

平成29年10月20日から23日にかけての 台風第21号と前線による大雨と暴風について (高知県の気象速報)

この資料は速報として取り急ぎまとめたものです。そのため、後日内容の一部訂正や追加をすることがあります。

概要

台風第21号は、日本の南の海上を北上し、超大型で強い勢力を保ったまま、23日03時頃に静岡県御前崎市付近に上陸した。高知県では、21日夜のはじめ頃から次第に強風域に入り、22日夜のはじめ頃に暴風域に入った。

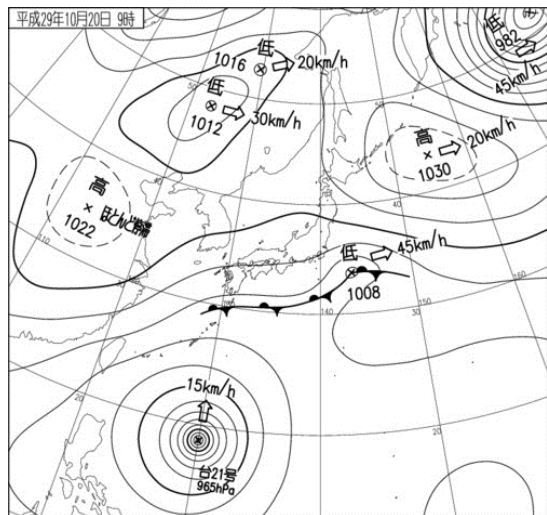
また、台風第21号の北上に伴い、本州南岸の前線の活動が活発となり、22日は台風の影響により暴風を伴った大雨となった。

20日12時から23日12時までの総降水量は、本山で275.0ミリを観測した。風については、南国市後免で北西の風36.1メートル(23日00時16分)の最大瞬間風速を観測し、また、同観測所で北の風22.8メートル(22日22時54分)の最大風速を観測した。

この大雨と暴風の影響で、人的被害は、南国市で負傷者2人、土佐市で負傷者1人であった。高知市では、大雨による山崖崩れ(3ヶ所)、強風による倒木(37件)などがあった。【23日13時00分現在:高知県等による】

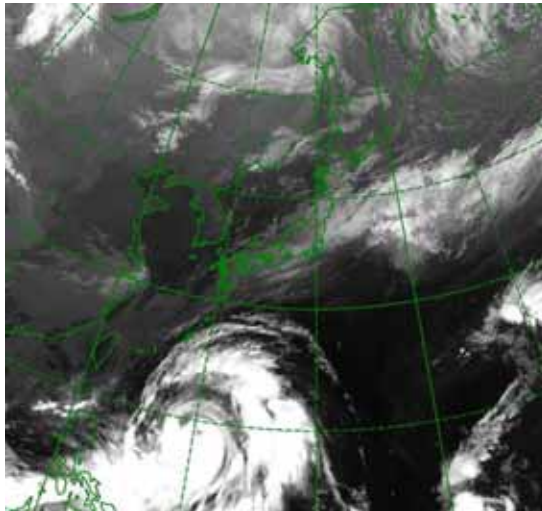
地上天気図、気象衛星赤外画像

地上天気図

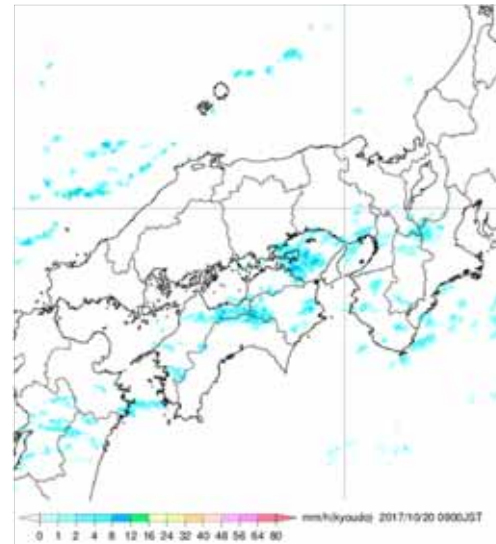


気象衛星赤外画像

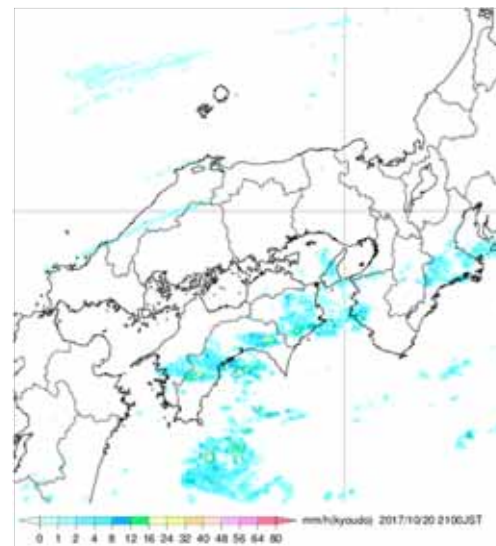
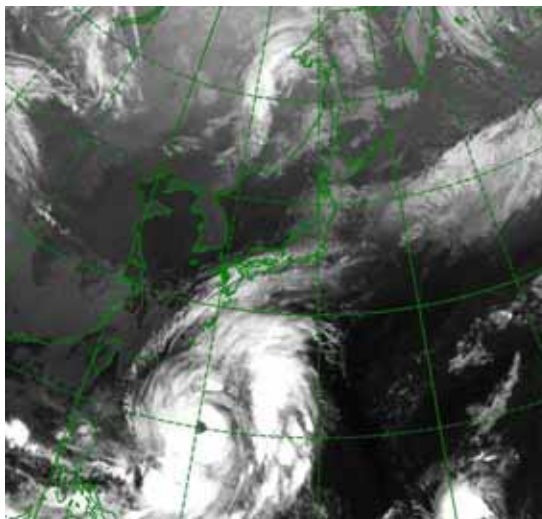
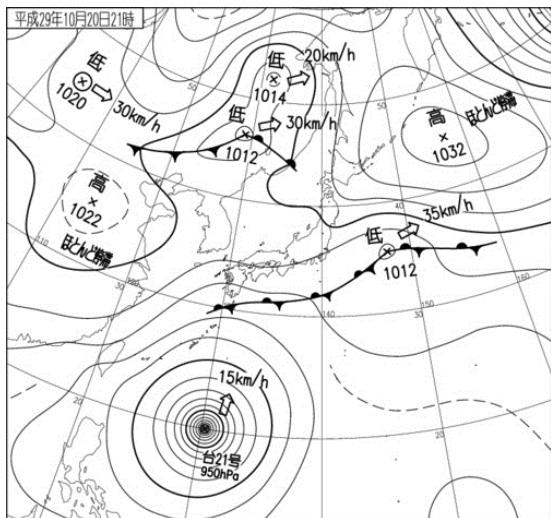
10月20日09時



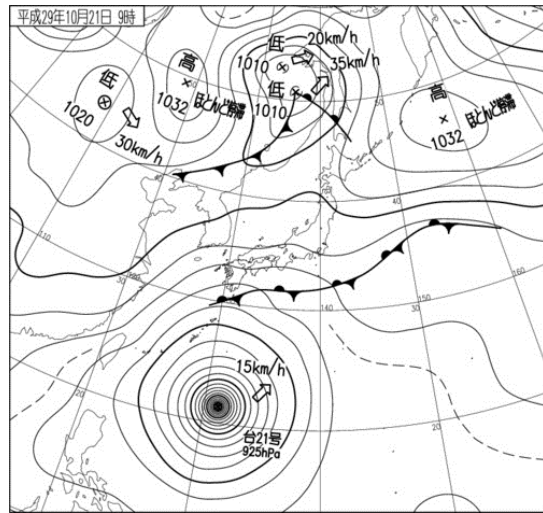
レーダー画像



21時

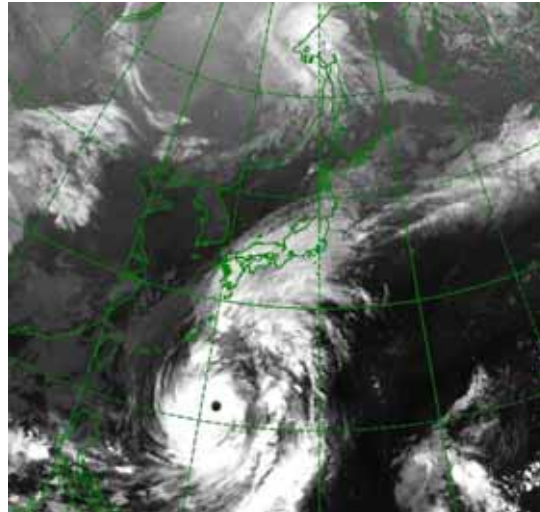


地上天気図

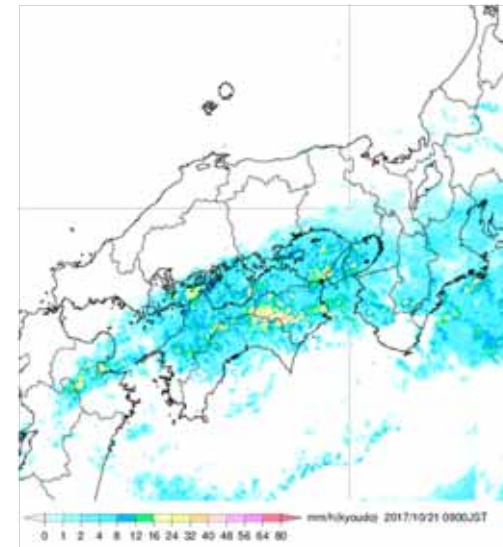


気象衛星赤外画像

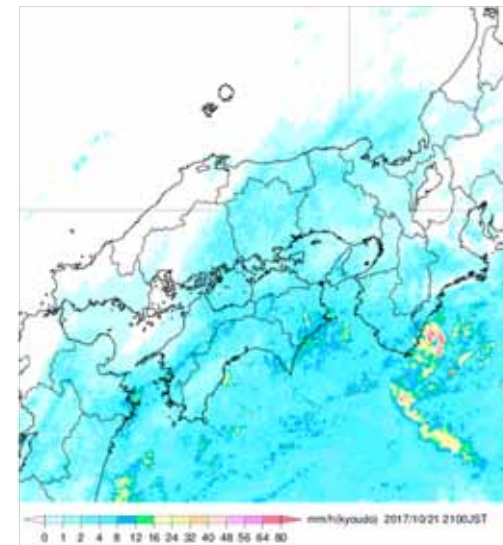
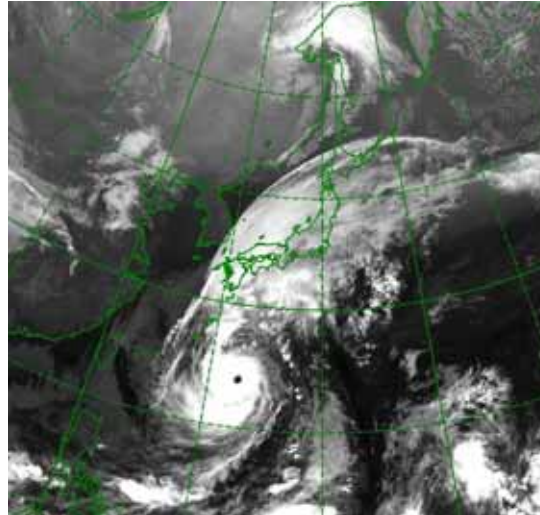
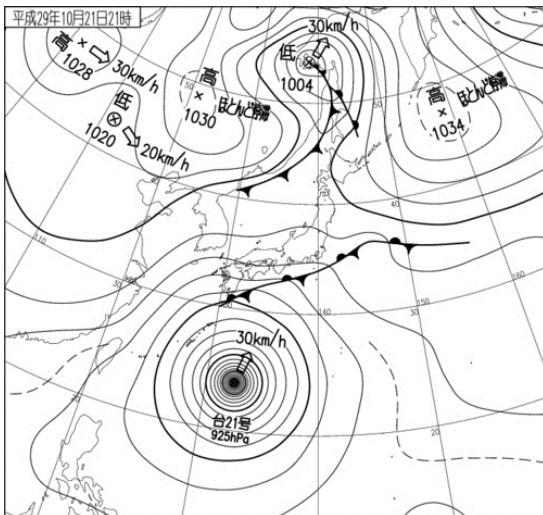
21日09時



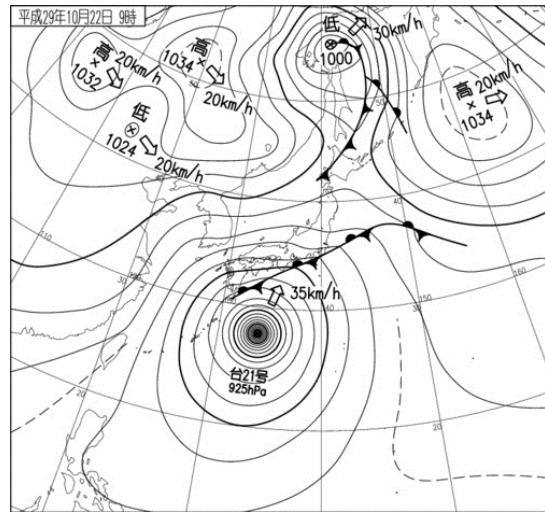
レーダー画像



21時

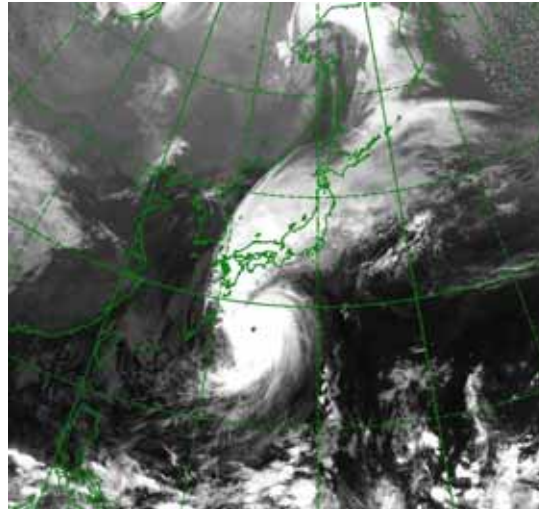


地上天気図

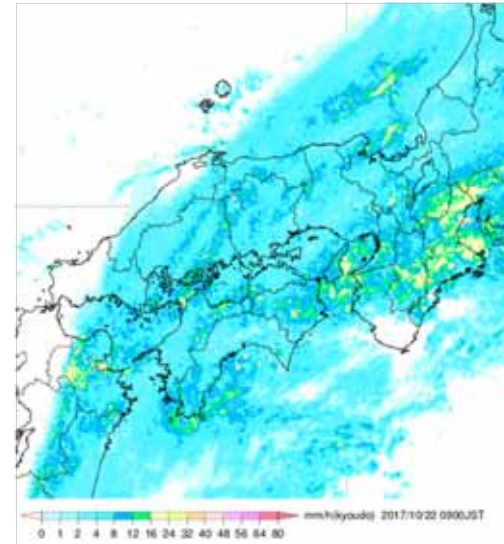


気象衛星赤外画像

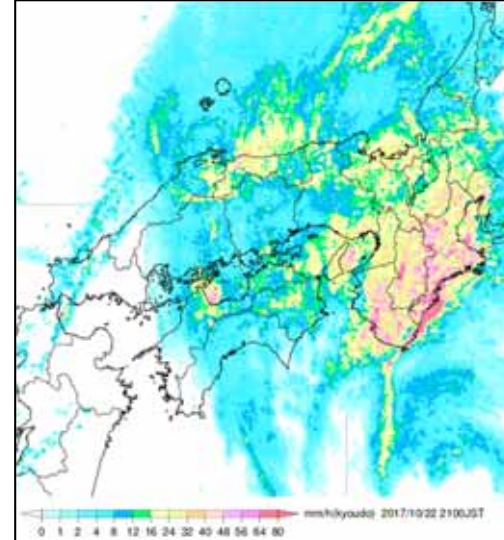
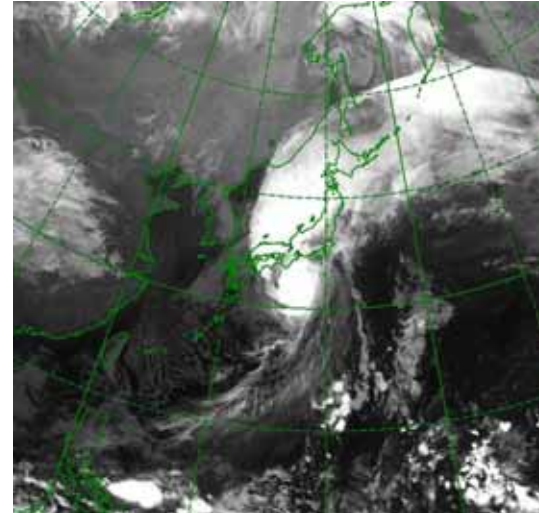
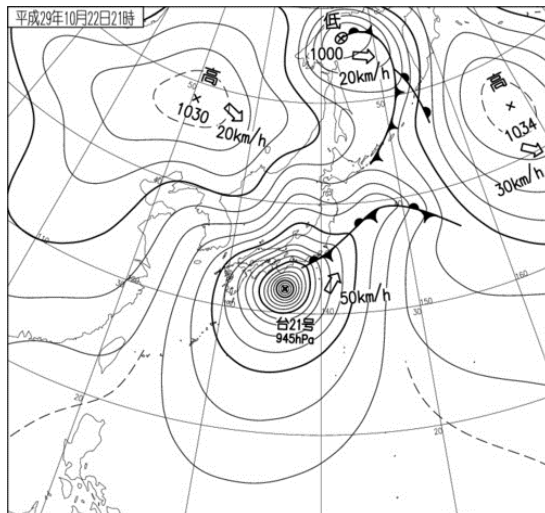
22日09時



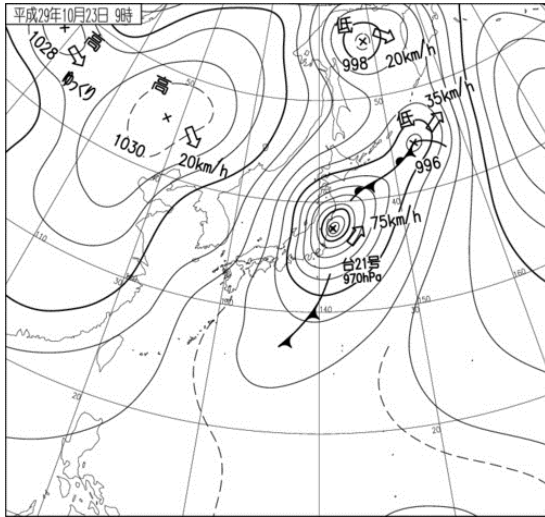
レーダー画像



21時

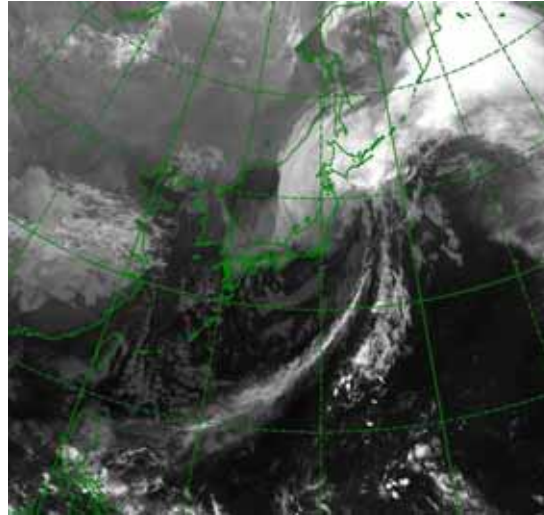


地上天気図

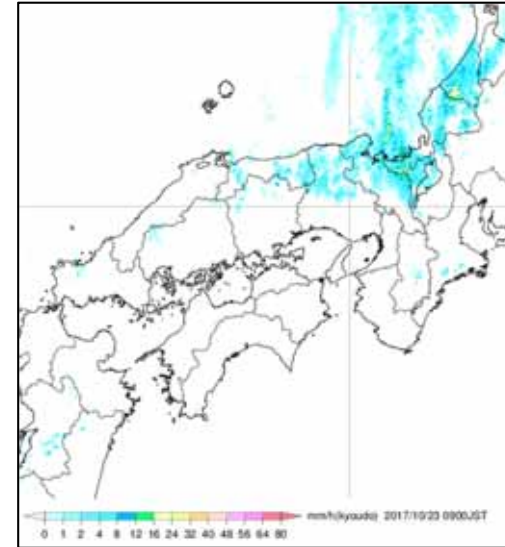


気象衛星赤外画像

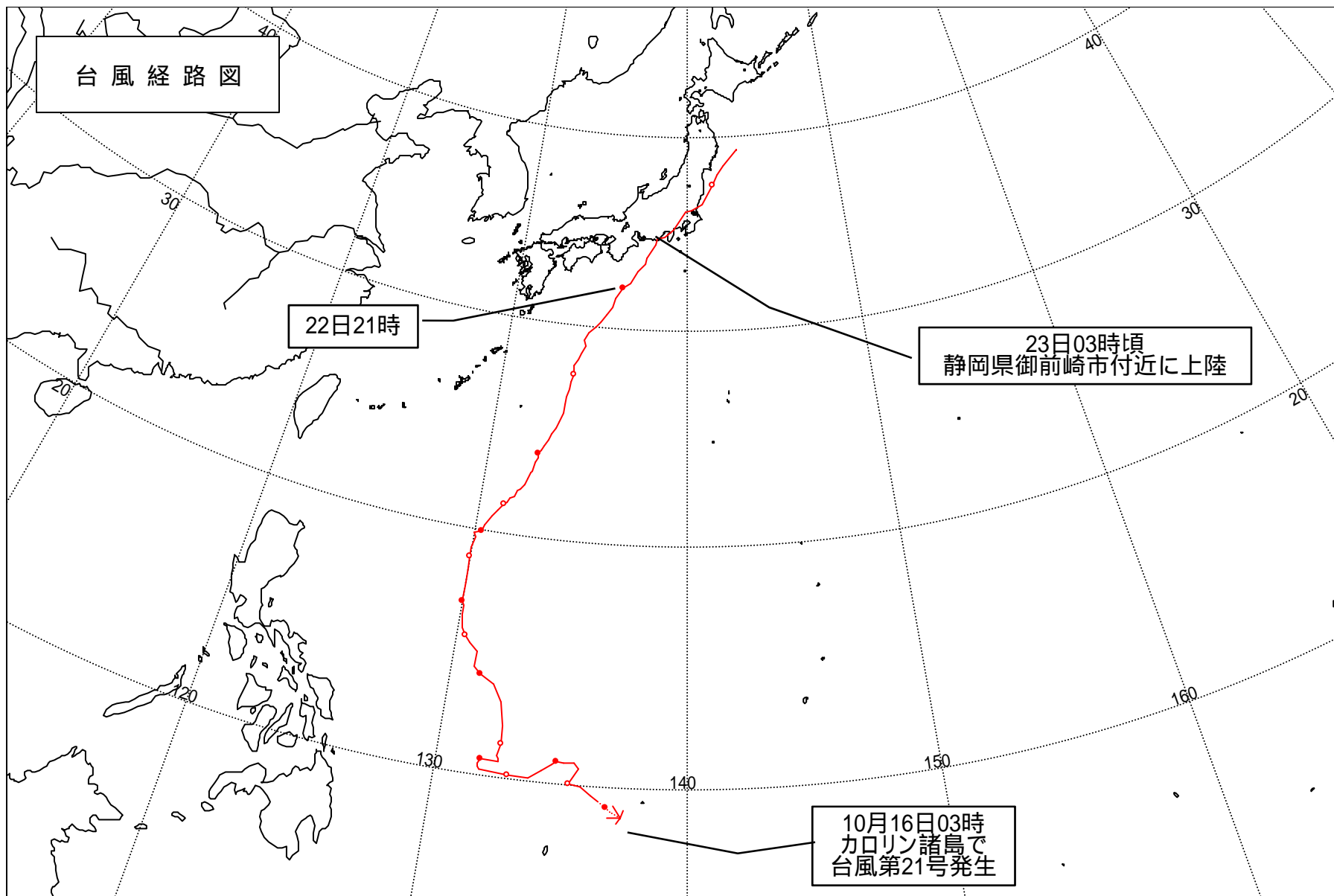
23日09時



レーダー画像

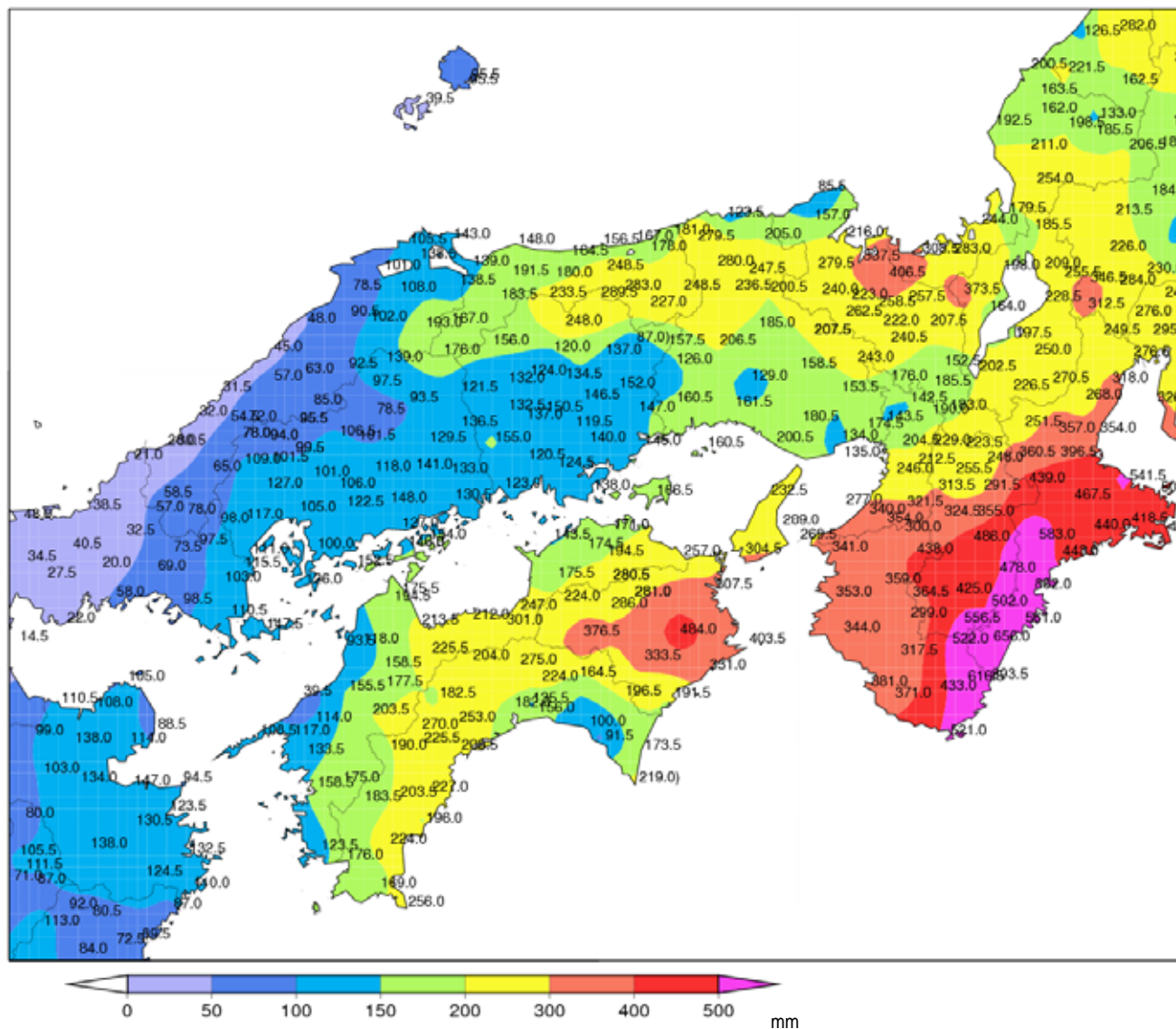


台風経路図



雨の状況

アメダス期間降水量(10月20日12時~23日12時)

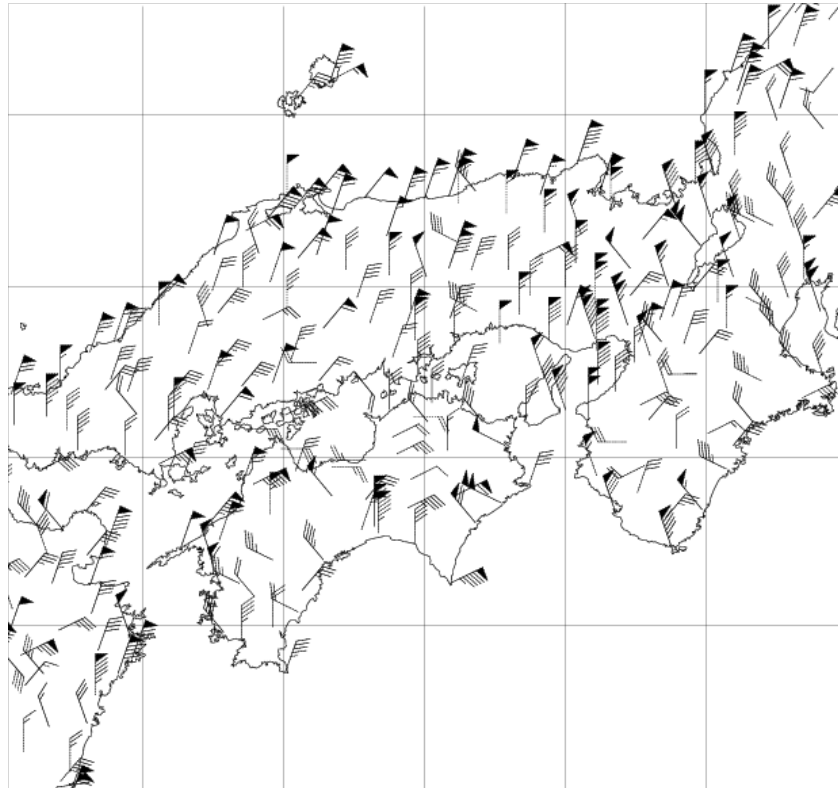


)は期間内に許容範囲内の欠測があることを示す(準正常値)

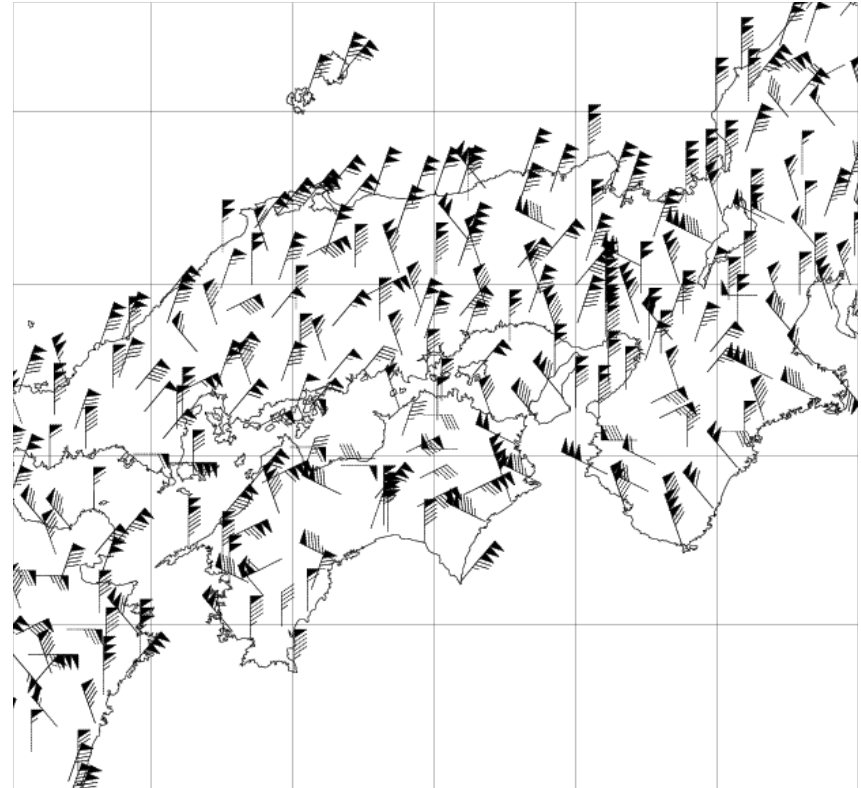
]は期間内に許容範囲を超える欠測があることを示す(資料不足値)

風の状況

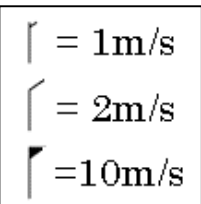
アメダス期間最大風速・風向(10月20日～23日)



アメダス期間最大瞬間風速・風向(10月20日～23日)

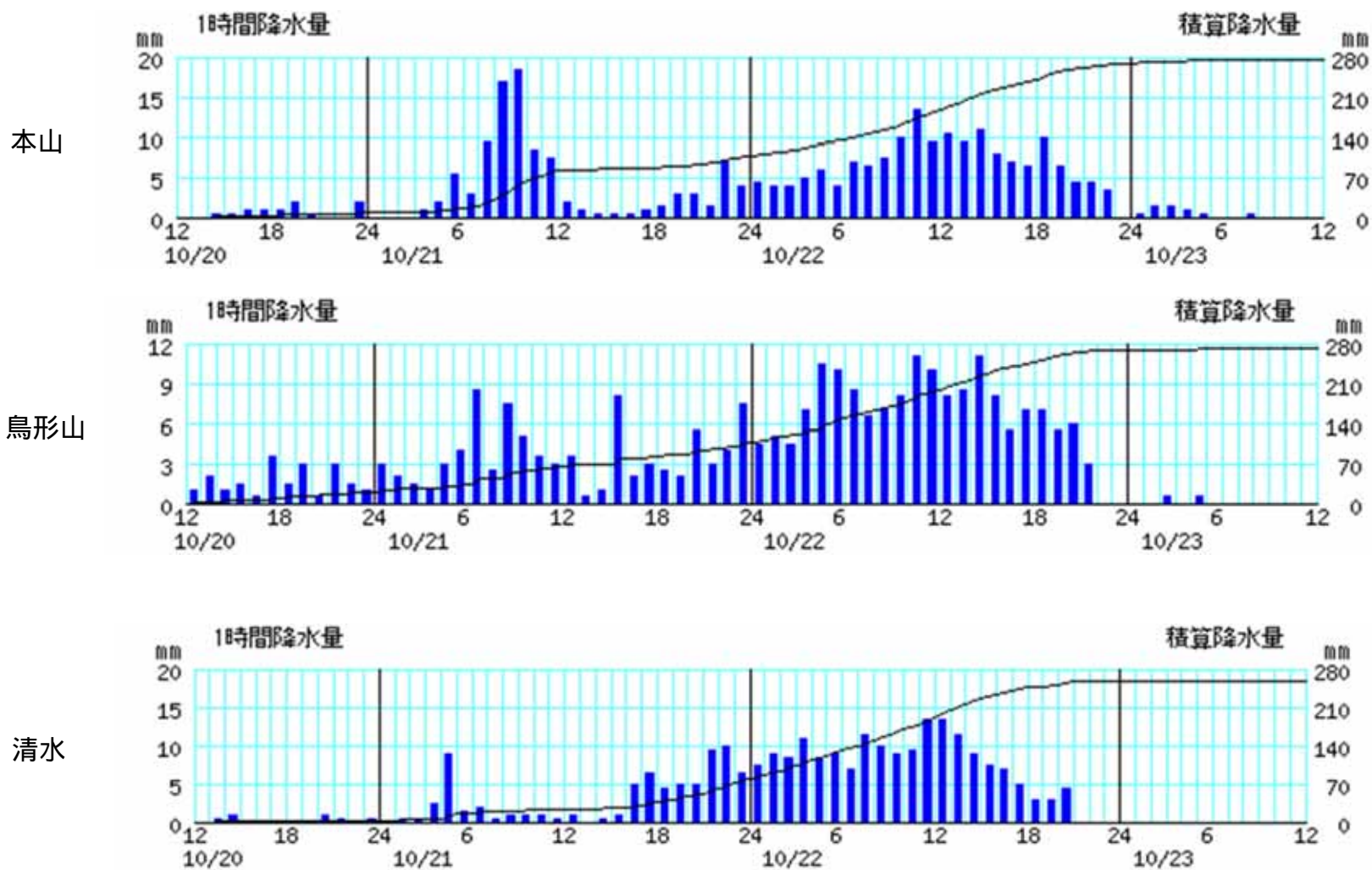


期間中、同じ値の最大風速・最大瞬間風速を観測した地点については、複数の矢羽根が描画されている。
奈義(岡山県)の最大風速・風向及び最大瞬間風速・風向は、期間内に許容範囲内の欠測がある。(準正常値)

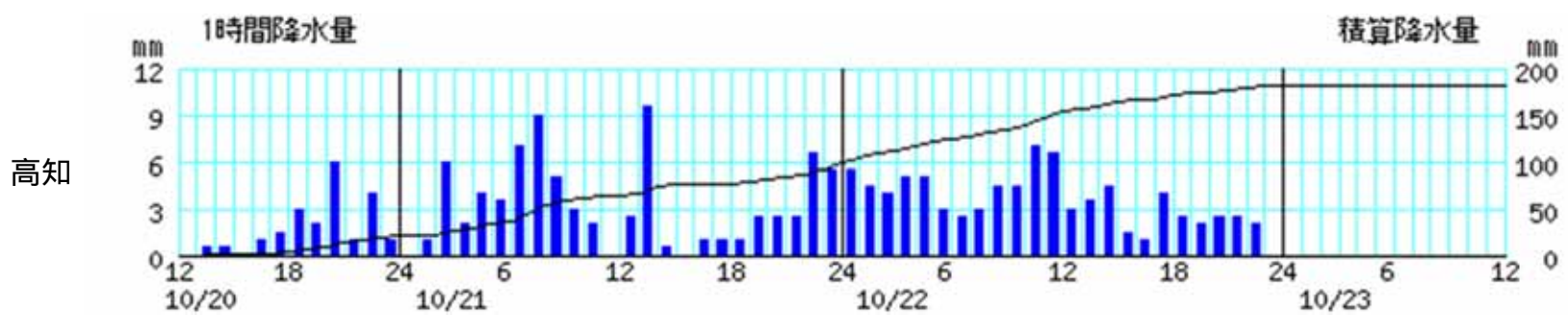
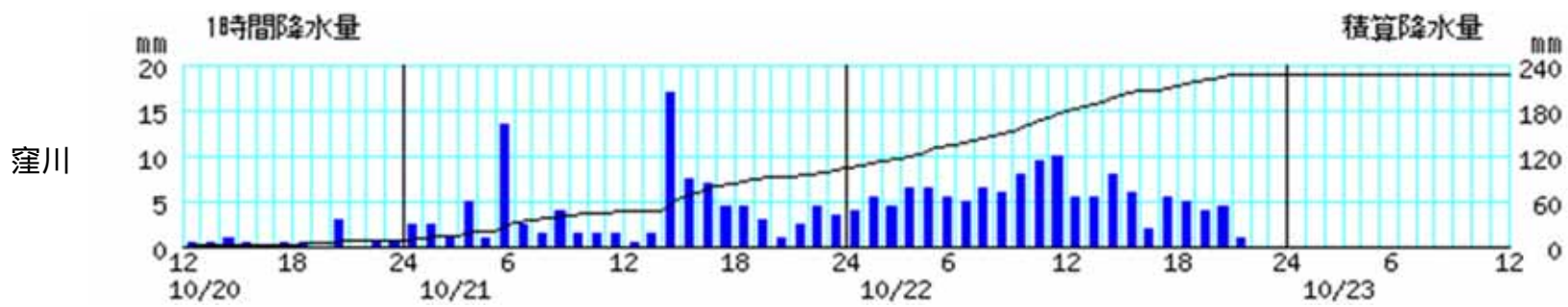
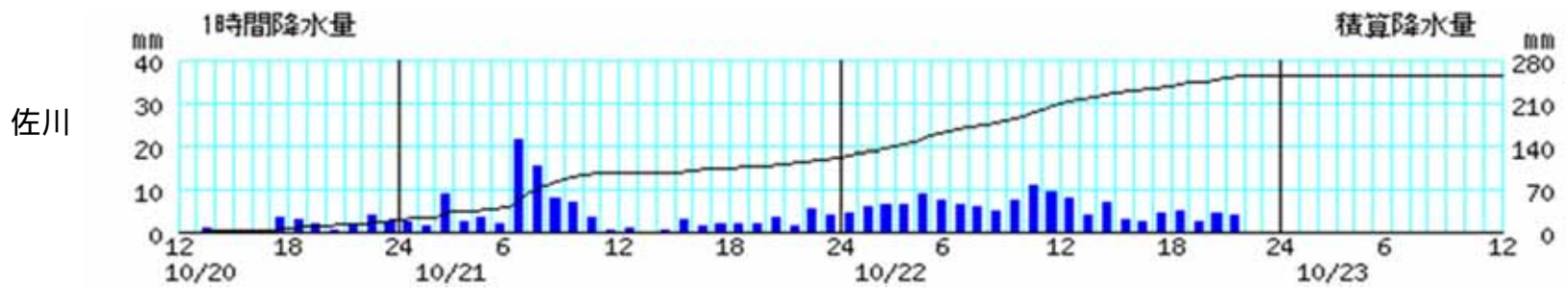


アメダス時系列グラフ

降水量(10月20日12時～23日12時)



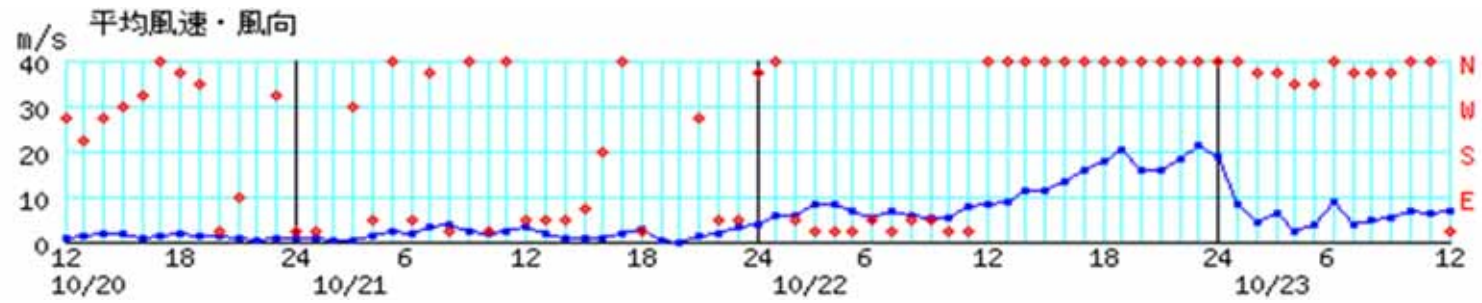
棒グラフは1時間降水量(左軸)、折れ線グラフは積算降水量(右軸)を示す。
横軸は時刻を示す。



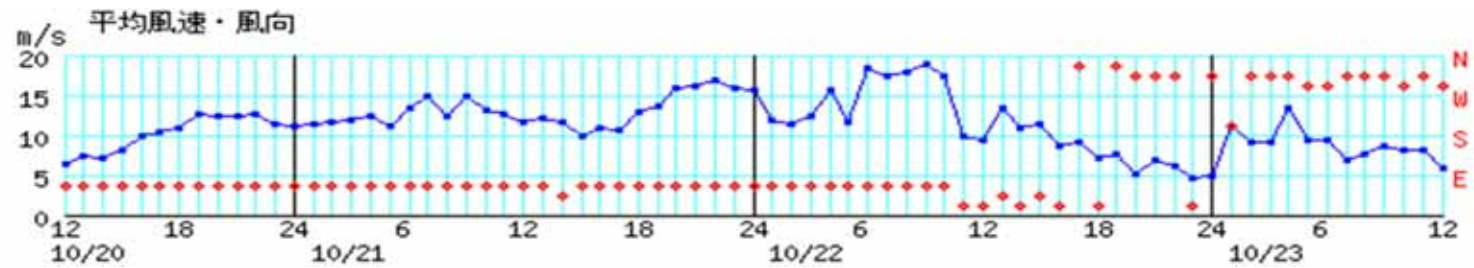
棒グラフは1時間降水量(左軸)、折れ線グラフは積算降水量(右軸)を示す。
横軸は時刻を示す。

平均風向・風速(10月20日12時～23日12時)

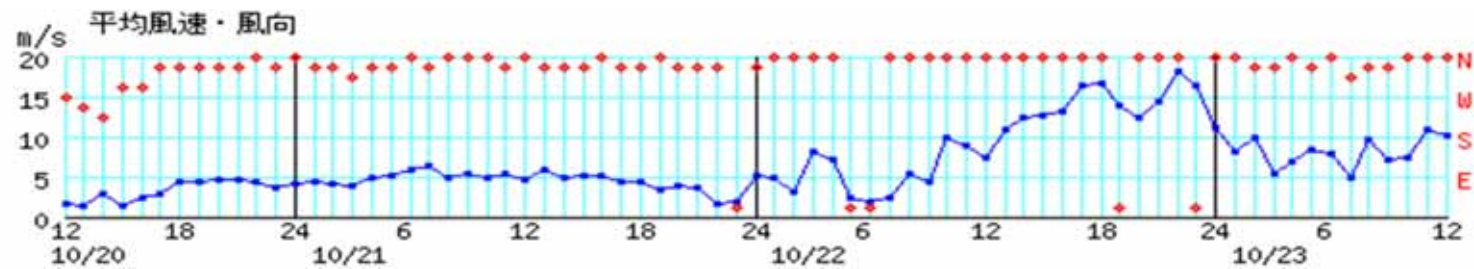
後免



室戸岬

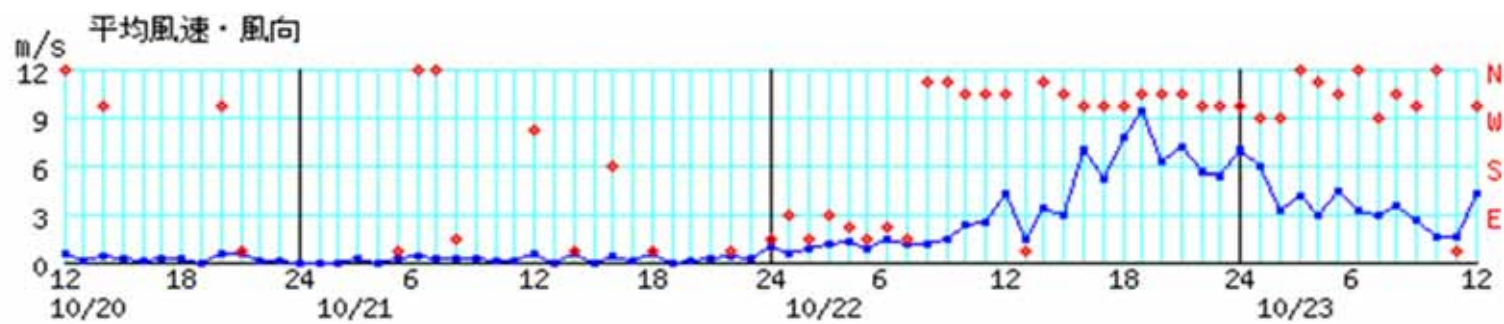


南国日章

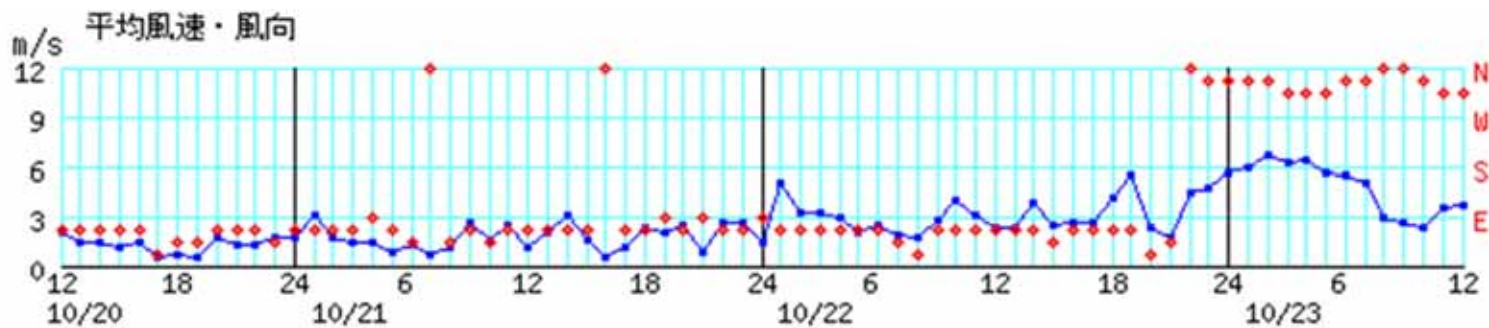


青線は風速(左軸)、赤丸は風向(右軸)を示す。
横軸は時刻を示す。

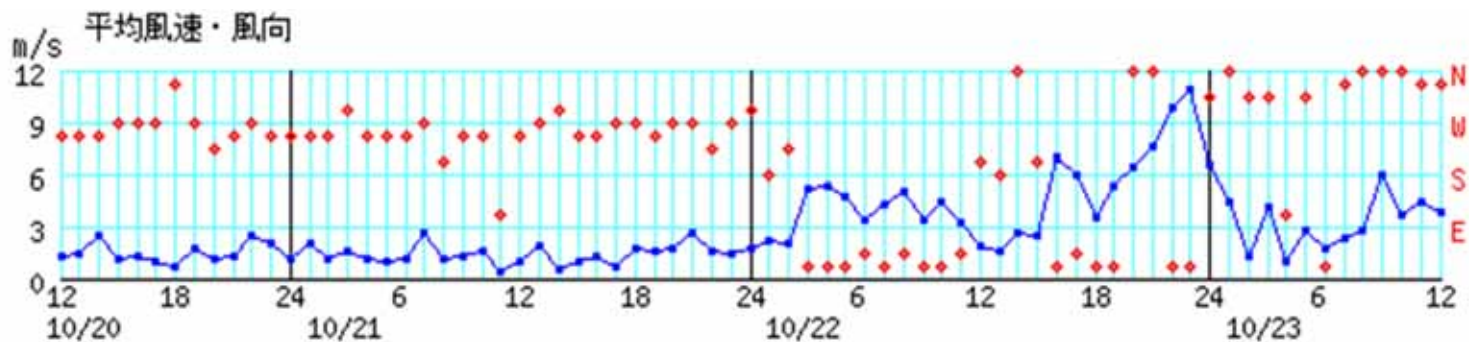
本川



宿毛



高知



青線は風速(左軸)、赤丸は風向(右軸)を示す。
横軸は時刻を示す。

極値更新表

日最大風速が10月として1位を更新した地点(アメダス観測所:統計期間10年以上)

市町名	地点名(ヨミ)	値(m/s)	風向	起日	統計開始年
南国市	後免(ゴメン)	22.8	北	10月22日	1978年
吾川郡いの町	本川(ホンガリ)	10.6	北西	10月22日	1979年
香美市	大栃(オオトチ)	9.0	東北東	10月23日	1977年
長岡郡本山町	本山(モトヤマ)	7.3	北東	10月22日	1978年

年間を通じての1位も更新した。

観測表

期間降水量(10月20日12時～23日12時、多い方から5地点)

市町村	地点名(ヨミ)	値(mm)
長岡郡本山町	本山(トヤマ)	275.0
吾川郡仁淀川町	鳥形山(トリガタヤマ)	270.0
土佐清水市	清水(シミス)	256.0
高岡郡佐川町	佐川(サカ)	253.0
高岡郡四万十町	窪川(クハカ)	227.0

期間最大風速(10月20日～23日12時、強い方から5地点)

市町村	地点名(ヨミ)	値(m/s)	風向	起時
南国市	後免(ゴメン)	22.8	北	10月22日 22時54分
室戸市	室戸岬(ムロトミサキ)	19.4	東北東	10月22日 09時06分
南国市	南国日章(ナンコクニッショウ)	18.9	北	10月22日 19時23分
吾川郡いの町	本川(ホンカ)	10.6	北西	10月22日 18時57分
宿毛市	宿毛(スクモ)	9.1	北	10月22日 23時13分

期間最大瞬間風速(10月20日～23日12時、強い方から5地点)

市町村	地点名(ヨミ)	値(m/s)	風向	起時
南国市	後免(ゴメン)	36.1	北西	10月23日 00時16分
室戸市	室戸岬(ムロトミサキ)	35.1	北東	10月22日 09時01分
南国市	南国日章(ナンコクニッショウ)	30.9	北	10月22日 17時41分
高知市	高知(コウチ)	30.5	北北東	10月22日 21時49分
吾川郡いの町	本川(ホンカ)	26.4	西北西	10月22日 18時21分

高知地方気象台が発表した情報(10月20日00時～23日12時)

注意報警報発表状況

：発表 ：特別警報から警報 ：特別警報から注意報 ：警報から注意報 ：継続 解：解除

浸：浸水害 土：土砂災害 土浸：土砂災害、浸水害 斜体字：発表 下線：特別警報から警報

発表日時	注警報名称	高知市	南国市	土佐市	須崎市	香南市	香美市	いの町	日高村	本山町	大豊町	土佐町	大川村	仁淀川町	佐川町	越知町	室戸市	東洋町	安芸市	奈半利町	田野町	安田町	北川村	馬路村	芸西村	宿毛市	土佐清水市	四万十市	大月町	三原村	黒潮町	中土佐町	梶原町	津野町	四万十町	
10月20日 03時30分	波浪注意報																																			
	高潮注意報																																			
10月20日 08時03分	波浪注意報																																			
	高潮注意報	解	解	解	解	解											解	解	解	解	解	解			解											
10月20日 16時14分	強風注意報																																			
	波浪注意報																																			
	高潮注意報																																			
10月20日 20時01分	強風注意報																																			
	波浪注意報																																			
	高潮注意報	解	解	解	解	解											解	解	解	解	解	解			解											
10月21日 05時07分	強風注意報																																			
	波浪注意報																																			
	高潮注意報																																			
10月21日 09時18分	強風注意報																																			
	波浪注意報																																			
	高潮注意報	解	解	解	解	解											解	解	解	解	解	解			解											
10月21日 15時24分	大雨注意報																																			
	雷注意報																																			
	強風注意報																																			
	波浪注意報																																			
	高潮注意報																																			
10月21日 21時34分	波浪警報																																			
	大雨注意報																																			
	雷注意報																																			
	強風注意報																																			
10月22日 04時32分	高潮注意報	解	解	解	解	解											解	解	解	解	解	解			解											
	波浪警報																																			
	大雨注意報																																			
	雷注意報																																			
	強風注意報																																			
高潮注意報																																				

:発表 :特別警報から警報 :特別警報から注意報 :警報から注意報 :継続 解:解除
 浸:浸水害 土:土砂災害 土浸:土砂災害、浸水害 斜体字:発表 下線:特別警報から警報

発表日時	注警報名称	高知市	南国市	土佐市	須崎市	香南市	香美市	いの町	日高村	本山町	大豊町	土佐町	大川村	仁淀川町	佐川町	越知町	室戸市	東洋町	安芸市	奈半利町	田野町	安田町	北川村	馬路村	芸西村	宿毛市	土佐清水市	四万十市	大月町	三原村	黒潮町	中土佐町	梶原町	津野町	四万十町			
10月22日 06時32分	大雨警報						<u>土</u>	<u>土</u>			<u>土</u>	<u>土</u>		<u>土</u>														<u>土</u>							<u>土</u>	<u>土</u>	<u>土</u>	
	暴風警報																																					
	波浪警報																																					
	大雨注意報																																					
	雷注意報																																					
	洪水注意報																																					
高潮注意報																																						
10月22日 09時57分	大雨警報						<u>土</u>	<u>土</u>			<u>土</u>	<u>土</u>		<u>土</u>														<u>土</u>							<u>土</u>	<u>土</u>	<u>土</u>	
	暴風警報																																					
	波浪警報																																					
	大雨注意報																																					
	雷注意報																																					
	洪水注意報																																					
高潮注意報	解	解	解	解	解												解	解	解	解	解	解			解													
10月22日 15時50分	大雨警報										<u>土</u>																	<u>土</u>							<u>土</u>			
	暴風警報																																					
	波浪警報																																					
	大雨注意報																																					
	雷注意報																																					
	強風注意報																																					
洪水注意報																																						
高潮注意報																																						
10月22日 19時02分	大雨警報										<u>土</u>																											
	暴風警報																																					
	波浪警報																																					
	大雨注意報																																					
	雷注意報																																					
	強風注意報																																					
洪水注意報																												解	解	解	解				解			
高潮注意報																																						

:発表 :特別警報から警報 :特別警報から注意報 :警報から注意報 :継続 解:解除
 浸:浸水害 土:土砂災害 土浸:土砂災害、浸水害 斜体字:発表 下線:特別警報から警報

発表日時	注警報名称	高知市	南国市	土佐市	須崎市	香南市	香美市	いの町	日高村	本山町	大豊町	土佐町	大川村	仁淀川町	佐川町	越知町	室戸市	東洋町	安芸市	奈半利町	田野町	安田町	北川村	馬路村	芸西村	宿毛市	土佐清水市	四万十市	大月町	三原村	黒潮町	中土佐町	梶原町	津野町	四万十町		
10月22日 21時43分	大雨警報										土																										
	暴風警報																																				
	波浪警報																																				
	大雨注意報	解	解	解	解	解		解	解			解	解	解	解	解			解	解	解	解	解	解	解	解	解	解	解	解	解	解	解	解	解		
	雷注意報																																				
	強風注意報																																				
	洪水注意報																																				
高潮注意報																											解	解	解	解		解	解			解	
10月22日 23時17分	大雨警報										土																										
	暴風警報																																				
	波浪警報																																				
	大雨注意報																解	解											解			解		解			
	雷注意報																																				
	強風注意報																																				
	洪水注意報															解																					
高潮注意報	解	解	解	解	解											解	解	解	解	解	解	解	解	解	解												
10月23日 01時06分	波浪警報																																				
	大雨注意報						解			解																											
	雷注意報	解	解	解	解	解	解	解	解	解	解	解	解	解	解	解	解	解	解	解	解	解	解	解	解	解	解	解	解	解	解	解	解	解	解	解	
	強風注意報																																				
10月23日 04時06分	洪水注意報										解																										
	大雨注意報																																				
	強風注意報																																				
	波浪注意報																																				
10月23日 06時40分	高潮注意報																																				
	大雨注意報										解																										
	強風注意報																																				
	波浪注意報																																				
10月23日 10時21分	高潮注意報																																				
	強風注意報																																				
	波浪注意報																																				
高潮注意報	解	解	解	解	解											解	解	解	解	解	解	解	解	解	解												

その後も継続中

気象情報

発表日時		情報名及び番号
10月20日	16時43分	平成29年 台風第21号に関する高知県気象情報 第1号
10月21日	05時58分	平成29年 台風第21号に関する高知県気象情報 第2号
	16時45分	平成29年 台風第21号に関する高知県気象情報 第3号
	22時52分	平成29年 台風第21号に関する高知県気象情報 第4号
10月22日	05時39分	平成29年 台風第21号に関する高知県気象情報 第5号
	11時32分	平成29年 台風第21号に関する高知県気象情報 第6号
	16時35分	平成29年 台風第21号に関する高知県気象情報 第7号
	19時11分	平成29年 台風第21号に関する高知県気象情報 第8号
	23時30分	平成29年 台風第21号に関する高知県気象情報 第9号
10月23日	01時31分	平成29年 台風第21号に関する高知県気象情報 第10号
	03時15分	平成29年 台風第21号に関する高知県気象情報 第11号
	04時15分	平成29年 台風第21号に関する高知県気象情報 第12号

竜巻注意情報

この期間、発表はありません。

土砂災害警戒情報

この期間、発表はありません。

指定河川洪水予報

この期間、発表はありません。

記録的短時間大雨情報

この期間、発表はありません。

高知地方気象台が執った措置(10月18日16時～23日12時)

災害対策本部等への職員派遣状況

実施日	派遣先
10月22日	平成29年度 第1回高知県災害対策本部会議

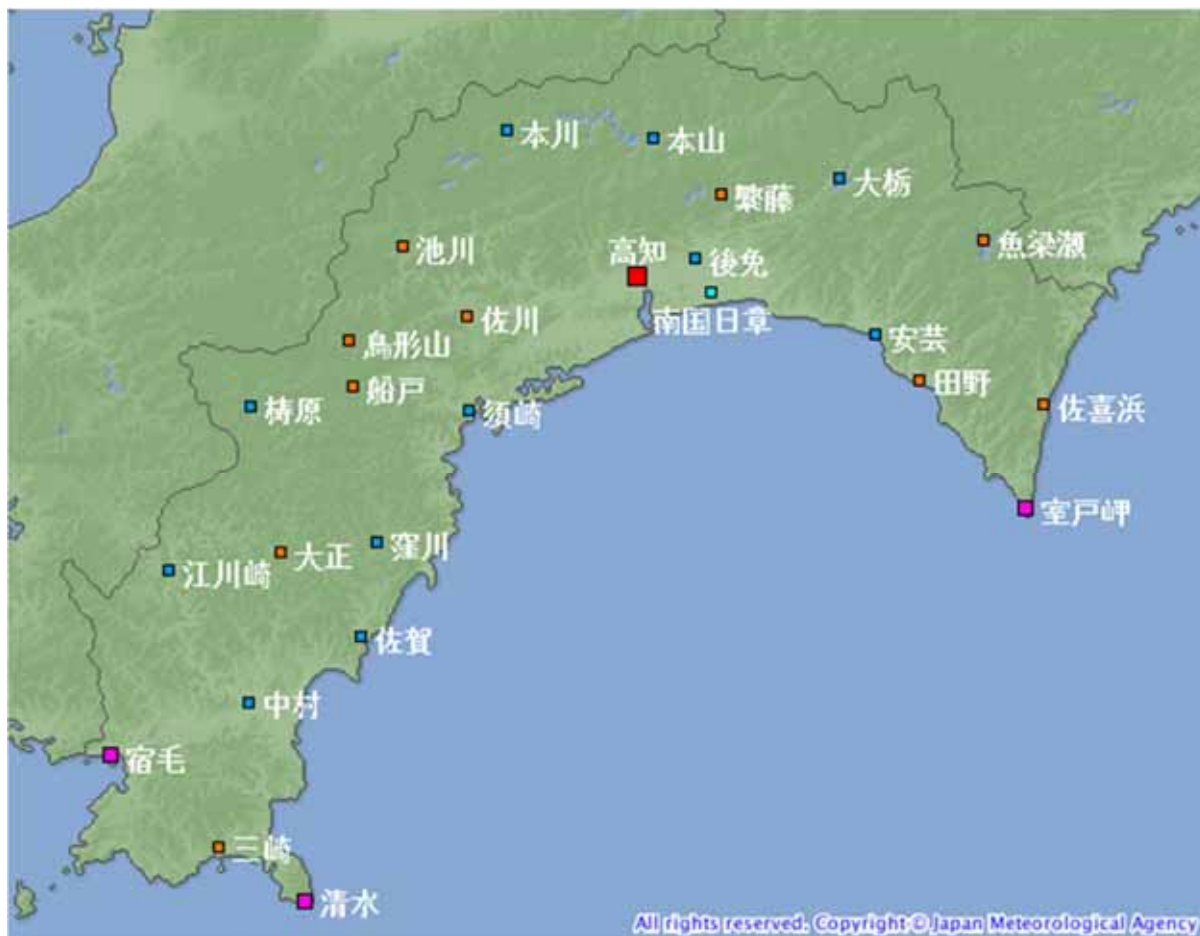
説明会等実施状況

実施日時	対象機関	説明内容
10月20日14時00分	高知海上保安部	台風第21号の今後の見通し等を説明
10月21日14時00分	高知県、国の機関、市町村、報道機関、公共機関	台風第21号の今後の見通し等を説明

高知県・市町村への支援状況

実施日	支援状況
10月18日～23日	気象台からホットラインによる支援(今後の見通しなどを解説):高知県危機管理・防災課、四万十市、香美市、大豊町、本山町、いの町、仁淀川町、四万十町、梶原町、津野町、室戸市、安芸市、須崎市、中土佐町、高知市、南国市、東洋町、奈半利町、田野町、安田町 防災支援メールの送付:高知県危機管理・防災課及び全市町村

観測施設の配置図



アメダス配置図

シンボル	観測所の種類	観測要素
■	気象台	気温・降水量・風向風速・日照時間・積雪深・湿度・気圧
■	測候所・特別地域気象観測所	気温・降水量・風向風速・日照時間・湿度・気圧
■	地域気象観測所(アメダス)	降水量
■	地域気象観測所(アメダス)	気温・降水量・風向風速
■	地域気象観測所(アメダス)	気温・降水量・風向風速・日照時間