

平成29年台風第21号に関する 山梨県気象速報

目次

- 1 概要
- 2 気象の状況
- 3 警報・注意報、気象情報等の発表状況
- 4 被害状況等
- 5 参考資料

平成29年10月25日

注) この資料は、速報として取り急ぎまとめたもので後日内容の一部訂正や追加をすることがあります。

甲府地方気象台

1 概要

(1) 資料作成の目的

10月20日から10月23日にかけて、台風第21号や前線の影響により山梨県では富士五湖を中心に大雨や強風となり、道路の通行止めや停電等があった。

このときの気象資料をとりまとめる目的で本資料を作成した。本資料は、10月25日09時現在のものである。

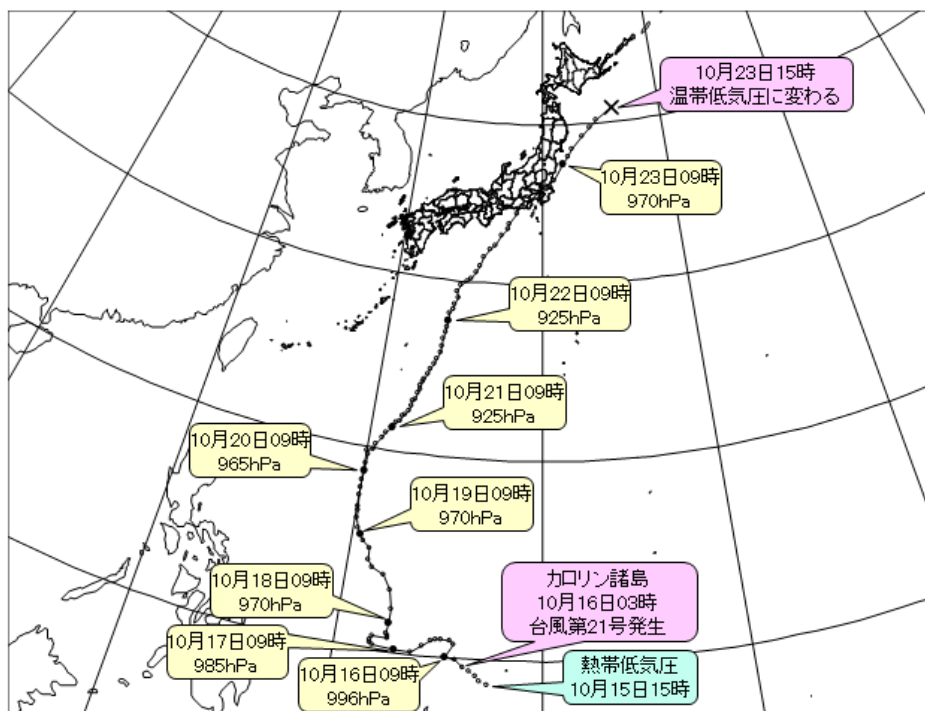
(2) 気象概況

10月16日03時にカロリン諸島で発生した台風第21号は、発達しながらフィリピンの東海上を北上し、21日には超大型で非常に強い勢力となり、22日にかけて非常に強い勢力を保ったまま、次第に速度を上げて日本の南を北上した。台風は、22日夜遅くには東海道沖を北北東に進んだ後、23日03時頃に超大型の強い勢力で静岡県御前崎市付近に上陸した。その後、暴風域を伴ったまま東海地方及び関東地方を北東に進み、23日09時には福島県沖に抜け、23日15時に北海道の東で温帯低気圧に変わった。

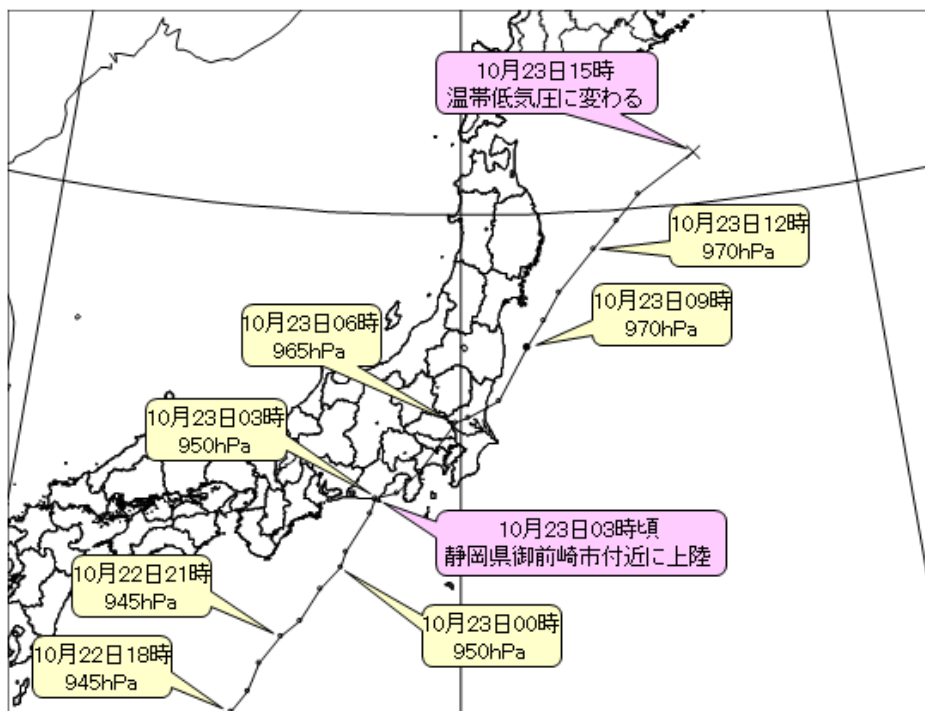
山梨県内では、この台風の接近により20日昼過ぎから雨が降り始め、山中湖村では1時間雨量で50.0mm(23日02時31分)の非常に激しい雨となった。降り始め(20日12時)から23日12時までの総降水量は、河口湖で373.0mm、山中湖村で345.5mmなど、大雨となった。また、日最大風向・風速は、甲府で北西17.1m/s(23日04時23分)、韮崎で北西16.5m/s(23日05時28分)となった。

2 気象の状況

(1) 台風経路図・位置表



台風第 21 号経路図 (日時、中心気圧 (hPa)) 速報解析



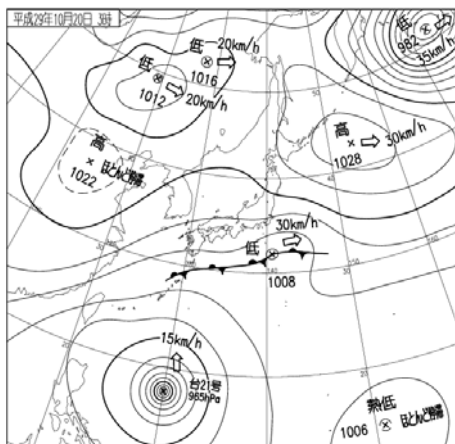
台風第 21 号経路図 (日時、中心気圧 (hPa)) 速報解析 拡大

台風位置表 (台風第 21 号)

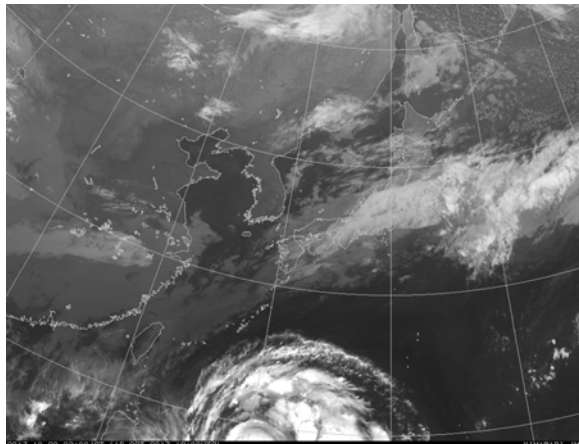
月日時			中心位置		中心気圧	最大風速	進行方向・速度		暴風半径			強風半径			大きさ	強さ	
月	日	時	北緯	東経	(hPa)	(m/s)	(km/h)		(km)			(km)					
10	15	15	8.9	137.4	1002	15	西	20								熱帯低気圧	
10	15	18	9.1	137.0	1002	15	西	20								熱帯低気圧	
10	15	21	9.3	136.8	1004	15	西北西	15								熱帯低気圧	
10	16	0	9.5	136.5	1002	15	北西	10								熱帯低気圧	
10	16	3	9.7	136.2	1000	18	西北西	10				全域	170				
10	16	6	10.0	135.8	1000	18	西北西	10				全域	170				
10	16	9	10.1	135.3	996	20	西北西	15				全域	220				
10	16	12	10.7	135.7	996	20	西北西	15				全域	220				
10	16	15	10.9	135.5	994	20	北西	15				全域	220				
10	16	18	10.9	135.1	994	20	西北西	10				全域	220				
10	16	21	10.9	134.8	994	20	西	15				全域	220				
10	17	0	10.8	134.6	994	20	西	10				全域	220				
10	17	3	10.5	134.2	994	20	西南西	15				全域	260				
10	17	6	10.2	133.7	994	20	西南西	15				全域	260				
10	17	9	10.2	132.9	985	25	西	20				全域	260				
10	17	12	10.3	131.8	985	25	西	25				東側	440	西側	280		
10	17	15	10.4	131.7	985	25	西	20				東側	440	西側	280		
10	17	18	10.5	131.7	985	25	北西	15				東側	440	西側	280		
10	17	21	10.7	131.8	980	30	北北東	ゆっくり	全域	70	70	南側	440	北側	330		
10	18	0	10.7	132.5	980	30	北東	10	全域	70	70	南側	440	北側	330		
10	18	3	10.8	132.5	970	35	北東	ゆっくり	全域	90	90	南側	560	北側	330	強い	
10	18	6	10.9	132.4	970	35	北東	ゆっくり	全域	90	90	南側	560	北側	330	強い	
10	18	9	11.4	132.5	970	35	北東	10	全域	90	90	南側	560	北側	330	強い	
10	18	12	12.1	132.5	970	35	北北東	15	全域	90	90	南側	560	北側	330	強い	
10	18	15	13.0	132.3	970	35	北	15	全域	90	90	南側	560	北側	390	強い	
10	18	18	13.7	131.9	970	35	北北西	20	全域	90	90	南側	560	北側	390	強い	
10	18	21	14.0	131.3	970	35	北西	20	全域	90	90	南側	560	北側	390	強い	
10	19	0	14.3	131.0	970	35	西北西	20	全域	90	90	南側	790	北側	560	大型	
10	19	3	14.9	131.0	970	35	北北西	15	全域	90	90	南側	790	北側	560	大型	
10	19	6	15.2	130.6	970	35	北北西	15	全域	90	90	南側	790	北側	560	大型	
10	19	9	15.5	130.4	970	35	北北西	15	全域	90	90	南側	790	北側	560	大型	
10	19	12	15.8	130.2	970	35	北北西	15	全域	90	90	南側	790	北側	560	大型	
10	19	15	16.3	130.1	965	35	北北西	15	南東側	220	北西側	170	南側	790	北側	560	大型
10	19	18	16.7	130.1	965	35	北北西	15	南東側	220	北西側	170	南側	790	北側	560	大型
10	19	21	16.9	130.0	965	35	北北西	15	南東側	220	北西側	170	南側	790	北側	560	大型
10	20	0	17.5	130.0	965	35	北	15	南東側	220	北西側	170	南側	790	北側	560	大型
10	20	3	17.9	130.0	965	35	北	15	南東側	220	北西側	170	南側	790	北側	560	大型
10	20	6	18.3	130.0	965	35	北	15	南東側	220	北西側	170	南側	790	北側	560	大型
10	20	9	18.8	130.0	965	35	北	15	南東側	220	北西側	170	南側	790	北側	560	大型
10	20	12	19.2	130.0	965	35	北	15	南東側	220	北西側	170	南側	930	北側	560	大型
10	20	15	19.7	130.1	950	40	北	15	全域	220	220	南側	930	北側	740	超大型	
10	20	18	19.9	130.0	950	40	北	15	全域	220	220	南側	930	北側	740	超大型	
10	20	21	20.0	130.3	950	40	北	15	全域	220	220	南側	930	北側	740	超大型	
10	21	0	20.3	130.4	945	45	北	15	全域	280	280	南側	930	北側	740	超大型	
10	21	3	20.7	130.7	925	50	北北東	15	全域	280	280	南側	930	北側	740	超大型	
10	21	6	21.0	130.9	925	50	北北東	15	全域	280	280	南側	930	北側	740	超大型	
10	21	9	21.3	131.2	925	50	北東	15	全域	280	280	全域	930			超大型	
10	21	10	21.4	131.3	925	50	北東	15	全域	280	280	全域	930			超大型	
10	21	11	21.6	131.4	925	50	北東	15	全域	280	280	全域	930			超大型	
10	21	12	21.7	131.6	925	50	北東	15	南東側	280	北西側	220	全域	930		超大型	
10	21	13	22.0	131.7	925	50	北東	15	南東側	280	北西側	220	全域	930		超大型	
10	21	14	22.1	131.8	925	50	北東	20	南東側	280	北西側	220	全域	930		超大型	
10	21	15	22.3	132.0	925	50	北東	20	南東側	280	北西側	220	全域	930		超大型	
10	21	16	22.6	132.1	925	50	北東	20	南東側	280	北西側	220	全域	930		超大型	
10	21	17	22.9	132.2	925	50	北北東	25	南東側	280	北西側	220	全域	930		超大型	
10	21	18	23.0	132.3	925	50	北北東	30	南東側	280	北西側	220	全域	930		超大型	
10	21	19	23.4	132.4	925	50	北北東	30	南東側	280	北西側	220	全域	930		超大型	
10	21	20	23.6	132.5	925	50	北北東	30	南東側	280	北西側	220	西側	1110	東側	930	超大型
10	21	21	23.8	132.5	925	50	北北東	30	南東側	280	北西側	220	西側	1110	東側	930	超大型
10	21	22	24.0	132.6	925	50	北北東	30	南東側	280	北西側	220	西側	1110	東側	930	超大型
10	21	23	24.2	132.7	925	50	北北東	30	南東側	280	北西側	220	西側	1110	東側	930	超大型
10	22	0	24.5	132.9	925	50	北北東	30	南東側	280	北西側	220	西側	1110	東側	930	超大型
10	22	1	24.8	133.0	925	50	北北東	30	南東側	280	北西側	220	西側	1110	東側	930	超大型
10	22	2	25.1	133.2	925	50	北北東	30	南東側	280	北西側	220	西側	1110	東側	930	超大型
10	22	3	25.4	133.3	925	50	北北東	30	全域	220	220	西側	1110	東側	740	超大型	
10	22	4	25.8	133.5	925	50	北北東	30	全域	220	220	西側	1110	東側	740	超大型	
10	22	5	26.2	133.5	925	50	北北東	35	全域	220	220	西側	1110	東側	740	超大型	
10	22	6	26.6	133.6	925	50	北北東	35	全域	220	220	西側	1110	東側	740	超大型	
10	22	7	27.0	133.7	925	50	北北東	35	南西側	280	北東側	220	西側	1110	東側	740	超大型
10	22	8	27.3	133.7	925	50	北北東	35	南西側	280	北東側	220	西側	1110	東側	740	超大型

(続く)

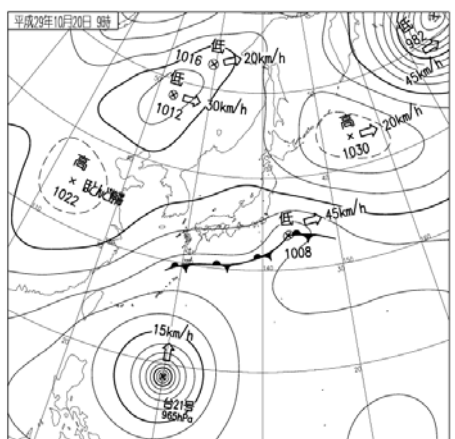
(2) 地上天気図および気象衛星赤外面像 (10月20日03時から23日21時)



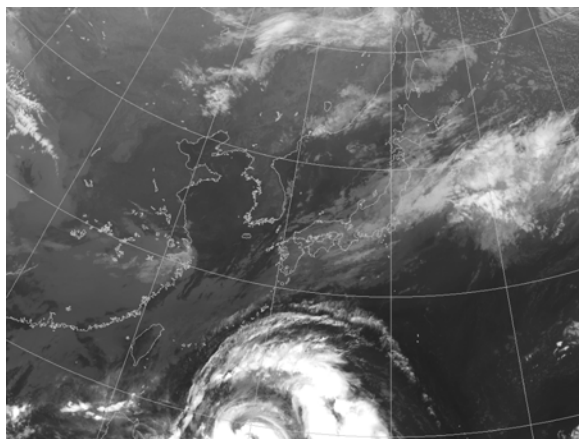
地上天気図 (10月20日03時)



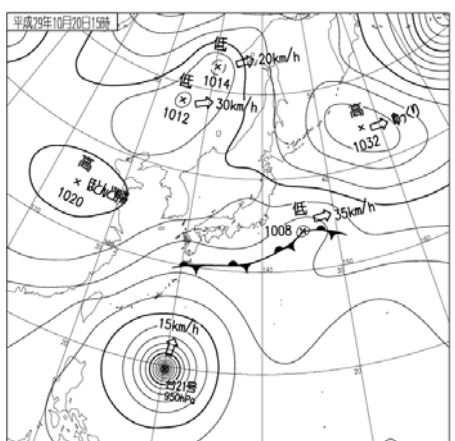
気象衛星赤外面像 (10月20日03時)



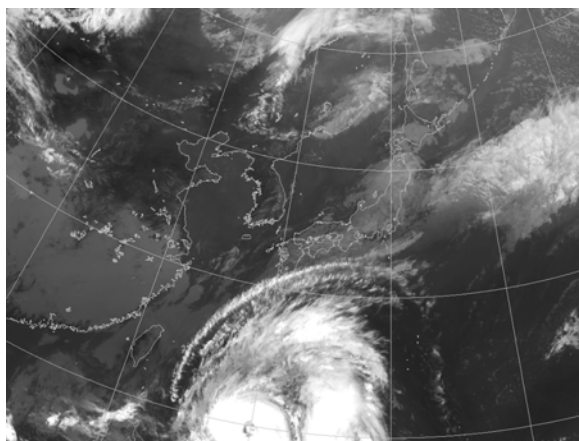
地上天気図 (10月20日09時)



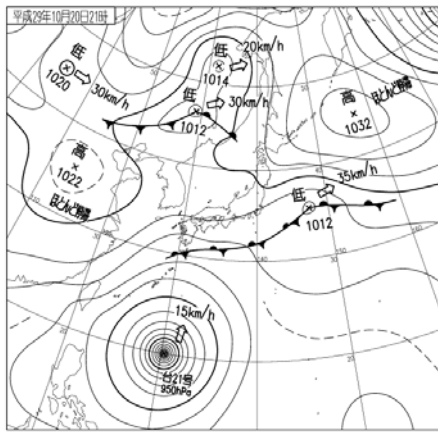
気象衛星赤外面像 (10月20日09時)



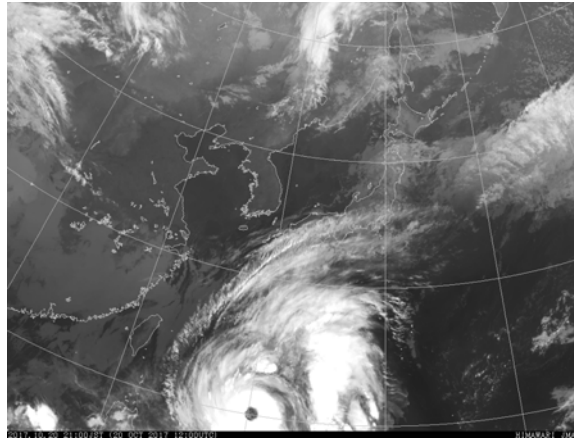
地上天気図 (10月20日15時)



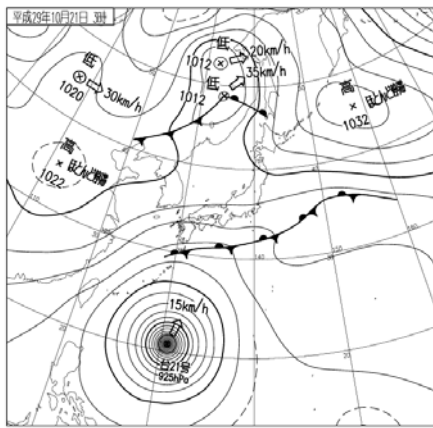
気象衛星赤外面像 (10月20日15時)



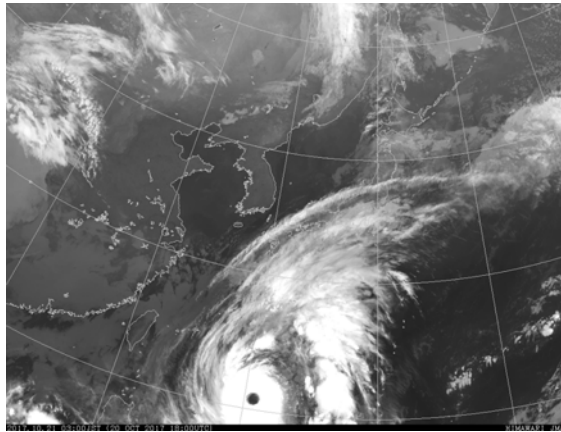
地上天気図 (10月20日21時)



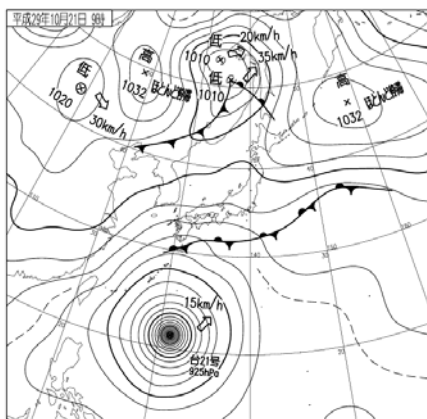
気象衛星赤外面像 (10月20日21時)



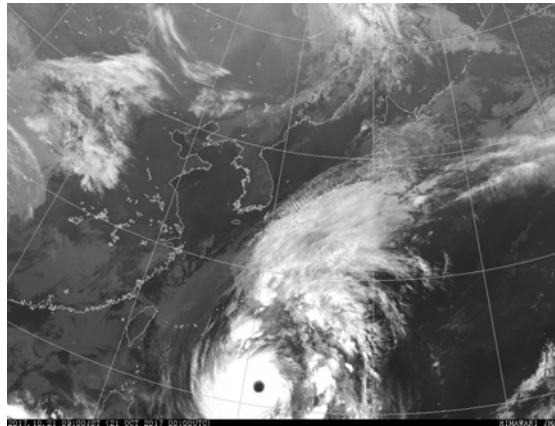
地上天気図 (10月21日03時)



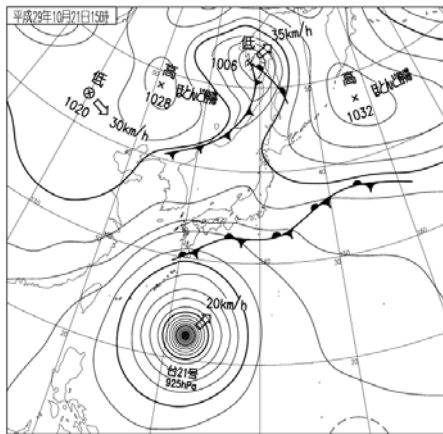
気象衛星赤外面像 (10月21日03時)



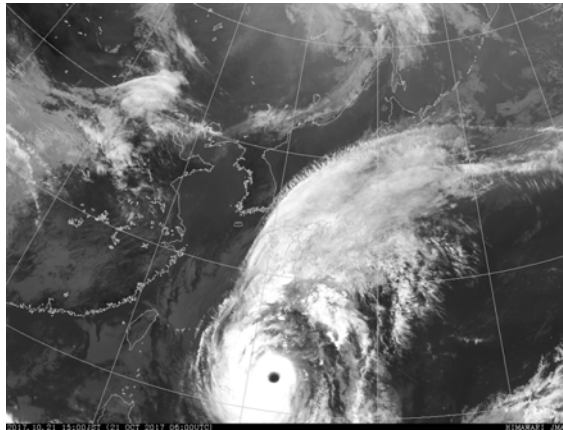
地上天気図 (10月21日09時)



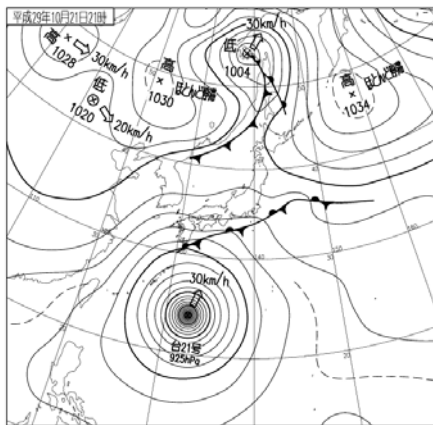
気象衛星赤外面像 (10月21日09時)



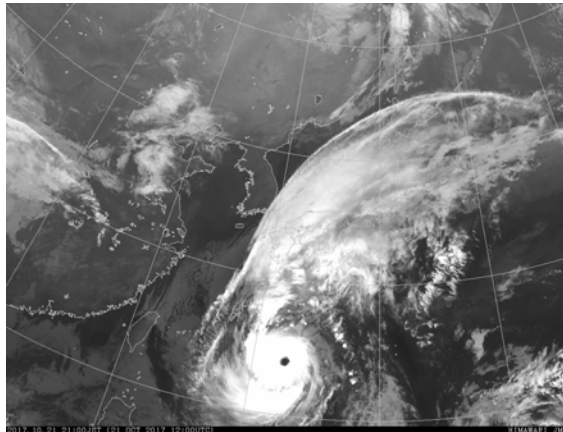
地上天気図 (10月21日15時)



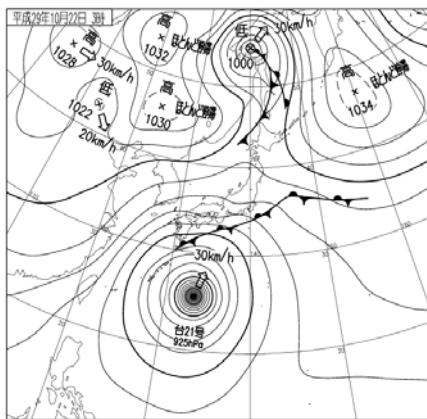
気象衛星赤外面像 (10月21日15時)



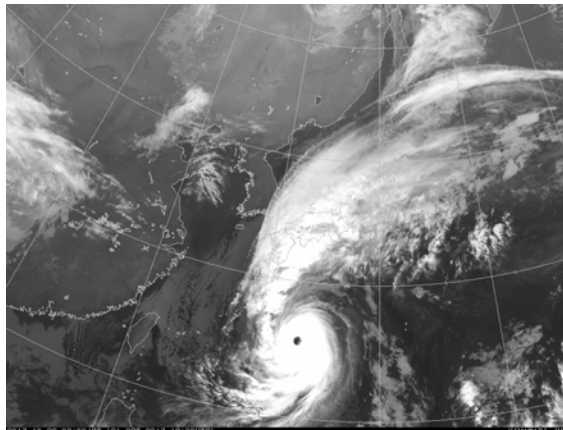
地上天気図 (10月21日21時)



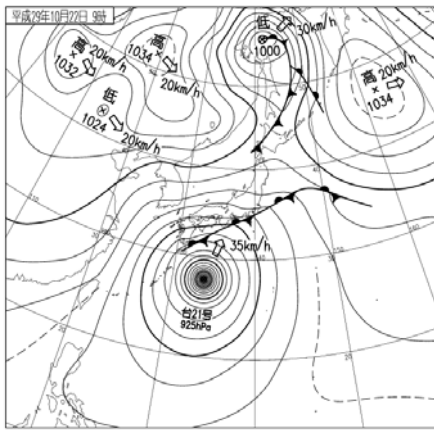
気象衛星赤外面像 (10月21日21時)



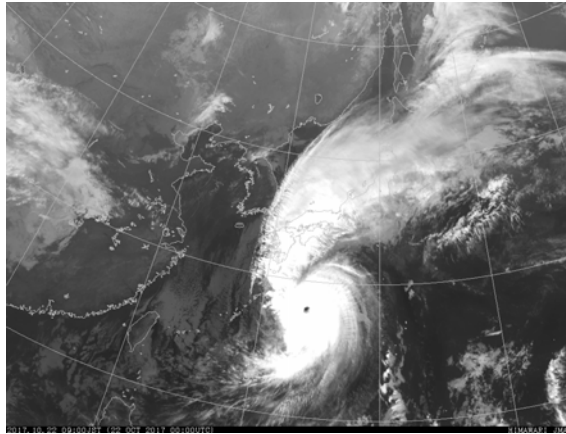
地上天気図 (10月22日03時)



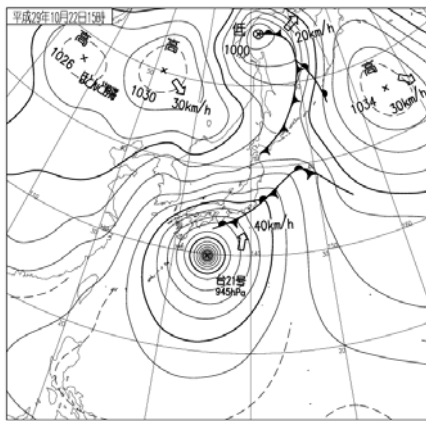
気象衛星赤外面像 (10月22日03時)



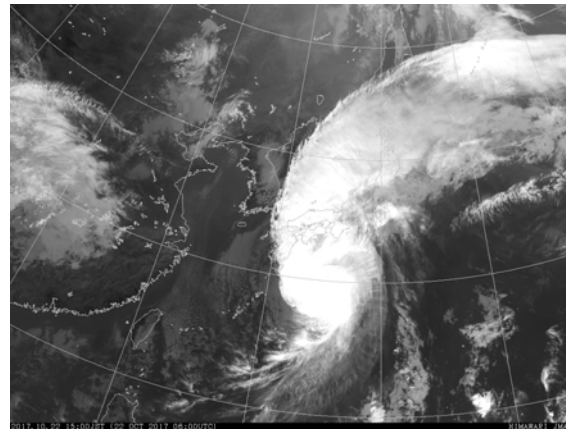
地上天気図 (10月22日09時)



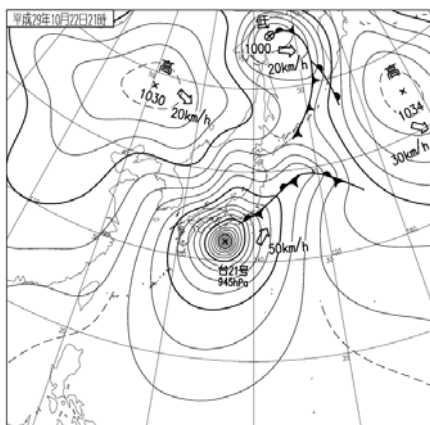
気象衛星赤外面像 (10月22日09時)



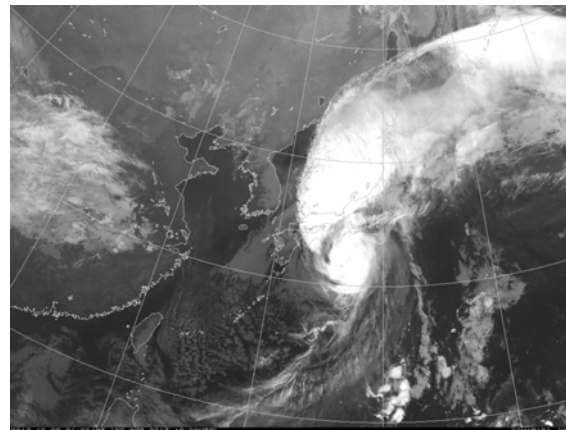
地上天気図 (10月22日15時)



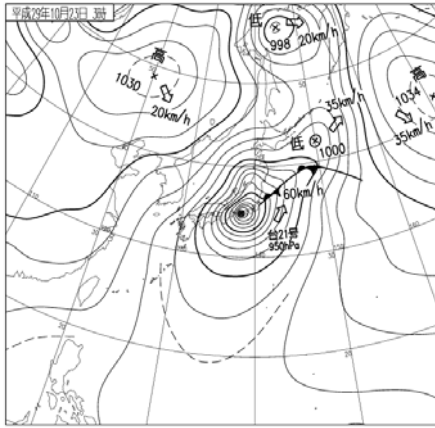
気象衛星赤外面像 (10月22日15時)



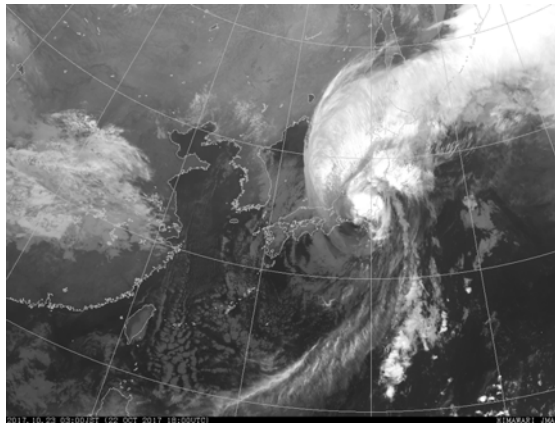
地上天気図 (10月22日21時)



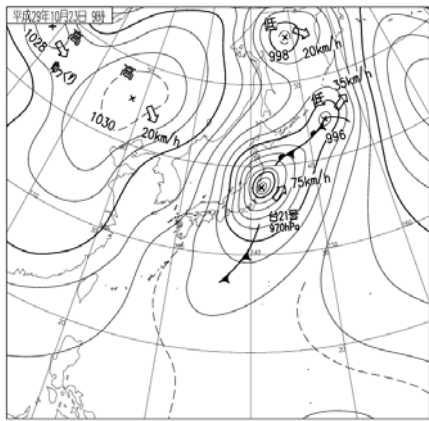
気象衛星赤外面像 (10月22日21時)



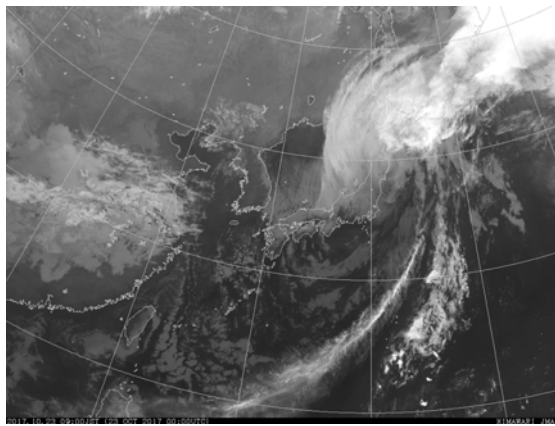
地上天気図 (10月23日03時)



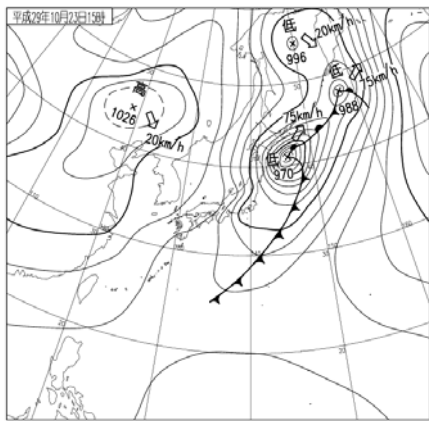
気象衛星赤外面像 (10月23日03時)



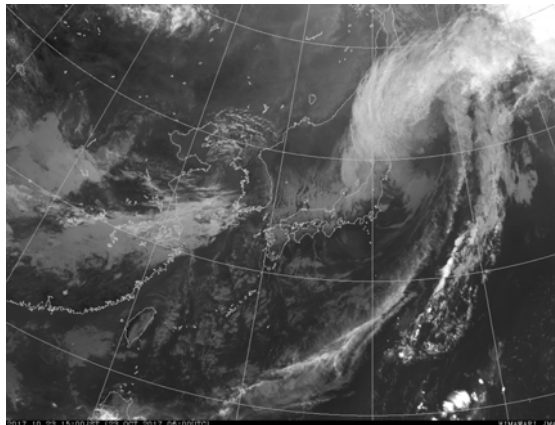
地上天気図 (10月23日09時)



気象衛星赤外面像 (10月23日09時)



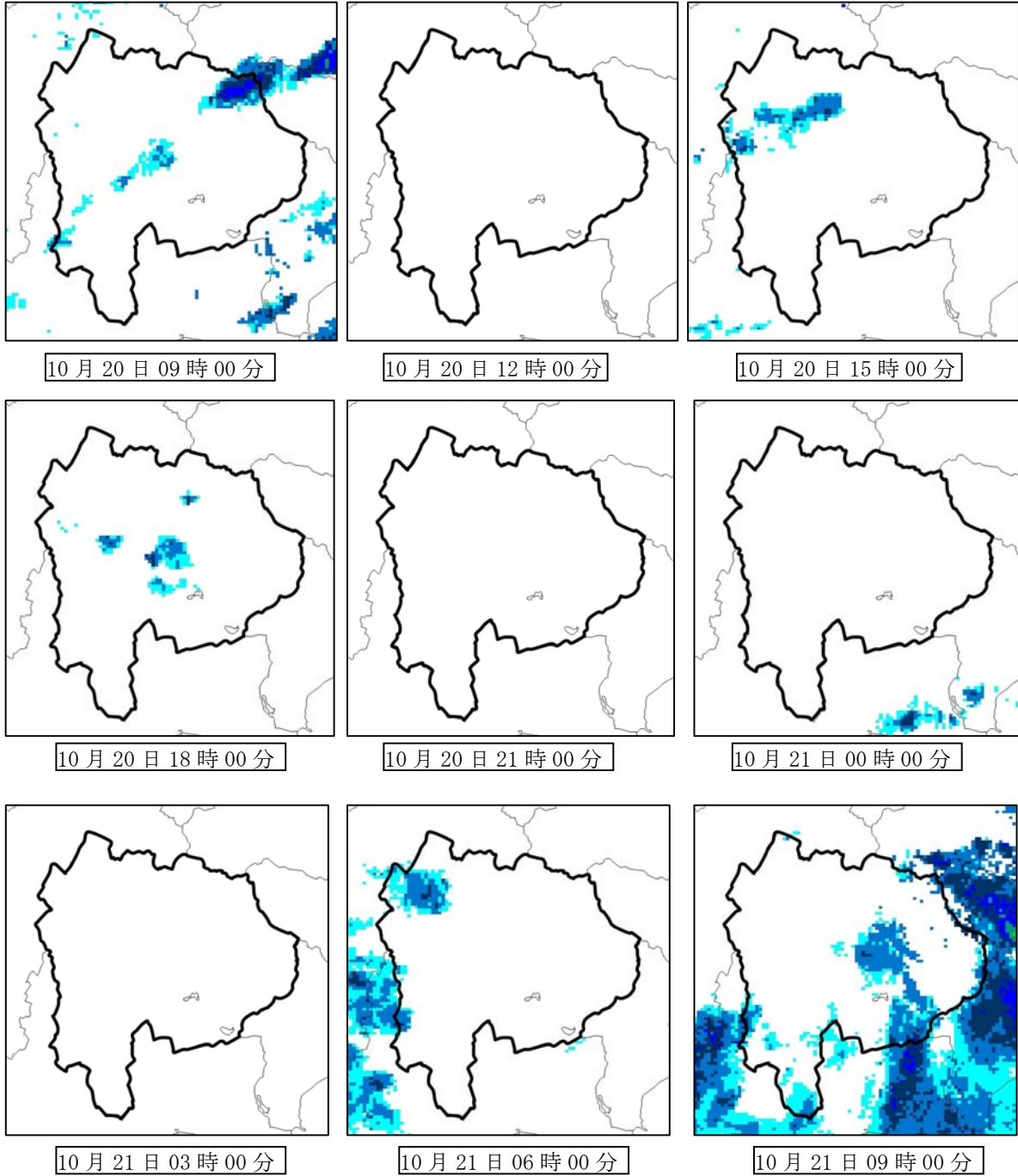
地上天気図 (10月23日15時)



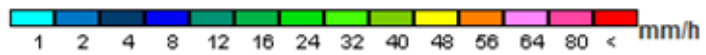
気象衛星赤外面像 (10月23日15時)

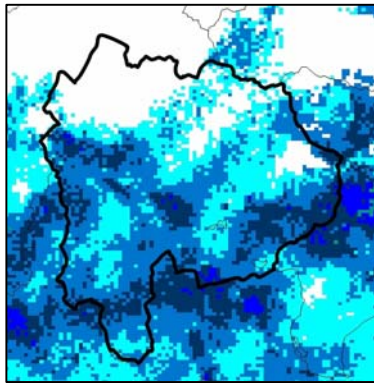
(3) 気象レーダー画像

(10月20日09時から23日12時まで3時間毎)

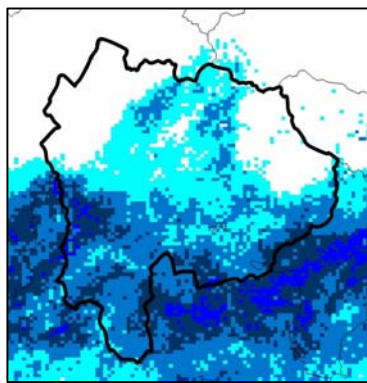


レーダーエコー強度 (mm/h)

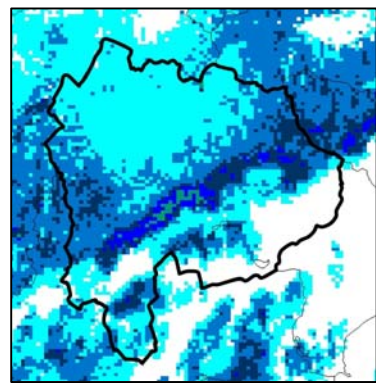




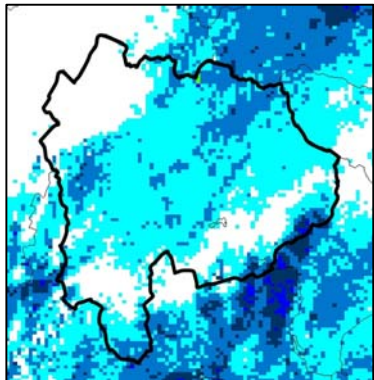
10月21日12時00分



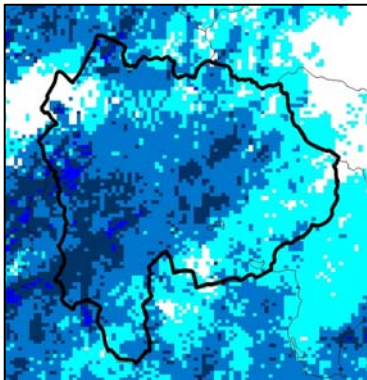
10月21日15時00分



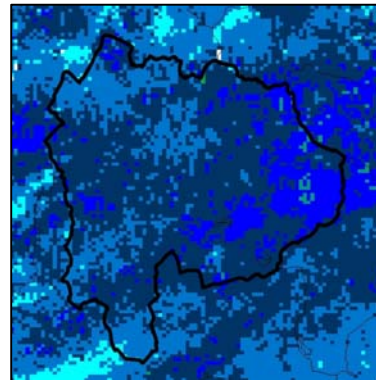
10月21日18時00分



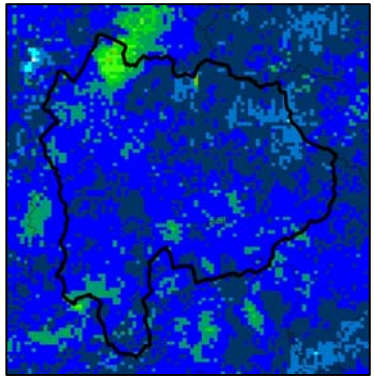
10月21日21時00分



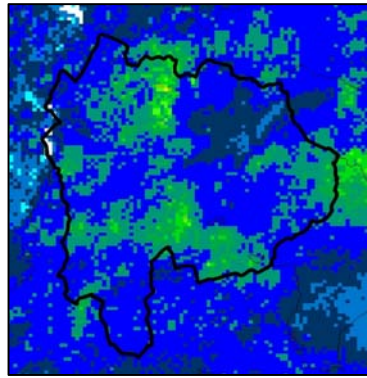
10月22日00時00分



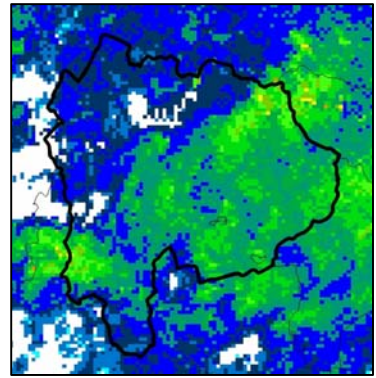
10月22日03時00分



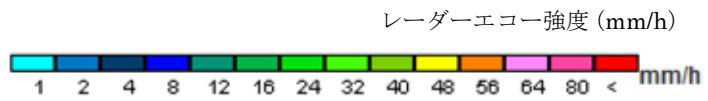
10月22日06時00分

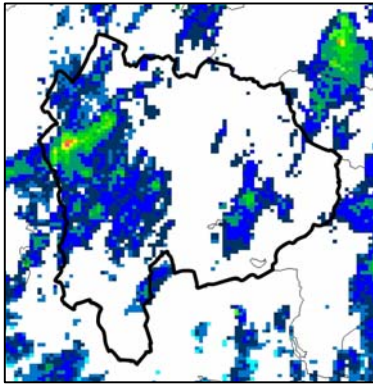


10月22日09時00分

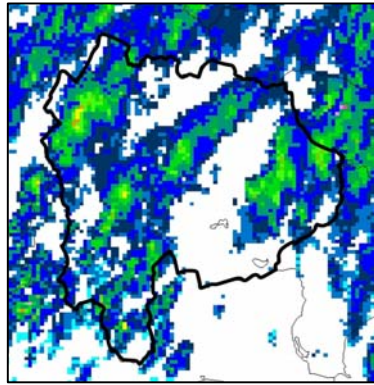


10月22日12時00分

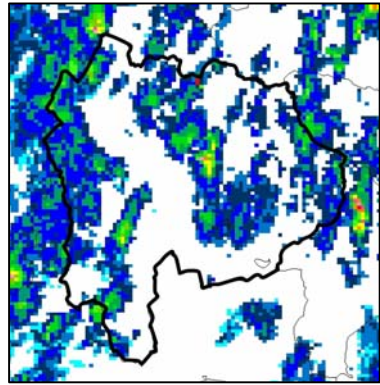




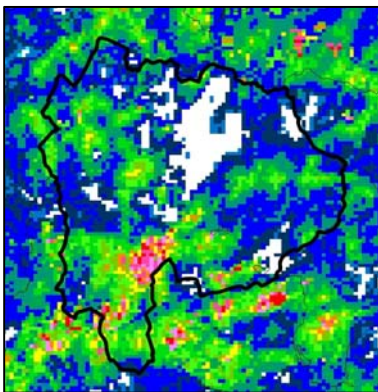
10月22日15時00分



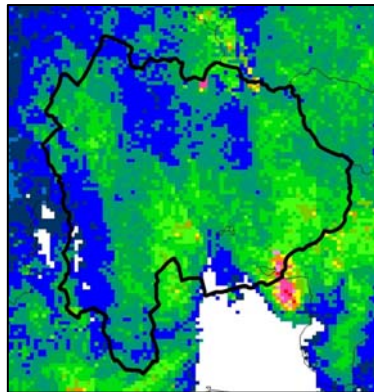
10月22日18時00分



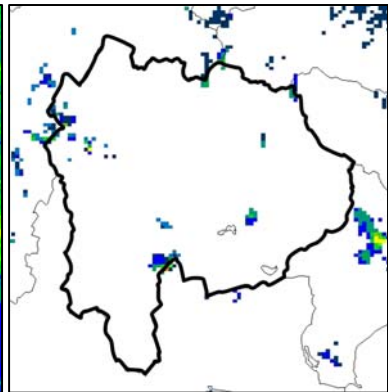
10月22日21時00分



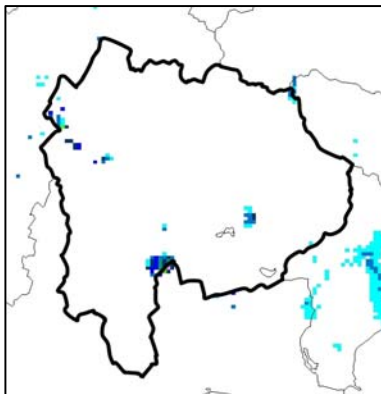
10月23日00時00分



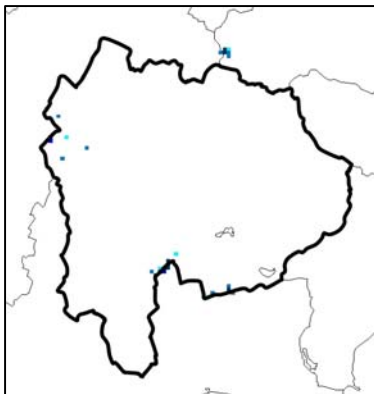
10月23日03時00分



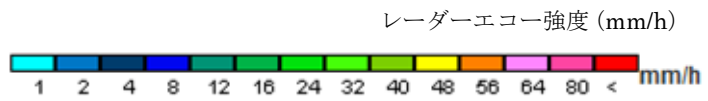
10月23日06時00分



10月23日09時00分

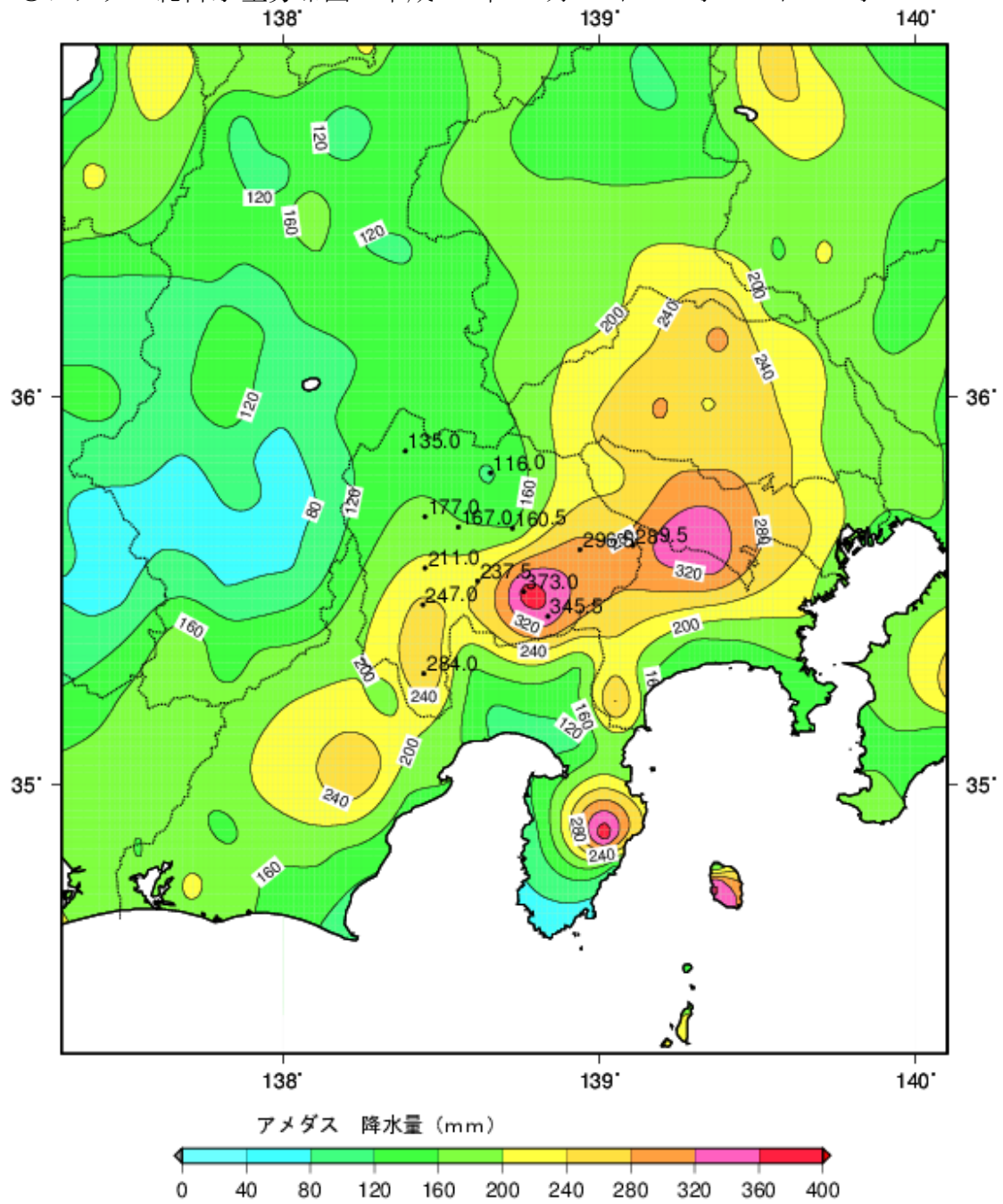


10月23日12時00分



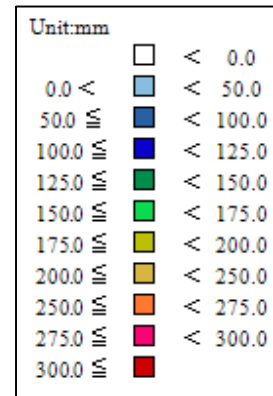
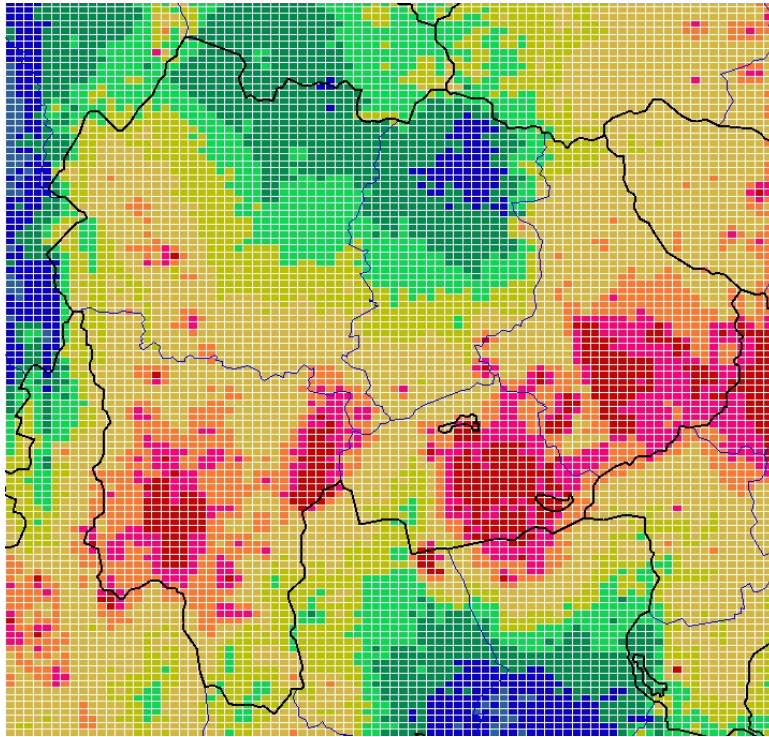
(4) 降水の状況

○アメダス総降水量分布図 平成29年10月20日12時～23日12時

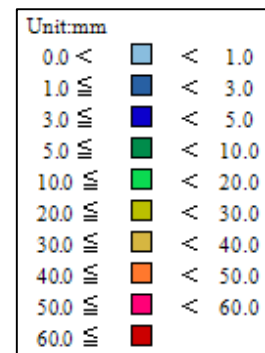
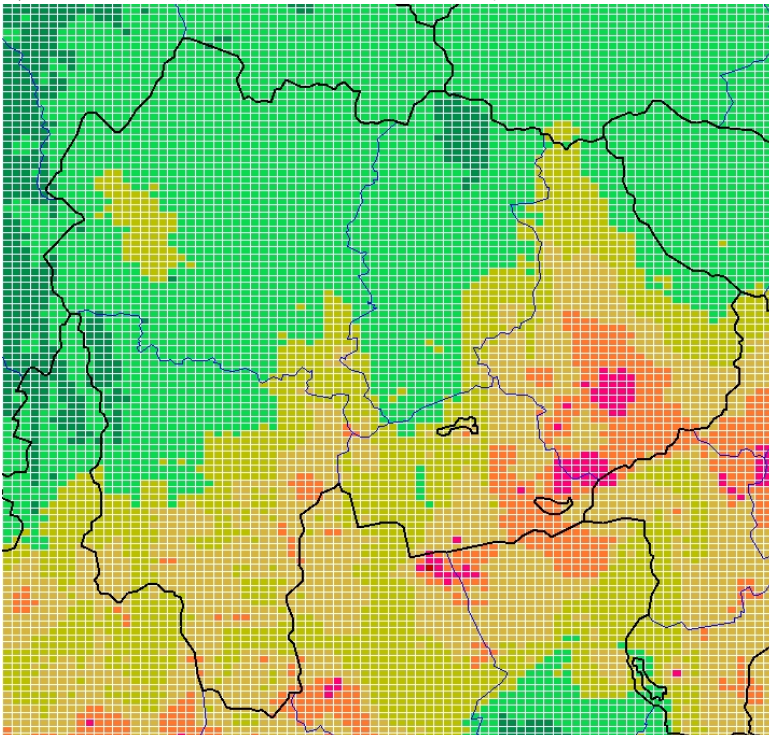


○解析雨量

解析雨量（72時間積算） 10月20日12時00分～23日12時00分



解析雨量（1時間降水量）10月23日02時30分



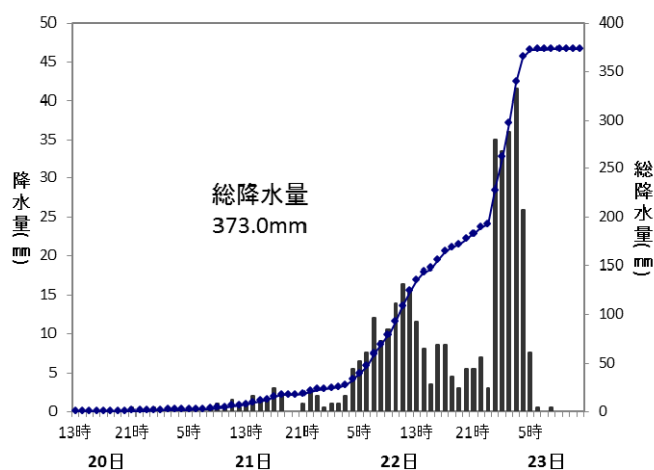
※解析雨量とは、気象レーダーとアメダス等の地上の雨量計により観測されたデータを組み合わせ、1 km 四方ごとに過去 1 時間雨量を解析したものです。

○降水量表 (10月20日12時～10月23日12時)

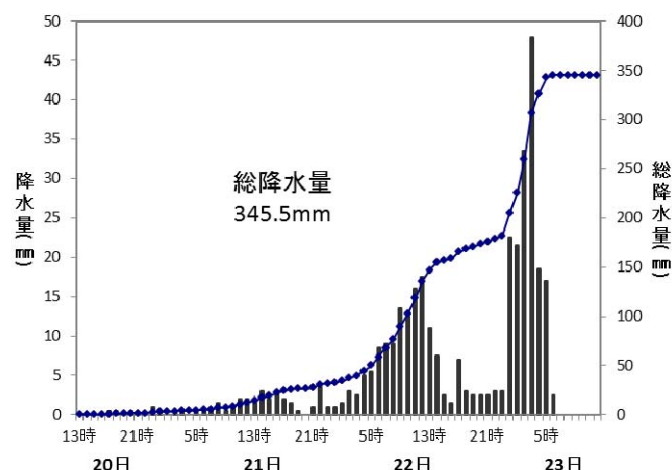
観測所名	総降水量 (ミリ)	期間最大1時間降水量		期間最大10分間降水量	
		降水量(ミリ)	日時分	降水量(ミリ)	日時分
大泉	135.0	18.5	23日00時38分	4.5	23日00時36分
乙女湖	116.0	10.5	23日02時42分	3.5	23日01時54分
韭崎	177.0	23.0	23日01時14分	6.5	23日00時30分
甲府	167.0	19.0	23日00時30分	5.0	22日23時40分
勝沼	160.5	18.5	23日02時40分	5.5	23日01時50分
大月	296.5	37.0	23日02時47分	9.0	23日01時55分
上野原	289.5	35.0	23日02時53分	9.5	22日23時37分
富士川	211.0	23.0	23日01時38分	5.5	23日01時05分
古関	237.5	28.5	23日03時54分	5.5	23日03時36分
切石	247.0	29.5	23日01時04分	9.0	23日00時14分
河口湖	373.0	44.5	23日02時30分	10.0	23日01時40分
山中	345.5	50.0	23日02時31分	10.0	23日01時40分
南部	284.0	45.0	23日01時57分	10.5	23日00時03分

○主な地点の降水量時系列 (10月20日12時～10月23日12時)

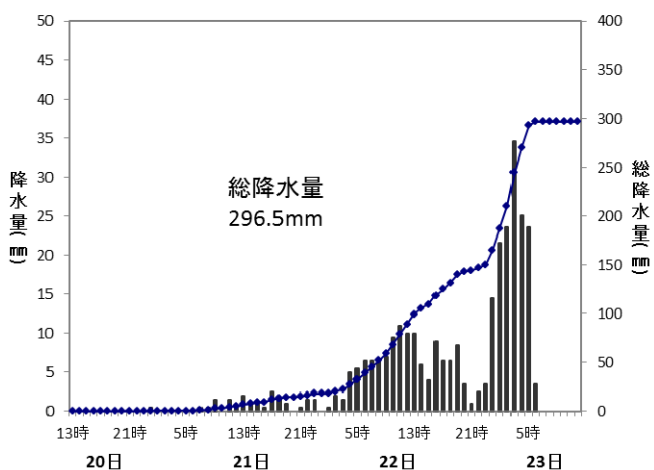
河口湖(山梨県南都留郡富士河口湖町)



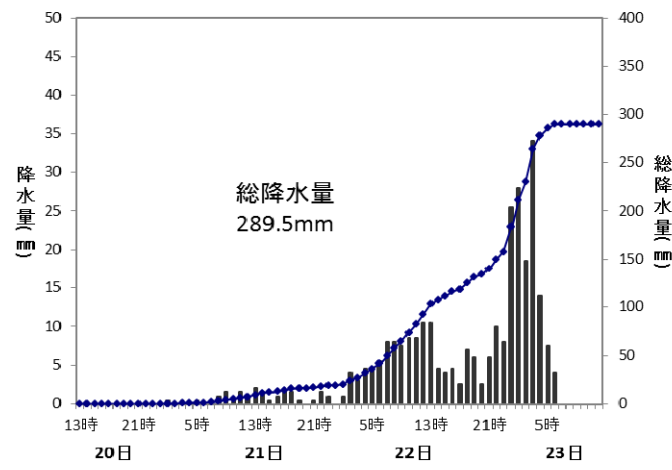
山中(山梨県南都留郡山中湖村)



大月(山梨県大月市)



上野原(山梨県上野原市)

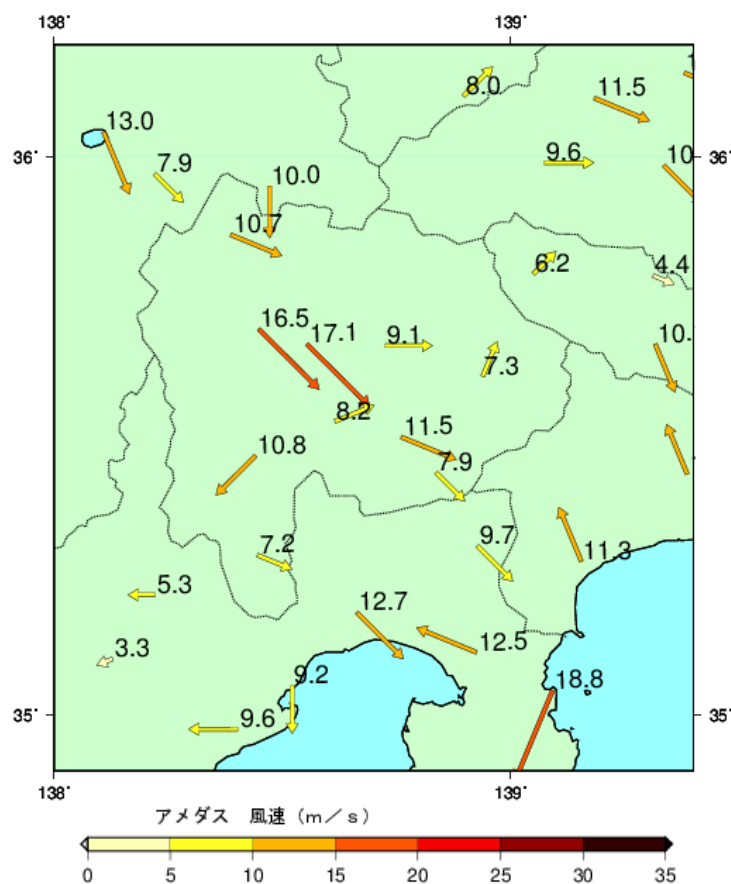


(5) 風の状況

○最大風速・最大瞬間風速 (10月20日～10月23日)

観測所名	期間最大			期間最大瞬間		
	風向	風速 m/s	日時分	風向	風速 m/s	日時分
大泉	WNW	10.7	23日07時16分	W	20.0	23日06時05分
菫崎	NW	16.5	23日05時28分	NW	28.5	23日06時10分
甲府	NW	17.1	23日04時23分	NW	25.9	23日05時03分
勝沼	W	9.1	23日10時10分	W	20.5	23日10時06分
大月	SSW	7.3	23日06時15分	WSW	13.4	23日10時10分
古関	WSW	8.2	23日10時29分	W	18.1	23日10時26分
切石	NE	10.8	23日09時40分	NE	19.2	23日09時33分
河口湖	WNW	11.5	23日06時18分	WNW	24.4	23日06時15分
山中	NW	7.9	23日11時59分	NNW	16.2	23日10時40分
南部	WNW	7.2	23日04時12分	W	14.6	23日04時04分

○最大風速 (10分間平均風速の最大値) 分布図 (10月20日～10月23日)



(6) 極値更新状況

○統計開始以来の極値更新

日降水量

観測所名	値	起日	統計期間
富士川	138.0mm	22日	2013年3月～2017年10月

○10月の極値更新

月最大24時間降水量

観測所名	値	起日	統計期間
河口湖	333.0mm	22日	1958年10月～2017年10月

日降水量

観測所名	値	起日	統計期間
上野原	164.5mm	22日	2015年10月～2017年10月
富士川	138.0mm	22日	2013年10月～2017年10月

日最大1時間降水量

観測所名	値	起日	統計期間
勝沼	18.5mm	23日	1976年10月～2017年10月
大月	37.0mm	23日	1976年10月～2017年10月
上野原	35.0mm	23日	2015年10月～2017年10月
富士川	23.0mm	23日	2013年10月～2017年10月
河口湖	44.5mm	23日	1937年10月～2017年10月

日最大10分間降水量

観測所名	値	起日	統計期間
韮崎	6.5mm	23日	2008年10月～2017年10月
大月	9.0mm	23日	2009年10月～2017年10月
上野原	9.5mm	22日	2015年10月～2017年10月
切石	9.0mm	23日	2008年10月～2017年10月
南部	10.5mm	23日	2009年10月～2017年10月

日最大風向・風速

観測所名	値	起日	統計期間
勝沼	西 9.1m/s	23日	1978年10月～2017年10月
大月	南南西 7.3m/s	23日	1978年10月～2017年10月

日最大瞬間風向・風速

観測所名	値	起日	統計期間
勝沼	西 20.5m/s	23日	2009年10月～2017年10月
切石	北東 19.2m/s	23日	2008年10月～2017年10月

※富士川は2013年3月14日から運用を開始し、上野原は2015年2月18日から現在の場所で新たに運用を開始しており、統計期間が短いため極値が更新され易くなっています。

(2) 府県気象情報等の発表状況 (10月20日11時～10月23日12時)

○山梨県気象情報 (甲府地方気象台発表)

発表日時	情報の種類
平成29年10月20日11時31分	平成29年台風第21号に関する山梨県気象情報 第1号
平成29年10月21日06時09分	平成29年台風第21号に関する山梨県気象情報 第2号
平成29年10月21日17時20分	平成29年台風第21号に関する山梨県気象情報 第3号
平成29年10月22日06時09分	平成29年台風第21号に関する山梨県気象情報 第4号
平成29年10月22日11時30分	平成29年台風第21号に関する山梨県気象情報 第5号
平成29年10月22日17時17分	平成29年台風第21号に関する山梨県気象情報 第6号
平成29年10月22日23時29分	平成29年台風第21号に関する山梨県気象情報 第7号
平成29年10月23日03時15分	平成29年台風第21号に関する山梨県気象情報 第8号
平成29年10月23日06時40分	平成29年台風第21号に関する山梨県気象情報 第9号
平成29年10月23日11時42分	平成29年台風第21号に関する山梨県気象情報 第10号

○山梨県土砂災害警戒情報 (山梨県、甲府地方気象台共同発表)

	発表日時	警戒対象市町村	解除対象市町村
第1号	平成29年 10月22日 22時05分	*富士吉田市、*南アルプス市、 *早川町、*身延町、*富士川町、 *鳴沢村、*富士河口湖町	
第2号	平成29年 10月22日 22時20分	富士吉田市、*大月市、南アルプ ス市、*上野原市、早川町、身延 町、富士川町、*西桂町、鳴沢村、 富士河口湖町	
第3号	平成29年 10月23日 01時20分	富士吉田市、大月市、南アルプス 市、上野原市、*中央市、早川町、 身延町、富士川町、西桂町、鳴沢 村、富士河口湖町	
第4号	平成29年 10月23日 01時45分	富士吉田市、*都留市、大月市、 南アルプス市、*北杜市、上野原 市、中央市、*市川三郷町、早川 町、身延町、富士川町、西桂町、 *忍野村、鳴沢村、富士河口湖町	
第5号	平成29年 10月23日 02時10分	*甲府市、富士吉田市、都留市、 大月市、南アルプス市、北杜市、 *笛吹市、上野原市、中央市、市 川三郷町、早川町、身延町、*南 部町、富士川町、西桂町、忍野村、 鳴沢村、富士河口湖町	
第6号	平成29年 10月23日 02時50分	甲府市、富士吉田市、都留市、大 月市、*韮崎市、南アルプス市、 北杜市、*甲斐市、笛吹市、上野 原市、中央市、市川三郷町、早川 町、身延町、南部町、富士川町、 *道志村、西桂町、忍野村、*山 中湖村、鳴沢村、富士河口湖町	

第7号	平成29年 10月23日 08時00分	甲府市、富士吉田市、都留市、大月市、韮崎市、南アルプス市、北杜市、甲斐市、笛吹市、上野原市、中央市、市川三郷町、早川町、身延町、南部町、富士川町、道志村、西桂町、忍野村、山中湖村、鳴沢村、富士河口湖町
-----	---------------------------	--

*印は、新たに警戒対象となった市町村を示します。

○氾濫注意情報（山梨県、甲府地方気象台、静岡地方気象台共同発表）

発表日時	情報の種類
平成29年10月23日03時20分	富士川(釜無川を含む)洪水予報 第1号
平成29年10月23日12時50分	富士川(釜無川を含む)洪水予報 第2号

(3) 防災関係機関等への対応状況

・10月20日11時00分から防災機関、報道機関、ライフライン事業関係機関向けに台風説明会を実施（開催場所：甲府地方気象台防災連絡室）。

・以下の通りホットラインを実施した。

(●気象台から情報を提供、○市町村からの問い合わせ)

- 10月19日10時40分 富士吉田市
- 10月20日13時30分 富士河口湖町
- 10月20日16時35分 甲府市
- 10月21日17時55分 大月市
- 10月22日07時40分 中央市
- 10月22日08時10分 甲府市
- 10月22日10時15分 大月市
- 10月22日15時23分 身延町
- 10月22日16時58分 山梨市
- 10月22日18時25分 南部町
- 10月22日19時20分 都留市
- 10月22日22時10分 富士吉田市
- 10月22日22時15分 南部町
- 10月22日22時15分 鳴沢村
- 10月22日22時15分 南アルプス市
- 10月22日22時17分 身延町
- 10月22日22時18分 早川町
- 10月22日22時19分 富士河口湖町
- 10月22日22時20分 富士川町
- 10月22日22時27分 大月市
- 10月22日22時32分 上野原市
- 10月22日22時34分 西桂町

- 10月22日23時51分 都留市
- 10月23日00時17分 甲斐市
- 10月23日01時11分 丹波山村
- 10月23日01時23分 中央市
- 10月23日01時43分 都留市
- 10月23日01時45分 忍野村
- 10月23日01時47分 北杜市
- 10月23日01時50分 市川三郷町
- 10月23日02時11分 笛吹市
- 10月23日02時12分 甲府市
- 10月23日02時12分 南部町
- 10月23日02時39分 韮崎市
- 10月23日02時42分 甲斐市
- 10月23日02時50分 山中湖村
- 10月23日02時52分 道志村
- 10月23日03時10分 都留市
- 10月23日04時45分 身延町
- 10月23日06時16分 上野原市
- 10月23日06時23分 都留市
- 10月23日08時56分 山梨市
- 10月23日09時02分 中央市

4 被害状況等

(平成29年10月25日09時00分現在まとめ)

【家屋被害】 (山梨県防災危機管理課)

(床上浸水) 1棟 (都留市上大幡)

(床下浸水) 2棟 (都留市中津森)

(その他) 空き家倒壊2棟 (甲府市内)、家屋1棟への土砂の敷地内流入 (北杜市白州町横手)

【倒木】 (山梨県防災危機管理課)

韮崎市の小武川林道の御座石鉱泉付近で倒木が発生し通行止め。下山者3名が倒木により通行不能となり、御座石鉱泉施設内で待機した。

【通行止め】 (山梨県防災危機管理課)

・土砂崩落により以下の道路が通行止めとなった。

(県道) 市川三郷身延線

・道路冠水により以下の道路が通行止めとなった。

(国道) 140号 (笛吹市)

(県道) 山中湖忍野富士吉田線、鳴沢富士河口湖線 (船津小海線)

・法面等崩落のおそれにより以下の道路が通行止めとなった。

(国道) 139号(大月市)

(県道) 本栖湖畔線、青木ヶ原船津線

・雨量規制により以下の道路が通行止めとなった。

(国道) 139号(小菅村)、140号(山梨市)、141号(北杜市)、300号(富士河口湖町)、411号(甲州市、丹波山村)、413号(道志村、山中湖村)、469号(南部町)

(県道) 原浅尾葦崎線、四日市場上野原線、富士川身延線、甲府昇仙峡線、笛吹市川三郷線、葦崎増富線、上野原あきる野線、上野原丹波山線、下部飯富線、割子切石線、北杜富士見線、十谷鬼島線、南アルプス公園線、四尾連湖公園線、塩山(停)大菩薩嶺線、大菩薩初鹿野線、富士河口湖笛吹線、山保久那土線、川窪猪狩線、市川三郷身延線、平林青柳線、折門古関線、敷島竜王線、枋代常葉線、河口湖精進線、清里須玉線、湯之奥上之平線、甘利山公園線、甲府山梨線、甲府精進湖線、県民の森公園線、遅沢静川線、都留道志線、雨畑大島線、葦崎昇仙峡線、高下鯉沢線

【鉄道】(JR東日本、JR東海、富士急行)

台風の影響により、以下の運休があった。

(中央本線) (22日) 上下14本、(23日) 上下48本

(小海線) (23日) 上下28本

(身延線) (22日) 上下36本、(23日) 上下53本

(富士急行線) (23日) 上下31本

【停電】(東京電力)

台風の影響により、以下の停電があった(23日)。

北杜市(約2200軒)、富士河口湖町(約200軒)、甲斐市(約1700軒)、甲府市(約700軒)。

【学校】(山梨県教育委員会)

台風の影響により、以下の休校、始業遅延があった(23日)。

(休校) 小学校33校、中学校16校、高校(全日制)7校、高校(定時制)1校、特別支援学校7校

(始業遅延) 小学校124校、中学校62校、高校(全日制)17校、高校(定時制)2校、特別支援学校1校

【その他】(山梨県防災危機管理課)

笛吹市境川町大坪の畑道にて冠水。消防団によりバリケードを作成し、市と国土交通省にて排水作業を行う。

5 参考資料

(1) 山梨県アメダス観測所配置図



地域気象観測所一覧表

(緯度・経度は、世界測地系による)

観測所名	降水量	風向 風速	気温	日照	積雪	所在地	緯度 (度分)	経度 (度分)	標高 (m)	風速計 地上高 (m)
大 泉	○	○	○	○		北杜市大泉町谷戸	35 51.7	138 23.2	867	10.0
韮 崎	○	○	○	○		韮崎市大草町若尾	35 41.6	138 26.9	341	6.6
甲 府	○	○	○	○	○	甲府市飯田4-7-29	35 40.0	138 33.2	273	26.9
勝 沼	○	○	○	○		甲州市勝沼町勝沼	35 39.8	138 43.5	394	9.5
大 月	○	○	○	○		大月市大月	35 36.5	138 56.3	364	10.0
切 石	○	○	○	○		南巨摩郡身延町切石	35 28.0	138 26.5	226	10.0
古 関	○	○	○	○		甲府市古関町	35 31.7	138 36.9	552	10.0
河 口 湖	○	○	○	○	○	南都留郡富士河口湖町船津1108-1	35 30.0	138 45.6	860	14.9
山 中	○	○	○	○		南都留郡山中湖町梨ヶ原	35 26.2	138 50.2	992	6.5
南 部	○	○	○	○		南巨摩郡南都留町南部	35 17.3	138 26.7	141	9.3
上野原	○					上野原市松留	35 37.2	139 06.3	187	
富士川	○					南巨摩郡富士川町最勝寺	35 33.7	138 26.9	295	
乙女湖	○					山梨市牧丘町柳平	35 48.4	138 39.3	1465	

(2) 台風の定義と強さ・大きさ (気象庁ホームページより)

熱帯の海上で発生する低気圧を「熱帯低気圧」と呼びますが、このうち北西太平洋 (赤道より北で東経 180 度より西の領域) または南シナ海に存在し、なおかつ低気圧域内の最大風速 (10 分間平均) がおよそ 17m/s (34 ノット、風力 8) 以上のものを「台風」と呼びます。

気象庁は台風のおおよその勢力を示す目安として、下表のように風速 (10 分間平均) をもとに台風の「大きさ」と「強さ」を表現します。「大きさ」は強風域 (風速 15m/s 以上の風が吹いているか、吹く可能性がある範囲) の半径で、「強さ」は最大風速で区分しています。

さらに、風速 25m/s 以上の風が吹いているか、吹く可能性がある範囲を暴風域と呼びます。

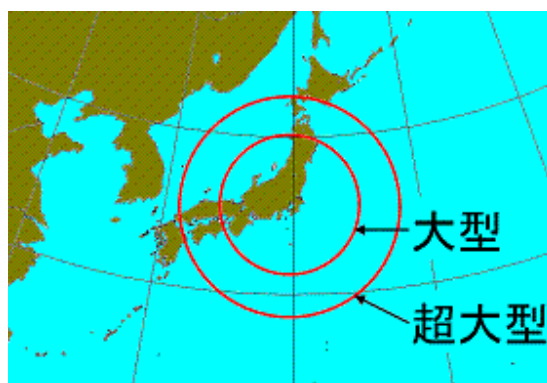
強さの階級分け

階級	最大風速
強い	33m/s (64 ノット) 以上～44m/s (85 ノット) 未満
非常に強い	44m/s (85 ノット) 以上～54m/s (105 ノット) 未満
猛烈な	54m/s (105 ノット) 以上

大きさの階級分け

階級	風速 15m/s 以上の半径
大型 (大きい)	500km 以上～800km 未満
超大型 (非常に大きい)	800km 以上

日本列島の大きさと比較すると以下ようになります。



本件お問い合わせ先
甲府地方気象台
電話：055-222-9101