

# 気象速報

## 平成29年 台風第21号について

### 目次

1. 天気概況と社会的な影響	2P
2. 地上天気図	3P
3. 気象衛星赤外画像	4P
4. 解析雨量	5P
5. 台風経路図(速報値)	6P
6. アメダスの降水量	7P
7. アメダスの風向・風速	8P
8. 沿岸波浪実況図	9P
9. 室蘭地方気象台が発表した防災気象情報	10P~11P

平成29年10月25日 室蘭地方気象台

# 1. 天気概況と社会的な影響

## ■ 天気概況

10月22日、超大型で非常に強い台風第21号は、速度を速めながら日本の南を北上し、23日3時頃静岡県の御前崎市付近に上陸した。この台風は、その後三陸沖に進み、勢力を保ったまま23日15時に釧路沖で温帯低気圧となった。

胆振・日高地方では、23日明け方から夕方にかけて、海上を中心に非常に強い風が吹き、日高東部では猛烈な風となった。また、日高地方の海は24日明け方まで大しけが続いた。

## ■ 社会的な影響

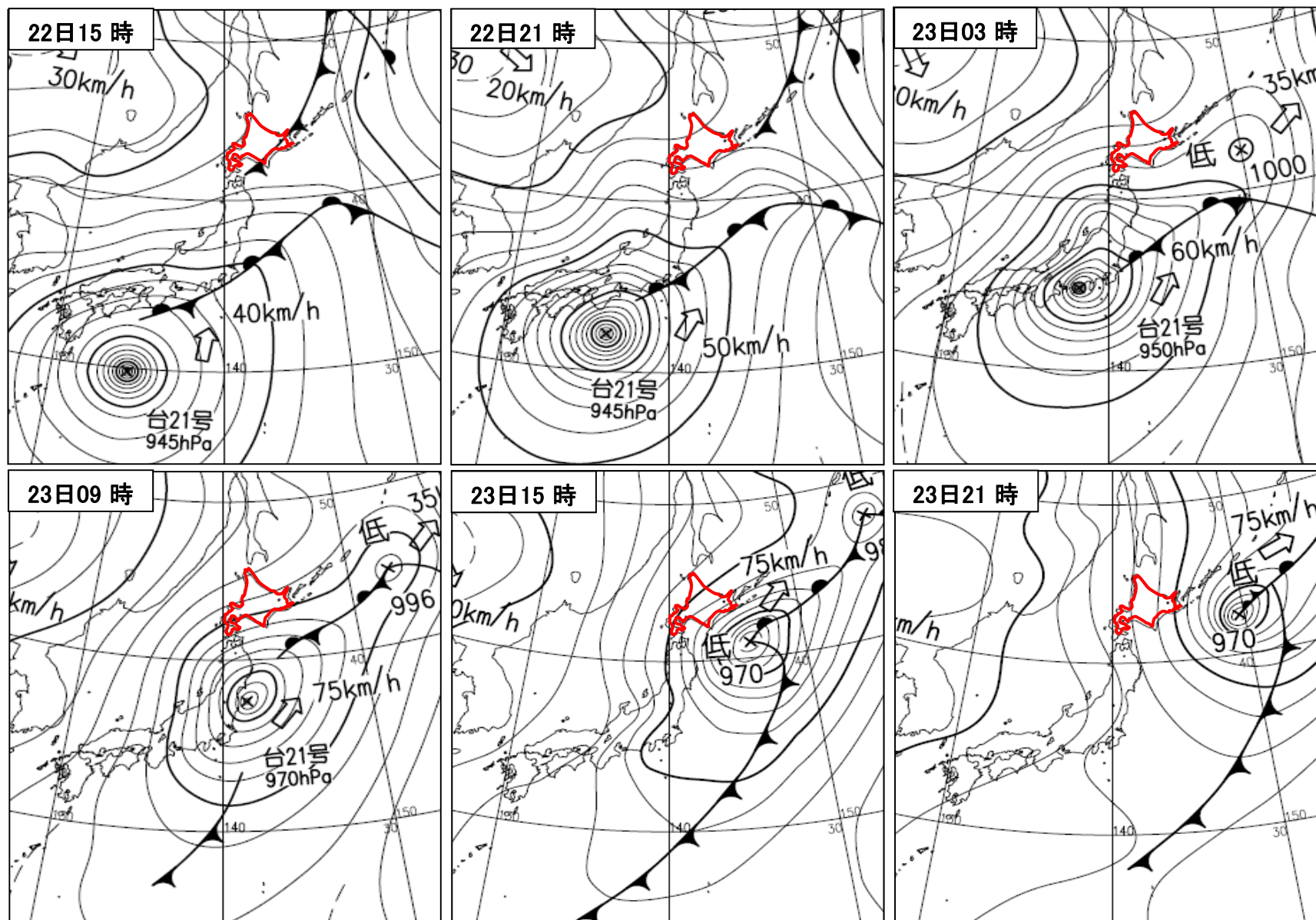
暴風に煽られ怪我をした人がいた他、非住家の損壊などの被害が発生した。また、道道の一部通行止めや各地の学校で臨時休校等の措置が執られた。

(10月24日北海道調べ)

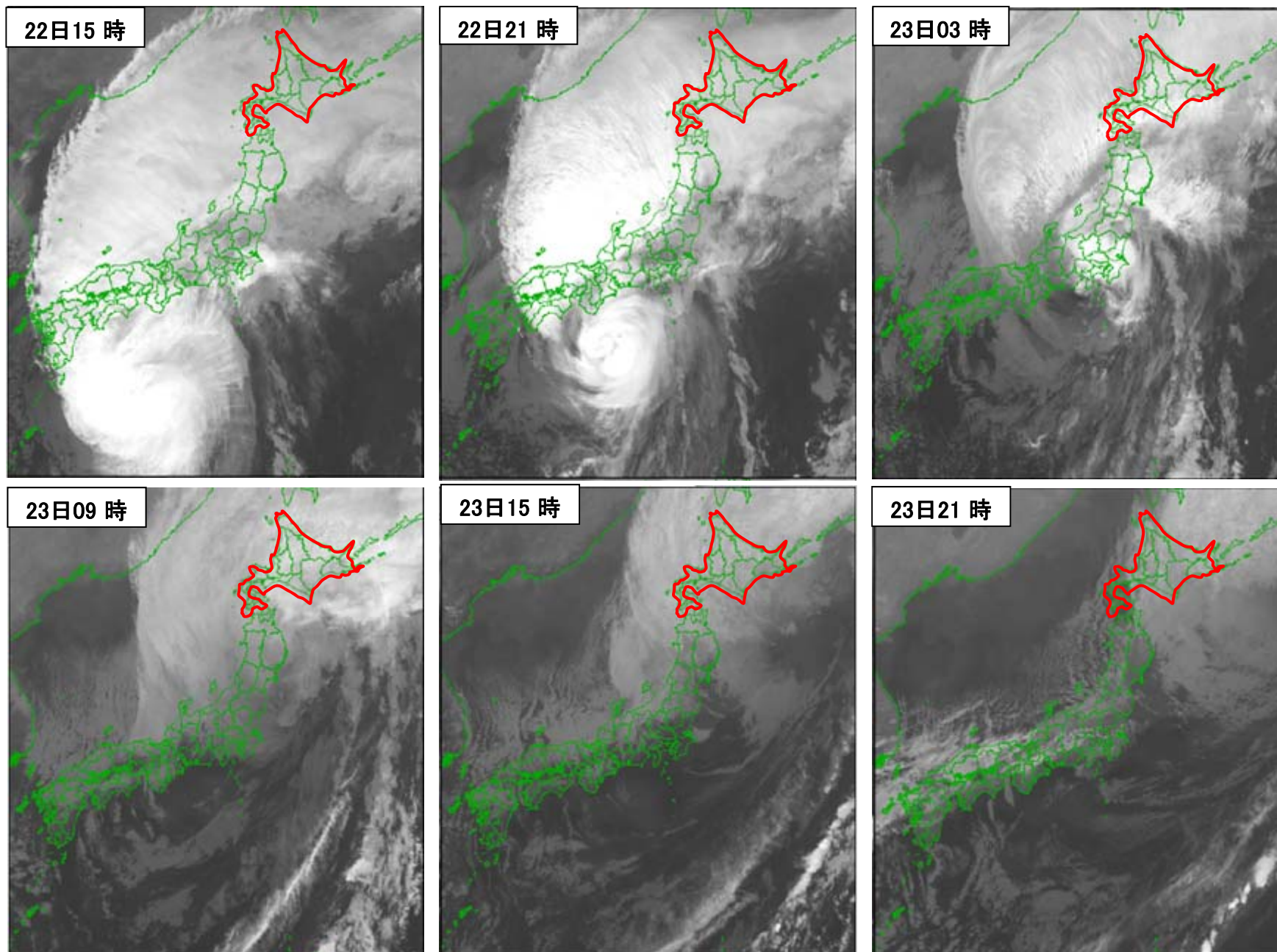
**【値は速報値であり、後日修正する可能性があります。ご利用には注意願います。】**

この「気象速報」に関する問合せ先 室蘭地方気象台  
TEL 0143-22-3227 (平日08時30分～17時15分)

## 2. 地上天気図 10月22日15時～23日21時までの6時間毎

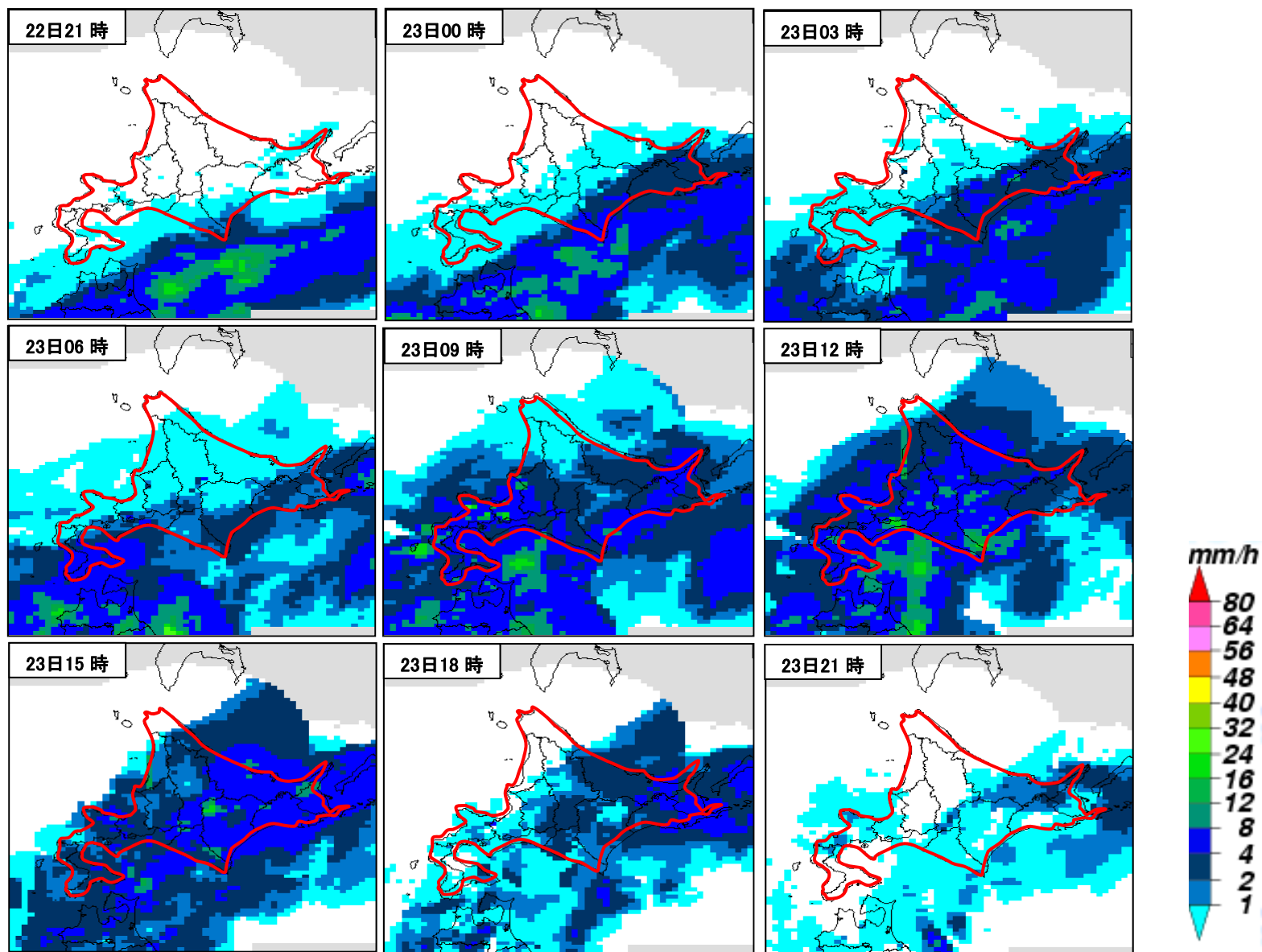


### 3. 気象衛星赤外画像 10月22日15時～23日21時までの6時間毎



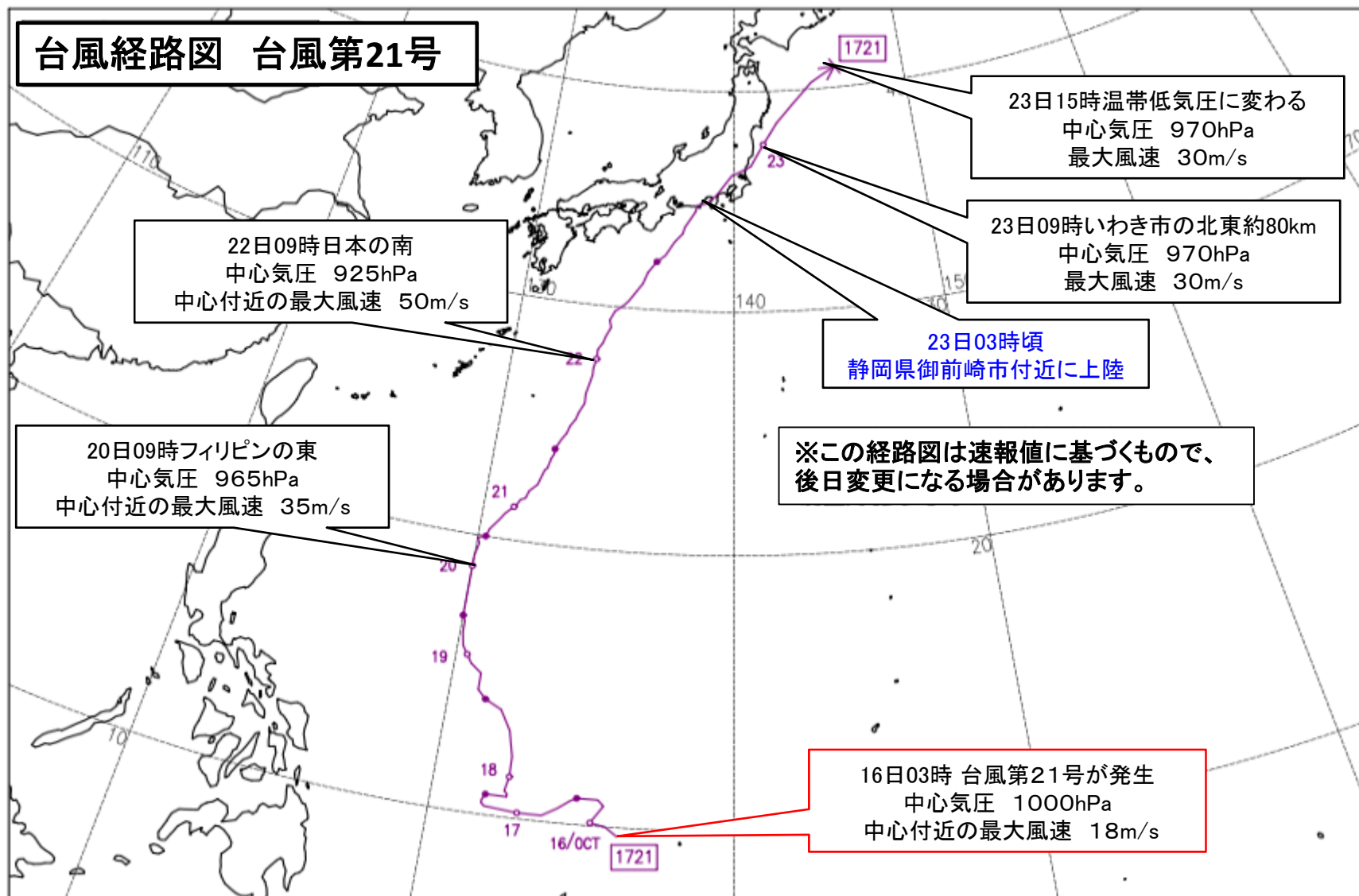


## 4. 解析雨量 10月22日21時～23日21時までの3時間毎



解析雨量は、国土交通省水管理・国土保全局、道路局と気象庁が全国に設置しているレーダー、アメダス等の地上の雨量計を組み合わせ、降水量分布を1km四方の細かさで解析したものです。

## 5. 台風経路図（速報値） 台風第21号

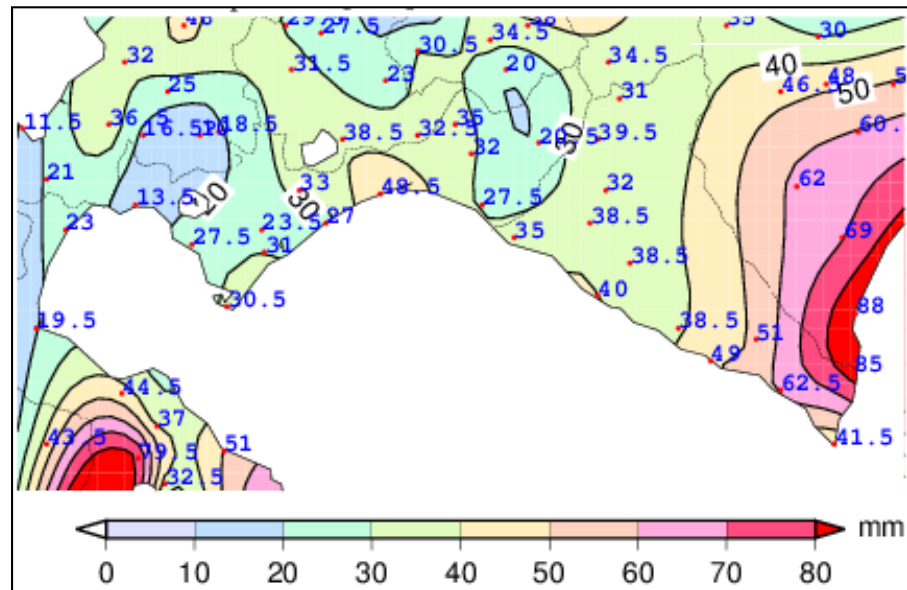


## 6. アメダスの降水量

22日18時～23日24時までの胆振・日高地方の降水量(mm)

胆振地方	10月22日18時～23日24時まで		
	期間合計	日最大1時間	
		降水量	日時分
伊達市大滝	35.0	5.0	23日 12:40
豊浦町大岸	13.5	4.5	23日 11:19
洞爺湖温泉	17.0	4.0	23日 12:34
伊達市館山下町	27.5	4.5	23日 12:16
白老町森野	33.0	8.0	23日 08:06
苫小牧	48.5	8.5	23日 12:21
登別市カルルス	23.5	3.5	23日 08:34
白老町高砂町	27.0	6.5	23日 12:25
登別市札内町	31.0	5.0	23日 10:35
室蘭	30.5	4.5	23日 08:07
安平	35.0	6.0	23日 13:32
厚真	32.0	5.5	23日 13:53
むかわ町穂別	20.5	4.0	23日 14:31
むかわ町鷓川	27.5	7.5	23日 13:32

日高地方	10月22日18時～23日24時まで		
	期間合計	日最大1時間	
		降水量	日時分
日高町本町	31.0	6.0	23日 12:07
平取町仁世宇	39.5	7.0	23日 15:11
平取町旭	32.0	4.5	23日 12:55
日高町門別	35.0	7.0	23日 13:52
新冠町新和	38.5	5.5	23日 09:46
新ひだか町笹山	38.5	4.5	23日 09:47
新ひだか町静内	40.0	5.5	23日 09:37
新ひだか町三石	38.5	5.0	23日 12:24
浦河町中杵臼	51.0	5.5	23日 15:27
浦河町潮見町	49.0	6.5	23日 12:31
えりも町目黒	85.0	11.0	23日 11:58
様似町幌満	62.5	9.0	23日 12:47
えりも岬	41.5	5.0	22日 22:58

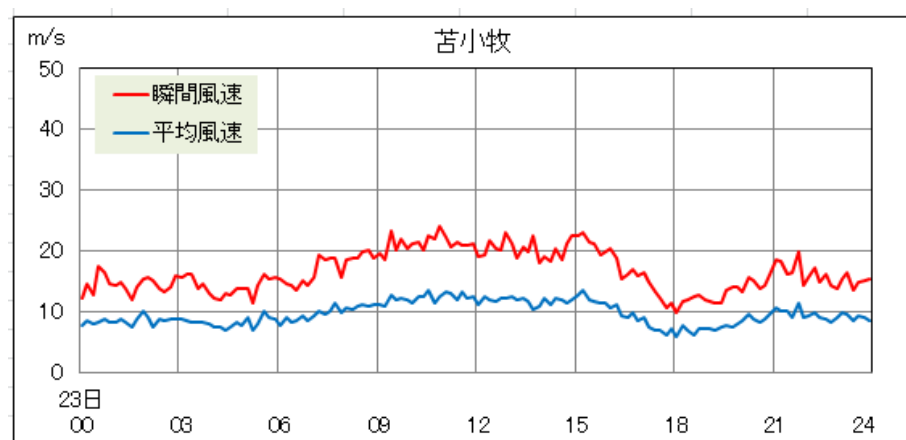


単位: mm

# 7. アメダスの風向・風速

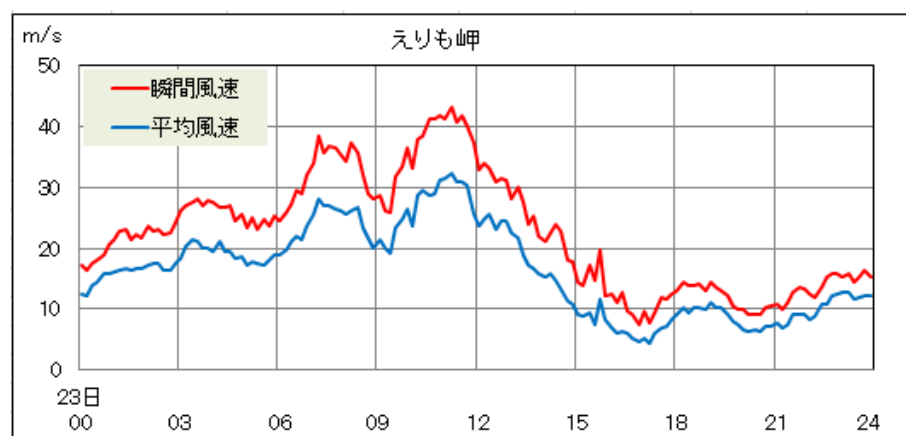
23日00時～23日24時までの胆振・日高地方の風向・風速(m/s)

胆振地方	10月23日00時から23日24時まで					
	平均風速の最大値			瞬間風速の最大値		
観測所名	風向	風速	時分	風向	風速	時分
伊達市大滝	北東	5.3	23日 14:13	北東	10.9	23日 12:19
豊浦町大岸	北	6.8	23日 03:01	北	13.1	23日 12:23
伊達市館山下町	北西	8.5	23日 17:51	北西	13.4	23日 16:44
白老町森野	北	8.5	23日 10:38	北	21.2	23日 09:57
苫小牧	北	13.6	23日 10:42	北	24.2	23日 10:54
白老町高砂町	北北西	11.6	23日 16:18	北西	20.4	23日 16:16
登別市札内町	西北西	4.1	23日 20:04	北北西	10.2	23日 13:19
室蘭	北西	9.2	23日 18:31	北北西	15.8	23日 18:10
厚真	北北西	12.1	23日 09:14	北北西	19.0	23日 16:06
むかわ町穂別	北北東	10.2	23日 07:31	北北東	15.4	23日 07:27
むかわ町鶴川	北北西	13.2	23日 10:57	北	19.3	23日 12:52



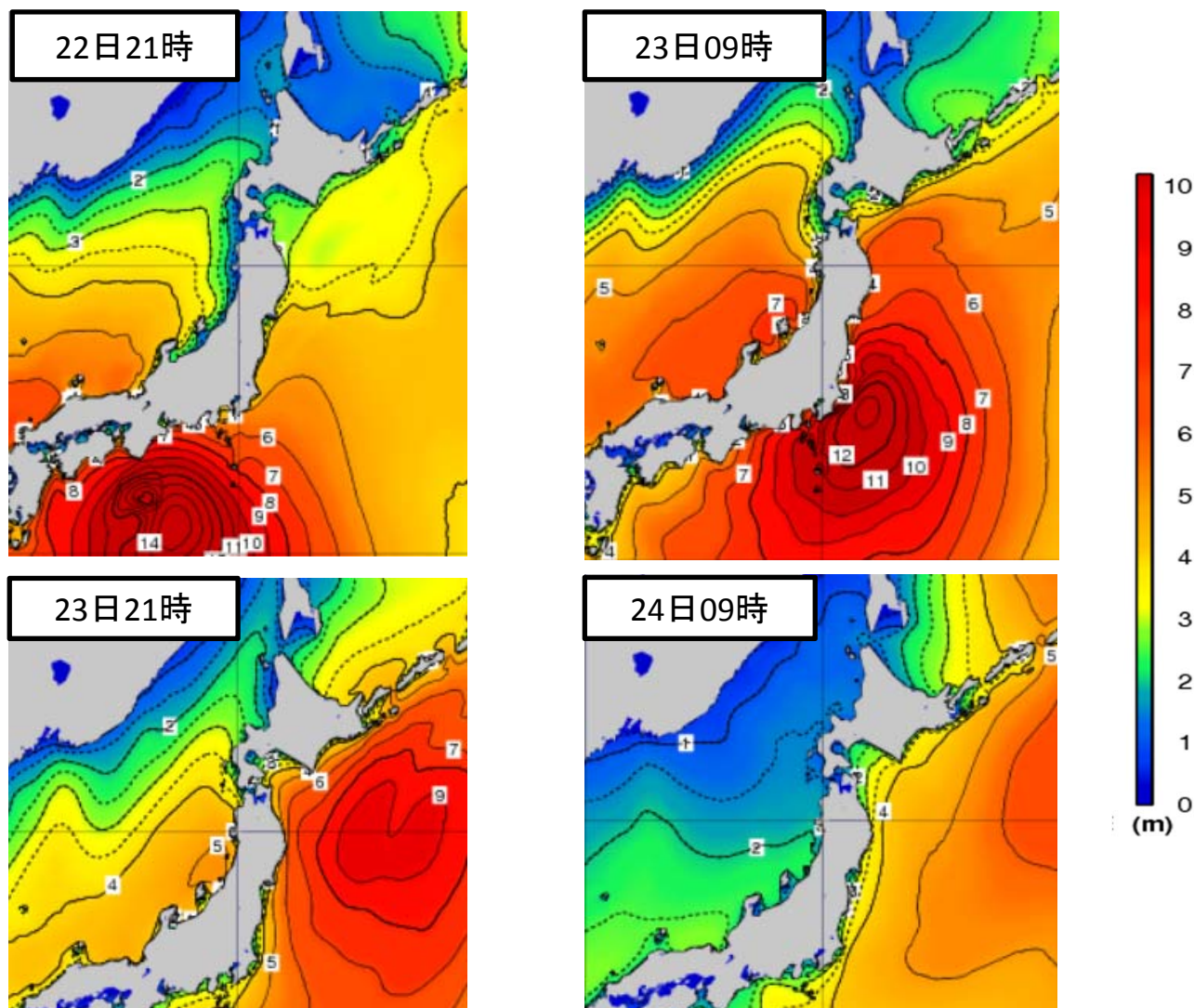
日高地方	10月23日00時から23日24時まで					
	平均風速の最大値			瞬間風速の最大値		
観測所名	風向	風速	時分	風向	風速	時分
日高町本町	北北西	8.1	23日 07:23	北北西	13.8	23日 06:56
日高町門別	北	10.0	23日 10:29	北	15.8	23日 10:32
新冠町新和	北北西	6.1	23日 10:55	北北西	19.6	23日 11:08
新ひだか町静内	北北西	7.5	23日 18:59	北	14.0	23日 13:06
新ひだか町三石	北西	7.2	23日 18:03	西北西	12.2	23日 17:41
浦河町中杵白	東北東	7.1	23日 10:24	東北東	22.0	23日 11:43
浦河町潮見町	北西	7.3	23日 22:24	北北西	11.1	23日 21:38
えりも岬	北北東	32.7	23日 11:25	北北東	43.1	23日 11:19

単位:m/s





## 8. 沿岸波浪実況図 22日21時～24日09時まで12時間毎



- 波の高さを等波高線で示しています。
- 等波高線は、1メートルごとの実線と0.5メートルごとの破線(4メートル未満の領域のみ)を表示しています。
- 波の高さは「有義波高」で示しています。
- 実際の波には、有義波よりも高い波が含まれています。
- 「有義波高」の解説は次のURLで確認することができます。

<http://www.data.jma.go.jp/gmd/kaiyou/db/wave/comment/elmknwl.html?wave02>

# 9. 室蘭地方気象台が発表した防災気象情報 (1)

●:発表 ▼:警報から注意報 ○:継続 解:解除 浸:浸水基準 土:土砂基準 土浸:土砂、浸水 赤色:警報

発表時刻	警報・注意報	伊達市伊達	伊達市大滝	豊浦町	壮瞥町	洞爺湖町	室蘭市	苫小牧市	登別市	白老町	厚真町	安平町	むかわ町	日高町日高	日高町門別	平取町	新冠町	新ひだか町	浦河町	様似町	えりも町
2017/10/20 16:44	波浪注意報	●		●		●	●	●	●	●	●		●		●		●	●	●	●	●
2017/10/21 15:35	波浪注意報	○		○		○	○	○	○	○	○		○		○		○	○	○	○	○
	濃霧注意報	●	●	●	●	●	●	●	●	●	●	●	●	●	●	●	●	●	●	●	●
2017/10/22 14:42	強風注意報	●	●	●	●	●	●	●	●	●	●	●	●	●	●	●	●	●	●	●	●
	波浪注意報	○		○		○	○	○	○	○	○	○	○		○		○	○	○	○	○
	濃霧注意報	○	○	○	○	○	○	○	○	○	○	○	○	○	○	○	○	○	○	○	○
2017/10/22 22:40	大雨注意報																±	±	±	±	±
	強風注意報	○	○	○	○	○	○	○	○	○	○	○	○	○	○	○	○	○	○	○	○
	波浪注意報	○		○		○	○	○	○	○	○	○	○		○		○	○	○	○	○
	濃霧注意報	○	○	○	○	○	○	○	○	○	○	○	○	○	○	○	○	○	○	○	○
2017/10/23 2:41	暴風警報							●			●	●	●		●		●	●	●	●	●
	波浪警報														●		●	●	●	●	●
	大雨注意報																±	±	±	±	±
	強風注意報	○	○	○	○	○	○		○	○			○		○						
	波浪注意報	○		○		○	○	○	○	○	○		○								
	高潮注意報																		●	●	●
2017/10/23 16:10	濃霧注意報	○	○	○	○	○	○	○	○	○	○	○	○	○	○	○	○	○	○	○	○
	波浪警報																		○	○	○
	大雨注意報																±	±	±	±	±
	強風注意報	○	○	○	○	○	○	▼	○	○	▼	▼	▼	○	▼	○	▼	▼	▼	▼	▼
	波浪注意報	○		○		○	○	○	○	○	○		○		▼		▼	▼			
	高潮注意報																		解	解	解
2017/10/23 23:07	濃霧注意報	○	○	○	○	○	○	○	○	○	○	○	○	○	○	○	○	○	○	○	○
	波浪警報																		○	○	○
	大雨注意報																解	解	解	解	解
	強風注意報	○	解	○	解	○	○	○	○	○	○	解	○	解	○	解	○	○	○	○	○
	波浪注意報	○		○		○	○	○	○	○	○		○		○		○	○			
2017/10/24 3:38	濃霧注意報	解	解	解	解	解	解	解	解	解	解	解	解	解	解	解	解	解	解	解	解
	強風注意報	解		解		解	解	解	解	解	解		解		○		○	○	▼	▼	▼
2017/10/24 9:07	波浪注意報														解		解	解	○	○	○
2017/10/24 15:54	波浪注意報																		解	解	解

## 9. 室蘭地方気象台が発表した防災気象情報（2）

室蘭地方気象台では、警報や注意報の他に、【平成29年 台風第21号に関する胆振・日高地方気象情報】を発表し、自治体や防災機関へ警戒を呼びかけました。

発表時刻	情報名
2017/10/21 16:25	平成29年 台風第21号に関する胆振・日高地方気象情報 第1号
2017/10/22 16:24	平成29年 台風第21号に関する胆振・日高地方気象情報 第2号
2017/10/23 5:36	平成29年 台風第21号に関する胆振・日高地方気象情報 第3号
2017/10/23 11:50	平成29年 台風第21号に関する胆振・日高地方気象情報 第4号
2017/10/23 16:29	平成29年 台風第21号に関する胆振・日高地方気象情報 第5号