

平成29年台風第21号に関する 新潟県気象速報

目次

- 1 概要
 - (1) 資料作成の目的
 - (2) 気象概況
- 2 気象の状況
 - (1) 台風経路図・位置表
 - (2) 地上天気図、気象衛星赤外画像
 - (3) 気象レーダー画像
 - (4) 雨の状況
 - (5) 風の状況
 - (6) 気象官署とアメダスの極値更新状況
 - (7) 波の状況
- 3 特別警報・警報・注意報、気象情報等の発表状況
 - (1) 特別警報・警報・注意報
 - (2) 地方・府県気象情報
 - (3) 土砂災害警戒情報
 - (4) 指定河川洪水予報
 - (5) 竜巻注意情報
 - (6) 記録的短時間大雨情報
- 4 主な被害の状況および自治体の体制
- 5 新潟地方気象台の対応状況
- 6 参考資料

平成29年10月25日
(平成29年10月27日訂正)

新潟地方気象台

注) この資料は、最新の情報により内容の一部訂正や追加をすることがあります。

1 概要

(1) 資料作成の目的

10月22日から23日にかけて、台風第21号の影響により、新潟県では上越を中心に大雨となり、暴風になったところがあった。このため、人的被害、浸水害及び土砂災害などが発生したほか、交通機関やライフラインにも大きな影響があった。

このときの気象資料をとりまとめる目的で本資料を作成した。

本資料は、10月25日12時現在のものである。

(2) 気象概況

10月16日03時にカロリン諸島で発生した台風第21号は、発達しながらフィリピンの東海上を北上し、21日には超大型で非常に強い勢力となり、22日にかけて非常に強い勢力を保ったまま、次第に速度を上げて日本の南を北上した。台風は、22日夜遅くには東海道沖を北北東に進んだ後、23日03時頃に超大型の強い勢力で静岡県御前崎市付近に上陸した。その後、暴風域を伴ったまま東海地方及び関東地方を北東に進み、23日09時には福島県沖に抜け、23日15時に北海道の東で温帯低気圧に変わった。

台風第21号の接近や前線の影響により、新潟県では22日から23日にかけて雨が強まり、上越を中心に大雨となった。21日15時から23日21時までの総降水量は、糸魚川市能生で268.0ミリ、上越市筒方で248.0ミリなどを観測した。

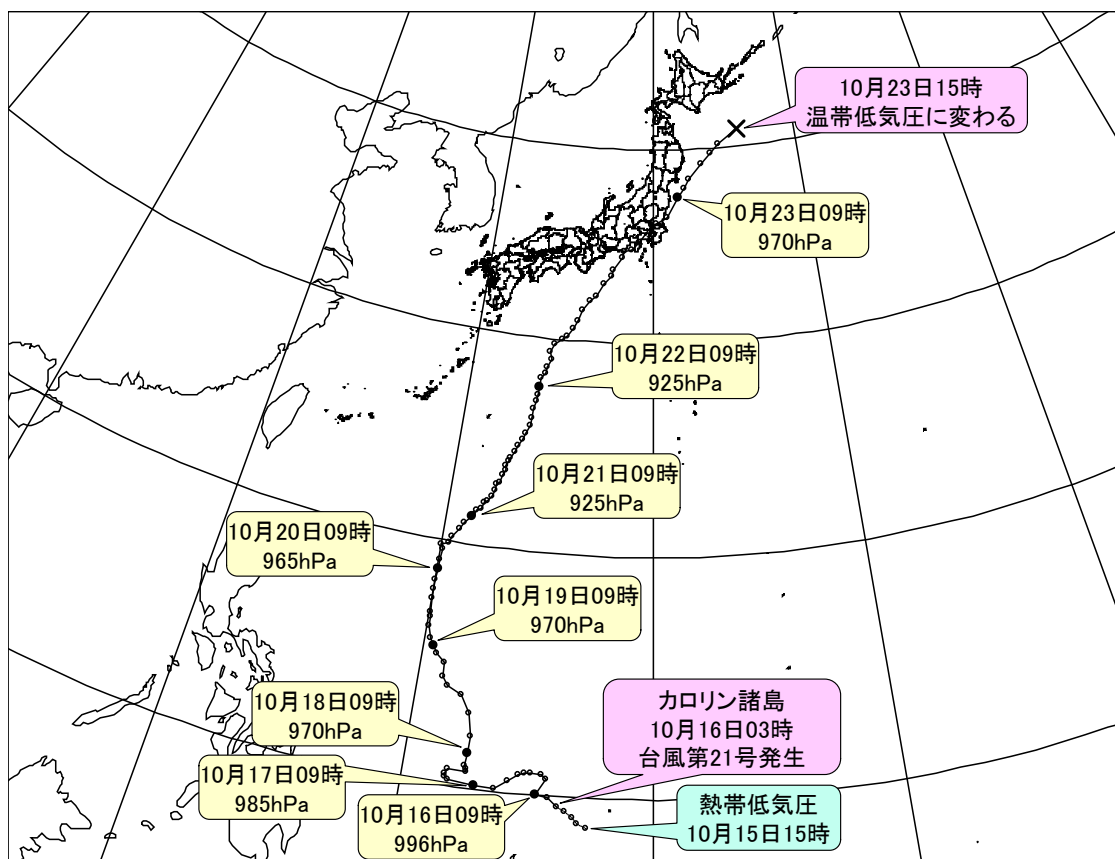
また、解析雨量では、糸魚川市青海付近で21日15時から23日21時までの積算で約600ミリの降水を解析した。

新潟県では10月22日夜遅くから北寄りの風が強くなり、23日未明から昼前にかけて、佐渡や下越で暴風になった所があった。最大風速は、佐渡市弾崎で31.9メートル（北北西、23日06時54分）の猛烈な風を観測し、統計開始以来の極値を更新したほか、佐渡市両津で24.0メートル（北北東、23日03時14分）、新潟市松浜（新潟市東区）で22.2メートル（北、23日04時19分）、新潟市巻（新潟市西蒲区）で20.7メートル（北北東、23日04時26分）など、その他の地点でも10月の極値を更新したところがあった。最大瞬間風速は、佐渡市弾崎で39.7メートル（北、23日06時53分）を観測し、統計開始以来の極値を更新したほか、佐渡市相川で35.2メートル（北北東、23日02時22分）など、その他の地点でも10月の極値を更新したところがあった。

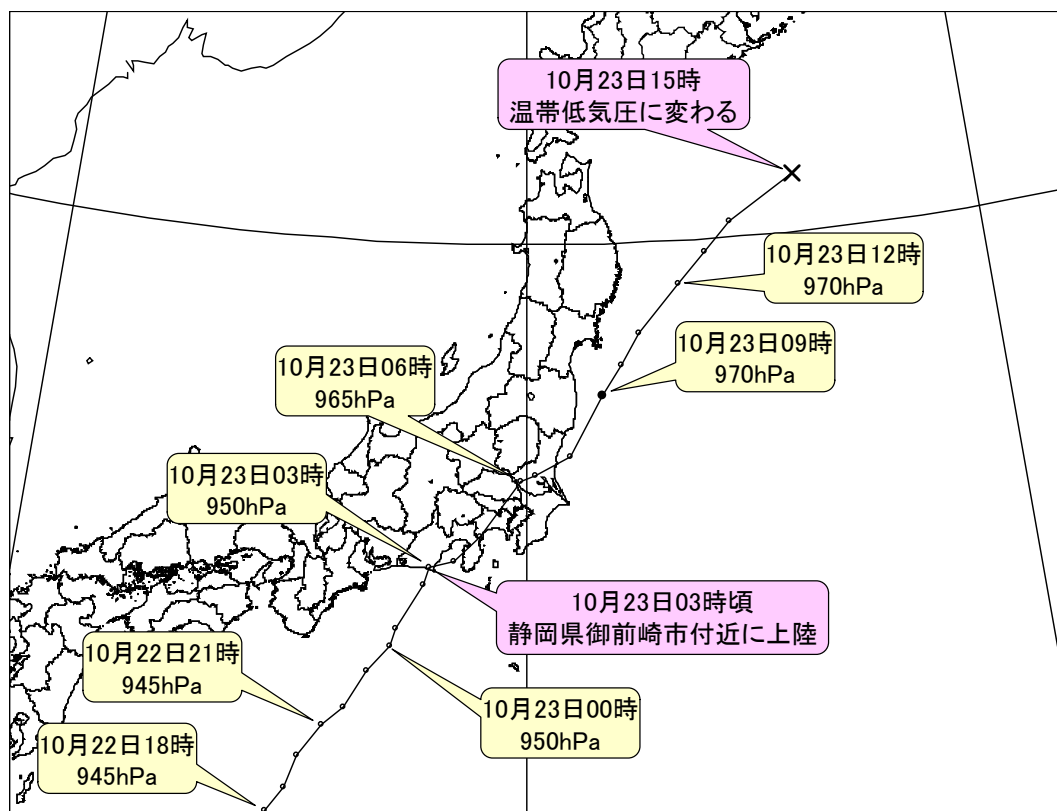
新潟県の海上では、台風第21号の接近に伴い22日から波が次第に高くなり、23日には7メートルを超える大しけとなった。

2 気象の状況

(1) 台風経路図・位置表



台風第21号 経路図（日時、中心気圧（hPa））速報解析



台風第21号経路図（日時、中心気圧（hPa））速報解析 日本域拡大

台風第 21 号位置表 (速報値)

月日時		中心位置		中心気圧	最大風速	進行方向・速度		暴風半径			強風半径			大きさ	強さ	
月	日	時	北緯	東経	(hPa)	(m/s)	(km/h)	(km)			(km)					
10	15	15	8.9	137.4	1002	15	西	20							熱帯低気圧	
10	15	18	9.1	137.0	1002	15	西	20							熱帯低気圧	
10	15	21	9.3	136.8	1004	15	西北西	15							熱帯低気圧	
10	16	0	9.5	136.5	1002	15	北西	10							熱帯低気圧	
10	16	3	9.7	136.2	1000	18	西北西	10				全域	170			
10	16	6	10.0	135.8	1000	18	西北西	10				全域	170			
10	16	9	10.1	135.3	996	20	西北西	15				全域	220			
10	16	12	10.7	135.7	996	20	西北西	15				全域	220			
10	16	15	10.9	135.5	994	20	北西	15				全域	220			
10	16	18	10.9	135.1	994	20	西北西	10				全域	220			
10	16	21	10.9	134.8	994	20	西	15				全域	220			
10	17	0	10.8	134.6	994	20	西	10				全域	220			
10	17	3	10.5	134.2	994	20	西南西	15				全域	260			
10	17	6	10.2	133.7	994	20	西南西	15				全域	260			
10	17	9	10.2	132.9	985	25	西	20				全域	260			
10	17	12	10.3	131.8	985	25	西	25				東側	440	西側	280	
10	17	15	10.4	131.7	985	25	西	20				東側	440	西側	280	
10	17	18	10.5	131.7	985	25	北西	15				東側	440	西側	280	
10	17	21	10.7	131.8	980	30	北北東	10	全域	70	70	南側	440	北側	330	
10	18	0	10.7	132.5	980	30	北東	10	全域	70	70	南側	440	北側	330	
10	18	3	10.8	132.5	970	35	北東	10	全域	90	90	南側	560	北側	330	
10	18	6	10.9	132.4	970	35	北東	10	全域	90	90	南側	560	北側	330	
10	18	9	11.4	132.5	970	35	北東	10	全域	90	90	南側	560	北側	330	
10	18	12	12.1	132.5	970	35	北北東	15	全域	90	90	南側	560	北側	330	
10	18	15	13.0	132.3	970	35	北	15	全域	90	90	南側	560	北側	390	
10	18	18	13.7	131.9	970	35	北北西	20	全域	90	90	南側	560	北側	390	
10	18	21	14.0	131.3	970	35	北西	20	全域	90	90	南側	560	北側	390	
10	19	0	14.3	131.0	970	35	西北西	20	全域	90	90	南側	790	北側	560	
10	19	3	14.9	131.0	970	35	北北西	15	全域	90	90	南側	790	北側	560	
10	19	6	15.2	130.6	970	35	北北西	15	全域	90	90	南側	790	北側	560	
10	19	9	15.5	130.4	970	35	北北西	15	全域	90	90	南側	790	北側	560	
10	19	12	15.8	130.2	970	35	北北西	15	全域	90	90	南側	790	北側	560	
10	19	15	16.3	130.1	965	35	北北西	15	南東側	220	北西側	170	南側	790	北側	560
10	19	18	16.7	130.1	965	35	北北西	15	南東側	220	北西側	170	南側	790	北側	560
10	19	21	16.9	130.0	965	35	北北西	15	南東側	220	北西側	170	南側	790	北側	560
10	20	0	17.5	130.0	965	35	北	15	南東側	220	北西側	170	南側	790	北側	560
10	20	3	17.9	130.0	965	35	北	15	南東側	220	北西側	170	南側	790	北側	560
10	20	6	18.3	130.0	965	35	北	15	南東側	220	北西側	170	南側	790	北側	560
10	20	9	18.8	130.0	965	35	北	15	南東側	220	北西側	170	南側	790	北側	560
10	20	12	19.2	130.0	965	35	北	15	南東側	220	北西側	170	南側	930	北側	560
10	20	15	19.7	130.1	950	40	北	15	全域	220	220	南側	930	北側	740	
10	20	18	19.9	130.0	950	40	北	15	全域	220	220	南側	930	北側	740	
10	20	21	20.0	130.3	950	40	北	15	全域	220	220	南側	930	北側	740	
10	21	0	20.3	130.4	945	45	北	15	全域	280	280	南側	930	北側	740	
10	21	3	20.7	130.7	925	50	北北東	15	全域	280	280	南側	930	北側	740	
10	21	6	21.0	130.9	925	50	北北東	15	全域	280	280	南側	930	北側	740	
10	21	9	21.3	131.2	925	50	北東	15	全域	280	280	全域	930		超大型	
10	21	10	21.4	131.3	925	50	北東	15	全域	280	280	全域	930		超大型	
10	21	11	21.6	131.4	925	50	北東	15	全域	280	280	全域	930		超大型	
10	21	12	21.7	131.6	925	50	北東	15	南東側	280	北西側	220	全域	930		超大型
10	21	13	22.0	131.7	925	50	北東	15	南東側	280	北西側	220	全域	930		超大型
10	21	14	22.1	131.8	925	50	北東	20	南東側	280	北西側	220	全域	930		超大型
10	21	15	22.3	132.0	925	50	北東	20	南東側	280	北西側	220	全域	930		超大型
10	21	16	22.6	132.1	925	50	北東	20	南東側	280	北西側	220	全域	930		超大型
10	21	17	22.9	132.2	925	50	北北東	25	南東側	280	北西側	220	全域	930		超大型
10	21	18	23.0	132.3	925	50	北北東	30	南東側	280	北西側	220	全域	930		超大型
10	21	19	23.4	132.4	925	50	北北東	30	南東側	280	北西側	220	全域	930		超大型
10	21	20	23.6	132.5	925	50	北北東	30	南東側	280	北西側	220	西側	1110	東側	930
10	21	21	23.8	132.5	925	50	北北東	30	南東側	280	北西側	220	西側	1110	東側	930
10	21	22	24.0	132.6	925	50	北北東	30	南東側	280	北西側	220	西側	1110	東側	930
10	21	23	24.2	132.7	925	50	北北東	30	南東側	280	北西側	220	西側	1110	東側	930
10	22	0	24.5	132.9	925	50	北北東	30	南東側	280	北西側	220	西側	1110	東側	930
10	22	1	24.8	133.0	925	50	北北東	30	南東側	280	北西側	220	西側	1110	東側	930
10	22	2	25.1	133.2	925	50	北北東	30	南東側	280	北西側	220	西側	1110	東側	930
10	22	3	25.4	133.3	925	50	北北東	30	全域	220	220	西側	1110	東側	740	
10	22	4	25.8	133.5	925	50	北北東	30	全域	220	220	西側	1110	東側	740	
10	22	5	26.2	133.5	925	50	北北東	35	全域	220	220	西側	1110	東側	740	
10	22	6	26.6	133.6	925	50	北北東	35	全域	220	220	西側	1110	東側	740	
10	22	7	27.0	133.7	925	50	北北東	35	南西側	280	北東側	220	西側	1110	東側	740
10	22	8	27.3	133.7	925	50	北北東	35	南西側	280	北東側	220	西側	1110	東側	740

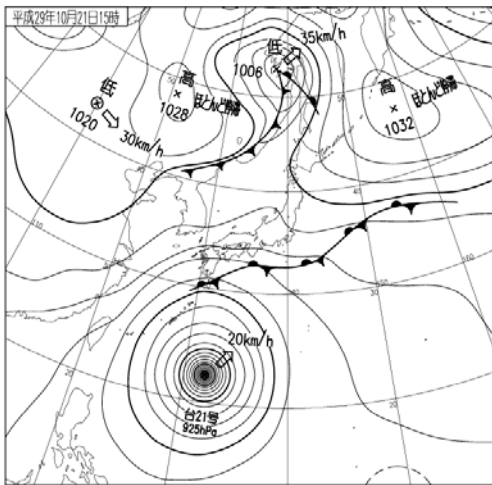
(次項へ続く)

台風位置表（続き）

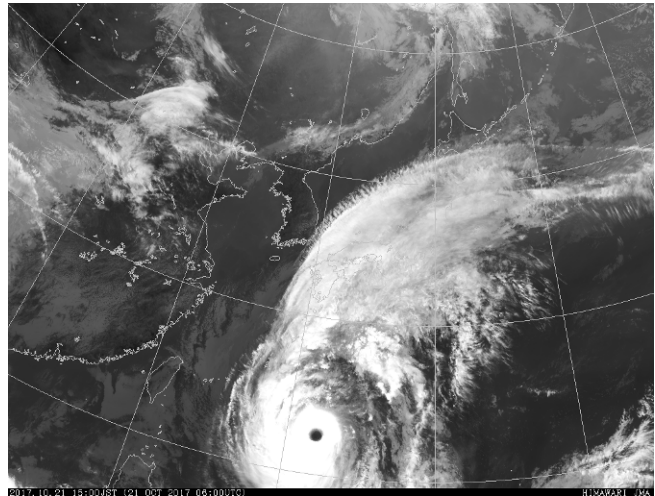
10	22	9	27.7	133.8	925	50	北北東	35	南西側	280	北東側	220	西側	1200	東側	740	超大型	非常に強い
10	22	10	28.1	133.8	925	50	北	40	南西側	280	北東側	220	西側	1200	東側	740	超大型	非常に強い
10	22	11	28.4	134.0	925	50	北	40	南西側	280	北東側	220	西側	1200	東側	740	超大型	非常に強い
10	22	12	28.7	134.1	930	45	北	40	全域	280		280	西側	1300	東側	740	超大型	非常に強い
10	22	13	29.1	134.3	930	45	北	40	全域	280		280	西側	1300	東側	740	超大型	非常に強い
10	22	14	29.4	134.2	930	45	北	35	全域	280		280	西側	1300	東側	740	超大型	非常に強い
10	22	15	29.8	134.4	945	45	北	40	全域	280		280	西側	1300	東側	740	超大型	非常に強い
10	22	16	30.1	134.8	945	45	北北東	40	全域	280		280	西側	1300	東側	740	超大型	非常に強い
10	22	17	30.3	135.0	945	45	北北東	40	全域	280		280	西側	1300	東側	740	超大型	非常に強い
10	22	18	30.7	135.3	945	45	北北東	45	全域	280		280	西側	1300	東側	740	超大型	非常に強い
10	22	19	31.1	135.6	945	45	北北東	45	全域	280		280	西側	1300	東側	740	超大型	非常に強い
10	22	20	31.6	135.8	945	45	北北東	50	全域	280		280	西側	1300	東側	740	超大型	非常に強い
10	22	21	32.1	136.2	945	45	北北東	50	全域	280		280	西側	1300	東側	740	超大型	非常に強い
10	22	22	32.4	136.6	945	45	北北東	50	全域	280		280	西側	1300	東側	740	超大型	非常に強い
10	22	23	33.0	137.0	945	45	北北東	55	全域	280		280	西側	1300	東側	740	超大型	非常に強い
10	23	0	33.4	137.4	950	40	北北東	55	全域	280		280	西側	1300	東側	740	超大型	強い
10	23	1	33.7	137.5	950	40	北北東	55	全域	280		280	西側	1300	東側	740	超大型	強い
10	23	2	34.4	138.0	950	40	北北東	60	全域	280		280	西側	1300	東側	740	超大型	強い
10	23	3	34.7	138.1	950	40	北北東	60	北側	390	南側	280	西側	1300	東側	740	超大型	強い
10	23	4	34.8	138.6	955	40	北北東	60	北側	390	南側	280	西側	1300	東側	740	超大型	強い
10	23	5	35.2	139.1	960	35	北北東	60	北側	390	南側	280	全域	1110			超大型	強い
10	23	6	36.1	139.9	965	30	北東	65	北側	390	南側	280	全域	1110			超大型	
10	23	7	36.2	140.2	965	30	北東	65	北側	390	南側	280	全域	1110			超大型	
10	23	8	36.5	140.9	965	30	北東	65	北側	390	南側	280	全域	1110			超大型	
10	23	9	37.5	141.6	970	30	北東	75	北側	390	南側	280	全域	1110			超大型	
10	23	10	38.0	142.0	970	30	北東	75	北側	390	南側	280	全域	1110			超大型	
10	23	11	38.5	142.4	970	30	北東	75	北側	390	南側	280	全域	1110			超大型	
10	23	12	39.3	143.3	970	30	北東	80	北側	390	南側	280	全域	1110			超大型	
10	23	13	39.8	143.9	970	30	北東	80	北側	390	南側	280	全域	1110			超大型	
10	23	14	40.3	144.5	970	30	北東	80	北側	390	南側	280	全域	1110			超大型	
10	23	15	41.0	146.0	970	30	北東	75										温帯低気圧

(2) 地上天気図、気象衛星赤外画像

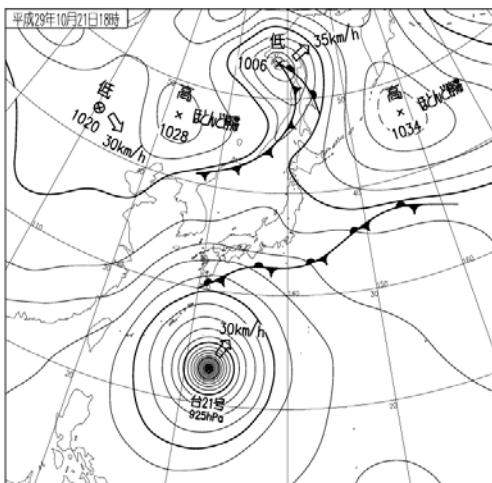
平成29年10月21日15時から23日21時



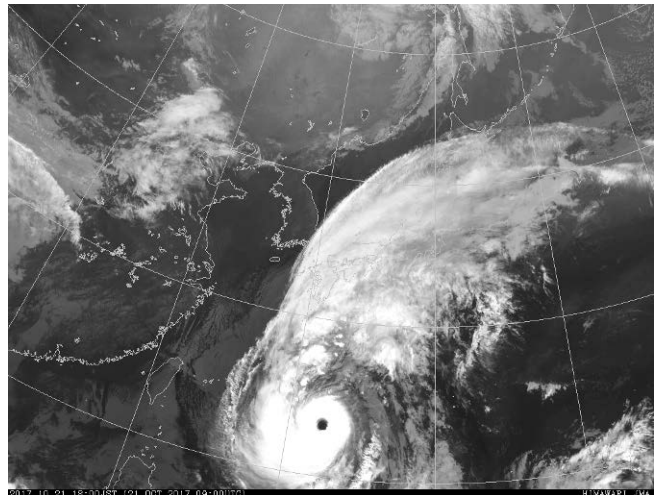
地上天気図 (10月21日15時)



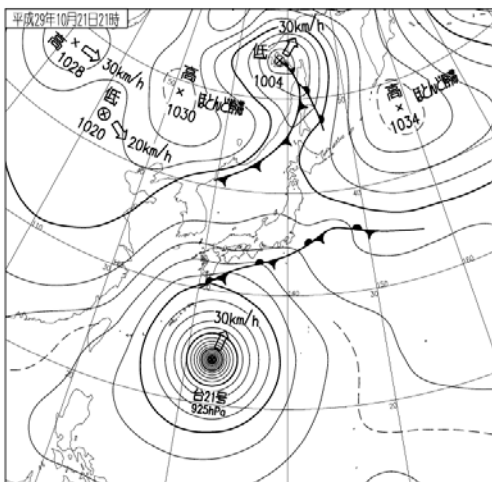
気象衛星赤外画像 (10月21日15時)



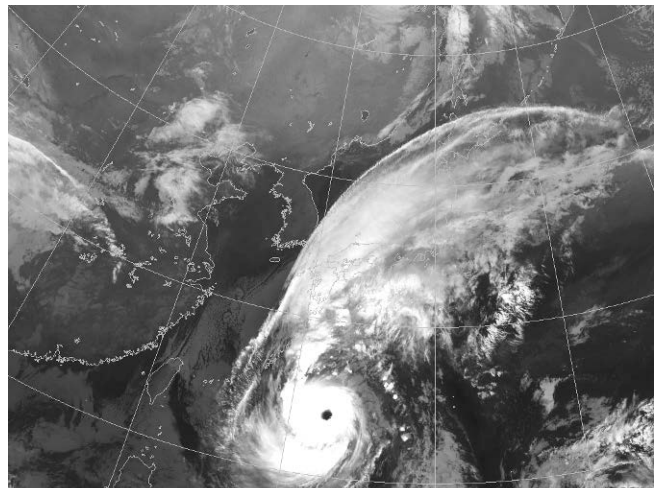
地上天気図 (10月21日18時)



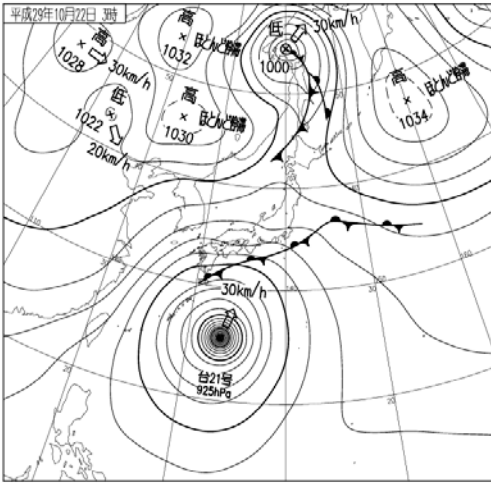
気象衛星赤外画像 (10月21日18時)



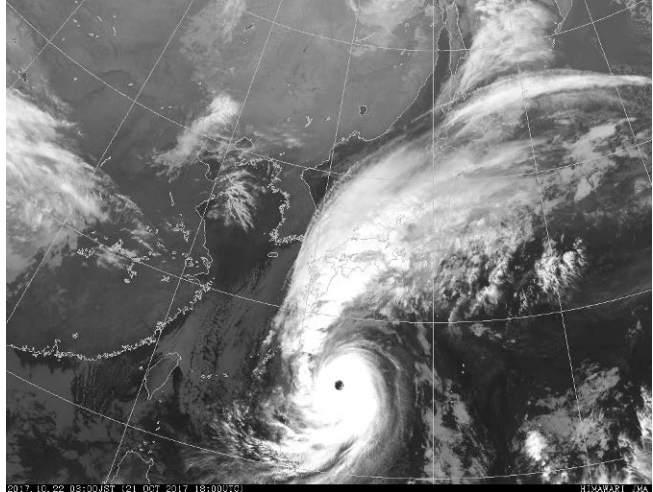
地上天気図 (10月21日21時)



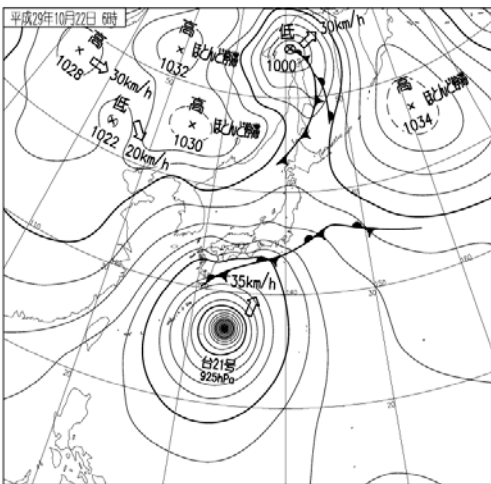
気象衛星赤外画像 (10月21日21時)



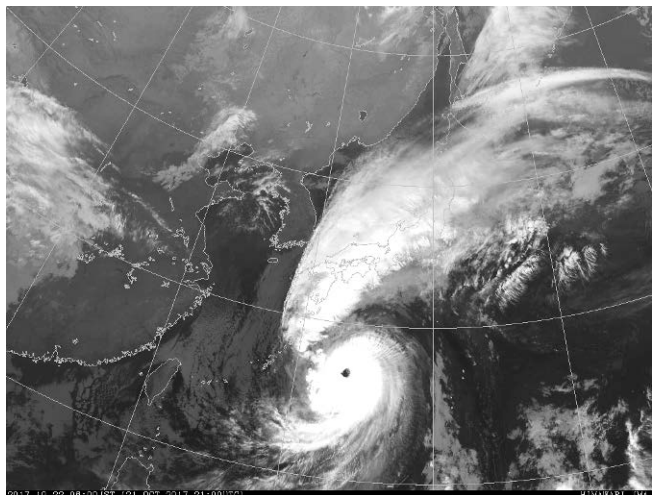
地上天気図 (10月22日03時)



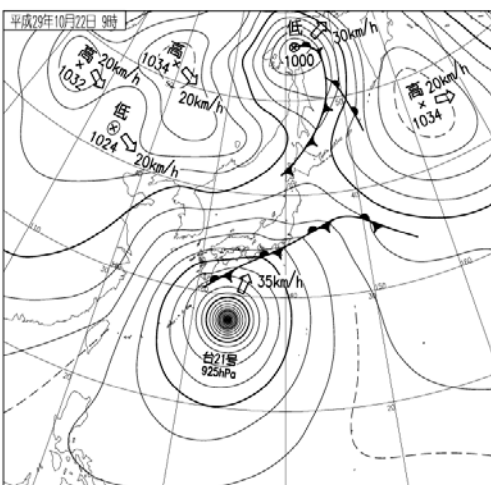
気象衛星赤外面像 (10月22日03時)



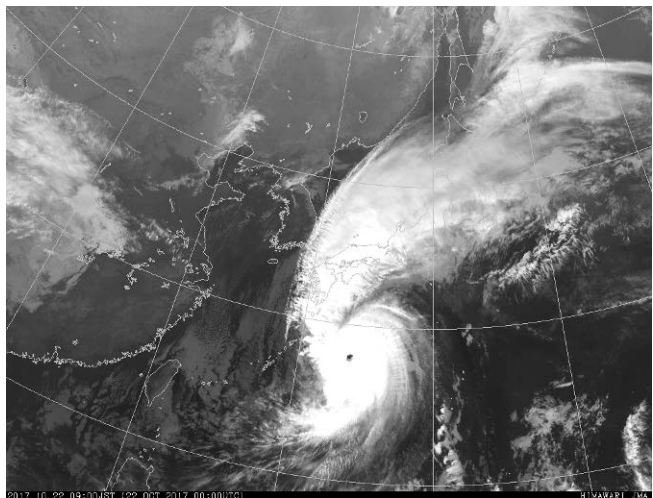
地上天気図 (10月22日06時)



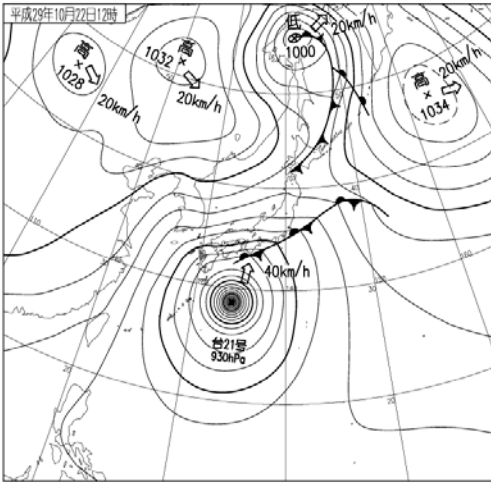
気象衛星赤外面像 (10月22日06時)



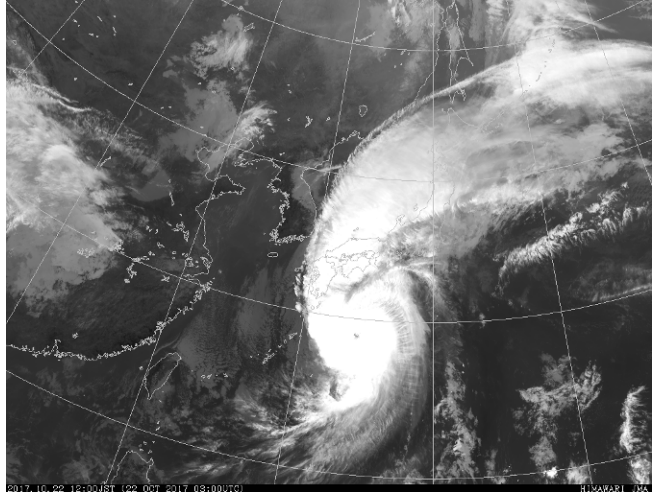
地上天気図 (10月22日09時)



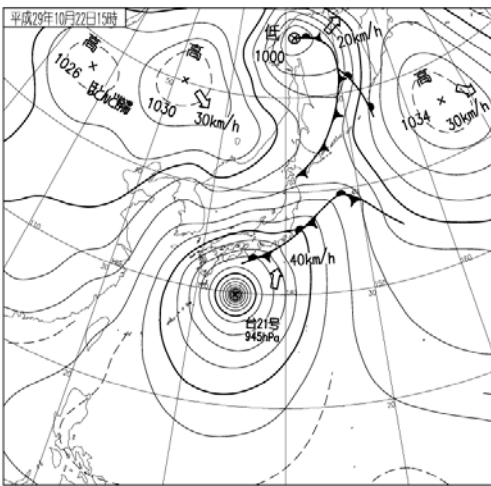
気象衛星赤外面像 (10月22日09時)



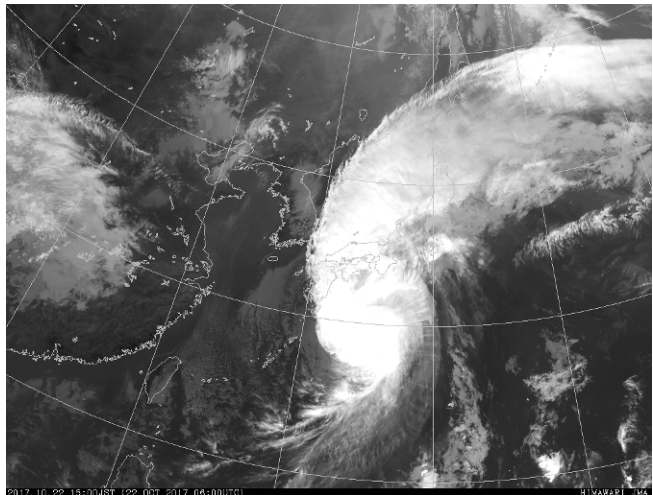
地上天気図 (10月22日12時)



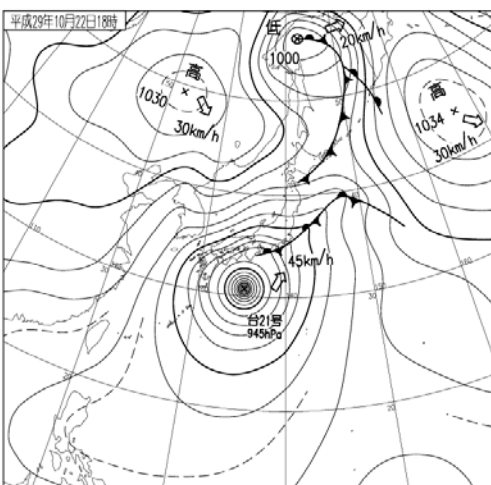
気象衛星赤外面像 (10月22日12時)



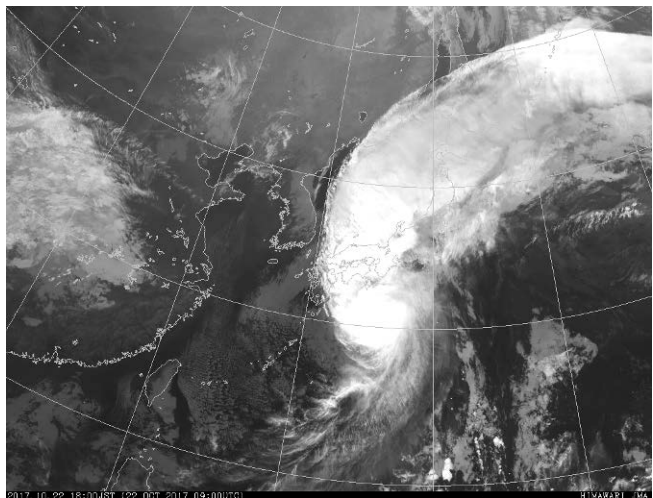
地上天気図 (10月22日15時)



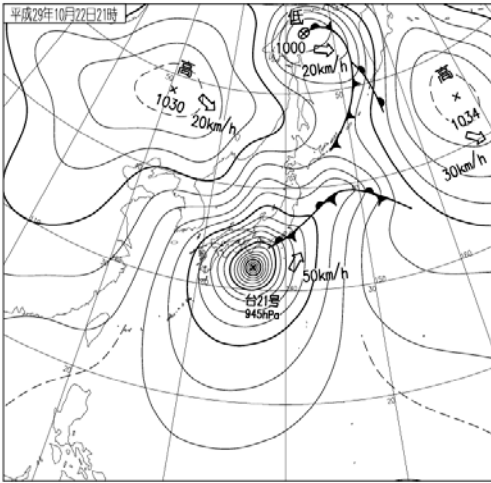
気象衛星赤外面像 (10月22日15時)



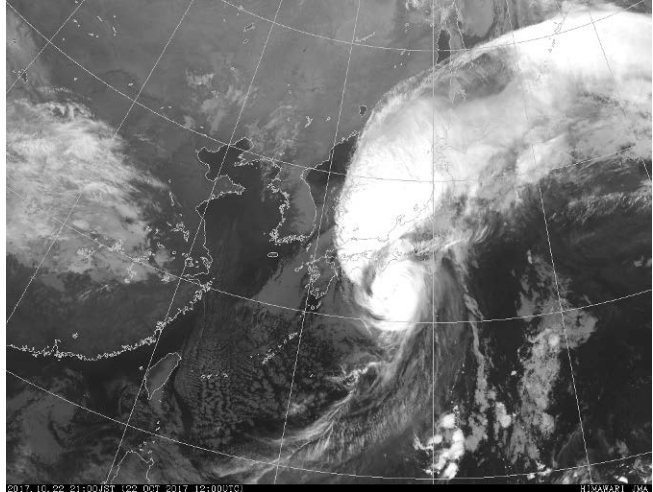
地上天気図 (10月22日18時)



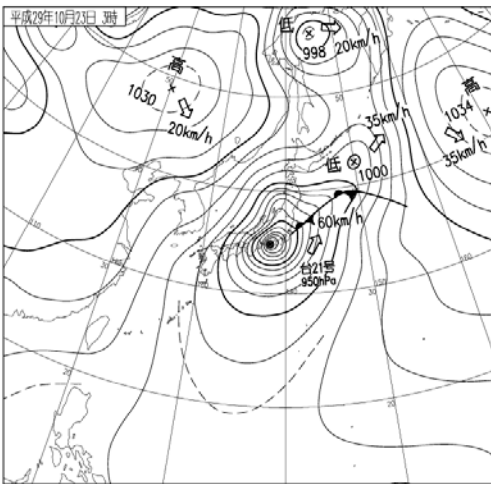
気象衛星赤外面像 (10月22日18時)



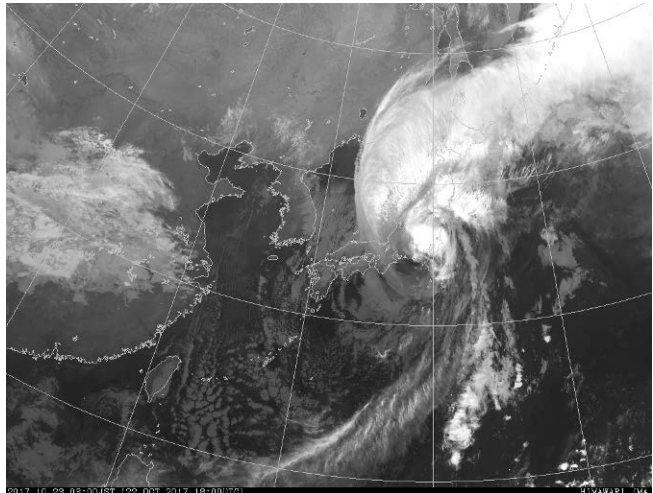
地上天気図 (10月22日21時)



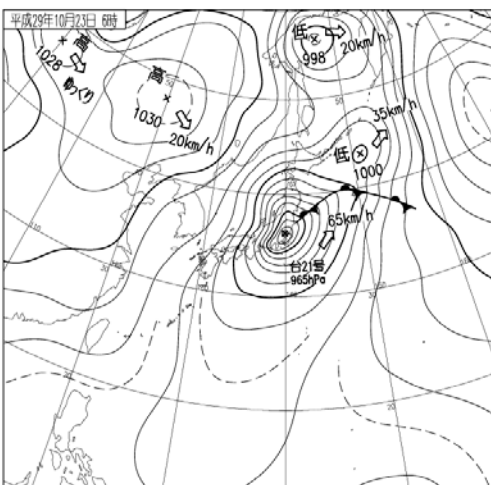
気象衛星赤外面像 (10月22日21時)



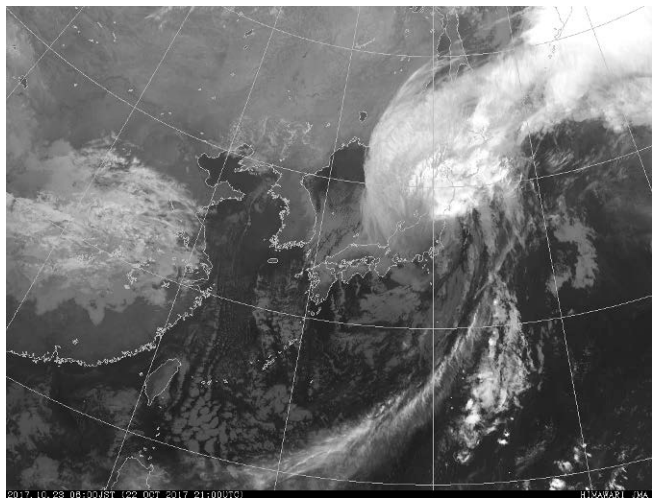
地上天気図 (10月23日03時)



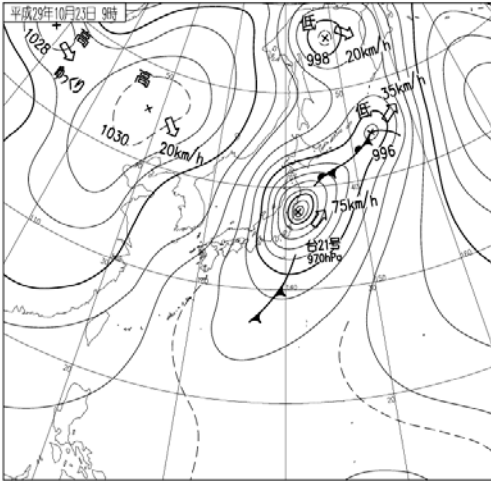
気象衛星赤外面像 (10月23日03時)



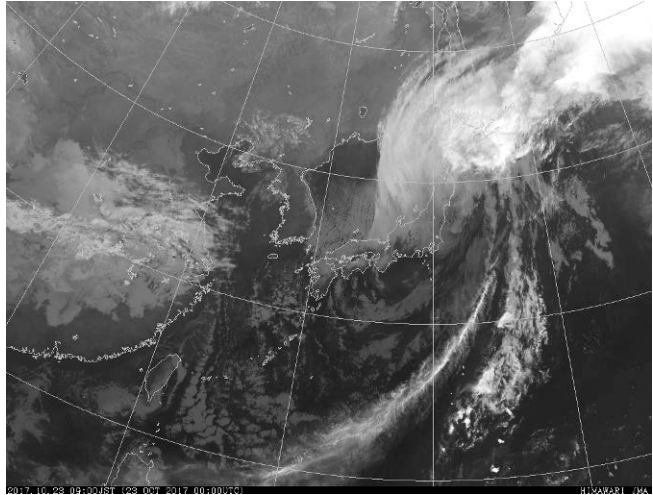
地上天気図 (10月23日06時)



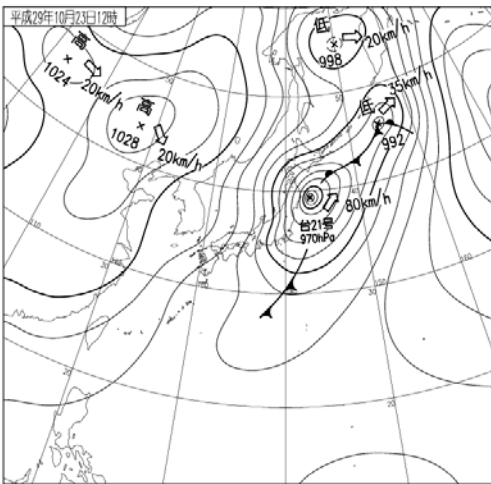
気象衛星赤外面像 (10月23日06時)



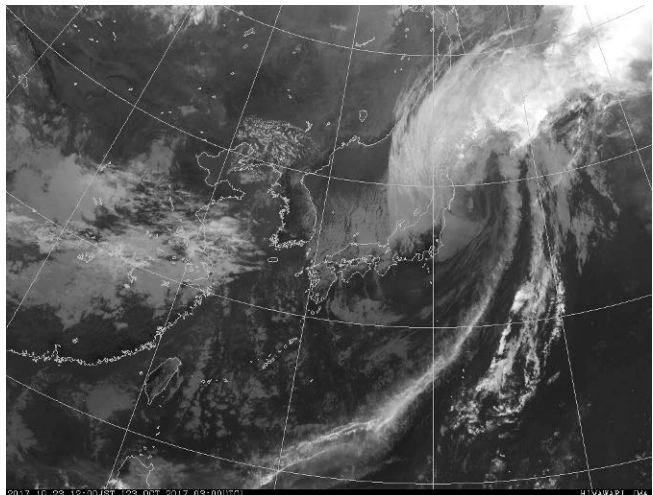
地上天気図 (10月23日09時)



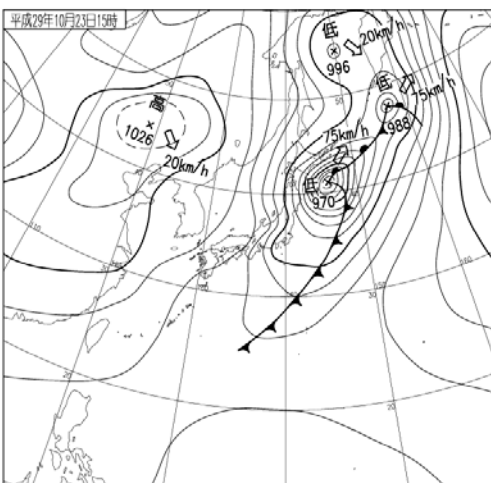
気象衛星赤外面像 (10月23日09時)



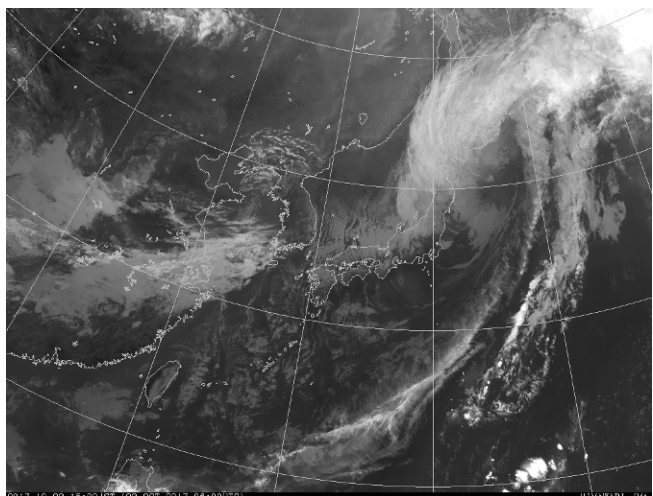
地上天気図 (10月23日12時)



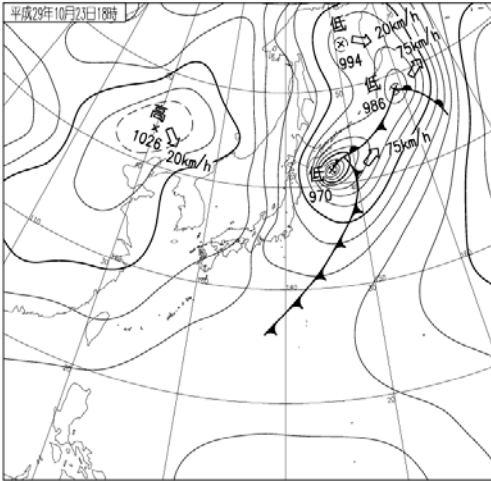
気象衛星赤外面像 (10月23日12時)



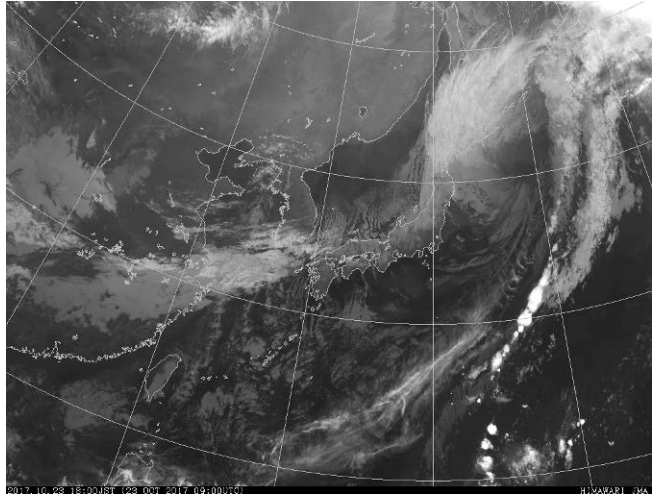
地上天気図 (10月23日15時)



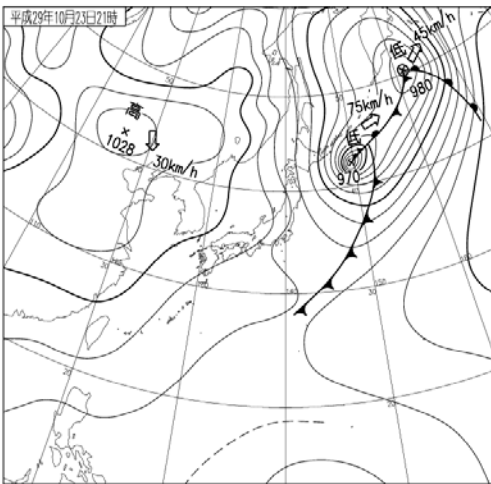
気象衛星赤外面像 (10月23日15時)



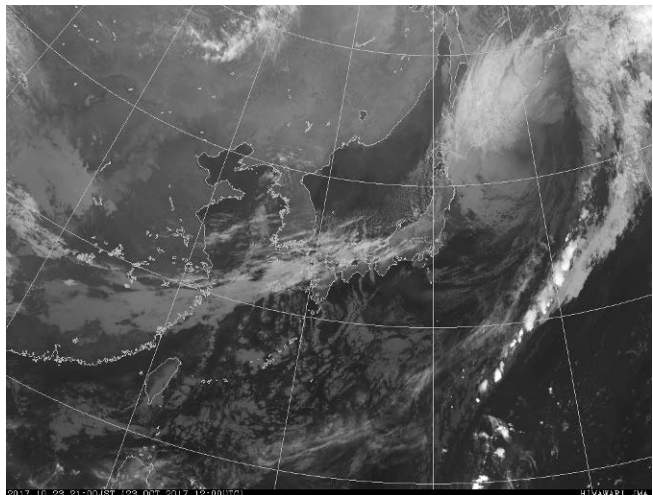
地上天気図 (10月23日18時)



気象衛星赤外面像 (10月23日18時)

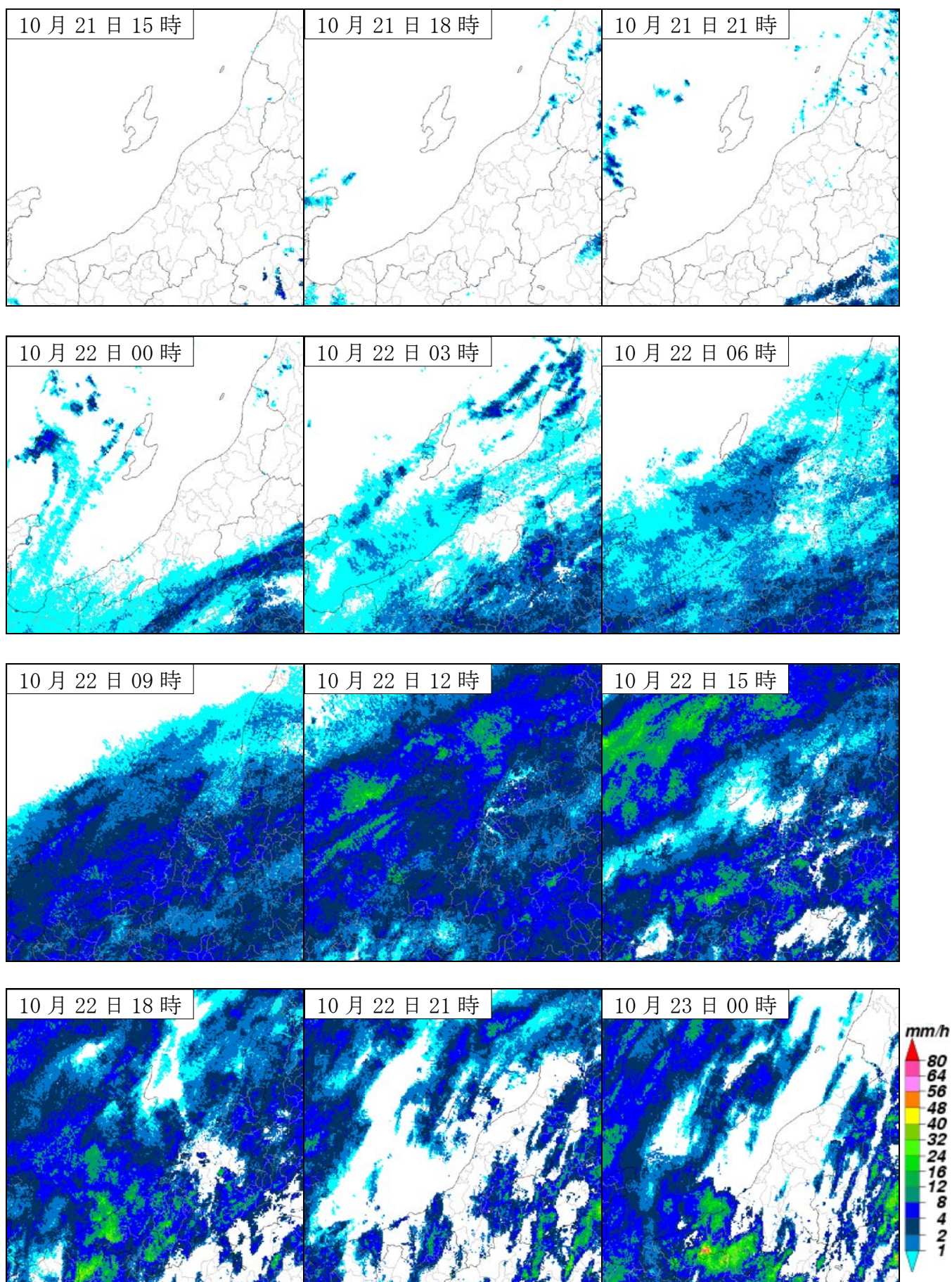


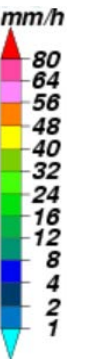
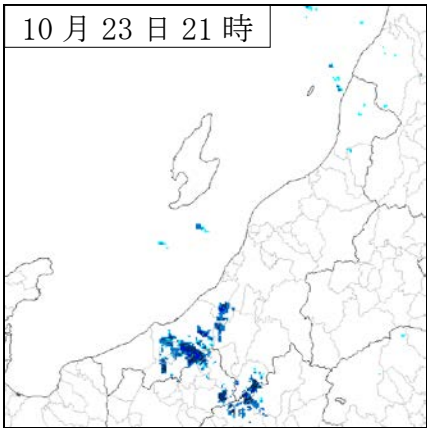
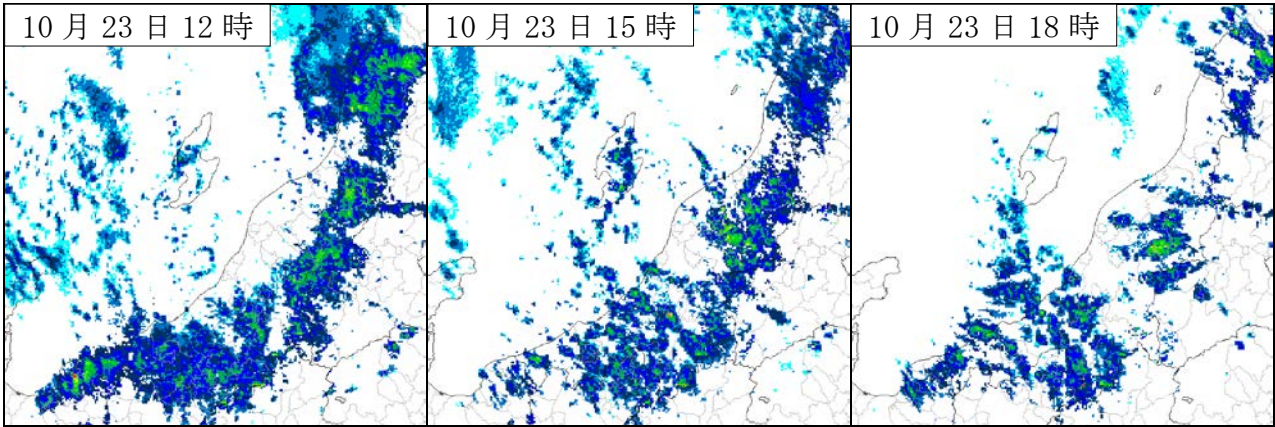
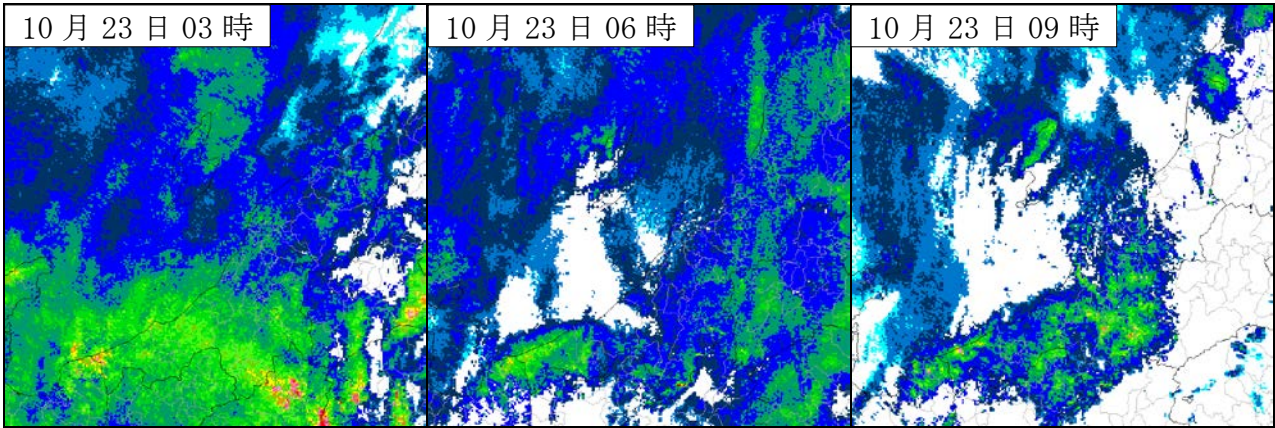
地上天気図 (10月23日21時)



気象衛星赤外面像 (10月23日21時)

(3) 気象レーダー画像 平成 29 年 10 月 21 日 15 時から 23 日 21 時 : 間隔 3 時間

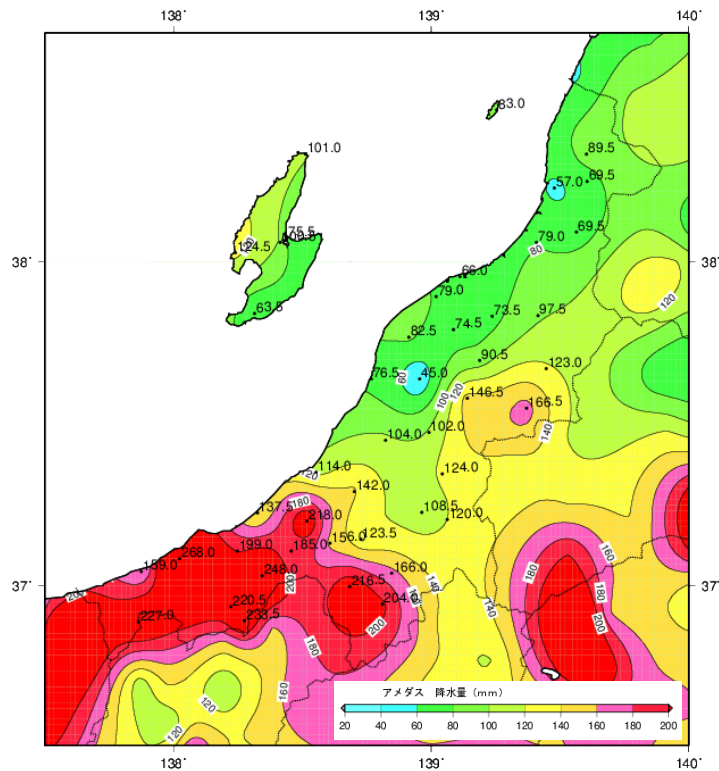




(4) 雨の状況

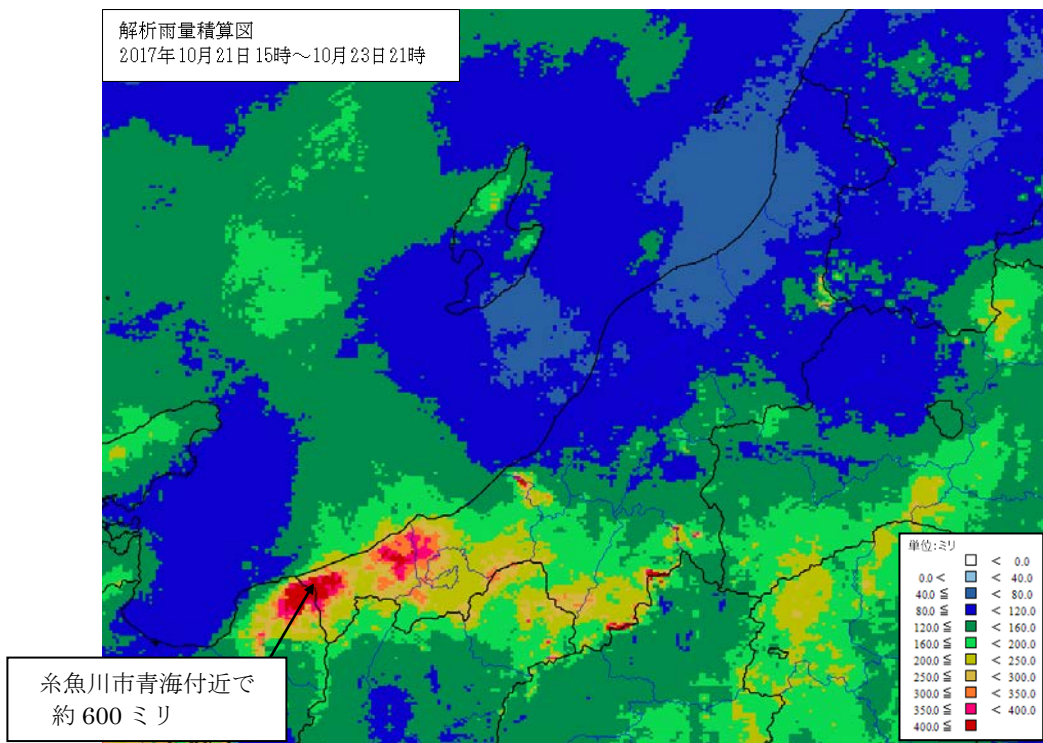
○アメダス積算降水量分布図

平成 29 年 10 月 21 日 15 時から 23 日 21 時



○解析雨量*

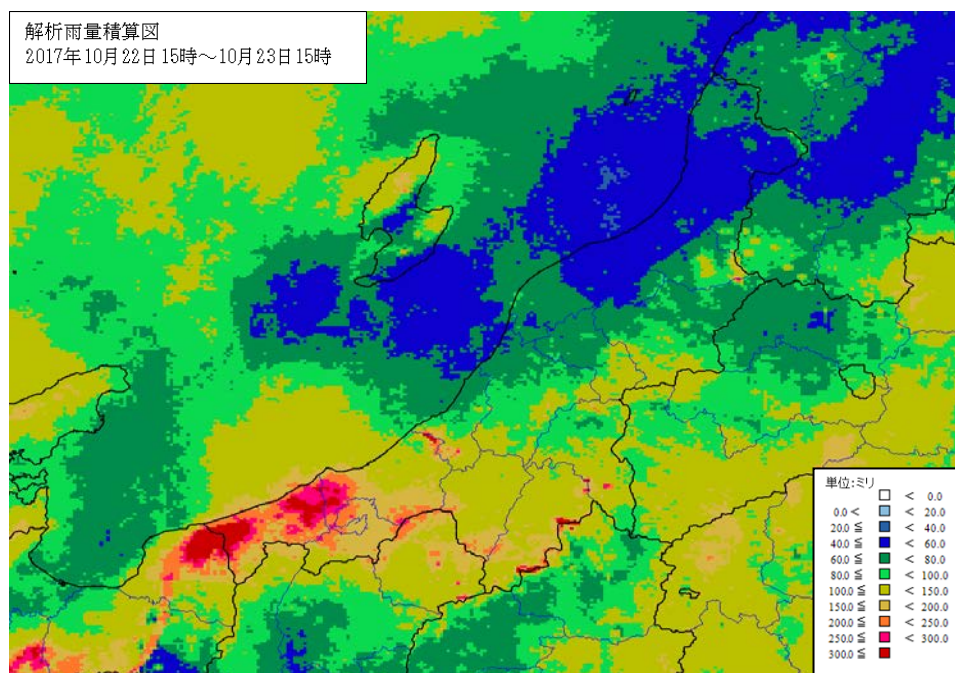
平成 29 年 10 月 21 日 15 時から 23 日 21 時の 54 時間積算



※解析雨量とは、気象レーダーとアメダス等の地上の雨量計により観測されたデータを組み合わせ、1 km 四方ごとに過去 1 時間雨量を解析したものです。

○解析雨量※

平成 29 年 10 月 22 日 15 時から 23 日 15 時の 24 時間積算



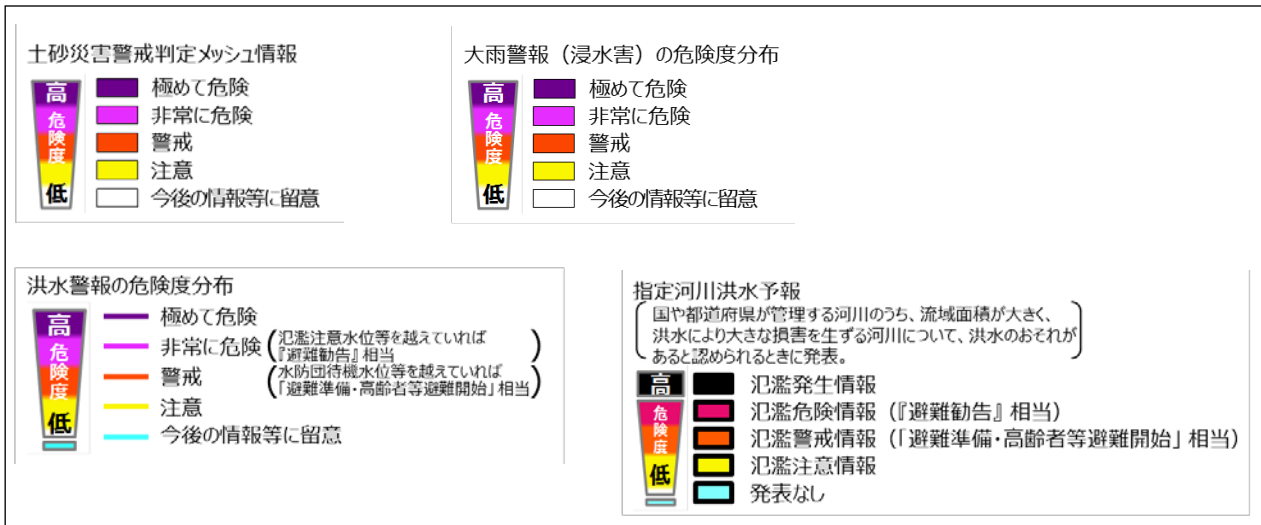
※解析雨量とは、気象レーダーとアメダス等の地上の雨量計により観測されたデータを組み合わせ、1 km 四方ごとに過去 1 時間雨量を解析したものです。

○土砂災害警戒判定メッシュ情報、大雨・洪水警報の危険度分布

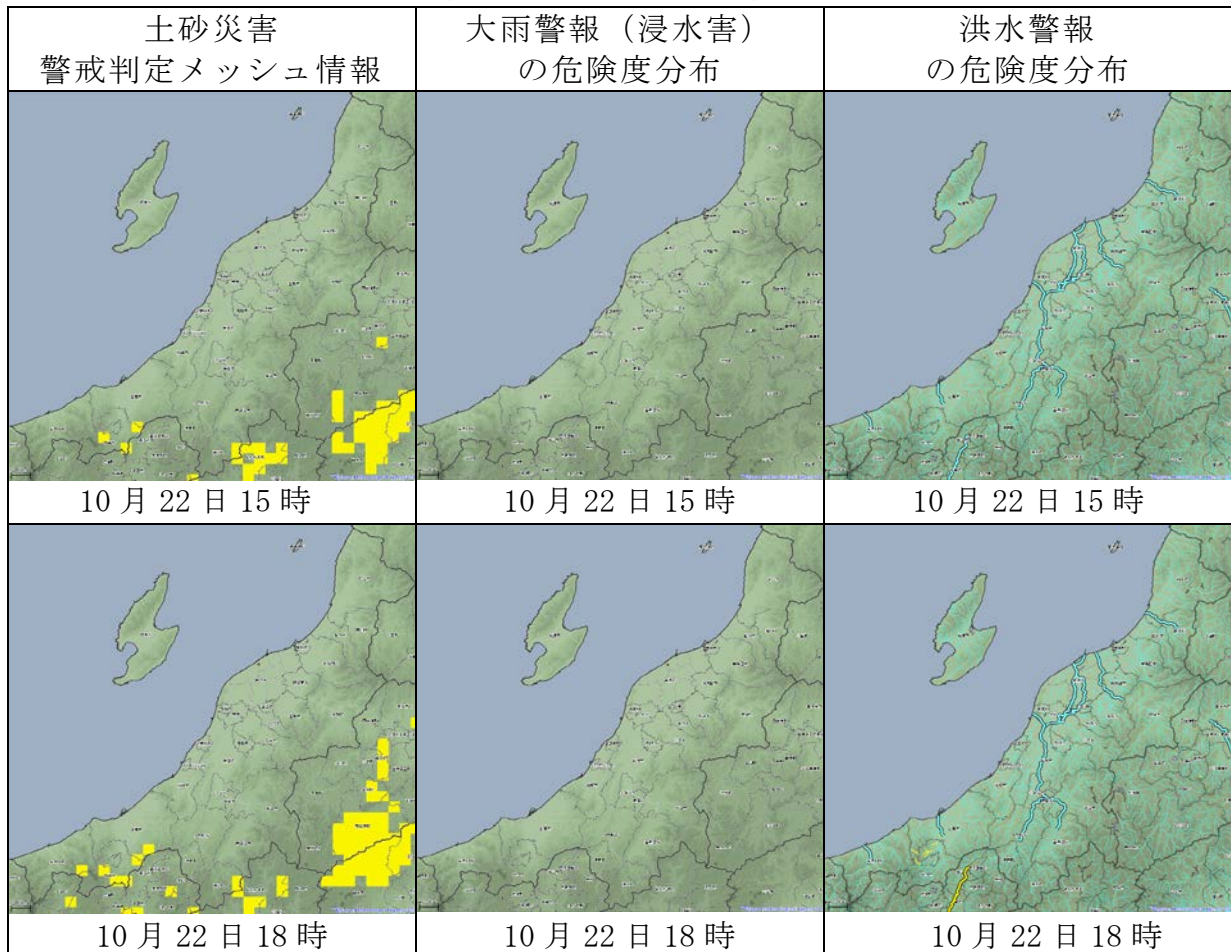
土砂災害警戒判定メッシュ情報、大雨・洪水警報の危険度分布は、土砂災害警戒情報や大雨警報（土砂災害）、大雨警報（浸水害）及び、洪水警報を補足する情報です。

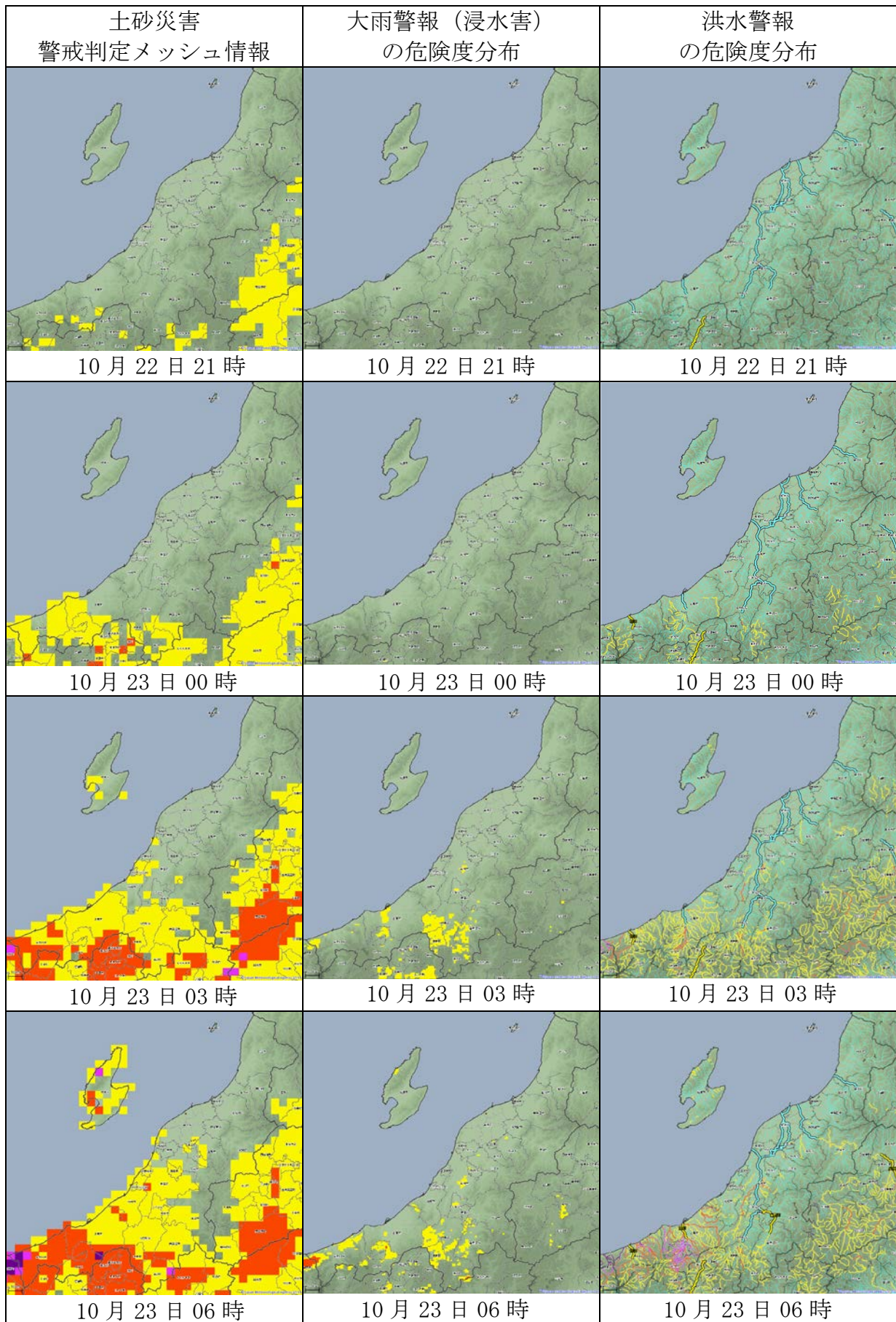
最新の大雨・洪水警報の危険度分布はこちらをご覧ください（気象庁ホームページ）

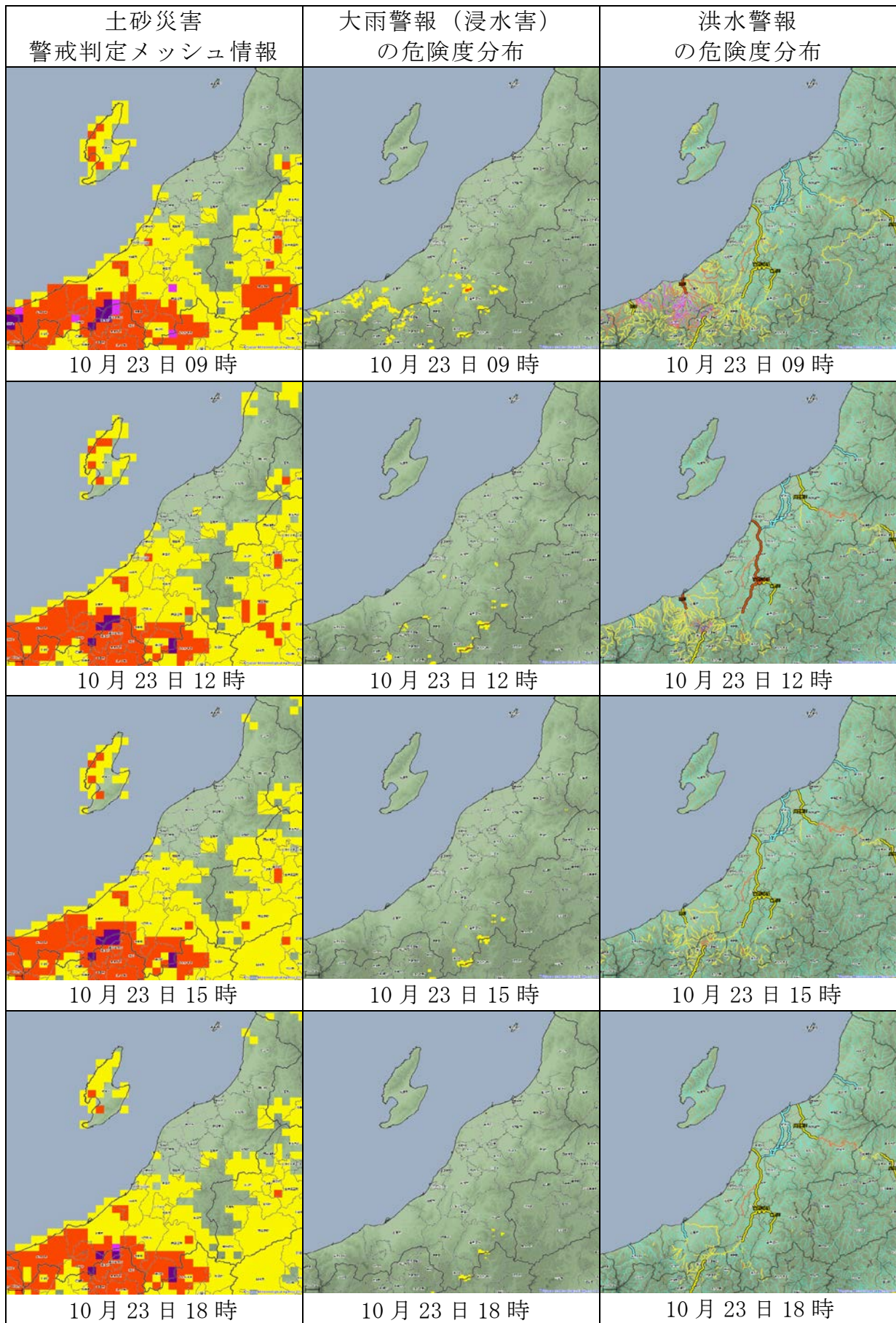
<http://www.jma.go.jp/jp/suigaimesh/inund.html>

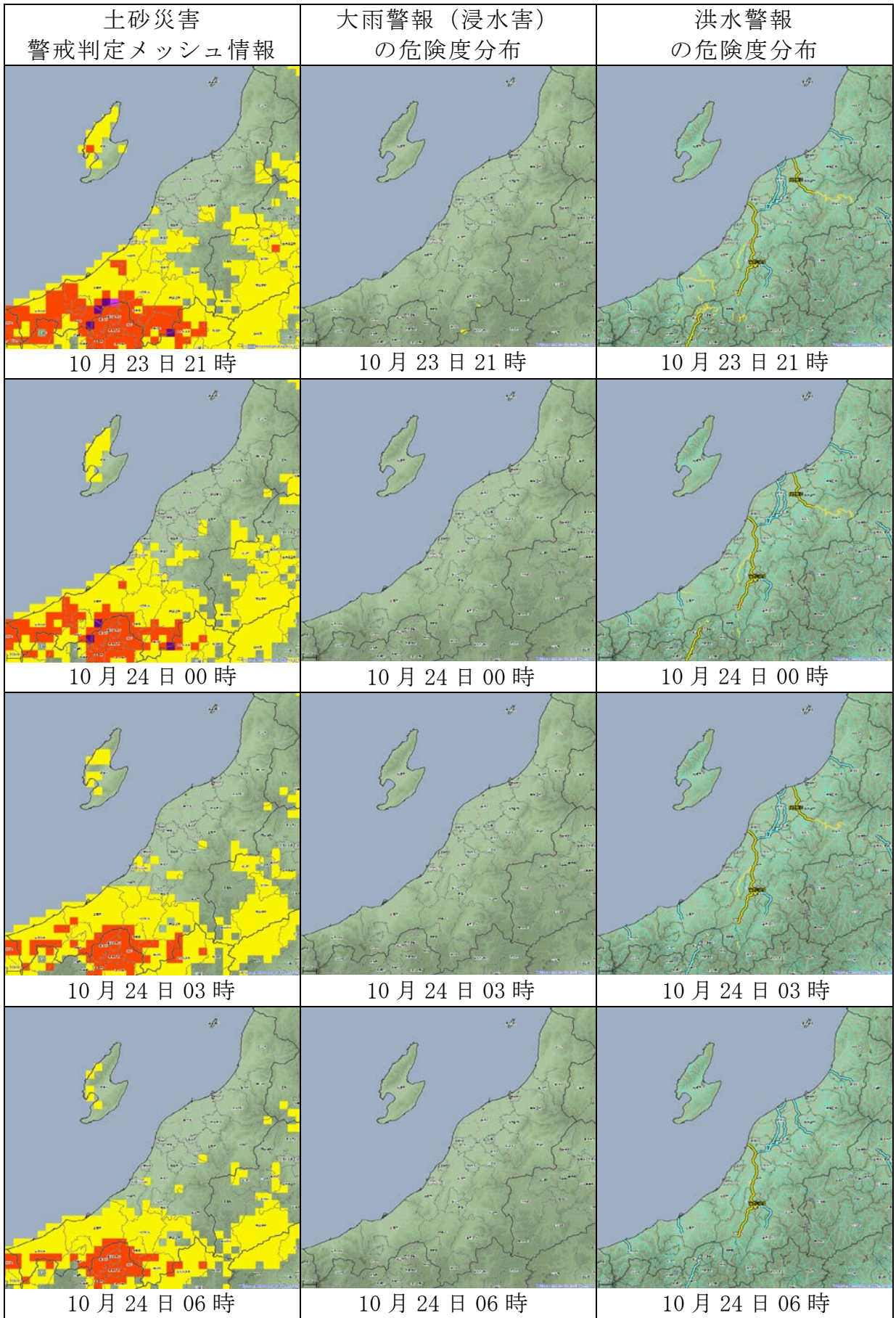


平成 29 年 10 月 22 日 15 時 00 分から 24 日 09 時 00 分：間隔 3 時間









地域気象観測（アメダス）毎時降水量表（単位：mm）

平成29年10月23日00時から23日24時

時刻 観測所名	01 02 03 04 05 06 07 08 09 10 11 12 13 14 15 16 17 18 19 20 21 22 23 24																								日合計	日最大 1時間降水量		日最大 10分間降水量		
																										最大	時分	最大	時分	
粟島	0.0	0.5	1.5	6.0	8.5	6.5	8.0	6.0	3.5	1.0	2.5	3.0	2.5	2.0	0.5	0.0	0.0	0.0	0.0	0.0	0.0	0.0	0.0	0.0	0.0	52.0	8.5	06:54	2.5	03:17
狸崎	4.0	6.0	16.0	17.5	6.5	7.5	2.5	1.5	1.0	1.5	1.0	0.5	0.0	0.5	0.0	0.0	0.5	0.0	0.0	0.0	0.0	0.0	0.0	0.0	0.0	66.5	19.0	03:37	4.0	03:27
高根	0.5	0.0	1.0	4.5	4.5	5.0	5.0	3.0	2.0	1.0	3.0	6.5	3.5	3.0	6.0	8.0	3.5	1.0	0.0	0.0	0.5	0.5	0.0	0.0	62.0	8.0	16:10	2.5	15:13	
村上	0.0	0.0	1.0	3.0	4.0	6.0	4.0	2.5	0.5	0.5	3.0	1.0	1.0	1.5	0.5	0.0	0.0	0.0	0.0	0.0	0.0	0.0	0.0	0.0	0.0	28.5	8.0	06:26	2.0	05:36
三面	0.0	0.5	1.5	5.5	5.0	6.5	5.0	3.0	1.5	0.0	0.5	2.0	0.5	3.0	1.5	1.5	1.5	0.0	0.0	0.5	0.0	0.5	0.0	0.0	40.0	8.0	06:31	2.0	05:41	
相川	1.0	3.0	11.0	10.0	13.0	23.0	9.0	9.0	10.0	2.5	3.5	1.5	3.0	0.5	0.0	0.0	0.5	0.0	0.0	0.0	0.5	0.0	0.0	0.0	101.0	24.5	05:53	6.5	05:14	
西津	2.0	3.5	8.5	7.5	6.0	4.0	1.5	0.5	1.5	2.5	3.0	1.0	3.0	3.0	1.5	1.0	1.5	0.0	0.5	0.0	0.0	0.0	0.0	0.0	52.0	9.5	03:27	2.5	02:34	
秋津	3.0	3.0	10.5	7.5	7.0	4.5	2.0	1.5	2.5	4.5	5.0	2.5	3.5	3.0	3.5	2.0	2.5	0.5	0.0	0.0	0.5	0.5	0.0	0.0	69.5	10.5	03:29	2.5	02:37	
中条	0.0	0.5	1.5	2.5	7.0	10.5	6.5	4.5	2.5	1.5	4.0	2.0	2.0	2.5	0.0	0.0	0.5	0.0	0.0	0.0	0.0	0.0	0.0	0.0	48.0	11.0	06:18	2.5	05:54	
下関	1.0	0.5	2.0	5.0	5.0	8.5	4.5	4.0	1.0	0.5	1.5	1.0	0.5	3.5	1.0	0.5	0.0	0.0	0.0	0.0	0.0	0.5	0.0	0.0	40.5	9.0	06:23	2.0	13:53	
新潟	0.0	1.0	6.0	11.0	7.0	6.5	3.5	2.0	1.5	7.0	1.0	0.0	0.0	0.5	0.0	0.0	0.0	0.0	0.0	0.0	0.0	0.0	0.0	0.0	47.0	11.0	04:04	3.0	09:48	
松浜	0.0	0.5	3.0	7.0	7.0	6.5	3.0	1.5	1.5	3.5	1.5	1.0	0.5	0.5	0.5	0.0	0.0	0.0	0.0	0.0	0.0	0.0	0.0	0.0	37.5	8.0	05:43	2.0	05:17	
羽茂	0.5	2.5	4.5	4.5	6.0	4.0	2.0	2.5	4.5	0.0	0.0	1.0	0.5	0.5	0.5	0.5	0.0	0.0	1.0	0.0	0.0	0.0	0.0	0.0	34.5	6.5	05:19	1.5	08:35	
新津	0.0	1.0	3.5	6.5	8.0	7.0	3.5	2.0	2.0	5.0	1.0	0.5	0.0	0.5	1.5	0.0	1.0	0.0	0.0	0.5	0.0	0.5	0.0	0.0	44.0	9.5	05:30	2.0	05:23	
龍湖	0.0	1.0	3.0	5.5	7.0	9.0	4.5	3.5	1.0	3.5	2.0	0.5	2.5	0.5	0.0	0.5	0.0	0.5	0.0	0.0	0.0	0.0	0.0	0.0	44.5	9.5	05:49	2.5	05:27	
赤谷	0.5	1.5	7.5	7.5	9.0	7.0	6.5	5.0	6.5	2.5	7.0	1.0	1.0	3.0	0.5	1.5	0.0	0.0	0.0	1.0	0.5	0.0	0.0	0.0	69.0	10.5	04:35	3.0	02:47	
巻	0.0	3.0	9.0	12.0	7.0	7.0	4.0	1.5	1.5	5.5	1.0	0.5	0.0	0.0	1.0	0.5	0.0	0.5	0.0	0.0	0.0	2.5	0.0	0.0	56.5	12.5	03:58	3.0	09:31	
寺泊	0.0	3.5	9.5	8.0	7.0	7.5	3.0	1.5	2.0	2.0	0.5	0.0	0.0	0.5	0.0	0.0	0.0	0.0	0.0	0.0	0.0	0.0	0.0	0.0	45.0	10.0	03:07	2.0	03:24	
三条	0.5	1.0	4.5	3.0	2.5	2.0	0.5	0.0	1.5	2.0	0.5	0.0	0.0	0.5	0.0	0.0	0.0	0.5	0.0	0.0	0.5	0.0	0.0	0.0	19.5	4.5	03:39	1.5	02:59	
村松	0.0	2.0	5.5	11.0	10.0	9.5	4.0	2.5	1.0	5.0	2.5	0.0	0.5	0.0	1.0	1.0	0.5	1.5	0.5	1.0	0.0	1.5	0.5	0.0	61.0	11.5	05:32	3.0	03:45	
津川	1.0	2.5	10.0	7.0	12.5	10.5	4.5	2.5	0.5	2.5	7.5	8.5	4.0	2.0	1.0	2.5	2.0	1.5	1.5	0.5	0.5	0.0	0.0	0.0	85.0	13.0	05:33	3.5	02:43	
室倉上	0.5	3.0	6.0	10.0	18.0	13.0	7.5	6.0	4.0	7.0	7.5	1.5	0.5	1.0	2.0	1.5	1.5	4.0	2.0	2.5	5.0	0.0	0.5	0.0	104.5	19.5	05:10	4.0	04:28	
室谷	1.0	5.0	9.5	11.0	12.5	9.5	3.5	1.5	6.0	9.5	9.0	7.0	5.0	4.0	5.0	6.5	4.0	5.0	4.0	1.0	1.5	2.0	0.5	0.0	123.5	14.0	05:21	3.0	04:04	
長岡	0.5	5.0	11.5	9.0	13.0	6.5	4.0	2.5	7.5	4.0	2.0	0.0	0.5	0.5	0.0	0.0	0.0	0.0	0.0	0.0	0.5	0.0	0.0	0.0	67.0	13.0	05:04	2.5	04:54	
柳屋	1.0	3.0	9.0	7.5	12.5	7.0	2.0	2.5	9.5	6.0	3.5	0.5	1.0	1.0	0.5	0.0	0.0	0.0	0.5	0.5	0.5	0.0	3.0	0.0	71.0	13.0	05:10	2.5	08:52	
柏崎	2.0	6.5	9.0	14.5	14.5	6.0	3.0	8.0	2.5	0.0	0.5	0.0	0.5	1.0	0.5	0.5	0.0	0.5	1.5	0.5	4.0	0.0	0.0	0.0	75.5	16.5	04:32	3.5	20:18	
守門	1.0	4.5	10.0	8.5	13.5	8.0	5.0	6.0	6.5	7.5	5.0	2.5	1.0	4.5	5.5	1.5	0.5	0.0	0.0	1.0	0.0	1.5	0.0	0.0	93.5	14.0	05:07	3.5	14:10	
大潟	3.5	18.5	17.0	13.0	12.0	4.0	1.0	5.0	5.0	1.0	0.5	0.5	1.0	1.5	0.5	0.5	0.5	1.5	0.5	2.0	0.0	0.0	0.0	0.0	89.0	20.0	02:09	4.5	01:36	
小国	1.5	7.5	10.0	13.0	16.0	7.0	5.5	4.5	11.0	5.0	3.5	1.5	1.0	6.0	2.0	2.0	2.0	1.0	0.5	0.5	1.0	0.5	0.0	0.5	103.0	17.0	04:55	3.5	04:41	
小出	1.0	6.0	12.5	10.5	13.5	6.5	1.5	1.0	4.5	3.5	2.0	1.0	1.0	2.5	1.0	1.0	1.0	0.5	0.5	0.0	0.0	0.0	0.5	0.0	71.5	13.5	05:14	3.0	02:44	
大湯	1.0	6.0	14.5	9.0	11.0	8.5	3.0	2.0	4.5	3.0	2.0	0.5	3.5	2.0	2.0	1.0	0.5	0.5	0.0	0.5	0.0	0.0	0.0	0.0	78.0	14.5	03:04	3.5	02:42	
高田	5.5	13.0	19.5	17.5	15.0	5.5	17.0	19.0	12.0	4.5	2.0	1.5	4.0	2.0	2.0	0.0	1.5	2.5	0.0	1.0	0.5	0.0	0.0	0.0	145.5	23.5	07:27	6.5	07:27	
安塚	6.0	11.5	14.5	15.5	14.0	5.5	6.0	7.0	10.5	6.0	4.5	3.5	5.5	6.0	3.5	2.5	2.0	3.5	2.5	3.5	2.0	0.5	0.0	0.0	136.0	18.0	04:45	4.5	04:01	
川谷	6.0	12.5	15.0	17.5	19.5	9.0	4.5	9.5	10.5	10.0	7.5	4.0	4.5	3.5	4.0	3.5	1.0	1.0	6.0	6.0	0.5	0.0	0.0	0.0	155.5	23.0	04:44	5.0	03:57	
松代	5.5	11.5	11.5	11.5	13.5	5.0	3.5	5.5	5.0	3.5	3.0	2.0	4.5	4.0	2.5	3.5	1.0	1.0	3.5	4.0	3.0	0.5	0.0	0.0	108.5	14.5	04:45	3.0	04:22	
十日町	3.5	6.5	9.0	9.0	11.0	4.5	5.0	4.0	5.0	1.5	2.5	3.0	3.5	1.0	4.0	3.5	2.0	3.5	3.5	1.5	1.5	1.5	0.0	0.0	90.0	11.5	05:02	2.5	04:27	
糸魚川	8.5	13.0	10.0	12.0	9.5	5.0	5.0	7.0	2.0	1.5	1.0	2.0	1.0	2.5	0.0	1.0	0.5	0.5	1.0	0.0	0.0	0.0	0.0	0.0	83.0	14.0	02:12	4.0	01:32	
能生	19.5	20.5	23.0	21.0	13.0	9.5	10.0	11.0	5.5	2.0	4.0	0.5	1.0	8.0	2.0	0.5	8.5	2.0	6.0	0.0	0.0	0.0	0.0	0.0	167.5	24.0	03:08	5.0	02:54	
簡方	8.5	10.0	14.5	18.5	16.5	28.5	14.5	14.5	10.5	7.0	4.5	4.0	6.0	4.0	2.5	0.5	3.0	1.0	0.5	0.5	2.0	0.5	0.0	0.0	172.0	31.5	06:26	7.0	05:43	
塩沢	8.5	13.5	14.0	13.5	14.0	4.0	2.5	5.5	8.0	4.0	1.0	1.0	4.5	2.5	2.5	2.0	3.0	3.5	2.5	2.0	1.5	2.5	0.5	0.0	116.5	15.5	04:26	3.5	02:46	
関山	9.5	10.5	20.5	24.0	16.5	5.5	5.5	8.0	5.0	4.0	4.5	4.5	4.0	4.0	4.0	2.0	2.5	1.5	1.0	0.0	1.0	0.0	0.0	0.0	138.0	27.5	03:40	5.5	03:00	
津南	10.5	17.5	18.0	17.5	18.0	8.0	8.5	7.5	6.0	2.0	3.5	1.5	2.5	2.0	4.0	3.5	4.0	4.5	5.0	6.5	3.0	2.0	0.5	0.5	156.5	19.0	04:54	4.0	04:52	
湯沢	10.0	13.5	14.0	15.5	13.5	5.0	5.0	8.0	6.5	4.5	3.5	4.0	6.0	3.5	3.0	2.5	3.0	2.5	1.0	3.0	4.5	3.5	1.5	0.0	137.0	16.5	04:20	4.0	01:50	
平岩	4.0	11.0	20.5	18.5	22.0	15.5	18.0	12.5	7.5	7.0	6.5	6.5	3.5	2.5	5.0	2.0	3.5	3.5	1.5	0.0	1.0	0.0	0.0	0.0	177.0	22.5	05:01	5.0	04:42	
樽本	9.0	10.0	14.0	24.0	22.5	10.0	8.0	11.0	4.0	1.5	2.5	4.5	3.5	2.5	2.0	3.0	3.0	3.5	3.0	1.5	0.5	0.0	0.0	0.0	143.5	25.5	04:15	5.0	03:47	

※各時の降水量は、前1時間の降水量を示します。

(例) 01時 → 00時から01時までの1時間降水量

※「0.0」は、「降水なし」又は「降水量0.5mm未満」を示します。

※黄色の塗りつぶしは10.0mm/h以上、赤の塗りつぶしは20.0mm/h以上を示します。

○気象官署（新潟地方気象台、高田・相川特別地域気象観測所）と
アメダスの降水量表 平成29年10月21日00時から23日24時

市町村名	観測所名	10月21日 00時～24時 (mm)	10月22日 00時～24時 (mm)	10月23日 00時～24時 (mm)	合計 (mm)
岩船郡粟島浦村	粟島	0.5	31.0	52.0	83.5
佐渡市	弾崎	0.5	34.5	66.5	101.5
村上市	高根	2.0	27.5	62.0	91.5
村上市	村上	1.0	28.0	28.5	57.5
村上市	三面	3.0	27.5	40.0	70.5
佐渡市	相川（特）	—	24.0	101.0	125.0
佐渡市	両津	0.0	23.5	52.0	75.5
佐渡市	秋津	0.0	32.0	69.5	101.5
胎内市	中条	0.0	31.0	48.0	79.0
岩船郡関川村	下関	0.0	29.5	40.5	70.0
新潟市中央区	新潟（気）	0.0	32.0	47.0	79.0
新潟市東区	松浜	0.0	28.5	37.5	66.0
佐渡市	羽茂	0.0	29.0	34.5	63.5
新潟市秋葉区	新津	0.5	31.0	44.0	75.5
阿賀野市	瓢湖	0.5	29.0	44.5	74.0
新発田市	赤谷	0.0	28.5	69.0	97.5
新潟市西蒲区	巻	0.0	28.5	56.5	85.0
長岡市	寺泊	0.0	31.5	45.0	76.5
三条市	三条	0.0	25.5	19.5	45.0
五泉市	村松	0.5	31.5	61.0	93.0
東蒲原郡阿賀町	津川	0.5	38.0	85.0	123.5
加茂市	宮寄上	0.5	42.5	104.5	147.5
東蒲原郡阿賀町	室谷	0.0	45.5	123.5	169.0
長岡市	長岡	0.0	37.0	67.0	104.0
長岡市	栃尾	1.0	34.0	71.0	106.0
柏崎市	柏崎	0.0	38.5	75.5	114.0
魚沼市	守門	0.0	32.0	93.5	125.5
上越市大潟区	大潟	0.0	48.5	89.0	137.5
長岡市	小国	0.0	40.0	103.0	143.0
魚沼市	小出	0.0	37.5	71.5	109.0
魚沼市	大湯	0.0	42.0	78.0	120.0
上越市	高田（特）	0.0	53.5	145.5	199.0
上越市安塚区	安塚	0.0	49.5	136.0	185.5
上越市吉川区	川谷	0.0	62.5	155.5	218.0
十日町市	松代	0.0	48.0	108.5	156.5
十日町市	十日町	0.0	35.0	90.0	125.0
糸魚川市	糸魚川	0.0	76.0	83.0	159.0
糸魚川市	能生	0.0	100.5	167.5	268.0
上越市板倉区	筒方	0.0	76.5	172.0	248.5
南魚沼市	塩沢	0.0	52.5	116.5	169.0
妙高市	関山	0.0	82.5	138.0	220.5
中魚沼郡津南町	津南	0.0	63.0	156.5	219.5
南魚沼郡湯沢町	湯沢	0.0	72.0	137.0	209.0
糸魚川市	平岩	0.0	51.0	177.0	228.0
妙高市	樽本	0.0	90.0	143.5	233.5

※「0.0mm」は「降水量0.5mm未満」を、「—」は降水無し（新潟、高田、相川のみ）を示します。

○気象官署（新潟地方气象台、高田・相川特別地域気象観測所）と
アメダスの最大1時間降水量および最大10分間降水量表

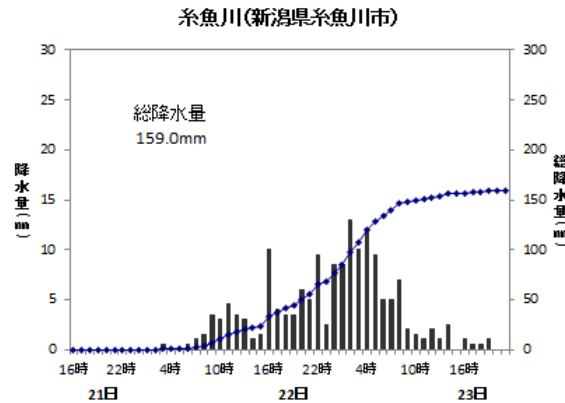
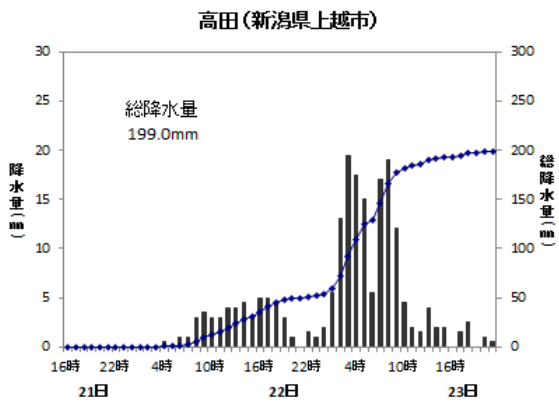
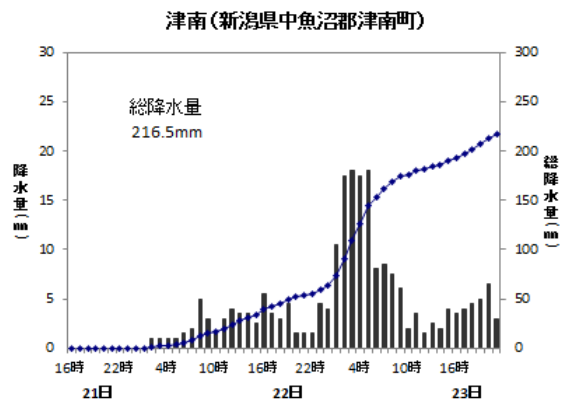
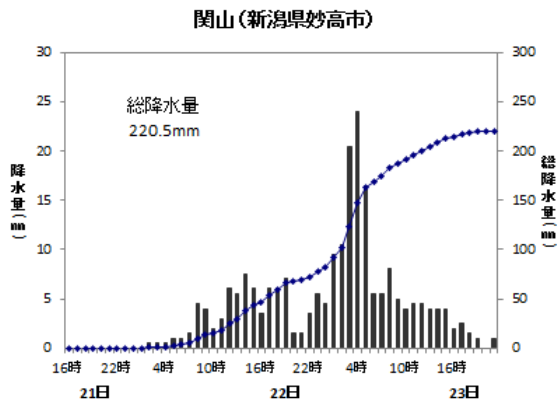
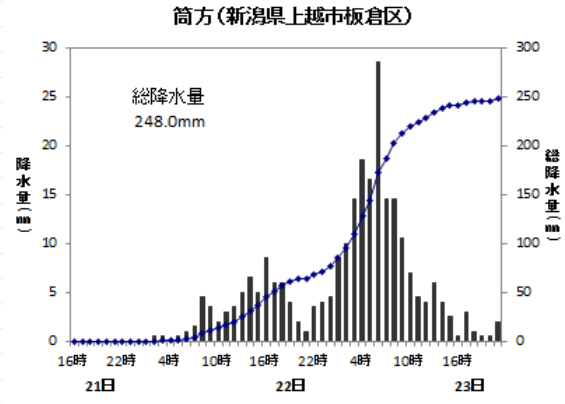
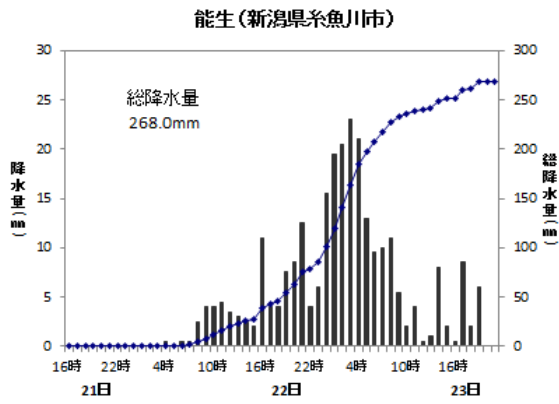
平成29年10月21日00時から23日24時

市町村名	観測所名	期間内最大 1時間降水量(mm)		期間内最大 10分間降水量(mm)	
		最大	時分	最大	時分
岩船郡粟島浦村	粟島	8.5	23日 06時 54分	2.5	23日 03時 17分
佐渡市	弾崎	19.0	23日 03時 37分	4.0	23日 03時 27分
村上市	高根	8.0	23日 16時 10分	2.5	23日 15時 13分
村上市	村上	8.0	23日 06時 26分	2.0	23日 05時 36分
村上市	三面	8.0	23日 06時 31分	2.0	23日 05時 41分
佐渡市	相川(特)	24.5	23日 05時 53分	6.5	23日 05時 14分
佐渡市	両津	9.5	23日 03時 27分	2.5	23日 02時 34分
佐渡市	秋津	10.5	23日 03時 29分	2.5	23日 02時 37分
胎内市	中条	11.0	23日 06時 18分	2.5	23日 05時 54分
岩船郡関川村	下関	9.0	23日 06時 23分	2.0	23日 13時 53分
新潟市中央区	新潟(気)	11.0	23日 04時 04分	3.0	23日 09時 48分
新潟市東区	松浜	8.0	23日 05時 43分	2.0	23日 05時 17分
佐渡市	羽茂	6.5	23日 05時 19分	1.5	23日 08時 35分
新潟市秋葉区	新津	9.5	23日 05時 30分	2.0	23日 05時 23分
阿賀野市	瓢湖	9.5	23日 05時 49分	2.5	23日 05時 27分
新発田市	赤谷	10.5	23日 04時 35分	3.0	23日 02時 47分
新潟市西蒲区	巻	12.5	23日 03時 58分	3.0	23日 09時 31分
長岡市	寺泊	10.0	23日 03時 07分	2.0	23日 03時 24分
三条市	三条	4.5	23日 03時 39分	1.5	23日 02時 59分
五泉市	村松	11.5	23日 05時 32分	3.0	23日 03時 45分
東蒲原郡阿賀町	津川	13.0	23日 05時 33分	3.5	23日 02時 43分
加茂市	宮寄上	19.5	23日 05時 10分	4.0	23日 04時 28分
東蒲原郡阿賀町	室谷	14.0	23日 05時 21分	3.0	23日 04時 04分
長岡市	長岡	13.0	23日 05時 04分	2.5	23日 04時 54分
長岡市	栃尾	13.0	23日 05時 10分	2.5	23日 08時 52分
柏崎市	柏崎	16.5	23日 04時 32分	3.5	23日 20時 18分
魚沼市	守門	14.0	23日 05時 07分	3.5	23日 14時 10分
上越市大潟区	大潟	20.0	23日 02時 09分	4.5	23日 01時 36分
長岡市	小国	17.0	23日 04時 55分	3.5	23日 04時 41分
魚沼市	小出	13.5	23日 05時 14分	3.0	23日 02時 44分
魚沼市	大湯	14.5	23日 03時 04分	3.5	23日 02時 42分
上越市	高田(特)	23.5	23日 07時 27分	6.5	23日 07時 27分
上越市安塚区	安塚	18.0	23日 04時 45分	4.5	23日 04時 01分
上越市吉川区	川谷	23.0	23日 04時 44分	5.0	23日 03時 57分
十日町市	松代	14.5	23日 04時 45分	3.0	23日 04時 22分
十日町市	十日町	11.5	23日 05時 02分	2.5	23日 04時 27分
糸魚川市	糸魚川	14.0	23日 02時 12分	4.0	23日 01時 32分
糸魚川市	能生	24.0	23日 03時 08分	5.0	23日 02時 54分
上越市板倉区	筒方	31.5	23日 06時 26分	7.0	23日 05時 43分
南魚沼市	塩沢	15.5	23日 04時 26分	3.5	23日 02時 46分
妙高市	関山	27.5	23日 03時 40分	5.5	23日 03時 00分
中魚沼郡津南町	津南	19.0	23日 04時 54分	4.0	23日 04時 52分
南魚沼郡湯沢町	湯沢	16.5	23日 04時 20分	4.0	23日 01時 50分
糸魚川市	平岩	22.5	23日 05時 01分	5.0	23日 04時 42分
妙高市	樽本	25.5	23日 04時 15分	5.0	23日 03時 47分

○降水量の推移

降水量の多かった主なアメダス地点（単位：mm）

平成29年10月21日15時から23日21時までの時系列図



○風向・風速表

地域気象観測 (アメダス) 毎時風向・風速表 (単位:m/s)

平成29年10月22日00時から22日24時

Table with columns for time (時刻), observation name (観測所名), and hourly wind direction and speed data for 24 hours. Includes stations like 栗島, 神崎, 村上, etc.

※黄色の塗りつぶしは平均風速10.0m/s以上を示します。

平成29年10月23日00時から23日24時

Table with columns for time (時刻), observation name (観測所名), and hourly wind direction and speed data for 24 hours. Includes stations like 栗島, 神崎, 村上, etc.

※黄色の塗りつぶしは平均風速10.0m/s以上、赤の塗りつぶしは20.0m/s以上を示します。

○気象官署（新潟地方気象台、高田・相川特別地域気象観測所）と
アメダスの最大風速および最大瞬間風速表

平成29年10月21日00時から23日24時

市町村名	観測所名	期間内最大風速				期間内最大瞬間風速			
		風向 (16方位)	風速 (m/s)	月日	時分	風向 (16方位)	風速 (m/s)	月日	時分
岩船郡粟島浦村	粟島	北東	13.6	10月23日	07:33	北東	28.4	10月23日	08:32
佐渡市	弾崎	北北西	31.9	10月23日	06:54	北	39.7	10月23日	06:53
村上市	村上	西北西	8.6	10月23日	14:03	西	16.8	10月23日	13:50
佐渡市	相川(特)	北北西	21.4	10月23日	09:12	北北東	35.2	10月23日	02:22
佐渡市	両津	北北東	24.0	10月23日	03:14	北	32.8	10月23日	03:05
佐渡市	秋津	北東	12.7	10月23日	01:32	北東	24.2	10月23日	03:06
胎内市	中条	北北西	9.4	10月23日	10:22	北北西	20.3	10月23日	10:19
岩船郡関川村	下関	西北西	10.1	10月23日	11:20	北西	19.1	10月23日	14:34
新潟市中央区	新潟(気)	北	12.7	10月23日	04:28	北	25.5	10月23日	05:15
新潟市東区	松浜	北	22.2	10月23日	04:19	北	27.8	10月23日	07:47
佐渡市	羽茂	北北東	13.2	10月23日	02:22	北北東	25.0	10月23日	02:13
新潟市秋葉区	新津	北北西	13.9	10月23日	09:18	北	24.6	10月23日	04:21
新潟市西蒲区	巻	北北東	20.7	10月23日	04:26	北北東	31.1	10月23日	04:19
長岡市	寺泊	北	7.2	10月23日	04:35	北	20.8	10月23日	04:21
三条市	三条	北	13.9	10月23日	05:18	北	21.4	10月23日	05:54
東蒲原郡阿賀町	津川	北北西	5.5	10月23日	07:47	北	19.1	10月23日	07:43
長岡市	長岡	北西	9.1	10月23日	08:54	北西	20.2	10月23日	08:45
柏崎市	柏崎	北	13.3	10月23日	05:39	北	27.6	10月23日	05:43
魚沼市	守門	北西	5.1	10月23日	09:46	北西	13.8	10月23日	07:28
上越市大潟区	大潟	北北東	13.3	10月23日	04:24	北	26.0	10月23日	04:23
魚沼市	小出	北西	7.7	10月23日	10:34	北西	16.5	10月23日	10:41
上越市	高田(特)	北	11.3	10月23日	04:04	北	22.1	10月23日	04:02
上越市安塚区	安塚	西北西	5.8	10月23日	09:05	北西	15.7	10月23日	08:15
十日町市	十日町	北	6.1	10月23日	05:09	北	14.3	10月23日	04:24
糸魚川市	糸魚川	北北東	12.5	10月23日	02:34	北	22.3	10月23日	03:50
糸魚川市	能生	西北西	10.5	10月23日	08:43	西	20.2	10月23日	06:50
妙高市	関山	北	7.3	10月23日	04:13	北	18.4	10月23日	04:34
中魚沼郡津南町	津南	北西	9.5	10月23日	09:44	北西	17.1	10月23日	09:41
南魚沼郡湯沢町	湯沢	北北西	12.4	10月23日	10:02	北北西	22.4	10月23日	10:02

○最低海面気圧（気象官署）

平成29年10月21日00時から23日24時

市町村名	観測所名	期間内最低海面気圧 (hPa)	月日	時分
新潟市中央区	新潟	982.7	10月23日	04時29分
上越市	高田(特)	984.5	10月23日	03時38分
佐渡市	相川(特)	984.5	10月23日	02時37分

(特) は特別地域気象観測所

(6) 気象官署とアメダスの極値更新状況

○気象官署（新潟地方气象台、高田・相川特別地域気象観測所）

■統計開始以来の極値更新はありませんでした。

■10月としての極値更新

・日降水量

単位:mm

市町村	地点名	更新した値		これまでの観測史上1位の値		統計 開始年
		降水量	月日	降水量	年月日	
上越市	高田	145.5	10月23日	129.5	2004年10月20日	1922年

・月最大24時間降水量

単位:mm

市町村	地点名	更新した値		これまでの観測史上1位の値		統計 開始年
		降水量	月日	降水量	年月日	
佐渡市	相川	113.0	10月23日	94.0	1973年10月13日	1950年
上越市	高田	170.0	10月23日	141.0	2004年10月20日	1940年

・3時間降水量の日最大値

単位:mm

市町村	地点名	更新した値		これまでの観測史上1位の値		統計 開始年
		降水量	月日 時分	降水量	年月日	
佐渡市	相川	47.0	10月23日05時50分	40	2003年10月13日	1976年

・24時間降水量の日最大値

単位:mm

市町村	地点名	更新した値		これまでの観測史上1位の値		統計 開始年
		降水量	月日 時分	降水量	年月日	
佐渡市	相川	114.0	10月23日10時40分	76	1985年10月6日	1976年
上越市	高田	171.0	10月23日10時20分	142	2004年10月21日	1976年

・48時間降水量の日最大値

単位:mm

市町村	地点名	更新した値		これまでの観測史上1位の値		統計 開始年
		降水量	月日 時分	降水量	年月日	
佐渡市	相川	125.0	10月24日03時10分	101	1985年10月7日	1976年
上越市	高田	199.0	10月24日03時00分	153	2004年10月21日	1976年

・72時間降水量の日最大値

単位:mm

市町村	地点名	更新した値		これまでの観測史上1位の値		統計 開始年
		降水量	月日 時分	降水量	年月日	
佐渡市	相川	125.0]	10月25日03時10分	103	1985年10月8日	1976年

※数字の右の「] 」 : 資料不足値 (統計値を求める対象となる資料が許容する資料数を満たさない場合)

・日最大瞬間風速・風向

市町村	地点名	更新した値			これまでの観測史上1位の値			統計 開始年
		風速 (m/s)	風向 (16方位)	月日時分	風速 (m/s)	風向 (16方位)	年月日	
佐渡市	相川	35.2	北北東	10月23日 02時22分	35.2	北北西	1951年 10月15日	1940年

○アメダス（統計期間 10 年以上の観測所）

■ 統計開始以来の極値更新

・日降水量

単位:mm

市町村	地点名	更新した値		これまでの観測史上1位の値		統計 開始年
		降水量	月日	降水量	年月日	
上越市	筒方	172.0	10月23日	168	1985年11月8日	1985年
妙高市	樽本	143.5	10月23日	142	1995年7月11日	1985年

・24時間降水量の日最大値

単位:mm

市町村	地点名	更新した値		これまでの観測史上1位の値		統計 開始年
		降水量	月日 時分	降水量	年月日	
糸魚川市	能生	225.5	10月23日09時10分	223.0	2017年7月1日	1976年
上越市	筒方	209.5	10月23日12時40分	168	1985年11月9日	1985年
妙高市	樽本	189.5	10月23日09時10分	173	2004年10月21日	1985年

・48時間降水量の日最大値

単位:mm

市町村	地点名	更新した値		これまでの観測史上1位の値		統計 開始年
		降水量	月日 時分	降水量	年月日	
糸魚川市	能生	268.0	10月24日03時50分	260	1998年8月18日	1976年
上越市	筒方	248.5	10月24日01時00分	179	2004年10月21日	1985年
津南町	津南	219.5	10月24日01時20分	180	2005年8月16日	1976年
糸魚川市	平岩	228.0	10月24日02時10分	222	1982年9月13日	1978年
妙高市	樽本	233.5	10月24日00時50分	185	2004年10月21日	1985年

・72時間降水量の日最大値

単位:mm

市町村	地点名	更新した値		これまでの観測史上1位の値		統計 開始年
		降水量	月日 時分	降水量	年月日	
糸魚川市	能生	273.0]	10月25日07時20分	273.0	2017年7月3日	1976年
上越市	筒方	250.5]	10月25日07時10分	214.0	2017年1月16日	1985年
津南町	津南	219.5]	10月25日01時20分	201	2005年8月16日	1976年
妙高市	樽本	233.5]	10月25日07時00分	197	1995年7月14日	1985年

※数字の右の「]」 : 資料不足値（統計値を求める対象となる資料が許容する資料数を満たさない場合）

・日最大風速・風向

市町村	地点名	更新した値			これまでの観測史上1位の値			統計 開始年
		風速 (m/s)	風向 (16方位)	月日時分	風速 (m/s)	風向 (16方位)	年月日	
佐渡市	弾崎	31.9	北北西	10月23日 06時54分	30.3	北北西	2009年 10月8日	1997年

・日最大瞬間風速・風向

市町村	地点名	更新した値			これまでの観測史上1位の値			統計 開始年
		風速 (m/s)	風向 (16方位)	月日時分	風速 (m/s)	風向 (16方位)	年月日	
佐渡市	弾崎	39.7	北	10月23日 06時53分	38.9	北	2009年 10月8日	2008年

■ 10月としての極値更新

・日降水量

単位:mm

市町村	地点名	更新した値		これまでの観測史上1位の値		統計 開始年
		降水量	月日	降水量	年月日	
加茂市	宮寄上	104.5	10月23日	88	2004年10月20日	1983年
阿賀町	室谷	123.5	10月23日	105	1999年10月28日	1993年
上越市	安塚	136.0	10月23日	121	2004年10月20日	1976年
上越市	川谷	155.5	10月23日	126	2004年10月20日	1985年
十日町市	松代	108.5	10月23日	104	2004年10月20日	1977年
十日町市	十日町	90.0	10月23日	88.0	2013年10月16日	1976年
糸魚川市	能生	167.5	10月23日	158	2004年10月20日	1976年
上越市	筒方	172.0	10月23日	132	2004年10月20日	1985年
南魚沼市	塩沢	116.5	10月23日	103.5	2013年10月16日	1983年
妙高市	関山	138.0	10月23日	132.5	2013年10月16日	1976年
津南町	津南	156.5	10月23日	121	2004年10月20日	1976年
妙高市	樽本	143.5	10月23日	128	2004年10月20日	1985年

・日最大1時間降水量

単位:mm

市町村	地点名	更新した値		これまでの観測史上1位の値		統計 開始年
		降水量	月日	降水量	年月日	
加茂市	宮寄上	19.5	10月23日05時10分	19.5	2013年10月30日	1983年
妙高市	関山	27.5	10月23日03時40分	24	1979年10月1日	1976年
妙高市	樽本	25.5	10月23日04時15分	19	2002年10月1日	1985年

・3時間降水量の日最大値

単位:mm

市町村	地点名	更新した値		これまでの観測史上1位の値		統計 開始年
		降水量	月日	降水量	年月日	
佐渡市	弾崎	43.5	10月23日04時40分	43	1997年10月14日	1979年
上越市	大潟	49.0	10月23日04時10分	44	2004年10月20日	1979年
上越市	安塚	44.5	10月23日04時50分	43	1986年10月16日	1976年
上越市	川谷	52.0	10月23日05時10分	46	1997年10月15日	1985年
妙高市	関山	61.0	10月23日05時00分	45	1979年10月1日	1976年
妙高市	樽本	60.5	10月23日05時10分	51	2002年10月1日	1985年

・24時間降水量の日最大値

単位:mm

市町村	地点名	更新した値		これまでの観測史上1位の値		統計 開始年
		降水量	月日	降水量	年月日	
佐渡市	弾崎	97.5	10月23日10時10分	86.5	2014年10月14日	1979年
新潟市	巻	72.5	10月23日09時40分	71.5	2013年10月16日	1976年
加茂市	宮寄上	115.0	10月23日11時10分	107	2002年10月2日	1983年

(24 時間降水量の日最大値) (続き)

上越市	安塚	140.5	10月23日22時10分	127	2004年10月21日	1976年
上越市	川谷	171.5	10月23日14時40分	142	2004年10月21日	1985年
十日町市	松代	115.5	10月23日15時00分	115	2006年10月8日	1977年
糸魚川市	能生	225.5	10月23日09時10分	209.0	2012年10月1日	1976年
上越市	筒方	209.5	10月23日12時40分	164	2004年10月21日	1985年
南魚沼市	塩沢	125.5	10月23日10時20分	118	2004年10月21日	1983年
妙高市	関山	178.0	10月23日11時30分	162	2004年10月21日	1976年
津南町	津南	164.0	10月23日22時00分	142.0	2012年10月1日	1976年
塩沢町	湯沢	155.0	10月23日14時50分	148.0	2013年10月16日	1976年
妙高市	樽本	189.5	10月23日09時10分	173	2004年10月21日	1985年

・48 時間降水量の日最大値

単位:mm

市町村	地点名	更新した値		これまでの観測史上1位の値		統計 開始年
		降水量	月日	降水量	年月日	
佐渡市	弾崎	101.0	10月24日09時10分	88	2005年10月3日	1979年
加茂市	宮寄上	147.0	10月24日02時30分	136	2002年10月29日	1983年
阿賀町	室谷	169.0	10月24日01時50分	148	2002年10月29日	1993年
上越市	安塚	185.5	10月24日01時10分	146	2004年10月21日	1976年
上越市	川谷	218.0	10月24日01時20分	160	2004年10月21日	1985年
十日町市	十日町	125.0	10月24日02時00分	109.5	2013年10月17日	1976年
糸魚川市	糸魚川	159.0	10月24日02時20分	147.0	2012年10月2日	1976年
糸魚川市	能生	268.0	10月24日03時50分	211.0	2012年10月2日	1976年
上越市	筒方	248.5	10月24日01時00分	179	2004年10月21日	1985年
南魚沼市	塩沢	169.0	10月24日01時00分	136	2004年10月21日	1983年
妙高市	関山	220.5	10月24日01時20分	174	2004年10月21日	1976年
津南町	津南	219.5	10月24日01時20分	156	2004年10月21日	1976年
湯沢町	湯沢	209.5	10月24日00時20分	172.5	2013年10月17日	1976年
糸魚川市	平岩	228.0	10月24日02時10分	208.0	2013年10月17日	1979年
妙高市	樽本	233.5	10月24日00時50分	185	2004年10月21日	1985年

・72 時間降水量の日最大値

単位:mm

市町村	地点名	更新した値		これまでの観測史上1位の値		統計 開始年
		降水量	月日	降水量	年月日	
佐渡市	弾崎	101.5	10月24日08時30分	99	2005年10月4日	1979年
上越市	安塚	186.5]	10月25日07時20分	183	2004年10月23日	1976年
上越市	川谷	219.5]	10月25日07時10分	201	2004年10月23日	1985年

※数字の右の「]」 : 資料不足値 (統計値を求める対象となる資料が許容する資料数を満たさない場合)
(次項に続く)

(72 時間降水量の日最大値) (続き)

十日町市	十日町	125.0]	10月25日02時00分	125	2006年10月8日	1976年
糸魚川市	糸魚川	164.0]	10月25日07時40分	147.0	2012年10月3日	1976年
糸魚川市	能生	273.0]	10月25日07時20分	220	2004年10月23日	1976年
上越市	筒方	250.5]	10月25日07時10分	191	2004年10月23日	1985年
南魚沼市	塩沢	169.0]	10月25日01時00分	137	2006年10月8日	1983年
妙高市	関山	221.5]	10月25日07時10分	195	2006年10月8日	1976年
津南町	津南	219.5]	10月25日01時20分	164	2006年10月8日	1976年
湯沢町	湯沢	209.5]	10月25日00時20分	200	2006年10月8日	1976年
糸魚川市	平岩	234.5]	10月25日07時40分	208.0	2013年10月18日	1979年
妙高市	樽本	233.5]	10月25日07時00分	187	2004年10月23日	1985年

※数字の右の「] 」 : 資料不足値 (統計値を求める対象となる資料が許容する資料数を満たさない場合)

・日最大風速・風向

市町村	地点名	更新した値			これまでの観測史上1位の値			統計開始年
		風速 (m/s)	風向 (16方位)	月日時分	風速 (m/s)	風向 (16方位)	年月日	
佐渡市	弾崎	31.9	北北西	10月23日 06時54分	30.3	北北西	2009年 10月8日	1997年
佐渡市	両津	24.0	北北東	10月23日 03時14分	23.1	北北東	2009年 10月8日	1979年
新潟市	松浜	22.2	北	10月23日 04時19分	21.0	北東	2009年 10月8日	2003年
佐渡市	羽茂	13.2	北北東	10月23日 02時22分	11.3	南南西	2013年 10月9日	1979年
新潟市	巻	20.7	北北東	10月23日 04時26分	18.0	西南西	2013年 10月9日	1979年
三条市	三条	13.9	北	10月23日 05時18分	12.4	北	2009年 10月8日	1979年
柏崎市	柏崎	13.3	北	10月23日 05時39分	12.6	西南西	2013年 10月9日	1979年
湯沢町	湯沢	12.4	北北西	10月23日 10時02分	11	南南東	1998年 10月18日	1979年

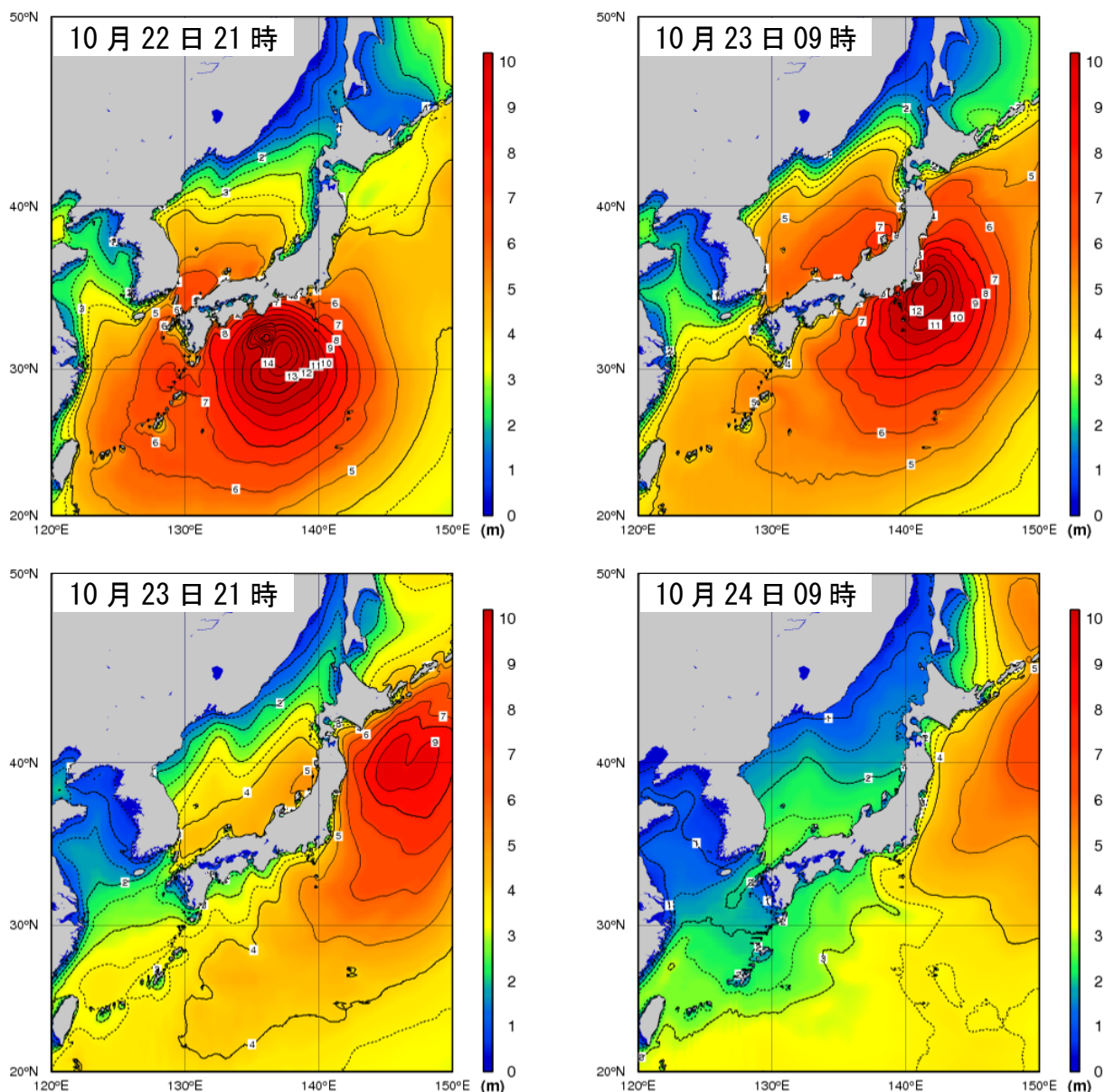
・日最大瞬間風速・風向

市町村	地点名	更新した値			これまでの観測史上1位の値			統計開始年
		風速 (m/s)	風向 (16方位)	月日時分	風速 (m/s)	風向 (16方位)	年月日	
佐渡市	弾崎	39.7	北	10月23日 06時53分	38.9	北	2009年 10月8日	2008年
関川村	下関	19.1	北西	10月23日 14時34分	18.7	東南東	2010年 10月30日	2008年
佐渡市	羽茂	25.0	北北東	10月23日 02時13分	21.6	北	2009年 10月8日	2008年
阿賀町	津川	19.1	北	10月23日 07時43分	15.7	北	2014年 10月14日	2008年
柏崎市	柏崎	27.6	北	10月23日 05時43分	25.3	南西	2013年 10月9日	2008年

(7) 波の状況

○沿岸波浪図

台風第 21 号の接近に伴い、新潟県の海上では、23 日には 7 メートルを超える大しけとなった。



[利用上の注意]

図は波の高さを有義波高で示しています。

[有義波高について]

実際の海面には高い波も低い波も含まれており、このような状態をよりよく代表するために、目視での観測に近いとされる「有義波高」が用いられています。波高（波の高さ）と言った場合は、一般に有義波高を指します。

ただしその利用に当っては、有義波高よりも高い波を含み得ることに注意が必要です。例えば、1000個の波を観測した中には有義波高の約1.6倍の最大波が、同じく1000個の波の中には約2倍の高さの最大波が含まれるといわれています。

詳しいことは、気象庁ホームページ中の次のページをご覧ください。

<http://www.data.jma.go.jp/gmd/kaiyou/db/wave/comment/elmknwl.html>

3 特別警報・警報・注意報、気象情報等の発表状況

(1) 特別警報・警報・注意報 平成29年10月22日09時から24日11時

新潟地方气象台発表

●：発表 ◇：特別警報から警報 ▼：特別警報から注意報 ▼：警報から注意報 ○：継続 解：解除
 浸：浸水害 土：土砂災害 土浸：土砂災害、浸水害 斜体字：発表 下線：特別警報から警報

発表時刻	警報・注意報	新潟市	長岡市	三条市	柏崎市	新潟市	小千谷市	加茂市	十日町市	見附市	村上市	燕市	糸魚川市	妙高市	五泉市	上越市	阿賀野市	佐渡市	魚沼市	南魚沼市	胎内市	聖籠町	弥彦村	田上町	阿賀町	出雲崎町	湯沢町	津南町	刈羽村	関川村	粟島浦村	
2017年10月22日 09時35分	大雨注意報 強風注意報 波浪注意報	●	●	●	●	●			●	●	●	●	●	●	●	●				●	●	●	●			●	●				●	
2017年10月22日 16時32分	大雨注意報 強風注意報 波浪注意報 雷注意報 洪水注意報	●	●	●	●	●	●	●	●	●	●	●	●	●	●	●	●	●	●	●	●	●	●	●	●	●	●	●	●	●	●	●
2017年10月22日 18時50分	大雨注意報 雷注意報 洪水注意報	●	●	●	●	●	●	●	●	●	●	●	●	●	●	●	●	●	●	●	●	●	●	●	●	●	●	●	●	●	●	
2017年10月22日 21時25分	大雨警報 洪水警報 暴風警報 波浪警報 雷注意報 洪水注意報	土浸	土浸	土浸	土浸	土浸	土浸	土浸	土浸	土浸	土浸	土浸	土浸	土浸	土浸	土浸	土浸	土浸	土浸	土浸	土浸	土浸	土浸	土浸	土浸	土浸	土浸	土浸	土浸	土浸	土浸	
2017年10月23日 01時03分	大雨警報 洪水警報 暴風警報 波浪警報 雷注意報 洪水注意報	土浸	土浸	土浸	土浸	土浸	土浸	土浸	土浸	土浸	土浸	土浸	土浸	土浸	土浸	土浸	土浸	土浸	土浸	土浸	土浸	土浸	土浸	土浸	土浸	土浸	土浸	土浸	土浸	土浸	土浸	
2017年10月23日 05時47分	大雨警報 洪水警報 暴風警報 波浪警報 雷注意報 洪水注意報	土浸	土浸	土浸	土浸	土浸	土浸	土浸	土浸	土浸	土浸	土浸	土浸	土浸	土浸	土浸	土浸	土浸	土浸	土浸	土浸	土浸	土浸	土浸	土浸	土浸	土浸	土浸	土浸	土浸	土浸	
2017年10月23日 10時22分	大雨警報 洪水警報 暴風警報 波浪警報 雷注意報 洪水注意報	土浸	土浸	土浸	土浸	土浸	土浸	土浸	土浸	土浸	土浸	土浸	土浸	土浸	土浸	土浸	土浸	土浸	土浸	土浸	土浸	土浸	土浸	土浸	土浸	土浸	土浸	土浸	土浸	土浸	土浸	
2017年10月23日 11時36分	大雨警報 洪水警報 暴風警報 波浪警報 雷注意報 強風注意報 洪水注意報	土浸	土浸	土浸	土浸	土浸	土浸	土浸	土浸	土浸	土浸	土浸	土浸	土浸	土浸	土浸	土浸	土浸	土浸	土浸	土浸	土浸	土浸	土浸	土浸	土浸	土浸	土浸	土浸	土浸	土浸	
2017年10月23日 14時49分	大雨警報 洪水警報 暴風警報 波浪警報 雷注意報 強風注意報 洪水注意報	土浸	土浸	土浸	土浸	土浸	土浸	土浸	土浸	土浸	土浸	土浸	土浸	土浸	土浸	土浸	土浸	土浸	土浸	土浸	土浸	土浸	土浸	土浸	土浸	土浸	土浸	土浸	土浸	土浸	土浸	
2017年10月23日 15時53分	大雨警報 洪水警報 暴風警報 波浪警報 雷注意報 強風注意報 洪水注意報	土浸	土浸	土浸	土浸	土浸	土浸	土浸	土浸	土浸	土浸	土浸	土浸	土浸	土浸	土浸	土浸	土浸	土浸	土浸	土浸	土浸	土浸	土浸	土浸	土浸	土浸	土浸	土浸	土浸	土浸	
2017年10月23日 18時19分	大雨警報 洪水警報 暴風警報 波浪警報 雷注意報 強風注意報 洪水注意報	土浸	土浸	土浸	土浸	土浸	土浸	土浸	土浸	土浸	土浸	土浸	土浸	土浸	土浸	土浸	土浸	土浸	土浸	土浸	土浸	土浸	土浸	土浸	土浸	土浸	土浸	土浸	土浸	土浸	土浸	
2017年10月23日 20時54分	大雨警報 洪水警報 暴風警報 波浪警報 雷注意報 強風注意報 洪水注意報	土浸	土浸	土浸	土浸	土浸	土浸	土浸	土浸	土浸	土浸	土浸	土浸	土浸	土浸	土浸	土浸	土浸	土浸	土浸	土浸	土浸	土浸	土浸	土浸	土浸	土浸	土浸	土浸	土浸	土浸	
2017年10月23日 23時18分	大雨警報 洪水警報 暴風警報 波浪警報 雷注意報 強風注意報 洪水注意報	土浸	土浸	土浸	土浸	土浸	土浸	土浸	土浸	土浸	土浸	土浸	土浸	土浸	土浸	土浸	土浸	土浸	土浸	土浸	土浸	土浸	土浸	土浸	土浸	土浸	土浸	土浸	土浸	土浸	土浸	
2017年10月24日 04時06分	大雨注意報 洪水注意報 暴風注意報 波浪注意報 雷注意報	○	○	○	○	○	○	○	○	○	○	○	○	○	○	○	○	○	○	○	○	○	○	○	○	○	○	○	○	○	○	
2017年10月24日 10時34分	大雨注意報 洪水注意報 暴風注意報 波浪注意報 雷注意報	○	○	○	○	○	○	○	○	○	○	○	○	○	○	○	○	○	○	○	○	○	○	○	○	○	○	○	○	○	○	

(2) 地方・府県気象情報 平成 29 年 10 月 20 日 16 時から 23 日 24 時
 ○北陸地方気象情報 (新潟地方気象台発表)

発表日時	情報名
平成 29 年 10 月 20 日 16 時 10 分	平成 29 年 台風第 21 号に関する北陸地方気象情報 第 1 号
平成 29 年 10 月 21 日 05 時 31 分	平成 29 年 台風第 21 号に関する北陸地方気象情報 第 2 号
平成 29 年 10 月 21 日 16 時 14 分	平成 29 年 台風第 21 号に関する北陸地方気象情報 第 3 号
平成 29 年 10 月 22 日 05 時 01 分	平成 29 年 台風第 21 号に関する北陸地方気象情報 第 4 号
平成 29 年 10 月 22 日 16 時 32 分	平成 29 年 台風第 21 号に関する北陸地方気象情報 第 5 号
平成 29 年 10 月 22 日 23 時 05 分	平成 29 年 台風第 21 号に関する北陸地方気象情報 第 6 号
平成 29 年 10 月 23 日 04 時 32 分	平成 29 年 台風第 21 号に関する北陸地方気象情報 第 7 号
平成 29 年 10 月 23 日 11 時 13 分	平成 29 年 台風第 21 号に関する北陸地方気象情報 第 8 号
平成 29 年 10 月 23 日 15 時 59 分	平成 29 年 台風第 21 号に関する北陸地方気象情報 第 9 号
平成 29 年 10 月 23 日 23 時 33 分	大雨と高波に関する北陸地方気象情報 第 1 号

○新潟県気象情報 (新潟地方気象台発表)

発表日時	情報名
平成 29 年 10 月 20 日 16 時 20 分	平成 29 年 台風第 21 号に関する新潟県気象情報 第 1 号
平成 29 年 10 月 21 日 06 時 54 分	平成 29 年 台風第 21 号に関する新潟県気象情報 第 2 号
平成 29 年 10 月 21 日 16 時 53 分	平成 29 年 台風第 21 号に関する新潟県気象情報 第 3 号
平成 29 年 10 月 22 日 06 時 52 分	平成 29 年 台風第 21 号に関する新潟県気象情報 第 4 号
平成 29 年 10 月 22 日 17 時 03 分	平成 29 年 台風第 21 号に関する新潟県気象情報 第 5 号
平成 29 年 10 月 22 日 23 時 32 分	平成 29 年 台風第 21 号に関する新潟県気象情報 第 6 号
平成 29 年 10 月 23 日 05 時 16 分	平成 29 年 台風第 21 号に関する新潟県気象情報 第 7 号
平成 29 年 10 月 23 日 11 時 38 分	平成 29 年 台風第 21 号に関する新潟県気象情報 第 8 号
平成 29 年 10 月 23 日 16 時 22 分	平成 29 年 台風第 21 号に関する新潟県気象情報 第 9 号
平成 29 年 10 月 23 日 23 時 57 分	大雨と高波に関する新潟県気象情報 第 1 号

(3) 土砂災害警戒情報 平成 29 年 10 月 23 日 04 時から 24 日 02 時
 (新潟県・新潟地方気象台共同発表)

発表日時	情報名	警戒対象地域	警戒解除地域
平成 29 年 10 月 23 日 04 時 25 分	新潟県土砂災害警戒情報第 1 号	糸魚川市*	
平成 29 年 10 月 23 日 05 時 15 分	新潟県土砂災害警戒情報第 2 号	糸魚川市 妙高市* 上越市*	
平成 29 年 10 月 23 日 16 時 15 分	新潟県土砂災害警戒情報第 3 号	妙高市 上越市	糸魚川市
平成 29 年 10 月 24 日 01 時 40 分	新潟県土砂災害警戒情報第 4 号		妙高市 上越市

*印は、新たに警戒対象となった市町村を示します。

(4) 指定河川洪水予報 平成 29 年 10 月 22 日 22 時から 24 日 12 時
 (高田河川国道事務所・新潟地方気象台共同発表)

情報番号	発表日時	情報名
第 1 号	平成 29 年 10 月 22 日 22 時 50 分	姫川氾濫注意情報
第 2 号	平成 29 年 10 月 23 日 02 時 10 分	姫川氾濫注意情報
第 3 号	平成 29 年 10 月 23 日 11 時 20 分	姫川氾濫注意情報解除

(高田河川国道事務所・新潟地方気象台共同発表)

情報番号	発表日時	情報名
第 1 号	平成 29 年 10 月 23 日 04 時 10 分	関川氾濫注意情報
第 2 号	平成 29 年 10 月 23 日 04 時 50 分	関川氾濫注意情報
第 3 号	平成 29 年 10 月 23 日 06 時 30 分	関川氾濫警戒情報
第 4 号	平成 29 年 10 月 23 日 12 時 50 分	関川注意情報 (警戒情報解除)
第 5 号	平成 29 年 10 月 23 日 17 時 10 分	関川氾濫注意情報解除

(信濃川河川事務所・新潟地方気象台共同発表)

情報番号	発表日時	情報名
第 1 号	平成 29 年 10 月 23 日 05 時 00 分	魚野川氾濫注意情報
第 2 号	平成 29 年 10 月 23 日 06 時 40 分	魚野川氾濫注意情報
第 3 号	平成 29 年 10 月 23 日 10 時 40 分	魚野川氾濫警戒情報
第 4 号	平成 29 年 10 月 23 日 12 時 00 分	魚野川氾濫注意情報 (警戒情報解除)
第 5 号	平成 29 年 10 月 23 日 18 時 20 分	魚野川氾濫注意情報解除

(信濃川河川事務所・新潟地方気象台共同発表)

情報番号	発表日時	情報名
第 1 号	平成 29 年 10 月 23 日 06 時 20 分	信濃川中流氾濫注意情報
第 2 号	平成 29 年 10 月 23 日 07 時 40 分	信濃川中流氾濫注意情報
第 3 号	平成 29 年 10 月 23 日 09 時 40 分	信濃川中流氾濫警戒情報
第 4 号	平成 29 年 10 月 23 日 11 時 20 分	信濃川中流氾濫警戒情報
第 5 号	平成 29 年 10 月 23 日 12 時 20 分	信濃川中流氾濫注意情報 (警戒情報解除)
第 6 号	平成 29 年 10 月 24 日 06 時 00 分	信濃川中流氾濫注意情報
第 7 号	平成 29 年 10 月 24 日 10 時 20 分	信濃川中流氾濫注意情報
第 8 号	平成 29 年 10 月 24 日 11 時 20 分	信濃川中流氾濫注意情報
第 9 号	平成 29 年 10 月 24 日 11 時 40 分	信濃川中流氾濫注意情報解除

(阿賀野川河川事務所・新潟地方気象台共同発表)

情報番号	発表日時	情報名
第 1 号	平成 29 年 10 月 23 日 09 時 50 分	阿賀野川氾濫注意情報
第 2 号	平成 29 年 10 月 23 日 18 時 10 分	阿賀野川氾濫警戒情報
第 3 号	平成 29 年 10 月 23 日 20 時 30 分	阿賀野川氾濫注意情報 (警戒情報解除)
第 4 号	平成 29 年 10 月 24 日 01 時 05 分	阿賀野川氾濫注意情報
第 5 号	平成 29 年 10 月 24 日 03 時 10 分	阿賀野川氾濫注意情報解除

(5) 竜巻注意情報
発表なし

(6) 記録的短時間大雨情報
発表なし

4 主な被害の状況および自治体の体制

(新潟県防災局危機対策課調べ：平成 29 年 10 月 24 日 11 時 00 分現在)

○人的・建物被害の状況

[主な被害の詳細]

新潟市 風に煽られ転倒し軽傷 3 名

長岡市 風に煽られ転倒し軽傷 1 名

村上市 風に煽られ転倒し軽傷 1 名

新潟市 強風により住家一部損壊 6 棟

長岡市 強風により住家一部損壊 1 棟

糸魚川市 住家床下浸水 1 棟

妙高市 強風により住家一部損壊 2 棟、住家床下浸水 4 棟

津南町 住家床下浸水 3 棟

上越市 強風により住家一部損壊 3 棟、住家床下浸水 2 棟

○避難勧告等の発令状況

避難指示（緊急）

市町村別	地区	発表		解除	
		日付	時刻	日付	時刻
上越市	保倉区・北諏訪区・頸城区の一部	10/23	5:45	10/24	6:30

避難勧告

市町村別	地区	発表		解除	
		日付	時刻	日付	時刻
上越市	保倉区・北諏訪区・頸城区の一部	10/23	5:25	避難指示(緊急) ～変更	
	和田区	10/23	5:25	10/23	17:15
	板倉区柄山、上久々野の一部	10/23	5:25	10/24	6:30
	浦川原区有島	10/23	5:25	10/23	17:15
	高田区、新道区、春日区	10/23	6:40	10/23	17:15
	港町1、2丁目、市之町、日之出町、黒井、有田区全域、頸城区西福島1、2区	10/23	7:20	10/23	19:00
妙高市	上小沢	10/23	6:55	10/24	8:20
	土路	10/23	6:55	10/24	8:20
	大濁	10/23	6:55	10/24	8:20
	寸分道	10/23	6:55	10/24	8:20
	斑尾	10/23	6:55	10/24	8:20
	樽本	10/23	6:55	10/24	8:20
小千谷市	山辺地区(上片貝の一部)	10/23	9:50	10/23	13:20
	山辺地区(卯ノ木の一部)	10/23	9:50	10/23	13:20
	川井地区(川井本田)	10/23	9:50	10/23	13:20
	川井地区(真皿)	10/23	9:50	10/23	13:20
糸魚川市	宮花町2区	10/23	10:05	10/24	10:00
	川詰区、東谷内区	10/23	15:00	10/24	10:00
	釜沢、栗倉、真木、来海沢、市野々、御前山	10/23	15:30		
	道平	10/23	18:30		
阿賀町	津川7区	10/23	10:40	10/24	8:30
	津川8区	10/23	10:40	10/24	8:30
	小野戸区	10/23	10:40	10/24	8:30

避難準備・高齢者等避難開始

市町村別	地区	発表		解除	
		日付	時刻	日付	時刻
上越市	和田区	10/23	4:00	▶	避難勧告へ変更
	浦川原区有島	10/23	4:15	▶	避難勧告へ変更
	柿崎区下条、行法、落合、角取	10/23	6:30	10/23	14:40
	名立区	10/23	8:05	10/23	14:40
柏崎市	中鯖石	10/23	7:00	10/23	13:30
	北条	10/23	7:00	10/23	13:30
	北鯖石	10/23	7:00	10/23	13:30
	南鯖石	10/23	7:00	10/23	13:30
	田尻	10/23	7:00	10/23	13:30
	西中通	10/23	7:00	10/23	13:30
魚沼市	中ノ島	10/23	7:30	10/23	13:30
	佐梨明神町	10/23	7:30	10/23	13:30
	古新田	10/23	7:30	10/23	13:30
	四日町	10/23	7:30	10/23	13:30
	小出栄町	10/23	7:30	10/23	13:30
	日渡	10/23	7:30	10/23	13:30
	横町1丁目	10/23	7:30	10/23	13:30
	横町2丁目	10/23	7:30	10/23	13:30
	沢田二	10/23	7:30	10/23	13:30
	羽根川一	10/23	7:30	10/23	13:30
	羽根川二	10/23	7:30	10/23	13:30
	谷地町	10/23	7:30	10/23	13:30
糸魚川市	槇	10/23	8:10	10/24	10:00
	溝尾	10/23	8:10	10/24	10:00
	宮花町2区	10/23	10:00	▶	避難勧告へ変更
	中野口区、下倉区の一部	10/23	11:00	10/24	10:00

(次項へ続く)

避難準備・高齢者等避難開始（続き）

長岡市	不動沢	10/23	10:20	10/23	15:00
	塚野山(5区)	10/23	10:20	10/23	15:00
	来迎寺白山1~6丁目	10/23	10:20	10/23	15:00
	来迎寺白山緑ヶ丘	10/23	10:20	10/23	15:00
	東谷(荒瀬)	10/23	10:20	10/23	15:00
	西谷	10/23	10:20	10/23	15:00

（新潟県土木部調べ：平成29年10月24日11時00分現在）

【河川関係】

○河川管理施設被害 ※速報値であり、今後の調査で被害箇所は増加します

地域機関	糸魚川管内	上越管内	十日町管内	計
被災箇所数	11	16	2	29

主な被災箇所は以下のとおり。

- ・能生川 糸魚川市溝尾地内（羽黒橋上流）堤防欠壊（左岸） L=50m
→応急工事着手 大型土のう 105/175 個 設置済み
異形ブロック 10 個 設置予定 24 日 15:00 完了予定
 - ・海川 糸魚川市真木地内 河道埋塞（流水は隣接する水田を流下）
糸魚川市釜沢地内 河道埋塞（河道断面は半分程度確保）
 - ・青海川 糸魚川市青海大字宮花町地内 護岸欠壊（左岸） L=10m
→大型土のうによる応急工事完了
 - ・桑取川 上越市西山寺地内 護岸欠壊（左岸）
（一）土口谷浜(T)線 道路欠壊と同箇所）
 - ・大熊川 上越市板倉区中之宮地内 天然護岸欠壊（右岸） L=60m
- ※ その他の被災箇所については調査中

【砂防関係】

○土砂災害発生状況

災害	箇所数	人的・建物被害状況
地すべり	11	河道埋塞 1 箇所、 河川に土砂流入 1 箇所 他
崖崩れ	0	
土石流等	0	
計	11	河道埋塞 1 箇所、 河川に土砂流入 1 箇所 他

【道路関係】

○高速道路・国管理道路の規制状況

- ・北陸自動車道
(名立谷浜IC～糸魚川IC(上り)、糸魚川IC～能生IC(下り)) 10/23 7:20～17:00 解除
(上越IC～名立谷浜IC(上り)、能生IC～上越IC(下り)) 10/23 9:15～17:00 解除
- ・関越自動車道
(塩沢石打IC～湯沢IC(上下線)) 10/23 11:14～19:00 解除
- ・上信越自動車道
(上越JCT～上越IC(上下線)) 10/23 9:15～17:00 解除
(上越IC～中郷IC(上下線)) 10/23 9:15～22:00 解除
(中郷IC～信濃町IC(上下線)) 10/23 9:15～18:00 解除
- ・国道17号
(湯沢町二居～三俣) 10/23 13:40～10/24 2:30 解除
(湯沢町三俣～神立) 10/23 16:50～10/24 2:30 解除

○県管理道路の規制状況

- ・全面通行止め 合計 48路線65箇所 (継続19路線24箇所)
うち災害による箇所 : 27路線32箇所 (継続14路線16箇所)
うち事前通行規制箇所 : 25路線33箇所 (継続7路線8箇所)

○県の体制 (10月24日 10時30分 現在)

新潟県	台風21号情報連絡室を	20日	15時00分	に設置
	台風21号警戒本部を	23日	9時00分	に設置
上越地域振興局	台風21号情報連絡室を	23日	4時00分	に設置

○市町村の体制 (10月24日 10時30分 現在)

新潟市	警戒本部を	22日	18時50分	に設置
	警戒本部を	24日	3時30分	に解散
上越市	災害対策本部を	23日	5時00分	に設置
	災害警戒本部を	24日	8時30分	に設置
糸魚川市	台風21号警戒本部を	23日	5時00分	に設置
	台風21号災害対策本部を	23日	14時00分	に設置
柏崎市	台風21号警戒本部を	23日	7時00分	に設置
	台風21号警戒本部を	23日	13時30分	に解散
妙高市	災害対策本部を	23日	6時55分	に設置
	災害対策本部を	24日	8時20分	に解散
小千谷市	台風21号災害対策本部を	23日	9時50分	に設置

長岡市	台風 21 号災害対策本部を	23日	10時20分	に設置
	台風 21 号災害警戒本部を	23日	15時00分	に設置
阿賀町	災害対策本部を	23日	10時40分	に設置
	災害対策本部を	24日	8時30分	に解散

5 新潟地方気象台の対応状況

○警戒体制等状況

日時	体制
10月22日18時50分	警戒体制
10月24日01時40分	警戒体制解除→注意体制
10月24日04時46分	注意体制解除

○部外機関への説明、支援等の状況

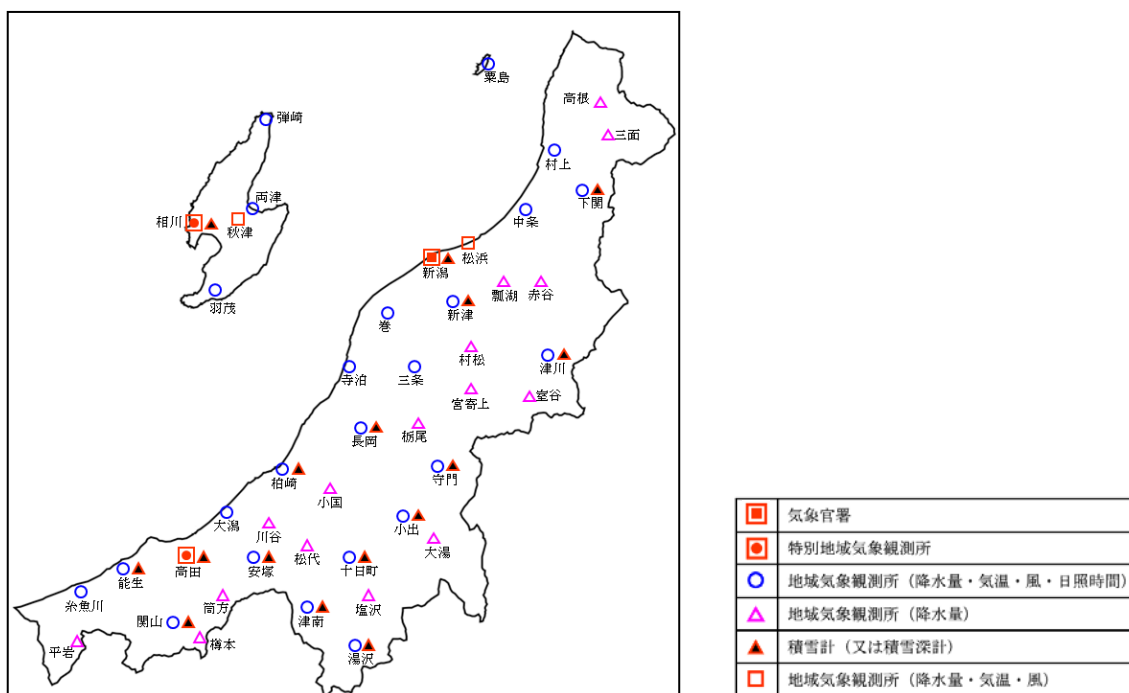
日時	実施内容
10月20日13時49分	新潟県への情報提供
10月20日13時58分	防災機関への情報提供
10月20日14時00分	台風第21号に関する説明会（気象台）
10月20日15時00分	台風21号に関する新潟県情報連絡室会議（新潟県庁）
10月20日15時00分	新潟海上保安部 台風・津波等対策委員会
10月23日00時07分	新潟県防災局への情報提供

○ホットラインによる市町村（防災担当者）への支援

日時	説明先	説明内容
10月23日04時20分	糸魚川市	土砂災害危険度の高まりを伝達
10月23日05時08分	妙高市	土砂災害危険度の高まりを伝達
10月23日05時12分	上越市	土砂災害危険度の高まりを伝達

6 参考資料

○新潟県アメダス観測所配置図



※観測所の所在地等の情報は下記 URL に掲載する「気象観測所一覧表」を参照ください。

気象観測所一覧表

http://www.jma-net.go.jp/niigata/gaikyo/geppo/kishou_ichiran.pdf

○台風の定義と大きさと強さ（気象庁ホームページより）

熱帯の海上で発生する低気圧を「熱帯低気圧」と呼びますが、このうち北西太平洋（赤道より北で東経 180 度より西の領域）または南シナ海に存在し、なおかつ低気圧域内の最大風速（10 分間平均）がおおよそ 17m/s（34 ノット、風力 8）以上のものを「台風」と呼びます。

台風のおおよその勢力を示す目安として、下表のように風速（10 分間平均）をもとに台風の「大きさ」と「強さ」を表現します。「大きさ」は「強風域（風速 15m/s 以上の強い風が吹いているか、地形の影響などがない場合に吹く可能性のある範囲）」の半径で、「強さ」は「最大風速」で区分しています。

さらに、強風域の内側で風速 25m/s 以上の風が吹いているか、地形の影響などがない場合に吹く可能性のある範囲を暴風域と呼びます。

強さの階級分け

階級	最大風速
強い	33m/s 以上～44m/s 未満
非常に強い	44m/s 以上～54m/s 未満
猛烈な	54m/s 以上

大きさの階級分け

階級	強風域の半径
大型	500km 以上～800km 未満
超大型	800km 以上

台風に関する情報の中では台風の大きさと強さを組み合わせて、「大型で強い台風」のように呼びます。ただし、強風域の半径が 500km 未満の場合には大きさを表現せず、最大風速が 33m/s 未満の場合には強さを表現しません。例えば「強い台風」と発表している場合、その台風は、強風域の半径が 500km 未満で、中心付近の最大風速は 33～43m/s で暴風域を伴っていることを表します。

○雨の強さと降り方（気象庁ホームページより）

1時間雨量 (mm)	予報用語	人の受けるイメージ	人への影響	屋内 (木造住宅を想定)	屋外の様子	車に乗っていて
10以上～20未満	やや強い雨	ザーザーと降る	地面からの跳ね返りで足元がぬれる	雨の音で話し声が良く聞き取れない	地面一面に水たまりができる	
20以上～30未満	強い雨	どしゃ降り	傘をさしているもぬれる	寝ている人の半数くらいが雨に気がつく		ワイパーを速くしても見づらい
30以上～50未満	激しい雨	バケツをひっくり返したように降る			傘は全く役に立たなくなる	道路が川のようなになる
50以上～80未満	非常に激しい雨	滝のように降る（ゴーゴーと降り続く）	水しぶきであたり一面が白っぽくなり、視界が悪くなる	車の運転は危険		
80以上～	猛烈な雨	息苦しくなるような圧迫感がある。恐怖を感じる				

(注1) 「強い雨」や「激しい雨」以上の雨が降ると予想される時は、大雨注意報や大雨警報を発表して注意や警戒を呼びかけます。なお、注意報や警報の基準は地域によって異なります。

(注2) 猛烈な雨を観測した場合、「記録的短時間大雨情報」が発表されることがあります。なお、情報の基準は地域によって異なります。

○風の強さと吹き方（気象庁ホームページより）

風の強さ (予報用語)	平均風速 (m/s)	おおよその時速	速さの目安	人への影響	屋外・樹木の様子	走行中の車	建造物	おおよその瞬間風速 (m/s)
やや強い風	10以上15未満	～50km	一般道路の自動車	風に向かって歩けにくくなる。傘がさせない。	樹木全体が揺れ始める。電線が揺れ始める。	道路の吹流しの角度が水平になり、高速運転中では横風に流される感覚を受ける。	樋(とい)が揺れ始める。	20
強い風	15以上20未満	～70km		風に向かって歩けなくなり、転倒する人も出る。高所での作業はきわめて危険。	電線が鳴り始める。看板やトタン板が外れ始める。	高速運転中では、横風に流される感覚が大きくなる。	屋根瓦・屋根葺材がはがれるものがある。雨戸やシャッターが揺れる。	
非常に強い風	20以上25未満	～90km	高速道路の自動車	何かにつかまっていなくて立ってられない。飛来物によって負傷するおそれがある。	細い木の幹が折れたり、根の張っていない木が倒れ始める。 看板が落下・飛散する。道路標識が傾く。	通常で速度で運転するのが困難になる。	屋根瓦・屋根葺材が飛散するものがある。固定されていないプレハブ小屋が移動、転倒する。ビニールハウスのフィルム(被覆材)が広範囲に破れる。	30
	25以上30未満	～110km	特急電車	屋外での行動は極めて危険。			多くの樹木が倒れる。電柱や街灯で倒れるものがある。ブロック壁で倒壊するものがある。	
猛烈な風	30以上35未満	～125km			外装材が広範囲にわたって飛散し、下地材が露出するものがある。	60		
	35以上40未満	～140km					住家で倒壊するものがある。鉄骨構造物で変形するものがある。	
	40以上	140km～						

(注1) 平均風速は10分間の平均、瞬間風速は3秒間の平均です。風の吹き方は絶えず強弱の変動があり、瞬間風速は平均風速の1.5倍程度になることが多いですが、大気の状態が不安定な場合等は3倍以上になることがあります。

(注2) この表を使用される際は、以下の点にご注意下さい。

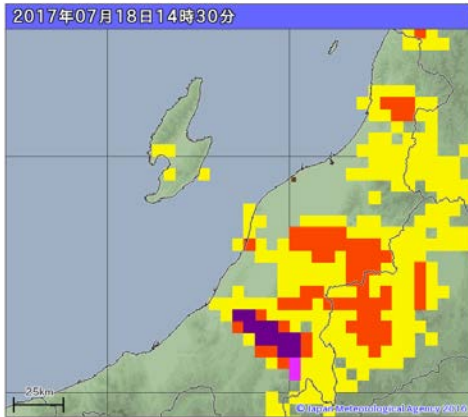
1. 風速は地形や廻りの建物などに影響されますので、その場所での風速は近くにある観測所の値と大きく異なることがあります。
2. 風速が同じであっても、対象となる建物、構造物の状態や風の吹き方によって被害が異なる場合があります。この表では、ある風速が観測された際に、通常発生する現象や被害を記述していますので、これより大きな被害が発生したり、逆に小さな被害にとどまる場合もあります。
3. 人や物への影響は日本風工学会の「瞬間風速と人や街の様子との関係」を参考に作成しています。今後、表現など実状と合わなくなった場合には内容を変更することがあります。

「大雨警報」・「洪水警報」の危険度分布

～避難のタイミングをつかむための情報を提供中～

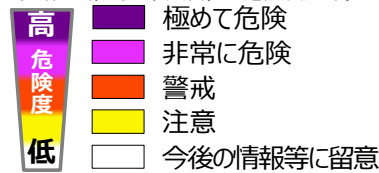
雨によって引き起こされる災害発生の危険度の高まりを5段階で表示

○「土砂災害」



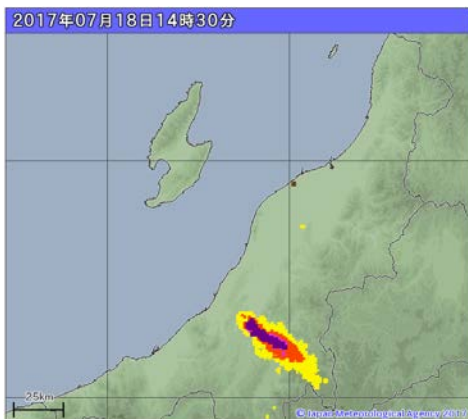
土砂災害警戒情報及び大雨警報(土砂災害)等が発表された市町村内において実際にどこで危険度が高まっているかを確認

土砂災害警戒判定メッシュ情報
(大雨警報(土砂災害)の危険度分布)



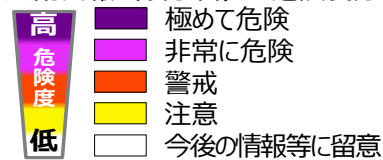
⇒ <https://www.jma.go.jp/jp/doshamesh/>

○「浸水害」



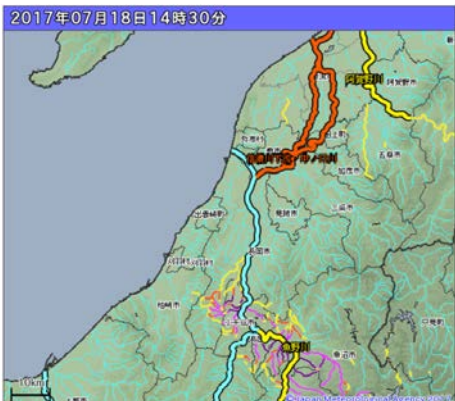
大雨警報(浸水害)等が発表された市町村内において実際にどこで危険度が高まっているかを確認

大雨警報(浸水害)の危険度分布



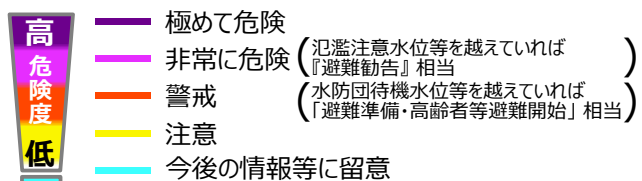
⇒ <https://www.jma.go.jp/jp/suigaimesh/inund.html>

○「洪水警報」



洪水警報等が発表された市町村内において実際にどこで危険度が高まっているかを確認

洪水警報の危険度分布



⇒ <https://www.jma.go.jp/jp/suigaimesh/flood.html>

各分布図は平成29年7月18日14時30分のものです。

問い合わせ先
新潟地方気象台
電話：025-281-5872

※速報の内容について、新潟地方気象台に無断で転載等を行うことはできません。