

平成29年10月20日から23日にかけての 台風第21号と前線による大雨と暴風について (大阪府の気象速報)

この資料は速報として取り急ぎまとめたものです。そのため、後日内容の一部訂正や追加をすることがあります。

概要

台風第21号は、日本の南の海上を北上し、超大型で強い勢力を保ったまま、23日03時頃に静岡県御前崎市付近に上陸した。近畿地方では、22日明け方から強風域に入り、22日夜から23日明け方にかけて、暴風域に入った。

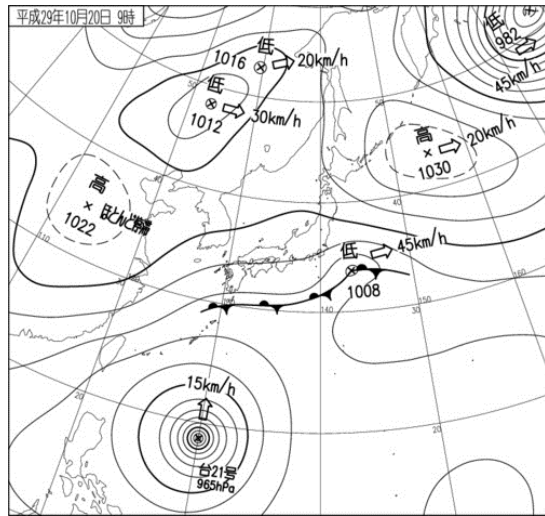
また、大阪府では、台風第21号の北上に伴い、本州南岸の前線や台風を取り巻く発達した雨雲の影響で、22日夜遅くから23日明け方にかけて暴風を伴った大雨となった。

20日12時から23日12時までの総降水量は、熊取で340.0ミリを観測した。また、期間中の最大1時間降水量は、熊取で24.5ミリを観測した。風については、豊中で北北西の風36.5メートル(23日01時47分)の最大瞬間風速、北北西の風23.7メートル(23日01時13分)の最大風速を観測した。なお、豊中の日最大風速は年間の1位を更新した。

この大雨と暴風の影響で、1人が死亡し、1人が負傷した。【23日13時00分現在：報道等による】

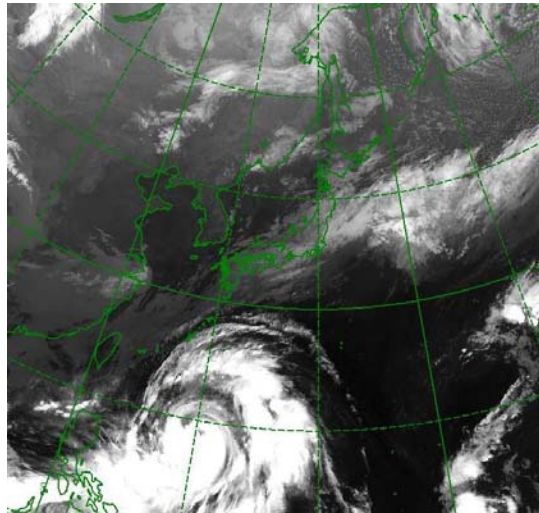
地上天気図、気象衛星赤外画像

地上天気図

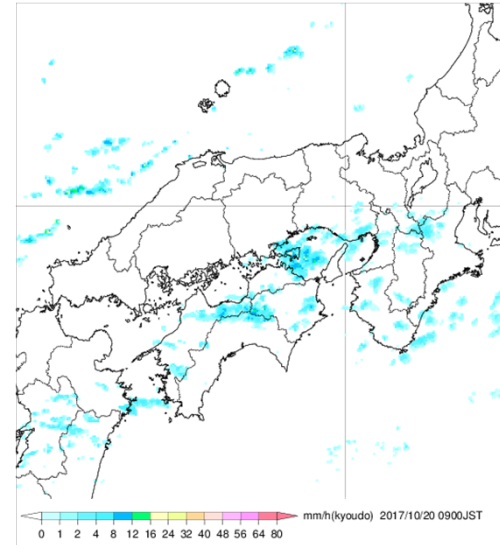


気象衛星赤外画像

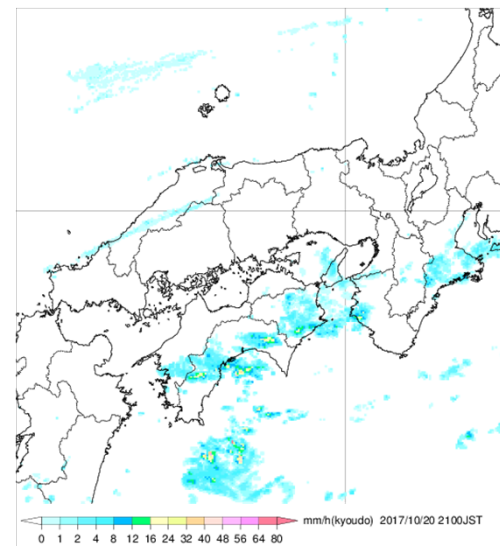
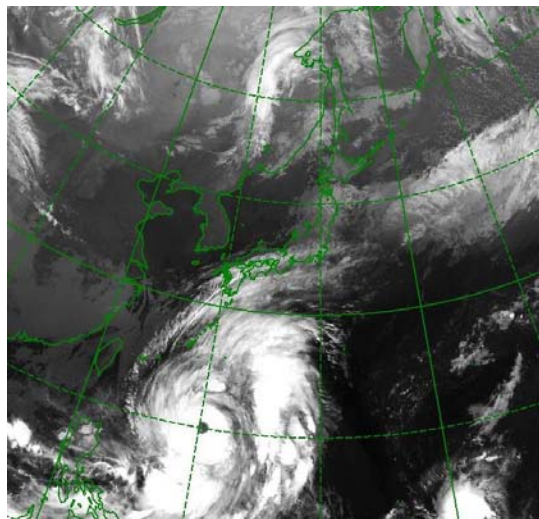
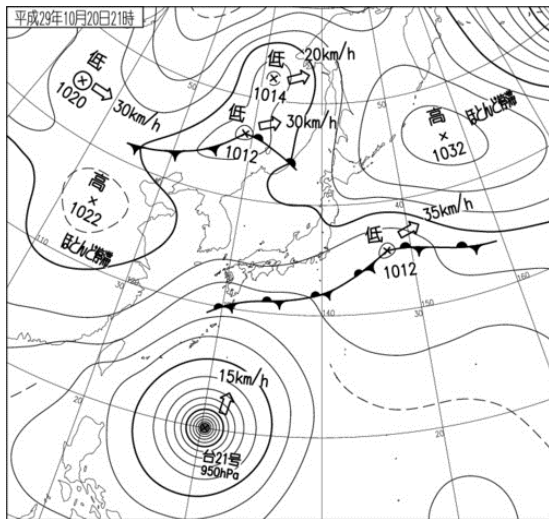
10月20日09時



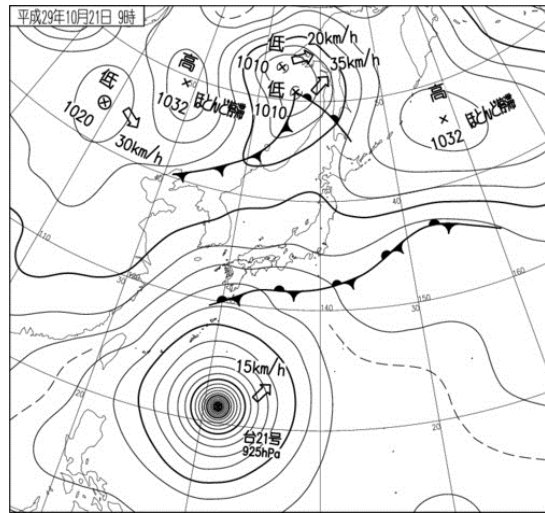
レーダー画像



21時

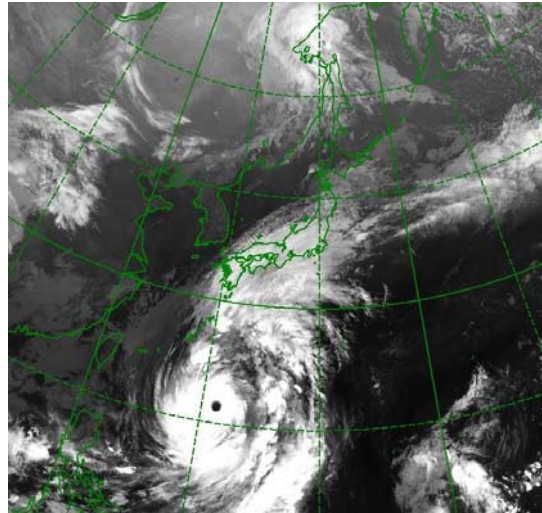


地上天気図

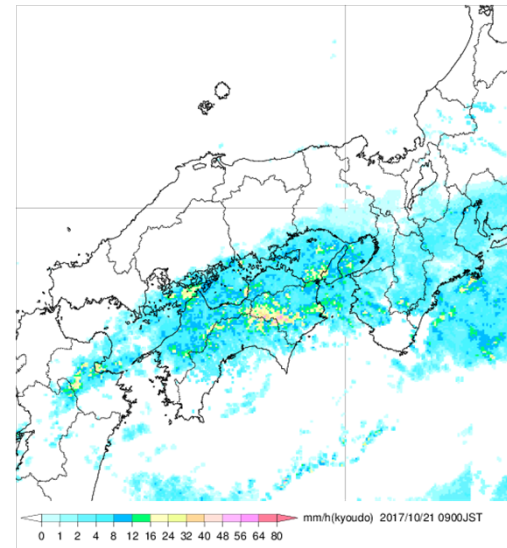


気象衛星赤外画像

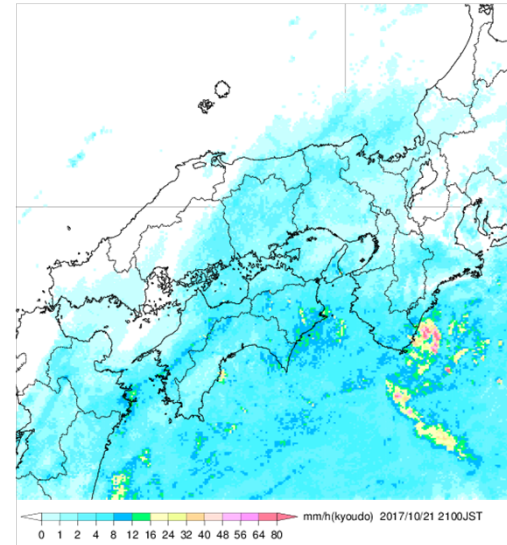
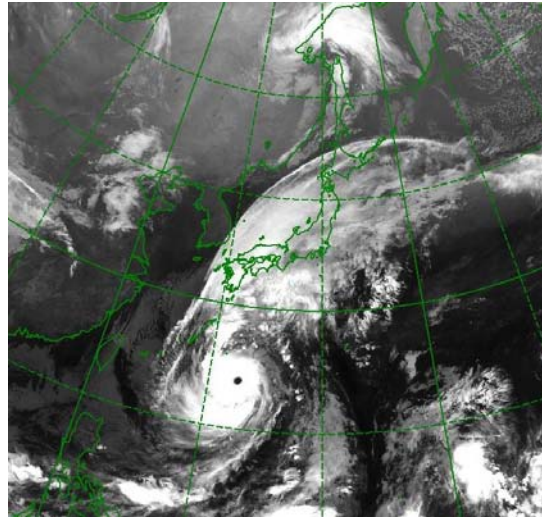
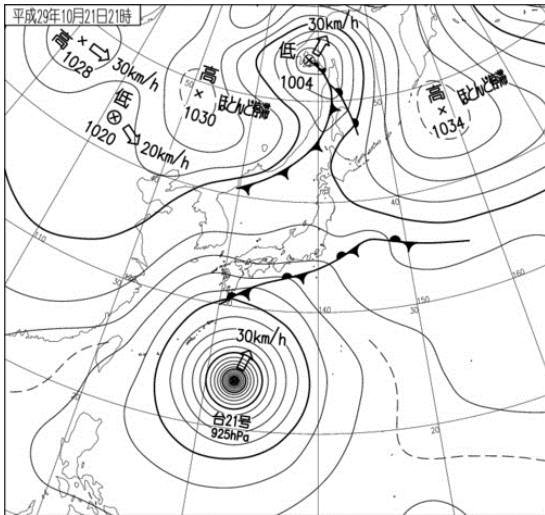
21日09時



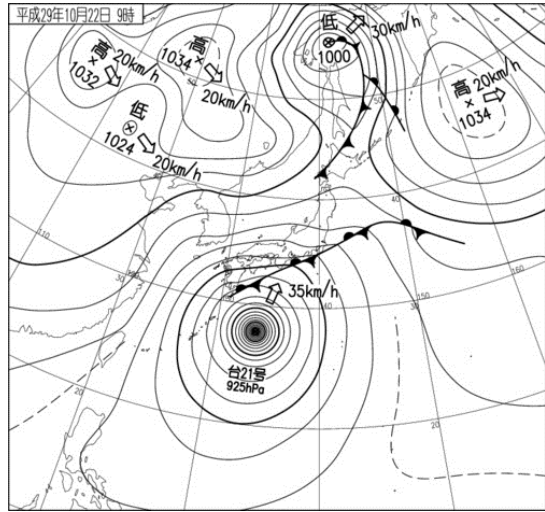
レーダー画像



21時

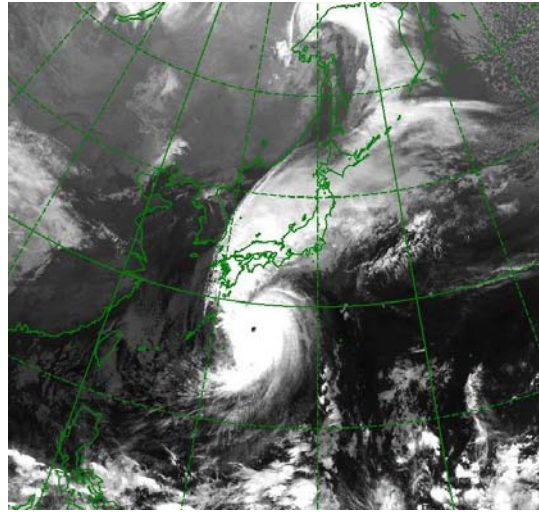


地上天気図

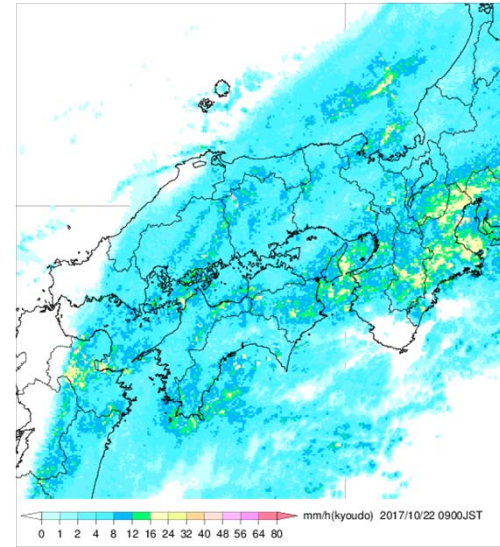


気象衛星赤外画像

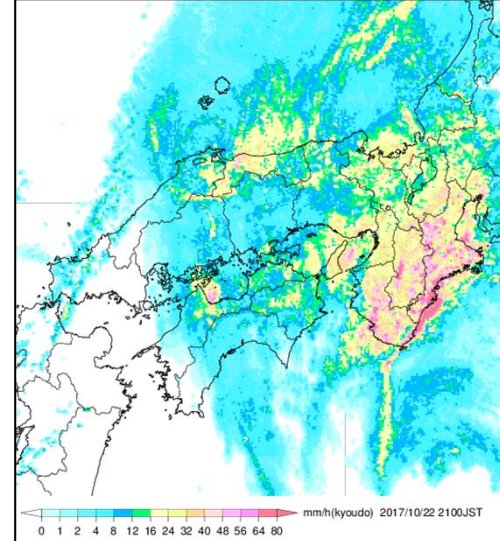
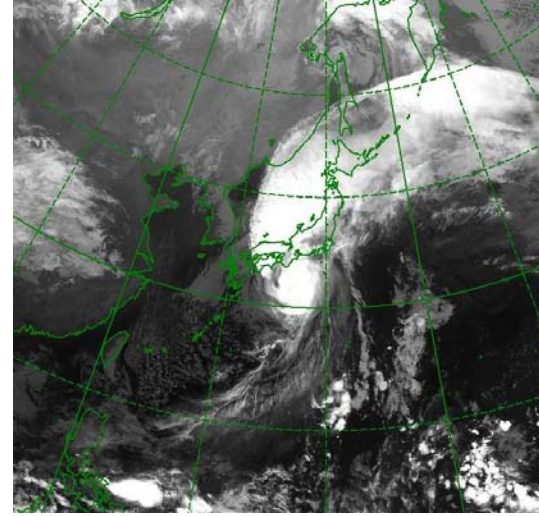
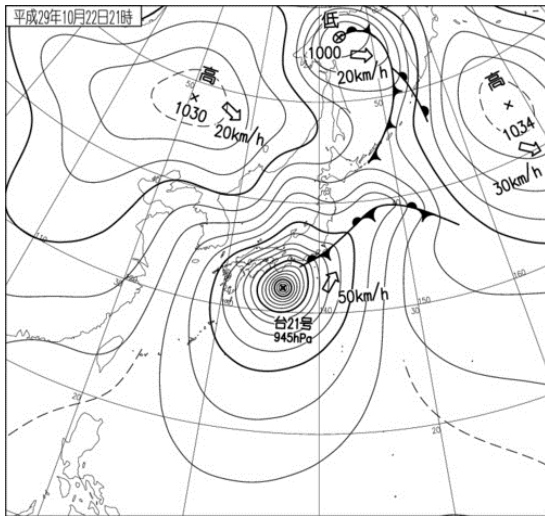
22日09時



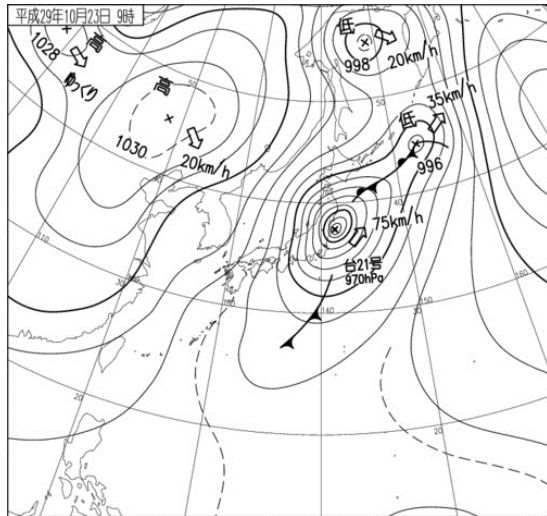
レーダー画像



21時

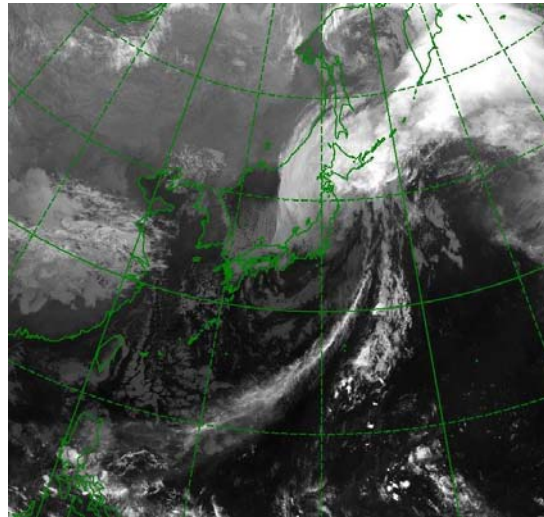


地上天気図

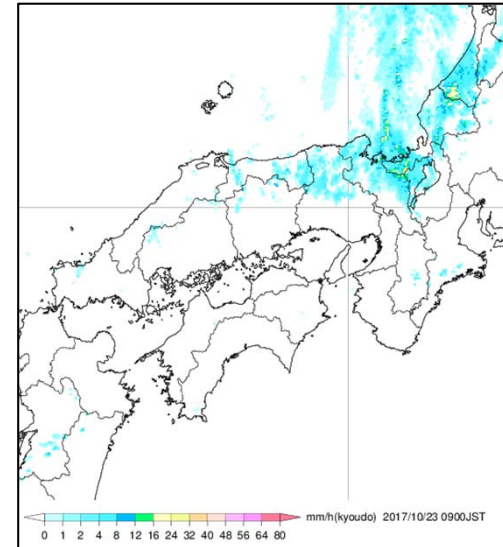


気象衛星赤外画像

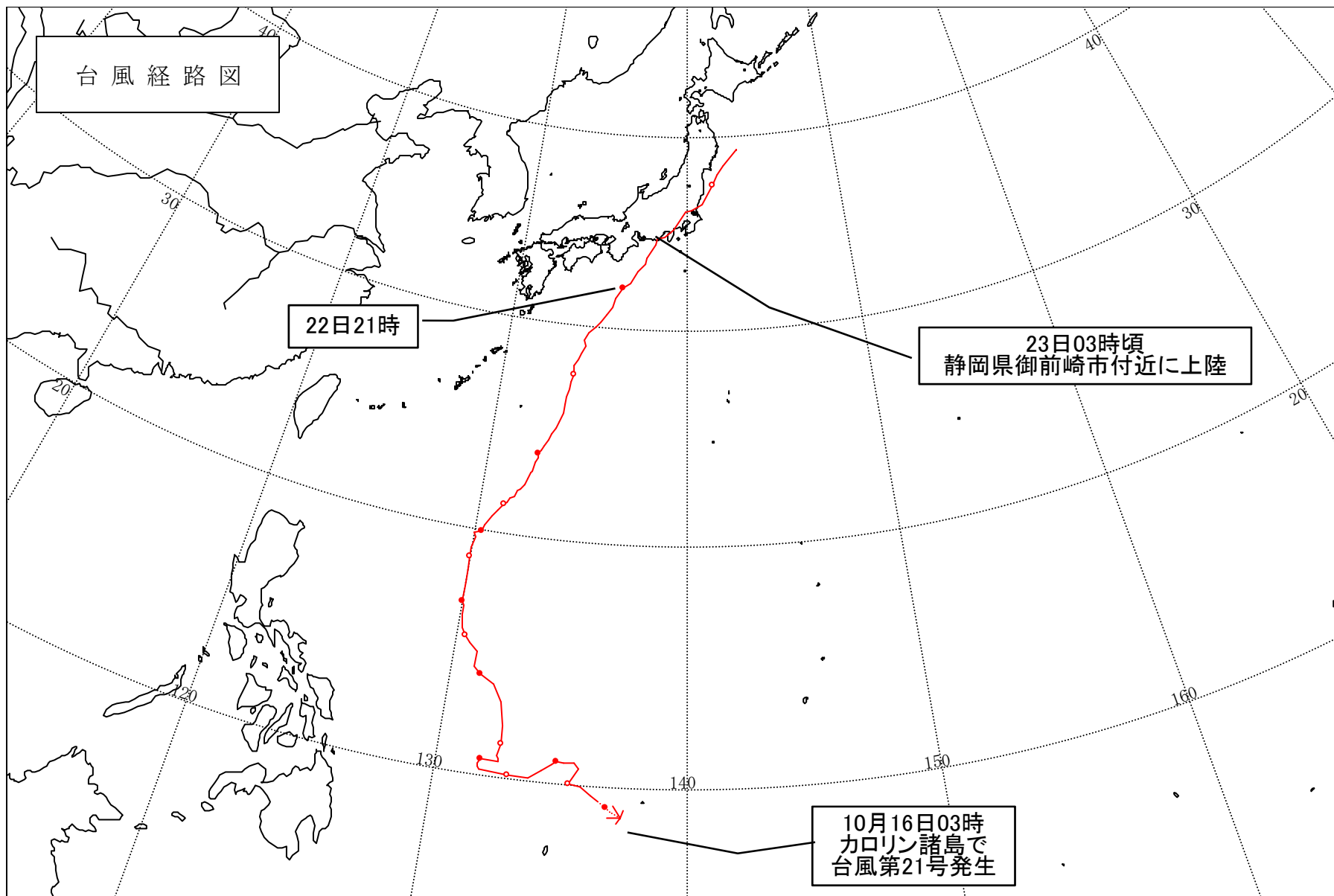
23日09時



レーダー画像

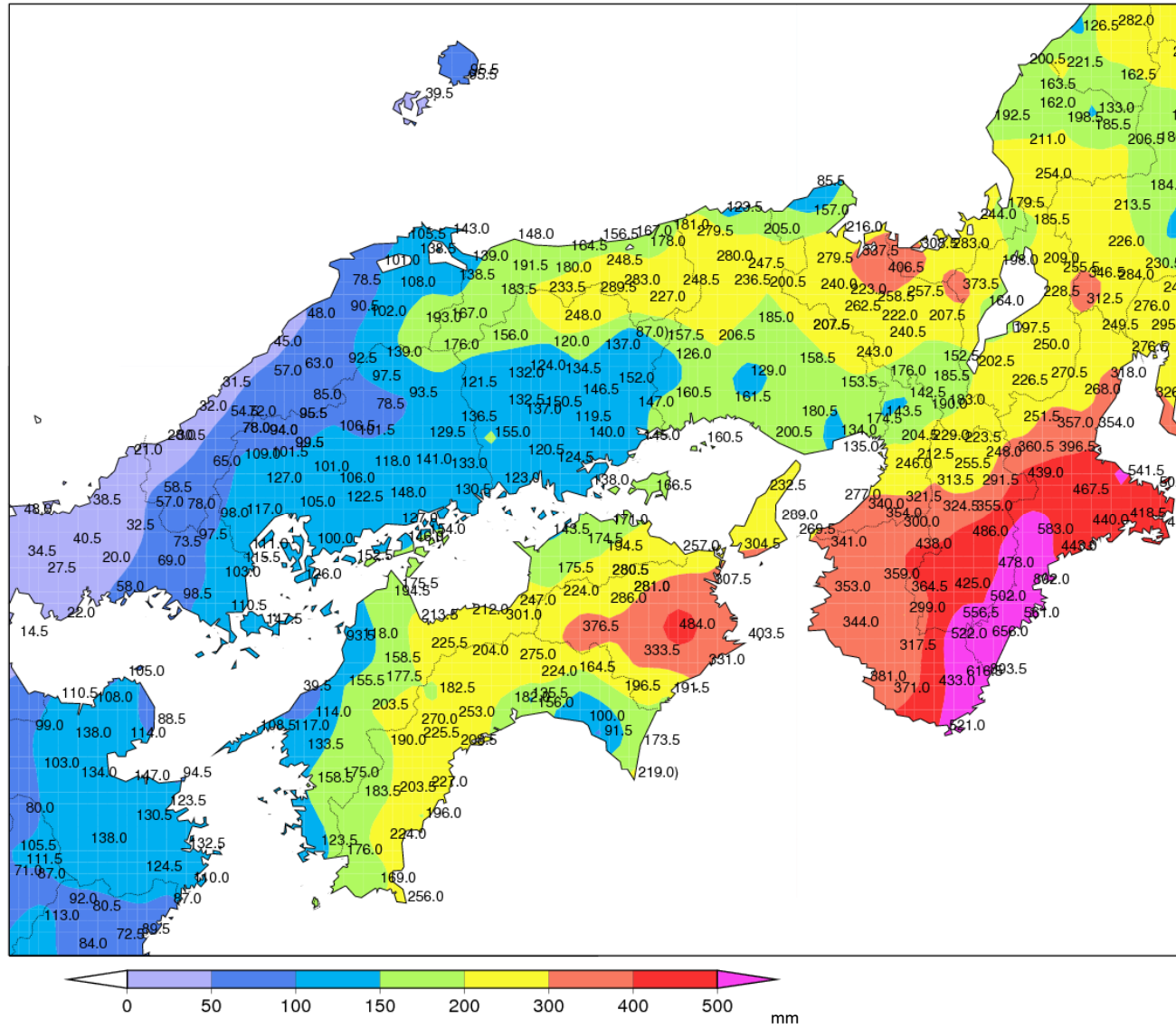


台風経路図



雨の状況

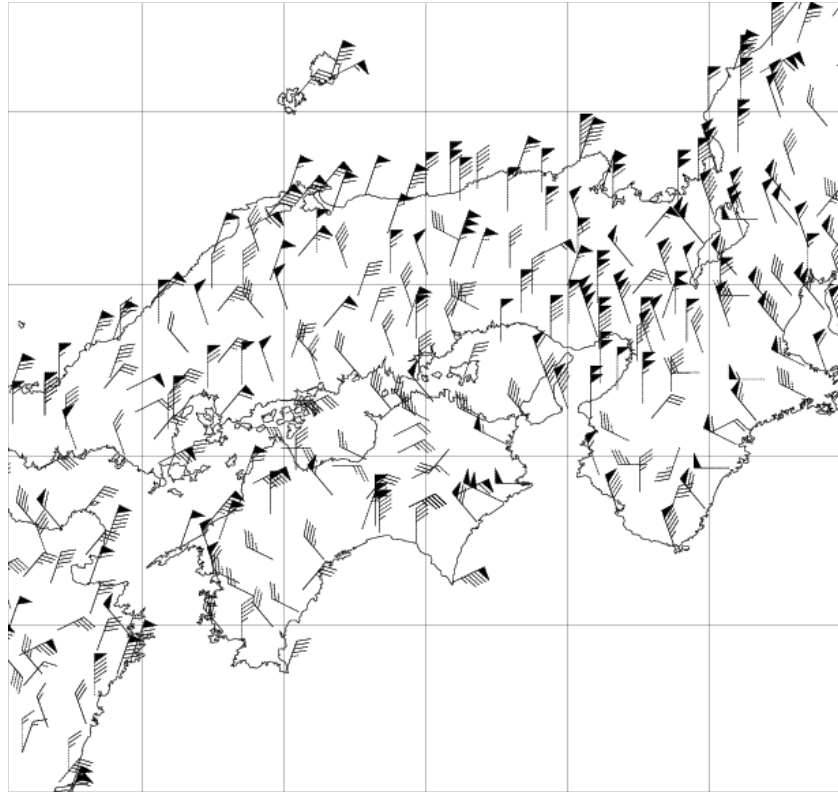
○アメダス期間降水量(10月20日12時~23日12時)



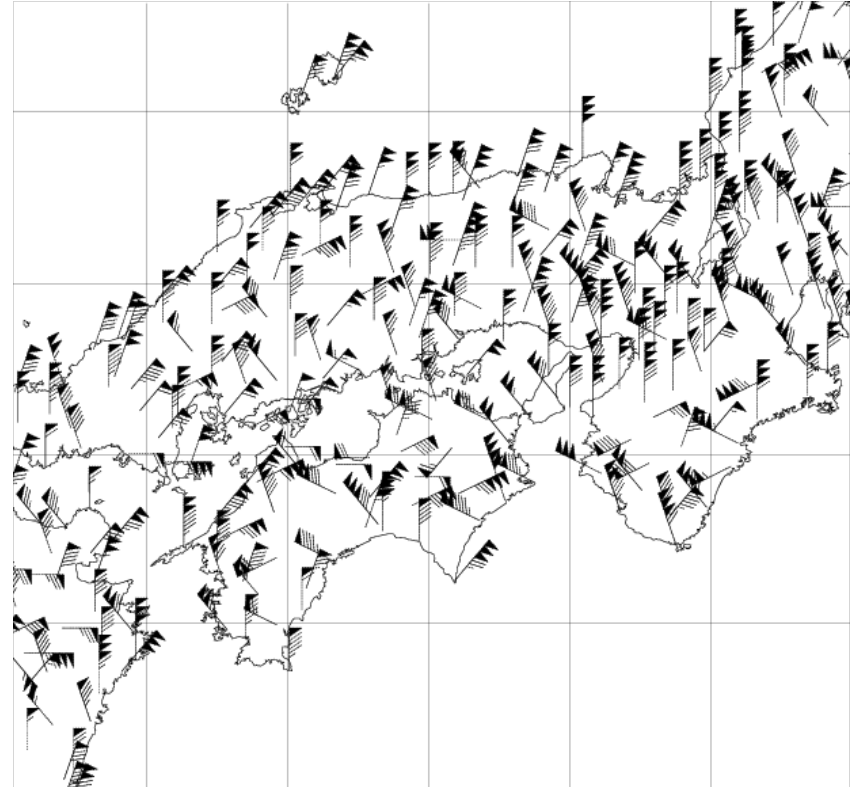
○は期間内に許容範囲内の欠測があることを示す(準正常値)
]は期間内に許容範囲を超える欠測があることを示す(資料不足値)

風の状況

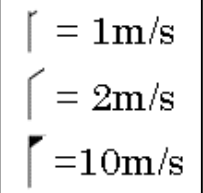
○アメダス期間最大風速・風向(10月20日00時～23日24時)



○アメダス期間最大瞬間風速・風向(10月20日00時～23日24時)



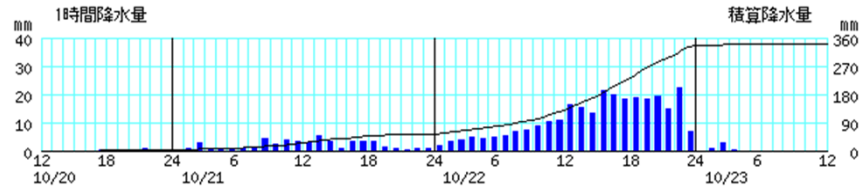
※期間中、同じ値の最大風速・最大瞬間風速を観測した地点については、複数の矢羽根が描画されている。



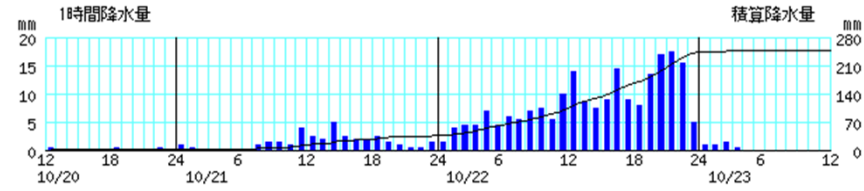
アメダス時系列グラフ

○降水量(10月20日12時～23日12時)

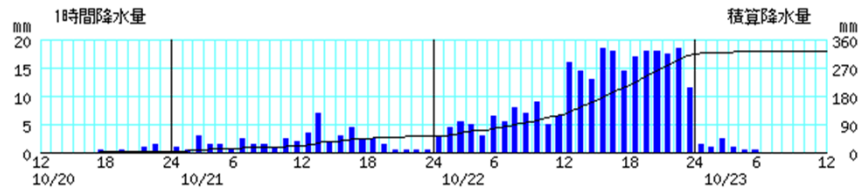
熊取(クマトリ)



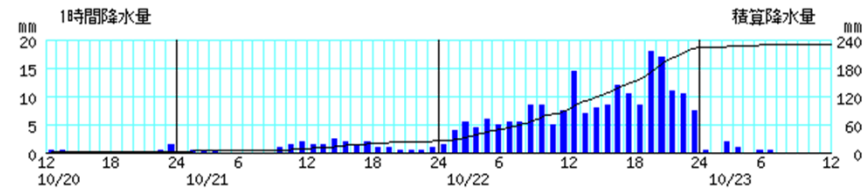
堺(サカイ)



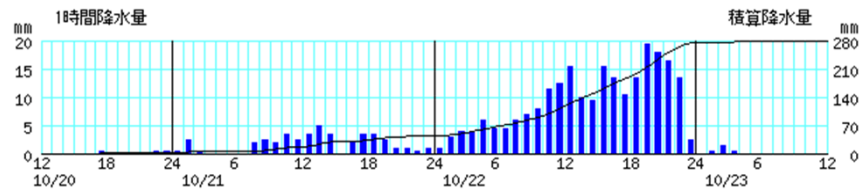
河内長野(カワチナガノ)



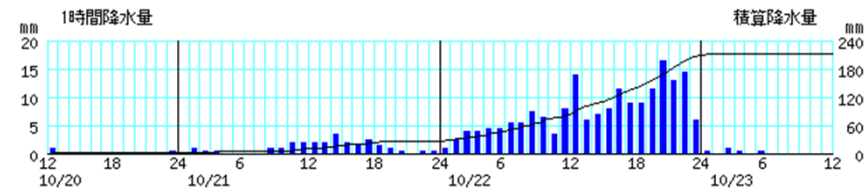
生駒山(イコマヤマ)



関空島(カンクウジマ)

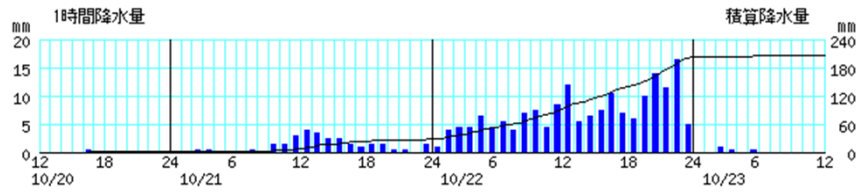


八尾(ヤオ)

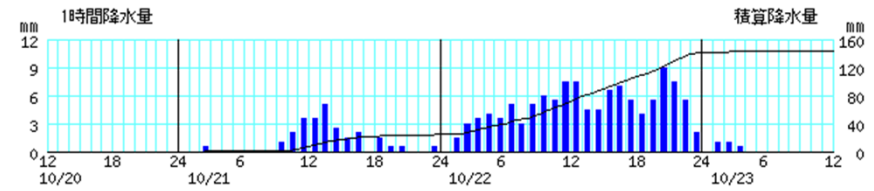


※棒グラフは1時間降水量(左軸)、折れ線グラフは積算降水量(右軸)を示す。
横軸は時刻を示す。

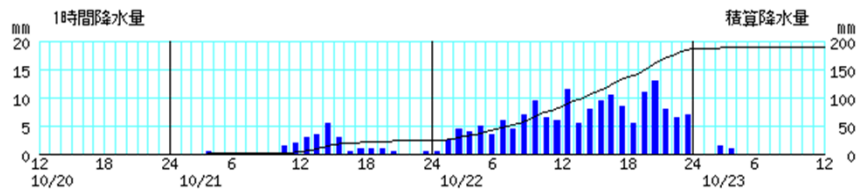
大阪(オオサカ)



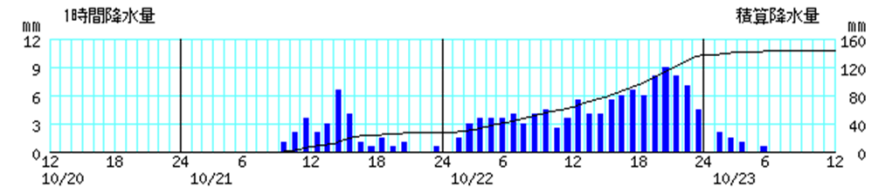
豊中(トヨナカ)



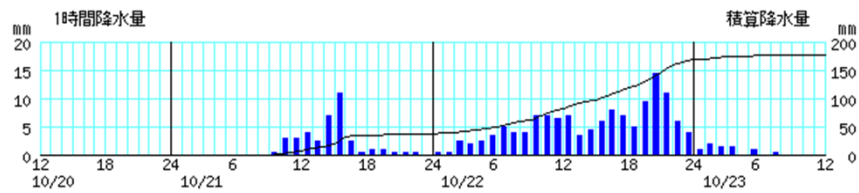
枚方(ヒラカタ)



茨木(イバラキ)



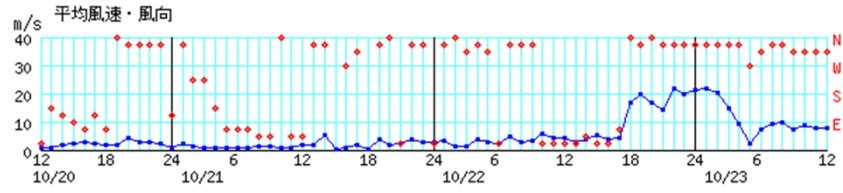
能勢(ノセ)



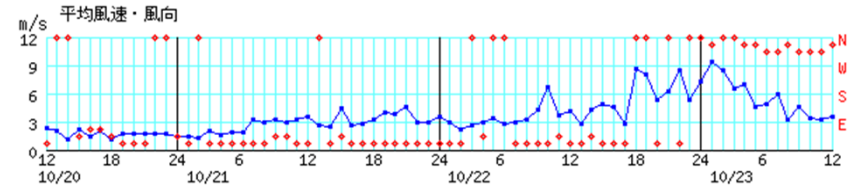
※棒グラフは1時間降水量(左軸)、折れ線グラフは積算降水量(右軸)を示す。
横軸は時刻を示す。

○風向・風速(10月20日12時～23日12時)

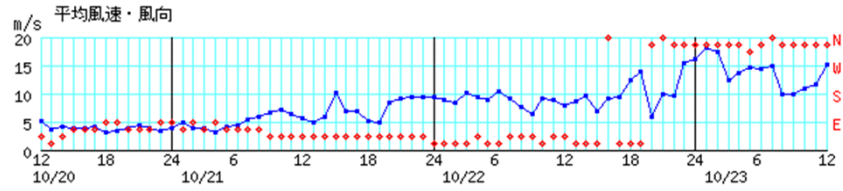
豊中(トヨナカ)



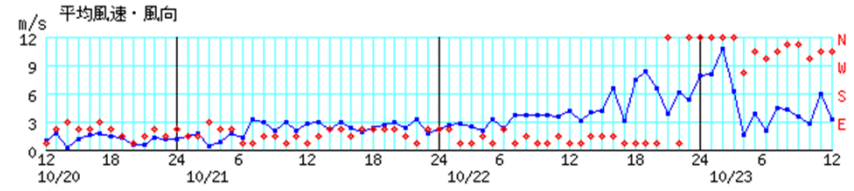
大阪(オオサカ)



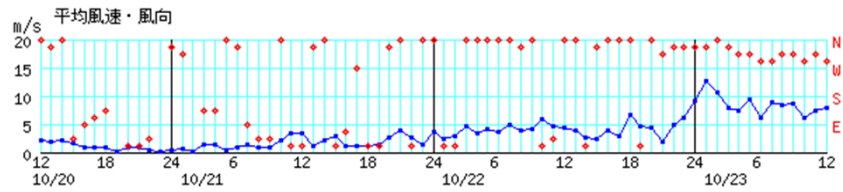
関空島(カンクウジマ)



枚方(ヒラカタ)

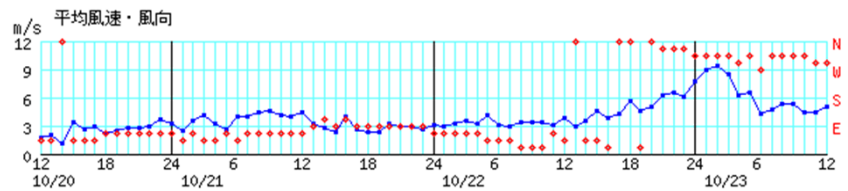


八尾(ヤオ)

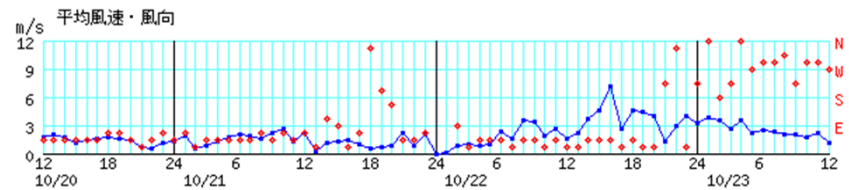


※青線は風速(左軸)、赤丸は風向(右軸)を示す。
横軸は時刻を示す。

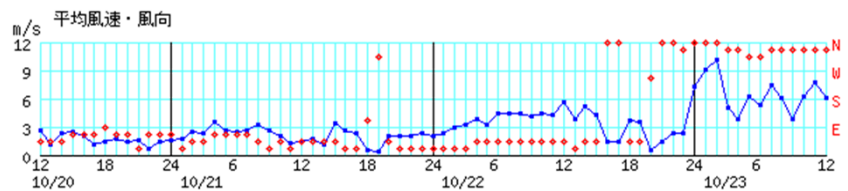
生駒山(イコマヤマ)



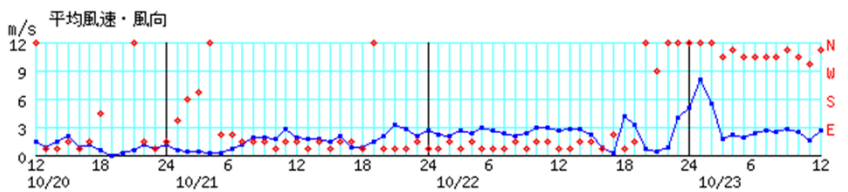
能勢(ノセ)



熊取(クマトリ)



塚(サカイ)



※青線は風速(左軸)、赤丸は風向(右軸)を示す。
横軸は時刻を示す。

極値更新表

○日降水量が10月として1位を更新した地点(地上気象観測所)

市町村名	地点名(ヨミ)	値(mm)	起日	統計開始年
大阪市中心区	大阪(オオサカ)	174.0	10月22日	1883年

○日降水量が10月として1位を更新した地点(アメダス観測所:統計期間10年以上)

市町村名	地点名(ヨミ)	値(mm)	起日	統計開始年
枚方市	枚方(ヒラカタ)	164.0	10月22日	1976年
東大阪市	生駒山(イコマヤマ)	200.0	10月22日	1976年
堺市堺区	堺(サカイ) ※	206.5	10月22日	1976年
八尾市	八尾(ヤオ) ※	183.0	10月22日	2003年
泉南郡田尻町	関空島(カンクウジマ) ※	230.0	10月22日	2003年
河内長野市	河内長野(カワチナガノ) ※	263.5	10月22日	1976年
泉南郡熊取町	熊取(クマトリ) ※	281.5	10月22日	1976年

○日最大風速が10月として1位を更新した地点(アメダス観測所:統計期間10年以上)

市町村名	地点名(ヨミ)	値(m/s)	風向	起日	統計開始年
豊中市	豊中(トヨナカ) ※	23.7	北北西	10月23日	1977年
八尾市	八尾(ヤオ)	14.3	北北西	10月23日	2003年

※年間を通じての1位も更新した。

観測表

○期間最大1時間降水量(10月20日12時～23日12時、多い方から)

市町村	地点名(ヨミ)	値(mm)	起時
泉南郡熊取町	熊取(クマトリ)	24.5	10月22日 16時29分
泉南郡田尻町	関空島(カンクウジマ)	23.0	10月22日 20時32分
河内長野市	河内長野(カワチナガノ)	22.0	10月22日 16時23分
東大阪市	生駒山(イコマヤマ)	19.0	10月22日 20時50分
堺市堺区	堺(サカイ)	19.0	10月22日 21時27分
大阪市中央区	大阪(オオサカ)	17.5	10月22日 23時08分
八尾市	八尾(ヤオ)	17.5	10月22日 21時18分
豊能郡能勢町	能勢(ノセ)	15.0	10月22日 21時19分
枚方市	枚方(ヒラカタ)	13.0	10月22日 21時05分
茨木市	茨木(イバラキ)	10.0	10月22日 21時40分
豊中市	豊中(トヨナカ)	9.5	10月22日 21時38分

○期間降水量(10月20日12時～23日12時、多い方から)

市町村	地点名(ヨミ)	値(mm)
泉南郡熊取町	熊取(クマトリ)	340.0
河内長野市	河内長野(カワチナガノ)	321.5
泉南郡田尻町	関空島(カンクウジマ)	277.0
堺市堺区	堺(サカイ)	246.0
東大阪市	生駒山(イコマヤマ)	229.0
八尾市	八尾(ヤオ)	212.5
大阪市中央区	大阪(オオサカ)	204.5
枚方市	枚方(ヒラカタ)	190.0
豊能郡能勢町	能勢(ノセ)	176.0
豊中市	豊中(トヨナカ)	143.5
茨木市	茨木(イバラキ)	142.5

○期間最大風速(10月20日～23日、強い方から)

市町村	地点名(ヨミ)	値(m/s)	風向	起時
豊中市	豊中(トヨカ)	23.7	北北西	10月23日 01時13分
泉南郡田尻町	関空島(カンクウジマ)	19.9	北	10月23日 00時42分
八尾市	八尾(ヤ)	14.3	北北西	10月23日 01時20分
大阪府中央区	大阪(オオサカ)	12.4	北	10月23日 01時28分
枚方市	枚方(ヒラカ)	11.4	北北東	10月23日 02時27分
東大阪市	生駒山(イコマヤマ)	10.4	北北西	10月23日 02時25分
泉南郡熊取町	熊取(クマトリ)	10.2	北	10月23日 01時59分
堺市堺区	堺(サカイ)	8.7	北	10月23日 00時57分
豊能郡能勢町	能勢(ノセ)	7.4	北東	10月22日 16時02分

○期間最大瞬間風速(10月20日～23日、強い方から)

市町村	地点名(ヨミ)	値(m/s)	風向	起時
豊中市	豊中(トヨカ)	36.5	北北西	10月23日 01時47分
泉南郡田尻町	関空島(カンクウジマ)	27.3	北北西	10月23日 00時59分
堺市堺区	堺(サカイ)	25.7	北	10月23日 01時34分
大阪府中央区	大阪(オオサカ)	24.0	北	10月23日 01時23分
東大阪市	生駒山(イコマヤマ)	24.0	西北西	10月23日 00時28分
八尾市	八尾(ヤ)	23.1	北	10月23日 01時19分
枚方市	枚方(ヒラカ)	22.5	北	10月23日 01時56分
泉南郡熊取町	熊取(クマトリ)	20.9	北	10月23日 01時28分
豊能郡能勢町	能勢(ノセ)	19.8	北	10月22日 18時48分

大阪管区气象台が発表した情報(10月20日12時~23日12時)

○注意報警報発表状況

●:発表 ◇:特別警報から警報 ▽:特別警報から注意報 ▼:警報から注意報 ○:継続 解:解除
 浸:浸水害 土:土砂災害 土浸:土砂災害、浸水害 斜体字:発表 下線:特別警報から警報

発表時刻	警報・注意報	大阪市	豊中市	池田市	吹田市	高槻市	茨木市	箕面市	摂津市	島本町	豊能町	能勢町	守口市	枚方市	八尾市	寝屋川市	大東市	柏原市	門真市	東大阪市	四條畷市	交野市	富田林市	河内長野市	松原市	羽曳野市	藤井寺市	大阪狭山市	太子町	河南町	千早赤阪村	堺市	岸和田市	泉大津市	貝塚市	泉佐野市	和泉市	高石市	泉南市	阪南市	忠岡町	熊取町	田尻町	岬町								
10月21日 12時42分	大雨注意報																	●					●	●		●		●	●	●	●	●	●	●		●	●	●	●	●	●	●	●	●	●	●	●					
10月21日 16時17分	大雨注意報			●		●	●	●			●	●		●	●	●	●	●	○		●	●	●	○	○		○		○	○	○	○	○	○		○	○	○	○	○		○	○	○	○	○	○	○	○			
	雷注意報	●	●	●	●	●	●	●	●	●	●	●	●	●	●	●	●	●	●	●	●	●	●	●	●	●	●	●	●	●	●	●	●	●	●	●	●	●	●	●	●	●	●	●	●	●	●	●	●			
	強風注意報	●	●	●	●	●	●	●	●	●	●	●	●	●	●	●	●	●	●	●	●	●	●	●	●	●	●	●	●	●	●	●	●	●	●	●	●	●	●	●	●	●	●	●	●	●	●	●	●	●		
	波浪注意報	●																																																		
10月22日 03時37分	大雨警報																	土						土	土		土		土	土	土	土	土	土	土	土	土	土	土	土	土	土	土	土	土	土	土	土	土			
	大雨注意報			○		○	○	○		●	○	○		○	○	○	○	○	○	○	○	○	○	○	○	○	○	○	○	○	○	○	○	○	○	○	○	○	○	○	○	○	○	○	○	○	○	○	○	○	○	
	雷注意報	○	○	○	○	○	○	○	○	○	○	○	○	○	○	○	○	○	○	○	○	○	○	○	○	○	○	○	○	○	○	○	○	○	○	○	○	○	○	○	○	○	○	○	○	○	○	○	○	○	○	
	強風注意報	○	○	○	○	○	○	○	○	○	○	○	○	○	○	○	○	○	○	○	○	○	○	○	○	○	○	○	○	○	○	○	○	○	○	○	○	○	○	○	○	○	○	○	○	○	○	○	○	○	○	
波浪注意報	○																																																			
10月22日 09時30分	大雨警報																	土						土	土		土		土	土	土	土	土	土	土	土	土	土	土	土	土	土	土	土	土	土	土	土	土	土		
	大雨注意報	●	●	○	●	○	○	○	●	○	○	○	●	○	○	○	○	○	○	○	○	○	○	○	○	○	○	○	○	○	○	○	○	○	○	○	○	○	○	○	○	○	○	○	○	○	○	○	○	○	○	○
	雷注意報	○	○	○	○	○	○	○	○	○	○	○	○	○	○	○	○	○	○	○	○	○	○	○	○	○	○	○	○	○	○	○	○	○	○	○	○	○	○	○	○	○	○	○	○	○	○	○	○	○	○	○
	強風注意報	○	○	○	○	○	○	○	○	○	○	○	○	○	○	○	○	○	○	○	○	○	○	○	○	○	○	○	○	○	○	○	○	○	○	○	○	○	○	○	○	○	○	○	○	○	○	○	○	○	○	○
	波浪注意報	○																																																		
10月22日 12時30分	洪水注意報	●	●		●				●				●	●	●	●	●	●	●	●	●	●	●	●	●	●	●	●	●	●	●	●	●	●	●	●	●	●	●	●	●	●	●	●	●	●	●	●	●	●	●	●
	大雨警報	浸	土浸	土浸	土浸	土浸	土浸	土浸	土浸	土	土	浸	土浸	土浸	土浸	土浸	土浸	土浸	土浸	土浸	土浸	土浸	土浸	土浸	土浸	土浸	土浸	土浸	土浸	土浸	土浸	土浸	土浸	土浸	土浸	土浸	土浸	土浸	土浸	土浸	土浸	土浸	土浸	土浸	土浸	土浸	土浸	土浸	土浸	土浸	土浸	
	洪水警報	●	●		●				●				●	●	●	●	●	●	●	●	●	●	●	●	●	●	●	●	●	●	●	●	●	●	●	●	●	●	●	●	●	●	●	●	●	●	●	●	●	●	●	●
	暴風警報	●	●	●	●	●	●	●	●	●	●	●	●	●	●	●	●	●	●	●	●	●	●	●	●	●	●	●	●	●	●	●	●	●	●	●	●	●	●	●	●	●	●	●	●	●	●	●	●	●	●	●
	波浪警報	●																																																		
10月22日 12時30分	雷注意報	○	○	○	○	○	○	○	○	○	○	○	○	○	○	○	○	○	○	○	○	○	○	○	○	○	○	○	○	○	○	○	○	○	○	○	○	○	○	○	○	○	○	○	○	○	○	○	○	○	○	○
	洪水注意報			●		●	●	●		●	●	●	○						○																																	

○気象情報

発表日時		情報名及び番号	
10月20日	16時52分	平成29年 台風第21号に関する大阪府気象情報	第1号
10月21日	05時35分	平成29年 台風第21号に関する大阪府気象情報	第2号
	16時48分	平成29年 台風第21号に関する大阪府気象情報	第3号
10月22日	05時41分	平成29年 台風第21号に関する大阪府気象情報	第4号
	17時14分	平成29年 台風第21号に関する大阪府気象情報	第5号
	23時38分	平成29年 台風第21号に関する大阪府気象情報	第6号
10月23日	01時35分	平成29年 台風第21号に関する大阪府気象情報	第7号
	03時13分	平成29年 台風第21号に関する大阪府気象情報	第8号
	04時10分	平成29年 台風第21号に関する大阪府気象情報	第9号
	06時17分	平成29年 台風第21号に関する大阪府気象情報	第10号
	11時52分	平成29年 台風第21号に関する大阪府気象情報	第11号

○竜巻注意情報

この期間、発表はありません。

○記録的短時間大雨情報

この期間、発表はありません。

○土砂災害警戒情報

発表日時		情報名及び番号	警戒対象地域(*は、新たに警戒対象となった市町村)
10月22日	11時50分	大阪府土砂災害警戒情報 第1号	岸和田市* 富田林市* 河内長野市* 和泉市* 河南町* 千早赤阪村*
	12時50分	大阪府土砂災害警戒情報 第2号	堺市* 岸和田市 貝塚市* 泉佐野市* 富田林市 河内長野市 和泉市 羽曳野市* 泉南市* 大阪狭山市* 阪南市* 岬町* 太子町* 河南町 千早赤阪村
	13時40分	大阪府土砂災害警戒情報 第3号	堺市 岸和田市 貝塚市 泉佐野市 富田林市 河内長野市 和泉市 柏原市* 羽曳野市 泉南市 大阪狭山市 阪南市 熊取町* 岬町 太子町 河南町 千早赤阪村
	18時45分	大阪府土砂災害警戒情報 第4号	堺市 岸和田市 貝塚市 八尾市* 泉佐野市 富田林市 河内長野市 和泉市 柏原市 羽曳野市 東大阪市* 泉南市 大阪狭山市 阪南市 熊取町 岬町 太子町 河南町 千早赤阪村
	21時20分	大阪府土砂災害警戒情報 第5号	堺市 岸和田市 高槻市* 貝塚市 枚方市* 八尾市 泉佐野市 富田林市 河内長野市 大東市* 和泉市 柏原市 羽曳野市 東大阪市 泉南市 四條畷市* 交野市* 大阪狭山市 阪南市 豊能町* 能勢町* 熊取町 岬町 太子町 河南町 千早赤阪村
	22時20分	大阪府土砂災害警戒情報 第6号	堺市 岸和田市 池田市* 高槻市 貝塚市 枚方市 八尾市 泉佐野市 富田林市 河内長野市 大東市 和泉市 箕面市* 柏原市 羽曳野市 東大阪市 泉南市 四條畷市 交野市 大阪狭山市 阪南市 豊能町 能勢町 熊取町 岬町 太子町 河南町 千早赤阪村
10月23日	06時10分	大阪府土砂災害警戒情報 第7号	堺市 岸和田市 池田市 貝塚市 八尾市 泉佐野市 富田林市 河内長野市 和泉市 箕面市 柏原市 羽曳野市 泉南市 大阪狭山市 阪南市 豊能町 能勢町 熊取町 岬町 太子町 河南町 千早赤阪村
	07時30分	大阪府土砂災害警戒情報 第8号	堺市 岸和田市 貝塚市 八尾市 泉佐野市 富田林市 河内長野市 和泉市 柏原市 羽曳野市 泉南市 大阪狭山市 阪南市 能勢町 熊取町 岬町 太子町 河南町 千早赤阪村

※その後も継続中

○指定河川洪水予報

桂川下流(淀川ダム統合管理事務所と共同発表、対象は大阪府と京都府)

発表日時		号数	種類
10月22日	23時55分	第1号	氾濫警戒情報
	01時50分	第2号	氾濫危険情報
10月23日	04時10分	第3号	氾濫注意情報(警戒情報解除)
	05時10分	第4号	氾濫注意情報解除

大和川下流(大和川河川事務所と共同発表、対象は大阪府)

発表日時		号数	種類
10月22日	16時10分	第1号	氾濫注意情報
	18時40分	第2号	氾濫警戒情報
	21時40分	第3号	氾濫危険情報
10月23日	03時05分	第4号	氾濫警戒情報
	04時25分	第5号	氾濫注意情報(警戒情報解除)
	07時30分	第6号	氾濫注意情報解除

大和川上流(大和川河川事務所と共同発表、対象は奈良県)

発表日時		号数	種類
10月22日	17時50分	第1号	氾濫警戒情報
	20時10分	第2号	氾濫危険情報
10月23日	01時00分	第3号	氾濫発生情報
	04時50分	第4号	氾濫注意情報(警戒情報解除)
	05時30分	第5号	氾濫注意情報解除

名張川(淀川ダム統合管理事務所と共同発表、対象は奈良県と三重県)

発表日時		号数	種類
10月22日	15時30分	第1号	氾濫注意情報
	18時15分	第2号	氾濫警戒情報
	20時30分	第3号	氾濫発生情報
	22時10分	第4号	氾濫発生情報
10月23日	03時45分	第5号	氾濫注意情報(警戒情報解除)
	05時10分	第6号	氾濫注意情報解除

木津川下流(淀川ダム統合管理事務所と共同発表、対象は大阪府と京都府)

発表日時		号数	種類
10月23日	00時15分	第1号	氾濫注意情報
	05時30分	第2号	氾濫注意情報解除

木津川上流(淀川ダム統合管理事務所と共同発表、対象は京都府、奈良県、三重県)

発表日時		号数	種類
10月22日	22時10分	第1号	氾濫注意情報
	23時15分	第2号	氾濫警戒情報
10月23日	02時25分	第3号	氾濫危険情報
	06時50分	第4号	氾濫注意情報解除

大津川水系牛滝川(大阪府と共同発表、対象は大阪府)

発表日時		号数	種類
10月22日	21時30分	第1号	氾濫注意情報
10月23日	04時40分	第2号	氾濫注意情報解除

大津川水系大津川・槇尾川(大阪府と共同発表、対象は大阪府)

発表日時		号数	種類
10月22日	15時10分	第1号	氾濫警戒情報
	17時10分	第2号	氾濫危険情報
10月23日	00時30分	第3号	氾濫警戒情報
	01時40分	第4号	氾濫注意情報解除

大和川水系石川(大阪府と共同発表、対象は大阪府)

発表日時		号数	種類
10月22日	16時50分	第1号	氾濫警戒情報
	20時05分	第2号	氾濫危険情報
10月23日	02時20分	第3号	氾濫警戒情報
	03時20分	第4号	氾濫注意情報(警戒情報解除)
	05時40分	第5号	氾濫注意情報解除

大阪管区気象台が執った措置(10月20日00時～23日12時)

○災害対策本部等への職員派遣状況

実施日	派遣先
10月22日～23日	大阪府防災・危機管理指令部、近畿地方整備局災害対策本部

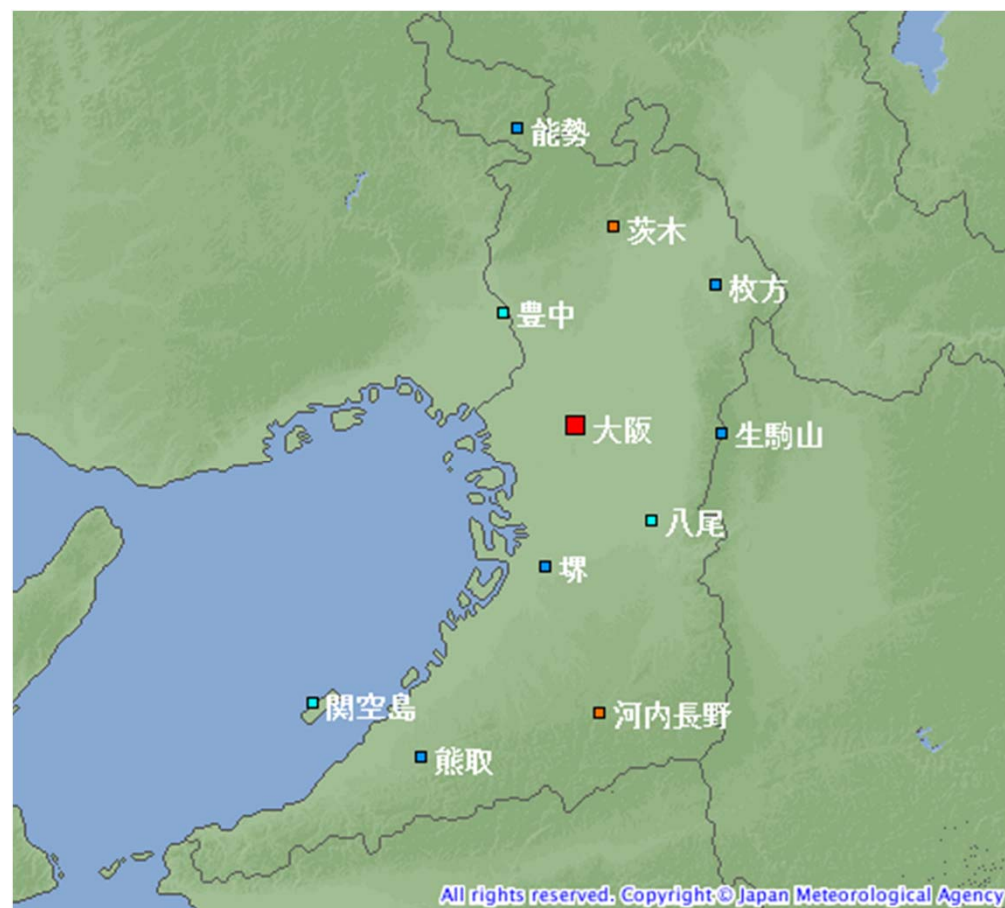
○説明会等実施状況

実施日時	対象機関	説明内容
10月20日15時00分	大阪港海難防止対策委員会	台風第21号の今後の見通し等を説明
10月21日14時00分	大阪府の防災機関及び報道機関	台風第21号の今後の見通し等を説明

○大阪府・市町村への支援状況

実施日	支援状況と対象市町村
10月20日	気象台からホットラインによる支援(今後の見通しなどを解説した): 堺市、大阪府教育庁、枚方市
10月22日	気象台からホットラインによる支援(今後の見通しなどを解説した): 千早赤阪村、河南町、河内長野市、富田林市、和泉市、岸和田市、堺市、貝塚市、泉佐野市、羽曳野市、泉南市、大阪狭山市、阪南市、岬町、太子町、柏原市、熊取町、大阪府危機管理室、羽曳野市、東大阪市、八尾市、大阪府事業管理室、高槻市、枚方市、大東市、四條畷市、交野市、豊能町、能勢町、茨木市、池田市、箕面市 気象台から首長ホットラインによる支援(大雨特別警報の発表の可能性などを解説した): 大阪府危機管理監、羽曳野市市長、河内長野市危機管理監、富田林市市長
10月23日	気象台からホットラインによる支援(今後の見通しなどを解説した): 大阪府危機管理室、大阪府事業管理室、高槻市、枚方市、東大阪市、四條畷市、交野市、池田市、豊能町、箕面市

観測施設の配置図



アメダス配置図

シンボル	観測所の種類	観測要素
■	気象台	気温・降水量・風向風速・日照時間・積雪深・湿度・気圧
■	地域気象観測所(アメダス)	降水量
■	地域気象観測所(アメダス)	気温・降水量・風向風速
■	地域気象観測所(アメダス)	気温・降水量・風向風速・日照時間