

# 平成29年10月20日から23日にかけての 台風第21号と前線による大雨と暴風について

(大阪管区气象台管内:近畿・中国・四国地方の気象速報)

この資料は速報として取り急ぎまとめたものです。そのため、後日内容の一部訂正や追加をすることがあります。

## 概要

台風第21号は、日本の南の海上を北上し、超大型で強い勢力を保ったまま、23日03時頃に静岡県御前崎市付近に上陸した。大阪管内では、21日夜、四国地方から次第に強風域に入り、22日夜から23日明け方にかけて、近畿・四国地方では、暴風域に入った。

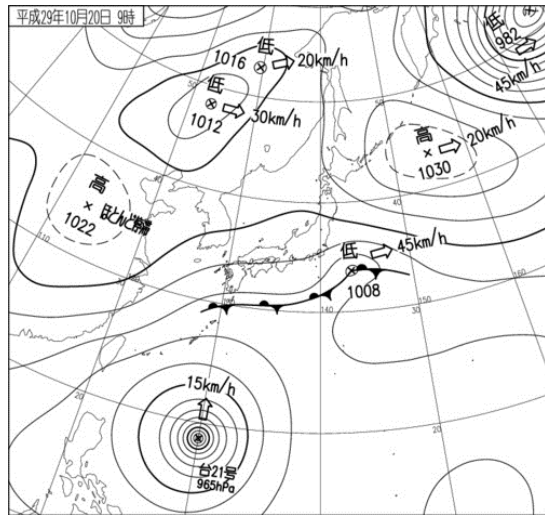
また、台風第21号の北上に伴い、本州南岸の前線の活動が活発となり、特に22日午後から23日明け方は台風の影響により、近畿・四国地方の広い範囲で暴風を伴った大雨となった。

20日12時から23日12時までの総降水量は、和歌山県新宮で893.5ミリを観測した。また、期間中の最大1時間降水量は、和歌山県新宮で74.5ミリを観測した。なお、管内20箇所で日降水量の年間の1位を更新した。風については、岡山県奈義で北北東の風46.7メートル(22日21時46分)の最大瞬間風速、北北東の風31.2メートル(22日23時08分)の最大風速を観測した。なお、管内9箇所で日最大風速の年間の1位を更新した。

この大雨と暴風の影響で、大阪府で1人が死亡したほか、近畿・四国地方で合わせて5人が負傷した。また、住家被害は、奈良県で、床上浸水2棟、床下浸水82棟であった。【23日13時00分現在:報道等による】

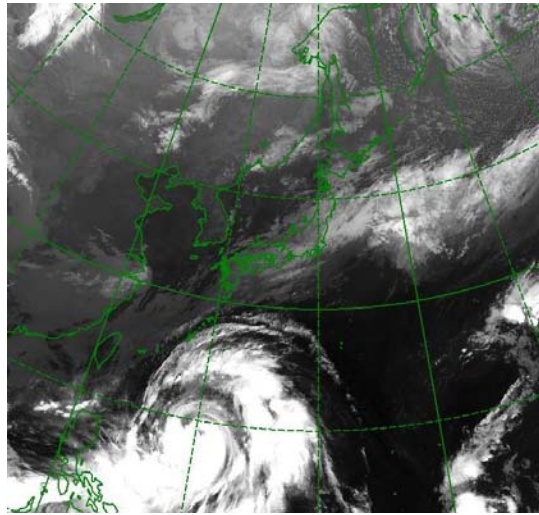
# 地上天気図、気象衛星赤外画像

## 地上天気図

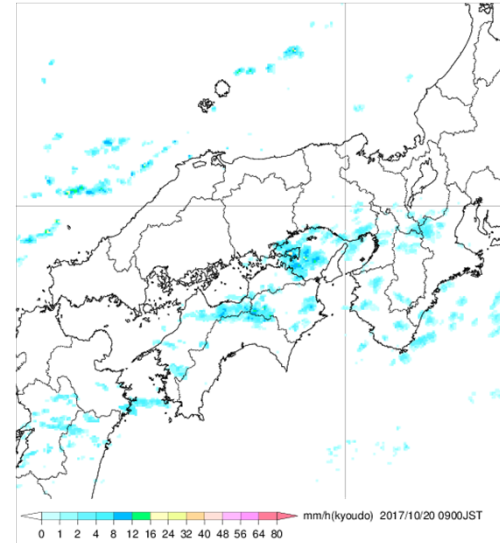


## 気象衛星赤外画像

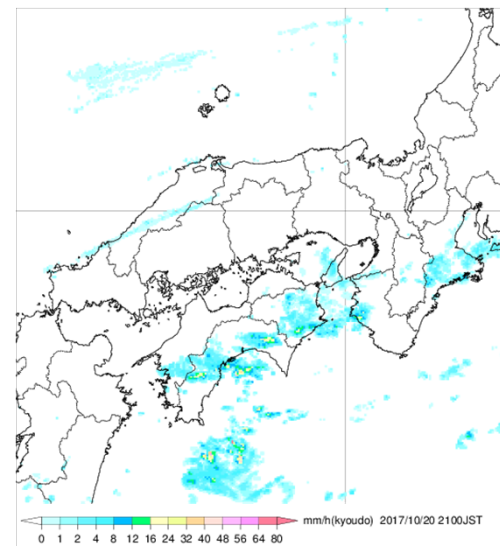
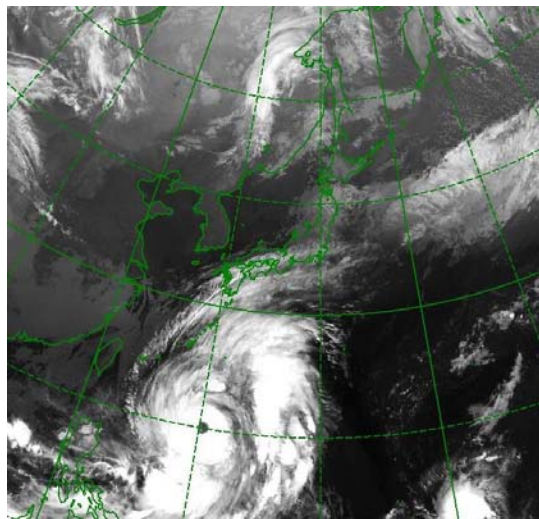
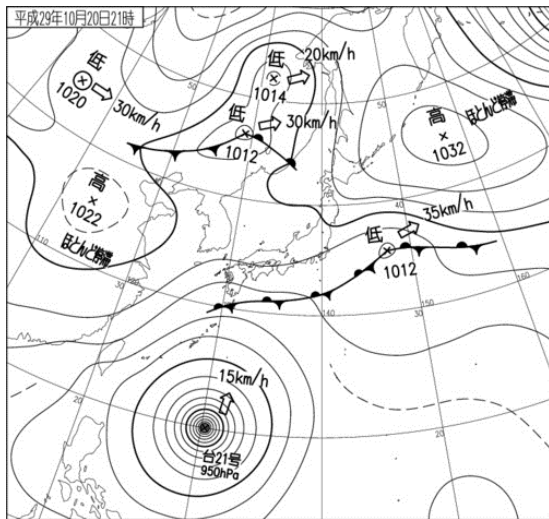
10月20日09時



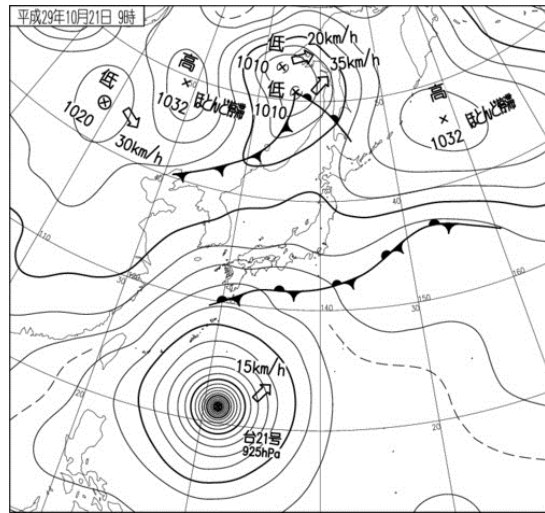
## レーダー画像



21時

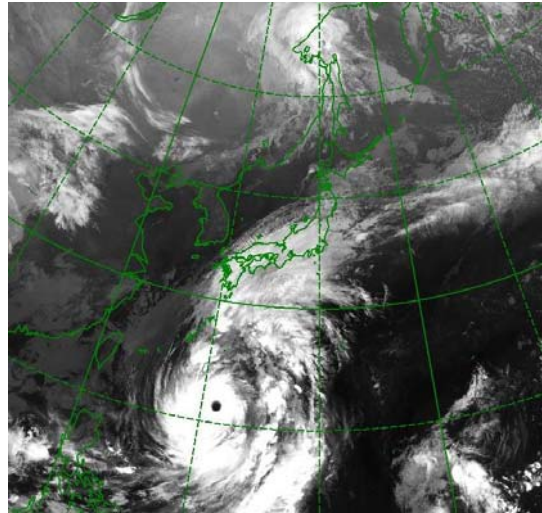


地上天気図

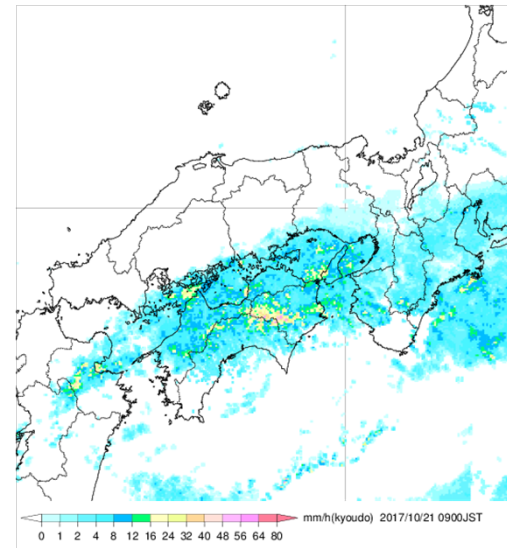


気象衛星赤外画像

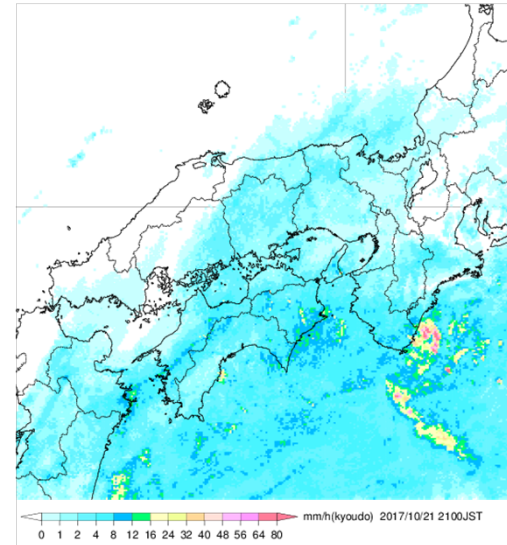
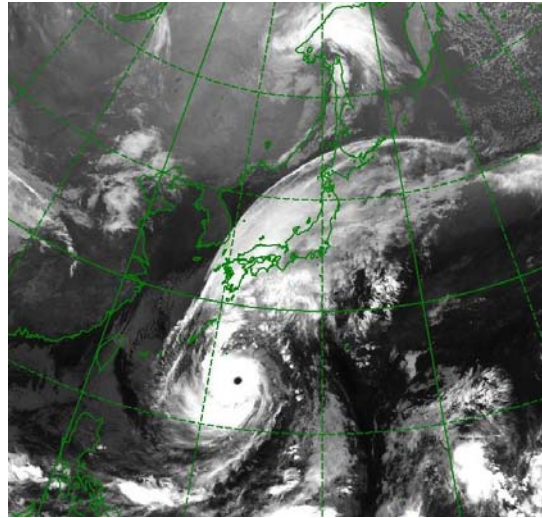
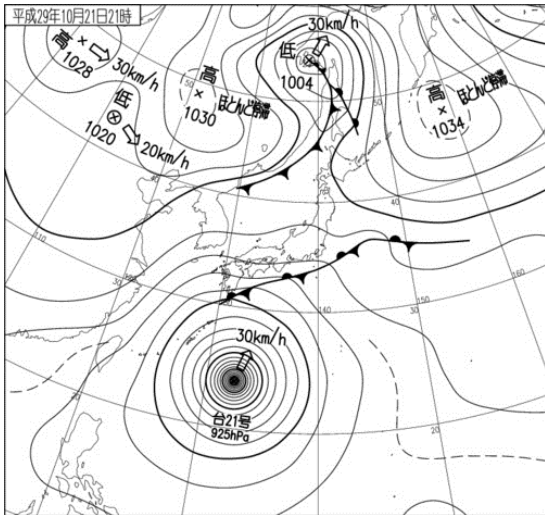
21日09時



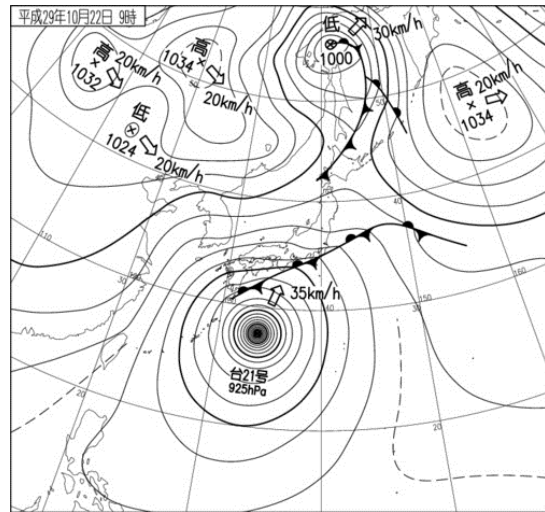
レーダー画像



21時

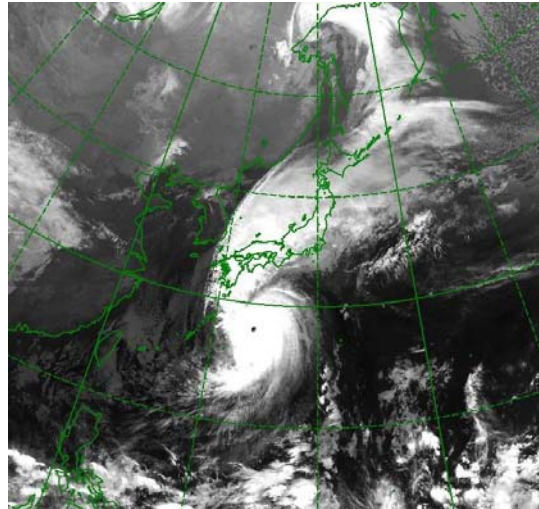


地上天気図

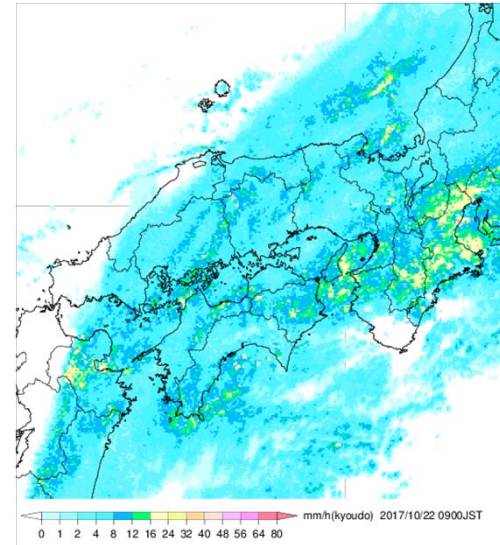


気象衛星赤外画像

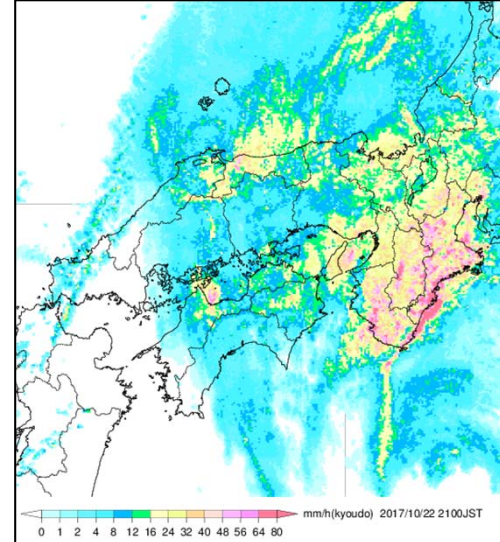
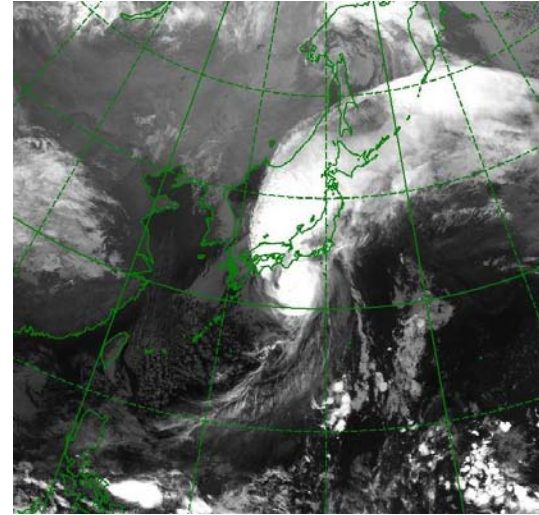
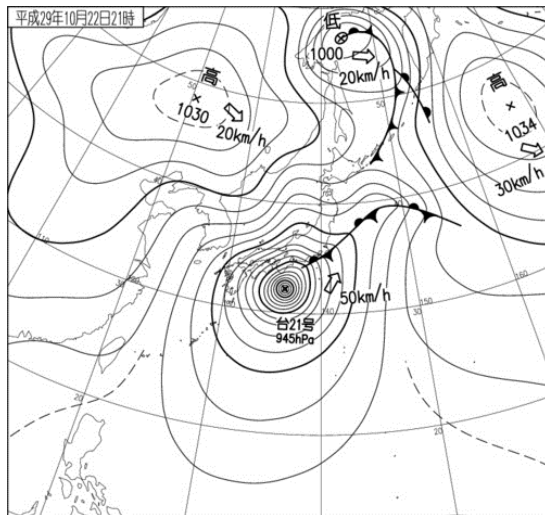
22日09時



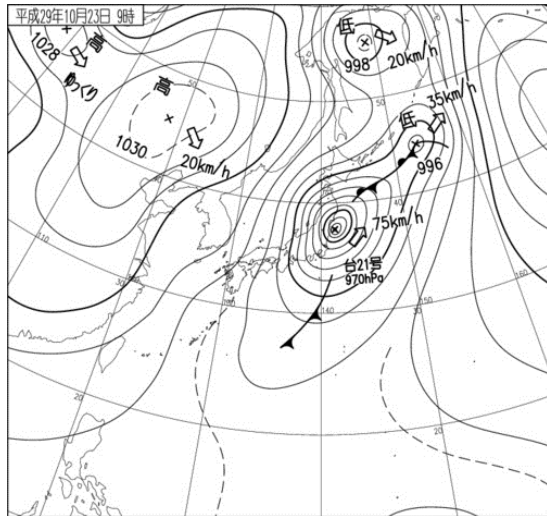
レーダー画像



21時

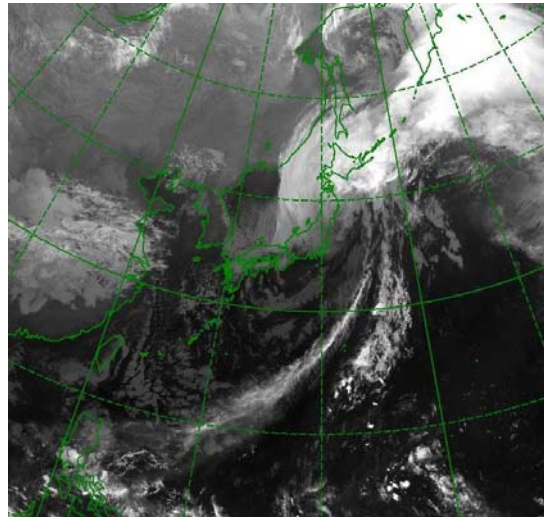


地上天気図

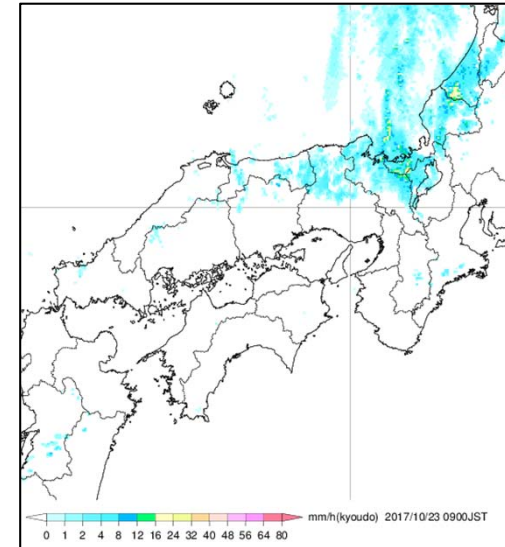


気象衛星赤外画像

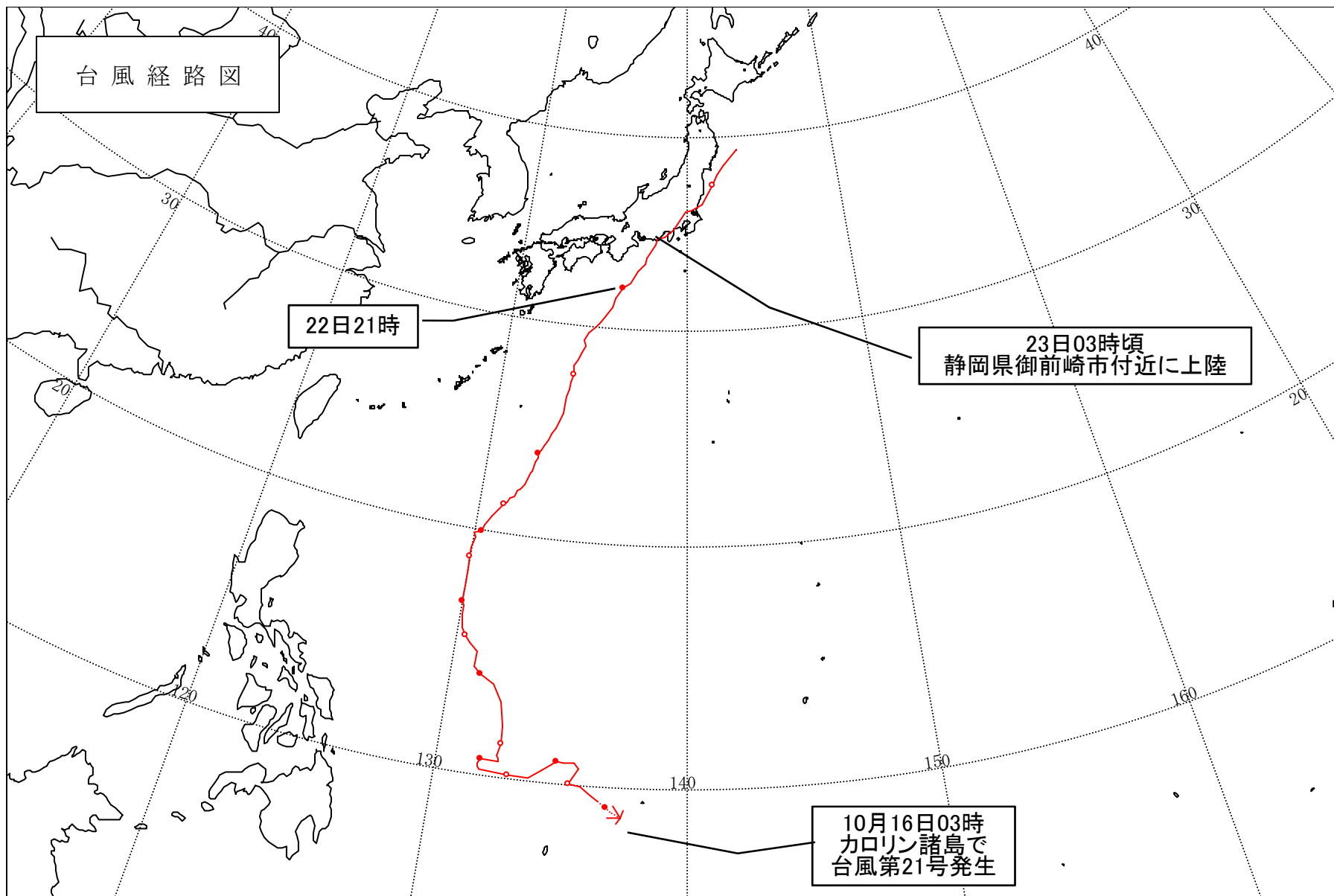
23日09時



レーダー画像

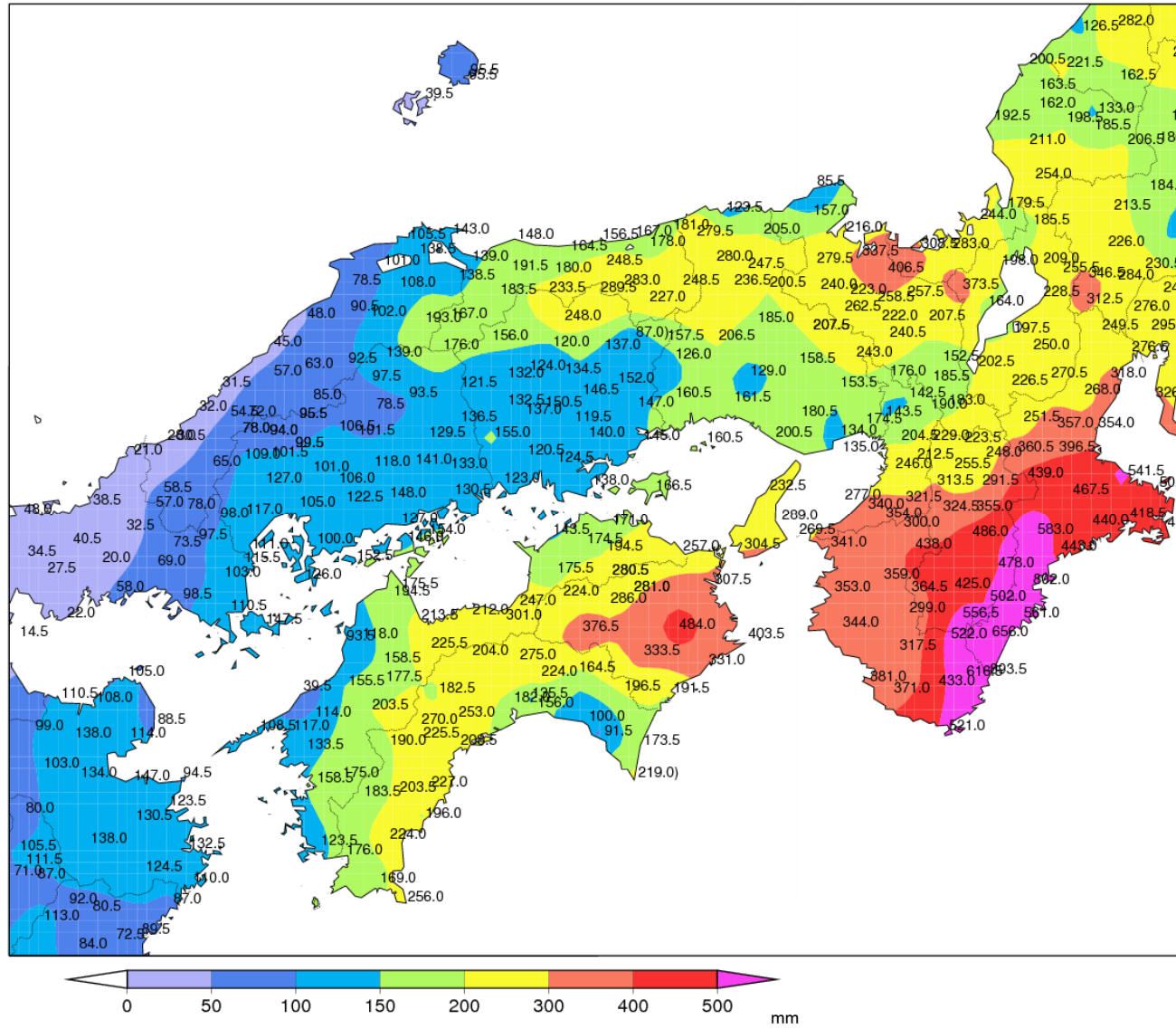


# 台風経路図



# 雨の状況

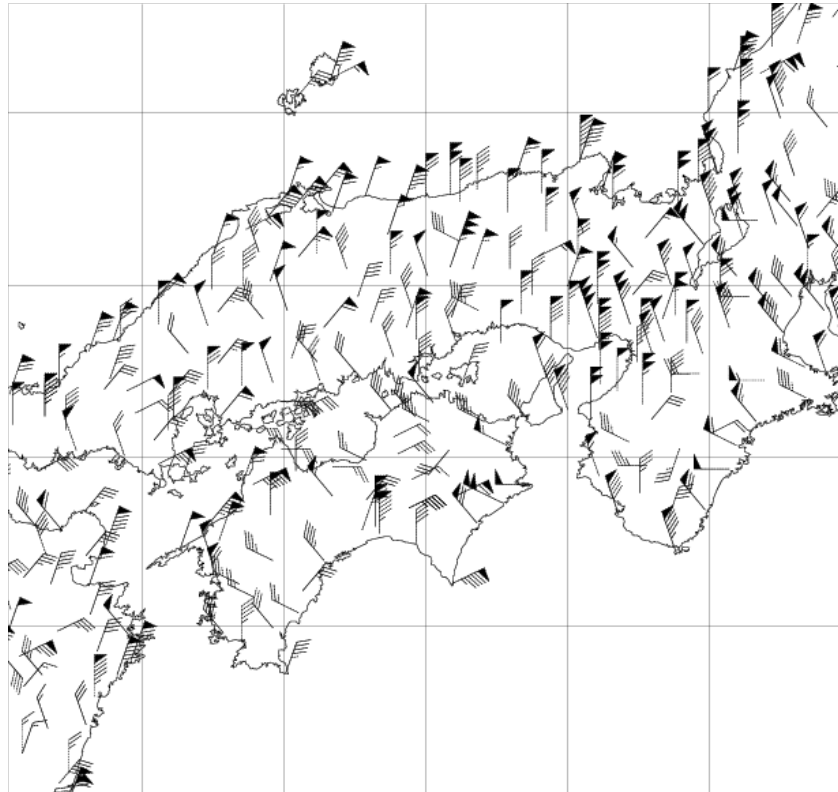
## ○アメダス期間降水量(10月20日12時~23日12時)



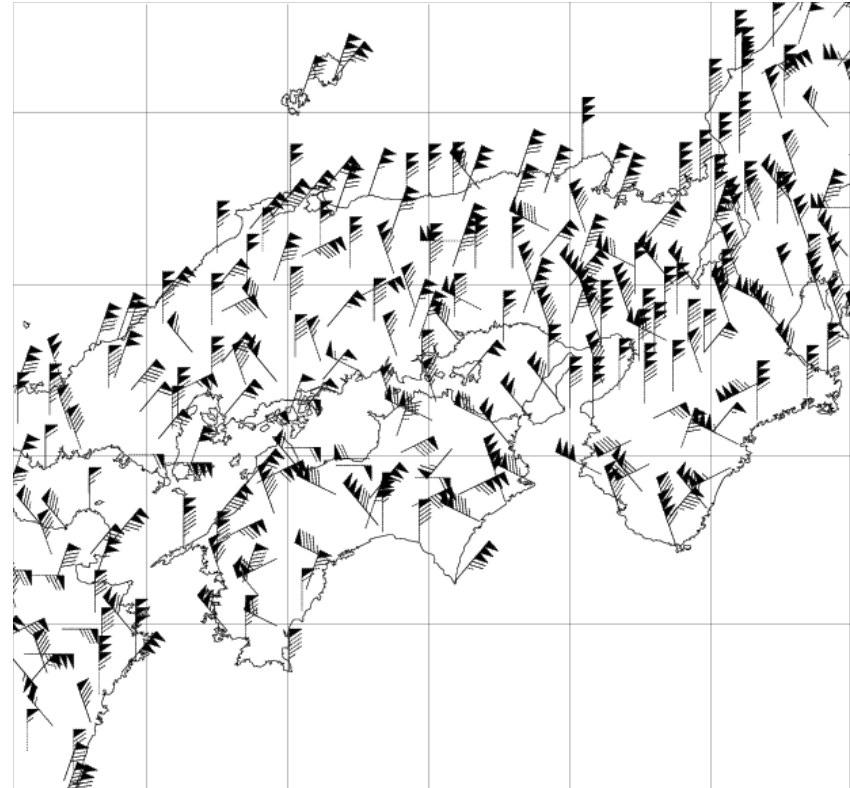
○は期間内に許容範囲内の欠測があることを示す(準正常値)  
 ]は期間内に許容範囲を超える欠測があることを示す(資料不足値)

## 風の状況

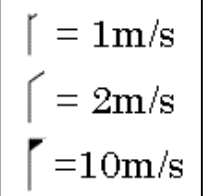
○アメダス期間最大風速・風向(10月20日00時～23日24時)



○アメダス期間最大瞬間風速・風向(10月20日00時～23日24時)



※期間中、同じ値の最大風速・最大瞬間風速を観測した地点については、複数の矢羽根が描画されている。

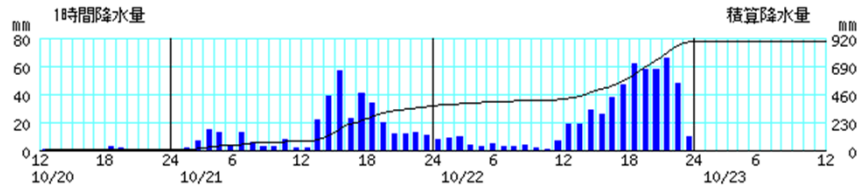




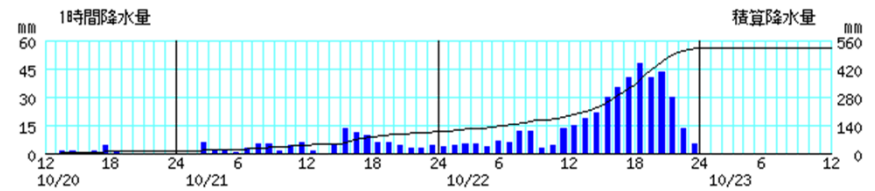
## アメダス時系列グラフ

○降水量(10月20日12時～23日12時)

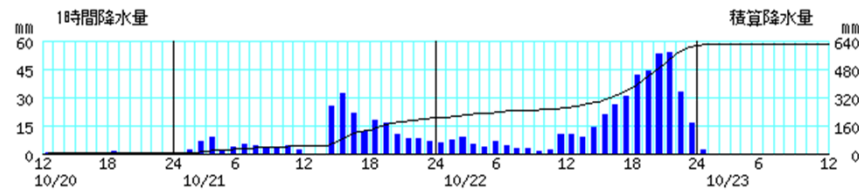
新宮(和歌山県)



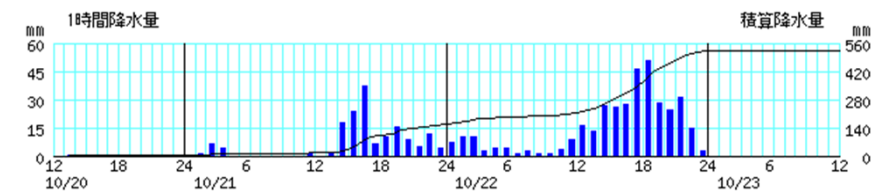
本宮(和歌山県)



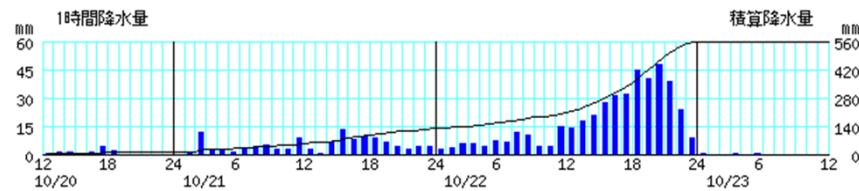
色川(和歌山県)



潮岬(和歌山県)

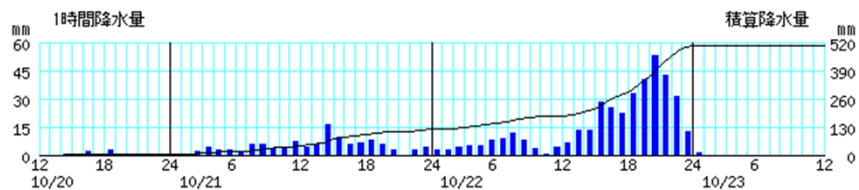


玉置山(奈良県)

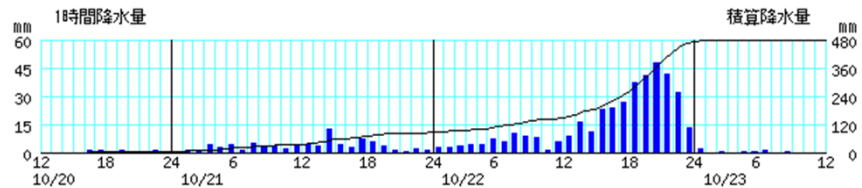


※棒グラフは1時間降水量(左軸)、折れ線グラフは積算降水量(右軸)を示す。  
横軸は時刻を示す。

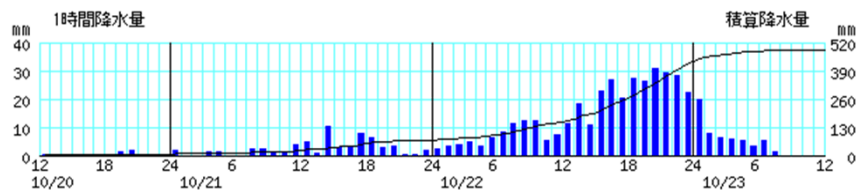
### 下北山(奈良県)



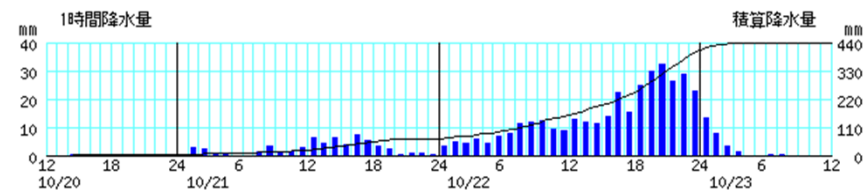
### 上北山(奈良県)



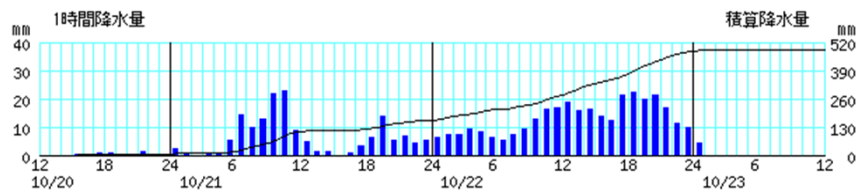
### 天川(奈良県)



### 曾爾(奈良県)



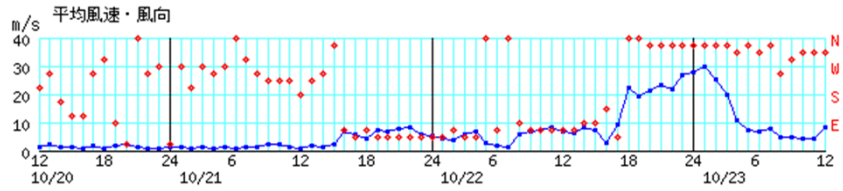
### 福原旭(徳島県)



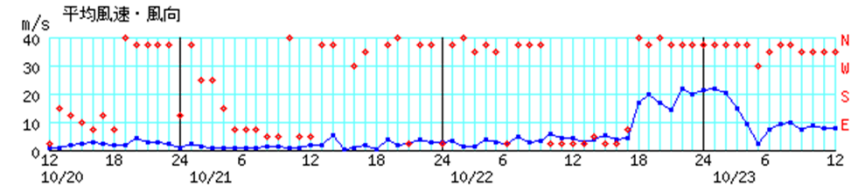
※棒グラフは1時間降水量(左軸)、折れ線グラフは積算降水量(右軸)を示す。  
横軸は時刻を示す。

○風向・風速(10月20日12時～23日12時)

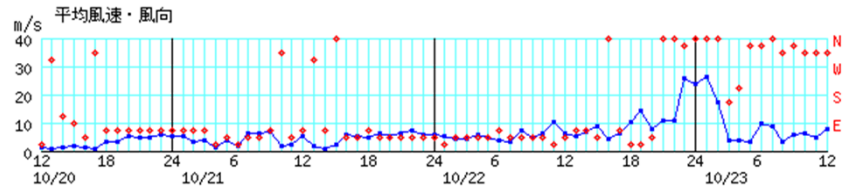
神戸(兵庫県)



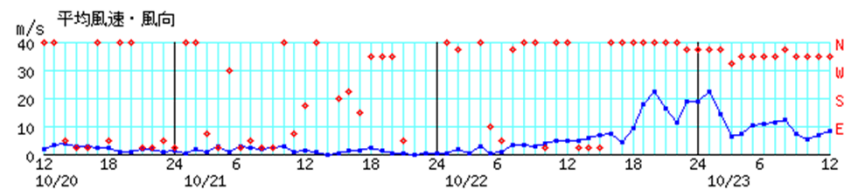
豊中(大阪府)



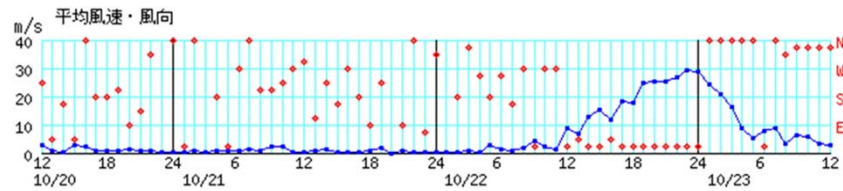
神戸空港(兵庫県)



三田(兵庫県)

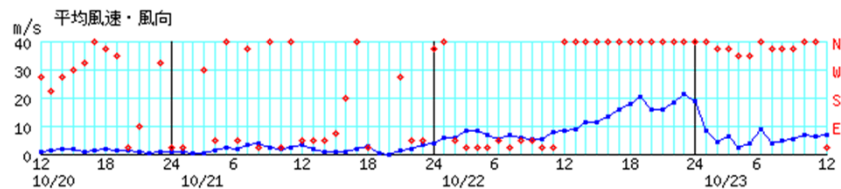


奈義(岡山県)

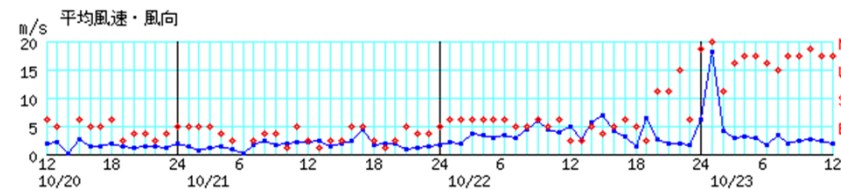


※青線は風速(左軸)、赤丸は風向(右軸)を示す。  
横軸は時刻を示す。

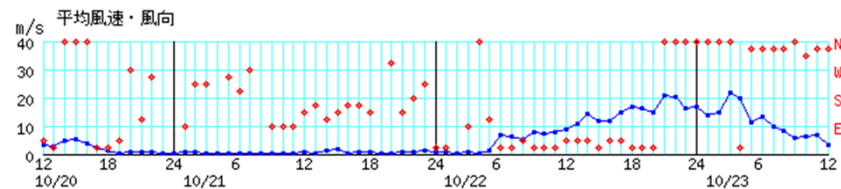
### 後免(高知県)



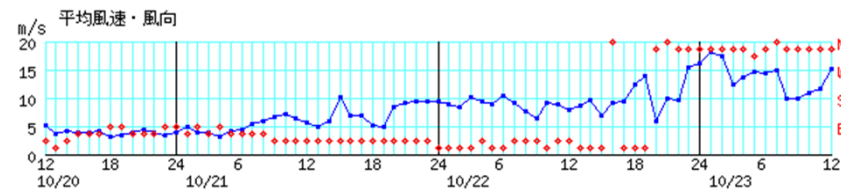
### かつらぎ(和歌山県)



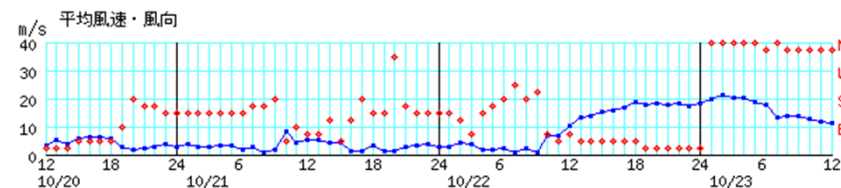
### 舞鶴(京都府)



### 関空島(大阪府)



### 湖山(鳥取県)



※青線は風速(左軸)、赤丸は風向(右軸)を示す。  
横軸は時刻を示す。

## 極値更新表

○日最大1時間降水量が10月として1位を更新した地点(特別地域気象観測所)

府県名	市町村名	地点名(ヨミ)	値(mm)	起日	統計開始年
京都府	舞鶴市	舞鶴(マイヅル)	48.5	10月22日	1947年

○日降水量が10月として1位を更新した地点(地上気象観測所、特別地域気象観測所)

府県名	市町村名	地点名(ヨミ)	値(mm)	起日	統計開始年
滋賀県	彦根市	彦根(ヒコネ)	200.0	10月22日	1893年
大阪府	大阪市中央区	大阪(オオサカ)	174.0	10月22日	1883年
和歌山県	和歌山市	和歌山(ワカヤマ)	259.5	10月22日	1879年
奈良県	奈良市	奈良(ナラ)※	196.5	10月22日	1953年

○日最大1時間降水量が10月として1位を更新した地点(アメダス観測所:統計期間10年以上)

府県名	市町村名	地点名(ヨミ)	値(mm)	起日	統計開始年
滋賀県	米原市	米原(マイハラ)	31.5	10月22日	2001年
京都府	綾部市	睦寄(ムツヨリ)	32.5	10月22日	1977年
奈良県	吉野郡十津川村	玉置山(タマキヤマ)	48.5	10月22日	1976年

※年間を通じての1位も更新した。

○日降水量が10月として1位を更新した地点(アメダス観測所:統計期間10年以上)

府県名	市町村名	地点名(ヨミ)	値(mm)	起日	統計開始年
滋賀県	長浜市	柳ヶ瀬(ヤナガセ)	142.0	10月22日	1976年
滋賀県	高島市	今津(イマツ)	148.5	10月22日	1976年
滋賀県	長浜市	長浜(ナガハマ)※	187.5	10月22日	1976年
滋賀県	高島市	朽木平良(クツキヘラ)	222.5	10月22日	2006年
滋賀県	米原市	米原(マイハラ)	227.0	10月22日	2001年
滋賀県	近江八幡市	近江八幡(オウミハチマン)	165.5	10月22日	1976年
滋賀県	東近江市	東近江(ヒガシオウミ) ※	217.5	10月22日	1976年
滋賀県	大津市	大津(オツ)	170.0	10月22日	1978年
滋賀県	甲賀市	信楽(シガラキ)	176.0	10月22日	1976年
滋賀県	甲賀市	土山(ツチヤマ)	216.0	10月22日	1976年
京都府	宮津市	宮津(ミヤツ)	165.5	10月22日	1976年
京都府	綾部市	睦寄(ムツヨリ) ※	280.0	10月22日	1977年
京都府	京都市右京区	京北(ケイホク)	144.0	10月22日	1976年
京都府	長岡京市	長岡京(ナガオカキョウ)	157.5	10月22日	1976年
京都府	京田辺市	京田辺(キョウタナベ)	154.5	10月22日	1976年
大阪府	枚方市	枚方(ヒラカタ)	164.0	10月22日	1976年
大阪府	東大阪市	生駒山(イコマヤマ)	200.0	10月22日	1976年
大阪府	堺市堺区	堺(サカイ) ※	206.5	10月22日	1976年
大阪府	八尾市	八尾(ヤオ) ※	183.0	10月22日	2003年
大阪府	泉南郡田尻町	関空島(カンクウジマ) ※	230.0	10月22日	2003年
大阪府	河内長野市	河内長野(カワチナガノ) ※	263.5	10月22日	1976年
大阪府	泉南郡熊取町	熊取(クマトリ) ※	281.5	10月22日	1976年
兵庫県	美方郡新温泉町	温泉(オンセン) ※	209.0	10月22日	2006年
兵庫県	美方郡香美町	兔和野高原(ウワノコウゲン) ※	187.5	10月22日	2005年
兵庫県	養父市	八鹿(ヨウカ) ※	181.0	10月22日	2005年

※年間を通じての1位も更新した。

○日降水量が10月として1位を更新した地点(アメダス観測所:統計期間10年以上)

府県名	市町村名	地点名(ヨミ)	値(mm)	起日	統計開始年
兵庫県	篠山市	後川(ツカワ)	187.5	10月22日	1976年
兵庫県	赤穂郡上郡町	上郡(カミゴオリ)	97.0	10月22日	1976年
兵庫県	三木市	三木(ミキ)	149.0	10月22日	1978年
兵庫県	西宮市	西宮(ニシノミヤ)	138.5	10月22日	2006年
兵庫県	神戸市中央区	神戸空港(コウベクウコウ)	110.5	10月22日	2006年
奈良県	奈良市	針(ハリ)	192.0	10月22日	1976年
奈良県	磯城郡田原本町	田原本(タワラモト) ※	214.5	10月22日	1976年
奈良県	宇陀郡曾爾村	曾爾(ソニ)	347.5	10月22日	1976年
奈良県	葛城市	葛城(カツキ) ※	256.5	10月22日	1981年
奈良県	宇陀市	大宇陀(オオウタ)	218.5	10月22日	1976年
奈良県	五條市	五條(ゴジョウ) ※	254.5	10月22日	2005年
奈良県	吉野郡吉野町	吉野(ヨシノ) ※	270.0	10月22日	1991年
奈良県	吉野郡上北山村	上北山(カミキタヤマ)	387.5	10月22日	1976年
奈良県	吉野郡十津川村	風屋(カゼヤ)	349.5	10月22日	1978年
奈良県	吉野郡十津川村	玉置山(タマキヤマ) ※	428.0	10月22日	1976年
和歌山県	紀の川市	葛城山(カツキサン) ※	274.5	10月22日	1976年
和歌山県	伊都郡かつらぎ町	かつらぎ(カツキ) ※	219.0	10月22日	1979年
和歌山県	和歌山市	友ヶ島(トモガシマ)	213.5	10月22日	1998年
和歌山県	伊都郡高野町	高野山(コウヤサン) ※	352.5	10月22日	1976年
和歌山県	有田郡湯浅町	湯浅(ユアサ)	256.0	10月22日	1976年
和歌山県	有田郡有田川町	清水(シミズ)	255.0	10月22日	1976年
和歌山県	田辺市	龍神(リュウジン)	232.0	10月22日	1994年
和歌山県	日高郡日高川町	川辺(カワヘ)	240.5	10月22日	1999年
和歌山県	田辺市	本宮(ホングウ)	415.0	10月22日	1976年
和歌山県	田辺市	栗栖川(クリガワ)	249.0	10月22日	1976年

※年間を通じての1位も更新した。

○日降水量が10月として1位を更新した地点(アメダス観測所:統計期間10年以上)

府県名	市町村名	地点名(ヨミ)	値(mm)	起日	統計開始年
和歌山県	新宮市	新宮(シングウ)※	532.0	10月22日	1976年
和歌山県	西牟婁郡白浜町	南紀白浜(ナンキシラハマ)	311.5	10月22日	2006年
和歌山県	東牟婁郡古座川町	西川(ニシカワ)	305.0	10月22日	1979年
和歌山県	東牟婁郡那智勝浦町	色川(イロカワ)	412.0	10月22日	1977年
和歌山県	西牟婁郡白浜町	日置川(ヒキカワ)	296.5	10月22日	1976年
岡山県	苫田郡鏡野町	富(トミ)	182.0	10月22日	2006年
岡山県	加賀郡吉備中央町	吉備中央(キビチュウオウ)	116.0	10月22日	2006年
岡山県	井原市	佐屋(サヤ)	123.0	10月22日	1976年
岡山県	笠岡市	笠岡(カサオカ)	92.5	10月22日	1976年
広島県	庄原市	高野(タカノ)	120.5	10月22日	1976年
広島県	庄原市	道後山(ドウゴヤマ)	151.0	10月22日	2006年
広島県	三原市	本郷(ホンゴウ)	111.5	10月22日	2003年
島根県	松江市	松江(マツエ)	121.0	10月22日	1976年
島根県	仁多郡奥出雲町	横田(ヨコタ)	164.0	10月22日	1976年
鳥取県	鳥取市	湖山(コヤマ)	138.5	10月22日	2003年
鳥取県	日野郡江府町	江尾(エビ)	139.0	10月22日	1982年
徳島県	阿南市	蒲生田(カモダ)	290.5	10月22日	1978年
徳島県	海部郡美波町	日和佐(ヒワサ)	265.5	10月22日	1976年

※年間を通じての1位も更新した。



○日最大風速が10月として1位を更新した地点(地上気象観測所)

府県名	市町村名	地点名(ヨミ)	値(m/s)	風向	起日	統計開始年
兵庫県	神戸市中央区	神戸(コウベ)	30.7	北北西	10月23日	1897年

○日最大瞬間風速が10月として1位を更新した地点(地上気象観測所)

府県名	市町村名	地点名(ヨミ)	値(m/s)	風向	起日	統計開始年
兵庫県	神戸市中央区	神戸(コウベ)	45.9	北北西	10月23日	1937年

○日最大風速が10月として1位を更新した地点(アメダス観測所:統計期間10年以上)

府県名	市町村名	地点名(ヨミ)	値(m/s)	風向	起日	統計開始年
滋賀県	高島市	今津(イマヅ)※	19.2	北北西	10月23日	1978年
滋賀県	大津市	南小松(ミナコマツ)※	19.6	北西	10月22日	1978年
滋賀県	甲賀市	信楽(シガラキ)※	14.4	北	10月23日	1978年
京都府	福知山市	福知山(フクチヤマ)	11.1	北北西	10月22日	2006年
京都府	南丹市	美山(ミヤマ)	10.7	北東	10月22日	1979年
大阪府	豊中市	豊中(トヨナカ)※	23.7	北北西	10月23日	1977年
大阪府	八尾市	八尾(ヤオ)	14.3	北北西	10月23日	2003年
兵庫県	美方郡香美町	兎野高原(ウノコウゲン)	12.2	北	10月22日	2006年
兵庫県	朝来市	生野(イクノ)※	10.6	東北東	10月22日	1978年
兵庫県	神戸市中央区	神戸空港(コウベクウコウ)	28.3	北	10月23日	2006年
和歌山県	伊都郡かつらぎ町	かつらぎ(カツラギ)	20.9	北	10月23日	1979年
岡山県	真庭市	上長田(カミナガタ)	10.9	北北東	10月22日	1979年
岡山県	美作市	今岡(イマオカ)	10.6	北北東	10月23日	1979年
広島県	庄原市	庄原(シウハラ)	10.0	北北西	10月23日	1976年
広島県	山県郡北広島町	大朝(オオアサ)	10.1	北北西	10月23日	1978年
徳島県	那賀郡那賀町	木頭(キトウ)※	12.4	東北東	10月22日	1979年
愛媛県	大洲市	大洲(オオス)	11.7	北北東	10月22日	1978年
高知県	吾川郡いの町	本川(ホンカワ)※	10.6	北西	10月22日	1979年
高知県	長岡郡本山町	本山(モトヤマ)	7.3	北東	10月22日	1978年
高知県	香美市	大栃(オオトチ)※	9.0	東北東	10月23日	1977年
高知県	南国市	後免(ゴメン)※	22.8	北	10月22日	1978年

※年間を通じての1位も更新した。

## 観測表

○期間最大1時間降水量(10月20日12時～23日12時、多い方から10地点)

府県名	市町村	地点名(ヨミ)	値(mm)	起時
和歌山県	新宮市	新宮(シングウ)	74.5	10月22日 22時21分
和歌山県	東牟婁郡那智勝浦町	色川(イカワ)	62.5	10月22日 21時28分
和歌山県	東牟婁郡串本町	潮岬(シオミサキ)	54.5	10月22日 18時54分
奈良県	吉野郡下北山村	下北山(シモキタヤマ)	53.5	10月22日 20時50分
和歌山県	田辺市	本宮(ホングウ)	51.0	10月22日 19時19分
京都府	舞鶴市	舞鶴(マイヅル)	48.5	10月22日 21時37分
奈良県	吉野郡上北山村	上北山(カミキタヤマ)	48.5	10月22日 20時50分
奈良県	吉野郡十津川村	玉置山(タマキヤマ)	48.5	10月22日 19時30分
和歌山県	東牟婁郡古座川町	西川(ニシカワ)	44.0	10月22日 21時23分
奈良県	吉野郡十津川村	風屋(カゼヤ)	40.0	10月22日 21時44分

○期間降水量(10月20日12時～23日12時、多い方から10地点)

府県名	市町村	地点名(ヨミ)	値(mm)
和歌山県	新宮市	新宮(シングウ)	893.5
和歌山県	東牟婁郡那智勝浦町	色川(イカワ)	616.5
奈良県	吉野郡十津川村	玉置山(タマキヤマ)	556.5
和歌山県	田辺市	本宮(ホングウ)	522.0
和歌山県	東牟婁郡串本町	潮岬(シオミサキ)	521.0
奈良県	吉野郡下北山村	下北山(シモキタヤマ)	502.0
奈良県	吉野郡天川村	天川(テンカワ)	486.0
徳島県	勝浦郡上勝町	福原旭(フクハラアサヒ)	484.0
奈良県	吉野郡上北山村	上北山(カミキタヤマ)	478.0
奈良県	宇陀郡曽爾村	曽爾(ソニ)	439.0

○期間最大風速(10月20日00時～23日24時、強い方から10地点)

府県名	市町村	地点名(ヨミ)	値(m/s)	風向	起時
岡山県	勝田郡奈義町	奈義(ナキ)	31.2	北北東	10月22日 23時08分
兵庫県	神戸市中央区	神戸(コウベ)	30.7	北北西	10月23日 00時57分
兵庫県	神戸市中央区	神戸空港(コウベクウコウ)	28.3	北	10月23日 00時38分
大阪府	豊中市	豊中(トヨナカ)	23.7	北北西	10月23日 01時13分
兵庫県	三田市	三田(サンダ)	22.8	北	10月22日 19時58分
高知県	南国市	後免(ゴメン)	22.8	北	10月22日 22時54分
京都府	舞鶴市	舞鶴(マイヅル)	22.3	北	10月23日 02時59分
鳥取県	鳥取市	湖山(コヤマ)	21.7	北	10月23日 01時18分
和歌山県	伊都郡かつらぎ町	かつらぎ(カツラギ)	20.9	北	10月23日 01時09分
大阪府	泉南郡田尻町	関空島(カンクウジマ)	19.9	北	10月23日 00時42分

○期間最大瞬間風速(10月20日00時～23日24時、強い方から10地点)

府県名	市町村	地点名(ヨミ)	値(m/s)	風向	起時
岡山県	勝田郡奈義町	奈義(ナキ)	46.7	北北東	10月22日 21時46分
兵庫県	神戸市中央区	神戸(コウベ)	45.9	北北西	10月23日 00時33分
滋賀県	大津市	南小松(ミナミコマツ)	44.2	北北東	10月23日 00時31分
兵庫県	神戸市中央区	神戸空港(コウベクウコウ)	41.2	北	10月23日 00時38分
徳島県	海部郡美波町	日和佐(ヒワサ)	40.4	北北西	10月22日 23時28分
兵庫県	三田市	三田(サンダ)	39.6	北西	10月23日 00時58分
京都府	舞鶴市	舞鶴(マイヅル)	39.4	北北東	10月23日 03時37分
大阪府	豊中市	豊中(トヨナカ)	36.5	北北西	10月23日 01時47分
高知県	南国市	後免(ゴメン)	36.1	北西	10月23日 00時16分
和歌山県	伊都郡かつらぎ町	かつらぎ(カツラギ)	35.7	北	10月23日 01時09分

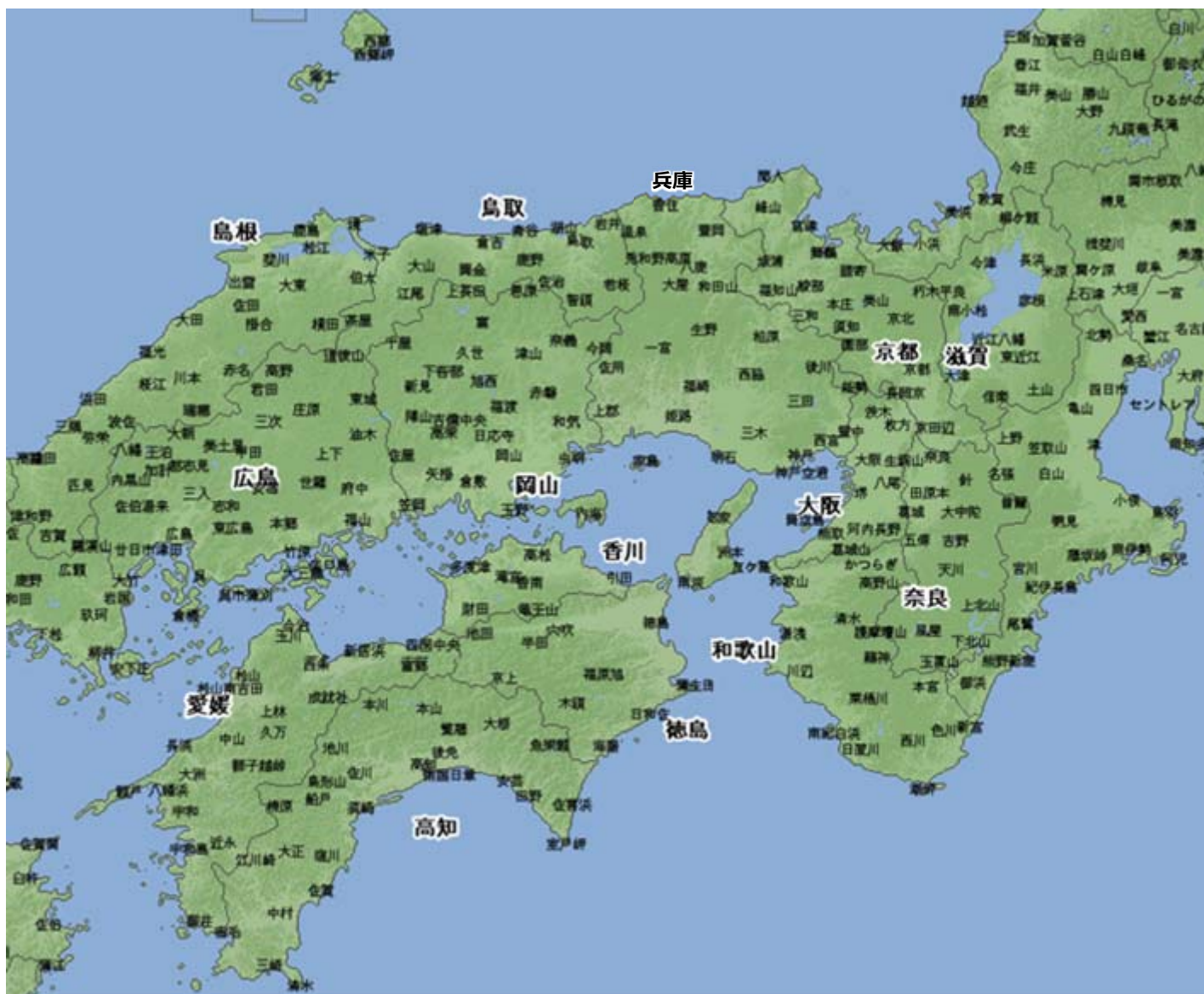
## 警報等の発表状況

10月20日12時から23日12時における、近畿・中国・四国地方の警報・土砂災害警戒情報・指定河川洪水予報・記録的短時間大雨情報・竜巻注意情報の発表状況です。警報等の発表・解除時刻、対象細分区域など、より詳細な情報は、各地方気象台が発表する「気象速報」等をご覧いただくか、該当する気象台に直接お問い合わせください。

府県名	警報					土砂災害 警戒情報	指定河川洪水 予報※	記録的短時間 大雨情報	竜巻注意情報
	大雨	洪水	暴風	波浪	高潮				
滋賀県	○	○	○			○	○	-	-
京都府	○	○	○	○	-	○	○	-	○
兵庫県	○	○	○	○	○	○	○	-	○
大阪府	○	○	○	○	-	○	○	-	-
奈良県	○	○	○			○	○	-	-
和歌山県	○	○	○	○	-	○	○	-	○
鳥取県	○	○	○	○	-	○	○	-	-
島根県	○	-	-	○	-	-	○	-	-
岡山県	○	○	○	-	-	○	○	-	-
広島県	○	○	-	-	-	-	○	-	-
香川県	○	○	-	-	-	○	-	-	-
徳島県	○	○	○	○	-	○	○	-	○
愛媛県	○	○	-	○	-	○	○	-	-
高知県	○	-	○	○	-	-	-	-	-

※指定河川洪水予報の一部は、隣接府県の気象台と関係機関が共同発表しています。

# 観測施設の配置図



アメダス配置図