

平成29年台風第21号に関する気象速報 (平成29年10月23日)

1. 天気概況と社会的な影響
2. 台風経路図
3. 地上天気図と気象衛星赤外画像
4. 高解像度降水ナウキャスト
5. アメダスによる実況
6. 沿岸波浪実況図
7. 潮位実況
8. 統計開始以来の極値を更新した観測所
9. 防災気象情報の発表状況
 - 9-1. 気象情報の発表状況
 - 9-2. 市町村等毎の警報の発表状況

平成29年10月25日
札幌管区気象台

気象速報に関するお問い合わせ先
札幌管区気象台 天気相談所 (業務時間 平日09:00~17:00)
電話 011-611-0170

【値は速報値のため、後日修正する可能性があります。ご利用には留意願います。】

1. 天気概況と社会的な影響

■ 天気概況

超大型の台風第21号は、23日03時頃に静岡県御前崎市付近に上陸した後、関東地方を通過し23日15時に釧路沖で温帯低気圧に変わった。この低気圧はその後北東に進み、24日未明には千島近海に達した。

この台風や台風から変わった低気圧の影響により、北海道地方の上空には寒気が流れ込み、オホーツク海側、太平洋側東部、日本海側北部の内陸を中心に、湿った雪が降り、釧路中部の阿寒湖畔で23センチの積雪を観測するなど、内陸では10から20センチ程度の積雪となった。

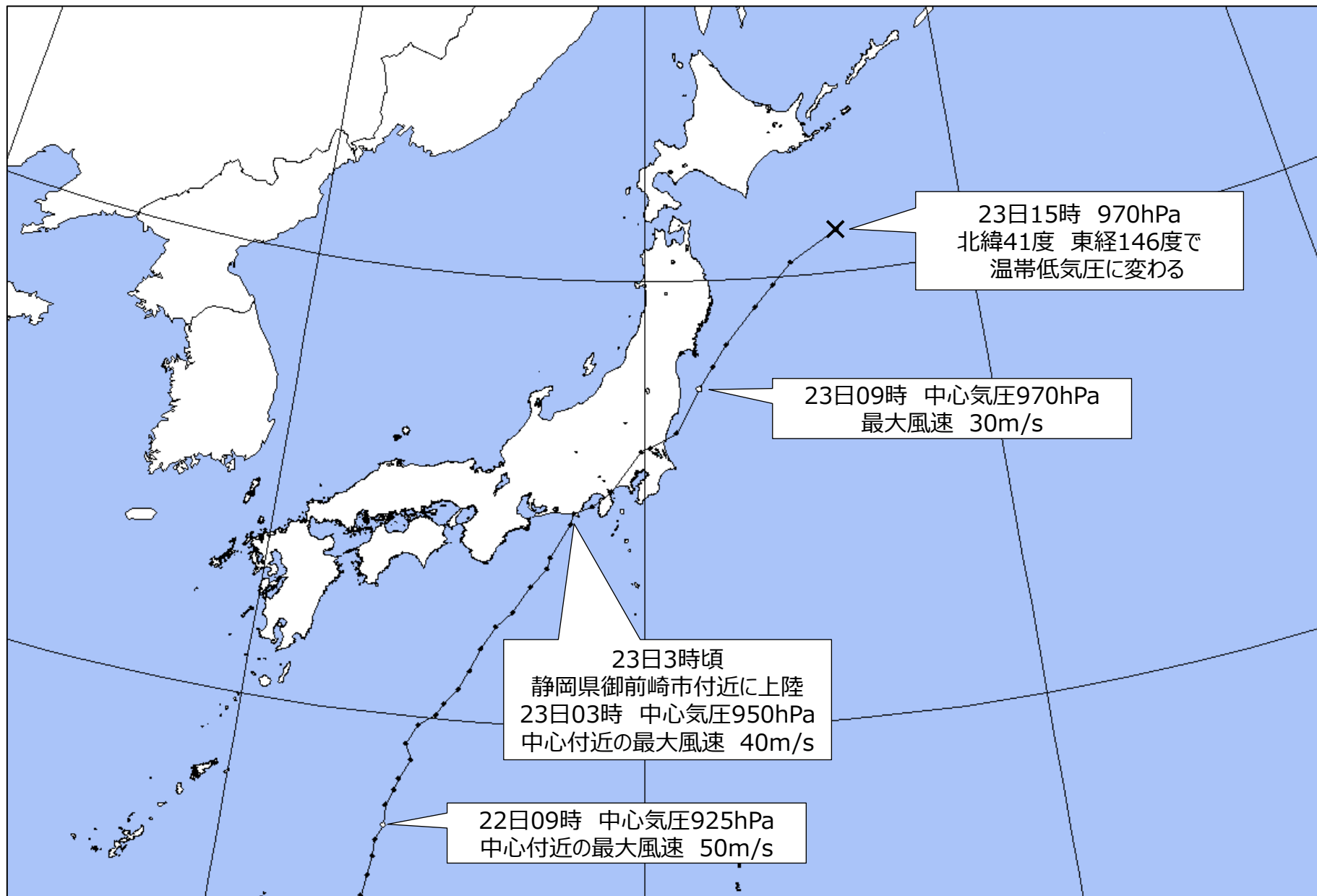
また、日高東部のえりも岬では、北北東の風で最大風速は32.7メートル、最大瞬間風速は43.1メートルを観測した。

■ 社会的な影響

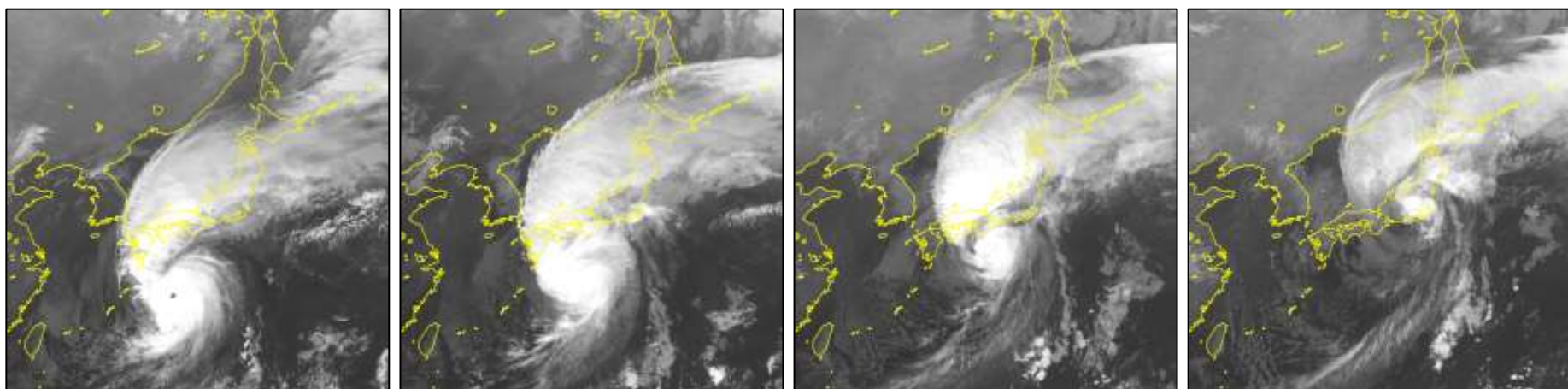
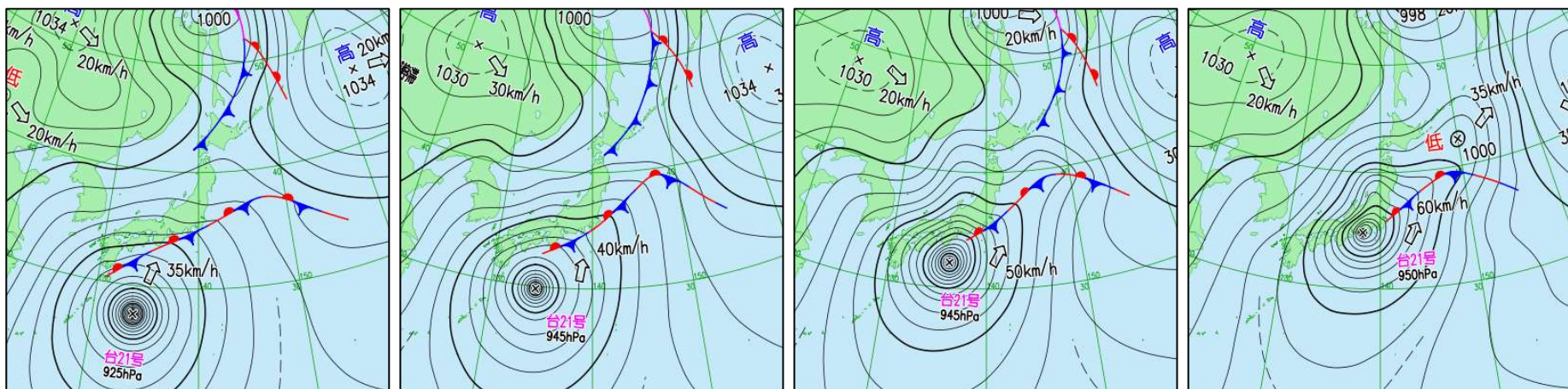
強風や降雪などにより、停電やJRの運休、国道、道道の通行止めなど、交通関係に乱れが生じたほか、教育関係では23日に臨時休校や下校時間繰上げの措置がとられた。

北海道調べ（10月24日10時現在）

2. 台風経路図（速報値）平成29年 台風第21号



3. 地上天気図と気象衛星赤外画像 (10月22日09時から23日03時)



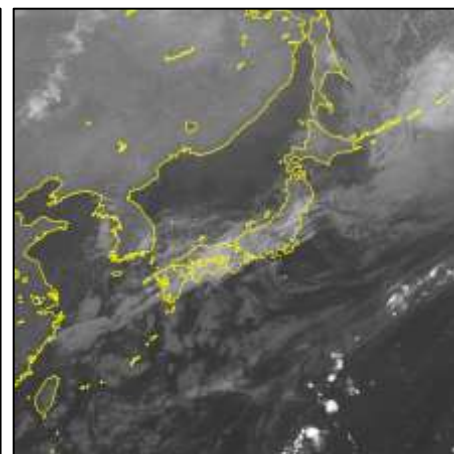
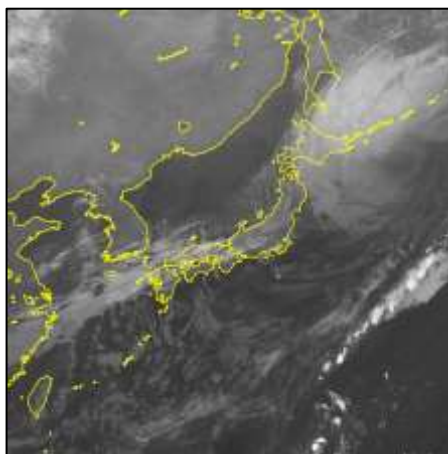
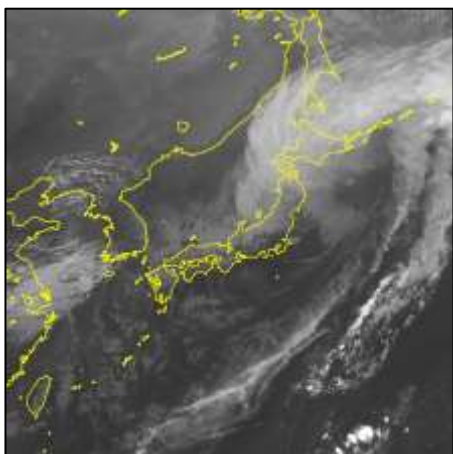
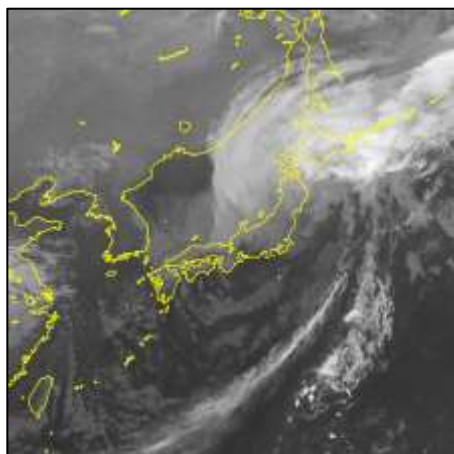
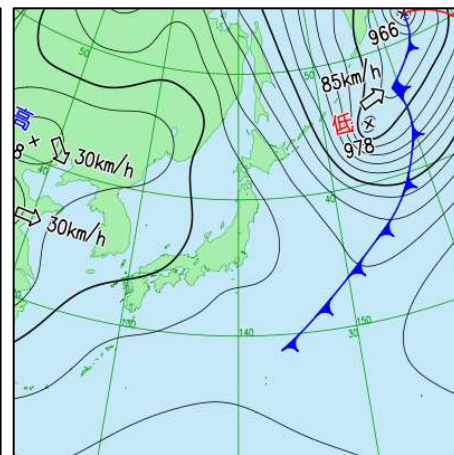
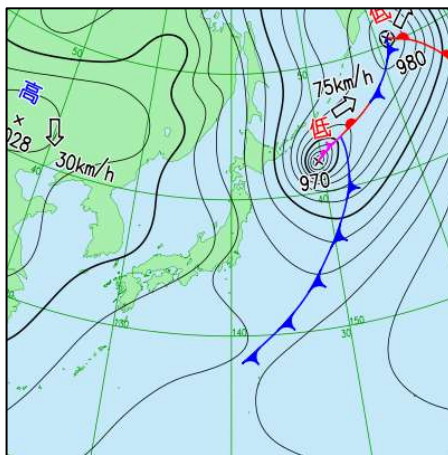
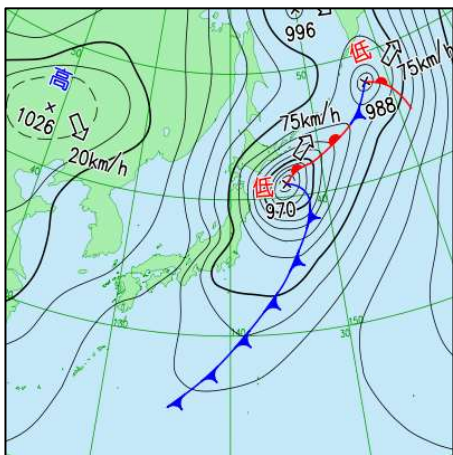
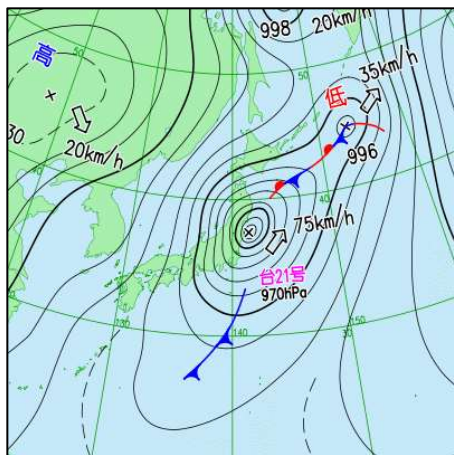
22日09時

22日15時

22日21時

23日03時

地上天気図と気象衛星赤外画像（10月23日09時から24日03時）



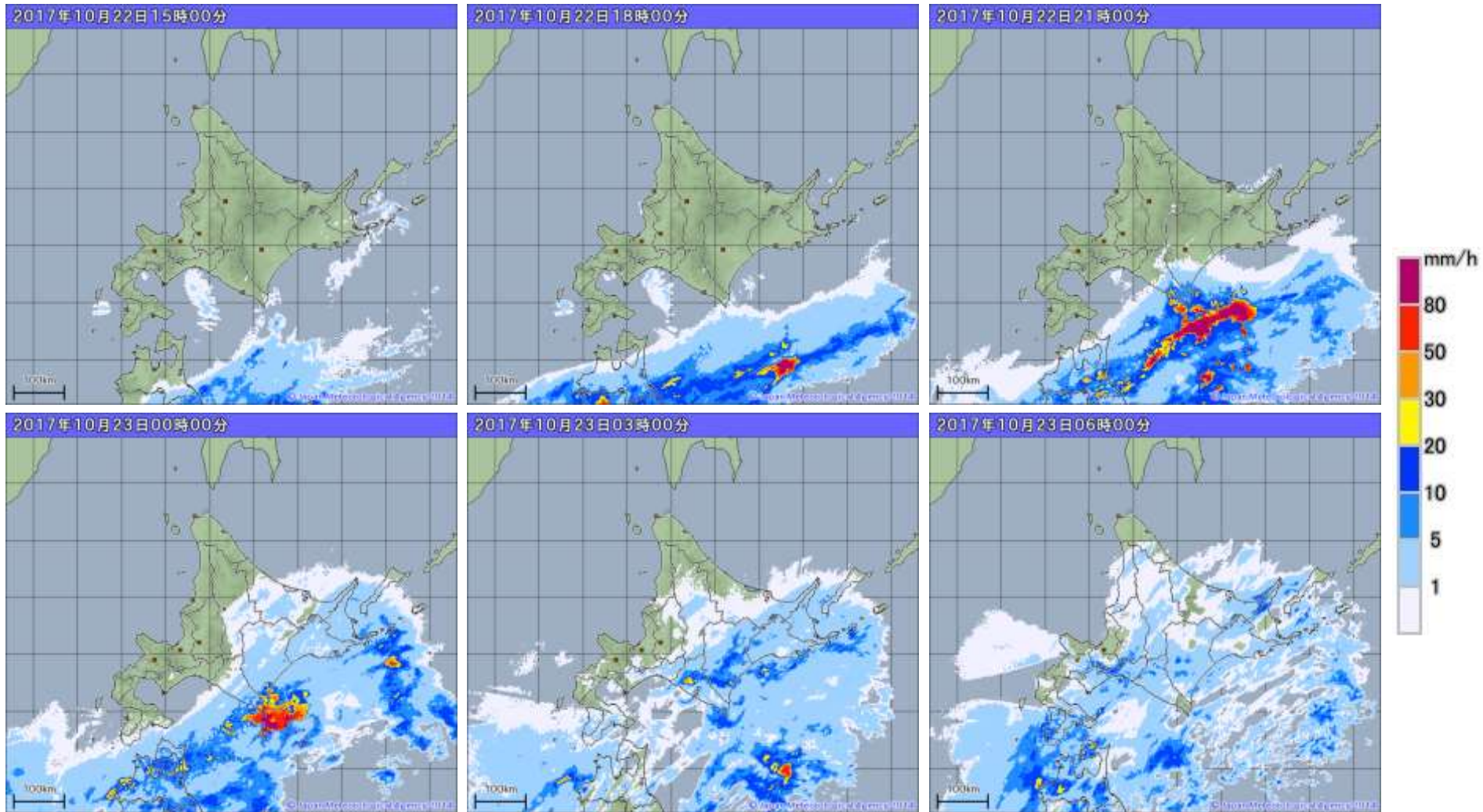
23日09時

23日15時

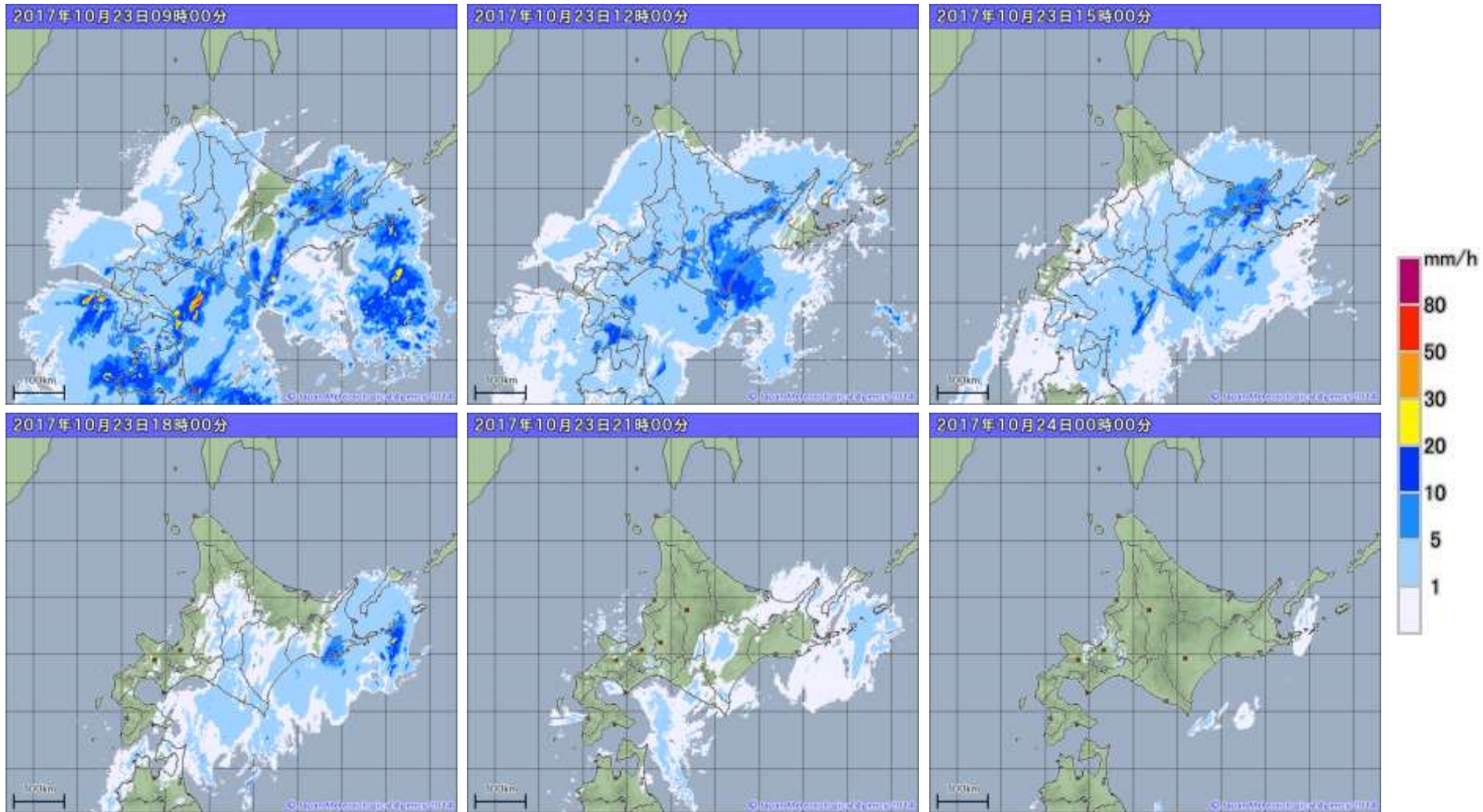
23日21時

24日03時

4. 高解像度降水ナウキャスト（実況解析値） 10月22日15時から23日06時

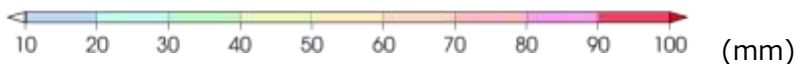
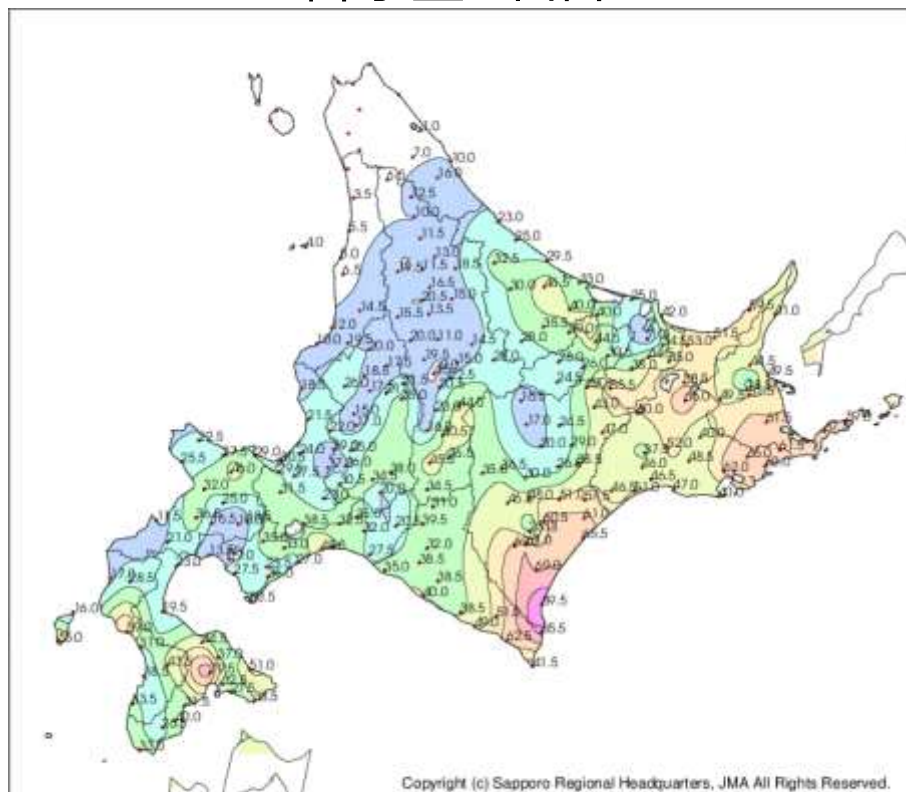


高解像度降水ナウキャスト（実況解析値） 10月23日09時から24日00時



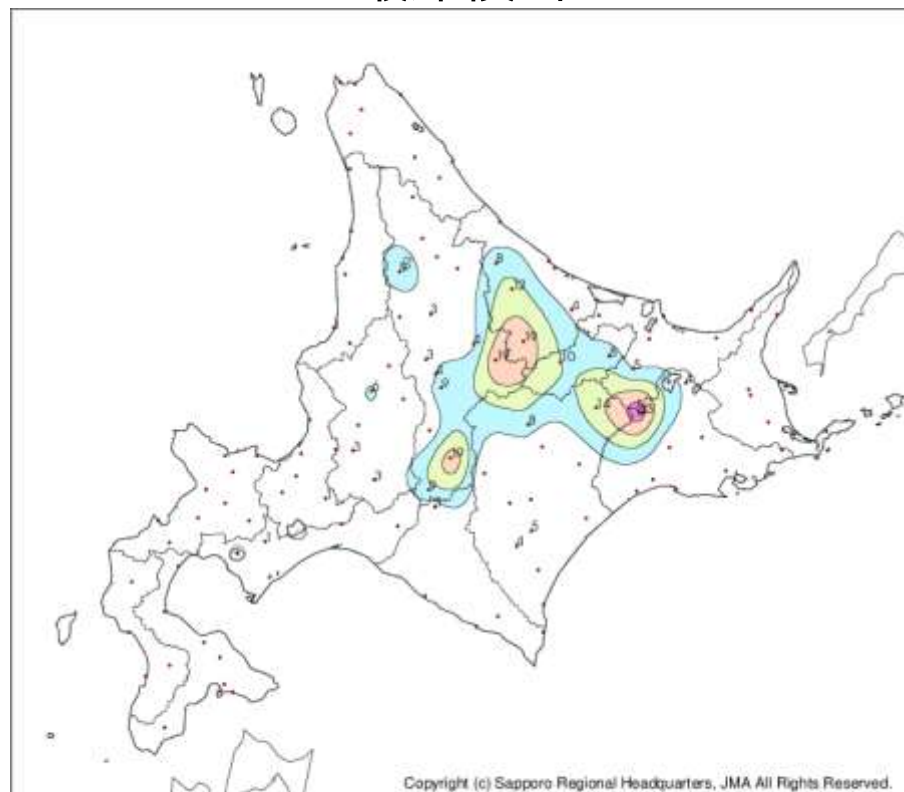
5. アメダスによる実況（10月22日17時から24日4時まで）

降水量の合計



順位	地点名		市町村等を まとめた地域	降水量合計 (mm)
1	広尾	ヒロオ	十勝南部	89.5
2	目黒	メグロ	日高東部	85.5
3	北斗	ホウト	渡島東部	79.5
4	大樹	オホキ	十勝南部	69.0
5	根室	ネモ	根室南部	67.5
6	更別	サラベツ	十勝南部	67.0
7	弟子屈	テシカガ	釧路北部	66.0
8	茶内原野	チャナイゲンヤ	釧路南東部	66.0
9	大津	オオツ	十勝中部	65.5
10	幌満	ホロマン	日高東部	62.5

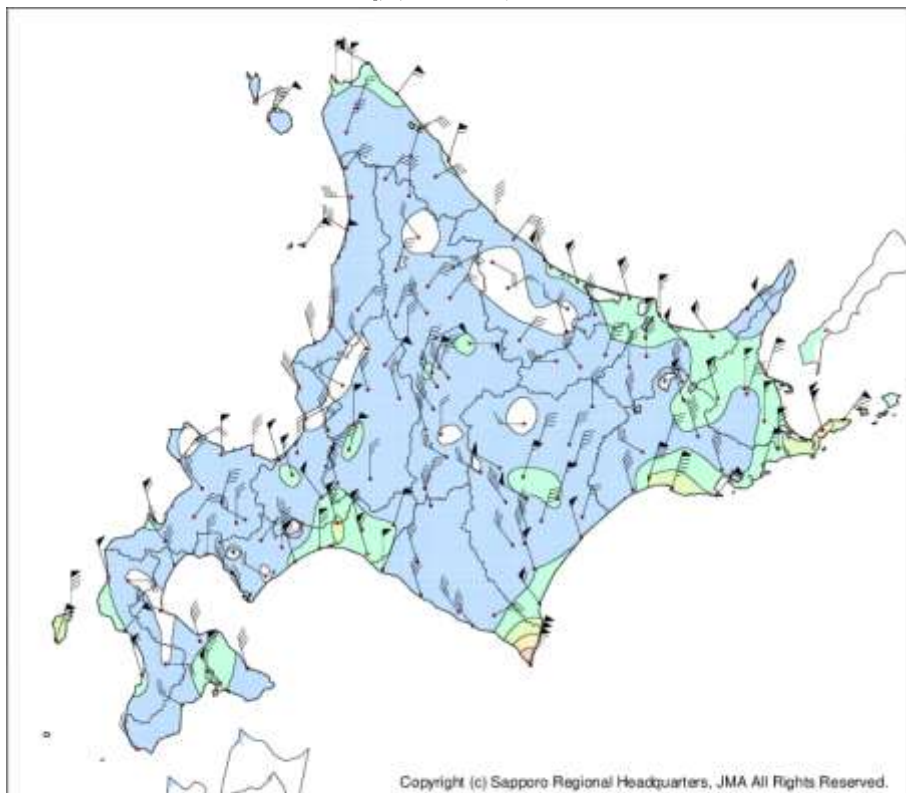
最深積雪



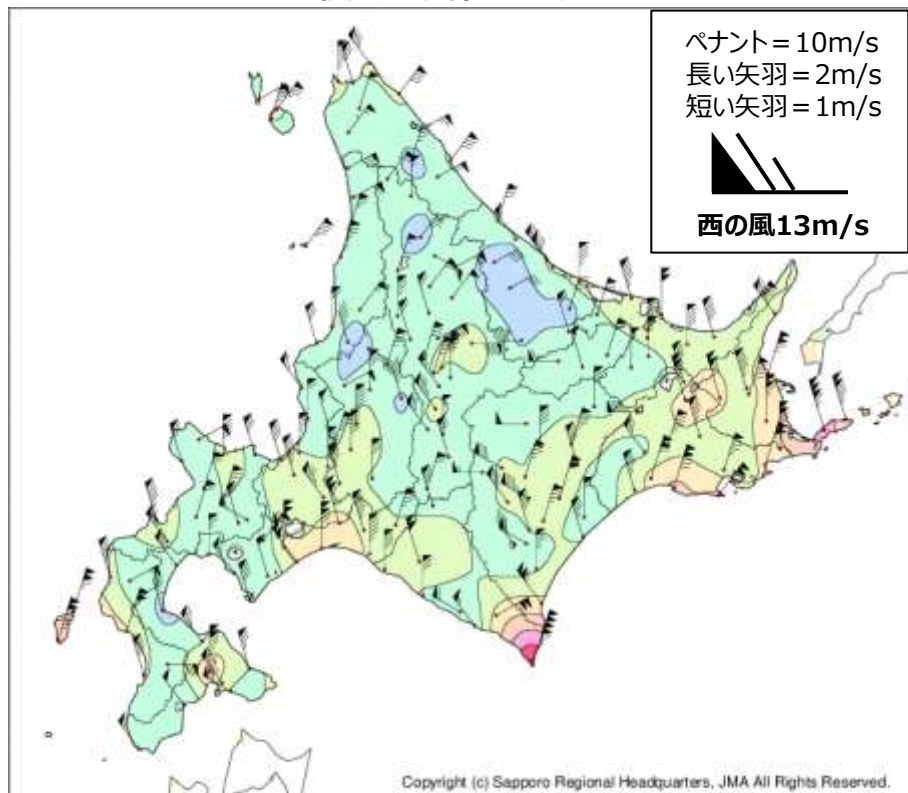
順位	地点名		市町村等を まとめた地域	最深積雪 (cm)	起時 (JST)
1	阿寒湖畔	アカン湖畔	釧路中部	23	23日22:00
2	層雲峡	ソウウンキョウ	上川中部	19	23日22:00
3	幾寅	イクタ	上川南部	19	23日21:00
4	白滝	シラタキ	紋別南部	19	23日19:00
5	陸別	リクベツ	十勝北部	14	23日18:00
6	滝上	タキノエ	紋別北部	12	23日18:00
7	留辺蘂	ルベシハ	北見地方	10	23日19:00
8	美瑛	ビエイ	上川中部	9	23日23:00
9	占冠	シムカヅ	上川南部	9	23日17:00
10	朱鞠内	シマリナイ	上川北部	9	23日17:00

アメダスによる実況（10月22日17時から24日4時まで）

最大風速



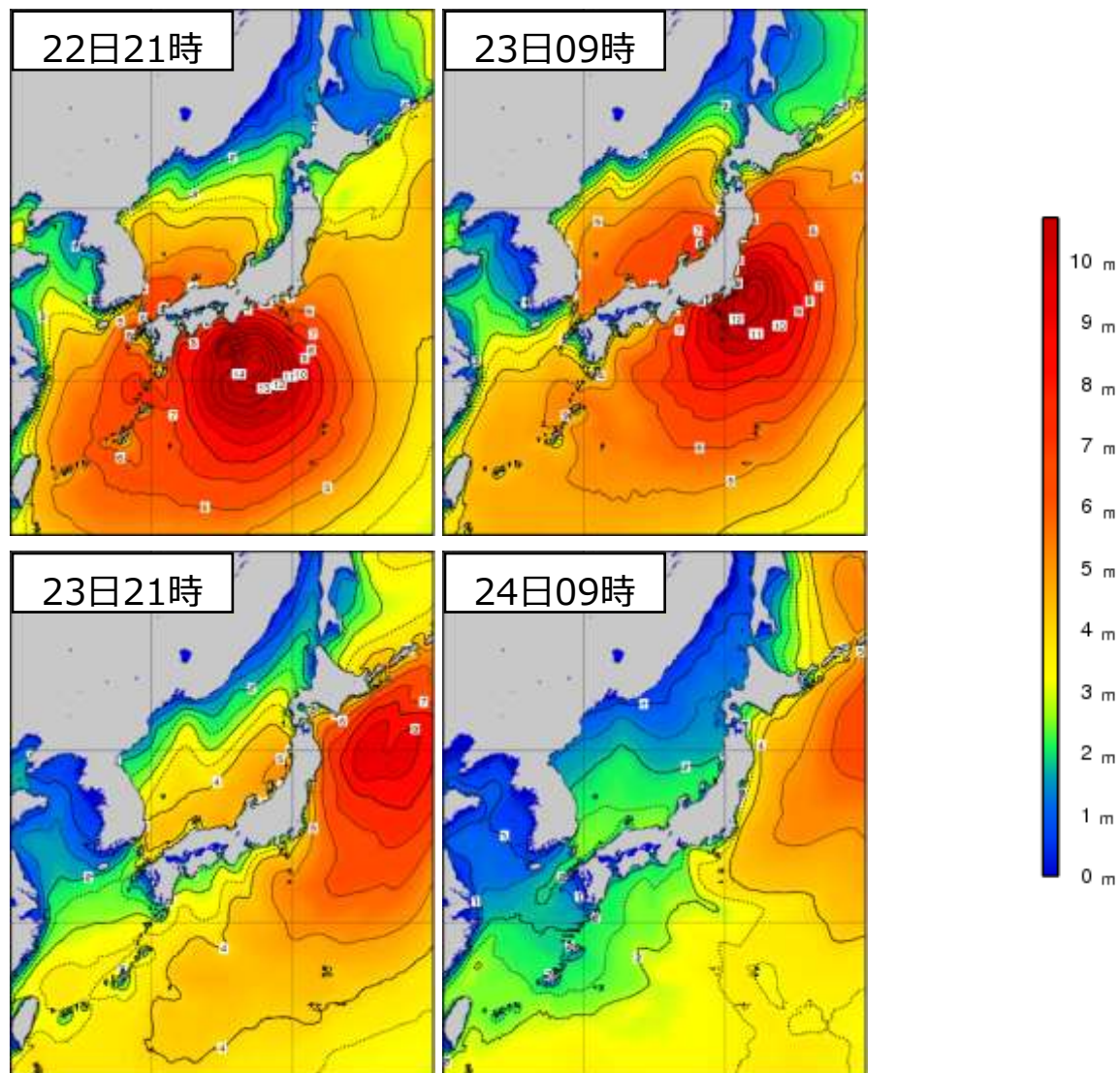
最大瞬間風速



順位	地点名		市町村等を まとめた地域	風向 (16方位)	最大風速 (m/s)	起時 (JST)
1	えりも岬	iriemisaki	日高東部	北北東	32.7	23日11:25
2	根室	niromi	根室南部	北北西	21.4	23日20:32
3	釧路	kuji	釧路南西部	北北東	19.0	23日08:18
4	納沙布	nasabu	根室南部	北東	18.1	23日12:32
5	奥尻	okurippu	檜山奥尻島	北	16.4	23日12:38
6	千歳	chiyosei	石狩南部	北北西	16.2	23日15:41
7	鶴丘	tsurika	釧路南西部	北北東	15.8	23日12:13
8	米岡	yoneoka	檜山奥尻島	北北東	15.6	23日10:42
9	弟子屈	teshikaga	釧路北部	北北西	15.3	23日16:02
10	北斗	hokuto	渡島東部	北	15.2	23日09:24

順位	地点名		市町村等を まとめた地域	風向 (16方位)	最大瞬間風速 (m/s)	起時 (JST)
1	えりも岬	iriemisaki	日高東部	北北東	43.1	23日11:19
2	根室	niromi	根室南部	北北西	32.6	23日19:56
3	米岡	yoneoka	檜山奥尻島	北北東	29.3	23日10:39
4	納沙布	nasabu	根室南部	北北西	26.8	23日20:08
5	釧路	kuji	釧路南西部	北北東	26.1	23日07:47
6	知方学	chikatahiko	釧路南西部	北東	25.9	23日11:47
7	弟子屈	teshikaga	釧路北部	北北西	25.3	23日19:47
8	北斗	hokuto	渡島東部	北	25.0	23日10:12
9	厚床	atsukura	根室南部	北	24.4	23日12:19
10	苫小牧	tomikoshi	胆振中部	北	24.2	23日10:54

6. 沿岸波浪実況図 (10月22日21時から24日9時)

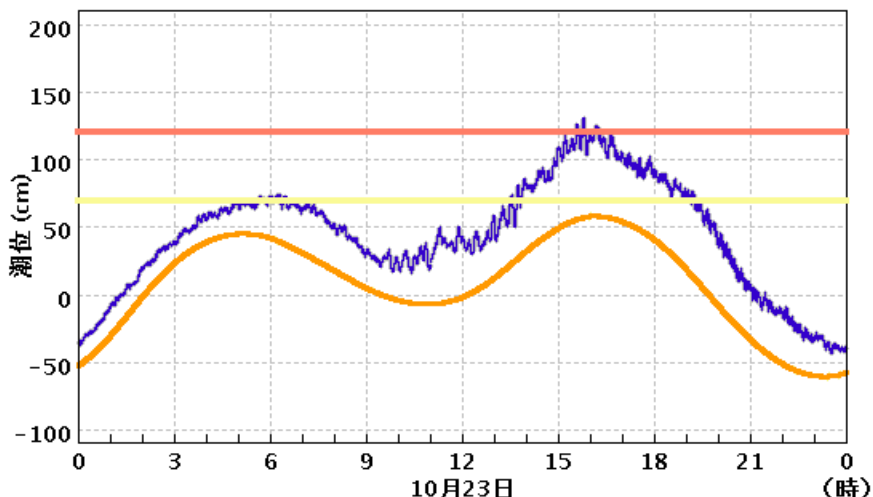


- 波の高さを等波高線で示しています。
- 等波高線は、1メートルごとの実線と0.5メートルごとの破線（4メートル未満の領域のみ）を表示しています。
- 波の高さは「有義波高」で示しています。
- 実際の波には、有義波よりも高い波が含まれているので注意が必要です。
- 「有義波高」の解説は次のURLで確認することができます。

<http://www.data.jma.go.jp/kaiyou/db/wave/comment/elmknwl.html>

7. 潮位実況 (10月23日)

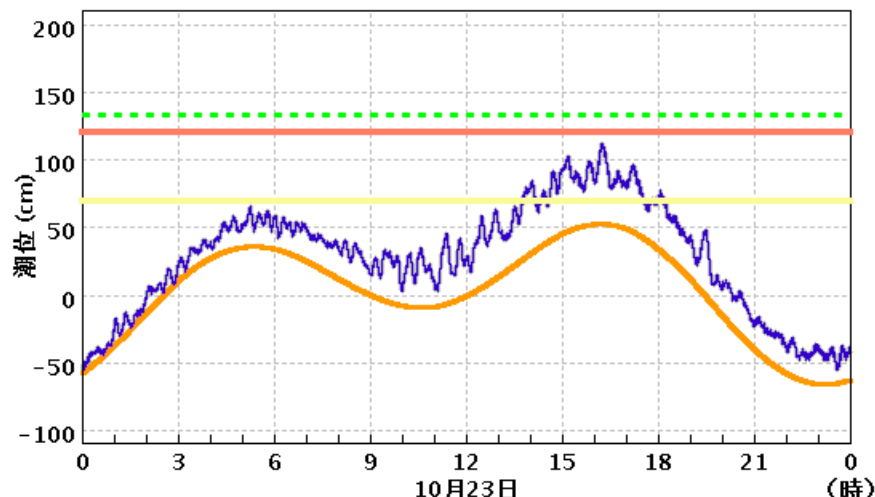
根室



All rights reserved. Copyright © Japan Meteorological Agency

実際の潮位 — 高潮注意報基準 —
 天文潮位 — 高潮警報基準 —

花咲



All rights reserved. Copyright © Japan Meteorological Agency

実際の潮位 — 高潮注意報基準 —
 天文潮位 — 高潮警報基準 —
 過去最高潮位(134 cm:1994年02月22日11時00分:低気圧) - - -

■ 平成29年10月21日00時～10月24日00時の最大潮位偏差と最高潮位 (速報値)

観測点	都道府県	最大潮位偏差				最高潮位			
		瞬間値		平滑値		瞬間値		平滑値	
		偏差 (cm)	起時	偏差 (cm)	起時	標高 (cm)	起時	標高 (cm)	起時
根室 (*1)	北海道	73	10月23日 15時48分	56	10月23日 16時	130	10月23日 15時48分	114	10月23日 16時01分
花咲	北海道	59	10月23日 16時15分	41	10月23日 15時	112	10月23日 16時15分	93	10月23日 16時01分
霧多布 (*1)	北海道	50	10月23日 15時20分	33	10月23日 16時	96	10月23日 16時32分	80	10月23日 16時18分
十勝 (*1)	北海道	50	10月23日 10時15分	24	10月23日 13時	81	10月23日 16時07分	63	10月23日 16時16分
釧路	北海道	46	10月23日 10時55分	27	10月23日 16時	83	10月23日 16時04分	74	10月23日 16時12分

瞬間値は波浪等の短周期成分を除いた海面の高さ。

平滑値は日々の潮汐(満干潮)を決定するために、津波や副振動成分を平滑・除去した海面の高さ。

潮位偏差は推算潮位(計算上の潮位)からの偏差。

(*1)は国土交通省港湾局管轄検潮所を示す。

「注警報基準」欄に記載している基準値は、検潮所が所在する市町村の高潮警報・注意報の基準値である。

8. 統計開始以来の極値を更新した観測所

(1) 観測史上1位を更新した地点はありません

(2) 10月の1位を更新

48時間降水量の日最大値						
都道府県	地点名	更新した値		これまでの1位の値		統計開始年
		mm	日時分	mm	年月日	
北海道 根室地方	上標津	129.0	23日19:10	125	2006/10/9	2003年

日最大風速								
都道府県	地点名	更新した値			これまでの1位の値			統計開始年
		m/s	風向	日時分	m/s	風向	年月日	
北海道 渡島地方	北斗	15.2	北	23日9:24	14.3	北北西	2015/10/8	1977年

日最大瞬間風速								
都道府県	地点名	更新した値			これまでの1位の値			統計開始年
		m/s	風向	日時分	m/s	風向	年月日	
北海道 胆振地方	森野	21.2	北	23日9:57	20.9	北	2015/10/8	2008年

日最高気温の低い方から						
都道府県	地点名	更新した値		これまでの1位の値		統計開始年
		℃	日時分	℃	年月日	
北海道 釧路地方	鶴丘	5.4	23日0:16	6.5	2016/10/30	2003年
北海道 釧路地方	知方学	4.3	23日11:44	4.3	1978/10/28	1978年
北海道 十勝地方	帯広泉	5.5	23日22:14	5.7	2004/10/27	2003年

注：「()」付きの値は欠測を含む。「[]」付きの値は一定の割合以上の欠測を含む。
 注：観測開始または移転等により観測環境が変わった時から10年目以降の観測所のみ記述した。

9. 防災気象情報の発表状況

■ 気象台の対応

札幌管区気象台では、10月20日夕方に「平成29年 台風第21号に関する北海道地方気象情報 第1号」を発表以降、24日明け方の「高波と強風に関する北海道地方気象情報 第1号」まで発表し、暴風や高潮による低い土地の浸水、高波に厳重な警戒を呼びかけたほか、台風によって寒気が流入するため、降雪による交通障害や電線着雪、停電に注意を呼びかけた。

また、20日15時には『平成29年 台風第21号に関する説明会』を開催し、防災機関や報道機関に警戒を呼びかけた。

各気象台や測候所は、警報や注意報、気象情報を発表し、防災機関や住民に警戒や注意を呼びかけた。

9-1 気象情報の発表状況

■ 北海道地方気象情報（札幌管区気象台発表）

発表月日	発表時間	情報名
10月20日	16時10分	平成29年 台風第21号に関する北海道地方気象情報 第1号
10月21日	16時00分	平成29年 台風第21号に関する北海道地方気象情報 第2号
10月22日	05時24分	平成29年 台風第21号に関する北海道地方気象情報 第3号
	16時02分	平成29年 台風第21号に関する北海道地方気象情報 第4号
10月23日	05時00分	平成29年 台風第21号に関する北海道地方気象情報 第5号
	11時07分	平成29年 台風第21号に関する北海道地方気象情報 第6号
	16時17分	平成29年 台風第21号に関する北海道地方気象情報 第7号
10月24日	05時00分	高波と強風に関する北海道地方気象情報 第1号

■ 上川・留萌地方気象情報（旭川地方気象台発表）

発表月日	発表時間	情報名
10月21日	16時44分	平成29年 台風第21号に関する上川・留萌地方気象情報 第1号
10月22日	17時05分	平成29年 台風第21号に関する上川・留萌地方気象情報 第2号
10月23日	05時33分	平成29年 台風第21号に関する上川・留萌地方気象情報 第3号
	16時51分	平成29年 台風第21号に関する上川・留萌地方気象情報 第4号

■ 網走・北見・紋別地方気象情報（網走地方気象台発表）

発表月日	発表時間	情報名
10月21日	16時25分	平成29年台風第21号に関する網走・北見・紋別地方気象情報 第1号
10月22日	16時37分	平成29年台風第21号に関する網走・北見・紋別地方気象情報 第2号
10月23日	05時28分	平成29年台風第21号に関する網走・北見・紋別地方気象情報 第3号
	11時48分	平成29年台風第21号に関する網走・北見・紋別地方気象情報 第4号
	16時55分	平成29年台風第21号に関する網走・北見・紋別地方気象情報 第5号
	22時57分	高波と強風に関する網走・北見・紋別地方気象情報 第1号

■ 釧路・根室地方気象情報（釧路地方気象台発表）

発表月日	発表時間	情報名
10月20日	16時42分	平成29年 台風第21号に関する釧路・根室地方気象情報 第1号
10月21日	16時27分	平成29年 台風第21号に関する釧路・根室地方気象情報 第2号
10月22日	11時49分	平成29年 台風第21号に関する釧路・根室地方気象情報 第3号
	16時58分	平成29年 台風第21号に関する釧路・根室地方気象情報 第4号
10月23日	05時45分	平成29年 台風第21号に関する釧路・根室地方気象情報 第5号
	11時46分	平成29年 台風第21号に関する釧路・根室地方気象情報 第6号
	16時36分	平成29年 台風第21号に関する釧路・根室地方気象情報 第7号
	21時11分	暴風と高波に関する釧路・根室地方気象情報 第1号

■ 十勝地方気象情報（帯広測候所発表）

発表月日	発表時間	情報名
10月21日	16時49分	平成29年 台風第21号に関する十勝地方気象情報 第1号
10月22日	16時57分	平成29年 台風第21号に関する十勝地方気象情報 第2号
10月23日	05時48分	平成29年 台風第21号に関する十勝地方気象情報 第3号
	11時59分	平成29年 台風第21号に関する十勝地方気象情報 第4号
	17時04分	平成29年 台風第21号に関する十勝地方気象情報 第5号
	22時28分	高波と強風に関する十勝地方気象情報 第1号

■ 胆振・日高地方気象情報（室蘭地方気象台発表）

発表月日	発表時間	情報名
10月21日	16時25分	平成29年 台風第21号に関する胆振・日高地方気象情報 第1号
10月22日	16時24分	平成29年 台風第21号に関する胆振・日高地方気象情報 第2号
10月23日	05時36分	平成29年 台風第21号に関する胆振・日高地方気象情報 第3号
	11時50分	平成29年 台風第21号に関する胆振・日高地方気象情報 第4号
	16時29分	平成29年 台風第21号に関する胆振・日高地方気象情報 第5号

■ 石狩・空知・後志地方気象情報（札幌管区気象台発表）

発表月日	発表時間	情報名
10月21日	16時21分	平成29年台風第21号に関する石狩・空知・後志地方気象情報 第1号
10月22日	11時00分	平成29年台風第21号に関する石狩・空知・後志地方気象情報 第2号
	16時33分	平成29年台風第21号に関する石狩・空知・後志地方気象情報 第3号
10月23日	05時11分	平成29年台風第21号に関する石狩・空知・後志地方気象情報 第4号
	11時15分	平成29年台風第21号に関する石狩・空知・後志地方気象情報 第5号
	16時28分	平成29年台風第21号に関する石狩・空知・後志地方気象情報 第6号

■ 渡島・檜山地方気象情報（函館地方気象台発表）

発表月日	発表時間	情報名
10月20日	16時33分	台風第21号に関する渡島・檜山地方気象情報 第1号
10月21日	16時10分	台風第21号に関する渡島・檜山地方気象情報 第2号
10月22日	16時14分	平成29年 台風第21号に関する渡島・檜山地方気象情報 第3号
10月23日	05時08分	平成29年 台風第21号に関する渡島・檜山地方気象情報 第4号
	11時16分	平成29年 台風第21号に関する渡島・檜山地方気象情報 第5号
	16時16分	平成29年 台風第21号に関する渡島・檜山地方気象情報 第6号

(2) 表形式

- 宗谷地方（稚内地方気象台発表）
発表なし
- 上川・留萌地方（旭川地方気象台発表）
発表なし
- 網走・北見・紋別地方（網走地方気象台発表）
発表なし

■ 釧路・根室地方（釧路地方気象台発表）

一次細分 区域	市町村等を まとめた地域	二次細分 区域	警報種別	10月23日				10月24日
				6時32分	8時41分	20時36分	22時40分	4時06分
根室地方	根室北部	標津町	高潮警報		発表	解除		
根室地方	根室中部	別海町	高潮警報		発表	解除		
根室地方	根室南部	根室市	暴風警報	発表	継続	継続	解除	
根室地方	根室南部	根室市	波浪警報	発表	継続	継続	継続	解除
根室地方	根室南部	根室市	高潮警報		発表	解除		
釧路地方	釧路北部	弟子屈町	暴風警報	発表	継続	解除		
釧路地方	釧路南東部	厚岸町	暴風警報	発表	継続	解除		
釧路地方	釧路南東部	厚岸町	波浪警報	発表	継続	継続	継続	解除
釧路地方	釧路南東部	浜中町	暴風警報	発表	継続	解除		
釧路地方	釧路南東部	浜中町	波浪警報	発表	継続	継続	継続	解除
釧路地方	釧路南西部	釧路市釧路	暴風警報	発表	継続	解除		
釧路地方	釧路南西部	釧路市釧路	波浪警報	発表	継続	継続	継続	解除
釧路地方	釧路南西部	釧路市音別	暴風警報	発表	継続	解除		
釧路地方	釧路南西部	釧路市音別	波浪警報	発表	継続	継続	継続	解除
釧路地方	釧路南西部	釧路町	暴風警報	発表	継続	解除		
釧路地方	釧路南西部	釧路町	波浪警報	発表	継続	継続	継続	解除
釧路地方	釧路南西部	白糠町	暴風警報	発表	継続	解除		
釧路地方	釧路南西部	白糠町	波浪警報	発表	継続	継続	継続	解除

■ 十勝地方（帯広測候所発表）

一次細分 区域	市町村等を まとめた地域	二次細分 区域	警報種別	10月23日					10月24日
				4時56分	10時40分	16時26分	20時33分	22時12分	4時15分
十勝地方	十勝中部	豊頃町	暴風警報	発表	継続	継続	解除		
十勝地方	十勝中部	豊頃町	波浪警報	発表	継続	継続	継続	継続	解除
十勝地方	十勝中部	浦幌町	暴風警報	発表	継続	継続	解除		
十勝地方	十勝中部	浦幌町	波浪警報	発表	継続	継続	継続	継続	解除
十勝地方	十勝南部	大樹町	暴風警報	発表	継続	継続	解除		
十勝地方	十勝南部	大樹町	波浪警報	発表	継続	継続	継続	継続	解除
十勝地方	十勝南部	広尾町	暴風警報	発表	継続	継続	解除		
十勝地方	十勝南部	広尾町	波浪警報	発表	継続	継続	継続	継続	解除

■ 胆振・日高地方（室蘭地方気象台発表）

一次細分 区域	市町村等を まとめた地域	二次細分 区域	警報種別	10月23日			10月24日
				2時41分	16時10分	23時07分	3時38分
胆振地方	胆振中部	苫小牧市	暴風警報	発表	解除		
胆振地方	胆振東部	厚真町	暴風警報	発表	解除		
胆振地方	胆振東部	安平町	暴風警報	発表	解除		
胆振地方	胆振東部	むかわ町	暴風警報	発表	解除		
日高地方	日高西部	日高町門別	暴風警報	発表	解除		
日高地方	日高西部	日高町門別	波浪警報	発表	解除		
日高地方	日高中部	新冠町	暴風警報	発表	解除		
日高地方	日高中部	新冠町	波浪警報	発表	解除		
日高地方	日高中部	新ひだか町	暴風警報	発表	解除		
日高地方	日高中部	新ひだか町	波浪警報	発表	解除		
日高地方	日高東部	浦河町	暴風警報	発表	解除		
日高地方	日高東部	浦河町	波浪警報	発表	継続	継続	解除
日高地方	日高東部	様似町	暴風警報	発表	解除		
日高地方	日高東部	様似町	波浪警報	発表	継続	継続	解除
日高地方	日高東部	えりも町	暴風警報	発表	解除		
日高地方	日高東部	えりも町	波浪警報	発表	継続	継続	解除

■ 石狩地方（札幌管区気象台発表）

一次細分 区域	市町村等を まとめた地域	二次細分 区域	警報種別	10月23日				
				0時09分	9時05分	11時07分	14時51分	19時07分
石狩地方	石狩南部	千歳市	暴風警報	発表	継続	継続	継続	解除
石狩地方	石狩南部	恵庭市	暴風警報	発表	継続	継続	継続	解除
石狩地方	石狩南部	北広島市	暴風警報	発表	継続	継続	継続	解除

■ 空知・後志地方（札幌管区気象台発表） 発表なし

■ 渡島・檜山地方（函館地方気象台発表）

一次細分 区域	市町村等を まとめた地域	二次細分 区域	警報種別	10月23日	
				4時08分	16時05分
渡島地方	渡島東部	函館市	波浪警報	発表	解除
渡島地方	渡島東部	北斗市	波浪警報	発表	解除
渡島地方	渡島東部	鹿部町	波浪警報	発表	解除
渡島地方	渡島東部	森町	波浪警報	発表	解除
渡島地方	渡島西部	松前町	暴風警報	発表	解除
渡島地方	渡島西部	松前町	波浪警報	発表	解除
檜山地方	檜山北部	八雲町熊石	暴風警報	発表	解除
檜山地方	檜山北部	八雲町熊石	波浪警報	発表	解除
檜山地方	檜山北部	せたな町	暴風警報	発表	解除
檜山地方	檜山北部	せたな町	波浪警報	発表	解除
檜山地方	檜山南部	江差町	暴風警報	発表	解除
檜山地方	檜山南部	江差町	波浪警報	発表	解除
檜山地方	檜山南部	上ノ国町	暴風警報	発表	解除
檜山地方	檜山南部	上ノ国町	波浪警報	発表	解除
檜山地方	檜山南部	乙部町	暴風警報	発表	解除
檜山地方	檜山南部	乙部町	波浪警報	発表	解除
檜山地方	檜山奥尻島	奥尻町	暴風警報	発表	解除
檜山地方	檜山奥尻島	奥尻町	波浪警報	発表	解除