

福島県災害時気象資料

平成30年1月22日から23日にかけての大雪

平成30年1月23日
福島地方气象台

<概況>

前線を伴った低気圧が、発達しながら日本の南海上を東北東へ進み、22日夜には関東の南海上を通過し、23日朝には三陸沖で急速に発達した。

福島県では、22日昼過ぎから雪が降り始め、23日にかけて降り続き、中通りと浜通りを中心に大雪となった。

22日15時から23日09時までの降雪量は、福島で27cm、天栄村湯本で26cm、白河で24cm、福島市茂庭で21cmなどを観測した。

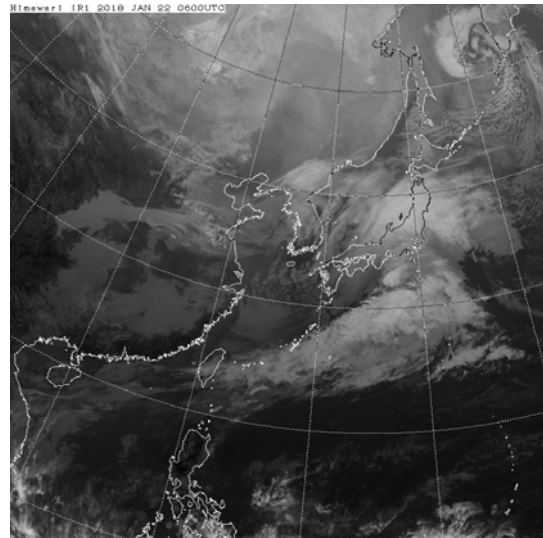
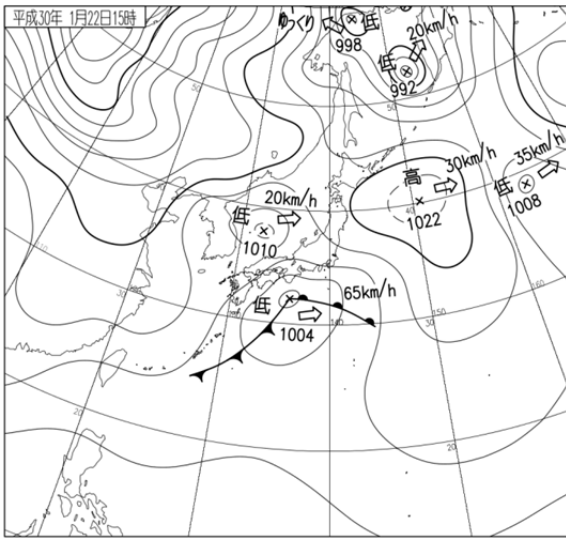
この大雪により、高速道路の通行止め、鉄道の運休、航空便の欠航等の交通障害が発生した。

<添付資料>

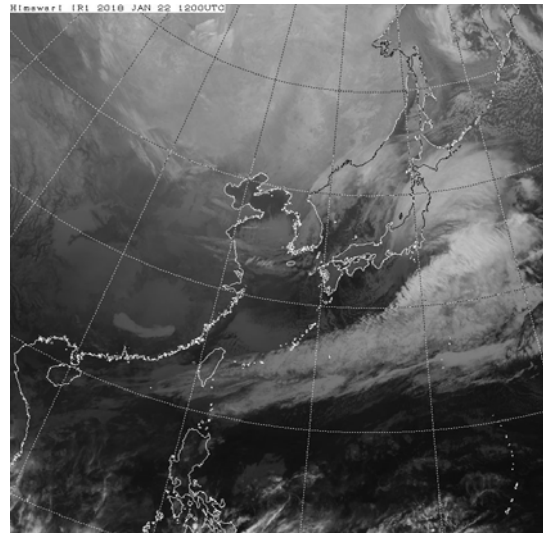
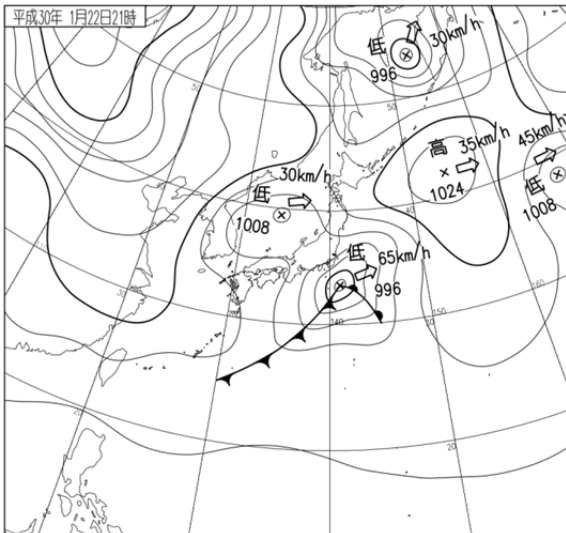
※値はすべて速報値であり、後日修正する可能性があります。

1. 地上天気図と気象衛星画像（赤外）
2. 気象レーダー画像
3. 期間降雪量と最深積雪
4. 主な地点の積雪深と1時間降雪量の時系列図
5. 極値更新状況
6. 警報・注意報発表状況一覧表
7. 福島県気象情報発表状況一覧表

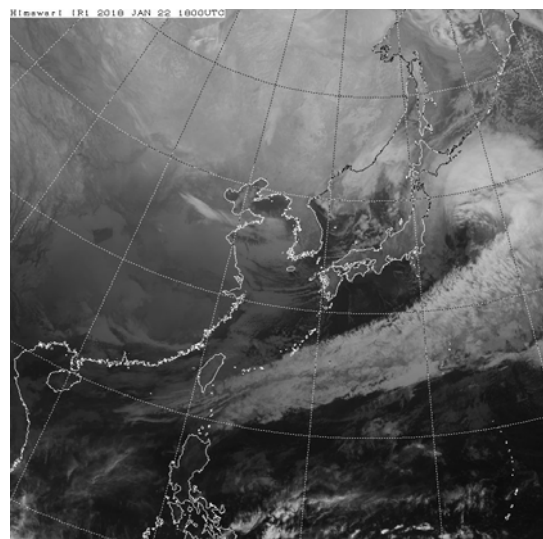
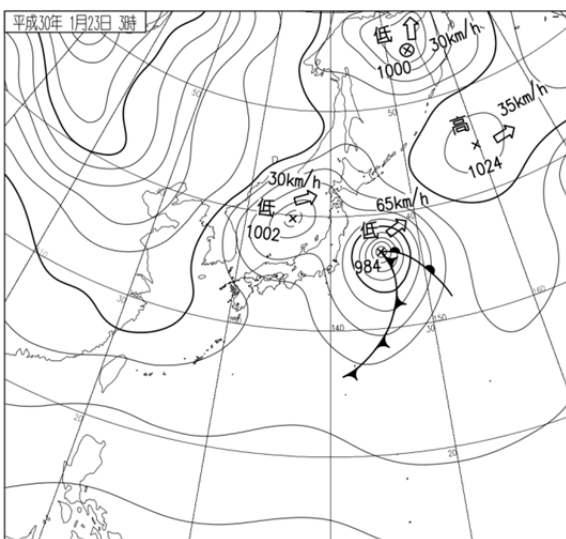
1. 地上天気図（左）と気象衛星画像（右：赤外）



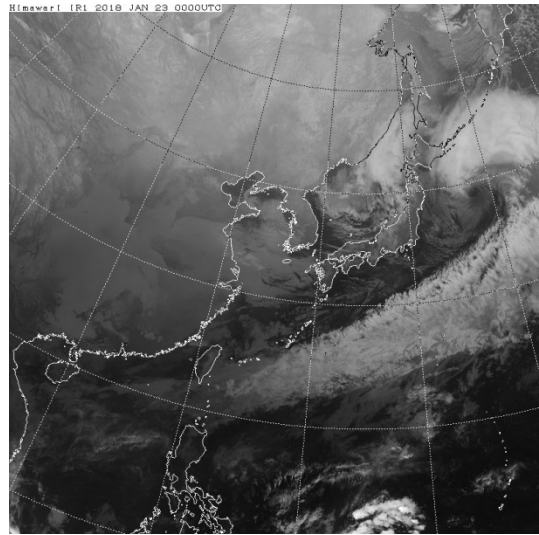
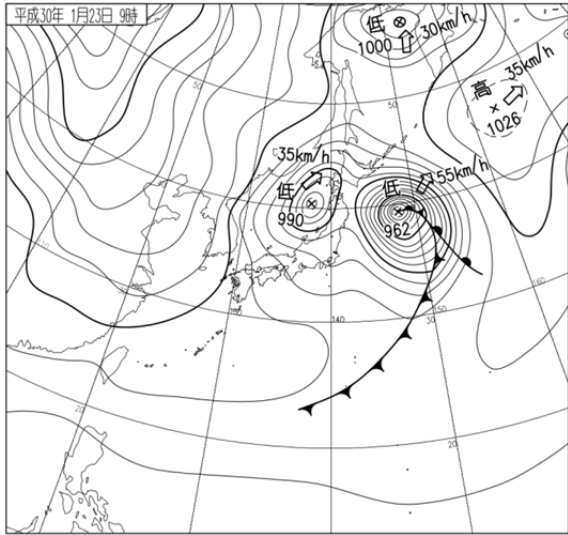
平成30年1月22日15時



平成30年1月22日21時

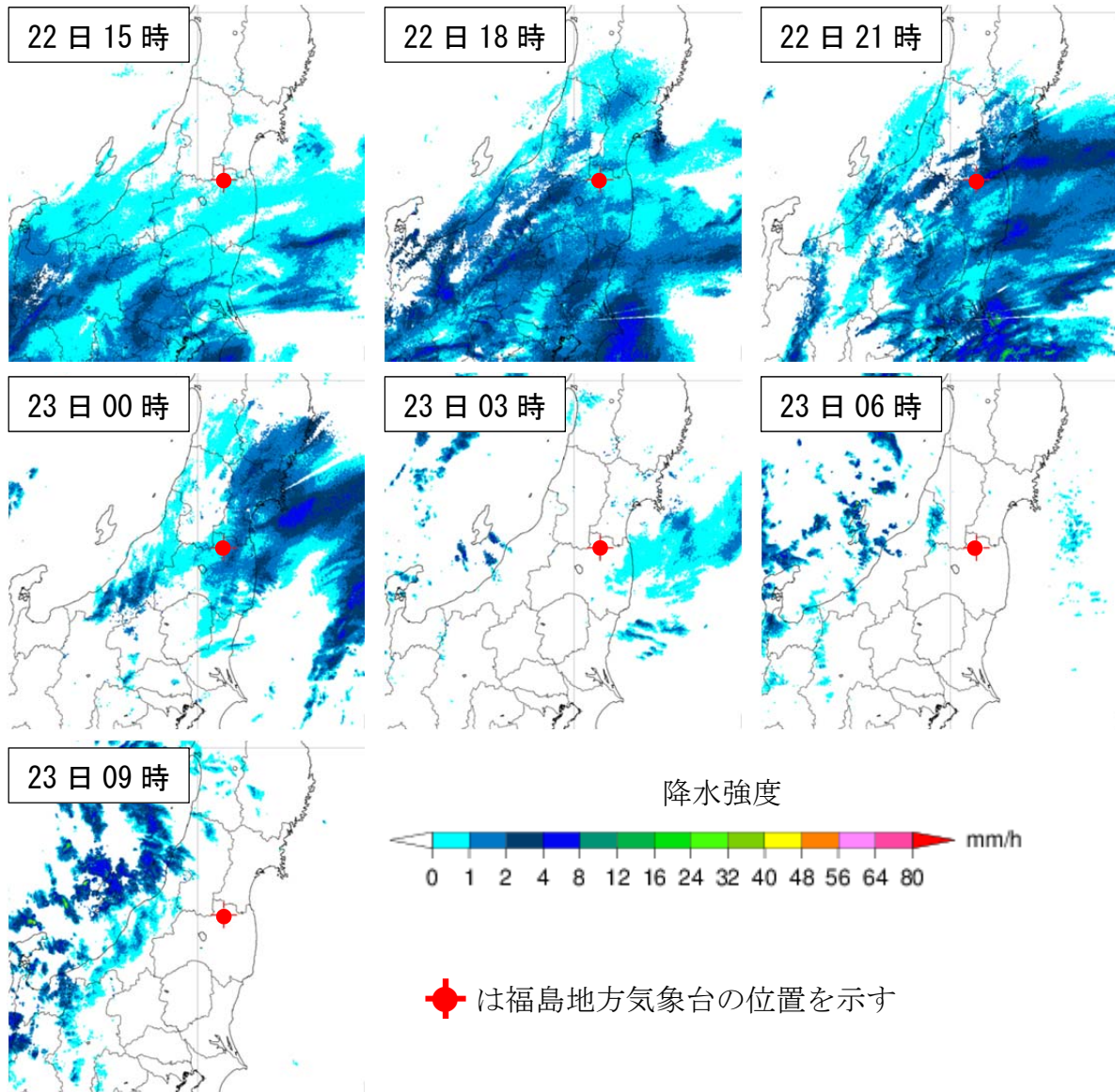


平成30年1月23日03時



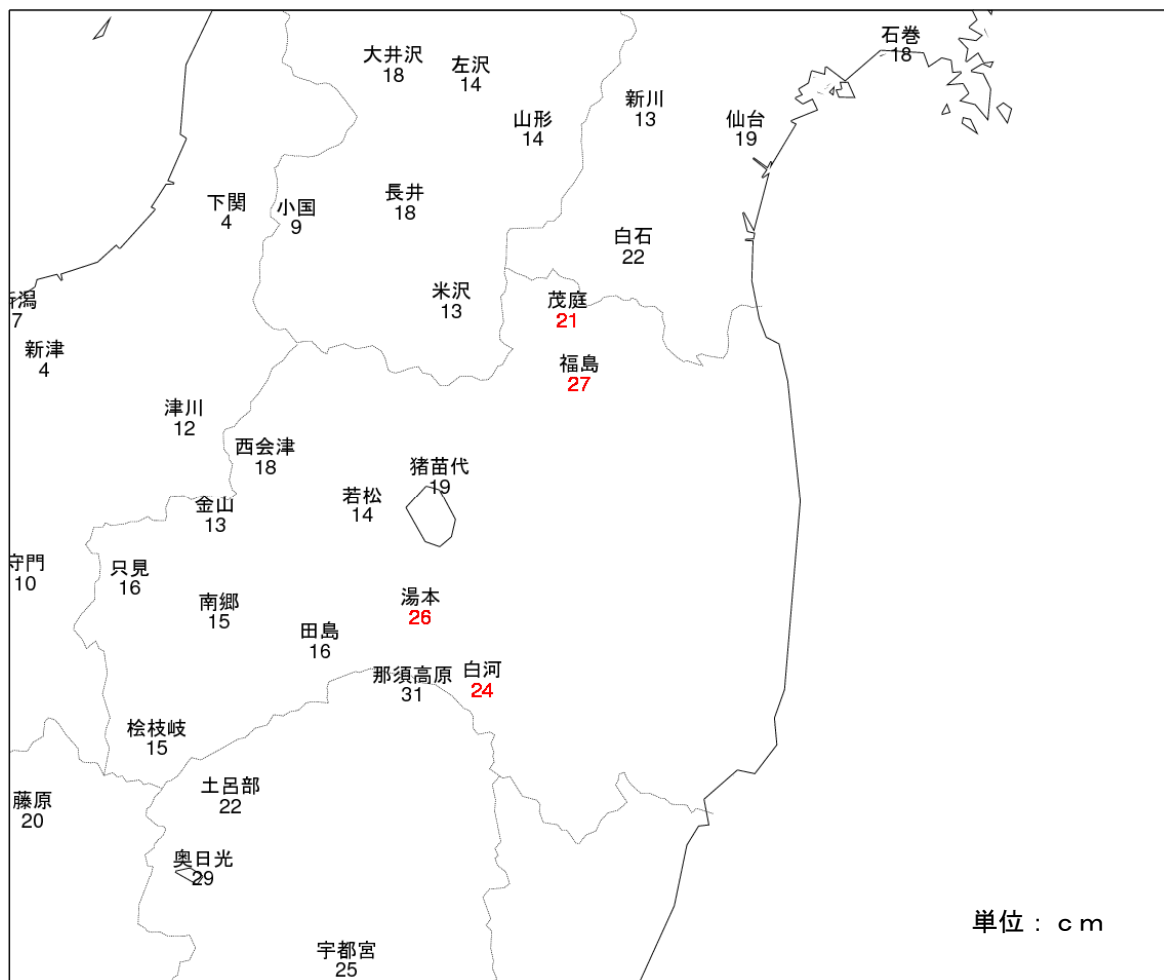
平成30年1月23日09時

2. 気象レーダー画像



3. 期間降雪量と最深積雪

(1) 期間降雪量 (1月22日15時～1月23日09時)



期間降雪量分布図 (1月22日15時～1月23日09時)
〔福島県内の期間降雪量 20 センチ以上を赤文字で示す〕

期間降雪量 (1月22日15時～1月23日09時)

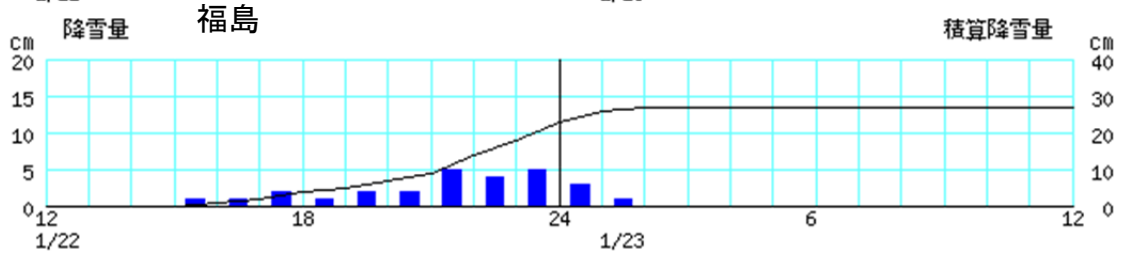
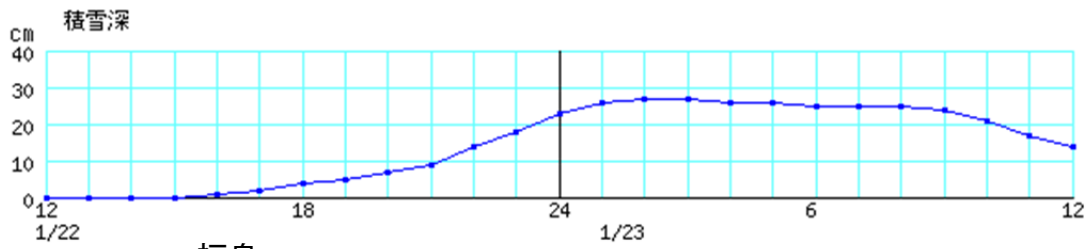
地点名	降雪量 (cm)	地点名	降雪量 (cm)
茂庭	21	只見	16
福島	27	南郷	15
西会津	18	湯本	26
猪苗代	19	田島	16
金山	13	白河	24
若松	14	松枝岐	15

(2) 最深積雪 (1月22日15時～1月23日09時)

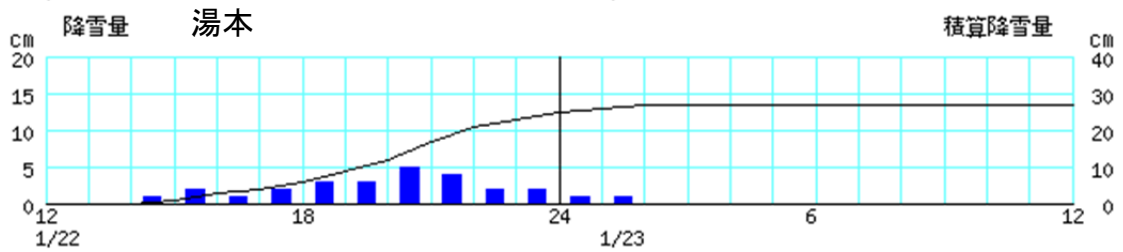
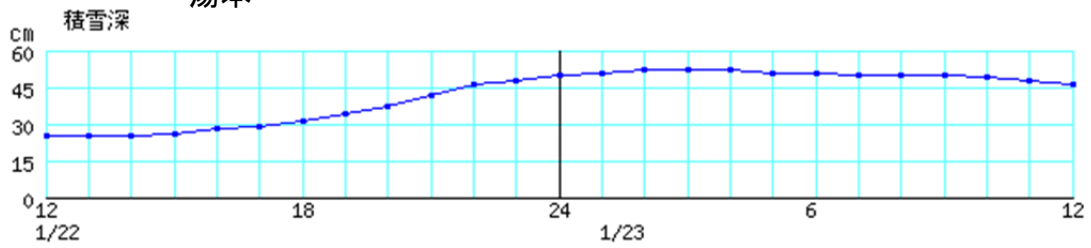
地点名	最深積雪 (cm)	地点名	最深積雪 (cm)
茂庭	36	只見	126
福島	27	南郷	89
西会津	62	湯本	52
猪苗代	46	田島	35
金山	86	白河	25
若松	25	桧枝岐	116

4. 主な地点の積雪深と1時間降雪量の時系列図
 (1月22日12時~1月23日12時)

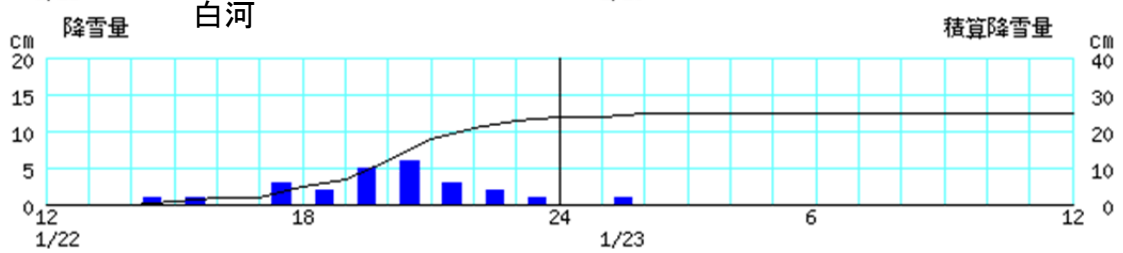
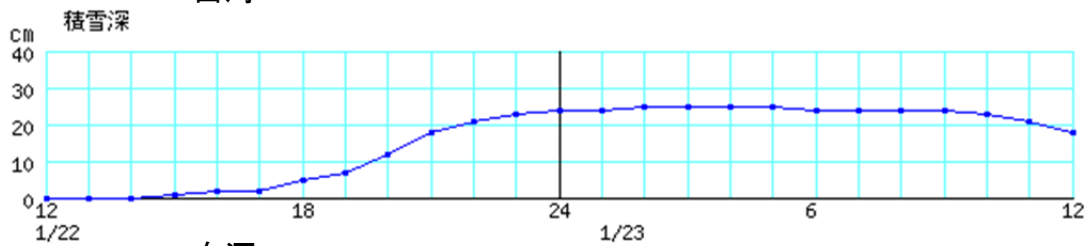
福島

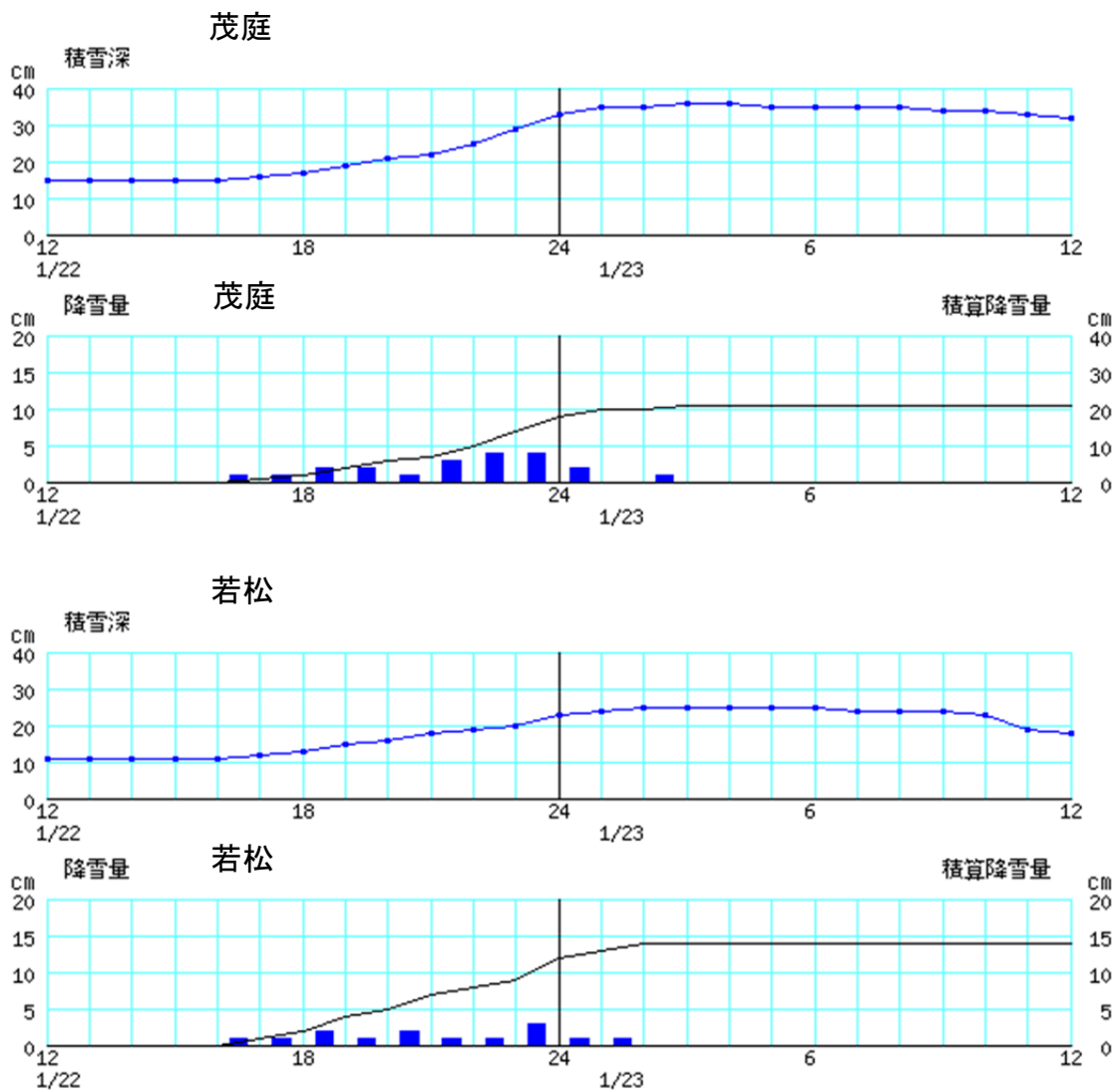


湯本



白河





毎時積雪深 (折れ線グラフ: 上)
 1時間降雪量 (棒グラフ: 下)
 積算降雪量 (折れ線グラフ: 下)

5. 極値更新状況

統計開始以来、1月として1位の値の更新は、なし

※統計期間、10年以上のみ

7. 福島県気象情報発表状況一覧表

発表時刻	標題 及び 情報番号
19日 16時 28分	発達する低気圧と強い冬型の気圧配置に関する福島県気象情報 第1号
20日 16時 39分	発達する低気圧と強い冬型の気圧配置に関する福島県気象情報 第2号
21日 17時 20分	大雪と暴風雪及び高波に関する福島県気象情報 第3号
22日 06時 04分	大雪と暴風雪及び高波に関する福島県気象情報 第4号
22日 16時 55分	大雪と暴風雪及び高波に関する福島県気象情報 第5号
23日 06時 00分	大雪と暴風雪及び高波に関する福島県気象情報 第6号