

平成30年1月23日から24日の 暴風雪と高波及び大雪に関する気象速報

函館地方気象台
平成30年1月26日

【値は速報値であり、後日修正する可能性があります。ご利用には留意願います。】



問い合わせ先

函館地方気象台

電話(0138)46-2211

～ 気象概況 ～

1月23日から24日かけて日本海と三陸沖を進む低気圧が急速に発達しながら北海道付近を通過した。このため気圧の傾きが大きくなり、上空には強い寒気が流入し大気の状態が不安定となった。

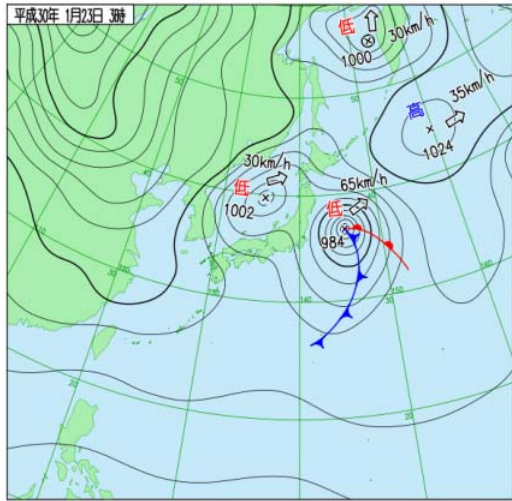
渡島・檜山地方では、この低気圧の影響により、奥尻島で非常に強い風が吹き、23日の日最大瞬間風速が奥尻町稲穂で西北西29.7メートル、奥尻空港で北西27.3メートル、日最大風速が奥尻町稲穂で西北西23.6メートル、奥尻空港で西北西21.9メートルを観測した。

最大瞬間風速では、奥尻町稲穂、函館空港、長万部、最大風速は函館空港が1月の極値を更新した(アメダス観測値資料 参照)。

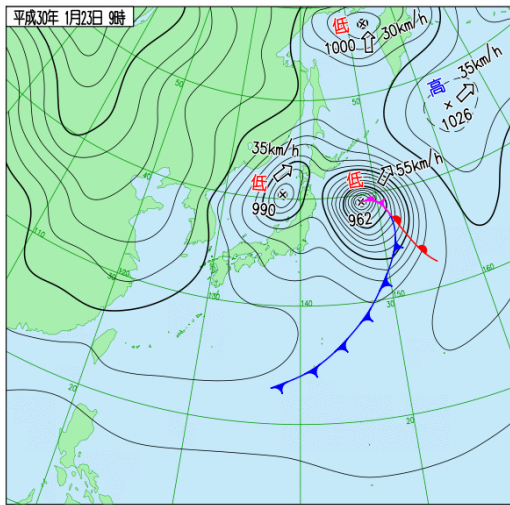
この影響で、列車や航空機、フェリーなど交通機関の運休や遅れ等の交通障害、住家のベランダの破損、外壁や屋根の剥離、停電等が生じた。

地上天気図

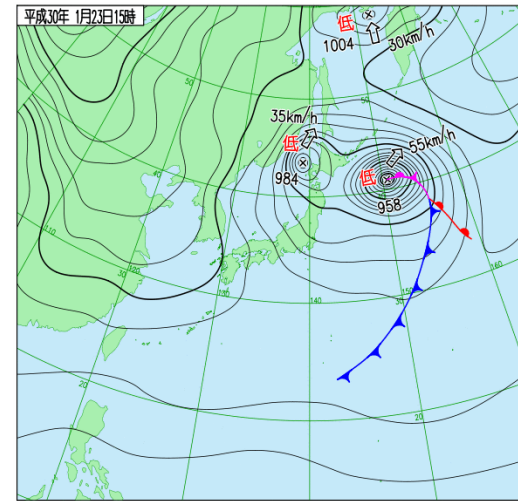
(平成30年1月23日03時～24日09時)



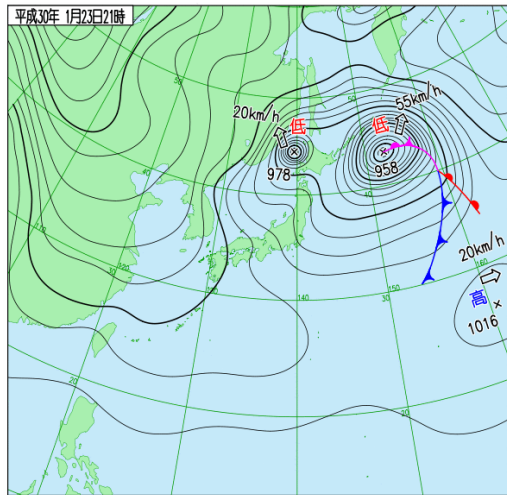
23日03時



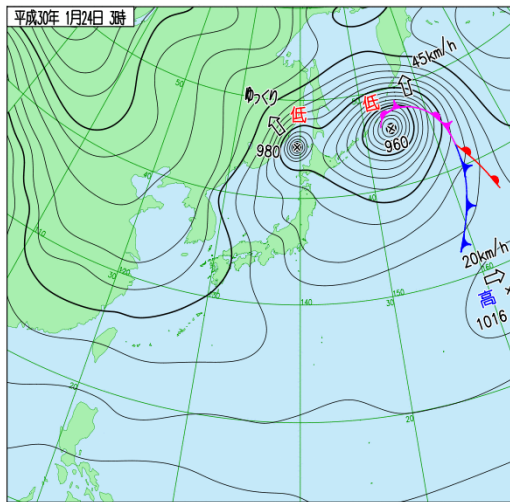
23日09時



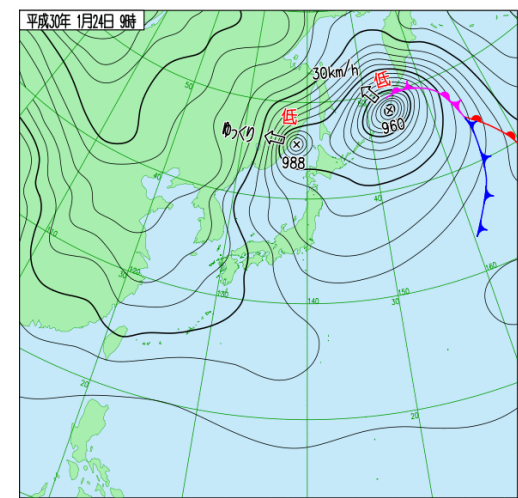
23日15時



23日21時



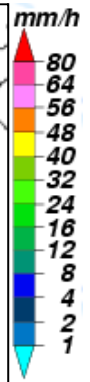
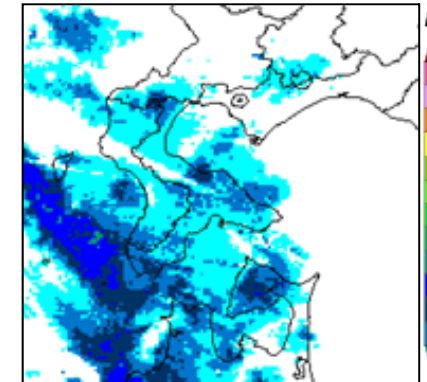
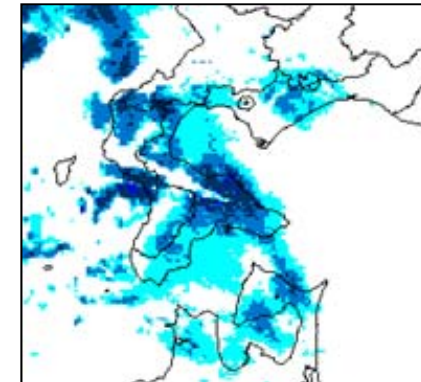
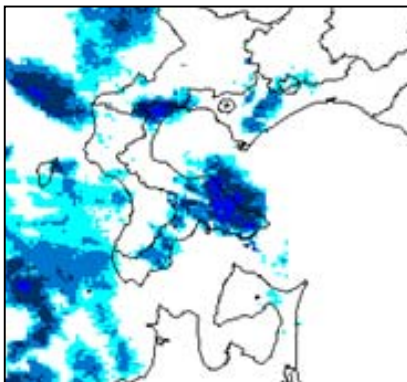
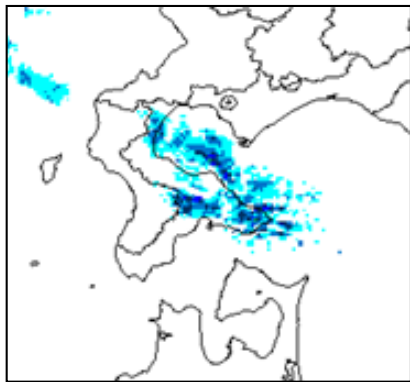
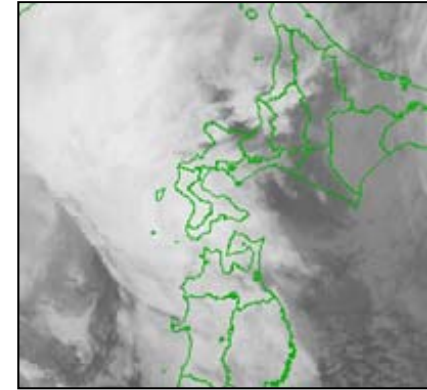
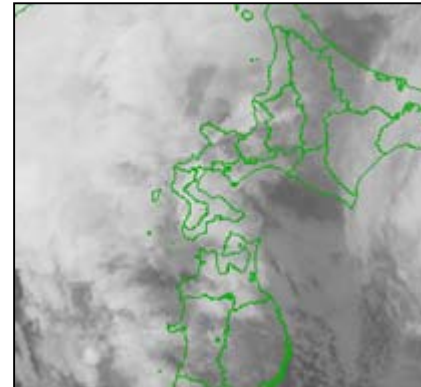
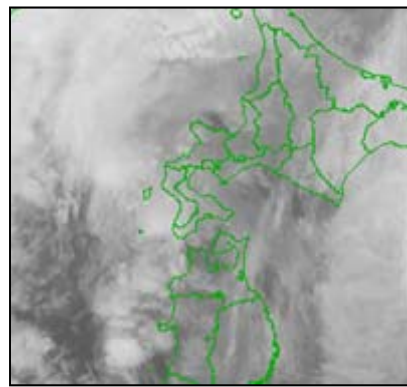
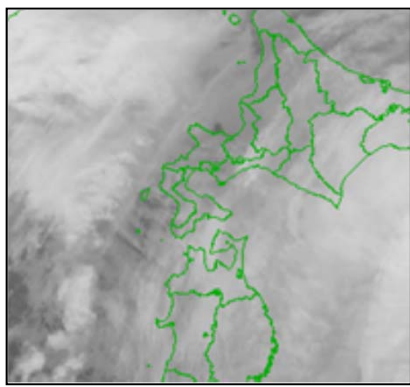
24日03時



24日09時

気象衛星画像(赤外)・レーダー画像(1)

(平成30年1月23日03時～23日12時)



23日03時

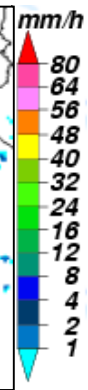
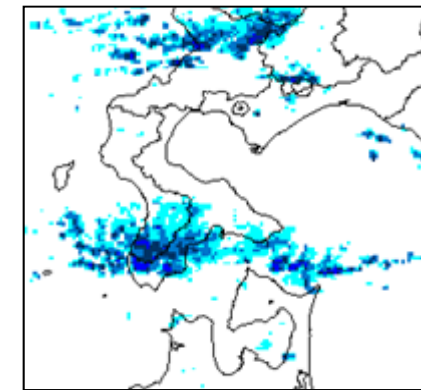
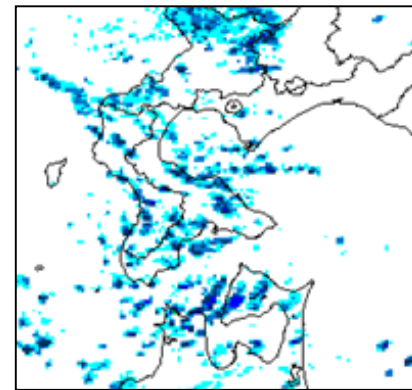
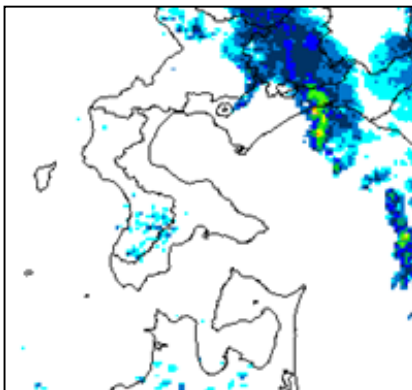
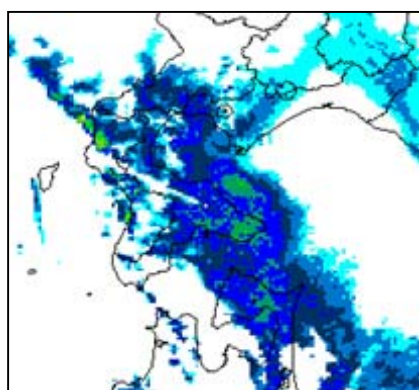
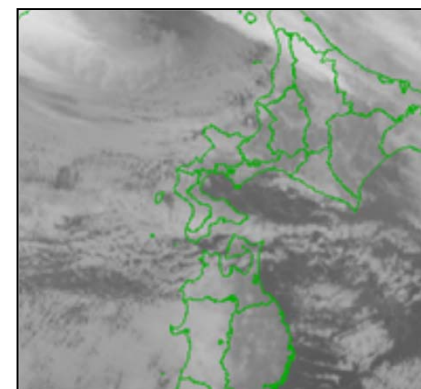
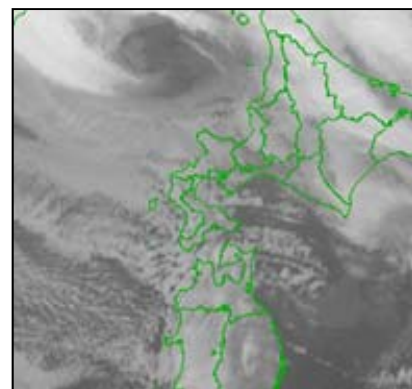
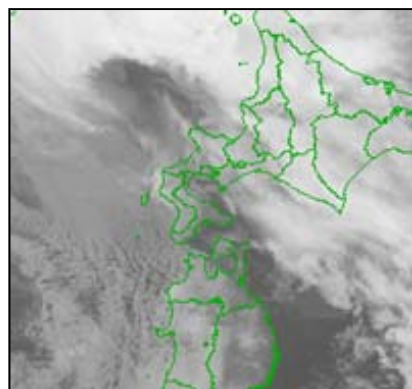
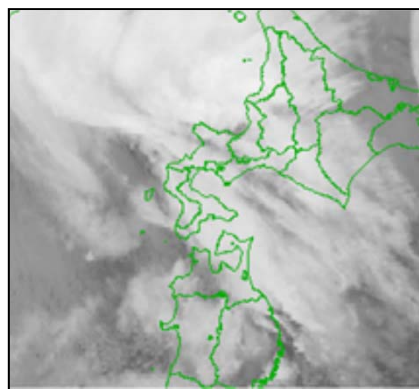
23日06時

23日09時

23日12時

気象衛星画像(赤外)・レーダー画像(2)

(平成30年1月23日15時～23日24時)



23日15時

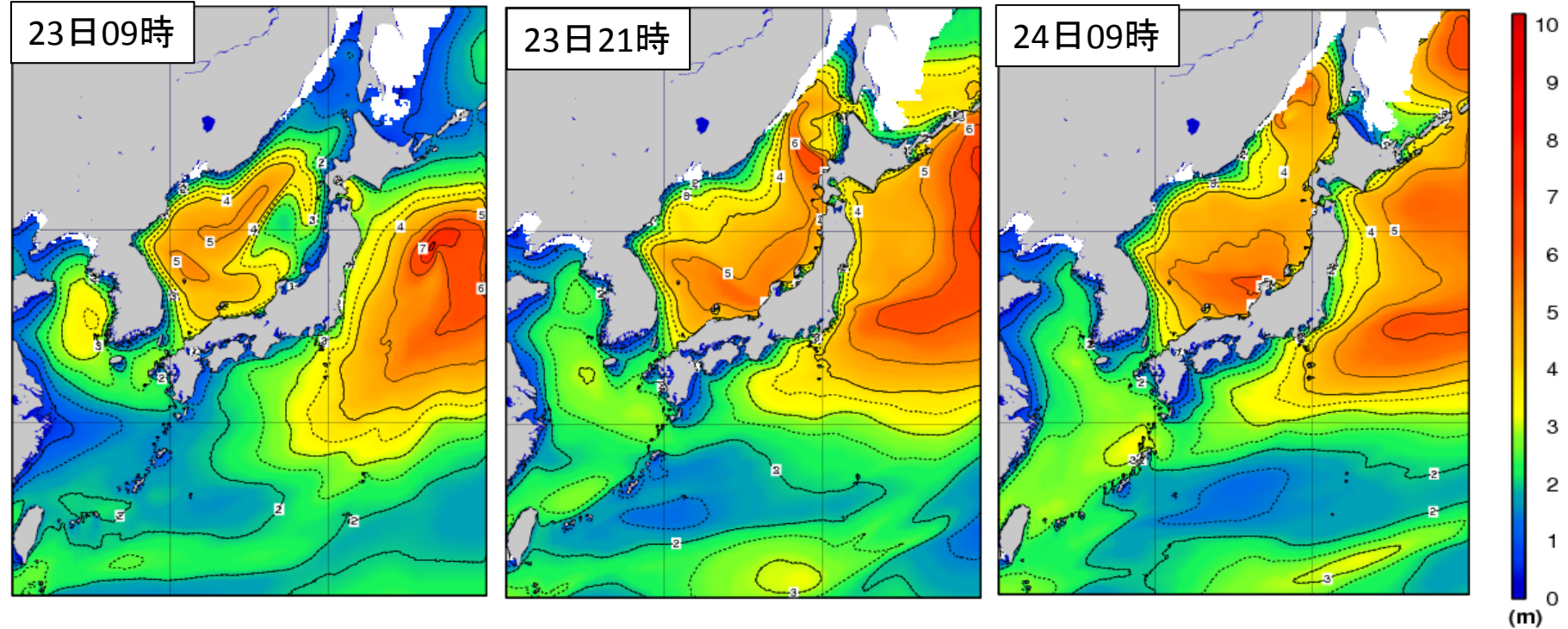
23日18時

23日21時

23日24時

沿岸波浪実況図

(平成30年1月23日09時～24日09時)



- 波の高さを等波高線で示しています。
- 等波高線は、1メートルごとの実線と0.5メートルごとの破線(4メートル未満の領域のみ)を表示しています。
- 波の高さは「有義波高」で示しています。
- 実際の波には、有義波よりも高い波が含まれています。
- 「有義波高」の解説は次のURLで確認することができます。
<http://www.data.jma.go.jp/kaiyou/db/wave/comment/elmknwl.html>
- 海水がある場合、海水域を「白色」で表示しています。

アメダスによる観測値

●最大瞬間風速

(1月23日00時～24日09時)

地点名	市町村等を まとめた地域	名称	風向(16方位)	最大瞬間 風速(m/s)	起時(JST)
奥尻	檜山奥尻島	奥尻町稲穂	西北西	29.7	2018/1/23 15:41
米岡	檜山奥尻島	奥尻空港	北西	27.3	2018/1/23 14:53
江差	檜山南部	江差	西北西	26.2	2018/1/23 15:41
松前	渡島西部	松前	西南西	24.8	2018/1/24 8:42
函館	渡島東部	函館市美原	南東	23.6	2018/1/23 13:06
せたな	檜山北部	せたな町瀬棚	西	22.7	2018/1/23 15:51
高松	渡島東部	函館空港	東南東	22.6	2018/1/23 11:25
長万部	渡島北部	長万部	東南東	22.2	2018/1/23 13:15
木古内	渡島西部	木古内	南南東	20.3	2018/1/23 13:19
北斗	渡島東部	北斗	西北西	19.9	2018/1/23 17:24
熊石	檜山北部	八雲町熊石	西南西	19.8	2018/1/24 3:45
八雲	渡島北部	八雲町八雲	西北西	16.1	2018/1/23 17:04
森	渡島東部	森	西	15.9	2018/1/23 16:26
川汲	渡島東部	函館市川汲	西	15.8	2018/1/23 16:29
鶉	檜山南部	厚沢部町鶉	南南東	15.5	2018/1/23 11:29
今金	檜山北部	今金	西	15.4	2018/1/23 22:38

※ 観測史上1位【1月の値】

- ・奥尻 統計期間 2008年～
- ・高松 統計期間 2009年～
- ・長万部 統計期間 2008年～

●最大風速

(1月23日00時～24日09時)

地点名	市町村等を まとめた地域	名称	風向(16方位)	最大風速 (m/s)	起時(JST)
奥尻	檜山奥尻島	奥尻町稲穂	西北西	23.6	2018/1/23 15:42
米岡	檜山奥尻島	奥尻空港	西北西	21.9	2018/1/23 14:58
高松	渡島東部	函館空港	東南東	17.6	2018/1/23 11:16
江差	檜山南部	江差	西北西	17.2	2018/1/23 15:49
せたな	檜山北部	せたな町瀬棚	西	16.0	2018/1/23 15:55
松前	渡島西部	松前	西北西	14.8	2018/1/23 15:39
木古内	渡島西部	木古内	南南東	14.6	2018/1/23 13:24
函館	渡島東部	函館市美原	南東	13.8	2018/1/23 12:46
長万部	渡島北部	長万部	南東	13.7	2018/1/23 14:54
北斗	渡島東部	北斗	南東	12.9	2018/1/23 13:19
熊石	檜山北部	八雲町熊石	南東	12.4	2018/1/23 13:52
森	渡島東部	森	西南西	9.6	2018/1/23 16:52
八雲	渡島北部	八雲町八雲	西	9.3	2018/1/23 17:10
鶉	檜山南部	厚沢部町鶉	南東	8.4	2018/1/23 11:34
今金	檜山北部	今金	西南西	8.0	2018/1/23 21:14
川汲	渡島東部	函館市川汲	南東	6.3	2018/1/23 11:37

※ 観測史上1位【1月の値】

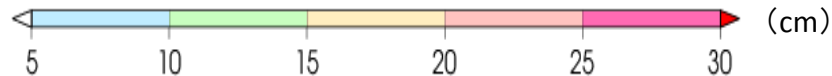
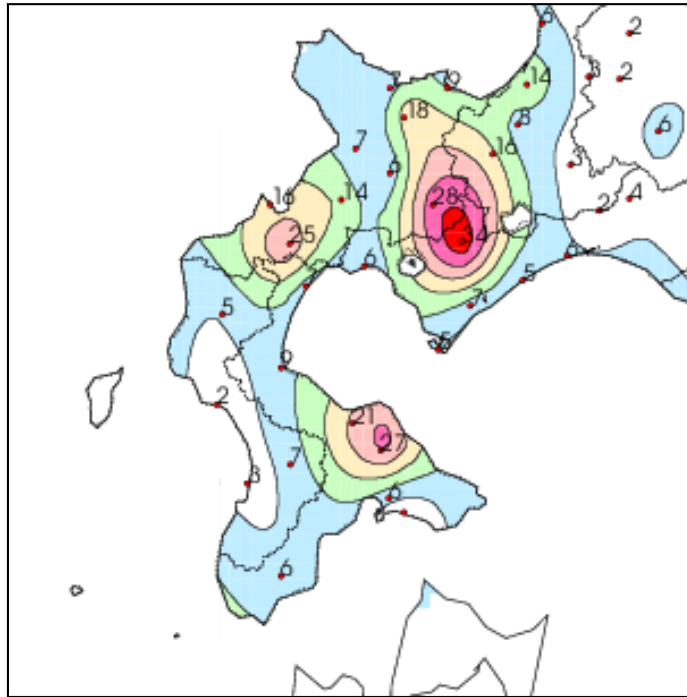
- ・高松 統計期間 2003年～

注：函館（函館地方气象台）
江差（特別地域気象観測所）

アメダスによる観測値

●降雪量日合計

1月23日00時～24時



地点名	市町村等をまとめた地域	名称	降雪量合計 (cm)
大沼	渡島東部	七飯町大沼	27
森	渡島東部	森	* 21
八雲	渡島北部	八雲町八雲	9
長万部	渡島北部	長万部	7
鶉	檜山南部	厚沢部町鶉	7
函館	渡島東部	函館市美原	6
千軒	渡島西部	福島町千軒	6
今金	檜山北部	今金	5
江差	檜山南部	江差	3
熊石	檜山北部	八雲町熊石	2
高松	渡島東部	函館空港	0

* 欠測時間あり(参考値)

注: 函館 (函館地方气象台)
江差 (特別地域気象観測所)

気象警報・注意報発表状況

発表時刻	防災気象情報	八雲町八雲	長万部町	函館市	北斗市	七飯町	鹿部町	森町	松前町	福島町	知内町	木古内町	八雲町熊石	今金町	せたな町	江差町	上ノ国町	厚沢部町	乙部町	奥尻町		
2018/1/23 4:08	暴風雪警報			●	●	●	●	●												●		
	大雪注意報	●	●	●	●	●	●	●	●	●	●	●	●	●	●	●	●	●	●	●	●	
	風雪注意報	●	●						●	●	●	●	●	●	●	●	●	●	●	●		
	雷注意報	●	●	●	●	●	●	●	●	●	●	●	●	●	●	●	●	●	●	●	●	
	波浪注意報	●	●	●	●		●	●	●	●	●	●	●		●	●	●		●	●	●	
	なだれ注意報	●	●	●	●	●	●	●	●	●	●	●	●	●	●	●	●	●	●	●	●	●
	着雪注意報	○	○	○	○	○	○	○	○	○	○	○	○	○	○	○	○	○	○	○	○	
2018/1/23 11:20	暴風雪警報			○	○	○	○	○	●	●	●	●	●		●	●	●		●	○		
	波浪警報								●	●	●	●	●		●	●	●		●	●		
	大雪注意報	○	○	○	○	○	○	○	○	○	○	○	○	○	○	○	○	○	○	○	○	
	風雪注意報	○	○											○				○				
	雷注意報	○	○	○	○	○	○	○	○	○	○	○	○	○	○	○	○	○	○	○	○	
	波浪注意報	○	○	○	○		○	○														
	なだれ注意報	○	○	○	○	○	○	○	○	○	○	○	○	○	○	○	○	○	○	○	○	
着雪注意報	○	○	○	○	○	○	○	○	○	○	○	○	○	○	○	○	○	○	○	○		
2018/1/23 16:29	暴風雪警報			○	○				○	○	○	○	○		○	○	○		○	○		
	波浪警報								○	○	○	○	○		○	○	○		○	○		
	大雪注意報	○	○	○	○	○	○	○	○	○	○	○	○	○	○	○	○	○	○	○	○	
	風雪注意報	○	○			▼	▼	▼						○				○				
	雷注意報	○	○	○	○	○	○	○	○	○	○	○	○	○	○	○	○	○	○	○	○	
	波浪注意報	○	○	○	○		○	○														
	なだれ注意報	○	○	○	○	○	○	○	○	○	○	○	○	○	○	○	○	○	○	○	○	
着雪注意報	○	○	○	○	○	○	○	○	○	○	○	○	○	○	○	○	○	○	○	○		
2018/1/24 4:28	大雪注意報	○	○	○	○	○	○	○	○	○	○	○	○	○	○	○	○	○	○	○		
	風雪注意報	解	解	▼	▼	○	○	○	▼	▼	▼	▼	▼	○	▼	▼	▼	○	▼	▼		
	雷注意報	解	解	解	解	解	解	解	解	解	解	解	解	解	解	解	解	解	解	解		
	波浪注意報	解	解	○	○		○	○	▼	▼	▼	▼	▼		▼	▼	▼		▼	▼		
	なだれ注意報	○	○	○	○	○	○	○	○	○	○	○	○	○	○	○	○	○	○	○	○	
着雪注意報	解	解	解	解	解	解	解	解	解	解	解	解	解	解	解	解	解	解	解	解		

●:発表 ◇:特別警報から警報 ▼:特別警報から注意報
 ▼:警報から注意報 ○:継続 解:解除

府県気象情報の発表状況

タイトル		発表時刻
暴風雪と高波に関する渡島・檜山地方気象情報	第1号	平成30年1月22日16時36分
暴風雪と高波及び大雪に関する渡島・檜山地方気象情報	第2号	平成30年1月23日 5時14分
暴風雪と高波及び大雪に関する渡島・檜山地方気象情報	第3号	平成30年1月23日17時01分
暴風雪と高波及び大雪に関する渡島・檜山地方気象情報	第4号	平成30年1月24日05時49分

※ 暴風雪と高波及び大雪に関する渡島・檜山地方気象情報は、暴風雪と高波に関する渡島・檜山地方気象情報を引き継ぐものです。

竜巻注意情報の発表状況

タイトル		発表時刻
渡島・檜山地方竜巻注意情報	第1号	平成30年1月23日15時08分
渡島・檜山地方竜巻注意情報	第2号	平成30年1月23日 15時27分
渡島・檜山地方竜巻注意情報	第3号	平成30年1月23日15時49分