

平成30年1月22日の大雪に関する 埼玉県気象速報

目次

1 概要

- (1) 資料作成の目的
- (2) 気象概況

2 気象の状況

- (1) 高層天気図
- (2) 地上天気図及び気象衛星赤外画像
- (3) レーダー画像
- (4) 解析雨量
- (5) 積雪の分布図
- (6) 積雪深の推移
- (7) 期間降水量、最大1時間降水量及び最大10分間降水量
- (8) 1月としての極値順位更新状況

3 特別警報・警報・注意報、気象情報等の発表状況

- (1) 特別警報・警報・注意報
- (2) 埼玉県気象情報

4 災害の状況

平成30年1月24日

熊谷地方気象台

1 概要

(1) 資料作成の目的

1月22日から23日にかけて、低気圧が本州の南海上を急速に発達しながら東北東に進んだため、埼玉県の高い範囲で大雪となった。

この大雪により、積雪や路面凍結による転倒などの人的被害や、鉄道の運休・遅延、道路の通行止めなどの交通障害が多数発生した。

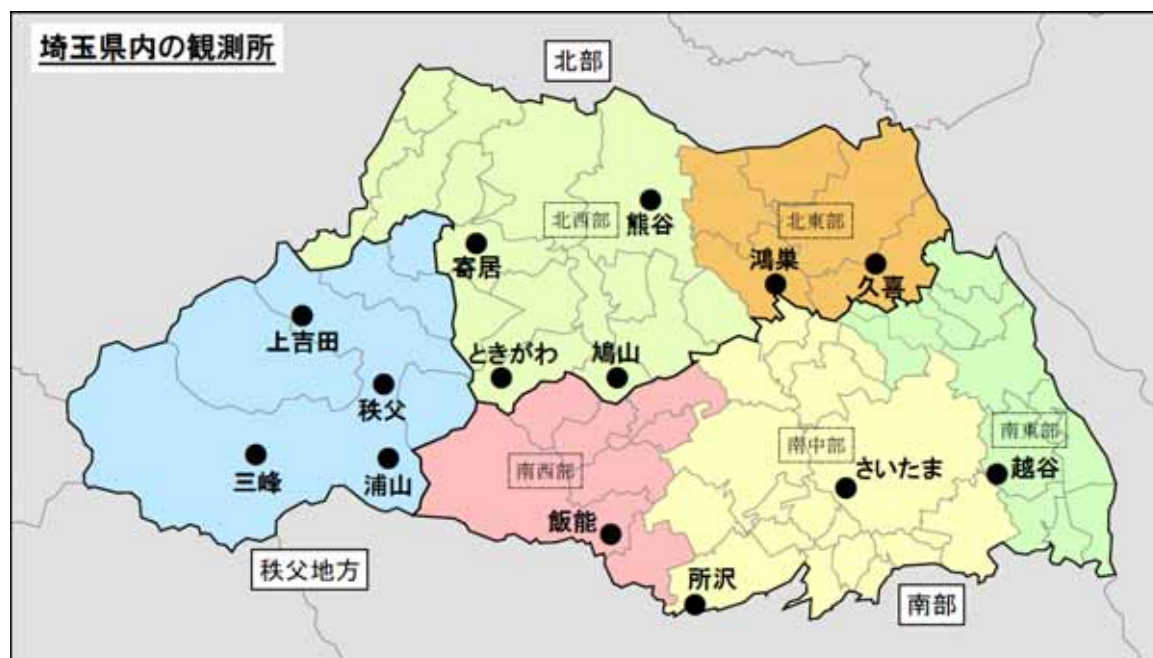
熊谷地方気象台では、このときの気象状況を取りまとめる目的で本資料を作成した。

なお、本資料は1月24日17時現在のものである。

(2) 気象概況

1月21日15時に華中で発生した低気圧は、東シナ海を東に進み、22日15時には紀伊半島の南海上に進んだ。その後低気圧は、急速に発達しながら関東の南海上を東北東に進み、23日03時には関東の東に達した。また、関東地方の上空約1,500メートル付近は-3 以下の寒気に覆われていた。

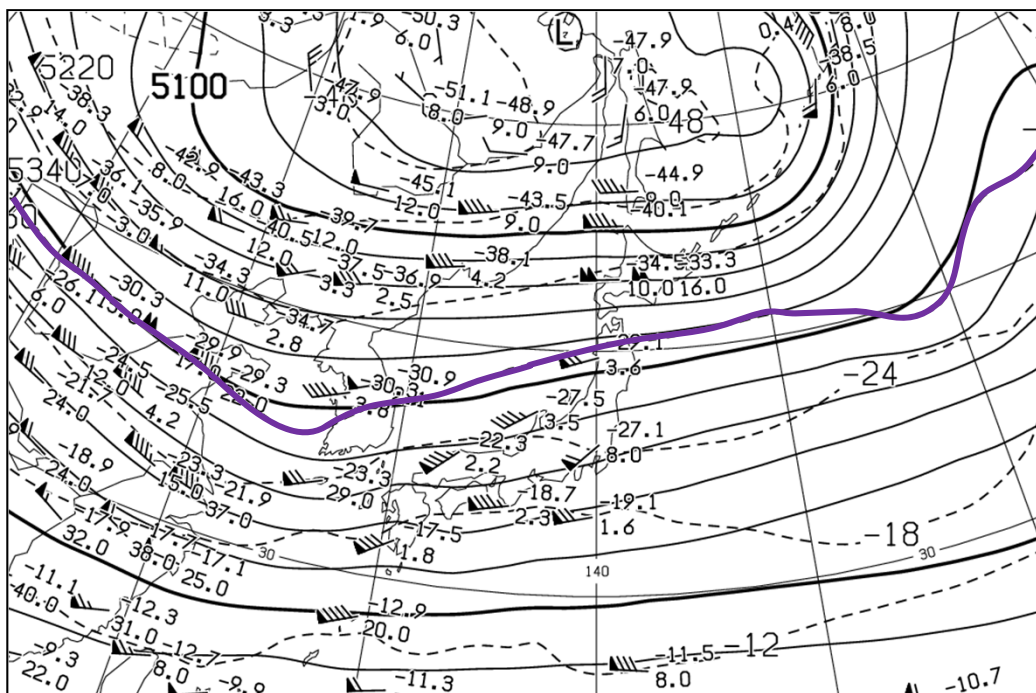
この低気圧の影響により、埼玉県では、22日昼前から23日未明にかけて雪が降り、大雪となった所があった。最深積雪は、熊谷で19センチ（23日01時）、秩父で17センチ（23日03時）となった。



2 気象の状況

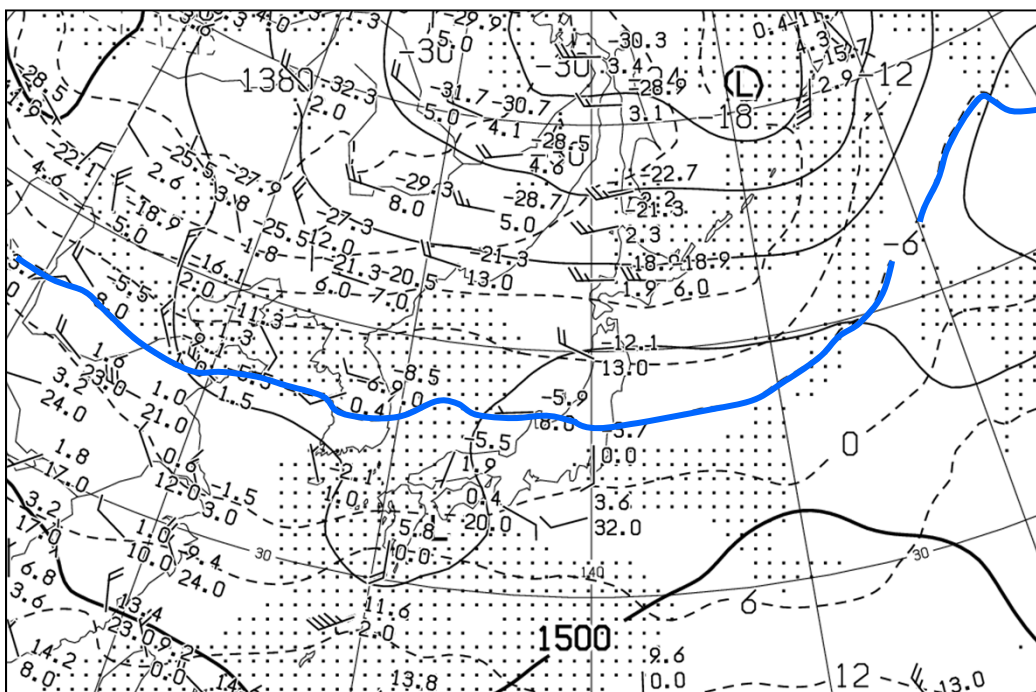
(1) 高層天気図

1月22日09時



上空5500m付近の天気図 (500hPa)

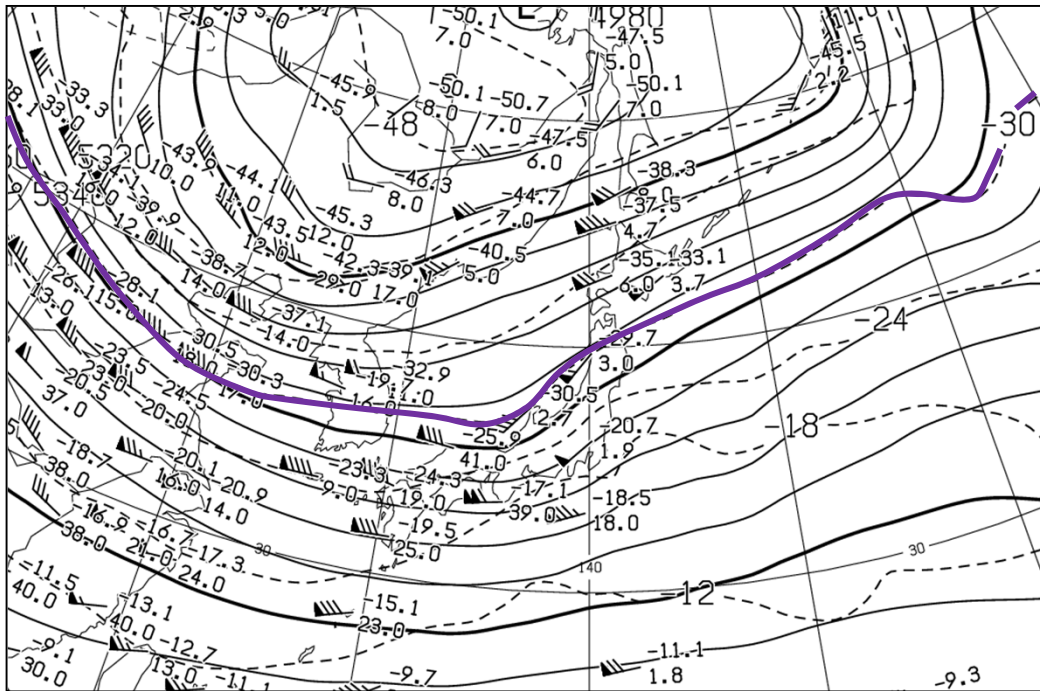
黒破線：気温、紫線：-30、黒実線：高度



上空1500m付近の天気図 (850hPa)

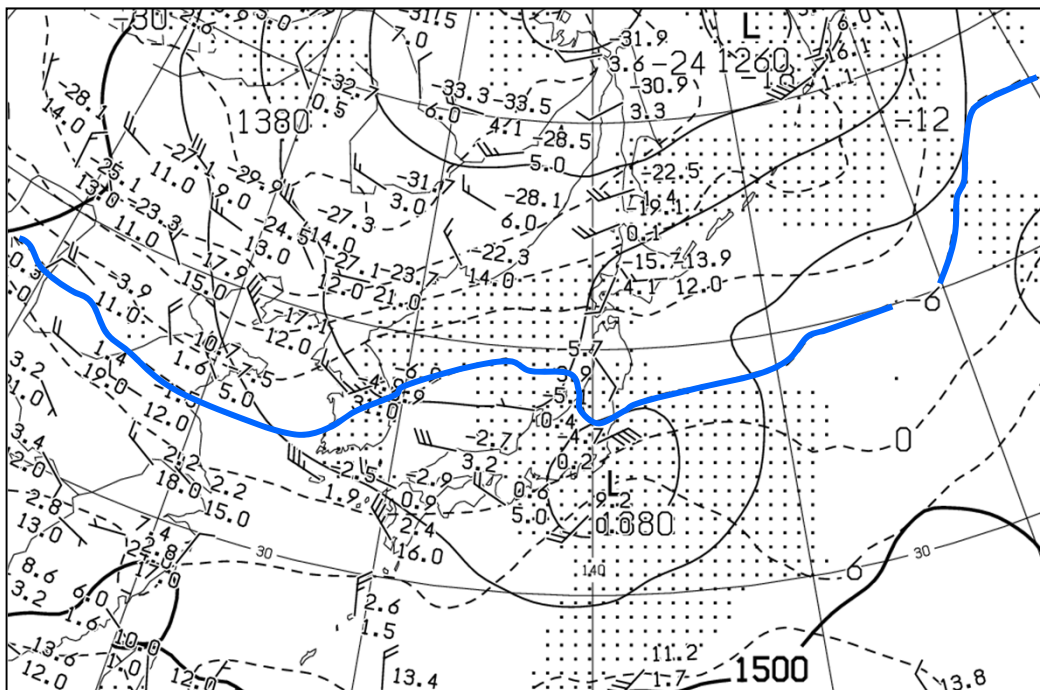
黒破線：気温、青線：-6、黒実線：高度、
ハッチ：気温と露点温度との差が3 未満の領域

1月22日21時



上空5500m付近の天気図 (500hPa)

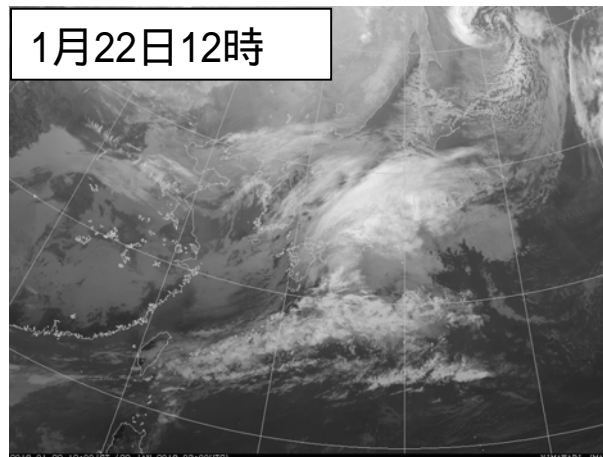
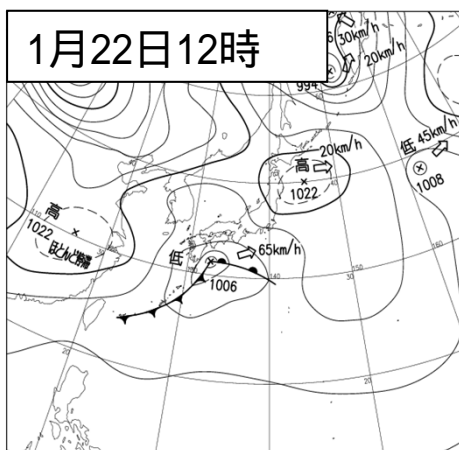
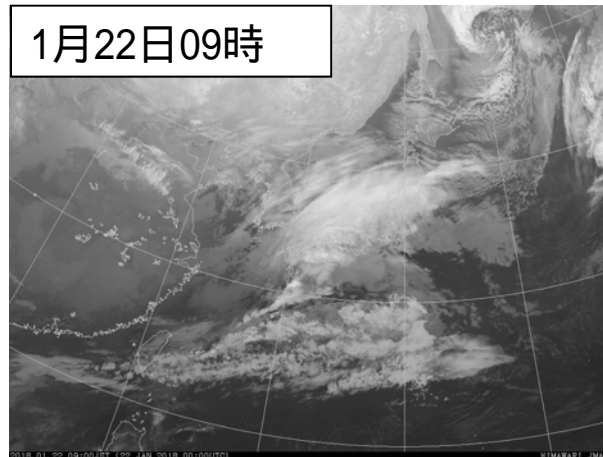
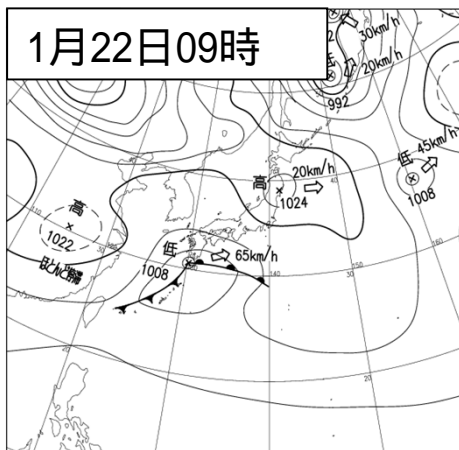
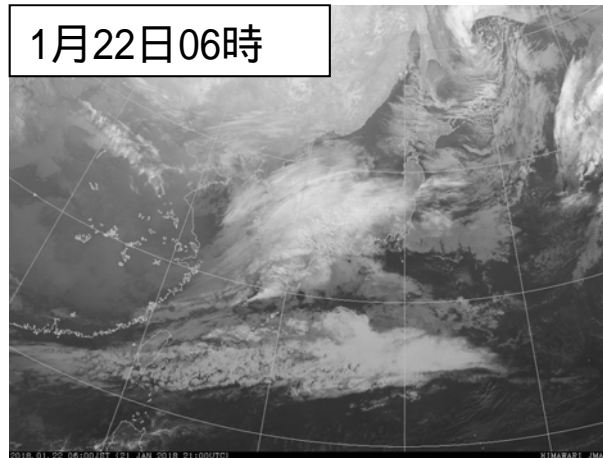
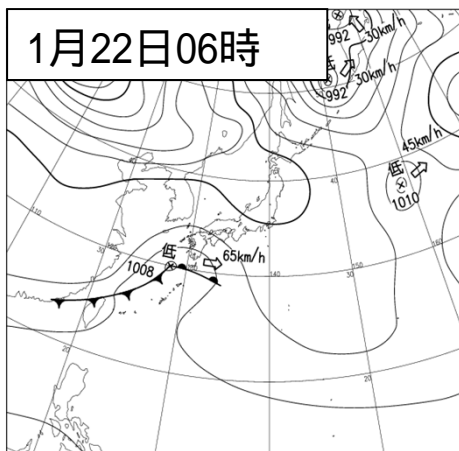
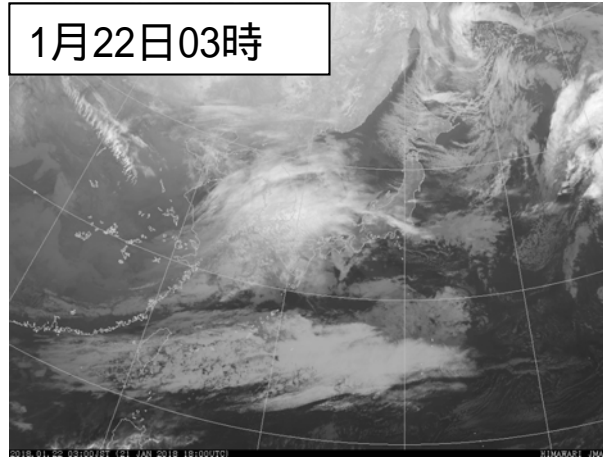
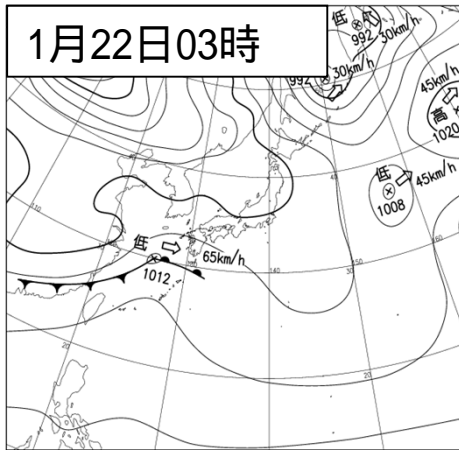
黒破線：気温、紫線：-30、黒実線：高度



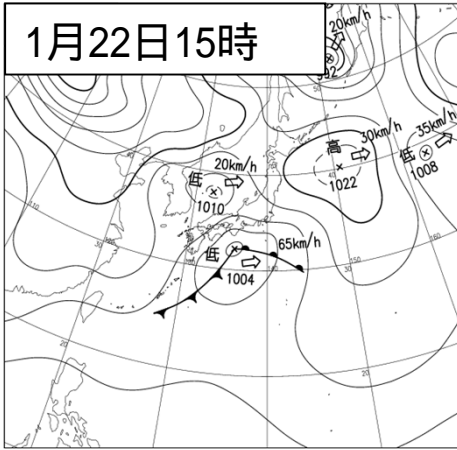
上空1500m付近の天気図 (850hPa)

黒破線：気温、青線：-6、黒実線：高度、
ハッチ：気温と露点温度との差が3未満の領域

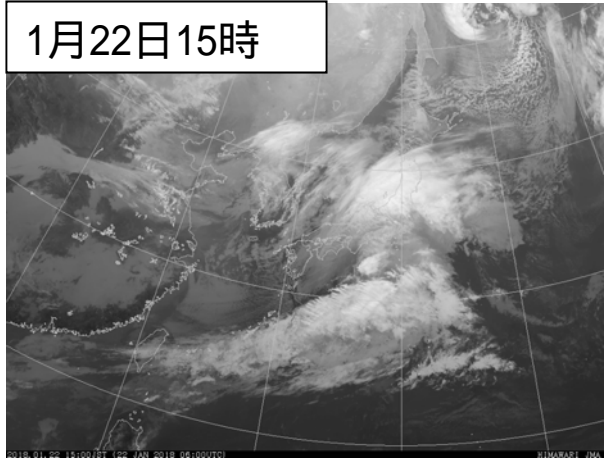
(2) 地上天気図及び気象衛星赤外画像 (1月22日03時 ~ 1月23日03時)



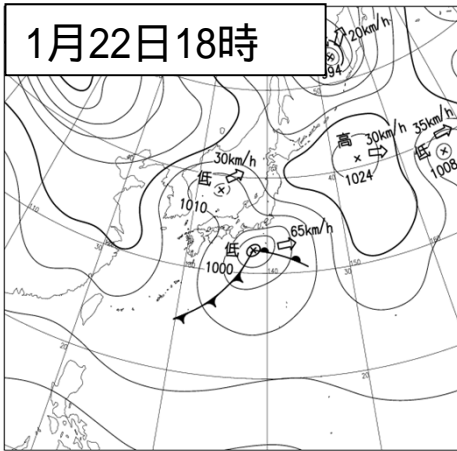
1月22日15時



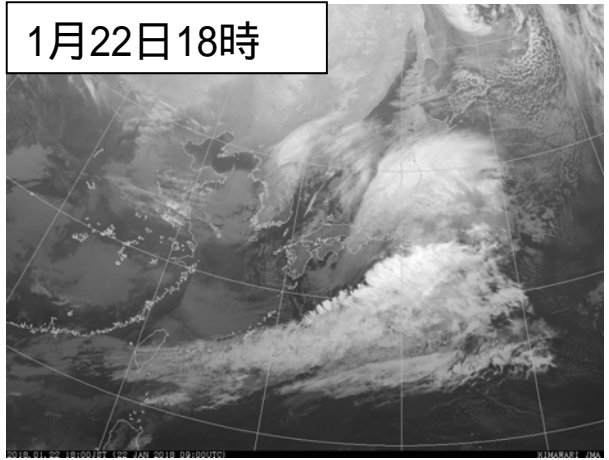
1月22日15時



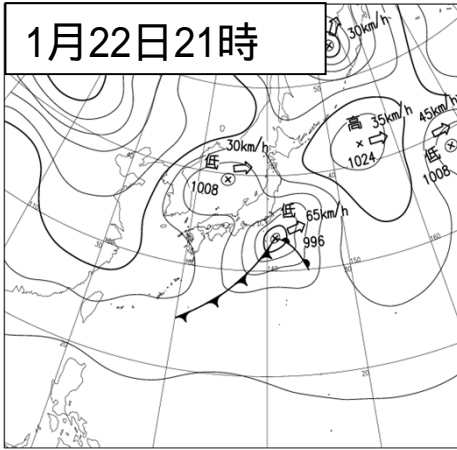
1月22日18時



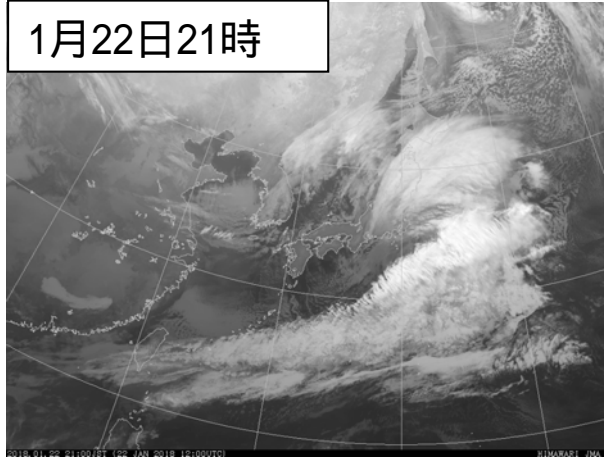
1月22日18時



1月22日21時



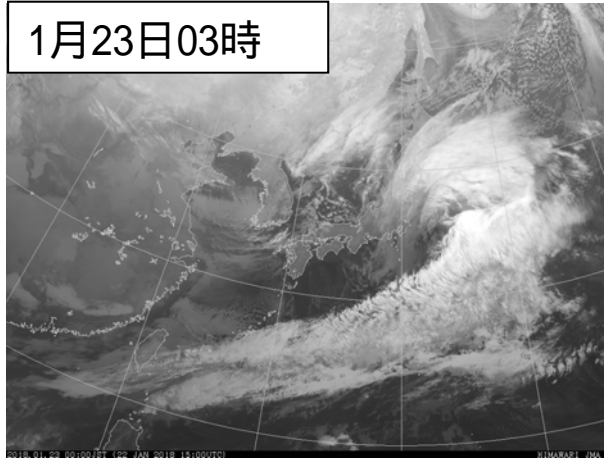
1月22日21時



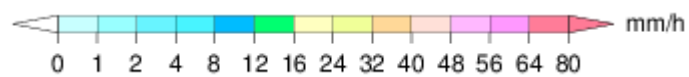
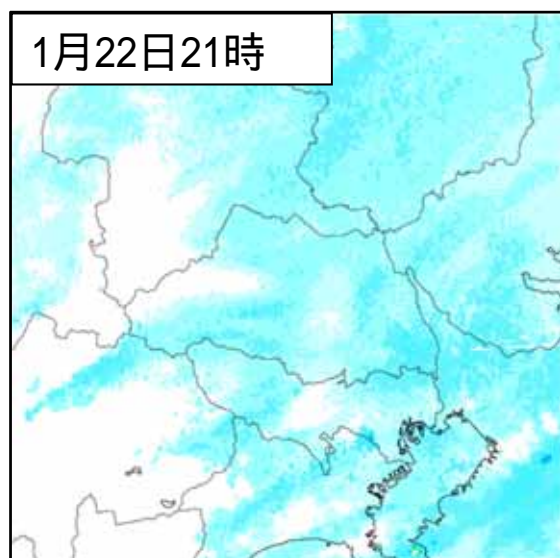
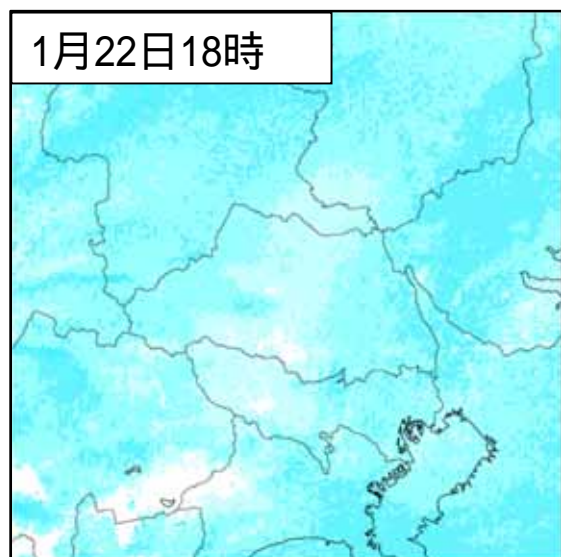
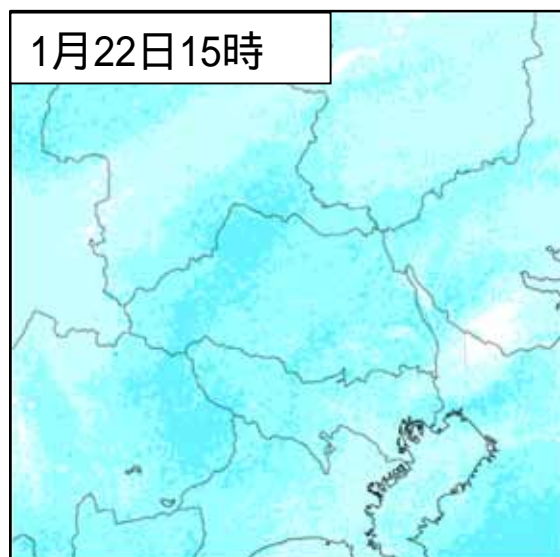
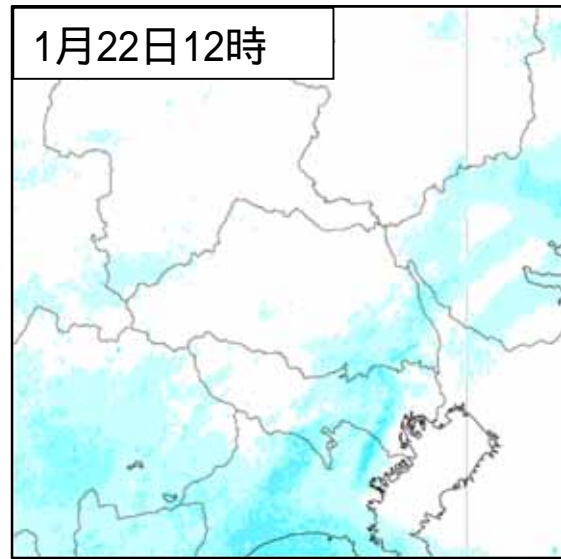
1月23日03時



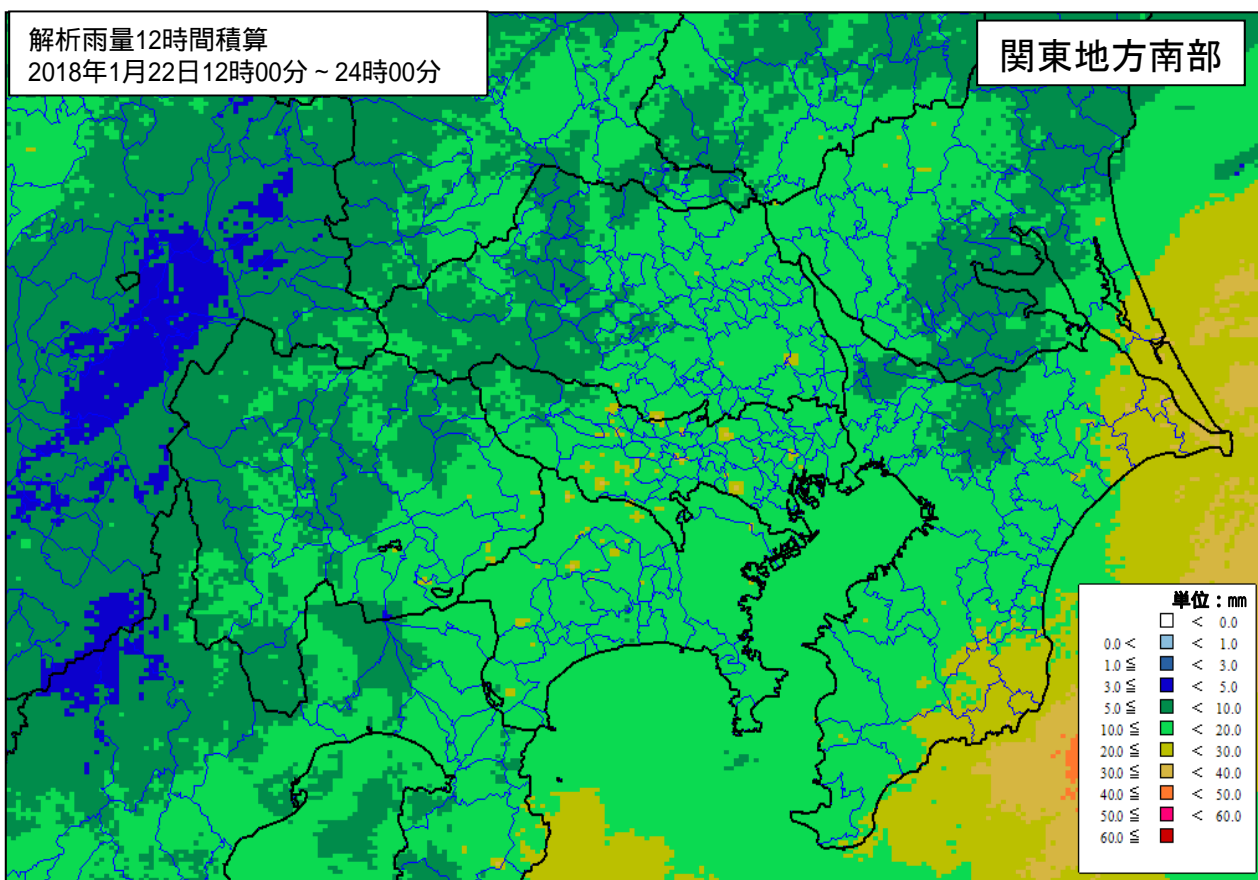
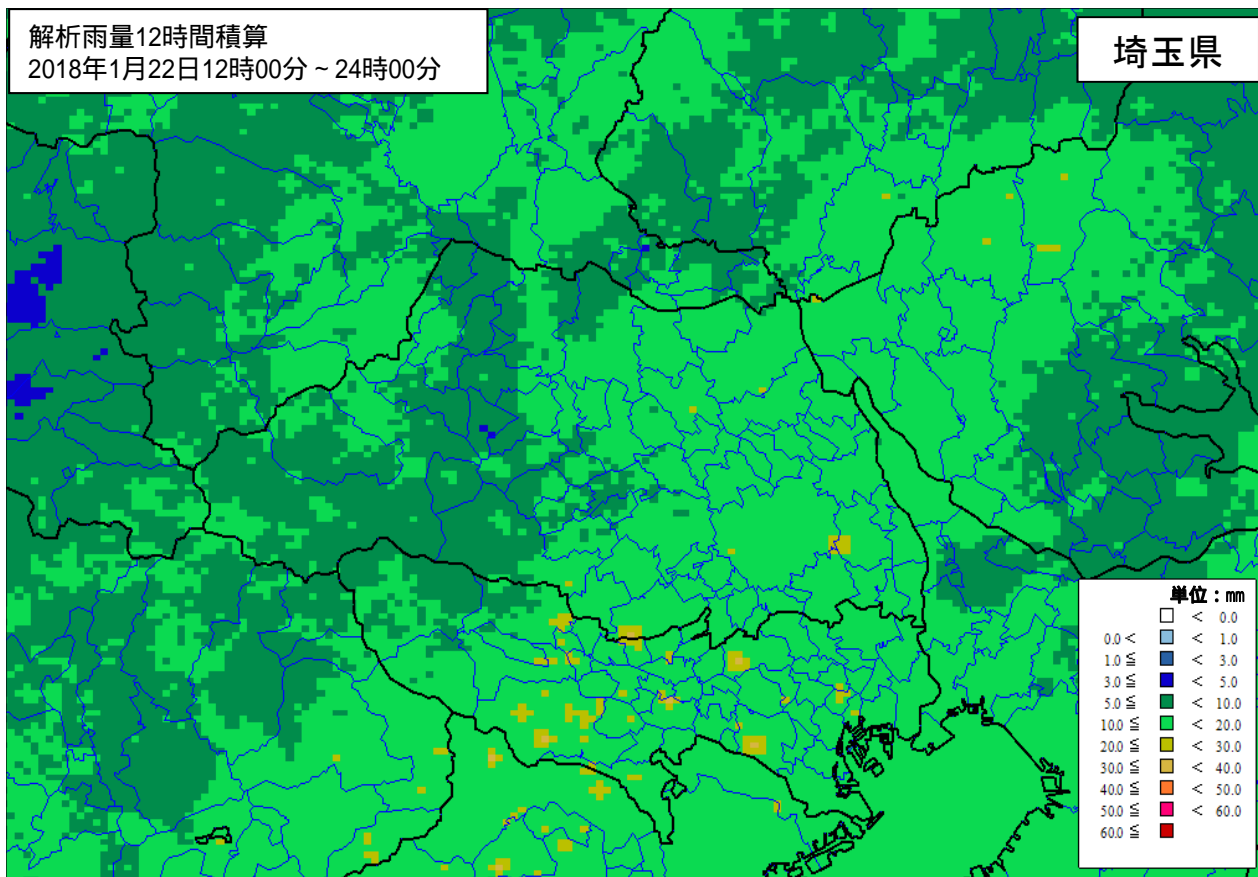
1月23日03時



(3) レーダー画像 (1月22日09時 ~ 1月23日03時)

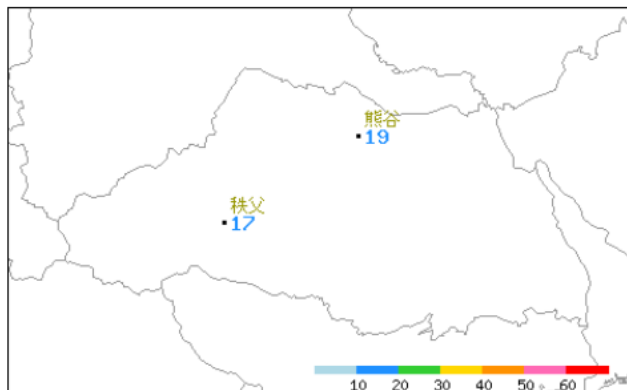


(4) 解析雨量 (1月22日12時00分 ~ 24時00分)

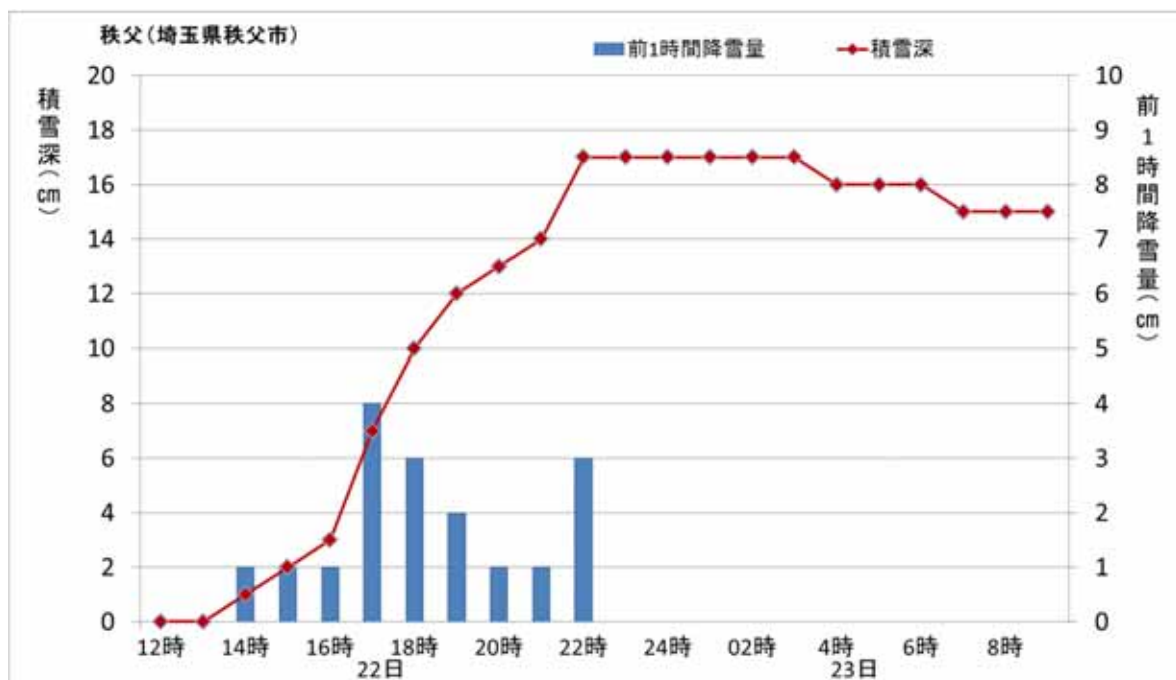
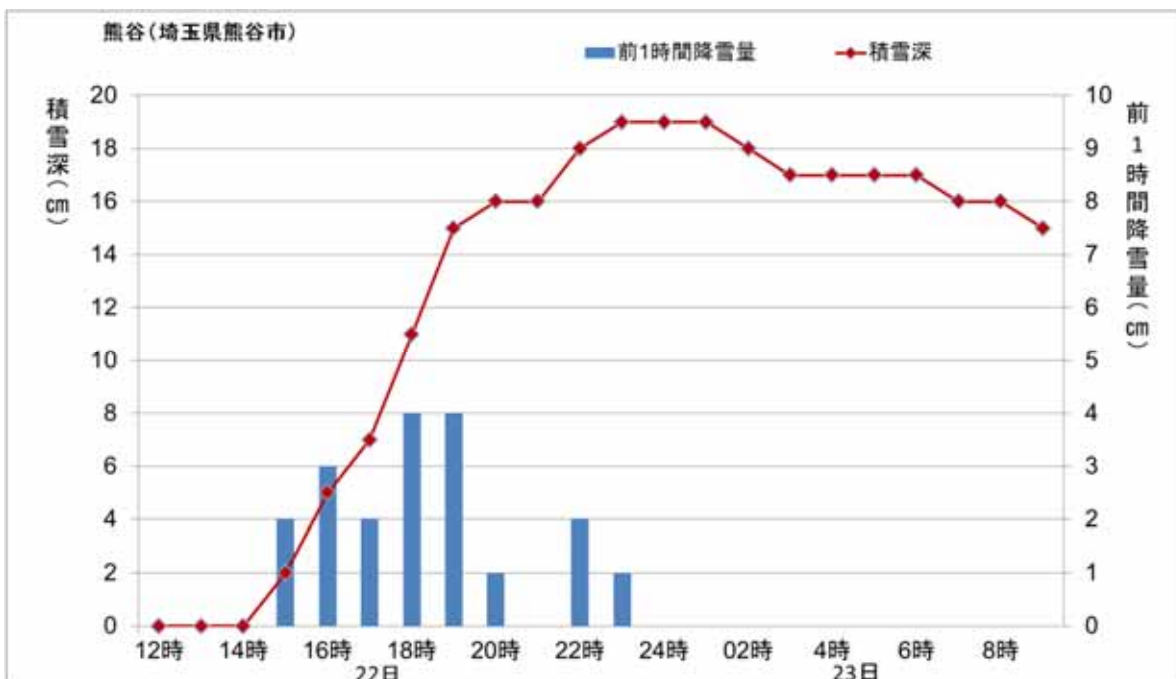


解析雨量とは、気象レーダーにより観測された雨の強さを、アメダス等の雨量計により観測された雨量を用いて、解析・補正したものです。

(5) 積雪の分布図(熊谷・秩父)1月22日~23日の最深積雪(単位:cm)



(6) 積雪深の推移(熊谷・秩父)1月22日12時~1月23日09時



(7) 期間降水量、最大1時間降水量及び最大10分間降水量

(1月22日12時～24時)

市町村名	観測所名	期間降水量		期間最大1時間降水量		期間最大10分間降水量	
		22日 12時～24時	(mm)	(mm)	時 分	(mm)	時 分
大里郡寄居町	寄居	12.0	2.0	19 : 43	0.5	23 : 23	
熊谷市	熊谷	12.5	2.5	18 : 31	0.5	22 : 29	
秩父市	上吉田	12.0	2.5	19 : 32	0.5	23 : 02	
鴻巣市	鴻巣	19.5	4.0	20 : 57	1.0	20 : 57	
久喜市	久喜	24.0	4.5	21 : 28	1.0	21 : 18	
秩父市	三峰	13.5	2.5	20 : 10	1.0	19 : 37	
秩父市	秩父	13.0	2.5	19 : 42	1.0	14 : 26	
秩父市	浦山	13.0	2.5	19 : 34	1.0	17 : 54	
比企郡ときがわ町	ときがわ	13.5	3.0	18 : 09	1.0	17 : 56	
比企郡鳩山町	鳩山	14.5	3.0	18 : 36	1.0	17 : 46	
飯能市	飯能	18.5	3.0	17 : 47	1.0	20 : 34	
さいたま市桜区	さいたま	23.5	4.5	21 : 21	1.0	21 : 20	
越谷市	越谷	26.5	4.0	21 : 27	1.0	21 : 36	
所沢市	所沢	33.5	6.5	20 : 47	1.5	20 : 32	

(8) 1月としての極値順位更新状況

・該当なし

(2) 埼玉県気象情報 (1月19日 ~ 22日)

発表時刻	発表情報
平成30年1月19日15時09分	大雪に関する埼玉県気象情報 第1号
平成30年1月20日16時53分	大雪に関する埼玉県気象情報 第2号
平成30年1月21日17時20分	大雪に関する埼玉県気象情報 第3号
平成30年1月22日05時52分	大雪に関する埼玉県気象情報 第4号
平成30年1月22日16時45分	大雪に関する埼玉県気象情報 第5号
平成30年1月22日19時36分	大雪に関する埼玉県気象情報 第6号
平成30年1月22日23時59分	大雪に関する埼玉県気象情報 第7号

4 災害の状況

埼玉県危機管理防災部消防防災課発表

(ア) 人的被害 (1月24日8時00分現在)

286人 (死亡: 0人 重症: 11人 中等症: 56人 軽症: 219人)

(イ) 道路通行規制 (1月23日 8時00分現在)

通行止め等の区間あり 県管理道路 7路線 市管理道路 11路線

(ウ) 鉄道

JR東日本、私鉄等 (1月22日 20時00分現在)

・ 運転休止区間あり 17路線

(八高線運転見合わせ (高麗川～八王子) など)

本件に関する問い合わせ先

熊谷地方気象台

T E L 048-521-5858

速報の内容について、私的使用又は引用等著作権法上認められた行為を除き、熊谷地方気象台に無断で転載等を行うことはできません。また、引用を行う際は適宜の方法により、必ず出所 (熊谷地方気象台) を明示してください。速報の内容の全部または一部について、熊谷地方気象台に無断で改変を行うことはできません。