

平成30年1月22日の 大雪に関する茨城県気象速報

目次

- 1 概要
- 2 気象の状況
- 3 特別警報・警報・注意報、気象情報等の発表状況
- 4 被害の状況
- 5 参考資料

平成30年1月24日

注) この資料は、速報として取り急ぎまとめたもので後日内容の一部訂正や追加をすることがあります。

水戸地方気象台

1 概要

(1) 資料作成の目的

1月22日から23日にかけて、低気圧が本州の南海上を急速に発達しながら東北東に進んだため、関東甲信地方を中心に広い範囲で大雪となった。

茨城県では積雪や路面凍結による転倒などの人的被害や、鉄道の運転見合わせや高速道路の通行止めなどの交通障害が発生した。

このときの気象状況を取りまとめる目的で本資料を作成した。

なお、本資料は1月24日17時現在のものである。

(2) 気象概況

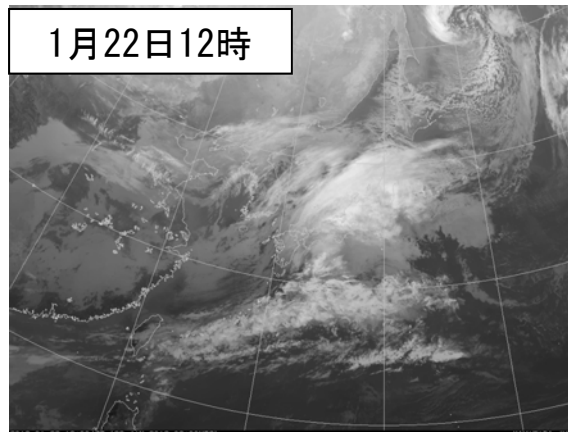
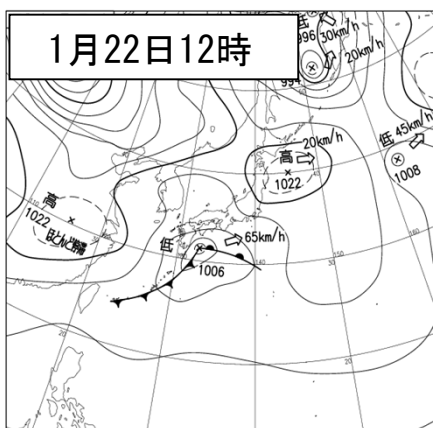
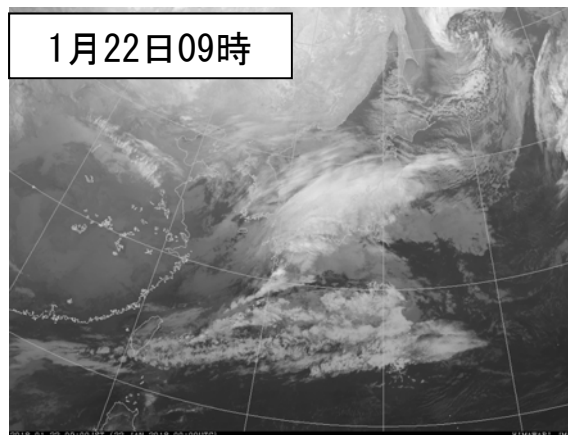
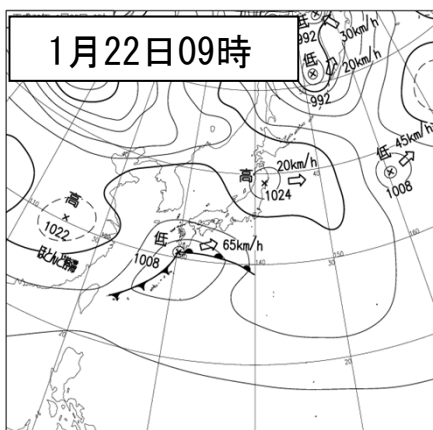
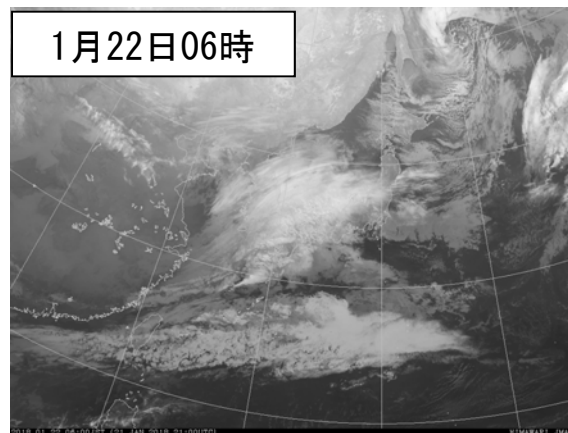
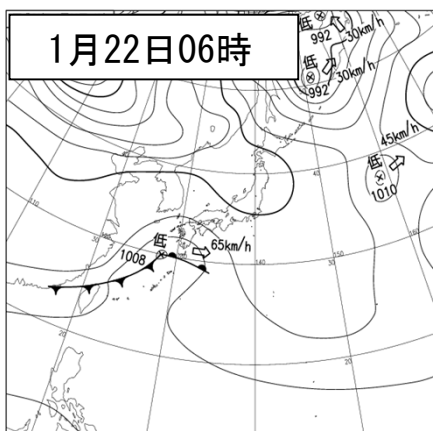
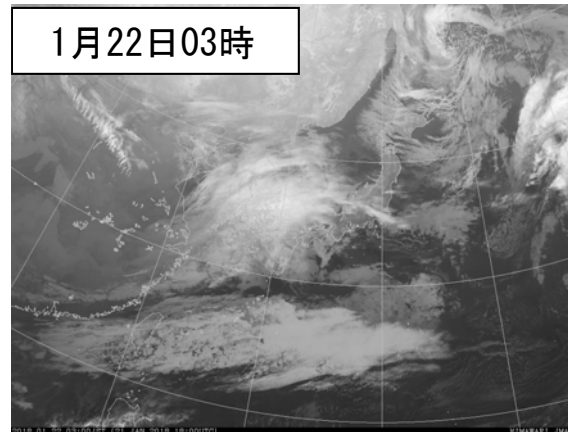
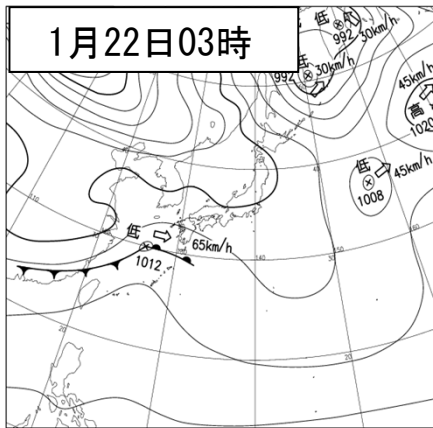
1月21日15時に華中で発生した低気圧は、東シナ海を東に進み、22日15時には紀伊半島の南海上に進んだ。その後、低気圧は急速に発達しながら関東の南海上を東北東に進み、23日06時には三陸沖に達した。また、関東地方の上空約1500メートルは-3℃以下の寒気に覆われていた。

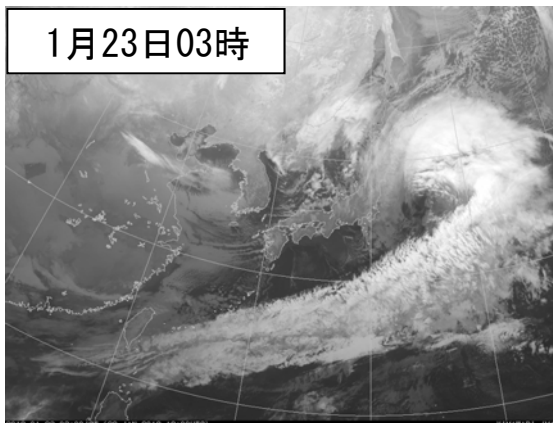
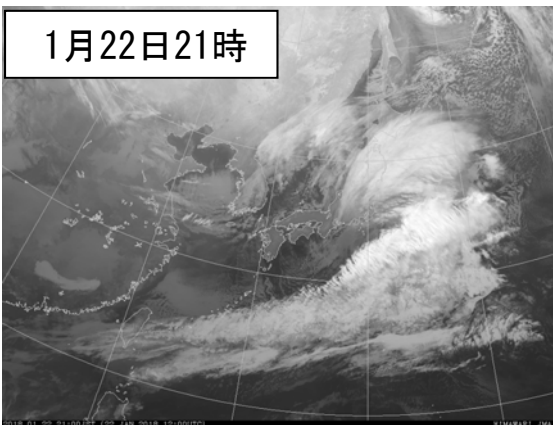
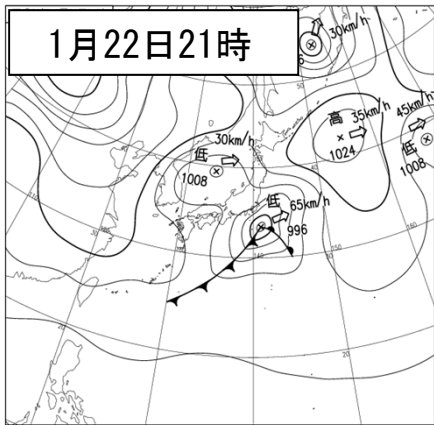
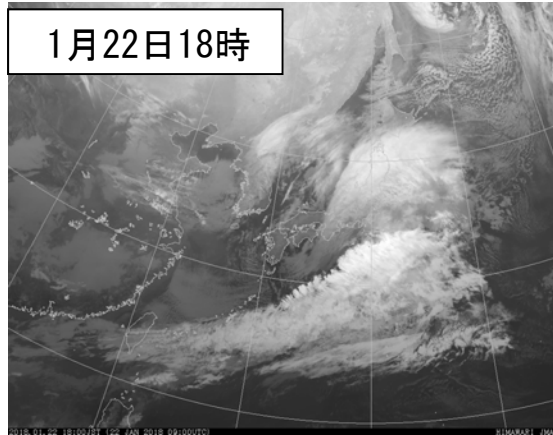
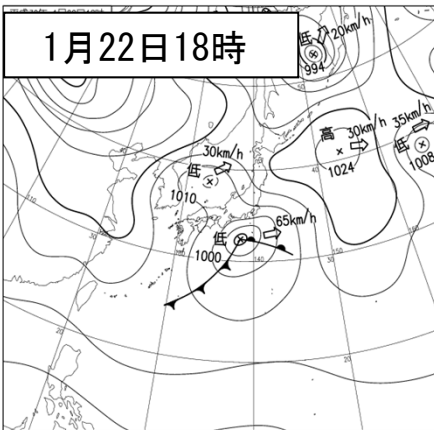
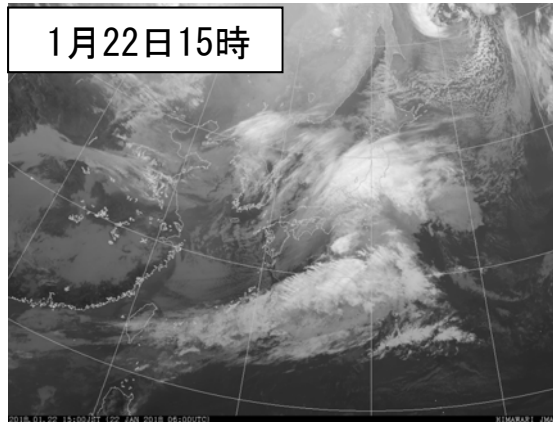
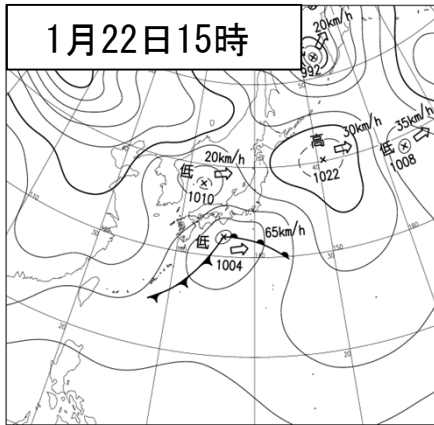
この低気圧の影響により、22日朝から23日未明にかけて関東甲信地方を中心に雪が降り、広い範囲で大雪となった。

茨城県では、積雪の深さが22日22時には水戸で19センチ、つくばで15センチに達した。なお、22日は、水戸で降雪の深さ日合計19センチを観測し、1953年の統計開始以来1月としては第一位の値となった。

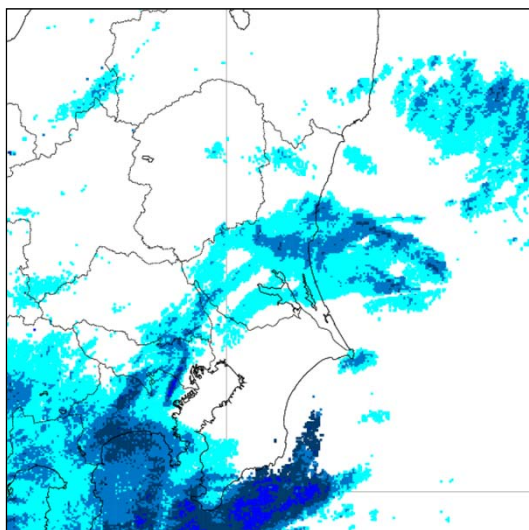
2 気象の状況

(1) 地上天気図および気象衛星赤外画像

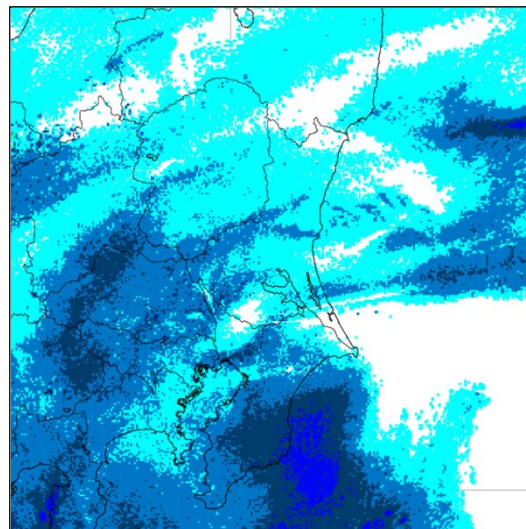




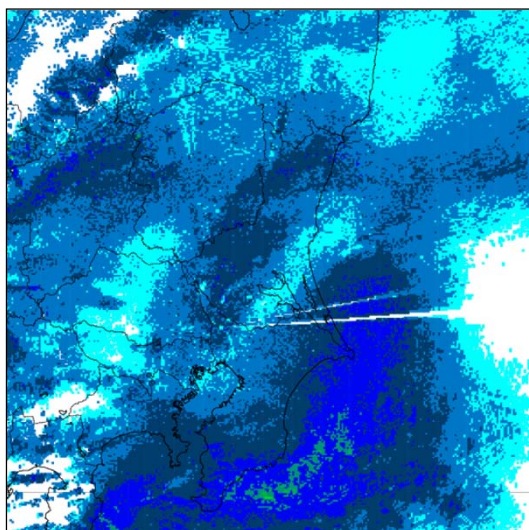
(2) 気象レーダー画像



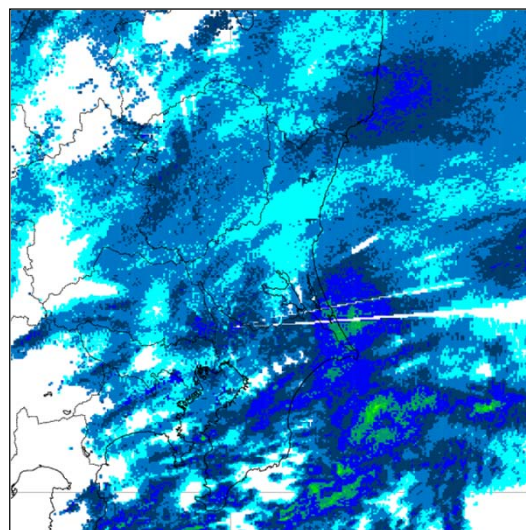
1月22日12時



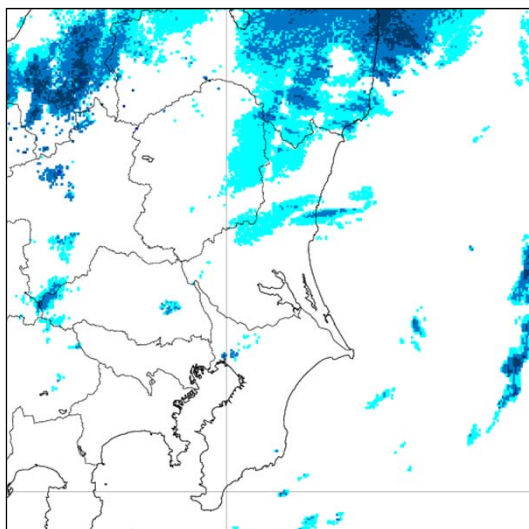
1月22日15時



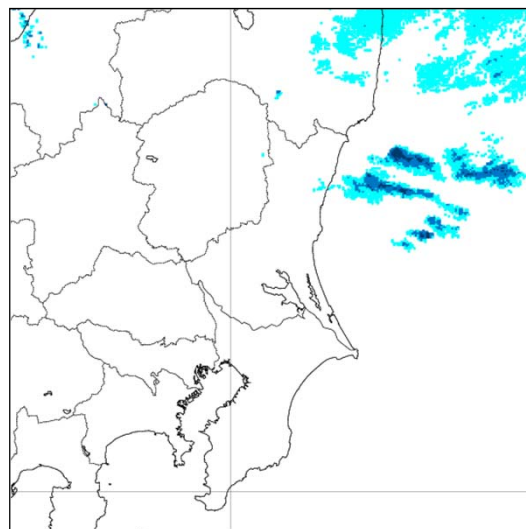
1月22日18時



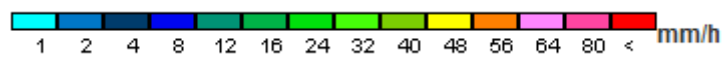
1月22日21時



1月23日00時



1月23日03時



(3) 雪の状況

降雪・積雪の深さ (cm) の推移(1月22日10時～23日03時)

水戸

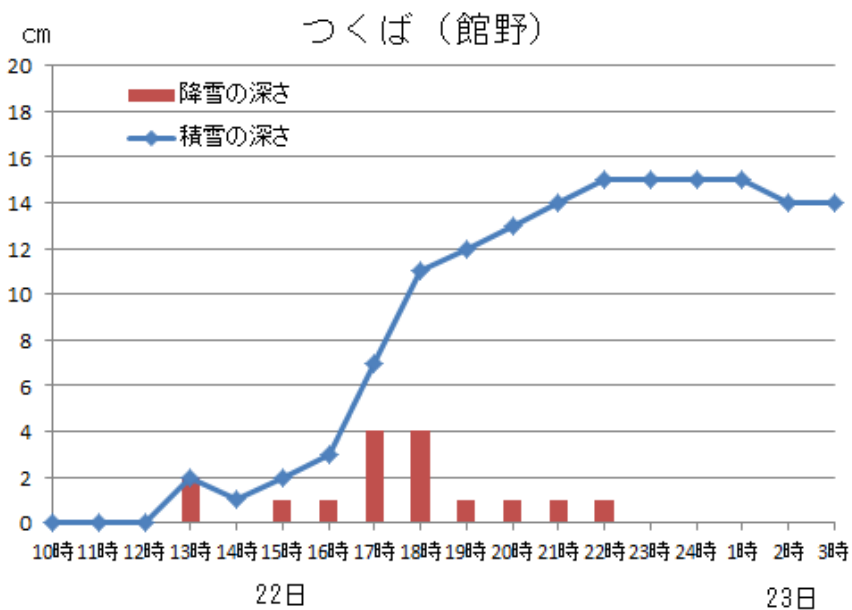
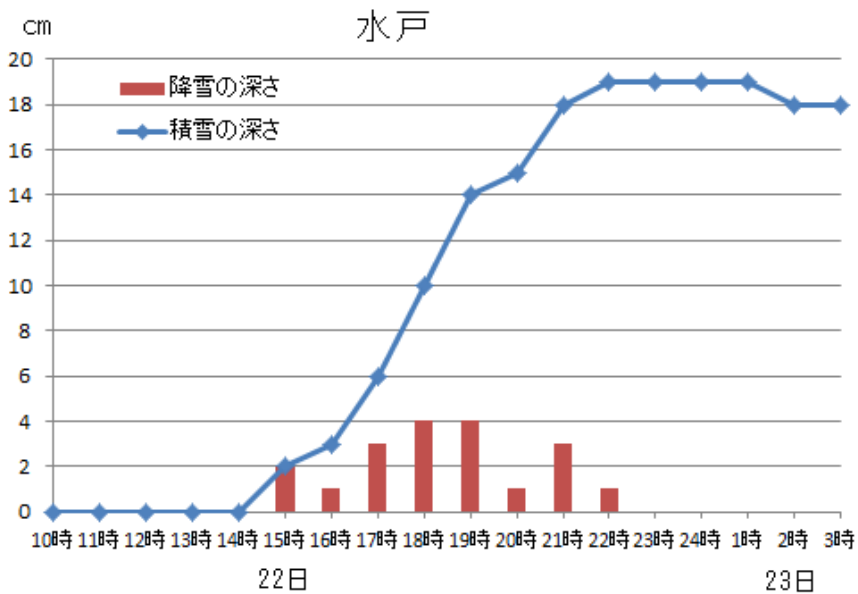
1月22日	時刻	10	11	12	13	14	15	16	17	18	19	20	21	22	23	24
	積雪の深さ	-	-	-	-	-	2	3	6	10	14	15	18	19	19	19

1月23日	時刻	1	2	3
	積雪の深さ	19	18	18

つくば (館野)

1月22日	時刻	10	11	12	13	14	15	16	17	18	19	20	21	22	23	24
	積雪の深さ	-	-	-	2	1	2	3	7	11	12	13	14	15	15	15

1月23日	時刻	1	2	3
	積雪の深さ	15	14	14



(4) 極値更新 (統計期間10年以上の観測所)

○統計開始以来の極値更新

なし

○1月としての極値更新

降雪の深さ日合計

地点	更新値		従来値		統計開始年月
	深さ (cm)	更新月日	深さ (cm)	更新月日	
水戸	19	1月22日	17	2006年1月21日	1953年1月

(5) 日最深積雪

○日最深積雪 (平成30年1月22日10時～23日03時)

地点	降雪の深さ合計 (cm)			22日～23日の最大値 日最深積雪	
	22日	23日	合計	最大 (cm)	日時
水戸	19	-	19	19	23日01時
つくば (館野)	16	-	16	15	23日01時

3 特別警報・警報・注意報、気象情報等の発表状況

(1) 特別警報・警報・注意報

平成30年1月22日09時37分～23日02時13分

●:発表 ◇:特別警報から警報 ▼:特別警報から注意報 ▼:警報から注意報 ○:継続 解:解除
 浸:浸水害 土:土砂災害 土浸:土砂災害、浸水害 斜体字:発表 下線:特別警報から警報

発表時刻	警報・注意報	水戸市	日立市	土浦市	古河市	石岡市	結城市	龍ヶ崎市	下妻市	常総市	常陸太田市	高萩市	北茨城市	笠間市	取手市	牛久市	つくば市	ひたちなか市	鹿嶋市	潮来市	守谷市	常陸大宮市	那珂市	
2018/1/22 9:37	大雪注意報	●	●	●	●	●	●	●	●	●	●	●	●	●	●	●	●	●	●	●	●	●	●	
	風雪注意報	●	●								●	●	●	●				●	●	●		●	●	
	強風注意報	解	解								解	解	解	解				解	解	解		解	解	
	波浪注意報		○									○	○					○	○				○	○
2018/1/22 14:27	大雪警報	●	●	●	●	●	●	●	●	●	●	●	●	●	●	●	●	●				●	●	●
	風雪注意報	○	○								○	○	○	○				○	○	○		○	○	
	波浪注意報		○									○	○					○	○				○	○
	着雪注意報	●	●	●	●	●	●	●	●	●	●	●	●	●	●	●	●	●	●	●	●	●	●	●
2018/1/22 17:04	大雪警報	○	○	○	○	○	○	○	○	○	○	○	○	○	○	○	○	○				○	○	○
	大雪注意報																		●	●				
	風雪注意報	○	○								○	○	○	○				○	○	○		○	○	
	波浪注意報		○									○	○					○	○				○	○
	低温注意報	●	●	●	●	●	●	●	●	●	●	●	●	●	●	●	●	●	●	●	●	●	●	●
着雪注意報	○	○	○	○	○	○	○	○	○	○	○	○	○	○	○	○	○	○				○	○	○
2018/1/22 19:20	大雪警報	○	○	○	○	○	○	○	○	○	○	○	○	○	○	○	○	○	●	●		○	○	○
	風雪注意報	○	○								○	○	○	○				○	○	○		○	○	
	波浪注意報		○									○	○					○	○				○	○
	低温注意報	○	○	○	○	○	○	○	○	○	○	○	○	○	○	○	○	○	○	○	○	○	○	○
着雪注意報	○	○	○	○	○	○	○	○	○	○	○	○	○	○	○	○	○	○	○	○	○	○	○	
2018/1/22 23:35	大雪注意報	▼	▼	▼	▼	▼	▼	▼	▼	▼	▼	▼	▼	▼	▼	▼	▼	▼	▼	▼	▼	▼	▼	▼
	風雪注意報	○	○								○	○	○	○				○	○	○		○	○	
	波浪注意報		○									○	○					○	○				○	○
	低温注意報	○	○	○	○	○	○	○	○	○	○	○	○	○	○	○	○	○	○	○	○	○	○	○
	着雪注意報	解	解	解	解	解	解	解	解	解	解	解	解	解	解	解	解	解	解	解	解	解	解	解
2018/1/23 2:13	大雪注意報	解	解	解	解	解	解	解	解	解	解	解	解	解	解	解	解	解	解	解	解	解	解	解
	風雪注意報	解	解								解	解	解	解				解	解	解		解	解	
	強風注意報		●									●	●					●	●					
	波浪注意報		○									○	○					○	○					
低温注意報	○	○	○	○	○	○	○	○	○	○	○	○	○	○	○	○	○	○	○	○	○	○	○	

●:発表 ◇:特別警報から警報 ▽:特別警報から注意報 ▼:警報から注意報 ○:継続 解:解除
 浸:浸水害 土:土砂災害 土浸:土砂災害、浸水害 斜体字:発表 下線:特別警報から警報

発表時刻	警報・注意報	筑西市	坂東市	稲敷市	かすみがうら市	桜川市	神栖市	行方市	銚田市	つくばみらい市	小美玉市	茨城町	大洗町	城里町	東海村	大子町	美浦村	阿見町	河内町	八千代町	五霞町	境町	利根町	
2018/1/22 9:37	大雪注意報	●	●	●	●	●				●	●	●	●	●	●	●	●	●	●	●	●	●	●	●
	風雪注意報						●	●	●		●	●	●	●	●	●								
	強風注意報						解	解	解		解	解	解	解	解	解								
	波浪注意報						○		○				○		○									
2018/1/22 14:27	大雪警報	●	●	●	●	●				●	●	●	●	●	●	●	●	●	●	●	●	●	●	●
	風雪注意報						○	○	○		○	○	○	○	○	○								
	波浪注意報						○		○				○		○									
	着雪注意報	●	●	●	●	●				●	●	●	●	●	●	●	●	●	●	●	●	●	●	●
2018/1/22 17:04	大雪警報	○	○	○	○	○				○	○	○	○	○	○	○	○	○	○	○	○	○	○	○
	大雪注意報						●	●	●															
	風雪注意報						○	○	○		○	○	○	○	○	○								
	波浪注意報						○		○				○		○									
	低温注意報	●	●	●	●	●	●	●	●	●	●	●	●	●	●	●	●	●	●	●	●	●	●	●
着雪注意報	○	○	○	○	○				○	○	○	○	○	○	○	○	○	○	○	○	○	○	○	
2018/1/22 19:20	大雪警報	○	○	○	○	○	●	●	●	○	○	○	○	○	○	○	○	○	○	○	○	○	○	○
	風雪注意報						○	○	○		○	○	○	○	○	○								
	波浪注意報						○		○				○		○									
	低温注意報	○	○	○	○	○	○	○	○	○	○	○	○	○	○	○	○	○	○	○	○	○	○	○
	着雪注意報	○	○	○	○	○	●	●	●	○	○	○	○	○	○	○	○	○	○	○	○	○	○	○
2018/1/22 23:35	大雪注意報	▼	▼	▼	▼	▼	▼	▼	▼	▼	▼	▼	▼	▼	▼	▼	▼	▼	▼	▼	▼	▼	▼	▼
	風雪注意報						○	○	○		○	○	○	○	○	○								
	波浪注意報						○		○				○		○									
	低温注意報	○	○	○	○	○	○	○	○	○	○	○	○	○	○	○	○	○	○	○	○	○	○	○
	着雪注意報	解	解	解	解	解	解	解	解	解	解	解	解	解	解	解	解	解	解	解	解	解	解	解
2018/1/23 2:13	大雪注意報	解	解	解	解	解	解	解	解	解	解	解	解	解	解	解	解	解	解	解	解	解	解	解
	風雪注意報						●	●	●		●	●	●	●	●	●								
	強風注意報						○		○				○		○									
	波浪注意報						○		○				○		○									
低温注意報	○	○	○	○	○	○	○	○	○	○	○	○	○	○	○	○	○	○	○	○	○	○	○	

(2) 気象情報

発表日時	情報の名称、番号
平成30年1月19日 16時57分	発達する低気圧に関する茨城県気象情報 第1号
平成30年1月20日 17時41分	大雪に関する茨城県気象情報 第2号
平成30年1月21日 17時50分	大雪に関する茨城県気象情報 第3号
平成30年1月22日 06時16分	大雪に関する茨城県気象情報 第4号
平成30年1月22日 17時44分	大雪に関する茨城県気象情報 第5号
平成30年1月22日 19時56分	大雪に関する茨城県気象情報 第6号
平成30年1月23日 00時19分	大雪に関する茨城県気象情報 第7号

4 被害の状況

(平成30年1月23日16時現在 茨城県防災・危機管理課ほか調べ)

(1) 人的被害

死者 1名

負傷者 84名

(2) 住家被害 (住家・非住家含む)

なし

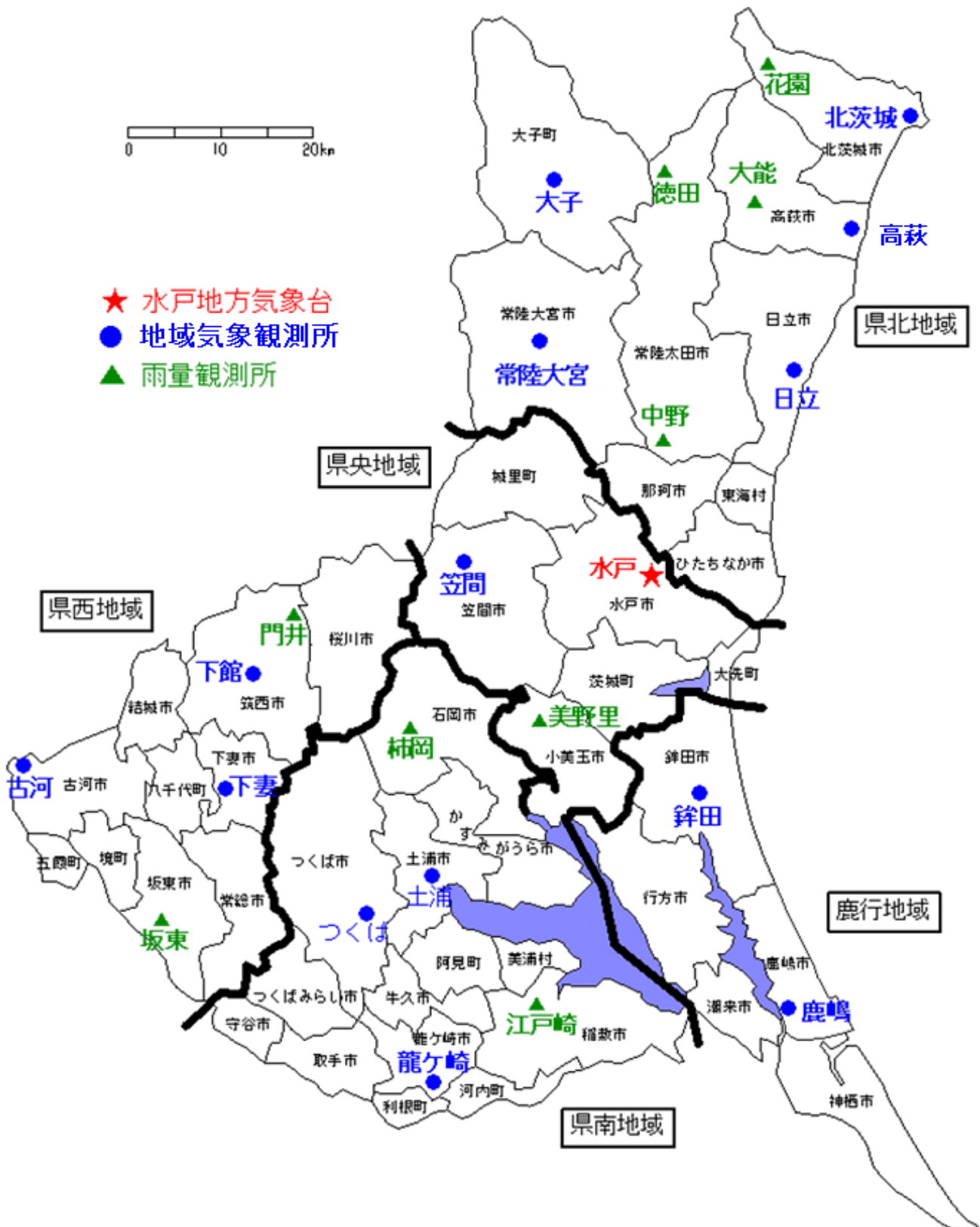
(3) 交通の状況

JR常磐線、JR水戸線で運転見合わせが発生

高速道路 (常磐自動車道、圏央道、北関東自動車道、東関東自動車道) や県管理道路13ヶ所で通行止めが発生

茨城空港発着便に欠航が発生 など

5 参考資料



問い合わせ先

水戸地方気象台

電話：029-224-1106