

# 平成30年1月22日の大雪に関する 東京都気象速報

## 目 次

- 1 概要
  - (1) 資料作成の目的
  - (2) 気象概況
- 2 気象の状況
  - (1) 高層天気図
  - (2) 地上天気図、気象衛星赤外画像及びレーダー画像
  - (3) 雨や雪の状況
  - (4) 風の状況
  - (5) 気象官署とアメダスの極値更新状況
- 3 特別警報・警報・注意報、気象情報等の発表状況
  - (1) 特別警報・警報・注意報
  - (2) 府県気象情報
  - (3) 土砂災害警戒情報
  - (4) 指定河川洪水予報
  - (5) 竜巻注意情報
  - (6) 記録的短時間大雨情報
- 4 東京管区気象台の対応状況
- 5 被害等の状況

平成30年1月24日

注) この資料は、最新の情報により内容の一部訂正や追加をすることがあります。

# 1 概要

## ( 1 ) 資料作成の目的

1月22日から23日にかけて、低気圧が本州の南海上を急速に発達しながら東北東に進んだため、東京都では東京地方を中心に広い範囲で大雪となった。

この大雪により、東京地方では、鉄道の運休・遅延、航空機や船舶の欠航、高速道路の通行止めなどの交通障害や、積雪による転倒などの人的被害が発生した。

このときの気象状況を取りまとめる目的で本資料を作成した。

なお、本資料は1月24日17時現在のものである。

## ( 2 ) 気象概況

1月21日15時に華中で発生した低気圧は、東シナ海を東に進み、22日15時には紀伊半島の南海上に進んだ。その後低気圧は、急速に発達しながら関東の南海上を東北東に進み、23日06時には三陸沖に達した。また、関東地方の上空約1500メートル付近は、-3 以下の寒気に覆われていた。

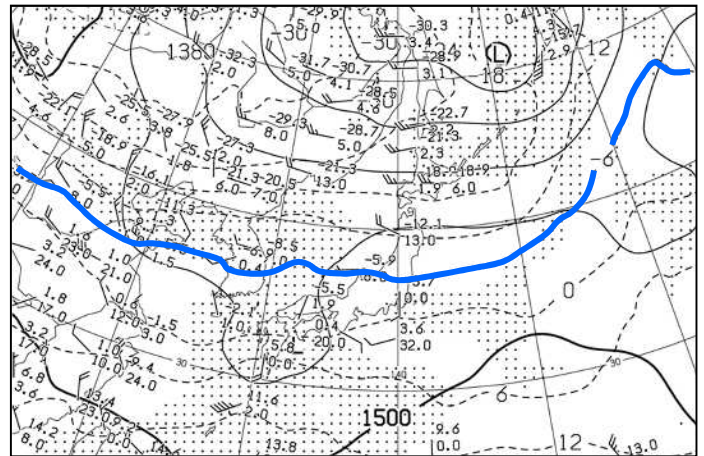
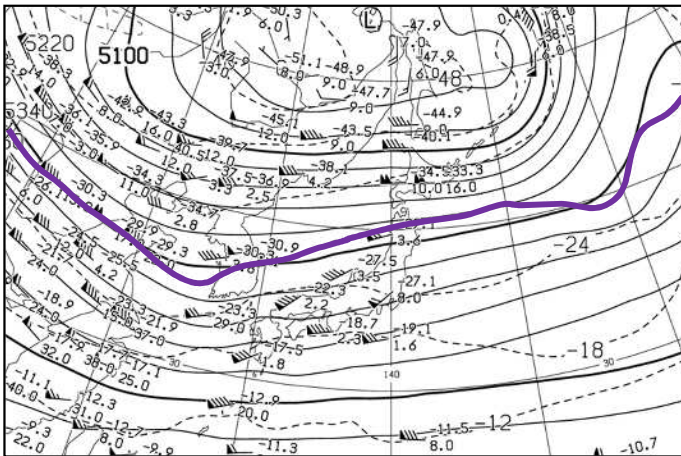
この低気圧の影響により、22日朝から23日未明にかけて東京地方を中心に雪が降り、広い範囲で大雪となった。

22日10時から23日01時までの期間降雪量は、東京で23センチを観測した。また、低気圧の接近に伴い、伊豆諸島を中心に強い風の吹いたところがあった。

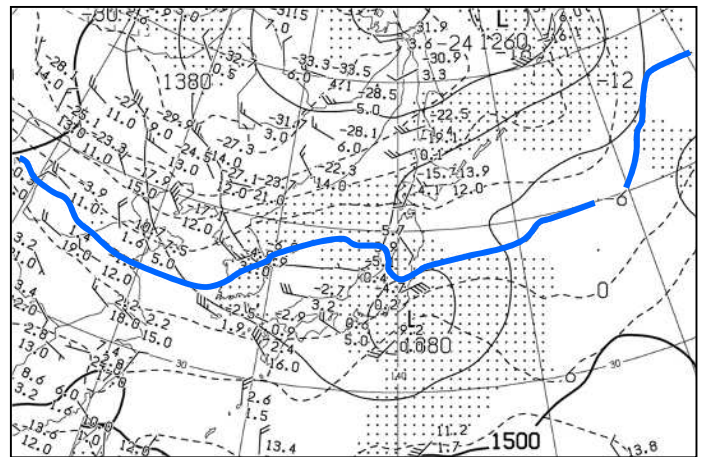
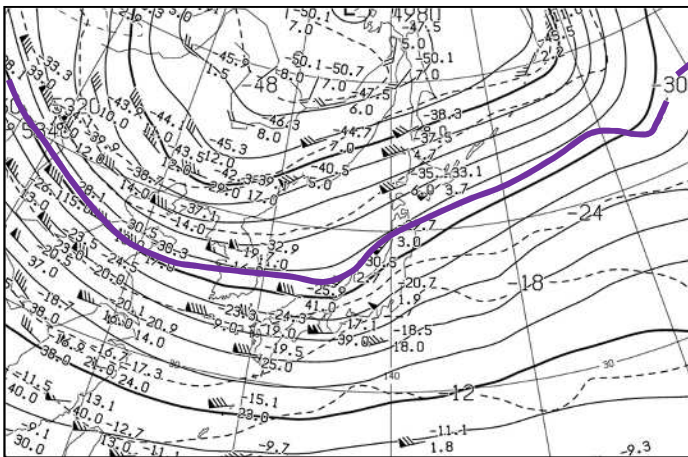
## 2 気象の状況

### (1) 高層天気図

1月22日09時



1月22日21時



上空5500m付近の天気図 (500hPa)

黒破線：気温、紫線：-30、黒実線：高度

上空1500m付近の天気図 (850hPa)

黒破線：気温、青線：-6、黒実線：高度、  
ハッチ：気温と露点温度との差が3未満の領域

(2) 地上天気図、気象衛星赤外画像及びレーダー画像

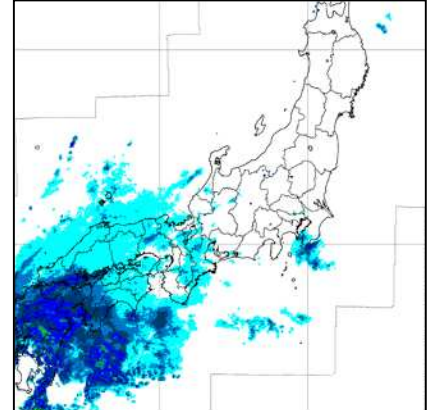
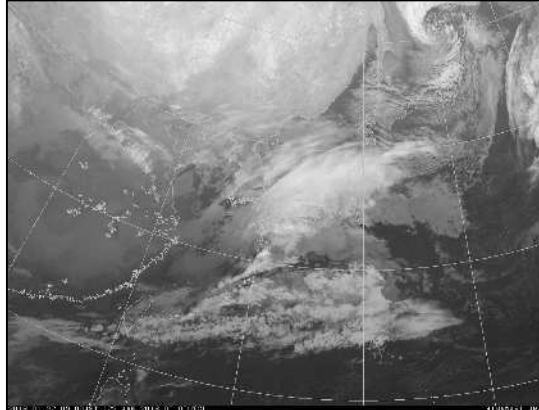
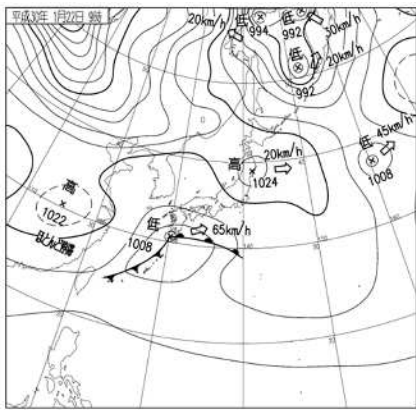
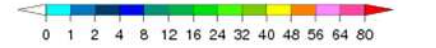
地上天気図

衛星画像

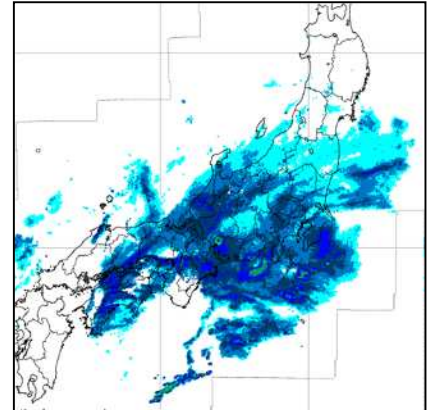
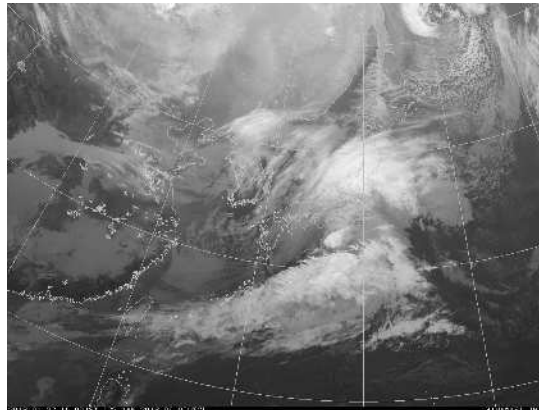
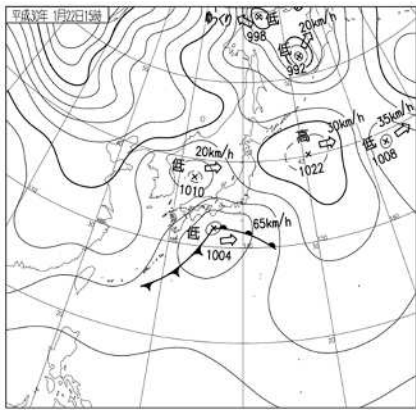
レーダー画像

mm/h

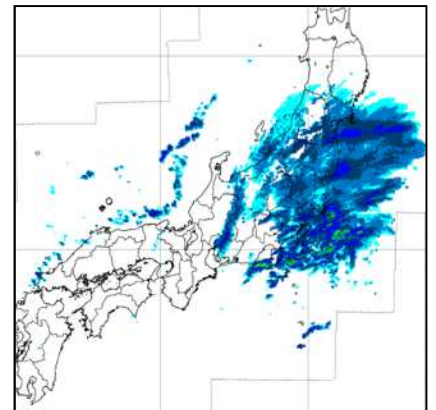
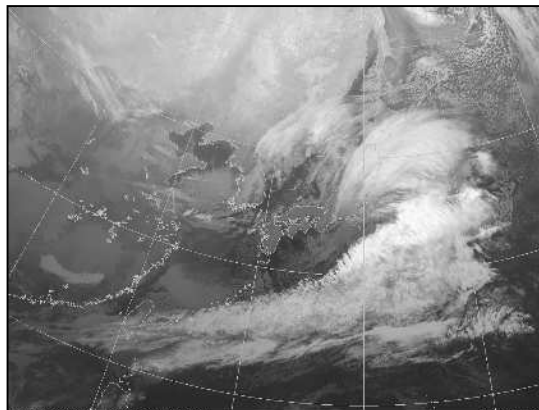
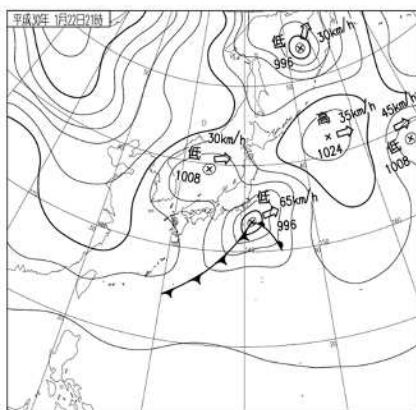
1月22日09時



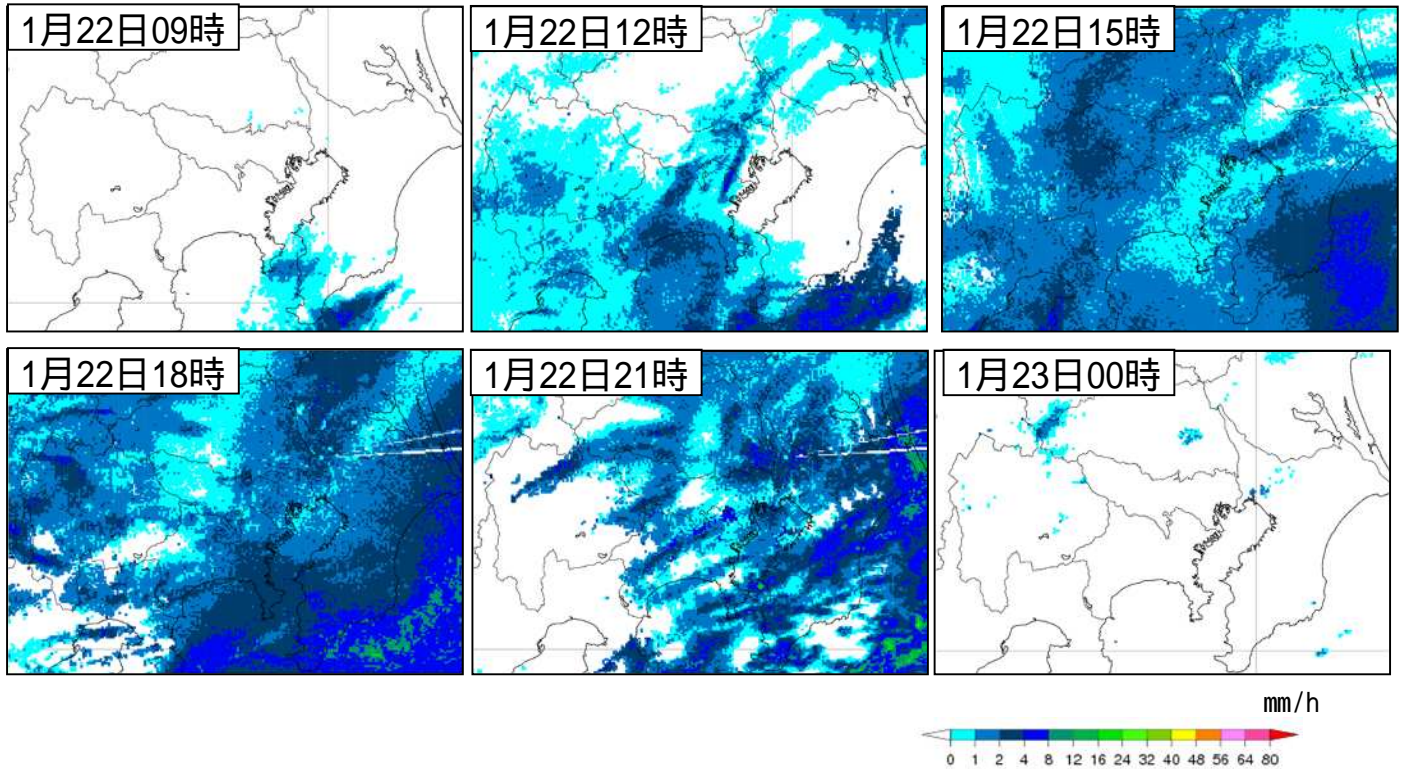
1月22日15時



1月22日21時



## レーダー画像（拡大図）

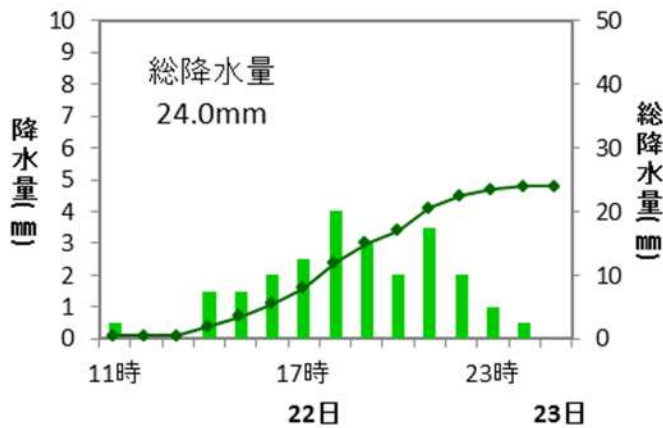


## (3) 雨や雪の状況

### 降水量の推移（東京）

平成30年1月22日10時～23日01時までの時系列図

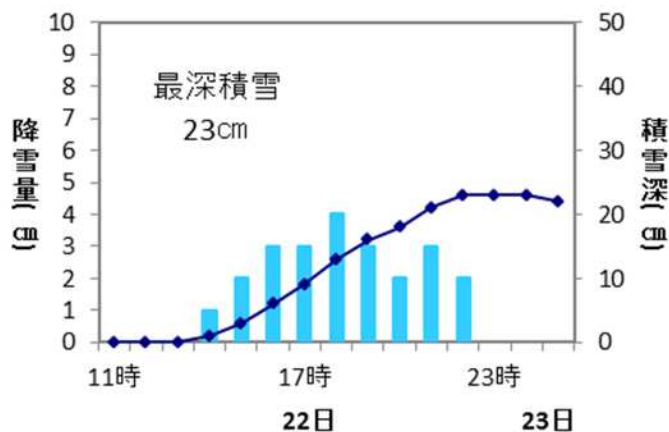
東京(東京都千代田区)



### 降雪量の推移（東京）

平成30年1月22日10時～23日01時までの時系列図

東京(東京都千代田区)



東京の降雪量の期間合計  
23cm

# 気象官署とアメダスの期間降水量表

平成30年1月22日10時～23日01時

## 気象官署

市区町村名	観測地点名	22日	23日	合計
		(10時～)	(～01時)	
		(mm)	(mm)	(mm)
千代田区	東京	24.0	0.0	24.0
大島町	大島(特)	51.0	0.0	51.0
三宅村	三宅島(特)	31.5	-	31.5
八丈町	八丈島(特)	17.0	0.0	17.0

(特)は特別地域気象観測所  
 「-」は「降水なし」を示します。  
 「0.0」は「降水量 0.5mm 未満」を示します。



## アメダス (小笠原諸島を除く)

市区町村名	アメダス地点名	22日	23日	合計
		(10時～)	(～01時)	
		(mm)	(mm)	(mm)
西多摩郡奥多摩町	小河内	13.5	0.0	13.5
西多摩郡檜原村	小沢	16.5	0.0	16.5
青梅市	青梅	25.5	0.0	25.5
練馬区	練馬	27.5	0.0	27.5
八王子市	八王子	20.0	0.0	20.0
府中市	府中	29.0	0.5	29.5
世田谷区	世田谷	31.0	0.0	31.0
江戸川区	江戸川臨海	12.5	0.0	12.5
大田区	羽田	10.5	0.0	10.5
大島町	大島北ノ山	22.5	0.0	22.5
利島村	利島	7.5	0.0	7.5
新島村	新島	11.0	0.0	11.0
神津島村	神津島	15.5	0.0	15.5
三宅村	三宅坪田	18.5	0.0	18.5
八丈町	八重見ヶ原	15.5	0.0	15.5
青ヶ島村	青ヶ島	17.0	0.0	17.0

# 気象官署とアメダスの期間最大1時間降水量表

平成30年1月22日10時～23日01時

## 気象官署

市区町村名	観測地点名	降水量(mm)	月日	時分
千代田区	東京	4.5	1/22	18:05
大島町	大島(特)	7.5	1/22	18:25
三宅村	三宅島(特)	7.0	1/22	16:07
八丈町	八丈島(特)	5.0	1/22	17:35

(特)は特別地域気象観測所

## アメダス (小笠原諸島を除く)

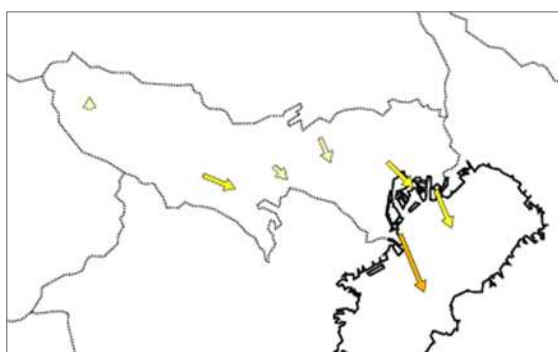
市区町村名	アメダス地点名	降水量(mm)	月日	時分
西多摩郡奥多摩町	小河内	2.5	1/22	18:00
西多摩郡檜原村	小沢	2.5	1/22	20:57
青梅市	青梅	4.5	1/22	20:56
練馬区	練馬	4.5	1/22	21:18
八王子市	八王子	4.5	1/22	20:50
府中市	府中	5.0	1/22	21:07
世田谷区	世田谷	5.0	1/22	18:45
江戸川区	江戸川臨海	2.0	1/22	21:20
大田区	羽田	2.0	1/22	21:12
大島町	大島北ノ山	4.0	1/22	18:15
利島村	利島	3.0	1/22	21:33
新島村	新島	3.0	1/22	17:33
神津島村	神津島	3.0	1/22	17:04
三宅村	三宅坪田	7.5	1/22	16:58
八丈町	八重見ヶ原	4.5	1/22	17:44
青ヶ島村	青ヶ島	12.5	1/22	17:39

## (4) 風の状況

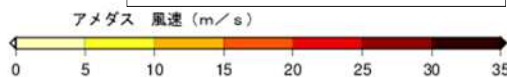
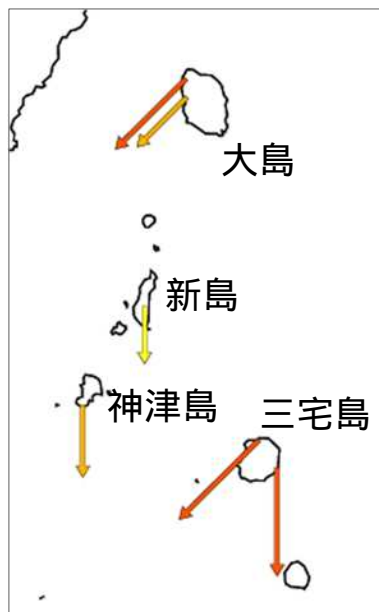
低気圧の接近に伴い、伊豆諸島を中心に最大風速15メートル以上の強い風が吹き、三宅島の最大風速は北東の風19.0メートル（22日15時55分）、最大瞬間風速は北東の風25.8メートル（22日15時47分）を観測した。

### 最大風速（10分間平均風速の最大値）

平成30年1月22日10時～23日01時



青梅は期間内に欠測を含むため、図中には表示していません。



### 気象官署

市区町村名	観測地点名	風向(16方位)	風速(m/s)	月日	時分
千代田区	東京	北西	6.6	1/22	22:25
大島町	大島(特)	北東	11.9	1/22	18:37
三宅村	三宅島(特)	北東	19.0	1/22	15:55
八丈町	八丈島(特)	北北東	11.3	1/22	21:42

(特)：特別地域気象観測所

### アメダス（小笠原諸島を除く）

都県名	市区町村名	アメダス地点名	風向(16方位)	風速(m/s)	月日	時分
東京都	西多摩郡奥多摩町	小河内	南	2.3	1/22	20:11
東京都	青梅市	青梅	北北東	1.5*	1/22	11:54
東京都	練馬区	練馬	北北西	4.9	1/22	19:16
東京都	八王子市	八王子	西北西	6.3	1/22	20:13
東京都	府中市	府中	北西	3.4	1/22	19:46
東京都	江戸川区	江戸川臨海	北北西	7.4	1/22	20:04
東京都	大田区	羽田	北北西	11.3	1/22	22:21
東京都	大島町	大島北ノ山	北東	16.9	1/22	19:02
東京都	新島村	新島	北	9.8	1/22	21:19
東京都	神津島村	神津島	北	12.3	1/22	20:45
東京都	三宅村	三宅坪田	北	18.4	1/22	21:21
東京都	八丈町	八重見ヶ原	北北東	15.3	1/22	22:30

\*：期間内に欠測あり

## 最大瞬間風速

平成30年1月22日10時～23日01時

### 気象官署

市区町村名	観測地点名	風向(16方位)	風速(m/s)	月日	時分
千代田区	東京	北北西	12.0	1/22	22:19
大島町	大島(特)	北北東	23.1	1/22	20:04
三宅村	三宅島(特)	北東	25.8	1/22	15:47
八丈町	八丈島(特)	北	18.7	1/22	21:49

(特)：特別地域気象観測所

### アメダス(小笠原諸島を除く)

市区町村名	アメダス地点名	風向(16方位)	風速(m/s)	月日	時分
西多摩郡奥多摩町	小河内	南東	6.2	1/22	20:10
青梅市	青梅	北*	3.7*	1/22	12:10
練馬区	練馬	北西	10.0	1/22	20:33
八王子市	八王子	北北西	9.7	1/22	18:48
府中市	府中	北西	8.0	1/22	20:14
江戸川区	江戸川臨海	北西	14.4	1/22	20:48
大田区	羽田	北	15.9	1/22	22:17
大島町	大島北ノ山	北北東	22.6	1/22	18:58
新島村	新島	北北西	20.1	1/22	21:13
神津島村	神津島	北北東	21.6	1/22	19:37
三宅村	三宅坪田	北	23.1	1/22	21:53
八丈町	八重見ヶ原	北	20.6	1/22	21:55

\*：期間内に欠測あり

## 最低海面気圧(気象官署)

平成30年1月22日10時～23日01時

市区町村名	観測地点名	海面気圧(hPa)	月日	時分
千代田区	東京	1007.2	1/23	00:14
大島町	大島(特)	1006.3	1/22	21:50
三宅村	三宅島(特)	1003.8	1/22	19:33
八丈町	八丈島(特)	999.1	1/22	20:25

(特)：特別地域気象観測所

### (5) 気象官署とアメダスの極値更新状況

#### 気象官署

統計開始以来の極値更新

極値更新はありませんでした。

1月としての極値更新

極値更新はありませんでした。

#### アメダス(統計期間10年以上の観測所)

統計開始以来の極値更新

極値更新はありませんでした。

1月としての極値更新

極値更新はありませんでした。



### 3 特別警報・警報・注意報、気象情報等の発表状況

#### (1) 特別警報・警報・注意報

平成30年1月22日05時～23日01時 気象庁予報部発表

##### (千代田区～小平市)

発表時刻: 発表 特別警報から警報 特別警報から注意報 警報から注意報 継続 解除 赤文字:警報  
 浸:浸水害 土:土砂災害 土浸:土砂災害、浸水害 斜体字:発表 下線:特別警報から警報

発表時刻	警報・注意報	千代田区	中央区	港区	新宿区	文京区	品川区	目黒区	大田区	世田谷区	渋谷区	中野区	杉並区	豊島区	北区	板橋区	練馬区	台東区	墨田区	江東区	荒川区	足立区	葛飾区	江戸川区	立川市	武蔵野市	三鷹市	府中市	昭島市	調布市	小金井市	小平市	
2018/1/22 5:15	強風注意報																																
	波浪注意報																																
2018/1/22 10:56	大雪注意報																																
	風雪注意報																																
	雷注意報																																
	強風注意報	解	解	解			解		解											解			解										
	波浪注意報																																
2018/1/22 14:30	大雪警報																																
	風雪注意報																																
	雷注意報																																
	強風注意報																																
	波浪注意報																																
2018/1/22 18:41	大雪警報																																
	風雪注意報																																
	雷注意報																																
	強風注意報																																
	波浪注意報																																
2018/1/22 23:40	大雪警報	解	解	解	解	解	解	解	解	解	解	解	解	解	解	解	解	解	解	解	解	解	解	解	解	解	解	解	解	解	解	解	
	風雪注意報	解	解	解	解	解	解	解	解	解	解	解	解	解	解	解	解	解	解	解	解	解	解	解	解	解	解	解	解	解	解	解	
	雷注意報																																
	強風注意報																																
	波浪注意報																																

##### (東村山市～小笠原村)

発表時刻: 発表 特別警報から警報 特別警報から注意報 警報から注意報 継続 解除 赤文字:警報  
 浸:浸水害 土:土砂災害 土浸:土砂災害、浸水害 斜体字:発表 下線:特別警報から警報

発表時刻	警報・注意報	東村山市	国分寺市	国立市	狛江市	東大和市	清瀬市	東久留米市	武蔵村山市	西東京市	青梅市	福生市	羽村市	あきる野市	瑞穂町	日の出町	檜原村	奥多摩町	八王子市	町田市	日野市	多摩市	稲城市	大島町	利島村	新島村	神津島村	八丈町	青ヶ島村	三宅村	御蔵島村	小笠原村	
2018/1/22 5:15	強風注意報																																
	波浪注意報																																
2018/1/22 10:56	大雪注意報																																
	風雪注意報																																
	雷注意報																																
	強風注意報																																
	波浪注意報																																
2018/1/22 14:30	大雪警報																																
	風雪注意報																																
	雷注意報																																
	強風注意報																																
	波浪注意報																																
2018/1/22 18:41	大雪警報																																
	風雪注意報																																
	雷注意報																																
	強風注意報																																
	波浪注意報																																
2018/1/22 23:40	大雪警報	解	解	解	解	解	解	解	解	解	解	解	解	解	解	解	解	解	解	解	解	解	解	解	解	解	解	解	解	解	解	解	
	風雪注意報	解	解	解	解	解	解	解	解	解	解	解	解	解	解	解	解	解	解	解	解	解	解	解	解	解	解	解	解	解	解	解	
	雷注意報																																
	強風注意報																																
	波浪注意報																																

(2) 府県気象情報

平成30年1月19日～23日

**東京都 (気象庁予報部発表)**

情報番号	発表日時	情報の名称
第1号	平成30年1月19日16時47分	発達する低気圧に関する東京都気象情報
第2号	平成30年1月20日17時09分	大雪に関する東京都気象情報
第3号	平成30年1月21日16時47分	大雪に関する東京都気象情報
第4号	平成30年1月22日06時01分	大雪に関する東京都気象情報
第5号	平成30年1月22日11時10分	大雪に関する東京都気象情報
第6号	平成30年1月22日14時55分	大雪に関する東京都気象情報
第7号	平成30年1月22日18時51分	大雪に関する東京都気象情報
第8号	平成30年1月22日23時51分	大雪に関する東京都気象情報

(3) 土砂災害警戒情報

平成30年1月22日～23日

発表はありませんでした。

(4) 指定河川洪水予報

平成30年1月22日～23日

発表はありませんでした。

(5) 竜巻注意情報

平成30年1月22日～23日

発表はありませんでした。

(6) 記録的短時間大雨情報

平成30年1月22日～23日

発表はありませんでした。

## 4 東京管区気象台の対応状況

### 警戒体制等の状況

日時	体制
1月21日 14時00分	注意体制
1月22日 23時40分	注意体制解除

### 関係機関への説明状況等

日時	実施内容
1月19日11時21分	22日の天候の見通しについて東京都へ情報提供
1月19日12時36分	関東地方整備局などのブロック機関へ情報提供
1月19日14時45分	関東地方整備局などのブロック機関へ情報提供
1月20日17時12分	関東地方整備局などのブロック機関へ情報提供
1月21日06時45分	関東地方整備局などのブロック機関へ情報提供
1月21日14時00分	関東地方整備局と共同で大雪に対する緊急発表
1月21日14時16分	22日の天候の見通しについて東京都へ情報提供
1月21日15時34分	関東地方整備局と共同の「大雪に対する緊急発表」資料をブロック機関へ情報提供
1月21日17時00分	関東地方整備局などのブロック機関へ情報提供
1月22日07時42分	関東地方整備局などのブロック機関へ情報提供
1月22日07時59分	22日の天候の見通しについて東京都へ情報提供
1月22日11時36分	22日の天候の見通しについて東京都へ情報提供
1月22日11時38分	関東地方整備局などのブロック機関へ情報提供
1月22日16時40分	関東地方整備局などのブロック機関へ情報提供
1月22日18時42分	22日の天候の見通しについて東京都へ情報提供
1月22日23時55分	関東地方整備局などのブロック機関へ情報提供

ブロック機関: 関東地方整備局、関東運輸局、関東地方測量部、第三管区海上保安本部、陸上自衛隊東部方面総監部

## 5 被害の状況

### 人的被害

東京消防庁管内で降雪により転倒したけが人306人を搬送

総務省消防庁調べ（平成30年1月24日8時30分現在）

### 道路通行止め（全線または一部区間）

- ・ 高速道路（東名高速道路、東京外環道、圏央道、関越道）
- ・ 首都高速（中央環状線、2号目黒線、3号渋谷線、5号池袋線、6号三郷線、7号小松川線、9号深川線、10号晴海線、八重洲線、湾岸線）
- ・ 国道（国道16号、国道20号、国道411号）
- ・ 都道 5区間

### 公共交通

- ・ 鉄道、高速バス、路線バス、船舶、航空機に運休・欠航あり

国土交通省資料から抜粋（平成30年1月24日6時00分現在）

問い合わせ先

東京管区気象台

気象防災部 防災調査課

電話 03-3212-8341 (内線5564)

<http://www.jma-net.go.jp/tokyo/>

本資料は、複製、公衆送信、翻訳・変形等の翻案等、自由に利用できます。利用を行う際は適宜の方法により、必ず出所(東京管区気象台)を明示してください。

その他、利用にあたっての詳細は、東京管区気象台ホームページの利用規約([http://www.jma-net.go.jp/tokyo/sub\\_index/copyright.html](http://www.jma-net.go.jp/tokyo/sub_index/copyright.html))をご確認ください。