

強い冬型の気圧配置による大雪

平成 30(2018)年 2 月 3 日～8 日

(これは速報であり、数値等は変わることがある)

概要

日本付近は、2 月 3 日から 8 日にかけて強い冬型の気圧配置が続き、上空には非常に強い寒気が流れ込み続けた。

この影響で、北日本から西日本の日本海側を中心に断続的に雪が降り、3 日から 8 日にかけての期間降雪量が、石川県加賀市(加賀菅谷)で 177 センチ、福井県福井市(福井)で 144 センチとなるなど、北陸地方を中心に、山地や山沿いに加え平野部でも大雪となった。特に、福井では、この期間の最深積雪が 147 センチ(7 日 15 時)となり、近年では昭和 56 年(1981 年)の豪雪(196 センチ)以来の記録的な大雪となった。

今回の大雪により、福井県や石川県で多数の車両の立ち往生が発生するなど、西日本から北日本にかけて道路の通行止め、鉄道の運休、航空機・船舶の欠航等の交通障害が発生した。また、除雪作業中の事故も多発した。(平成 30 年 2 月 13 日 14 時の内閣府とりまとめによる)

目次

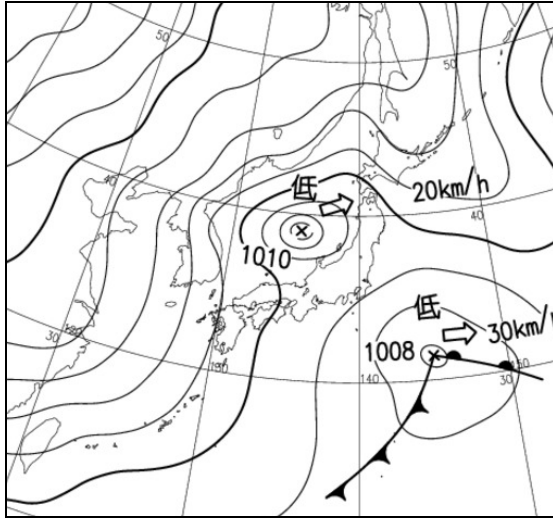
1. 天気図・衛星画像	P3
2. 雪の状況	P5
3. その他	P9

1. 天気図・衛星画像

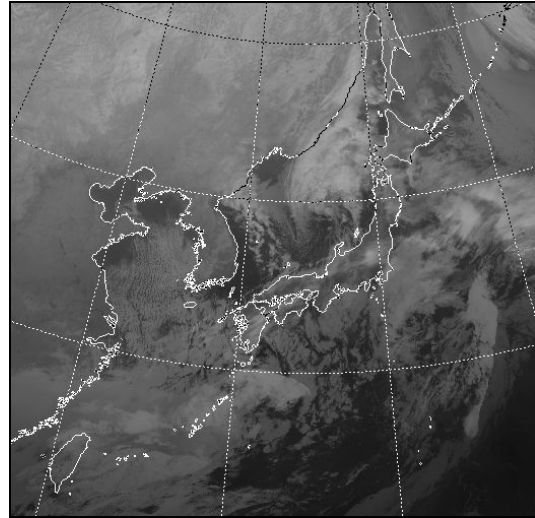
天気図

衛星赤外画像

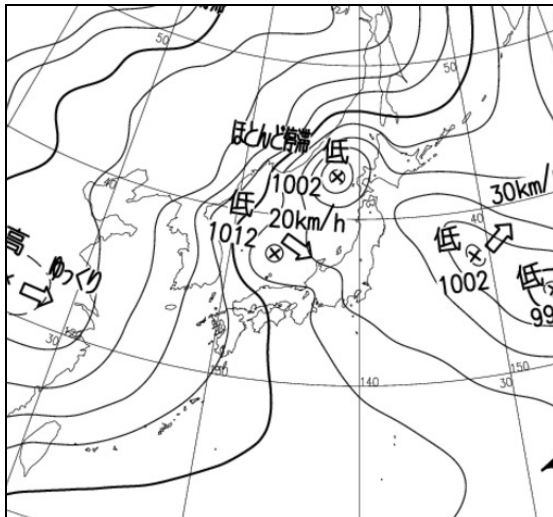
2月3日 09時



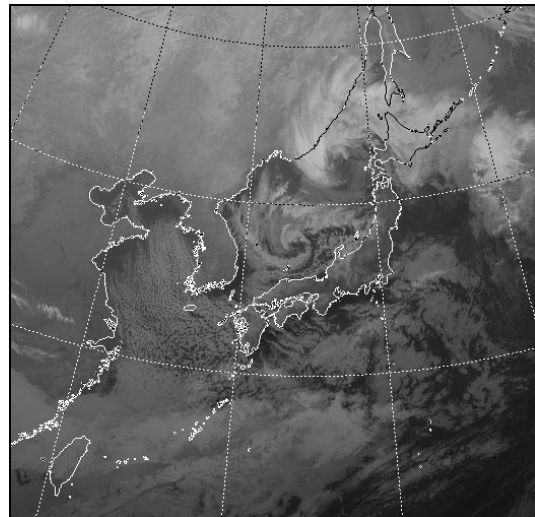
2月3日 09時



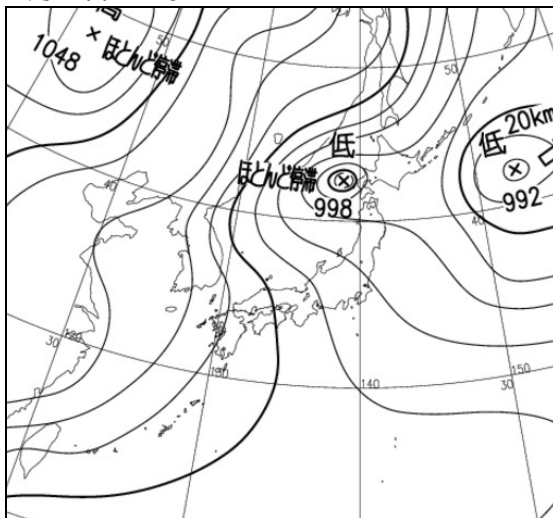
2月4日 09時



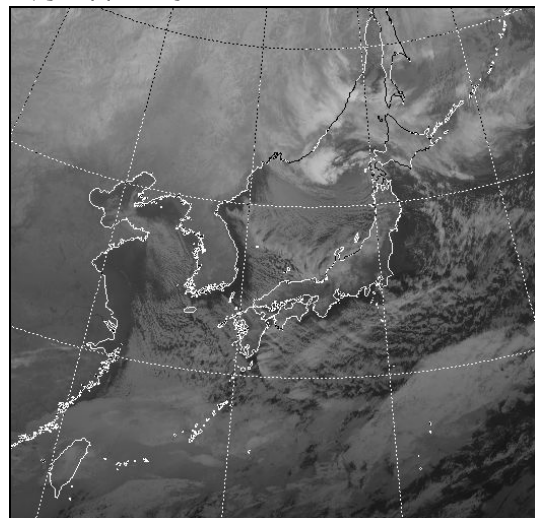
2月4日 09時



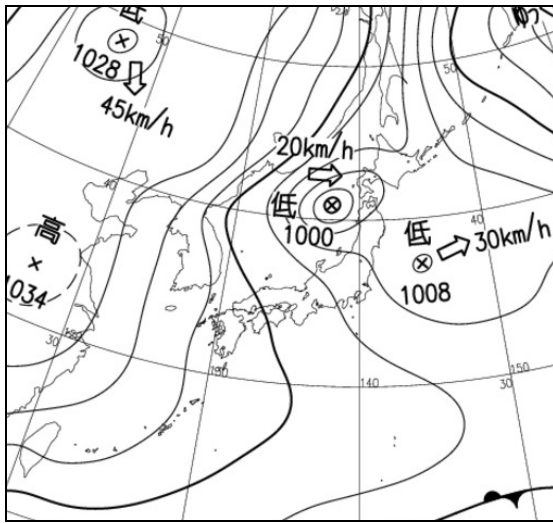
2月5日 09時



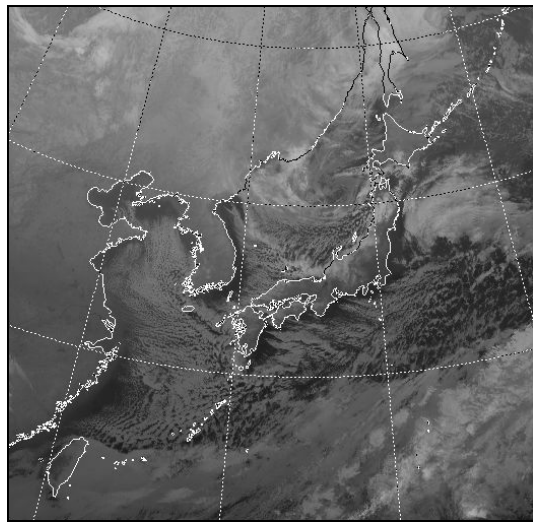
2月5日 09時



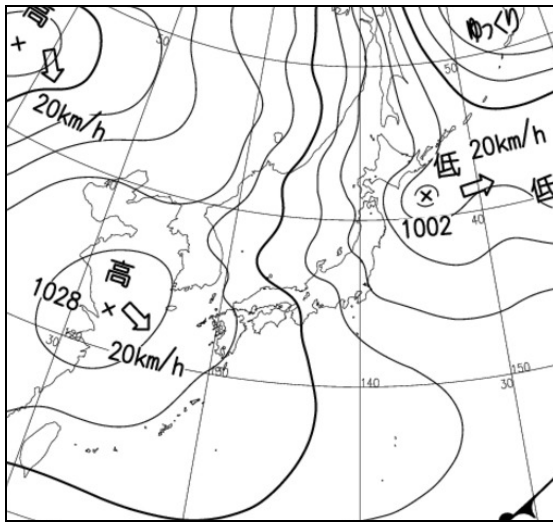
2月6日 09時



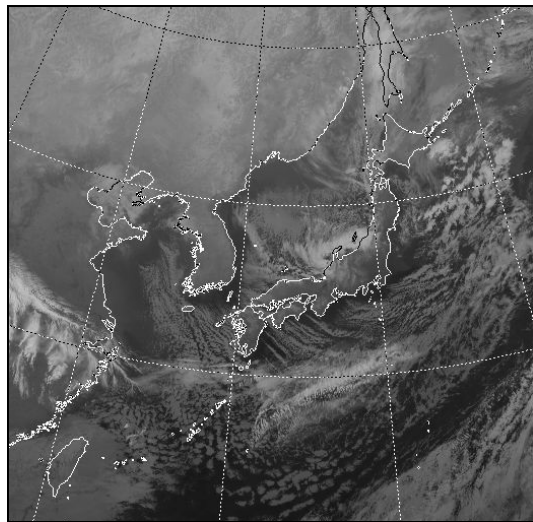
2月6日 09時



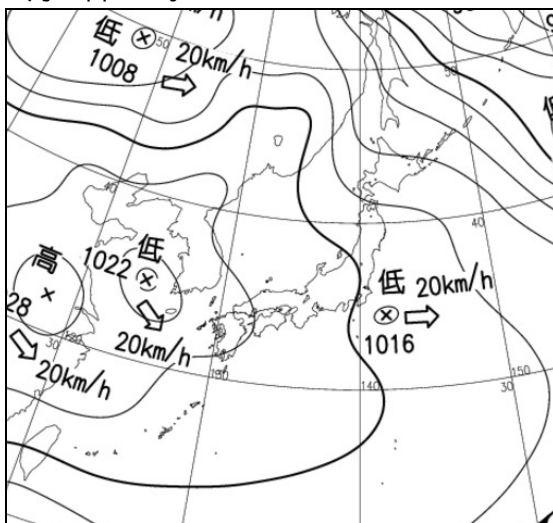
2月7日 09時



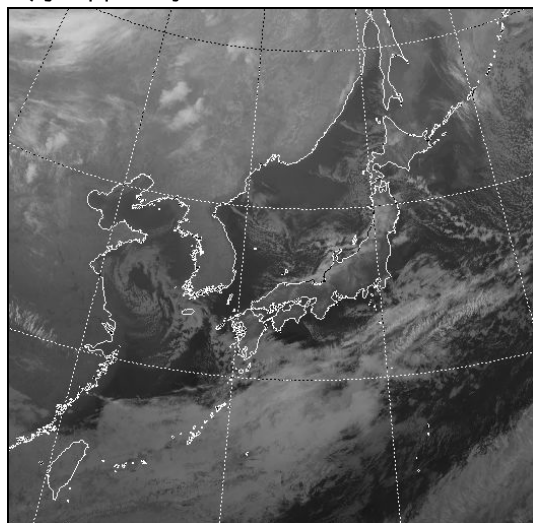
2月7日 09時



2月8日 09時



2月8日 09時

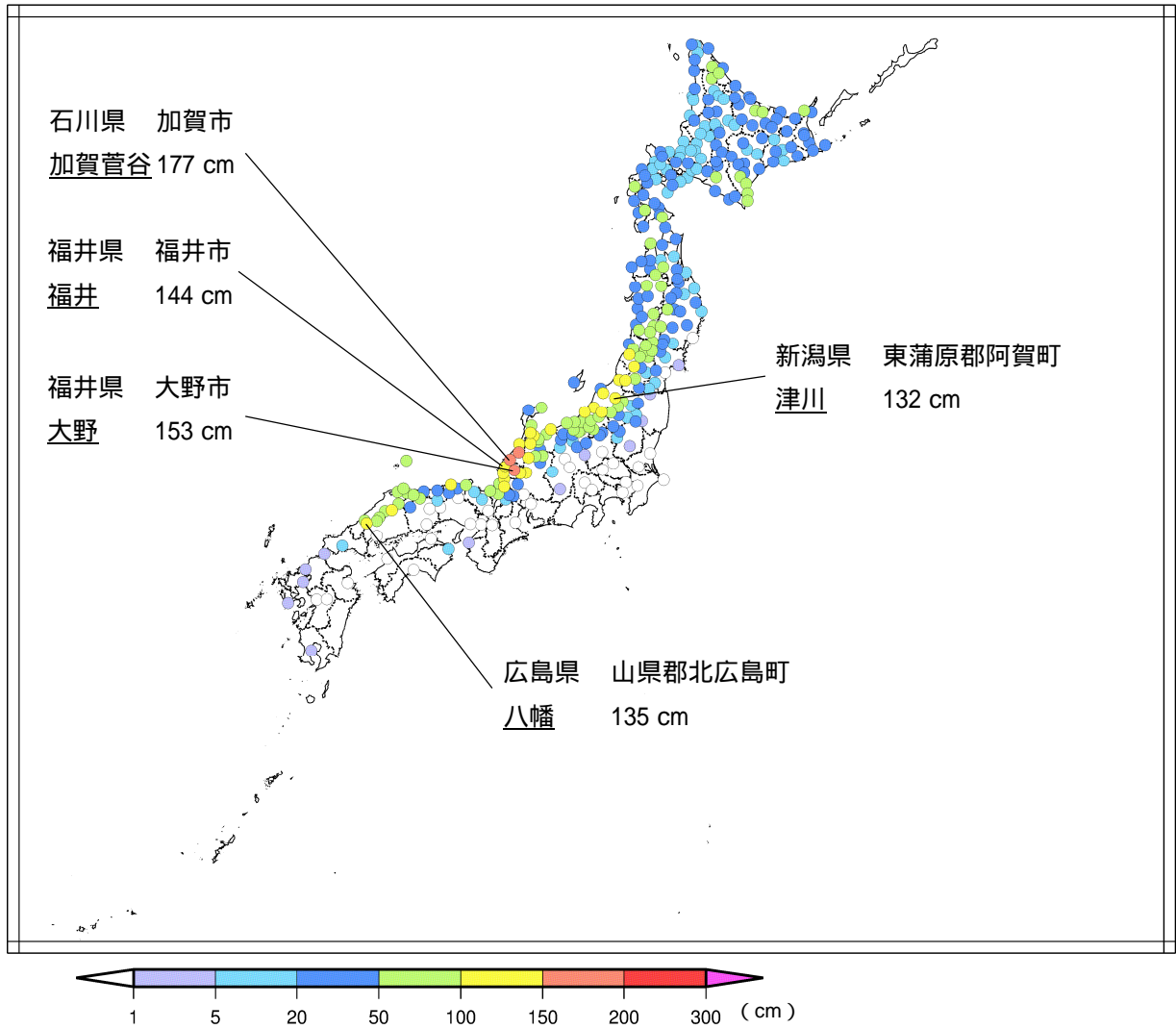


2. 雪の状況

期間降雪量分布図	P6
期間降雪量の多い方から 20 位(表)	P7
最深積雪が観測史上 1 位を更新した地点(表)	P7
期間最深積雪と年最深積雪の平年値との比較分布図	P8
期間最深積雪と年最深積雪の平年値との比が 200%を超えた地点(表)	P8
1 時間降雪量・積雪量時系列図	P9

期間はいずれも 2 月 3 日 00 時 ~ 8 日 24 時

期間降雪量分布図(2月3日00時~8日24時)



降雪量が多い主な地点について地点名・値を記した(降雪量の多い方から20位についてはP7に記載)
加賀菅谷と福井は降雪量・積雪量時系列図をP9に記載

期間降雪量の多い方から 20 位(2月3日00時～8日24時)

順位	都道府県	市町村	地点名(よみ)	降雪量 (cm)
1	石川県	加賀市	加賀菅谷(カガスカタニ) *	177
2	石川県	白山市	白山河内(ハクサンカチ)	165
3	福井県	大野市	大野(オノ) *	153
4	福井県	福井市	福井(フカイ) *	144
5	広島県	山県郡北広島町	八幡(ヤワタ) *	135
6	新潟県	東蒲原郡阿賀町	津川(ツガワ) *	132
7	福井県	大野市	九頭竜(クスリュウ)	124
8	福井県	越前市	武生(タケ)	123
9	新潟県	魚沼市	守門(スモン)	118
10	新潟県	柏崎市	柏崎(カシワキ)	116
11	新潟県	新潟市秋葉区	新津(ニツ)	115
12	新潟県	長岡市	長岡(ナガオカ)	114
12	山形県	西置賜郡小国町	小国(オクニ)	114
14	富山県	氷見市	氷見(ヒミ)	113
15	兵庫県	美方郡香美町	香住(カスミ)	112
15	山形県	西村山郡西川町	大井沢(オオイサワ)	112
17	富山県	砺波市	砺波(トナミ)	109
18	富山県	下新川郡朝日町	朝日(アサヒ)	108
18	岐阜県	郡上市	長滝(ナガタキ)	108
20	広島県	庄原市	高野(タカノ)	106
20	滋賀県	長浜市	柳ヶ瀬(ヤナガセ)	106

*印の地点については、降雪量分布図(P6)に記載

アメダス観測値による統計

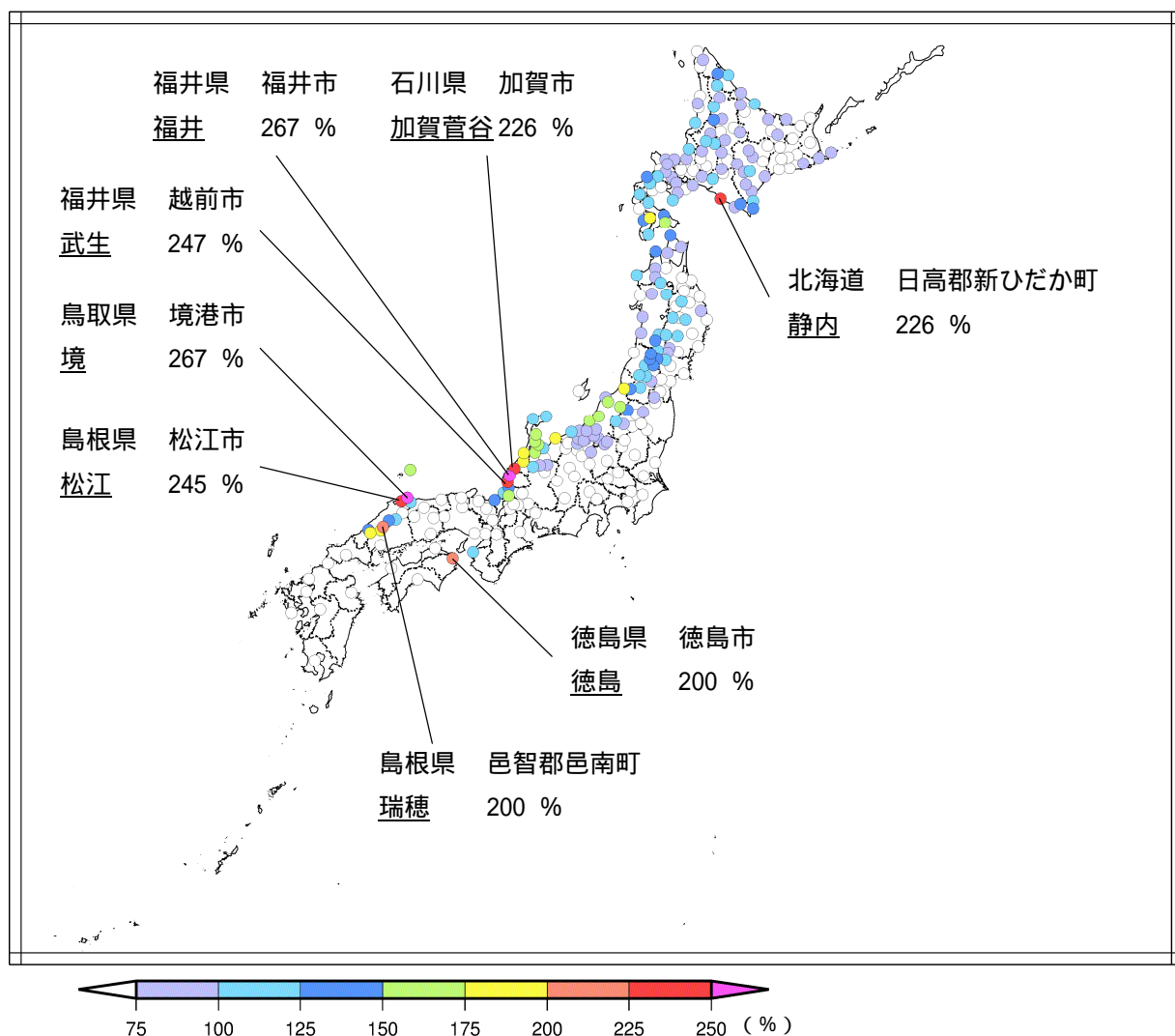
最深積雪が観測史上 1 位を更新した地点(2月3日00時～8日24時)

都道府県	市町村	地点名(よみ)	最深積雪		これまでの観測史上 1 位	
			(cm)	月日	(cm)	年月日
北海道	日高郡新ひだか町	静内(シズナイ)	43	2/6	38	2014/2/16
北海道	沙流郡平取町	旭(アサヒ)	75	2/6	74	2015/3/11
北海道	函館市	高松(タカマツ)	66	2/6	45	2012/2/27
北海道	檜山郡厚沢部町	鶉(ウスラ)	153	2/5	142	2012/2/27

地上気象観測値およびアメダス観測値による統計

観測史上 1 位を更新した地点は、統計期間 10 年以上の地点に限っている

期間最深積雪と年最深積雪の平年値との比較分布図(2月3日00時～8日24時)



平年比が200%を超えた地点について地点名・値を記した

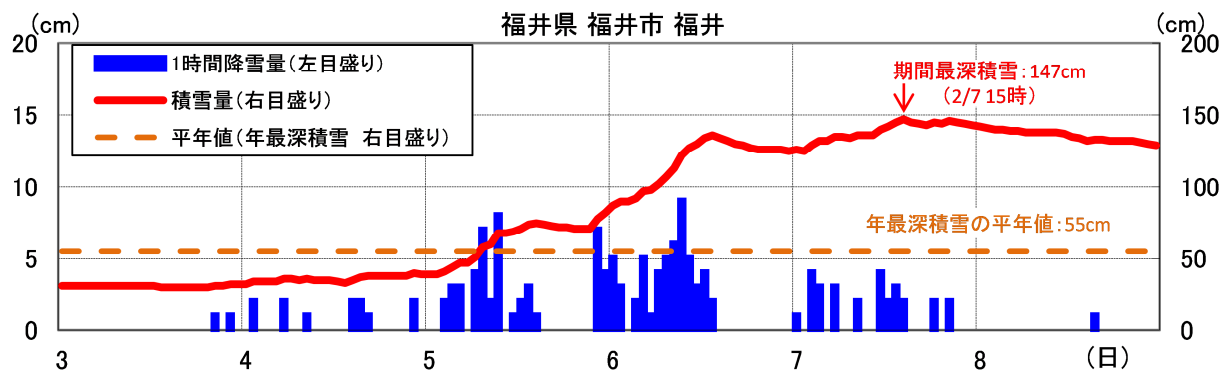
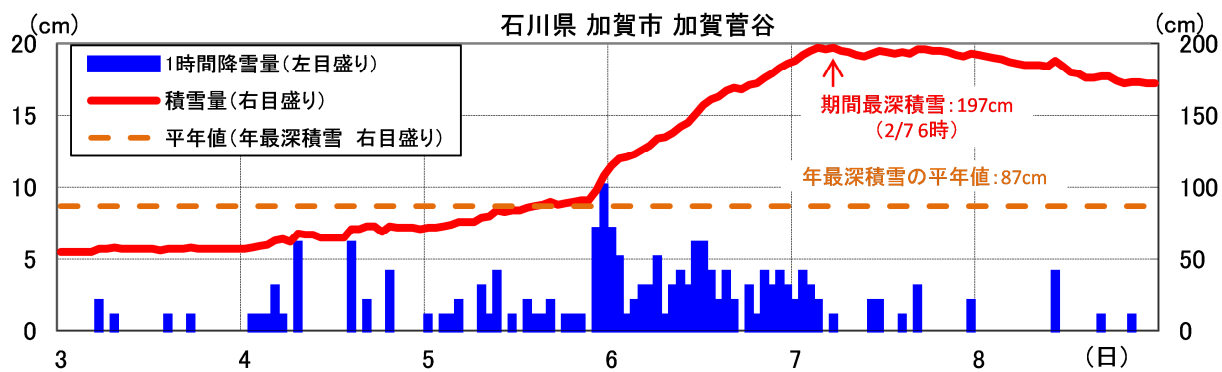
期間最深積雪と年最深積雪の平年値との比が200%を超えた地点

(2月3日00時～8日24時)

都道府県	市町村	地点名(よみ)	期間最深積雪		平年値 (年)(cm)	平年比 (%)
			(cm)	月日		
北海道	日高郡新ひだか町	静内(シスナイ)	43	2/6	19	226
石川県	加賀市	加賀菅谷(カガサガタニ)	197	2/7	87	226
福井県	福井市	福井(フカイ)	147	2/7	55	267
福井県	越前市	武生(タケ)	111	2/7	45	247
島根県	松江市	松江(マツエ)	49	2/8	20	245
島根県	邑智郡邑南町	瑞穂(ミズホ)	86	2/7	43	200
鳥取県	境港市	境(サカイ)	64	2/8	24	267
徳島県	徳島市	徳島(トクシマ)	4	2/4	2	200

アメダス観測値による統計

1時間降雪量・積雪量時系列図(2月3日00時~8日24時)



3. その他

注意事項

この資料は、気象庁で観測したデータによるものであり、平成 30 年 2 月 15 日現在のデータを用いている。

各気象台作成資料へのリンク(平成 30 年 2 月 15 日現在)

稚内地方気象台

http://www.jma-net.go.jp/wakkanai/hokkaido/wakkanai/web/top_window/H300207kishousokuhou.pdf

東京管区気象台(地方版)

http://www.jma-net.go.jp/tokyo/sub_index/bosai/disaster/20180204-13/kanku.pdf

新潟地方気象台

http://www.jma-net.go.jp/niigata/menu/sokuhou/20180204-13_sokuhou.pdf

富山地方気象台

http://www.jma-net.go.jp/toyama/info/20180208_sokuhou.pdf

金沢地方気象台

http://www.jma-net.go.jp/kanazawa/sokuho/20180207_kanazawa.pdf

福井地方気象台

http://www.jma-net.go.jp/fukui/topics/PDF_news/20180204-08_snow.pdf

この資料に関する問い合わせ先: 気象庁観測部計画課情報管理室

電話 03-3212-8341(内線 4157, 4150)