

平成30年2月4日から7日にかけての
大雪に関する石川県気象速報
(警報発表事例の解説)

目次

- 1 気象の状況
- 2 気象官署と地域気象観測所の極値更新状況
- 3 特別警報・警報・注意報・気象情報等の発表状況
- 4 石川県の被害状況
- 5 金沢地方気象台の対応状況等

平成30年2月8日

金沢地方気象台

注:この資料は、速報として取り急ぎまとめたもので後日内容の一部訂正や追加をすることがあります。
なお、本資料は2月8日09時現在のものです。

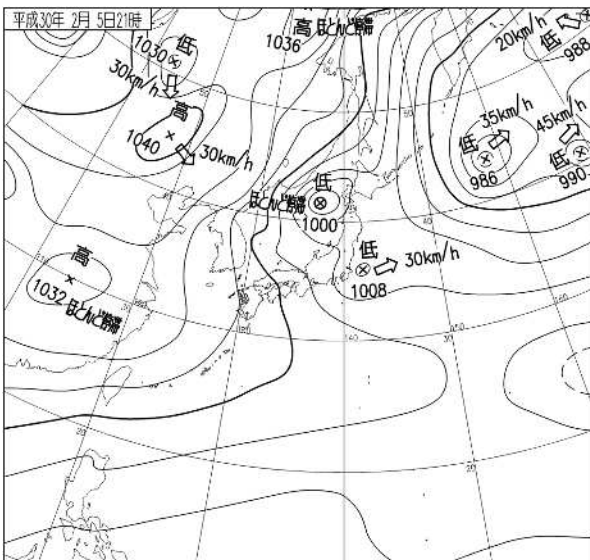
1 気象の状況

(1) 概況

日本の上空には強い寒気が入り、日本付近は強い冬型の気圧配置となりました。北陸地方の上空約5000メートルには氷点下36度以下の寒気が流れ込み、6日09時には、輪島で氷点下41.0度を観測しました。このため、4日から7日にかけて石川県内では断続的に雪が降り、大雪となりました。

2月4日から7日までの最深積雪は加賀菅谷で197cm（7日06時）、白山河内で194cm（7日22時）、金沢で87cm（7日22時）、七尾で57cm（6日16時）、珠洲で50cm（7日24時）、輪島で31cm（7日24時）を観測しました。また、4日00時から7日24時までの降雪の深さの合計は、加賀菅谷で166cm、白山河内で156cm、金沢で101cm、七尾で75cm、珠洲で45cm、輪島で31cmを観測しました。

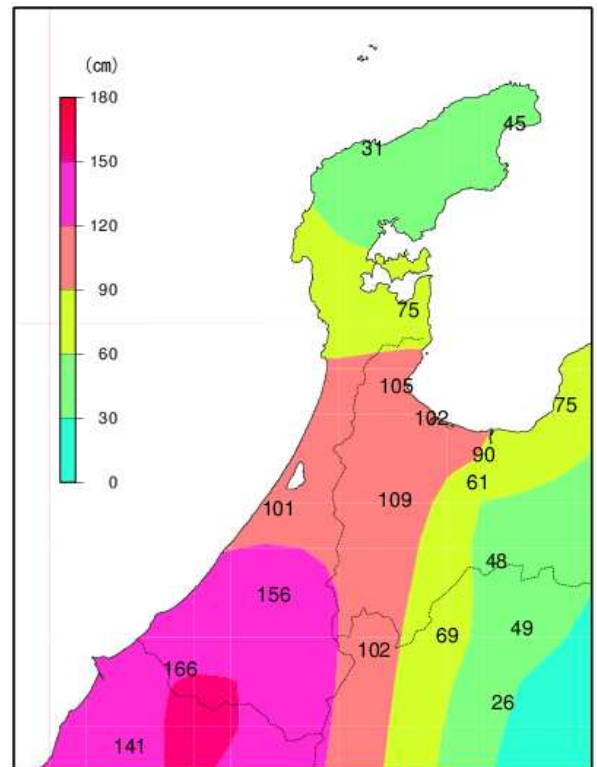
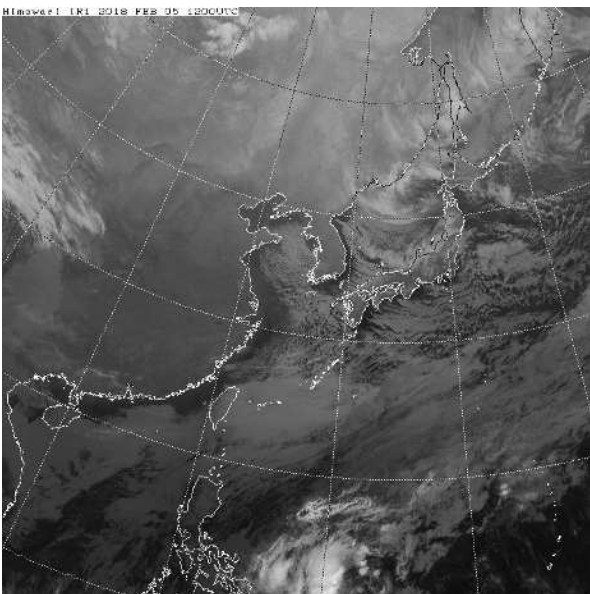
・地上天気図（2月5日21時）



・地域気象観測(アメダス)降雪の深さ・最深積雪

アメダス地点名	降雪の深さの合計 (cm)	期間最深積雪	
		(cm)	起日時
珠洲	45	50	7日24時
輪島	31	31	7日24時
七尾	75	57	6日16時
金沢	101	87	7日22時
白山河内	156	194	7日22時
加賀菅谷	166	197	7日06時

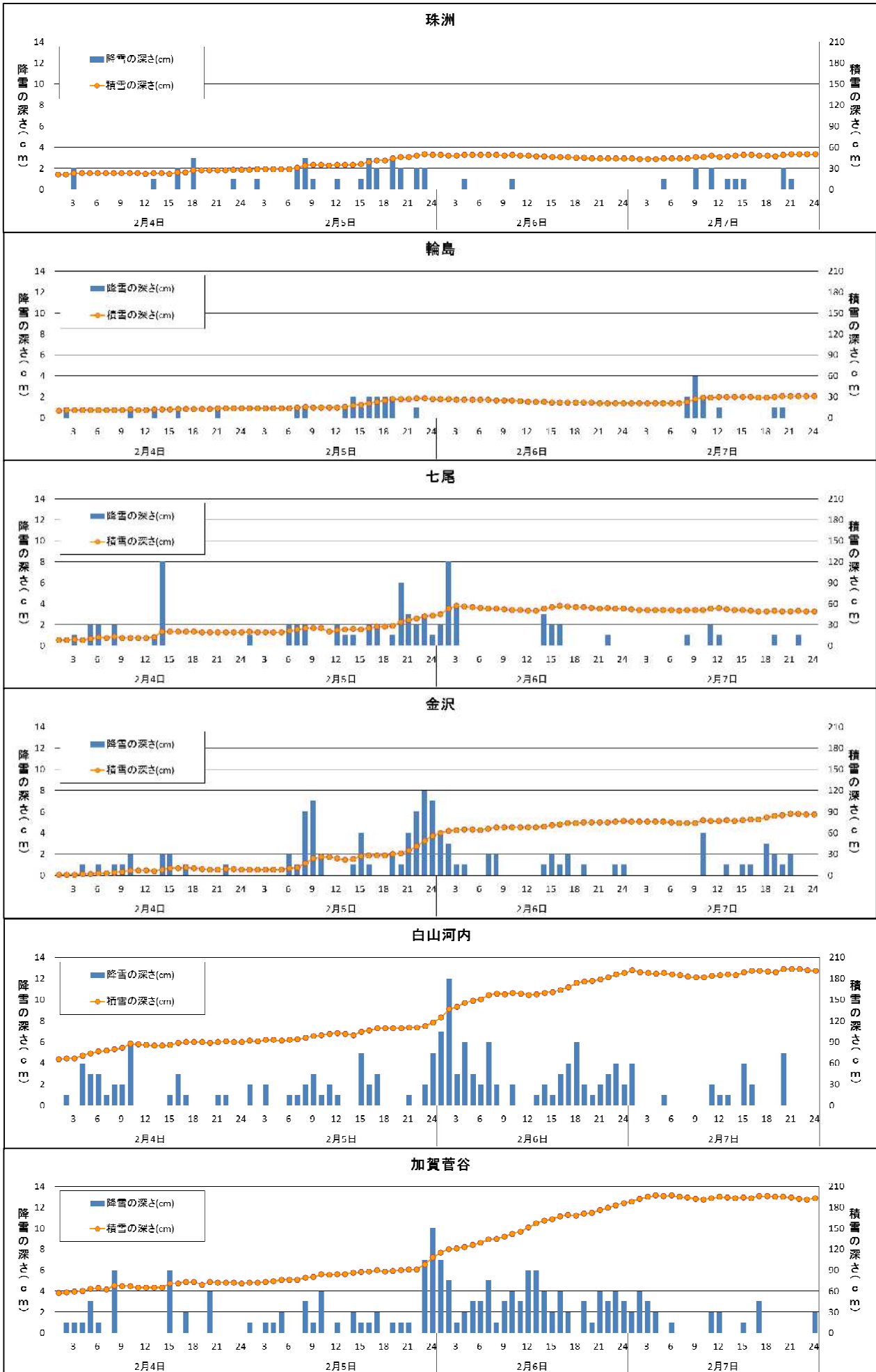
・気象衛星赤外画像（2月5日21時）



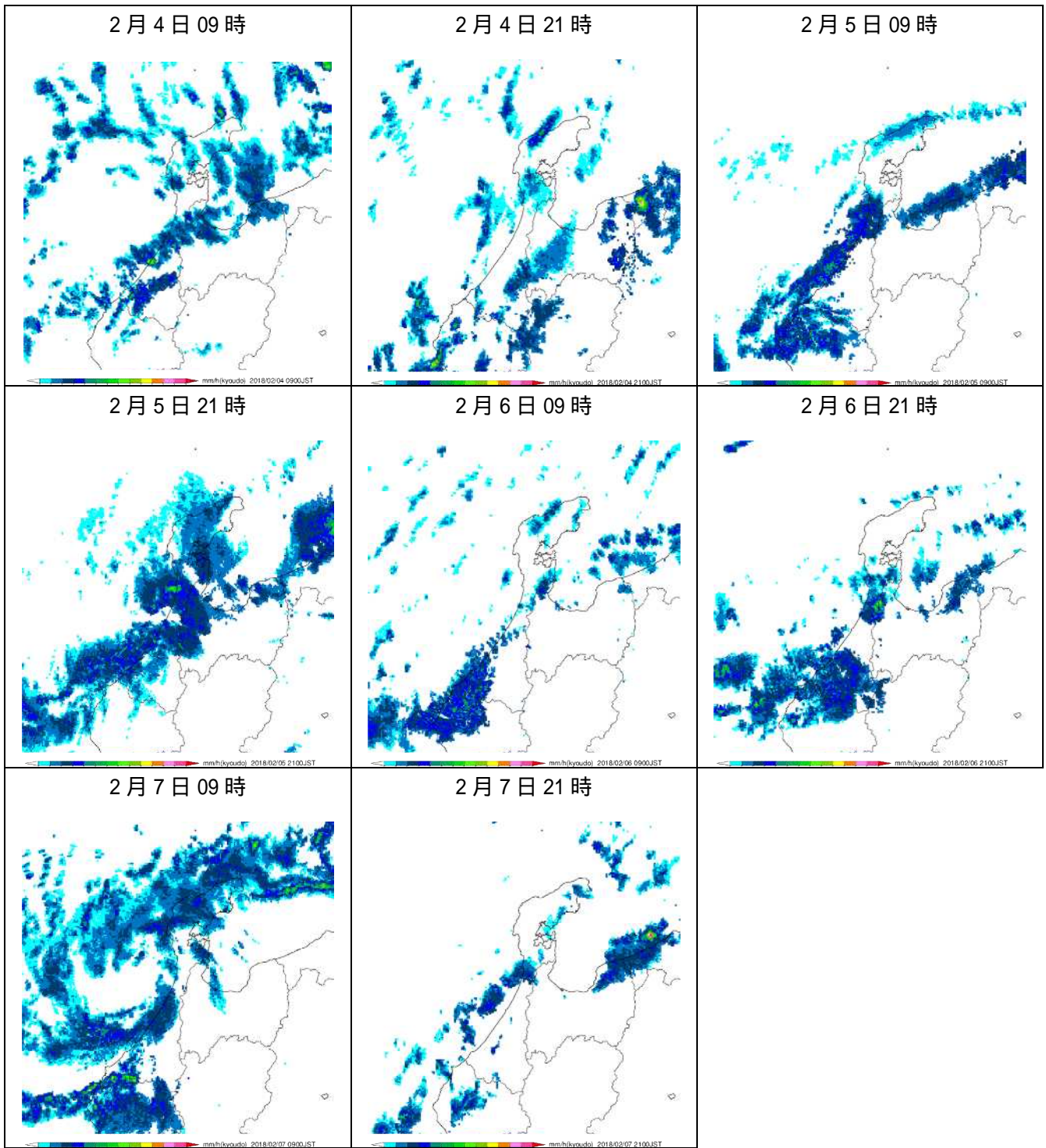
降雪量分布図（平成30年2月4日～7日）

地域気象観測（アメダス）及び石川県の観測データを利用。

(2) 降雪の深さと積雪の深さの推移 (2月4日01時~7日24時)

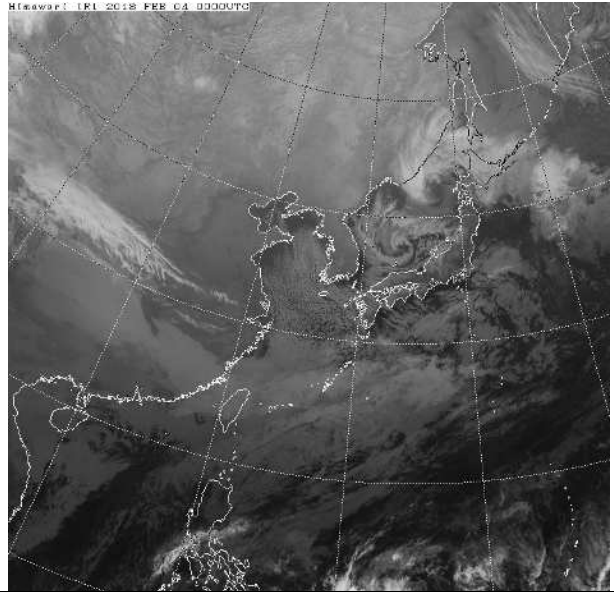
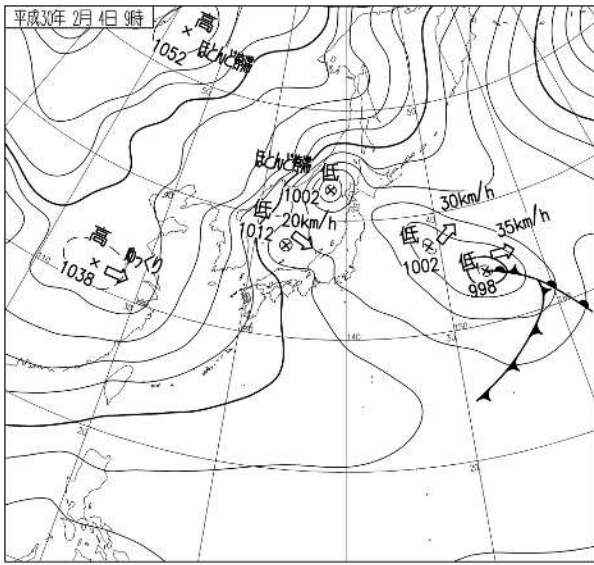


(3) 気象レーダー

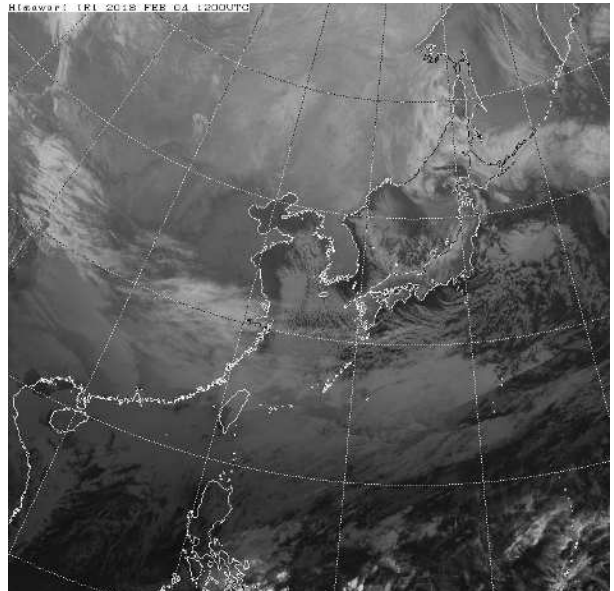
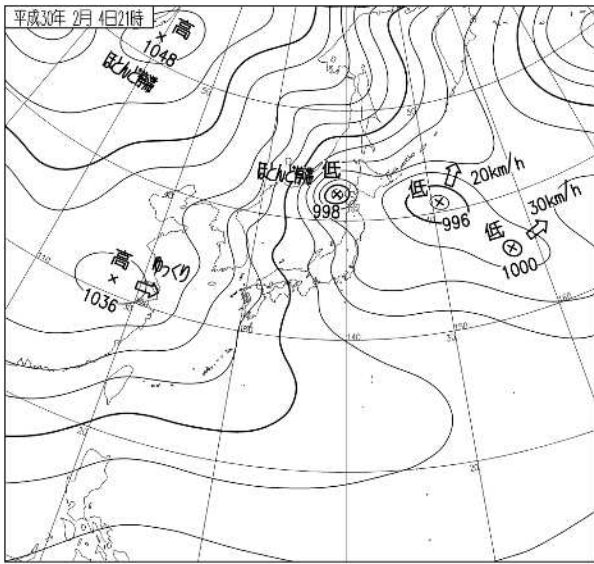


(4) 地上天気図、気象衛星赤外画像

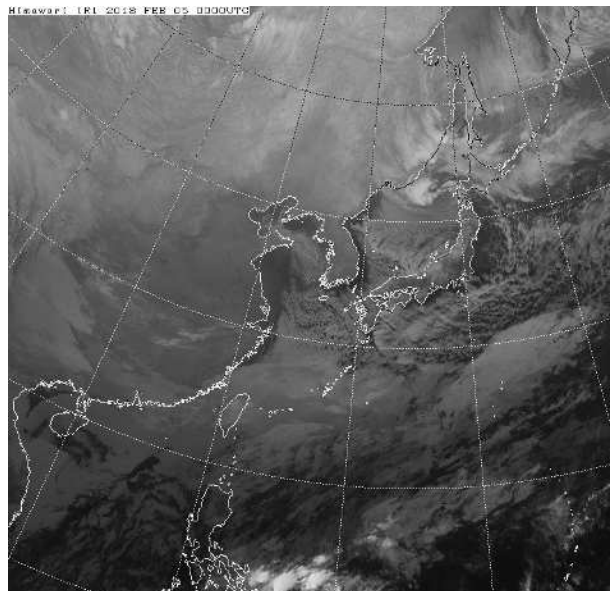
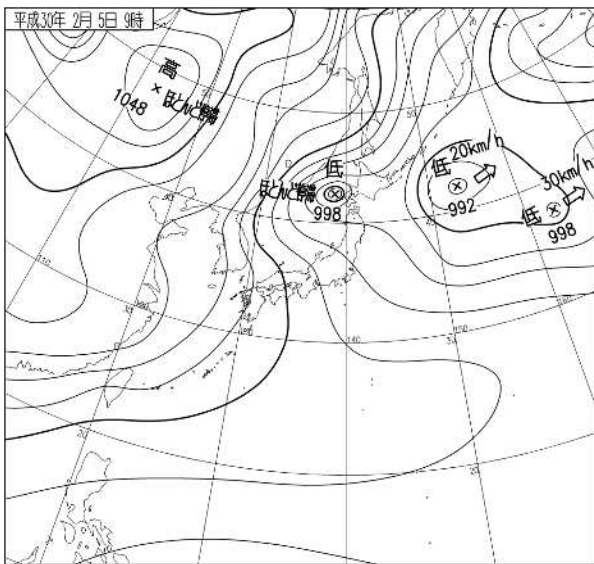
(2月4日 09時)



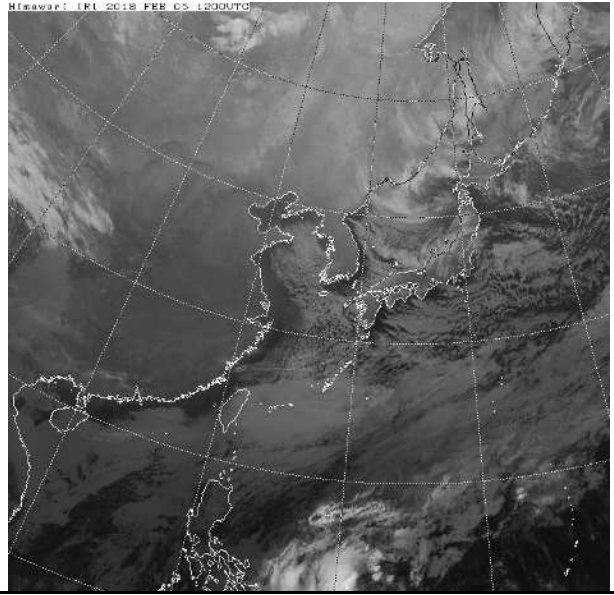
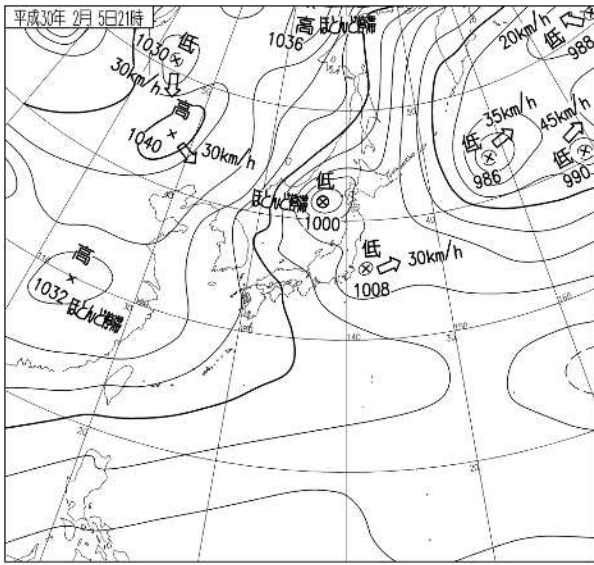
(2月4日 21時)



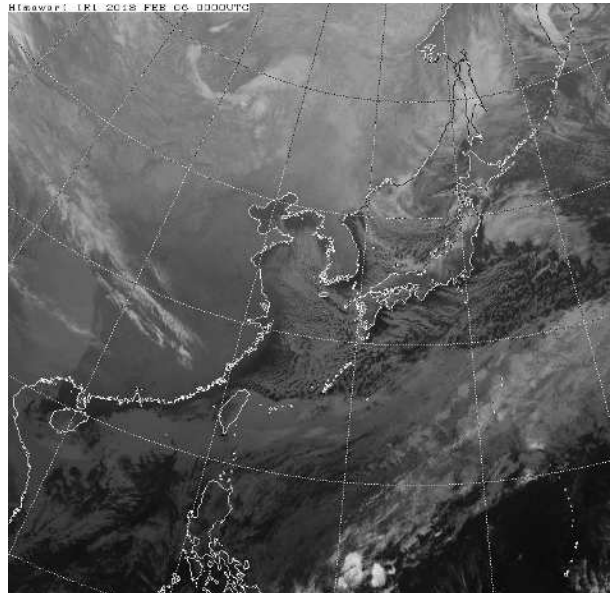
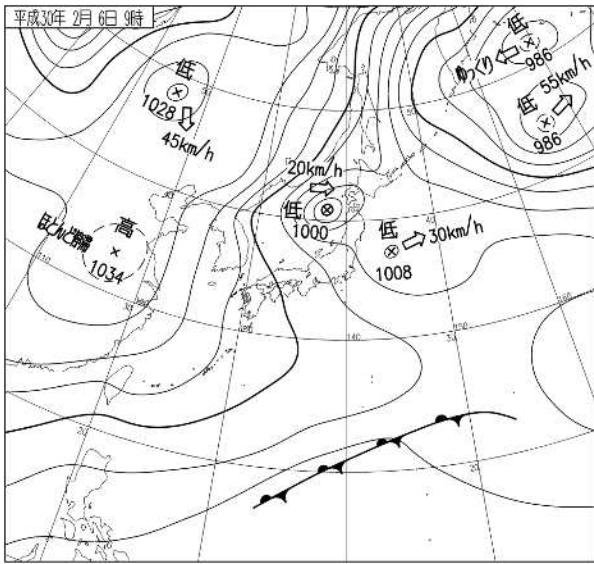
(2月5日 09時)



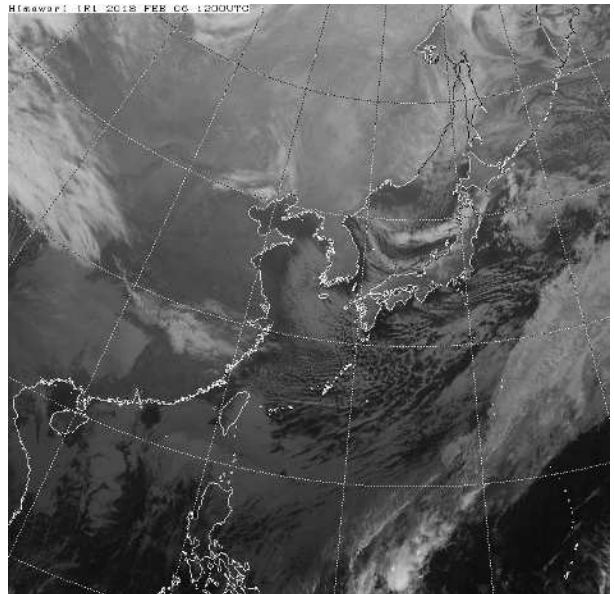
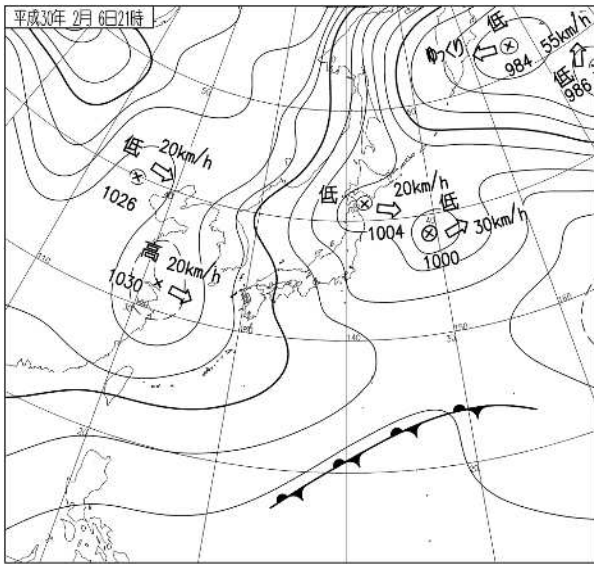
(2月5日 21時)



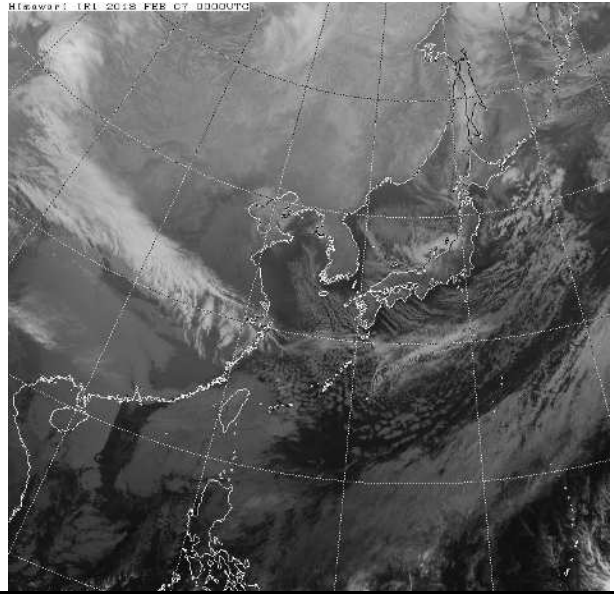
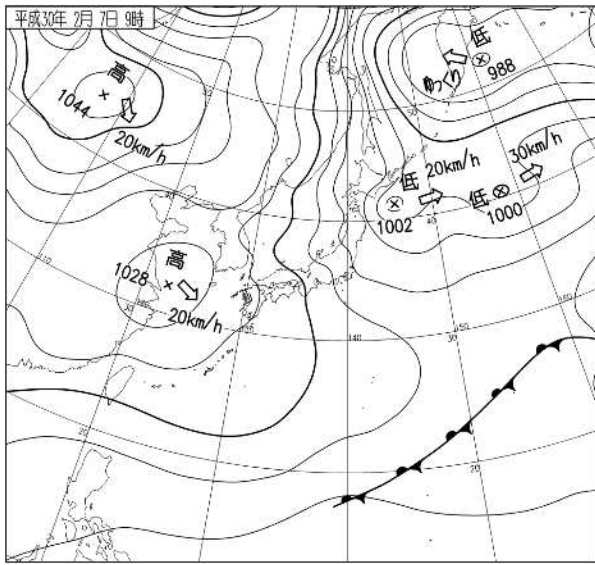
(2月6日 09時)



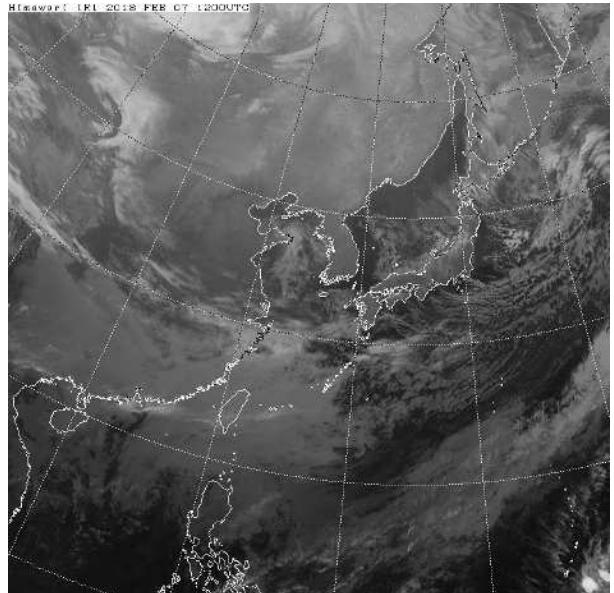
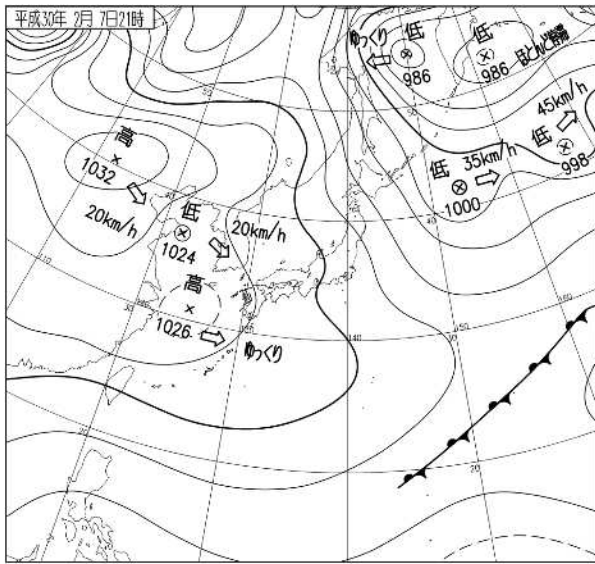
(2月6日 21時)



(2月7日 09時)

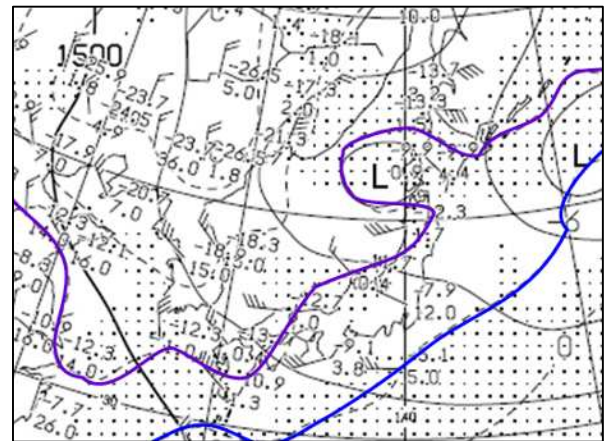
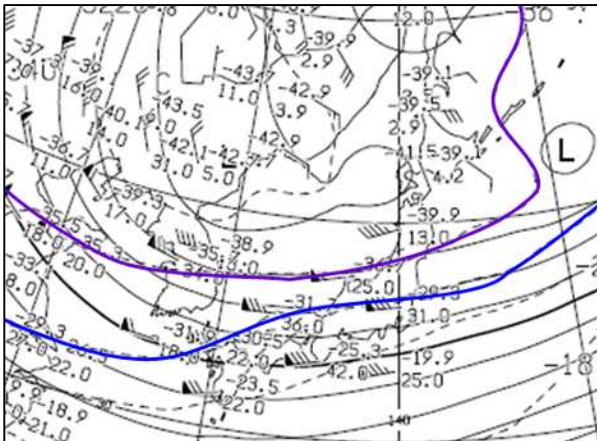


(2月7日 21時)

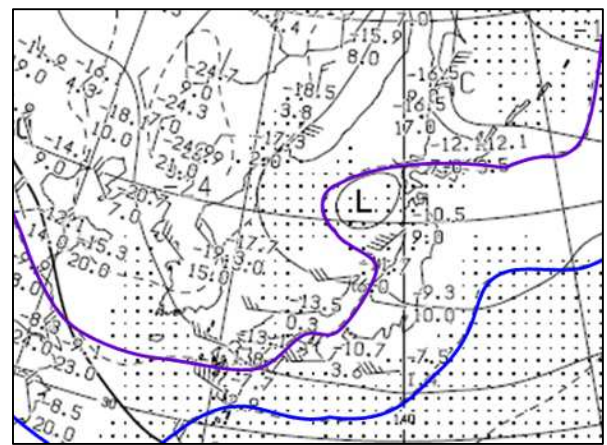
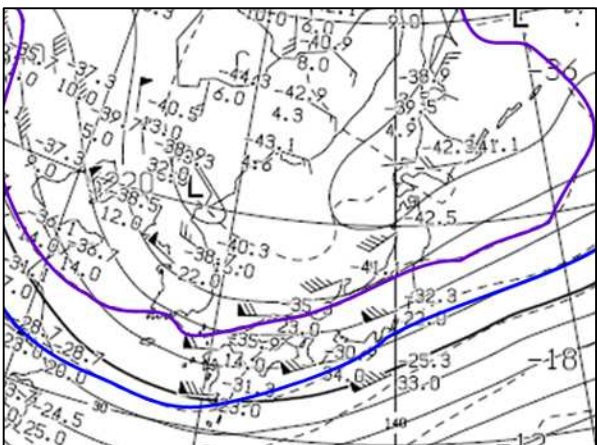


(5) 高層天気図

2月5日 09時



2月6日 09時



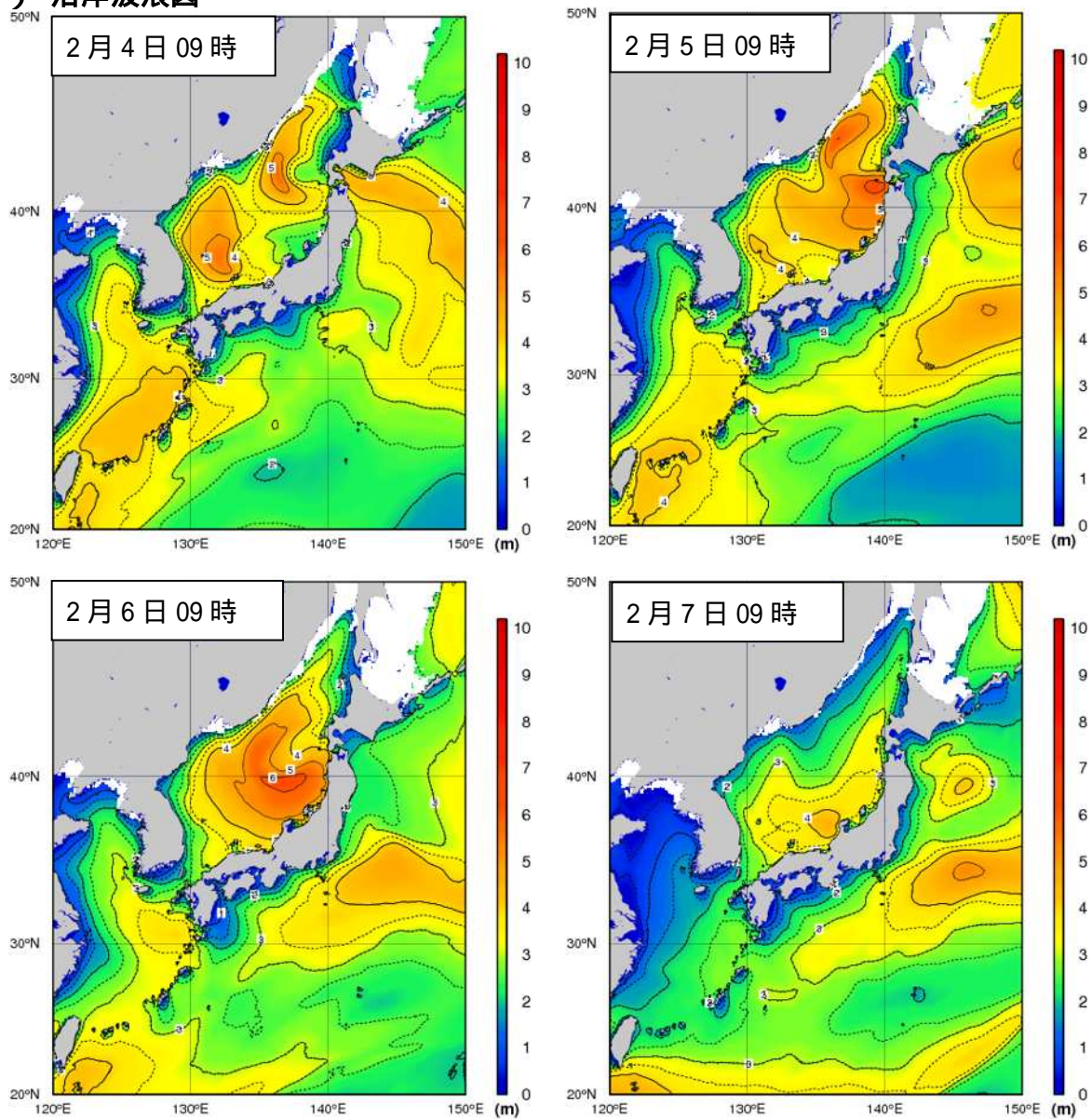
上空約 5500m 付近の天気図 (500hPa)

紫線 : -36 、青線 : -30 、
黒破線 : 気温、黒実線 : 高度

上空約 1500m 付近の天気図 (850hPa)

紫線 : -12 、青線 : -6 、
黒破線 : 気温、黒実線 : 高度、
ハッチ : 気温と露点温度との差が 3 以下の領域

(6) 沿岸波浪図



沿岸波浪図は、日本近海及び沿岸の波浪の状況を表したもので、波の高さを等波高線で示しています。等波高線は、1メートルごとの実線と0.5メートルごとの破線で表示しています。波の高さは「有義波高」で示しています。

[有義波高について]

実際の海面には高い波も低い波も含まれており、このような状態をよりよく代表するために、目視での観測に近いとされる「有義波高」が用いられています。波高（波の高さ）と言った場合は、一般に有義波高を指します。

ただしその利用に当たっては、有義波高よりも高い波を含み得ることに注意が必要です。例えば、100個の波を観測した中には有義波高の約1.6倍の最大波が、同じく1000個の波の中には約2倍の高さの最大波が含まれるといわれています。詳しいことは、気象庁ホームページ中の次のページをご覧ください。

<http://www.data.jma.go.jp/gmd/kaiyou/db/wave/comment/elmknwl.html>

2 気象官署と地域気象観測所の極値更新状況

気象官署（金沢地方気象台）及び特別地域気象観測所（輪島）極値順位（2月として）
・2月としての極値更新

気象官署	要素	順位			統計開始年
		1位	2位	3位	
金沢	降雪の深さ日合計(cm)	59	58	52	1953
	起年、日	1978、2	1977、16	2018、5	
金沢	日降水量(mm)	61.4	59.5	52.0	1882
	起年、日	1916、29	1983、18	2018、5	
金沢	月最大24時間降水量(mm)	69.7	67.0	63.0	1940
	起年、日	1959、14	1983、18	2018、5	

・通年の極値更新はありませんでした。

地域気象観測所（2月として極値更新） 統計期間5年以上の観測所
・2月として極値更新

積雪差日合計(cm)

アメダス地点名	2月の値()内は起年、日	従来極値()内は起年、日	統計開始年
七尾	31(2018、5)	30(1981、26)	1981
白山河内	74(2018、6)	50(2000、15)	1981
加賀菅谷	79(2018、6)	64(1984、3)	1981

日降水量の多い方から(mm)

アメダス地点名	2月の値()内は起年、日	従来極値()内は起年、日	統計開始年
羽咋	53.5(2018、5)	50(1979、23)	1979
かほく	47.5(2018、5)	43(1993、7)	1976
宝達志水	33.0(2018、5)	29.5(2010、26)	2009
医王山	49.0(2018、6)	48.0(2016、29)	2009
小松	67.5(2018、6)	45(1993、7)	1979
加賀菅谷	84.5(2018、6)	66(1979、24)	1979

・通年の極値更新

積雪差日合計(cm)

アメダス地点名	値()内は起年、月、日	従来極値()内は起年、月、日	統計開始年
白山河内	74(2018、2、6)	69(1986、1、10)	1980
加賀菅谷	79(2018、2、6)	64(1984、2、3)	1980

3 特別警報・警報・注意報・気象情報等の発表状況

(1) 特別警報・警報・注意報の発表状況

(平成30年2月4日04時39分～8日04時26分)

：発表 ：特別警報から警報 ：特別警報から注意報 ：警報から注意報 ：継続 解：解除
 浸：浸水害 土：土砂災害 土浸：土砂災害、浸水害 斜体字：発表 下線：特別警報から警報

発表時刻	警報 注意報	金 沢 市	か ほ く 市	津 幡 町	内 灘 町	小 松 市	加 賀 市	白 山 市	能 美 市	川 北 町	野 々 市 市	輪 島 市	珠 洲 市	穴 水 町	能 登 町	七 尾 市	羽 咋 市	志 賀 町	宝 達 志 水 町	中 能 登 町		
2018/2/4 4:39	風雪注意報																					
	雷注意報																					
	波浪注意報																					
	着雪注意報																					
2018/2/4 14:30	波浪警報																					
	大雪注意報																					
	風雪注意報																					
	雷注意報																					
2018/2/4 21:49	波浪注意報																					
	着雪注意報																					
	波浪警報																					
	大雪注意報																					
2018/2/5 4:31	風雪注意報																					
	雷注意報																					解
	波浪注意報																					
	着雪注意報																					
2018/2/5 6:24	大雪警報																					
	大雪注意報																					
	風雪注意報																					
	雷注意報																					
2018/2/5 9:32	波浪注意報																					
	着雪注意報																					
	大雪警報																					
	大雪注意報																					
2018/2/5 16:37	風雪注意報																					
	雷注意報																					
	波浪注意報																					
	低温注意報																					
2018/2/5 21:44	着雪注意報																					
	大雪警報																					
	波浪警報																					
	大雪注意報																					
2018/2/6 4:19	風雪注意報																					
	雷注意報																					
	波浪注意報																					
	なだれ注意報																					
2018/2/6 10:33	低温注意報	解	解	解	解	解	解	解	解	解	解	解	解	解	解	解	解	解	解	解	解	
	着雪注意報																					
	大雪警報																					
	波浪警報																					

:発表 :特別警報から警報 :特別警報から注意報 :警報から注意報 :継続 解:解除
 浸:浸水害 土:土砂災害 土浸:土砂災害、浸水害 斜体字:発表 下線:特別警報から警報

2018/2/6 16:48	大雪警報																		
	波浪警報																		
	大雪注意報																		
	風雪注意報																		
	雷注意報																		
	波浪注意報																		
	なだれ注意報																		
2018/2/6 21:30	低温注意報																		
	着雪注意報																		
	大雪警報																		
	大雪注意報																		
	風雪注意報																		
	雷注意報																		
	波浪注意報																		
2018/2/7 4:38	なだれ注意報																		
	低温注意報																		
	着雪注意報																		
	大雪注意報																		
	風雪注意報																		
	雷注意報																		
	波浪注意報																		
2018/2/7 7:30	なだれ注意報																		
	低温注意報																		
	着雪注意報																		
	大雪注意報																		
	風雪注意報																		
	雷注意報																		
	波浪注意報																		
2018/2/7 14:43	なだれ注意報																		
	低温注意報																		
	着雪注意報																		
	大雪注意報																		
	風雪注意報	解	解	解	解	解	解	解	解	解	解	解	解	解	解	解	解	解	解
	雷注意報																		
	波浪注意報																		
2018/2/7 21:24	なだれ注意報																		
	低温注意報																		
	着雪注意報																		
	大雪注意報																		
	風雪注意報																		
	雷注意報																		
	波浪注意報	解	解		解	解	解	解	解		解	解				解	解	解	
2018/2/8 4:26	なだれ注意報																		
	低温注意報																		
	着雪注意報																		
	大雪注意報	解	解	解	解	解	解	解	解	解	解					解	解	解	解
	風雪注意報																		
	雷注意報																		
	波浪注意報															解	解	解	

(2) 気象情報の発表状況 (平成 30 年 2 月 2 日 ~ 8 日)

標 題	発表日時
強い寒気に関する石川県気象情報 第1号	2月2日 14時48分
大雪に関する石川県気象情報 第2号	2月3日 17時06分
高波と大雪及び風雪に関する石川県気象情報 第3号	2月4日 05時36分
高波と大雪及び風雪に関する石川県気象情報 第4号	2月4日 17時09分
大雪と高波に関する石川県気象情報 第5号	2月5日 06時08分
大雪と高波に関する石川県気象情報 第6号	2月5日 17時07分
大雪と高波に関する石川県気象情報 第7号	2月6日 05時33分
大雪と高波に関する石川県気象情報 第8号	2月6日 17時14分
大雪に関する石川県気象情報 第9号	2月7日 06時15分
大雪に関する石川県気象情報 第10号	2月7日 17時11分
大雪に関する石川県気象情報 第11号	2月8日 05時32分

4 石川県の被害状況

1. 人的被害の状況

- ・重傷 3 名（金沢市、白山市、小松市各 1 名）
- ・軽傷 11 名（金沢市 6 名、小松市 2 名、能美市、白山市、珠洲市各 1 名）

2. 住家被害の状況

- ・半壊 1 棟（金沢市）
- ・一部破損 1 棟（能美市）
- ・床下浸水 1 棟（金沢市）

3. 道路の状況

- ・立ち往生車両による通行止め 4 件（金沢市 2 件、羽咋市、加賀市各 1 件）
- ・冠水による通行止め 2 件（白山市）

（平成 30 年 2 月 7 日 18 時 30 分現在）
（石川県危機管理監室危機対策課）

5 金沢地方気象台の対応状況等

- ・2月5日 10時00分 大雪の見通しに関する説明会開催（気象台）
- ・2月5日 11時00分 石川県災害対策本部連絡員等会議において説明（石川県庁）
- ・2月6日 18時00分 石川県災害対策本部次長連絡会議において説明（石川県庁）

本件のお問い合わせ先 金 沢 地 方 気 象 台 防 災 担 当 TEL 076-260-1462
--