

災害時気象資料

平成30年7月豪雨

～平成30年7月5日から8日にかけての福岡県の大雨について～

概要	-----	1～3
天気図および気象衛星画像	-----	4～5
気象レーダー画像	-----	6～9
アメダス総降水量の分布図	-----	10
アメダス降水量の時系列表	-----	11～12
アメダス降水量の時系列図	-----	13
アメダス降水量の極値表	-----	14
警報・注意報の発表状況	-----	15
土砂災害警戒情報の発表状況	-----	16
指定河川洪水予報の発表状況	-----	17
気象情報の発表状況	-----	18
竜巻注意情報の発表状況	-----	18
記録的短時間大雨情報の発表状況	-----	18
参考資料	-----	19

注) この資料に使用した値はすべて速報値であり、後日修正することがあります。

平成30年7月10日
福岡管区気象台

概要

【気象の状況】

東シナ海から対馬海峡を通過し日本海に進んだ台風第7号の影響で、九州付近には7月4日から暖かく湿った空気が流入していた。

梅雨前線は、5日から6日にかけて九州北部地方に停滞し、7日夜に一旦九州南部まで南下したあと、8日夜には対馬海峡まで北上した。この間、梅雨前線の南側では、南から温かく湿った空気が流入して長時間にわたり大気の状態が非常に不安定となり記録的な大雨となった。

【大雨の状況】

福岡県では、7月5日は昼前から局地的に激しい雨が降り、既に台風第7号の大雨で地盤が緩んでいた地域などに大雨警報や土砂災害警戒情報を発表した。

6日は、明け方から非常に激しい雨が降り、6日夜まで継続し5日0時から6日17時までの降水量は、多いところで400ミリ以上となった。このため、6日17時10分に数十年に一度の降雨量となる大雨が予想されたため大雨特別警報を発表した。

7日は、未明まで局地的に非常に激しい雨となったが、激しい雨の降る地域が九州南部に次第に移ったため、大雨特別警報は7日8時10分に大雨警報・注意報に切り替えた。

8日は、明け方から九州南部で局地的に非常に激しい雨となったが、梅雨前線は活動を弱めながら九州を北上したため、福岡県では断続的な弱い降水となった。

5日から8日にかけての総降水量は、県内の多い所で、添田541.0ミリ、早良脇山517.0ミリ、英彦山464.5ミリとなり、添田や英彦山では平年の7月の月降水量を上回るなど記録的な大雨となった。空港北町では、6日08時28分までの1時間に観測史上第1位を更新する64.0ミリを観測した。また、最大24時間降水量が5地点、最大48時間降水量が5地点で観測史上第1位となるなど、これまでの観測記録を更新する大雨となった。

※豪雨の名称について

平成30年6月28日以降の台風第7号や梅雨前線の影響によって、西日本を中心に全国的に広い範囲で記録的な大雨となり、全国各地で甚大な被害が発生したことを踏まえ、気象庁は、今般の豪雨について、その名称を「平成30年7月豪雨」と定めた。

概要

【災害の状況】（福岡県防災危機管理局 防災企画課調べ 7月9日19時45分現在）

人的被害 13件

- ・死者 : 3名（北九州市2、筑紫野市1）
- ・重傷 : 2名（北九州市1、みやこ町1）
- ・軽傷 : 8名（北九州市1、福岡市1、飯塚市2、嘉麻市2、那珂川町1、筑前町1）

家屋被害 2,683件

○住家（2,677件）

- ・全壊 : 4件（北九州市2、嘉麻市1、那珂川町1）
- ・半壊 : 2件（太宰府市1、みやこ町1）
- ・一部 : 112件（北九州市86、福岡市3、飯塚市10、八女市1、宗像市1、嘉麻市4、糸島市1、那珂川町3、桂川町1、川崎町2）
- ・床上 : 609件（北九州市33、福岡市1、久留米市202、直方市23、飯塚市243、八女市3、豊前市1、小郡市16、筑紫野市41、大野城市1、宮若市1、嘉麻市24、小竹町13、筑前町3、みやこ町4）
- ・床下 : 1,950件（北九州市94、福岡市5、久留米市1,373、直方市41、飯塚182、田川市4、八女市15、筑後市1、大川市2、行橋市6、豊前市2、中間市3、小郡市3、筑紫野市35、太宰府市4、宮若市3、嘉麻市22、糸島市6、岡垣町3、小竹町42、桂川町2、筑前町21、大刀洗町13、大木町27、広川町4、香春町1、糸田町1、川崎町3、赤村1、福智町2、苅田町13、みやこ町5、築上町11）

○非住家（6件）

- ・その他 : 6件（嘉麻市1、糸島市3、川崎町2）

道路被害 414件

- ・損壊 : 127件（福岡市13、大牟田市1、久留米市12、田川市1、八女市7、筑紫野市1、福津市1、朝倉市5、みやま市10、糸島市11、那珂川町1、篠栗町3、新宮町1、岡垣町3、小竹町2、筑前町20、東峰村4、広川町6、添田町2、川崎町6、大任町2、赤村8、みやこ町4、上毛町1、築上町2）
- ・埋没 : 61件（福岡市8、久留米市1、飯塚市1、八女市21、筑紫野市1、古賀市1、福津市1、朝倉市2、糸島市1、那珂川町2、筑前町1、添田町13、川崎町7、大任町1）
- ・冠水 : 226件（久留米市192、筑紫野3、朝倉市10、糸島市1、添田町2、築上町18）

概要

【災害の状況】（福岡県防災危機管理局 防災企画課調べ 7月9日19時45分現在）

河川被害 115件

- ・ 溢水 : 67件（福岡市16、久留米市11、豊前市1、宗像市2、朝倉市8、糸島市3、那珂川町1、岡垣町3、大木町5、広川町8、川崎町6、みやこ町3）
- ・ 決壊 : 2件（福岡市1、大刀洗町1）
- ・ 施設 : 29件（福岡市1、久留米市1、八女市5、朝倉市2、みやま市3、糸島市2、筑前町3、広川町8、川崎町2、上毛町2）
- ・ 内水 : 17件（福岡市13、久留米市1、飯塚市1、みやこ町2）

土砂災害 595件

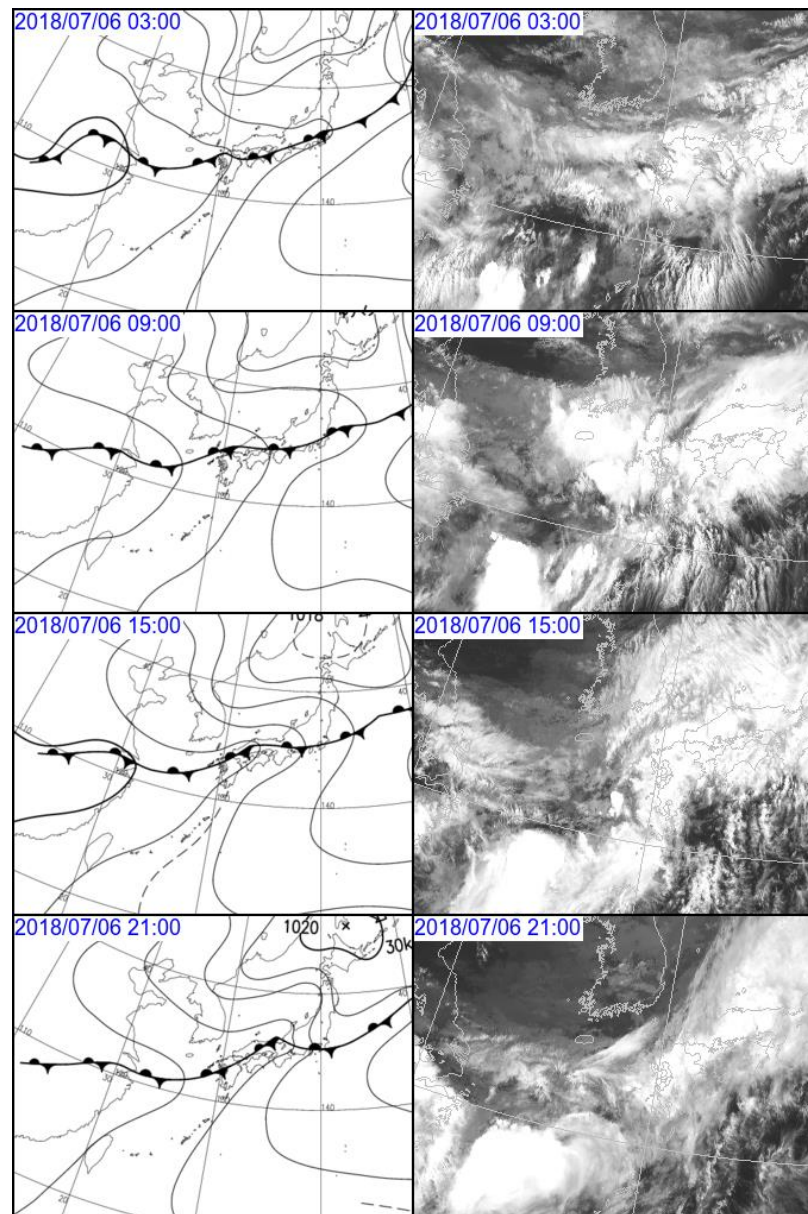
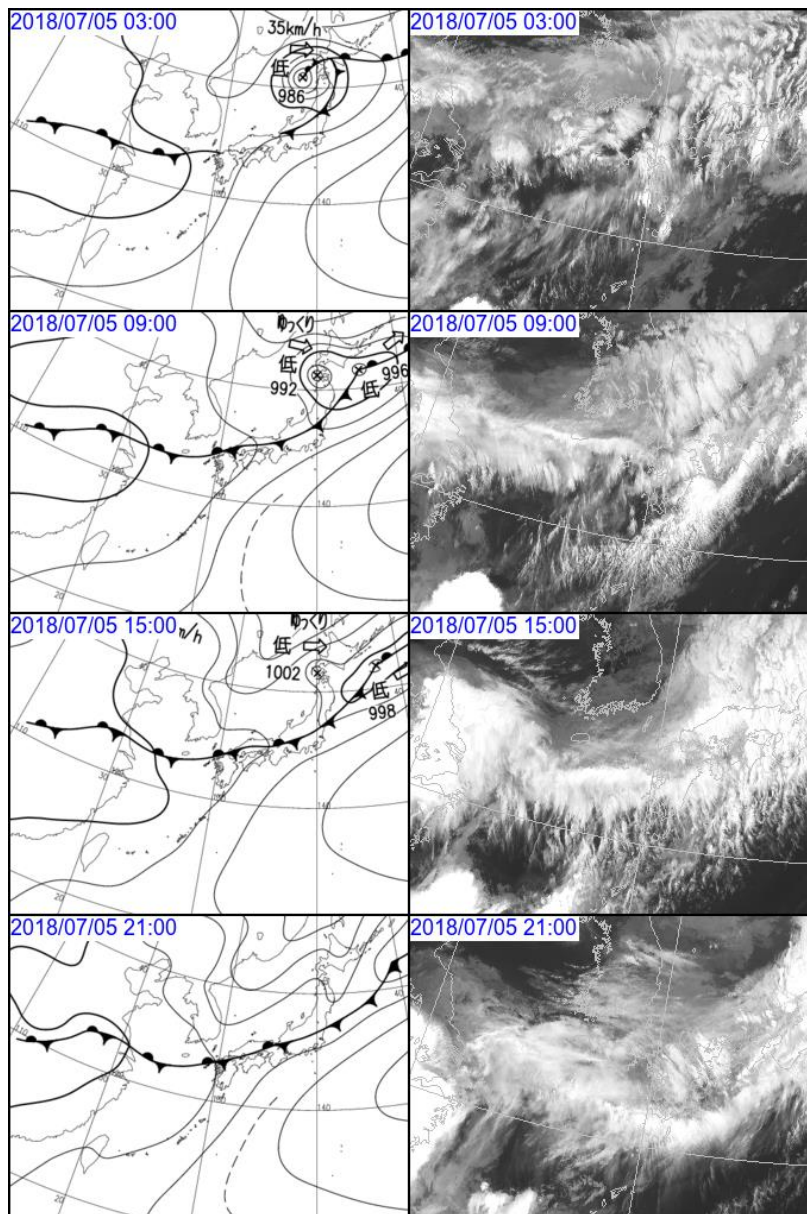
- ・ がけ : 582件（北九州市222、福岡市67、大牟田市1、久留米市23、直方市2、田川市72、八女市4、行橋市9、豊前市1、筑紫野市16、春日市2、大野城市2、宗像市22、太宰府市27、福津市1、嘉麻市2、朝倉市4、糸島市31、那珂川町4、新宮町2、水巻町1、岡垣町14、遠賀町8、桂川町6、広川町2、香春町1、添田町2、川崎町6、大任町6、苅田町5、みやこ町5、築上町12）
- ・ 土石流 : 2件（久留米市1、春日市1）
- ・ 地滑 : 11件（福岡市1、久留米市1、春日市1、古賀市1、桂川町1、赤村1、みやこ町5）



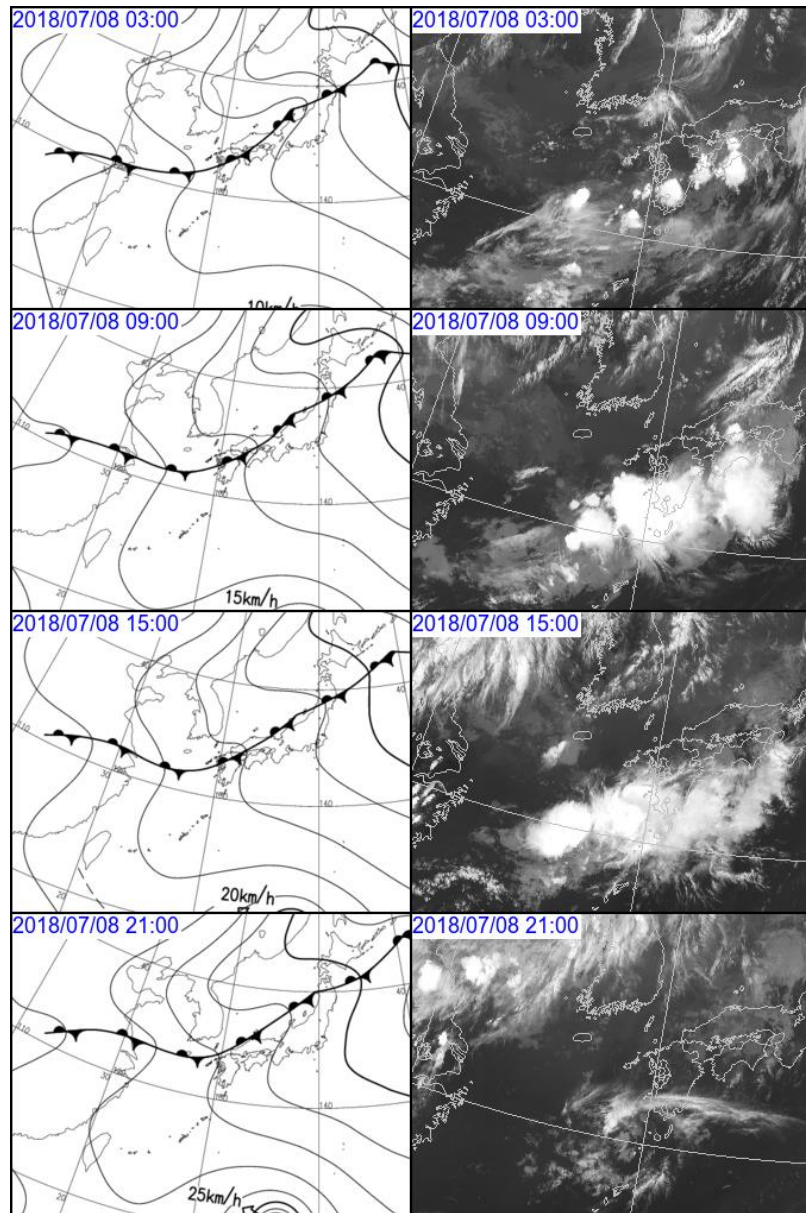
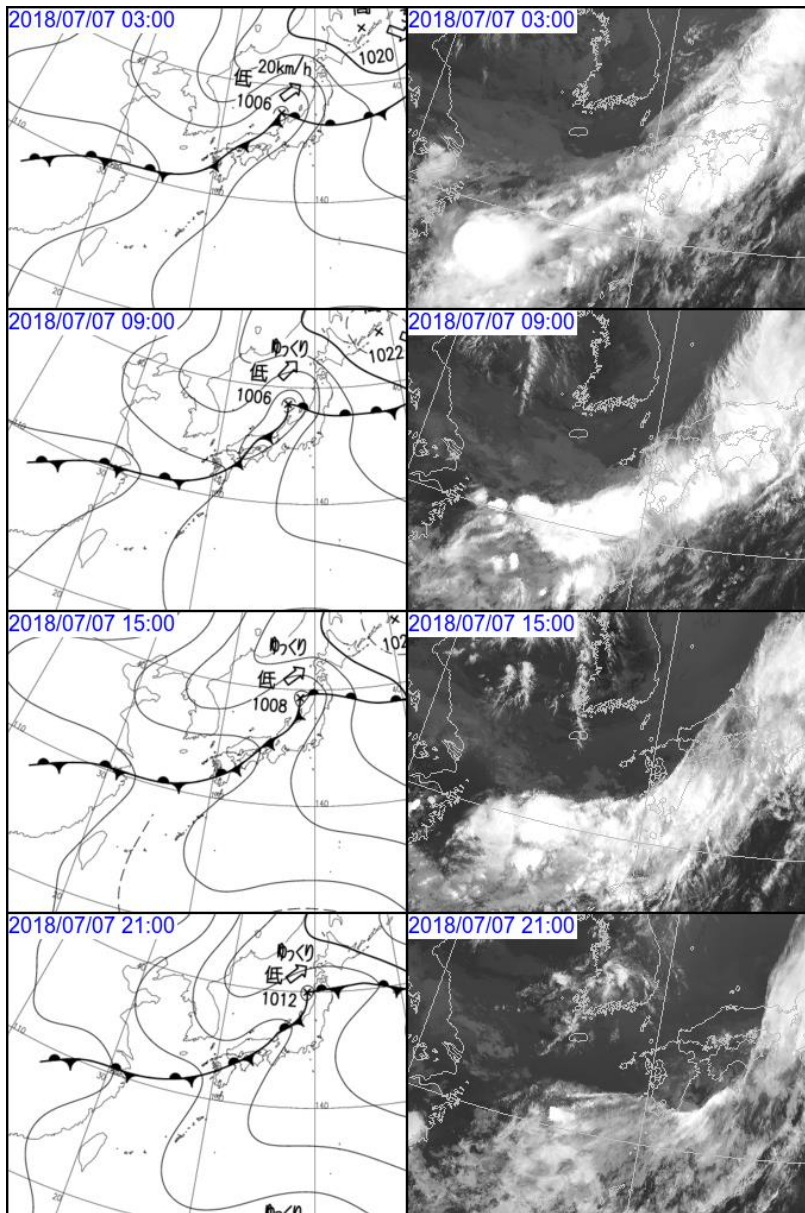
2018年7月7日14時18分
九州地方整備局ヘリコプターから撮影

久留米市付近の状況

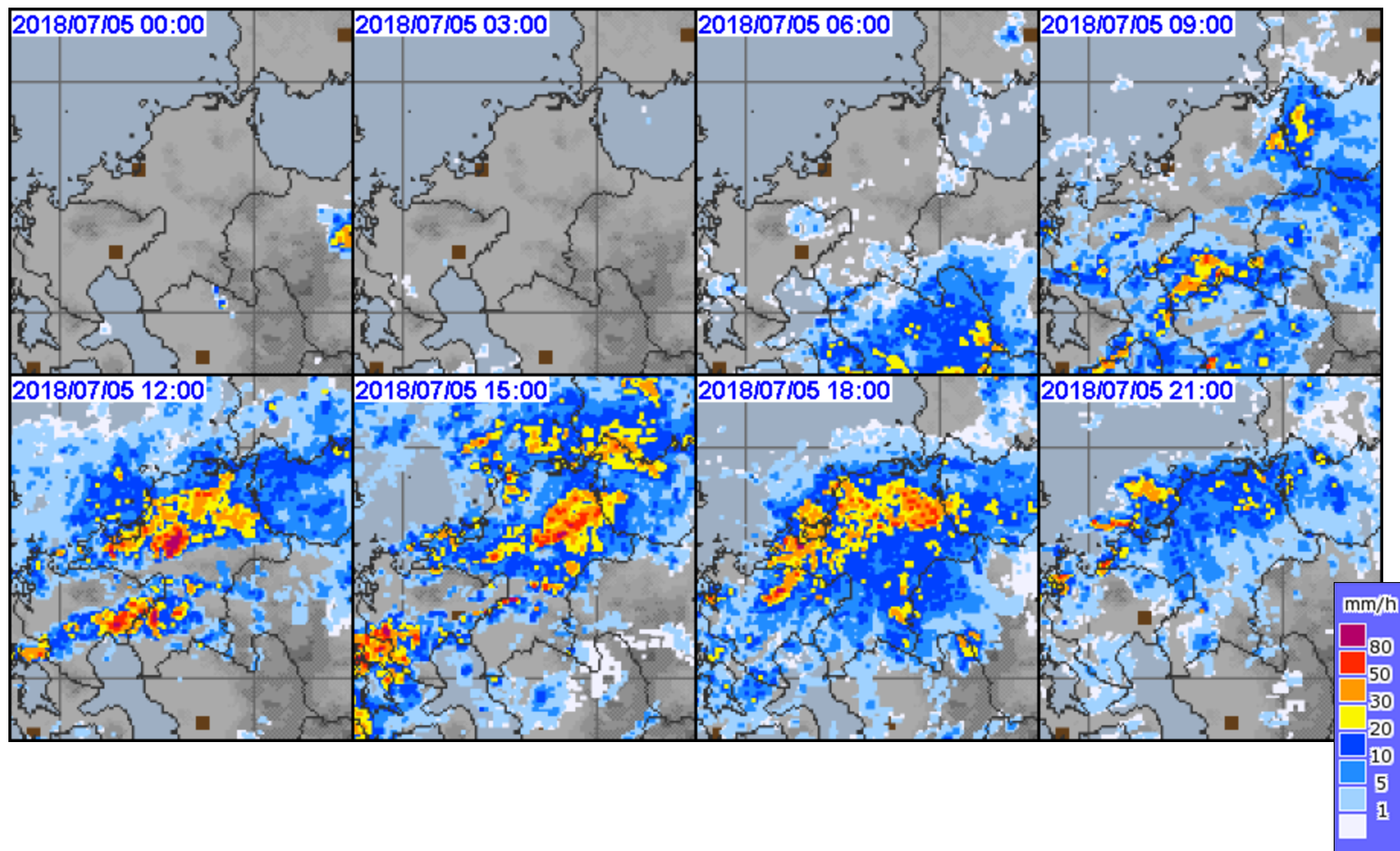
天気図および気象衛星画像（7月5日～6日 6時間毎）



天気図および気象衛星画像（7月7日～8日 6時間毎）



気象レーダー画像（7月5日00時～21時 3時間毎）



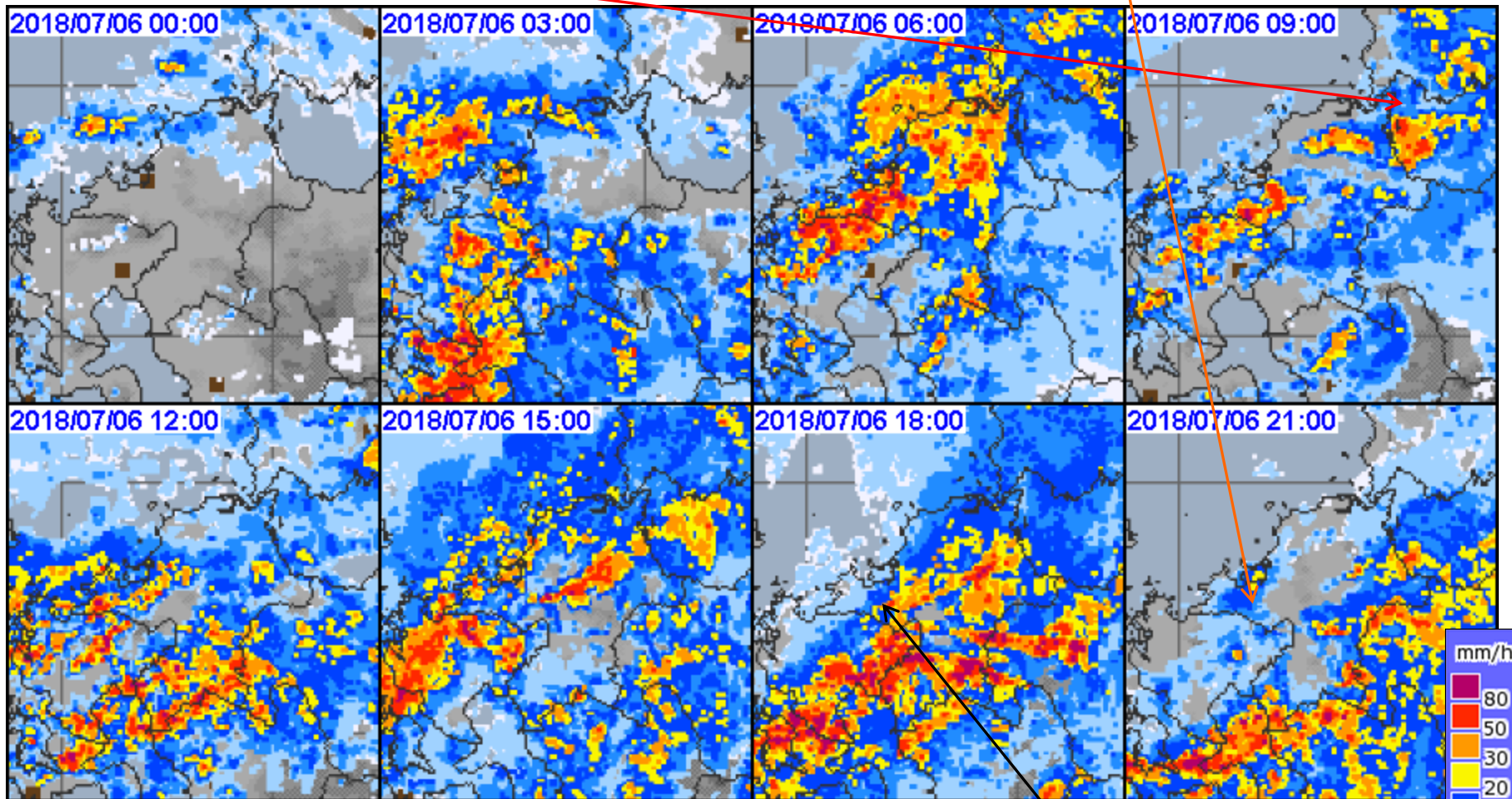
気象レーダー画像（7月6日00時～21時 3時間毎）

観測史上最大の雨量を更新（1時間降水量）

・08時28分までの1時間：空港北町で64.0mm（統計開始：2006年）

統計開始からの雨量を更新（24時間降水量）

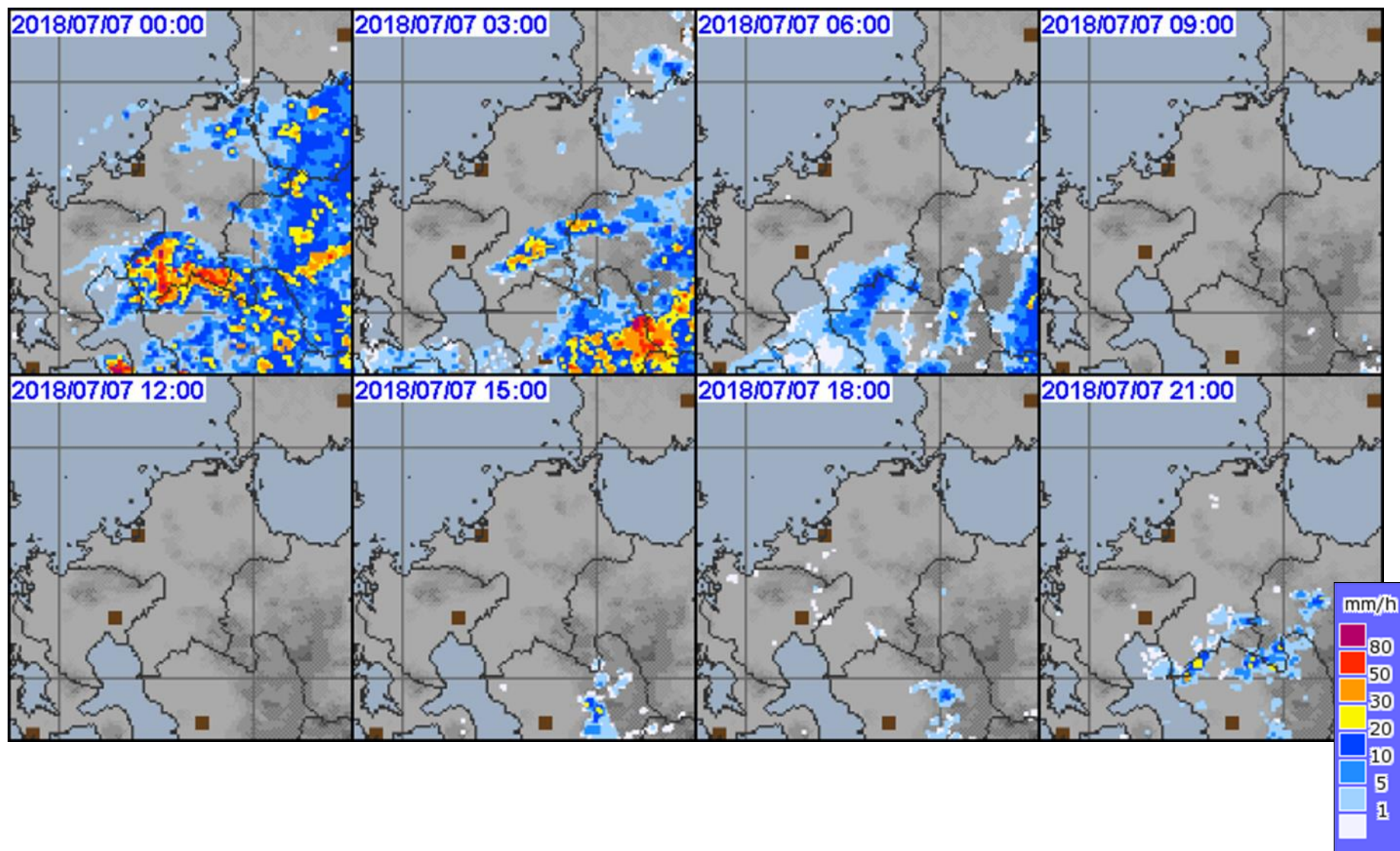
・18時10分までの24時間：早良脇山で393.0mm（統計開始：2010年）



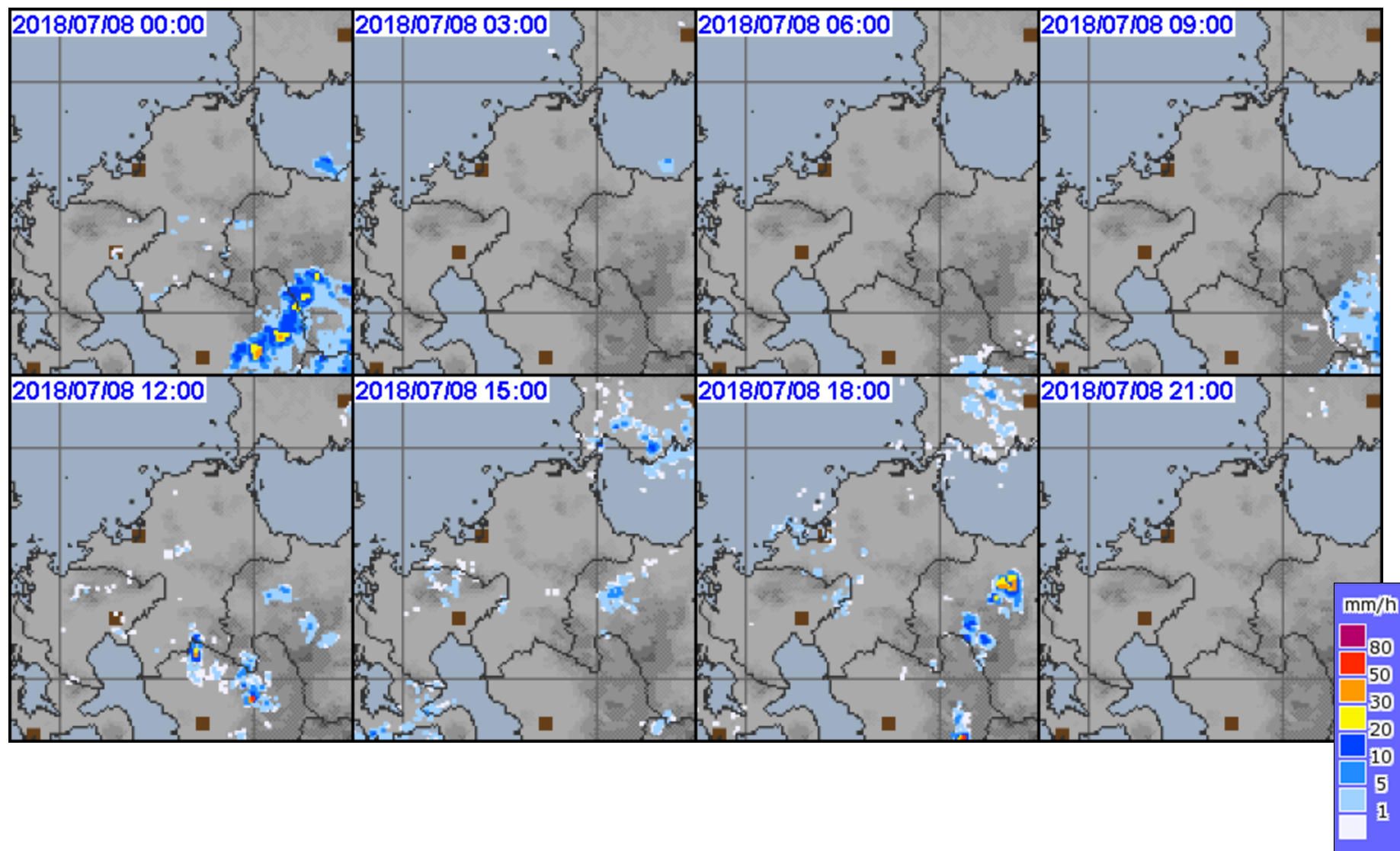
統計開始からの雨量を更新（72時間降水量）

・16時40分までの72時間：早良脇山で597.0mm（統計開始：2010年）

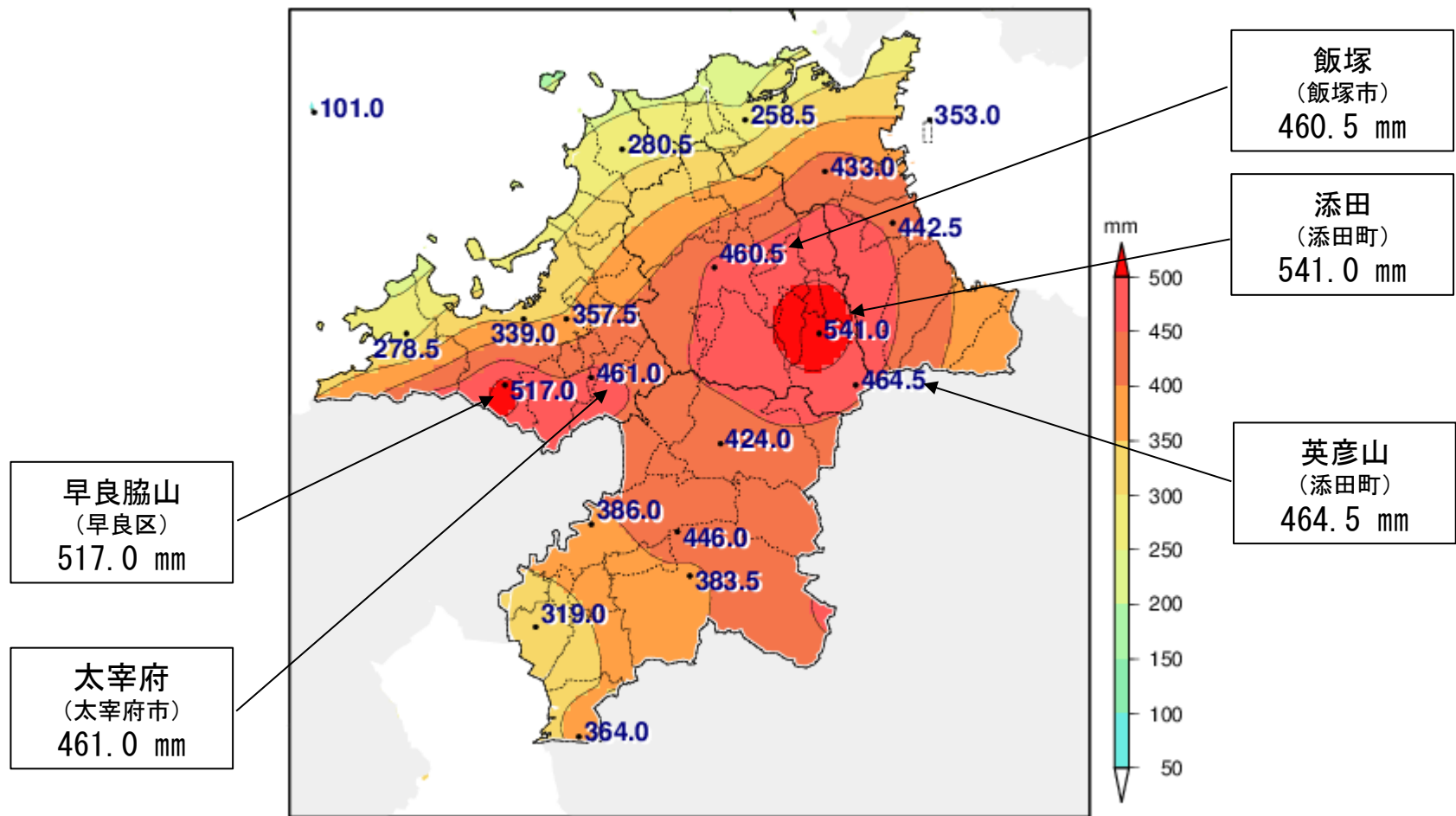
気象レーダー画像（7月7日00時～21時 3時間毎）



気象レーダー画像（7月8日00時～21時 3時間毎）



アメダス総降水量の分布図（7月5日～8日）



アメダス降水量の時系列表（7月5日）

	1	2	3	4	5	6	7	8	9	10	11	12	13	14	15	16	17	18	19	20	21	22	23	24	合計
小呂島(西区)	0.0	0.0	0.0	0.0	0.0	0.0	0.0	0.0	0.0	0.0	0.0	1.5	2.0	3.5	5.0	0.0	0.5	1.0	0.0	0.0	0.0	0.0	0.0	6.5	20.0
宗像(宗像市)	0.0	0.0	0.0	0.0	0.0	0.0	0.0	0.0	0.0	0.0	0.0	1.0	6.5	7.5	11.5	3.5	1.5	9.0	16.5	2.0	15.5	5.0	5.0	2.5	87.0
八幡(八幡西区)	0.0	0.0	0.0	0.0	0.0	0.0	0.0	0.0	0.0	0.0	0.0	1.5	7.5	8.5	6.0	4.5	2.0	3.5	16.0	8.5	5.0	7.0	1.0	1.0	72.0
空港北町(小倉南区)	0.0	0.0	0.0	0.0	0.0	0.0	0.0	0.0	9.5	7.5	2.5	5.0	11.5	10.5	7.5	9.5	4.0	2.0	13.0	5.0	12.0	5.0	0.5	1.0	106.0
東谷(小倉南区)	0.0	0.0	0.0	0.0	0.0	0.0	0.0	0.0	0.5	0.5	1.5	6.0	12.5	13.0	6.0	4.5	2.5	6.5	22.0	6.5	17.0	7.5	2.5	0.0	109.0
行橋(行橋市)	0.0	0.0	0.0	0.0	0.0	0.0	0.0	3.0	19.0	13.0	6.5	12.5	20.0	12.0	8.0	9.5	2.0	14.5	10.0	3.5	3.5	3.5	3.5	0.5	144.5
飯塚(飯塚市)	0.0	0.0	0.0	0.0	0.0	0.0	0.0	0.0	0.5	1.0	2.0	8.5	19.5	10.0	10.5	2.5	3.5	20.0	11.5	13.0	11.5	3.5	0.5	0.5	118.5
前原(糸島市)	0.0	0.0	0.0	0.0	0.0	0.0	0.0	0.0	0.0	0.0	3.0	5.0	3.5	0.5	8.5	3.5	13.0	28.0	6.5	7.5	10.0	10.0	2.5	0.0	101.5
福岡(中央区)	0.0	0.0	0.0	0.0	0.0	0.0	0.0	0.0	0.0	1.0	3.5	9.5	8.0	1.5	7.0	4.5	13.0	15.0	23.5	5.0	6.0	1.0	2.0	0.5	101.0
博多(博多区)	0.0	0.0	0.0	0.0	0.0	0.0	0.0	0.0	0.0	0.5	4.5	15.5	7.5	1.0	8.0	4.5	11.5	12.5	13.5	5.5	7.0	2.0	1.0	0.0	94.5
太宰府(太宰府市)	0.0	0.0	0.0	0.0	0.0	0.0	0.5	0.0	0.5	0.5	6.0	15.5	6.5	22.5	15.0	4.0	24.0	13.5	5.0	5.0	4.0	2.0	0.5	0.0	125.0
添田(添田町)	0.0	0.0	0.0	0.0	0.0	0.0	0.0	5.0	9.5	3.5	8.5	15.5	6.5	8.0	23.0	13.0	14.5	17.5	5.0	3.0	2.0	5.0	1.5	0.0	141.0
早良眉山(早良区)	0.0	0.0	0.0	0.0	0.0	0.0	1.0	0.5	0.0	1.5	10.0	14.0	1.0	31.5	8.0	1.0	19.5	7.5	10.0	7.5	1.5	1.0	0.0	0.0	115.5
朝倉(朝倉市)	0.0	0.0	0.0	0.0	0.0	0.0	1.0	4.0	3.5	5.0	12.0	11.0	10.5	5.0	20.0	6.5	12.5	10.0	4.5	3.0	1.5	6.5	0.0	0.0	116.5
英彦山(添田町)	0.0	0.0	0.0	0.0	0.0	0.0	0.5	6.5	4.0	10.0	17.0	6.0	4.0	4.5	8.5	18.5	11.5	20.5	7.0	3.0	1.5	3.0	1.0	0.0	127.0
久留米(久留米市)	0.0	0.0	0.0	0.0	0.0	0.0	0.0	3.0	2.5	10.5	6.5	11.0	15.5	12.5	12.0	5.5	9.5	6.5	2.5	4.5	1.0	0.0	0.0	0.0	103.0
耳納山(久留米市)	0.0	0.0	0.0	0.0	0.0	0.0	3.0	4.0	3.5	13.5	17.5	10.0	6.0	2.0	3.5	1.0	7.5	5.5	4.0	2.5	1.5	1.0	0.5	0.0	86.5
黒木(八女市)	0.0	0.0	0.0	0.0	0.0	0.0	7.0	3.0	4.0	24.0	15.5	2.0	0.0	0.0	1.5	0.5	0.5	5.0	1.5	0.5	1.0	1.5	0.0	0.0	67.5
柳川(柳川市)	0.0	0.0	0.0	0.0	0.0	0.0	1.0	6.5	3.5	4.5	11.0	11.0	0.0	3.5	0.5	0.5	4.0	8.5	1.5	2.0	1.5	0.0	0.0	0.0	59.5
大牟田(大牟田市)	0.0	0.0	0.0	0.0	0.0	6.5	3.0	2.5	13.5	20.5	4.5	0.0	0.0	3.0	1.0	0.5	1.0	0.0	1.0	0.0	2.5	0.0	0.0	0.0	59.5

アメダス降水量の時系列表（7月6日）

	1	2	3	4	5	6	7	8	9	10	11	12	13	14	15	16	17	18	19	20	21	22	23	24	合計
小呂島(西区)	10.5	3.5	12.5	19.5	12.0	3.0	2.5	0.0	0.0	0.0	0.5	0.0	1.5	2.0	5.0	3.0	1.0	0.5	0.5	2.0	0.0	0.0	0.0	0.0	79.5
宗像(宗像市)	0.0	0.0	9.0	15.5	30.0	20.0	27.0	38.5	1.0	1.0	1.0	2.5	3.0	5.5	8.5	9.5	9.0	6.5	1.5	1.0	0.5	0.0	0.5	0.0	191.0
八幡(八幡西区)	0.5	0.0	1.0	10.5	20.0	11.5	20.5	59.5	4.0	0.0	5.0	2.5	2.5	5.5	5.0	6.5	8.5	6.5	3.0	2.0	0.5	2.5	1.0	2.0	180.5
空港北町(小倉南区)	0.5	0.0	1.5	4.0	20.0	6.5	17.0	54.0	42.0	6.5	9.5	6.5	3.5	2.5	23.0	6.5	8.0	4.0	5.5	5.5	3.5	1.5	0.0	3.0	234.5
東谷(小倉南区)	0.5	0.0	2.5	9.0	20.5	17.5	37.5	47.0	49.5	22.0	9.5	4.5	4.0	21.5	24.0	8.5	10.0	4.5	7.5	4.5	2.5	0.5	2.0	3.5	313.0
行橋(行橋市)	0.5	0.0	2.0	4.5	16.0	5.5	18.5	15.0	36.5	5.5	4.0	6.5	14.5	25.0	42.0	19.5	19.0	11.0	11.0	9.5	6.0	10.5	4.0	5.5	292.0
飯塚(飯塚市)	0.0	0.0	2.5	17.5	20.5	25.5	31.5	36.5	12.5	18.0	6.0	5.0	2.0	34.0	36.0	17.5	32.5	20.0	9.0	5.0	1.5	0.5	2.0	2.5	338.0
前原(糸島市)	0.0	1.5	2.0	11.5	12.5	32.5	8.5	0.0	0.5	6.5	8.0	7.0	8.0	17.5	17.0	26.0	5.0	1.0	1.0	1.0	1.5	0.5	0.5	2.0	171.5
福岡(中央区)	0.0	0.5	2.5	17.0	17.5	17.0	30.5	4.0	14.0	6.5	9.0	14.5	6.0	19.5	31.5	22.5	10.0	5.0	3.0	1.5	0.5	1.0	1.5	1.0	236.0
博多(博多区)	0.0	2.0	1.5	17.5	18.5	17.5	38.0	12.0	10.0	13.0	7.5	18.5	15.5	13.5	20.0	21.0	19.0	8.0	3.5	2.0	0.5	1.0	2.0	0.0	262.0
太宰府(太宰府市)	0.0	0.5	1.0	14.5	24.5	14.5	11.5	24.0	12.0	40.0	12.5	5.5	5.5	47.0	14.5	27.5	37.0	11.5	12.0	11.5	1.5	1.5	2.0	0.0	332.0
添田(添田町)	0.0	0.0	0.5	10.0	9.5	9.5	20.5	7.0	10.5	7.0	6.5	24.0	41.0	52.5	21.0	12.5	57.5	31.5	17.5	14.5	22.5	12.5	1.5	1.5	391.0
早良眉山(早良区)	0.0	1.5	4.5	18.0	13.5	19.0	49.5	22.5	35.5	25.5	20.0	32.0	16.0	42.5	13.0	28.5	20.0	11.0	6.5	3.5	0.5	1.5	1.0	1.0	386.5
朝倉(朝倉市)	0.0	0.0	6.0	14.0	3.0	16.0	4.5	11.5	9.0	4.5	2.5	8.5	25.0	27.5	2.0	19.0	30.0	41.5	10.0	30.0	24.5	2.0	2.5	2.0	295.5
英彦山(添田町)	0.0	0.5	0.0	11.5	8.5	6.5	17.5	10.5	13.0	9.0	3.0	3.5	15.0	23.0	16.5	17.0	37.0	33.0	17.0	20.0	28.0	11.0	11.0	5.5	317.5
久留米(久留米市)	0.5	0.0	6.5	18.0	18.5	12.0	5.0	11.0	4.0	3.0	1.5	6.5	27.0	3.0	1.0	16.5	32.5	37.0	31.5	25.5	13.0	1.0	2.0	0.5	277.0
耳納山(久留米市)	0.0	0.0	11.5	11.5	6.5	25.5	1.5	7.5	7.0	1.5	2.0	16.0	28.5	9.5	1.0	19.0	36.5	42.0	16.0	47.0	12.5	3.5	10.0	2.0	318.0
黒木(八女市)	0.0	0.0	9.5	5.0	4.5	21.0	1.0	0.0	1.0	0.5	0.5	16.5	27.0	6.5	0.5	8.5	6.5	29.5	16.5	30.5	18.5	12.5	32.0	7.5	255.5
柳川(柳川市)	0.0	0.5	13.5	12.5	27.5	4.0	1.0	3.5	1.0	0.0	4.0	13.5	16.5	1.0	3.0	12.5	21.0	24.0	24.0	30.5	0.5	4.5	4.5	23.0	246.0
大牟田(大牟田市)	0.0	4.0	15.0	6.5	35.5	13.5	0.5	0.0	1.0	0.5	10.0	22.5	7.0	1.0	7.0	5.5	11.5	10.0	10.5	31.5	28.0	45.0	7.5	20.5	294.0

単位:mm (×は欠測)

緑色:1~9mm

黄色:10~19mm(長く降り続くと注意を要する)、20~29mm(側溝や小さい川があふれたり、小規模の崖崩れが始まる)

桃色:30~49mm(山崩れや崖崩れが起きやすくなる)、50mm~(都市部では地下街等に雨水が流れ込むことがある。土石流が起こりやすくなる)

アメダス降水量の時系列表（7月7日）

	1	2	3	4	5	6	7	8	9	10	11	12	13	14	15	16	17	18	19	20	21	22	23	24	合計
小呂島(西区)	0.0	0.0	0.0	0.5	0.0	0.0	0.0	0.0	0.0	0.0	0.0	0.0	0.0	0.0	0.0	0.0	0.0	0.0	0.0	0.0	0.0	0.0	0.0	0.0	0.5
宗像(宗像市)	0.0	0.5	0.5	0.0	0.0	0.0	0.0	0.0	0.0	0.0	0.0	0.0	0.0	0.0	0.0	0.0	0.0	0.0	0.0	0.0	0.0	0.0	0.0	0.0	1.0
八幡(八幡西区)	4.0	1.0	0.0	0.0	0.0	0.0	0.0	0.0	0.0	0.0	0.0	0.0	0.0	0.0	0.0	0.0	0.0	0.0	0.0	0.0	0.0	0.0	0.0	0.0	5.0
空港北町(小倉南区)	5.5	6.0	0.5	0.0	0.0	0.0	0.0	0.0	0.0	0.0	0.0	0.0	0.0	0.0	0.0	0.0	0.0	0.0	0.0	0.0	0.0	0.0	0.0	0.0	12.0
東谷(小倉南区)	5.5	3.0	1.0	0.0	0.0	0.0	0.0	0.0	0.0	0.0	0.0	0.0	0.0	0.0	0.0	0.0	0.0	0.0	0.0	0.0	0.0	0.0	0.0	0.0	9.5
行橋(行橋市)	3.0	1.0	0.0	0.5	0.0	0.0	0.0	0.0	0.0	0.0	0.0	0.0	0.0	0.0	0.0	0.0	0.0	0.0	0.0	0.0	0.0	0.0	0.0	0.0	4.5
飯塚(飯塚市)	0.5	0.5	0.5	0.0	0.0	0.0	0.0	0.0	0.0	0.0	0.0	0.0	0.0	0.0	0.0	0.0	0.0	0.0	0.0	0.0	0.0	0.0	0.0	0.0	1.5
前原(糸島市)	0.0	1.0	0.0	0.5	0.5	0.5	0.0	0.5	0.0	1.0	0.0	0.0	0.0	0.0	0.0	0.0	0.0	0.0	0.5	0.5	0.0	0.0	0.0	0.0	5.0
福岡(中央区)	0.0	0.0	0.0	0.5	0.5	0.0	0.0	0.0	0.0	0.0	0.0	0.0	0.0	0.0	0.0	0.0	0.0	0.0	0.5	0.0	0.0	0.0	0.0	0.0	1.5
博多(博多区)	0.0	0.0	0.5	0.0	0.0	0.0	0.0	0.0	0.0	0.0	0.0	0.0	0.0	0.0	0.0	0.0	0.0	0.0	0.0	0.0	0.0	0.0	0.0	0.0	0.5
太宰府(太宰府市)	0.0	0.0	0.0	0.5	0.0	0.0	0.0	0.0	0.0	0.0	0.5	0.0	0.0	0.0	0.0	0.0	0.0	0.0	0.5	0.5	0.5	0.0	0.0	0.0	2.5
添田(添田町)	0.5	0.5	1.0	0.5	1.0	0.5	0.5	0.0	0.0	0.0	0.0	0.0	0.0	0.0	0.0	0.0	0.0	0.0	0.0	0.0	0.0	0.5	0.0	0.0	5.0
早良脇山(早良区)	0.5	0.0	0.5	0.5	0.5	1.0	1.0	1.0	0.5	0.5	0.5	0.5	0.0	0.0	0.0	0.0	0.0	0.0	1.0	1.0	0.0	0.0	0.0	0.5	9.5
朝倉(朝倉市)	2.0	4.5	4.0	0.0	0.0	0.0	0.0	0.0	0.0	0.0	0.0	0.0	0.0	0.0	0.0	0.0	0.0	0.0	0.0	0.0	0.5	0.0	0.5	0.0	11.5
英彦山(添田町)	1.0	1.5	3.5	0.0	1.0	0.5	0.0	0.5	0.0	0.0	0.0	0.0	0.0	0.0	0.0	0.0	0.0	1.0	0.0	0.5	0.0	0.0	1.0	0.0	10.5
久留米(久留米市)	2.0	0.5	1.0	0.0	0.0	0.0	0.0	0.0	0.0	0.0	0.0	0.0	0.0	0.0	0.0	0.0	0.0	0.0	0.0	0.0	0.0	0.0	0.0	0.5	4.0
耳納山(久留米市)	22.5	1.0	12.5	0.0	0.0	0.0	0.0	0.0	0.0	0.0	0.0	0.0	0.0	0.0	0.0	0.0	0.0	0.5	0.0	0.0	0.0	0.5	0.5	1.5	39.0
黒木(八女市)	42.5	1.0	6.0	7.0	0.5	0.0	0.0	0.0	0.0	0.0	0.0	0.0	0.0	0.0	0.0	0.0	0.0	0.0	0.0	0.0	0.5	1.0	0.5	0.5	59.5
柳川(柳川市)	5.0	1.0	4.0	0.0	0.0	0.0	0.0	0.0	0.0	0.0	0.0	0.0	0.0	0.0	0.0	0.0	0.0	0.0	0.0	0.0	0.0	1.0	0.0	0.0	11.0
大牟田(大牟田市)	1.0	1.5	0.0	0.0	1.0	0.5	0.0	0.0	0.0	0.0	0.0	0.0	0.0	0.0	0.0	0.0	0.0	0.0	0.0	0.5	1.5	1.0	0.5	2.0	9.5

アメダス降水量の時系列表（7月8日）

	1	2	3	4	5	6	7	8	9	10	11	12	13	14	15	16	17	18	19	20	21	22	23	24	合計
小呂島(西区)	0.0	0.0	0.0	0.0	0.5	0.0	0.0	0.0	0.0	0.0	0.0	0.0	0.0	0.0	0.0	0.0	0.0	0.0	0.0	0.5	0.0	0.0	0.0	0.0	1.0
宗像(宗像市)	0.0	0.0	0.5	0.5	0.5	0.0	0.0	0.0	0.0	0.0	0.0	0.0	0.0	0.0	0.0	0.0	0.0	0.0	0.0	0.0	0.0	0.0	0.0	0.0	1.5
八幡(八幡西区)	0.0	0.0	0.0	0.5	0.0	0.0	0.0	0.0	0.0	0.0	0.0	0.0	0.0	0.0	0.0	0.0	0.0	0.5	0.0	0.0	0.0	0.0	0.0	0.0	1.0
空港北町(小倉南区)	0.0	0.0	0.5	0.0	0.0	0.0	0.0	0.0	0.0	0.0	0.0	0.0	0.0	0.0	0.0	0.0	0.0	0.0	0.0	0.0	0.0	0.0	0.0	0.0	0.5
東谷(小倉南区)	0.0	0.0	0.0	1.0	0.0	0.0	0.0	0.0	0.0	0.0	0.0	0.5	0.0	0.0	0.0	0.0	0.0	0.0	0.0	0.0	0.0	0.0	0.0	0.0	1.5
行橋(行橋市)	0.0	0.0	0.0	0.0	0.0	0.0	0.5	0.0	0.0	0.0	0.0	0.0	0.0	0.0	1.0	0.0	0.0	0.0	0.0	0.0	0.0	0.0	0.0	0.0	1.5
飯塚(飯塚市)	0.0	0.5	0.0	0.0	0.0	0.0	0.0	0.0	0.0	0.0	0.0	0.5	0.0	0.5	0.0	0.0	0.5	0.0	0.5	0.0	0.0	0.0	0.0	0.0	2.5
前原(糸島市)	0.0	0.0	0.0	0.0	0.0	0.0	0.0	0.0	0.0	0.0	0.0	0.0	0.0	0.0	0.0	0.0	0.0	0.5	0.0	0.0	0.0	0.0	0.0	0.0	0.5
福岡(中央区)	0.0	0.0	0.0	0.0	0.0	0.0	0.0	0.0	0.0	0.0	0.0	0.0	0.0	0.0	0.0	0.0	0.0	0.5	0.0	0.0	0.0	0.0	0.0	0.0	0.5
博多(博多区)	0.0	0.0	0.0	0.0	0.0	0.0	0.0	0.0	0.0	0.0	0.0	0.0	0.0	0.0	0.0	0.0	0.0	0.0	0.5	0.0	0.0	0.0	0.0	0.0	0.5
太宰府(太宰府市)	0.0	0.0	0.0	0.0	0.0	0.0	0.0	0.0	0.0	0.0	0.0	0.0	0.5	0.5	0.0	0.0	0.5	0.0	0.0	0.0	0.0	0.0	0.0	0.0	1.5
添田(添田町)	1.0	0.5	0.0	0.0	0.5	0.0	0.0	0.0	0.0	0.0	0.0	0.0	0.0	2.0	0.0	0.0	0.0	0.0	0.0	0.0	0.0	0.0	0.0	0.0	4.0
早良脇山(早良区)	0.0	0.5	0.5	0.5	0.0	0.0	0.5	0.0	0.0	0.0	0.0	0.0	1.0	0.5	0.0	0.5	0.0	1.5	0.0	0.0	0.0	0.0	0.0	0.0	5.5
朝倉(朝倉市)	0.0	0.0	0.0	0.5	0.0	0.0	0.0	0.0	0.0	0.0	0.0	0.0	0.0	0.0	0.0	0.0	0.0	0.0	0.0	0.0	0.0	0.0	0.0	0.0	0.5
英彦山(添田町)	1.5	0.0	0.0	0.0	0.5	0.0	0.0	0.0	0.0	0.0	0.0	0.0	0.0	7.0	0.5	0.0	0.0	0.0	0.0	0.0	0.0	0.0	0.0	0.0	9.5
久留米(久留米市)	0.0	0.0	0.0	0.0	0.0	0.0	0.0	0.0	0.0	0.0	0.0	0.0	0.0	0.0	0.0	0.5	0.5	1.0	0.0	0.0	0.0	0.0	0.0	0.0	2.0
耳納山(久留米市)	0.0	0.0	0.0	0.5	0.0	0.0	0.0	0.0	0.0	0.0	0.0	1.0	0.5	0.0	0.5	0.0	0.0	0.0	0.0	0.0	0.0	0.0	0.0	0.0	2.5
黒木(八女市)	0.5	0.0	0.0	0.0	0.0	0.0	0.0	0.0	0.0	0.0	0.0	0.0	0.5	0.0	0.0	0.0	0.0	0.0	0.0	0.0	0.0	0.0	0.0	0.0	1.0
柳川(柳川市)	0.5	0.0	0.0	0.0	0.0	0.0	0.0	0.0	0.0	0.0	0.0	0.5	0.5	0.0	0.0	0.5	0.0	0.5	0.0	0.0	0.0	0.0	0.0	0.0	2.5
大牟田(大牟田市)	0.0	0.0	0.5	0.0	0.0	0.0	0.0	0.0	0.0	0.5	0.0	0.0	0.0	0.0	0.0	0.0	0.0	0.0	0.0	0.0	0.0	0.0	0.0	0.0	1.0

単位:mm (×は欠測)

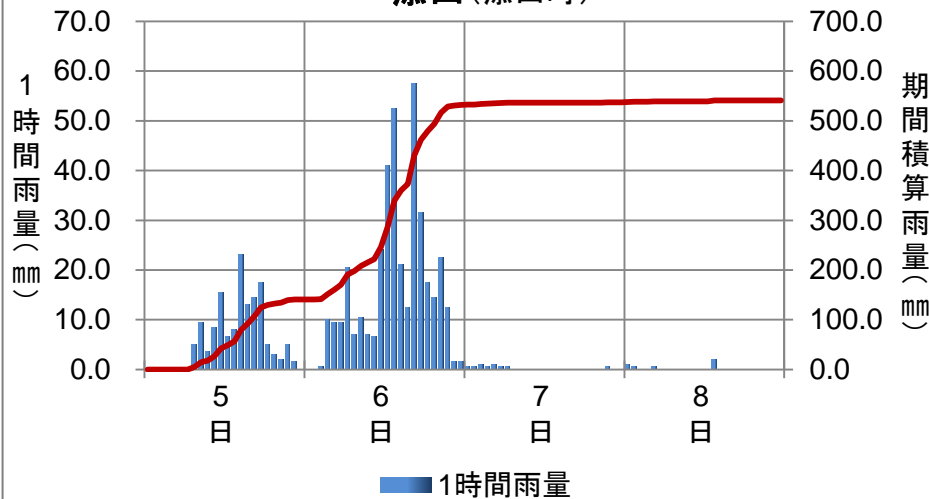
緑色:1~9mm

黄色:10~19mm(長く降り続くと注意を要する)、20~29mm(側溝や小さい川があふれたり、小規模の崖崩れが始まる)

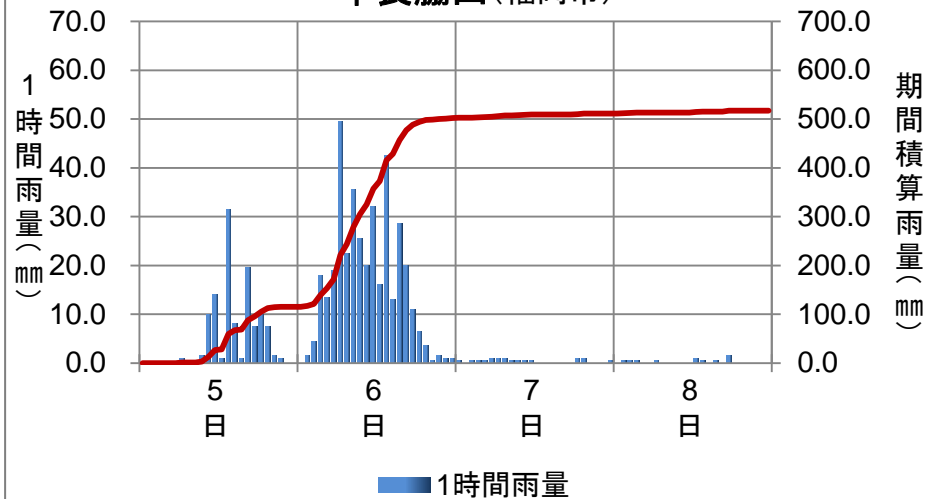
桃色:30~49mm(山崩れや崖崩れが起きやすくなる)、50mm~(都市部では地下街等に雨水が流れ込むことがある。土石流が起こりやすくなる)

アメダス降水量の時系列図（7月5日～8日）

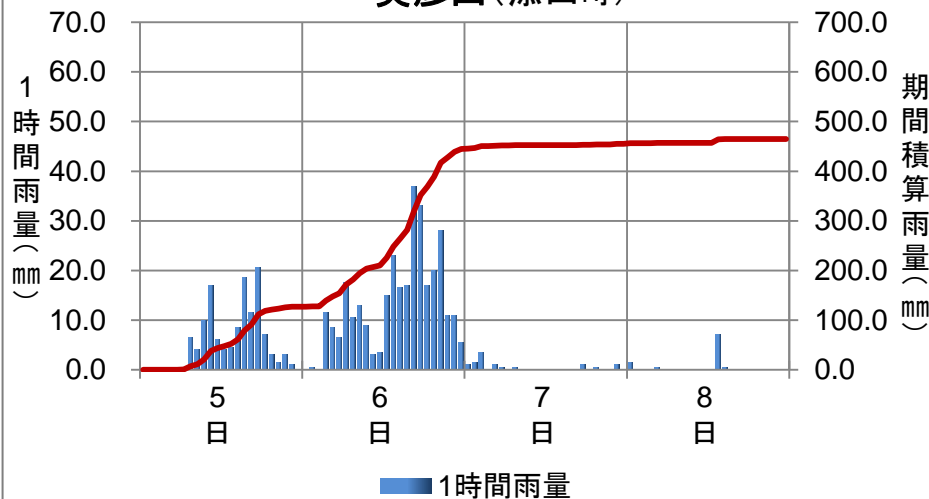
添田（添田町）



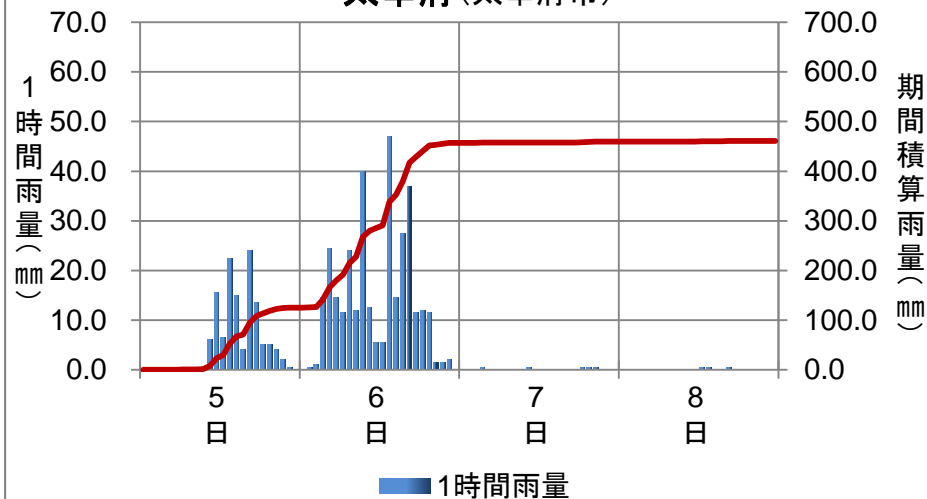
早良脇山（福岡市）



英彦山（添田町）



太宰府（太宰府市）



アメダス降水量の極値表（7月5日～8日）

アメダス 地点名(市区町村名)	日降水量(mm)				期間合計 降水量 (mm)	最大日降水量 (mm)		最大1時間降水量 (mm)		最大24時間降水量 (mm)		最大48時間降水量 (mm)		最大72時間降水量 (mm)	
	5日	6日	7日	8日		降水量	起日	降水量	起時	降水量	起時	降水量	起時	降水量	起時
小呂島(西区)	20.0	79.5	0.5	1.0	101.0	79.5	7月6日	22.0	6日 3:43	86.0	6日 23:20	100.0	7日 11:30	114.5	6日 20:10
宗像(宗像市)	87.0	191.0	1.0	1.5	280.5	191.0	7月6日	40.5	6日 7:47	239.0	6日 17:30	279.0	7日 11:20	338.0	6日 20:00
八幡(八幡西区)	72.0	180.5	5.0	1.0	258.5	180.5	7月6日	61.5	6日 7:53	208.0	6日 18:10	257.5	7日 11:40	286.0	6日 20:30
空港北町(小倉南区)	106.0	234.5	12.0	0.5	353.0	234.5	7月6日	64.0	6日 8:28	252.0	6日 18:20	352.5	7日 8:10	353.0	8日 8:10
東谷(小倉南区)	109.0	313.0	9.5	1.5	433.0	313.0	7月6日	58.0	6日 8:39	350.5	6日 17:50	431.5	7日 8:40	433.0	6日 21:00
行橋(行橋市)	144.5	292.0	4.5	1.5	442.5	292.0	7月6日	46.5	6日 14:46	295.5	7日 2:20	441.0	7日 7:20	441.5	8日 7:20
飯塚(飯塚市)	118.5	338.0	1.5	2.5	460.5	338.0	7月6日	53.0	6日 14:30	364.0	6日 17:40	458.0	7日 8:40	478.0	6日 20:10
前原(糸島市)	101.5	171.5	5.0	0.5	278.5	171.5	7月6日	33.5	6日 5:59	237.5	6日 16:10	277.0	7日 10:40	283.5	6日 16:20
福岡(中央区)	101.0	236.0	1.5	0.5	339.0	236.0	7月6日	36.5	6日 14:30	284.5	6日 16:30	338.0	7日 9:10	355.0	6日 16:40
博多(博多区)	94.5	262.0	0.5	0.5	357.5	262.0	7月6日	39.0	6日 7:20	292.0	6日 16:40	357.0	7日 9:50	378.5	6日 17:20
太宰府(太宰府市)	125.0	332.0	2.5	1.5	461.0	332.0	7月6日	53.0	6日 14:15	334.5	6日 19:40	457.5	7日 6:30	529.5	6日 17:30
添田(添田町)	141.0	391.0	5.0	4.0	541.0	391.0	7月6日	58.5	6日 16:55	392.5	7日 3:20	536.5	7日 7:20	539.0	8日 7:20
早良(早良区)	115.5	386.5	9.5	5.5	517.0	386.5	7月6日	52.0	6日 7:18	393.0	6日 18:10	506.5	7日 9:10	597.0	6日 16:40
朝倉(朝倉市)	116.5	295.5	11.5	0.5	424.0	295.5	7月6日	43.0	6日 17:55	306.0	7日 2:40	422.5	7日 6:50	424.0	8日 6:50
英彦山(添田町)	127.0	317.5	10.5	9.5	464.5	317.5	7月6日	41.0	6日 17:45	323.0	7日 3:00	452.0	7日 6:50	458.0	7日 0:10
久留米(久留米市)	103.0	277.0	4.0	2.0	386.0	277.0	7月6日	40.5	6日 18:16	279.5	7日 2:20	383.5	7日 7:00	399.0	6日 20:30
耳納山(久留米市)	86.5	318.0	39.0	2.5	446.0	318.0	7月6日	50.5	6日 20:14	346.5	7日 2:40	440.5	7日 6:10	444.0	8日 6:10
黒木(八女市)	67.5	255.5	59.5	1.0	383.5	255.5	7月6日	43.5	7日 0:49	301.0	7日 3:20	380.0	7日 6:00	383.0	8日 6:00
柳川(柳川市)	59.5	246.0	11.0	2.5	319.0	246.0	7月6日	39.0	6日 19:35	251.5	7日 2:00	315.5	7日 6:30	317.0	8日 6:30
大牟田(大牟田市)	59.5	294.0	9.5	1.0	364.0	294.0	7月6日	46.0	6日 21:58	295.5	7日 1:20	357.0	7日 5:30	363.5	8日 5:30

■:観測史上最大

■:7月の観測1位

極値の統計は統計期間10年以上の地点を対象

指定河川洪水予報の発表状況（7月6日～7日）

遠賀川上流部

発表日時		号数	種類
7月6日	07時30分	第1号	氾濫注意情報
	15時10分	第2号	氾濫警戒情報
	15時50分	第3号	氾濫危険情報
	23時10分	第4号	氾濫注意情報
7月7日	02時30分	第5号	氾濫注意情報解除

筑後川上中流部

発表日時		号数	種類
7月6日	14時40分	第1号	氾濫注意情報
	16時40分	第2号	氾濫注意情報
	18時50分	第3号	氾濫警戒情報
	19時40分	第4号	氾濫警戒情報
	21時10分	第5号	氾濫危険情報
7月7日	00時20分	第6号	氾濫危険情報
	02時20分	第7号	氾濫危険情報
	03時50分	第8号	氾濫危険情報
	07時00分	第9号	氾濫危険情報
	07時50分	第10号	氾濫危険情報
	10時10分	第11号	氾濫警戒情報
	11時20分	第12号	氾濫注意情報
	14時40分	第13号	氾濫注意情報解除

御笠川水系御笠川

発表日時		号数	種類
7月6日	17時00分	第1号	氾濫注意情報
	21時50分	第2号	氾濫注意情報解除

遠賀川下流部

発表日時		号数	種類
7月6日	08時10分	第1号	氾濫注意情報
	09時00分	第2号	氾濫注意情報
	10時10分	第3号	氾濫注意情報
	15時40分	第4号	氾濫警戒情報
	16時20分	第5号	氾濫危険情報
	17時20分	第6号	氾濫危険情報
	18時50分	第7号	氾濫危険情報
	23時50分	第8号	氾濫警戒情報
7月7日	03時10分	第9号	氾濫注意情報
	04時40分	第10号	氾濫注意情報
	05時30分	第11号	氾濫注意情報解除

彦山川

発表日時		号数	種類
7月6日	14時40分	第1号	氾濫注意情報
	18時40分	第2号	氾濫警戒情報
	23時10分	第3号	氾濫注意情報解除

筑後川下流部

発表日時		号数	種類
7月6日	18時30分	第1号	氾濫注意情報
7月7日	13時10分	第2号	氾濫注意情報解除

矢部川

発表日時		号数	種類
7月6日	19時50分	第1号	氾濫注意情報
7月7日	02時50分	第2号	氾濫注意情報
	08時30分	第3号	氾濫注意情報解除

気象情報の発表状況（7月5日～8日）

発表日時		情報名及び番号	形式
7月5日	05時55分	大雨に関する福岡県気象情報 第1号	文章形式
	11時26分	大雨に関する福岡県気象情報 第2号	文章形式
	16時12分	大雨と落雷及び突風に関する福岡県気象情報 第3号	文章形式
7月6日	05時45分	大雨と落雷及び突風に関する福岡県気象情報 第4号	文章形式
	06時48分	大雨と落雷及び突風に関する福岡県気象情報 第5号	図形式
	11時24分	大雨と落雷及び突風に関する福岡県気象情報 第6号	文章形式
	12時06分	大雨と落雷及び突風に関する福岡県気象情報 第7号	図形式
	15時06分	大雨と落雷及び突風に関する福岡県気象情報 第8号	図形式
	16時07分	大雨と落雷及び突風に関する福岡県気象情報 第9号	文章形式
	17時11分	記録的な大雨に関する福岡県気象情報 第10号	文章形式 (見出し文のみ) [※]
	18時36分	大雨と落雷及び突風に関する福岡県気象情報 第11号	文章形式
	23時40分	大雨と落雷及び突風に関する福岡県気象情報 第12号	文章形式
7月7日	05時40分	大雨と落雷及び突風に関する福岡県気象情報 第13号	文章形式
	08時25分	大雨と落雷及び突風に関する福岡県気象情報 第14号	文章形式
	10時52分	大雨と落雷及び突風に関する福岡県気象情報 第15号	文章形式
	16時41分	大雨と落雷及び突風に関する福岡県気象情報 第16号	文章形式
7月8日	06時21分	大雨に関する福岡県気象情報 第17号	文章形式
	16時21分	大雨に関する福岡県気象情報 第18号	文章形式
	21時31分	大雨に関する福岡県気象情報 第19号	文章形式

※重大な災害が差し迫っていると判断したことから一層の警戒を呼びかけるため、また、気象台が非常に危機感をいだいていることを伝えるため、見出し文のみの気象情報を発表。





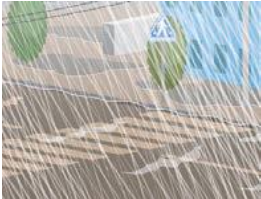

竜巻注意情報の発表状況（7月6日）

発表日時		情報名及び番号	形式
7月6日	08時16分	福岡県竜巻注意情報 第1号	文章形式

記録的短時間大雨情報の発表状況：発表なし

参考資料

雨の強さと降り方

1時間雨量 (mm)	雨の強さ (予報用語)	人の受ける イメージ	人への影響	屋内 (木造住宅を想定)	屋外の様子	車に乗っていて
10 ~20	やや 強い雨	ザーザーと 降る。	地面からの跳ね返 りで足元がぬれる。	雨の音で話し声 が良く聞き取れ ない。	地面一面に水たまり ができる。 	
20 ~30	強い雨	どしゃ降り。	傘をさしていてもぬれる。 	寝ている人の半数 くらいが雨に気が つく。 		ワイパーを速くして も見づらい。
30 ~50	激しい雨	バケツを ひっくり返した ように降る。			道路が川のようにな る。	高速走行時、車輪と 路面の間に水膜が生 じブレーキが効かな くなる。 (ハイドロブレーニ ング現象)
50 ~80	非常に 激しい雨	滝のように降る。 (ゴーゴーと降り 続く)	傘は全く役に立たな くなる。 		水しぶきであたり一 面が白っぽくなり、 視界が悪くなる。 	車の運転は危険。 
80 ~	猛烈な雨	息苦しくなる ような圧迫感 がある。恐怖 を感じる。				