

災害時気象資料

平成30年7月豪雨

- 平成30年7月5日から8日にかけての熊本県の大雨について -

概要	1
天気図及び気象衛星画像	2～5
気象レーダー画像	6～9
アメダス総降水量の分布図	10
アメダス降水量の時系列図	11
アメダス降水量の極値表	12
アメダス降水量の時系列表	13～16
警報・注意報の発表状況	17～18
土砂災害警戒情報の発表状況	19
指定河川洪水予報の発表状況	20
気象情報の発表状況	21
参考資料(雨の強さと降り方)	22

豪雨の名称について

平成30年6月28日以降の台風第7号や梅雨前線の影響によって、西日本を中心に全国的に広い範囲で記録的な大雨となり、全国各地で甚大な被害が発生したことを踏まえ、気象庁は、今般の豪雨について、その名称を「平成30年7月豪雨」と定めた。

注)この資料に使用した値はすべて速報値であり、後日修正することがあります。

平成30年7月10日
熊本地方気象台

概要

【気象の状況】

台風第7号が7月3日に東シナ海から対馬海峡を通過し日本海に進んだ影響と、太平洋高気圧の縁を回る南よりの風により、九州付近には暖かく湿った空気が流入していた。

梅雨前線は、5日から6日にかけて九州北部地方に停滞し、7日夜に九州南部まで南下した後、8日夜には対馬海峡まで北上した。このため、九州では広く大気の状態が非常に不安定となり、熊本でも大雨となった。

【大雨の状況】

熊本県では、5日は、明け方から昼前にかけて局地的に激しい雨が降り、既に台風第7号の大雨で地盤が緩んでいた地域などに大雨警報を発表した。

6日の明け方から7日にかけては県内全域で大雨となり、特に6日夜遅くには前線近傍となった山鹿菊池、荒尾玉名で局地的に非常に激しい雨となった。このため、熊本県内の全市町村に大雨警報を発表し、さらに31市町村に土砂災害警戒情報を発表する状況となった。また、7日未明から明け方まで菊池川に、7日朝から昼前まで球磨川に、それぞれ氾濫危険情報を発表した。

8日は、明け方から朝にかけて芦北地方で局地的に非常に激しい雨となった。その後、梅雨前線は活動を弱めながら対馬海峡まで北上し、熊本県への影響は小さくなった。

5日から8日にかけての総降水量は、県内の多いところで、五木520.0ミリ、山江436.5ミリ、鹿北408.0ミリ、田浦405.0ミリとなった。また、多良木では、7日5時52分までの1時間に51.5ミリの降水量を観測し、7月の1時間降水量の日最大値を更新した。

【被害の状況】

< 熊本県 > (熊本県調べ 7月9日 14時00分現在)

人的被害 重傷者 1名(人吉市)

住家被害 半壊 2棟(山都町)

床上浸水 2棟(天草市)

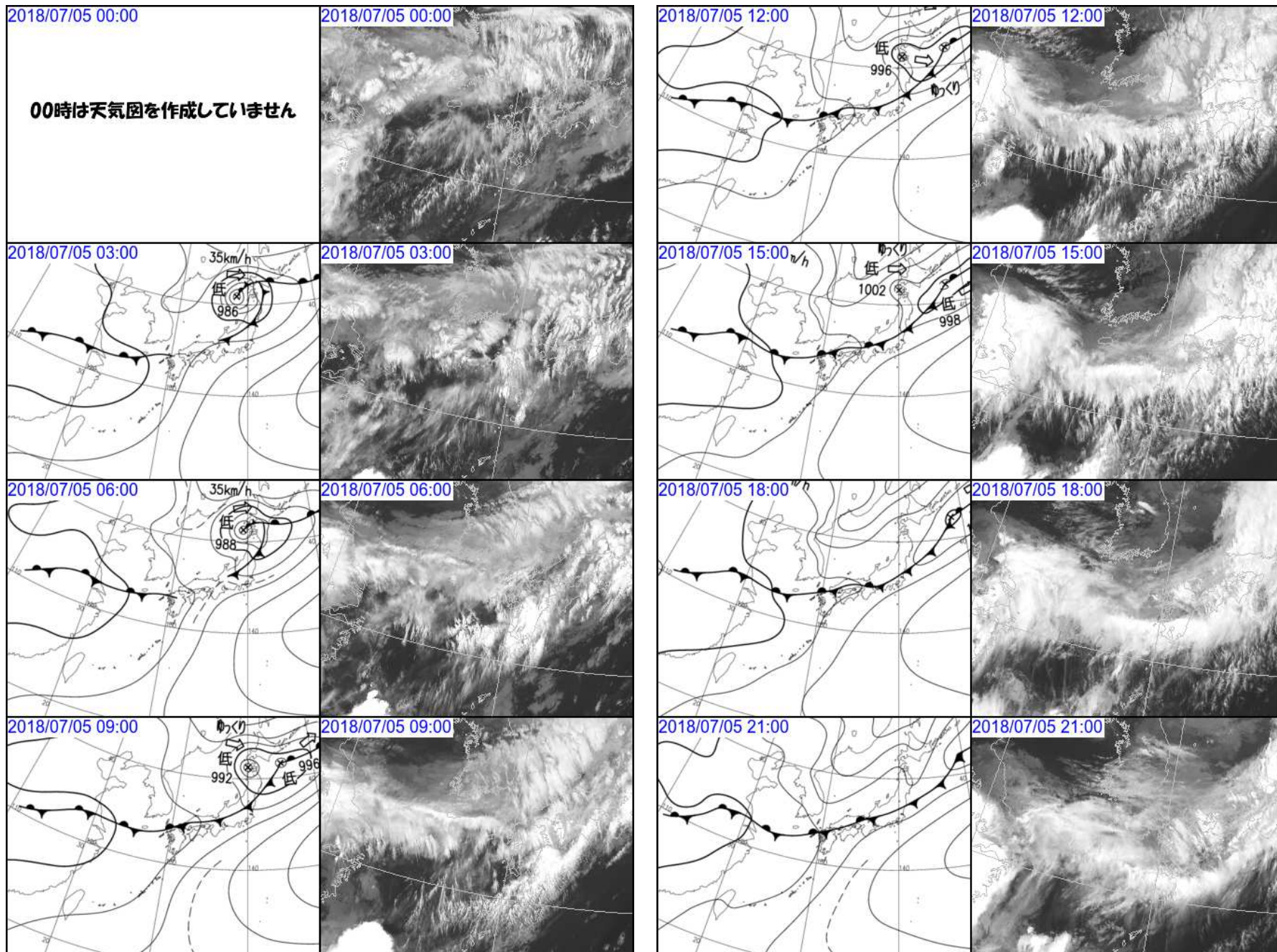
床下浸水21棟(荒尾市1、和水町6、南関町2、人吉市1、水上村1、天草市8、上天草2)

一部損壊 2棟(和水町1、菊池市1)

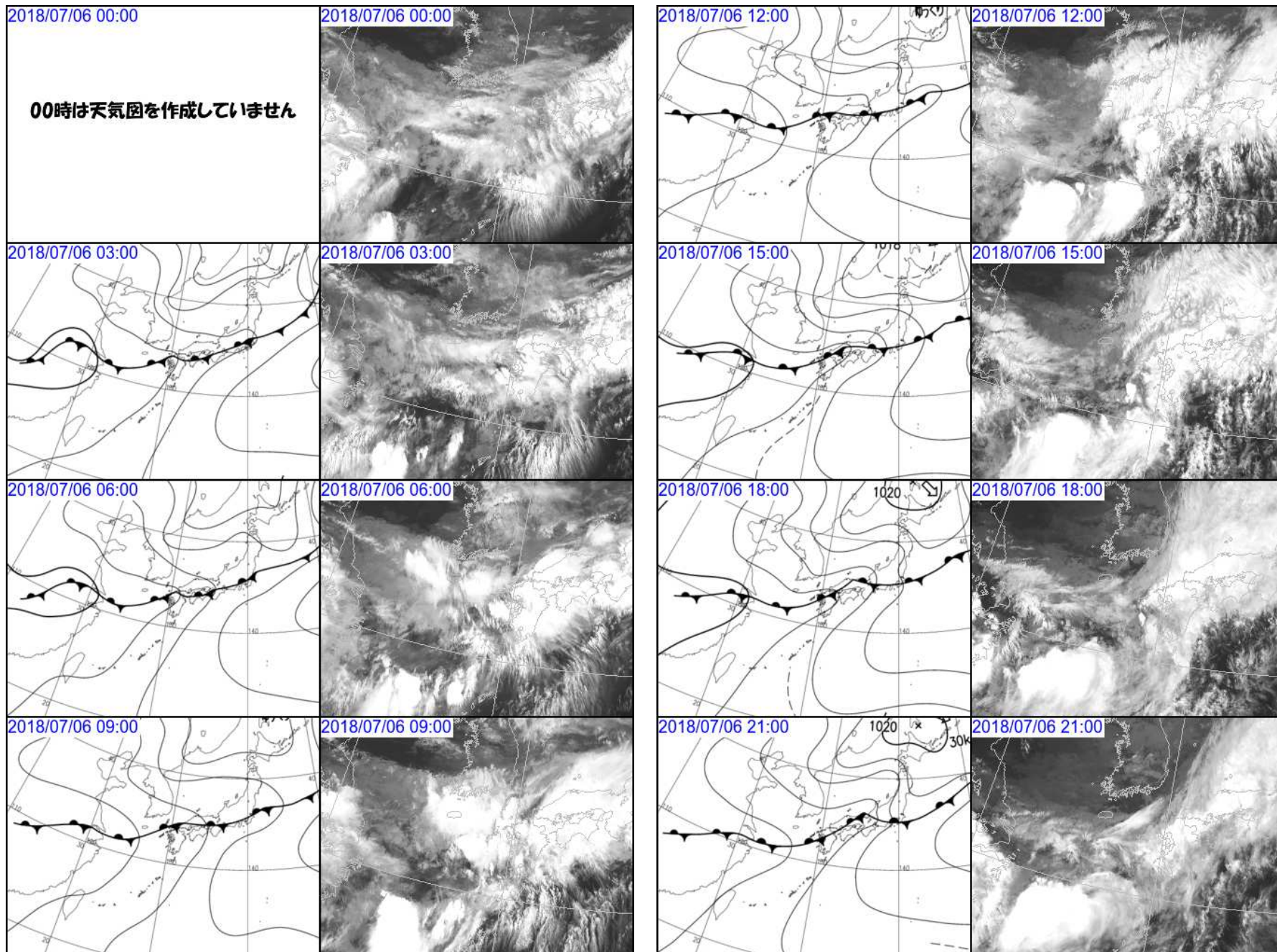
分類未確定 5棟(菊池市2、南小国町2、小国町1棟)

非住家被害 6棟(和水町4、山鹿1、小国町1)

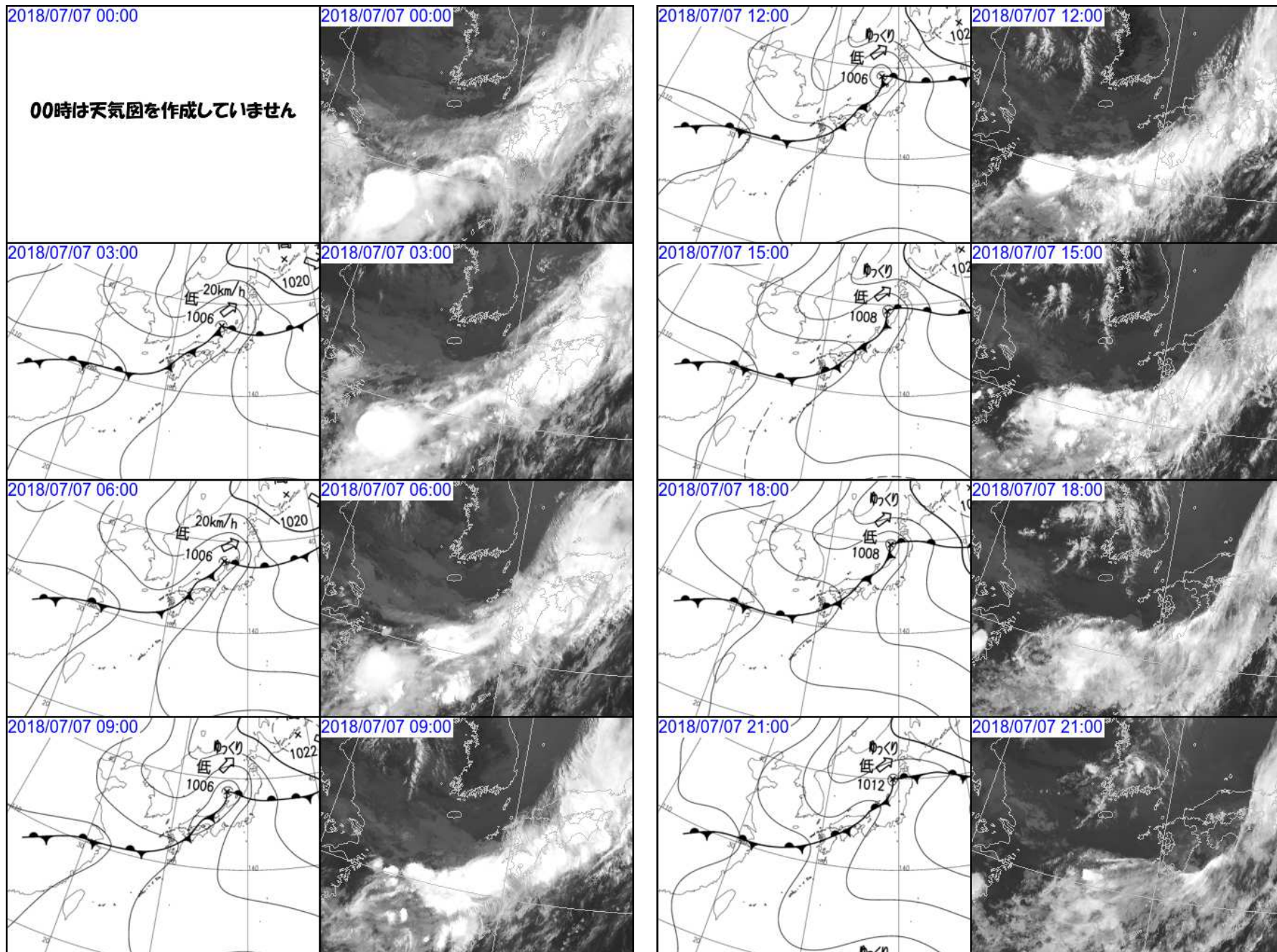
天気図及び気象衛星画像(7月5日00時～7月5日21時 3時間毎)



天気図及び気象衛星画像(7月6日00時~7月6日21時 3時間毎)



天気図及び気象衛星画像(7月7日00時～7月7日21時 3時間毎)

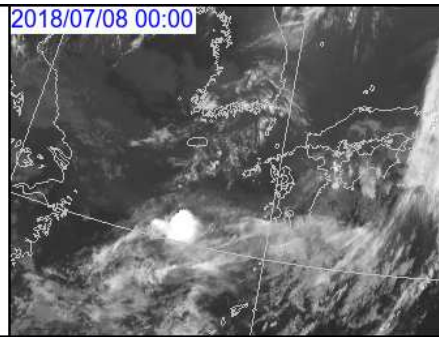


天気図及び気象衛星画像(7月8日00時~7月8日21時 3時間毎)

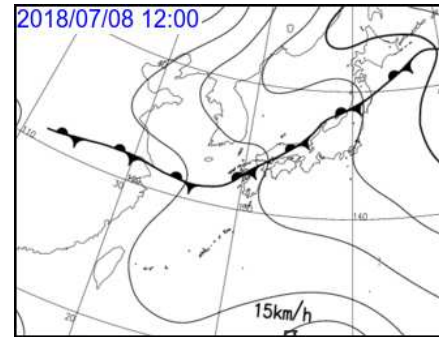
2018/07/08 00:00

00時は天気図を作成していません

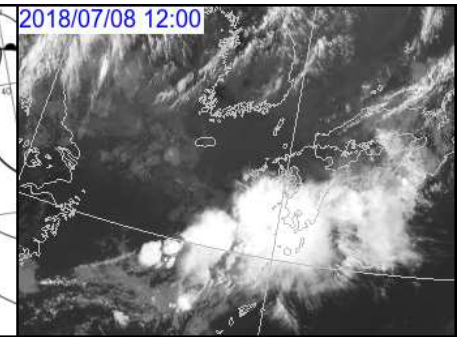
2018/07/08 00:00



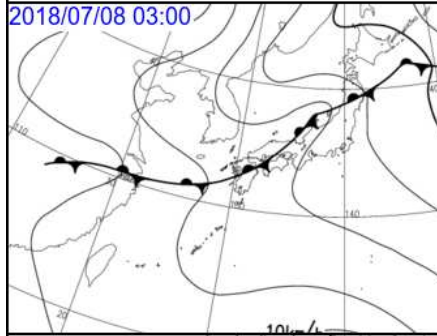
2018/07/08 12:00



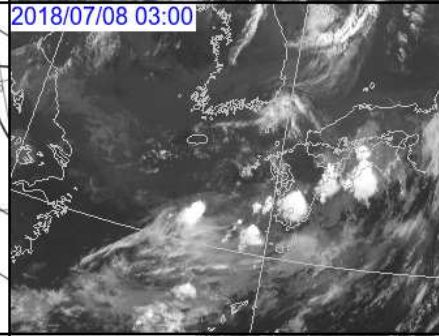
2018/07/08 12:00



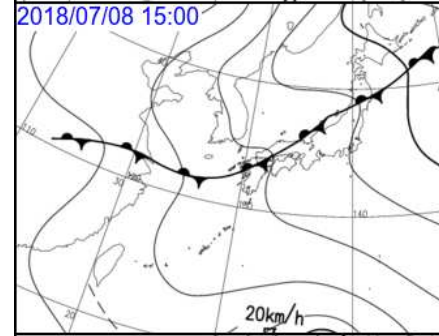
2018/07/08 03:00



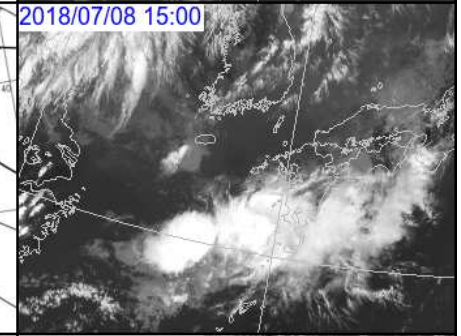
2018/07/08 03:00



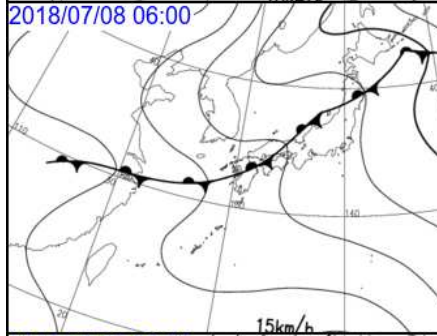
2018/07/08 15:00



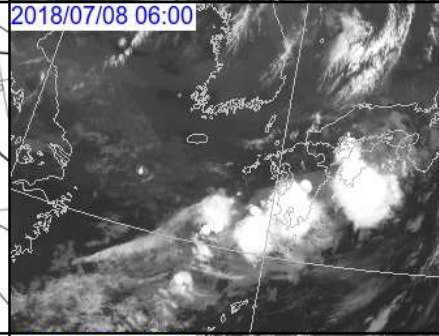
2018/07/08 15:00



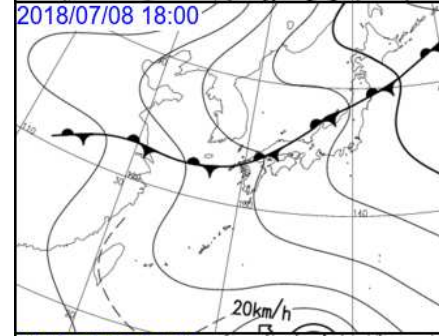
2018/07/08 06:00



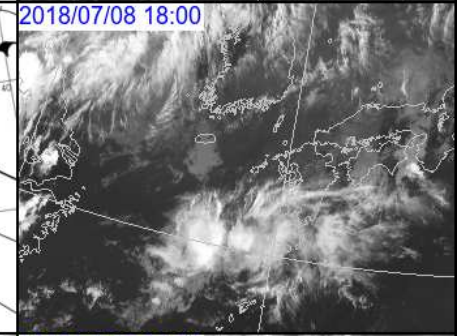
2018/07/08 06:00



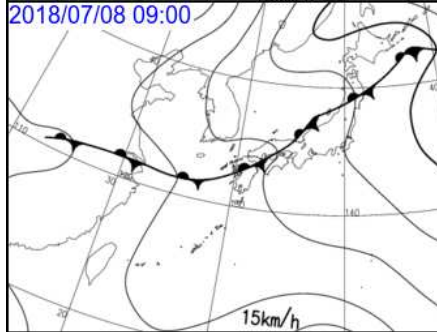
2018/07/08 18:00



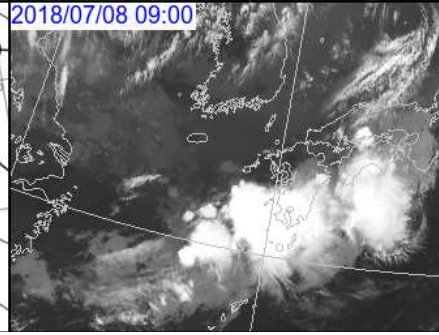
2018/07/08 18:00



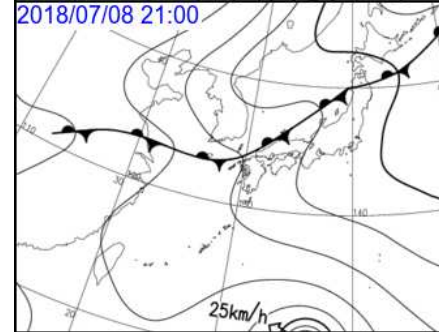
2018/07/08 09:00



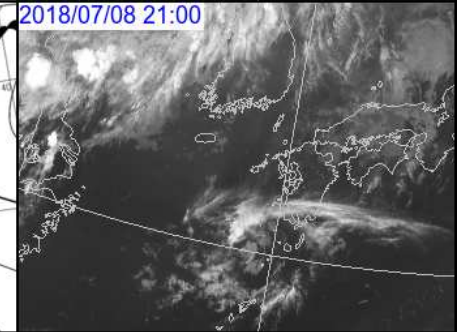
2018/07/08 09:00



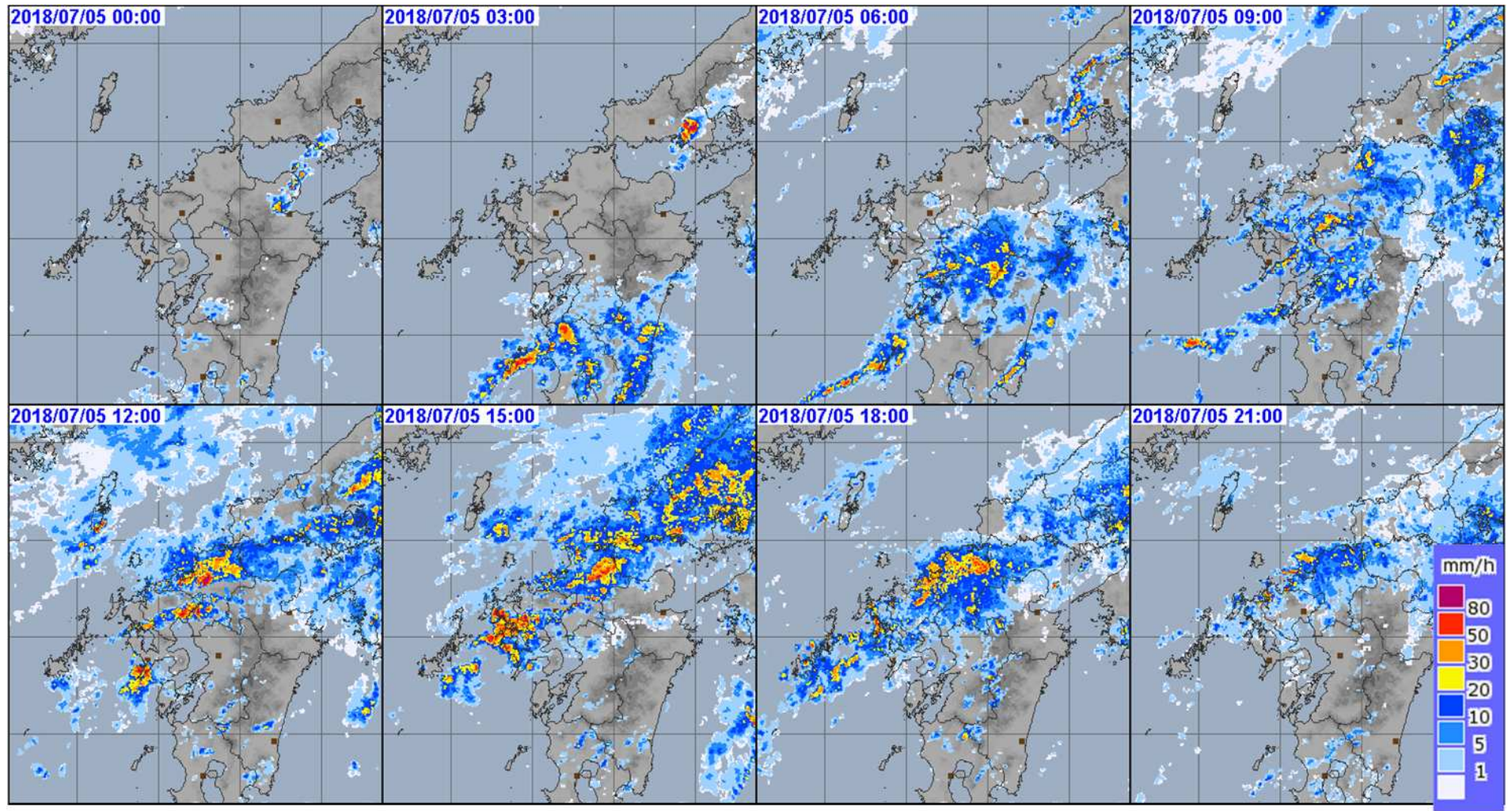
2018/07/08 21:00



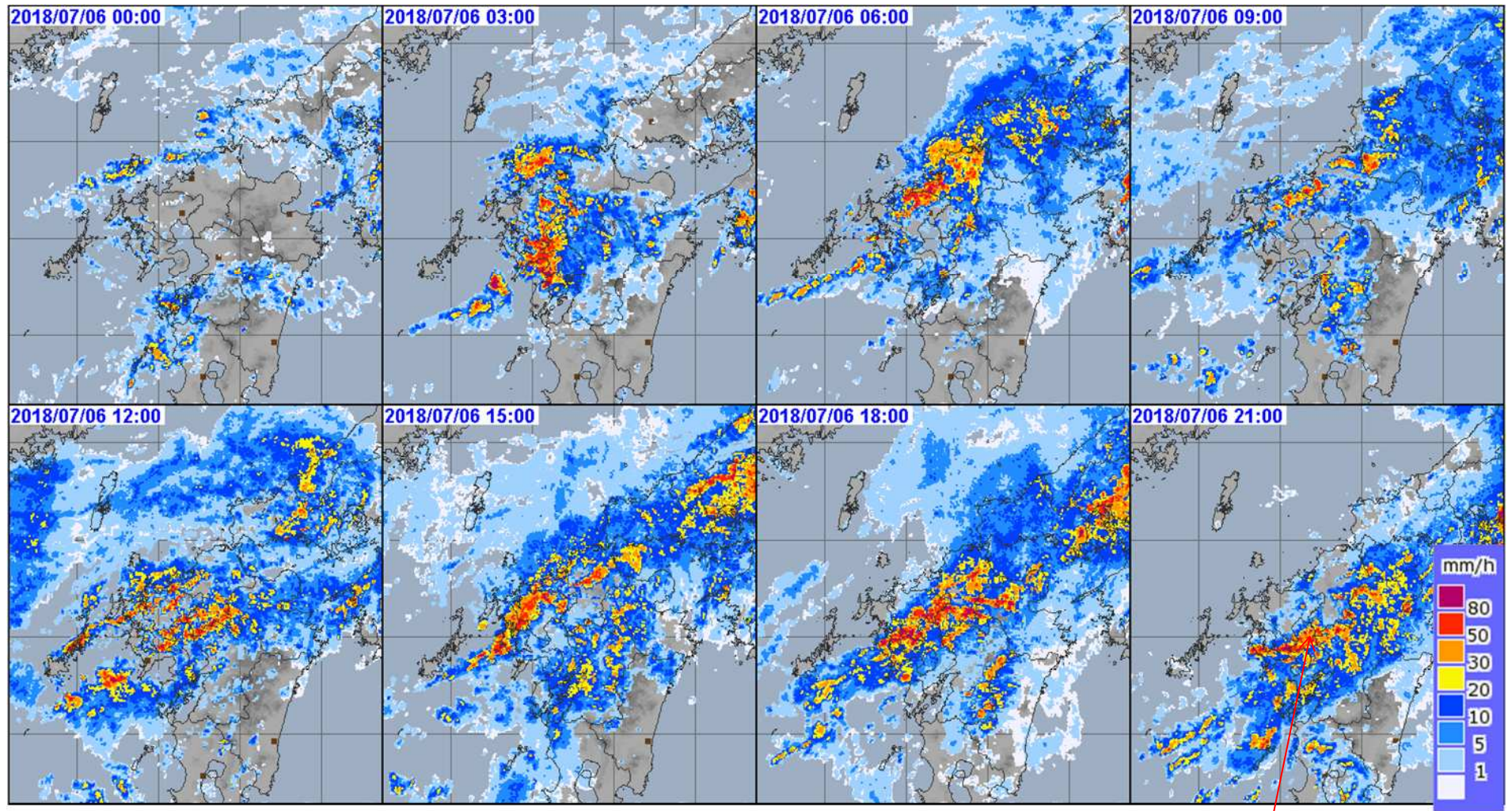
2018/07/08 21:00



気象レーダー画像(7月5日00時～7月5日21時 3時間毎)



気象レーダー画像(7月6日00時~7月6日21時 3時間毎)



鹿北 22時18分までの1時間に56.0ミリ

気象レーダー画像(7月7日00時~7月7日21時 3時間毎)

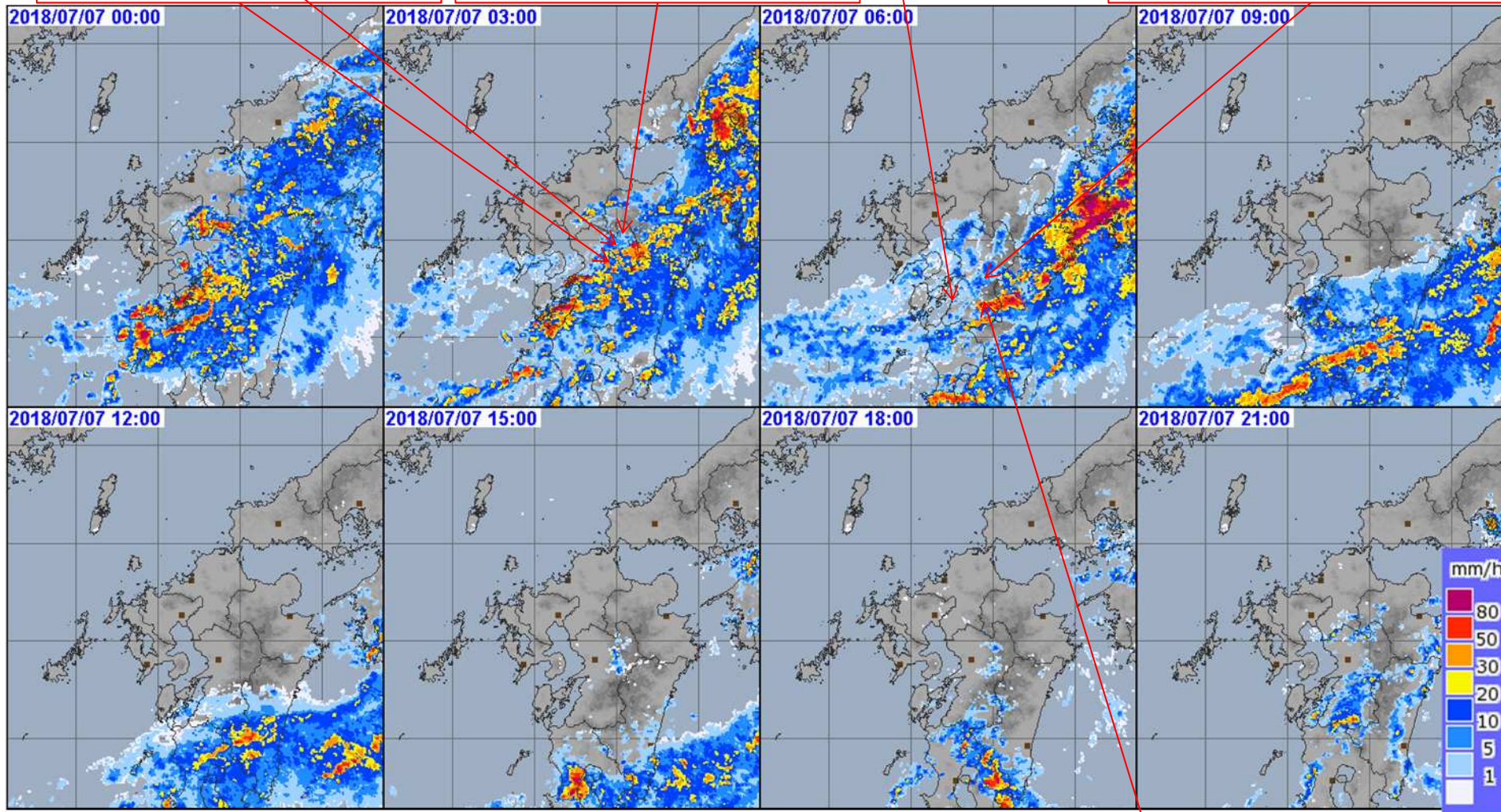
阿蘇乙姫 02時29分までの1時間に51.0ミリ

田浦 04時08分までの1時間に62.0ミリ

益城 02時27分までの1時間に50.0ミリ

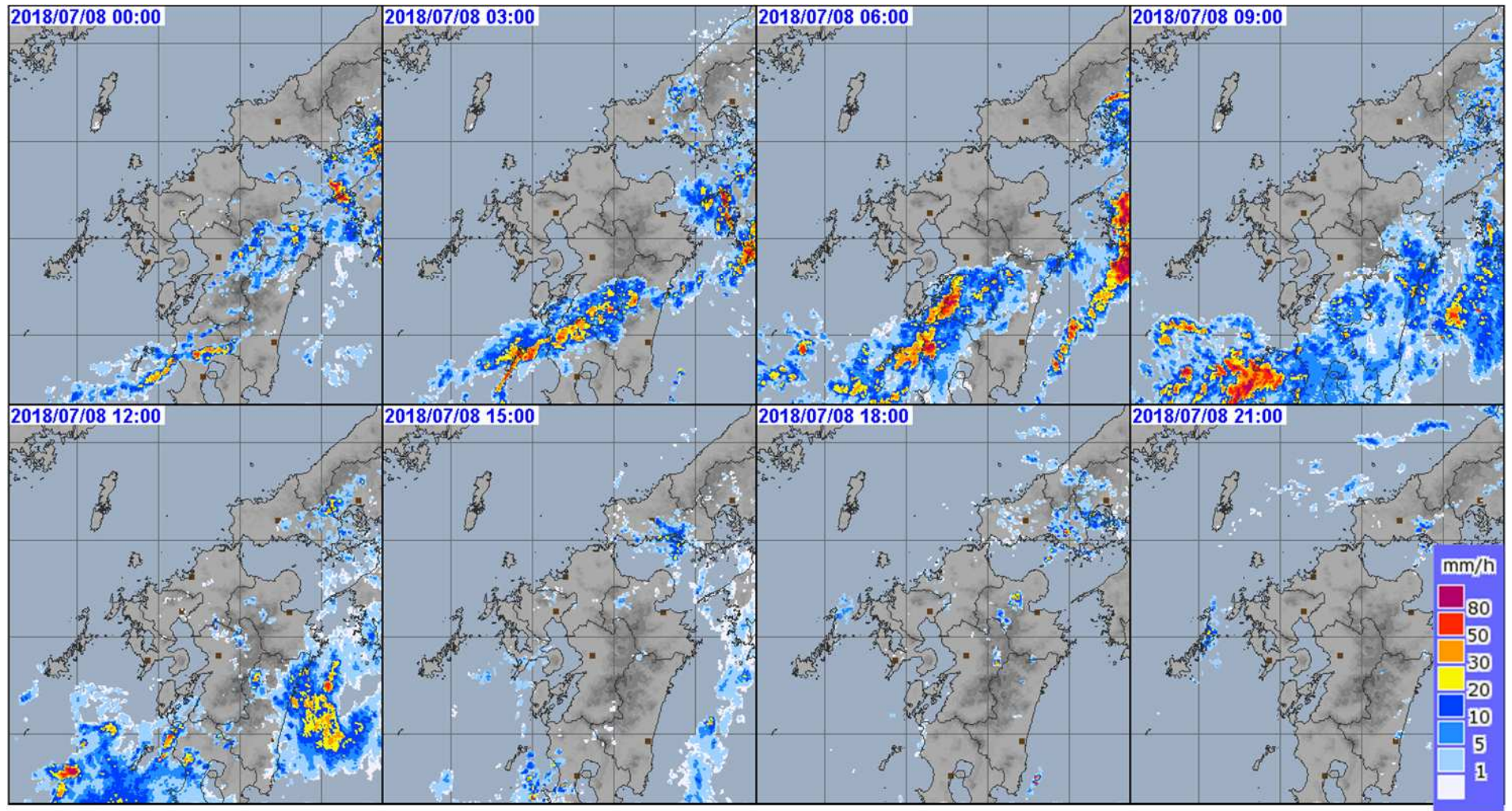
南小国 01時58分までの1時間に50.0ミリ

甲佐 04時14分までの1時間に55.0ミリ

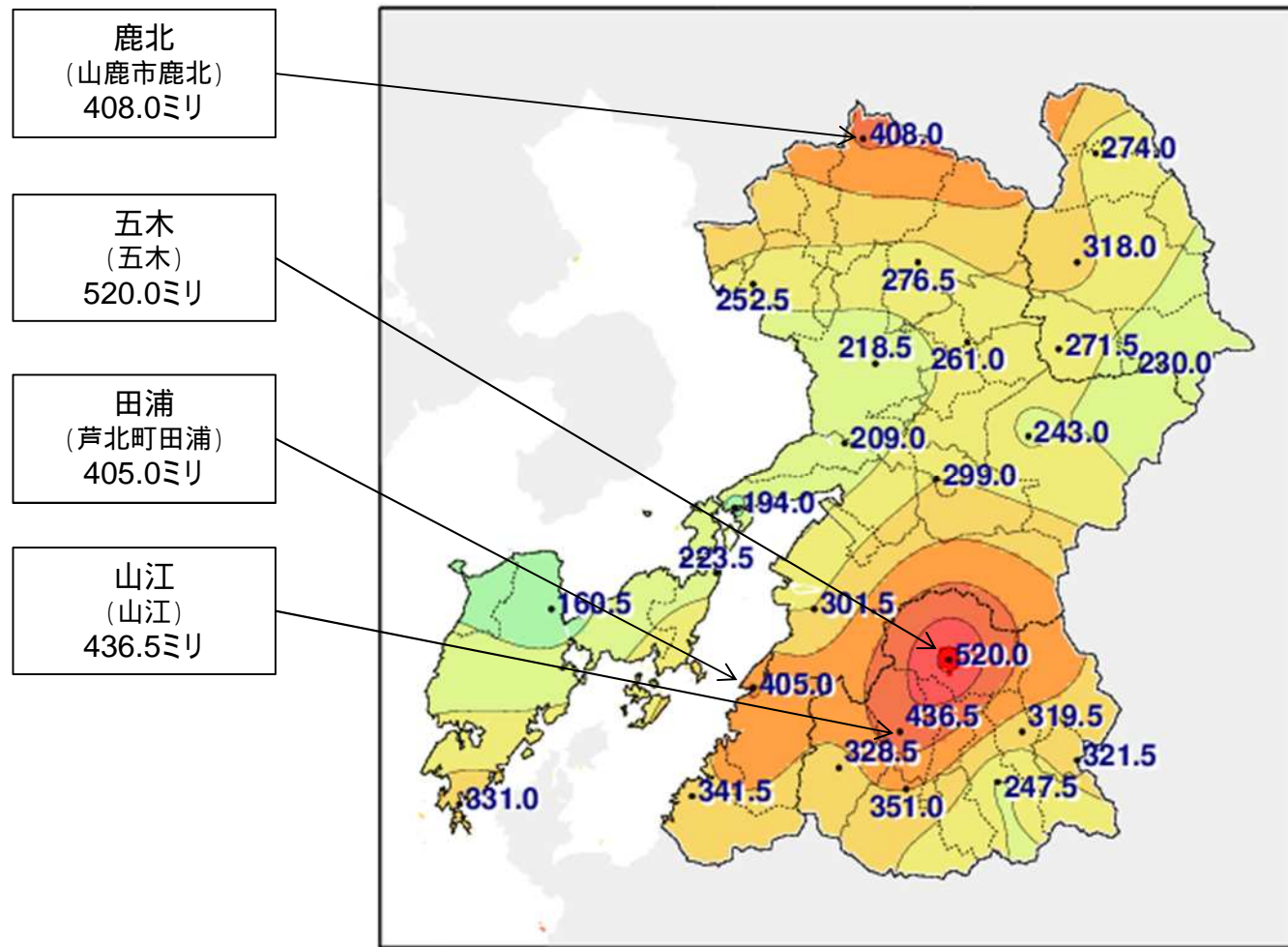


多良木 05時52分までの1時間に51.5ミリ
7月の1時間降水量の日最大値を更新(統計開始2006年)

気象レーダー画像(7月8日00時～7月8日21時 3時間毎)



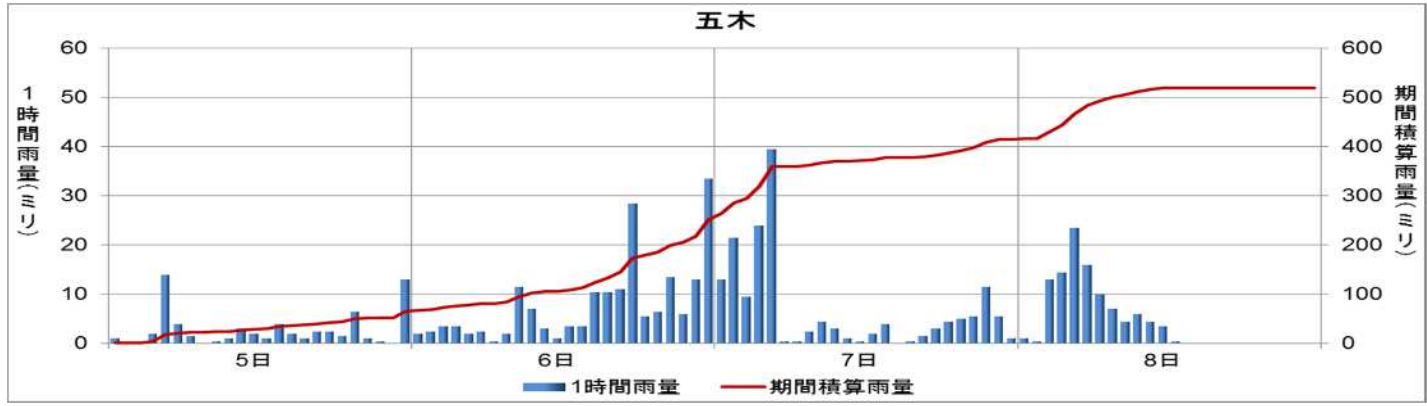
アメダス総降水量の分布図(7月5日～7月8日)



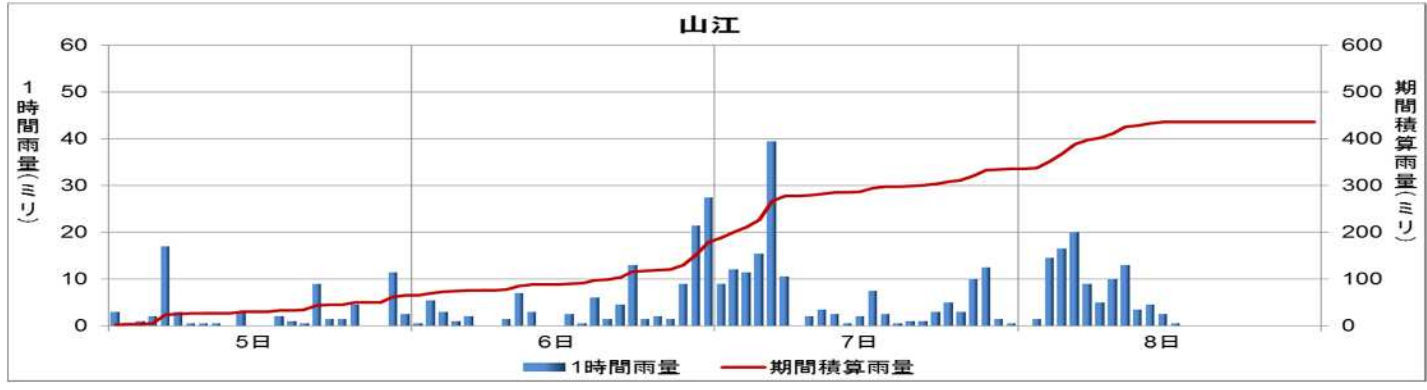
地点番号	地点名	総雨量
86006	鹿北	408.0
86066	南小国	274.0
86086	岱明	252.5
86101	菊池	276.5
86111	阿蘇乙姫	318.0
86141	熊本	218.5
86146	益城	261.0
86157	南阿蘇	271.5
86161	高森	230.0
86181	宇土	209.0
86197	山都	243.0
86216	三角	194.0
86236	甲佐	299.0
86271	松島	223.5
86316	本渡	160.5
86336	八代	301.5
86396	田浦	405.0
86407	山江	436.5
86411	五木	520.0
86451	水俣	341.5
86461	一勝地	328.5
86467	人吉	351.0
86477	上	247.5
86478	多良木	319.5
86481	湯前横谷	321.5
86491	牛深	331.0

アメダス総降水量の時系列図(7月5日～7月8日)

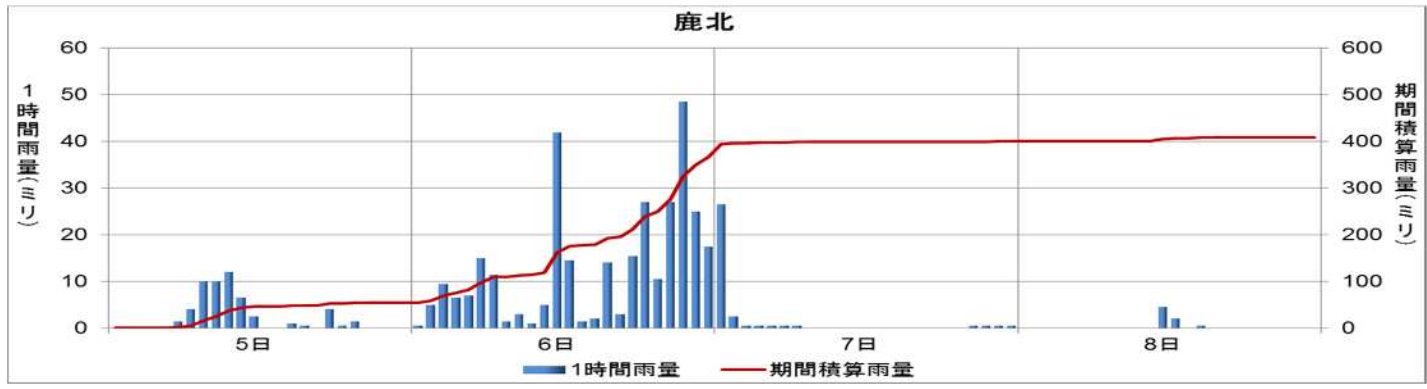
五木
(五木)
520.0ミリ



山江
(山江)
436.5ミリ



鹿北
(山鹿市鹿北)
408.0ミリ



アメダス降水量の極値表(7月5日～7月8日)

アメダス 地点名(市区町村名)	日降水量(mm)				期間合計 降水量 (mm)	最大日降水量 (mm)		最大1時間降水量 (mm)		最大24時間降水量 (mm)		最大48時間降水量 (mm)		最大72時間降水量 (mm)	
	5日	6日	7日	8日		降水量	起日	降水量	起時	降水量	起時	降水量	起時	降水量	起時
鹿北(山鹿市)	54.0	313.5	33.5	7.0	408.0	313.5	7月6日	56.0	6日 22:18	342.0	7日 1:40	398.0	7日 5:40	401.0	8日 5:40
南小国(南小国町)	37.0	157.5	78.5	1.0	274.0	157.5	7月6日	50.0	7日 1:58	223.5	7日 2:00	268.0	7日 5:30	273.5	8日 5:30
岱明(玉名市)	28.5	208.5	14.5	1.0	252.5	208.5	7月6日	47.0	6日 22:16	212.5	7日 1:10	242.5	7日 5:30	251.5	8日 5:30
菊池(菊池市)	32.0	194.5	49.5	0.5	276.5	194.5	7月6日	34.0	7日 1:10	234.0	7日 1:30	270.5	7日 5:00	276.5	8日 5:00
阿蘇乙姫(阿蘇市)	32.5	165.5	95.5	24.5	318.0	165.5	7月6日	51.0	7日 2:29	219.0	7日 2:30	277.5	7日 5:10	296.0	8日 5:00
熊本(中央区)	41.5	133.0	43.5	0.5	218.5	133.0	7月6日	22.5	7日 1:48	155.5	7日 1:50	207.5	7日 4:30	218.0	8日 4:30
益城(益城町)	29.5	142.0	88.5	1.0	261.0	142.0	7月6日	50.0	7日 2:27	201.0	7日 3:20	252.0	7日 5:00	261.5	7日 18:40
南阿蘇(南阿蘇村)	27.0	120.0	104.0	20.5	271.5	120.0	7月6日	42.5	7日 3:18	171.0	7日 3:50	228.0	8日 0:30	259.5	8日 4:50
高森(高森町)	24.0	118.5	71.5	16.0	230.0	118.5	7月6日	26.0	7日 3:30	155.0	7日 4:30	197.0	7日 5:20	225.0	8日 4:40
宇土(宇土市)	39.5	119.5	49.0	1.0	209.0	119.5	7月6日	24.0	6日 22:46	148.5	7日 5:20	201.0	7日 4:20	208.0	8日 4:20
山都(山都町)	24.5	96.0	101.0	21.5	243.0	101.0	7月7日	30.0	7日 4:34	159.0	7日 6:10	205.5	8日 8:30	228.0	8日 3:40
三角(宇城市)	45.5	122.0	25.5	1.0	194.0	122.0	7月6日	31.0	6日 21:41	125.5	7日 3:10	190.5	7日 4:20	193.0	8日 4:20
甲佐(甲佐町)	34.0	98.5	129.5	37.0	299.0	129.5	7月7日	55.0	7日 4:14	193.5	7日 6:50	253.5	8日 7:40	276.0	8日 7:30
松島(上天草市)	40.5	113.5	60.5	9.0	223.5	113.5	7月6日	28.5	7日 0:58	145.5	7日 5:50	203.5	7日 4:00	214.5	8日 2:10
本渡(天草市)	30.0	118.0	10.5	2.0	160.5	118.0	7月6日	16.5	6日 15:01	119.0	7日 0:10	151.5	7日 2:00	158.5	8日 2:00
八代(八代市)	40.0	103.0	106.0	52.5	301.5	106.0	7月7日	32.5	6日 23:14	181.5	7日 8:40	255.5	8日 8:40	272.0	8日 7:40
田浦(芦北町)	41.5	107.0	170.5	86.0	405.0	170.5	7月7日	62.0	7日 4:08	235.5	7日 13:00	354.5	8日 8:30	375.5	8日 7:40
山江(山江村)	65.0	114.5	156.5	100.5	436.5	156.5	7月7日	42.5	7日 4:50	208.5	7日 21:40	348.0	8日 12:10	405.5	8日 13:10
五木(五木村)	65.0	186.5	164.0	104.5	520.0	186.5	7月6日	41.5	7日 4:47	280.5	7日 5:10	417.5	8日 8:00	490.5	8日 12:30
水俣(水俣市)	29.0	91.5	114.5	106.5	341.5	114.5	7月7日	36.0	8日 6:19	183.0	7日 11:10	303.0	8日 8:10	313.0	8日 7:30
一勝地(球磨村)	40.5	80.5	101.5	106.0	328.5	106.0	7月8日	25.5	8日 7:40	142.5	7日 21:20	269.5	8日 11:20	296.5	8日 9:50
人吉(人吉市)	33.0	105.0	116.5	96.5	351.0	116.5	7月7日	31.5	6日 22:37	167.0	7日 21:40	297.0	8日 11:50	329.0	8日 10:50
上(あさぎり町)	24.5	64.0	107.0	52.0	247.5	107.0	7月7日	34.0	7日 5:39	145.5	7日 13:20	214.0	8日 13:20	232.0	8日 17:00
多良木(多良木町)	37.0	83.0	140.5	59.0	319.5	140.5	7月7日	51.5	7日 5:52	190.5	7日 15:10	266.5	8日 13:20	296.5	8日 13:20
湯前横谷(湯前町)	49.0	94.0	127.0	51.5	321.5	127.0	7月7日	22.5	7日 5:21	185.0	7日 9:10	258.0	8日 9:40	324.5	5日 10:30
牛深(天草市)	48.0	154.0	113.5	15.5	331.0	154.0	7月6日	40.5	7日 2:33	240.0	7日 10:40	282.5	7日 3:10	320.5	8日 4:40

観測史上最大

7月の観測1位

極値の統計は統計期間10年以上の地点を対象

アメダス降水量の時系列表(7月5日)

	1	2	3	4	5	6	7	8	9	10	11	12	13	14	15	16	17	18	19	20	21	22	23	24	合計
鹿北(山鹿市)	0.0	0.0	0.0	0.0	0.0	1.5	4.0	10.0	10.0	12.0	6.5	2.5	0.0	0.0	1.0	0.5	0.0	4.0	0.5	1.5	0.0	0.0	0.0	0.0	54.0
南小国(南小国町)	0.0	0.0	0.0	0.0	0.0	3.5	10.0	4.0	4.0	1.0	1.5	1.5	1.0	0.5	0.0	0.0	1.0	8.0	0.5	0.5	0.0	0.0	0.0	0.0	37.0
岱明(玉名市)	0.0	0.0	0.0	0.0	0.0	5.0	9.0	7.0	1.5	2.5	0.0	0.0	0.0	0.0	1.5	0.0	0.5	0.0	1.0	0.5	0.0	0.0	0.0	0.0	28.5
菊池(菊池市)	0.0	0.0	0.0	0.0	0.0	8.5	7.5	9.5	2.0	3.0	1.0	0.0	0.0	0.0	0.0	0.5	0.0	0.0	0.0	0.0	0.0	0.0	0.0	0.0	32.0
阿蘇乙姫(阿蘇市)	0.0	0.0	0.0	0.0	0.0	8.0	8.0	4.0	2.5	3.5	1.0	0.0	0.0	0.0	1.5	0.0	0.0	0.5	1.5	0.5	0.0	1.5	0.0	0.0	32.5
熊本(中央区)	0.0	0.0	0.0	0.0	2.0	12.0	9.5	5.0	10.0	2.5	0.5	0.0	0.0	0.0	0.0	0.0	0.0	0.0	0.0	0.0	0.0	0.0	0.0	0.0	41.5
益城(益城町)	0.0	0.0	0.0	0.0	0.0	13.0	5.5	2.5	5.0	3.0	0.0	0.5	0.0	0.0	0.0	0.0	0.0	0.0	0.0	0.0	0.0	0.0	0.0	0.0	29.5
南阿蘇(南阿蘇村)	0.0	0.0	0.0	0.0	0.5	11.5	6.5	1.5	1.0	2.0	1.5	0.5	0.0	0.0	0.0	0.0	0.5	0.0	1.0	0.0	0.0	0.5	0.0	0.0	27.0
高森(高森町)	0.0	0.0	0.0	0.0	0.5	10.0	6.5	2.0	0.0	1.5	0.5	0.5	0.0	0.0	0.0	0.0	0.0	0.0	2.5	0.0	0.0	0.0	0.0	0.0	24.0
宇土(宇土市)	0.0	0.0	0.0	0.0	4.0	17.5	4.0	5.5	5.5	3.0	0.0	0.0	0.0	0.0	0.0	0.0	0.0	0.0	0.0	0.0	0.0	0.0	0.0	0.0	39.5
山都(山都町)	0.0	0.0	0.0	0.5	2.0	11.5	3.5	1.0	1.0	2.5	0.5	1.0	0.0	0.0	0.0	0.0	0.0	1.0	0.0	0.0	0.0	0.0	0.0	0.0	24.5
三角(宇城市)	0.0	0.0	0.0	0.0	3.0	22.5	4.5	6.0	5.5	0.5	3.0	0.0	0.0	0.0	0.0	0.0	0.0	0.0	0.0	0.0	0.5	0.0	0.0	0.0	45.5
甲佐(甲佐町)	0.0	0.0	0.0	0.0	7.5	12.5	2.0	1.0	3.5	4.0	0.5	0.0	0.0	0.0	0.0	0.0	0.0	2.5	0.0	0.0	0.0	0.0	0.0	0.5	34.0
松島(上天草市)	0.0	0.0	0.5	0.5	7.5	15.5	5.5	5.0	4.0	0.5	1.0	0.0	0.0	0.0	0.0	0.0	0.0	0.0	0.0	0.0	0.0	0.0	0.0	0.5	40.5
本渡(天草市)	0.0	0.0	1.5	1.0	3.5	13.0	1.5	1.0	0.5	2.5	1.0	0.0	0.5	1.0	0.0	0.0	0.0	1.0	0.5	0.0	0.0	0.0	0.0	1.5	30.0
八代(八代市)	0.0	0.0	0.0	1.5	24.0	3.5	0.5	1.0	7.5	1.0	0.5	0.0	0.0	0.0	0.0	0.0	0.0	0.0	0.0	0.0	0.0	0.0	0.0	0.5	40.0
田浦(芦北町)	0.0	0.0	0.5	7.0	18.0	1.0	0.5	2.5	10.5	0.0	0.0	0.0	0.0	0.0	0.0	0.0	0.0	0.0	0.0	0.0	0.0	0.0	0.0	1.5	41.5
山江(山江村)	3.0	0.5	1.0	2.0	17.0	3.0	0.5	0.5	0.5	0.0	3.0	0.0	0.0	2.0	1.0	0.5	9.0	1.5	1.5	4.5	0.0	0.0	11.5	2.5	65.0
五木(五木村)	1.0	0.0	0.5	2.0	14.0	4.0	1.5	0.0	0.5	1.0	3.0	2.0	1.0	4.0	2.0	1.0	2.5	2.5	1.5	6.5	1.0	0.5	0.0	13.0	65.0
水俣(水俣市)	0.0	0.5	1.5	14.5	3.0	0.5	1.0	6.0	1.5	0.0	0.0	0.0	0.5	0.0	0.0	0.0	0.0	0.0	0.0	0.0	0.0	0.0	0.0	0.0	29.0
一勝地(球磨村)	5.5	0.0	2.5	9.0	10.0	0.0	0.5	0.0	0.0	1.5	4.0	0.5	0.0	0.0	1.0	0.0	1.0	0.0	0.0	1.5	0.0	0.0	2.0	1.5	40.5
人吉(人吉市)	0.0	0.0	3.0	3.5	11.0	1.5	0.5	0.0	0.0	0.5	2.5	0.0	0.0	1.0	0.0	0.5	1.0	0.5	0.0	0.5	0.0	0.0	5.0	2.0	33.0
上(あさぎり町)	0.0	0.0	1.0	2.0	5.0	2.0	1.0	0.5	3.5	0.0	0.5	0.0	0.0	0.0	0.0	0.0	0.0	2.0	2.0	0.0	0.0	0.0	4.0	1.0	24.5
多良木(多良木町)	0.5	0.0	1.5	3.0	7.0	2.0	1.0	1.0	7.0	0.0	0.0	0.0	0.0	0.5	0.0	0.5	0.0	4.5	1.5	2.0	0.0	0.0	4.5	0.5	37.0
湯前横谷(湯前町)	0.0	0.0	1.0	6.5	3.5	1.5	3.5	1.0	4.0	0.5	0.5	0.0	1.5	0.0	0.0	0.0	0.5	10.0	6.0	6.0	0.5	0.0	1.0	1.5	49.0
牛深(天草市)	0.0	0.0	2.0	2.5	11.5	4.0	9.5	4.5	2.5	1.0	0.0	0.0	0.0	0.0	0.0	0.0	1.5	0.0	0.0	0.0	0.0	0.0	0.5	8.5	48.0
	1	2	3	4	5	6	7	8	9	10	11	12	13	14	15	16	17	18	19	20	21	22	23	24	合計

単位:mm (×は欠測)

緑色:1mm~10mm未満

黄色:10mm以上~20mm未満(長く降り続くと注意を要する)、20mm以上~30mm未満(側溝や小さい川があふれたり、小規模のがけ崩れが始まる)

桃色:30mm以上~50mm未満(山崩れやがけ崩れが起きやすくなる)、50mm以上~(都市部では地下街等に雨水が流れ込むことがある。土石流が起こりやすくなる)

アメダス降水量の時系列表(7月6日)

	1	2	3	4	5	6	7	8	9	10	11	12	13	14	15	16	17	18	19	20	21	22	23	24	合計
鹿北(山鹿市)	0.5	5.0	9.5	6.5	7.0	15.0	11.5	1.5	3.0	1.0	5.0	42.0	14.5	1.5	2.0	14.0	3.0	15.5	27.0	10.5	27.0	48.5	25.0	17.5	313.5
南小国(南小国町)	0.0	1.0	3.5	4.0	4.0	7.0	6.0	3.5	2.5	2.0	10.5	10.5	5.0	1.0	13.5	7.5	3.5	4.0	2.0	2.0	5.5	10.0	16.0	33.0	157.5
岱明(玉名市)	0.0	10.0	10.5	3.5	9.0	3.0	2.0	1.0	2.5	5.0	19.5	5.0	0.5	0.5	5.0	4.5	0.5	15.5	2.5	14.5	24.0	43.0	16.0	11.0	208.5
菊池(菊池市)	0.0	5.0	9.0	3.5	5.5	6.0	8.0	0.5	5.0	18.5	13.0	8.0	5.5	1.0	16.5	9.0	5.0	4.5	3.5	2.5	13.5	11.5	29.5	10.5	194.5
阿蘇乙姫(阿蘇市)	0.0	13.5	8.0	4.0	5.0	3.5	1.5	5.5	0.5	6.0	13.0	6.0	8.0	2.0	9.5	18.5	2.5	3.5	1.5	3.5	11.5	14.0	10.0	14.5	165.5
熊本(中央区)	1.0	6.0	4.0	3.0	1.0	3.5	4.0	2.5	2.0	13.5	1.5	4.5	1.0	10.0	11.5	7.0	1.5	0.5	0.5	5.0	12.0	13.5	18.0	6.0	133.0
益城(益城町)	2.5	9.5	2.5	4.5	3.5	1.5	1.5	3.5	1.0	10.0	1.5	3.5	7.0	3.0	14.0	7.0	5.5	3.0	1.5	3.5	15.5	10.5	18.0	8.5	142.0
南阿蘇(南阿蘇村)	4.0	5.5	2.0	3.5	7.0	0.5	1.0	0.5	0.5	6.0	5.0	0.5	0.0	1.0	12.5	12.5	4.5	2.5	1.5	3.5	14.5	11.5	8.5	11.5	120.0
高森(高森町)	9.0	0.5	2.0	1.0	6.0	1.0	1.5	1.0	0.5	11.5	11.0	1.0	0.0	0.5	3.0	21.5	5.0	1.5	2.0	1.0	11.5	10.0	5.5	11.0	118.5
宇土(宇土市)	6.0	3.0	1.5	2.5	0.5	1.5	2.5	1.0	1.0	13.5	0.5	0.5	1.5	9.0	5.0	7.5	2.0	0.5	0.5	3.5	12.5	17.0	20.5	6.0	119.5
山都(山都町)	4.0	1.5	2.0	1.0	1.5	0.0	1.0	1.0	0.5	7.5	3.0	1.0	0.0	2.5	5.0	9.0	4.0	2.0	0.5	2.5	9.5	12.0	6.5	18.5	96.0
三角(宇城市)	4.0	10.5	4.0	2.0	0.0	1.5	2.5	1.0	2.5	0.5	0.0	0.5	4.0	3.5	10.5	4.5	0.5	0.5	0.0	2.0	16.5	28.5	15.5	7.0	122.0
甲佐(甲佐町)	4.0	2.5	2.5	0.5	0.0	0.0	0.5	1.5	1.5	5.5	0.0	0.5	0.0	6.5	9.0	7.0	4.0	1.0	0.5	4.5	13.5	8.0	11.5	14.0	98.5
松島(上天草市)	8.5	9.5	1.0	0.5	0.0	1.0	2.0	0.0	3.0	0.5	0.5	1.5	1.0	5.5	6.5	4.5	2.0	0.0	0.5	1.0	19.5	25.0	7.0	13.0	113.5
本渡(天草市)	5.5	10.5	3.0	0.0	0.5	3.5	1.5	13.5	3.0	2.0	6.5	5.5	1.5	1.5	16.5	1.0	1.5	1.0	4.0	9.5	11.5	11.0	1.5	2.5	118.0
八代(八代市)	1.0	4.5	0.0	0.0	0.0	0.0	0.5	0.0	2.5	6.0	0.0	0.5	0.0	7.0	6.5	5.0	2.5	0.5	0.5	7.5	11.0	6.5	31.0	10.0	103.0
田浦(芦北町)	2.0	5.5	0.5	0.0	0.0	0.0	0.0	0.0	5.5	0.0	0.5	1.5	0.0	5.5	7.5	5.5	4.0	1.0	1.5	8.0	15.0	5.5	21.0	17.0	107.0
山江(山江村)	0.5	5.5	3.0	1.0	2.0	0.0	0.0	1.5	7.0	3.0	0.0	0.0	2.5	0.5	6.0	1.5	4.5	13.0	1.5	2.0	1.5	9.0	21.5	27.5	114.5
五木(五木村)	2.0	2.5	3.5	3.5	2.0	2.5	0.5	2.0	11.5	7.0	3.0	1.0	3.5	3.5	10.5	10.5	11.0	28.5	5.5	6.5	13.5	6.0	13.0	33.5	186.5
水俣(水俣市)	1.5	3.0	1.0	1.0	0.5	0.0	0.0	0.0	6.0	0.0	0.0	1.5	1.5	0.5	8.0	6.5	5.0	0.0	2.0	2.5	4.5	1.5	18.0	27.0	91.5
一勝地(球磨村)	1.0	2.5	3.0	0.5	0.5	0.0	0.0	0.5	8.0	2.0	0.0	1.0	0.0	5.5	2.0	1.5	3.5	4.0	1.0	0.0	0.5	10.0	14.0	19.5	80.5
人吉(人吉市)	0.5	2.5	2.5	1.0	1.5	0.5	1.0	1.5	8.0	2.0	0.0	0.5	0.5	0.5	2.5	0.5	3.0	16.5	1.5	2.0	0.5	15.5	25.5	15.0	105.0
上(あさぎり町)	0.5	1.5	3.5	0.0	0.5	0.0	0.5	0.5	0.5	1.5	0.0	0.0	0.0	0.5	0.0	0.0	1.0	9.5	5.0	0.5	0.0	5.0	13.0	20.5	64.0
多良木(多良木町)	1.0	1.5	3.5	0.0	1.0	1.0	0.5	0.5	3.0	3.5	0.5	0.0	0.0	0.5	0.0	0.5	4.0	10.0	11.0	1.5	0.5	5.0	14.5	19.5	83.0
湯前横谷(湯前町)	0.5	0.0	2.5	0.0	0.5	0.5	1.0	1.0	1.0	11.0	3.5	1.5	4.0	3.5	5.0	5.0	0.5	12.0	7.5	0.5	1.0	6.5	15.0	10.5	94.0
牛深(天草市)	11.0	6.0	2.0	0.5	0.5	0.0	1.5	2.5	0.5	0.5	2.0	4.0	0.5	24.0	8.5	1.5	1.0	0.0	1.0	3.5	26.5	23.0	7.5	26.0	154.0
	1	2	3	4	5	6	7	8	9	10	11	12	13	14	15	16	17	18	19	20	21	22	23	24	合計

単位:mm (×は欠測)

緑色:1mm~10mm未満

黄色:10mm以上~20mm未満(長く降り続くと注意を要する)、20mm以上~30mm未満(側溝や小さい川があふれたり、小規模のがけ崩れが始まる)

桃色:30mm以上~50mm未満(山崩れやがけ崩れが起きやすくなる)、50mm以上~(都市部では地下街等に雨水が流れ込むことがある。土石流が起こりやすくなる)

アメダス降水量の時系列表(7月7日)

	1	2	3	4	5	6	7	8	9	10	11	12	13	14	15	16	17	18	19	20	21	22	23	24	合計	
鹿北(山鹿市)	26.5	2.5	0.5	0.5	0.5	0.5	0.5	0.0	0.0	0.0	0.0	0.0	0.0	0.0	0.0	0.0	0.0	0.0	0.0	0.0	0.0	0.5	0.5	0.5	0.5	33.5
南小国(南小国町)	17.5	49.5	1.0	2.0	3.5	0.5	0.0	0.0	0.0	0.0	0.0	0.0	0.0	0.0	0.0	0.0	0.0	0.0	0.0	0.5	0.0	2.5	1.0	0.0	0.5	78.5
岱明(玉名市)	4.0	0.0	0.5	0.5	0.5	0.5	1.0	0.0	0.0	0.0	0.0	0.0	0.0	0.0	0.0	0.0	0.0	0.0	0.5	3.0	3.0	0.5	0.5	0.0	14.5	
菊池(菊池市)	30.5	10.5	1.0	0.5	1.5	0.5	1.0	0.0	0.0	0.0	0.0	0.0	0.0	0.0	0.0	0.0	0.0	0.0	0.0	1.0	2.0	1.0	0.0	0.0	49.5	
阿蘇乙姫(阿蘇市)	11.5	33.0	29.0	4.5	1.5	0.5	1.5	0.0	0.0	0.0	0.0	0.0	0.0	0.0	0.0	0.0	0.0	0.0	1.5	1.0	0.0	1.0	4.0	6.5	95.5	
熊本(中央区)	10.5	18.0	0.0	3.5	1.0	0.5	1.0	0.5	0.0	0.0	0.0	0.0	0.0	0.0	0.0	0.0	0.0	0.5	1.0	3.0	3.5	0.5	0.0	0.0	43.5	
益城(益城町)	12.5	35.5	23.5	5.0	4.0	1.0	1.0	0.0	0.0	0.0	0.0	0.0	0.0	0.0	0.0	0.0	0.0	2.5	0.5	0.0	2.0	0.5	0.5	0.0	88.5	
南阿蘇(南阿蘇村)	6.5	7.5	42.0	9.5	4.5	0.5	0.5	0.0	0.5	0.0	0.0	0.0	0.0	0.0	0.0	3.0	0.0	3.5	1.5	1.5	1.5	3.5	7.0	11.0	104.0	
高森(高森町)	14.0	4.0	16.5	14.5	5.0	1.5	1.0	0.0	0.0	0.0	0.0	0.0	0.0	0.0	0.5	0.0	0.0	2.0	0.0	1.0	1.5	5.5	4.5	71.5		
宇土(宇土市)	11.0	15.5	12.5	1.5	2.0	0.5	1.0	0.5	0.0	0.0	0.0	0.0	0.0	0.0	0.0	0.0	0.0	0.0	0.5	3.5	0.5	0.0	0.0	0.0	49.0	
山都(山都町)	17.0	8.0	11.0	19.0	17.0	0.5	0.5	1.0	0.0	0.0	0.0	0.0	0.0	0.0	2.0	0.5	1.5	0.0	1.5	1.0	3.5	3.5	5.5	8.0	101.0	
三角(宇城市)	1.5	11.0	6.0	4.0	0.5	0.5	0.5	0.0	0.5	0.0	0.0	0.0	0.0	0.0	0.0	0.0	0.0	0.0	0.5	0.5	0.0	0.0	0.0	0.0	25.5	
甲佐(甲佐町)	21.5	12.0	9.5	45.0	15.0	1.0	0.5	1.5	0.0	0.0	0.0	0.0	0.0	0.5	0.0	0.0	0.0	0.0	0.0	0.5	2.5	4.5	9.0	6.5	129.5	
松島(上天草市)	27.0	5.0	9.0	9.5	0.5	0.5	0.5	1.5	1.5	1.0	0.0	0.0	0.0	1.0	0.0	0.0	0.0	0.0	2.0	1.5	0.0	0.0	0.0	0.0	60.5	
本渡(天草市)	2.0	1.5	0.5	0.0	0.5	0.5	1.0	1.0	1.5	0.0	0.0	0.0	0.0	0.0	0.0	0.0	0.0	1.0	0.5	0.5	0.0	0.0	0.0	0.0	10.5	
八代(八代市)	11.5	26.0	25.0	13.5	2.5	1.0	1.0	1.5	4.0	3.0	0.0	0.0	0.0	0.0	0.5	0.0	0.5	1.5	1.5	2.5	4.0	3.0	3.5	106.0		
田浦(芦北町)	5.5	27.0	27.5	56.5	10.5	0.0	2.0	3.5	5.0	2.5	0.5	2.0	1.5	0.0	0.5	0.0	0.0	1.5	1.0	1.0	3.5	11.0	6.0	2.0	170.5	
山江(山江村)	9.0	12.0	11.5	15.5	39.5	10.5	0.0	2.0	3.5	2.5	0.5	2.0	7.5	2.5	0.5	1.0	1.0	3.0	5.0	3.0	10.0	12.5	1.5	0.5	156.5	
五木(五木村)	13.0	21.5	9.5	24.0	39.5	0.5	0.5	2.5	4.5	3.0	1.0	0.5	2.0	4.0	0.0	0.5	1.5	3.0	4.5	5.0	5.5	11.5	5.5	1.0	164.0	
水俣(水俣市)	21.5	21.5	11.5	30.5	6.5	0.5	1.5	4.5	2.5	2.0	1.5	1.5	0.5	0.0	0.0	0.0	1.0	1.0	1.0	1.5	0.0	2.5	1.5	0.0	114.5	
一勝地(球磨村)	12.0	8.0	6.5	19.5	10.0	3.0	0.5	2.5	2.5	2.5	1.5	1.5	1.0	1.0	0.5	2.0	1.5	2.5	3.0	2.5	9.0	8.0	0.0	0.5	101.5	
人吉(人吉市)	8.5	6.5	6.5	6.0	13.0	24.0	0.5	1.5	3.0	3.0	1.0	4.5	2.5	1.0	0.0	0.0	0.5	3.0	7.0	1.0	6.5	14.0	3.0	0.0	116.5	
上(あさぎり町)	12.0	4.0	6.0	3.0	17.0	24.5	10.0	3.5	3.0	2.0	0.5	2.5	2.0	0.5	0.0	0.0	0.5	0.0	5.0	3.0	0.0	5.0	2.0	1.0	107.0	
多良木(多良木町)	18.5	6.5	7.5	4.0	25.0	46.5	5.0	0.5	4.0	3.0	0.0	1.5	1.5	0.5	0.0	0.0	0.0	0.5	2.0	5.5	0.0	4.0	3.0	1.5	140.5	
湯前横谷(湯前町)	15.5	8.5	14.0	5.0	19.0	18.5	10.5	2.5	4.5	2.5	1.5	2.5	1.0	0.5	0.0	0.0	1.0	1.5	1.0	10.0	2.5	2.5	2.0	0.5	127.0	
牛深(天草市)	22.5	32.5	26.0	1.5	0.0	5.5	8.5	6.0	7.0	0.5	2.0	0.5	0.5	0.0	0.5	0.0	0.0	0.0	0.0	0.0	0.0	0.0	0.0	0.0	113.5	
	1	2	3	4	5	6	7	8	9	10	11	12	13	14	15	16	17	18	19	20	21	22	23	24	合計	

単位:mm (×は欠測)

緑色:1mm~10mm未満

黄色:10mm以上~20mm未満(長く降り続くと注意を要する)、20mm以上~30mm未満(側溝や小さい川があふれたり、小規模のがけ崩れが始まる)

桃色:30mm以上~50mm未満(山崩れやがけ崩れが起きやすくなる)、50mm以上~(都市部では地下街等に雨水が流れ込むことがある。土石流が起こりやすくなる)

アメダス降水量の時系列表(7月8日)

	1	2	3	4	5	6	7	8	9	10	11	12	13	14	15	16	17	18	19	20	21	22	23	24	合計	
鹿北(山鹿市)	0.0	0.0	0.0	0.0	0.0	0.0	0.0	0.0	0.0	0.0	0.0	4.5	2.0	0.0	0.5	0.0	0.0	0.0	0.0	0.0	0.0	0.0	0.0	0.0	0.0	7.0
南小国(南小国町)	0.0	0.0	0.0	0.5	0.0	0.0	0.0	0.0	0.0	0.0	0.0	0.0	0.5	0.0	0.0	0.0	0.0	0.0	0.0	0.0	0.0	0.0	0.0	0.0	0.0	1.0
岱明(玉名市)	0.0	0.0	0.0	0.0	0.0	0.0	0.0	0.0	0.5	0.0	0.0	0.0	0.0	0.5	0.0	0.0	0.0	0.0	0.0	0.0	0.0	0.0	0.0	0.0	0.0	1.0
菊池(菊池市)	0.0	0.0	0.0	0.0	0.5	0.0	0.0	0.0	0.0	0.0	0.0	0.0	0.0	0.0	0.0	0.0	0.0	0.0	0.0	0.0	0.0	0.0	0.0	0.0	0.0	0.5
阿蘇乙姫(阿蘇市)	0.5	0.0	0.5	0.5	1.0	0.0	0.0	0.5	0.0	0.0	0.0	0.5	6.5	2.0	0.0	0.0	12.0	0.5	0.0	0.0	0.0	0.0	0.0	0.0	0.0	24.5
熊本(中央区)	0.0	0.0	0.0	0.0	0.0	0.0	0.0	0.5	0.0	0.0	0.0	0.0	0.0	0.0	0.0	0.0	0.0	0.0	0.0	0.0	0.0	0.0	0.0	0.0	0.0	0.5
益城(益城町)	0.0	0.0	0.0	0.0	0.0	0.0	0.0	1.0	0.0	0.0	0.0	0.0	0.0	0.0	0.0	0.0	0.0	0.0	0.0	0.0	0.0	0.0	0.0	0.0	0.0	1.0
南阿蘇(南阿蘇村)	5.5	1.5	1.0	0.0	0.5	0.0	0.0	2.5	1.0	0.0	1.0	0.5	5.5	1.5	0.0	0.0	0.0	0.0	0.0	0.0	0.0	0.0	0.0	0.0	0.0	20.5
高森(高森町)	8.0	2.5	0.5	0.0	0.0	0.0	1.0	2.0	1.0	0.5	0.0	0.0	0.0	0.0	0.0	0.0	0.0	0.0	0.5	0.0	0.0	0.0	0.0	0.0	0.0	16.0
宇土(宇土市)	0.0	0.0	0.0	0.0	0.0	0.0	0.5	0.0	0.0	0.0	0.0	0.0	0.0	0.5	0.0	0.0	0.0	0.0	0.0	0.0	0.0	0.0	0.0	0.0	0.0	1.0
山都(山都町)	5.0	1.5	0.0	0.0	0.0	1.5	6.0	6.5	0.0	0.5	0.0	0.0	0.5	0.0	0.0	0.0	0.0	0.0	0.0	0.0	0.0	0.0	0.0	0.0	0.0	21.5
三角(宇城市)	0.0	0.0	0.0	0.0	0.0	0.0	1.0	0.0	0.0	0.0	0.0	0.0	0.0	0.0	0.0	0.0	0.0	0.0	0.0	0.0	0.0	0.0	0.0	0.0	0.0	1.0
甲佐(甲佐町)	4.5	0.5	0.0	0.0	0.0	11.0	16.0	4.5	0.0	0.0	0.5	0.0	0.0	0.0	0.0	0.0	0.0	0.0	0.0	0.0	0.0	0.0	0.0	0.0	0.0	37.0
松島(上天草市)	0.0	0.0	0.0	0.0	1.5	6.0	1.0	0.0	0.0	0.0	0.5	0.0	0.0	0.0	0.0	0.0	0.0	0.0	0.0	0.0	0.0	0.0	0.0	0.0	0.0	9.0
本渡(天草市)	0.0	0.0	0.0	0.0	0.5	0.0	0.0	0.0	0.0	0.5	1.0	0.0	0.0	0.0	0.0	0.0	0.0	0.0	0.0	0.0	0.0	0.0	0.0	0.0	0.0	2.0
八代(八代市)	0.5	0.0	0.0	3.0	13.0	18.5	15.5	2.0	0.0	0.0	0.0	0.0	0.0	0.0	0.0	0.0	0.0	0.0	0.0	0.0	0.0	0.0	0.0	0.0	0.0	52.5
田浦(芦北町)	0.0	0.0	0.0	6.0	10.0	38.5	27.0	3.0	0.5	0.0	1.0	0.0	0.0	0.0	0.0	0.0	0.0	0.0	0.0	0.0	0.0	0.0	0.0	0.0	0.0	86.0
山江(山江村)	0.0	1.5	14.5	16.5	20.0	9.0	5.0	10.0	13.0	3.5	4.5	2.5	0.5	0.0	0.0	0.0	0.0	0.0	0.0	0.0	0.0	0.0	0.0	0.0	0.0	100.5
五木(五木村)	1.0	0.5	13.0	14.5	23.5	16.0	10.0	7.0	4.5	6.0	4.5	3.5	0.5	0.0	0.0	0.0	0.0	0.0	0.0	0.0	0.0	0.0	0.0	0.0	0.0	104.5
水俣(水俣市)	0.0	1.5	4.5	10.5	16.5	34.0	26.0	10.5	2.5	0.0	0.0	0.0	0.5	0.0	0.0	0.0	0.0	0.0	0.0	0.0	0.0	0.0	0.0	0.0	0.0	106.5
一勝地(球磨村)	0.0	5.0	17.0	12.0	12.0	4.5	12.0	18.0	20.0	1.5	2.5	1.0	0.0	0.5	0.0	0.0	0.0	0.0	0.0	0.0	0.0	0.0	0.0	0.0	0.0	106.0
人吉(人吉市)	0.0	9.5	18.5	30.0	9.5	4.0	2.5	6.0	8.5	4.5	2.0	1.5	0.0	0.0	0.0	0.0	0.0	0.0	0.0	0.0	0.0	0.0	0.0	0.0	0.0	96.5
上(あさぎり町)	0.5	5.5	8.5	10.5	9.0	1.0	2.5	3.0	4.5	6.5	0.0	0.5	0.0	0.0	0.0	0.0	0.0	0.0	0.0	0.0	0.0	0.0	0.0	0.0	0.0	52.0
多良木(多良木町)	0.5	3.0	14.0	10.0	10.0	4.5	1.0	4.0	5.0	3.5	3.0	0.5	0.0	0.0	0.0	0.0	0.0	0.0	0.0	0.0	0.0	0.0	0.0	0.0	0.0	59.0
湯前横谷(湯前町)	1.5	3.5	9.0	8.5	8.0	3.5	3.5	2.0	4.0	2.5	1.5	2.5	1.0	0.5	0.0	0.0	0.0	0.0	0.0	0.0	0.0	0.0	0.0	0.0	0.0	51.5
牛深(天草市)	0.0	0.0	2.5	2.5	8.5	0.5	0.5	0.0	0.0	0.0	0.5	0.5	0.0	0.0	0.0	0.0	0.0	0.0	0.0	0.0	0.0	0.0	0.0	0.0	0.0	15.5
	1	2	3	4	5	6	7	8	9	10	11	12	13	14	15	16	17	18	19	20	21	22	23	24	合計	

単位:mm (×は欠測)

緑色:1mm~10mm未満

黄色:10mm以上~20mm未満(長く降り続くと注意を要する)、20mm以上~30mm未満(側溝や小さい川があふれたり、小規模のがけ崩れが始まる)

桃色:30mm以上~50mm未満(山崩れやがけ崩れが起きやすくなる)、50mm以上~(都市部では地下街等に雨水が流れ込むことがある。土石流が起こりやすくなる)

大雨警報・注意報の発表状況(7月5日～7月8日)

一次細分区域名		熊本地方													阿蘇地方					天草・芦北地方				球磨地方																																		
市町村等をまとめた地域名		熊本市	鹿本菊池			荒尾玉名			上益城			宇城八代			阿蘇地方					天草地方		芦北地方		球磨地方																																		
市町村等 日時		熊本市	山鹿市	菊池市	合志市	大津町	菊陽町	荒尾市	玉名市	玉東町	南関町	長洲町	和水町	西原村	御船町	嘉島町	益城町	甲佐町	山都町	八代市	宇土市	宇城市	美里町	氷川町	阿蘇市	南小国町	小国町	産山村	高森町	南阿蘇村	上天草市	天草市	苓北町	水保市	芦北町	津奈木町	人吉市	錦町	多良木町	湯前町	水上村	相良村	五木村	山江村	球磨村	あさぎり町												
7月5日	04時20分																																																									
	11時25分																																																									
7月6日	05時04分																																																									
	10時57分																																																									
	12時21分																																																									
	15時16分																																																									
	17時54分																																																									
7月7日	20時49分																																																									
	23時58分																																																									
	10時57分																																																									
	16時19分																																																									
7月8日	20時21分																																																									
	23時48分																																																									
	04時26分																																																									
	05時10分																																																									
	07時20分																																																									
7月8日	14時50分																																																									
	18時26分																																																									
	20時34分	解	解	解	解	解	解	解	解	解	解	解	解	解	解	解	解	解	解	解	解	解	解	解	解	解	解	解	解	解	解	解	解	解	解	解	解	解	解	解	解	解	解	解	解	解	解	解	解	解	解	解	解	解	解			

：警報(浸水害) :警報(土砂災害) :警報(浸水害、土砂災害) :注意報 解:解除

洪水警報・注意報の発表状況(7月5日～7月8日)

一次細分区域名		熊本地方															阿蘇地方					天草・芦北地方					球磨地方																																
市町村等をまとめた地域名		熊本市		鹿本菊池			荒尾玉名				上益城				宇城八代			阿蘇地方					天草地方		芦北地方			球磨地方																															
市町村等	日時	熊本市	山鹿市	菊池市	合志市	大津町	菊陽町	荒尾市	玉名市	玉東町	南関町	長洲町	和水町	西原村	御船町	嘉島町	益城町	甲佐町	山都町	八代市	宇土市	宇城市	美里町	氷川町	阿蘇市	南小国町	小国町	産山村	高森町	南阿蘇村	上天草市	天草市	苓北町	水保市	芦北町	津奈木町	人吉市	錦町	多良木町	湯前町	水上村	相良村	五木村	山江村	球磨村	あさぎり町													
		7月5日	05時17分																																																								
06時15分																																																											
07時16分																																																											
11時25分																																																											
15時46分																	解	解		解	解		解	解																																			
7月6日	02時08分																																																										
	05時04分																																																										
	05時56分																																																										
	10時57分																																																										
	12時21分																																																										
	14時28分																																																										
	15時16分																																																										
	17時54分																																																										
	20時49分																																																										
7月7日	23時58分																																																										
	04時31分																																																										
	10時57分																																																										
7月8日	16時19分	解	解	解	解	解	解	解	解	解	解	解	解	解	解	解	解	解	解	解	解	解	解	解	解	解	解	解	解	解	解	解	解	解	解	解	解	解	解	解	解	解	解	解	解	解	解	解	解	解	解	解	解	解	解				
	20時21分																																																										
	23時48分																																																										
	04時26分																																																										
	05時10分																																																										
	06時14分																																																										
	06時27分																																																										
	07時20分																																																										
7月8日	14時50分																																																										
	18時26分	解														解		解		解	解																																						
	20時34分																																																										

:警報 :注意報 解:解除

指定河川洪水予報の発表状況(7月5日～7月8日)

菊池川水系

発表日時		号数	種類
7月6日	22時50分	第1号	氾濫警戒情報
7月7日	00時00分	第2号	氾濫警戒情報
	01時50分	第3号	氾濫警戒情報
	02時30分	第4号	氾濫危険情報
	05時50分	第5号	氾濫注意情報
	09時40分	第6号	氾濫注意情報解除

球磨川

発表日時		号数	種類
7月7日	02時30分	第1号	氾濫注意情報
	04時05分	第2号	氾濫注意情報
	06時40分	第3号	氾濫警戒情報
	07時00分	第4号	氾濫警戒情報
	07時45分	第5号	氾濫警戒情報
	08時25分	第6号	氾濫危険情報
	09時35分	第7号	氾濫危険情報
	11時30分	第8号	氾濫警戒情報
	13時30分	第9号	氾濫注意情報
	19時10分	第10号	氾濫注意情報解除
7月8日	06時05分	第1号	氾濫注意情報
	15時20分	第2号	氾濫注意情報解除

気象情報の発表状況(7月4日～7月8日)

発表日時	情報名及び番号	形式
7月4日	05時01分 平成30年台風第7号に関する熊本県気象情報 第10号	文章形式
	11時12分 大雨に関する熊本県気象情報 第1号	文章形式
	16時56分 大雨に関する熊本県気象情報 第2号	文章形式
7月5日	05時46分 大雨に関する熊本県気象情報 第3号	文章形式
	08時46分 大雨に関する熊本県気象情報 第4号	文章形式
	11時30分 大雨に関する熊本県気象情報 第5号	文章形式
7月6日	16時17分 大雨と落雷及び突風に関する熊本県気象情報 第6号	文章形式
	05時58分 大雨と落雷及び突風に関する熊本県気象情報 第7号	文章形式
	11時22分 大雨と落雷及び突風に関する熊本県気象情報 第8号	文章形式
	16時15分 大雨と落雷及び突風に関する熊本県気象情報 第9号	文章形式
	22時50分 大雨と落雷及び突風に関する熊本県気象情報 第10号(図)	図形式
7月7日	23時45分 大雨と落雷及び突風に関する熊本県気象情報 第11号	文章形式
	05時41分 大雨と落雷及び突風に関する熊本県気象情報 第12号	文章形式
	11時16分 大雨と落雷及び突風に関する熊本県気象情報 第13号	文章形式
7月8日	16時28分 大雨に関する熊本県気象情報 第14号	文章形式
	05時00分 大雨に関する熊本県気象情報 第15号(図)	図形式
	06時45分 大雨に関する熊本県気象情報 第16号	文章形式
	11時30分 大雨に関する熊本県気象情報 第17号	文章形式
	16時38分 大雨に関する熊本県気象情報 第18号	文章形式
	21時11分 大雨に関する熊本県気象情報 第19号	文章形式

参考資料

雨の強さと降り方

1時間雨量 (mm)	雨の強さ (予報用語)	人の受けるイメージ	人への影響	屋内 (木造住宅を想定)	屋外の様子	車に乗っていて	災害発生状況
10 } 20	やや強い雨	ザーザーと降る。	地面からの跳ね返りで足元がぬれる。	雨の音で話し声が良く聞き取れない。	地面一面に水たまりができる。 		この程度の雨でも長く続く時は注意が必要。
20 } 30	強い雨	どしゃ降り。	傘をさしていてもぬれる。 			ワイパーを速くしても見づらい。	側溝や下水、小さな川があふれ、小規模の崖崩れが始まる。
30 } 50	激しい雨	バケツをひっくり返したように降る。		寝ている人の半数くらいが雨に気がつく。 	道路が川のようになる。	高速走行時、車輪と路面の間に水膜が生じブレーキが効かなくなる。(ハイドロプレーニング現象)	山崩れ・崖崩れが起きやすくなり危険地帯では避難の準備が必要。都市では下水管から雨水があふれる。
50 } 80	非常に激しい雨	滝のように降る。(ゴォーと降り続く)	傘は全く役に立たなくなる。 		水しぶきであたり一面が白っぽくなり、視界が悪くなる。 	車の運転は危険。 	都市部では地下室や地下街に雨水が流れ込む場合がある。マンホールから水が噴出する。土石流が起こりやすい。多くの災害が発生する。 
80 }	猛烈な雨	息苦しくなるような圧迫感がある。恐怖を感じる。					雨による大規模な災害の発生するおそれ強く、厳重な警戒が必要。 