

平成30年7月5日から8日にかけての 前線による大雨について (京都府の気象速報)

この資料は速報として取り急ぎまとめたものです。そのため、後日内容の一部訂正や追加をすることがあります。

概要

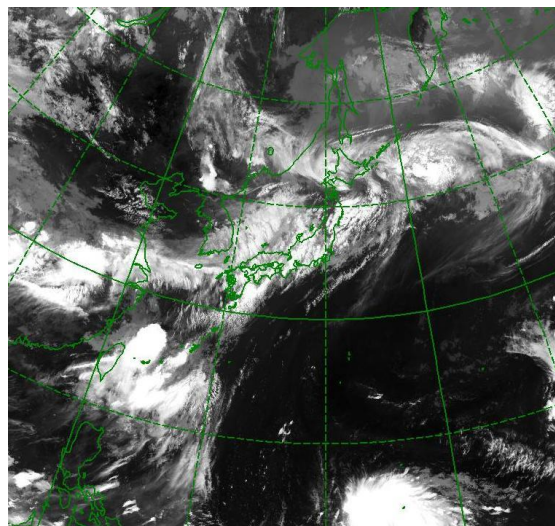
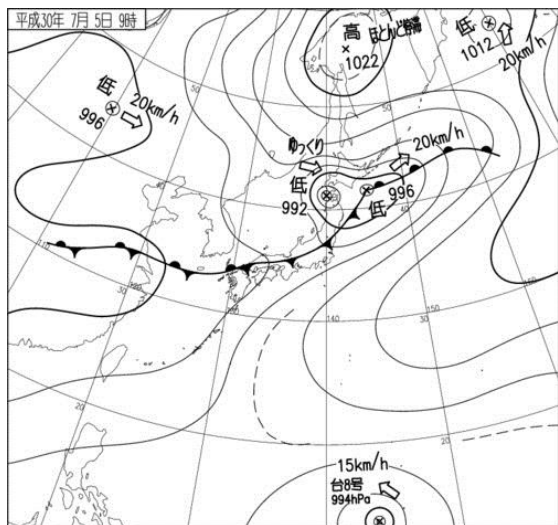
6月29日に日本の南で発生した台風第7号は、東シナ海を北上し、7月4日には日本海を北東に進み、4日15時に温帯低気圧に変わりました。また、5日から8日にかけては、西日本に停滞した前線に向かって、南から暖かい湿った空気が流れ込み、京都府では、前線の活動が活発となりました。福知山市坂浦では降り始めからの総雨量(7月5日00時から8日24時まで)が522.0ミリを観測し、7月の月降水量第1位を上回る大雨となりました。また、京都府内の全ての観測地点で月平均降水量の値を上回りました。

この大雨の影響で、京都府内では、死者4人、負傷者7人、行方不明1人、床上浸水147棟、床下浸水868棟、住家の全壊4棟、半壊1棟、一部損壊12棟などの被害が発生しました。【被害状況は、京都府災害対策本部調べ:7月9日14時現在】

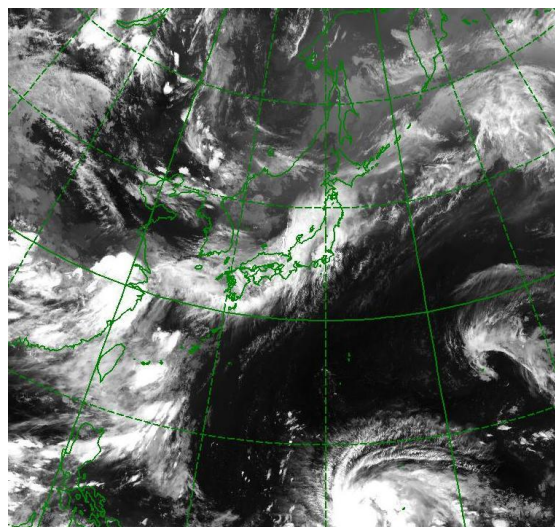
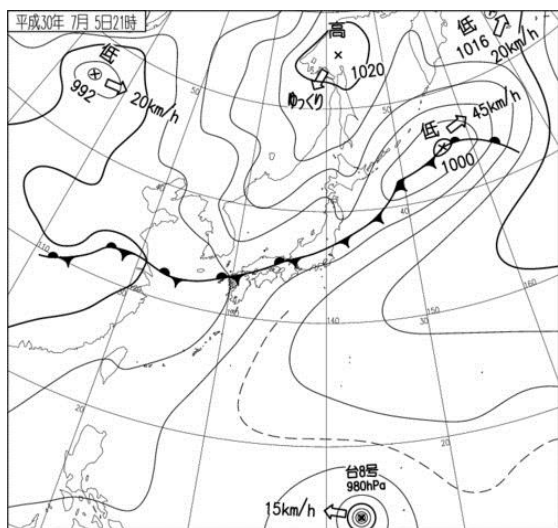
地上天気図

気象衛星赤外画像

7月5日09時



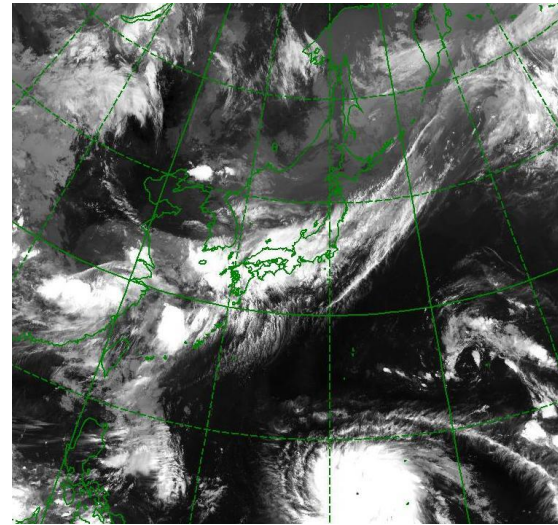
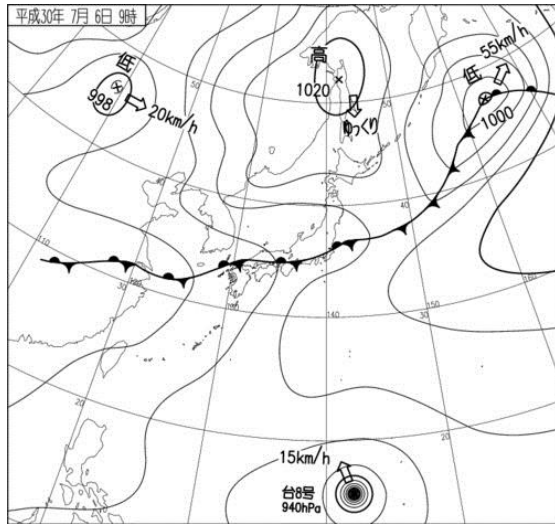
21時



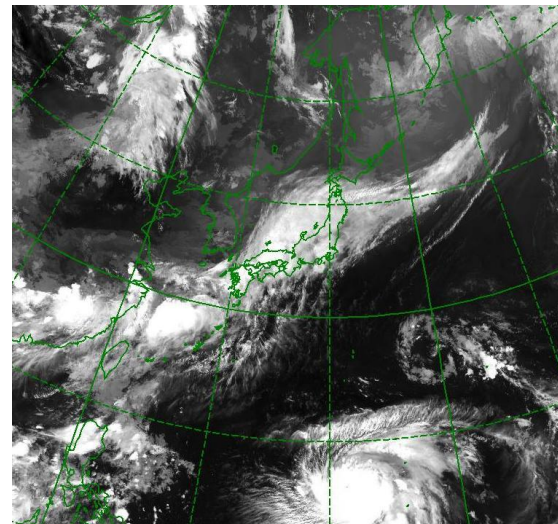
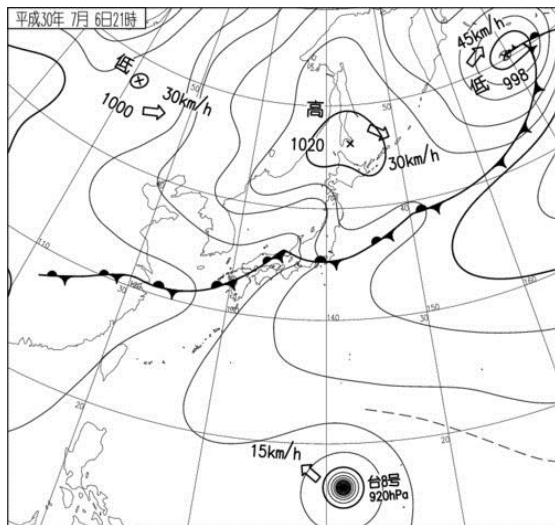
地上天気図

気象衛星赤外画像

6日09時

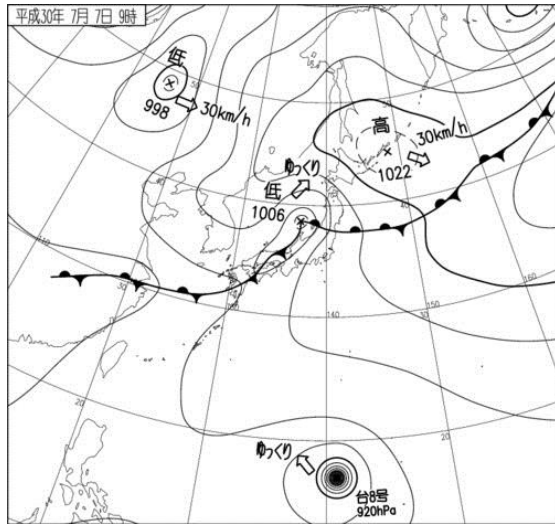


21時

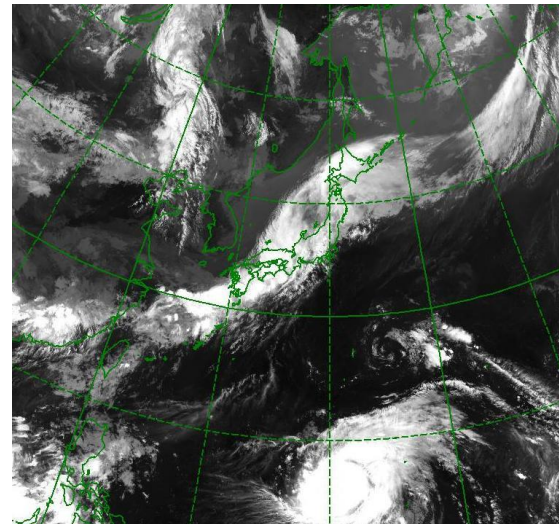


地上天気図

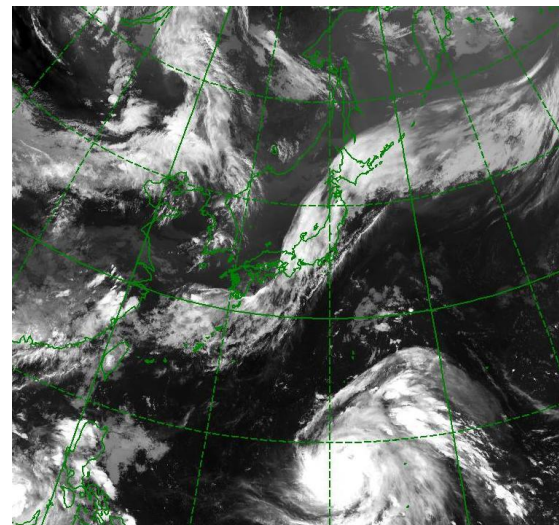
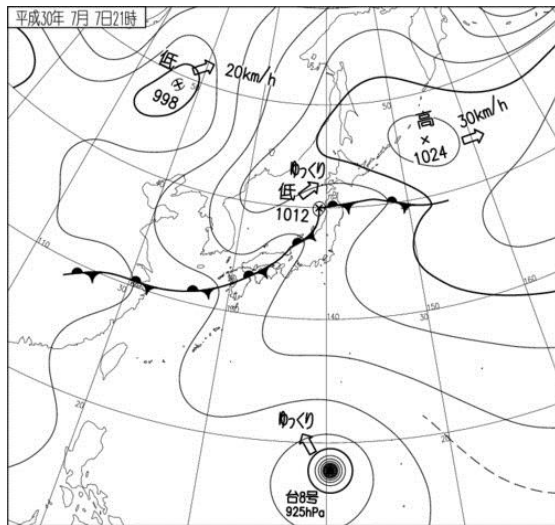
7日09時



気象衛星赤外画像



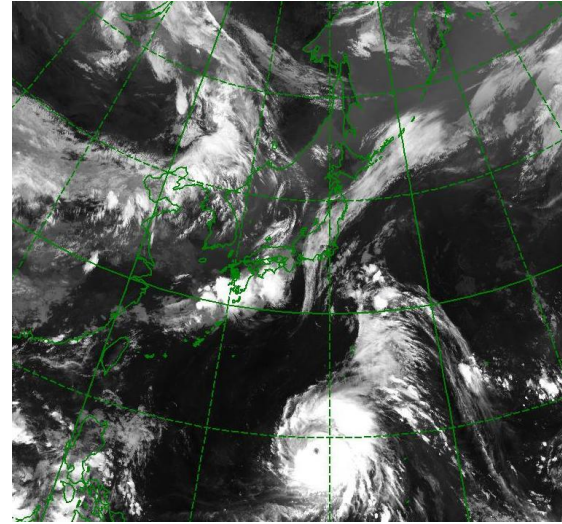
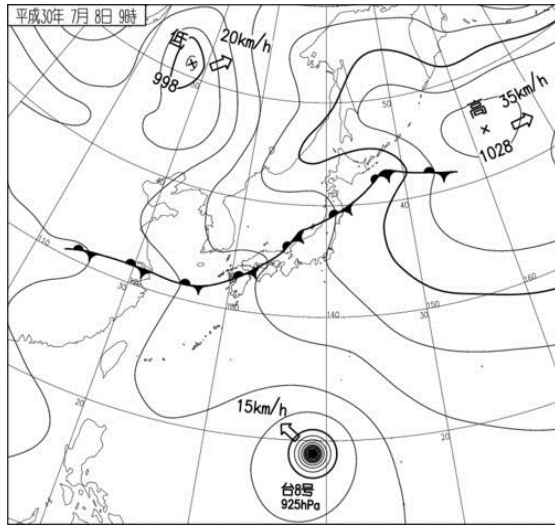
21時



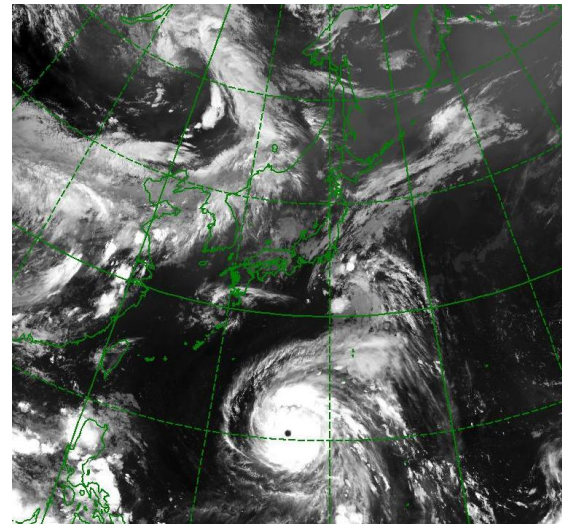
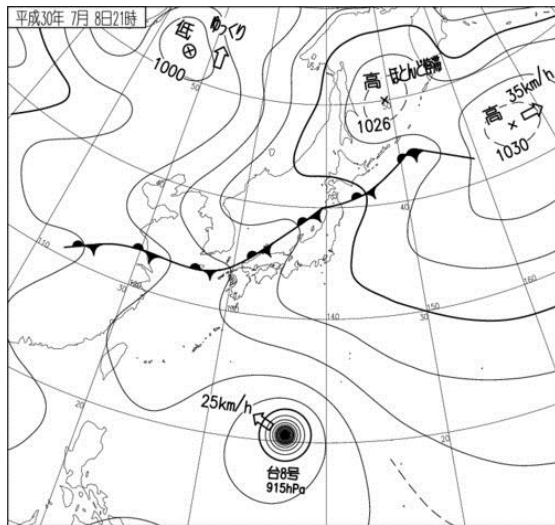
地上天気図

気象衛星赤外画像

8日09時

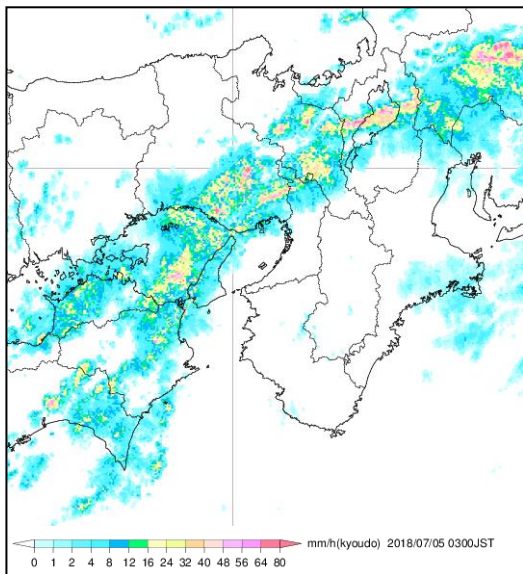


21時

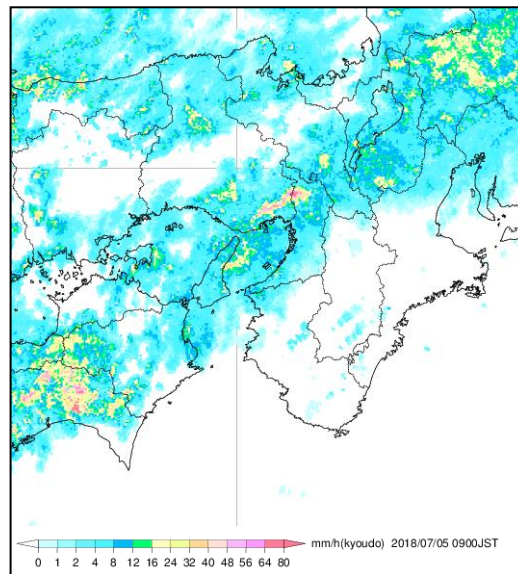


レーダー画像

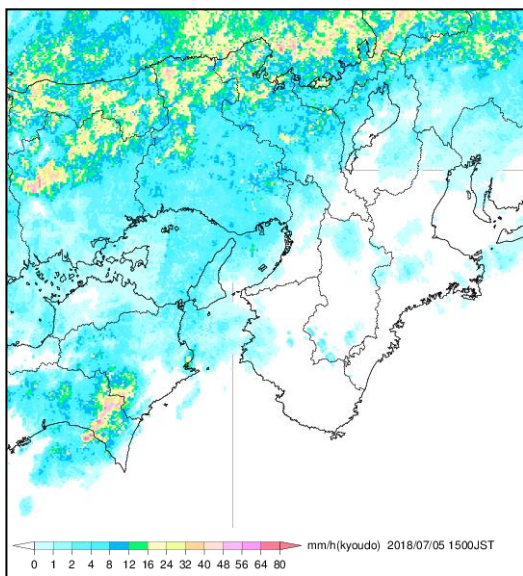
7月5日03時



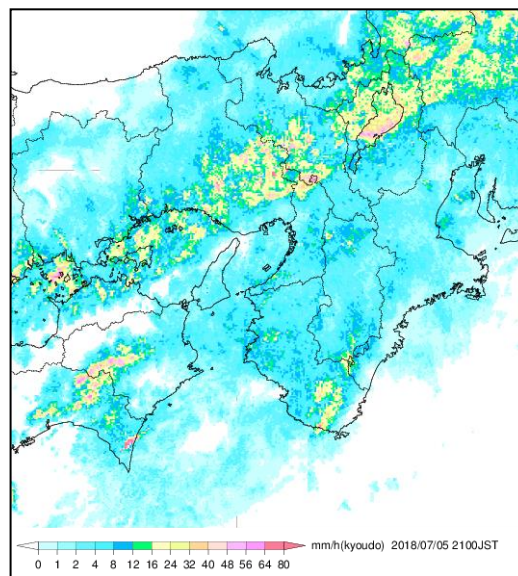
09時



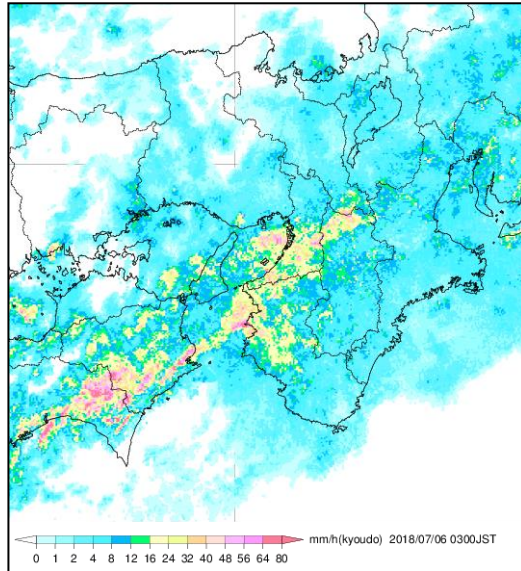
15時



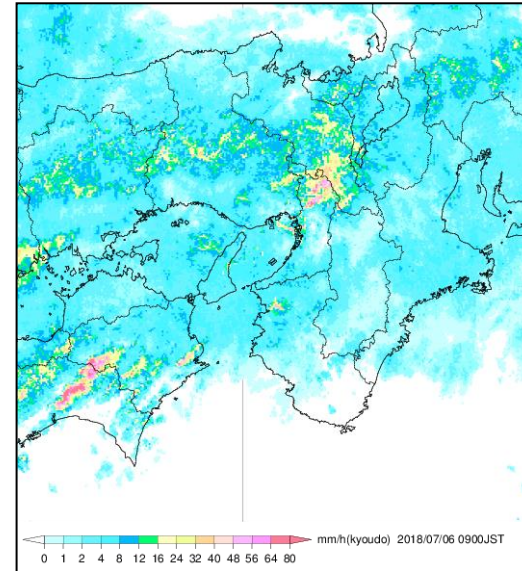
21時



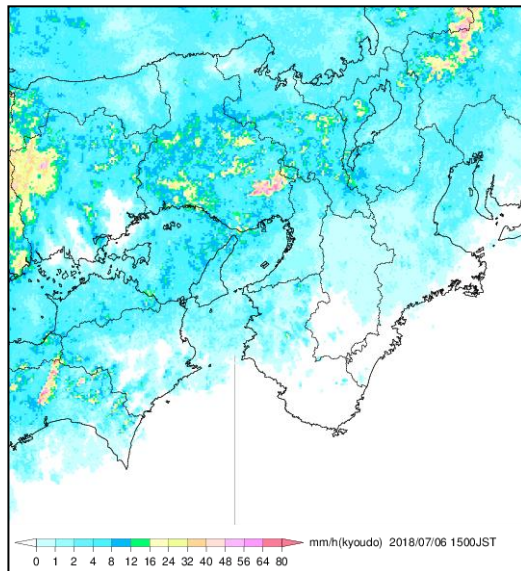
6日03時



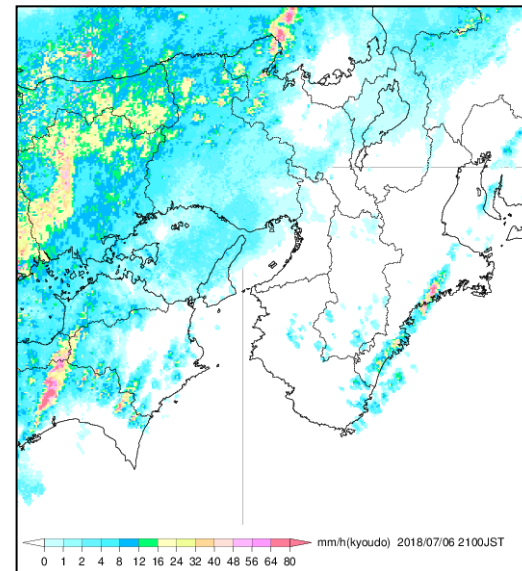
09時



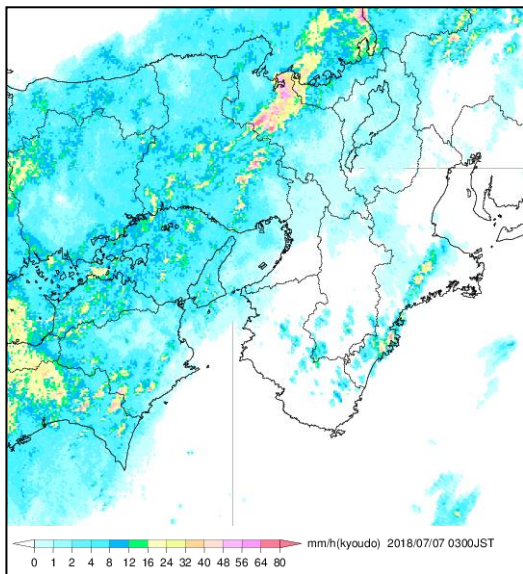
15時



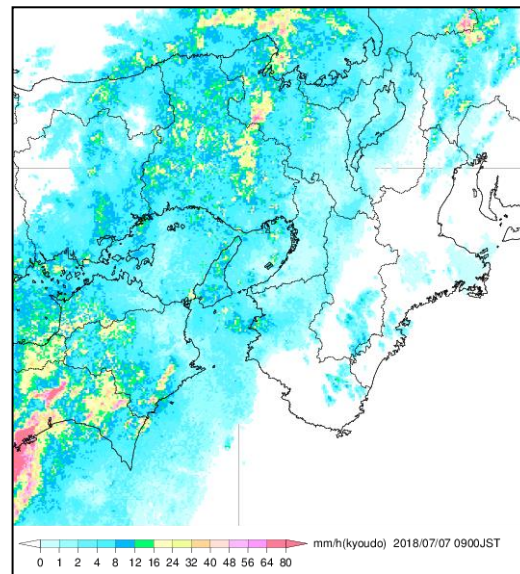
21時



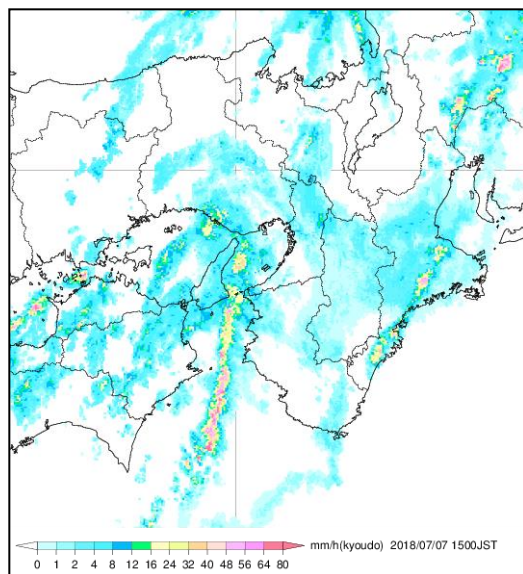
7日03時



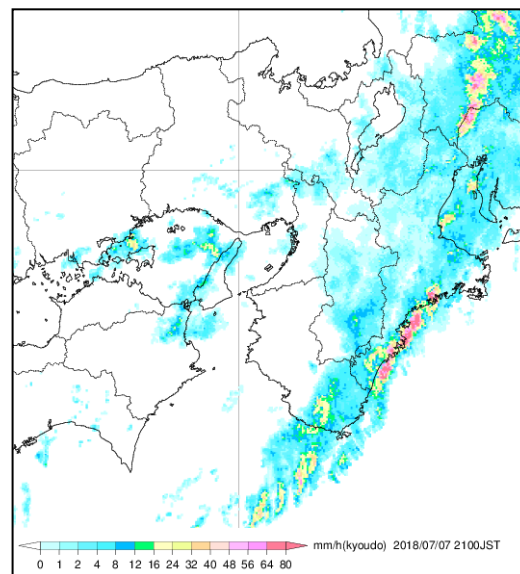
09時



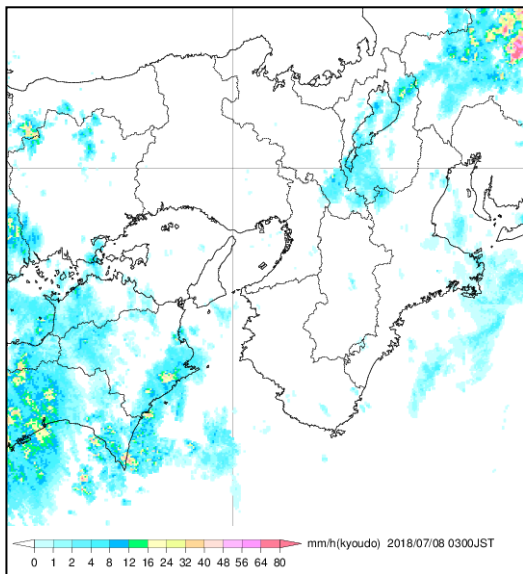
15時



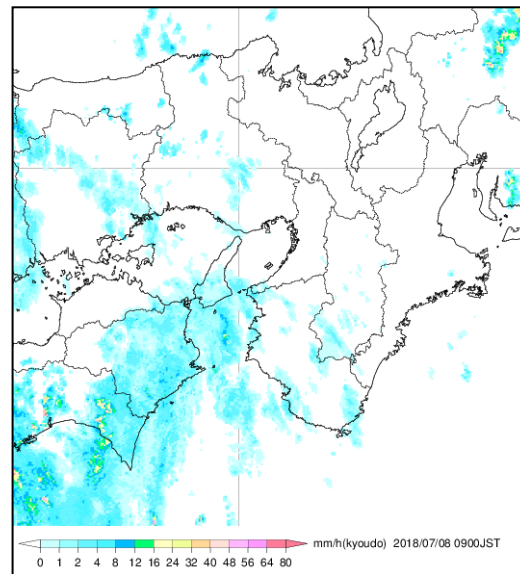
21時



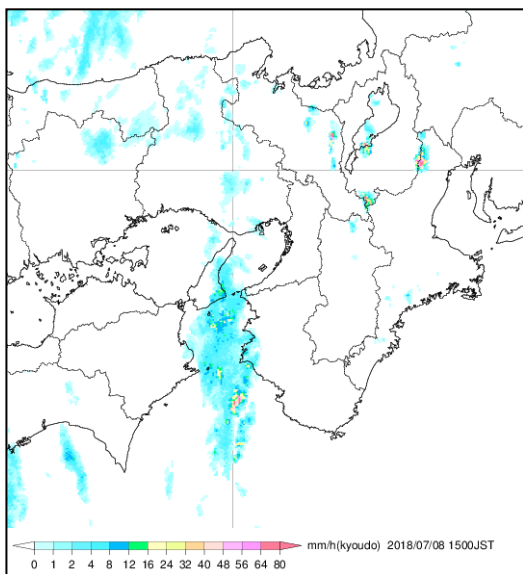
8日03時



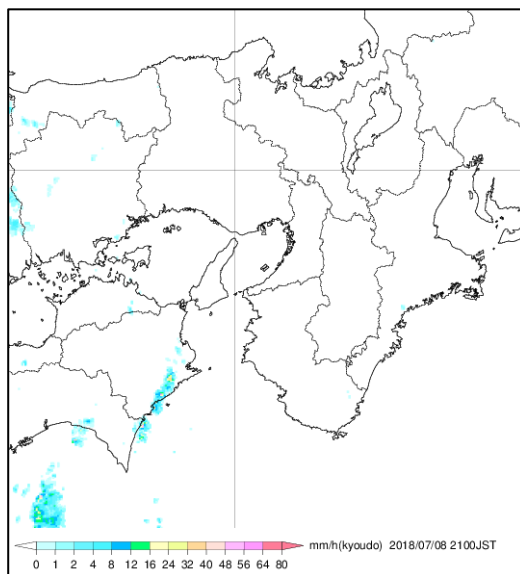
09時



15時

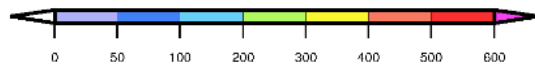
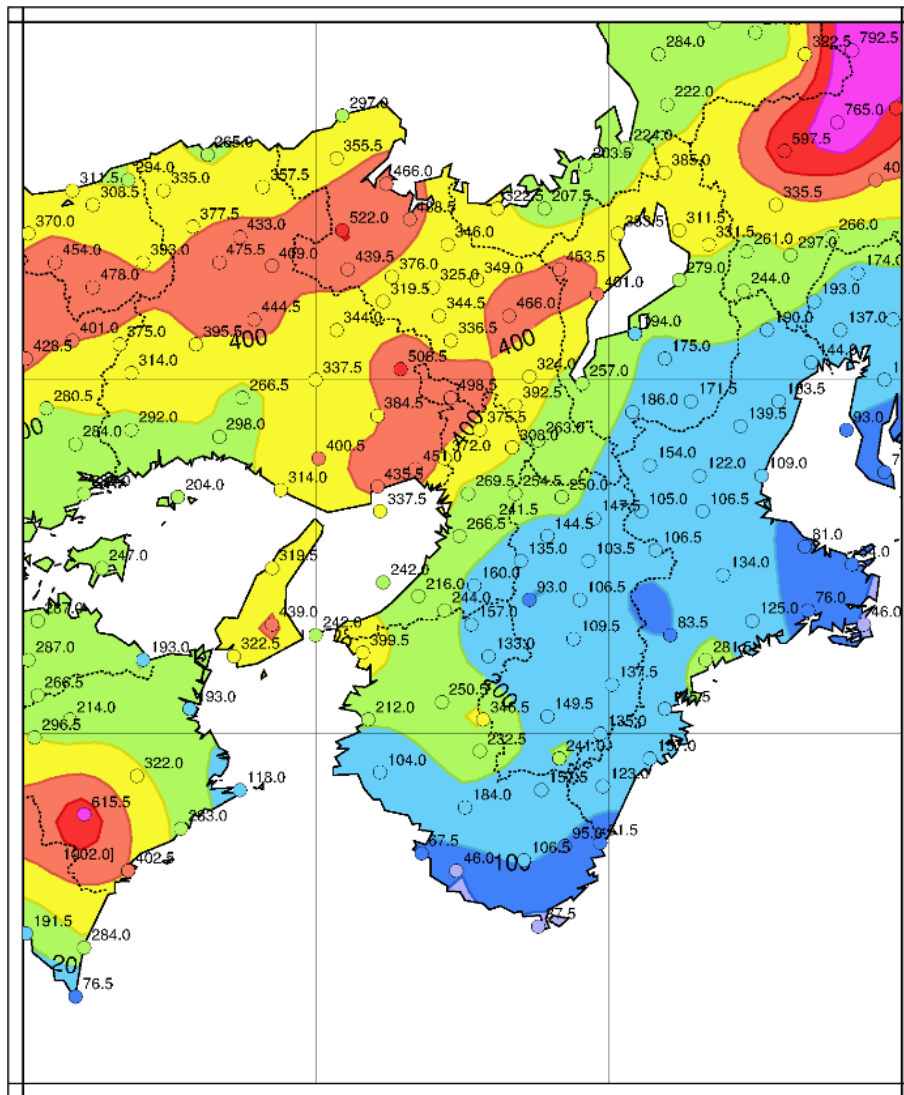


21時



雨の状況

○アメダス期間降水量(7月5日00時～8日24時)



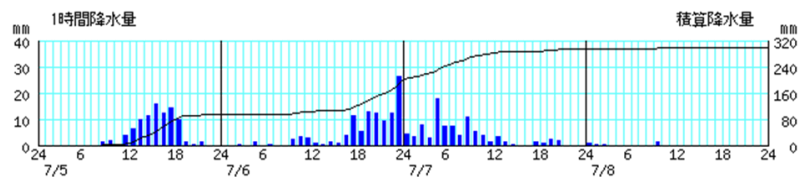
単位: mm

○は 準正常値
□は 資料不足値

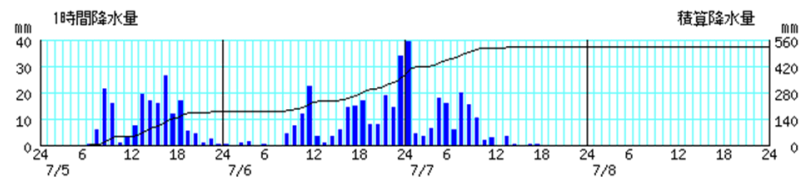
アメダス時系列グラフ

○降水量(7月5日00時～8日24時)

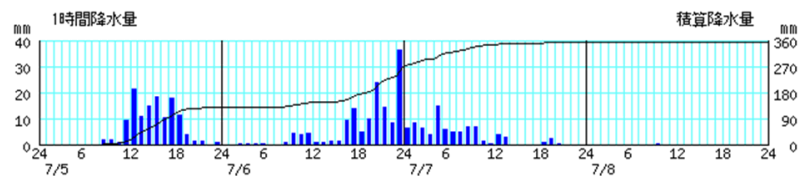
間人



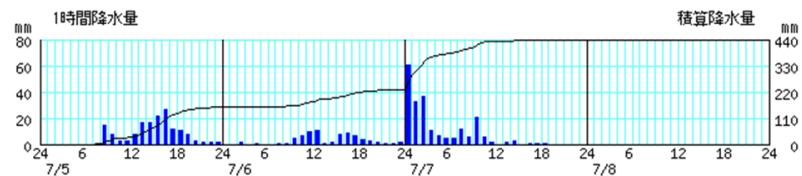
坂浦



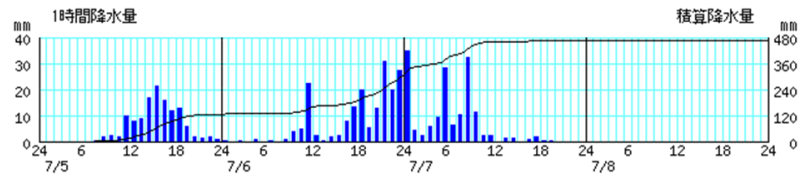
峰山



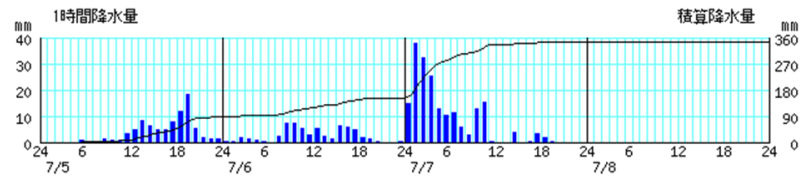
舞鶴



宮津

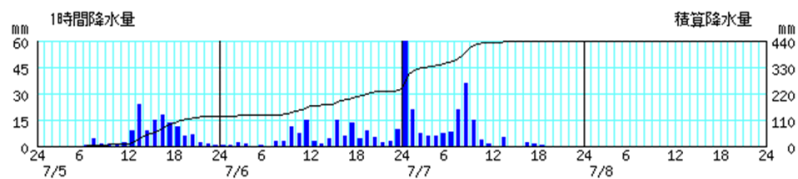


睦寄

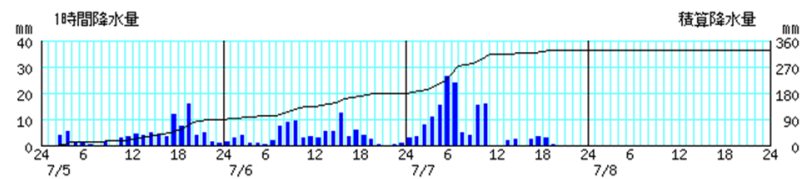


※棒グラフは1時間降水量(左軸)、折れ線グラフは積算降水量(右軸)を示す。
横軸は時刻を示す。

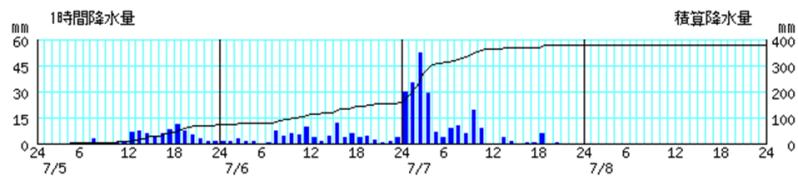
福知山



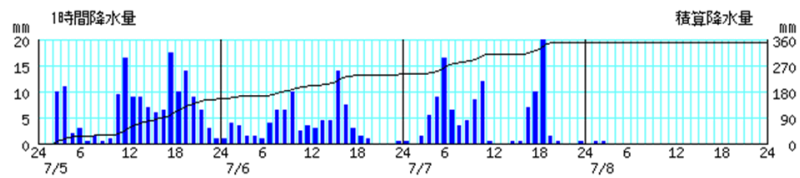
本庄



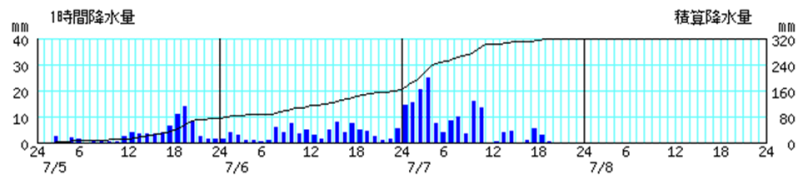
綾部



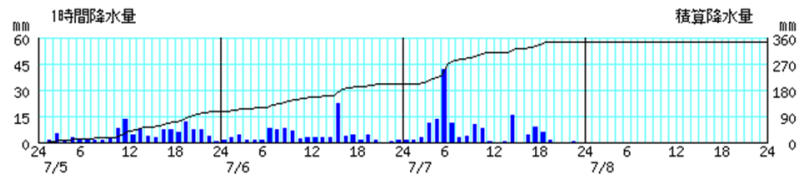
美山



三和

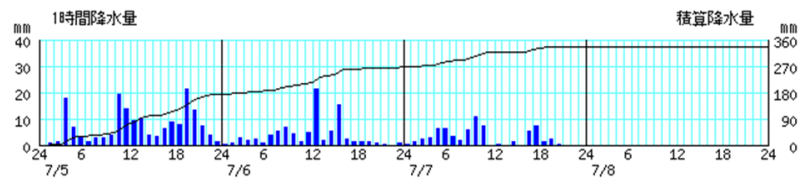


須知

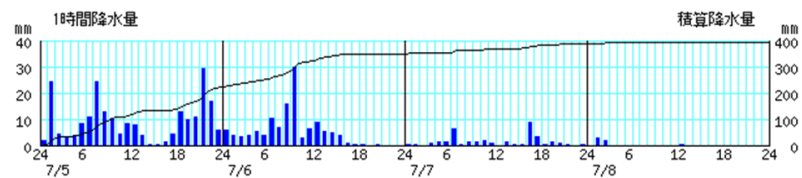


※棒グラフは1時間降水量(左軸)、折れ線グラフは積算降水量(右軸)を示す。
横軸は時刻を示す。

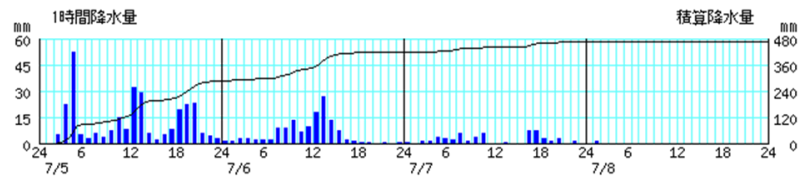
園部



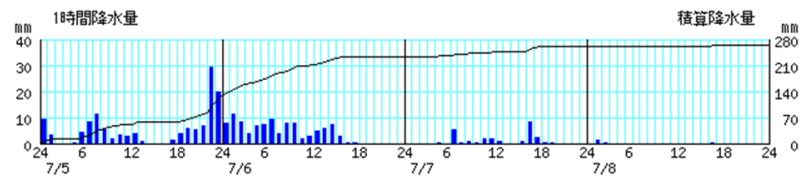
長岡京



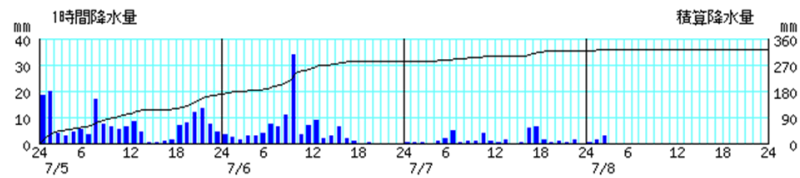
京北



京田辺



京都



※棒グラフは1時間降水量(左軸)、折れ線グラフは積算降水量(右軸)を示す。
横軸は時刻を示す。

観測表

期間降水量(7月5日00時～8日24時)

(単位:mm)

市町村	地点名	7月5日	7月6日	7月7日	7月8日	期間合計
京丹後市	間人(タイザ)	92.5	110.5	90.5	3.5	297.0
京丹後市	峰山(ミネヤマ)	128.5	143.0	83.5	0.5	355.5
宮津市	宮津(ミヤヅ)	126.0	181.0	159.0	0.0	466.0
福知山市	坂浦(サカウラ)	178.0	194.0	150.0	0.0	522.0
舞鶴市	舞鶴(マイヅル)	156.0	74.0	208.5	0.0	438.5
綾部市	睦寄(ムツヨリ)	88.0	63.5	194.5	0.0	346.0
福知山市	福知山(フクチヤマ)	124.5	116.0	199.0	0.0	439.5
綾部市	綾部(アヤヘ)	71.5	84.0	220.5	0.0	376.0
福知山市	三和(ミワ)	75.0	87.0	157.5	0.0	319.5
船井郡京丹波町	本庄(ホンジョウ)	89.0	90.0	146.0	0.0	325.0
南丹市	美山(ミヤマ)	154.0	85.0	109.0	1.0	349.0
船井郡京丹波町	須知(シュウチ)	107.0	93.0	144.5	0.0	344.5
南丹市	園部(ソノヘ)	175.0	91.5	70.0	0.0	336.5
京都市右京区	京北(ケイホク)	286.0	130.5	48.5	1.0	466.0
京都市中京区	京都(キョウト)	171.0	111.0	37.0	5.0	324.0
長岡京市	長岡京(ナガオカキョウ)	224.0	126.0	37.0	5.5	392.5
京田辺市	京田辺(キョウタナヘ)	131.0	103.5	26.0	2.5	263.0

期間最大1時間降水量(7月5日00時～8日24時)

市町村	地点名	値(mm)	起時
京丹後市	間人(タイサ)	27.0	7月7日 00時05分
京丹後市	峰山(ミネヤマ)	37.0	7月6日 23時57分
宮津市	宮津(ミヤツ)	49.0	7月7日 00時47分
福知山市	坂浦(サカウラ)	65.5	7月7日 00時37分
舞鶴市	舞鶴(マイヅル)	65.5	7月7日 01時11分
綾部市	睦寄(ムツヨリ)	47.5	7月7日 01時51分
福知山市	福知山(フクチヤマ)	61.0	7月7日 00時54分
綾部市	綾部(アヤハ)	57.5	7月7日 03時05分
福知山市	三和(ミワ)	27.5	7月7日 03時43分
船井郡京丹波町	本庄(ホンジョウ)	35.5	7月7日 06時32分
南丹市	美山(ミヤマ)	25.0	7月7日 18時45分
船井郡京丹波町	須知(シュウチ)	45.0	7月7日 05時53分
南丹市	園部(ソノヘ)	27.0	7月5日 20時36分
京都市右京区	京北(ケイホク)	58.5	7月5日 04時47分
京都市中京区	京都(キョウト)	38.0	7月6日 09時53分
長岡京市	長岡京(ナガオカキョウ)	37.5	7月6日 09時41分
京田辺市	京田辺(キョウタナヘ)	30.5	7月5日 23時20分

京都气象台が発表した情報(7月5日00時～8日24時)

○特別警報などの発表状況

●:発表 ◇:特別警報から警報 ▽:特別警報から注意報 ▼:警報から注意報 ○:継続 解:解除 /:対象外 空欄:発表なし

発表日時	京都府(全域)																									
	一次細分区域					南部													北部							
	市町村対象をまとめた地域					京都・亀岡			南丹・京丹波		山城中部					山城南部			丹後				舞鶴・綾部		福知山	
	京都市	亀岡市	向日市	長岡京市	大山崎町	南丹市	京丹波町	宇治市	城陽市	八幡市	京田辺市	久御山町	井手町	宇治田原町	木津川市	笠置町	和束町	精華町	南山城村	宮津市	京丹後市	伊根町	与謝野町	舞鶴市	綾部市	福知山市
2018/7/4 21:05	雷注意報	○	○	○	○	○	○	○	○	○	○	○	○	○	○	○	○	○	○	○	○	○	○	○	○	○
	波浪注意報																									
	高潮注意報																									
	大雨注意報	●	●	●	●	●	●	●	●	●	●	●	●	●	●											
2018/7/5 1:11	雷注意報	○	○	○	○	○	○	○	○	○	○	○	○	○	○	○	○	○	○	○	○	○	○	○	○	○
	洪水注意報	●	●																							
	高潮注意報																									
	大雨警報	土漫																								
2018/7/5 1:49	雷注意報	○	○	○	○	○	○	○	○	○	○	○	○	○	○	○	○	○	○	○	○	○	○	○	○	○
	洪水注意報																									
	高潮注意報																									
	大雨警報	土漫	土		土	土																				
2018/7/5 3:34	雷注意報	○	○	○	○	○	○	○	○	○	○	○	○	○	○	○	○	○	○	○	○	○	○	○	○	○
	洪水注意報																									
	高潮注意報																									
	大雨警報	土	土		土	土	土	土																		
2018/7/5 4:35	雷注意報	○	○	○	○	○	○	○	○	○	○	○	○	○	○	○	○	○	○	○	○	○	○	○	○	○
	洪水注意報																									
	高潮注意報																									
	大雨警報	土	土	土	土	土	土	土	土																	
2018/7/5 7:05	雷注意報	○	○	○	○	○	○	○	○	○	○	○	○	○	○	○	○	○	○	○	○	○	○	○	○	○
	洪水注意報																									
	高潮注意報																									
	大雨警報	土漫	土漫	土漫	土漫	土漫	土	土	土漫	土漫	土漫	漫	漫													
2018/7/5 7:57	雷注意報	○	○	○	○	○	○	○	○	○	○	○	○	○	○	○	○	○	○	○	○	○	○	○	○	○
	洪水注意報																									
	高潮注意報																									
	大雨警報	土漫	土漫	土漫	土漫	土漫	土	土	土漫	土漫	土漫	漫	漫													
2018/7/5 9:47	雷注意報	○	○	○	○	○	○	○	○	○	○	○	○	○	○	○	○	○	○	○	○	○	○	○	○	○
	洪水注意報																									
	高潮注意報																									
	大雨警報	土漫	土漫	土漫	土漫	土漫	土漫	土	土漫	土漫	土漫	漫	漫													
2018/7/5 11:56	雷注意報	○	○	○	○	○	○	○	○	○	○	○	○	○	○	○	○	○	○	○	○	○	○	○	○	○
	洪水注意報																									
	高潮注意報																									
	大雨警報	土漫	土漫	土漫	土漫	土漫	土漫	土	土漫	土漫	土漫	漫	漫													
2018/7/5 14:14	雷注意報	○	○	○	○	○	○	○	○	○	○	○	○	○	○	○	○	○	○	○	○	○	○	○	○	○
	洪水注意報																									
	高潮注意報																									
	大雨警報	土漫	土漫	土漫	土漫	土漫	土漫	土	土漫	土漫	土漫	漫	漫													
2018/7/5 15:04	雷注意報	○	○	○	○	○	○	○	○	○	○	○	○	○	○	○	○	○	○	○	○	○	○	○	○	○
	洪水注意報																									
	高潮注意報																									
	大雨警報	土漫	土漫	土漫	土漫	土漫	土漫	土	土漫	土漫	土漫	漫	漫													

漫:浸水害 土:土砂災害 土漫:土砂災害、浸水害 (赤色の色づけは警報を意味する。)

対象: 京都府 (京都地方気象台発表)

●:発表 ◇:特別警報から警報 ▽:特別警報から注意報 ▼:警報から注意報 ○:継続 解:解除 /:対象外 空欄:発表なし

発表日時	京都府(全域)																									
	一次細分区域	南部													北部											
	市町村対象を まとめた地域	京都・亀岡				南丹 ・京丹波		山城中部				山城南部					丹後				舞鶴 ・綾部		福知山			
	京都市	亀岡市	向日市	長岡京市	大山崎町	南丹市	京丹波町	宇治市	城陽市	八幡市	京田辺市	久御山町	井手町	宇治田原町	木津川市	笠置町	和束町	精華町	南山城村	宮津市	京丹後市	伊根町	与野野町	舞鶴市	綾部市	福知山市
2018/7/5 17:57	大雨警報	土浸	土浸	土浸	土浸	土浸	土浸	土浸	土浸	土浸	土浸	浸	浸	土							土浸	土浸	土	土浸	土浸	土浸
	洪水警報	○	○				○	○	○	○	○				○	○	○	○	○	○	○	○	○	○	○	○
	大雨注意報																									
	雷注意報	○	○	○	○	○	○	○	○	○	○	○	○	○	○	○	○	○	○	○	○	○	○	○	○	○
	高潮注意報																									
2018/7/5 20:50	大雨警報	土浸	土浸	土浸	土浸	土浸	土浸	土浸	土浸	土浸	浸	浸		土	浸						土浸	土浸	土	土浸	土浸	土浸
	洪水警報	○	○				○	○	○	○	○				○	○	○	○	○	○	○	○	○	○	○	○
	大雨注意報																									
	雷注意報	○	○	○	○	○	○	○	○	○	○	○	○	○	○	○	○	○	○	○	○	○	○	○	○	○
	高潮注意報																									
2018/7/5 21:24	大雨警報	土浸	土浸	土浸	土浸	土浸	土浸	土浸	土浸	土浸	浸	浸	土	土	土浸	土	土	土			土浸	土浸	土	土浸	土浸	土浸
	洪水警報	○	○	●	●	●	○	○	○	○	○	○	○	○	○	○	○	○	○	○	○	○	○	○	○	○
	大雨注意報																									
	雷注意報	○	○	○	○	○	○	○	○	○	○	○	○	○	○	○	○	○	○	○	○	○	○	○	○	○
	高潮注意報																									
2018/7/5 22:57	大雨警報	土浸	土浸	土浸	土浸	土浸	土浸	土浸	土浸	土浸	土浸	浸	土	土	土浸	土	土	土			土	土	土	土	土	土
	洪水警報	○	○	○	○	○	○	○	○	○	○	○	○	○	○	○	○	○	○	○	○	○	○	○	○	○
	大雨注意報																									
	雷注意報	○	○	○	○	○	○	○	○	○	○	○	○	○	○	○	○	○	○	○	○	○	○	○	○	○
	高潮注意報																									
2018/7/6 0:46	大雨警報	土浸	土浸	土浸	土浸	土浸	土浸	土浸	土浸	土浸	土浸	浸	土浸	土	土浸	土	土	土	土	土	土	土	土	土	土	土
	洪水警報	○	○	○	○	○	○	○	○	○	○	○	○	○	○	○	○	○	○	○	○	○	○	○	○	○
	大雨注意報																									
	雷注意報	○	○	○	○	○	○	○	○	○	○	○	○	○	○	○	○	○	○	○	○	○	○	○	○	○
	波浪注意報																									
2018/7/6 7:49	大雨警報	土浸	土浸	土浸	土浸	土浸	土浸	土浸	土浸	土浸	土浸	浸	土浸	土	土浸	土	土	土	土	土	土浸	土浸	土	土浸	土浸	土
	洪水警報	○	○	○	○	○	○	○	○	○	○	○	○	○	○	○	○	○	○	○	○	○	○	○	○	○
	大雨注意報																									
	雷注意報	○	○	○	○	○	○	○	○	○	○	○	○	○	○	○	○	○	○	○	○	○	○	○	○	○
	波浪注意報																									
2018/7/6 10:33	大雨警報	土浸	土浸	土浸	土浸	土浸	土浸	土浸	土浸	土浸	土浸	浸	土浸	土	土浸	土	土	土	土	土	土浸	土浸	土	土浸	土浸	土
	洪水警報	○	○	○	○	○	○	○	○	○	○	○	○	○	○	○	○	○	○	○	○	○	○	○	○	○
	大雨注意報																									
	雷注意報	○	○	○	○	○	○	○	○	○	○	○	○	○	○	○	○	○	○	○	○	○	○	○	○	○
	波浪注意報																									
2018/7/6 12:16	大雨警報	土浸	土浸	土浸	土浸	土浸	土浸	土浸	土浸	土浸	土浸	浸	土浸	土	土浸	土	土	土	土	土	土浸	土浸	土	土浸	土浸	土
	洪水警報	○	○	○	○	○	○	○	○	○	○	○	○	○	○	○	○	○	○	○	○	○	○	○	○	○
	大雨注意報																									
	雷注意報	○	○	○	○	○	○	○	○	○	○	○	○	○	○	○	○	○	○	○	○	○	○	○	○	○
	波浪注意報																									
2018/7/6 16:10	大雨警報	土	土	土	土	土	土	土	土	土	土	○	○	土	土	土	土	土	土	土	土浸	土浸	土	土浸	土浸	土
	洪水警報	○	○	○	○	○	○	○	○	○	○	○	○	○	○	○	○	○	○	○	○	○	○	○	○	○
	大雨注意報																									
	雷注意報	○	○	○	○	○	○	○	○	○	○	○	○	○	○	○	○	○	○	○	○	○	○	○	○	○
	波浪注意報																									
2018/7/6 17:41	大雨警報	土	土	土	土	土	土	土	土	土	土	○	○	土	土	土	土	土	土	土	土浸	土浸	土	土浸	土浸	土
	洪水警報	○	○	○	○	○	○	○	○	○	○	○	○	○	○	○	○	○	○	○	○	○	○	○	○	○
	大雨注意報																									
	雷注意報	○	○	○	○	○	○	○	○	○	○	○	○	○	○	○	○	○	○	○	○	○	○	○	○	○
	波浪注意報																									

浸:浸水害 土:土砂災害 土浸:土砂災害、浸水害 (赤色の色づけは警報を意味する。)

対象:京都府(京都地方気象台発表)

●:発表 ◇:特別警報から警報 ▽:特別警報から注意報 ▼:警報から注意報 ○:継続 解:解除 /:対象外 空欄:発表なし

発表日時	京都府(全域)																												
	一次細分区域					南部															北部								
	市町村対象をまとめた地域					京都・亀岡					南丹・京丹波			山城中部					山城南部					丹後				舞鶴・綾部	
	京都市	亀岡市	向日市	長岡京市	大山崎町	南丹市	京丹波町	宇治市	城陽市	八幡市	京田辺市	久御山町	井手町	宇治田原町	木津川市	笠置町	和束町	精華町	南山城村	宮津市	京丹後市	伊根町	与野野町	舞鶴市	綾部市	福知山市			
2018/7/6 22:50	大雨特別警報	土	土	土	土	土	土	土	土	土	土	○	土	土	土	土	土	土	土	土	土	土	土	土	土	土	土		
	大雨警報	○	○	○	○	○	○	○	○	○	○	○	○	○	○	○	○	○	○	○	○	○	○	○	○	○	○		
	洪水警報																												
	大雨注意報																												
	雷注意報																												
	強風注意報																												
2018/7/7 0:35	大雨特別警報	土	土	土	土	土	土	土	土	土	土	○	土	土	土	土	土	土	土	土	土	土	土	土	土	土	土		
	大雨警報	○	○	○	○	○	○	○	○	○	○	○	○	○	○	○	○	○	○	○	○	○	○	○	○	○	○		
	洪水警報																												
	大雨注意報																												
	雷注意報																												
	強風注意報																												
2018/7/7 1:32	大雨特別警報	土	土	土	土	土	土	土	土	土	土	○	土	土	土	土	土	土	土	土	土	土	土	土	土	土	土		
	大雨警報	○	○	○	○	○	○	○	○	○	○	○	○	○	○	○	○	○	○	○	○	○	○	○	○	○	○		
	洪水警報																												
	大雨注意報																												
	雷注意報																												
	強風注意報																												
2018/7/7 4:08	大雨特別警報	土	土	土	土	土	土	土	土	土	土	○	土	土	土	土	土	土	土	土	土	土	土	土	土	土	土		
	大雨警報	○	○	○	○	○	○	○	○	○	○	○	○	○	○	○	○	○	○	○	○	○	○	○	○	○	○		
	洪水警報																												
	大雨注意報																												
	雷注意報																												
	強風注意報																												
2018/7/7 5:35	大雨特別警報	土	土	土	土	土	土	土	土	土	土	○	土	土	土	土	土	土	土	土	土	土	土	土	土	土	土		
	大雨警報	○	○	○	○	○	○	○	○	○	○	○	○	○	○	○	○	○	○	○	○	○	○	○	○	○	○		
	洪水警報																												
	大雨注意報																												
	雷注意報																												
	強風注意報																												
2018/7/7 6:45	大雨特別警報	土	土	土	土	土	土	土	土	土	土	○	土	土	土	土	土	土	土	土	土	土	土	土	土	土	土		
	大雨警報	○	○	○	○	○	○	○	○	○	○	○	○	○	○	○	○	○	○	○	○	○	○	○	○	○	○		
	洪水警報																												
	大雨注意報																												
	雷注意報																												
	強風注意報																												
2018/7/7 10:20	大雨特別警報	土	土	土	土	土	土	土	土	土	土	○	土	土	土	土	土	土	土	土	土	土	土	土	土	土	土		
	大雨警報	○	○	○	○	○	○	○	○	○	○	○	○	○	○	○	○	○	○	○	○	○	○	○	○	○	○		
	洪水警報																												
	大雨注意報																												
	雷注意報																												
	強風注意報																												
2018/7/7 15:56	大雨特別警報	土	土	土	土	土	土	土	土	土	土	○	土	土	土	土	土	土	土	土	土	土	土	土	土	土	土		
	大雨警報	○	○	○	○	○	○	○	○	○	○	○	○	○	○	○	○	○	○	○	○	○	○	○	○	○	○		
	洪水警報																												
	大雨注意報																												
	雷注意報																												
	強風注意報																												

浸:浸水害 土:土砂災害 土浸:土砂災害、浸水害 (赤色の色づけは警報を意味する。)

●:発表 ◇:特別警報から警報 ▽:特別警報から注意報 ▼:警報から注意報 ○:継続 解:解除 /:対象外 空欄:発表なし

発表日時	一次細分区域 市町村対象を まとめた地域	京都府(全域)																									
		南部															北部										
		京都・亀岡					南丹 ・京丹波		山城中部					山城南部			丹後			舞鶴 ・綾部		福知 山					
京都市	亀岡市	向日市	長岡京市	大山崎町	南丹市	京丹波町	宇治市	城陽市	八幡市	京田辺市	久御山町	井手町	宇治田原町	木津川市	笠置町	和束町	精華町	南山城村	宮津市	京丹後市	伊根町	与謝野町	舞鶴市	綾部市	福知山市		
2018/7/7 18:30	大雨特別警報																										
	大雨警報	±	±	±	±	±	±	±	±	±		±	±	±		±	±			±	±						
	洪水警報		○				○														○	○			○	○	○
	大雨注意報	○	○	○	○	○	○	○	○	○	○	○	○	○	○	○	○	○	○	○	○	○	○	○	○	○	○
2018/7/7 21:20	大雨警報	±	±	±	±	±	±	±	±	±		±	±	±		±	±			±	±						
	洪水警報		○				○														○	○			○	○	○
	大雨注意報	○	○	○	○	○	○	○	○	○	○	○	○	○	○	○	○	○	○	○	○	○	○	○	○	○	○
	雷注意報	○	○	○	○	○	○	○	○	○	○	○	○	○	○	○	○	○	○	○	○	○	○	○	○	○	○
2018/7/7 23:32	大雨警報	±	±	±	±	±	±	±	±	±		±	±	±		±	±			±	±						
	洪水警報		○				○														○	○			○	○	○
	大雨注意報	○	○	○	○	○	○	○	○	○	○	○	○	○	○	○	○	○	○	○	○	○	○	○	○	○	○
	雷注意報	○	○	○	○	○	○	○	○	○	○	○	○	○	○	○	○	○	○	○	○	○	○	○	○	○	○
2018/7/8 4:10	大雨警報	±	±		±	±	±	±		±		±	±	±		±	±			±	±						
	洪水警報		○				○														○	○			○	○	○
	大雨注意報	○	○	▼	○	○	○	○	▼	○	○	○	○	○	○	○	○	○	○	○	○	○	○	○	○	○	○
	雷注意報	解	▼				▼	解													解	解		解	解	解	解
2018/7/8 10:17	大雨警報		±																								
	洪水警報		○				○														○	○			○	○	○
	大雨注意報	○	○	○	○	○	○	○	○	○	○	○	○	○	○	○	○	○	○	○	○	○	○	○	○	○	○
	雷注意報	○	○	○	○	○	○	○	○	○	○	○	○	○	○	○	○	○	○	○	○	○	○	○	○	○	○
2018/7/8 13:12	大雨警報	±	±																								
	洪水警報		○				○														○	○			○	○	○
	大雨注意報	○	○	○	○	○	○	○	○	○	○	○	○	○	○	○	○	○	○	○	○	○	○	○	○	○	○
	雷注意報	○	○	○	○	○	○	○	○	○	○	○	○	○	○	○	○	○	○	○	○	○	○	○	○	○	○
2018/7/8 15:44	大雨警報	±	±																								
	洪水警報		○				○														○	○			○	○	○
	大雨注意報	○	○	○	○	○	○	○	○	○	○	○	○	○	○	○	○	○	○	○	○	○	○	○	○	○	○
	雷注意報	○	○	○	○	○	○	○	○	○	○	○	○	○	○	○	○	○	○	○	○	○	○	○	○	○	○
2018/7/8 20:21	大雨警報	▼	▼																								
	洪水警報		○				○														○	○			○	○	○
	大雨注意報	○	○	○	○	○	○	○	○	○	○	○	○	○	○	○	○	○	○	○	○	○	○	○	○	○	○
	雷注意報	○	○	○	○	○	○	○	○	○	○	○	○	○	○	○	○	○	○	○	○	○	○	○	○	○	○
2018/7/8 23:56	大雨警報																										
	洪水警報		○				○														○	○			○	○	○
	大雨注意報	○	○	○	○	○	○	○	○	○	○	○	○	○	○	○	○	○	○	○	○	○	○	○	○	○	○
	雷注意報	○	○	○	○	○	○	○	○	○	○	○	○	○	○	○	○	○	○	○	○	○	○	○	○	○	○

漫:浸水害 ±:土砂災害 土漫:土砂災害、浸水害 (赤色の色づけは警報を意味する。)

対象:京都府(京都地方気象台発表)

※翌日に継続

○気象情報

発表日・時・分	情 報
7月 5日06時29分	大雨と突風及び落雷に関する京都府気象情報 第1号
7月 5日16時44分	大雨と突風及び落雷に関する京都府気象情報 第2号
7月 5日23時37分	大雨と突風及び落雷に関する京都府気象情報 第3号
7月 6日06時01分	大雨と突風及び落雷に関する京都府気象情報 第4号
7月 6日11時24分	大雨と突風及び落雷に関する京都府気象情報 第5号
7月 6日16時41分	大雨と突風及び落雷に関する京都府気象情報 第6号
7月 6日22時53分	記録的な大雨に関する京都府気象情報 第7号
7月 6日23時46分	大雨と突風及び落雷に関する京都府気象情報 第8号
7月 7日02時08分	大雨と突風及び落雷に関する京都府気象情報 第9号
7月 7日05時52分	大雨と突風及び落雷に関する京都府気象情報 第10号
7月 7日07時25分	大雨と突風及び落雷に関する京都府気象情報 第11号
7月 7日11時30分	大雨と突風及び落雷に関する京都府気象情報 第12号
7月 7日16時29分	大雨と突風及び落雷に関する京都府気象情報 第13号
7月 7日18時32分	大雨と突風及び落雷に関する京都府気象情報 第14号
7月 7日21時40分	大雨と突風及び落雷に関する京都府気象情報 第15号
7月 8日05時52分	大雨に関する京都府気象情報 第16号
7月 8日11時04分	大雨に関する京都府気象情報 第17号
7月 8日16時20分	大雨に関する京都府気象情報 第18号
7月 8日20時30分	大雨に関する京都府気象情報 第19号

○竜巻注意情報

発表日・時・分	情 報
7月 7日00時28分	京都府竜巻注意情報 第1号
7月 7日00時42分	京都府竜巻注意情報 第2号
7月 7日01時41分	京都府竜巻注意情報 第3号
7月 7日02時41分	京都府竜巻注意情報 第4号

○記録的短時間大雨情報

この期間、発表はありません。

○土砂災害警戒情報(京都府と共同発表)

発表日時	情報名及び番号	警戒対象地域(*は、新たに警戒対象となった市町村)
05時00分	京都府土砂災害警戒情報 第1号	京都市左京区* 京都市右京区*
05時30分	京都府土砂災害警戒情報 第2号	京都市左京区 京都市右京区 南丹市八木町*
06時50分	京都府土砂災害警戒情報 第3号	京都市北区* 京都市左京区 京都市右京区 京都市伏見区* 亀岡市* 南丹市八木町
07時45分	京都府土砂災害警戒情報 第4号	京都市北区 京都市左京区 京都市右京区 京都市伏見区 京都市西京区* 亀岡市 長岡京市* 八幡市* 南丹市八木町 大山崎町*
11時30分	京都府土砂災害警戒情報 第5号	京都市北区 京都市左京区 京都市右京区 京都市伏見区 京都市西京区 亀岡市 長岡京市 八幡市 南丹市園部町* 南丹市八木町 大山崎町
14時05分	京都府土砂災害警戒情報 第6号	京都市北区 京都市左京区 京都市右京区 京都市伏見区 京都市西京区 亀岡市 長岡京市 八幡市 南丹市美山町* 南丹市園部町 南丹市八木町 南丹市日吉町* 大山崎町
16時40分	京都府土砂災害警戒情報 第7号	京都市北区 京都市左京区 京都市右京区 京都市伏見区 京都市西京区 福知山市大江町* 亀岡市 長岡京市 八幡市 南丹市美山町 南丹市園部町 南丹市八木町 南丹市日吉町 大山崎町
17時25分	京都府土砂災害警戒情報 第8号	京都市北区 京都市左京区 京都市右京区 京都市伏見区 京都市西京区 福知山市大江町 亀岡市 長岡京市 八幡市 京丹後市峰山町* 京丹後市網野町* 南丹市美山町 南丹市園部町 南丹市八木町 南丹市日吉町 大山崎町
5日 19時00分	京都府土砂災害警戒情報 第9号	京都市北区 京都市左京区 京都市右京区 京都市伏見区 京都市西京区 福知山市旧福知山市域* 福知山市夜久野町* 福知山市大江町 亀岡市 長岡京市 八幡市 京丹後市峰山町 京丹後市網野町 南丹市美山町 南丹市園部町 南丹市八木町 南丹市日吉町 大山崎町
19時30分	京都府土砂災害警戒情報 第10号	京都市北区 京都市左京区 京都市右京区 京都市伏見区 京都市西京区 福知山市旧福知山市域 福知山市夜久野町 福知山市大江町 綾部市* 亀岡市 長岡京市 八幡市 京丹後市峰山町 京丹後市網野町 南丹市美山町 南丹市園部町 南丹市八木町 南丹市日吉町 大山崎町
19時50分	京都府土砂災害警戒情報 第11号	京都市北区 京都市左京区 京都市東山区* 京都市右京区 京都市伏見区 京都市山科区* 京都市西京区 福知山市旧福知山市域 福知山市夜久野町 福知山市大江町 綾部市 亀岡市 長岡京市 八幡市 京丹後市峰山町 京丹後市網野町 南丹市美山町 南丹市園部町 南丹市八木町 南丹市日吉町 大山崎町
22時45分	京都府土砂災害警戒情報 第12号	京都市北区 京都市左京区 京都市東山区 京都市右京区 京都市伏見区 京都市山科区 京都市西京区 福知山市旧福知山市域 福知山市夜久野町 福知山市大江町 綾部市 宇治市* 亀岡市 向日市* 長岡京市 八幡市 京丹後市峰山町 京丹後市網野町 南丹市美山町 南丹市園部町 南丹市八木町 南丹市日吉町 大山崎町
23時55分	京都府土砂災害警戒情報 第13号	京都市北区 京都市左京区 京都市東山区 京都市右京区 京都市伏見区 京都市山科区 京都市西京区 福知山市旧福知山市域 福知山市夜久野町 福知山市大江町 綾部市 宇治市 亀岡市 向日市 長岡京市 八幡市 京丹後市峰山町 京丹後市網野町 南丹市美山町 南丹市園部町 南丹市八木町 南丹市日吉町 大山崎町 宇治田原町*

発表日時		情報名及び番号	警戒対象地域(*は、新たに警戒対象となった市町村)
6日	01時00分	京都府土砂災害警戒情報 第14号	京都市北区 京都市左京区 京都市東山区 京都市右京区 京都市伏見区 京都市山科区 京都市西京区 福知山市旧福知山市域 福知山市夜久野町 福知山市大江町 綾部市 宇治市 亀岡市 城陽市* 向日市 長岡京市 八幡市 京田辺市* 京丹後市峰山町 京丹後市網野町 南丹市美山町 南丹市園部町 南丹市八木町 南丹市日吉町 木津川市木津町* 大山崎町 宇治田原町
	01時20分	京都府土砂災害警戒情報 第15号	京都市北区 京都市左京区 京都市東山区 京都市右京区 京都市伏見区 京都市山科区 京都市西京区 福知山市旧福知山市域 福知山市夜久野町 福知山市大江町 綾部市 宇治市 亀岡市 城陽市 向日市 長岡京市 八幡市 京田辺市 京丹後市峰山町 京丹後市網野町 南丹市美山町 南丹市園部町 南丹市八木町 南丹市日吉町 木津川市山城町* 木津川市木津町 木津川市加茂町* 大山崎町 宇治田原町
	01時50分	京都府土砂災害警戒情報 第16号	京都市北区 京都市左京区 京都市東山区 京都市右京区 京都市伏見区 京都市山科区 京都市西京区 福知山市旧福知山市域 福知山市夜久野町 福知山市大江町 綾部市 宇治市 亀岡市 城陽市 向日市 長岡京市 八幡市 京田辺市 京丹後市峰山町 京丹後市網野町 南丹市美山町 南丹市園部町 南丹市八木町 南丹市日吉町 木津川市山城町 木津川市木津町 木津川市加茂町 大山崎町 井手町* 宇治田原町 和束町* 精華町*
	15時35分	京都府土砂災害警戒情報 第17号	京都市北区 京都市左京区 京都市東山区 京都市右京区 京都市伏見区 京都市山科区 京都市西京区 福知山市旧福知山市域 福知山市夜久野町 福知山市大江町 綾部市 宇治市 亀岡市 城陽市 向日市 長岡京市 八幡市 京田辺市 京丹後市峰山町 京丹後市網野町 南丹市美山町 南丹市園部町 南丹市八木町 南丹市日吉町 木津川市山城町 木津川市木津町 木津川市加茂町 大山崎町 井手町 宇治田原町 和束町 精華町 京丹波町旧丹波町*
	20時15分	京都府土砂災害警戒情報 第18号	京都市北区 京都市左京区 京都市東山区 京都市右京区 京都市伏見区 京都市山科区 京都市西京区 福知山市旧福知山市域 福知山市夜久野町 福知山市大江町 綾部市 宇治市 亀岡市 城陽市 向日市 長岡京市 八幡市 京田辺市 京丹後市峰山町 京丹後市網野町 京丹後市久美浜町* 南丹市美山町 南丹市園部町 南丹市八木町 南丹市日吉町 木津川市山城町 木津川市木津町 木津川市加茂町 大山崎町 井手町 宇治田原町 和束町 精華町 京丹波町旧丹波町

発表日時	情報名及び番号	警戒対象地域(*は、新たに警戒対象となった市町村)
6日	21時05分	京都府土砂災害警戒情報 第19号 京都市北区 京都市左京区 京都市東山区 京都市右京区 京都市伏見区 京都市山科区 京都市西京区 福知山市旧福知山市域 福知山市夜久野町 福知山市大江町 綾部市 宇治市 亀岡市 城陽市 向日市 長岡京市 八幡市 京田辺市 京丹後市峰山町 京丹後市網野町 京丹後市丹後町* 京丹後市弥栄町* 京丹後市久美浜町 南丹市美山町 南丹市園部町 南丹市八木町 南丹市日吉町 木津川市山城町 木津川市木津町 木津川市加茂町 大山崎町 井手町 宇治田原町 和束町 精華町 京丹波町旧丹波町
	21時55分	京都府土砂災害警戒情報 第20号 京都市北区 京都市左京区 京都市東山区 京都市右京区 京都市伏見区 京都市山科区 京都市西京区 福知山市旧福知山市域 福知山市夜久野町 福知山市大江町 綾部市 宇治市 宮津市* 亀岡市 城陽市 向日市 長岡京市 八幡市 京田辺市 京丹後市峰山町 京丹後市網野町 京丹後市丹後町 京丹後市弥栄町 京丹後市久美浜町 南丹市美山町 南丹市園部町 南丹市八木町 南丹市日吉町 木津川市山城町 木津川市木津町 木津川市加茂町 大山崎町 井手町 宇治田原町 和束町 精華町 京丹波町旧丹波町
	22時30分	京都府土砂災害警戒情報 第21号 京都市北区 京都市左京区 京都市東山区 京都市右京区 京都市伏見区 京都市山科区 京都市西京区 福知山市旧福知山市域 福知山市夜久野町 福知山市大江町 綾部市 宇治市 宮津市 亀岡市 城陽市 向日市 長岡京市 八幡市 京田辺市 京丹後市峰山町 京丹後市網野町 京丹後市丹後町 京丹後市弥栄町 京丹後市久美浜町 南丹市美山町 南丹市園部町 南丹市八木町 南丹市日吉町 木津川市山城町 木津川市木津町 木津川市加茂町 大山崎町 井手町 宇治田原町 和束町 精華町 京丹波町旧丹波町 与謝野町旧加悦町* 与謝野町旧野田川町*
	22時55分	京都府土砂災害警戒情報 第22号 京都市北区 京都市左京区 京都市東山区 京都市右京区 京都市伏見区 京都市山科区 京都市西京区 福知山市旧福知山市域 福知山市夜久野町 福知山市大江町 綾部市 宇治市 宮津市 亀岡市 城陽市 向日市 長岡京市 八幡市 京田辺市 京丹後市峰山町 京丹後市大宮町* 京丹後市網野町 京丹後市丹後町 京丹後市弥栄町 京丹後市久美浜町 南丹市美山町 南丹市園部町 南丹市八木町 南丹市日吉町 木津川市山城町 木津川市木津町 木津川市加茂町 大山崎町 井手町 宇治田原町 和束町 精華町 京丹波町旧丹波町 与謝野町旧加悦町 与謝野町旧岩滝町* 与謝野町旧野田川町
	23時35分	京都府土砂災害警戒情報 第23号 京都市北区 京都市左京区 京都市東山区 京都市右京区 京都市伏見区 京都市山科区 京都市西京区 福知山市旧福知山市域 福知山市夜久野町 福知山市大江町 舞鶴市* 綾部市 宇治市 宮津市 亀岡市 城陽市 向日市 長岡京市 八幡市 京田辺市 京丹後市峰山町 京丹後市大宮町 京丹後市網野町 京丹後市丹後町 京丹後市弥栄町 京丹後市久美浜町 南丹市美山町 南丹市園部町 南丹市八木町 南丹市日吉町 木津川市山城町 木津川市木津町 木津川市加茂町 大山崎町 井手町 宇治田原町 和束町 精華町 京丹波町旧丹波町 伊根町* 与謝野町旧加悦町 与謝野町旧岩滝町 与謝野町旧野田川町

発表日時	情報名及び番号	警戒対象地域(*は、新たに警戒対象となった市町村)
7日	01時35分	京都府土砂災害警戒情報 第24号 京都市北区 京都市左京区 京都市東山区 京都市右京区 京都市伏見区 京都市山科区 京都市西京区 福知山市旧福知山市域 福知山市三和町* 福知山市夜久野町 福知山市大江町 舞鶴市 綾部市 宇治市 宮津市 亀岡市 城陽市 向日市 長岡京市 八幡市 京田辺市 京丹後市峰山町 京丹後市大宮町 京丹後市網野町 京丹後市丹後町 京丹後市弥栄町 京丹後市久美浜町 南丹市美山町 南丹市園部町 南丹市八木町 南丹市日吉町 木津川市山城町 木津川市木津町 木津川市加茂町 大山崎町 井手町 宇治田原町 和束町 精華町 京丹波町旧丹波町 伊根町 与謝野町旧加悦町 与謝野町旧岩滝町 与謝野町旧野田川町
	02時05分	京都府土砂災害警戒情報 第25号 京都市北区 京都市左京区 京都市東山区 京都市右京区 京都市伏見区 京都市山科区 京都市西京区 福知山市旧福知山市域 福知山市三和町 福知山市夜久野町 福知山市大江町 舞鶴市 綾部市 宇治市 宮津市 亀岡市 城陽市 向日市 長岡京市 八幡市 京田辺市 京丹後市峰山町 京丹後市大宮町 京丹後市網野町 京丹後市丹後町 京丹後市弥栄町 京丹後市久美浜町 南丹市美山町 南丹市園部町 南丹市八木町 南丹市日吉町 木津川市山城町 木津川市木津町 木津川市加茂町 大山崎町 井手町 宇治田原町 和束町 精華町 京丹波町旧丹波町 京丹波町旧和知町* 伊根町 与謝野町旧加悦町 与謝野町旧岩滝町 与謝野町旧野田川町
	03時50分	京都府土砂災害警戒情報 第26号 京都市北区 京都市左京区 京都市東山区 京都市右京区 京都市伏見区 京都市山科区 京都市西京区 福知山市旧福知山市域 福知山市三和町 福知山市夜久野町 福知山市大江町 舞鶴市 綾部市 宇治市 宮津市 亀岡市 城陽市 向日市 長岡京市 八幡市 京田辺市 京丹後市峰山町 京丹後市大宮町 京丹後市網野町 京丹後市丹後町 京丹後市弥栄町 京丹後市久美浜町 南丹市美山町 南丹市園部町 南丹市八木町 南丹市日吉町 木津川市山城町 木津川市木津町 木津川市加茂町 大山崎町 井手町 宇治田原町 和束町 精華町 京丹波町旧丹波町 京丹波町旧瑞穂町* 京丹波町旧和知町 伊根町 与謝野町旧加悦町 与謝野町旧岩滝町 与謝野町旧野田川町
	06時35分	京都府土砂災害警戒情報 第27号 京都市北区 京都市左京区 京都市東山区 京都市右京区 京都市伏見区 京都市山科区 京都市西京区 福知山市旧福知山市域 福知山市三和町 福知山市夜久野町 福知山市大江町 舞鶴市 綾部市 宇治市 宮津市 亀岡市 城陽市 向日市 長岡京市 八幡市 京田辺市 京丹後市峰山町 京丹後市大宮町 京丹後市網野町 京丹後市丹後町 京丹後市弥栄町 京丹後市久美浜町 南丹市美山町 南丹市園部町 南丹市八木町 南丹市日吉町 大山崎町 井手町 宇治田原町 京丹波町旧丹波町 京丹波町旧瑞穂町 京丹波町旧和知町 伊根町 与謝野町旧加悦町 与謝野町旧岩滝町 与謝野町旧野田川町
8日	03時40分	京都府土砂災害警戒情報 第28号 京都市伏見区 京都市西京区 福知山市旧福知山市域 福知山市大江町 綾部市 亀岡市 長岡京市 南丹市園部町 大山崎町
	08時10分	京都府土砂災害警戒情報 第29号 亀岡市 南丹市園部町
	09時40分	京都府土砂災害警戒情報 第30号 亀岡市
	15時35分	京都府土砂災害警戒情報 第31号 (全解除)

○指定河川洪水予報

淀川水系 鴨川・高野川(京都府京都土木事務所と京都地方気象台の共同発表)

発表日時		号数	種類
7月5日	12時40分	第1号	淀川水系 鴨川・高野川氾濫注意情報
	21時20分	第2号	淀川水系 鴨川・高野川氾濫警戒情報
7月6日	02時45分	第3号	淀川水系 鴨川・高野川氾濫注意情報(警戒情報解除)
	10時35分	第4号	淀川水系 鴨川・高野川氾濫警戒情報
	19時50分	第5号	淀川水系 鴨川・高野川氾濫注意情報(警戒情報解除)
	23時20分	第6号	淀川水系 鴨川・高野川氾濫注意情報解除

淀川水系 桂川中流・園部川(京都府南丹土木事務所と京都地方気象台の共同発表)

発表日時		号数	種類
7月5日	13時30分	第1号	淀川水系 桂川中流・園部川氾濫注意情報
	14時00分	第2号	淀川水系 桂川中流・園部川氾濫警戒情報
	14時40分	第3号	淀川水系 桂川中流・園部川氾濫警戒情報
	15時20分	第4号	淀川水系 桂川中流・園部川氾濫危険情報
	21時40分	第5号	淀川水系 桂川中流・園部川氾濫危険情報
7月6日	02時20分	第6号	淀川水系 桂川中流・園部川氾濫危険情報
	15時10分	第7号	淀川水系 桂川中流・園部川氾濫危険情報
7月7日	01時50分	第8号	淀川水系 桂川中流・園部川氾濫警戒情報
7月8日	03時40分	第9号	淀川水系 桂川中流・園部川氾濫注意情報(警戒情報解除)
	08時20分	第10号	淀川水系 桂川中流・園部川氾濫注意情報解除

由良川中流(福知山河川国道事務所と京都地方気象台の共同発表)

発表日時		号数	種類
7月5日	20時05分	第1号	由良川中流氾濫注意情報
7月7日	05時50分	第2号	由良川中流氾濫警戒情報
	17時45分	第3号	由良川中流氾濫注意情報(警戒情報解除)
7月8日	03時10分	第4号	由良川中流氾濫注意情報解除

由良川下流(福知山河川国道事務所と京都地方気象台の共同発表)

発表日時		号数	種類
7月6日	18時35分	第1号	由良川下流氾濫注意情報
7月7日	02時55分	第2号	由良川下流氾濫警戒情報
	04時25分	第3号	由良川下流氾濫危険情報
	17時35分	第4号	由良川下流氾濫警戒情報
	19時20分	第5号	由良川下流氾濫注意情報(警戒情報解除)
	23時40分	第6号	由良川下流氾濫注意情報解除

京都地方気象台が執った措置(7月4日～7月8日)

○ 災害対策本部等への職員派遣状況

実施日または実施日時	派遣先
7月5日	京都府へ職員派遣
7月5日11時00分	京都府災害対策本部会議
7月6日09時30分	京都府災害対策本部会議
7月7日	京都府へ職員派遣
7月7日10時00分	京都府災害対策本部会議
7月7日16時00分	京都府災害対策本部会議
7月8日14時00分	京都府災害対策本部会議

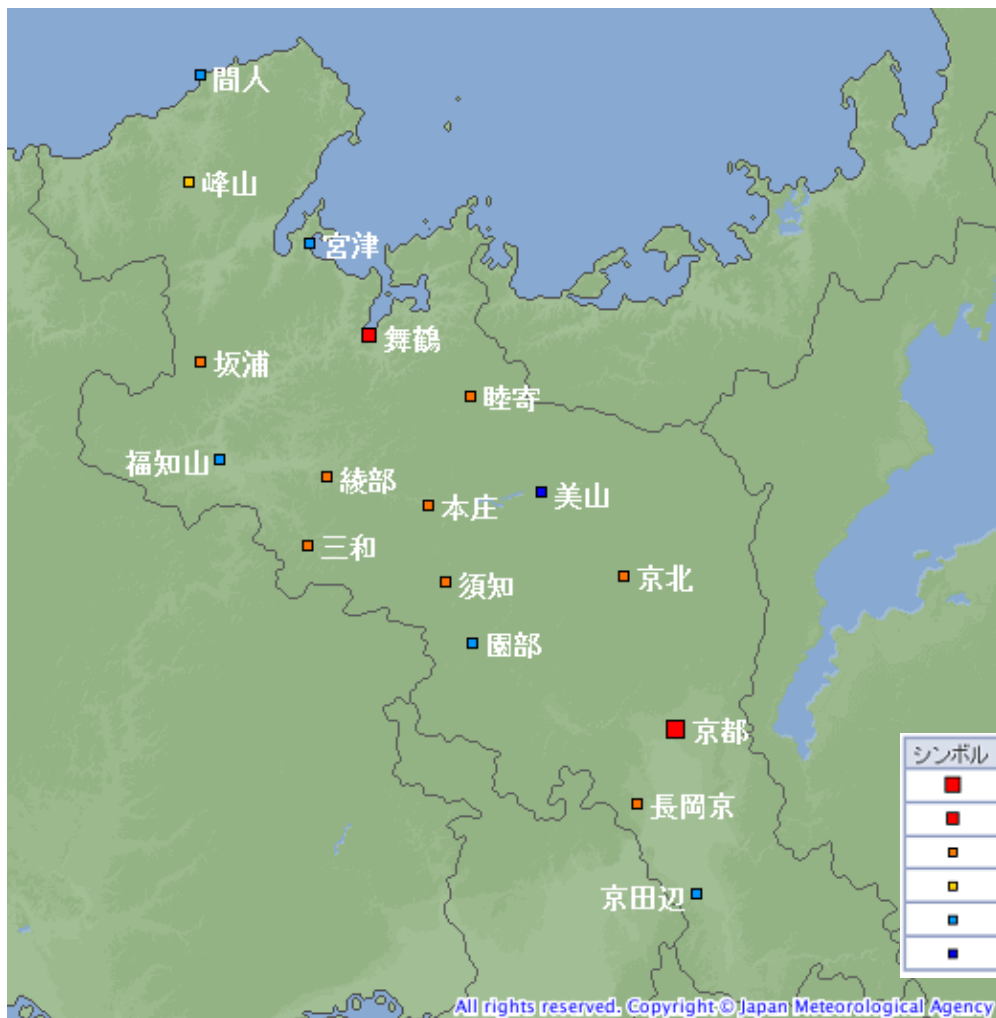
○ 説明会等実施状況

実施日時	対象機関	説明内容
7月6日23時50分	報道機関	大雨特別警報を発表したことに伴う記者会見を実施

○ 京都府・市町村への支援状況

実施日	支援状況
7月4日	京都府へ「5日から6日にかけての天候の見通し(バーチャート)」を提供(京都府から府内市町村へ)
7月5日～7日	土砂災害警戒情報発表対象市町に対してホットラインを実施
7月6日～7日	大雨特別警報発表対象市町に対してホットラインを実施

観測施設の配置図



All rights reserved. Copyright © Japan Meteorological Agency

シンボル	観測所の種類	観測要素
■	気象台	気温・降水量・風向風速・日照時間・積雪深・湿度・気圧
■	測候所・特別地域気象観測所	気温・降水量・風向風速・日照時間・積雪深・湿度・気圧
■	地域気象観測所(アメダス)	降水量
■	地域気象観測所(アメダス)	降水量・積雪深
■	地域気象観測所(アメダス)	気温・降水量・風向風速・日照時間
■	地域気象観測所(アメダス)	気温・降水量・風向風速・日照時間・積雪深