

平成30年7月5日から8日にかけての 梅雨前線による大雨について (愛媛県の気象速報)

この資料は速報として取り急ぎまとめたものです。そのため、後日内容の一部訂正や追加をすることがあります。

概要

7月5日から8日にかけては、梅雨前線が西日本に停滞し、この前線に向かって暖かく湿った空気が流れ込んだため、前線の活動が活発となりました。

愛媛県では、5日から8日にかけて記録的な大雨となり、8日05時50分に宇和島市と愛南町に大雨特別警報を発表しました。

5日00時から8日24時までの降水量は、鬼北町近永で571.0ミリ、西予市宇和で539.5ミリを観測しました。また、期間中の最大1時間降水量は、鬼北町近永で69.5ミリを観測しました。なお、県内3箇所の日最大1時間降水量の7月の1位を更新しました。

この大雨の影響で、愛媛県内では、死者21人、行方不明者4人などの人的被害や、損壊9棟、床上浸水3723棟、床下浸水1956棟などの住家被害が発生しました。【9日09時00分現在：愛媛県災害対策本部調べ】

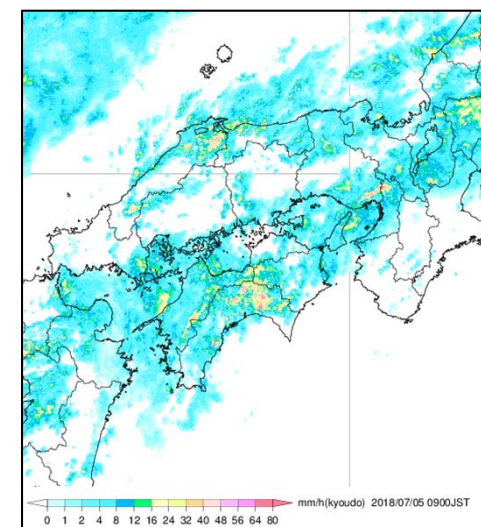
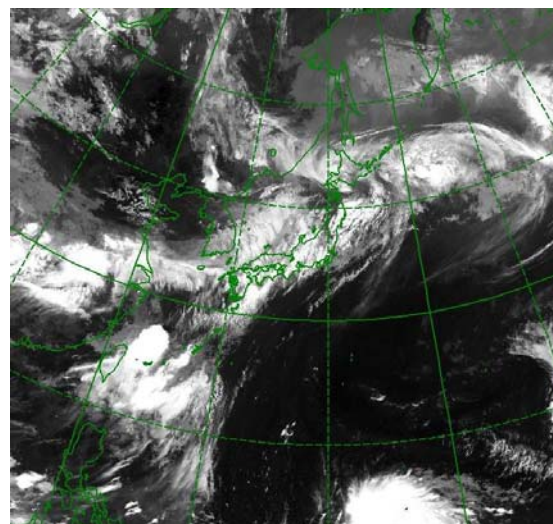
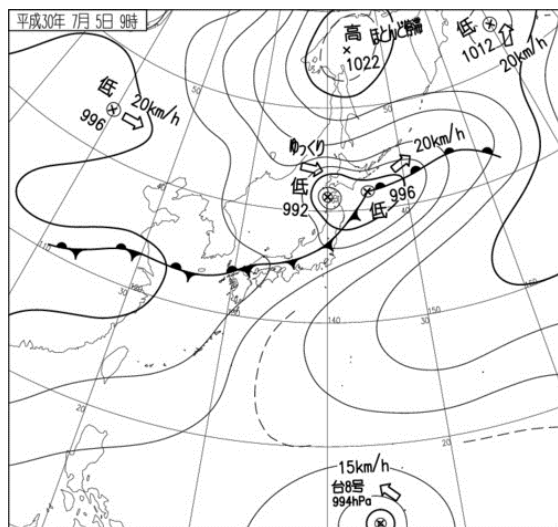
地上天気図、気象衛星赤外画像、レーダー画像

地上天気図

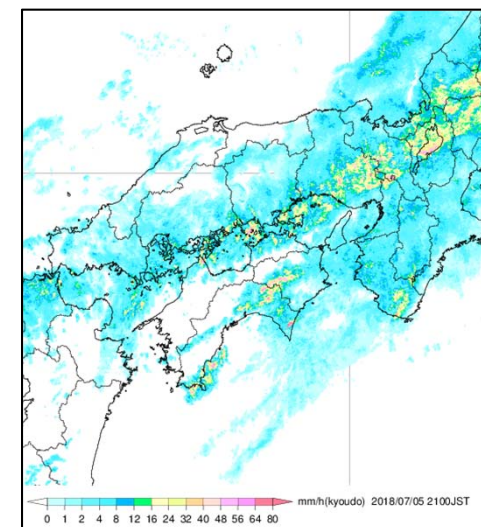
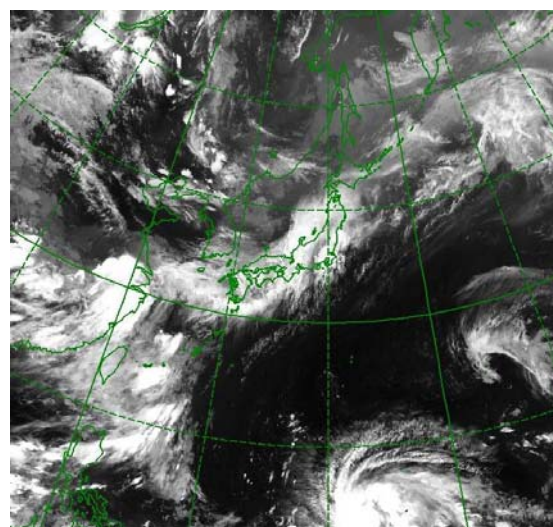
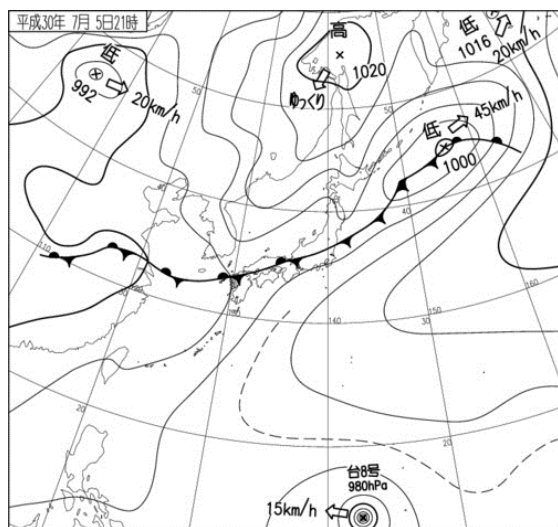
気象衛星赤外画像

レーダー画像

5日09時



21時

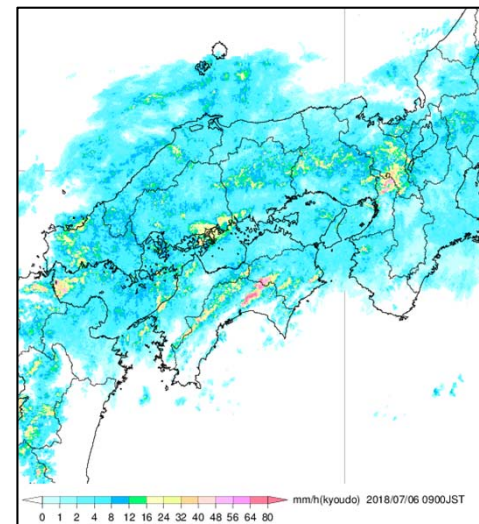
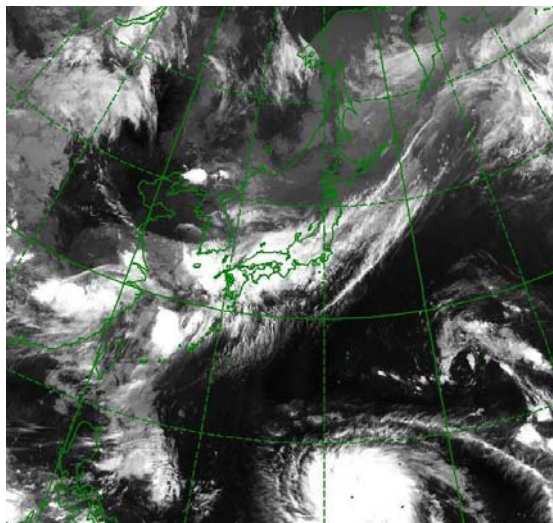
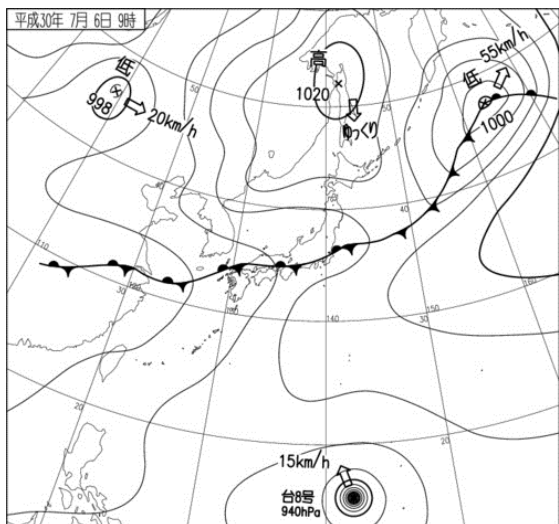


地上天気図

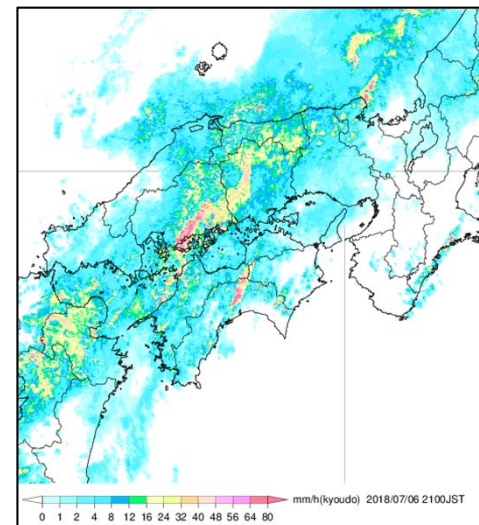
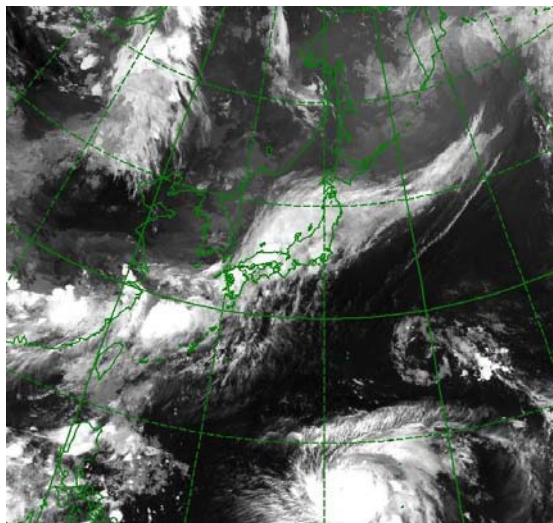
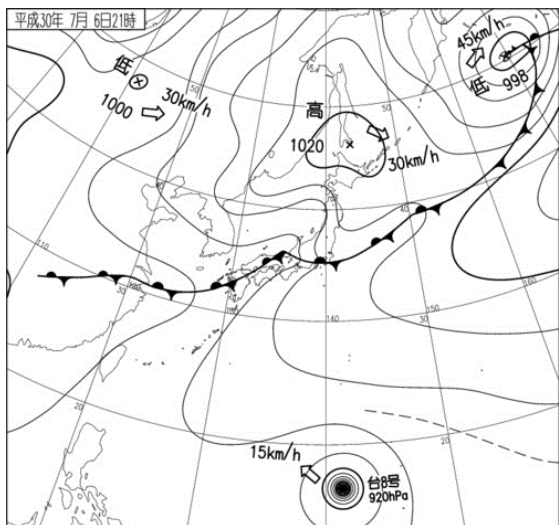
気象衛星赤外画像

レーダー画像

6日09時



21時

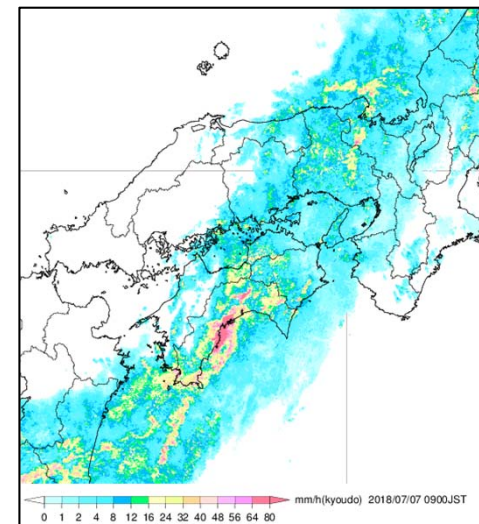
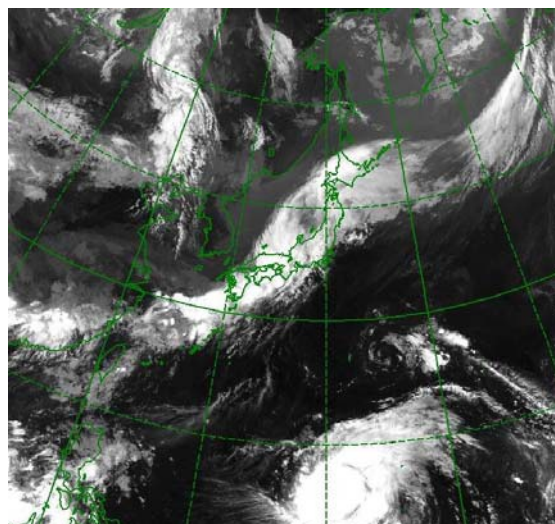
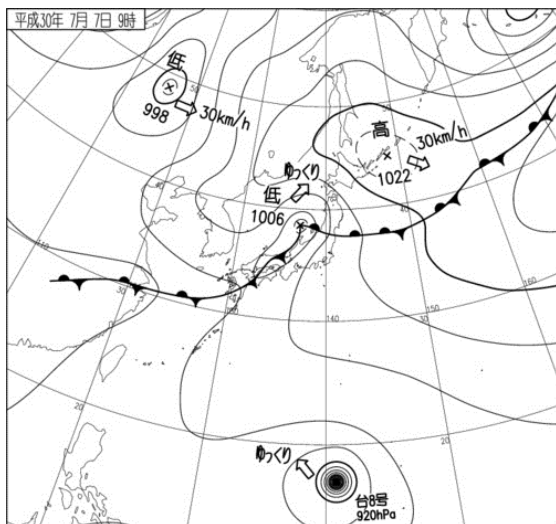


地上天気図

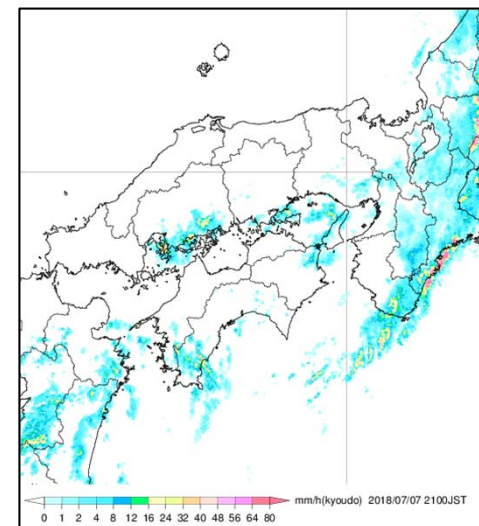
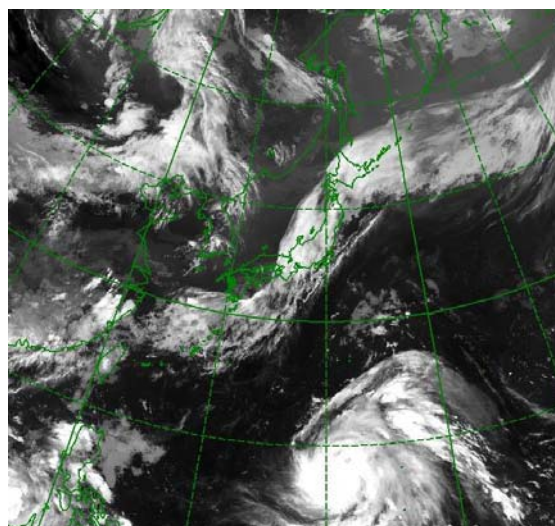
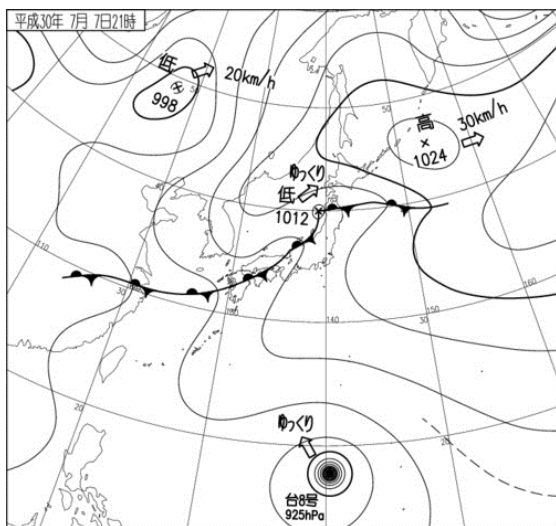
気象衛星赤外画像

レーダー画像

7日09時



21時

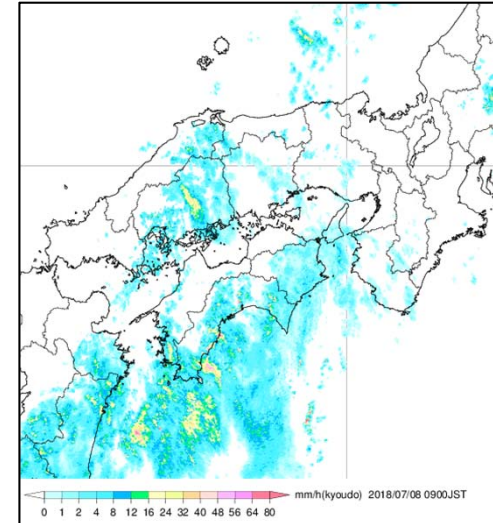
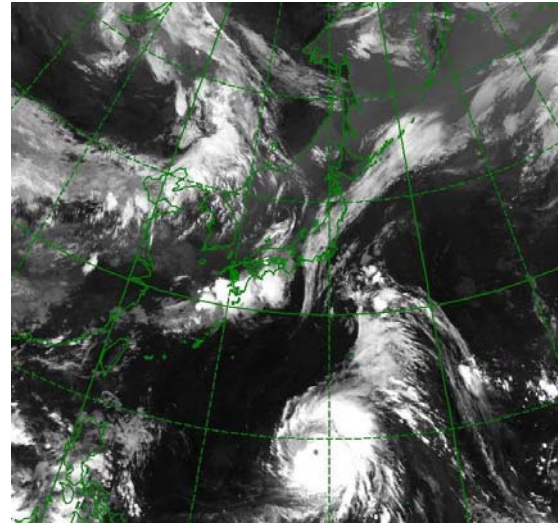
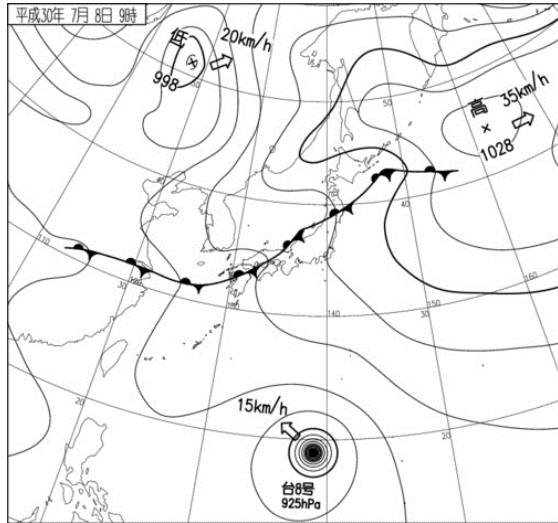


地上天気図

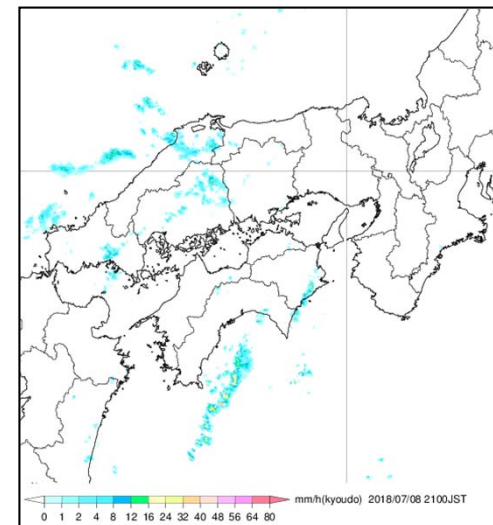
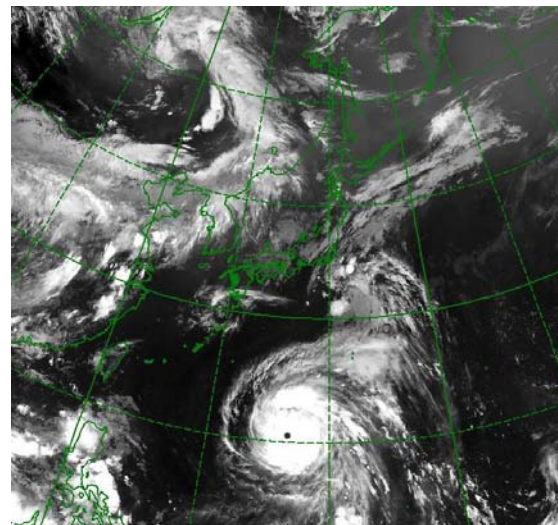
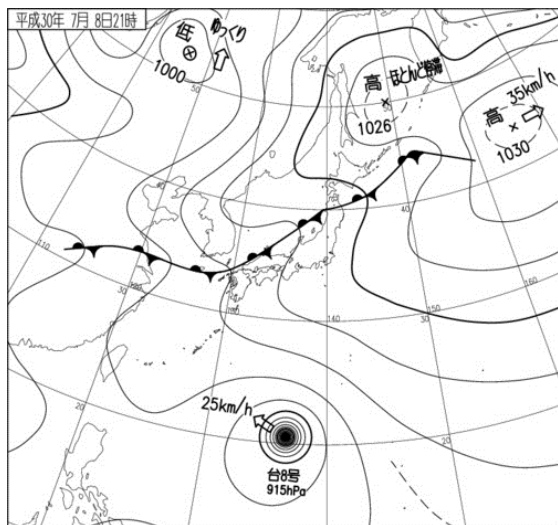
気象衛星赤外画像

レーダー画像

8日09時

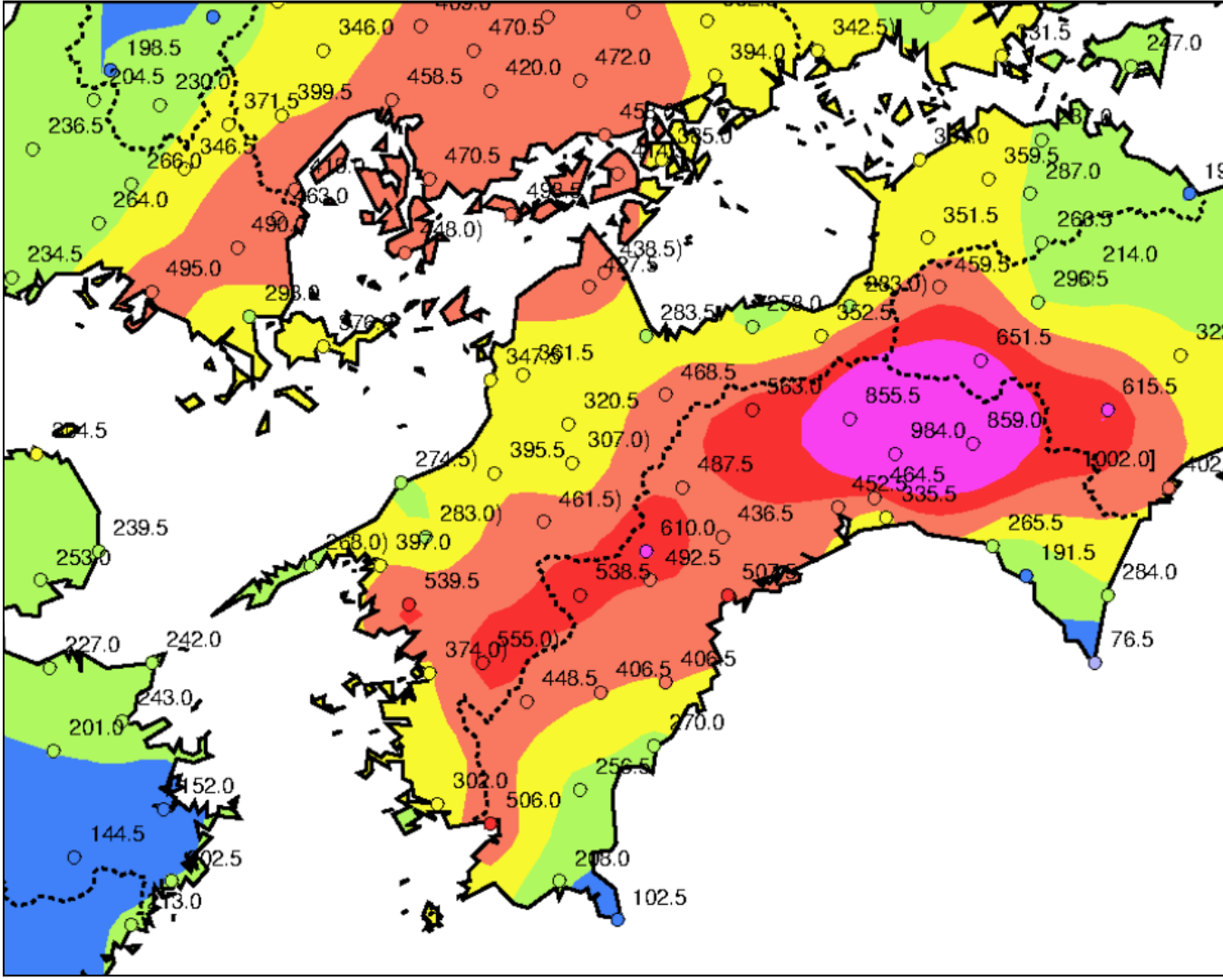


21時

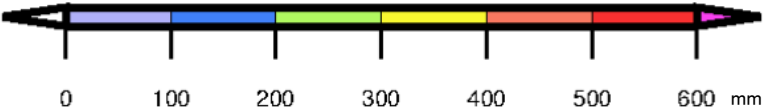


雨の状況(7月5日00時~8日24時)

○アメダス期間降水量



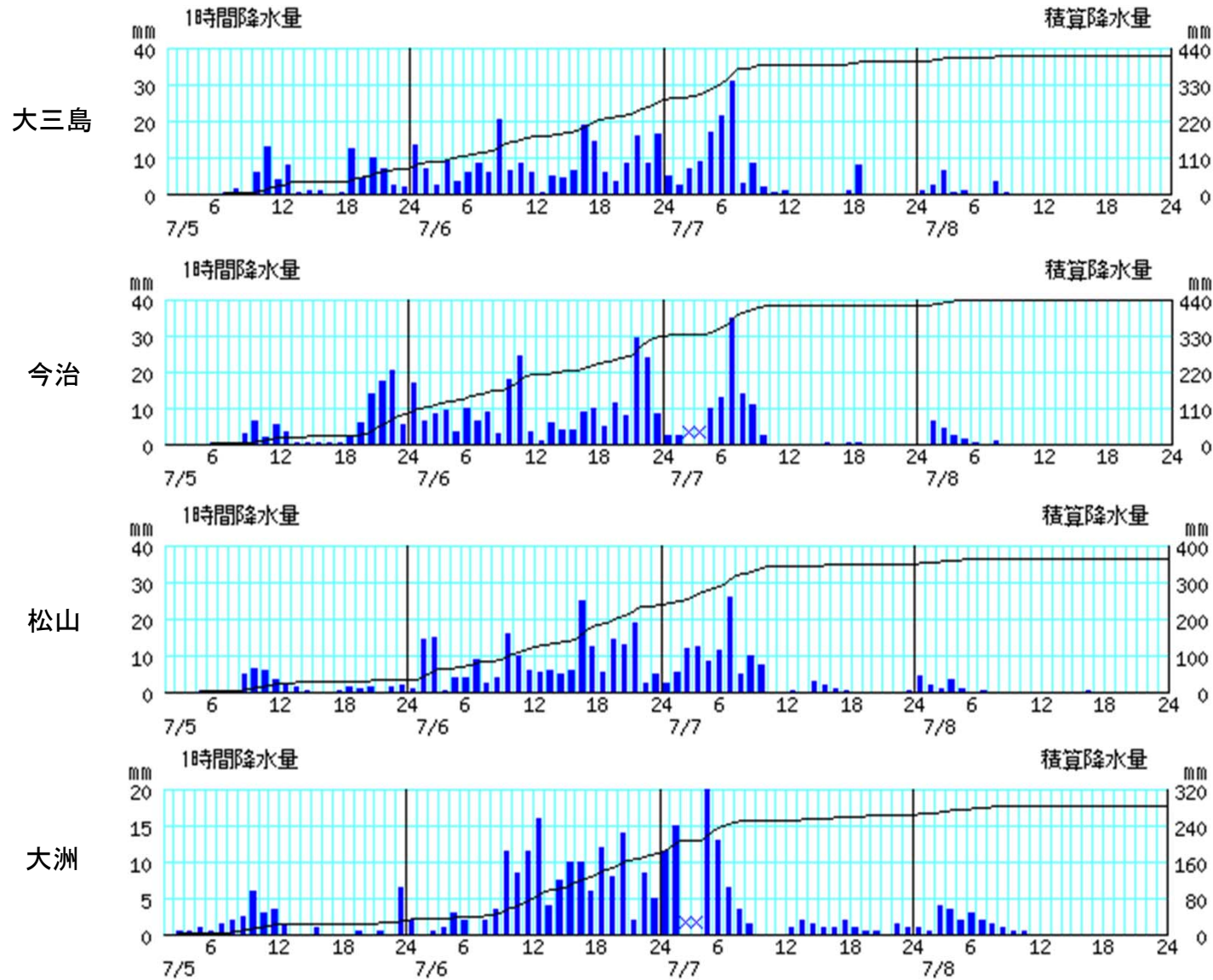
※一時、データが入電しない時間帯があり、準正常値または資料不足値で表示している値があります。
 現在は、データの修正が完了していますが、処理の関係でこの図には反映できておりません。
 P9の極値更新表、P10、P11の観測表では、修正後のデータを掲載しています。



)は期間内に許容範囲内の欠測があることを示す(準正常値)。
]は期間内に許容範囲を超える欠測があることを示す(資料不足値)。

アメダス時系列グラフ(7月5日00時～8日24時)

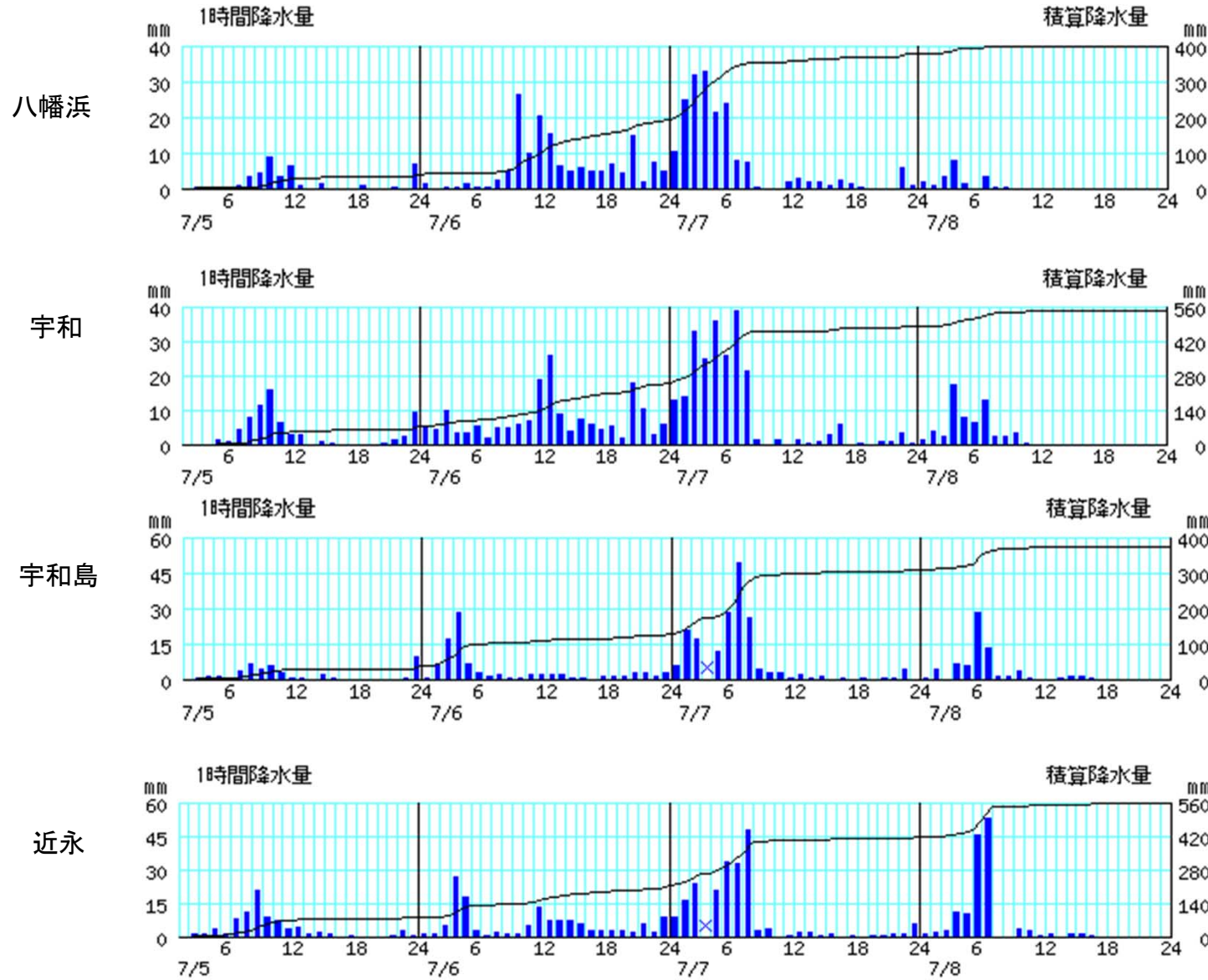
○降水量



※棒グラフは1時間降水量(左軸)、折れ線グラフは積算降水量(右軸)を示す。 ×:欠測
横軸は時刻を示す。

※一時、データが入電しない時間帯があり、欠測となっている時間があります。現在は、データの修正が完了していますが、処理の関係でこの図には反映できておりません。P9の極値更新表、P10、P11の観測表では、修正後のデータを掲載しています。

○降水量



※一時、データが入電しない時間帯があり、欠測となっている時間があります。現在は、データの修正が完了していますが、処理の関係でこの図には反映できておりません。P9の極値更新表、P10、P11の観測表では、修正後のデータを掲載しています。

※棒グラフは1時間降水量(左軸)、折れ線グラフは積算降水量(右軸)を示す。 ×:欠測
横軸は時刻を示す。

極値更新表（7月5日00時～8日24時）

○日最大1時間降水量が7月として1位を更新した地点（統計開始から10年目以降）

市町村名	地点名(ヨミ)	観測所の種類	値(mm)	起日	統計開始年
宇和島市	宇和島(ウヅマ)	特別地域気象観測所	59.5	7月7日	1937年
西宇和郡伊方町	瀬戸(セト)	アメダス	44.5	7月7日	1997年
北宇和郡鬼北町	近永(チカナガ)	アメダス	69.5	7月8日	1979年

観測表

○期間降水量(7月5日00時～8日24時、多い方から)

市町村名	地点名	7月5日	7月6日	7月7日	7月8日	期間合計(mm)
北宇和郡鬼北町	近永(チカナガ)	80.5	132.0	221.5	137.0	571.0
西予市	宇和(ウワ)	70.5	178.0	229.0	62.0	539.5
西条市	成就社(ジョウジュンヤ)	103.0	224.0	118.5	23.0	468.5
今治市	今治(イマハリ)	90.0	240.0	117.0	16.5	463.5
喜多郡内子町	獅子越峠(シゴエトウゲ)	87.5)	189.0	153.0	32.0	461.5
今治市	玉川(タマガワ)	64.5	240.0	108.5	14.5	427.5
今治市	大三島(オオシマ)	75.0	207.0	117.0	15.5	414.5
八幡浜市	八幡浜(ヤワタハマ)	39.5	153.5	183.5	20.5	397.0
伊予市	中山(ナカヤマ)	46.5	171.5	159.5	18.0	395.5
宇和島市	宇和島(ウワジマ)	39.0	88.5	186.5	67.5	381.5
松山市	松山(マツヤマ)	34.0	206.0	108.5	13.0	361.5
四国中央市	富郷(トミサト)	77.5	119.5	144.5	11.0	352.5
松山市	松山南吉田(マツヤマミナヨシダ)	23.0	214.5	97.5	12.5	347.5
大洲市	大洲(オオス)	31.0	148.5	139.5	19.5	338.5
上浮穴郡久万高原町	久万(クマ)	45.0	168.0	90.0	26.0	329.0
西宇和郡伊方町	瀬戸(セト)	25.5	133.0	144.0	18.5	321.0
東温市	上林(カミハヤシ)	29.5	176.5	107.0	7.5	320.5
大洲市	長浜(ナガハマ)	16.5	140.0	131.5	15.5	303.5
南宇和郡愛南町	御荘(ミショウ)	22.5	40.0	124.5	115.0	302.0
四国中央市	四国中央(シコクチュウオウ)	73.5	116.5	97.0	9.0	296.0
西条市	西条(サイジョウ)	47.5	142.5	89.0	4.5	283.5
新居浜市	新居浜(ニイハマ)	40.0	137.5	71.0	9.5	258.0

)は期間内に許容範囲内の欠測があることを示す(準正常値)。

観測表

○期間最大1時間降水量(7月5日00時～8日24時)

市町村名	地点名(ヨミ)	値(mm)	起日
北宇和郡鬼北町	近永(チカナガ)	69.5	7月8日 06時41分
宇和島市	宇和島(ウワジマ)	59.5	7月7日 07時10分
西予市	宇和(ウワ)	47.5	7月7日 07時10分
喜多郡内子町	獅子越峠(シゴエトウゲ)	46.5	7月6日 06時28分
東温市	上林(カミハヤシ)	44.5	7月6日 06時26分
西宇和郡伊方町	瀬戸(セト)	44.5	7月7日 02時08分
今治市	今治(イマハリ)	42.5	7月6日 22時28分
上浮穴郡久万高原町	久万(クマ)	42.5	7月6日 06時35分
今治市	玉川(タマガワ)	39.0	7月7日 07時06分
八幡浜市	八幡浜(ヤワタハマ)	38.5	7月7日 03時26分
伊予市	中山(ナカヤマ)	37.5	7月7日 04時52分
松山市	松山南吉田(マツヤマミナヨシダ)	36.0	7月6日 16時56分
今治市	大三島(オオシマ)	35.0	7月7日 06時41分
四国中央市	富郷(トミサト)	34.5	7月7日 01時48分
松山市	松山(マツヤマ)	33.0	7月7日 06時51分
大洲市	大洲(オオス)	32.5	7月7日 04時31分
西条市	西条(サイジョウ)	32.0	7月7日 07時37分
西条市	成就社(ジョウジュシャ)	24.5	7月5日 10時52分
南宇和郡愛南町	御荘(ミショウ)	24.5	7月8日 05時15分
四国中央市	四国中央(シコクチュウオウ)	23.5	7月6日 05時09分
新居浜市	新居浜(ニイハマ)	23.0	7月6日 05時28分
大洲市	長浜(ナガハマ)	22.5	7月7日 02時57分

松山地方気象台が発表した情報(7月5日00時~8日24時)

○特別警報などの発表状況

●:発表 ▼:警報から注意報 斜体字:発表 下線:特別警報から警報
 浸:浸水害 土:土砂災害 土浸:土砂災害、浸水害 ○:継続 解:解除

発表時刻	警報・注意報	松山市	伊予市	東温市	久万高原町	松前町	砥部町	新居浜市	西条市	四国中央市	今治市	上島町	八幡浜市	大洲市	西予市	内子町	伊方町	宇和島市	松野町	鬼北町	愛南町	
7月5日 01時22分	大雨警報									土												
	大雨注意報				○			○	○						○				○	○	○	○
	雷注意報	○	○	○	○	○	○	○	○	○	○	○	○	○	○	○	○	○	○	○	○	○
	波浪注意報												○		○		○		○			○
7月5日 02時36分	大雨警報							土		土												
	大雨注意報				○				○						○				○	○	○	○
	雷注意報	○	○	○	○	○	○	○	○	○	○	○	○	○	○	○	○	○	○	○	○	○
	波浪注意報												○		○		○		○			○
7月5日 03時36分	大雨警報							土		土												
	大雨注意報				○				○						○				○	○	○	○
	雷注意報	○	○	○	○	○	○	○	○	○	○	○	○	○	○	○	○	○	○	○	○	○
	波浪注意報												○		○		○		○			○
	洪水注意報									●												
7月5日 07時54分	大雨警報							土		土												
	大雨注意報				○				○					●	○				○	○	○	○
	雷注意報	○	○	○	○	○	○	○	○	○	○	○	○	○	○	○	○	○	○	○	○	○
	波浪注意報												○		○		○		○			○
	洪水注意報									○												
7月5日 09時14分	大雨警報				土			土	土	土					土			土	土	土	土	
	大雨注意報			●										○		●						
	雷注意報	○	○	○	○	○	○	○	○	○	○	○	○	○	○	○	○	○	○	○	○	○
	強風注意報												●	●	●	●	●	●	●	●	●	●
	波浪注意報												○	●	○		○		○			○
	洪水注意報									○									●			●

発表時刻	警報・注意報	松山市	伊予市	東温市	久万高原町	松前町	砥部町	新居浜市	西条市	四国中央市	今治市	上島町	八幡浜市	大洲市	西予市	内子町	伊方町	宇和島市	松野町	鬼北町	愛南町
7月5日 11時47分	大雨警報				土			土	土	土					土			土	土	土	土
	大雨注意報	●	●	○		●	●				●			○		○					
	雷注意報	○	○	○	○	○	○	○	○	○	○	○	○	○	○	○	○	○	○	○	○
	強風注意報												○	○	○	○	○	○	○	○	○
	波浪注意報												○	○			○				○
	洪水注意報	●			●					○	●				●	●		○	●	●	○
	大雨警報				土			土	土	土					土			土	土	土	土
7月5日 19時02分	大雨注意報	○	○	○		○	○				○	●		○		○					
	雷注意報	○	○	○	○	○	○	○	○	○	○	○	○	○	○	○	○	○	○	○	○
	強風注意報												○	○	○	○	○	○	○	○	○
	波浪注意報												○	○			○				○
	洪水注意報	○			○					○	○				○	○		○	○	○	○
	大雨警報				土			土	土	土	土	土			土			土	土	土	土
	7月5日 21時02分	大雨注意報	○	○	○		○	○							○		○				
雷注意報		○	○	○	○	○	○	○	○	○	○	○	○	○	○	○	○	○	○	○	○
強風注意報													○	○	○	○	○	○	○	○	○
波浪注意報													○	○			○				○
洪水注意報		○			○					○	○				○	○		○	○	○	○
大雨警報					土			土	土	土	土	土			土			土	土	土	土
7月5日 23時38分		大雨注意報	○	○	○		○	○					●		○		○				
	雷注意報	○	○	○	○	○	○	○	○	○	○	○	○	○	○	○	○	○	○	○	○
	強風注意報												○	○	○	○	○	○	○	○	○
	波浪注意報												○	○			○				○
	洪水注意報	○			○					○	○	●			○	○		○	○	○	○
	大雨警報				土			土	土	土	土	土			土			土	土	土	土
	7月6日 03時20分	洪水警報	●																		
大雨注意報		○	○	○		○	○						○	○		○					
雷注意報		○	○	○	○	○	○	○	○	○	○	○	○	○	○	○	○	○	○	○	○
強風注意報													○	○	○	○	○	○	○	○	○
波浪注意報													○	○			○				○
洪水注意報					○					○	○	○			○	○		○	○	○	○

発表時刻	警報・注意報	松山市	伊予市	東温市	久万高原町	松前町	砥部町	新居浜市	西条市	四国中央市	今治市	上島町	八幡浜市	大洲市	西予市	内子町	伊方町	宇和島市	松野町	鬼北町	愛南町	
7月6日 04時49分	大雨警報		土	土	土		土	土	土	土	土	土		土	土	土		土	土	土	土	
	洪水警報	○																●				●
	大雨注意報	○				○							○									
	雷注意報	○	○	○	○	○	○	○	○	○	○	○	○	○	○	○	○	○	○	○	○	○
	強風注意報												○	○	○	○	○	○	○	○	○	○
	波浪注意報												○	○	○		○	○				○
	洪水注意報				○					○	○	○			○	○				○	○	
7月6日 05時46分	大雨警報	土	土	土	土		土	土	土	土	土	土		土	土	土		土	土	土	土	
	洪水警報	○			●		●									●		○	●	●	○	
	大雨注意報					○							○									
	雷注意報	○	○	○	○	○	○	○	○	○	○	○	○	○	○	○	○	○	○	○	○	○
	強風注意報												○	○	○	○	○	○	○	○	○	○
	波浪注意報												○	○	○		○	○				○
	洪水注意報		●	●		●		●	●	○	○	○		●	○							
7月6日 06時52分	大雨警報	土浸	土	土	土		土浸	土浸	土浸	土浸	土浸	土		土	土	土		土	土	土	土浸	
	洪水警報	○	●	●	○		○		●							○		○	○	○	○	
	大雨注意報					○							○									
	雷注意報	○	○	○	○	○	○	○	○	○	○	○	○	○	○	○	○	○	○	○	○	○
	強風注意報												○	○	○	○	○	○	○	○	○	
	波浪注意報												○	○	○		○	○				○
	洪水注意報					○		○		○	○	○		○	○							
7月6日 09時26分	大雨警報	土浸	土	土	土		土浸	土浸	土浸	土浸	土浸	土		土	土	土		土	土	土	土浸	
	洪水警報	○	○	○	○		○		○							○		○	○	○	○	
	大雨注意報					○							○				●					
	雷注意報	○	○	○	○	○	○	○	○	○	○	○	○	○	○	○	○	○	○	○	○	○
	強風注意報												○	○	○	○	○	○	○	○	○	
	波浪注意報												○	○	○		○	○				○
	洪水注意報					○		○		○	○	○		○	○							

発表時刻	警報・注意報	松山市	伊予市	東温市	久万高原町	松前町	砥部町	新居浜市	西条市	四国中央市	今治市	上島町	八幡浜市	大洲市	西予市	内子町	伊方町	宇和島市	松野町	鬼北町	愛南町	
7月6日 10時37分	大雨警報	土浸	土	土	土		土浸	土浸	土浸	土浸	土浸	土	土	土	土	土	土	土	土	土	土	土浸
	洪水警報	○	○	○	○	●	○		○							○		○	○	○	○	○
	大雨注意報					○																
	雷注意報	○	○	○	○	○	○	○	○	○	○	○	○	○	○	○	○	○	○	○	○	○
	強風注意報												○	○	○	○	○	○	○	○	○	○
	波浪注意報												○	○	○		○	○				○
	洪水注意報							○		○	○	○	●	○	○							
7月6日 11時16分	大雨警報	土浸	土	土	土		土浸	土浸	土浸	土浸	土浸	土	土	土	土	土	土	土	土	土	土	土浸
	洪水警報	○	○	○	○	○	○		○		●					○		○	○	○	○	○
	大雨注意報					○																
	雷注意報	○	○	○	○	○	○	○	○	○	○	○	○	○	○	○	○	○	○	○	○	○
	強風注意報												○	○	○	○	○	○	○	○	○	○
	波浪注意報												○	○	○		○	○				○
	洪水注意報							○		○		○	○	○	○							
7月6日 16時05分	大雨警報	土浸	土	土	土		土浸	土浸	土浸	土浸	土浸	土	土	土	土	土	土	土	土	土	土	土浸
	洪水警報	○	○	○	○	○	○		○		○					○		○	○	○	○	○
	大雨注意報					○																
	雷注意報	○	○	○	○	○	○	○	○	○	○	○	○	○	○	○	○	○	○	○	○	○
	強風注意報	●	●	●	●	●	●	●	●	●	●	●	○	○	○	○	○	○	○	○	○	○
	波浪注意報	●	●			●		●	●	●	●	●	○	○	○		○	○				○
	洪水注意報							○		○		○	○	○			●					
7月6日 17時39分	大雨警報	土浸	土	土	土	浸	土浸	土浸	土浸	土浸	土浸	土	土	土	土	土	土	土	土	土	土	土浸
	洪水警報	○	○	○	○	○	○		○	●	○		●			○		○	○	○	○	○
	雷注意報	○	○	○	○	○	○	○	○	○	○	○	○	○	○	○	○	○	○	○	○	○
	強風注意報	○	○	○	○	○	○	○	○	○	○	○	○	○	○	○	○	○	○	○	○	○
	波浪注意報	○	○			○		○	○	○	○	○	○	○	○		○	○				○
	洪水注意報							○				○		○	○		○					

発表時刻	警報・注意報	松山市	伊予市	東温市	久万高原町	松前町	砥部町	新居浜市	西条市	四国中央市	今治市	上島町	八幡浜市	大洲市	西予市	内子町	伊方町	宇和島市	松野町	鬼北町	愛南町
7月6日 23時14分	大雨警報	土浸	土	土	土	浸	土浸	土浸	土浸	土浸	土浸	土	土	土	土	土	土	土	土	土	土浸
	洪水警報	○	○	○	○	○	○		○	○	○	●	○			○		○	○	○	○
	雷注意報	○	○	○	○	○	○	○	○	○	○	○	○	○	○	○	○	○	○	○	○
	強風注意報	○	○	○	○	○	○	○	○	○	○	○	○	○	○	○	○	○	○	○	○
	波浪注意報	○	○			○		○	○	○	○	○	○	○	○		○				○
	洪水注意報							○						○	○		○				
7月7日 02時32分	大雨警報	土浸	土	土	土	浸	土浸	土浸	土浸	土浸	土浸	土	土	土浸	土浸	土	土	土浸	土浸	土浸	土浸
	洪水警報	○	○	○	○	○	○		○	○	○	○	○	●	●	○		○	○	○	○
	雷注意報	○	○	○	○	○	○	○	○	○	○	○	○	○	○	○	○	○	○	○	○
	強風注意報	解	解	解	解	解	解	解	解	解	解	解	○	○	○	○	○	○	○	○	○
	波浪注意報	解	解			解		解	解	解	解	解	○	○	○		○	○			○
	洪水注意報							○									○				
7月7日 04時51分	大雨警報	土浸	土	土	土	浸	土浸	土浸	土浸	土浸	土浸	土	土	土浸	土浸	土	土	土浸	土浸	土浸	土浸
	洪水警報	○	○	○	○	○	○	●	○	○	○	○	○	○	○	○	●	○	○	○	○
	雷注意報	○	○	○	○	○	○	○	○	○	○	○	○	○	○	○	○	○	○	○	○
	強風注意報												○	○	○	○	○	○	○	○	○
	波浪注意報												○	○	○		○	○			○
	洪水注意報													○	○		○	○			○
7月7日 06時29分	大雨警報	土浸	土浸	土	土浸	浸	土浸	土浸	土浸	土浸	土浸	土浸	土浸	土浸	土浸	土浸	土浸	土浸	土浸	土浸	土浸
	洪水警報	○	○	○	○	○	○	○	○	○	○	○	○	○	○	○	○	○	○	○	○
	雷注意報	○	○	○	○	○	○	○	○	○	○	○	○	○	○	○	○	○	○	○	○
	強風注意報												○	○	○	○	○	○	○	○	○
	波浪注意報												○	○	○		○	○			○
	洪水注意報													○	○		○	○			○
7月7日 15時49分	大雨警報	土	土	土	土		土	土	土	土	土	土	土	土	土	土	土	土	土	土	土
	洪水警報	○		○		○	○							○	○	○					
	大雨注意報					▼															
	雷注意報	○	○	○	○	○	○	○	○	○	○	○	○	○	○	○	○	○	○	○	○
	強風注意報												解	解	解	解	解	解	解	解	解
	波浪注意報												解	解	解		解	解			解
	洪水注意報		▼		▼			▼	▼	▼	▼	▼	▼	▼				▼	▼	▼	▼

発表時刻	警報・注意報	松山市	伊予市	東温市	久万高原町	松前町	砥部町	新居浜市	西条市	四国中央市	今治市	上島町	八幡浜市	大洲市	西予市	内子町	伊方町	宇和島市	松野町	鬼北町	愛南町
7月7日 19時04分	大雨警報	土	土	土	土		土	土	土	土	土	土	土	土	土	土	土	土	土	土	土
	洪水警報													○							
	大雨注意報					○															
	雷注意報	○	○	○	○	○	○	○	○	○	○	○	○	○	○	○	○	○	○	○	○
	洪水注意報	▼	○	▼	○	▼	▼	○	○	○	○	○	○		▼	▼	○	○	○	○	○
7月7日 21時47分	大雨警報	土	土	土	土		土	土	土	土	土	土	土	土	土	土	土	土	土	土	土
	大雨注意報					○															
	雷注意報	○	○	○	○	○	○	○	○	○	○	○	○	○	○	○	○	○	○	○	○
	洪水注意報	○	○	○	○	○	○	○	○	○	○	○	○	▼	○	○	○	○	○	○	○
7月8日 03時59分	大雨警報	土	土	土	土		土	土	土	土	土	土	土	土	土	土	土	土	土	土	土
	洪水警報																				●
	大雨注意報					○															
	雷注意報	○	○	○	○	○	○	○	○	○	○	○	○	○	○	○	○	○	○	○	○
7月8日 04時31分	洪水注意報	○	○	○	○	○	○	○	○	○	○	○	○	○	○	○	○	○	○	○	○
	大雨警報	土	土	土	土		土	土	土	土	土	土	土	土	土	土	土	土	土	土	土浸
	洪水警報																				○
	大雨注意報					○															
	雷注意報	○	○	○	○	○	○	○	○	○	○	○	○	○	○	○	○	○	○	○	○
7月8日 05時50分	洪水注意報	○	○	○	○	○	○	○	○	○	○	○	○	○	○	○	○	○	○	○	○
	大雨特別警報																	土			土浸
	大雨警報	土	土	土	土		土	土	土	土	土	土	土	土	土	土	土		土	土	
	洪水警報																				○
	大雨注意報					○															
雷注意報	○	○	○	○	○	○	○	○	○	○	○	○	○	○	○	○	○	○	○	○	○
洪水注意報	○	○	○	○	○	○	○	○	○	○	○	○	○	○	○	○	○	○	○	○	

発表時刻	警報・注意報	松山市	伊予市	東温市	久万高原町	松前町	砥部町	新居浜市	西条市	四国中央市	今治市	上島町	八幡浜市	大洲市	西予市	内子町	伊方町	宇和島市	松野町	鬼北町	愛南町
7月8日 06時10分	大雨特別警報																	土			土浸
	大雨警報	土	土	土	土		土	土	土	土	土	土	土	土浸	土浸	土	土		土浸	土浸	
	洪水警報														●	●		●	●	●	○
	大雨注意報					○															
	雷注意報	○	○	○	○	○	○	○	○	○	○	○	○	○	○	○	○	○	○	○	○
	洪水注意報	○	○	○	○	○	○	○	○	○	○	○	○	○			○				
7月8日 06時32分	大雨特別警報																	土			土浸
	大雨警報	土	土	土	土		土	土	土	土	土	土	土	土浸	土浸	土	土		土浸	土浸	
	洪水警報													●	○	○		○	○	○	○
	大雨注意報					○															
	雷注意報	○	○	○	○	○	○	○	○	○	○	○	○	○	○	○	○	○	○	○	○
	洪水注意報	○	○	○	○	○	○	○	○	○	○	○	○				○				
7月8日 10時32分	大雨特別警報																	土			土浸
	大雨警報	土	土	土	土		土	土	土	土	土	土	土	土浸	土浸	土	土		土浸	土浸	
	洪水警報													○	○	○		○	○	○	○
	大雨注意報					○															
	雷注意報	○	○	○	○	○	○	○	○	○	○	○	○	○	○	○	○	○	○	○	○
	洪水注意報	○	○	○	○	○	○	○	○	○	○	○	○				○				
7月8日 14時50分	大雨警報	土	土	土	土		土	土	土	土	土	土	土	土	土	土	土	土	土	土	土
	大雨注意報					○															
	雷注意報	○	○	○	○	○	○	○	○	○	○	○	○	○	○	○	○	○	○	○	○
	洪水注意報	解	解	解	解	解	解	解	解	解	解	解	解	▼	▼	▼	解	▼	▼	▼	▼
7月8日 16時10分	大雨警報	土	土	土	土		土	土	土	土	土	土	土	土	土	土	土	土	土	土	土
	大雨注意報					○															
	雷注意報	○	○	○	○	○	○	○	○	○	○	○	○	○	○	○	○	○	○	○	○
	洪水注意報													○	○	○		○	○	○	○

発表時刻	警報・注意報	松山市	伊予市	東温市	久万高原町	松前町	砥部町	新居浜市	西条市	四国中央市	今治市	上島町	八幡浜市	大洲市	西予市	内子町	伊方町	宇和島市	松野町	鬼北町	愛南町
7月8日 23時50分	大雨警報	土								土	土	土	土	土	土	土		土	土	土	土
	大雨注意報		▼	▼	▼	○	▼	▼	▼								▼				
	雷注意報	○	○	○	○	○	○	○	○	○	○	○	○	○	○	○	○	○	○	○	○
	洪水注意報													解	解	解		解	解	解	解

※その後も継続中

○愛媛県気象情報

発表日時	情報名及び番号
7月5日	02時00分 大雨と落雷及び突風に関する愛媛県気象情報 第3号
	05時17分 大雨と落雷及び突風に関する愛媛県気象情報 第4号
	09時38分 大雨と落雷及び突風に関する愛媛県気象情報 第5号
	12時15分 大雨と落雷及び突風に関する愛媛県気象情報 第6号
	16時27分 大雨と落雷及び突風に関する愛媛県気象情報 第7号
7月6日	03時32分 大雨と落雷及び突風に関する愛媛県気象情報 第8号
	05時33分 大雨と落雷及び突風に関する愛媛県気象情報 第9号
	06時59分 大雨と落雷及び突風に関する愛媛県気象情報 第10号
	11時38分 大雨と落雷及び突風に関する愛媛県気象情報 第11号
	16時33分 大雨と落雷及び突風に関する愛媛県気象情報 第12号
7月7日	05時55分 大雨と落雷及び突風に関する愛媛県気象情報 第13号
	09時27分 大雨と落雷及び突風に関する愛媛県気象情報 第14号
	11時52分 大雨と落雷及び突風に関する愛媛県気象情報 第15号
	16時47分 大雨と落雷及び突風に関する愛媛県気象情報 第16号
	23時40分 大雨に関する愛媛県気象情報 第17号
7月8日	05時55分 記録的な大雨に関する愛媛県気象情報 第18号
	07時30分 大雨と落雷及び突風に関する愛媛県気象情報 第19号
	11時39分 大雨と落雷及び突風に関する愛媛県気象情報 第20号
	14時59分 大雨と落雷及び突風に関する愛媛県気象情報 第21号
	16時16分 大雨に関する愛媛県気象情報 第22号
	23時53分 大雨に関する愛媛県気象情報 第23号

○竜巻注意情報

発表日時		情報名及び番号	対象地域
7月6日	22時56分	愛媛県竜巻注意情報 第1号	東予
7月7日	05時57分	愛媛県竜巻注意情報 第1号	南予
	06時13分	愛媛県竜巻注意情報 第2号	中予、南予
	06時57分	愛媛県竜巻注意情報 第3号	中予、東予、南予
	07時57分	愛媛県竜巻注意情報 第4号	中予、東予、南予
	09時01分	愛媛県竜巻注意情報 第5号	中予、東予、南予
7月8日	06時41分	愛媛県竜巻注意情報 第1号	南予

○土砂災害警戒情報(愛媛県と共同発表)

発表日時	情報名及び番号	警戒対象地域(*は、新たに警戒対象となった市町村)
7月6日	03時05分	愛媛県土砂災害警戒情報 第1号 今治市*、上島町*
	04時25分	愛媛県土砂災害警戒情報 第2号 今治市、宇和島市*、上島町
	05時00分	愛媛県土砂災害警戒情報 第3号 今治市、宇和島市、上島町、松野町*、愛南町*
	05時30分	愛媛県土砂災害警戒情報 第4号 今治市、宇和島市、上島町、松野町、鬼北町*、愛南町
	05時55分	愛媛県土砂災害警戒情報 第5号 今治市、宇和島市、伊予市*、東温市*、上島町、砥部町* 内子町*、松野町、鬼北町、愛南町
	06時20分	愛媛県土砂災害警戒情報 第6号 松山市*、今治市、宇和島市、大洲市*、伊予市、東温市、上島町 久万高原町*、砥部町、内子町、松野町、鬼北町、愛南町
	06時45分	愛媛県土砂災害警戒情報 第7号 松山市、今治市、宇和島市、西条市*、大洲市、伊予市、東温市 上島町、久万高原町、砥部町、内子町、松野町、鬼北町、愛南町
	10時55分	愛媛県土砂災害警戒情報 第8号 松山市、今治市、宇和島市、西条市、大洲市、伊予市、西予市* 東温市、上島町、久万高原町、砥部町、内子町、松野町、鬼北町 愛南町
	12時10分	愛媛県土砂災害警戒情報 第9号 松山市、今治市、宇和島市、西条市、大洲市、伊予市、四国中央市* 西予市、東温市、上島町、久万高原町、砥部町、内子町、松野町 鬼北町、愛南町
	19時55分	愛媛県土砂災害警戒情報 第10号 松山市、今治市、宇和島市、八幡浜市*、西条市、大洲市、伊予市 四国中央市、西予市、東温市、上島町、久万高原町、砥部町、内子町 伊方町*、松野町、鬼北町、愛南町
7月7日	04時50分	愛媛県土砂災害警戒情報 第11号 松山市、今治市、宇和島市、八幡浜市、新居浜市*、西条市、大洲市 伊予市、四国中央市、西予市、東温市、上島町、久万高原町、砥部町 内子町、伊方町、松野町、鬼北町、愛南町
	18時35分	愛媛県土砂災害警戒情報 第12号 松山市、今治市、宇和島市、八幡浜市、大洲市、伊予市、四国中央市 西予市、東温市、上島町、久万高原町、砥部町、内子町、伊方町 松野町、鬼北町、愛南町
7月8日	14時30分	愛媛県土砂災害警戒情報 第13号 松山市、今治市、宇和島市、八幡浜市、大洲市、伊予市、西予市 久万高原町、砥部町、内子町、伊方町、松野町、鬼北町、愛南町
	15時40分	愛媛県土砂災害警戒情報 第14号 松山市、今治市、宇和島市、八幡浜市、大洲市、西予市、久万高原町 内子町、伊方町、松野町、鬼北町、愛南町
	16時15分	愛媛県土砂災害警戒情報 第15号 松山市、今治市、宇和島市、八幡浜市、大洲市、西予市、内子町 松野町、鬼北町、愛南町

○指定河川洪水予報

重信川(国土交通省松山河川国道事務所と共同発表)

発表日時		号数	種類
7月6日	08時10分	第1号	氾濫注意情報
	16時10分	第2号	氾濫注意情報
7月7日	18時00分	第3号	氾濫注意情報解除

肱川(国土交通省大洲河川国道事務所と共同発表)

発表日時		号数	種類
7月6日	09時55分	第1号	氾濫注意情報
	11時33分	第2号	氾濫注意情報
	14時35分	第3号	氾濫注意情報
	17時35分	第4号	氾濫注意情報
7月7日	05時20分	第5号	氾濫警戒情報
	08時35分	第6号	氾濫危険情報
	09時20分	第7号	氾濫発生情報
	11時40分	第8号	氾濫発生情報
	18時30分	第9号	氾濫警戒情報
	19時45分	第10号	氾濫注意情報(警戒情報解除)
7月8日	23時35分	第11号	氾濫注意情報解除
	10時00分	第1号	氾濫注意情報
	13時55分	第2号	氾濫注意情報解除

○記録の短時間大雨情報

発表日時		情報名及び番号	解析地点
7月7日	06時28分	愛媛県記録の短時間大雨情報 第1号	宇和島市付近
	06時58分	愛媛県記録の短時間大雨情報 第2号	西予市付近
	07時46分	愛媛県記録の短時間大雨情報 第3号	宇和島市付近、鬼北町付近
7月8日	05時17分	愛媛県記録の短時間大雨情報 第4号	愛南町付近

松山地方気象台が執った措置(7月5日00時～8日24時)

○災害対策本部等への職員派遣状況

実施日	派遣先
7月7日08時30分	愛媛県災害対策本部会議に出席し、大雨の状況について解説
7月7日13時30分	愛媛県災害対策本部会議に出席し、大雨の状況について解説
7月8日10時00分	愛媛県災害対策本部会議に出席し、大雨の状況について解説
7月8日18時30分	愛媛県災害対策本部会議に出席し、気象支援資料の利活用について解説

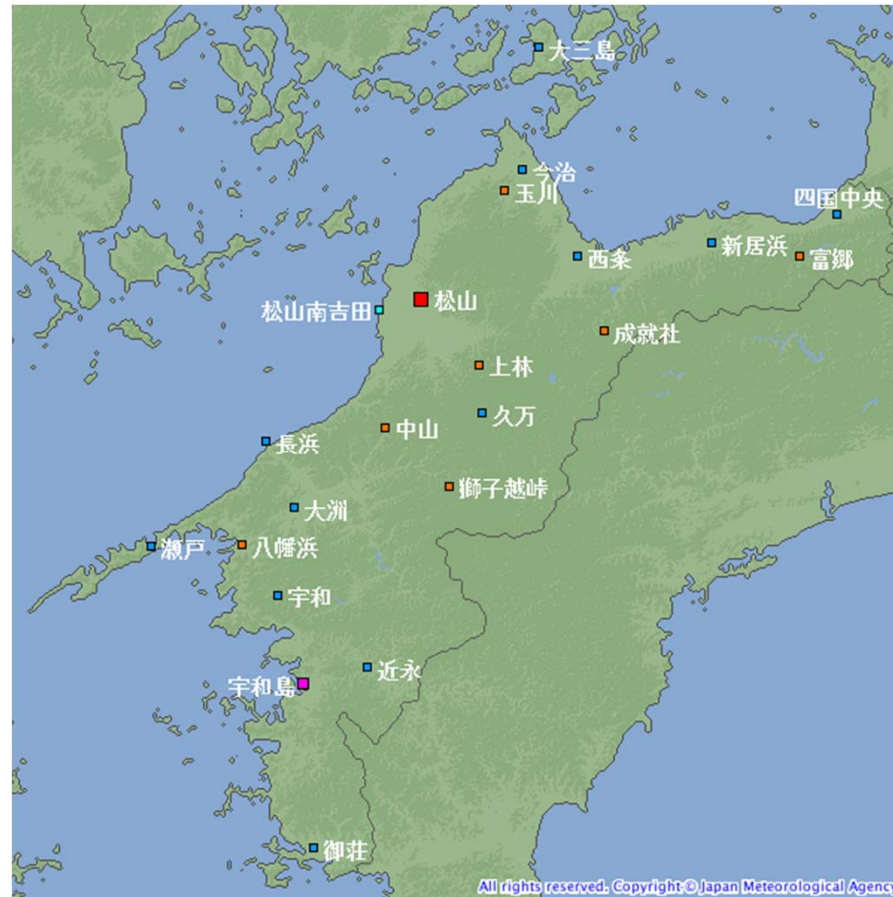
○説明会等実施状況

実施日時	対象機関	説明内容
7月8日06時50分	報道機関	大雨特別警報発表に係る記者会見

○愛媛県・市町への支援状況

実施日時	支援状況
7月5～8日	気象台からホットラインによる支援(今後の見通しなどを解説):愛媛県、松山市、伊予市、東温市、久万高原町、松前町、砥部町、新居浜市、西条市、四国中央市、今治市、上島町、八幡浜市、大洲市、西予市、内子町、伊方町、宇和島市、松野町、鬼北町、愛南町

観測施設の配置図



シンボル	観測所の種類	観測要素
■	気象台	気温・降水量・風向風速・日照時間・積雪深・湿度・気圧
■	特別地域気象観測所	気温・降水量・風向風速・日照時間・湿度・気圧
■	地域気象観測所(アメダス)	降水量
■	地域気象観測所(アメダス)	気温・降水量・風向風速
■	地域気象観測所(アメダス)	気温・降水量・風向風速・日照時間