

平成30年7月5日から8日にかけての 前線による大雨について (奈良県の気象速報)

この資料は速報として取り急ぎまとめたものです。そのため、後日内容の一部訂正や追加をすることがあります。

概要

6月29日に日本の南で発生した台風第7号は、東シナ海を北上し、7月4日には日本海を北東に進み、4日15時に温帯低気圧に変わった。また、5日から8日にかけては、西日本に停滞した前線に向かって、南から暖かい湿った空気が流れ込み、奈良県では、前線の活動が活発となり大雨となった。

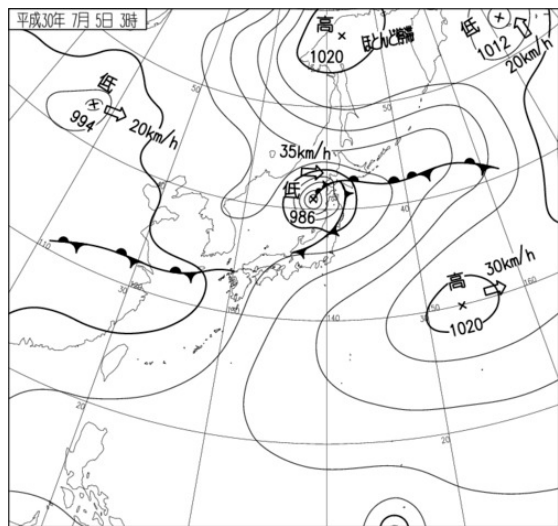
7月5日00時から8日10時までの総降水量は、奈良市東紀寺町で250.0ミリ、十津川村玉置山で241.0ミリ、十津川村風屋で149.5ミリ、奈良市針で147.5ミリを観測した。また、7月6日の24時間降水量は奈良市東紀寺町で195.5ミリを観測し、7月の月最大24時間降水量第1位となった。

この大雨の影響で、人的被害は大和郡山市で行方不明者が1名、住家被害は生駒市で一部損壊が1棟、奈良市で床上浸水が1棟、奈良市、大和郡山市、平群町で床下浸水が計20棟などの被害が発生した。

【7月8日18時00分現在：奈良県調べ】

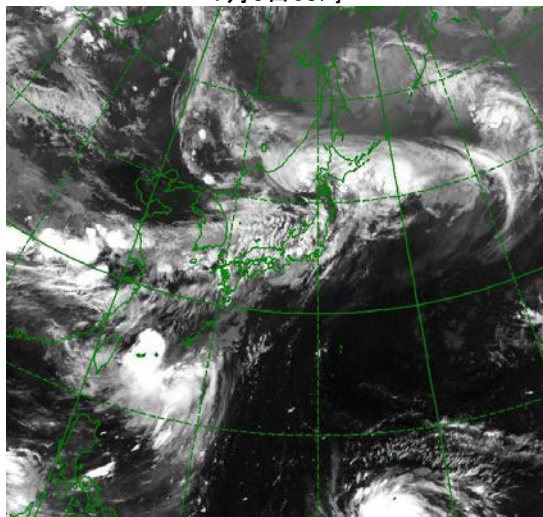
地上天気図、気象衛星赤外画像およびレーダー画像

地上天気図

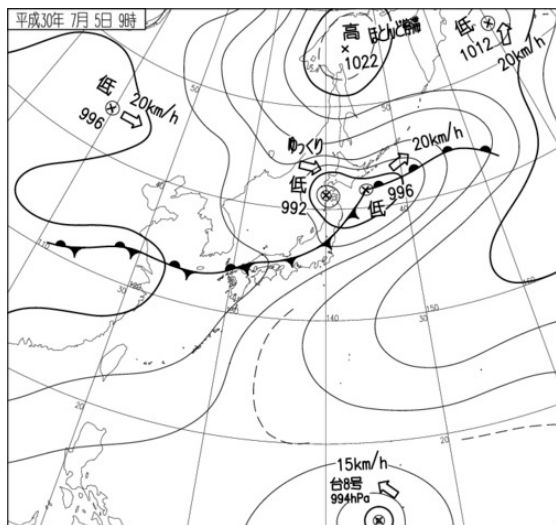
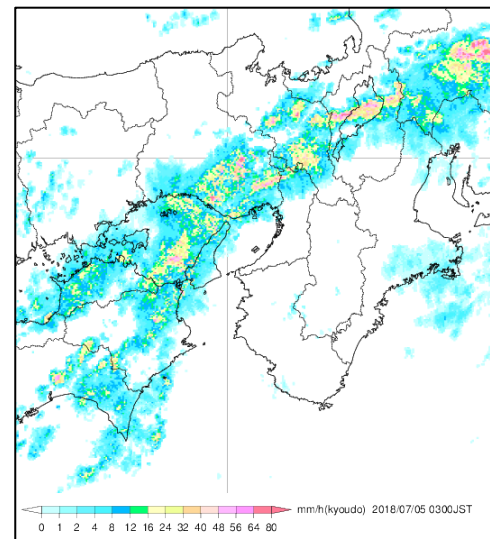


気象衛星赤外画像

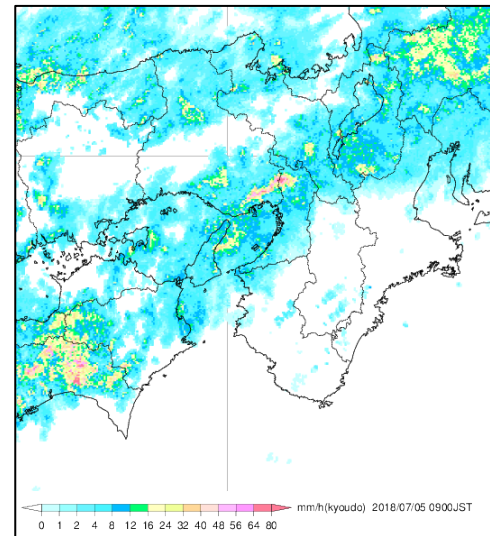
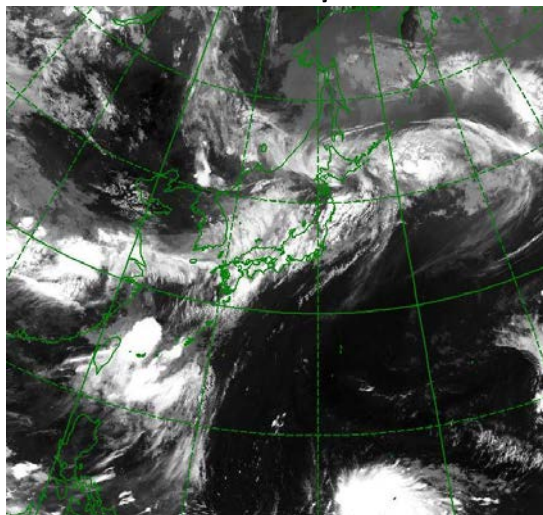
7月5日03時



レーダー画像

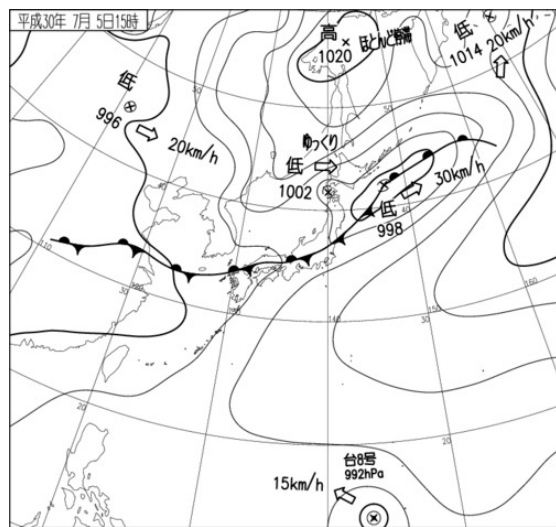


09時



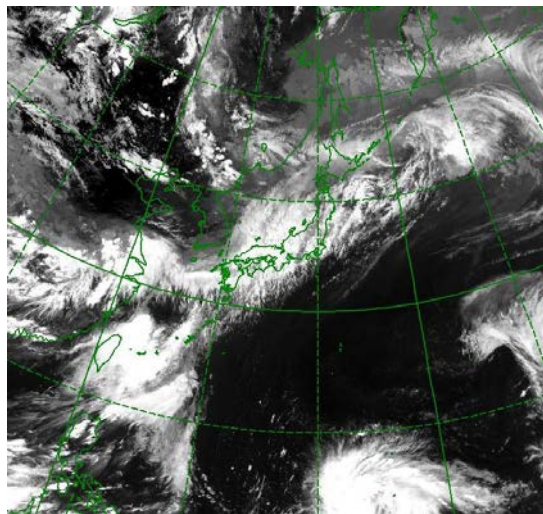
地上天気図、気象衛星赤外画像およびレーダー画像

地上天気図

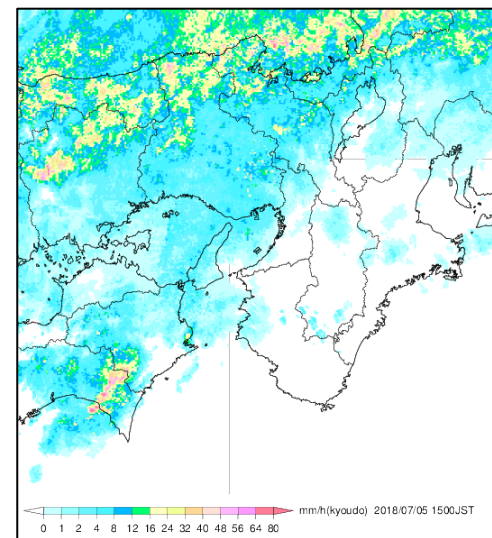


気象衛星赤外画像

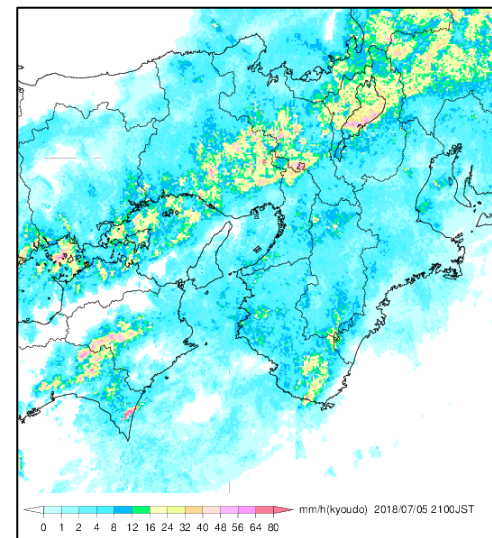
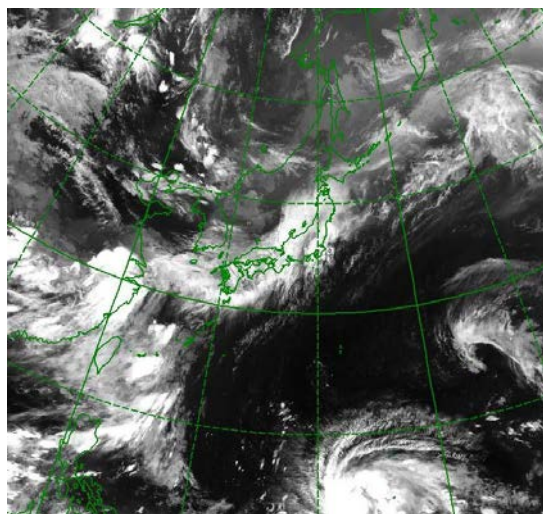
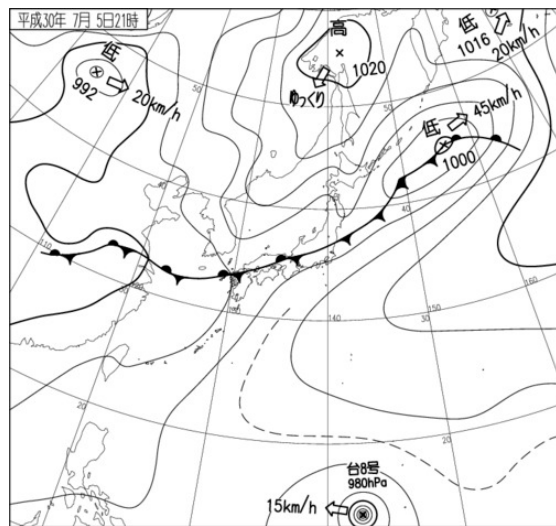
7月5日15時



レーダー画像

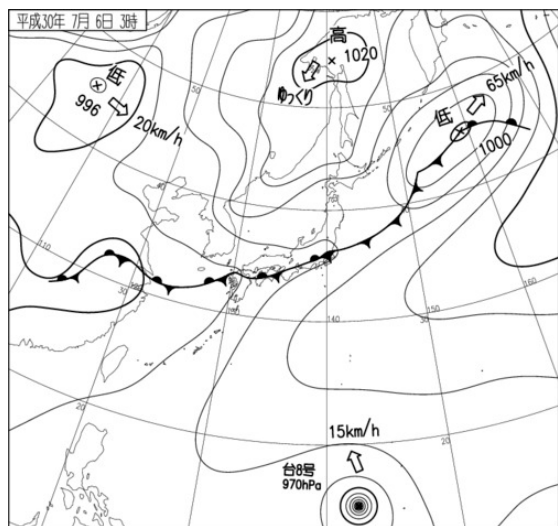


21時



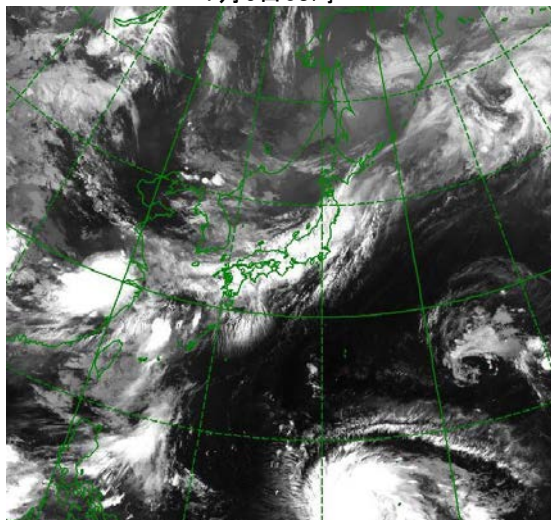
地上天気図、気象衛星赤外画像およびレーダー画像

地上天気図

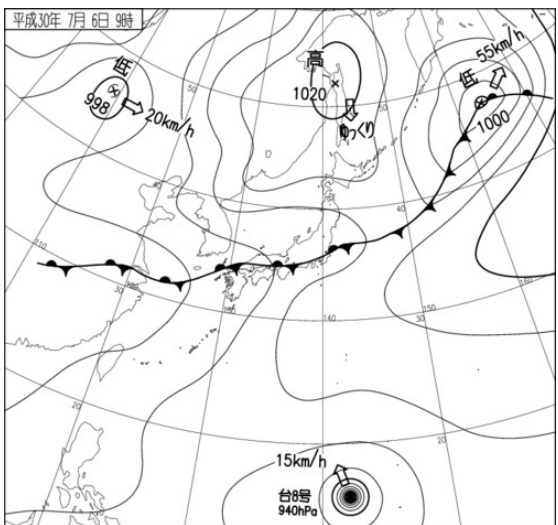
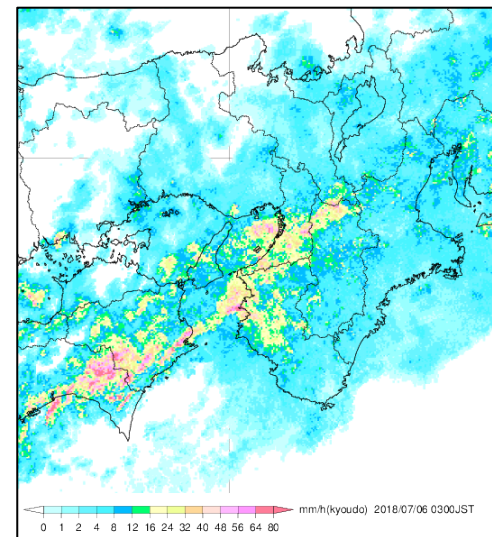


気象衛星赤外画像

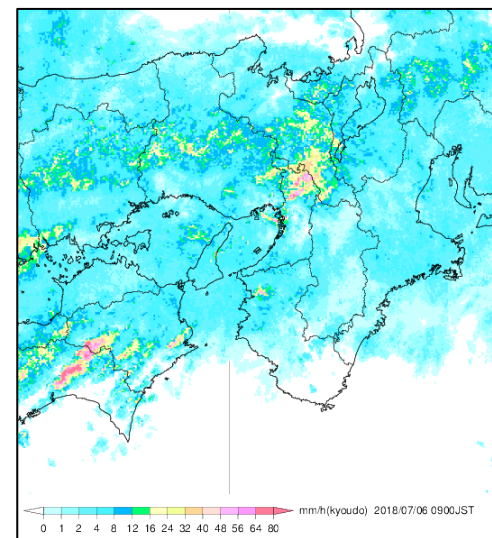
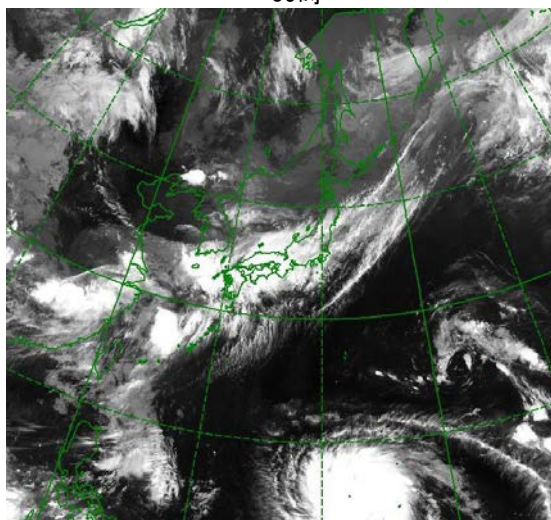
7月6日03時



レーダー画像

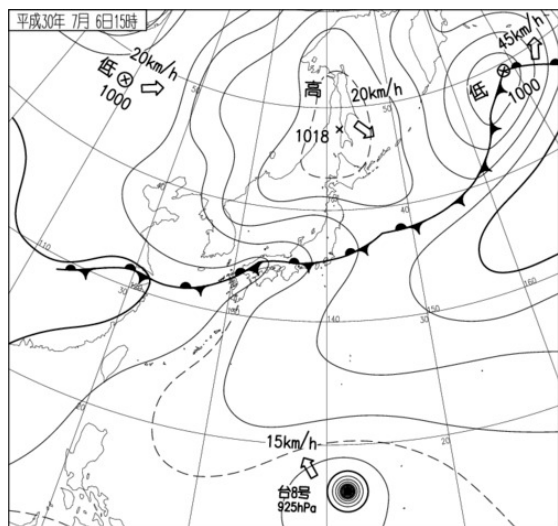


09時



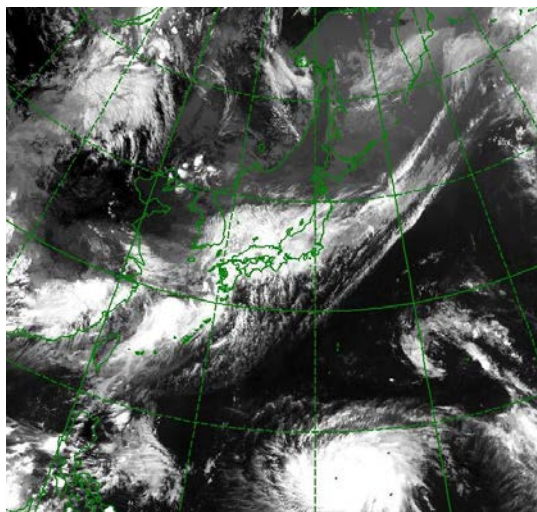
地上天気図、気象衛星赤外画像およびレーダー画像

地上天気図

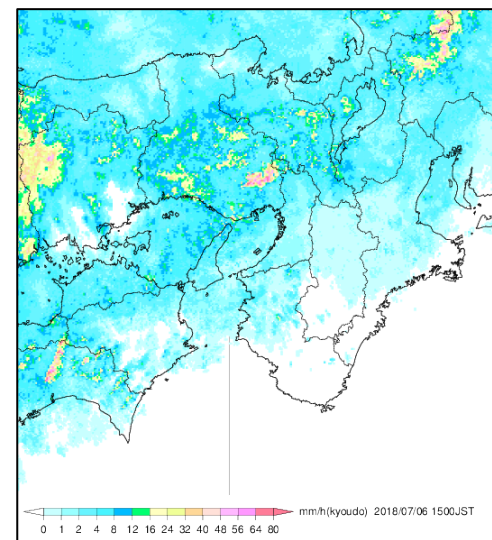


気象衛星赤外画像

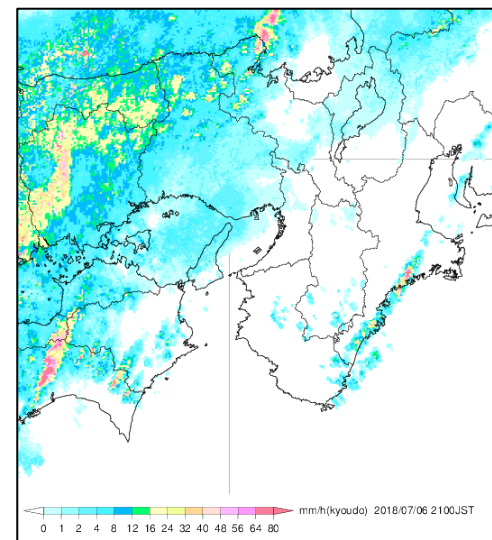
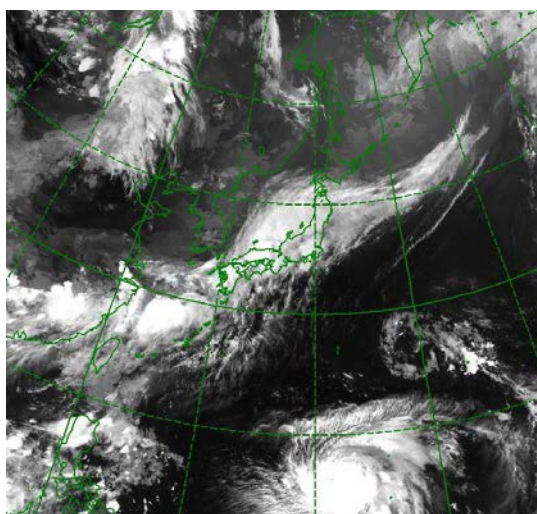
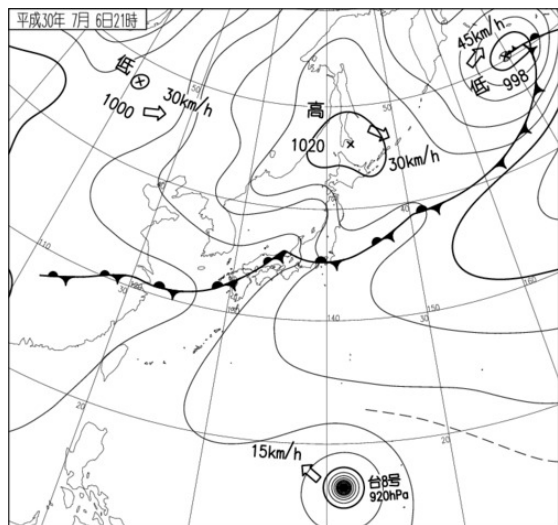
7月6日15時



レーダー画像

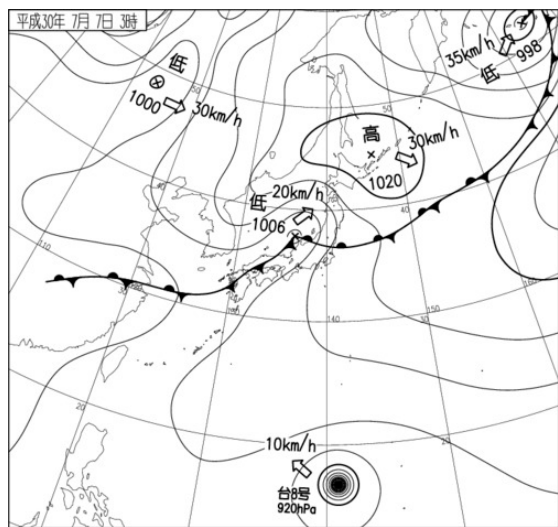


21時



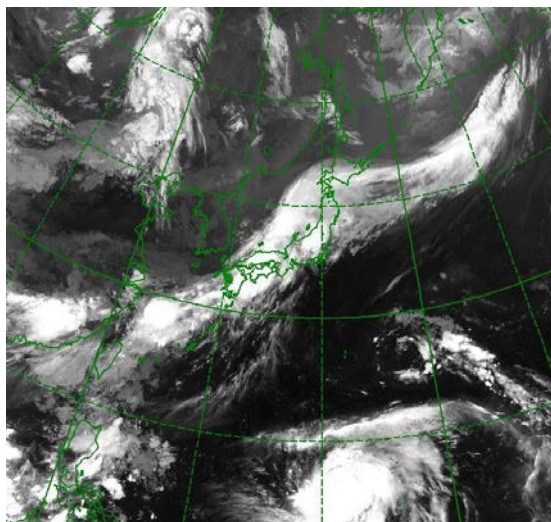
地上天気図、気象衛星赤外画像およびレーダー画像

地上天気図

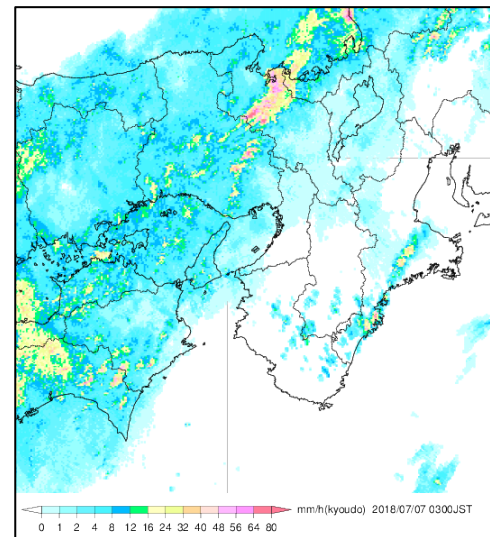


気象衛星赤外画像

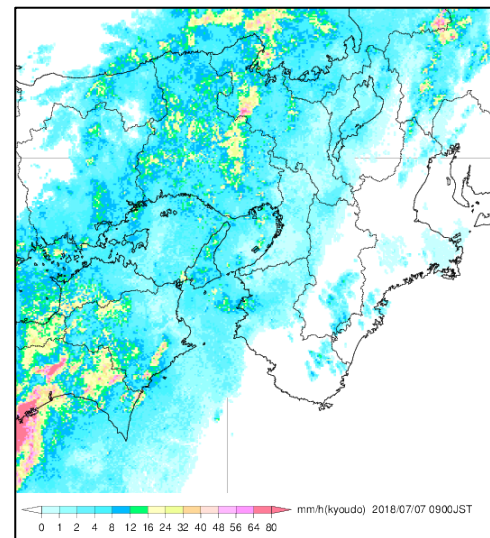
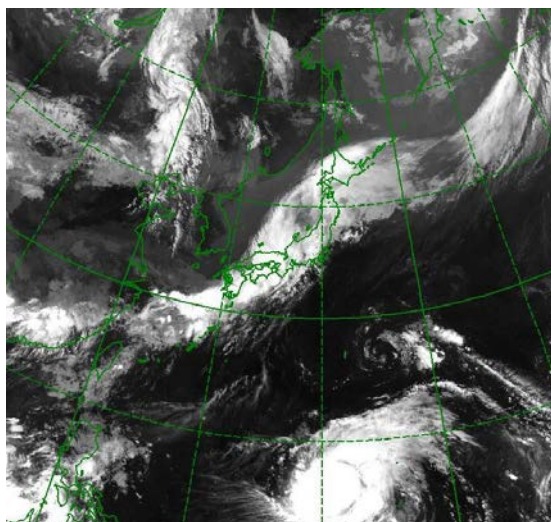
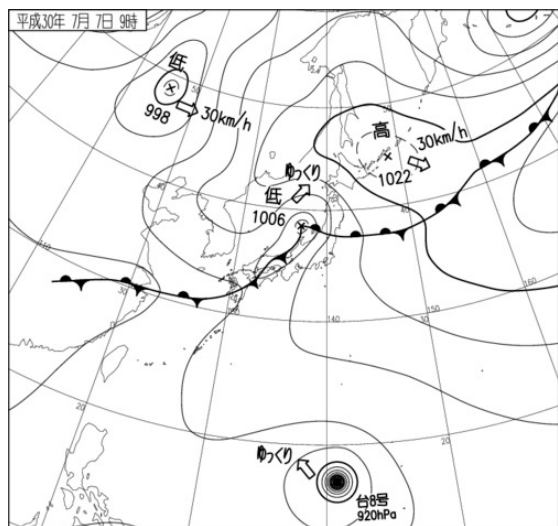
7月7日03時



レーダー画像



09時



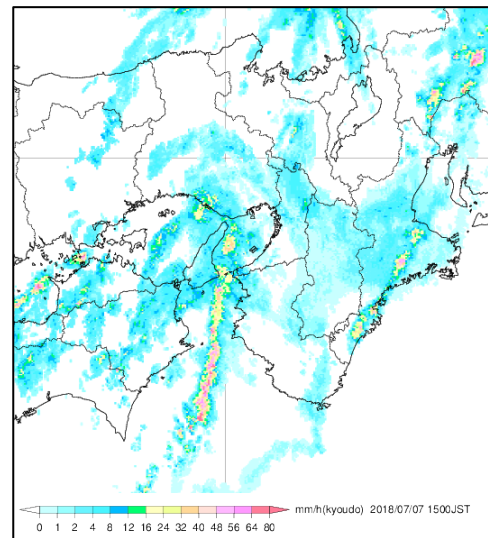
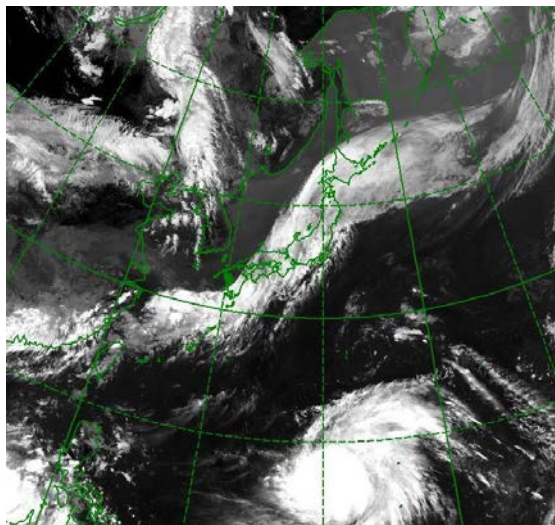
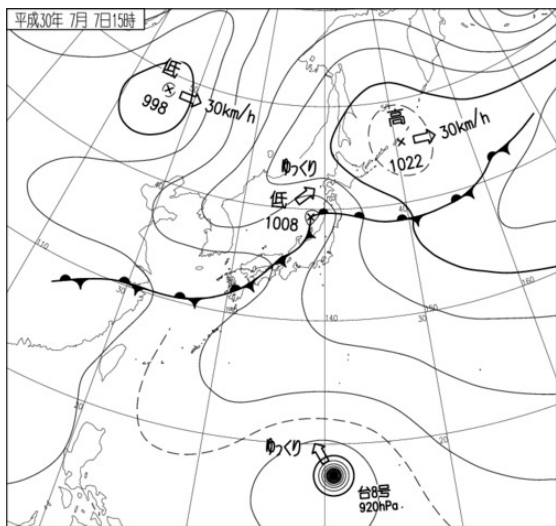
地上天気図、気象衛星赤外画像およびレーダー画像

地上天気図

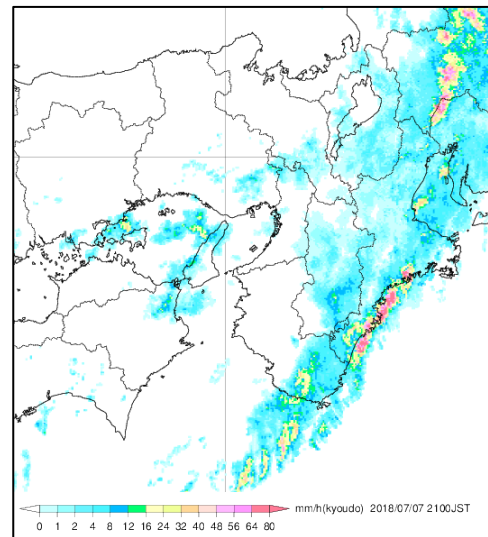
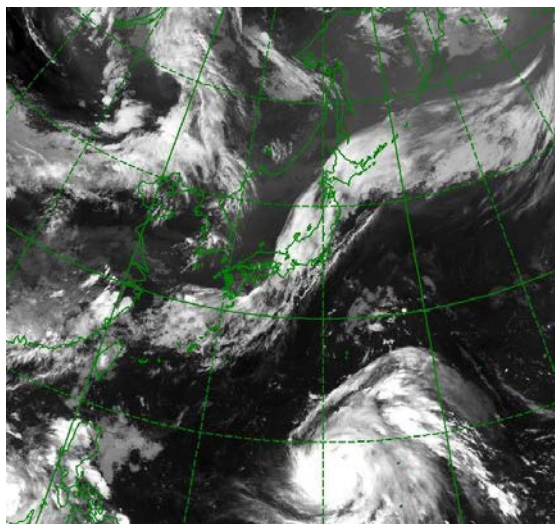
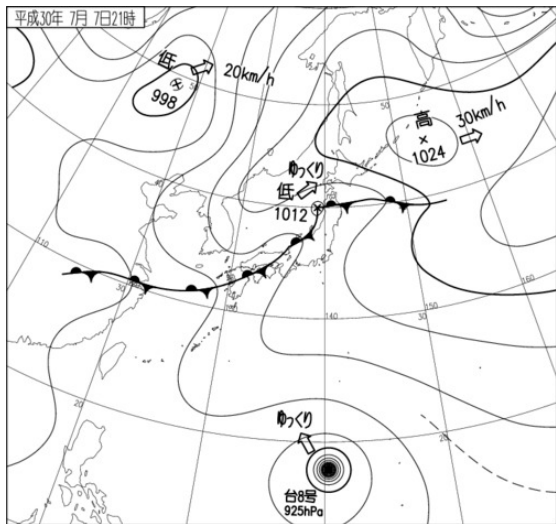
気象衛星赤外画像

レーダー画像

7月7日15時

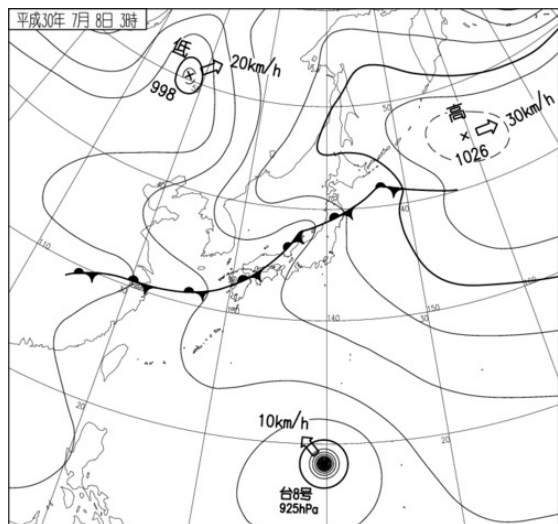


21時



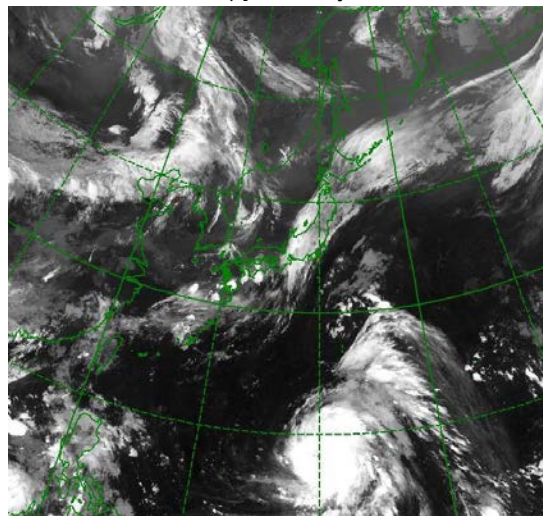
地上天気図、気象衛星赤外画像およびレーダー画像

地上天気図

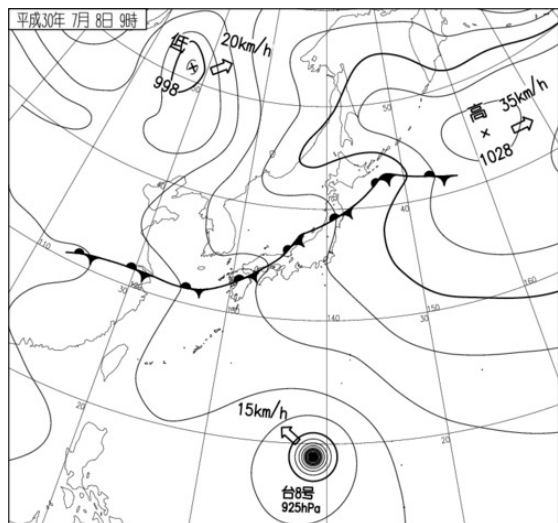
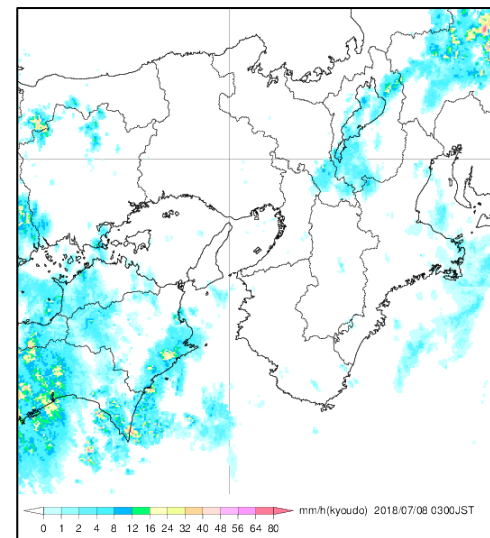


気象衛星赤外画像

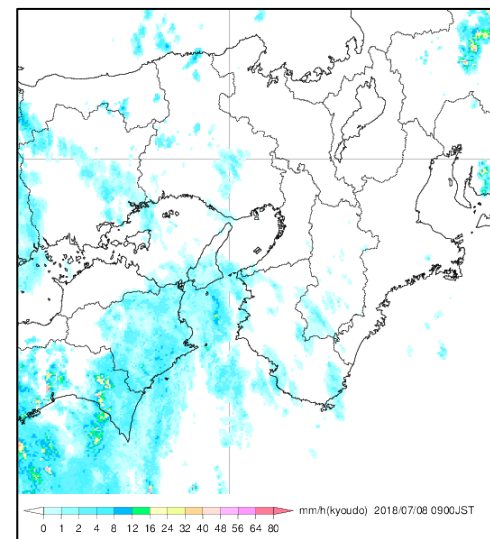
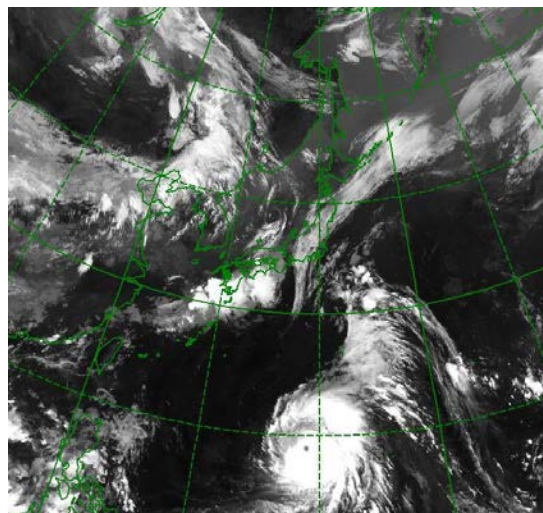
7月8日03時



レーダー画像

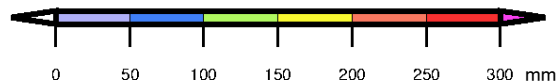
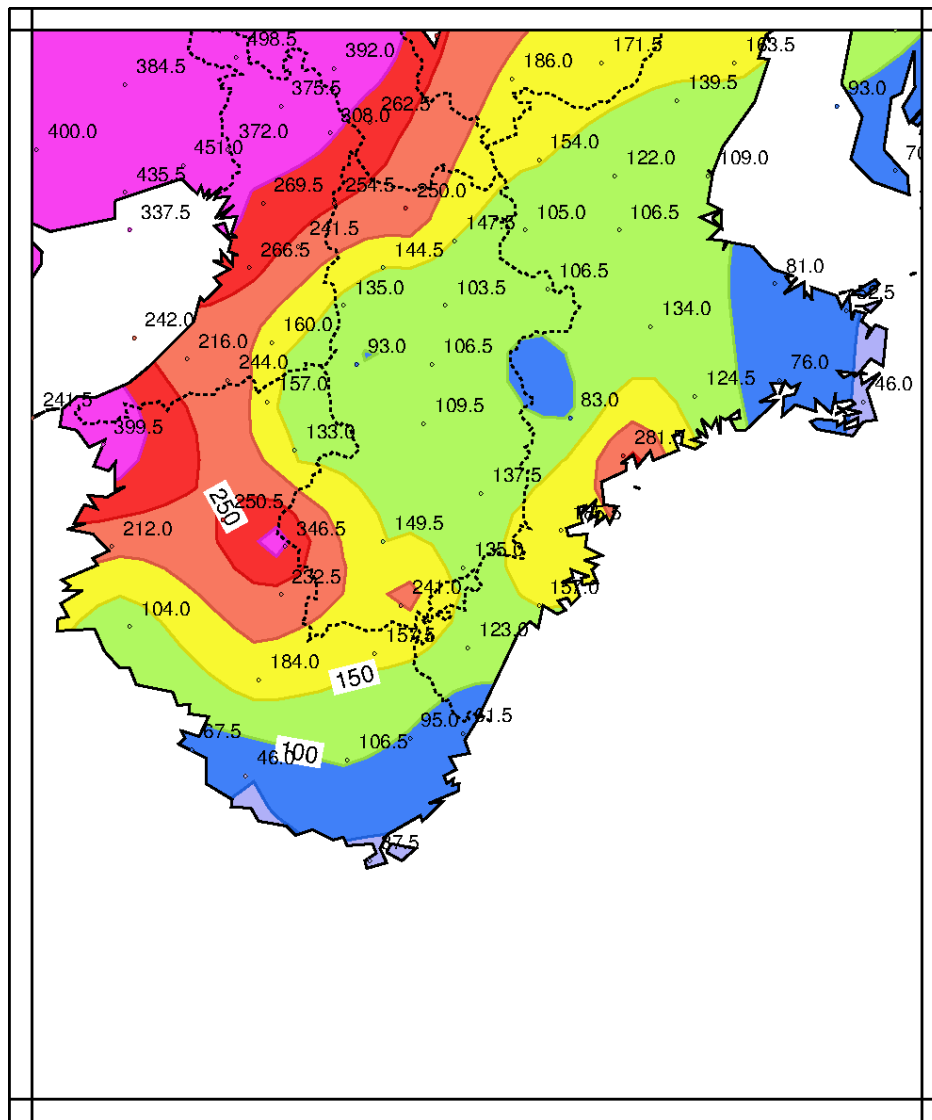


09時



雨の状況

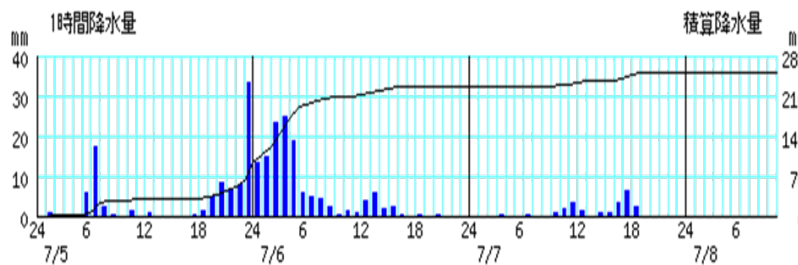
○アメダス期間降水量(7月5日00時~8日10時)



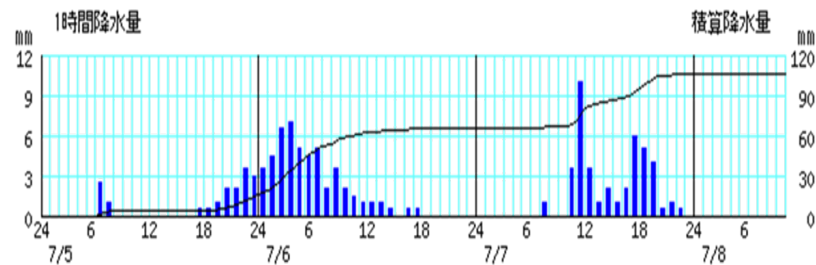
アメダス時系列グラフ

○降水量(7月5日00時～8日10時)

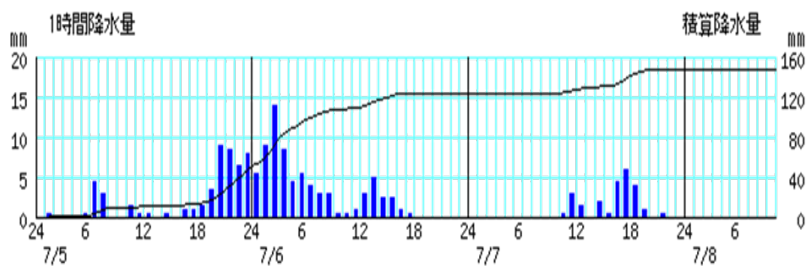
奈良



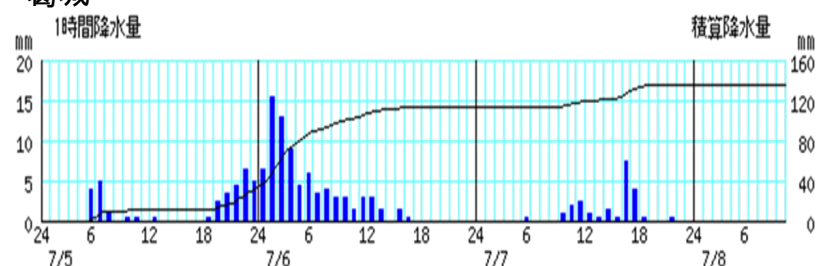
曾爾



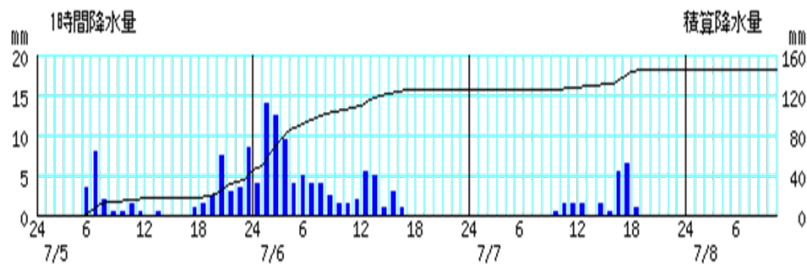
針



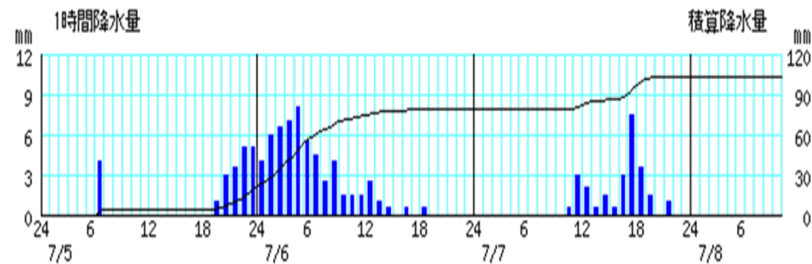
葛城



田原本



大宇陀

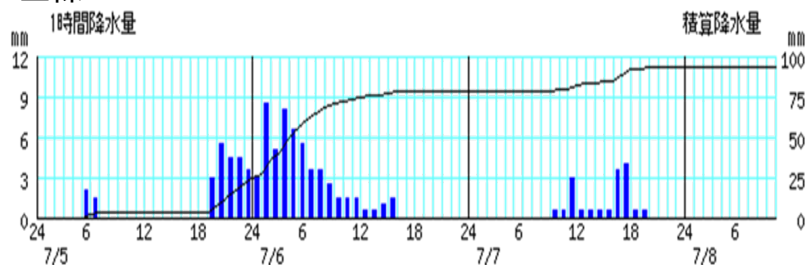


※棒グラフは1時間降水量(左軸)、折れ線グラフは積算降水量(右軸)を示す。
横軸は時刻を示す。

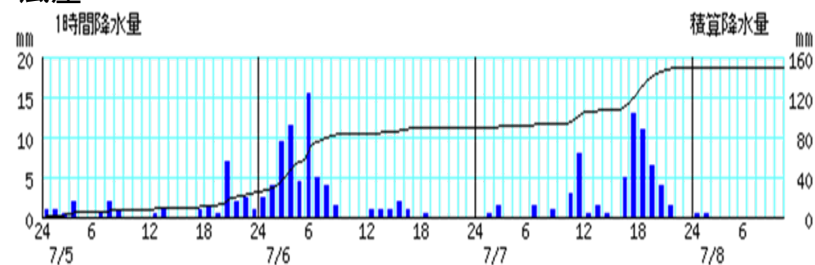
アメダス時系列グラフ

○降水量(7月5日00時～8日10時)

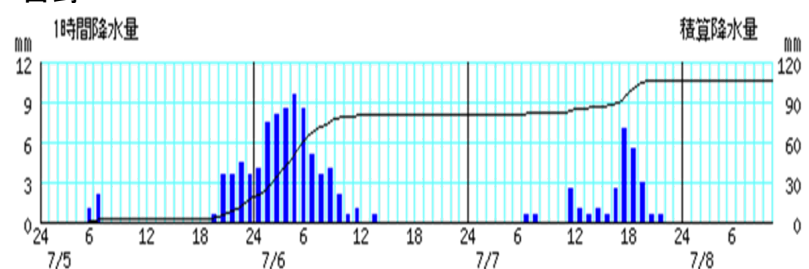
五條



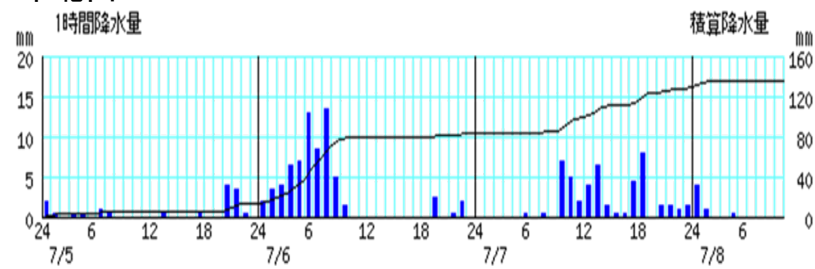
風屋



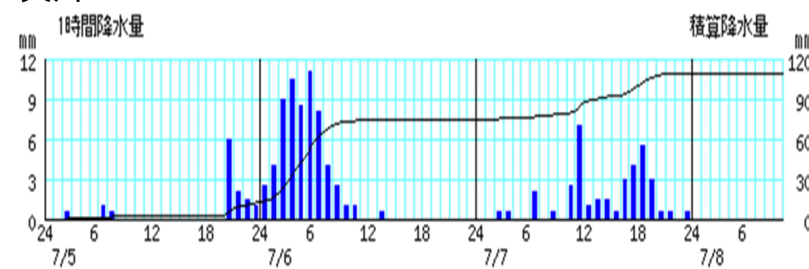
吉野



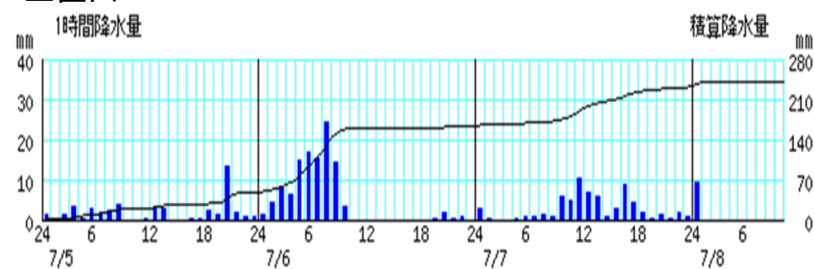
下北山



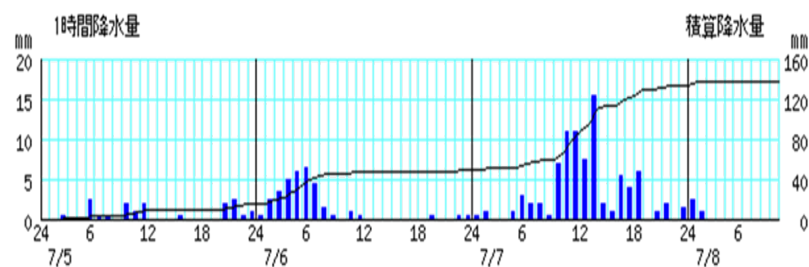
天川



玉置山



上北山



※棒グラフは1時間降水量(左軸)、折れ線グラフは積算降水量(右軸)を示す。
横軸は時刻を示す。

極値更新表

○日降水量が7月として1位を更新した地点(統計開始から10年目以降)

市町村名	地点名(ヨミ)	観測所の種類	値(mm)	起日	統計開始年
奈良市	奈良(ナラ)	地上気象観測所	133.0	7月6日	1953年

○月最大24時間降水量が7月として1位を更新した地点(統計開始から10年目以降)

市町村名	地点名(ヨミ)	観測所の種類	値(mm)	起日	統計開始年
奈良市	奈良(ナラ)	地上気象観測所	195.5	7月6日	1953年

観測表

○期間降水量(7月5日00時～8日10時)

単位：mm

市町村名	地点名(ヨミ)	7月5日	7月6日	7月7日	7月8日	期間合計
奈良市	奈良(ナラ)	93.5	133.0	23.5	0.0	250.0
吉野郡十津川村	玉置山(タマキヤマ)	48.5	115.0	68.0	9.5	241.0
吉野郡十津川村	風屋(カゼヤ)	25.0	64.5	59.0	1.0	149.5
奈良市	針(ハリ)	50.5	73.5	23.5	0.0	147.5
磯城郡田原本町	田原本(タワラモト)	44.5	80.0	20.0	0.0	144.5
吉野郡上北山村	上北山(カミキタヤマ)	15.5	33.5	85.0	3.5	137.5
葛城市	葛城(カツラキ)	34.0	79.0	22.0	0.0	135.0
吉野郡下北山村	下北山(シモキタヤマ)	14.0	69.5	46.0	5.5	135.0
吉野郡天川村	天川(テンカワ)	12.5	62.5	34.5	0.0	109.5
宇陀郡曾爾村	曾爾(ソニ)	16.0	49.5	41.0	0.0	106.5
吉野郡吉野町	吉野(ヨシノ)	18.5	62.5	25.5	0.0	106.5
宇陀市	大宇陀(オオウダ)	21.5	57.5	24.5	0.0	103.5
五條市	五條(ゴジョウ)	24.5	54.0	14.5	0.0	93.0

○期間最大1時間降水量(7月5日00時～8日10時)

市町村名	地点名(ヨミ)	値(mm)	起時
奈良市	奈良(ナラ)	35.0	7月6日 00時07分
吉野郡十津川村	玉置山(タマキヤマ)	24.5	7月6日 08時03分
葛城市	葛城(カツラキ)	16.5	7月6日 02時19分
吉野郡十津川村	風屋(カゼヤ)	16.0	7月6日 06時04分
奈良市	針(ハリ)	15.5	7月6日 02時52分
磯城郡田原本町	田原本(タワラモト)	15.5	7月6日 02時28分
吉野郡上北山村	上北山(カミキタヤマ)	15.5	7月7日 14時00分
吉野郡下北山村	下北山(シモキタヤマ)	14.0	7月6日 07時54分
吉野郡天川村	天川(テンカワ)	12.5	7月6日 04時14分
宇陀郡曾爾村	曾爾(ソニ)	10.5	7月7日 11時55分
吉野郡吉野町	吉野(ヨシノ)	9.5	7月6日 05時26分
宇陀市	大宇陀(オオウダ)	9.0	7月6日 02時24分
五條市	五條(ゴジョウ)	8.5	7月6日 04時05分

奈良地方気象台が発表した情報 7月5日00時～8日10時発表分

○注意報警報発表状況

●:発表 ◊:特別警報から警報 ▽:特別警報から注意報 ▼:警報から注意報 ○:継続 解:解除
 浸:浸水害 土:土砂災害 土浸:土砂災害、浸水害 斜体字:発表 下線:特別警報から警報

発表時刻	警報・注意報	奈良市	大和高田市	大和郡山市	天理市	橿原市	桜井市	御所市	生駒市	香芝市	葛城市	平群町	三郷町	斑鳩町	安堵町	川西市	三宅町	田原本町	高取町	明日香村	上牧町	王寺町	広陵町	河合町	宇陀市	山添村	五條市北部	吉野町	大淀町	下市町	五條市南部	野迫川村	十津川村	曾爾村	御杖村	黒滝村	天川村	下北山村	上北山村	川上村	東吉野村			
7月5日 1時45分	雷注意報	○	○	○	○	○	○	○	○	○	○	○	○	○	○	○	○	○	○	○	○	○	○	○	○	○	○	○	○	○	○	○	○	○	○	○	○	○	○	○	○	○	○	
7月5日 5時49分	大雨注意報	○	○	○	○	○	○	○	○	○	○	○	○	○	○	○	○	○	○	○	○	○	○	○	○	○	○	○	○	○	○	○	○	○	○	○	○	○	○	○	○	○	○	
7月5日 7時57分	大雨注意報	○	○	○	○	○	○	○	○	○	○	○	○	○	○	○	○	○	○	○	○	○	○	○	○	○	○	○	○	○	○	○	○	○	○	○	○	○	○	○	○	○	○	
7月5日 15時37分	大雨注意報	○	○	○	○	○	○	○	○	○	○	○	○	○	○	○	○	○	○	○	○	○	○	○	○	○	○	○	○	○	○	○	○	○	○	○	○	○	○	○	○	○	○	
7月5日 22時11分	大雨注意報	○	○	○	○	○	○	○	○	○	○	○	○	○	○	○	○	○	○	○	○	○	○	○	○	○	○	○	○	○	○	○	○	○	○	○	○	○	○	○	○	○	○	
7月5日 23時43分	大雨警報	土	○	○	○	○	○	○	○	○	○	○	○	○	○	○	○	○	○	○	○	○	○	○	○	○	○	○	○	○	○	○	○	○	○	○	○	○	○	○	○	○	○	
7月6日 0時25分	大雨注意報	○	○	○	○	○	○	○	○	○	○	○	○	○	○	○	○	○	○	○	○	○	○	○	○	○	○	○	○	○	○	○	○	○	○	○	○	○	○	○	○	○	○	
7月6日 1時20分	大雨警報	土浸	土浸	土浸	土浸	土浸	土浸	土浸	土浸	土浸	土浸	土浸	土浸	土浸	土浸	土浸	土浸	土浸	土浸	土浸	土浸	土浸	土浸	土浸	土浸	土浸	土浸	土浸	土浸	土浸	土浸	土浸	土浸	土浸	土浸	土浸	土浸	土浸	土浸	土浸	土浸	土浸	土浸	
7月6日 2時36分	大雨注意報	○	○	○	○	○	○	○	○	○	○	○	○	○	○	○	○	○	○	○	○	○	○	○	○	○	○	○	○	○	○	○	○	○	○	○	○	○	○	○	○	○	○	○
7月6日 3時13分	大雨注意報	○	○	○	○	○	○	○	○	○	○	○	○	○	○	○	○	○	○	○	○	○	○	○	○	○	○	○	○	○	○	○	○	○	○	○	○	○	○	○	○	○	○	○

○注意報警報発表状況

●:発表 ◇:特別警報から警報 ▽:特別警報から注意報 ▼:警報から注意報 ○:継続 解:解除
 浸:浸水害 土:土砂災害 土浸:土砂災害、浸水害 斜体字:発表 下線:特別警報から警報

発表時刻	警報・注意報	奈良市	大和高田市	大和郡山市	天理市	橿原市	桜井市	御所市	生駒市	香芝市	葛城市	平群町	三郷町	斑鳩町	安堵町	川西市	三宅町	田原本町	高取町	明日香村	上牧町	王寺町	広陵町	河合町	宇陀市	山添村	五條市北部	吉野町	大淀町	下市町	五條市南部	野迫川村	十津川村	曾爾村	御杖村	黒滝村	天川村	下北山村	上北山村	川上村	東吉野村									
7月6日 3時46分	大雨警報	土浸	土浸	土浸	土浸	土	土浸		土浸	土浸	土	土浸	土浸	土浸	土	土	土	土浸			土浸	土浸	土浸	土浸		土																								
	洪水警報	○	○	○	○	○			○	○	○	○	○	○	○	○	●				○	○	○	○																										
	大雨注意報																																																	
	雷注意報	○	○	○	○	○	○																																											
7月6日 6時03分	洪水注意報																																																	
	大雨警報	土浸	土浸	土浸	土浸	土	土浸		土浸	土浸	土	土浸	土浸	土浸	土	土	土	土浸			土浸	土浸	土浸	土浸		土																								
	洪水警報	○	○	○	○	○																○	○	○	○																									
	大雨注意報								○												○									●	○	●	○																	
7月6日 8時32分	雷注意報																																																	
	洪水注意報	▼	▼			▼	解	解	▼	▼	▼	▼						解			▼	土	土	土	土		土																							
	大雨警報	土		土	土				土	土	土	土	土	土	土	土	土	土			土	土	土	土		土																								
	洪水警報			○	○								○	○	○	○	○					○	○	○	○																									
7月6日 9時42分	大雨注意報		▼		▼	▼	解									▼	▼		解	解																														
	雷注意報	○	○	○	○	○																																												
	洪水注意報	○	○	▼	▼	○										▼	▼	▼	▼			○	▼	▼	▼																									
	大雨警報	土		土	土				土	土		土	土	土	土	土		土				土	土	土	土		土																							
7月6日 11時51分	洪水警報																																																	
	大雨注意報	土		土	土				土	土		土	土	土	土	土		土				土	土	土	土		土																							
	洪水警報	○		○	○	○					▼		▼	○	○	○	○	○	○			○	○	○	○	○	○	○	○	○	○	○	○	○	○	○	○	○	○	○	○	○	○	○	○	○	○	○	○	
	雷注意報	○	○	○	○	○	○																○	○	○	○	○	○	○	○	○	○	○	○	○	○	○	○	○	○	○	○	○	○	○	○	○	○	○	○
7月6日 15時04分	洪水注意報	○	○	○	解	解																																												
	大雨警報	土							土	土		土	土	土	土	土		土				土	土	土	土																									
	洪水警報	○	○	○	○	○																																												
	大雨注意報			▼	▼	○																																												
7月6日 17時58分	雷注意報	○	○	○	○	○																																												
	洪水注意報	解	解	解							解	解	解																																					
	大雨警報	土							土	土		土	土	土	土	土		土				土	土	土	土																									
	洪水警報																																																	
7月6日 20時23分	大雨注意報	○	○	○	○	○																																												
	洪水警報	○	○	○	○	○																																												
	大雨注意報			○	○																																													
	雷注意報	○	○	○	○	○																																												
7月6日 21時46分	洪水注意報	○		○	○	○																																												
	大雨警報	土							土	土		土	土	土	土	土		土				土	土	土	土																									
	洪水警報	○		○	○	○																																												
	大雨注意報	○		○	○	○																																												
7月6日 23時08分	洪水注意報	○		○	○	○																																												
	大雨注意報	○		○	○	○																																												

○注意報警報発表状況

●:発表 ◇:特別警報から警報 ▽:特別警報から注意報 ▼:警報から注意報 ○:継続 解:解除
 浸:浸水害 土:土砂災害 土浸:土砂災害、浸水害 斜体字:発表 下線:特別警報から警報

発表時刻	警報・注意報	奈良市	大和高田市	大和郡山市	天理市	橿原市	桜井市	御所市	生駒市	香芝市	葛城市	平群町	三郷町	斑鳩町	安堵町	川西市	三宅町	田原本町	高取町	明日香村	上牧町	王寺町	広陵町	河合町	宇陀市	山添村	五條市北部	吉野町	大淀町	下市町	五條市南部	野迫川村	十津川村	曾爾村	御杖村	黒滝村	天川村	下北山村	上北山村	川上村	東吉野村					
7月7日 1時30分	大雨注意報	○							○																																					
	雷注意報	○	○	○	○	○	○	○	○	○	○	○	○	○	○	○	○	○	○	○	○	○	○	○	○	○	○	○	○	○	○	○	○	○	○	○	○	○	○	○	○	○	○	○	○	○
7月7日 6時31分	大雨警報	<u>土</u>							<u>土</u>																																					
	大雨注意報		●	●	●	●	●			●	●	●	●	●	●	●	●	●				●	●	●	●																					
7月7日 16時06分	大雨警報	<u>土</u>							<u>土</u>																																					
	大雨注意報		○	○	○	○	○	○	●		○	○	○	○	○	○	○	○	○	○	○	○	○	○	○	○	○	○	○	○	○	○	○	○	○	○	○	○	○	○	○	○	○	○	○	○
7月7日 17時21分	大雨警報	<u>土</u>			<u>土</u>				<u>土</u>									<u>土</u>																												
	大雨注意報		○	○	○	○	○	○	○	○	○	○	○	○	○	○	○	○	○	○	○	○	○	○	○	○	○	○	○	○	○	○	○	○	○	○	○	○	○	○	○	○	○	○	○	○
7月7日 20時10分	大雨注意報		解	○	▼	解	解	解	▼	○	解	解	○	解	○	解	解	▼	解	解	解	○	解	解	解	○	○	解	解	解																
	雷注意報	○	○	○	○	○	○	○	○	○	○	○	○	○	○	○	○	○	○	○	○	○	○	○	○	○	○	○	○	○	○	○	○	○	○	○	○	○	○	○	○	○	○	○	○	○
7月7日 21時40分	大雨注意報	▼	○	○	○	○	○	○	○	○	○	○	○	○	○	○	○	○	○	○	○	○	○	○	○	○	○	○	○	○	○	○	○	○	○	○	○	○	○	○	○	○	○	○	○	○
	雷注意報	○	○	○	○	○	○	○	○	○	○	○	○	○	○	○	○	○	○	○	○	○	○	○	○	○	○	○	○	○	○	○	○	○	○	○	○	○	○	○	○	○	○	○	○	○
7月8日 4時20分	大雨注意報	解		解	解				解	解			解		解			解			解			解	解																					
	雷注意報	○	○	○	○	○	○	○	○	○	○	○	○	○	○	○	○	○	○	○	○	○	○	○	○	○	○	○	○	○	○	○	○	○	○	○	○	○	○	○	○	○	○	○	○	○

※その後も継続中

○気象情報

発表日時		情報名及び番号
7月5日	6時22分	大雨と突風及び落雷に関する奈良県気象情報 第5号
	16時13分	大雨と突風及び落雷に関する奈良県気象情報 第6号
7月6日	1時37分	大雨と突風及び落雷に関する奈良県気象情報 第7号
	6時00分	大雨と突風及び落雷に関する奈良県気象情報 第8号
	16時36分	大雨と突風及び落雷に関する奈良県気象情報 第9号
7月7日	5時58分	大雨と突風及び落雷に関する奈良県気象情報 第10号
	16時15分	大雨と突風及び落雷に関する奈良県気象情報 第11号
	16時52分	大雨と突風及び落雷に関する奈良県気象情報 第12号
7月8日	4時29分	大雨と突風及び落雷に関する奈良県気象情報 第13号

○竜巻注意情報

発表日時		情報名及び番号	対象地域
7月7日	16時41分	奈良県竜巻注意情報 第1号	南部
	17時41分	奈良県竜巻注意情報 第2号	南部

○土砂災害警戒情報(奈良県と共同発表)

発表日時		情報名及び番号	警戒対象地域(*は、新たに警戒対象となった市町村)
7月6日	0時35分	奈良県土砂災害警戒情報 第1号	奈良市*
	1時00分	奈良県土砂災害警戒情報 第2号	奈良市 生駒市* 香芝市* 三郷町* 王寺町*
	2時30分	奈良県土砂災害警戒情報 第3号	奈良市 生駒市 香芝市 平群町* 三郷町 王寺町
	2時50分	奈良県土砂災害警戒情報 第4号	奈良市 大和郡山市* 天理市* 生駒市 香芝市 平群町 三郷町 安堵町* 田原本町* 王寺町
	5時15分	奈良県土砂災害警戒情報 第5号	奈良市 大和郡山市 天理市 生駒市 香芝市 葛城市* 山添村* 平群町 三郷町 斑鳩町* 安堵町 田原本町 上牧町* 王寺町 広陵町* 河合町*
	11時25分	奈良県土砂災害警戒情報 第6号	奈良市 生駒市 香芝市 三郷町 王寺町
	14時45分	奈良県土砂災害警戒情報 第7号	奈良市 生駒市
	18時56分	奈良県土砂災害警戒情報 第8号	奈良市
	21時00分	奈良県土砂災害警戒情報 第9号	(全解除)
7月7日	16時30分	奈良県土砂災害警戒情報 第1号	野迫川村*
	19時35分	奈良県土砂災害警戒情報 第2号	(全解除)

○指定河川洪水予報

大和川上流(国土交通省大和川河川事務所と大阪管区气象台で共同発表)

発表日時		号数	種類
7月6日	3時40分	第1号	氾濫警戒情報
	8時45分	第2号	氾濫注意情報(警戒情報解除)
	9時10分	第3号	氾濫注意情報解除

○記録的短時間大雨情報

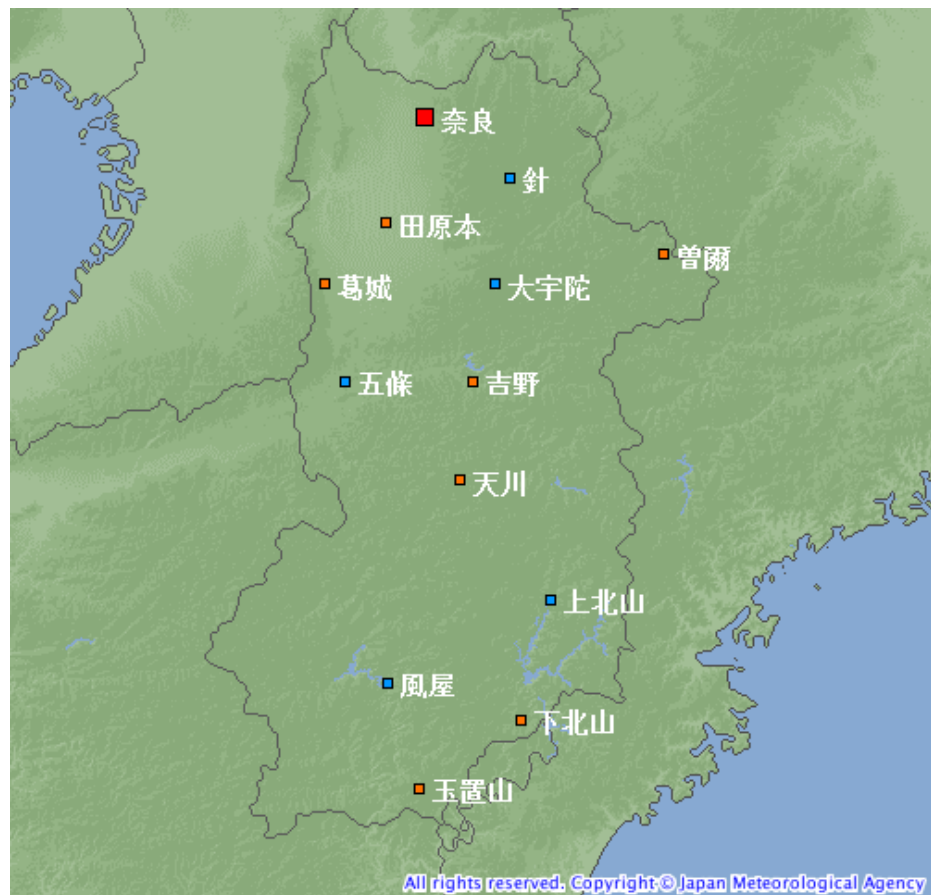
この期間、発表はありません。

奈良地方気象台が執った措置(7月2日～7日)

○奈良県・市町村への支援状況

実施日	支援状況
7月2日～7日	関係資料を奈良県、国の機関、市町村、公共機関へ支援メールで提供(朝、夕の2回) 気象台からホットラインによる支援(今後の見通しなどを解説):奈良県(防災統括室、砂防・災害対策課)、奈良市、生駒市、香芝市、野迫川村)

観測施設の配置図



アメダス配置図

シンボル	観測所の種類	観測要素
■	気象台	気温・降水量・風向風速・日照時間・積雪深・湿度・気圧
■	地域気象観測所(アメダス)	降水量
■	地域気象観測所(アメダス)	気温・降水量・風向風速
■	地域気象観測所(アメダス)	気温・降水量・風向風速・日照時間