

平成30年7月5日から8日にかけての 前線による大雨について (大阪府の気象速報)

この資料は速報として取り急ぎまとめたものです。そのため、後日内容の一部訂正や追加をすることがあります。

概要

6月29日に日本の南で発生した台風第7号は、東シナ海を北上し、7月4日には日本海を北東に進み、4日15時に温帯低気圧に変わりました。また、5日から8日にかけては、西日本に停滞した前線に向かって、南から暖かい湿った空気が流れ込み、大阪府では、前線の活動が活発となりました。能勢では降り始めからの総雨量(7月5日00時から8日10時まで)が498.5ミリを観測し、7月の月降水量第1位を上回る大雨となりました。

この大雨の影響で、大阪府内では、負傷者2人、床上浸水7棟、住家の全壊1棟、一部損壊9棟などの被害が発生しました。

【被害状況は、大阪府調べ:7月8日08時現在】

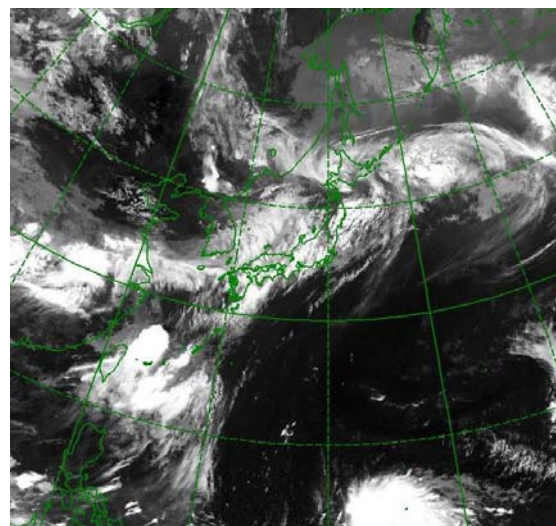
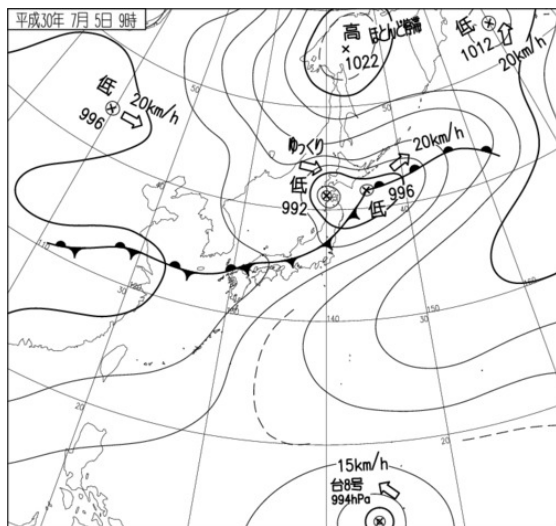
※1ページ目【概要】1行目「4日16時に温帯低気圧に変わりました。」の時刻に誤りがありました。
正しくは、「4日15時に温帯低気圧に変わりました。」です。訂正してお詫びいたします。

地上天気図、気象衛星赤外画像

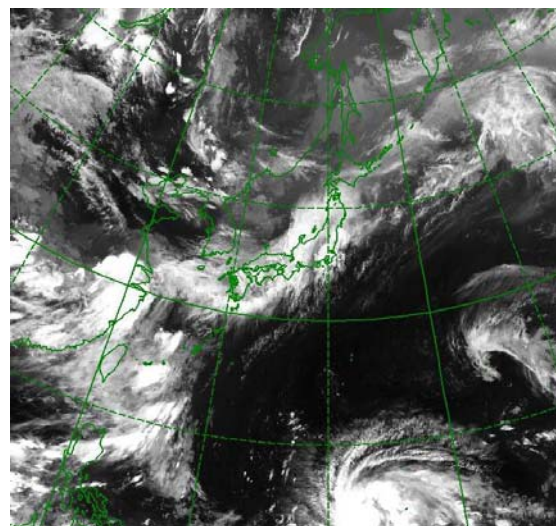
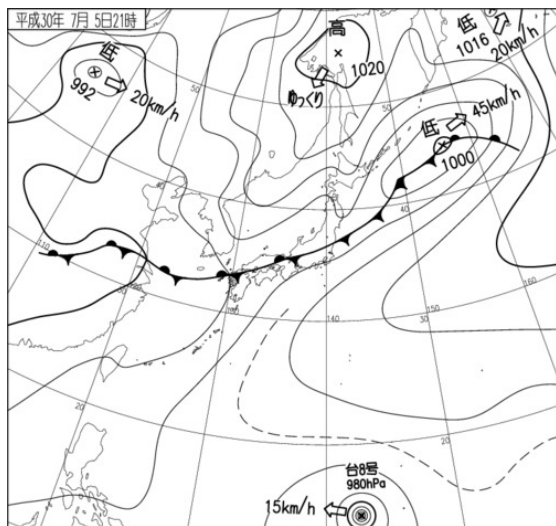
地上天気図

気象衛星赤外画像

7月5日09時



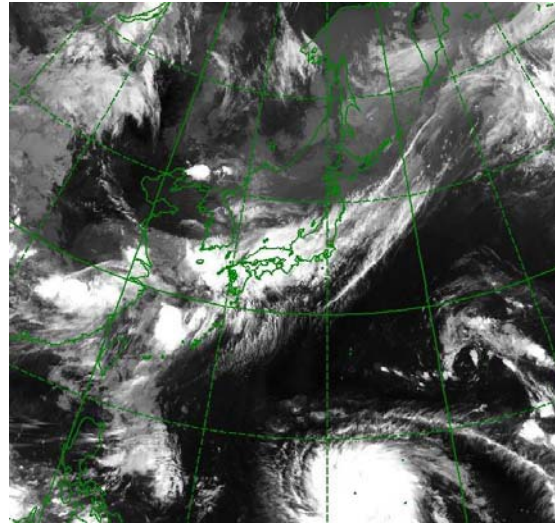
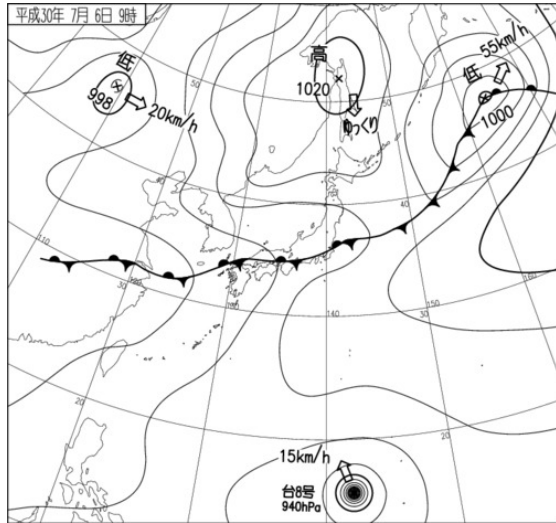
21時



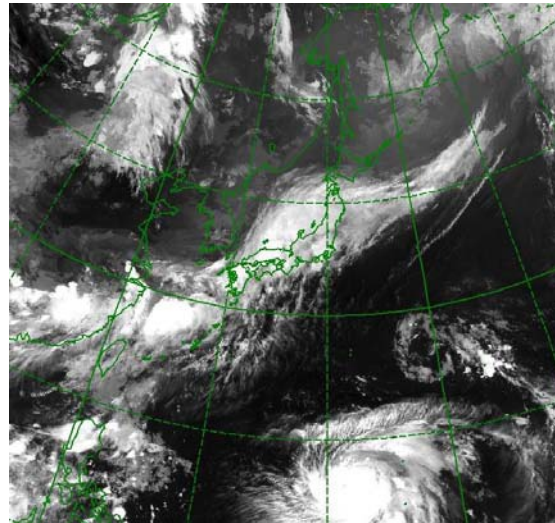
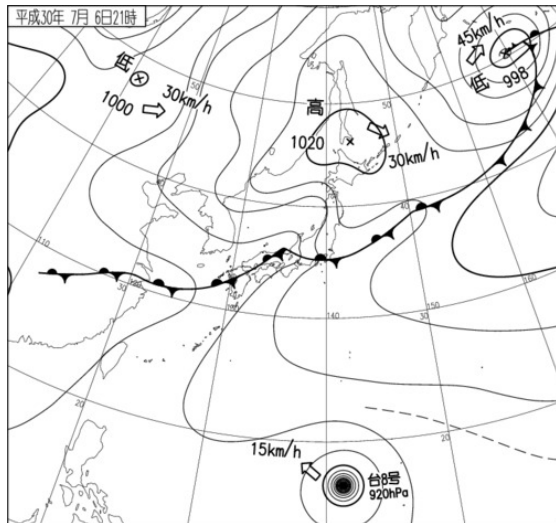
地上天気図

気象衛星赤外画像

6日09時



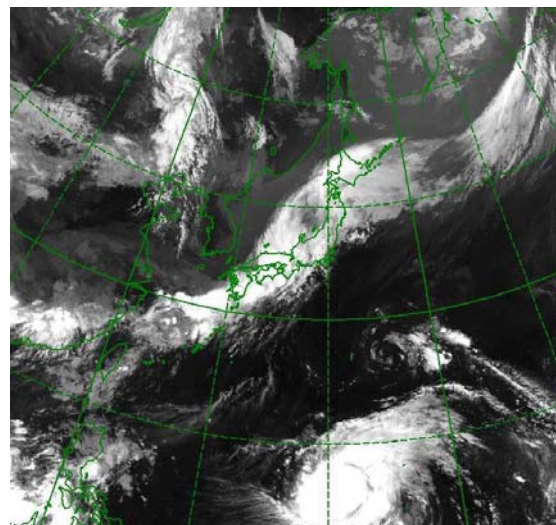
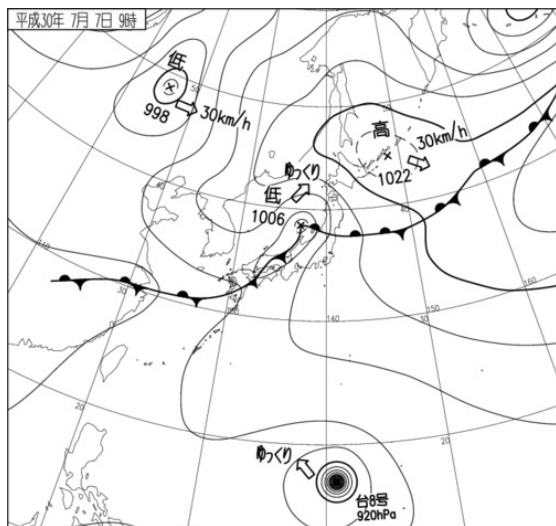
21時



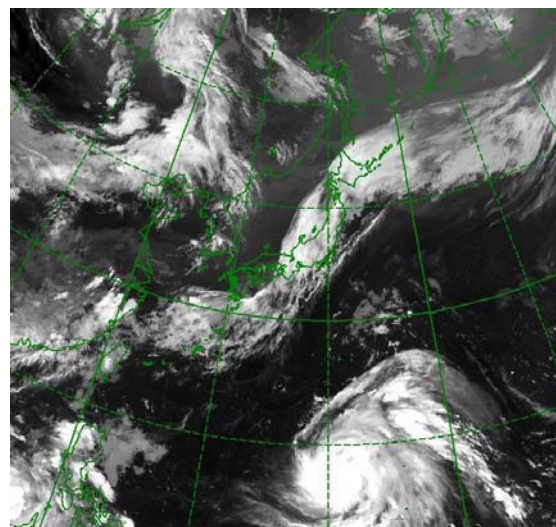
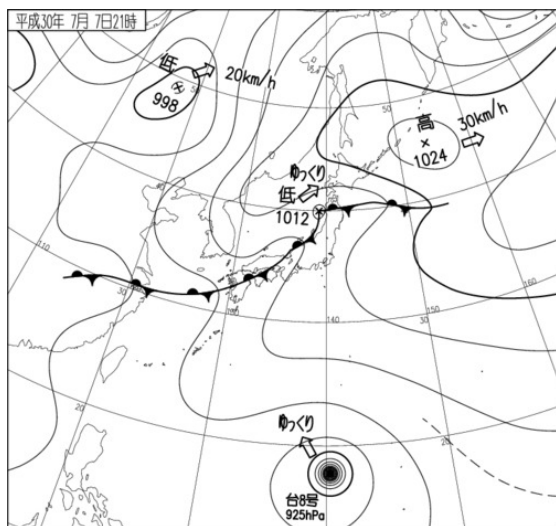
地上天気図

気象衛星赤外画像

7日09時

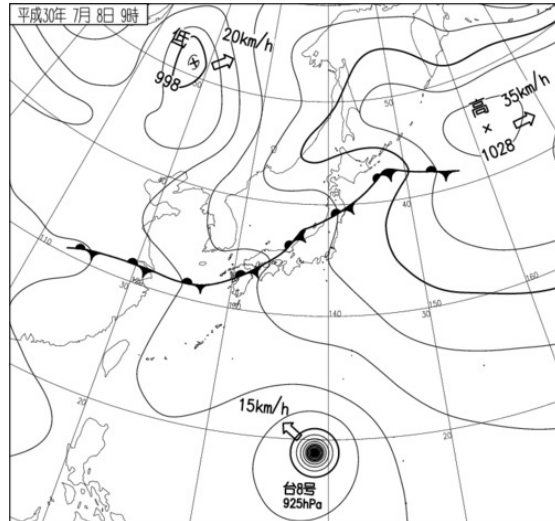


21時

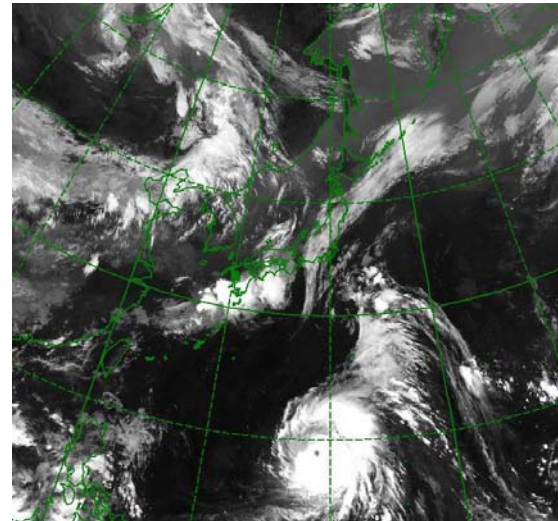


地上天気図

8日09時

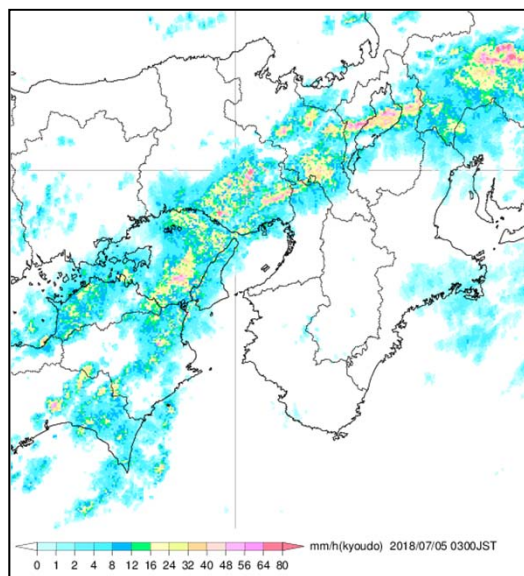


気象衛星赤外画像

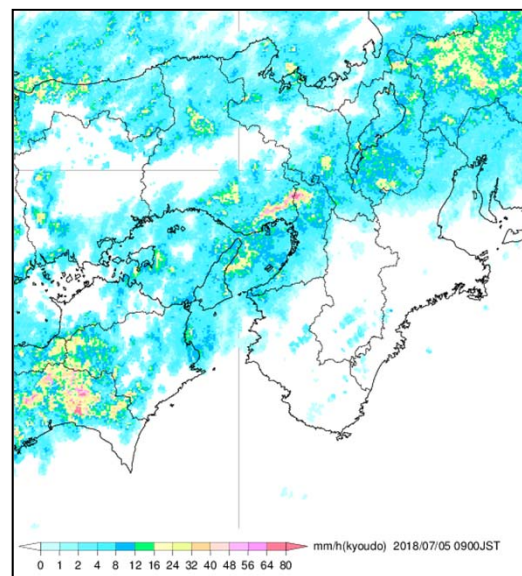


レーダー画像

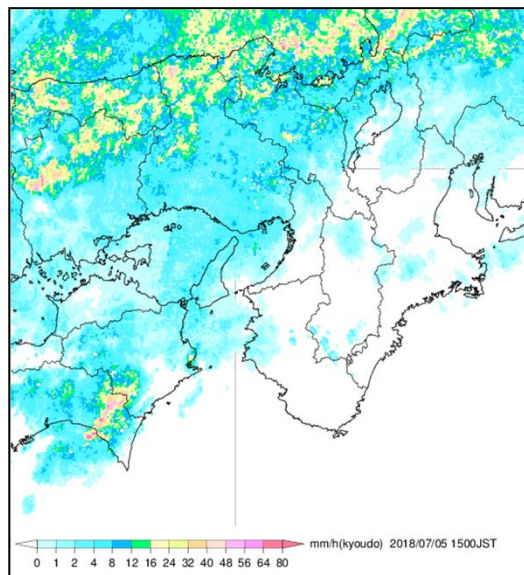
7月5日03時



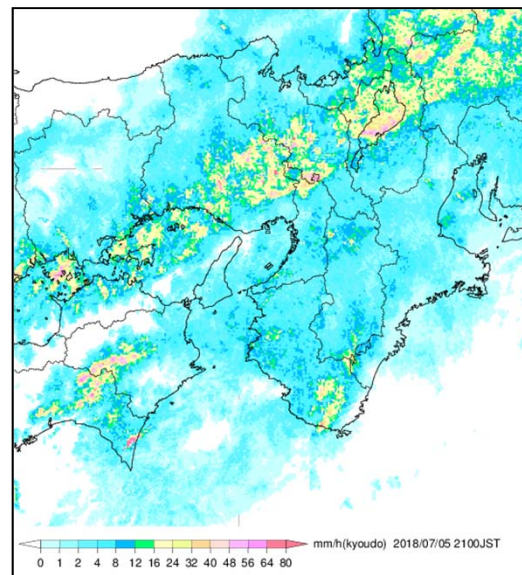
09時



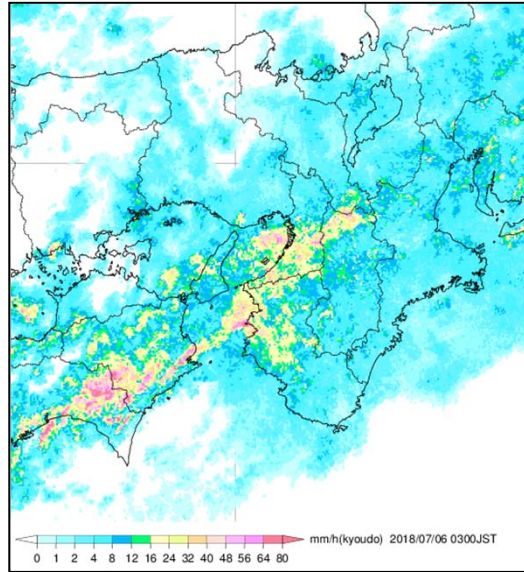
15時



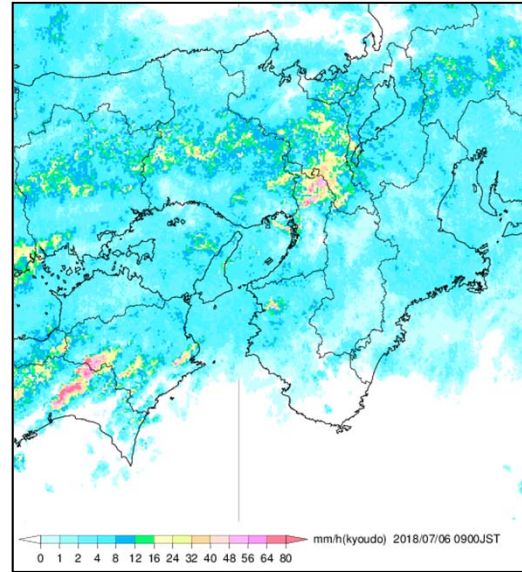
21時



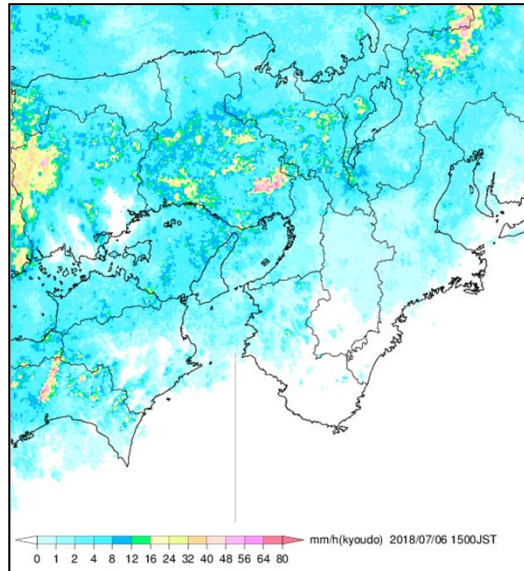
6日03時



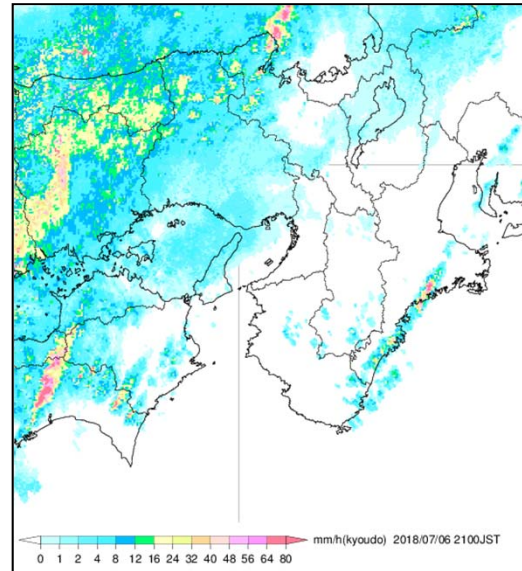
09時



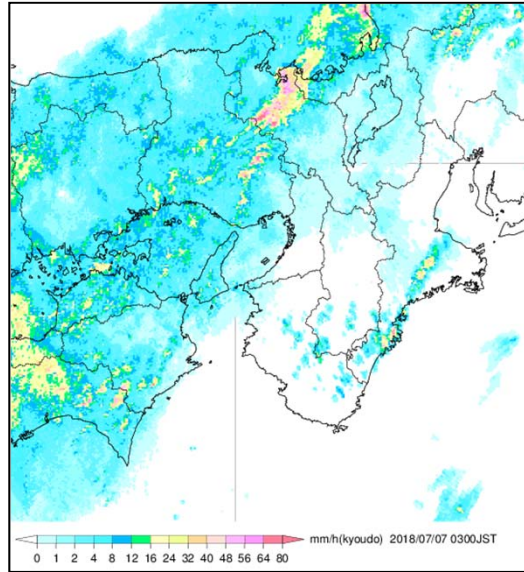
15時



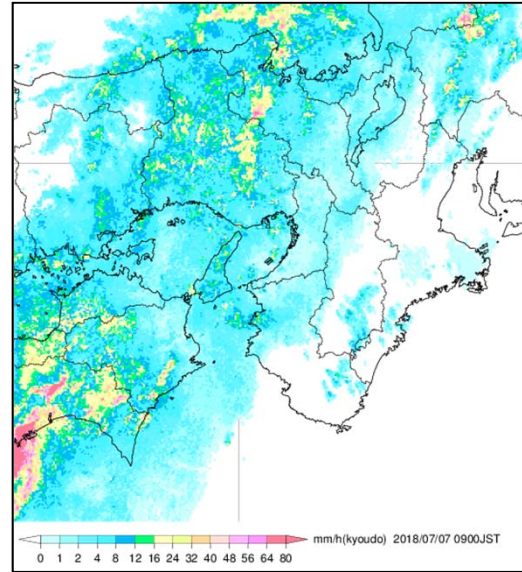
21時



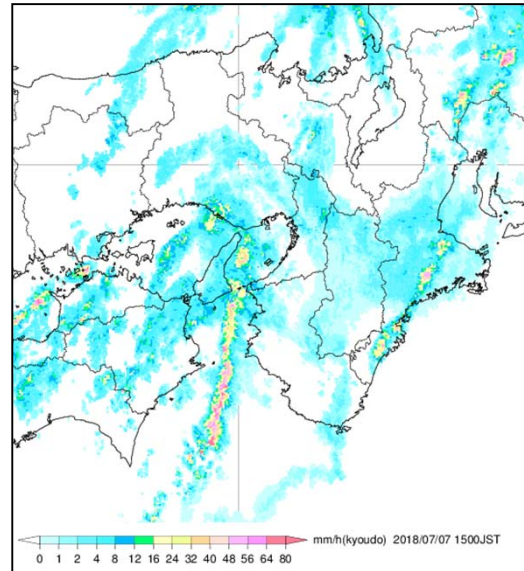
7日03時



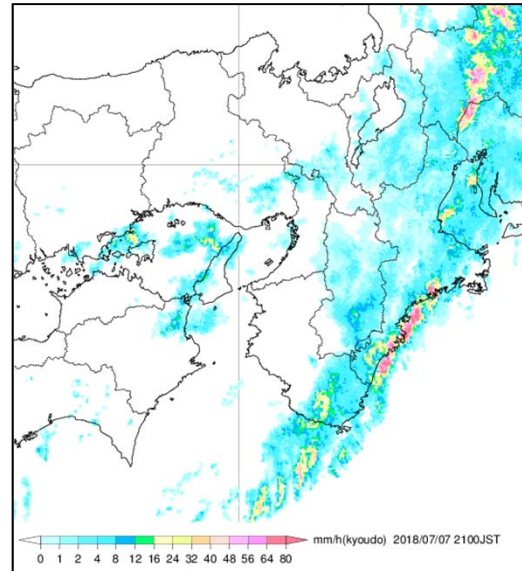
09時



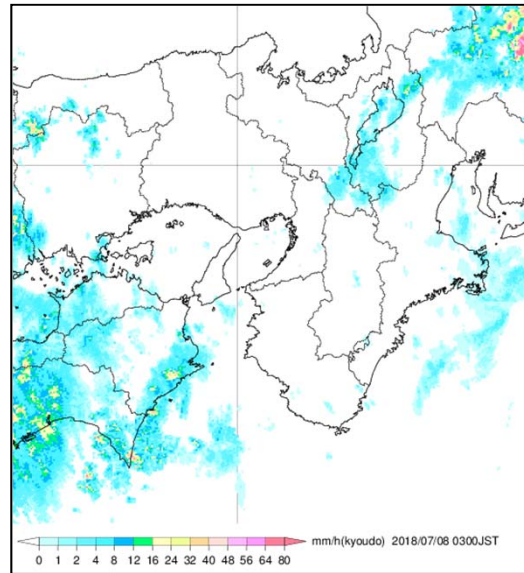
15時



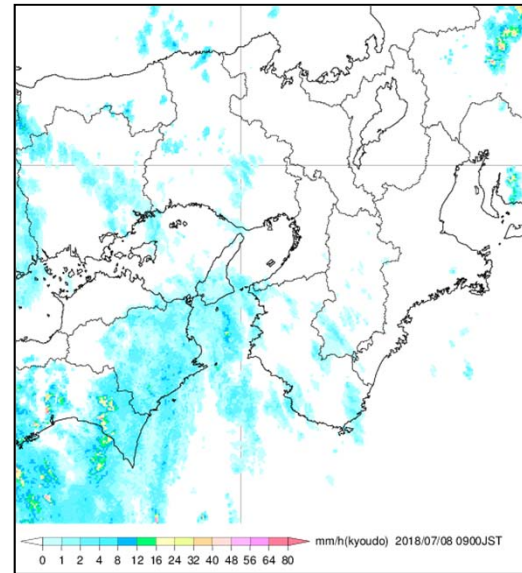
21時



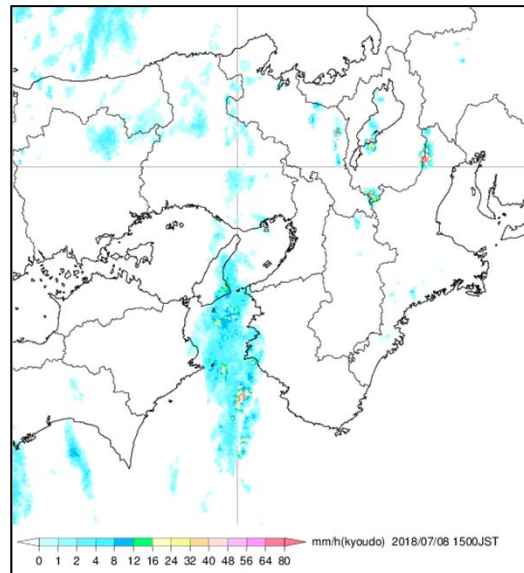
8日03時



09時

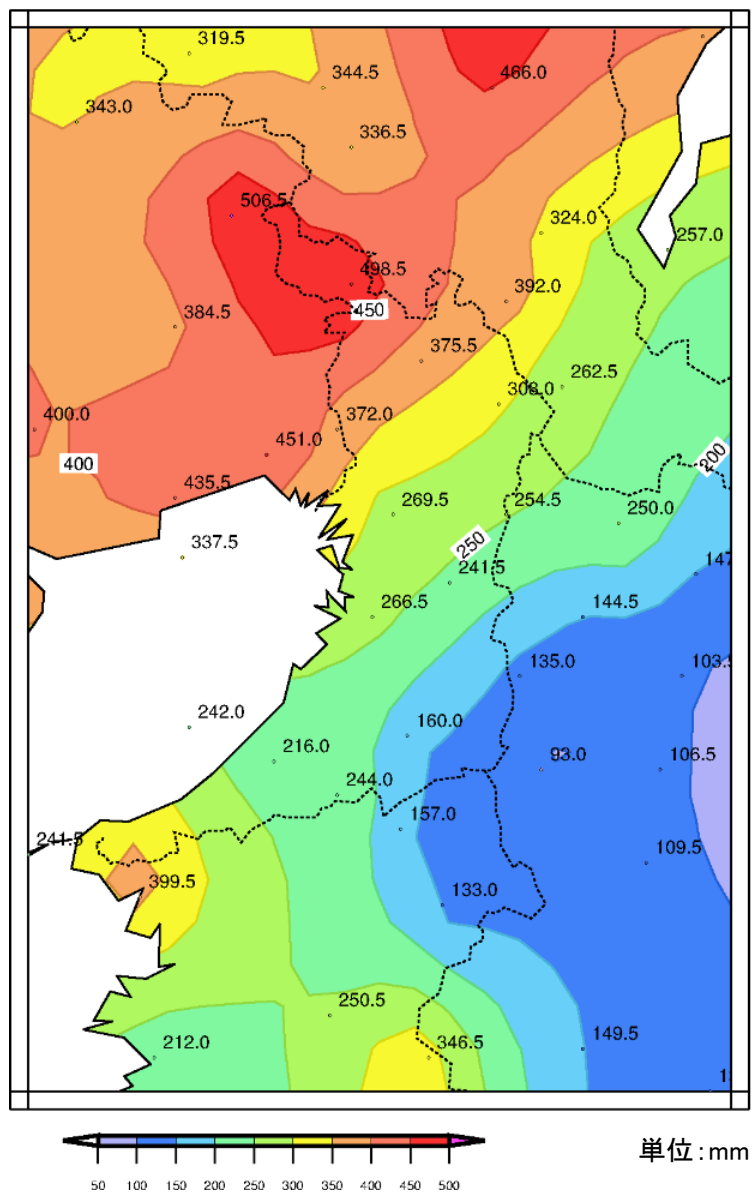


15時



雨の状況

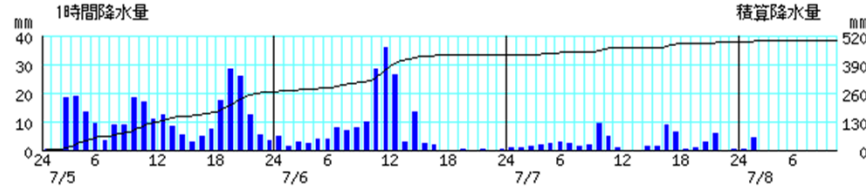
○アメダス期間降水量(7月5日00時～8日10時)



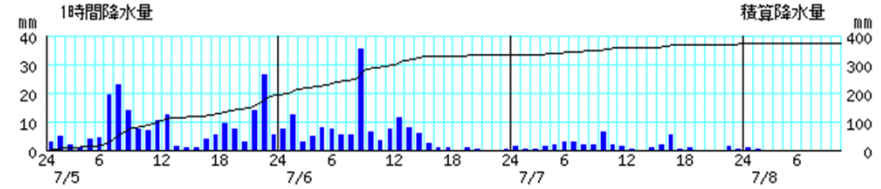
アメダス時系列グラフ

○降水量(7月5日00時～8日10時)

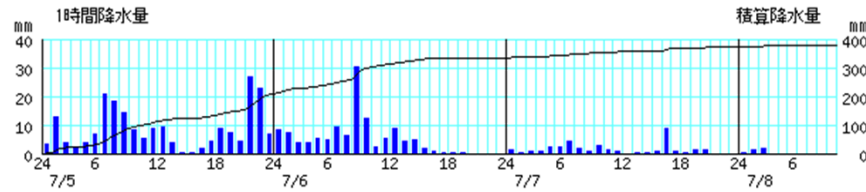
能勢



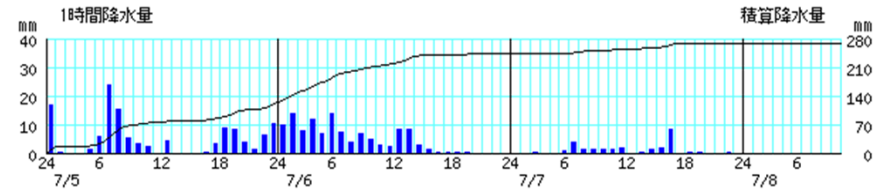
豊中



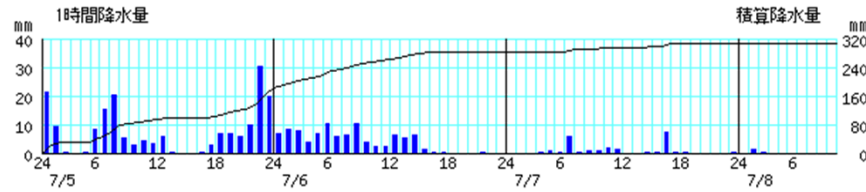
茨木



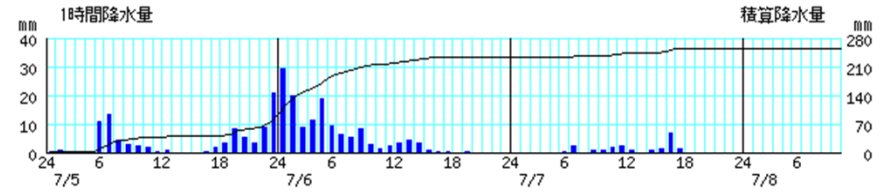
大阪



枚方

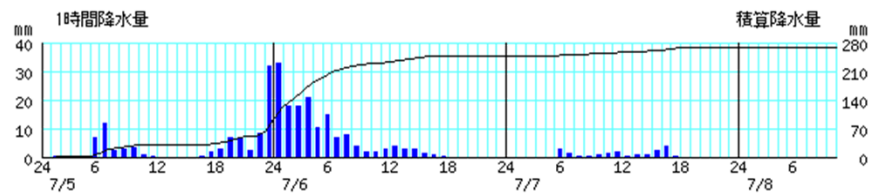


生駒山

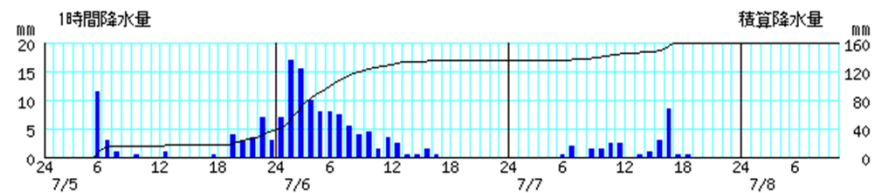


※棒グラフは1時間降水量(左軸)、折れ線グラフは積算降水量(右軸)を示す。
横軸は時刻を示す。

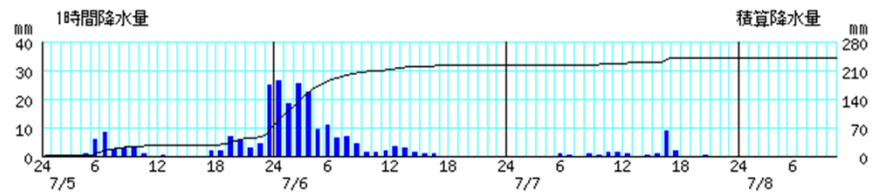
堺



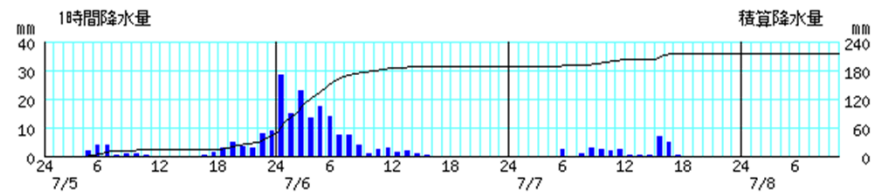
河内長野



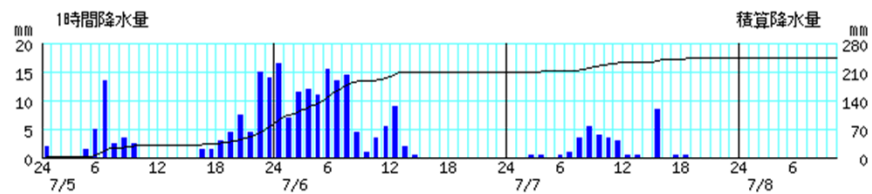
八尾



熊取



関空島



※棒グラフは1時間降水量(左軸)、折れ線グラフは積算降水量(右軸)を示す。
横軸は時刻を示す。

極値更新表

○日降水量が7月として1位を更新した地点(統計開始から10年目以降)

市町村名	地点名	観測所の種類	値(mm)	起日	統計開始年
豊能郡能勢町	能勢(ノセ)※	アメダス	265.0	7月5日	1976年
枚方市	枚方(ヒラカタ)※	アメダス	183.5	7月5日	1976年
東大阪市	生駒山(イコマヤマ)	アメダス	140.0	7月6日	1976年
堺市堺区	堺(サカイ)	アメダス	154.5	7月6日	1976年
八尾市	八尾(ヤオ)	アメダス	146.5	7月6日	2003年

※年間を通じての1位も更新した。

○月最大24時間降水量が7月として1位を更新した地点(アメダス観測所:統計期間10年以上)

市町村名	地点名	観測所の種類	値(mm)	起日	統計開始年
豊能郡能勢町	能勢(ノセ)	アメダス	271.0	7月6日 02時20分	1976年
東大阪市	生駒山(イコマヤマ)	アメダス	192.5	7月6日 16時50分	1976年
堺市堺区	堺(サカイ)※	アメダス	216.0	7月6日 17時10分	1976年
八尾市	八尾(ヤオ)※	アメダス	195.5	7月6日 17時10分	2003年
泉南郡田尻町	関空島(カンクウジマ)	アメダス	179.0	7月6日 16時00分	2003年

※年間を通じての1位も更新した。

○月最大48時間降水量が7月として1位を更新した地点(アメダス観測所:統計期間10年以上)

市町村名	地点名	観測所の種類	値(mm)	起日	統計開始年
豊能郡能勢町	能勢(ノセ)※	アメダス	433.0	7月7日 02時10分	1976年
枚方市	枚方(ヒラカタ)	アメダス	285.0	7月6日 23時20分	1976年
豊中市	豊中(トヨナカ)※	アメダス	332.5	7月7日 00時10分	1976年
大阪府中央区	大阪(オオサカ)※	アメダス	248.0	7月6日 23時20分	1976年
東大阪市	生駒山(イコマヤマ)	アメダス	238.0	7月6日 20時10分	1976年
堺市堺区	堺(サカイ)	アメダス	247.0	7月7日 01時50分	1976年
八尾市	八尾(ヤオ)※	アメダス	221.5	7月7日 00時40分	2003年
泉南郡田尻町	関空島(カンクウジマ)	アメダス	212.5	7月6日 13時40分	2003年

※年間を通じての1位も更新した。

○月最大72時間降水量が7月として1位を更新した地点(アメダス観測所:統計期間10年以上)

市町村名	地点名	観測所の種類	値(mm)	起日	統計開始年
豊能郡能勢町	能勢(ノセ)※	アメダス	498.0	7月8日 01時30分	1976年
枚方市	枚方(ヒラカタ)	アメダス	309.0	7月7日 23時20分	1976年
豊中市	豊中(トヨナカ)※	アメダス	370.5	7月8日 00時10分	1976年
堺市堺区	堺(サカイ)	アメダス	266.5	7月8日 01時50分	1976年
八尾市	八尾(ヤオ)※	アメダス	241.5	7月8日 00時40分	2003年
泉南郡田尻町	関空島(カンクウジマ)	アメダス	243.5	7月7日 22時40分	2003年

※年間を通じての1位も更新した。

観測表

○期間降水量(7月5日00時～8日10時)

単位: mm

市町村名	地点名	7月5日	7月6日	7月7日	7月8日	期間合計
豊能郡能勢町	能勢(ノセ)	265.0	166.5	62.0	5.0	498.5
茨木市	茨木(イバラキ)	209.5	124.5	37.5	4.0	375.5
豊中市	豊中(トヨナカ)	192.5	139.5	38.5	1.5	372.0
枚方市	枚方(ヒラカタ)	183.5	98.5	24.0	2.0	308.0
大阪市中央区	大阪(オオサカ)	124.5	117.5	27.5	0.0	269.5
堺市堺区	堺(サカイ)	92.5	154.5	19.5	0.0	266.5
東大阪市	生駒山(イコマヤマ)	93.0	140.0	21.5	0.0	254.5
泉南郡田尻町	関空島(カンクウジマ)	82.0	127.5	32.5	0.0	242.0
八尾市	八尾(ヤオ)	75.0	146.5	20.0	0.0	241.5
泉南郡熊取町	熊取(クマトリ)	46.5	142.0	27.5	0.0	216.0
河内長野市	河内長野(カワチナガノ)	38.0	97.5	24.5	0.0	160.0

○期間最大1時間降水量(7月5日00時～8日10時)

市町村名	地点名	値(mm)	起時
豊能郡能勢町	能勢(ノセ)	51.5	7月6日 12時37分
茨木市	茨木(イバラキ)	39.0	7月6日 09時31分
豊中市	豊中(トヨナカ)	38.0	7月6日 09時18分
堺市堺区	堺(サカイ)	35.0	7月6日 01時04分
枚方市	枚方(ヒラカタ)	33.0	7月5日 23時20分
東大阪市	生駒山(イコマヤマ)	30.5	7月6日 00時57分
泉南郡熊取町	熊取(クマトリ)	30.5	7月6日 01時24分
八尾市	八尾(ヤオ)	27.5	7月6日 00時15分
大阪市中央区	大阪(オオサカ)	25.5	7月5日 07時15分
泉南郡田尻町	関空島(カンクウジマ)	21.0	7月5日 23時31分
河内長野市	河内長野(カワチナガノ)	19.0	7月6日 01時52分

●日の降水の状況は気象庁HPを参照してください。

最大1時間降水量

https://www.data.jma.go.jp/obd/stats/data/mdrr/pre_rct/alltable/pre1h00.html

発表時刻	警報・注意報	大阪市	豊中市	池田市	吹田市	高槻市	茨木市	箕面市	摂津市	島本町	豊能町	能勢町	守口市	枚方市	八尾市	寝屋川市	大東市	柏原市	門真市	東大阪市	四條畷市	交野市	富田林市	河内長野市	松原市	羽曳野市	藤井寺市	大阪狭山市	太子町	河南町	千早赤阪村	堺市	岸和田市	泉大津市	貝塚市	泉佐野市	和泉市	高石市	泉南市	阪南市	忠岡町	熊取町	田尻町	岬町										
7月8日04時36分	大雨警報		土	土		土	土	土			土	土		土		土																																						
	大雨注意報	解			▼				解	▼			解		解	解				解	解	▼	解	解		解						解		○		○		○		○		○		○		○		○		○		▼		
	雷注意報	○	○	○	○	○	○	○	○	○	○	○	○	○	○	○	○	○	○	○	○	○	○	○	○	○	○	○	○	○	○	○	○	○	○	○	○	○	○	○	○	○	○	○	○	○	○	○	○	○	○	○	○	○
7月8日06時54分	大雨警報		土	土		土	土	土			土	土																																										
	大雨注意報				○					○				▼		▼							○												○		○		○		○		○		○		○		○		○		○	
	雷注意報	○	○	○	○	○	○	○	○	○	○	○	○	○	○	○	○	○	○	○	○	○	○	○	○	○	○	○	○	○	○	○	○	○	○	○	○	○	○	○	○	○	○	○	○	○	○	○	○	○	○	○	○	○
7月8日10時00分	大雨注意報		▼	▼	○	▼	▼	▼		○	▼	▼		○		○						○														○		○		○		○		○		○		○		○		○		
	雷注意報	○	○	○	○	○	○	○	○	○	○	○	○	○	○	○	○	○	○	○	○	○	○	○	○	○	○	○	○	○	○	○	○	○	○	○	○	○	○	○	○	○	○	○	○	○	○	○	○	○	○	○	○	○

※その後も継続

○気象情報

発表日時		情報名及び番号
7月5日	06時29分	大雨と突風及び落雷に関する大阪府気象情報 第1号
	16時43分	大雨と突風及び落雷に関する大阪府気象情報 第2号
	23時20分	大雨と突風及び落雷に関する大阪府気象情報 第3号
7月6日	05時40分	大雨と突風及び落雷に関する大阪府気象情報 第4号
	11時37分	大雨と突風及び落雷に関する大阪府気象情報 第5号
	16時34分	大雨と突風及び落雷に関する大阪府気象情報 第6号
	23時32分	大雨と突風及び落雷に関する大阪府気象情報 第7号
7月7日	05時50分	大雨と突風及び落雷に関する大阪府気象情報 第8号
	11時31分	大雨と突風及び落雷に関する大阪府気象情報 第9号
	16時25分	大雨と突風及び落雷に関する大阪府気象情報 第10号
	23時07分	大雨と突風及び落雷に関する大阪府気象情報 第11号
7月8日	06時03分	大雨に関する大阪府気象情報 第12号
	10時30分	大雨に関する大阪府気象情報 第13号

○竜巻注意情報

この期間、発表はありません。

○記録的短時間大雨情報

この期間、発表はありません。

○土砂災害警戒情報(大阪府と共同発表)

発表日時	情報名及び番号	警戒対象地域(*は、新たに警戒対象となった市町村)	
7月5日	04時10分	大阪府土砂災害警戒情報 第1号	箕面市*
	07時55分	大阪府土砂災害警戒情報 第2号	枚方市* 茨木市* 箕面市
	09時35分	大阪府土砂災害警戒情報 第3号	豊中市* 高槻市* 枚方市 茨木市 箕面市
	09時50分	大阪府土砂災害警戒情報 第4号	豊中市 池田市* 高槻市 枚方市 茨木市 箕面市 豊能町*
	12時50分	大阪府土砂災害警戒情報 第5号	豊中市 池田市 高槻市 枚方市 茨木市 箕面市 豊能町 能勢町*
	19時45分	大阪府土砂災害警戒情報 第6号	豊中市 池田市 高槻市 枚方市 茨木市 箕面市 島本町* 豊能町 能勢町
	22時15分	大阪府土砂災害警戒情報 第7号	豊中市 池田市 吹田市* 高槻市 枚方市 茨木市 箕面市 島本町 豊能町 能勢町
	22時55分	大阪府土砂災害警戒情報 第8号	豊中市 池田市 吹田市 高槻市 枚方市 茨木市 寝屋川市* 箕面市 交野市* 島本町 豊能町 能勢町
7月6日	00時40分	大阪府土砂災害警戒情報 第9号	豊中市 池田市 吹田市 高槻市 枚方市 茨木市 寝屋川市 箕面市 四條畷市* 交野市 島本町 豊能町 能勢町
	01時15分	大阪府土砂災害警戒情報 第10号	豊中市 池田市 吹田市 高槻市 貝塚市* 枚方市 茨木市 寝屋川市 大東市* 箕面市 四條畷市 交野市 島本町 豊能町 能勢町
	01時30分	大阪府土砂災害警戒情報 第11号	岸和田市* 豊中市 池田市 吹田市 高槻市 貝塚市 枚方市 茨木市 寝屋川市 大東市 和泉市* 箕面市 四條畷市 交野市 島本町 豊能町 能勢町
	02時05分	大阪府土砂災害警戒情報 第12号	堺市* 岸和田市 豊中市 池田市 吹田市 高槻市 貝塚市 枚方市 茨木市 寝屋川市 大東市 和泉市 箕面市 四條畷市 交野市 島本町 豊能町 能勢町
	02時45分	大阪府土砂災害警戒情報 第13号	堺市 岸和田市 豊中市 池田市 吹田市 高槻市 貝塚市 枚方市 茨木市 寝屋川市 大東市 和泉市 箕面市 羽曳野市* 四條畷市 交野市 島本町 豊能町 能勢町
	03時40分	大阪府土砂災害警戒情報 第14号	堺市 岸和田市 豊中市 池田市 吹田市 高槻市 貝塚市 枚方市 茨木市 泉佐野市* 寝屋川市 大東市 和泉市 箕面市 羽曳野市 四條畷市 交野市 島本町 豊能町 能勢町 熊取町* 岬町*

発表日時		情報名及び番号	警戒対象地域(*は、新たに警戒対象となった市町村)
7月6日	04時35分	大阪府土砂災害警戒情報 第15号	堺市 岸和田市 豊中市 池田市 吹田市 高槻市 貝塚市 枚方市 茨木市 泉佐野市 寝屋川市 大東市 和泉市 箕面市 羽曳野市 泉南市* 四條畷市 交野市 島本町 豊能町 能勢町 熊取町 岬町
	05時20分	大阪府土砂災害警戒情報 第16号	堺市 岸和田市 豊中市 池田市 吹田市 高槻市 貝塚市 枚方市 茨木市 泉佐野市 富田林市* 寝屋川市 河内長野市* 大東市 和泉市 箕面市 羽曳野市 泉南市 四條畷市 交野市 大阪狭山市* 阪南市* 島本町 豊能町 能勢町 熊取町 岬町 千早赤阪村*
	05時40分	大阪府土砂災害警戒情報 第17号	堺市 岸和田市 豊中市 池田市 吹田市 高槻市 貝塚市 枚方市 茨木市 八尾市* 泉佐野市 富田林市 寝屋川市 河内長野市 大東市 和泉市 箕面市 羽曳野市 泉南市 四條畷市 交野市 大阪狭山市 阪南市 島本町 豊能町 能勢町 熊取町 岬町 千早赤阪村
	06時30分	大阪府土砂災害警戒情報 第18号	堺市 岸和田市 豊中市 池田市 吹田市 高槻市 貝塚市 枚方市 茨木市 八尾市 泉佐野市 富田林市 寝屋川市 河内長野市 大東市 和泉市 箕面市 羽曳野市 泉南市 四條畷市 交野市 大阪狭山市 阪南市 島本町 豊能町 能勢町 熊取町 田尻町* 岬町 千早赤阪村
	20時25分	大阪府土砂災害警戒情報 第19号	豊中市 池田市 吹田市 高槻市 枚方市 茨木市 寝屋川市 箕面市 交野市 豊能町 能勢町
7月7日	11時55分	大阪府土砂災害警戒情報 第20号	豊中市 池田市 高槻市 枚方市 茨木市 寝屋川市 箕面市 豊能町 能勢町
7月8日	05時35分	大阪府土砂災害警戒情報 第21号	茨木市 箕面市
	09時20分	大阪府土砂災害警戒情報 第22号	(全解除)

○指定河川洪水予報

桂川下流(淀川ダム統管理事務所と共同発表、対象は大阪府と京都府)

発表日時		号数	種類
7月5日	21時00分	第1号	氾濫注意情報
	21時55分	第2号	氾濫警戒情報
	22時15分	第3号	氾濫危険情報
7月6日	05時30分	第4号	氾濫注意情報解除
	12時00分	第1号	氾濫警戒情報
	13時55分	第2号	氾濫危険情報
	17時50分	第3号	氾濫危険情報
7月7日	23時50分	第4号	氾濫警戒情報
	00時40分	第5号	氾濫注意情報(警戒情報解除)
	01時20分	第6号	氾濫注意情報解除

大和川下流(大和川河川事務所と共同発表、対象は大阪府)

発表日時		号数	種類
7月6日	04時35分	第1号	氾濫注意情報
	09時50分	第2号	氾濫注意情報解除

大和川上流(大和川河川事務所と共同発表、対象は奈良県)

発表日時		号数	種類
7月6日	03時40分	第1号	氾濫警戒情報
	08時45分	第2号	氾濫注意情報(警戒情報解除)
	09時10分	第3号	氾濫注意情報解除

淀川水系神崎川・安威川(大阪府と共同発表、対象は大阪府)

発表日時		号数	種類
7月5日	22時50分	第1号	氾濫警戒情報
7月6日	01時00分	第2号	氾濫注意情報解除

淀川水系寝屋川流域(大阪府と共同発表、対象は大阪府)

発表日時		号数	種類
7月6日	00時40分	第1号	氾濫注意情報
	01時30分	第2号	氾濫警戒情報
	12時05分	第3号	氾濫注意情報解除

大津川水系牛滝川(大阪府と共同発表、対象は大阪府)

発表日時		号数	種類
7月6日	02時25分	第1号	氾濫注意情報
	11時05分	第2号	氾濫注意情報解除

大阪管区气象台が執った措置(7月2日～7月7日)

○ 災害対策本部等への職員派遣状況

実施日	派遣先
7月5日から7日	大阪府

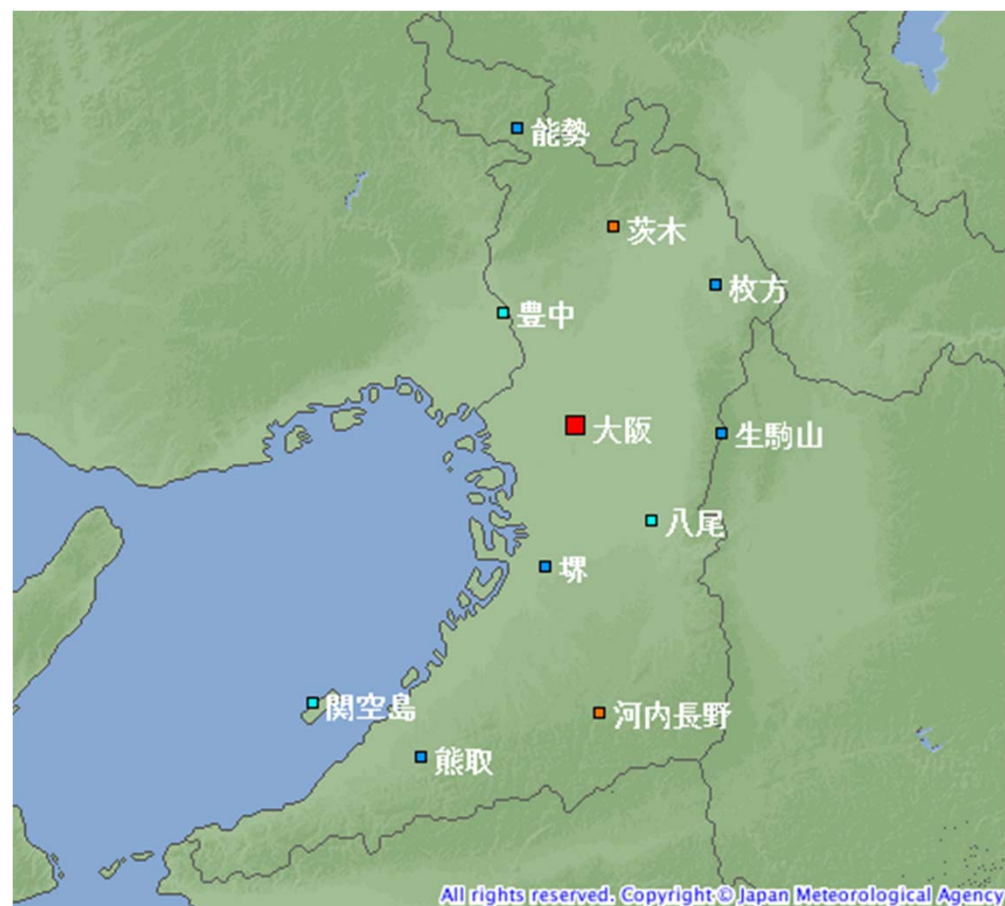
○ 説明会等実施状況

実施日時	対象機関	説明内容
7月2日14時00分	大阪府、国の機関、市町村、報道機関、公共機関	台風第7号及びその後の大雨に関する説明会を実施
7月5日14時00分	大阪府、国の機関、市町村、報道機関、公共機関	梅雨前線による大雨に関する説明会を実施
7月6日11時00分	大阪府、国の機関、市町村、報道機関、公共機関	梅雨前線による大雨に関する説明会を実施
7月6日23時50分	報道機関	兵庫県、京都府に大雨特別警報を発表したことに伴う記者会見を実施

○ 大阪府・市町村への支援状況

実施日	支援状況
7月2日	大阪府テレビ会議システムにより大阪府、市町村へ台風第7号及びその後の大雨に関する説明を実施
7月2日から7日	土砂災害警戒情報発表対象市町村と地震による被災市に対してホットラインを実施
7月2日から7日	气象台から朝、夕の2回 大阪府、市町村へメールにて今後の見通し等を解説
7月5日	大阪府テレビ会議システムにより大阪府、市町村へ梅雨前線による大雨に関する説明を実施
7月5日から7日	大阪府テレビ会議システムにより常時、気象解説を実施:地震による被災市

観測施設の配置図



アメダス配置図

シンボル	観測所の種類	観測要素
■	気象台	気温・降水量・風向風速・日照時間・積雪深・湿度・気圧
■	地域気象観測所(アメダス)	降水量
■	地域気象観測所(アメダス)	気温・降水量・風向風速
■	地域気象観測所(アメダス)	気温・降水量・風向風速・日照時間