

# 平成30年6月28日から7月8日にかけての 台風第7号と前線等による大雨について (大阪管区气象台管内:近畿・中国・四国の気象速報)

この資料は速報として取り急ぎまとめたものです。そのため、後日内容の一部訂正や追加をすることがあります。

## 概要

6月29日に日本の南で発生した台風第7号は、東シナ海を北上し、7月4日には日本海を北東に進み、4日15時に温帯低気圧に変わりました。また、5日から8日にかけては、西日本付近に停滞した前線に向かって、南から暖かい湿った空気が流れ込み、近畿・中国・四国地方では前線の活動が活発となりました。降り始めからの総雨量が高知県馬路村魚梁瀬(6月28日18時から7月8日18時まで)では1845.0ミリを観測したのをはじめ、岡山県鏡野町富(5日02時から8日16時まで)で459.5ミリ、鳥取県智頭(5日04時から8日17時まで)で478.0ミリ、兵庫県篠山市後川(5日00時から8日18時まで)で506.5ミリ、京都府福知山市坂浦(5日00時から8日11時まで)で522.0ミリ、愛媛県石鎚山成就社(6月29日03時から7月8日16時まで)で965.5ミリの記録的な大雨となりました。

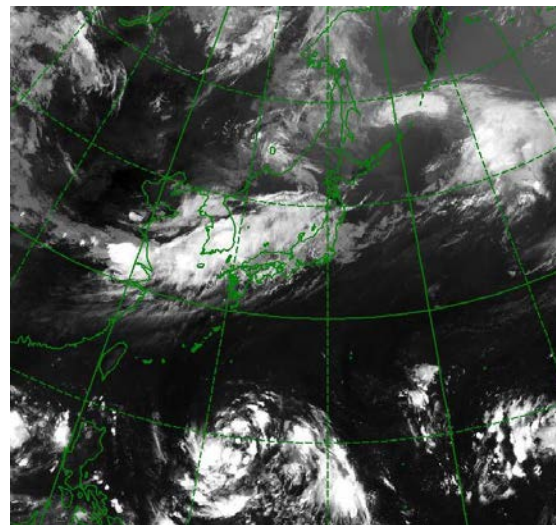
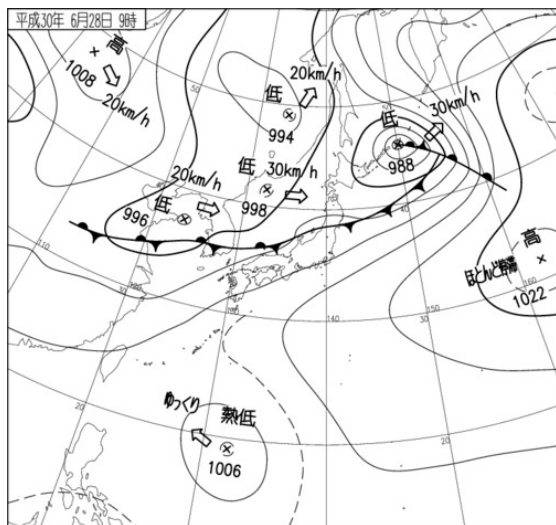
大阪管区气象台管内では、広島県、岡山県、鳥取県、兵庫県、京都府、愛媛県、高知県に、数十年に一度の降雨量となる大雨が予想される場合に発表する大雨特別警報を発表しました。

高知県馬路村魚梁瀬は、通信障害期間中のデータを加算した値です。今後精査の上修正する場合があります。

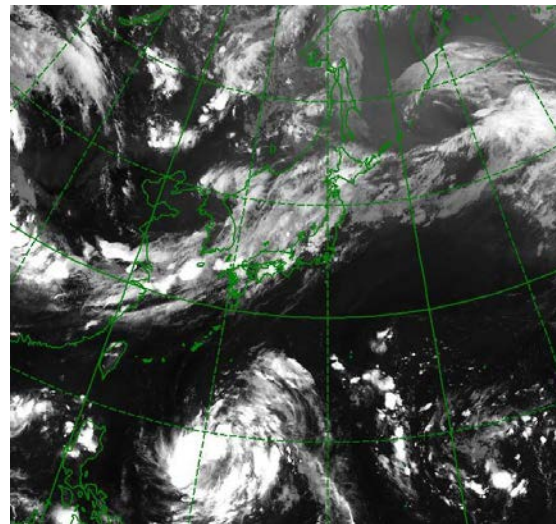
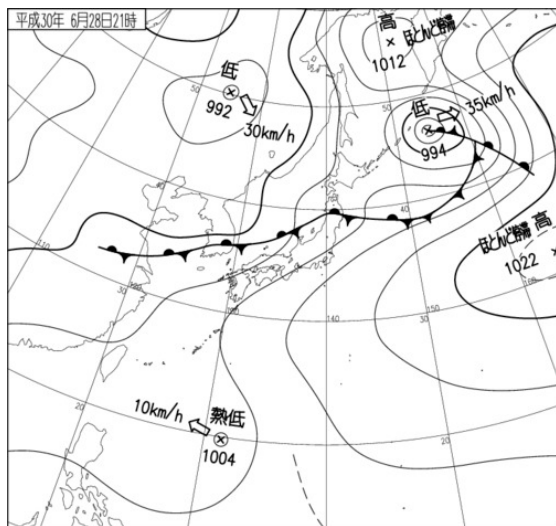
地上天気図

気象衛星赤外画像

6月28日09時



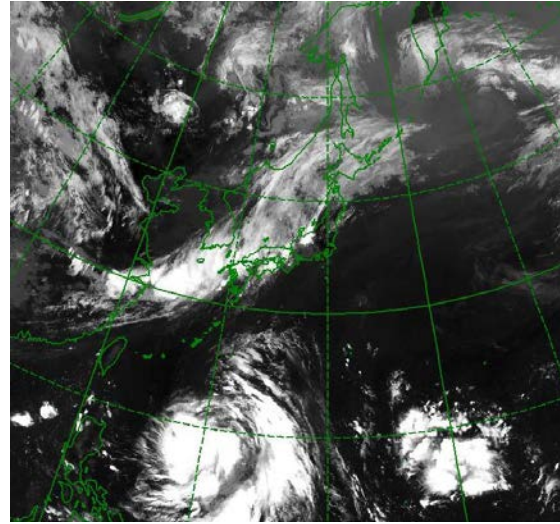
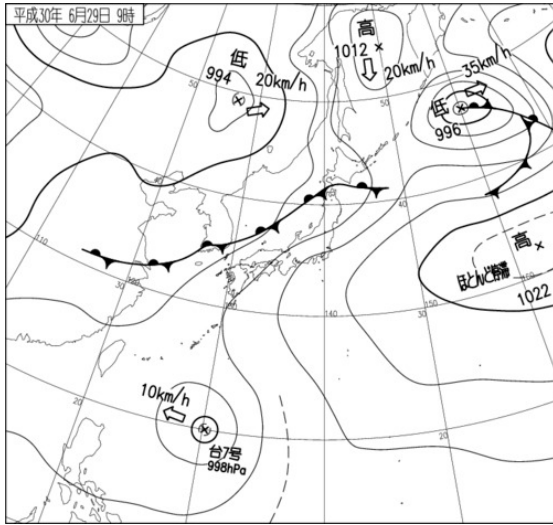
21時



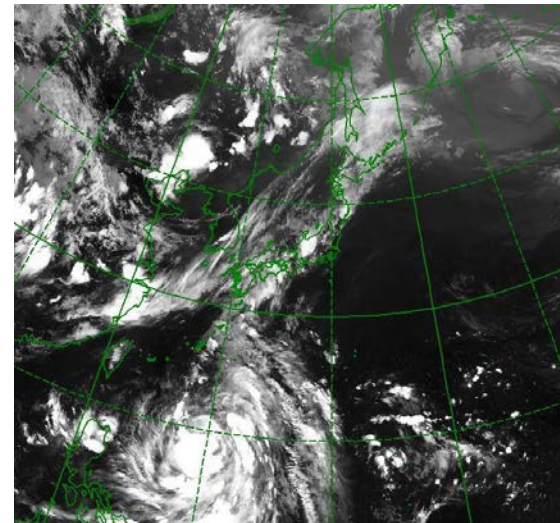
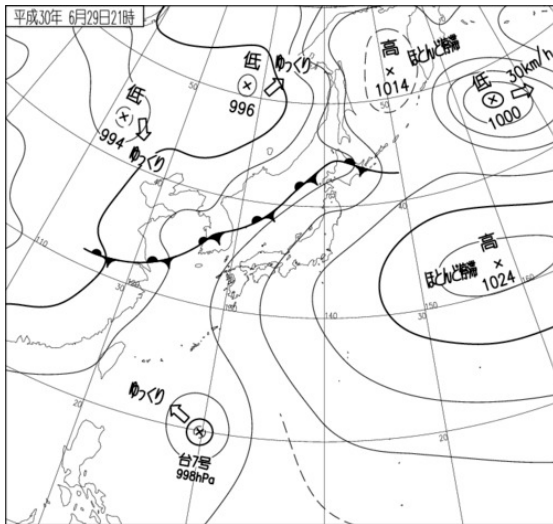
# 地上天気図

# 気象衛星赤外画像

29日09時



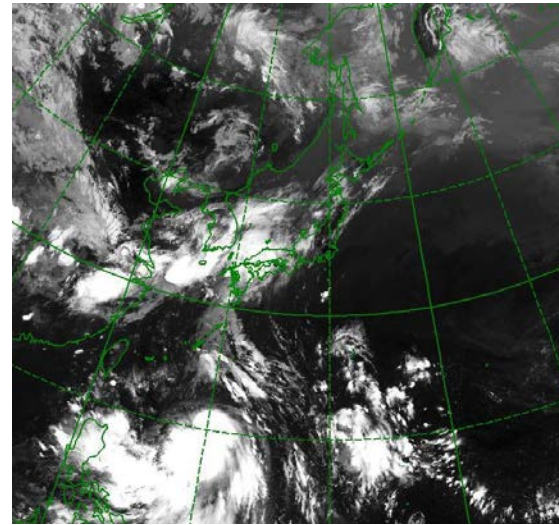
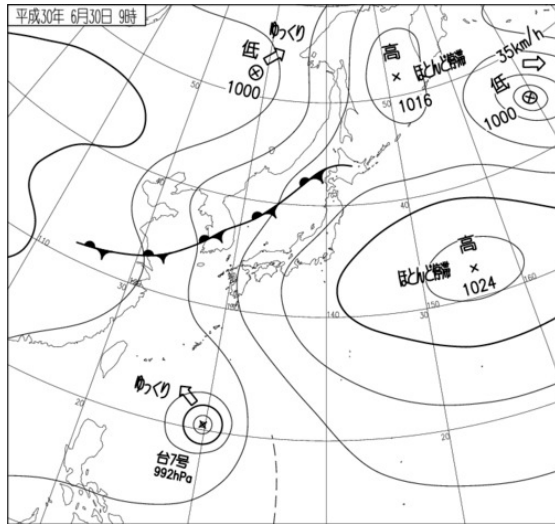
21時



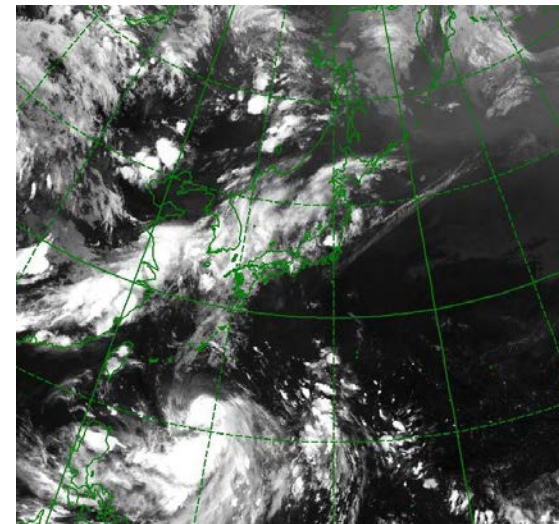
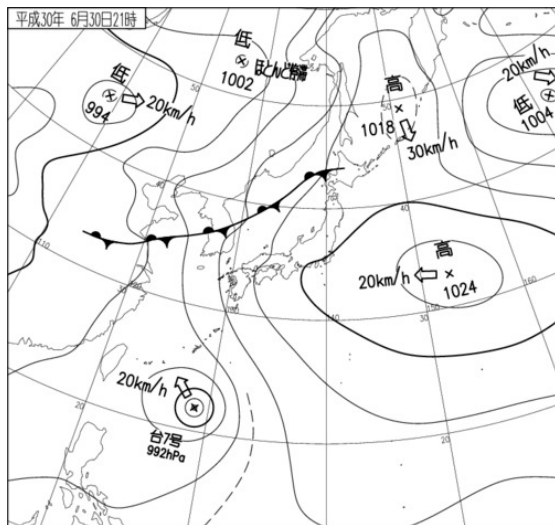
# 地上天気図

# 気象衛星赤外画像

30日09時



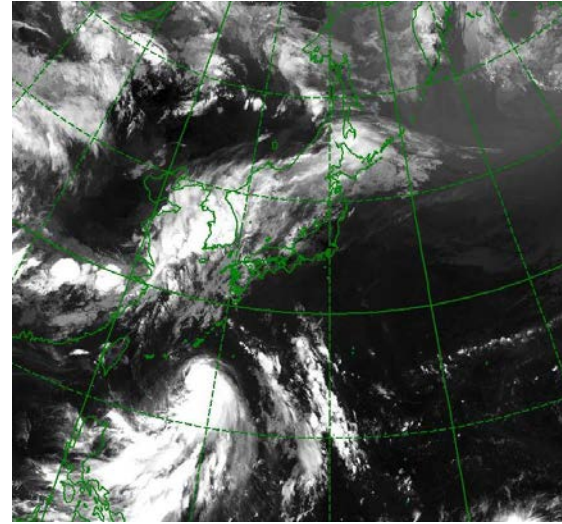
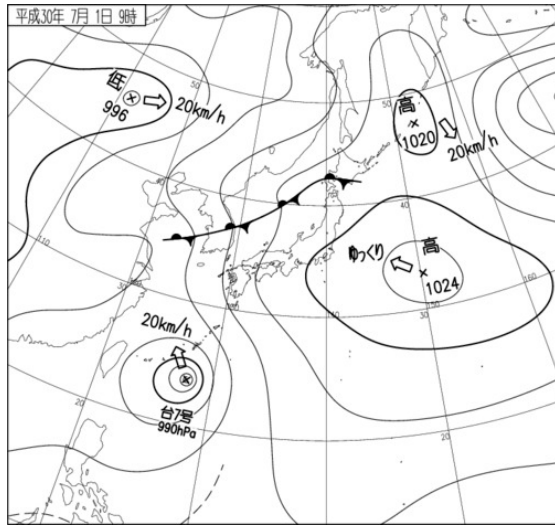
21時



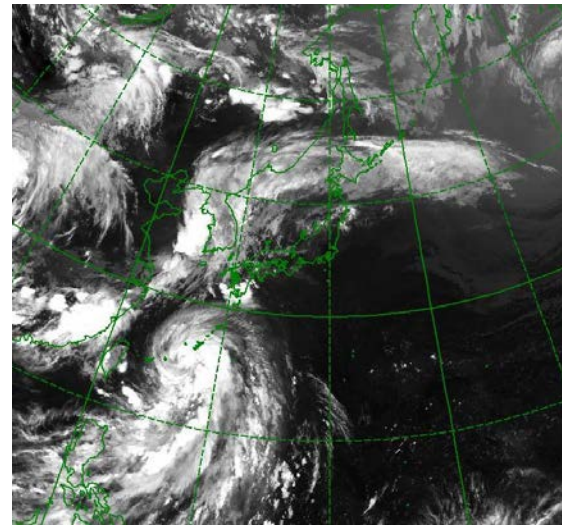
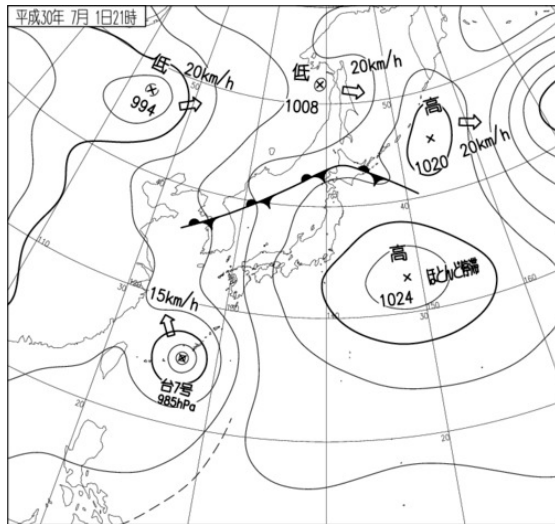
# 地上天気図

# 気象衛星赤外画像

7月1日09時



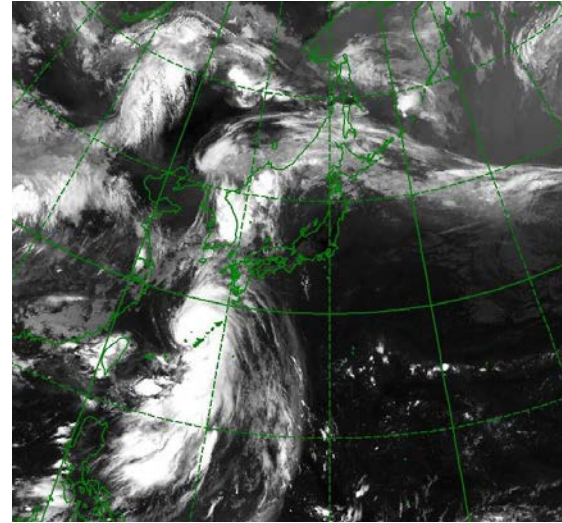
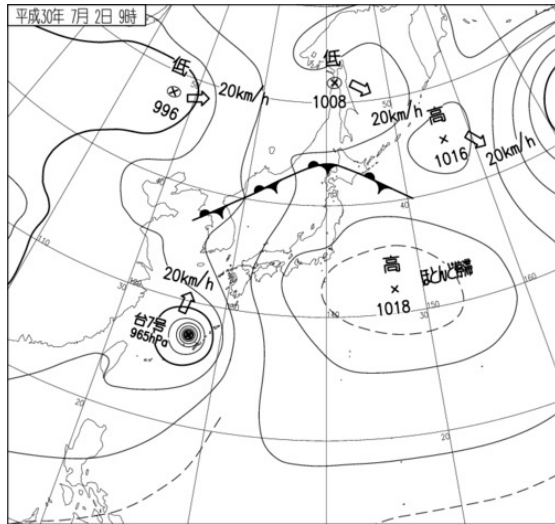
21時



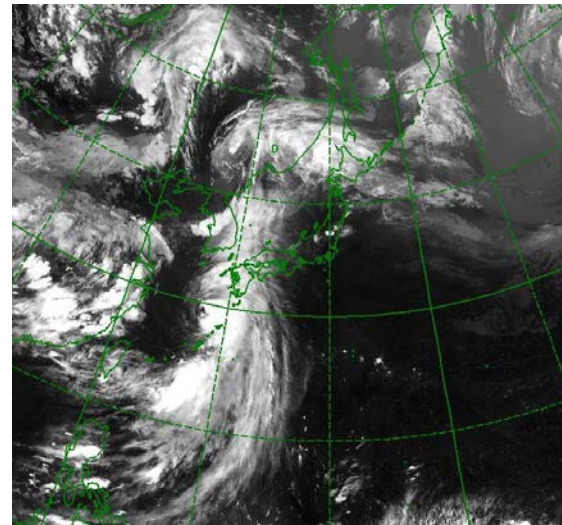
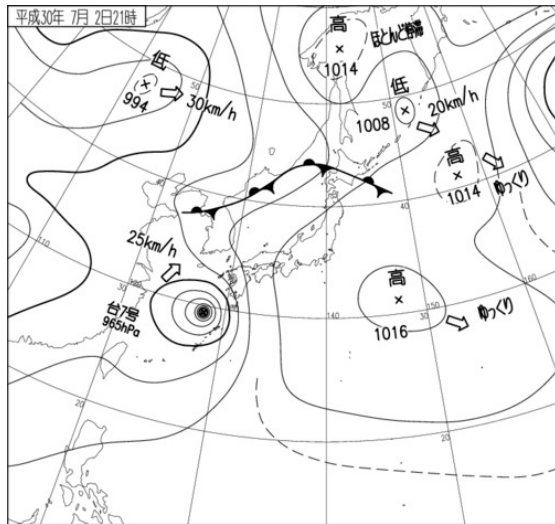
# 地上天気図

# 気象衛星赤外画像

2日09時



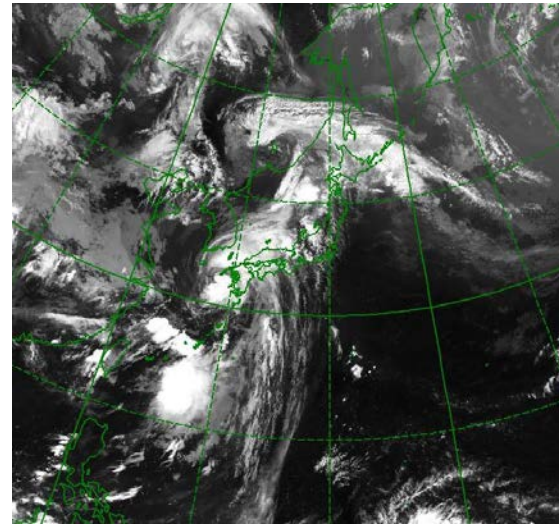
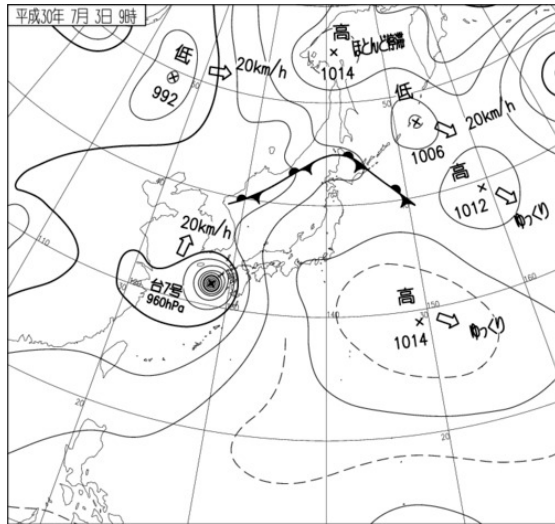
21時



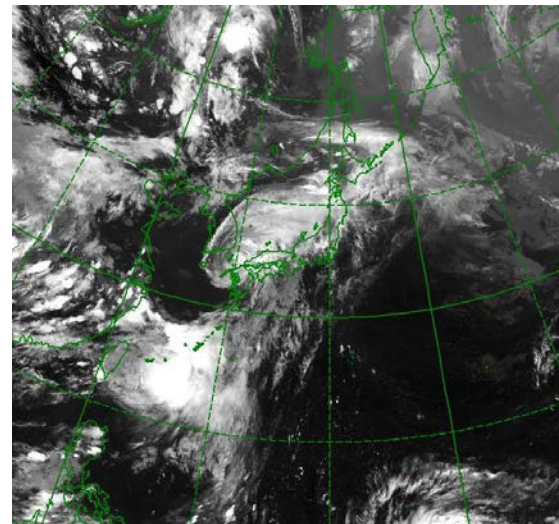
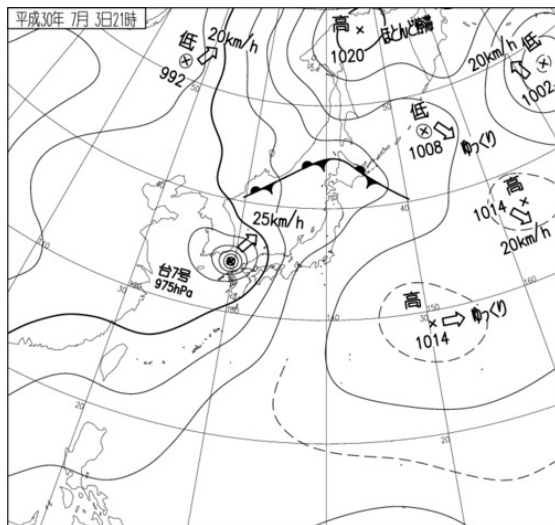
# 地上天気図

# 気象衛星赤外画像

3日09時

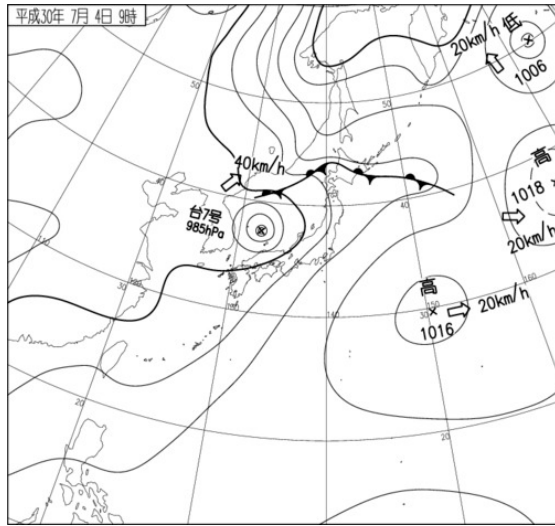


21時

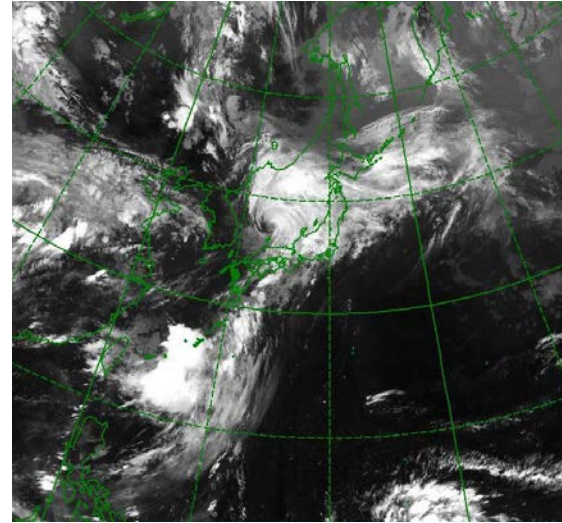


# 地上天気図

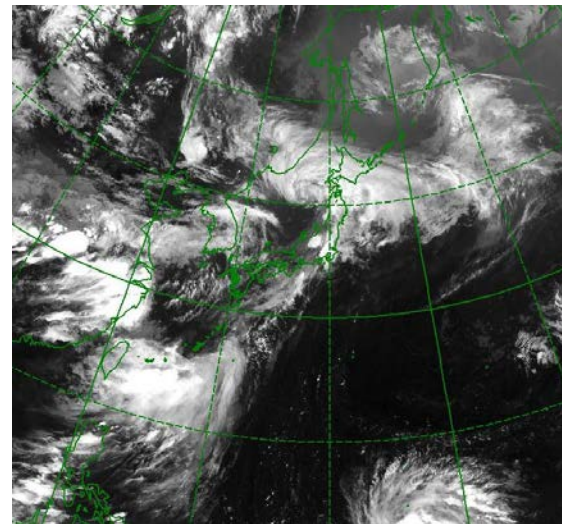
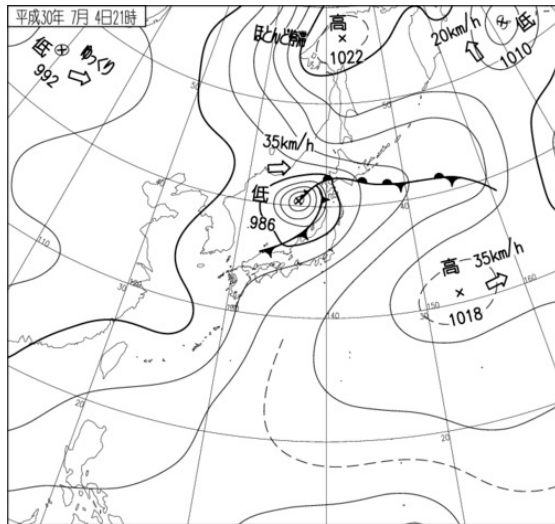
4日09時



# 気象衛星赤外画像



21時

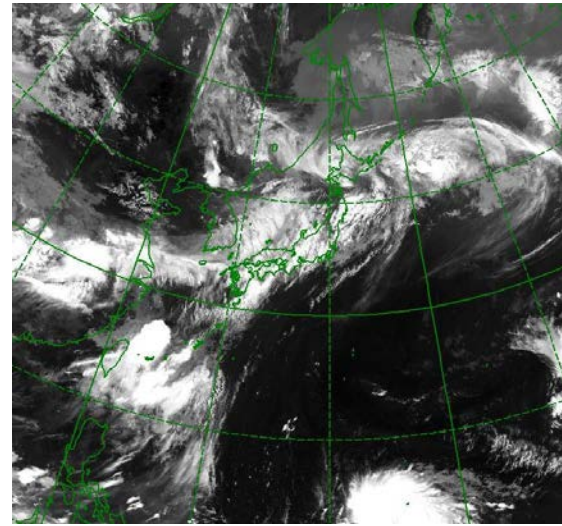
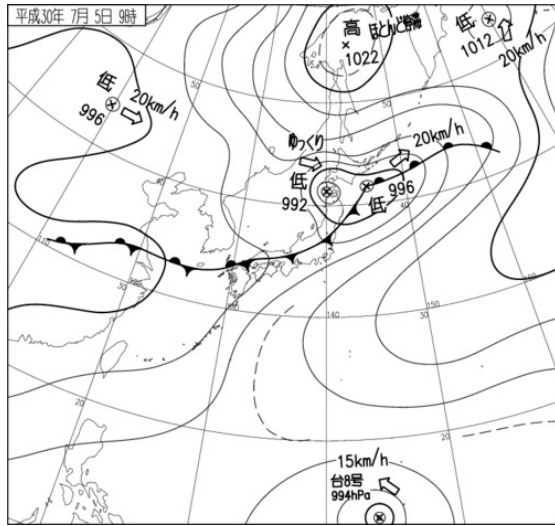




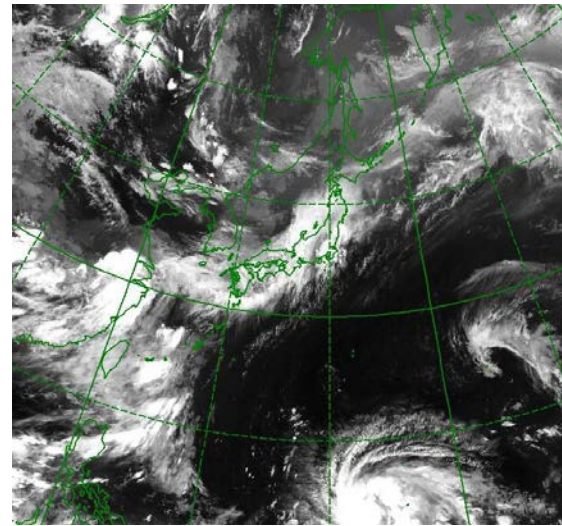
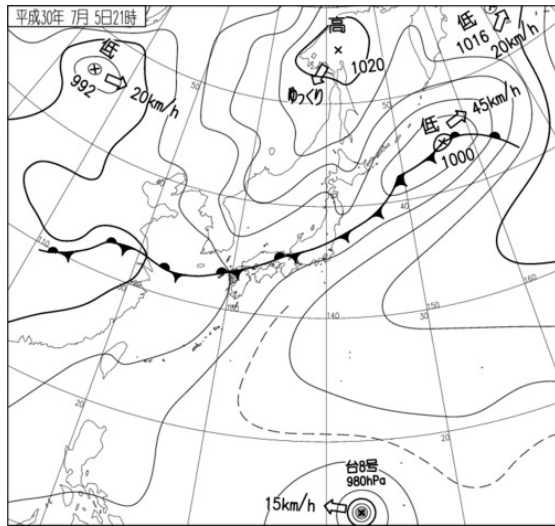
# 地上天気図

# 気象衛星赤外画像

5日09時

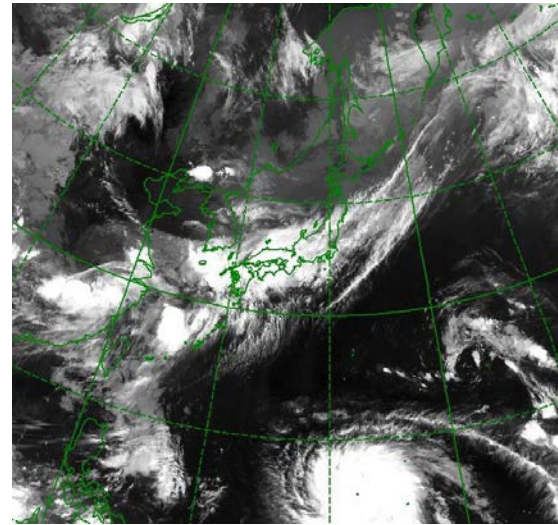
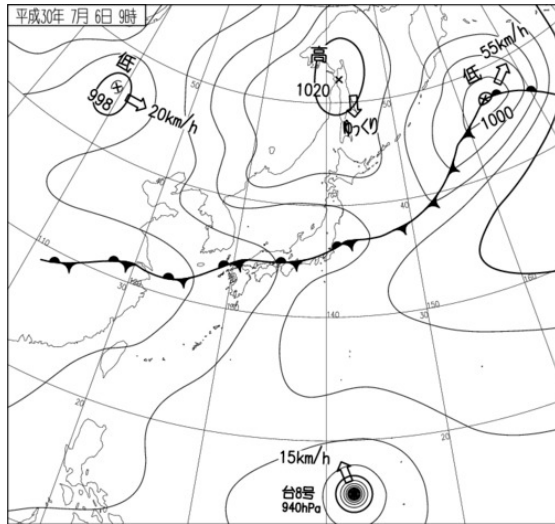


21時

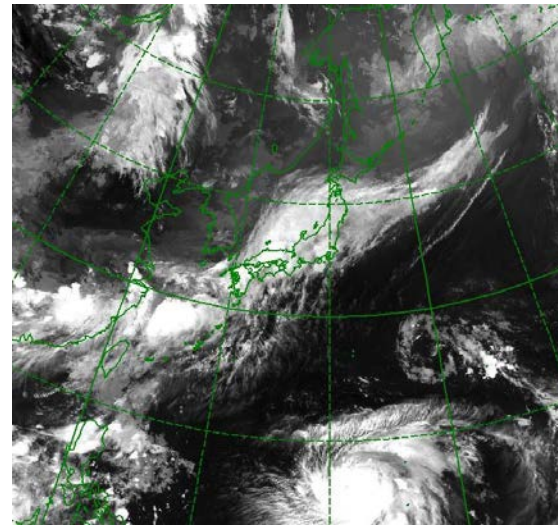
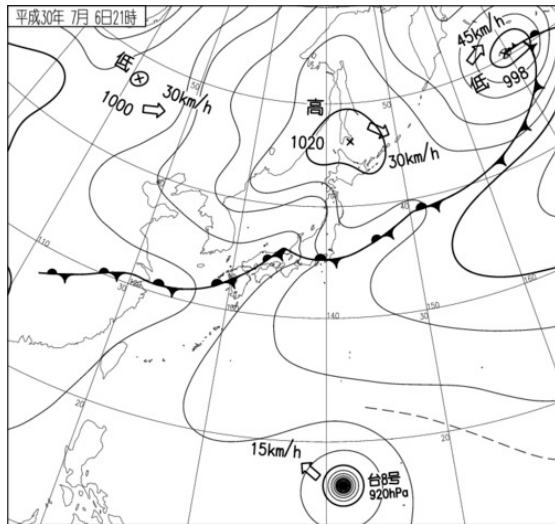


# 地上天気図

6日09時



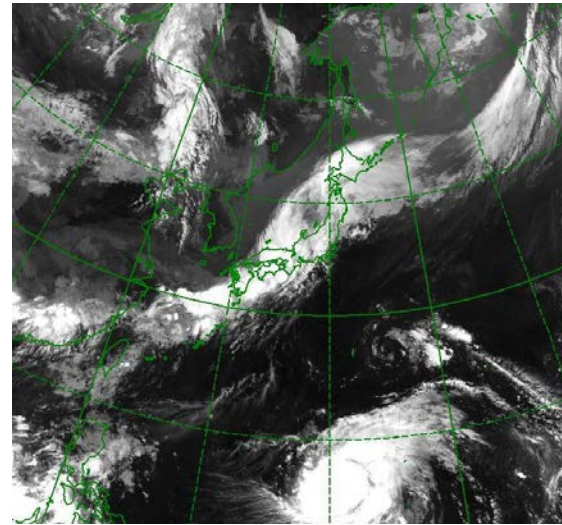
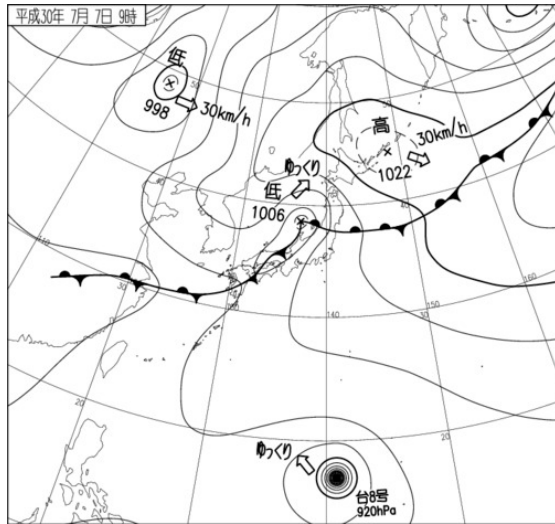
21時



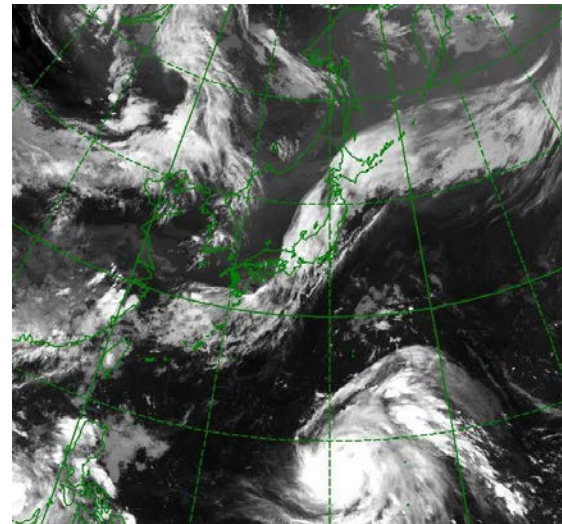
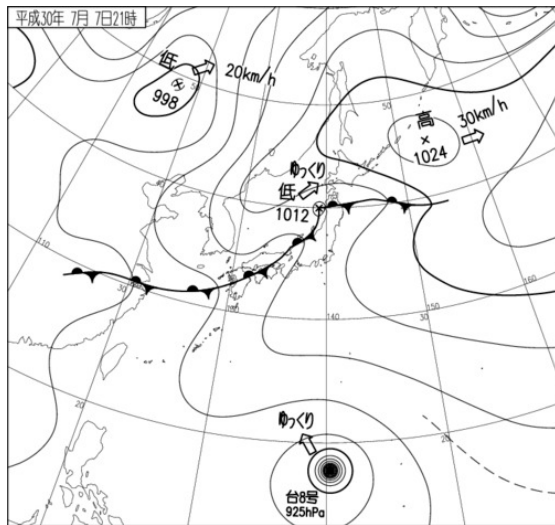
# 地上天気図

# 気象衛星赤外画像

7日09時



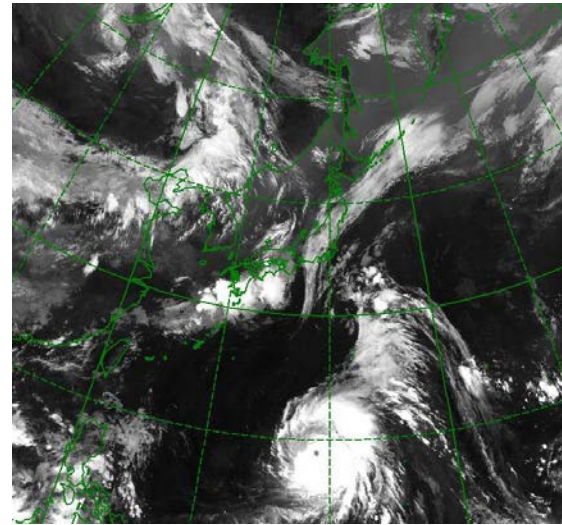
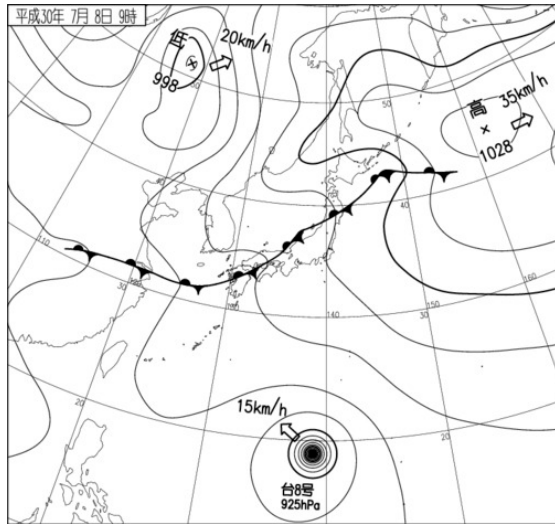
21時



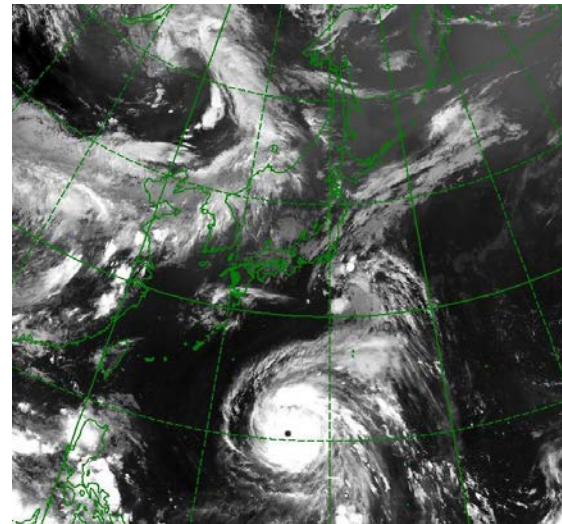
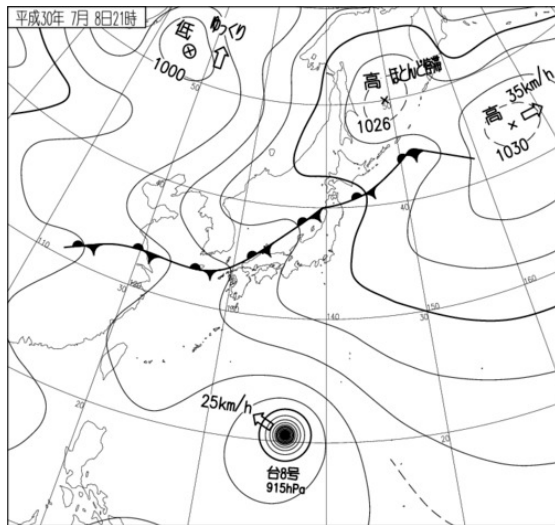
# 地上天気図

# 気象衛星赤外画像

8日09時

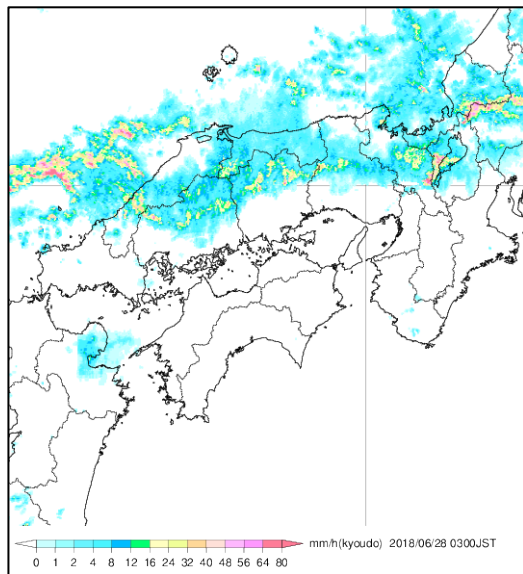


21時

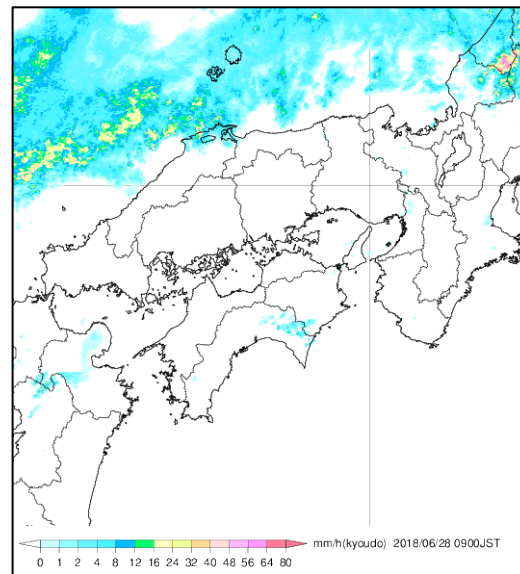


# レーダー画像

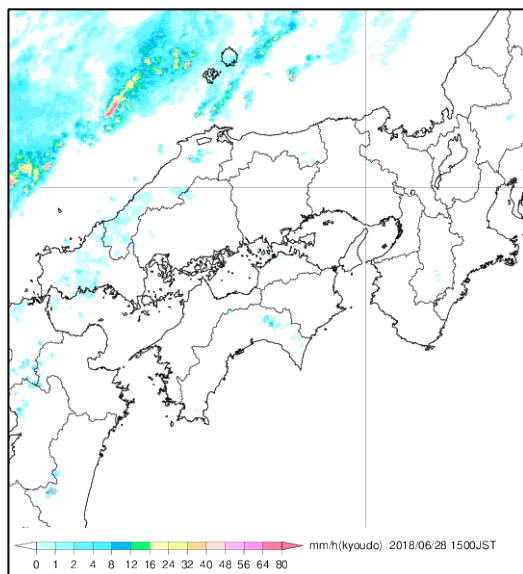
6月28日03時



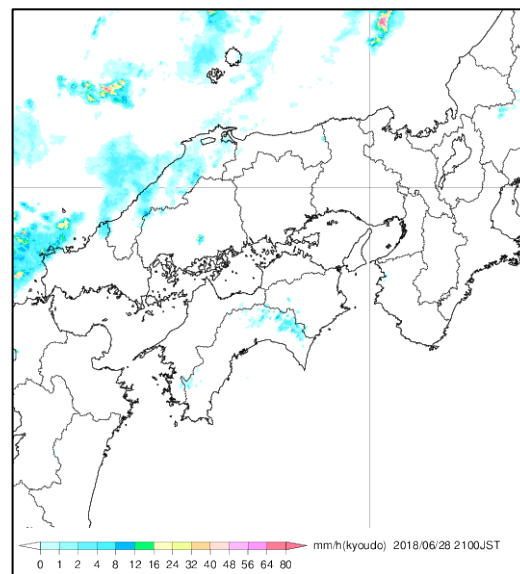
09時



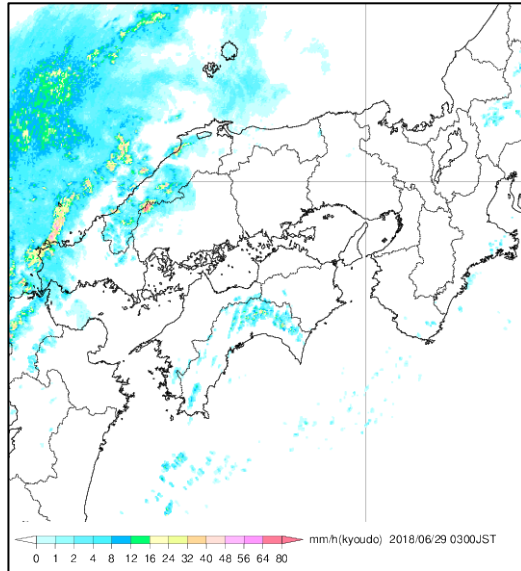
15時



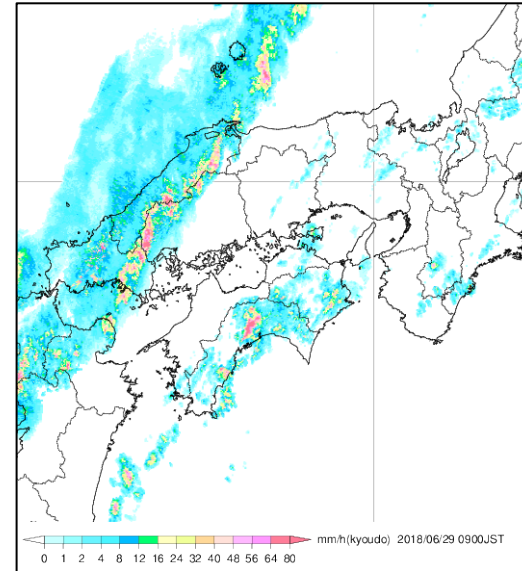
21時



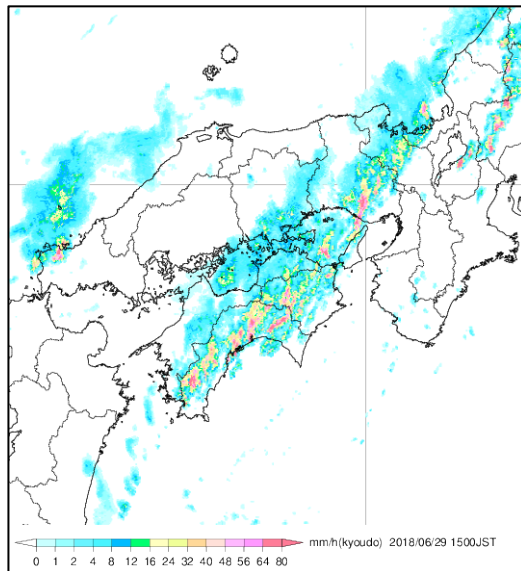
6月29日03時



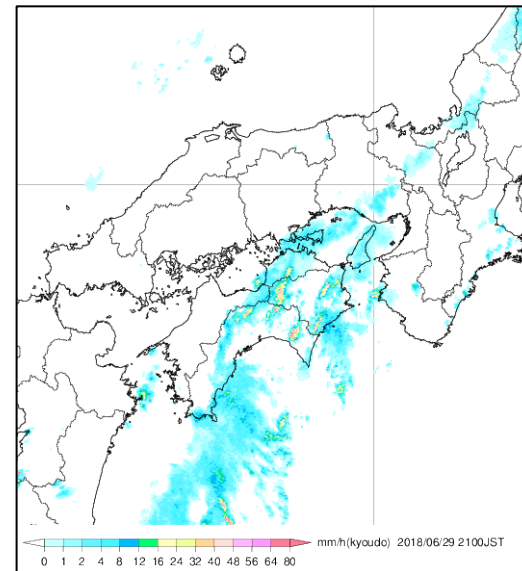
09時



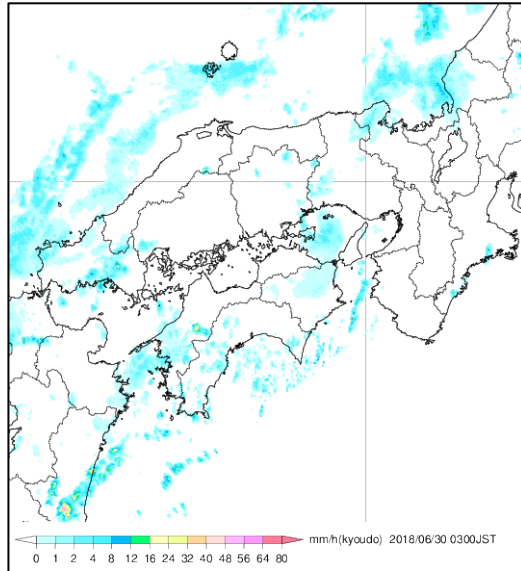
15時



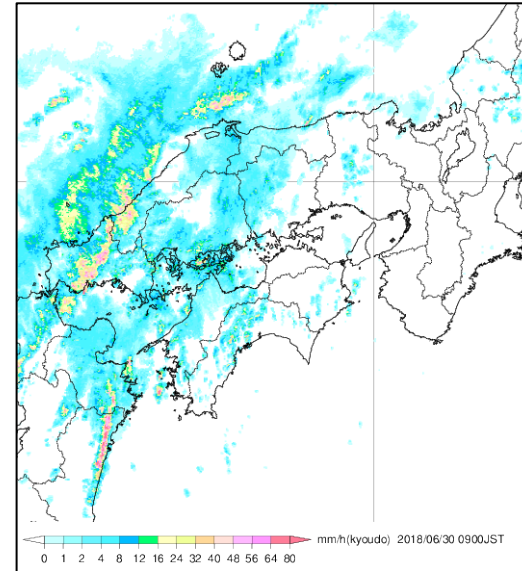
21時



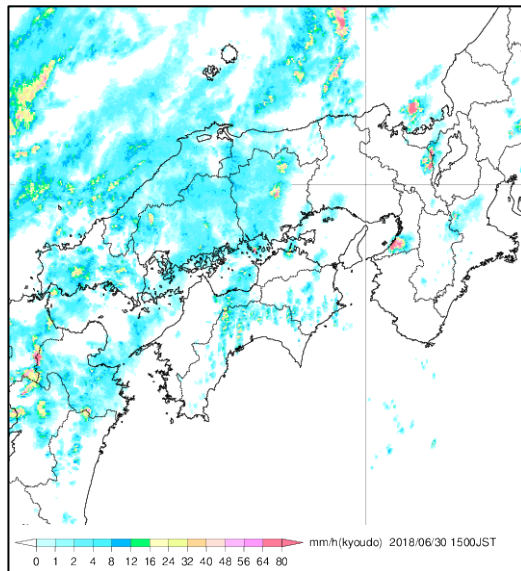
6月30日03時



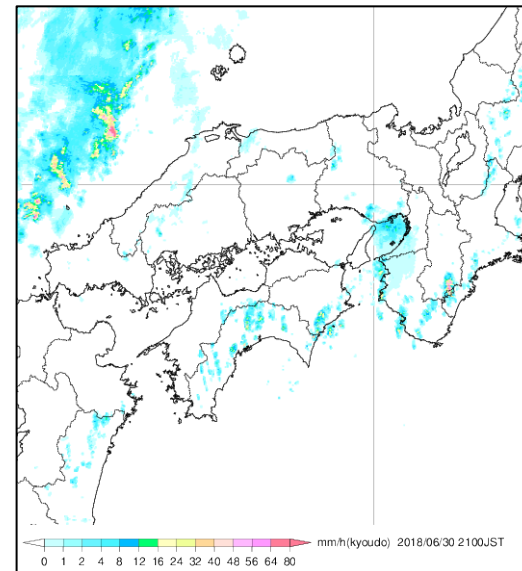
09時



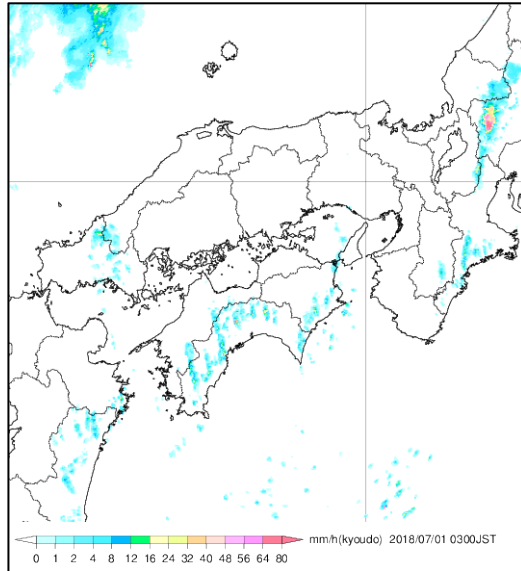
15時



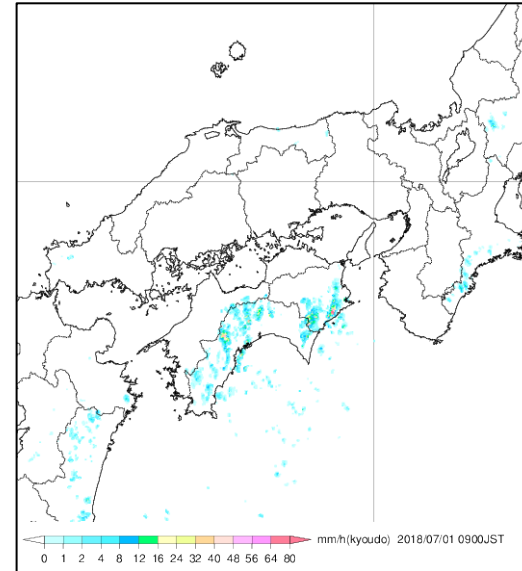
21時



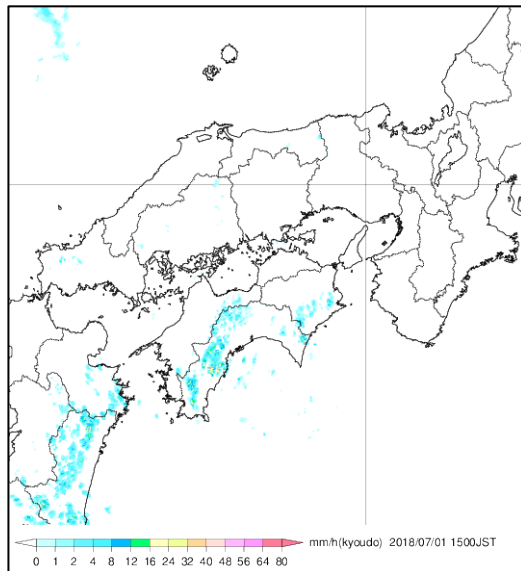
7月1日03時



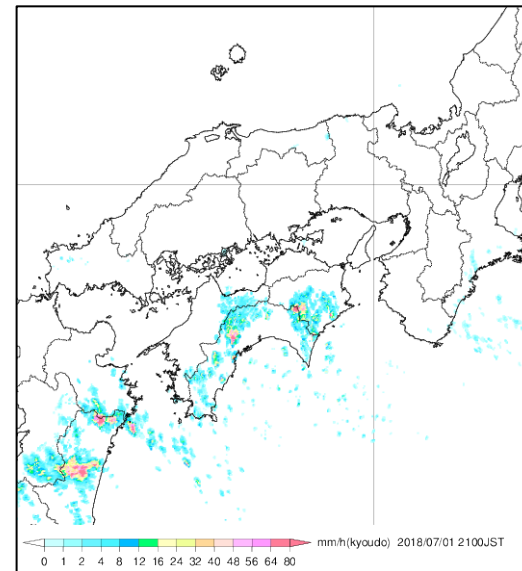
09時



15時

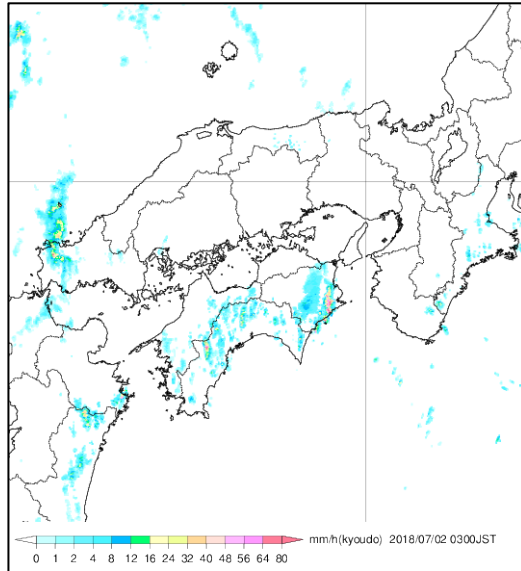


21時

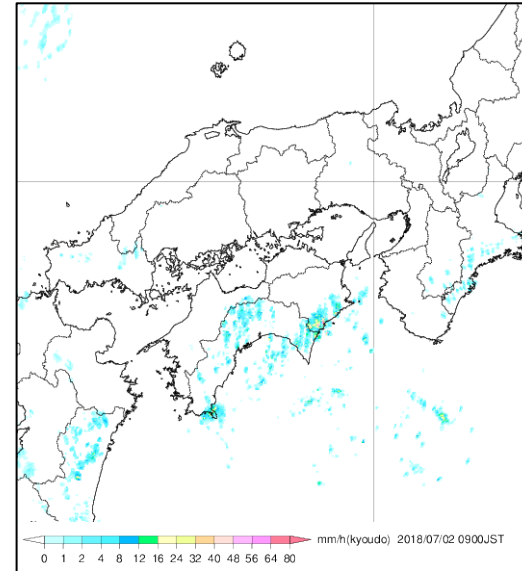




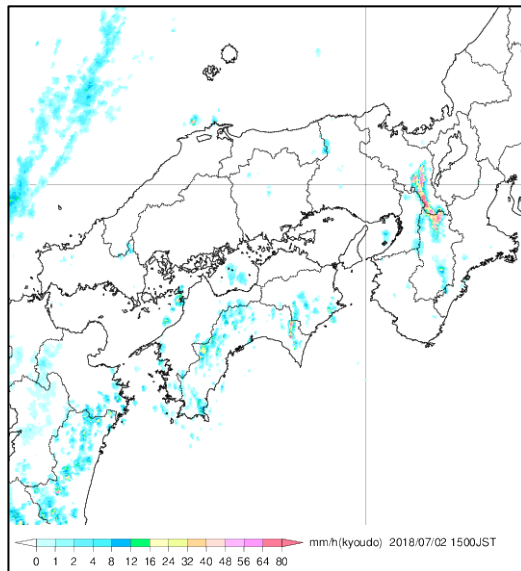
7月2日03時



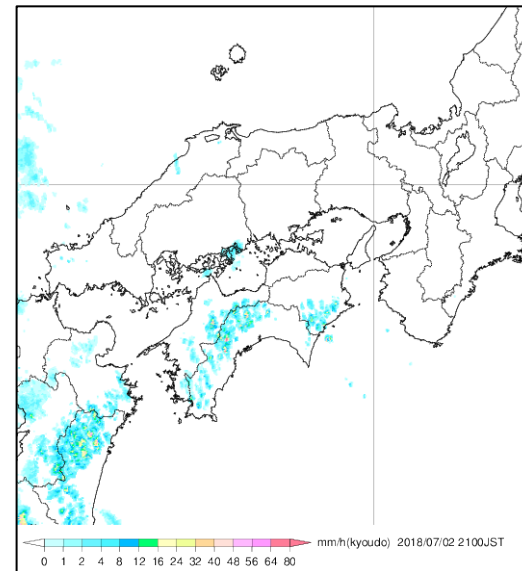
09時



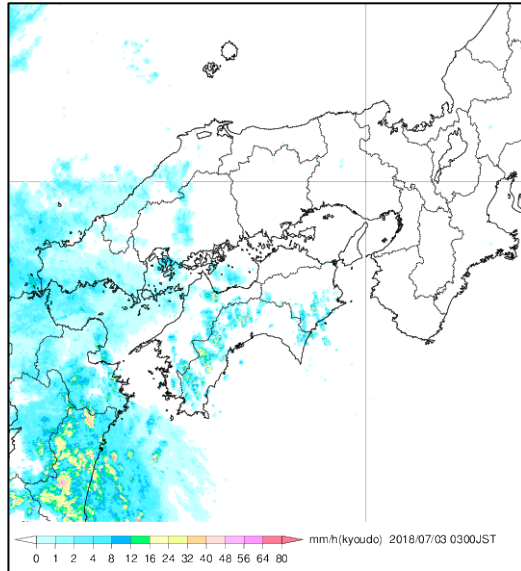
15時



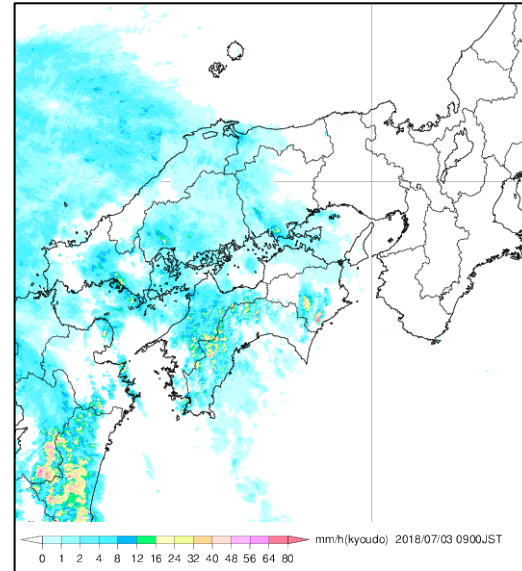
21時



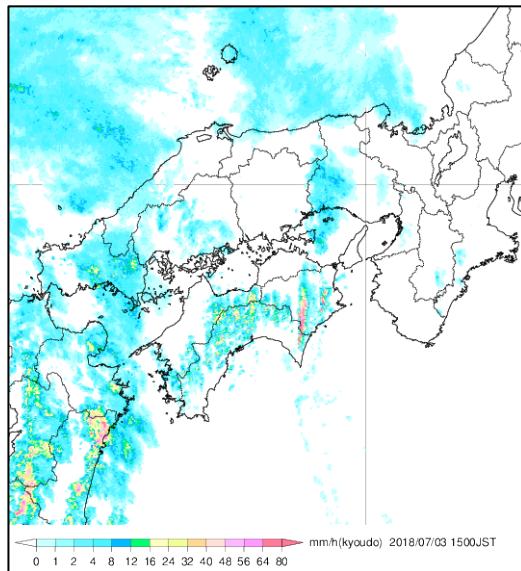
7月3日03時



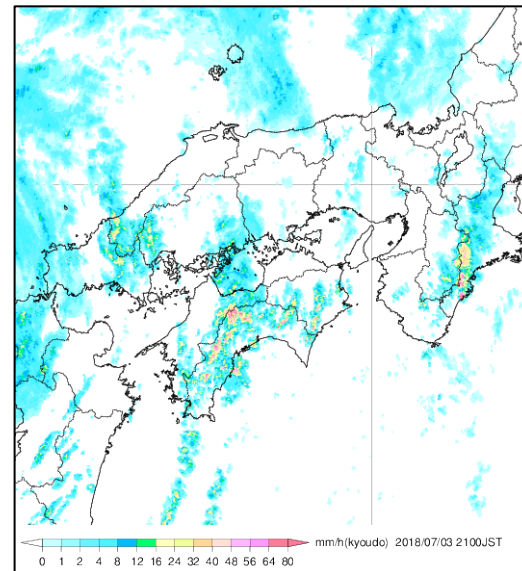
09時



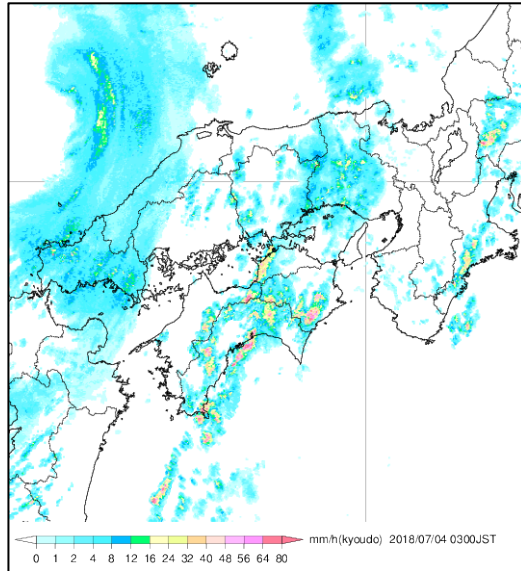
15時



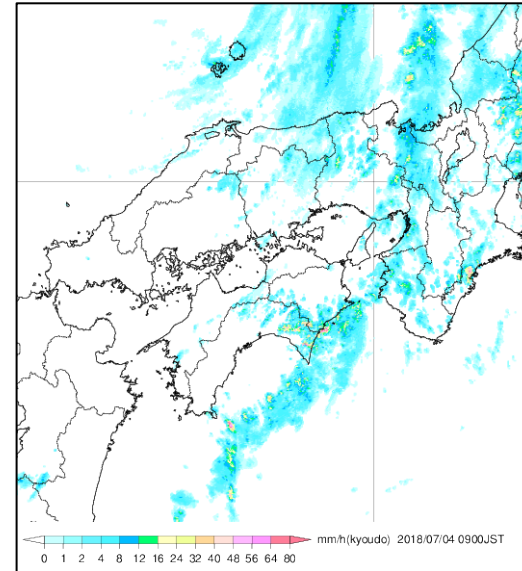
21時



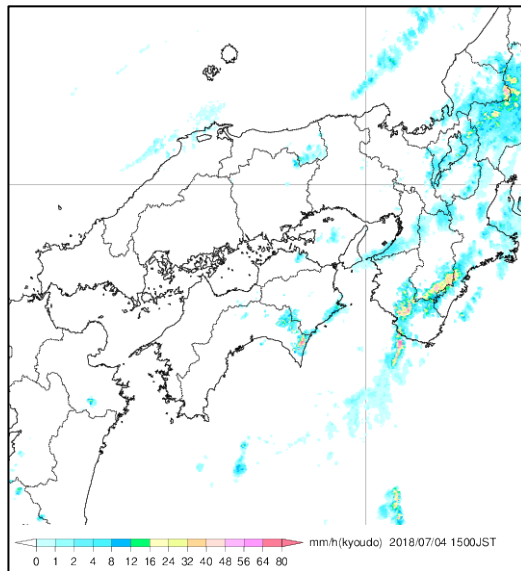
7月4日03時



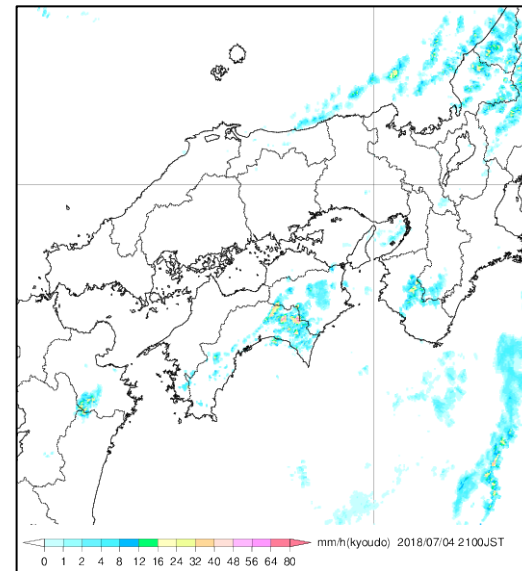
09時



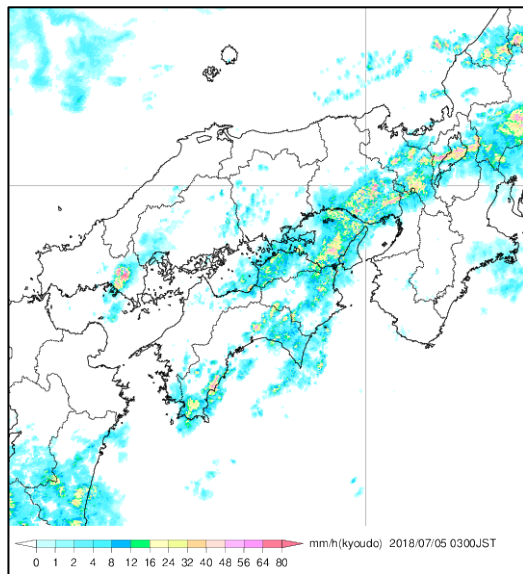
15時



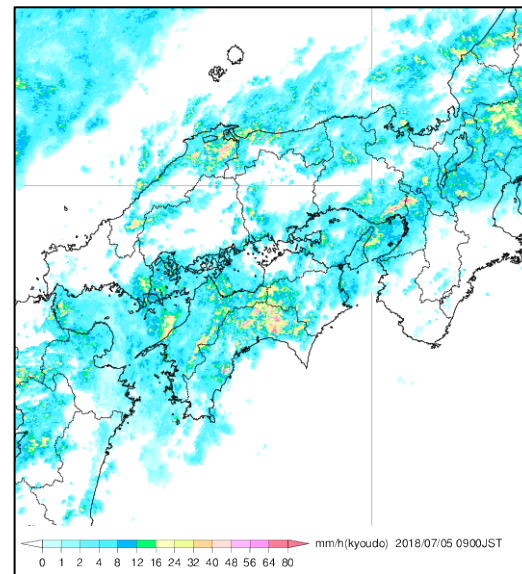
21時



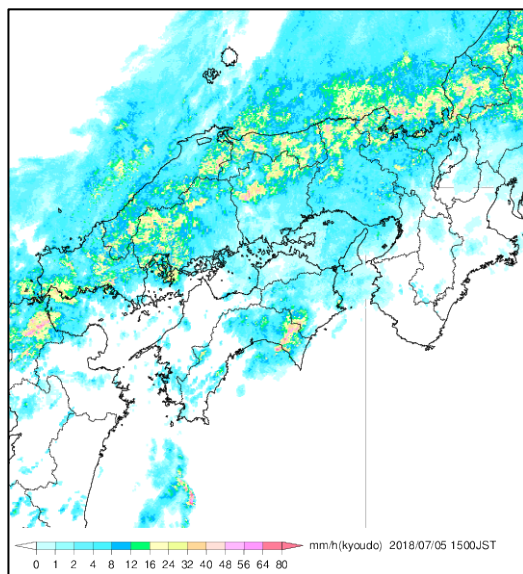
7月5日03時



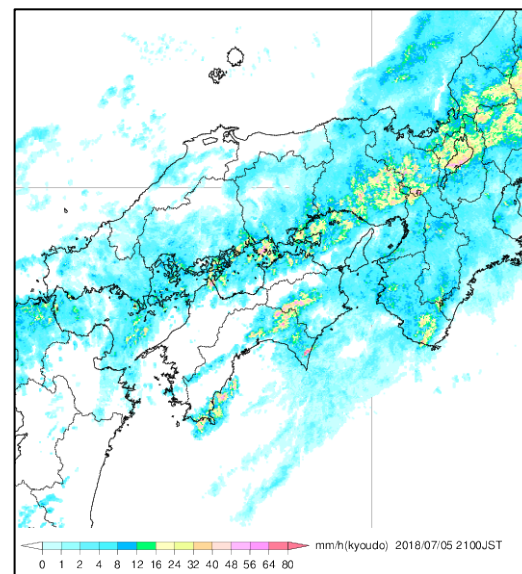
09時



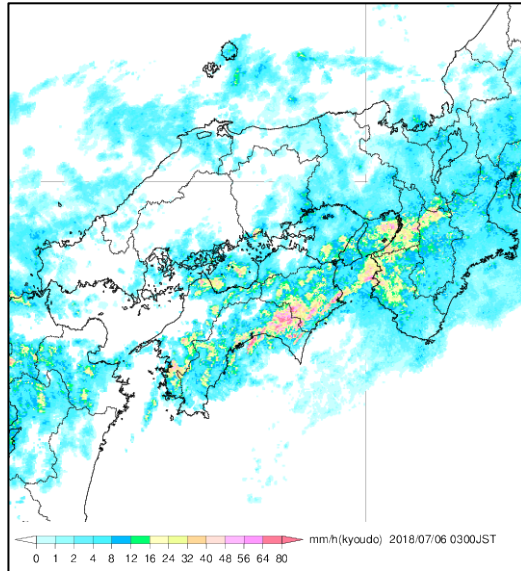
15時



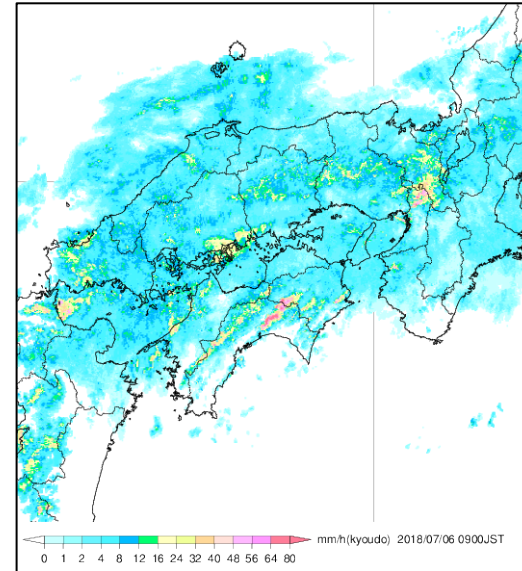
21時



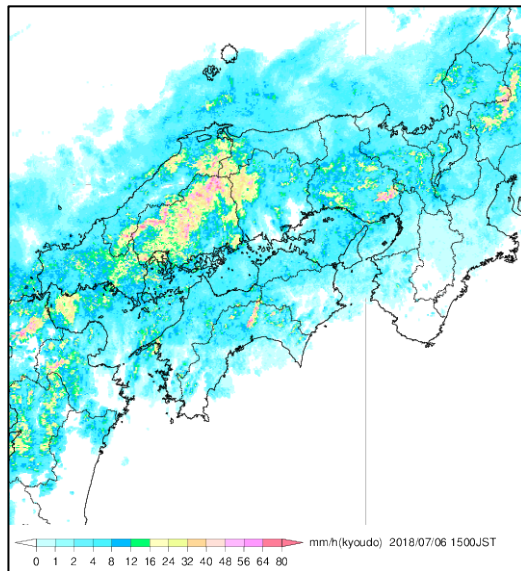
7月6日03時



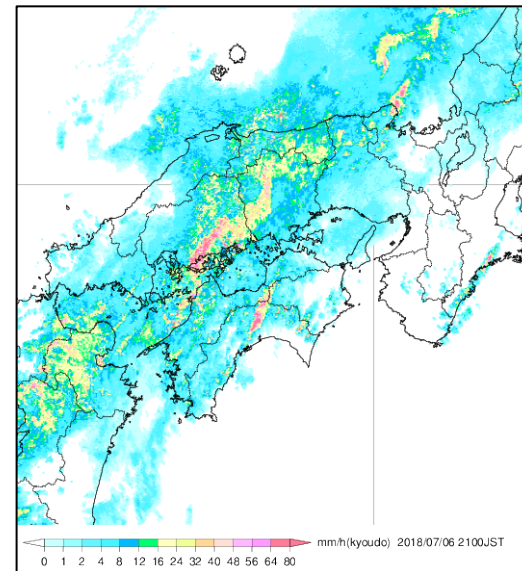
09時



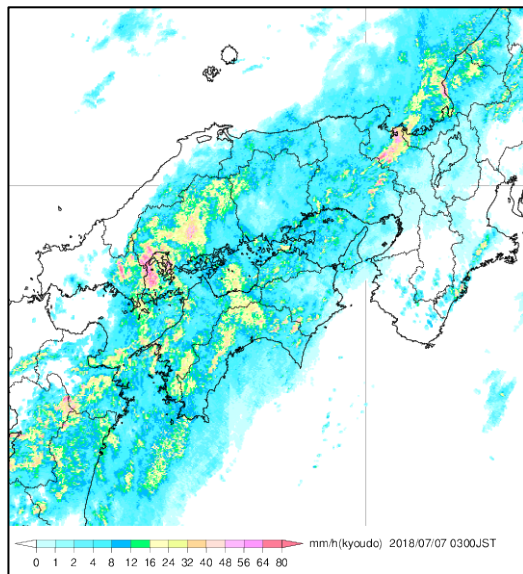
15時



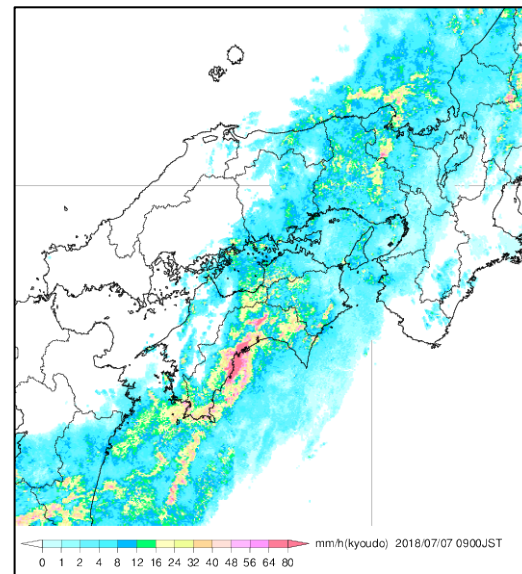
21時



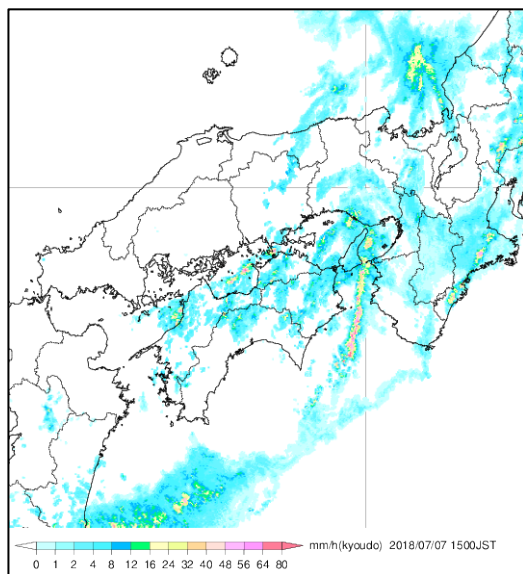
7月7日03時



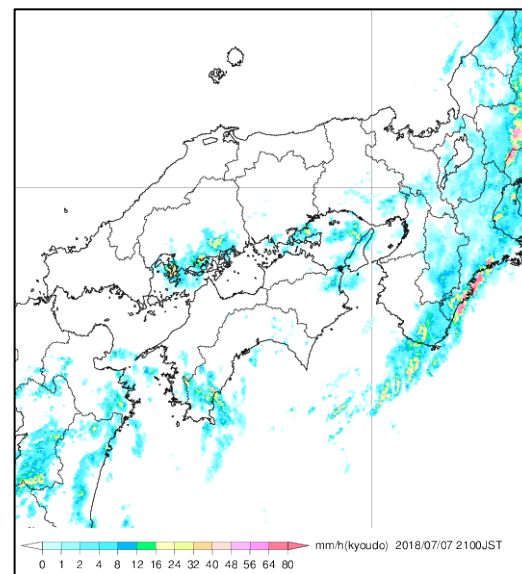
09時



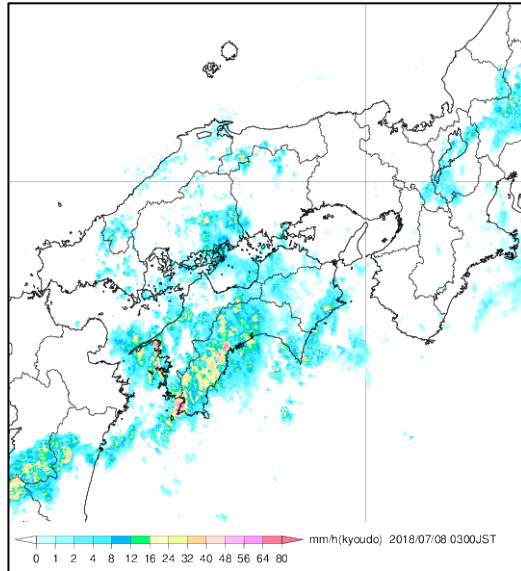
15時



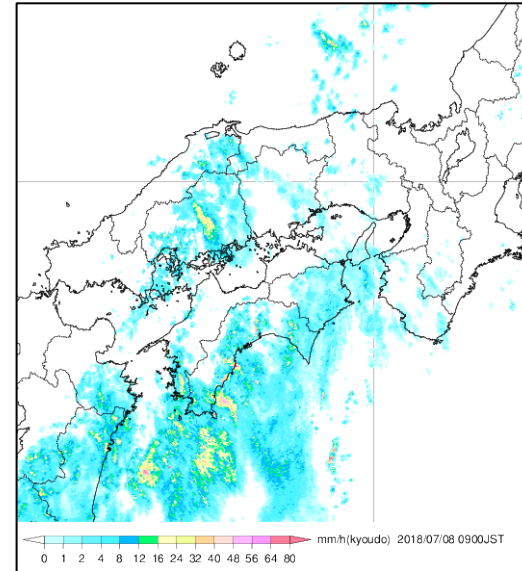
21時



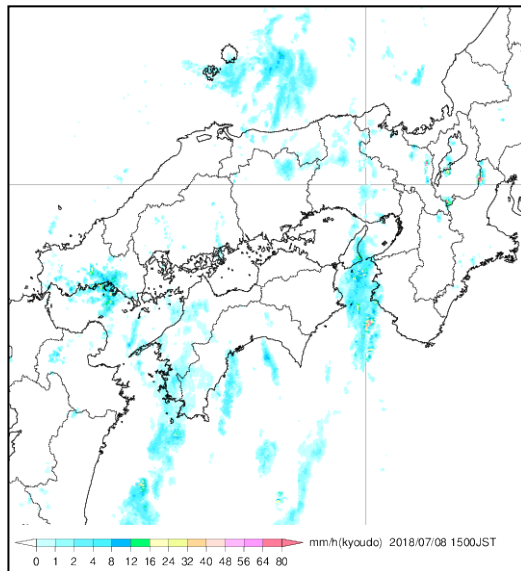
7月8日03時



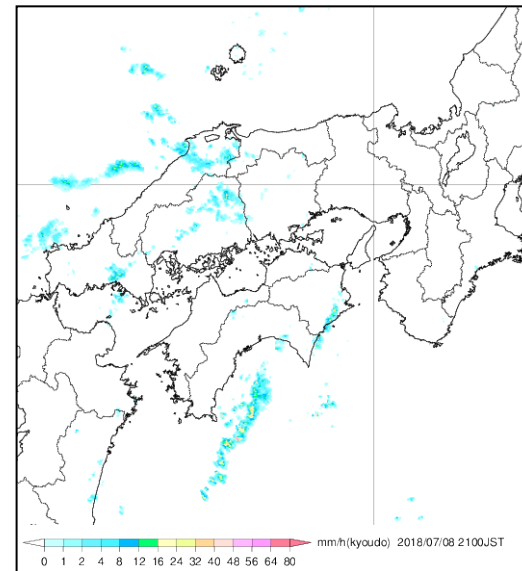
09時



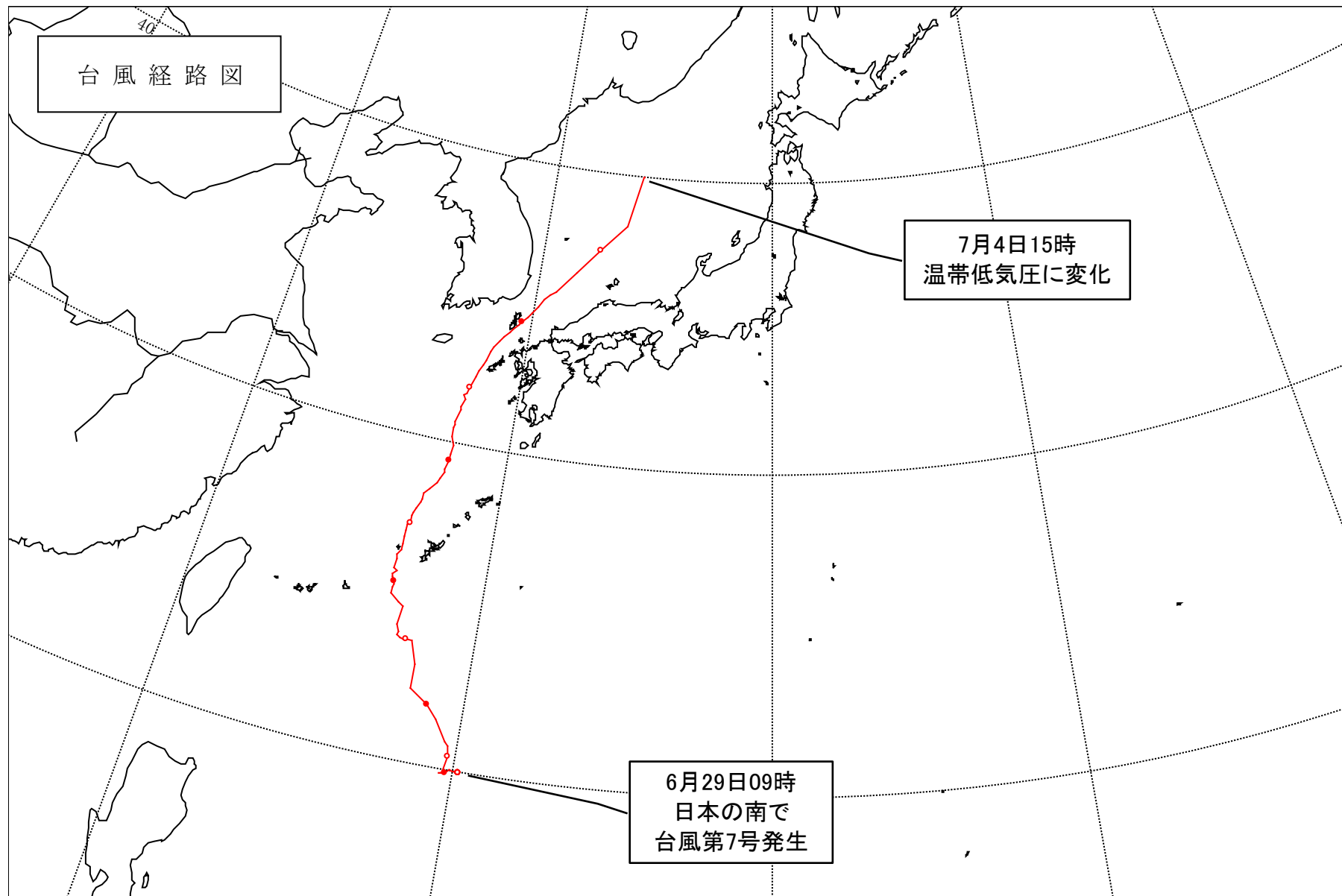
15時



21時



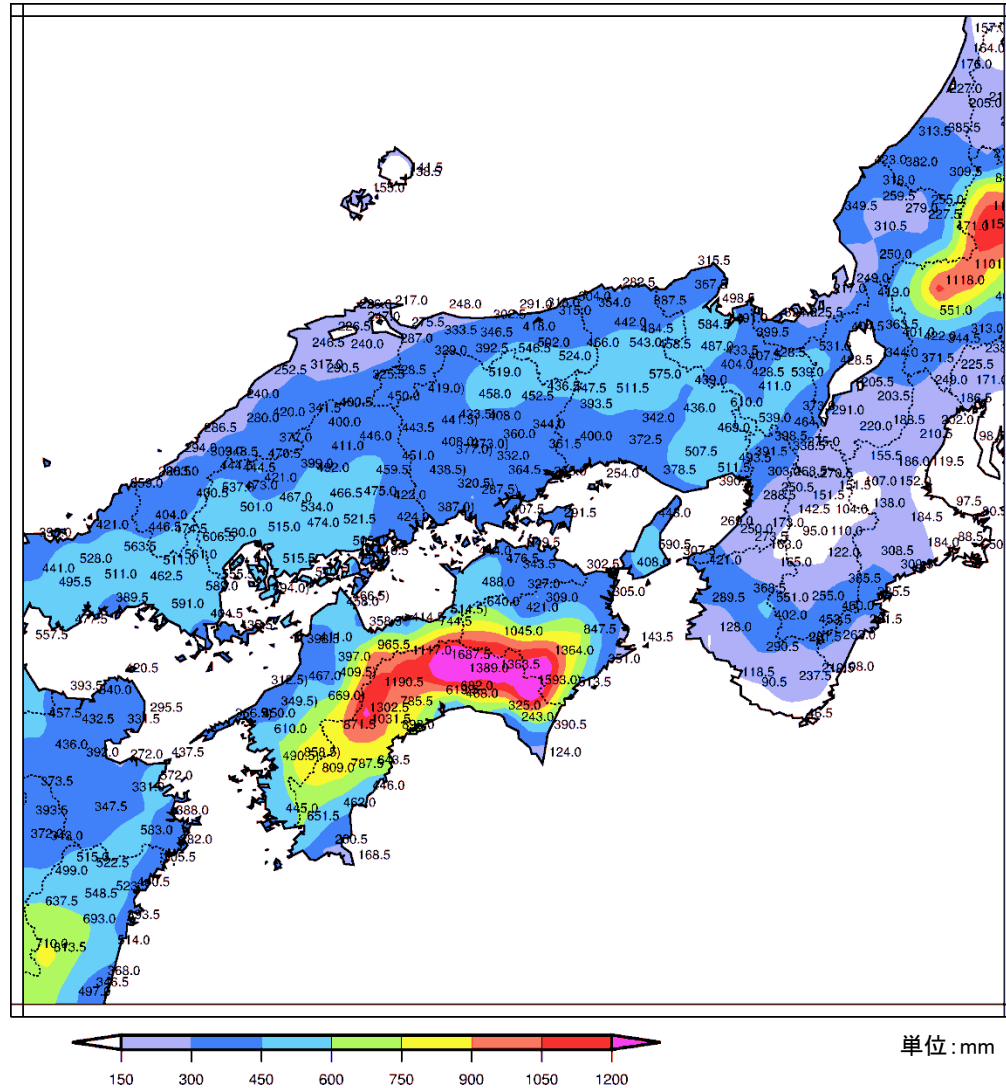
# 台風経路図





# 雨の状況

○アメダス期間降水量(6月28日12時～7月8日15時)



○は期間内に許容範囲内の欠測があることを示す(準正常値)  
]は期間内に許容範囲を超える欠測があることを示す(資料不足値)

## 極値更新表(近畿地方)

○日降水量が7月として1位を更新した地点(統計開始から10年目以降)

府県名	市町村名	地点名	観測所の種類	値(mm)	起日	統計開始年
滋賀県	彦根市	彦根(ヒコネ)	地上気象観測所	177.5	7月5日	1894年
滋賀県	長浜市	柳ヶ瀬(ヤナガセ)※	アメダス	256.0	7月5日	1976年
滋賀県	高島市	今津(イマヅ)※	アメダス	223.0	7月5日	1976年
滋賀県	長浜市	長浜(ナガハマ)	アメダス	163.0	7月5日	1976年
滋賀県	米原市	米原(マイハラ)	アメダス	227.5	7月5日	2001年
滋賀県	大津市	南小松(ミナコマツ)※	アメダス	214.5	7月5日	1976年
滋賀県	大津市	大津(オオツ)	アメダス	136.0	7月5日	1978年
京都府	舞鶴市	舞鶴(マイヅル)	特別地域気象観測所	208.5	7月7日	1947年
京都府	宮津市	宮津(ミヤヅ)※	アメダス	181.0	7月6日	1976年
京都府	綾部市	睦寄(ムツヨリ)	アメダス	194.5	7月7日	1977年
京都府	福知山市	福知山(フクチヤマ)	アメダス	199.0	7月7日	1976年
京都府	綾部市	綾部(アヤヘ)	アメダス	220.5	7月7日	1982年
京都府	福知山市	三和(ミワ)	アメダス	157.5	7月7日	1982年
京都府	船井郡京丹波町	本庄(ホンジョウ)	アメダス	146.0	7月7日	1976年
京都府	南丹市	美山(ミヤマ)	アメダス	154.0	7月5日	1979年
京都府	船井郡京丹波町	須知(シュウチ)	アメダス	144.5	7月7日	1982年
京都府	南丹市	園部(ソノヘ)	アメダス	175.0	7月5日	2002年
京都府	京都市右京区	京北(ケイホク)※	アメダス	286.0	7月5日	1976年
大阪府	豊能郡能勢町	能勢(ノセ)※	アメダス	265.0	7月5日	1976年
大阪府	枚方市	枚方(ヒラカタ)※	アメダス	183.5	7月5日	1976年
大阪府	東大阪市	生駒山(イクマヤマ)	アメダス	140.0	7月6日	1976年
大阪府	堺市堺区	堺(サカイ)	アメダス	154.5	7月6日	1976年
大阪府	八尾市	八尾(ヤオ)	アメダス	146.5	7月6日	2003年

府県名	市町村名	地点名	観測所の種類	値(mm)	起日	統計開始年
兵庫県	豊岡市	豊岡(トヨカ)	特別地域気象観測所	159.5	7月6日	1918年
兵庫県	美方郡新温泉町	温泉(オンセン)	アメダス	165.0	7月5日	2007年
兵庫県	美方郡香美町	兎野高原(ウノコウケン)	アメダス	156.5	7月6日	2006年
兵庫県	養父市	大屋(オオヤ)	アメダス	217.5	7月6日	1976年
兵庫県	養父市	八鹿(ヨウカ)※	アメダス	185.5	7月6日	2005年
兵庫県	朝来市	和田山(ワダヤマ)	アメダス	186.0	7月6日	1976年
兵庫県	丹波市	柏原(カイハラ)	アメダス	152.0	7月7日	1976年
兵庫県	佐用郡佐用町	佐用(サヨウ)	アメダス	145.5	7月6日	1977年
兵庫県	三田市	三田(サンダ)	アメダス	184.5	7月5日	1976年
兵庫県	西宮市	西宮(ニシミヤ)※	アメダス	230.5	7月5日	2006年
奈良県	奈良市	奈良(ナラ)	地上気象観測所	133.0	7月6日	1953年
和歌山県	和歌山市	和歌山(ワカヤマ)	地上気象観測所	265.0	7月6日	1879年
和歌山県	紀の川市	葛城山(カツラキサン)	アメダス	134.0	7月6日	1976年
和歌山県	和歌山市	友ヶ島(トモガシマ)	アメダス	139.0	7月6日	1998年

※年間を通じての1位も更新した。

## 極値更新表(中国地方)

○日降水量が7月として1位を更新した地点(統計開始から10年目以降)

府県名	市町村名	地点名	観測所の種類	値(mm)	起日	統計開始年
岡山県	新見市	千屋(チヤ)※	アメダス	198.0	7月6日	1978年
岡山県	苫田郡鏡野町	富(トミ)	アメダス	162.0	7月6日	2006年
岡山県	勝田郡奈義町	奈義(ナギ)	アメダス	172.5	7月6日	1977年
岡山県	美作市	今岡(イマオカ)	アメダス	177.0	7月6日	1976年
岡山県	真庭市	久世(クセ)※	アメダス	178.5	7月6日	1976年
岡山県	新見市	新見(ニミ)※	アメダス	189.0	7月6日	1978年
岡山県	真庭市	下些部(シモアザエ)※	アメダス	185.0	7月6日	1976年
岡山県	赤磐市	赤磐(アカイワ)	アメダス	146.0	7月6日	1976年
岡山県	高梁市	陣山(ジンヤマ)	アメダス	174.0	7月6日	1976年
岡山県	加賀郡吉備中央町	吉備中央(キビチュウオウ)	アメダス	170.0	7月6日	2006年
岡山県	岡山市北区	福渡(フクワタリ)	アメダス	157.0	7月6日	1976年
岡山県	高梁市	高梁(タカハン)	アメダス	174.0	7月6日	1976年
岡山県	井原市	佐屋(サヤ)※	アメダス	190.5	7月6日	1976年
岡山県	小田郡矢掛町	矢掛(ヤカケ)	アメダス	141.5	7月6日	1976年
岡山県	倉敷市	倉敷(クラシキ)	アメダス	138.5	7月6日	1976年
岡山県	笠岡市	笠岡(カサオカ)※	アメダス	158.0	7月6日	1976年
岡山県	玉野市	玉野(タマノ)	アメダス	124.5	7月6日	1976年

府県名	市町村名	地点名	観測所の種類	値(mm)	起日	統計開始年
広島県	広島市中区	広島(ヒロシマ)	地上気象観測所	229.0	7月6日	1879年
広島県	福山市	福山(フクヤマ)※	特別地域気象観測所	187.0	7月6日	1942年
広島県	庄原市	道後山(ドウゴヤマ)	アメダス	183.0	7月6日	2006年
広島県	三次市	君田(キミタ)※	アメダス	137.5	7月6日	2006年
広島県	庄原市	庄原(ショウハラ)※	アメダス	174.0	7月6日	1976年
広島県	庄原市	東城(トウジョウ)※	アメダス	194.5	7月6日	1976年
広島県	神石郡神石高原町	油木(ユキ)※	アメダス	199.0	7月6日	1978年
広島県	安芸高田市	甲田(コウダ)※	アメダス	200.5	7月6日	1976年
広島県	府中市	上下(ジョウゲ)※	アメダス	166.0	7月6日	1976年
広島県	広島市安佐北区	三入(ミイリ)	アメダス	173.5	7月6日	1976年
広島県	世羅郡世羅町	世羅(セラ)※	アメダス	192.0	7月6日	1976年
広島県	府中市	府中(フチュウ)※	アメダス	181.5	7月6日	1976年
広島県	東広島市	志和(シワ)※	アメダス	244.0	7月6日	1977年
広島県	東広島市	東広島(ヒガシヒロシマ)※	アメダス	196.5	7月6日	1976年
広島県	三原市	本郷(ホンゴウ)※	アメダス	208.0	7月6日	2003年
広島県	竹原市	竹原(タケハラ)※	アメダス	216.5	7月6日	1976年
広島県	尾道市	生口島(イクチジマ)※	アメダス	192.0	7月6日	1976年
広島県	呉市	倉橋(クラハシ)	アメダス	173.0	7月6日	1976年
鳥取県	鳥取市	佐治(サジ)	アメダス	171.0	7月6日	1982年
鳥取県	八頭郡若桜町	若桜(ワカサ)	アメダス	166.5	7月6日	1977年
鳥取県	八頭郡智頭町	智頭(チス)	アメダス	194.0	7月5日	1976年

※年間を通じての1位も更新した。

## 極値更新表(四国地方)

○日降水量が7月として1位を更新した地点(統計開始から10年目以降)

府県名	市町村名	地点名	観測所の種類	値(mm)	起日	統計開始年
徳島県	三好市	池田(イケダ)※	アメダス	262.0	7月6日	1976年
徳島県	三好市	京上(キョウジョウ)	アメダス	326.0	7月6日	1978年
香川県	三豊市	財田(サイタ)	アメダス	160.5	7月6日	1978年
愛媛県	今治市	大三島(オオシマ)※	アメダス	207.0	7月6日	1976年
愛媛県	今治市	玉川(タマガワ)	アメダス	240.0	7月6日	1976年
愛媛県	今治市	今治(イマハリ)※	アメダス	240.0	7月6日	1976年
愛媛県	西宇和郡伊方町	瀬戸(セト)	アメダス	133.0	7月6日	1998年
愛媛県	八幡浜市	八幡浜(ヤワタハマ)	アメダス	183.5	7月7日	1976年
高知県	宿毛市	宿毛(スクモ)	特別地域気象観測所	376.5	7月8日	1943年
高知県	長岡郡本山町	本山(モトヤマ)※	アメダス	510.5	7月6日	1976年
高知県	香美市	大桁(オオトチ)※	アメダス	378.0	7月5日	1977年
高知県	須崎市	須崎(スサキ)	アメダス	216.0	7月7日	1976年

※年間を通じての1位も更新した。

## 観測表(近畿地方)

○期間降水量(7月5日00時～8日15時、多いほうから10地点)

単位:mm

府県名	市町村名	地点名	5日	6日	7日	8日	期間合計
京都府	福知山市	坂浦(サカウラ)	178.0	194.0	150.0	0.0	522.0
兵庫県	篠山市	後川(シツカワ)	191.5	128.5	186.0	0.5	506.5
大阪府	豊能郡能勢町	能勢(ノセ)	265.0	166.5	62.0	5.0	498.5
兵庫県	養父市	大屋(オオヤ)	166.0	217.5	89.0	3.0	475.5
京都府	宮津市	宮津(ミヤヅ)	126.0	181.0	159.0	0.0	466.0
京都府	京都市右京区	京北(ケイホク)	286.0	130.5	48.5	1.0	466.0
兵庫県	西宮市	西宮(ニシミヤ)	230.5	163.5	53.5	3.5	451.0
滋賀県	高島市	朽木平良(クツキヘラ)	276.0	129.5	44.0	0.5	450.0
兵庫県	朝来市	生野(イクノ)	113.5	189.0	138.5	3.5	444.5
京都府	福知山市	福知山(フクチヤマ)	124.5	116.0	199.0	0.0	439.5

○期間最大1時間降水量(7月5日00時～8日15時、多いほうから10地点)

府県名	市町村名	地点名	値(mm)	起時
京都府	福知山市	坂浦(サカウラ)	65.5	7月7日 00時37分
京都府	舞鶴市	舞鶴(マイヅル)	65.5	7月7日 01時11分
和歌山県	和歌山市	和歌山(ワカヤマ)	65.5	7月6日 05時00分
兵庫県	朝来市	和田山(ワダヤマ)	64.5	7月7日 00時10分
京都府	福知山市	福知山(フクチヤマ)	61.0	7月7日 00時54分
京都府	京都市右京区	京北(ケイホク)	58.5	7月5日 04時47分
京都府	綾部市	綾部(アヤベ)	57.5	7月7日 03時05分
大阪府	豊能郡能勢町	能勢(ノセ)	51.5	7月6日 12時37分
滋賀県	米原市	米原(マイハラ)	51.0	7月5日 03時22分
京都府	宮津市	宮津(ミヤヅ)	49.0	7月7日 00時47分

## 観測表(中国地方)

○期間降水量(7月3日00時～8日15時、多いほうから10地点)

単位:mm

府県名	市町村名	地点名	3日	4日	5日	6日	7日	8日	期間合計
広島県	呉市	呉市蒲刈(クレシカマリ)	19.0	0.0	78.0	228.0	149.0	43.5	517.5
鳥取県	八頭郡智頭町	智頭(チズ)	2.5	27.0	194.0	187.0	95.5	1.5	507.5
岡山県	苫田郡鏡野町	恩原(オンバラ)	5.5	42.0	142.5	173.5	127.5	6.0	497.0
広島県	三原市	本郷(ホンゴウ)	14.0	4.5	98.5	208.0	119.5	46.0	490.5
岡山県	苫田郡鏡野町	富(トミ)	3.5	26.5	132.0	162.0	159.0	6.5	489.5
広島県	東広島市	志和(シワ)	14.0	3.5	86.5	244.0	99.0	41.0	488.0
鳥取県	鳥取市	佐治(サジ)	0.5	28.0	168.5	171.0	111.0	3.5	482.5
広島県	呉市	呉(クレ)	14.0	0.0	67.5	190.5	178.0	31.5	481.5
広島県	広島市中区	広島(ヒロシマ)	13.5	2.5	87.0	229.0	101.0	37.0	470.0
広島県	竹原市	竹原(タケハラ)	7.0	0.5	99.5	216.5	117.0	25.0	465.5

○期間最大1時間降水量(7月3日00時～8日15時、多いほうから10地点)

府県名	市町村名	地点名	値(mm)	起時
広島県	呉市	倉橋(クラハシ)	59.5	7月7日 04時31分
広島県	三原市	本郷(ホンゴウ)	56.5	7月6日 21時06分
広島県	東広島市	志和(シワ)	55.0	7月6日 19時09分
広島県	東広島市	東広島(ヒガシヒロシマ)	54.5	7月6日 20時05分
広島県	呉市	呉(クレ)	51.5	7月6日 20時03分
広島県	広島市中区	広島(ヒロシマ)	49.5	7月6日 18時36分
岡山県	苫田郡鏡野町	富(トミ)	47.5	7月7日 07時40分
広島県	東広島市	安宿(アスカ)	47.0	7月6日 20時01分
広島県	大竹市	大竹(オオタケ)	45.0	7月7日 03時10分
広島県	呉市	呉市蒲刈(クレシカマリ)	45.0	7月7日 05時48分



## 観測表(四国地方)

○期間降水量(6月28日12時～7月8日15時、多いほうから10地点)

単位:mm

府県名	市町村名	地点名	6月28日	29日	30日	7月1日	2日	3日	4日	5日	6日	7日	8日	期間合計
高知県	長岡郡本山町	本山(モヤマ)	2.5	204.0	111.5	58.5	110.5	197.0	154.5	116.5	510.5	197.0	25.0	1687.5
高知県	安芸郡馬路村	魚梁瀬(ヤナセ)	26.5	141.5	10.5	34.0	34.5	85.5	258.5	469.0	447.0	40.0	46.0	1593.0
高知県	香美市	繁藤(シゲトウ)	1.5	154.5	21.0	17.0	15.0	57.0	139.5	346.5	327.5	274.5	35.0	1389.0
徳島県	那賀郡那賀町	木頭(キトウ)	0.0	98.5	42.5	107.0	86.0	315.5	100.0	164.0	296.5	138.0	16.0	1364.0
高知県	香美市	大栃(オオトチ)	21.0	135.5	57.5	15.0	21.5	95.0	159.0	378.0	257.0	182.5	41.5	1363.5
高知県	吾川郡仁淀川町	鳥形山(トリガタヤマ)	0.0	68.5	71.5	89.0	129.5	292.0	42.5	66.5	260.0	196.5	86.5	1302.5
高知県	吾川郡仁淀川町	池川(イケガワ)	0.0	35.0	127.0	123.5	87.0	308.5	23.0	51.5	190.0	168.5	76.5	1190.5
高知県	吾川郡いの町	本川(ホンガワ)	0.0	62.0	91.0	55.5	98.5	197.0	52.0	91.5	173.0	219.5	77.0	1117.0
徳島県	三好市	京上(キョウジョウ)	1.0	107.0	9.5	9.0	12.5	106.5	148.0	180.0	326.0	138.5	7.0	1045.0
高知県	高岡郡津野町	船戸(フナト)	0.0	75.5	55.0	103.0	54.5	214.5	37.5	78.5	136.0	188.0	89.0	1031.5

○期間最大1時間降水量(6月28日12時～7月8日15時、多いほうから10地点)

府県名	市町村名	地点名	値(mm)	起時
高知県	宿毛市	宿毛(スキモ)	108.0	7月8日 05時08分
高知県	安芸郡馬路村	魚梁瀬(ヤナセ)	97.0	7月6日 00時30分
高知県	須崎市	須崎(スサキ)	90.5	7月7日 09時24分
高知県	香美市	繁藤(シゲトウ)	89.0	7月6日 08時16分
徳島県	那賀郡那賀町	木頭(キトウ)	83.5	7月3日 14時29分
高知県	長岡郡本山町	本山(モヤマ)	78.5	7月6日 21時56分
愛媛県	北宇和郡鬼北町	近永(チカナガ)	69.5	7月8日 06時41分
高知県	高岡郡佐川町	佐川(サカワ)	66.5	6月29日 13時46分
高知県	南国市	後免(ゴメン)	66.5	7月6日 07時15分
高知県	高岡郡四万十町	大正(タイショウ)	65.0	7月7日 08時48分

高知県馬路村魚梁瀬は、通信障害のため、今後精査の上データを修正する場合があります。

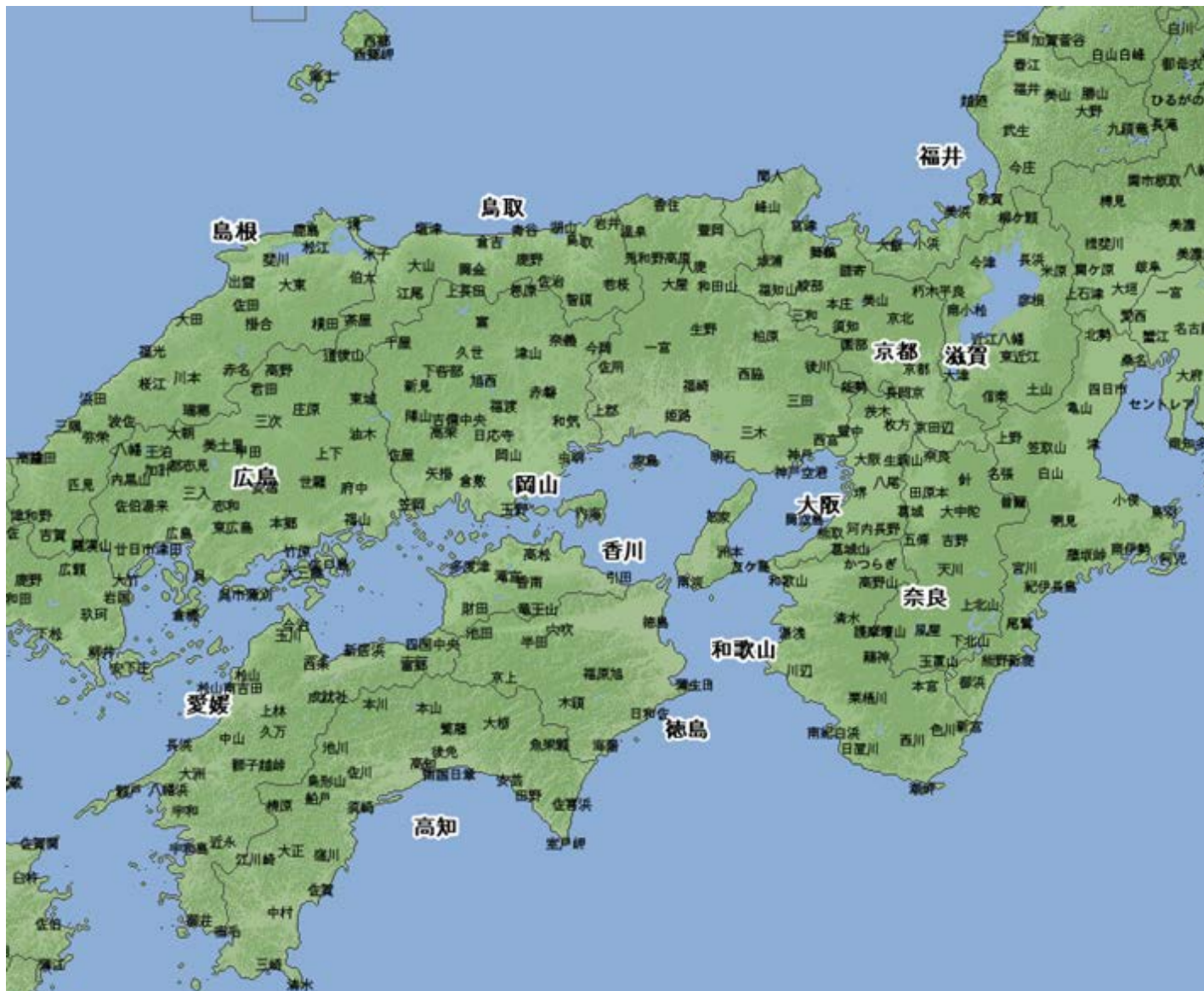
## 特別警報等の発表状況

6月27日12時から7月8日15時における、近畿・中国・四国地方の特別警報・警報・土砂災害警戒情報・指定河川洪水予報・記録的短時間大雨情報・竜巻注意情報の発表状況です。警報等の発表・解除時刻、対象細分区域など、より詳細な情報は、各地方気象台が発表する「気象速報」等をご覧いただくか、該当する気象台に直接お問い合わせください。

府県名	特別警報	警報					土砂災害警戒情報	指定河川洪水予報※	記録的短時間大雨情報	竜巻注意情報
	大雨	大雨	洪水	暴風	波浪	高潮				
滋賀県	-	○	○	-	-	-	○	○	-	○
京都府	○	○	○	-	-	-	○	○	-	○
兵庫県	○	○	○	-	-	○	○	○	-	○
大阪府	-	○	○	-	-	-	○	○	-	○
奈良県	-	○	○	-	-	-	○	○	-	○
和歌山県	-	○	○	-	-	-	○	○	-	○
鳥取県	○	○	○	-	-	-	○	○	-	○
島根県	-	○	○	-	-	-	○	○	-	○
岡山県	○	○	○	-	-	-	○	○	-	○
広島県	○	○	○	-	-	-	○	○	-	○
徳島県	-	○	○	-	-	-	○	○	○	○
香川県	-	○	○	-	-	-	○	-	-	-
愛媛県	○	○	○	-	○	-	○	○	○	○
高知県	○	○	○	-	-	-	○	○	○	○

※指定河川洪水予報の一部は、隣接府県の気象台と関係機関が共同発表しています。

# 観測施設の配置図



アメダス配置図