

# 平成30年6月28日から7月8日にかけての 台風第7号及び前線等による大雨について (徳島県の気象速報)

この資料は速報として取り急ぎまとめたものです。そのため、後日内容の一部訂正や追加をすることがあります。

## 概要

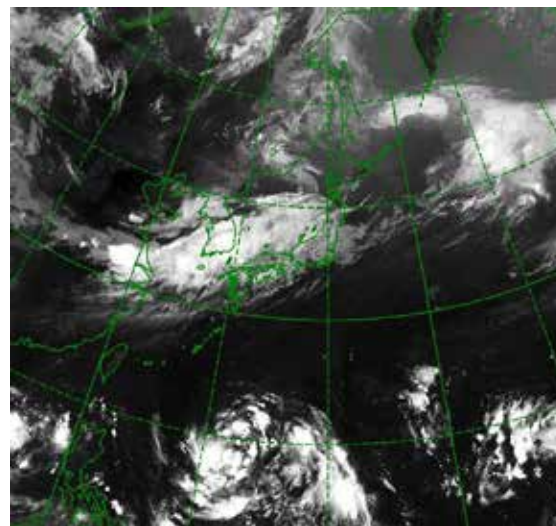
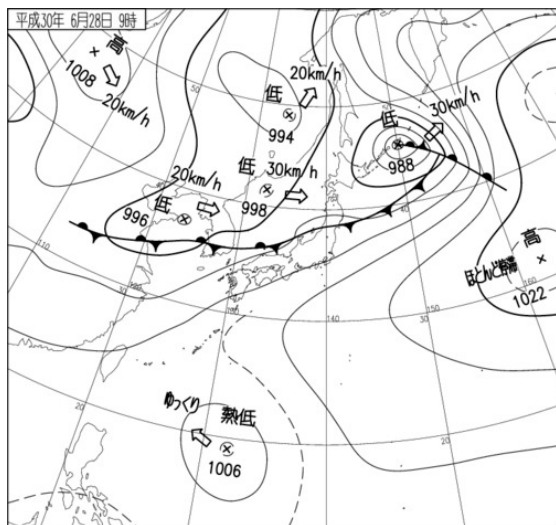
6月29日に日本の南で発生した台風第7号は、東シナ海を北上し、7月4日には日本海を北東に進み、4日15時に温帯低気圧に変わりました。また、5日から8日にかけては、西日本に停滞した前線に向かって、南から暖かい湿った空気が流れ込み、徳島県では、前線の活動が活発となりました。那賀町木頭出原では降り始めからの総雨量(6月28日20時から7月8日24時まで)が1365.0ミリを観測し、7月の月降水量第1位を上回る大雨となりました。

この台風及び大雨の影響で、徳島県内では、床上浸水3棟、床下浸水11棟、住家の一部損壊3棟などの住家被害が発生しました。  
【被害状況は、徳島県調べ:9日13時00分現在】

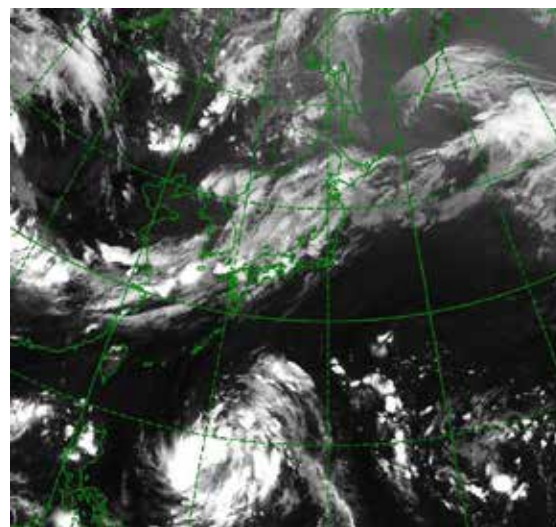
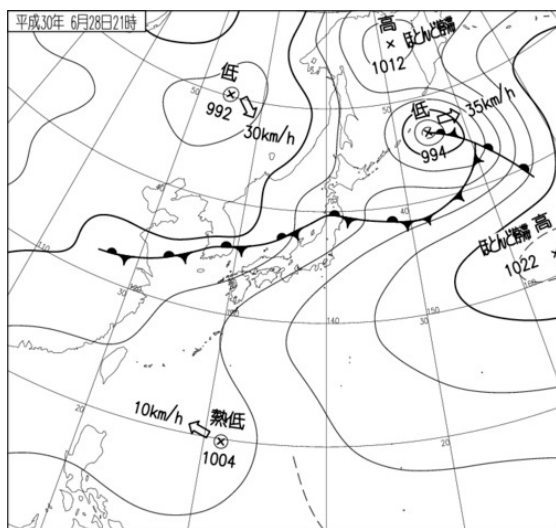
地上天気図

気象衛星赤外画像

6月28日09時



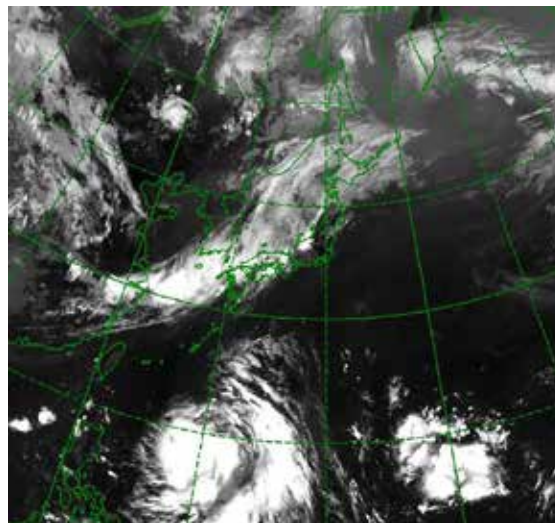
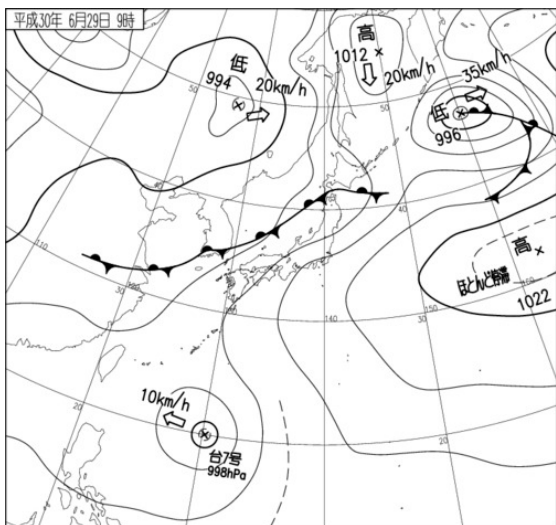
21時



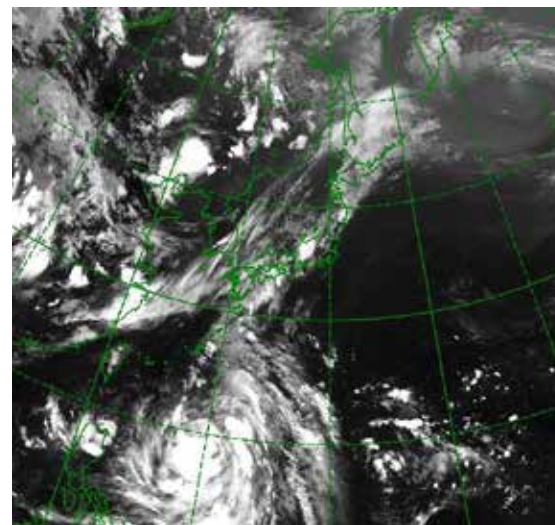
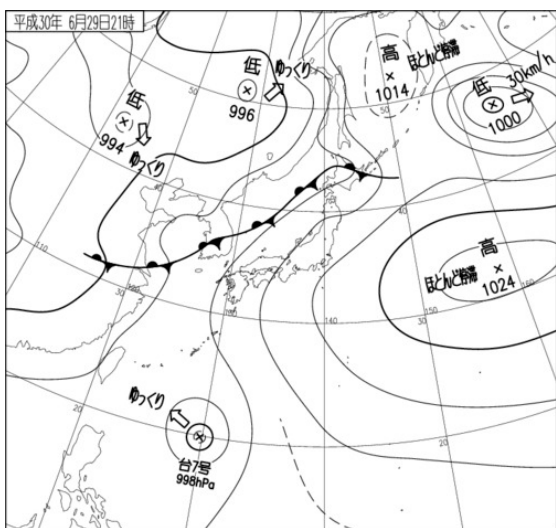
# 地上天気図

# 気象衛星赤外画像

29日09時



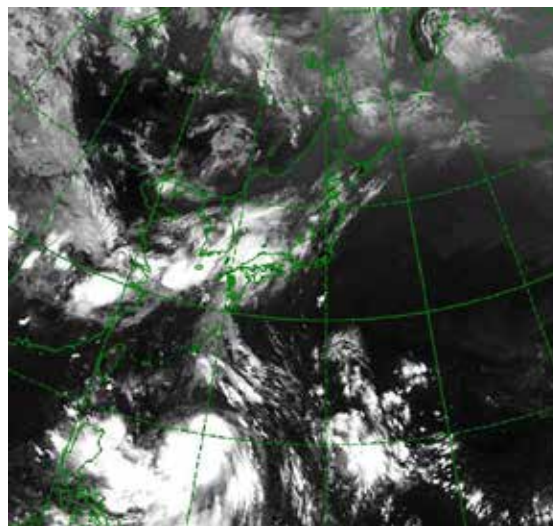
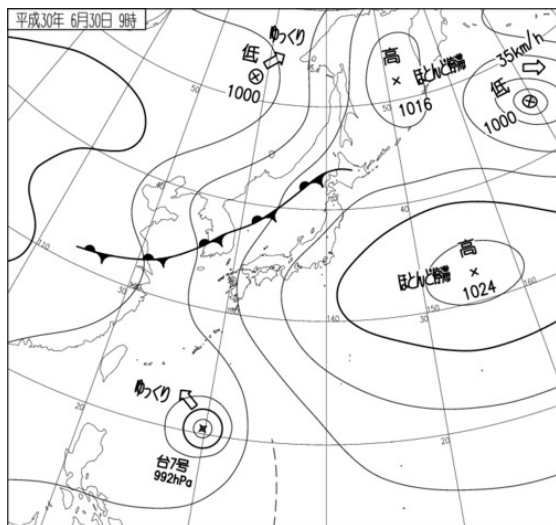
21時



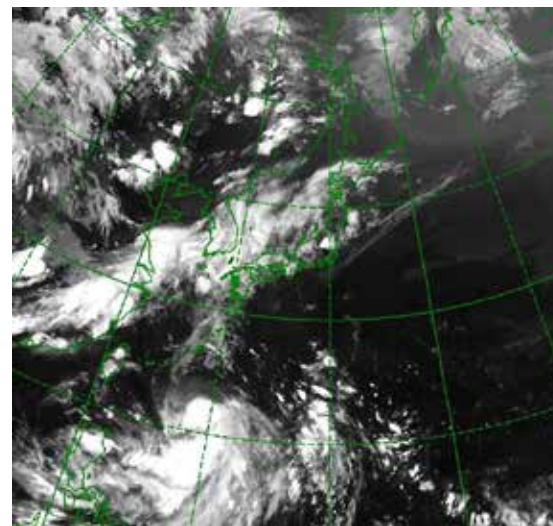
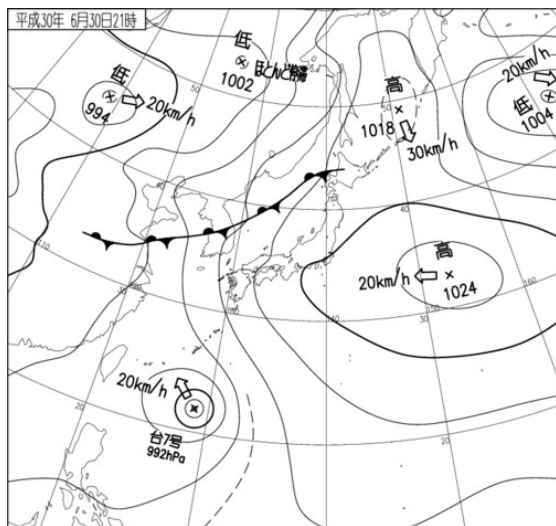
# 地上天気図

# 気象衛星赤外画像

30日09時



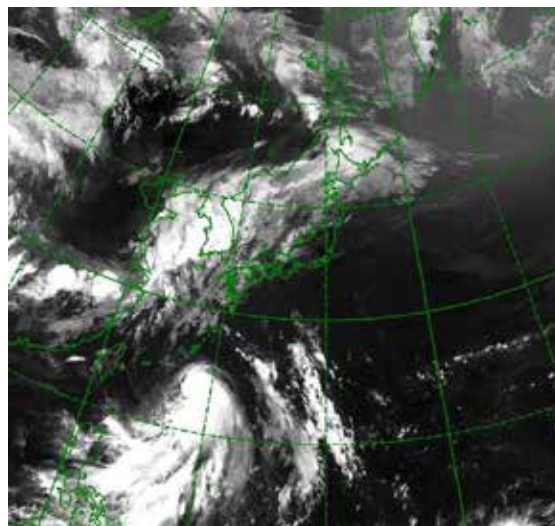
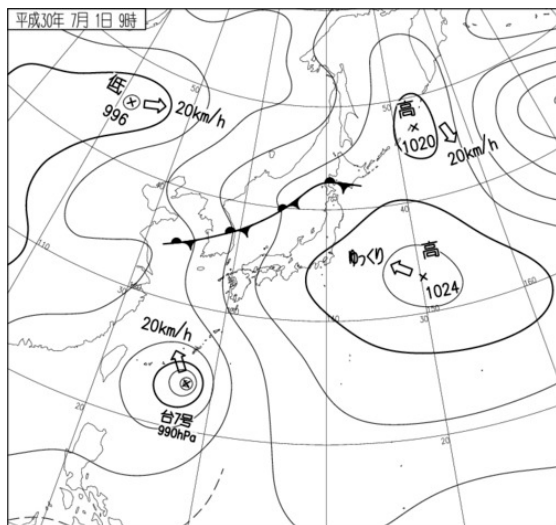
21時



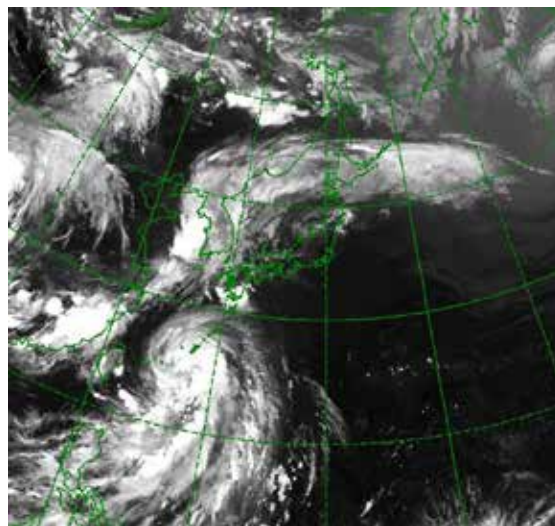
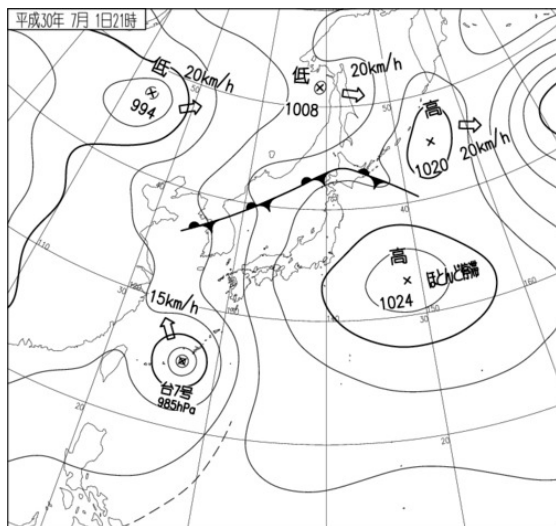
# 地上天気図

# 気象衛星赤外画像

7月1日09時



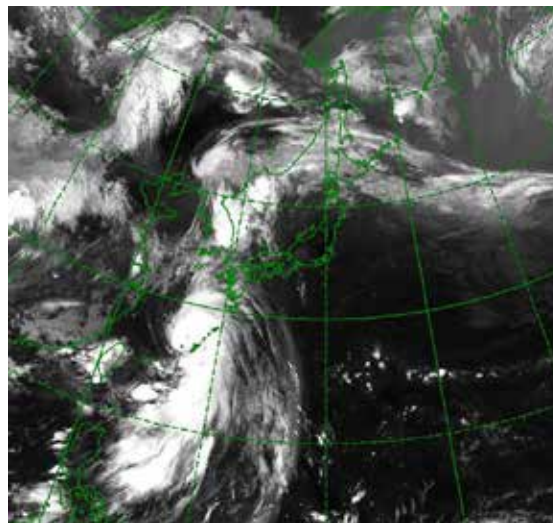
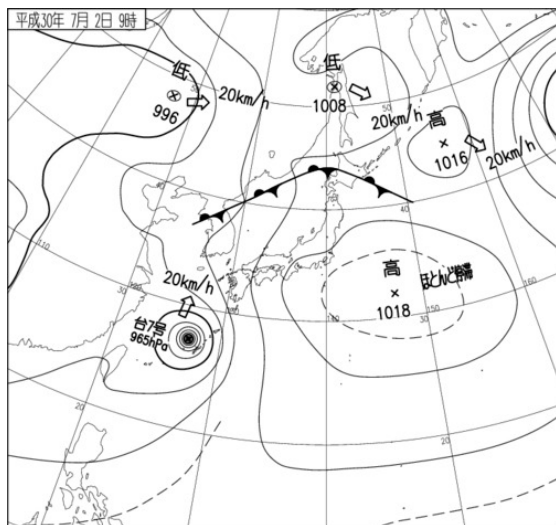
21時



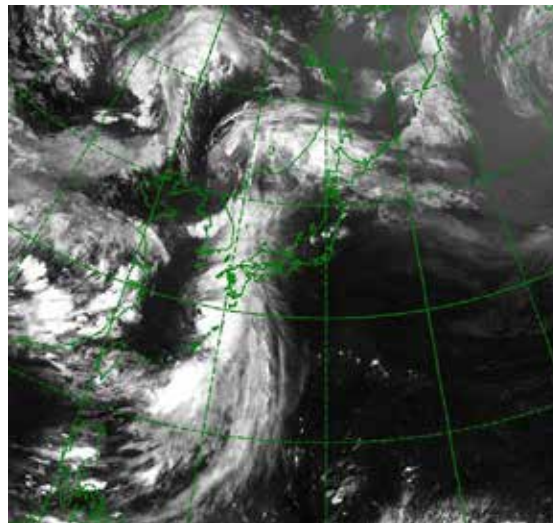
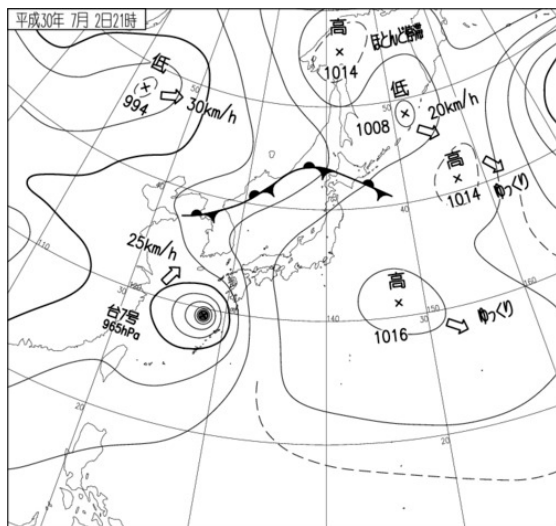
# 地上天気図

# 気象衛星赤外画像

2日09時



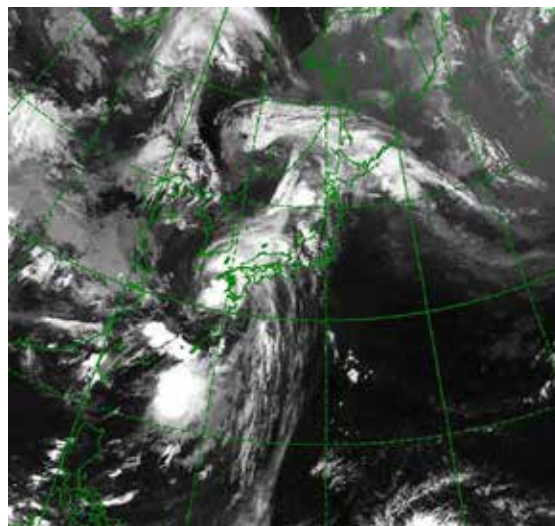
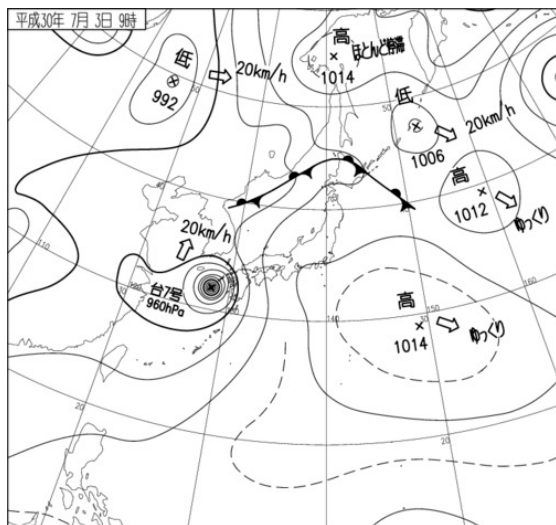
21時



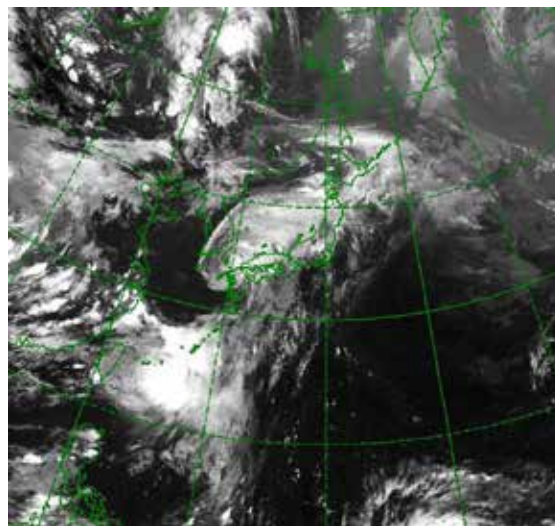
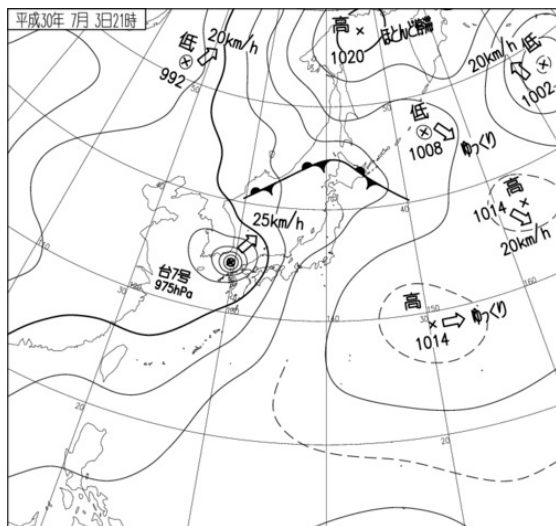
# 地上天気図

# 気象衛星赤外画像

3日09時



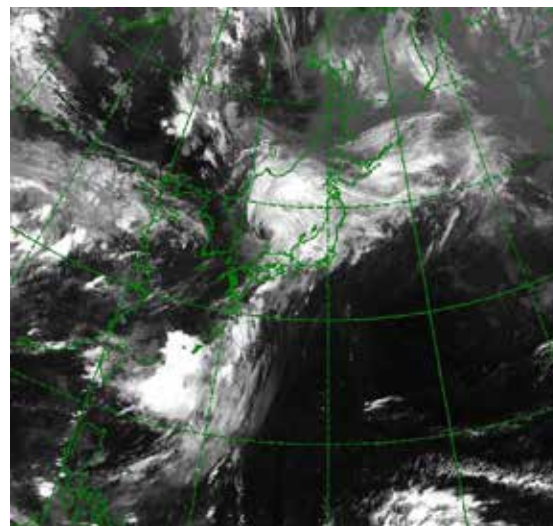
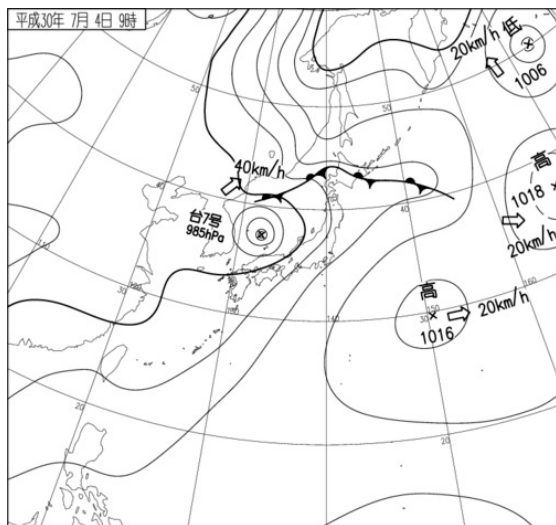
21時



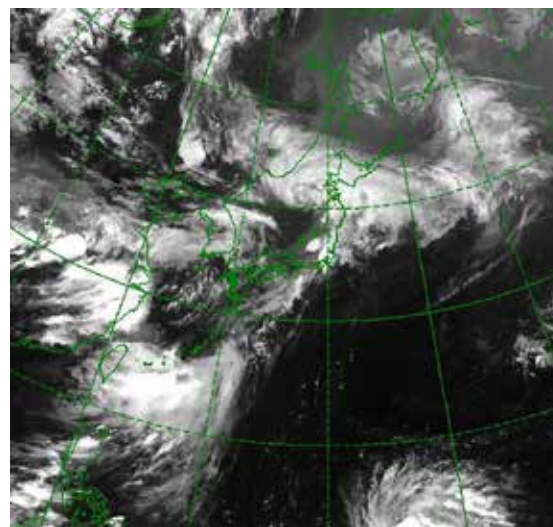
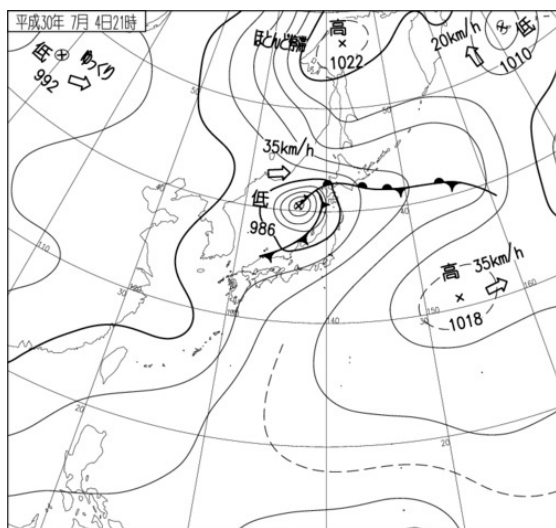
# 地上天気図

# 気象衛星赤外画像

4日09時



21時

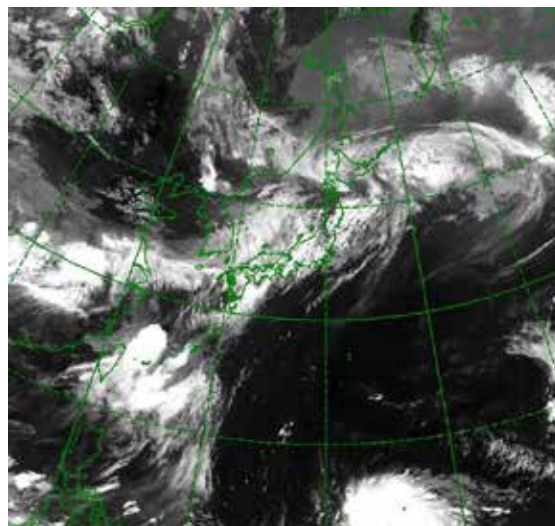
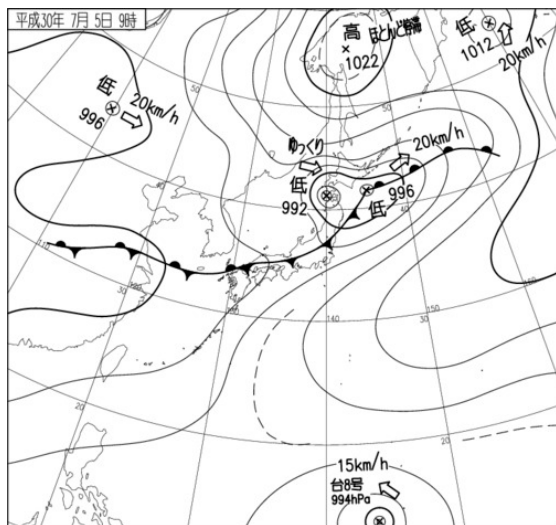




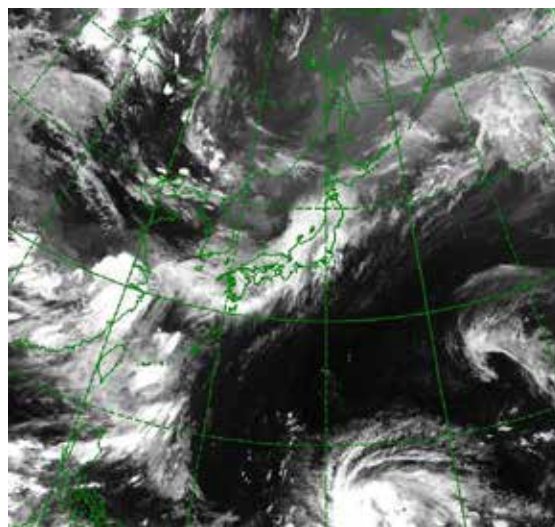
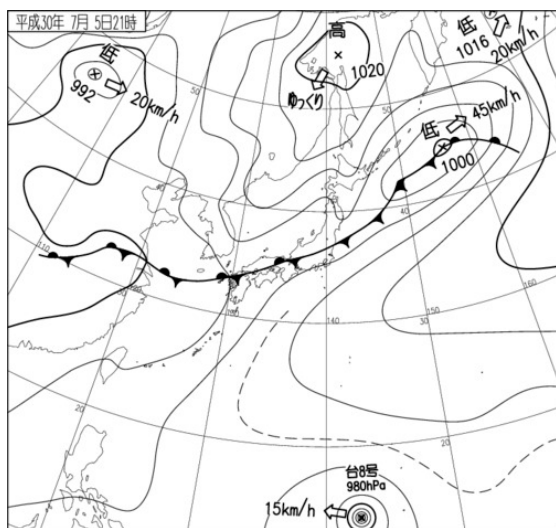
# 地上天気図

# 気象衛星赤外画像

5日09時



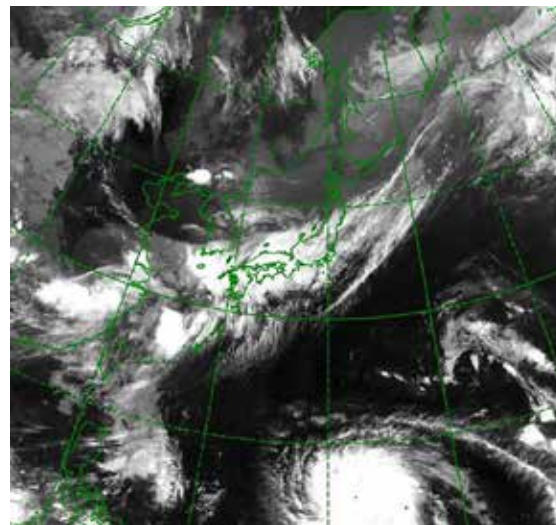
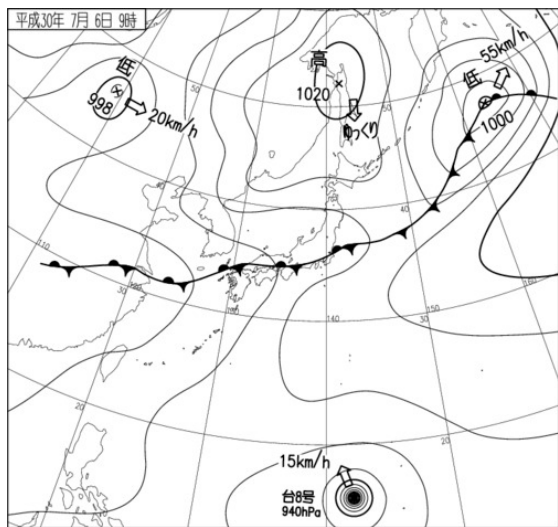
21時



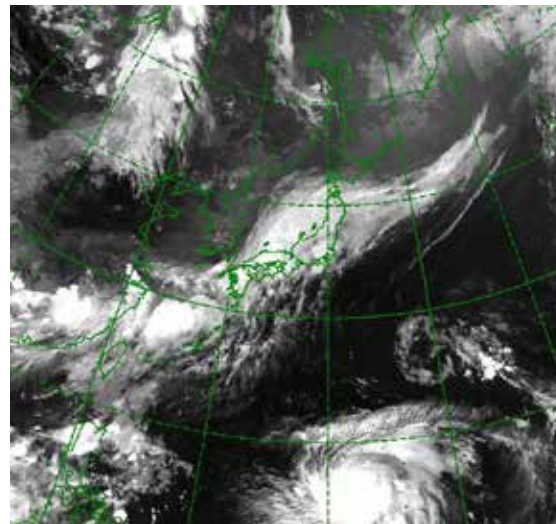
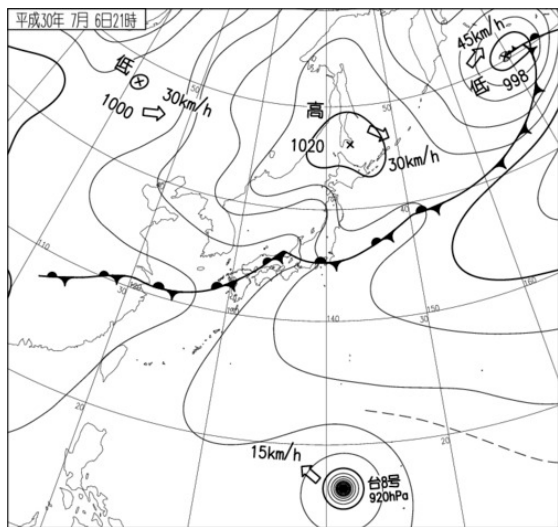
# 地上天気図

# 気象衛星赤外画像

6日09時



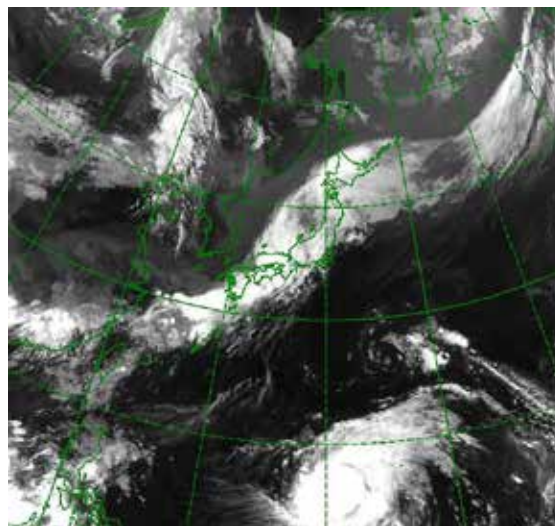
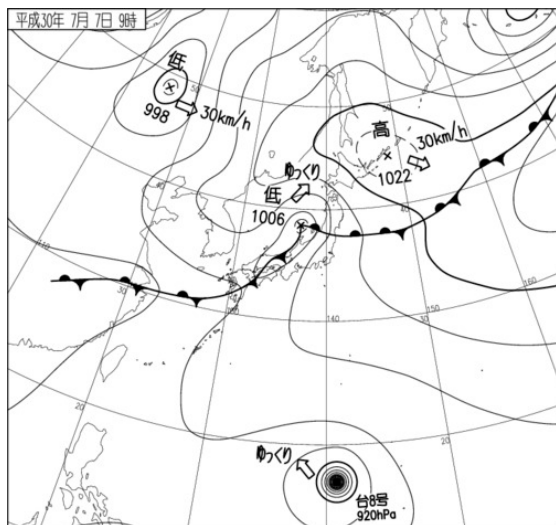
21時



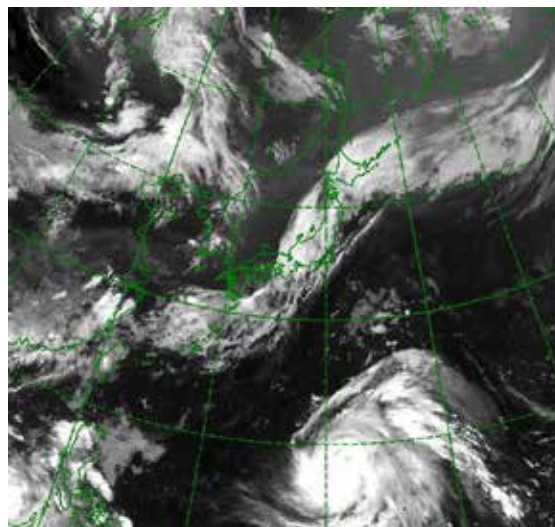
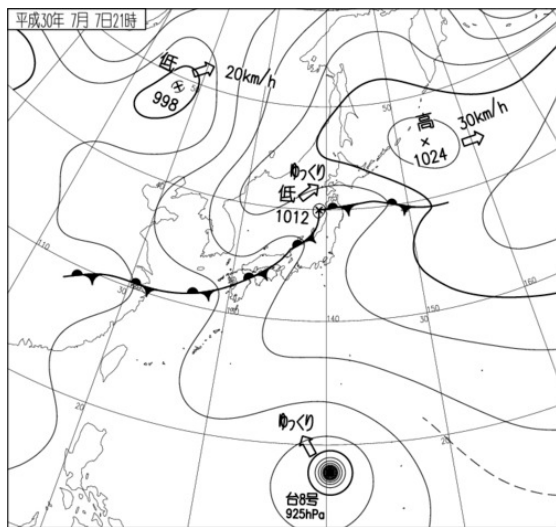
# 地上天気図

# 気象衛星赤外画像

7日09時



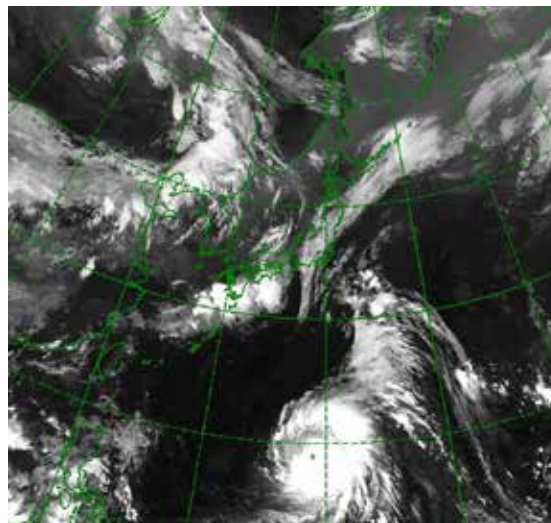
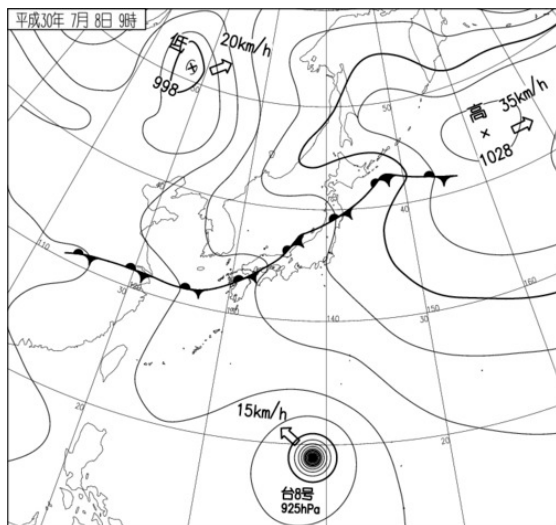
21時



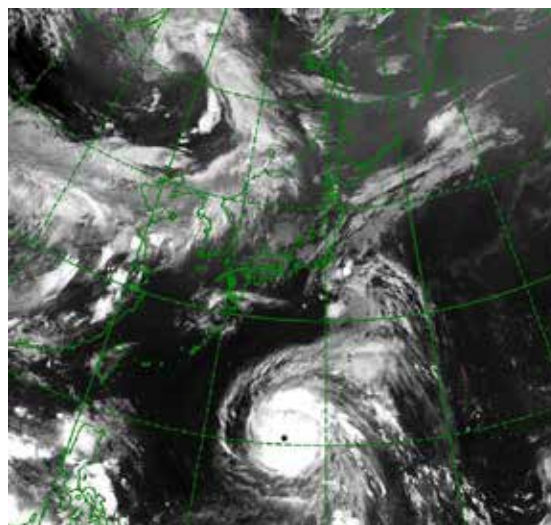
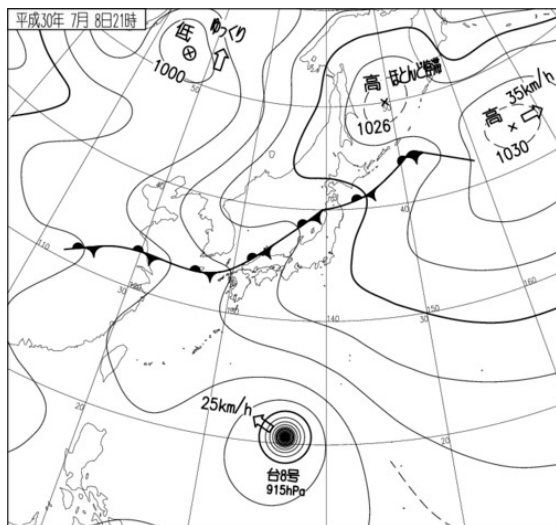
# 地上天気図

# 気象衛星赤外画像

8日09時

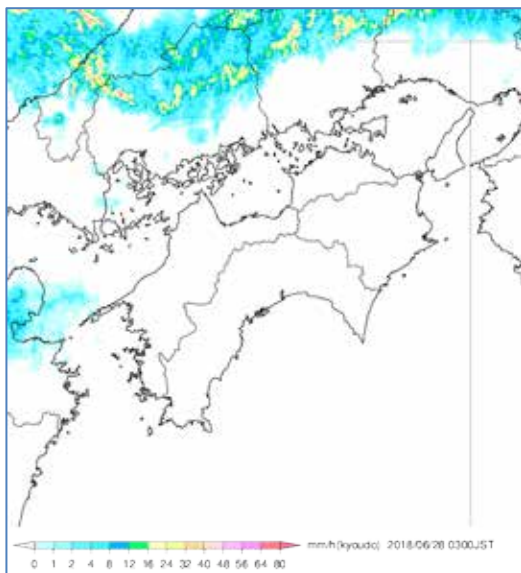


21時

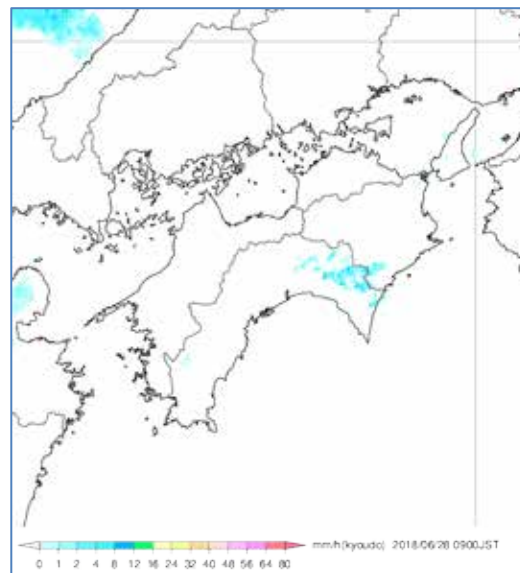


# レーダー画像

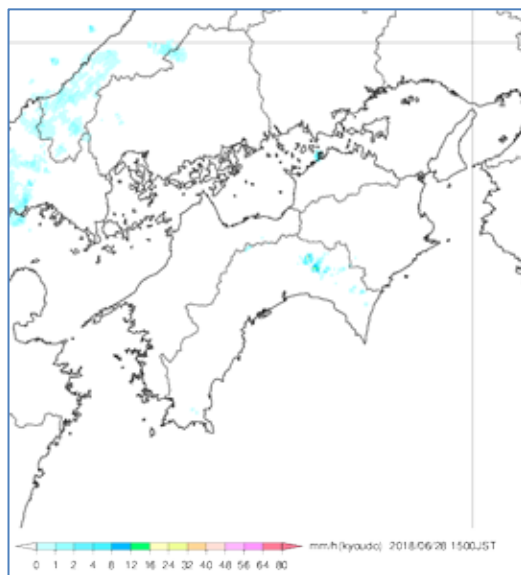
6月28日03時



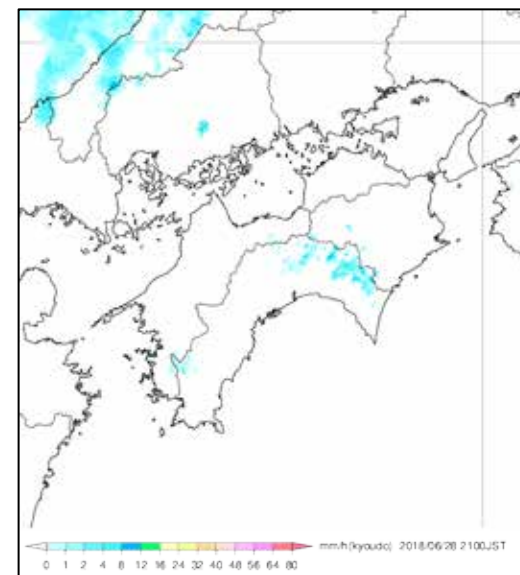
09時



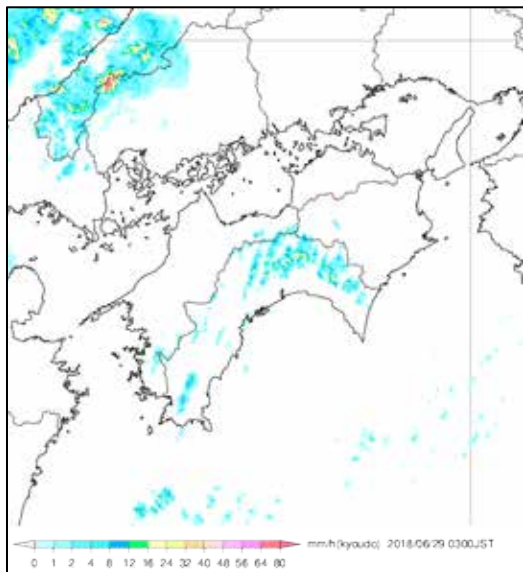
15時



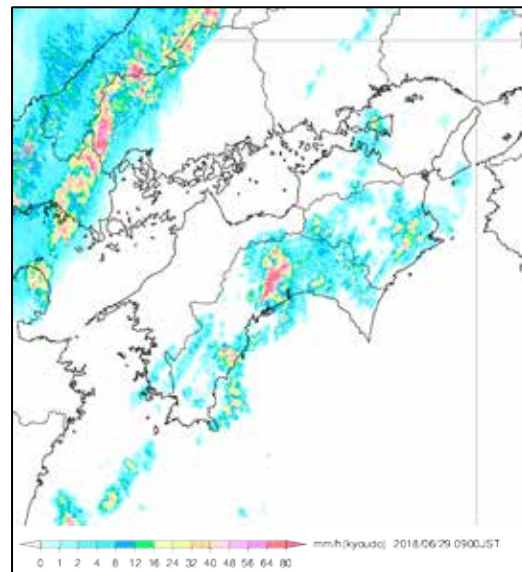
21時



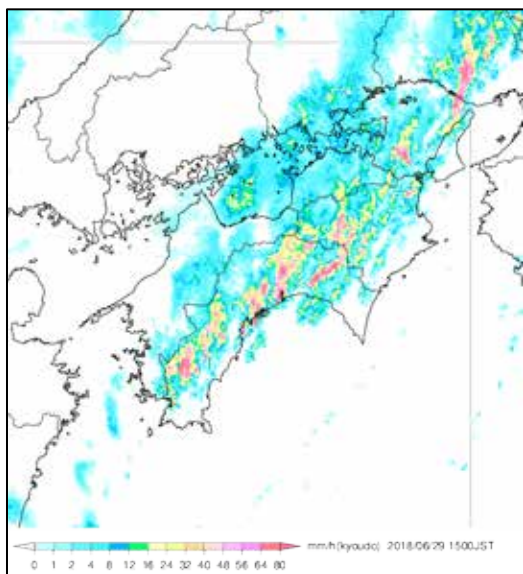
6月29日03時



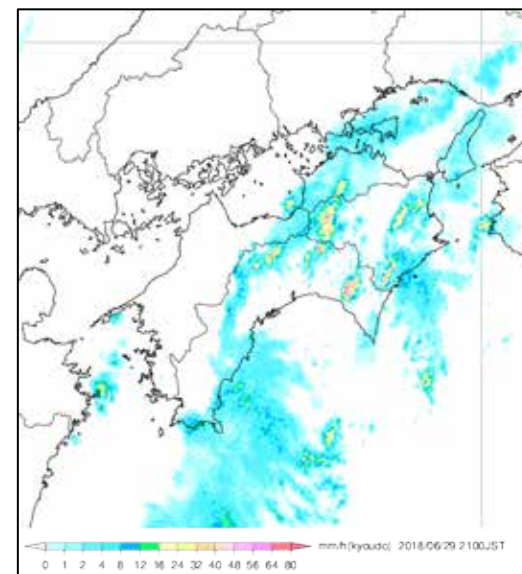
09時



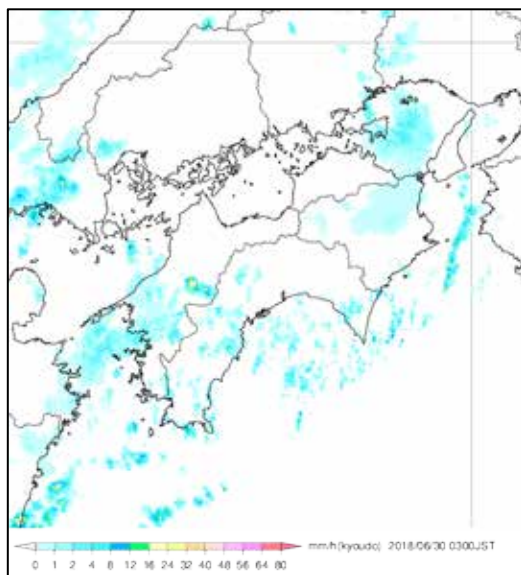
15時



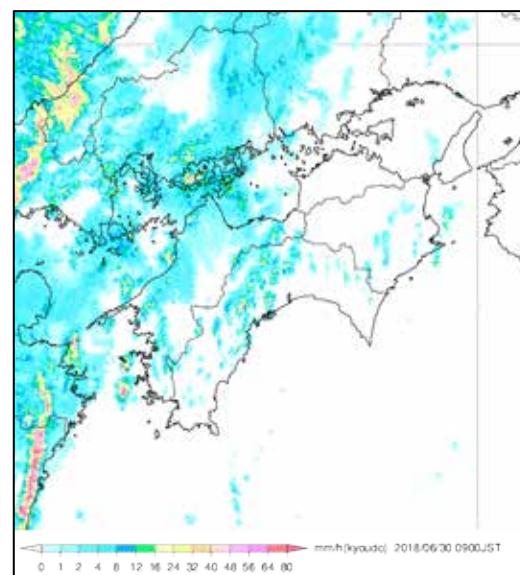
21時



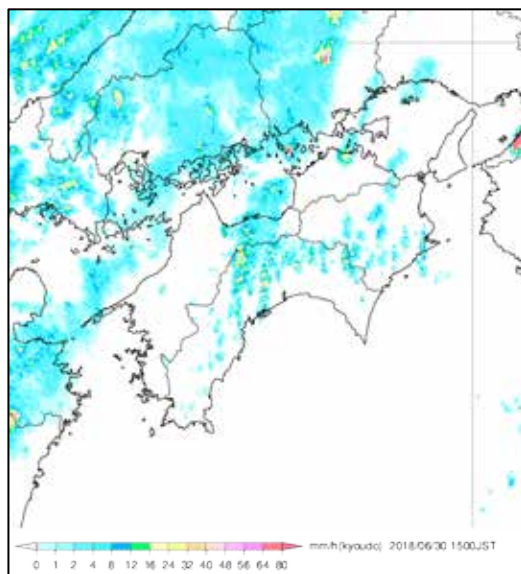
6月30日03時



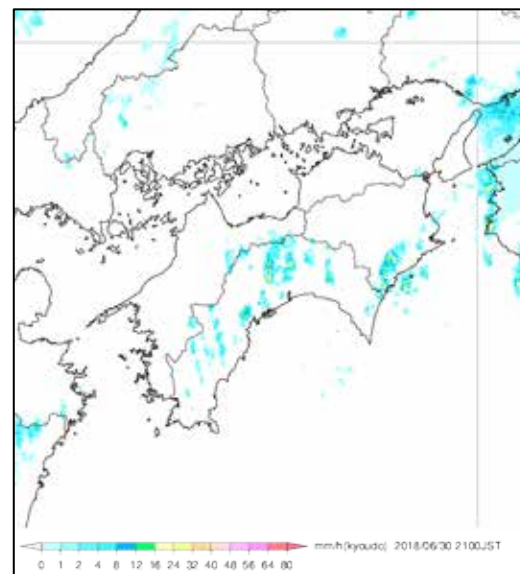
09時



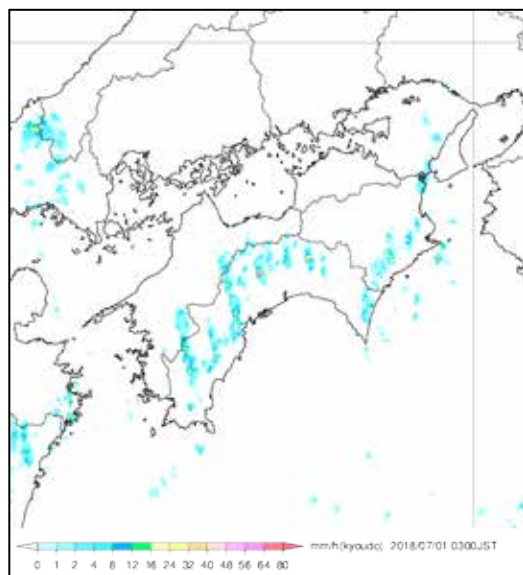
15時



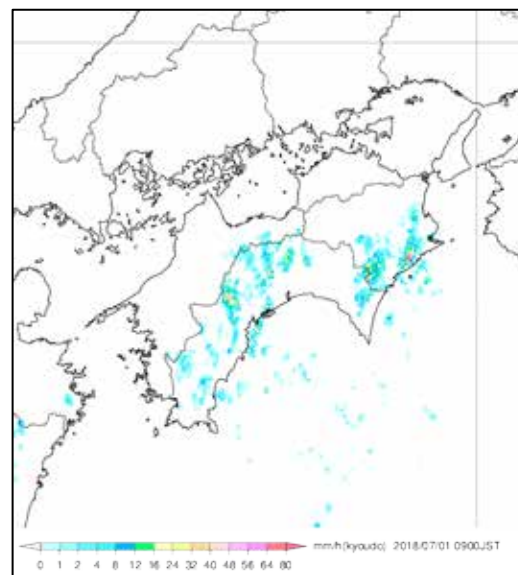
21時



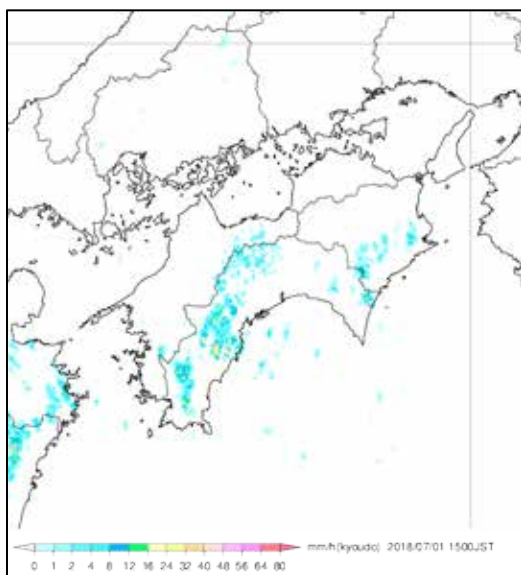
7月1日03時



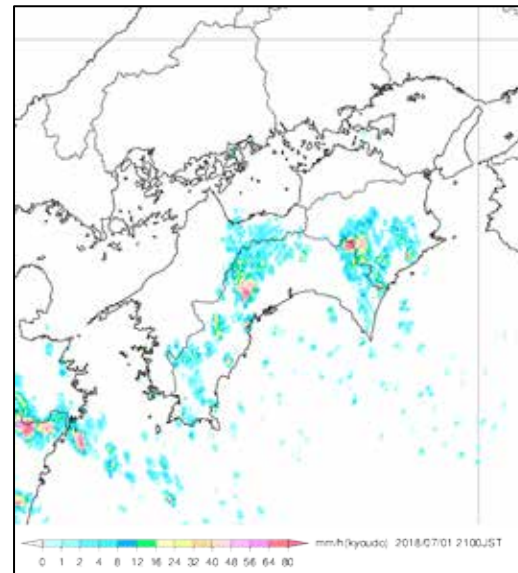
09時



15時

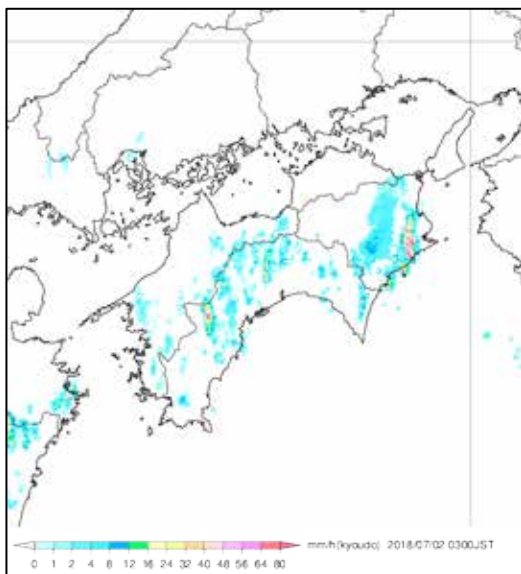


21時

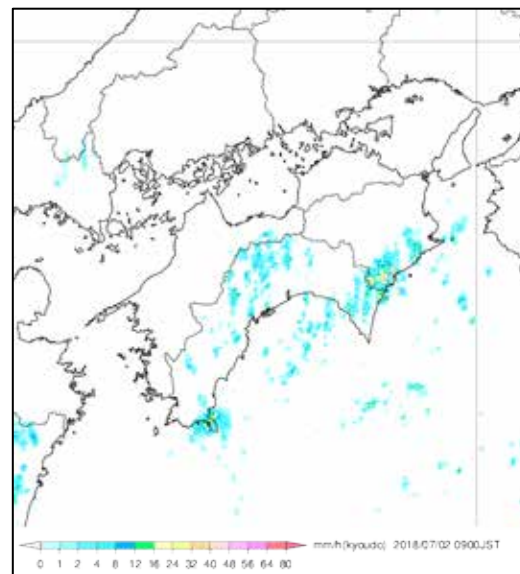




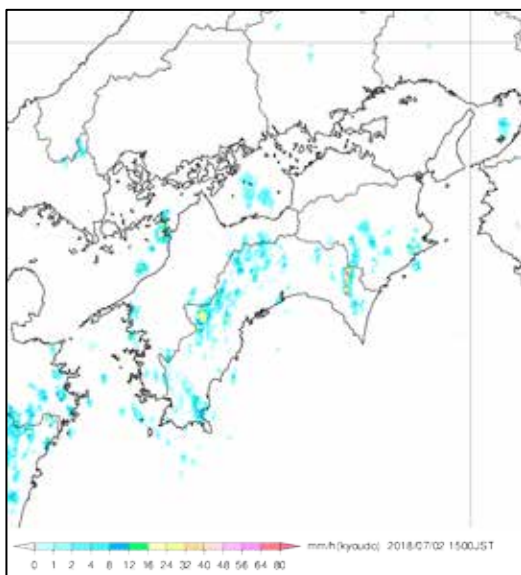
7月2日03時



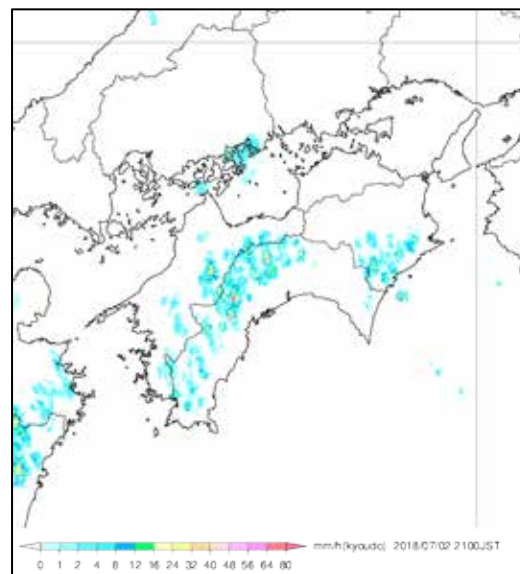
09時



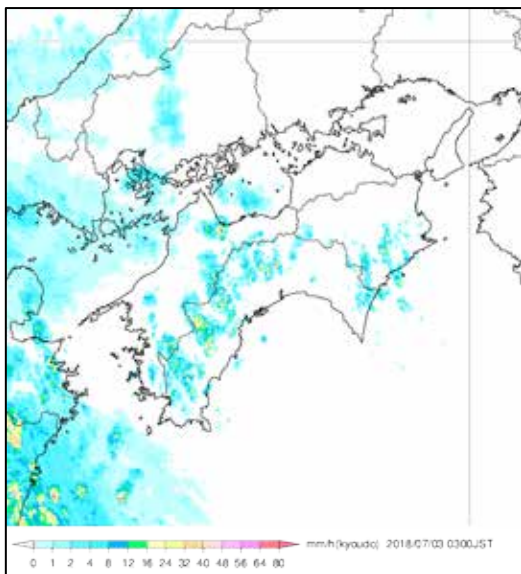
15時



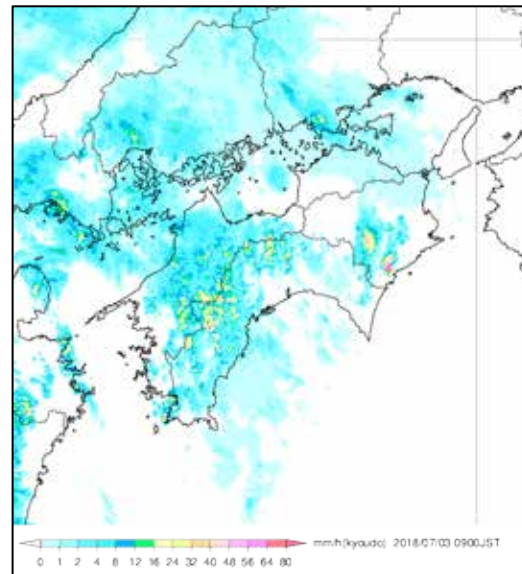
21時



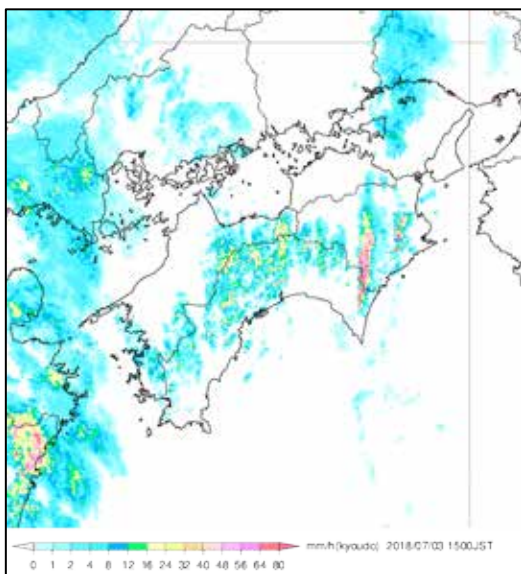
7月3日03時



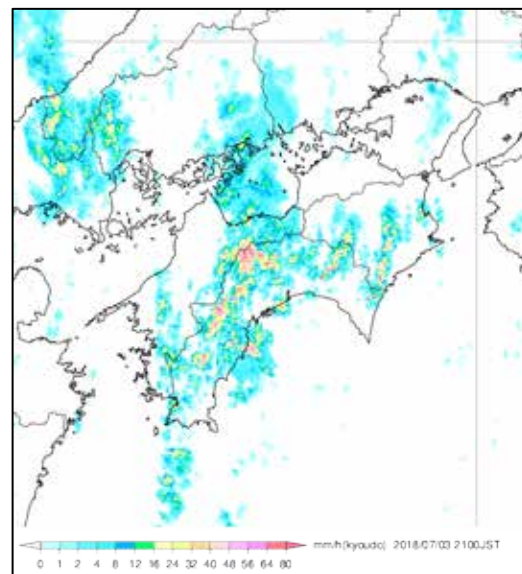
09時



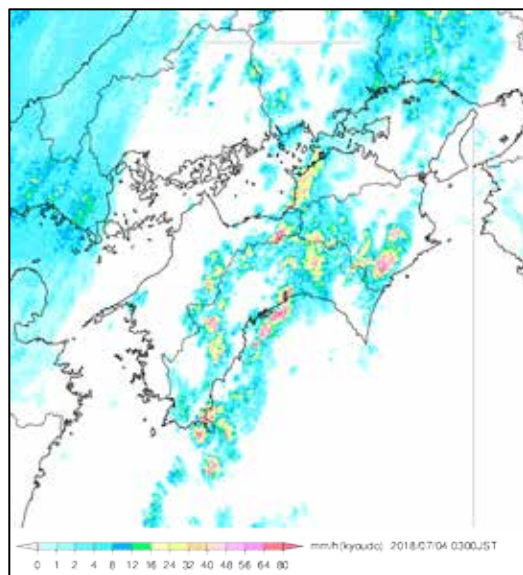
15時



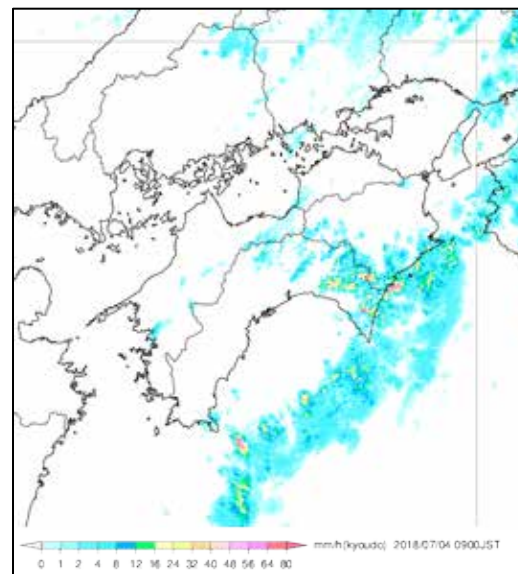
21時



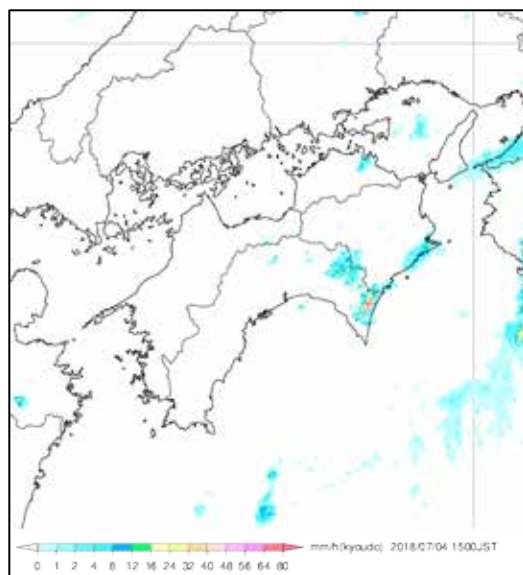
7月4日03時



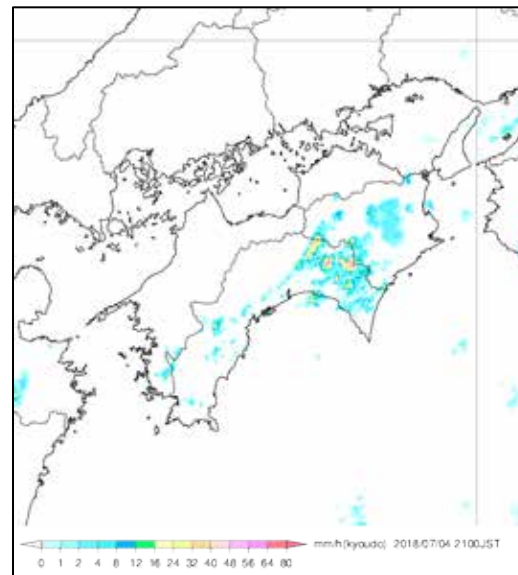
09時



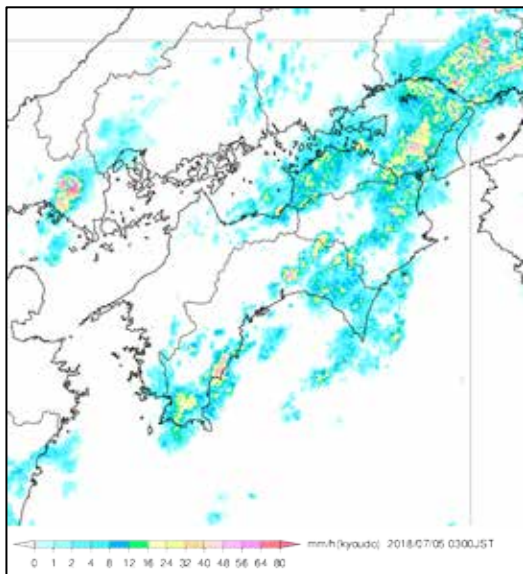
15時



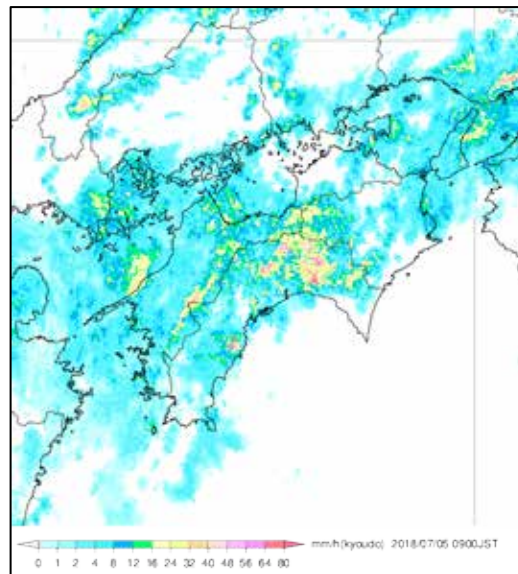
21時



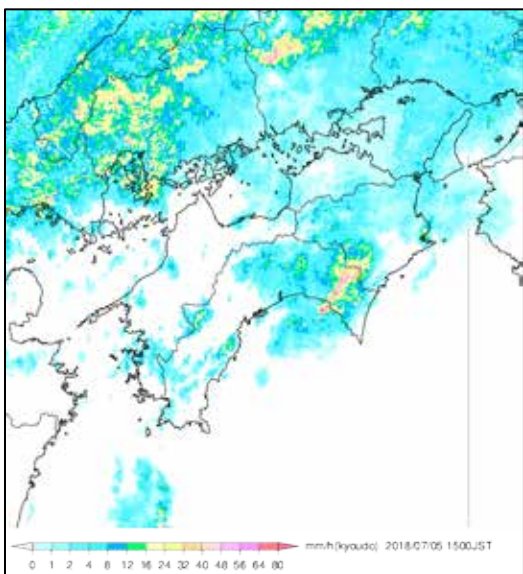
7月5日03時



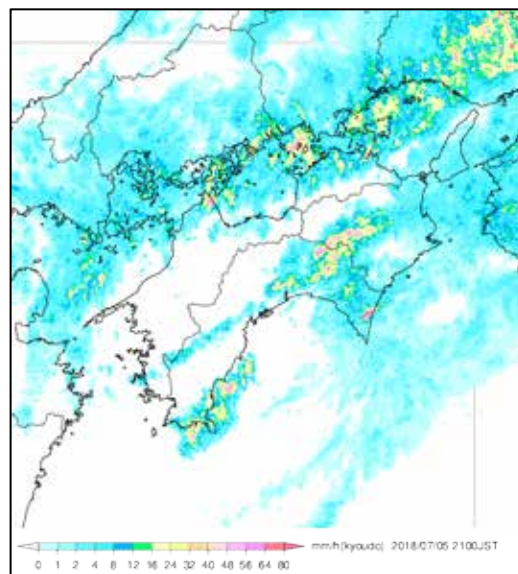
09時



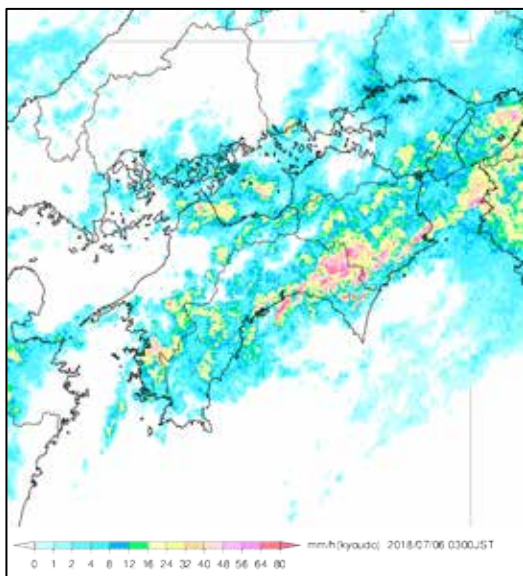
15時



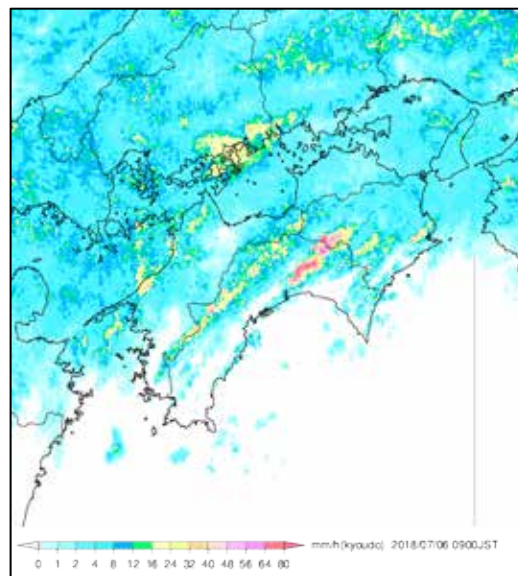
21時



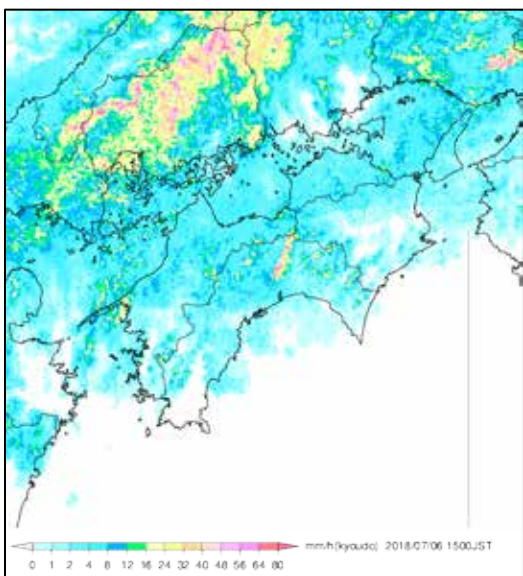
7月6日03時



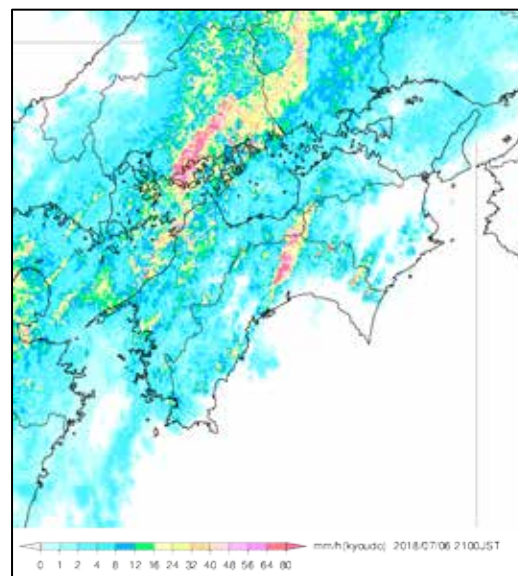
09時



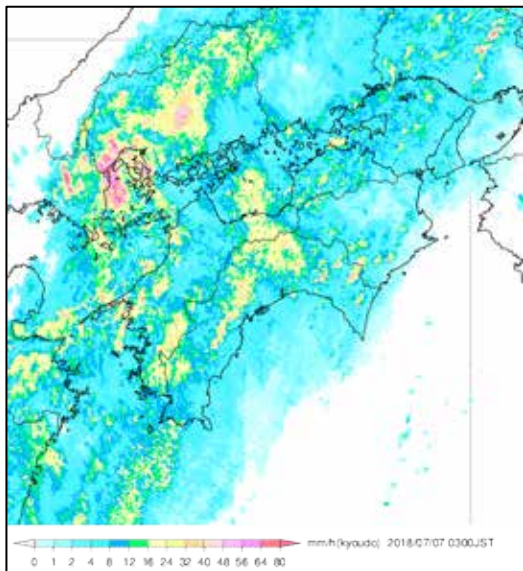
15時



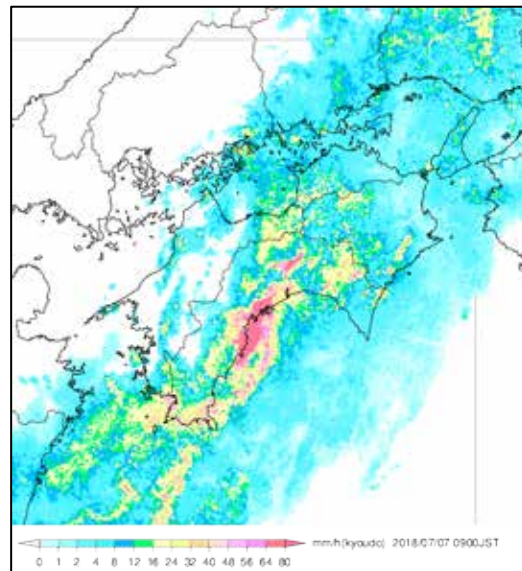
21時



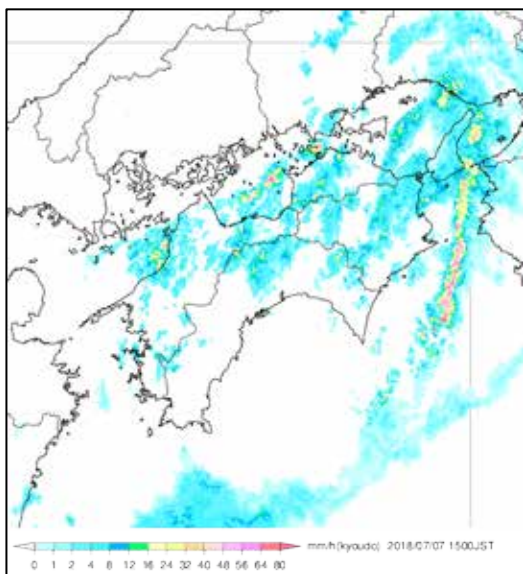
7月7日03時



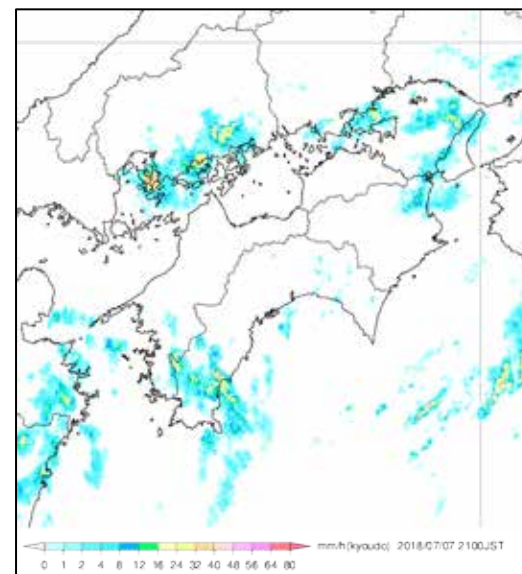
09時



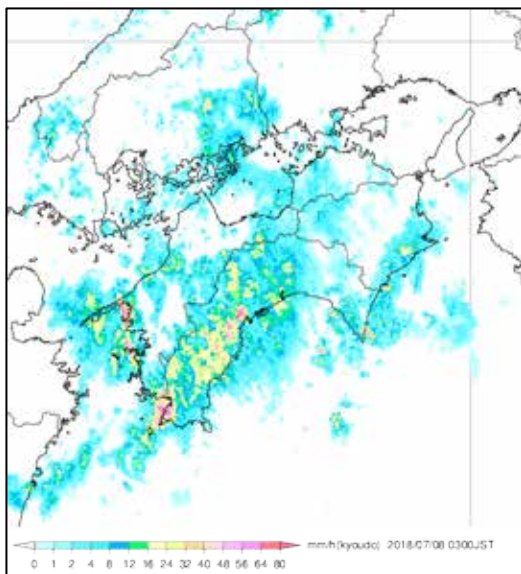
15時



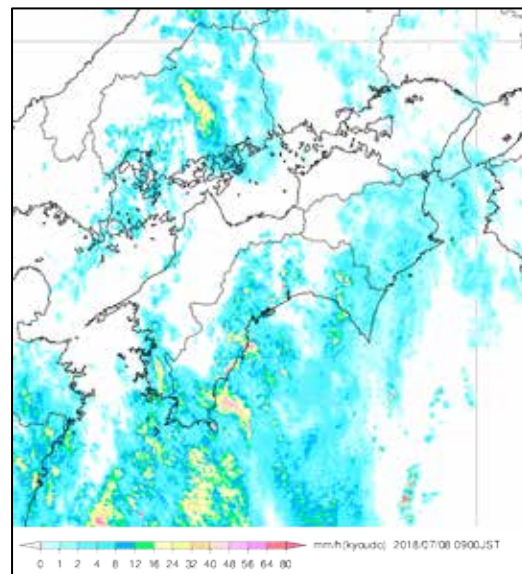
21時



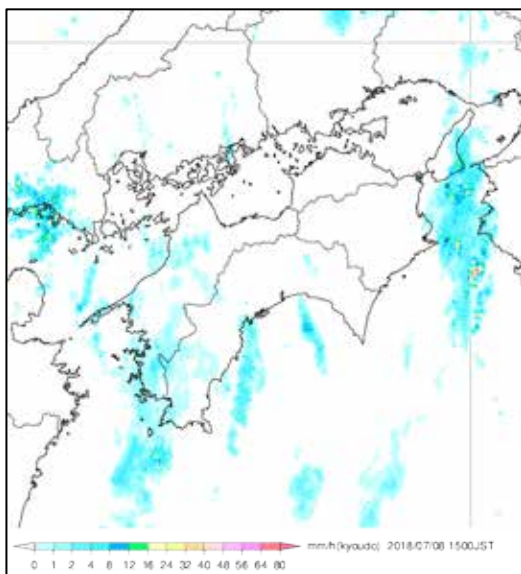
7月8日03時



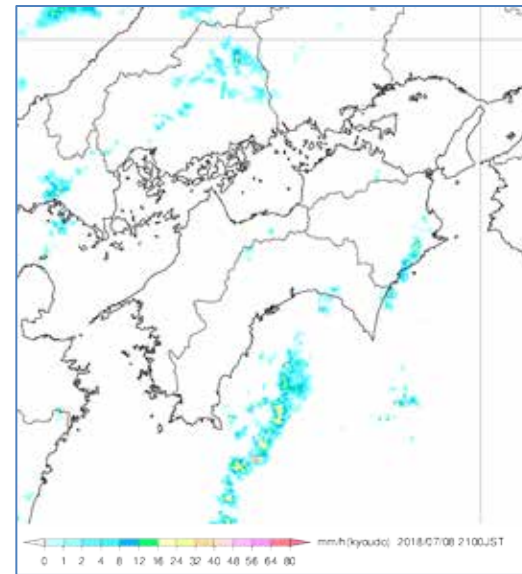
09時



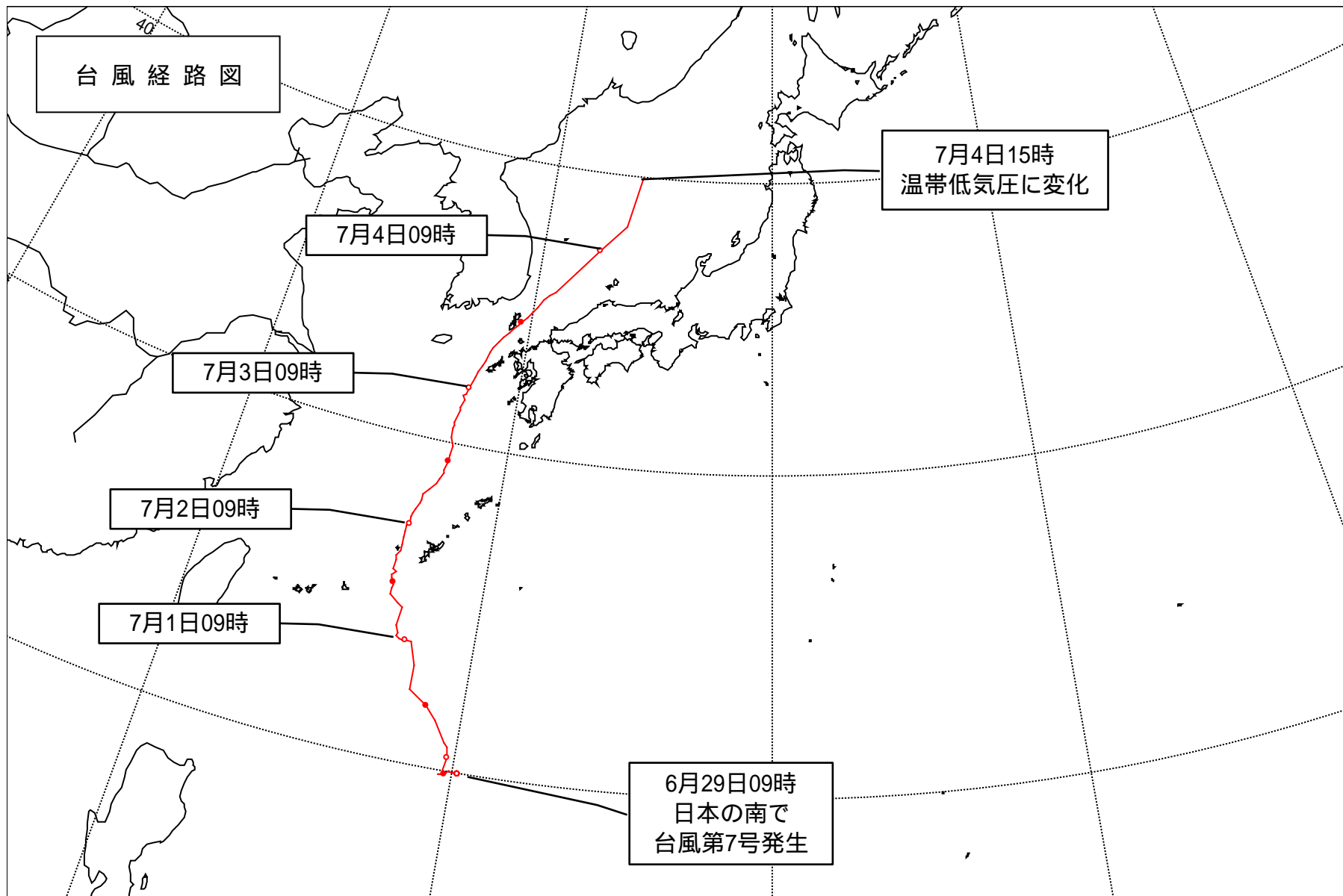
15時



21時



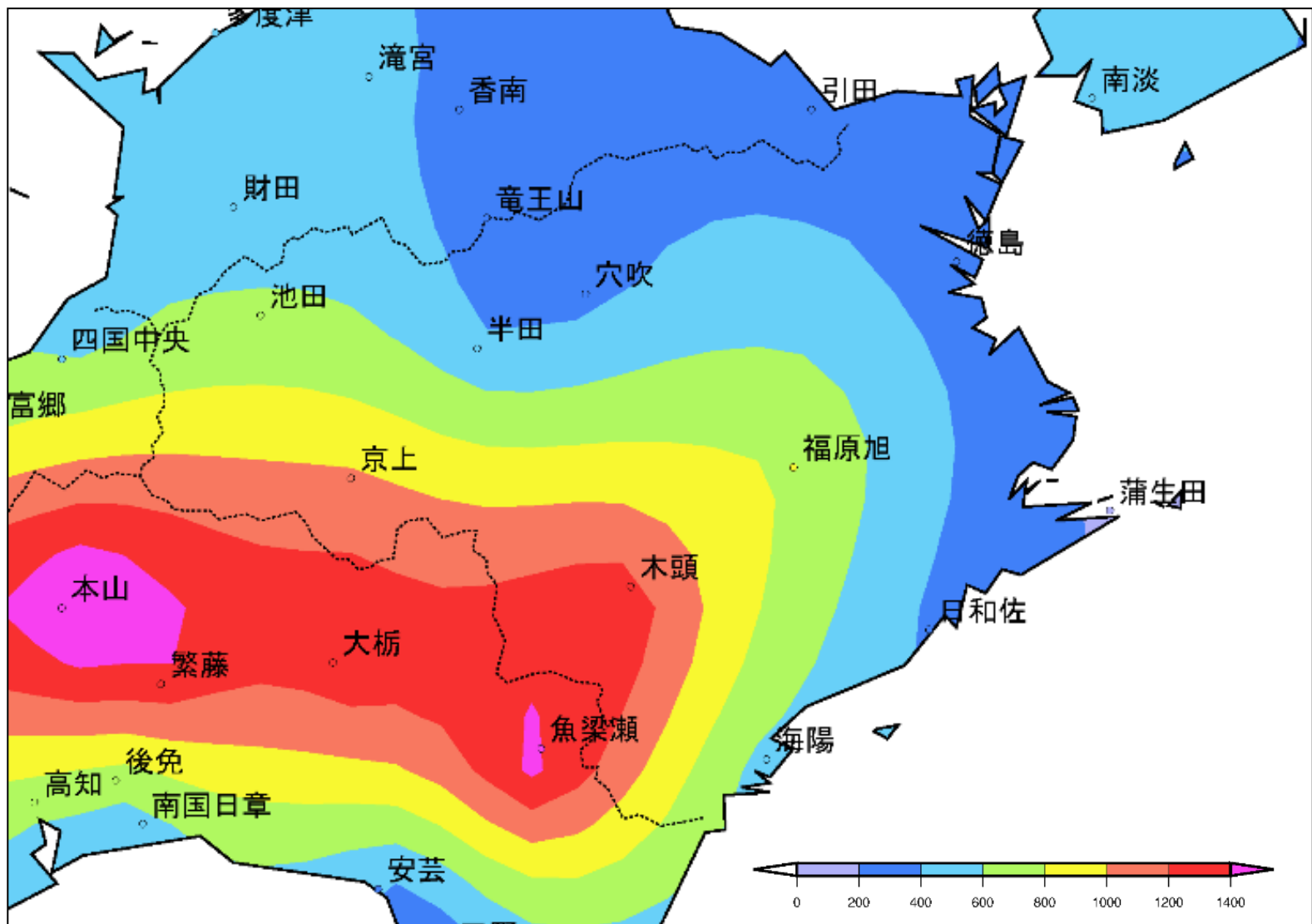
# 台風経路図





# 雨の状況

アメダス期間降水量(6月28日20時~7月8日24時)

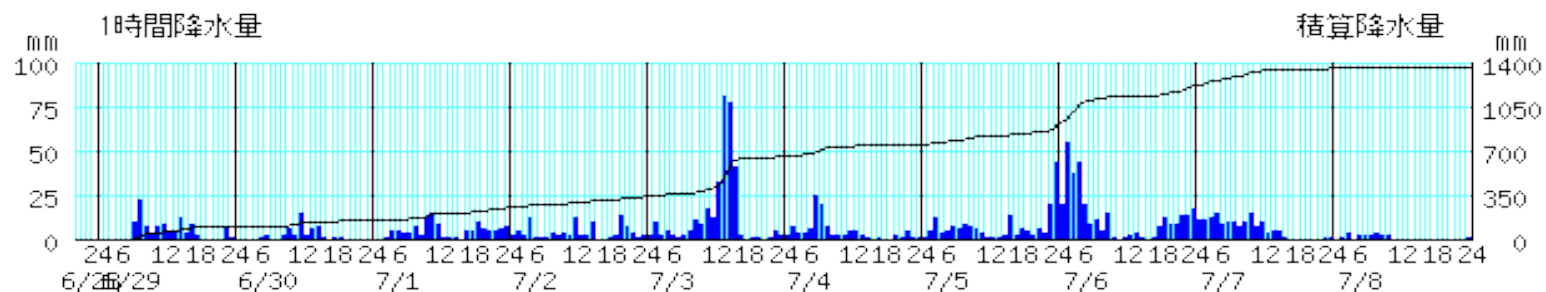


単位:mm

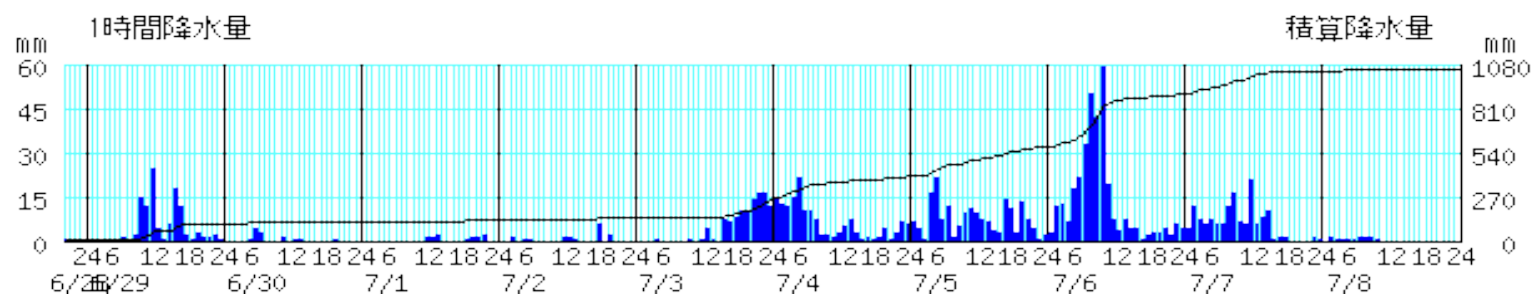
## アメダス時系列グラフ

降水量(6月28日20時～7月8日24時)

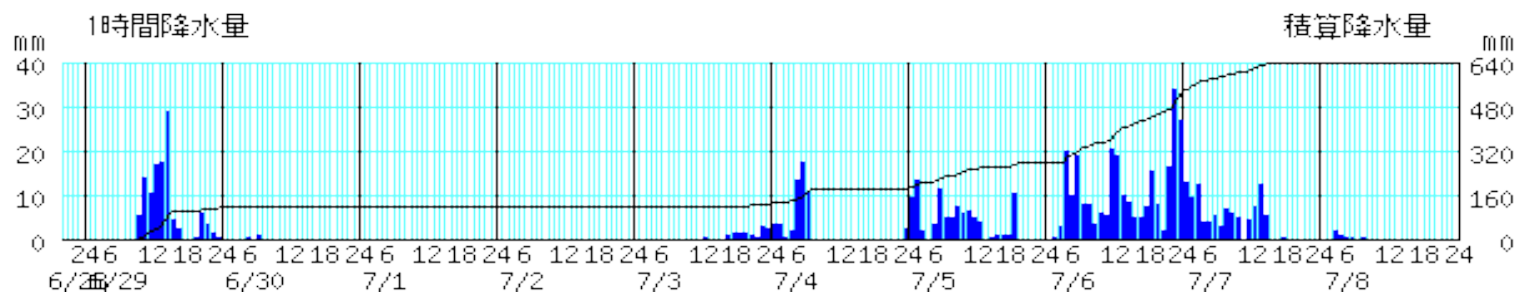
木頭



京上



池田



棒グラフは1時間降水量(左軸)、折れ線グラフは積算降水量(右軸)を示す。  
横軸は時刻を示す。

## 極値更新表

日降水量が7月として1位を更新した地点(アメダス観測所:統計期間10年以上)

市町村名	地点名(ヨミ)	値(mm)	起日	統計開始年
三好市	池田 (イケダ)	262.0	7月6日	1976年
三好市	京上(キョウジョウ)	326.0	7月6日	1976年

年間を通じての1位も更新した。

## 観測表

期間降水量 (6月28日20時～7月8日24時)

市町村	地点名(ヨミ)	値(mm)
那賀郡那賀町	木頭(キトウ)	1365.0
三好市	京上(キョウジ ョウ)	1045.0
勝浦郡上勝町	福原旭(フクハラヒ)	847.5
三好市	池田(イケダ)	640.0
海部郡海陽町	海陽(カイヨウ)	515.5
美馬郡つるぎ町	半田(ハルタ)	421.0
海部郡美波町	日和佐(ヒワサ)	352.5
美馬市	穴吹(アナフキ)	309.0
徳島市	徳島(トクシマ)	305.5
阿南市	蒲生田(カエダ)	144.0

期間最大1時間降水量 (6月28日20時～7月8日24時、多い方から5地点)

市町村	地点名(ヨミ)	値(mm)	起時
那賀郡那賀町	木頭(キトウ)	83.5	7月3日 14時29分
三好市	京上(キョウジ ョウ)	59.5	7月6日 09時57分
海部郡海陽町	海陽(カイヨウ)	48.5	7月7日 12時10分
三好市	池田(イケダ)	42.5	7月6日 22時43分
勝浦郡上勝町	福原旭(フクハラヒ)	36.0	7月4日 01時58分

徳島地方気象台が発表した情報(6月28日20時～7月8日24時発表分)

注意報警報発表状況

●:発表 ◇:特別警報から警報 ▽:特別警報から注意報 ▼:警報から注意報 ○:継続 解:解除  
 浸:浸水害 土:土砂災害 土浸:土砂災害、浸水害 斜体字:発表 下線:特別警報から警報

発表時刻	警報・注意報	徳島市	鳴門市	小松島市	松茂町	北島町	藍住町	板野町	吉野川市	阿波市	美馬市 脇・美馬・穴吹	石井町	上板町	つるぎ町 半田・貞光	美馬市 木屋平	佐那河内村	神山町	つるぎ町 一宇	三好市	東みよし町	阿南市	勝浦町	上勝町	那賀町	牟岐町	美波町	海陽町	
2018/6/29 3:40	雷注意報																											
	強風注意報																											
	波浪注意報																											
2018/6/29 10:08	大雨注意報																											
	雷注意報																											
	強風注意報																											
2018/6/29 13:51	波浪注意報																											
	大雨警報																			土	土							
	雷注意報																											
	強風注意報																											
2018/6/29 15:11	波浪注意報																											
	洪水注意報																											
	大雨警報																			土	土							
	大雨注意報																											
	雷注意報																											
	強風注意報																											
2018/6/29 17:20	波浪注意報																											
	洪水注意報																											
	大雨警報																			土	土							
	大雨注意報																											
	雷注意報																											
2018/6/29 20:13	強風注意報																											
	波浪注意報																											
	洪水注意報																											
	雷注意報																											
	強風注意報	解	解	解	解	解	解	解	解												解				解	解	解	

発表時刻	警報・注意報	徳島市	鳴門市	小松島市	松茂町	北島町	藍住町	板野町	吉野川市	阿波市	美馬市脇・美馬・穴吹	石井町	上板町	つるぎ町半田・貞光	美馬市木屋平	佐那河内村	神山町	つるぎ町一宇	三好市	東みよし町	阿南市	勝浦町	上勝町	那賀町	牟岐町	美波町	海陽町	
2018/6/30 4:18	大雨警報																		土									
	大雨注意報	解	解		解	解					解							解							解		解	
	雷注意報																											
	洪水注意報																			解	解				解			
2018/6/30 10:50	大雨警報																		土									
	大雨注意報																				解							
	雷注意報																											
2018/6/30 16:02	大雨注意報																											
	雷注意報																											
2018/6/30 21:37	大雨注意報																			解								
	雷注意報																											
2018/7/1 9:55	雷注意報																											
2018/7/1 15:34	雷注意報																											
	強風注意報																											
	波浪注意報																											
2018/7/1 21:55	大雨注意報																											
	雷注意報																											
	強風注意報																											
	波浪注意報																											
2018/7/2 4:53	大雨注意報																											
	雷注意報																											
	強風注意報																											
	波浪注意報																											
2018/7/2 15:55	大雨注意報																											
	雷注意報																											
	強風注意報																											
	波浪注意報																											

発表時刻	警報・注意報	徳島市	鳴門市	小松島市	松茂町	北島町	藍住町	板野町	吉野川市	阿波市	美馬市脇・美馬・穴吹	石井町	上板町	つるぎ町半田・貞光	美馬市木屋平	佐那河内村	神山町	つるぎ町一宇	三好市	東みよし町	阿南市	勝浦町	上勝町	那賀町	牟岐町	美波町	海陽町	
2018/7/3 6:24	大雨警報																		土	土	土	土	土	土				
	大雨注意報																											
	雷注意報																											
	強風注意報																											
	波浪注意報																											
2018/7/3 13:36	大雨警報														土	土			土	土	土	土	土	土		土	土	
	大雨注意報																											
	雷注意報																											
	強風注意報																											
	波浪注意報																											
洪水注意報																												
2018/7/3 14:41	大雨警報														土	土			土	土	土	土	土	土		土	土	
	洪水警報																											
	大雨注意報																											
	雷注意報																											
	強風注意報																											
	波浪注意報																											
洪水注意報																												
2018/7/3 15:25	大雨警報														土	土	土	土	土	土	土	土	土	土	土	土	土	土
	洪水警報																											
	大雨注意報																											
	雷注意報																											
	強風注意報																											
	波浪注意報																											
洪水注意報																												

発表時刻	警報・注意報	徳島市	鳴門市	小松島市	松茂町	北島町	藍住町	板野町	吉野川市	阿波市	美馬市脇・美馬・穴吹	石井町	上板町	つるぎ町半田・貞光	美馬市木屋平	佐那河内村	神山町	つるぎ町一宇	三好市	東みよし町	阿南市	勝浦町	上勝町	那賀町	牟岐町	美波町	海陽町	
2018/7/3 16:04	大雨警報								土	土					土		土	土	土	土	土	土	土	土	土	土	土	
	洪水警報																											
	大雨注意報																											
	雷注意報																											
	強風注意報																											
	波浪注意報																											
洪水注意報																												
2018/7/3 17:13	大雨警報								土	土					土	土	土	土	土	土	土	土	土	土	土	土	土	
	洪水警報																											
	大雨注意報																											
	雷注意報																											
	強風注意報																											
	波浪注意報																											
洪水注意報																												
2018/7/3 17:56	大雨警報								土	土					土	土	土	土	土	土	土	土	土	土	土	土	土	
	洪水警報																											
	大雨注意報																											
	雷注意報																											
	強風注意報																											
	波浪注意報																											
洪水注意報																												



発表時刻	警報・注意報	徳島市	鳴門市	小松島市	松茂町	北島町	藍住町	板野町	吉野川市	阿波市	美馬市 脇・美馬・穴吹	石井町	上板町	つるぎ町 半田・貞光	美馬市 木屋平	佐那河内村	神山町	つるぎ町 一宇	三好市	東みよし町	阿南市	勝浦町	上勝町	那賀町	牟岐町	美波町	海陽町	
2018/7/3 22:42	大雨警報								土	土					土	土	土	土	土浸	土浸	土浸	土浸	土	土浸	土浸	土浸	土浸	
	洪水警報																											
	大雨注意報																											
	雷注意報																											
	強風注意報																											
	波浪注意報																											
洪水注意報																												
2018/7/4 4:17	大雨警報								土	土					土	土	土	土	土浸	土浸	土浸	土浸	土	土浸	土浸	土浸	土浸	
	洪水警報																											
	大雨注意報																											
	雷注意報																											
	強風注意報																											
	波浪注意報																											
洪水注意報																												
2018/7/4 5:31	大雨警報								土	土					土	土	土	土	土浸	土浸	土浸	土浸	土	土浸	土浸	土浸	土浸	
	洪水警報																											
	大雨注意報																											
	雷注意報																											
	強風注意報																											
	波浪注意報																											
洪水注意報																												

発表時刻	警報・注意報	徳島市	鳴門市	小松島市	松茂町	北島町	藍住町	板野町	吉野川市	阿波市	美馬市脇・美馬・穴吹	石井町	上板町	つるぎ町半田・貞光	美馬市木屋平	佐那河内村	神山町	つるぎ町一宇	三好市	東みよし町	阿南市	勝浦町	上勝町	那賀町	牟岐町	美波町	海陽町	
2018/7/4 6:03	大雨警報								土	土					土	土	土	土	土浸	土浸	土浸	土浸	土	土浸	土浸	土浸	土浸	
	洪水警報																											
	大雨注意報																											
	雷注意報																											
	強風注意報																											
	波浪注意報																											
洪水注意報																												
2018/7/4 7:21	大雨警報								土	土					土	土	土	土	土浸	土浸	土浸	土浸	土	土浸	土浸	土浸	土浸	
	洪水警報																											
	大雨注意報																											
	雷注意報																											
	強風注意報																											
	波浪注意報																											
洪水注意報																												
2018/7/4 11:34	大雨警報														土	土	土	土			土	土	土	土	土		土	
	大雨注意報	解	解	解	解	解	解	解		解		解	解	解														
	雷注意報																											
	強風注意報																											
	波浪注意報																											
	洪水注意報															解	解	解	解			解	解	解		解	解	
2018/7/4 13:35	大雨警報														土	土	土	土	土			土	土	土	土	土		土
	大雨注意報																											
	雷注意報																											
	強風注意報																											
	波浪注意報																											
	洪水注意報	解						解		解	解	解	解	解						解	解						解	

発表時刻	警報・注意報	徳島市	鳴門市	小松島市	松茂町	北島町	藍住町	板野町	吉野川市	阿波市	美馬市 脇・美馬・穴吹	石井町	上板町	つるぎ町 半田・貞光	美馬市 木屋平	佐那河内村	神山町	つるぎ町 一宇	三好市	東みよし町	阿南市	勝浦町	上勝町	那賀町	牟岐町	美波町	海陽町
2018/7/4 16:20	大雨警報																		土					土		土	
	大雨注意報								解																		
	雷注意報																										
	強風注意報								解	解	解	解	解	解	解	解	解	解	解	解	解	解	解	解	解	解	解
	波浪注意報																										
	洪水注意報																								解		
2018/7/4 21:50	大雨警報																		土					土		土	
	大雨注意報																										
	雷注意報																										
	強風注意報																										
	波浪注意報																										
	洪水注意報																										
2018/7/4 22:41	大雨警報																	土	土					土		土	
	大雨注意報																										
	雷注意報																										
	強風注意報																										
	波浪注意報																										
	洪水注意報																										
2018/7/4 23:26	大雨警報																	土	土		土	土	土	土			土
	大雨注意報																										
	雷注意報																										
	強風注意報																										
	波浪注意報																										
	洪水注意報																										
2018/7/5 1:38	大雨警報								土	土	土				土	土	土	土	土	土	土	土	土	土			土
	大雨注意報																										
	雷注意報																										
	強風注意報																										
	波浪注意報																										
	洪水注意報																										

発表時刻	警報・注意報	徳島市	鳴門市	小松島市	松茂町	北島町	藍住町	板野町	吉野川市	阿波市	美馬市脇・美馬・穴吹	石井町	上板町	つるぎ町半田・貞光	美馬市木屋平	佐那河内村	神山町	つるぎ町一宇	三好市	東みよし町	阿南市	勝浦町	上勝町	那賀町	牟岐町	美波町	海陽町
2018/7/5 6:29	大雨警報								土	土	土				土	土	土	土	土	土	土	土	土	土		土	
	大雨注意報																										
	雷注意報																										
	強風注意報																										
	波浪注意報																										
	洪水注意報																										
2018/7/5 8:10	大雨警報								土	土	土			土	土	土	土	土	土	土	土	土	土	土		土	
	洪水警報																										
	大雨注意報																										
	雷注意報																										
	強風注意報																										
	波浪注意報																										
2018/7/5 18:21	大雨警報								土	土	土			土	土	土	土	土	土	土	土	土	土	土		土	
	洪水警報																										
	大雨注意報																										
	雷注意報																										
	強風注意報																										
	波浪注意報																										
2018/7/5 23:15	大雨警報	土	土	土					土	土	土	土	土	土	土	土	土	土	土	土	土	土	土	土		土	
	洪水警報																										
	大雨注意報																										
	雷注意報																										
	強風注意報																										
	波浪注意報																										
洪水注意報																											

発表時刻	警報・注意報	徳島市	鳴門市	小松島市	松茂町	北島町	藍住町	板野町	吉野川市	阿波市	美馬市脇・美馬・穴吹	石井町	上板町	つるぎ町半田・貞光	美馬市木屋平	佐那河内村	神山町	つるぎ町一宇	三好市	東みよし町	阿南市	勝浦町	上勝町	那賀町	牟岐町	美波町	海陽町
2018/7/5 23:46	大雨警報	土	土	土				土	土	土	土	土		土	土	土	土	土	土	土	土	土	土	土	土	土	土
	洪水警報																										
	大雨注意報																										
	雷注意報																										
	強風注意報																										
	波浪注意報																										
洪水注意報																											
2018/7/6 0:35	大雨警報	土	土	土				土	土	土	土	土		土	土	土	土	土	土	土	土浸	土	土	土	土	土	土
	洪水警報																										
	大雨注意報																										
	雷注意報																										
	強風注意報																										
	波浪注意報																										
洪水注意報																											
2018/7/6 2:10	大雨警報	土	土	土				土	土	土	土	土	土	土	土	土	土	土	土	土	土浸	土	土	土	土	土	土
	洪水警報																										
	大雨注意報																										
	雷注意報																										
	強風注意報																										
	波浪注意報																										
洪水注意報																											
2018/7/6 4:08	大雨警報	土	土	土				土	土	土	土	土	土	土	土	土	土	土	土	土	土浸	土	土	土	土	土	土
	洪水警報																										
	大雨注意報																										
	雷注意報																										
	強風注意報								解	解	解	解	解	解	解	解	解	解	解	解	解		解	解	解		
	波浪注意報																										
洪水注意報																											

発表時刻	警報・注意報	徳島市	鳴門市	小松島市	松茂町	北島町	藍住町	板野町	吉野川市	阿波市	美馬市脇・美馬・穴吹	石井町	上板町	つるぎ町半田・貞光	美馬市木屋平	佐那河内村	神山町	つるぎ町一宇	三好市	東みよし町	阿南市	勝浦町	上勝町	那賀町	牟岐町	美波町	海陽町	
2018/7/6 5:05	大雨警報	土	土	土				土	土	土	土	土	土	土	土	土	土	土	土	土	土浸	土	土	土	土	土	土	土
	洪水警報																											
	大雨注意報																											
	雷注意報																											
	強風注意報																											
	波浪注意報																											
洪水注意報																												
2018/7/6 6:05	大雨警報	土	土	土				土	土	土	土	土	土	土	土	土	土	土	土	土	土浸	土	土	土	土	土	土	土
	洪水警報																											
	大雨注意報																											
	雷注意報																											
	強風注意報																											
	波浪注意報																											
洪水注意報																												
2018/7/6 7:43	大雨警報	土	土	土				土	土	土	土	土	土	土	土	土	土	土	土	土	土浸	土	土	土	土	土	土	土
	洪水警報																											
	大雨注意報																											
	雷注意報																											
	強風注意報																											
	波浪注意報																											
洪水注意報																												

発表時刻	警報・注意報	徳島市	鳴門市	小松島市	松茂町	北島町	藍住町	板野町	吉野川市	阿波市	美馬市脇・美馬・穴吹	石井町	上板町	つるぎ町半田・貞光	美馬市木屋平	佐那河内村	神山町	つるぎ町一宇	三好市	東みよし町	阿南市	勝浦町	上勝町	那賀町	牟岐町	美波町	海陽町	
2018/7/6 10:11	大雨警報	土	土	土				土	土	土	土	土	土	土	土	土	土	土	土浸	土	土浸	土	土	土	土	土	土	
	洪水警報																											
	大雨注意報																											
	雷注意報																											
	強風注意報																											
	波浪注意報																											
	洪水注意報																											
2018/7/6 12:31	大雨警報	土	土	土				土	土	土	土	土	土	土	土	土	土	土	土浸	土	土浸	土	土	土	土	土	土	
	洪水警報																											
	大雨注意報																											
	雷注意報																											
	強風注意報																											
	波浪注意報																											
	洪水注意報																											
2018/7/6 15:42	大雨警報	土	土	土				土	土	土	土	土	土	土	土	土	土	土	土	土	土	土	土	土	土	土	土	
	洪水警報																											
	大雨注意報																											
	雷注意報																											
	強風注意報																											
	波浪注意報																											
	洪水注意報																											
2018/7/7 9:12	大雨警報	土	土	土				土	土	土	土	土	土	土	土	土	土	土	土浸	土浸	土	土	土	土	土	土	土	
	洪水警報																											
	大雨注意報																											
	雷注意報																											
	強風注意報																											
	波浪注意報																											
	洪水注意報																											

発表時刻	警報・注意報	徳島市	鳴門市	小松島市	松茂町	北島町	藍住町	板野町	吉野川市	阿波市	美馬市脇・美馬・穴吹	石井町	上板町	つるぎ町半田・貞光	美馬市木屋平	佐那河内村	神山町	つるぎ町一宇	三好市	東みよし町	阿南市	勝浦町	上勝町	那賀町	牟岐町	美波町	海陽町	
2018/7/7 10:23	大雨警報	土	土	土				土	土	土	土	土	土	土	土	土	土	土	土浸	土浸	土	土	土	土	土	土	土	土
	洪水警報																											
	大雨注意報																											
	雷注意報																											
	強風注意報																											
	波浪注意報																											
洪水注意報																												
2018/7/7 11:48	大雨警報	土	土	土浸				土	土	土	土	土	土	土	土	土	土	土	土浸	土浸	土浸	土	土	土	土	土	土	土浸
	洪水警報																											
	大雨注意報																											
	雷注意報																											
	強風注意報																											
	波浪注意報																											
洪水注意報																												
2018/7/7 15:23	大雨警報	土	土	土				土	土	土	土	土	土	土	土	土	土	土	土	土	土	土	土	土	土	土	土	土
	洪水警報																											
	大雨注意報																											
	雷注意報																											
	強風注意報																											
	波浪注意報																											
洪水注意報				解			解							解	解	解	解					解	解					
2018/7/7 19:10	大雨警報								土	土				土			土	土	土	土	土				土	土	土	土
	大雨注意報				解	解	解																					
	雷注意報																											
	強風注意報	解	解	解	解	解	解	解													解				解	解	解	解
	波浪注意報	解	解	解	解																	解				解	解	解
洪水注意報		解																			解			解	解	解	解	



発表時刻	警報・注意報	徳島市	鳴門市	小松島市	松茂町	北島町	藍住町	板野町	吉野川市	阿波市	美馬市脇・美馬・穴吹	石井町	上板町	つるぎ町半田・貞光	美馬市木屋平	佐那河内村	神山町	つるぎ町一宇	三好市	東みよし町	阿南市	勝浦町	上勝町	那賀町	牟岐町	美波町	海陽町	
2018/7/7 21:21	大雨警報									土	土			土		土	土	土	土	土	土		土	土	土	土	土	
	大雨注意報																											
	雷注意報																											
	洪水注意報																											
2018/7/7 22:30	大雨警報									土	土			土		土	土	土	土	土	土		土	土	土	土	土	
	大雨注意報																											
	雷注意報																											
	洪水注意報	解					解		解	解	解	解	解	解					解	解								
2018/7/7 23:00	大雨警報			土						土	土			土		土	土	土	土	土	土	土	土	土	土	土	土	
	大雨注意報																											
	雷注意報																											
2018/7/8 3:56	大雨警報			土						土	土			土		土	土	土	土	土	土	土	土	土	土	土	土	
	大雨注意報																											
	雷注意報																											
2018/7/8 6:33	大雨警報			土						土	土			土		土	土	土	土	土	土	土	土	土	土	土	土	
	大雨注意報																											
	雷注意報																											
	洪水注意報																											
2018/7/8 12:40	大雨警報			土															土	土	土	土	土	土	土	土	土	
	大雨注意報	解	解		解	解	解	解	解			解	解		解													
	雷注意報																											
	洪水注意報																									解	解	解
2018/7/8 16:10	大雨警報																		土	土	土				土	土	土	
	大雨注意報																解	解										
	雷注意報																											
2018/7/8 20:18	大雨警報																		土	土	土				土	土	土	
	大雨注意報									解	解			解				解										
	雷注意報																											

発表時刻	警報・注意報	徳島市	鳴門市	小松島市	松茂町	北島町	藍住町	板野町	吉野川市	阿波市	美馬市脇・美馬・穴吹	石井町	上板町	つるぎ町半田・貞光	美馬市木屋平	佐那河内村	神山町	つるぎ町一宇	三好市	東みよし町	阿南市	勝浦町	上勝町	那賀町	牟岐町	美波町	海陽町		
2018/7/8 22:09	大雨警報																		土	土	土				土	土	土	土	
	大雨注意報																												
	雷注意報																												

気象情報

発表日時		情報名及び番号
6月29日	5時15分	落雷と突風に関する徳島県気象情報 第1号
	11時23分	大雨と落雷及び突風に関する徳島県気象情報 第2号
	14時18分	大雨と落雷及び突風に関する徳島県気象情報 第3号
	16時26分	大雨と落雷及び突風に関する徳島県気象情報 第4号
	20時39分	大雨と落雷及び突風に関する徳島県気象情報 第5号
6月30日	5時18分	大雨と落雷及び突風に関する徳島県気象情報 第6号
	11時20分	大雨に関する徳島県気象情報 第7号
	16時30分	大雨に関する徳島県気象情報 第8号
7月2日	6時22分	平成30年 台風第7号に関する徳島県気象情報 第1号
	11時07分	平成30年 台風第7号に関する徳島県気象情報 第2号
	17時00分	平成30年 台風第7号に関する徳島県気象情報 第3号
7月3日	5時25分	平成30年 台風第7号に関する徳島県気象情報 第4号
	11時41分	平成30年 台風第7号に関する徳島県気象情報 第5号
	16時49分	平成30年 台風第7号に関する徳島県気象情報 第6号
	18時09分	平成30年 台風第7号に関する徳島県気象情報 第7号
	23時31分	平成30年 台風第7号に関する徳島県気象情報 第8号
7月4日	5時45分	平成30年 台風第7号に関する徳島県気象情報 第9号
	11時54分	平成30年 台風第7号に関する徳島県気象情報 第10号
	16時45分	平成30年 台風第7号に関する徳島県気象情報 第11号
7月5日	5時12分	大雨と落雷及び突風に関する徳島県気象情報 第1号
	16時30分	大雨と落雷及び突風に関する徳島県気象情報 第2号
7月6日	5時35分	大雨と落雷及び突風に関する徳島県気象情報 第3号
	11時28分	大雨と落雷及び突風に関する徳島県気象情報 第4号
	16時21分	大雨と落雷及び突風に関する徳島県気象情報 第5号
	23時18分	大雨と落雷及び突風に関する徳島県気象情報 第6号
7月7日	5時18分	大雨と落雷及び突風に関する徳島県気象情報 第7号
	11時25分	大雨と落雷及び突風に関する徳島県気象情報 第8号
	16時27分	大雨と落雷及び突風に関する徳島県気象情報 第9号
7月8日	5時15分	大雨と落雷及び突風に関する徳島県気象情報 第10号
	11時20分	大雨と落雷及び突風に関する徳島県気象情報 第11号
	16時25分	大雨と落雷及び突風に関する徳島県気象情報 第12号
	20時30分	大雨に関する徳島県気象情報 第13号
	22時30分	大雨に関する徳島県気象情報 第14号

竜巻注意情報

発表日時	情報名及び番号	対象地域
6月29日	8時41分 徳島県竜巻注意情報 第1号	南部
	9時26分 徳島県竜巻注意情報 第2号	北部・南部
	10時26分 徳島県竜巻注意情報 第3号	北部・南部
	11時26分 徳島県竜巻注意情報 第4号	北部
	12時26分 徳島県竜巻注意情報 第5号	北部
	15時06分 徳島県竜巻注意情報 第6号	南部
	22時56分 徳島県竜巻注意情報 第1号	南部
	23時06分 徳島県竜巻注意情報 第2号	北部・南部
7月1日	22時57分 徳島県竜巻注意情報 第1号	北部・南部
7月2日	1時56分 徳島県竜巻注意情報 第2号	南部
	2時56分 徳島県竜巻注意情報 第3号	南部
7月3日	15時22分 徳島県竜巻注意情報 第1号	北部・南部
	16時21分 徳島県竜巻注意情報 第2号	北部・南部
	17時21分 徳島県竜巻注意情報 第3号	北部・南部
	18時21分 徳島県竜巻注意情報 第4号	北部・南部
7月4日	4時39分 徳島県竜巻注意情報 第1号	北部
	5時36分 徳島県竜巻注意情報 第2号	北部
7月5日	22時26分 徳島県竜巻注意情報 第1号	南部
7月6日	1時06分 徳島県竜巻注意情報 第2号	南部
	22時56分 徳島県竜巻注意情報 第1号	北部
7月7日	4時11分 徳島県竜巻注意情報 第2号	南部
	5時11分 徳島県竜巻注意情報 第3号	南部
	5時51分 徳島県竜巻注意情報 第4号	北部・南部
	7時51分 徳島県竜巻注意情報 第5号	北部
	7時56分 徳島県竜巻注意情報 第6号	北部・南部
	8時56分 徳島県竜巻注意情報 第7号	北部・南部
	9時56分 徳島県竜巻注意情報 第8号	北部・南部
	10時56分 徳島県竜巻注意情報 第9号	南部
	11時21分 徳島県竜巻注意情報 第10号	北部・南部
	12時20分 徳島県竜巻注意情報 第11号	北部・南部
	13時19分 徳島県竜巻注意情報 第12号	南部

土砂災害警戒情報(徳島県と共同発表)

発表日時		情報番号	警戒対象地域(*は、新たに警戒対象となった市町村)
7月3日	13時50分	第1号	那賀町木頭地域* 海陽町海南地域*
	14時30分	第2号	那賀町上那賀地域* 那賀町木頭地域 海陽町海南地域
	15時00分	第3号	那賀町鷺敷地域* 那賀町上那賀地域 那賀町木頭地域 海陽町海南地域
	15時30分	第4号	勝浦町* 那賀町鷺敷地域 那賀町相生地域* 那賀町上那賀地域 那賀町木沢地域* 那賀町木頭地域 海陽町海南地域
	16時40分	第5号	勝浦町 神山町* 那賀町鷺敷地域 那賀町相生地域 那賀町上那賀地域 那賀町木沢地域 那賀町木頭地域 海陽町海南地域
	17時40分	第6号	勝浦町 上勝町* 神山町 那賀町鷺敷地域 那賀町相生地域 那賀町上那賀地域 那賀町木沢地域 那賀町木頭地域 海陽町海南地域 海陽町穴喰地域*
7月4日	00時10分	第7号	三好市東祖谷* 勝浦町 上勝町 神山町 那賀町鷺敷地域 那賀町相生地域 那賀町上那賀地域 那賀町木沢地域 那賀町木頭地域 海陽町海南地域 海陽町穴喰地域
	00時50分	第8号	三好市山城町* 三好市東祖谷 勝浦町 上勝町 神山町 那賀町鷺敷地域 那賀町相生地域 那賀町上那賀地域 那賀町木沢地域 那賀町木頭地域 海陽町海南地域 海陽町穴喰地域
	02時50分	第9号	三好市池田町* 三好市山城町 三好市東祖谷 勝浦町 上勝町 神山町 那賀町鷺敷地域 那賀町相生地域 那賀町上那賀地域 那賀町木沢地域 那賀町木頭地域 海陽町海南地域 海陽町穴喰地域
	03時50分	第10号	三好市池田町 三好市山城町 三好市東祖谷 三好市西祖谷山村* 勝浦町 上勝町 神山町 那賀町鷺敷地域 那賀町相生地域 那賀町上那賀地域 那賀町木沢地域 那賀町木頭地域 海陽町海南地域 海陽町穴喰地域
	15時10分	第11号	全解除
7月5日	01時30分	第1号	三好市東祖谷* つるぎ町一宇*
	01時45分	第2号	美馬市穴吹町* 三好市山城町* 三好市東祖谷 つるぎ町一宇
	04時20分	第3号	美馬市穴吹町 三好市山城町 三好市東祖谷 三好市西祖谷山村* つるぎ町一宇
	21時25分	第4号	美馬市穴吹町 三好市山城町 三好市東祖谷 三好市西祖谷山村 那賀町木頭地域* つるぎ町一宇

発表日時		情報番号	警戒対象地域(*は、新たに警戒対象となった市町村)
7月6日	01時10分	第5号	美馬市穴吹町 三好市山城町 三好市東祖谷 三好市西祖谷山村 那賀町木頭地域 海陽町海南地域* つるぎ町一宇
	01時30分	第6号	阿南市* 美馬市穴吹町 三好市山城町 三好市東祖谷 三好市西祖谷山村 那賀町木頭地域 海陽町海南地域 つるぎ町一宇
	03時30分	第7号	阿南市 美馬市穴吹町 三好市山城町 三好市東祖谷 三好市西祖谷山村 那賀町木沢地域* 那賀町木頭地域 海陽町海南地域 つるぎ町一宇
	04時00分	第8号	阿南市 美馬市穴吹町 三好市山城町 三好市東祖谷 三好市西祖谷山村 那賀町上那賀地域* 那賀町木沢地域 那賀町木頭地域 海陽町海南地域 つるぎ町一宇
	04時40分	第9号	阿南市 阿波市土成町* 阿波市市場町* 美馬市穴吹町 三好市山城町 三好市東祖谷 三好市西祖谷山村 那賀町上那賀地域 那賀町木沢地域 那賀町木頭地域 海陽町海南地域 つるぎ町一宇
	05時40分	第10号	阿南市 阿波市土成町 阿波市市場町 美馬市穴吹町 三好市池田町* 三好市山城町 三好市東祖谷 三好市西祖谷山村 那賀町上那賀地域 那賀町木沢地域 那賀町木頭地域 海陽町海南地域 つるぎ町一宇
	05時50分	第11号	阿南市 阿波市土成町 阿波市市場町 美馬市穴吹町 三好市池田町 三好市山城町 三好市井川町* 三好市東祖谷 三好市西祖谷山村 那賀町上那賀地域 那賀町木沢地域 那賀町木頭地域 海陽町海南地域 つるぎ町一宇 東みよし町三好地域*
	06時30分	第12号	阿南市 阿波市土成町 阿波市市場町 美馬市穴吹町 三好市三野町* 三好市池田町 三好市山城町 三好市井川町 三好市東祖谷 三好市西祖谷山村 那賀町上那賀地域 那賀町木沢地域 那賀町木頭地域 海陽町海南地域 つるぎ町一宇 東みよし町三好地域
	08時00分	第13号	阿南市 阿波市土成町 阿波市市場町 美馬市穴吹町 三好市三野町 三好市池田町 三好市山城町 三好市井川町 三好市東祖谷 三好市西祖谷山村 神山町* 那賀町上那賀地域 那賀町木沢地域 那賀町木頭地域 海陽町海南地域 つるぎ町一宇 東みよし町三好地域
11時00分	第14号	阿南市 阿波市土成町 阿波市市場町 美馬市穴吹町 三好市三野町 三好市池田町 三好市山城町 三好市井川町 三好市東祖谷 三好市西祖谷山村 神山町 那賀町上那賀地域 那賀町木沢地域 那賀町木頭地域 海陽町海南地域 つるぎ町一宇 東みよし町三好地域 東みよし町三加茂地域*	

発表日時		情報番号	警戒対象地域(*は、新たに警戒対象となった市町村)
7月7日	11時40分	第15号	阿南市 阿波市土成町 阿波市市場町 美馬市穴吹町 三好市三野町 三好市池田町 三好市山城町 三好市井川町 三好市東祖谷 三好市西祖谷山村 神山町 那賀町上那賀地域 那賀町木沢地域 那賀町木頭地域 牟岐町* 美波町日和佐地域* 海陽町海南地域 つるぎ町一字 東みよし町三好地域 東みよし町三加茂地域
	19時30分	第16号	阿南市 美馬市穴吹町 三好市三野町 三好市池田町 三好市山城町 三好市井川町 三好市東祖谷 三好市西祖谷山村 那賀町上那賀地域 那賀町木沢地域 那賀町木頭地域 つるぎ町一字 東みよし町三好地域 東みよし町三加茂地域
7月8日	11時10分	第17号	阿南市 三好市三野町 三好市池田町 三好市山城町 三好市井川町 三好市東祖谷 三好市西祖谷山村 那賀町木頭地域 東みよし町三好地域 東みよし町三加茂地域
	15時55分	第18号	三好市池田町 三好市山城町 三好市井川町 三好市東祖谷 三好市西祖谷山村 東みよし町三好地域
	19時55分	第19号	全解除

指定河川洪水予報

吉野川(国土交通省徳島河川国道事務所と共同発表)

発表日時		号数	種類
7月4日	6時10分	第1号	吉野川氾濫注意情報
	7時45分	第2号	吉野川氾濫警戒情報
	11時25分	第3号	吉野川氾濫注意情報(警戒情報解除)
	12時20分	第4号	吉野川氾濫注意情報解除
7月6日	11時05分	第1号	吉野川氾濫注意情報
	12時15分	第2号	吉野川氾濫警戒情報
	12時55分	第3号	吉野川氾濫危険情報
	13時45分	第4号	吉野川氾濫危険情報
	21時35分	第5号	吉野川氾濫危険情報
7月7日	18時20分	第6号	吉野川氾濫警戒情報
	18時40分	第7号	吉野川氾濫注意情報(警戒情報解除)
	19時55分	第8号	吉野川氾濫注意情報
	21時25分	第9号	吉野川氾濫注意情報
	22時15分	第10号	吉野川氾濫注意情報解除

指定河川洪水予報

那賀川(国土交通省那賀川河川事務所と共同発表)

発表日時		号数	種類
7月6日	8時05分	第1号	那賀川氾濫注意情報
	11時15分	第2号	那賀川氾濫注意情報解除

記録の短時間大雨情報

発表日時		情報名及び番号	解析地点
7月3日	17時28分	徳島県記録の短時間大雨情報 第1号	海陽町付近
	17時39分	徳島県記録の短時間大雨情報 第2号	那賀町付近、海陽町付近



## 徳島地方気象台が執った措置(6月28日20時～7月8日24時)

災害対策本部等への職員派遣状況  
なし

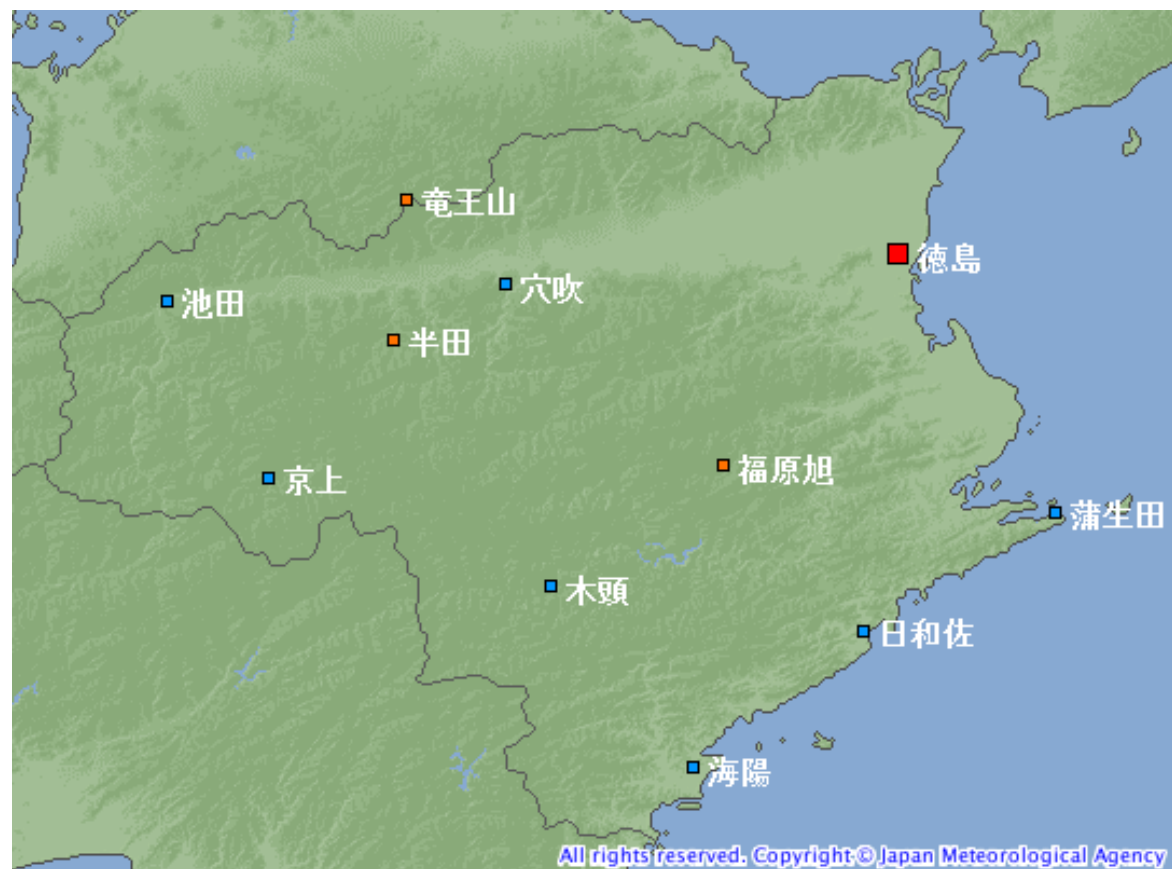
### 説明会等実施状況

実施日時	対象機関	説明内容
7月2日 16時00分	徳島県、国の機関、市町村、報道機関、公共機関 徳島県の出先部局及び市町村へは、徳島県テレビ会議システムにより放映	「台風第7号及び梅雨前線による大雨に関する説明会」を開催

### 徳島県・市町村への支援状況

実施日	支援状況
7月4日から8日	気象台長から市町村長へホットラインによる支援(今後の見通しなどを解説):海陽町、三好市、那賀町
6月28日から7月8日	気象台からホットラインによる支援(今後の見通しなどを解説):徳島県危機管理部とくしまゼロ作戦課、阿南市、阿波市、石井町、板野町、海陽町、勝浦町、上板町、上勝町、神山町、小松島市、つるぎ町、徳島市、那賀町、鳴門市、東みよし町、美波町、美馬市、三好市、牟岐町
7月2日から7日	気象台から朝、夕の2回 徳島県、市町村へメールにて「防災シナリオ」を提供
7月8日	大雨警報(土砂災害)を発表した市町村及び徳島県へメールで解除の見通し等を解説

## 観測施設の配置図



アメダス配置図

シンボル	観測所の種類	観測要素
■	気象台	気温・降水量・風向風速・日照時間・積雪深・湿度・気圧
■	地域気象観測所(アメダス)	降水量
■	地域気象観測所(アメダス)	気温・降水量・風向風速・日照時間