

# 平成30年7月5日から8日にかけての 梅雨前線による大雨について (和歌山県の気象速報)

この資料は速報として取り急ぎまとめたものです。そのため、後日内容の一部訂正や追加をすることがあります。

## 概要

7月5日から8日にかけて、西日本に停滞していた梅雨前線に向かって、南から暖かく湿った空気が流れ込んだ影響で、大気の状態が非常に不安定となり、梅雨前線の活動が活発となりました。このため、県内では総降水量が多いところで350ミリを超える大雨となりました。特に、6日の未明から明け方は、北部の沿岸部で非常に激しい雨が降りました。

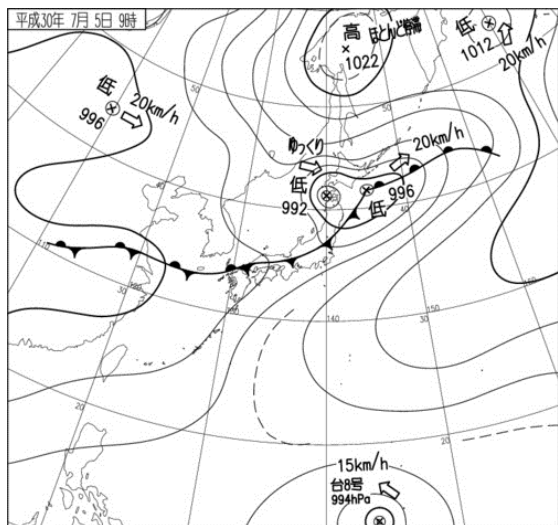
5日00時から8日09時までの総降水量は、和歌山市で399.5ミリ、田辺市護摩壇山で346.5ミリ、有田川町清水で250.5ミリを観測しました。また、期間中の最大1時間降水量は、和歌山市で6日05時00分までの1時間に65.5ミリを観測しました。

なお、6日の日降水量は和歌山市で265.0ミリ、友ヶ島で139.0ミリ、紀の川市葛城山で134.0ミリを観測し、いずれも7月として第1位の記録となりました。

この大雨の影響で、和歌山県内では軽傷1人の人的被害や、床上浸水12棟、床下浸水100棟などの住家被害が発生しました。また、道路の通行止めや鉄道の運転見合わせ等、交通機関にも大きな乱れが生じました。【7日20時00分現在：和歌山県調べ】

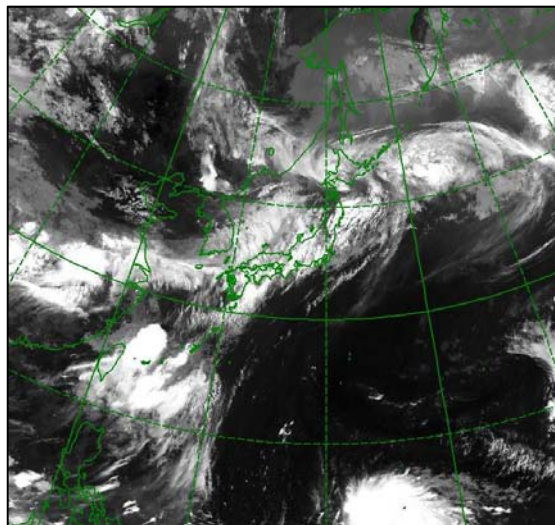
地上天気図、気象衛星赤外画像及びレーダー画像（7月5日09時～8日09時）

地上天気図

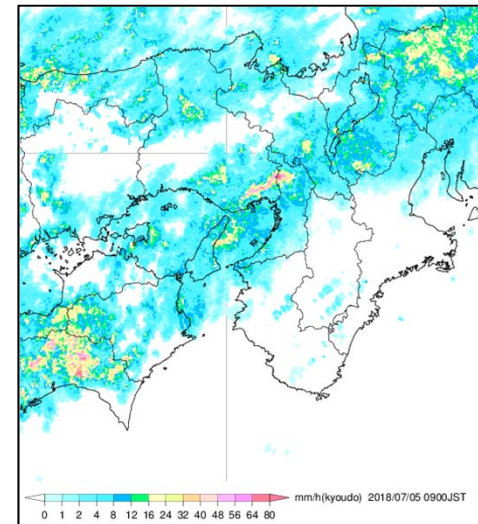


気象衛星赤外画像

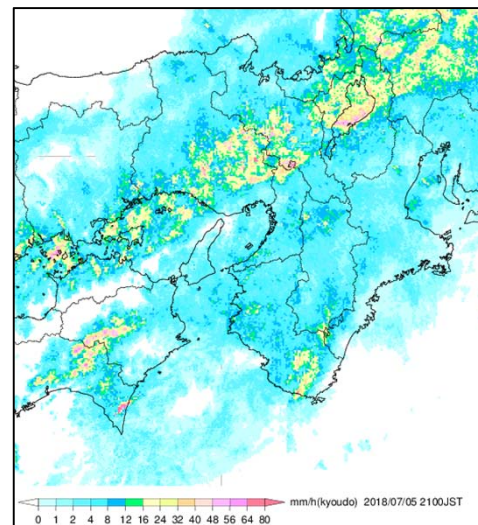
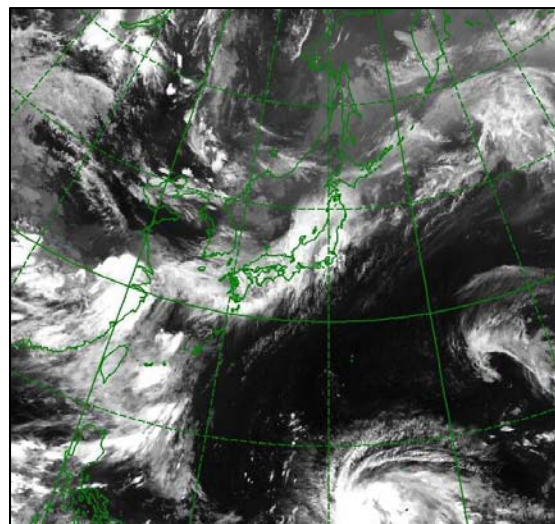
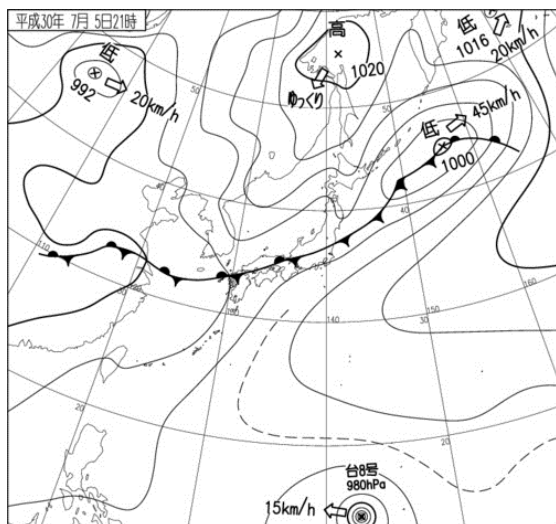
7月5日09時



レーダー画像

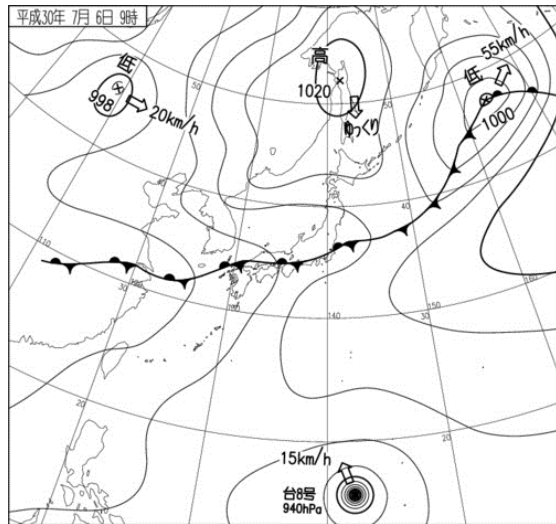


7月5日21時



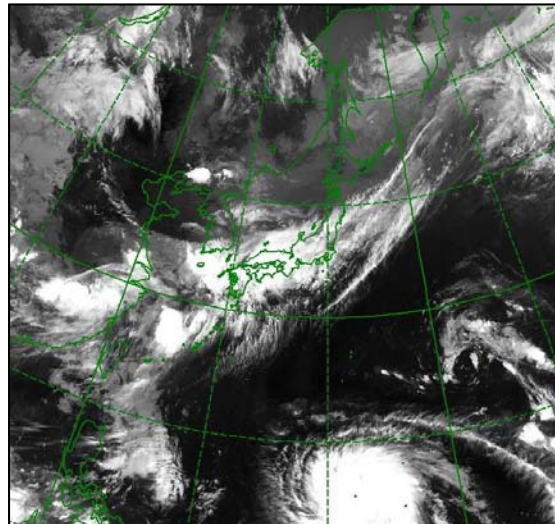


地上天気図

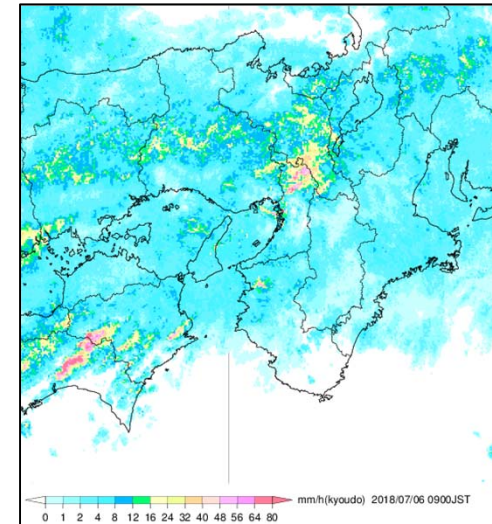


気象衛星赤外画像

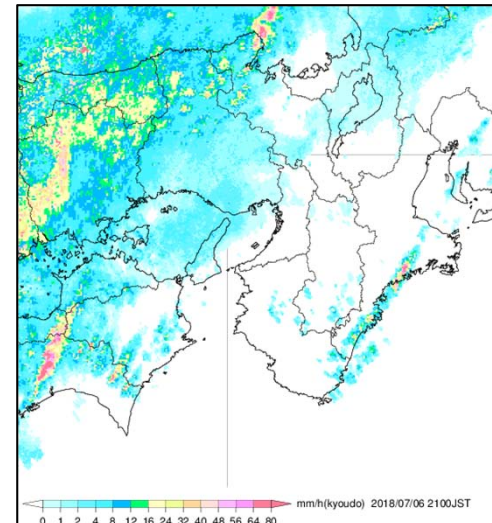
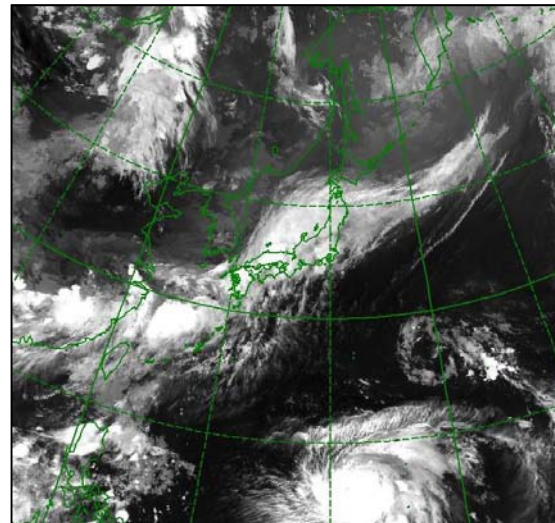
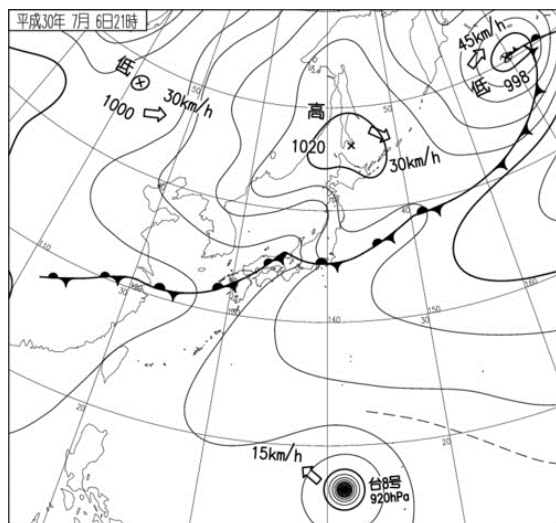
7月6日09時



レーダー画像

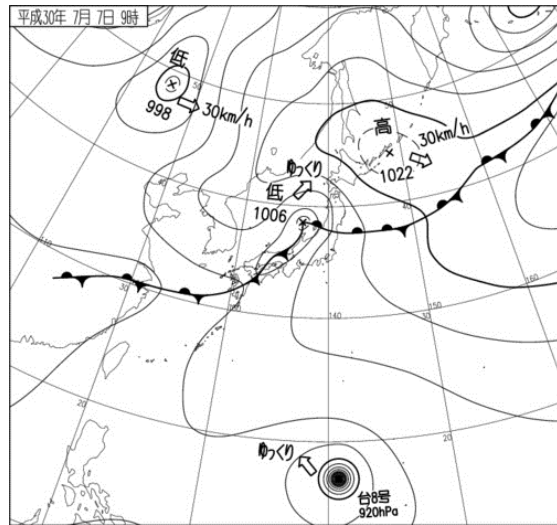


7月6日21時



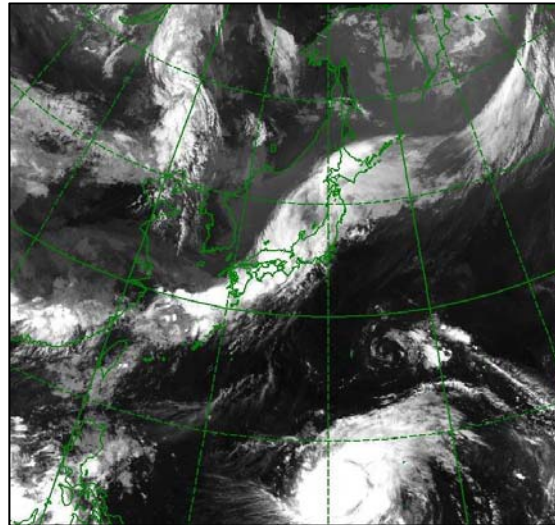


地上天気図

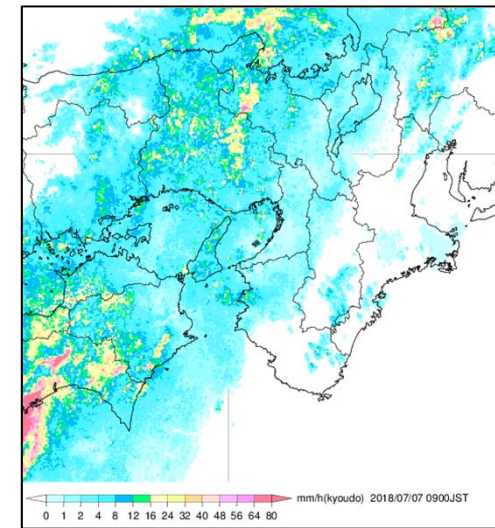


気象衛星赤外画像

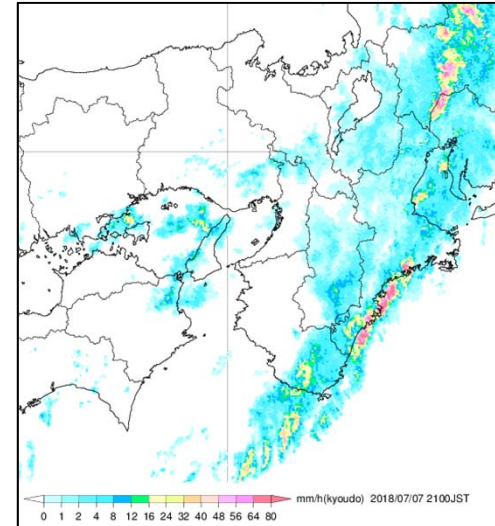
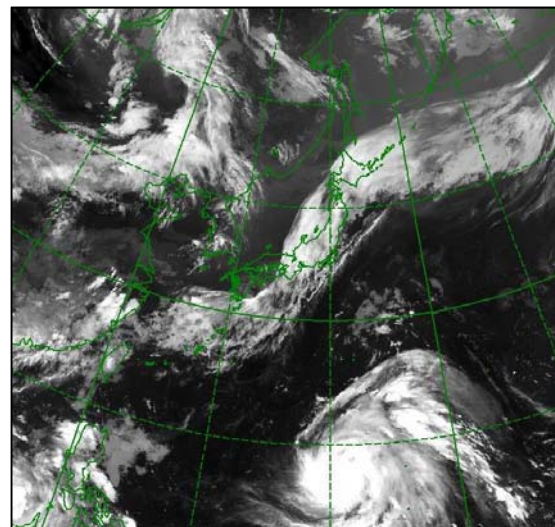
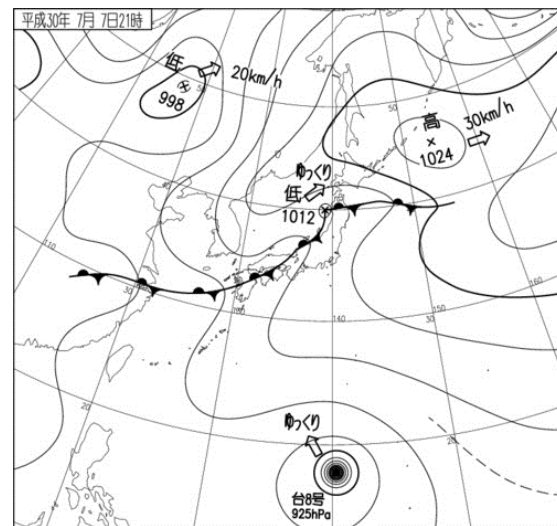
7月7日09時



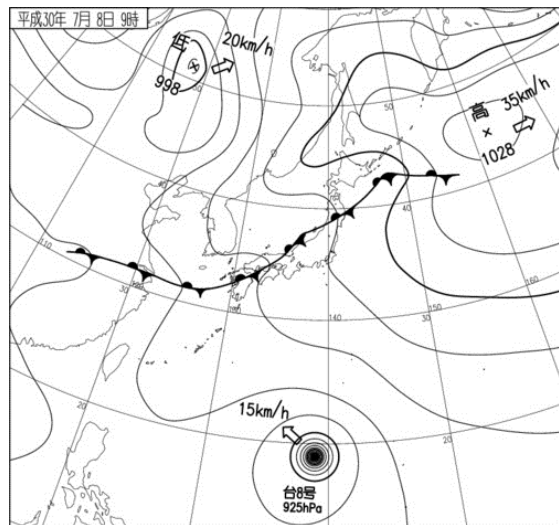
レーダー画像



7月7日21時

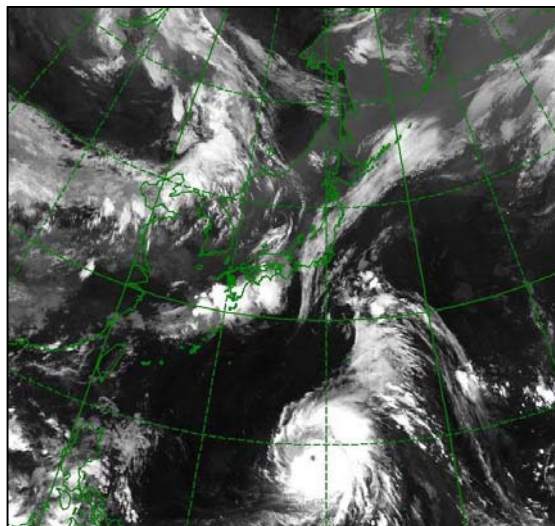


地上天気図

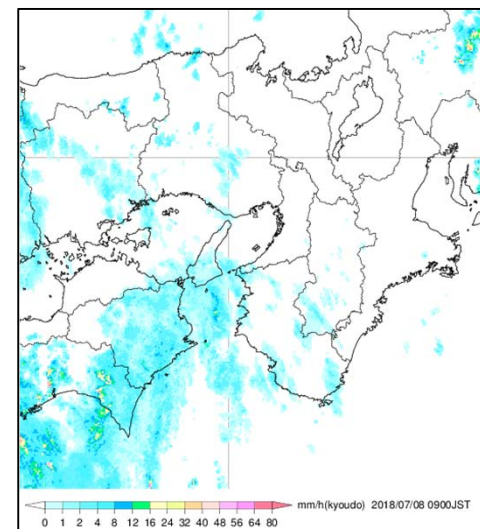


気象衛星赤外画像

7月8日09時



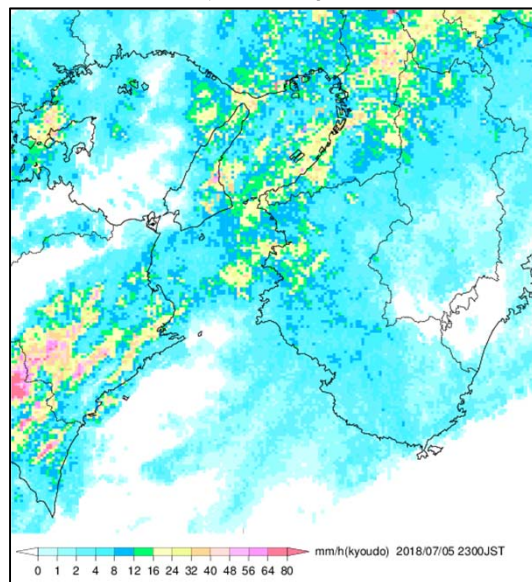
レーダー画像



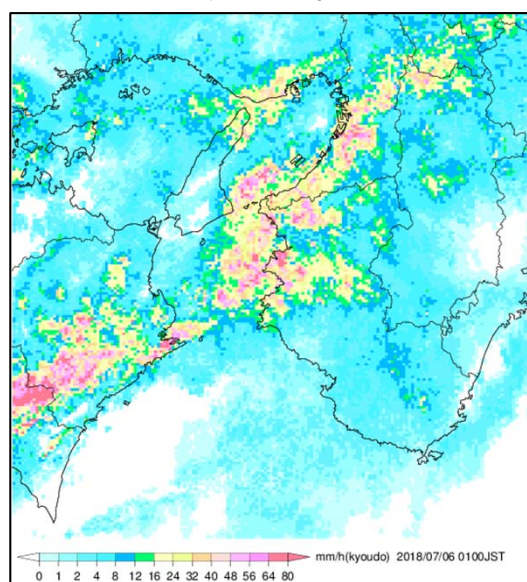


レーダー画像拡大 (7月5日23時~6日09時)

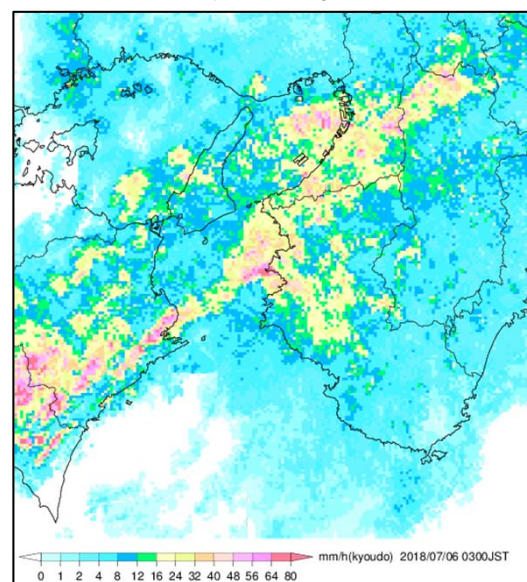
7月5日23時



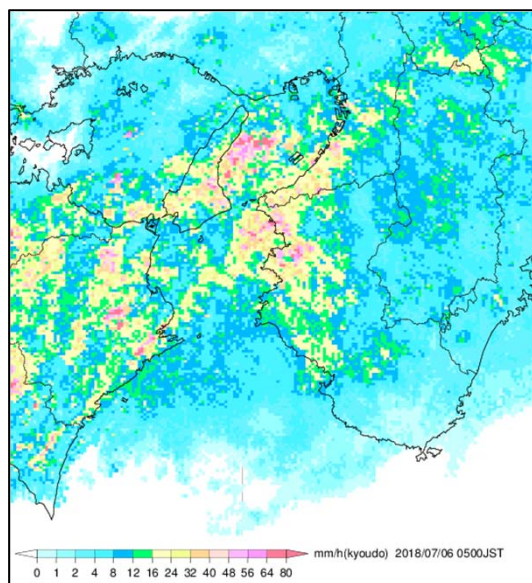
7月6日01時



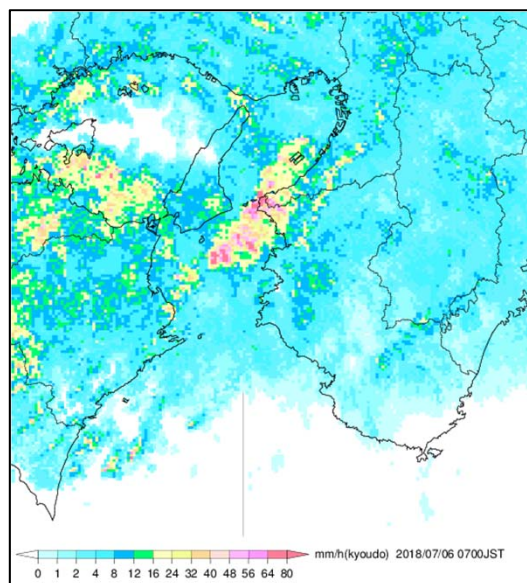
7月6日03時



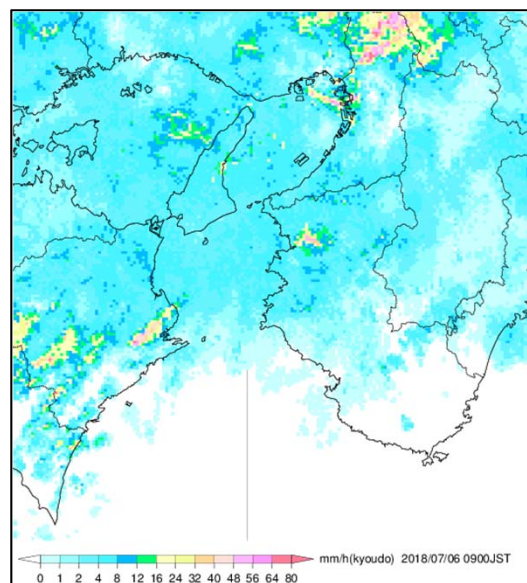
7月6日05時



7月6日07時

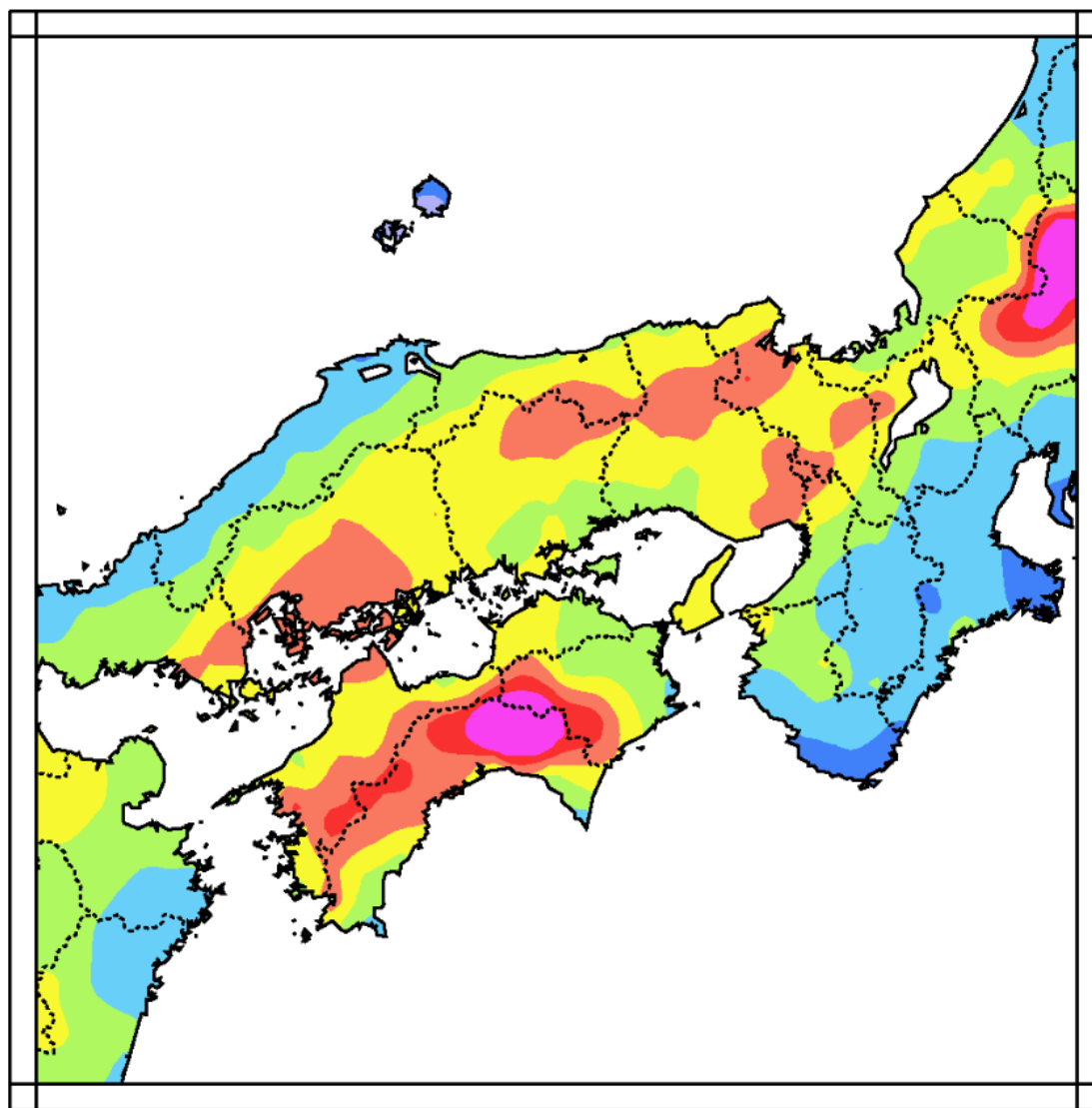


7月6日09時



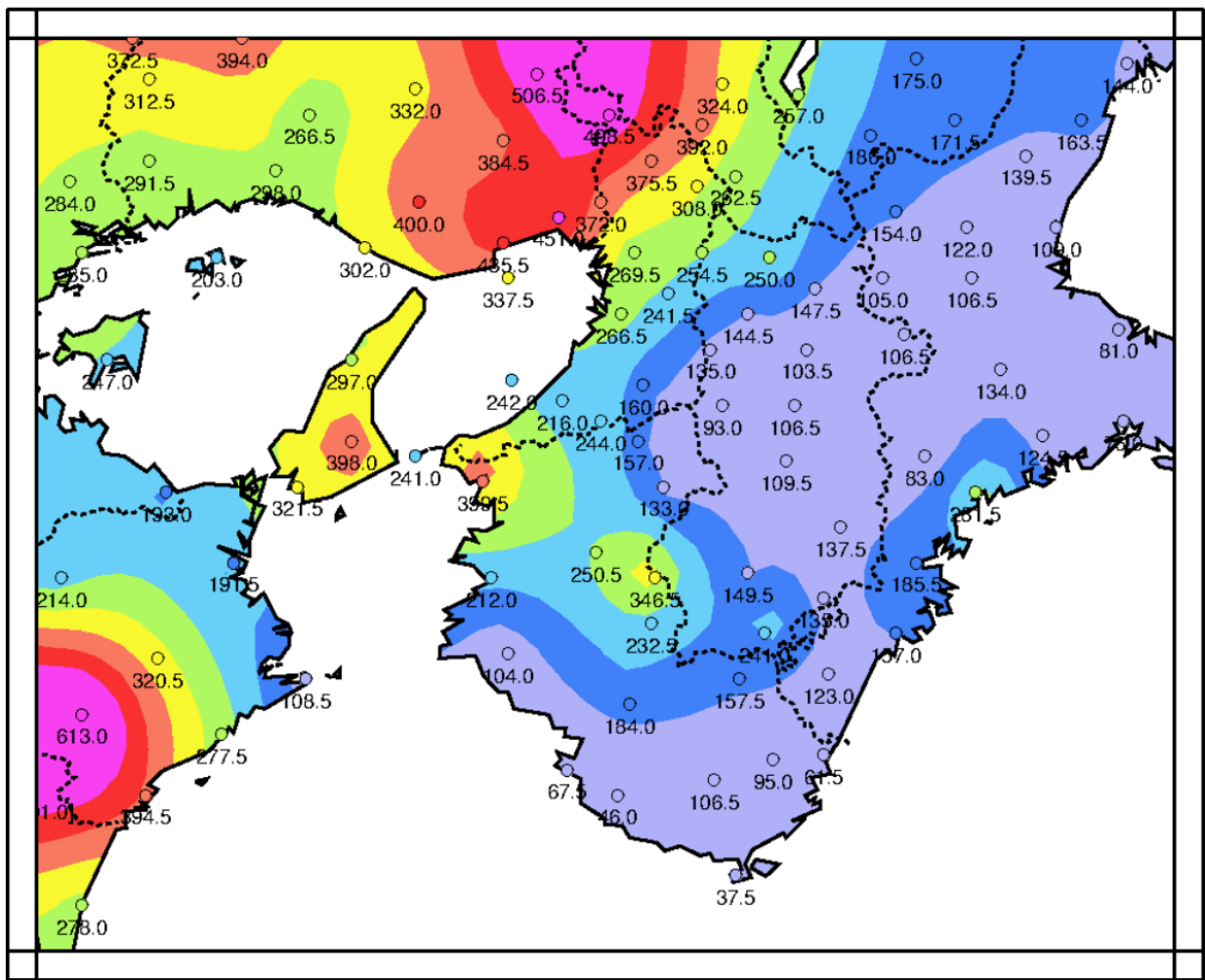
# 雨の状況

○アメダス期間降水量(7月5日00時~8日09時) 広域図



25 50 100 200 300 400 500 600 mm

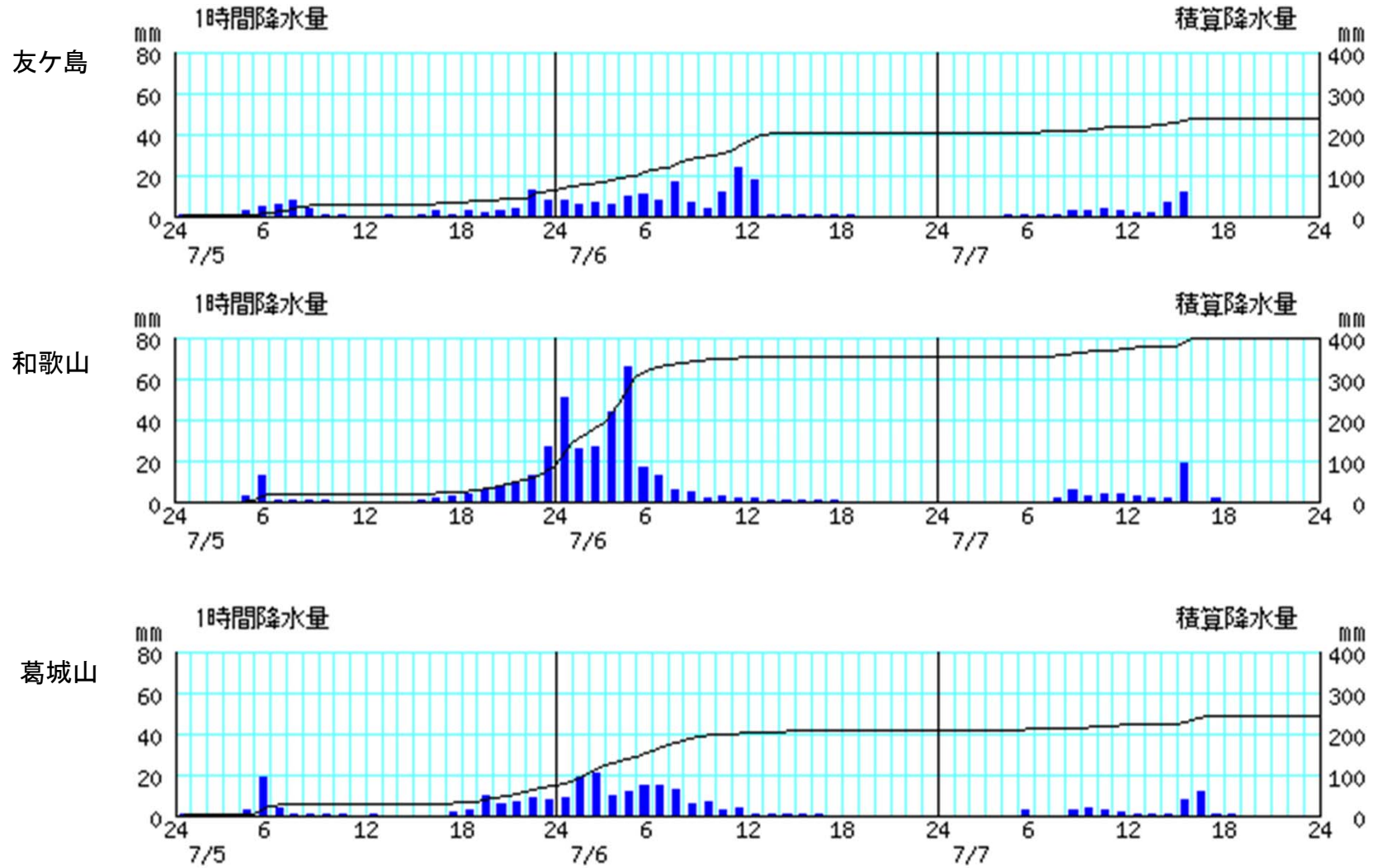
○アメダス期間降水量(7月5日00時~8日09時) 和歌山県詳細





## アメダス時系列グラフ

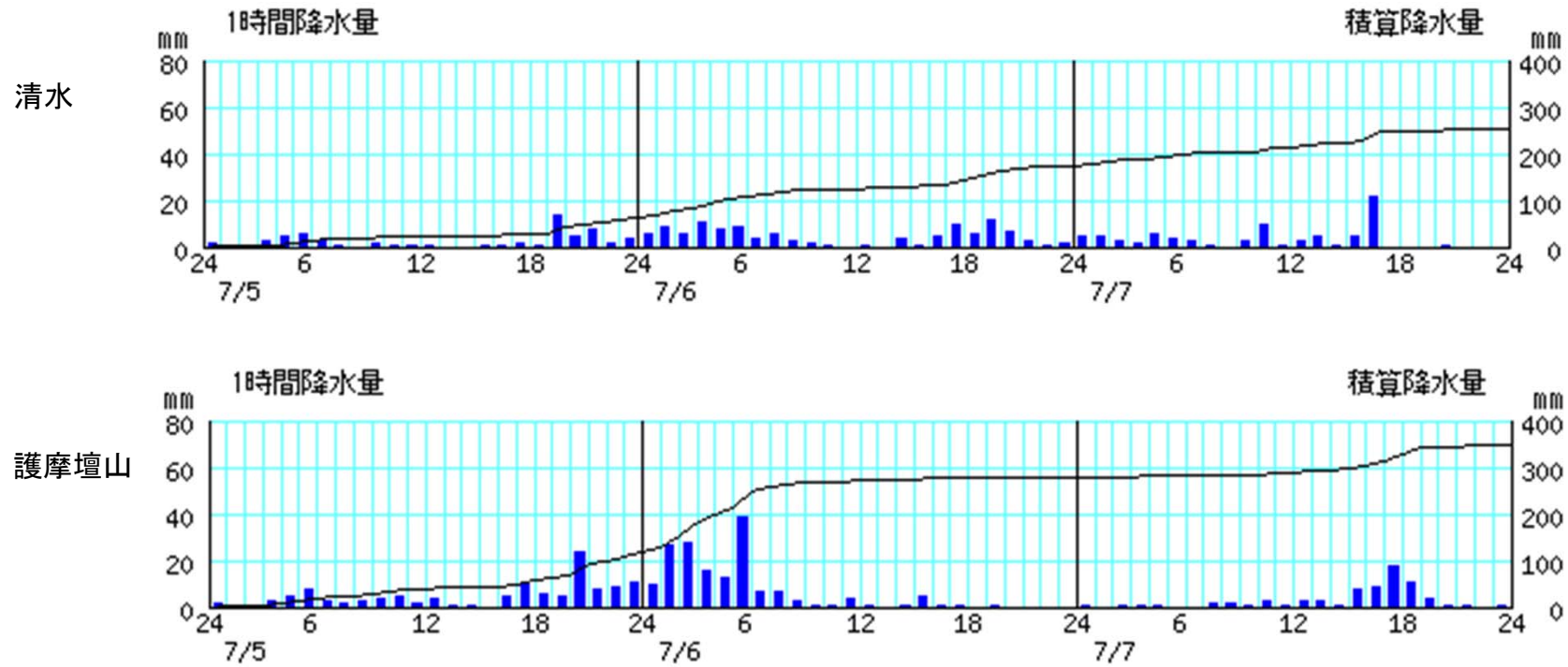
○降水量(7月5日00時～7日24時)



※棒グラフは1時間降水量(左軸)、折れ線グラフは積算降水量(右軸)を示す。  
横軸は時刻を示す。

## アメダス時系列グラフ

○降水量(7月5日00時～7日24時)



※棒グラフは1時間降水量(左軸)、折れ線グラフは積算降水量(右軸)を示す。  
横軸は時刻を示す。



## 極値更新表

○日降水量が7月として1位を更新した地点(統計開始から10年目以降)

市町村名	地点名(ヨミ)	観測所の種類	値(mm)	起日	統計開始年
和歌山市	和歌山(ワカヤマ)	地上気象観測所	265.0	7月6日	1879年
紀の川市	葛城山(カツラギサン)	アメダス	134.0	7月6日	1976年
和歌山市	友ヶ島(トモガシマ)	アメダス	139.0	7月6日	1998年

## 観測表

○期間降水量(7月5日00時～8日09時、多い方から5地点)

市町村	地点名(ヨミ)	値(mm)
和歌山市	和歌山(ワカヤマ)	399.5
田辺市	護摩壇山(ゴマダンザン)	346.5
有田郡有田川町	清水(シミズ)	250.5
紀の川市	葛城山(カツキガシ)	244.0
和歌山市	友ヶ島(トモガシマ)	241.0

○期間最大1時間降水量(7月5日00時～8日09時、多い方から5地点)

市町村	地点名(ヨミ)	値(mm)	起時
和歌山市	和歌山(ワカヤマ)	65.5	7月6日 05時00分
田辺市	護摩壇山(ゴマダンザン)	40.5	7月6日 05時54分
田辺市	栗栖川(クリガワ)	40.0	7月7日 18時15分
有田郡湯浅町	湯浅(ユアサ)	36.0	7月5日 05時25分
田辺市	龍神(リュウジン)	29.5	7月7日 17時45分



○アメダス降水量の時系列表(単位はmm)

7月5日

時刻	01	02	03	04	05	06	07	08	09	10	11	12	13	14	15	16	17	18	19	20	21	22	23	24	日合計	
観測所名																										
葛城山	0.5	0.5	0.0	0.5	3.0	19.0	3.5	0.5	0.5	0.5	0.5	0.0	0.5	0.0	0.0	0.0	0.0	2.0	3.0	10.0	5.5	7.0	9.0	7.5	73.5	
かつらぎ	0.0	0.0	0.0	0.0	0.5	10.0	1.0	0.0	0.0	0.0	0.0	2.0	0.0	0.0	0.0	0.0	0.0	1.0	0.5	11.5	6.5	8.0	8.0	8.0	57.0	
友ヶ島	0.5	0.0	0.0	1.0	2.5	5.0	5.5	7.5	4.0	1.0	0.5	0.0	0.0	0.5	0.0	1.0	3.0	1.0	3.0	2.0	2.5	3.5	13.0	7.5	64.5	
和歌山	0.0	0.0	0.0	0.0	2.5	13.0	1.0	0.5	1.0	1.0	0.0	0.0	0.0	0.0	0.5	1.5	2.5	4.0	6.0	7.5	10.0	12.5	26.5		90.0	
高野山	0.5	0.5	0.0	0.5	3.5	4.5	2.0	0.5	0.5	0.5	2.5	1.0	1.5	0.0	0.0	0.0	0.5	0.0	0.5	5.5	9.0	7.5	5.0	5.0	51.0	
湯浅	0.0	0.0	0.0	0.0	32.5	5.5	0.5	0.0	0.0	0.0	0.0	1.5	0.0	0.0	0.0	0.5	1.0	0.5	5.0	10.5	8.0	7.5	4.5	2.5	80.0	
清水	2.0	0.5	0.0	2.5	4.5	5.5	3.0	1.0	0.0	2.0	1.0	1.0	1.0	0.0	0.0	0.5	1.0	1.5	1.0	14.0	5.0	8.0	2.0	4.0	61.0	
護摩壇山	1.5	1.0	1.0	2.5	5.0	8.0	3.0	1.5	3.0	4.0	5.0	1.5	3.5	0.5	0.5	0.0	4.5	11.0	5.5	4.5	23.5	8.0	9.0	11.0	118.5	
龍神	2.5	0.5	0.5	2.5	5.0	9.5	2.5	1.5	4.0	3.5	0.5	0.0	0.0	0.0	1.0	0.0	1.5	0.5	1.0	2.5	22.5	6.0	4.5	4.5	76.5	
川辺	0.0	0.0	0.0	0.0	2.0	0.0	0.0	0.0	0.0	0.0	0.0	0.5	0.0	0.0	0.0	0.0	0.0	0.0	0.5	22.0	2.5	4.5	4.0	2.0	38.0	
本宮	1.0	0.0	0.0	0.0	1.0	1.5	1.0	0.5	0.5	0.0	0.0	0.0	0.0	0.0	0.5	0.5	0.0	0.0	1.5	1.0	6.5	2.5	2.5	6.0	26.5	
栗栖川	0.0	0.0	0.0	0.5	0.5	0.0	0.0	0.0	0.0	0.0	0.0	0.0	0.0	0.0	0.0	0.0	0.0	0.0	0.0	0.0	17.5	6.5	4.0	4.0	33.0	
新宮	0.0	0.0	0.0	0.0	0.0	0.0	0.0	0.0	0.0	0.0	0.0	0.0	0.0	0.0	0.0	0.0	0.0	0.0	0.0	0.0	0.5	12.5	1.0	0.5	14.5	
南紀白浜	0.0	0.0	0.0	0.0	0.0	0.0	0.0	0.0	0.0	0.0	0.0	0.0	0.0	0.0	0.0	0.0	0.0	0.0	0.0	4.5	6.5	2.0	2.0	1.5	16.5	
西川	0.0	0.0	0.0	1.0	1.0	0.0	0.0	0.5	3.0	0.0	0.0	0.0	0.0	0.0	0.0	0.0	0.0	0.0	0.0	0.5	11.5	4.0	4.5	3.0	29.0	
色川	0.0	0.0	0.0	0.5	0.5	0.0	0.0	0.0	0.5	0.0	0.0	0.0	0.0	0.0	0.0	0.0	0.0	0.0	0.0	0.0	0.5	12.0	2.5	1.0	17.5	
日置川	0.5	0.0	0.0	0.0	0.0	0.0	0.0	0.0	0.0	0.0	0.0	0.0	0.0	0.0	0.0	0.0	0.0	0.0	0.0	0.0	11.5	2.5	2.5	1.0	18.0	
潮岬	0.5	0.0	0.0	0.0	0.0	0.0	0.0	0.0	0.0	0.0	0.0	0.0	0.0	0.0	0.0	0.0	0.0	0.0	0.0	0.0	0.0	0.0	1.5	0.5	2.5	

7月6日

時刻	01	02	03	04	05	06	07	08	09	10	11	12	13	14	15	16	17	18	19	20	21	22	23	24	日合計	
観測所名																										
葛城山	8.5	18.5	21.0	9.5	11.5	15.0	15.0	12.5	5.5	6.5	3.0	3.5	0.5	1.0	1.0	1.0	0.5	0.0	0.0	0.0	0.0	0.0	0.0	0.0	0.0	134.0
かつらぎ	5.0	14.0	7.5	7.5	6.0	5.5	4.5	5.0	3.5	3.0	2.5	2.0	0.0	0.5	1.0	2.5	0.0	0.0	0.5	0.0	0.0	0.0	0.0	0.0	0.0	70.5
友ヶ島	7.5	5.5	7.0	6.0	9.5	10.5	8.0	16.5	7.0	4.0	12.0	23.5	18.0	1.0	1.0	0.5	0.5	0.5	0.5	0.0	0.0	0.0	0.0	0.0	0.0	139.0
和歌山	51.0	26.0	27.0	44.0	65.5	17.0	12.5	5.5	5.0	2.0	3.0	2.0	2.0	0.5	0.5	0.5	0.5	0.5	0.0	0.0	0.0	0.0	0.0	0.0	0.0	265.0
高野山	3.5	6.5	6.0	7.5	8.0	5.5	4.0	5.0	3.5	1.0	1.5	1.0	2.0	2.5	0.5	3.0	0.0	0.0	0.0	1.0	1.0	0.0	0.0	0.0	0.0	63.0
湯浅	12.5	8.5	9.0	10.0	11.0	10.0	5.0	3.0	8.0	1.0	0.5	0.5	0.0	0.0	0.0	0.0	0.0	0.0	0.0	0.0	0.0	0.0	0.0	0.0	0.0	79.0
清水	6.0	9.0	6.0	10.5	8.0	8.5	4.0	6.0	3.0	2.0	1.0	0.0	0.5	0.0	4.0	1.0	4.5	9.5	6.0	12.0	7.0	2.5	1.0	1.5	113.5	
護摩壇山	9.5	27.0	27.5	15.5	12.5	38.5	7.0	7.0	2.5	1.0	1.0	3.5	0.5	0.0	1.0	4.5	1.0	0.5	0.0	0.5	0.0	0.0	0.0	0.0	0.0	160.5
龍神	5.0	8.0	14.5	8.0	10.5	16.0	6.0	1.5	1.0	1.0	0.5	0.5	0.0	0.0	0.0	0.0	0.0	0.0	0.0	0.0	0.0	0.0	0.0	0.0	0.0	72.5
川辺	2.5	2.5	3.5	6.5	9.0	6.0	2.5	2.5	1.0	0.0	0.5	0.0	0.0	0.0	0.0	0.0	0.0	0.0	0.0	0.0	0.0	0.0	0.0	0.0	0.0	36.5
本宮	3.5	7.0	16.5	6.5	11.0	10.0	6.0	1.5	2.5	0.0	0.5	0.0	0.0	0.0	0.0	0.0	0.0	0.0	0.0	0.5	2.5	1.0	0.5	0.5	70.0	
栗栖川	3.5	4.0	5.5	11.5	11.0	7.5	2.0	1.0	1.0	0.0	0.0	0.0	0.0	0.0	0.0	0.0	0.0	0.0	0.0	0.0	0.0	0.5	2.0	0.5	50.0	
新宮	2.0	7.5	1.0	1.0	0.5	1.5	0.5	0.0	0.0	1.0	0.5	0.5	0.0	0.0	0.5	1.5	0.0	0.0	1.0	0.0	0.5	2.0	2.0	0.0	23.5	
南紀白浜	2.0	2.5	3.5	3.0	1.0	3.0	1.0	0.0	0.0	0.0	0.0	0.0	0.0	0.0	0.0	0.0	0.0	0.0	0.0	0.0	0.0	0.0	0.0	0.0	0.0	16.0
西川	2.0	5.0	7.0	5.0	3.0	2.0	2.0	0.5	0.0	0.0	0.0	0.0	0.0	0.0	0.0	0.5	4.0	0.0	0.0	0.0	0.0	2.0	0.0	0.5	33.5	
色川	1.5	4.0	2.0	3.5	2.0	2.5	1.5	1.0	0.5	1.0	0.5	0.0	0.0	2.0	1.5	5.5	8.0	1.0	1.5	0.0	0.0	0.5	2.0	1.5	43.5	
日置川	2.0	3.0	3.0	2.5	2.0	2.0	1.0	0.0	0.0	0.0	0.0	0.0	0.0	0.0	0.0	0.0	0.0	0.0	0.0	0.0	0.0	0.0	0.0	0.0	0.0	15.5
潮岬	0.0	0.5	1.0	0.5	0.5	0.0	0.0	0.0	0.0	0.0	0.0	0.0	0.0	0.0	0.0	0.0	0.0	0.0	0.0	0.0	0.0	0.0	0.0	0.0	0.0	2.5

7月7日

時刻	01	02	03	04	05	06	07	08	09	10	11	12	13	14	15	16	17	18	19	20	21	22	23	24	日合計	
観測所名																										
葛城山	0.0	0.0	0.0	0.0	0.0	3.0	0.0	0.0	2.5	3.5	2.5	2.0	1.0	1.0	0.5	8.0	11.5	0.5	0.5	0.0	0.0	0.0	0.0	0.0	0.0	36.5
かつらぎ	0.0	1.0	0.5	0.0	0.0	1.0	0.0	0.0	1.5	2.0	4.0	0.5	0.5	1.0	0.5	0.5	15.0	1.0	0.5	0.0	0.0	0.0	0.0	0.0	0.0	29.5
友ヶ島	0.0	0.0	0.0	0.0	0.5	0.5	1.0	1.0	3.0	2.5	4.0	2.5	1.5	1.5	7.0	11.5	0.0	0.0	0.0	0.0	0.0	0.0	0.0	0.0	0.0	36.5
和歌山	0.0	0.0	0.0	0.0	0.0	0.0	0.0	2.0	6.0	3.0	4.0	3.5	2.5	1.5	1.5	19.0	0.0	1.5	0.0	0.0	0.0	0.0	0.0	0.0	0.0	44.5
高野山	0.0	0.0	0.5	0.0	0.5	0.5	1.5	0.5	0.0	0.5	2.5	1.0	0.5	1.5	0.5	1.5	4.5	1.5	1.5	0.0	0.0	0.0	0.0	0.0	0.0	19.0
湯浅	0.0	0.0	0.0	0.0	0.0	2.0	0.0	0.5	2.0	1.0	2.0	2.5	8.5	3.0	0.5	30.5	0.0	0.5	0.0	0.0	0.0	0.0	0.0	0.0	0.0	53.0
清水	5.0	4.5	3.0	1.5	5.5	4.0	2.5	1.0	0.0	2.5	10.0	1.0	3.0	4.5	1.0	4.5	22.0	0.0	0.0	0.0	0.5	0.0	0.0	0.0	0.0	76.0
護摩壇山	0.5	0.0	0.5	0.5	0.5	0.0	0.0	1.5	1.5	1.0	3.0	1.0	2.5	3.0	1.0	7.5	9.0	17.5	11.0	4.0	0.5	0.5	0.0	0.5	0.5	67.0
龍神	0.0	0.0	0.0	1.0	0.0	4.0	1.5	3.0	4.5	0.0	0.5	1.5	1.5	1.5	0.0	5.0	7.0	26.0	14.0	10.5	0.5	0.0	0.0	0.5	0.5	82.5
川辺	0.0	0.0	0.0	0.0	0.0	0.0	0.0	0.0	0.0	1.0	0.5	1.5	1.0	0.5	0.0	19.5	5.0	0.0	0.0	0.0	0.0	0.0	0.0	0.0	0.0	29.0
本宮	2.5	0.5	0.0	0.5	0.5	0.5	1.0	1.0	0.5	1.5	2.0	4.5	4.0	4.5	1.0	4.5	1.5	5.0	2.5	0.0	2.0	0.5	2.0	3.5	3.5	46.0
栗栖川	0.0	0.5	6.5	2.5	2.5	0.5	0.0	0.0	0.0	0.0	2.5	0.0	1.0	1.0	0.5	2.5	11.0	32.0	17.5	17.5	1.5	0.0	0.0	1.0	1.0	100.5
新宮	0.0	0.0	2.5	0.0	0.0	0.0	0.0	0.0	0.0	0.0	0.0	0.0	0.0	0.0	0.5	0.0	1.0	0.0	0.0	0.0	13.0	0.5	0.5	1.5	1.5	19.5
南紀白浜	0.0	0.0	0.0	0.0	0.0	0.0	0.0	0.0	0.0	0.0	0.0	0.0	0.5	1.5	0.0	0.5	3.5	9.5	0.5	15.5	0.5	0.0	3.0	0.0	0.0	35.0
西川	0.0	0.0	1.0	0.0	0.0	0.0	0.0	0.0	0.0	0.0	0.0	0.0	0.0	0.0	0.5	0.0	0.0	1.0	6.0	12.5	7.0	2.5	3.5	5.0	39.0	
色川	0.0	0.5	1.5	0.0	0.0	0.0	0.5	0.0	0.0	0.0	0.0	0.0	0.5	0.0	1.0	1.0	0.0	0.5	1.0	8.5	10.0	2.0	2.0	1.5	30.5	
日置川	0.0	0.0	0.0	0.0	0.0	0.0	0.0	0.0	0.0	0.0	0.0	0.0	0.5	1.5	0.0	0.0	1.5	1.5	0.0	3.0	0.5	0.5	0.0	3.5	12.5	
潮岬	0.0	0.0	0.0	0.0	0.0	0.0	0.0	0.0	0.0	0.0	0.0	0.0	0.0	0.0	0.0	0.0	0.0	0.0	0.0	1.0	4.0	2.0	4.5	18.5	30.0	

7月8日

時刻	01	02	03	04	05	06	07	08	09	10	11	12	13	14	15	16	17	18	19	20	21	22	23	24	日合計		
観測所名																											
葛城山	0.0	0.0	0.0	0.0	0.0	0.0	0.0	0.0	0.0	0.0	0.0	0.0	0.0	0.0	0.0	0.0	0.0	0.0	0.0	0.0	0.0	0.0	0.0	0.0	0.0	0.0	
かつらぎ	0.0	0.0	0.0	0.0	0.0	0.0	0.0	0.0	0.0	0.0	0.0	0.0	0.0	0.0	0.0	0.0	0.0	0.0	0.0	0.0	0.0	0.0	0.0	0.0	0.0	0.0	
友ヶ島	0.5	0.5	0.0	0.0	0.0	0.0	0.0	0.0	0.0	0.5	0.0	0.0	0.0	0.0	0.5	0.0	0.0	0.0	0.0	0.0	0.0	0.0	0.0	0.0	0.0	2.0	
和歌山	0.0	0.0	0.0	0.0	0.0	0.0	0.0	0.0	0.0	0.0	0.0	0.0	0.0	0.0	0.0	0.0	0.0	0.0	0.0	0.0	0.0	0.0	0.0	0.0	0.0	0.0	
高野山	0.0	0.0	0.0	0.0	0.0	0.0	0.0	0.0	0.0	0.0	0.0	0.0	0.0	0.0	0.0	0.0	0.0	0.0	0.0	0.0	0.0	0.0	0.0	0.0	0.0	0.0	
湯浅	0.0	0.0	0.0	0.0	0.0	0.0	0.0	0.0	0.0	0.0	0.0	0.0	0.0	0.0	0.0	0.0	0.0	0.0	0.0	0.0	0.0	0.0	0.0	0.0	0.0	0.0	
清水	0.0	0.0	0.0	0.0	0.0	0.0	0.0	0.0	0.0	0.0	0.0	0.0	0.0	0.0	0.0	0.0	0.0	0.0	0.0	0.0	0.0	0.0	0.0	0.0	0.0	0.0	
護摩壇山	0.0	0.0	0.0	0.0	0.0	0.0	0.0	0.5	0.0	0.0	0.0	0.0	0.0	0.0	0.0	0.0	0.0	0.0	0.0	0.0	0.0	0.0	0.0	0.0	0.0	0.5	
龍神	0.0	0.0	0.0	0.0	0.0	0.0	0.0	1.0	0.0	0.0	0.0	0.0	0.0	0.0	0.0	0.0	0.0	0.0	0.0	0.0	0.0	0.0	0.0	0.0	0.0	1.0	
川辺	0.0	0.0	0.0	0.0	0.0	0.0	0.5	0.0	0.0	0.0	0.0	0.0	0.0	0.0	0.0	0.0	0.0	0.0	0.0	0.0	0.0	0.0	0.0	0.0	0.0	0.5	
本宮	14.0	0.0	0.0	0.0	0.5	0.5	0.0	0.0	0.0	0.0	0.0	0.0	0.0	0.0	0.0	0.0	0.0	0.0	0.0	0.0	0.0	0.0	0.0	0.0	0.0	15.0	
栗栖川	0.5	0.0	0.0	0.0	0.0	0.0	0.0	0.0	0.0	0.0	0.0	0.0	0.0	0.0	0.0	0.0	0.0	0.0	0.0	0.0	0.0	0.0	0.0	0.0	0.0	0.5	
新宮	3.0	0.5	0.5	0.0	0.0	0.0	0.0	0.0	0.0	0.0	0.0	0.0	0.0	0.0	0.0	0.0	0.0	0.0	0.0	0.0	0.0	0.0	0.0	0.0	0.0	4.0	
南紀白浜	0.0	0.0	0.0	0.0	0.0	0.0	0.0	0.0	0.0	0.0	0.0	0.0	0.0	0.0	0.0	0.0	0.0	0.0	0.0	0.0	0.0	0.0	0.0	0.0	0.0	0.0	
西川	3.0	0.0	0.0	0.0	0.0	0.0	2.0	0.0	0.0	0.0	0.0	0.0	0.0	0.0	0.0	0.0	0.0	0.0	0.0	0.0	0.0	0.0	0.0	0.0	0.0	5.0	
色川	2.0	1.5	0.0	0.0	0.0	0.0	0.0	0.0	0.0	0.0	0.0	0.0	0.0	0.0	0.0	0.0	0.0	0.0	0.0	0.0	0.0	0.0	0.0	0.0	0.0	3.5	
日置川	0.0	0.0	0.0	0.0	0.0	0.0	0.0	0.0	0.0	0.0	0.0	0.0	0.0	0.0	0.0	0.0	0.0	0.0	0.0	0.0	0.0	0.0	0.0	0.0	0.0	0.0	
潮岬	2.5	0.0	0.0	0.0	0.0	0.0	0.0	0.0	0.0	0.0	0.0	0.0	0.0	0.0	0.0	0.0	0.0	0.0	0.0	0.0	0.0	0.0	0.0	0.0	0.0	2.5	



和歌山地方気象台が発表した情報（7月5日～8日）

○注意報警報発表状況 7月5日05時～8日05時までの発表分

●:発表 ◇:特別警報から警報 ▽:特別警報から注意報 ▼:警報から注意報 ○:継続 解:解除  
 浸:浸水害 土:土砂災害 土浸:土砂災害、浸水害 斜体字:発表 下線:特別警報から警報

発表時刻	警報・注意報	和歌山市	海南市	橋本市	紀の川市	岩出市	紀美野町	かつらぎ町	九度山町	高野町	有田市	御坊市	湯浅町	広川町	有田川町	美浜町	日高町	由良町	印南町	みなべ町	日高川町	田辺市田辺	田辺市龍神	田辺市中辺路	田辺市大塔	田辺市本宮	白浜町	上富田町	すさみ町	新宮市	那智勝浦町	太地町	古座川町	北山村	串本町					
7月5日 05時46分	大雨注意報		●							●	●	●	●	●	●	●	●	●			●																			
	雷注意報	○	○	○	○	○	○	○	○	○	○	○	○	○	○	○	○	○	○	○	○	○	○	○	○	○	○	○	○	○	○	○	○	○	○	○	○	○		
	強風注意報	○	○	○	○	○	○	○	○	○	○	○	○	○	○	○	○	○	○	○	○	○	○	○	○	○	○	○	○	○	○	○	○	○	○	○	○	○	○	
	波浪注意報	○	○								○	○	○	○		○	○	○	○	○	○	○	○	○	○	○	○	○	○	○	○	○	○	○	○	○	○	○	○	
7月5日 06時07分	大雨注意報	●	○							○	○	○	○	○	○	○	○	○	○		○																			
	雷注意報	○	○	○	○	○	○	○	○	○	○	○	○	○	○	○	○	○	○	○	○	○	○	○	○	○	○	○	○	○	○	○	○	○	○	○	○	○	○	
	強風注意報	○	○	○	○	○	○	○	○	○	○	○	○	○	○	○	○	○	○	○	○	○	○	○	○	○	○	○	○	○	○	○	○	○	○	○	○	○	○	○
	波浪注意報	○	○								○	○	○	○		○	○	○	○	○	○	○	○	○	○	○	○	○	○	○	○	○	○	○	○	○	○	○	○	
7月5日 14時15分	大雨注意報	解	解							解	解	解	解	解	解	解	解	解			解																			
	雷注意報	○	○	○	○	○	○	○	○	○	○	○	○	○	○	○	○	○	○	○	○	○	○	○	○	○	○	○	○	○	○	○	○	○	○	○	○	○	○	
	強風注意報	○	○	○	○	○	○	○	○	○	○	○	○	○	○	○	○	○	○	○	○	○	○	○	○	○	○	○	○	○	○	○	○	○	○	○	○	○	○	○
	波浪注意報	○	○								○	○	○	○		○	○	○	○	○	○	○	○	○	○	○	○	○	○	○	○	○	○	○	○	○	○	○	○	
7月5日 21時27分	大雨注意報	●	●		●						●	●						●																						
	雷注意報	○	○	○	○	○	○	○	○	○	○	○	○	○	○	○	○	○	○	○	○	○	○	○	○	○	○	○	○	○	○	○	○	○	○	○	○	○	○	
	強風注意報	○	○	○	○	○	○	○	○	○	○	○	○	○	○	○	○	○	○	○	○	○	○	○	○	○	○	○	○	○	○	○	○	○	○	○	○	○	○	○
	波浪注意報	○	○								○	○	○	○		○	○	○	○	○	○	○	○	○	○	○	○	○	○	○	○	○	○	○	○	○	○	○	○	
7月5日 22時24分	大雨注意報	○	○		○	●	●				○	○			●			○			●	●																		
	雷注意報	○	○	○	○	○	○	○	○	○	○	○	○	○	○	○	○	○	○	○	○	○	○	○	○	○	○	○	○	○	○	○	○	○	○	○	○	○	○	
	強風注意報	○	○	○	○	○	○	○	○	○	○	○	○	○	○	○	○	○	○	○	○	○	○	○	○	○	○	○	○	○	○	○	○	○	○	○	○	○	○	○
	波浪注意報	○	○								○	○	○	○		○	○	○	○	○	○	○	○	○	○	○	○	○	○	○	○	○	○	○	○	○	○	○	○	
7月5日 23時49分	大雨注意報	○	○		○	○	○				○	○	●	●	○			○			○	○																		
	雷注意報	○	○	○	○	○	○	○	○	○	○	○	○	○	○	○	○	○	○	○	○	○	○	○	○	○	○	○	○	○	○	○	○	○	○	○	○	○	○	
	強風注意報	○	○	○	○	○	○	○	○	○	○	○	○	○	○	○	○	○	○	○	○	○	○	○	○	○	○	○	○	○	○	○	○	○	○	○	○	○	○	○
	波浪注意報	○	○								○	○	○	○		○	○	○	○	○	○	○	○	○	○	○	○	○	○	○	○	○	○	○	○	○	○	○	○	
7月6日 00時52分	洪水注意報	●	●		●	●				●				●																										
	大雨警報	土浸	土		土	土																																		
	大雨注意報				○					○	○	○	○	○	○			○			○	○																		
	雷注意報	○	○	○	○	○	○	○	○	○	○	○	○	○	○	○	○	○	○	○	○	○	○	○	○	○	○	○	○	○	○	○	○	○	○	○	○	○	○	
	強風注意報	○	○	○	○	○	○	○	○	○	○	○	○	○	○	○	○	○	○	○	○	○	○	○	○	○	○	○	○	○	○	○	○	○	○	○	○	○	○	

発表時刻	警報・注意報	和歌山市	海南市	橋本市	紀の川市	岩出市	紀美野町	かつらぎ町	九度山町	高野町	有田市	御坊市	湯浅町	広川町	有田川町	美浜町	日高町	由良町	印南町	みなべ町	日高川町	田辺市田辺	田辺市龍神	田辺市中辺路	田辺市大塔	田辺市本宮	白浜町	上富田町	すさみ町	新宮市	那智勝浦町	太地町	古座川町	北山村	串本町			
7月6日 01時18分	大雨警報	土浸	土			土	土																															
	洪水警報	●	●																																			
	大雨注意報				○			○			○	○	○	○	○			○				○	○															
	雷注意報	○	○	○	○	○	○	○	○	○	○	○	○	○	○	○	○	○	○	○	○	○	○	○	○	○	○	○	○	○	○	○	○	○	○	○	○	
	強風注意報	○	○	○	○	○	○	○	○	○	○	○	○	○	○	○	○	○	○	○	○	○	○	○	○	○	○	○	○	○	○	○	○	○	○	○	○	○
	波浪注意報	○	○									○	○	○	○													○										
洪水注意報			●	●	○	○	●				○				○																							
7月6日 01時54分	大雨警報	土浸	土浸		土浸	土浸	土				土浸				土																							
	洪水警報	○	○		●	●																																
	大雨注意報			●				○	●			○	○	○				○				○	○															
	雷注意報	○	○	○	○	○	○	○	○	○	○	○	○	○	○	○	○	○	○	○	○	○	○	○	○	○	○	○	○	○	○	○	○	○	○	○	○	○
	強風注意報	○	○	○	○	○	○	○	○	○	○	○	○	○	○	○	○	○	○	○	○	○	○	○	○	○	○	○	○	○	○	○	○	○	○	○	○	○
	波浪注意報	○	○									○	○	○	○													○										○
洪水注意報			○			○	○					●		○																								
7月6日 02時30分	大雨警報	土浸	土浸		土浸	土浸	土				土浸		土浸		土																							
	洪水警報	○	○		○	○					●				●																							
	大雨注意報			○				○	○	●		○		○				○				○	○															
	雷注意報	○	○	○	○	○	○	○	○	○	○	○	○	○	○	○	○	○	○	○	○	○	○	○	○	○	○	○	○	○	○	○	○	○	○	○	○	○
	強風注意報	○	○	○	○	○	○	○	○	○	○	○	○	○	○	○	○	○	○	○	○	○	○	○	○	○	○	○	○	○	○	○	○	○	○	○	○	○
	波浪注意報	○	○									○	○	○	○													○										○
洪水注意報			○			○	○					●		○							●	●	●															
7月6日 03時54分	大雨警報	土浸	土浸		土浸	土浸	土				土浸		土浸		土																							
	洪水警報	○	○		○	○					○				○																							
	大雨注意報			○				○	○	○		○		○		●	●	○	●			○	○															
	雷注意報	○	○	○	○	○	○	○	○	○	○	○	○	○	○	○	○	○	○	○	○	○	○	○	○	○	○	○	○	○	○	○	○	○	○	○	○	○
	強風注意報	○	○	○	○	○	○	○	○	○	○	○	○	○	○	○	○	○	○	○	○	○	○	○	○	○	○	○	○	○	○	○	○	○	○	○	○	○
	波浪注意報	○	○									○	○	○	○													○										○
洪水注意報			○			○	○	●				○	●							●	●	●																
7月6日 08時39分	大雨警報	土浸	土		土	土	土				土				土																							
	洪水警報	○	○		○	○																																
	大雨注意報			○				○	解	解		○	▼	○		解	解	○	解			○	○															
	雷注意報	○	○	○	○	○	○	○	○	○	○	○	○	○	○	○	○	○	○	○	○	○	○	○	○	○	○	○	○	○	○	○	○	○	○	○	○	○
	強風注意報	○	○	○	○	○	○	○	○	○	○	○	○	○	○	○	○	○	○	○	○	○	○	○	○	○	○	○	○	○	○	○	○	○	○	○	○	○
	波浪注意報	○	○									○	○	○	○													○										○
洪水注意報			解			○	○			▼	●	解	解	▼	●				解			○	○															

発表時刻	警報・注意報	和歌山市	海南市	橋本市	紀の川市	岩出市	紀美野町	かつらぎ町	九度山町	高野町	有田市	御坊市	湯浅町	広川町	有田川町	美浜町	日高町	由良町	印南町	みなべ町	日高川町	田辺市田辺	田辺市龍神	田辺市中辺路	田辺市大塔	田辺市本宮	白浜町	上富田町	すさみ町	新宮市	那智勝浦町	太地町	古座川町	北山村	串本町		
		7月6日 10時51分	大雨警報	土	土		土	土	土				土			土																					
大雨注意報				解				○				解	○	○				○			○		○														
雷注意報	○		○	○	○	○	○	○	○	○	○	○	○	○	○	○	○	○	○	○	○	○	○	○	○	○	○	○	○	○	○	○	○	○	○	○	○
強風注意報	○		○	○	○	○	○	○	○	○	○	○	○	○	○	○	○	○	○	○	○	○	○	○	○	○	○	○	○	○	○	○	○	○	○	○	○
波浪注意報	○		○									○	○	○			○	○	○	○	○		○					○		○	○	○	○				○
洪水注意報	▼		▼		▼	▼	解	解	解			○	○		解	○						○		解													
7月6日 14時20分	大雨警報	土	土		土	土	土				土																										
	大雨注意報							○				○	○	▼			解				○		○														
	雷注意報	○	○	○	○	○	○	○	○	○	○	○	○	○	○	○	○	○	○	○	○	○	○	○	○	○	○	○	○	○	○	○	○	○	○	○	○
	強風注意報	○	○	○	○	○	○	○	○	○	○	○	○	○	○	○	○	○	○	○	○	○	○	○	○	○	○	○	○	○	○	○	○	○	○	○	○
	波浪注意報	○	○									○	○	○			○	○	○	○	○		○					○		○	○	○	○	○			○
	洪水注意報	○	解		解	解					解	○				○						○															
7月6日 16時57分	大雨注意報	▼	▼		▼	▼	▼	解			▼		○	○	○							○		○													
	雷注意報	○	○	○	○	○	○	○	○	○	○	○	○	○	○	○	○	○	○	○	○	○	○	○	○	○	○	○	○	○	○	○	○	○	○	○	○
	強風注意報	○	○	○	○	○	○	○	○	○	○	○	○	○	○	○	○	○	○	○	○	○	○	○	○	○	○	○	○	○	○	○	○	○	○	○	○
	波浪注意報	○	○									○	○	○			○	○	○	○	○		○					○		○	○	○	○	○			○
	洪水注意報	解										○				○						○															
	7月6日 18時47分	大雨注意報	○	○		○	○	○				○		○	○	○		●	●				○		○												
雷注意報		○	○	○	○	○	○	○	○	○	○	○	○	○	○	○	○	○	○	○	○	○	○	○	○	○	○	○	○	○	○	○	○	○	○	○	○
強風注意報		○	○	○	○	○	○	○	○	○	○	○	○	○	○	○	○	○	○	○	○	○	○	○	○	○	○	○	○	○	○	○	○	○	○	○	○
波浪注意報		○	○									○	○	○			○	○	○	○	○		○					○		○	○	○	○	○			○
洪水注意報												解				解						解						解		解	解	解	解	解	解	解	解
7月7日 02時03分		大雨警報	土	土																																	
	大雨注意報				○	○	○				○		○	○	○		○	○				○		○													
	雷注意報	○	○	○	○	○	○	○	○	○	○	○	○	○	○	○	○	○	○	○	○	○	○	○	○	○	○	○	○	○	○	○	○	○	○	○	○
	強風注意報	○	○	○	○	○	○	○	○	○	○	○	○	○	○	○	○	○	○	○	○	○	○	○	○	○	○	○	○	○	○	○	○	○	○	○	○
	波浪注意報	○	○									○	○	○			○	○	○	○	○		○					○		○	○	○	○	○			○
	洪水注意報																																				
7月7日 10時12分	大雨警報	土	土																																		
	大雨注意報				○	○	○				○		○	○	○		○	○				○		○													
	雷注意報	○	○	○	○	○	○	○	○	○	○	○	○	○	○	○	○	○	○	○	○	○	○	○	○	○	○	○	○	○	○	○	○	○	○	○	○
	強風注意報	○	○	○	○	○	○	○	○	○	○	○	○	○	○	○	○	○	○	○	○	○	○	○	○	○	○	○	○	○	○	○	○	○	○	○	○
	波浪注意報	○	○									○	○	○			○	○	○	○	○		○					○		○	○	○	○	○			○
	洪水注意報																																				
7月7日 16時15分	大雨警報	土	土																																		
	大雨注意報				○	○	○	●			○	●	○	○	○	○	○					○		○													
	雷注意報	○	○	○	○	○	○	○	○	○	○	○	○	○	○	○	○	○	○	○	○	○	○	○	○	○	○	○	○	○	○	○	○	○	○	○	○
	強風注意報	○	○	○	○	○	○	○	○	○	○	○	○	○	○	○	○	○	○	○	○	○	○	○	○	○	○	○	○	○	○	○	○	○	○	○	○
	波浪注意報	○	○									○	○	○			○	○	○	○	○		○														
	洪水注意報																																				

発表時刻	警報・注意報	和歌山市	海南市	橋本市	紀の川市	岩出市	紀美野町	かつらぎ町	九度山町	高野町	有田市	御坊市	湯浅町	広川町	有田川町	美浜町	日高町	由良町	印南町	みなべ町	日高川町	田辺市田辺	田辺市龍神	田辺市中辺路	田辺市大塔	田辺市本宮	白浜町	上富田町	すさみ町	新宮市	那智勝浦町	太地町	古座川町	北山村	串本町			
7月7日 16時46分	大雨警報	土	土																																			
	大雨注意報				○	○	○	○			○	○	○	○	○	○	○	○			○	○	○	○	○	○	○	○	○	○	○	○	○	○	○	○		
	雷注意報	○	○	○	○	○	○	○	○	○	○	○	○	○	○	○	○	○	○	○	○	○	○	○	○	○	○	○	○	○	○	○	○	○	○	○	○	
	強風注意報	○	○	○	○	○	○	○	○	○	○	○	○	○	○	○	○	○	○	○	○	○	○	○	○	○	○	○	○	○	○	○	○	○	○	○	○	
	波浪注意報	○	○								○	○	○	○	○	○	○	○	○	○	○																	
	洪水注意報	●									●				●						●																	
7月7日 17時15分	大雨警報	土	土																																			
	大雨注意報				○	○	○	○			○	○	○	○	○	○	○	○	○	○	○	○	○	○	○	○	○	○	○	○	○	○	○	○	○	○	○	
	雷注意報	○	○	○	○	○	○	○	○	○	○	○	○	○	○	○	○	○	○	○	○	○	○	○	○	○	○	○	○	○	○	○	○	○	○	○	○	○
	強風注意報	○	○	○	○	○	○	○	○	○	○	○	○	○	○	○	○	○	○	○	○	○	○	○	○	○	○	○	○	○	○	○	○	○	○	○	○	○
	波浪注意報	○	○								○	○	○	○	○	○	○	○	○	○	○																	
	洪水注意報	○									○				○					●	○	●						●										
7月7日 18時05分	大雨警報	土	土																																			
	大雨注意報				○	○	○	○			○	○	○	○	○	○	○	○	○	○	○	○	○	○	○	○	○	○	○	○	○	○	○	○	○	○	○	○
	雷注意報	○	○	○	○	○	○	○	○	○	○	○	○	○	○	○	○	○	○	○	○	○	○	○	○	○	○	○	○	○	○	○	○	○	○	○	○	○
	強風注意報	○	○	○	○	○	○	○	○	○	○	○	○	○	○	○	○	○	○	○	○	○	○	○	○	○	○	○	○	○	○	○	○	○	○	○	○	○
	波浪注意報	○	○								○	○	○	○	○	○	○	○	○	○	○																	
	洪水注意報	○									○				○					○	○	○	○	○	○	○	○	○	○	○	○	○	○	○	○	○	○	
7月7日 19時46分	大雨注意報	▼	▼		○	○	○	解			○	解	○	○	○	解	解	解	○	○	○	○	○	○	○	○	○	○	○	○	○	○	○	○	○	○		
	雷注意報	○	○	○	○	○	○	○	○	○	○	○	○	○	○	○	○	○	○	○	○	○	○	○	○	○	○	○	○	○	○	○	○	○	○	○	○	○
	強風注意報	○	○	○	○	○	○	○	○	○	○	○	○	○	○	○	○	○	○	○	○	○	○	○	○	○	○	○	○	○	○	○	○	○	○	○	○	○
	波浪注意報	○	○								○	○	○	○	○	○	○	○	○	○	○																	
	洪水注意報	解									解				解				解	○	○	○	○	○	○	○	○	○	○	○	○	○	○	○	○	○	○	
	大雨注意報	○	○		○	○	○				○		○	○	○				解	○	○	○	○	○	○	○	○	○	○	○	○	○	○	○	○	○	○	
7月7日 20時46分	雷注意報	○	○	○	○	○	○	○	○	○	○	○	○	○	○	○	○	○	○	○	○	○	○	○	○	○	○	○	○	○	○	○	○	○	○	○	○	
	強風注意報	○	○	○	○	○	○	○	○	○	○	○	○	○	○	○	○	○	○	○	○	○	○	○	○	○	○	○	○	○	○	○	○	○	○	○	○	
	波浪注意報	○	○								○	○	○	○	○	○	○	○	○	○	○																	
	洪水注意報																				解	解	○	○														
	大雨注意報	○	○		○	○	○				○		○	○	○				解	○	○	○	○	○	○	○	○	○	○	○	○	○	○	○	○	○	○	
	雷注意報	○	○	○	○	○	○	○	○	○	○	○	○	○	○	○	○	○	○	○	○	○	○	○	○	○	○	○	○	○	○	○	○	○	○	○	○	
7月7日 22時20分	強風注意報	解	解	解	解	解	解	解	解	解	解	解	解	解	解	解	解	解	解	解	解	解	解	解	解	解	解	解	解	解	解	解	解	解	解	解		
	波浪注意報	解	解								解	解	解	解	解	解	解	解	解	解																		
	洪水注意報																																					
	大雨注意報	解	解		解	解					解				解						解	解																
	雷注意報	○	○	○	○	○	○	○	○	○	○	○	○	○	○	○	○	○	○	○	○	○	○	○	○	○	○	○	○	○	○	○	○	○	○	○	○	○
	大雨注意報	●	●	●	●						●				●																							
7月8日 02時02分	雷注意報	○	○	○	○	○	○	○	○	○	○	○	○	○	○	○	○	○	○	○	○	○	○	○	○	○	○	○	○	○	○	○	○	○	○	○		
	大雨注意報	○	○		解						解				解																							
7月8日 04時22分	大雨注意報	○	○		○	○	○	○	○	○	○	○	○	○	○	○	○	○	○	○	○	○	○	○	○	○	○	○	○	○	○	○	○	○	○	○		
	雷注意報	○	○	○	○	○	○	○	○	○	○	○	○	○	○	○	○	○	○	○	○	○	○	○	○	○	○	○	○	○	○	○	○	○	○	○	○	

※その後も継続中



○気象情報

発表日時		情報名及び番号
7月5日	06時56分	大雨と突風及び落雷に関する和歌山県気象情報 第6号
	16時44分	大雨と突風及び落雷に関する和歌山県気象情報 第7号
7月6日	02時43分	大雨と突風及び落雷に関する和歌山県気象情報 第8号
	05時43分	大雨と突風及び落雷に関する和歌山県気象情報 第9号
	16時58分	大雨と突風及び落雷に関する和歌山県気象情報 第10号
7月7日	06時22分	大雨と突風及び落雷に関する和歌山県気象情報 第11号
	16時45分	大雨と突風及び落雷に関する和歌山県気象情報 第12号
	18時24分	大雨と突風及び落雷に関する和歌山県気象情報 第13号
7月8日	05時10分	大雨と突風及び落雷に関する和歌山県気象情報 第14号

○竜巻注意情報

発表日時		情報名及び番号	対象地域
7月7日	16時06分	和歌山県竜巻注意情報 第1号	北部
	16時10分	和歌山県竜巻注意情報 第2号	北部、南部
	17時06分	和歌山県竜巻注意情報 第3号	北部、南部

○土砂災害警戒情報  
(和歌山県と共同発表)

発表日時	情報名及び番号	警戒対象地域(*は、新たに警戒対象となった市町村)
7月6日	01時10分	和歌山県土砂災害警戒情報 第1号
	02時15分	和歌山県土砂災害警戒情報 第2号
	11時25分	和歌山県土砂災害警戒情報 第3号
	13時50分	和歌山県土砂災害警戒情報 第4号
	15時30分	和歌山県土砂災害警戒情報 第5号
		和歌山市*
		和歌山市 海南市* 紀美野町*
		和歌山市 海南市
		和歌山市
		(全解除)

○指定河川洪水予報  
日高川(和歌山県日高振興局と共同発表)

発表日時	号数	種類
7月6日	09時00分	第1号 氾濫注意情報
	16時40分	第2号 氾濫注意情報解除

○記録的短時間大雨情報  
発表はありません。

和歌山地方気象台が執った措置(7月3日～8日)

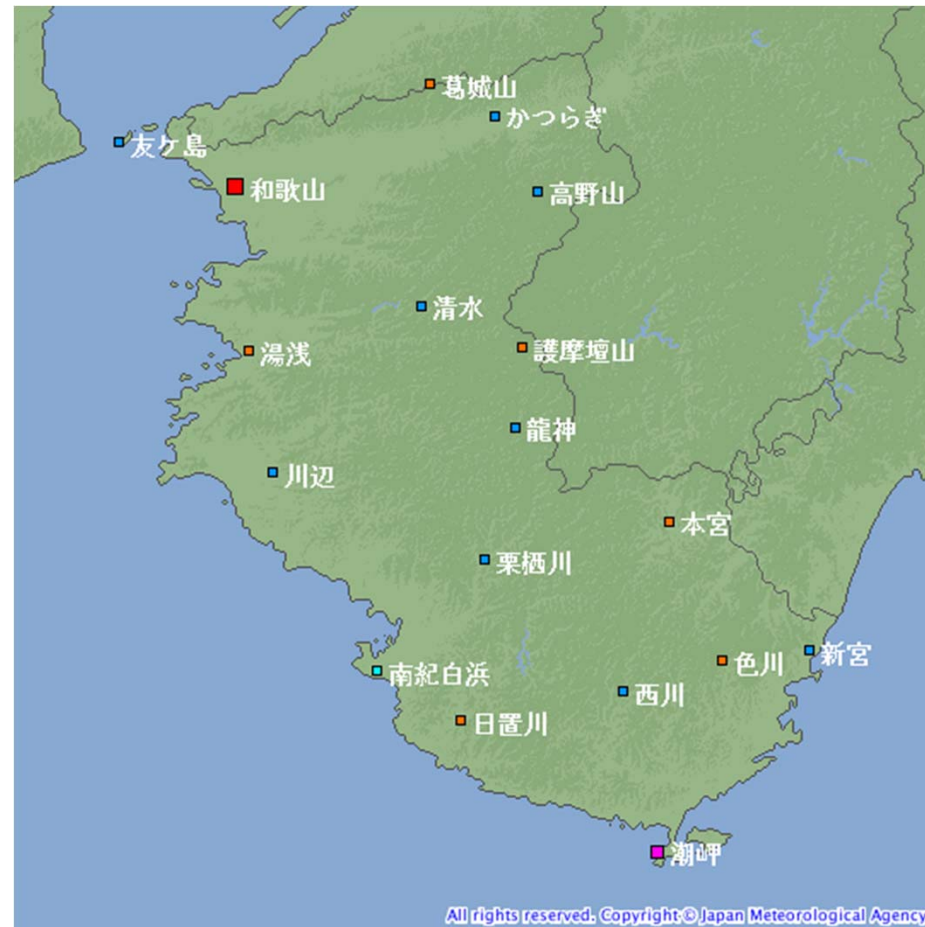
○説明会等実施状況

実施日時	対象機関	説明内容
7月3日16時00分	和歌山県、国の機関、市町村、報道機関、公共機関など	4日から8日にかけての大雨についての見通し等を説明

○和歌山県・市町村への支援状況

実施日	支援状況
7月6日06時40分	気象台から首長ホットラインによる支援(今後の見通しなどを解説):和歌山市
7月6日10時50分	気象台から首長ホットラインによる支援(今後の見通しなどを解説):和歌山市
7月6日～7日	気象台からホットラインによる支援(今後の見通しなどを解説):和歌山県、和歌山市、海南市、紀美野町、有田市、湯浅町、有田川町

## 観測施設の配置図



アメダス配置図

シンボル	観測所の種類	観測要素
■	気象台	気温・降水量・風向風速・日照時間・積雪深・湿度・気圧
■	測候所・特別地域気象観測所	気温・降水量・風向風速・日照時間・湿度・気圧
■	地域気象観測所(アメダス)	降水量
■	地域気象観測所(アメダス)	気温・降水量・風向風速
■	地域気象観測所(アメダス)	気温・降水量・風向風速・日照時間