

# 平成30年台風第21号に関する気象速報

平成30年9月7日  
旭川地方気象台

## 目次

1. 概要
2. 台風経路図
3. 地上天気図、気象衛星赤外画像、気象レーダー
4. アメダスによる観測
5. 統計開始以来の極値を更新した観測所
6. 沿岸波浪実況図
7. 気象情報の発表状況
8. 市町村等毎の警報発表状況

本気象速報に関するお問い合わせ先  
旭川地方気象台（平日08:30～17:15）  
電話 0166-32-7102

本資料に記載している観測値は速報値であり、後日修正する場合があります。ご利用には注意願います。

## 1. 概要

### 天気概況

台風第21号は、非常に強い勢力のまま4日12時頃には徳島県南部に上陸、西日本を縦断し、4日21時には強い勢力で日本海へ進んだ。この台風は暴風域を伴いながら、5日に北海道の西海上を北上し、5日09時には間宮海峡で温帯低気圧に変わった。

このため、上川・留萌地方では、4日夜から風が強まり、5日明け方から朝にかけて留萌地方の海岸を中心に非常に強い風が吹いた。5日の最大風速は、留萌中部の羽幌町焼尻で22.6メートル、日最大瞬間風速は、留萌南部の増毛で34.6メートルを観測した。

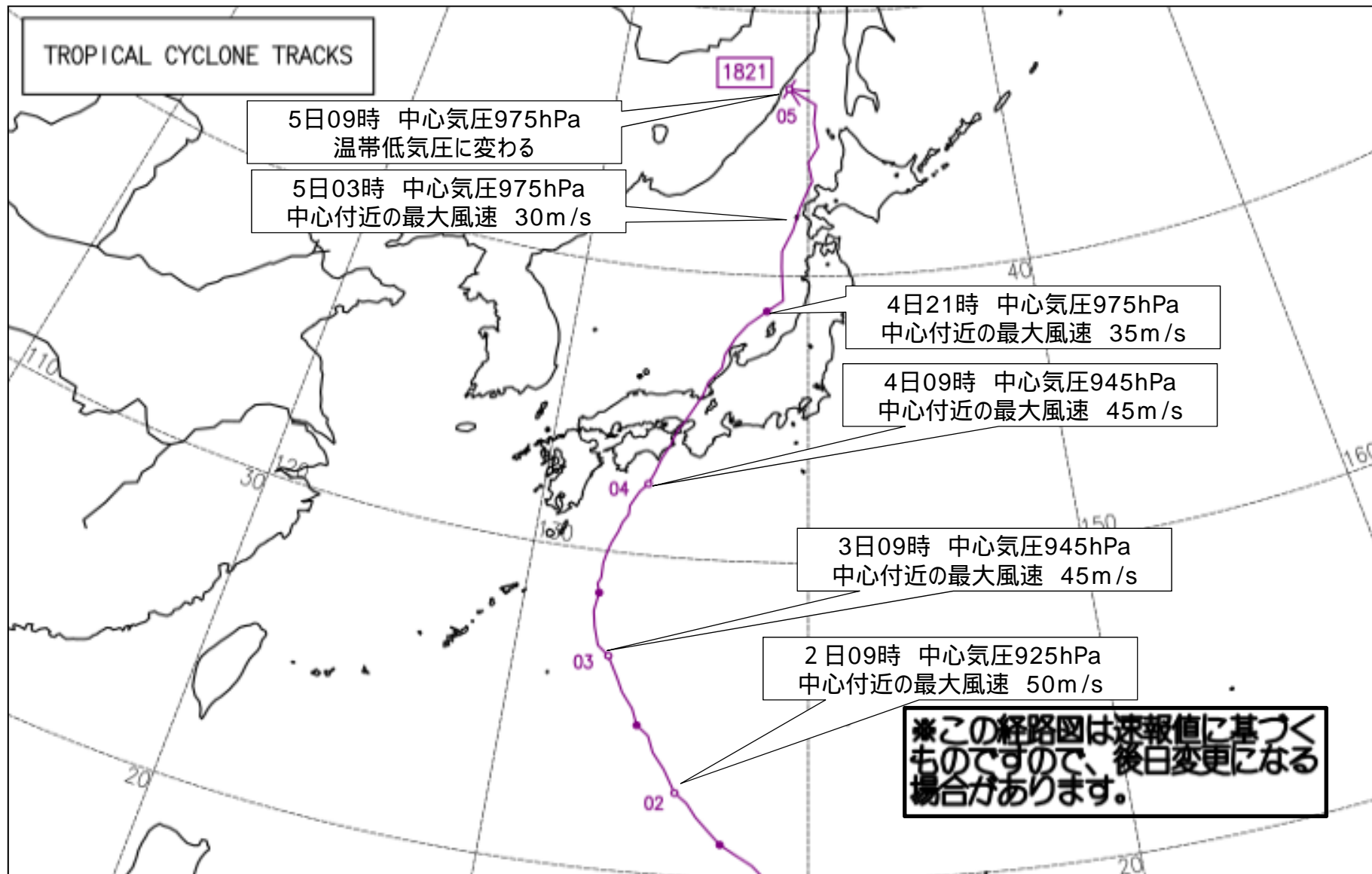
また、上川地方中部の東神楽町志比内では、統計開始以来の日最大風速第1位を記録した。

### 社会的な影響

上川・留萌地方では、停電、学校の臨時休校や始業時間の繰り下げ、道路の通行止めの他、公共交通機関が乱れた。旭川市では、人的被害（軽症1名）が発生した。また、旭川市、東川町、留萌市及び羽幌町では、住家被害が生じた。なお、増毛町及び小平町では、避難準備・高齢者等避難開始が発令された。

（ 9月5日16時30分現在 北海道調べ）

## 2. 台風経路図(速報値)



### 3. 地上天気図、気象衛星赤外画像、気象レーダー

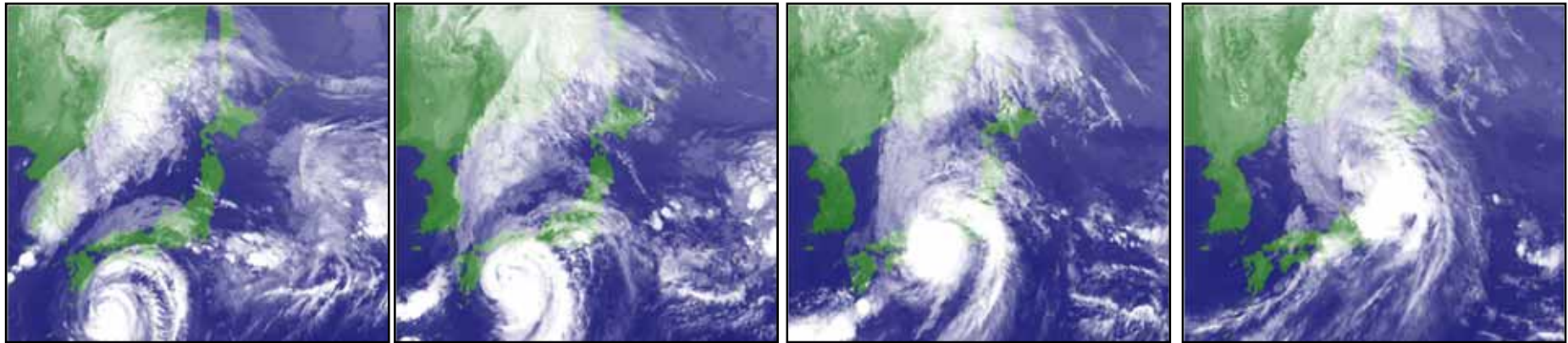
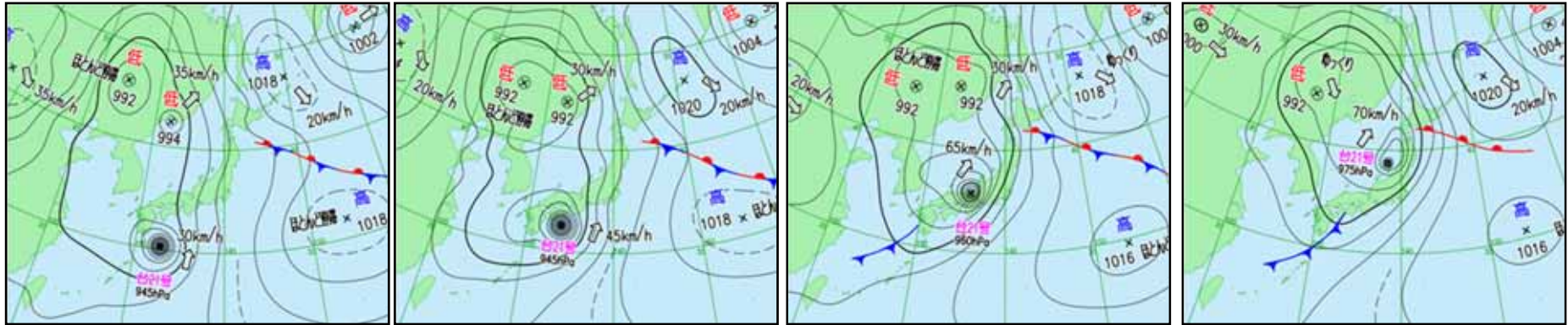
(1) 9月4日03時～21時まで6時間毎

4日03時

4日09時

4日15時

4日21時



### 3. 地上天気図、気象衛星赤外画像、気象レーダー

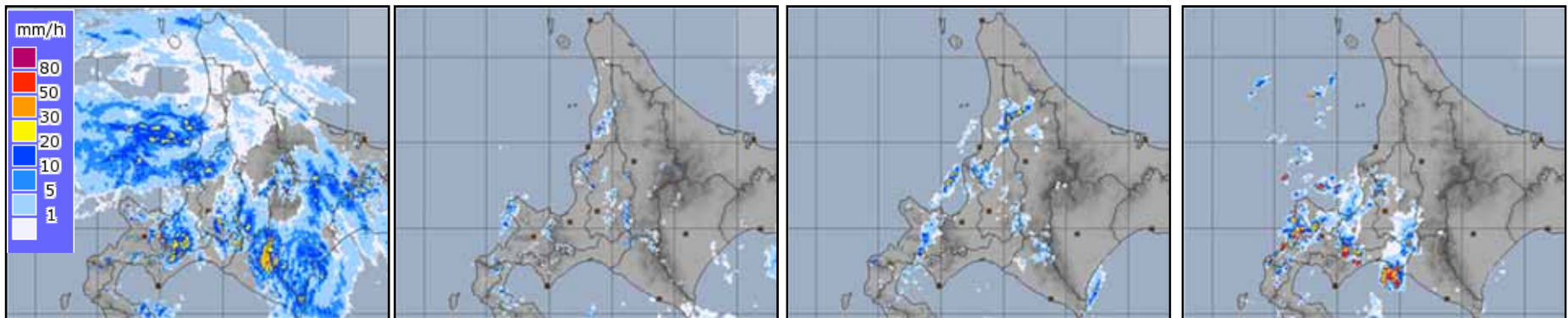
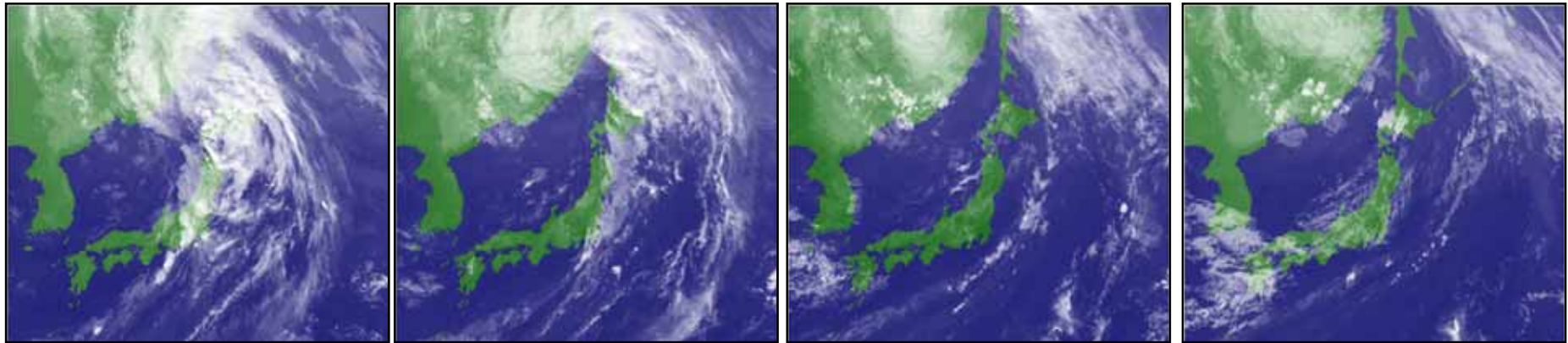
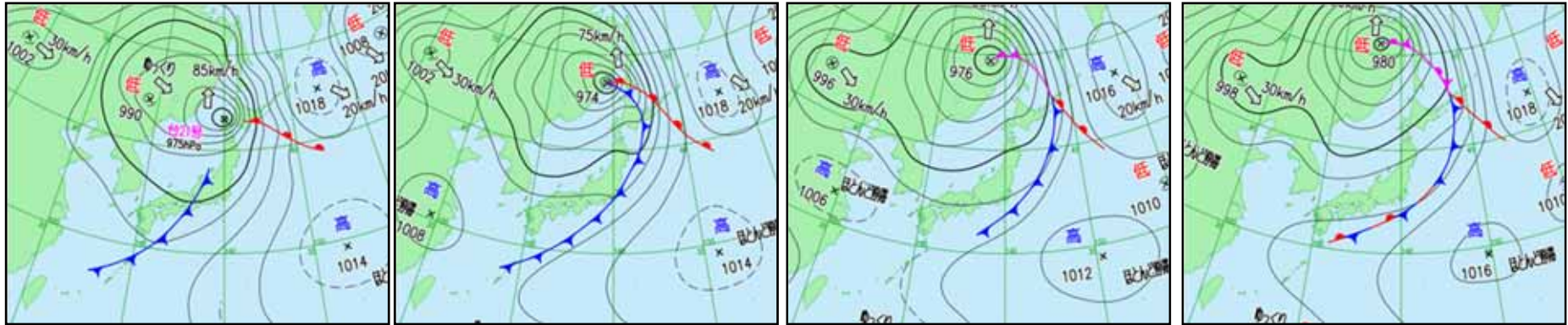
(2) 9月5日03時～21時までの6時間毎

5日03時

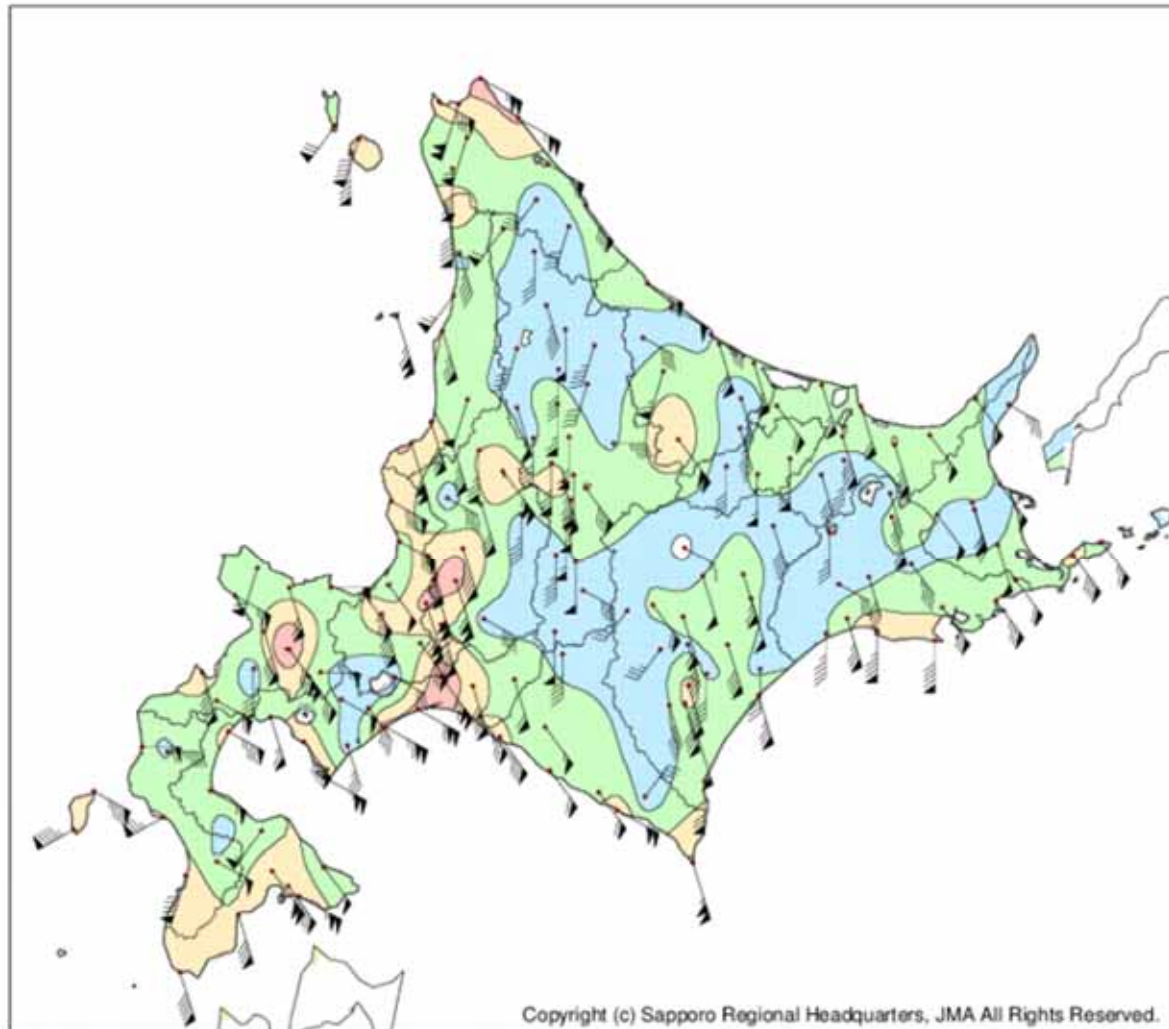
5日09時

5日15時

5日21時



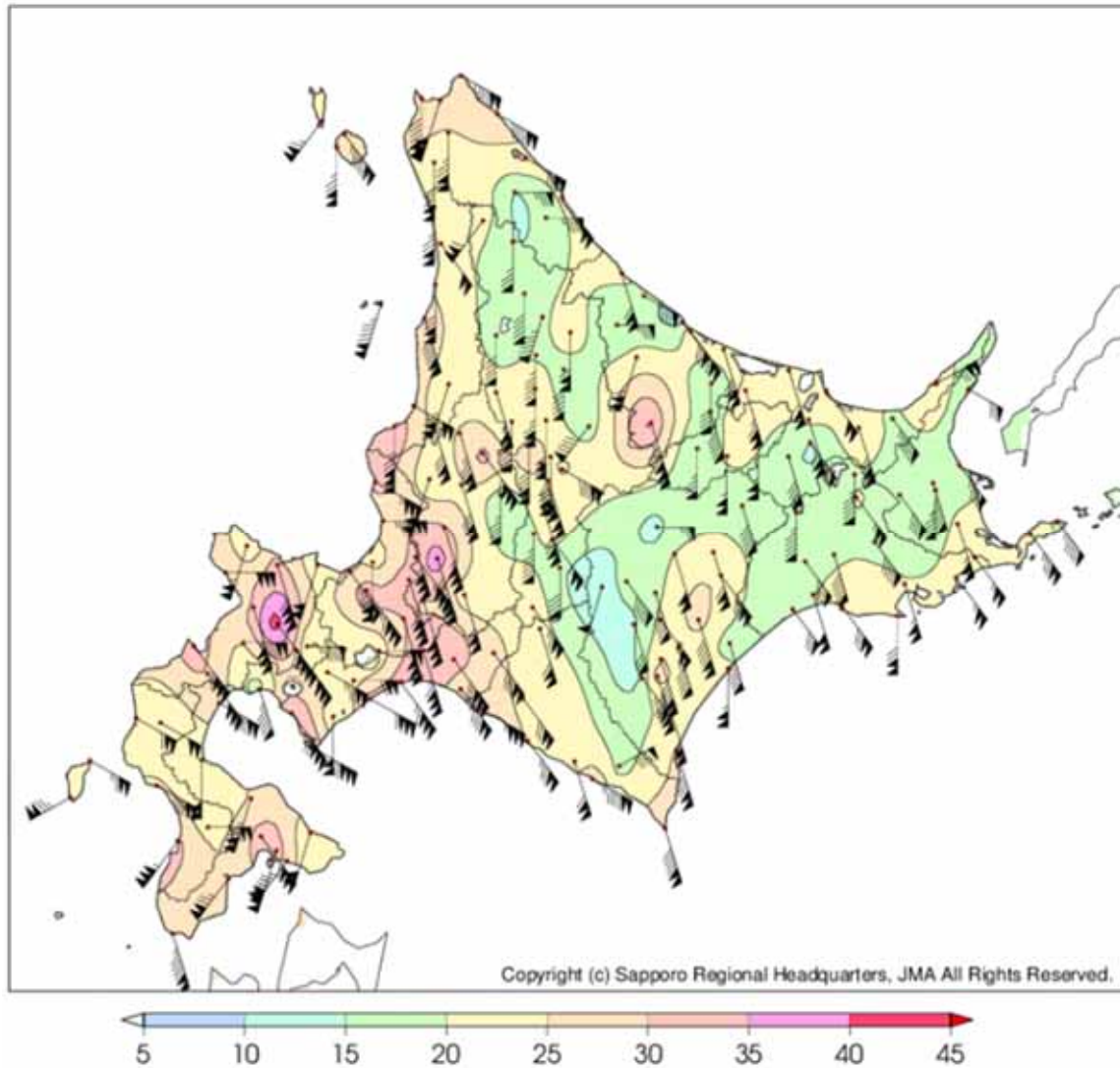
## 4. アメダスによる観測 (1) 9月5日の最大風速(単位m/s) 分布図



### 順位表

| 順位 | 地点名  | 市町村等を<br>まとめた地域 | 風向<br>(16方位) | 日最大風速<br>(m/s) | 起時<br>(JST) |
|----|------|-----------------|--------------|----------------|-------------|
| 1  | 焼尻   | 留萌中部            | 南南東          | 22.6           | 5:34        |
| 2  | 増毛   | 留萌南部            | 南南東          | 20.3           | 4:24        |
| 3  | 東神楽  | 上川中部            | 南南東          | 18.9           | 2:46        |
| 4  | 天塩   | 留萌北部            | 南            | 17.5           | 6:28        |
| 5  | 留萌   | 留萌南部            | 南南東          | 15.9           | 5:51        |
| 6  | 志比内  | 上川中部            | 南東           | 15.5           | 3:08        |
| 7  | 幌糠   | 留萌南部            | 南南東          | 15.0           | 4:57        |
| 8  | 旭川   | 上川中部            | 南            | 14.9           | 5:51        |
| 9  | 羽幌   | 留萌中部            | 南南東          | 14.8           | 5:17        |
| 10 | 初山別  | 留萌中部            | 南西           | 12.8           | 7:42        |
| 11 | 和寒   | 上川北部            | 南            | 12.7           | 5:29        |
| 12 | 比布   | 上川中部            | 南            | 12.6           | 5:49        |
| 13 | 中川   | 上川北部            | 南西           | 12.4           | 8:08        |
| 14 | 東川   | 上川中部            | 南            | 11.8           | 5:09        |
| 15 | 上富良野 | 上川南部            | 南            | 11.1           | 5:44        |
| 16 | 美瑛   | 上川中部            | 南            | 10.5           | 6:43        |
| 17 | 達布   | 留萌南部            | 南南西          | 10.4           | 5:15        |
| 18 | 名寄   | 上川北部            | 南            | 10.0           | 6:01        |
| 19 | 麓郷   | 上川南部            | 南            | 10.0           | 5:24        |
| 20 | 占冠   | 上川南部            | 南            | 9.6            | 3:57        |
| 21 | 幌加内  | 上川北部            | 南南東          | 9.5            | 4:06        |
| 22 | 遠別   | 留萌北部            | 南南東          | 9.3            | 5:51        |
| 23 | 上川   | 上川中部            | 東            | 9.2            | 1:07        |
| 24 | 下川   | 上川北部            | 南南西          | 9.1            | 6:02        |
| 25 | 朱鞠内  | 上川北部            | 南南西          | 9.1            | 5:54        |
| 26 | 富良野  | 上川南部            | 南            | 8.7            | 6:15        |
| 27 | 美深   | 上川北部            | 南南東          | 8.6            | 5:56        |
| 28 | 士別   | 上川北部            | 南            | 8.4            | 5:42        |
| 29 | 江丹別  | 上川中部            | 南            | 8.0            | 6:01        |
| 30 | 幾寅   | 上川南部            | 東南東          | 8.0            | 2:46        |

## 4. アメダスによる観測 (2) 9月5日の最大瞬間風速(単位m/s) 分布図



### 順位表

| 順位 | 地点名  | 市町村等を<br>まとめた地域 | 風向<br>(16方位) | 日最大瞬間<br>風速(m/s) | 起時<br>(JST) |
|----|------|-----------------|--------------|------------------|-------------|
| 1  | 増毛   | 留萌南部            | 南            | 34.6             | 4:15        |
| 2  | 焼尻   | 留萌中部            | 南南西          | 29.4             | 7:05        |
| 3  | 東神楽  | 上川中部            | 南南東          | 27.8             | 2:45        |
| 4  | 羽幌   | 留萌中部            | 南南東          | 27.8             | 5:12        |
| 5  | 留萌   | 留萌南部            | 東南東          | 26.8             | 2:36        |
| 6  | 旭川   | 上川中部            | 南            | 26.1             | 5:42        |
| 7  | 志比内  | 上川中部            | 東南東          | 25.9             | 3:05        |
| 8  | 天塩   | 留萌北部            | 南            | 24.8             | 7:07        |
| 9  | 東川   | 上川中部            | 南            | 24.2             | 5:06        |
| 10 | 幌糠   | 留萌南部            | 南南東          | 24.2             | 4:55        |
| 11 | 初山別  | 留萌中部            | 南            | 23.9             | 6:00        |
| 12 | 上富良野 | 上川南部            | 南南東          | 23.6             | 3:18        |
| 13 | 達布   | 留萌南部            | 南南西          | 23.4             | 5:13        |
| 14 | 和寒   | 上川北部            | 南            | 23.3             | 5:59        |
| 15 | 占冠   | 上川南部            | 南東           | 23.0             | 3:51        |
| 16 | 中川   | 上川北部            | 南西           | 22.4             | 7:59        |
| 17 | 比布   | 上川中部            | 南            | 22.3             | 5:40        |
| 18 | 下川   | 上川北部            | 南            | 22.1             | 6:07        |
| 19 | 幌加内  | 上川北部            | 南南東          | 21.0             | 3:57        |
| 20 | 麓郷   | 上川南部            | 南東           | 20.9             | 3:32        |
| 21 | 美瑛   | 上川中部            | 南南東          | 20.5             | 5:48        |
| 22 | 遠別   | 留萌北部            | 南東           | 20.4             | 5:47        |
| 23 | 士別   | 上川北部            | 南            | 19.2             | 6:00        |
| 24 | 富良野  | 上川南部            | 南            | 19.1             | 5:53        |
| 25 | 名寄   | 上川北部            | 南南西          | 19.0             | 6:01        |
| 26 | 江丹別  | 上川中部            | 南            | 18.8             | 5:57        |
| 27 | 朝日   | 上川北部            | 南            | 18.4             | 6:26        |
| 28 | 朱鞠内  | 上川北部            | 南            | 17.8             | 6:48        |
| 29 | 美深   | 上川北部            | 南            | 17.7             | 5:37        |
| 30 | 上川   | 上川中部            | 南西           | 17.5             | 5:52        |

## 5. 統計開始以来の1位を更新した観測所 (1) 年間の1位を更新(9月5日更新)

### 日最大風速・風向

| 都道府県     | 市町村  | 地点        | 更新した値 |    |      | 4日までの1位の値 |    |           | 統計開始年 | 備考 |
|----------|------|-----------|-------|----|------|-----------|----|-----------|-------|----|
|          |      |           | m/s   | 風向 | 時分   | m/s       | 風向 | 年月日       |       |    |
| 北海道 上川地方 | 東神楽町 | 志比内(シビナイ) | 15.5  | 南東 | 3:08 | 14.2      | 南東 | 2016/2/29 | 1993年 |    |

### 日最大瞬間風速・風向

| 都道府県     | 市町村  | 地点          | 更新した値 |     |      | 4日までの1位の値 |     |           | 統計開始年 | 備考     |
|----------|------|-------------|-------|-----|------|-----------|-----|-----------|-------|--------|
|          |      |             | m/s   | 風向  | 時分   | m/s       | 風向  | 年月日       |       |        |
| 北海道 上川地方 | 東神楽町 | 東神楽(ヒガシカグラ) | 27.8  | 南南東 | 2:45 | 27.8      | 南西  | 2010/3/21 | 2009年 | [タイ記録] |
| 北海道 上川地方 | 東神楽町 | 志比内(シビナイ)   | 25.9  | 東南東 | 3:05 | 25.3      | 南東  | 2015/3/10 | 2008年 |        |
| 北海道 上川地方 | 占冠村  | 占冠(シムカップ)   | 23.0  | 南東  | 3:51 | 22.7      | 西南西 | 2013/11/8 | 2009年 |        |



## 5. 統計開始以来の1位を更新した観測所 (2)9月の1位を更新(9月5日更新)

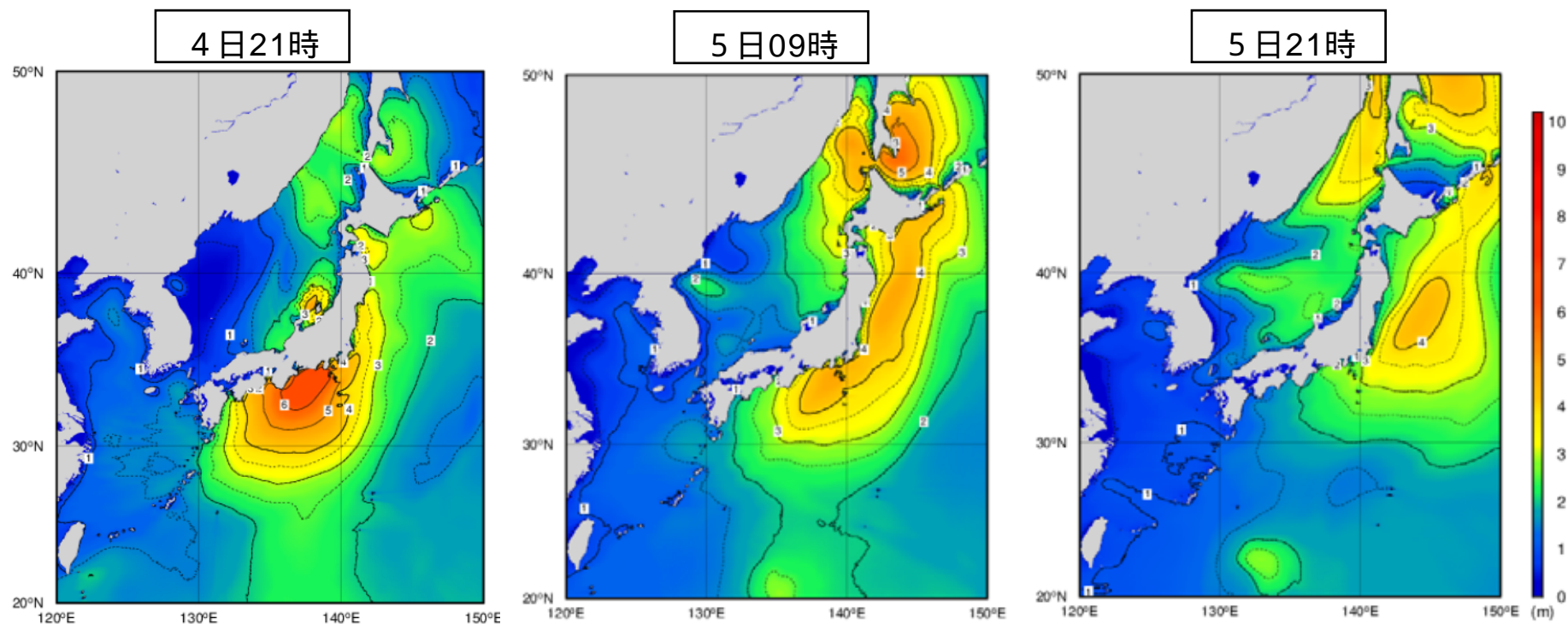
### 日最大風速・風向

| 都道府県     | 市町村  | 地点        | 更新した値 |    |      | 4日までの1位の値 |    |          | 統計開始年 | 備考 |
|----------|------|-----------|-------|----|------|-----------|----|----------|-------|----|
|          |      |           | m/s   | 風向 | 時分   | m/s       | 風向 | 年月日      |       |    |
| 北海道 上川地方 | 東神楽町 | 志比内(シビナイ) | 15.5  | 南東 | 3:08 | 12.0      | 南東 | 2004/9/8 | 1993年 |    |

### 日最大瞬間風速・風向

| 都道府県     | 市町村  | 地点          | 更新した値 |     |      | 4日までの1位の値 |     |           | 統計開始年 | 備考 |
|----------|------|-------------|-------|-----|------|-----------|-----|-----------|-------|----|
|          |      |             | m/s   | 風向  | 時分   | m/s       | 風向  | 年月日       |       |    |
| 北海道 上川地方 | 下川町  | 下川(シモカワ)    | 22.1  | 南   | 6:07 | 20.4      | 南西  | 2017/9/18 | 2009年 |    |
| 北海道 上川地方 | 士別市  | 士別(シベツ)     | 19.2  | 南   | 6:00 | 18.7      | 西   | 2010/9/29 | 2009年 |    |
| 北海道 上川地方 | 和寒町  | 和寒(ワッサム)    | 23.3  | 南   | 5:59 | 18.8      | 西   | 2013/9/17 | 2009年 |    |
| 北海道 上川地方 | 東川町  | 東川(ヒガシカワ)   | 24.2  | 南   | 5:06 | 19.7      | 南   | 2011/9/3  | 2009年 |    |
| 北海道 上川地方 | 東神楽町 | 東神楽(ヒガシカグラ) | 27.8  | 南南東 | 2:45 | 23.7      | 南南西 | 2017/9/18 | 2009年 |    |
| 北海道 上川地方 | 東神楽町 | 志比内(シビナイ)   | 25.9  | 東南東 | 3:05 | 21.4      | 東南東 | 2017/9/18 | 2009年 |    |
| 北海道 上川地方 | 美瑛町  | 美瑛(ビエイ)     | 20.5  | 南南東 | 5:48 | 19.1      | 西南西 | 2010/9/29 | 2008年 |    |
| 北海道 上川地方 | 占冠村  | 占冠(シムカップ)   | 23.0  | 南東  | 3:51 | 19.3      | 南南西 | 2010/9/29 | 2009年 |    |
| 北海道 留萌地方 | 羽幌町  | 焼尻(ヤギシリ)    | 29.4  | 南南西 | 7:05 | 28.6      | 西   | 2017/9/18 | 2009年 |    |
| 北海道 留萌地方 | 小平町  | 達布(タップ)     | 23.4  | 南南西 | 5:13 | 22.1      | /// | 2010/9/29 | 2009年 |    |
| 北海道 留萌地方 | 増毛町  | 増毛(マシケ)     | 34.6  | 南   | 4:15 | 28.4      | 南西  | 2017/9/19 | 2009年 |    |
| 北海道 留萌地方 | 留萌市  | 幌糠(ホロヌカ)    | 24.2  | 南南東 | 4:55 | 18.3      | 南   | 2014/9/4  | 2009年 |    |

## 6. 沿岸波浪実況図(4日21時から5日21時までの12時間毎)



波の高さを等波高線で示しています。  
等波高線は、1メートルごとの実線と0.5メートルごとの破線（4メートル未満の領域のみ）を表示しています。  
波の高さは「有義波高」で示しています。  
実際の波には、有義波よりも高い波が含まれているので注意が必要です。  
「有義波高」の解説は次のURLで確認することができます。  
<http://www.data.jma.go.jp/kaiyou/db/wave/comment/elmknwl.html>

## 7. 気象情報の発表状況(9月3日～5日)

| 発表月日 | 発表時刻   | 情報名                             |
|------|--------|---------------------------------|
| 9月3日 | 11時22分 | 平成30年 台風第21号に関する上川・留萌地方気象情報 第1号 |
| 9月4日 | 6時06分  | 平成30年 台風第21号に関する上川・留萌地方気象情報 第2号 |
|      | 16時55分 | 平成30年 台風第21号に関する上川・留萌地方気象情報 第3号 |
| 9月5日 | 5時59分  | 平成30年 台風第21号に関する上川・留萌地方気象情報 第4号 |
|      | 11時23分 | 平成30年 台風第21号に関する上川・留萌地方気象情報 第5号 |

# 8. 市町村等毎の警報発表状況(9月4日～5日)

(1) 上川地方 :発表 :特別警報から警報 :特別警報から注意報 :警報から注意報 :継続 解:解除  
 浸:浸水害 土:土砂災害 土浸:土砂災害、浸水害 **斜体字:発表** **下線:特別警報から警報**

| 発表時刻           | 警報・注意報 | 士別市 | 名寄市 | 和寒町 | 剣淵町 | 下川町 | 美深町 | 音威子府村 | 中川町 | 幌加内町 |
|----------------|--------|-----|-----|-----|-----|-----|-----|-------|-----|------|
| 2018/9/4 10:50 | 強風注意報  |     |     |     |     |     |     |       |     |      |
| 2018/9/4 16:47 | 雷注意報   |     |     |     |     |     |     |       |     |      |
|                | 強風注意報  |     |     |     |     |     |     |       |     |      |
| 2018/9/5 11:10 | 濃霧注意報  |     |     |     |     |     |     |       |     |      |
|                | 雷注意報   | 解   | 解   | 解   | 解   | 解   | 解   | 解     | 解   | 解    |
| 2018/9/5 13:58 | 強風注意報  | 解   | 解   | 解   | 解   | 解   | 解   | 解     | 解   | 解    |
|                | 濃霧注意報  | 解   | 解   | 解   | 解   | 解   | 解   | 解     | 解   | 解    |
| 2018/9/5 16:07 | 雷注意報   |     |     |     |     |     |     |       |     |      |

| 発表時刻           | 警報・注意報 | 旭川市 | 鷹栖町 | 東神楽町 | 当麻町 | 比布町 | 愛別町 | 上川町 | 東川町 | 美瑛町 |
|----------------|--------|-----|-----|------|-----|-----|-----|-----|-----|-----|
| 2018/9/4 10:50 | 強風注意報  |     |     |      |     |     |     |     |     |     |
| 2018/9/4 16:47 | 雷注意報   |     |     |      |     |     |     |     |     |     |
|                | 強風注意報  |     |     |      |     |     |     |     |     |     |
| 2018/9/4 19:33 | 濃霧注意報  |     |     |      |     |     |     |     |     |     |
|                | 暴風警報   |     |     |      |     |     |     |     |     |     |
|                | 大雨注意報  |     |     |      |     |     |     | 土   |     | 土   |
|                | 雷注意報   |     |     |      |     |     |     |     |     |     |
| 2018/9/5 4:17  | 洪水注意報  |     |     |      |     |     |     |     |     |     |
|                | 濃霧注意報  |     |     |      |     |     |     |     |     |     |
|                | 暴風警報   |     |     |      |     |     |     |     |     |     |
|                | 大雨注意報  | 土   |     |      |     |     |     | 土   | 土   | 土   |
| 2018/9/5 8:58  | 雷注意報   |     |     |      |     |     |     |     |     |     |
|                | 大雨注意報  | 土   |     |      |     |     |     | 土   | 土   | 土   |
|                | 強風注意報  |     |     |      |     |     |     |     |     |     |
|                | 洪水注意報  |     |     |      |     |     |     |     |     |     |
| 2018/9/5 11:10 | 濃霧注意報  |     |     |      |     |     |     |     |     |     |
|                | 大雨注意報  | 土   |     |      |     |     |     | 土   | 解   | 解   |
|                | 雷注意報   | 解   | 解   | 解    | 解   | 解   | 解   | 解   | 解   | 解   |
|                | 強風注意報  |     |     |      |     |     |     |     |     |     |
| 2018/9/5 13:58 | 洪水注意報  |     |     |      |     |     |     |     |     |     |
|                | 濃霧注意報  | 解   | 解   | 解    | 解   | 解   | 解   | 解   | 解   | 解   |
|                | 大雨注意報  | 土   |     |      |     |     |     | 土   |     |     |
| 2018/9/5 16:07 | 雷注意報   |     |     |      |     |     |     |     |     |     |
|                | 強風注意報  | 解   | 解   | 解    | 解   | 解   | 解   | 解   | 解   | 解   |
|                | 洪水注意報  | 土   |     |      |     |     |     | 土   |     |     |

## 8. 市町村等毎の警報発表状況(9月4日～5日)

### 上川地方

:発表 :特別警報から警報 :特別警報から注意報 :警報から注意報 :継続 解:解除  
 浸:浸水害 土:土砂災害 土浸:土砂災害、浸水害 **斜体字:発表** **下線:特別警報から警報**

| 発表時刻           | 警報・注意報      | 富良野市     | 上富良野町    | 中富良野町    | 南富良野町    | 占冠村      |
|----------------|-------------|----------|----------|----------|----------|----------|
| 2018/9/4 10:50 | 強風注意報       |          |          |          |          |          |
| 2018/9/4 16:47 | 雷注意報        |          |          |          |          |          |
|                | 強風注意報       |          |          |          |          |          |
|                | 濃霧注意報       |          |          |          |          |          |
| 2018/9/4 19:33 | <b>暴風警報</b> |          |          |          |          |          |
|                | 大雨注意報       | <b>土</b> | <b>土</b> | <b>土</b> | <b>土</b> | <b>土</b> |
|                | 雷注意報        |          |          |          |          |          |
|                | 洪水注意報       |          |          |          |          |          |
|                | 濃霧注意報       |          |          |          |          |          |
| 2018/9/5 8:58  | 大雨注意報       | 土        | 土        | 土        | 土        | 土        |
|                | 雷注意報        |          |          |          |          |          |
|                | 強風注意報       |          |          |          |          |          |
|                | 洪水注意報       |          |          |          |          |          |
|                | 濃霧注意報       |          |          |          |          |          |
| 2018/9/5 11:10 | 大雨注意報       | 解        | 解        | 解        | 解        | 解        |
|                | 雷注意報        | 解        | 解        | 解        | 解        | 解        |
|                | 強風注意報       |          |          |          |          |          |
|                | 洪水注意報       |          |          |          | 解        | 解        |
|                | 濃霧注意報       | 解        | 解        | 解        | 解        | 解        |
| 2018/9/5 13:58 | 雷注意報        |          |          |          |          |          |
|                | 強風注意報       | 解        | 解        | 解        | 解        | 解        |
| 2018/9/5 16:07 | 雷注意報        |          |          |          |          |          |

## 8. 市町村等毎の警報発表状況(9月4日～5日)

### (2) 留萌地方

:発表                   :特別警報から警報                   :特別警報から注意報                   :警報から注意報                   :継続    解:解除  
 浸:浸水害   土:土砂災害   土浸:土砂災害、浸水害   **斜体字:発表**   **下線:特別警報から警報**

| 発表時刻           | 警報・注意報      | 遠別町 | 天塩町 | 苫前町 | 羽幌町 | 天売焼尻 | 初山別村 | 留萌市 | 増毛町 | 小平町 |
|----------------|-------------|-----|-----|-----|-----|------|------|-----|-----|-----|
| 2018/9/4 10:50 | 強風注意報       |     |     |     |     |      |      |     |     |     |
| 2018/9/4 16:47 | 雷注意報        |     |     |     |     |      |      |     |     |     |
|                | 強風注意報       |     |     |     |     |      |      |     |     |     |
|                | 波浪注意報       |     |     |     |     |      |      |     |     |     |
| 2018/9/4 19:33 | 濃霧注意報       |     |     |     |     |      |      |     |     |     |
|                | <b>暴風警報</b> |     |     |     |     |      |      |     |     |     |
|                | 雷注意報        |     |     |     |     |      |      |     |     |     |
| 2018/9/5 2:29  | 波浪注意報       |     |     |     |     |      |      |     |     |     |
|                | 濃霧注意報       |     |     |     |     |      |      |     |     |     |
|                | <b>暴風警報</b> |     |     |     |     |      |      |     |     |     |
|                | <b>波浪警報</b> |     |     |     |     |      |      |     |     |     |
|                | 大雨注意報       |     |     |     |     |      |      |     | 土   |     |
| 2018/9/5 8:58  | 雷注意報        |     |     |     |     |      |      |     |     |     |
|                | 洪水注意報       |     |     |     |     |      |      |     |     |     |
|                | 濃霧注意報       |     |     |     |     |      |      |     |     |     |
|                | <b>暴風警報</b> |     |     |     |     |      |      |     |     |     |
|                | <b>波浪警報</b> |     |     |     |     |      |      |     |     |     |
| 2018/9/5 11:10 | 大雨注意報       |     |     |     |     |      |      |     | 土   |     |
|                | 雷注意報        | 解   | 解   | 解   | 解   | 解    | 解    | 解   | 解   | 解   |
|                | 強風注意報       |     |     |     |     |      |      |     |     |     |
|                | 波浪注意報       |     |     |     |     |      |      |     |     |     |
|                | 洪水注意報       |     |     |     |     |      |      |     | 解   |     |
| 2018/9/5 13:58 | 濃霧注意報       | 解   | 解   | 解   | 解   | 解    | 解    | 解   | 解   | 解   |
|                | 大雨注意報       |     |     |     |     |      |      |     | 土   |     |
|                | 雷注意報        |     |     |     |     |      |      |     |     |     |
| 2018/9/5 16:07 | 強風注意報       |     |     |     |     |      |      |     |     |     |
|                | 波浪注意報       |     |     |     |     |      |      |     |     |     |
|                | 洪水注意報       |     |     |     |     |      |      |     |     |     |
|                | 大雨注意報       |     |     |     |     |      |      |     | 土   |     |