

平成30年台風第21号に関する 山梨県気象速報

目次

- 1 概要
- 2 気象の状況
- 3 警報・注意報、気象情報等の発表状況
- 4 被害状況等
- 5 参考資料

平成30年9月6日

注) この資料は、速報として取り急ぎまとめたもので後日内容の一部訂正や追加をすることがあります。

甲府地方気象台

1 概要

(1) 資料作成の目的

山梨県内では、9月4日から5日にかけて、台風第21号の影響で強風や大雨となった所があり、風による転倒での負傷や倒木、雨による鉄道の運休、停電など、人的被害や交通障害、ライフラインへの影響があった。

甲府地方気象台では、気象台において台風説明会を実施したほか、ホットラインにより気象の見通しを解説するなど自治体の防災活動を支援した。

このときの気象資料をとりまとめる目的で本資料を作成した。

本資料は、9月6日12時現在のものである。

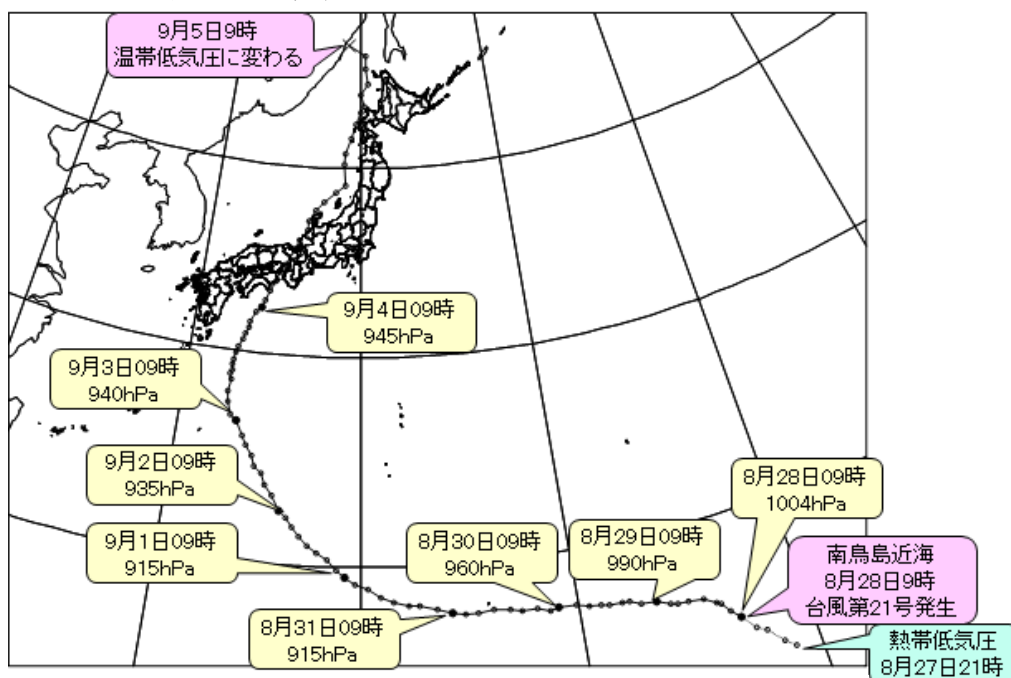
(2) 気象概況

8月28日9時に南鳥島近海で発生した台風第21号は、マリアナ諸島を発達しながら西に進み、31日9時に猛烈な勢力となった。その後は非常に強い勢力で日本の南海上を北上し、4日は、次第に進路をやや東よりに変え速度を速めながら四国の南海上を北北東に進み、暴風域を伴い非常に強い勢力を維持して4日12時頃に徳島県南部に上陸した。その後も暴風域を伴ったまま北北東に進み、14時頃に兵庫県神戸市付近に再上陸、15時には若狭湾に達し、日本海沿岸を北上した後、5日9時に間宮海峡で温帯低気圧に変わった。

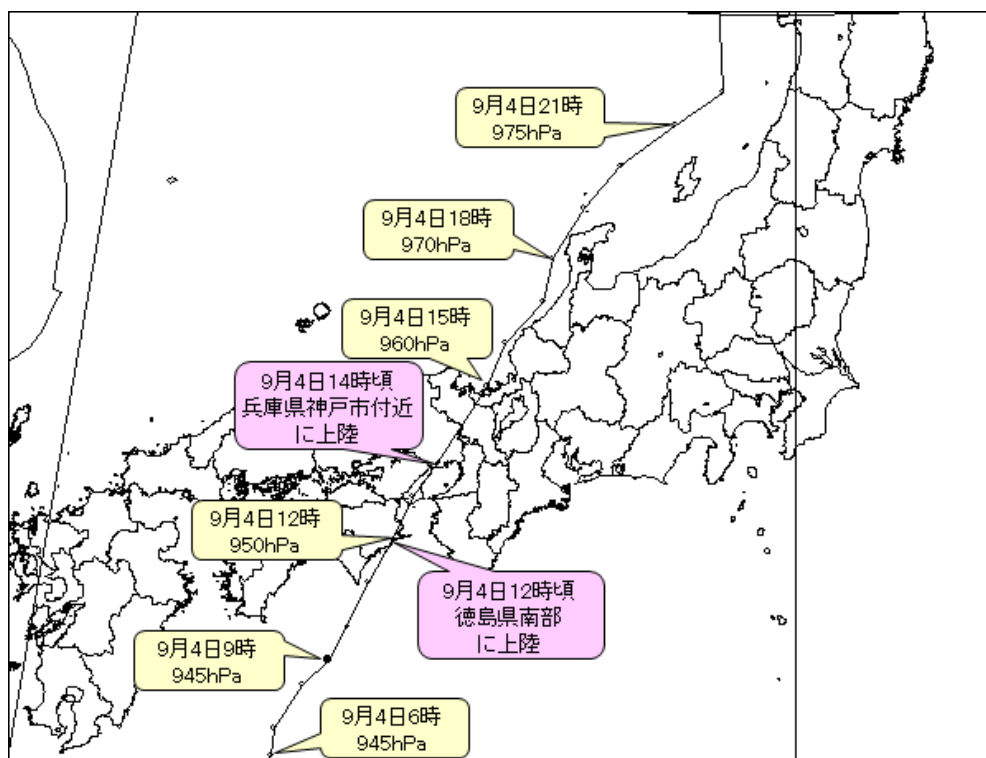
山梨県内では、この台風の接近により4日未明から雨が降り始め、河口湖では1時間雨量で52.5mm(5日02時19分)の非常に激しい雨となった。降り始め(4日1時)から5日9時までの総降水量は、河口湖で210.0mm、南部で207.0mmなど、大雨となった。また、河口湖では4日17時49分に南南西の風16.2m/sの強い風が吹いた。

2 気象の状況

(1) 台風経路図・位置表



台風第21号経路図（日時、中心気圧（hPa））速報解析



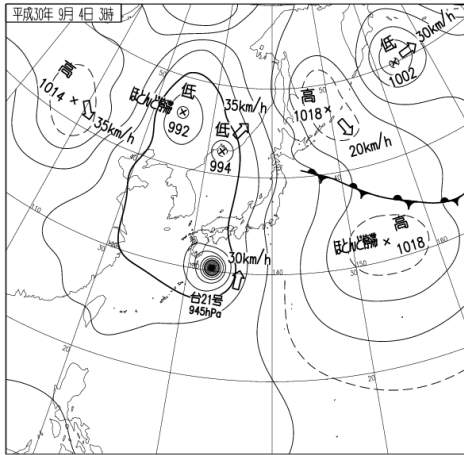
台風第21号経路図（日時、中心気圧（hPa））速報解析 拡大

台風位置表 (台風第 21 号)

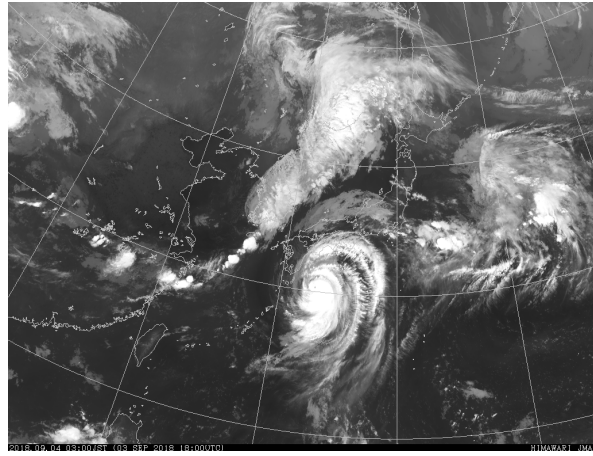
月日時			中心位置		中心気圧 (hPa)	最大風速 (m/s)	進行方向・速度 (km/h)		暴風半径 (km)			強風半径 (km)			大きさ	強さ	
月	日	時	北緯	東経													
8	27	21	13.6	158.9	1008	15	北西	15								熱帯低気圧	
8	28	0	13.9	158.5	1008	15	北西	15								熱帯低気圧	
8	28	3	14.6	157.9	1006	15	北西	15								熱帯低気圧	
8	28	6	14.8	157.5	1006	15	北西	15								熱帯低気圧	
8	28	9	15.4	157.0	1004	18	北西	20				東側	170	西側	110		
8	28	12	15.8	156.6	1000	20	北西	20				東側	170	西側	110		
8	28	15	16.2	156.3	1000	20	北西	20				東側	170	西側	110		
8	28	18	16.3	156.1	1000	20	北西	20				東側	170	西側	110		
8	28	21	16.6	155.6	1000	20	北西	20				東側	220	西側	170		
8	29	0	16.7	154.9	1000	20	北北西	15				東側	220	西側	170		
8	29	3	16.7	154.4	994	25	西北西	15				東側	330	西側	220		
8	29	6	16.8	154.1	994	25	西	15				東側	330	西側	220		
8	29	9	17.0	153.5	990	30	西	20	全域	60	60	東側	330	西側	220		
8	29	12	17.1	152.8	985	30	西	20	全域	90	90	東側	330	西側	220		
8	29	15	17.3	152.3	980	35	西北西	20	全域	90	90	東側	330	西側	220	強い	
8	29	18	17.3	152.0	975	35	西	20	全域	90	90	東側	330	西側	220	強い	
8	29	21	17.3	151.4	975	35	西	20	全域	90	90	東側	330	西側	220	強い	
8	30	0	17.4	151.0	975	35	西	20	全域	90	90	東側	330	西側	220	強い	
8	30	3	17.4	150.5	960	40	西	20	全域	110	110	東側	330	西側	280	強い	
8	30	6	17.6	149.9	960	40	西	20	全域	110	110	東側	330	西側	280	強い	
8	30	9	17.6	149.1	960	40	西	20	全域	110	110	東側	330	西側	280	強い	
8	30	12	17.5	148.7	960	40	西	20	全域	110	110	東側	330	西側	280	強い	
8	30	15	17.7	148.1	950	45	西	20	全域	70	70	北側	330	南側	280	非常に強い	
8	30	18	17.7	147.4	950	45	西	20	全域	70	70	北側	330	南側	280	非常に強い	
8	30	21	17.8	146.9	950	45	西	20	全域	70	70	北側	330	南側	280	非常に強い	
8	31	0	17.9	146.1	940	45	西	20	全域	90	90	北側	330	南側	280	非常に強い	
8	31	3	17.8	145.4	925	50	西	20	全域	90	90	北側	330	南側	280	非常に強い	
8	31	6	17.8	144.8	925	50	西	20	全域	90	90	北側	330	南側	280	非常に強い	
8	31	9	17.9	144.2	915	55	西	20	全域	110	110	北側	330	南側	280	猛烈な	
8	31	12	18.1	143.5	915	55	西	20	全域	110	110	北側	330	南側	280	猛烈な	
8	31	15	18.3	142.7	915	55	西	25	全域	110	110	北側	330	南側	280	猛烈な	
8	31	18	18.3	142.2	915	55	西	25	全域	110	110	北側	330	南側	280	猛烈な	
8	31	21	18.5	141.5	915	55	西	25	全域	110	110	北側	330	南側	280	猛烈な	
9	1	0	18.7	140.9	915	55	西北西	25	全域	110	110	北側	330	南側	280	猛烈な	
9	1	3	19.1	140.3	915	55	西北西	25	全域	110	110	北側	330	南側	280	猛烈な	
9	1	6	19.3	139.7	915	55	西北西	25	全域	110	110	北側	330	南側	280	猛烈な	
9	1	9	19.6	139.2	915	55	西北西	20	全域	170	170	北東側	330	南西側	280	猛烈な	
9	1	12	19.9	138.8	915	55	西北西	20	全域	170	170	北東側	330	南西側	280	猛烈な	
9	1	15	20.4	138.3	915	55	西北西	20	全域	170	170	北東側	330	南西側	280	猛烈な	
9	1	18	20.7	137.8	915	55	北西	20	全域	170	170	北東側	330	南西側	280	猛烈な	
9	1	21	21.0	137.3	915	55	北西	20	全域	170	170	北東側	330	南西側	280	猛烈な	
9	2	0	21.4	136.9	915	55	北西	20	全域	170	170	北東側	330	南西側	280	猛烈な	
9	2	3	21.8	136.5	925	50	北西	20	全域	150	150	北東側	330	南西側	280	非常に強い	
9	2	6	22.2	136.2	925	50	北西	20	全域	150	150	北東側	330	南西側	280	非常に強い	
9	2	9	22.5	135.8	935	50	北西	20	全域	130	130	北東側	330	南西側	280	非常に強い	
9	2	12	23.2	135.4	935	50	北西	20	全域	130	130	東側	440	西側	280	非常に強い	
9	2	15	23.7	135.0	935	50	北北西	25	全域	130	130	東側	440	西側	280	非常に強い	
9	2	18	24.2	134.8	935	50	北北西	20	全域	130	130	東側	440	西側	280	非常に強い	
9	2	21	24.5	134.4	935	50	北北西	20	全域	130	130	東側	440	西側	330	非常に強い	
9	3	0	25.0	134.2	935	50	北北西	20	全域	130	130	東側	440	西側	390	非常に強い	
9	3	3	25.5	133.8	935	50	北北西	20	東側	170	西側	130	東側	440		非常に強い	
9	3	6	25.9	133.6	935	50	北北西	20	東側	170	西側	130	東側	440		非常に強い	
9	3	9	26.6	133.2	940	45	北北西	20	東側	170	西側	130	東側	440	西側	390	非常に強い
9	3	12	26.9	132.8	940	45	北西	20	東側	220	西側	130	東側	440	西側	330	非常に強い
9	3	15	27.5	132.6	945	45	北北西	20	東側	220	西側	130	東側	440	西側	330	非常に強い
9	3	18	28.0	132.5	945	45	北	20	東側	220	西側	170	東側	440	西側	330	非常に強い
9	3	21	28.6	132.6	945	45	北	20	東側	220	西側	170	東側	440	西側	330	非常に強い
9	3	22	28.9	132.5	945	45	北	25	東側	220	西側	170	東側	440	西側	330	非常に強い
9	3	23	29.1	132.6	945	45	北	25	東側	170	西側	110	東側	440	西側	330	非常に強い

(次頁へ続く)

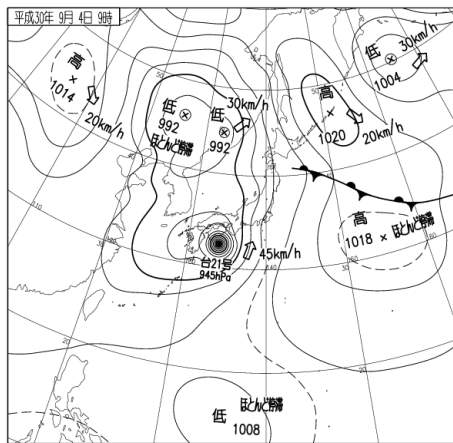
(2) 地上天気図および気象衛星赤外面像 (9月4日03時から5日9時)



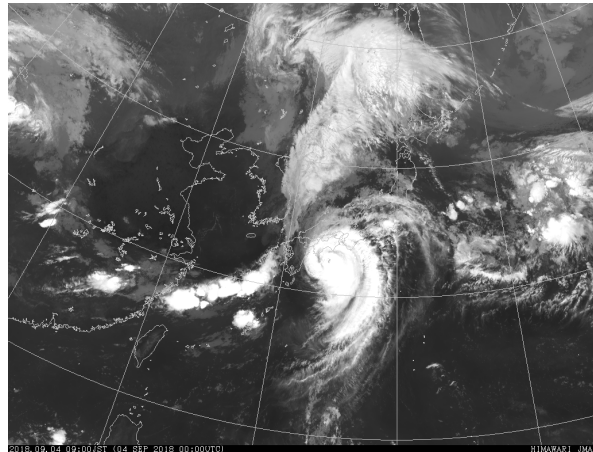
地上天気図 (9月4日03時)



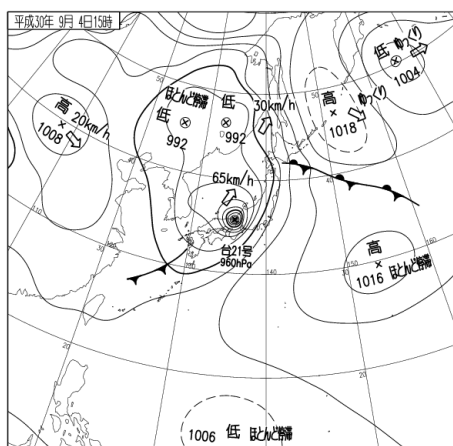
気象衛星赤外面像 (9月4日03時)



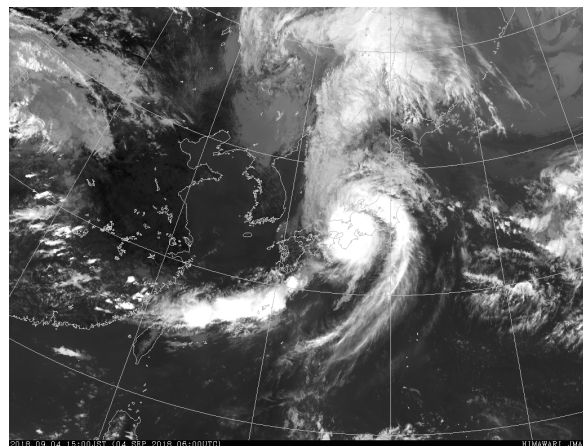
地上天気図 (9月4日09時)



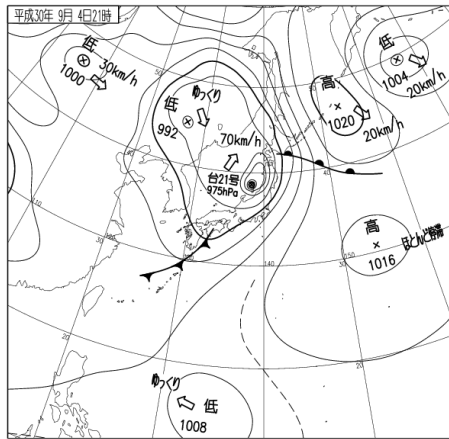
気象衛星赤外面像 (9月4日09時)



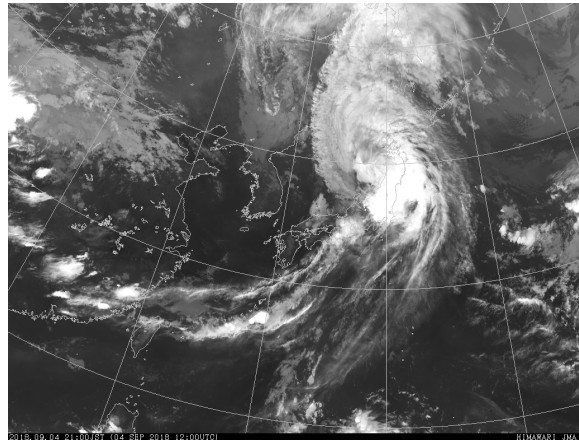
地上天気図 (9月4日15時)



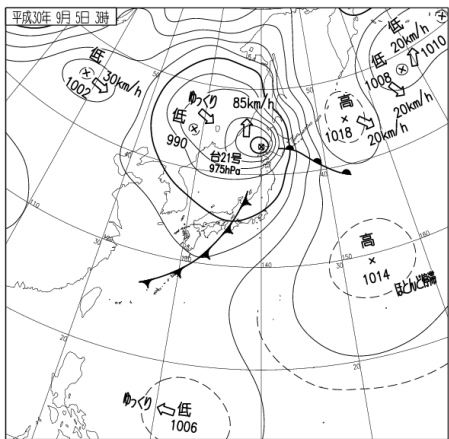
気象衛星赤外面像 (9月4日15時)



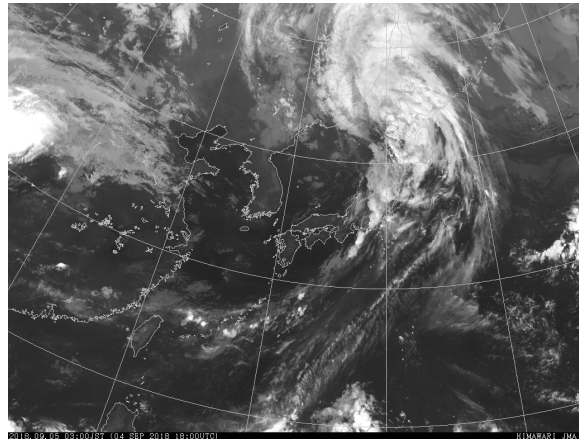
地上天気図 (9月4日21時)



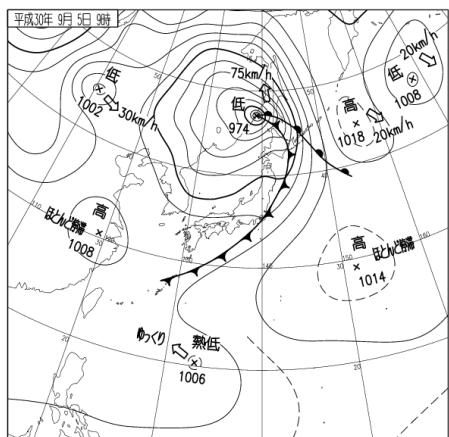
気象衛星赤外面像 (9月4日21時)



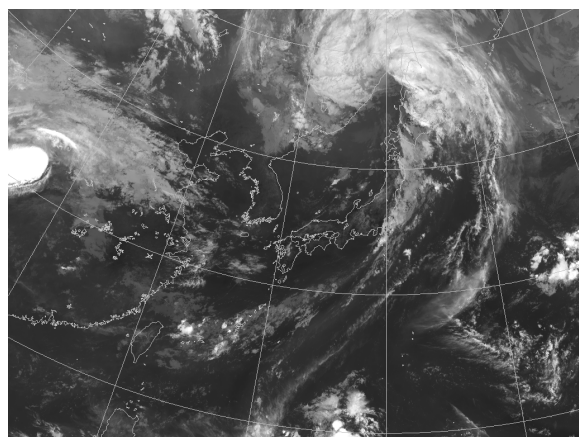
地上天気図 (9月5日03時)



気象衛星赤外面像 (9月5日03時)



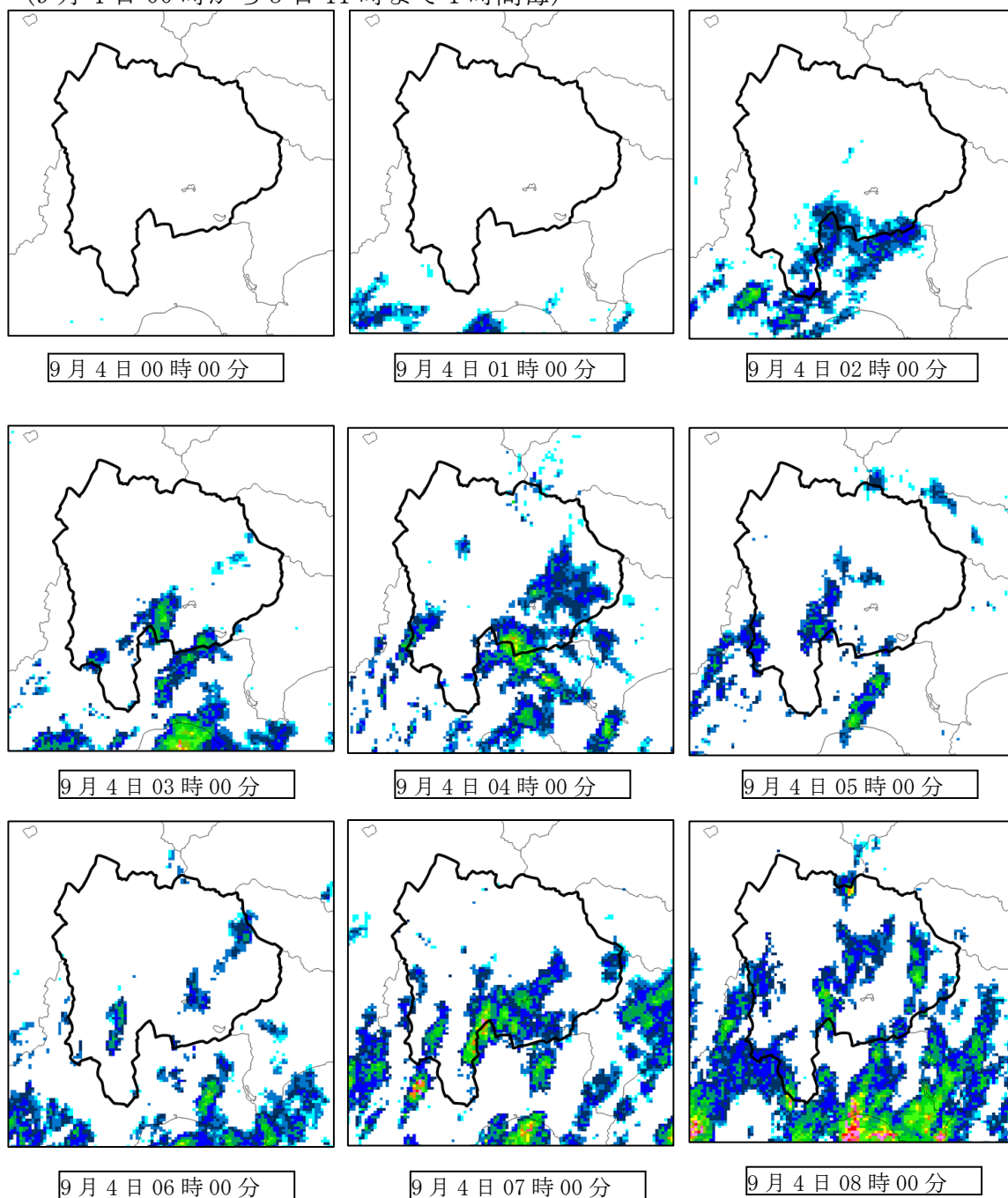
地上天気図 (9月5日09時)



気象衛星赤外面像 (9月5日09時)

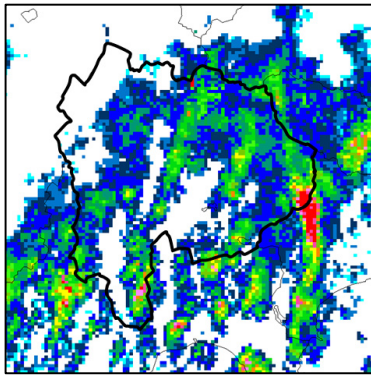
(3) 気象レーダー画像

(9月4日00時から5日11時まで1時間毎)

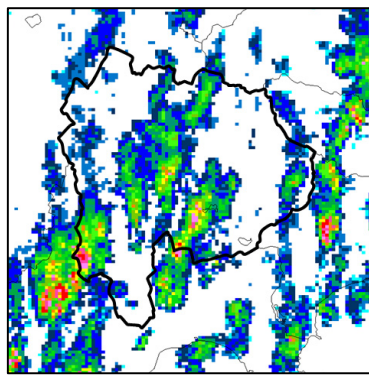


レーダーエコー強度 (mm/h)

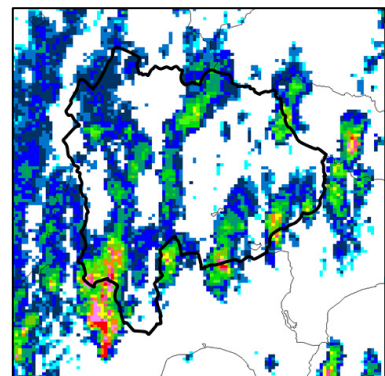




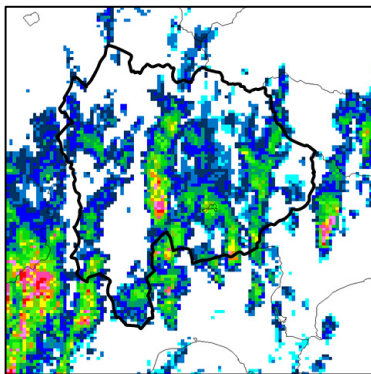
9月4日 09時00分



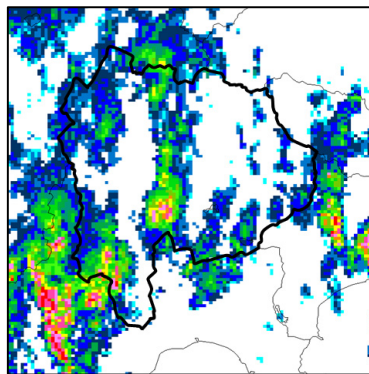
9月4日 10時00分



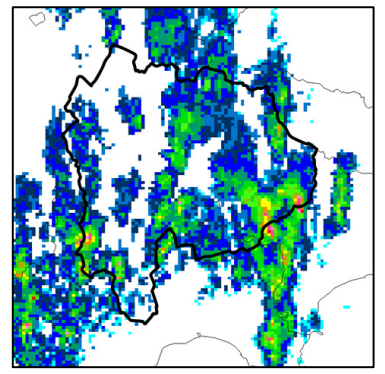
9月4日 11時00分



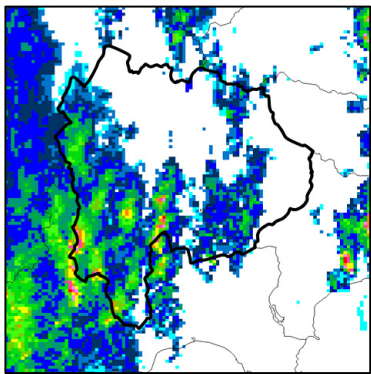
9月4日 12時00分



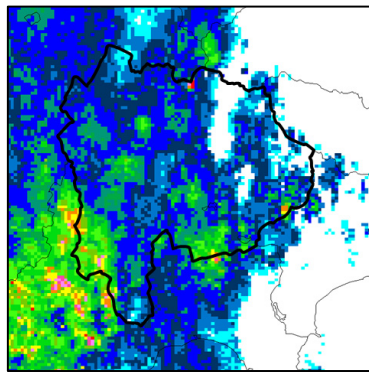
9月4日 13時00分



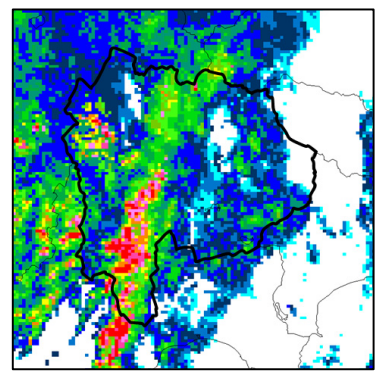
9月4日 14時00分



9月4日 15時00分

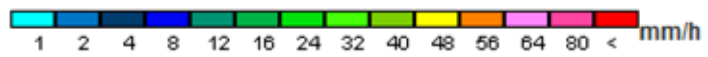


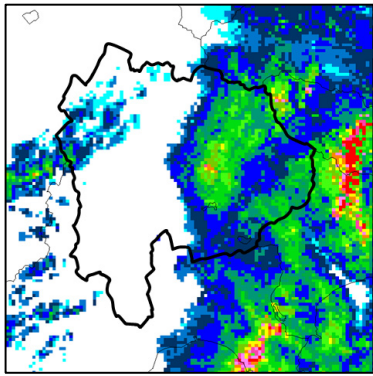
9月4日 16時00分



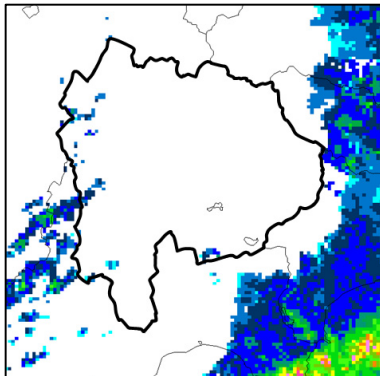
9月4日 17時00分

レーダーエコー強度 (mm/h)

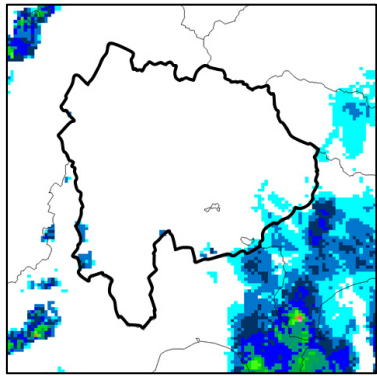




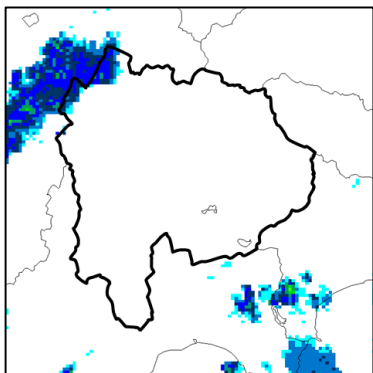
9月5日03時00分



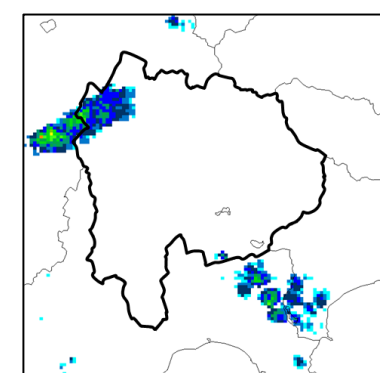
9月5日04時00分



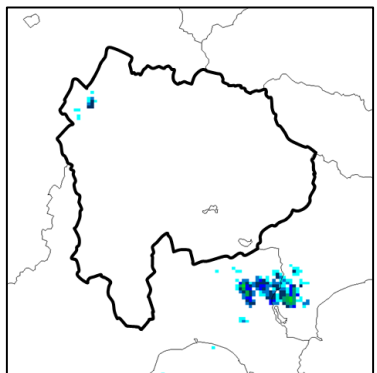
9月5日05時00分



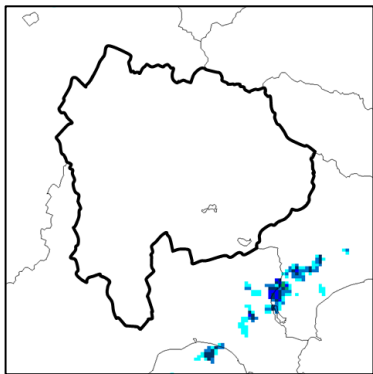
9月5日06時00分



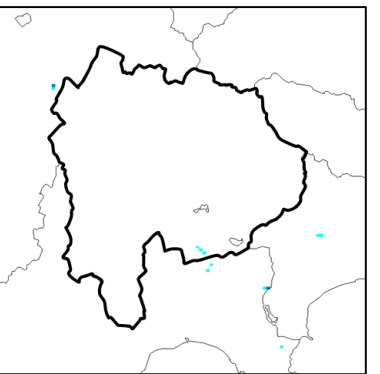
9月5日07時00分



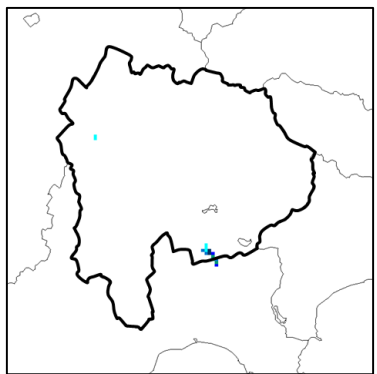
9月5日08時00分



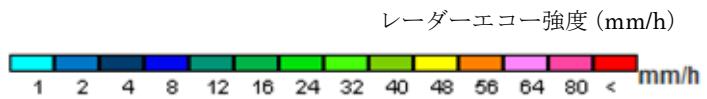
9月5日09時00分



9月5日10時00分

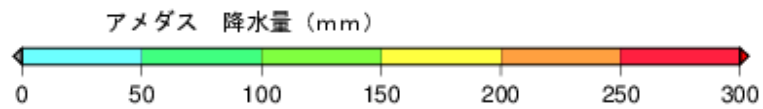
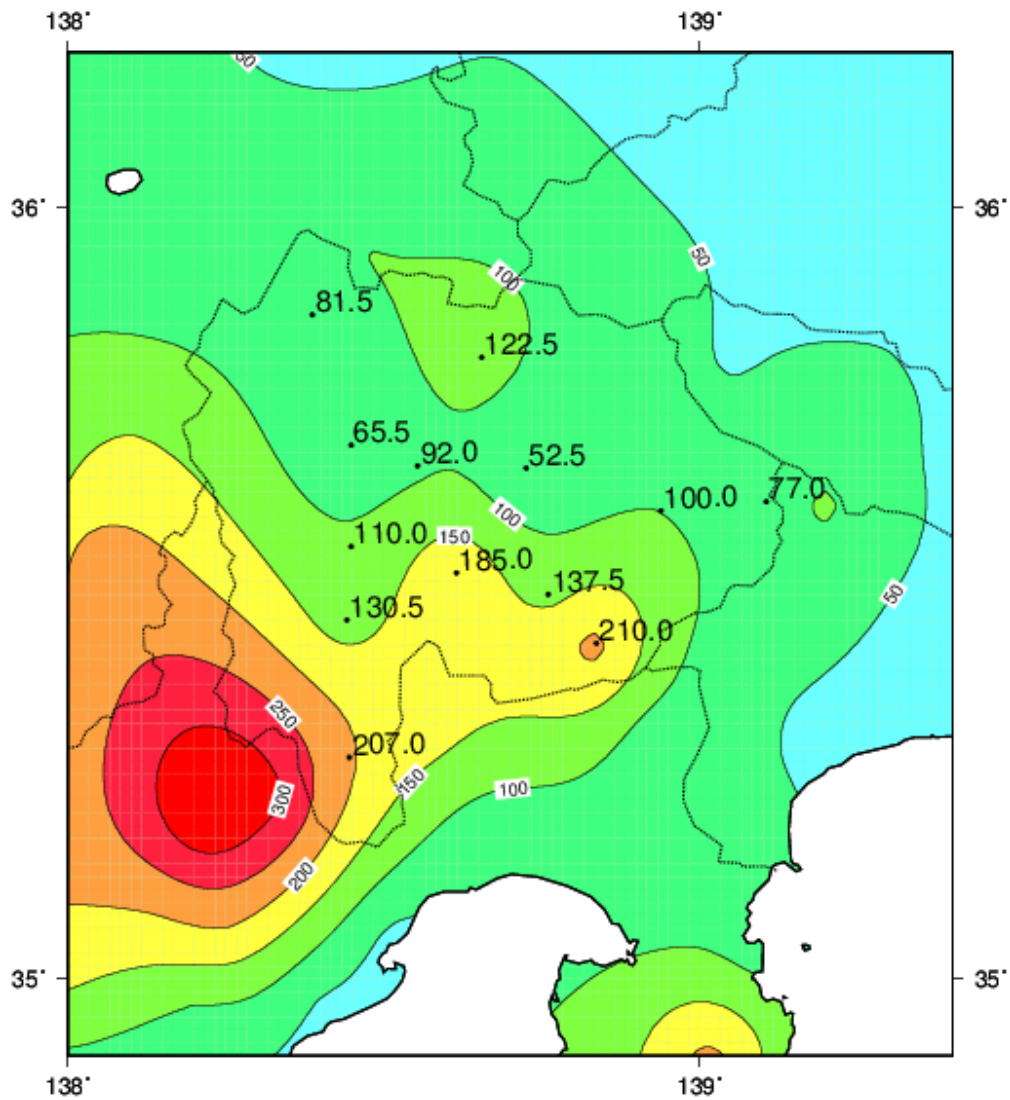


9月5日11時00分



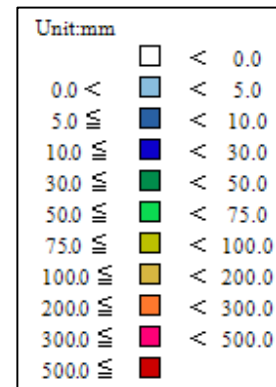
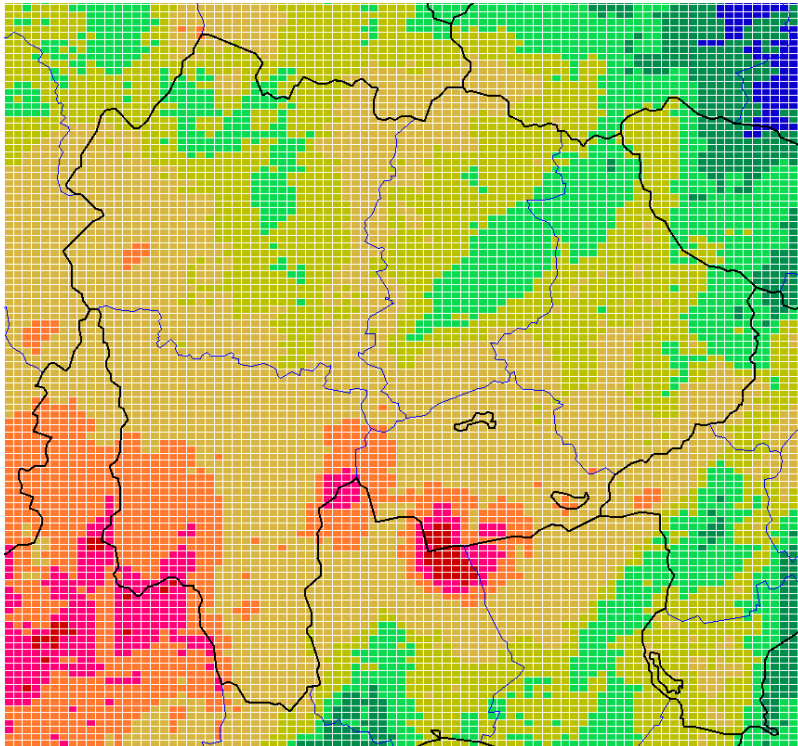
(4) 降水の状況

○アメダス総降水量分布図 平成30年9月4日01時～5日09時

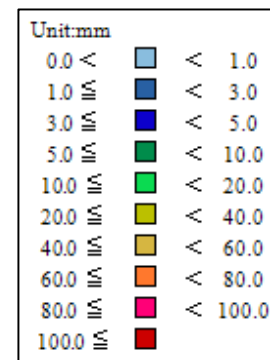
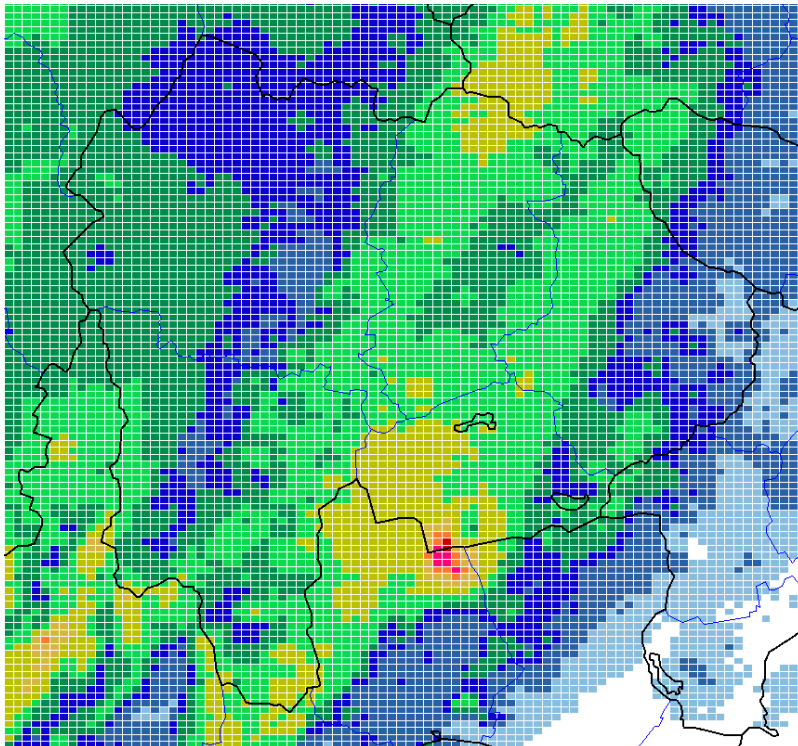


○解析雨量

解析雨量（36時間積算） 9月4日00時00分～5日12時00分



解析雨量（1時間降水量）9月4日18時00分



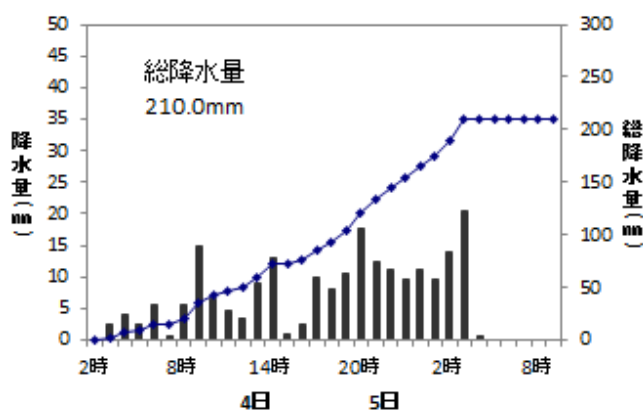
※解析雨量とは、気象レーダーとアメダス等の地上の雨量計により観測されたデータを組み合わせ、1 km 四方ごとに過去1時間雨量を解析したものです。

○降水量表 (9月4日01時～9月5日09時)

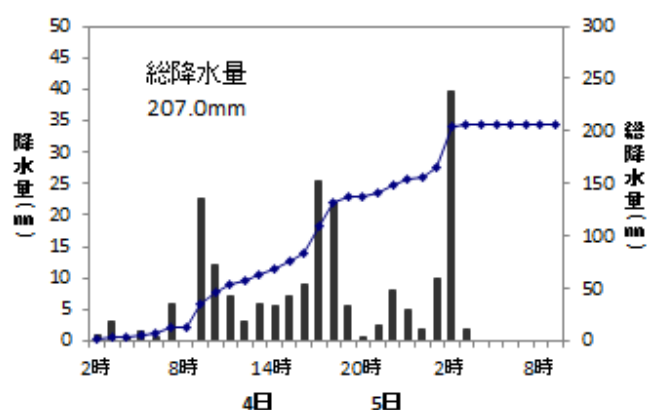
観測所名	総降水量 (ミリ)	期間最大1時間降水量		期間最大10分間降水量	
		降水量(ミリ)	日時分	降水量(ミリ)	日時分
大泉	81.5	16.0	5日00時48分	8.0	5日00時16分
乙女湖	122.5	24.5	4日17時27分	11.0	5日00時40分
韭崎	65.5	26.0	4日17時14分	15.0	4日16時57分
甲府	92.0	17.5	4日17時22分	10.0	4日17時13分
勝沼	52.5	11.5	4日17時37分	6.0	4日17時29分
大月	100.0	21.5	5日02時31分	6.5	4日22時05分
上野原	77.0	21.5	5日03時01分	8.0	4日14時28分
富士川	110.0	33.0	4日17時15分	13.5	4日17時01分
古関	185.0	33.5	4日17時28分	14.0	4日17時23分
切石	130.5	30.5	4日17時12分	15.0	4日17時06分
河口湖	137.5	52.5	5日02時19分	18.0	5日01時51分
山中	210.0	30.0	5日02時38分	10.5	5日02時23分
南部	207.0	39.5	5日02時01分	15.5	4日17時10分

○主な地点の降水量時系列 (9月4日01時～9月5日09時)

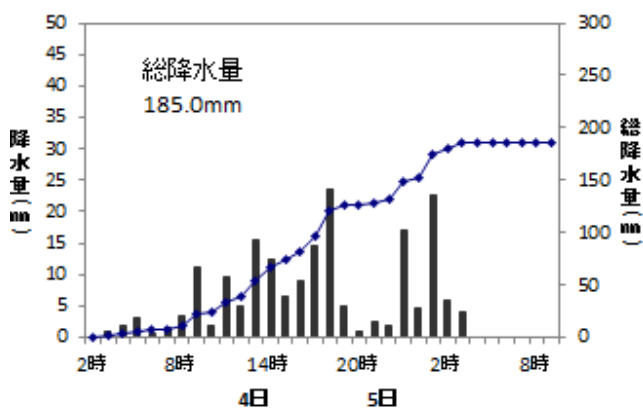
山中(山梨県南都留郡山中湖村)



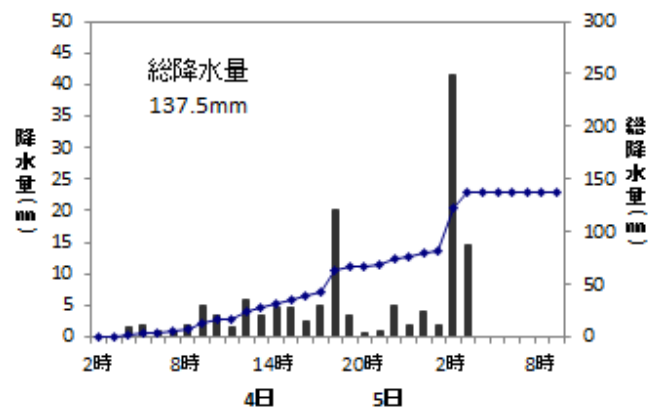
南部(山梨県南巨摩郡南部町)



古関(山梨県甲府市)



河口湖(山梨県南都留郡富士河口湖町)

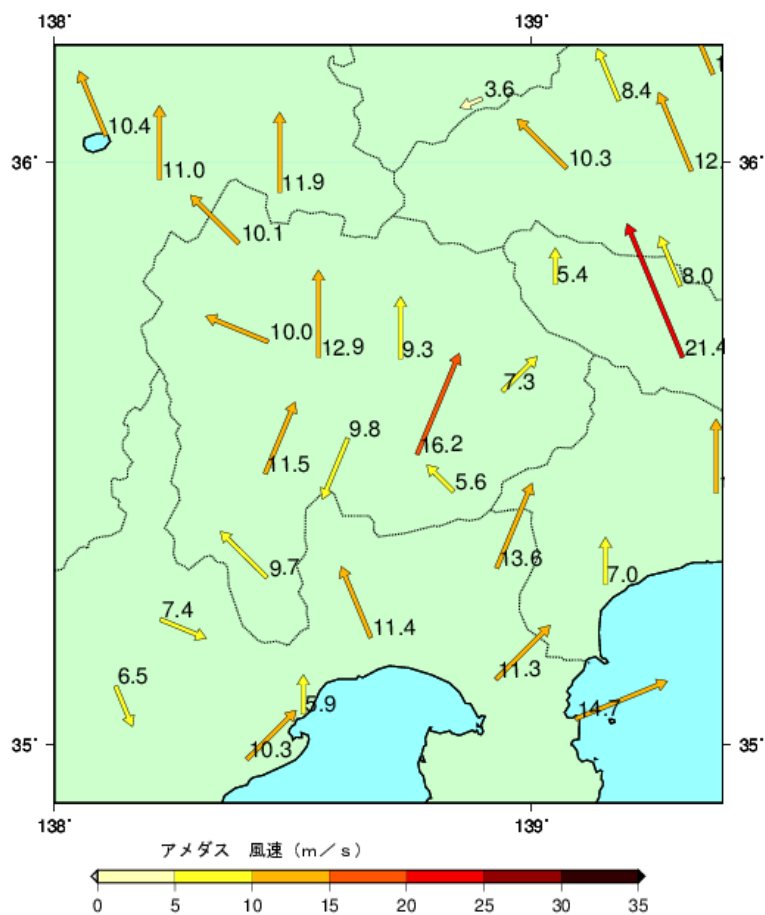


(5) 風の状況

○最大風速・最大瞬間風速 (9月4日～9月5日)

観測所名	期間最大			期間最大瞬間		
	風向	風速 m/s	日時分	風向	風速 m/s	日時分
大泉	南東	10.1	4日 17時 21分	南南東	20.3	4日 17時 29分
葦崎	東南東	10.0	4日 15時 52分	東南東	20.7	4日 15時 24分
甲府	南	12.9	4日 18時 15分	南南東	23.6	4日 16時 31分
勝沼	南	9.3	4日 17時 29分	南南西	26.8	4日 17時 20分
大月	南西	7.3	4日 19時 02分	南	18.8	4日 17時 47分
古関	北北東	9.8	4日 16時 45分	北	33.0	4日 16時 37分
切石	南南西	11.5	4日 18時 34分	南	30.2	4日 17時 00分
河口湖	南南西	16.2	4日 17時 49分	南西	31.3	4日 17時 24分
山中	南東	5.6	4日 15時 45分	東南東	22.5	4日 17時 37分
南部	南東	9.7	4日 16時 37分	東	24.6	4日 19時 44分

○最大風速 (10分間平均風速の最大値) 分布図 (9月4日～5日 12時)



(6) 9月の極値更新状況

◎ 気象官署・特別地域気象観測所の極値・順位の更新（第3位まで）

【甲府】【河口湖】共に、統計開始以来の極値・順位の更新（第3位まで）はありません。

◎地域気象観測所の9月の極値更新

日降水量

観測所名	値	起日	統計期間
富士川	100.0mm	4日	2013年9月～2018年9月

日最大1時間降水量

観測所名	値	起日	統計期間
富士川	33.0mm	4日	2013年9月～2018年9月

日最大10分間降水量

観測所名	値	起日	統計期間
韮崎	15.0mm	4日	2008年9月～2018年9月
上野原	8.0mm	4日	2015年9月～2018年9月
富士川	13.5mm	4日	2013年9月～2018年9月
切石	15.0mm	4日	2008年9月～2018年9月
南部	15.5mm	4日	2009年9月～2018年9月

日最大風向・風速

観測所名	値	起日	統計期間
切石	南南西 11.5m/s	4日	1978年9月～2018年9月

日最大瞬間風向・風速

観測所名	値	起日	統計期間
勝沼*	南南西 26.8m/s	4日	2009年9月～2018年9月
大月	南 18.8m/s	4日	2009年9月～2018年9月
古関*	北 33.0m/s	4日	2008年9月～2018年9月
切石*	南 30.2m/s	4日	2008年9月～2018年9月

*：年間を通した極値となります。

※富士川は2013年3月14日から運用を開始し、上野原は2015年2月18日から現在の場所で新たに運用を開始しており、統計期間が短いため極値が更新され易くなっています。

3 警報・注意報、気象情報等の発表状況

(1) 警報・注意報の発表状況 (9月4日04時40分~9月5日12時07分)

発表時刻	警報・注意報	甲府市	富士吉田市	都留市	山梨市	大月市	真岡市	南アルプス市	北杜市	甲斐市	笛吹市	上野原市	甲州市	中央市	市川三郷町	早川町	身延町	南都町	富士川町	昭和町	道志村	西桂町	忍野村	山中湖村	鳴沢村	富士河口湖町	小菅村	丹波山村
2018/9/4 4:40	大雨注意報	●	●	●	●	●	●	●	●	●	●	●	●	●	●	●	●	●	●	●	●	●	●	●	●	●	●	●
	雷注意報	●	●	●	●	●	●	●	●	●	●	●	●	●	●	●	●	●	●	●	●	●	●	●	●	●	●	●
	強風注意報	●	●	●	●	●	●	●	●	●	●	●	●	●	●	●	●	●	●	●	●	●	●	●	●	●	●	●
	大雨警報	浸	浸	浸	浸	浸	浸	浸	浸	浸	浸	浸	浸	浸	浸	浸	浸	浸	浸	浸	浸	浸	浸	浸	浸	浸	浸	浸
2018/9/4 10:17	大雨注意報	○	○	○	○	○	○	○	○	○	○	○	○	○	○	○	○	○	○	○	○	○	○	○	○	○	○	○
	雷注意報	○	○	○	○	○	○	○	○	○	○	○	○	○	○	○	○	○	○	○	○	○	○	○	○	○	○	○
	強風注意報	○	○	○	○	○	○	○	○	○	○	○	○	○	○	○	○	○	○	○	○	○	○	○	○	○	○	○
	洪水注意報																											
2018/9/4 12:49	大雨警報	浸	土浸	浸	浸	浸	浸	浸	浸	浸	浸	浸	浸	浸	浸	浸	浸	浸	浸	浸	浸	浸	浸	浸	浸	土浸	浸	浸
	大雨注意報																											
	雷注意報	○	○	○	○	○	○	○	○	○	○	○	○	○	○	○	○	○	○	○	○	○	○	○	○	○	○	○
	強風注意報	○	○	○	○	○	○	○	○	○	○	○	○	○	○	○	○	○	○	○	○	○	○	○	○	○	○	○
2018/9/4 13:54	洪水注意報						●			●							●									●		
	大雨警報	土浸	土浸	浸	浸	浸	浸	浸	浸	浸	浸	浸	浸	浸	浸	浸	土浸	浸	浸	浸	浸	浸	浸	浸	浸	土浸	浸	浸
	大雨注意報																											
	雷注意報	○	○	○	○	○	○	○	○	○	○	○	○	○	○	○	○	○	○	○	○	○	○	○	○	○	○	○
2018/9/4 16:03	強風注意報	○	○	○	○	○	○	○	○	○	○	○	○	○	○	○	○	○	○	○	○	○	○	○	○	○	○	○
	洪水注意報	○																										
	大雨警報	土浸	土浸	土浸	土浸	浸	浸	浸	浸	浸	浸	浸	浸	浸	浸	浸	土浸	浸	浸	浸	浸	浸	浸	浸	浸	土浸	浸	浸
	大雨注意報																											
2018/9/4 17:03	雷注意報	○	○	○	○	○	○	○	○	○	○	○	○	○	○	○	○	○	○	○	○	○	○	○	○	○	○	○
	強風注意報	○	○	○	○	○	○	○	○	○	○	○	○	○	○	○	○	○	○	○	○	○	○	○	○	○	○	○
	洪水注意報	○																										
	大雨警報	土浸	土浸	土浸	土浸	浸	浸	浸	浸	浸	浸	浸	浸	浸	浸	浸	土浸	浸	浸	浸	浸	浸	浸	浸	浸	土浸	浸	浸
2018/9/4 17:26	洪水警報	○	○																									
	大雨注意報																											
	雷注意報	○	○	○	○	○	○	○	○	○	○	○	○	○	○	○	○	○	○	○	○	○	○	○	○	○	○	○
	強風注意報	○	○	○	○	○	○	○	○	○	○	○	○	○	○	○	○	○	○	○	○	○	○	○	○	○	○	○
2018/9/4 18:34	洪水注意報																											
	大雨警報	土浸	土浸	土浸	土浸	浸	浸	浸	浸	浸	浸	浸	浸	浸	浸	浸	土浸	浸	浸	浸	浸	浸	浸	浸	浸	土浸	浸	浸
	大雨注意報																											
	雷注意報	○	○	○	○	○	○	○	○	○	○	○	○	○	○	○	○	○	○	○	○	○	○	○	○	○	○	○
2018/9/4 21:36	強風注意報	○	○	○	○	○	○	○	○	○	○	○	○	○	○	○	○	○	○	○	○	○	○	○	○	○	○	○
	洪水注意報	○																										
	大雨警報	土浸	土浸	土浸	土浸	土浸	土浸	土浸	浸	浸	浸	浸	浸	浸	浸	浸	土浸	浸	浸	浸	浸	浸	浸	浸	浸	土浸	浸	浸
	大雨注意報																											
2018/9/5 2:15	雷注意報	○	○	○	○	○	○	○	○	○	○	○	○	○	○	○	○	○	○	○	○	○	○	○	○	○	○	○
	強風注意報	○	○	○	○	○	○	○	○	○	○	○	○	○	○	○	○	○	○	○	○	○	○	○	○	○	○	○
	洪水注意報	○																										
	大雨警報	土浸	土浸	浸	土	土	土	土	土	土	土	土	土	土	土	土	土	土	土	土	土	土	土	土	土	土	土	浸
2018/9/5 4:14	雷注意報	○	○	○	○	○	○	○	○	○	○	○	○	○	○	○	○	○	○	○	○	○	○	○	○	○	○	○
	強風注意報	○	○	○	○	○	○	○	○	○	○	○	○	○	○	○	○	○	○	○	○	○	○	○	○	○	○	○
	洪水注意報	○	▼	○	○	▼	○	○	○	○	○	○	○	○	○	○	○	○	○	○	○	○	○	○	○	○	○	○
	大雨警報	土	▼	○	○	○	○	○	○	○	○	○	○	○	○	○	○	○	○	○	○	○	○	○	○	土	土	○
2018/9/5 5:51	雷注意報	○	○	○	○	○	○	○	○	○	○	○	○	○	○	○	○	○	○	○	○	○	○	○	○	○	○	○
	強風注意報	○	○	○	○	○	○	○	○	○	○	○	○	○	○	○	○	○	○	○	○	○	○	○	○	○	○	○
	洪水注意報	○	○	○	○	○	○	○	○	○	○	○	○	○	○	○	○	○	○	○	○	○	○	○	○	○	○	○
	大雨注意報	○	○	○	○	○	○	○	○	○	○	○	○	○	○	○	○	○	○	○	○	○	○	○	○	○	○	○
2018/9/5 6:36	雷注意報	○	○	○	○	○	○	○	○	○	○	○	○	○	○	○	○	○	○	○	○	○	○	○	○	○	○	○
	強風注意報	○	○	○	○	○	○	○	○	○	○	○	○	○	○	○	○	○	○	○	○	○	○	○	○	○	○	○
	洪水注意報	○	○	○	○	○	○	○	○	○	○	○	○	○	○	○	○	○	○	○	○	○	○	○	○	○	○	○
	大雨注意報	○	○	○	○	○	○	○	○	○	○	○	○	○	○	○	○	○	○	○	○	○	○	○	○	○	○	○
2018/9/5 9:07	雷注意報	解	解	解	解	解	解	解	解	解	解	解	解	解	解	解	解	解	解	解	解	解	解	解	解	解	解	解
	強風注意報	解	解	解	解	解	解	解	解	解	解	解	解	解	解	解	解	解	解	解	解	解	解	解	解	解	解	解
	洪水注意報	解	解	解	解	解	解	解	解	解	解	解	解	解	解	解	解	解	解	解	解	解	解	解	解	解	解	解
	大雨注意報	解	解	解	解	解	解	解	解	解	解	解	解	解	解	解	解	解	解	解	解	解	解	解	解	解	解	解

記号の説明 ●: 発表 ▼: 警報から注意報 ○: 継続 解: 解除
 浸: 浸水害 土: 土砂災害 土浸: 土砂災害、浸水害 斜体字: 発表

(2) 府県気象情報等の発表状況 (9月2日17時～9月5日8時)

○山梨県気象情報 (甲府地方気象台発表)

発表日時	情報の種類
平成30年9月2日17時10分	平成30年 台風第21号に関する山梨県気象情報 第1号
平成30年9月3日06時13分	平成30年 台風第21号に関する山梨県気象情報 第2号
平成30年9月3日17時03分	平成30年 台風第21号に関する山梨県気象情報 第3号
平成30年9月4日06時06分	平成30年 台風第21号に関する山梨県気象情報 第4号
平成30年9月4日12時24分	平成30年 台風第21号に関する山梨県気象情報 第5号
平成30年9月4日14時15分	平成30年 台風第21号に関する山梨県気象情報 第6号
平成30年9月4日17時23分	平成30年 台風第21号に関する山梨県気象情報 第7号
平成30年9月4日23時28分	平成30年 台風第21号に関する山梨県気象情報 第8号
平成30年9月5日07時02分	平成30年 台風第21号に関する山梨県気象情報 第9号

○山梨県竜巻注意情報 (甲府地方気象台発表)

発表日時	情報の種類	対象地域
平成30年9月4日12時42分	山梨県竜巻注意情報 第1号	中・西部、東部・富士五湖
平成30年9月4日13時41分	山梨県竜巻注意情報 第2号	中・西部、東部・富士五湖
平成30年9月4日14時41分	山梨県竜巻注意情報 第3号	中・西部、東部・富士五湖
平成30年9月4日15時41分	山梨県竜巻注意情報 第4号	中・西部、東部・富士五湖
平成30年9月4日16時41分	山梨県竜巻注意情報 第5号	中・西部、東部・富士五湖
平成30年9月4日17時40分	山梨県竜巻注意情報 第6号	中・西部、東部・富士五湖
平成30年9月4日18時36分	山梨県竜巻注意情報 第7号	中・西部、東部・富士五湖
平成30年9月4日19時36分	山梨県竜巻注意情報 第8号	中・西部、東部・富士五湖
平成30年9月5日00時17分	山梨県竜巻注意情報 第9号	中・西部
平成30年9月5日00時46分	山梨県竜巻注意情報 第10号	中・西部、東部・富士五湖
平成30年9月5日01時46分	山梨県竜巻注意情報 第11号	中・西部、東部・富士五湖
平成30年9月5日02時46分	山梨県竜巻注意情報 第12号	中・西部、東部・富士五湖

○山梨県記録的短時間大雨情報 (甲府地方気象台発表)

発表日時	情報の種類	対象地域
平成30年9月4日17時49分	山梨県記録的短時間大雨情報 第1号	富士山西部付近

○山梨県土砂災害警戒情報 (山梨県、甲府地方気象台共同発表)

	発表日時	警戒対象市町村	解除対象市町村
第1号	平成30年 9月4日 16時30分	富士吉田市* 上野原市* 中央市* 市川三郷町* 早川町* 身延町* 鳴沢村* 富士河口湖町*	
第2号	平成30年 9月5日 03時30分	富士吉田市 鳴沢村 富士河口湖町	上野原市 中央市 市川三郷町 早川町 身延町
第3号	平成30年 9月5日 05時35分		富士吉田市 鳴沢村 富士河口湖町

*印は、新たに警戒対象となった市町村を示します。

(3) 防災関係機関等への対応状況

- ・9月3日11時00分から防災機関、報道機関、ライフライン事業関係機関向けに台風説明会を実施（開催場所：甲府地方気象台防災連絡室）。

- ・以下の通りホットラインを実施した。

(●気象台から情報を提供、○県市町村からの問い合わせ)

- 3日13時50分 南部町
- 4日08時33分 北杜市
- 4日13時33分 甲府市
- 4日16時32分 早川町
- 4日16時33分 身延町
- 4日16時34分 富士吉田市
- 4日16時34分 上野原市
- 4日16時35分 鳴沢村
- 4日16時39分 中央市
- 4日16時40分 富士河口湖町
- 4日16時41分 市川三郷町
- 4日16時50分 上野原市
- 4日17時10分 身延町
- 4日17時20分 甲府市
- 4日18時15分 甲府市
- 4日18時35分 南部町
- 4日18時55分 上野原市
- 4日19時25分 北杜市
- 4日19時45分 山梨県
- 4日19時53分 身延町
- 4日20時00分 昭和町
- 4日20時30分 都留市
- 4日20時50分 甲府市
- 4日22時50分 忍野村
- 4日23時00分 甲府市
- 5日01時00分 都留市
- 5日02時00分 甲府市
- 5日04時00分 身延町
- 5日04時20分 富士吉田市

4 被害状況等

(平成 30 年 9 月 6 日 12 時 00 分現在まとめ)

【人的被害】(山梨県、富士五湖消防本部)

- ・倒木による重傷者 1 名 (南アルプス)、強風による軽傷者 3 名 (甲府市、中央市、富士河口湖町)、中等症者 1 名。
- ・富士河口湖町勝山で切断した電線をどかそうとして感電。動悸と右手指の痺れがあるも意識ははっきりしている。

【建物等被害】(山梨県、富士五湖消防本部)

- ・強風により笛吹市の御坂中学校体育館の屋根の一部が損壊。
- ・富士吉田市小明見で倉庫の屋根が飛ばされる。
- ・富士吉田市浅間で倉庫のトタン屋根がめくれる。
- ・富士河口湖町勝山で電線切断。
- ・富士吉田市下吉田東で電柱が傾く。
- ・富士吉田市緑ヶ丘で建物の外壁が崩れ落ちる。
- ・富士吉田市上吉田で住宅の屋根が 9 割剥がれる。
- ・富士吉田市新屋で物置が風で飛ばされる。
- ・富士河口湖町船津で電柱が倒れ、倒木もある。
- ・忍野村で建物の屋根がまくれる。

【倒木】(山梨県、富士五湖消防本部、JR 東海)

- ・忍野村村道で倒木があった。
- ・富士吉田市上暮地で倒木。道を塞ぐ。
- ・富士河口湖町小立で東西へ通じる道が倒木で塞がれ一時孤立。
- ・身延町の甲斐常葉駅と市ノ瀬駅間で倒木。

【道路】(山梨県) 国道、県道で以下の規制があった。

- ・事前規制等 19 路線 (甲府精進湖線、南アルプス公園線ほか)。
- ・大雨等による全線通行止 : 30 路線。

【鉄道】(鉄道各社) 以下の運休・区間運休があった。

(JR 東日本) 中央本線 : 上下 91 本 (内特急 27 本)。小海線 : 上下 10 本。

(JR 東海) 身延線 : 全区間運休上下 18 本、部分運休上下 17 本。

【農業】(山梨県)

- ・甲府市向町のブドウ畑 (約 2600m²) で棚が全倒壊。
- ・笛吹市御坂町井之上と一宮町狐新居のブドウ畑の棚 (計 2600m²) が倒れる。
- ・富士吉田市のイチゴ用ビニールハウス (175m²) が破損。

【停電】(山梨県) 山梨県で (4 日最大) 約 7900 軒、(5 日最大) 約 6900 軒。

【断水】(山梨県) 忍野村忍草平山地区の水道施設で停電により給水停止し、200 軒未満の世帯が断水した。

【学校】(山梨県) 4 日

- ・終業時間を早めた学校 : 小学校 155 校、中学校 74 校、高等学校 (全日制 26 校、定時制 1 校)、特別支援学校 10 校。
- ・休校 : 小学校 5 校、中学校 1 校、高等学校 (定時制 7 校)、特別支援学校 1 校。

5 参考資料
 (1) 山梨県アメダス観測所配置図



地域気象観測所一覧表 (緯度・経度は、世界測地系による)

観測所名	降水量	風向 風速	気温	日照	積雪	所在地	緯度 (度分)	経度 (度分)	標高 (m)	風速計 地上高 (m)
大 泉	○	○	○	○		北杜市大泉町谷戸	35 51.7	138 23.2	867	10.0
韮 崎	○	○	○	○		韮崎市大草町若尾	35 41.6	138 26.9	341	6.6
甲 府	○	○	○	○	○	甲府市飯田4-7-29	35 40.0	138 33.2	273	26.9
勝 沼	○	○	○	○		甲州市勝沼町勝沼	35 39.8	138 43.5	394	9.5
大 月	○	○	○	○		大月市大月	35 36.5	138 56.3	364	10.0
切 石	○	○	○	○		南巨摩郡身延町切石	35 28.0	138 26.5	226	10.0
古 関	○	○	○	○		甲府市古関町	35 31.7	138 36.9	552	10.0
河 口 湖	○	○	○	○	○	南都留郡富士河口湖町船津1108-1	35 30.0	138 45.6	860	14.9
山 中	○	○	○	○		南都留郡山中湖町梨ヶ原	35 26.2	138 50.2	992	6.5
南 部	○	○	○	○		南巨摩郡南都留町南部	35 17.3	138 26.7	141	9.3
上野原	○					上野原市松留	35 37.2	139 06.3	187	
富士川	○					南巨摩郡富士川町最勝寺	35 33.7	138 26.9	295	
乙女湖	○					山梨市牧丘町柳平	35 48.4	138 39.3	1465	

(2) 台風の定義と強さ・大きさ (気象庁ホームページより)

熱帯の海上で発生する低気圧を「熱帯低気圧」と呼びますが、このうち北西太平洋 (赤道より北で東経 180 度より西の領域) または南シナ海に存在し、なおかつ低気圧域内の最大風速 (10 分間平均) がおよそ 17m/s (34 ノット、風力 8) 以上のものを「台風」と呼びます。

気象庁は台風のおおよその勢力を示す目安として、下表のように風速 (10 分間平均) をもとに台風の「大きさ」と「強さ」を表現します。「大きさ」は強風域 (風速 15m/s 以上の風が吹いているか、吹く可能性がある範囲) の半径で、「強さ」は最大風速で区分しています。

さらに、風速 25m/s 以上の風が吹いているか、吹く可能性がある範囲を暴風域と呼びます。

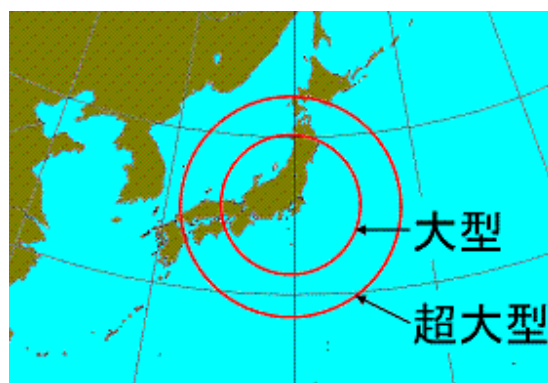
強さの階級分け

階級	最大風速
強い	33m/s (64 ノット) 以上～44m/s (85 ノット) 未満
非常に強い	44m/s (85 ノット) 以上～54m/s (105 ノット) 未満
猛烈な	54m/s (105 ノット) 以上

大きさの階級分け

階級	風速 15m/s 以上の半径
大型 (大きい)	500km 以上～800km 未満
超大型 (非常に大きい)	800km 以上

日本列島の大きさと比較すると以下ようになります。



本件お問い合わせ先
甲府地方気象台
電話：055-222-9101