

# 平成30年9月4日の 台風第21号による暴風と大雨、高潮について (大阪府の気象速報)

この資料は速報として取り急ぎまとめたものです。そのため、後日内容の一部訂正や追加をすることがあります。

## 概要

台風第21号は、8月28日09時に南鳥島近海で発生し、急速に発達しながら日本の南海上を西進から北西進し、30日15時には「非常に強い」勢力となり、31日09時には「猛烈な」勢力に発達しました。その後、北上を続け、非常に強い勢力を保ったまま9月4日12時頃徳島県南部に上陸しました。非常に強い勢力を保ったまま上陸するのは平成5年台風第13号以来です。その後も北に進み、14時頃には兵庫県神戸市付近に上陸し、15時には日本海海上へ抜けました。

大阪府では、4日昼前頃から猛烈な風となり、また、台風の接近に伴って、潮位が急上昇し、過去の最高潮位を超える値を観測しました。

この台風により、4日には暴風を伴い大雨となり、4日14時21分に能勢で最大1時間降水量69.0ミリを観測しました。また、関西空港で最大瞬間風速58.1メートル、最大風速46.5メートルを観測し、それぞれ年間を通じての第1位を更新しました。

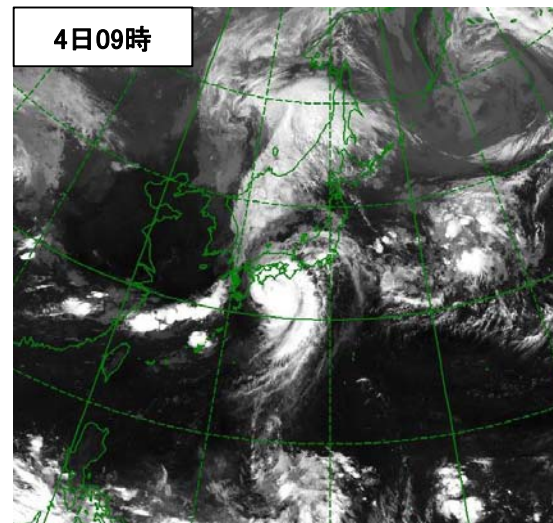
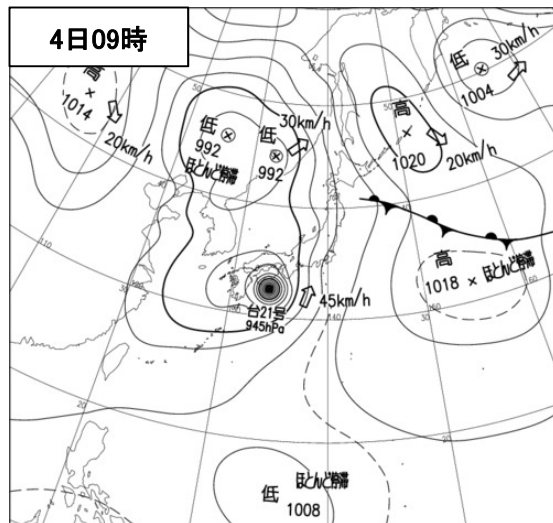
大阪府では、暴風により倒壊した倉庫の下敷きとなる等で8名が亡くなり、自動車の横転や高層ビルの一部破損、住家被害等が多数発生しました。また、高潮により関西空港が冠水する等、大きな被害が発生しました。【被害状況：5日17時現在、大阪府調べ・報道等による】

地上天気図、気象衛星赤外画像

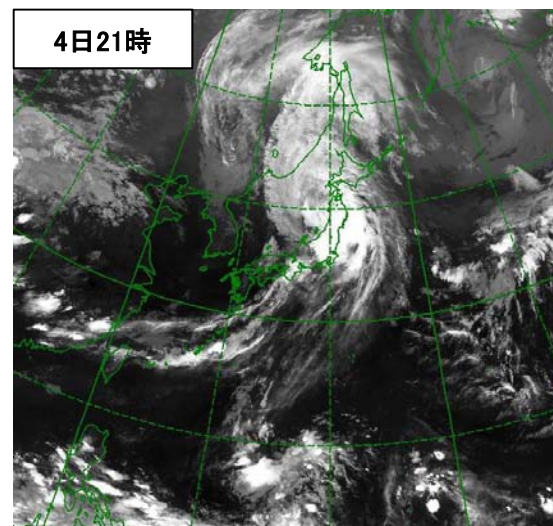
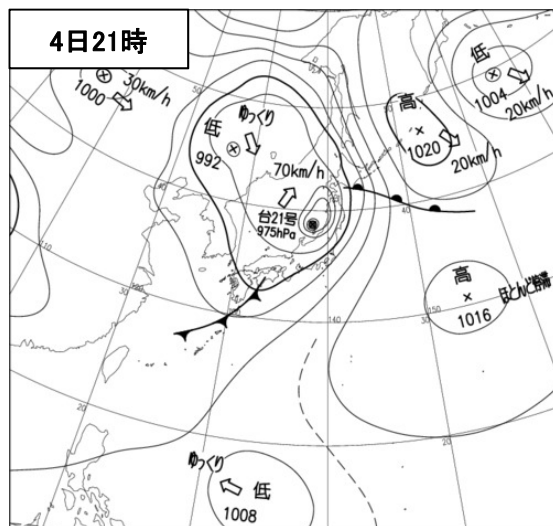
地上天気図

気象衛星赤外画像

4日09時

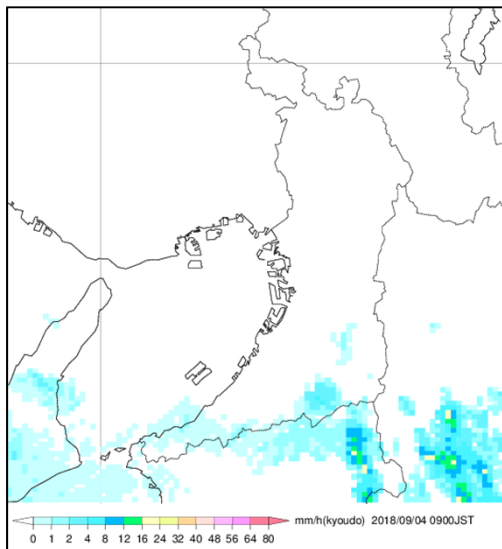


21時

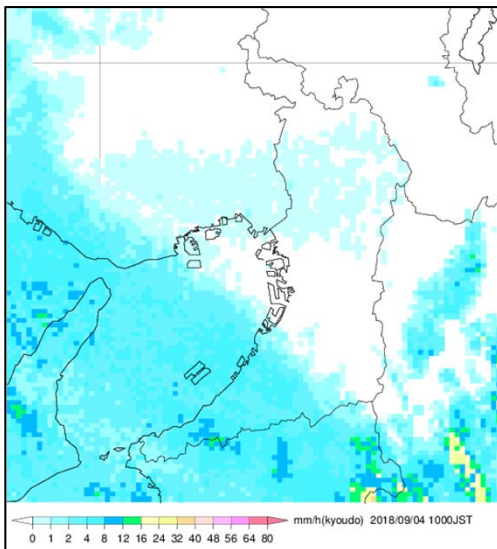


# レーダー画像

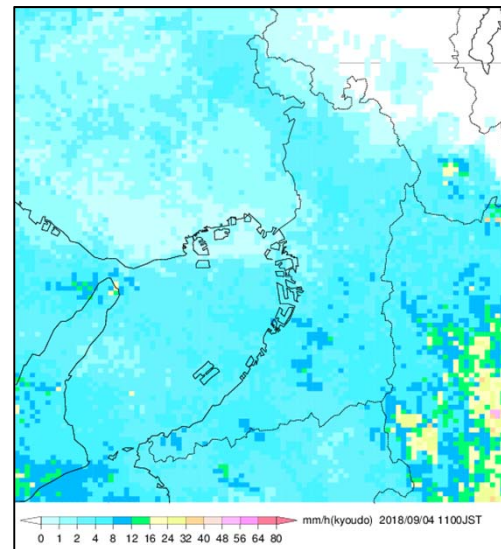
9月4日09時



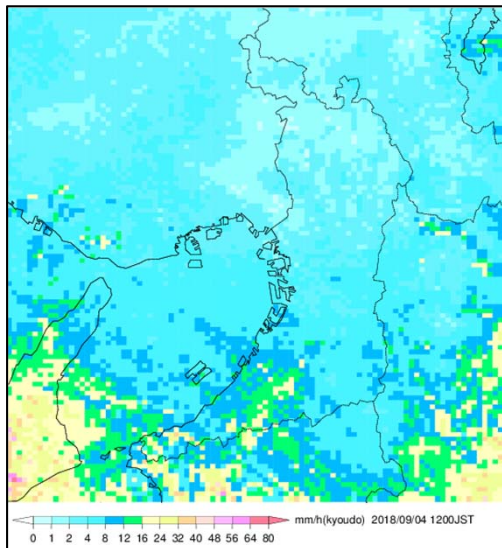
10時



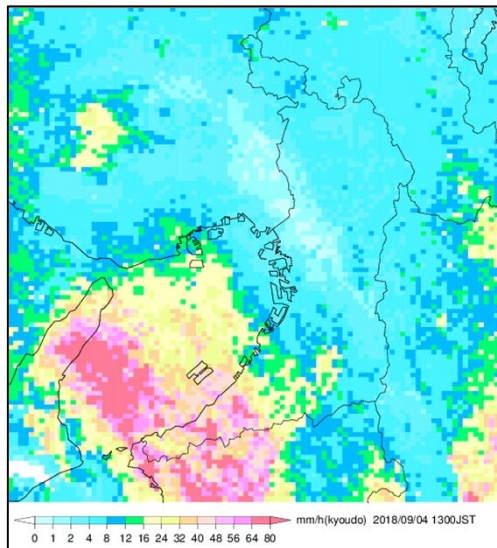
11時



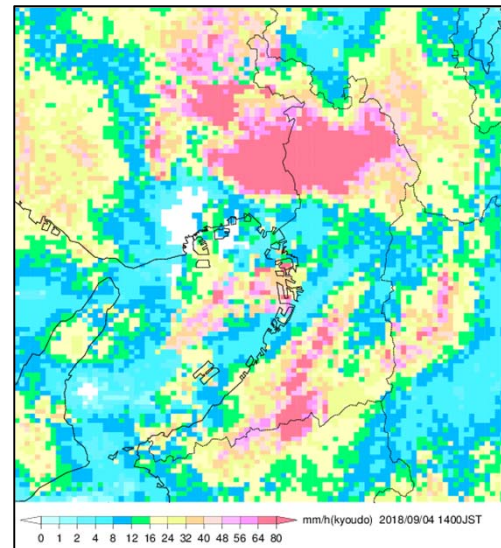
12時



13時

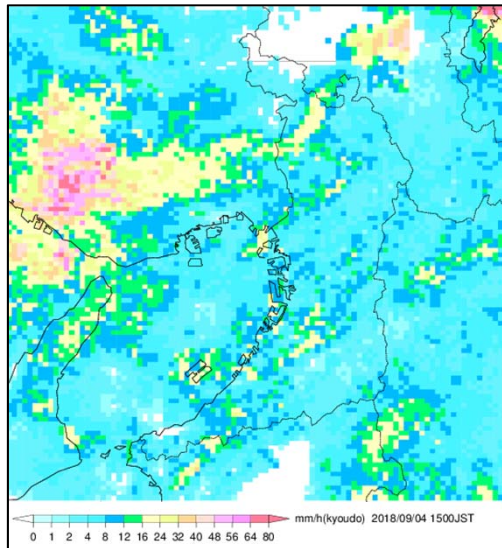


14時

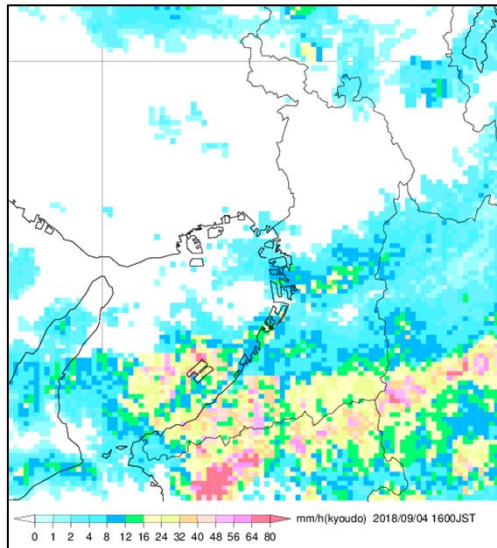




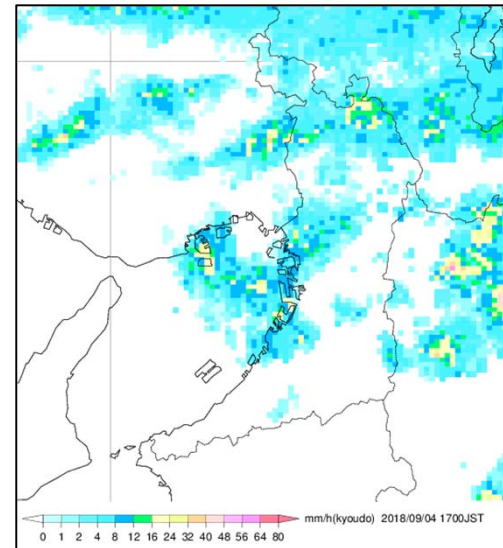
15時



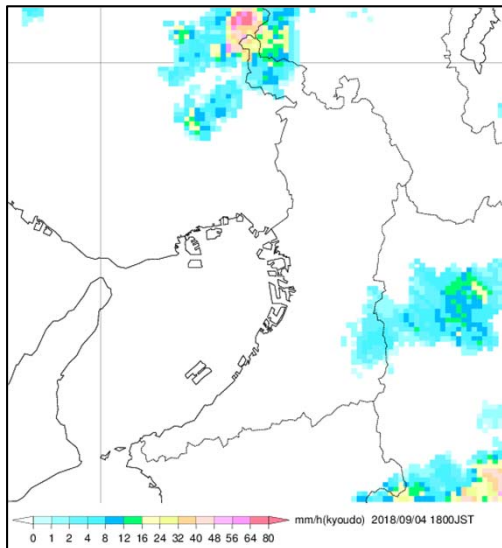
16時



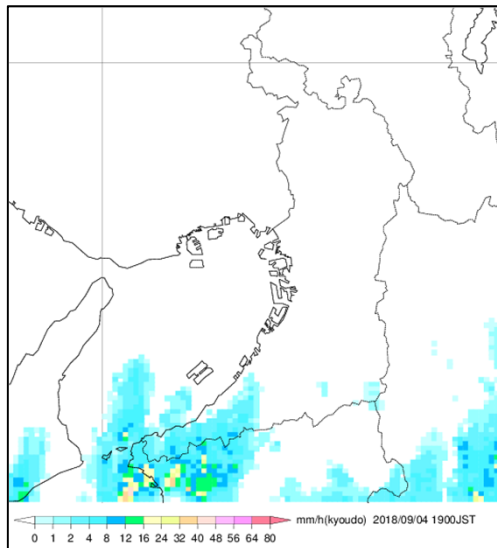
17時



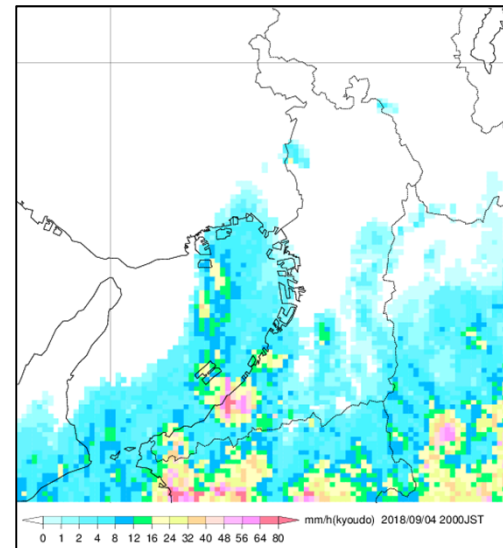
18時



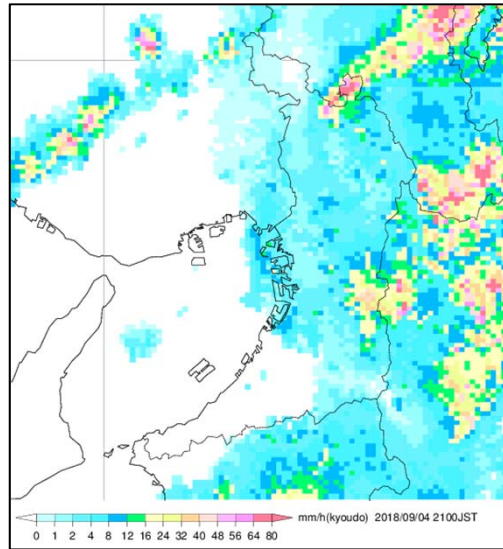
19時



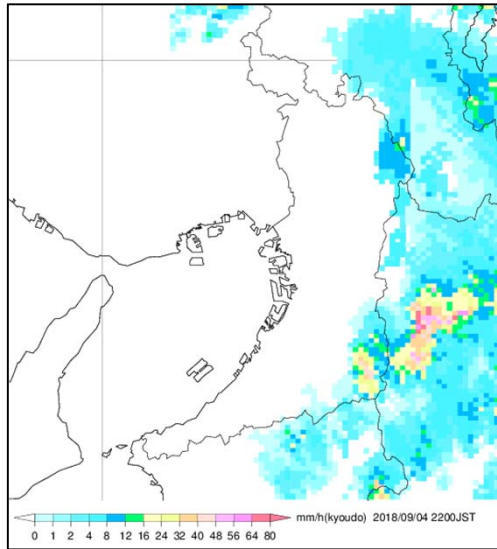
20時



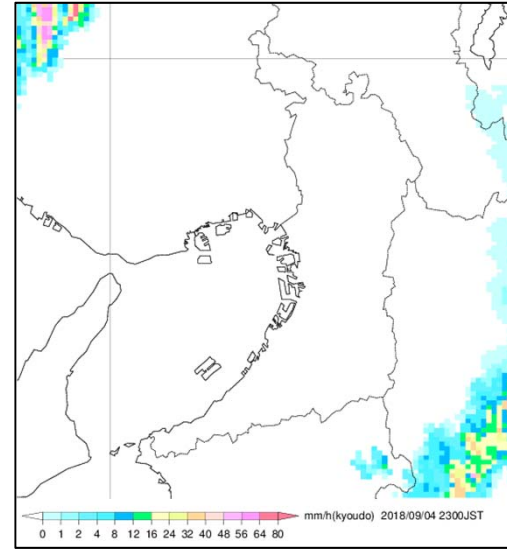
21時



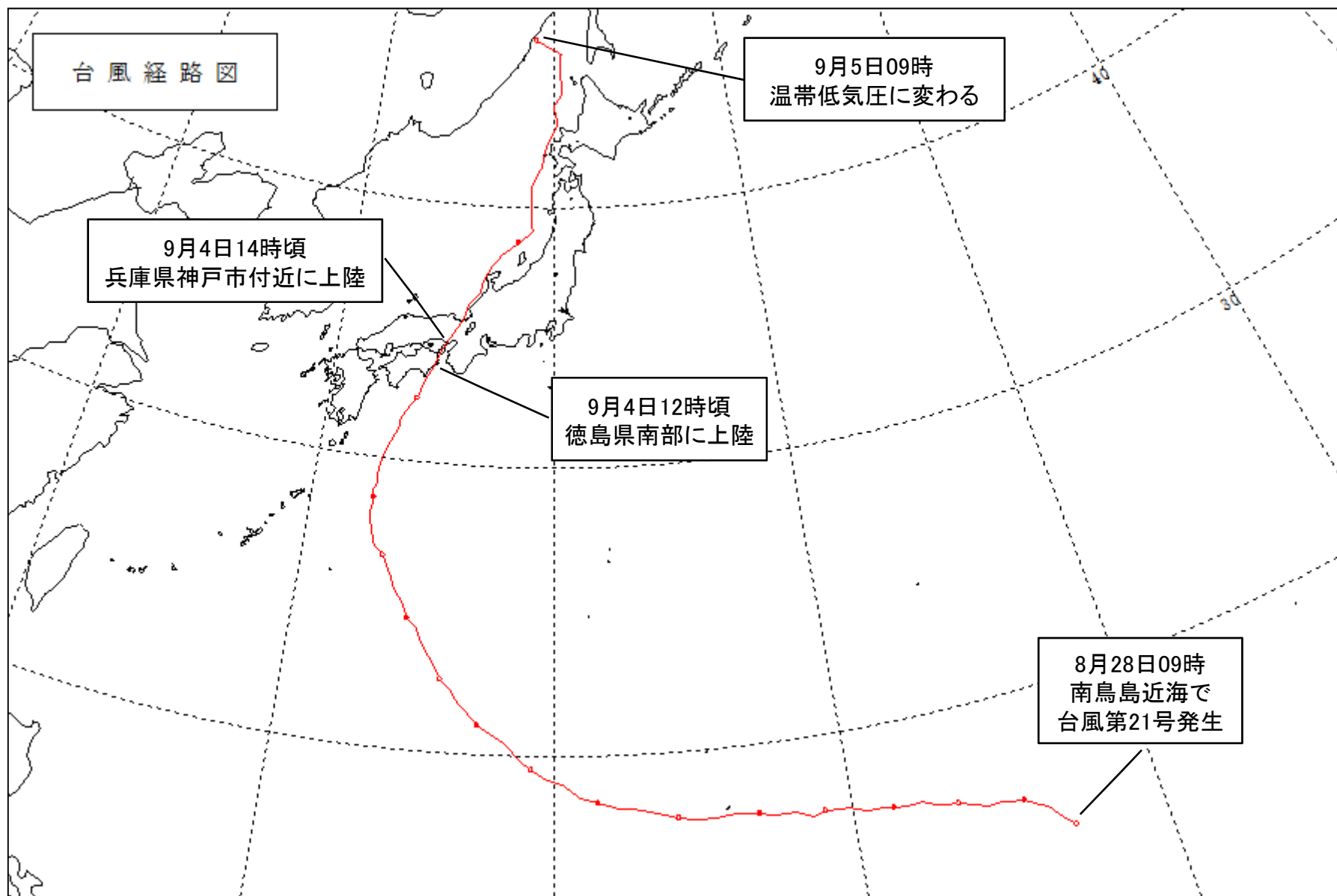
22時



23時

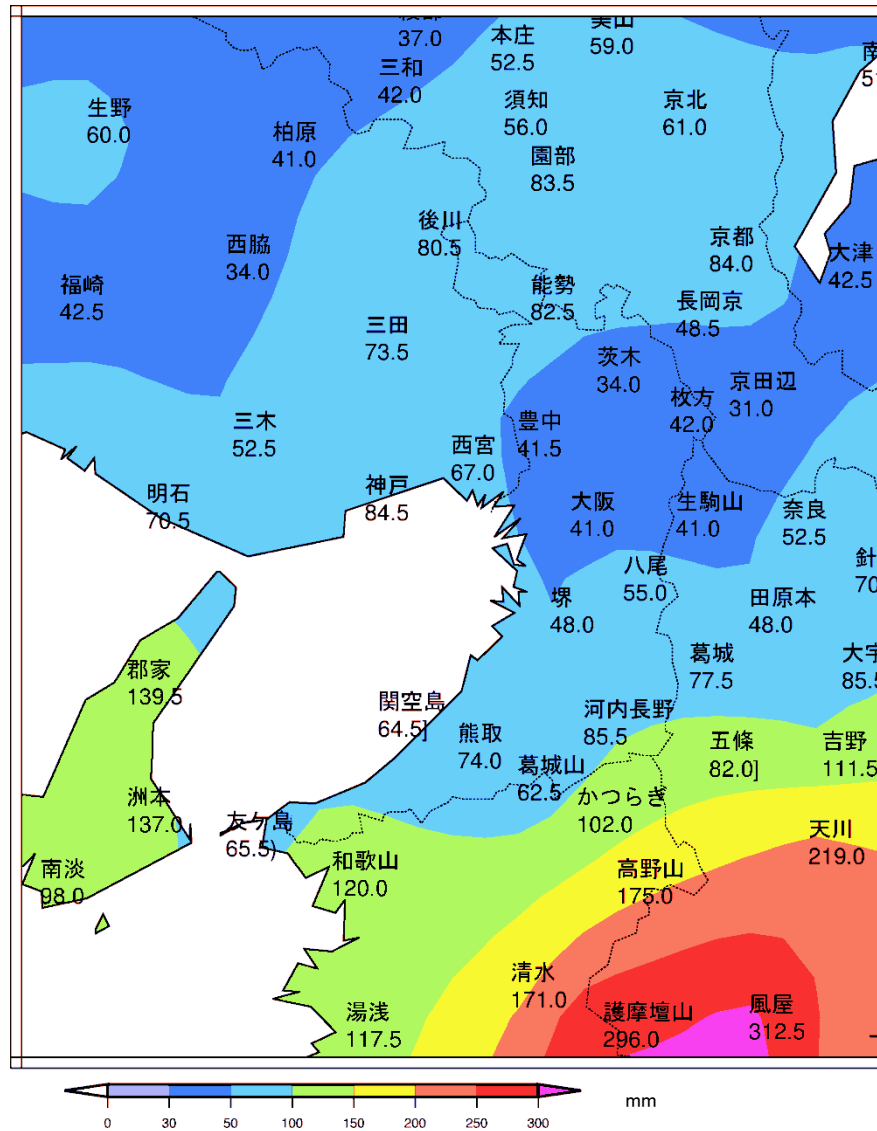


# 台風経路図



# 雨の状況

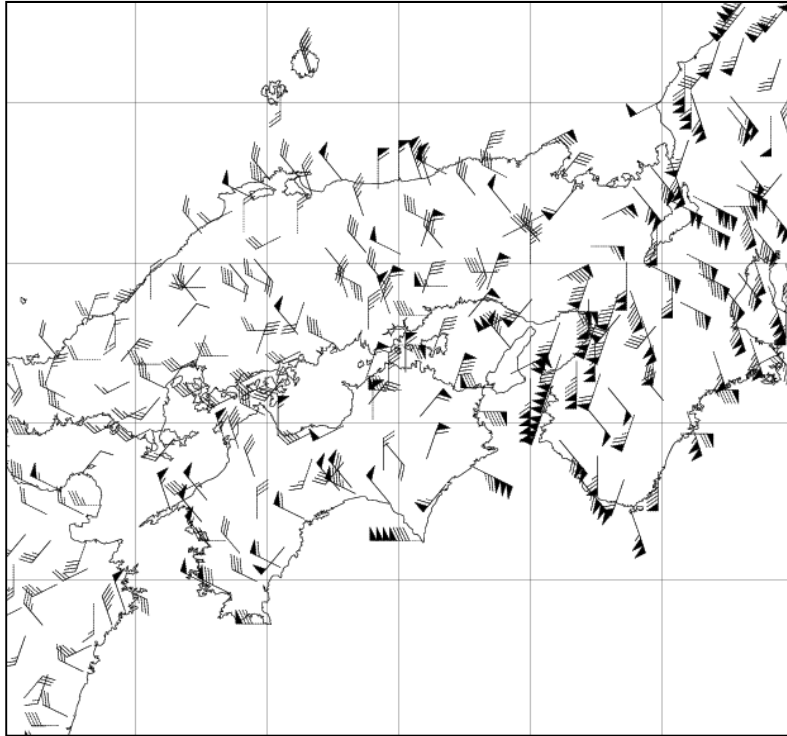
○アメダス期間降水量(9月4日00時~24時)



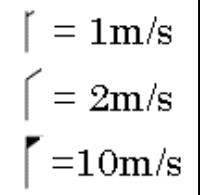
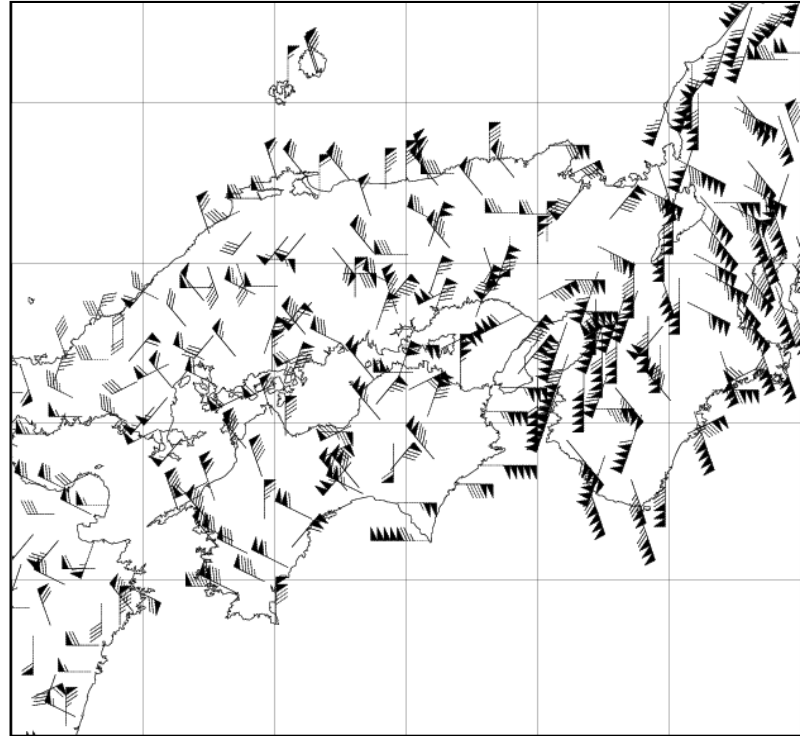
○は期間内に許容範囲内の欠測があることを示す(準正常値)  
 ]は期間内に許容範囲を超える欠測があることを示す(資料不足値)

## 風の状況

○アメダス期間最大風速・風向(9月4日00時～24時)



○アメダス期間最大瞬間風速・風向(9月4日00時～24時)

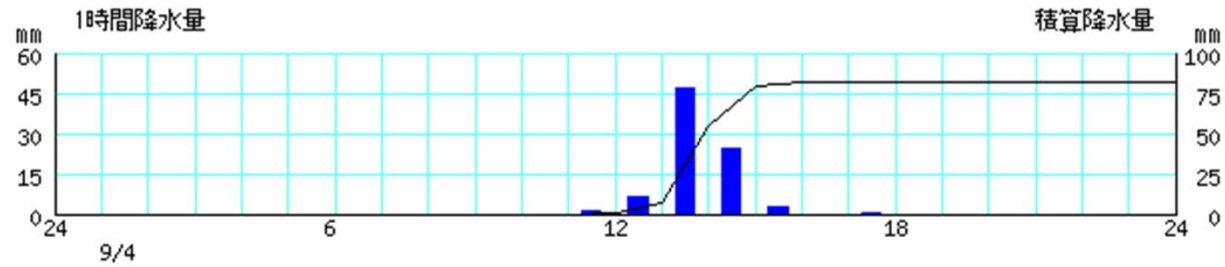




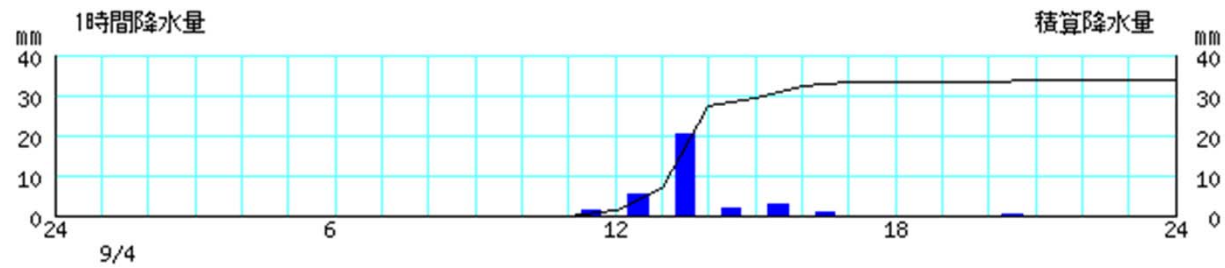
## アメダス時系列グラフ(9月4日00時～24時)

### ○降水量

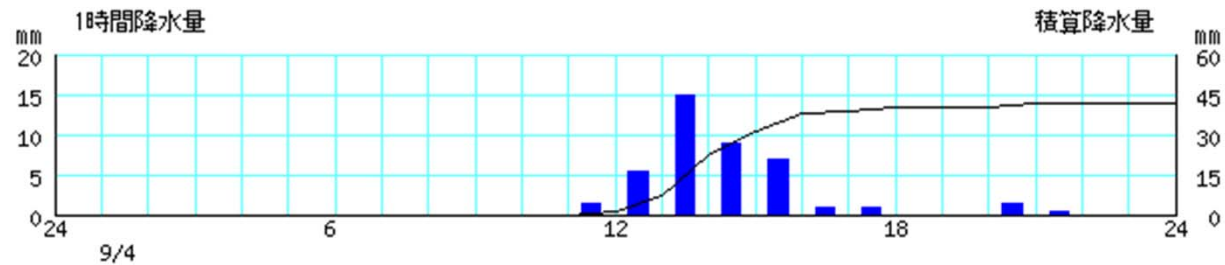
#### 能勢



#### 茨木

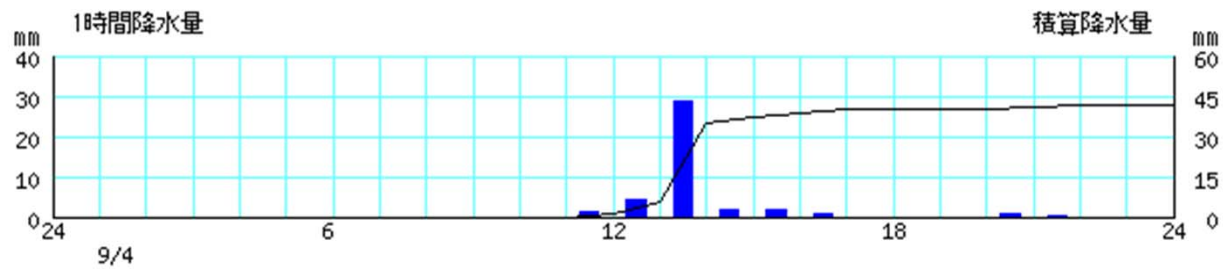


#### 枚方

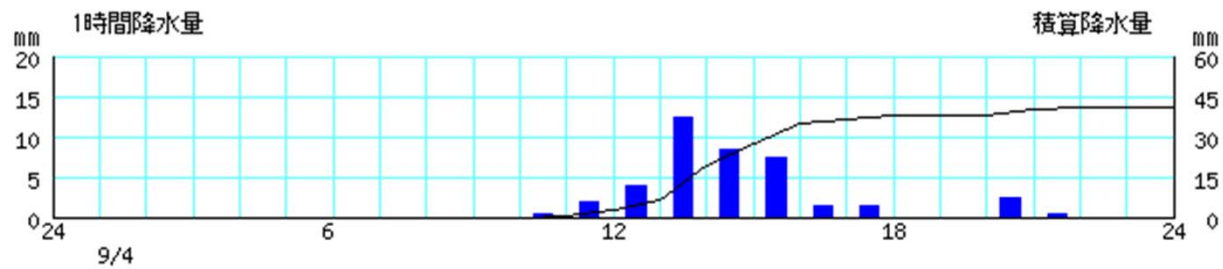


※棒グラフは1時間降水量(左軸)、折れ線グラフは積算降水量(右軸)を示す。  
横軸は時刻を示す。

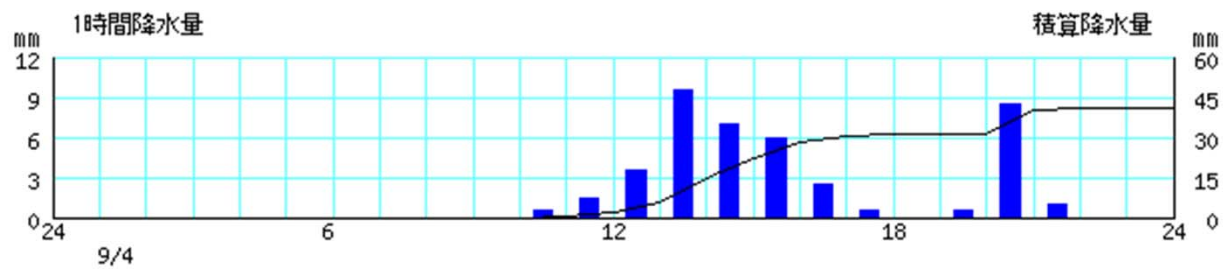
豊中



大阪

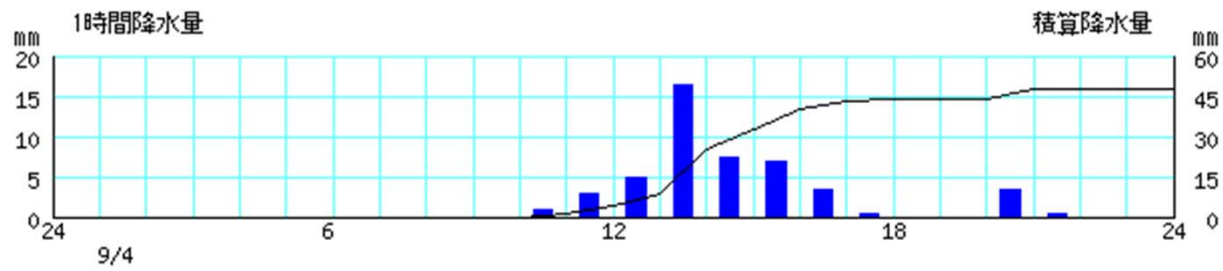


生駒山

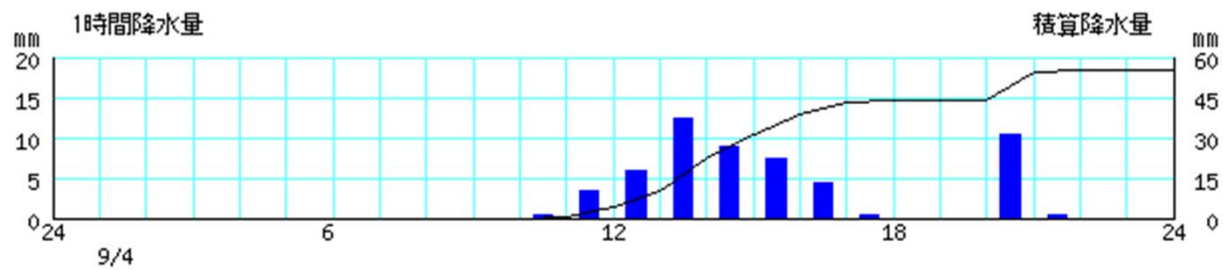


※棒グラフは1時間降水量(左軸)、折れ線グラフは積算降水量(右軸)を示す。  
横軸は時刻を示す。

塚

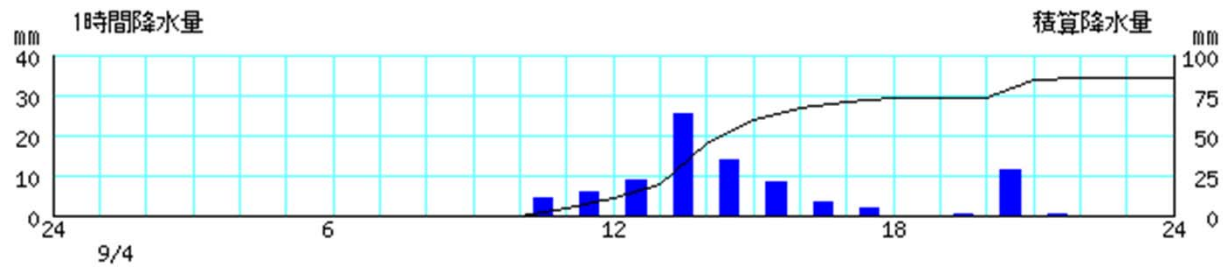


八尾

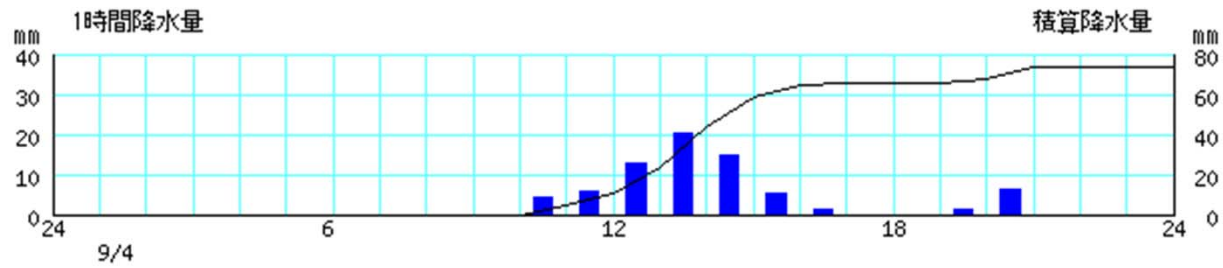


※棒グラフは1時間降水量(左軸)、折れ線グラフは積算降水量(右軸)を示す。  
横軸は時刻を示す。

河内長野



熊取

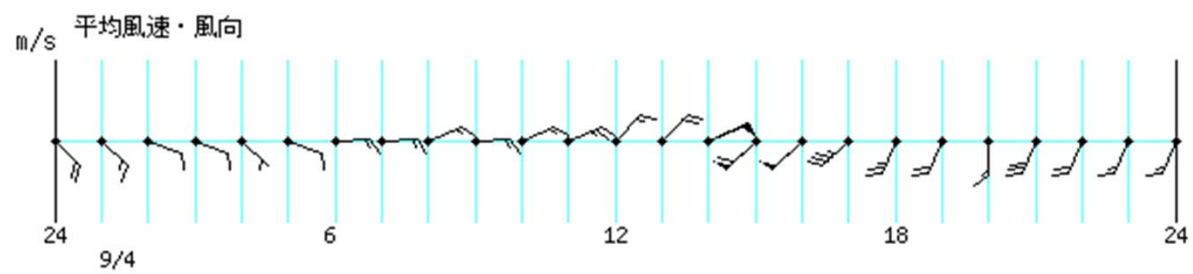


※棒グラフは1時間降水量(左軸)、折れ線グラフは積算降水量(右軸)を示す。  
横軸は時刻を示す。

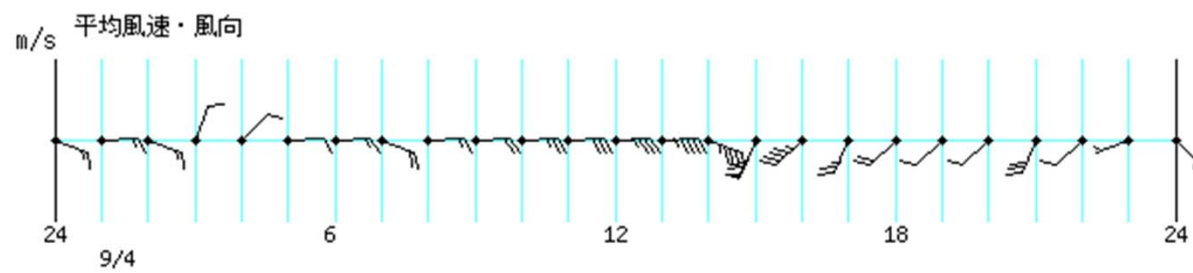


# ○風向・風速

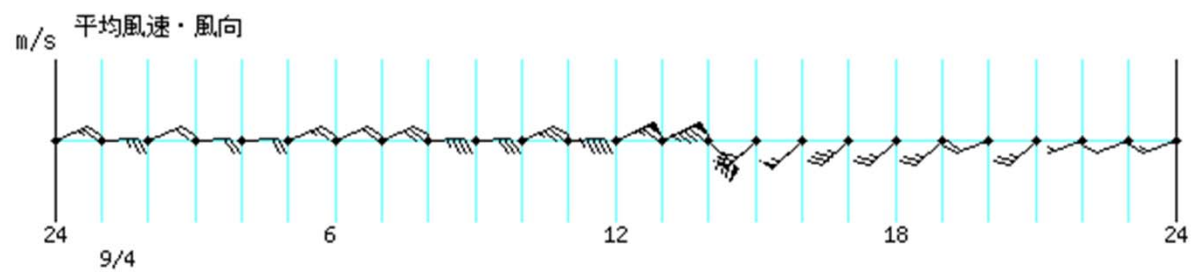
## 能勢



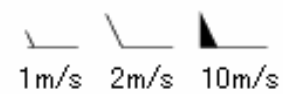
## 枚方



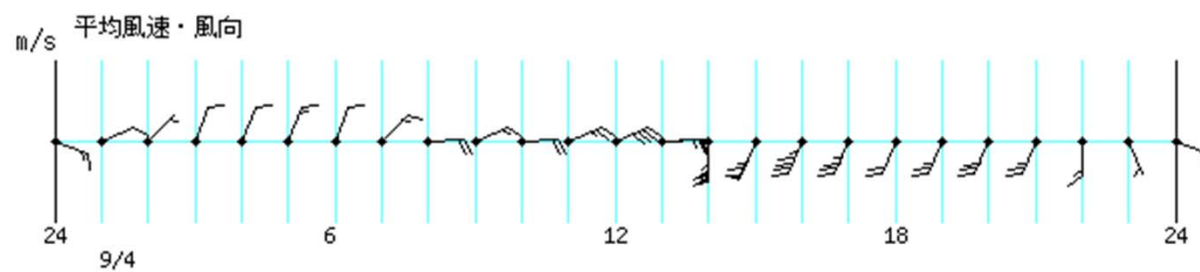
## 豊中



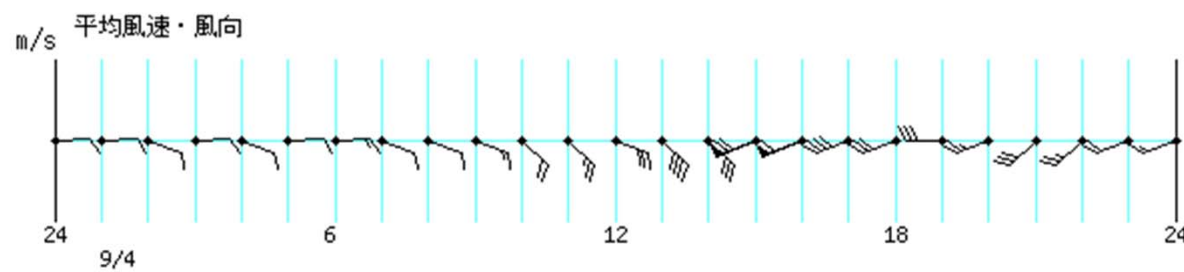
※横軸は時刻を示す。



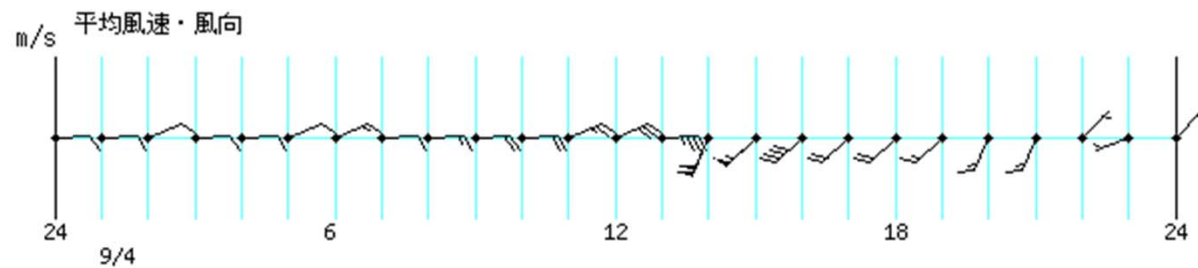
大阪



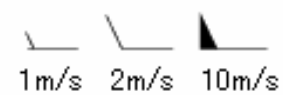
生駒山



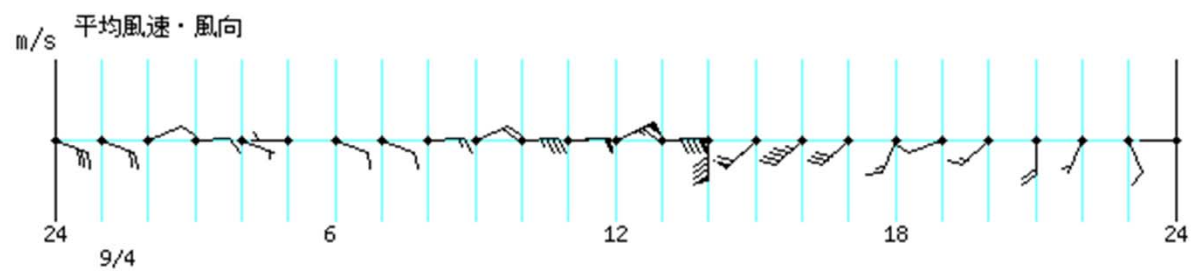
堺



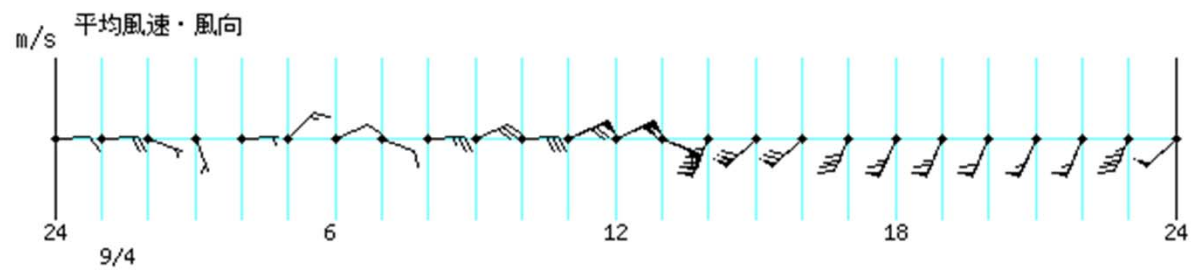
※横軸は時刻を示す。



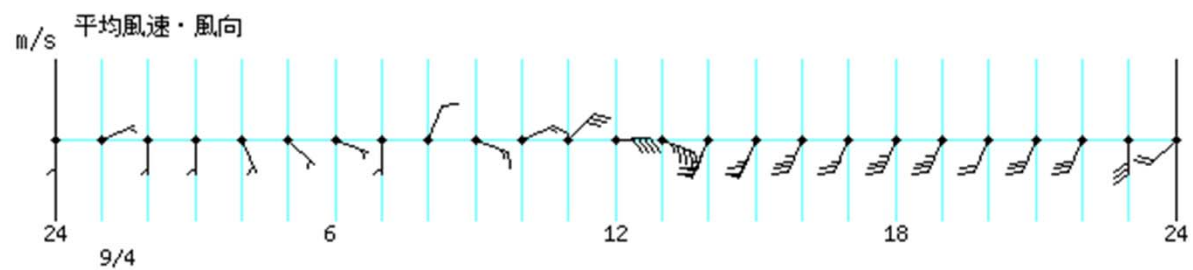
八尾



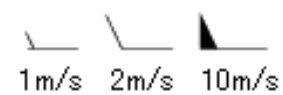
関空島



熊取



※横軸は時刻を示す。



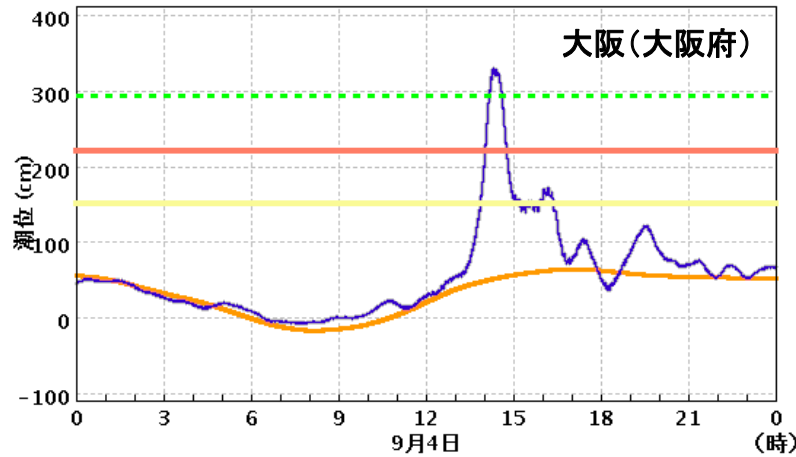
潮位の観測状況(平成30年9月4日00時～24時)

○最大潮位偏差及び最高潮位 ※

観測点	都道府県	最大潮位偏差		最高潮位	
		瞬間値		瞬間値	
		偏差 (cm)	起時	標高 (cm)	起時
大阪	大阪	277	9月4日 14時18分	329	9月4日 14時18分
淡輪	大阪	124	9月4日 15時10分	179	9月4日 15時10分

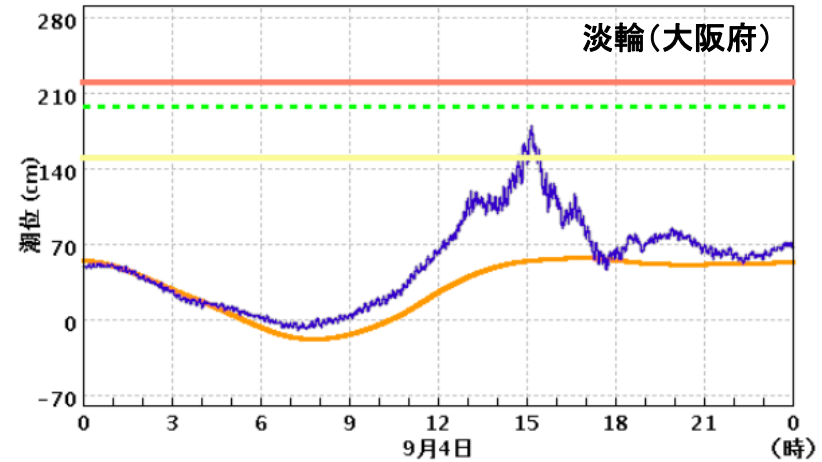
※瞬間値(3分間平均値)

○潮位実況図



実際の潮位 ———— 高潮注意報基準 ————  
 天文潮位 ———— 高潮警報基準 ————  
 過去最高潮位(293cm:1961年09月16日13時53分:第2室戸台風) - - - - -

All rights reserved. Copyright © Japan Meteorological Agency



実際の潮位 ———— 高潮注意報基準 ————  
 天文潮位 ———— 高潮警報基準 ————  
 過去最高潮位(197cm:1961年09月16日13時10分:第2室戸台風) - - - - -

All rights reserved. Copyright © Japan Meteorological Agency



## 極値更新表(9月4日24時まで)

○日最大1時間降水量が9月として1位を更新した地点(統計開始から10年目以降)

市町村名	地点名	観測所の種類	値(mm)	起時	統計開始年
泉南郡田尻町	関空島(カンクウジマ)	アメダス	50.5]	9月4日 13時20分	2003年

]は期間内に許容範囲を超える欠測があることを示す(資料不足値)

○日最大風速が9月として1位を更新した地点(統計開始から10年目以降)

市町村名	地点名	観測所の種類	値(m/s)	風向	起時	統計開始年
豊能郡能勢町	能勢(ノセ)※	アメダス	18.4	南南西	9月4日 14時28分	1977年
枚方市	枚方(ヒラカタ)※	アメダス	19.3	南南西	9月4日 14時32分	1977年
堺市堺区	堺(サカイ)※	アメダス	21.1	南	9月4日 13時58分	1977年
八尾市	八尾(ヤオ)※	アメダス	17.7	南南西	9月4日 14時13分	2003年
泉南郡田尻町	関空島(カンクウジマ)※	アメダス	46.5	南南西	9月4日 13時47分	2003年
泉南郡熊取町	熊取(クマトリ)※	アメダス	26.8	南	9月4日 13時47分	1977年

※年間を通じての1位も更新した。

○日最大瞬間風速が9月として1位を更新した地点(統計開始から10年目以降)

市町村名	地点名	観測所の種類	値(m/s)	風向	起時	統計開始年
豊能郡能勢町	能勢(ノセ)※	アメダス	31.6	南南西	9月4日 14時23分	2009年
枚方市	枚方(ヒラカタ)※	アメダス	40.2	南南西	9月4日 14時24分	2009年
豊中市	豊中(トヨナカ)※	アメダス	38.1	南	9月4日 14時01分	2009年
東大阪市	生駒山(イコマヤマ)※	アメダス	35.2	西南西	9月4日 15時24分	2009年
堺市堺区	堺(サカイ)※	アメダス	43.6	南	9月4日 13時50分	2008年
八尾市	八尾(ヤオ)※	アメダス	35.5	南	9月4日 14時04分	2009年
泉南郡田尻町	関空島(カンクウジマ)※	アメダス	58.1	南南西	9月4日 13時38分	2009年
泉南郡熊取町	熊取(クマトリ)※	アメダス	51.2	南	9月4日 13時40分	2008年

※年間を通じての1位も更新した。

観測表（9月4日00時～24時）

○日降水量

市町村名	地点名	値(mm)
河内長野市	河内長野(カワチナガノ)	85.5
豊能郡能勢町	能勢(ノセ)	82.5
泉南郡熊取町	熊取(クマトリ)	74.0
泉南郡田尻町	関空島(カンクウジマ)	64.5]
八尾市	八尾(ヤオ)	55.0
堺市堺区	堺(サカイ)	48.0
枚方市	枚方(ヒラカタ)	42.0
豊中市	豊中(トヨナカ)	41.5
大阪府中央区	大阪(オオサカ)	41.0
東大阪市	生駒山(イコマヤマ)	41.0
茨木市	茨木(イバラキ)	34.0

]は期間内に許容範囲を超える欠測があることを示す(資料不足値)

○期間最大1時間降水量

市町村名	地点名	値(mm)	起時
豊能郡能勢町	能勢(ノセ)	69.0	9月4日 14時21分
泉南郡田尻町	関空島(カンクウジマ)	50.5]	9月4日 13時20分
豊中市	豊中(トヨナカ)	30.0	9月4日 13時52分
泉南郡熊取町	熊取(クマトリ)	28.0	9月4日 13時24分
河内長野市	河内長野(カワチナガノ)	25.5	9月4日 14時02分
茨木市	茨木(イバラキ)	20.5	9月4日 14時15分
枚方市	枚方(ヒラカタ)	19.5	9月4日 14時34分
堺市堺区	堺(サカイ)	17.0	9月4日 14時02分
大阪府中央区	大阪(オオサカ)	14.0	9月4日 14時22分
八尾市	八尾(ヤオ)	14.0	9月4日 14時15分
東大阪市	生駒山(イコマヤマ)	11.0	9月4日 14時28分

]は期間内に許容範囲を超える欠測があることを示す(資料不足値)

○期間最大風速

市町村名	地点名	値(m/s)	風向	起時
泉南郡田尻町	関空島(カンクウジマ)	46.5	南南西	9月4日 13時47分
大阪府中央区	大阪(オオサカ)	27.3	南南西	9月4日 14時11分
泉南郡熊取町	熊取(クマトリ)	26.8	南	9月4日 13時47分
堺市堺区	堺(サカイ)	21.1	南	9月4日 13時58分
枚方市	枚方(ヒラカタ)	19.3	南南西	9月4日 14時32分
豊中市	豊中(トヨナカ)	18.5	南	9月4日 14時09分
豊能郡能勢町	能勢(ノセ)	18.4	南南西	9月4日 14時28分
八尾市	八尾(ヤオ)	17.7	南南西	9月4日 14時13分
東大阪市	生駒山(イコマヤマ)	16.2	南西	9月4日 14時37分

○期間最大瞬間風速

市町村名	地点名	値(m/s)	風向	起時
泉南郡田尻町	関空島(カンクウジマ)	58.1	南南西	9月4日 13時38分
泉南郡熊取町	熊取(クマトリ)	51.2	南	9月4日 13時40分
大阪府中央区	大阪(オオサカ)	47.4	南南西	9月4日 14時03分
堺市堺区	堺(サカイ)	43.6	南	9月4日 13時50分
枚方市	枚方(ヒラカタ)	40.2	南南西	9月4日 14時24分
豊中市	豊中(トヨナカ)	38.1	南	9月4日 14時01分
八尾市	八尾(ヤオ)	35.5	南	9月4日 14時04分
東大阪市	生駒山(イコマヤマ)	35.2	西南西	9月4日 15時24分
豊能郡能勢町	能勢(ノセ)	31.6	南南西	9月4日 14時23分







○気象情報 ※ 9月2日発表分を含む

発表日時		情報名及び番号	
9月2日	16時57分	平成30年 台風第21号に関する大阪府気象情報	第1号
9月3日	05時57分	平成30年 台風第21号に関する大阪府気象情報	第2号
	17時03分	平成30年 台風第21号に関する大阪府気象情報	第3号
9月4日	06時16分	平成30年 台風第21号に関する大阪府気象情報	第4号
	11時33分	平成30年 台風第21号に関する大阪府気象情報	第5号
	12時26分	平成30年 台風第21号に関する大阪府気象情報	第6号
	12時48分	平成30年 台風第21号に関する大阪府気象情報	第7号
	14時13分	平成30年 台風第21号に関する大阪府気象情報	第8号
	17時35分	平成30年 台風第21号に関する大阪府気象情報	第9号
	23時41分	平成30年 台風第21号に関する大阪府気象情報	第10号

○竜巻注意情報

発表日時		情報名及び番号	対象地域
9月4日	12時50分	大阪府竜巻注意情報 第1号	大阪府
	13時46分	大阪府竜巻注意情報 第2号	大阪府
	14時46分	大阪府竜巻注意情報 第3号	大阪府
	20時16分	大阪府竜巻注意情報 第4号	大阪府

○指定河川洪水予報

淀川水系神崎川・安威川(大阪府と共同発表)

発表日時		号数	種類
9月4日	15時05分	第1号	氾濫注意情報
	16時15分	第2号	氾濫注意情報解除

○土砂災害警戒情報(大阪府と共同発表)

この期間、発表はありません。

○記録的短時間大雨情報

この期間、発表はありません。

大阪管区気象台が執った措置(9月2日～5日)

○説明会等実施状況

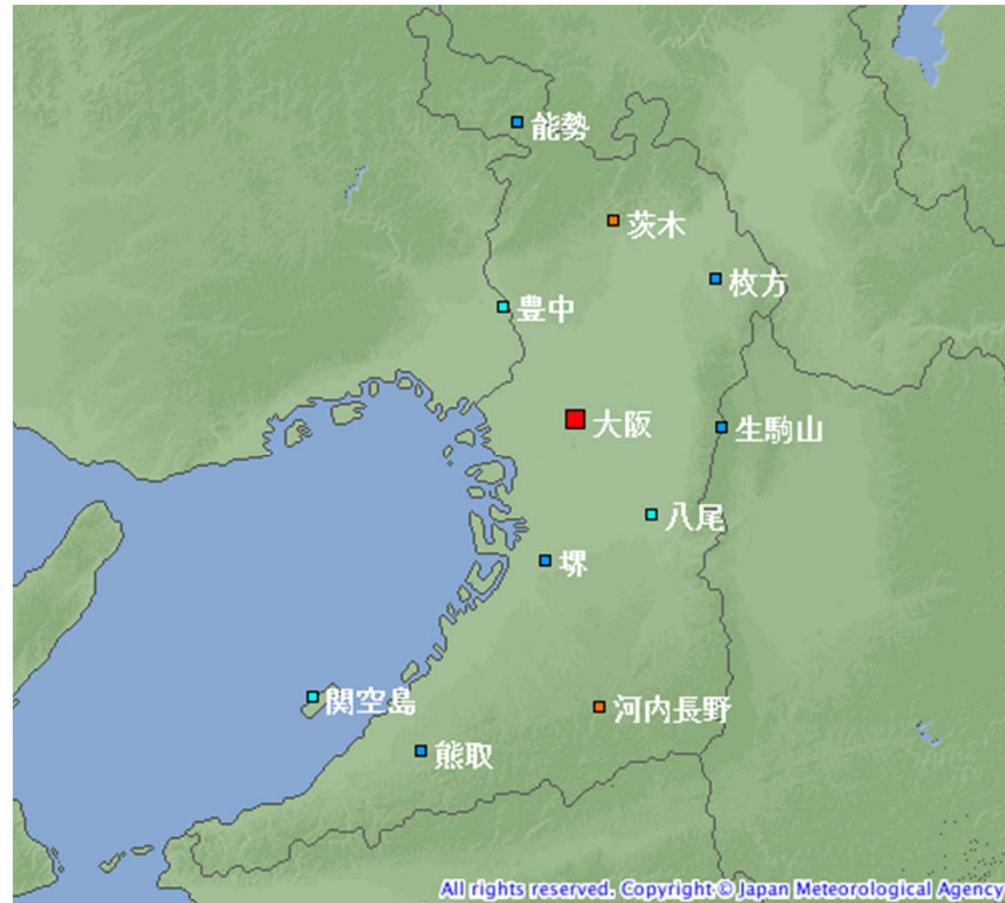
実施日時	対象機関	説明内容
9月2日 14時00分	大阪府、国の機関、市町村、報道機関、公共機関	台風第21号の今後の見通し等を説明
9月3日 13時30分	大阪府(出先機関を含む)、市町村、各消防 ※テレビ会議による	台風第21号の今後の見通し等を説明
9月3日 14時30分	大阪港海難防止対策委員会委員、港湾関係者、船舶事業者 ※大阪港海難防止対策委員会	台風第21号の今後の見通し等を説明

○大阪府・市町村への支援状況

実施日	支援状況
9月3日	過去最高潮位に匹敵する高潮のおそれがあり、厳重な警戒を呼びかける首長ホットライン(府、府内沿岸市町村)
9月3日～5日	気象台メール、担当者ホットラインによる支援(府、府内全市町村)
9月4日	大阪府へリエゾン派遣(1名)
9月4日	近畿地方整備局へリエゾン派遣(2名)



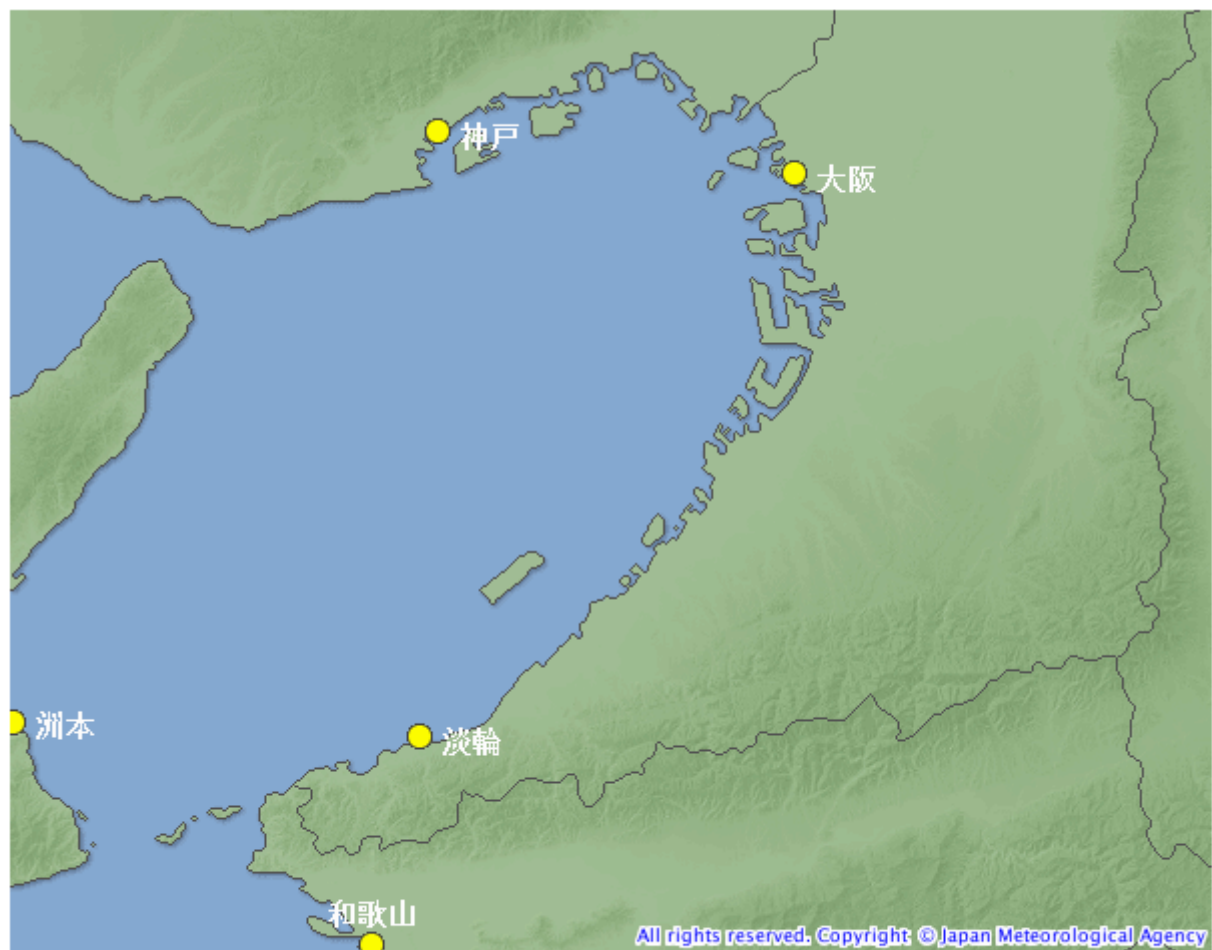
## 観測施設の配置図



アメダス配置図

シンボル	観測所の種類	観測要素
■	気象台	気温・降水量・風向風速・日照時間・積雪深・湿度・気圧
■	地域気象観測所(アメダス)	降水量
■	地域気象観測所(アメダス)	気温・降水量・風向風速
■	地域気象観測所(アメダス)	気温・降水量・風向風速・日照時間

## 検潮所の配置図



● 気象庁

■ 国土地理院

▼ 海上保安庁

△ 水管理・国土保全局

◆ 港湾局

★ 自治体等