

平成 30 年台風第 21 号に関する静岡県気象速報

目次

- 1 概要
 - (1) 資料作成の目的
 - (2) 気象の概況
- 2 気象の状況
 - (1) 雨の状況
 - (2) 風の状況
 - (3) 波の状況
 - (4) 極値更新状況
 - (5) 特別警報・警報・注意報、気象情報等の発表状況
- 3 主な被害等の状況
 - (1) 被害状況
 - (2) 避難勧告等の発令状況
- 4 気象台の執った措置
 - (1) 台風説明会
 - (2) ホットライン実施状況

平成 30 年 9 月 6 日

静岡地方気象台

注：この資料は速報としてまとめたものです。観測値等については事後の調査で修正される場合があります。

1 概要

(1) 資料作成の目的

静岡県では、9月4日から5日にかけて、台風第21号の影響により、各地で強風となり、人的被害や建物等の被害が発生したほか、鉄道の運休や航空機・船舶の欠航、広域の停電など、交通障害やライフラインの影響があった。また、山地を中心に300ミリを超える大雨となり、土砂崩れによる道路の通行止め等があった。

このときの気象資料をとりまとめる目的で本資料を作成した。

本資料は、9月6日06時現在のものである。

(2) 気象の概況

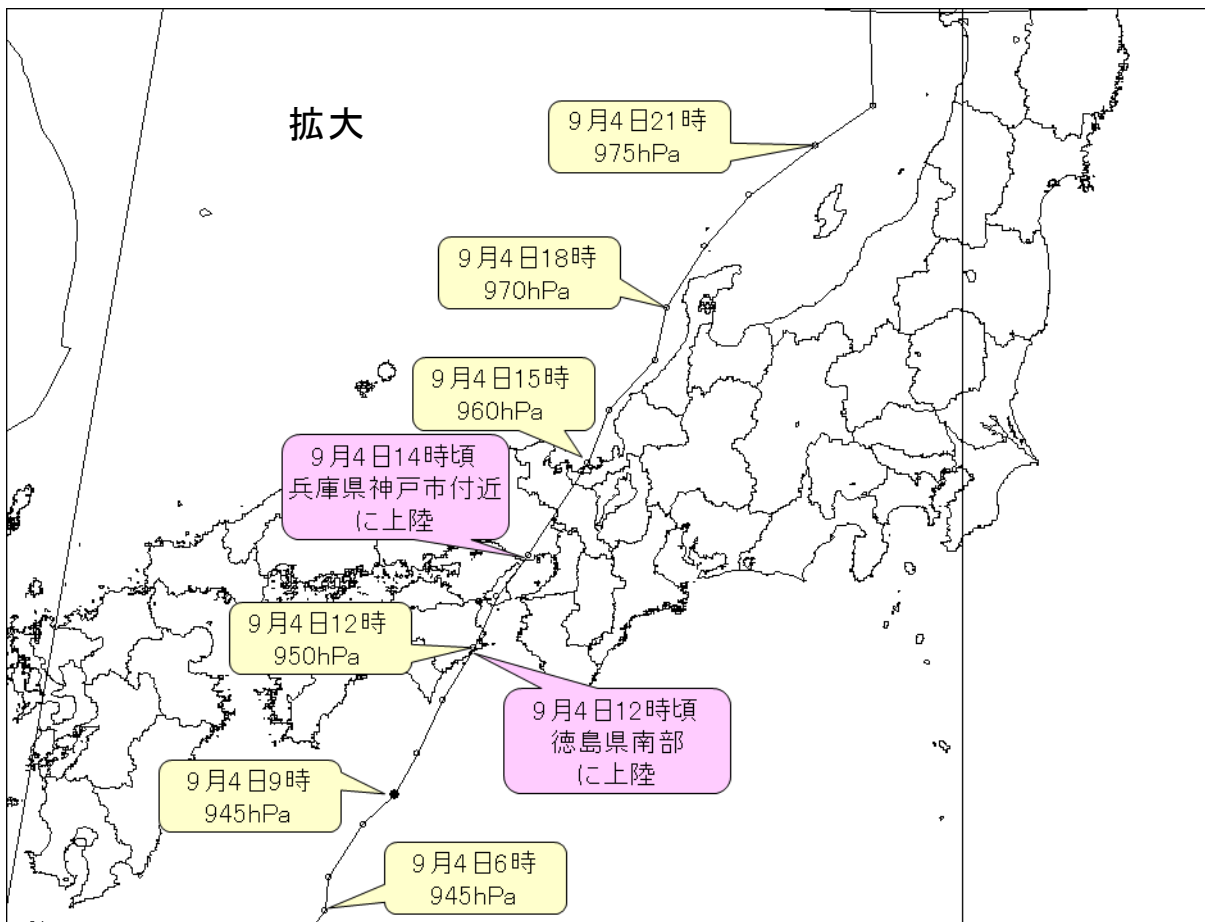
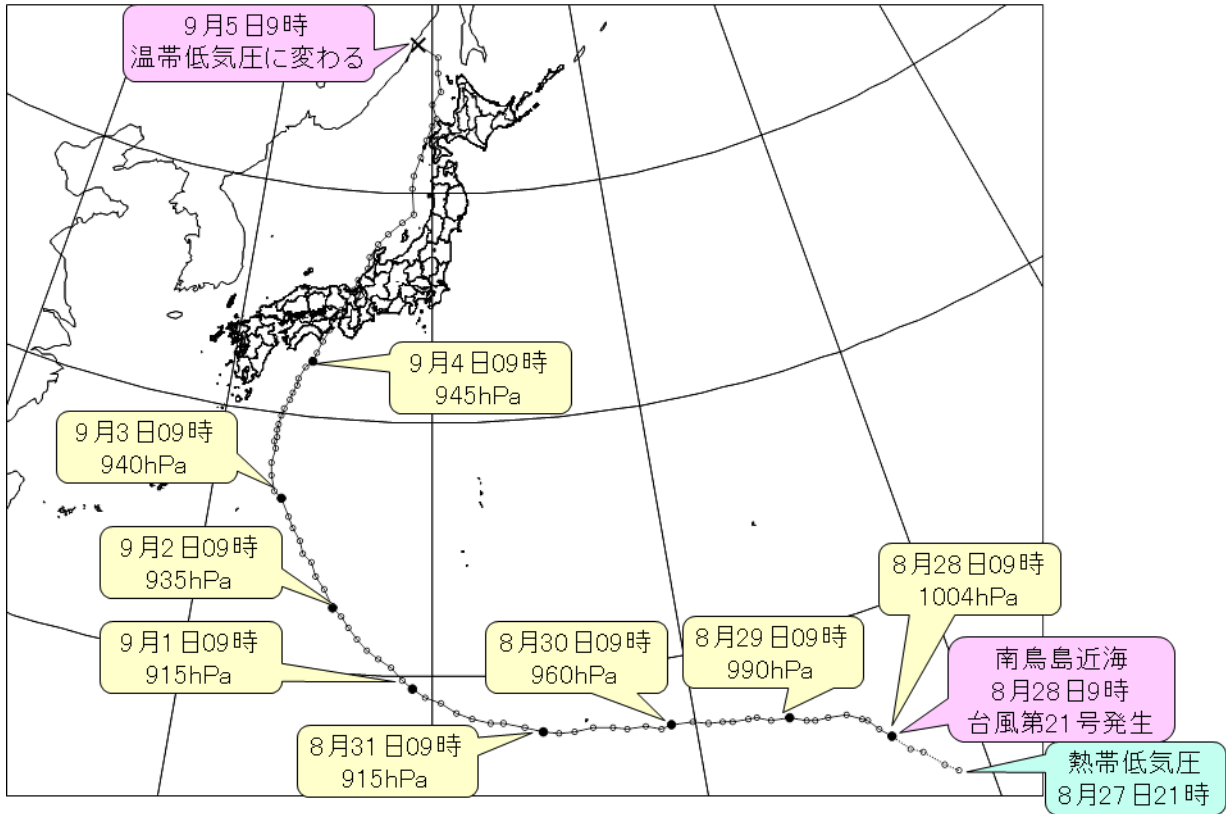
8月28日09時に南鳥島近海で発生した台風第21号は、マリアナ諸島を発達しながら西に進み、31日09時に猛烈な勢力となった。その後は非常に強い勢力で日本の南海上を北上し、4日は、次第に進路をやや東よりに変え速度を速めながら四国の南海上を北北東に進み、暴風域を伴い非常に強い勢力を維持して4日12時頃に徳島県南部に上陸した。その後も暴風域を伴ったまま北北東に進み、14時頃に兵庫県神戸市付近に再上陸、15時には若狭湾に達し、日本海沿岸を北上した後、5日9時に間宮海峡で温帯低気圧に変わった。

静岡県では、台風の接近の影響により、4日昼過ぎから5日明け方にかけて強風となった。

また、台風が接近した4日と、台風が日本海を北上して南から湿った空気が流れ込んだ5日未明から明け方にかけて、山地を中心に非常に激しい雨となった所があった。降り始めからの総降水量は、静岡市井川で352.5ミリとなった。

海上では、4日から5日にかけて波やうねりが高くなり、石廊崎では8メートルに達する大しけとなった。

○台風経路図（日時、中心気圧（hPa））（速報解析）（9月5日09時まで）



○台風位置表（速報解析）（9月5日09時まで）

月日時			中心位置		中心気圧 (hPa)	最大風速 (m/s)	進行方向・速度 (km/h)		暴風半径 (km)			強風半径 (km)			大きさ	強さ	
月	日	時	北緯	東経													
8	27	21	13.6	158.9	1008	15	北西	15								熱帯低気圧	
8	28	0	13.9	158.5	1008	15	北西	15								熱帯低気圧	
8	28	3	14.6	157.9	1006	15	北西	15								熱帯低気圧	
8	28	6	14.8	157.5	1006	15	北西	15								熱帯低気圧	
8	28	9	15.4	157.0	1004	18	北西	20				東側	170	西側	110		
8	28	12	15.8	156.6	1000	20	北西	20				東側	170	西側	110		
8	28	15	16.2	156.3	1000	20	北西	20				東側	170	西側	110		
8	28	18	16.3	156.1	1000	20	北西	20				東側	170	西側	110		
8	28	21	16.6	155.6	1000	20	北西	20				東側	220	西側	170		
8	29	0	16.7	154.9	1000	20	西北西	15				東側	220	西側	170		
8	29	3	16.7	154.4	994	25	西北西	15				東側	330	西側	220		
8	29	6	16.8	154.1	994	25	西	15				東側	330	西側	220		
8	29	9	17.0	153.5	990	30	西	20	全域	60	60	東側	330	西側	220		
8	29	12	17.1	152.8	985	30	西	20	全域	90	90	東側	330	西側	220		
8	29	15	17.3	152.3	980	35	西北西	20	全域	90	90	東側	330	西側	220	強い	
8	29	18	17.3	152.0	975	35	西	20	全域	90	90	東側	330	西側	220	強い	
8	29	21	17.3	151.4	975	35	西	20	全域	90	90	東側	330	西側	220	強い	
8	30	0	17.4	151.0	975	35	西	20	全域	90	90	東側	330	西側	220	強い	
8	30	3	17.4	150.5	960	40	西	20	全域	110	110	東側	330	西側	280	強い	
8	30	6	17.6	149.9	960	40	西	20	全域	110	110	東側	330	西側	280	強い	
8	30	9	17.6	149.1	960	40	西	20	全域	110	110	東側	330	西側	280	強い	
8	30	12	17.5	148.7	960	40	西	20	全域	110	110	東側	330	西側	280	強い	
8	30	15	17.7	148.1	950	45	西	20	全域	70	70	北側	330	南側	280	非常に強い	
8	30	18	17.7	147.4	950	45	西	20	全域	70	70	北側	330	南側	280	非常に強い	
8	30	21	17.8	146.9	950	45	西	20	全域	70	70	北側	330	南側	280	非常に強い	
8	31	0	17.9	146.1	940	45	西	20	全域	90	90	北側	330	南側	280	非常に強い	
8	31	3	17.8	145.4	925	50	西	20	全域	90	90	北側	330	南側	280	非常に強い	
8	31	6	17.8	144.8	925	50	西	20	全域	90	90	北側	330	南側	280	非常に強い	
8	31	9	17.9	144.2	915	55	西	20	全域	110	110	北側	330	南側	280	猛烈な	
8	31	12	18.1	143.5	915	55	西	20	全域	110	110	北側	330	南側	280	猛烈な	
8	31	15	18.3	142.7	915	55	西	25	全域	110	110	北側	330	南側	280	猛烈な	
8	31	18	18.3	142.2	915	55	西	25	全域	110	110	北側	330	南側	280	猛烈な	
8	31	21	18.5	141.5	915	55	西	25	全域	110	110	北側	330	南側	280	猛烈な	
9	1	0	18.7	140.9	915	55	西北西	25	全域	110	110	北側	330	南側	280	猛烈な	
9	1	3	19.1	140.3	915	55	西北西	25	全域	110	110	北側	330	南側	280	猛烈な	
9	1	6	19.3	139.7	915	55	西北西	25	全域	110	110	北側	330	南側	280	猛烈な	
9	1	9	19.6	139.2	915	55	西北西	20	全域	170	170	北東側	330	南西側	280	猛烈な	
9	1	12	19.9	138.8	915	55	西北西	20	全域	170	170	北東側	330	南西側	280	猛烈な	
9	1	15	20.4	138.3	915	55	西北西	20	全域	170	170	北東側	330	南西側	280	猛烈な	
9	1	18	20.7	137.8	915	55	北西	20	全域	170	170	北東側	330	南西側	280	猛烈な	
9	1	21	21.0	137.3	915	55	北西	20	全域	170	170	北東側	330	南西側	280	猛烈な	
9	2	0	21.4	136.9	915	55	北西	20	全域	170	170	北東側	330	南西側	280	猛烈な	
9	2	3	21.8	136.5	925	50	北西	20	全域	150	150	北東側	330	南西側	280	非常に強い	
9	2	6	22.2	136.2	925	50	北西	20	全域	150	150	北東側	330	南西側	280	非常に強い	
9	2	9	22.5	135.8	935	50	北西	20	全域	130	130	北東側	330	南西側	280	非常に強い	
9	2	12	23.2	135.4	935	50	北西	20	全域	130	130	東側	440	西側	280	非常に強い	
9	2	15	23.7	135.0	935	50	北北西	25	全域	130	130	東側	440	西側	280	非常に強い	
9	2	18	24.2	134.8	935	50	北北西	20	全域	130	130	東側	440	西側	280	非常に強い	
9	2	21	24.5	134.4	935	50	北北西	20	全域	130	130	東側	440	西側	330	非常に強い	
9	3	0	25.0	134.2	935	50	北北西	20	全域	130	130	東側	440	西側	390	非常に強い	
9	3	3	25.5	133.8	935	50	北北西	20	東側	170	西側	130	全域	440		非常に強い	
9	3	6	25.9	133.6	935	50	北北西	20	東側	170	西側	130	全域	440		非常に強い	
9	3	9	26.6	133.2	940	45	北北西	20	東側	170	西側	130	東側	440	西側	390	非常に強い
9	3	12	26.9	132.8	940	45	北西	20	東側	220	西側	130	東側	440	西側	330	非常に強い
9	3	15	27.5	132.6	945	45	北北西	20	東側	220	西側	130	東側	440	西側	330	非常に強い
9	3	18	28.0	132.5	945	45	北	20	東側	220	西側	170	東側	440	西側	330	非常に強い
9	3	21	28.6	132.6	945	45	北	20	東側	220	西側	170	東側	440	西側	330	非常に強い
9	3	22	28.9	132.5	945	45	北	25	東側	220	西側	170	東側	440	西側	330	非常に強い
9	3	23	29.1	132.6	945	45	北	25	東側	170	西側	110	東側	440	西側	330	非常に強い

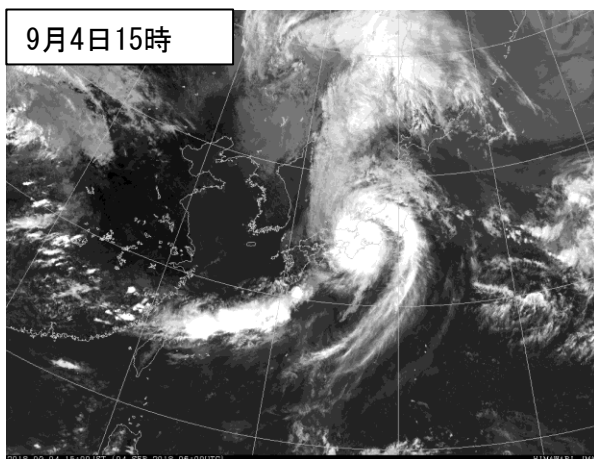
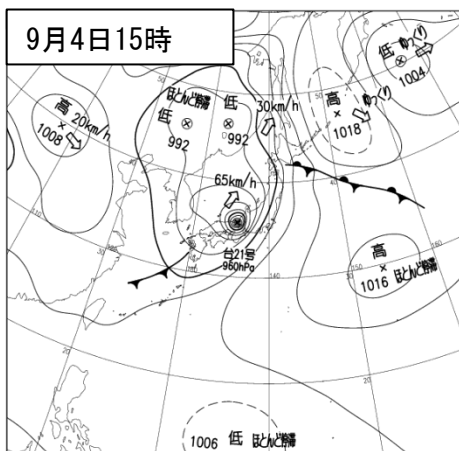
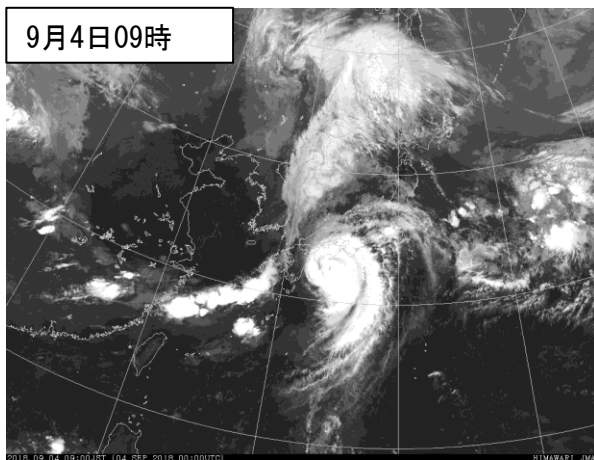
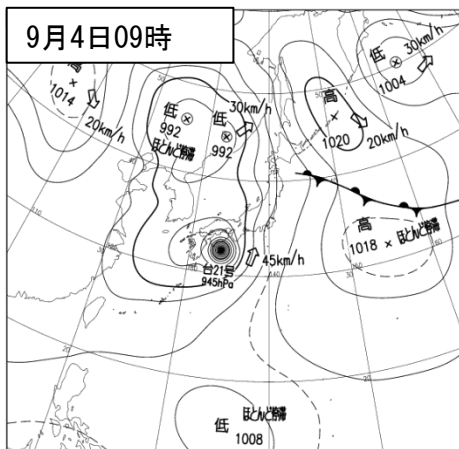
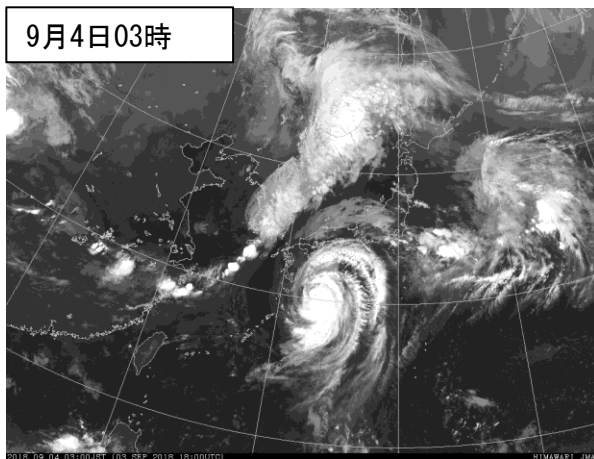
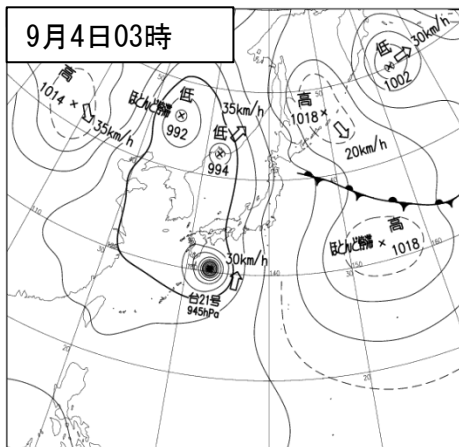
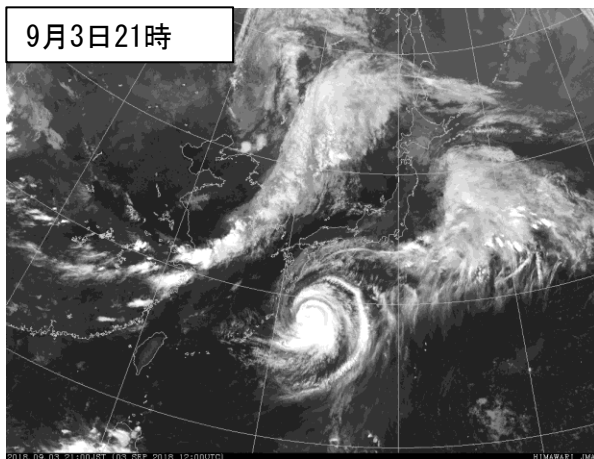
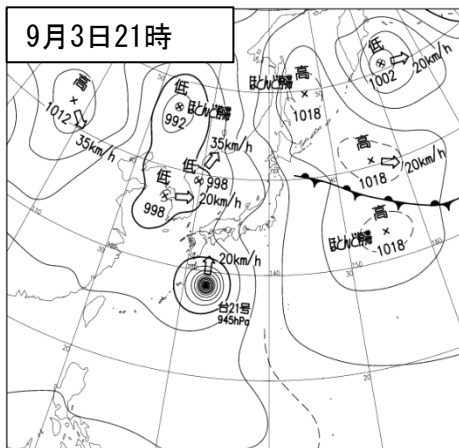
(次頁へ続く)

台風位置表（続き）

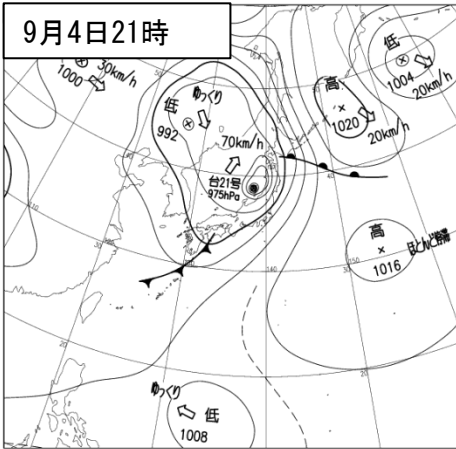
月日時			中心位置		中心気圧 (hPa)	最大風速 (m/s)	進行方向・速度 (km/h)		暴風半径 (km)			強風半径 (km)			大きさ	強さ	
月	日	時	北緯	東経													
9	4	0	29.4	132.6	945	45	北	25	東側	170	西側	110	東側	440	西側	330	非常に強い
9	4	1	29.6	132.6	945	45	北	25	東側	170	西側	110	東側	440	西側	330	非常に強い
9	4	2	30.0	132.7	945	45	北	30	東側	170	西側	110	東側	440	西側	330	非常に強い
9	4	3	30.3	132.8	945	45	北	30	南東側	170	北西側	110	南東側	440	北西側	330	非常に強い
9	4	4	30.7	133.0	945	45	北	35	南東側	170	北西側	110	南東側	440	北西側	330	非常に強い
9	4	5	31.0	133.1	945	45	北	35	南東側	170	北西側	110	南東側	440	北西側	220	非常に強い
9	4	6	31.3	133.3	945	45	北北東	35	南東側	190	北西側	90	南東側	440	北西側	220	非常に強い
9	4	7	31.6	133.3	945	45	北北東	35	南東側	190	北西側	90	南東側	440	北西側	220	非常に強い
9	4	8	32.1	133.6	945	45	北北東	35	南東側	190	北西側	90	南東側	440	北西側	220	非常に強い
9	4	9	32.4	133.9	945	45	北北東	45	南東側	190	北西側	90	南東側	440	北西側	220	非常に強い
9	4	10	32.8	134.1	945	45	北北東	45	南東側	190	北西側	90	南東側	440	北西側	220	非常に強い
9	4	11	33.3	134.3	950	45	北北東	45	南東側	190	北西側	90	南東側	440	北西側	220	非常に強い
9	4	12	33.8	134.6	950	45	北北東	55	南東側	190	北西側	90	南東側	560	北西側	220	非常に強い
9	4	13	34.3	134.8	955	45	北北東	60	南東側	190	北西側	90	南東側	560	北西側	220	非常に強い
9	4	14	34.7	135.1	955	45	北北東	55	南東側	190	北西側	90	南東側	560	北西側	220	非常に強い
9	4	15	35.6	135.7	960	40	北北東	65	南東側	170	北西側	70	南東側	560	北西側	220	強い
9	4	16	36.1	135.9	965	35	北北東	65	南東側	170	北西側	70	南東側	560	北西側	220	強い
9	4	17	36.6	136.4	970	35	北北東	65	南東側	170	北西側	70	南東側	560	北西側	220	強い
9	4	18	37.1	136.5	970	35	北北東	65	南東側	150	北西側	60	南東側	560	北西側	220	強い
9	4	19	37.7	136.9	970	35	北北東	70	南東側	150	北西側	60	南東側	560	北西側	220	強い
9	4	20	38.2	137.4	970	35	北北東	75	南東側	150	北西側	60	南東側	560	北西側	220	強い
9	4	21	38.7	138.2	975	35	北北東	70	南東側	150	北西側	60	南東側	560	北西側	220	強い
9	4	22	39.1	138.9	975	35	北東	70	南東側	110	北西側	60	南東側	560	北西側	220	強い
9	4	23	40.3	138.8	975	35	北北東	80	南東側	110	北西側	60	南東側	560	北西側	220	強い
9	5	0	40.9	138.8	975	35	北北東	80	南東側	110	北西側	60	南東側	560	北西側	220	強い
9	5	1	41.7	139.3	975	35	北北東	80	南東側	110	北西側	60	南東側	560	北西側	220	強い
9	5	2	42.5	139.6	975	35	北北東	85	東側	110	西側	60	南東側	560	北西側	220	強い
9	5	3	43.2	140.0	975	30	北	85	東側	110	西側	60	南東側	560	北西側	220	
9	5	4	43.5	140.2	975	30	北	85	東側	110	西側	60	南東側	560	北西側	220	
9	5	5	44.2	140.0	975	30	北	75	東側	110	西側	60	南東側	560	北西側	220	
9	5	6	44.8	140.5	975	30	北北東	75	東側	110	西側	60	南東側	560	北西側	220	
9	5	7	45.7	140.3	975	30	北	75	東側	110	西側	60	南東側	560	北西側	220	
9	5	8	46.4	140.4	975	30	北	70	東側	110	西側	60	南東側	560	北西側	220	
9	5	9	47.0	139.0	974	30	北	75									温帯低気圧

台風の大きさは、強風半径が500km未満だったため、空欄。

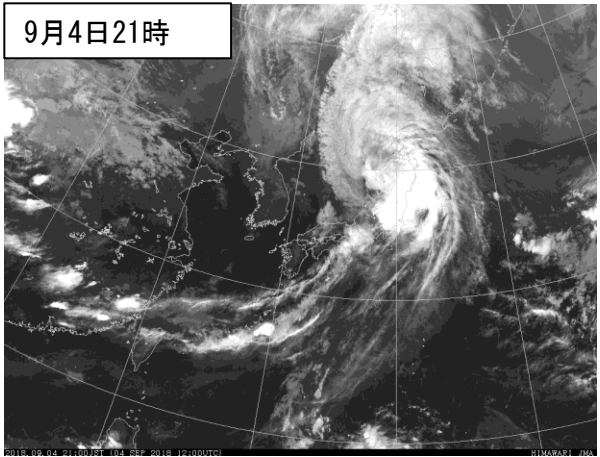
○地上天気図および気象衛星赤外画像



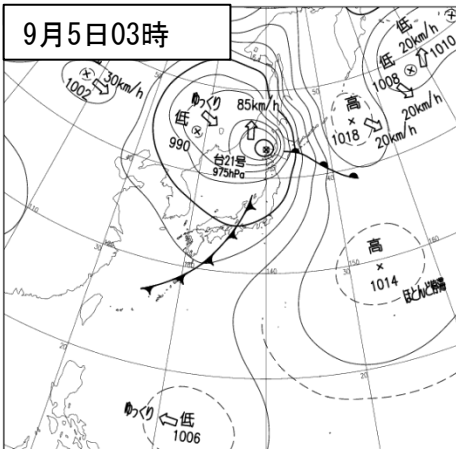
9月4日21時



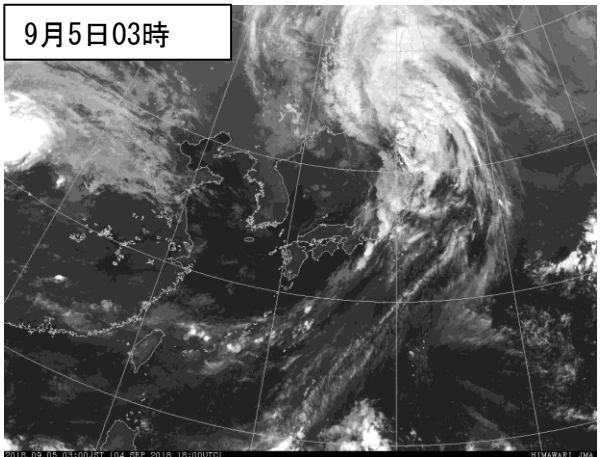
9月4日21時



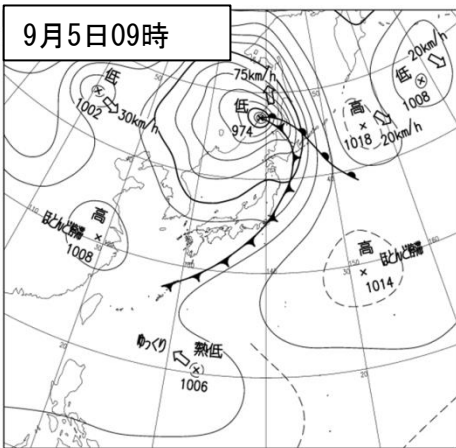
9月5日03時



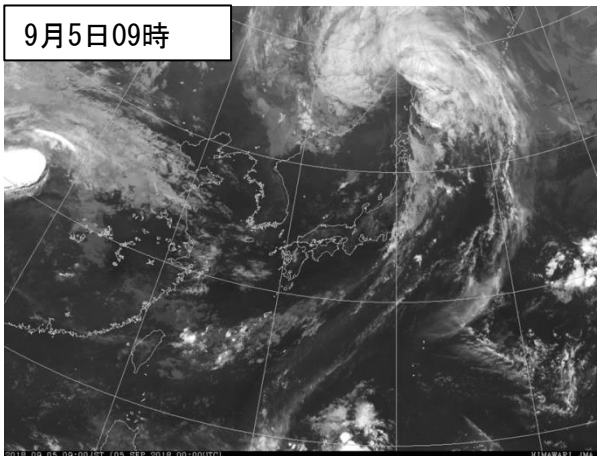
9月5日03時



9月5日09時



9月5日09時



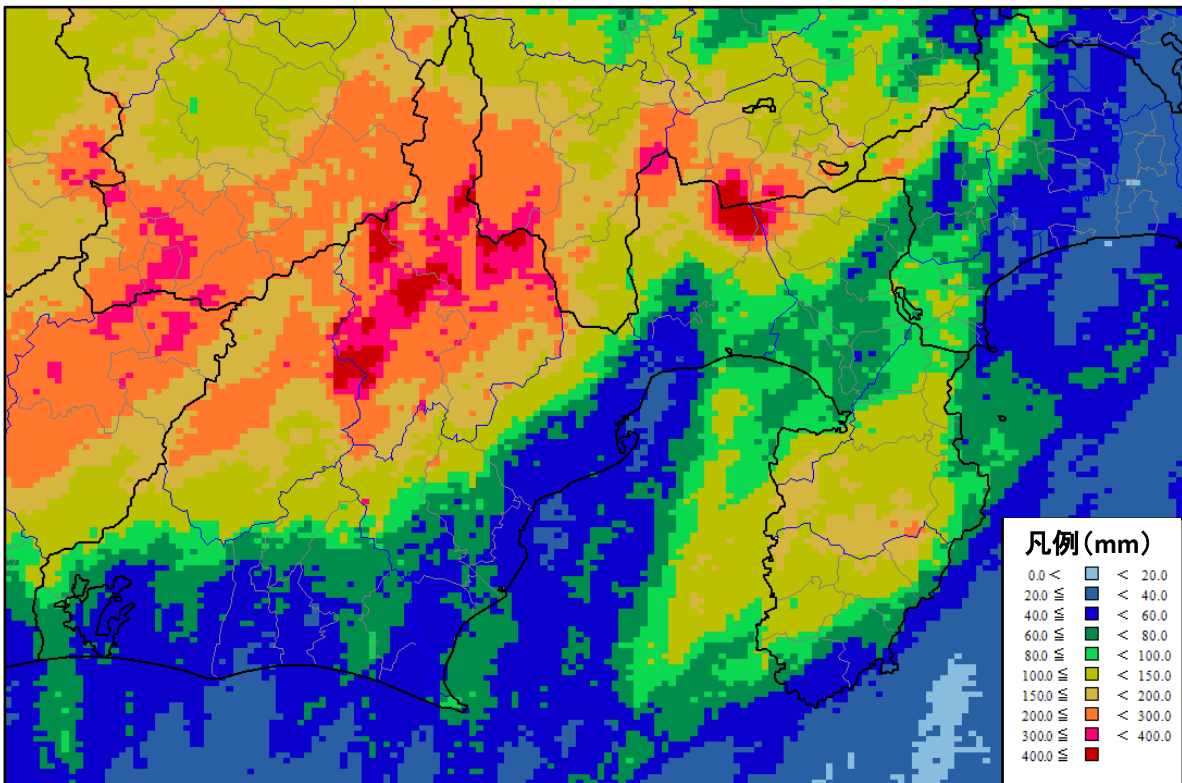
2 気象の状況

(1) 雨の状況

解析雨量(※)では、降り始め(3日23時)から5日09時までの積算で、静岡県西部や中部、東部の山地で300ミリを超える雨を解析した。気象官署やアメダスの雨量計の観測では、総降水量は、静岡市井川で352.5ミリ、静岡市梅ヶ島で299.0ミリを観測した。

また、富士宮市付近では、解析雨量で17時40分までの1時間に、120ミリ以上の猛烈な雨を解析した。静岡市井川では、5日00時46分までの1時間に59.5ミリ、静岡市梅ヶ島で4日11時27分までの1時間に54.5ミリの非常に激しい雨を観測した。

○解析雨量の積算

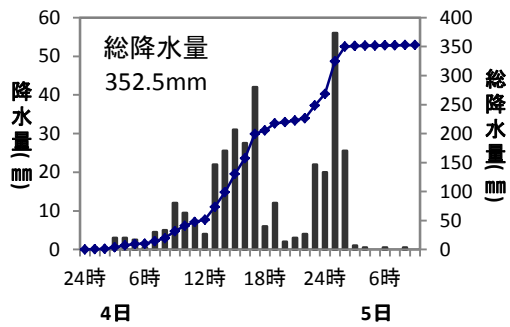


平成30年9月3日23時～5日09時の34時間積算雨量

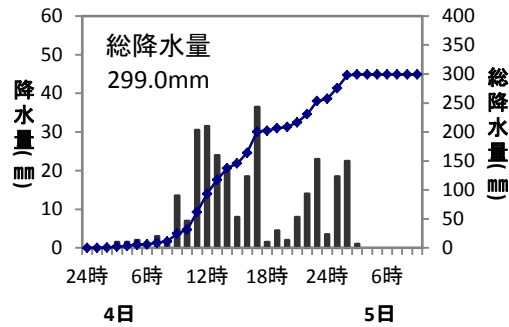
※解析雨量とは、気象レーダとアメダス等の地上の雨量計により観測されたデータを組み合わせ、1km四方ごとに過去1時間雨量分布を解析したものです。

○主な地点の降水時系列図（9月3日23時～9月5日09時）

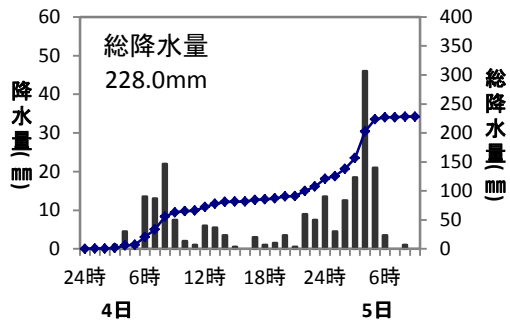
井川（静岡県静岡市葵区）



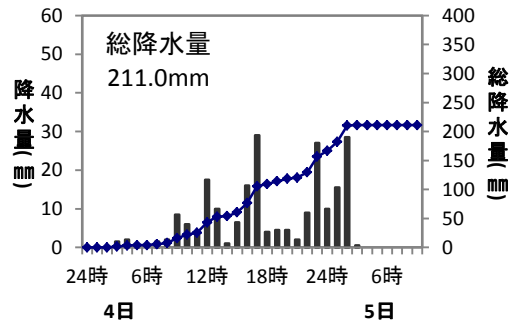
梅ヶ島（静岡県静岡市葵区）



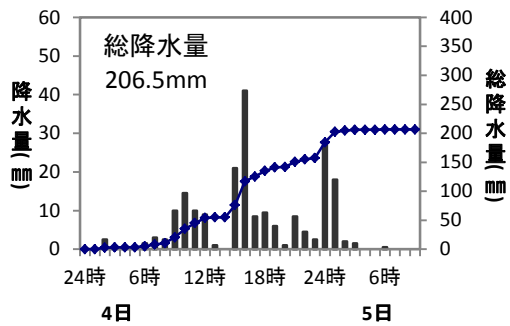
天城山（静岡県伊豆市）



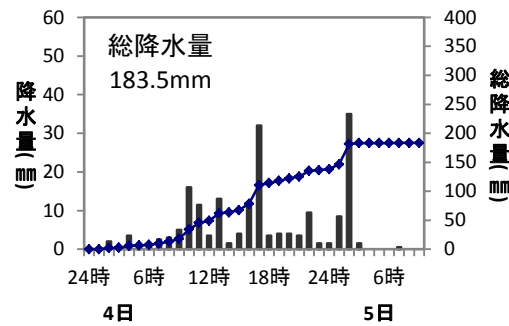
川根本町（静岡県榛原郡川根本町）



佐久間（静岡県浜松市天竜区）

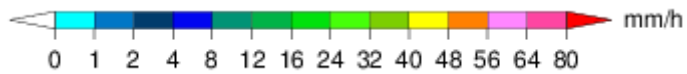
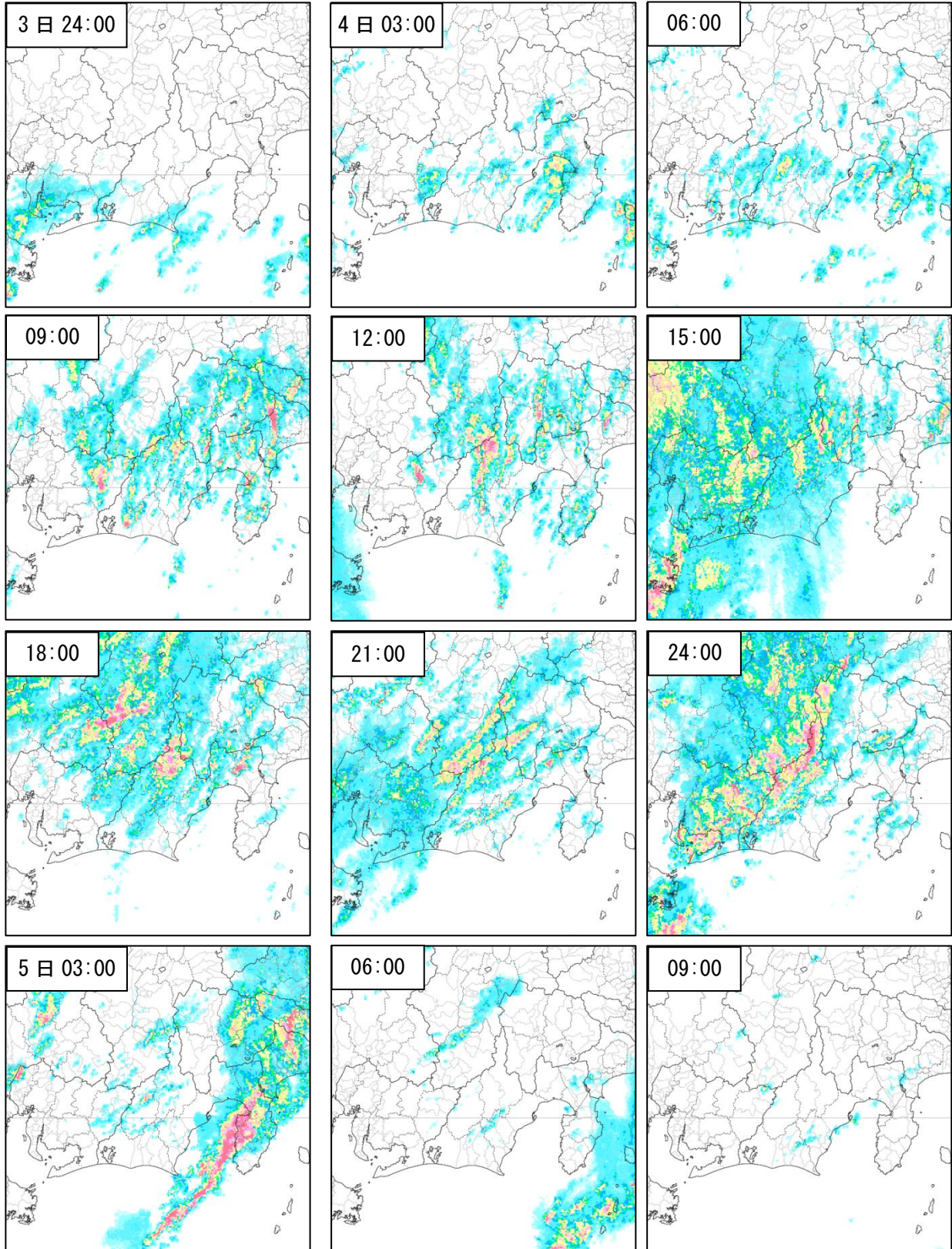


鍵穴（静岡県静岡市葵区）



○気象レーダー画像(3時間ごと)

(平成30年9月3日24時~5日09時)



○各地における総降水量と最大1時間降水量、最大10分間降水量

(期間：9月3日23時～5日09時)

気象官署及び特別地域気象観測所

地点名	総降水量 (mm)	最大1時間降水量 (mm)		最大10分間降水量 (mm)		3日の 降水量 (mm) 23時から	4日の 降水量 (mm)	5日の 降水量 (mm) 09時まで
		降水量	起日時	降水量	起日時			
静岡	47.5	13.5	4日08時34分	9.0	4日08時07分	—	37.5	10.0
浜松	45.0	16.5	5日01時44分	9.0	5日01時01分	0.0	28.5	16.5
三島	67.0	24.0	5日03時20分	7.5	5日02時55分	—	38.0	29.0
御前崎	86.5	26.5	5日02時35分	12.0	5日02時01分	1.5	58.5	26.5
網代	72.5	29.5	5日03時49分	6.5	5日03時39分	—	27.0	45.5
石廊崎	37.5	15.0	5日04時47分	8.5	5日04時35分	0.0	20.5	17.0

地域気象観測所

地点名	総降水量 (mm)	最大1時間降水量 (mm)		最大10分間降水量 (mm)		3日の 降水量 (mm) 23時から	4日の 降水量 (mm)	5日の 降水量 (mm) 09時まで
		降水量	起日時	降水量	起日時			
白糸	163.5	40.0	5日02時13分	14.0	5日01時40分	0.0	119.0	44.5
井川	352.5	59.5	5日00時46分	18.5	5日00時26分	0.0	268.5	84.0
梅ヶ島	299.0	54.5	4日11時27分	19.5	4日11時09分	0.0	257.0	42.0
御殿場	65.0	17.0	4日09時22分	7.5	5日02時34分	0.0	39.0	26.0
富士	65.0	16.0	4日09時02分	10.0	4日08時18分	0.0	55.5	9.5
佐久間	206.5	42.0	4日15時54分	12.0	4日15時51分	0.0	184.5	22.0
春野	178.5	40.0	5日01時28分	16.5	5日01時25分	0.0	121.0	57.5
川根本町	211.0	36.5	4日16時38分	12.5	4日16時33分	0.0	166.5	44.5
鍵穴	183.5	38.5	5日01時49分	14.5	5日01時41分	0.0	138.0	45.5
清水	37.0	8.0	4日08時07分	3.5	4日01時09分	0.0	30.0	7.0
熊	166.0	32.5	4日15時48分	12.0	4日09時23分	0.0	130.0	36.0
高根山	106.5	22.5	5日01時43分	9.5	4日16時48分	0.0	79.5	27.0
三ヶ日	54.0	15.0	5日00時58分	5.5	5日00時29分	1.0	38.5	14.5
天竜	101.0	22.0	5日01時32分	12.0	5日01時11分	0.0	72.0	29.0
三倉	92.5	26.0	5日01時32分	12.5	5日01時15分	0.0	64.0	28.5
土肥	119.0	50.0	5日03時12分	14.0	5日02時55分	0.0	45.0	74.0
湯ヶ島	159.0	52.0	5日03時56分	13.5	5日03時27分	0.0	77.0	82.0
天城山	228.0	49.0	5日04時26分	15.5	5日03時42分	0.0	121.0	107.0
掛川	54.0	14.5	4日07時48分	8.0	4日07時38分	0.0	40.0	14.0
菊川牧之原	39.5	21.0	5日02時24分	6.0	5日01時35分	0.5	18.0	21.0
静岡空港	38.5	20.5	5日02時28分	6.5	5日02時00分	0.0	17.0	21.5
松崎	104.0	36.0	5日03時37分	10.5	5日03時36分	0.0	45.5	58.5
稲取	58.5	28.5	5日04時57分	8.5	5日04時23分	0.0	19.5	39.0
磐田	33.0	15.0	5日01時53分	6.0	5日01時16分	0.0	18.0	15.0

「0.0」は0.5mm未満の降水量を示し、「—」は降水なしを示す。

(2) 風の状況

台風の接近により4日昼過ぎから5日明け方にかけて強風となった。御前崎では南の風で最大風速19.5メートル、南の風で最大瞬間風速29.9メートルを観測した。

○各地における期間最大風速と期間最大瞬間風速

(期間：9月3日23時～5日09時)

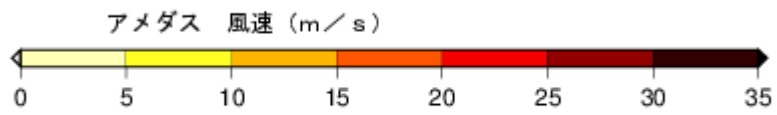
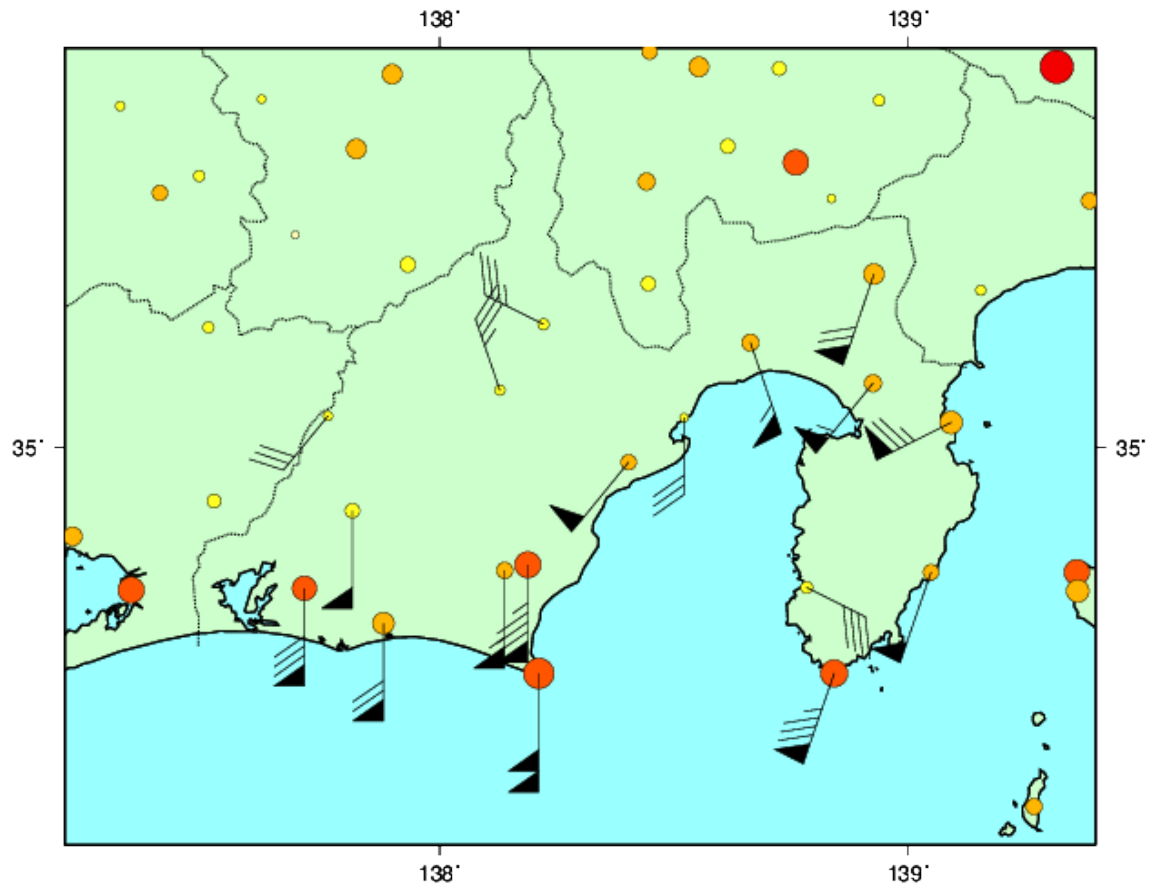
気象官署及び特別地域気象観測所

観測所名	期間最大風速 (m/s)			期間最大瞬間風速 (m/s)		
	風向	風速	起日時	風向	風速	起日時
静岡	南西	10.3	4日19時02分	南西	21.1	4日21時22分
浜松	南	15.8	4日16時55分	南	24.5	4日16時47分
三島	南西	11.3	4日19時44分	南南西	24.0	4日18時02分
御前崎	南	19.5	4日16時33分	南	29.9	4日16時14分
網代	西南西	14.7	5日02時43分	西	23.9	5日02時34分
石廊崎	南南西	17.4	4日18時40分	南南西	23.9	4日18時09分

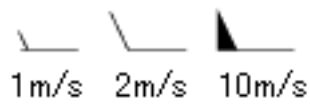
地域気象観測所

観測所名	期間最大風速 (m/s)			期間最大瞬間風速 (m/s)		
	風向	風速	起日時	風向	風速	起日時
井川	西北西	7.4	4日16時47分	北西	21.7	4日16時29分
御殿場	南南西	13.6	4日18時16分	南南西	25.8	4日18時47分
富士	南南東	11.4	4日17時26分	南	20.4	4日17時26分
佐久間	南西	6.0	4日14時21分	西南西	15.1	4日13時09分
川根本町	北北西	6.5	4日16時33分	北西	16.6	4日16時52分
清水	南	5.9	4日16時20分	南南東	16.9	4日16時49分
天竜	南	9.5	4日15時53分	南西	19.3	4日15時55分
菊川牧之原	南	10.8	4日16時34分	南南西	19.6	4日16時12分
静岡空港	南	17.1	4日16時47分	南南東	26.2	4日16時25分
松崎	東南東	8.1	4日15時52分	南東	22.1	4日13時21分
稲取	南南西	10.0	4日17時02分	南南西	18.5	4日16時55分
磐田	南	13.9	4日15時58分	南南西	22.7	5日01時08分

○最大風速・風向分布図（期間：9月3日23時～9月5日09時）



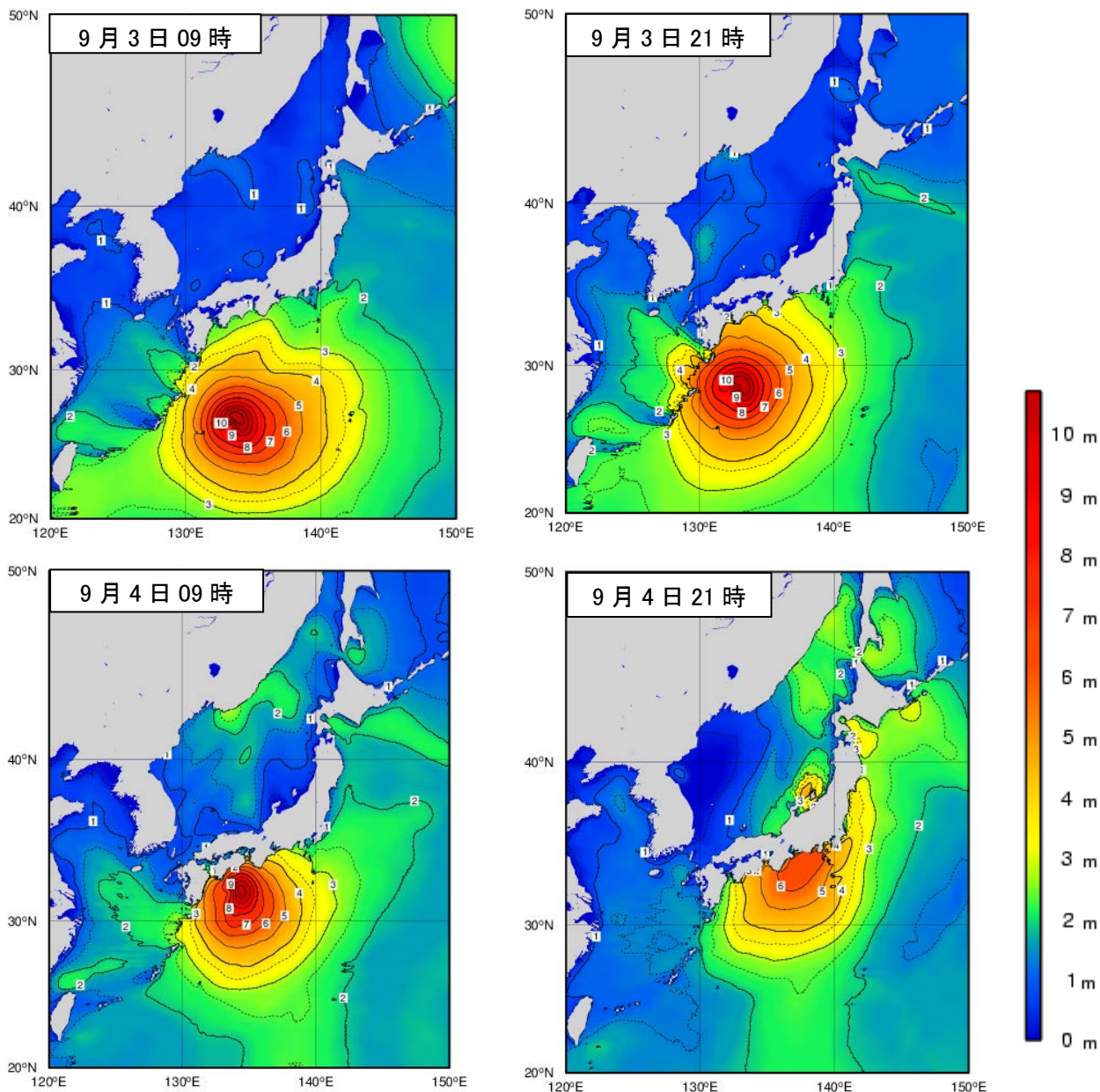
アメダス 風速



(3) 波の状況

台風の接近に伴って、4日から5日にかけて波やうねりが高くなり、石廊崎では8メートルに達する大しけとなった。

○沿岸波浪実況図



All rights reserved. Copyright © Japan Meteorological Agency

[利用上の注意]

図は波の高さを有義波高で示しています。

[有義波高について]

実際の海面には高い波も低い波も含まれており、このような状態をよりよく代表するために、目視での観測に近いとされる「有義波高」が用いられています。波高（波の高さ）と言った場合は、一般に有義波高を指します。

ただしその利用に当たっては、有義波高よりも高い波を含み得ることに注意が必要です。例えば、100個の波を観測した中には有義波高の約1.6倍の最大波が、同じく1000個の波の中には約2倍の高さの最大波が含まれるといわれています。

詳しいことは、気象庁ホームページ中の次のページをご覧ください。

<http://www.data.jma.go.jp/kaiyou/db/wave/comment/elmknw1.html>

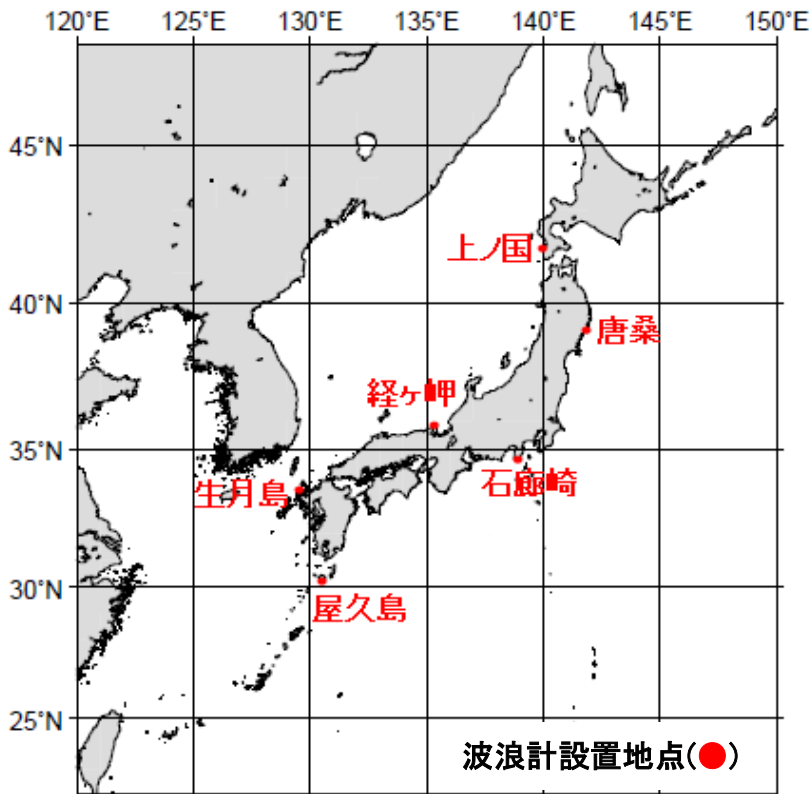
○有義波高の期間最大值（速報値）

平成 30 年 9 月 2 日 24 時～9 月 6 日 06 時

波浪計設置地点	有義波高の期間最大值		
	(m)	月 日	時刻
石廊崎	8.0	9 月 4 日	21:00

○石廊崎（静岡県）における有義波高の経過

平成 30 年 9 月 2 日 24 時～9 月 6 日 06 時



(4) 極値更新状況

○統計開始以来の極値更新

気象官署及び特別地域気象観測所

極値更新はありませんでした。

地域気象観測所（統計期間10年以上を対象とする）

極値更新はありませんでした。

○9月としての極値更新

気象官署及び特別地域気象観測所

極値更新はありませんでした。

地域気象観測所（統計期間10年以上を対象とする）

日最大風速・風向

地点名	更新した値			これまでの1位の値			統計開始年
	風向	風速 (m/s)	起日時	風向	風速 (m/s)	年月日	
川根本町	北北西	6.5	4日16時33分	北北西	6.4	2017年 9月18日	1979年

○府県気象情報

(対象期間：平成30年9月2日～5日)

発表日時	情報名
平成30年9月2日16時58分	平成30年台風第21号に関する静岡県気象情報 第1号
平成30年9月3日06時03分	平成30年台風第21号に関する静岡県気象情報 第2号
平成30年9月3日06時30分	平成30年台風第21号に関する静岡県気象情報 第3号
平成30年9月3日18時13分	平成30年台風第21号に関する静岡県気象情報 第4号
平成30年9月3日18時56分	平成30年台風第21号に関する静岡県気象情報 第5号
平成30年9月4日05時56分	平成30年台風第21号に関する静岡県気象情報 第6号
平成30年9月4日11時24分	平成30年台風第21号に関する静岡県気象情報 第7号
平成30年9月4日11時31分	平成30年台風第21号に関する静岡県気象情報 第8号
平成30年9月4日12時24分	平成30年台風第21号に関する静岡県気象情報 第9号
平成30年9月4日14時13分	平成30年台風第21号に関する静岡県気象情報 第10号
平成30年9月4日17時02分	平成30年台風第21号に関する静岡県気象情報 第11号
平成30年9月4日23時53分	平成30年台風第21号に関する静岡県気象情報 第12号
平成30年9月5日05時53分	平成30年台風第21号に関する静岡県気象情報 第13号

○土砂災害警戒情報（静岡県・静岡地方気象台 共同発表）

(対象期間：平成30年9月4日～5日)

発表日時	情報名	警戒対象地域	警戒解除地域
平成30年9月4日 18時05分	静岡県土砂災害警戒情報 第1号	富士宮市*	
平成30年9月5日 00時50分	静岡県土砂災害警戒情報 第2号	富士宮市 富士市* 御殿場市* 小山町*	
平成30年9月5日 03時40分	静岡県土砂災害警戒情報 第3号	沼津市* 富士宮市 富士 市 御殿場市 伊豆市* 西伊豆町* 小山町	
平成30年9月5日 04時05分	静岡県土砂災害警戒情報 第4号	沼津市 熱海市* 富士宮 市 富士市 御殿場市 伊 豆市 伊豆の国市* 西伊 豆町 小山町	
平成30年9月5日 04時28分	静岡県土砂災害警戒情報 第5号	沼津市 熱海市 御殿場 市 下田市* 伊豆市 伊 豆の国市 河津町* 松崎 町* 西伊豆町 小山町	富士宮市 富士市
平成30年9月5日 05時28分	静岡県土砂災害警戒情報 第6号	沼津市 熱海市 下田市 伊豆市 伊豆の国市 河 津町 松崎町 西伊豆町	御殿場市 小山町
平成30年9月5日 07時03分	静岡県土砂災害警戒情報 第7号		沼津市 熱海市 下田市 伊豆市 伊豆の国市 河津町 松崎町 西伊 豆町

*印は、新たに警戒対象となった市町を示す。

○指定河川洪水予報

(対象期間：平成30年9月5日)

天竜川下流(浜松河川国道事務所・静岡地方気象台 共同発表)		
発表日時	情報種類	洪水予報 発表番号
平成30年9月5日06時20分	天竜川下流 氾濫注意情報	天竜川下流 洪水予報第1号
平成30年9月5日11時40分	天竜川下流 氾濫注意情報解除	天竜川下流 洪水予報第2号

○竜巻注意情報

(対象期間：平成30年9月4日～5日)

発表日時	情報名	対象地域
平成30年9月4日07時28分	静岡県竜巻注意情報 第1号	伊豆
平成30年9月4日08時31分	静岡県竜巻注意情報 第2号	伊豆、西部
平成30年9月4日09時34分	静岡県竜巻注意情報 第3号	西部
平成30年9月4日11時57分	静岡県竜巻注意情報 第4号	中部、西部
平成30年9月4日12時43分	静岡県竜巻注意情報 第5号	中部、西部、東部
平成30年9月4日13時16分	静岡県竜巻注意情報 第6号	中部、西部、東部、伊豆
平成30年9月4日14時17分	静岡県竜巻注意情報 第7号	中部、西部、東部、伊豆
平成30年9月4日15時18分	静岡県竜巻注意情報 第8号	中部、西部、東部
平成30年9月4日16時16分	静岡県竜巻注意情報 第9号	中部、西部、東部
平成30年9月4日17時16分	静岡県竜巻注意情報 第10号	中部、西部、東部
平成30年9月4日18時16分	静岡県竜巻注意情報 第11号	中部、西部、東部
平成30年9月4日19時16分	静岡県竜巻注意情報 第12号	東部
平成30年9月4日20時47分	静岡県竜巻注意情報 第13号	西部、東部
平成30年9月4日21時46分	静岡県竜巻注意情報 第14号	西部
平成30年9月5日00時06分	静岡県竜巻注意情報 第15号	西部
平成30年9月5日00時16分	静岡県竜巻注意情報 第16号	中部、西部
平成30年9月5日00時46分	静岡県竜巻注意情報 第17号	中部、西部、東部
平成30年9月5日01時46分	静岡県竜巻注意情報 第18号	中部、西部、東部
平成30年9月5日02時36分	静岡県竜巻注意情報 第19号	中部、西部、東部、伊豆
平成30年9月5日03時36分	静岡県竜巻注意情報 第20号	東部、伊豆
平成30年9月5日04時36分	静岡県竜巻注意情報 第21号	東部、伊豆

○記録の短時間大雨情報

(対象期間：9月4日)

発表日時	情報名	地点名
平成30年9月4日17時56分	静岡県記録の短時間大雨情報 第1号	富士宮市付近

3 主な被害等の状況

(静岡県調べ 平成 30 年 9 月 5 日 14 時現在)

(1) 被害状況

①人的被害

・軽傷者 2 名（伊東市 1 名、菊川市 1 名）

②住家等被害

・住家屋根一部損壊 1 棟（河津町）

③道路等の規制状況

11 路線 19 区間（雨量規制）⇒18 区間は解除

5 路線 5 区間（倒木のため）⇒1 区間で 15 世帯 23 名が一時孤立したが解除

1 路線 1 区間（越波のため）⇒解除

1 路線 2 区間（土砂堆積のため）

1 路線 1 区間（水位上昇のため）

1 路線 1 区間（落石のため）⇒解除

1 路線 1 区間（冠水のため）⇒解除

2 路線 2 区間（崩土のため）⇒1 区間で住民 25 名と観光客 4 名が一時孤立したが解除

④鉄道

JR 東海道新幹線全線運転見合わせ、JR 東海道本線・JR 御殿場線・JR 身延線一部区間運転見合わせ、天竜浜名湖鉄道全線運転見合わせ⇒いずれも通常どおり

JR 飯田線運転見合わせ⇒5 日 13:30 現在一部区間を除き運転再開

⑤船舶

駿河湾フェリー・神新汽船全便欠航、東海汽船欠航、富士急マリン一部欠航⇒通常どおり

⑥航空機

4 日は多数の欠航あり⇒5 日は一部に遅れ

⑦停電

浜松市天竜区約 900 戸、浜松市北区約 200 戸、川根本町 200 戸、静岡市駿河区 200 戸、島田市 100 戸未滿、御殿場市約 500 戸、富士宮 100 戸未滿、袋井市約 900 戸、函南町約 600 戸、東伊豆町約 400 戸、伊東市約 100 戸⇒浜松市天竜区約 100 戸、伊東市約 100 戸を除き解消済

(2) 避難勧告等の発令状況

○避難指示（緊急）及び避難勧告

なし

○避難準備・高齢者等避難開始

磐田市、島田市、掛川市、浜松市、袋井市、菊川市、牧之原市、吉田町、富士市、富士宮市、松崎町、静岡市、湖西市、西伊豆町、川根本町の計 266916 世帯 699717 名

4 気象台の執った措置

(1) 台風説明会

- ・ 9月3日 静岡県庁にて説明 会場：静岡県庁
- ・ 9月3日 静岡防災情報連絡会関係機関への説明 会場：静岡地方気象台
- ・ 9月3日 気象台HPに、台風説明会資料を掲載

(2) ホットライン実施状況

- ・ 富士宮市、富士市、御殿場市、小山町、沼津市、伊豆市、西伊豆町、熱海市、伊豆の国市、下田市、河津町、松崎町へ能動的ホットライン

* 速報の内容について、私的使用又は引用等著作権法上認められた行為を除き、静岡地方気象台に無断で転載等を行うことはできません。また、引用を行う際は適宜の方法により、必ず出所（静岡地方気象台）を明示してください。速報の内容の全部又は一部について、静岡地方気象台に無断で改変を行うことはできません。

本件に関する問い合わせ先 静岡地方気象台 電話：054-286-3521
--