

平成30年台風第21号に関する 富山県気象速報

目次

1 気象概要

- (1) 資料作成の目的
- (2) 気象概況

2 気象の状況

- (1) 台風経路図・位置表
- (2) 地上天気図・気象衛星赤外画像
- (3) レーダー画像
- (4) 風・雨の状況

3 気象台の執った措置

- (1) 特別警報・警報・注意報の発表状況
- (2) 気象情報の発表状況
- (3) 竜巻注意情報の発表状況
- (4) 部外機関への支援状況

4 被害等の状況

平成30年9月7日
富山地方気象台

1 気象概要

(1) 資料作成の目的

9月4日、台風第21号の影響により富山県では各地で強風が吹き、暴風となった所があった。このため、強風による人的被害や建物等の被害及び鉄道の運休や航空機の欠航などの交通障害が生じた。

富山地方気象台は、気象庁におけるJ E T T（気象庁防災対応支援チーム）派遣の一環として職員を富山県へ派遣し危機管理連絡会議で気象解説を行ったほか、気象台において台風説明会を実施した。また、ホットラインにより気象の見通しを解説するなど、自治体の防災活動を支援した。

このときの気象資料をとりまとめる目的で本資料を作成した。

本資料は、9月6日17時現在のものである。

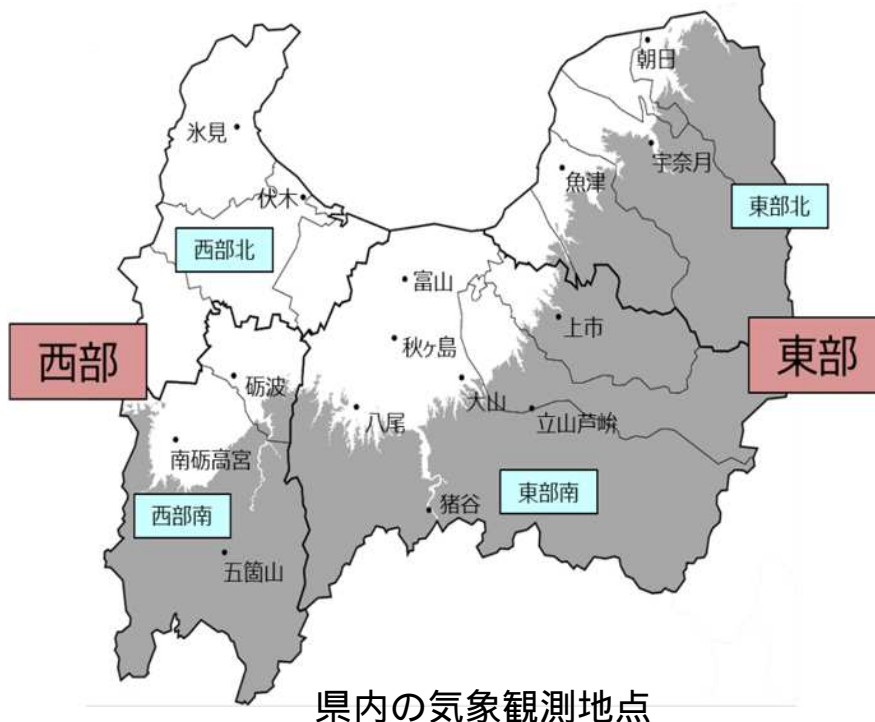
J E T Tとは、大規模な自然災害等の際に地方公共団体等へ支援を行う国土交通省の緊急災害対策派遣隊（T E C - F O R C E）の気象・地象情報提供班です。

(2) 気象概況

8月28日9時に南鳥島近海で発生した台風第21号は、マリアナ諸島を発達しながら西に進み、31日9時に猛烈な勢力となった。その後は非常に強い勢力で日本の南海上を北上し、9月4日は、次第に進路をやや東よりに変え速度を速めながら四国の南海上を北北東に進み、暴風域を伴い非常に強い勢力を維持して12時頃に徳島県南部に上陸した。

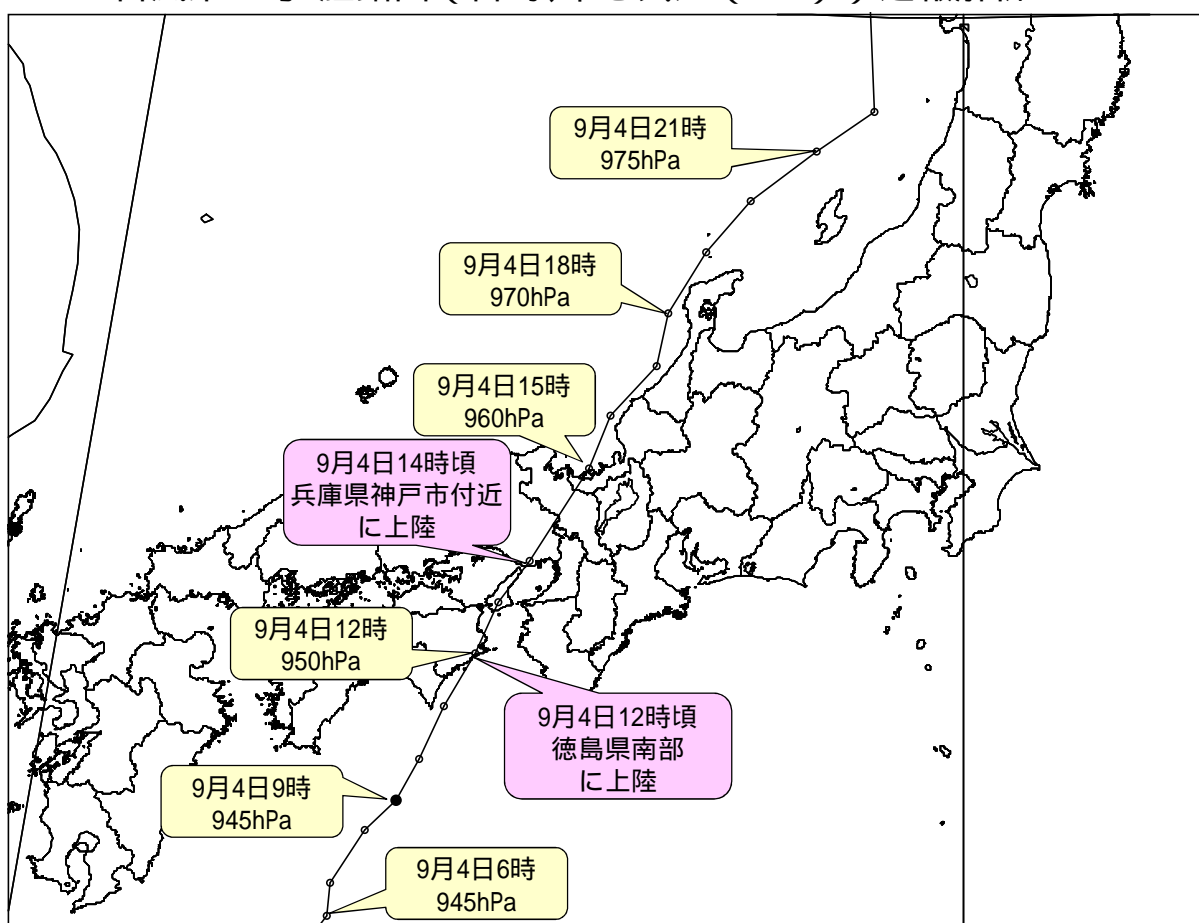
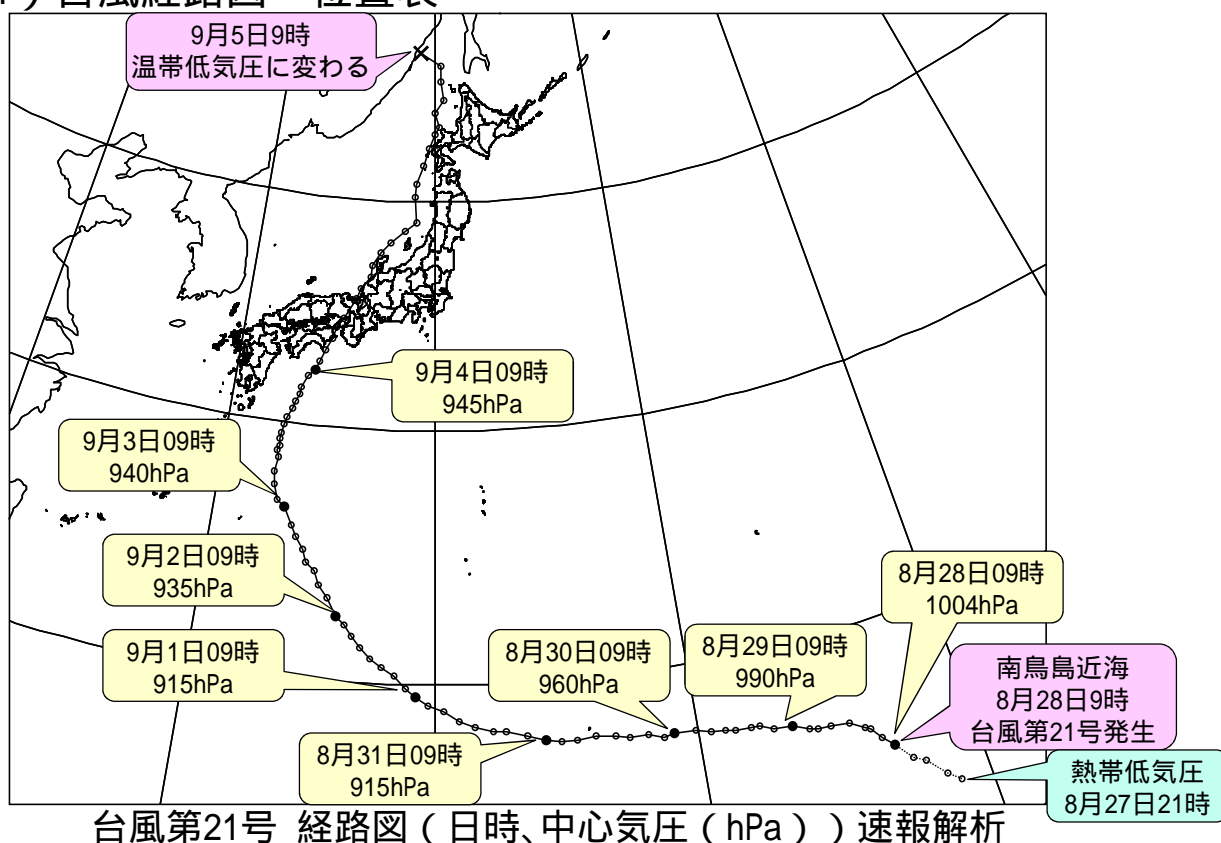
その後も暴風域を伴ったまま北北東に進み、14時頃に兵庫県神戸市付近に再上陸、15時には若狭湾に達し、日本海沿岸を北上した後、5日9時に間宮海峡で温帯低気圧に変わった。

富山県では、9月4日夕方頃から南よりの風が強まり、最大瞬間風速は氷見で35.4m/s（南西）、八尾で33.3m/s（南南東）となり、共に統計開始からの極値を更新した。



2 気象の状況

(1) 台風経路図・位置表



台風位置表（台風第21号）

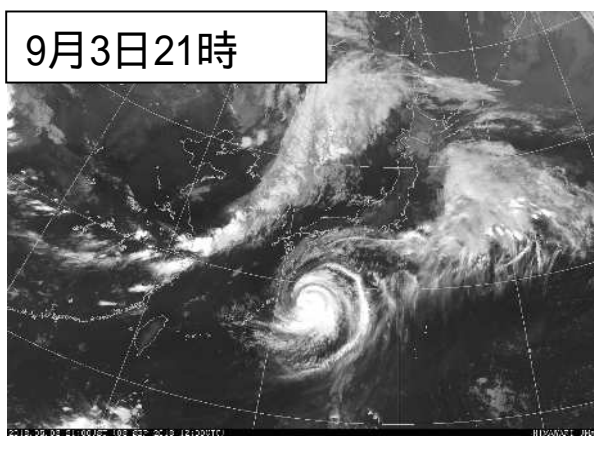
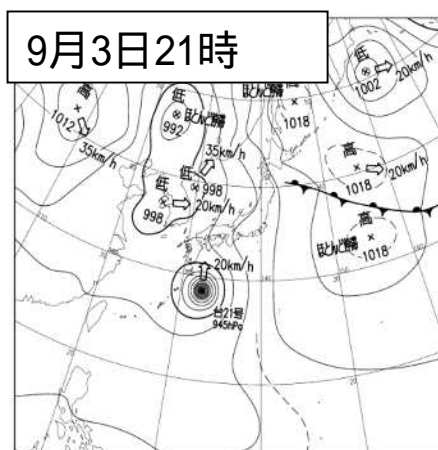
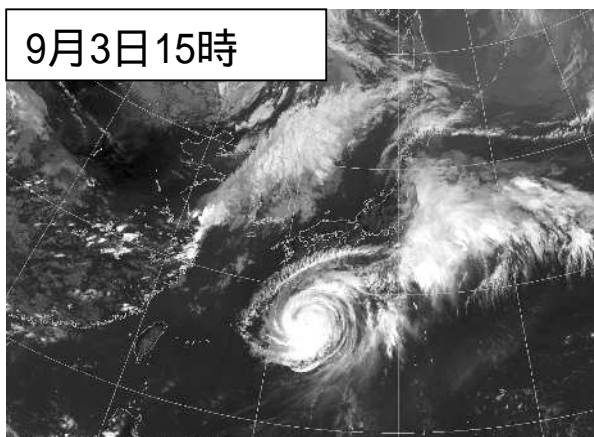
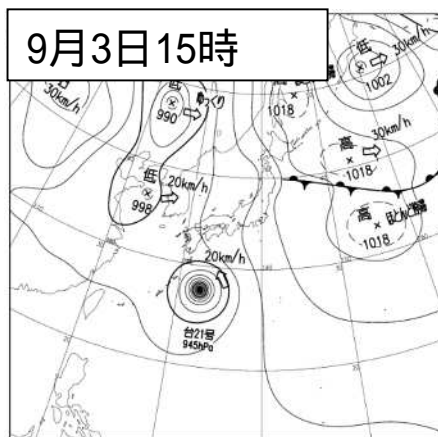
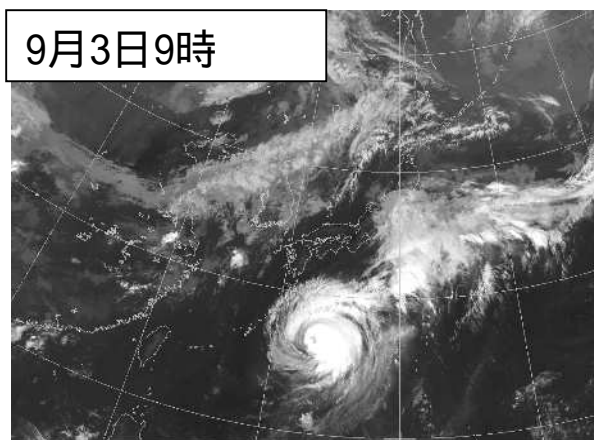
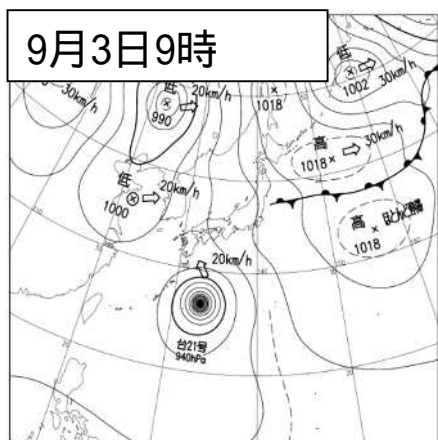
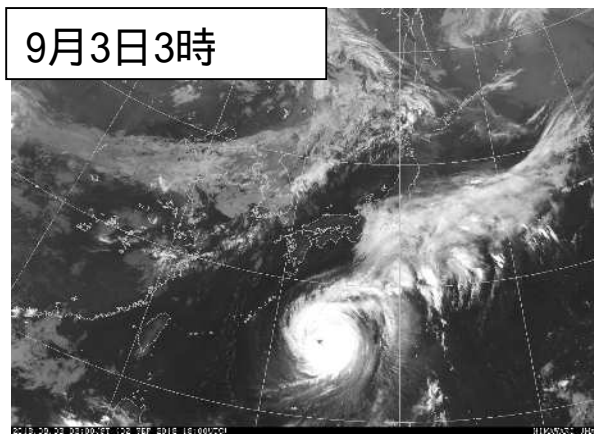
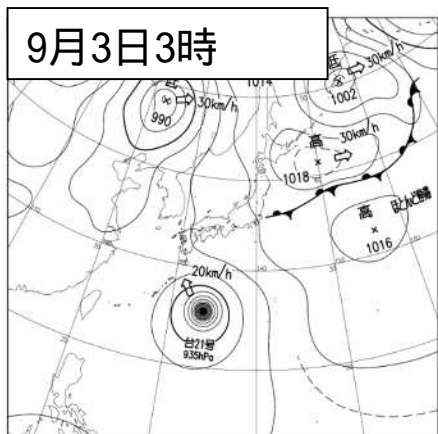
月日時			中心位置		中心気圧 (hPa)	最大風速 (m/s)	進行方向・速度		暴風半径				強風半径			大きさ	強さ
月	日	時	北緯	東経			(km/h)			(km)		(km)					
8	27	21	13.6	158.9	1008	15	北西	15								熱帯低気圧	
8	28	0	13.9	158.5	1008	15	北西	15								熱帯低気圧	
8	28	3	14.6	157.9	1006	15	北西	15								熱帯低気圧	
8	28	6	14.8	157.5	1006	15	北西	15								熱帯低気圧	
8	28	9	15.4	157.0	1004	18	北西	20				東側	170	西側	110		
8	28	12	15.8	156.6	1000	20	北西	20				東側	170	西側	110		
8	28	15	16.2	156.3	1000	20	北西	20				東側	170	西側	110		
8	28	18	16.3	156.1	1000	20	北西	20				東側	170	西側	110		
8	28	21	16.6	155.6	1000	20	北西	20				東側	220	西側	170		
8	29	0	16.7	154.9	1000	20	西北西	15				東側	220	西側	170		
8	29	3	16.7	154.4	994	25	西北西	15				東側	330	西側	220		
8	29	6	16.8	154.1	994	25	西	15				東側	330	西側	220		
8	29	9	17.0	153.5	990	30	西	20	全域	60	60	東側	330	西側	220		
8	29	12	17.1	152.8	985	30	西	20	全域	90	90	東側	330	西側	220		
8	29	15	17.3	152.3	980	35	西北西	20	全域	90	90	東側	330	西側	220	強い	
8	29	18	17.3	152.0	975	35	西	20	全域	90	90	東側	330	西側	220	強い	
8	29	21	17.3	151.4	975	35	西	20	全域	90	90	東側	330	西側	220	強い	
8	30	0	17.4	151.0	975	35	西	20	全域	90	90	東側	330	西側	220	強い	
8	30	3	17.4	150.5	960	40	西	20	全域	110	110	東側	330	西側	280	強い	
8	30	6	17.6	149.9	960	40	西	20	全域	110	110	東側	330	西側	280	強い	
8	30	9	17.6	149.1	960	40	西	20	全域	110	110	東側	330	西側	280	強い	
8	30	12	17.5	148.7	960	40	西	20	全域	110	110	東側	330	西側	280	強い	
8	30	15	17.7	148.1	950	45	西	20	全域	70	70	北側	330	南側	280	非常に強い	
8	30	18	17.7	147.4	950	45	西	20	全域	70	70	北側	330	南側	280	非常に強い	
8	30	21	17.8	146.9	950	45	西	20	全域	70	70	北側	330	南側	280	非常に強い	
8	31	0	17.9	146.1	940	45	西	20	全域	90	90	北側	330	南側	280	非常に強い	
8	31	3	17.8	145.4	925	50	西	20	全域	90	90	北側	330	南側	280	非常に強い	
8	31	6	17.8	144.8	925	50	西	20	全域	90	90	北側	330	南側	280	非常に強い	
8	31	9	17.9	144.2	915	55	西	20	全域	110	110	北側	330	南側	280	猛烈な	
8	31	12	18.1	143.5	915	55	西	20	全域	110	110	北側	330	南側	280	猛烈な	
8	31	15	18.3	142.7	915	55	西	25	全域	110	110	北側	330	南側	280	猛烈な	
8	31	18	18.3	142.2	915	55	西	25	全域	110	110	北側	330	南側	280	猛烈な	
8	31	21	18.5	141.5	915	55	西	25	全域	110	110	北側	330	南側	280	猛烈な	
9	1	0	18.7	140.9	915	55	西北西	25	全域	110	110	北側	330	南側	280	猛烈な	
9	1	3	19.1	140.3	915	55	西北西	25	全域	110	110	北側	330	南側	280	猛烈な	
9	1	6	19.3	139.7	915	55	西北西	25	全域	110	110	北側	330	南側	280	猛烈な	
9	1	9	19.6	139.2	915	55	西北西	20	全域	170	170	北東側	330	南西側	280	猛烈な	
9	1	12	19.9	138.8	915	55	西北西	20	全域	170	170	北東側	330	南西側	280	猛烈な	
9	1	15	20.4	138.3	915	55	西北西	20	全域	170	170	北東側	330	南西側	280	猛烈な	
9	1	18	20.7	137.8	915	55	北西	20	全域	170	170	北東側	330	南西側	280	猛烈な	
9	1	21	21.0	137.3	915	55	北西	20	全域	170	170	北東側	330	南西側	280	猛烈な	
9	2	0	21.4	136.9	915	55	北西	20	全域	170	170	北東側	330	南西側	280	猛烈な	
9	2	3	21.8	136.5	925	50	北西	20	全域	150	150	北東側	330	南西側	280	非常に強い	
9	2	6	22.2	136.2	925	50	北西	20	全域	150	150	北東側	330	南西側	280	非常に強い	
9	2	9	22.5	135.8	935	50	北西	20	全域	130	130	北東側	330	南西側	280	非常に強い	
9	2	12	23.2	135.4	935	50	北西	20	全域	130	130	東側	440	西側	280	非常に強い	
9	2	15	23.7	135.0	935	50	北北西	25	全域	130	130	東側	440	西側	280	非常に強い	
9	2	18	24.2	134.8	935	50	北北西	20	全域	130	130	東側	440	西側	280	非常に強い	
9	2	21	24.5	134.4	935	50	北北西	20	全域	130	130	東側	440	西側	330	非常に強い	
9	3	0	25.0	134.2	935	50	北北西	20	全域	130	130	東側	440	西側	390	非常に強い	
9	3	3	25.5	133.8	935	50	北北西	20	東側	170	西側	130	全域	440		非常に強い	
9	3	6	25.9	133.6	935	50	北北西	20	東側	170	西側	130	全域	440		非常に強い	
9	3	9	26.6	133.2	940	45	北北西	20	東側	170	西側	130	東側	440	西側	390	非常に強い
9	3	12	26.9	132.8	940	45	北西	20	東側	220	西側	130	東側	440	西側	330	非常に強い
9	3	15	27.5	132.6	945	45	北北西	20	東側	220	西側	130	東側	440	西側	330	非常に強い
9	3	18	28.0	132.5	945	45	北	20	東側	220	西側	170	東側	440	西側	330	非常に強い
9	3	21	28.6	132.6	945	45	北	20	東側	220	西側	170	東側	440	西側	330	非常に強い
9	3	22	28.9	132.5	945	45	北	25	東側	220	西側	170	東側	440	西側	330	非常に強い
9	3	23	29.1	132.6	945	45	北	25	東側	170	西側	110	東側	440	西側	330	非常に強い

（次頁へ続く）

台風位置表 (続き)

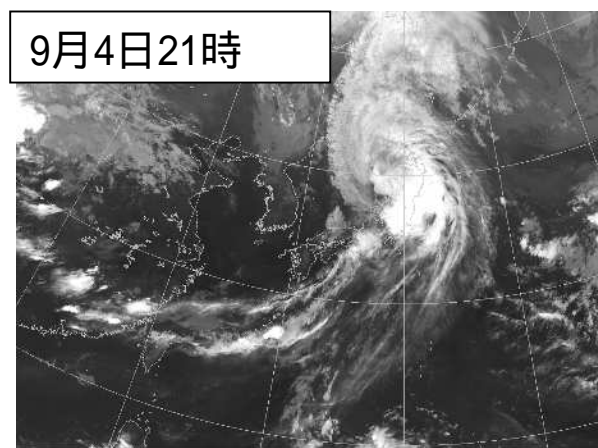
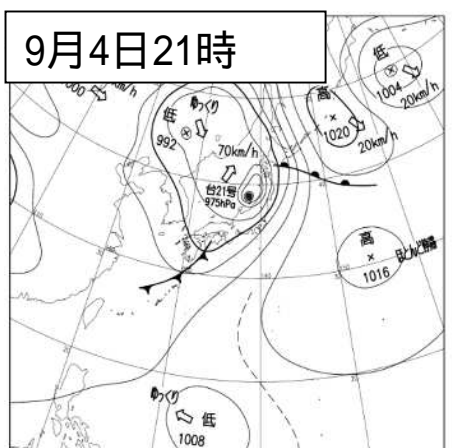
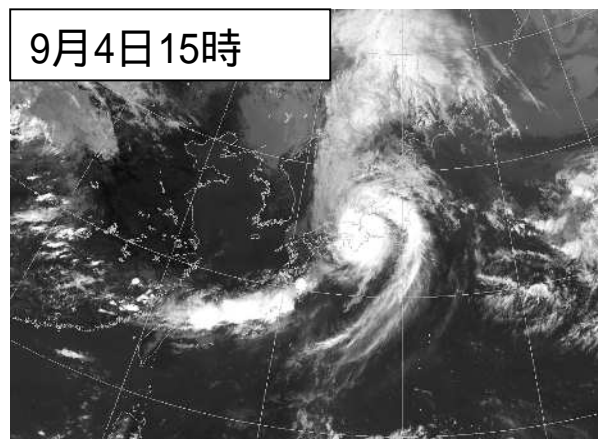
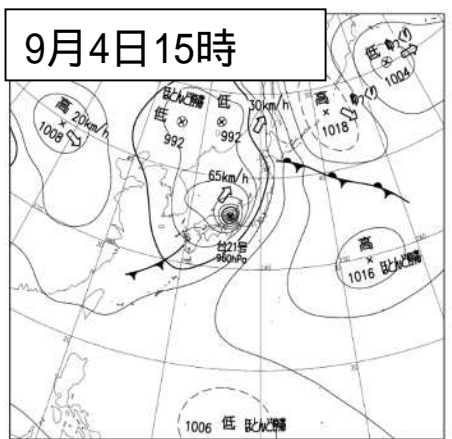
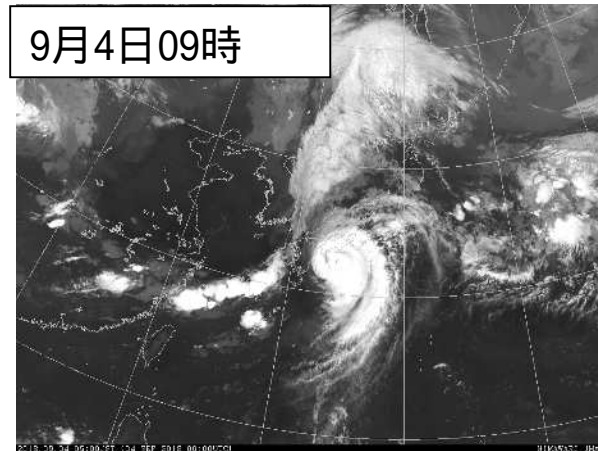
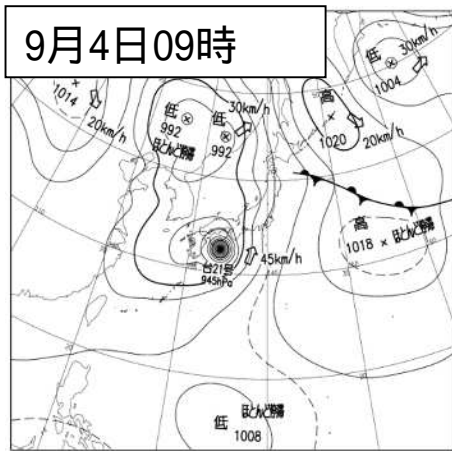
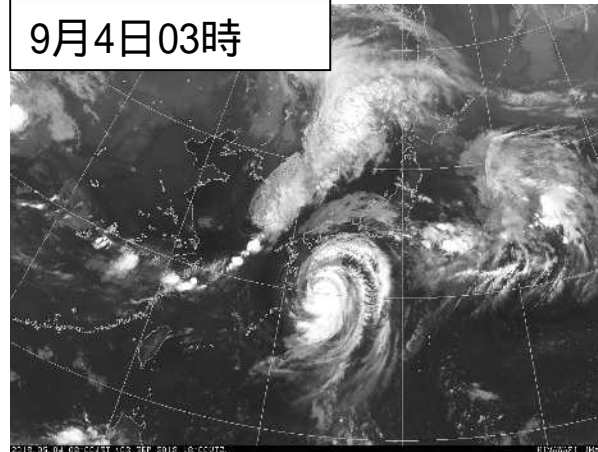
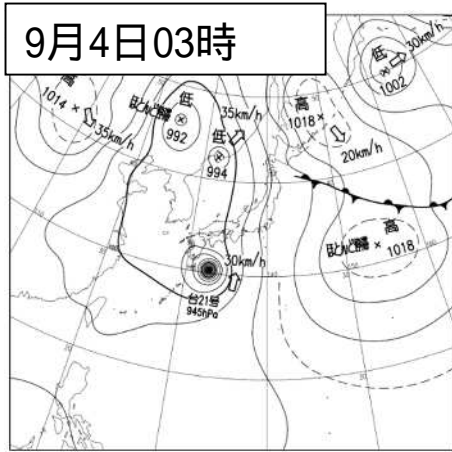
月日時			中心位置		中心気圧 (hPa)	最大風速 (m/s)	進行方向・速度 (km/h)		暴風半径 (km)			強風半径 (km)			大きさ	強さ	
月	日	時	北緯	東経													
9	4	0	29.4	132.6	945	45	北	25	東側	170	西側	110	東側	440	西側	330	非常に強い
9	4	1	29.6	132.6	945	45	北	25	東側	170	西側	110	東側	440	西側	330	非常に強い
9	4	2	30.0	132.7	945	45	北	30	東側	170	西側	110	東側	440	西側	330	非常に強い
9	4	3	30.3	132.8	945	45	北	30	南東側	170	北西側	110	南東側	440	北西側	330	非常に強い
9	4	4	30.7	133.0	945	45	北	35	南東側	170	北西側	110	南東側	440	北西側	330	非常に強い
9	4	5	31.0	133.1	945	45	北	35	南東側	170	北西側	110	南東側	440	北西側	220	非常に強い
9	4	6	31.3	133.3	945	45	北北東	35	南東側	190	北西側	90	南東側	440	北西側	220	非常に強い
9	4	7	31.6	133.3	945	45	北北東	35	南東側	190	北西側	90	南東側	440	北西側	220	非常に強い
9	4	8	32.1	133.6	945	45	北北東	35	南東側	190	北西側	90	南東側	440	北西側	220	非常に強い
9	4	9	32.4	133.9	945	45	北北東	45	南東側	190	北西側	90	南東側	440	北西側	220	非常に強い
9	4	10	32.8	134.1	945	45	北北東	45	南東側	190	北西側	90	南東側	440	北西側	220	非常に強い
9	4	11	33.3	134.3	950	45	北北東	45	南東側	190	北西側	90	南東側	440	北西側	220	非常に強い
9	4	12	33.8	134.6	950	45	北北東	55	南東側	190	北西側	90	南東側	560	北西側	220	非常に強い
9	4	13	34.3	134.8	955	45	北北東	60	南東側	190	北西側	90	南東側	560	北西側	220	非常に強い
9	4	14	34.7	135.1	955	45	北北東	55	南東側	190	北西側	90	南東側	560	北西側	220	非常に強い
9	4	15	35.6	135.7	960	40	北北東	65	南東側	170	北西側	70	南東側	560	北西側	220	強い
9	4	16	36.1	135.9	965	35	北北東	65	南東側	170	北西側	70	南東側	560	北西側	220	強い
9	4	17	36.6	136.4	970	35	北北東	65	南東側	170	北西側	70	南東側	560	北西側	220	強い
9	4	18	37.1	136.5	970	35	北北東	65	南東側	150	北西側	60	南東側	560	北西側	220	強い
9	4	19	37.7	136.9	970	35	北北東	70	南東側	150	北西側	60	南東側	560	北西側	220	強い
9	4	20	38.2	137.4	970	35	北北東	75	南東側	150	北西側	60	南東側	560	北西側	220	強い
9	4	21	38.7	138.2	975	35	北北東	70	南東側	150	北西側	60	南東側	560	北西側	220	強い
9	4	22	39.1	138.9	975	35	北東	70	南東側	110	北西側	60	南東側	560	北西側	220	強い
9	4	23	40.3	138.8	975	35	北北東	80	南東側	110	北西側	60	南東側	560	北西側	220	強い
9	5	0	40.9	138.8	975	35	北北東	80	南東側	110	北西側	60	南東側	560	北西側	220	強い
9	5	1	41.7	139.3	975	35	北北東	80	南東側	110	北西側	60	南東側	560	北西側	220	強い
9	5	2	42.5	139.6	975	35	北北東	85	東側	110	西側	60	南東側	560	北西側	220	強い
9	5	3	43.2	140.0	975	30	北	85	東側	110	西側	60	南東側	560	北西側	220	
9	5	4	43.5	140.2	975	30	北	85	東側	110	西側	60	南東側	560	北西側	220	
9	5	5	44.2	140.0	975	30	北	75	東側	110	西側	60	南東側	560	北西側	220	
9	5	6	44.8	140.5	975	30	北北東	75	東側	110	西側	60	南東側	560	北西側	220	
9	5	7	45.7	140.3	975	30	北	75	東側	110	西側	60	南東側	560	北西側	220	
9	5	8	46.4	140.4	975	30	北	70	東側	110	西側	60	南東側	560	北西側	220	
9	5	9	47.0	139.0	974	30	北	75									温帯低気圧

(2) 地上天気図・気象衛星赤外画像 (9月3日3時～9月4日21時)



(次頁へ続く)

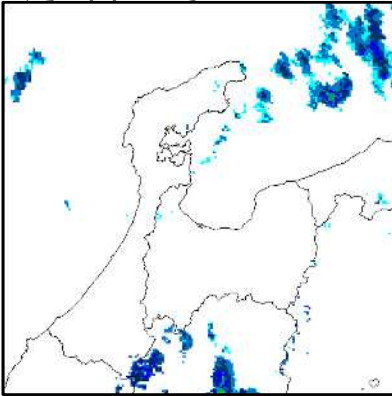
地上天気図・気象衛星赤外画像（続き）



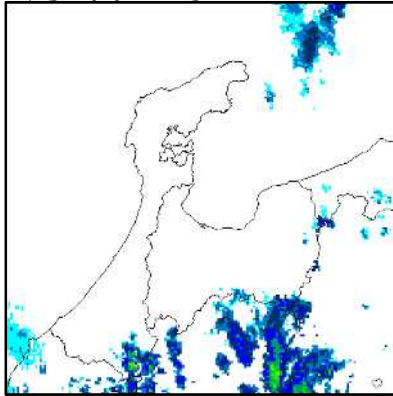
(3) レーダー画像

(平成30年9月4日09時～9月5日09時までの3時間毎)

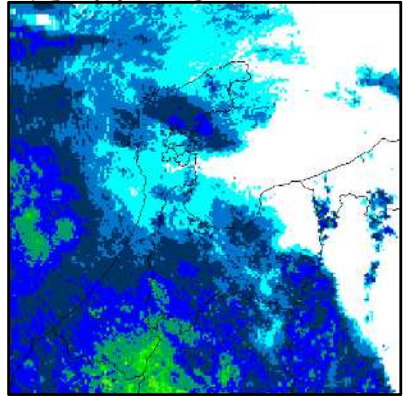
9月4日09時



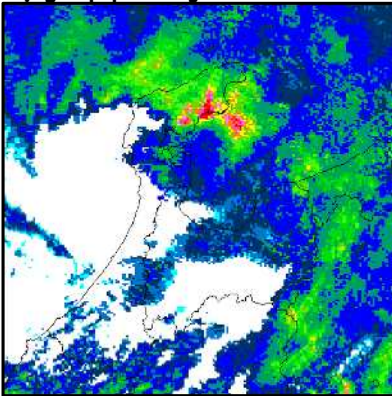
9月4日12時



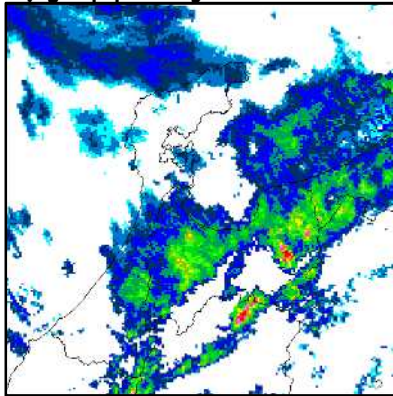
9月4日15時



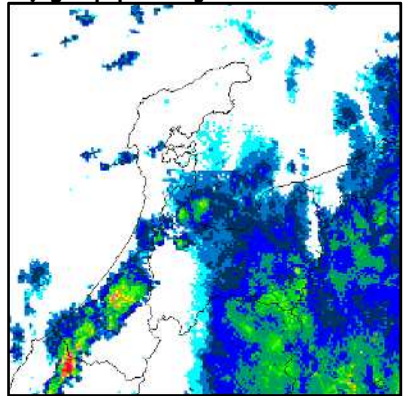
9月4日18時



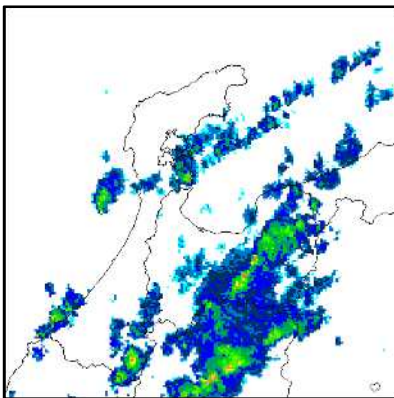
9月4日21時



9月5日00時



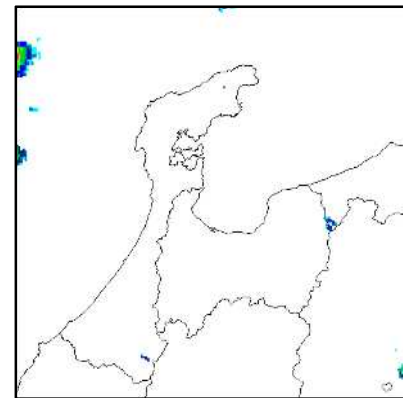
9月5日03時



9月5日06時



9月5日09時



(4)風・雨の状況

毎時風向・風速時系列表 (9月4日)

単位：m/s

時刻		1	2	3	4	5	6	7	8	9	10	11	12	13	14	15	16	17	18	19	20	21	22	23	24
朝日	風向	SSE	SSE	SSE	SE	SE	SE	SSE	SSE	ESE	N	SSW	SE	W	ENE	ENE	NNE	ESE	SSW	SW	SW	SSW	SSW	S	SSE
	風速	2.1	2.2	1.7	1.9	2.9	2.9	3.0	2.9	1.1	1.6	1.1	0.7	2.6	3.5	1.4	2.9	1.8	10.3	19.2	13.9	8.2	7.9	3.6	3.6
氷見	風向	W	W	WNW	SW	W	W	E	ENE	ESE	SE	SSE	SE	ENE	NE	NE	NE	E	SW	SW	WSW	WSW	WSW	WSW	WSW
	風速	1.0	1.0	0.8	1.1	1.5	0.8	2.1	2.4	2.7	4.2	5.7	5.3	4.5	4.3	7.8	9.4	8.0	11.8	18.0	11.4	7.9	6.4	5.2	3.3
魚津	風向	ESE	ESE	E	ESE	E	SSE	ESE	ESE	E	NNE	NNE	NE	S	ENE	ENE	ESE	NE	S	WSW	SW	SSW	S	SW	SSW
	風速	3.1	3.3	3.5	2.8	2.0	2.0	3.1	1.4	1.3	2.0	1.6	1.5	1.4	4.1	2.4	2.0	2.8	14.0	12.6	10.1	3.9	3.7	2.1	1.1
伏木	風向	NNW	NNW	NNW	NNW	NNW	SSE	SSE	SSE	S	SSE	S	SSE	E	NNW	ENE	ENE	ESE	SW	SW	SW	SW	SW	SW	WSW
	風速	1.4	2.0	2.1	0.9	1.8	6.1	5.2	4.4	5.9	8.2	8.0	6.2	5.5	2.7	5.1	6.5	6.8	6.2	10.4	8.7	6.2	5.6	5.3	3.1
富山	風向	SSE	SSE	S	S	SSE	S	S	SSW	SE	SSE	SSW	NE	SE	ENE	NE	E	NW	S	WSW	WSW	SW	SW	WSW	NNW
	風速	6.9	5.5	5.7	7.1	7.7	5.7	5.9	6.1	3.1	2.4	2.4	3.1	1.2	4.0	5.6	4.8	2.0	14.7	14.8	10.3	3.9	2.8	1.4	1.4
砺波	風向	NNW	NNE	SSE	S	SW	SSE	S	SSE	SSE	SSE	E	SE	SSE	SE	NE	E	SSE	SSW	WSW	SW	SW	WSW	WNW	SSE
	風速	1.4	2.1	1.8	3.3	2.3	4.8	4.4	4.7	5.1	7.2	3.5	2.8	5.1	5.4	6.5	8.1	10.8	11.5	9.7	5.8	4.9	3.8	3.2	1.3
秋ヶ島	風向	ESE	ESE	SSE	SSE	SE	SE	S	SSW	E	S	S	ESE	SE	NE	NNE	E	S	WSW	WSW	WSW	W	ESE	NNE	
	風速	2.0	2.1	3.1	3.7	3.4	2.3	3.1	2.3	1.8	4.8	2.8	2.1	2.5	3.0	6.2	4.1	7.8	14.7	15.0	10.9	3.8	1.6	0.7	2.4
上市	風向	SE	NE	SSW	E	NNE	SSE	ESE	W	NNE	NW	NE	NW	E	ESE	ESE	SE	SSE	SSE	SSW	NNW	NE	ENE	SSE	ENE
	風速	0.5	0.5	0.5	0.8	0.6	0.6	0.3	0.7	0.3	1.0	0.5	0.8	0.8	0.8	0.7	0.7	5.1	7.9	4.0	1.3	1.8	1.4	0.3	0.3
南砺高宮	風向	S	ENE	S	SSW	WSW	N	S	SW	SSW	S	SW	NW	SSE	E	ENE	E	S	SSW	WSW	WSW	SW	SW	WSW	NE
	風速	3.2	2.3	4.1	2.1	1.1	1.4	3.3	4.5	5.0	4.6	1.9	1.7	2.8	6.3	6.6	10.3	9.7	10.0	11.3	8.8	6.2	1.9	5.3	1.8
八尾	風向	ENE	SSE	SE	SE	SSE	SE	SSE	SSE	SSE	SSE	E	ESE	E	ENE	ESE	ESE	SSE	S	SSW	SSW	SW	W	SE	E
	風速	0.9	1.9	6.3	6.0	5.0	5.7	5.8	6.3	5.5	7.6	2.7	1.6	2.3	2.1	1.9	2.7	10.8	9.7	3.0	1.6	0.7	0.4	2.2	1.9

日最大風速・日最大瞬間風速表 (9月4日)

単位：m/s

	風向	日最大風速		日最大瞬間風速	
		/風向	時分	/風向	時分
朝日	風向	SSW		S	
	風速	23.0	1834	38.3	1825
氷見	風向	SW		SW	
	風速	21.3	1824	35.4	1836
魚津	風向	SSW		S	
	風速	15.3	1825	30.7	1746
伏木	風向	SSW		SSW	
	風速	15.2	1825	29.5	1829
富山	風向	WSW		S	
	風速	17.8	1851	31.6	1753
砺波	風向	SW		SW	
	風速	15.2	1821	26.9	1820
秋ヶ島	風向	S		S	
	風速	15.6	1753	28.3	1735
上市	風向	S		SSW	
	風速	9.4	1722	24.4	1713
南砺高宮	風向	SW		SW	
	風速	16.8	1820	27.3	1818
八尾	風向	SSE		SSE	
	風速	18.1	1725	33.3	1720

毎時降水量時系列表（期間：9月4日～9月5日）

9月4日

単位：mm

時刻 観測所名	01	02	03	04	05	06	07	08	09	10	11	12	13	14	15	16	17	18	19	20	21	22	23	24	日合計
朝日	0.0	0.0	0.0	0.0	0.0	0.0	0.0	0.0	0.0	0.0	0.0	0.0	0.0	0.0	0.0	0.0	1.5	0.5	0.5	4.5	6.0	7.5	0.0	1.5	22.0
氷見	0.0	0.0	0.0	0.0	0.0	0.0	0.0	0.0	0.0	0.0	0.0	0.0	0.0	0.0	0.0	1.0	4.0	12.5	0.0	3.0	2.5	0.5	3.0	0.0	26.5
魚津	0.0	0.0	0.0	0.0	0.0	0.0	0.0	0.0	0.0	0.0	0.0	0.0	0.0	0.0	0.0	1.0	2.0	0.5	0.0	1.5	8.0	7.0	0.5	0.5	21.0
宇奈月	0.0	0.0	0.0	0.0	0.0	0.0	0.0	0.0	0.0	0.0	0.0	0.0	0.0	0.0	0.0	0.5	3.5	1.0	0.0	5.0	20.0	32.0	0.5	1.5	64.0
伏木	0.0	0.0	0.0	0.0	0.0	0.0	0.0	0.0	0.0	0.0	0.0	0.0	0.0	0.0	0.0	3.0	3.5	1.5	1.0	2.5	3.5	1.0	1.5	1.0	18.5
富山	0.0	0.0	0.0	0.0	0.0	0.0	0.0	0.0	0.0	0.0	0.0	0.0	0.0	0.0	0.0	2.5	4.0	3.5	0.0	4.0	8.5	3.5	0.0	0.5	26.5
砺波	0.0	0.0	0.0	0.0	0.0	0.0	0.0	0.0	0.0	0.0	0.0	0.0	0.0	0.0	0.5	8.0	4.5	0.5	0.5	7.0	11.0	1.5	0.0	0.5	34.0
秋ヶ島	0.0	0.0	0.0	0.0	0.0	0.0	0.0	0.0	0.0	0.0	0.0	0.0	0.0	0.0	0.0	3.5	4.0	5.0	0.0	3.0	9.0	5.0	0.0	0.0	29.5
大山	0.0	0.0	0.0	0.0	0.0	0.0	0.0	0.0	0.0	0.0	0.0	0.0	0.0	0.0	0.0	2.5	4.0	2.5	0.0	4.0	10.0	3.0	0.5	0.0	26.5
上市	0.0	0.0	0.0	0.0	0.0	0.0	0.0	0.0	0.0	0.0	0.0	0.0	0.0	0.0	0.0	0.5	4.5	2.0	0.0	6.0	20.0	6.0	1.0	1.0	41.0
南砺高宮	0.0	0.0	0.0	0.0	0.0	0.0	0.0	0.0	0.0	0.0	0.0	0.0	0.0	0.0	1.5	7.5	7.0	0.5	2.5	12.0	14.0	2.0	0.5	0.0	47.5
八尾	0.0	0.0	0.0	0.0	0.0	0.0	0.0	0.0	0.0	0.0	0.0	0.0	0.0	0.0	0.0	5.0	5.0	6.5	0.0	2.5	7.0	1.5	0.0	0.5	28.0
立山芦峯	0.0	0.0	0.0	0.0	0.0	0.0	0.0	0.0	0.0	0.0	0.0	0.0	0.0	0.0	0.0	2.0	7.0	5.5	1.0	2.5	9.5	6.5	1.5	1.0	36.5
五箇山	0.0	0.0	0.0	0.0	0.0	0.0	0.0	0.0	0.0	0.0	0.0	0.0	0.0	0.0	4.0	14.5	13.0	0.5	1.0	11.5	7.5	1.0	1.0	0.5	54.5
猪谷	0.0	0.0	0.0	0.0	0.0	0.0	0.0	0.0	0.0	0.0	0.0	0.0	0.0	0.0	0.5	7.0	10.5	9.5	6.5	4.5	5.5	3.0	1.0	0.0	48.0

9月5日

単位：mm

時刻 観測所名	01	02	03	04	05	06	07	08	09	10	11	12	13	14	15	16	17	18	19	20	21	22	23	24	日合計
朝日	1.0	1.0	3.5	0.0	0.0	0.0	0.0	0.0	0.0	0.0	0.0	0.0	0.0	0.0	0.0	0.0	0.0	0.0	0.0	0.0	0.0	0.0	0.0	0.0	5.5
氷見	1.0	0.5	0.0	0.0	2.5	0.0	0.0	0.0	0.0	0.0	0.0	0.0	0.0	0.0	0.0	0.0	0.0	0.0	0.0	0.0	0.0	0.0	0.0	0.0	4.0
魚津	0.5	5.5	2.0	0.0	0.0	0.0	0.0	0.0	0.5	0.0	0.0	0.0	0.0	0.0	0.0	0.0	0.0	0.0	0.0	0.0	0.0	0.0	0.0	0.0	8.5
宇奈月	1.0	6.5	2.5	1.5	0.0	0.0	0.0	0.5	0.0	0.0	0.0	0.0	0.0	0.0	0.0	0.0	0.0	0.0	0.0	0.0	0.0	0.0	0.0	0.0	12.0
伏木	3.5	0.0	0.0	0.0	0.0	0.0	0.0	0.0	0.0	0.0	0.0	0.0	0.0	0.0	0.0	0.0	0.0	0.0	0.0	0.0	0.0	0.0	0.0	0.0	3.5
富山	4.0	5.0	0.0	0.0	0.0	0.0	0.0	0.0	0.0	0.0	0.0	0.0	0.0	0.0	0.0	0.0	0.0	0.0	0.0	0.0	0.0	0.0	0.0	0.0	9.0
砺波	12.5	0.0	0.0	0.0	0.0	0.0	0.0	0.0	0.0	0.0	0.0	0.0	0.0	0.0	0.0	0.0	0.0	0.0	0.0	0.0	0.0	0.0	0.0	0.0	12.5
秋ヶ島	1.5	6.5	0.0	0.0	0.0	0.0	0.0	0.0	0.0	0.0	0.0	0.0	0.0	0.0	0.0	0.0	0.0	0.0	0.0	0.0	0.0	0.0	0.0	0.0	8.0
大山	0.5	4.5	1.0	0.5	0.0	0.0	0.0	0.0	0.0	0.0	0.0	0.0	0.0	0.0	0.0	0.0	0.0	0.0	0.0	0.0	0.0	0.0	0.0	0.0	6.5
上市	1.0	3.5	2.5	4.5	0.0	0.0	0.0	0.0	0.0	0.0	0.0	0.0	0.0	0.0	0.0	0.0	0.0	0.0	0.0	0.0	0.0	0.0	0.0	0.0	11.5
南砺高宮	9.5	0.0	0.5	0.0	0.0	0.0	0.0	0.0	0.0	0.0	0.0	0.0	0.0	0.0	0.0	0.0	0.0	0.0	0.0	0.0	0.0	0.0	0.0	0.0	10.0
八尾	0.0	1.0	0.5	0.0	0.0	0.0	0.0	0.0	0.0	0.0	0.0	0.0	0.0	0.0	0.0	0.0	0.0	0.0	0.0	0.0	0.0	0.0	0.0	0.0	1.5
立山芦峯	0.5	1.5	3.5	15.0	0.0	2.5	0.0	0.0	0.0	0.0	0.0	0.0	0.0	0.0	0.0	0.0	0.0	0.0	0.0	0.0	0.0	0.0	0.0	0.0	23.0
五箇山	2.0	2.5	0.0	0.5	0.0	0.0	0.0	0.0	0.0	0.0	0.0	0.0	0.0	0.0	0.0	0.0	0.0	0.0	0.0	0.0	0.0	0.0	0.0	0.0	5.0
猪谷	0.5	0.0	8.5	4.0	0.5	0.5	0.0	0.0	0.0	0.0	0.0	0.0	0.0	0.0	0.0	0.0	0.0	0.0	0.0	0.0	0.0	0.0	0.0	0.0	14.0

気象官署とアメダスの極値更新状況

気象官署

統計開始以来の極値更新

極値更新はありませんでした。

9月としての極値更新

極値更新はありませんでした。

アメダス（統計期間8年以上の観測所）

統計開始以来の極値更新

	日最大風速			これまでの観測史上1位			観測開始年
	(m/s)	風向	月日	(m/s)	風向	年月日	
魚津	15.3	南南西	9月4日	15.3	南	2016/4/17	1978年
八尾	18.1	南南東	9月4日	15.1	南	2018/8/24	1976年

	日最大瞬間風速			これまでの観測史上1位			観測開始年
	(m/s)	風向	月日	(m/s)	風向	年月日	
氷見	35.4	南西	9月4日	33.6	南西	2016/4/17	2008年
八尾	33.3	南南東	9月4日	32.5	南南西	2016/5/3	2008年

9月としての極値更新

	日最大風速			これまでの観測史上1位			観測開始年
	(m/s)	風向	月日	(m/s)	風向	年月日	
魚津	15.3	南南西	9月4日	14	南	1991/9/28	1979年
上市	9.4	南	9月4日	9	南南東	2004/9/7	1979年
南砺高宮	16.8	南西	9月4日	13	西	2004/9/8	1979年
八尾	18.1	南南東	9月4日	14	西南西	1998/9/22	1976年

	日最大瞬間風速			これまでの観測史上1位			観測開始年
	(m/s)	風向	月日	(m/s)	風向	年月日	
氷見	35.4	南西	9月4日	23.1	北東	2015/9/9	2008年
魚津	30.7	南	9月4日	19.6	北	2012/9/30	2008年
砺波	26.9	南西	9月4日	18.4	北東	2011/9/21	2009年
秋ヶ島	28.3	南	9月4日	20.1	南	2017/9/12	2009年
上市	24.4	南南西	9月4日	19.7	南南西	2017/9/11	2009年
南砺高宮	27.3	南西	9月4日	18.2	北西	2013/9/4	2009年
八尾	33.3	南南東	9月4日	20.2	南東	2017/9/12	2009年

3 気象台の執った措置

(1) 特別警報・警報・注意報の発表状況 (期間: 9月3日~9月5日)

:発表 :特別警報から警報 :特別警報から注意報 :警報から注意報 :継続
 解:解除
 浸:大雨警報(浸水害) 土:大雨警報(土砂災害) 土浸:大雨警報(土砂災害、浸水害) 斜体字:発表 下線:特別警報から警報

発表・解除日時刻		警報・注意報	富山市	高岡市	魚津市	氷見市	滑川市	黒部市	砺波市	小矢部市	南砺市	射水市	舟橋村	上市町	立山町	入善町	朝日町	
9月3日	21時45分	高潮注意報																
9月4日	4時43分	雷注意報																
		強風注意報																
		波浪注意報																
		高潮注意報																
9月4日	11時18分	大雨警報	土浸	土浸	土浸	土浸	土浸	土浸	土浸	土浸	土浸	土浸	土浸	土浸	土浸	土浸	土浸	
		洪水警報																
		暴風警報																
		波浪警報																
		大雨注意報																
		雷注意報																
		波浪注意報																
		洪水注意報																
9月4日	16時43分	高潮注意報																
		大雨警報	土浸	土浸	土浸	土浸	土浸	土浸	土浸	土浸	土浸	土浸	土浸	土浸	土浸	土浸	土浸	土浸
		洪水警報																
		暴風警報																
		波浪警報																
		大雨注意報																
		雷注意報																
9月4日	21時35分	洪水注意報																
		高潮注意報																
		大雨警報	土	土	土	土	土	土	土	土	土	土	土	土	土	土	土	土
		洪水警報																
		暴風警報																
		波浪警報																
		大雨注意報																
		雷注意報																
9月4日	22時59分	強風注意報																
		波浪注意報																
		洪水注意報																
		高潮注意報																
		大雨警報	土	土	土	土	土	土	土	土	土	土	土	土	土	土	土	土
		洪水警報																
		大雨注意報																
9月5日	3時35分	雷注意報																
		強風注意報	解	解	解	解	解	解	解	解	解	解	解	解	解	解	解	解
		波浪注意報	解	解	解	解	解	解	解	解	解	解	解	解	解	解	解	解
		洪水注意報	解	解	解	解	解	解	解	解	解	解	解	解	解	解	解	解
		高潮注意報	解	解	解	解	解	解	解	解	解	解	解	解	解	解	解	解
		大雨警報			土				土							土	土	
9月5日	6時43分	大雨注意報								解		解	解					
		雷注意報																
		洪水注意報										解						
		高潮注意報																
9月5日	8時17分	大雨注意報		解						解								
		雷注意報	解	解	解	解	解	解	解	解	解	解	解	解	解	解	解	解
		洪水注意報	解	解	解	解	解	解	解	解	解	解	解	解	解	解	解	解
		高潮注意報	解	解	解	解	解	解	解	解	解	解	解	解	解	解	解	解
9月5日	11時25分	大雨注意報	解		解	解	解	解			解			解	解	解		
		高潮注意報	解		解	解	解	解	解			解			解	解	解	
9月5日	14時28分	大雨注意報																
9月5日	16時47分	高潮注意報	解	解	解	解	解	解	解	解	解	解	解	解	解	解	解	
		大雨注意報																解

(2) 気象情報の発表状況

(期間：9月2日～9月5日)

発表日時	情報名
9月2日17時24分	平成30年台風第21号に関する富山県気象情報第1号
9月3日06時33分	平成30年台風第21号に関する富山県気象情報第2号
9月3日17時00分	平成30年台風第21号に関する富山県気象情報第3号
9月3日17時17分	平成30年台風第21号に関する富山県気象情報第4号(図)
9月4日05時49分	平成30年台風第21号に関する富山県気象情報第5号
9月4日05時59分	平成30年台風第21号に関する富山県気象情報第6号(図)
9月4日11時46分	平成30年台風第21号に関する富山県気象情報第7号
9月4日17時17分	平成30年台風第21号に関する富山県気象情報第8号
9月4日17時26分	平成30年台風第21号に関する富山県気象情報第9号(図)
9月4日23時45分	平成30年台風第21号に関する富山県気象情報第10号
9月5日05時36分	平成30年台風第21号に関する富山県気象情報第11号
9月5日11時32分	平成30年台風第21号に関する富山県気象情報第12号

(3) 竜巻注意情報の発表状況

(9月4日)

発表日時	情報名	対象地域
9月4日16時21分	富山県竜巻注意情報第1号	富山県西部
9月4日16時31分	富山県竜巻注意情報第2号	富山県東部、西部
9月4日17時41分	富山県竜巻注意情報第3号	富山県東部、西部
9月4日19時06分	富山県竜巻注意情報第4号	富山県東部、西部

(4) 部外機関への支援状況

部外機関への説明

- ・9月3日13時30分：富山地方気象台にて台風説明会を実施
- ・9月3日15時00分：魚津・氷見・伏木富山港津波・台風等対策部会（伏木海上保安部）に出席し説明
- ・9月3日15時30分：危機管理連絡課長会議（富山県）に出席し説明
- ・9月4日10時45分：危機管理連絡会議（富山県）に出席し説明

部外機関へのホットライン等による支援

- ・9月3日 富山県、富山市、富山河川国道事務所、黒部河川事務所、伏木海上保安部の関係課に気象の見込みを解説
- ・9月4日 富山県、富山市、伏木海上保安部の関係課に気象の見込みを解説

4 被害等の状況

人的被害

- ・軽傷6人（高岡市1、魚津市1、砺波市3、南砺市1）

住家被害

- ・一部破損23棟（富山市4、氷見市10、魚津市6、滑川市2、砺波市1）

非住家被害（半壊以上）

- ・2棟（滑川市2）

避難勧告等の発令状況

- ・避難準備・高齢者等避難開始
（砺波市、高岡市、氷見市、南砺市）
- ・自主避難のため避難所開設
（黒部市、射水市、小矢部市）

道路・河川等の状況

- ・公共土木施設の被害状況（8か所）
- ・道路の規制状況（県管理道路等16路線、北陸自動車道富山西IC～朝日IC）
- ・河川の溢水等による被害発生状況 なし
- ・土砂災害の発生状況 なし

公共交通機関の状況

- ・鉄軌道
JR運休（高山本線、城端線、氷見線）、北陸新幹線運転見合わせ
その他運休（あいの風とやま鉄道、富山地方鉄道、富山ライトレール、万葉線）
- ・バス
運休（富山地方鉄道、加越能バス、イルカ交通）
- ・空港
欠航（富山発3便、東京発2便、札幌発1便）

農林水産関係の状況

- ・農業被害、森林・林業被害、散居景観関係被害、水産業被害

学校の状況

- ・県立学校施設被害21校（人的被害なし）

（富山県防災・危機管理課調べ 平成30年9月6日17時現在）

問い合わせ先

富山地方气象台

電話：076-432-2331