

平成30年9月3日から5日にかけての 台風第21号による暴風と大雨、高潮、高波について (和歌山県の気象速報)

この資料は速報として取り急ぎまとめたものです。そのため、後日内容の一部訂正や追加をすることがあります。

概要

台風第21号は、8月28日09時に南鳥島近海で発生し、急速に発達しながら日本の南海上を西進から北西進し、30日15時には「非常に強い」勢力となり、31日09時にはマリアナ諸島付近で「猛烈な」勢力に発達しました。その後、進路を北寄りに変え、9月4日12時頃、非常に強い勢力を保ったまま徳島県南部に上陸しました。その後も北に進み、14時頃には兵庫県神戸市付近に上陸し、15時には日本海へ抜けました。台風が非常に強い勢力を保ったまま上陸するのは平成5年台風第13号以来です。

この台風により、4日は県内全域で暴風を伴い大雨となり、3日16時から5日09時までの総降水量は、田辺市護摩壇山で302.5ミリを観測し、最大1時間降水量は、田辺市護摩壇山で4日21時44分に70.0ミリを観測しました。

県内は台風の影響により猛烈な風が吹き、和歌山市で最大風速39.7メートル、最大瞬間風速57.4メートルを観測し、いずれも統計開始以来の第1位を更新しました。

この台風の影響で、和歌山県内では重傷4人、軽傷19人や、住家の大規模半壊1棟、一部損壊19棟などの住家被害が発生しました。また、県内全域で停電が発生しました。このほか、道路の通行止めや鉄道の運転見合わせ等、交通機関にも大きな乱れが生じました。

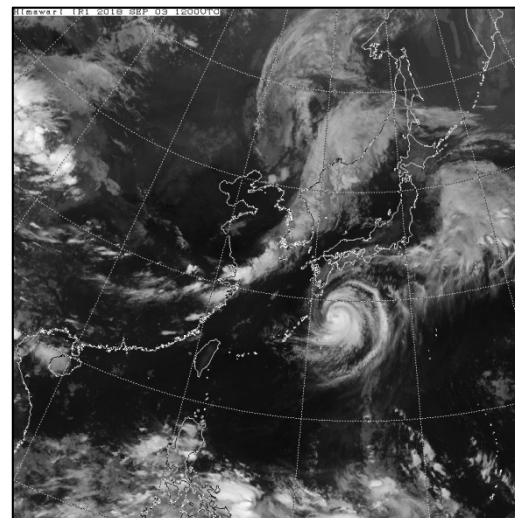
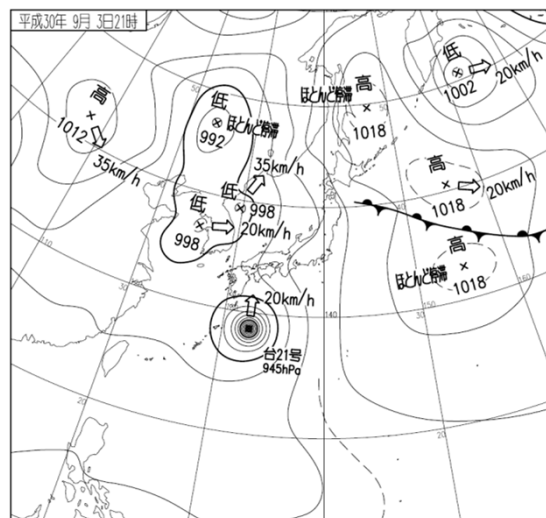
【5日14時00分現在：和歌山県調べ】

地上天気図、気象衛星赤外画像

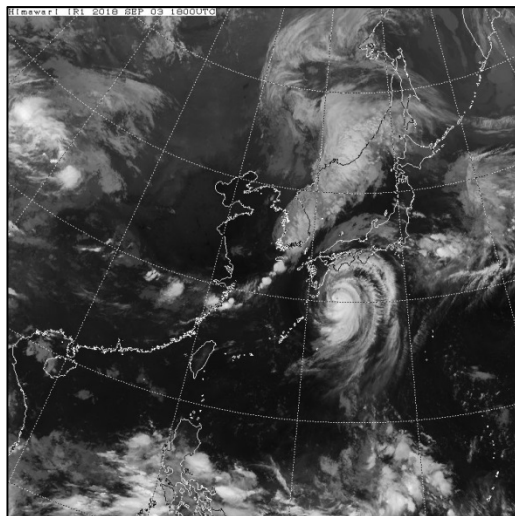
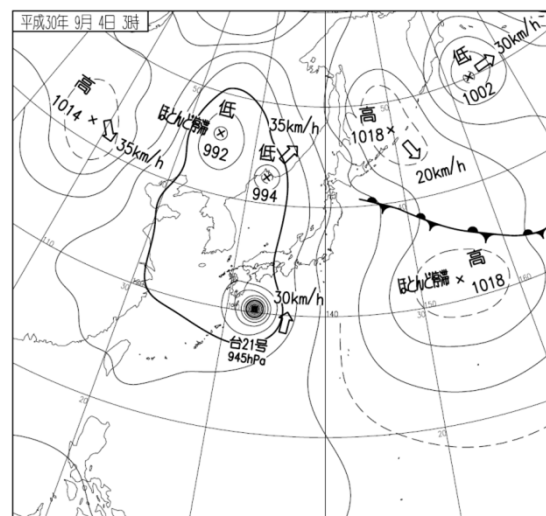
地上天気図

気象衛星赤外画像

9月3日21時



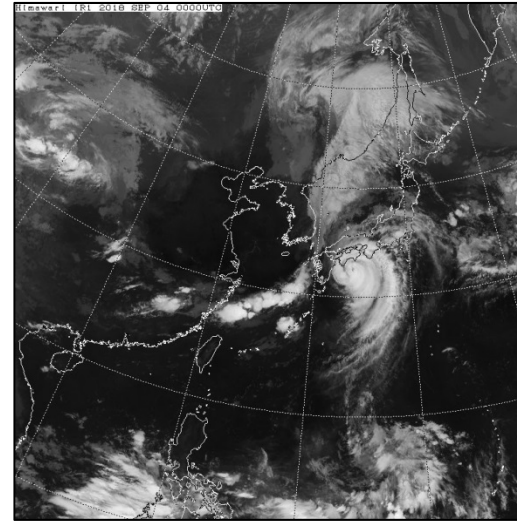
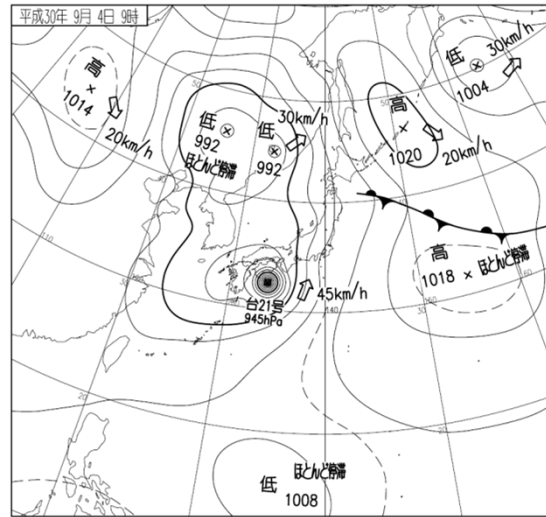
9月4日03時



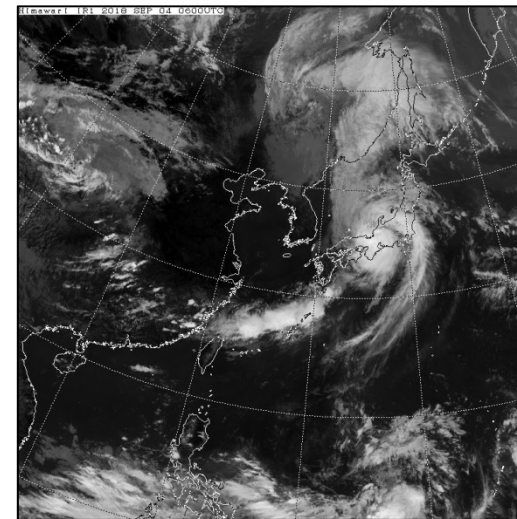
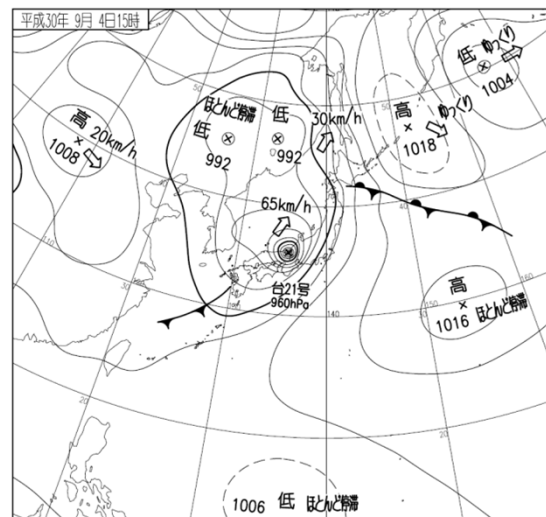
地上天気図

気象衛星赤外面像

4日09時



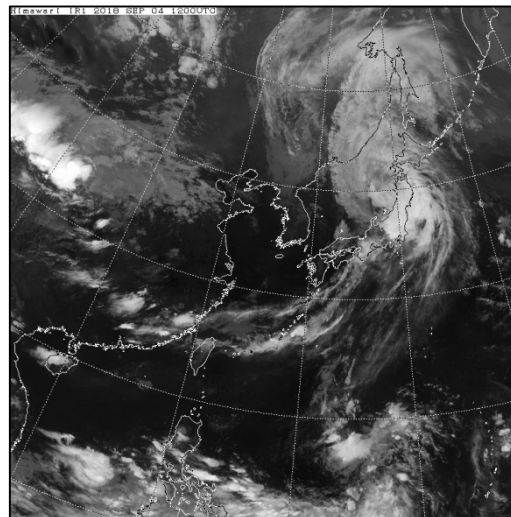
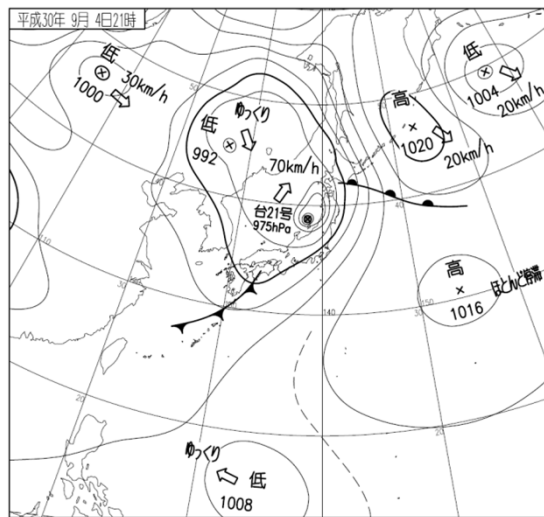
4日15時



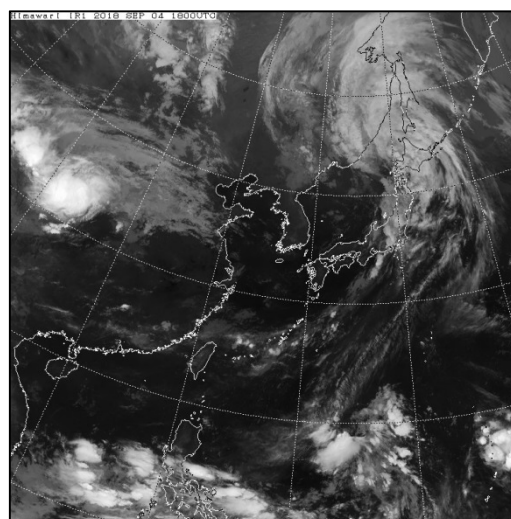
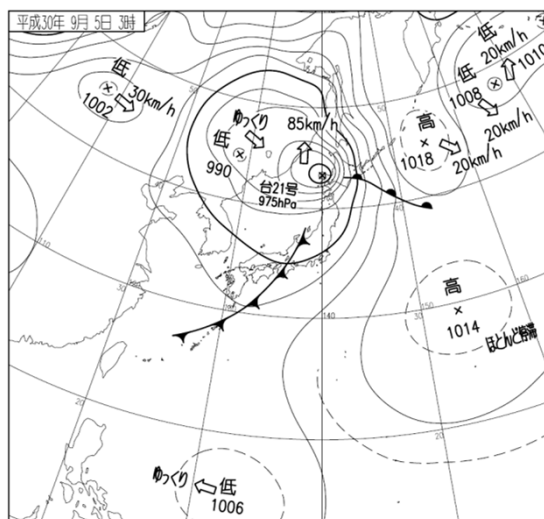
地上天気図

気象衛星赤外画像

4日21時

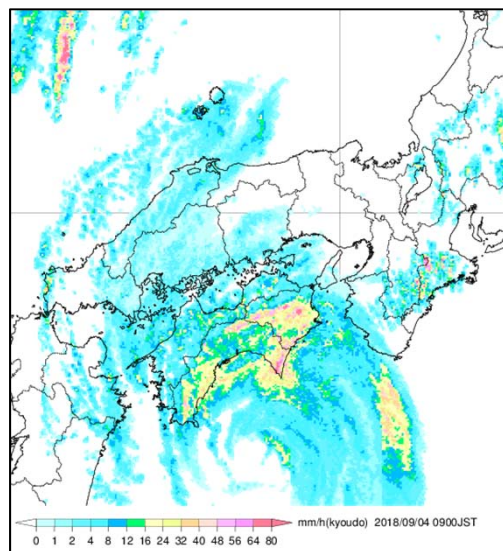


5日03時

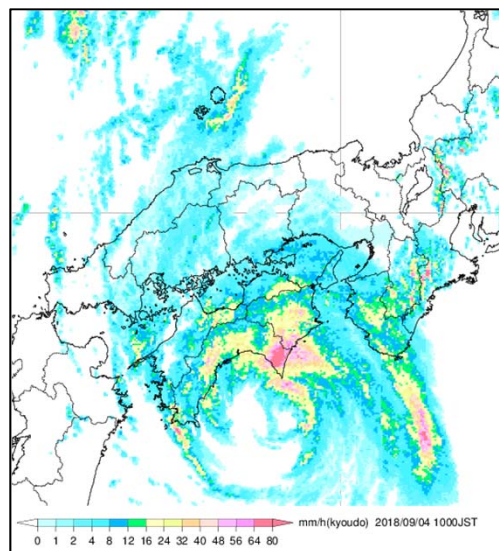


レーダー画像

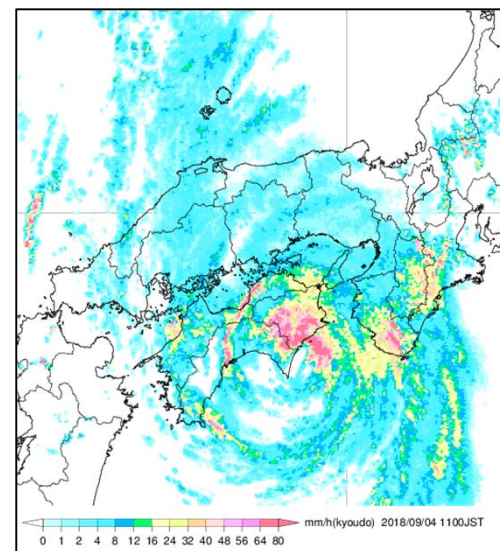
9月4日09時



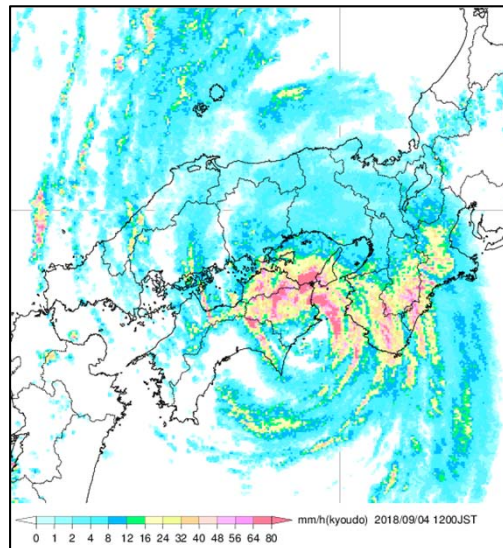
10時



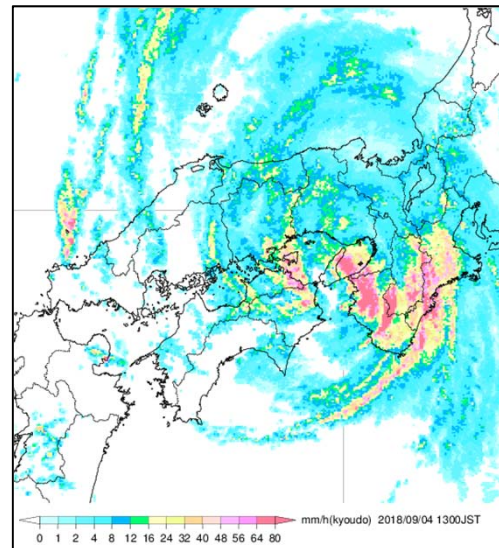
11時



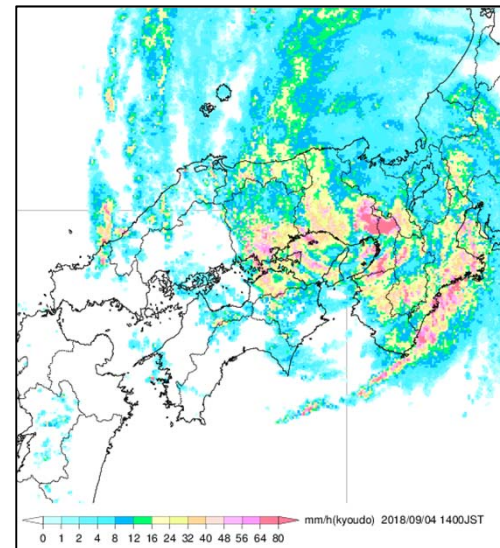
12時



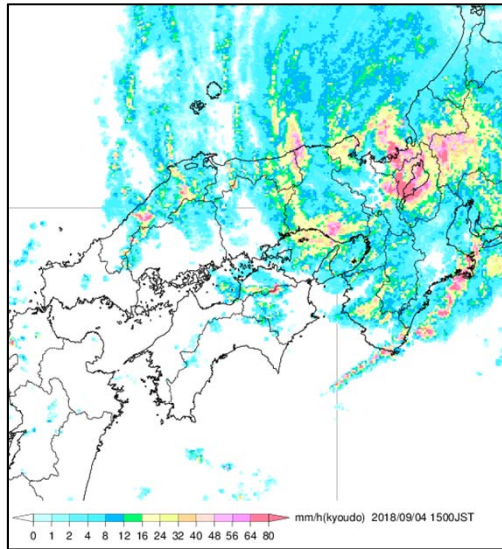
13時



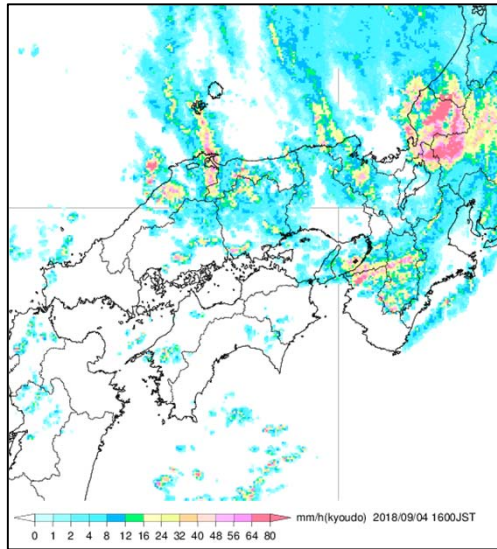
14時



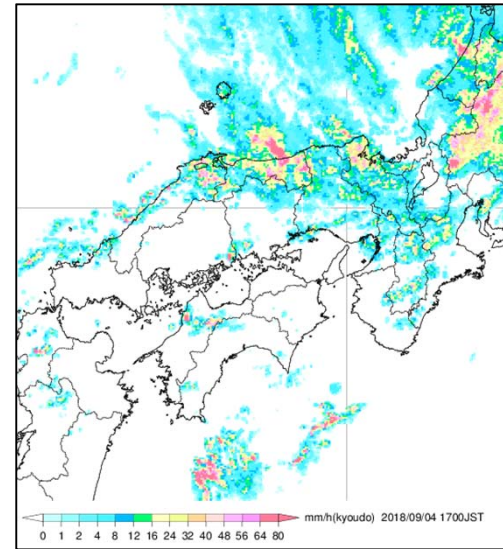
4日15時



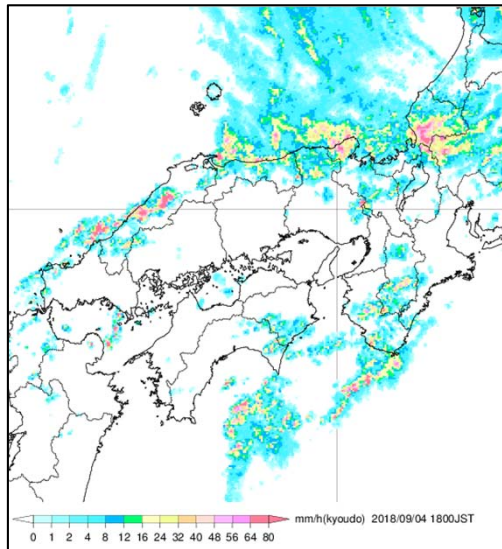
16時



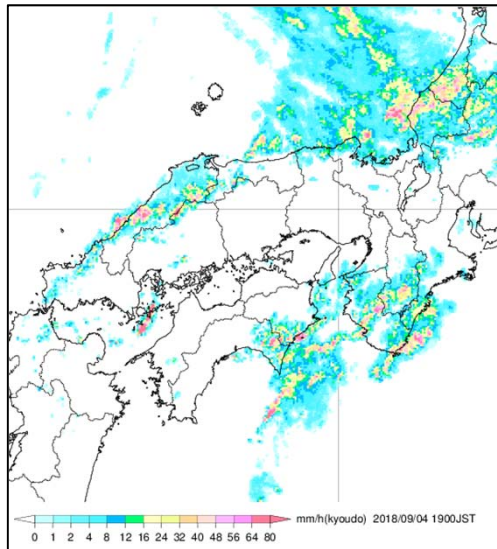
17時



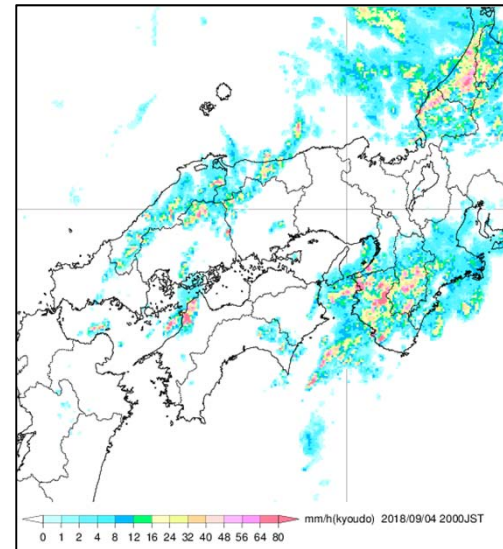
18時



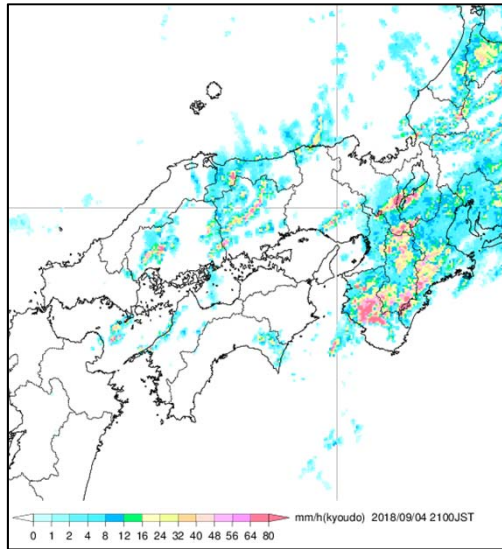
19時



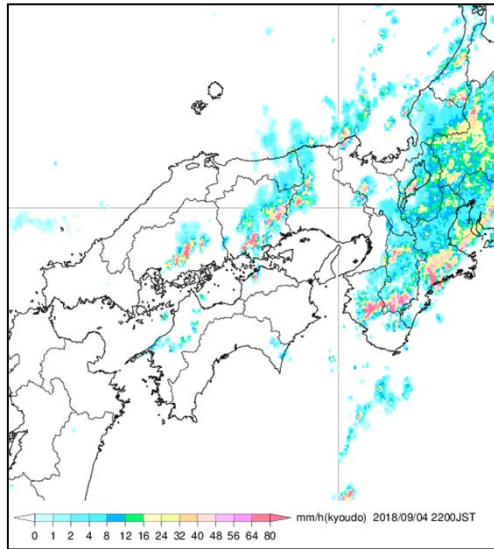
20時



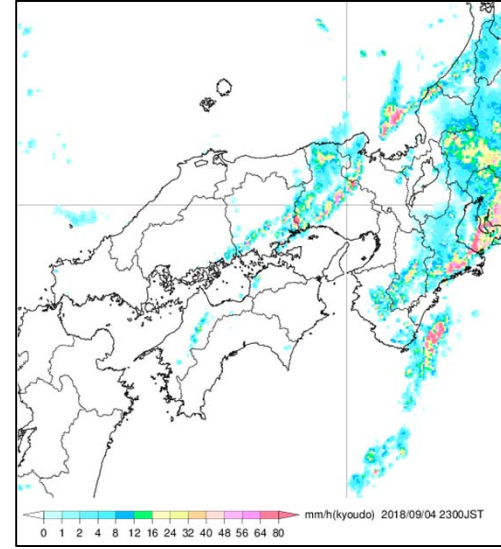
4日21時



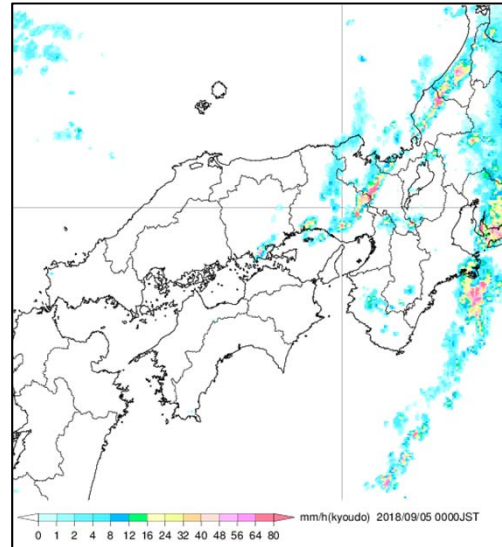
22時



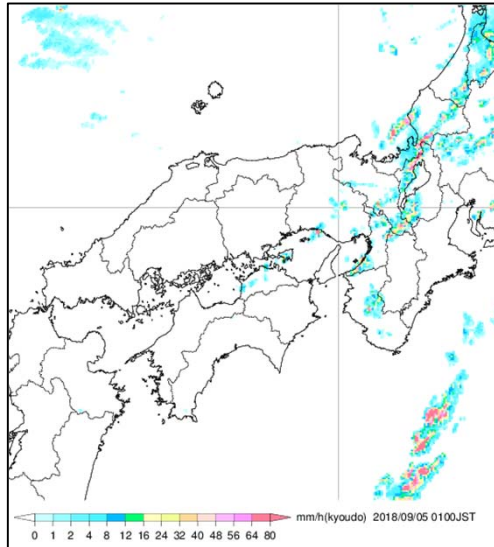
23時



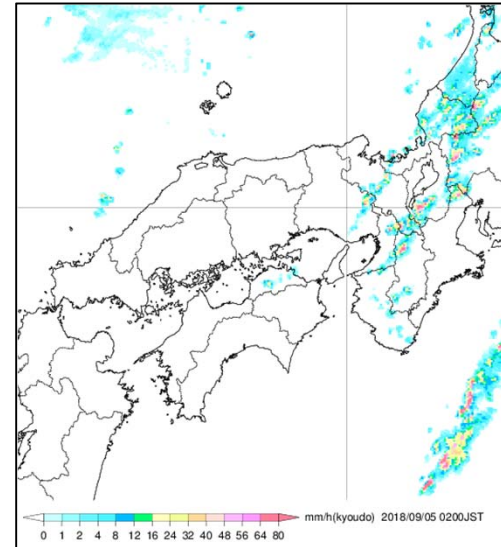
5日00時



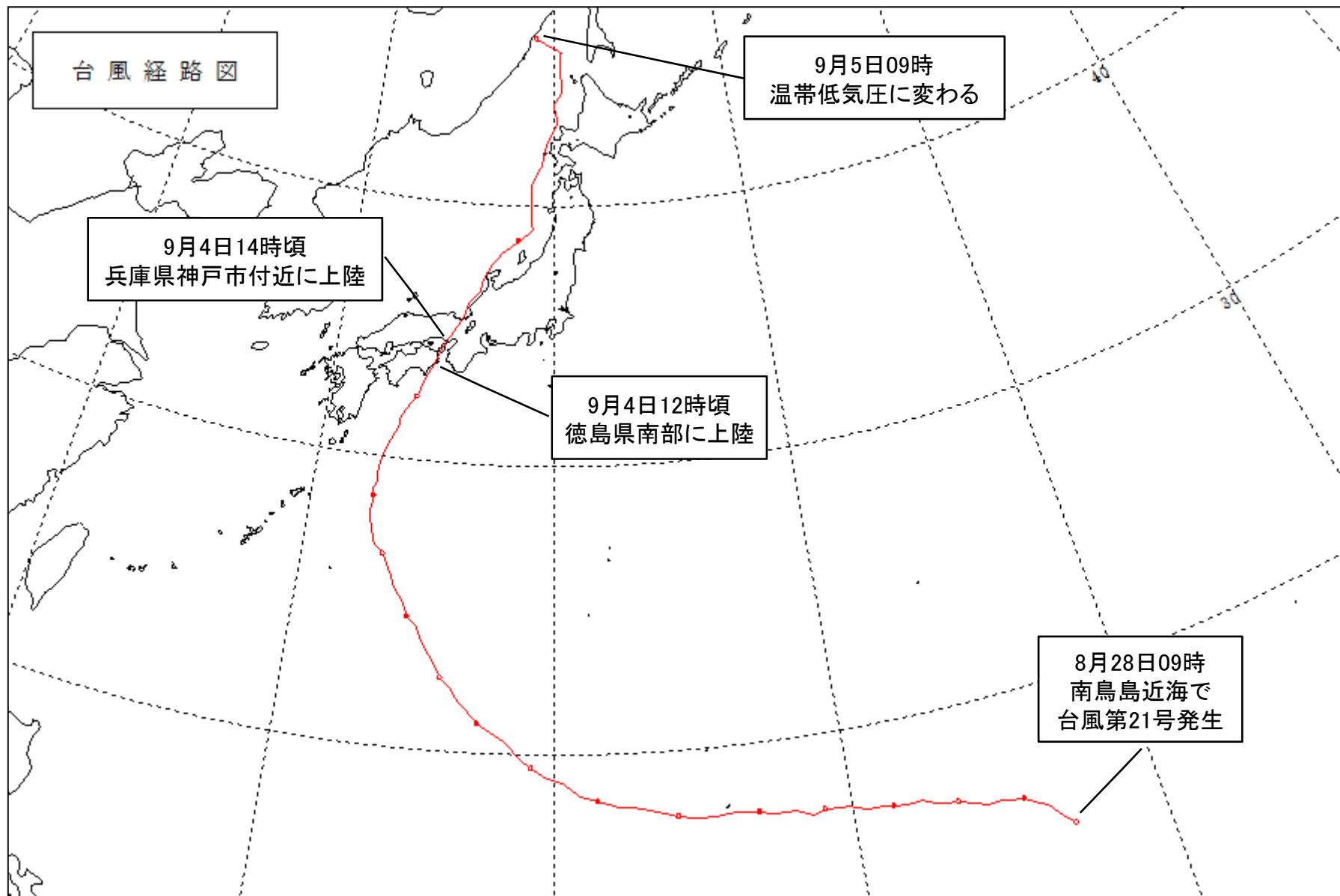
01時



02時

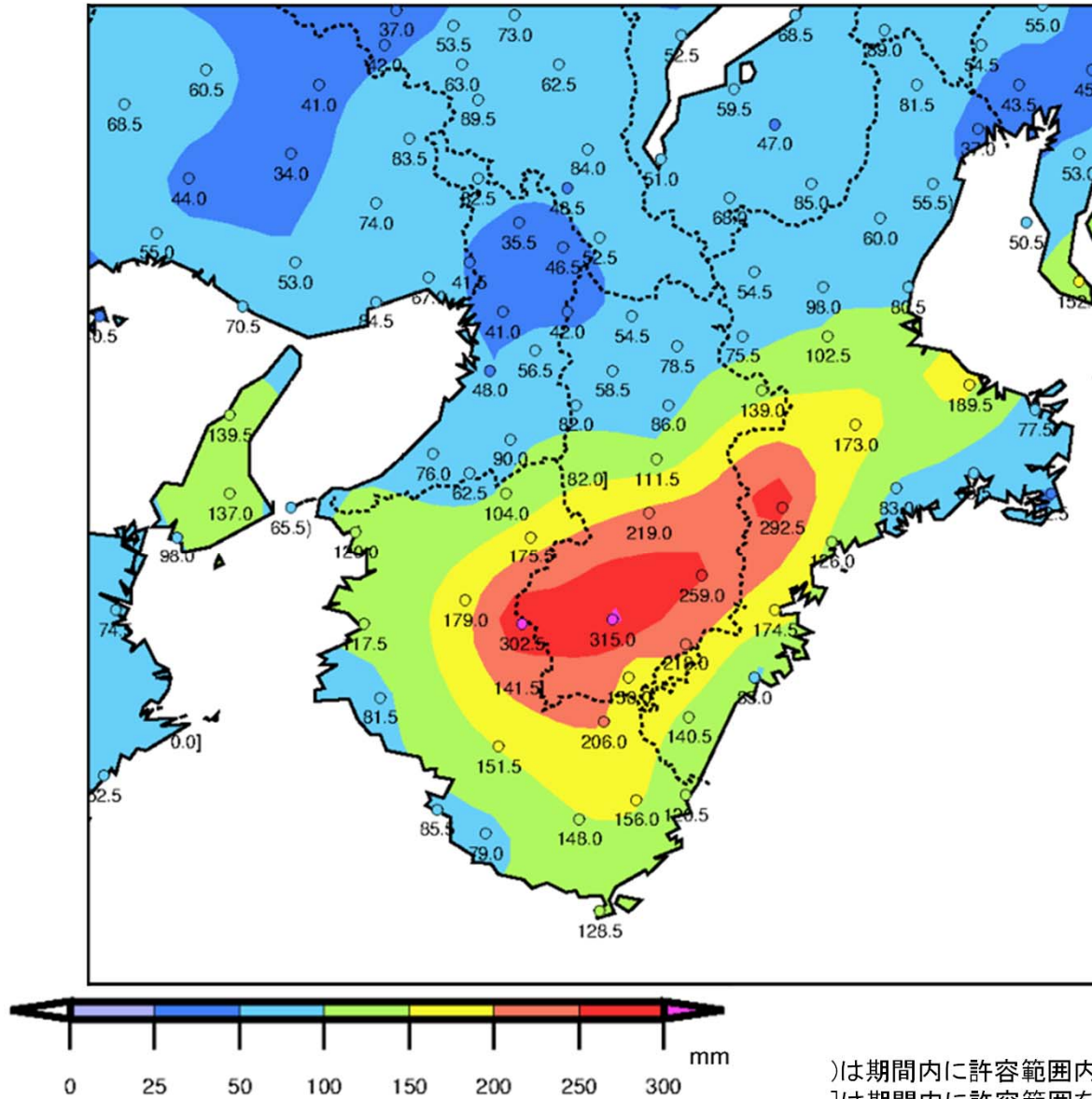


台風経路図



雨の状況

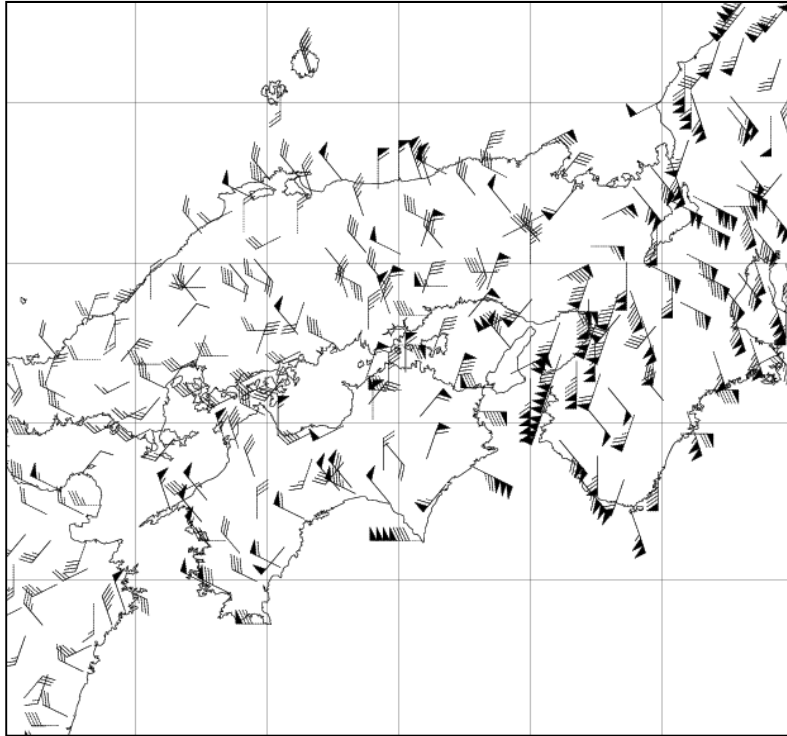
○アメダス期間降水量(9月3日16時~5日09時)



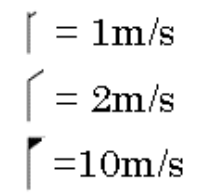
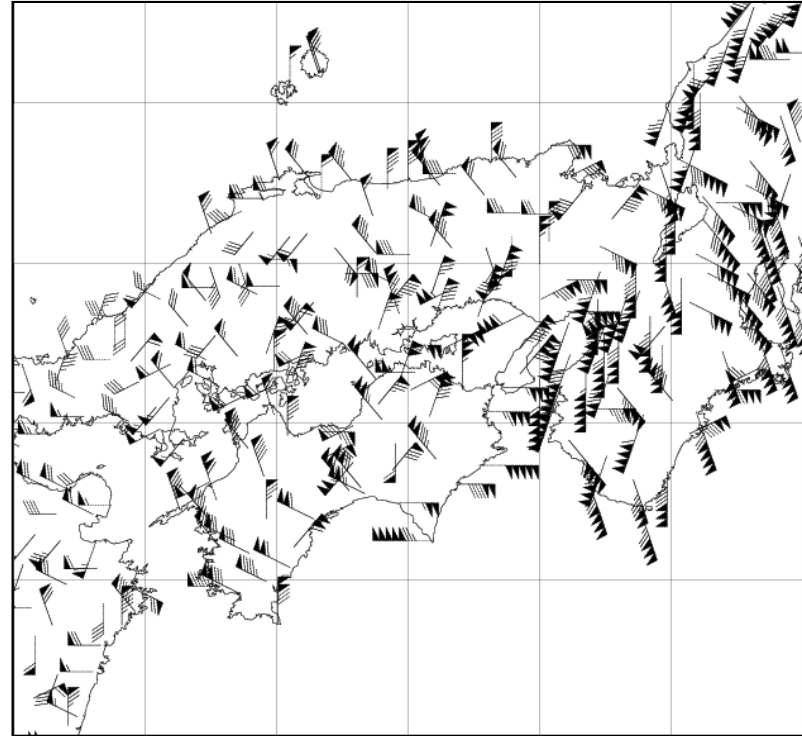
)は期間内に許容範囲内の欠測があることを示す(準正常値)
]は期間内に許容範囲を超える欠測があることを示す(資料不足値)

風の状況

○アメダス期間最大風速・風向(9月4日00時～24時)

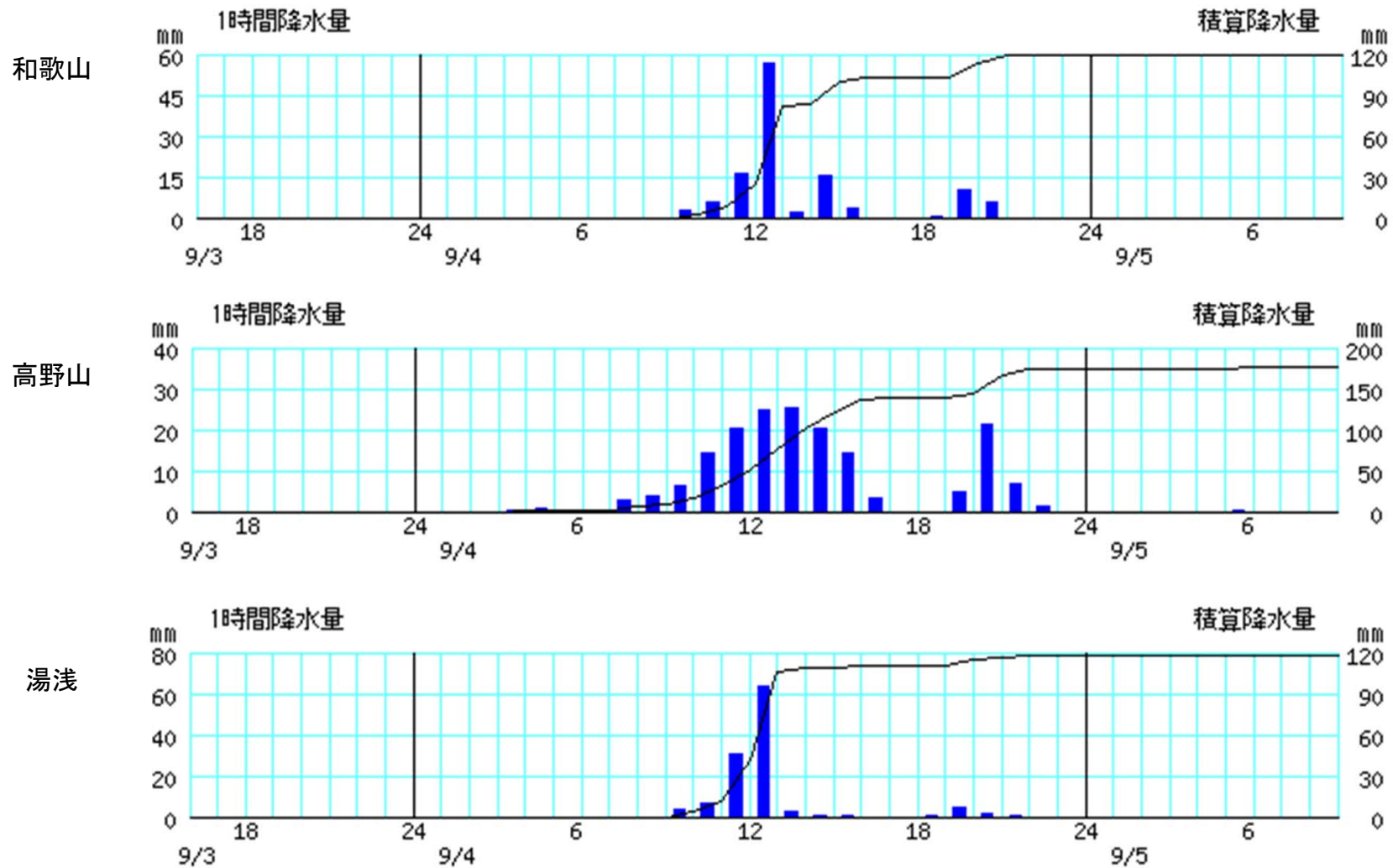


○アメダス期間最大瞬間風速・風向(9月4日00時～24時)

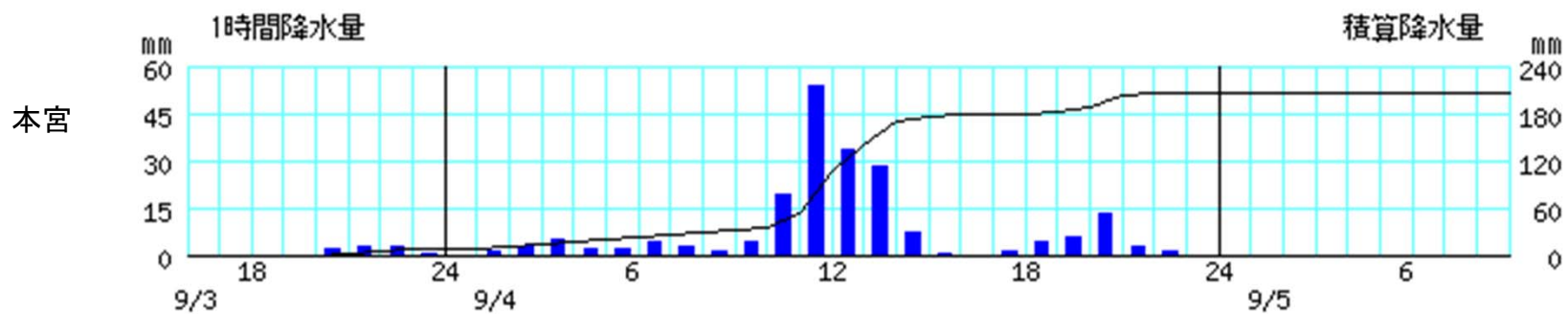
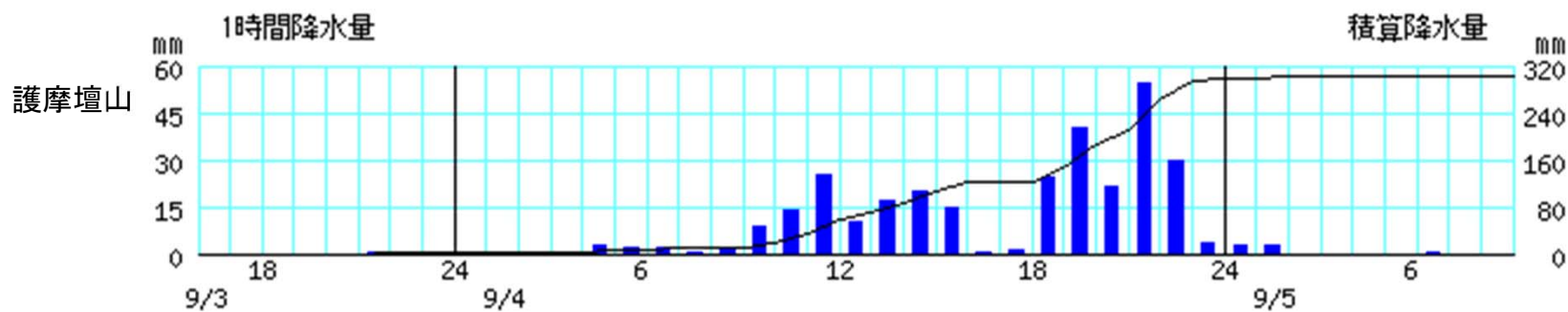
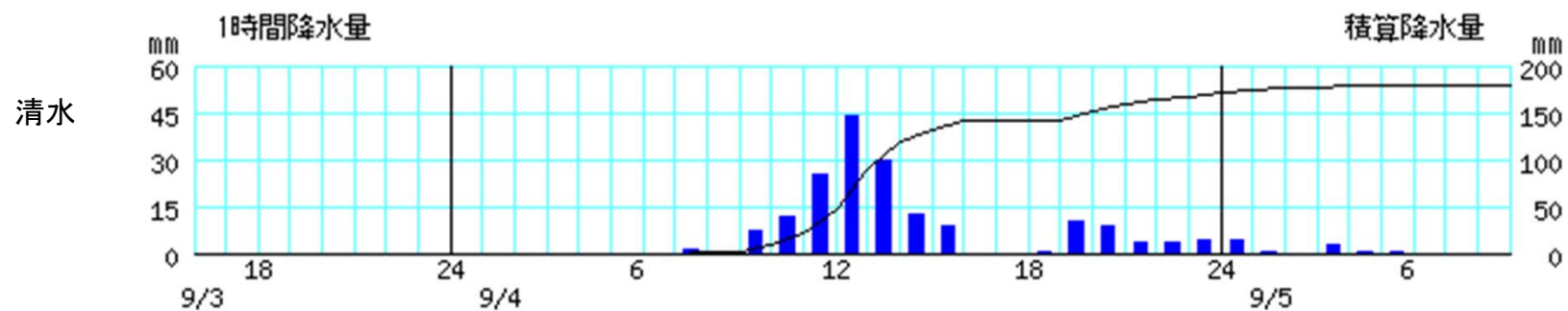


アメダス時系列グラフ

○降水量(9月3日16時～5日09時)



※棒グラフは1時間降水量(左軸)、折れ線グラフは積算降水量(右軸)を示す。
横軸は時刻を示す。

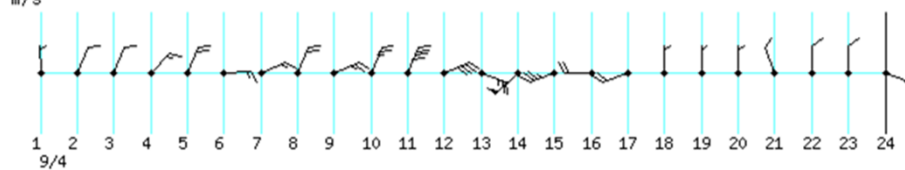


※棒グラフは1時間降水量(左軸)、折れ線グラフは積算降水量(右軸)を示す。
横軸は時刻を示す。

○風向・風速(9月4日01時~24時)

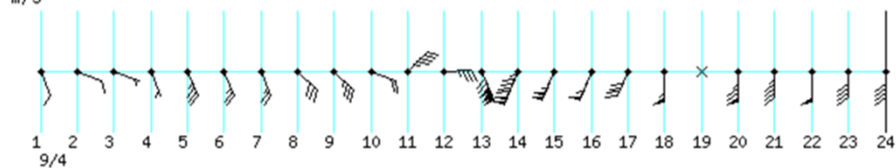
65026 かつらぎ

m/s 平均風速・風向



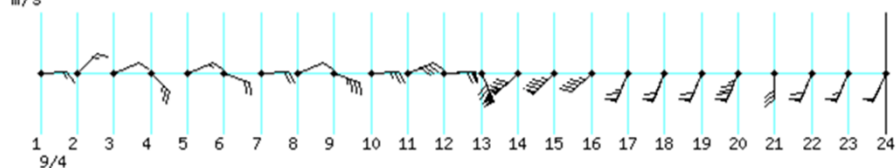
65036 友ヶ島

m/s 平均風速・風向



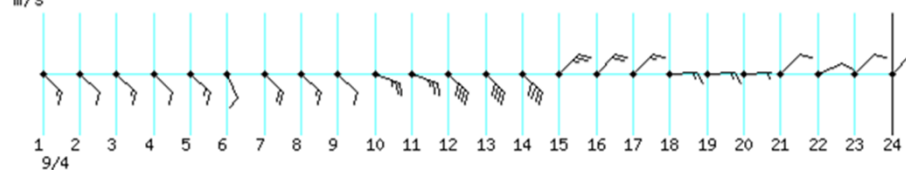
65042 和歌山

m/s 平均風速・風向



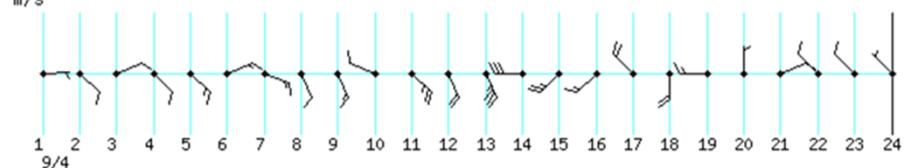
65061 高野山

m/s 平均風速・風向



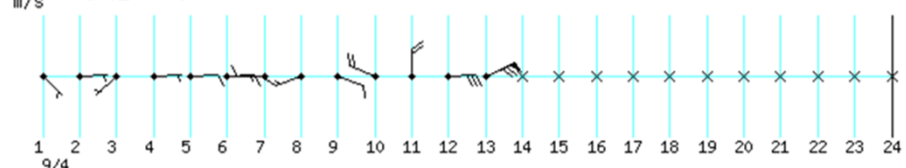
65121 清水

m/s 平均風速・風向

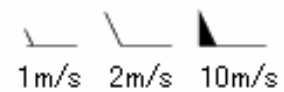


65162 龍神

m/s 平均風速・風向

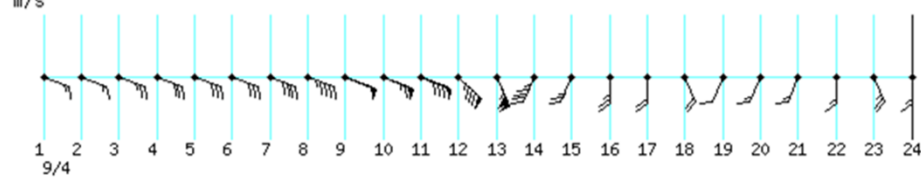


※横軸は時刻を示す。



65201 川辺

m/s 平均風速・風向



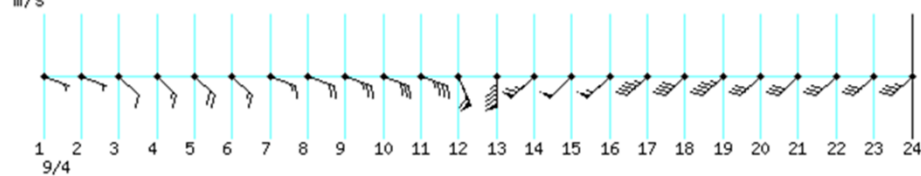
65256 栗栖川

m/s 平均風速・風向



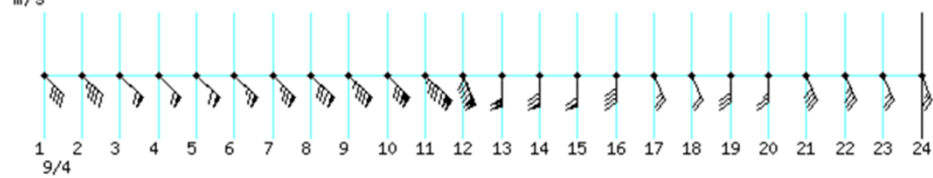
65276 新宮

m/s 平均風速・風向



65288 南紀白浜

m/s 平均風速・風向



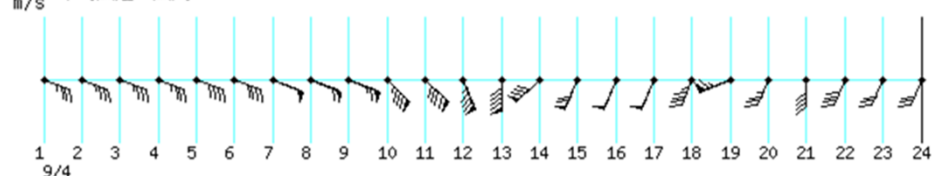
65306 西川

m/s 平均風速・風向

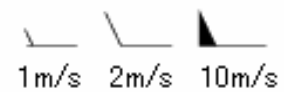


65356 潮岬

m/s 平均風速・風向



※横軸は時刻を示す。

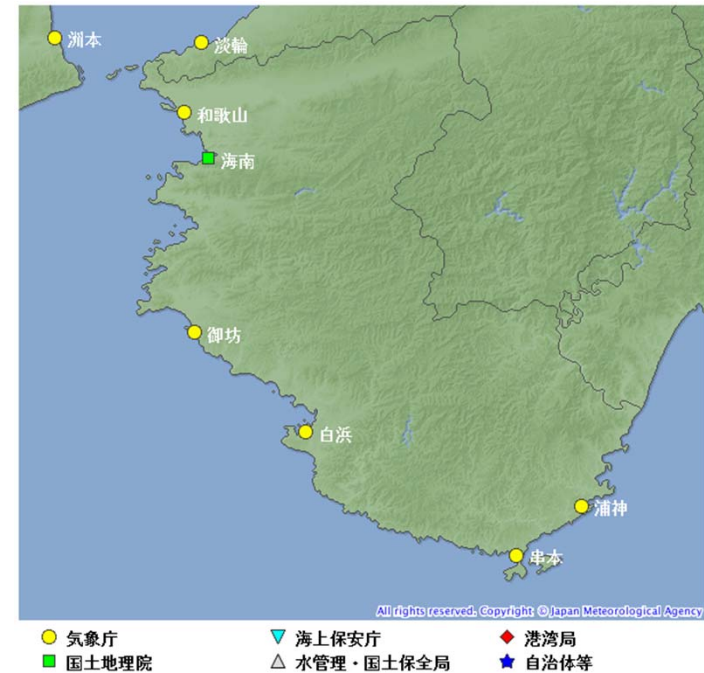


潮位の観測状況

○最大潮位偏差及び最高潮位 ※

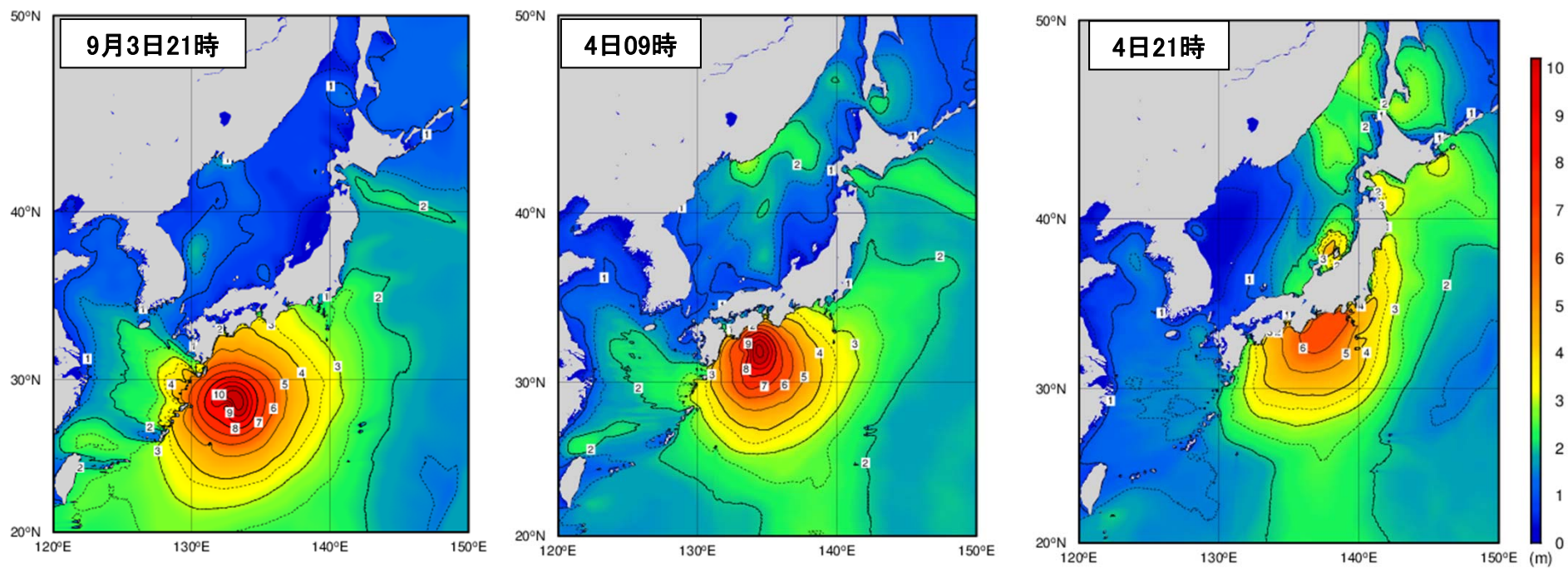
観測点	最大潮位偏差		最高潮位	
	偏差 (cm)	起時	標高 (cm)	起時
和歌山	146	9月4日 13時05分	201	9月4日 13時05分
御坊	260	9月4日 12時48分	316	9月4日 12時48分
白浜	107	9月4日 13時02分	164	9月4日 13時02分
串本	102	9月4日 13時20分	173	9月4日 13時20分
浦神	53	9月4日 13時07分	104	9月4日 13時07分

※ 瞬間値(3分平均値)



検潮所配置図

沿岸波浪実況図



極値更新表

○日最大風速が9月として1位を更新した地点(統計開始から10年目以降)

市町名	地点名(ヨミ)	観測所の種類	値(m/s)	風向	起日	統計開始年
和歌山市	友ヶ島(トモガシマ)※	アメダス	42.9)	南	9月4日 13時18分	1998年
和歌山市	和歌山(ワカヤマ)※	気象官署	39.7	南南西	9月4日 13時26分	1879年
伊都郡高野町	高野山(コウヤサン)	アメダス	10.0	南東	9月4日 13時24分	1979年
有田郡有田川町	清水(シミス)	アメダス	9.7	南東	9月4日 13時22分	1979年
田辺市	龍神(リュウジン)※	アメダス	21.5]	東北東	9月4日 13時20分	1994年
日高郡日高川町	川辺(カワヘ)※	アメダス	24.3	南東	9月4日 12時26分	1999年
西牟婁郡白浜町	南紀白浜(ナンキシラハマ)※	アメダス	33.4	南東	9月4日 11時41分	2006年
東牟婁郡古座川町	西川(ニシカワ)※	アメダス	12.5	南南西	9月4日 12時38分	1979年

※年間を通じての1位も更新した。

○日最大瞬間風速が9月として1位を更新した地点(統計開始から10年目以降)

市町名	地点名(ヨミ)	観測所の種類	値(m/s)	風向	起日	統計開始年
和歌山市	友ヶ島(トモガシマ)	アメダス	51.8)	南	9月4日 13時14分	2009年
和歌山市	和歌山(ワカヤマ)※	気象官署	57.4	南南西	9月4日 13時19分	1940年
伊都郡高野町	高野山(コウヤサン)※	アメダス	29.0	南東	9月4日 13時31分	2009年
有田郡有田川町	清水(シミス)	アメダス	26.7	東	9月4日 12時49分	2008年
田辺市	龍神(リュウジン)※	アメダス	35.0]	東北東	9月4日 13時20分	2009年
日高郡日高川町	川辺(カワヘ)※	アメダス	42.2	南東	9月4日 12時11分	2008年
田辺市	栗栖川(クリスガワ)※	アメダス	36.2	南南西	9月4日 12時45分	2009年
新宮市	新宮(シングウ)※	アメダス	37.8	南	9月4日 13時09分	2008年
西牟婁郡白浜町	南紀白浜(ナンキシラハマ)※	アメダス	45.8	南南東	9月4日 11時33分	2009年

※年間を通じての1位も更新した。

)は期間内に許容範囲内の欠測があることを示す(準正常値)

]は期間内に許容範囲を超える欠測があることを示す(資料不足値)

観測表

○期間降水量(9月3日16時～5日09時、多い方から5地点)

市町村	地点名(ヨミ)	値(mm)
田辺市	護摩壇山(ゴマダンザン)	302.5
田辺市	本宮(ホングウ)	206.0
有田郡有田川町	清水(シミス)	179.0
伊都郡高野町	高野山(コウヤサン)	175.5
東牟婁郡那智勝浦町	色川(イロカワ)	156.0

○期間最大1時間降水量(9月3日16時～5日09時、多い方から5地点)

市町村	地点名(ヨミ)	値(mm)	起時
田辺市	護摩壇山(ゴマダンザン)	70.0	9月4日 21時44分
有田郡湯浅町	湯浅(ユアサ)	64.5	9月4日 12時59分
和歌山市	和歌山(ワカヤマ)	57.0	9月4日 13時01分
田辺市	本宮(ホングウ)	56.5	9月4日 12時05分
田辺市	龍神(リュウジン)	52.5]	9月4日 13時02分

)は期間内に許容範囲内の欠測があることを示す(準正常値)

]は期間内に許容範囲を超える欠測があることを示す(資料不足値)

○期間最大風速(9月4日00時～24時、強い方から)

市町村	地点名(ヨミ)	値 (m/s)	風向	起時
和歌山市	友ヶ島(トモガシマ)	42.9)	南	9月4日 13時18分
和歌山市	和歌山(ワカヤマ)	39.7	南南西	9月4日 13時26分
西牟婁郡白浜町	南紀白浜(ナンキシラハマ)	33.4	南東	9月4日 11時41分
日高郡日高川町	川辺(カワヘ)	24.3	南東	9月4日 12時26分
田辺市	龍神(リュウジン)	21.5]	東北東	9月4日 13時20分
東牟婁郡串本町	潮岬(シオミサキ)	21.3	南南東	9月4日 11時20分
新宮市	新宮(シングウ)	18.8	南	9月4日 13時09分
田辺市	栗栖川(クリスガワ)	14.7	南	9月4日 12時51分
伊都郡かつらぎ町	かつらぎ(カツラギ)	14.2	南南西	9月4日 13時43分
東牟婁郡古座川町	西川(ニシカワ)	12.5	南南西	9月4日 12時38分
伊都郡高野町	高野山(コウヤサン)	10.0	南東	9月4日 13時24分
有田郡有田川町	清水(シミス)	9.7	南東	9月4日 13時22分

○期間最大瞬間風速(9月4日00時～24時、強い方から)

市町村	地点名	値 (m/s)	風向	起時
和歌山市	和歌山(ワカヤマ)	57.4	南南西	9月4日 13時19分
和歌山市	友ヶ島(トモガシマ)	51.8)	南	9月4日 13時14分
西牟婁郡白浜町	南紀白浜(ナンキシラハマ)	45.8	南南東	9月4日 11時33分
日高郡日高川町	川辺(カワヘ)	42.2	南東	9月4日 12時11分
新宮市	新宮(シングウ)	37.8	南	9月4日 13時09分
田辺市	栗栖川(クリスガワ)	36.2	南南西	9月4日 12時45分
東牟婁郡串本町	潮岬(シオミサキ)	35.3	南南東	9月4日 11時14分
田辺市	龍神(リュウジン)	35.0]	東北東	9月4日 13時20分
伊都郡かつらぎ町	かつらぎ(カツラギ)	29.1	南南西	9月4日 13時39分
伊都郡高野町	高野山(コウヤサン)	29.0	南東	9月4日 13時31分
東牟婁郡古座川町	西川(ニシカワ)	27.3	南南東	9月4日 13時07分
有田郡有田川町	清水(シミス)	26.7	東	9月4日 12時49分

)は期間内に許容範囲内の欠測があることを示す(準正常値)

]は期間内に許容範囲を超える欠測があることを示す(資料不足値)

○アメダス風向風速の時系列表 9月4日(単位はm/s)

時刻	観測所名	01	02	03	04	05	06	07	08	09	10	11	12	13	14	15	16	17	18	19	20	21	22	23	24	日最多 風向 日平均 風速	日最大 風速 /風向	時分	日最大 瞬間風速 /風向	時分
		かつらぎ	風向	N	NNE	NNE	NE	NNE	E	ENE	NNE	ENE	NNE	NNE	ENE	ESE	SW	WSW	W	WSW	N	N	N	NNW	N	N	ESE	N	SSW	
	風速	0.6	1.9	1.5	3.0	3.6	2.8	2.5	3.5	5.2	5.4	7.6	7.8	4.7	9.9	7.3	4.1	3.7	1.4	1.2	0.7	1.5	1.7	1.8	1.3	3.6	14.2	1343	29.1	1339
友ヶ島	風向	SSE	ESE	ESE	SSE	SSE	SSE	SSE	SE	SE	ESE	NE	E	SSE	SSW	SSW	SSW	SSW	S	×	S	S	S	S	S	S)	S)		S)	
	風速	2.4	1.5	1.1	0.9	7.2	5.4	5.3	5.7	7.1	4.1	9.2	6.6	34.4	29.0	21.3	11.4	7.5	11.1	×	15.1	9.3	9.9	8.3	7.8	9.2)	42.9)	1318	51.8)	1314
和歌山	風向	E	NE	ENE	SE	ENE	ESE	E	ENE	ESE	E	ENE	E	SSE	SW	SW	SW	SSW	SSW	SSW	SSW	S	SSW	SSW	SSW	SSW	SSW		SSW	
	風速	2.5	2.8	2.0	4.8	3.0	4.2	3.8	2.3	7.1	4.5	8.3	11.7	24.3	24.1	17.4	9.2	12.5	11.6	12.4	16.5	5.6	11.5	10.8	10.1	9.1	39.7	1326	57.4	1319
高野山	風向	SE	SE	SE	SE	SE	SSE	SE	SE	SE	ESE	ESE	SE	SE	SE	NE	NE	NE	E	E	E	NE	ENE	NE	NE	SE	SE		SE	
	風速	3.1	1.8	2.5	2.0	3.2	2.3	4.3	3.2	2.3	5.1	4.6	7.8	8.3	8.2	4.5	3.8	3.4	2.9	2.7	1.3	1.8	1.7	1.8	1.2	3.4	10.0	1324	29.0	1331
清水	風向	E	SE	ENE	SE	SE	ENE	ESE	SSE	SSE	WNW	SE	SSE	SSE	W	SW	SW	NW	S	W	N	ENE	NW	NW	NW	SSE	SE		E	
	風速	1.4	1.9	1.5	1.7	2.5	2.7	2.6	1.9	3.2	1.7	5.1	4.4	6.6	5.7	4.7	3.3	4.4	4.1	2.6	0.9	1.5	1.7	2.4	0.5	3.0	9.7	1322	26.7	1249
龍神	風向	SE	E	SW	E	E	E	W	WSW	ESE	WNW	N	E	ENE	×	×	×	×	×	×	×	×	×	×	×	E)	ENE)		ENE)	
	風速	1.0	0.6	1.1	0.9	2.4	2.5	1.5	2.7	2.3	3.6	3.5	5.6	14.1	×	×	×	×	×	×	×	×	×	×	×	3.2)	21.5)	1320	35.0)	1320
川辺	風向	ESE	ESE	ESE	ESE	ESE	ESE	ESE	ESE	ESE	ESE	ESE	SE	SSE	SSW	SSW	S	S	SSE	SSW	SSW	SSW	S	SSE	S	ESE	SE		SE	
	風速	3.4	3.3	5.1	6.1	6.2	6.1	7.8	8.9	10.2	12.6	15.5	16.8	20.5	9.1	4.7	5.2	4.4	4.4	2.0	3.3	2.7	3.4	4.5	3.3	7.0	24.3	1226	42.2	1211
栗栖川	風向	ENE	ENE	NNW	SSE	S	S	SE	E	ESE	SE	SE	SE	S	SSW	SSW	SSW	SSW	SSW	SSW	SSW	SSW	SSW	SSW	S	SSW	S		SSW	
	風速	0.8	0.7	0.9	1.7	1.3	2.1	3.2	2.8	4.5	4.6	5.7	8.1	9.7	10.1	8.5	7.6	4.3	7.7	5.1	4.8	2.8	6.0	5.5	6.0	4.9	14.7	1251	36.2	1245
新宮	風向	ESE	ESE	SE	SE	SE	SE	ESE	ESE	ESE	ESE	ESE	SSE	S	SW	SW	SW	SW	SW	SW	SW	SW	SW	SW	SW	S	S		S	
	風速	1.3	1.4	1.8	3.1	3.9	2.9	2.9	4.2	4.5	6.2	6.8	12.3	17.3	12.6	10.4	11.1	8.8	7.5	9.2	6.2	5.6	5.9	6.1	6.9	6.2	18.8	1309	37.8	1309
南紀白浜	風向	SE	SE	SE	SE	SE	SE	SE	SE	SE	SE	SE	SSE	S	S	S	S	SSE	SSE	S	S	SSE	SSE	SSE	SSE	SE	SE		SSE	
	風速	8.4	8.5	12.1	12.2	12.3	12.8	15.2	16.0	17.1	24.4	29.3	28.2	19.5	14.2	11.5	7.5	5.0	4.4	6.2	5.2	7.9	7.2	5.2	5.3	12.5	33.4	1141	45.8	1133
西川	風向	WSW	SW	SW	W	SSW	NW	SW	W	SSW	SW	SSW	SSW	S	SSW	S	SSW	SSW	S	SSW	S	S	S	S	S	SSW	SSW		SSE	
	風速	0.7	1.4	1.9	2.3	2.7	2.2	3.1	3.6	3.4	3.0	4.6	8.6	10.6	8.0	6.8	3.8	4.6	2.9	3.1	4.8	4.3	4.3	2.6	1.3	3.9	12.5	1238	27.3	1307
潮岬	風向	ESE	ESE	ESE	ESE	ESE	ESE	ESE	ESE	ESE	SE	SE	SSE	S	SW	SSW	SSW	SSW	SSW	WSW	SSW	S	SSW	SSW	SSW	ESE	SSE		SSE	
	風速	7.1	6.8	6.9	7.2	8.0	8.3	10.0	12.0	13.3	17.4	18.2	17.4	18.0	16.4	14.1	9.9	9.8	8.6	12.8	6.9	7.8	7.8	6.2	6.0	10.5	21.3	1120	35.3	1114

×はデータが得られなかったことを示す

和歌山地方气象台が発表した情報（9月3日～5日発表分）

○注意報警報発表状況

●:発表 ◇:特別警報から警報 ▽:特別警報から注意報 ▼:警報から注意報 ○:継続 解:解除
 浸:浸水害 土:土砂災害 土浸:土砂災害、浸水害 斜体字:発表 下線:特別警報から警報

発表時刻	警報・注意報	和歌山市	海南市	橋本市	紀の川市	岩出市	紀美野町	かつらぎ町	九度山町	高野町	有田市	御坊市	湯浅町	広川町	有田川町	美浜町	日高町	由良町	印南町	みなべ町	日高川町	田辺市田辺	田辺市龍神	田辺市中辺路	田辺市大塔	田辺市本宮	白浜町	上富田町	すさみ町	新宮市	那智勝浦町	太地町	古座川町	北山村	串本町			
9月3日 04時57分	雷注意報	解	解	解	解	解	解	解	解	解	解	解	解	解	解	解	解	解	解	解	解	○	○	○	○	○	○	○	○	○	○	○	○	○	○	○	○	
	波浪注意報																						○					○										
9月3日 16時19分	雷注意報	●	●	●	●	●	●	●	●	●	●	●	●	●	●	●	●	●	●	●	●	●	●	●	●	●	●	●	●	●	●	●	●	●	●	●	●	●
	強風注意報	●	●	●	●	●	●	●	●	●	●	●	●	●	●	●	●	●	●	●	●	●	●	●	●	●	●	●	●	●	●	●	●	●	●	●	●	●
	波浪注意報	●	●								●	●	●	●		●	●	●	●	●																		
9月3日 21時43分	波浪警報																					●					●		●	●	●	●					●	
	雷注意報	○	○	○	○	○	○	○	○	○	○	○	○	○	○	○	○	○	○	○	○	○	○	○	○	○	○	○	○	○	○	○	○	○	○	○	○	○
	強風注意報	○	○	○	○	○	○	○	○	○	○	○	○	○	○	○	○	○	○	○	○	○	○	○	○	○	○	○	○	○	○	○	○	○	○	○	○	○
9月4日 04時08分	波浪注意報	○	○								○	○	○	○	○	○	○	○	○	○																		
	大雨警報	浸	浸	浸	浸	浸	浸	浸	浸	浸	浸	浸	浸	浸	浸	浸	浸	浸	浸	浸	浸	浸					浸			浸	浸	浸	浸				浸	
	暴風警報	●	●	●	●	●	●	●	●	●	●	●	●	●	●	●	●	●	●	●	●	●	●	●	●	●	●	●	●	●	●	●	●	●	●	●	●	●
	波浪警報	●	●								●	●	●	●		●	●	●	●	●		○					○			○	○	○	○	○	○	○	○	○
	大雨注意報																					●		●	●	●	●		●						●	●		
	雷注意報	○	○	○	○	○	○	○	○	○	○	○	○	○	○	○	○	○	○	○	○	○	○	○	○	○	○	○	○	○	○	○	○	○	○	○	○	○
9月4日 08時20分	高潮注意報	●	●								●	●	●	●		●	●	●	●	●		●					●		●	●	●	●	●	●	●	●	●	●
	大雨警報	土浸	土浸	土浸	土浸	土浸	土浸	土浸	土浸	土浸	土浸	土浸	土浸	土浸	土浸	土浸	土浸	土浸	土浸	土浸	土浸	土浸	土浸	土浸	土浸	土浸	土浸	土浸	土浸	土浸	土浸	土浸	土浸	土浸	土浸	土浸	土浸	
	暴風警報	○	○	○	○	○	○	○	○	○	○	○	○	○	○	○	○	○	○	○	○	○	○	○	○	○	○	○	○	○	○	○	○	○	○	○	○	○
	波浪警報	○	○								○	○	○	○	○	○	○	○	○	○	○	○	○	○	○	○	○	○	○	○	○	○	○	○	○	○	○	○
	高潮警報	●	●								●	●	●	●		●	●	●	●	●																		
	雷注意報	○	○	○	○	○	○	○	○	○	○	○	○	○	○	○	○	○	○	○	○	○	○	○	○	○	○	○	○	○	○	○	○	○	○	○	○	○
9月4日 10時27分	高潮注意報																					○					○										○	
	大雨警報	土浸	土浸	土浸	土浸	土浸	土浸	土浸	土浸	土浸	土浸	土浸	土浸	土浸	土浸	土浸	土浸	土浸	土浸	土浸	土浸	土浸	土浸	土浸	土浸	土浸	土浸	土浸	土浸	土浸	土浸	土浸	土浸	土浸	土浸	土浸	土浸	
	洪水警報						●		●													●		●														
	暴風警報	○	○	○	○	○	○	○	○	○	○	○	○	○	○	○	○	○	○	○	○	○	○	○	○	○	○	○	○	○	○	○	○	○	○	○	○	○
	波浪警報	○	○								○	○	○	○	○	○	○	○	○	○	○	○	○	○	○	○	○	○	○	○	○	○	○	○	○	○	○	○
	高潮警報	○	○								○	○	○	○	○	○	○	○	○	○	○	○	○	○	○	○	○	○	○	○	○	○	○	○	○	○	○	○
9月4日 10時27分	雷注意報	○	○	○	○	○	○	○	○	○	○	○	○	○	○	○	○	○	○	○	○	○	○	○	○	○	○	○	○	○	○	○	○	○	○	○	○	
	洪水注意報	●	●	●	●	●		●		●	●		●	●	●					●	●		●		●	●					●	●	●	●	●	●		
9月4日 10時27分	高潮注意報																					○					○										○	

発表時刻	警報・注意報	和歌山市	海南市	橋本市	紀の川市	岩出市	紀美野町	かつらぎ町	九度山町	高野町	有田市	御坊市	湯浅町	広川町	有田川町	美浜町	日高町	由良町	印南町	みなべ町	日高川町	田辺市田辺	田辺市龍神	田辺市中辺路	田辺市大塔	田辺市本宮	白浜町	上富田町	すさみ町	新宮市	那智勝浦町	太地町	古座川町	北山村	串本町				
9月4日 11時48分	大雨警報	土浸	土浸	土浸	土浸	土浸	土浸	土浸	土浸	土浸	土浸	土浸	土浸	土浸	土浸	土浸	土浸	土浸	土浸	土浸	土	土浸	土	土	土	土	土浸	土	土	土浸	土浸	土浸	土	土	土	土浸			
	洪水警報		●				○		○												○		○			●													
	暴風警報	○	○		○	○	○	○	○	○	○	○	○	○	○	○	○	○	○	○	○	○	○	○	○	○	○	○	○	○	○	○	○	○	○	○	○	○	
	波浪警報	○	○																																				
	高潮警報	○	○																																				
	雷注意報	○	○	○	○	○	○	○	○	○	○	○	○	○	○	○	○	○	○	○	○	○	○	○	○	○	○	○	○	○	○	○	○	○	○	○	○	○	
	洪水注意報	○		○	○	○									○						○					●		○	●			○	○	○	○	○	○	○	
	高潮注意報																						○					○		○	○	○	○	○	○	○	○	○	○
9月4日 12時27分	大雨警報	土浸	土浸	土浸	土浸	土浸	土浸	土浸	土浸	土浸	土浸	土浸	土浸	土浸	土浸	土浸	土浸	土浸	土浸	土浸	土浸	土	土浸	土	土	土	土	土浸	土	土	土浸	土浸	土浸	土	土	土	土浸		
	洪水警報		○	●			○	●	○												○		○				○												
	暴風警報	○	○	○	○	○	○	○	○	○	○	○	○	○	○	○	○	○	○	○	○	○	○	○	○	○	○	○	○	○	○	○	○	○	○	○	○	○	○
	波浪警報	○	○																																				
	高潮警報	○	○																																				
	雷注意報	○	○	○	○	○	○	○	○	○	○	○	○	○	○	○	○	○	○	○	○	○	○	○	○	○	○	○	○	○	○	○	○	○	○	○	○	○	○
	洪水注意報	○			○	○						●	○	○	○			●	●	○	○		○		○	○		○	○	●		○	○	○	○	○	○	○	○
	高潮注意報																						○					○		○	○	○	○	○	○	○	○	○	○
9月4日 13時07分	大雨警報	土浸	土浸	土浸	土浸	土浸	土浸	土浸	土浸	土浸	土浸	土浸	土浸	土浸	土浸	土浸	土浸	土浸	土浸	土浸	土浸	土	土浸	土	土	土	土	土浸	土	土	土浸	土浸	土浸	土	土	土	土浸		
	洪水警報		○	○			○	○	○												○		○	●		○													
	暴風警報	○	○	○	○	○	○	○	○	○	○	○	○	○	○	○	○	○	○	○	○	○	○	○	○	○	○	○	○	○	○	○	○	○	○	○	○	○	○
	波浪警報	○	○																																				
	高潮警報	○	○																																				
	雷注意報	○	○	○	○	○	○	○	○	○	○	○	○	○	○	○	○	○	○	○	○	○	○	○	○	○	○	○	○	○	○	○	○	○	○	○	○	○	○
	洪水注意報	○			○	○											●						○					○	○									○	○
	高潮注意報																						○					○		○	○	○	○	○	○	○	○	○	○
9月4日 13時38分	大雨警報	土浸	土浸	土浸	土浸	土浸	土浸	土浸	土浸	土浸	土浸	土浸	土浸	土浸	土浸	土浸	土浸	土浸	土浸	土浸	土浸	土	土浸	土	土	土	土	土浸	土	土	土浸	土浸	土浸	土	土	土	土浸		
	洪水警報	●	○	○			○	○	○	●	●	●	●	●	●			●	●	●	●	○	●	○	○	●	○												
	暴風警報	○	○	○	○	○	○	○	○	○	○	○	○	○	○	○	○	○	○	○	○	○	○	○	○	○	○	○	○	○	○	○	○	○	○	○	○	○	○
	波浪警報	○	○																																				
	高潮警報	○	○																																				
	雷注意報	○	○	○	○	○	○	○	○	○	○	○	○	○	○	○	○	○	○	○	○	○	○	○	○	○	○	○	○	○	○	○	○	○	○	○	○	○	○
	洪水注意報				○	○																	○					○	○									○	○
	高潮注意報																						○					○		○	○	○	○	○	○	○	○	○	○

○気象情報 ※9月2日発表分も含む

発表日時		情報名及び番号	
9月2日	17時29分	平成30年 台風第21号に関する和歌山県気象情報	第1号
9月3日	06時30分	平成30年 台風第21号に関する和歌山県気象情報	第2号
	17時15分	平成30年 台風第21号に関する和歌山県気象情報	第3号
9月4日	06時10分	平成30年 台風第21号に関する和歌山県気象情報	第4号
	11時29分	平成30年 台風第21号に関する和歌山県気象情報	第5号
	12時15分	平成30年 台風第21号に関する和歌山県気象情報	第6号
	12時24分	平成30年 台風第21号に関する和歌山県気象情報	第7号
	14時14分	平成30年 台風第21号に関する和歌山県気象情報	第8号
	17時32分	平成30年 台風第21号に関する和歌山県気象情報	第9号
	23時59分	平成30年 台風第21号に関する和歌山県気象情報	第10号
9月5日	06時13分	平成30年 台風第21号に関する和歌山県気象情報	第11号

○竜巻注意情報

発表日時		情報名及び番号		対象地域
9月4日	11時06分	和歌山県竜巻注意情報	第1号	南部
	12時07分	和歌山県竜巻注意情報	第2号	南部
	12時36分	和歌山県竜巻注意情報	第3号	北部、南部
	13時36分	和歌山県竜巻注意情報	第4号	北部、南部
	14時36分	和歌山県竜巻注意情報	第5号	北部、南部
	15時37分	和歌山県竜巻注意情報	第6号	北部、南部
	19時57分	和歌山県竜巻注意情報	第7号	北部、南部
	20時57分	和歌山県竜巻注意情報	第8号	北部、南部
	21時58分	和歌山県竜巻注意情報	第9号	北部、南部

○土砂災害警戒情報(和歌山県と共同発表)

発表日時		情報名及び番号		警戒対象地域(*は、新たに警戒対象となった市町村)
9月4日	11時40分	和歌山県土砂災害警戒情報	第1号	新宮市*
	15時15分	和歌山県土砂災害警戒情報	第2号	(全解除)

○指定河川洪水予報

熊野川中流(日足区間)(和歌山県東牟婁振興局新宮建設部と共同発表)

発表日時		号数	種類
9月4日	15時20分	第1号	氾濫警戒情報
	16時40分	第2号	氾濫危険情報
	19時20分	第3号	氾濫警戒情報
	21時00分	第4号	氾濫注意情報(警戒情報解除)
9月5日	07時40分	第5号	氾濫注意情報解除

熊野川中流(本宮区間)(和歌山県西牟婁振興局と共同発表)

発表日時		号数	種類
9月5日	01時20分	第1号	氾濫注意情報
	05時50分	第2号	氾濫注意情報解除

和歌山県日高川水系日高川(和歌山県日高振興局と共同発表)

発表日時		号数	種類
9月4日	22時00分	第1号	氾濫注意情報
9月5日	13時00分	第2号	氾濫注意情報解除

○記録的短時間大雨情報
発表はありません。

和歌山地方気象台が執った措置(9月3日～5日)

○ 災害対策本部等への職員派遣状況

実施日	派遣先
9月4日	JETT(気象庁防災対応支援チーム)を和歌山県庁に派遣
9月5日	和歌山県災害対策本部会議

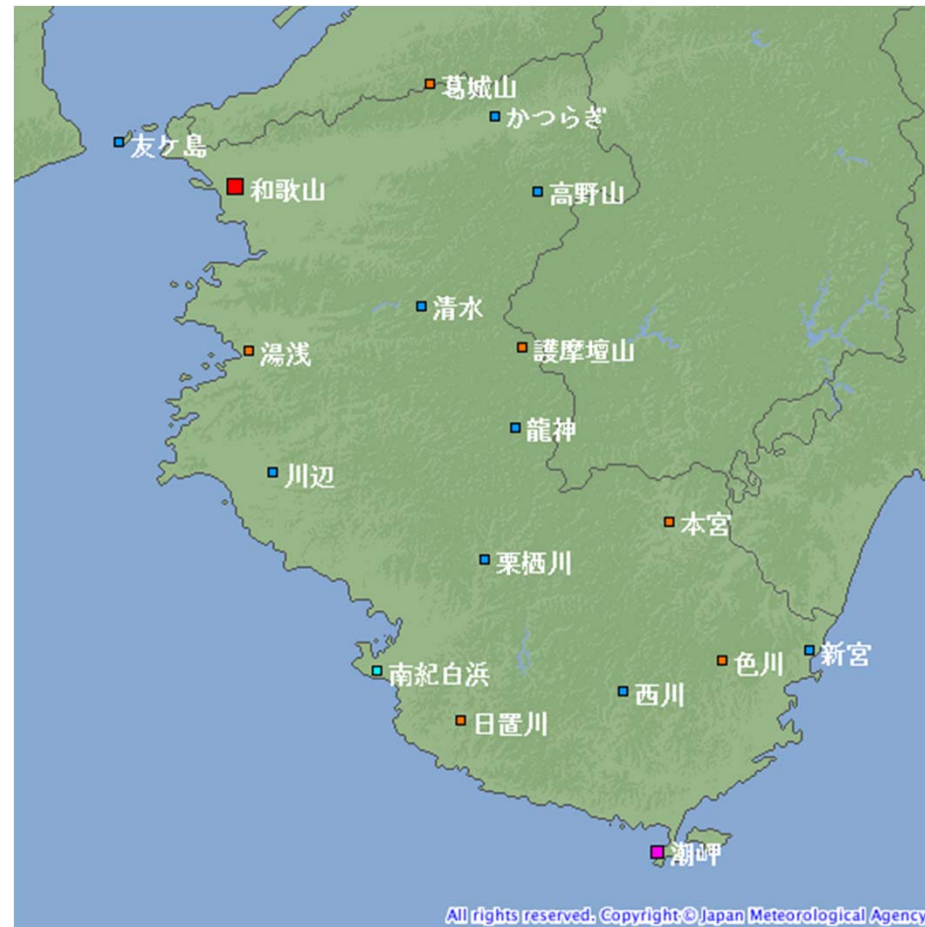
○ 説明会等実施状況

実施日時	対象機関	説明内容
9月3日11時00分	和歌山県、国の機関、市町村、報道機関、公共機関など	台風第21号の今後の見通し等を説明

○ 和歌山県・市町村への支援状況

実施日	支援状況
9月3日～5日	気象台から防災支援メールの送付、ホットラインによる支援(今後の見通しなどを解説): 県及び該当市町村へ実施

観測施設の配置図



アメダス配置図

シンボル	観測所の種類	観測要素
■	気象台	気温・降水量・風向風速・日照時間・積雪深・湿度・気圧
■	測候所・特別地域気象観測所	気温・降水量・風向風速・日照時間・湿度・気圧
■	地域気象観測所(アメダス)	降水量
■	地域気象観測所(アメダス)	気温・降水量・風向風速
■	地域気象観測所(アメダス)	気温・降水量・風向風速・日照時間