

災害時気象資料

平成30年台風第24号による
9月29日から30日にかけての鹿児島県の気象状況について

概要（気象、暴風、大雨、高潮の状況、災害の状況） -	1 ~ 2
台風経路図 - - - - -	3
天気図および気象衛星画像 - - - - -	4 ~ 5
気象レーダー画像 - - - - -	6
アメダス総降水量の分布図 - - - - -	7
解析雨量の積算分布図 - - - - -	8
アメダス降水量の時系列図 - - - - -	9
アメダス降水量の時系列表 - - - - -	10 ~ 11
アメダス降水量の極値表 - - - - -	12
アメダス風向・風速の分布図 - - - - -	13 ~ 14
アメダス風向・風速の時系列表 - - - - -	15 ~ 18
アメダス風向・風速の極値表 - - - - -	19
波浪実況分布図 - - - - -	20 ~ 22
波浪観測データ - - - - -	23
高潮観測表 - - - - -	24
警報・注意報の発表状況 - - - - -	25 ~ 29
土砂災害警戒情報の発表状況 - - - - -	30
指定河川洪水予報の発表状況 - - - - -	31
気象情報の発表状況 - - - - -	32 ~ 34
竜巻注意情報の発表状況 - - - - -	35
記録的短時間大雨情報の発表状況 - - - - -	35
参考資料 - - - - -	36 ~ 37

注)この資料に使用した値はすべて速報値であり、後日修正することがあります。

平成30年10月2日
鹿児島地方気象台・名瀬測候所

概要

【気象の状況】

9月21日21時にマリアナ諸島近海で台風第24号が発生し、25日には猛烈な勢力となり沖縄の南海上で停滞した。その後、大型で非常に強い勢力となり、29日には先島諸島を通り、南西諸島の西海上を北上し、勢力を維持しながら30日朝に屋久島付近を通過し、大隅半島の東海上を北東進した。その後、30日20時頃に和歌山県田辺市付近に上陸した。鹿児島県は30日昼過ぎに暴風域から抜け、夜のはじめ頃には強風域から抜けた。

また、屋久島では50年に一度の記録的な大雨となった所があった。

【暴風の状況】

鹿児島県では28日朝に風速15メートル以上の強風域に入り、29日朝に風速25メートル以上の暴風域に入った。最大風速は、古仁屋で29日21時15分に東南東の風28.8m/s、伊仙で29日18時58分に南東の風28.7m/s、笠利で30日00時34分に南南東の風40.0m/s、中種子で30日11時20分に西北西の風29.8m/sを観測し、観測史上1位の極値を更新した。最大瞬間風速は、中之島で30日07時28分に西の風54.6m/s、笠利で30日00時30分に南南東の風52.5m/sの猛烈な風を観測した。また、古仁屋で29日21時15分に南東の風49.1m/s、中種子で30日06時39分に東南東の風40.6m/s、溝辺で30日12時20分に北北西の風36.0m/s、上中で30日10時30分に西北西の風35.6m/s、肝付前田で30日09時18分に北東の風33.7m/sを観測し、観測史上1位の極値を更新した。

【大雨の状況】

29日から30日にかけての総降水量は、吉ヶ別府で397.5mm、鹿屋で377.5mm、田代で333.5mmを観測し、いずれも9月の月降水量の平年値を上回った。

また、台風が最接近した30日には、田代・鹿屋・佐多・志布志で3時間降水量が9月の極値を更新した。

概要

【高潮の状況】

台風第24号の接近・通過に伴い、鹿児島県では風による吹き寄せ効果や気圧低下による吸い上げ効果により潮位偏差が増大し、奄美で29日23時56分に133cm、種子島で30日07時14分に116cm、枕崎で30日08時00分に65cm、鹿児島で30日09時01分に54cmの潮位偏差を観測した。台風接近と満潮時刻が重なった奄美市の奄美では高潮警報基準を超過した。

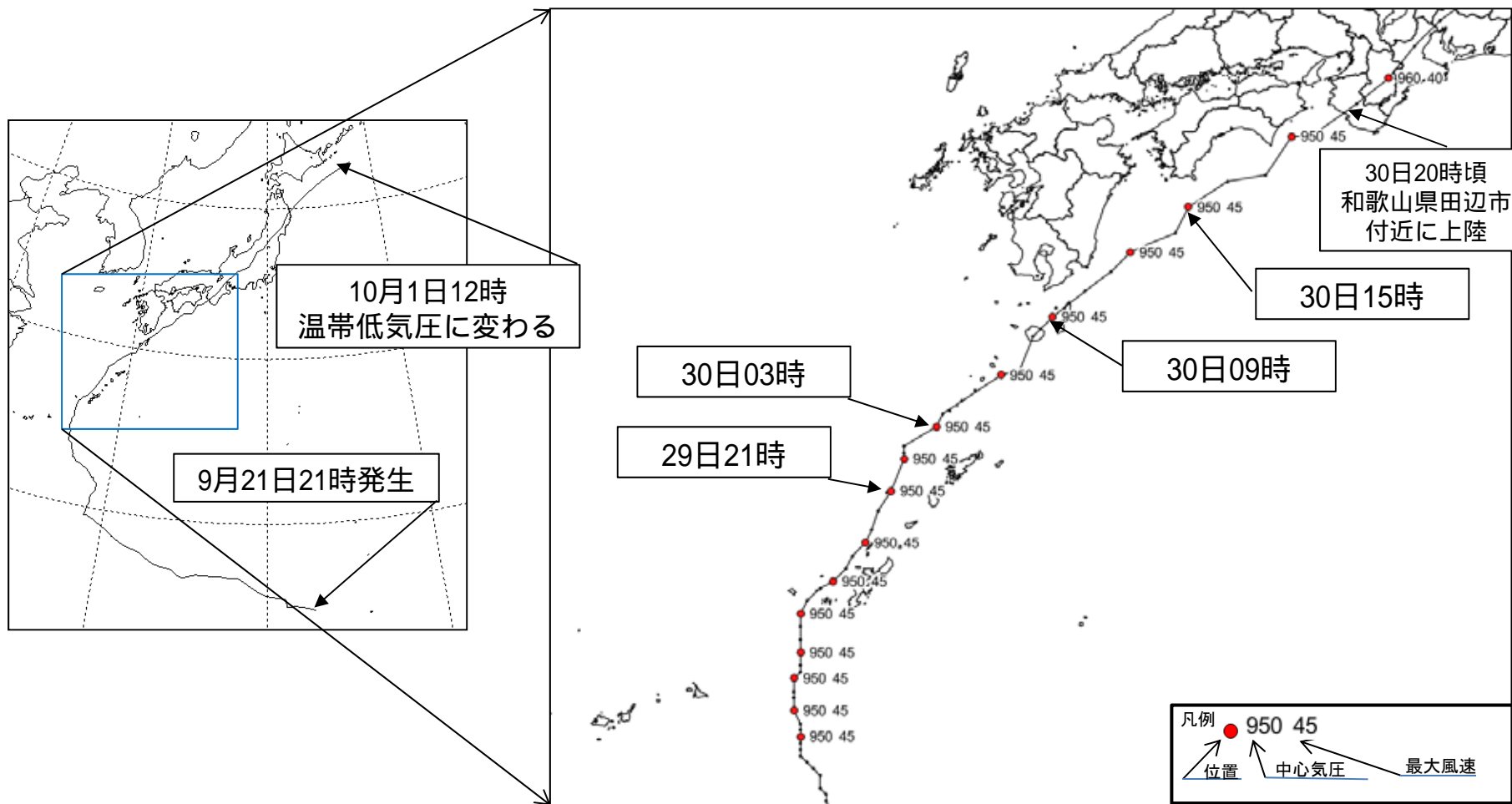
【災害の状況】(鹿児島県調べ 10月2日10時現在)

- ・人的被害 負傷者20人

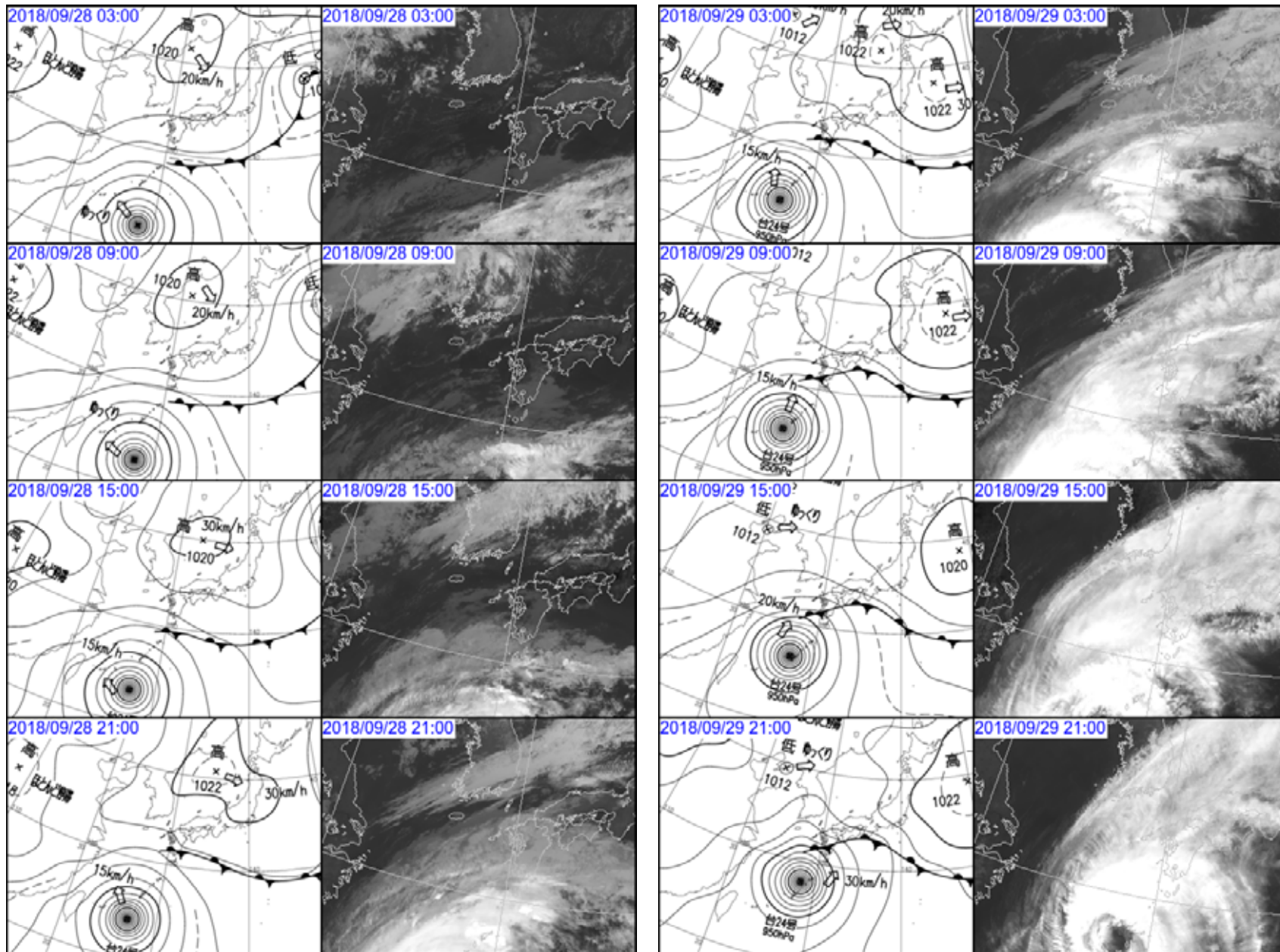
- ・住家被害 全壊13棟
半壊91棟
一部損壊1,490棟
床上浸水11棟
床下浸水50棟
- ・非住家被害 全壊96棟
半壊380棟

- ・ライフライン 停電状況 約14万戸(9月30日20時00分現在)

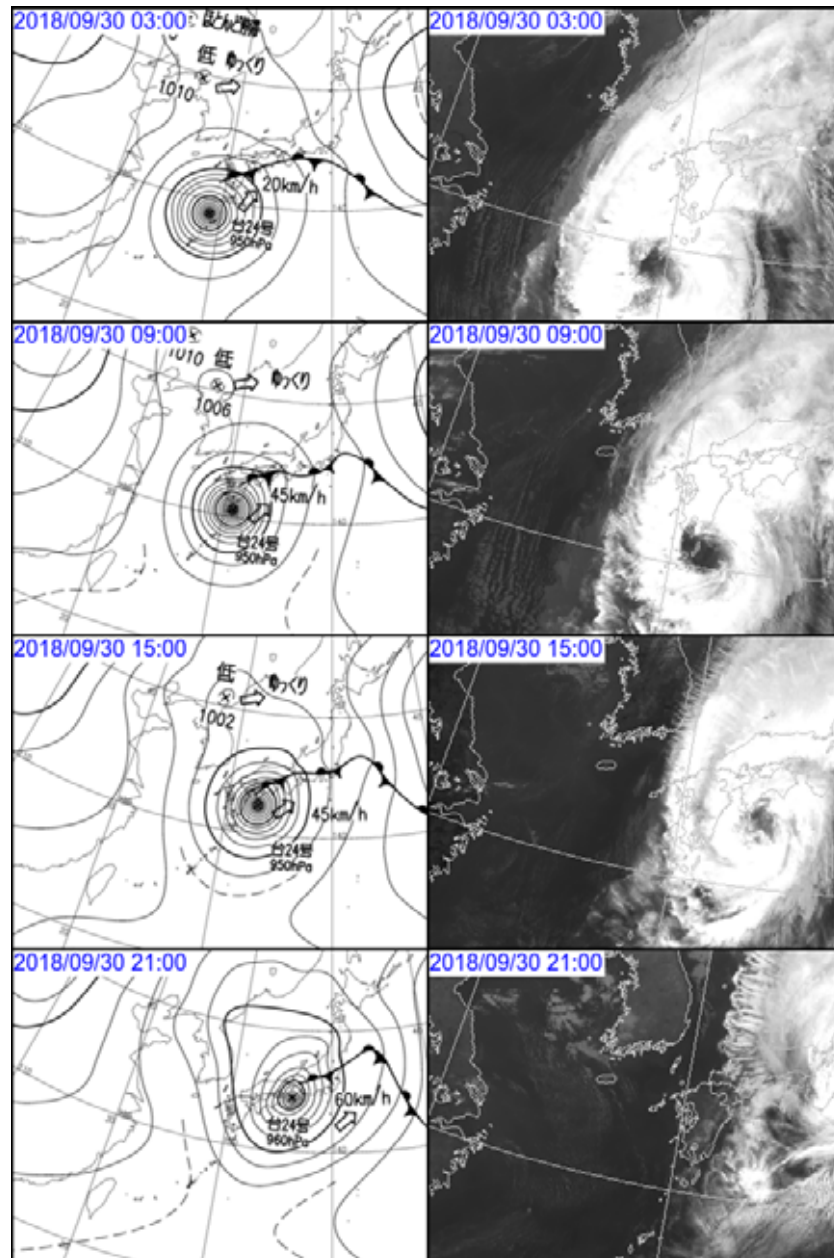
【台風経路図】



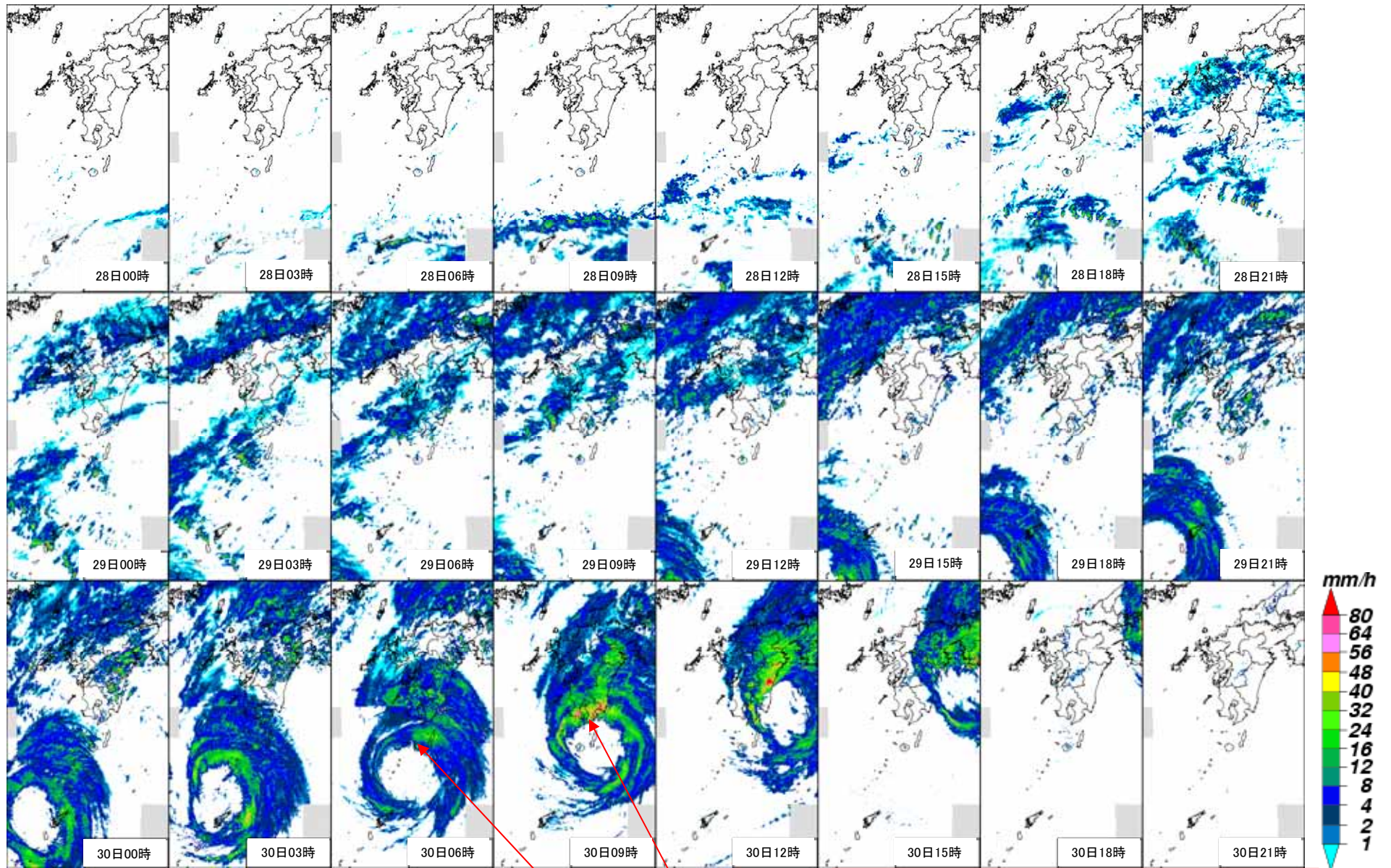
天気図および気象衛星画像（9月28日～29日 6時間毎）



天気図および気象衛星画像（9月30日 6時間毎）



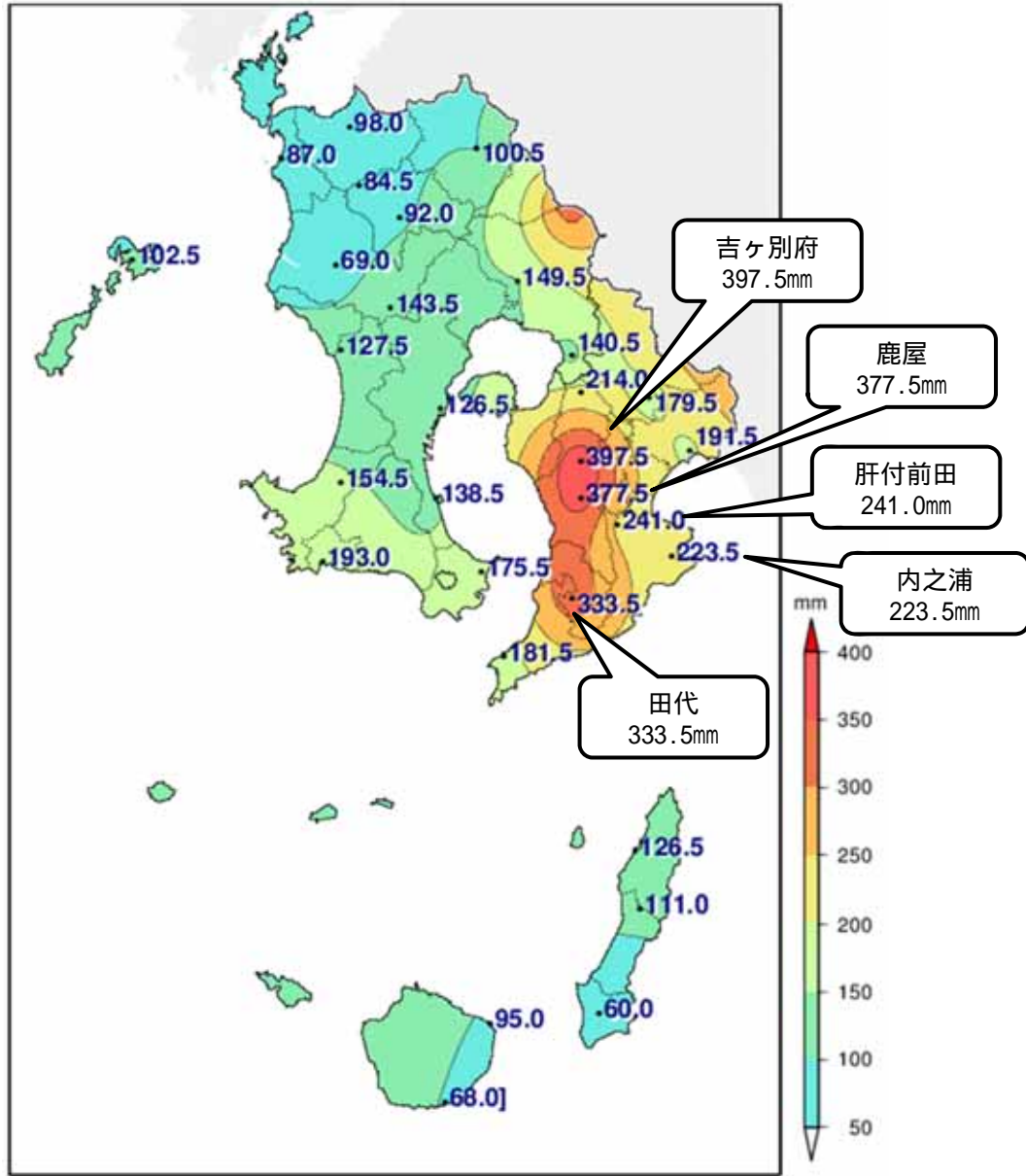
気象レーダー画像（9月28日～30日 3時間毎）



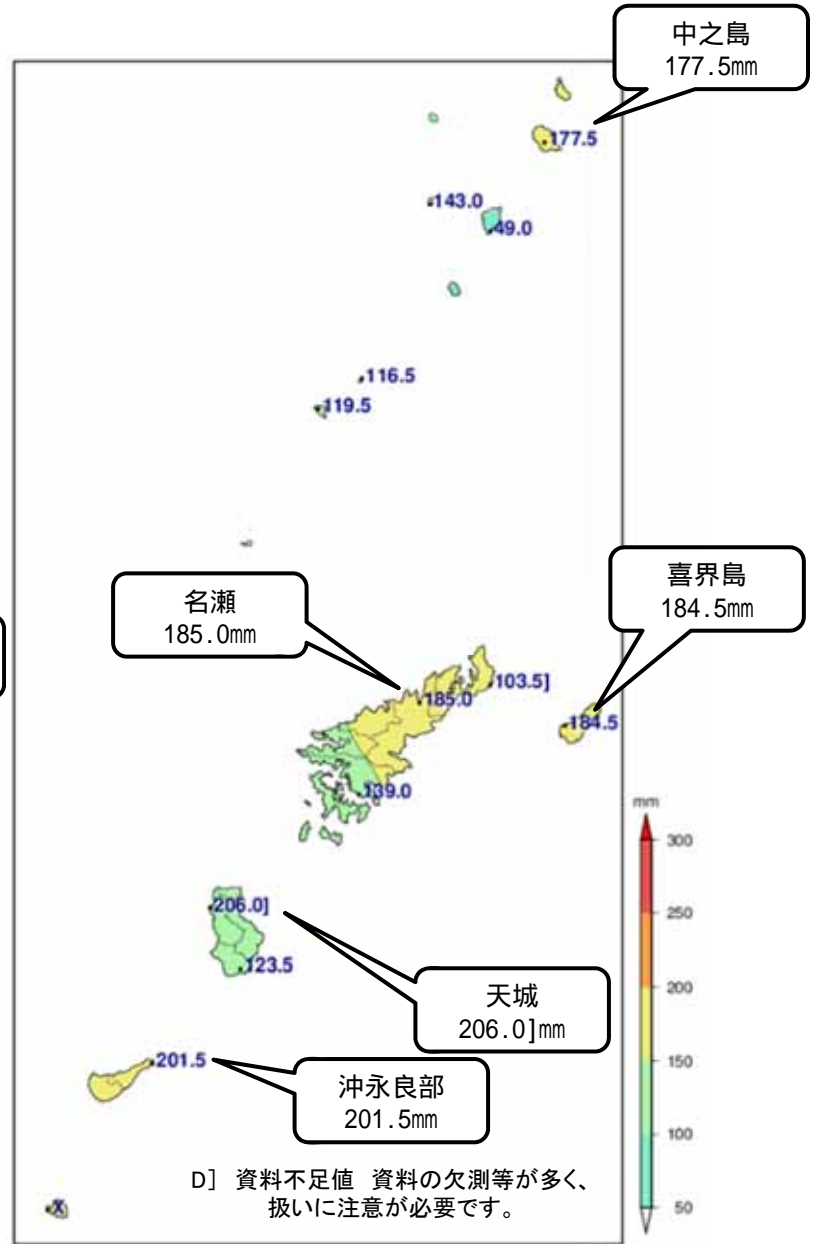
9月30日08時 南大隅町付近で約120mm

9月30日05時 屋久島町北部付近で約120mm

アメダス総降水量の分布図(9月29日～30日)

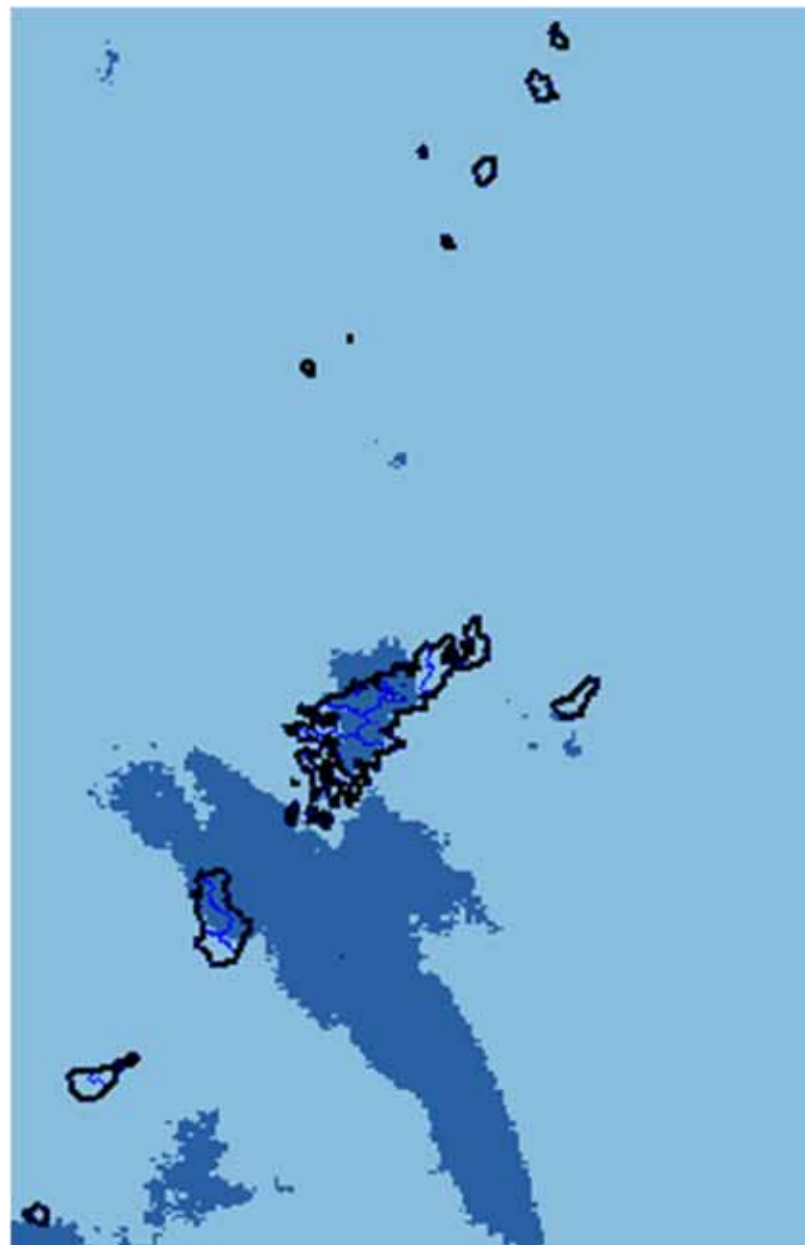
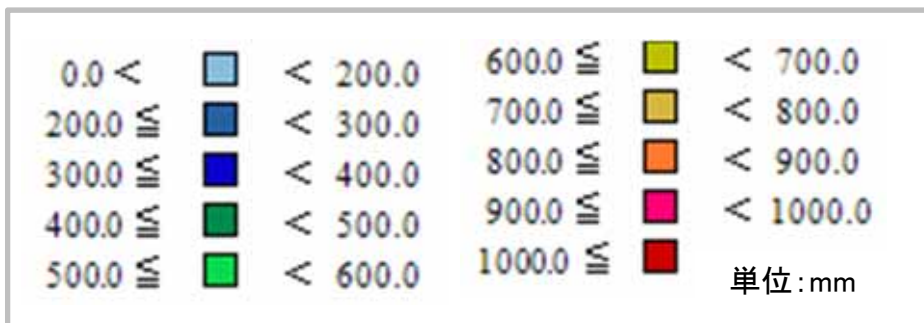
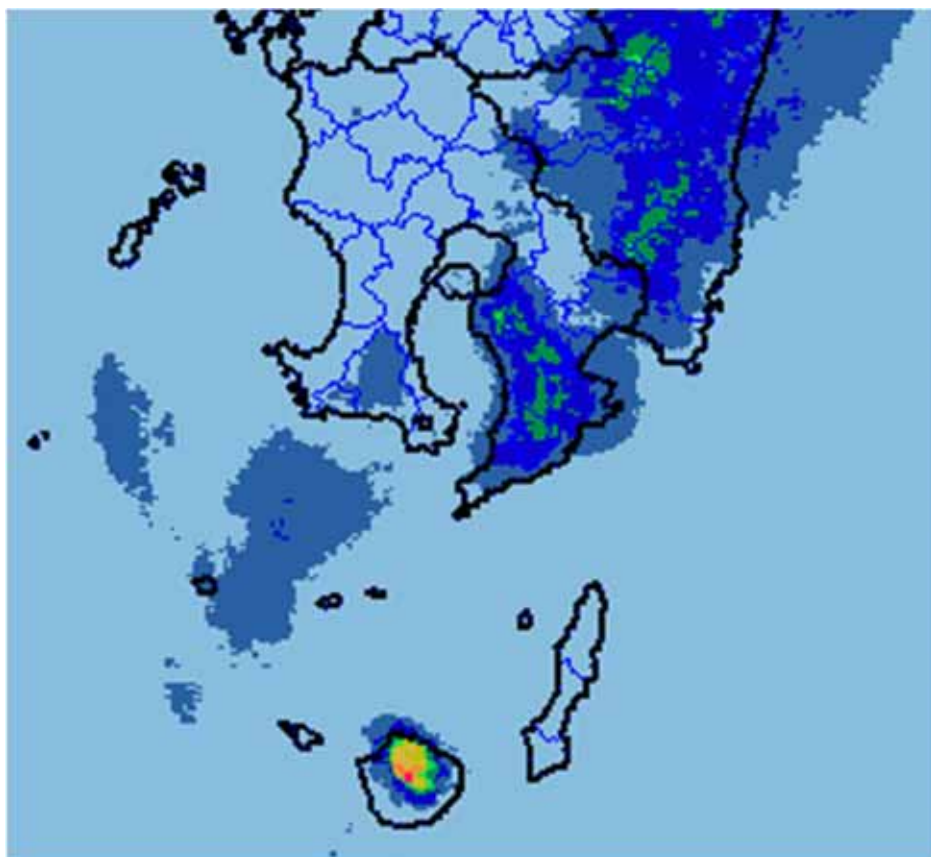


鹿児島県(奄美地方を除く)



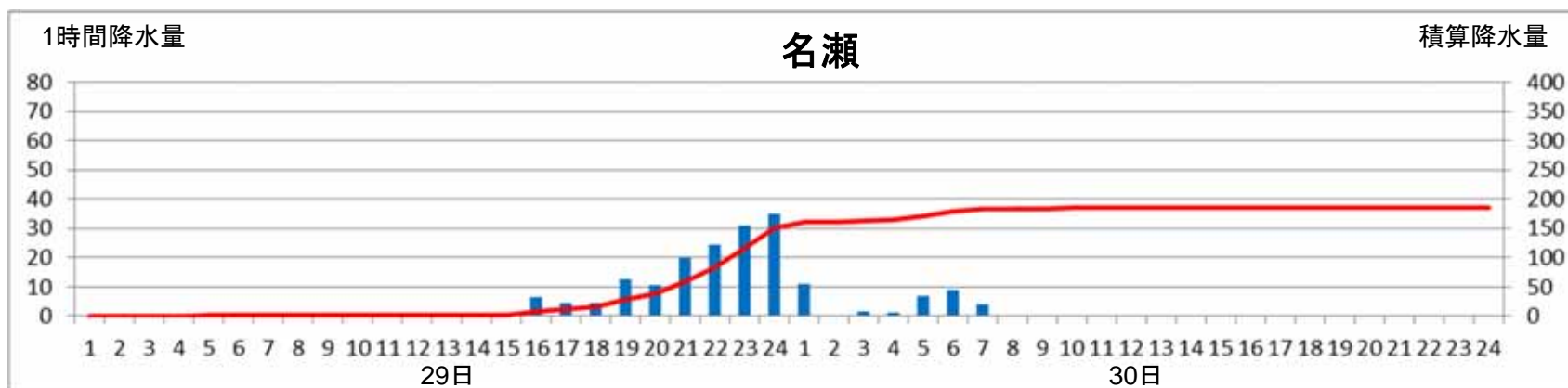
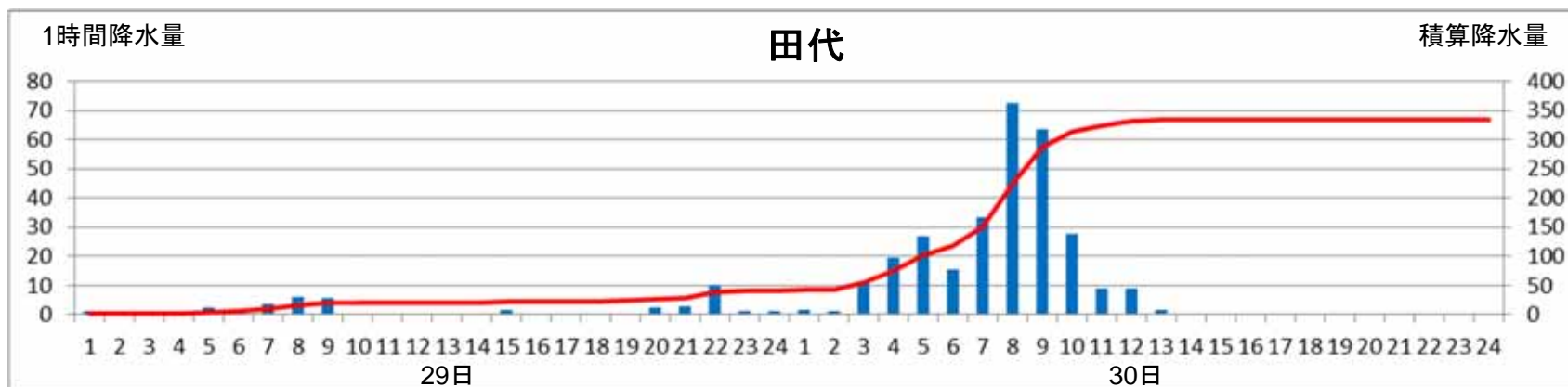
奄美地方

解析雨量の積算分布図(9月27日～30日 96時間)



アメダス降水量の時系列図(9月29日～30日)

単位:mm



アメダス降水量の時系列表(9月29日)

	1	2	3	4	5	6	7	8	9	10	11	12	13	14	15	16	17	18	19	20	21	22	23	24	合計
阿久根(阿久根市)	0.0	0.0	0.0	0.0	0.0	1.0	2.5	3.5	2.0	1.0	0.0	0.0	0.0	0.0	0.0	0.0	0.0	0.0	0.0	0.0	0.0	2.5	6.0	2.5	21.0
出水(出水市)	0.0	0.0	0.0	0.0	0.0	0.0	2.0	1.5	1.5	0.5	0.0	0.0	0.0	0.0	0.0	0.0	0.0	0.0	0.0	0.0	2.5	11.0	1.5	0.0	20.5
大口(伊佐市)	0.0	0.0	0.0	0.0	0.0	1.0	1.5	1.0	0.0	0.0	1.0	0.0	0.0	0.0	0.0	0.0	0.0	0.0	0.0	0.0	1.5	2.0	0.5	0.0	8.5
紫尾山(さつま町)	0.0	0.0	0.0	0.0	0.0	1.0	2.5	2.5	1.0	0.5	0.0	0.0	0.0	0.0	0.0	0.0	0.0	0.0	0.0	0.0	3.0	10.0	1.5	0.5	22.5
さつま柏原(さつま町)	0.0	0.0	0.0	0.5	1.0	2.0	2.5	1.5	0.0	0.0	0.0	0.0	0.0	0.0	0.0	0.0	0.0	0.0	0.0	2.5	2.0	8.0	0.0	0.5	20.5
中飯(薩摩川内市)	0.0	0.0	0.0	0.0	1.0	1.5	3.5	6.0	5.0	1.0	0.0	0.5	0.0	0.0	0.0	0.0	0.0	0.0	0.0	0.0	0.0	0.0	0.5	0.0	19.0
川内(薩摩川内市)	0.0	0.0	0.0	0.0	0.5	1.5	3.0	3.5	0.0	0.0	0.0	0.5	0.0	0.0	0.0	0.0	0.0	0.0	0.0	0.0	0.0	3.0	2.5	1.5	16.0
溝辺(霧島市)	0.0	0.0	0.0	1.5	1.0	1.0	1.5	1.0	2.5	4.0	4.0	0.0	0.0	0.0	0.0	0.0	0.0	1.0	1.0	3.0	1.0	1.0	0.0	0.0	23.5
八重山(薩摩川内市)	0.0	0.0	0.0	1.5	2.5	2.5	3.0	1.0	0.5	0.0	0.0	0.0	0.0	0.0	0.0	0.0	0.0	0.0	1.0	2.0	7.0	9.5	8.5	2.0	41.0
東市来(日置市)	0.0	0.0	0.0	1.0	1.5	1.5	3.5	1.0	0.0	0.0	0.0	0.0	0.0	0.0	0.0	0.0	0.0	0.0	0.0	0.5	0.5	2.5	0.5	0.0	12.5
牧之原(霧島市)	0.0	0.0	0.0	0.5	0.5	0.0	1.0	2.0	1.0	3.0	3.0	0.0	0.0	0.5	0.0	0.0	0.5	0.0	1.0	2.0	0.5	2.5	0.5	0.5	19.0
鹿児島(鹿児島市)	0.0	0.0	0.0	0.5	0.5	1.5	0.5	0.5	0.0	0.0	0.0	0.0	0.0	0.0	0.0	0.0	0.0	0.0	0.5	0.5	2.5	6.0	0.0	0.0	13.0
輝北(鹿屋市)	0.5	0.5	0.5	0.0	0.5	0.0	2.5	3.5	1.0	7.5	2.0	0.0	2.0	1.0	0.5	3.0	1.0	1.0	3.0	1.5	1.5	3.0	1.0	0.5	37.5
大隅(曾於市)	0.5	1.0	0.5	1.0	0.0	0.0	0.5	1.0	1.5	0.5	2.0	0.0	0.0	0.0	0.0	0.0	0.0	0.0	0.0	0.0	2.0	2.0	1.0	0.5	14.0
加世田(南さつま市)	0.5	0.0	0.0	1.0	1.5	3.5	1.0	0.0	0.5	0.0	0.0	0.0	0.0	0.0	0.0	0.0	0.0	0.0	0.0	0.0	0.5	0.0	0.0	0.0	8.5
吉ヶ別府(鹿屋市)	0.5	0.5	1.0	0.5	0.0	7.0	11.0	27.5	6.0	22.5	0.0	1.0	0.0	5.5	4.5	4.0	12.5	3.5	9.0	8.0	10.0	2.0	2.0	1.0	139.5
志布志(志布志市)	0.5	0.0	0.0	0.0	0.0	0.0	0.0	0.5	2.0	2.0	0.5	0.0	0.0	0.0	0.0	0.0	0.5	0.0	0.0	0.0	1.0	1.5	0.5	1.0	10.0
喜入(鹿児島市)	0.0	0.5	0.0	0.0	2.5	3.0	0.5	2.0	0.5	0.0	0.0	0.0	0.0	0.0	0.0	0.0	0.0	0.0	0.5	0.5	1.5	1.5	0.5	0.0	13.5
鹿屋(鹿屋市)	1.0	2.5	5.5	4.5	1.0	3.0	4.5	8.0	3.5	1.0	0.0	0.0	0.0	0.0	1.0	1.5	1.0	2.5	6.0	11.5	12.5	10.0	11.0	6.0	97.5
肝付前田(肝付町)	4.0	0.5	2.0	1.0	0.0	1.0	2.5	8.5	10.5	3.0	0.0	0.0	0.0	0.0	1.5	5.5	9.5	5.5	6.0	6.0	2.0	3.0	2.0	0.5	74.5
枕崎(枕崎市)	0.0	0.0	0.0	2.0	4.0	5.0	0.5	0.0	0.0	0.0	0.0	0.0	0.0	0.0	0.0	0.0	0.0	0.0	0.5	1.0	2.0	1.0	0.0	0.0	16.0
指宿(指宿市)	0.0	0.0	0.0	1.5	1.0	1.0	3.0	7.0	0.0	2.0	0.0	0.0	0.0	0.0	0.0	0.0	0.0	0.0	0.0	0.5	0.0	1.0	0.0	0.5	17.5
内之浦(肝付町)	1.5	0.0	0.0	0.0	0.0	1.5	1.5	3.0	1.5	0.5	0.0	0.0	0.0	0.5	1.0	0.0	1.0	0.0	0.0	2.5	1.0	0.5	0.0	0.0	16.0
田代(錦江町)	1.0	0.5	0.0	0.5	2.5	1.5	3.5	6.0	5.5	0.0	0.0	0.0	0.0	0.0	1.5	0.0	0.0	0.5	0.5	2.5	3.0	10.0	1.0	1.0	41.0
佐多(南大隅町)	0.0	0.0	0.5	0.0	0.5	2.0	5.0	1.5	0.5	0.0	0.0	0.0	0.0	0.5	0.0	0.0	0.0	0.0	1.0	0.5	0.5	0.0	0.0	0.0	12.5
種子島(西之表市)	0.0	0.0	0.0	0.0	0.0	0.0	0.0	0.0	0.0	0.0	0.0	0.0	0.0	0.0	0.0	0.0	0.0	0.5	0.0	0.0	1.5	0.0	0.0	0.0	2.0
中種子(中種子町)	0.0	0.0	0.0	0.0	0.0	0.0	0.0	0.0	0.0	0.0	0.0	0.0	0.0	0.0	0.0	0.0	0.0	0.5	0.0	0.0	0.0	0.0	0.0	0.0	0.5
上中(南種子町)	0.0	2.0	1.5	1.0	1.0	0.0	0.0	0.0	0.0	0.0	0.0	0.0	0.0	0.0	0.0	0.0	0.0	1.5	0.0	0.5	0.0	0.0	0.0	0.0	7.5
屋久島(屋久島町)	1.0	1.0	2.0	0.5	2.5	0.0	0.0	0.0	0.0	0.0	0.0	0.0	0.0	0.0	0.0	0.0	0.0	0.0	0.0	0.0	0.0	0.0	0.0	0.0	7.0
尾之間(屋久島町)	2.5	2.5	1.5	3.0	0.0	0.0	0.0	0.0	0.0	0.0	0.0	0.0	0.0	0.0	0.0	0.0	0.0	0.0	0.0	0.0	0.0	0.0	0.0	0.0	9.5
中之島(十島村)	0.0	1.5	0.0	0.5	0.0	0.0	0.0	0.0	0.0	0.0	0.0	0.0	0.0	0.0	0.0	0.0	0.0	0.0	0.0	0.0	0.0	2.0	8.0	17.0	29.0
平島(十島村)	1.5	0.0	1.5	0.0	0.0	0.0	0.0	0.0	0.5	0.0	0.0	0.0	0.0	0.0	0.0	0.0	0.0	0.0	0.0	0.0	2.0	12.5	12.5	21.0	51.5
諏訪之瀬島(十島村)	2.5	0.0	0.5	0.5	0.0	0.0	0.0	0.0	0.0	0.0	0.0	0.0	0.0	0.0	0.5	0.0	0.0	0.0	0.0	0.0	0.0	3.0	5.5	5.5	18.0
小宝島(十島村)	0.0	0.5	0.0	0.0	0.0	0.0	0.0	0.0	0.0	0.0	0.0	0.0	0.0	0.0	0.0	0.0	0.0	2.5	3.0	4.5	11.5	11.0	22.5	14.5	70.0
宝島(十島村)	0.5	0.0	0.0	0.0	0.0	0.0	0.0	0.0	0.0	0.0	0.0	0.0	0.0	0.5	0.0	0.0	0.0	8.5	3.0	8.0	10.5	13.5	13.5	24.0	82.0
笠利(奄美市)	1.0	0.0	0.0	0.0	0.0	0.0	0.0	0.0	0.0	0.0	0.0	0.0	6.5	0.5	0.0	0.5	2.5	0.5	3.5	7.0	8.5	17.0	13.0	18.5	79.0
名瀬(奄美市)	0.5	0.0	0.0	0.0	0.5	0.0	0.0	0.0	0.0	0.0	0.0	0.0	0.0	0.0	6.5	4.5	4.5	12.5	10.5	20.0	24.5	31.0	35.0		150.0
喜界島(喜界町)	2.5	0.0	0.0	0.0	0.0	0.0	0.0	1.0	0.0	0.0	0.0	0.0	0.0	2.0	0.0	0.0	6.5	0.0	0.0	3.5	7.0	15.5	20.0	10.0	68.0
古仁屋(瀬戸内町)	0.0	0.5	0.0	0.0	0.5	1.0	0.0	0.0	1.0	0.0	0.0	0.5	0.0	0.0	0.0	7.0	4.0	10.0	10.0	13.5	25.0	26.5	13.5	11.0	124.0
天城(天城町)	8.5	34.5	3.5	3.0	2.5	0.0	0.0	0.5	0.0	0.0	2.5	6.5	5.5	8.0	11.0	10.0	16.5	26.0	45.5	15.0	×	×	×	×	199.0
伊仙(伊仙町)	0.5	7.5	0.0	0.0	0.5	0.0	0.0	0.0	0.0	0.0	2.5	1.5	1.5	1.5	4.5	6.0	8.5	14.5	25.5	13.5	6.0	1.0	4.0	0.5	99.5
沖永良部(和泊町)	0.0	0.0	0.0	0.0	0.0	0.0	0.0	1.0	0.5	6.0	9.0	4.0	6.0	7.5	10.5	23.0	29.0	35.0	19.0	8.5	0.0	0.5	1.5	3.0	164.0
与論島(与論町)	1.0	1.0	0.5	0.0	0.5	0.5	3.5	7.0	8.5	7.0	4.0	10.0	9.0	12.0	25.0	23.5	8.0	4.0	×	×	×	×	×	×	125.0
	1.0	2.0	3.0	4.0	5.0	6.0	7.0	8.0	9.0	10.0	11.0	12.0	13.0	14.0	15.0	16.0	17.0	18.0	19.0	20.0	21.0	22.0	23.0	24.0	合計

単位:mm (×は欠測)

緑色:1~9mm

黄色:10~19mm(長く降り続くと注意を要する)、20~29mm(側溝や小さい川があふれたり、小規模の崖崩れが始まる)

桃色:30~49mm(山崩れや崖崩れが起きやすくなる)、50mm~(都市部では地下街等に雨水が流れ込むことがある。土石流が起こりやすくなる)

アメダス降水量の時系列表(9月30日)

	1	2	3	4	5	6	7	8	9	10	11	12	13	14	15	16	17	18	19	20	21	22	23	24	合計
阿久根(阿久根市)	0.0	0.0	0.0	2.5	6.0	12.5	18.0	12.0	8.5	4.0	2.5	0.0	0.0	0.0	0.0	0.0	0.0	0.0	0.0	0.0	0.0	0.0	0.0	0.0	66.0
出水(出水市)	0.0	0.0	0.0	2.0	5.5	12.5	21.5	13.5	11.5	5.5	4.5	0.0	0.0	1.0	0.0	0.0	0.0	0.0	0.0	0.0	0.0	0.0	0.0	0.0	77.5
大口(伊佐市)	0.0	0.0	0.0	1.5	6.0	17.5	19.0	11.0	7.0	8.5	11.5	3.5	3.5	2.0	1.0	0.0	0.0	0.0	0.0	0.0	0.0	0.0	0.0	0.0	92.0
紫尾山(さつま町)	0.0	1.0	0.5	2.5	3.5	10.5	11.0	9.5	8.0	3.5	3.0	0.5	2.0	3.5	0.5	0.0	1.0	1.0	0.0	0.5	0.0	0.0	0.0	0.0	62.0
さつま柏原(さつま町)	0.0	1.5	0.0	2.0	4.0	12.5	11.5	12.5	13.0	5.5	6.0	1.5	0.5	1.0	0.0	0.0	0.0	0.0	0.0	0.0	0.0	0.0	0.0	0.0	71.5
中甕(薩摩川内市)	0.0	0.0	2.5	9.5	17.0	15.5	8.5	6.5	8.0	5.0	6.0	4.0	0.0	0.0	0.0	0.0	1.0	0.0	0.0	0.0	0.0	0.0	0.0	0.0	83.5
川内(薩摩川内市)	0.0	0.0	0.5	2.5	7.0	9.5	9.0	9.5	9.0	5.5	0.5	0.0	0.0	0.0	0.0	0.0	0.0	0.0	0.0	0.0	0.0	0.0	0.0	0.0	53.0
溝辺(霧島市)	0.0	0.5	0.0	4.0	8.0	20.5	10.5	14.0	13.0	7.0	7.5	21.5	15.5	4.0	0.0	0.0	0.0	0.0	0.0	0.0	0.0	0.0	0.0	0.0	126.0
八重山(薩摩川内市)	0.5	0.5	0.5	8.0	17.5	14.5	12.0	11.0	17.5	9.0	9.0	2.0	0.5	0.0	0.0	0.0	0.0	0.0	0.0	0.0	0.0	0.0	0.0	0.0	102.5
東市来(日置市)	0.0	0.5	1.5	13.0	30.0	18.0	13.0	7.5	14.5	12.0	5.0	0.0	0.0	0.0	0.0	0.0	0.0	0.0	0.0	0.0	0.0	0.0	0.0	0.0	115.0
牧之原(霧島市)	0.0	0.0	0.5	7.0	9.0	16.5	17.0	11.0	11.0	13.0	16.5	8.5	5.0	6.5	0.0	0.0	0.0	0.0	0.0	0.0	0.0	0.0	0.0	0.0	121.5
鹿児島(鹿児島市)	0.0	0.0	1.0	13.0	24.5	12.0	9.0	15.0	17.0	16.5	3.5	2.0	0.0	0.0	0.0	0.0	0.0	0.0	0.0	0.0	0.0	0.0	0.0	0.0	113.5
輝北(鹿屋市)	1.0	1.0	0.5	7.0	12.0	17.5	18.0	17.0	18.5	30.0	20.5	10.0	14.0	9.5	0.0	0.0	0.0	0.0	0.0	0.0	0.0	0.0	0.0	0.0	176.5
大隅(曾於市)	1.0	0.5	0.0	4.5	11.5	16.0	20.5	18.0	22.0	40.0	17.0	7.5	3.5	3.0	0.5	0.0	0.0	0.0	0.0	0.0	0.0	0.0	0.0	0.0	165.5
加世田(南さつま市)	0.0	0.5	4.0	16.5	16.5	13.0	10.5	28.0	41.0	11.5	4.5	0.0	0.0	0.0	0.0	0.0	0.0	0.0	0.0	0.0	0.0	0.0	0.0	0.0	146.0
吉ヶ別府(鹿屋市)	3.5	0.0	1.0	15.5	17.0	17.5	19.0	29.0	45.5	28.0	12.0	22.5	44.5	3.0	0.0	0.0	0.0	0.0	0.0	0.0	0.0	0.0	0.0	0.0	258.0
志布志(志布志市)	0.0	0.0	0.0	4.5	11.5	10.5	16.0	23.0	42.0	46.5	9.5	7.0	6.0	4.5	0.5	0.0	0.0	0.0	0.0	0.0	0.0	0.0	0.0	0.0	181.5
喜入(鹿児島市)	0.0	0.5	2.5	13.5	21.5	8.5	8.0	14.5	23.5	24.0	6.5	1.5	0.0	0.0	0.0	0.0	0.5	0.0	0.0	0.0	0.0	0.0	0.0	0.0	125.0
鹿屋(鹿屋市)	4.5	0.5	2.5	21.5	21.0	33.0	21.5	44.5	60.0	30.0	5.5	16.0	17.0	2.5	0.0	0.0	0.0	0.0	0.0	0.0	0.0	0.0	0.0	0.0	280.0
肝付前田(肝付町)	1.0	0.0	1.5	15.5	15.0	24.0	13.0	22.5	24.5	13.0	1.0	5.0	27.0	3.5	0.0	0.0	0.0	0.0	0.0	0.0	0.0	0.0	0.0	0.0	166.5
枕崎(枕崎市)	0.0	0.5	4.5	12.0	10.0	9.5	7.5	48.5	56.5	23.0	5.0	0.0	0.0	0.0	0.0	0.0	0.0	0.0	0.0	0.0	0.0	0.0	0.0	0.0	177.0
指宿(指宿市)	0.5	1.0	6.0	14.0	10.0	9.5	12.5	49.5	33.5	13.0	6.5	2.0	0.0	0.0	0.0	0.0	0.0	0.0	0.0	0.0	0.0	0.0	0.0	0.0	158.0
内之浦(肝付町)	0.0	0.0	0.5	13.5	12.0	19.5	18.5	40.5	34.0	16.0	11.5	3.5	27.5	10.5	0.0	0.0	0.0	0.0	0.0	0.0	0.0	0.0	0.0	0.0	207.5
田代(錦江町)	1.5	1.0	11.5	19.5	27.0	15.5	33.5	72.5	63.5	27.5	9.0	9.0	1.5	0.0	0.0	0.0	0.0	0.0	0.0	0.0	0.0	0.0	0.0	0.0	292.5
佐多(南大隅町)	0.0	1.5	5.0	11.5	7.5	11.0	33.0	58.5	30.0	3.5	6.5	1.0	0.0	0.0	0.0	0.0	0.0	0.0	0.0	0.0	0.0	0.0	0.0	0.0	169.0
種子島(西之表市)	0.0	0.5	8.5	17.5	11.0	22.0	47.0	13.0	0.0	0.0	1.5	3.5	0.0	0.0	0.0	0.0	0.0	0.0	0.0	0.0	0.0	0.0	0.0	0.0	124.5
中種子(中種子町)	0.0	0.5	10.0	11.0	11.5	27.0	36.0	6.0	0.5	0.5	3.0	4.5	0.0	0.0	0.0	0.0	0.0	0.0	0.0	0.0	0.0	0.0	0.0	0.0	110.5
上中(南種子町)	0.0	4.5	6.0	6.0	6.5	8.5	10.5	1.5	0.0	0.5	7.0	1.5	0.0	0.0	0.0	0.0	0.0	0.0	0.0	0.0	0.0	0.0	0.0	0.0	52.5
屋久島(屋久島町)	0.0	1.5	12.5	9.5	14.5	29.0	6.0	0.0	0.0	2.0	10.5	0.5	0.5	0.0	0.0	0.0	1.0	0.5	0.0	0.0	0.0	0.0	0.0	0.0	88.0
尾之間(屋久島町)	0.0	5.0	8.5	9.0	19.5	16.5	×	×	×	×	×	×	×	×	×	×	×	×	×	×	×	×	×	×	58.5
中之島(十島村)	17.0	25.5	52.0	27.5	2.5	0.0	1.5	6.5	4.0	3.5	8.0	0.0	0.0	0.0	0.0	0.5	0.0	0.0	0.0	0.0	0.0	0.0	0.0	0.0	148.5
平島(十島村)	19.0	33.5	20.0	4.0	0.0	0.0	9.5	3.0	2.0	0.5	0.0	0.0	0.0	0.0	0.0	0.0	0.0	0.0	0.0	0.0	0.0	0.0	0.0	0.0	91.5
諏訪之瀬島(十島村)	6.5	11.5	4.0	1.0	0.0	0.0	2.0	3.5	2.5	0.0	0.0	0.0	0.0	0.0	0.0	0.0	0.0	0.0	0.0	0.0	0.0	0.0	0.0	0.0	31.0
小宝島(十島村)	24.5	9.0	0.0	1.0	0.5	4.0	4.0	3.0	0.5	0.0	0.0	0.0	0.0	0.0	0.0	0.0	0.0	0.0	0.0	0.0	0.0	0.0	0.0	0.0	46.5
宝島(十島村)	16.0	3.0	1.0	1.0	0.5	7.0	3.5	5.0	0.0	0.0	0.5	0.0	0.0	0.0	0.0	0.0	0.0	0.0	0.0	0.0	0.0	0.0	0.0	0.0	37.5
笠利(奄美市)	19.0	5.0	0.5	×	×	×	×	×	×	×	×	×	×	×	×	×	×	×	×	×	×	×	×	×	24.5
名瀬(奄美市)	11.0	0.5	1.5	1.0	7.0	9.0	4.0	0.0	0.0	0.5	0.0	0.0	0.0	0.0	0.5	0.0	0.0	0.0	0.0	0.0	0.0	0.0	0.0	0.0	35.0
喜界島(喜界町)	43.0	27.0	14.5	7.0	3.0	6.0	11.0	3.5	1.0	0.5	0.0	0.0	0.0	0.0	0.0	0.0	0.0	0.0	0.0	0.0	0.0	0.0	0.0	0.0	116.5
古仁屋(瀬戸内町)	0.0	0.0	0.5	1.0	7.0	2.0	1.0	2.0	0.0	0.0	0.5	0.5	0.0	0.5	0.0	0.0	0.0	0.0	0.0	0.0	0.0	0.0	0.0	0.0	15.0
天城(天城町)	×	×	5.0	1.5	0.0	0.0	0.0	0.5	0.0	0.0	0.0	0.0	0.0	0.0	0.0	0.0	0.0	0.0	0.0	0.0	0.0	0.0	0.0	0.0	7.0
伊仙(伊仙町)	3.5	5.0	7.5	6.0	0.5	0.0	0.5	1.0	0.0	0.0	0.0	0.0	0.0	0.0	0.0	0.0	0.0	0.0	0.0	0.0	0.0	0.0	0.0	0.0	24.0
沖永良部(和泊町)	10.0	10.0	11.0	2.0	4.0	0.5	0.0	0.0	0.0	0.0	0.0	0.0	0.0	0.0	0.0	0.0	0.0	0.0	0.0	0.0	0.0	0.0	0.0	0.0	37.5
与論島(与論町)	×	×	×	×	×	×	×	×	×	×	×	×	×	×	×	×	×	×	×	×	×	×	×	×	×
	1.0	2.0	3.0	4.0	5.0	6.0	7.0	8.0	9.0	10.0	11.0	12.0	13.0	14.0	15.0	16.0	17.0	18.0	19.0	20.0	21.0	22.0	23.0	24.0	合計

単位:mm (×は欠測)

緑色:1~9mm

黄色:10~19mm(長く降り続くと注意を要する)、20~29mm(側溝や小さい川があふれたり、小規模の崖崩れが始まる)

桃色:30~49mm(山崩れや崖崩れが起きやすくなる)、50mm~(都市部では地下街等に雨水が流れ込むことがある。土石流が起こりやすくなる)

アメダス降水量の極値表(9月29日～30日)

地点名(市区町村名)	期間合計 降水量 (mm)	最大日降水量(mm)		最大1時間降水量(mm)		最大10分間降水量(mm)	
		降水量	起日	降水量	起時	降水量	起時
阿久根(阿久根市)	87.0	66.0	09/30	20.0	09/30 06:43	4.5	09/30 06:37
鹿児島(鹿児島市)	126.5	113.5	09/30	25.0	09/30 04:58	10.5	09/30 04:19
枕崎(枕崎市)	193.0	177.0	09/30	63.5	09/30 08:26	12.0	09/30 08:04
屋久島(熊毛郡屋久島町)	95.0	88.0	09/30	29.5	09/30 06:07	6.5	09/30 10:25
種子島(西之表市)	126.5	124.5	09/30	48.0	09/30 06:52	10.0	09/30 06:52
名瀬(奄美市)	185.0	150.0	09/29	35.5	09/29 23:59	9.5	09/29 21:13
沖永良部(大島郡和泊町)	201.5	164.0	09/29	39.5	09/29 17:36	9.5	09/29 16:42
出水(出水市)	98.0	77.5	09/30	23.5	09/30 06:56	8.0	09/30 06:42
大口(伊佐市)	100.5	92.0	09/30	21.5	09/30 06:31	7.0	09/30 06:29
紫尾山(薩摩郡さつま町)	84.5	62.0	09/30	15.0	09/30 06:38	4.5	09/30 05:46
さつま柏原(薩摩郡さつま町)	92.0	71.5	09/30	17.5	09/30 06:32	5.5	09/30 05:40
中飯(薩摩川内市)	102.5	83.5	09/30	18.0	09/30 05:11	4.5	09/30 05:11
川内(薩摩川内市)	69.0	53.0	09/30	10.5	09/30 07:52	2.5	09/30 07:05
溝辺(霧島市)	149.5	126.0	09/30	26.5	09/30 12:17	7.5	09/30 05:24
八重山(薩摩川内市)	143.5	102.5	09/30	18.5	09/30 08:56	5.0	09/30 05:50
東市来(日置市)	127.5	115.0	09/30	32.0	09/30 05:10	10.0	09/30 04:44
牧之原(霧島市)	140.5	121.5	09/30	19.5	09/30 11:19	5.5	09/30 05:45
輝北(鹿屋市)	214.0	176.5	09/30	31.0	09/30 09:50	7.0	09/30 09:49
大隅(曾於市)	179.5	165.5	09/30	40.5	09/30 09:50	8.5	09/30 09:28
加世田(南さつま市)	154.5	146.0	09/30	44.0	09/30 08:40	9.0	09/30 08:42
吉ヶ別府(鹿屋市)	397.5	258.0	09/30	48.5	09/30 12:48	18.5	09/29 07:50
志布志(志布志市)	191.5	181.5	09/30	52.5	09/30 09:34	9.5	09/30 09:20
喜入(鹿児島市)	138.5	125.0	09/30	27.5	09/30 09:36	10.5	09/30 05:00
鹿屋(鹿屋市)	377.5	280.0	09/30	61.0	09/30 08:59	13.0	09/30 08:52
肝付前田(肝属郡肝付町)	241.0	166.5	09/30	28.5	09/30 12:56	10.0	09/30 05:36

地点名(市区町村名)	期間合計 降水量 (mm)	最大日降水量(mm)		最大1時間降水量(mm)		最大10分間降水量(mm)	
		降水量	起日	降水量	起時	降水量	起時
指宿(指宿市)	175.5	158.0	09/30	51.0	09/30 08:08	10.5	09/30 07:37
内之浦(肝属郡肝付町)	223.5	207.5	09/30	41.0	09/30 08:30	8.5	09/30 08:30
田代(肝属郡錦江町)	333.5	292.5	09/30	73.0	09/30 07:58	14.5	09/30 07:30
佐多(肝属郡大隅町)	181.5	169.0	09/30	62.5	09/30 07:54	11.5	09/30 07:26
中種子(熊毛郡中種子町)	111.0	110.5	09/30	39.0	09/30 06:47	9.5	09/30 06:48
上中(熊毛郡南種子町)	60.0	52.5	09/30	11.0	09/30 07:03	4.0	09/30 10:55
尾之間(熊毛郡屋久島町)	68.0	58.5	09/30	21.5	09/30 05:11	4.5	09/30 05:41
中之島(鹿児島郡十島村)	177.5	148.5	09/30	54.5	09/30 02:52	10.5	09/30 02:37
平島(鹿児島郡十島村)	143.0	91.5	09/30	41.5	09/30 02:34	12.0	09/30 02:00
諏訪之瀬島(鹿児島郡十島村)	49.0	31.0	09/30	12.5	09/30 02:26	4.0	09/30 01:49
小室島(鹿児島郡十島村)	116.5	70.0	09/29	25.5	09/30 00:53	6.0	09/30 00:27
宝島(鹿児島郡十島村)	119.5	82.0	09/29	25.5	09/29 23:54	5.0	09/29 23:43
笠利(奄美市)	103.5	79.0	09/29	32.5	09/30 00:30	7.0	09/30 00:23
喜界島(大島郡喜界町)	184.5	116.5	09/30	46.0	09/30 01:25	14.5	09/30 00:49
古仁屋(大島郡瀬戸内町)	139.0	124.0	09/29	35.5	09/29 21:34	7.5	09/29 20:58
天城(大島郡天城町)	206.0	199.0	09/29	46.5	09/29 19:08	17.0	09/29 01:26
伊仙(大島郡伊仙町)	123.5	99.5	09/29	26.5	09/29 19:04	6.5	09/29 18:19
与論島(大島郡与論町)	125.0	125.0	09/29	25.5	09/29 14:55	6.5	09/29 14:14

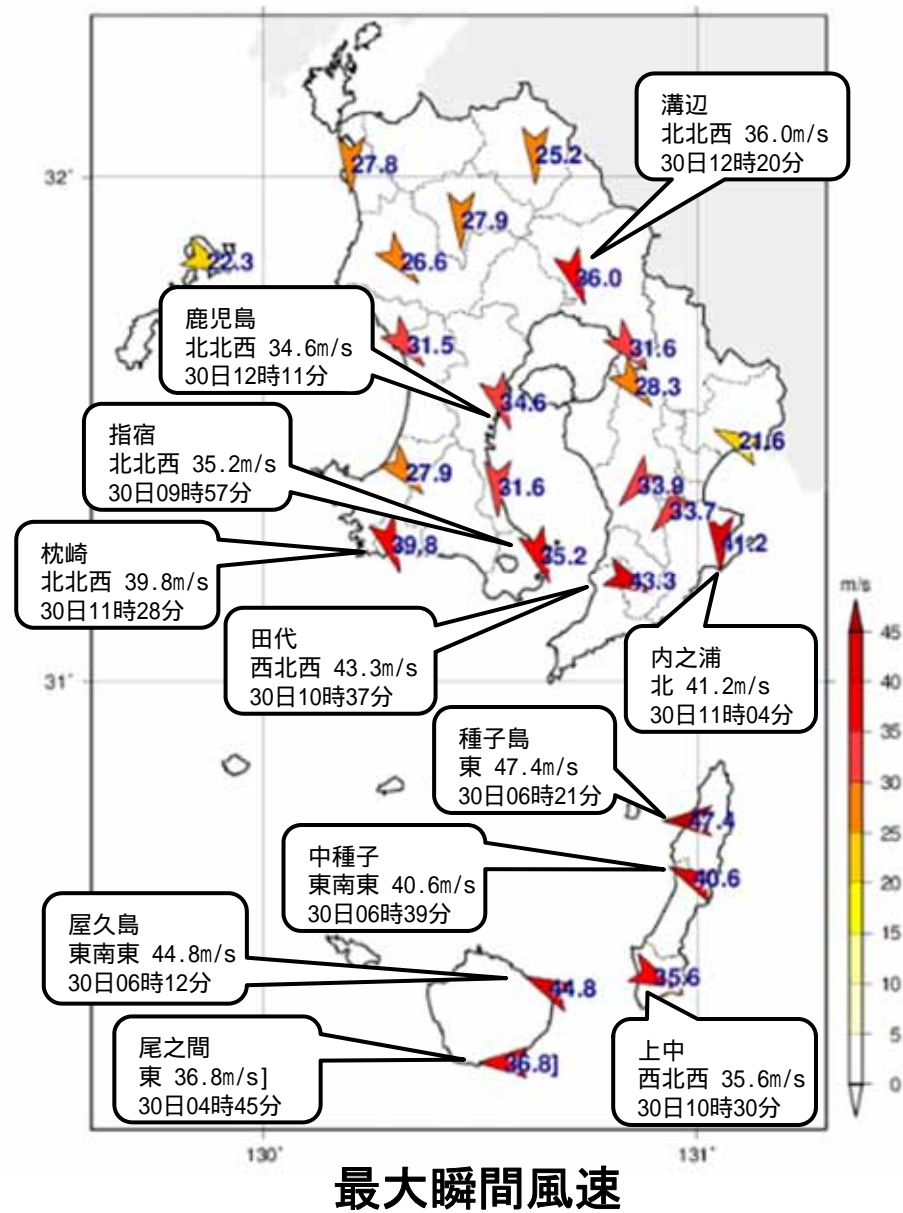
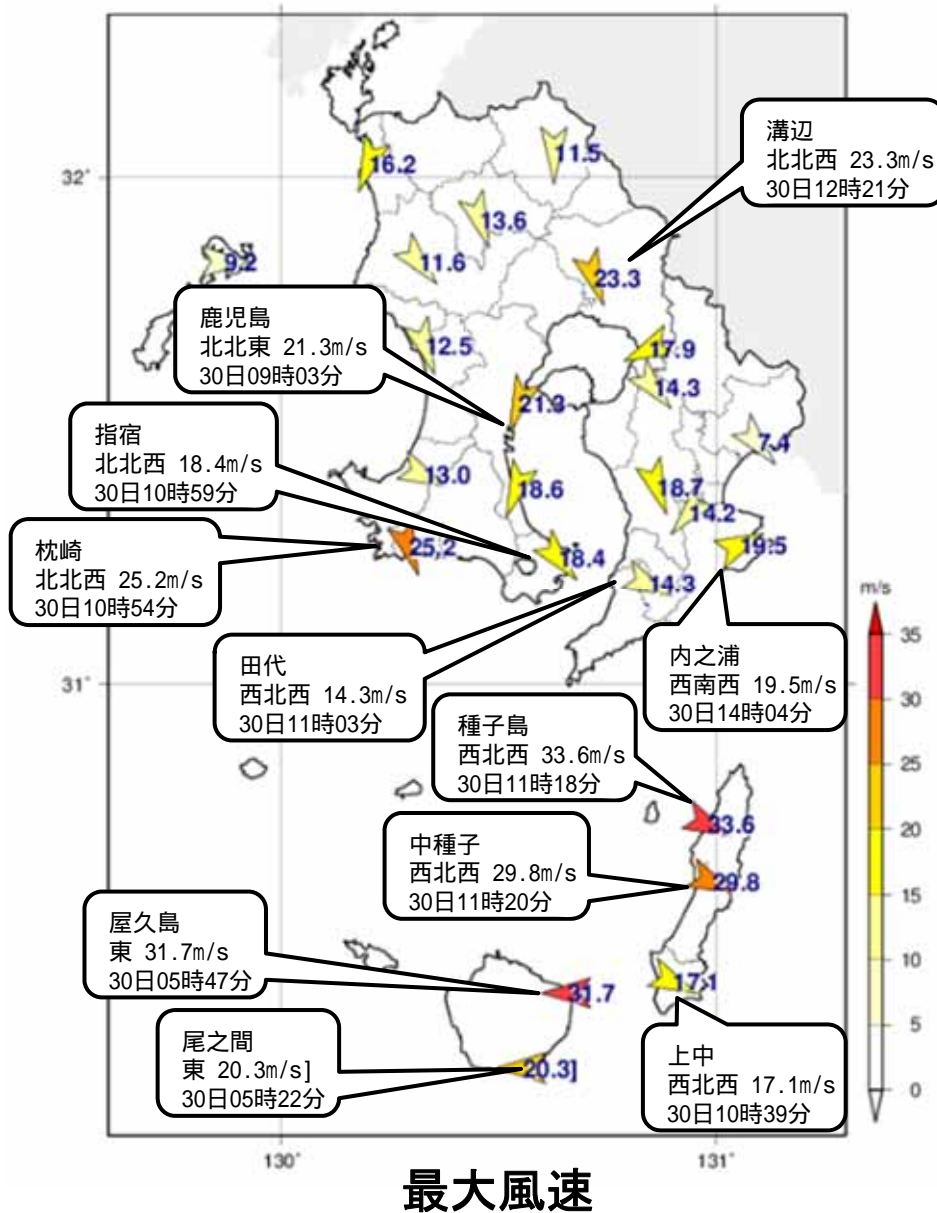
☆ 統計値の月・年別の極値順位について ☆

セルの背景色	背景色が表す順位
	年間の1位
	月別の1位

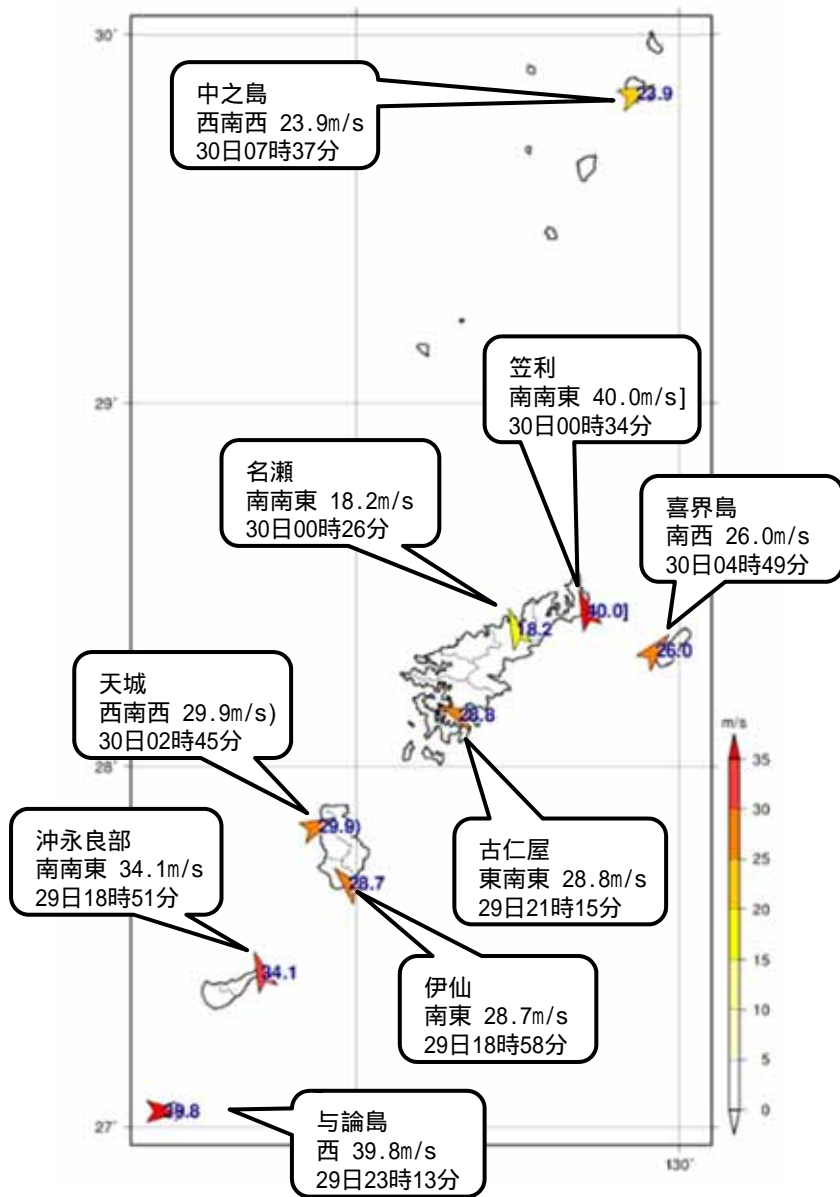
☆ 統計値の品質情報について ☆

記号(Dは数値)	品質情報の名称	記号の意味
D	正常値	統計に使用する資料が完全にそろっています
D)	準正常値	統計に使用する資料に一部、欠測等があります
D]	資料不足値	資料の欠測等が多く、 扱いに注意が必要です
X	資料なし	統計に使用できる資料が全くありません
///	観測なし	

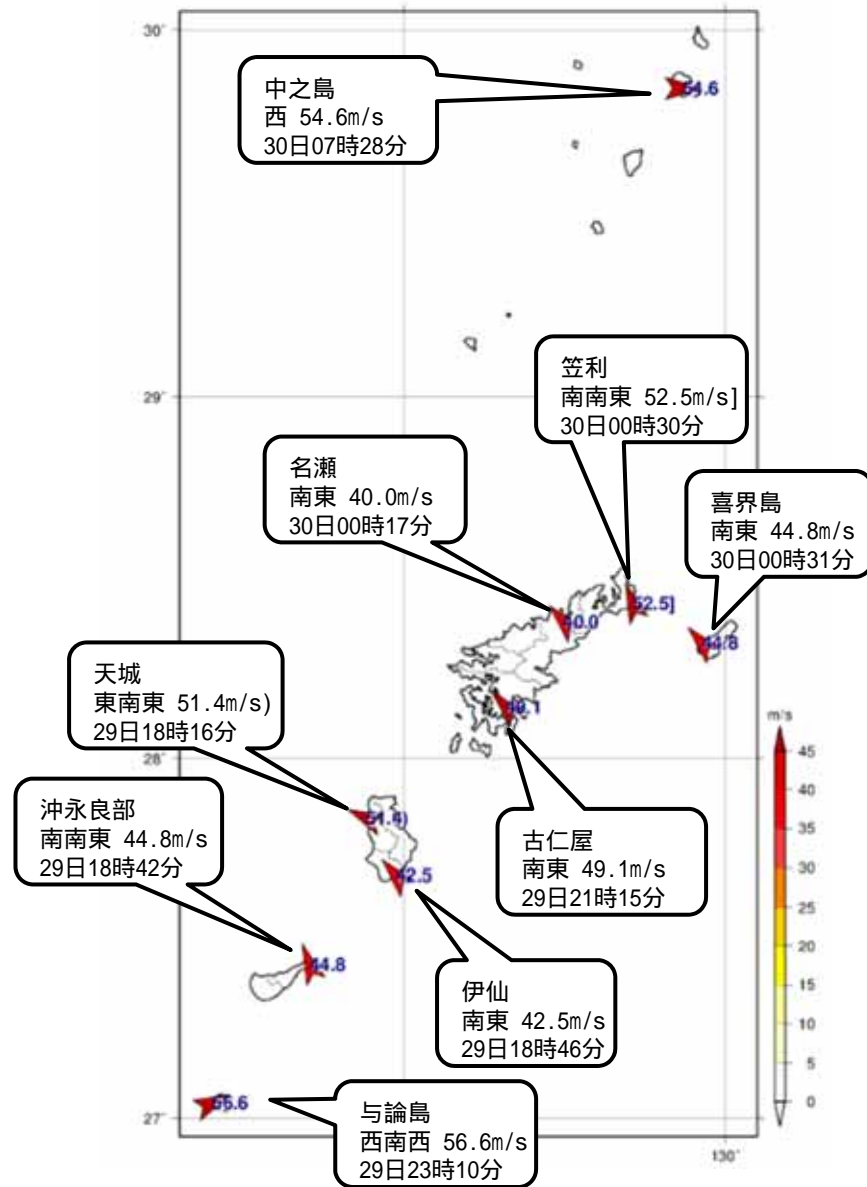
アメダス風向・風速の分布図(奄美地方を除く)(9月29日~30日)



アメダス風向・風速の分布図(奄美地方)(9月29日~30日)



最大風速



最大瞬間風速

アメダス風向・風速の時系列表(9月29日)

	1	2	3	4	5	6	7	8	9	10	11	12	13	14	15	16	17	18	19	20	21	22	23	24
阿久根(阿久根市)	4.8 北東	3.8 東北東	3.1 北東	3.1 東北東	3.3 東北東	2.4 東北東	3.6 北東	3.5 北東	5.1 北東	5.4 北東	5.2 北東	4.7 北東	5.1 北東	4.6 北東	4.0 北東	4.9 東北東	4.0 北東	4.5 北東	3.8 北東	4.9 北東	5.8 北東	6.0 北東	6.8 北東	6.5 北東
大口(伊佐市)	1.1 東南東	3.7 東	3.8 東	2.6 東	1.7 東南東	1.7 東	2.1 東	0.5 東南東	1.0 東南東	2.3 東南東	1.4 東	2.0 東	3.2 東	3.9 東	3.8 東	4.4 東	5.0 東	3.7 東	4.3 東	2.5 東	2.4 東	2.1 東	3.0 東	2.8 東
さつま柏原(さつま町)	1.6 南東	0.7 北北東	1.5 北北西	2.0 北	0.9 北東	2.3 北北東	1.2 北北西	2.0 北北東	1.5 北北東	1.3 北	1.8 北北東	2.4 北	2.5 北北東	1.2 東北東	1.9 東北東	1.8 東	1.2 東北東	1.8 北東	2.5 北	2.8 北	2.7 北	1.8 北北東	1.6 北北東	3.0 北
中飯(薩摩川内市)	2.3 東	2.1 東	1.8 東北東	2.4 東	2.5 東	3.0 東	2.8 東北東	2.5 東北東	2.4 北東	2.5 東北東	2.6 東北東	4.1 東	3.7 東北東	2.8 東北東	2.7 東北東	2.8 東北東	3.0 東	3.2 東	3.7 東	2.8 東	2.2 北東	3.1 北東	3.7 東北東	2.6 北東
川内(薩摩川内市)	3.0 北東	2.5 東北東	3.2 東	2.0 南南東	0.7 北東	1.4 東北東	2.0 東北東	2.9 東北東	2.6 東北東	4.4 東北東	4.6 東北東	3.9 東北東	4.1 東北東	4.7 東北東	5.5 東	4.4 東	5.9 東北東	4.8 東	5.5 東	4.5 東北東	5.3 北東	5.2 北東	5.1 北東	5.3 東北東
溝辺(霧島市)	5.8 東	4.6 東	5.0 東	4.3 東	4.3 東	4.4 東	3.1 東	3.9 東	3.3 東	2.7 東北東	3.1 東	4.1 東	3.4 東	4.6 東	4.1 東	4.5 東	4.8 東	4.5 東	3.8 東	4.8 東北東	3.6 東北東	4.9 東	5.7 東	7.2 東
東市来(日置市)	4.1 東	4.2 東	4.2 東	3.2 東	3.9 東	4.0 東南東	3.0 東	3.4 東	3.2 東	3.8 東	3.5 東	4.1 東	3.5 東	2.7 東	4.1 東	3.6 東	2.6 東	3.4 東	4.3 東	3.1 東	3.6 東	2.2 東	2.8 東	2.8 東
牧之原(霧島市)	9.3 東	8.0 東	8.6 東	8.2 東	6.1 東北東	6.7 東北東	6.1 東	6.6 東	6.1 東	5.5 東	5.9 東南東	4.9 東	6.0 東	6.6 東	5.8 東	7.4 東	6.8 東	7.3 東	7.2 東	8.2 東	7.9 東	9.6 東南東	10.5 東南東	10.8 東南東
鹿児島(鹿児島市)	5.2 北東	7.1 北北東	6.1 北北東	6.2 北北東	3.7 北北東	3.6 北東	7.7 北	5.5 北北東	7.1 北	4.0 北北東	5.6 北北東	4.7 北北東	2.7 北北東	4.2 東南東	3.6 東南東	2.1 東北東	3.8 北東	4.1 北北東	3.5 北東	6.9 北北東	2.1 北東	1.4 東北東	3.9 東	3.1 東南東
輝北(鹿屋市)	2.4 東北東	3.0 東	1.9 東北東	2.6 東北東	2.1 北東	2.1 東北東	1.9 東北東	2.3 北東	1.9 東	1.2 北	2.4 東	2.5 東	2.3 東	2.3 東	3.2 東南東	2.6 東南東	2.7 東	3.1 東	2.5 東北東	2.8 東	4.9 東南東	5.1 東南東	5.2 東南東	4.8 東南東
加世田(南さつま市)	4.5 東	5.6 東南東	3.4 東	4.6 東南東	2.6 東南東	3.4 東南東	2.1 東	4.5 東南東	2.7 東南東	3.3 東南東	2.2 東南東	3.5 東南東	4.8 東南東	4.4 東南東	4.8 東南東	4.4 東南東	3.8 東南東	3.7 東南東	5.2 東南東	4.9 東南東	5.1 東南東	5.7 東南東	5.1 東南東	5.3 東
志布志(志布志市)	1.2 東北東	0.6 北東	0.7 北北東	0.2 静穏	0.3 北北東	0.3 北北東	0.5 東北東	1.6 東	1.4 東	1.8 東	3.1 東南東	2.8 東南東	3.0 東南東	2.9 東	1.5 東北東	0.9 東北東	0.6 北東	0.6 東北東	2.3 東	3.8 東	3.4 東	3.0 東	4.0 東	3.1 東
喜入(鹿児島市)	1.8 東南東	1.8 東南東	1.4 東	0.7 西南西	0.1 静穏	1.1 北西	0.5 北北西	0.1 静穏	静穏	0.8 南	0.2 静穏	0.5 南南東	0.9 南南東	1.1 南東	1.7 南東	1.4 南東	2.0 南東	1.6 南東	1.4 南東	1.4 南南東	1.4 南東	1.6 南東	1.6 南東	1.8 南東
鹿屋(鹿屋市)	4.7 北北東	4.5 北東	5.4 北	4.9 北北東	5.3 北北東	4.1 北北東	3.3 北北東	3.6 北北東	4.3 北北東	2.0 東北東	2.8 東	3.6 東	4.0 東北東	3.5 東	2.5 東南東	3.9 東	3.8 東	5.3 東	3.2 東	2.8 東南東	5.4 東南東	4.9 東	5.9 東	5.4 東
肝付前田(肝付町)	0.8 北東	1.0 北東	1.0 北東	0.5 北東	0.4 北東	0.4 北西	0.4 北北東	0.5 北西	0.7 東北東	2.0 東	0.8 東北東	0.7 東北東	1.1 東北東	0.9 東北東	1.5 東北東	1.4 東北東	1.2 東北東	1.7 東北東	2.5 東	2.9 東北東	2.6 東	3.0 東	3.3 東北東	2.9 東北東
枕崎(枕崎市)	8.8 東北東	7.1 東北東	6.2 東北東	5.4 東北東	6.1 東北東	5.3 東北東	5.3 東北東	6.5 東北東	6.1 東北東	8.3 東南東	7.6 東南東	9.4 東南東	8.7 東南東	8.3 東南東	6.8 東南東	7.0 東	5.5 東	5.4 東	6.5 東北東	7.5 東北東	6.4 東	7.7 東	10.0 東	8.8 東南東
指宿(指宿市)	3.1 東北東	1.1 北北東	1.7 北東	2.3 東北東	0.3 北北西	0.9 北	0.5 西	0.8 西	0.9 東南東	1.1 北北西	4.0 東南東	4.1 東南東	3.9 東南東	4.4 東南東	3.7 東南東	4.5 東南東	4.5 東南東	4.0 東南東	4.4 東南東	5.0 東南東	6.0 東南東	5.7 東南東	6.8 東南東	5.7 東南東
	1	2	3	4	5	6	7	8	9	10	11	12	13	14	15	16	17	18	19	20	21	22	23	24

単位:m/s、風向は16方位 (×は欠測)

緑色:6.1~9.0m/s

黄色:9.1~14.9m/s

桃色:15.0m/s~

アメダス風向・風速の時系列表(9月29日)

	1	2	3	4	5	6	7	8	9	10	11	12	13	14	15	16	17	18	19	20	21	22	23	24
内之浦(肝付町)	4.9 東	5.5 東	4.7 東	5.5 東	5.4 東	5.4 東南東	3.8 東南東	3.6 東	5.1 東	3.9 東	4.4 東	4.6 東	5.1 東	5.2 東	5.1 東	6.0 東	4.6 東南東	5.5 東	6.4 東	6.1 東	9.0 東	6.8 東	7.1 東	7.2 東
田代(錦江町)	1.8 東	3.6 東	3.0 東南東	1.9 東	2.3 東南東	2.4 南東	4.7 東南東	3.4 東南東	4.8 南東	5.8 東南東	6.1 東南東	3.9 東南東	5.8 東南東	5.7 南東	4.9 南東	6.1 東南東	6.7 南東	4.9 南東	4.1 東南東	5.8 東南東	6.2 東南東	6.7 東南東	5.6 東南東	7.7 東南東
種子島(西之表市)	7.6 東	7.9 東	7.7 東	6.5 東南東	4.7 東南東	5.3 東南東	5.7 東南東	5.0 東南東	6.2 東南東	6.6 南東	6.8 東南東	8.0 南東	6.5 南東	8.1 南東	7.4 南東	5.2 東南東	5.8 東南東	6.9 東南東	7.2 東南東	7.9 東南東	7.9 東南東	8.4 東南東	10.6 南東	9.3 東南東
中種子(中種子町)	6.7 東	6.8 東	7.2 東	6.3 東	6.8 東南東	6.2 東南東	8.2 東南東	8.4 東南東	8.1 東南東	9.2 東南東	8.1 東南東	8.3 東南東	8.4 東南東	8.5 東南東	7.3 東南東	8.9 東南東	7.5 東南東	8.0 東	9.6 東南東	9.6 東南東	10.6 東南東	11.8 東南東	12.8 東南東	11.1 東南東
上中(南種子町)	2.6 東北東	2.3 東北東	2.7 東北東	2.5 東	2.6 東	2.3 東	2.9 東南東	3.3 東南東	2.6 東南東	2.2 東	2.1 東	2.3 東南東	2.4 東	2.6 東	2.2 東	2.7 東	2.8 東	2.6 東	3.1 東	3.3 東	3.4 東	3.9 東	3.9 東	4.4 東
屋久島(屋久島町)	9.9 東	10.7 東	7.2 南東	6.5 南東	7.8 南東	8.2 南東	8.4 南東	8.1 南東	8.9 南東	8.0 南東	7.8 南東	7.4 南東	6.2 東南東	7.3 東南東	7.2 東南東	8.7 東南東	10.2 東南東	8.1 東南東	9.9 東南東	10.3 東南東	10.6 東南東	9.7 東南東	13.6 東南東	16.5 東南東
尾之間(屋久島町)	7.2 東北東	6.8 東北東	6.3 東北東	5.9 東北東	5.3 東北東	4.8 東北東	5.1 東北東	5.3 東北東	5.1 東北東	4.5 東北東	4.8 東北東	3.8 東北東	4.9 東北東	5.4 東北東	6.0 東北東	6.3 東	6.8 東	7.1 東	7.7 東	7.9 東	7.9 東	9.4 東	10.2 東	11.2 東
中之島(十島村)	8.0 東北東	5.9 東北東	5.6 東北東	6.9 東北東	6.8 東北東	6.4 東北東	6.4 東北東	7.2 東北東	5.4 東	7.9 東北東	6.7 東北東	7.5 東北東	6.9 東北東	7.8 東北東	7.8 東北東	8.0 東北東	8.5 東北東	8.9 東北東	10.0 東北東	9.8 東北東	9.9 東北東	11.0 東北東	14.0 東北東	14.1 東北東
笠利(奄美市)	11.8 東	12.5 東	12.5 東	12.4 東南東	11.4 東南東	12.5 東南東	11.5 東南東	12.5 東南東	13.5 東南東	14.1 東南東	14.8 南東	14.8 東南東	14.6 南東	14.0 東南東	16.5 東南東	17.1 東南東	18.5 東南東	19.8 東南東	22.5 東南東	24.8 南東	26.8 南東	30.9 南東	33.3 南南東	35.0 南南東
名瀬(奄美市)	2.6 東南東	3.4 南東	4.5 南東	4.1 南東	5.3 南東	5.5 南南東	6.4 南東	5.2 南東	6.6 南東	7.1 南東	6.0 東南東	5.5 東南東	7.6 南東	5.9 南東	7.0 南東	8.0 南東	7.4 東南東	8.7 南東	9.1 南東	13.4 東南東	12.5 東南東	14.7 南東	15.3 南南東	15.7 南南東
喜界島(喜界町)	8.5 東	9.4 東南東	8.9 東南東	10.1 東南東	10.2 東南東	10.2 東南東	9.5 東南東	9.1 東南東	10.1 東南東	9.8 東南東	11.0 東南東	9.5 東南東	10.3 東南東	10.9 東南東	11.1 東南東	11.9 東南東	13.6 東南東	15.7 東南東	15.6 東南東	18.0 南東	15.8 南東	18.3 南東	18.2 南東	20.5 南南東
古仁屋(瀬戸内町)	5.6 東	8.2 東南東	6.7 東	5.9 東南東	6.2 東	7.0 東南東	8.8 東南東	7.5 東南東	6.3 東南東	9.3 東南東	9.7 東南東	9.7 東南東	9.2 東南東	10.4 東南東	13.5 南東	13.5 東南東	13.0 東南東	15.4 東南東	18.6 東南東	19.8 東南東	23.9 東南東	21.0 南東	24.4 南東	21.8 南南東
天城(天城町)	11.6 東	10.6 東南東	10.2 東南東	11.8 東南東	12.2 東南東	12.7 東南東	13.0 東南東	10.9 東南東	12.1 東南東	13.2 東南東	13.5 東南東	13.8 東南東	14.5 東南東	15.1 東南東	20.4 東南東	20.6 東南東	22.0 東南東	25.9 東南東	22.4 南東	×	×	×	×	×
伊仙(伊仙町)	6.2 東	10.0 東	9.6 東	8.5 東	10.4 東	11.4 東	10.8 東南東	11.4 東	11.3 東	11.8 東南東	12.5 東南東	13.2 東南東	14.9 東南東	15.4 東南東	14.4 東南東	16.3 東南東	18.4 東南東	21.5 東南東	28.1 南東	26.8 南東	南	南	南南西	6.4 南西
沖永良部(和泊町)	12.9 東	13.2 東南東	13.6 東南東	15.9 東南東	13.2 東南東	15.6 東南東	15.7 東南東	16.2 東南東	17.9 東南東	18.1 東南東	19.9 東南東	19.5 東南東	21.9 東南東	23.8 東南東	26.8 東南東	26.2 東南東	27.3 東南東	29.2 南東	29.7 南南東	23.2 南	21.9 南	21.2 南南西	19.1 南南西	21.7 西南西
与論島(与論町)	13.4 東	13.9 東南東	12.1 東南東	14.7 東南東	16.3 東南東	16.6 東南東	15.6 東南東	16.7 東南東	18.9 東南東	20.2 東南東	21.9 東南東	22.5 東南東	25.6 東南東	31.0 東南東	33.6 南東	34.6 南東	26.1 南南東	17.3 南	18.5 南	14.3 南南西	17.4 南西	29.8 南西	31.5 西南西	25.0 西南西
	1	2	3	4	5	6	7	8	9	10	11	12	13	14	15	16	17	18	19	20	21	22	23	24

単位:m/s、風向は16方位 (×は欠測)
 緑色:6.1~9.0m/s
 黄色:9.1~14.9m/s
 桃色:15.0m/s~

アメダス風向・風速の時系列表(9月30日)

	1	2	3	4	5	6	7	8	9	10	11	12	13	14	15	16	17	18	19	20	21	22	23	24
阿久根(阿久根市)	6.9 北東	7.8 北東	9.4 北東	9.8 北東	10.3 北東	13.0 北北東	11.4 北北東	12.4 北北東	13.8 北北東	13.0 北北東	15.0 北北東	13.9 北北東	9.1 北	6.2 北北西	6.3 北	5.4 北北西	5.8 北西	6.9 北西	4.7 北北西	4.1 北西	2.7 北北西	3.4 北西	8.7 西北西	9.4 北西
大口(伊佐市)	5.0 東	3.1 東南東	4.9 東	4.1 東	4.8 東	3.0 東北東	4.3 東	2.0 北	3.5 北	5.9 北	6.9 北北西	10.2 北	8.1 北	7.7 北西	6.7 北北西	5.2 北西	7.4 北北西	1.9 西北西	3.3 北西	3.1 西北西	1.6 北西	1.7 西	0.1 静穏	0.4 北東
さつま柏原(さつま町)	3.4 北	2.3 北東	3.5 北	3.9 北北東	4.4 北	5.8 北北東	6.8 北	5.8 北	7.0 北	12.2 北北西	10.5 北北西	10.5 北北西	8.2 北北西	8.0 北北西	8.3 北西	4.3 北北西	6.6 北西	4.2 西北西	4.4 西北西	4.1 北西	4.0 西北西	1.7 西北西	3.8 西北西	2.5 西
中郷(薩摩川内市)	3.2 東北東	4.5 東	4.6 東南東	6.3 東南東	6.0 東南東	6.6 東南東	5.8 東南東	2.0 南南東	3.8 南東	5.7 西北西	6.3 西北西	9.0 西	6.1 西南西	8.7 西	5.3 西	7.9 西	4.8 西	8.0 西	5.9 西北西	5.1 西北西	3.4 西	3.2 西北西	3.8 西	4.8 西
川内(薩摩川内市)	6.8 東北東	3.7 東北東	4.8 北東	3.5 北東	4.3 北東	4.6 北北東	3.1 北	4.6 北北西	5.1 北北西	7.1 北	10.5 北西	8.8 北北西	8.8 北西	8.7 北西	6.7 北西	6.3 北西	5.8 北西	5.5 北西	5.2 北西	3.5 北西	2.9 北西	1.0 北北東	3.8 北西	5.9 西北西
溝辺(霧島市)	3.0 東北東	2.5 東北東	4.9 東北東	6.2 東北東	7.2 東北東	7.5 東北東	8.0 東北東	10.5 東北東	10.8 北北東	11.9 北	15.8 北北西	21.5 北北西	18.5 北北西	20.6 北西	20.1 北北西	15.9 北北西	14.9 北西	9.9 北西	9.9 北西	10.2 北西	7.1 北西	3.9 西北西	3.0 西北西	4.9 西北西
東市来(日置市)	3.7 東	4.2 東	3.9 東	5.0 東北東	3.4 東北東	5.3 北東	5.5 北北東	7.1 北	10.3 北	9.1 北北西	10.2 北北西	11.1 北北西	9.3 北西	8.5 北西	8.8 北西	6.1 北西	5.5 北西	5.7 北西	3.8 北西	5.1 北西	3.6 北西	2.7 西北西	3.8 北西	3.2 北西
牧之原(霧島市)	11.6 東南東	8.3 東	9.6 東	11.5 東	10.9 東	11.9 東	11.2 東北東	14.6 東北東	16.2 東北東	16.3 北東	11.3 北西	13.0 北西	14.4 北北西	8.3 西北西	11.0 西北西	9.0 西北西	9.5 西北西	6.2 西北西	6.6 西北西	6.3 西北西	5.8 西北西	5.8 西北西	4.1 北西	4.2 北西
鹿児島(鹿児島市)	4.6 東	6.3 東	8.8 東	9.8 東北東	9.3 東北東	12.0 東	12.3 北北東	19.6 北北東	20.5 北北東	16.8 北	16.2 北西	13.7 北西	14.2 西北西	12.9 北西	10.0 北西	7.2 西北西	10.6 西北西	10.4 西北西	10.9 西北西	7.7 西北西	7.0 西北西	5.8 北西	6.6 西北西	6.1 西北西
輝北(鹿屋市)	5.8 東南東	5.3 東	5.8 東	6.8 東	5.5 東	6.4 東	5.6 東北東	7.2 東北東	7.1 北東	9.1 北北東	13.0 北西	13.9 西北西	11.4 西北西	11.1 西北西	9.4 西北西	9.1 西北西	9.2 西北西	6.1 西北西	6.1 西北西	5.7 西北西	8.5 西北西	4.8 西北西	4.3 西北西	4.0 西北西
加世田(南さつま市)	6.3 東南東	5.1 東	5.8 東	5.5 東	6.3 東	7.3 東北東	7.6 北東	9.5 北北東	6.4 北	9.0 北北西	10.9 北西	12.9 北西	11.7 北西	9.8 西北西	9.4 西北西	8.9 西北西	7.2 西北西	8.0 北西	8.0 西北西	7.4 北西	4.7 北西	5.3 西北西	5.7 西北西	5.7 西北西
志布志(志布志市)	3.5 東	3.6 東	3.9 東	3.8 東北東	4.9 東	4.6 東	3.5 東北東	4.8 東北東	4.4 東北東	4.3 北北東	5.0 北	6.3 北西	6.5 北西	6.0 北西	4.4 北西	5.0 北西	4.1 西北西	3.4 西北西	2.6 西北西	3.5 西北西	2.1 西北西	1.3 西北西	0.9 北西	0.7 北西
喜入(鹿児島市)	2.7 南東	2.4 東南東	2.2 東南東	3.5 東	2.7 東南東	3.5 東	5.1 北東	8.3 北北東	17.0 北	7.8 北北西	7.8 北北西	6.7 北西	5.7 北西	3.9 西北西	3.9 西北西	3.2 北西	4.1 西北西	3.9 北西	3.3 北西	3.3 北西	1.8 西北西	0.9 西北西	1.4 北西	1.6 北西
鹿屋(鹿屋市)	6.1 東	7.0 東北東	6.7 東	9.7 東北東	9.8 東	10.5 東北東	13.6 北東	16.1 北東	16.5 北東	16.0 北北東	13.9 北北西	15.2 北北西	11.1 北北西	8.1 西北西	4.6 西北西	6.6 西北西	4.6 西	6.1 西	4.5 西南西	4.4 西	3.4 西	2.1 西	2.3 西	2.6 西
肝付前田(肝付町)	2.5 東	4.2 東北東	4.6 東北東	5.8 東北東	5.1 東北東	4.1 東北東	7.4 東北東	9.8 北東	14.0 北東	11.7 北東	6.3 北	7.4 北西	3.7 西北西	7.5 西	5.8 西	4.1 西南西	3.2 西	3.4 西南西	4.1 西南西	5.4 西	4.9 西	3.6 西南西	2.7 西	2.3 西
枕崎(枕崎市)	9.9 東北東	7.9 東	9.4 東北東	9.2 東北東	10.0 東北東	11.1 北東	15.0 北北東	19.1 北	21.9 北	22.0 北北西	22.8 北北西	19.3 北西	18.9 北北西	16.4 北西	15.8 北西	14.7 北西	14.5 北西	13.2 北西	11.9 北西	11.2 北西	6.9 北西	7.6 北西	6.8 北西	5.7 北西
指宿(指宿市)	6.5 東南東	6.7 東南東	6.5 東南東	7.6 東南東	7.4 東南東	6.7 東	11.0 北東	13.8 北東	10.8 北東	17.3 北北西	18.1 北西	17.4 北西	10.1 北西	10.9 北西	8.2 北西	5.6 北西	8.0 北西	6.5 北西	4.2 西北西	3.9 北西	3.1 北西	2.9 北西	2.1 西北西	2.1 西北西
	1	2	3	4	5	6	7	8	9	10	11	12	13	14	15	16	17	18	19	20	21	22	23	24

単位:m/s、風向は16方位 (×は欠測)

緑色:6.1~9.0m/s

黄色:9.1~14.9m/s

桃色:15.0m/s~

アメダス風向・風速の時系列表(9月30日)

	1	2	3	4	5	6	7	8	9	10	11	12	13	14	15	16	17	18	19	20	21	22	23	24
内之浦(肝付町)	7.7 東	7.4 東	9.2 東	12.7 東	10.8 東	12.4 東	12.7 東北東	15.8 東北東	16.9 東北東	11.3 北北東	8.9 北北西	16.5 西南西	12.3 西南西	18.9 西南西	11.6 西	9.4 西	8.7 西	9.0 西北西	11.2 西北西	9.9 西北西	9.5 西	6.7 西北西	3.1 西	5.8 西北西
田代(錦江町)	7.2 東南東	6.6 東南東	6.2 東南東	7.8 東南東	7.3 東	9.5 東	9.2 東	8.8 東	7.4 東北東	4.5 北北東	13.7 西北西	10.9 西北西	11.9 西北西	10.8 西北西	7.5 西北西	7.3 西北西	7.8 西北西	6.0 西北西	7.0 西北西	7.2 西北西	6.7 西北西	4.7 西北西	3.9 西北西	3.7 西北西
種子島(西之表市)	9.5 東南東	11.8 東南東	12.2 東南東	14.1 東南東	14.9 東南東	21.8 東	18.8 南東	13.9 南東	6.1 南東	5.5 西南西	30.9 北西	22.2 西北西	20.6 西北西	16.8 西北西	18.9 西北西	18.3 西北西	15.3 西北西	15.2 西北西	17.6 西北西	13.8 西北西	19.4 西北西	14.3 西北西	12.7 西北西	11.0 西北西
中種子(中種子町)	11.1 東南東	13.0 東南東	13.8 東南東	15.2 東南東	15.4 東南東	21.1 東	24.1 南東	10.2 南南東	4.1 南南東	5.9 西	25.3 西北西	23.5 西北西	23.3 西北西	16.1 西北西	16.2 西北西	18.0 西北西	19.0 西北西	18.3 西北西	16.8 西北西	17.1 西北西	16.1 西北西	13.4 西北西	14.2 西北西	17.9 西北西
上中(南種子町)	5.2 東	5.2 東	6.3 東	7.5 東	8.3 東	10.9 東	8.0 南東	4.4 南南西	2.1 南西	8.2 西北西	15.4 西北西	14.2 西	13.7 西北西	12.2 西	11.0 西北西	10.2 西北西	8.1 西北西	8.9 西北西	7.9 西北西	7.7 西北西	9.9 北西	7.0 西北西	6.7 西北西	8.4 西北西
屋久島(屋久島町)	19.5 東南東	21.3 東南東	23.8 東南東	25.9 東南東	28.2 東南東	30.7 東南東	8.8 南南東	4.9 南	2.5 北	26.2 西北西	25.7 西北西	23.2 西北西	16.8 西北西	19.3 西北西	7.2 西北西	16.5 西北西	16.2 北西	16.3 西北西	14.4 西北西	15.1 西北西	10.5 西北西	11.5 北西	10.5 北西	11.8 北西
尾之間(屋久島町)	12.0 東	13.5 東	15.4 東	16.4 東	18.4 東	11.4 東	×	×	×	×	×	×	×	×	×	×	×	×	×	×	×	×	×	×
中之島(十島村)	13.9 東北東	18.8 東北東	19.3 東北東	13.8 東南東	6.2 東	4.0 西	9.0 南西	15.2 南西	14.9 西南西	13.5 西南西	8.9 西南西	8.9 西南西	8.6 西南西	7.6 西	6.0 西南西	6.2 西	4.3 西	4.6 西	4.3 西	3.8 西北西	2.8 西	4.3 西	2.9 西北西	4.2 西
笠利(奄美市)	30.3 南	24.9 南南西	×	×	×	×	×	×	×	×	×	×	×	×	×	×	×	×	×	×	5.7 北北西	4.6 北北西	4.1 北北西	2.7 北西
名瀬(奄美市)	8.6 南	5.6 南南西	7.1 南南西	9.3 南西	8.2 西南西	7.8 西南西	8.6 西南西	5.1 西北西	5.8 北北西	4.8 北	3.0 北北東	3.2 北北東	3.6 北	2.8 北北東	3.5 北	4.7 北	6.7 北北西	5.4 北北西	6.0 北北西	4.2 北	6.2 北	5.5 北	4.7 北	6.1 北
喜界島(喜界町)	23.1 南	21.5 南	20.0 南南西	24.2 南西	24.5 西南西	22.3 西南西	23.5 西南西	20.6 西	18.6 西	18.2 西	14.3 西	14.2 西	13.7 西	12.1 西	12.3 西	10.7 西北西	11.5 西北西	9.2 北西	10.0 北西	9.1 北西	8.7 北西	9.2 北北西	8.0 北北西	7.5 北西
古仁屋(瀬戸内町)	6.4 南西	11.2 南西	10.3 西	15.5 西北西	18.4 西北西	17.7 西北西	12.6 西北西	11.0 西北西	10.6 西北西	10.0 西北西	10.1 西北西	8.6 西北西	8.6 西北西	8.1 北西	7.8 西北西	8.2 西北西	7.0 北西	7.9 西北西	4.4 北西	1.9 北西	1.8 北西	1.7 北北東	0.9 北東	1.3 北北東
天城(天城町)	×	×	29.4 西	×	22.4 西	19.5 西	18.3 西	16.2 西	16.5 西北西	14.1 西北西	12.5 西北西	11.8 西北西	12.3 西北西	12.0 西北西	10.9 西北西	10.7 北西	11.1 北西	10.2 北西	11.0 北北西	10.1 北北西	9.3 北北西	7.8 北北西	8.2 北北西	8.7 北北西
伊仙(伊仙町)	18.3 西南西	19.9 南西	17.5 西南西	17.4 西南西	13.8 西	12.1 西	10.4 西	10.3 西	9.9 西	8.0 西北西	7.8 西北西	6.7 西北西	6.9 西北西	5.8 西北西	7.3 西北西	6.8 西北西	2.8 北西	2.6 北西	1.0 北西	2.4 北北西	1.3 北北西	1.1 北北西	1.0 北北西	1.3 北北西
沖永良部(和泊町)	21.2 西南西	21.3 西南西	18.3 西南西	19.6 西	15.6 西	14.6 西	14.2 西	12.1 西北西	12.4 西北西	10.3 西北西	11.3 西北西	10.4 西北西	10.7 北西	9.7 北西	10.6 北西	10.4 北西	10.8 北西	10.4 北西	8.7 北西	9.6 北西	7.3 北北西	8.9 北北西	8.7 北	9.2 北北西
与論島(与論町)	25.1 西	21.3 西	19.9 西	16.7 西	17.2 西	16.8 西	16.3 西北西	13.9 西北西	12.6 西北西	11.8 西北西	11.2 西北西	9.1 西北西	9.5 北西	9.5 西北西	11.0 北西	9.9 北西	10.7 北西	11.0 北北西	10.9 北北西	8.9 北北西	8.3 北北西	8.4 北北西	7.2 北	6.6 北
	1	2	3	4	5	6	7	8	9	10	11	12	13	14	15	16	17	18	19	20	21	22	23	24

単位:m/s、風向は16方位 (×は欠測)
 緑色:6.1~9.0m/s
 黄色:9.1~14.9m/s
 桃色:15.0m/s~

アメダス風向・風速の極値表(9月29日～30日)

地点名(市区町村名)	最大風速(m/s)			最大瞬間風速(m/s)		
	風速	風向	起時	風速	風向	起時
阿久根(阿久根市)	16.2	北北東	09/30 10:28	27.8	北	09/30 11:21
鹿児島(鹿児島市)	21.3	北北東	09/30 09:03	34.6	北北西	09/30 12:11
枕崎(枕崎市)	25.2	北北西	09/30 10:54	39.8	北北西	09/30 11:28
屋久島(熊毛郡屋久島町)	31.7	東	09/30 05:47	44.8	東南東	09/30 06:12
種子島(西之表市)	33.6	西北西	09/30 11:18	47.4	東	09/30 06:21
名瀬(奄美市)	18.2	南南東	09/30 00:26	40.0	南東	09/30 00:17
沖永良部(大島郡和泊町)	34.1	南南東	09/29 18:51	44.8	南南東	09/29 18:42
大口(伊佐市)	11.5	北	09/30 12:09	25.2	北	09/30 11:36
さつま柏原(薩摩郡さつま町)	13.6	北北西	09/30 12:19	27.9	北	09/30 11:10
中飯(薩摩川内市)	9.2	西	09/30 11:59	22.3	西北西	09/30 12:49
川内(薩摩川内市)	11.6	北西	09/30 11:13	26.6	北西	09/30 10:36
溝辺(霧島市)	23.3	北北西	09/30 12:21	36.0	北北西	09/30 12:20
東市来(日置市)	12.5	北北西	09/30 11:40	31.5	北西	09/30 11:18
牧之原(霧島市)	17.9	東北東	09/30 08:45	31.6	北西	09/30 12:47
輝北(鹿屋市)	14.3	北西	09/30 11:34	28.3	北西	09/30 11:37
加世田(南さつま市)	13.0	西北西	09/30 12:20	27.9	北西	09/30 12:36
志布志(志布志市)	7.4	北西	09/30 12:27	21.6	東南東	09/30 07:20
喜入(鹿児島市)	18.6	北北東	09/30 08:49	31.6	北	09/30 08:57
鹿屋(鹿屋市)	18.7	北北西	09/30 10:49	33.9	北東	09/30 08:19
肝付前田(肝属郡肝付町)	14.2	北東	09/30 09:18	33.7	北東	09/30 09:18

地点名(市区町村名)	最大風速(m/s)			最大瞬間風速(m/s)		
	風速	風向	起時	風速	風向	起時
指宿(指宿市)	18.4	北西	09/30 10:59	35.2	北北西	09/30 09:57
内之浦(肝属郡肝付町)	19.5	西南西	09/30 14:04	41.2	北	09/30 11:04
田代(肝属郡錦江町)	14.3	西北西	09/30 11:03	43.3	西北西	09/30 10:37
中種子(熊毛郡中種子町)	29.8	西北西	09/30 11:20	40.6	東南東	09/30 06:39
上中(熊毛郡南種子町)	17.1	西北西	09/30 10:39	35.6	西北西	09/30 10:30
尾之間(熊毛郡屋久島町)	20.3]	東]	09/30 05:22]	36.8]	東]	09/30 04:45]
中之島(鹿児島郡十島村)	23.9	西南西	09/30 07:37	54.6	西	09/30 07:28
笠利(奄美市)	40.0]	南南東]	09/30 00:34]	52.5]	南南東]	09/30 00:30]
喜界島(大島郡喜界町)	26.0	南西	09/30 04:49	44.8	南東	09/30 00:31
古仁屋(大島郡瀬戸内町)	28.8	東南東	09/29 21:15	49.1	南東	09/29 21:15
天城(大島郡天城町)	29.9)	西南西)	09/30 02:45)	51.4)	東南東)	09/29 18:16)
伊仙(大島郡伊仙町)	28.7	南東	09/29 18:58	42.5	南東	09/29 18:46
与論島(大島郡与論町)	39.8	西	09/29 23:13	56.6	西南西	09/29 23:10

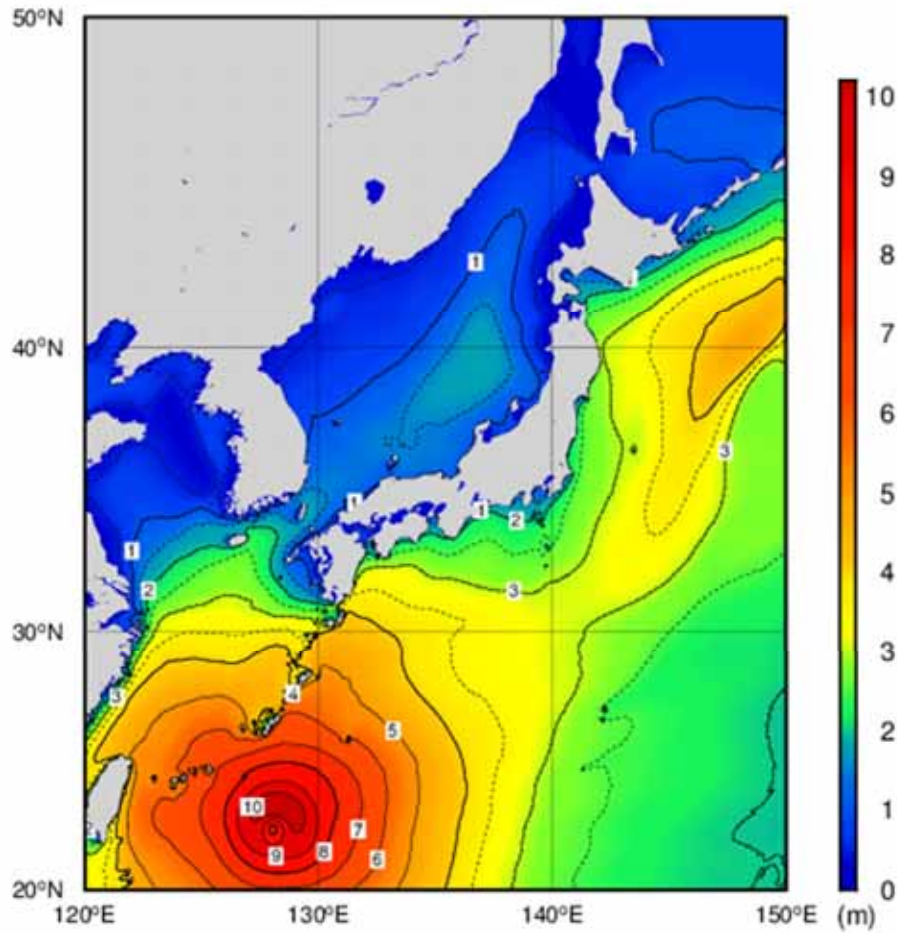
☆ 統計値の月・年別の極値順位について ☆

セルの背景色	背景色が表す順位
	年間の1位
	月別の1位

☆ 統計値の品質情報について ☆

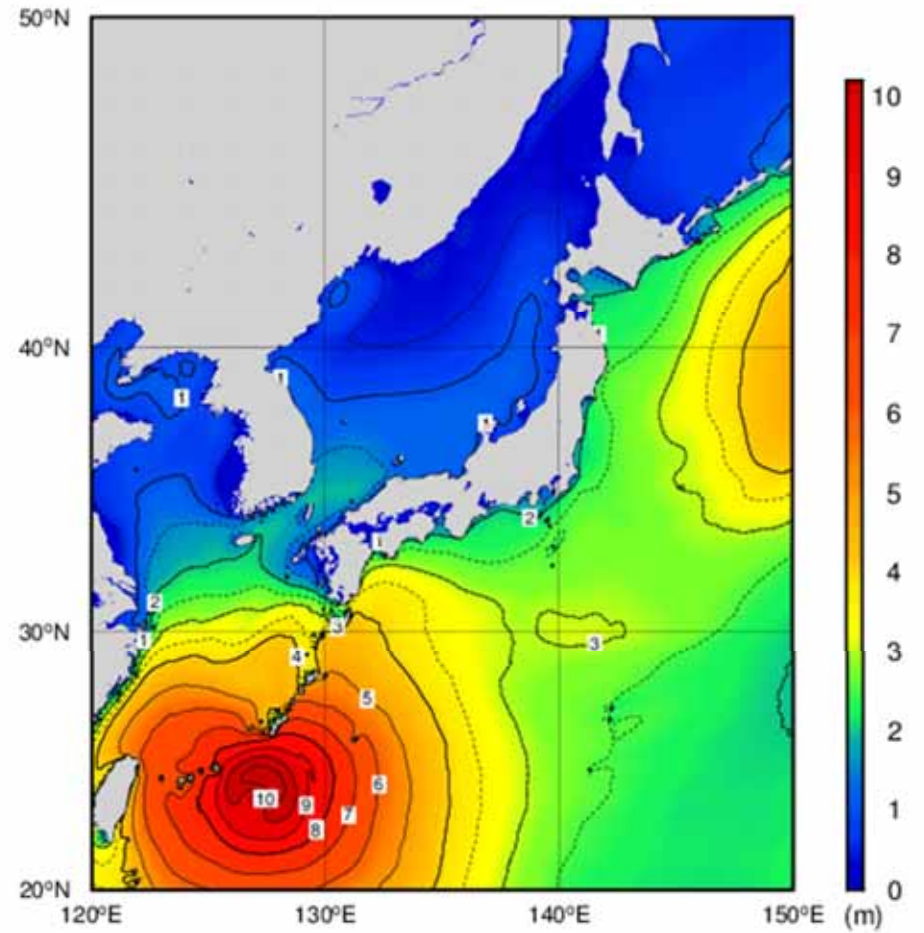
記号(Dは数値)	品質情報の名称	記号の意味
D	正常値	統計に使用する資料が完全にそろっています
D)	準正常値	統計に使用する資料に一部、欠測等があります
D]	資料不足値	資料の欠測等が多く、 扱いに注意が必要です
X	資料なし	統計に使用できる資料が全くありません
///	観測なし	

波浪実況分布図 9月28日



All rights reserved. Copyright © Japan Meteorological Agency

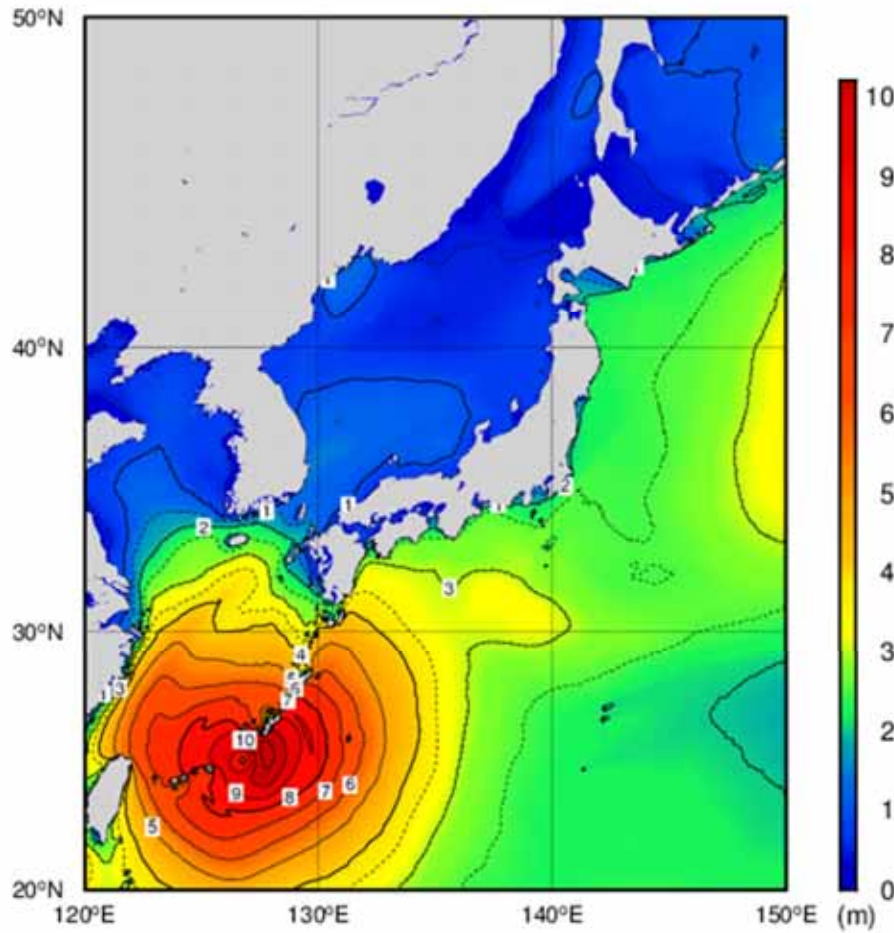
9月28日 09時



All rights reserved. Copyright © Japan Meteorological Agency

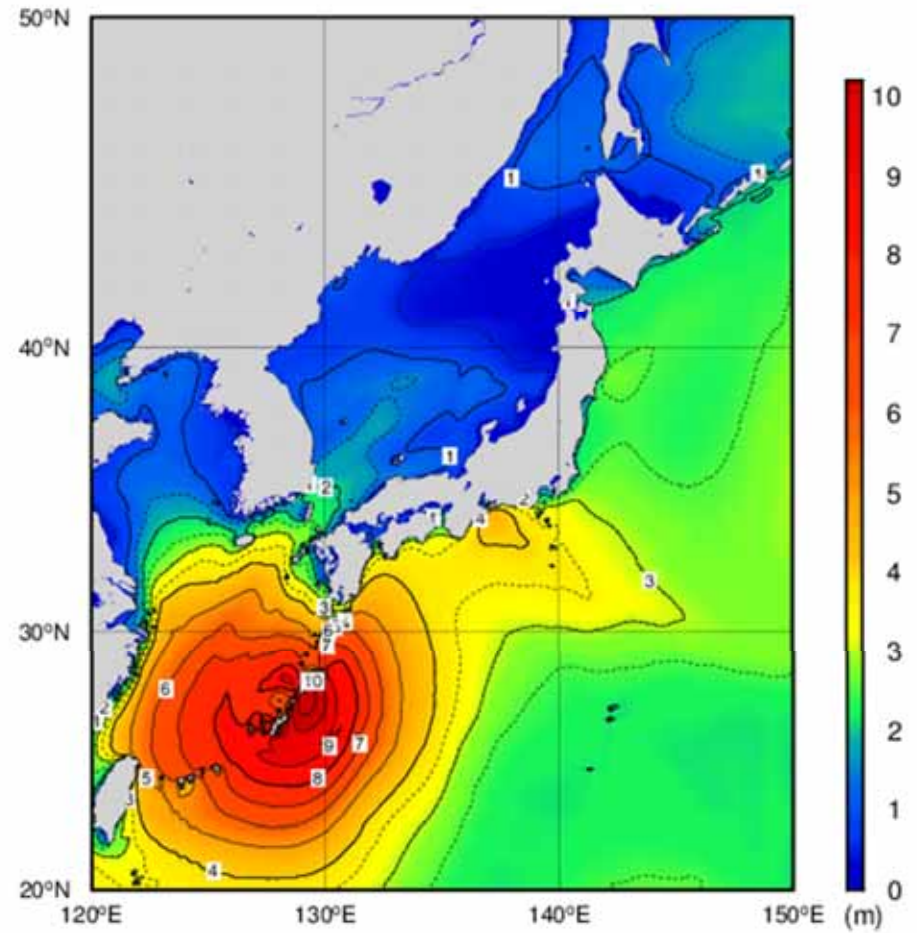
9月28日 21時

波浪実況分布図 9月29日



All rights reserved. Copyright © Japan Meteorological Agency

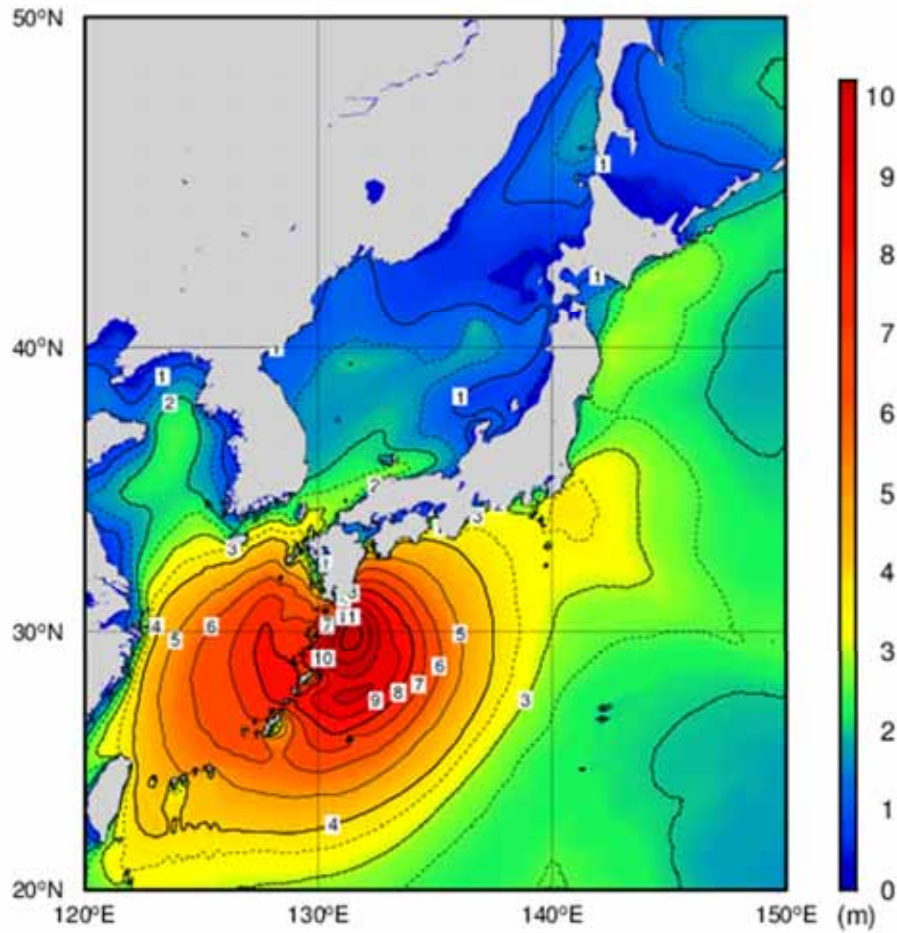
9月29日 09時



All rights reserved. Copyright © Japan Meteorological Agency

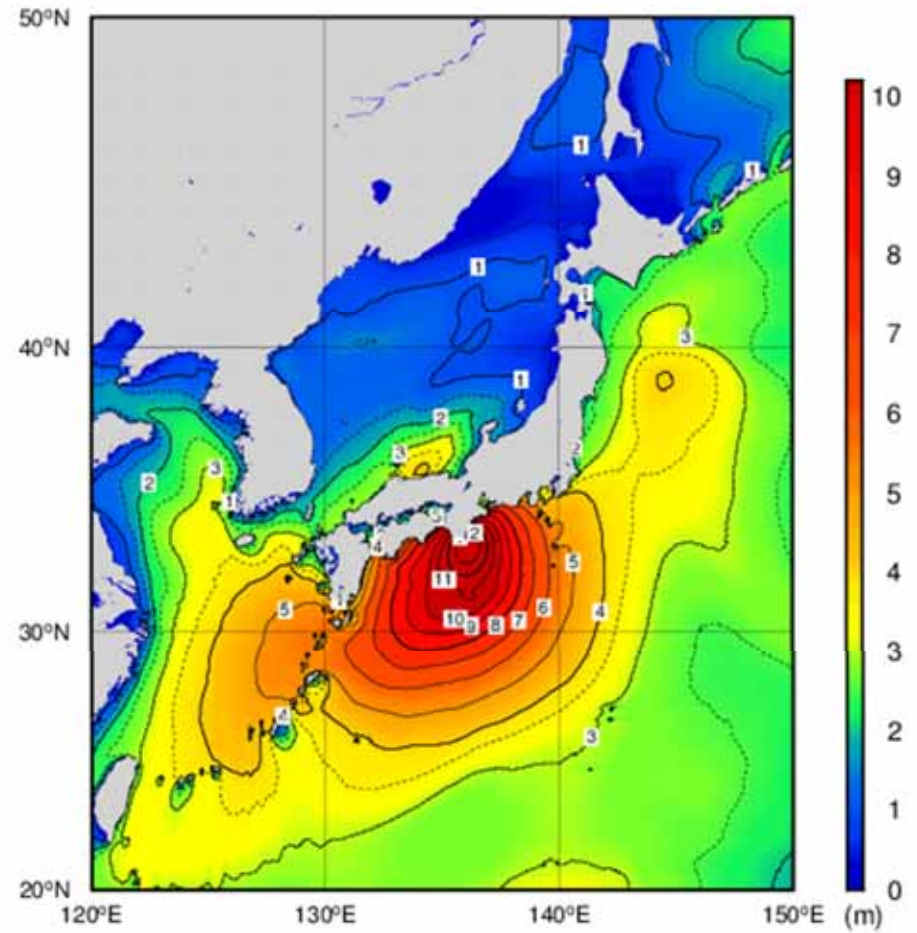
9月29日 21時

波浪実況分布図 9月30日



All rights reserved. Copyright © Japan Meteorological Agency

9月30日 09時



All rights reserved. Copyright © Japan Meteorological Agency

9月30日 21時

波浪観測データ(9月25日～30日)

屋久島沿岸波浪計

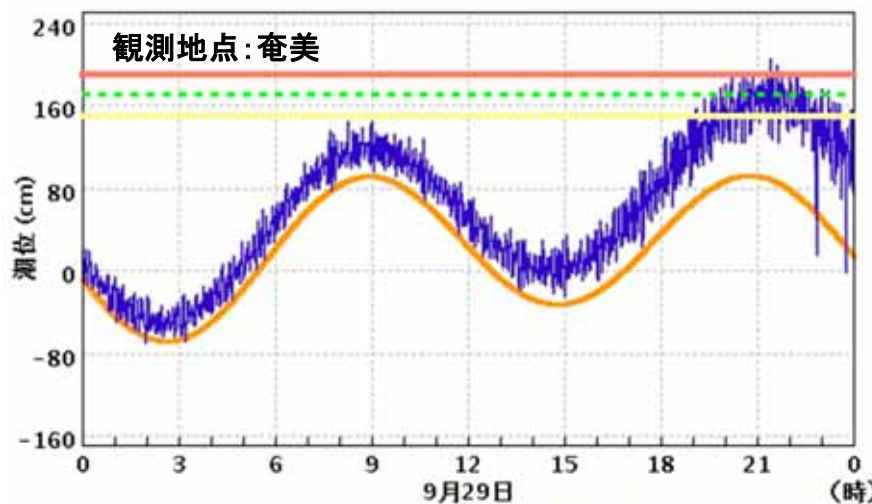


屋久島	9月30日	
	波高(m)	周期(s)
1時	5.3	10.4
2時	5.6	9.6
3時	5.3	10.8
4時	6.9	10.5
5時	8.1	13.7
6時	9.3	12.4
7時	10.9	13.9
8時	7.9	12.6
9時	6.8	11.2
10時	3.7	12.4
11時	2.8	12.3
12時	2.5	11.4
13時	2	12.5
14時	1.7	12.2
15時	1.6	12.5
16時	1.4	12.2
17時	1.8	9.7
18時	1.5	11.3
19時	1.3	11.5
20時	1.1	10.9
21時	1.2	10
22時	1.2	10.2
23時	0.9	9.1
24時	1	9.5

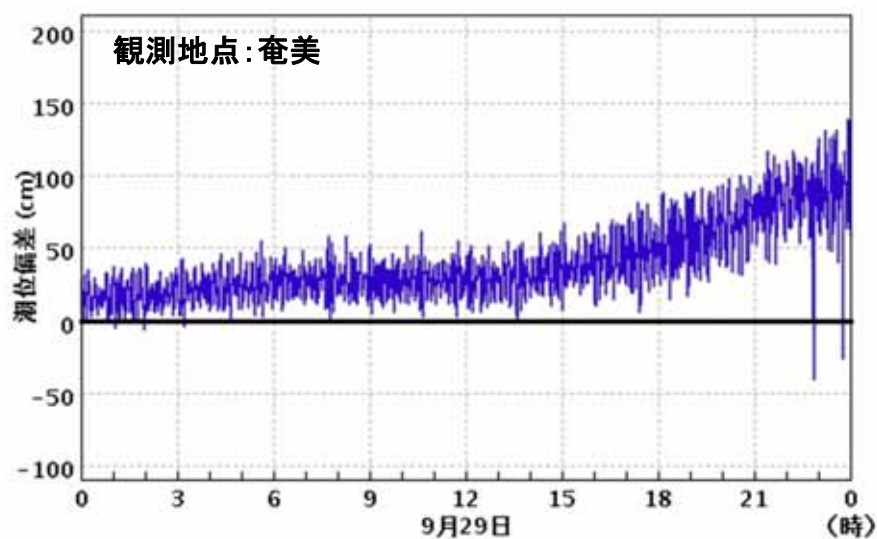
高潮観測表 9月29日～30日

観測点	都道府県	最大潮位偏差				最高潮位				注警報基準	
		瞬間値		平滑値		瞬間値		平滑値			
		偏差 (cm)	起時	偏差 (cm)	起時	標高 (cm)	起時	標高 (cm)	起時	注意報	警報
奄美	鹿児島	133	9月29日 23時56分	93	9月30日 00時	203	9月29日 21時26分	168	9月29日 21時20分	150	190
種子島	鹿児島	116	9月30日 07時14分	86	9月30日 07時	170	9月30日 08時27分	148	9月30日 08時52分	200	230
枕崎	鹿児島	65	9月30日 08時00分	45	9月30日 08時	162	9月30日 09時28分	149	9月30日 09時51分	190	270
鹿児島	鹿児島	54	9月30日 09時01分	33	9月30日 08時	179	9月30日 09時44分	158	9月29日 21時22分	190	230

値は平成30年10月1日06時時点の速報値である。
 瞬間値は波浪等の短周期成分を除いた3分平均値である。
 平滑値は日々の潮汐(満干潮)を決定するために、津波や副振動成分を平滑・除去した海面の高さである。
 潮位偏差は推算潮位(計算上の潮位)からの偏差である。
 「注警報基準」欄に記載している基準値は、検潮所が所在する市町村の高潮警報・注意報の基準値である。



実際の潮位 ————
 天文潮位 ————
 過去最高潮位(172cm:2005年09月04日19時29分:台風第14号) ————
 高潮注意報基準 ————
 高潮警報基準 ————



潮位偏差 ————
 All rights reserved. Copyright © Japan Meteorological Agency

大雨警報・注意報の発表状況（9月28日～30日）

一次細分区域名		薩摩地方													大隅地方							種子島・屋久島地方										
市町村等をまとめた地域名		鹿児島・日置			出水・伊佐			川薩・始良				甌島	指宿・川辺			曾於		肝属					種子島地方			屋久島地方						
市町村等		鹿児島市	日置市	いちき串木野市	阿久根市	出水市	伊佐市	長島町	薩摩川内市	霧島市	始良市	さつま町	湧水町	薩摩川内市甌島	枕崎市	指宿市	南さつま市	南九州市	曾於市	志布志市	大崎町	鹿屋市	垂水市	東串良町	錦江町	南大隅町	肝付町	西之表市	三島村	中種子町	南種子町	屋久島町
日時																																
9月29日	00時29分																															△
	09時55分	△																			△	△	△	△	△							●
	16時14分	△	△	△	△	△	△	△	△	△	△	△	△	△	△	△	△	△	△	△	△	△	△	△	△	△	△	△	△	△	△	●
	21時51分	●	●	△	△	△	△	△	△	●	△	△	△	△	△	△	△	△	△	●	●	●	●	●	●	●	●	△	●	△	△	●
9月30日	01時08分	●	●	△	△	△	△	△	●	△	△	△	△	△	△	△	△	△	●	●	●	●	●	●	●	●	△	●	△	△	◎	
	04時52分	◎	◎	◎	◎	△	△	△	◎	◎	◎	△	△	◎	◎	◎	◎	◎	◎	◎	◎	◎	◎	◎	◎	◎	◎	△	●	△	△	◎
	07時33分	◎	◎	◎	◎	◎	△	△	◎	◎	◎	△	△	◎	◎	◎	◎	◎	◎	◎	◎	◎	◎	◎	◎	◎	◎	△	●	△	△	◎
	07時51分	◎	◎	◎	◎	◎	△	△	◎	◎	◎	△	△	◎	◎	◎	◎	◎	◎	◎	◎	◎	◎	◎	◎	◎	◎	△	●	△	△	◎
	08時14分	◎	◎	◎	◎	◎	△	△	◎	◎	◎	●	●	△	◎	◎	◎	◎	◎	◎	◎	◎	◎	◎	◎	◎	◎	△	●	△	△	◎
	12時05分	●	●	●	●	●	△	△	●	●	●	●	●	△	●	●	●	●	◎	◎	◎	◎	◎	◎	◎	◎	◎	△	●	△	△	●
	15時15分	●	△	△	解	解	解	解	△	●	△	△	△	解	△	△	△	△	●	●	●	●	●	●	△	△	△	△	△	△	△	△
	15時53分	●	△	△					△	●	△	△	△		△	△	△	△	●	●	●	●	●	●	△	△	△	△	△	△	△	△
	17時31分	●	△	解					解	●	△	解	△		解	解	△	△	△	●	●	●	●	●	△	△	△	解	△			△
	19時48分	△	解						△	解		解					解	解	解	△	解	△	△	解	解	解	解		解			解
21時46分	解							解										解	解	解	解	解										

○:警報(浸水害) ●:警報(土砂災害) ◎:警報(浸水害、土砂災害) △:注意報 解:解除

一次細分区域名		奄美地方												
市町村等をまとめた地域名		北部					南部					十島村		
市町村等		奄美市	大和村	宇検村	瀬戸内町	龍郷町	喜界町	徳之島町	天城町	伊仙町	和泊町	知名町	与論町	十島村
日時														
9月28日	06時56分						△							
	07時20分	△					△							
	10時56分	△					解							
	18時50分	解												
9月29日	00時45分							△	△					
	10時43分	△	△	△	△	△	△	△	△	△	△	△	△	
	18時44分	◎	△	△	●	△	◎	●	●	◎	△	△	△	
	20時55分	◎	●	●	●	●	◎	●	●	●	△	△	△	
9月30日	23時16分	◎	◎	●	●	◎	◎	●	●	●	△	△	◎	
	02時52分	◎	◎	●	●	◎	◎	●	●	●	△	△	△	
	04時52分	◎	●	●	●	●	◎	●	●	●	△	△	△	
	07時23分	●	△	△	△	△	◎	△	△	△	解	解	解	
	08時54分	●	△	△	△	△	◎	△	△	△	△	△	△	
10時41分	△	△	△	△	△	△	解	解	解					
13時25分	解	解	解	解	解	解						解		

○:警報(浸水害) ●:警報(土砂災害) ◎:警報(浸水害、土砂災害) △:注意報 解:解除

洪水警報・注意報の発表状況（9月28日～30日）

一次細分区域名		薩摩地方													大隅地方						種子島・屋久島地方												
市町村等をまとめた地域名		鹿児島・日置			出水・伊佐			川薩・始良				甌島	指宿・川辺			曾於			肝属			種子島地方		屋久島地方									
市町村等		鹿児島市	日置市	いちき串木野市	阿久根市	出水市	伊佐市	長島町	薩摩川内市	霧島市	始良市	さつま町	湧水町	薩摩川内市甌島	枕崎市	指宿市	南さつま市	南九州市	曾於市	志布志市	大崎町	鹿屋市	垂水市	東串良町	錦江町	南大隅町	肝付町	西之表市	三島村	中種子町	南種子町	屋久島町	
日時																																	
9月29日	05時27分																															△	
	16時14分																																●
	21時51分	△	△						△	△		△				△	△	△	△	△	△	△	△	△	△	△	△	△	△	△	△	△	
9月30日	01時08分	△	△						△	△		△			△	△	△	△	△	△	△	△	△	△	△	△	△	△	△	△	△	●	
	04時52分	△	△		△	△			△	△		△		△	△	△	△	△	△	△	△	△	△	△	△	△	△	△	△	△	△	●	
	05時24分	●	△		△	△			△	△		△		△	△	△	△	△	△	△	△	△	△	△	△	△	△	△	△	△	△	●	
	06時12分	●	△		△	△			△	△		△		△	△	△	△	△	△	△	△	●	△	△	△	△	△	△	△	△	△	●	
	07時33分	●	△		△	△			△	△		△		△	△	△	△	△	△	△	△	●	△	△	△	△	△	△	△	△	△	●	
	07時51分	●	△		△	△			△	△		△		△	△	△	△	△	△	△	●	△	△	△	△	△	△	△	△	△	△	●	
	08時14分	●	●		△	△			●	△		△		●	●	●	●	●	●	●	●	●	●	●	●	●	●	●	△	△	△	△	●
	15時15分	解	解		解	解			△	解		△		解	解	解	解	解	△	△	●	△	●	解	解	●	解	解	解	解	△	解	
	15時53分								解			解							解	解	△	△	解	△			△					解	
	17時31分																					△	△				△						
19時48分																					解	解				解							

●:警報 △:注意報 解:解除

一次細分区域名		奄美地方											十島村	
市町村等をまとめた地域名		北部					南部					十島村		
市町村等		奄美市	大和村	宇検村	瀬戸内町	龍郷町	喜界町	徳之島町	天城町	伊仙町	和泊町	知名町	与論町	十島村
日時														
9月28日	06時56分						△							
	10時56分						解							
9月29日	00時45分						△	△						
	16時38分	△	△	△	△	△	△	△	△	△	△	△	△	
	18時44分	△	△	△	△	△	△	●	●	△	●	△	△	
	20時55分	△	△	△	△	△	△	●	●	△	△	△	△	
	23時16分	●	●	●	●	●	●	△	△	△	△	△	△	
9月30日	02時52分	●	●	●	●	●	●	△	△	△	△	△	△	
	04時52分	△	△	△	△	△	●	△	△	△	△	△	解	
	07時23分	△	△	△	△	△	△	△	△	解	解	解	△	
	08時54分	△	△	△	△	△	△	解	解				△	
	10時41分	解	解	解	解	解	△						△	
13時25分						解						解		

●:警報 △:注意報 解:解除

暴風警報・強風注意報の発表状況（9月27日～30日）

一次細分区域名		薩摩地方											大隅地方							種子島・屋久島地方													
市町村等をまとめた地域名		鹿児島・日置			出水・伊佐			川薩・始良				甌島	指宿・川辺			曾於		肝属					種子島地方			屋久島地方							
市町村等 日時		鹿児島市	日置市	いちき串木野市	阿久根市	出水市	伊佐市	長島町	薩摩川内市	霧島市	始良市	さつま町	湧水町	薩摩川内市甌島	枕崎市	指宿市	南さつま市	南九州市	曾於市	志布志市	大崎町	鹿屋市	垂水市	東串良町	錦江町	南大隅町	肝付町	西之表市	三島村	中種子町	南種子町	屋久島町	
9月29日	00時29分														△	△	△	△		△	△			△	△	△	△	△	△	△	△	△	
	05時27分	△	△	△	△	△	△	△	△	△	△	△	△	△	△	△	△	△	△	△	△	△	△	△	△	△	△	△	△	△	△	△	△
	16時14分	△	△	△	△	△	△	△	△	△	△	△	△	△	●	●	●	●	△	△	△	△	△	△	△	△	△	△	△	△	△	△	△
	21時51分	●	●	●	●	●	●	●	●	●	●	●	●	●	●	●	●	●	●	●	●	●	●	●	●	●	●	●	●	●	●	●	●
9月30日	15時15分	△	△	△	△	△	△	△	△	△	△	△	△	△	△	△	△	△	△	●	●	●	●	●	●	●	●	●	●	●	●	●	△
	17時31分	△	△	△	△	△	△	△	△	△	△	△	△	△	△	△	△	△	△	△	△	△	△	△	△	△	△	△	△	△	△	△	△
	21時46分	解	△	△	△	解	解	△	△	解	解	解	解	△	△	△	△	△	解	△	△	解	解	△	△	△	△	△	△	△	△	△	△

●:暴風警報 △:強風注意報 解:解除

一次細分区域名		奄美地方												
市町村等をまとめた地域名		北部					南部					十島村		
市町村等 日時		奄美市	大和村	宇検村	瀬戸内町	龍郷町	喜界町	徳之島町	天城町	伊仙町	和泊町	知名町	与論町	十島村
9月27日	04時47分	△	△	△	△	△	△	△	△	△	△	△	△	△
9月28日	02時45分	△	△	△	△	△	△	△	△	△	△	△	△	解
	06時56分	△	△	△	△	△	△	△	△	△	△	△	△	△
	18時50分	△	△	△	△	△	△	△	△	△	△	△	△	△
9月29日	04時50分	△	△	△	△	△	△	●	●	●	●	●	△	
	10時43分	●	●	●	●	●	●	●	●	●	●	●	●	
9月30日	07時23分	●	●	●	●	●	△	△	△	△	△	△	●	
	08時54分	△	△	△	△	△	△	△	△	△	△	△	●	
	13時25分	△	△	△	△	△	△	解	解	解	解	解	△	
	16時31分	解	解	解	解	解	解						△	
	19時30分												解	

●:暴風警報 △:強風注意報 解:解除

波浪警報・注意報の発表状況（9月27日～30日）

一次細分区域名		薩摩地方													大隅地方							種子島・屋久島地方										
市町村等をまとめた地域名		鹿児島・日置			出水・伊佐			川薩・始良				甌島	指宿・川辺			曾於		肝属					種子島地方			屋久島地方						
市町村等		鹿児島市	日置市	いちき串木野市	阿久根市	出水市	伊佐市	長島町	薩摩川内市	霧島市	始良市	さつま町	湧水町	薩摩川内市甌島	枕崎市	指宿市	南さつま市	南九州市	曾於市	志布志市	大崎町	鹿屋市	垂水市	東串良町	錦江町	南大隅町	肝付町	西之表市	三島村	中種子町	南種子町	屋久島町
日時																																
9月29日	00時29分		△	△									△	△	△	△	△		△	△			△		△	△	△	△	△	△	△	
	05時27分		△	△	△			△	△				△	△	△	△	△		△	△			△		△	△	△	△	△	△	△	
	09時55分	△	△	△	△	△		△	△	△	△		△	△	△	△	△		△	△	△	△	△	△	△	△	△	△	△	△	△	
	16時14分	△	△	△	△	△		△	△	△	△		△	△	△	△	△		●	●	●	●	●	●	●	●	●	●	●	●	●	
	21時51分	●	△	△	△	△		●	△	△	●		△	●	●	●	●		●	●	●	●	●	●	●	●	●	●	●	●	●	
9月30日	01時08分	●	△	△	●	●		●	△	●	●		●	●	●	●	●		●	●	●	●	●	●	●	●	●	●	●	●	●	
	07時33分	●	●	●	●	●		●	●	●	●		●	●	●	●	●		●	●	●	●	●	●	●	●	●	●	●	●	●	
	17時31分	△	●	●	●	△		●	●	△	△		●	●	●	●	●		●	●	△	△	●	△	●	●	●	●	●	●	●	
	19時48分	解	△	△	△	解		△	△	解	解		△	△	△	△	△		△	△	解	解	△	解	△	△	△	△	△	△	△	
	21時46分		△	△	△			△	△				△	△	△	△	△		△	△			△		△	△	△	△	△	△	△	△

●:警報 △:注意報 解:解除

一次細分区域名		奄美地方												
市町村等をまとめた地域名		北部					南部					十島村		
市町村等		奄美市	大和村	宇検村	瀬戸内町	龍郷町	喜界町	徳之島町	天城町	伊仙町	和泊町	知名町	与論町	十島村
日時														
9月27日	04時47分	△	△	△	△	△	△	△	△	△	△	△	△	
	16時30分	△	△	△	△	△	△	●	●	●	●	●	△	
9月28日	02時45分	●	●	●	●	●	●	●	●	●	●	●	△	
9月29日	04時50分	●	●	●	●	●	●	●	●	●	●	●	●	
9月30日	19時30分	△	△	△	△	△	△	△	△	△	△	△	△	

●:警報 △:注意報 解:解除

高潮警報・注意報の発表状況（9月27日～30日）

一次細分区域名		薩摩地方													大隅地方						種子島・屋久島地方											
市町村等をまとめた地域名		鹿児島・日置			出水・伊佐			川薩・始良				甕島	指宿・川辺			曾於			肝属			種子島地方		屋久島地方								
市町村等	日時	鹿児島市	日置市	いちき串木野市	阿久根市	出水市	伊佐市	長島町	薩摩川内市	霧島市	始良市	さつま町	湧水町	薩摩川内市甕島	枕崎市	指宿市	南さつま市	南九州市	曾於市	志布志市	大崎町	鹿屋市	垂水市	東串良町	錦江町	南大隅町	肝付町	西之表市	三島村	中種子町	南種子町	屋久島町
		9月29日	21時51分																		△	△			△		△	△	△		△	△
9月30日	08時14分																		●	●			●		●	●	△		△	△		
	12時05分																			△	△			△		△	△	解		解	解	
	15時15分																			解	解			解		解	解					

●:警報 △:注意報 解:解除

一次細分区域名		奄美地方											十島村	
市町村等をまとめた地域名		北部					南部					十島村		
市町村等	日時	奄美市	大和村	宇検村	瀬戸内町	龍郷町	喜界町	徳之島町	天城町	伊仙町	和泊町	知名町	与論町	十島村
		9月27日	04時47分				△							
	07時48分	△	△	△	△	△	△	△	△	△	△	△		
9月28日	18時50分	解	解	解	△	解	解	解	解	解	解	解		
9月29日	00時45分				△									
	10時43分	△	△	△	△				△					
	16時38分	●	△	△	●			△	△	△	△	△		
9月30日	00時09分	△	解	解	●			解	解	解	解	解		
	02時52分	解			解									

●:警報 △:注意報 解:解除

指定河川洪水予報の発表状況（9月30日）

肝属川水系

発表日時	号数	種類
9月30日	08時00分	第1号 氾濫注意情報
	08時20分	第2号 氾濫警戒情報
	09時20分	第3号 氾濫危険情報
	10時50分	第4号 氾濫危険情報
	13時40分	第5号 氾濫注意情報
	16時40分	第6号 氾濫注意情報
	18時30分	第7号 氾濫注意情報解除

万之瀬川水系万之瀬川・加世田川

発表日時	号数	種類
9月30日	10時25分	第1号 氾濫注意情報
	11時15分	第2号 氾濫注意情報
	13時30分	第3号 氾濫注意情報解除

九州南部・奄美地方気象情報の発表状況（9月27日～30日）

発表日時		情報名及び番号	形式
9月27日	05時26分	平成30年台風第24号に関する九州南部・奄美地方気象情報 第1号	文章形式
	16時50分	平成30年台風第24号に関する九州南部・奄美地方気象情報 第2号	文章形式
9月28日	06時00分	平成30年台風第24号に関する九州南部・奄美地方気象情報 第3号	文章形式
	10時50分	平成30年台風第24号に関する九州南部・奄美地方気象情報 第4号	文章形式
	17時03分	平成30年台風第24号に関する九州南部・奄美地方気象情報 第5号	文章形式
9月29日	05時54分	平成30年台風第24号に関する九州南部・奄美地方気象情報 第6号	文章形式
	10時46分	平成30年台風第24号に関する九州南部・奄美地方気象情報 第7号	文章形式
	16時49分	平成30年台風第24号に関する九州南部・奄美地方気象情報 第8号	文章形式
	23時13分	平成30年台風第24号に関する九州南部・奄美地方気象情報 第9号	文章形式
9月30日	05時03分	平成30年台風第24号に関する九州南部・奄美地方気象情報 第10号	文章形式
	11時11分	平成30年台風第24号に関する九州南部・奄美地方気象情報 第11号	文章形式
	17時00分	平成30年台風第24号に関する九州南部・奄美地方気象情報 第12号	文章形式
	22時53分	平成30年台風第24号に関する九州南部・奄美地方気象情報 第13号	文章形式

鹿児島県（奄美地方を除く）気象情報（9月28日～30日）

発表日時		情報名及び番号	形式
9月28日	06時15分	台風第24号に関する鹿児島県（奄美地方を除く）気象情報 第1号	文章形式
	11時30分	台風第24号に関する鹿児島県（奄美地方を除く）気象情報 第2号	文章形式
	17時25分	台風第24号に関する鹿児島県（奄美地方を除く）気象情報 第3号	文章形式
9月29日	06時22分	台風第24号に関する鹿児島県（奄美地方を除く）気象情報 第4号	文章形式
	10時30分	台風第24号に関する鹿児島県（奄美地方を除く）気象情報 第5号	図形式
	11時15分	台風第24号に関する鹿児島県（奄美地方を除く）気象情報 第6号	文章形式
	17時02分	台風第24号に関する鹿児島県（奄美地方を除く）気象情報 第7号	文章形式
	23時34分	台風第24号に関する鹿児島県（奄美地方を除く）気象情報 第8号	文章形式
9月30日	03時30分	台風第24号に関する鹿児島県（奄美地方を除く）気象情報 第9号	図形式
	05時34分	台風第24号に関する鹿児島県（奄美地方を除く）気象情報 第10号	文章形式
	06時22分	台風第24号に関する鹿児島県（奄美地方を除く）気象情報 第11号	文章形式 (見出しのみ)※
	06時27分	台風第24号に関する鹿児島県（奄美地方を除く）気象情報 第12号	図形式
	07時00分	台風第24号に関する鹿児島県（奄美地方を除く）気象情報 第13号	図形式
	08時06分	台風第24号に関する鹿児島県（奄美地方を除く）気象情報 第14号	図形式
	11時28分	台風第24号に関する鹿児島県（奄美地方を除く）気象情報 第15号	文章形式
	17時06分	台風第24号に関する鹿児島県（奄美地方を除く）気象情報 第16号	文章形式
	20時30分	台風第24号に関する鹿児島県（奄美地方を除く）気象情報 第17号	文章形式

重大な災害が差し迫っていると判断したことから、気象台が非常に危機感をいだいていることを伝えるため、一層の警戒を呼びかける見出し文のみの気象情報を発表。

奄美地方（鹿児島県）気象情報（9月27日～30日）

発表日時		情報名及び番号	形式
9月27日	06時23分	平成30年台風第24号に関する奄美地方（鹿児島県）気象情報 第1号	文章形式
	17時11分	平成30年台風第24号に関する奄美地方（鹿児島県）気象情報 第2号	文章形式
9月28日	06時30分	平成30年台風第24号に関する奄美地方（鹿児島県）気象情報 第3号	文章形式
	11時59分	平成30年台風第24号に関する奄美地方（鹿児島県）気象情報 第4号	文章形式
	17時12分	平成30年台風第24号に関する奄美地方（鹿児島県）気象情報 第5号	文章形式
9月29日	06時28分	平成30年台風第24号に関する奄美地方（鹿児島県）気象情報 第6号	文章形式
	06時44分	平成30年台風第24号に関する奄美地方（鹿児島県）気象情報 第7号	図形式
	09時20分	平成30年台風第24号に関する奄美地方（鹿児島県）気象情報 第8号	図形式
	11時30分	平成30年台風第24号に関する奄美地方（鹿児島県）気象情報 第9号	文章形式
	17時29分	平成30年台風第24号に関する奄美地方（鹿児島県）気象情報 第10号	文章形式
	17時43分	平成30年台風第24号に関する奄美地方（鹿児島県）気象情報 第11号	図形式
	23時35分	平成30年台風第24号に関する奄美地方（鹿児島県）気象情報 第12号	文章形式
9月30日	05時40分	平成30年台風第24号に関する奄美地方（鹿児島県）気象情報 第13号	文章形式
	09時07分	平成30年台風第24号に関する奄美地方（鹿児島県）気象情報 第14号	図形式
	11時40分	平成30年台風第24号に関する奄美地方（鹿児島県）気象情報 第15号	文章形式
	17時20分	平成30年台風第24号に関する奄美地方（鹿児島県）気象情報 第16号	文章形式
	19時43分	平成30年台風第24号に関する奄美地方（鹿児島県）気象情報 第17号	文章形式

鹿児島県（奄美地方を除く）竜巻注意情報（9月29日～30日）

発表日時		情報名及び番号	形式
9月29日	00時47分	鹿児島県（奄美地方を除く）竜巻注意情報 第1号	文章形式
	01時51分	鹿児島県（奄美地方を除く）竜巻注意情報 第2号	文章形式
	02時50分	鹿児島県（奄美地方を除く）竜巻注意情報 第3号	文章形式
9月30日	05時39分	鹿児島県（奄美地方を除く）竜巻注意情報 第1号	文章形式

奄美地方（鹿児島県）竜巻注意情報（9月28日～30日）

発表日時		情報名及び番号	形式
9月28日	19時38分	奄美地方（鹿児島県）竜巻注意情報 第1号	文章形式
	20時36分	奄美地方（鹿児島県）竜巻注意情報 第2号	文章形式
	21時37分	奄美地方（鹿児島県）竜巻注意情報 第3号	文章形式
	23時57分	奄美地方（鹿児島県）竜巻注意情報 第4号	文章形式
9月29日	01時36分	奄美地方（鹿児島県）竜巻注意情報 第5号	文章形式

鹿児島県（奄美地方除く）記録的短時間大雨情報（9月30日）




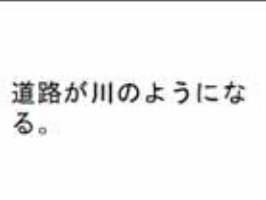



発表日時		情報名及び番号
9月30日	05時37分	鹿児島県（奄美地方除く）記録的短時間大雨情報 第1号 屋久島町北部付近で約120ミリ
	08時09分	鹿児島県（奄美地方除く）記録的短時間大雨情報 第2号 南大隅町付近で約120ミリ

奄美地方（鹿児島県）記録的短時間大雨情報（9月27日～30日）

発表なし。

参考資料

雨の強さと降り方

1時間雨量 (mm)	雨の強さ (予報用語)	人の受ける イメージ	人への影響	屋内 (木造住宅を想定)	屋外の様子	車に乗っていて
10 ~20	やや 強い雨	ザーザーと 降る。	地面からの跳ね返り で足元がぬれる。	雨の音で話し声 が良く聞き取れ ない。	地面一面に水たまり ができる。 	
20 ~30	強い雨	どしゃ降り。	傘をさしていても ぬれる。 	寝ている人の半数 くらいが雨に気が つく。 		ワイパーを速くして も見づらい。
30 ~50	激しい雨	バケツを ひっくり返した ように降る。	高速走行時、車輪と 路面の間に水膜が生 じブレーキが効か なくなる。 (ハイドロブレー ニング現象)			
50 ~80	非常に 激しい雨	滝のように降る。 (ゴーゴーと降り 続く)	傘は全く役に立た なくなる。 	水しぶきであたり一 面が白っぽくなり、 視界が悪くなる。 	車の運転は危険。 	
80 ~	猛烈な雨	息苦しくなる ような圧迫感 がある。恐怖 を感じる。				

参考資料

風の強さと吹き方

平均風速 (m/s) およその時速	風の強さ (予報用語)	速さ の目安	人への影響	屋外・樹木 の様子	走行中の車	建造物	およその 瞬間風速 (m/s)
10～15 ～約50km/h	やや 強い風	一般道路 の自動車	風に向かって歩きにくくなる。傘がさせない。	樹木全体が揺れ始める。電線が揺れ始める。	道路の吹流しの角度が水平になり、高速運転中では横風に流される感覚を受ける。	樋（とい）が揺れ始める。	20
15～20 ～約70km/h	強い風		風に向かって歩けなくなり、転倒する人も出る。高所での作業はきわめて危険。	電線が鳴り始める。看板やトン板が外れ始める。	高速運転中では、横風に流される感覚が大きくなる。	屋根瓦・屋根葺材がはがれるものがある。雨戸やシャッターが揺れる。	
20～25 ～約90km/h	非常に 強い風	高速道路 の自動車	何かにつかまっていないと立ってられない。飛来物によって負傷するおそれがある。 	細い木の幹が折れたり、根の張っていない木が倒れ始める。看板が落下・飛散する。道路標識が傾く。 	通常で速度で運転するのが困難になる。 	屋根瓦・屋根葺材が飛散するものがある。固定されていないプレハブ小屋が移動、転倒する。ビニールハウスのフィルム（被覆材）が広範囲に破れる。 	30
25～30 ～約110km/h						固定の不十分な金属屋根の葺材がめくれる。養生の不十分な仮設足場が崩落する。	
30～35 ～約125km/h	猛烈な風	特急電車	屋外での行動は極めて危険。 	多くの樹木が倒れる。電柱や街灯で倒れるものがある。ブロック壁で倒壊するものがある。 	走行中のトラックが横転する。 	外装材が広範囲にわたって飛散し、下地材が露出するものがある。 	50
35～40 ～約140km/h							
40～ 約140km/h～							