

# 平成30年9月28日から10月1日にかけての 台風第24号による大雨と暴風、高波について (高知県の気象速報)

この資料は速報として取り急ぎまとめたものです。そのため、後日内容の一部訂正や追加をすることがあります。

## 概要

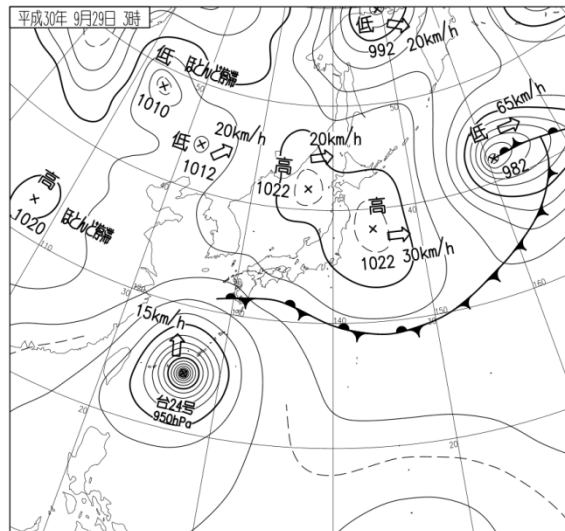
台風第24号は、四国の南海上を北東へ進み、30日20時頃に和歌山県田辺市付近に上陸しました。その後、北東へ進み、東北地方から東の海上に抜けました。高知県では、30日昼過ぎから夜のはじめ頃にかけて非常に激しい雨を観測し、この台風の影響で、高知県内は暴風を伴った大雨となり、海上では猛烈なしけとなりました。

28日18時から1日05時までの総降水量は、仁淀川町鳥形山で460.0ミリを観測しました。風については、室戸岬で東南東の風48.7メートル(30日15時36分)の最大瞬間風速、東南東の風39.2メートル(30日15時52分)の最大風速を観測しました。また、高知空港(北の風30.3メートル)、南国市後免(北の風29.4メートル)、四万十町窪川(北東の風24.2メートル)、四万十市中村(東の風21.8メートル)で最大瞬間風速の9月の1位を更新しました。

30日、高知市では、突風により住家の屋根の飛散などの被害がありました。また、田野町では、大雨により床上、床下浸水が発生しました。【1日15時00分現在:高知県調べ】

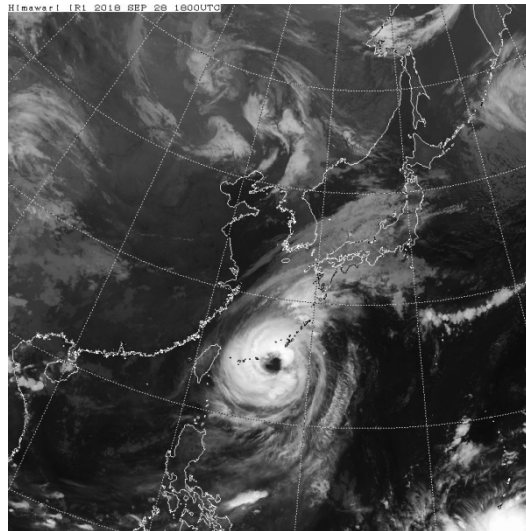
地上天気図、気象衛星赤外画像およびレーダー画像

地上天気図

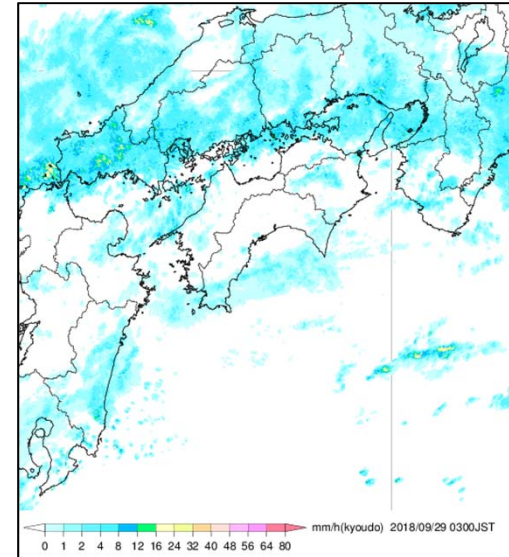


気象衛星赤外画像

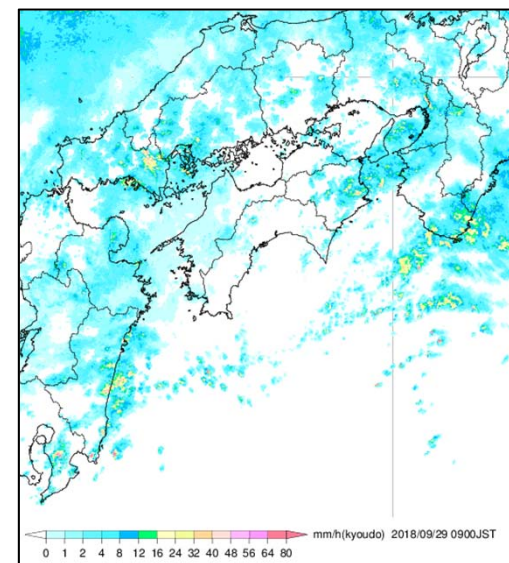
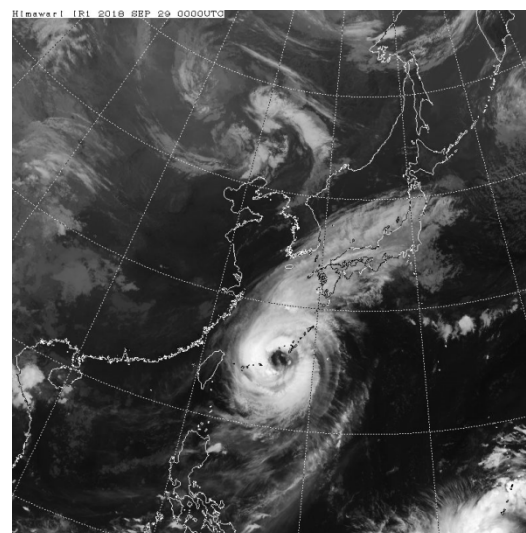
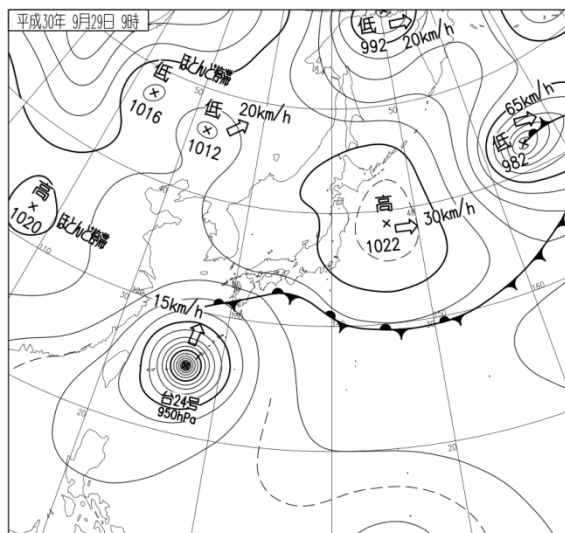
9月29日03時



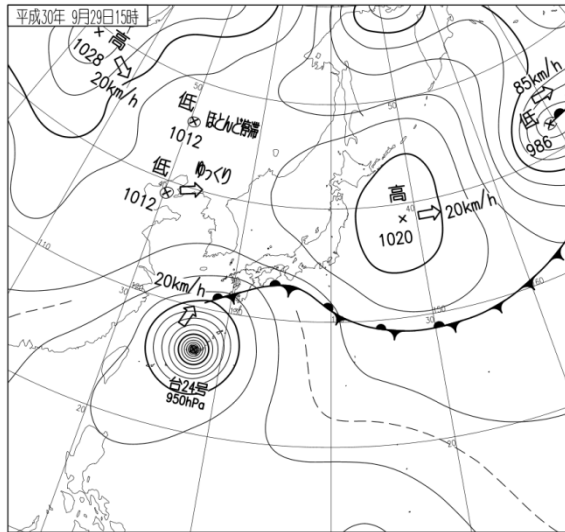
レーダー画像



09時



地上天気図

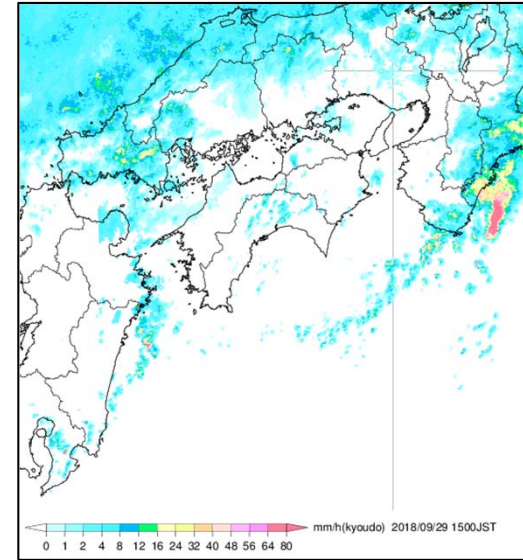


気象衛星赤外画像

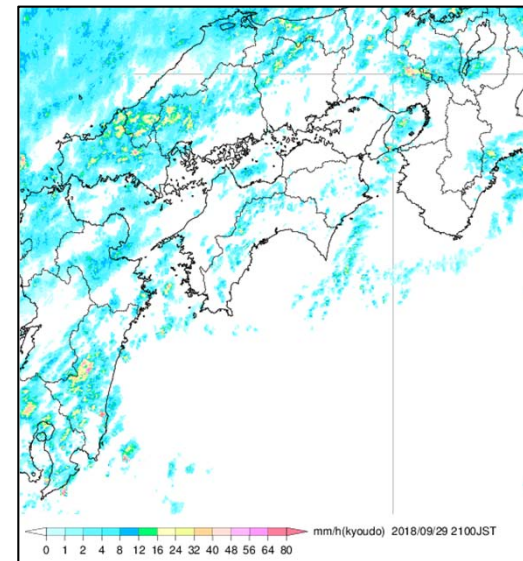
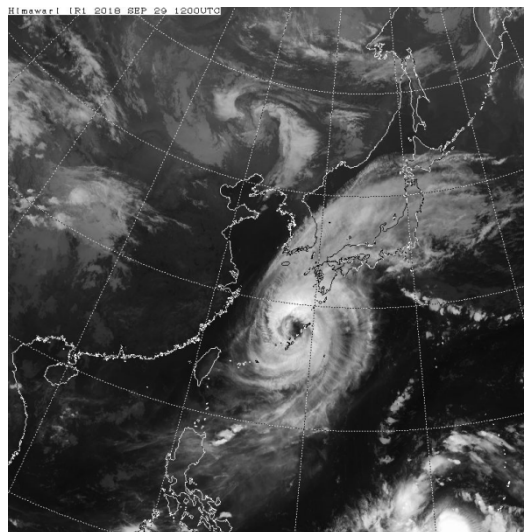
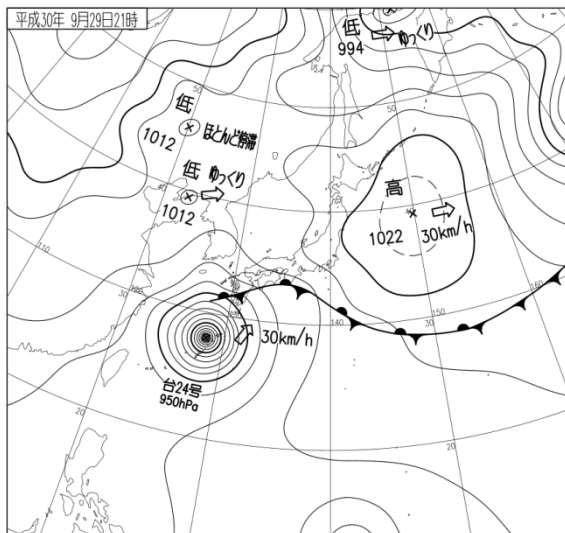
9月29日15時



レーダー画像

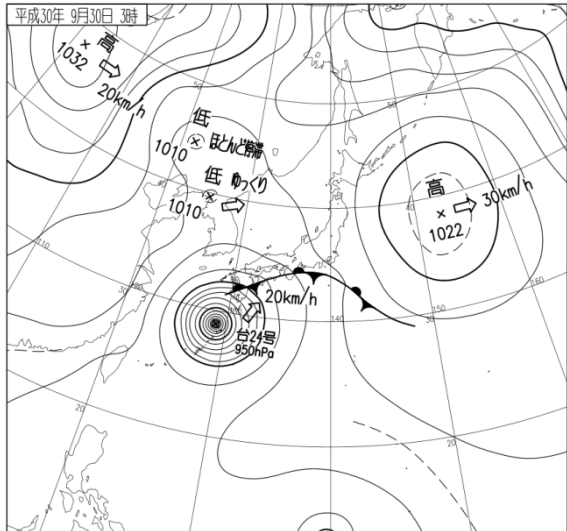


21時



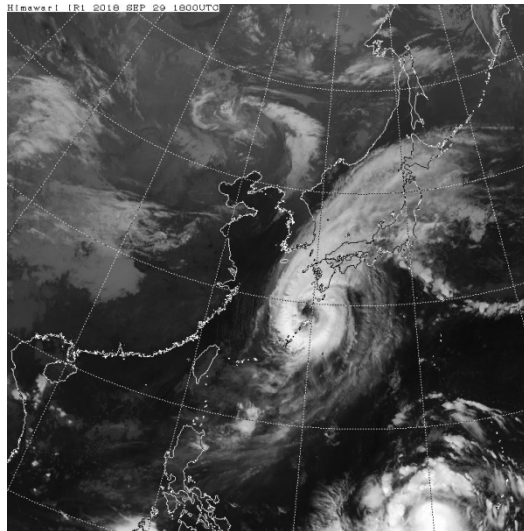


地上天気図

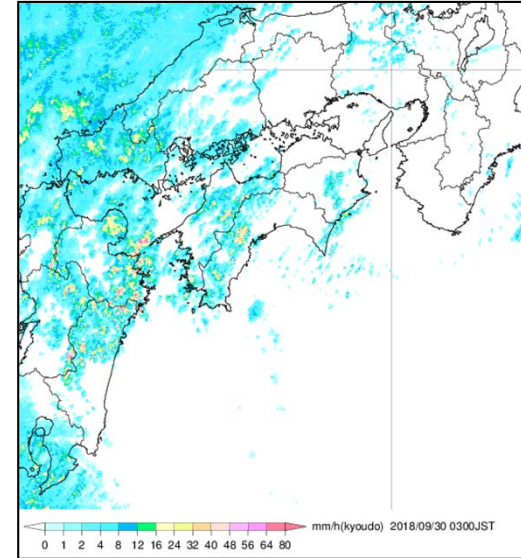


気象衛星赤外画像

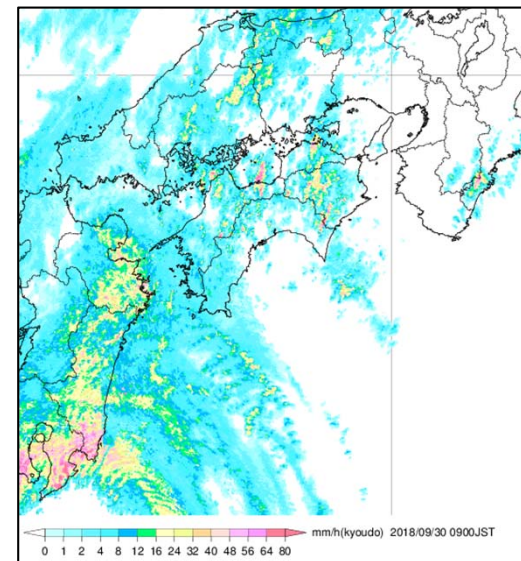
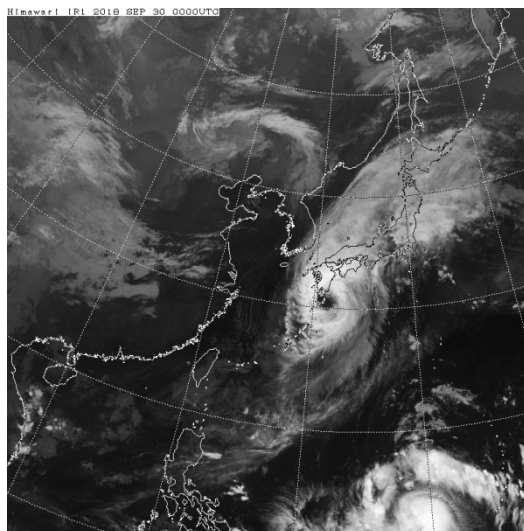
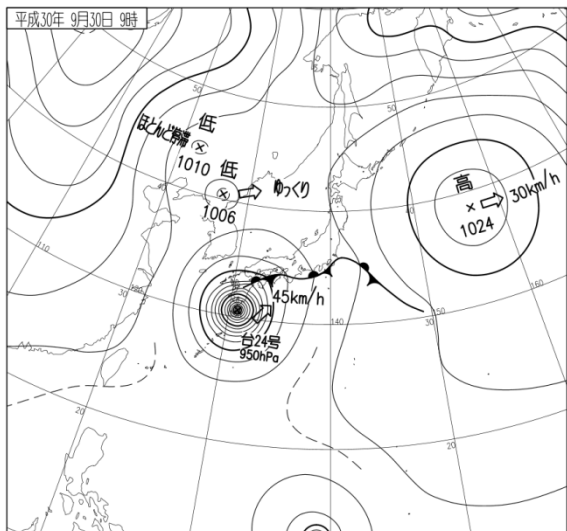
9月30日03時



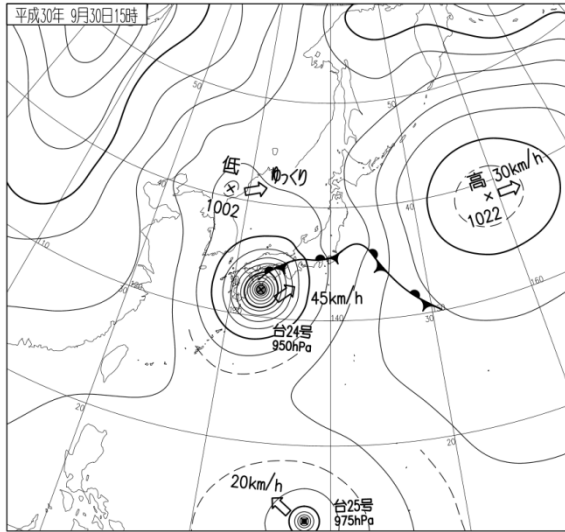
レーダー画像



09時

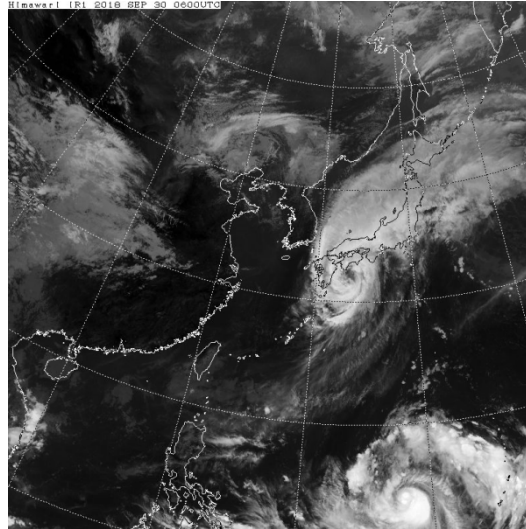


地上天気図

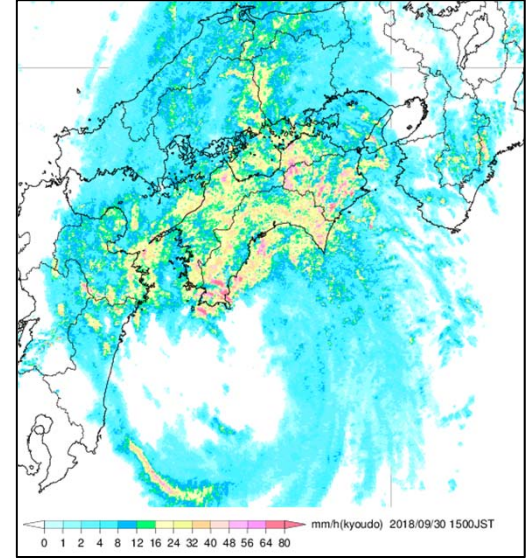


気象衛星赤外画像

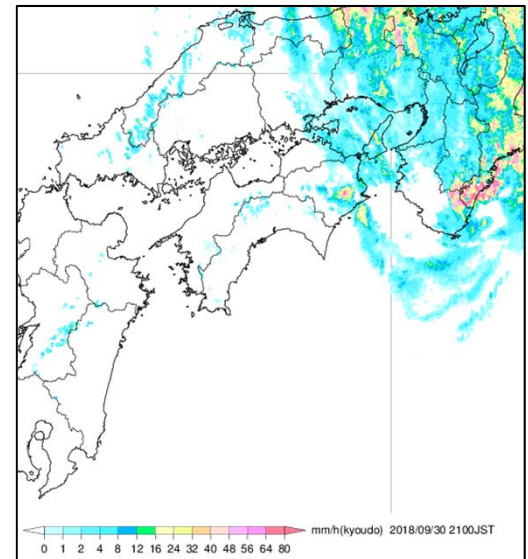
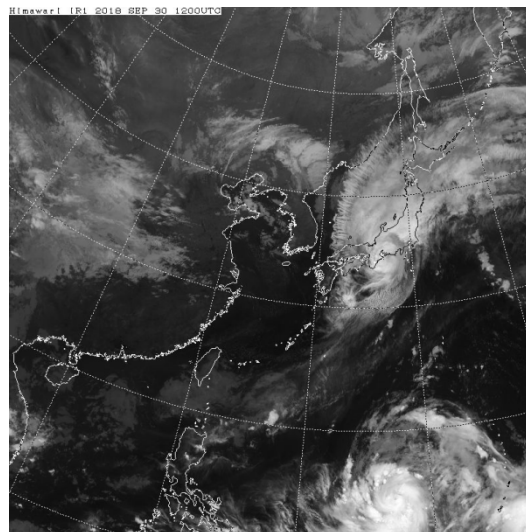
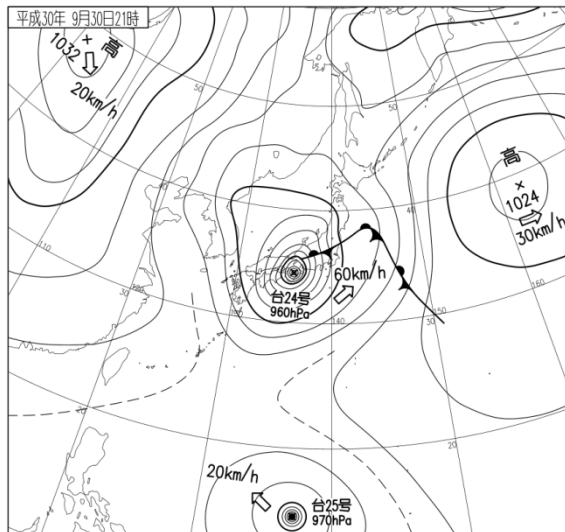
9月30日15時



レーダー画像

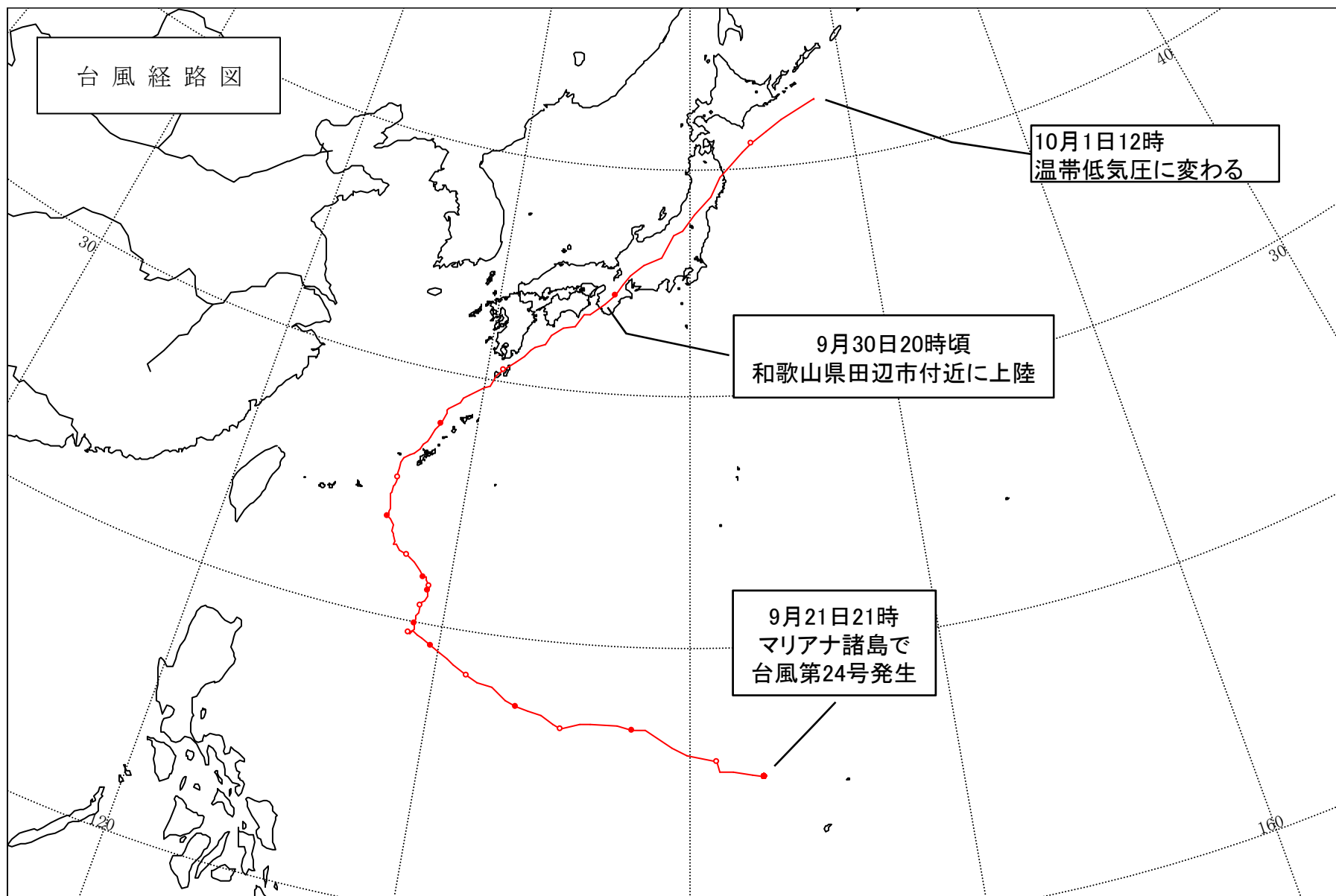


21時



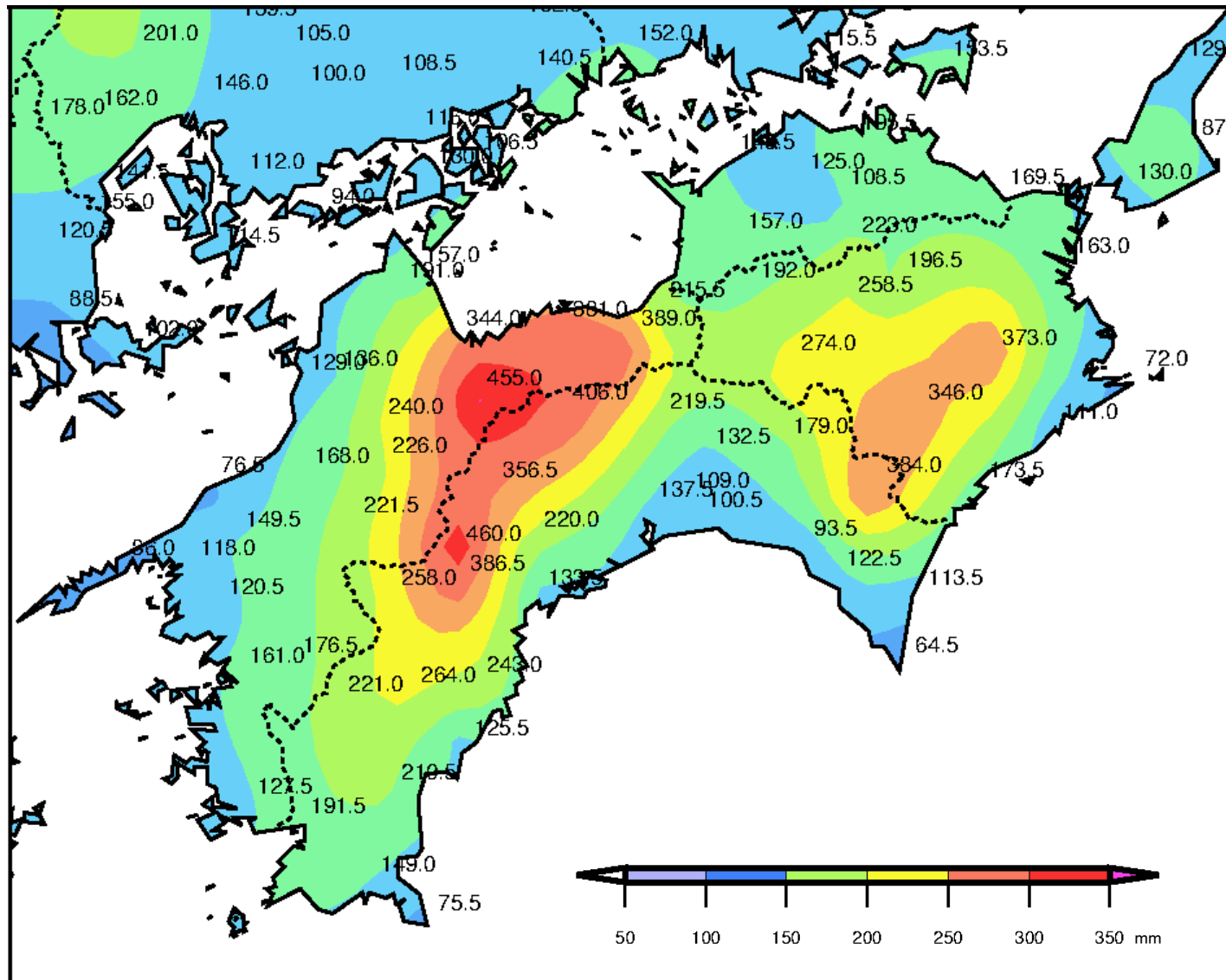


# 台風経路図



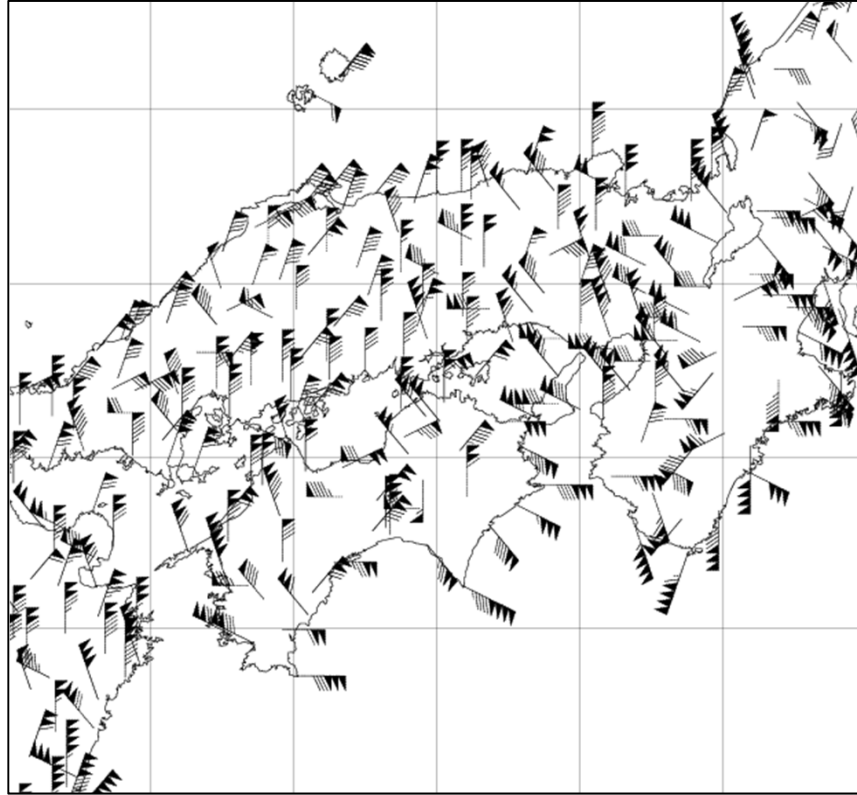
# 雨の状況

○アメダス期間降水量(9月28日18時～10月1日05時)

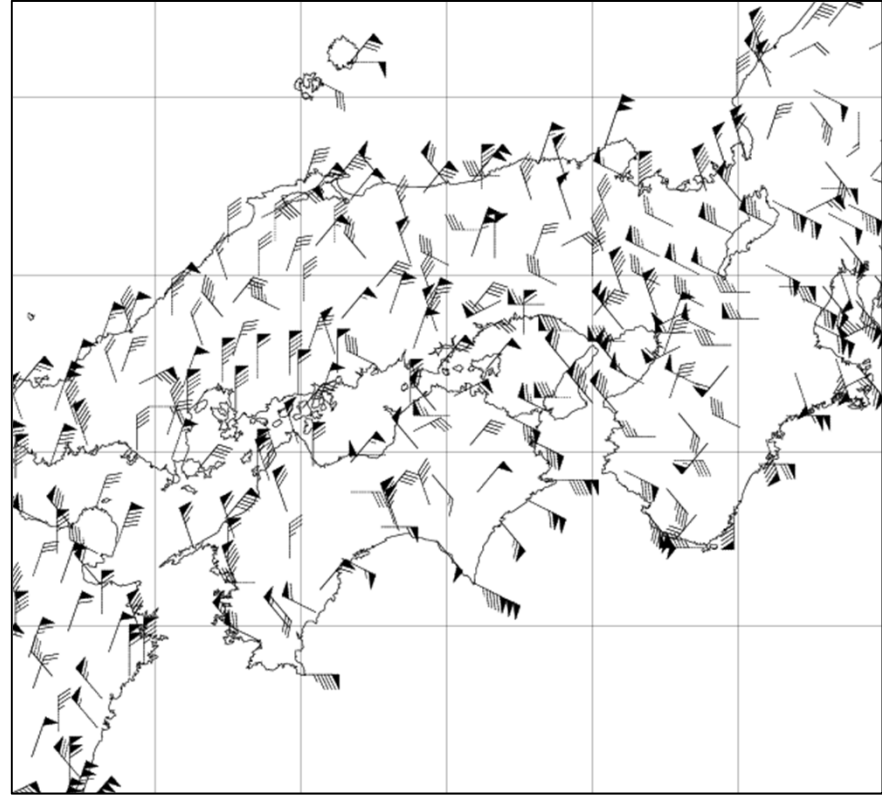


## 風の状況

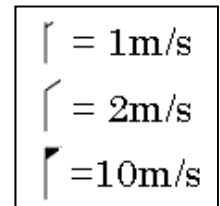
○アメダス期間最大瞬間風速・風向(9月29日00時～30日24時)



○アメダス風向風速分布図(9月29日00時～30日24時)



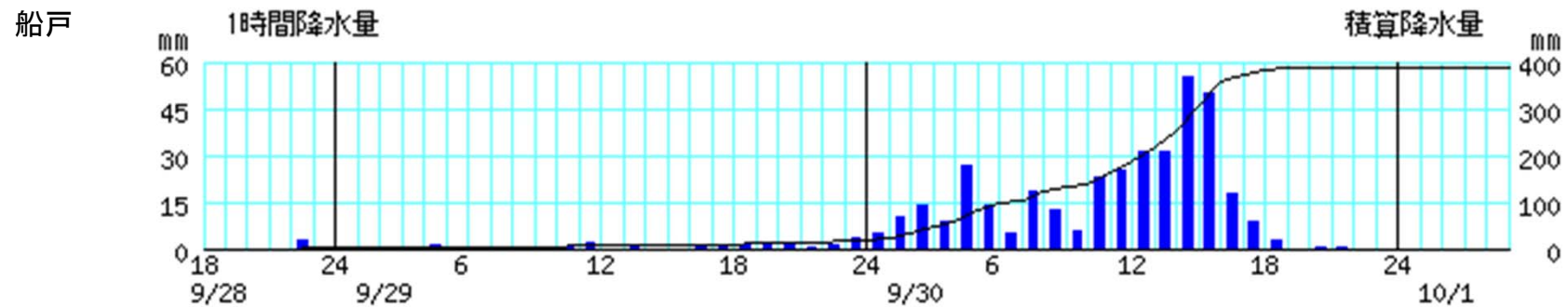
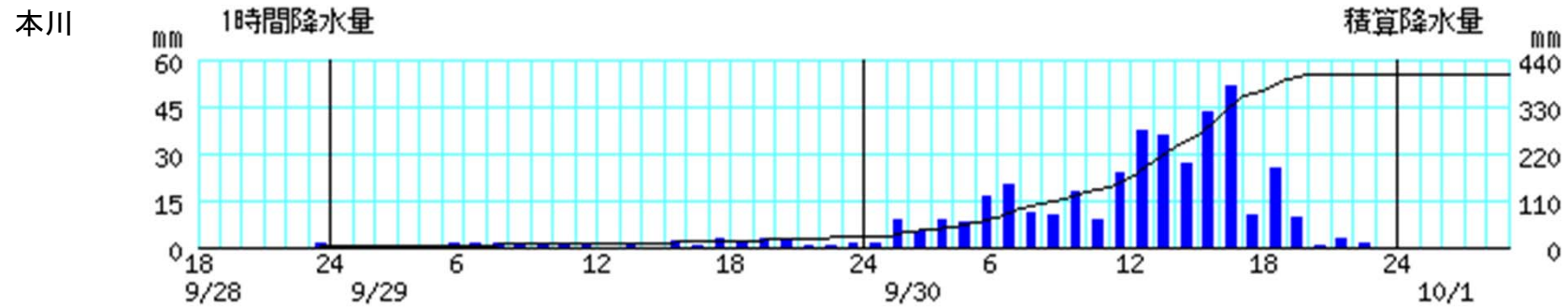
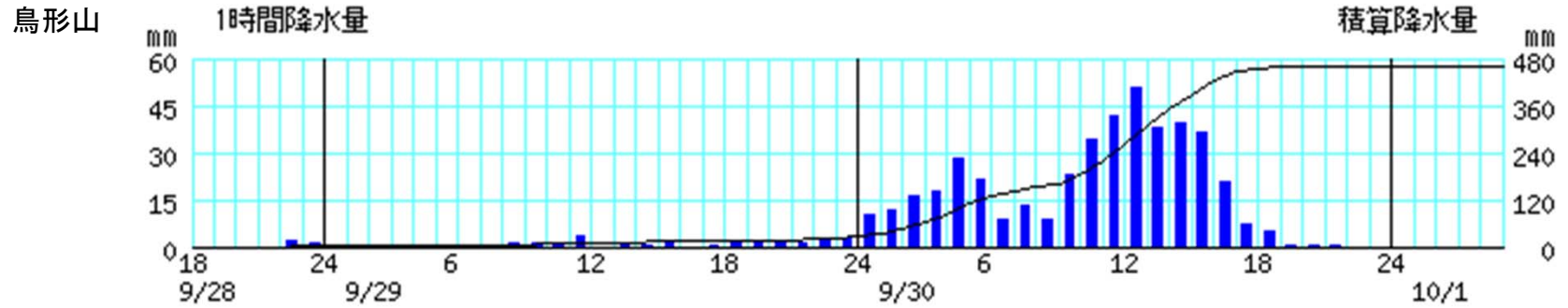
※ 期間中、同じ値の最大風速・最大瞬間風速を観測した地点については、複数の矢羽根が描画されている。





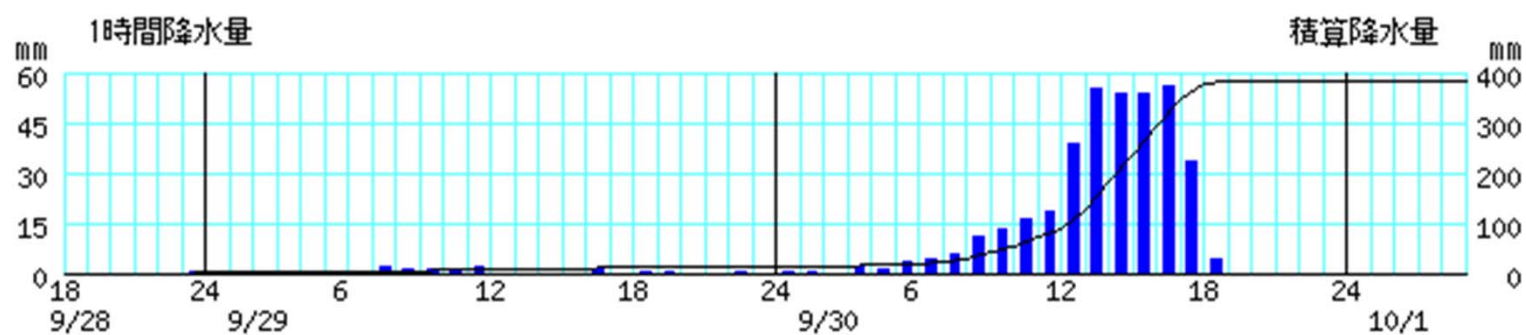
## アメダス時系列グラフ

○降水量(9月28日18時～10月1日05時)

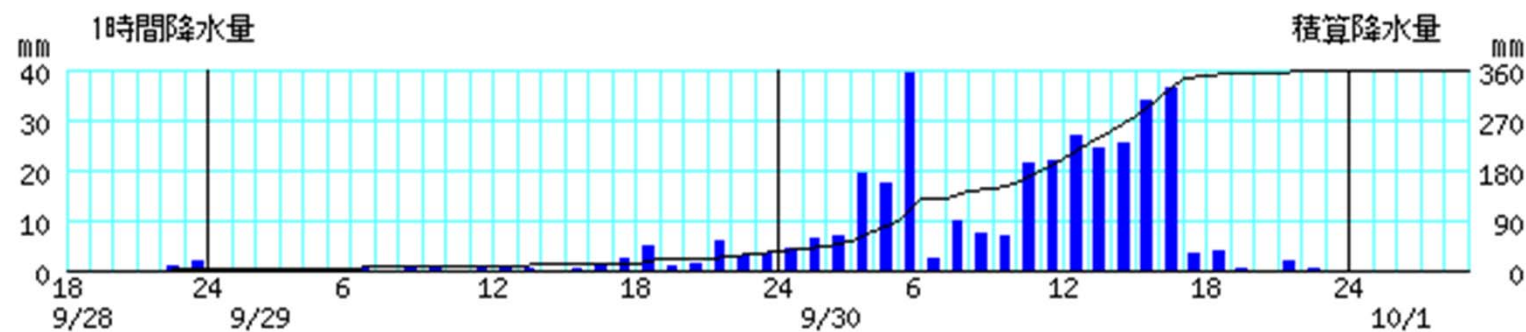


※棒グラフは1時間降水量(左軸)、折れ線グラフは積算降水量(右軸)を示す。  
横軸は時刻を示す。

魚梁瀬

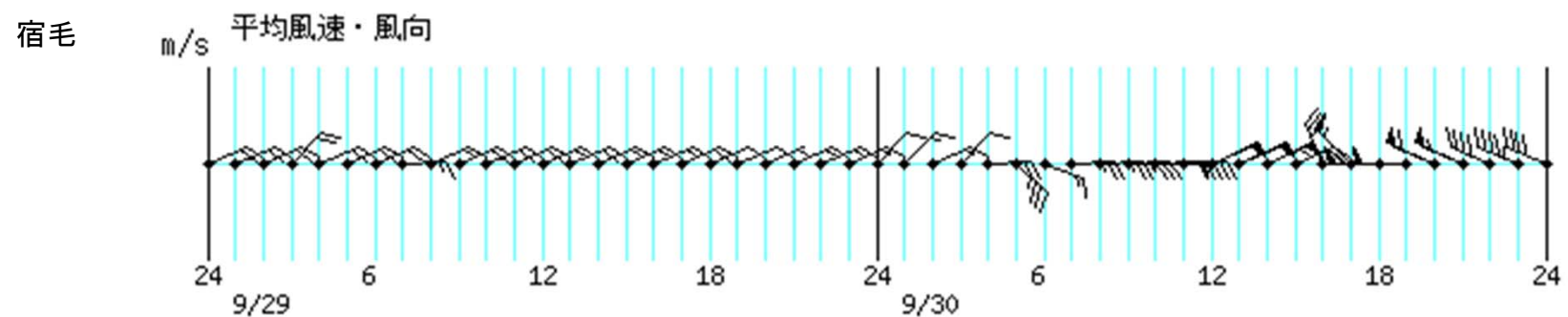
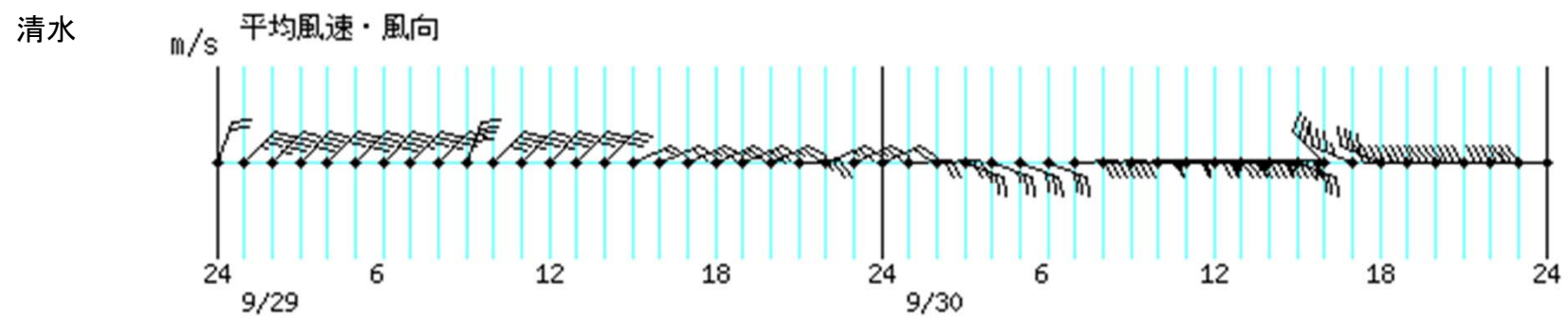
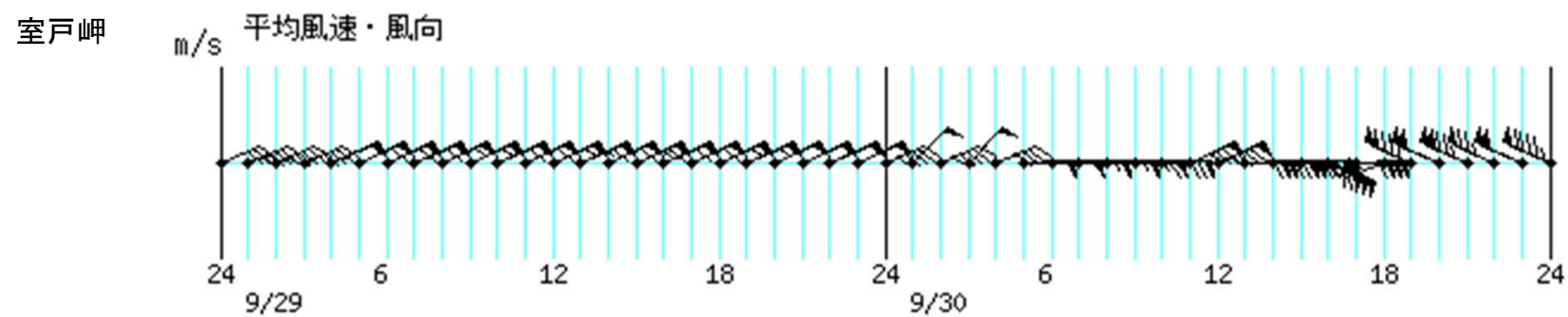


池川

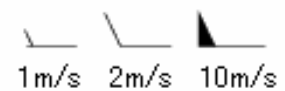


※棒グラフは1時間降水量(左軸)、折れ線グラフは積算降水量(右軸)を示す。  
横軸は時刻を示す。

○風向・風速(9月29日00時～30日24時)

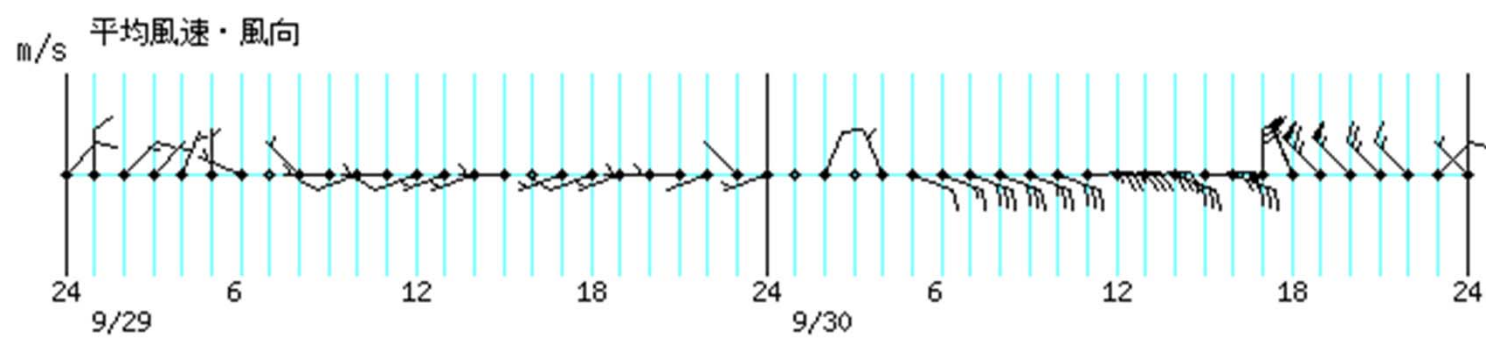


※横軸は時刻を示す。

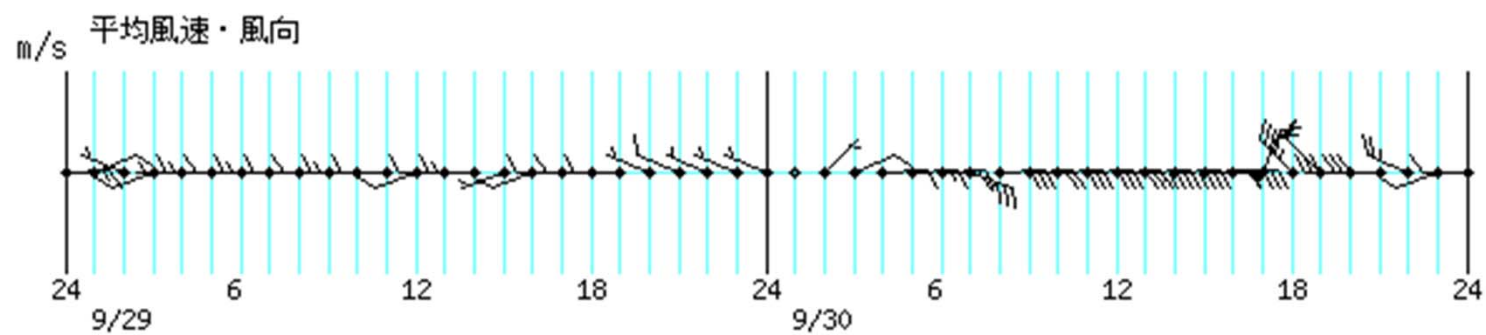




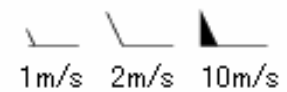
後免



高知



※横軸は時刻を示す。

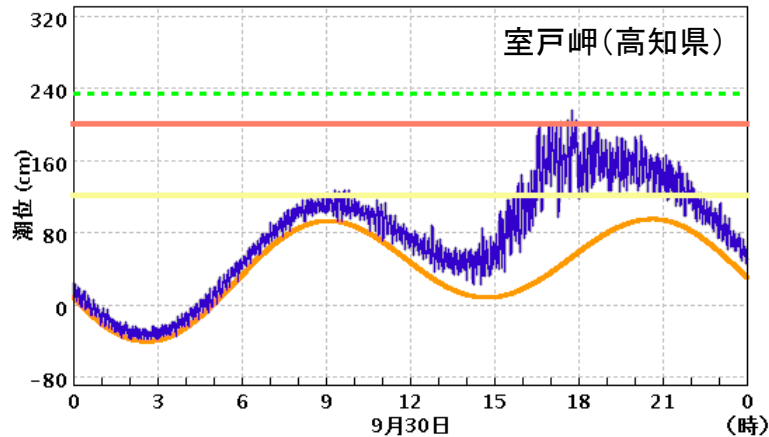


## 潮位の観測状況

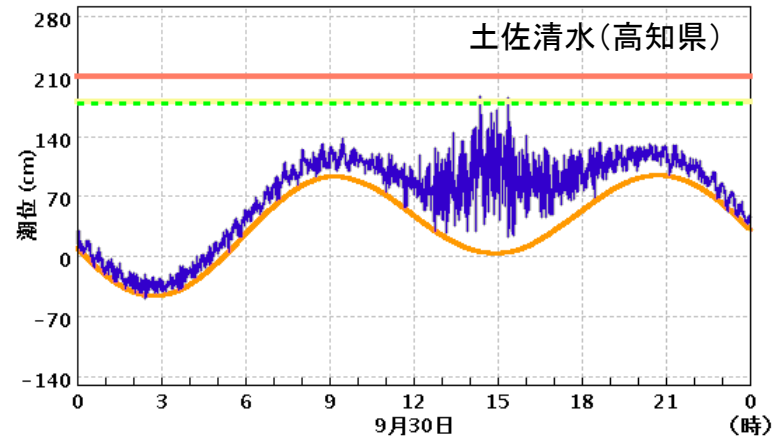
○最大潮位偏差及び最高潮位(9月28日00時～10月1日06時)

観測点	最大潮位偏差(瞬間値)		最高潮位(瞬間値)	
	偏差(cm)	起時	標高(cm)	起時
室戸岬	164	9月30日 16時35分	198	9月30日 17時55分
高知	90	9月30日 16時29分	146	9月30日 20時05分
土佐清水	164	9月30日 14時46分	168	9月30日 14時46分

○潮位実況図(9月30日00時～24時)

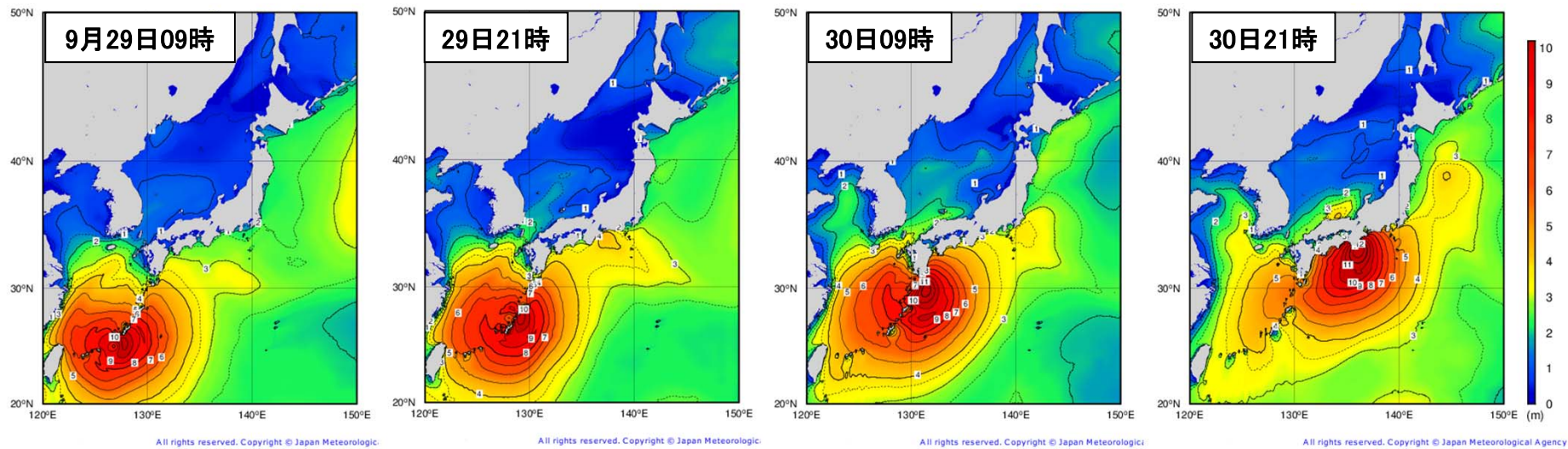


実際の潮位 ———— 高潮注意報基準 ————  
 天文潮位 ———— 高潮警報基準 ————  
 過去最高潮位(234cm:1970年08月21日09時04分:台風第10号) - - - - -



実際の潮位 ———— 高潮注意報基準 ————  
 天文潮位 ———— 高潮警報基準 ————  
 過去最高潮位(178cm:2004年08月30日18時08分:台風第16号) - - - - -

# 沿岸波浪実況図





## 観測表

○期間降水量(9月28日18時～10月1日05時、多い方から5地点)

市町村	地点名(ヨミ)	値(mm)
吾川郡仁淀川町	鳥形山(トリガタヤマ)	460.0
吾川郡いの町	本川(ホンガワ)	406.0
高岡郡津野町	船戸(フナト)	386.5
安芸郡馬路村	魚梁瀬(ヤナセ)	384.0
吾川郡仁淀川町	池川(イケガワ)	356.5

○期間最大1時間降水量(9月28日18時～10月1日05時、多い方から5地点)

市町村	地点名(ヨミ)	値(mm)	起時
高岡郡津野町	船戸(フナト)	70.0	9月30日 15時26分
安芸郡馬路村	魚梁瀬(ヤナセ)	66.5	9月30日 16時29分
吾川郡いの町	本川(ホンガワ)	57.5	9月30日 16時54分
宿毛市	宿毛(スクモ)	57.0	9月30日 14時07分
吾川郡仁淀川町	鳥形山(トリガタヤマ)	54.5	9月30日 12時40分

○期間最大風速(9月29日00時～30日24時、強い方から5地点)

市町村	地点名(ヨミ)	値(m/s)	風向	起時
室戸市	室戸岬(ムロミサキ)	39.2	東南東	9月30日 15時52分
南国市	南国日章(ナンコクニツショウ)	20.7	北北西	9月30日 19時32分
土佐清水市	清水(シミス)	18.8	東	9月30日 13時27分
南国市	後免(ゴメン)	16.5	北北西	9月30日 19時32分
宿毛市	宿毛(スクモ)	14.4	西北西	9月30日 20時09分

○期間最大瞬間風速(9月29日00時～30日24時、強い方から5地点)

市町村	地点名	値(m/s)	風向	起時
室戸市	室戸岬(ムロミサキ)	48.7	東南東	9月30日 15時36分
土佐清水市	清水(シミス)	35.6	東	9月30日 12時55分
南国市	南国日章(ナンコクニツショウ)	30.3	北	9月30日 19時34分
南国市	後免(ゴメン)	29.4	北	9月30日 19時26分
高知市	高知(コウチ)	26.7	北東	9月30日 19時25分

# 高知地方気象台が発表した情報(9月28日17時～10月1日06時)

## ○注意報警報発表状況

●:発表 ◇:特別警報から警報 ▽:特別警報から注意報 ▼:警報から注意報 ○:継続 解:解除  
 浸:浸水害 土:土砂災害 土浸:土砂災害、浸水害 斜体字:発表 下線:特別警報から警報

発表時刻	警報・注意報	室戸市	東洋町	安芸市	奈半利町	田野町	安田町	北川村	馬路村	芸西村	高知市	南国市	土佐市	須崎市	香南市	香美市	いの町	日高村	本山町	大豊町	土佐町	大川村	仁淀川町	佐川町	越知町	宿毛市	土佐清水市	四万十市	大月町	三原村	黒潮町	中土佐町	橋原町	津野町	四万十町		
2018年9月28日17時38分	波浪注意報	○	○	○	○	○	○			○	○	○	○	○	○											○	○									○	
	高潮注意報	●	●	●	●	●	●			●	●	●	●	●	●	●																					
2018年9月28日21時27分	雷注意報	●	●	●	●	●	●	●	●	●	●	●	●	●	●	●	●	●	●	●	●	●	●	●	●	●	●	●	●	●	●	●	●	●	●	●	
	波浪注意報	○	○	○	○	○	○			○	○	○	○	○	○	○																					
2018年9月29日06時11分	高潮注意報	解	解	解	解	解	解			解	解	解	解	解	解																						
	雷注意報	○	○	○	○	○	○	○	○	○	○	○	○	○	○	○	○	○	○	○	○	○	○	○	○	○	○	○	○	○	○	○	○	○	○	○	
2018年9月29日10時12分	波浪注意報	○	○	○	○	○	○			○	○	○	○	○	○	○																					
	高潮注意報	●	●	●	●	●	●			●	●	●	●	●	●	●																					
2018年9月29日18時18分	雷注意報	○	○	○	○	○	○	○	○	○	○	○	○	○	○	○	○	○	○	○	○	○	○	○	○	○	○	○	○	○	○	○	○	○	○	○	
	強風注意報	●	●	●	●	●	●	●	●	●	●	●	●	●	●	●	●	●	●	●	●	●	●	●	●	●	●	●	●	●	●	●	●	●	●	●	●
2018年9月29日22時09分	波浪注意報	○	○	○	○	○	○			○	○	○	○	○	○	○																					
	高潮注意報	解	解	解	解	解	解			解	解	解	解	解	解																						
2018年9月30日00時24分	暴風警報	●	●	●	●	●	●	●	●	●	●	●	●	●	●	●	●	●	●	●	●	●	●	●	●	●	●	●	●	●	●	●	●	●	●	●	
	大雨注意報	●	●	●	●	●	●	●	●	●	●	●	●	●	●	●	●	●	●	●	●	●	●	●	●	●	●	●	●	●	●	●	●	●	●	●	●
2018年9月30日04時45分	雷注意報	○	○	○	○	○	○	○	○	○	○	○	○	○	○	○	○	○	○	○	○	○	○	○	○	○	○	○	○	○	○	○	○	○	○	○	○
	高潮注意報	●	●	●	●	●	●	●	●	●	●	●	●	●	●	●	●	●	●	●	●	●	●	●	●	●	●	●	●	●	●	●	●	●	●	●	●
2018年9月30日06時34分	大雨警報	浸	浸	浸	浸	浸	浸	浸	浸	浸	浸	浸	浸	浸	浸	浸	浸	浸	浸	浸	浸	浸	浸	浸	浸	浸	浸	浸	浸	浸	浸	浸	浸	浸	浸	浸	
	暴風警報	○	○	○	○	○	○	○	○	○	○	○	○	○	○	○	○	○	○	○	○	○	○	○	○	○	○	○	○	○	○	○	○	○	○	○	○
2018年9月30日10時12分	波浪警報	○	○	○	○	○	○	○	○	○	○	○	○	○	○	○	○	○	○	○	○	○	○	○	○	○	○	○	○	○	○	○	○	○	○	○	○
	大雨注意報	○	○	○	○	○	○	○	○	○	○	○	○	○	○	○	○	○	○	○	○	○	○	○	○	○	○	○	○	○	○	○	○	○	○	○	○
2018年9月30日10時12分	雷注意報	○	○	○	○	○	○	○	○	○	○	○	○	○	○	○	○	○	○	○	○	○	○	○	○	○	○	○	○	○	○	○	○	○	○	○	○
	洪水注意報	○	●	●	●	○	○	○	○	○	○	○	○	○	○	○	○	○	○	○	○	○	○	○	○	○	○	○	○	○	○	○	○	○	○	○	○
2018年9月30日10時12分	高潮注意報	○	○	○	○	○	○	○	○	○	○	○	○	○	○	○	○	○	○	○	○	○	○	○	○	○	○	○	○	○	○	○	○	○	○	○	○





●:発表 ◇:特別警報から警報 ▽:特別警報から注意報 ▼:警報から注意報 ○:継続 解:解除  
 浸:浸水害 土:土砂災害 土浸:土砂災害、浸水害 斜体字:発表 下線:特別警報から警報

発表時刻	警報・注意報	室戸市	東洋町	安芸市	奈半利町	田野町	安田町	北川村	馬路村	芸西村	高知市	南国市	土佐市	須崎市	香南市	香美市	いの町	日高村	本山町	大豊町	土佐町	大川村	仁淀川町	佐川町	越知町	宿毛市	土佐清水市	四万十市	大月町	三原村	黒潮町	中土佐町	橋原町	津野町	四万十町			
2018年9月30日 17時32分	大雨警報	浸		浸		浸	浸			浸	浸	浸	浸	浸	浸	浸	土浸	浸						浸	浸	土浸	浸	土浸	浸	土浸	浸	土浸	土	土	土浸			
	洪水警報										●						●	○							○	○	○	○	○	○	○	○	○	○	○	○		
	暴風警報	○	○	○	○	○	○	○	○	○	○	○	○	○	○	○	○	○	○	○	○	○	○	○	○	○	○	○	○	○	○	○	○	○	○	○	○	
	波浪警報	○	○	○	○	○	○	○	○	○	○	○	○	○	○	○	○	○	○	○	○	○	○	○	○	○	○	○	○	○	○	○	○	○	○	○	○	
	高潮警報	●	●	●	●	●	●			●																												
	大雨注意報		○		○		○	○	○											○	○	○	○	○														
	雷注意報	○	○	○	○	○	○	○	○	○	○	○	○	○	○	○	○	○	○	○	○	○	○	○	○	○	○	○	○	○	○	○	○	○	○	○	○	
	洪水注意報	○	○	○	○	○	○	○	○	○	○	○	○	○	○	○	○	○	○	○	○	○	○	○	○	○	○	○	○	○	○	○	○	○	○	○	○	○
	高潮注意報																																					
2018年9月30日 18時06分	大雨警報	浸		浸		浸	浸			浸	浸	浸	浸	浸	浸	浸	土浸	浸						浸	浸													
	洪水警報										○						○	○							○			○										
	暴風警報	○	○	○	○	○	○	○	○	○	○	○	○	○	○	○	○	○	○	○	○	○	○	○	○	○	○	○	○	○	○	○	○	○	○	○	○	○
	波浪警報	○	○	○	○	○	○	○	○	○	○	○	○	○	○	○	○	○	○	○	○	○	○	○	○	○	○	○	○	○	○	○	○	○	○	○	○	○
	高潮警報	○	○	○	○	○	○			○																												
	大雨注意報		○		○		○	○	○											○	○	○	○	○			▼	▼	▼	▼	▼	▼	▼	▼	▼	▼	▼	
	雷注意報	○	○	○	○	○	○	○	○	○	○	○	○	○	○	○	○	○	○	○	○	○	○	○	○	○	○	○	○	○	○	○	○	○	○	○	○	
	洪水注意報	○	○	○	○	○	○	○	○	○	○	○	○	○	○	○	○	○	○	○	○	○	○	○	○	○	○	▼	▼	▼	▼	▼	▼	▼	▼	▼	▼	
	高潮注意報																																					
2018年9月30日 19時21分	大雨警報						解			解	解	解	解	解	解	解	土	土				土																
	洪水警報																	○	○									○										
	暴風警報	○	○	○	○	○	○	○	○	○	○	○	○	○	○	○	○	○	○	○	○	○	○	○	○	○	○	○	○	○	○	○	○	○	○	○	○	
	波浪警報	○	○	○	○	○	○	○	○	○	○	○	○	○	○	○	○	○	○	○	○	○	○	○	○	○	○	○	○	○	○	○	○	○	○	○	○	○
	高潮警報	○	○	○	○	○	○			○																												
	大雨注意報	▼	○	▼	解	▼		○	○		▼		▼			▼		▼		○	○	○	○	○	○	○	○	解	○	解	解	○	解	○	○	○		
	雷注意報	○	○	○	○	○	○	○	○	○	○	○	○	○	○	○	○	○	○	○	○	○	○	○	○	○	○	○	○	○	○	○	○	○	○	○	○	
	強風注意報																										▼	▼	▼	▼	▼	▼	▼	▼	▼	▼	▼	
	洪水注意報	○	○	○	○	○	解	○	○	解	▼	解	解	解	解	解	○	▼	▼	○	○	○	○	○	○	○	○	解	解	解	解	解	解	解	解	解		
高潮注意報										○	○	○	○	○																								
2018年9月30日 19時41分	大雨警報																土	土				土																
	洪水警報																	○	○									○										
	暴風警報	○	○	○	○	○	○	○	○	○	○	○	○	○	○	○	○	○	○	○	○	○	○	○	○	○	○	○	○	○	○	○	○	○	○	○	○	
	波浪警報	○	○	○	○	○	○	○	○	○	○	○	○	○	○	○	○	○	○	○	○	○	○	○	○	○	○	○	○	○	○	○	○	○	○	○	○	
	高潮警報	○	○	○	○	○	○			○																												
	大雨注意報	○	○	○	○	○	○	○	○	○	○	○	○	○	○	○	○	○	○	○	○	○	○	○	○	○	○	○	○	○	○	○	○	○	○	○	○	
	雷注意報	○	○	○	○	○	○	○	○	○	○	○	○	○	○	○	○	○	○	○	○	○	○	○	○	○	○	○	○	○	○	○	○	○	○	○	○	
	強風注意報																																					
	洪水注意報	○	○	○	○	○		○	○			●							○	○	○	○	○	○	○	○	○	○	○	○	○	○	○	○	○	○	○	
高潮注意報										○	○	○	○	○																								
2018年9月30日 20時54分	洪水警報																											○										
	暴風警報	○	○	○	○	○	○	○	○	○	○	○	○	○	○	○	○	○	○	○	○	○	○	○	○	○	○	○	○	○	○	○	○	○	○	○	○	
	波浪警報	○	○	○	○	○	○	○	○	○	○	○	○	○	○	○	○	○	○	○	○	○	○	○	○	○	○	○	○	○	○	○	○	○	○	○	○	
	大雨注意報	解	解	解		解	○	○		解		解		解		解	▼	解	▼	○	○	▼	○	○	解	○	解		解		解		解	○	解	解	解	
	雷注意報	解	解	解	解	解	解	解	解	解	解	解	解	解	解	解	解	解	解	解	解	解	解	解	解	解	解	解	解	解	解	解	解	解	解	解	解	
	強風注意報			▼	▼	▼	▼	▼	▼	▼	▼	▼	▼	▼	▼	▼	▼	▼	▼	▼	▼	▼	▼	▼	▼	▼	▼	▼	▼	▼	▼	▼	▼	▼	▼	▼	▼	▼
	波浪注意報																																					
	洪水注意報	解	解	解	解	解		解	解			○					解	○	○	○	○	解	○	○	○	○	解											
	高潮注意報	▼	▼	▼	▼	▼	▼			▼	○	○	○	○	○																							

●:発表 ◇:特別警報から警報 ▼:特別警報から注意報 ▼:警報から注意報 ○:継続 解:解除  
 浸:浸水害 土:土砂災害 土浸:土砂災害、浸水害 斜体字:発表 下線:特別警報から警報

発表時刻	警報・注意報	室戸市	東洋町	安芸市	奈半利町	田野町	安田町	北川村	馬路村	芸西村	高知市	南国市	土佐市	須崎市	香南市	香美市	いの町	日高村	本山町	大豊町	土佐町	大川村	仁淀川町	佐川町	越知町	宿毛市	土佐清水市	四万十市	大月町	三原村	黒潮町	中土佐町	橋原町	津野町	四万十町			
2018年9月30日22時19分	洪水警報																																					
	波浪警報	○	○	○	○	○	○			○																			○									
	大雨注意報							解	解																	解												
	強風注意報	▼	▼	○	○	○	○	○	○	○																												
	波浪注意報											▼	▼	▼	▼	▼																						
	洪水注意報											○	○	○	○	○																						解
	高潮注意報	○	○	○	○	○	○				○	○	○	○	○	○																						
2018年9月30日23時47分	洪水警報																																					
	波浪警報	○	○	○	○	○	○			○																				○								
	大雨注意報																	解		解	解	解	解	解														
	強風注意報	○	○	○	○	○	○	○	○	○																												
	波浪注意報											○	○	○	○	○																						
	洪水注意報											解	解	解	解	解		解	解								○											
	高潮注意報	解	解	解	解	解	解				解	解	解	解	解																							
2018年10月1日01時19分	波浪警報	○	○	○	○	○	○			○																												
	強風注意報	○	○	○	○	○	○	○	○	○																												
	波浪注意報										○	○	○	○	○																							
	洪水注意報																																					
2018年10月1日02時36分	波浪警報	○	○	○	○	○	○			○																												
	強風注意報	○	○	○	○	○	○	○	○	○																												
	波浪注意報										○	○	○	○	○																							
	洪水注意報																																					
2018年10月1日04時31分	強風注意報	○	○	○	○	○	○	○	○	○																												
	波浪注意報	▼	▼	▼	▼	▼	▼			▼	○	○	○	○	○																							
	洪水注意報																																					
2018年10月1日05時14分	強風注意報	○	○	○	○	○	○	○	○	○																												
	波浪注意報	○	○	○	○	○	○			○																												
	洪水注意報																																					

○気象情報(※平成30年 台風第24号に関する高知県気象情報 第1号を含む)

発表日時		情報名及び番号
9月28日	06時09分	平成30年 台風第24号に関する高知県気象情報 第1号
	17時01分	平成30年 台風第24号に関する高知県気象情報 第2号
9月29日	05時52分	平成30年 台風第24号に関する高知県気象情報 第3号
	10時16分	高波に関する高知県気象情報 第4号
	17時10分	平成30年 台風第24号に関する高知県気象情報 第5号
9月30日	05時38分	平成30年 台風第24号に関する高知県気象情報 第6号
	11時35分	平成30年 台風第24号に関する高知県気象情報 第7号
	14時24分	平成30年 台風第24号に関する高知県気象情報 第8号
	17時50分	平成30年 台風第24号に関する高知県気象情報 第9号
	20時01分	平成30年 台風第24号に関する高知県気象情報 第10号
	20時11分	平成30年 台風第24号に関する高知県気象情報 第11号
	21時27分	平成30年 台風第24号に関する高知県気象情報 第12号
22時52分	平成30年 台風第24号に関する高知県気象情報 第13号	
10月1日	05時34分	平成30年 台風第24号に関する高知県気象情報 第14号

○竜巻注意情報

発表日時	情報名及び番号	対象地域	
9月30日	04時20分	高知県竜巻注意情報 第1号	西部
	04時38分	高知県竜巻注意情報 第2号	中部、西部
	05時36分	高知県竜巻注意情報 第3号	中部、西部
	06時37分	高知県竜巻注意情報 第4号	中部、西部
	07時37分	高知県竜巻注意情報 第5号	中部
	07時47分	高知県竜巻注意情報 第6号	中部、東部
	08時26分	高知県竜巻注意情報 第7号	中部、東部、西部
	09時27分	高知県竜巻注意情報 第8号	中部、東部、西部
	10時32分	高知県竜巻注意情報 第9号	中部、東部、西部
	12時21分	高知県竜巻注意情報 第10号	中部、東部、西部
	13時27分	高知県竜巻注意情報 第11号	中部、東部、西部
	14時27分	高知県竜巻注意情報 第12号	中部、東部、西部
	15時28分	高知県竜巻注意情報 第13号	中部、東部、西部
	16時27分	高知県竜巻注意情報 第14号	中部、東部、西部
	17時27分	高知県竜巻注意情報 第15号	中部、東部、西部



○土砂災害警戒情報(高知県と共同発表)

発表日時		情報名及び番号	警戒対象地域(*は、新たに警戒対象となった市町村)
9月30日	15時20分	高知県土砂災害警戒情報 第1号	四万十市*
	17時25分	高知県土砂災害警戒情報 第2号	四万十市
	19時35分	高知県土砂災害警戒情報 第1号	本山町*、大川村*、いの町*
	20時35分	高知県土砂災害警戒情報 第2号	本山町、大川村、いの町

○指定河川洪水予報

仁淀川(国土交通省高知河川国道事務所と共同発表)

発表日時		号数	種類
9月30日	19時20分	第1号	氾濫注意情報
	22時40分	第2号	氾濫注意情報解除

四万十川(国土交通省中村河川国道事務所と共同発表)

発表日時		号数	種類
9月30日	22時20分	第1号	氾濫注意情報
10月1日	03時20分	第2号	氾濫注意情報解除

○記録的短時間大雨情報

この期間、発表はありません。

## 高知地方気象台が執った措置(9月28日～10月1日)

### ○ 災害対策本部等への職員派遣状況

実施日	派遣先
9月29日	平成30年台風第24号 第1回高知県災害対策本部会議

### ○ 説明会等実施状況

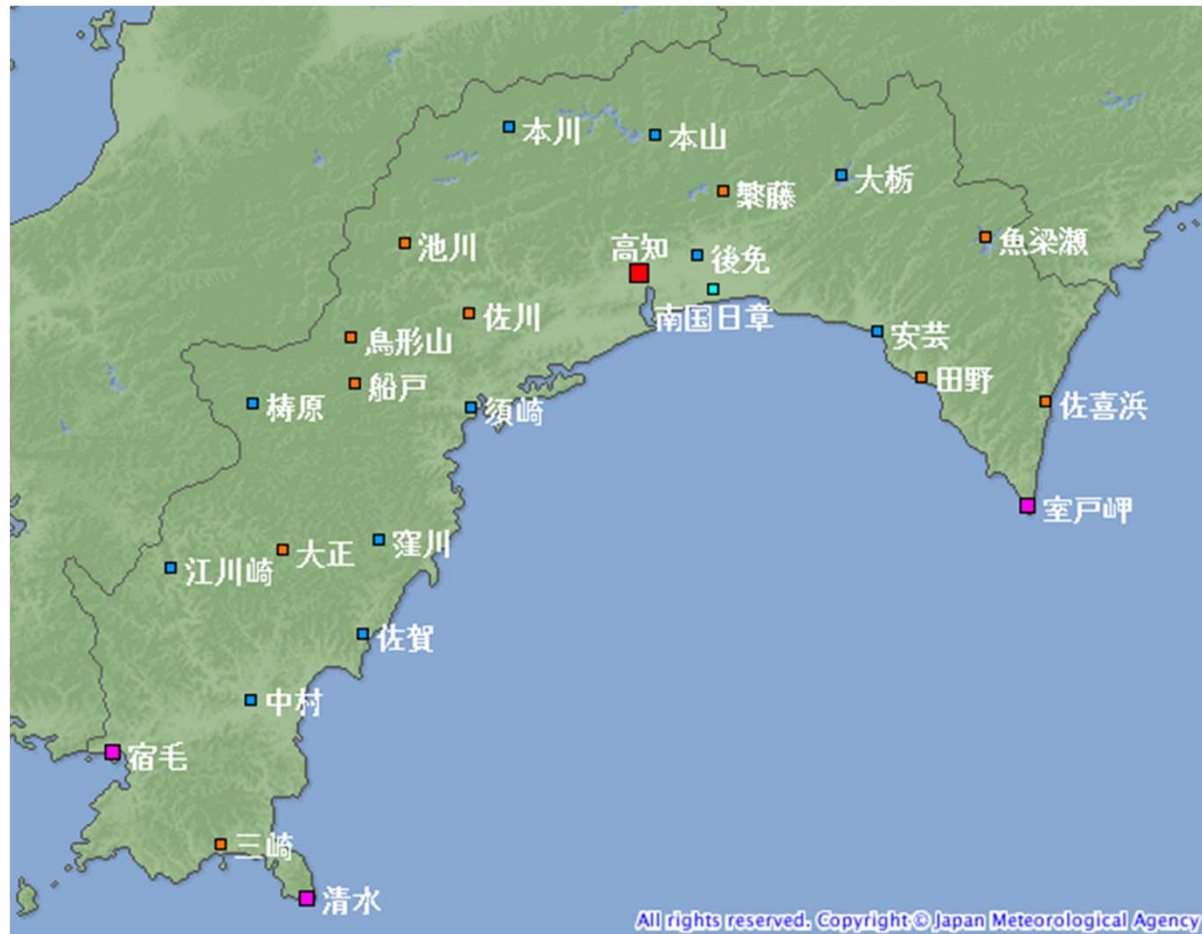
実施日時	対象機関	説明内容
9月28日14時00分	高知県、国の機関、市町村、報道機関、公共機関	台風第24号の今後の見通し等を説明
9月28日15時30分	高知港台風・津波等災害対策委員会	台風第24号の今後の見通し等を説明

### ○ 高知県・市町村への支援状況

実施日	支援状況
9月28日～10月1日	気象台から防災支援メールの送付、ホットラインによる支援(今後の見通しなどを解説)を高知県危機管理・防災課及び全34市町村へ実施
9月29日～9月30日	高知県災害対策本部へJETT(気象庁防災対応支援チーム)の派遣

※高知地方気象台では、気象庁機動調査班(JMA-MOT)を派遣して突風現地調査を実施しました。調査結果については、別途お知らせしています。

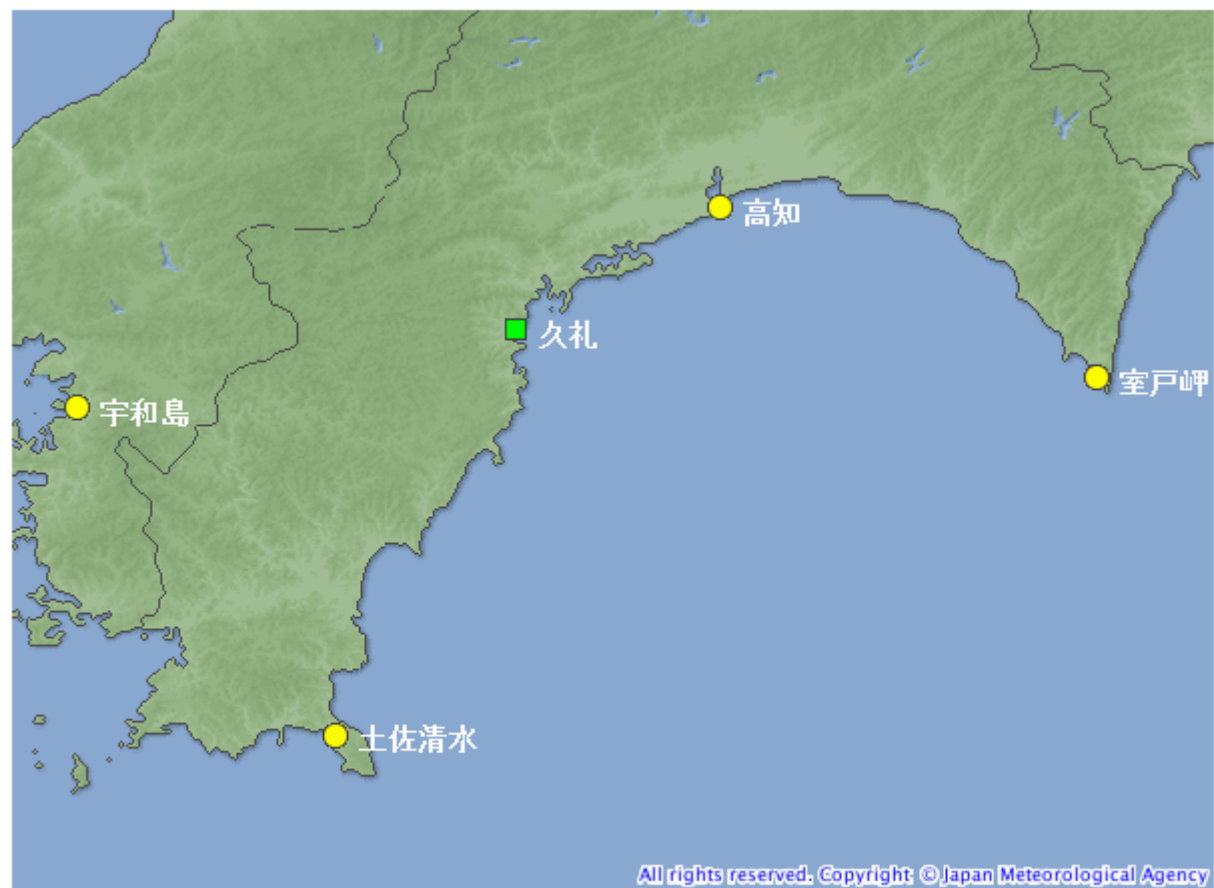
## 観測施設の配置図



アメダス配置図

シンボル	観測所の種類	観測要素
■	気象台	気温・降水量・風向風速・日照時間・積雪深・湿度・気圧
■	特別地域気象観測所	気温・降水量・風向風速・日照時間・湿度・気圧
■	地域気象観測所(アメダス)	降水量
■	地域気象観測所(アメダス)	気温・降水量・風向風速
■	地域気象観測所(アメダス)	気温・降水量・風向風速・日照時間

## 検潮所の配置図



● 気象庁  
■ 国土地理院

▼ 海上保安庁  
△ 水管理・国土保全局

◆ 港湾局  
★ 自治体等