

平成30年9月29日から10月1日にかけての 台風第24号による暴風と大雨について (京都府の気象速報)

この資料は速報として取り急ぎまとめたものです。そのため、後日内容の一部訂正や追加をすることがあります。

概要

台風第24号は、9月21日21時にマリアナ諸島で発生し、急速に発達しながらフィリピンの東を西進し、25日00時には「猛烈な」勢力に発達しましたが、25日21時には「非常に強い」勢力となりました。その後、ゆっくり北上を続け、29日には沖縄付近で進路を北東に変え、30日には速度を増しながら、「非常に強い」勢力を保ったまま30日20時頃に和歌山県田辺市付近に上陸しました。その後も北東に進み、10月1日12時に日本の東海上で温帯低気圧に変わりました。

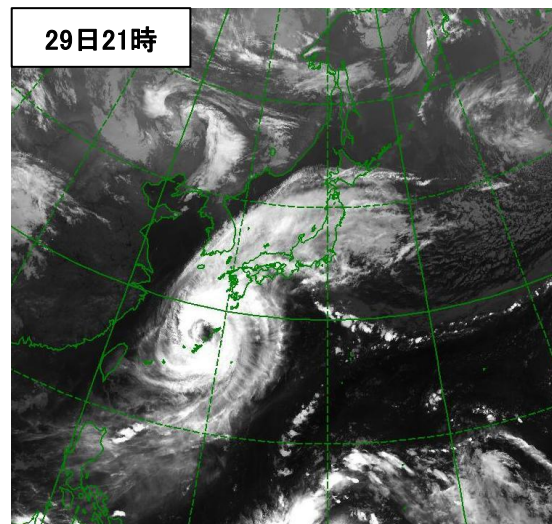
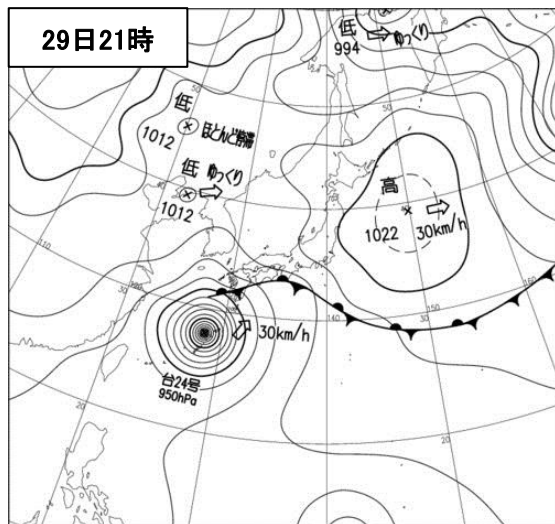
この台風により、京都府では、9月30日夜から暴風となり、南丹市園部で日最大風速14.9メートルを観測し、年間の1位を更新した他、日最大瞬間風速は京丹後市間人で29.1メートル、福知山市荒河で23.4メートル、宮津で20.1メートルを観測し、9月の記録を更新しました。また、福知山市荒河では日降水量163.5ミリ、日最大1時間降水量63.0ミリを観測し、9月の記録を更新しました。

京都府内では、強風にあおられ転倒するなどし2人が負傷しました。また、全壊1棟、一部損壊6棟、床上浸水2棟、床下浸水57棟などの被害が発生したほか、鉄道の運転見合わせ、道路の通行規制、停電等が発生しました。【被害状況は、京都府災害対策本部調べ：10月1日14時現在】

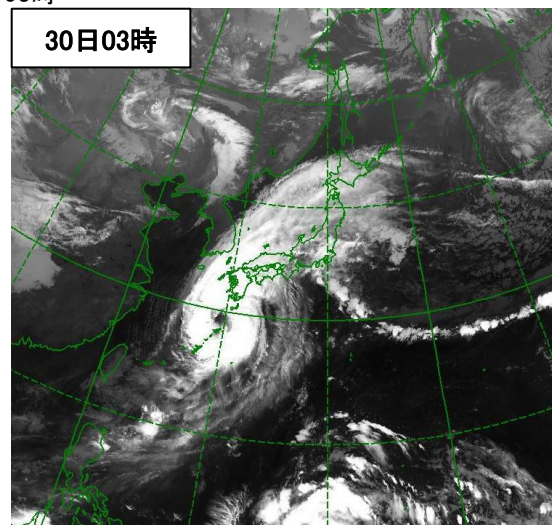
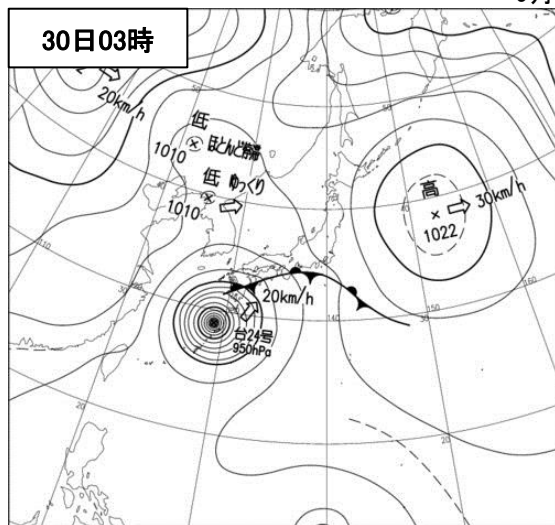
地上天気図

気象衛星赤外画像

9月29日21時



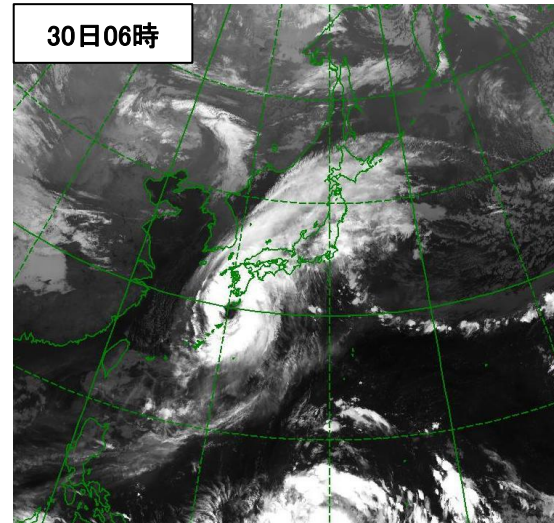
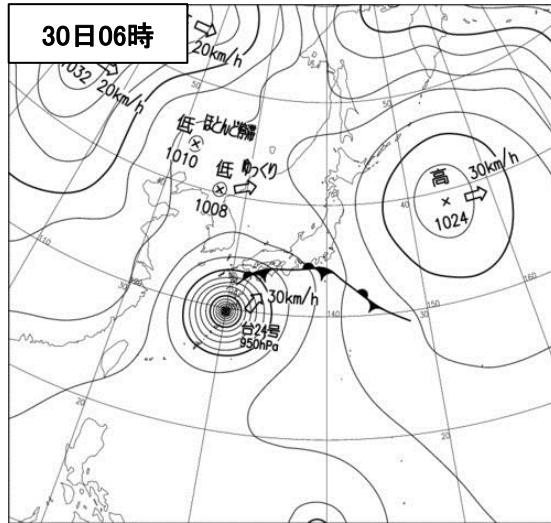
9月30日03時



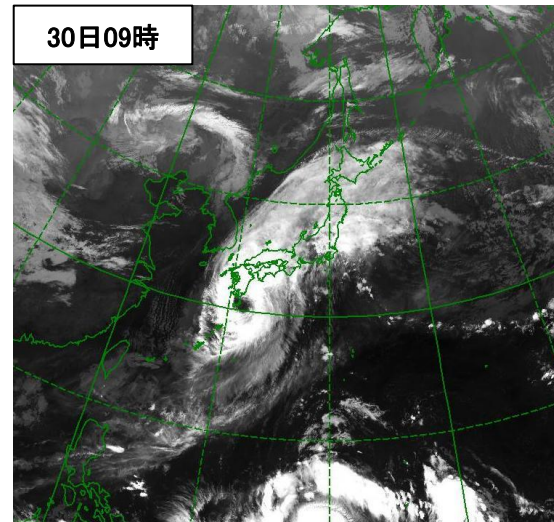
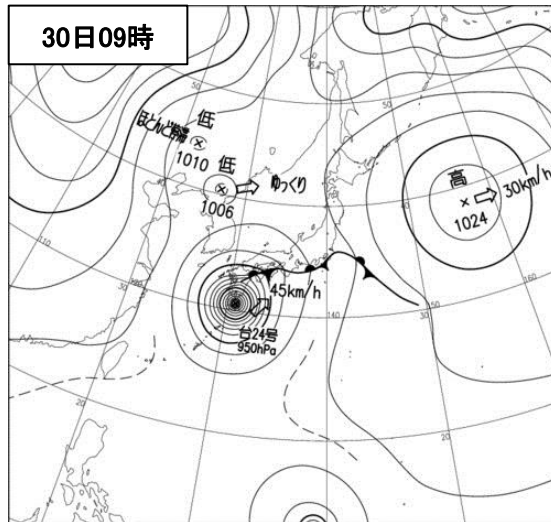
地上天気図

気象衛星赤外画像

06時



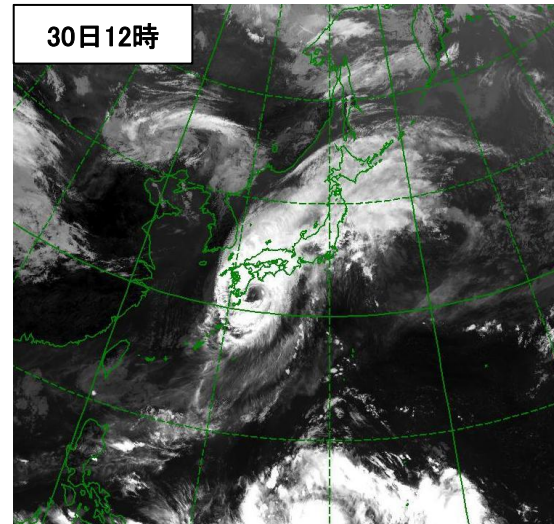
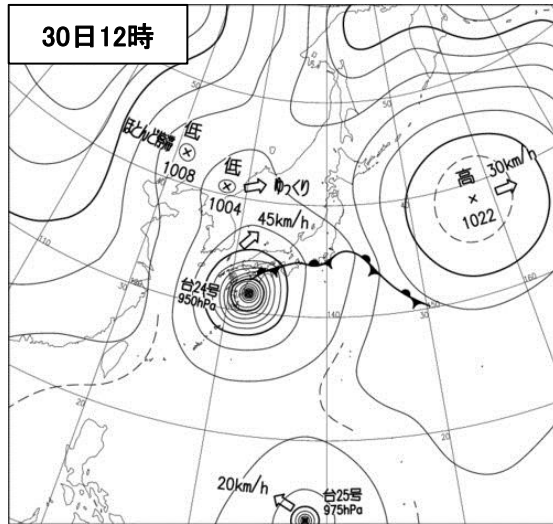
09時



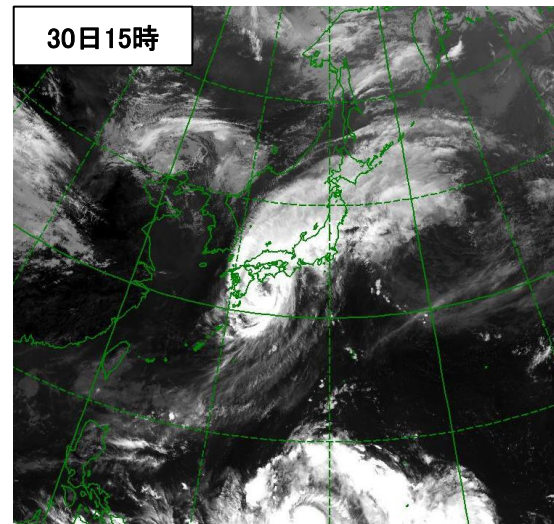
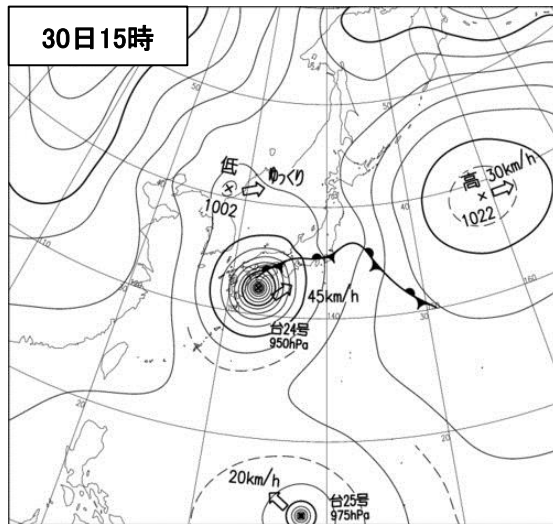
地上天気図

気象衛星赤外画像

12時



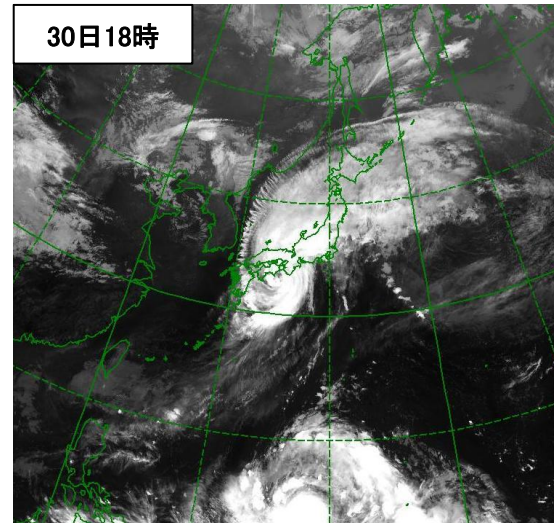
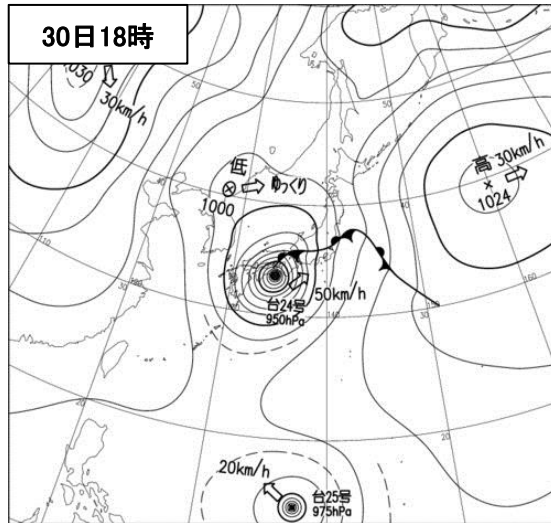
15時



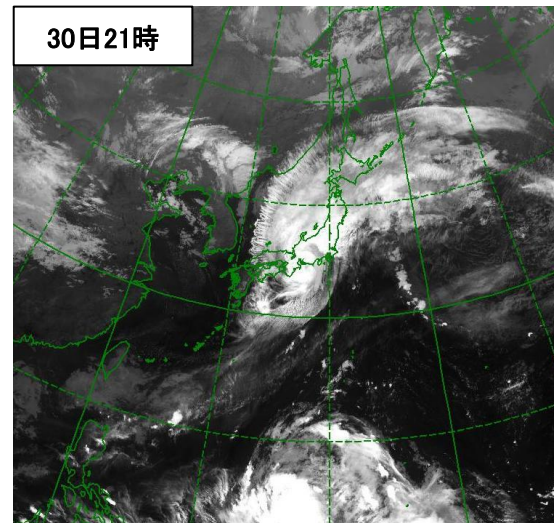
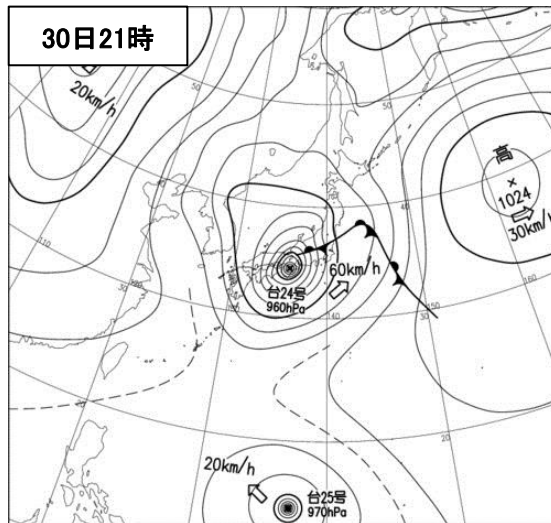
地上天気図

気象衛星赤外画像

18時



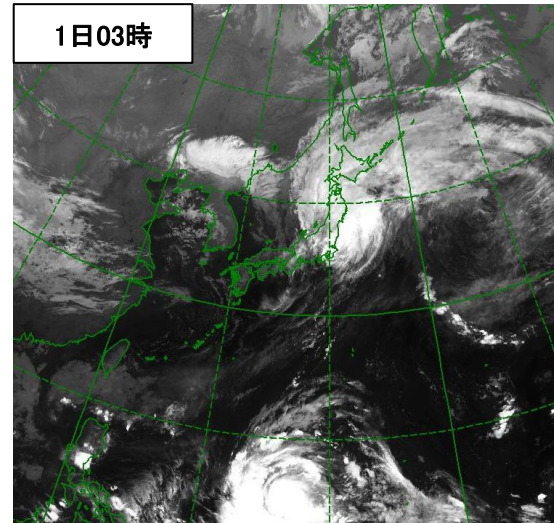
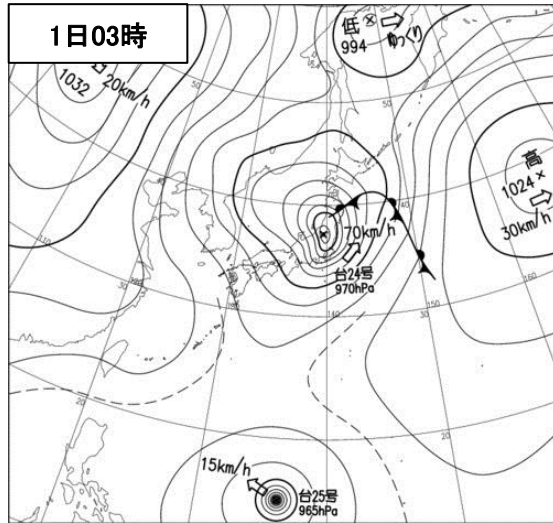
21時



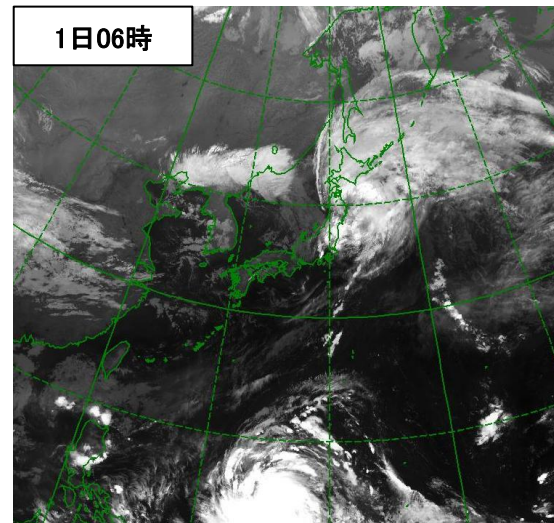
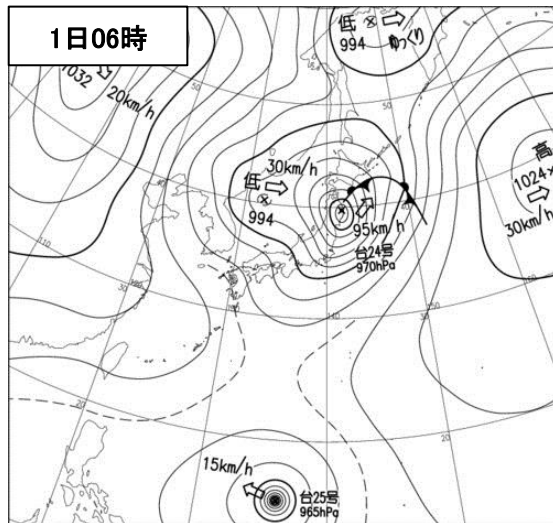
地上天気図

気象衛星赤外画像

10月1日03時

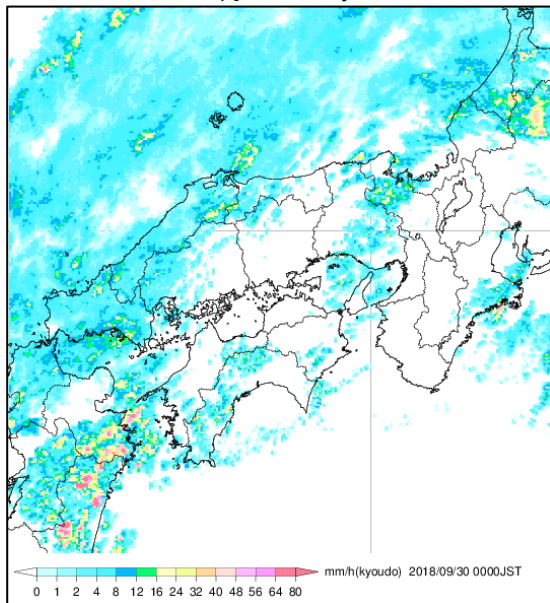


06時

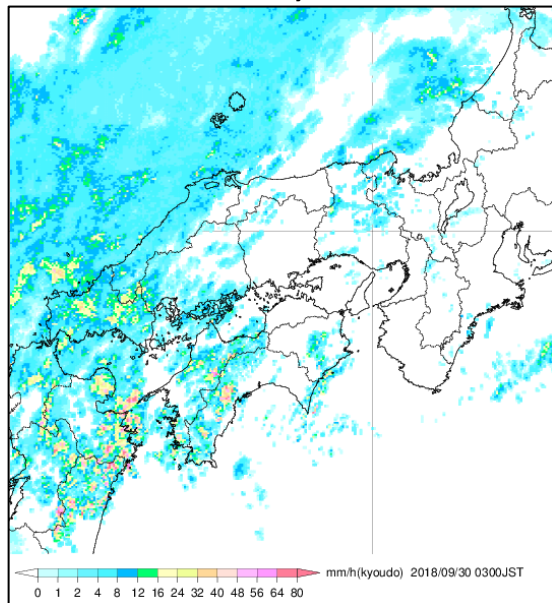


レーダー画像

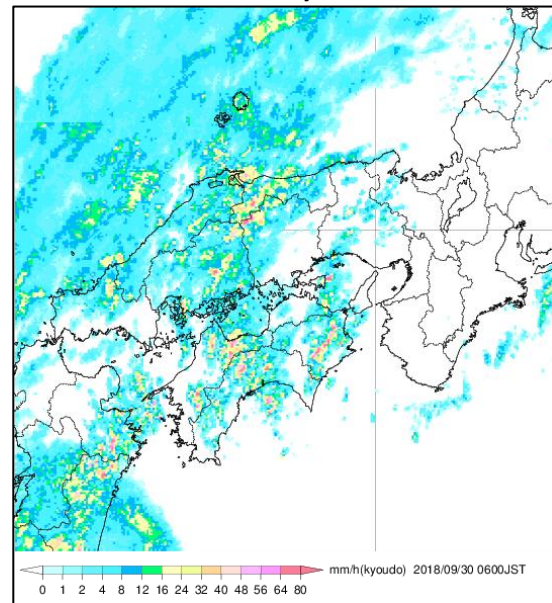
9月30日00時



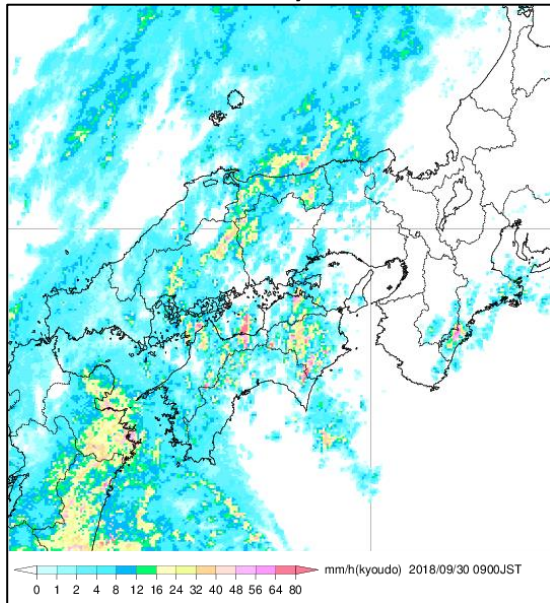
03時



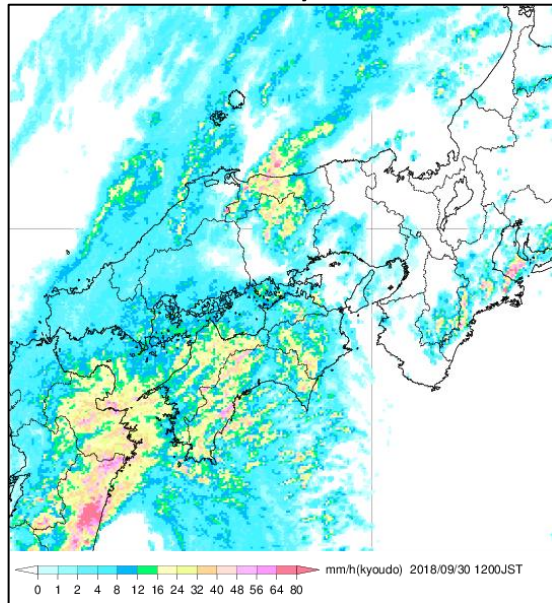
06時



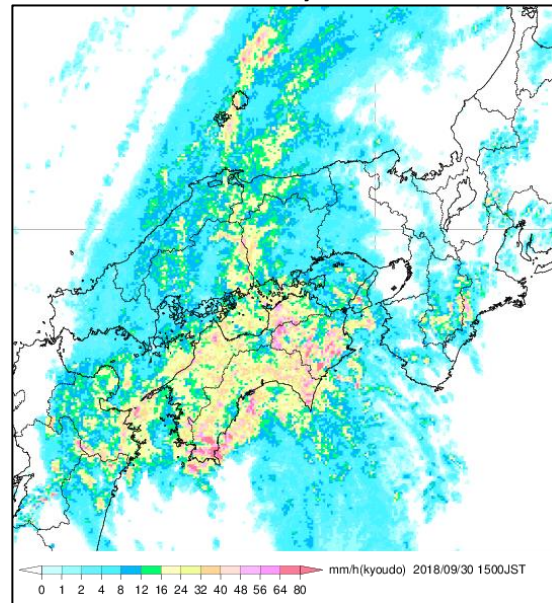
09時



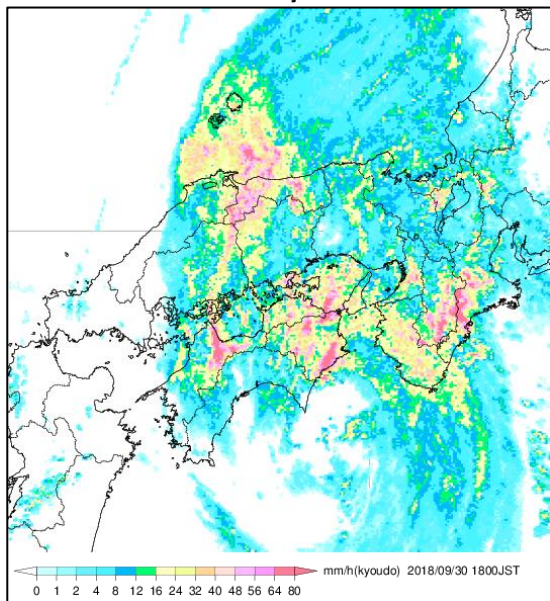
12時



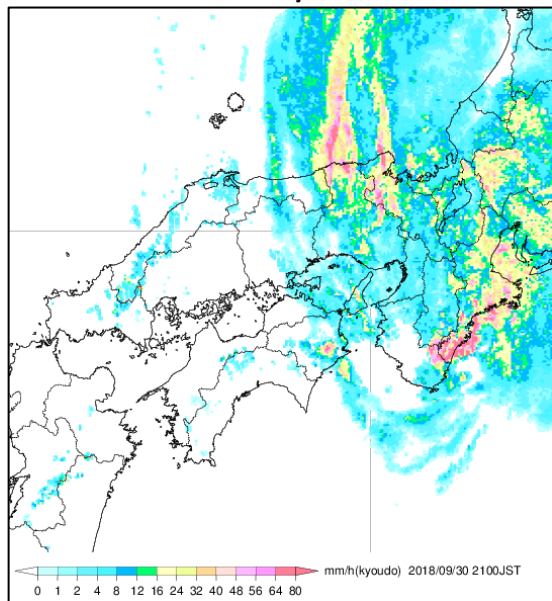
15時



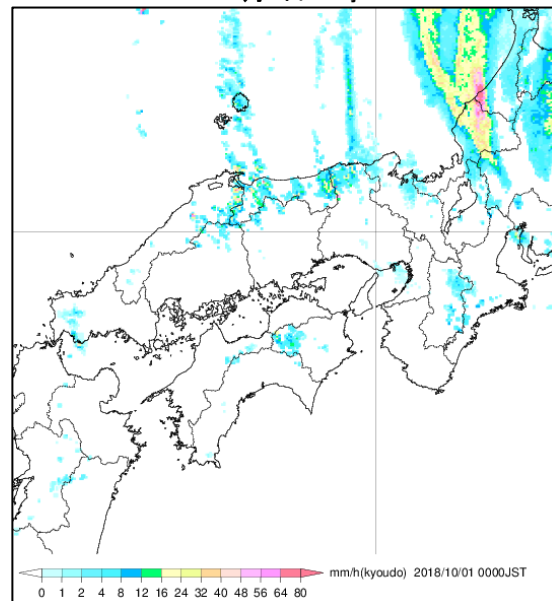
18時



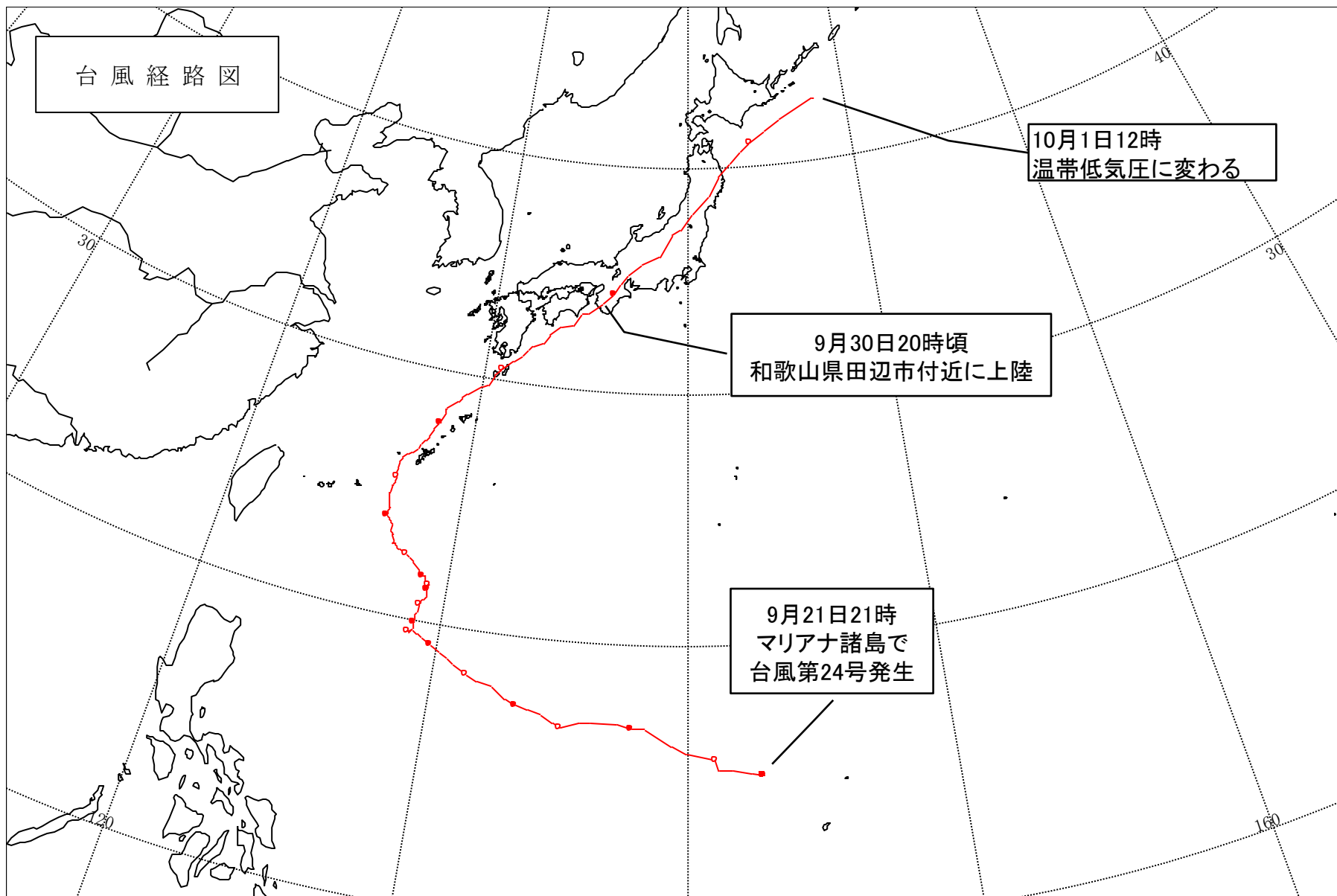
21時



10月1日00時

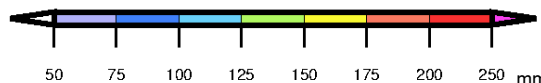
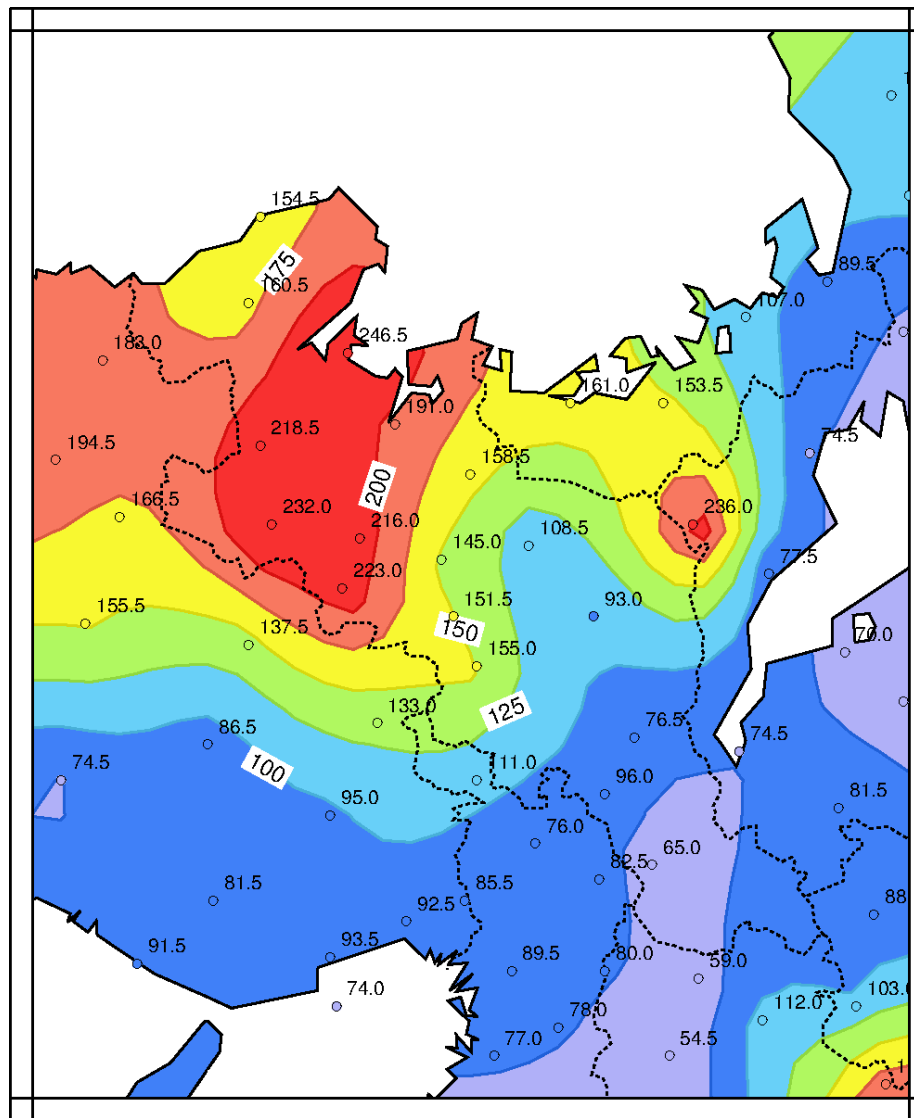


台風経路図



雨の状況

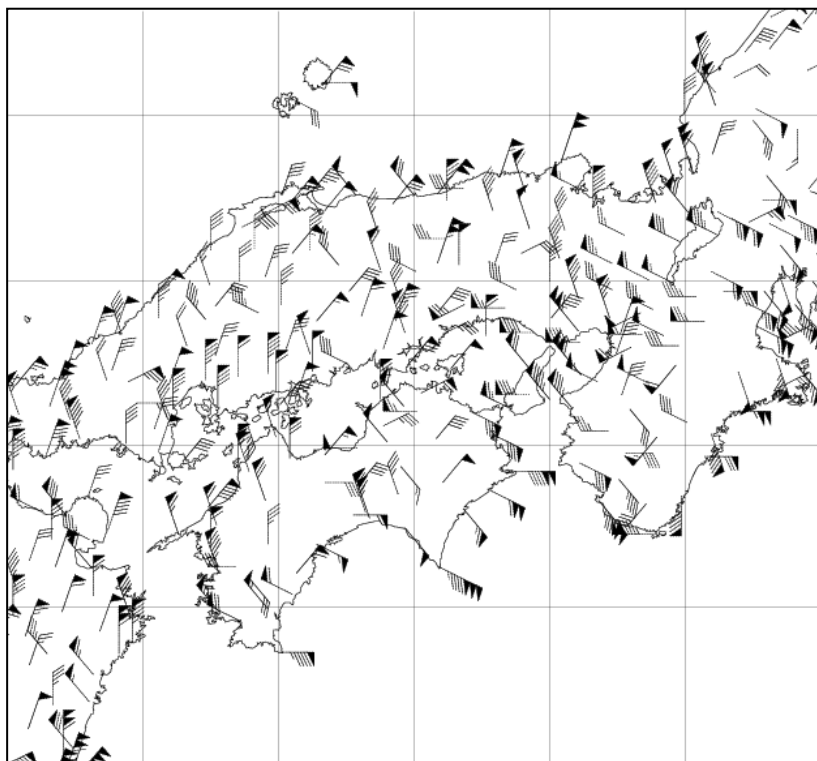
○アメダス期間降水量(9月28日18時～10月1日09時)



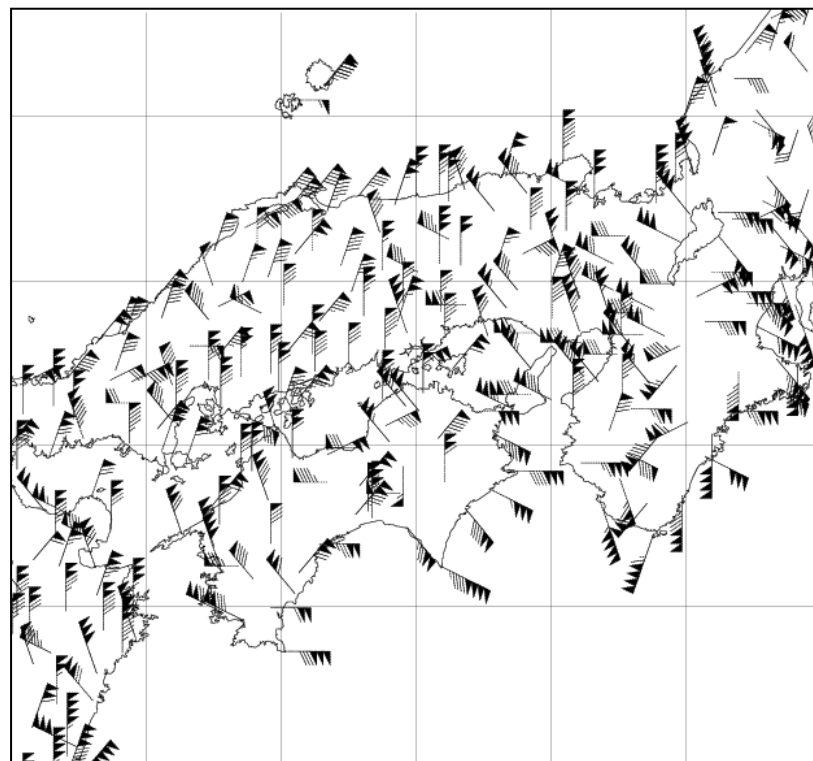
○は期間内に許容範囲内の欠測があることを示す(準正常値)
□は期間内に許容範囲を超える欠測があることを示す(資料不足値)

風の状況

○アメダス期間最大風速・風向(9月30日00時～24時)



○アメダス期間最大瞬間風速・風向(9月30日00時～24時)



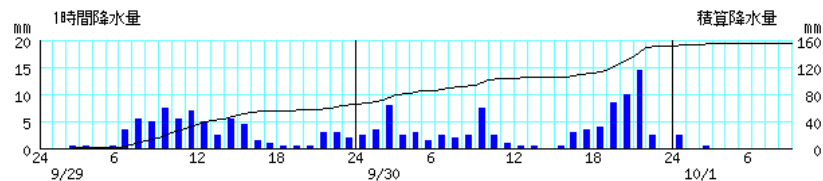
└ = 1m/s
└ = 2m/s
└ = 10m/s

※期間中、同じ値の最大風速・最大瞬間風速を観測した地点については、複数の矢羽根が描画されている。

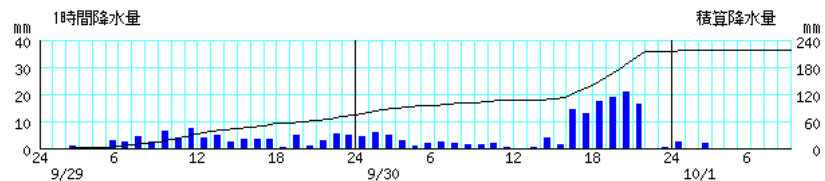
アメダス時系列グラフ

○降水量(9月29日00時～10月1日09時)

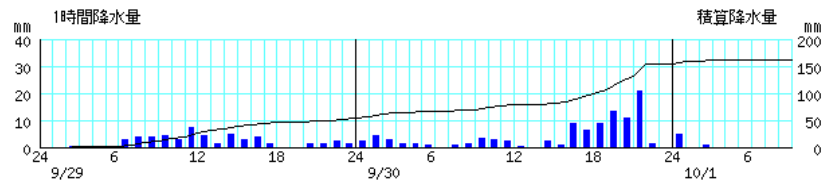
間人



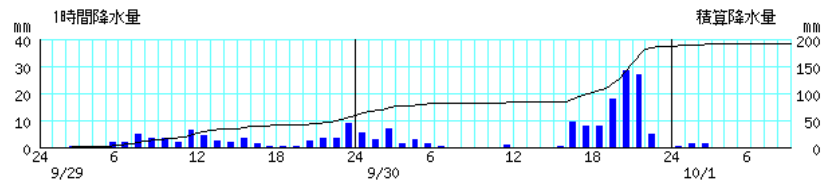
坂浦



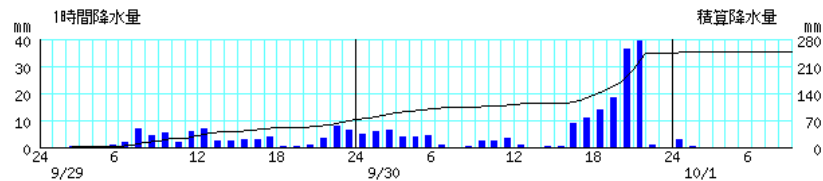
峰山



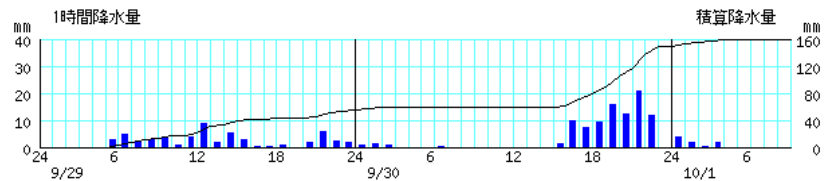
舞鶴



宮津

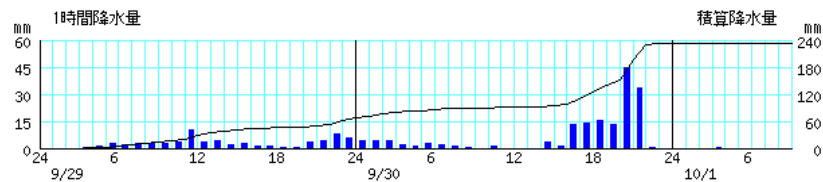


睦寄

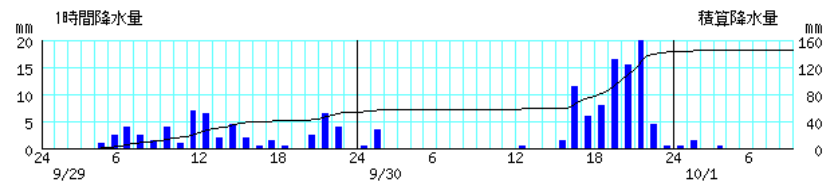


※棒グラフは1時間降水量(左軸)、折れ線グラフは積算降水量(右軸)を示す。
横軸は時刻を示す。

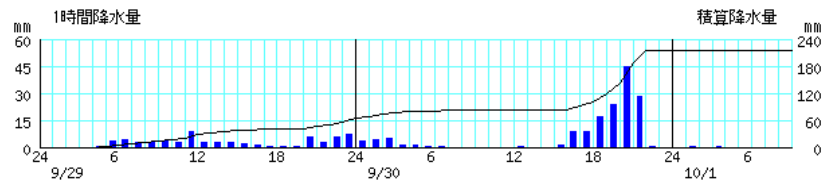
福知山



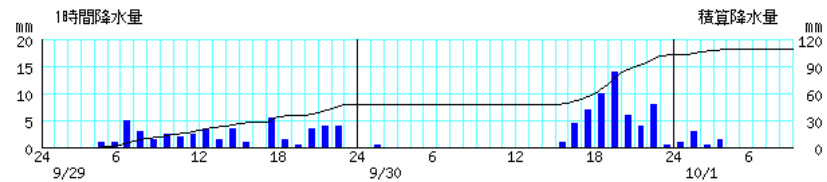
本庄



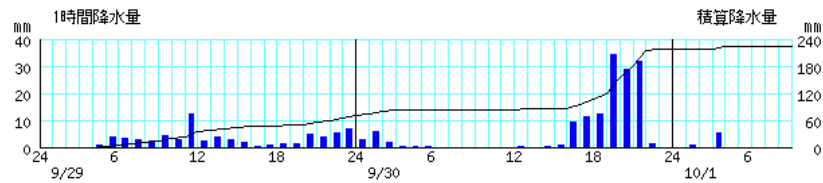
綾部



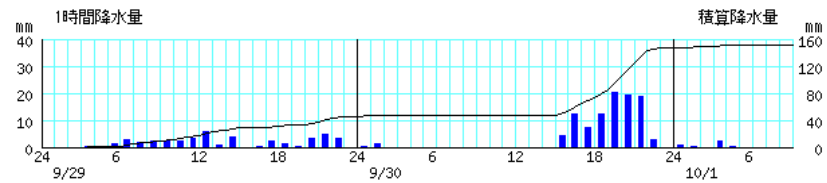
美山



三和

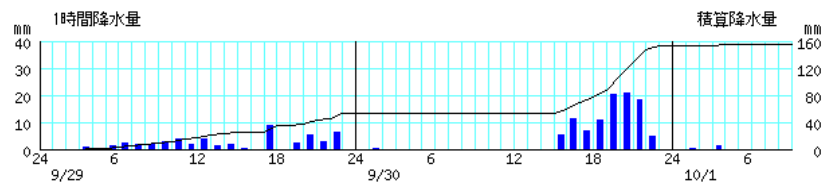


須知

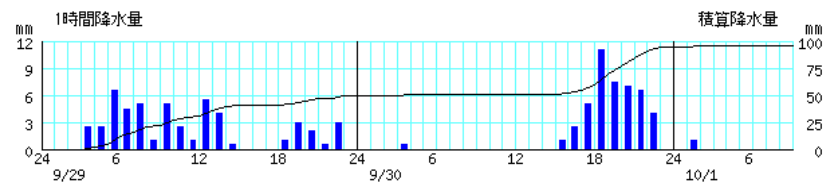


※棒グラフは1時間降水量(左軸)、折れ線グラフは積算降水量(右軸)を示す。
横軸は時刻を示す。

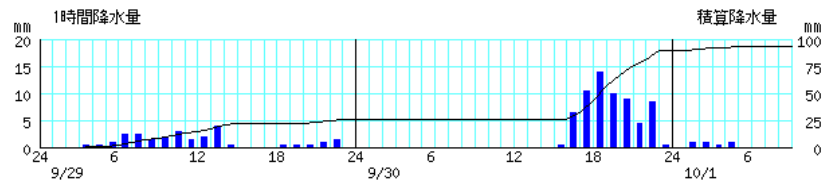
園部



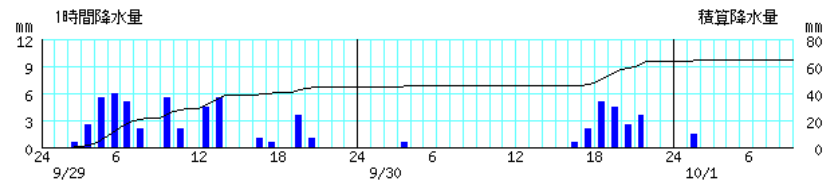
長岡京



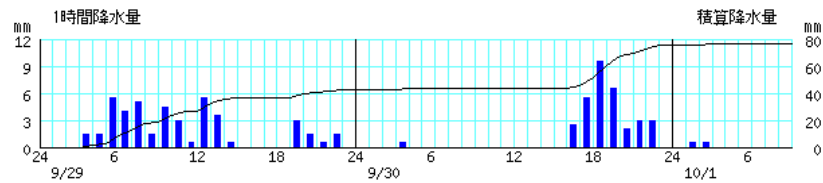
京北



京田辺



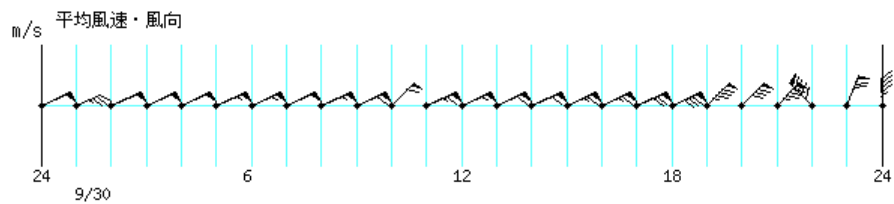
京都



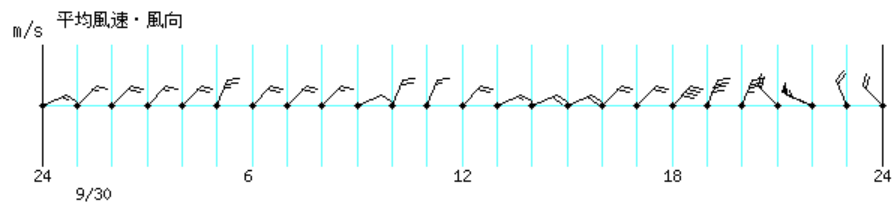
※棒グラフは1時間降水量(左軸)、折れ線グラフは積算降水量(右軸)を示す。
横軸は時刻を示す。

○平均風速・風向(9月30日00時～24時)

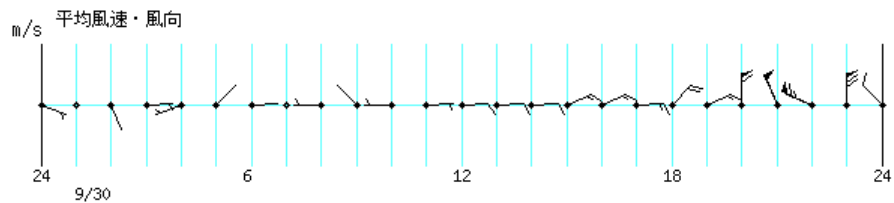
間人



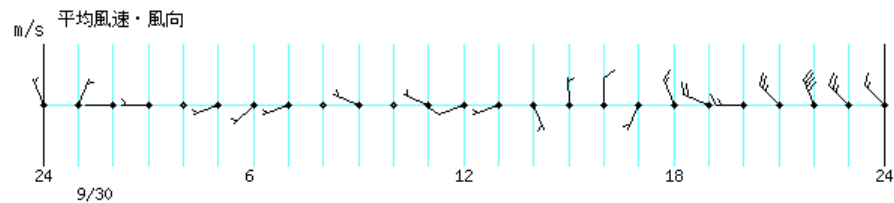
宮津



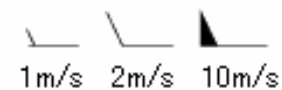
舞鶴



福知山

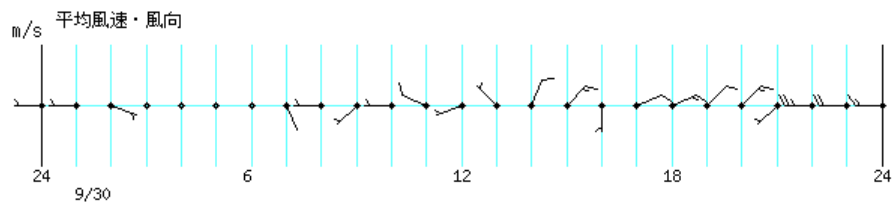


※ 横軸は時刻を示す。

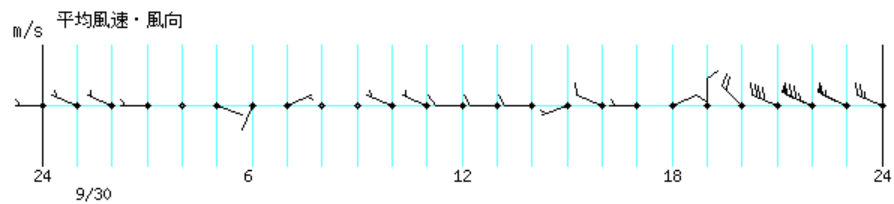


○平均風速・風向(9月30日00時～24時)

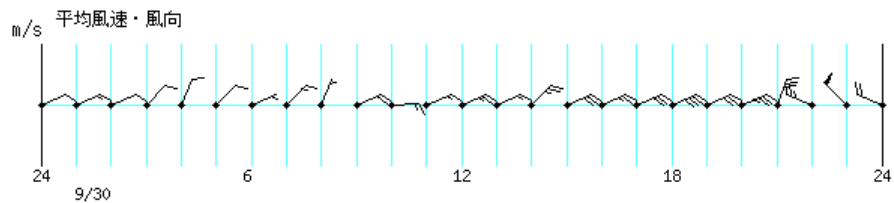
美山



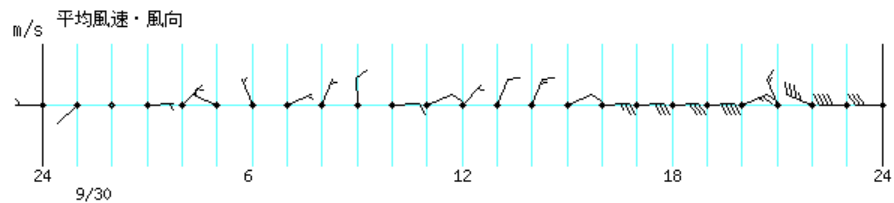
園部



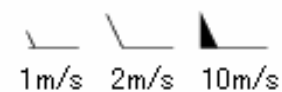
京都



京田辺



※ 横軸は時刻を示す。



極値更新表

○日降水量が9月として1位を更新した地点(統計開始から10年目以降)

市町村名	地点名(ヨミ)	観測所の種類	値(mm)	起日	統計開始年
福知山市	福知山(フクチャマ)	アメダス	163.5	9月30日	1976年

○日最大1時間降水量が9月として1位を更新した地点(統計開始から10年目以降)

市町村名	地点名(ヨミ)	観測所の種類	値(mm)	起日	統計開始年
福知山市	福知山(フクチャマ)	アメダス	63.0	9月30日	1976年

○日最大風速が9月として1位を更新した地点(統計開始から10年目以降)

市町村名	地点名(ヨミ)	観測所の種類	値(m/s)	風向	起日	統計開始年
南丹市	園部(ソノベ)※	アメダス	14.9	西北西	9月30日	2002年

※ 年間を通じての1位も更新した

○日最大瞬間風速が9月として1位を更新した地点(統計開始から10年目以降)

市町村名	地点名(ヨミ)	観測所の種類	値(m/s)	風向	起日	統計開始年
京丹後市	間人(タイザ)	アメダス	29.1	北	9月30日	2009年
宮津市	宮津(ミヤヅ)	アメダス	20.1	西北西	9月30日	2008年
福知山市	福知山(フクチャマ)	アメダス	23.4	北	9月30日	2009年

観測表

○期間降水量(9月28日18時～ 10月1日09時 、単位はmm)

市町村名	地点名	9月28日	9月29日	9月30日	10月1日	期間合計
宮津市	宮津(ミヤツ)	0.0	71.5	171.5	3.5	246.5
福知山市	福知山(フクチャマ)	0.0	68.0	163.5	0.5	232.0
福知山市	三和(ミワ)	0.0	71.5	145.0	6.5	223.0
福知山市	坂浦(サカウラ)	0.0	74.5	139.5	4.5	218.5
綾部市	綾部(アヤヘ)	0.0	64.5	150.5	1.0	216.0
舞鶴市	舞鶴(マイヅル)	0.0	60.0	127.5	3.5	191.0
京丹後市	峰山(ミネヤマ)	0.0	53.5	101.0	6.0	160.5
綾部市	睦寄(ムツヨリ)	0.0	56.0	94.0	8.5	158.5
南丹市	園部(ソノヘ)	0.0	52.5	100.5	2.0	155.0
京丹後市	間人(タイザ)	0.0	65.0	86.5	3.0	154.5
船井郡京丹波町	須知(シュウチ)	0.0	46.0	101.0	4.5	151.5
船井郡京丹波町	本庄(ホンジョウ)	0.0	54.0	88.5	2.5	145.0
南丹市	美山(ミヤマ)	0.0	47.0	55.5	6.0	108.5
長岡京市	長岡京(ナガオカキョウ)	0.0	50.0	45.0	1.0	96.0
京都市右京区	京北(ケイホク)	0.0	25.5	64.0	3.5	93.0
京都市中京区	京都(キョウト)	0.0	43.0	32.5	1.0	76.5
京田辺市	京田辺(キョウタナヘ)	0.0	45.0	18.5	1.5	65.0

○期間最大1時間降水量(9月28日18時～ 10月1日09時)

市町村名	地点名	値(mm)	起時
福知山市	福知山(フクチャマ)	63.0	9月30日 21時28分
綾部市	綾部(アヤヘ)	46.0	9月30日 21時10分
宮津市	宮津(ミヤヅ)	41.0	9月30日 21時57分
福知山市	三和(ミワ)	36.0	9月30日 20時12分
舞鶴市	舞鶴(マイヅル)	31.0	9月30日 20時55分
南丹市	園部(ソノヘ)	28.5	9月30日 20時33分
船井郡京丹波町	須知(シュウチ)	27.5	9月30日 20時42分
福知山市	坂浦(サカウラ)	25.0	9月30日 21時21分
綾部市	睦寄(ムツヨリ)	24.5	9月30日 22時26分
京丹後市	峰山(ミネヤマ)	23.5	9月30日 21時49分
船井郡京丹波町	本庄(ホンジョウ)	23.5	9月30日 20時39分
京都市右京区	京北(ケイトク)	17.0	9月30日 19時28分
京丹後市	間人(タイサ)	16.5	9月30日 21時52分
南丹市	美山(ミヤマ)	16.5	9月30日 19時51分
京都市中京区	京都(キョウト)	13.0	9月30日 19時31分
長岡京市	長岡京(ナガオカキョウ)	12.0	9月30日 19時28分
京田辺市	京田辺(キョウタナヘ)	8.0	9月29日 13時34分

○期間最大風速(9月28日00時～ 10月1日24時)

市町村名	地点名	値(m/s)	風向	起時
京丹後市	間人(タイザ)	19.6	北北東	9月30日 22時37分
舞鶴市	舞鶴(マイヅル)	18.6	北	9月30日 22時51分
南丹市	園部(ソノヘ)	14.9	西北西	9月30日 21時58分
京都市中京区	京都(キョウト)	11.6	西北西	9月30日 22時23分
宮津市	宮津(ミヤヅ)	10.9	西北西	9月30日 22時13分
京田辺市	京田辺(キョウタナヘ)	9.4	西北西	9月30日 23時37分
福知山市	福知山(フクヤマ)	8.3	北北西	9月30日 22時09分
南丹市	美山(ミヤマ)	5.3	北東	9月28日 09時44分

○期間最大瞬間風速(9月28日00時～ 10月1日24時)

市町村名	地点名	値(m/s)	風向	起時
舞鶴市	舞鶴(マイヅル)	29.9	北	9月30日 22時51分
京丹後市	間人(タイザ)	29.1	北	9月30日 22時19分
京都市中京区	京都(キョウト)	24.4	北西	9月30日 22時16分
南丹市	園部(ソノヘ)	23.5	西北西	9月30日 21時57分
福知山市	福知山(フクヤマ)	23.4	北	9月30日 21時53分
京田辺市	京田辺(キョウタナヘ)	20.6	西北西	9月30日 22時05分
宮津市	宮津(ミヤヅ)	20.1	西北西	9月30日 22時08分
南丹市	美山(ミヤマ)	15.7	西	9月30日 23時05分

京都地方気象台が発表した情報(9月28日06時～10月2日12時)

○注意報警報発表状況

●：発表 ◇：特別警報から警報 ▽：特別警報から注意報 ▼：警報から注意報 ○：継続 解：解除 浸：浸水害 土：土砂災害 土浸：土砂災害、浸水害
 (赤色の色づけは警報を意味する) 斜体字：発表 下線：特別警報から警報

発表日時		京都府(全域)																									
		一次細分区域	南部													北部											
		市町村等をまとめた地域	京都・亀岡					南丹・京丹波		山城中部						山城南部					丹後				舞鶴・綾部	福知山	
			京都市	亀岡市	向日市	長岡京市	大山崎町	南丹市	京丹波町	宇治市	城陽市	八幡市	京田辺市	久御山町	井手町	宇治田原町	木津川市	笠置町	和束町	精華町	南山城村	宮津市	京丹後市	伊根町	与謝野町	舞鶴市	綾部市
9月29日3時46分	雷注意報	●	●	●	●	●	●	●	●	●	●	●	●	●	●	●	●	●	●	●	●	●	●	●	●	●	●
9月29日10時6分	大雨注意報	●	●	●	●	●	●	●	●	●	●	●	●	●	●	●	●	●	●	●	●	●	●	●	●	●	●
9月29日12時41分	雷注意報	○	○	○	○	○	○	○	○	○	○	○	○	○	○	○	○	○	○	○	○	○	○	○	○	○	○
	大雨注意報	○	○	○	○	○	○	○	○	○	○	○	○	○	○	○	○	○	○	○	○	○	○	○	○	○	○
9月29日16時13分	雷注意報	○	○	○	○	○	○	○	○	○	○	○	○	○	○	○	○	○	○	○	○	○	○	○	○	○	○
	洪水注意報	○	○	○	○	○	○	○	○	○	○	○	○	○	○	○	○	○	○	○	○	○	○	○	○	○	○
9月29日21時34分	大雨注意報	○	○	○	○	○	○	○	○	○	○	○	○	○	○	○	○	○	○	○	●	●	●	●	●	●	●
	雷注意報	○	○	○	○	○	○	○	○	○	○	○	○	○	○	○	○	○	○	○	○	○	○	○	○	○	○
9月29日23時11分	大雨注意報	○	○	○	○	○	○	○	○	○	○	○	○	○	○	○	○	○	○	○	○	○	○	○	○	○	○
	雷注意報	○	○	○	○	○	○	○	○	○	○	○	○	○	○	○	○	○	○	○	○	○	○	○	○	○	○
9月30日1時8分	洪水注意報	○	○	○	○	○	○	○	○	○	○	○	○	○	○	○	○	○	○	○	○	○	○	○	○	○	○
	大雨注意報	○	○	○	○	○	○	○	○	○	○	○	○	○	○	○	○	○	○	○	○	○	○	○	○	○	○
	雷注意報	○	○	○	○	○	○	○	○	○	○	○	○	○	○	○	○	○	○	○	○	○	○	○	○	○	○
	強風注意報	●	●	●	●	●	●	●	●	●	●	●	●	●	●	●	●	●	●	●	●	●	●	●	●	●	●
	波浪注意報	○	○	○	○	○	○	○	○	○	○	○	○	○	○	○	○	○	○	○	○	○	○	○	○	○	○
9月30日4時26分	洪水注意報	○	○	○	○	○	○	○	○	○	○	○	○	○	○	○	○	○	○	○	○	○	○	○	○	○	○
	高潮注意報	○	○	○	○	○	○	○	○	○	○	○	○	○	○	○	○	○	○	○	○	○	○	○	○	○	○
	大雨注意報	○	○	○	○	○	○	○	○	○	○	○	○	○	○	○	○	○	○	○	○	○	○	○	○	○	○
	雷注意報	○	○	○	○	○	○	○	○	○	○	○	○	○	○	○	○	○	○	○	○	○	○	○	○	○	○
	強風注意報	○	○	○	○	○	○	○	○	○	○	○	○	○	○	○	○	○	○	○	○	○	○	○	○	○	○
9月30日6時45分	波浪注意報	○	○	○	○	○	○	○	○	○	○	○	○	○	○	○	○	○	○	○	○	○	○	○	○	○	○
	高潮注意報	○	○	○	○	○	○	○	○	○	○	○	○	○	○	○	○	○	○	○	○	○	○	○	○	○	○
	大雨警報	土浸	土浸	土浸	土浸	土浸	土浸	土浸	土浸	土浸	土浸	土浸	土浸	土浸	土浸	土浸	土浸	土浸	土浸	土浸	土浸	土浸	土浸	土浸	土浸	土浸	土浸
	暴風警報	●	●	●	●	●	●	●	●	●	●	●	●	●	●	●	●	●	●	●	●	●	●	●	●	●	●
	大雨注意報	○	○	○	○	○	○	○	○	○	○	○	○	○	○	○	○	○	○	○	○	○	○	○	○	○	○
9月30日10時22分	雷注意報	○	○	○	○	○	○	○	○	○	○	○	○	○	○	○	○	○	○	○	○	○	○	○	○	○	○
	波浪注意報	○	○	○	○	○	○	○	○	○	○	○	○	○	○	○	○	○	○	○	○	○	○	○	○	○	○
	洪水注意報	○	○	○	○	○	○	○	○	○	○	○	○	○	○	○	○	○	○	○	○	○	○	○	○	○	○
	高潮注意報	○	○	○	○	○	○	○	○	○	○	○	○	○	○	○	○	○	○	○	○	○	○	○	○	○	○
	高潮注意報	○	○	○	○	○	○	○	○	○	○	○	○	○	○	○	○	○	○	○	○	○	○	○	○	○	○

発表日時	京都府（全域）																										
	一次細分区域	南部														北部											
	市町村等を まとめた地域	京都・亀岡				南丹 ・京丹波		山城中部					山城南部			丹後			舞鶴 ・綾部		福知山						
		京都市	亀岡市	向日市	長岡京市	大山崎町	南丹市	京丹波町	宇治市	城陽市	八幡市	京田辺市	久御山町	井手町	宇治田原町	木津川市	笠置町	和束町	精華町	南山城村	宮津市	京丹後市	伊根町	与謝野町	舞鶴市	綾部市	福知山市
9月30日16時15分	大雨警報	土浸	土浸	土浸	土浸	土浸	土浸	土浸	土浸	土浸	土浸	浸	土浸	土浸	土浸	土	土浸	土浸	土浸	土浸	土浸	土浸	土浸	土浸	土浸	土浸	土浸
	洪水警報																				●	●		●			
	暴風警報	○	○	○	○	○	○	○	○	○	○	○	○	○	○	○	○	○	○	○	○	○	○	○	○	○	○
	雷注意報	○	○	○	○	○																					
	波浪注意報																										
	洪水注意報	○	○	○	○	○																					
高潮注意報																											
9月30日18時56分	大雨警報	土浸	土浸	土浸	土浸	土浸	土浸	土浸	土浸	土浸	土浸	浸	土浸	土浸	土浸	土	土浸	土浸	土浸	土浸	土浸	土浸	土浸	土浸	土浸	土浸	土浸
	洪水警報																				○	○		○			●
	暴風警報	○	○	○	○	○	○	○	○	○	○	○	○	○	○	○	○	○	○	○	○	○	○	○	○	○	○
	雷注意報	○	○	○	○	○	○	○	○	○	○	○	○	○	○	○	○	○	○	○	○	○	○	○	○	○	○
	波浪注意報																										
	洪水注意報	○	○	○	○	○			●						●	●	●		●								
高潮注意報																											
9月30日20時3分	大雨警報	土浸	土浸	土浸	土浸	土浸	土浸	土浸	土浸	土浸	土浸	浸	土浸	土浸	土浸	土	土浸	土浸	土浸	土浸	土浸	土浸	土浸	土浸	土浸	土浸	土浸
	洪水警報																				○	○		○			○
	暴風警報	○	○	○	○	○	○	○	○	○	○	○	○	○	○	○	○	○	○	○	○	○	○	○	○	○	○
	雷注意報	○	○	○	○	○	○	○	○	○	○	○	○	○	○	○	○	○	○	○	○	○	○	○	○	○	○
	波浪注意報																										
	洪水注意報	○	○	○	○	○									●	○	○		●	○							
高潮注意報																											
9月30日20時46分	大雨警報	土浸	土浸	土浸	土浸	土浸	土浸	土浸	土浸	土浸	土浸	浸	土浸	土浸	土浸	土	土浸	土浸	土浸	土浸	土浸	土浸	土浸	土浸	土浸	土浸	土浸
	洪水警報	●	●				●	○													○	○	●		●	●	○
	暴風警報	○	○	○	○	○	○	○	○	○	○	○	○	○	○	○	○	○	○	○	○	○	○	○	○	○	○
	雷注意報	○	○	○	○	○	○	○	○	○	○	○	○	○	○	○	○	○	○	○	○	○	○	○	○	○	○
	波浪注意報																										
	洪水注意報											●	●	●													
高潮注意報																											
9月30日22時54分	大雨警報	土	土		土	土	土	土		土								解		○	土浸	土浸	土浸	土浸	土浸	土浸	土浸
	洪水警報	○	○		○	○	○	○	○	○	○	○	○	○	○	○	○	○	○	○	○	○	○	○	○	○	○
	暴風警報	○	○	○	○	○	○	○	○	○	○	○	○	○	○	○	○	○	○	○	○	○	○	○	○	○	○
	大雨注意報			▼					▼	▼		▼	▼	▼	▼	▼	▼	▼		▼							
	雷注意報	○	○		○	○	○	○	○	○	○	○	○	○	○	○	○	○	○	○	○	○	○	○	○	○	○
	波浪注意報																										
洪水注意報			解	解	解			解		解	解	解	解	解	○	○	○	解									
高潮注意報																											
10月1日0時20分	大雨警報	土	土		土	土	土	土		土											土	土	土	土	土	土	土
	洪水警報	○	○		○	○	○	○	○	○	○	○	○	○	○	○	○	○	○	○	○	○	○	○	○	○	○
	暴風警報	○	○	○	○	○	○	○	○	○	○	○	○	○	○	○	○	○	○	○	○	○	○	○	○	○	○
	大雨注意報			解					○	○	○	○	○	○	○	○	○	○	○	○	○	○	○	○	○	○	○
	雷注意報	○	○	○	○	○	○	○	○	○	○	○	○	○	○	○	○	○	○	○	○	○	○	○	○	○	○
	波浪注意報																										
洪水注意報	▼														解	○	解		▼								
高潮注意報																											

発表日時	京都府（全域）																										
	一次細分区域	南部														北部											
	市町村等をまとめた地域	京都・亀岡				南丹 ・京丹波		山城中部					山城南部				丹後			舞鶴・綾部		福知山					
		京都市	亀岡市	向日市	長岡京市	大山崎町	南丹市	京丹波町	宇治市	城陽市	八幡市	京田辺市	久御山町	井手町	宇治田原町	木津川市	笠置町	和束町	精華町	南山城村	宮津市	京丹後市	伊根町	与謝野町	舞鶴市	綾部市	福知山市
10月1日1時40分	大雨警報	土	土				土	土													土	土	土	土	土	土	土
	洪水警報		○				○														○	○			○	○	○
	大雨注意報				▼	▼			○	解	▼	解	○	解	○	○	解	解	○		解	解	解	解	解	解	解
	雷注意報	解	解	解	解	解	解	解	解	解	解	解	解	解	解	解	解	解	解	解	解	解	解	解	解	解	解
	強風注意報	▼	▼	▼	▼	▼	▼	▼	▼	▼	▼	▼	▼	▼	▼	▼	▼	▼	▼	▼	▼	▼	▼	▼	▼	▼	▼
	波浪注意報																				○	○	○		○		
10月1日5時22分	大雨警報		土				土	土													土	土	土	土	土	土	土
	洪水警報		解				解	解																			
	大雨注意報	▼	解		○	○			○		○		解		解	解			解		○	○	○	○	○	○	解
	強風注意報	解	解	解	解	解	解	解	解	解	解	解	解	解	解	解	解	解	解	○	○	○	○	○	○	○	解
	波浪注意報																				○	○	○	○	○	○	○
	洪水注意報	解						解													▼	▼	解	解	▼	▼	▼
10月1日7時25分	大雨注意報	解	▼		解	解	▼	▼	解		解										▼	▼	▼	▼	▼	▼	▼
	強風注意報																				○	○	○	○	○	○	○
	波浪注意報																				○	○	○	○	○	○	○
10月1日10時25分	大雨注意報		○				解	解													○	○	○	○	○	○	○
	強風注意報																				○	○	○	○	○	○	○
	波浪注意報																				○	○	○	○	○	○	○
10月1日12時39分	大雨注意報		○																		○	○	○	○	○	○	解
	強風注意報																				○	○	○	○	○	○	○
	波浪注意報																				○	○	○	○	○	○	○
10月1日16時41分	大雨注意報		解																		○	○	○	○	○	○	○
	強風注意報																				○	○	○	○	○	○	○
	波浪注意報																				○	○	○	○	○	○	○
	高潮注意報																				●	○	○	○	○	○	○
10月1日18時25分	大雨注意報																				○	○	○	○	○	○	○
	強風注意報																				○	○	○	○	○	○	○
	波浪注意報																				○	○	○	○	○	○	○
	高潮注意報																				○	○	○	○	○	○	○
10月1日22時27分	大雨注意報																				○	○	○	○	○	○	○
	強風注意報																				○	○	○	○	○	○	○
	波浪注意報																				○	○	○	○	○	○	○
	高潮注意報																				○	○	○	○	○	○	○
10月2日5時44分	大雨注意報																				○	○	○	○	○	○	○
	波浪注意報																				○	○	○	○	○	○	○
	高潮注意報																				○	○	○	○	○	○	○
10月2日7時47分	大雨注意報																				○	○	○	○	○	○	○
	高潮注意報																				○	○	○	○	○	○	○
10月2日11時40分	大雨注意報																				○	○	○	○	○	○	○
	高潮注意報																				○	○	○	○	○	○	○

○気象情報

発表日時		情報名及び番号		
9月28日	06時44分	平成30年	台風第24号に関する京都府気象情報	第1号
	16時53分	平成30年	台風第24号に関する京都府気象情報	第2号
9月29日	06時18分	平成30年	台風第24号に関する京都府気象情報	第3号
	17時03分	平成30年	台風第24号に関する京都府気象情報	第4号
9月30日	05時50分	平成30年	台風第24号に関する京都府気象情報	第5号
	11時22分	平成30年	台風第24号に関する京都府気象情報	第6号
	17時19分	平成30年	台風第24号に関する京都府気象情報	第7号
	20時15分	平成30年	台風第24号に関する京都府気象情報	第8号
10月1日	23時46分	平成30年	台風第24号に関する京都府気象情報	第9号
	05時54分	平成30年	台風第24号に関する京都府気象情報	第10号
	07時48分	平成30年	台風第24号に関する京都府気象情報	第11号

○竜巻注意情報

発表日時		情報名及び番号		対象地域
9月30日	19時11分	京都府	竜巻注意情報 第1号	南部

○土砂災害警戒情報(京都府と共同発表)

発表日時	情報名及び番号	警戒対象地域(*は、新たに警戒対象となった市町村)	
9月30日	19時30分	京都府土砂災害警戒情報 第1号	京丹後市峰山町* 京丹後市網野町*
	20時00分	京都府土砂災害警戒情報 第2号	福知山市旧福知山市域* 福知山市夜久野町* 福知山市大江町* 宮津市* 京丹後市峰山町 京丹後市大宮町* 京丹後市網野町 京丹後市弥栄町* 京丹後市久美浜町* 与謝野町旧加悦町* 与謝野町旧野田川町*
	20時45分	京都府土砂災害警戒情報 第3号	福知山市旧福知山市域 福知山市夜久野町 福知山市大江町 綾部市* 宮津市 京丹後市峰山町 京丹後市大宮町 京丹後市網野町 京丹後市弥栄町 京丹後市久美浜町 与謝野町旧加悦町 与謝野町旧野田川町
	21時10分	京都府土砂災害警戒情報 第4号	福知山市旧福知山市域 福知山市夜久野町 福知山市大江町 綾部市 宮津市 京丹後市峰山町 京丹後市大宮町 京丹後市網野町 京丹後市丹後町* 京丹後市弥栄町 京丹後市久美浜町 伊根町* 与謝野町旧加悦町 与謝野町旧岩滝町* 与謝野町旧野田川町
	21時35分	京都府土砂災害警戒情報 第5号	福知山市旧福知山市域 福知山市三和町* 福知山市夜久野町 福知山市大江町 綾部市 宮津市 京丹後市峰山町 京丹後市大宮町 京丹後市網野町 京丹後市丹後町 京丹後市弥栄町 京丹後市久美浜町 伊根町 与謝野町旧加悦町 与謝野町旧岩滝町 与謝野町旧野田川町
	21時50分	京都府土砂災害警戒情報 第6号	福知山市旧福知山市域 福知山市三和町 福知山市夜久野町 福知山市大江町 舞鶴市* 綾部市 宮津市 京丹後市峰山町 京丹後市大宮町 京丹後市網野町 京丹後市丹後町 京丹後市弥栄町 京丹後市久美浜町 伊根町 与謝野町旧加悦町 与謝野町旧岩滝町 与謝野町旧野田川町
	22時10分	京都府土砂災害警戒情報 第7号	福知山市旧福知山市域 福知山市三和町 福知山市夜久野町 福知山市大江町 舞鶴市 綾部市 宮津市 京丹後市峰山町 京丹後市大宮町 京丹後市網野町 京丹後市丹後町 京丹後市弥栄町 京丹後市久美浜町 京丹波町旧瑞穂町* 伊根町 与謝野町旧加悦町 与謝野町旧岩滝町 与謝野町旧野田川町
10月1日	04時00分	京都府土砂災害警戒情報 第8号	福知山市旧福知山市域 福知山市大江町 綾部市 宮津市 京丹後市峰山町 京丹後市大宮町 京丹後市網野町 京丹後市丹後町 京丹後市弥栄町 京丹後市久美浜町 与謝野町旧加悦町 与謝野町旧岩滝町 与謝野町旧野田川町
	05時20分	京都府土砂災害警戒情報 第9号	(全解除)

○指定河川洪水予報

由良川下流(国土交通省福知山河川国道事務所と京都地方気象台の共同発表)

発表日時		号数	種類
9月30日	22時50分	第1号	氾濫注意情報
10月1日	00時30分	第2号	氾濫警戒情報
	04時00分	第3号	氾濫注意情報(警戒情報解除)
	07時10分	第4号	氾濫注意情報解除

由良川中流(国土交通省福知山河川国道事務所と京都地方気象台の共同発表)

発表日時		号数	種類
9月30日	23時00分	第1号	氾濫注意情報
10月1日	07時20分	第2号	氾濫注意情報解除

淀川水系 桂川中流・園部川(京都府南丹土木事務所と京都地方気象台の共同発表)

発表日時		号数	種類
9月30日	23時50分	第1号	氾濫注意情報
10月1日	00時35分	第2号	氾濫警戒情報
	03時35分	第3号	氾濫注意情報(警戒情報解除)
	05時10分	第4号	氾濫注意情報解除

○記録的短時間大雨情報

この期間、発表はありません。

京都地方気象台が執った措置(9月28日10時～10月1日09時)

○ 災害対策本部等への職員派遣状況

実施日または実施日時	派遣先
9月28日18時00分	台風第24号に係る部局長連絡会議(京都府)
9月30日～10月1日	京都府へ連絡調整員を派遣

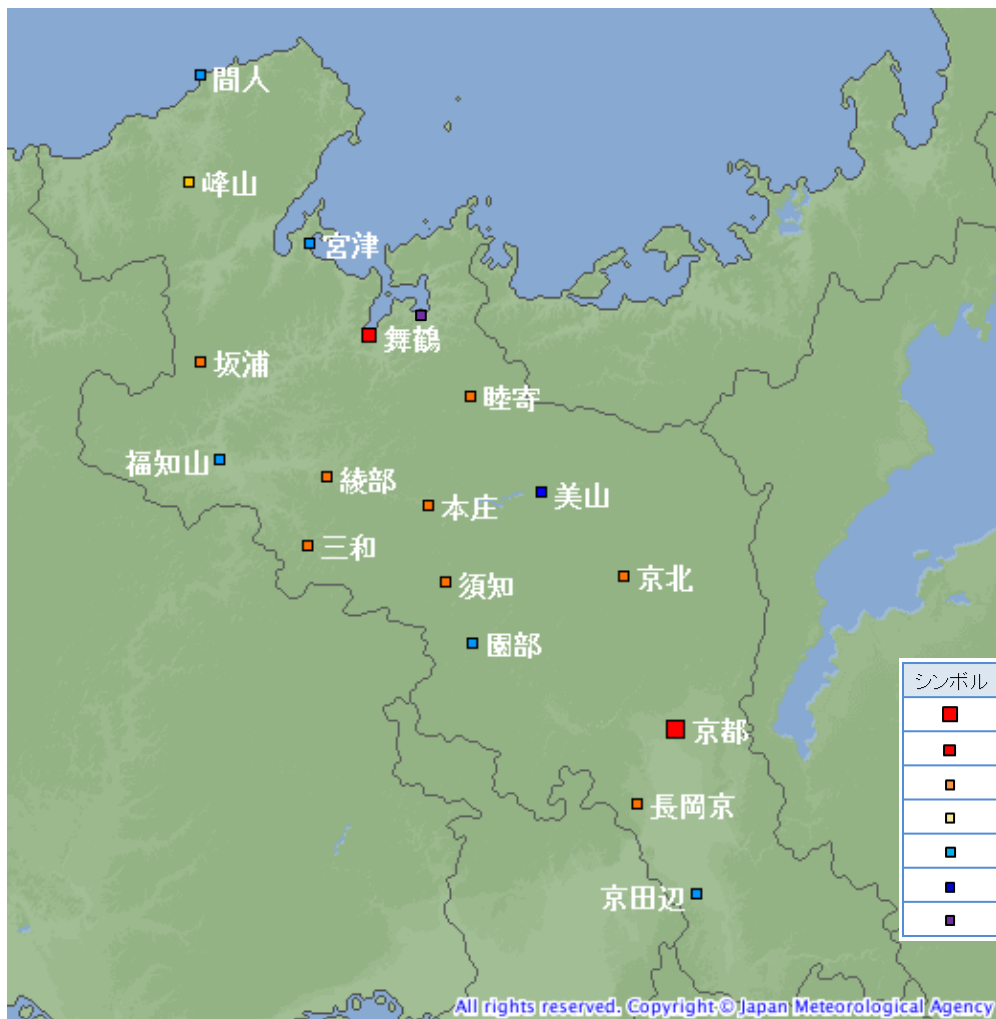
○ 説明会等実施状況

実施日時	対象機関	説明内容
9月28日14時00分	報道機関、公共機関	台風第24号の今後の見通し等を説明

○ 京都府・市町村への支援状況

実施日	支援状況
9月28日～10月1日	毎日10時に京都府へ「今日から明日にかけての天候の見通し」を提供(京都府から府内市町村へ)
9月30日	土砂災害警戒情報発表対象市町に対してホットラインを実施
9月30日	災害の危険度が極めて高まった4市町に対し首長ホットラインを実施

観測施設の配置図



シンボル	観測所の種類	観測要素
■	気象台	気温・降水量・風向風速・日照時間・積雪深・湿度・気圧
■	測候所・特別地域気象観測所	気温・降水量・風向風速・日照時間・積雪深・湿度・気圧
■	地域気象観測所(アメダス)	降水量
■	地域気象観測所(アメダス)	降水量・積雪深
■	地域気象観測所(アメダス)	気温・降水量・風向風速・日照時間
■	地域気象観測所(アメダス)	気温・降水量・風向風速・日照時間・積雪深
■	検潮所	潮位