

平成30年 台風第24号に関する 群馬県気象速報

1. 概要
 - (1) 資料作成の目的
 - (2) 気象概況
2. 気象の状況
 - (1) 台風経路図・位置表
 - (2) 地上天気図及び気象衛星赤外画像
 - (3) 雨の状況
 - (4) 風の状況
 - (5) 極値更新
3. 前橋地方気象台の執った措置
 - (1) 警報・注意報発表状況
 - (2) 気象情報発表状況
 - (3) 指定河川洪水予報発表状況
 - (4) 竜巻注意情報発表状況
 - (5) 土砂災害警戒情報発表状況
 - (6) 関係機関への説明会等
4. 主な被害等の状況

平成30年10月3日
前橋地方気象台

1. 概要

(1) 資料作成の目的

台風第24号の影響で、群馬県では9月30日から10月1日にかけて、大雨と強風による住家や農作物等への被害が発生した他、倒木による交通障害や停電等が発生した。

このときの気象状況等をまとめる目的で本資料を作成した。本資料は、10月2日17時現在のものである。

(2) 気象概況

9月21日21時にマリアナ諸島で発生した台風第24号は、フィリピンの東海上を発達しながら西北西に進み、25日00時には猛烈な台風となった。その後、大型で非常に強い台風となり沖縄の南海上を北上し、29日は進路を東よりに変えて沖縄本島、奄美地方に接近し北東に進んだ。30日は、次第に速度を速めながら四国の南海上を北東に進み、暴風域を伴い非常に強い勢力を維持して30日20時頃に和歌山県田辺市付近に上陸した。その後も暴風域を伴ったまま更に速度を速めて東海、関東甲信、東北地方を北東に進み、10月1日12時に日本の東海上で温帯低気圧に変わった。

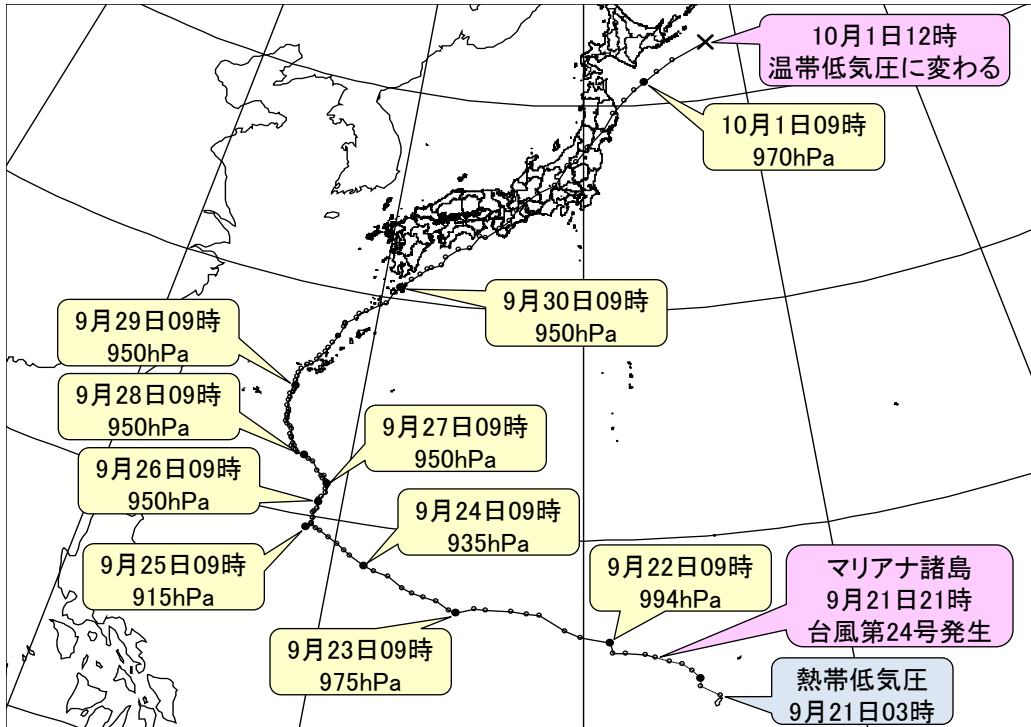
この台風の通過により、群馬県内では9月30日夜から10月1日朝にかけてやや強い風が吹き、1日の日最大風速は伊勢崎で13.5m/s（東南東）、館林で12.9m/s（南南東）などとなった。また、日最大瞬間風速は伊勢崎で26.8m/s（東南東）と統計開始（2009年）以来の第1位を記録した。29日から30日朝にかけては秋雨前線の影響で、30日夜からは台風本体の影響で大雨となった。藤岡では30日夜に日最大1時間降水量48.5ミリを観測するなど、1日朝にかけて激しい雨の降った所があった。

なお、前橋地方气象台では、台風第24号に関する情報連絡会及び群馬県災害警戒本部会議へJETT※（気象庁防災対応支援チーム）を派遣し、気象の解説を行った。

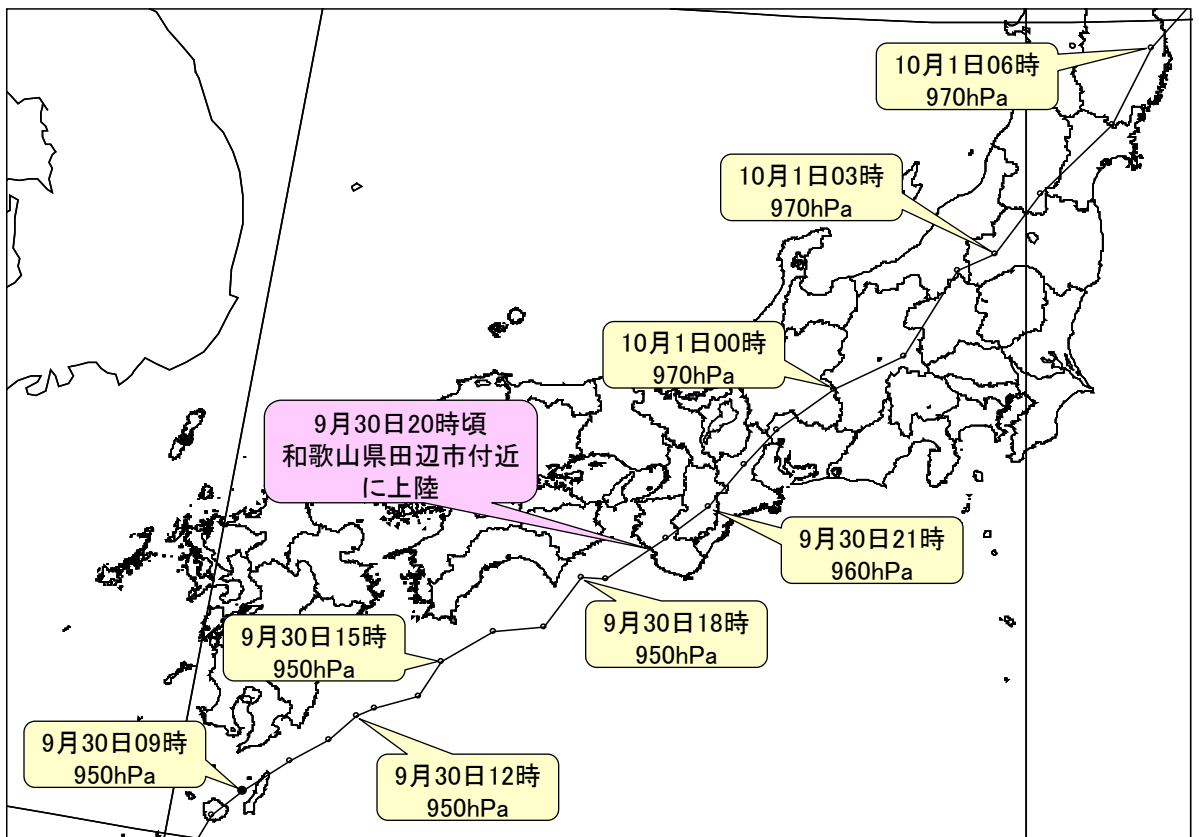
※ JETT：大規模な自然災害等の際に地方公共団体等へ支援を行う国土交通省の緊急災害対策派遣隊（TEG-FORCE）の気象・地象情報提供班

2. 気象の状況

(1) 台風経路図・位置表



台風第24号 経路図（日時、中心気圧（hPa））速報解析



台風第24号 経路図（日時、中心気圧（hPa））速報解析 拡大

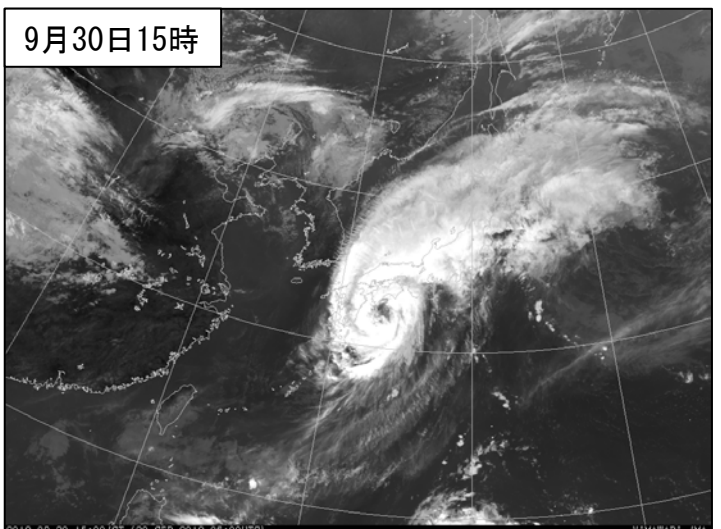
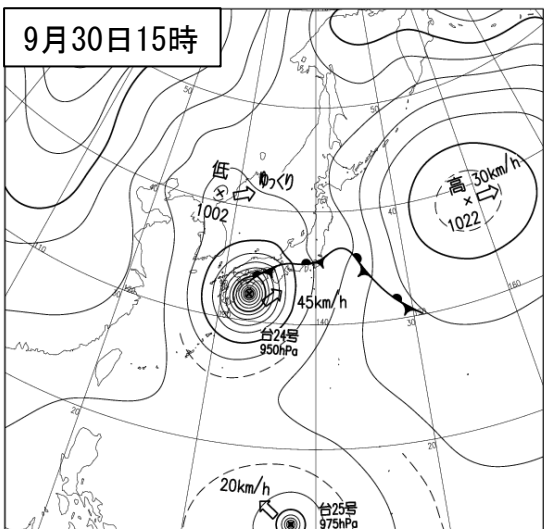
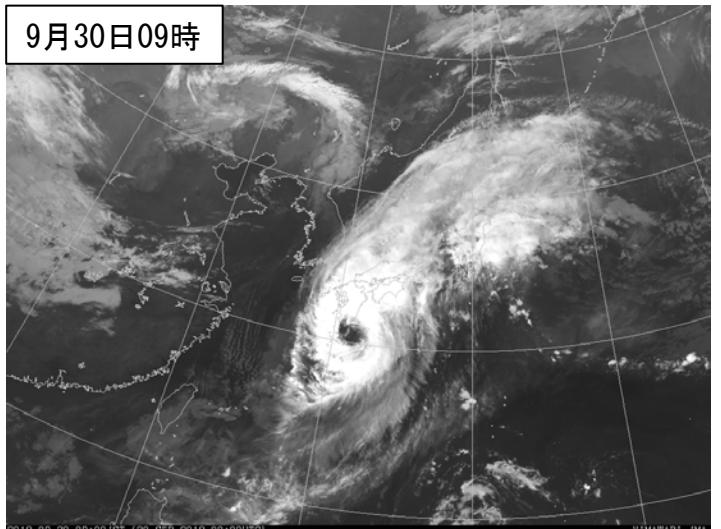
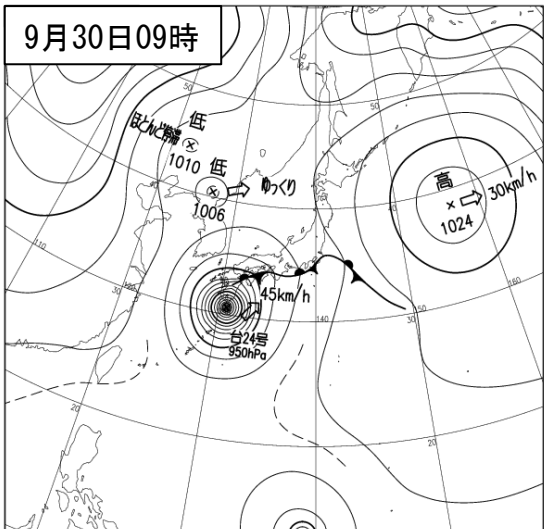
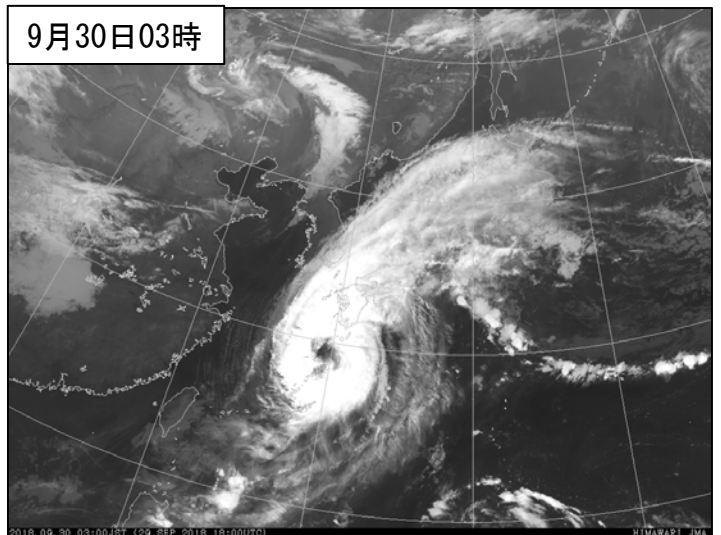
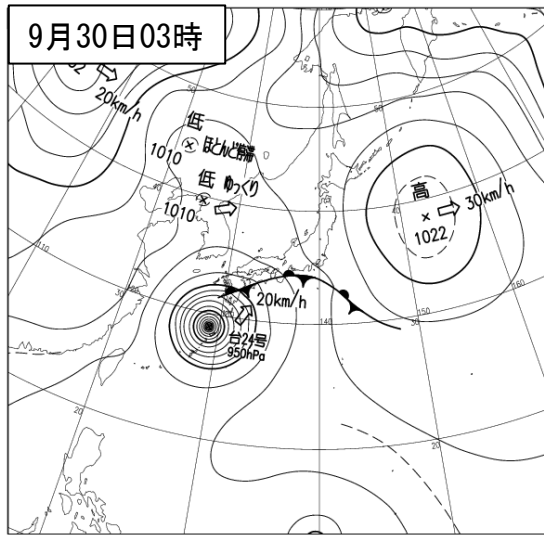
台風位置表（台風第24号 速報解析）

月日時			中心位置		中心気圧 (hPa)	最大風速 (m/s)	進行方向・速度 (km/h)		暴風半径 (km)			強風半径 (km)			大きさ	強さ	
月	日	時	北緯	東経													
9	21	3	13.7	145.0	1002	15	西	15								熱帯低気圧	
9	21	6	14.1	144.3	1002	15	西	15								熱帯低気圧	
9	21	9	14.4	144.3	1004	15	西	15								熱帯低気圧	
9	21	12	14.7	144.0	1004	15	北西	15								熱帯低気圧	
9	21	15	15.0	143.7	1002	15	北西	15								熱帯低気圧	
9	21	18	15.1	143.2	1004	15	北西	15								熱帯低気圧	
9	21	21	15.3	142.7	1000	18	北西	15				北東側	330	南西側	170		
9	22	0	15.4	142.3	998	20	北西	15				北東側	330	南西側	170		
9	22	3	15.5	141.6	998	20	北西	20				北東側	330	南西側	170		
9	22	6	15.5	141.1	994	23	北西	20				北東側	330	南西側	170		
9	22	9	15.9	141.0	994	23	北西	20				北東側	330	南西側	170		
9	22	12	16.1	139.9	994	23	北西	20				北東側	330	南西側	170		
9	22	15	16.4	139.3	990	25	北西	20				北東側	390	南西側	220		
9	22	18	17.0	138.3	990	25	北西	30				北東側	390	南西側	220		
9	22	21	17.0	137.8	990	25	北西	30				北東側	390	南西側	220		
9	23	0	17.1	137.2	990	25	西	20				北東側	390	南西側	220		
9	23	3	17.1	136.2	975	35	西	30	全域	80	80	北東側	390	南西側	220	強い	
9	23	6	17.1	135.8	975	35	西	25	全域	80	80	北東側	390	南西側	220	強い	
9	23	9	16.9	135.1	975	35	西	25	全域	80	80	北東側	390	南西側	220	強い	
9	23	12	17.0	134.8	975	35	西	20	全域	80	80	北東側	390	南西側	220	強い	
9	23	15	17.3	134.3	970	35	西	15	全域	90	90	北東側	390	南西側	220	強い	
9	23	18	17.4	133.8	965	40	北西	20	全域	110	110	北東側	390	南西側	220	強い	
9	23	21	17.5	133.3	950	45	北西	20	全域	150	150	北側	440	南側	280	非常に強い	
9	24	0	17.7	132.9	940	45	北西	15	全域	170	170	北側	440	南側	280	非常に強い	
9	24	3	18.1	132.3	935	50	北西	20	全域	170	170	北側	440	南側	280	非常に強い	
9	24	6	18.2	131.7	935	50	北西	20	全域	170	170	北側	440	南側	280	非常に強い	
9	24	9	18.4	131.3	935	50	北西	20	全域	170	170	北側	440	南側	280	非常に強い	
9	24	12	18.7	130.7	935	50	北西	20	全域	170	170	北側	440	南側	280	非常に強い	
9	24	15	18.9	130.4	925	50	北西	20	全域	170	170	北側	440	南側	280	非常に強い	
9	24	18	19.1	130.1	925	50	北西	15	全域	170	170	北側	440	南側	330	非常に強い	
9	24	21	19.3	129.7	925	50	北西	15	全域	170	170	北側	440	南側	330	非常に強い	
9	25	0	19.5	129.3	915	55	北西	15	全域	190	190	北側	500	南側	370	猛烈な	
9	25	3	19.6	129.1	915	55	北西	15	全域	190	190	北側	500	南側	370	猛烈な	
9	25	6	19.7	128.9	915	55	北西	10	全域	190	190	北側	500	南側	370	猛烈な	
9	25	9	19.6	128.7	915	55	北西	ゆっくり	全域	190	190	北側	500	南側	370	猛烈な	
9	25	12	19.6	128.8	915	55	ゆっくり	全域	190	190	北側	500	南側	410	猛烈な		
9	25	15	19.8	128.9	915	55	ゆっくり	全域	190	190	北側	500	南側	410	猛烈な		
9	25	18	20.0	128.9	915	55	ゆっくり	全域	190	190	北側	500	南側	410	猛烈な		
9	25	21	20.0	128.9	925	50	ゆっくり	全域	190	190	北側	500	南側	440	非常に強い		
9	26	0	20.2	128.9	925	50	北	ゆっくり	全域	190	190	北側	500	南側	440	非常に強い	
9	26	3	20.3	128.9	935	50	北	ゆっくり	全域	190	190	全域	500		大型	非常に強い	
9	26	6	20.4	129.0	935	50	北	ゆっくり	全域	190	190	全域	500		大型	非常に強い	
9	26	9	20.7	129.0	950	45	北	ゆっくり	全域	190	190	全域	500		大型	非常に強い	
9	26	12	20.8	129.0	950	45	北	ゆっくり	全域	190	190	全域	500		大型	非常に強い	
9	26	15	20.9	129.1	950	45	北	ゆっくり	全域	190	190	全域	500		大型	非常に強い	
9	26	18	21.1	129.2	950	45	北	ゆっくり	全域	190	190	全域	500		大型	非常に強い	
9	26	21	21.3	129.2	950	45	北	ゆっくり	全域	190	190	全域	500		大型	非常に強い	
9	27	0	21.4	129.2	950	45	北	ゆっくり	全域	190	190	全域	500		大型	非常に強い	
9	27	3	21.5	129.2	950	45	北	ゆっくり	全域	190	190	全域	500		大型	非常に強い	
9	27	6	21.5	129.2	950	45	北	ゆっくり	全域	190	190	全域	500		大型	非常に強い	
9	27	9	21.5	129.2	950	45	ゆっくり	全域	190	190	全域	500		大型	非常に強い		
9	27	12	21.6	129.1	950	45	ゆっくり	全域	220	220	全域	500		大型	非常に強い		
9	27	15	21.7	129.0	955	45	北西	ゆっくり	全域	220	220	全域	500		大型	非常に強い	
9	27	18	21.8	129.0	955	45	北西	ゆっくり	全域	220	220	全域	500		大型	非常に強い	
9	27	21	21.8	128.9	955	45	北西	ゆっくり	全域	220	220	全域	500		大型	非常に強い	
9	28	0	22.0	128.7	955	45	北西	ゆっくり	全域	220	220	全域	500		大型	非常に強い	
9	28	3	22.3	128.4	955	45	北西	ゆっくり	全域	220	220	全域	500		大型	非常に強い	
9	28	6	22.4	128.2	955	45	北西	10	全域	220	220	全域	500		大型	非常に強い	
9	28	9	22.5	128.0	950	45	北西	10	全域	220	220	全域	560		大型	非常に強い	
9	28	10	22.6	127.7	950	45	北西	10	全域	220	220	全域	560		大型	非常に強い	
9	28	11	22.7	127.6	950	45	北西	10	全域	220	220	全域	560		大型	非常に強い	
9	28	12	22.8	127.5	950	45	北西	10	全域	220	220	全域	560		大型	非常に強い	
9	28	13	22.8	127.4	950	45	北西	10	全域	220	220	全域	560		大型	非常に強い	
9	28	14	22.9	127.4	950	45	北西	10	全域	220	220	全域	560		大型	非常に強い	
9	28	15	23.1	127.3	950	45	北西	15	全域	220	220	全域	560		大型	非常に強い	
9	28	16	23.2	127.3	950	45	北西	15	全域	220	220	全域	560		大型	非常に強い	
9	28	17	23.3	127.2	950	45	北西	15	全域	220	220	全域	560		大型	非常に強い	
9	28	18	23.5	127.2	950	45	北北西	15	全域	220	220	全域	560		大型	非常に強い	
9	28	19	23.6	127.1	950	45	北北西	15	全域	220	220	全域	560		大型	非常に強い	
9	28	20	23.7	127.0	950	45	北北西	15	全域	220	220	全域	560		大型	非常に強い	
9	28	21	23.8	126.9	950	45	北北西	15	全域	220	220	北東側	650	南西側	560	大型	非常に強い
9	28	22	23.9	126.9	950	45	北北西	15	全域	220	220	北東側	650	南西側	560	大型	非常に強い
9	28	23	24.0	126.9	950	45	北北西	15	全域	220	220	北東側	650	南西側	560	大型	非常に強い

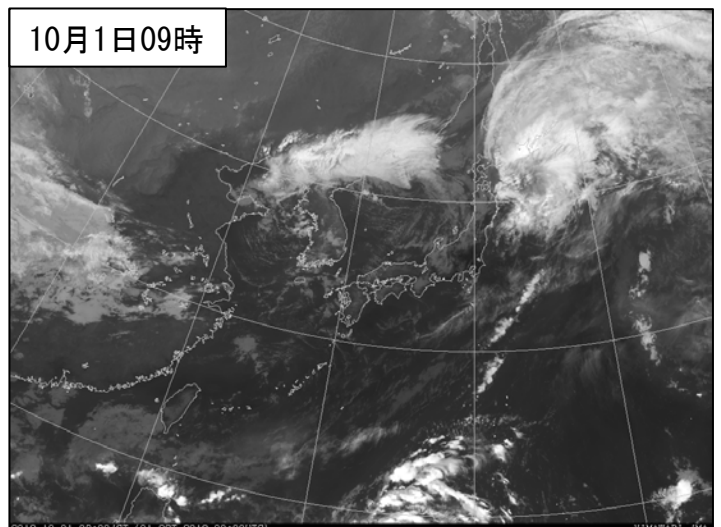
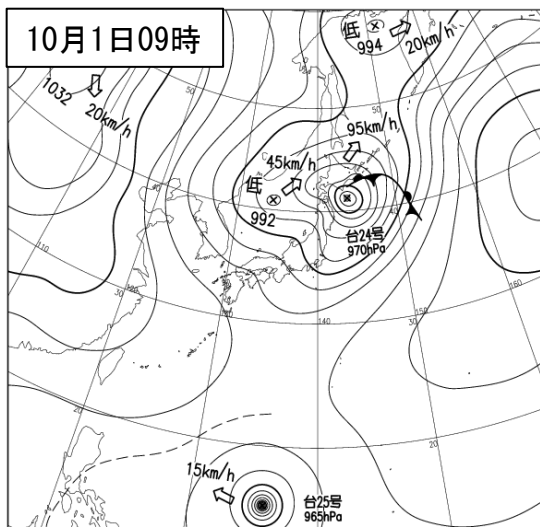
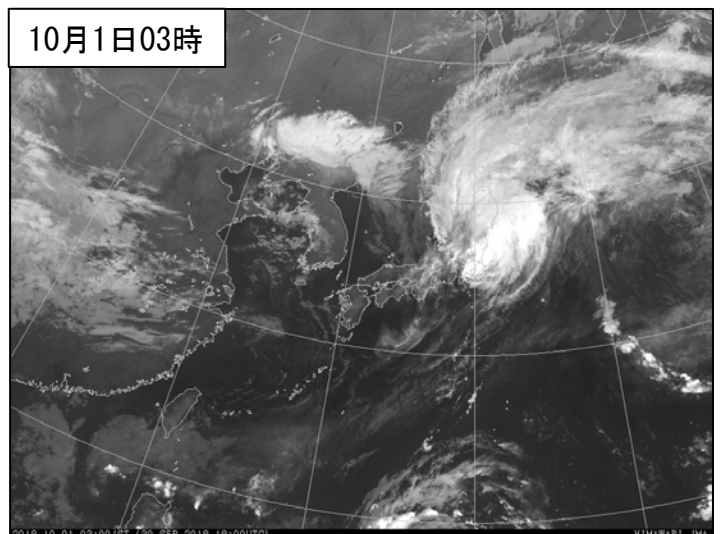
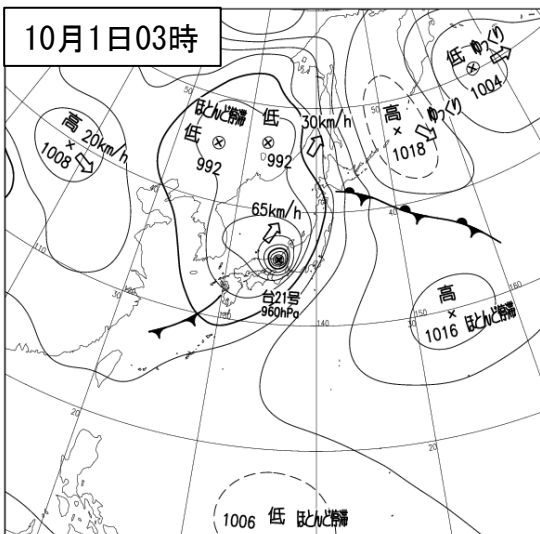
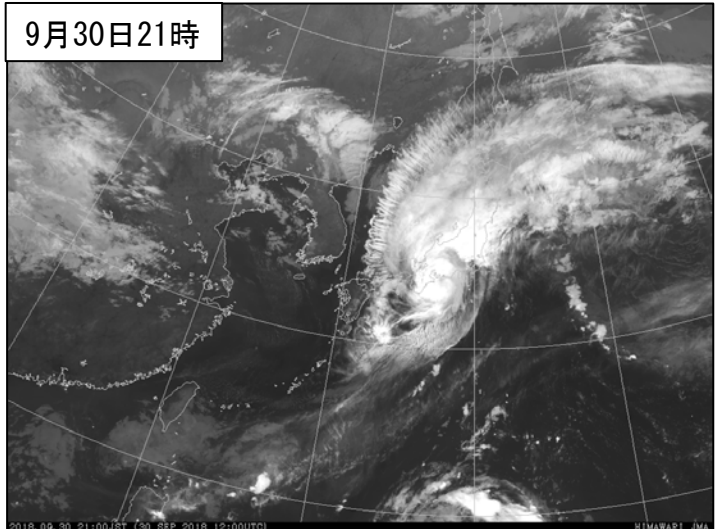
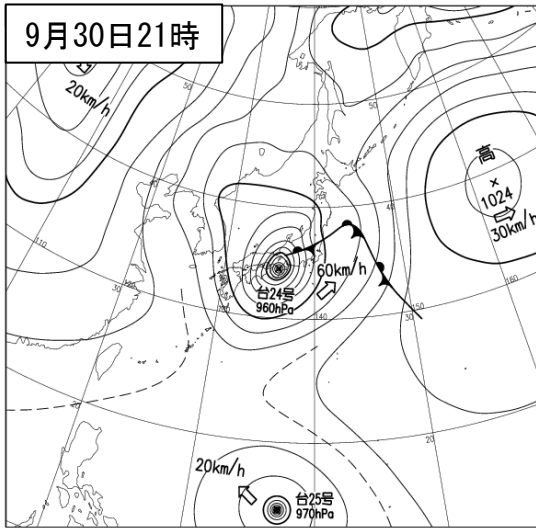
台風位置表 (続き)

月日時			中心位置		中心気圧	最大風速	進行方向・速度		暴風半径			強風半径			大きさ	強さ		
月	日	時	北緯	東経	(hPa)	(m/s)	(km/h)		(km)			(km)						
9	29	0	24.1	126.9	950	45	北北西	15	東側	280	西側	220	北東側	650	南西側	560	大型	非常に強い
9	29	1	24.2	126.9	950	45	北北西	15	東側	280	西側	220	北東側	650	南西側	560	大型	非常に強い
9	29	2	24.3	126.9	950	45	北北西	15	東側	280	西側	220	北東側	650	南西側	560	大型	非常に強い
9	29	3	24.5	126.8	950	45	北	15	東側	280	西側	220	北東側	650	南西側	560	大型	非常に強い
9	29	4	24.7	126.8	950	45	北	15	東側	280	西側	220	北東側	650	南西側	560	大型	非常に強い
9	29	5	24.8	126.8	950	45	北	15	東側	280	西側	220	北東側	650	南西側	560	大型	非常に強い
9	29	6	25.0	126.8	950	45	北	15	東側	280	西側	220	北東側	650	南西側	560	大型	非常に強い
9	29	7	25.1	126.9	950	45	北	15	東側	280	西側	220	北東側	650	南西側	560	大型	非常に強い
9	29	8	25.2	126.9	950	45	北	15	東側	280	西側	220	北東側	650	南西側	560	大型	非常に強い
9	29	9	25.4	126.9	950	45	北	15	東側	280	西側	220	北東側	650	南西側	560	大型	非常に強い
9	29	10	25.6	126.9	950	45	北	15	東側	280	西側	220	北東側	650	南西側	560	大型	非常に強い
9	29	11	25.8	126.9	950	45	北	20	東側	280	西側	220	北東側	650	南西側	560	大型	非常に強い
9	29	12	26.0	126.9	950	45	北	20	東側	280	西側	220	東側	650	西側	560	大型	非常に強い
9	29	13	26.2	127.0	950	45	北	20	東側	280	西側	220	東側	650	西側	560	大型	非常に強い
9	29	14	26.4	127.2	950	45	北	20	東側	280	西側	220	東側	650	西側	560	大型	非常に強い
9	29	15	26.5	127.4	950	45	北北東	20	東側	280	西側	220	全域	560			大型	非常に強い
9	29	16	26.7	127.6	950	45	北北東	25	東側	280	西側	220	全域	560			大型	非常に強い
9	29	17	26.9	127.7	950	45	北北東	25	東側	280	西側	220	全域	560			大型	非常に強い
9	29	18	27.1	127.9	950	45	北東	25	東側	280	西側	220	南西側	650	北東側	560	大型	非常に強い
9	29	19	27.3	128.0	950	45	北東	25	東側	280	西側	220	南西側	650	北東側	560	大型	非常に強い
9	29	20	27.6	128.1	950	45	北北東	25	東側	280	西側	220	南西側	650	北東側	560	大型	非常に強い
9	29	21	27.9	128.3	950	45	北北東	30	東側	280	西側	220	南西側	650	北東側	560	大型	非常に強い
9	29	22	27.9	128.3	950	45	北北東	25	東側	280	西側	220	南西側	650	北東側	560	大型	非常に強い
9	29	23	27.9	128.3	950	45	北北東	20	東側	280	西側	220	南西側	650	北東側	560	大型	非常に強い
9	30	0	28.4	128.5	950	45	北北東	25	南東側	280	北西側	220	南西側	650	北東側	560	大型	非常に強い
9	30	1	28.5	128.5	950	45	北北東	25	南東側	280	北西側	220	南西側	650	北東側	560	大型	非常に強い
9	30	2	28.6	128.5	950	45	北北東	20	南東側	280	北西側	220	南西側	650	北東側	560	大型	非常に強い
9	30	3	28.9	129.0	950	45	北北東	20	全域	220		220	南西側	560	北東側	460	大型	非常に強い
9	30	4	29.1	129.1	950	45	北北東	25	全域	220		220	南西側	560	北東側	460	大型	非常に強い
9	30	5	29.3	129.4	950	45	北北東	25	全域	220		220	南西側	560	北東側	460	大型	非常に強い
9	30	6	29.7	130.0	950	45	北北東	30	南西側	190	北東側	150	南西側	650	北東側	370	大型	非常に強い
9	30	7	29.8	130.3	950	45	北東	35	南西側	190	北東側	150	南西側	650	北東側	370	大型	非常に強い
9	30	8	30.3	130.5	950	45	北東	45	南西側	190	北東側	150	南西側	650	北東側	370	大型	非常に強い
9	30	9	30.6	130.8	950	45	北東	45	南西側	190	北東側	150	南西側	460	北東側	370		非常に強い
9	30	10	31.0	131.3	950	45	北東	45	南西側	190	北東側	150	南西側	460	北東側	370		非常に強い
9	30	11	31.3	131.7	950	45	北東	45	南西側	190	北東側	150	南西側	460	北東側	370		非常に強い
9	30	12	31.6	132.0	950	45	北東	45	南側	190	北側	150	南側	560	北側	370		非常に強い
9	30	13	31.7	132.2	950	45	北東	45	南側	190	北側	150	南側	560	北側	370		非常に強い
9	30	14	31.9	132.7	950	45	北東	45	南側	190	北側	150	南側	560	北側	370		非常に強い
9	30	15	32.3	132.9	950	45	北東	45	南側	190	北側	150	南側	560	北側	370		非常に強い
9	30	16	32.7	133.5	950	45	北東	45	南側	190	北側	150	南側	560	北側	370		非常に強い
9	30	17	32.8	134.1	950	45	北東	45	南側	190	北側	150	南側	560	北側	370		非常に強い
9	30	18	33.4	134.5	950	45	北東	50	南側	190	北側	150	南側	560	北側	370		非常に強い
9	30	19	33.4	134.8	950	45	北東	50	南側	190	北側	150	南側	560	北側	370		非常に強い
9	30	20	33.9	135.5	950	45	北東	50	南側	190	北側	150	南側	560	北側	370		非常に強い
9	30	21	34.3	136.0	960	40	北東	60	南側	190	北側	150	南側	560	北側	370		強い
9	30	22	34.8	136.4	965	40	北東	60	南側	190	北側	150	南側	560	北側	370		強い
9	30	23	35.2	136.8	965	40	北東	60	南側	190	北側	150	南側	560	北側	370		強い
10	1	0	35.7	137.5	970	40	北東	65	南東側	280	北西側	150	南東側	650	北西側	440	大型	強い
10	1	1	36.1	138.4	970	40	北東	65	南東側	280	北西側	150	南東側	650	北西側	440	大型	強い
10	1	2	37.1	139.1	970	40	北東	70	南東側	280	北西側	150	南東側	650	北西側	440	大型	強い
10	1	3	37.3	139.6	970	35	北東	70	南東側	280	北西側	150	南東側	650	北西側	440	大型	強い
10	1	4	38.0	140.2	970	35	北東	80	南東側	280	北西側	150	南東側	650	北西側	440	大型	強い
10	1	5	38.8	141.2	970	35	北東	85	南東側	280	北西側	150	南東側	650	北西側	440	大型	強い
10	1	6	39.7	141.8	970	35	北東	95	南東側	280	北西側	150	南東側	650	北西側	440	大型	強い
10	1	7	40.3	142.5	970	35	北東	95	南東側	280	北西側	150	南東側	650	北西側	440	大型	強い
10	1	8	40.8	143.2	970	35	北東	95	南東側	280	北西側	150	南東側	650	北西側	440	大型	強い
10	1	9	41.2	143.8	970	35	北東	95	南東側	280	北西側	150	南東側	930	北西側	440	大型	強い
10	1	10	41.7	144.7	970	35	北東	95	南東側	280	北西側	130	南東側	930	北西側	440	大型	強い
10	1	11	42.2	145.7	970	35	北東	95	南東側	390	北西側	110	南東側	930	北西側	440	大型	強い
10	1	12	43.0	148.0	970	35	北東	95									大型	温帯低気圧

(2) 地上天気図及び気象衛星赤外面像 (9月30日03時～10月1日09時)



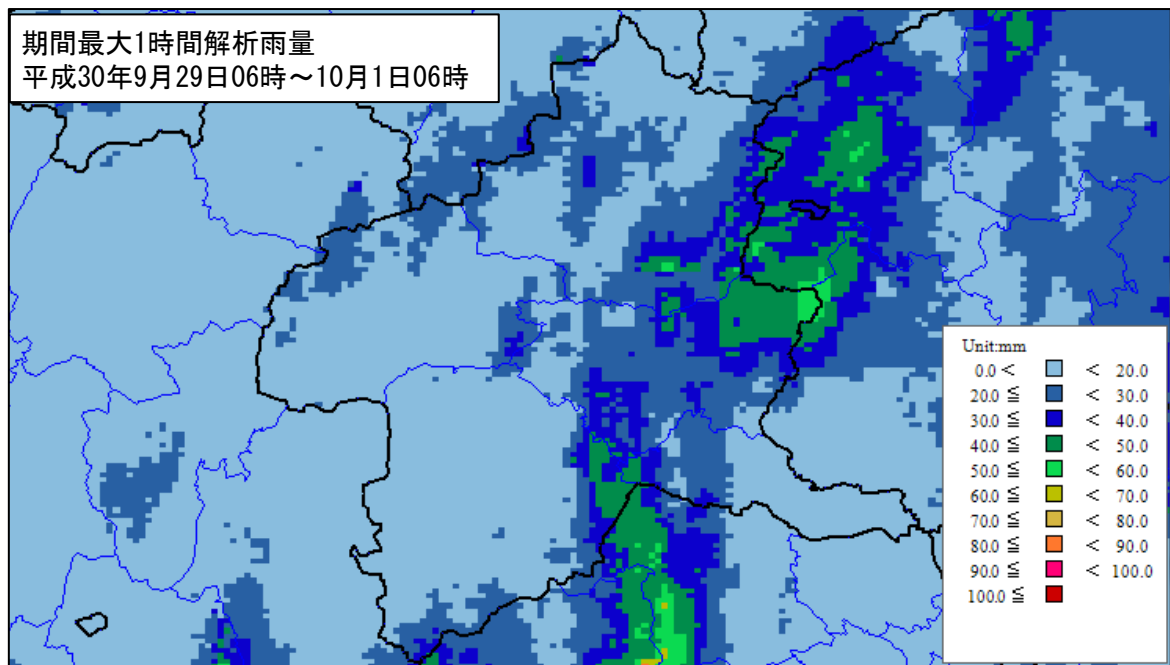
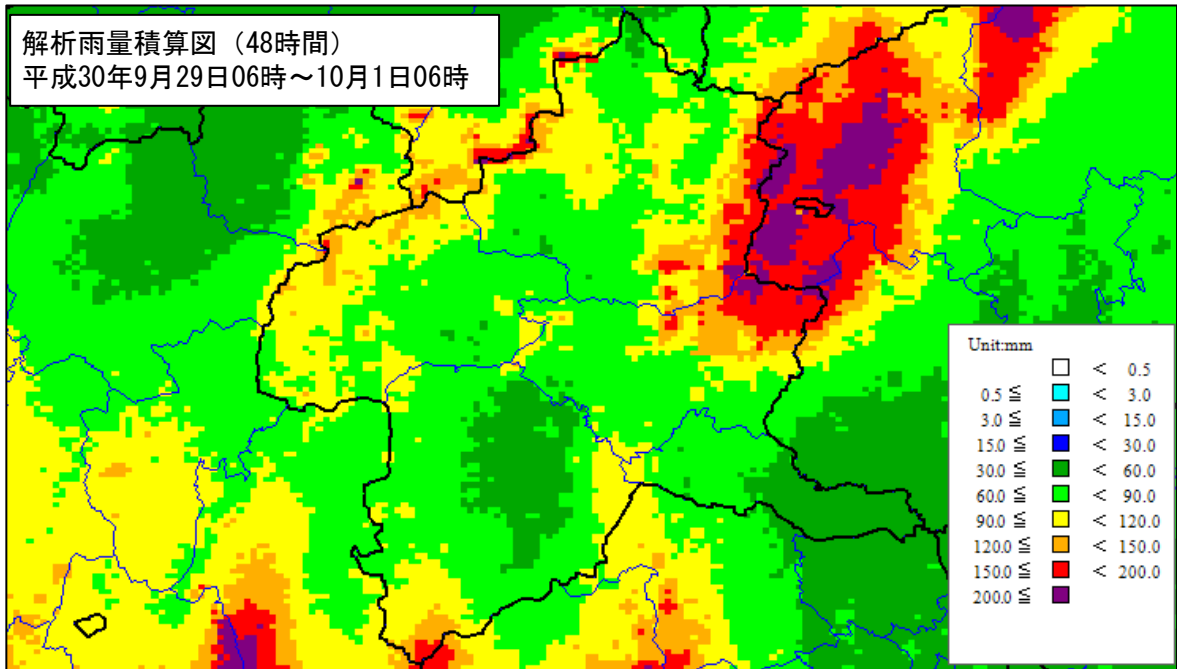
地上天気図及び気象衛星赤外面像（続き）



(3) 雨の状況

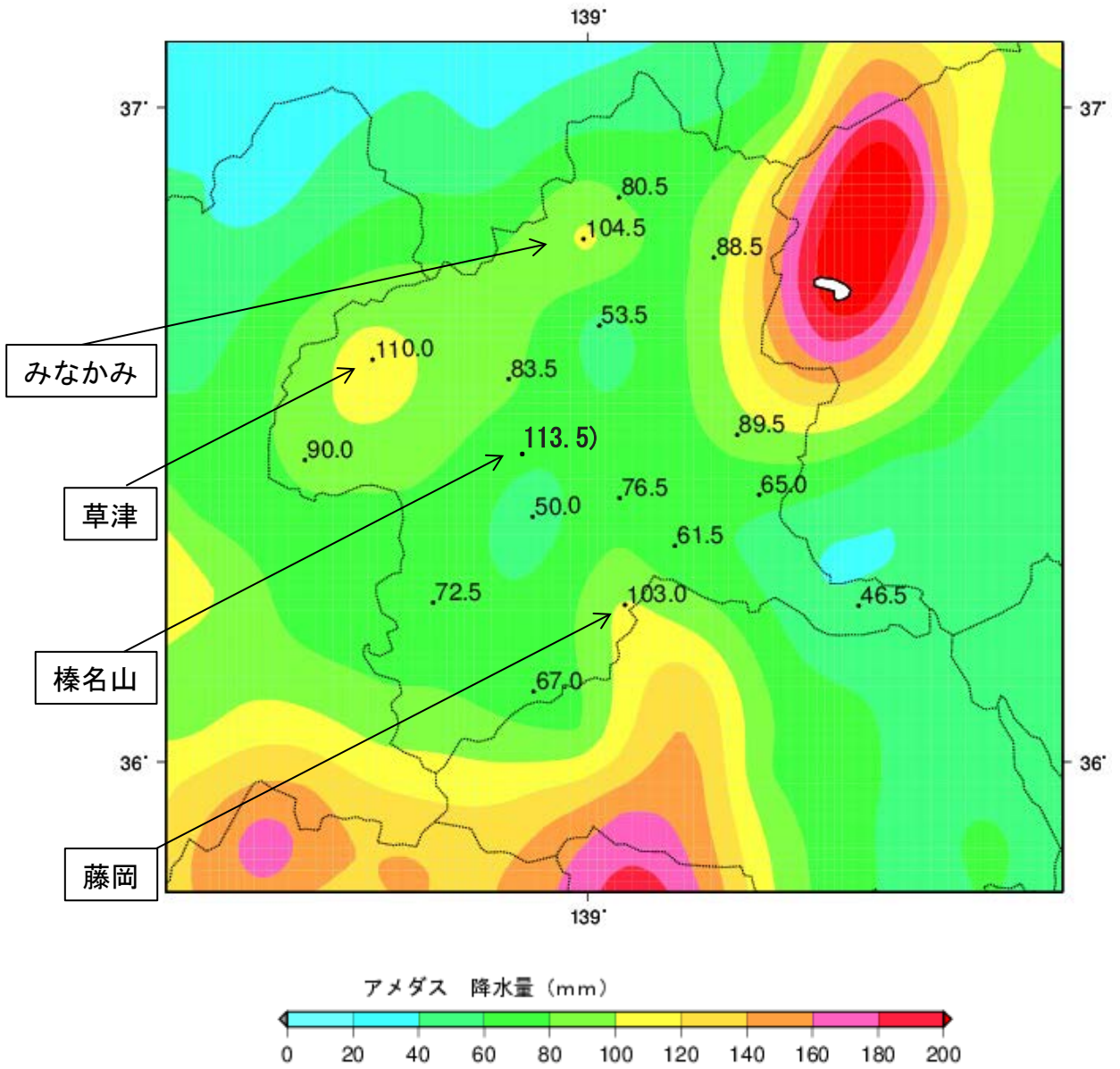
解析雨量では、9月29日06時から10月1日06時までの48時間で片品村、みどり市、沼田市付近で約200ミリを解析した所があった。また、1日00時から01時までの1時間にみどり市付近で約60ミリの非常に激しい雨を解析した。

○解析雨量積算図（9月29日06時～10月1日06時までの48時間積算雨量）



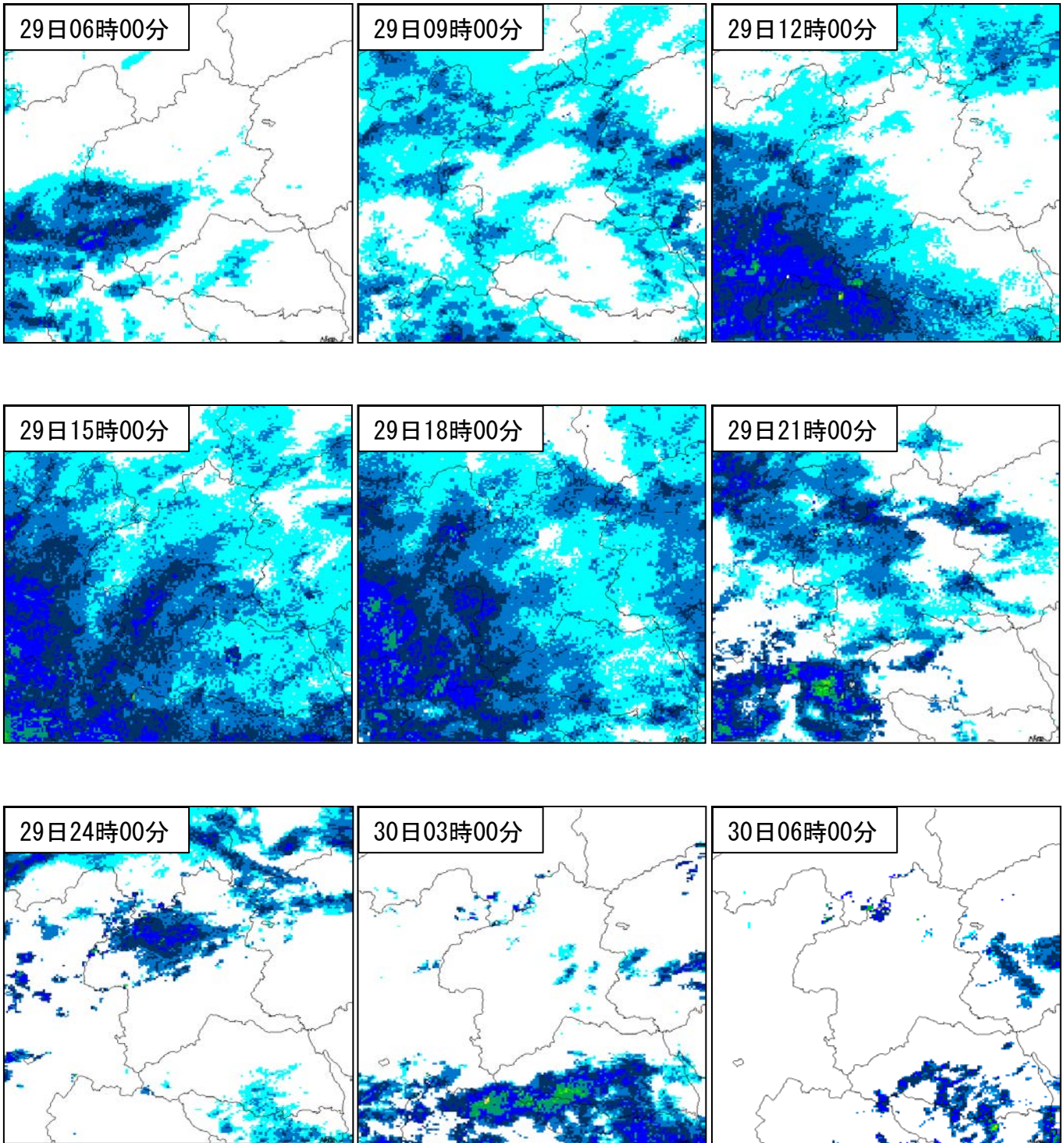
※ 解析雨量とは、気象レーダーとアメダス等の地上の雨量計により観測されたデータを組み合わせて、1時間の降水量分布を1km四方の細かさで解析したもの

○アメダス総降水量分布図（9月29日06時～10月1日06時）

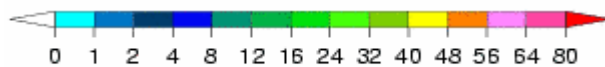


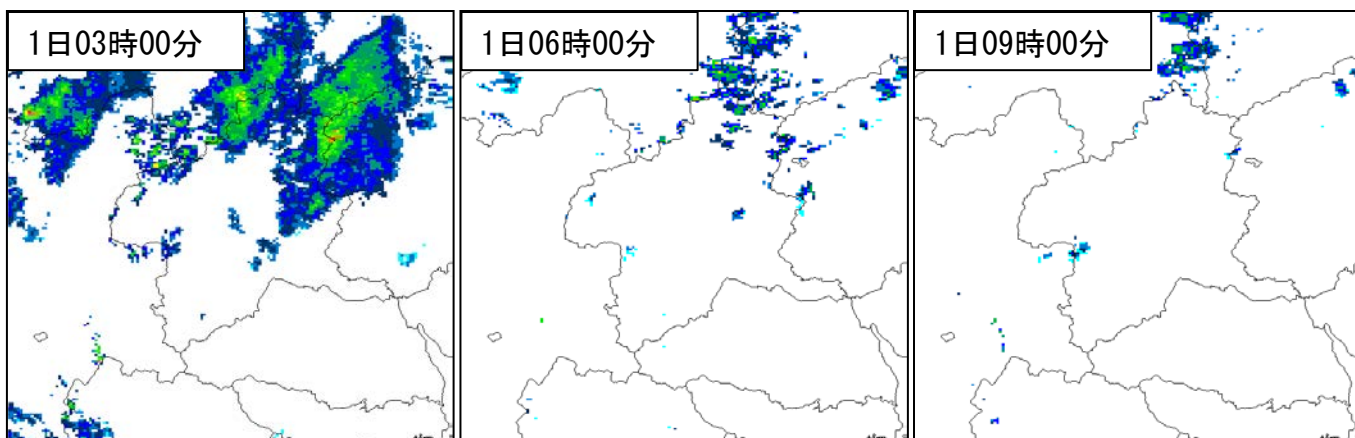
* 榛名山は欠測期間があるため「) 」付で、分布色には反映されていない

○気象レーダー実況図 9月29日06時～10月1日09時（3時間ごと）

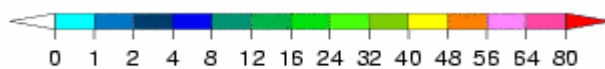


レーダーエコー強度 (mm/h)





レーダーエコー強度 (mm/h)



○期間総降水量、最大1時間降水量 9月29日06時～10月1日06時

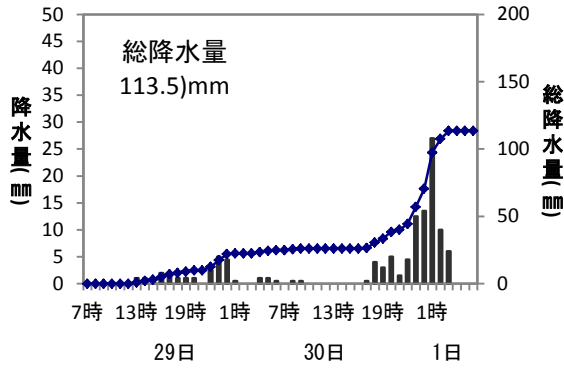
観測所名	29日 (6時～)	30日	1日 (～6時)	合計	最大1時間降水量	
	(mm)	(mm)	(mm)	(mm)	(mm)	月 日 時 分
前橋	11.5	55.5	9.5	76.5	32.5	09/30 23:24
藤原	9.0	34.5	37.0	80.5	18.5	10/01 00:05
みなかみ	13.5	51.0	40.0	104.5	22.0	09/30 23:14
片品	10.0	42.5	36.0	88.5	23.0	10/01 00:49
草津	23.0	44.5	42.5	110.0	23.0	10/01 01:48
沼田	12.5	27.0	14.0	53.5	14.5	09/30 23:35
中之条	14.5	48.0	21.0	83.5	17.5	09/30 23:23
田代	26.0	44.5	19.5	90.0	13.5	10/01 01:13
榛名山	22.0	48.5	43.0)	113.5)	30.0	10/01 00:50
黒保根	12.0	47.0	30.5	89.5	26.5	10/01 00:55
桐生	7.5	39.5	18.0	65.0	18.0	10/01 00:49
上里見	16.5	24.0	9.5	50.0	7.5	10/01 00:48
伊勢崎	8.5	40.5	12.5	61.5	25.0	09/30 23:50
西野牧	26.0	35.0	11.5	72.5	9.5	10/01 00:36
藤岡	12.0	84.0	7.0	103.0	48.5	09/30 22:58
館林	8.0	27.0	11.5	46.5	11.5	10/01 00:50
神流	21.0	33.5	12.5	67.0	16.5	10/01 00:37

) : 欠測期間を含む

○降水量の時系列（9月29日06時～10月1日06時）

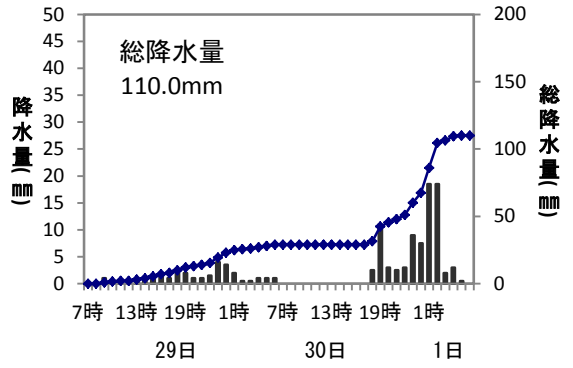
※総降水量の多い方から6地点

榛名山

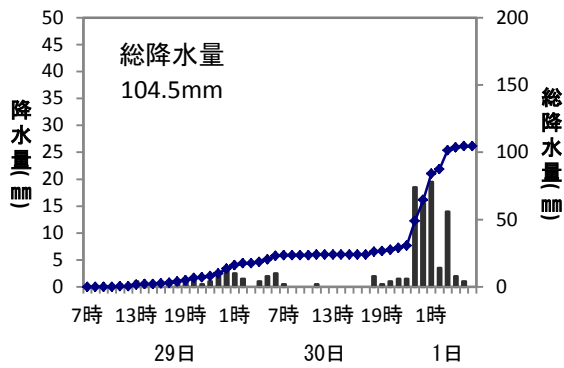


) : 欠測期間を含む

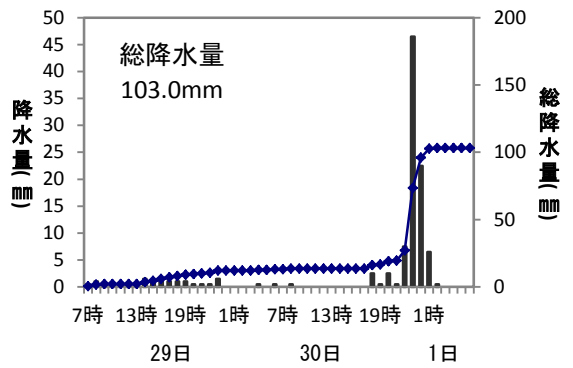
草津



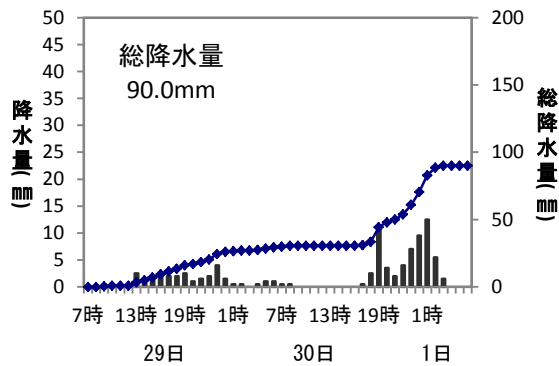
みなかみ



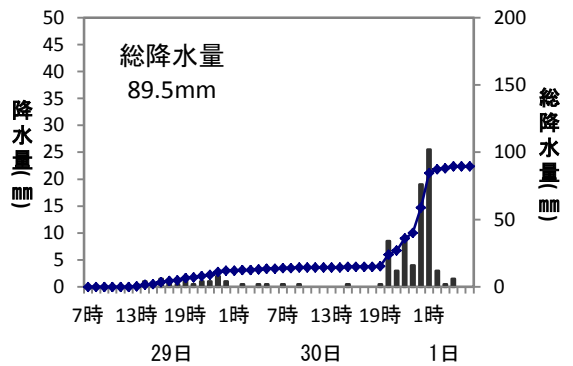
藤岡



田代



黒保根

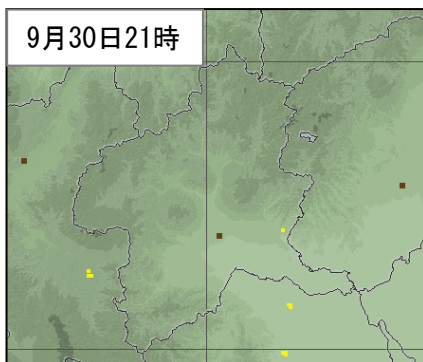
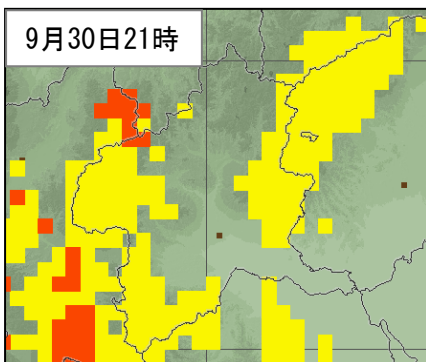
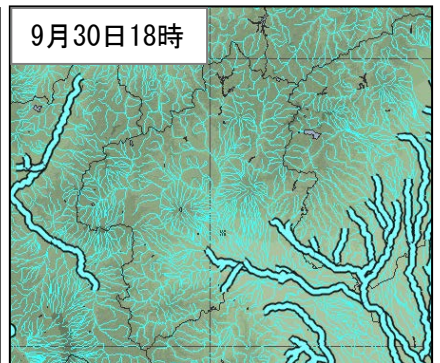
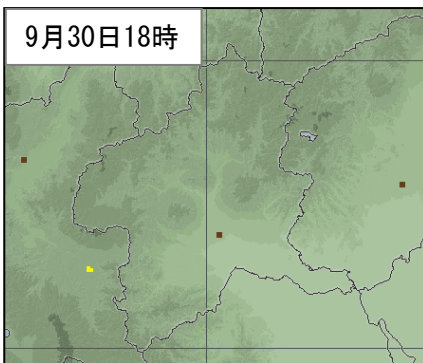
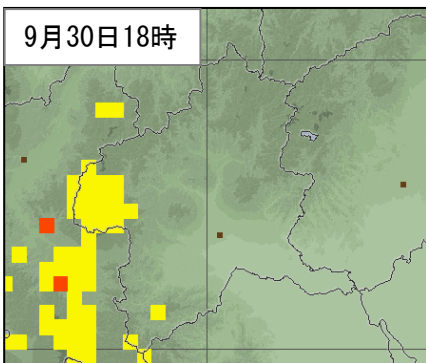
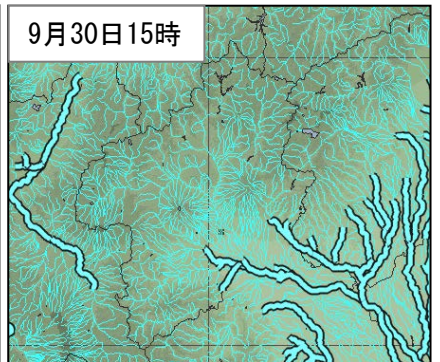
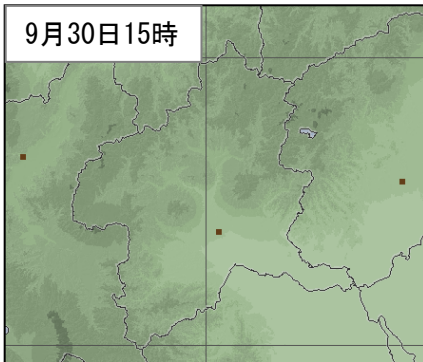
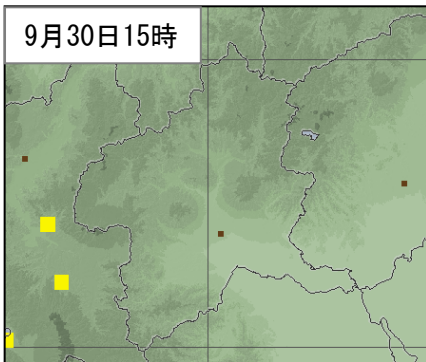
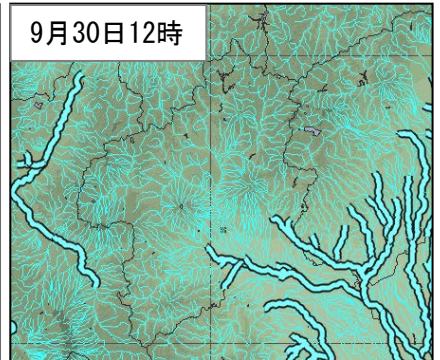
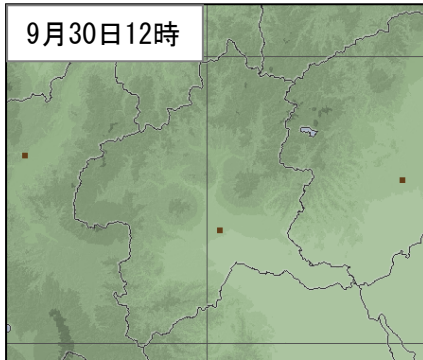
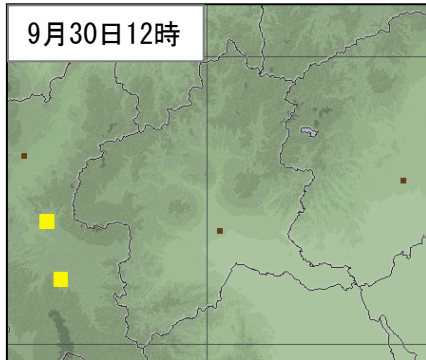


○土砂災害警戒判定メッシュ情報、大雨・洪水警報の危険度分布
 (9月30日12時～10月1日09時)

土砂災害警戒判定
メッシュ情報

大雨警報（浸水害）の
危険度分布

洪水警報の
危険度分布

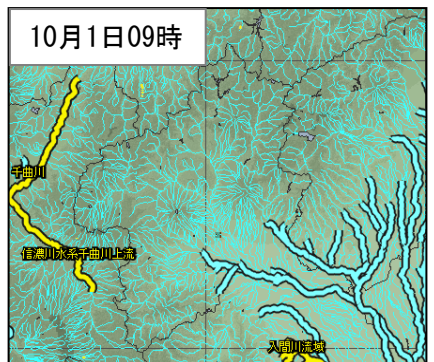
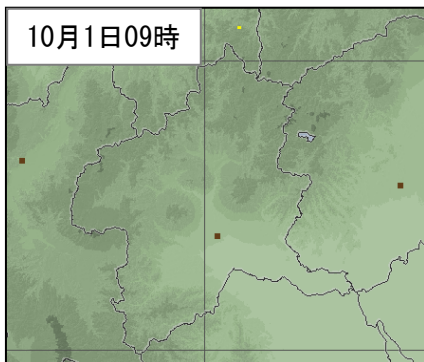
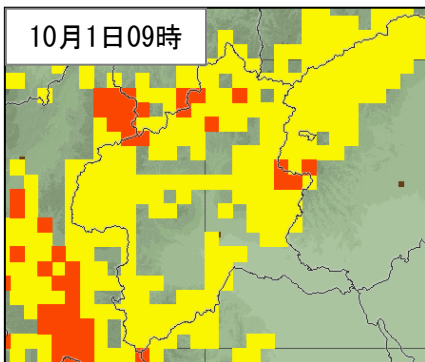
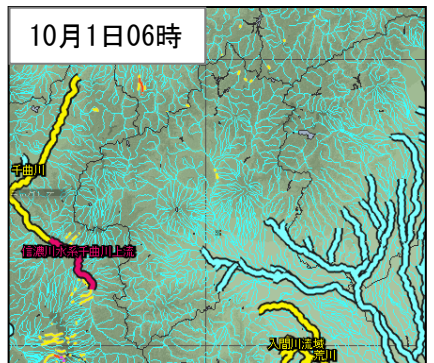
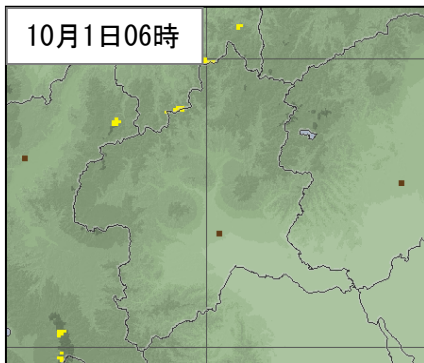
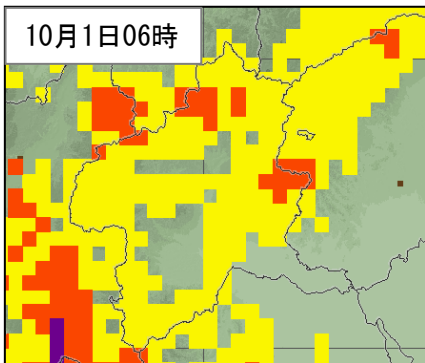
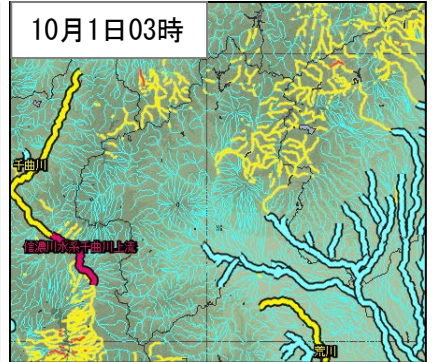
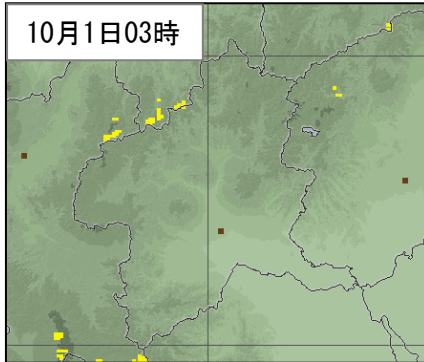
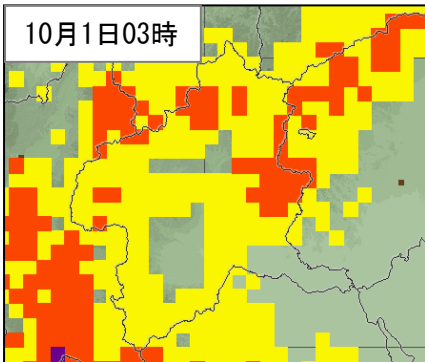
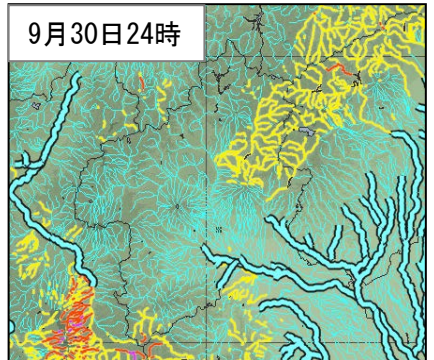
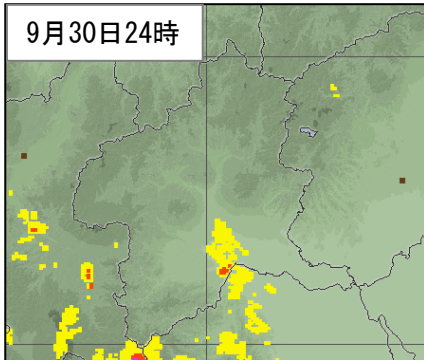
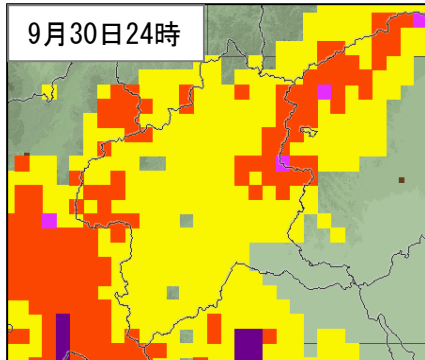


土砂災害警戒判定メッシュ情報、大雨・洪水警報の危険度分布（続き）

土砂災害警戒判定メッシュ情報

大雨警報（浸水害）の危険度分布

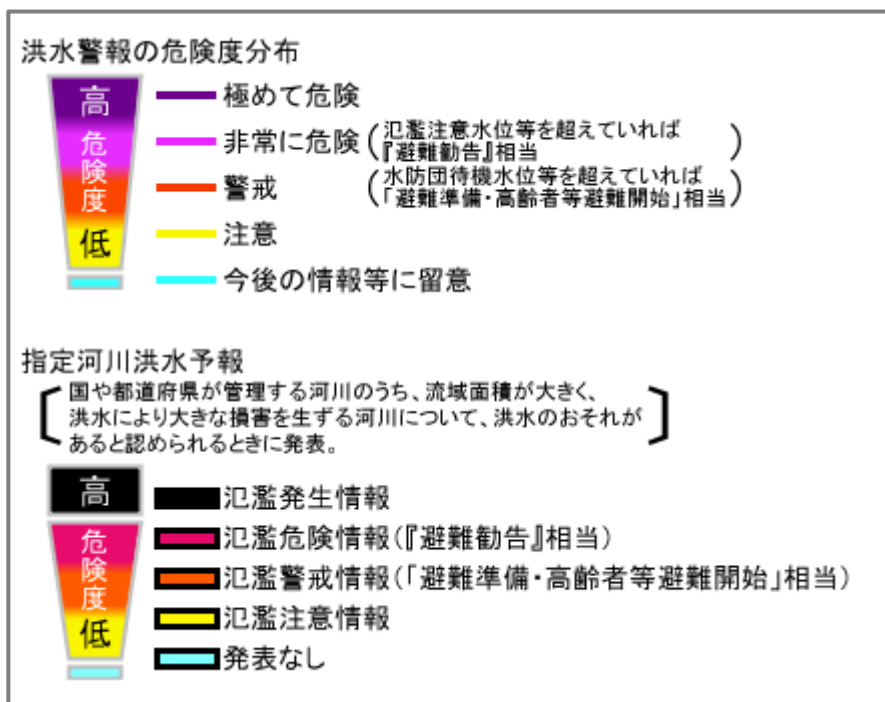
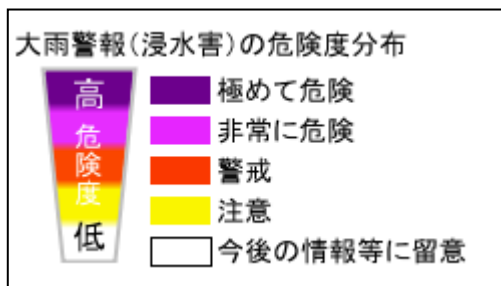
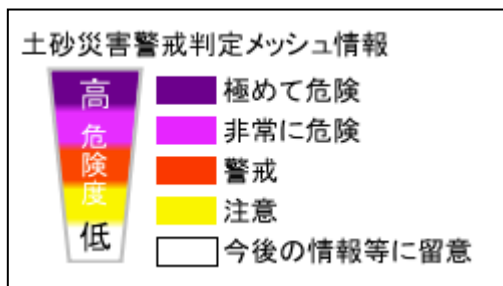
洪水警報の危険度分布



土砂災害警戒判定メッシュ情報、大雨・洪水警報の危険度分布は、土砂災害警戒情報や大雨警報（土砂災害）、大雨警報（浸水害）及び、洪水警報を補足する情報です。

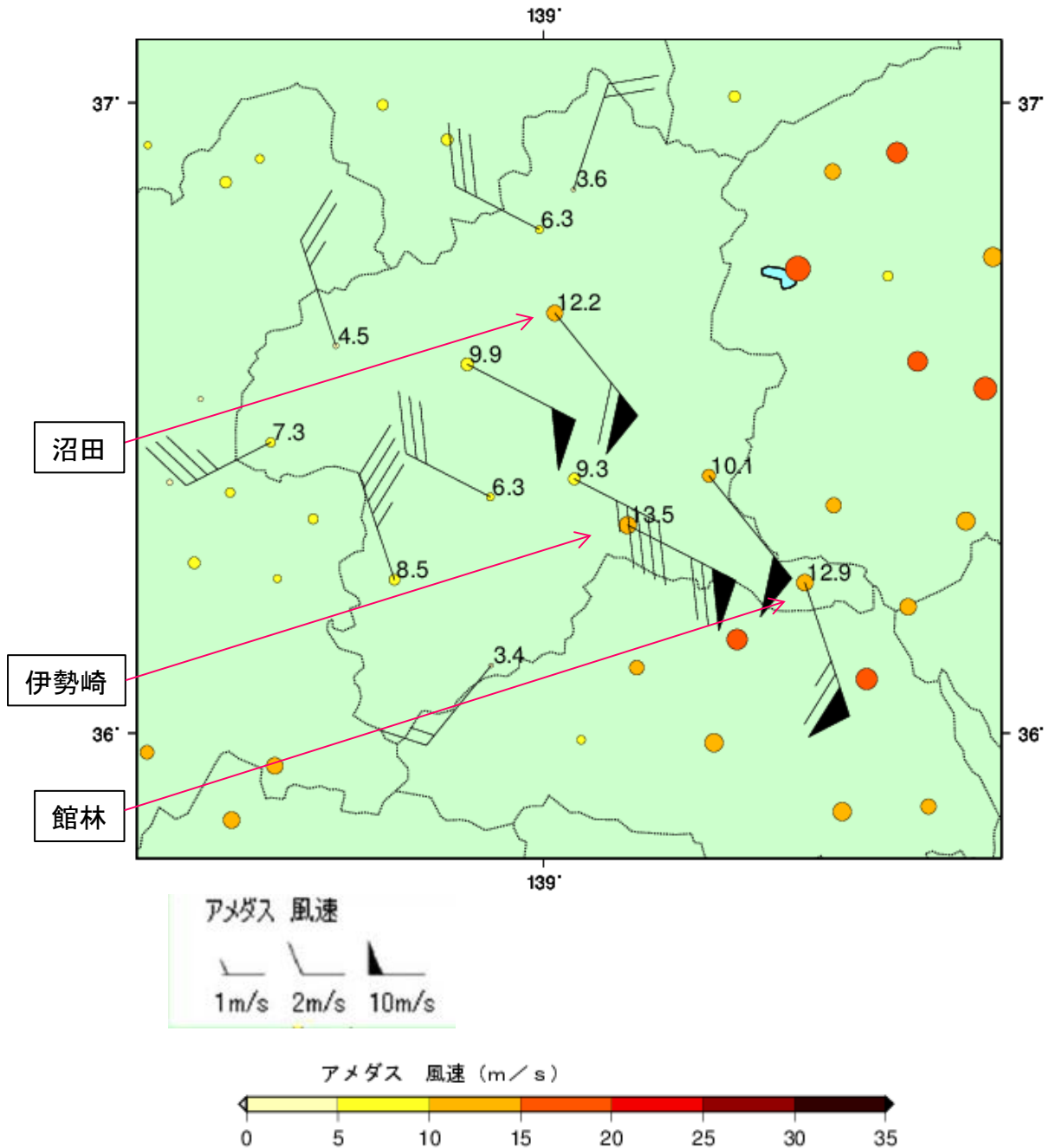
最新の大雨・洪水警報の危険度分布はこちらをご覧ください（気象庁ホームページ）。
<https://www.jma.go.jp/jp/doshamesh/index.html>

○土砂災害警戒判定メッシュ情報、大雨・洪水警報の危険度分布の凡例



(4) 風の状況

○アメダス最大風速（10分間平均風速の最大）分布図
(9月30日00時～10月1日24時)



○最大風速及び最大瞬間風速表（9月30日00時～10月1日24時）

観測所名	最大風速				最大瞬間風速			
	風速 (m/s)	風向 (16方位)	月 日	時 分	風速 (m/s)	風向 (16方位)	月 日	時 分
前橋	9.3	東南東	10/01	00:16	20.1	南東	10/01	00:07
藤原	3.6	北北東	10/01	03:56	18.5	北	10/01	03:49
みなかみ	6.3	西北西	09/30	23:35	16.2	南	10/01	03:12
草津	4.5	北北西	10/01	03:02	12.6	北	10/01	03:32
沼田	12.2	南東	10/01	00:25	25.3	南南東	09/30	23:51
中之条	9.9	東南東	10/01	01:01	21.7	南東	10/01	00:24
田代	7.3	西南西	10/01	07:24	16.8	西南西	10/01	07:43
桐生	10.1	南東	10/01	00:53	20.3	南東	10/01	00:22
上里見	6.3	西北西	10/01	19:05	14.6	東	10/01	00:26
伊勢崎	13.5	東南東	10/01	00:15	26.8	東南東	10/01	00:09
西野牧	8.5	北北西	10/01	13:18	15.9	北北西	10/01	07:38
館林	12.9	南南東	10/01	00:58	26.0	南南東	10/01	00:18
神流	3.4	南西	10/01	06:10	11.3	南西	10/01	06:01

(5) 極値更新

○年間を通じた記録として第1位を観測した値

要素	地点名	値	月日	これまでの第1位		統計開始
					年月日	年月
日最大瞬間風速 (m/s)	伊勢崎	26.8 東南東	10/1	25.7 北西	2017/10/23	2009/2

○9月の記録として第1位を観測した値

要素	地点名	値	月日	これまでの第1位		統計開始
					年月日	年月
日最大瞬間風速 (m/s)	沼田	25.3 南南東	9/30	23.3 南南東	2013/9/16	2009/9
	伊勢崎	23.2 南東	9/30	22.6 北西	2017/9/28	2009/9

○10月の記録として第1位を観測した値

要素	地点名	値	月日	これまでの第1位		統計開始
					年月日	年月
日最大10分間降水量(mm)	藤原	8.0	10/1	4.5	2017/10/23	2009/10
	みなかみ	6.5	10/1	4.0	2017/10/23	2009/10
	片品	5.5	10/1	4.5	2017/20/23	2009/10
	中之条	5.5	10/1	4.0	2015/10/2	2008/10
	榛名山	10.0	10/1	7.5	2012/10/11	2009/10
日最大1時間降水量(mm)	草津	23.0	10/1	21	2004/10/20	1976/10
	榛名山	30.0	10/1	29	1986/10/3	1976/10
	伊勢崎	23.5	10/1	23.5	2017/10/23	1998/10
日最大風速 (m/s)	中之条	9.9 東南東	10/1	8.3 南東	2009/10/8	1978/10
日最大瞬間風速 (m/s)	藤原	18.5 北	10/1	13.4 北	2015/10/8	2009/10
	中之条	21.7 南東	10/1	21.2 東南東	2009/10/8	2008/10
	伊勢崎	26.8 東南東	10/1	25.7 北西	2017/10/23	2009/10

降水量最小単位：アメダスでは2008年3月26日から1mm→0.5mm

3. 前橋地方気象台の執った措置

(1) 警報・注意報発表状況

前橋市から南牧村 9月29日20時18分～10月1日10時50分まで①

●:発表 ▼:警報から注意報 ○:継続 解:解除

浸:浸水害 土:土砂災害 土浸:土砂災害、浸水害

斜体字:発表

発表時刻	警報・注意報	前橋市	高崎市	桐生市	伊勢崎市	太田市	沼田市	館林市	渋川市	藤岡市	富岡市	安中市	みどり市	榛東村	吉岡町	上野村	神流町	下仁田町	南牧村
2018/9/29 20:18	大雨注意報									●						●	●	●	●
2018/9/30 10:51	大雨注意報									○						○	○	○	○
	雷注意報	●	●	●	●	●	●	●	●	●	●	●	●	●	●	●	●	●	●
2018/9/30 16:59	強風注意報	●	●	●	●	●	●	●	●	●	●	●	●	●	●	●	●	●	●
	暴風警報	●	●	●	●	●	●	●	●	●	●	●	●	●	●	●	●	●	●
2018/9/30 19:34	大雨注意報	●	●	●	●	●	●	●	○	○	○	○	○	○	○	○	○	○	○
	雷注意報	○	○	○	○	○	○	○	○	○	○	○	○	○	○	○	○	○	○
2018/9/30 22:15	洪水注意報	●	●	●		●	●		●				●			●			●
	濃霧注意報	●	●	●		●		●	●	●	●	●	●	●	●	●	●	●	●
2018/9/30 22:57	大雨警報	土浸	土浸	土	浸	浸	土浸		土浸	土浸	浸	浸	土			土	土	土	土
	洪水警報						●												
2018/9/30 23:52	暴風警報	○	○	○	○	○	○	○	○	○	○	○	○	○	○	○	○	○	○
	大雨注意報							○											
2018/9/30 23:52	雷注意報	○	○	○	○	○	○	○	○	○	○	○	○	○	○	○	○	○	○
	洪水注意報	○		○	○	○					○								○
2018/9/30 23:52	濃霧注意報	○	○	○		○		○	○	○	○	○	○	○	○	○	○	○	○
	大雨警報	土浸	土浸	土	浸	浸	土浸		土浸	土浸	浸	浸	土			土	土	土	土
2018/9/30 23:52	洪水警報		●				○			●						●			
	暴風警報	○	○	○	○	○	○	○	○	○	○	○	○	○	○	○	○	○	○
2018/9/30 23:52	大雨注意報							○							○	○			
	雷注意報	○	○	○	○	○	○	○	○	○	○	○	○	○	○	○	○	○	○
2018/9/30 23:52	洪水注意報	○		○	○	○					○								○
	濃霧注意報	○	○	○		○		○	○	○	○	○	○	○	○	○	○	○	○

警報・注意報発表状況（続き）

前橋市から南牧村 9月29日20時18分～10月1日10時50分まで②

●:発表 ▼:警報から注意報 ○:継続 解:解除

浸:浸水害 土:土砂災害 土浸:土砂災害、浸水害

斜体字:発表

発表時刻	警報・注意報	前橋市	高崎市	桐生市	伊勢崎市	太田市	沼田市	館林市	渋川市	藤岡市	富岡市	安中市	みどり市	榛東村	吉岡町	上野村	神流町	下仁田町	南牧村
2018/10/1 1:19	大雨警報	土浸	土浸	土	浸	浸	土浸		土浸	土浸	浸	浸	土			土	土	土	土
	洪水警報		○			●	○			○			●			○			
	暴風警報	○	○	○	○	○	○	○	○	○	○	○	○	○	○	○	○	○	○
	大雨注意報							○						○	○				
	雷注意報	○	○	○	○	○	○	○	○	○	○	○	○	○	○	○	○	○	○
	洪水注意報	○		○	○				○		○	●						●	●
	濃霧注意報	○	○	○			○		○	○	○	○	○	○	○	○	○	○	○
2018/10/1 3:18	大雨警報			土		土							土						
	洪水警報		解							解						解			
	大雨注意報	▼	▼		▼	▼		解	▼	▼	▼	▼		○	○	▼	▼	▼	▼
	雷注意報	解	解	解	解	解	解	解	解	解	解	解	解	解	解	解	解	解	解
	強風注意報	▼	▼	▼	▼	▼	▼	▼	▼	▼	▼	▼	▼	▼	▼	▼	▼	▼	▼
	洪水注意報	○		○	解	▼	▼		解		解	解	▼				解	解	解
	濃霧注意報	解	解	解			解		解	解	解	解	解	解	解	解	解	解	解
2018/10/1 4:53	大雨警報			土		土							土						
	大雨注意報	○	○		解	○			○	○	○	○		解	○	○	○	○	○
	強風注意報	解	解	解	解	解	解	解	解	解	解	解	解	解	解	解	解	解	解
	洪水注意報	○		○		○	○		●				○		●				
2018/10/1 6:41	大雨警報					土							土						
	大雨注意報	○	○	▼		○			○	解	解	解			解	解	解	解	
2018/10/1 8:22	洪水注意報	○	●	○	●	○	○		○				○		○				
	大雨注意報	解	解	解		解	▼		解				▼						
2018/10/1 10:50	洪水注意報	○	○	○	○	○			○				○		○				
	大雨注意報						解						解						
	洪水注意報	解	解	解	解	解			解				解		解				

警報・注意報発表状況（続き）

甘楽町から邑楽町 9月29日20時18分～10月1日10時50分まで①

●:発表 ▼:警報から注意報 ○:継続 解:解除

浸:浸水害 土:土砂災害 土浸:土砂災害、浸水害

斜体字:発表

発表時刻	警報・注意報	甘楽町	中之条町	長野原町	嬬恋村	草津町	高山村	東吾妻町	片品村	川場村	昭和村	みなかみ町	玉村町	板倉町	明和町	千代田町	大泉町	邑楽町
2018/9/29 20:18	大雨注意報		●	●	●	●												
2018/9/30 10:51	大雨注意報		○	○	○	○												
	雷注意報	●	●	●	●	●	●	●	●	●	●	●	●	●	●	●	●	●
2018/9/30 16:59	強風注意報	●	●	●	●	●	●	●	●	●	●	●	●	●	●	●	●	●
	暴風警報	●	●	●	●	●	●	●	●	●	●	●	●	●	●	●	●	●
	大雨注意報	●	○	○	○	○	●	●	●	●	●	●	●	●	●	●	●	●
2018/9/30 19:34	雷注意報	○	○	○	○	○	○	○	○	○	○	○	○	○	○	○	○	○
	大雨警報		土浸	土	土	土	土	土浸	土		土	土	浸			浸	浸	浸
	暴風警報	○	○	○	○	○	○	○	○	○	○	○	○	○	○	○	○	○
	大雨注意報	○								○				○	○			
	雷注意報	○	○	○	○	○	○	○	○	○	○	○	○	○	○	○	○	○
2018/9/30 22:15	洪水注意報		●	●	●	●		●	●	●	●							
	濃霧注意報	●	●	●	●	●	●	●	●	●	●	●						
	大雨警報		土浸	土	土	土	土	土浸	土		土	土	浸			浸	浸	浸
	洪水警報								●	●	●							
	暴風警報	○	○	○	○	○	○	○	○	○	○	○	○	○	○	○	○	○
	大雨注意報	○									○			○	○			
2018/9/30 22:57	雷注意報	○	○	○	○	○	○	○	○	○	○	○	○	○	○	○	○	○
	洪水注意報		○	○	○	○		○				○	●					
	濃霧注意報	○	○	○	○	○	○	○	○	○	○	○						
	大雨警報		土浸	土	土	土	土	土浸	土		土	土	浸			浸	浸	浸
	洪水警報								○	○	○							
	暴風警報	○	○	○	○	○	○	○	○	○	○	○	○	○	○	○	○	○
2018/9/30 23:52	大雨注意報	○									○			○	○			
	雷注意報	○	○	○	○	○	○	○	○	○	○	○	○	○	○	○	○	○
	洪水注意報		○	○	○	○		○				○						
	濃霧注意報	○	○	○	○	○	○	○	○	○	○	○						
	大雨警報		土浸	土	土	土	土	土浸	土		土	土	浸			浸	浸	浸
	洪水警報								○	○	○		●					

警報・注意報発表状況（続き）

甘楽町から邑楽町 9月29日20時18分～10月1日10時50分まで②

●:発表 ▼:警報から注意報 ○:継続 解:解除

浸:浸水害 土:土砂災害 土浸:土砂災害、浸水害

斜体字:発表

発表時刻	警報・注意報	甘楽町	中之条町	長野原町	嬭恋村	草津町	高山村	東吾妻町	片品村	川場村	昭和村	みなかみ町	玉村町	板倉町	明和町	千代田町	大泉町	邑楽町
2018/10/1 1:19	大雨警報		土浸	土	土	土	土	土浸	土		土	土	浸			浸	浸	浸
	洪水警報								○	○	○		○					
	暴風警報	○	○	○	○	○	○	○	○	○	○	○	○	○	○	○	○	○
	大雨注意報	○								○				○	○			
	雷注意報	○	○	○	○	○	○	○	○	○	○	○	○	○	○	○	○	○
	洪水注意報		○	○	○	○	○	●	○				○					
	濃霧注意報	○	○	○	○	○	○	○	○	○	○	○						
2018/10/1 3:18	大雨警報		土	土	土	土			土		土	土				解	解	解
	洪水警報												解					
	大雨注意報	○					▼	▼		○			▼	解	解			
	雷注意報	解	解	解	解	解	解	解	解	解	解	解	解	解	解	解	解	解
	強風注意報	▼	▼	▼	▼	▼	▼	▼	▼	▼	▼	▼	▼	▼	▼	▼	▼	▼
	洪水注意報		○	○	○	○	解	解	▼	▼	▼	○						
	濃霧注意報	解	解	解	解	解	解	解	解	解	解	解						
2018/10/1 4:53	大雨警報		土						土		土	土						
	大雨注意報	○		▼	▼	▼	○	○		○			○					
	強風注意報	解	解	解	解	解	解	解	解	解	解	解	解	解	解	解	解	解
	洪水注意報		○	○	○	○			○	○	○							
2018/10/1 6:41	大雨警報								土		土							
	大雨注意報	解	▼	○	○	○	○	○		○	▼		解					
2018/10/1 8:22	洪水注意報		解	解	解	解	解	解	○	解	○	○	●					
	大雨注意報		解	解	解	解	解	解	▼	解	解	▼						
2018/10/1 10:50	大雨注意報								解			○						
	洪水注意報								解		解	解						

(2) 気象情報発表状況

発表日時	標 題
9月28日 16時57分	平成30年 台風第24号に関する群馬県気象情報 第1号
9月29日 06時41分	平成30年 台風第24号に関する群馬県気象情報 第2号
9月29日 17時19分	平成30年 台風第24号に関する群馬県気象情報 第3号
9月30日 06時30分	平成30年 台風第24号に関する群馬県気象情報 第4号
9月30日 11時16分	平成30年 台風第24号に関する群馬県気象情報 第5号 (図情報)
9月30日 17時30分	平成30年 台風第24号に関する群馬県気象情報 第6号
9月30日 20時15分	平成30年 台風第24号に関する群馬県気象情報 第7号
9月30日 23時34分	平成30年 台風第24号に関する群馬県気象情報 第8号
10月 1日 06時24分	平成30年 台風第24号に関する群馬県気象情報 第9号

(3) 指定河川洪水予報発表状況

渡良瀬川河川事務所・前橋地方気象台・宇都宮地方気象台 共同発表

発表日時	情報種類	洪水予報 発表番号
10月 1日 03時10分	渡良瀬川上流部 氾濫注意情報	渡良瀬川上流部 洪水予報 第1号
10月 1日 06時00分	渡良瀬川上流部 氾濫注意情報解除	渡良瀬川上流部 洪水予報 第2号

(4) 竜巻注意情報発表状況

発表日時	標 題	発表対象地域
9月30日 20時56分	群馬県竜巻注意情報 第1号	南部
9月30日 22時26分	群馬県竜巻注意情報 第2号	南部、北部
9月30日 23時39分	群馬県竜巻注意情報 第3号	南部、北部

(5) 土砂災害警戒情報発表状況

群馬県・前橋地方気象台 共同発表

発表日時	標 題	警戒対象地域	警戒解除地域
10月1日 00時11分	群馬県土砂災害警戒情報 第1号	沼田市* みどり市*	
10月1日 03時00分	群馬県土砂災害警戒情報 第2号		沼田市 みどり市

*印は、新たに警戒対象となった地域を示します。

(6) 関係機関への説明会等

- ・ 台風第24号に関する説明会
28日15時00分（気象台防災連絡室）
- ・ 台風第24号に関する情報連絡会へJETTを派遣し解説
28日16時30分（群馬県災害対策本部室）
- ・ 台風第24号に係る群馬県災害警戒本部会議へJETTを派遣し解説
30日11時00分（群馬県災害対策本部室）
- ・ 担当者ホットライン11回（受動的）
- ・ 首長ホットラインはなし

4. 主な被害等の状況

(群馬県総務部危機管理室・消防保安課まとめ 10月1日12時現在)

○人的被害

- ・なし

○住家被害

- ・6件（トタン屋根の剥離、瓦の落下等）

○その他の被害

- ・前橋市、伊勢崎市、渋川市、館林市、太田市、玉村町などで倒木被害あり

○主な道路通行規制

- ・沼田大間々線等5箇所です倒木、落石等により通行止め

○避難勧告等の発令状況

- ・なし

○自主避難所の開設状況

- ・28市町村、112箇所

○公共交通機関

- ・JR高崎線、両毛線等で遅れと運休あり

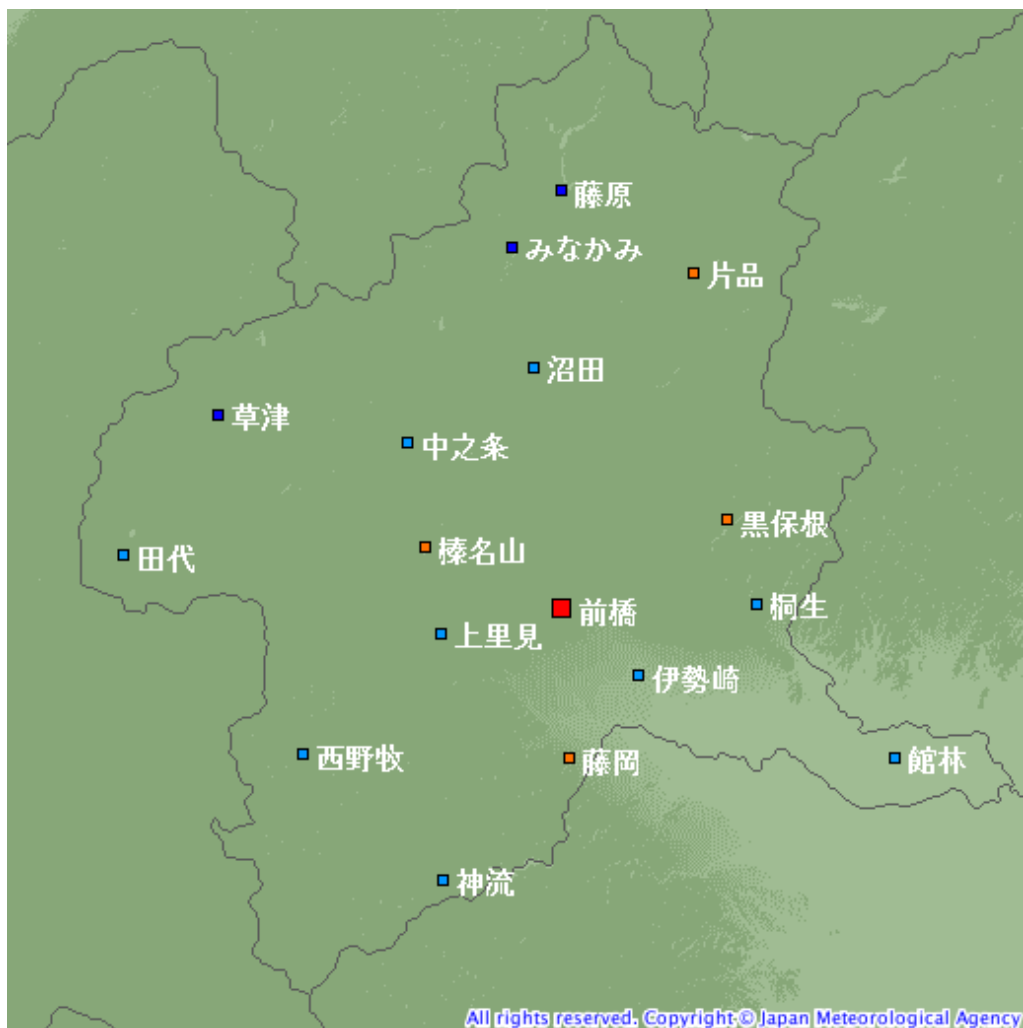
○ライフライン

- ・沼田市、渋川市、長野原町等で延べ約9600軒が一時停電

○農作物・施設（ハウス・畜舎等）の被害

- ・全域で水稲や露地野菜の倒伏被害、果樹の落下被害が発生
- ・ビニールハウスの一部損傷等の被害が発生

気象観測所配置図（気象庁ホームページより）



シンボル	観測所の種類	観測要素
■	気象台	気温・降水量・風向風速・日照時間・積雪深・湿度・気圧
■	地域気象観測所(アメダス)	降水量
■	地域気象観測所(アメダス)	気温・降水量・風向風速・日照時間
■	地域気象観測所(アメダス)	気温・降水量・風向風速・日照時間・積雪深

問い合わせ先：前橋地方気象台

電話 027-896-1220

- ・本気象速報の内容の全部または一部については、適宜の方法により出所を明示することにより、引用、転載、複製を行うことができます。
- ・ただし、「無断転載を禁じます」等の注記があるものについては、それに従ってください。
- ・本気象速報の内容の全部または一部について、前橋地方気象台に無断で改変を行うことはできません。