

平成30年9月28日から10月1日にかけての 台風第24号及び前線に伴う大雨と暴風について (愛媛県の気象速報)

この資料は速報として取り急ぎまとめたものです。そのため、後日内容の一部訂正や追加をすることがあります。

概要

台風第24号は、30日日中、非常に強い勢力で四国の南海上を北東へ進み、20時頃に和歌山県田辺市付近に上陸しました。その後北東に進み、10月1日12時に日本の東海上で温帯低気圧に変わりました。愛媛県への最接近は30日夕方でした。

愛媛県では、四国の南海上に停滞した前線の影響で28日夜から29日にかけて断続的に雨が降り、30日から1日にかけて台風第24号の影響で暴風を伴った大雨となりました。

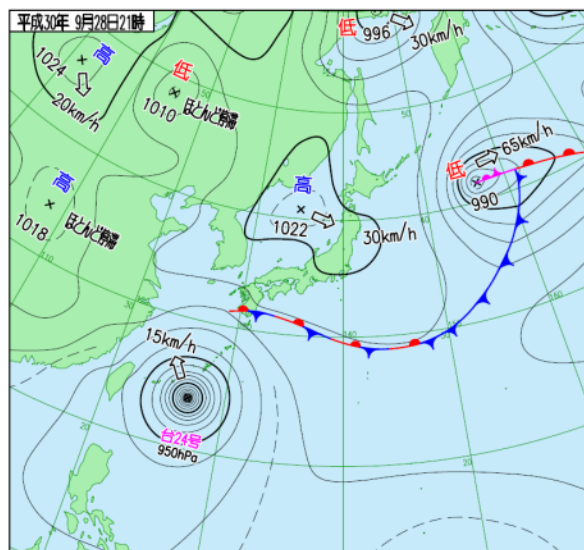
28日21時から1日06時までの総降水量は、石鎚山成就社で455.0ミリを観測しました。また、期間中の日最大1時間降水量は、石鎚山成就社で53.0ミリを観測しました。なお、西条市周布で日降水量321.5ミリ、月最大24時間降水量328.5ミリ(30日20時40分)を観測し、いずれも同観測所における観測史上1位の値を更新しました。風については、久万高原町久万で北北西の風13.9メートル(30日16時28分)の日最大風速を観測し、同観測所における観測史上1位の値を更新しました。

愛媛県では、家屋の一部損壊2棟、床上浸水3棟、床下浸水2棟などの被害が発生しました。

【10月1日17時現在:愛媛県災害対策本部調べ】

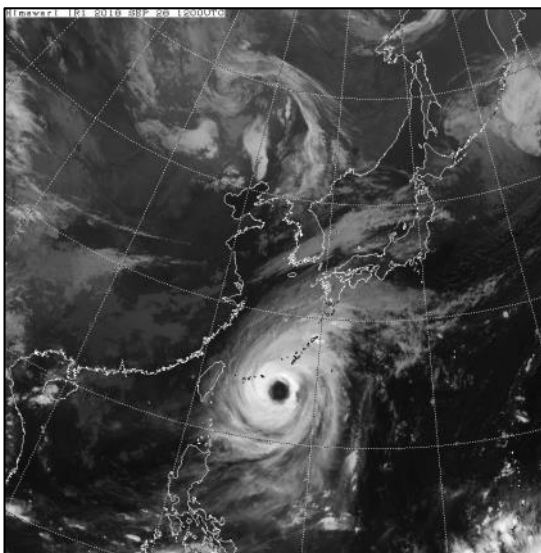
地上天気図、気象衛星赤外画像およびレーダー画像(9月28日21時～10月1日03時)

地上天気図

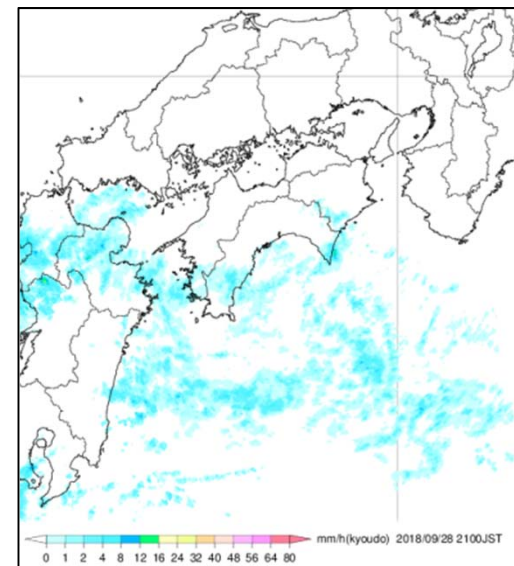


気象衛星赤外画像

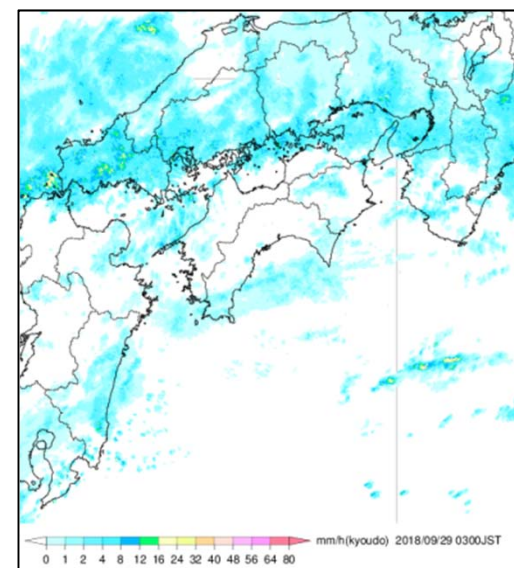
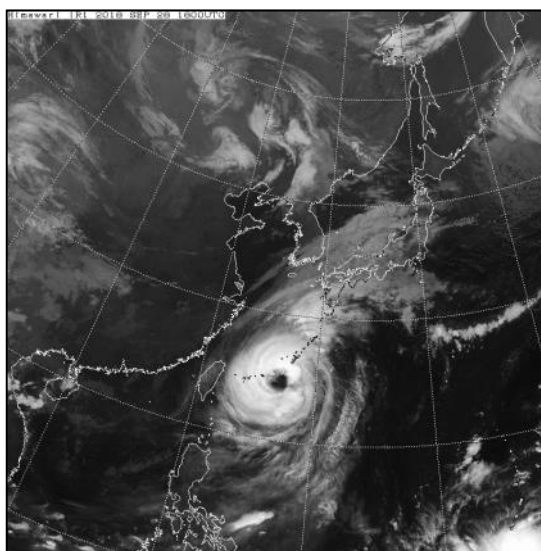
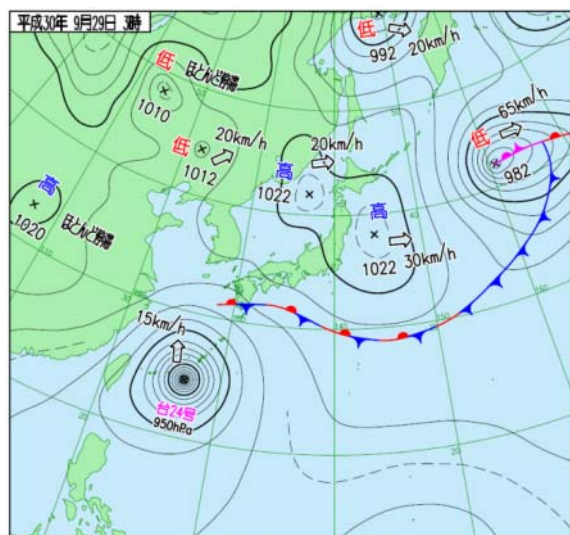
9月28日21時



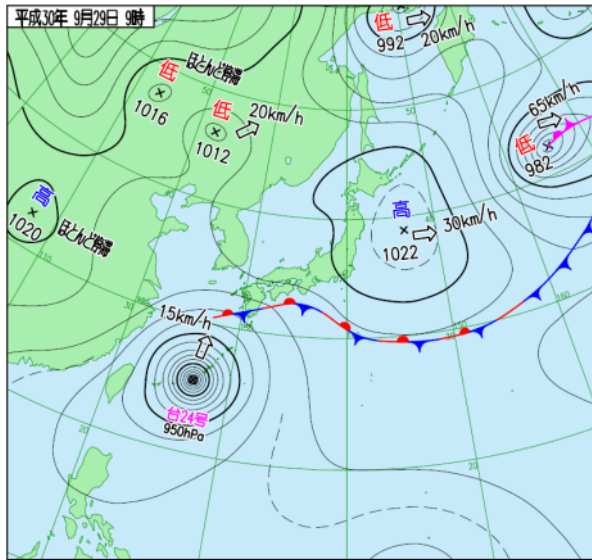
レーダー画像



9月29日03時

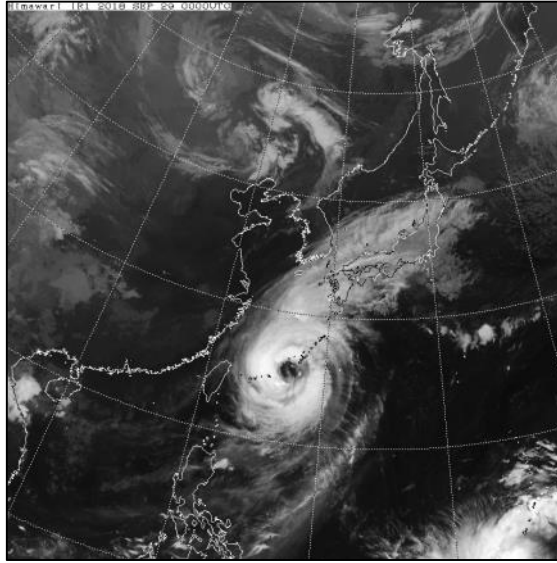


地上天気図

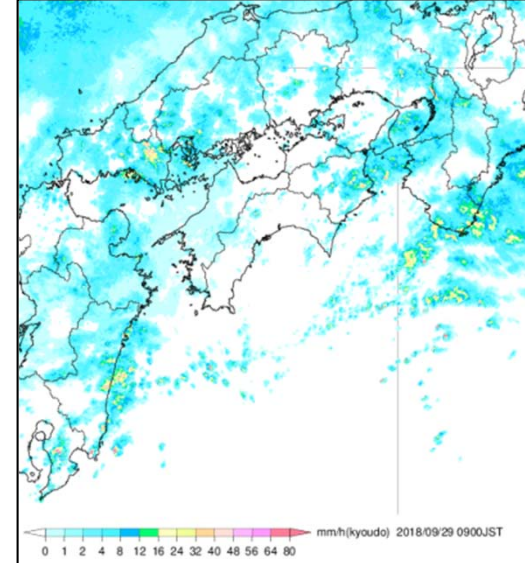


気象衛星赤外画像

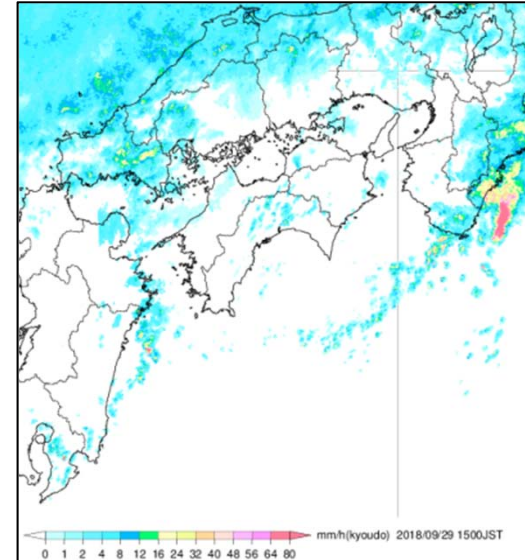
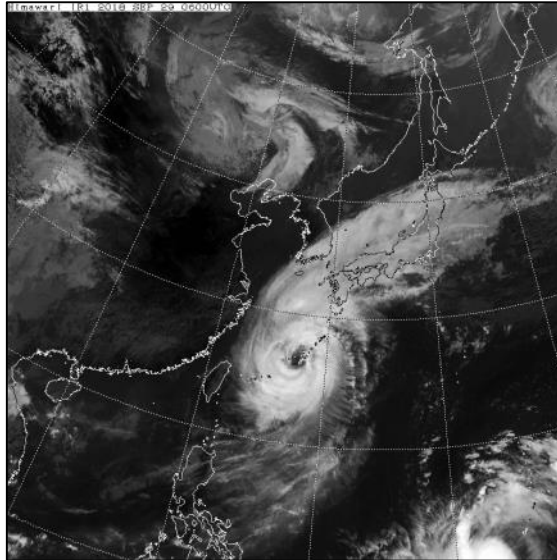
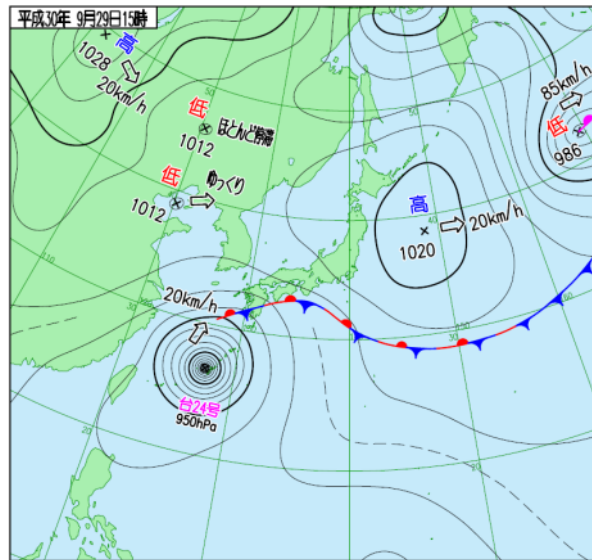
9月29日09時



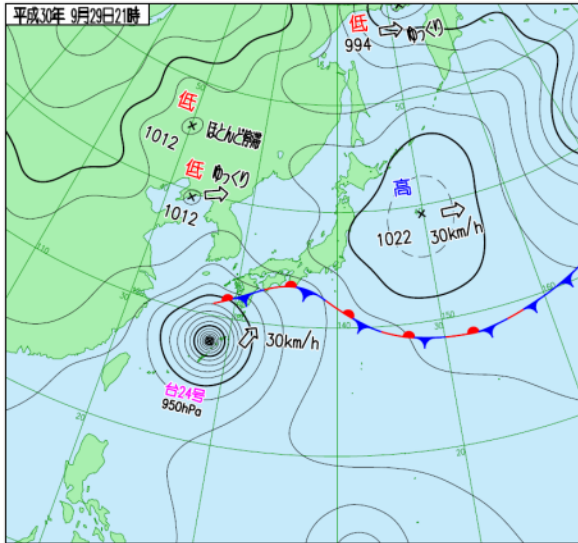
レーダー画像



9月29日15時

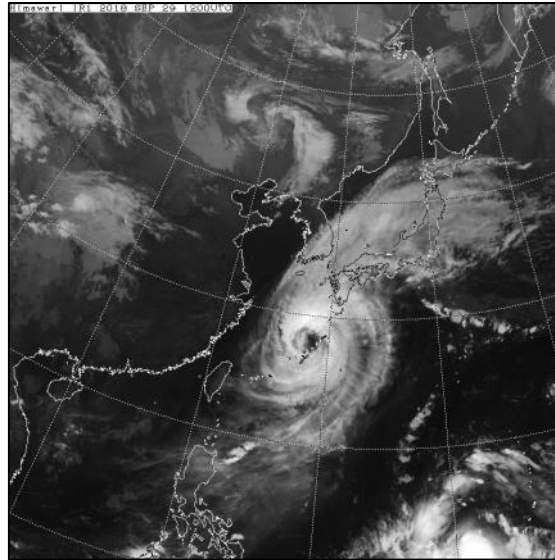


地上天気図

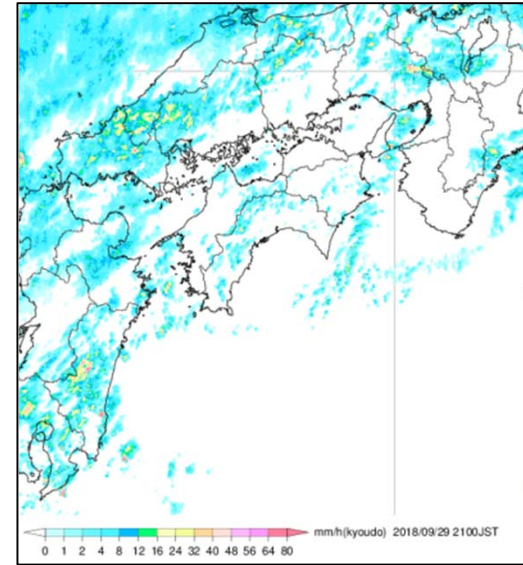


気象衛星赤外面像

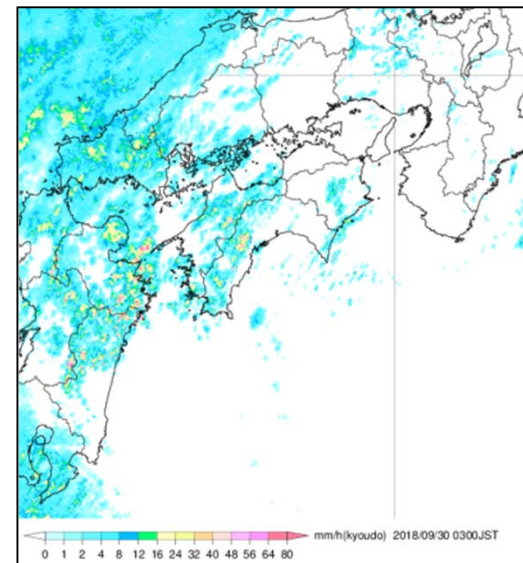
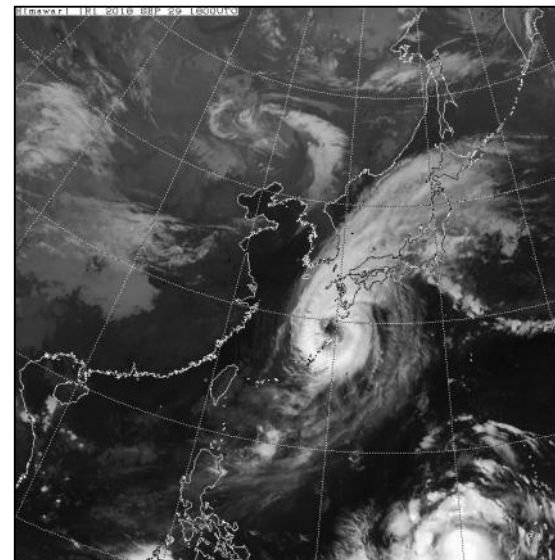
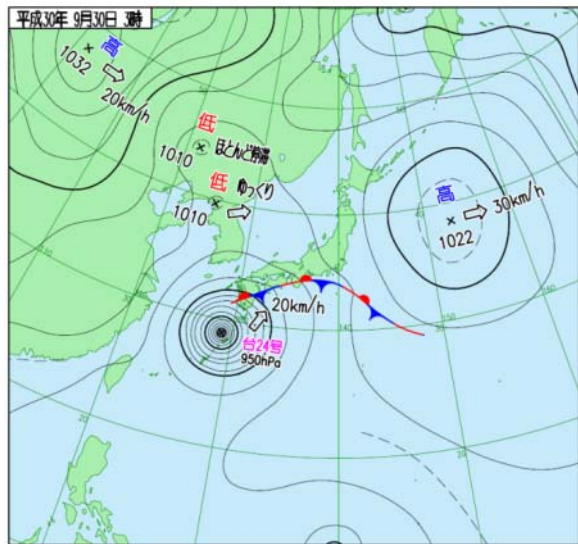
9月29日21時



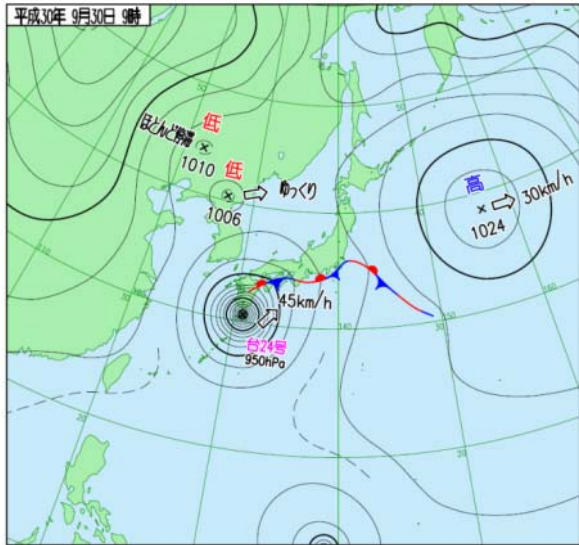
レーダー画像



9月30日03時



地上天気図

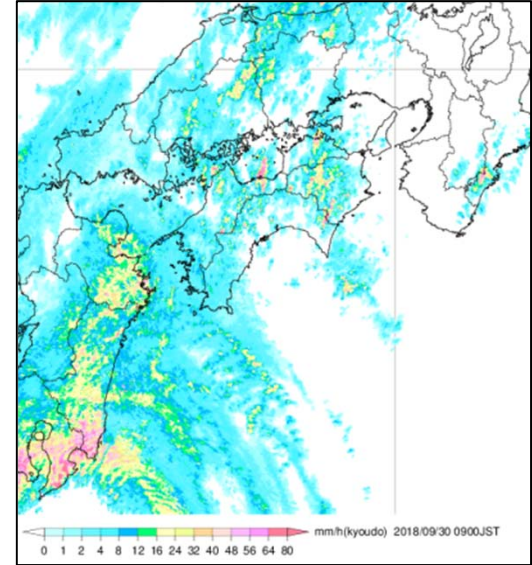


気象衛星赤外画像

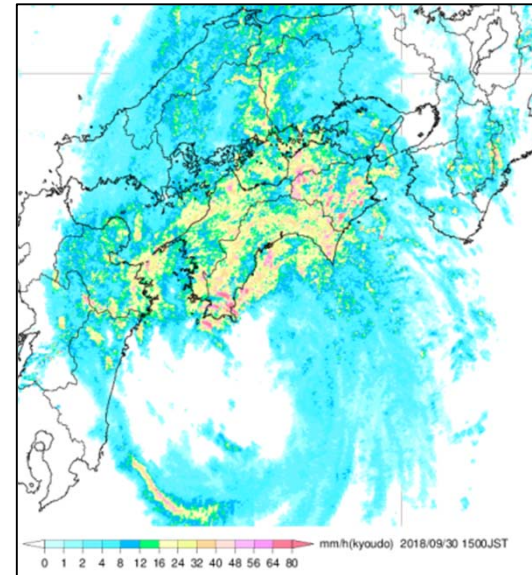
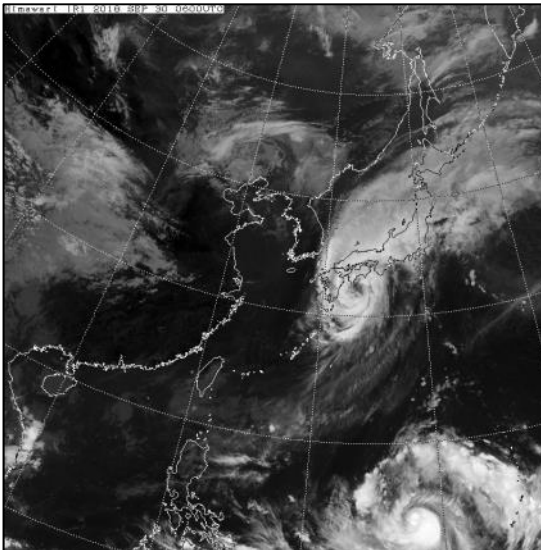
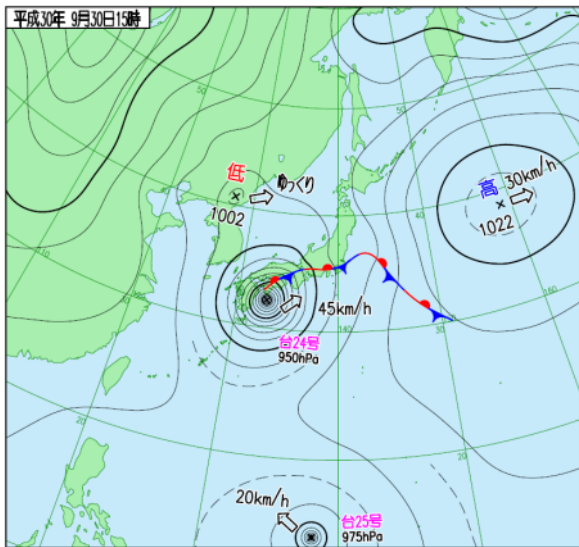
9月30日09時



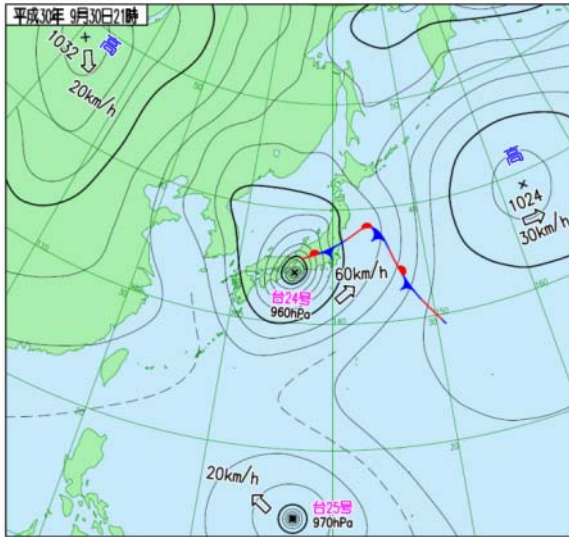
レーダー画像



9月30日15時

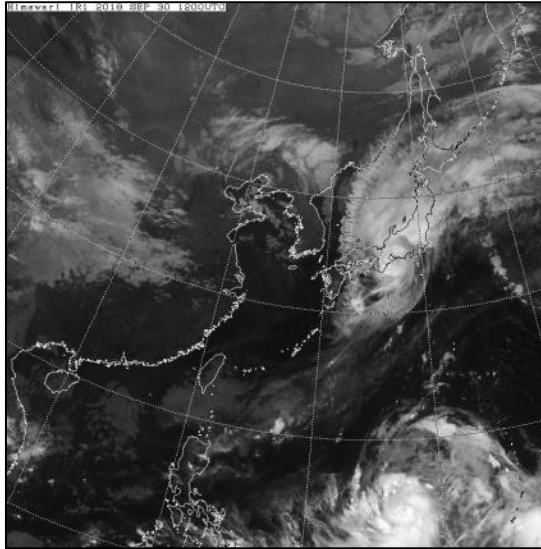


地上天気図

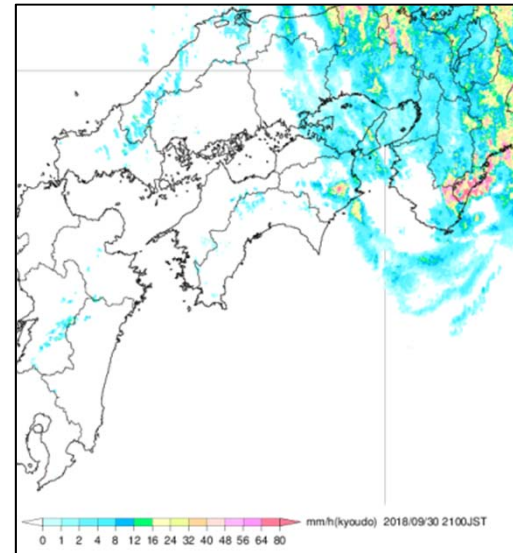


気象衛星赤外面像

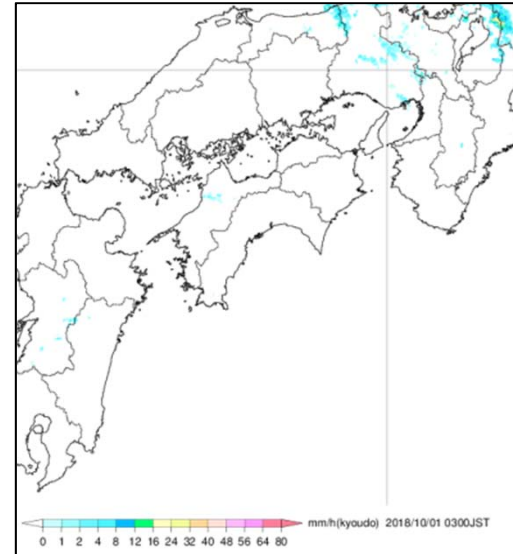
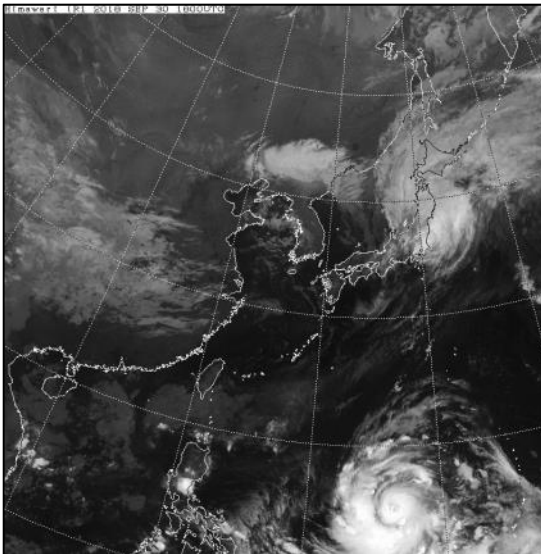
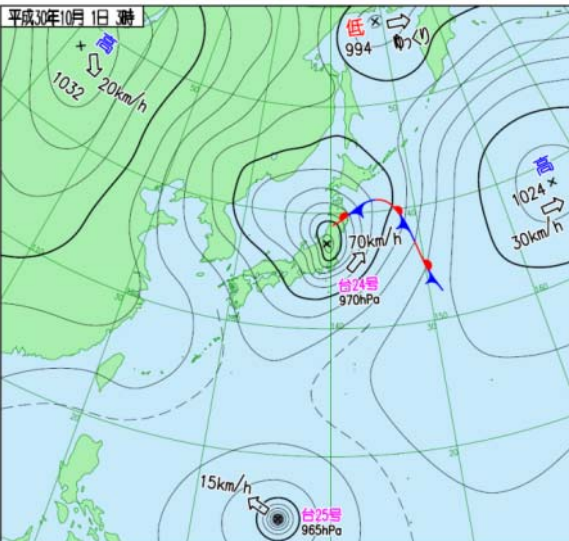
9月30日21時



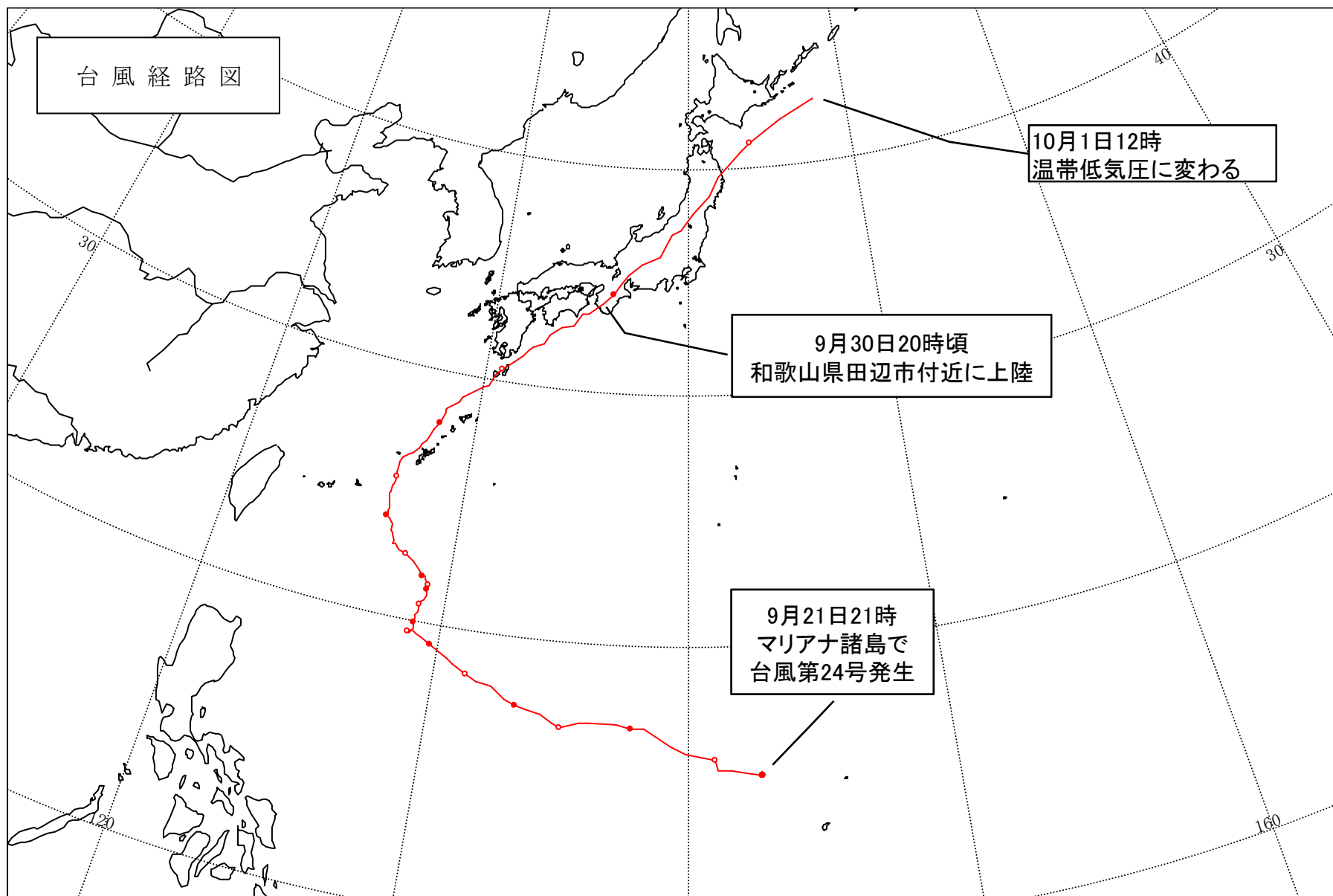
レーダー画像



10月1日03時



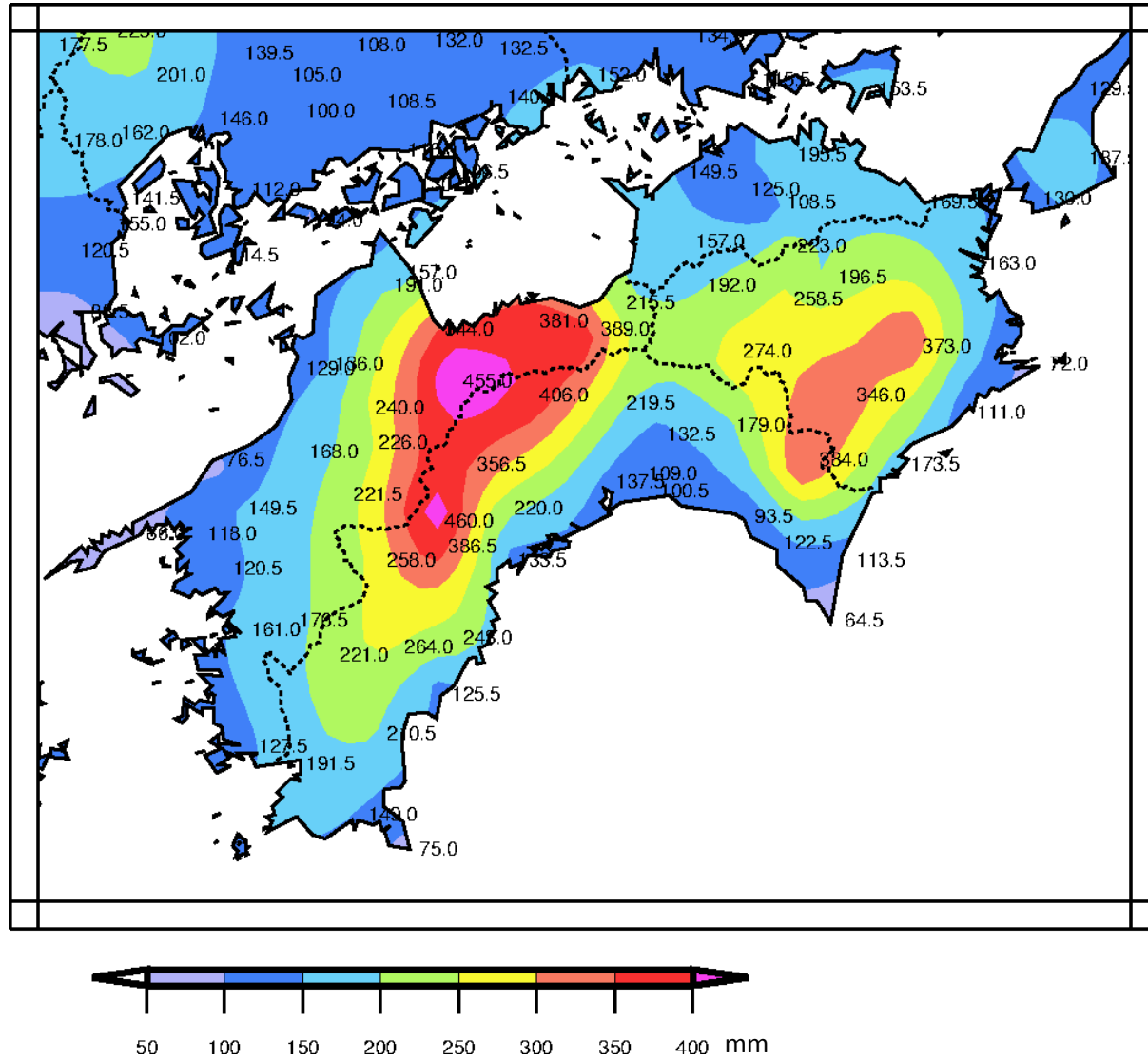
台風経路図



雨の状況

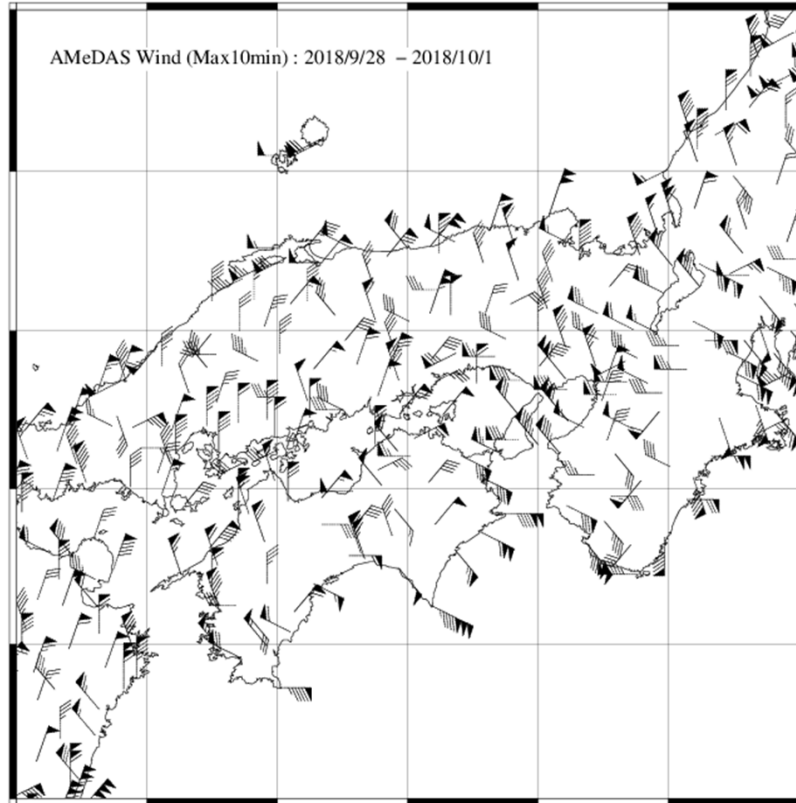
○アメダス期間降水量

(9月28日21時～10月1日06時までの積算)

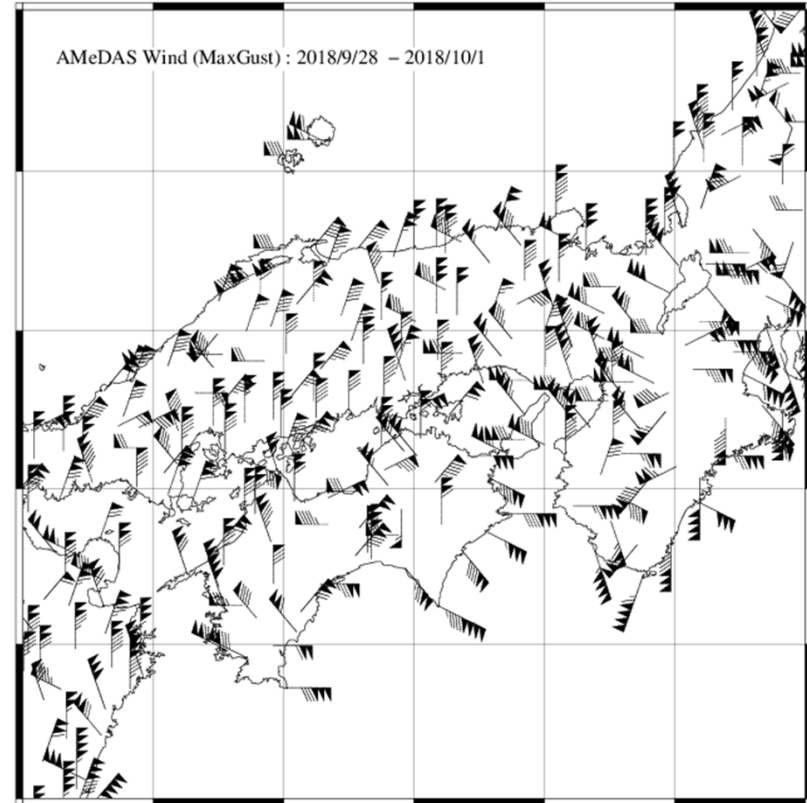


風の状況

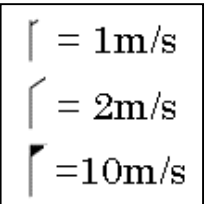
○アメダス期間最大風速・風向(9月28日～10月1日)



○アメダス期間最大瞬間風速・風向(9月28日～10月1日)

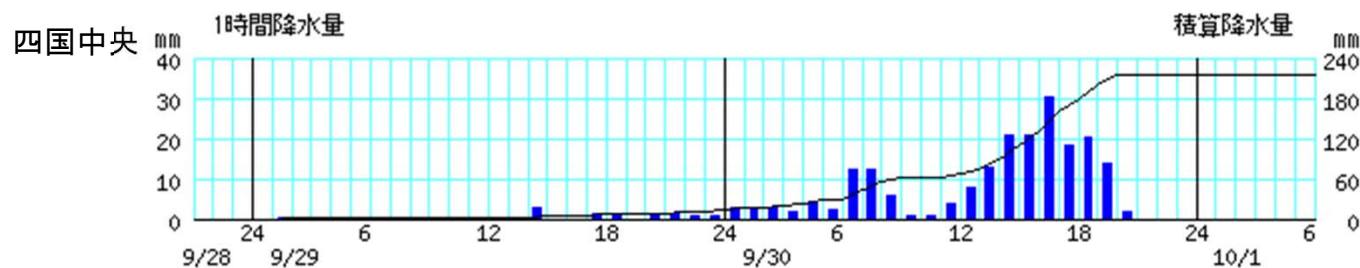
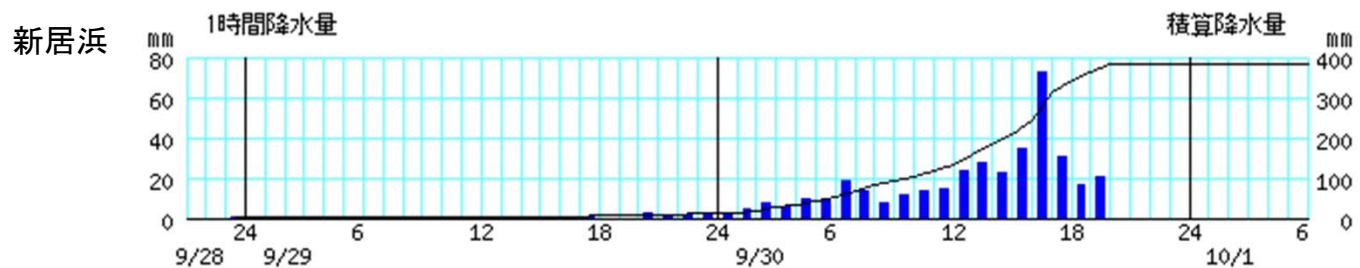
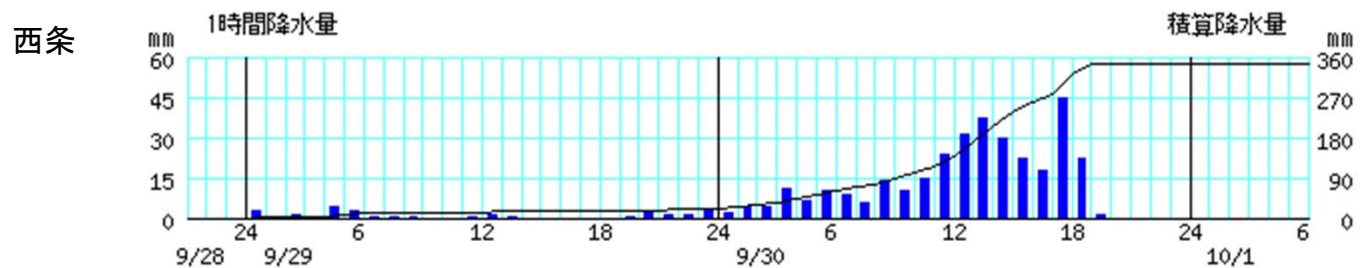


※期間中、同じ値の日最大風速、日最大瞬間風速を観測した地点については、複数の矢羽根が描画されている。



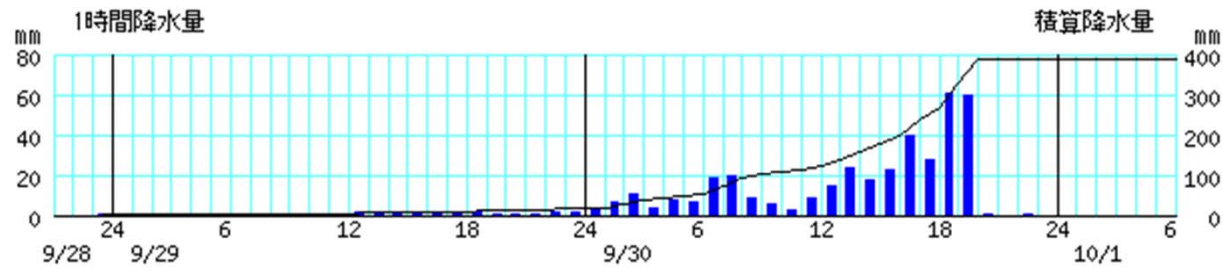
アメダス時系列グラフ(9月28日21時～10月1日06時)

○降水量

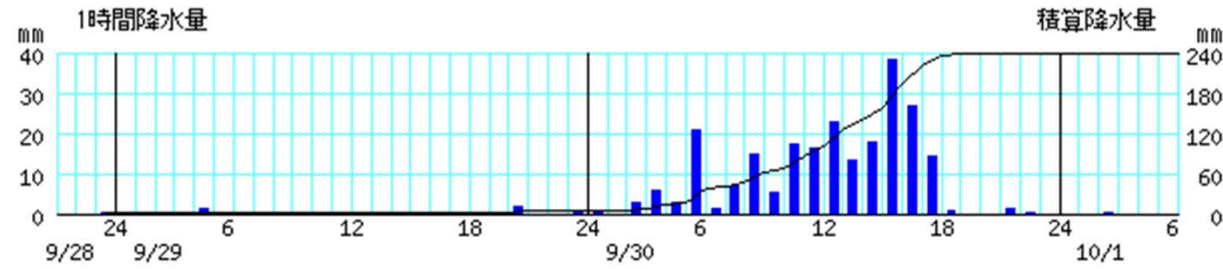


※棒グラフは1時間降水量（左軸）、折れ線グラフは積算降水量（右軸）を示す。
横軸は時刻を示す。

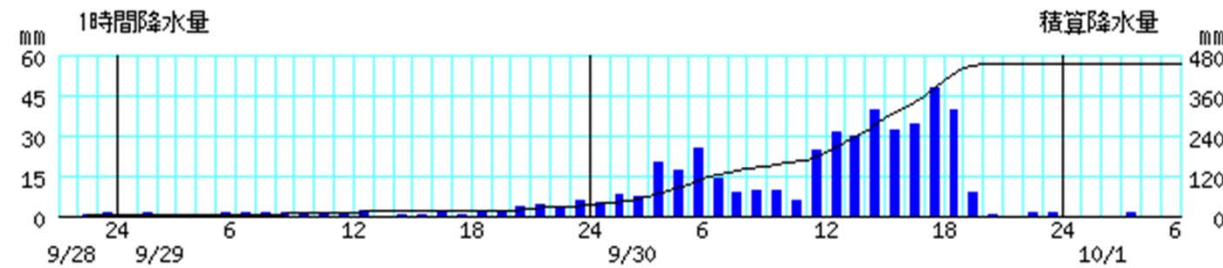
富郷



上林



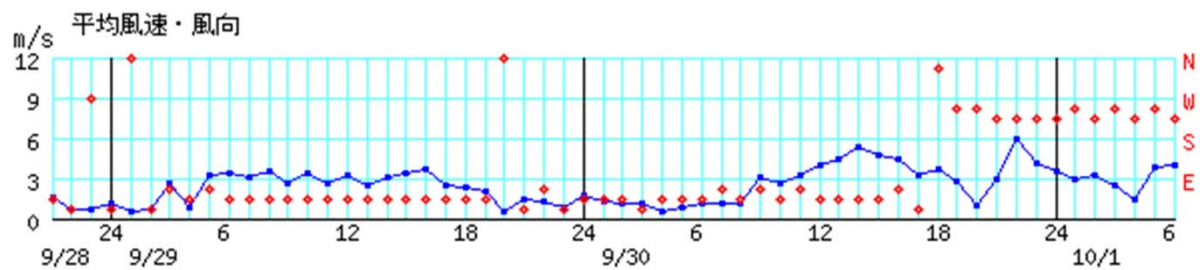
成就社



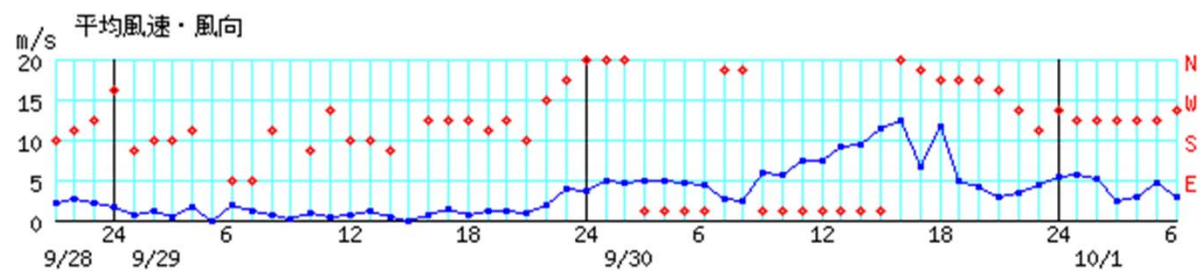
※棒グラフは1時間降水量（左軸）、折れ線グラフは積算降水量（右軸）を示す。
横軸は時刻を示す。

○風向・風速

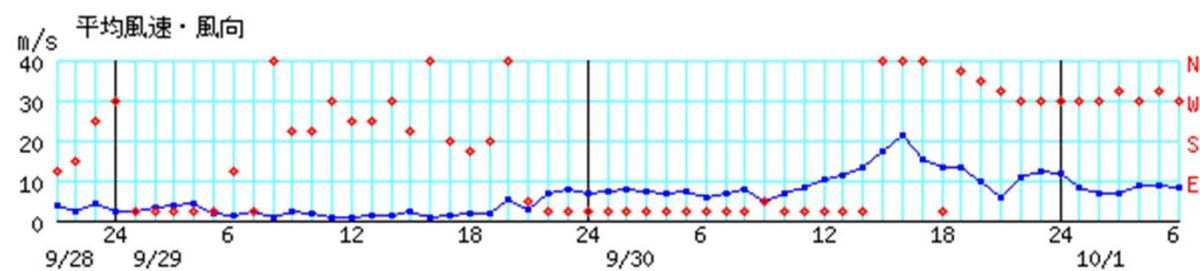
大三島



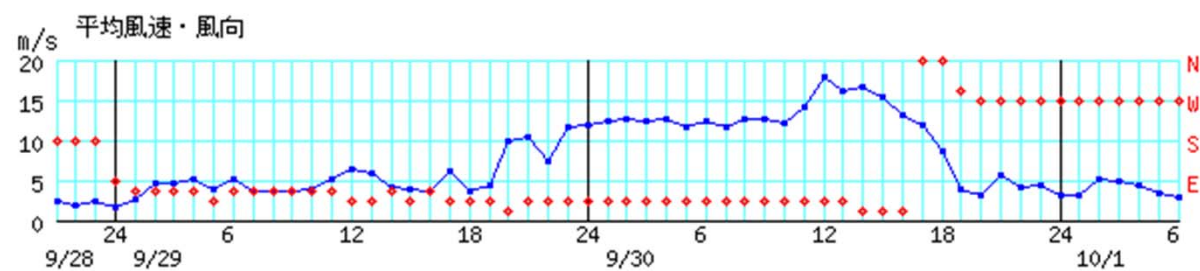
西条



松山南吉田

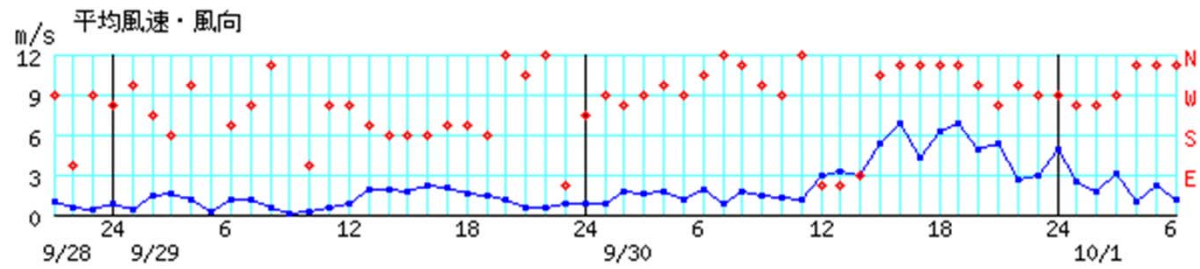


長浜

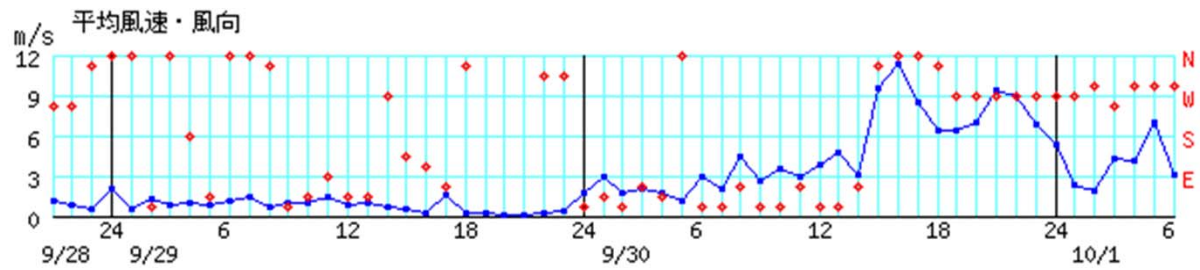


※青線は風速(左軸)、赤丸は風向(右軸)を示す。
横軸は時刻を示す。

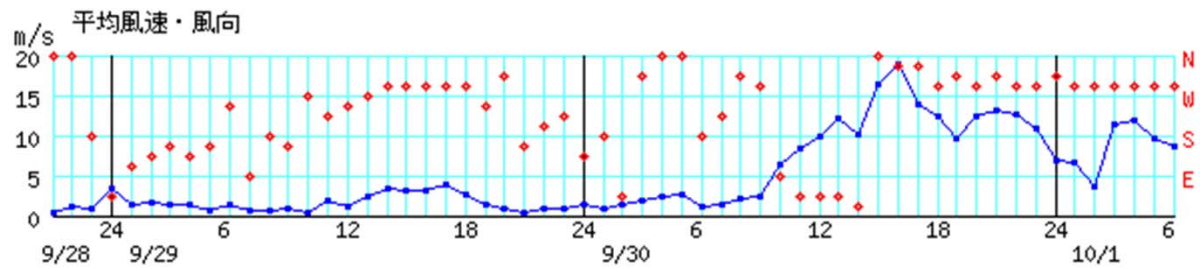
久万



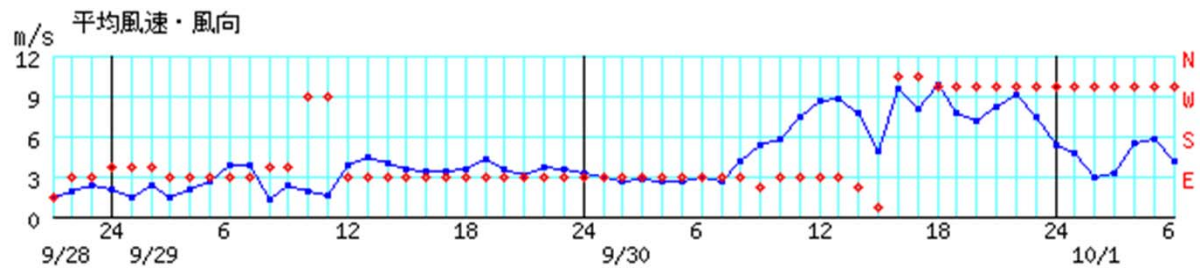
大洲



宇和島



御荘



※青線は風速(左軸)、赤丸は風向(右軸)を示す。
横軸は時刻を示す。

観測表

○期間降水量

(平成30年9月28日21時～10月1日06時、多い方から5地点)

市町村名	地点名(ヨミ)	期間合計(mm)
西条市	成就社(ジヨウジュシヤ)	455.0
四国中央市	富郷(トミサト)	389.0
新居浜市	新居浜(ニイハマ)	381.0
西条市	西条(サイジヨウ)	344.0
東温市	上林(カミハヤシ)	240.0

○期間最大1時間降水量

(平成29年9月28日21時～10月1日06時、多い方から5地点)

市町村名	地点名(ヨミ)	値(mm)	起時
新居浜市	新居浜(ニイハマ)	73.5	9月30日 17時16分
四国中央市	富郷(トミサト)	73.0	9月30日 19時39分
西条市	成就社(ジヨウジュシヤ)	53.0	9月30日 18時29分
西条市	西条(サイジヨウ)	47.0	9月30日 18時09分
東温市	上林(カミハヤシ)	39.5	9月30日 16時04分

○期間最大風速

(平成30年9月28日～10月1日、強い方から5地点)

市町村名	地点名(ヨミ)	値(m/s)	風向	起時
松山市	松山南吉田(マツヤマミナミヨシダ)	21.5	北	9月30日 15時57分
宇和島市	宇和島(ウワジマ)	18.8	北北西	9月30日 16時00分
大洲市	長浜(ナガハマ)	18.1	北東	9月30日 12時45分
西条市	西条(サイジョウ)	14.0	北	9月30日 16時11分
久万高原町	久万(クマ)	13.9	北北西	9月30日 16時28分

○期間最大瞬間風速

(平成30年9月28日～10月1日、強い方から5地点)

市町村名	地点名(ヨミ)	値(m/s)	風向	起時
宇和島市	宇和島(ウワジマ)	30.4	北北西	9月30日 15時58分
久万高原町	久万(クマ)	26.9	北北西	9月30日 16時26分
松山市	松山南吉田(マツヤマミナミヨシダ)	26.2	北	9月30日 15時57分
大洲市	大洲(オオス)	24.6	北	9月30日 15時54分
愛南町	御荘(ミショウ)	24.3	西北西	9月30日 18時12分

極値更新表

○日降水量が9月として1位を更新した地点(アメダス観測所:統計開始から10年目以降)

府県名	市町村名	地点名(ヨミ)	値(mm)	起日	統計開始年
愛媛県	西条市	西条(サイジョウ) ※	321.5	9月30日	1976年

※年間を通じての1位も更新した。

○月最大24時間降水量が9月として1位を更新した地点(アメダス観測所:統計開始から10年目以降)

府県名	市町村名	地点名(ヨミ)	値(mm)	起時	統計開始年
愛媛県	西条市	西条(サイジョウ) ※	328.5	9月30日 20時40分	1976年

※年間を通じての1位も更新した。

○月最大48時間降水量が10月として1位を更新した地点(アメダス観測所:統計開始から10年目以降)

府県名	市町村名	地点名(ヨミ)	値(mm)	起時	統計開始年
愛媛県	東温市	上林(カミハヤシ)	239.5	10月1日 04時20分	1976年
愛媛県	西条市	成就社(ジョウジュシャ)	452.5	10月1日 01時20分	1980年

○日最大風速が9月として1位を更新した地点(アメダス観測所:統計開始から10年目以降)

府県名	市町村名	地点名(ヨミ)	値(mm)	風向	起日	統計開始年
愛媛県	久万高原町	久万(クマ)※	13.9	北北西	9月30日	1978年
愛媛県	大洲市	大洲(オオス)	12.3	北北西	9月30日	1978年

※年間を通じての1位も更新した。

○日最大瞬間風速が9月として1位を更新した地点(アメダス観測所:統計開始から10年目以降)

府県名	市町村名	地点名(ヨミ)	値(mm)	風向	起日	統計開始年
愛媛県	今治市	大三島(オオシマ)	18.0	北北東	9月30日	2008年
愛媛県	松山市	松山南吉田(マツヤマミナミヨシダ)	26.2	北	9月30日	2009年
愛媛県	久万高原町	久万(クマ)	26.9	北北西	9月30日	2008年

松山地方気象台が発表した情報(9月28日13時~10月1日07時)

○注意報警報発表状況

●:発表 ▼:警報から注意報 斜体字:発表 下線:特別警報から警報
 浸:浸水害 土:土砂災害 土浸:土砂災害、浸水害 ○:継続 解:解除

発表時刻	警報・注意報	松山市	伊予市	東温市	久万高原町	松前町	砥部町	新居浜市	西条市	四国中央市	今治市	上島町	八幡浜市	大洲市	西予市	内子町	伊方町	宇和島市	松野町	鬼北町	愛南町
9月28日 13時04分	波浪注意報												○		○		○	○			○
9月29日 04時15分	雷注意報	●	●	●	●	●	●	●	●	●	●	●	●	●	●	●	●	●	●	●	●
	波浪注意報												○		○		○	○			○
9月29日 16時02分	雷注意報	○	○	○	○	○	○	○	○	○	○	○	○	○	○	○	○	○	○	○	○
	強風注意報	●	●	●	●	●	●	●	●	●	●	●	●	●	●	●	●	●	●	●	●
9月29日 21時17分	波浪注意報	●	●			●		●	●	●	●	●	○	●	○		○	○			○
	波浪警報												●		●		●	●			●
	雷注意報	○	○	○	○	○	○	○	○	○	○	○	○	○	○	○	○	○	○	○	○
	強風注意報	○	○	○	○	○	○	○	○	○	○	○	○	○	○	○	○	○	○	○	○
9月30日 01時58分	波浪注意報	○	○			○		○	○	○	○	○		○							
	波浪警報												○		○		○	○			○
	大雨注意報	●	●	●	●	●	●	●	●	●	●	●	●	●	●	●	●	●	●	●	●
	雷注意報	○	○	○	○	○	○	○	○	○	○	○	○	○	○	○	○	○	○	○	○
9月30日 04時28分	強風注意報	○	○	○	○	○	○	○	○	○	○	○	○	○	○	○	○	○	○	○	○
	波浪注意報	○	○			○		○	○	○	○	○		○							
	暴風警報	●	●	●	●	●	●	●	●	●	●	●	●	●	●	●	●	●	●	●	●
	波浪警報	●	●			●		●	●	●	●	●	○	●	○		○	○			○
	大雨注意報	○	○	○	○	○	○	○	○	○	○	○	○	○	○	○	○	○	○	○	○
9月30日 05時13分	雷注意報	○	○	○	○	○	○	○	○	○	○	○	○	○	○	○	○	○	○	○	○
	洪水注意報	●																			
	高潮注意報							○	○	○					○			○			○
	大雨警報																	土			
	暴風警報	○	○	○	○	○	○	○	○	○	○	○	○	○	○	○	○	○	○	○	○
	波浪警報	○	○			○		○	○	○	○	○	○	○	○		○	○			○

発表時刻	警報・注意報	松山市	伊予市	東温市	久万高原町	松前町	砥部町	新居浜市	西条市	四国中央市	今治市	上島町	八幡浜市	大洲市	西予市	内子町	伊方町	宇和島市	松野町	鬼北町	愛南町
9月30日 07時41分	大雨警報	土	土	土	土		土	土	土	土浸	土	土	土	土	土	土	土	土	土	土	土
	暴風警報	○	○	○	○	○	○	○	○	○	○	○	○	○	○	○	○	○	○	○	○
	波浪警報	○	○			○		○	○	○	○	○	○	○	○		○	○			○
	大雨注意報					○															
	雷注意報	○	○	○	○	○	○	○	○	○	○	○	○	○	○	○	○	○	○	○	○
	洪水注意報	○		●	●			●	●	●	●								●	●	
	高潮注意報							○	○	○					○			○			○
9月30日 09時53分	大雨警報	土浸	土浸	土浸	土	浸	土浸	土浸	土浸	土浸	土浸	土浸	土浸	土浸	土浸	土	土浸	土浸	土浸	土浸	土浸
	洪水警報	●																			
	暴風警報	○	○	○	○	○	○	○	○	○	○	○	○	○	○	○	○	○	○	○	○
	波浪警報	○	○			○		○	○	○	○	○	○	○	○		○	○			○
	雷注意報	○	○	○	○	○	○	○	○	○	○	○	○	○	○	○	○	○	○	○	○
	洪水注意報		●	○	○	●	●	○	○	○	○		●	●	●	●		●	○	○	
	高潮注意報							○	○	○					○			○			○
9月30日 11時07分	大雨警報	土浸	土浸	土浸	土浸	浸	土浸	土浸	土浸	土浸	土浸	土浸	土浸	土浸	土浸	土	土浸	土浸	土浸	土浸	土浸
	洪水警報	○																			
	暴風警報	○	○	○	○	○	○	○	○	○	○	○	○	○	○	○	○	○	○	○	○
	波浪警報	○	○			○		○	○	○	○	○	○	○	○		○	○			○
	雷注意報	○	○	○	○	○	○	○	○	○	○	○	○	○	○	○	○	○	○	○	○
	洪水注意報		○	○	○	○	○	○	○	○	○		○	○	○	○	●	○	○	○	●
	高潮注意報							○	○	○					○			○			○
9月30日 11時45分	大雨警報	土浸	土浸	土浸	土浸	浸	土浸	土浸	土浸	土浸	土浸	土浸	土浸	土浸	土浸	土	土浸	土浸	土浸	土浸	土浸
	洪水警報	○				●		●								●		●			●
	暴風警報	○	○	○	○	○	○	○	○	○	○	○	○	○	○	○	○	○	○	○	○
	波浪警報	○	○			○		○	○	○	○	○	○	○	○		○	○			○
	雷注意報	○	○	○	○	○	○	○	○	○	○	○	○	○	○	○	○	○	○	○	○
	洪水注意報		○	○	○		○		○	○	○		○	○	○		○		○	○	
	高潮注意報							○	○	○					○			○			○

発表時刻	警報・注意報	松山市	伊予市	東温市	久万高原町	松前町	砥部町	新居浜市	西条市	四国中央市	今治市	上島町	八幡浜市	大洲市	西予市	内子町	伊方町	宇和島市	松野町	鬼北町	愛南町	
9月30日 12時36分	大雨警報	土浸	土浸	土浸	土浸	浸	土浸	土浸	土浸	土浸	土浸	土浸	土浸	土浸	土浸	土	土浸	土浸	土浸	土浸	土浸	
	洪水警報	○		●		○		○	●							○		○			○	
	暴風警報	○	○	○	○	○	○	○	○	○	○	○	○	○	○	○	○	○	○	○	○	○
	波浪警報	○	○			○		○	○	○	○	○	○	○	○			○				○
	雷注意報	○	○	○	○	○	○	○	○	○	○	○	○	○	○	○	○	○	○	○	○	○
	洪水注意報		○		○		○			○				○	○			○		○	○	
	高潮注意報							解	解	解					解			解				解
9月30日 13時47分	大雨警報	土浸	土浸	土浸	土浸	浸	土浸	土浸	土浸	土浸	土浸	土浸	土浸	土浸	土浸	土浸	土浸	土浸	土浸	土浸	土浸	
	洪水警報	○		○	●	○	●	○	○		●					○		○				○
	暴風警報	○	○	○	○	○	○	○	○	○	○	○	○	○	○	○	○	○	○	○	○	○
	波浪警報	○	○			○		○	○	○	○	○	○	○	○			○				○
	雷注意報	○	○	○	○	○	○	○	○	○	○	○	○	○	○	○	○	○	○	○	○	○
	洪水注意報		○							○			○	○	○			○		○	○	
9月30日 14時35分	大雨警報	土浸	土浸	土浸	土浸	浸	土浸	土浸	土浸	土浸	土浸	土浸	土浸	土浸	土浸	土浸	土浸	土浸	土浸	土浸	土浸	
	洪水警報	○	●	○	○	○	○	○	○	●	○		●	●	●	○		○		●	○	
	暴風警報	○	○	○	○	○	○	○	○	○	○	○	○	○	○	○	○	○	○	○	○	○
	波浪警報	○	○			○		○	○	○	○	○	○	○	○			○				○
	雷注意報	○	○	○	○	○	○	○	○	○	○	○	○	○	○	○	○	○	○	○	○	○
	洪水注意報																○		○			
9月30日 15時01分	大雨警報	土浸	土浸	土浸	土浸	浸	土浸	土浸	土浸	土浸	土浸	土浸	土浸	土浸	土浸	土浸	土浸	土浸	土浸	土浸	土浸	
	洪水警報	○	○	○	○	○	○	○	○	○			○	○	○	○		○	●	○	○	
	暴風警報	○	○	○	○	○	○	○	○	○	○	○	○	○	○	○	○	○	○	○	○	○
	波浪警報	○	○			○		○	○	○	○	○	○	○	○			○				○
	雷注意報	○	○	○	○	○	○	○	○	○	○	○	○	○	○	○	○	○	○	○	○	○
	洪水注意報																○					

発表時刻	警報・注意報	松山市	伊予市	東温市	久万高原町	松前町	砥部町	新居浜市	西条市	四国中央市	今治市	上島町	八幡浜市	大洲市	西予市	内子町	伊方町	宇和島市	松野町	鬼北町	愛南町	
9月30日 18時14分	大雨警報	土浸	土浸	土浸	土浸	浸	土浸	土浸	土浸	土浸	土浸	土浸	土	土浸	土浸	土	土	土浸	土	土	土	
	洪水警報	○	○	○	○	○	○	○	○	○	○		○	○	○	○		○	○	○	○	
	暴風警報	○	○	○	○	○	○	○	○	○	○	○	○	○	○	○	○	○	○	○	○	○
	波浪警報	○	○			○		○	○	○	○	○	○	○	○			○	○			○
	雷注意報	○	○	○	○	○	○	○	○	○	○	○	○	○	○	○	○	○	○	○	○	○
	洪水注意報																	○				
9月30日 21時31分	大雨警報	土	土	土	土		土	土	土	土	土	土	土	土	土	土	土	土	土	土	土	
	洪水警報							○	○	○	○			○								
	波浪警報												○		○		○	○			○	
	大雨注意報					▼																
	雷注意報	解	解	解	解	解	解	解	解	解	解	解	解	解	解	解	解	解	解	解	解	
	強風注意報	▼	▼	▼	▼	▼	▼	▼	▼	▼	▼	▼	▼	▼	▼	▼	▼	▼	▼	▼	▼	▼
	波浪注意報	▼	▼			▼		▼	▼	▼	▼	▼		▼								
洪水注意報	▼	▼	▼	▼	▼	▼						▼		▼	▼	解	▼	▼	▼	▼	▼	
10月1日 00時25分	大雨警報	土	土	土	土		土	土	土	土	土	土		土	土	土	土					
	大雨注意報					○							▼					▼	▼	▼	▼	
	強風注意報	○	○	○	○	○	○	○	○	○	○	○	○	○	○	○	○	○	○	○	○	
	波浪注意報	○	○			○		○	○	○	○	○	▼	○	▼		▼	▼				▼
	洪水注意報	○	解	○	解	○	○	▼	▼	▼	▼		解	▼	解	解		解	解	解	解	
10月1日 03時19分	大雨警報						土	土	土	土												
	大雨注意報	▼	▼	▼	▼	○	▼				▼	○	▼	▼	▼	▼	○	○	○	○	○	
	強風注意報	○	○	○	○	○	○	○	○	○	○	○	○	○	○	○	○	○	○	○	○	
	波浪注意報	○	○			○		○	○	○	○	○	○	○	○		○	○			○	
10月1日 06時17分	洪水注意報	解		解		解	解	解	解	解	解		解									
	大雨注意報	解	解	解	解	解	解	▼	▼	▼	▼	解	解	解	解	解	解	解	解	解	解	
	強風注意報	○	○	○	○	○	○	○	○	○	○	○	○	○	○	○	○	○	○	○	○	
	波浪注意報	○	○			○		○	○	○	○	○	○	○		○	○				○	

※その後も継続

○愛媛県気象情報

発表日時		情報名及び番号	
9月28日	06時34分	平成30年 台風第24号に関する愛媛県気象情報	第1号
	17時15分	平成30年 台風第24号に関する愛媛県気象情報	第2号
9月29日	05時53分	平成30年 台風第24号に関する愛媛県気象情報	第3号
	17時17分	平成30年 台風第24号に関する愛媛県気象情報	第4号
9月30日	05時20分	平成30年 台風第24号に関する愛媛県気象情報	第5号
	11時32分	平成30年 台風第24号に関する愛媛県気象情報	第6号
	12時00分	平成30年 台風第24号に関する愛媛県気象情報	第7号
	18時18分	平成30年 台風第24号に関する愛媛県気象情報	第8号
	18時40分	平成30年 台風第24号に関する愛媛県気象情報	第9号
	20時15分	平成30年 台風第24号に関する愛媛県気象情報	第10号
	22時14分	平成30年 台風第24号に関する愛媛県気象情報	第11号
10月1日	00時43分	平成30年 台風第24号に関する愛媛県気象情報	第12号
	03時40分	平成30年 台風第24号に関する愛媛県気象情報	第13号
	06時43分	平成30年 台風第24号に関する愛媛県気象情報	第14号

○竜巻注意情報

発表日時		情報名及び番号		対象地域
9月30日	04時36分	愛媛県竜巻注意情報	第1号	中予、南予
	04時56分	愛媛県竜巻注意情報	第2号	全域
	05時57分	愛媛県竜巻注意情報	第3号	全域
	06時56分	愛媛県竜巻注意情報	第4号	全域
	07時56分	愛媛県竜巻注意情報	第5号	全域
	08時57分	愛媛県竜巻注意情報	第6号	全域
	10時12分	愛媛県竜巻注意情報	第7号	全域
	16時16分	愛媛県竜巻注意情報	第8号	南予
	16時37分	愛媛県竜巻注意情報	第9号	東予、南予

○土砂災害警戒情報(愛媛県と共同発表)

発表日時	情報名及び番号	警戒対象地域(*は、新たに警戒対象となった市町村)	
9月30日	11時47分	愛媛県土砂災害警戒情報 第1号	伊方町*
	12時55分	愛媛県土砂災害警戒情報 第2号	宇和島市* 西条市* 伊方町
	13時10分	愛媛県土砂災害警戒情報 第3号	宇和島市 西条市 伊方町 愛南町*
	13時50分	愛媛県土砂災害警戒情報 第4号	宇和島市 新居浜市* 西条市 東温市* 久万高原町* 伊方町 愛南町
	14時10分	愛媛県土砂災害警戒情報 第5号	松山市* 今治市* 宇和島市 新居浜市 西条市 東温市 久万高原町 伊方町 愛南町
	15時30分	愛媛県土砂災害警戒情報 第6号	松山市 今治市 宇和島市 新居浜市 西条市 東温市 久万高原町 砥部町* 伊方町 愛南町
	16時00分	愛媛県土砂災害警戒情報 第7号	松山市 今治市 宇和島市 新居浜市 西条市 伊予市* 東温市 久万高原町 砥部町 伊方町 愛南町
	16時10分	愛媛県土砂災害警戒情報 第8号	松山市 今治市 宇和島市 新居浜市 西条市 伊予市 西予市* 東温市 久万高原町 砥部町 内子町* 伊方町 鬼北町* 愛南町
	16時27分	愛媛県土砂災害警戒情報 第9号	松山市 今治市 宇和島市 新居浜市 西条市 伊予市 四国中央市* 西予市 東温市 久万高原町 砥部町 内子町 伊方町 鬼北町 愛南町
	16時38分	愛媛県土砂災害警戒情報 第10号	松山市 今治市 宇和島市 新居浜市 西条市 大洲市* 伊予市 四国中央市 西予市 東温市 久万高原町 砥部町 内子町 伊方町 鬼北町 愛南町
	18時55分	愛媛県土砂災害警戒情報 第11号	松山市 今治市 新居浜市 西条市 大洲市 伊予市 四国中央市 西予市 東温市 久万高原町 砥部町 内子町 鬼北町
	19時20分	愛媛県土砂災害警戒情報 第12号	松山市 今治市 新居浜市 西条市 四国中央市 東温市 久万高原町
	20時10分	愛媛県土砂災害警戒情報 第13号	今治市 新居浜市 西条市 四国中央市 東温市 久万高原町
	22時10分	愛媛県土砂災害警戒情報 第14号	新居浜市 西条市 東温市 久万高原町
	23時50分	愛媛県土砂災害警戒情報 第15号	西条市
10月1日	01時10分	愛媛県土砂災害警戒情報 第16号	(全解除)

○指定河川洪水予報

重信川(国土交通省松山河川国道事務所と共同発表)

発表日時		号数	種類
9月30日	14時10分	第1号	氾濫注意情報
	19時10分	第2号	氾濫注意情報
10月1日	00時30分	第3号	氾濫注意情報解除

肱川(国土交通省大洲河川国道事務所と共同発表)

発表日時		号数	種類
9月30日	18時00分	第1号	氾濫注意情報
	20時25分	第2号	氾濫警戒情報
	22時40分	第3号	氾濫注意情報(警戒情報解除)
10月1日	01時00分	第4号	氾濫注意情報解除

○記録的短時間大雨情報

発表日時		情報名及び番号	解析地点
9月30日	19時09分	愛媛県記録的短時間大雨情報 第1号	新居浜市付近

松山地方気象台が執った措置(9月28日～10月1日)

○災害対策本部等への職員派遣状況

実施日	派遣先
9月28日	愛媛県庁(JETTとして2名)
9月30日	愛媛県災害対策本部(JETTとして1名)

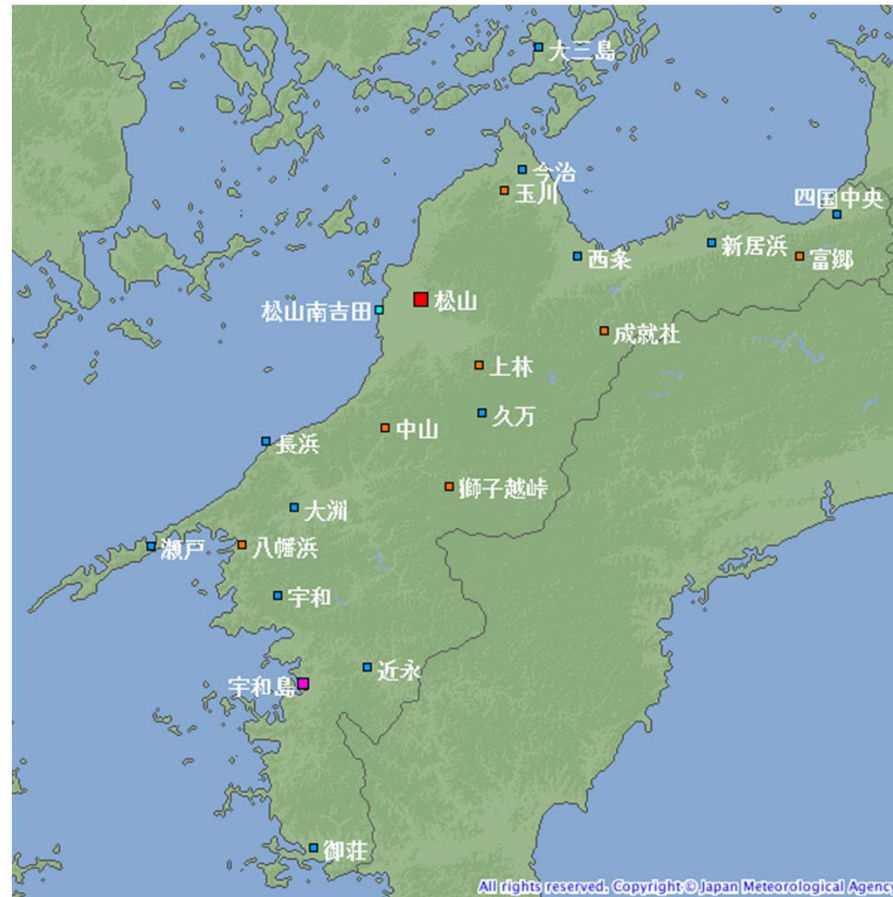
○説明会等実施状況

実施日時	対象機関	説明内容
9月28日14時00分	報道機関、愛媛県、全20市町	台風第24号に関する説明会

○愛媛県・市町への支援状況

実施日時	支援状況
9月28日～10月1日	防災シナリオを愛媛県へ提供、防災支援メールを愛媛県及び全20市町へ提供 気象台からのホットラインとして、愛媛県及び全20市町に対し、今後の見通しの解説などを実施

観測施設の配置図



シンボル	観測所の種類	観測要素
■	気象台	気温・降水量・風向風速・日照時間・積雪深・湿度・気圧
■	特別地域気象観測所	気温・降水量・風向風速・日照時間・湿度・気圧
■	地域気象観測所(アメダス)	降水量
■	地域気象観測所(アメダス)	気温・降水量・風向風速
■	地域気象観測所(アメダス)	気温・降水量・風向風速・日照時間