

災害時気象資料

～平成30年台風第24号による9月28日から30日にかけての
宮崎県の気象状況について～

概要	1
天気図および気象衛星画像	4
気象レーダー画像	6
アメダス総降水量の分布図	9
アメダス降水量の時系列表	10
アメダス降水量の時系列図	13
アメダス風向・風速の分布図	14
アメダス風向・風速の時系列表	15
アメダスの極値表	18
波浪実況分布図	19
高潮観測表	20
警報・注意報の発表状況	21
土砂災害警戒情報の発表状況	23
指定河川洪水予報の発表状況	24
気象情報の発表状況	25
竜巻注意情報の発表状況	26
記録的短時間大雨情報の発表状況	26
参考資料	27

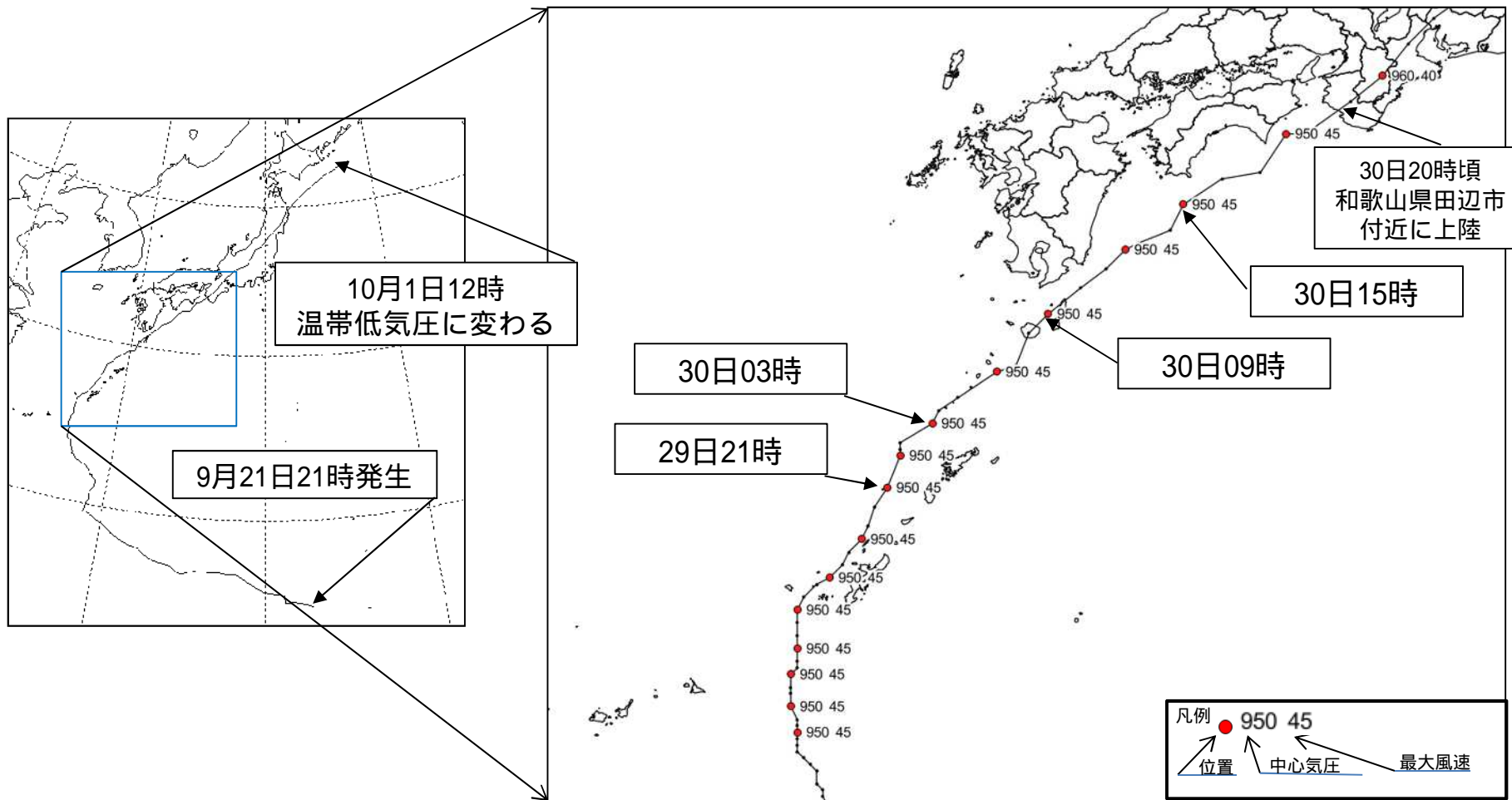
注) この資料に使用した値はすべて速報値であり、後日修正することがあります。

平成30年10月2日
宮崎地方気象台

概要

【気象の状況と台風第24号経路図】

9月21日にマリアナ諸島近海で発生した台風第24号は、発達しながらフィリピンの東を西北西へ進み、29日には、大型で非常に強い勢力で宮古島の東海上を通過して東シナ海へ進んだ。その後、勢力を維持しながら30日未明には奄美大島の西を北北東に進み、進路を北東に変えて30日08時頃に屋久島付近を通過し30日20時頃に和歌山県田辺市付近に上陸した。台風の接近に伴い、九州・山口県は30日を中心に大荒れの天気となり、特に九州の太平洋側の地域を中心に温かく湿った空気が長時間流れ込み地形の影響も加わり大雨となった。



概要

【暴風の状況】

宮崎県では、30日08時頃から30日17時頃にかけて、暴風域に入った。

最大風速は赤江で北東の風29.7 m/s (30日10時52分)、最大瞬間風速は西都で北の風41.3m/s (30日11時54分)、赤江で北東の風40.1 m/s (30日10時47分)などを観測した。

セルの背景色	背景色が表す順位
	年間の1位
	月別の1位

アメダス極値一覧 年間および月別(9月)の1位

地点	最大風速(m/s)				最大瞬間風速(m/s)			
	風速	風向	起時	統計開始年	風速	風向	起時	統計開始年
古江(延岡市)	21.5	北	30日13時32分	1977年2月	38.6	北	30日13時37分	2009年1月
日向(日向市)	10.9	北西	30日14時47分	1977年2月	24.4	北西	30日13時51分	2009年1月
加久藤(えびの市)	17.7	北北西	30日11時58分	1977年2月	28.6	北北西	30日12時04分	2008年3月
西都(西都市)	21.8	北	30日12時06分	1977年2月	41.3	北	30日11時54分	2008年3月
小林(小林市)	17.0	東北東	30日6時12分	2000年9月	33.4	北北西	30日13時57分	2009年1月
赤江(宮崎市)	29.7	北東	30日10時52分	2003年1月	40.1	北東	30日10時47分	2009年1月
串間(串間市)	21.0	東北東	30日09時11分	1977年2月	36.0	北東	30日09時06分	2009年1月

概要

【大雨の状況】

宮崎県では30日昼前から昼過ぎにかけて断続的に非常に激しい雨となり、高鍋では11時52分までの1時間に96.0mmの猛烈な雨を観測し、西都で11時52分までの1時間に78.5mm（9月の1位）、宮崎では11時11分までの1時間に77.0mmの非常に激しい雨を観測した。

また、解析雨量では宮崎県の宮崎市付近、日南市付近、三股町付近で11時までの1時間に約120mmの雨となり、記録的短時間大雨情報を発表した。

28日から30日にかけての総降水量は、神門で442.0mm、田野で420.5mmなどで、400mmを超える大雨となった。

【被害の状況】（宮崎県調べ 10月1日15時00分現在）

人的被害：行方不明者1名（宮崎市1名）

負傷者4名（都城市2名、延岡市1名、三股町1名）

住家被害：半壊1棟（木城町1棟）

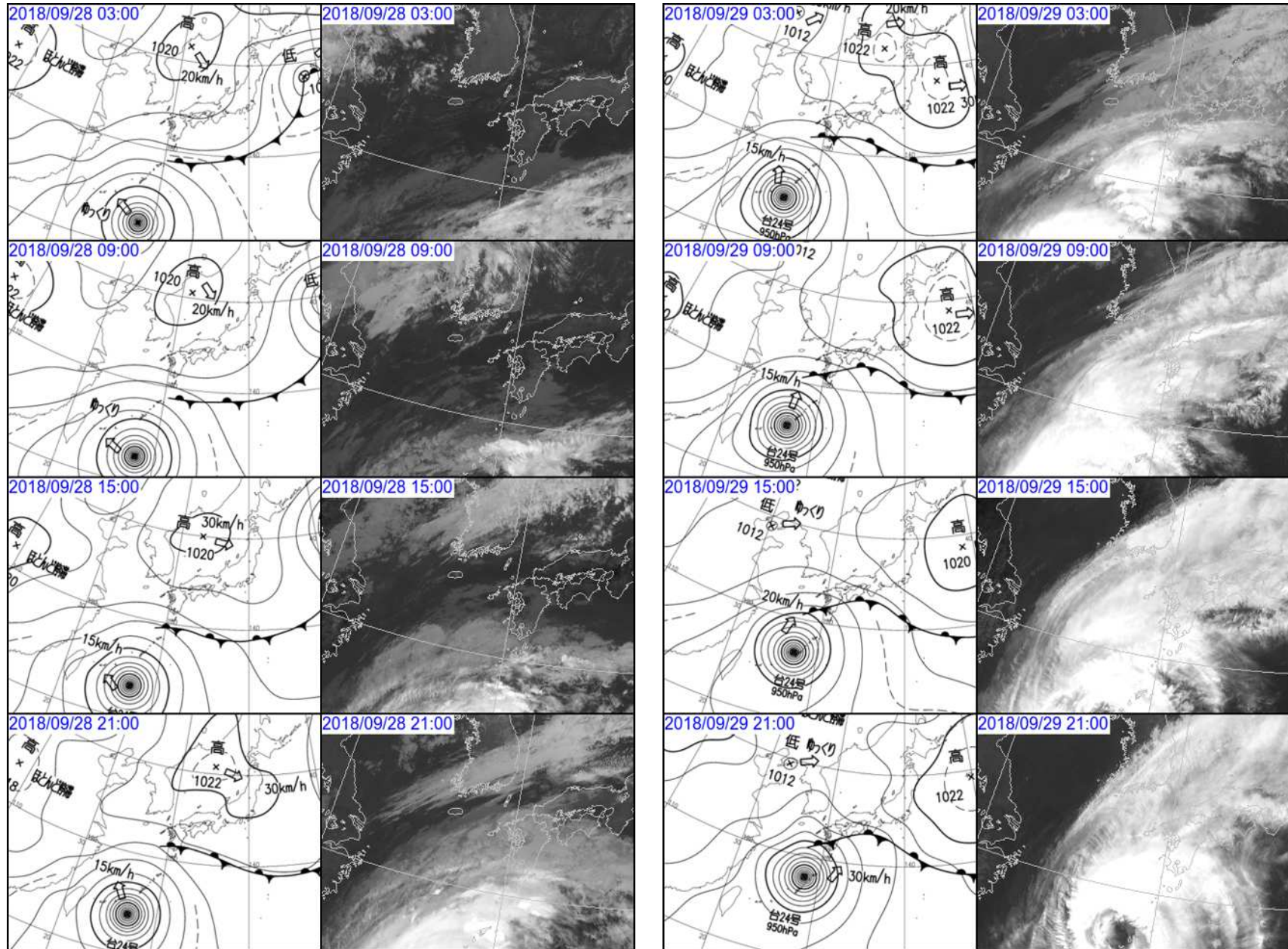
一部損壊2棟（高原町1棟、木城町1棟）

床上浸水1棟（新富町1棟）

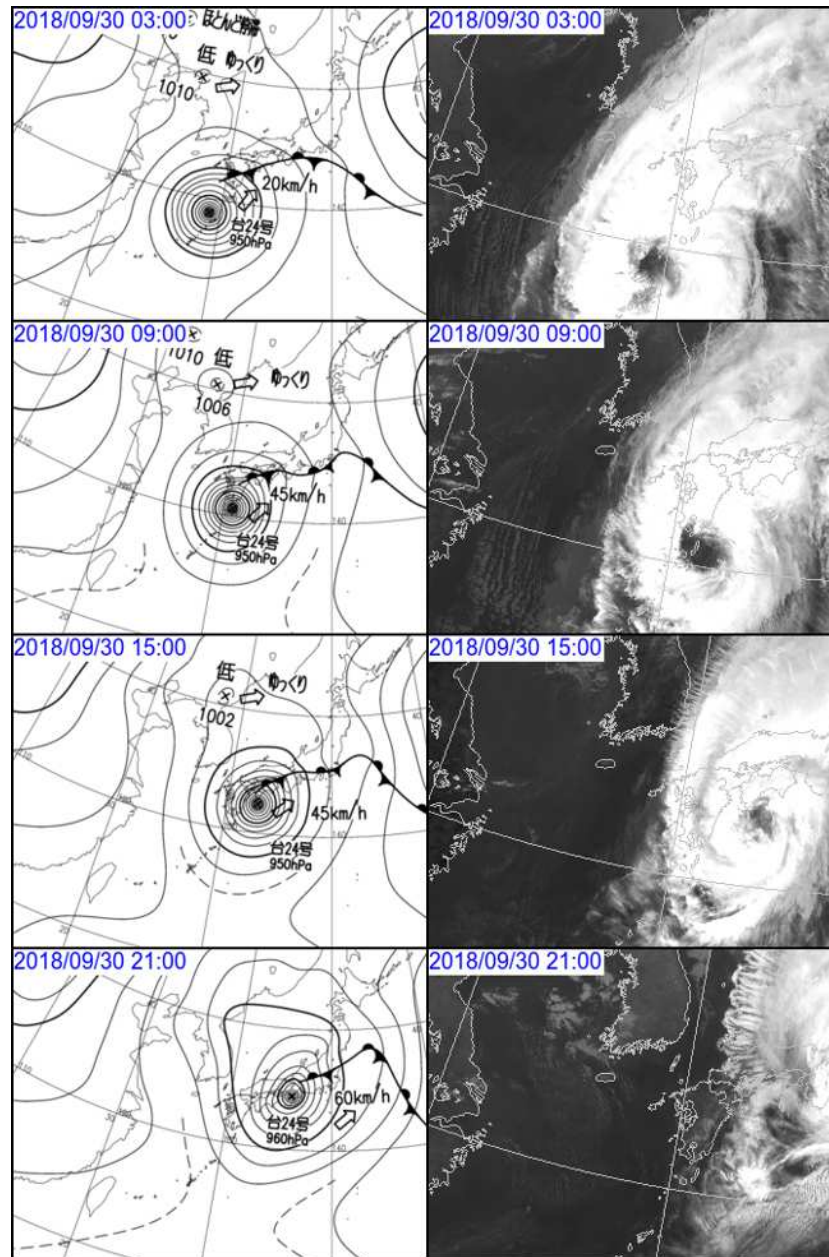
床下浸水2棟（都城市1棟、新富町1棟）

その他の被害：なし

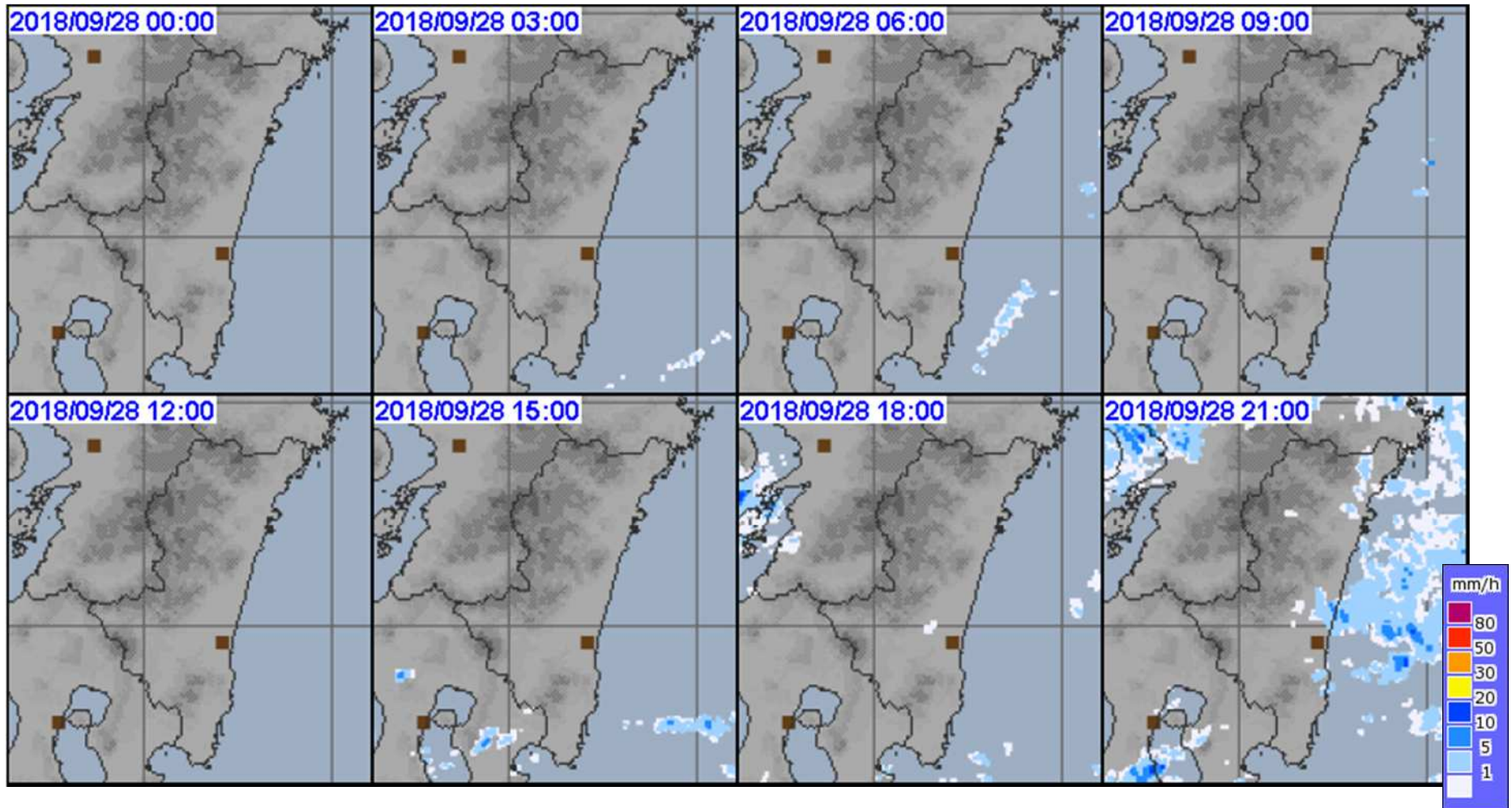
天気図および気象衛星画像（9月28日～29日 6時間毎）



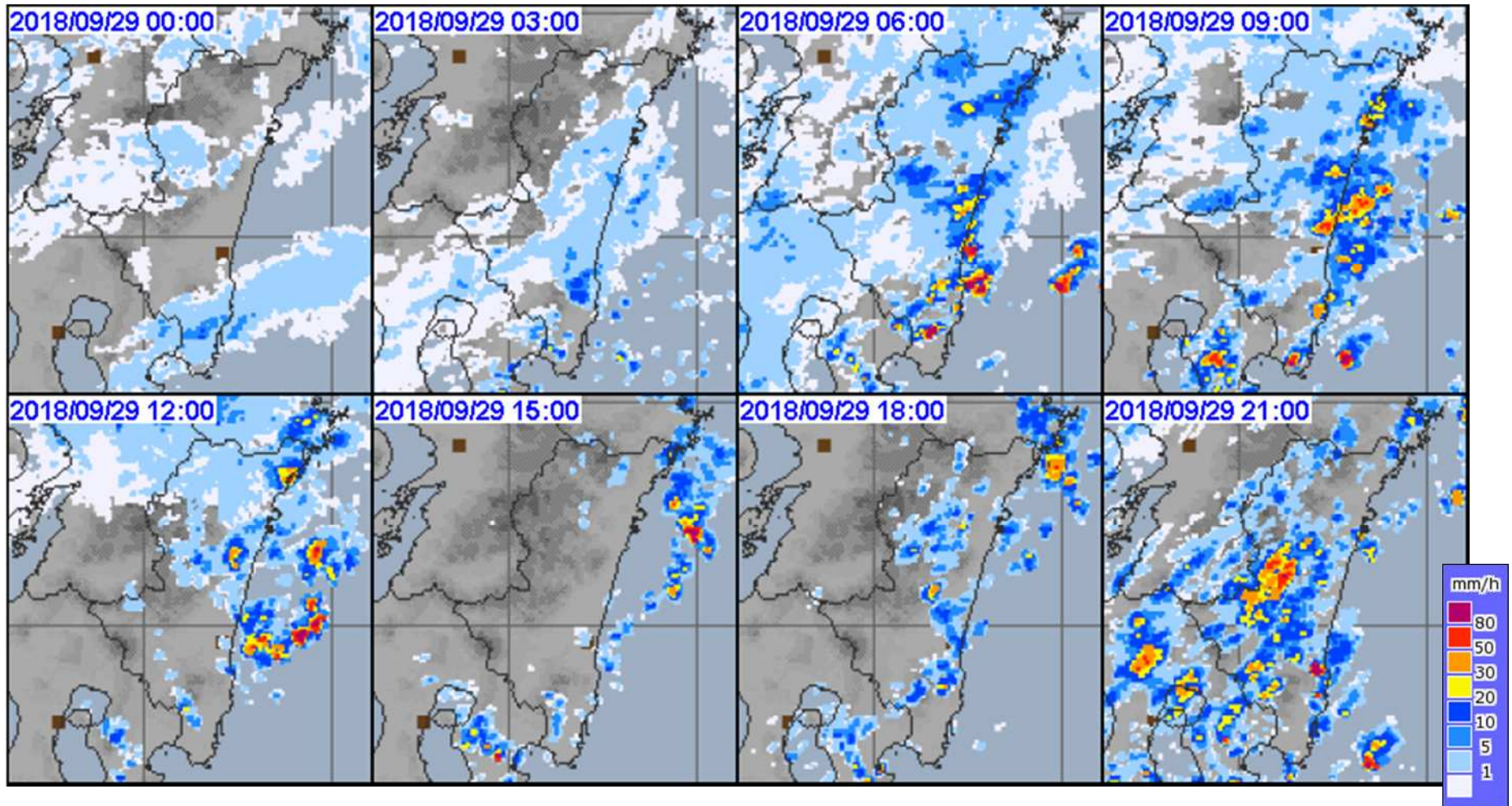
天気図および気象衛星画像（9月30日 6時間毎）



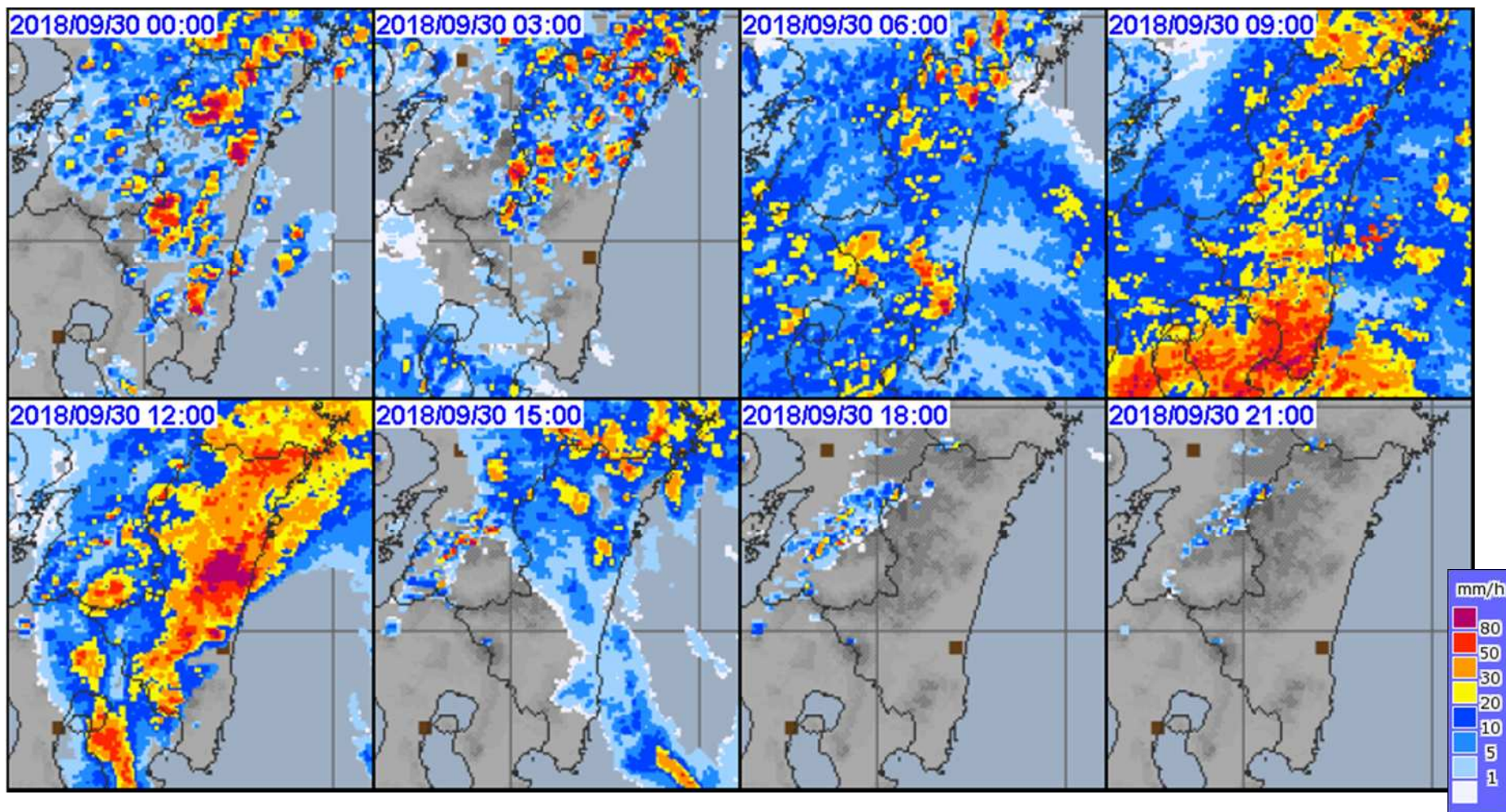
気象レーダー画像（9月28日 3時間毎）



気象レーダー画像（9月29日 3時間毎）

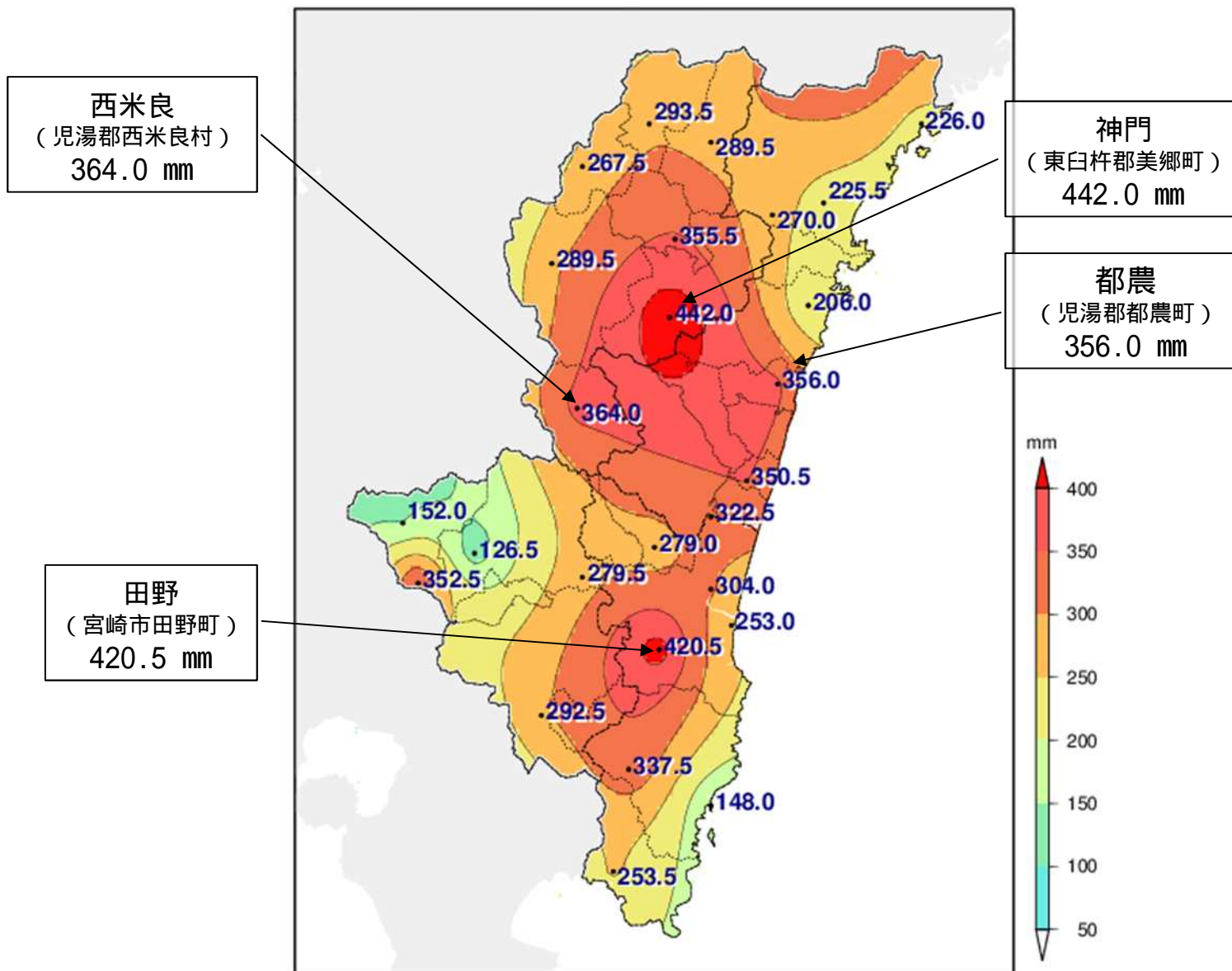


気象レーダー画像（9月30日 3時間毎）



記録的短時間大雨（解析雨量）
11時00分までの1時間：宮崎市付近、日南市付近、三股町付近で約120ミリ

アメダス総降水量の分布図 (9月28日 ~ 30日)



アメダス降水量の時系列表 (9月28日)

	1	2	3	4	5	6	7	8	9	10	11	12	13	14	15	16	17	18	19	20	21	22	23	24	合計
高千穂 (高千穂町)	0.0	0.0	0.0	0.0	0.0	0.0	0.0	0.0	0.0	0.0	0.0	0.0	0.0	0.0	0.0	0.0	0.0	0.0	0.0	0.0	0.0	0.0	0.0	0.0	0.0
古江 (延岡市)	0.0	0.0	0.0	0.0	0.0	0.0	0.0	0.0	0.0	0.0	0.0	0.0	0.0	0.0	0.0	0.0	0.0	0.0	0.0	0.0	0.0	0.0	0.0	0.0	0.0
鞍岡 (五ヶ瀬町)	0.0	0.0	0.0	0.0	0.0	0.0	0.0	0.0	0.0	0.0	0.0	0.0	0.0	0.0	0.0	0.0	0.0	0.0	0.0	0.0	0.0	0.0	0.0	0.0	0.0
日之影 (日之影町)	0.0	0.0	0.0	0.0	0.0	0.0	0.0	0.0	0.0	0.0	0.0	0.0	0.0	0.0	0.0	0.0	0.0	0.0	0.0	0.0	0.0	0.0	0.0	0.5	0.5
諸塚 (諸塚村)	0.0	0.0	0.0	0.0	0.0	0.0	0.0	0.0	0.0	0.0	0.0	0.0	0.0	0.0	0.0	0.0	0.0	0.0	0.0	1.0	0.0	0.0	0.0	0.0	1.0
北方 (延岡市)	0.0	0.0	0.0	0.0	0.0	0.0	0.0	0.0	0.0	0.0	0.0	0.0	0.0	0.0	0.0	0.0	0.0	0.0	0.0	0.0	0.0	0.0	0.0	0.0	0.0
延岡 (延岡市)	0.0	0.0	0.0	0.0	0.0	0.0	0.0	0.0	0.0	0.0	0.0	0.0	0.0	0.0	0.0	0.0	0.0	0.0	0.0	0.5	0.0	0.0	0.0	0.0	0.5
椎葉 (椎葉村)	0.0	0.0	0.0	0.0	0.0	0.0	0.0	0.0	0.0	0.0	0.0	0.0	0.0	0.0	0.0	0.0	0.0	0.0	0.0	0.5	0.5	0.0	0.0	0.0	1.0
日向 (日向市)	0.0	0.0	0.0	0.0	0.0	0.0	0.0	0.0	0.0	0.0	0.0	0.0	0.0	0.0	0.0	0.0	0.0	0.0	0.0	0.0	0.0	0.5	0.0	0.0	0.5
神門 (美郷町)	0.0	0.0	0.0	0.0	0.0	0.0	0.0	0.0	0.0	0.0	0.0	0.0	0.0	0.0	0.0	0.0	0.0	0.0	0.0	0.0	0.0	0.0	0.5	0.0	0.5
西米良 (西米良村)	0.0	0.0	0.0	0.0	0.0	0.0	0.0	0.0	0.0	0.0	0.0	0.0	0.0	0.0	0.0	0.0	0.0	0.0	0.0	0.0	0.0	0.0	0.0	0.0	0.0
都農 (都農町)	0.0	0.0	0.0	0.0	0.0	0.0	0.0	0.0	0.0	0.0	0.0	0.0	0.0	0.0	0.0	0.0	0.0	0.0	0.0	0.5	0.0	0.0	0.0	0.0	0.5
高鍋 (高鍋町)	0.0	0.0	0.0	0.0	0.0	0.0	0.0	0.0	0.0	0.0	0.0	0.0	0.0	0.0	0.0	0.0	0.0	0.0	0.0	0.5	0.0	0.0	0.5	0.0	1.0
加久藤 (えびの市)	0.0	0.0	0.0	0.0	0.0	0.0	0.0	0.0	0.0	0.0	0.0	0.0	0.0	0.0	0.0	0.0	0.0	0.0	0.0	0.0	0.0	0.0	0.0	0.0	0.0
西都 (西都市)	0.0	0.0	0.0	0.0	0.0	0.0	0.0	0.0	0.0	0.0	0.0	0.0	0.0	0.0	0.0	0.0	0.0	0.0	0.0	0.5	0.5	0.5	0.0	0.0	1.5
えびの (えびの市)	0.0	0.0	0.0	0.0	0.0	0.0	0.0	0.0	0.0	0.0	0.0	0.0	0.0	0.0	0.0	0.0	0.0	0.0	0.0	0.0	0.0	0.0	0.0	0.5	0.5
小林 (小林市)	0.0	0.0	0.0	0.0	0.0	0.0	0.0	0.0	0.0	0.0	0.0	0.0	0.0	0.0	0.0	0.0	0.0	0.0	0.0	0.0	0.0	0.0	0.0	0.0	0.0
野尻 (小林市)	0.0	0.0	0.0	0.0	0.0	0.0	0.0	0.0	0.0	0.0	0.0	0.0	0.0	0.0	0.0	0.0	0.0	0.0	0.0	0.0	0.0	0.0	0.0	0.0	0.0
国富 (国富町)	0.0	0.0	0.0	0.0	0.0	0.0	0.0	0.0	0.0	0.0	0.0	0.0	0.0	0.0	0.0	0.0	0.0	0.0	0.0	0.0	0.0	0.0	0.0	0.5	0.5
宮崎 (宮崎市)	0.0	0.0	0.0	0.0	0.0	0.0	0.0	0.0	0.0	0.0	0.0	0.0	0.0	0.0	0.0	0.0	0.0	1.0	1.5	1.0	1.0	2.5	1.5	0.0	8.5
田野 (宮崎市)	0.0	0.0	0.0	0.0	0.0	0.0	0.0	0.0	0.0	0.0	0.0	0.0	0.0	0.0	0.0	0.5	0.5	1.0	1.0	1.0	3.5	1.5	4.0	13.0	
赤江 (宮崎市)	0.0	0.0	0.0	0.0	0.0	0.0	0.0	0.0	0.0	0.0	0.0	0.0	0.0	0.0	0.0	0.0	0.0	1.0	0.5	2.0	2.5	0.5	1.0	7.5	
都城 (都城市)	0.0	0.0	0.0	0.0	0.0	0.0	0.0	0.0	0.0	0.0	0.0	0.0	0.0	0.0	0.0	0.0	0.0	0.0	0.0	0.0	0.0	0.0	0.0	0.0	0.0
深瀬 (日南市)	0.0	0.0	0.0	0.0	0.0	0.0	0.0	0.0	0.0	0.0	0.0	0.0	0.0	0.0	0.0	0.5	0.5	0.0	0.5	0.5	1.5	0.5	0.5	3.5	8.0
油津 (日南市)	0.0	0.0	0.0	0.0	0.0	0.0	0.0	0.0	0.5	0.0	0.0	0.0	0.0	0.0	0.0	1.5	2.5	1.5	0.0	2.5	1.5	0.5	0.5	1.0	12.0
串間 (串間市)	0.0	0.0	0.0	0.0	0.0	0.0	0.0	0.0	0.0	0.0	0.0	0.0	0.0	0.0	0.0	0.0	0.0	0.0	0.0	0.0	1.5	0.5	1.0	1.5	4.5

単位:mm (×は欠測)

緑色: 1~9mm

黄色: 10~19mm(長く降り続くと注意を要する)、20~29mm(側溝や小さい川があふれたり、小規模の崖崩れが始まる)

桃色: 30~49mm(山崩れや崖崩れが起きやすくなる)、50mm~(都市部では地下街等に雨水が流れ込むことがある。土石流が起こりやすくなる)

アメダス降水量の時系列表 (9月29日)

	1	2	3	4	5	6	7	8	9	10	11	12	13	14	15	16	17	18	19	20	21	22	23	24	合計
高千穂 (高千穂町)	0.0	0.0	0.0	0.0	0.0	0.5	1.0	1.0	1.0	0.5	1.0	1.0	1.0	3.0	0.0	0.0	0.5	0.0	1.0	0.5	3.0	1.0	8.5	16.5	41.0
古江 (延岡市)	0.0	0.0	0.0	0.5	0.0	0.5	1.5	1.0	0.0	2.0	2.5	3.5	1.0	3.5	2.0	2.0	2.5	6.0	0.0	0.5	1.0	0.0	3.0	8.5	41.5
鞍岡 (五ヶ瀬町)	0.0	0.0	0.0	0.0	0.0	0.0	0.5	1.0	0.5	0.5	0.5	0.5	0.5	0.0	0.0	0.0	0.0	0.5	0.5	1.0	3.0	2.0	12.5	8.5	32.0
日之影 (日之影町)	0.0	0.0	0.0	0.5	0.0	0.5	2.5	0.0	1.0	1.0	1.5	1.0	0.5	0.5	1.5	0.0	1.0	0.0	1.0	1.0	6.0	0.5	6.5	9.0	35.5
諸塚 (諸塚村)	0.0	0.5	0.5	0.5	1.0	4.5	1.5	1.5	0.5	2.0	2.5	2.5	3.5	4.0	0.0	1.5	0.5	1.5	2.5	9.0	2.0	2.5	9.5	22.5	76.5
北方 (延岡市)	0.0	0.0	0.5	1.0	0.5	5.0	1.5	1.0	0.5	2.0	3.0	0.5	2.0	1.0	1.5	0.0	0.5	0.0	3.0	4.5	5.0	1.0	9.0	16.0	59.0
延岡 (延岡市)	0.5	0.0	0.0	1.0	1.0	3.0	1.0	0.0	6.5	5.0	3.0	4.0	1.0	2.5	1.0	0.5	0.0	0.0	0.5	2.0	0.5	1.5	3.5	5.5	43.5
椎葉 (椎葉村)	0.5	0.0	0.0	0.5	1.0	1.0	1.0	1.5	1.0	1.5	1.0	0.5	0.5	0.5	0.0	0.0	0.5	0.0	1.0	0.5	2.5	4.0	12.5	8.0	39.5
日向 (日向市)	0.0	0.0	1.0	3.0	4.0	10.0	2.0	2.5	2.0	6.0	4.0	1.5	0.5	1.5	0.5	0.0	0.0	0.0	0.5	4.0	2.0	7.5	5.0	13.5	71.0
神門 (美郷町)	0.0	0.5	1.0	1.0	2.5	6.0	1.5	2.5	1.5	2.5	2.5	1.5	1.5	1.5	0.0	0.0	1.0	2.5	1.0	4.0	3.0	14.0	11.0	13.5	77.0
西米良 (西米良村)	0.0	0.0	0.5	0.5	1.5	5.0	2.0	1.5	1.5	1.5	0.5	0.5	0.5	0.0	0.0	0.0	0.0	0.5	2.5	5.5	7.5	19.0	33.0	13.0	96.5
都農 (都農町)	0.0	0.5	1.0	4.0	5.5	7.0	6.0	2.5	3.5	7.0	1.5	2.5	1.0	25.0	0.0	0.0	0.0	0.0	0.5	3.0	4.0	7.0	1.5	19.5	102.5
高鍋 (高鍋町)	0.0	0.0	1.0	2.0	7.5	5.0	9.5	7.5	5.5	7.0	7.0	1.0	11.5	0.0	0.0	0.0	0.0	1.5	2.0	1.5	0.5	2.5	0.5	4.5	77.5
加久藤 (えびの市)	0.0	0.0	0.0	0.5	0.5	2.0	1.0	1.0	1.0	0.5	0.5	0.0	0.0	0.0	0.0	0.0	0.0	0.0	0.0	2.5	2.0	1.5	1.5	5.5	19.0
西都 (西都市)	0.0	0.5	0.5	1.0	11.5	7.5	9.5	7.0	2.5	6.5	0.5	2.5	0.0	0.5	0.0	1.5	5.5	7.0	1.0	0.0	0.5	4.5	0.5	11.0	81.5
えびの (えびの市)	0.0	0.0	0.5	1.0	2.0	1.0	2.0	2.0	2.5	0.5	1.5	0.5	0.5	0.0	0.0	0.0	0.0	0.0	0.0	1.0	5.0	6.0	4.0	6.5	36.5
小林 (小林市)	0.0	0.0	0.5	0.5	1.0	1.5	0.5	0.5	1.0	0.5	0.5	2.5	0.0	0.0	0.0	0.0	0.0	0.0	0.0	0.5	3.0	3.0	1.0	4.5	21.0
野尻 (小林市)	0.0	0.5	2.0	0.5	3.0	0.5	0.0	1.0	0.0	0.0	0.5	0.0	0.0	0.0	0.0	0.0	0.0	0.0	0.0	1.0	25.5	16.0	9.0	15.5	75.0
国富 (国富町)	0.0	0.0	0.5	0.5	8.5	4.5	1.0	1.0	0.0	0.5	0.5	0.5	0.0	0.0	0.0	0.0	0.0	0.5	3.0	3.0	3.5	13.5	8.5	4.0	53.5
宮崎 (宮崎市)	1.0	1.0	2.0	2.5	17.0	11.0	6.5	1.0	1.5	0.5	1.5	3.5	1.0	0.0	0.0	2.0	2.0	11.5	6.5	0.5	1.0	4.5	1.5	0.5	80.0
田野 (宮崎市)	2.5	2.5	1.5	2.5	5.0	1.0	2.5	1.5	3.5	4.0	1.0	0.0	0.0	0.0	0.0	0.0	1.0	1.0	15.5	20.5	14.5	13.0	11.0	6.5	110.5
赤江 (宮崎市)	0.5	3.5	4.0	4.0	22.0	12.5	8.0	0.5	3.0	2.0	2.5	4.0	0.0	0.0	0.5	0.5	3.0	7.5	0.0	0.5	1.5	4.5	0.5	0.0	85.0
都城 (都城市)	0.5	0.0	0.0	0.0	0.0	0.5	2.5	2.0	1.0	0.0	9.0	0.0	0.0	0.0	0.0	0.0	0.5	0.5	3.5	6.0	6.0	3.0	5.0	5.5	45.5
深瀬 (日南市)	3.0	3.0	1.0	2.0	7.0	3.5	10.5	0.5	1.0	3.0	6.5	1.0	0.0	3.0	0.0	1.5	3.0	0.0	0.5	3.0	3.5	2.0	5.0	5.0	68.5
油津 (日南市)	1.5	1.5	0.0	2.5	0.5	0.5	0.5	0.0	0.5	0.0	0.0	0.0	0.0	0.0	0.0	0.0	0.0	0.0	1.0	0.0	0.0	0.5	0.0	2.0	11.0
串間 (串間市)	1.0	1.5	4.0	0.0	0.0	0.0	0.0	1.0	1.0	2.5	1.0	0.0	0.0	0.0	0.0	0.0	0.0	0.0	0.0	1.0	0.5	0.5	0.0	2.5	16.5

単位:mm (×は欠測)

緑色: 1~9mm

黄色: 10~19mm(長く降り続くと注意を要する)、20~29mm(側溝や小さい川があふれたり、小規模の崖崩れが始まる)

桃色: 30~49mm(山崩れや崖崩れが起きやすくなる)、50mm~(都市部では地下街等に雨水が流れ込むことがある。土石流が起こりやすくなる)

アメダス降水量の時系列表 (9月30日)

	1	2	3	4	5	6	7	8	9	10	11	12	13	14	15	16	17	18	19	20	21	22	23	24	合計	
高千穂 (高千穂町)	32.0	36.0	21.5	25.0	15.0	4.0	19.5	8.5	13.0	10.0	15.0	8.5	14.0	16.0	9.0	5.5	0.0	0.0	0.0	0.0	0.0	0.0	0.0	0.0	0.0	252.5
古江 (延岡市)	1.5	2.5	1.0	0.5	0.0	0.0	7.5	8.0	17.5	14.5	28.5	26.5	32.0	14.5	16.5	12.0	1.5	0.0	0.0	0.0	0.0	0.0	0.0	0.0	0.0	184.5
鞍岡 (五ヶ瀬町)	12.5	11.5	31.0	4.5	7.0	12.0	16.0	14.5	25.5	20.0	25.0	12.0	17.5	11.0	7.0	6.0	0.0	0.5	1.0	0.5	0.5	0.0	0.0	0.0	0.0	235.5
日之影 (日之影町)	16.5	15.0	1.0	10.5	11.0	10.0	26.0	11.5	17.5	15.5	23.5	22.0	29.5	20.5	11.5	10.5	0.5	0.5	0.0	0.0	0.5	0.0	0.0	0.0	0.0	253.5
諸塚 (諸塚村)	29.0	35.5	4.0	1.0	7.5	7.5	16.5	19.0	26.5	34.5	26.5	33.0	23.5	6.5	2.0	5.0	0.5	0.0	0.0	0.0	0.0	0.0	0.0	0.0	0.0	278.0
北方 (延岡市)	7.5	5.0	1.5	7.0	1.5	2.0	15.5	14.5	23.5	22.5	24.0	38.5	27.0	15.0	5.0	1.0	0.0	0.0	0.0	0.0	0.0	0.0	0.0	0.0	0.0	211.0
延岡 (延岡市)	4.5	3.0	1.0	1.0	0.0	0.0	9.0	9.0	12.0	19.0	20.0	38.0	40.5	17.0	6.0	1.0	0.5	0.0	0.0	0.0	0.0	0.0	0.0	0.0	0.0	181.5
椎葉 (椎葉村)	15.0	9.0	6.5	2.5	6.5	17.5	36.5	22.5	19.5	21.5	25.5	15.5	22.0	13.0	13.5	2.5	0.0	0.0	0.0	0.0	0.0	0.0	0.0	0.0	0.0	249.0
日向 (日向市)	3.0	1.0	1.0	2.5	0.0	1.0	8.5	10.5	9.5	22.0	13.5	29.0	27.0	5.5	0.5	0.0	0.0	0.0	0.0	0.0	0.0	0.0	0.0	0.0	0.0	134.5
神門 (美郷町)	7.5	14.5	16.5	12.0	10.0	20.0	22.5	31.5	25.0	39.5	30.0	67.0	40.0	25.5	2.0	1.0	0.0	0.0	0.0	0.0	0.0	0.0	0.0	0.0	0.0	364.5
西米良 (西米良村)	24.5	25.0	6.0	5.0	6.0	17.5	11.0	20.0	20.0	32.0	31.0	43.5	16.0	7.0	2.5	0.5	0.0	0.0	0.0	0.0	0.0	0.0	0.0	0.0	0.0	267.5
都農 (都農町)	5.0	1.0	0.0	0.5	0.0	4.0	6.0	10.5	15.5	28.5	32.5	67.0	64.0	15.0	3.0	0.5	0.0	0.0	0.0	0.0	0.0	0.0	0.0	0.0	0.0	253.0
高鍋 (高鍋町)	1.5	0.0	0.0	0.0	0.0	7.0	6.0	17.5	20.0	19.5	61.0	93.5	40.5	3.5	2.0	0.0	0.0	0.0	0.0	0.0	0.0	0.0	0.0	0.0	0.0	272.0
加久藤 (えびの市)	1.0	0.0	0.5	0.5	9.5	16.5	28.5	7.0	6.0	9.0	7.0	12.0	24.0	8.0	3.5	0.0	0.0	0.0	0.0	0.0	0.0	0.0	0.0	0.0	0.0	133.0
西都 (西都市)	5.0	0.0	0.0	0.0	0.5	8.5	4.5	15.5	21.0	21.5	51.0	75.5	32.0	4.0	0.5	0.0	0.0	0.0	0.0	0.0	0.0	0.0	0.0	0.0	0.0	239.5
えびの (えびの市)	1.0	3.0	1.5	9.5	28.5	48.5	41.5	38.5	34.5	33.5	19.0	13.0	17.0	20.0	6.0	0.0	0.0	0.0	0.0	0.5	0.0	0.0	0.0	0.0	0.0	315.5
小林 (小林市)	1.0	0.0	1.0	4.5	9.0	12.5	15.5	4.0	5.5	9.5	8.5	12.5	7.5	9.0	5.5	0.0	0.0	0.0	0.0	0.0	0.0	0.0	0.0	0.0	0.0	105.5
野尻 (小林市)	9.0	8.0	4.5	7.0	6.5	10.5	12.0	17.0	27.5	23.5	39.0	23.0	7.5	7.5	2.0	0.0	0.0	0.0	0.0	0.0	0.0	0.0	0.0	0.0	0.0	204.5
国富 (国富町)	3.0	1.5	0.5	0.0	3.0	11.0	8.0	18.5	32.0	24.0	44.5	62.0	15.5	1.0	0.5	0.0	0.0	0.0	0.0	0.0	0.0	0.0	0.0	0.0	0.0	225.0
宮崎 (宮崎市)	3.0	1.0	0.0	0.0	2.0	8.5	6.0	16.5	22.5	24.0	73.5	37.5	18.5	2.0	0.0	0.5	0.0	0.0	0.0	0.0	0.0	0.0	0.0	0.0	0.0	215.5
田野 (宮崎市)	2.5	5.0	3.5	0.0	12.5	30.5	15.5	30.5	30.0	42.5	66.5	46.5	10.5	0.5	0.5	0.0	0.0	0.0	0.0	0.0	0.0	0.0	0.0	0.0	0.0	297.0
赤江 (宮崎市)	1.5	2.0	0.0	0.0	2.0	7.0	5.5	17.0	22.5	32.0	58.5	5.0	6.0	1.0	0.5	0.0	0.0	0.0	0.0	0.0	0.0	0.0	0.0	0.0	0.0	160.5
都城 (都城市)	1.5	3.5	3.5	8.5	14.5	28.5	17.5	28.0	36.0	42.5	41.5	15.5	5.0	0.5	0.5	0.0	0.0	0.0	0.0	0.0	0.0	0.0	0.0	0.0	0.0	247.0
深瀬 (日南市)	0.5	1.0	0.5	0.5	18.0	25.0	20.5	23.0	25.0	54.5	54.0	2.5	15.0	15.5	5.5	0.0	0.0	0.0	0.0	0.0	0.0	0.0	0.0	0.0	0.0	261.0
油津 (日南市)	0.0	0.0	0.0	0.0	7.0	11.5	11.0	17.5	20.5	35.0	8.5	0.5	2.0	3.0	8.5	0.0	0.0	0.0	0.0	0.0	0.0	0.0	0.0	0.0	0.0	125.0
串間 (串間市)	0.0	0.0	0.0	1.5	17.5	21.0	24.0	29.5	49.5	58.0	10.5	0.5	3.0	14.0	3.5	0.0	0.0	0.0	0.0	0.0	0.0	0.0	0.0	0.0	0.0	232.5

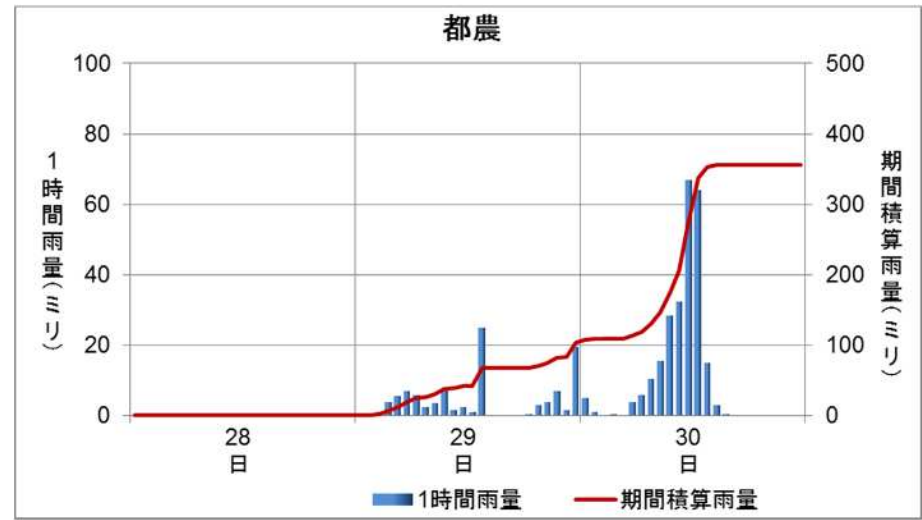
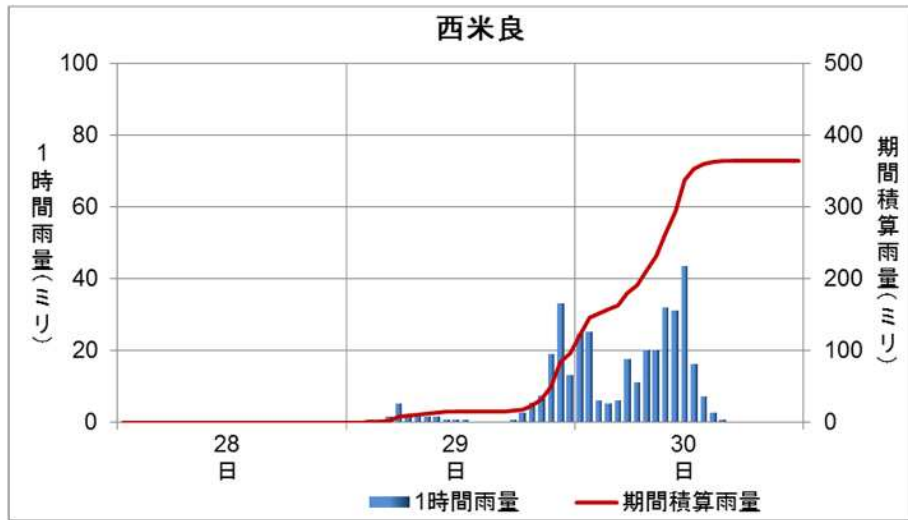
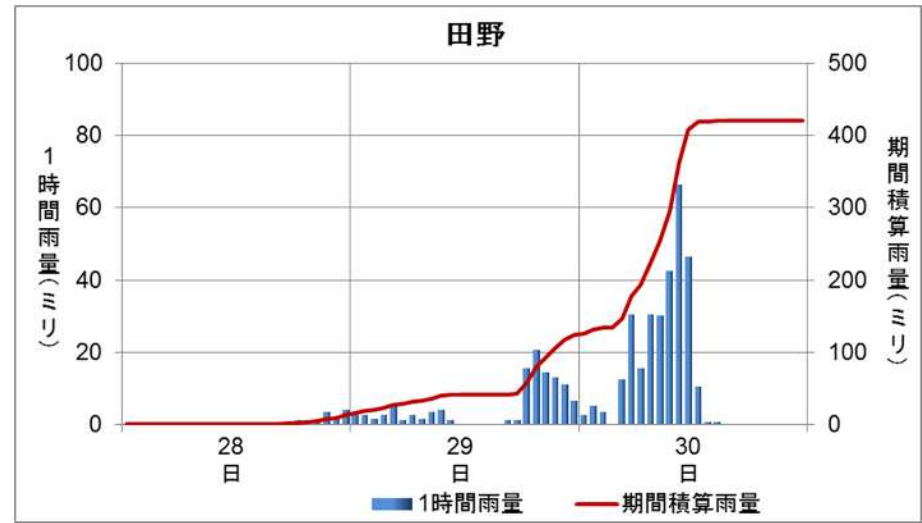
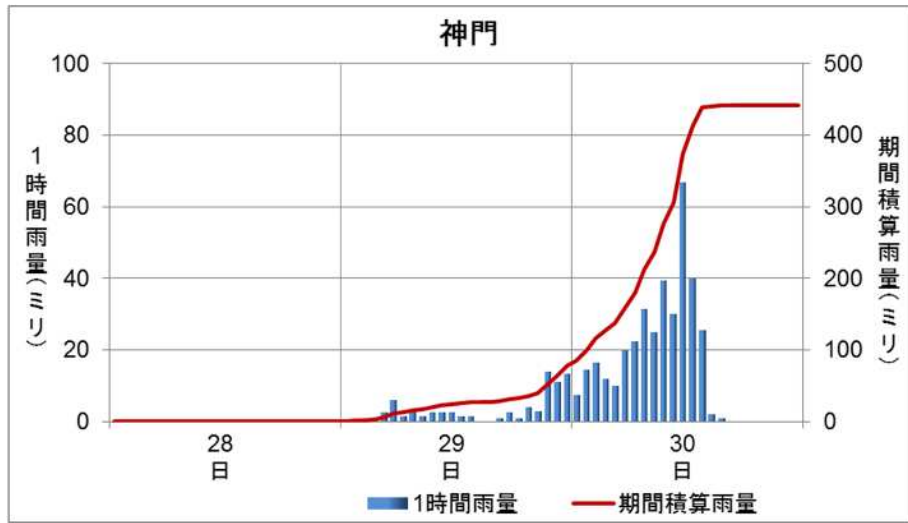
単位:mm (×は欠測)

緑色: 1~9mm

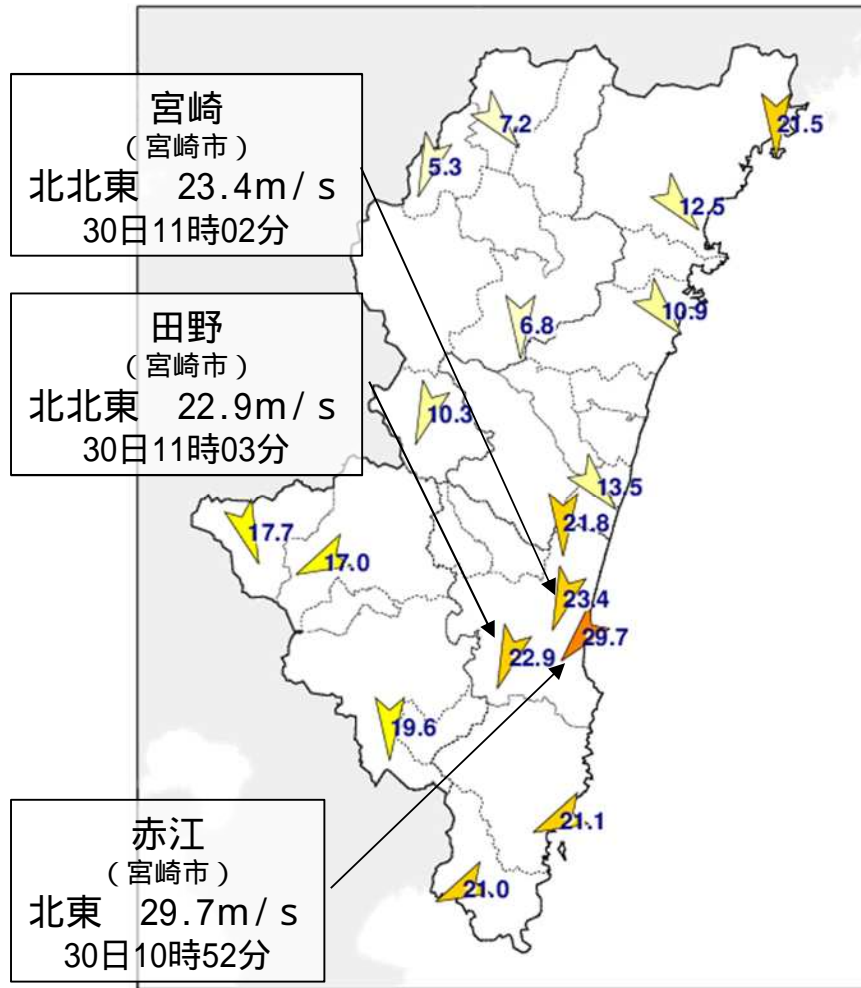
黄色: 10~19mm(長く降り続くと注意を要する)、20~29mm(側溝や小さい川があふれたり、小規模の崖崩れが始まる)

桃色: 30~49mm(山崩れや崖崩れが起きやすくなる)、50mm~(都市部では地下街等に雨水が流れ込むことがある。土石流が起こりやすくなる)

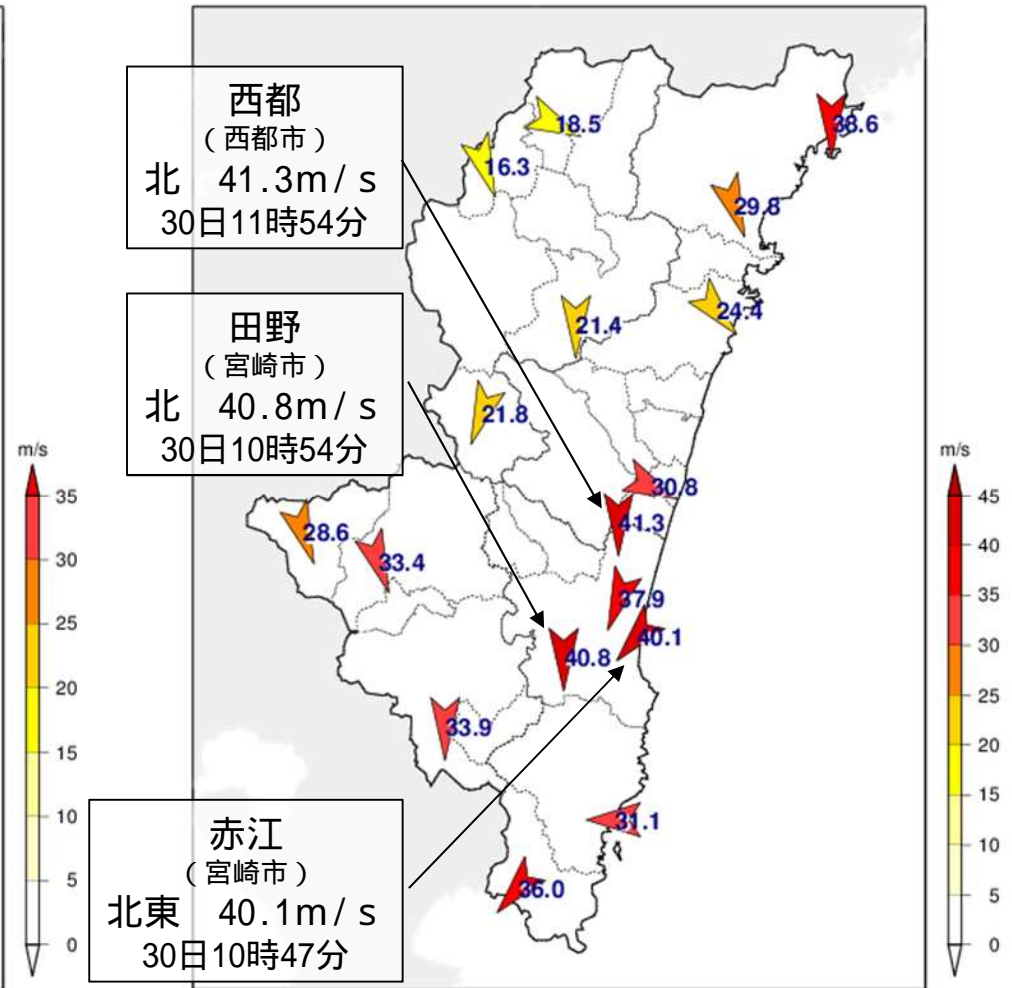
アメダス降水量の時系列図（9月28日～30日）



アメダス風向・風速の分布図 (9月28日 ~30日)



最大風速分布図



最大瞬間風速分布図

アメダス風向・風速の時系列表 (9月28日)

	1	2	3	4	5	6	7	8	9	10	11	12	13	14	15	16	17	18	19	20	21	22	23	24
高千穂 (高千穂町)	0.6	0.4	0.8	1.2	1.1	0.5	0.1	0.7	0.7	0.8	2.4	0.5	1.5	1.5	1.6	1.4	0.7	0.5	0.5	1.5	1.0	1.6	1.7	0.2
	北北西	北北西	北北西	北北西	北北西	北北西	静穏	東	南南東	南	南東	東南東	東南東	南南東	南南東	南東	東南東	東南東	南南東	南南東	東南東	東	東北東	静穏
古江 (延岡市)	6.1	7.6	6.9	7.4	5.1	5.5	6.0	4.3	3.0	2.8	2.2	2.0	0.5	0.9	1.8	0.3	0.5	2.1	1.8	0.6	1.9	2.2	2.6	2.0
	北北西	北北西	北北西	北北西	北北西	北北西	北北西	北	北東	北北東	北北東	北北東	北東	北東	北東	西北西	北北東	北北東	北北東	北東	北北東	北北東	北北東	北北東
鞍岡 (五ヶ瀬町)	1.5	1.4	1.6	1.5	1.4	1.4	1.3	0.7	0.7	1.3	1.2	1.4	0.7	0.8	0.8	1.3	1.2	0.7	1.4	1.4	1.3	1.6	1.9	1.9
	西	西	西	西	西	西	西	南南東	北東	南西	北北西	南南西	西	北北東	北西	北北東	西北西	東	南西	西	西北西	西南西	南西	南西
延岡 (延岡市)	3.1	2.4	2.4	2.5	2.7	3.0	2.8	2.9	2.4	2.6	1.5	1.9	1.1	1.3	1.0	1.1	1.0	0.8	1.1	1.0	0.9	1.3	1.7	0.9
	西	西	西	西	西	西	西	西	西	西南西	西南西	西南西	西北西	北北東	東北東	北北西	西北西	西北西	西南西	西北西	南西	南西	西南西	南南西
日向 (日向市)	0.6	0.8	2.1	2.0	1.8	1.9	2.2	2.2	1.6	2.2	1.5	1.6	2.1	1.7	0.5	0.7	2.1	1.3	1.3	2.3	0.5	1.2	2.5	1.6
	西南西	西	西北西	西	西北西	西北西	西	西	西	西	西	西南西	西	西	北	西	西南西	西	西	西	西	西	西南西	西
神門 (美郷町)	0.3	0.3	0.3	静穏	0.4	静穏	0.4	0.4	0.3	0.2	静穏	静穏	0.4	静穏	0.6	0.2	0.3	静穏	静穏	0.3	静穏	0.2	静穏	0.1
	北北東	北北東	北	静穏	北	静穏	北	南南西	東北東	静穏	静穏	南	静穏	南南東	静穏	南東	静穏	静穏	南東	静穏	静穏	静穏	静穏	静穏
西米良 (西米良村)	0.5	0.7	0.6	静穏	静穏	静穏	0.3	静穏	0.5	0.6	0.1	1.2	1.3	3.0	2.0	0.1	1.6	0.2	0.5	0.3	静穏	1.6	1.0	1.2
	北	北北西	北	静穏	静穏	静穏	北東	静穏	南	南東	静穏	南南東	南南西	南西	西南西	静穏	北北東	静穏	北	南南西	静穏	南南西	南南西	南西
高鍋 (高鍋町)	0.5	0.3	1.5	1.5	1.2	1.2	0.7	0.8	0.8	0.8	1.2	1.4	1.3	1.4	0.9	1.3	0.7	0.8	0.5	0.6	0.7	0.6	1.1	1.3
	北北西	北北東	北北西	北北西	北北西	北北西	西	北北西	北	東南東	西南西	北東	北北西	北東	北北西	北	北	北北西	北西	北北東	北西	北北西	北	北
加久藤 (えびの市)	1.6	2.1	1.8	2.0	1.8	1.8	2.0	1.6	2.7	3.0	3.1	3.4	3.5	3.7	3.8	3.0	3.4	2.3	2.1	2.4	2.8	2.4	2.6	2.4
	東南東	東南東	東南東	東南東	東	東南東	東南東	東	東	東	東	東	東	東	東南東	東	東南東	東南東	東	東	東	東	東	東
西都 (西都市)	0.8	0.6	1.1	1.3	1.3	1.9	0.9	1.2	1.7	0.6	4.1	3.7	4.1	4.3	4.6	3.8	2.3	1.6	3.0	1.0	0.3	1.3	1.5	2.3
	北西	西南西	西北西	西北西	西北西	西北西	西北西	西北西	西北西	西	北東	北東	北北東	北北東	北東	北東	北北東	北東	北北東	北北西	南西	南西	北西	北北東
小林 (小林市)	0.2	0.1	1.8	1.8	0.9	0.1	静穏	1.4	1.5	1.8	2.8	2.2	3.5	3.3	3.8	3.8	3.3	3.3	2.5	3.4	3.5	3.6	2.9	2.6
	静穏	静穏	北北西	北北西	北北東	静穏	南南西	南南東	南東	南	南南東	南南東	南	南南東	南	南南東	南	南	南南東	南	南南東	南南東	南南東	南南東
宮崎 (宮崎市)	2.5	1.8	2.4	2.3	1.1	2.4	2.2	2.4	2.4	1.3	4.2	4.5	4.7	6.0	5.0	4.0	3.6	3.2	2.0	0.8	1.4	1.4	4.2	4.7
	北西	西北西	北西	北西	西北西	西北西	西北西	西北西	西北西	西南西	北東	北東	北東	北東	北東	北東	北東	北北東	北	北北東	北	北北西	北北東	北北東
田野 (宮崎市)	0.6	0.9	0.9	0.6	0.1	0.1	0.7	0.4	1.4	1.1	0.7	0.6	1.1	2.5	1.8	1.6	1.2	2.2	2.7	2.1	2.3	3.5	2.9	1.4
	西	東	北東	西北西	静穏	静穏	西	西南西	東北東	北北東	南南西	北東	南東	東南東	東北東	東南東	東北東	東南東	北東	北北東	北東	北北東	北北東	東北東
赤江 (宮崎市)	1.9	1.8	2.9	2.9	2.6	2.3	2.6	2.2	5.9	1.6	6.0	7.3	7.2	7.6	8.1	7.8	7.1	6.8	6.0	5.2	5.8	6.3	8.8	8.9
	西北西	西北西	北北西	西北西	西	西	西	西北西	北北東	北西	北北東	北北東	北北東	北北東	北北東	北北東	北東	東北東	東北東	北北東	東北東	東北東	北北東	北北東
都城 (都城市)	2.6	3.8	3.4	3.0	2.7	2.7	2.9	2.9	2.9	5.1	6.1	5.5	4.9	5.5	5.4	6.2	5.0	4.2	3.7	4.3	4.1	4.6	4.0	4.8
	北	北北東	北	北	北	北北東	北北東	北東	北北東	北北東	北北東	北北東	北東	北北東	北東	北東	北北東	北北東	北北東	北北東	北	北北東	北北東	北北東
油津 (日南市)	2.0	2.1	2.0	2.0	2.6	2.1	2.5	2.5	3.0	2.3	3.3	3.1	3.3	3.0	1.9	1.6	1.9	4.9	1.8	3.4	3.7	3.3	5.7	5.6
	北北西	北西	北西	北西	北西	北西	北東	北西	西北西	北北東	北北東	北北東	北北東	北	北	北北西	北北西	東北東	北	北東	東北東	東北東	東北東	東北東
串間 (串間市)	3.2	3.4	5.1	3.4	4.0	3.2	2.5	3.9	5.6	5.9	5.1	5.3	5.0	5.8	4.1	4.3	3.7	4.7	3.9	4.0	3.6	3.9	3.8	3.1
	北東	東北東	北東	東北東	北東	東北東	東北東	北東	北東	東北東	北東	北東	東北東	北東	北東	北東	北東	北東	北東	北東	北東	北東	北東	北東

単位 : m/s、風向は16方位 (×は欠測)

緑色 : 7 ~ 9m/s

黄色 : 10 ~ 14m/s (取り付けの悪い看板やトタン板が飛ぶ位)

桃色 : 15 ~ 19m/s (ビニールハウスが壊れる位)

アメダス風向・風速の時系列表 (9月29日)

	1	2	3	4	5	6	7	8	9	10	11	12	13	14	15	16	17	18	19	20	21	22	23	24
高千穂 (高千穂町)	1.7 東南東	0.6 南東	0.7 東北東	0.8 東南東	0.8 東南東	0.3 南	0.8 西北西	静穏	静穏	0.3 南	0.5 北北東	0.2 静穏	1.3 北北西	2.0 北	1.0 南南東	0.2 静穏	0.4 南南西	0.7 北	0.7 北東	2.5 南東	1.2 東南東	1.1 北北西	0.6 東北東	2.3 北
古江 (延岡市)	1.6 北北東	1.4 北北東	2.0 北	0.9 北北東	2.3 北北東	2.7 北東	1.2 北	2.2 北北東	5.5 北北東	3.4 北北東	4.9 北北東	5.2 北北東	4.1 北東	4.7 北東	4.3 北東	4.9 北東	4.5 北東	4.8 北北東	5.2 北北東	4.2 北北東	5.7 北東	6.8 北北東	5.2 北北東	5.9 北東
鞍岡 (五ヶ瀬町)	3.3 西南西	1.5 西南西	2.7 西南西	1.4 西北西	2.1 西南西	3.5 南西	3.1 西南西	2.9 南西	1.1 西	0.7 北北東	0.7 北北東	0.5 東	0.8 東北東	1.3 北西	1.5 北西	1.9 北東	0.8 北西	1.4 北西	1.6 北西	1.3 西北西	2.4 北北東	2.1 北	1.7 北東	1.2 東北東
延岡 (延岡市)	0.5 西南西	1.3 西南西	0.9 西	0.8 南西	1.3 西南西	1.0 南西	0.5 西南西	1.5 西南西	2.1 西南西	1.2 西南西	1.2 西	0.4 東	0.8 東南東	0.6 南西	0.6 東	1.2 南南東	0.9 東南東	0.9 南東	0.6 南西	1.7 東南東	2.6 東北東	0.9 西南西	2.0 北北西	2.4 東北東
日向 (日向市)	0.7 西南西	1.7 西	0.7 西	1.7 西南西	1.3 西南西	1.0 西北西	1.7 西南西	2.4 西	2.2 西	1.9 西	1.9 西	1.6 西南西	1.5 西	1.0 西	0.8 西南西	2.0 西	1.5 西南西	0.3 南西	0.5 南西	0.2 静穏	0.8 南南東	1.0 東北東	0.8 東	1.4 東
神門 (美郷町)	0.1 静穏	0.3 南西	0.1 静穏	静穏	0.2 静穏	静穏	静穏	静穏	0.1 静穏	静穏	0.1 静穏	静穏	0.5 南	0.1 静穏	静穏	静穏	静穏	0.3 北北東	0.2 静穏	0.1 静穏	静穏	静穏	0.5 北西	0.8 西北西
西米良 (西米良村)	1.3 南西	1.8 南南西	静穏	静穏	静穏	静穏	静穏	0.1 静穏	静穏	0.2 静穏	0.1 静穏	0.4 西	0.5 東	0.1 静穏	0.5 南南東	0.2 静穏	0.3 南南西	0.1 静穏	0.8 北	1.8 北北西	1.6 北	1.3 北北西	3.1 南西	0.8 西
高鍋 (高鍋町)	1.1 北北東	2.2 北	1.4 北	1.7 北	2.1 北	1.3 北北西	1.6 北北西	0.8 北西	1.0 東	1.3 北北西	0.7 北	1.5 北	1.3 北北東	2.0 北	1.5 北	1.4 北東	1.4 北東	1.0 北北東	1.6 北東	1.2 東南東	1.8 東	3.0 東	2.3 東	4.3 東南東
加久藤 (えびの市)	2.2 東	3.0 東北東	2.8 東北東	2.4 東北東	1.7 東北東	2.4 東	0.9 東	1.2 東	1.0 東	1.6 東北東	1.9 東	2.3 東	2.8 東	2.9 東	2.0 東南東	1.7 東南東	2.1 東南東	2.1 東	1.8 東	2.1 東	1.5 東	1.6 東	1.9 東	3.0 東
西都 (西都市)	4.1 北北東	2.7 北北東	1.3 西南西	2.9 北	2.8 北北西	1.6 西	1.3 西南西	1.9 北	1.3 北西	2.2 北北西	1.8 北西	0.4 西	2.4 北	3.9 北東	3.9 北東	0.7 北北西	3.1 南西	1.3 北北東	3.4 北東	5.5 北東	6.9 東北東	5.6 東北東	8.6 東南東	8.4 東南東
小林 (小林市)	3.2 南南東	3.2 南東	2.4 東南東	2.4 東南東	2.7 東南東	2.0 南東	1.5 東南東	1.9 東南東	2.0 東南東	2.3 南東	2.2 東南東	2.9 南東	2.6 南南東	3.3 南南東	3.8 南南東	3.4 南南東	3.1 南南東	2.9 南南東	3.5 南南東	3.1 南南東	3.3 南南東	4.2 南東	4.9 南東	6.4 東南東
宮崎 (宮崎市)	4.8 北東	5.2 北北東	5.0 北東	4.0 北北東	1.6 東北東	1.1 西北西	2.4 北北東	4.6 北北東	2.1 北	1.7 北北東	2.0 南西	3.3 北東	3.3 北東	3.6 北東	4.5 北東	3.9 北東	3.5 北北東	3.1 北西	3.7 東北東	5.5 東北東	8.5 東	9.0 東	9.5 東南東	8.2 東
田野 (宮崎市)	2.7 東	0.4 南東	0.3 東	1.1 西南西	0.5 西南西	0.3 西	1.0 南南西	1.1 東南東	1.2 南東	1.5 東	0.8 東北東	2.1 東	2.6 東	2.6 東	2.1 東南東	2.7 東	2.7 東	1.4 東北東	4.7 北東	2.3 南西	5.7 南東	9.4 東南東	8.1 東	7.5 東南東
赤江 (宮崎市)	10.4 北北東	9.4 北北東	2.9 西北西	4.4 北西	2.9 西	3.7 北西	2.6 北西	2.4 西北西	1.6 西北西	3.1 北北西	3.0 北北西	4.2 北	6.7 北	7.8 北	8.3 北北東	8.0 北北東	4.0 北北西	5.7 北北東	5.9 東	9.2 東	9.8 東	10.4 東南東	9.5 東南東	11.7 東南東
都城 (都城市)	5.7 北東	5.1 北東	4.4 北北東	4.0 北北東	4.1 北北東	4.0 北北東	4.5 北北東	4.2 北北東	4.8 北北東	3.7 北	3.4 北北東	4.5 北北東	4.5 北北東	5.4 北北東	4.3 北北東	3.7 北北東	3.8 北北東	3.0 北北東	4.1 北北東	3.3 北	2.4 北東	3.9 東南東	4.4 南東	5.8 南東
油津 (日南市)	3.2 北東	2.3 北西	1.2 西南西	0.9 西	2.4 西北西	1.3 北	5.1 東北東	4.9 東北東	3.6 東北東	3.7 北東	2.6 東北東	3.0 東北東	3.6 東北東	4.6 東北東	4.6 東北東	3.2 北東	6.3 東北東	5.8 東北東	5.6 東	7.1 東	7.8 東南東	7.1 東	10.0 東南東	9.9 東南東
串間 (串間市)	3.6 東北東	3.7 北東	4.2 北東	3.1 北北東	2.5 北東	2.6 北東	3.0 北東	4.7 東北東	4.4 東北東	2.5 北北東	3.3 東	2.9 北東	3.5 北東	4.3 東北東	4.8 東北東	4.1 北東	4.2 東北東	4.7 東	5.6 東	6.9 東	6.1 東	7.1 東	6.1 東	6.2 東

単位 : m/s、風向は16方位 (×は欠測)

緑色 : 7 ~ 9m/s

黄色 : 10 ~ 14m/s (取り付けの悪い看板やトタン板が飛ぶ位)

桃色 : 15 ~ 19m/s (ビニールハウスが壊れる位)

アメダス風向・風速の時系列表 (9月30日)

	1	2	3	4	5	6	7	8	9	10	11	12	13	14	15	16	17	18	19	20	21	22	23	24
高千穂 (高千穂町)	1.1	1.1	0.8	2.4	1.5	2.2	2.3	2.7	1.9	2.2	1.7	3.8	4.6	4.3	4.0	6.2	5.7	4.9	5.6	5.4	4.9	4.5	4.5	3.7
	東	南西	北東	北	西南西	東北東	東北東	北東	北東	東北東	西南西	西北西	西	西北西	西北西	西北西	西北西	西北西	北西	北西	西北西	北西	北西	北西
古江 (延岡市)	5.0	4.1	2.8	5.6	6.1	3.2	2.5	5.4	5.4	8.7	8.4	16.4	20.0	16.7	9.0	9.6	4.4	3.3	6.3	3.9	1.5	1.9	1.8	1.6
	北北東	北北東	北北東	北北東	北北東	北北東	東	北	北北東	北北東	北北東	北	北北東	北	北北東	北北東	東南東	東南東	西北西	西	東南東	東南東	南	南
鞍岡 (五ヶ瀬町)	1.4	0.7	1.2	2.0	2.2	1.9	2.5	4.3	3.1	1.8	1.7	2.4	1.3	2.3	1.8	2.3	2.0	2.4	1.8	2.5	2.3	1.4	1.1	0.9
	東北東	東	東北東	西南西	北東	東北東	北	北東	北東	北東	東北東	東北東	東北東	東南東	南南西	北東	北北東	東北東	北東	東南東	北東	西南西	西南西	東北東
延岡 (延岡市)	3.9	1.4	5.2	5.0	5.2	5.0	6.2	7.3	8.2	9.5	9.8	9.4	9.5	10.1	11.2	7.1	4.9	6.0	7.9	6.2	7.2	5.6	4.1	3.5
	北東	南東	北東	東北東	北東	北東	北東	北東	北東	北東	北東	北	北北西	北北西	北北西	北西	西	西	西	西	西南西	西南西	西	西
日向 (日向市)	1.3	2.2	2.3	1.6	1.7	3.6	3.6	3.4	4.4	5.4	6.6	5.3	8.7	8.8	8.3	7.3	7.8	6.5	4.0	2.1	2.8	1.9	2.2	1.5
	南	東北東	北東	東北東	東北東	東北東	北東	東北東	東北東	東北東	東北東	北北東	北北東	北	北西	北西	西北西	西北西	西北西	西北西	西北西	北西	北西	西
神門 (美郷町)	0.3	0.7	1.1	1.1	1.4	2.7	3.8	3.3	4.1	3.3	3.1	5.4	5.5	3.5	4.4	3.8	2.9	1.9	2.4	0.9	1.6	0.7	0.7	0.4
	北西	北東	東北東	東	東南東	東	東北東	東	東北東	東北東	北北西	北北西	北	北北東	北北東	北北東	北北東	東北東	北	西北西	南	東北東	東	東
西米良 (西米良村)	4.0	1.8	4.4	2.2	4.8	5.8	2.2	2.1	2.4	5.4	6.0	8.7	8.8	6.1	5.8	4.8	5.7	4.4	6.8	3.9	3.1	0.8	1.3	1.1
	西南西	南西	西南西	西南西	西	南西	北西	北	南南東	北	北	北東	北東	北東	東北東	東南東	東北東	北東	北東	北	北	西南西	北北東	北東
高鍋 (高鍋町)	4.3	4.2	3.8	4.7	3.4	4.8	3.2	3.1	3.6	3.1	7.2	7.9	6.9	13.0	10.8	5.4	1.3	2.4	3.4	2.3	2.3	2.3	2.9	2.3
	東南東	東	東	東	東	東	東	東	東	南	北	北	北西	北西	北西	北西	北西	北	南南西	南南西	西南西	北北西	西	西南西
加久藤 (えびの市)	2.2	2.8	4.3	3.5	4.4	6.7	4.7	6.1	5.8	7.7	13.4	17.0	10.5	8.7	13.4	11.2	8.5	6.5	5.8	7.0	2.9	3.9	2.1	2.4
	東	東	東北東	東	東北東	東北東	東北東	東北東	北東	北	北北西	北北西	北北西	北北西	北西	北北西	北西	西北西	西北西	西北西	西北西	西南西	南西	西
西都 (西都市)	7.3	7.2	6.0	7.2	8.2	10.7	11.5	14.2	15.5	16.3	18.9	20.9	19.6	18.0	15.3	5.9	6.3	9.0	4.7	6.5	2.0	5.0	3.5	3.0
	東南東	東南東	東	東	東北東	東北東	東北東	東北東	北東	北北東	北北東	北北東	北西	北西	北北西	西南西	南西	西	西南西	西	西南西	西北西	西	西南西
小林 (小林市)	6.1	6.0	8.5	9.0	11.6	12.3	13.8	13.5	12.8	10.1	10.9	11.0	13.7	15.4	9.9	8.3	7.8	8.8	9.1	7.8	7.3	5.0	3.9	2.4
	東南東	東南東	東南東	東南東	東	東	東	東北東	東北東	北北東	北北西	北西	北西	北西	北西	北西	北西	北西	北西	北西	北西	北西	北西	北西
宮崎 (宮崎市)	8.2	7.3	8.8	8.8	9.3	12.5	14.4	15.5	16.0	16.1	22.2	13.5	17.2	14.0	12.3	15.4	9.9	7.9	8.1	8.6	9.6	7.6	6.0	5.7
	東南東	東南東	東	東	東	東	東北東	東北東	東北東	東北東	北北東	北北東	北西	北西	西	西北西	西	西	西	西南西	西	西	西	西
田野 (宮崎市)	7.3	8.2	5.9	9.9	8.6	7.5	15.2	16.6	17.4	15.5	21.5	17.3	7.1	6.3	8.9	7.7	7.3	6.5	5.3	4.4	7.5	4.9	6.0	6.4
	東	東南東	東	東	東北東	東南東	北東	北東	北東	北東	北北東	北北東	西北西	西北西	西南西	西	西	西	西	西	西	西	西南西	西
赤江 (宮崎市)	11.3	10.5	9.6	11.2	13.1	16.7	18.6	19.3	23.1	26.6	24.1	13.8	17.6	16.4	16.4	8.5	15.1	12.2	9.7	11.8	9.9	7.1	6.8	7.3
	東南東	東南東	東	東南東	東	東北東	東北東	東北東	東北東	北東	北東	北北東	北西	北西	北西	西	西南西	西	西	西南西	西南西	西	西	北北西
都城 (都城市)	6.1	5.3	6.9	6.7	6.5	7.4	8.3	12.7	12.4	15.0	15.5	14.5	14.6	13.6	10.0	3.9	4.4	3.6	2.5	4.0	0.9	3.2	3.7	1.5
	東南東	東南東	東南東	東南東	東	東南東	東北東	東北東	北東	北東	北	北北西	北北西	北北西	北西	西	西	西	南東	西	西	西	西北西	西南西
油津 (日南市)	9.0	9.2	10.1	11.7	12.3	13.8	16.6	19.5	20.0	18.5	4.3	9.7	10.2	15.8	8.7	12.2	8.9	12.0	7.3	5.1	4.1	4.5	3.7	4.7
	東	東	東	東	東	東	東北東	東北東	東北東	東北東	北西	北西	北西	北西	西	西北西	西	西北西	西	西	西北西	北西	西北西	西
串間 (串間市)	6.1	8.5	8.1	11.2	9.8	12.1	12.5	16.7	19.0	15.1	2.5	12.5	10.9	8.8	10.9	7.9	7.9	8.9	2.2	3.1	4.8	4.3	1.1	1.5
	東	東	東	東北東	東	東北東	東北東	東北東	東北東	北東	北北東	西北西	西北西	西北西	西北西	西	西北西	西北西	西	西南西	西	西北西	南西	南南西

単位 : m/s、風向は16方位 (×は欠測)

緑色 : 7 ~ 9m/s

黄色 : 10 ~ 14m/s (取り付けの悪い看板やトタン板が飛ぶ位)

桃色 : 15 ~ 19m/s (ビニールハウスが壊れる位)

アメダスの極値表 (9月28日 ~ 30日)

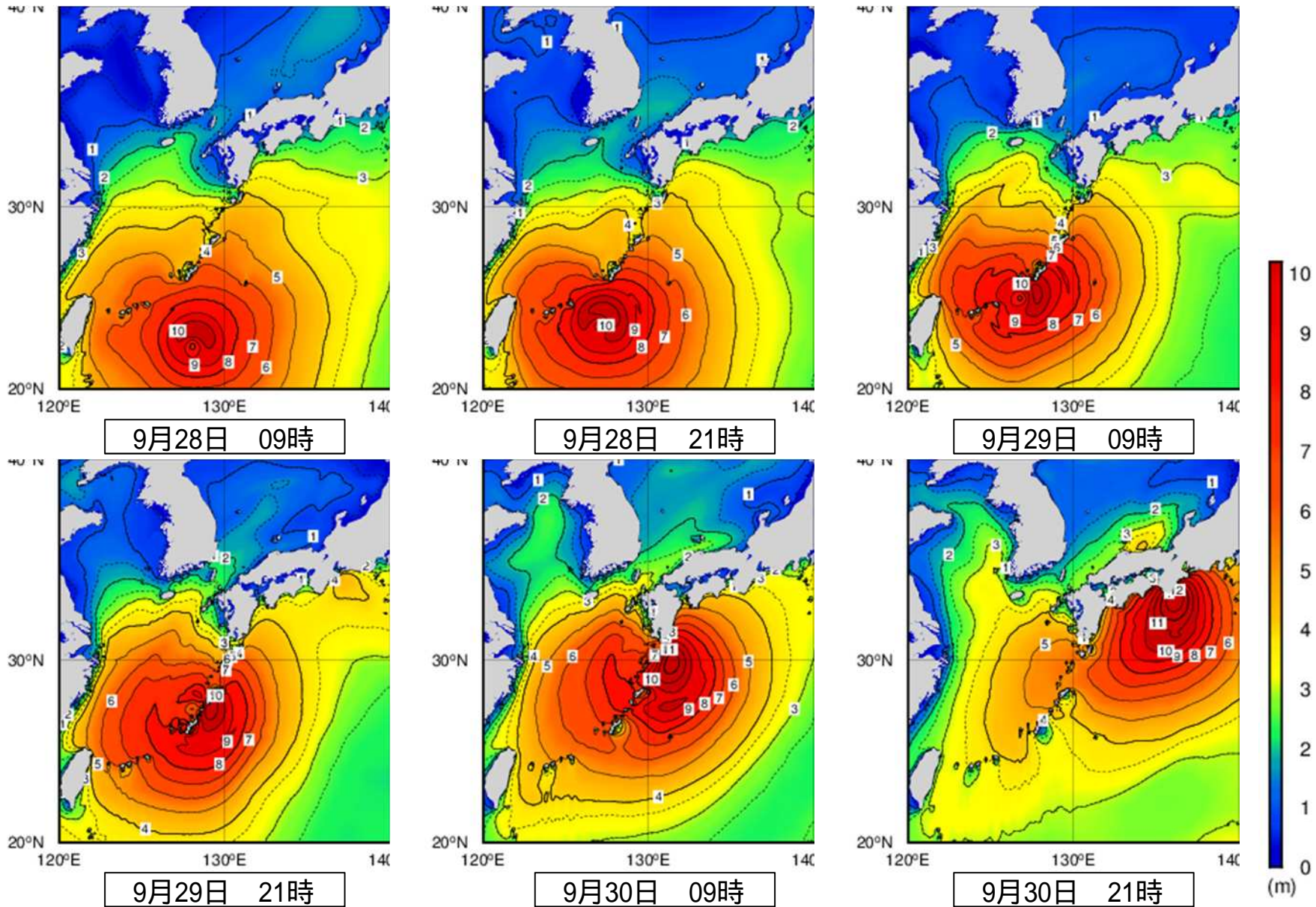
地点名(市区町村名)	最大風速 (m/s)			最大瞬間風速 (m/s)			期間合計 降水量 (mm)	最大日降水量 (mm)			最大1時間降水量 (mm)			最大10分間降水量 (mm)	
	風速	風向	起時	風速	風向	起時		降水量	起日	降水量	起時	降水量	起時		
延岡(延岡市)	12.5	北西	2018/9/30 14:53	29.8	北北西	2018/9/30 15:06	225.5	181.5	9月30日	48.0	2018/9/30 12:24	9.5	2018/9/30 11:34		
都城(都城市)	19.6	北	2018/9/30 10:50	33.9	北	2018/9/30 13:51	292.5	247.0	9月30日	50.0	2018/9/30 10:30	11.0	2018/9/30 5:50		
宮崎(宮崎市)	23.4	北北東	2018/9/30 11:02	37.9	北北東	2018/9/30 11:01	304.0	215.5	9月30日	77.0	2018/9/30 11:11	17.0	2018/9/30 11:05		
油津(日南市)	21.1	東北東	2018/9/30 8:26	31.1	東	2018/9/30 8:48	148.0	125.0	9月30日	36.0	2018/9/30 9:45	7.5)	09/30 09:27)		
高千穂(西臼杵郡高千穂町)	7.2	北西	2018/9/30 16:51	18.5	西北西	2018/9/30 15:34	293.5	252.5	9月30日	37.0	2018/9/30 1:07	10.0	2018/9/30 1:55		
古江(延岡市)	21.5	北	2018/9/30 13:32	38.6	北	2018/9/30 13:37	226.0	184.5	9月30日	34.0	2018/9/30 12:33	7.5	2018/9/30 11:43		
鞍岡(西臼杵郡五ヶ瀬町)	5.3	北北東	2018/9/30 7:11	16.3	北北西	2018/9/30 7:06	267.5	235.5	9月30日	31.0	2018/9/30 3:00	9.0	2018/9/30 2:21		
日之影(西臼杵郡日之影町)	///	///	--/-- --:--	///	///	--/-- --:--	289.5	253.5	9月30日	31.5	2018/9/30 12:40	9.0	2018/9/30 6:43		
諸塚(東臼杵郡諸塚村)	///	///	--/-- --:--	///	///	--/-- --:--	355.5	278.0	9月30日	47.5	2018/9/30 1:36	11.5	2018/9/30 1:07		
北方(延岡市)	///	///	--/-- --:--	///	///	--/-- --:--	270.0	211.0	9月30日	43.5	2018/9/30 12:22	9.5	2018/9/30 11:59		
椎葉(東臼杵郡椎葉村)	///	///	--/-- --:--	///	///	--/-- --:--	289.5	249.0	9月30日	39.5	2018/9/30 6:46	9.0	2018/9/30 6:28		
日向(日向市)	10.9	北西	2018/9/30 14:47	24.4	北西	2018/9/30 13:51	206.0	134.5	9月30日	33.5	2018/9/30 12:32	6.5	2018/9/30 12:35		
神門(東臼杵郡美郷町)	6.8	北	2018/9/30 12:23	21.4	北	2018/9/30 14:18	442.0	364.5	9月30日	69.0	2018/9/30 12:12	13.0	2018/9/30 12:09		
西米良(児湯郡西米良村)	10.3	北北東	2018/9/30 12:53	21.8	北北東	2018/9/30 19:16	364.0	267.5	9月30日	44.5	2018/9/30 11:56	12.0	2018/9/29 22:19		
都農(児湯郡都農町)	///	///	--/-- --:--	///	///	--/-- --:--	356.0	253.0	9月30日	73.0	2018/9/30 12:45	14.0	2018/9/30 11:58		
高鍋(児湯郡高鍋町)	13.5	北西	2018/9/30 14:33	30.8	西北西	2018/9/30 14:28	350.5	272.0	9月30日	96.0	2018/9/30 11:52	17.5	2018/9/30 11:25		
加久藤(えびの市)	17.7	北北西	2018/9/30 11:58	28.6	北北西	2018/9/30 12:04	152.0	133.0	9月30日	29.5	2018/9/30 6:53	12.5	2018/9/30 6:39		
西都(西都市)	21.8	北	2018/9/30 12:06	41.3	北	2018/9/30 11:54	322.5	239.5	9月30日	78.5	2018/9/30 11:52	18.0	2018/9/30 11:29		
えびの(えびの市)	///	///	--/-- --:--	///	///	--/-- --:--	352.5	315.5	9月30日	54.0	2018/9/30 6:14	13.0	2018/9/30 6:05		
小林(小林市)	17.0	東北東	2018/9/30 6:12	33.4	北北西	2018/9/30 13:57	126.5	105.5	9月30日	17.0	2018/9/30 6:35	8.5	2018/9/30 6:26		
野尻(小林市)	///	///	--/-- --:--	///	///	--/-- --:--	279.5	204.5	9月30日	40.5	2018/9/30 11:05	10.0	2018/9/29 21:13		
国富(東諸県郡国富町)	///	///	--/-- --:--	///	///	--/-- --:--	279.0	225.0	9月30日	64.5	2018/9/30 11:46	14.0	2018/9/30 11:35		
田野(宮崎市)	22.9	北北東	2018/9/30 11:03	40.8	北	2018/9/30 10:54	420.5	297.0	9月30日	68.0	2018/9/30 10:57	14.0	2018/9/30 10:31		
赤江(宮崎市)	29.7	北東	2018/9/30 10:52	40.1	北東	2018/9/30 10:47	253.0	160.5	9月30日	62.5	2018/9/30 10:54	14.5	2018/9/30 10:22		
深瀬(日南市)	///	///	--/-- --:--	///	///	--/-- --:--	337.5	261.0	9月30日	75.0	2018/9/30 10:33	17.0	2018/9/30 10:20		
串間(串間市)	21.0	東北東	2018/9/30 9:11	36.0	北東	2018/9/30 9:06	253.5	232.5	9月30日	59.0	2018/9/30 9:36	11.5	2018/9/30 9:13		

統計値の品質情報について

記号 (Dは数値)	品質情報の名称	記号の意味	資料の欠測率 (L)
D	正常値	統計に使用する資料が完全にそろっています	L = 0%
D)	準正常値	統計に使用する資料に一部、欠測等があります	0% < L 20%
D]	資料不足値	資料の欠測等が多く、 扱いに注意が必要です	20% < L < 100%
X	資料なし	統計に使用できる資料が全くありません	L = 100%
///	観測なし		

セルの背景色	背景色が表す順位
	年間の1位
	月別の1位

波浪実況分布図 (9月28日 ~ 30日)



等波高線は 1 m 毎に実線、4 m 未満は 0.5 m 毎に破線で表示。

波高は有義波高を示す。

高潮観測表

平成30年9月28日00時～10月1日06時の台風第24号による最大潮位偏差及び最高潮位
(最大潮位偏差 50cm以上又は注意報基準に達した地点を潮位偏差の大きい順に記載)

観測点	都道府県	最大潮位偏差				最高潮位				注警報基準	
		瞬間値		平滑値		瞬間値		平滑値		注意報	警報
		偏差 (cm)	起時	偏差 (cm)	起時	標高 (cm)	起時	標高 (cm)	起時		
奄美	鹿児島	133	9月29日 23時56分	93	9月30日 00時	203	9月29日 21時26分	168	9月29日 21時20分	150	190
種子島	鹿児島	116	9月30日 07時14分	86	9月30日 07時	170	9月30日 08時27分	148	9月30日 08時52分	200	230
油津	宮崎	94	9月30日 10時29分	76	9月30日 11時	180	9月30日 10時03分	160	9月30日 09時52分	140	180
佐伯	大分	75	9月30日 14時39分	56	9月30日 14時	125	9月30日 11時27分	113	9月30日 11時09分	140	210
枕崎	鹿児島	65	9月30日 08時00分	45	9月30日 08時	162	9月30日 09時28分	149	9月30日 09時51分	190	270
鹿児島	鹿児島	54	9月30日 09時01分	33	9月30日 08時	179	9月30日 09時44分	158	9月29日 21時22分	190	230

値は平成30年10月1日06時時点の速報値である。

瞬間値は波浪等の短周期成分を除いた3分平均値である。

平滑値は日々の潮汐(満干潮)を決定するために、津波や副振動成分を平滑・除去した海面の高さである。

潮位偏差は推算潮位(計算上の潮位)からの偏差である。

値に()がついているものは、期間中に欠測があったことを示す。

既往最高潮位は平滑値で求めているが、*のついている地点は瞬間値(平成30年9月時点の速報的な値)である。

「注警報基準」欄に記載している基準値は、検潮所が所在する市町村の高潮警報・注意報の基準値である。

大雨警報・注意報の発表状況（9月29日～30日）

一次細分区域名		南部平野部					北部平野部							南部山沿い				北部山沿い											
市町村等をまとめた地域名		宮崎地区			日南・串間地区		延岡・日向地区			西都・高鍋地区				小林・えびの地区			都城地区		高千穂地区			椎葉・美郷地区							
日時	市町村等	宮崎市	国富町	綾町	日南市	串間市	延岡市	日向市	門川町	西都市	高鍋町	新富町	木城町	川南町	都農町	小林市	えびの市	高原町	都城市	三股町	高千穂町	日之影町	五ヶ瀬町	西米良村	諸塚村	椎葉村	美郷町		
	9月29日	04時51分																											
07時05分																													
10時52分																													
16時57分																													
9月30日	22時49分																												
	00時34分																												
	07時05分																												
	13時30分																												
	16時20分																												
	18時44分																												
21時13分	解	解	解	解	解	解	解	解	解	解	解	解	解	解	解	解	解	解	解	解	解	解	解	解	解	解	解	解	
22時35分																													

:警報(浸水害) :警報(土砂災害) :警報(浸水害、土砂災害) :注意報 解:解除

洪水警報・注意報の発表状況（9月29日～30日）

一次細分区域名		南部平野部					北部平野部							南部山沿い				北部山沿い											
市町村等をまとめた地域名		宮崎地区			日南・串間地区		延岡・日向地区			西都・高鍋地区				小林・えびの地区			都城地区		高千穂地区			椎葉・美郷地区							
日時	市町村等	宮崎市	国富町	綾町	日南市	串間市	延岡市	日向市	門川町	西都市	高鍋町	新富町	木城町	川南町	都農町	小林市	えびの市	高原町	都城市	三股町	高千穂町	日之影町	五ヶ瀬町	西米良村	諸塚村	椎葉村	美郷町		
	9月29日	07時05分																											
10時52分																													
16時57分																													
22時49分																													
9月30日	13時30分																												
	18時44分				解	解		解	解		解		解	解	解	解	解	解	解	解	解	解	解	解	解	解	解	解	
	21時13分				解					解	解		解						解										
	22時35分						解																						

:警報 :注意報 解:解除

暴風警報・強風注意報の発表状況（9月29日～30日）

一次細分区域名		南部平野部					北部平野部							南部山沿い				北部山沿い									
市町村等をまとめた地域名		宮崎地区			日南・串間地区		延岡・日向地区			西都・高鍋地区				小林・えびの地区			都城地区		高千穂地区			椎葉・美郷地区					
市町村等		宮崎市	国富町	綾町	日南市	串間市	延岡市	日向市	門川町	西都市	高鍋町	新富町	木城町	川南町	都農町	小林市	えびの市	高原町	都城市	三股町	高千穂町	日之影町	五ヶ瀬町	西米良村	諸塚村	椎葉村	美郷町
日時																											
9月29日	04時51分																										
	10時52分																										
	18時49分																										
	22時49分																										
9月30日	16時20分																										
	18時44分																										
	21時13分																										
	22時35分																										

: 暴風警報 : 強風注意報 解: 解除

波浪警報・注意報の発表状況（9月26日～30日）

一次細分区域名		南部平野部					北部平野部							南部山沿い				北部山沿い									
市町村等をまとめた地域名		宮崎地区			日南・串間地区		延岡・日向地区			西都・高鍋地区				小林・えびの地区			都城地区		高千穂地区			椎葉・美郷地区					
市町村等		宮崎市	国富町	綾町	日南市	串間市	延岡市	日向市	門川町	西都市	高鍋町	新富町	木城町	川南町	都農町	小林市	えびの市	高原町	都城市	三股町	高千穂町	日之影町	五ヶ瀬町	西米良村	諸塚村	椎葉村	美郷町
日時																											
9月26日	16時52分																										
9月29日	18時49分																										
	22時49分																										
9月30日	21時13分																										

: 警報 : 注意報 解: 解除

高潮警報・注意報の発表状況（9月29日～30日）

一次細分区域名		南部平野部					北部平野部							南部山沿い				北部山沿い									
市町村等をまとめた地域名		宮崎地区			日南・串間地区		延岡・日向地区			西都・高鍋地区				小林・えびの地区			都城地区		高千穂地区			椎葉・美郷地区					
市町村等		宮崎市	国富町	綾町	日南市	串間市	延岡市	日向市	門川町	西都市	高鍋町	新富町	木城町	川南町	都農町	小林市	えびの市	高原町	都城市	三股町	高千穂町	日之影町	五ヶ瀬町	西米良村	諸塚村	椎葉村	美郷町
日時																											
9月29日	18時49分																										
9月30日	00時34分																										
	13時30分																										

: 警報 : 注意報 解: 解除

土砂災害警戒情報の発表状況（9月30日）

一次細分区域名			南部平野部			北部平野部						南部山沿い			北部山沿い														
市町村等をまとめた地域名			宮崎地区		日南・串間地区		延岡・日向地区			西都・高鍋地区			小林・えびの地区		都城地区	高千穂地区		椎葉・美郷地区											
市町村名			宮崎市	国富町	綾町	日南市	串間市	延岡市	日向市	門川町	西都市	高鍋町	新富町	木城町	川南町	都農町	小林市	えびの市	高原町	都城市	三股町	高千穂町	日之影町	五ヶ瀬町	西米良村	諸塚村	椎葉村	美郷町	
日時 / 番号																													
9月30日	07時50分	第1号																											
9月30日	08時10分	第2号																											
9月30日	10時25分	第3号																											
9月30日	10時55分	第4号																											
9月30日	11時20分	第5号																											
9月30日	12時05分	第6号																											
9月30日	13時10分	第7号																											
9月30日	15時10分	第8号				解	解									解			解	解									
9月30日	16時00分	第9号	解	解	解					解	解	解	解	解	解									解					
9月30日	17時00分	第10号						解	解	解												解	解	解		解			解

:発表及び継続 解:解除

指定河川洪水予報の発表状況（9月30日）

小丸川			
発表日時		号数	種類
9月30日	12時25分	第1号	氾濫注意情報
	14時00分	第2号	氾濫警戒情報
	20時45分	第3号	氾濫注意情報解除
大淀川下流部			
発表日時		号数	種類
9月30日	12時05分	第1号	氾濫注意情報
大淀川上流部			
発表日時		号数	種類
9月30日	10時05分	第1号	氾濫注意情報
	10時30分	第2号	氾濫警戒情報
	10時50分	第3号	氾濫警戒情報
	11時30分	第4号	氾濫危険情報
	15時10分	第5号	氾濫警戒情報
	20時30分	第6号	氾濫注意情報解除
本庄川			
発表日時		号数	種類
9月30日	12時30分	第1号	氾濫注意情報
	13時00分	第2号	氾濫警戒情報
	13時50分	第3号	氾濫危険情報
	16時50分	第4号	氾濫警戒情報
	19時05分	第5号	氾濫注意情報解除

広渡川水系広渡川			
発表日時		号数	種類
9月30日	10時05分	第1号	氾濫警戒情報
	10時45分	第2号	氾濫危険情報
	16時40分	第3号	氾濫警戒情報
	18時30分	第4号	氾濫注意情報解除
広渡川水系酒谷川			
発表日時		号数	種類
9月30日	10時20分	第1号	氾濫注意情報
	10時55分	第2号	氾濫警戒情報
	11時30分	第3号	氾濫危険情報
	15時45分	第4号	氾濫注意情報(警戒情報解除)
	17時05分	第5号	氾濫注意情報解除
清武川水系清武川			
発表日時		号数	種類
9月30日	10時50分	第1号	氾濫注意情報
	11時40分	第2号	氾濫警戒情報
	14時55分	第3号	氾濫注意情報(警戒情報解除)
	15時20分	第4号	氾濫注意情報解除

気象情報の発表状況（9月28日～30日）

発表日時		情報名及び番号	形式
9月28日	16時56分	平成30年台風第24号に関する宮崎県気象情報 第1号	文章形式
9月29日	05時57分	平成30年台風第24号に関する宮崎県気象情報 第2号	文章形式
	11時27分	平成30年台風第24号に関する宮崎県気象情報 第3号	文章形式
	11時50分	平成30年台風第24号に関する宮崎県気象情報 第4号	図形式
	16時46分	平成30年台風第24号に関する宮崎県気象情報 第5号	図形式
	17時10分	平成30年台風第24号に関する宮崎県気象情報 第6号	文章形式
	23時34分	平成30年台風第24号に関する宮崎県気象情報 第7号	文章形式
9月30日	05時17分	平成30年台風第24号に関する宮崎県気象情報 第8号	文章形式
	05時40分	平成30年台風第24号に関する宮崎県気象情報 第9号	図形式
	08時01分	平成30年台風第24号に関する宮崎県気象情報 第10号	図形式
	10時20分	平成30年台風第24号に関する宮崎県気象情報 第11号	図形式
	11時35分	平成30年台風第24号に関する宮崎県気象情報 第12号	文章形式
	14時02分	平成30年台風第24号に関する宮崎県気象情報 第13号	図形式
	17時15分	平成30年台風第24号に関する宮崎県気象情報 第14号	文章形式
	19時23分	平成30年台風第24号に関する宮崎県気象情報 第15号	文章形式
	21時34分	平成30年台風第24号に関する宮崎県気象情報 第16号	文章形式
23時09分	平成30年台風第24号に関する宮崎県気象情報 第17号	文章形式	

竜巻注意情報の発表状況（9月29日～30日）





発表日時		情報名及び番号	形式
9月29日	22時37分	宮崎県竜巻注意情報 第1号	文章形式
	22時46分	宮崎県竜巻注意情報 第2号	文章形式
	23時46分	宮崎県竜巻注意情報 第3号	文章形式
9月30日	00時49分	宮崎県竜巻注意情報 第4号	文章形式
	01時47分	宮崎県竜巻注意情報 第5号	文章形式
	03時26分	宮崎県竜巻注意情報 第6号	文章形式
	04時56分	宮崎県竜巻注意情報 第7号	文章形式
	05時36分	宮崎県竜巻注意情報 第8号	文章形式
	07時06分	宮崎県竜巻注意情報 第9号	文章形式

記録的短時間大雨情報の発表状況（9月30日）

発表日時		情報名及び番号	形式
9月30日	11時16分	宮崎県記録的短時間大雨情報 第1号	文章形式

参考資料

雨の強さと降り方

1時間雨量 (mm)	雨の強さ (予報用語)	人の受ける イメージ	人への影響	屋内 (木造住宅を想定)	屋外の様子	車に乗っていて
10 ~20	やや 強い雨	ザーザーと 降る。	地面からの跳ね返り で足元がぬれる。	雨の音で話し声 が良く聞き取れ ない。	地面一面に水たまり ができる。 	
20 ~30	強い雨	どしゃ降り。	傘をさしていても ぬれる。 			ワイパーを速くして も見づらい。
30 ~50	激しい雨	バケツを ひっくり返した ように降る。		寝ている人の半数 くらいが雨に気が つく。 	道路が川のように なる。	高速走行時、車輪と 路面の間に水膜が生 じブレーキが効かな くなる。 (ハイドロブレーニ ング現象)
50 ~80	非常に 激しい雨	滝のように降る。 (ゴーゴーと降り 続く)	傘は全く役に立たな くなる。 		水しぶきであたり一 面が白っぽくなり、 視界が悪くなる。 	車の運転は危険。 
80 ~	猛烈な雨	息苦しくなる ような圧迫感 がある。恐怖 を感じる。				

参考資料

風の強さと吹き方

平均風速 (m/s) およその時速	風の強さ (予報用語)	速さ の目安	人への影響	屋外・樹木 の様子	走行中の車	建造物	およその 瞬間風速 (m/s)
10～15 ～約50km/h	やや 強い風	一般道路 の自動車	風に向かって歩きにくくなる。傘がさせない。	樹木全体が揺れ始める。電線が揺れ始める。	道路の吹流しの角度が水平になり、高速運転中では横風に流される感覚を受ける。	樋（とい）が揺れ始める。	20
15～20 ～約70km/h	強い風		風に向かって歩けなくなり、転倒する人も出る。高所での作業はきわめて危険。	電線が鳴り始める。看板やトン板が外れ始める。	高速運転中では、横風に流される感覚が大きくなる。	屋根瓦・屋根葺材がはがれるものがある。雨戸やシャッターが揺れる。	
20～25 ～約90km/h	非常に 強い風	高速道路 の自動車	何かにつかまっていないと立ってられない。飛来物によって負傷するおそれがある。 	細い木の幹が折れたり、根の張っていない木が倒れ始める。看板が落下・飛散する。道路標識が傾く。 	通常で運転するのが困難になる。 	屋根瓦・屋根葺材が飛散するものがある。固定されていないプレハブ小屋が移動、転倒する。ビニールハウスのフィルム（被覆材）が広範囲に破れる。 	30
25～30 ～約110km/h						固定の不十分な金属屋根の葺材がめくれる。養生の不十分な仮設足場が崩落する。 	
30～35 ～約125km/h	猛烈な風	特急電車	屋外での行動は極めて危険。 	多くの樹木が倒れる。電柱や街灯で倒れるものがある。ブロック壁で倒壊するものがある。 	走行中のトラックが横転する。 	外装材が広範囲にわたって飛散し、下地材が露出するものがある。 	50
35～40 ～約140km/h							
40～ 約140km/h～							