

平成30年台風第24号に関する 長野県気象速報

1. 概要
 - (1) 資料作成の目的
 - (2) 気象概況等
2. 気象の状況
 - (1) 台風経路図・位置表
 - (2) 地上天気図及び気象衛星赤外画像
 - (3) 雨の状況
 - (4) 風の状況
 - (5) 極値更新状況
3. 長野地方気象台の執った措置
 - (1) 特別警報・警報・注意報発表状況
 - (2) 気象情報発表状況
 - (3) 指定河川洪水予報発表状況
 - (4) 竜巻注意情報発表状況
 - (5) 土砂災害警戒情報発表状況
 - (6) 関係機関への説明会等
4. 主な被害等の状況

平成30年10月3日
長野地方気象台

1 概要

(1) 資料作成の目的

台風第24号の影響で、長野県内では9月30日から10月1日にかけて、南部を中心に県内の広い範囲で大雨となり、南よりの風が強まった所もあった。このため、県内では、大雨や強風による住家の一部損壊、床上・床下浸水、鉄道の運休や道路の通行止、停電等の被害が発生した。

本資料は、このときの気象状況等を取りまとめる目的で作成した。本資料は、10月2日16時現在のものである。

(2) 気象概況等

9月21日21時にマリアナ諸島で発生した台風第24号は、南海上を北上し、29日は進路を東よりに変えて北東に進んだ。30日は、次第に速度を速めながら四国の南海上を北東に進み、暴風域を伴い非常に強い勢力を維持して、30日20時頃に和歌山県田辺市付近に上陸した。その後も暴風域を伴ったまま更に速度を速めて東海、関東甲信、東北地方を北東に進み、10月1日12時に日本の東海上で温帯低気圧に変わった。

台風は、強い勢力で10月1日未明に中心が県内を通過した。県内は、9月30日の夜のはじめ頃から南部を中心に活発な雨雲がかかって、広い範囲で大雨となった。また、暴風域がかかり、南よりの風が強まった所もあった。

9月29日9時から10月1日9時までの総降水量は、浪合で175.5ミリ、宮田高原で147.0ミリ、南信濃で138.0ミリを観測した。

最大風速は、野辺山で9月30日23時36分に南の風12.7メートル、諏訪で10月1日01時22分に西の風12.3メートル、松本今井で10月1日04時46分に西南西の風12.1メートルを観測した。

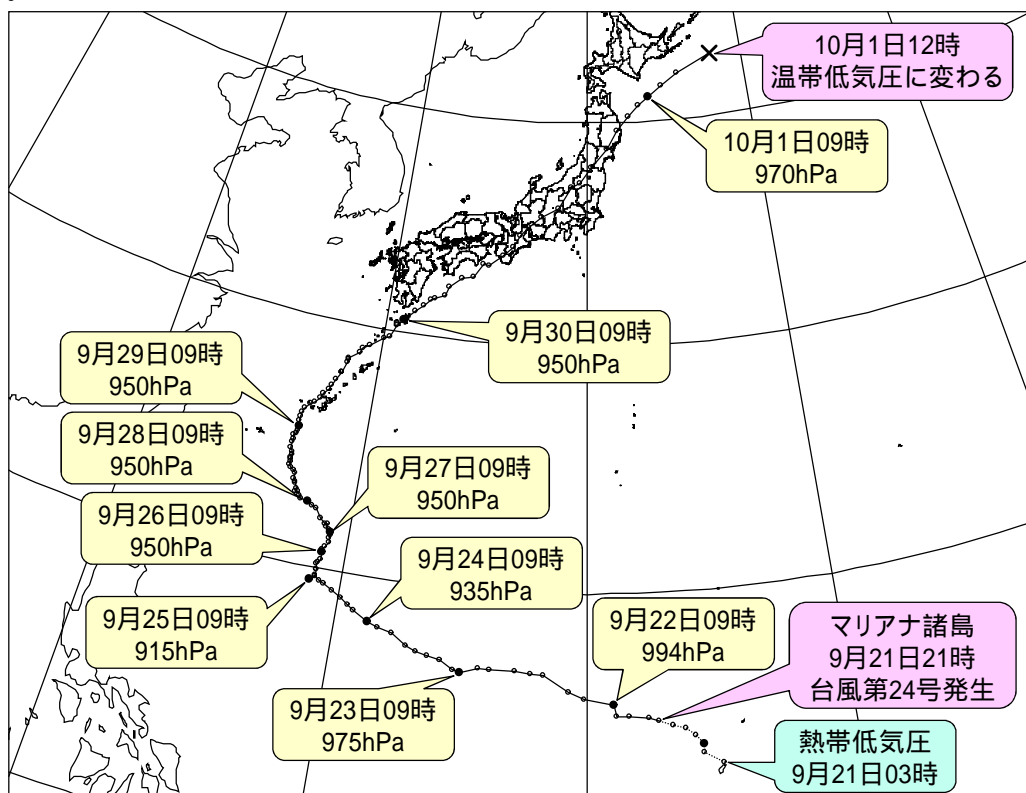
最大瞬間風速では、野辺山で9月30日23時28分に南南西の風28.7メートル、原村で9月30日23時48分に南東の風23.3メートル、飯田で10月1日02時17分に西の風20.9メートルを観測した。

なお、長野地方気象台では、9月28日と29日の2回、長野県庁内連絡会議へJETT（気象庁防災対応支援チーム）を派遣し、気象の解説を行った。

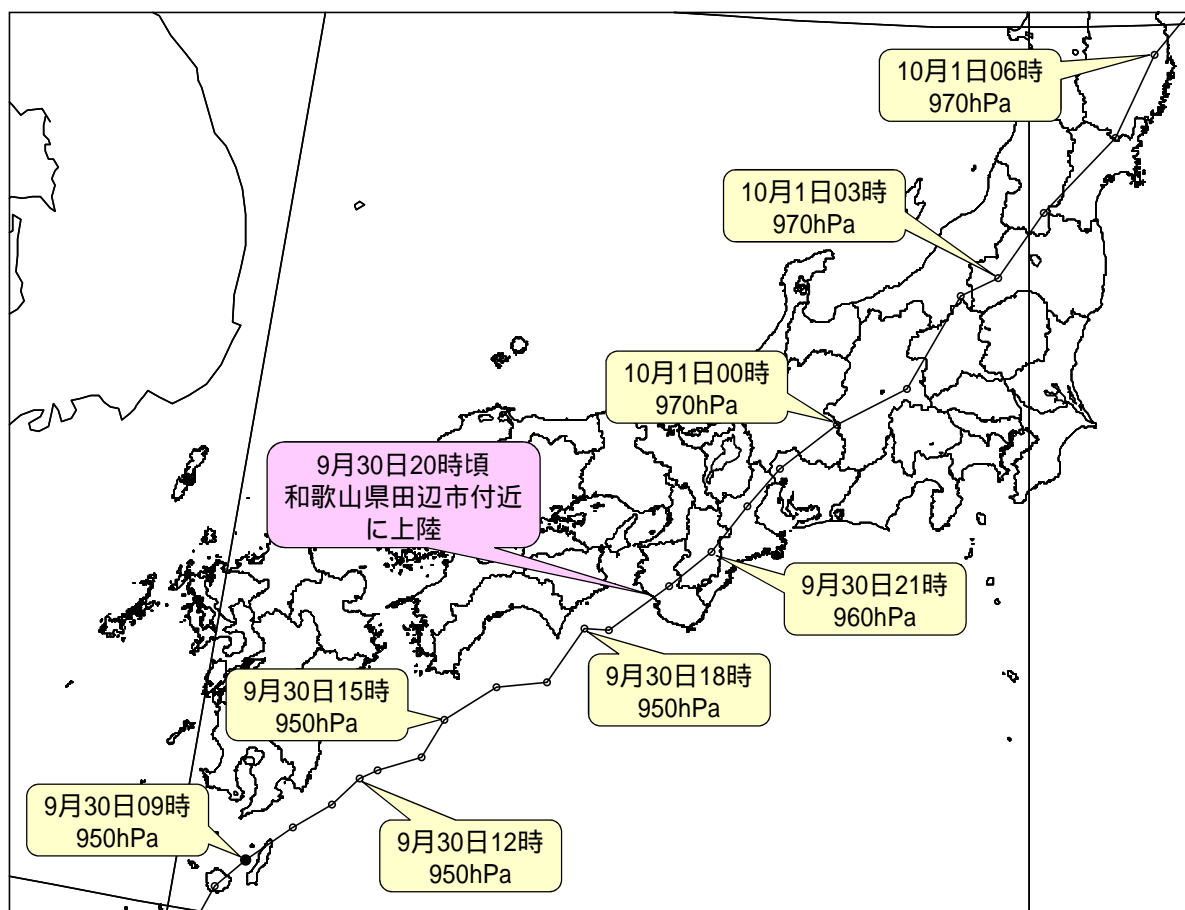
JETT：大規模な自然災害等の際に地方公共団体等へ支援を行う国土交通省の緊急災害対策派遣隊（TEC - FORCE）の気象・地象情報提供班

2 気象の状況

(1) 台風経路図・位置表



台風第24号 経路図 (日時、中心気圧 (hPa)) 速報解析



台風第24号 経路図 (日時、中心気圧 (hPa)) 速報解析 拡大

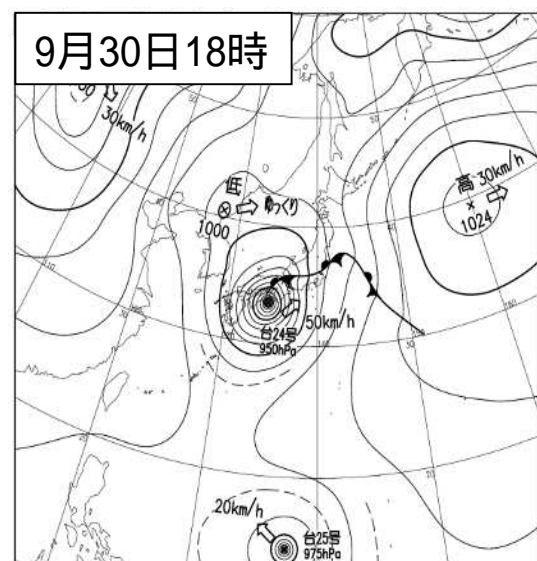
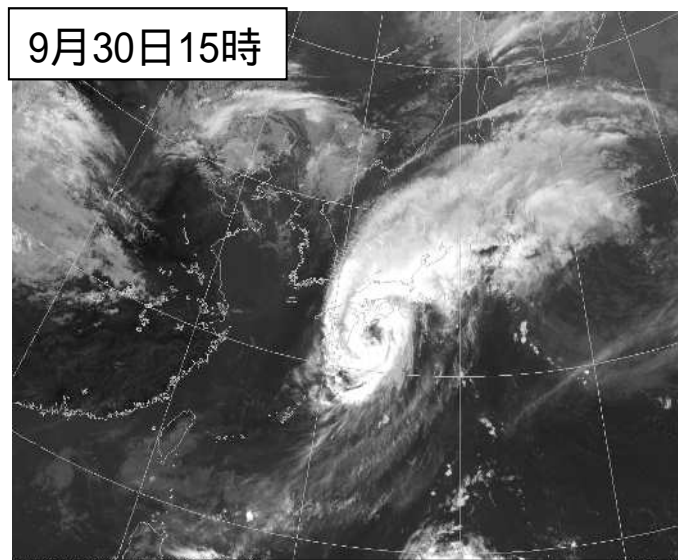
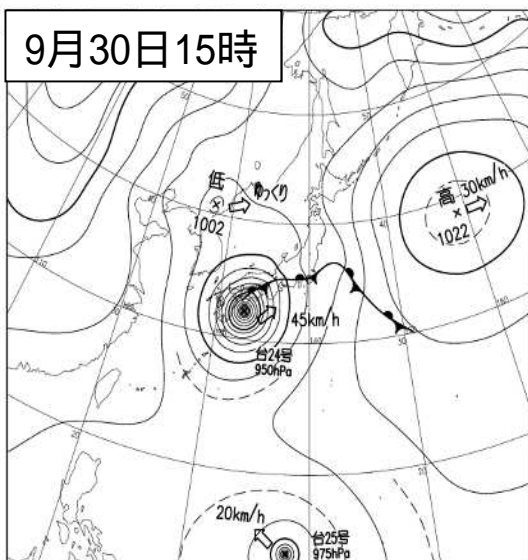
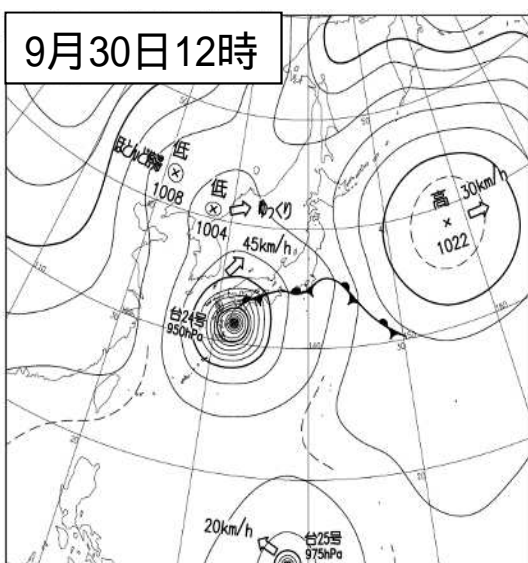
台風位置表（台風第24号 速報解析）

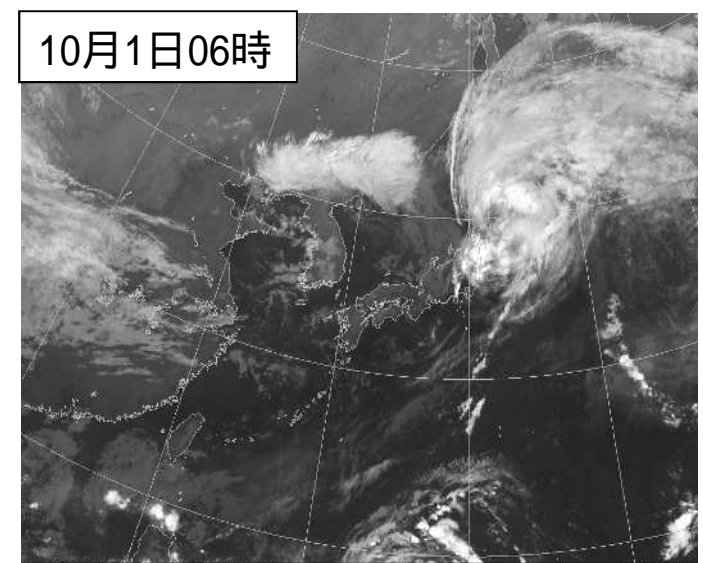
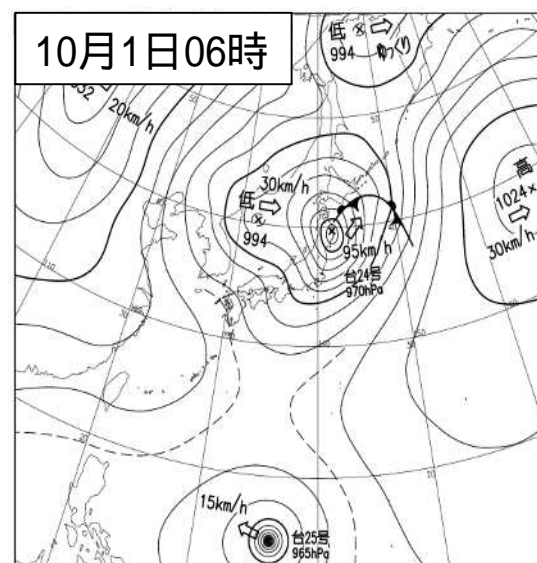
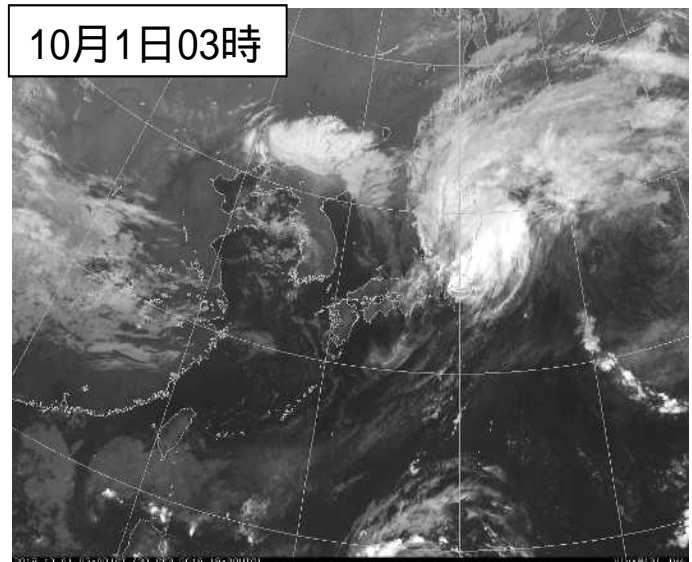
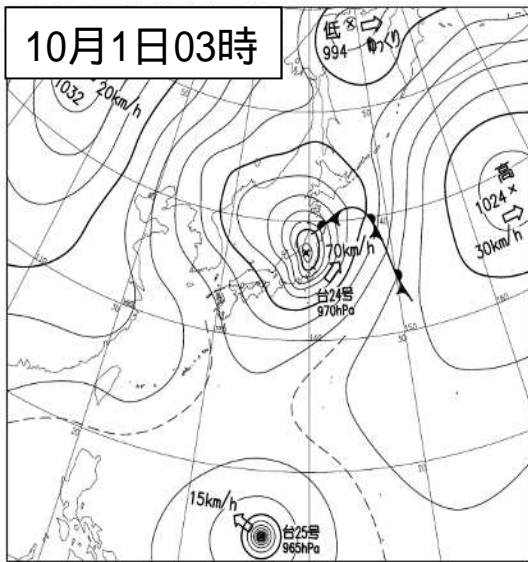
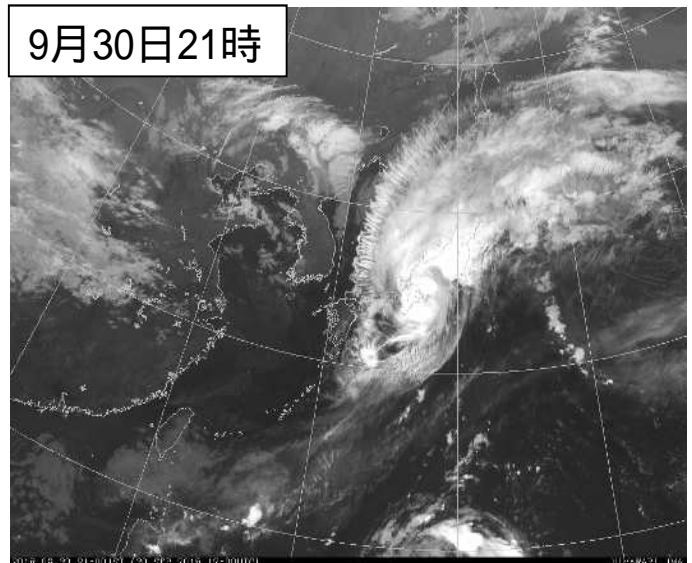
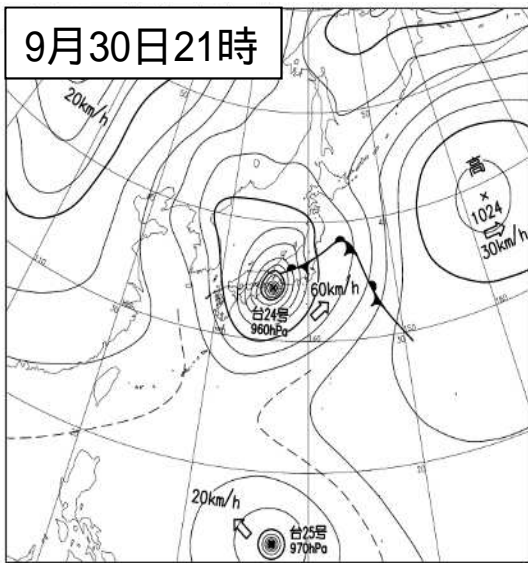
月日時			中心位置		中心気圧 (hPa)	最大風速 (m/s)	進行方向・速度 (km/h)		暴風半径 (km)			強風半径 (km)			大きさ	強さ	
月	日	時	北緯	東経													
9	21	3	13.7	145.0	1002	15	西	15								熱帯低気圧	
9	21	6	14.1	144.3	1002	15	西	15								熱帯低気圧	
9	21	9	14.4	144.3	1004	15	西	15								熱帯低気圧	
9	21	12	14.7	144.0	1004	15	北西	15								熱帯低気圧	
9	21	15	15.0	143.7	1002	15	北西	15								熱帯低気圧	
9	21	18	15.1	143.2	1004	15	西北西	15								熱帯低気圧	
9	21	21	15.3	142.7	1000	18	西北西	15				北東側	330	南西側	170		
9	22	0	15.4	142.3	998	20	西北西	15				北東側	330	南西側	170		
9	22	3	15.5	141.6	998	20	西北西	20				北東側	330	南西側	170		
9	22	6	15.5	141.1	994	23	西北西	20				北東側	330	南西側	170		
9	22	9	15.9	141.0	994	23	西北西	20				北東側	330	南西側	170		
9	22	12	16.1	139.9	994	23	西北西	20				北東側	330	南西側	170		
9	22	15	16.4	139.3	990	25	西北西	20				北東側	390	南西側	220		
9	22	18	17.0	138.3	990	25	西北西	30				北東側	390	南西側	220		
9	22	21	17.0	137.8	990	25	西北西	30				北東側	390	南西側	220		
9	23	0	17.1	137.2	990	25	西	20				北東側	390	南西側	220		
9	23	3	17.1	136.2	975	35	西	30	全域	80	80	北東側	390	南西側	220	強い	
9	23	6	17.1	135.8	975	35	西	25	全域	80	80	北東側	390	南西側	220	強い	
9	23	9	16.9	135.1	975	35	西	25	全域	80	80	北東側	390	南西側	220	強い	
9	23	12	17.0	134.8	975	35	西	20	全域	80	80	北東側	390	南西側	220	強い	
9	23	15	17.3	134.3	970	35	西	15	全域	90	90	北東側	390	南西側	220	強い	
9	23	18	17.4	133.8	965	40	西北西	20	全域	110	110	北東側	390	南西側	220	強い	
9	23	21	17.5	133.3	950	45	西北西	20	全域	150	150	北側	440	南側	280	非常に強い	
9	24	0	17.7	132.9	940	45	西北西	15	全域	170	170	北側	440	南側	280	非常に強い	
9	24	3	18.1	132.3	935	50	西北西	20	全域	170	170	北側	440	南側	280	非常に強い	
9	24	6	18.2	131.7	935	50	西北西	20	全域	170	170	北側	440	南側	280	非常に強い	
9	24	9	18.4	131.3	935	50	西北西	20	全域	170	170	北側	440	南側	280	非常に強い	
9	24	12	18.7	130.7	935	50	西北西	20	全域	170	170	北側	440	南側	280	非常に強い	
9	24	15	18.9	130.4	925	50	西北西	20	全域	170	170	北側	440	南側	280	非常に強い	
9	24	18	19.1	130.1	925	50	西北西	15	全域	170	170	北側	440	南側	330	非常に強い	
9	24	21	19.3	129.7	925	50	西北西	15	全域	170	170	北側	440	南側	330	非常に強い	
9	25	0	19.5	129.3	915	55	西北西	15	全域	190	190	北側	500	南側	370	猛烈な	
9	25	3	19.6	129.1	915	55	西北西	15	全域	190	190	北側	500	南側	370	猛烈な	
9	25	6	19.7	128.9	915	55	西北西	10	全域	190	190	北側	500	南側	370	猛烈な	
9	25	9	19.6	128.7	915	55	西北西	ゆっくり	全域	190	190	北側	500	南側	370	猛烈な	
9	25	12	19.6	128.8	915	55		ゆっくり	全域	190	190	北側	500	南側	410	猛烈な	
9	25	15	19.8	128.9	915	55		ゆっくり	全域	190	190	北側	500	南側	410	猛烈な	
9	25	18	20.0	128.9	915	55		ゆっくり	全域	190	190	北側	500	南側	410	猛烈な	
9	25	21	20.0	128.9	925	50		ゆっくり	全域	190	190	北側	500	南側	440	非常に強い	
9	26	0	20.2	128.9	925	50	北	ゆっくり	全域	190	190	北側	500	南側	440	非常に強い	
9	26	3	20.3	128.9	935	50	北	ゆっくり	全域	190	190	全域	500		大型	非常に強い	
9	26	6	20.4	129.0	935	50	北	ゆっくり	全域	190	190	全域	500		大型	非常に強い	
9	26	9	20.7	129.0	950	45	北	ゆっくり	全域	190	190	全域	500		大型	非常に強い	
9	26	12	20.8	129.0	950	45	北	ゆっくり	全域	190	190	全域	500		大型	非常に強い	
9	26	15	20.9	129.1	950	45	北	ゆっくり	全域	190	190	全域	500		大型	非常に強い	
9	26	18	21.1	129.2	950	45	北	ゆっくり	全域	190	190	全域	500		大型	非常に強い	
9	26	21	21.3	129.2	950	45	北	ゆっくり	全域	190	190	全域	500		大型	非常に強い	
9	27	0	21.4	129.2	950	45	北	ゆっくり	全域	190	190	全域	500		大型	非常に強い	
9	27	3	21.5	129.2	950	45	北	ゆっくり	全域	190	190	全域	500		大型	非常に強い	
9	27	6	21.5	129.2	950	45	北	ゆっくり	全域	190	190	全域	500		大型	非常に強い	
9	27	9	21.5	129.2	950	45		ゆっくり	全域	190	190	全域	500		大型	非常に強い	
9	27	12	21.6	129.1	950	45		ゆっくり	全域	220	220	全域	500		大型	非常に強い	
9	27	15	21.7	129.0	955	45	北西	ゆっくり	全域	220	220	全域	500		大型	非常に強い	
9	27	18	21.8	129.0	955	45	北北西	ゆっくり	全域	220	220	全域	500		大型	非常に強い	
9	27	21	21.8	128.9	955	45	北西	ゆっくり	全域	220	220	全域	500		大型	非常に強い	
9	28	0	22.0	128.7	955	45	北西	ゆっくり	全域	220	220	全域	500		大型	非常に強い	
9	28	3	22.3	128.4	955	45	北西	ゆっくり	全域	220	220	全域	500		大型	非常に強い	
9	28	6	22.4	128.2	955	45	北西	10	全域	220	220	全域	500		大型	非常に強い	
9	28	9	22.5	128.0	950	45	西北西	10	全域	220	220	全域	560		大型	非常に強い	
9	28	10	22.6	127.7	950	45	西北西	10	全域	220	220	全域	560		大型	非常に強い	
9	28	11	22.7	127.6	950	45	西北西	10	全域	220	220	全域	560		大型	非常に強い	
9	28	12	22.8	127.5	950	45	西北西	10	全域	220	220	全域	560		大型	非常に強い	
9	28	13	22.8	127.4	950	45	西北西	10	全域	220	220	全域	560		大型	非常に強い	
9	28	14	22.9	127.4	950	45	西北西	10	全域	220	220	全域	560		大型	非常に強い	
9	28	15	23.1	127.3	950	45	北西	15	全域	220	220	全域	560		大型	非常に強い	
9	28	16	23.2	127.3	950	45	北西	15	全域	220	220	全域	560		大型	非常に強い	
9	28	17	23.3	127.2	950	45	北西	15	全域	220	220	全域	560		大型	非常に強い	
9	28	18	23.5	127.2	950	45	北北西	15	全域	220	220	全域	560		大型	非常に強い	
9	28	19	23.6	127.1	950	45	北北西	15	全域	220	220	全域	560		大型	非常に強い	
9	28	20	23.7	127.0	950	45	北北西	15	全域	220	220	全域	560		大型	非常に強い	
9	28	21	23.8	126.9	950	45	北北西	15	全域	220	220	北東側	650	南西側	560	大型	非常に強い
9	28	22	23.9	126.9	950	45	北北西	15	全域	220	220	北東側	650	南西側	560	大型	非常に強い
9	28	23	24.0	126.9	950	45	北北西	15	全域	220	220	北東側	650	南西側	560	大型	非常に強い

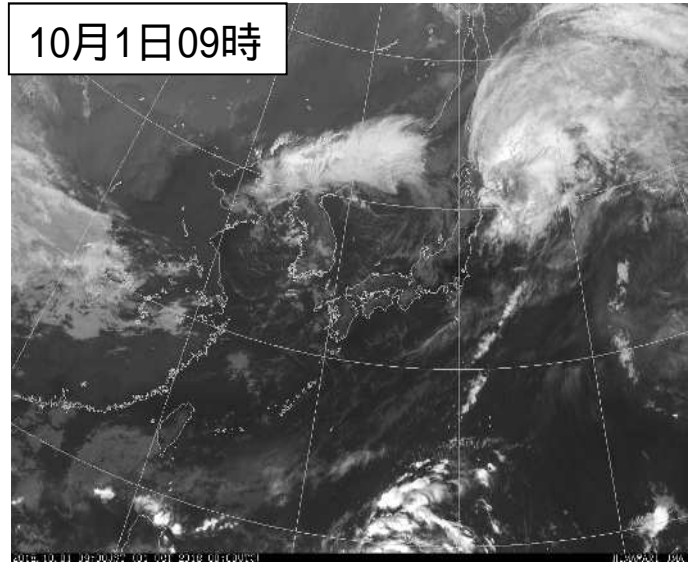
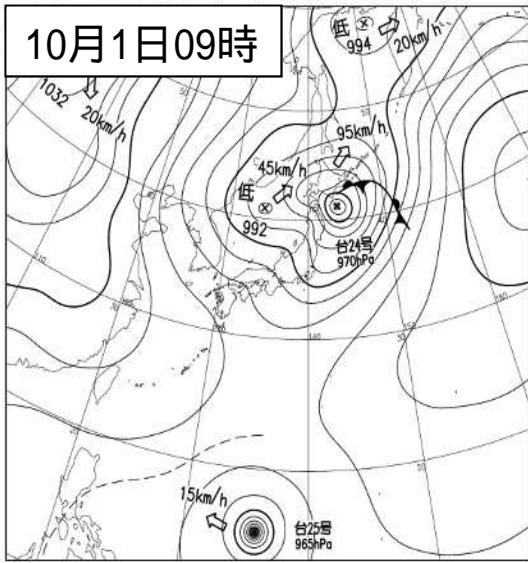
台風位置表 (続き)

月日時			中心位置		中心気圧 (hPa)	最大風速 (m/s)	進行方向・速度 (km/h)		暴風半径 (km)			強風半径 (km)			大きさ	強さ		
月	日	時	北緯	東経														
9	29	0	24.1	126.9	950	45	北北西	15	東側	280	西側	220	北東側	650	南西側	560	大型	非常に強い
9	29	1	24.2	126.9	950	45	北北西	15	東側	280	西側	220	北東側	650	南西側	560	大型	非常に強い
9	29	2	24.3	126.9	950	45	北北西	15	東側	280	西側	220	北東側	650	南西側	560	大型	非常に強い
9	29	3	24.5	126.8	950	45	北	15	東側	280	西側	220	北東側	650	南西側	560	大型	非常に強い
9	29	4	24.7	126.8	950	45	北	15	東側	280	西側	220	北東側	650	南西側	560	大型	非常に強い
9	29	5	24.8	126.8	950	45	北	15	東側	280	西側	220	北東側	650	南西側	560	大型	非常に強い
9	29	6	25.0	126.8	950	45	北	15	東側	280	西側	220	北東側	650	南西側	560	大型	非常に強い
9	29	7	25.1	126.9	950	45	北	15	東側	280	西側	220	北東側	650	南西側	560	大型	非常に強い
9	29	8	25.2	126.9	950	45	北	15	東側	280	西側	220	北東側	650	南西側	560	大型	非常に強い
9	29	9	25.4	126.9	950	45	北	15	東側	280	西側	220	北東側	650	南西側	560	大型	非常に強い
9	29	10	25.6	126.9	950	45	北	15	東側	280	西側	220	北東側	650	南西側	560	大型	非常に強い
9	29	11	25.8	126.9	950	45	北	20	東側	280	西側	220	北東側	650	南西側	560	大型	非常に強い
9	29	12	26.0	126.9	950	45	北	20	東側	280	西側	220	東側	650	西側	560	大型	非常に強い
9	29	13	26.2	127.0	950	45	北	20	東側	280	西側	220	東側	650	西側	560	大型	非常に強い
9	29	14	26.4	127.2	950	45	北	20	東側	280	西側	220	東側	650	西側	560	大型	非常に強い
9	29	15	26.5	127.4	950	45	北北東	20	東側	280	西側	220	全域	560			大型	非常に強い
9	29	16	26.7	127.6	950	45	北北東	25	東側	280	西側	220	全域	560			大型	非常に強い
9	29	17	26.9	127.7	950	45	北北東	25	東側	280	西側	220	全域	560			大型	非常に強い
9	29	18	27.1	127.9	950	45	北東	25	東側	280	西側	220	南西側	650	北東側	560	大型	非常に強い
9	29	19	27.3	128.0	950	45	北東	25	東側	280	西側	220	南西側	650	北東側	560	大型	非常に強い
9	29	20	27.6	128.1	950	45	北北東	25	東側	280	西側	220	南西側	650	北東側	560	大型	非常に強い
9	29	21	27.9	128.3	950	45	北北東	30	東側	280	西側	220	南西側	650	北東側	560	大型	非常に強い
9	29	22	27.9	128.3	950	45	北北東	25	東側	280	西側	220	南西側	650	北東側	560	大型	非常に強い
9	29	23	27.9	128.3	950	45	北北東	20	東側	280	西側	220	南西側	650	北東側	560	大型	非常に強い
9	30	0	28.4	128.5	950	45	北北東	25	南東側	280	北西側	220	南西側	650	北東側	560	大型	非常に強い
9	30	1	28.5	128.5	950	45	北北東	25	南東側	280	北西側	220	南西側	650	北東側	560	大型	非常に強い
9	30	2	28.6	128.5	950	45	北北東	20	南東側	280	北西側	220	南西側	650	北東側	560	大型	非常に強い
9	30	3	28.9	129.0	950	45	北北東	20	全域	220		220	南西側	560	北東側	460	大型	非常に強い
9	30	4	29.1	129.1	950	45	北北東	25	全域	220		220	南西側	560	北東側	460	大型	非常に強い
9	30	5	29.3	129.4	950	45	北北東	25	全域	220		220	南西側	560	北東側	460	大型	非常に強い
9	30	6	29.7	130.0	950	45	北北東	30	南西側	190	北東側	150	南西側	650	北東側	370	大型	非常に強い
9	30	7	29.8	130.3	950	45	北東	35	南西側	190	北東側	150	南西側	650	北東側	370	大型	非常に強い
9	30	8	30.3	130.5	950	45	北東	45	南西側	190	北東側	150	南西側	650	北東側	370	大型	非常に強い
9	30	9	30.6	130.8	950	45	北東	45	南西側	190	北東側	150	南西側	460	北東側	370		非常に強い
9	30	10	31.0	131.3	950	45	北東	45	南西側	190	北東側	150	南西側	460	北東側	370		非常に強い
9	30	11	31.3	131.7	950	45	北東	45	南西側	190	北東側	150	南西側	460	北東側	370		非常に強い
9	30	12	31.6	132.0	950	45	北東	45	南側	190	北側	150	南側	560	北側	370		非常に強い
9	30	13	31.7	132.2	950	45	北東	45	南側	190	北側	150	南側	560	北側	370		非常に強い
9	30	14	31.9	132.7	950	45	北東	45	南側	190	北側	150	南側	560	北側	370		非常に強い
9	30	15	32.3	132.9	950	45	北東	45	南側	190	北側	150	南側	560	北側	370		非常に強い
9	30	16	32.7	133.5	950	45	北東	45	南側	190	北側	150	南側	560	北側	370		非常に強い
9	30	17	32.8	134.1	950	45	北東	45	南側	190	北側	150	南側	560	北側	370		非常に強い
9	30	18	33.4	134.5	950	45	北東	50	南側	190	北側	150	南側	560	北側	370		非常に強い
9	30	19	33.4	134.8	950	45	北東	50	南側	190	北側	150	南側	560	北側	370		非常に強い
9	30	20	33.9	135.5	950	45	北東	50	南側	190	北側	150	南側	560	北側	370		非常に強い
9	30	21	34.3	136.0	960	40	北東	60	南側	190	北側	150	南側	560	北側	370		強い
9	30	22	34.8	136.4	965	40	北東	60	南側	190	北側	150	南側	560	北側	370		強い
9	30	23	35.2	136.8	965	40	北東	60	南側	190	北側	150	南側	560	北側	370		強い
10	1	0	35.7	137.5	970	40	北東	65	南東側	280	北西側	150	南東側	650	北西側	440	大型	強い
10	1	1	36.1	138.4	970	40	北東	65	南東側	280	北西側	150	南東側	650	北西側	440	大型	強い
10	1	2	37.1	139.1	970	40	北東	70	南東側	280	北西側	150	南東側	650	北西側	440	大型	強い
10	1	3	37.3	139.6	970	35	北東	70	南東側	280	北西側	150	南東側	650	北西側	440	大型	強い
10	1	4	38.0	140.2	970	35	北東	80	南東側	280	北西側	150	南東側	650	北西側	440	大型	強い
10	1	5	38.8	141.2	970	35	北東	85	南東側	280	北西側	150	南東側	650	北西側	440	大型	強い
10	1	6	39.7	141.8	970	35	北東	95	南東側	280	北西側	150	南東側	650	北西側	440	大型	強い
10	1	7	40.3	142.5	970	35	北東	95	南東側	280	北西側	150	南東側	650	北西側	440	大型	強い
10	1	8	40.8	143.2	970	35	北東	95	南東側	280	北西側	150	南東側	650	北西側	440	大型	強い
10	1	9	41.2	143.8	970	35	北東	95	南東側	280	北西側	150	南東側	930	北西側	440	大型	強い
10	1	10	41.7	144.7	970	35	北東	95	南東側	280	北西側	130	南東側	930	北西側	440	大型	強い
10	1	11	42.2	145.7	970	35	北東	95	南東側	390	北西側	110	南東側	930	北西側	440	大型	強い
10	1	12	43.0	148.0	970	35	北東	95										温帯低気圧

(2) 地上天気図及び気象衛星赤外画像 (9月30日12時から10月1日09時まで)







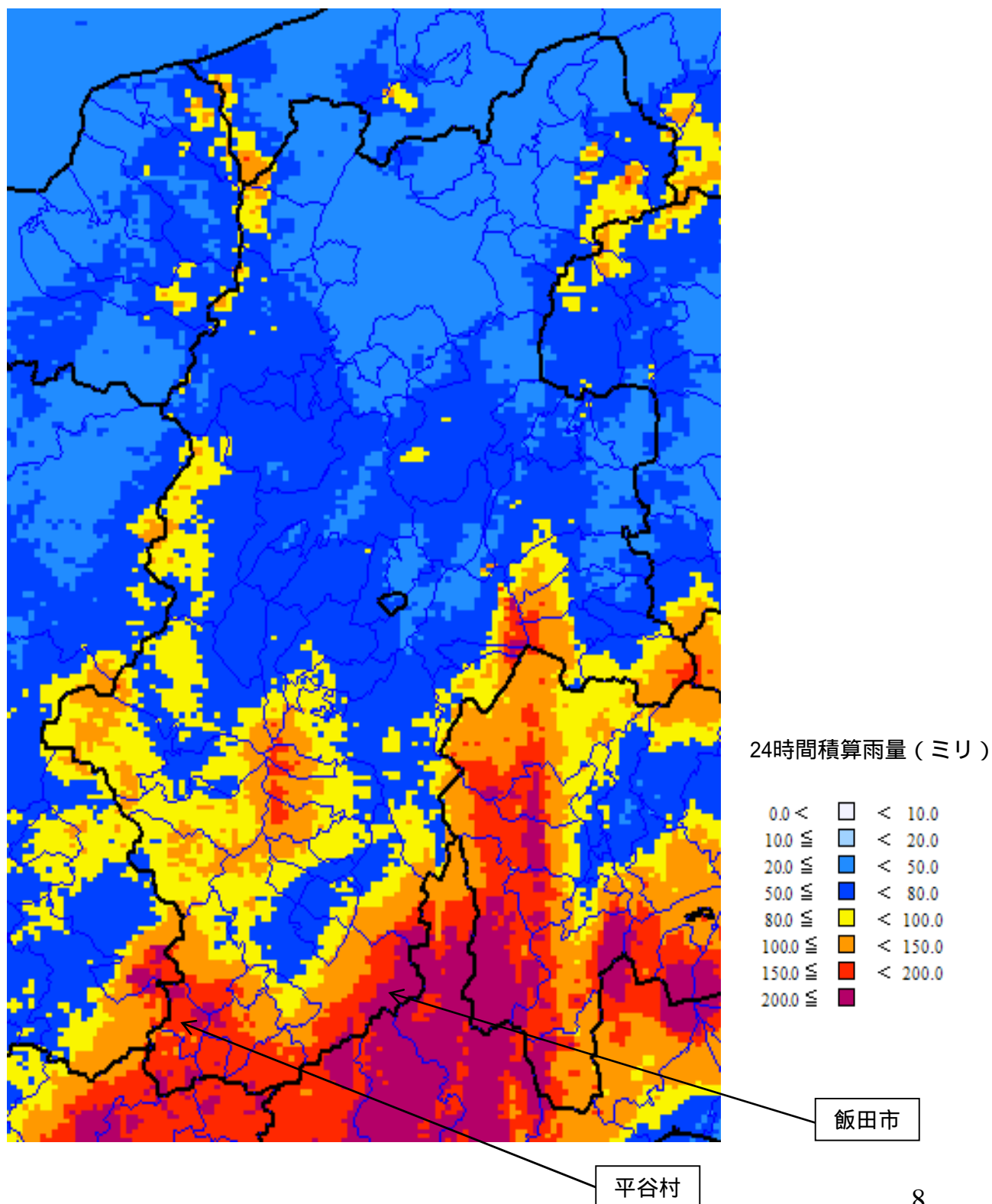
(3) 雨の状況

9月30日09時から10月1日09時までの解析雨量による積算雨量は、飯田市付近と平谷村付近で約250ミリとなった。

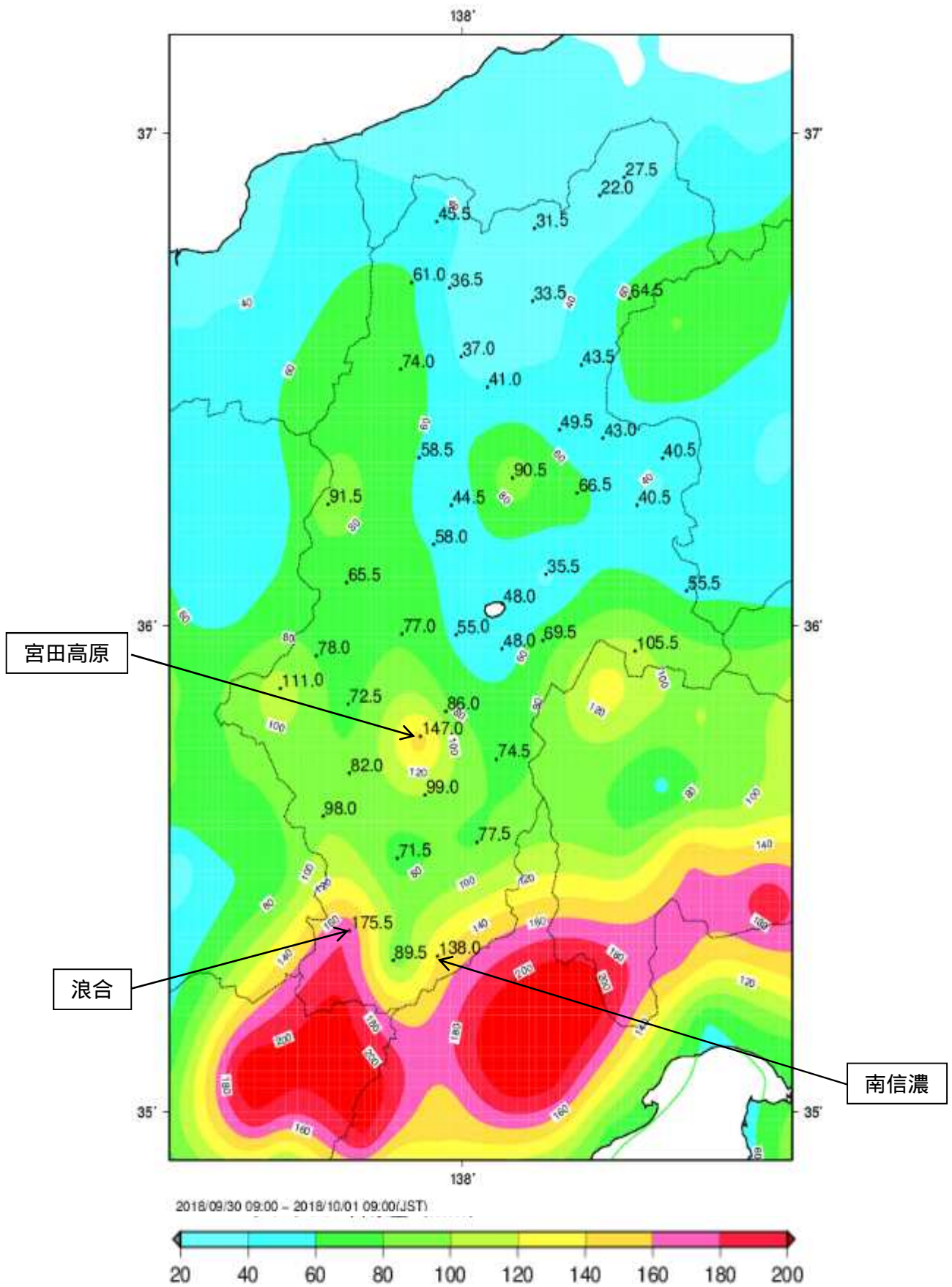
また、アメダス地点の9月30日09時から10月1日09時までの総降水量は、浪合で175.5ミリ、宮田高原で147.0ミリ、南信濃で138.0ミリを観測した。

解析雨量とは、気象レーダとアメダス等の地上の雨量計により観測されたデータを組み合わせ、1km四方ごとに過去1時間雨量分布を解析したものです。

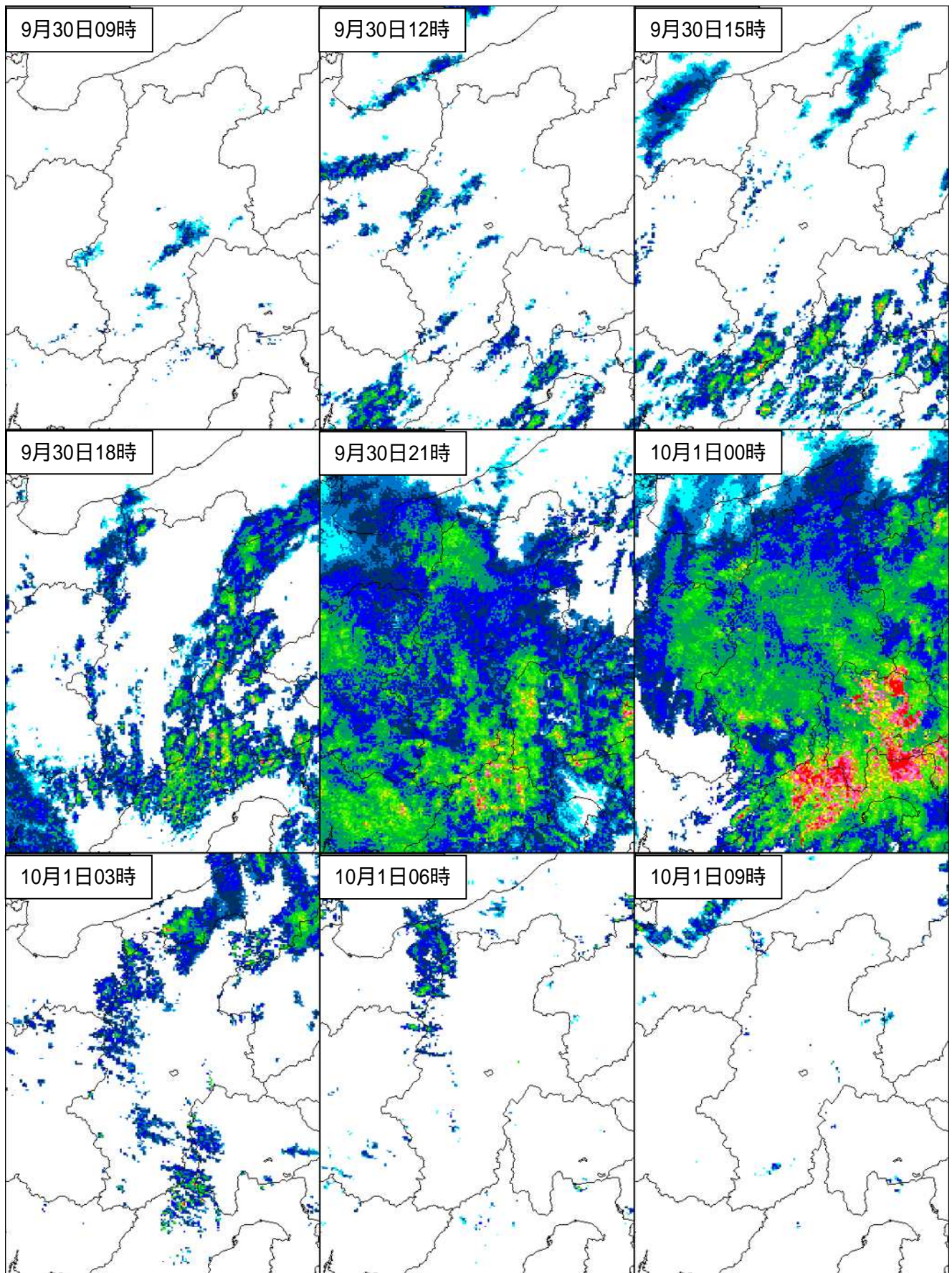
解析雨量積算図（平成30年9月30日09時～10月1日09時までの24時間積算雨量）



アメダス総降水量分布図（平成30年9月30日09時～10月1日09時）



気象レーダー実況図 平成30年9月30日09時～10月1日09時(3時間ごと)



期間降水量（平成30年9月30日00時～10月1日24時）

観測所名	9月30日					10月1日					期間合計 9月30日～ 10月1日 (mm)
	日合計 (mm)	日最大 1時間降水量		日最大 10分間降水量		日合計 (mm)	日最大 1時間降水量		日最大 10分間降水量		
		(mm)	時分	(mm)	時分		(mm)	時分	(mm)	時分	
長野(気)	21.0	8.5	2256	2.5	2358	13.0	8.0	0022	2.0	0002	34.0
松本(特)	32.5	9.5	2234	2.5	2144	14.0	13.5	0035	3.0	0032	46.5
諏訪(特)	36.0	11.5	2350	3.0	2339	13.5	12.5	0056	3.5	0043	49.5
軽井沢(特)	23.0	9.0	2400	3.0	2344	18.0	12.0	0033	3.0	0105	41.0
飯田(特)	63.5	16.0	2304	3.5	2226	14.0	10.5	0022	2.5	0209	77.5
野沢温泉	7.5	3.5	2314	1.0	2300	20.0	10.0	0159	2.5	0113	27.5
信濃町	18.0	7.5	2304	2.0	2400	14.0	8.0	0036	2.5	0007	32.0
飯山	7.0	2.5	2400	1.0	2359	15.5	6.0	0318	3.0	0228	22.5
小谷	21.5	7.5	2258	2.0	2221	25.5	9.0	0217	3.0	0201	47.0
白馬	46.0	14.5	2248	3.0	2223	16.5	11.5	0003	3.0	0108	62.5
鬼無里	29.0	9.0	2243	2.5	2212	12.5	7.0	0101	1.5	0054	41.5
笠岳	32.5	11.5	1913	3.5	1900	33.0	17.5	0139	4.5	0127	65.5
大町	66.0	20.5	2353	4.5	2339	14.0	20.0	0003	3.0	0037	80.0
信州新町	28.0	8.5	2249	2.5	2204	12.5	10.0	0053	2.5	0001	40.5
菅平	24.5	6.0	2330	2.5	1924	20.5	13.5	0138	3.5	0131	45.0
聖高原	28.0	9.5	2400	3.0	2400	14.5	12.5	0029	3.0	0004	42.5
上田	32.0	12.5	2240	3.5	2150	17.5	12.0	0128	3.0	0051	49.5
穂高	48.0	19.0	2212	5.5	2142	16.0	14.5	0100	4.0	0035	64.0
東御	27.0	7.0	2231	2.5	1842	16.5	10.5	0150	3.0	0143	43.5
上高地	72.5	18.0	2132	5.5	2130	23.0	13.5	0006	2.0	0031	95.5
松本今井	47.5	18.5	2157	5.5	2134	12.0	11.5	0016	2.5	0015	59.5
鹿教湯	70.5	23.5	2400	5.0	2343	21.5	24.0	0016	4.5	0021	92.0
立科	50.5	16.5	2233	5.0	2143	16.5	11.0	0107	2.5	0053	67.0
佐久	25.0	8.0	1851	4.5	1801	16.0	11.0	0111	3.0	0056	41.0
白樺湖	24.0	7.5	2151	2.0	2335	13.5	11.5	0112	4.0	0058	37.5
奈川	53.0	13.5	2400	3.0	2400	16.0	16.0	0038	3.5	0021	69.0
北相木	45.0	15.5	2348	4.5	2331	11.5	14.0	0016	2.5	0131	56.5
開田高原	58.5	15.5	2400	4.5	2343	22.0	23.5	0033	6.0	0018	80.5
木曾平沢	61.0	16.0	2135	4.0	2400	17.5	19.0	0045	4.0	0002	78.5
辰野	42.5	13.0	2144	4.5	2129	13.5	12.5	0055	3.0	0013	56.0
高遠	29.0	10.0	2400	2.5	2400	20.5	17.0	0052	4.0	0040	49.5
原村	51.0	18.0	2146	3.5	2326	19.5	15.5	0119	5.0	0057	70.5
野辺山	78.5	24.5	2305	6.0	2253	29.0	21.5	0137	9.5	0136	107.5
御嶽山	92.0	26.0	2252	7.5	2226	27.0	25.0	0022	5.5	0006	119.0
木曾福島	52.0	16.5	2400	5.0	2400	24.0	28.0	0038	6.5	0024	76.0
伊那	59.0	20.0	2141	7.5	2118	30.5	27.5	0054	6.0	0011	89.5
宮田高原	113.5	27.0	2400	7.5	2057	44.0	34.5	0046	7.5	0005	157.5
杉島	48.5	12.0	2150	3.0	2400	32.5	27.0	0053	6.5	0022	81.0
須原	53.0	16.5	2102	5.5	2038	29.5	26.5	0052	8.5	0015	82.5
南木曾	64.5	22.5	2252	5.5	2231	33.5	14.0	0049	3.5	0013	98.0
飯島	76.0	28.5	2400	9.0	2343	30.0	39.0	0033	7.5	0023	106.0
大鹿	67.5	19.0	2142	5.0	2109	13.0	15.0	0031	4.0	0206	80.5
浪合	151.5	36.0	2241	7.5	2227	28.5	21.5	0006	5.0	0002	180.0
阿南	91.5	18.5	2059	5.0	2216	5.0	12.5	0001	1.0	0143	96.5
南信濃	135.0	29.0	2235	7.5	2337	8.5	27.5	0006	4.5	0001	143.5

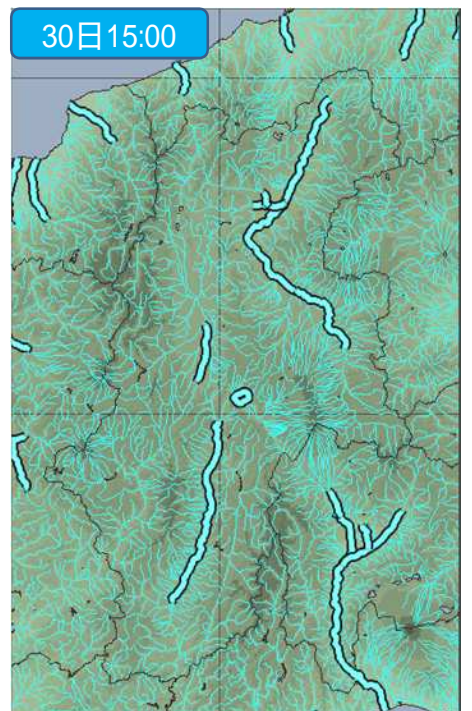
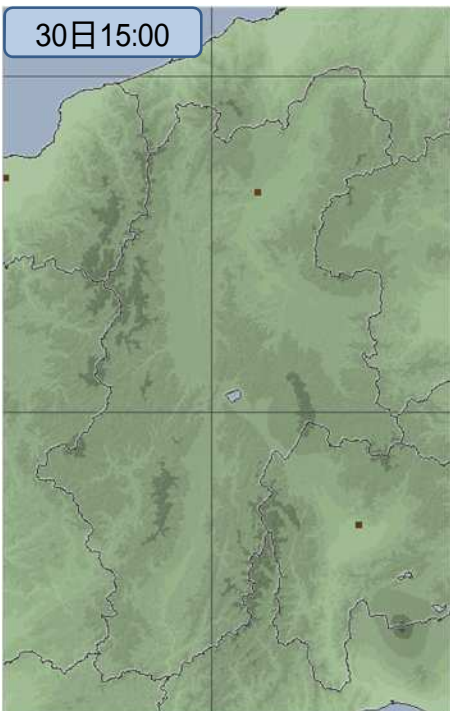
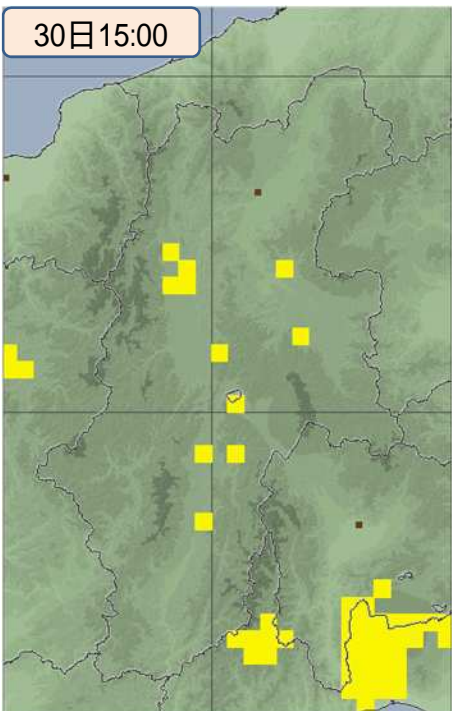
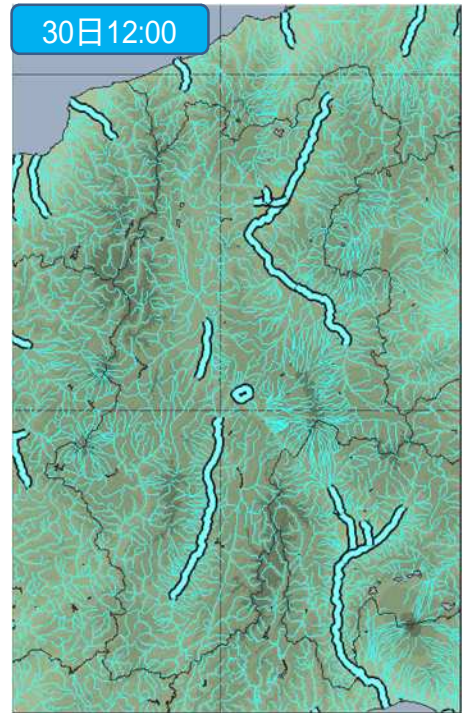
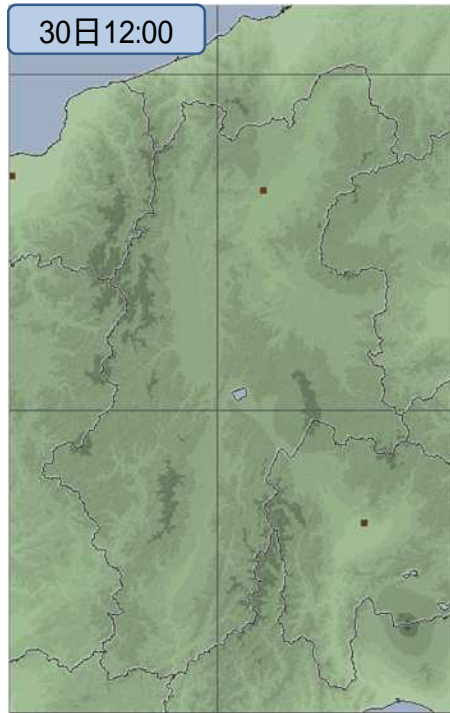
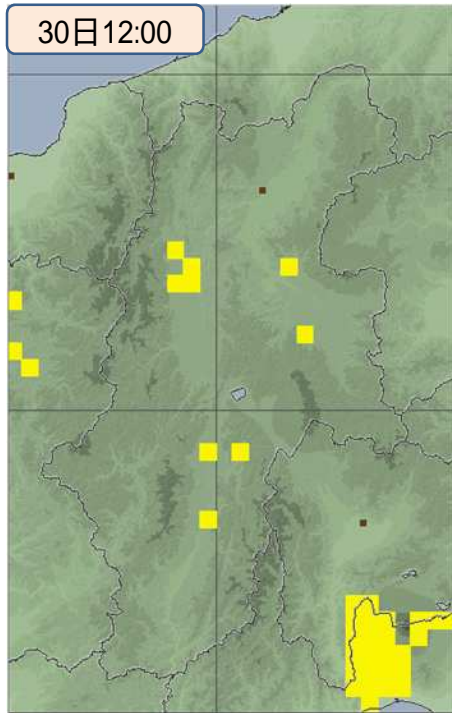
土砂災害警戒判定メッシュ情報、大雨・洪水警報の危険度分布

(9月30日12時～10月1日15時)

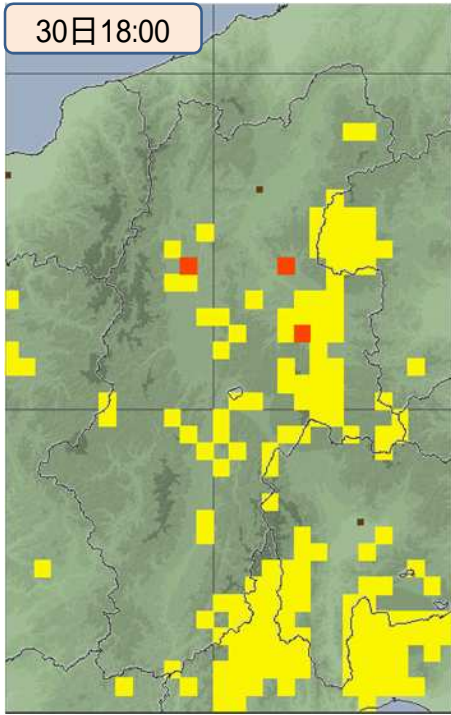
土砂災害警戒判定
メッシュ情報

大雨警報(浸水害)の
危険度分布

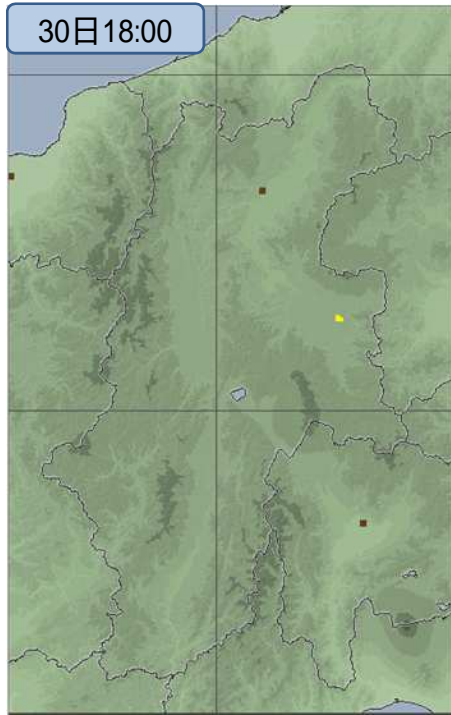
洪水警報の
危険度分布



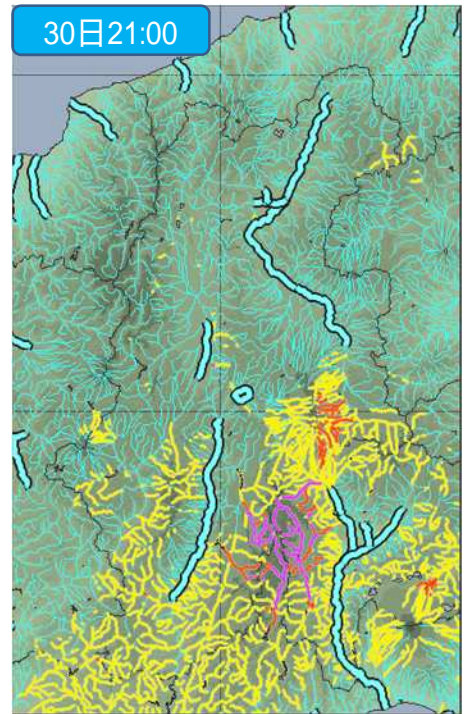
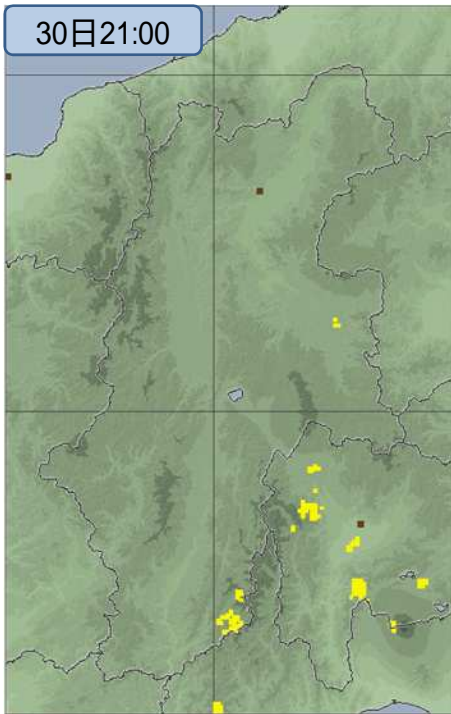
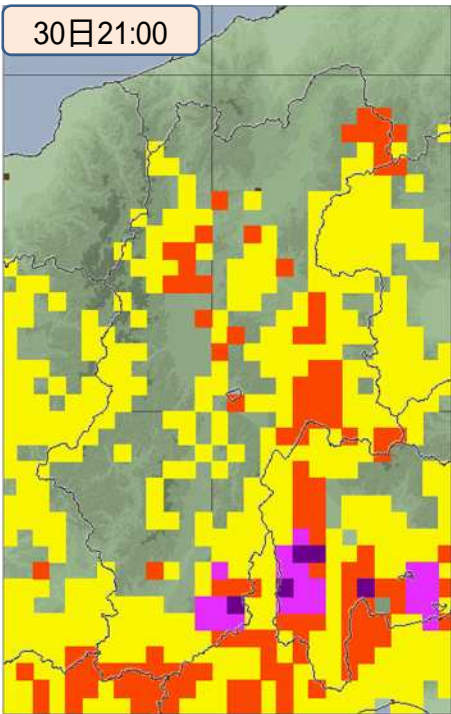
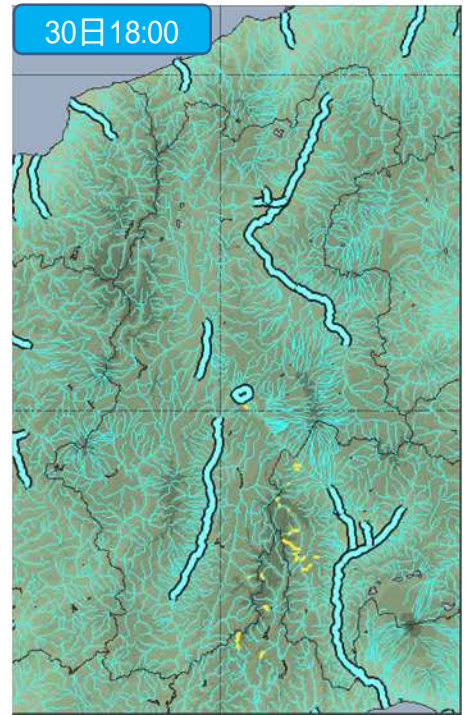
土砂災害警戒判定
メッシュ情報



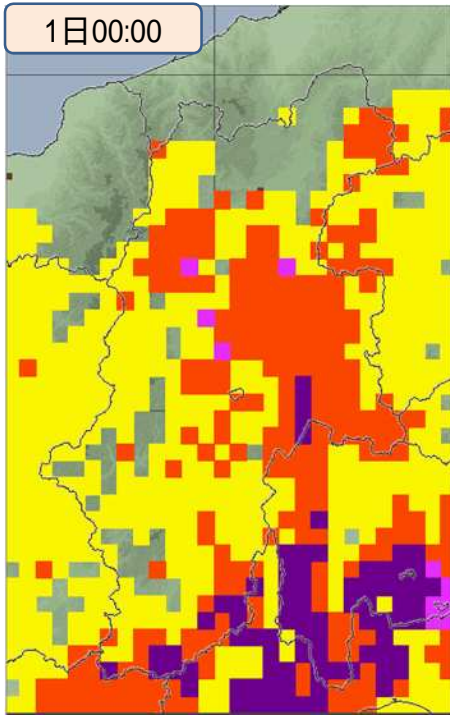
大雨警報(浸水害)の
危険度分布



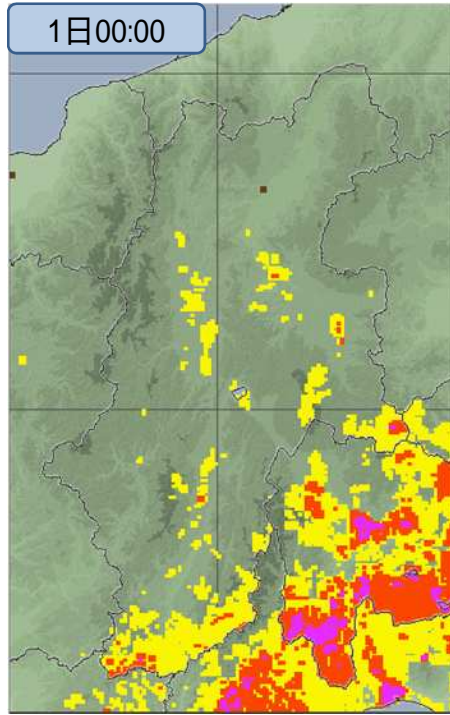
洪水警報の
危険度分布



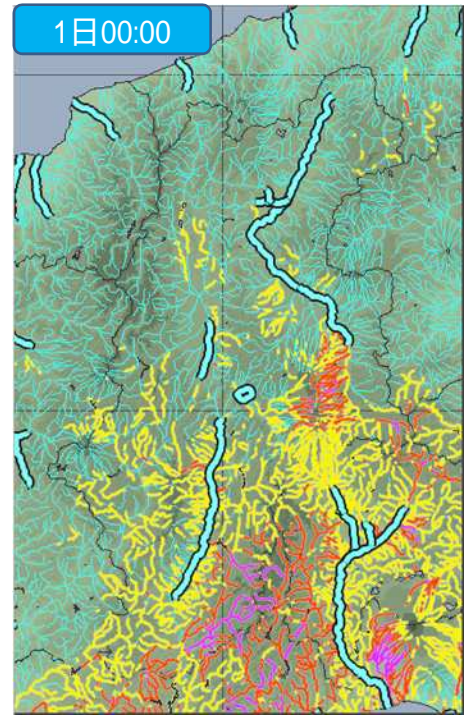
土砂災害警戒判定
メッシュ情報



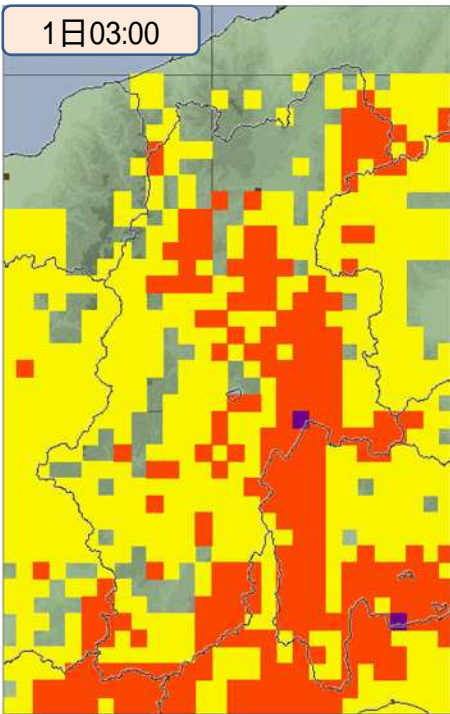
大雨警報(浸水害)の
危険度分布



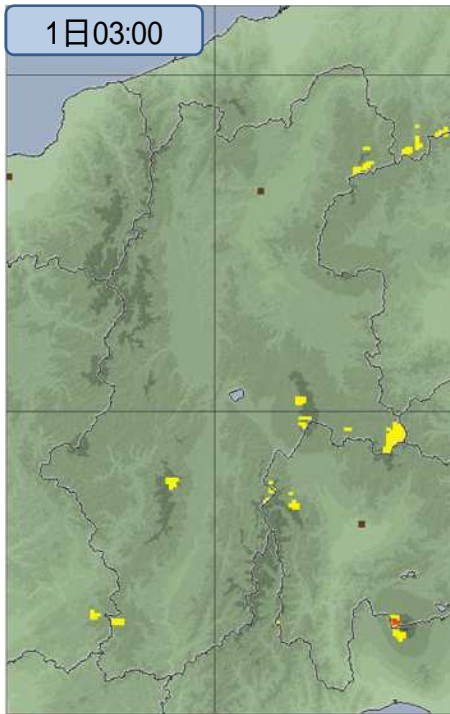
洪水警報の
危険度分布



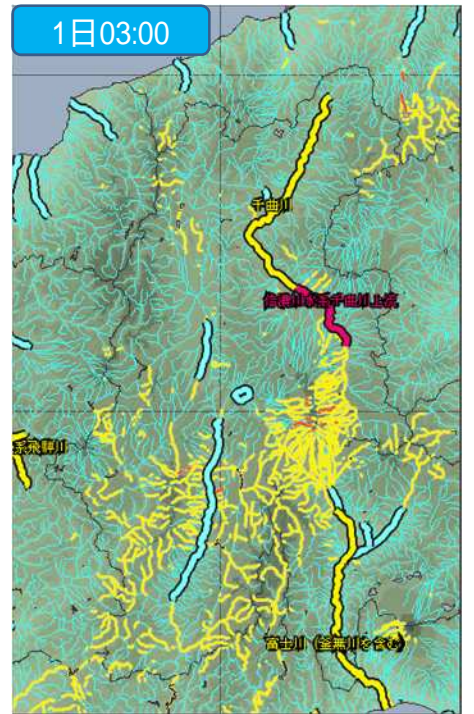
1日03:00



1日03:00



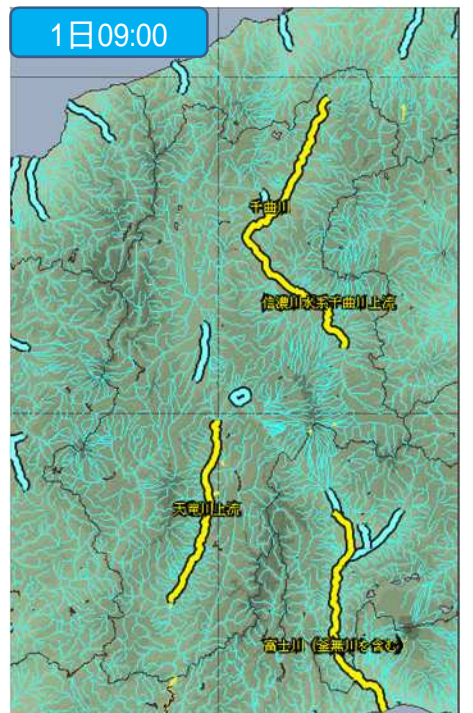
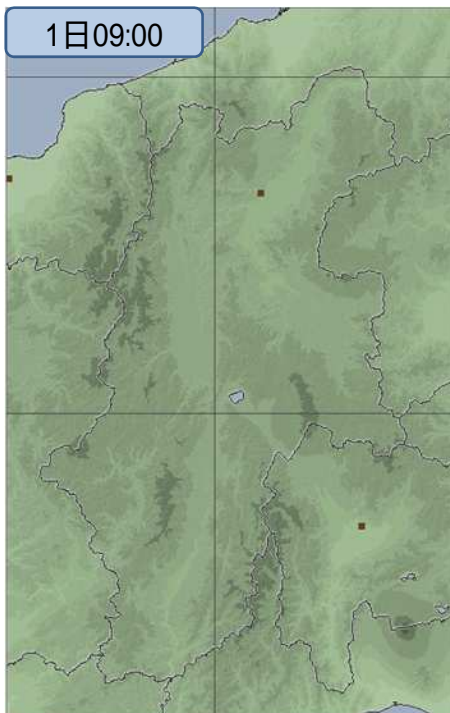
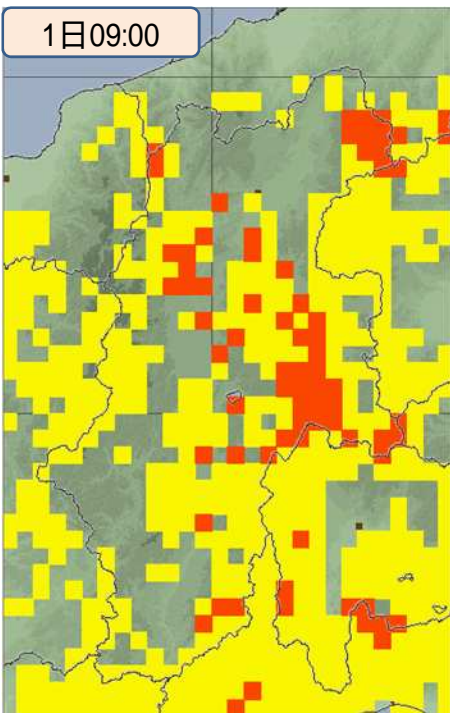
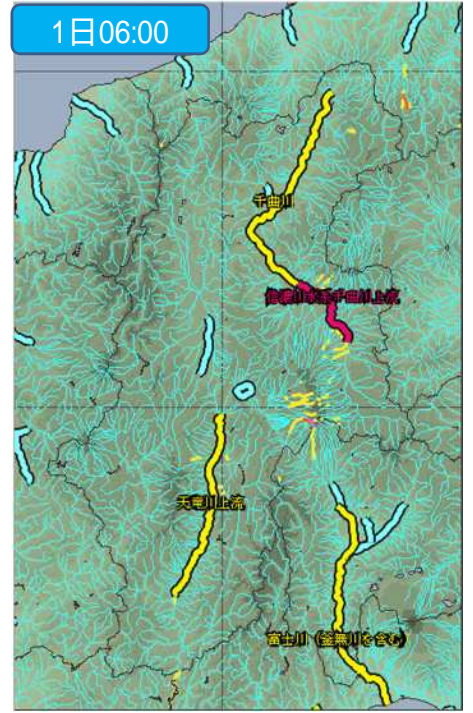
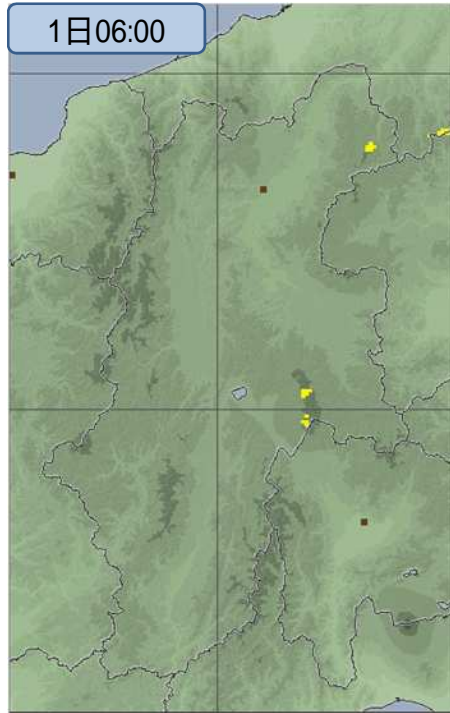
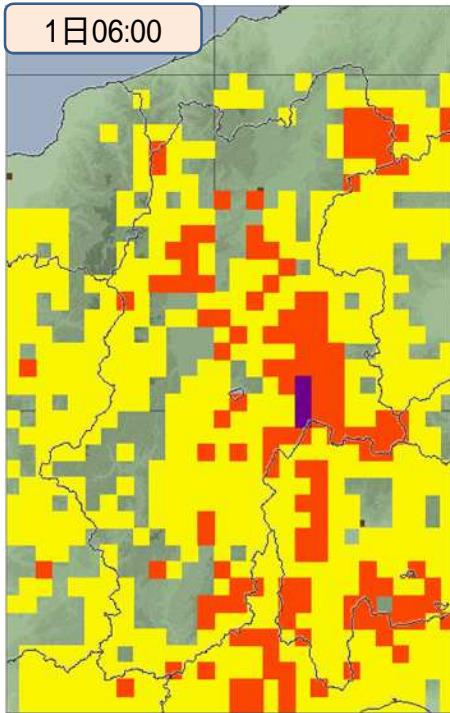
1日03:00



土砂災害警戒判定
メッシュ情報

大雨警報(浸水害)の
危険度分布

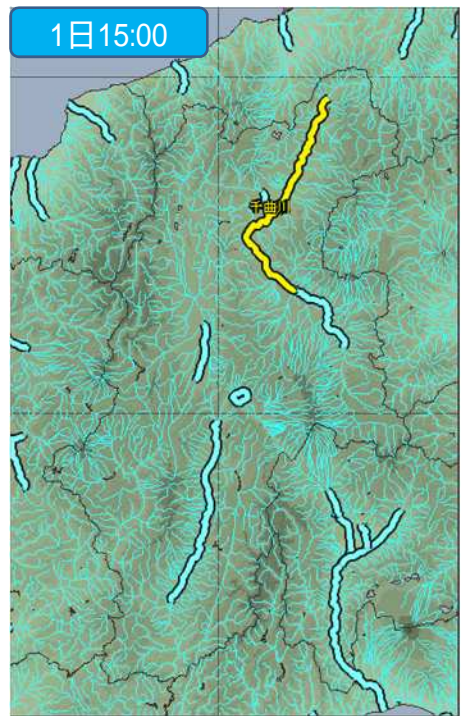
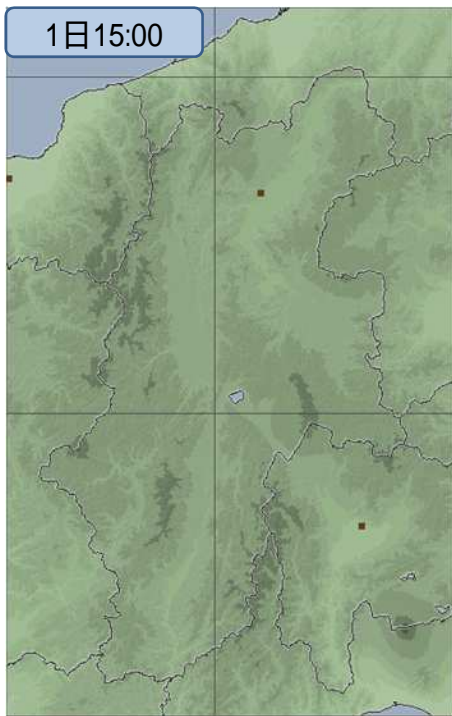
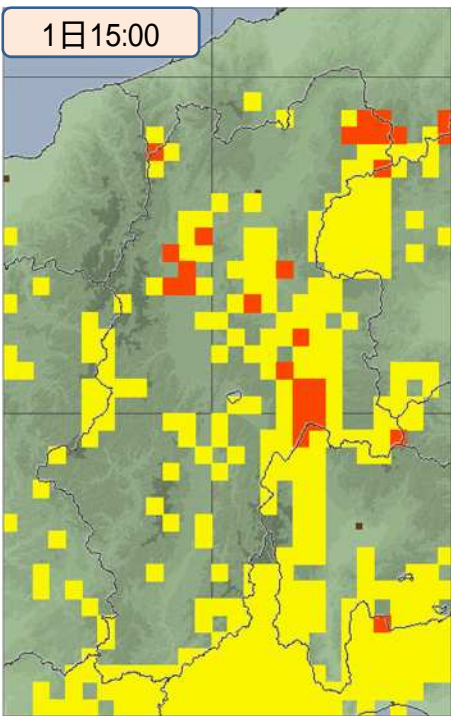
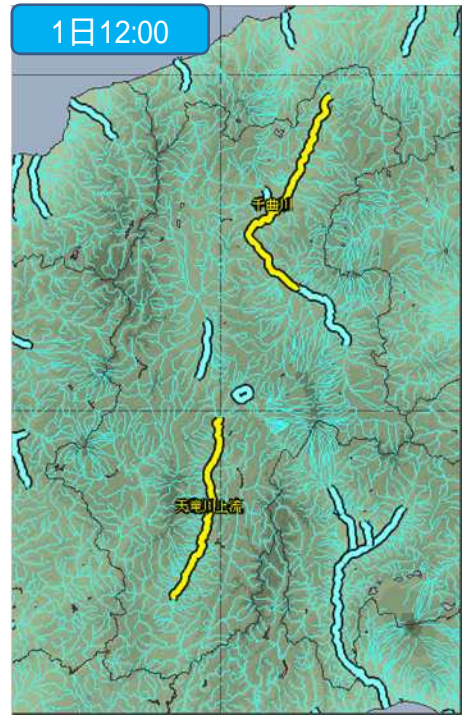
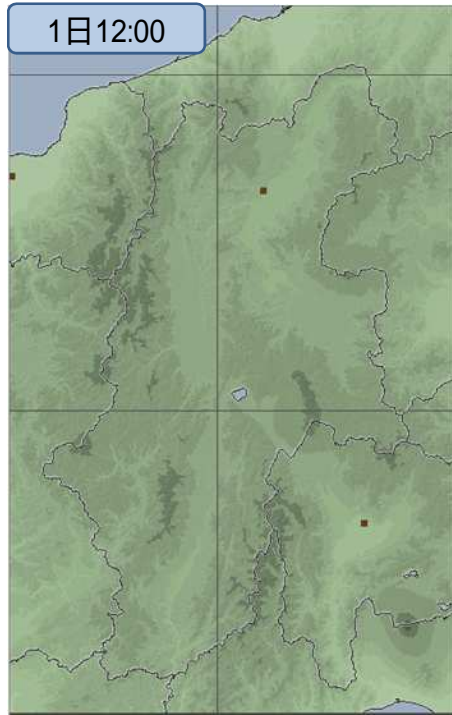
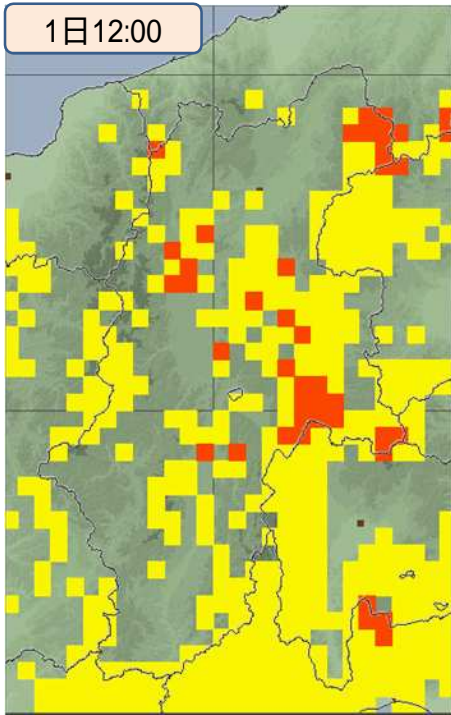
洪水警報の
危険度分布



土砂災害警戒判定
メッシュ情報

大雨警報(浸水害)の
危険度分布

洪水警報の
危険度分布

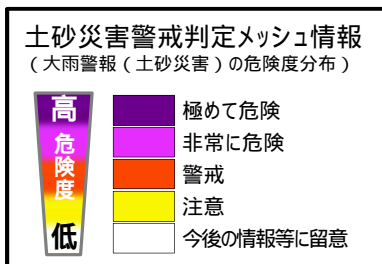


土砂災害警戒判定メッシュ情報、大雨・洪水警報の危険度分布は、土砂災害警戒情報や大雨警報(土砂災害)、大雨警報(浸水害)及び、洪水警報を補足する情報です。

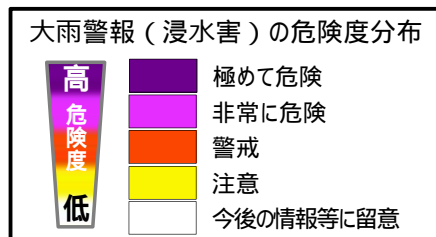
最新の大雨・洪水警報の危険度分布はこちらをご覧ください(気象庁ホームページ)
<https://www.jma.go.jp/jp/suigaimesh/flood.html>

土砂災害警戒判定メッシュ情報、大雨・洪水警報の危険度分布の凡例

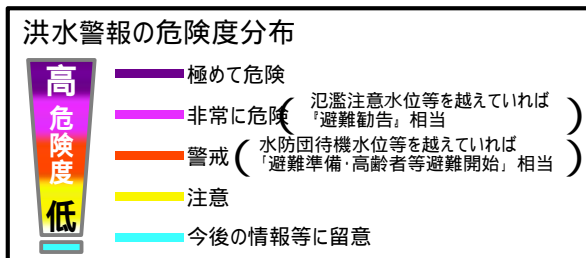
土砂災害警戒判定メッシュ情報



大雨警報(浸水害)の危険度分布

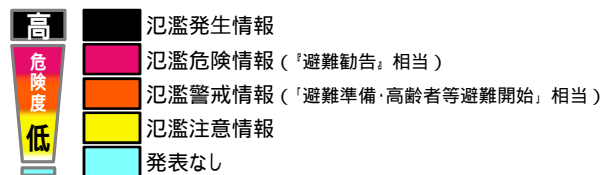


洪水警報の危険度分布



指定河川洪水予報

国や都道府県が管理する河川のうち、流域面積が大きく、洪水により大きな損害を生ずる河川について、洪水のおそれがあると認められるときに発表。

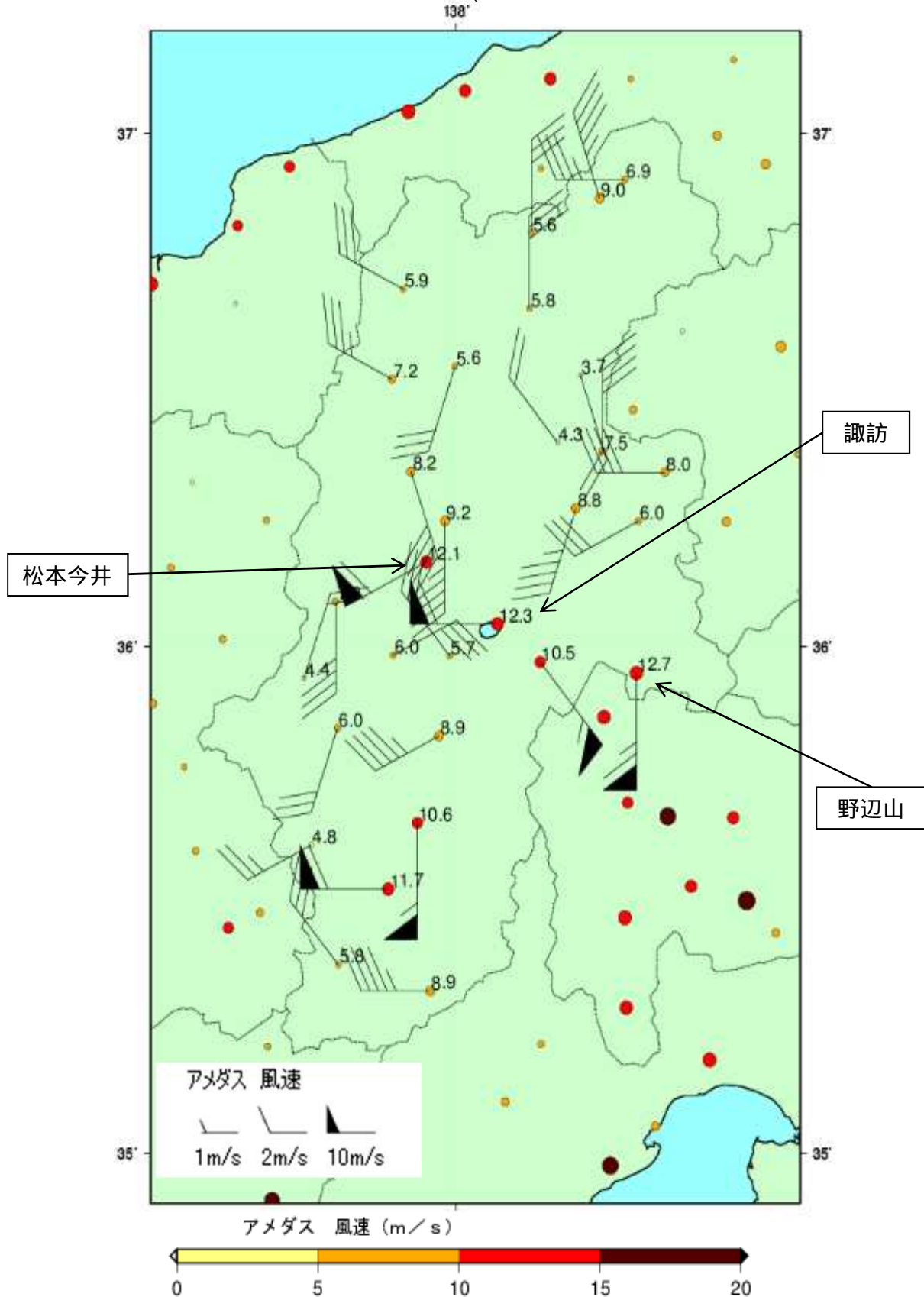


(4) 風の状況

台風第24号の接近に伴う日最大風速は、野辺山で南の風12.7m/s（9月30日23時36分）、諏訪で西の風12.3m/s（10月1日01時22分）、松本今井で西南西の風12.1m/s（10月1日04時46分）を観測した。

アメダス最大風速(10分間平均風速の最大値)分布図

(平成30年9月30日09時～10月1日24時)



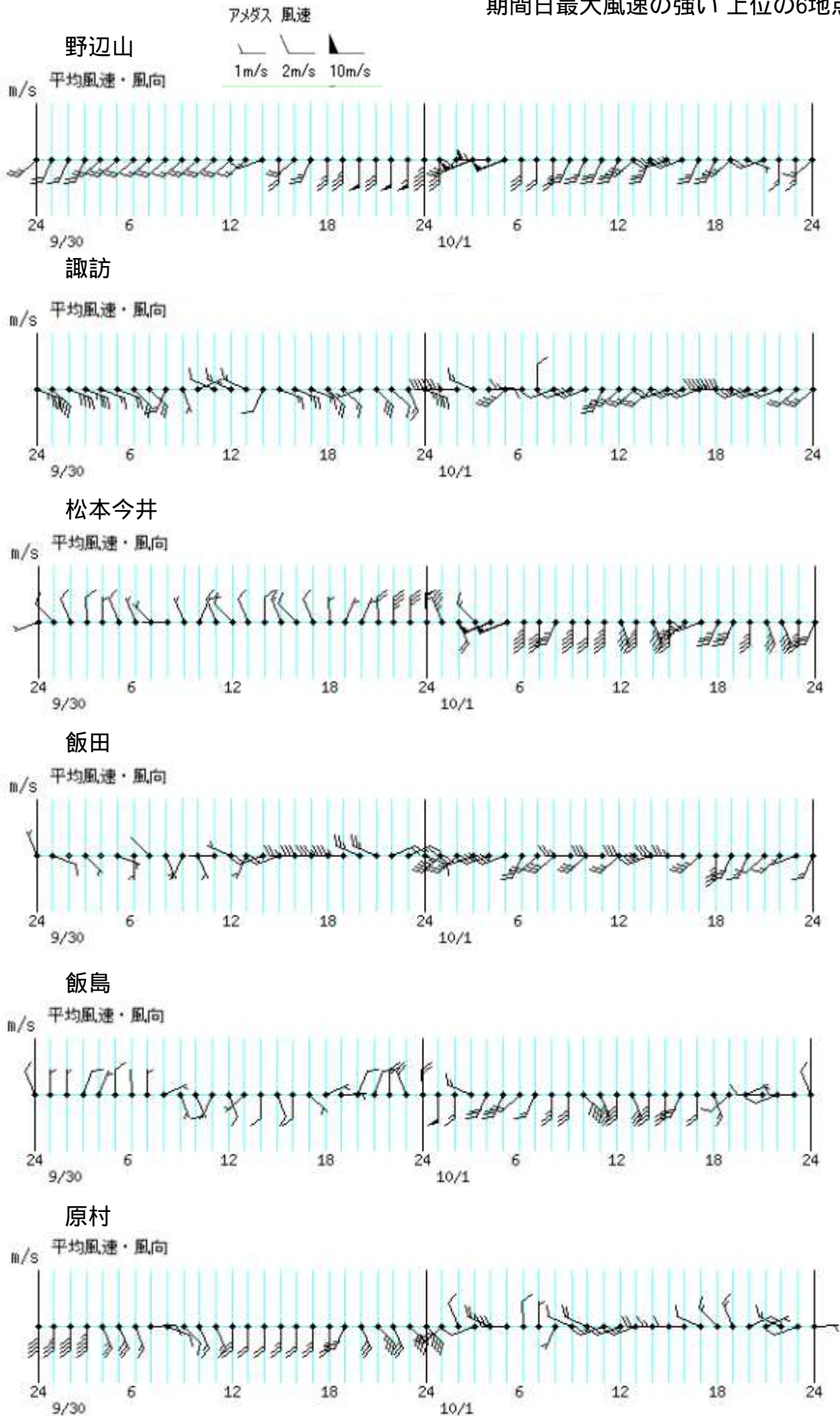
風向・風速表（平成30年9月30日00時～10月1日24時）

単位：風速(m/s) 風向(16方位)

観測所名	9月30日					10月1日				
	日最多 風向	日最大 風速/風向		日最大 瞬間風速/風向		日最多 風向	日最大 風速/風向		日最大 瞬間風速/風向	
	日平均 風速		時分		時分	日平均 風速		時分		時分
長野(気)	W	W		W		WNW	N		SW	
	3.3	8.5	0410	14.1	0409	2.2	5.8	1514	11.1	1239
松本(特)	WNW	NNW		NW		SSW	S		S	
	1.6	8.4	2328	14.6	2328	5.3	9.2	1122	15.6	1241
諏訪(特)	ESE	ESE		ESE		WSW	W		SE	
	3.9	9.3	2400	20.7	2400	5.1	12.3	0122	18.7	0007
軽井沢(特)	ENE	ENE		ENE		W	W		W	
	3.2	6.7	2134	14.2	2318	3.4	8.0	0330	13.9	1054
飯田(特)	W	W		NNE		SW	W		W	
	2.5	8.4	1810	15.0	2314	5.3	11.7	0225	20.9	0217
野沢温泉	SE	SE		SSE		SE	W		W	
	1.1	2.5	2210	5.0	0533	2.2	6.9	0249	17.2	0247
信濃町	SSE	SSW		WSW		N	N		N	
	1.8	4.9	0336	9.3	0333	2.5	5.6	0508	9.8	0433
飯山	SSW	SSW		SSW		NNW	NNW		NNW	
	1.2	3.8	1035	6.5	1033	3.2	9.0	1437	16.0	0310
白馬	SSW	SSW		SW		NNE	WNW		WNW	
	1.0	2.8	2044	6.8	2035	2.2	5.9	1544	13.9	1537
大町	NW	WNW		WNW		WNW	WNW		NW	
	1.0	3.5	2346	5.9	2339	2.9	7.2	1741	12.8	1529
信州新町	SSW	SSW		SSW		S	SSW		SW	
	0.6	2.1	0752	3.3	2339	1.7	5.6	1028	12.2	1022
菅平	SSE	SSE		E		N	WNW		S	
	1.5	3.7	2353	11.3	2225	1.5	3.5	0223	9.4	0009
上田	W	NW		NNW		WSW	NW		NNW	
	1.0	3.0	2225	7.8	2221	1.5	4.3	0349	11.3	0234
穂高	NNW	N		NW		SSE	SSE		SSE	
	1.2	5.3	2346	8.9	2356	3.4	8.2	1140	16.6	1220
東御	NE	NE		ENE		SW	N		N	
	2.4	7.3	2345	19.1	2339	2.9	7.5	0400	13.6	0356
松本今井	NNW	N		N		S	WSW		W	
	2.4	10.9	2355	15.9	2352	7.5	12.1	0446	19.5	0437
立科	ESE	ESE		ESE		WSW	SSW		WSW	
	1.8	3.4	2316	8.8	2301	4.8	8.8	1810	14.5	1036
佐久	ENE	ENE		ENE		WNW	WSW		WSW	
	1.8	4.6	2213	11.3	2204	3.4	6.0	1924	13.4	1916
奈川	NNE	ENE		NNE		S	S		S	
	1.1	3.3	2318	7.7	2247	3.0	7.0	1445	15.0	0323
開田高原	S	NNE		E		NE	NNE		NNE	
	0.4	2.5	2330	7.3	1918	1.6	4.4	1659	10.4	0213
木曾平沢	ENE	ENE		ENE		W	WSW		S	
	1.7	6.0	2157	10.7	2155	1.5	3.6	1635	10.8	1117
辰野	NW	NW		NNW		S	NW		S	
	1.5	5.7	2359	11.0	2350	2.5	5.5	0001	11.9	1144
原村	S	SE		SE		WNW	SE		S	
	4.8	10.5	2354	23.3	2348	2.9	9.4	0001	20.5	0023
野辺山	SW	S		SSW		SSW	WSW		S	
	5.2	12.7	2336	28.7	2328	5.8	12.2	0300	23.0	0007
木曾福島	NNE	NNE		WNW		SW	SSW		SSW	
	1.3	3.8	2307	8.3	2136	2.4	6.0	0830	10.7	0825
伊那	N	ENE		ENE		SSW	WSW		WSW	
	1.1	6.2	2357	11.1	2351	3.9	8.9	0301	16.7	0256
南木曾	ENE	WSW		WSW		WSW	WSW		WSW	
	1.7	4.8	1959	18.3	2102	1.3	3.7	0059	10.9	0050
飯島	N	N		N		S	S		S	
	1.6	6.0	2337	11.4	2334	4.4	10.6	0059	20.6	0055
浪合	S	SE		S		NNW	NW		W	
	1.0	3.1	2303	13.7	2301	1.7	5.8	0225	16.2	0219
南信濃	WNW	W		W		NE	W		WNW	
	1.8	8.9	2104	25.2	2341	2.4	8.0	0121	14.9	0012

風向・風速の推移（平成30年9月30日00時～10月1日24時）

期間日最大風速の強い上位の6地点



(5) 極値更新状況

気象官署(長野地方気象台、松本・諏訪・軽井沢・飯田特別地域気象観測所)

統計開始以来の極値更新なし

9月としての極値更新なし

10月としての極値更新なし

アメダス(統計期間10年以上の観測所)

統計開始以来の極値更新なし

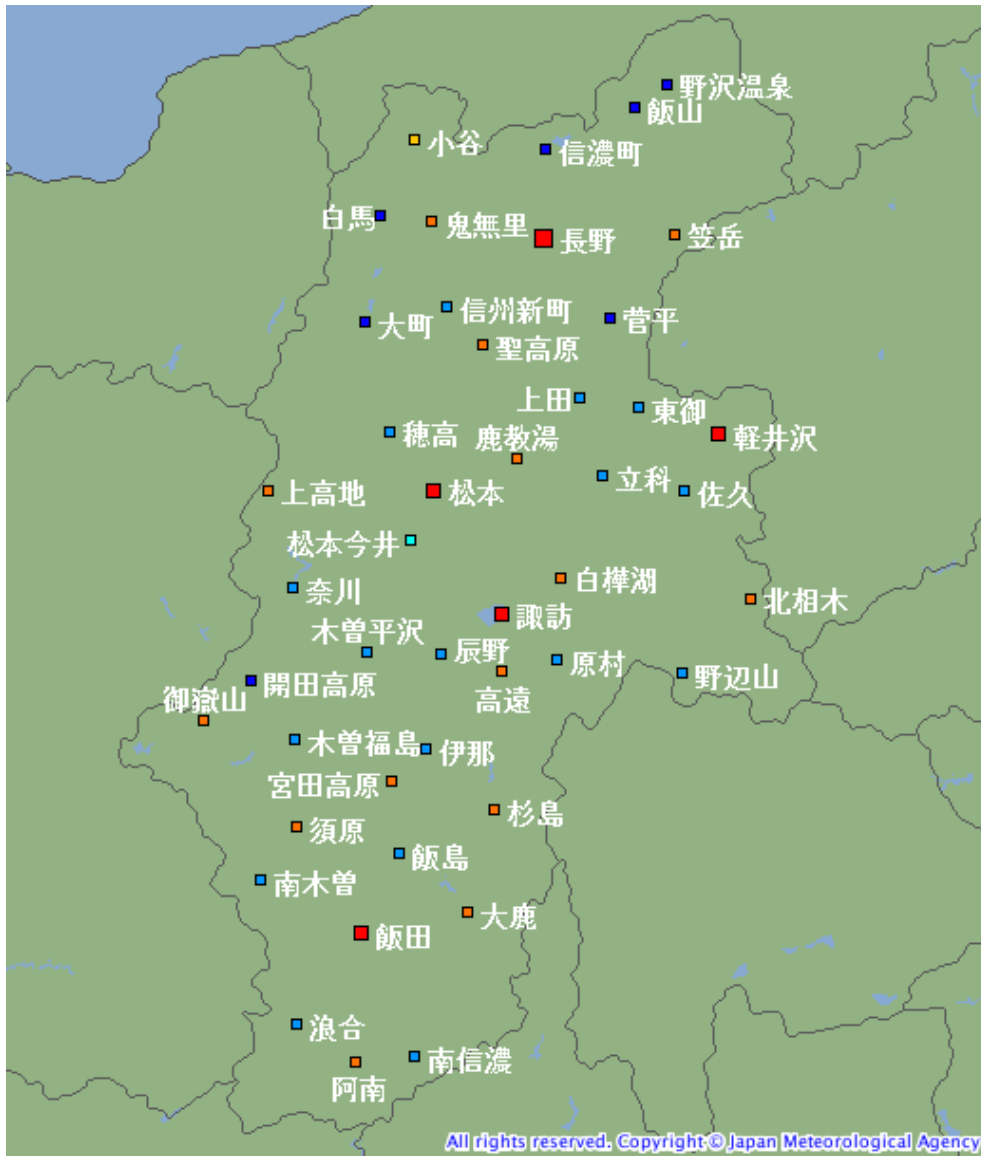
9月としての極値更新なし

<10月としての極値更新>

要素	地点名	値	起日	これまでの観測史上1位		統計開始年月
				値	年月日	
日最大10分間降水量 (mm)	穂高	4.0	1日	4.0	2015/10/2	2008/10
日最大1時間降水量 (mm)	鹿教湯	24.0	1日	24	2004/10/20	1976/10
	伊那	27.5	1日	22	2004/10/20	1993/10
	杉島	27.0	1日	23.5	2015/10/2	1983/10
	飯島	39.0	1日	32	2003/10/13	1976/10
日最大瞬間風速・風向 (m/s)	飯島	20.6 南	1日	18.5 南南西	2015/10/1	2008/10

降水量最小単位:2008年3月26日から1mm 0.5mm

風速最小単位:2008年3月から1m/s 0.1m/s(地点により変更日異なる)



3 長野地方気象台の執った措置

(1) 特別警報・警報・注意報発表状況 (平成30年9月29日16時～10月2日11時)

長野地方気象台発表

○:発表 △:特別警報から警報 ◇:特別警報から注意報 □:警報から注意報 ○:継続 解:解除
 浸:浸水害 土:土砂災害 土浸:土砂災害、浸水害 斜体字:発表 下線:特別警報から警報

長野市から東御市まで

発表時刻	警報・注意報	長野市	松本	乗鞍上高地	上田市	岡谷市	飯田市	諏訪市	須坂市	小諸市	伊那市	駒ヶ根市	中野市	大町市	飯山市	茅野市	塩尻	樽川	佐久市	千曲市	東御市		
2018/9/29 16:50	大雨注意報																						
	洪水注意報																						
	濃霧注意報																						
2018/9/29 18:42	大雨注意報																						
	洪水注意報																						
	濃霧注意報																						
2018/9/29 21:31	大雨注意報																						
	雷注意報																						
	洪水注意報																						
2018/9/29 22:39	大雨注意報																						
	雷注意報																						
	洪水注意報																						
2018/9/30 3:21	大雨注意報																						
	雷注意報																						
	強風注意報																						
2018/9/30 10:29	洪水注意報																						
	濃霧注意報	解	解	解	解	解	解	解	解	解	解	解	解	解	解	解	解	解	解	解	解	解	
	大雨警報	土	土浸	土	土浸	土浸	土浸	土浸	土	土	土浸	土浸	土浸	土浸	土浸	土浸	土	土浸	土浸	土浸	土浸	土浸	
2018/9/30 15:55	暴風警報																						
	大雨注意報																						
	雷注意報																						
2018/9/30 19:58	洪水注意報																						
	大雨警報	土	土浸	土	土浸	土浸	土浸	土浸	土	土	土浸	土浸	土浸	土浸	土浸	土浸	土	土浸	土浸	土浸	土浸	土浸	
	暴風警報																						
2018/9/30 22:07	大雨注意報																						
	雷注意報																						
	洪水注意報																						
2018/9/30 22:54	大雨警報	土	土浸	土	土浸	土浸	土浸	土浸	土	土	土浸	土浸	土浸	土浸	土浸	土浸	土	土浸	土浸	土浸	土浸	土浸	
	洪水警報																						
	暴風警報																						
2018/9/30 22:54	大雨注意報																						
	雷注意報																						
	洪水注意報																						

特別警報・警報・注意報発表状況 (続き)

：発表 ：特別警報から警報 ：特別警報から注意報 ：警報から注意報 ：継続 解：解除
 浸：浸水害 土：土砂災害 土浸：土砂災害、浸水害 斜体字：発表 下線：特別警報から警報

長野市から東御市まで

発表時刻	警報・注意報	長野市	松本市	乗鞍上高地	上田市	岡谷市	飯田市	諏訪市	須坂市	小諸市	伊那市	駒ヶ根市	中野市	大町市	飯山市	茅野市	塩尻	檜川	佐久市	千曲市	東御市
2018/9/30 23:34	大雨警報	土	土浸	土	土浸	土浸	土浸	土浸	土	土	土浸	土浸	土浸	土浸	土浸	土浸	土	土浸	土浸	土浸	土浸
	洪水警報																				
	暴風警報																				
	大雨注意報																				
	雷注意報																				
	洪水注意報																				
2018/10/1 00:17	大雨警報	土	土浸	土	土浸	土浸	土浸	土浸	土	土	土浸	土浸	土浸	土浸	土浸	土浸	土	土浸	土浸	土浸	土浸
	洪水警報																				
	暴風警報																				
	大雨注意報																				
	雷注意報																				
	洪水注意報																				
2018/10/1 00:58	大雨警報	土	土浸	土	土浸	土浸	土浸	土浸	土	土	土浸	土浸	土浸	土浸	土浸	土浸	土	土浸	土浸	土浸	土浸
	洪水警報																				
	暴風警報																				
	大雨注意報																				
	雷注意報																				
	洪水注意報																				
2018/10/1 03:49	大雨警報	土	土	土	土	土	土	土	土	土	土	土	土	土	土	土	土	土	土	土	土
	洪水警報																				
	大雨注意報																				
	雷注意報																				
	強風注意報																				
	洪水注意報																				
2018/10/1 04:58	大雨警報	土	土	土	土	土	土	土	土	土	土	土	土	土	土	土	土	土	土	土	土
	洪水警報																				
	大雨注意報																				
	雷注意報																				
	強風注意報																				
	洪水注意報																				
2018/10/1 06:43	大雨警報	土	土		土	土	土				土	土		土		土		土	土	土	
	洪水警報																				
	大雨注意報																				
	雷注意報	解	解	解	解	解	解	解	解	解	解	解	解	解	解	解	解	解	解	解	解
	強風注意報	解	解	解	解				解	解	解	解	解	解			解	解	解	解	解
	洪水注意報											解									
2018/10/1 09:28	大雨警報													土							
	大雨注意報								解				解		解		解				解
	強風注意報																				
	洪水注意報				解																
2018/10/1 10:51	大雨注意報			解								解						解			
	強風注意報																				
	洪水注意報		解		解	解				解	解			解		解	解	解	解		解
2018/10/1 16:38	大雨注意報	解	解			解	解	解		解	解					解					解
	強風注意報					解	解	解								解					
	洪水注意報					解	解	解			解	解									
2018/10/1 17:44	大雨注意報																				
	洪水注意報																				解
2018/10/1 19:35	大雨注意報																				
	洪水注意報	解							解				解		解						
2018/10/1 22:56	大雨注意報																				
2018/10/2 04:35	大雨注意報				解																
2018/10/2 10:11	大雨注意報													解		解			解		

特別警報・警報・注意報発表状況（続き）

：発表 ：特別警報から警報 ：特別警報から注意報 ：警報から注意報 ：継続 解：解除
 浸：浸水害 土：土砂災害 土浸：土砂災害、浸水害 斜体字：発表 下線：特別警報から警報

安曇野市から中川村まで

発表時刻	警報・注意報	安曇野市	小海町	川上村	南牧村	南相木村	北相木村	佐久穂町	軽井沢町	御代田町	立科町	青木村	長和町	下諏訪町	富士見町	原村	辰野町	箕輪町	飯島町	南箕輪村	中川村	
2018/9/29 16:50	大雨注意報																					
	洪水注意報																					
	濃霧注意報																					
2018/9/29 18:42	大雨注意報																					
	洪水注意報																					
	濃霧注意報																					
2018/9/29 21:31	大雨注意報																					
	雷注意報																					
	洪水注意報																					
2018/9/29 22:39	大雨注意報																					
	雷注意報																					
	洪水注意報																					
2018/9/30 3:21	大雨注意報																					
	雷注意報																					
	強風注意報																					
2018/9/30 10:29	洪水注意報	解														解						
	濃霧注意報																					
	大雨注意報																					
2018/9/30 15:55	大雨警報	土	土	土	土	土	土	土	土浸	土	土	土	土	土浸	土	土	土浸	土浸	土	土浸	土	
	暴風警報																					
	大雨注意報																					
	雷注意報																					
2018/9/30 19:58	洪水注意報																					
	大雨警報	土	土	土	土	土	土	土	土浸	土	土	土	土	土浸	土	土	土浸	土浸	土	土浸	土	
	暴風警報																					
	大雨注意報																					
	雷注意報																					
2018/9/30 22:07	洪水注意報																					
	大雨警報	土	土	土	土	土	土	土	土浸	土	土	土	土	土浸	土	土	土浸	土浸	土	土浸	土	
	洪水警報																					
	暴風警報																					
	大雨注意報																					
2018/9/30 22:54	雷注意報																					
	洪水注意報																					
	大雨警報	土	土	土	土	土	土	土	土浸	土	土	土	土	土浸	土	土	土浸	土浸	土	土浸	土	
	洪水警報																					
	暴風警報																					

特別警報・警報・注意報発表状況 (続き)

：発表 ：特別警報から警報 ：特別警報から注意報 ：警報から注意報 ：継続 解：解除
 浸：浸水害 土：土砂災害 土浸：土砂災害、浸水害 斜体字：発表 下線：特別警報から警報

安曇野市から中川村まで

発表時刻	警報・注意報	安曇野市	小海町	川上村	南牧村	南相木村	北相木村	佐久穂町	軽井沢町	御代田町	立科町	青木村	長和町	下諏訪町	富士見町	原村	辰野町	箕輪町	飯島町	南箕輪村	中川村
2018/9/30 23:34	大雨警報	土	土	土浸	土	土	土	土	土浸	土	土	土	土	土浸	土	土	土浸	土浸	土	土浸	土
	洪水警報																				
	暴風警報																				
	大雨注意報																				
	雷注意報																				
2018/10/1 00:17	大雨警報	土	土	土浸	土	土	土	土	土浸	土	土	土	土	土浸	土	土	土浸	土浸	土	土浸	土
	洪水警報																				
	暴風警報																				
	大雨注意報																				
	雷注意報																				
2018/10/1 00:58	大雨警報	土	土	土浸	土	土	土	土	土浸	土	土	土	土	土浸	土	土	土浸	土浸	土	土浸	土
	洪水警報																				
	暴風警報																				
	大雨注意報																				
	雷注意報																				
2018/10/1 03:49	大雨警報	土	土	土	土	土	土	土	土	土	土	土	土	土	土	土	土	土	土	土	土
	洪水警報																				
	大雨注意報																				
	雷注意報																				
	強風注意報																				
2018/10/1 04:58	大雨警報	土	土	土	土	土	土	土	土	土	土	土	土	土	土	土	土	土	土	土	土
	洪水警報																				
	大雨注意報																				
	雷注意報																				
	強風注意報																				
2018/10/1 06:43	大雨警報	土	土	土	土			土		土		土		土	土		土	土	土	土	土
	洪水警報																				
	大雨注意報																				
	雷注意報	解	解	解	解	解	解	解	解	解	解	解	解	解	解	解	解	解	解	解	解
	強風注意報	解	解	解	解	解	解	解	解	解	解	解	解	解	解	解	解	解	解	解	解
2018/10/1 09:28	大雨警報																				
	大雨注意報						解		解	解		解		解		解					
	強風注意報																				
	洪水注意報			解		解							解								
2018/10/1 10:51	大雨注意報																		解		解
	強風注意報																				
	洪水注意報	解	解		解			解								解					解
2018/10/1 16:38	大雨注意報	解		解		解													解		解
	強風注意報													解	解	解					
	洪水注意報														解	解	解	解	解	解	
2018/10/1 17:44	大雨注意報																				
	洪水注意報																				
2018/10/1 19:35	大雨注意報																				
	洪水注意報																				
2018/10/1 22:56	大雨注意報																				
2018/10/2 04:35	大雨注意報												解		解	解					
2018/10/2 10:11	大雨注意報		解		解		解		解												

特別警報・警報・注意報発表状況 (続き)

:発表 :特別警報から警報 :特別警報から注意報 :警報から注意報 :継続 解:解除
 浸:浸水害 土:土砂災害 土浸:土砂災害、浸水害 斜体字:発表 下線:特別警報から警報

宮田村から木曾町まで

発表時刻	警報・注意報	宮田村	松川町	高森町	阿南町	阿智村	平谷村	根羽村	下條村	売木村	天龍村	泰阜村	喬木村	豊丘村	大鹿村	上松町	南木曾町	木祖村	王滝村	大桑村	木曾町		
2018/9/29 16:50	大雨注意報																						
	洪水注意報																						
	濃霧注意報																						
2018/9/29 18:42	大雨注意報																						
	洪水注意報																						
	濃霧注意報																						
2018/9/29 21:31	大雨注意報																						
	雷注意報																						
	洪水注意報																						
2018/9/29 22:39	濃霧注意報																						
	大雨注意報																						
	雷注意報																						
2018/9/30 3:21	洪水注意報																						
	大雨注意報																						
	雷注意報																						
2018/9/30 10:29	強風注意報																						
	洪水注意報																						
	濃霧注意報																						
2018/9/30 15:55	大雨警報	土浸	土浸	土浸	土浸	土	土	土浸	土	土浸	土	土浸	土浸	土浸	土	土	土	土浸	土	土	土	土浸	
	暴風警報																						
	大雨注意報																						
2018/9/30 19:58	雷注意報																						
	洪水注意報																						
	大雨警報	土浸	土浸	土浸	土浸	土	土	土浸	土	土浸	土	土浸	土浸	土浸	土	土	土	土浸	土	土	土	土浸	
2018/9/30 22:07	洪水警報																						
	暴風警報																						
	大雨注意報																						
2018/9/30 22:54	雷注意報																						
	洪水注意報																						
	大雨警報	土浸	土浸	土浸	土浸	土	土	土浸	土	土浸	土	土浸	土浸	土浸	土	土	土	土浸	土	土	土	土浸	
2018/9/30 22:54	洪水警報																						
	暴風警報																						
	大雨注意報																						
2018/9/30 22:54	雷注意報																						
	洪水注意報																						
	大雨警報	土浸	土浸	土浸	土浸	土	土	土浸	土	土浸	土	土浸	土浸	土浸	土	土	土	土浸	土	土	土	土浸	

特別警報・警報・注意報発表状況 (続き)

:発表 :特別警報から警報 :特別警報から注意報 :警報から注意報 :継続 解:解除
 浸:浸水害 土:土砂災害 土浸:土砂災害、浸水害 斜体字:発表 下線:特別警報から警報

宮田村から木曾町まで

発表時刻	警報・注意報	宮田村	松川町	高森町	阿南町	阿智村	平谷村	根羽村	下條村	売木村	天龍村	泰阜村	喬木村	豊丘村	大鹿村	上松町	南木曾町	木祖村	王滝村	大桑村	木曾町	
2018/9/30 23:34	大雨警報	土浸	土浸	土浸	土浸	土	土	土浸	土	土浸	土浸	土浸	土浸	土浸	土浸	土	土	土浸	土	土	土浸	
	洪水警報																					
	暴風警報																					
	大雨注意報																					
	雷注意報																					
洪水注意報																						
2018/10/1 00:17	大雨警報	土浸	土浸	土浸	土浸	土	土	土浸	土	土浸	土浸	土浸	土浸	土浸	土浸	土	土	土浸	土	土	土浸	
	洪水警報																					
	暴風警報																					
	大雨注意報																					
	雷注意報																					
洪水注意報																						
2018/10/1 00:58	大雨警報	土浸	土浸	土浸	土浸	土	土	土浸	土	土浸	土浸	土浸	土浸	土浸	土浸	土	土	土浸	土	土	土浸	
	洪水警報																					
	暴風警報																					
	大雨注意報																					
	雷注意報																					
洪水注意報																						
2018/10/1 03:49	大雨警報	土	土	土	土	土	土	土	土	土	土	土	土	土	土	土	土	土	土	土	土	
	洪水警報																					
	大雨注意報																					
	雷注意報																					
	強風注意報																					
洪水注意報																						
2018/10/1 04:58	大雨警報	土	土	土	土	土	土	土	土	土	土	土	土	土	土	土	土	土	土	土	土	
	洪水警報																					
	大雨注意報																					
	雷注意報																					
	強風注意報																					
洪水注意報																						
2018/10/1 06:43	大雨警報	土			土			土		土	土		土	土	土						土	土
	洪水警報																					
	大雨注意報																					
	雷注意報	解	解	解	解	解	解	解	解	解	解	解	解	解	解	解	解	解	解	解	解	解
	強風注意報	解														解	解	解	解	解	解	解
洪水注意報																						
2018/10/1 09:28	大雨警報																					
	大雨注意報		解	解		解	解		解			解				解	解	解	解			
	強風注意報																					
	洪水注意報			解		解	解		解					解	解	解	解	解	解	解	解	解
2018/10/1 10:51	大雨注意報	解			解			解		解	解		解	解	解						解	解
	強風注意報																					
	洪水注意報	解	解		解				解		解	解	解									
2018/10/1 16:38	大雨注意報																					
	強風注意報		解	解	解	解	解	解	解	解	解	解	解	解	解							
	洪水注意報																					
2018/10/1 17:44	大雨注意報																					
	洪水注意報																					
2018/10/1 19:35	大雨注意報																					
	洪水注意報																					
2018/10/1 22:56	大雨注意報																					
2018/10/2 04:35	大雨注意報																					
2018/10/2 10:11	大雨注意報																					

特別警報・警報・注意報発表状況 (続き)

：発表 ：特別警報から警報 ：特別警報から注意報 ：警報から注意報 ：継続 解：解除
 浸：浸水害 土：土砂災害 土浸：土砂災害、浸水害 斜体字：発表 下線：特別警報から警報

(注) 平成30年5月25日に発生した長野県北部の地震に伴い、揺れの大きかった栄村については、大雨警報・注意報の発表基準(土壌雨量指数基準)を暫定的に引き下げて運用しています。

麻績村から栄村まで

発表時刻	警報・注意報	麻績村	生坂村	山形村	朝日村	筑北村	池田町	松川村	白馬村	小谷村	坂城町	小布施町	高山村	山ノ内町	木島平村	野沢温泉村	信濃町	小川村	飯綱町	栄村	
2018/9/29 16:50	大雨注意報																				
	洪水注意報																				
	濃霧注意報																				
2018/9/29 18:42	大雨注意報																				
	洪水注意報																				
	濃霧注意報																				
2018/9/29 21:31	大雨注意報																				
	雷注意報																				
	洪水注意報																				
2018/9/29 22:39	大雨注意報																				
	雷注意報																				
	洪水注意報																				
2018/9/30 3:21	大雨注意報		解			解															
	雷注意報																				
	強風注意報																				
	洪水注意報																				
2018/9/30 10:29	大雨注意報																				
	雷注意報																				
	強風注意報																				
	洪水注意報																				
2018/9/30 15:55	大雨警報		土	土	土	土	土浸	土浸	土	土	土浸	浸	土	土	土	土		土		土	
	暴風警報																				
	大雨注意報																				
	雷注意報																				
2018/9/30 19:58	大雨警報	土	土	土	土	土	土浸	土浸	土	土	土浸	浸	土	土	土	土		土		土	
	洪水警報																				
	暴風警報																				
	大雨注意報																				
2018/9/30 22:07	大雨警報	土	土	土	土	土	土浸	土浸	土	土	土浸	浸	土	土	土	土		土		土	
	洪水警報																				
	暴風警報																				
	大雨注意報																				
2018/9/30 22:54	大雨警報	土	土	土	土	土	土浸	土浸	土	土	土浸	浸	土	土	土	土		土		土	
	洪水警報																				
	暴風警報																				
	大雨注意報																				
2018/9/30 22:54	雷注意報																				
	洪水注意報																				

特別警報・警報・注意報発表状況 (続き)

:発表 :特別警報から警報 :特別警報から注意報 :警報から注意報 :継続 解:解除
 浸:浸水害 土:土砂災害 土浸:土砂災害、浸水害 斜体字:発表 下線:特別警報から警報

麻績村から栄村まで

発表時刻	警報・注意報	麻績村	生坂村	山形村	朝日村	筑北村	池田町	松川村	白馬村	小谷村	坂城町	小布施町	高山村	山ノ内町	木島平村	野沢温泉村	信濃町	小川村	飯綱町	栄村
2018/9/30 23:34	大雨警報	土	土	土	土	土	土浸	土浸	土	土	土浸	浸	土	土	土	土		土		土
	洪水警報																			
	暴風警報																			
	大雨注意報																			
	雷注意報																			
	洪水注意報																			
2018/10/1 00:17	大雨警報	土	土	土	土	土	土浸	土浸	土	土	土浸	浸	土	土	土	土		土		土
	洪水警報																			
	暴風警報																			
	大雨注意報																			
	雷注意報																			
	洪水注意報																			
2018/10/1 00:58	大雨警報	土	土	土	土	土	土浸	土浸	土	土	土浸	浸	土	土	土	土		土		土
	洪水警報																			
	暴風警報																			
	大雨注意報																			
	雷注意報																			
	洪水注意報																			
2018/10/1 03:49	大雨警報	土	土	土	土	土	土	土	土	土	土		土	土	土	土		土		土
	洪水警報																			
	大雨注意報																			
	雷注意報																			
	強風注意報																			
	洪水注意報																			
2018/10/1 04:58	大雨警報	土	土	土	土	土	土	土	土	土	土		土	土	土	土		土		土
	洪水警報																			
	大雨注意報																			
	雷注意報																			
	強風注意報																			
	洪水注意報																			
2018/10/1 06:43	大雨警報		土				土	土	土	土					土	土				土
	洪水警報																			
	大雨注意報											解						解		解
	雷注意報	解	解	解	解	解	解	解	解	解	解	解	解	解	解	解	解	解	解	解
	強風注意報	解	解	解	解	解	解	解	解	解	解	解	解	解	解	解	解	解	解	解
	洪水注意報	解		解	解							解	解			解		解		解
2018/10/1 09:28	大雨警報						土	土	土	土										土
	大雨注意報	解		解	解								解			解		解		
	強風注意報																			
	洪水注意報					解		解	解	解				解			解			解
2018/10/1 10:51	大雨注意報					解														
	強風注意報																			
	洪水注意報		解				解							解	解					
2018/10/1 16:38	大雨注意報		解								解			解	解					
	強風注意報																			
	洪水注意報																			
2018/10/1 17:44	大雨注意報										解									
	洪水注意報																			
2018/10/1 19:35	大雨注意報											解			解	解				
	洪水注意報																			
2018/10/1 22:56	大雨注意報																			
2018/10/2 04:35	大雨注意報																			
2018/10/2 10:11	大雨注意報						解	解	解	解										解

(2) 気象情報発表状況 (9月28日17時 ~ 10月1日12時)

長野地方気象台発表

情報番号	発表日時	情報の名称
第1号	9月28日 17時29分	平成30年 台風第24号に関する長野県気象情報 第1号
第2号	9月29日 06時39分	平成30年 台風第24号に関する長野県気象情報 第2号
第3号	9月29日 17時18分	平成30年 台風第24号に関する長野県気象情報 第3号
第4号	9月29日 17時40分	平成30年 台風第24号に関する長野県気象情報 第4号(図形式)
第5号	9月30日 06時28分	平成30年 台風第24号に関する長野県気象情報 第5号
第6号	9月30日 11時21分	平成30年 台風第24号に関する長野県気象情報 第6号(図形式)
第7号	9月30日 17時10分	平成30年 台風第24号に関する長野県気象情報 第7号
第8号	9月30日 23時24分	平成30年 台風第24号に関する長野県気象情報 第8号
第9号	10月1日 06時49分	平成30年 台風第24号に関する長野県気象情報 第9号
第10号	10月1日 11時20分	平成30年 台風第24号に関する長野県気象情報 第10号

(3) 指定河川洪水予報発表状況 (10月1日01時 ~ 10月1日20時)

千曲川河川事務所・長野地方気象台 共同発表

発表日時	情報名
平成30年10月1日 01時50分	千曲川氾濫注意情報 第1号
平成30年10月1日 02時30分	千曲川氾濫注意情報 第2号
平成30年10月1日 09時30分	千曲川氾濫注意情報 第3号
平成30年10月1日 17時30分	千曲川氾濫注意情報 第4号
平成30年10月1日 19時25分	千曲川氾濫注意情報解除 第5号

天竜川上流河川事務所・長野地方気象台 共同発表

発表日時	情報名
平成30年10月1日 03時50分	天竜川上流氾濫注意情報 第1号
平成30年10月1日 07時50分	天竜川上流氾濫注意情報 第2号
平成30年10月1日 09時50分	天竜川上流氾濫注意情報 第3号
平成30年10月1日 14時50分	天竜川上流氾濫注意情報解除 第4号

長野県建設部河川課・長野地方気象台 共同発表

発表日時	情報名
平成30年10月1日 03時00分	千曲川上流氾濫危険情報 第1号
平成30年10月1日 06時55分	千曲川上流氾濫注意情報(警戒情報解除) 第2号
平成30年10月1日 10時20分	千曲川上流氾濫注意情報解除 第3号

(4) 竜巻注意情報発表状況 (9月30日19時 ~ 9月30日23時)

長野地方気象台発表

情報番号	発表日時	発表情報	発表対象地域
第1号	平成30年9月30日 19時06分	長野県竜巻注意情報 第1号	南部
第2号	平成30年9月30日 20時06分	長野県竜巻注意情報 第2号	南部
第3号	平成30年9月30日 21時06分	長野県竜巻注意情報 第3号	南部
第4号	平成30年9月30日 22時11分	長野県竜巻注意情報 第4号	南部

(5) 土砂災害警戒情報発表状況 (9月30日19時 ~ 10月1日08時)

長野県・長野地方気象台 共同発表

番号	発表日時	警戒対象地域	警戒解除地域
第1号	9月30日 19時45分	上村南信濃*	
第2号	9月30日 21時25分	上村南信濃 大鹿村*	
第3号	9月30日 21時45分	飯田* 上村南信濃 茅野市* 富士見町* 原村* 喬木村* 大鹿村	
第4号	9月30日 22時10分	飯田 上村南信濃 茅野市 南牧村* 富士見町 原村 喬木村 豊丘村* 大鹿村	
第5号	9月30日 22時25分	飯田 上村南信濃 茅野市 南牧村 富士見町 原村 阿南町* 売木村* 天龍村 * 喬木村 豊丘村 大鹿村	
第6号	9月30日 22時40分	飯田 上村南信濃 茅野市 小海町* 南牧 村 富士見町 原村 阿南町 根羽村* 売木村 天龍村 喬木村 豊丘村 大鹿村	
第7号	9月30日 23時45分	松本* 上田市* 飯田 上村南信濃 大町市* 茅野市 小海町 南牧村 富士見町 原村 阿南町 根羽村 売木村 天龍村 喬木村 豊丘村 大鹿村 池田町*	
第8号	10月1日 00時05分	松本 上田市 岡谷市* 飯田 上村南信濃 大町市 茅野市 安曇野市* 小海町 南牧村 富士見町 原村 阿南町 根羽村 売木村 天龍村 喬木村 豊丘村 大鹿村 生坂村* 池田町	
第9号	10月1日 00時35分	松本 上田市 岡谷市 飯田 上村南信濃 駒ヶ根市* 大町市 茅野市 安曇野市 小海町 川上村* 南牧村 富士見町 原村 飯島町* 中川村* 阿南町 根羽村 売木村 天龍村 喬木村 豊丘村 大鹿村 生坂村 池田町	
第10号	10月1日 00時47分	松本 上田市 岡谷市 飯田 上村南信濃 駒ヶ根市 大町市 茅野市 安曇野市 小海町 川上村 南牧村 富士見町 原村 飯島町 中川村 阿南町 根羽村 売木村 天龍村 喬木村 豊丘村 大鹿村 大桑村* 生坂村 池田町	
第11号	10月1日 00時55分	松本 上田市 岡谷市 飯田 上村南信濃 駒ヶ根市 大町市 茅野市 樽川* 安曇野市 小海町 川上村 南牧村 富士見町 原村 飯島町 南箕輪村* 中川村 阿南町 根羽村 売木村 天龍村 喬木村 豊丘村 大鹿村 大桑村 生坂村 池田町	
第12号	10月1日 01時15分	松本 上田市 岡谷市 飯田 上村南信濃 伊那* 駒ヶ根市 大町市 茅野市 樽川 安曇野市 小海町 川上村 南牧村 富士見町 原村 箕輪町* 飯島町 南箕輪村 中川村 宮田村* 阿南町 根羽村 売木村 天龍村 喬木村 豊丘村 大鹿村 大桑村 木曾町* 生坂村 池田町	
第13号	10月1日 01時35分	長野* 松本 上田市 岡谷市 飯田 上村南信濃 伊那 駒ヶ根市 大町市 茅野市 樽川 安曇野市 小海町 川上村 南牧村 富士見町 原村 箕輪町 飯島町 南箕輪村 中川村 宮田村 阿南町 根羽村 売木村 天龍村 喬木村 豊丘村 大鹿村 大桑村 木曾町 生坂村 池田町 白馬村* 小谷村*	
第14号	10月1日 06時30分	上村南信濃 天龍村	長野 松本 上田市 岡谷市 飯田 伊那 駒ヶ根市 大町市 茅野市 樽川 安曇野市 小海町 川上村 南牧村 富士見町 原村 箕輪町 飯島町 南箕輪村 中川村 宮田村 阿南町 根羽村 売木村 喬木村 豊丘村 大鹿村 大桑村 木曾町 生坂村 池田町 白馬村 小谷村
第15号	10月1日 07時45分		上村南信濃 天龍村

*印は、新たに警戒対象となった地域を示します。

(注)平成30年5月25日に発生した長野県北部の地震に伴い、揺れの大きかった栄村については、土砂災害警戒情報の発表基準(土壌雨量指数基準)を暫定的に引き下げて運用しています。

(6) 関係機関への説明会等

- ・防災関係機関及び報道機関を対象に、「台風第24号に関する説明会」を長野地方気象台で実施した。(9月28日 14時00分)

説明会で使った資料は、長野地方気象台ホームページに掲載した。

- ・第1回長野県庁内連絡会議にJ E T Tを派遣し、今後の気象状況について解説を実施した。(9月28日 16時00分)
- ・防災関係機関及び報道機関を対象に、「台風第24号に関する説明会(第2回)」を長野地方気象台で実施した。(9月29日 14時00分)

説明会で使った資料は、長野地方気象台ホームページに掲載した。

- ・第2回長野県庁内連絡会議にJ E T Tを派遣し、今後の気象状況について解説を実施した。(9月29日 17時00分)
- ・長野県庁内の情報共有のため、今後の気象状況に関する資料を提供した。(9月30日 10時50分)
- ・担当者ホットライン62回(その内、能動的ホットライン35回)
- ・首長ホットラインはなし。

4 主な被害等の状況

(長野県危機管理部まとめ 10月2日16:00現在)

人的被害

- ・なし

住家被害

- ・一部損壊 (阿南町1棟、富士見町1棟)
- ・床上浸水 (茅野市9棟)
- ・床下浸水 (茅野市10棟、塩尻市1棟)

道路通行止

- ・最大10路線11区間 (法面崩落2路線、土砂流出4路線5区間、路面冠水1路線など)

停電

- ・最大約18,620戸停電 (10月1日)

鉄道運転見合わせ等

- ・JR、私鉄各線 9月30日午後から順次運休。10月1日も午前を中心に一部運休

学校休校等

- ・休校：小学校、高等学校 24校 (10月1日)
- ・登校遅延：小学校、中学校、高等学校、特別支援学校 128校 (10月1日)

避難指示

9月30日

- ・飯田市上村地区、南信濃地区 (947世帯 1,907人)

避難勧告

9月30日

- ・伊那市、飯田市、駒ヶ根市、天龍村、茅野市

避難準備

9月30日

- ・阿南町、伊那市、売木村、南木曾町、駒ヶ根市、天龍村、大鹿村、飯田市、岡谷市、下條村、阿智村、喬木村、木祖村、飯島町、上松町、長和町

10月1日

- ・茅野市、南箕輪村、中川村

孤立集落

- ・天龍村坂部 11世帯14名 (10/1 17:00解消)
- ・天龍村平岡 4世帯5名 (10/2 15:50解消)

問い合わせ先

長野地方気象台

電話：026 - 232 - 3773

•本気象速報の内容の全部または一部については、適宜の方法により出所を明示することにより、引用、転載、複製を行うことができます。

•ただし、「無断転載を禁じます」等の注記があるものについては、それに従ってください。

•本気象速報の内容の全部または一部について、長野地方気象台に無断で改変を行うことはできません。