

# 災害時気象資料

—平成30年台風第24号による9月29日から30日にかけての大分県の気象状況について—

概要	1
平成30年 台風第24号の経路図	2
天気図および気象衛星画像	3
気象レーダー画像	4～6
アメダス総降水量の分布図	7
アメダス最大瞬間風速の分布図	8
アメダス最大風速の分布図	9
アメダス降水量、風向・風速の時系列図	10～12
アメダス降水量の極値表	13
アメダス降水量の時系列表	14
アメダス風向・風速の時系列表	15
波浪実況分布図	16
警報・注意報の発表状況	17～21
土砂災害警戒情報の発表状況	22
指定河川洪水予報の発表状況	23
気象情報・竜巻注意情報の発表状況	24
参考資料（雨の強さと降り方、風の強さと吹き方）	25

注)この資料に使用した値はすべて速報値であり、後日修正することがあります。

平成30年10月2日  
大分地方気象台

# 概要

## 【気象の状況】

9月21日にマリアナ諸島近海で発生した台風第24号は、フィリピンの東を西北西へ進み、29日に宮古島の東海上を通過して東シナ海へ進んだ。その後、進路を北東に変えて次第に九州に接近し、30日08時頃に屋久島付近を通過し日向灘を北上したあと20時頃に和歌山県田辺市付近に上陸した。台風の接近に伴い、九州・山口県は30日を中心に大荒れの天気となり、特に九州の太平洋側の地域を中心に温かく湿った空気が長時間流れ込み地形の影響も加わり大雨となった。

## 【大雨・暴風の状況】

9月29日は、九州南岸に停滞する秋雨前線に台風からの温かく湿った空気が流れ込み、前線の活動がやや活発となる。大分県では弱い雨が1日を通して降り続いていたが、夜遅くからは台風の北上に伴い、やや強い雨が降り始める。

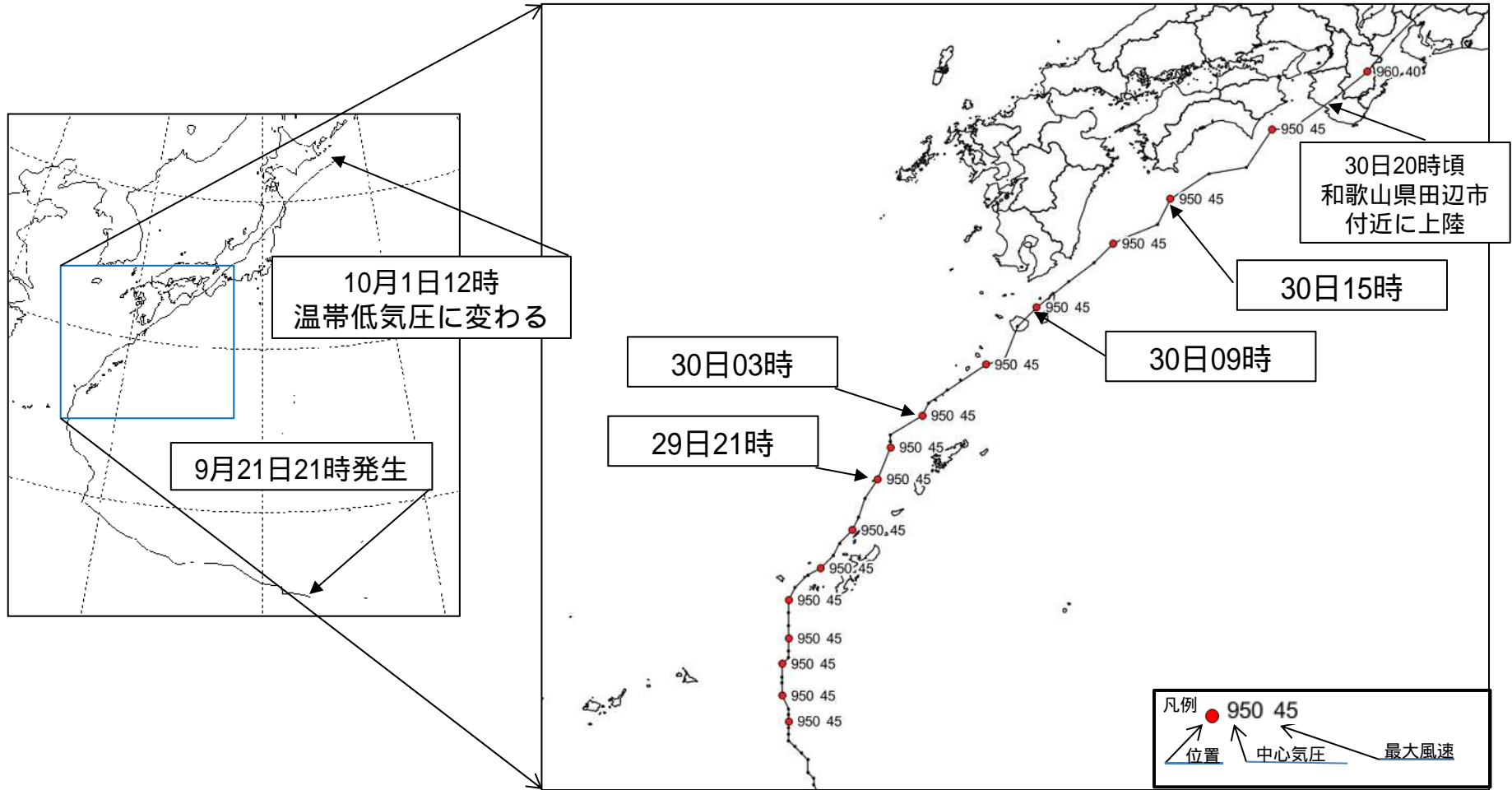
30日は、日向灘から南東風による発達した雨雲の流れ込みが顕著となる。昼前からは台風本体の雨雲もかかり始め、夕方まで強い雨を観測した。このため大分地方気象台では最大10市町に土砂災害警戒情報を発表した。また、昼頃から県の南部・中部及び竹田市が台風の暴風域に入り、強い風を観測した。昼過ぎには、犬飼(25.3m/s 北北東)、竹田(24.5m/s 北)、宇目(27.6m/s 北)では日最大瞬間風速の通年の極値を更新し、佐伯(30.8m/s 北)でも9月の極値を更新した。

## 【被害の状況】

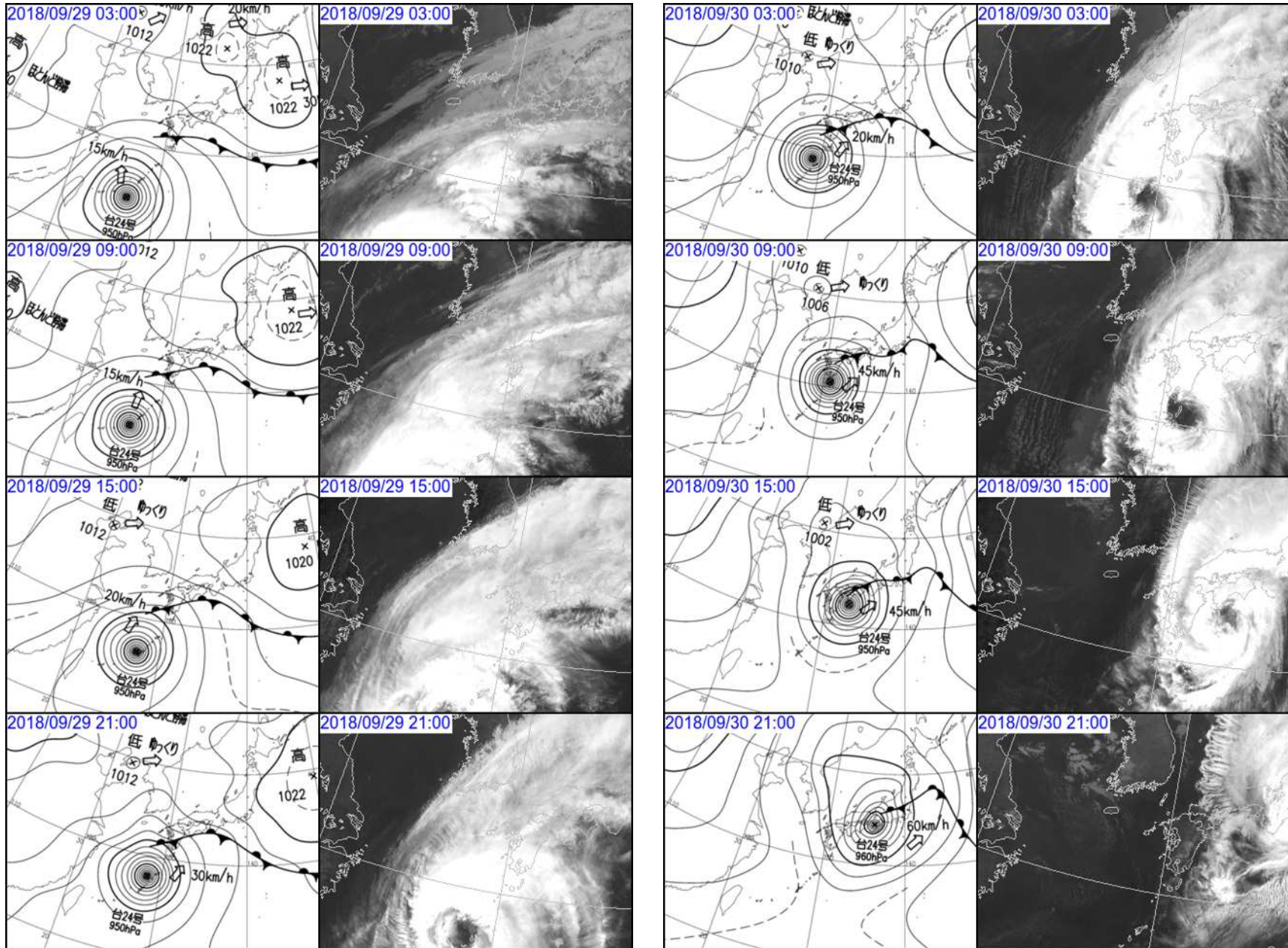
<大分県> (大分県災害警戒本部調べ 10月1日16時00分現在)

- ・人的被害(軽傷者) 1件 (佐伯市 1件)
- ・家屋被害: 2件
  - 住家被害 床下浸水 1件 (津久見市 1件)
  - 非住家被害 全壊 1件 (佐伯市 1件) 一部損壊 1件 (大分市 1件)
- ・道路被害 31件
- ・河川被害 護岸崩壊 10件
- ・港湾被害 2件
  - 大分港:浮棧橋一部破損、 守江港(杵築市守江):護岸施設一部陥没(延長6m、幅1m、深さ1m)
- ・その他の被害
  - 佐伯市上浦 民家石垣崩落(高さ約2m、幅約5m)
  - 大分市中判田 JR豊肥線路下の土砂流出(高さ約2m、幅約20m、奥行約8m):JR豊肥線は大分大学前より先は不通
  - APU(立命館アジア太平洋大学 1棟ミレニアムホール)損壊程度(調査中)

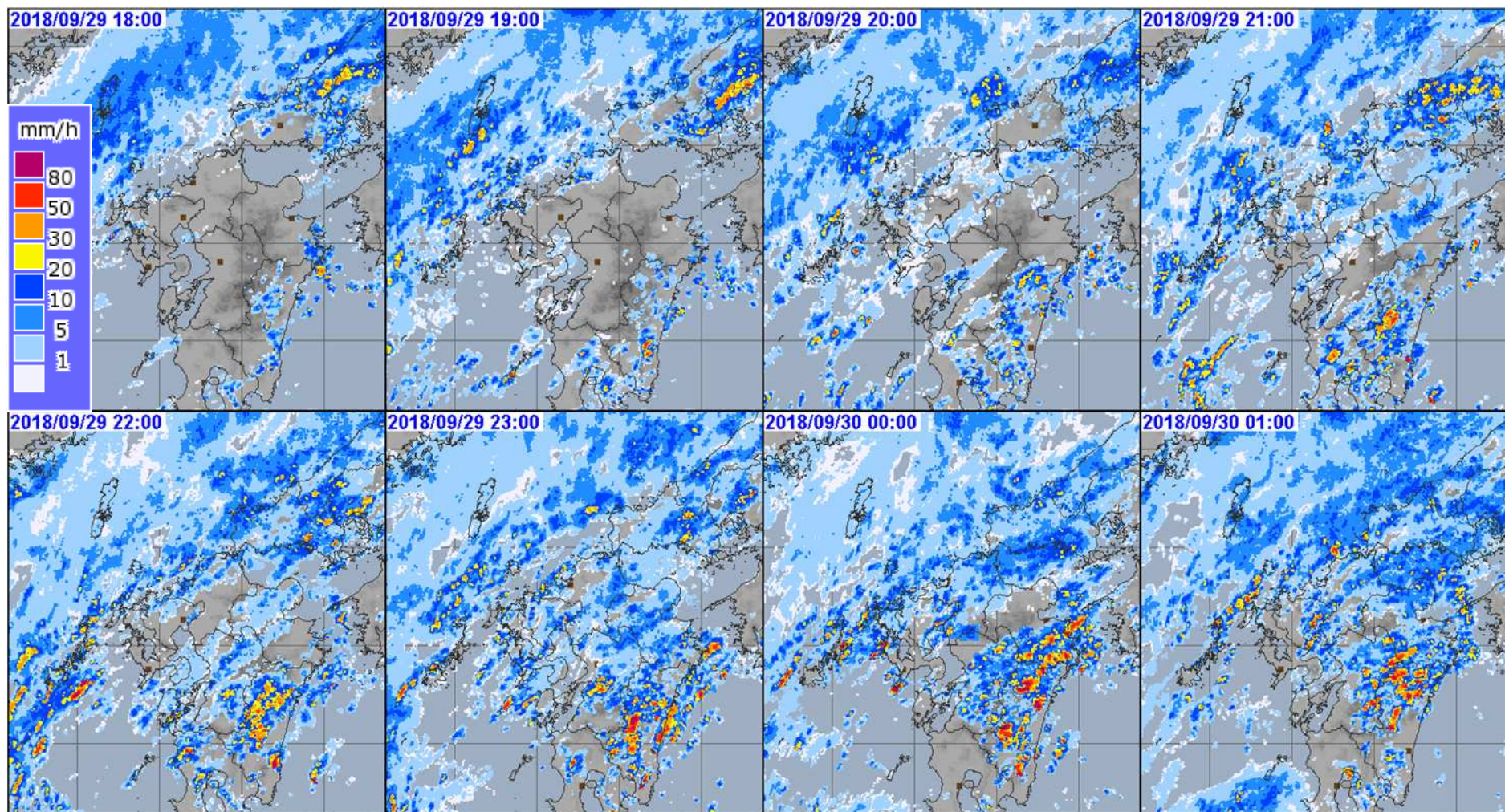
# 平成30年 台風第24号の経路図



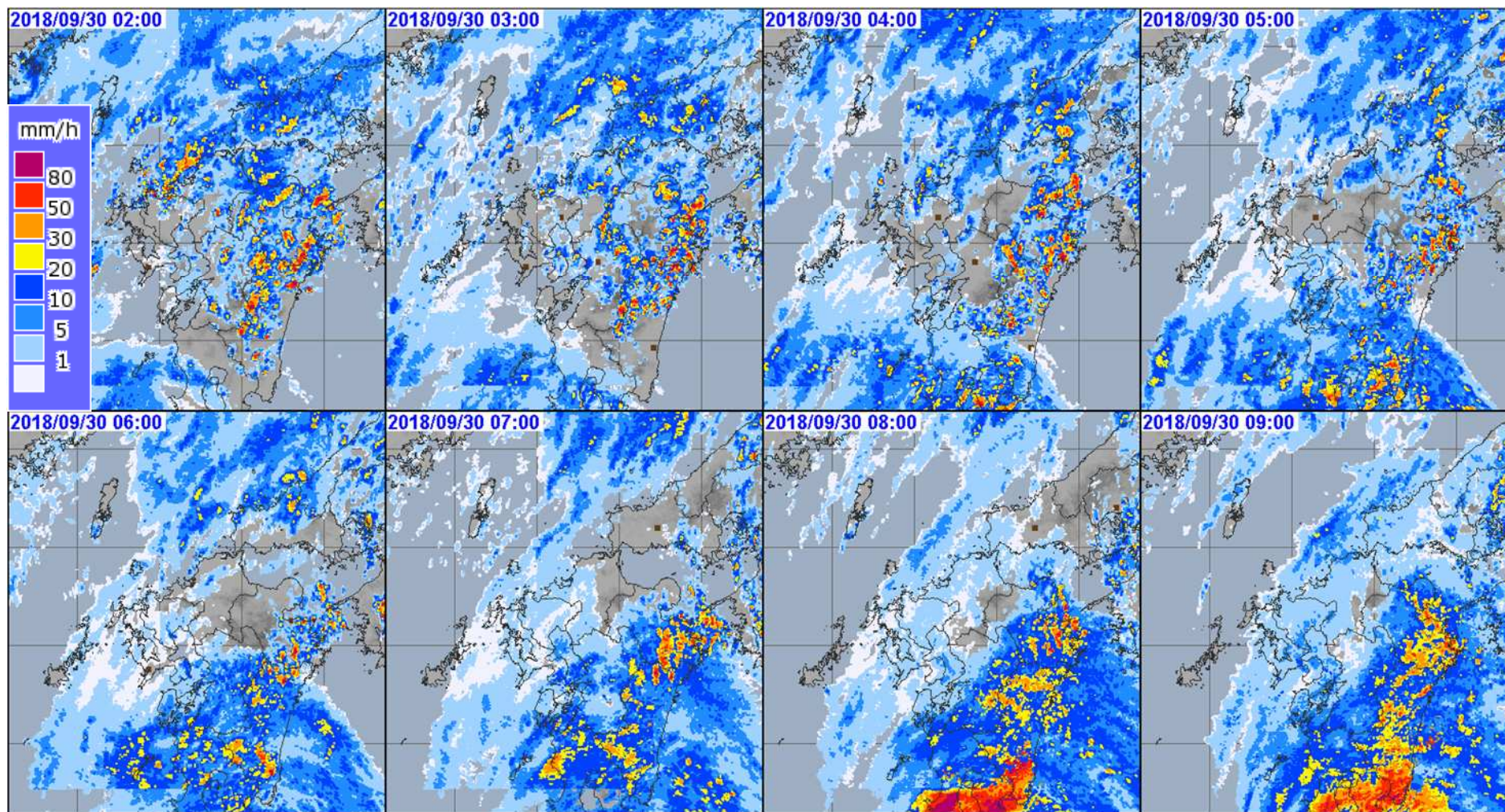
# 天気図および気象衛星画像(29日～30日 6時間毎)



# 気象レーダー画像(29日18時～30日01時 1時間毎)



# 気象レーダー画像(30日02時～09時 1時間毎)



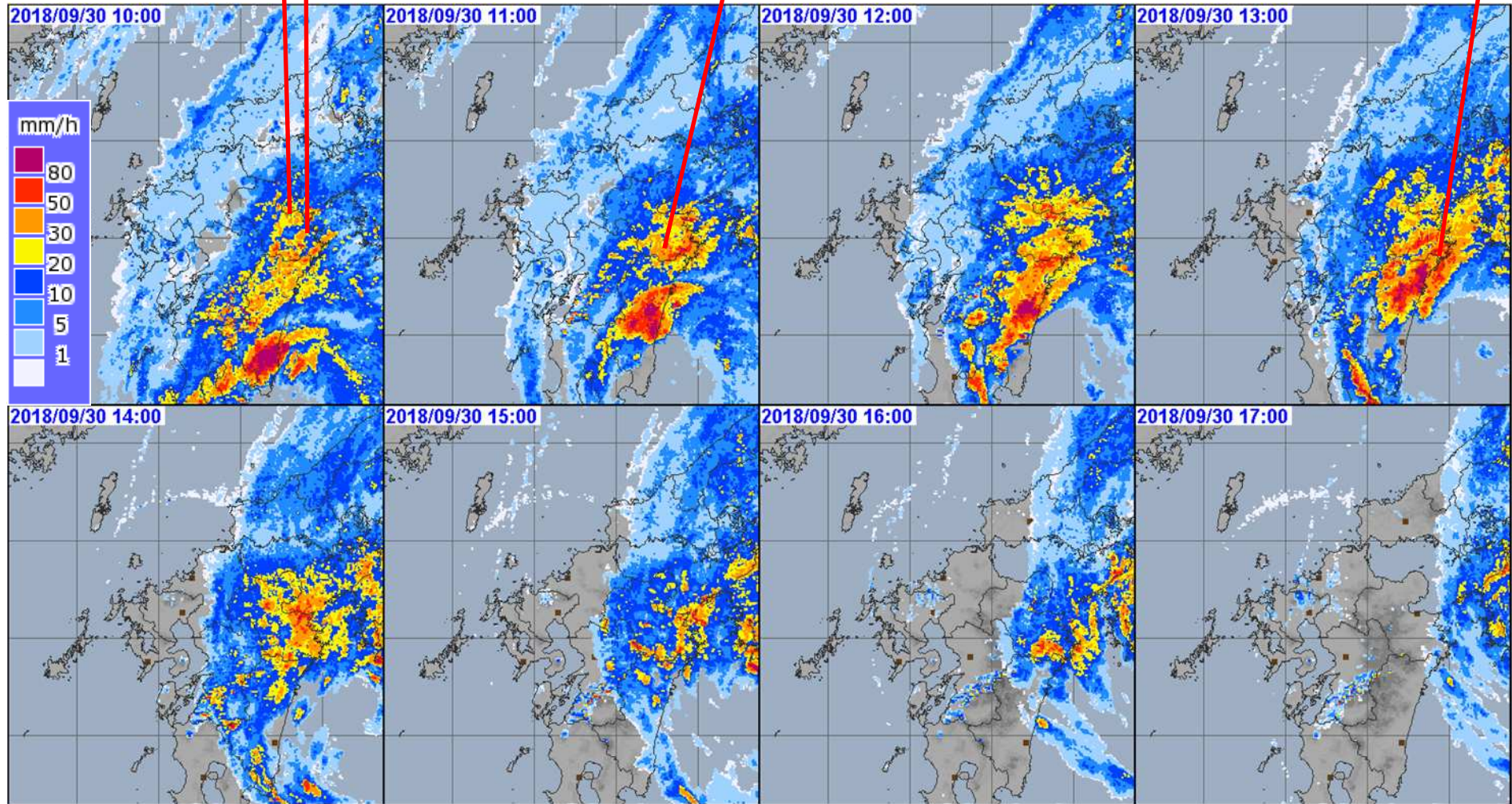
# 気象レーダー画像(30日10時~17時 1時間毎)

大分市で41.0mmを観測(10時10分)

臼杵で48.0mmを観測(09時54分)

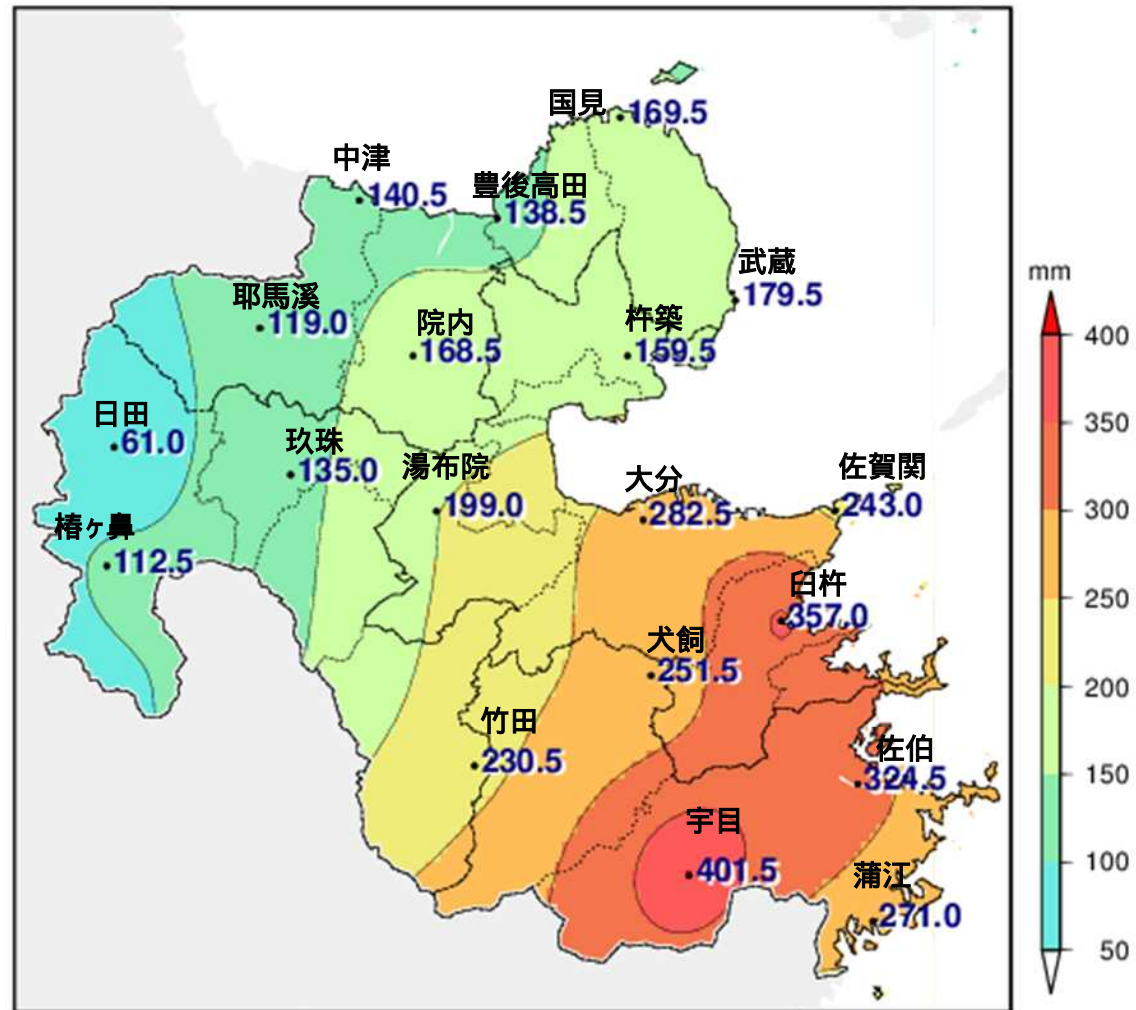
宇目で48.0mmを観測(11時14分)

蒲江で45.5mmを観測(12時53分)



# アメダス総降水量の分布図(29日～30日)

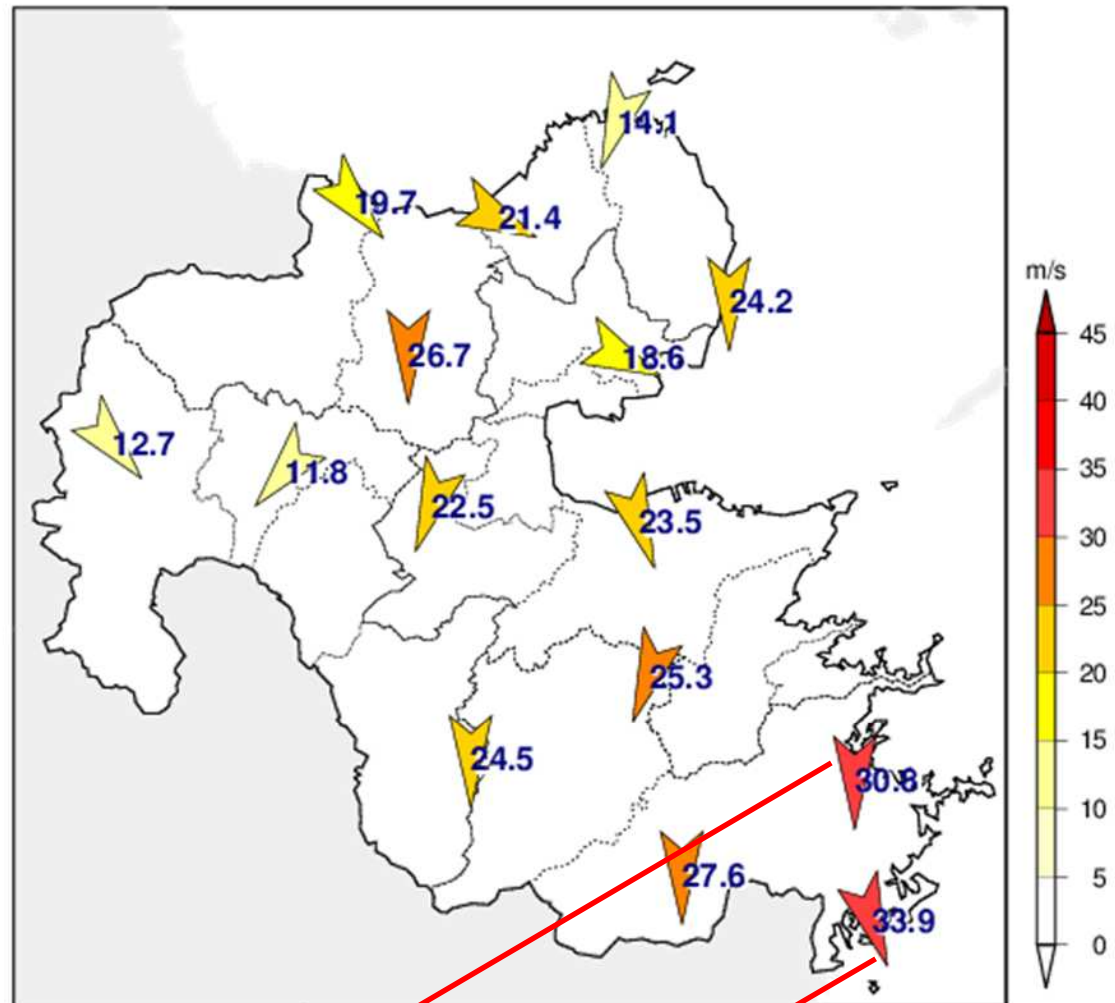
地点番号	地点名	総雨量
83021	国見	169.5
83051	中津	140.5
83061	豊後高田	138.5
83096	耶馬溪	119.0
83106	院内	168.5
83121	杵築	159.5
83126	武蔵	179.5
83137	日田	61.0
83191	玖珠	135.0
83201	湯布院	199.0
83216	大分	282.5
83226	佐賀関	243.0
83242	椿ヶ鼻	112.5
83286	白杵	357.0
83341	犬飼	251.5
83371	竹田	230.5
83401	佐伯	324.5
83431	宇目	401.5
83476	蒲江	271.0





# アメダス最大瞬間風速の分布図(29日~30日)

アメダス		最大瞬間風速(m/s)		
地点番号	地点名	風速	風向	起時
83021	国見	14.1	1	9/30 09:58
83051	中津	19.7	14	9/30 18:31
83061	豊後高田	21.4	13	9/30 18:38
83106	院内	26.7	16	9/30 12:05
83121	杵築	18.6	13	9/30 18:48
83126	武蔵	24.2	16	9/30 13:33
83137	日田	12.7	14	9/30 14:38
83191	玖珠	11.8	2	9/30 11:15
83201	湯布院	22.5	1	9/30 13:20
83216	大分	23.5	15	9/30 17:35
83341	犬飼	25.3	1	9/30 12:31
83371	竹田	24.5	16	9/30 13:33
83401	佐伯	30.8	16	9/30 13:13
83431	宇目	27.6	16	9/30 14:06
83476	蒲江	33.9	15	9/30 13:15

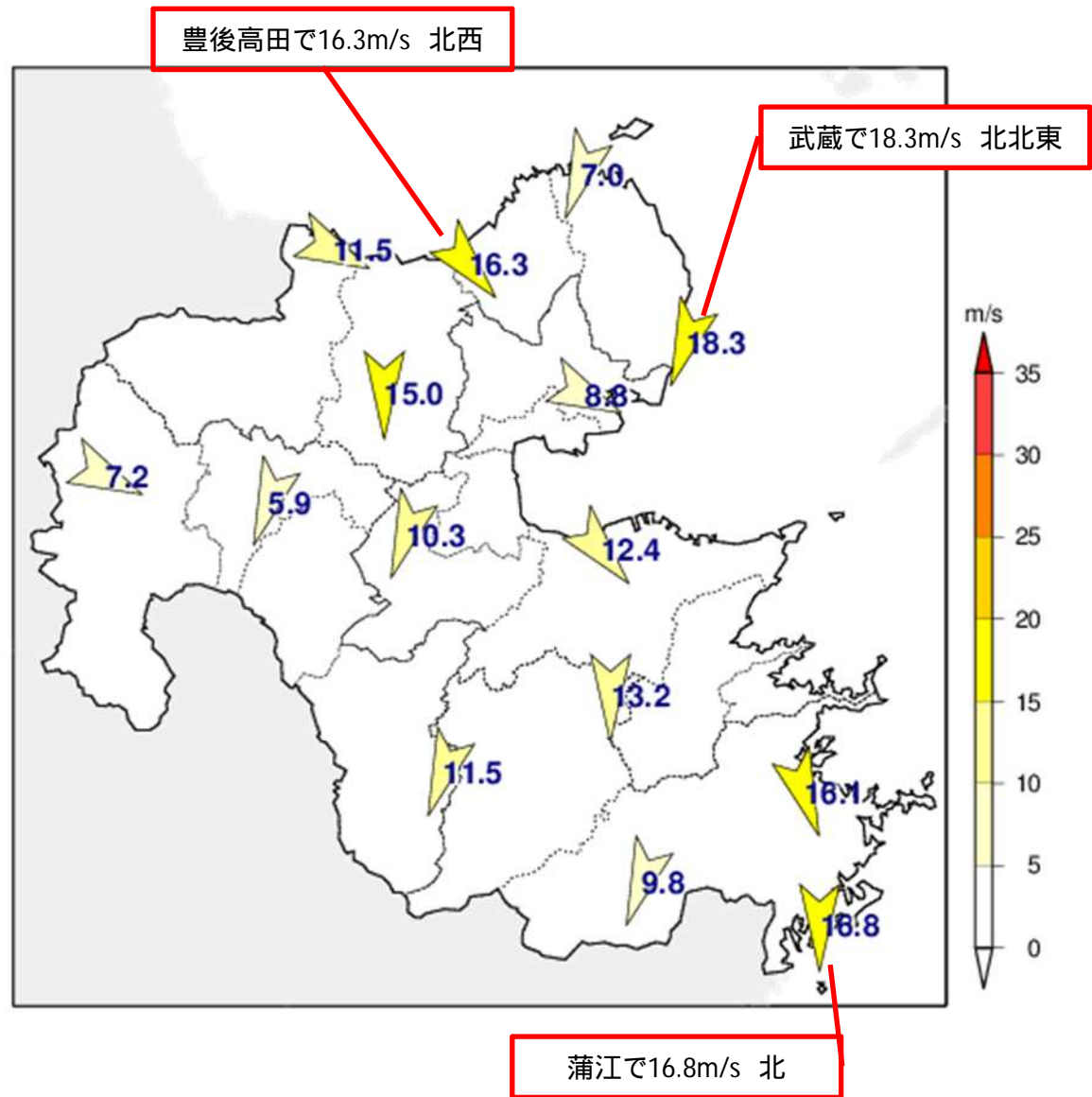


佐伯で30.8m/s 北

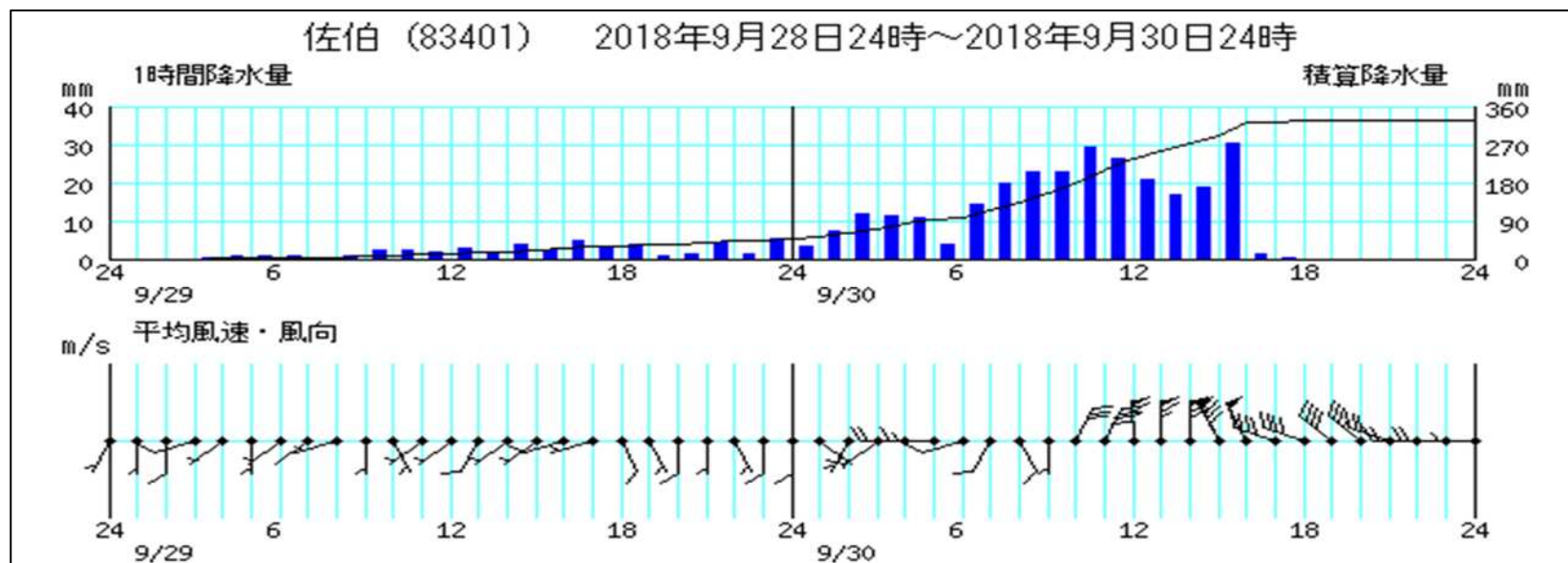
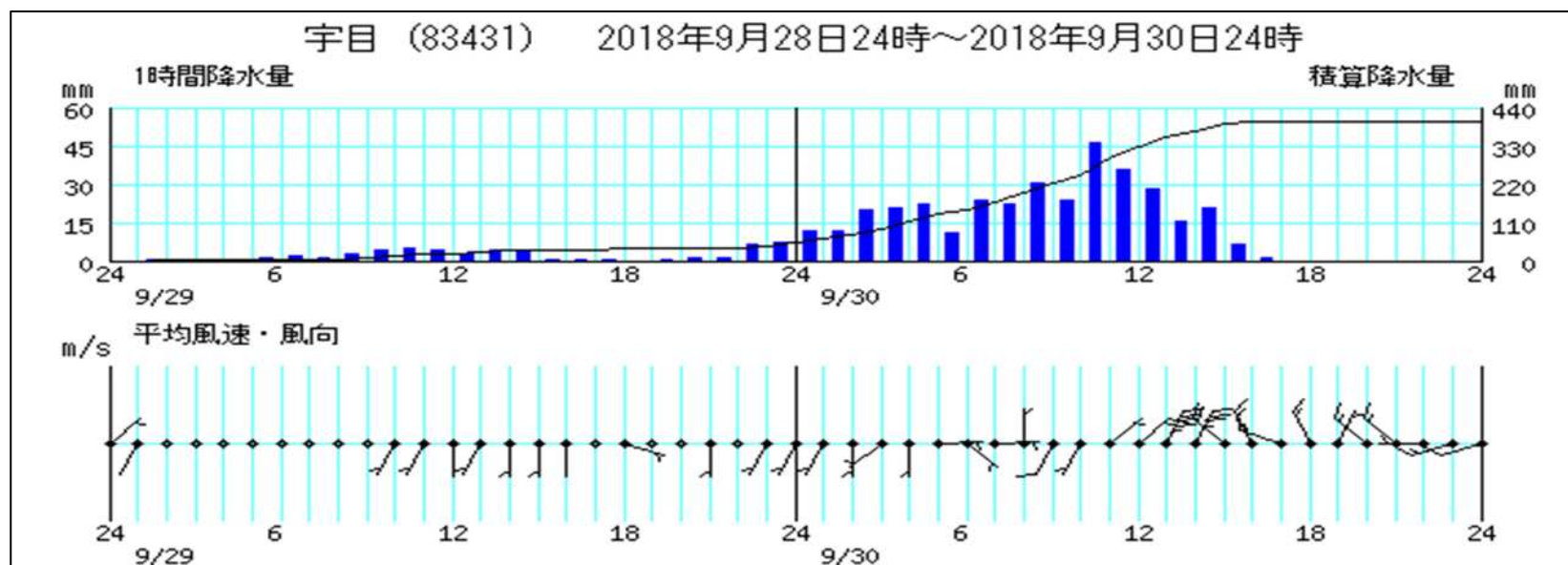
蒲江で33.9m/s 北北西

# アメダス最大風速の分布図(29日~30日)

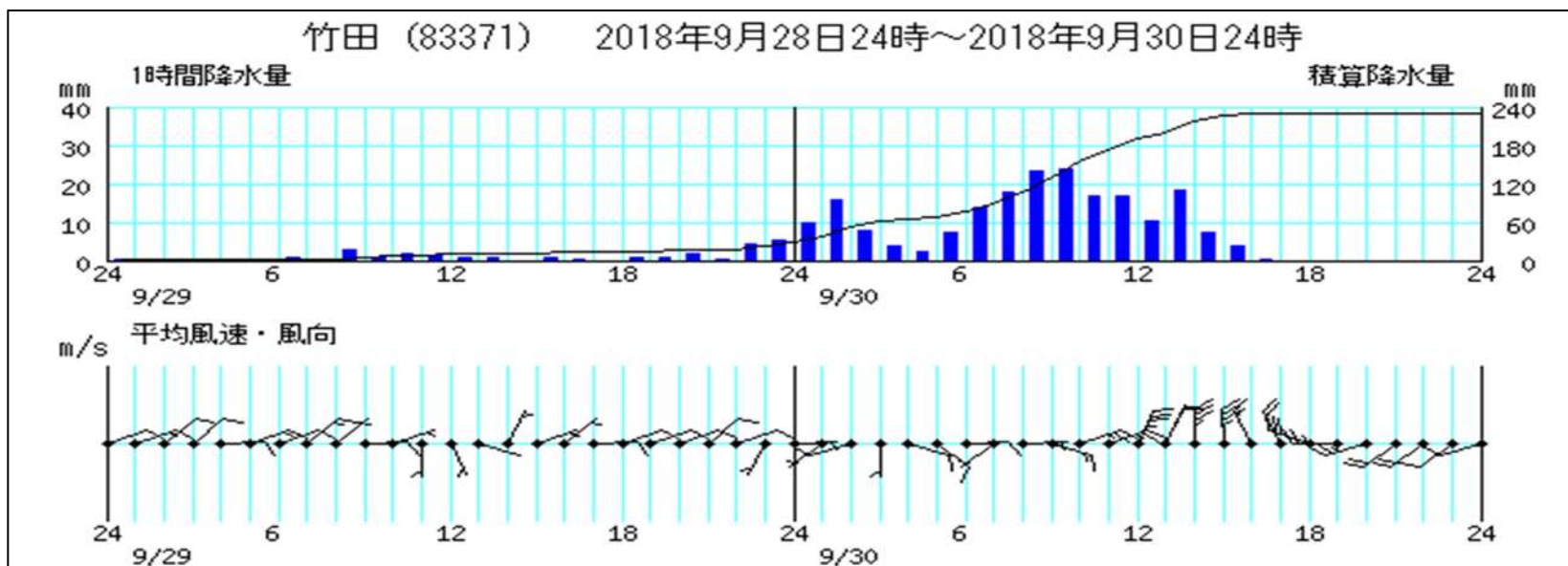
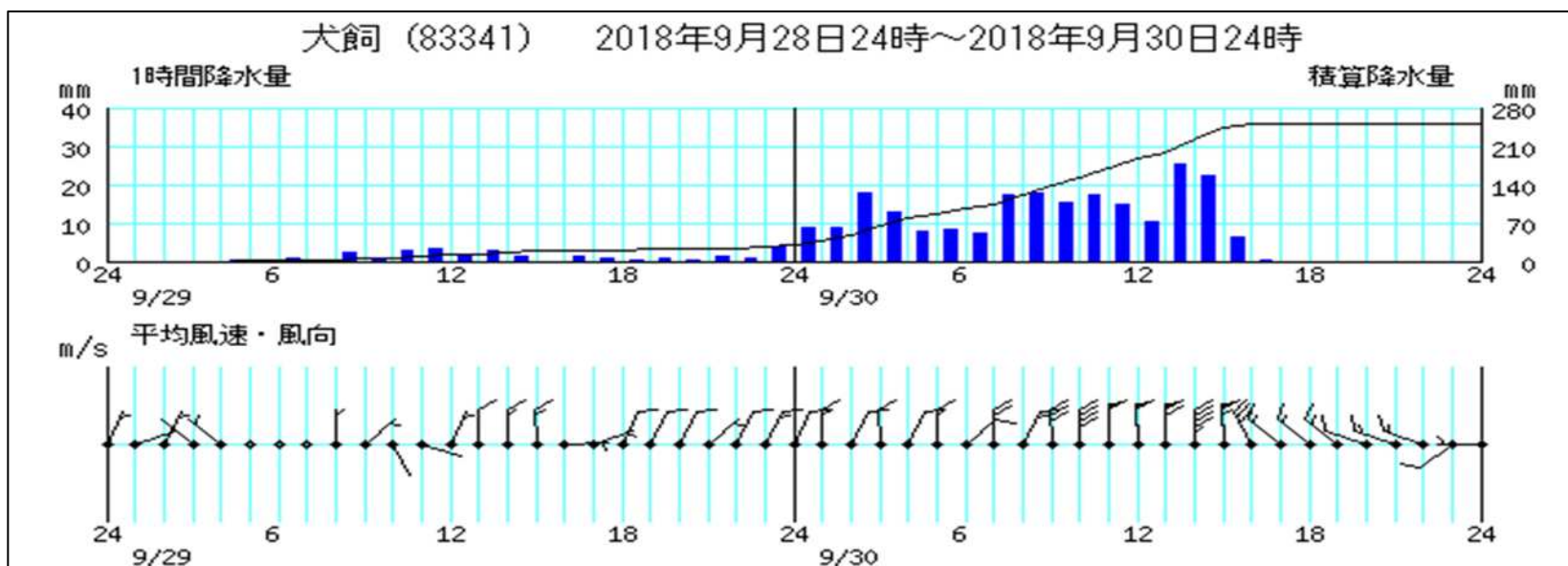
アメダス		最大風速(m/s)		
地点番号	地点名	風速	風向	起時
83021	国見	7.0	1	9/30 10:22
83061	中津	11.5	13	9/30 18:14
83061	豊後高田	16.3	14	9/30 18:59
83106	院内	15.0	16	9/30 12:11
83121	杵築	8.8	13	9/30 17:33
83126	武蔵	18.3	1	9/30 11:32
83137	日田	7.2	13	9/30 18:42
83191	玖珠	5.9	1	9/30 11:19
83201	湯布院	10.3	1	9/30 13:15
83216	大分	12.4	14	9/30 17:37
83341	犬飼	13.2	16	9/30 12:24
83371	竹田	11.5	1	9/30 13:21
83401	佐伯	16.1	15	9/30 14:59
83431	宇目	9.8	1	9/30 13:15
83476	蒲江	16.8	16	9/30 13:43



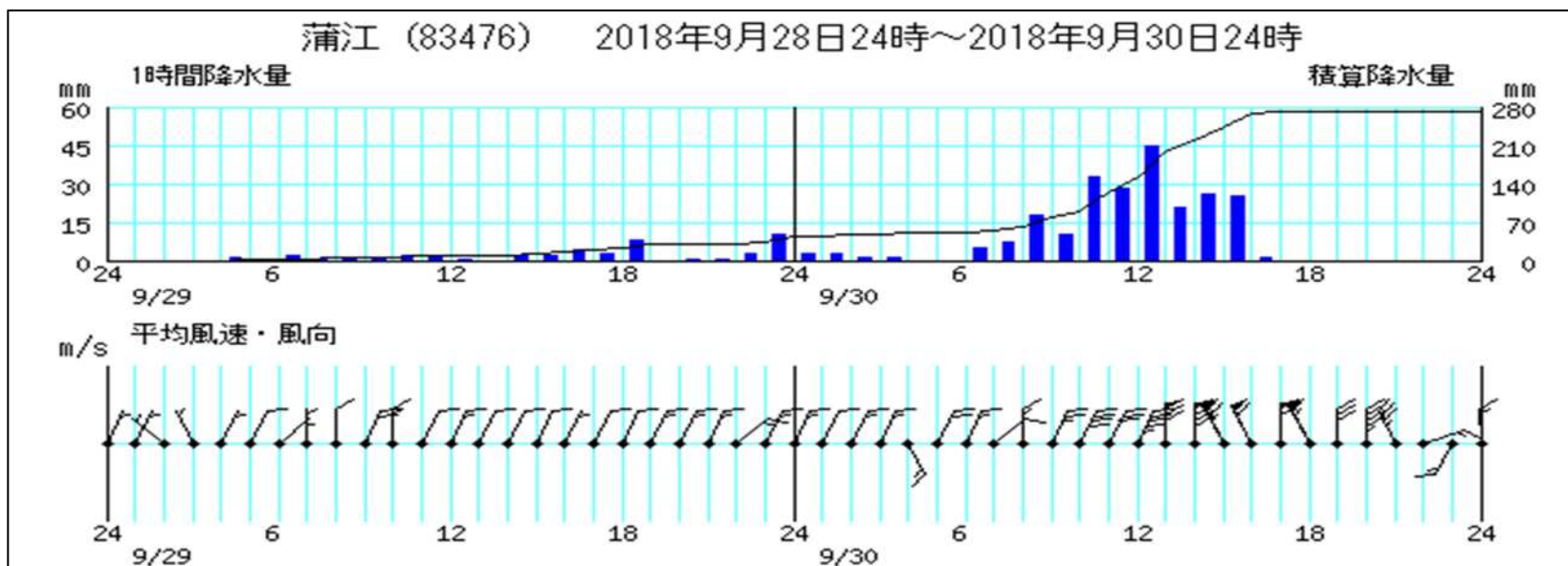
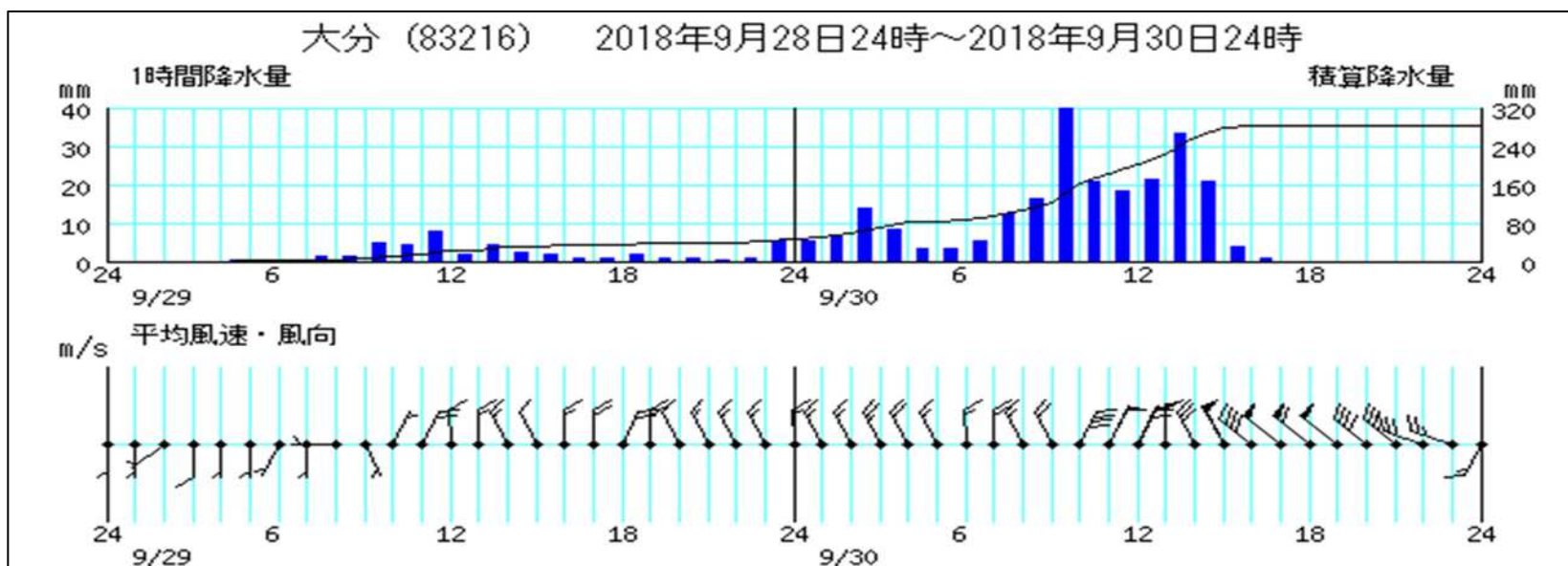
# アメダス降水量、風向・風速の時系列図(29日～30日)



# アメダス降水量、風向・風速の時系列図(29日～30日)



# アメダス降水量、風向・風速の時系列図(29日～30日)



# アメダス降水量の極値表(29日～30日)

地点名(市区町村名)	日降水量(mm)		期間合計 降水量 (mm)	最大日降水量 (mm)		最大10分間降水量(mm)		最大1時間降水量(mm)		最大3時間降水量(mm)		最大24時間降水量(mm)		最大48時間降水量(mm)	
	29日	30日		降水量	起日	降水量	起時	降水量	起時	降水量	起時	降水量	起時	降水量	起時
国見(国東市)	35.5	134.0	169.5	134.0	9月30日	6.0	9月30日 12:22	26.5	9月30日 13:06	54.5	9月30日 14:00	149.5	9月30日 16:30	178	9月30日 21:00
中津(中津市)	31.0	109.5	140.5	109.5	9月30日	4.5	9月30日 11:52	17.0	9月30日 12:05	41.5	9月30日 13:50	123.5	9月30日 20:10	147.5	9月30日 21:30
豊後高田(豊後高田市)	25.5	113.0	138.5	113.0	9月30日	5.0	9月30日 15:00	16.0	9月30日 14:11	43.5	9月30日 15:10	124.0	9月30日 19:40	144.5	9月30日 20:50
耶馬溪(中津市)	29.5	89.5	119.0	89.5	9月30日	3.5	9月30日 12:28	16.0	9月30日 13:06	40.5	9月30日 14:10	103.0	9月30日 19:40	127.5	9月30日 21:10
院内(宇佐市)	30.0	138.5	168.5	138.5	9月30日	5.0	9月30日 13:47	22.5	9月30日 14:29	54.5	9月30日 15:10	149.0	9月30日 20:40	175.5	9月30日 20:50
杵築(杵築市)	27.0	132.5	159.5	132.5	9月30日	5.5	9月30日 9:08	20.5	9月30日 9:12	43.0	9月30日 14:10	140.0	9月30日 17:40	161.5	9月30日 21:10
武蔵(国東市)	30.5	149.0	179.5	149.0	9月30日	7.0	9月30日 4:57	22.5	9月30日 13:10	58.0	9月30日 15:00	156.5	9月30日 16:10	181.5	9月30日 21:30
日田(日田市)	18.0	43.0	61.0	43.0	9月30日	4.0	9月30日 2:18	8.0	9月30日 3:08	16.5	9月30日 3:30	51.5	9月30日 21:20	70.5	9月30日 20:30
玖珠(玖珠郡玖珠町)	17.0	118.0	135.0	118.0	9月30日	8.0	9月30日 12:06	33.5	9月30日 12:45	62.5	9月30日 13:50	124.5	9月30日 21:00	144	9月30日 20:20
湯布院(由布市)	23.0	176.0	199.0	176.0	9月30日	7.5	9月30日 11:50	35.0	9月30日 14:42	90.0	9月30日 14:40	183.5	9月30日 20:50	200	9月30日 21:00
大分(大分市)	46.0	236.5	282.5	236.5	9月30日	10.0	9月30日 9:30	41.0	9月30日 10:10	81.5	9月30日 11:50	249.0	9月30日 16:10	284.5	9月30日 20:50
佐賀関(大分市)	37.5	205.5	243.0	205.5	9月30日	9.5	9月30日 8:17	26.5	9月30日 4:46	55.5	9月30日 5:50	225.0	9月30日 17:00	243.5	9月30日 21:30
櫛ヶ鼻(日田市)	26.5	86.0	112.5	86.0	9月30日	4.0	9月30日 12:37	17.0	9月30日 12:46	36.5	9月30日 13:20	98.0	9月30日 20:20	120.5	9月30日 19:40
臼杵(臼杵市)	45.5	311.5	357.0	311.5	9月30日	14.0	9月30日 9:51	48.0	9月30日 9:54	95.5	9月30日 11:10	331.5	9月30日 16:10	359	9月30日 20:40
犬飼(豊後大野市)	29.5	222.0	251.5	222.0	9月30日	7.5	9月30日 13:46	31.0	9月30日 14:19	59.5	9月30日 15:10	232.5	9月30日 16:20	252.5	9月30日 20:20
竹田(竹田市)	28.0	202.5	230.5	202.5	9月30日	7.0	9月30日 9:06	29.5	9月30日 9:30	67.5	9月30日 9:30	217.5	9月30日 16:50	231	9月30日 20:30
佐伯(佐伯市)	49.0	275.5	324.5	275.5	9月30日	8.5	9月30日 15:41	33.5	9月30日 15:48	80.0	9月30日 11:20	300.0	9月30日 16:20	325	9月30日 20:40
宇目(佐伯市)	50.0	351.5	401.5	351.5	9月30日	11.0	9月30日 10:54	48.0	9月30日 11:14	113.5	9月30日 12:30	368.5	9月30日 17:10	402	9月30日 20:20
蒲江(佐伯市)	43.0	228.0	271.0	228.0	9月30日	13.0	9月30日 10:35	45.5	9月30日 12:53	110.0	9月30日 13:20	255.0	9月30日 16:00	271	9月30日 24:00:00

# アメダス降水量の時系列表(29日～30日)

大分県 アメダス降水量データ (2018/09/29 01:00～2018/09/30 00:00)

	1	2	3	4	5	6	7	8	9	10	11	12	13	14	15	16	17	18	19	20	21	22	23	24	合計
国見(国東市)	1.0	1.0	0.5	0.0	0.5	1.0	0.5	1.0	1.5	2.5	2.0	1.5	3.5	1.0	2.0	0.5	0.5	0.5	1.0	1.5	3.5	2.5	1.5	4.5	35.5
中津(中津市)	2.0	1.0	0.0	0.0	0.0	1.0	1.0	0.0	1.5	2.0	4.5	1.5	1.0	0.5	1.0	0.0	0.0	0.0	0.0	0.0	1.0	1.5	4.0	7.5	31.0
豊後高田(豊後高田市)	1.0	0.5	0.0	0.0	0.0	0.5	0.0	1.0	3.0	1.5	4.0	1.0	1.0	0.0	1.0	0.0	0.0	0.0	0.0	0.5	1.5	2.5	2.0	4.5	25.5
耶馬溪(中津市)	0.5	0.5	0.0	0.0	0.0	0.5	0.5	1.0	2.0	2.5	4.5	2.5	0.5	0.0	1.0	0.0	0.0	0.0	0.0	0.5	1.5	1.5	3.5	6.5	29.5
院内(宇佐市)	0.5	0.0	0.0	0.0	0.5	0.0	1.0	1.0	7.0	4.0	3.0	1.5	0.5	0.5	0.0	0.0	0.0	0.0	0.0	0.5	1.5	3.0	2.5	4.5	30.0
杵築(杵築市)	0.0	0.5	0.0	0.0	0.5	0.0	1.0	2.0	2.5	4.0	2.0	2.0	1.0	1.0	1.5	0.5	0.5	0.5	0.5	0.5	1.0	1.5	0.5	3.5	27.0
武蔵(国東市)	0.0	0.0	0.0	0.5	0.0	0.0	0.0	2.0	2.5	3.0	2.0	4.0	3.5	1.5	2.5	1.0	0.5	1.5	1.0	1.0	0.0	1.5	1.0	1.5	30.5
日田(日田市)	0.0	0.0	0.0	0.0	0.0	0.0	0.0	1.0	0.5	1.5	2.0	4.0	0.5	0.0	0.0	0.0	0.0	0.0	0.0	0.0	0.0	0.5	2.5	5.5	18.0
玖珠(玖珠町)	0.0	0.0	0.0	0.0	0.0	0.0	0.5	0.5	1.5	1.5	2.5	3.0	0.5	0.0	0.5	0.0	0.0	0.0	0.0	0.0	0.0	1.5	2.0	3.0	17.0
湯布院(由布市)	0.5	0.5	0.0	0.0	0.0	0.5	0.5	1.0	1.5	2.5	1.5	3.0	1.0	2.0	0.5	0.0	0.0	0.0	0.5	0.0	0.5	2.0	1.5	3.5	23.0
大分(大分市)	0.0	0.0	0.0	0.0	0.5	0.5	0.5	1.5	1.5	5.0	4.5	8.0	2.0	4.5	2.5	2.0	1.0	1.0	2.0	1.0	1.0	0.5	1.0	5.5	46.0
佐賀関(大分市)	0.0	0.0	0.5	0.0	0.0	0.0	0.5	0.5	0.5	2.5	2.0	1.5	1.5	1.0	3.5	2.5	1.5	2.5	2.0	1.0	0.5	3.5	1.0	9.0	37.5
糟ヶ鼻(日田市)	0.0	0.0	0.0	0.0	0.0	0.5	0.0	1.0	1.0	1.5	2.5	6.5	1.0	0.5	0.0	0.0	0.0	0.0	0.0	0.0	0.5	1.5	4.5	5.5	26.5
白杵(白杵市)	0.0	0.0	0.0	0.0	0.5	0.0	1.0	1.0	1.5	1.5	3.0	3.5	2.0	1.0	6.5	3.0	3.5	3.0	1.5	1.5	0.5	5.0	1.0	5.0	45.5
犬飼(豊後大野市)	0.0	0.0	0.0	0.0	0.5	0.5	1.0	0.5	2.5	1.0	3.0	3.5	1.5	3.0	1.5	0.0	1.5	1.0	0.5	1.0	0.5	1.5	1.0	4.0	29.5
竹田(竹田市)	0.5	0.0	0.0	0.0	0.5	0.0	1.0	0.5	3.0	1.0	2.0	1.5	1.0	1.0	0.0	1.0	0.5	0.0	1.0	1.0	2.0	0.5	4.5	5.5	28.0
佐伯(佐伯市)	0.0	0.0	0.0	0.5	1.0	1.0	1.0	0.5	1.0	2.5	2.5	2.0	3.0	1.5	4.0	2.5	5.0	3.0	4.0	1.0	1.5	4.5	1.5	5.5	49.0
宇目(佐伯市)	0.0	0.5	0.0	0.5	0.0	1.0	2.0	1.0	2.5	4.5	5.0	4.0	3.0	4.5	3.5	0.5	0.5	0.5	0.0	0.5	1.0	1.0	6.5	7.5	50.0
蒲江(佐伯市)	0.0	0.0	0.0	0.0	1.5	0.0	2.0	0.5	0.5	1.5	2.0	2.0	0.5	0.0	2.0	2.0	4.5	2.5	8.0	0.0	0.5	0.5	2.5	10.0	43.0

大分県 アメダス降水量データ (2018/09/30 01:00～2018/10/01 00:00)

	1	2	3	4	5	6	7	8	9	10	11	12	13	14	15	16	17	18	19	20	21	22	23	24	合計
国見(国東市)	4.5	6.0	5.0	9.0	6.5	4.5	1.0	2.0	13.5	4.5	10.0	13.5	26.0	15.0	5.5	7.0	0.5	0.0	0.0	0.0	0.0	0.0	0.0	0.0	134.0
中津(中津市)	5.5	11.5	8.0	2.0	4.5	1.0	0.5	2.0	4.0	8.0	11.0	16.5	12.5	12.0	8.5	2.0	0.0	0.0	0.0	0.0	0.0	0.0	0.0	0.0	109.5
豊後高田(豊後高田市)	5.0	5.5	4.5	7.0	6.0	1.5	0.0	3.5	8.0	6.5	7.0	9.0	13.5	15.5	14.5	5.5	0.5	0.0	0.0	0.0	0.0	0.0	0.0	0.0	113.0
耶馬溪(中津市)	3.5	9.0	5.5	1.5	1.5	0.0	0.5	2.5	1.5	6.0	5.0	12.5	15.5	12.0	9.0	4.0	0.0	0.0	0.0	0.0	0.0	0.0	0.0	0.0	89.5
院内(宇佐市)	4.0	8.0	5.0	2.0	4.0	0.5	1.5	6.0	6.5	15.0	11.0	14.5	15.5	21.0	16.5	7.0	0.0	0.0	0.5	0.0	0.0	0.0	0.0	0.0	138.5
杵築(杵築市)	5.0	2.5	6.0	5.5	3.0	1.5	0.5	12.5	17.5	11.0	10.0	15.5	14.5	13.0	9.0	4.0	1.0	0.0	0.0	0.5	0.0	0.0	0.0	0.0	132.5
武蔵(国東市)	9.0	3.5	5.0	7.0	12.5	3.5	1.0	5.0	7.0	6.5	6.5	14.0	21.0	16.0	21.0	9.5	0.5	0.5	0.0	0.0	0.0	0.0	0.0	0.0	149.0
日田(日田市)	3.0	4.0	7.5	2.0	2.0	0.0	0.0	0.5	0.5	1.5	0.5	7.0	4.5	3.5	3.5	0.5	0.0	0.0	1.0	1.5	0.0	0.0	0.0	0.0	43.0
玖珠(玖珠町)	3.0	7.5	6.0	1.0	1.0	0.5	1.0	3.5	4.0	5.0	8.5	22.5	28.0	11.5	9.0	6.0	0.0	0.0	0.0	0.0	0.0	0.0	0.0	0.0	118.0
湯布院(由布市)	3.5	6.0	1.5	1.0	3.5	1.5	1.0	7.0	6.0	9.0	13.5	31.5	27.5	27.5	29.5	5.5	0.5	0.0	0.5	0.0	0.0	0.0	0.0	0.0	176.0
大分(大分市)	5.5	6.5	14.0	8.5	3.5	3.5	5.5	12.5	16.5	40.0	21.0	18.5	21.5	33.5	21.0	4.0	1.0	0.0	0.0	0.0	0.0	0.0	0.0	0.0	236.5
佐賀関(大分市)	12.0	7.5	10.0	17.5	22.0	11.0	4.0	9.5	20.5	9.0	9.5	18.0	16.0	18.0	9.0	8.5	3.5	0.0	0.0	0.0	0.0	0.0	0.0	0.0	205.5
糟ヶ鼻(日田市)	4.0	3.5	6.5	5.0	3.0	0.5	1.5	2.0	3.5	4.5	5.0	15.0	15.5	5.0	7.0	0.5	0.0	1.5	1.5	1.0	0.0	0.0	0.0	0.0	86.0
白杵(白杵市)	10.0	10.0	18.0	30.5	19.0	11.0	10.0	21.5	26.5	45.5	22.5	15.5	18.5	21.0	15.5	15.0	1.5	0.0	0.0	0.0	0.0	0.0	0.0	0.0	311.5
犬飼(豊後大野市)	9.0	9.0	18.0	13.0	8.0	8.5	7.5	17.5	18.0	15.5	17.5	15.0	10.5	25.5	22.5	6.5	0.5	0.0	0.0	0.0	0.0	0.0	0.0	0.0	222.0
竹田(竹田市)	10.0	16.0	8.0	4.0	2.5	7.5	14.0	18.0	23.5	24.0	17.0	17.0	10.5	18.5	7.5	4.0	0.5	0.0	0.0	0.0	0.0	0.0	0.0	0.0	202.5
佐伯(佐伯市)	3.5	7.5	12.0	11.5	11.0	4.0	14.5	20.0	23.0	23.0	29.5	26.5	21.0	17.0	19.0	30.5	1.5	0.5	0.0	0.0	0.0	0.0	0.0	0.0	275.5
宇目(佐伯市)	11.5	12.0	20.0	20.5	22.0	11.0	23.5	22.5	30.5	23.5	46.0	36.0	28.5	15.5	21.0	6.5	1.0	0.0	0.0	0.0	0.0	0.0	0.0	0.0	351.5
蒲江(佐伯市)	2.5	2.5	1.0	1.0	0.0	0.0	5.0	7.5	18.0	10.5	33.0	28.0	45.0	21.0	26.0	25.5	1.5	0.0	0.0	0.0	0.0	0.0	0.0	0.0	228.0

単位:mm (×は欠測)

緑色:1～9mm

黄色:10～19mm(長く降り続くと注意を要する)、20～29mm(側溝や小さい川があふれたり、小規模の崖崩れが始まる)

桃色:30～49mm(山崩れや崖崩れが起きやすくなる)、50mm～(都市部では地下街等に雨水が流れ込むことがある。土石流が起りやすくなる)

# アメダス風向・風速の時系列表(29日～30日)

大分県 アメダス風向風速データ (2018/09/29 01:00～2018/09/30 00:00)

	1	2	3	4	5	6	7	8	9	10	11	12	13	14	15	16	17	18	19	20	21	22	23	24
<b>国見</b> (国東市)	0.1 静穏	1.8 北東	0.9 東北東	2.0 北東	2.2 北東	0.7 北北東	3.4 北東	2.6 北東	2.7 北北東	2.7 北北東	2.6 北東	1.5 北東	2.2 北北東	3.2 北北東	2.1 北北東	1.6 北東	1.2 北東	0.8 北東	1.5 北北東	1.6 北東	1.9 北北東	2.8 北北東	2.9 北東	2.5 北北東
<b>中津</b> (中津市)	2.3 東南東	2.9 東	2.8 東北東	2.6 東	1.7 南南東	1.5 東南東	1.9 東	4.6 東北東	5.2 北東	4.7 北東	3.4 北北東	2.0 北東	3.8 北北東	3.9 北東	2.7 北北東	3.6 北東	3.0 北東	3.2 北東	3.3 北東	2.8 北東	5.0 北東	3.8 北東	3.6 北北東	1.9 北
<b>豊後高田</b> (豊後高田市)	1.1 北東	0.5 北東	0.7 北東	0.6 東北東	0.7 東北東	0.9 東	0.2 静穏	0.4 北北東	1.5 北東	2.0 北東	0.5 北東	0.8 北東	1.2 北東	1.2 北東	2.1 北東	1.6 北東	1.4 北東	1.2 北東	1.0 北	1.2 北	0.8 北東	0.2 静穏	1.6 北東	1.9 北東
<b>院内</b> (宇佐市)	1.3 北北西	1.3 北北東	1.4 北北東	1.5 北北東	1.7 北	2.4 北	1.8 北北東	1.8 北	1.2 北	2.6 北北東	2.9 北	2.3 北北東	1.9 北東	1.5 東北東	2.4 北北東	3.6 北	3.0 北北東	2.4 北	1.6 北北東	0.7 北東	0.7 東北東	0.4 北北東	2.9 北	3.5 北
<b>杵築</b> (杵築市)	0.7 北東	0.8 東北東	1.2 東北東	1.1 東	2.0 東北東	2.4 東北東	2.3 東北東	2.8 北東	1.1 北北東	0.3 北北東	1.7 北北東	1.2 西	0.3 西	1.5 西	0.6 北	0.7 北	0.4 北北東	0.3 西南西	0.8 北西	1.3 西	0.4 北西	0.6 北	1.7 北	2.5 北
<b>武蔵</b> (国東市)	1.9 東北北	3.4 北東	3.8 北東	6.8 北東	7.4 東北北	7.2 東北北	8.8 東北北	8.2 北東	7.8 北東	6.7 北北東	6.7 北北東	5.9 北	4.5 北北西	4.1 北北西	4.2 北北西	5.6 北北西	4.7 北北西	4.7 北北西	5.2 北	7.9 北	7.3 北	8.1 北北東	10.2 北北東	10.1 北
<b>日田</b> (日田市)	1.0 東	1.0 北	1.2 南南東	1.0 南	0.6 南南西	0.9 西南西	0.8 西南西	1.1 南	0.8 南	1.5 南東	1.9 南東	2.1 東南東	2.6 東	2.6 東南東	1.9 東	2.6 東北東	3.0 東	3.0 東	2.4 東	1.8 東北東	1.8 南東	1.8 南東	3.6 東南東	3.1 南東
<b>玖珠</b> (玖珠町)	1.6 北北東	1.3 北	2.1 北北東	1.4 北北東	3.0 東北北	4.0 北東	1.6 北北東	2.6 北北西	2.2 北北西	2.0 北北西	0.8 北	1.5 北北東	2.2 北北東	2.6 北北東	3.3 北北東	2.0 北北東	2.6 北東	1.0 北東	1.3 北東	0.8 北北東	0.9 北北東	0.2 静穏	2.6 北東	1.7 北東
<b>湯布院</b> (由布市)	0.8 南南西	1.2 西	1.7 西北西	1.3 西	0.4 西北西	1.8 西北西	1.6 西	1.1 南西	1.9 南西	0.7 西南西	1.7 南西	0.8 西	1.7 南西	0.1 静穏	1.5 南南西	2.1 西南西	0.3 南南西	1.0 東	1.5 東	2.0 東北東	2.1 北東	1.9 北北東	4.2 北北東	4.3 北
<b>大分</b> (大分市)	1.3 南	1.4 南南西	1.7 南	1.3 南	1.2 南	1.1 南南西	0.9 南	1.4 南	0.8 南南東	0.8 北北東	4.2 北北東	2.2 北	2.8 北	2.7 北北西	2.4 北北西	2.5 北	3.6 北	4.0 北北東	3.7 北	2.2 北北西	2.7 北北西	2.8 北北西	3.4 北北西	3.1 北
<b>犬飼</b> (豊後大野市)	0.3 東北北	0.9 北北東	0.3 北	0.8 北西	0.1 静穏	0.2 静穏	0.2 静穏	0.6 北	0.7 北東	0.3 南南東	0.3 東南東	1.3 北北東	2.3 北	2.8 北	3.1 東	0.8 東北北	2.0 北北東	2.1 北北東	1.8 北北東	1.2 北北東	1.7 北北東	3.0 北北東	2.3 北北東	
<b>竹田</b> (竹田市)	2.8 東北北	2.1 北東	2.4 北東	1.7 東	2.6 東北北	1.7 東北北	2.6 北東	1.4 北東	2.3 東	1.4 東北北	0.9 南	0.5 南南東	0.4 南	0.8 北北東	1.1 東北北	1.2 北東	1.6 東	1.5 東北東	1.5 東北東	1.6 東北東	1.6 北東	1.7 東北北	1.0 南南西	0.9 東
<b>佐伯</b> (佐伯市)	0.8 南	1.5 南	1.5 西南西	1.3 南西	0.7 南	0.7 南西	0.3 南西	1.2 西南西	1.0 南南東	0.5 南西	1.2 南西	1.0 南西	1.6 南西	1.3 南西	1.3 西南西	1.8 西南西	1.4 南南西	1.8 南南東	0.8 南	1.6 南	1.1 南南東	1.4 南	1.7 南	1.7 南
<b>宇目</b> (佐伯市)	0.4 南南西	静穏	静穏	静穏	静穏	静穏	0.1 静穏	0.2 静穏	0.2 静穏	0.5 南南西	0.6 南南西	0.3 南	0.9 南	0.9 南	0.6 南	0.3 南	0.5 静穏	0.2 東南東	0.2 静穏	0.6 南	0.6 静穏	0.7 南南西	1.2 南南西	
<b>蒲江</b> (佐伯市)	0.9 北北東	1.0 北西	1.2 北北西	1.3 北北東	1.7 北北東	0.5 北東	1.0 北	2.0 北	3.7 北北東	2.2 北	2.8 北北東	2.2 北北東	2.2 北北東	2.2 北北東	0.9 北北東	1.9 北北東	1.8 北北東	2.6 北北東	2.8 北北東	2.9 北北東	3.2 北北東	3.2 北北東	3.2 北北東	

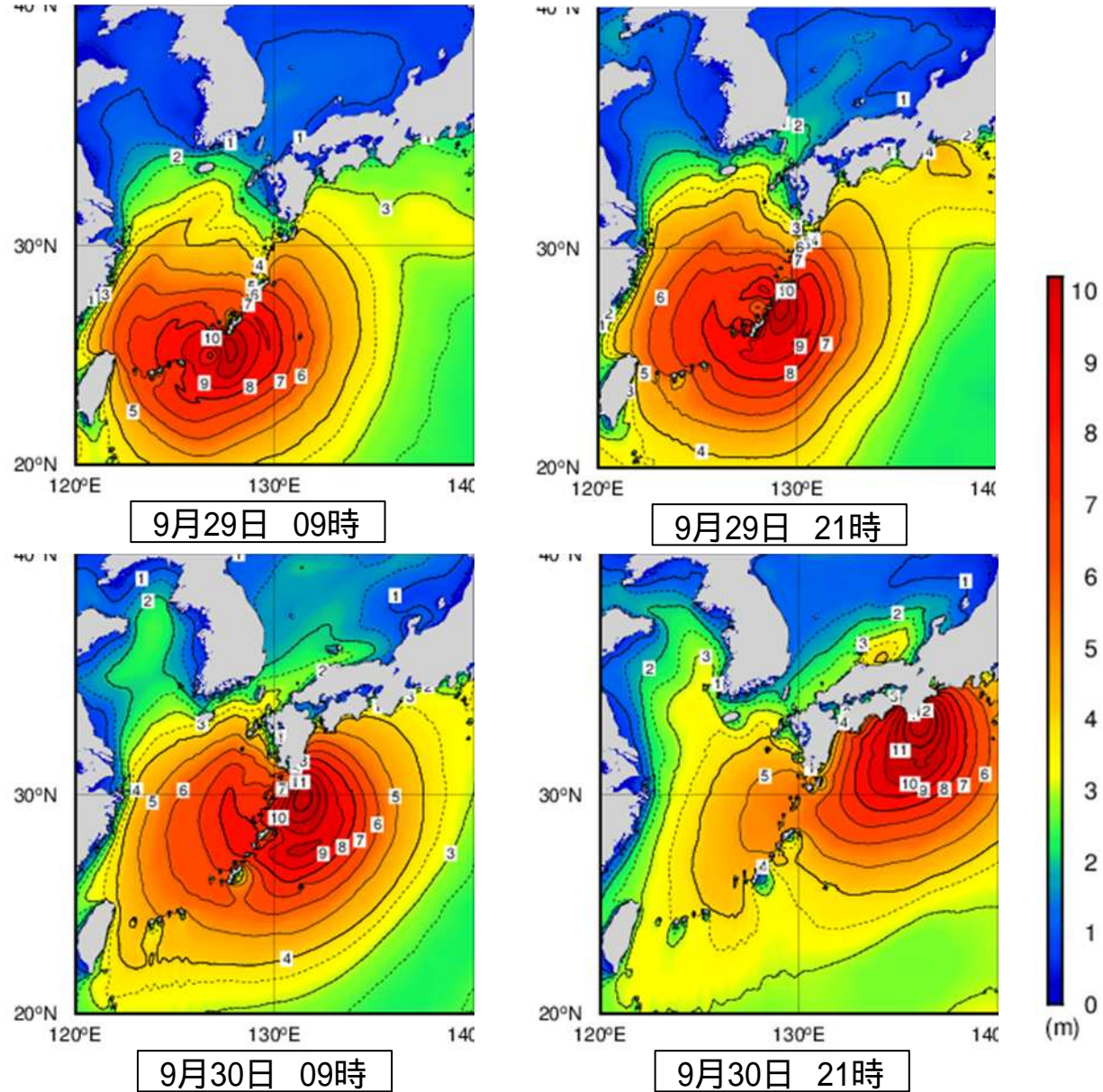
大分県 アメダス風向風速データ (2018/09/30 01:00～2018/10/01 00:00)

	1	2	3	4	5	6	7	8	9	10	11	12	13	14	15	16	17	18	19	20	21	22	23	24
<b>国見</b> (国東市)	1.1 北北東	2.1 北北東	1.3 北北東	2.3 北	1.3 北	2.9 北北東	0.7 北東	1.7 北北東	3.8 北北東	5.7 北東	5.8 北東	5.0 北北東	4.0 北	4.2 北	2.8 北北東	2.0 東	1.9 東	2.2 東北東	2.3 東北東	2.2 東	2.2 東南東	2.0 東北東	1.8 南西	1.1 東
<b>中津</b> (中津市)	3.6 北北東	3.2 北	3.7 北	3.8 北	2.6 北	3.1 北北西	3.0 北	3.3 北北西	3.4 北	3.2 北	3.9 北	5.4 北北東	6.1 北北西	5.4 北北西	9.1 北北西	8.4 北北西	9.7 北北西	11.2 北北西	9.5 北北西	9.4 北北西	5.3 北北西	2.4 南西	4.0 西	4.1 西
<b>豊後高田</b> (豊後高田市)	0.6 北東	0.8 西北北	1.7 北東	4.1 北北西	3.2 北北西	1.6 北北東	1.0 北北東	1.8 北北東	1.9 北北東	2.8 北東	2.8 北東	4.5 北東	5.6 北	6.6 北北西	11.1 北北西	9.8 北北西	13.1 北北西	14.6 北北西	16.2 北北西	13.5 北北西	12.5 北北西	7.8 西	7.3 西	5.2 西
<b>院内</b> (宇佐市)	3.1 北	2.9 北	3.4 北	3.5 北北東	2.2 北	3.9 北	3.7 北	1.6 北北東	2.2 北	6.2 北	6.7 北	13.5 北	9.2 北	9.4 北	3.9 北北西	3.3 北北西	5.1 北北西	4.7 北北西	2.6 北北西	2.6 北北西	1.9 南西	2.1 南南西	2.3 南南西	2.6 南南西
<b>杵築</b> (杵築市)	2.6 北北東	2.5 北西	2.3 西北北	1.7 北西	1.1 西北北	2.3 北北西	3.4 北	1.1 北北東	2.2 北北東	6.0 北北東	4.8 北北東	6.9 北北東	5.4 北北西	4.9 北北西	6.8 北北西	7.5 北北西	7.5 北北西	8.0 北北西	7.4 北北西	4.2 北北西	4.0 北北西	2.8 南南西	2.5 南南西	
<b>武蔵</b> (国東市)	10.3 北	12.2 北北東	11.0 北	9.6 北	7.4 北北西	8.3 北	9.1 北	11.0 北	11.6 北北東	14.7 北北東	15.9 北北東	17.1 北北東	16.2 北北東	15.9 北北東	13.6 北北西	9.8 北北西	11.0 北北西	12.2 北北西	9.9 北北西	9.3 北北西	7.4 北北西	7.7 北北西	4.6 北北西	1.3 西南西
<b>日田</b> (日田市)	3.4 南東	3.5 東南東	2.0 南東	2.8 南南東	2.4 南東	2.9 東南東	1.8 南東	1.2 南南東	2.2 南南東	2.9 南南西	1.5 北西	5.2 西南西	2.0 西南西	2.4 北西	4.9 北西	4.5 北北西	6.8 北北西	5.6 北北西	3.8 北北西	4.7 北北西	1.8 西	1.3 北東	1.8 北東	3.9 西
<b>玖珠</b> (玖珠町)	3.4 東北北	2.1 北北西	0.6 北	1.4 北北東	0.7 北	2.1 北北東	1.2 北	1.9 北北東	2.9 北北東	3.0 北北東	3.8 北北東	4.4 北北東	3.1 北北東	3.0 北北東	2.7 北北東	3.1 北北東	2.6 北	1.7 北北西	1.0 北	1.3 西南西	0.4 北北西	0.7 北北東	0.6 北北東	
<b>湯布院</b> (由布市)	3.1 北北東	3.1 北東	1.7 北北東	3.6 北北東	2.7 北北東	4.4 北北東	4.3 北東	3.0 北東	3.3 北北東	6.8 北北東	8.4 北北東	10.2 北北東	7.1 北北東	6.7 北北西	7.8 北北西	6.4 北北西	4.9 北北西	4.4 北北西	4.1 北北西	3.4 北北西	2.6 南西	2.8 南西	3.7 南南西	
<b>大分</b> (大分市)	3.3 北北西	3.3 北北西	4.5 北北西	3.9 北北西	2.7 北	3.1 北	3.9 北北西	2.9 北北西	3.5 北北西	7.7 北北東	10.3 北北東	11.7 北北東	10.3 北北東	5.5 北北西	10.2 北北西	8.2 北北西	10.2 北北西	12.0 北北西	10.1 北北西	7.5 北北西	7.0 北北西	5.6 北北西	5.2 北北西	2.7 南南西
<b>犬飼</b> (豊後大野市)	3.1 北	1.6 北北東	2.3 北	1.9 北北東	2.9 北	2.0 北東	4.0 北北東	2.6 北北東	6.4 北	8.4 北	10.0 北	10.3 北北東	12.2 北北東	8.6 北	10.5 北北西	6.0 北北西	3.4 北北西	3.3 北北西	3.2 北北西	2.4 北北西	2.5 北北西	3.0 北北西	2.2 南西	1.1 西
<b>竹田</b> (竹田市)	1.4 南西	2.1 西南西	1.4 南	2.2 東南東	2.3 南東	1.6 東	0.7 南西	1.0 東	2.9 東南東	4.5 東北東	5.1 東北東	7.2 北北東	9.9 北北東	7.3 北	6.7 北	2.5 北北西	3.6 北北西	6.3 北北西	4.8 北北西	4.7 北北西	3.5 南西	4.3 南西	1.6 南西	2.1 西南西
<b>佐伯</b> (佐伯市)	1.2 南東	0.9 南南西	2.7 南西	3.7 西	2.7 西	1.9 西南西	2.2 南南西	1.5 南南東	1.1 南	5.8 北北東	8.2 北北東	12.5 北	13.3 北	14.0 北	15.8 北北西	9.6 北北西	8.4 北北西	8.4 北北西	8.0 北北西	6.8 北北西	6.0 北北西	3.5 西	3.5 西	0.6 西
<b>宇目</b> (佐伯市)	1.3 南南西	1.4 南	0.9 南西	1.2 南	1.4 東	1.3 南東	0.8 東	0.5 北	1.9 南南西	1.1 南南西	1.4 北東	3.8 北東	8.5 北北東	7.0 北北東	4.1 北北西	2.8 北北西	2.7 北北西	2.5 北北西	1.4 北北東	2.5 北北西	2.5 北北西	1.3 西南西	3.3 西南西	1.7 西南西
<b>蒲江</b> (佐伯市)	2.2 北北東	3.1 北北東	2.8 北北東	2.9 南南東	3.6 北北東	2.5 北北東	1.8 北東	3.0 北	5.1 北北東	7.8 北北東	6.4 北北東	9.0 北北東	13.9 北	16.2 北	12.9 北北西	12.1 北北西	11.7 北北西	10.8 北北西	5.9 北	9.1 北	7.3 北北西	2.8 東北東	2.5 南南西	2.9 北

単位: m/s、風向は16方位  
 緑色: 7～9m/s  
 黄色: 10～14m/s(取り付けの悪い看板やタン板が飛ばす)  
 桃色: 15～19m/s(ビニールハウスが壊れる位)



# 波浪実況分布図(29日～30日)



等波高線は1 m毎に実線、4 m未満は0.5m毎に破線で表示。

波高は有義波高を示す。

# 大雨警報・注意報の発表状況(9月29日～10月1日)

一次細分区域名		中部						北部				西部			南部				
市町村等をまとめた地域名		中部						北部				日田玖珠		竹田市	佐伯市	豊後大野市			
市町村等 日時		大分市	別府市	臼杵市	津久見市	杵築市	由布市	日出町	中津市	豊後高田市	宇佐市	国東市	姫島村	日田市	九重町	玖珠町	竹田市	佐伯市	豊後大野市
9月29日	17時08分																		
9月30日	00時33分																		
	04時29分																		
	15時50分																		
	18時12分																		
	20時53分													解					
	23時54分					解		解		解		解		解	解				
10月1日	04時16分	解	解	解	解		解		解		解					解	解		解

○：警報（浸水害） ●：警報（土砂災害） ◎：警報（浸水害、土砂災害） △：注意報 解：解除

# 洪水警報・注意報の発表状況(9月29日～30日)

一次細分区域名		中部							北部				西部			南部			
市町村等をまとめた地域名		中部							北部				日田玖珠		竹田市	佐伯市	豊後大野市		
市町村等 日時		大分市	別府市	臼杵市	津久見市	杵築市	由布市	日出町	中津市	豊後高田市	宇佐市	国東市	姫島村	日田市	九重町	玖珠町	竹田市	佐伯市	豊後大野市
9月29日	17時08分																		
9月30日	00時33分																		
	04時29分																		
	11時11分																		
	11時41分																		
	12時03分																		
	15時50分																		
	18時12分		解		解								解	解					
	20時53分	解		解				解	解	解	解	解			解	解	解		解
23時54分					解	解											解		

●：警報 △：注意報 解：解除

# 暴風警報・強風注意報の発表状況(9月29日～10月1日)

一次細分区域名		中部						北部				西部			南部				
市町村等をまとめた地域名		中部						北部				日田玖珠		竹田市	佐伯市	豊後大野市			
市町村等 日時		大分市	別府市	臼杵市	津久見市	杵築市	由布市	日出町	中津市	豊後高田市	宇佐市	国東市	姫島村	日田市	九重町	玖珠町	竹田市	佐伯市	豊後大野市
9月29日	09時52分																		
	17時08分																		
9月30日	00時33分																		
	15時50分																		
	18時12分																		
	20時53分																		
	23時54分												解	解	解	解			解
10月1日	04時16分																		

●：暴風警報 △：強風注意報 解：解除

# 波浪警報・注意報の発表状況(9月28日～30日)

一次細分区域名		中部						北部					西部			南部			
市町村等をまとめた地域名		中部						北部					日田玖珠		竹田市	佐伯市	豊後大野市		
市町村等 日時		大分市	別府市	臼杵市	津久見市	杵築市	由布市	日出町	中津市	豊後高田市	宇佐市	国東市	姫島村	日田市	九重町	玖珠町	竹田市	佐伯市	豊後大野市
9月28日	04時15分																		
9月30日	00時33分																		
	20時53分																		

●：警報 △：注意報 解：解除

# 高潮注意報の発表状況(9月30日)

一次細分区域名		中部						北部					西部			南部			
市町村等をまとめた地域名		中部						北部					日田玖珠		竹田市	佐伯市	豊後大野市		
市町村等 日時		大分市	別府市	臼杵市	津久見市	杵築市	由布市	日出町	中津市	豊後高田市	宇佐市	国東市	姫島村	日田市	九重町	玖珠町	竹田市	佐伯市	豊後大野市
9月30日	00時33分																		
	15時50分	解	解	解	解	解		解	解	解	解	解							

●：警報 △：注意報 解：解除

# 土砂災害警戒情報の発表状況(9月30日)

一次細分区域名			中部							北部				西部			南部			
市町村等をまとめた地域名			中部							北部				日田玖珠	竹田市	佐伯市	豊後大野市			
市町村名 日時 / 番号			大分市	別府市	臼杵市	津久見市	杵築市	由布市	日出町	中津市	豊後高田市	宇佐市	国東市	姫島村	日田市	九重町	玖珠町	竹田市	佐伯市	豊後大野市
			9月30日	11時15分	第1号															
9月30日	11時43分	第2号																		
9月30日	11時57分	第3号																		
9月30日	12時14分	第4号																		
9月30日	12時42分	第5号																		
9月30日	13時00分	第6号																		
9月30日	13時20分	第7号																		
9月30日	16時40分	第8号							解											
9月30日	17時50分	第9号	解	解	解			解		解					解	解	解	解		

:発表及び継続 解:解除

## 指定河川洪水予報の発表状況(9月30日)

### 番匠川

発表日時		号数	種類
9月30日	10時30分	第1号	氾濫注意情報
	13時00分	第2号	氾濫警戒情報
	19時20分	第3号	氾濫注意情報(警戒情報解除)
	22時10分	第4号	氾濫注意情報解除

### 七瀬川

発表日時		号数	種類
9月30日	12時20分	第1号	氾濫注意情報
	17時55分	第2号	氾濫注意情報解除

### 大野川水系

発表日時		号数	種類
9月30日	13時05分	第1号	氾濫注意情報
	15時05分	第2号	氾濫警戒情報
	17時00分	第3号	氾濫注意情報(警戒情報解除)
	19時30分	第4号	氾濫注意情報解除

### 大分川

発表日時		号数	種類
9月30日	13時30分	第1号	氾濫警戒情報
	17時15分	第2号	氾濫注意情報(警戒情報解除)
	18時55分	第3号	氾濫注意情報解除

### 駅館川水系駅館川

発表日時		号数	種類
9月30日	13時50分	第1号	氾濫注意情報
	14時50分	第2号	氾濫警戒情報
	17時30分	第3号	氾濫注意情報(警戒情報解除)
	19時10分	第4号	氾濫注意情報解除



## 気象情報の発表状況(9月28日～30日)

発表日時		情報名及び番号	形式
9月28日	11時35分	平成30年台風第24号に関する大分県気象情報 第1号	文章形式
	17時38分	平成30年台風第24号に関する大分県気象情報 第2号	文章形式
9月29日	05時33分	平成30年台風第24号に関する大分県気象情報 第3号	文章形式
	17時15分	平成30年台風第24号に関する大分県気象情報 第4号	文章形式
9月30日	01時14分	平成30年台風第24号に関する大分県気象情報 第5号	図形式
	05時55分	平成30年台風第24号に関する大分県気象情報 第6号	文章形式
	06時20分	平成30年台風第24号に関する大分県気象情報 第7号	図形式
	11時15分	平成30年台風第24号に関する大分県気象情報 第8号	文章形式
	13時22分	平成30年台風第24号に関する大分県気象情報 第9号	図形式
	16時57分	平成30年台風第24号に関する大分県気象情報 第10号	文章形式
	21時28分	平成30年台風第24号に関する大分県気象情報 第11号	文章形式

## 竜巻注意情報の発表状況(9月30日)

発表日時	情報名及び番号	内容
9月30日	03時21分	大分県竜巻注意情報 第1号 大分県中部、南部は、竜巻などの激しい突風が発生しやすい気象状況になっています。
	07時06分	大分県竜巻注意情報 第2号 大分県南部は、竜巻などの激しい突風が発生しやすい気象状況になっています。
	13時31分	大分県竜巻注意情報 第1号 大分県南部は、竜巻などの激しい突風が発生しやすい気象状況になっています。

# 参考資料

## 雨の強さと降り方

(平成 12 年 8 月内閣) (平成 14 年 1 月一改正)  
(平成 29 年 3 月一改正) (平成 29 年 9 月一改正)

1 時間雨量 (mm)	雨の強さ (予報用語)	人の受けるイメージ	人への影響	屋内 (木造住宅を想定)	屋外の様子	車に乗っていて
10~20	やや強い雨	ザーザーと降る。	地面からの跳ね返りで足元がぬれる。 	雨の音で話し声が良く聞き取れない。 	地面一面に水たまりができる。 	
20~30	強い雨	どしゃ降り。	傘をささなくてもぬれる。 			ワイパーを速くしても見づらい。 
30~50	激しい雨	バケツをひっくり返したように降る。		覆っている人の半数くらいが雨に風がつく。 	道路が川のようになる。 	高速走行時、車輪と路面の間に水膜が生じブレーキが効かなくなる。(ハイドロプレーニング現象) 
50~80	非常に激しい雨	海のように降る。(ゴーゴーと降り続く)	傘は全く役に立たなくなる。 		水しぶきであたり一面が白っぽくなり、視界が悪くなる。 	車の運転は危険。 
80~	猛烈な雨	息苦しくなるような圧迫感がある。恐怖を感じる。				

(注1) 大雨によって災害が起こるおそれのあるときは大雨注意報や洪水注意報を、重大な災害が起こるおそれのあるときは大雨警報や洪水警報を、さらに重大な災害が起こるおそれがあるときは暴風特別警報を発表して警戒や注意を呼びかけます。なお、警報や注意報の基準は地域によって異なります。  
(注2) 数日に一度程度しか発生しないような短時間の大雨を観測・検知したときには警報的短時間大雨警報を発表します。この情報が発表されたときは、お住まいの地域で、土砂災害や浸水害、川(河)の洪水害の発生につながるような猛烈な雨が降っていることを懸念しています。なお、警報の基準は地域によって異なります。

## 風の強さと吹き方

(平成 12 年 8 月内閣) (平成 14 年 1 月一改正)  
(平成 19 年 4 月一改正) (平成 25 年 9 月一改正)  
(平成 29 年 9 月一改正)

平均風速 (m/s) おおよその降速	風の強さ (予報用語)	速さの目安	人への影響	屋外・樹木の様子	走行中の車	建築物	おおよその瞬間風速 (m/s)	
10~15 ~約60km/h	やや強い風	一般道路の自動車	風に向かって歩きにくくなる。傘がさせない。 	樹木全体が揺れ始める。電線が揺れ始める。 	道路の吹流しの角度が水平になり、高速運転中では横風に流される感覚を受ける。 	樋(とい)が揺れ始める。 	20	
15~20 ~約70km/h	強い風		風に向かって歩けなくなり、転倒する人も出る。高所での作業はきわめて危険。 	電線が嘔り始める。看板やトタン板が外れ始める。 	高速運転中では、横風に流される感覚が大きくなる。 	屋根瓦・屋根葺材がはがれるものがある。雨戸やシャッターが揺れる。 	30	
20~25 ~約90km/h	非常に強い風	高速道路の自動車	何かにつかまっていけないと立ってられない。飛来物によって負傷するおそれがある。 	細い木の幹が折れたり、葉の強っていない木が折れ始める。看板が落下・飛散する。道路標識が壊れる。 	通常の速度で運転するのが困難になる。 	屋根瓦・屋根葺材が飛散するものがある。固定されていないプラスチックが転倒・飛散する。ビニールハウスのフィルム(被覆材)が広範囲に破れる。 	40	
25~30 ~約110km/h								
30~35 ~約125km/h								
35~40 ~約140km/h	猛烈な風	特急電車	屋外での行動は極めて危険。 	多くの樹木が折れる。電柱や街灯が倒れるものがある。ブロック壁で倒壊するものがある。 	走行中のトラックが横転する。 	固定の十分な金属屋根の葺材がめくれる。養生の十分な仮設足場が脱落する。 	50	
40~ 約140km/h~						住家で倒壊するものがある。鉄骨構造物で変形するものがある。 	60	

(注1) 強風によって災害が起こるおそれのあるときは強風注意報を、暴風によって重大な災害が発生するおそれのあるときは暴風警報を、さらに重大な災害が起こるおそれがあるときは暴風特別警報を発表して警戒や注意を呼びかけます。なお、警報や注意報の基準は地域によって異なります。  
(注2) 平均風速は 10 分間の平均、瞬間風速は 3 秒間の平均です。風の吹き方は絶えず瞬間的変動があり、瞬間風速は平均風速の 1.5 倍程度になることが多いですが、大気の状態が不安定な場合等は 3 倍以上になることがあります。  
(注3) この表を使用される際は、以下の点にご注意ください。  
1 風速は地形や建物の影響などによって、その場所での風速は近くにある観測所の値と大きく異なることがあります。  
2 風速が強いであっても、対象となる建物、構造物の状態や風の吹き方によって被害が異なる場合があります。この表では、ある風速が観測された際に、通常発生する現象や被害を想定していますので、これより大きな被害が発生したり、逆に小さな被害にとどまる場合もあります。  
3 人や物への影響は日本工学会の「瞬間風速と人や物の様子との関係」を参考に作成しています。今後、調査など実状と合わない場合は内容を変更することがあります。