

# 平成30年9月28日から10月1日にかけての 台風第24号による暴風と大雨、高潮、高波について (大阪管区气象台管内:近畿・中国・四国地方の気象速報)

この資料は速報として取り急ぎまとめたものです。そのため、後日内容の一部訂正や追加をすることがあります。

## 概要

台風第24号は、9月21日21時にマリアナ諸島で発生し、急速に発達しながらフィリピンの東を西進し、25日00時には「猛烈な」勢力に発達しましたが、25日21時には「非常に強い」勢力となりました。その後、ゆっくり北上を続け、29日には沖縄付近で進路を北東に変え、30日には速度を増しながら、「非常に強い」勢力を保ったまま30日20時頃に和歌山県田辺市付近に上陸しました。その後も北東に進み、10月1日12時に日本の東海上で温帯低気圧に変わりました。

この台風により、近畿・中国・四国地方の広い範囲で暴風を伴った大雨となり、9月28日18時から10月1日09時までの総降水量は、高知県仁淀川町鳥形山で460.0ミリを観測し、1時間最大降水量は、和歌山県新宮で93.5ミリを観測しました。また、高知県室戸岬で最大風速39.2メートルを観測しました。広島県大竹では最大瞬間風速26.7メートルを観測し、年間を通じての第1位を更新しました。

串本・白浜(和歌山県)では、台風の接近に伴って、潮位が上昇し、過去の最高潮位を超える値を観測しました。

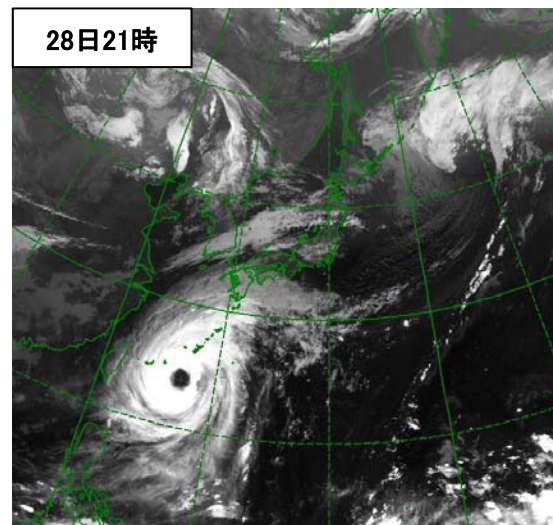
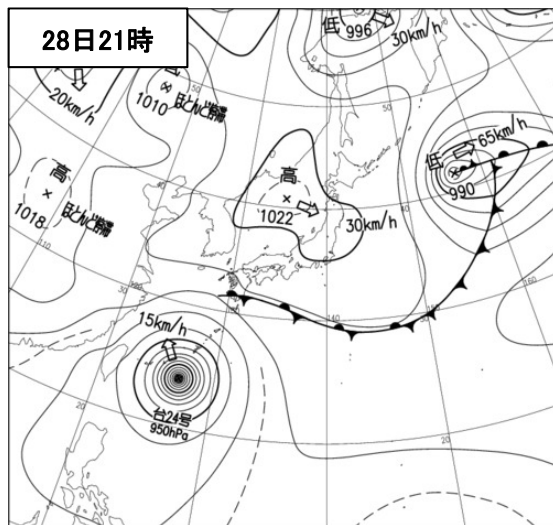
大阪管内では、鳥取県で農道が崩れ落ち、1人が死亡しました。岡山県岡山市では、強風にあおられて転倒し、1人が負傷しました。また、和歌山県新宮市と海南市、白浜町、みなべ町で床上・床下浸水10棟の被害がありました。

【被害状況:報道による(10月1日09時現在)】

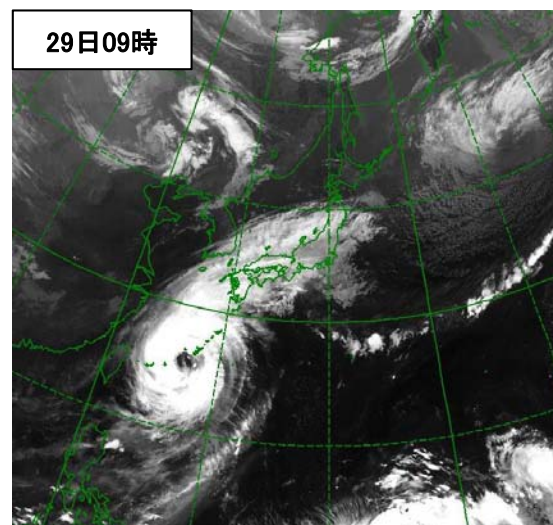
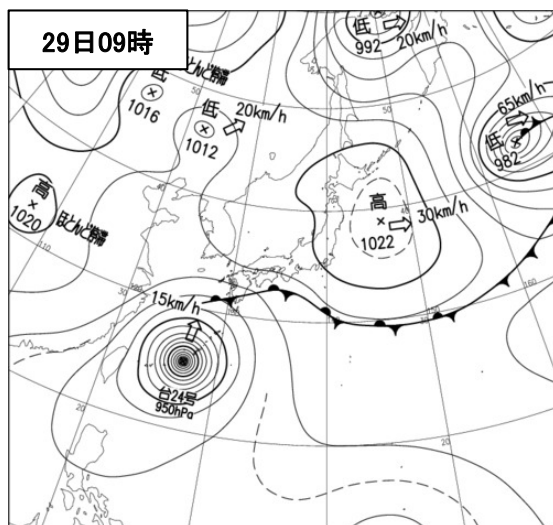
地上天気図

気象衛星赤外画像

9月28日21時



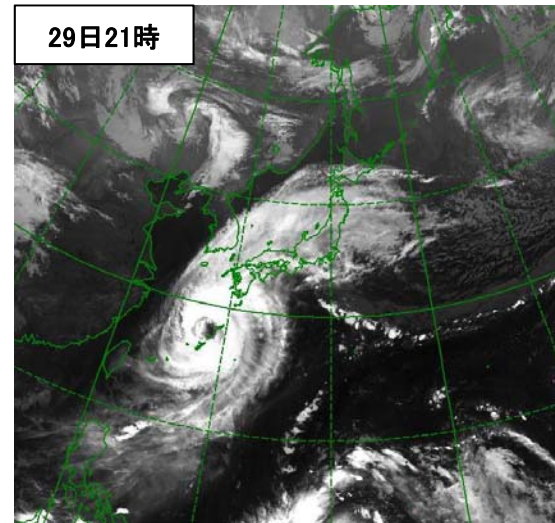
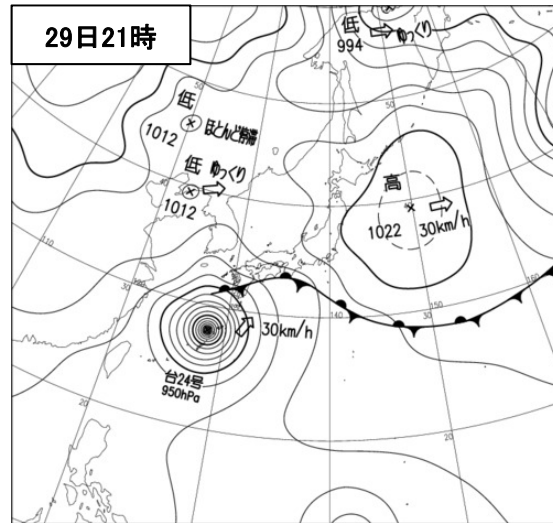
29日09時



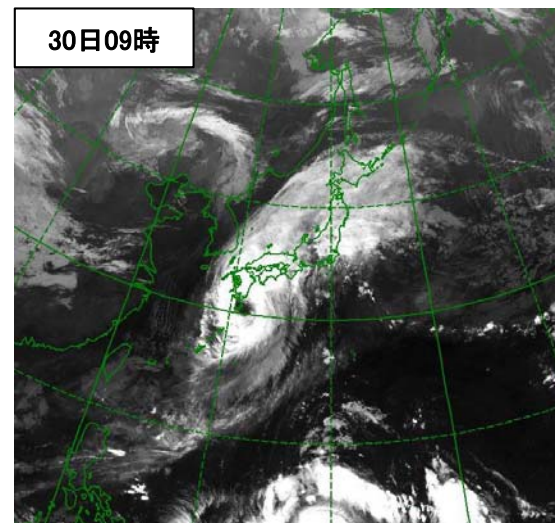
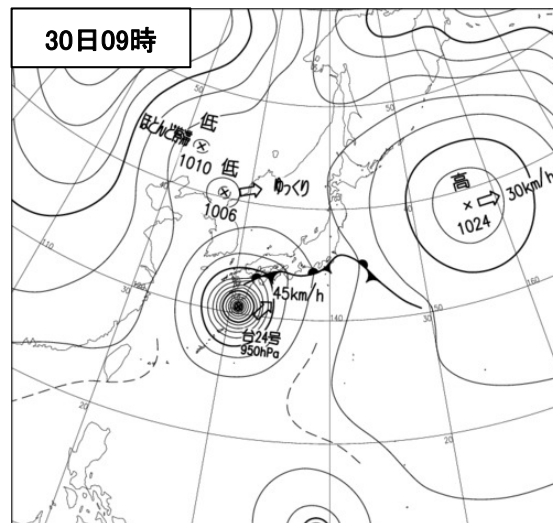
地上天気図

気象衛星赤外画像

29日21時



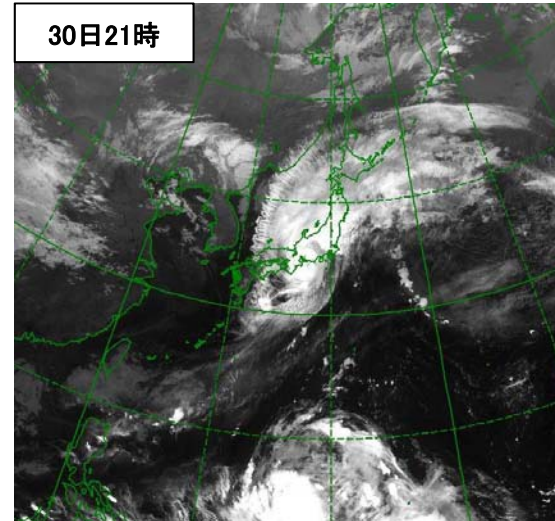
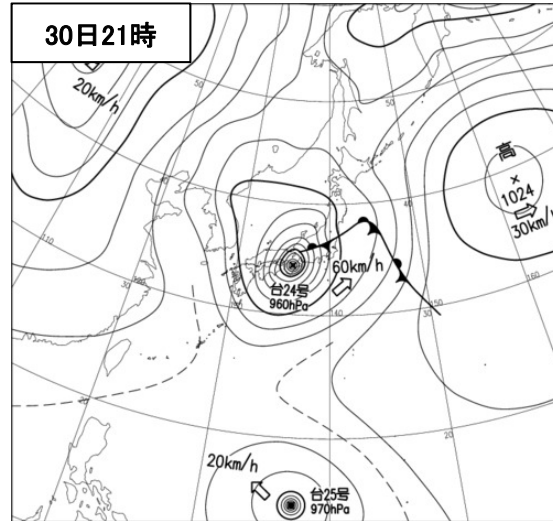
30日09時



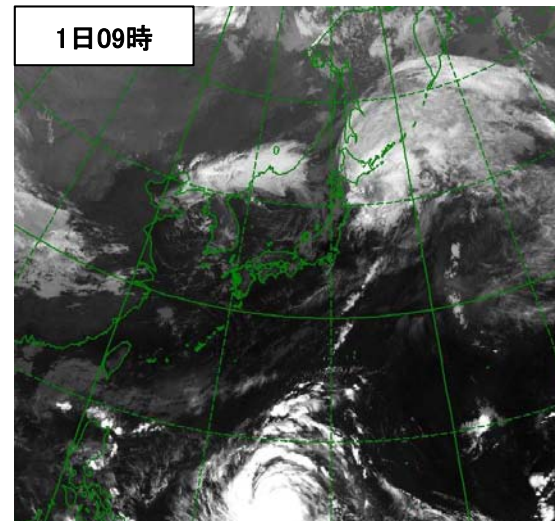
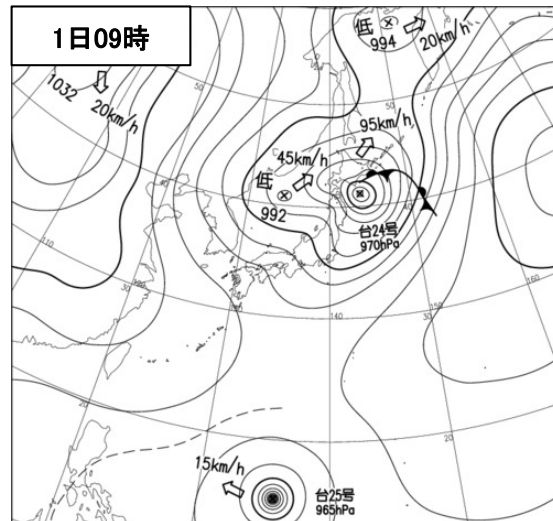
地上天気図

気象衛星赤外画像

30日21時

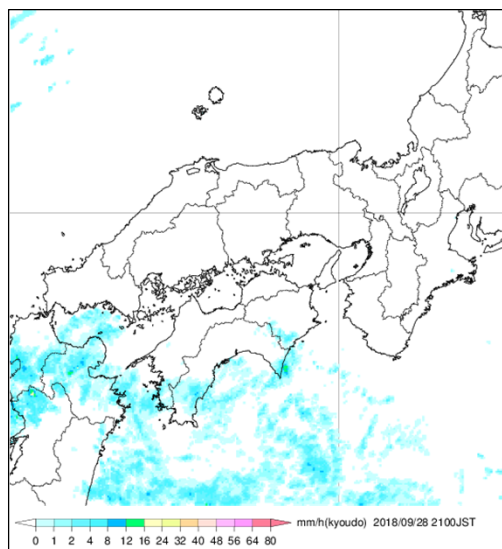


10月1日09時

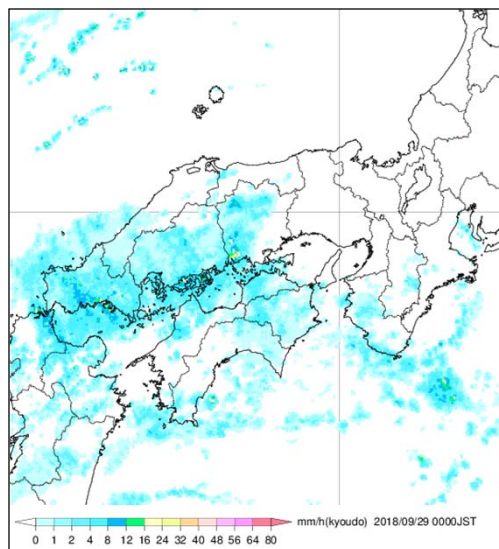


# レーダー画像

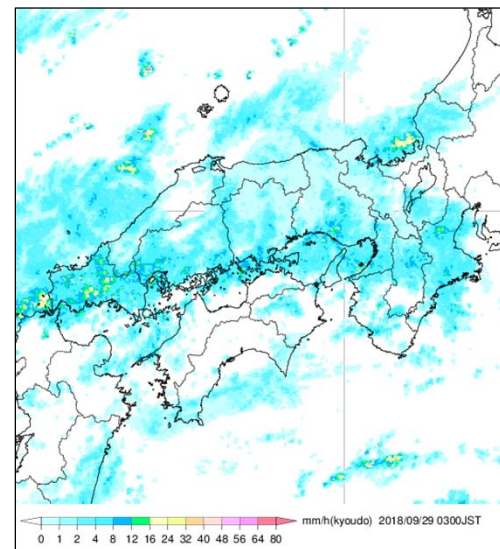
9月28日21時



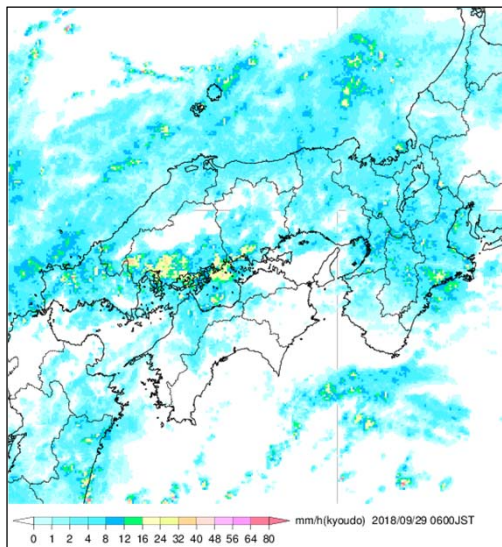
9月29日00時



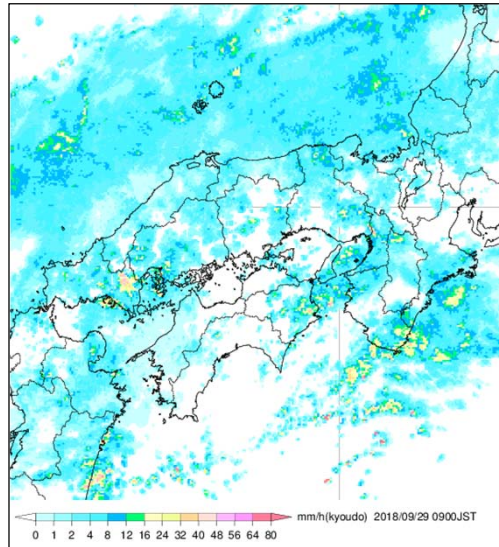
03時



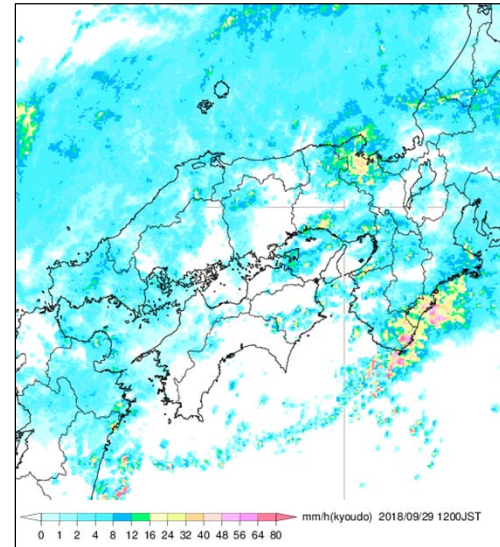
06時



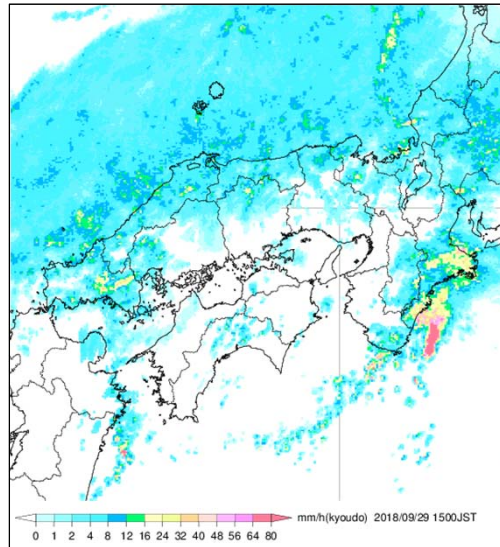
09時



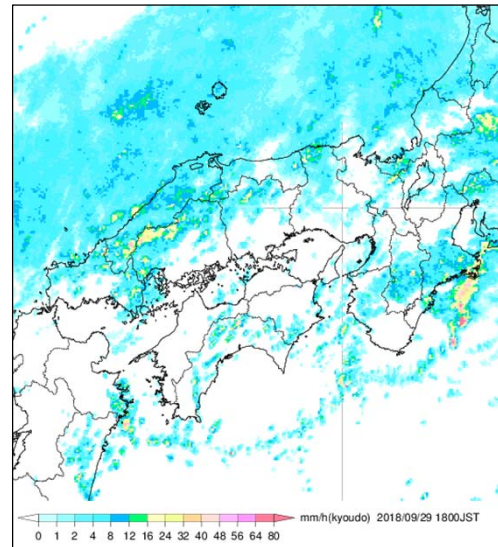
12時



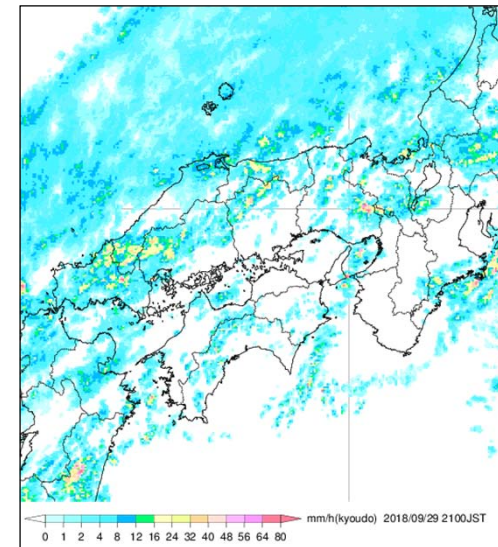
29日15時



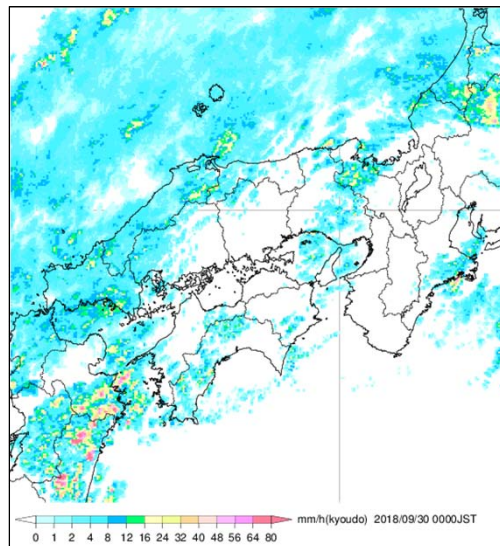
18時



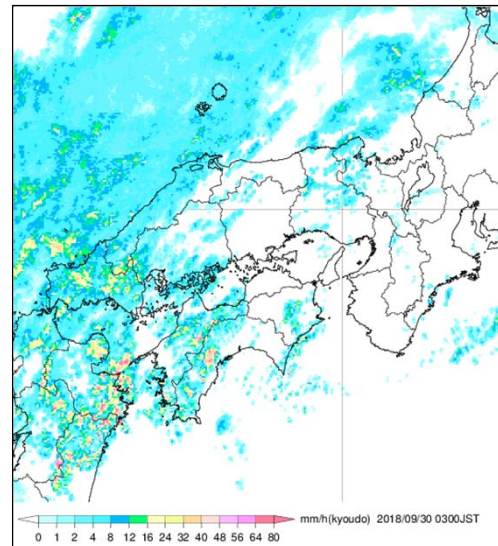
21時



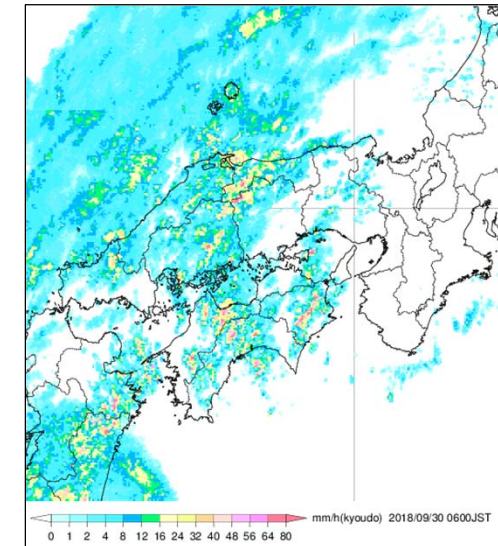
30日00時



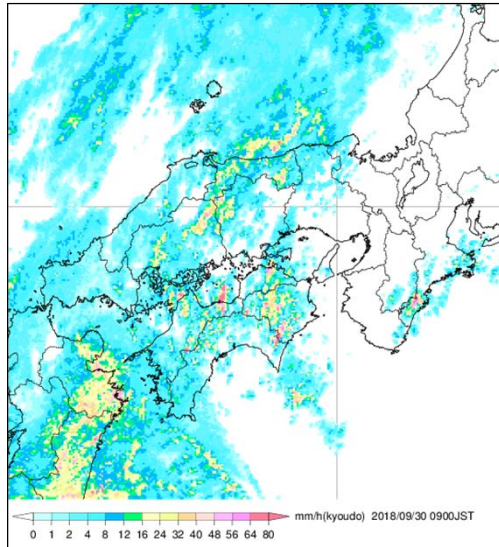
03時



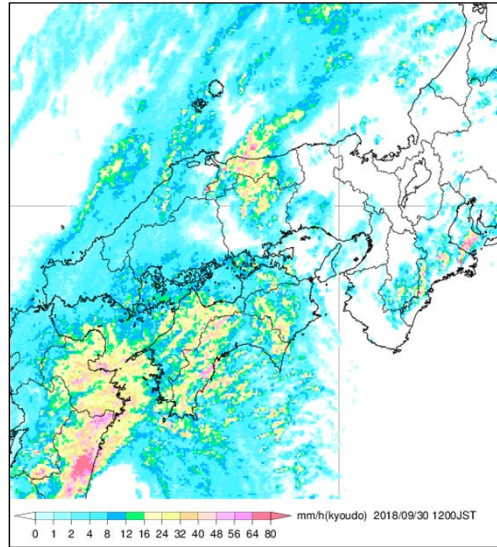
06時



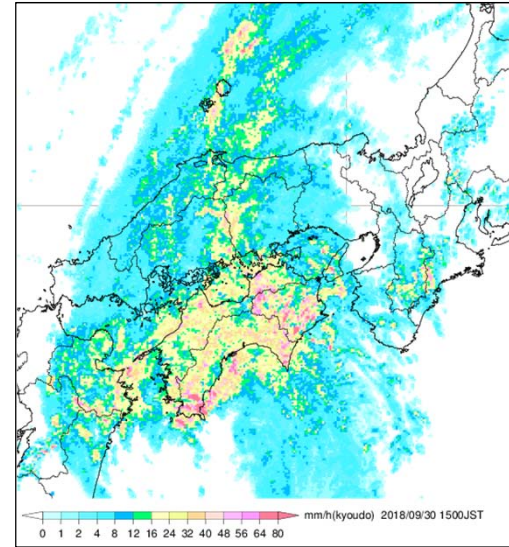
30日09時



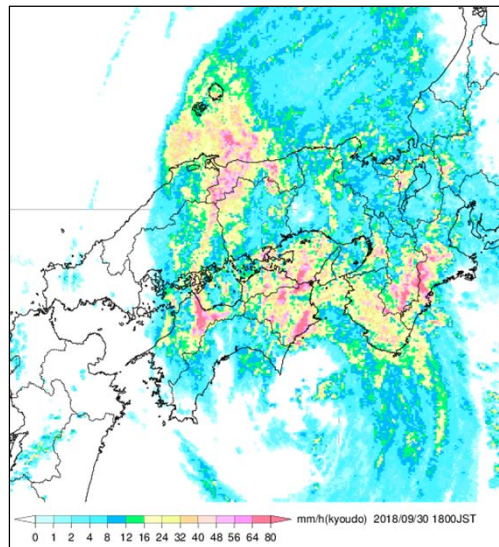
12時



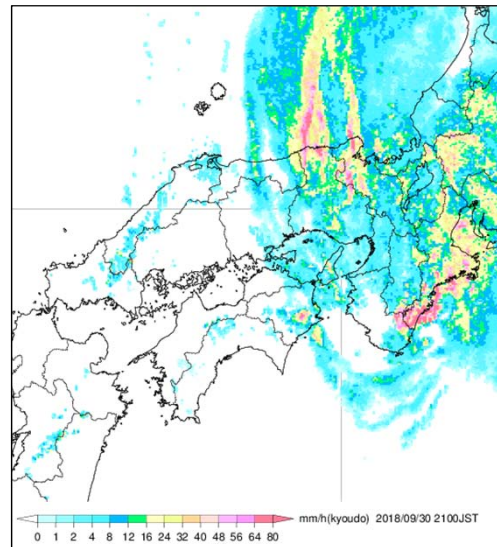
15時



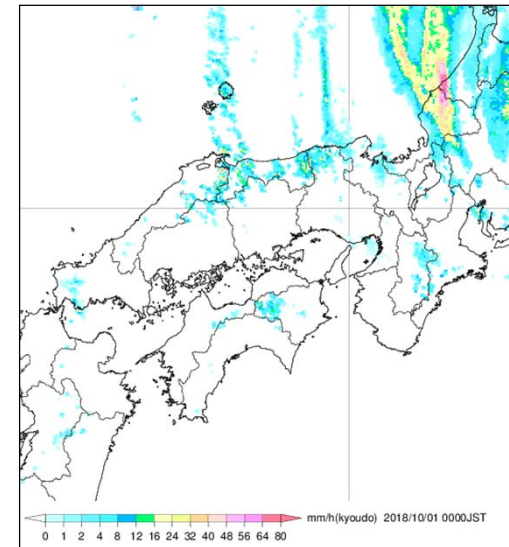
18時



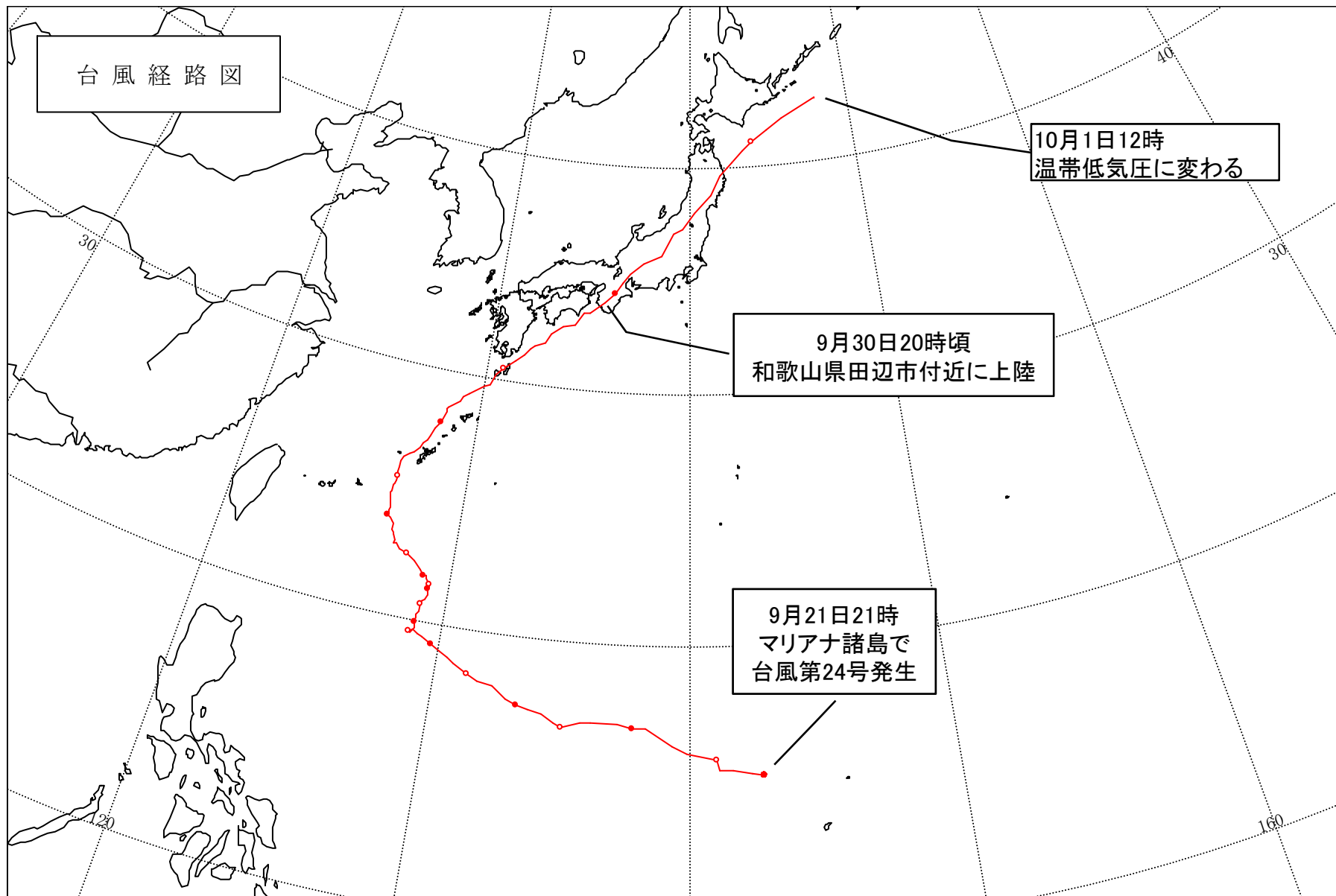
21時



10月1日00時



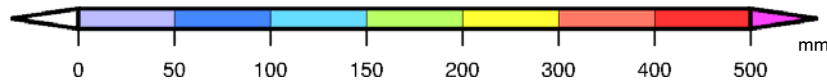
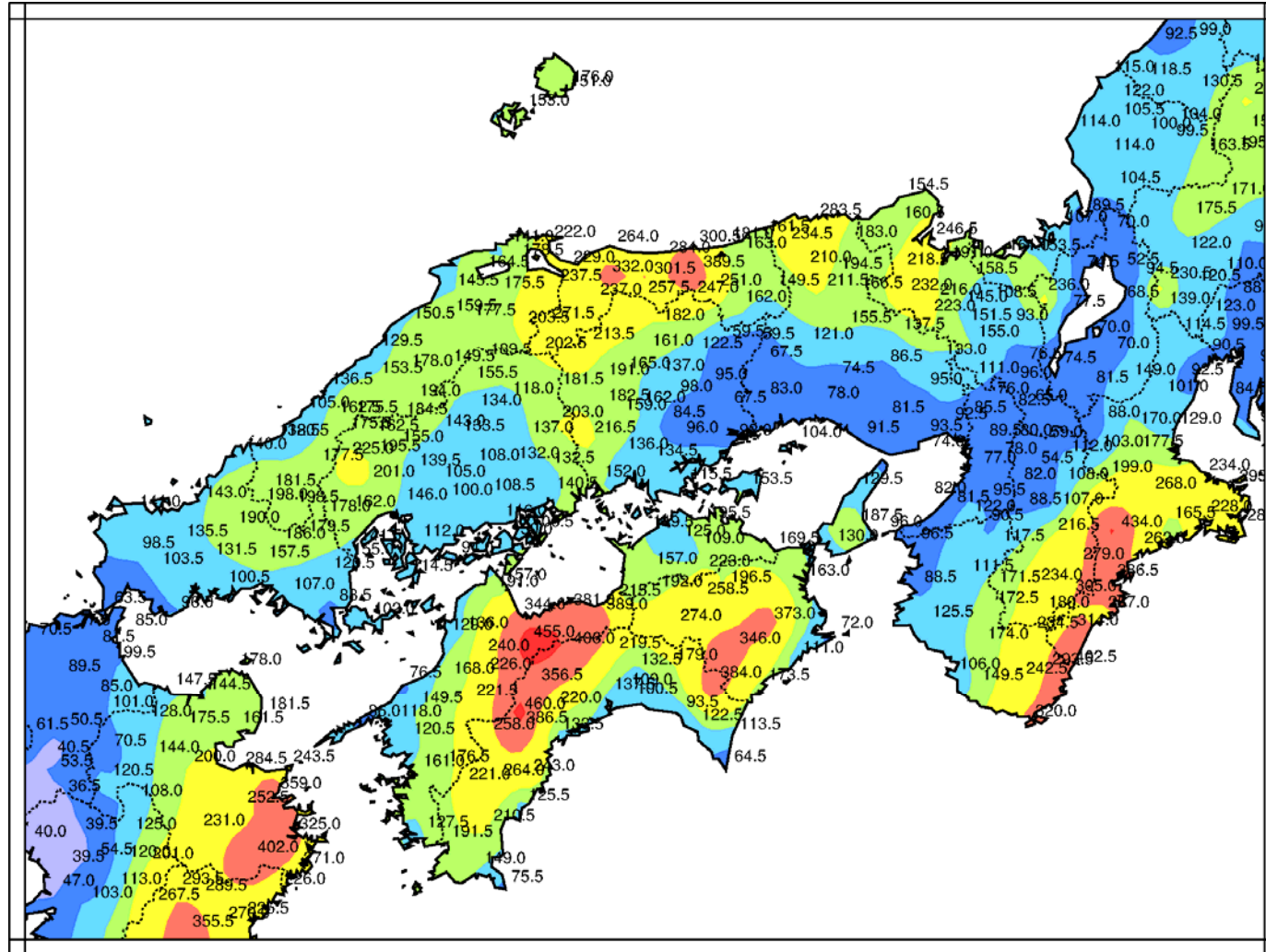
# 台風経路図





# 雨の状況

○アメダス期間降水量(9月28日18時～10日1日09時)

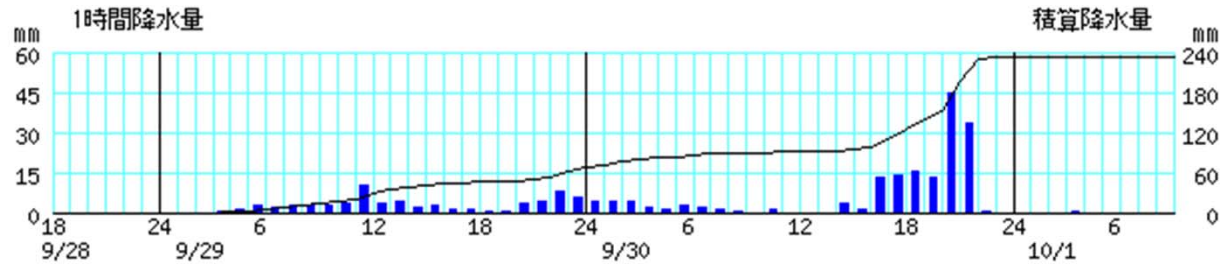


)は期間内に許容範囲内の欠測があることを示す(準正常値)  
 ]は期間内に許容範囲を超える欠測があることを示す(資料不足値)

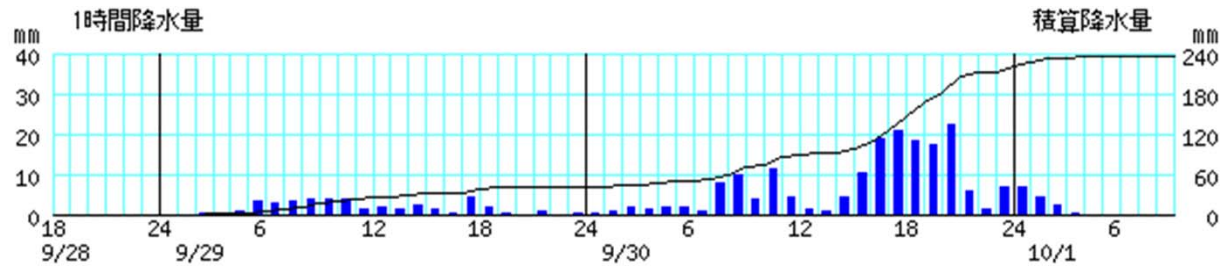
## アメダス時系列グラフ

○降水量(9月28日18時～10月1日09時)

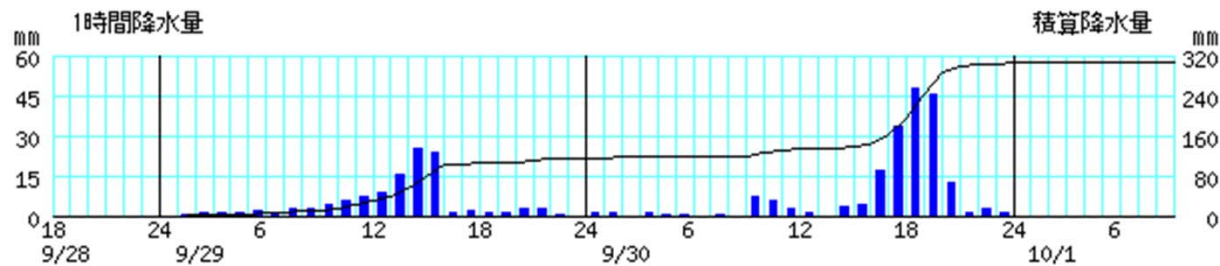
福知山  
(京都府)



温泉  
(兵庫県)

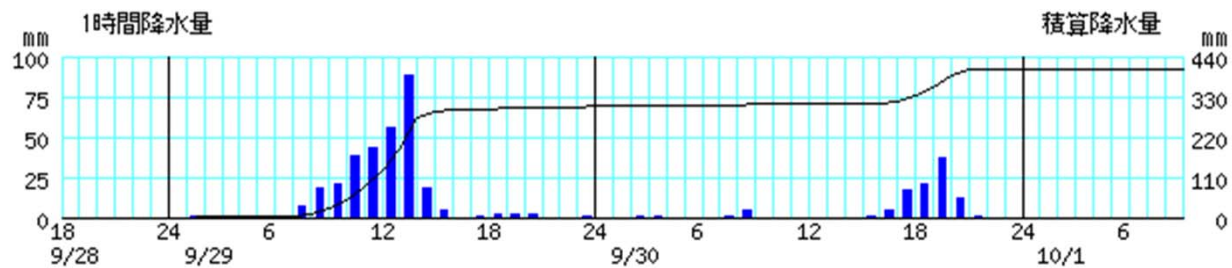


下北山  
(奈良県)

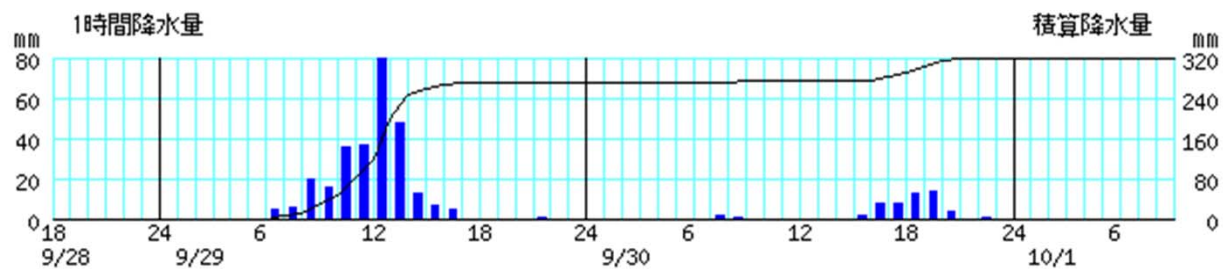


※棒グラフは1時間降水量(左軸)、折れ線グラフは積算降水量(右軸)を示す。  
横軸は時刻を示す。

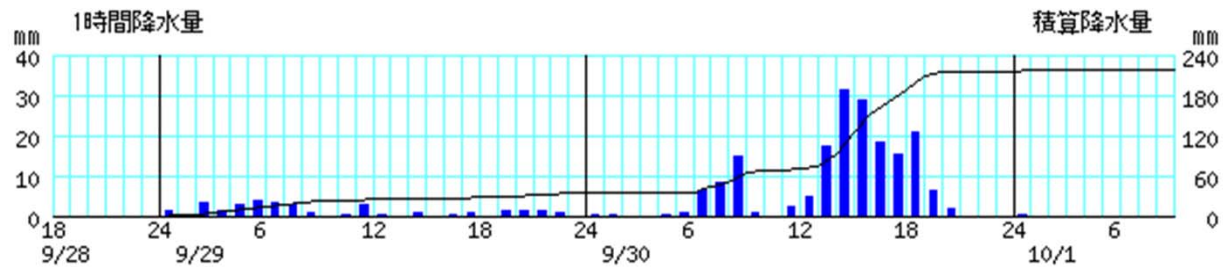
新宮  
(和歌山県)



潮岬  
(和歌山県)

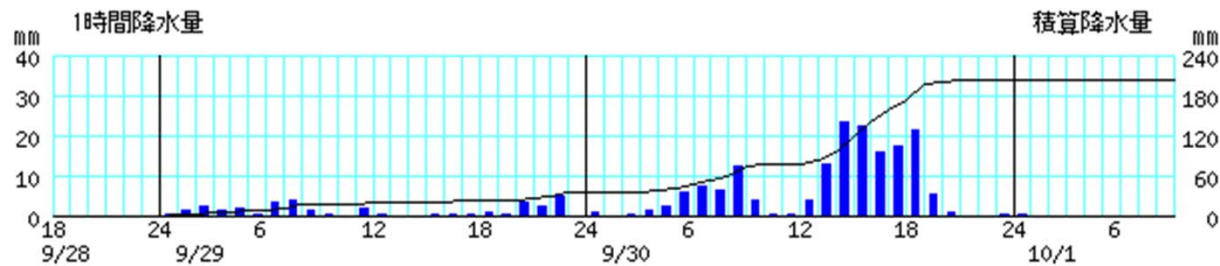


佐屋  
(岡山県)

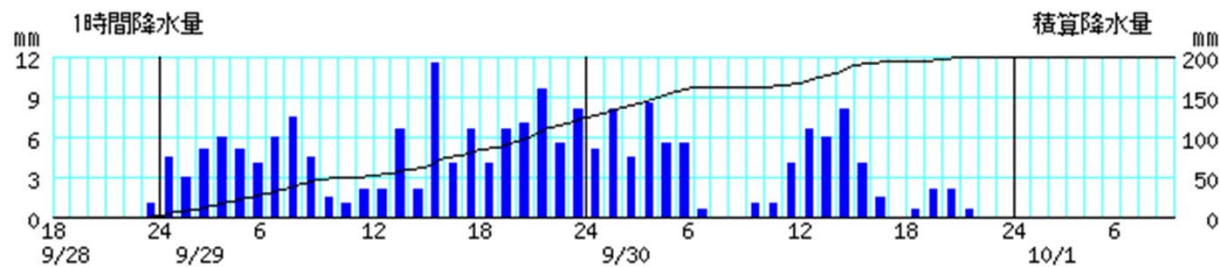


※棒グラフは1時間降水量(左軸)、折れ線グラフは積算降水量(右軸)を示す。  
横軸は時刻を示す。

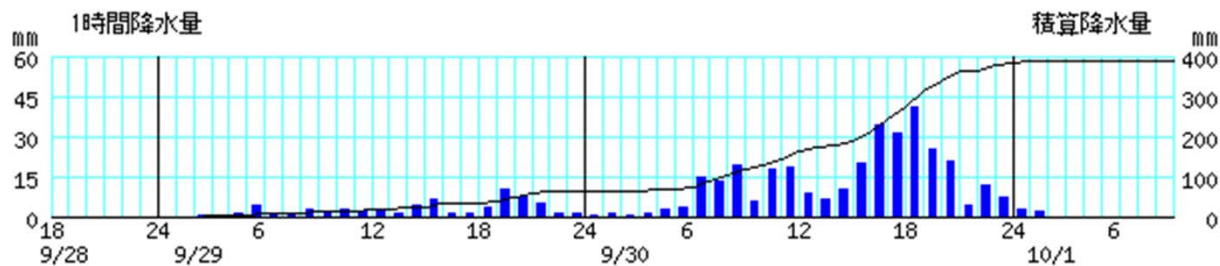
油木  
(広島県)



吉賀  
(島根県)

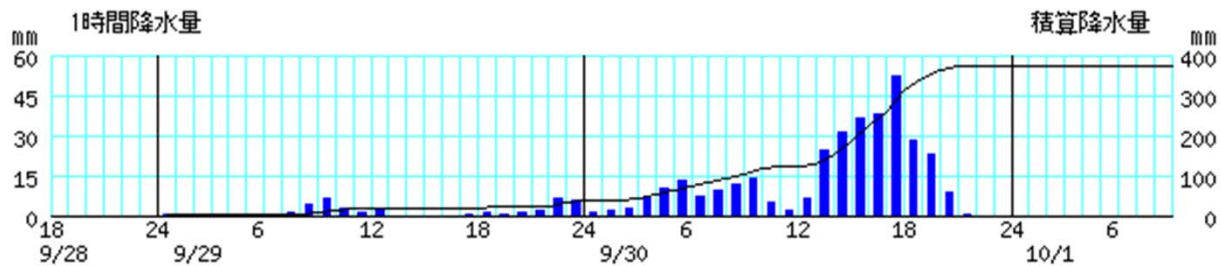


鹿野  
(鳥取県)

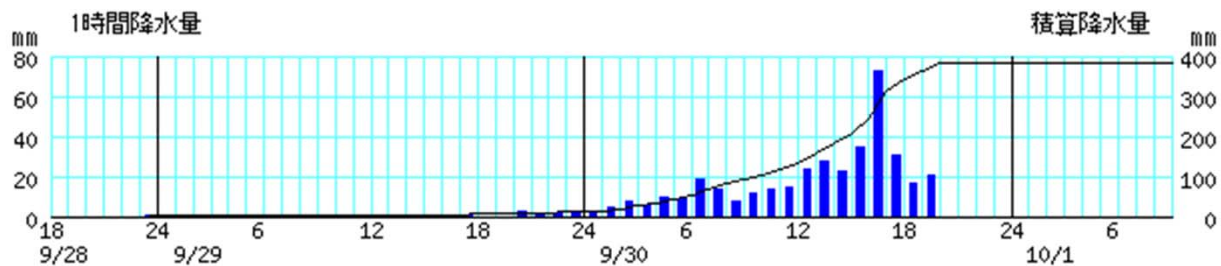


※棒グラフは1時間降水量(左軸)、折れ線グラフは積算降水量(右軸)を示す。  
横軸は時刻を示す。

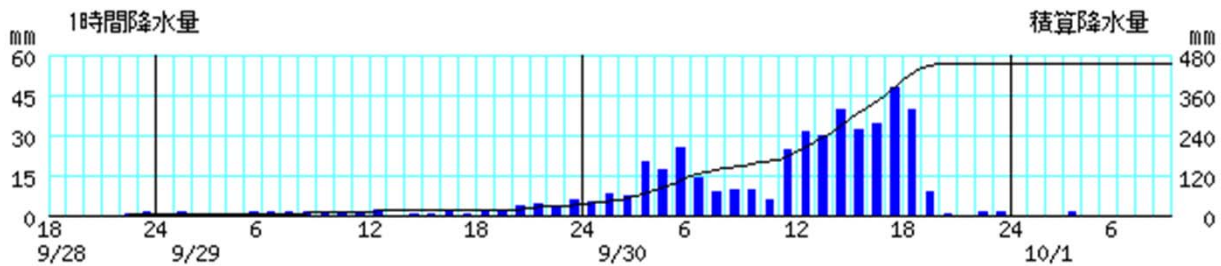
福原旭  
(徳島県)



新居浜  
(愛媛県)

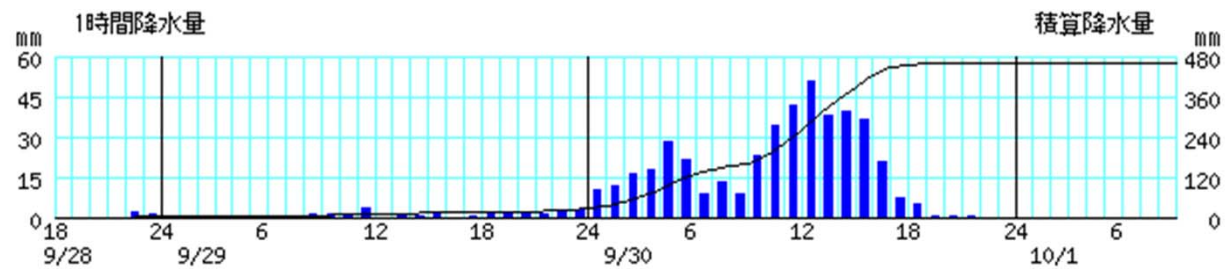


成就社  
(愛媛県)

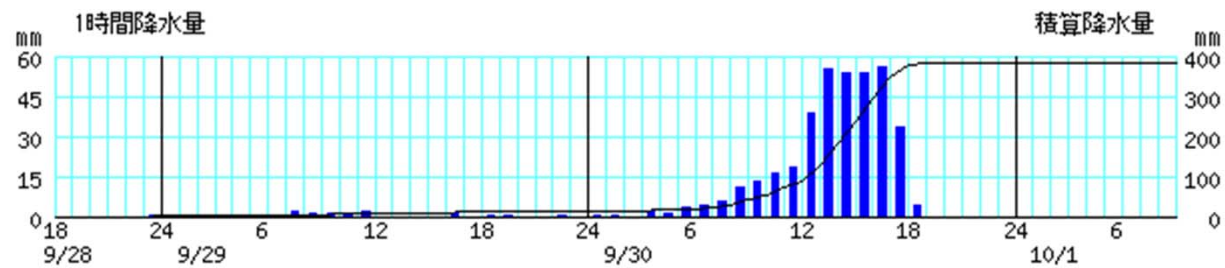


※棒グラフは1時間降水量(左軸)、折れ線グラフは積算降水量(右軸)を示す。  
横軸は時刻を示す。

鳥形山  
(高知県)



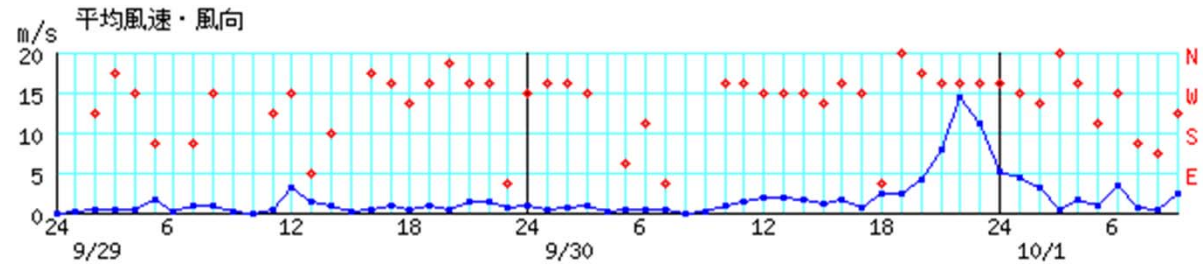
魚梁瀬  
(高知県)



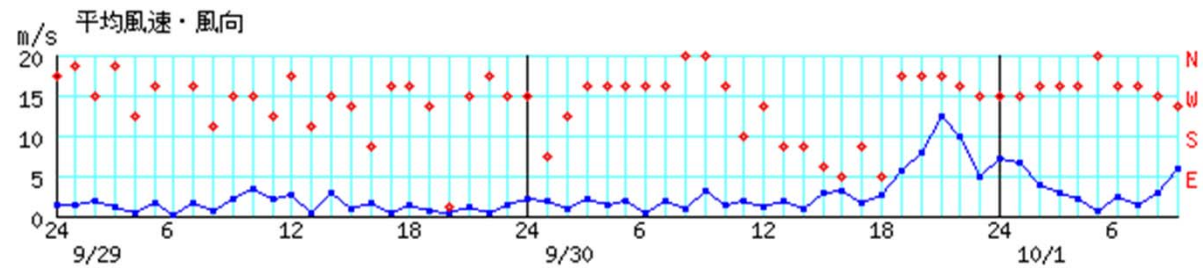
※棒グラフは1時間降水量(左軸)、折れ線グラフは積算降水量(右軸)を示す。  
横軸は時刻を示す。

○風向・風速(9月29日00時～10月1日09時)

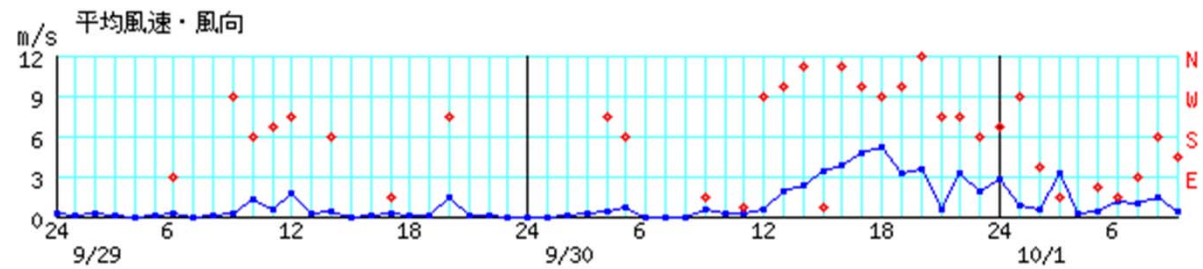
園部  
(京都府)



上郡  
(兵庫県)

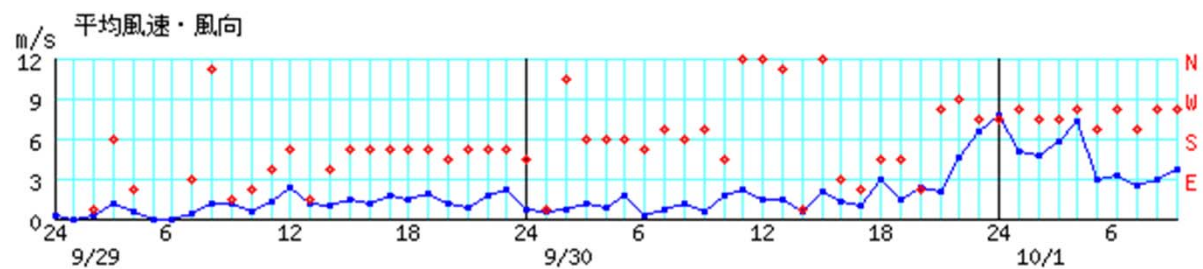


上北山  
(奈良県)

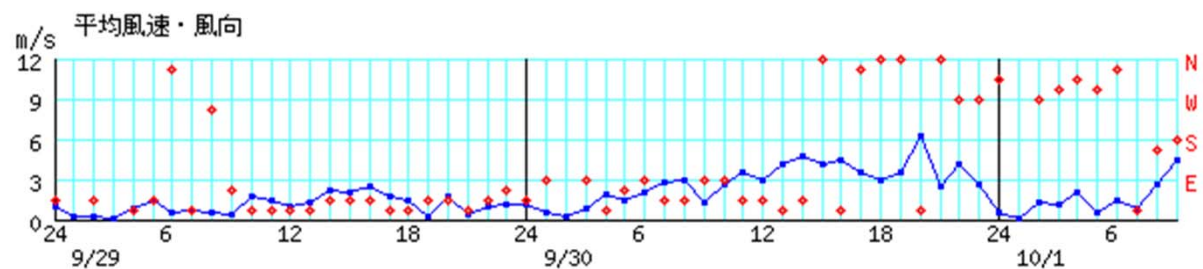


※青線は風速(左軸)、赤丸は風向(右軸)を示す。  
横軸は時刻を示す。

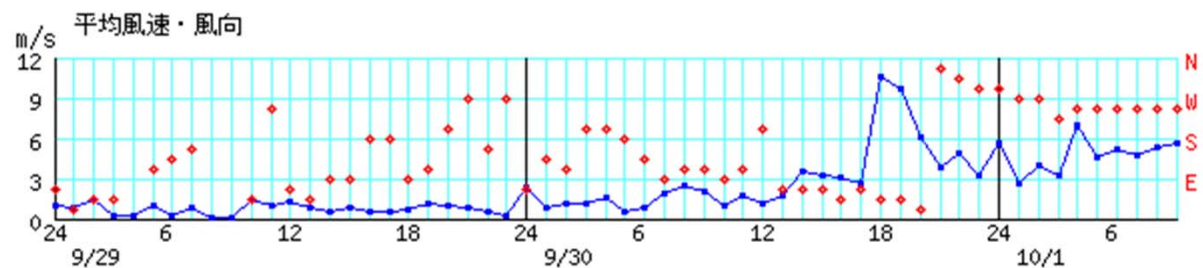
大宇陀  
(奈良県)



高梁  
(岡山県)



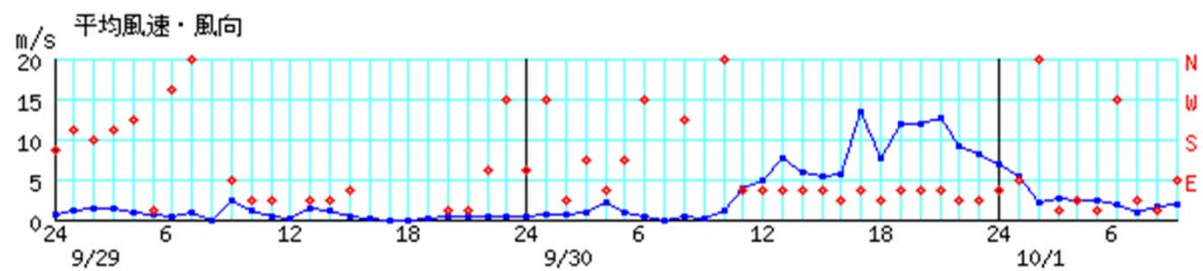
横田  
(島根県)



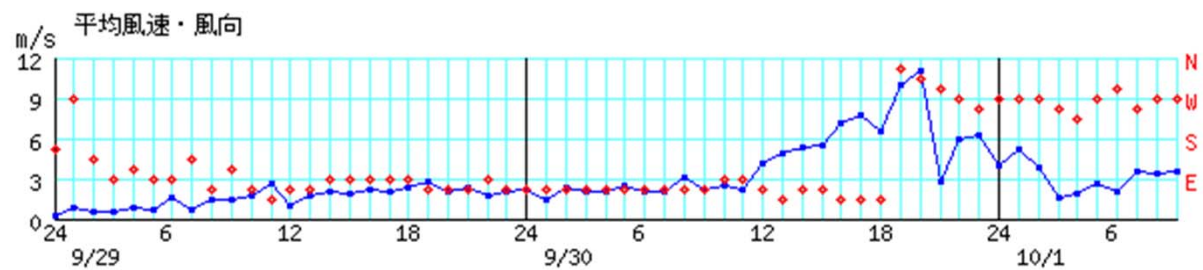
※青線は風速(左軸)、赤丸は風向(右軸)を示す。  
横軸は時刻を示す。



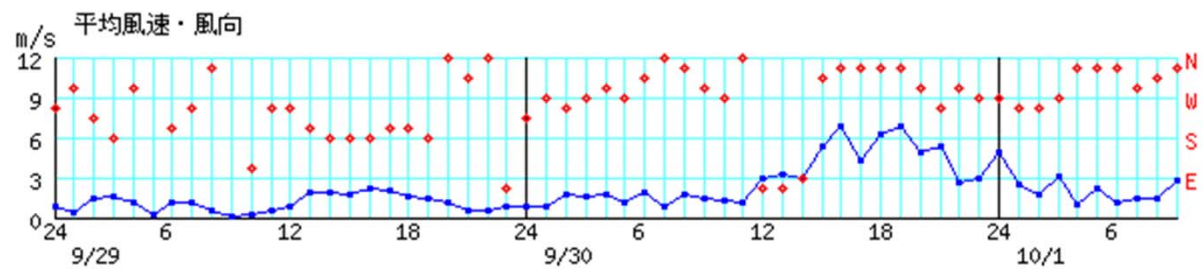
吉賀  
(島根県)



滝宮  
(香川県)

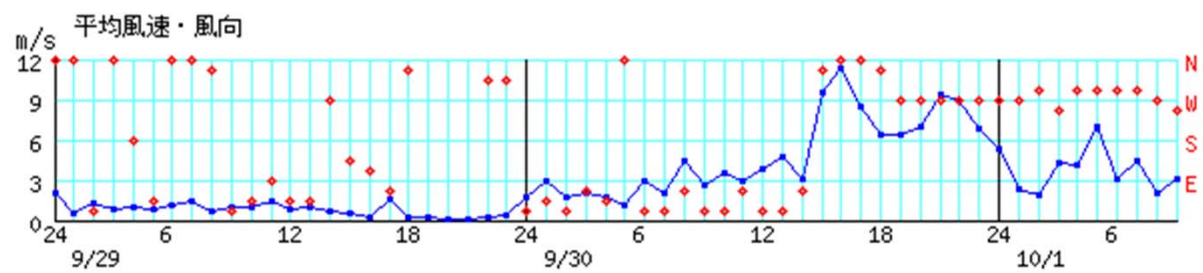


久万  
(愛媛県)



※青線は風速(左軸)、赤丸は風向(右軸)を示す。  
横軸は時刻を示す。

大洲  
(愛媛県)



※青線は風速(左軸)、赤丸は風向(右軸)を示す。  
横軸は時刻を示す。

## 潮位の観測状況

最大潮位偏差及び最高潮位(平成30年9月28日00時～10月1日06時)

(最大潮位偏差 50cm以上又は注意報基準に達した地点を潮位偏差の大きい順に記載)

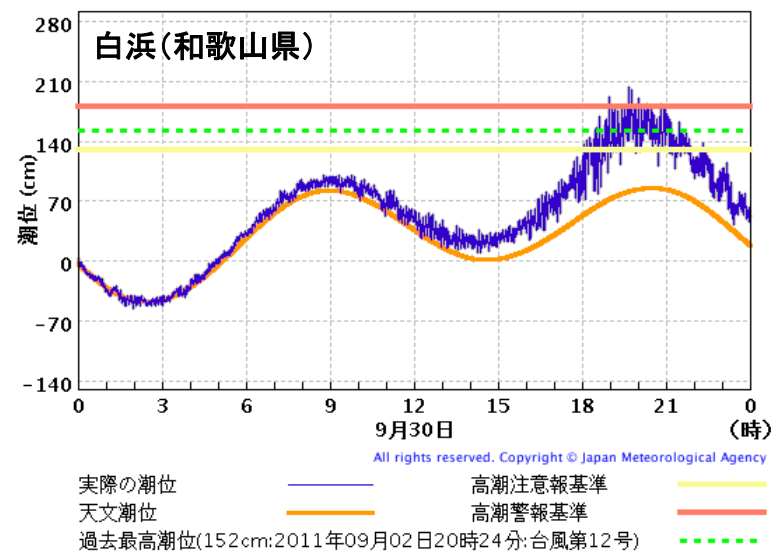
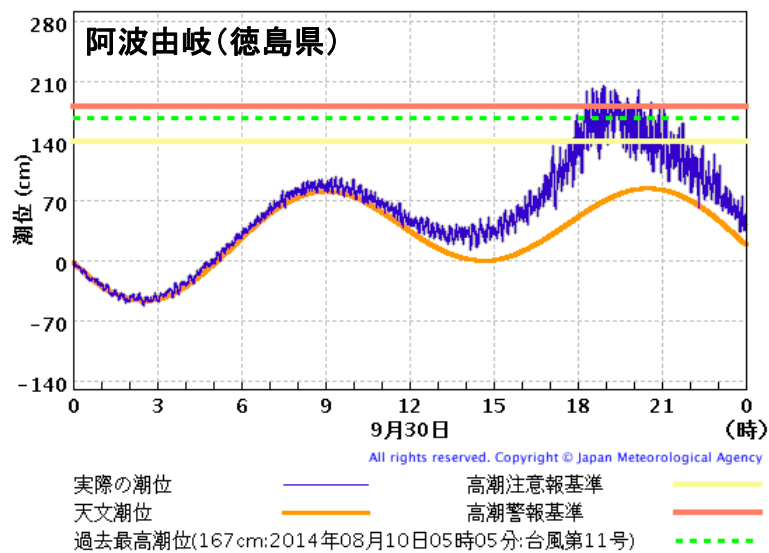
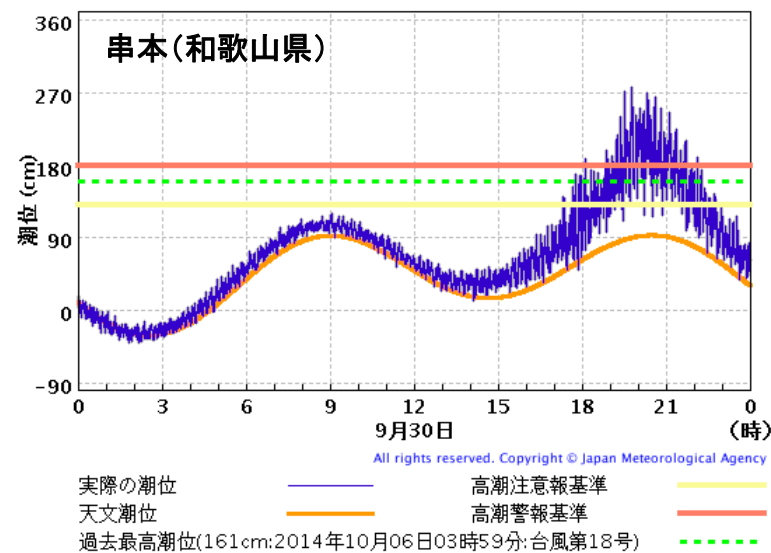
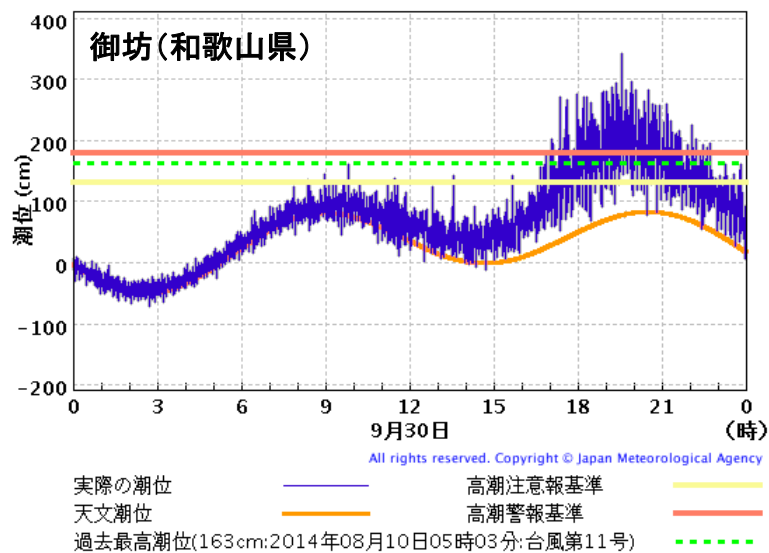
観測点	都道府県	最大潮位偏差		最高潮位		
		瞬間値		瞬間値		
		偏差 (cm)	起時	標高 (cm)	起時	
御室	坊	和歌山	218	9月30日 19時34分	296	9月30日 19時34分
土佐	岬	高知	164	9月30日 16時35分	198	9月30日 17時55分
串本	水	高知	164	9月30日 14時46分	168	9月30日 14時46分
阿波	由岐	和歌山	160	9月30日 20時36分	254	9月30日 20時36分
白松	浜島	徳島	135	9月30日 18時32分	198	9月30日 18時32分
小浦	神	和歌山	114	9月30日 18時58分	196	9月30日 19時46分
高知	山	徳島	95	9月30日 18時45分	163	9月30日 19時10分
和歌	知	和歌山	92	9月30日 19時25分	167	9月30日 19時56分
洲本	山	高知	90	9月30日 16時29分	146	9月30日 20時05分
大淡	本	和歌山	84	9月30日 19時23分	151	9月30日 19時23分
神	阪	兵庫	82	9月30日 18時28分	143	9月30日 19時45分
高宇	輪	大阪	78	9月30日 23時15分	131	9月30日 23時15分
宇和	戸	大阪	74	9月30日 18時34分	132	9月30日 19時50分
舞	松	兵庫	70	9月30日 23時26分	126	9月30日 20時54分
	野	香川	68	9月30日 19時27分	149	9月30日 14時56分
	島	岡山	63	9月30日 21時32分	152	9月30日 14時44分
	鶴	愛媛	50	9月30日 14時07分	132	9月30日 10時38分
		京都	36	9月30日 23時15分	80	9月30日 23時15分

値は平成30年10月1日6時時点の速報値である。

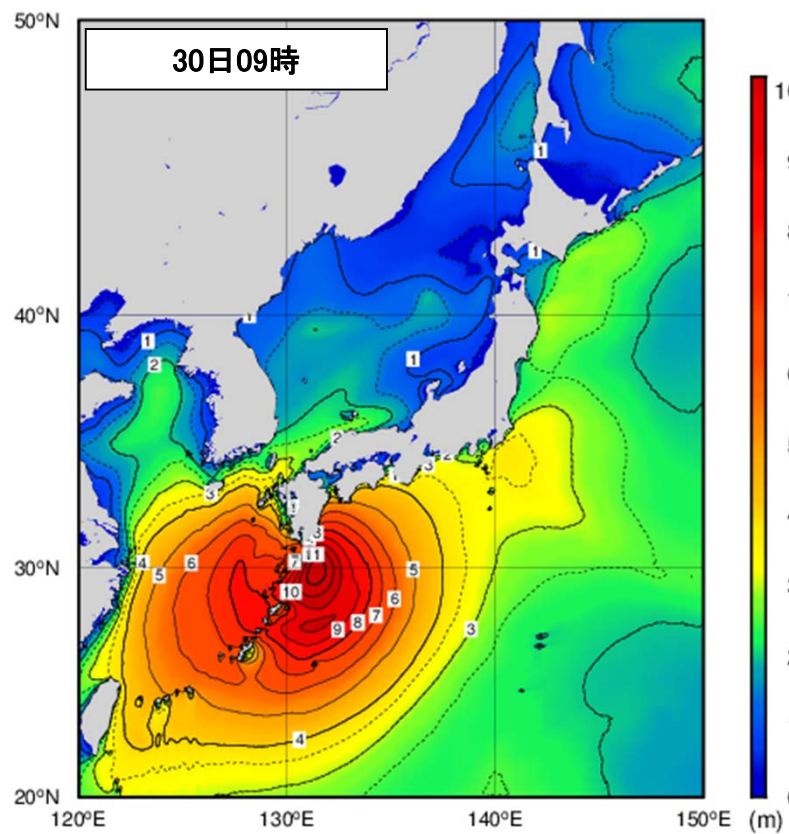
瞬間値は波浪等の短周期成分を除いた海面の高さである。

潮位偏差は推算潮位(計算上の潮位)からの偏差である。

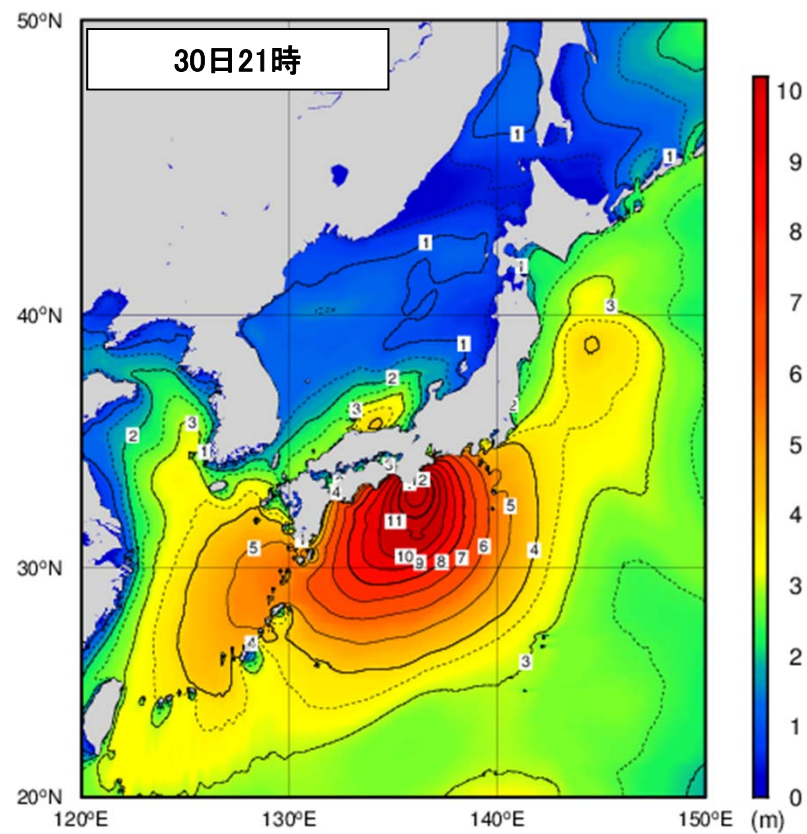
○潮位実況図(9月30日00時～24時)



# 沿岸波浪実況図



All rights reserved. Copyright © Japan Meteorological Agency



All rights reserved. Copyright © Japan Meteorological Agency

## 極値更新表

○日最大1時間降水量が9月として1位を更新した地点(統計開始から10年目以降)

府県名	市町村名	地点名	観測所の種類	値(mm)	起時	統計開始年
和歌山県	東牟婁郡串本町	潮岬(シオミサキ)	特別地域気象観測所	82.5	9月29日 13時04分	1937年
京都府	福知山市	福知山(フクチャマ)	アメダス	63.0	9月30日 21時28分	1976年

○日降水量が9月として1位を更新した地点(統計開始から10年目以降)

府県名	市町村名	地点名	観測所の種類	値(mm)	起日	統計開始年
和歌山県	東牟婁郡串本町	潮岬(シオミサキ)	特別地域気象観測所	270.0	9月29日	1913年
京都府	福知山市	福知山(フクチャマ)	アメダス	163.5	9月30日	1976年
兵庫県	美方郡新温泉町	温泉(オンセン)	アメダス	178.5	9月30日	2007年
岡山県	新見市	千屋(チヤ)	アメダス	161.0	9月30日	1979年
岡山県	井原市	佐屋(サヤ)	アメダス	182.5	9月30日	1976年
岡山県	笠岡市	笠岡(カサオカ)	アメダス	123.0	9月30日	1976年
広島県	庄原市	高野(タカノ)	アメダス	125.5	9月30日	1976年
広島県	庄原市	東城(トウジョウ)	アメダス	140.0	9月30日	1976年
広島県	神石郡神石高原町	油木(ユキ)	アメダス	168.0	9月30日	1979年
島根県	出雲市	斐川(ヒカワ)	アメダス	105.5	9月30日	1976年
島根県	鹿足郡吉賀町	吉賀(ヨシカ)	アメダス	123.0	9月29日	2007年
鳥取県	西伯郡大山町	塩津(シオツ)※	アメダス	212.5	9月30日	1977年
鳥取県	鳥取市	青谷(アオヤ)※	アメダス	241.0	9月30日	1976年
鳥取県	鳥取市	湖山(コヤマ)	アメダス	136.5	9月30日	2003年
鳥取県	倉吉市	倉吉(クラヨシ)※	アメダス	218.0	9月30日	1976年
鳥取県	日野郡江府町	江尾(エビ)	アメダス	178.5	9月30日	1982年
鳥取県	日野郡日南町	茶屋(チャヤ)※	アメダス	204.0	9月30日	1978年
愛媛県	西条市	西条(サイジョウ)※	アメダス	321.5	9月30日	1976年

※年間を通じての1位も更新した。

○日最大風速が9月として1位を更新した地点(アメダス観測所 統計開始から10年目以降)

府県名	市町村名	地点名	値(m/s)	風向	起時	統計開始年
京都府	南丹市	園部(ソノベ)※	14.9	西北西	9月30日 21時58分	2002年
兵庫県	赤穂郡上郡町	上郡(カミゴオリ)※	14.9	西南西	9月30日 21時47分	1978年
奈良県	吉野郡上北山村	上北山(カミキタヤマ)	7.9	西北西	9月30日 17時27分	1979年
岡山県	高梁市	高梁(タカハシ)	12.1	北北東	9月30日 20時35分	1979年
島根県	仁多郡奥出雲町	横田(ヨコタ)	11.2	北東	9月30日 18時05分	1979年
島根県	鹿足郡吉賀町	吉賀(ヨシカ)	15.0	東北東	9月30日 20時19分	2007年
香川県	綾歌郡綾川町	滝宮(タキミヤ)	12.3	北西	9月30日 19時33分	1978年
愛媛県	上浮穴郡久万高原町	久万(クマ)※	13.9	北北西	9月30日 16時28分	1978年
愛媛県	大洲市	大洲(オオス)	12.3	北北西	9月30日 15時47分	1978年

※年間を通じての1位も更新した。

○日最大風速が10月として1位を更新した地点(アメダス観測所 統計開始から10年目以降)

府県名	市町村名	地点名	値(m/s)	風向	起時	統計開始年
奈良県	宇陀市	大宇陀(オオウタ)	10.0	南西	10月1日 00時44分	1979年

○日最大瞬間風速が9月として1位を更新した地点(アメダス観測所、統計開始から10年目以降)

府県名	市町村名	地点名	値(m/s)	風向	起時	統計開始年
京都府	京丹後市	間人(タイザ)	29.1	北	9月30日 22時19分	2009年
京都府	宮津市	宮津(ミヤヅ)	20.1	西北西	9月30日 22時08分	2008年
京都府	福知山市	福知山(フクチャマ)	23.4	北	9月30日 21時53分	2009年
兵庫県	朝来市	生野(イクノ)	16.8	東北東	9月30日 21時31分	2009年
兵庫県	丹波市	柏原(カイハラ)	20.7	北北西	9月30日 21時59分	2008年
兵庫県	神崎郡福崎町	福崎(フクサキ)	17.3	北西	9月30日 21時19分	2008年
兵庫県	赤穂郡上郡町	上郡(カミゴオリ)	24.2	西	9月30日 21時42分	2008年
岡山県	美作市	今岡(イマオカ)	19.9	北	9月30日 20時46分	2009年
岡山県	高梁市	高梁(タカハシ)※	23.0	北	9月30日 20時33分	2008年
岡山県	瀬戸内市	虫明(ムシアケ)	18.6	北	9月30日 20時49分	2009年
岡山県	玉野市	玉野(タマノ)	22.9	東北東	9月30日 14時31分	2009年
広島県	府中市	府中(フチュウ)	20.3	北	9月30日 18時38分	2008年
広島県	三原市	本郷(ホンゴウ)	25.2	北	9月30日 17時06分	2009年
広島県	竹原市	竹原(タケハラ)	21.7	北	9月30日 17時13分	2008年
広島県	大竹市	大竹(オオタケ)※	26.7	北	9月30日 16時40分	2008年
島根県	雲南市	掛合(カケヤ)	16.3	北	9月30日 22時05分	2008年
島根県	仁多郡奥出雲町	横田(ヨコタ)	21.0	北東	9月30日 19時00分	2008年
島根県	鹿足郡吉賀町	吉賀(ヨシカ)	26.2	東北東	9月30日 20時19分	2009年
愛媛県	今治市	大三島(オオシマ)	18.0	北北東	9月30日 14時46分	2008年
愛媛県	松山市	松山南吉田(マツヤマミナヨシダ)	26.2	北	9月30日 15時57分	2009年
愛媛県	上浮穴郡久万高原町	久万(クマ)	26.9	北北西	9月30日 16時26分	2008年
高知県	南国市	後免(ゴメン)	29.4	北	9月30日 19時26分	2009年
高知県	南国市	南国日章(ナンコクニッシヨウ)	30.3	北	9月30日 19時34分	2009年
高知県	高岡郡四万十町	窪川(クボカワ)	24.2	北東	9月30日 13時00分	2009年
高知県	四万十市	中村(ナカムラ)	21.8	東	9月30日 12時36分	2009年

※年間を通じての1位も更新した。



○日最大瞬間風速が10月として1位を更新した地点(アメダス観測所、統計開始から10年目以降)

府県名	市町村名	地点名	値(m/s)	風向	起時	統計開始年
滋賀県	米原市	米原(マイバラ)	20.4	北西	10月1日 00時33分	2008年
奈良県	奈良市	針(ハリ)	17.8	西南西	10月1日 00時55分	2009年

## 観測表

○期間降水量(9月28日18時～10月1日09時、多い方から10地点)

府県名	市町村名	地点名	期間合計(mm)
高知県	吾川郡仁淀川町	鳥形山(トリガタヤマ)	460.0
愛媛県	西条市	成就社(ジョウジュシヤ)	455.0
高知県	吾川郡いの町	本川(ホンガウ)	406.0
和歌山県	新宮市	新宮(シングウ)	402.5
鳥取県	鳥取市	鹿野(シカノ)	389.5
愛媛県	四国中央市	富郷(トミサト)	389.0
高知県	高岡郡津野町	船戸(フナト)	386.5
高知県	安芸郡馬路村	魚梁瀬(ヤナセ)	384.0
愛媛県	新居浜市	新居浜(ニイハマ)	381.0
徳島県	勝浦郡上勝町	福原旭(フクハラアサヒ)	373.0

○期間最大1時間降水量(9月28日18時～10月1日09時、多い方から10地点)

府県名	市町村名	地点名	値(mm)	起時
和歌山県	新宮市	新宮(シングウ)	93.5	9月29日 13時54分
和歌山県	東牟婁郡串本町	潮岬(シオミサキ)	82.5	9月29日 13時04分
愛媛県	新居浜市	新居浜(ニイハマ)	73.5	9月30日 17時16分
愛媛県	四国中央市	富郷(トミサト)	73.0	9月30日 19時39分
高知県	高岡郡津野町	船戸(フナト)	70.0	9月30日 15時26分
高知県	安芸郡馬路村	魚梁瀬(ヤナセ)	66.5	9月30日 16時29分
京都府	福知山市	福知山(フクチヤマ)	63.0	9月30日 21時28分
高知県	吾川郡いの町	本川(ホンガウ)	57.5	9月30日 16時54分
高知県	宿毛市	宿毛(スクモ)	57.0	9月30日 14時07分
徳島県	勝浦郡上勝町	福原旭(フクハラアサヒ)	56.0	9月30日 17時43分

○期間最大風速(9月28日00時～10月1日09時、強い方から10地点)

府県名	市町村名	地点名	値(m/s)	風向	起時
高知県	室戸市	室戸岬(ムロミサキ)	39.2	東南東	9月30日 15時52分
和歌山県	西牟婁郡白浜町	南紀白浜(ナンキシラハマ)	28.6	南東	9月30日 18時43分
徳島県	阿南市	蒲生田(カモダ)	27.7	東	9月30日 18時29分
和歌山県	東牟婁郡串本町	潮岬(シオミサキ)	26.9	西	9月30日 21時14分
兵庫県	神戸市中央区	神戸(コウベ)	22.1	北西	9月30日 22時21分
徳島県	海部郡美波町	日和佐(ヒワサ)	22.0	東南東	9月30日 14時22分
大阪府	泉南郡田尻町	関空島(カンクウジマ)	21.7	北西	9月30日 21時33分
愛媛県	松山市	松山南吉田(マツヤマミナヨシダ)	21.5	北	9月30日 15時57分
岡山県	勝田郡奈義町	奈義(ナギ)	21.2	北北東	9月30日 21時28分
高知県	南国市	南国日章(ナンコクニッショウ)	20.7	北北西	9月30日 19時32分

○期間最大瞬間風速(9月28日00時～10月1日09時、強い方から10地点)

府県名	市町村名	地点名	値(m/s)	風向	起時
高知県	室戸市	室戸岬(ムロミサキ)	48.7	東南東	9月30日 15時36分
和歌山県	東牟婁郡串本町	潮岬(シオミサキ)	43.0	南南西	9月30日 20時10分
和歌山県	西牟婁郡白浜町	南紀白浜(ナンキシラハマ)	41.2	南南東	9月30日 18時36分
徳島県	阿南市	蒲生田(カモダ)	37.7	東	9月30日 18時26分
和歌山県	新宮市	新宮(シングウ)	35.9	南	9月30日 19時49分
高知県	土佐清水市	清水(シミズ)	35.6	東	9月30日 12時55分
兵庫県	神戸市中央区	神戸(コウベ)	34.5	北北西	9月30日 22時14分
和歌山県	日高郡日高川町	川辺(カワヘ)	32.9	東	9月30日 18時43分
岡山県	岡山市北区	岡山(オカヤマ)	31.8	北北西	9月30日 18時47分
滋賀県	甲賀市	土山(ツチヤマ)	31.2	東	9月30日 19時25分

## 警報等の発表状況

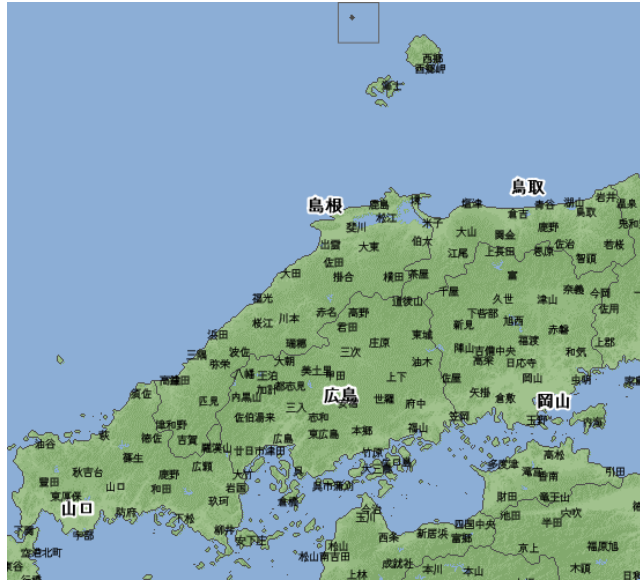
9月28日18時から10月1日09時における、近畿・中国・四国地方の警報・土砂災害警戒情報・指定河川洪水予報・記録的短時間大雨情報・竜巻注意情報の発表状況です。警報等の発表・解除時刻、対象細分区域など、より詳細な情報は、各地方気象台が発表する「気象速報」等をご覧いただくか、該当する気象台に直接お問い合わせください。

府県名	警報					土砂災害 警戒情報	指定河川洪水 予報※	記録的短時間 大雨情報	竜巻注意情報
	大雨	洪水	暴風	波浪	高潮				
滋賀県	○	○	○			○	○	-	○
京都府	○	○	○	-	-	○	○	-	○
兵庫県	○	○	○	○	○	○	○	-	○
大阪府	○	○	○	○	○	-	-	-	○
奈良県	○	○	○			○	○	-	○
和歌山県	○	○	○	○	○	○	○	○	○
鳥取県	○	○	○	-	-	○	○	-	-
島根県	○	○	○	-	-	○	○	-	-
岡山県	○	○	○	○	○	○	○	-	-
広島県	○	○	○	○	-	○	○	-	-
香川県	○	○	○	○	-	○	○	-	○
徳島県	○	○	○	○	○	○	○	-	○
愛媛県	○	○	○	○	-	○	○	○	○
高知県	○	○	○	○	○	○	○	-	○

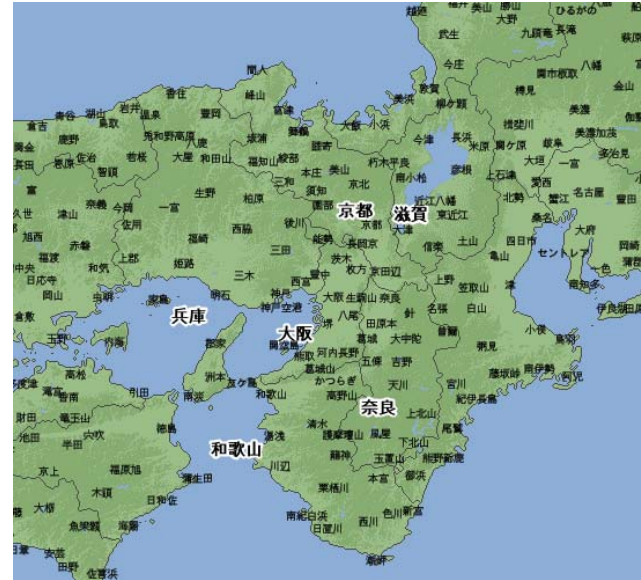
※指定河川洪水予報の一部は、隣接府県の気象台と関係機関が共同発表しています。

# 観測施設の配置図

## ○アメダス配置図



中国地方

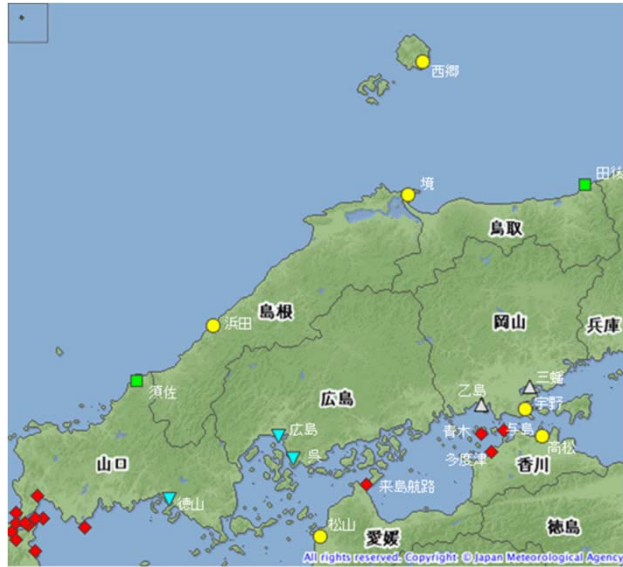


近畿地方

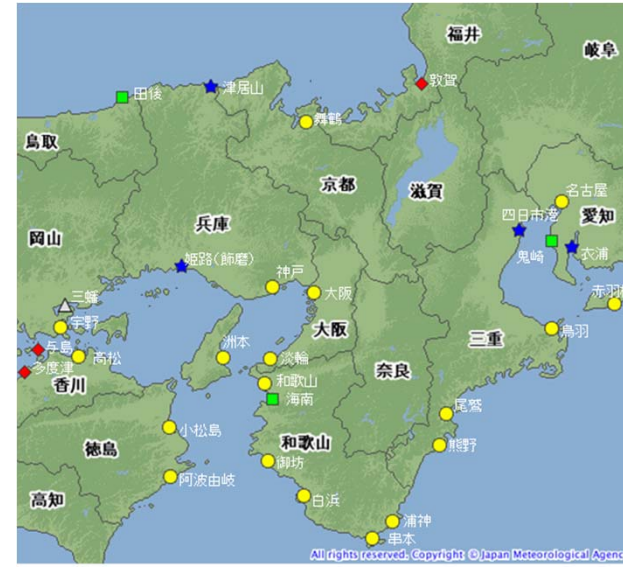


四国地方

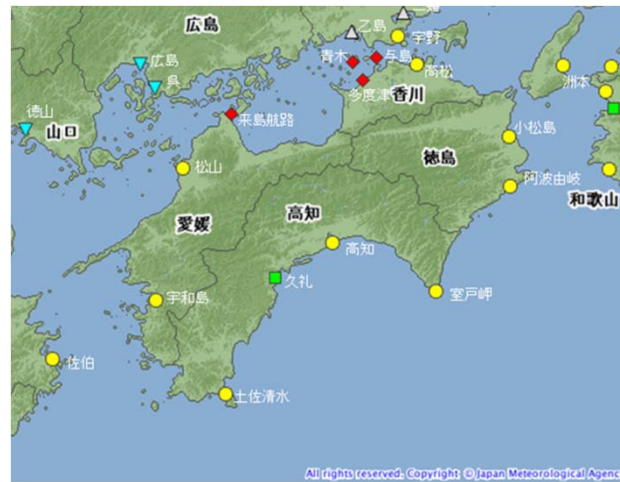
○潮位観測所配置図



中国地方



近畿地方



四国地方

- |         |             |        |
|---------|-------------|--------|
| ● 気象庁   | ▽ 海上保安庁     | ◆ 港湾局  |
| ■ 国土地理院 | △ 水管理・国土保全局 | ★ 自治体等 |