

平成30年9月29日から10月1日にかけての 台風第24号と前線による大雨と暴風について (鳥取県の気象速報)

この資料は速報として取り急ぎまとめたものです。そのため、後日内容の一部訂正や追加をすることがあります。

概要

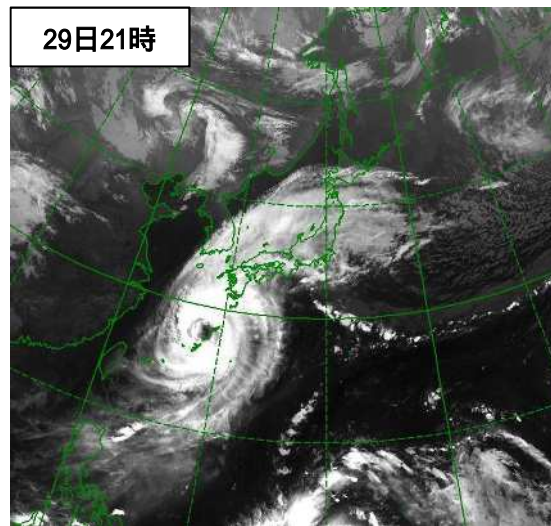
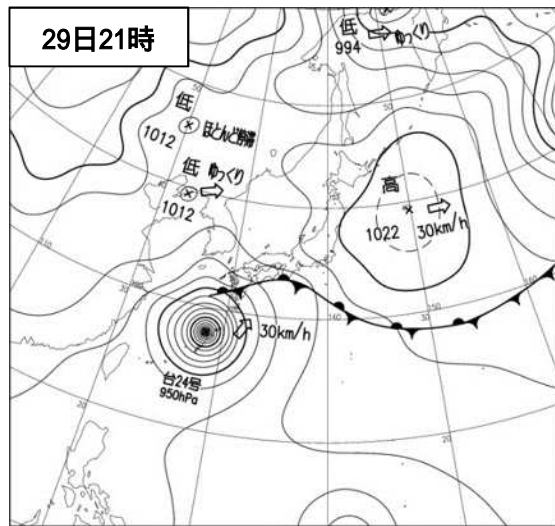
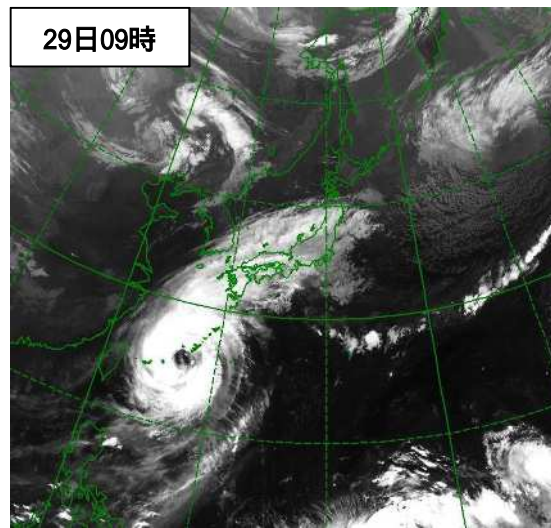
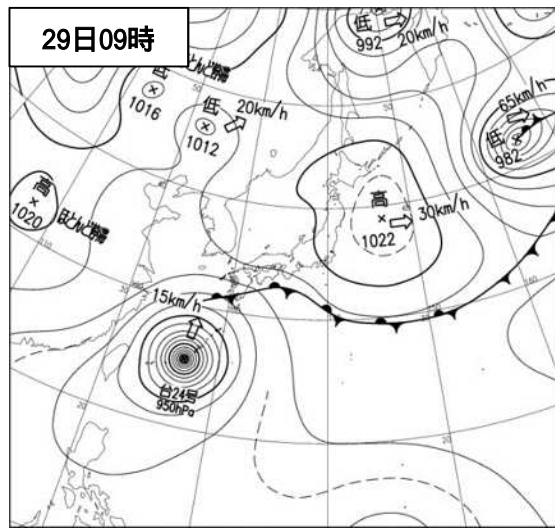
台風第24号は、9月21日21時にマリアナ諸島で発生し、急速に発達しながらフィリピンの東を西進し、25日00時には「猛烈な」勢力にまで発達しましたが、25日21時には「非常に強い」勢力となりました。その後、ゆっくり北上を続け、29日には沖縄付近で進路を北東に変え、30日には速度を増しながら、「非常に強い」勢力を保ったまま30日20時頃に和歌山県田辺市付近に上陸しました。その後も北東に進み、10月1日12時に日本の東海上で温帯低気圧に変わりました。

9月29日は、西日本にのびる前線の影響で雨が降り、30日には、台風の接近に伴い雨が強まりました。9月29日01時から10月1日06時までの総降水量は、鳥取市鹿野で389.5ミリ、この期間の最大1時間降水量は、鳥取市青谷で44.0ミリを観測しました。なお、県内4箇所では日降水量の年間の1位を更新しました。風については、鳥取空港で北の風24.7メートル(30日20時13分)の最大瞬間風速、北東の風20.3メートル(30日16時44分)の最大風速を観測しました。

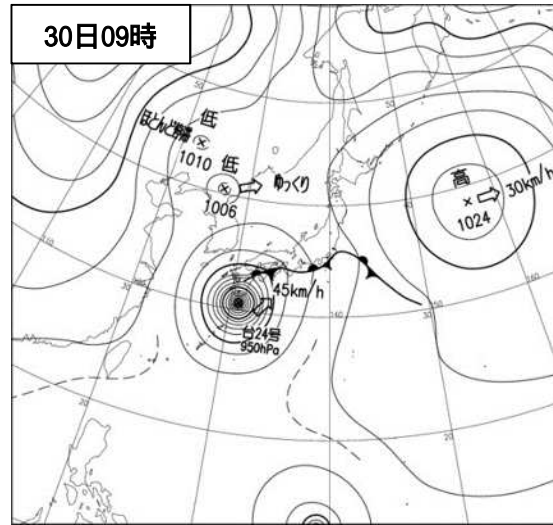
この大雨の影響で、鳥取県内では死者1人の人的被害や、床下浸水9棟などの住家被害が発生しました。【1日08時00分現在:鳥取県調べ】

地上天気図

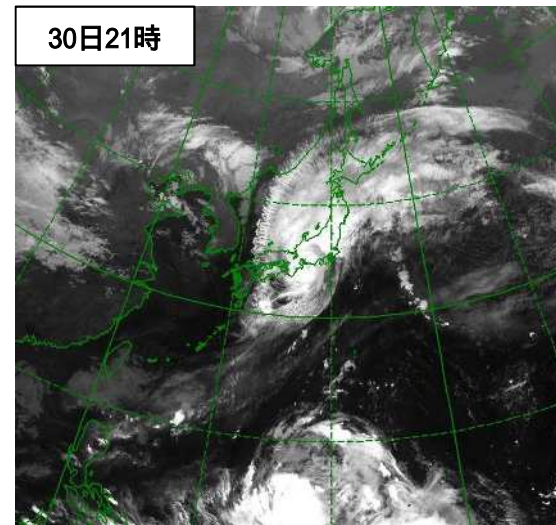
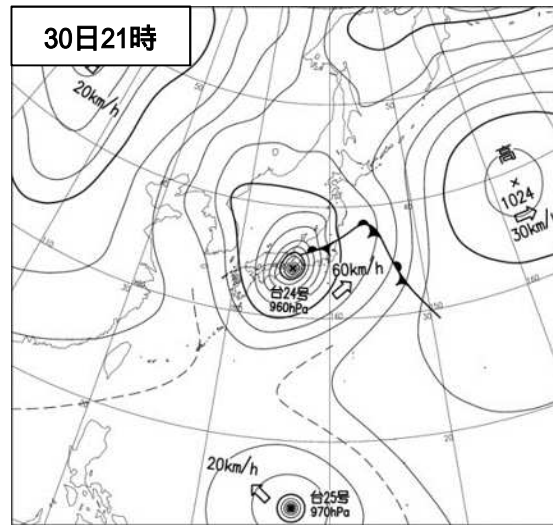
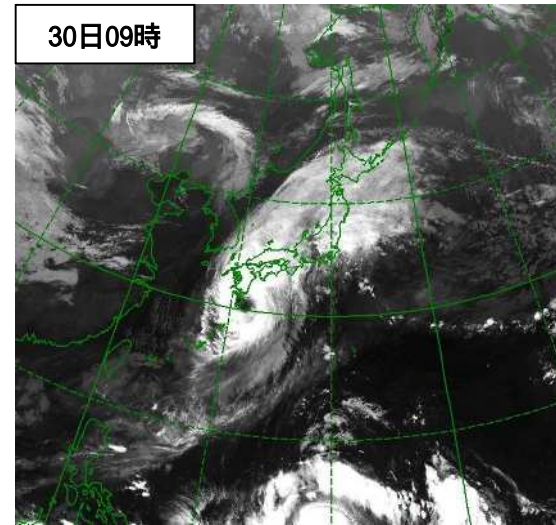
気象衛星赤外画像



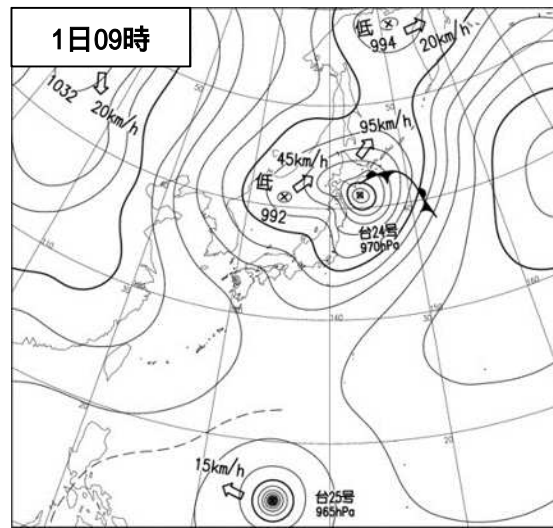
地上天気図



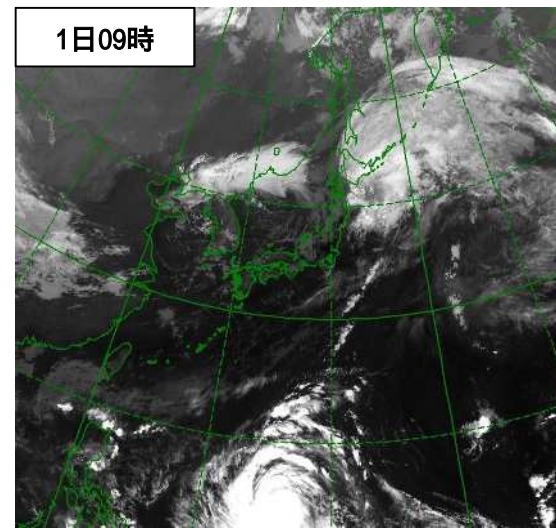
気象衛星赤外画像



地上天気図

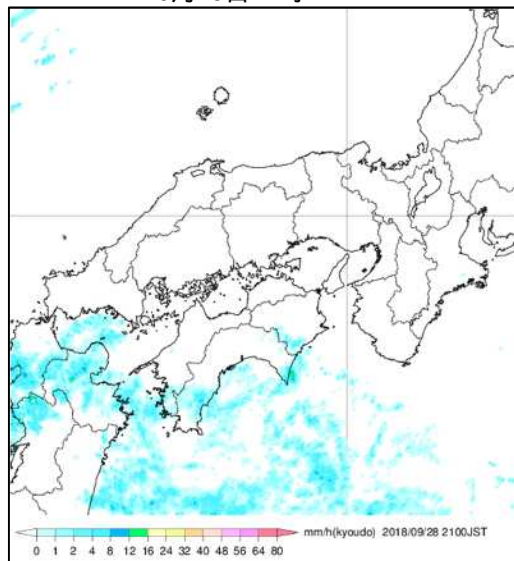


気象衛星赤外画像

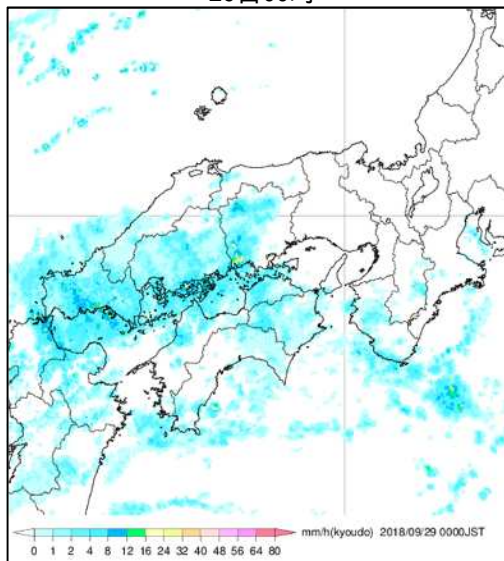


レーダー画像

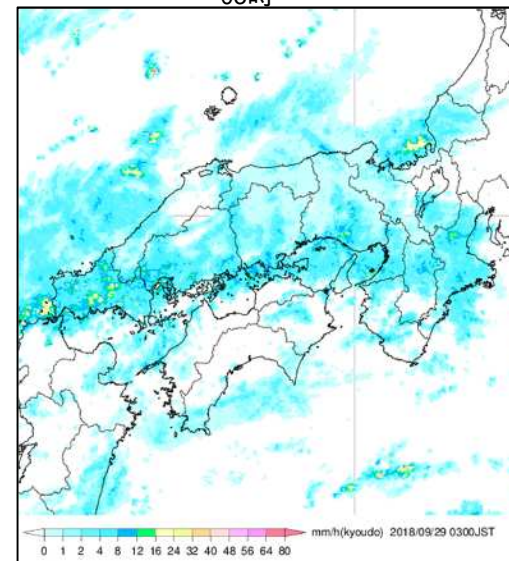
9月28日21時



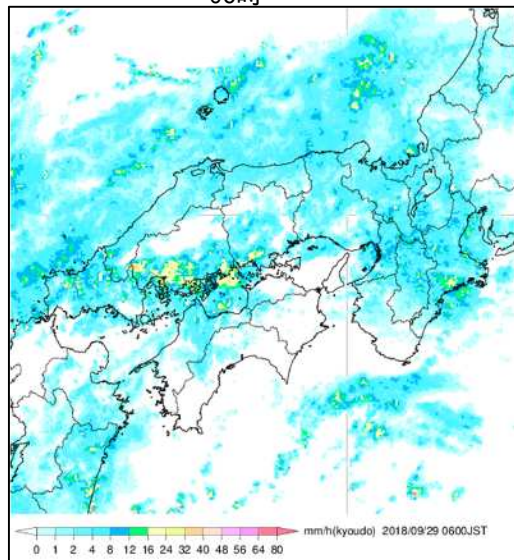
29日00時



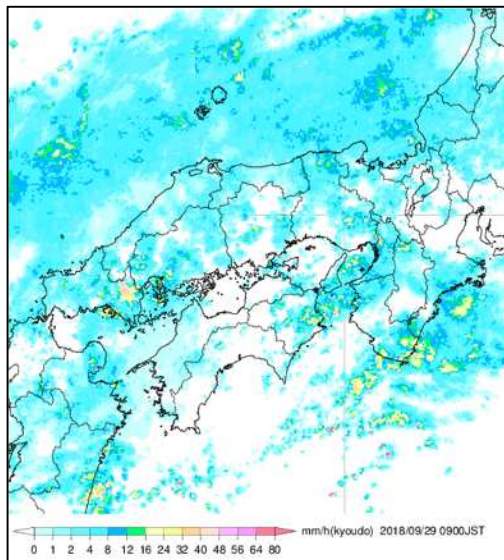
03時



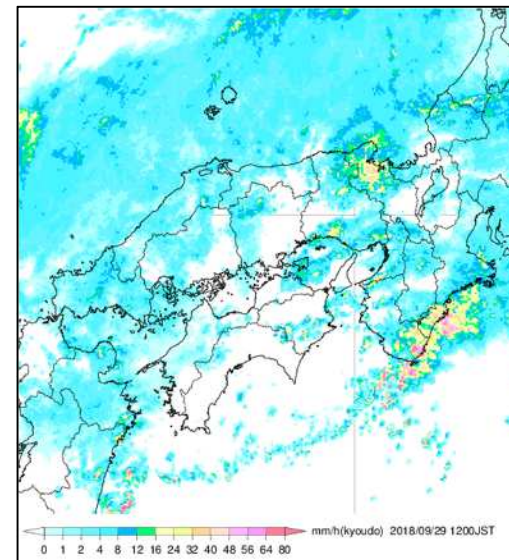
06時



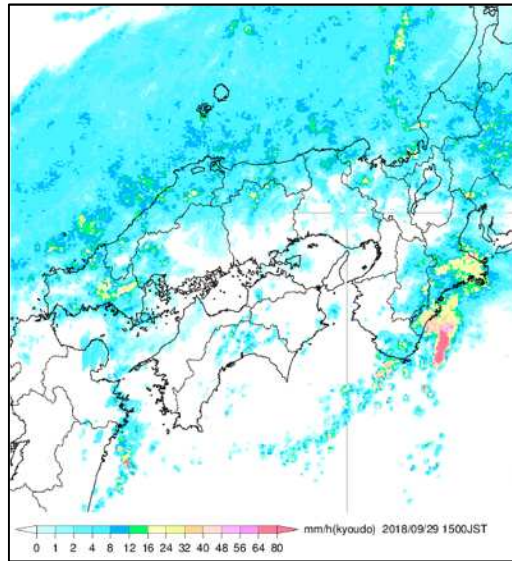
09時



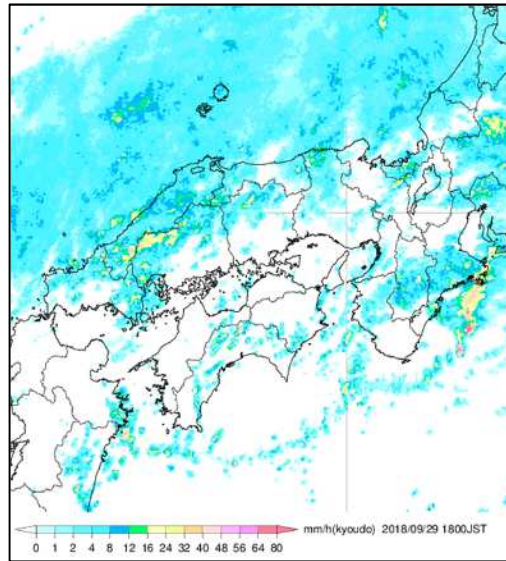
12時



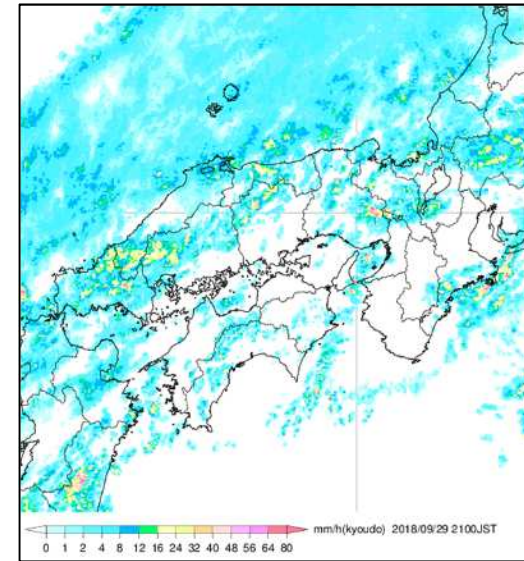
15時



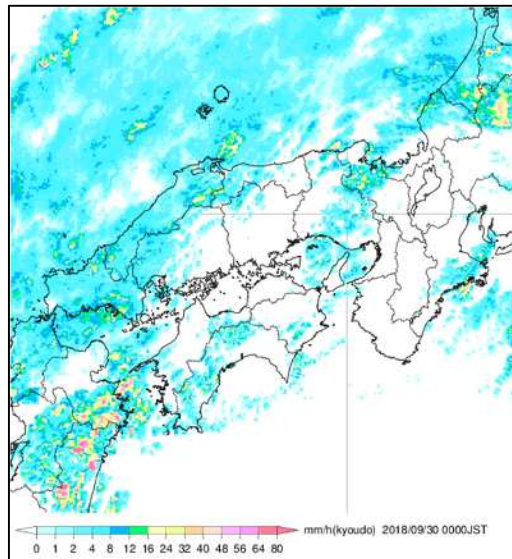
18時



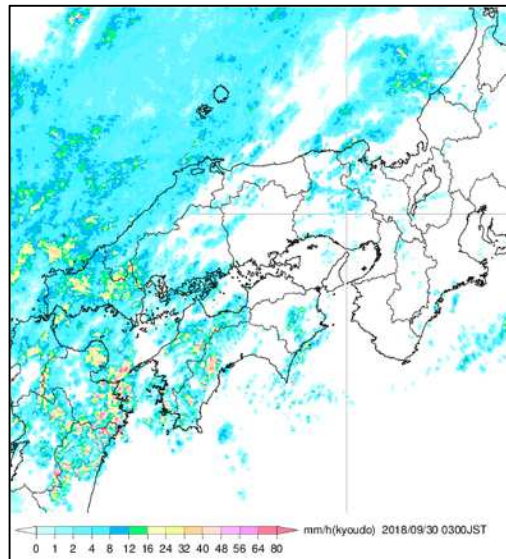
21時



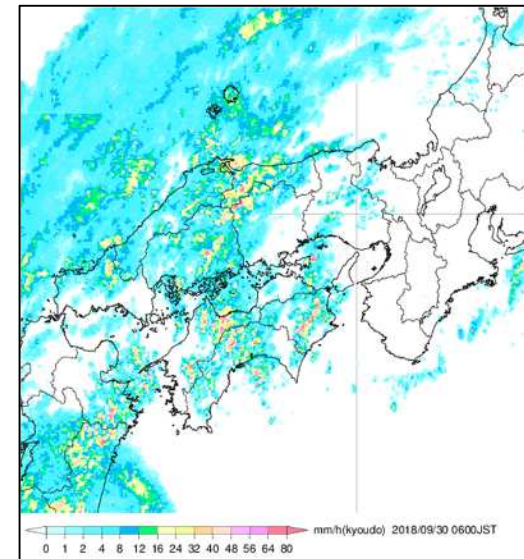
30日00時



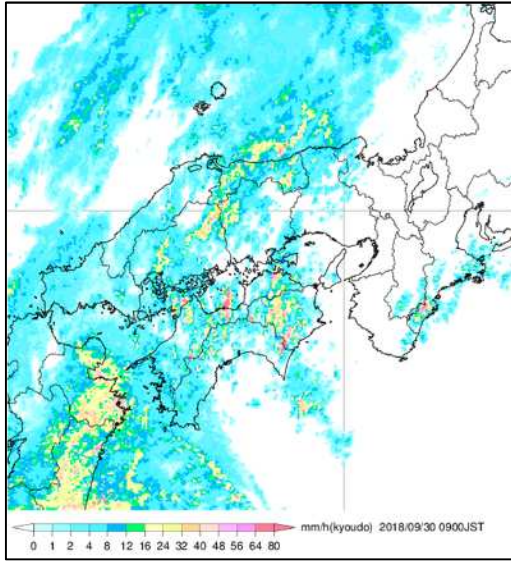
03時



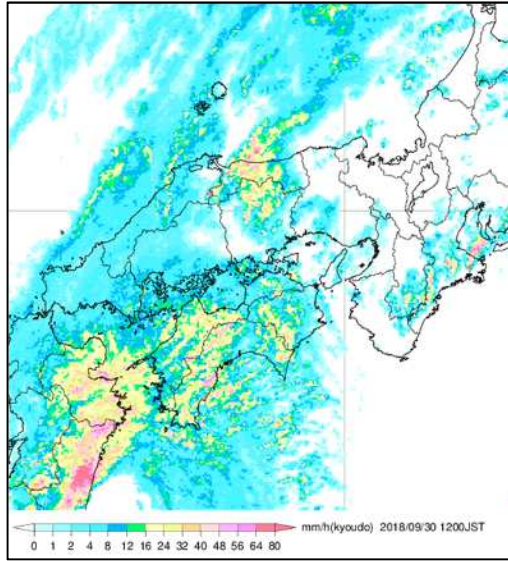
06時



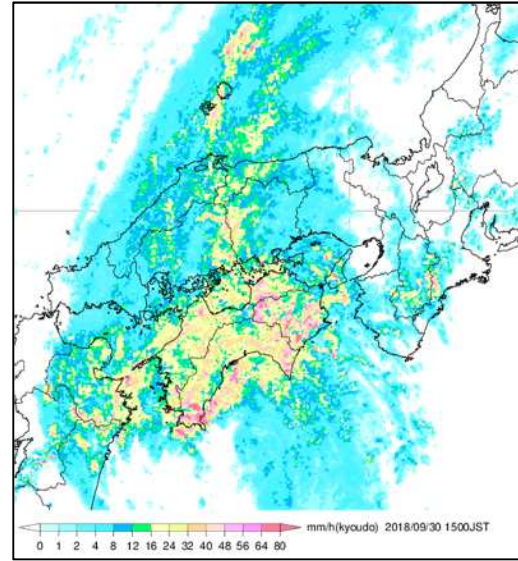
09時



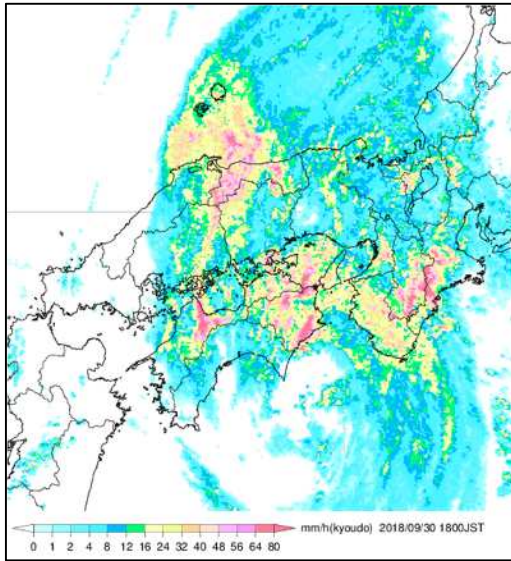
12時



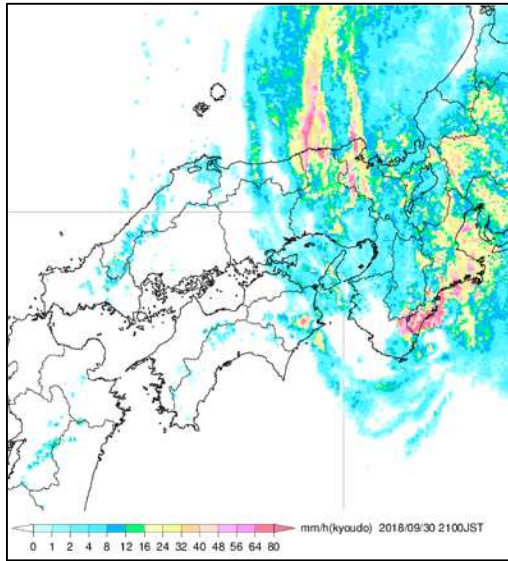
15時



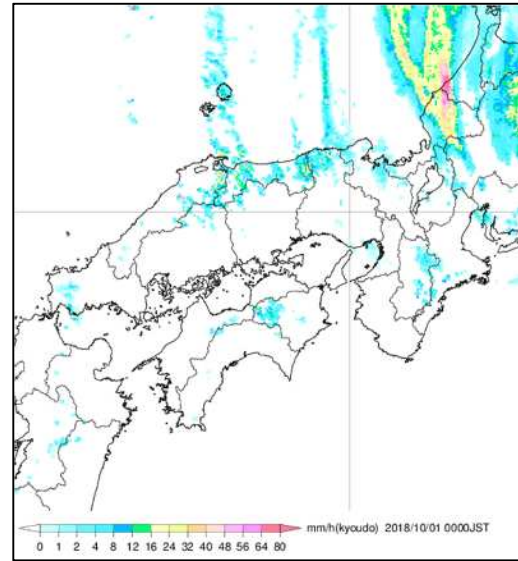
18時



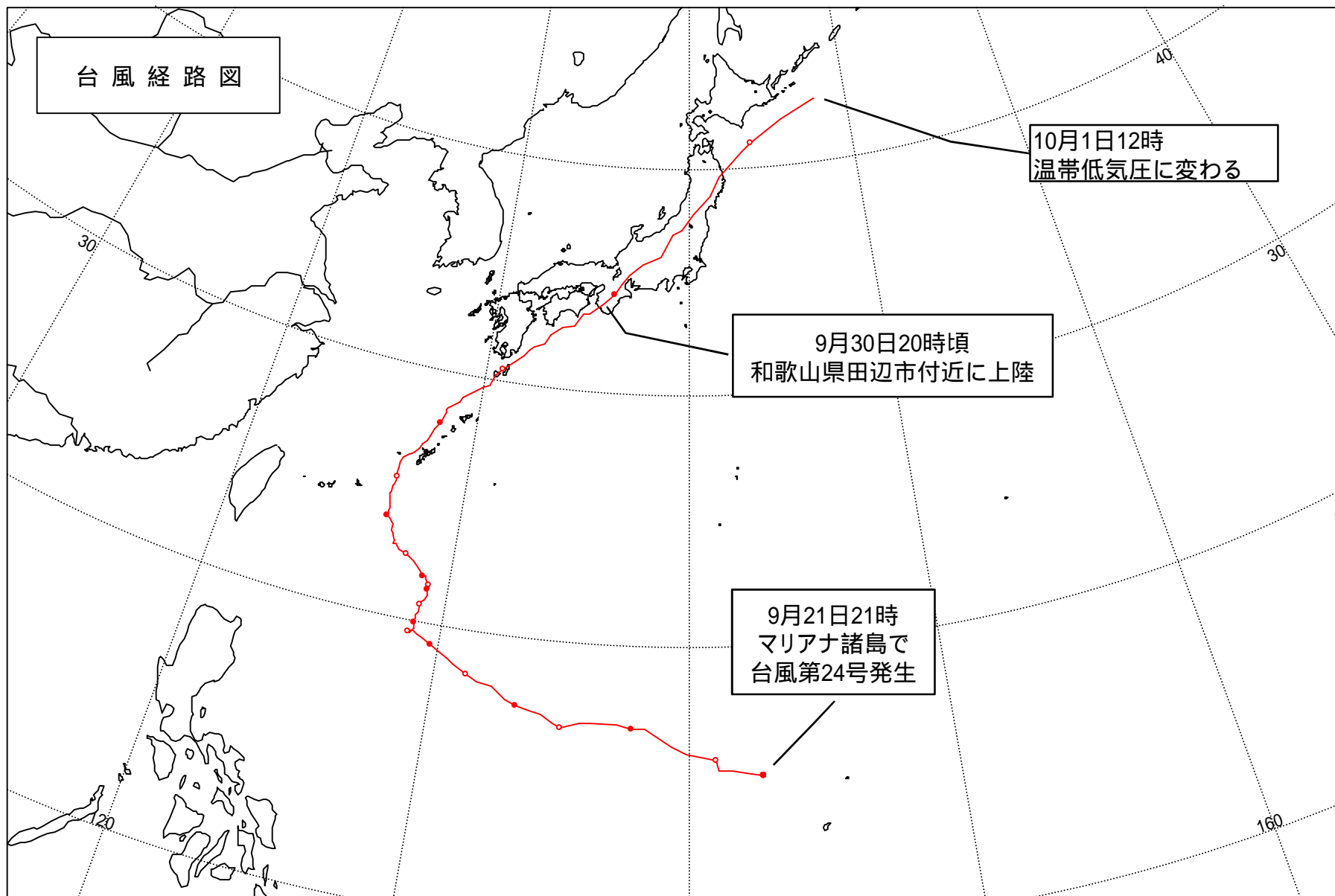
21時



10月1日00時

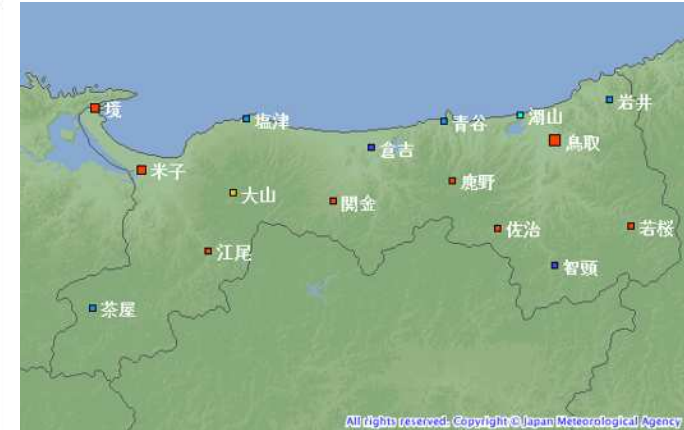
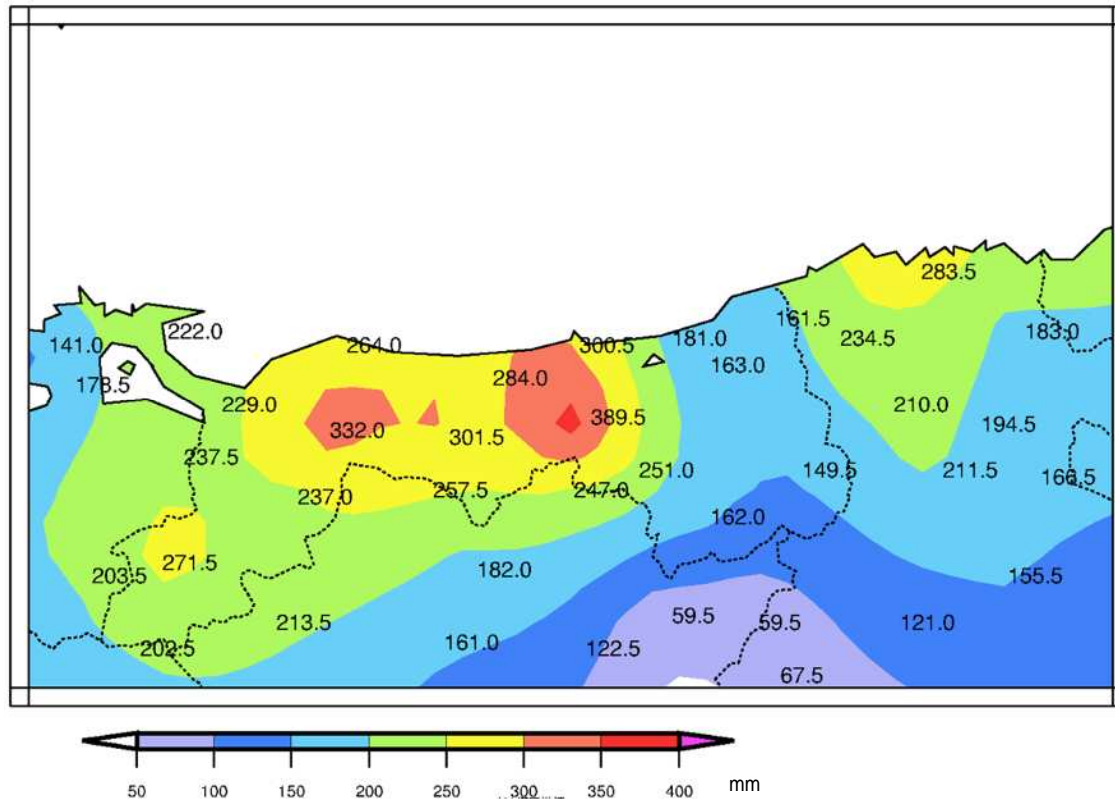


台風経路図



雨の状況

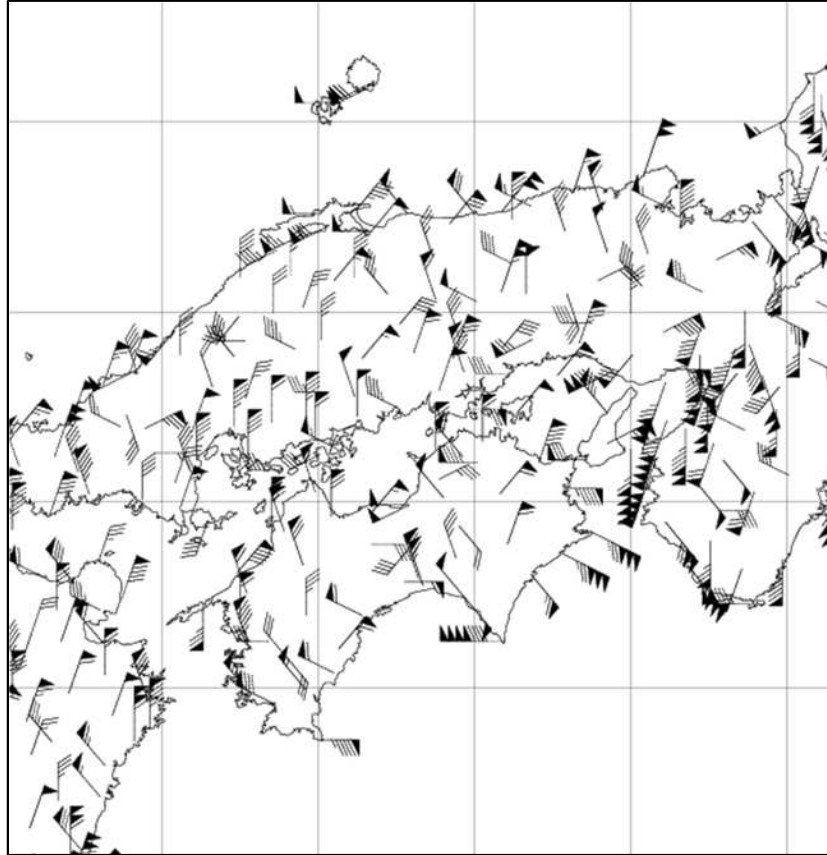
アメダス期間降水量 (9月29日01時～10月1日06時)



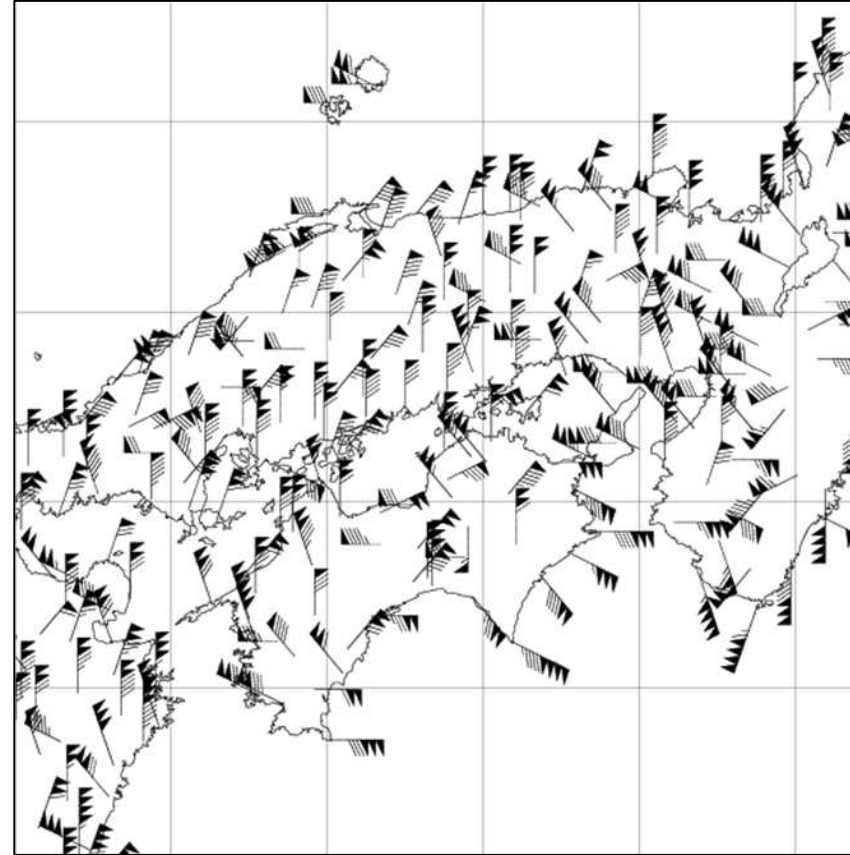
シンボル	観測所の種類	観測要素
■	気象台	気温・降水量・風向風速・日照時間・積雪深・湿度・気圧
■	測候所・特別地域気象観測所	気温・降水量・風向風速・日照時間・積雪深・湿度・気圧
■	地域気象観測所(アメダス)	降水量
■	地域気象観測所(アメダス)	降水量・積雪深
■	地域気象観測所(アメダス)	気温・降水量・風向風速
■	地域気象観測所(アメダス)	気温・降水量・風向風速・日照時間
■	地域気象観測所(アメダス)	気温・降水量・風向風速・日照時間・積雪深

風の状況

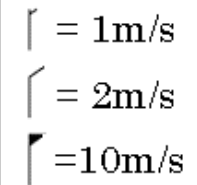
アメダス期間最大風速・風向(9月29日～10月1日)



アメダス期間最大瞬間風速・風向(9月29日～10月1日)

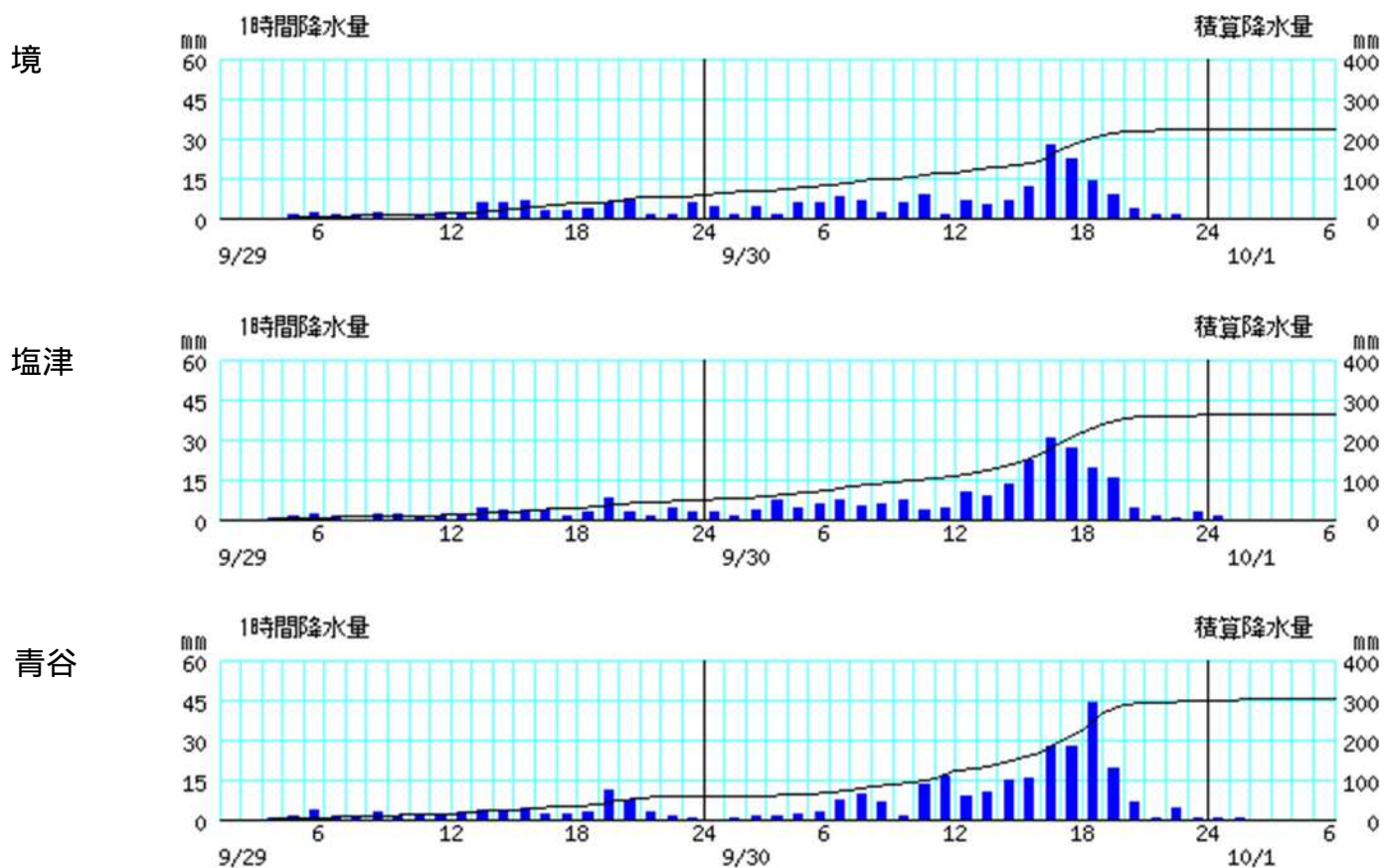


期間中、同じ値の日最大風速、日最大瞬間風速を観測した地点については、複数の矢羽根を描画。



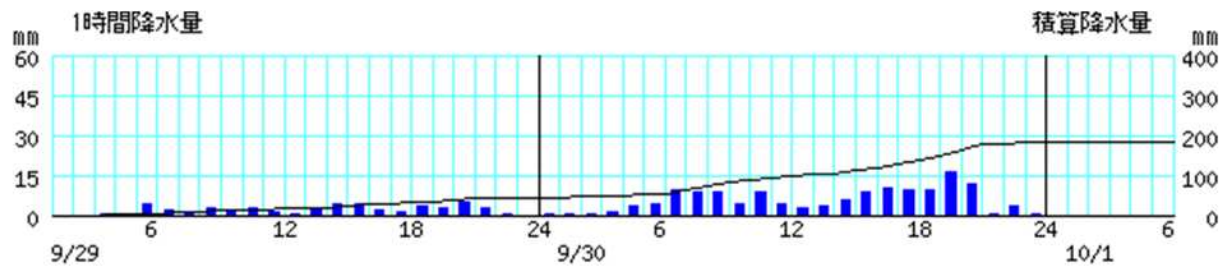
アメダス時系列グラフ

降水量(9月29日01時～10月1日06時)

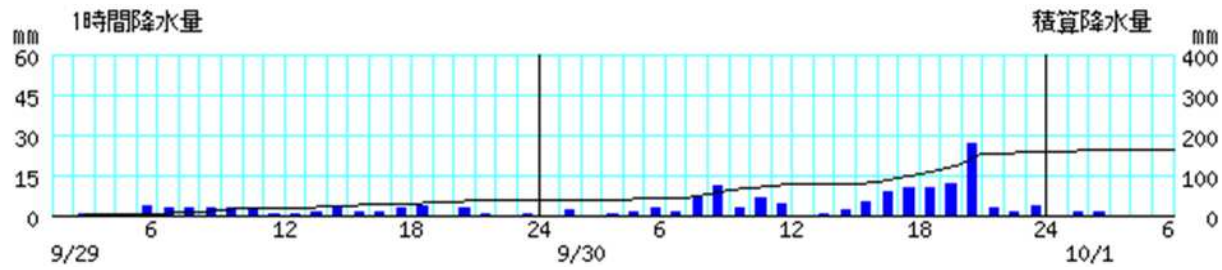


棒グラフは1時間降水量(左軸)、折れ線グラフは積算降水量(右軸)を示す。
横軸は時刻を示す。

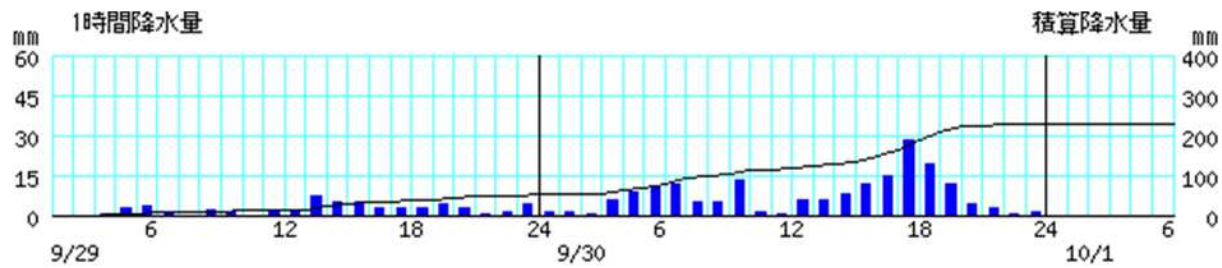
湖山



岩井

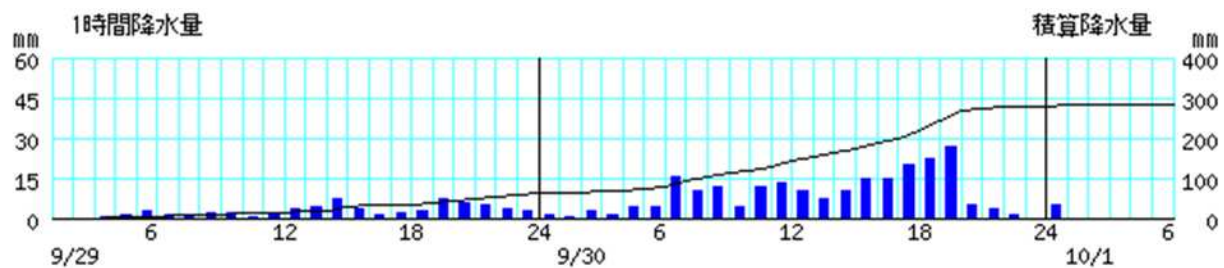


米子

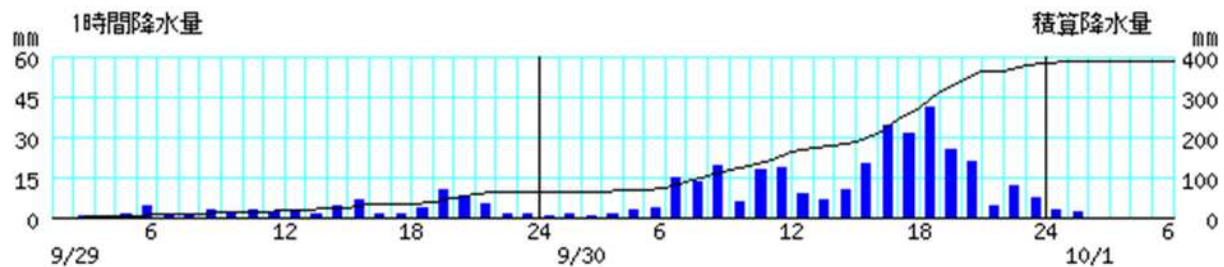


棒グラフは1時間降水量(左軸)、折れ線グラフは積算降水量(右軸)を示す。
横軸は時刻を示す。

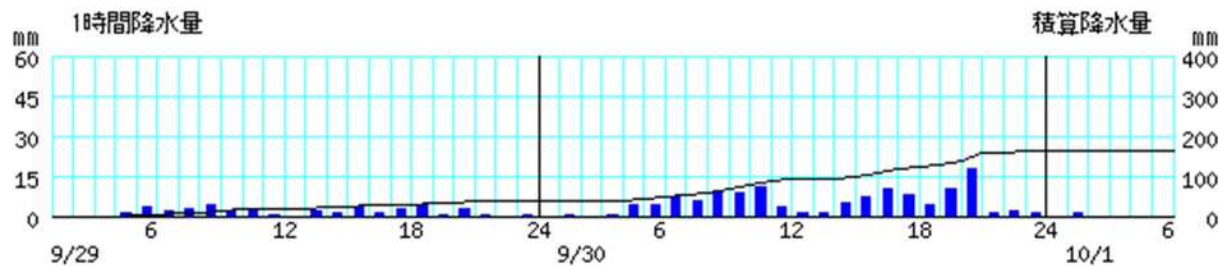
倉吉



鹿野

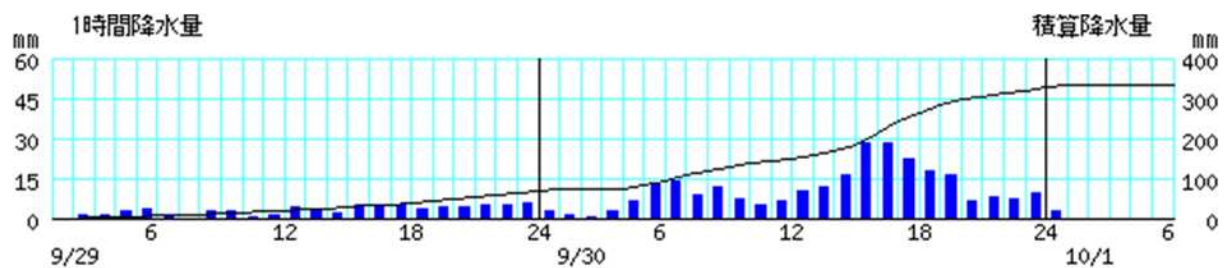


鳥取

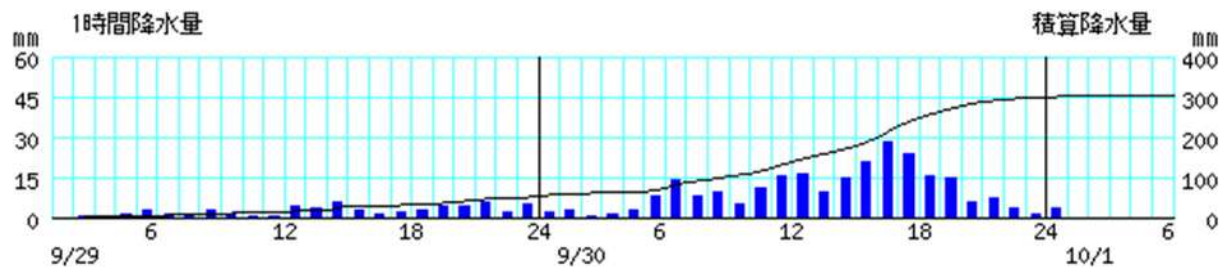


棒グラフは1時間降水量(左軸)、折れ線グラフは積算降水量(右軸)を示す。
横軸は時刻を示す。

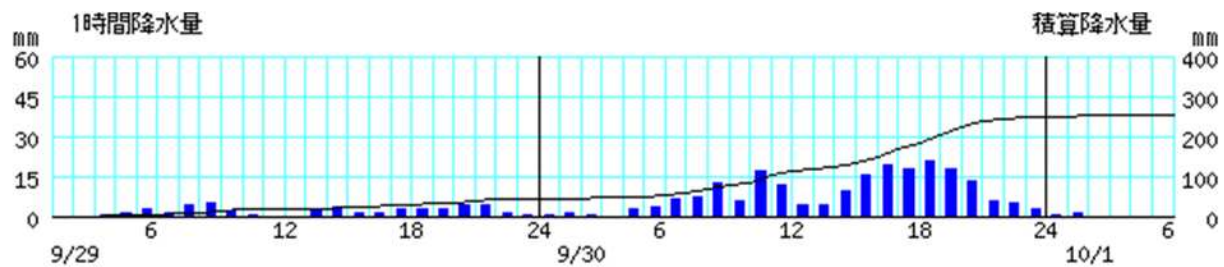
大山



関金

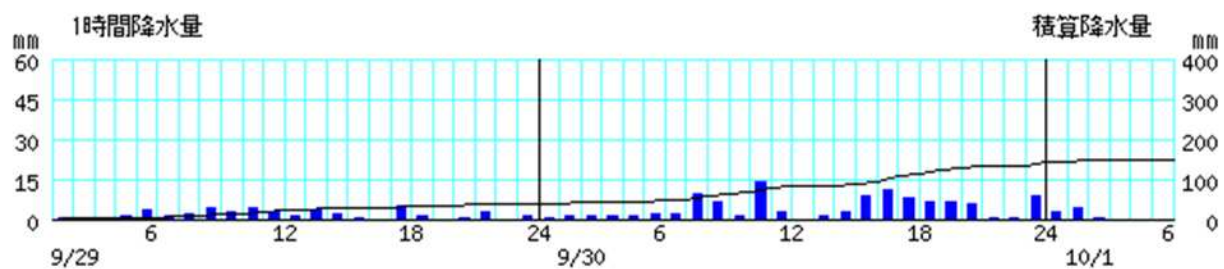


佐治

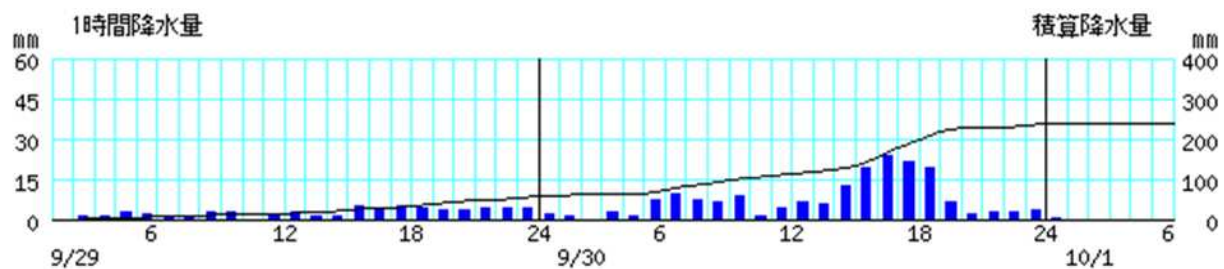


棒グラフは1時間降水量(左軸)、折れ線グラフは積算降水量(右軸)を示す。
横軸は時刻を示す。

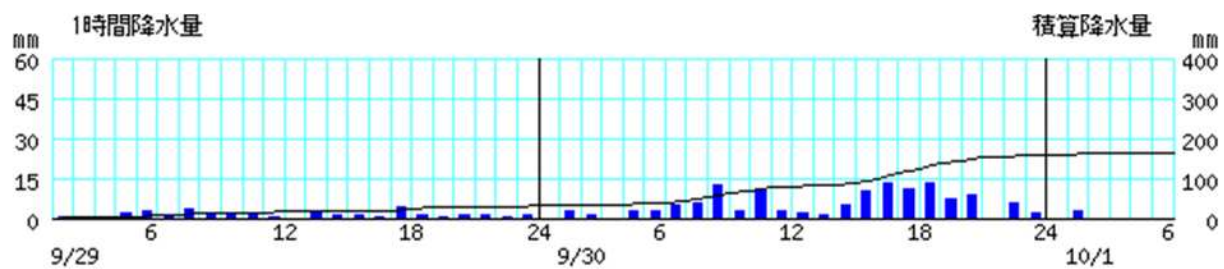
若桜



江尾

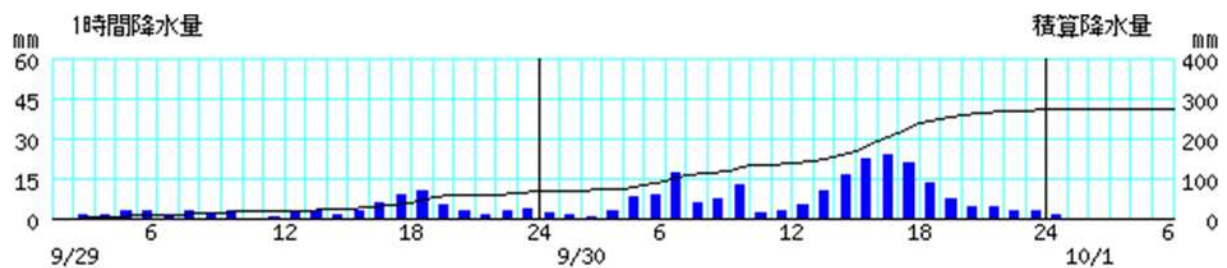


智頭



棒グラフは1時間降水量(左軸)、折れ線グラフは積算降水量(右軸)を示す。
横軸は時刻を示す。

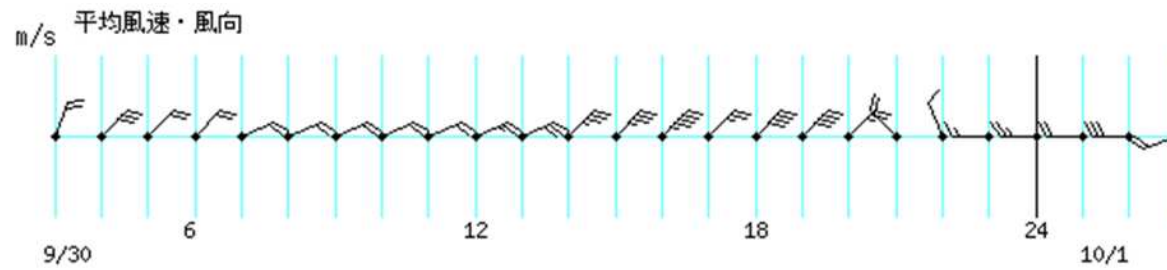
茶屋



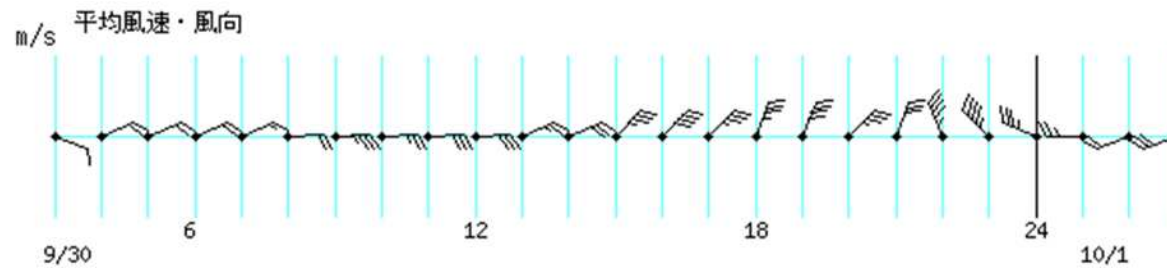
棒グラフは1時間降水量(左軸)、折れ線グラフは積算降水量(右軸)を示す。
横軸は時刻を示す。

風向・風速(9月30日03時～10月1日03時)

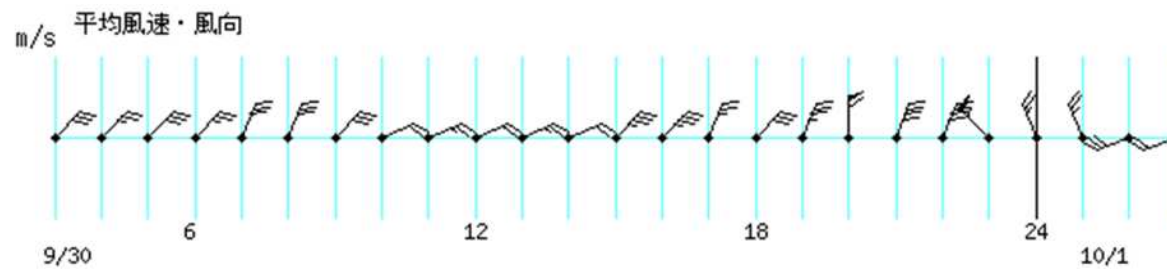
境



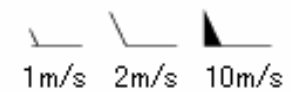
塩津



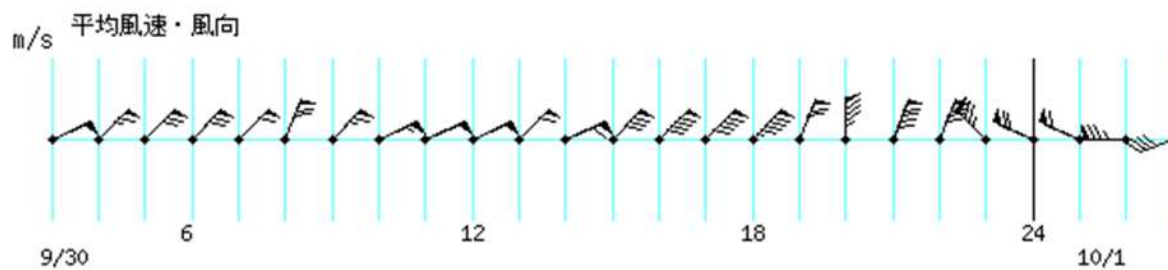
青谷



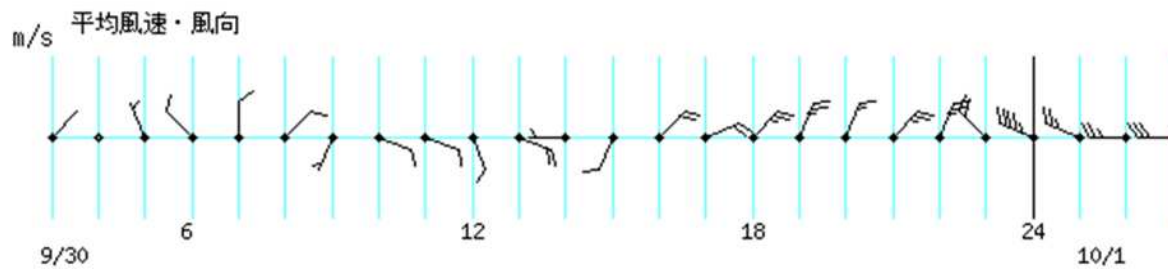
横軸は時刻を示す。



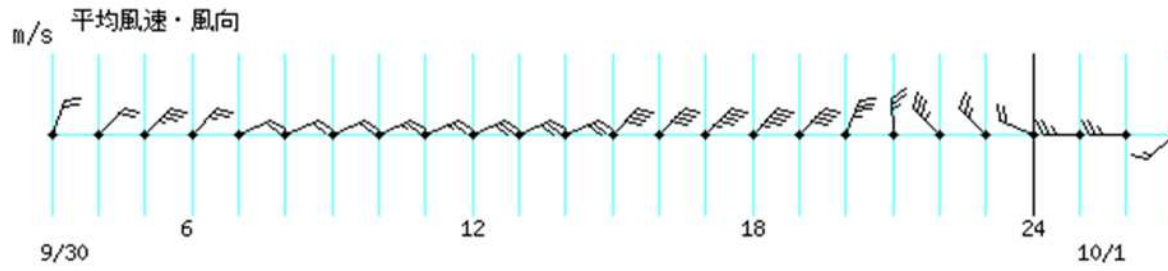
湖山



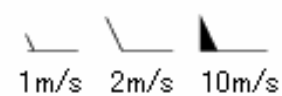
岩井



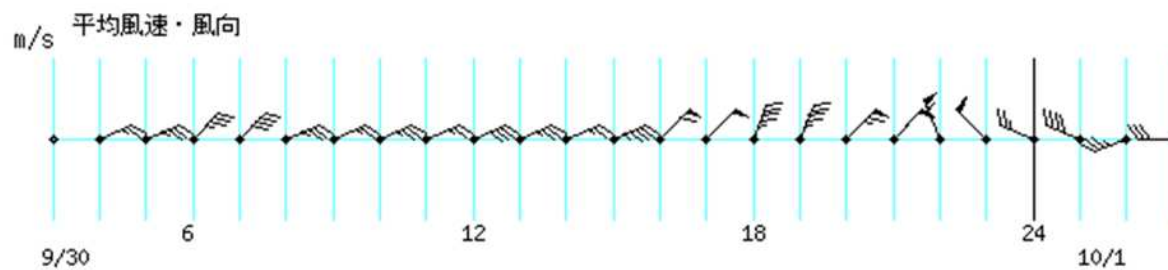
米子



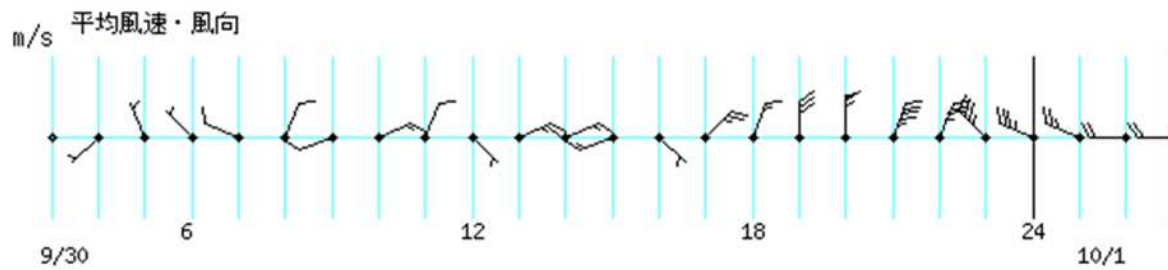
横軸は時刻を示す。



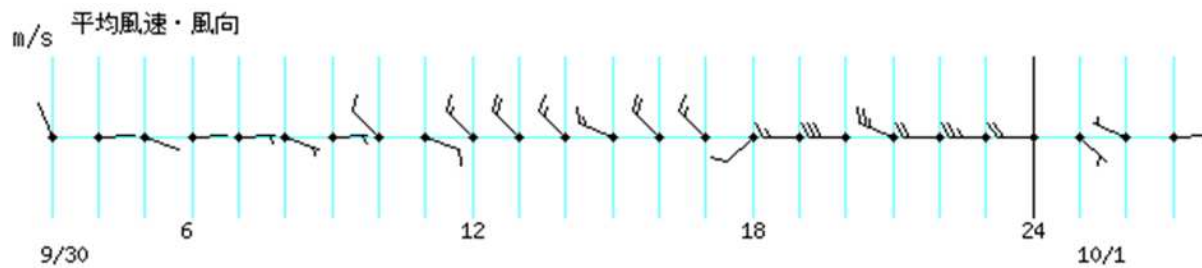
倉吉



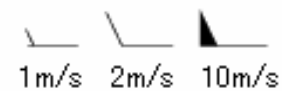
鳥取



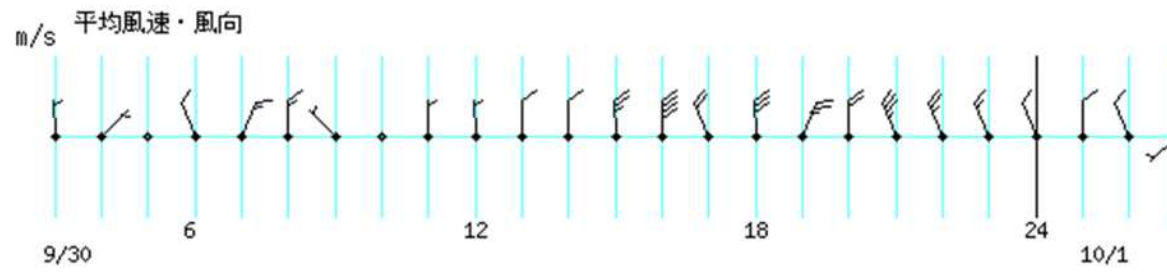
智頭



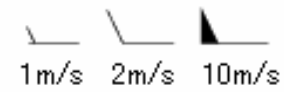
横軸は時刻を示す。



茶屋



横軸は時刻を示す。



極値更新表

日降水量が9月として1位を更新した地点(統計開始から10年目以降)

市町村名	地点名(ヨミ)	観測所の種類	値(mm)	起日	統計開始年
大山町	塩津(シツ)	アメダス	212.5	9月30日	1978年
鳥取市	青谷(アヤ)	アメダス	241.0	9月30日	1976年
鳥取市	湖山(コヤマ)	アメダス	136.5	9月30日	2003年
倉吉市	倉吉(クラシ)	アメダス	218.0	9月30日	1976年
江府町	江尾(エビ)	アメダス	178.5	9月30日	1982年
日南町	茶屋(チャヤ)	アメダス	204.0	9月30日	1979年

年間を通じての1位も更新。

観測表

期間降水量(9月29日01時～1日06時、単位はmm)

市町村名	地点名	9月29日	9月30日	10月1日	期間合計
鳥取市	鹿野(シノ)	63.0	321.5	5.0	389.5
西伯郡大山町	大山(ダイセン)	68.5	260.5	3.0	332.0
倉吉市	関金(セキガネ)	55.0	243.0	3.5	301.5
鳥取市	青谷(アヤ)	58.5	241.0	1.0	300.5
倉吉市	倉吉(クラジ)	61.0	218.0	5.0	284.0
日野郡日南町	茶屋(チャ)	66.5	204.0	1.0	271.5
西伯郡大山町	塩津(シヅ)	50.0	212.5	1.5	264.0
鳥取市	佐治(サジ)	43.5	205.5	2.0	251.0
日野郡江府町	江尾(エビ)	58.0	178.5	0.5	237.0
米子市	米子(ヨコ)	51.5	177.5	0.0	229.0
境港市	境(カイ)	59.5	162.5	0.0	222.0
鳥取市	湖山(コヤマ)	44.5	136.5	0.0	181.0
鳥取市	鳥取(トリ)	37.5	124.5	1.0	163.0
八頭郡智頭町	智頭(チズ)	30.5	129.0	2.5	162.0
岩美郡岩美町	岩井(イイ)	37.5	122.0	2.0	161.5
八頭郡若桜町	若桜(ワカ)	39.0	103.5	7.0	149.5

期間最大1時間降水量(9月29日01時～1日06時、多い方から5地点)

市町村名	地点名	値(mm)	起時
鳥取市	青谷(アヤ)	44.0	9月30日 19時05分
鳥取市	鹿野(シノ)	41.0	9月30日 19時00分
西伯郡大山町	塩津(シヅ)	33.5	9月30日 17時23分
西伯郡大山町	大山(ダイセン)	32.5	9月30日 16時24分
倉吉市	関金(セキガネ)	30.5	9月30日 17時15分

期間最大風速(9月29日01時～1日06時、強い方から5地点)

市町村名	地点名	値 (m/s)	風向	起時
鳥取市	湖山(コヤマ)	20.3	北東	9月30日 16時44分
鳥取市	鳥取(トトリ)	14.8	北	9月30日 20時31分
倉吉市	倉吉(クラヨシ)	13.6	北東	9月30日 20時05分
鳥取市	青谷(アヤ)	13.5	北西	9月30日 23時11分
西伯郡大山町	塩津(シツ)	10.4	西北西	10月1日 00時25分

期間最大瞬間風速(9月29日01時～1日06時、強い方から5地点)

市町村名	地点名	値 (m/s)	風向	起時
鳥取市	湖山(コヤマ)	24.7	北	9月30日 20時13分
鳥取市	鳥取(トトリ)	24.5	北	9月30日 20時26分
倉吉市	倉吉(クラヨシ)	21.3	北北東	9月30日 19時56分
鳥取市	青谷(アヤ)	21.2	北	9月30日 19時47分
米子市	米子(ヨコ)	18.7	北北東	9月30日 15時49分

鳥取地方気象台が発表した情報(9月29日10時～10月1日10時)

注意報警報発表状況

●:発表 ◇:特別警報から警報 ▽:特別警報から注意報 ▼:警報から注意報 ○:継続 解:解除
 浸:浸水害 土:土砂災害 土浸:土砂災害、浸水害

発表時刻	警報・注意報	鳥取市北部	岩美町	鳥取市南部	若桜町	智頭町	八頭町	倉吉市	三朝町	湯梨浜町	琴浦町	北栄町	米子市	境港市	日吉津村	大山町	南部町	伯耆町	日南町	日野町	江府町	
9月29日 10時01分	雷注意報																					
9月29日 19時55分	雷注意報																					
	強風注意報 波浪注意報																					
9月30日 04時10分	大雨注意報																					
	雷注意報																					
	強風注意報 波浪注意報																					
9月30日 06時21分	大雨警報	土	土	土	土	土	土	土	土	土	土	土	土			土	土	土	土	土	土	土
	暴風警報																					
	大雨注意報																					
	雷注意報																					
	波浪注意報 洪水注意報																					
9月30日 08時02分	大雨警報	土	土	土	土	土	土	土	土	土	土	土	土			土	土	土	土	土	土	土
	暴風警報																					
	大雨注意報																					
	雷注意報																					
	波浪注意報 洪水注意報																					
9月30日 10時14分	大雨警報	土浸	土浸	土浸	土浸	土浸	土浸	土浸	土浸	土浸	土浸	土浸	土浸	浸	浸	土	土	土浸	土浸	土	土	土
	暴風警報																					
	雷注意報																					
	波浪注意報 洪水注意報																					
9月30日 16時01分	大雨警報	土浸	土浸	土浸	土浸	土浸	土浸	土浸	土浸	土浸	土浸	土浸	土浸	浸	浸	土	土	土浸	土浸	土	土	土
	洪水警報																					
	暴風警報																					
	雷注意報																					
	波浪注意報 洪水注意報																					

発表時刻	警報・注意報	鳥取市北部	岩美町	鳥取市南部	若桜町	智頭町	八頭町	倉吉市	三朝町	湯梨浜町	琴浦町	北栄町	米子市	境港市	日吉津村	大山町	南部町	伯耆町	日南町	日野町	江府町
9月30日 16時32分	大雨警報	土浸	土浸	土浸	土浸	土浸	土浸	土浸	土浸	土浸	土浸	土浸	土浸	浸	浸	土	土	土浸	土浸	土	土
	洪水警報																				
	暴風警報																				
	雷注意報																				
	波浪注意報																				
	洪水注意報																				
9月30日 17時28分	大雨警報	土浸	土浸	土浸	土浸	土浸	土浸	土浸	土浸	土浸	土浸	土浸	土浸	浸	浸	土	土	土浸	土浸	土	土
	洪水警報																				
	暴風警報																				
	雷注意報																				
	波浪注意報																				
	洪水注意報																				
9月30日 18時19分	大雨警報	土浸	土浸	土浸	土浸	土浸	土浸	土浸	土浸	土浸	土浸	土浸	土浸	浸	浸	土	土	土浸	土浸	土浸	土浸
	洪水警報																				
	暴風警報																				
	雷注意報																				
	波浪注意報																				
	洪水注意報																				
9月30日 20時36分	大雨警報	土浸	土浸	土浸	土浸	土浸	土浸	土浸	土浸	土浸	土浸	土浸	土浸	浸	浸	土	土	土浸	土浸	土浸	土浸
	洪水警報																				
	暴風警報																				
	雷注意報																				
	波浪注意報																				
	洪水注意報																				
9月30日 23時03分	大雨警報	土浸	土浸	土	土	土	土	土	土	土	土	土	土			土	土	土	土	土	土
	洪水警報																				
	大雨注意報																				
	雷注意報	解	解	解	解	解	解	解	解	解	解	解	解	解	解	解	解	解	解	解	解
	強風注意報																				
	洪水注意報				解	解															

発表時刻	警報・注意報	鳥取市北部	岩美町	鳥取市南部	若桜町	智頭町	八頭町	倉吉市	三朝町	湯梨浜町	琴浦町	北栄町	米子市	境港市	日吉津村	大山町	南部町	伯耆町	日南町	日野町	江府町		
10月1日 03時56分	大雨警報	土	土	土	土		土																
	洪水警報								解	解							解						
	大雨注意報													解	解								
	強風注意報			解	解	解	解													解	解	解	
	波浪注意報																						
	洪水注意報		解	解							解			解		解				解	解	解	
10月1日 05時50分	大雨警報	土					土																
	大雨注意報																						
	強風注意報																						
	洪水注意報	解					解						解		解				解				
10月1日 06時30分	大雨注意報																						
	強風注意報																						
	波浪注意報																						
	洪水注意報																						
10月1日 09時25分	大雨注意報					解																	
	強風注意報																						
	波浪注意報																						
	洪水注意報								解			解											

その後も継続中

気象情報 9月28日発表分から

発表日時		情報名及び番号
9月28日	06時41分	平成30年 台風第24号に関する鳥取県気象情報 第1号
	17時02分	平成30年 台風第24号に関する鳥取県気象情報 第2号
9月29日	06時06分	平成30年 台風第24号に関する鳥取県気象情報 第3号
	16時40分	平成30年 台風第24号に関する鳥取県気象情報 第4号
9月30日	06時10分	平成30年 台風第24号に関する鳥取県気象情報 第5号
	09時12分	平成30年 台風第24号に関する鳥取県気象情報 第6号
	11時36分	平成30年 台風第24号に関する鳥取県気象情報 第7号
	16時51分	平成30年 台風第24号に関する鳥取県気象情報 第8号
	20時18分	平成30年 台風第24号に関する鳥取県気象情報 第9号
10月1日	23時48分	平成30年 台風第24号に関する鳥取県気象情報 第10号
	04時21分	平成30年 台風第24号に関する鳥取県気象情報 第11号
	06時40分	平成30年 台風第24号に関する鳥取県気象情報 第12号

土砂災害警戒情報(鳥取県と共同発表)

発表日時	情報名及び番号	警戒対象地域(*は、新たに警戒対象となった市町村)
9月30日	08時55分	鳥取県土砂災害警戒情報 第1号 鳥取市北部* 岩美町*
	15時25分	鳥取県土砂災害警戒情報 第2号 鳥取市北部 岩美町 琴浦町* 大山町*
	15時36分	鳥取県土砂災害警戒情報 第3号 鳥取市北部 倉吉市* 岩美町 琴浦町 大山町
	15時57分	鳥取県土砂災害警戒情報 第4号 鳥取市北部 米子市* 倉吉市 岩美町 琴浦町 北栄町* 大山町 日南町* 日野町* 江府町*
	16時11分	鳥取県土砂災害警戒情報 第5号 鳥取市北部 米子市 倉吉市 岩美町 琴浦町 北栄町 大山町 南部町* 伯耆町岸本地域* 伯耆町溝口地域* 日南町 日野町 江府町
	16時53分	鳥取県土砂災害警戒情報 第6号 鳥取市北部 米子市 倉吉市 岩美町 三朝町* 湯梨浜町* 琴浦町 北栄町 大山町 南部町 伯耆町岸本地域 伯耆町溝口地域 日南町 日野町 江府町
	19時14分	鳥取県土砂災害警戒情報 第7号 鳥取市北部 鳥取市南部* 米子市 倉吉市 岩美町 三朝町 湯梨浜町 琴浦町 北栄町 大山町 南部町 伯耆町岸本地域 伯耆町溝口地域 日南町 日野町 江府町
	20時42分	鳥取県土砂災害警戒情報 第8号 鳥取市北部 鳥取市南部 米子市 倉吉市 岩美町 八頭町* 三朝町 湯梨浜町 琴浦町 北栄町 大山町 南部町 伯耆町岸本地域 伯耆町溝口地域 日南町 日野町 江府町
	22時00分	鳥取県土砂災害警戒情報 第9号 鳥取市北部 鳥取市南部 倉吉市 岩美町 八頭町 三朝町 湯梨浜町 琴浦町 北栄町 大山町
	22時53分	鳥取県土砂災害警戒情報 第10号 (全解除)

指定河川洪水予報

天神川(国土交通省倉吉河川国道事務所と共同発表)

発表日時		号数	種類
9月30日	15時20分	第1号	氾濫注意情報
	18時50分	第2号	氾濫警戒情報
	23時10分	第3号	氾濫注意情報(警戒情報解除)
10月1日	02時50分	第4号	氾濫注意情報解除

国府川(国土交通省倉吉河川国道事務所と共同発表)

発表日時		号数	種類
9月30日	16時20分	第1号	氾濫注意情報
	23時20分	第2号	氾濫注意情報解除

小鴨川(国土交通省倉吉河川国道事務所と共同発表)

発表日時		号数	種類
9月30日	16時30分	第1号	小鴨川氾濫注意情報
	18時30分	第2号	小鴨川氾濫警戒情報
	21時40分	第3号	小鴨川氾濫注意情報(警戒情報解除)
10月1日	1時20分	第4号	小鴨川氾濫注意情報解除

日野川(国土交通省日野川河川事務所と共同発表)

発表日時		号数	種類
9月30日	17時20分	第1号	氾濫警戒情報
	18時40分	第2号	氾濫警戒情報
	19時20分	第3号	氾濫危険情報
	23時00分	第4号	氾濫警戒情報
10月1日	00時30分	第5号	氾濫注意情報(警戒情報解除)
	04時30分	第6号	氾濫注意情報解除

法勝寺川(国土交通省日野川河川事務所と共同発表)

発表日時		号数	種類
9月30日	19時00分	第1号	氾濫警戒情報
	20時10分	第2号	氾濫危険情報
	23時30分	第3号	氾濫警戒情報
10月1日	02時30分	第4号	氾濫注意情報解除

由良川(鳥取県と共同発表)

発表日時		号数	種類
9月30日	19時40分	第1号	氾濫警戒情報
	21時50分	第2号	氾濫注意情報(警戒情報解除)
10月1日	09時10分	第3号	氾濫注意情報解除

記録的短時間大雨情報
この期間、発表はありません。

竜巻注意情報
この期間、発表はありません。

鳥取地方気象台が執った措置(9月28日15時～10月1日12時)

災害対策本部等への職員派遣状況

実施日	派遣先
9月28日	平成30年台風第24号に係る鳥取県災害警戒連絡会議
10月1日	台風第24号に係る鳥取県災害対策本部会議

説明会等実施状況

実施日時	対象機関	説明内容
9月28日15時00分	鳥取県、国の機関、報道機関、公共機関	台風第24号の今後の見通し等を説明

鳥取県・市町村への支援状況

実施日	支援状況
9月28日～30日	気象台から鳥取県内全市町村へホットラインによる支援(今後の見通しなどを解説)を実施 メールにより防災シナリオを提供(朝晩)