

# 平成30年 台風第24号に関する栃木県気象速報

## 目 次

1. 資料作成の目的
2. 気象の状況
  - (1) 台風の概況
  - (2) 地上天気図・気象衛星赤外画像
  - (3) レーダーエコー図
  - (4) 雨の状況
  - (5) 風の状況
  - (6) 極値更新状況
3. 気象台の執った措置
  - (1) 特別警報・警報・注意報発表状況
  - (2) 気象情報発表状況
  - (3) 竜巻注意情報発表状況
  - (4) 土砂災害警戒情報発表状況
  - (5) 指定河川洪水予報発表状況
  - (6) 関係機関への説明会等
4. 主な被害の状況
5. 避難勧告・指示の状況
6. 参考資料

平成30年10月10日

宇都宮地方気象台

注)本資料は速報として10月10日15時現在で取りまとめたものです。後日内容の一部訂正や追加をすることがあります。

## 1. 資料作成の目的

9月29日から10日1日にかけて、台風第24号の影響により東海地方や関東地方で、記録的な暴風となった所があり、太平洋側の海上では猛烈なしけとなった。また、台風の北上に伴い活発となった前線や台風本体の雨雲の影響により、栃木県内各地で大雨となった。

栃木県内では、台風の接近・通過に伴い大雨となり、強風による被害などが発生した地域があった。また、鉄道など交通機関にも影響を及ぼした。

気象台や県庁等において、台風説明会を実施し気象の見通しを解説するなど、自治体の防災活動を支援した。

このときの気象状況をとりとめる目的で、本資料を作成した。

なお、本資料は10月10日15時現在のものである。

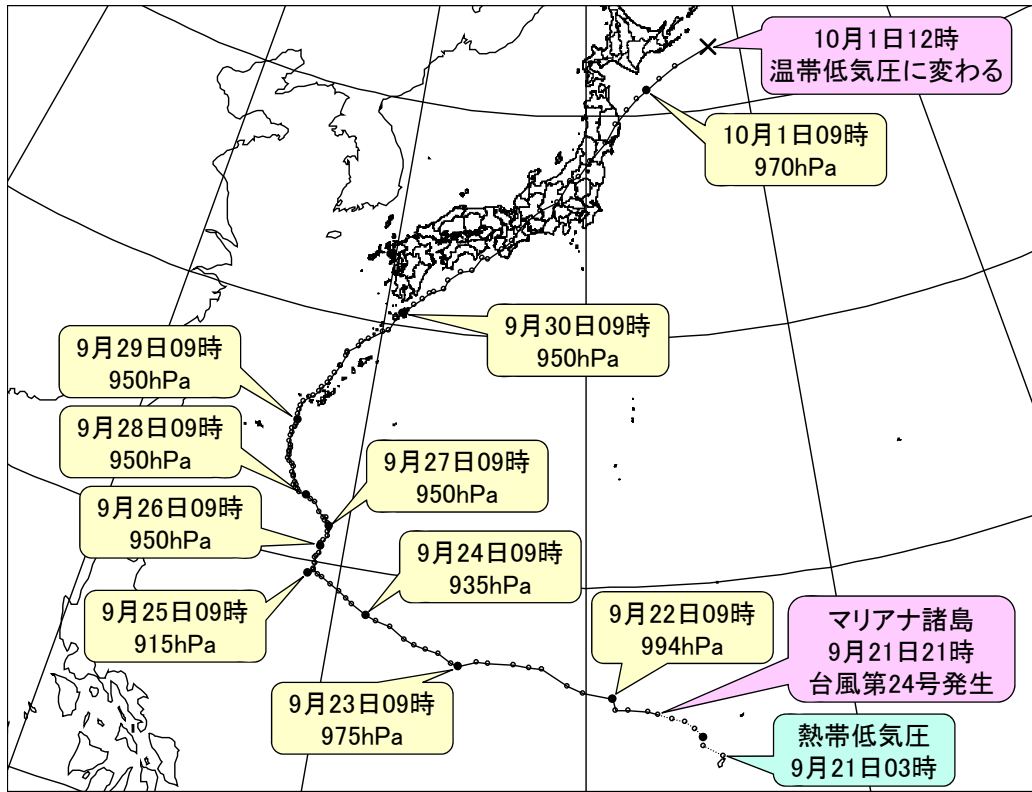
## 2. 気象の状況

### (1) 台風の概況

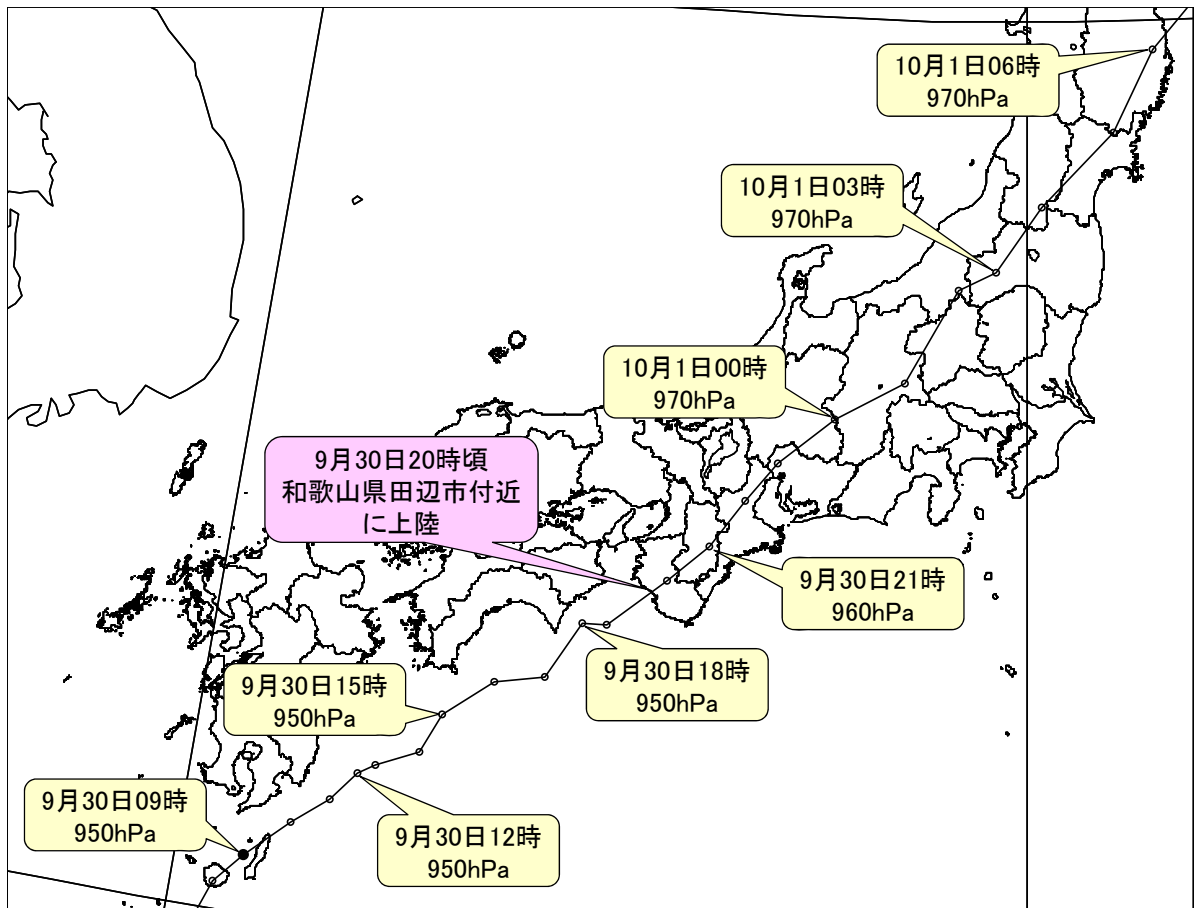
9月21日21時にマリアナ諸島で発生した台風第24号は、フィリピンの東海上を発達しながら西北西に進み、25日00時には猛烈な台風となった。その後、大型で非常に強い台風となり沖縄の南海上を北上し、29日は進路を東よりに変えて沖縄本島、奄美地方に接近し北東に進んだ。

30日は、次第に速度を速めながら四国の南海上を北東に進み、暴風域を伴い非常に強い勢力を維持して30日20時頃に和歌山県田辺市付近に上陸した。その後も暴風域を伴ったまま更に速度を速めて、10月1日未明に栃木県に最接近し東北地方を北東に進み、10月1日12時に日本の東海上で温帯低気圧に変わった。

台風経路図・位置表



台風第24号 経路図（日時、中心気圧（hPa））速報解析



台風第24号 経路図（日時、中心気圧（hPa））速報解析 拡大

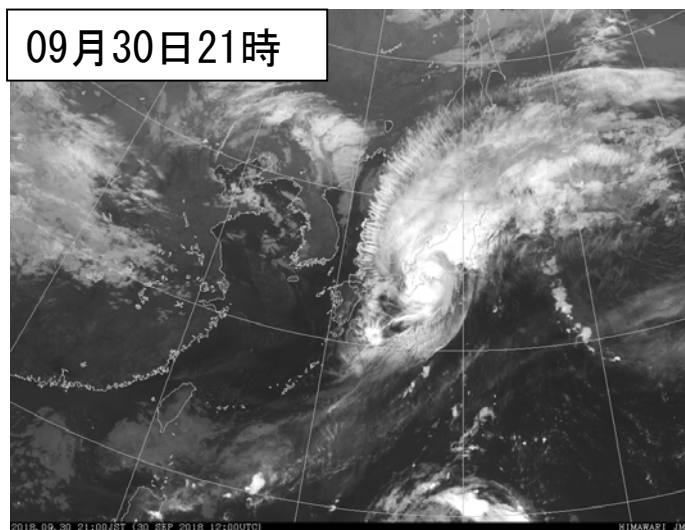
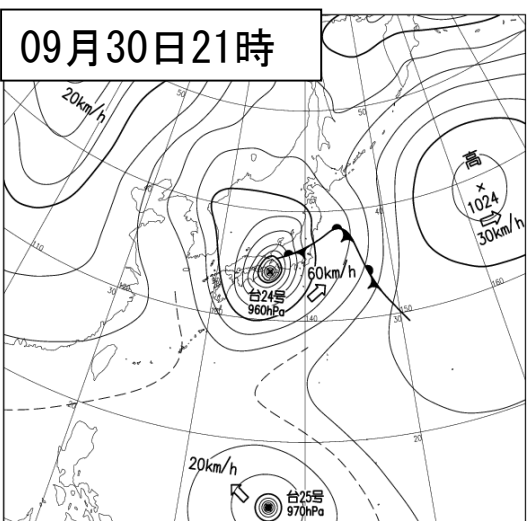
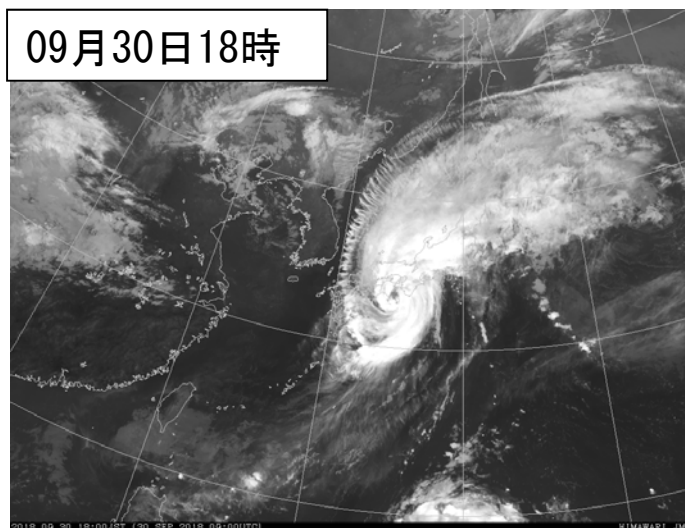
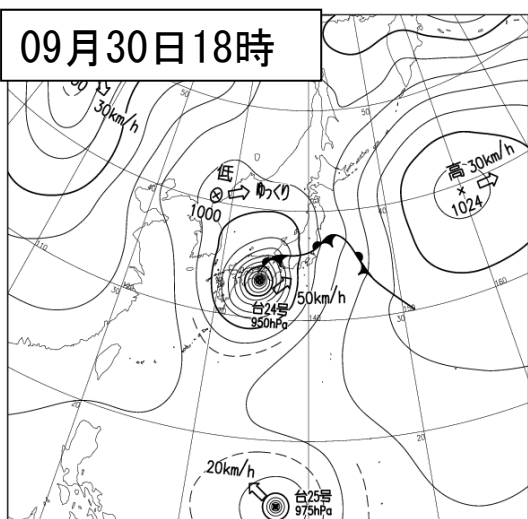
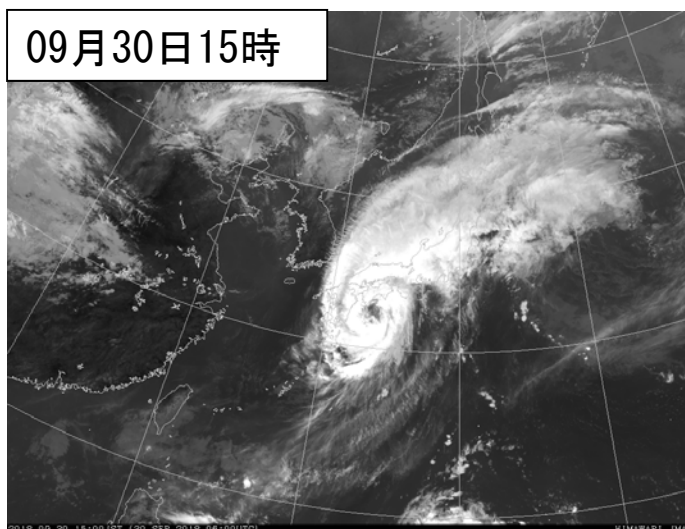
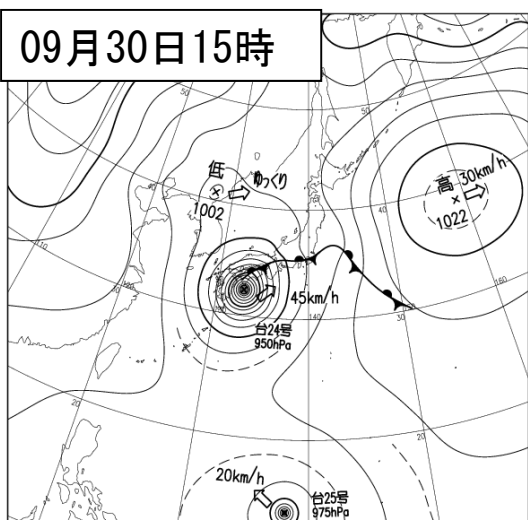
## 台風位置表（台風第24号 速報解析）

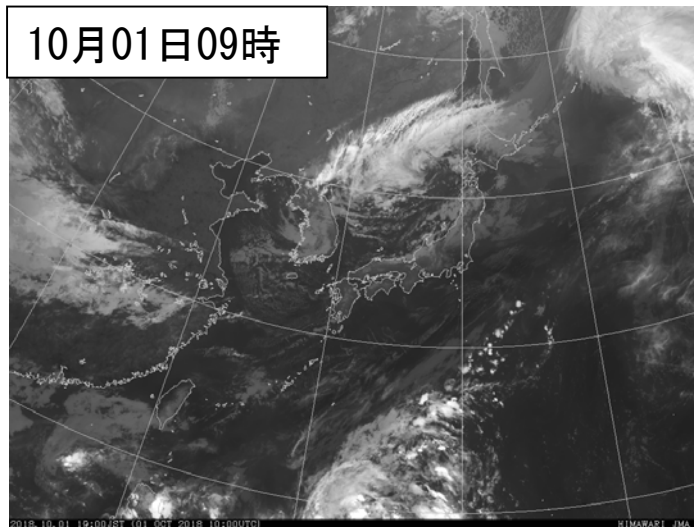
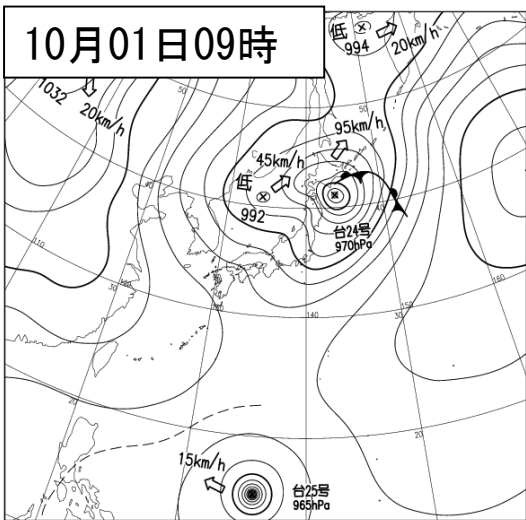
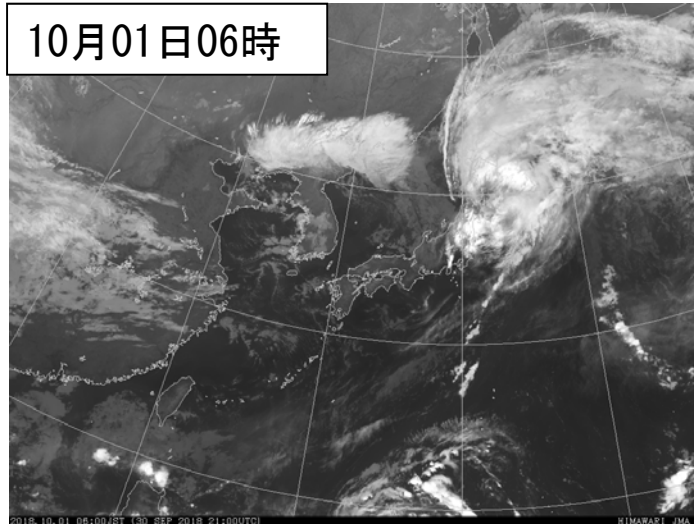
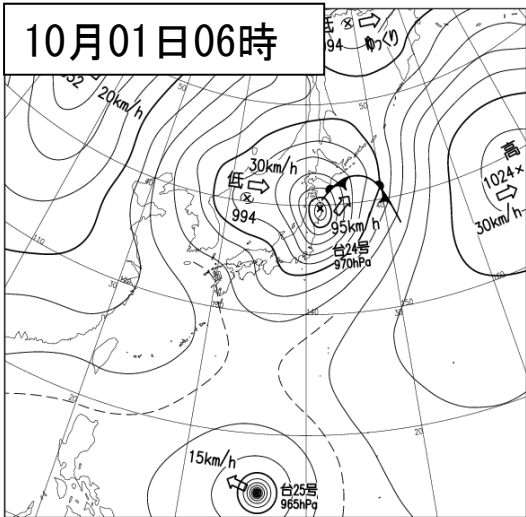
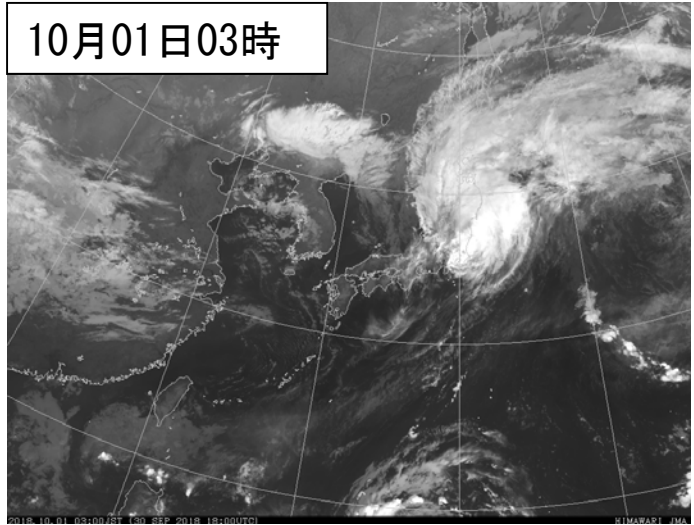
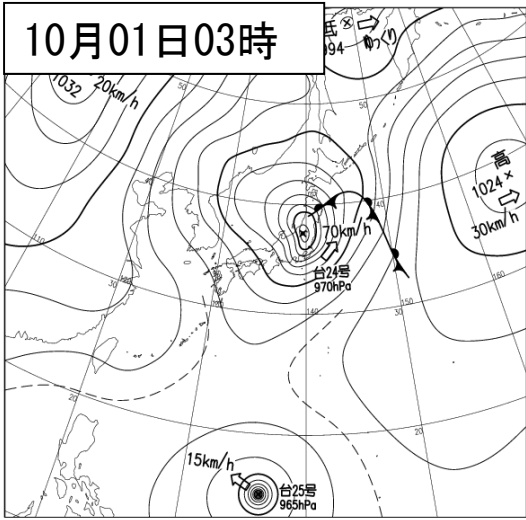
月日時			中心位置		中心気圧	最大風速	進行方向・速度		暴風半径			強風半径			大きさ	強さ	
月	日	時	北緯	東経	(hPa)	(m/s)	(km/h)		(km)			(km)					
9	21	3	13.7	145.0	1002	15	西	15								熱帯低気圧	
9	21	6	14.1	144.3	1002	15	西	15								熱帯低気圧	
9	21	9	14.4	144.3	1004	15	西	15								熱帯低気圧	
9	21	12	14.7	144.0	1004	15	北西	15								熱帯低気圧	
9	21	15	15.0	143.7	1002	15	北西	15								熱帯低気圧	
9	21	18	15.1	143.2	1004	15	西北西	15								熱帯低気圧	
9	21	21	15.3	142.7	1000	18	西北西	15				北東側	330	南西側	170		
9	22	0	15.4	142.3	998	20	西北西	15				北東側	330	南西側	170		
9	22	3	15.5	141.6	998	20	西北西	20				北東側	330	南西側	170		
9	22	6	15.5	141.1	994	23	西北西	20				北東側	330	南西側	170		
9	22	9	15.9	141.0	994	23	西北西	20				北東側	330	南西側	170		
9	22	12	16.1	139.9	994	23	西北西	20				北東側	330	南西側	170		
9	22	15	16.4	139.3	990	25	西北西	20				北東側	390	南西側	220		
9	22	18	17.0	138.3	990	25	西北西	30				北東側	390	南西側	220		
9	22	21	17.0	137.8	990	25	西北西	30				北東側	390	南西側	220		
9	23	0	17.1	137.2	990	25	西	20				北東側	390	南西側	220		
9	23	3	17.1	136.2	975	35	西	30	全域	80	80	北東側	390	南西側	220	強い	
9	23	6	17.1	135.8	975	35	西	25	全域	80	80	北東側	390	南西側	220	強い	
9	23	9	16.9	135.1	975	35	西	25	全域	80	80	北東側	390	南西側	220	強い	
9	23	12	17.0	134.8	975	35	西	20	全域	80	80	北東側	390	南西側	220	強い	
9	23	15	17.3	134.3	970	35	西	15	全域	90	90	北東側	390	南西側	220	強い	
9	23	18	17.4	133.8	965	40	西北西	20	全域	110	110	北東側	390	南西側	220	強い	
9	23	21	17.5	133.3	950	45	西北西	20	全域	150	150	北側	440	南側	280	非常に強い	
9	24	0	17.7	132.9	940	45	西北西	15	全域	170	170	北側	440	南側	280	非常に強い	
9	24	3	18.1	132.3	935	50	西北西	20	全域	170	170	北側	440	南側	280	非常に強い	
9	24	6	18.2	131.7	935	50	西北西	20	全域	170	170	北側	440	南側	280	非常に強い	
9	24	9	18.4	131.3	935	50	西北西	20	全域	170	170	北側	440	南側	280	非常に強い	
9	24	12	18.7	130.7	935	50	西北西	20	全域	170	170	北側	440	南側	280	非常に強い	
9	24	15	18.9	130.4	925	50	西北西	20	全域	170	170	北側	440	南側	280	非常に強い	
9	24	18	19.1	130.1	925	50	西北西	15	全域	170	170	北側	440	南側	330	非常に強い	
9	24	21	19.3	129.7	925	50	西北西	15	全域	170	170	北側	440	南側	330	非常に強い	
9	25	0	19.5	129.3	915	55	西北西	15	全域	190	190	北側	500	南側	370	猛烈な	
9	25	3	19.6	129.1	915	55	西北西	15	全域	190	190	北側	500	南側	370	猛烈な	
9	25	6	19.7	128.9	915	55	西北西	10	全域	190	190	北側	500	南側	370	猛烈な	
9	25	9	19.6	128.7	915	55	西北西	ゆっくり	全域	190	190	北側	500	南側	370	猛烈な	
9	25	12	19.6	128.8	915	55		ゆっくり	全域	190	190	北側	500	南側	410	猛烈な	
9	25	15	19.8	128.9	915	55		ゆっくり	全域	190	190	北側	500	南側	410	猛烈な	
9	25	18	20.0	128.9	915	55		ゆっくり	全域	190	190	北側	500	南側	410	猛烈な	
9	25	21	20.0	128.9	925	50		ゆっくり	全域	190	190	北側	500	南側	440	非常に強い	
9	26	0	20.2	128.9	925	50	北	ゆっくり	全域	190	190	北側	500	南側	440	非常に強い	
9	26	3	20.3	128.9	935	50	北	ゆっくり	全域	190	190	全域	500		大型	非常に強い	
9	26	6	20.4	129.0	935	50	北	ゆっくり	全域	190	190	全域	500		大型	非常に強い	
9	26	9	20.7	129.0	950	45	北	ゆっくり	全域	190	190	全域	500		大型	非常に強い	
9	26	12	20.8	129.0	950	45	北	ゆっくり	全域	190	190	全域	500		大型	非常に強い	
9	26	15	20.9	129.1	950	45	北	ゆっくり	全域	190	190	全域	500		大型	非常に強い	
9	26	18	21.1	129.2	950	45	北	ゆっくり	全域	190	190	全域	500		大型	非常に強い	
9	26	21	21.3	129.2	950	45	北	ゆっくり	全域	190	190	全域	500		大型	非常に強い	
9	27	0	21.4	129.2	950	45	北	ゆっくり	全域	190	190	全域	500		大型	非常に強い	
9	27	3	21.5	129.2	950	45	北	ゆっくり	全域	190	190	全域	500		大型	非常に強い	
9	27	6	21.5	129.2	950	45	北	ゆっくり	全域	190	190	全域	500		大型	非常に強い	
9	27	9	21.5	129.2	950	45		ゆっくり	全域	190	190	全域	500		大型	非常に強い	
9	27	12	21.6	129.1	950	45		ゆっくり	全域	220	220	全域	500		大型	非常に強い	
9	27	15	21.7	129.0	955	45	北西	ゆっくり	全域	220	220	全域	500		大型	非常に強い	
9	27	18	21.8	129.0	955	45	北北西	ゆっくり	全域	220	220	全域	500		大型	非常に強い	
9	27	21	21.8	128.9	955	45	北西	ゆっくり	全域	220	220	全域	500		大型	非常に強い	
9	28	0	22.0	128.7	955	45	北西	ゆっくり	全域	220	220	全域	500		大型	非常に強い	
9	28	3	22.3	128.4	955	45	北西	ゆっくり	全域	220	220	全域	500		大型	非常に強い	
9	28	6	22.4	128.2	955	45	北西	10	全域	220	220	全域	500		大型	非常に強い	
9	28	9	22.5	128.0	950	45	西北西	10	全域	220	220	全域	560		大型	非常に強い	
9	28	10	22.6	127.7	950	45	西北西	10	全域	220	220	全域	560		大型	非常に強い	
9	28	11	22.7	127.6	950	45	西北西	10	全域	220	220	全域	560		大型	非常に強い	
9	28	12	22.8	127.5	950	45	西北西	10	全域	220	220	全域	560		大型	非常に強い	
9	28	13	22.8	127.4	950	45	西北西	10	全域	220	220	全域	560		大型	非常に強い	
9	28	14	22.9	127.4	950	45	西北西	10	全域	220	220	全域	560		大型	非常に強い	
9	28	15	23.1	127.3	950	45	北西	15	全域	220	220	全域	560		大型	非常に強い	
9	28	16	23.2	127.3	950	45	北西	15	全域	220	220	全域	560		大型	非常に強い	
9	28	17	23.3	127.2	950	45	北西	15	全域	220	220	全域	560		大型	非常に強い	
9	28	18	23.5	127.2	950	45	北北西	15	全域	220	220	全域	560		大型	非常に強い	
9	28	19	23.6	127.1	950	45	北北西	15	全域	220	220	全域	560		大型	非常に強い	
9	28	20	23.7	127.0	950	45	北北西	15	全域	220	220	全域	560		大型	非常に強い	
9	28	21	23.8	126.9	950	45	北北西	15	全域	220	220	北東側	650	南西側	560	大型	非常に強い
9	28	22	23.9	126.9	950	45	北北西	15	全域	220	220	北東側	650	南西側	560	大型	非常に強い
9	28	23	24.0	126.9	950	45	北北西	15	全域	220	220	北東側	650	南西側	560	大型	非常に強い

## 台風位置表（続き）

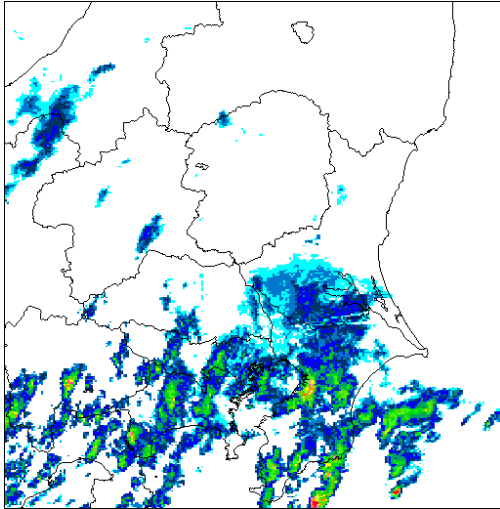
月日時			中心位置		中心気圧	最大風速	進行方向・速度		暴風半径			強風半径			大きさ	強さ		
月	日	時	北緯	東経	(hPa)	(m/s)	(km/h)		(km)			(km)						
9	29	0	24.1	126.9	950	45	北北西	15	東側	280	西側	220	北東側	650	南西側	560	大型	非常に強い
9	29	1	24.2	126.9	950	45	北北西	15	東側	280	西側	220	北東側	650	南西側	560	大型	非常に強い
9	29	2	24.3	126.9	950	45	北北西	15	東側	280	西側	220	北東側	650	南西側	560	大型	非常に強い
9	29	3	24.5	126.8	950	45	北	15	東側	280	西側	220	北東側	650	南西側	560	大型	非常に強い
9	29	4	24.7	126.8	950	45	北	15	東側	280	西側	220	北東側	650	南西側	560	大型	非常に強い
9	29	5	24.8	126.8	950	45	北	15	東側	280	西側	220	北東側	650	南西側	560	大型	非常に強い
9	29	6	25.0	126.8	950	45	北	15	東側	280	西側	220	北東側	650	南西側	560	大型	非常に強い
9	29	7	25.1	126.9	950	45	北	15	東側	280	西側	220	北東側	650	南西側	560	大型	非常に強い
9	29	8	25.2	126.9	950	45	北	15	東側	280	西側	220	北東側	650	南西側	560	大型	非常に強い
9	29	9	25.4	126.9	950	45	北	15	東側	280	西側	220	北東側	650	南西側	560	大型	非常に強い
9	29	10	25.6	126.9	950	45	北	15	東側	280	西側	220	北東側	650	南西側	560	大型	非常に強い
9	29	11	25.8	126.9	950	45	北	20	東側	280	西側	220	北東側	650	南西側	560	大型	非常に強い
9	29	12	26.0	126.9	950	45	北	20	東側	280	西側	220	東側	650	西側	560	大型	非常に強い
9	29	13	26.2	127.0	950	45	北	20	東側	280	西側	220	東側	650	西側	560	大型	非常に強い
9	29	14	26.4	127.2	950	45	北	20	東側	280	西側	220	東側	650	西側	560	大型	非常に強い
9	29	15	26.5	127.4	950	45	北北東	20	東側	280	西側	220	全域	560			大型	非常に強い
9	29	16	26.7	127.6	950	45	北北東	25	東側	280	西側	220	全域	560			大型	非常に強い
9	29	17	26.9	127.7	950	45	北北東	25	東側	280	西側	220	全域	560			大型	非常に強い
9	29	18	27.1	127.9	950	45	北東	25	東側	280	西側	220	南西側	650	北東側	560	大型	非常に強い
9	29	19	27.3	128.0	950	45	北東	25	東側	280	西側	220	南西側	650	北東側	560	大型	非常に強い
9	29	20	27.6	128.1	950	45	北北東	25	東側	280	西側	220	南西側	650	北東側	560	大型	非常に強い
9	29	21	27.9	128.3	950	45	北北東	30	東側	280	西側	220	南西側	650	北東側	560	大型	非常に強い
9	29	22	27.9	128.3	950	45	北北東	25	東側	280	西側	220	南西側	650	北東側	560	大型	非常に強い
9	29	23	27.9	128.3	950	45	北北東	20	東側	280	西側	220	南西側	650	北東側	560	大型	非常に強い
9	30	0	28.4	128.5	950	45	北北東	25	南東側	280	北西側	220	南西側	650	北東側	560	大型	非常に強い
9	30	1	28.5	128.5	950	45	北北東	25	南東側	280	北西側	220	南西側	650	北東側	560	大型	非常に強い
9	30	2	28.6	128.5	950	45	北北東	20	南東側	280	北西側	220	南西側	650	北東側	560	大型	非常に強い
9	30	3	28.9	129.0	950	45	北北東	20	全域	220		220	南西側	560	北東側	460	大型	非常に強い
9	30	4	29.1	129.1	950	45	北北東	25	全域	220		220	南西側	560	北東側	460	大型	非常に強い
9	30	5	29.3	129.4	950	45	北北東	25	全域	220		220	南西側	560	北東側	460	大型	非常に強い
9	30	6	29.7	130.0	950	45	北北東	30	南西側	190	北東側	150	南西側	650	北東側	370	大型	非常に強い
9	30	7	29.8	130.3	950	45	北東	35	南西側	190	北東側	150	南西側	650	北東側	370	大型	非常に強い
9	30	8	30.3	130.5	950	45	北東	45	南西側	190	北東側	150	南西側	650	北東側	370	大型	非常に強い
9	30	9	30.6	130.8	950	45	北東	45	南西側	190	北東側	150	南西側	460	北東側	370		非常に強い
9	30	10	31.0	131.3	950	45	北東	45	南西側	190	北東側	150	南西側	460	北東側	370		非常に強い
9	30	11	31.3	131.7	950	45	北東	45	南西側	190	北東側	150	南西側	460	北東側	370		非常に強い
9	30	12	31.6	132.0	950	45	北東	45	南側	190	北側	150	南側	560	北側	370		非常に強い
9	30	13	31.7	132.2	950	45	北東	45	南側	190	北側	150	南側	560	北側	370		非常に強い
9	30	14	31.9	132.7	950	45	北東	45	南側	190	北側	150	南側	560	北側	370		非常に強い
9	30	15	32.3	132.9	950	45	北東	45	南側	190	北側	150	南側	560	北側	370		非常に強い
9	30	16	32.7	133.5	950	45	北東	45	南側	190	北側	150	南側	560	北側	370		非常に強い
9	30	17	32.8	134.1	950	45	北東	45	南側	190	北側	150	南側	560	北側	370		非常に強い
9	30	18	33.4	134.5	950	45	北東	50	南側	190	北側	150	南側	560	北側	370		非常に強い
9	30	19	33.4	134.8	950	45	北東	50	南側	190	北側	150	南側	560	北側	370		非常に強い
9	30	20	33.9	135.5	950	45	北東	50	南側	190	北側	150	南側	560	北側	370		非常に強い
9	30	21	34.3	136.0	960	40	北東	60	南側	190	北側	150	南側	560	北側	370		強い
9	30	22	34.8	136.4	965	40	北東	60	南側	190	北側	150	南側	560	北側	370		強い
9	30	23	35.2	136.8	965	40	北東	60	南側	190	北側	150	南側	560	北側	370		強い
10	1	0	35.7	137.5	970	40	北東	65	南東側	280	北西側	150	南東側	650	北西側	440	大型	強い
10	1	1	36.1	138.4	970	40	北東	65	南東側	280	北西側	150	南東側	650	北西側	440	大型	強い
10	1	2	37.1	139.1	970	40	北東	70	南東側	280	北西側	150	南東側	650	北西側	440	大型	強い
10	1	3	37.3	139.6	970	35	北東	70	南東側	280	北西側	150	南東側	650	北西側	440	大型	強い
10	1	4	38.0	140.2	970	35	北東	80	南東側	280	北西側	150	南東側	650	北西側	440	大型	強い
10	1	5	38.8	141.2	970	35	北東	85	南東側	280	北西側	150	南東側	650	北西側	440	大型	強い
10	1	6	39.7	141.8	970	35	北東	95	南東側	280	北西側	150	南東側	650	北西側	440	大型	強い
10	1	7	40.3	142.5	970	35	北東	95	南東側	280	北西側	150	南東側	650	北西側	440	大型	強い
10	1	8	40.8	143.2	970	35	北東	95	南東側	280	北西側	150	南東側	650	北西側	440	大型	強い
10	1	9	41.2	143.8	970	35	北東	95	南東側	280	北西側	150	南東側	930	北西側	440	大型	強い
10	1	10	41.7	144.7	970	35	北東	95	南東側	280	北西側	130	南東側	930	北西側	440	大型	強い
10	1	11	42.2	145.7	970	35	北東	95	南東側	390	北西側	110	南東側	930	北西側	440	大型	強い
10	1	12	43.0	148.0	970	35	北東	95										温帯低気圧

(2) 地上天気図・気象衛星赤外画像

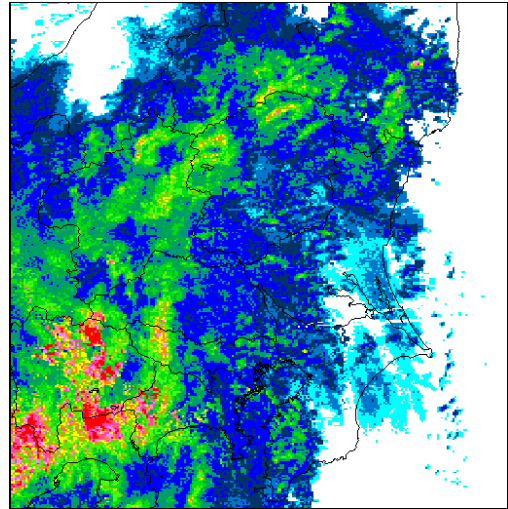




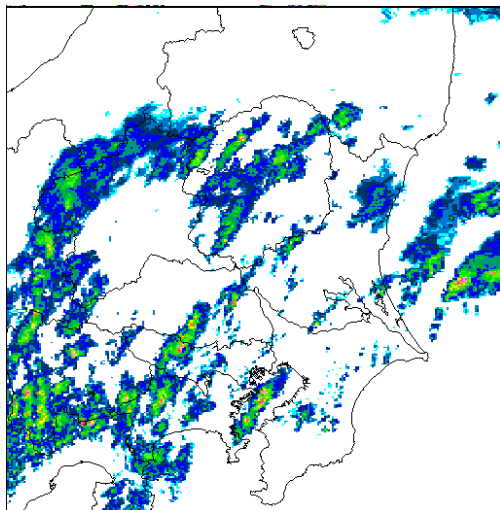
(3) レーダーエコー図



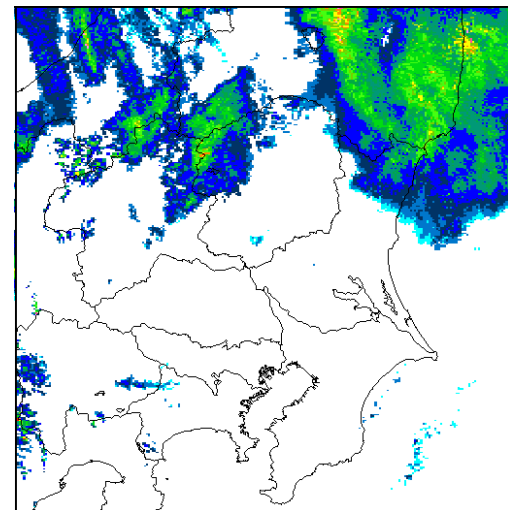
09月30日15時



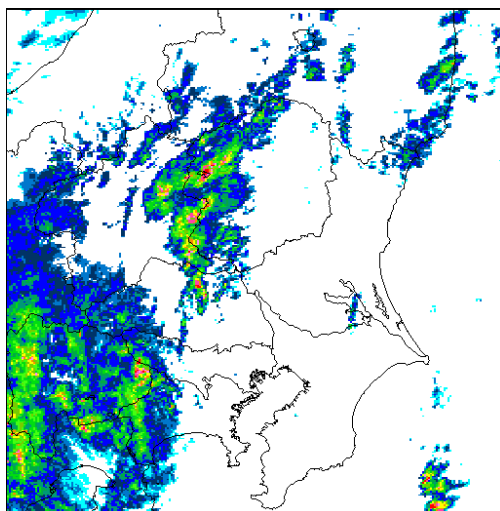
10月1日00時



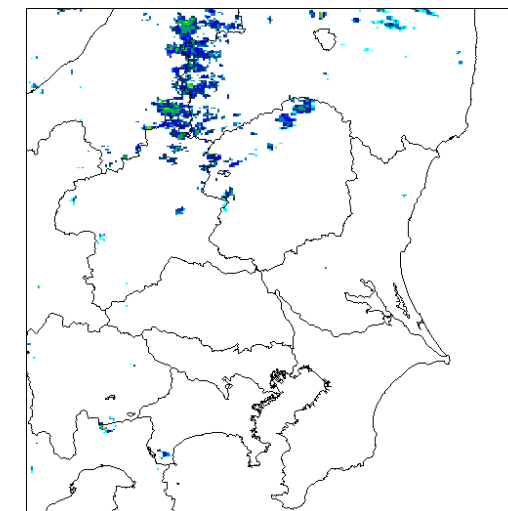
09月30日18時



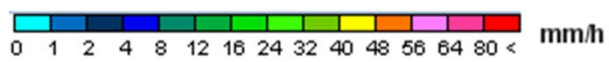
10月1日03時



09月30日21時



10月1日06時



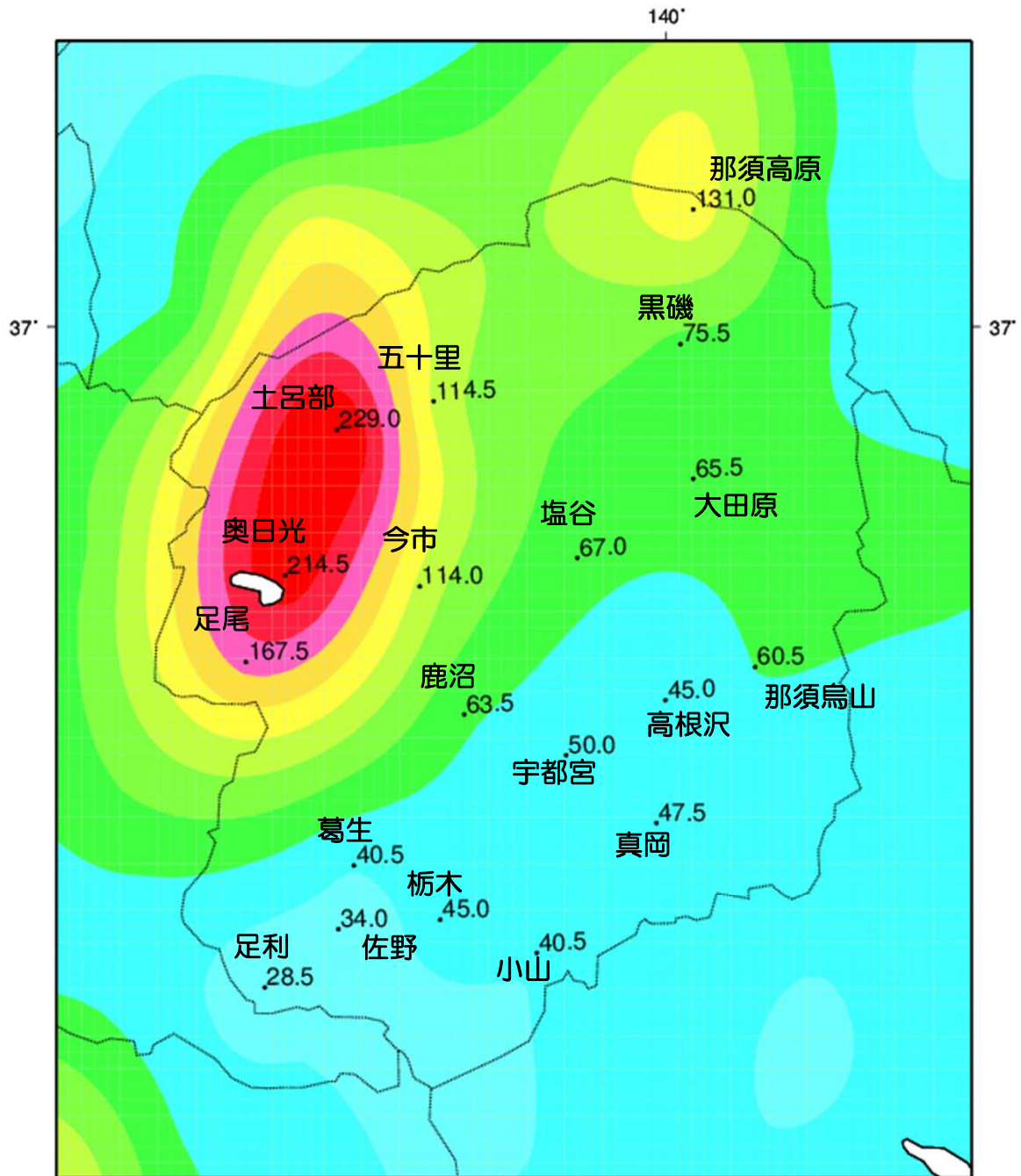


#### (4) 雨の状況

台風第24号の接近・通過に伴い、栃木県では9月30日から10月1日朝にかけて雨が降り、1日未明をピークに大雨となった。

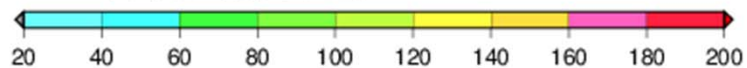
総降水量は、日光市土呂部で229.0mm、奥日光中禅寺湖畔で214.5mm、足尾で167.5mmなど、栃木県では北部山地を中心に大雨となった。

また、日最大1時間降水量は、土呂部で50.0ミリ(09月30日23時08分までの前1時間)を観測し、9月としての月極値を更新した。また、10月としての月の極値も数箇所の観測点で更新した。



2018/09/30

アメダス 降水量 (mm)

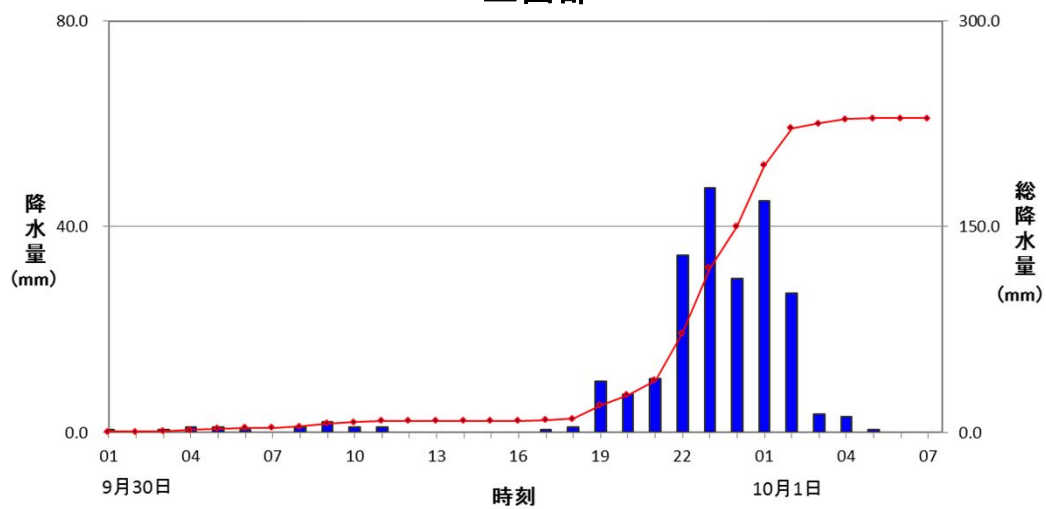


アメダス積算降水量分布図(9月30日01時～10月1日07時)

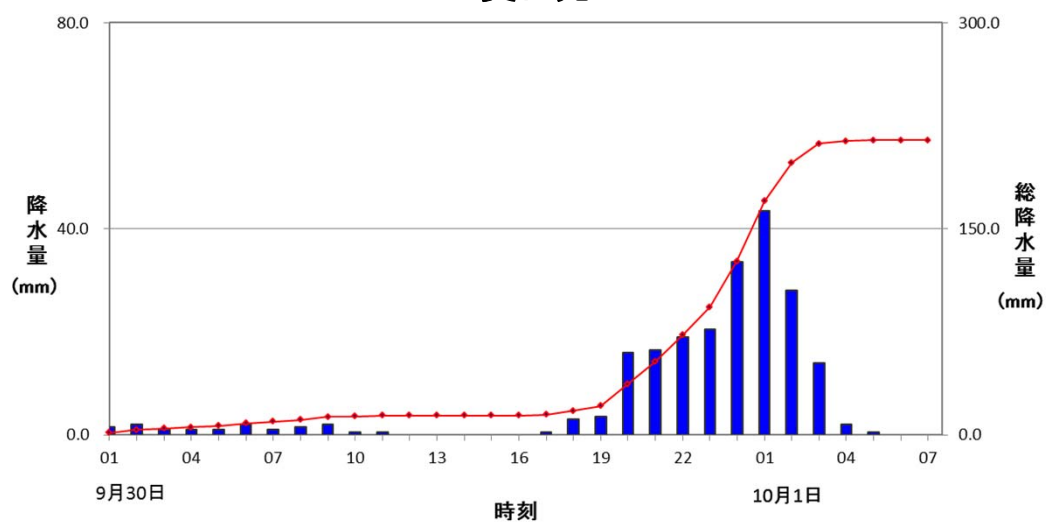
○ 降水量の推移(9月30日01時～10月1日07時)

※ 総降水量の多い方から3地点

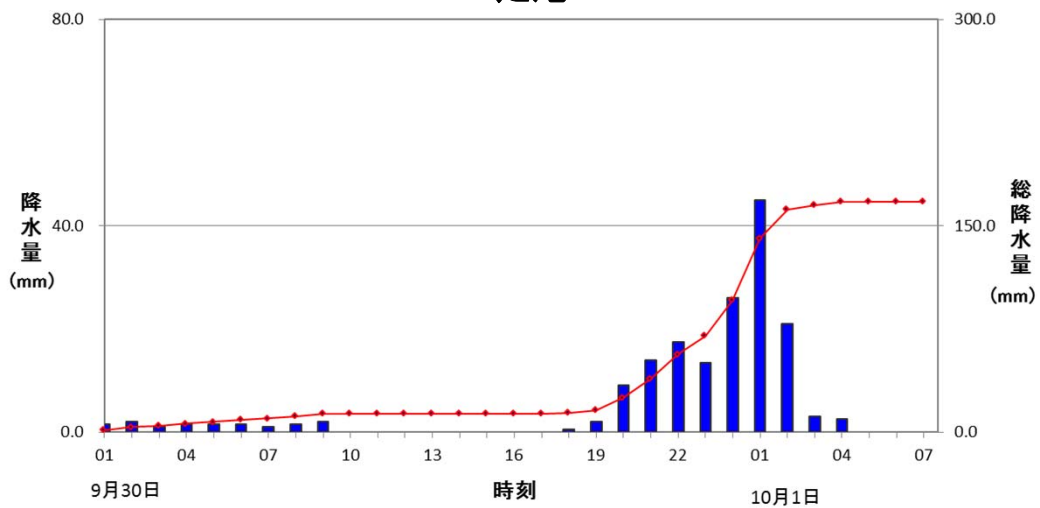
### 土呂部



### 奥日光



### 足尾



○ 降水量表 (単位:mm)

09月30日 01時～24時

時刻 観測所名	01	02	03	04	05	06	07	08	09	10	11	12	13	14	15	16	17	18	19	20	21	22	23	24	日合計	日最大 1時間降水量		日最大 10分間降水量	
																										最大	時分	最大	時分
那須高原	0.5	1.0	0.5	0.0	1.0	1.0	1.5	2.5	1.5	1.5	0.0	1.5	0.0	0.0	0.5	0.0	0.5	1.5	5.0	5.0	1.5	0.0	7.5	6.0	40.0	8.0	2331	4.0	2250
五十里	1.0	2.5	1.0	2.0	1.0	1.5	1.5	2.0	1.0	1.5	0.5	0.5	0.0	0.0	0.0	0.0	0.5	2.0	9.0	18.5	5.0	6.5	5.5	11.5	74.5	18.5	2022	9.0	1949
黒磯	0.5	1.0	0.5	0.5	1.0	0.5	1.0	2.5	2.5	1.0	0.0	0.5	0.5	0.0	0.0	0.0	0.5	1.0	4.0	5.0	0.0	0.0	2.5	2.5	27.5	5.5	1947	3.5	1936
土呂部	0.5	0.0	0.5	1.0	1.0	0.5	0.0	1.0	2.0	1.0	1.0	0.0	0.0	0.0	0.0	0.0	0.5	1.0	10.0	7.5	10.5	34.5	47.5	30.0	150.0	50.0	2308	11.5	2243
大田原	1.0	1.5	0.0	0.5	1.0	0.5	1.0	2.5	1.5	0.5	0.5	0.0	0.0	0.0	0.0	0.0	2.0	2.0	3.5	3.5	0.0	0.0	1.5	2.5	25.5	4.5	1939	3.5	1929
奥日光	1.5	2.0	1.0	1.0	1.0	2.0	1.0	1.5	2.0	0.5	0.5	0.0	0.0	0.0	0.0	0.0	0.5	3.0	3.5	16.0	16.5	19.0	20.5	33.5	126.5	33.5	2400	8.0	2129
今市	1.0	1.5	0.5	1.5	0.5	1.5	1.0	2.5	0.5	0.5	0.0	0.0	0.0	0.0	0.0	0.0	1.0	3.0	11.0	15.5	4.0	7.0	2.0	8.5	63.0	16.5	2012	9.0	1938
塩谷	1.5	1.5	1.0	0.0	1.0	0.5	1.5	2.0	1.5	0.5	1.0	0.0	0.0	0.0	0.0	0.0	1.5	2.5	3.5	5.5	0.5	0.0	0.0	3.0	28.5	5.5	2003	2.0	1913
足尾	1.5	2.0	1.0	1.5	1.5	1.5	1.0	1.5	2.0	0.0	0.0	0.0	0.0	0.0	0.0	0.0	0.5	2.0	9.0	14.0	17.5	13.5	26.0	96.0	26.0	2400	7.5	2354	
高根沢	1.0	1.5	1.0	0.5	1.5	1.0	1.0	2.0	1.0	0.0	0.0	0.0	0.0	0.0	0.0	1.5	2.5	1.0	2.0	0.0	0.0	0.0	3.0	20.5	3.5	1744	2.0	1912	
那須烏山	1.0	1.0	0.0	1.0	1.0	1.0	2.0	1.0	1.5	0.0	0.0	0.0	0.0	0.0	0.0	0.0	5.0	0.5	3.0	0.0	0.0	0.0	1.0	2.0	21.0	5.0	1708	3.0	1654
鹿沼	1.0	1.5	1.0	0.0	1.0	0.5	1.0	1.5	0.5	0.0	0.0	0.0	0.0	0.0	0.0	0.0	1.0	1.0	6.0	9.5	0.5	0.5	0.0	3.0	29.5	13.5	1939	5.5	1921
宇都宮	1.5	1.0	0.5	0.0	1.0	1.0	1.0	2.0	1.0	0.0	0.5	0.0	0.0	0.0	0.0	0.0	3.5	1.5	2.5	1.0	0.0	0.0	0.0	2.0	20.0	3.5	1707	1.5	1617
葛生	0.5	0.0	0.5	0.5	0.0	1.0	0.5	0.0	0.5	0.0	0.0	0.0	0.0	0.0	0.0	0.0	0.0	3.0	5.0	1.0	1.5	2.5	0.5	4.5	21.5	7.5	1821	4.0	1810
真岡	1.0	0.5	0.5	0.0	1.5	2.5	1.0	1.0	0.5	0.0	0.0	0.0	0.0	0.0	0.0	0.5	3.5	3.0	0.0	0.0	0.0	0.0	4.0	20.0	4.0	2400	2.0	1902	
足利	0.0	0.5	0.0	0.5	0.5	0.5	0.5	0.5	0.0	0.0	0.0	0.0	0.0	0.0	0.0	0.0	0.0	0.5	3.0	3.5	3.5	0.5	0.5	4.5	19.0	6.0	2045	2.5	2004
佐野	0.5	0.0	0.5	0.0	0.5	1.0	0.0	0.5	0.0	0.0	0.0	0.0	0.0	0.0	0.0	0.0	0.0	5.0	2.5	1.0	1.0	2.5	0.0	4.0	19.0	7.0	1848	5.0	1804
栃木	0.0	0.0	1.0	0.0	0.5	1.5	1.0	1.0	0.5	0.0	0.0	0.0	0.0	0.0	0.0	0.5	2.0	0.0	2.5	3.0	0.0	0.5	0.0	4.0	18.0	5.0	1927	2.0	1910
小山	0.0	0.0	1.0	1.0	1.5	3.0	0.0	1.5	0.5	0.5	0.5	0.5	0.0	0.0	0.0	0.0	3.5	0.5	1.5	0.0	0.0	0.0	0.5	3.0	19.0	3.5	1727	2.0	2400

10月1日 01時～24時

時刻 観測所名	01	02	03	04	05	06	07	08	09	10	11	12	13	14	15	16	17	18	19	20	21	22	23	24	日合計	日最大 1時間降水量		日最大 10分間降水量	
																										最大	時分	最大	時分
那須高原	29.0	35.0	20.0	6.5	0.5	0.0	0.0	0.0	0.0	0.0	0.0	0.0	0.0	0.0	0.0	0.0	0.0	0.0	0.0	0.0	0.0	0.0	0.0	0.0	91.0	38.0	0152	10.0	0126
五十里	15.5	14.0	7.5	2.5	0.5	0.0	0.0	0.0	0.0	0.0	0.0	0.0	0.0	0.0	0.0	0.0	0.0	0.0	0.0	0.0	0.0	0.0	0.0	0.0	40.0	18.0	0130	4.0	0056
黒磯	17.0	23.5	6.5	1.0	0.0	0.0	0.0	0.0	0.0	0.0	0.0	0.0	0.0	0.0	0.0	0.0	0.0	0.0	0.0	0.0	0.0	0.0	0.0	0.0	48.0	26.0	0145	6.5	0144
土呂部	45.0	27.0	3.5	3.0	0.5	0.0	0.0	0.0	0.0	0.0	0.0	0.0	0.0	0.0	0.0	0.0	0.0	0.0	0.0	0.0	0.0	0.0	0.0	0.0	79.0	48.5	0118	11.5	0101
大田原	15.0	19.5	5.5	0.0	0.0	0.0	0.0	0.0	0.0	0.0	0.0	0.0	0.0	0.0	0.0	0.0	0.0	0.0	0.0	0.0	0.0	0.0	0.0	0.0	40.0	25.0	0139	7.5	0117
奥日光	43.5	28.0	14.0	2.0	0.5	0.0	0.0	0.0	0.0	0.0	0.0	0.0	0.0	0.0	0.0	0.0	0.0	0.0	0.0	0.0	0.0	0.0	0.0	0.0	88.0	45.5	0116	11.5	0053
今市	24.0	19.0	7.0	1.0	0.0	0.0	0.0	0.0	0.0	0.0	0.0	0.0	0.0	0.0	0.0	0.0	0.0	0.0	0.0	0.0	0.0	0.0	0.0	0.0	51.0	28.0	0130	8.0	0100
塩谷	12.5	21.0	5.0	0.0	0.0	0.0	0.0	0.0	0.0	0.0	0.0	0.0	0.0	0.0	0.0	0.0	0.0	0.0	0.0	0.0	0.0	0.0	0.0	0.0	38.5	23.5	0133	7.5	0126
足尾	45.0	21.0	3.0	2.5	0.0	0.0	0.0	0.0	0.0	0.0	0.0	0.0	0.0	0.0	0.0	0.0	0.0	0.0	0.0	0.0	0.0	0.0	0.0	0.0	71.5	46.5	0110	13.0	0052
高根沢	9.5	12.5	2.5	0.0	0.0	0.0	0.0	0.0	0.0	0.0	0.0	0.0	0.0	0.0	0.0	0.0	0.0	0.0	0.0	0.0	0.0	0.0	0.0	0.0	24.5	17.5	0129	5.0	0111
那須烏山	16.5	19.0	4.0	0.0	0.0	0.0	0.0	0.0	0.0	0.0	0.0	0.0	0.0	0.0	0.0	0.0	0.0	0.0	0.0	0.0	0.0	0.0	0.0	0.0	39.5	29.0	0130	10.5	0107
鹿沼	17.0	14.5	2.0	0.5	0.0	0.0	0.0	0.0	0.0	0.0	0.0	0.0	0.0	0.0	0.0	0.0	0.0	0.0	0.0	0.0	0.0	0.0	0.0	0.0	34.0	20.5	0117	5.0	0039
宇都宮	13.5	14.5	2.0	0.0	0.0	0.0	0.0	0.0	0.0	0.0	0.0	0.0	0.0	0.0	0.0	0.0	0.0	0.0	0.0	0.0	0.0	0.0	0.0	0.0	30.0	20.5	0123	6.5	0115
葛生	16.5	2.5	0.0	0.0	0.0	0.0	0.0	0.0	0.0	0.0	0.0	0.0	0.0	0.0	0.0	0.0	0.0	0.0	0.0	0.0	0.0	0.0	0.0	0.0	19.0	16.5	0106	5.0	0052
真岡	12.0	12.5	3.0	0.0	0.0	0.0	0.0	0.0	0.0	0.0	0.0	0.0	0.0	0.0	0.0	0.0	0.0	0.0	0.0	0.0	0.0	0.0	0.0	0.0	27.5	19.5	0120	6.0	0118
足利	9.0	0.5	0.0	0.0	0.0	0.0	0.0	0.0	0.0	0.0	0.0	0.0	0.0	0.0	0.0	0.0	0.0	0.0	0.0	0.0	0.0	0.0	0.0	0.0	9.5	9.0	0100	2.5	0047
佐野	14.0	1.0	0.0	0.0	0.0	0.0	0.0	0.0	0.0	0.0	0.0	0.0	0.0	0.0	0.0	0.0	0.0	0.0	0.0	0.0	0.0	0.0	0.0	0.0	15.0	14.0	0105	4.5	0049
栃木	23.5	3.5	0.0	0.0	0.0	0.0	0.0	0.0	0.0	0.0	0.0	0.0	0.0	0.0	0.0	0.0	0.0	0.0	0.0	0.0	0.0	0.0	0.0	0.0	27.0	24.5	0111	9.5	0100
小山	18.0	3.5	0.0	0.0	0.0	0.0	0.0	0.0	0.0	0.0	0.0	0.0	0.0	0.0	0.0	0.0	0.0	0.0	0.0	0.0	0.0	0.0	0.0	0.0	21.5	19.0	0115	7.5	0103

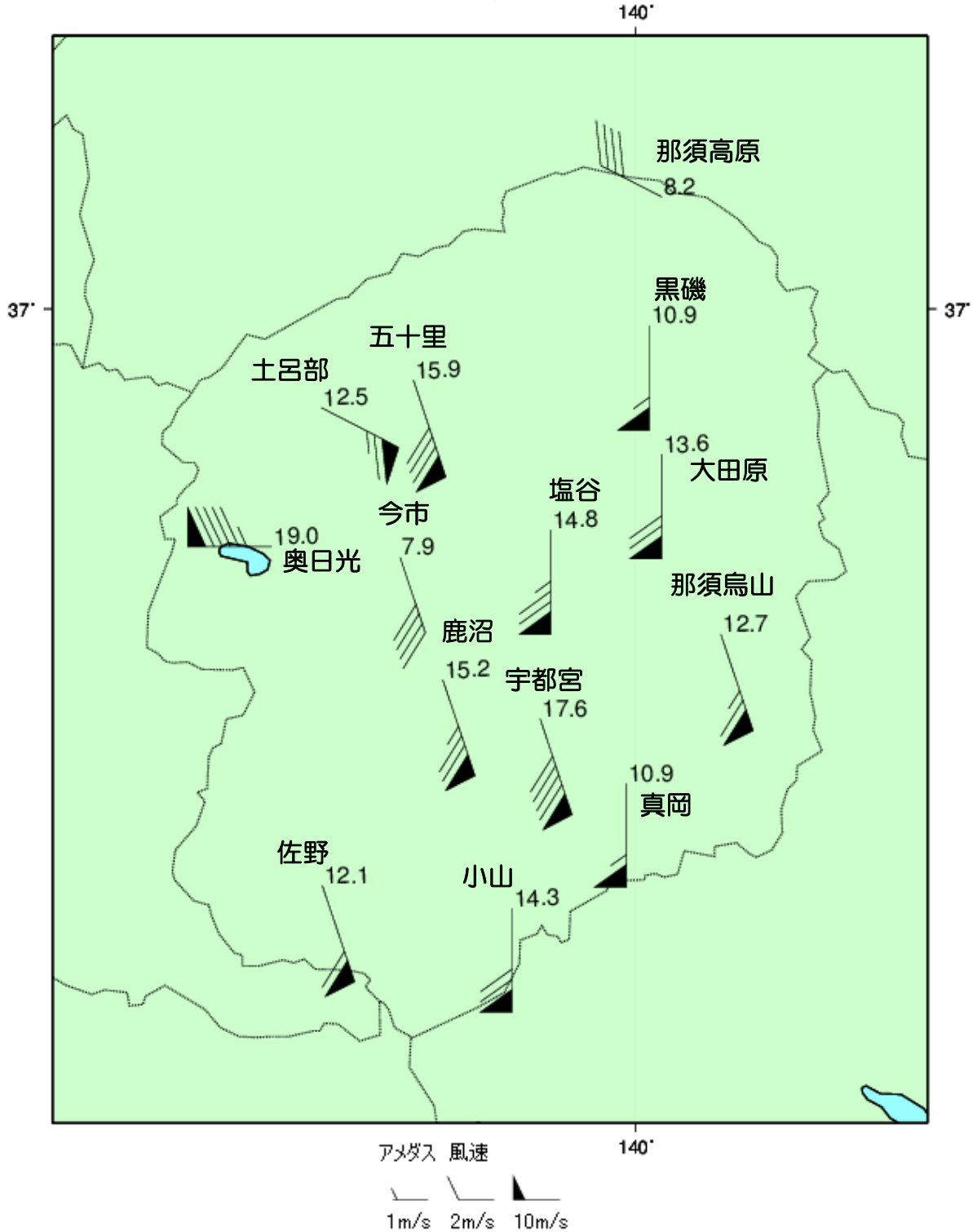
9月30日 01時～10月1日24時の合計

観測所名	期間合計
那須高原	131.0
五十里	114.5
黒磯	75.5
土呂部	229.0
大田原	65.5
奥日光	214.5
今市	114.0
塩谷	67.0
足尾	167.5
高根沢	45.0
那須烏山	60.5
鹿沼	63.5
宇都宮	50.0
葛生	40.5
真岡	47.5
足利	28.5
佐野	34.0
栃木	45.0
小山	40.5

(5) 風の状況

台風の接近・通過に伴い風が強まり、最大風速10メートル以上の風を観測した。最大風速は奥日光中禅寺湖畔で19.0メートル(西、10月1日04時23分)を観測し、最大瞬間風速は、五十里で33.8メートル(南南東、10月1日01時26分)を観測した。

数箇所の観測地点で統計開始以来の極値を更新した。

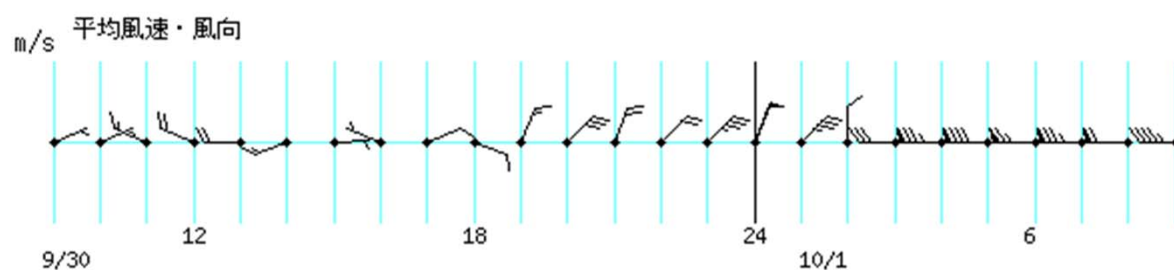


アメダス最大風速分布図(9月30日01時~10月1日07時の最大風速)

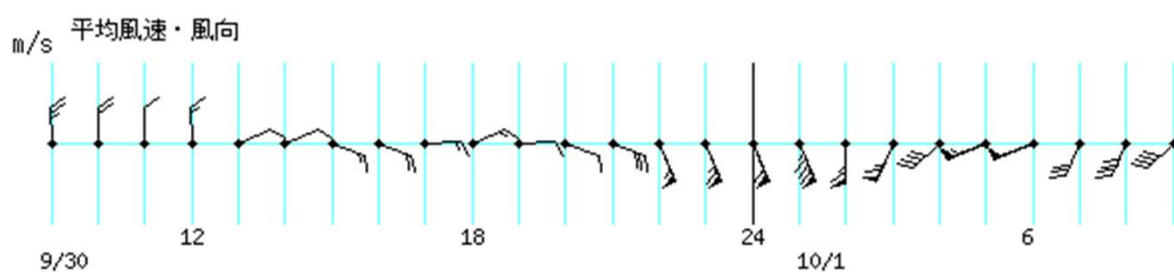
○ 風向・風速の推移(09月30日09時～10月1日09時 単位:m/s)

※ 最大風速の値の大きい方から4地点

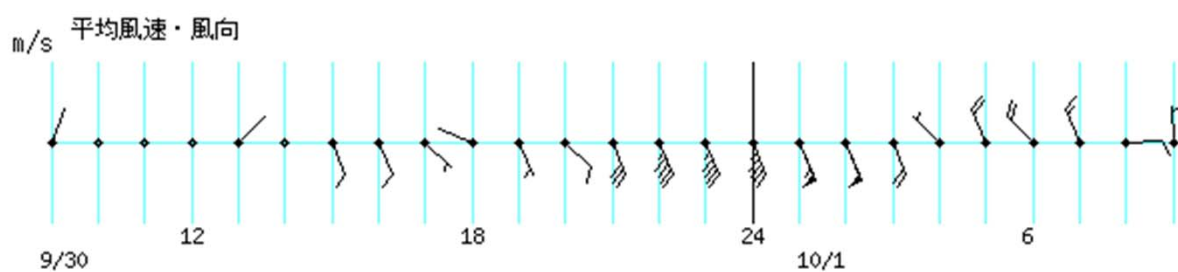
奥日光



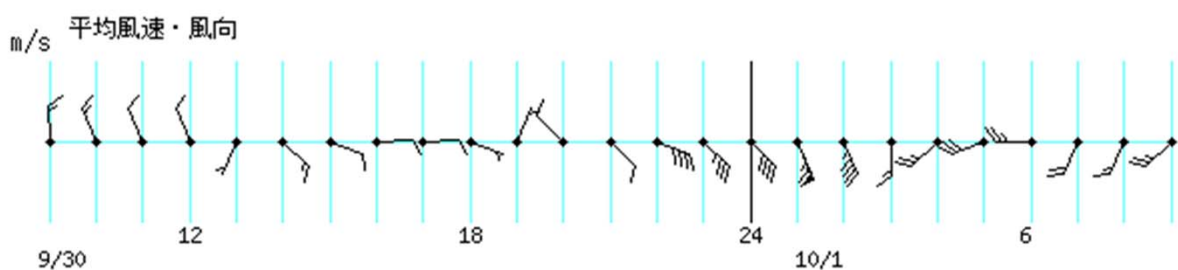
宇都宮



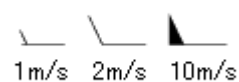
五十里



鹿沼



アメダス 風速



○ 風向・風速表 (単位:m/s 風向は16方位)

9月30日 01時~24時

時刻	観測所名	1	2	3	4	5	6	7	8	9	10	11	12	13	14	15	16	17	18	19	20	21	22	23	24	日最多風向 日平均風速	日最大風速 /風向	日最大瞬間風					
																												時分	時分				
那須高原	風向	SW	SSW	SSW	SW	SSW	SSW	SSW	SSW	SSW	ESE	SE	ENE	ENE	E	E	SE	-	SSW	SW	W	S	S	S	SSE	SSW	S	S	S				
	風速	1.8	1.3	1.9	1.6	1.8	1.1	1.1	1.0	0.6	1.0	0.4	1.9	1.6	1.4	1.1	0.5	0.2	1.2	0.7	0.7	2.4	3.7	3.6	3.8	1.5	4.3	2240	13.3	2226			
五十里	風向	SSE	SSE	SE	SSE	SSE	SSE	SSE	NNE	-	-	-	NE	-	SSE	SSE	SE	WNW	SSE	SE	SSE	SSE	SSE	SSE	SSE	SSE	SSE	S	S				
	風速	2.1	3.2	3.6	4.0	2.7	1.1	2.2	1.6	0.4	0.0	0.1	0.0	0.4	0.0	1.5	2.0	1.4	0.4	1.0	1.9	5.9	8.7	8.5	9.1	2.5	11.2	2220	28.8	2253			
黒磯	風向	ESE	SE	NNW	-	SSE	WNW	NNW	NNW	N	NNE	NNE	ENE	ENE	ENE	ENE	ENE	NNE	NNE	NNW	NNE	SSW	SSE	SE	SSE	NNE	SE	SE	SE				
	風速	0.7	0.6	0.4	0.2	0.3	0.5	1.3	1.8	1.9	1.3	1.9	1.7	1.9	2.1	1.8	1.4	1.3	1.5	1.1	1.1	3.8	6.3	5.4	7.5	1.9	7.5	2400	15.5	2347			
士呂部	風向	E	ESE	E	ESE	ESE	ESE	W	-	-	SE	S	E	SSE	SSE	SE	SE	SSE	SSE	SE	SE	ESE	SE	ESE	SE	ESE	SE	SE	SE				
	風速	0.9	2.2	1.1	3.0	2.1	2.2	0.8	0.1	0.2	1.5	0.8	0.4	0.8	1.8	1.8	2.3	1.4	1.8	3.4	3.2	4.7	6.8	7.3	10.6	2.6	11.5	2348	25.5	2359			
大田原	風向	S	N	N	ENE	NE	ENE	N	NNW	N	N	N	NE	NE	E	SSE	E	N	NNW	SSE	SE	SE	SE	SE	N	SE	SE	SE	SE				
	風速	0.7	0.6	1.4	2.2	1.6	0.6	2.1	3.0	2.9	2.5	2.3	2.6	2.3	3.1	1.1	1.7	1.4	1.6	1.3	1.5	4.9	7.2	7.0	9.6	2.4	9.8	2359	15.8	2344			
奥日光	風向	NNW	N	NNE	NE	NE	SW	W	ESE	ENE	ENE	WNW	WNW	W	WSW	E	WNW	ENE	ESE	NNE	NE	NNE	NE	NE	NE	NNE	N	N	N				
	風速	1.1	1.5	1.3	2.3	1.6	1.2	1.1	1.6	1.1	1.2	2.7	3.5	4.4	3.1	1.0	1.1	1.6	1.8	2.6	5.8	4.3	4.2	6.5	9.8	2.8	10.1	2359	24.6	2351			
今市	風向	-	-	-	W	W	WNW	-	NNW	-	NE	E	ESE	ESE	ESE	ENE	E	N	ESE	ENE	E	N	ESE	SE	SE	ESE	SE	SE	SE				
	風速	0.2	0.2	0.0	1.7	1.6	0.6	0.2	0.3	0.2	0.2	0.9	0.5	1.2	1.2	1.0	0.3	0.9	0.6	0.6	1.1	1.3	5.2	4.0	3.8	1.1	5.4	2204	18.3	2307			
塩谷	風向	WNW	-	WNW	NW	E	WSW	NNE	NNE	NW	NNE	NW	NNE	ENE	ENE	ENE	ENE	ENE	ENE	ENE	W	NE	SE	SE	SE	NNE	SE	SE	SE				
	風速	0.4	0.2	1.5	1.4	0.3	0.5	1.5	1.5	1.6	2.1	1.6	1.7	1.8	2.2	1.7	1.0	0.9	1.2	1.4	1.0	1.2	5.1	5.2	5.3	1.7	6.8	2350	12.4	2344			
那須烏山	風向	WNW	W	W	NW	NW	NW	NW	NNW	NNW	NNW	NNW	NNW	NNW	NE	SE	SE	E	ESE	SE	SE	SE	SE	SE	SE	SE	SE	SE	SE				
	風速	1.0	0.5	0.5	0.9	0.8	1.0	1.2	1.9	1.8	2.5	2.5	2.0	0.8	0.9	2.0	1.3	0.4	1.8	1.8	6.0	5.4	7.0	7.9	9.7	2.4	9.8	2331	19.9	2339			
鹿沼	風向	NW	NNW	NNW	NNW	NNW	NNW	N	N	NNW	NNW	NNW	SSW	SE	ESE	E	E	ESE	NNE	NW	SE	ESE	SE	SE	SE	NNW	SE	SE	SE				
	風速	0.7	1.4	1.9	1.9	2.0	1.5	1.9	2.1	3.1	2.6	1.9	2.4	0.7	2.6	2.1	1.5	1.6	0.9	1.2	1.5	1.6	8.1	7.0	8.0	2.4	9.1	2351	15.1	2345			
宇都宮	風向	NNE	N	N	N	NNE	NNW	N	NNE	N	N	N	N	ENE	ENE	ESE	ESE	E	ENE	E	ESE	ESE	SSE	SSE	SSE	N	SSE	SE	SE				
	風速	2.1	2.7	2.3	2.4	3.5	1.5	3.2	3.9	4.9	4.0	2.2	2.7	2.2	2.0	2.7	3.5	2.8	2.6	1.7	1.6	6.2	10.9	12.6	12.3	4.0	14.1	2340	22.8	2327			
真岡	風向	NNE	NNE	NE	NE	N	N	N	NNW	NNW	NNW	NNW	NE	E	ESE	ENE	NE	ENE	E	ESE	ESE	SE	SE	SSE	NE	SE	SE	SE	SE				
	風速	0.4	0.5	1.0	1.0	0.7	0.8	1.0	1.4	1.5	2.4	2.0	1.5	1.8	1.5	1.6	2.0	2.0	2.5	3.2	3.3	3.7	3.6	5.7	4.5	2.0	6.8	2351	17.3	2335			
佐野	風向	-	NNE	N	N	NE	NE	NE	NE	NE	NE	NE	SSW	SSW	SSW	SSW	SSW	ESE	SE	ENE	ENE	NE	ENE	ESE	ESE	SE	NE	SE	SE				
	風速	0.1	0.8	1.0	1.4	1.1	1.1	1.3	1.2	0.3	0.6	0.5	1.7	0.9	0.3	1.0	1.3	1.5	1.7	2.7	3.1	5.3	5.7	6.9	9.0	2.1	9.9	2354	19.0	2316			
小山	風向	NNE	NE	NNW	NNE	N	N	N	NNW	NNW	NNW	S	ESE	E	E	N	NNE	ENE	SE	SSE	SSE	SSE	N	SSE	N	SSE	N	SE	SE				
	風速	0.9	1.4	1.2	1.4	2.4	1.3	1.7	1.9	1.9	1.7	1.6	0.5	1.1	0.9	1.3	0.9	1.2	0.9	2.7	1.0	5.5	6.7	9.2	10.0	2.3	10.3	2353	17.8	2258			

10月1日 01時~24時

時刻	観測所名	1	2	3	4	5	6	7	8	9	10	11	12	13	14	15	16	17	18	19	20	21	22	23	24	日最多風向 日平均風速	日最大風速 /風向	日最大瞬間風						
																												時分	時分					
那須高原	風向	S	S	SSW	SW	W	WNW	N	WNW	SSE	WSW	WNW	W	WNW	WNW	WNW	WNW	W	WNW	W	WNW	W	WNW	WNW	WNW	WNW	WNW	WNW	W					
	風速	3.6	4.3	3.3	2.0	7.1	7.0	3.1	4.9	2.7	2.1	5.7	3.0	4.2	4.8	4.2	4.5	4.2	3.8	3.9	5.6	3.9	7.3	6.4	5.0	4.1	8.2	0540	20.7	0456				
五十里	風向	SSE	SSE	SSE	NW	NNW	NNW	E	N	NNW	NNW	NW	NNW	NW	NNW	NW	NNW	NW	NNW	NW	NNW	NW	NNW	NW	NNW	NW	SSE	SE	SE					
	風速	11.0	9.9	3.8	0.9	3.7	4.3	2.6	1.6	1.1	1.2	1.8	2.3	2.4	2.2	2.0	1.7	1.9	1.6	1.2	1.2	1.1	0.6	0.6	0.7	2.7	15.9	0135	33.8	0126				
黒磯	風向	SSE	S	S	S	WSW	SW	NNW	W	WNW	NNW	NW	NNW	NNW	NNW	NNW	NNW	NNW	NNW	NNW	NNW	NNW	NNW	NNW	NNW	NNW	S	SE	SE					
	風速	7.7	9.1	8.0	4.0	2.0	2.3	3.8	1.9	2.2	3.1	4.8	4.7	6.7	5.5	6.4	5.5	8.0	6.6	6.0	5.3	4.3	2.5	3.5	4.0	4.8	10.9	0139	20.0	0137				
士呂部	風向	SE	SE	NNW	NNW	W	NW	NW	NW	NNW	WNW	WNW	NW	NW	E	W	NNW	W	ENE	WSW	ENE	-	NNW	NW	NW	NW	ESE	ESE	ESE					
	風速	6.4	5.7	0.5	0.8	1.7	0.8	1.7	2.6	2.0	2.2	1.9	1.4	1.6	1.2	1.3	0.9	0.8	0.4	0.3	0.3	0.2	0.5	0.4	0.9	1.9	12.5	0008	23.3	0031				
大田原	風向	SSE	S	S	S	SSE	NNE	ESE	W	ESE	SSE	NNW	NNW	NNW	N	N	NNE	NNE	NE	NNE	NNE	N	NNE	NW	NNW	NNE	S	S	S					
	風速	10.8	12.3	9.5	5.3	1.9	1.1	2.1	4.5	4.3	1.5	5.4	5.1	6.7	5.3	5.4	4.2	4.8	3.7	2.8	3.0	3.9	2.6	5.2	5.2	4.8	13.6	0156	22.2	0120				
奥日光	風向	NE	N	W	W	W	W	W	W	W	WSW	SW	W	W	ESE	E	ENE	NE	NE	S	W	W	W	W	W	W	W	W	W					
	風速	7.1	1.8	5.6	14.8	16.4	13.2	14.5	11.7	8.5	4.7	3.7	5.2	3.9	4.4	1.9	2.0	0.8	0.9	1.0	0.6	2.5	4.6	7.0	4.7	5.9	19.0	0423	32.6	0421				
今市	風向	SE	SSE	SSW	NNW	W	W	SW	ENE	E	ENE	E	ENE	NE	ENE	NNE	WNW	W	W	W	W	W	W	W	SSW	W	SSW	SE	SE					
	風速	7.0	4.0	1.6	1.0	3.4	2.3	4.5	2.1	2.5	1.5	1.6	1.1	1.2	1.4	1.3	1.3	1.2	1.3	1.3	1.2	1.3	1.6	0.6	0.6	2.0	7.9	0110	22.9	0109				
塩谷	風向	SE	SSE	S	SSW	SW	SE	SSE	E	SSE	S	S	NE	ENE	ENE	NE	WSW	SSE	ESE	SSE	ESE	ENE	ESE	SE	W	SSE	S	S	S					
	風速	8.3	9.8	9.1	2.9	2.3	2.2	2.4	1.6	3.2	1.9	2.3	3.7	2.9	2.2	2.6	1.1	1.2	1.6	1.7	1.1	0.4	0.8	0.5	1.5	2.9	14.8	0137	24.4	0128				
那須烏山	風向	SE	SSE	S	S	W	W	SW	WSW	WNW	NNW	N	N	NE	N	NNW	NNE	NNE	NE	NNE	-	N	-	-	N	SSE	SE	SE	SE					
	風速	10.8	12.0	8.7	6.6	2.5	3.3	2.2	2.0	1.6	2.6	2.2	1.3	1.4	1.8	1.6	2.0	1.4	1.1	0.6	0.4	0.1	0.7	0.1	0.1	2.9	12.7	0155	22.7	0149				
鹿沼	風向	SSE	SSE	S	SW	WSW	W	SSW	SSW	SW	SSW	SW	SW	WNW	NNW	NNW	N	N	N	N	N	NW	WNW	NNW	NNW	N	SSE	SE	SE					
	風速	12.8	8.6	2.9	5.2	5.9	5.3	3.8	2.7	4.8	3.0	3.8	3.4	2.3	3.2	3.4	4.4	5.1	4.5	4.0	2.3	2.7	1.6	1.5	0.4	4.3	15.2	0114	26.9	0110				
宇都宮	風向	SSE	S	SSW	SW	WSW	WSW	SSW	SSW	SW	SW	W	WSW	SSW	NNW	NNE	NE	NE	NNE	NNE	NNE	NNE	NE	NE	NNE	NNE	SSE	SE	SE	SE				
	風速	16.5	13.4	13.																														

(6)極値更新状況（統計期間10年以上の観測所）

○気象官署及び特別地域気象観測所(2018年9月)

統計開始以来の極値更新

該当なし

9月の極値更新

該当なし

○アメダス観測所(2018年9月)

統計開始以来の極値更新

該当なし

9月の極値更新

日最大1時間降水量

観測所	更新した値			従来値		統計開始
	降水量 (mm)	起日	時分	降水量 (mm)	起日	
土呂部	50.0	30日	23:08	50※	1998年9月16日	1978年

※2008年(H20年)以前のアメダス降水量の単位は1mm

日最大瞬間風向・風速

観測所	更新した値			従来値		年月日	統計開始
	風向 (16方位)	風速 (m/s)	月日	風向 (16方位)	風速 (m/s)		
今市	南南東	18.3	9月30日	南東	17.6	2012年9月30日	2008年

※統計期間10年以上の観測所

○気象官署及び特別地域気象観測所(2018年10月)

統計開始以来の極値更新

該当なし

10月の極値更新

日最大10分間降水量

観測所	更新した値			従来値		統計開始
	降水量 (mm)	起日	時分	降水量 (mm)	起日	
奥日光	11.5	1日	00:53	9.5	2002年10月1日	1944年

日最大1時間降水量

観測所	更新した値			従来値		統計開始
	降水量 (mm)	起日	時分	降水量 (mm)	起日	
奥日光	45.5	1日	1時16分	42.5	1979年10月19日	1944年

日最大風向・風速

観測所	更新した値			従来値		年月日	統計開始
	風向 (16方位)	風速 (m/s)	月日	風向 (16方位)	風速 (m/s)		
奥日光	西	19.0	10月1日	西	16.3	2017年10月30日	1944年

日最大瞬間風向・風速

観測所	更新した値			従来値		年月日	統計開始
	風向 (16方位)	風速 (m/s)	月日	風向 (16方位)	風速 (m/s)		
奥日光	西	32.6	10月1日	西	29.7	2017年10月30日	1951年



○アメダス観測所(2018年10月)  
 統計開始以来の極値更新  
 該当なし

10月の極値更新

日最大1時間降水量

観測所	更新した値			従来値		統計開始
	降水量 (mm)	起日	時分	降水量 (mm)	起日	
那須高原	38.0	1日	1時52分	29※	2002年10月1日	1976年
土呂部	48.5	1日	1時18分	46※	1979年10月19日	1978年
足尾	46.5	1日	1時10分	30※	2002年10月1日	1976年

※2008年(H20年)以前のアメダス降水量の単位は1mm

日最大風向・風速

観測所	更新した値			従来値		年月日	統計開始
	風向 (16方位)	風速 (m/s)	月日	風向 (16方位)	風速 (m/s)		
土呂部	東南東	12.5	10月1日	南東	11※	1979年10月19日	1978年
鹿沼	南南東	15.2	10月1日	北	11.6	2017年10月23日	1978年
小山	南	14.3	10月1日	南	11.3	2009年10月8日	1978年

※2008年(H20年)以前のアメダス風速の単位は1m/s

日最大瞬間風向・風速

観測所	更新した値			従来値		年月日	統計開始
	風向 (16方位)	風速 (m/s)	月日	風向 (16方位)	風速 (m/s)		
今市	南	22.9	10月1日	北西	20.2	2013年10月16日	2008年
鹿沼	南南東	26.9	10月1日	北	21.0	2013年10月16日	2008年
小山	南	26.5	10月1日	南	22.5	2009年10月8日	2008年

※統計期間10年以上の観測所

### 3. 気象台の執った措置

#### (1) 特別警報・警報・注意報発表状況 (9月30日～10月1日) 宇都宮地方気象台発表

●: 発表 ◇: 特別警報から警報 ▽: 特別警報から注意報 ▼: 警報から注意報 ○: 継続 解: 解除  
 浸: 浸水害 土: 土砂災害 土浸: 土砂災害、浸水害 斜体字: 発表 下線: 特別警報から警報

発表時刻	警報・注意報	宇都宮市	足利市	栃木市	佐野市	鹿沼市	日光市	小山市	真岡市	大田原市	矢板市	那須塩原市	さくら市	那須烏山市	下野市	上三川町	益子町	茂木町	市貝町	芳賀町	壬生町	野木町	塩谷町	高根沢町	那須町	那珂川町
2018/9/30 10:16	雷注意報	●	●	●	●	●	●	●	●	●	●	●	●	●	●	●	●	●	●	●	●	●	●	●	●	●
	強風注意報	●	●	●	●	●	●	●	●	●	●	●	●	●	●	●	●	●	●	●	●	●	●	●	●	●
2018/9/30 18:35	暴風警報	●	●	●	●	●	●	●	●	●	●	●	●	●	●	●	●	●	●	●	●	●	●	●	●	●
	大雨注意報	●	●	●	●	●	●	●	●	●	●	●	●	●	●	●	●	●	●	●	●	●	●	●	●	●
2018/9/30 21:43	雷注意報	○	○	○	○	○	○	○	○	○	○	○	○	○	○	○	○	○	○	○	○	○	○	○	○	○
	大雨警報	浸				浸	土浸				土浸	土浸											土		土	
	暴風警報	○	○	○	○	○	○	○	○	○	○	○	○	○	○	○	○	○	○	○	○	○	○	○	○	○
	大雨注意報	○	○	○	○	○	○	○	○	○	○	○	○	○	○	○	○	○	○	○	○	○	○	○	○	○
	雷注意報	○	○	○	○	○	○	○	○	○	○	○	○	○	○	○	○	○	○	○	○	○	○	○	○	○
2018/10/1 0:39	洪水注意報						●					●											●		●	
	大雨警報	浸				浸	土浸				土浸	土浸											土		土	
	洪水警報						○					○														
	暴風警報	○	○	○	○	○	○	○	○	○	○	○	○	○	○	○	○	○	○	○	○	○	○	○	○	○
	大雨注意報	○	○	○	○	○	○	○	○	○	○	○	○	○	○	○	○	○	○	○	○	○	○	○	○	○
2018/10/1 1:48	雷注意報	○	○	○	○	○	○	○	○	○	○	○	○	○	○	○	○	○	○	○	○	○	○	○	○	○
	洪水注意報			●	●	○		●		●	●			●									○		○	
	大雨警報	浸				浸	土浸				土浸	土浸											土		土	
	洪水警報						○					○														
	暴風警報	○	○	○	○	○	○	○	○	○	○	○	○	○	○	○	○	○	○	○	○	○	○	○	○	○
2018/10/1 2:05	大雨注意報	○	○	○	○	○	○	○	○	○	○	○	○	○	○	○	○	○	○	○	○	○	○	○	○	○
	雷注意報	○	○	○	○	○	○	○	○	○	○	○	○	○	○	○	○	○	○	○	○	○	○	○	○	○
	洪水注意報	●		○	○	○		○	●	○				○			●		●	●		●	○	●	○	●
	大雨警報	浸				浸	土浸				土浸	土浸												土		土
	洪水警報						○					○														
2018/10/1 2:48	暴風警報	○	○	○	○	○	○	○	○	○	○	○	○	○	○	○	○	○	○	○	○	○	○	○	○	○
	大雨注意報	○	○	○	○	○	○	○	○	○	○	○	○	○	○	○	○	○	○	○	○	○	○	○	○	○
	雷注意報	○	○	○	○	○	○	○	○	○	○	○	○	○	○	○	○	○	○	○	○	○	○	○	○	○
	洪水注意報	○		○	○	○		○		○				○				○		○	○		○		○	
	大雨警報						土					土														土
2018/10/1 3:19	洪水警報						○					○														
	暴風警報	○	○	○	○	○	○	○	○	○	○	○	○	○	○	○	○	○	○	○	○	○	○	○	○	○
	大雨注意報	▼	○	○	○	▼		○	○	○	▼	○	解	○	解	○	解	○	○	解	○	解	○	解	○	解
	雷注意報	○	○	○	○	○	○	○	○	○	○	○	○	○	○	○	○	○	○	○	○	○	○	○	○	○
	洪水注意報	○	●	○	○	○		○		○				○			○		○	○		○		○		○
2018/10/1 4:18	大雨警報						土					土														土
	洪水警報						○					○														
	大雨注意報	○	○	○	○	○	○	○	○	○	○	○	○	○	○	○	○	○	○	○	○	○	○	○	○	○
	雷注意報	解	解	解	解	解	解	解	解	解	解	解	解	解	解	解	解	解	解	解	解	解	解	解	解	解
	強風注意報	▼	▼	▼	▼	▼	▼	▼	▼	▼	▼	▼	▼	▼	▼	▼	▼	▼	▼	▼	▼	▼	▼	▼	▼	▼
2018/10/1 6:07	洪水注意報	○		○	○	○		○		○				○									○		○	
	大雨警報						土					土														土
	洪水警報						○					○														
	大雨注意報	解	○	○	○	○		○	○	○	○	○	○	○	○	○	○	○	○	○	○	○	○	○	○	○
	強風注意報	解	解	解	解	解	○	解	解	解	解	解	解	解	解	解	解	解	解	解	解	解	解	解	解	解
2018/10/1 6:58	洪水注意報	解	解	解	解	解	▼	解	解	解	解		解	解	解	解	解	解	解	解	解		○	解	解	
	大雨注意報		解	○	○	○	▼	解	解	○	○	▼			解									○		○
	強風注意報						○																	○		
2018/10/1 10:19	洪水注意報						○																○			
	大雨注意報			解	解	解	解			解	解	解												解		解
	強風注意報						解																	解		

(2) 気象情報発表状況 (9月30日～10月1日) 宇都宮地方気象台発表

発表日時	情報名称・番号
平成30年9月28日 17時43分	平成30年 台風第24号に関する栃木県気象情報 第1号
平成30年9月29日 07時18分	平成30年 台風第24号に関する栃木県気象情報 第2号
平成30年9月29日 17時23分	平成30年 台風第24号に関する栃木県気象情報 第3号
平成30年9月29日 17時57分	平成30年 台風第24号に関する栃木県気象情報 第4号
平成30年9月30日 06時40分	平成30年 台風第24号に関する栃木県気象情報 第5号
平成30年9月30日 07時08分	平成30年 台風第24号に関する栃木県気象情報 第6号
平成30年9月30日 17時28分	平成30年 台風第24号に関する栃木県気象情報 第7号
平成30年9月30日 17時42分	平成30年 台風第24号に関する栃木県気象情報 第8号
平成30年9月30日 23時43分	平成30年 台風第24号に関する栃木県気象情報 第9号
平成30年10月1日 07時05分	平成30年 台風第24号に関する栃木県気象情報 第10号

(3) 竜巻注意情報発表状況 (9月30日～10月1日)

発表日時	情報名称・番号
平成30年9月30日 22時26分	栃木県竜巻注意情報 第1号
平成30年10月1日 01時36分	栃木県竜巻注意情報 第2号
平成30年10月1日 01時41分	栃木県竜巻注意情報 第3号

(4) 土砂災害警戒情報発表状況 (10月1日) (栃木県・宇都宮地方気象台共同発表)

発表日時	情報名称・番号
平成30年10月1日 00時35分	栃木県土砂災害警戒情報 第1号 (日光市、那須塩原市、那須町)
平成30年10月1日 04時20分	栃木県土砂災害警戒情報 第2号 (日光市 那須塩原市)
平成30年10月1日 05時30分	栃木県土砂災害警戒情報 第3号 (日光市)
平成30年10月1日 06時20分	栃木県土砂災害警戒情報 第4号 (全域警戒解除)

※( )内は警戒対象市町、赤字は新たに警戒対象となった市町

(5) 指定河川洪水予報発表状況

発表なし

(6) 関係機関への説明会等 (9月28日)

日時	場所	対象者
9月28日 14時00分	宇都宮地方気象台防災連絡室	防災関係機関及び報道機関
9月28日 14時00分	栃木県災害対策本部	栃木県防災関係部署

#### 4. 主な被害の状況

人的被害 : 軽傷 1名

住家被害 : 強風による一部破損 18件

非住家被害 : 強風による一部破損 8件(その他カーポート、ブロック塀等の破損10件)

道路通行止め: 高速道路等の一部速度規制や通行止め

国道:7箇所通行止め等、県道:7箇所通行止め等、市町道 9箇所通行止め等

鉄道 : JRと私鉄で一部運休、運転見合わせ、遅れが発生。

ライフライン : 停電 約5600軒

その他 : 10月1日(月)の休校等状況

一部の県立学校の高等学校、特別支援学校及び私立学校の高等学校、中等教育学校で休校

一部の市町立小中学校、県立学校の中学校、高等学校、特別支援学校及び私立学校の中学校、高等学校で登校繰下げ

杉並木の倒木 10本

栃木県県民生活部危機管理課とりまとめ(平成30年10月1日 9時現在)

#### 5. 避難勧告・指示の状況

該当なし

## 6. 参考資料（気象庁ホームページより）

### 台風とは

熱帯の海上で発生する低気圧を「熱帯低気圧」と呼びますが、このうち北西太平洋（赤道より北で東経180度より西の領域）または南シナ海に存在し、なおかつ低気圧域内の最大風速（10分間平均）がおおよそ17m/s（34ノット、風力8）以上のものを「台風」と呼びます。

### 台風の定義と強さ・大きさ

台風のおおよその勢力を示す目安として、下表のように風速（10分間平均）をもとに台風の「大きさ」と「強さ」を表現します。「大きさ」は「強風域（風速15m/s以上の強い風が吹いているか、地形の影響などがない場合に吹く可能性のある範囲）」の半径で、「強さ」は「最大風速」で区分しています。

さらに、強風域の内側で風速25m/s以上の風が吹いているか、地形の影響などがない場合に吹く可能性のある範囲を「暴風域」と呼びます。

強さの階級分け

階級	最大風速
強い	33m/s（64ノット）以上 ～ 44m/s（85ノット）未満
非常に強い	44m/s（85ノット）以上 ～ 54m/s（105ノット）未満
猛烈な	54m/s（105ノット）以上

大きさの階級分け

階級	強風域の半径
大型	500km以上～800km未満
超大型	800km以上

台風に関する情報の中では台風の大きさと強さを組み合わせて、「大型で強い台風」のように呼びます。ただし、強風域の半径が500km未満の場合には大きさを表現せず、最大風速が33m/s未満の場合には強さを表現しません。例えば「強い台風」と発表している場合、その台風は、強風域の半径が500km未満で、中心付近の最大風速は33～43m/sあって暴風域を伴っていることを表します。

問い合わせ先

宇都宮地方気象台

電話：028－635－7260

※速報の内容について私的使用又は引用等著作権法上認められた行為を除き、宇都宮地方気象台に無断で転載等を行なうことはできません。また、利用を行なう際は適宜の方法により、必ず出所（宇都宮地方気象台）を明示してください。速報の内容の全部又は一部について、宇都宮地方気象台に無断で改変を行なうことはできません。