

平成30年9月29日から10月1日にかけての 台風第24号と前線による暴風と大雨、高潮、高波について (和歌山県の気象速報)

この資料は速報として取り急ぎまとめたものです。そのため、後日内容の一部訂正や追加をすることがあります。

概要

台風第24号は、9月21日21時にマリアナ諸島で発生し、急速に発達しながらフィリピンの東を西進し、25日00時には「猛烈な」勢力に発達しましたが、25日21時には「非常に強い」勢力となりました。その後、ゆっくり北上を続け、29日には沖縄付近で進路を北東に変え、30日には速度を増しながら、「非常に強い」勢力を保ったまま30日20時頃に和歌山県田辺市付近に上陸しました。台風はその後北東に進み、10月1日12時に日本の東海上で温帯低気圧に変わりました。

また、台風第24号の北上に伴い、本州南岸の前線の活動が活発となり、新宮・東牟婁では、29日昼前から昼過ぎにかけて大雨となり、猛烈な雨の降った所がありました。

降り始めの9月29日00時から10月1日09時までの総降水量は、新宮で402.5ミリ、潮岬で320.0ミリを観測しました。1時間最大降水量は、新宮で93.5ミリ、潮岬で82.5ミリを観測し、潮岬では9月としての第1位の値を更新しました。

風については、潮岬で最大瞬間風速43.0メートル、南紀白浜空港で最大瞬間風速41.2メートルを観測しました。

30日は、台風の接近に伴って潮位が上昇し、串本と白浜では過去の最高潮位を超える値を観測しました。

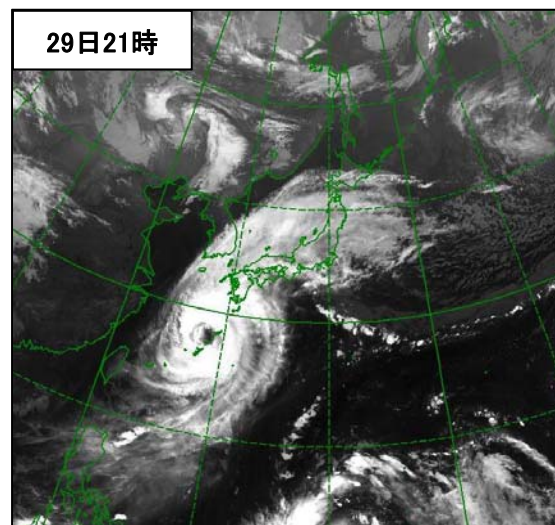
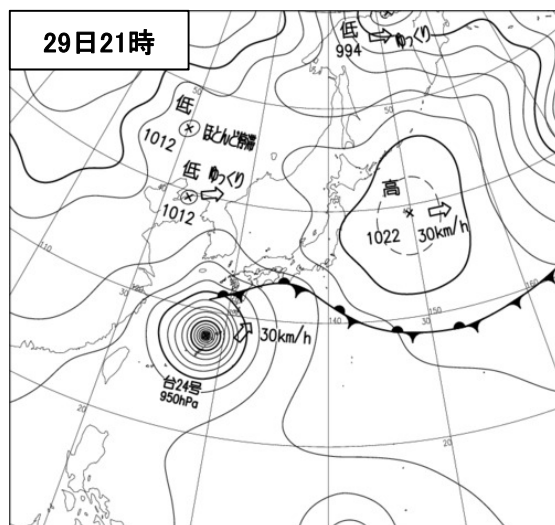
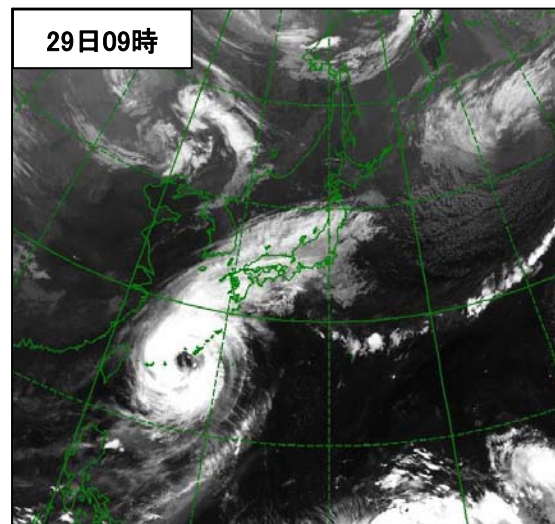
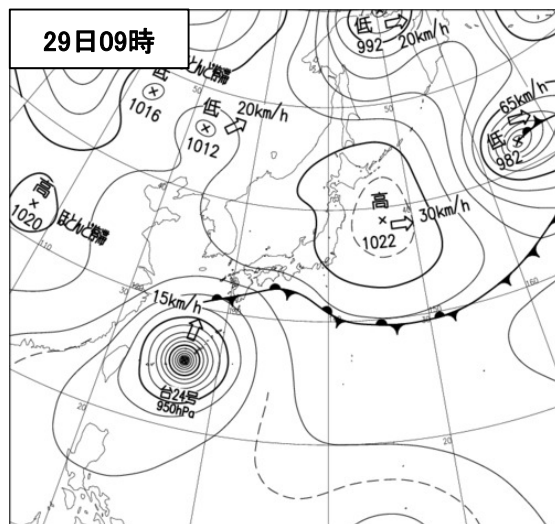
この台風と前線の影響で、和歌山県内では軽傷1人、住家の床上浸水1棟、床下浸水13棟などの被害が発生しました。また、県内の広い範囲で停電が発生しました。このほか、道路の通行止めや鉄道の運転見合わせ等、交通機関にも大きな乱れが生じました。

【1日17時40分現在：和歌山県調べ】

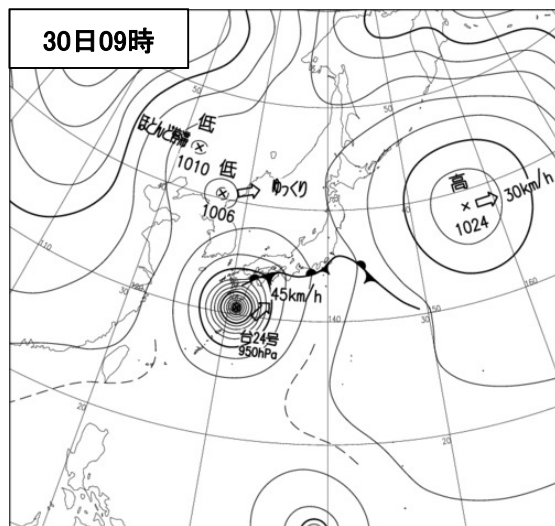
地上天気図、気象衛星赤外画像

地上天気図

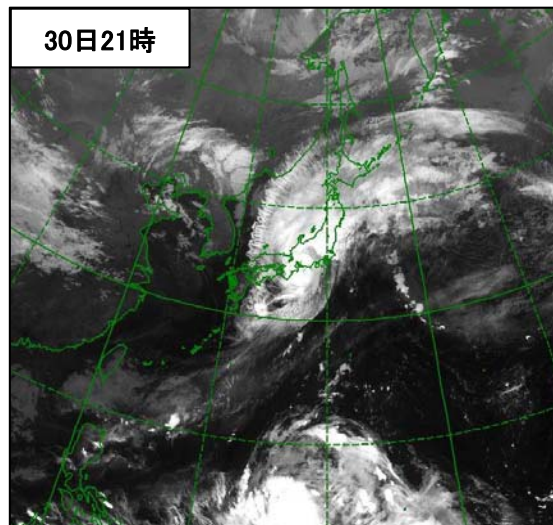
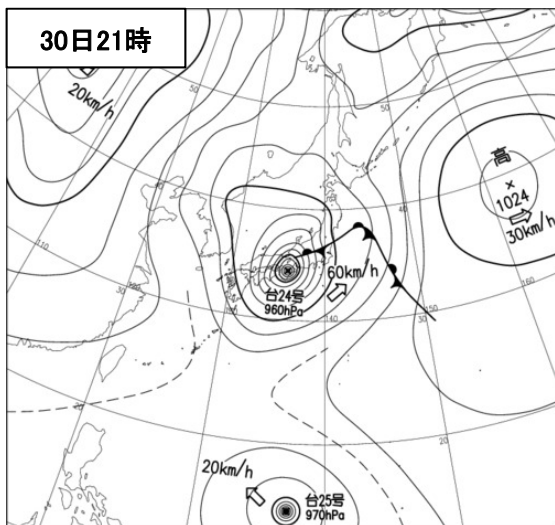
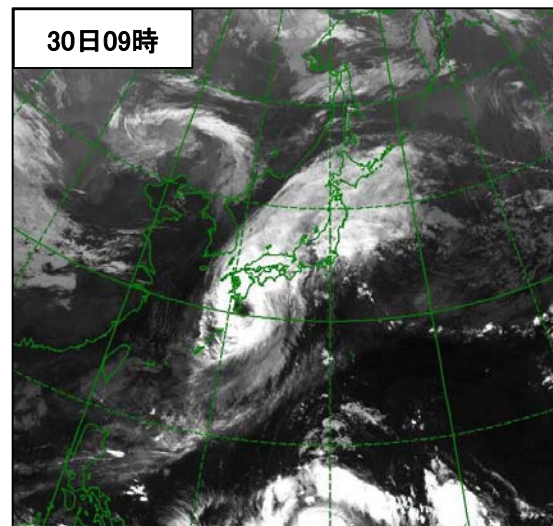
気象衛星赤外画像



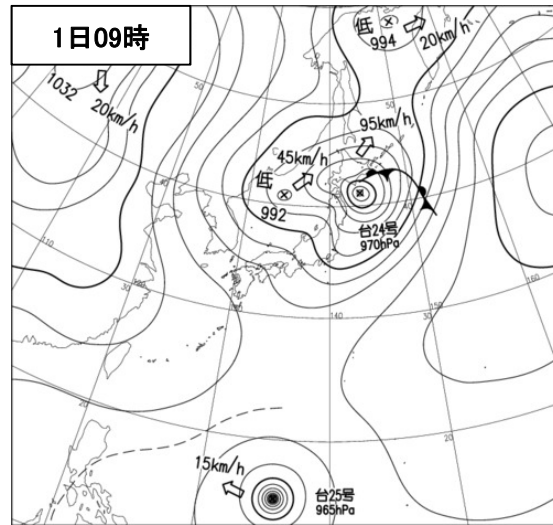
地上天気図



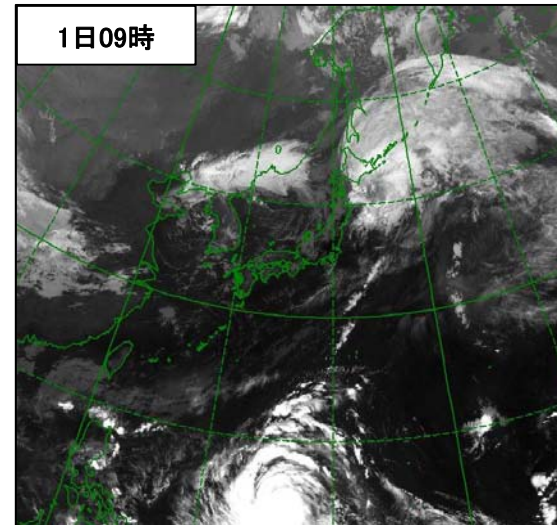
気象衛星赤外画像



地上天気図



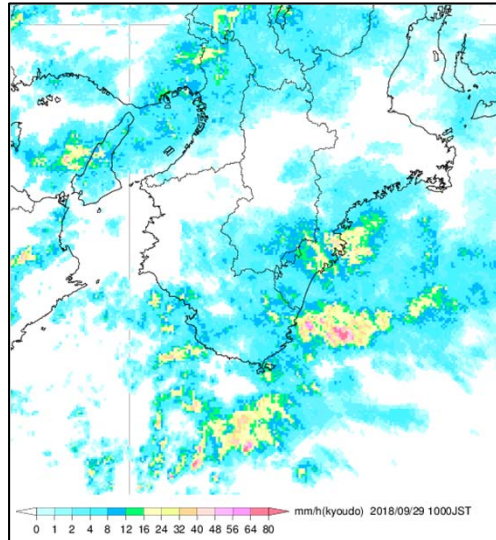
気象衛星赤外画像



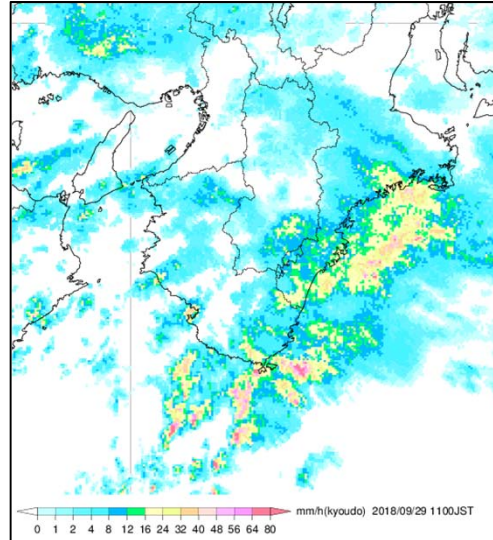
レーダー画像

(1) 9月29日10時～15時

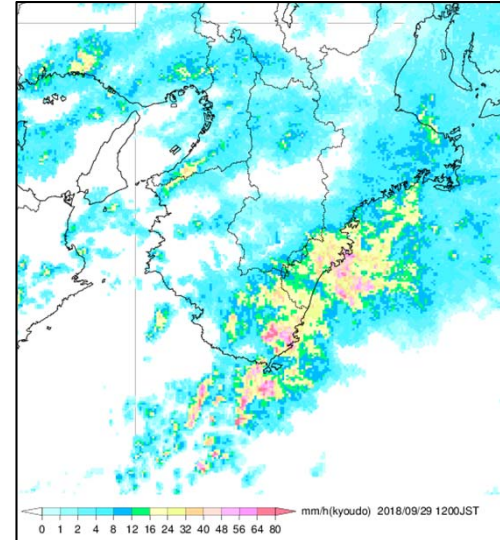
9月29日10時



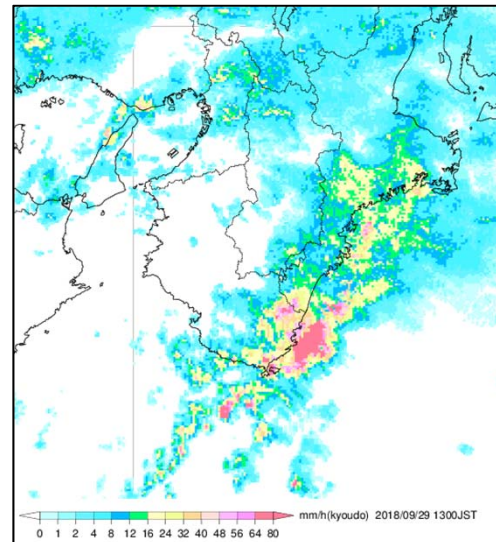
11時



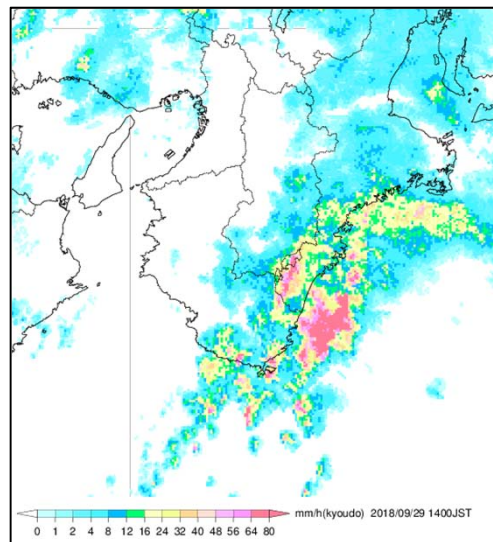
12時



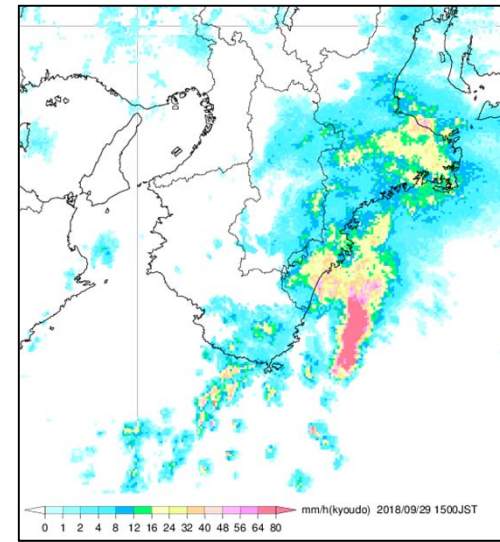
13時



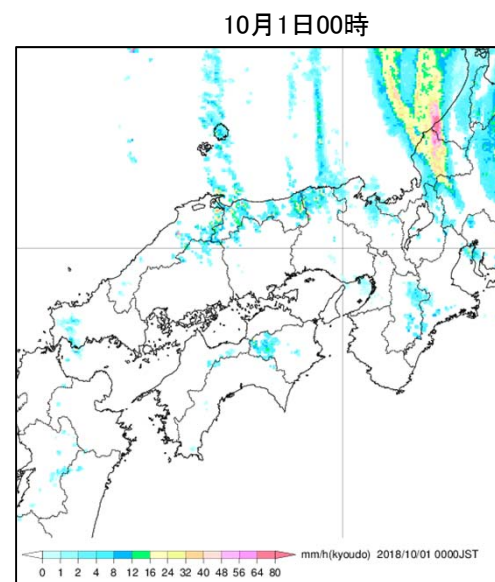
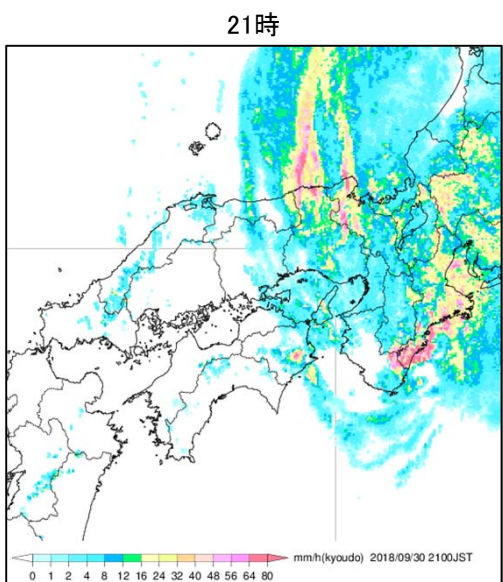
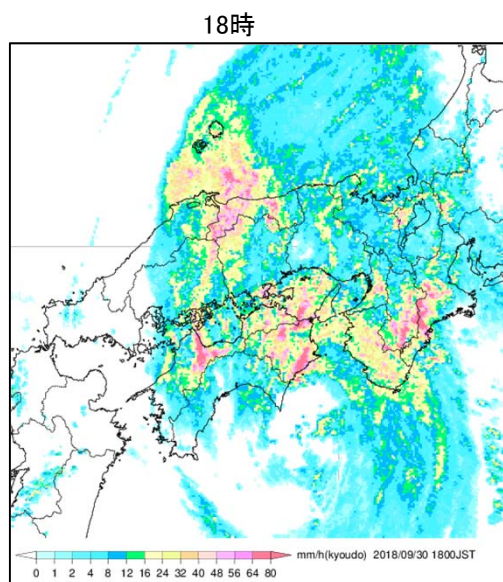
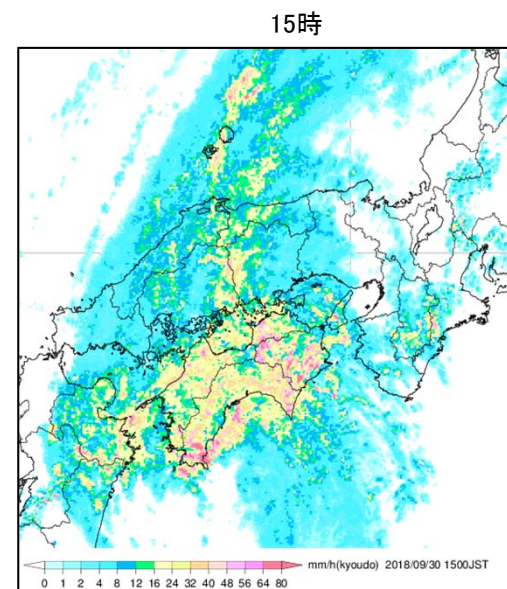
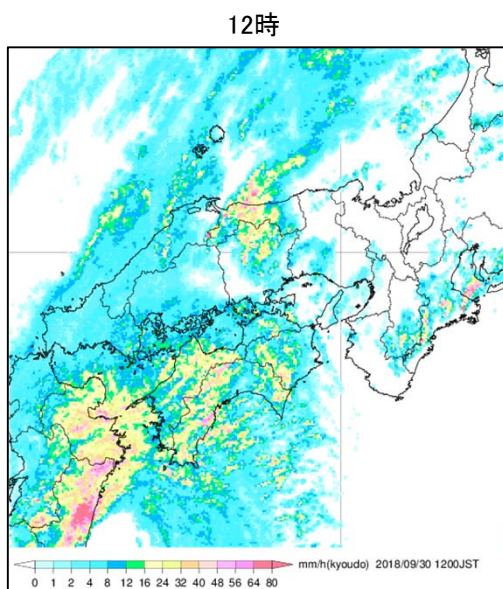
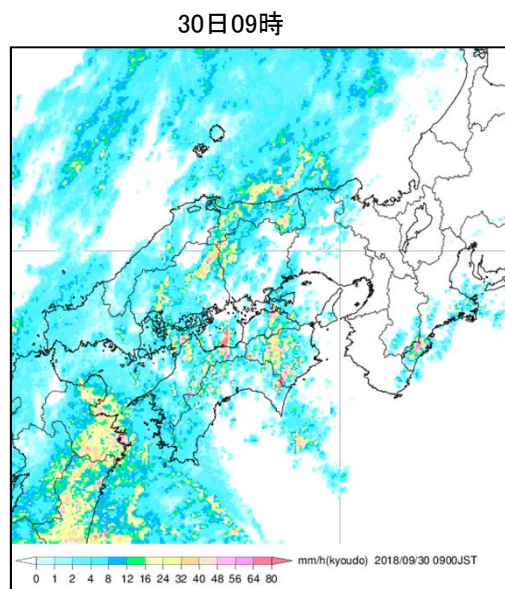
14時



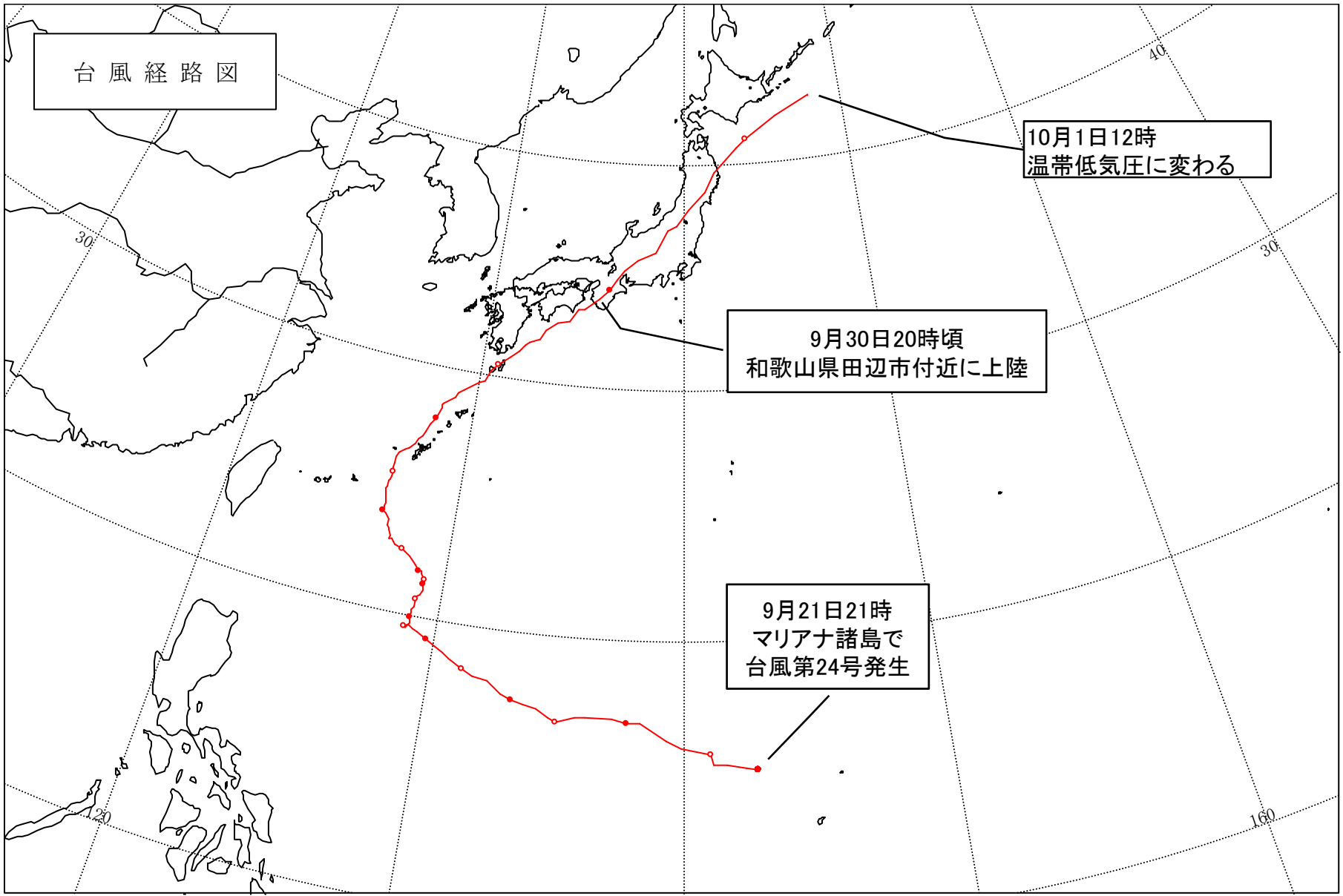
15時



(2) 9月30日09時～10月1日00時

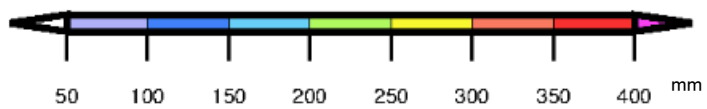
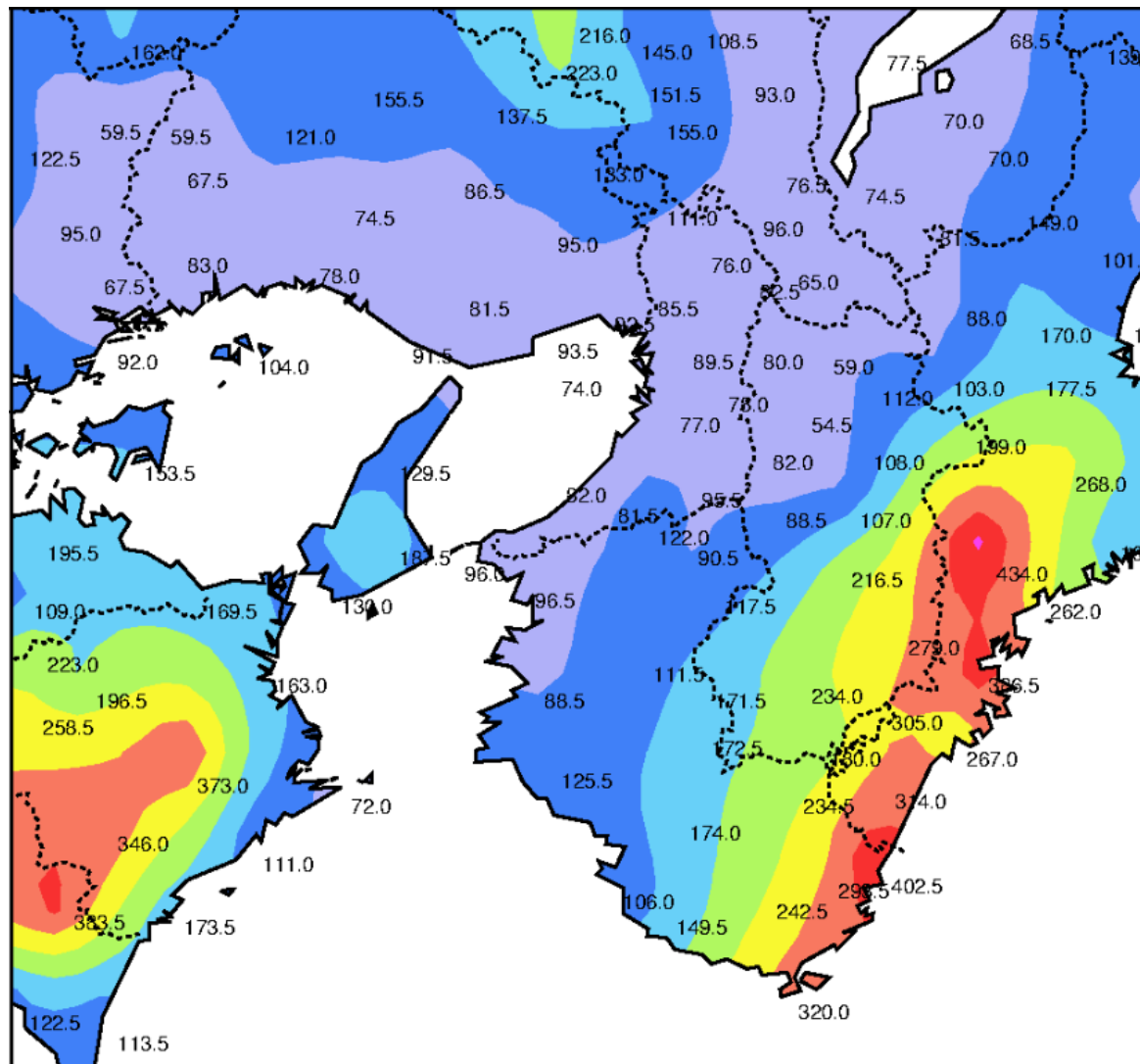


台風経路図



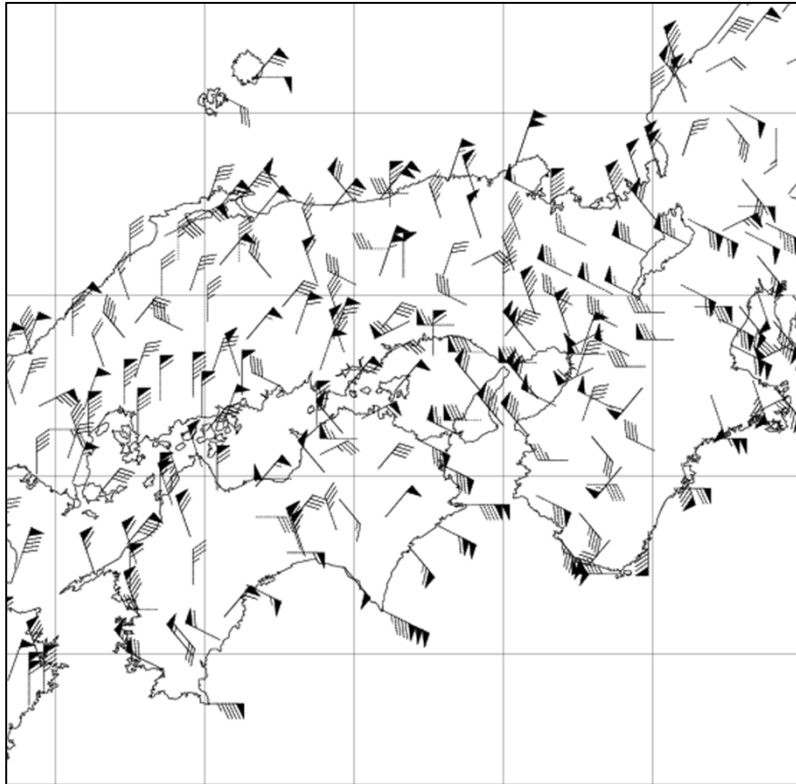
雨の状況

○アメダス期間降水量(9月29日00時～10月1日09時)



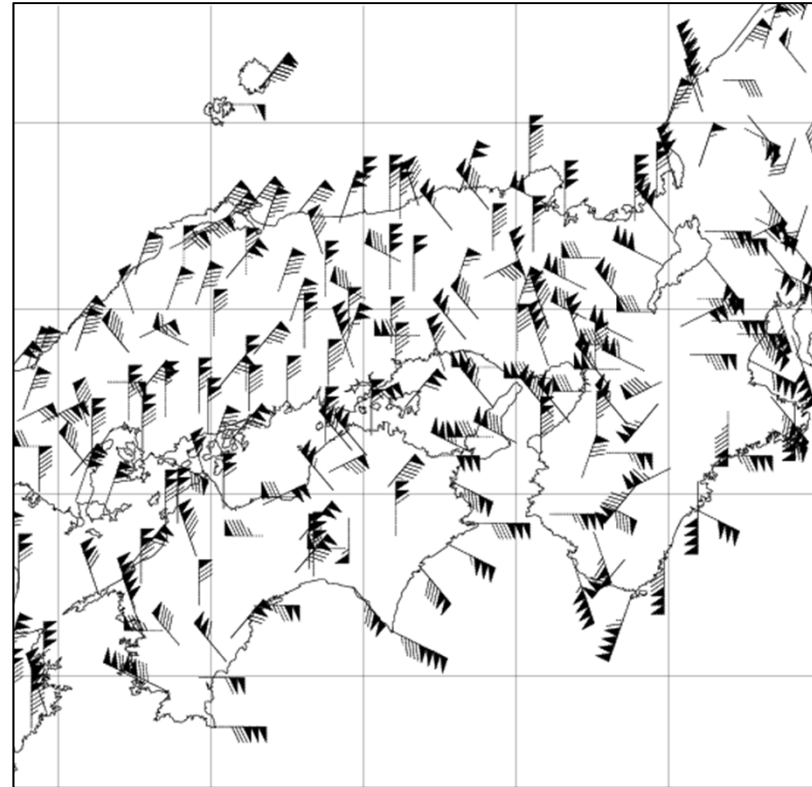
風の状況

○アメダス期間最大風速・風向(9月30日00時～24時)

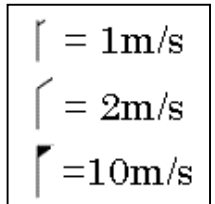


※期間中、同じ値の最大風速を観測した地点については、複数の矢羽根が描画されている。

○アメダス期間最大瞬間風速・風向(9月30日00時～24時)

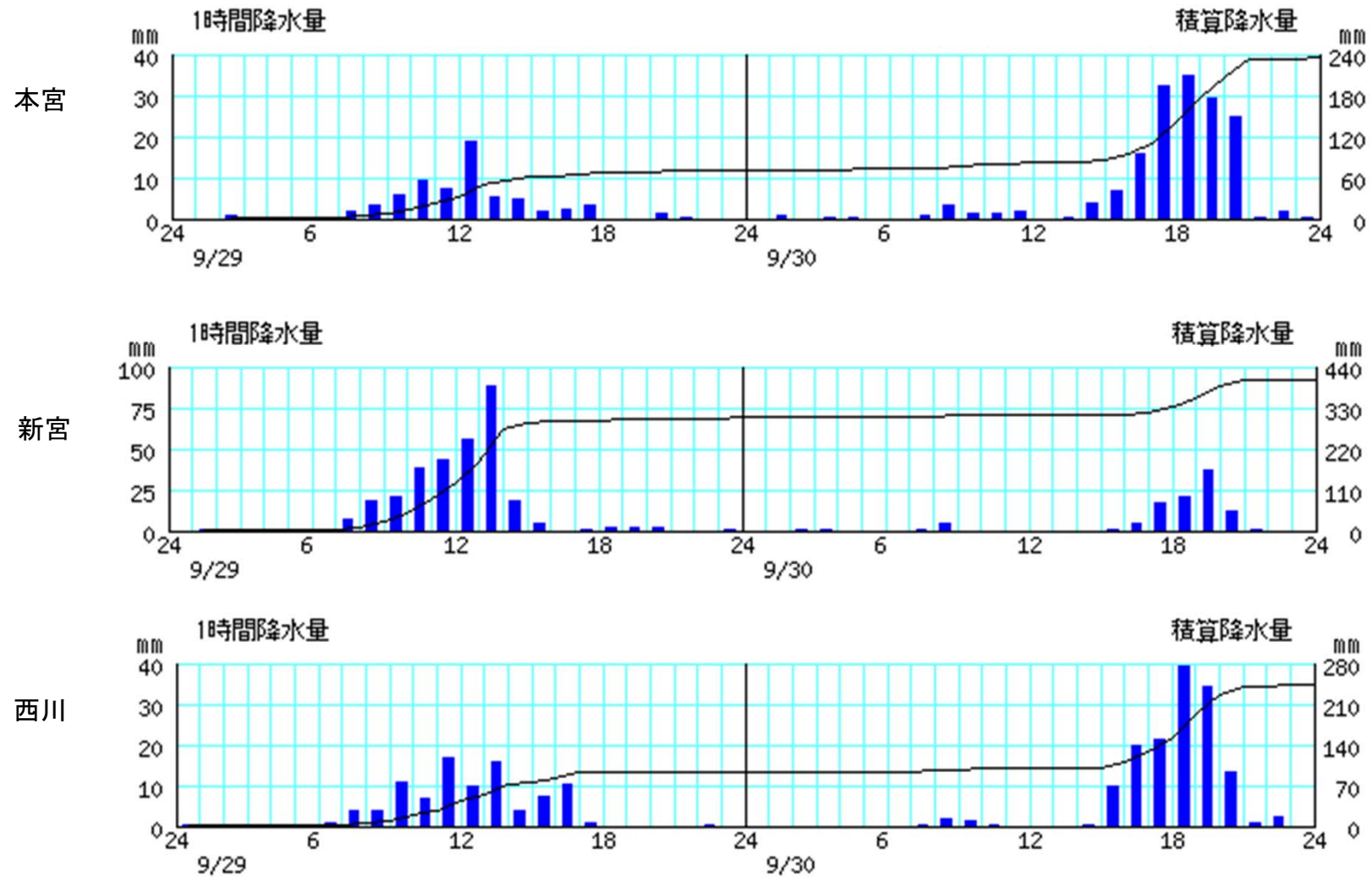


※期間中、同じ値の最大瞬間風速を観測した地点については、複数の矢羽根が描画されている。

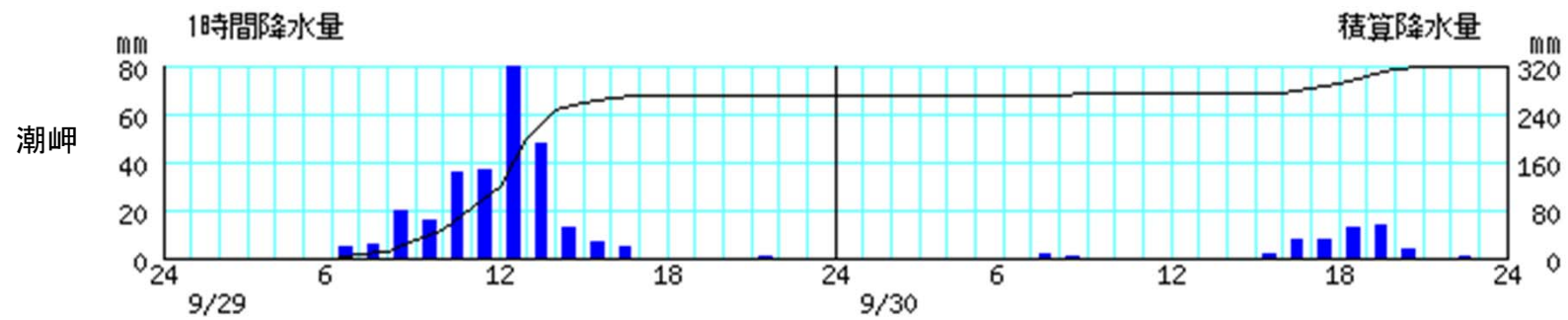
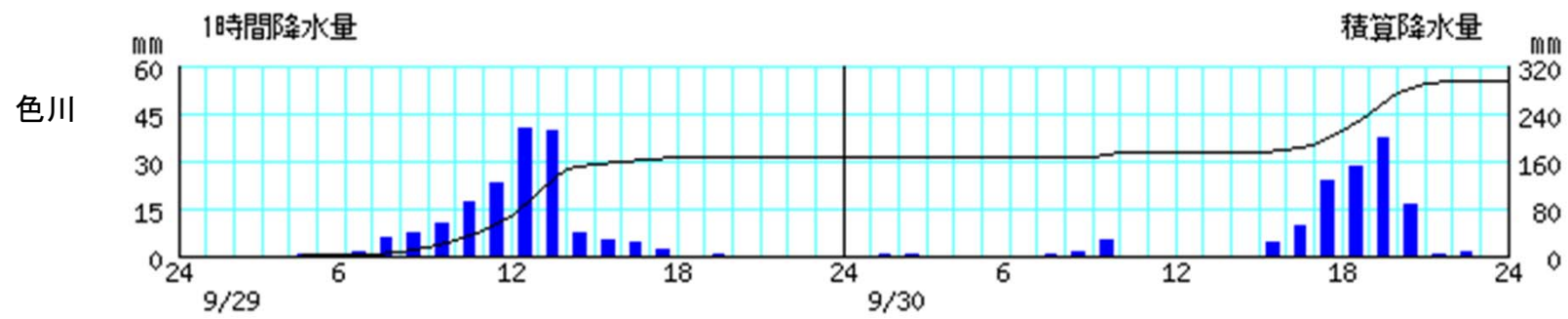


アメダス時系列グラフ

○降水量(9月29日00時～30日24時)

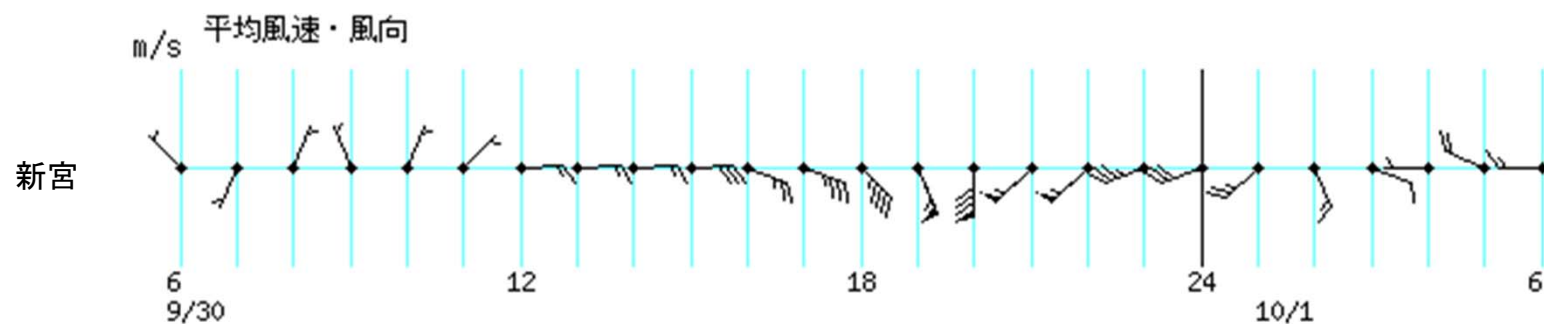
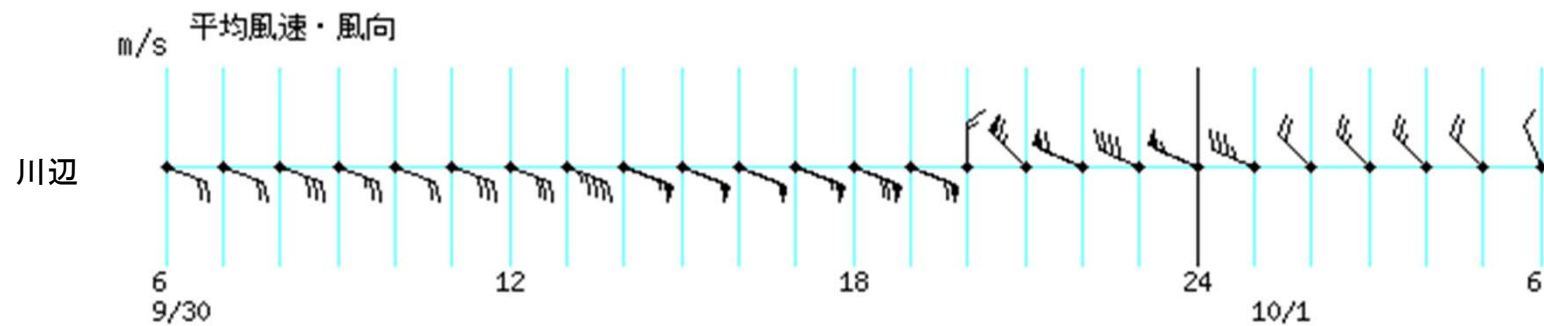
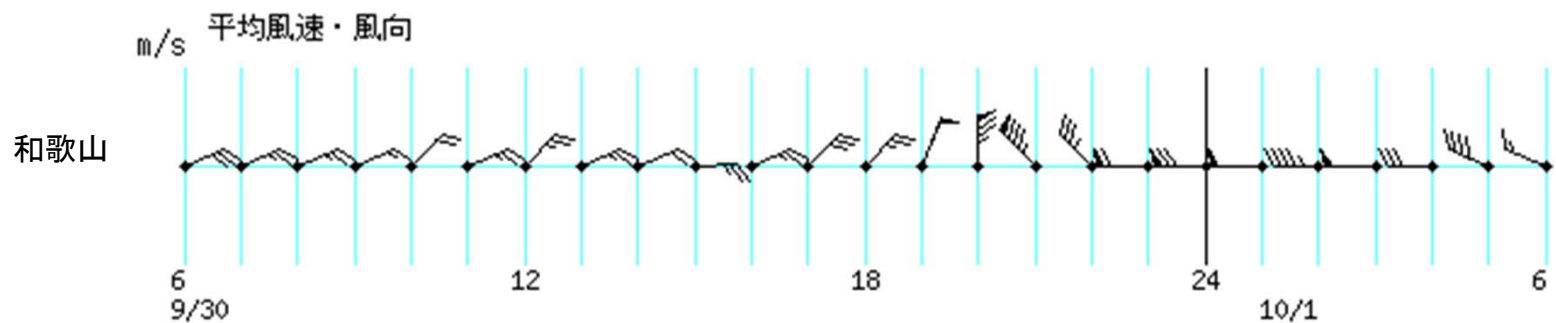


※棒グラフは1時間降水量(左軸)、折れ線グラフは積算降水量(右軸)を示す。
横軸は時刻を示す。



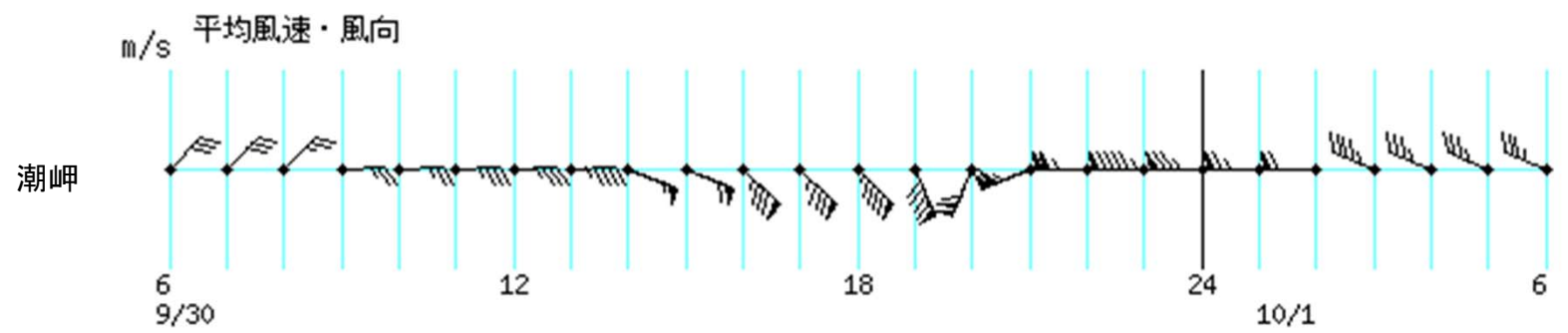
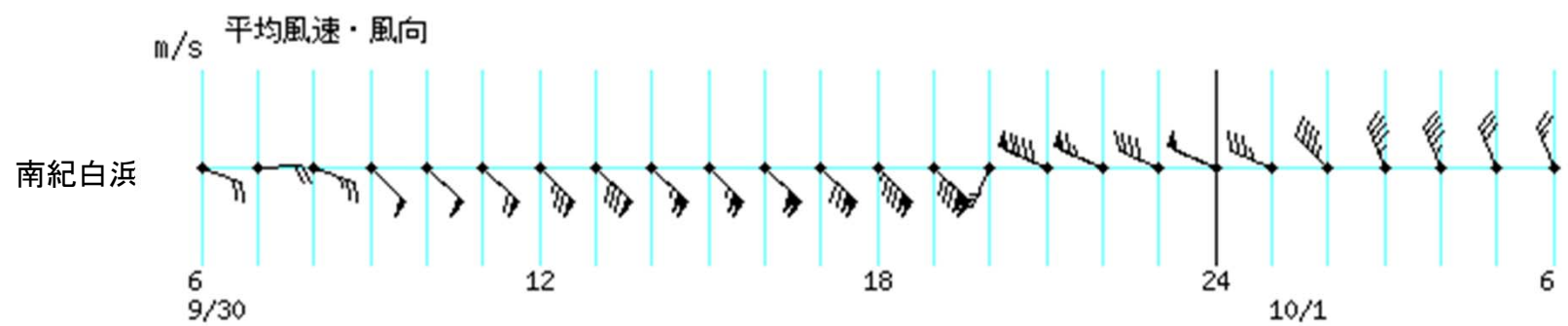
※棒グラフは1時間降水量(左軸)、折れ線グラフは積算降水量(右軸)を示す。
横軸は時刻を示す。

○風向・風速(9月30日06時～10月1日06時)

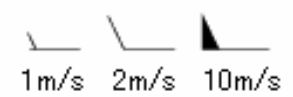


※横軸は時刻を示す。

1m/s 2m/s 10m/s



※横軸は時刻を示す。

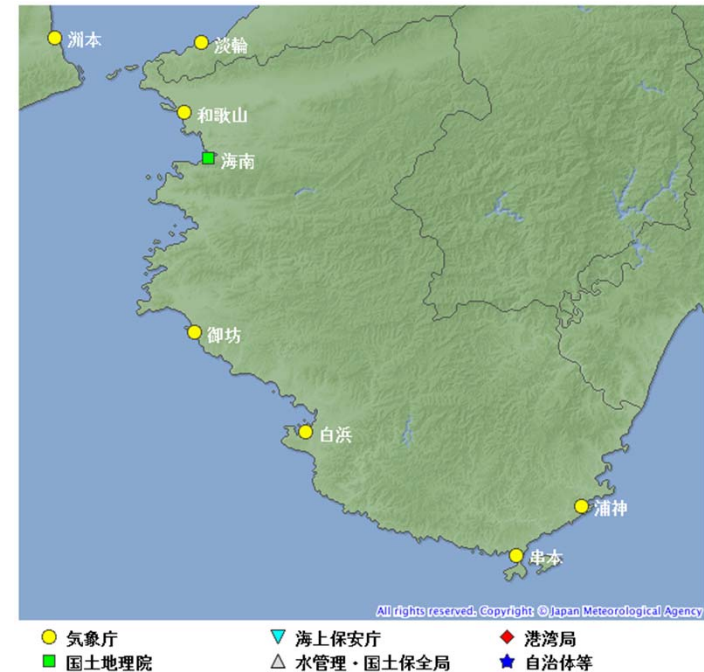


潮位の観測状況

○最大潮位偏差及び最高潮位 ※

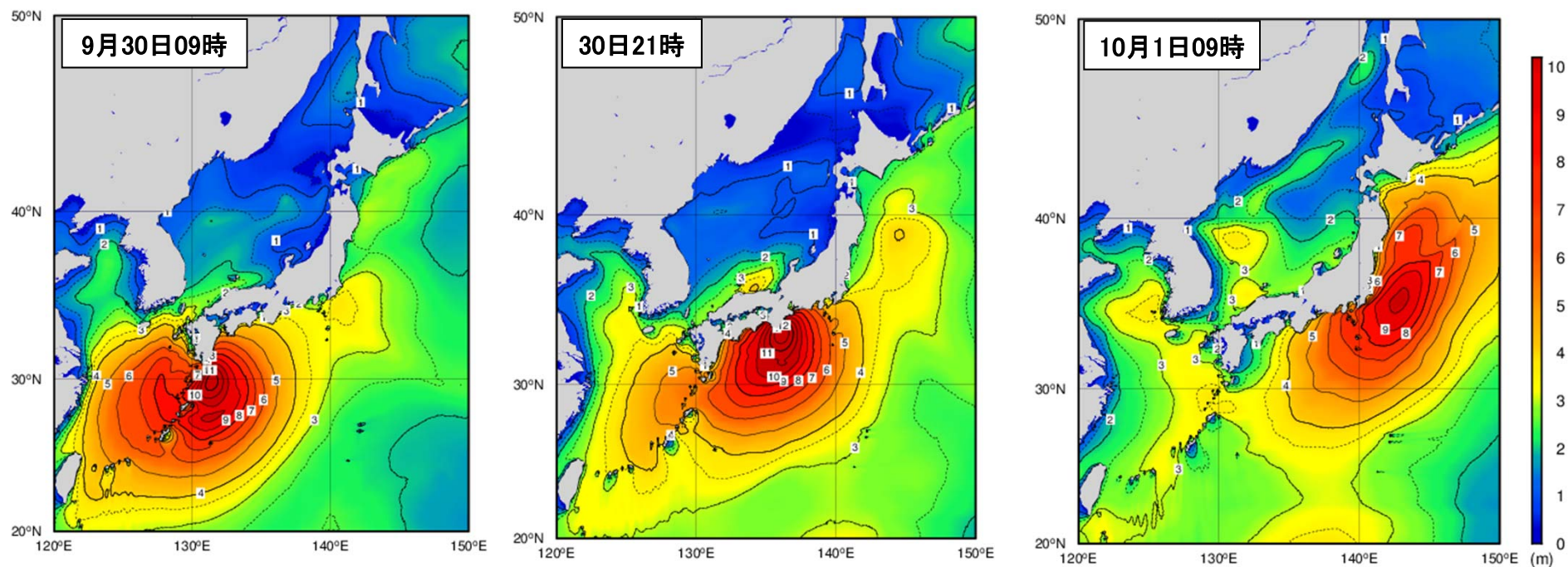
観測点	最大潮位偏差		最高潮位	
	偏差 (cm)	起時	標高 (cm)	起時
和歌山	84	9月30日 19時23分	151	9月30日 19時23分
御坊	218	9月30日 19時34分	296	9月30日 19時34分
白浜	114	9月30日 18時58分	196	9月30日 19時46分
串本	160	9月30日 20時36分	254	9月30日 20時36分
浦神	92	9月30日 19時25分	167	9月30日 19時56分

※ 瞬間値(3分平均値)



検潮所配置図

沿岸波浪実況図



極値更新表

○日降水量が9月として1位を更新した地点(統計開始から10年目以降)

市町村名	地点名(ヨミ)	観測所の種類	値(mm)	起日	統計開始年
東牟婁郡串本町	潮岬(シオミサキ)	特別地域気象観測所	270.0	9月29日	1913年

○最大1時間降水量が9月として1位を更新した地点(統計開始から10年目以降)

市町村名	市町村名	観測所の種類	値(mm)	起日	統計開始年
東牟婁郡串本町	潮岬(シオミサキ)	特別地域気象観測所	82.5	9月29日 13時04分	1937年

○最大3時間降水量が9月として1位を更新した地点(統計開始から10年目以降)

市町村名	市町村名	観測所の種類	値(mm)	起日	統計開始年
東牟婁郡串本町	潮岬(シオミサキ) ※	特別地域気象観測所	170.5	9月29日 13時40分	1976年

※年間を通じての1位も更新した。

○月最大24時間降水量が9月として1位を更新した地点(統計開始から10年目以降)

市町村名	地点名(ヨミ)	観測所の種類	値(mm)	起日	統計開始年
東牟婁郡串本町	潮岬(シオミサキ)	特別地域気象観測所	270.0	9月29日	1938年

観測表

○期間降水量(9月29日00時～ 10月1日09時、多い方から5地点)

市町村	地点名(ヨミ)	値(mm)
新宮市	新宮(シングウ)	402.5
東牟婁郡串本町	潮岬(シオミサキ)	320.0
東牟婁郡那智勝浦町	色川(イカワ)	293.5
東牟婁郡古座川町	西川(ニシカワ)	242.5
田辺市	本宮(ホングウ)	234.5

○期間最大1時間降水量(9月29日00時～ 10月1日09時、多い方から5地点)

市町村	地点名(ヨミ)	値(mm)	起時
新宮市	新宮(シングウ)	93.5	9月29日 13時54分
東牟婁郡串本町	潮岬(シオミサキ)	82.5	9月29日 13時04分
東牟婁郡古座川町	西川(ニシカワ)	47.5	9月30日 19時28分
田辺市	栗栖川(クリスカワ)	42.5	9月30日 19時23分
東牟婁郡那智勝浦町	色川(イカワ)	41.0	9月29日 12時59分

○期間最大風速(9月29日00時～ 10月1日09時、強い方から5地点)

市町村	地点名(ヨミ)	値 (m/s)	風向	起時
西牟婁郡白浜町	南紀白浜(ナンキシラハマ)	28.6	南東	9月30日 18時43分
東牟婁郡串本町	潮岬(シオミサキ)	26.9	西	9月30日 21時14分
和歌山市	友ヶ島(トモガシマ)	19.1	北西	9月30日 23時48分
新宮市	新宮(シングウ)	17.6	南	9月30日 19時55分
和歌山市	和歌山(ワカヤマ)	16.5	北西	9月30日 21時00分

○期間最大瞬間風速(9月29日00時～ 10月1日09時、強い方から5地点)

市町村	地点名	値 (m/s)	風向	起時
東牟婁郡串本町	潮岬(シオミサキ)	43.0	南南西	9月30日 20時10分
西牟婁郡白浜町	南紀白浜(ナンキシラハマ)	41.2	南南東	9月30日 18時36分
新宮市	新宮(シングウ)	35.9	南	9月30日 19時49分
日高郡日高川町	川辺(カワヘ)	32.9	東	9月30日 18時43分
和歌山市	和歌山(ワカヤマ)	28.6	北	9月30日 20時03分

○アメダス降水量の時系列表(単位はmm)

9月29日

時刻 観測所名	時刻																								日合計	日最大 1時間降水量		日最大 10分間降水量	
	01	02	03	04	05	06	07	08	09	10	11	12	13	14	15	16	17	18	19	20	21	22	23	24		最大	時分	最大	時分
葛城山	0.0	0.5	5.0	3.5	2.5	1.5	0.5	0.0	3.0	3.0	0.5	6.0	4.0	0.5	0.0	0.0	0.0	1.0	4.0	1.0	0.0	0.0	0.0	0.0	36.5	7.0	1242	2.0	1835
かつらぎ	0.0	0.0	6.5	3.5	1.5	2.0	0.5	0.0	2.5	1.0	0.5	6.0	3.5	0.0	0.0	1.0	0.5	0.0	3.5	0.0	0.0	0.0	0.0	0.0	32.5	8.5	0319	3.0	1146
友ヶ島	0.0	1.5	1.5	0.0	0.5	1.0	1.0	0.5	6.0	3.5	1.0	2.5	1.0	1.0	0.0	0.0	0.0	0.0	1.0	2.5	5.0	1.0	0.0	2.0	32.5	6.5	0902	2.5	2036
和歌山	0.0	0.0	0.5	0.5	0.0	1.0	0.5	0.5	4.5	4.0	0.0	4.5	3.0	0.5	0.0	0.0	0.0	0.0	0.5	3.5	2.5	0.0	0.0	0.0	26.0	7.0	1209	4.5	1204
高野山	0.0	1.0	0.5	1.0	1.0	1.0	0.5	0.0	2.0	0.0	1.0	0.5	2.0	0.5	0.0	0.0	1.5	4.5	1.0	0.0	0.0	0.0	0.0	0.0	18.0	5.5	1836	3.5	1752
湯浅	0.0	0.0	0.0	0.0	0.0	0.5	0.0	2.0	7.5	0.5	3.0	7.0	1.5	0.0	0.0	0.0	0.0	0.5	3.0	2.0	0.0	0.5	0.0	0.5	28.5	9.0	1134	5.0	1131
清水	0.0	0.0	0.0	0.0	0.0	1.0	0.0	3.0	1.5	0.5	1.5	7.0	2.0	0.0	0.5	0.0	0.5	5.5	1.0	0.0	0.0	0.0	0.0	0.0	24.0	7.5	1206	3.5	1752
護国塚山	0.0	0.0	1.0	0.0	0.5	2.5	0.5	1.5	2.5	1.5	2.5	1.0	6.5	0.5	7.0	1.5	1.5	3.5	1.0	0.0	0.0	0.0	0.0	0.5	35.5	7.0	1503	5.0	1229
龍神	0.5	0.0	0.0	0.5	0.5	1.0	0.0	2.0	1.0	1.5	3.0	1.0	1.5	2.5	6.0	1.5	2.0	4.0	0.0	0.0	0.0	0.0	0.0	0.0	28.5	6.5	1459	2.5	1739
川辺	0.0	0.0	0.0	0.0	0.5	0.5	0.0	4.5	6.0	1.0	15.0	7.5	1.0	1.5	0.0	0.0	0.5	3.0	1.5	2.0	0.0	0.0	0.0	0.0	44.5	17.5	1114	7.5	1031
本宮	0.0	0.0	1.0	0.5	0.0	0.5	0.5	2.0	3.5	6.0	9.5	7.5	19.0	5.5	5.0	2.0	2.5	3.5	0.0	0.0	1.5	0.5	0.0	0.0	70.5	19.0	1300	5.5	1221
栗栖川	0.0	0.0	0.0	0.5	0.5	0.0	0.0	5.5	1.0	7.0	2.0	3.0	2.5	6.0	2.0	1.5	2.5	4.5	0.0	0.0	0.0	0.0	0.0	0.0	38.5	7.5	1443	4.5	1355
新宮	0.0	0.5	0.0	0.0	0.5	0.0	0.5	7.5	18.0	20.5	38.0	43.0	55.5	88.5	18.5	4.5	0.0	1.0	1.5	2.5	2.0	0.0	0.0	0.5	303.0	93.5	1354	21.0	1316
南紀白浜	0.0	0.0	0.0	0.0	0.0	1.0	5.0	2.0	8.5	5.5	5.5	0.0	2.0	0.0	0.0	5.5	2.5	0.0	0.0	0.0	0.0	0.0	0.0	0.0	37.5	10.0	1021	3.5	1701
西川	0.5	0.0	0.0	0.0	0.0	0.5	1.0	4.0	4.0	11.0	7.0	17.0	10.0	16.0	4.0	7.5	10.5	1.0	0.0	0.0	0.0	0.5	0.0	0.0	94.5	18.0	1152	5.5	1400
色川	0.0	0.0	0.0	0.0	0.5	1.0	6.0	7.5	10.0	17.0	23.0	40.5	39.5	7.5	5.0	4.5	2.0	0.0	0.5	0.0	0.0	0.0	0.0	0.0	165.0	41.0	1259	11.0	1355
日置川	0.0	0.0	0.0	0.0	0.0	1.0	2.0	3.5	11.5	4.5	11.5	2.0	14.0	8.0	6.0	6.5	1.0	0.0	0.0	0.0	0.0	0.0	0.0	0.0	71.5	17.0	1415	5.0	0915
潮岬	0.0	0.0	0.0	0.0	0.0	0.0	4.5	5.5	19.5	16.0	35.5	36.5	80.0	47.5	13.0	7.0	4.5	0.0	0.0	0.0	0.0	0.5	0.0	0.0	270.0	82.5	1304	19.5	1223

9月30日

時刻 観測所名	時刻																								日合計	日最大 1時間降水量		日最大 10分間降水量	
	01	02	03	04	05	06	07	08	09	10	11	12	13	14	15	16	17	18	19	20	21	22	23	24		最大	時分	最大	時分
葛城山	0.0	0.0	0.0	0.0	0.0	0.0	0.0	0.0	0.0	0.0	0.0	0.0	0.0	0.0	0.0	5.0	11.5	15.0	15.0	4.5	23.5	10.5	0.0	0.0	85.0	28.5	2116	8.5	2029
かつらぎ	0.0	0.0	0.0	0.0	0.0	0.0	0.0	0.0	0.0	0.0	0.0	0.0	0.5	0.5	1.5	4.0	9.5	11.0	8.5	5.0	6.0	7.5	0.0	0.0	54.0	11.5	1757	3.0	1849
友ヶ島	1.5	0.0	0.0	0.0	0.0	0.0	0.0	0.0	0.0	0.0	0.0	0.0	0.0	0.0	0.5	3.0	12.0	9.5	20.0	13.5	2.5	1.0	0.0	0.0	63.5	21.0	1849	5.5	1652
和歌山	0.0	0.0	0.0	0.0	0.0	0.0	0.0	0.0	0.0	0.0	0.0	0.0	0.0	0.0	0.0	3.0	8.0	19.5	20.5	6.5	11.5	1.5	0.0	0.0	70.5	21.0	1858	10.0	1719
高野山	0.0	0.0	0.0	0.0	0.0	0.0	0.0	0.0	0.0	0.0	0.5	1.5	3.0	1.5	8.0	8.5	14.5	13.0	13.5	7.0	14.0	9.0	0.5	0.5	95.0	16.0	2113	5.0	2024
湯浅	0.0	0.0	0.0	0.0	0.0	0.0	0.0	0.0	0.0	0.0	0.0	0.0	0.0	0.0	0.0	3.5	10.0	12.5	17.0	9.5	5.0	2.5	0.0	0.0	60.0	18.0	1847	4.5	1847
清水	0.0	0.0	0.0	0.0	0.0	0.0	0.0	0.0	0.0	0.0	0.0	0.0	0.0	1.0	11.0	16.0	10.5	15.0	13.5	9.0	10.0	0.5	0.0	0.0	86.5	16.0	1701	4.5	2003
護国塚山	0.0	0.0	0.0	0.0	0.0	0.0	0.0	0.0	0.0	0.0	1.0	1.5	1.0	5.0	8.0	10.0	18.5	14.5	18.0	13.0	13.0	9.5	11.0	1.5	125.5	19.5	1919	5.5	2236
龍神	0.0	0.0	0.0	0.0	0.0	0.0	0.0	0.0	0.5	0.0	0.0	1.0	1.5	3.0	5.5	20.0	25.0	28.0	21.5	15.0	4.5	3.0	10.5	0.0	139.0	28.5	1813	7.5	1802
川辺	0.0	0.0	0.0	0.0	0.0	0.0	0.0	0.0	0.0	0.0	0.0	0.0	0.0	0.0	0.0	3.0	11.5	11.0	21.5	22.0	6.5	3.5	2.0	0.0	81.0	26.5	1928	6.5	1922
本宮	0.0	1.0	0.0	0.5	0.5	0.0	0.0	1.0	3.5	1.5	1.5	2.0	0.0	0.5	4.0	7.0	16.0	32.5	35.0	29.5	25.0	0.5	2.0	0.5	164.0	38.0	1935	12.0	1728
栗栖川	0.0	0.0	0.0	0.0	0.0	0.0	0.0	0.0	0.0	0.5	0.5	0.5	0.0	0.0	1.0	13.0	16.5	18.0	34.5	30.5	15.0	1.0	4.0	0.0	135.0	42.5	1923	9.5	1919
新宮	0.0	0.0	0.5	0.5	0.0	0.0	0.0	1.0	5.0	0.0	0.0	0.0	0.0	0.0	1.0	5.0	17.0	20.5	37.0	11.5	0.5	0.0	0.0	0.0	99.5	39.0	2012	10.5	2001
南紀白浜	0.0	0.0	0.0	0.0	0.0	0.0	0.0	0.0	0.5	0.0	0.0	0.0	0.0	0.0	1.0	4.0	9.5	12.5	25.0	8.5	7.0	0.0	0.5	0.0	68.5	25.5	1905	6.0	1902
西川	0.0	0.0	0.0	0.0	0.0	0.0	0.0	0.5	2.0	1.5	0.5	0.0	0.0	0.0	0.5	10.0	20.0	21.5	39.5	34.5	13.5	1.0	2.5	0.0	147.5	47.5	1928	9.5	1929
色川	0.0	0.5	0.5	0.0	0.0	0.0	0.0	0.5	1.5	5.0	0.0	0.0	0.0	0.0	0.0	4.5	9.5	23.5	28.0	37.5	16.0	0.5	1.0	0.0	128.5	39.0	1939	10.5	1716
日置川	0.0	0.0	0.0	0.0	0.0	0.0	0.0	0.0	0.0	0.0	0.0	0.0	0.0	1.0	7.0	14.5	13.5	27.0	4.5	9.0	0.5	1.0	0.0	0.0	78.0	27.5	1901	6.5	1901
潮岬	0.0	0.0	0.0	0.0	0.0	0.0	0.0	1.5	1.0	0.0	0.0	0.0	0.0	0.0	0.0	1.5	7.5	7.5	13.0	13.5	4.0	0.0	0.5	0.0	50.0	15.0	1919	3.5	1921

○アメダス風向風速の時系列表(9月30日、単位はm/s)

観測所名	時刻																								日最多 風向 日平均 風速	日最大 風速 /風向	時分	日最大 瞬間風速 /風向	時分	
	01	02	03	04	05	06	07	08	09	10	11	12	13	14	15	16	17	18	19	20	21	22	23	24						
かつらぎ	風向	E	ENE	NE	NE	ENE	ENE	ENE	NE	NE	NE	E	E	NE	E	NNE	ESE	NE	NNE	NE	NNE	NNW	NW	NW	NE	NNE		N		
	風速	1.6	2.5	2.9	3.4	2.7	2.5	1.4	2.7	3.3	3.6	2.0	3.0	2.9	2.5	4.1	1.6	3.8	2.7	3.0	7.5	5.0	3.8	2.9	2.0	3.0	7.9	1956	16.5	2044
友ヶ島	風向	NNE	NNE	NNE	NNE	N	NNE	NE	NNE	NE	NE	ENE	NE	NE	ENE	ENE	ENE	NE	NE	N	NW	NW	W	WNW	NE	NW		WNW		
	風速	2.9	3.0	2.6	3.1	3.8	3.1	5.9	4.4	4.7	4.7	4.9	6.2	6.7	5.4	4.0	3.8	5.3	8.4	9.4	16.0	12.7	9.3	11.0	15.4	6.2	19.1	2348	27.0	2348
和歌山	風向	NNE	NE	NE	NE	ENE	ENE	ENE	ENE	ENE	NE	ENE	NE	ENE	ENE	E	ENE	NE	NE	NNE	N	NW	NW	W	W	ENE	NW		N	
	風速	2.4	1.1	2.8	3.1	5.0	5.5	5.4	5.0	3.2	3.7	4.9	4.7	5.1	4.3	5.4	5.0	5.6	4.5	10.4	15.4	16.5	6.7	12.4	13.5	6.2	16.5	2100	28.6	2003
高野山	風向	SE	SE	SE	SE	ESE	SE	SE	SE	SE	ESE	SE	SE	ESE	SE	SE	SE	SE	SE	ENE	W	W	WNW	WNW	SE	SE		E		
	風速	0.9	0.7	0.9	0.7	1.1	1.8	2.0	1.9	2.4	2.2	1.9	2.4	2.5	3.4	5.2	4.0	3.2	5.6	5.5	2.9	2.4	4.1	3.7	3.2	2.5	6.2	1813	22.8	1805
清水	風向	SSE	ENE	E	S	E	W	WNW	SE	E	ESE	SE	SE	SE	ENE	SSE	SSE	E	SW	SE	NW	WNW	W	WNW	W	SE	W		NNE	
	風速	0.5	0.3	0.9	0.3	0.5	0.9	1.9	1.9	1.8	3.5	2.7	2.1	2.2	2.1	2.0	3.6	2.3	2.2	4.1	1.5	2.8	3.6	3.4	3.4	2.1	7.1	2132	15.6	1853
龍神	風向	WNW	NNW	NNW	WNW	E	WNW	SSE	WNW	WNW	ENE	ENE	E	E	WNW	ENE	ENE	ENE	E	NE	NW	N	NNE	ENE	ESE	ENE	E		ESE	
	風速	0.6	0.4	0.4	0.4	0.4	0.4	0.5	1.6	0.4	1.7	1.3	1.8	1.9	2.4	3.5	2.0	4.7	3.5	3.3	1.7	0.9	1.9	2.4	2.4	1.7	8.3	2231	17.9	2238
川辺	風向	ESE	N	S	SE	ESE	ESE	ESE	ESE	ESE	ESE	ESE	ESE	ESE	ESE	ESE	ESE	ESE	ESE	ESE	ESE	N	NW	WNW	WNW	WNW	ESE	ESE		E
	風速	0.8	0.6	0.6	2.1	3.3	4.3	4.2	5.5	5.3	3.5	5.5	5.9	8.9	10.6	10.4	10.3	10.5	14.0	12.1	2.7	12.5	12.4	8.1	10.7	6.8	15.8	1851	32.9	1843
栗栖川	風向	N	NW	-	NNW	SSW	SE	NNW	ESE	NE	SSE	SSW	SSE	SE	SE	SSE	SSE	SSE	SE	SE	NW	W	SW	W	W	SE	SE		SSE	
	風速	0.4	0.4	0.2	0.9	0.3	0.4	0.7	0.5	0.4	1.2	1.4	3.1	3.3	3.4	6.2	4.6	5.9	4.5	5.3	0.8	3.9	7.4	3.6	2.8	2.6	9.4	1813	22.7	1811
新宮	風向	NW	NW	N	N	NNW	NW	SSW	NNE	NNW	NNE	NE	E	E	E	E	ESE	ESE	SE	SSE	S	SW	SW	WSW	WSW	E	S		S	
	風速	2.4	0.6	2.2	2.5	0.8	0.8	0.7	1.4	1.2	0.9	1.1	2.7	2.7	3.4	5.5	5.4	6.9	9.4	10.7	16.2	10.8	11.3	6.9	5.8	4.6	17.6	1955	35.9	1949
南紀白浜	風向	E	E	E	E	E	ESE	E	ESE	SE	SE	SE	SE	SE	SE	SE	SE	SE	SE	SE	SSW	WNW	WNW	WNW	WNW	SE	SE		SSE	
	風速	2.6	2.8	2.9	3.1	3.3	3.6	4.2	4.8	10.1	9.7	12.1	14.5	15.9	20.6	21.4	20.4	23.7	27.4	25.6	4.9	18.0	13.1	8.0	10.1	11.4	28.6	1843	41.2	1836
西川	風向	ENE	NNE	-	NE	-	NE	NE	-	W	SSE	SSW	SSW	W	WSW	SSW	SW	SSW	SSW	SSW	SSW	S	SSW	S	SE	SSW	SW		SW	
	風速	0.3	0.3	0.2	0.7	0.2	0.3	0.4	0.1	0.8	1.0	2.8	2.8	3.3	3.0	4.5	3.4	5.0	7.0	7.1	7.9	3.5	3.9	2.5	1.6	2.6	8.2	1832	23.2	1815
潮岬	風向	NE	NE	NE	NE	NE	NE	NE	NE	E	E	E	E	E	ESE	ESE	SE	SE	SE	SSE	SSW	WSW	W	W	W	NE	W		SSW	
	風速	4.7	5.2	5.6	6.3	6.3	5.8	5.9	5.3	4.7	5.3	6.8	7.3	8.9	10.9	12.2	16.6	16.7	19.4	18.1	22.3	20.5	21.4	18.7	14.5	11.2	26.9	2114	43.0	2010

和歌山地方气象台が発表した情報(9月29日～10月1日)

○注意報警報発表状況

●:発表 ◇:特別警報から警報 ▼:特別警報から注意報 ▼:警報から注意報 ○:継続 解:解除
 浸:浸水害 土:土砂災害 土浸:土砂災害、浸水害 斜体字:発表 下線:特別警報から警報

発表時刻	警報・注意報	和歌山市	海南市	橋本市	紀の川市	岩出市	紀美野町	かつらぎ町	九度山町	高野町	有田市	御坊市	湯浅町	広川町	有田川町	美浜町	日高町	由良町	印南町	みなべ町	日高川町	田辺市田辺	田辺市龍神	田辺市中辺路	田辺市大塔	田辺市本宮	白浜町	上富田町	すさみ町	新宮市	那智勝浦町	太地町	古座川町	北山村	串本町				
9月29日 03時21分	雷注意報	●	●	●	●	●	●	●	●	●	●	●	●	●	●	●	●	●	●	●	●	●	●	●	●	●	●	●	●	●	●	●	●	●	●	●	●		
	波浪注意報																					●					●		●	●	●	●	●	●	●	●	●	●	
9月29日 11時31分	大雨注意報																																					●	
	雷注意報	○	○	○	○	○	○	○	○	○	○	○	○	○	○	○	○	○	○	○	○	○	○	○	○	○	○	○	○	○	○	○	○	○	○	○	○	○	
	波浪注意報																						○					○										○	
9月29日 12時23分	洪水注意報																																				●		
	大雨警報																																					土浸	
	洪水警報																																					土浸	
	大雨注意報																										●											土	
	雷注意報	○	○	○	○	○	○	○	○	○	○	○	○	○	○	○	○	○	○	○	○	○	○	○	○	○	○	○	○	○	○	○	○	○	○	○	○	○	
9月29日 13時39分	波浪注意報																						○				○											○	
	洪水注意報																										●												○
	大雨警報																																					土浸	
	洪水警報																																					土浸	
	大雨注意報																										○												土
9月29日 16時18分	雷注意報	○	○	○	○	○	○	○	○	○	○	○	○	○	○	○	○	○	○	○	○	○	○	○	○	○	○	○	○	○	○	○	○	○	○	○	○	○	
	波浪注意報	●	●								●	●	●	●	●	●	●	●	●	●	●		○					○										○	
	洪水注意報																										解											○	
	大雨警報																																					土	
	洪水警報																																					土	
9月29日 18時11分	大雨注意報																																					解	
	雷注意報	○	○	○	○	○	○	○	○	○	○	○	○	○	○	○	○	○	○	○	○	○	○	○	○	○	○	○	○	○	○	○	○	○	○	○	○	○	
	波浪注意報	○	○																									○										○	
	洪水注意報																										解											解	

発表時刻	警報・注意報	和歌山市	海南市	橋本市	紀の川市	岩出市	紀美野町	かつらぎ町	九度山町	高野町	有田市	御坊市	湯浅町	広川町	有田川町	美浜町	日高町	由良町	印南町	みなべ町	日高川町	田辺市田辺	田辺市龍神	田辺市中辺路	田辺市大塔	田辺市本宮	白浜町	上富田町	すさみ町	新宮市	那智勝浦町	太地町	古座川町	北山村	串本町			
9月29日 19時11分	大雨注意報																												○	▼	▼			▼				
	雷注意報	○	○	○	○	○	○	○	○	○	○	○	○	○	○	○	○	○	○	○	○	○	○	○	○	○	○	○	○	○	○	○	○	○	○	○	○	○
	波浪注意報	○	○								○	○	○	○		○	○	○	○	○									○		○	○	○	○	○			○
9月29日 21時53分	大雨注意報																														解	○	○			○		
	雷注意報	○	○	○	○	○	○	○	○	○	○	○	○	○	○	○	○	○	○	○	○	○	○	○	○	○	○	○	○	○	○	○	○	○	○	○	○	○
	強風注意報	●	●	●	●	●	●	●	●	●	●	●	●	●	●	●	●	●	●	●	●	●	●	●	●	●	●	●	●	●	●	●	●	●	●	●	●	●
	波浪注意報	○	○								○	○	○	○		○	○	○	○	○									○		○	○	○	○	○			○
9月30日 04時36分	波浪警報	●	●								●	●	●	●		●	●	●	●	●	●							●		●	●	●	●	●			●	
	大雨注意報																																					
	雷注意報	○	○	○	○	○	○	○	○	○	○	○	○	○	○	○	○	○	○	○	○	○	○	○	○	○	○	○	○	○	○	○	○	○	○	○	○	○
	強風注意報	○	○	○	○	○	○	○	○	○	○	○	○	○	○	○	○	○	○	○	○	○	○	○	○	○	○	○	○	○	○	○	○	○	○	○	○	○
9月30日 07時32分	暴風警報	●	●	●	●	●	●	●	●	●	●	●	●	●	●	●	●	●	●	●	●	●	●	●	●	●	●	●	●	●	●	●	●	●	●	●	●	
	波浪警報	○	○								○	○	○	○		○	○	○	○	○									○		○	○	○	○	○			○
	大雨注意報	●	●	●	●	●	●	●	●	●	●	●	●	●	●	●	●	●	●	●	●	●	●	●	●	●	●	●	●	●	●	○	○	○	○	○	○	○
	雷注意報	○	○	○	○	○	○	○	○	○	○	○	○	○	○	○	○	○	○	○	○	○	○	○	○	○	○	○	○	○	○	○	○	○	○	○	○	○
9月30日 10時06分	大雨警報	±浸	±浸	±浸	±浸	±浸	±浸	±浸	±浸	±浸	±浸	±浸	±浸	±浸	±	±浸	±	±浸	±浸	±浸	±浸	±浸	±浸	±浸	±浸	±浸	±浸	±浸	±浸	±浸	±浸	±浸	±浸	±浸	±浸	±浸	±浸	
	暴風警報	○	○	○	○	○	○	○	○	○	○	○	○	○	○	○	○	○	○	○	○	○	○	○	○	○	○	○	○	○	○	○	○	○	○	○	○	○
	波浪警報	○	○								○	○	○	○		○	○	○	○	○									○		○	○	○	○	○			○
	雷注意報	○	○	○	○	○	○	○	○	○	○	○	○	○	○	○	○	○	○	○	○	○	○	○	○	○	○	○	○	○	○	○	○	○	○	○	○	○
	高潮注意報	●	●								●	●	●	●		●	●	●	●	●	●	●	●	●	●	●	●	●	●	●	●	●	●	●	●	●	●	●
9月30日 15時17分	大雨警報	±浸	±浸	±浸	±浸	±浸	±浸	±浸	±浸	±浸	±浸	±浸	±浸	±浸	±浸	±浸	±浸	±浸	±浸	±浸	±浸	±浸	±浸	±浸	±浸	±浸	±浸	±浸	±浸	±浸	±浸	±浸	±浸	±浸	±浸	±浸	±浸	
	暴風警報	○	○	○	○	○	○	○	○	○	○	○	○	○	○	○	○	○	○	○	○	○	○	○	○	○	○	○	○	○	○	○	○	○	○	○	○	○
	波浪警報	○	○								○	○	○	○		○	○	○	○	○									○		○	○	○	○	○			○
	高潮警報	●	●								●	●	●	●		●	●	●	●	●	●	●	●	●	●	●	●	●	●	●	●	●	●	●	●	●	●	●
	雷注意報	○	○	○	○	○	○	○	○	○	○	○	○	○	○	○	○	○	○	○	○	○	○	○	○	○	○	○	○	○	○	○	○	○	○	○	○	○
	洪水注意報		●	●							●	●	●	●						●	●	●	●	●	●	●	●	●	●			●	●	●	●	●	●	
9月30日 18時26分	大雨警報	±浸	±浸	±浸	±浸	±浸	±浸	±浸	±浸	±浸	±浸	±浸	±浸	±浸	±浸	±浸	±浸	±浸	±浸	±浸	±浸	±浸	±浸	±浸	±浸	±浸	±浸	±浸	±浸	±浸	±浸	±浸	±浸	±浸	±浸	±浸	±浸	
	洪水警報			●						●																		●			●							
	暴風警報	○	○	○	○	○	○	○	○	○	○	○	○	○	○	○	○	○	○	○	○	○	○	○	○	○	○	○	○	○	○	○	○	○	○	○	○	○
	波浪警報	○	○								○	○	○	○		○	○	○	○	○									○		○	○	○	○	○			○
	高潮警報	○	○								○	○	○	○		○	○	○	○	○									○		○	○	○	○	○			○
	雷注意報	○	○	○	○	○	○	○	○	○	○	○	○	○	○	○	○	○	○	○	○	○	○	○	○	○	○	○	○	○	○	○	○	○	○	○	○	○
洪水注意報		○								○		○	○							○	○	○	○	○	○	○	○	○										

発表時刻	警報・注意報	和歌山市	海南市	橋本市	紀の川市	岩出市	紀美野町	かつらぎ町	九度山町	高野町	有田市	御坊市	湯浅町	広川町	有田川町	美浜町	日高町	由良町	印南町	みなべ町	日高川町	田辺市田辺	田辺市龍神	田辺市中辺路	田辺市大塔	田辺市本宮	白浜町	上富田町	すさみ町	新宮市	那智勝浦町	太地町	古座川町	北山村	串本町			
9月30日 19時58分	大雨警報	土浸	土浸	土浸	土浸	土浸	土浸	土浸	土浸	土浸	土浸	土浸	土浸	土浸	土	土浸	土	土浸	土浸	土浸	土	土浸	土	土	土	土	土浸	土	土	土浸	土浸	土浸	土	土	土	土浸		
	洪水警報			○			●	○	○											●		●				○				○								
	暴風警報	○	○	○	○	○	○	○	○	○	○	○	○	○	○	○	○	○	○	○	○	○	○	○	○	○	○	○	○	○	○	○	○	○	○	○	○	
	波浪警報	○	○																																			
	高潮警報	○	○																																			
	雷注意報	○	○	○	○	○	○	○	○	○	○	○	○	○	○	○	○	○	○	○	○	○	○	○	○	○	○	○	○	○	○	○	○	○	○	○	○	
	洪水注意報	●	○		●		○					○																○	●	●		○					○	●
9月30日 22時55分	大雨警報				解	解	解	解			解	解	解	解		解	解	解			解		解	解	解		解	解										
	洪水警報			解			解		解																	○			○									
	波浪警報	○	○																																			
	大雨注意報	▼	▼	▼					▼	▼						▼				▼	▼	▼	▼	▼	▼	▼	▼	▼	▼	▼	▼	▼	▼	▼	▼	▼	▼	
	雷注意報	解	解	解	解	解	解	解	解	解	解	解	解	解	解	解	解	解	解	解	解	解	解	解	解	解	解	解	解	解	解	解	解	解	解	解		
	強風注意報	▼	▼	▼	▼	▼	▼	▼	▼	▼	▼	▼	▼	▼	▼	▼	▼	▼	▼	▼	▼	▼	▼	▼	▼	▼	▼	▼	▼	▼	▼	▼	▼	▼	▼	▼	▼	
	洪水注意報	解	解		解		解		▼			解		解	解					○	▼	解	解	▼	解	解	○	解	解	解	解	解	解	解	解	○	解	
高潮注意報	▼	▼								▼	▼	▼	▼		▼	▼	▼	▼	▼	▼	▼	▼	▼	▼	▼	▼	▼	▼	▼	▼	▼	▼	▼	▼	▼	▼		
10月1日 02時36分	洪水警報																																				○	
	波浪警報																																				○	
	大雨注意報	解	解	○				解	○						解				○	○		解			解			解	解	○	○	○	○	○	○	○	○	
	強風注意報	○	○	○	○	○	○	○	○	○	○	○	○	○	○	○	○	○	○	○	○	○	○	○	○	○	○	○	○	○	○	○	○	○	○	○	○	○
	波浪注意報	▼	▼								▼	▼	▼	▼		▼	▼	▼	▼	▼	▼	▼	▼	▼	▼	▼	▼	▼	▼	▼	▼	▼	▼	▼	▼	▼	▼	
洪水注意報							解													解	解		解		▼	解										解		
高潮注意報	解	解								解	解	解	解		解	解	解	解	解	解	解	解	解	解	解	解	解	解	解	解	解	解	解	解	解	解		
10月1日 04時26分	洪水警報																																				○	
	大雨注意報			解					解											解	解																解	
	強風注意報	解	解	解	解	解	解	解	解	解	解	解	解	解	解	解	解	解	解	解	解	解	解	解	解	解	解	解	解	解	解	解	解	解	解	解	解	
	波浪注意報	○	○								○	○	○	○		○	○	○	○	○	○	○	○	○	○	○	○	○	○	○	○	○	○	○	○	○	○	○
洪水注意報																										解												
10月1日 06時04分	波浪注意報	○	○								○	○	○	○		○	○	○	○	○	○	○	○	○	○	○	○	○	○	○	○	○	○	○	○	○	○	
	洪水注意報																																					
10月1日 07時06分	波浪注意報	○	○								○	○	○	○		○	○	○	○	○	○	○	○	○	○	○	○	○	○	○	○	○	○	○	○	○	○	
	洪水注意報																																					
10月1日 10時18分	波浪注意報	解	解								解	解	解	解		解	解	解	解	解	解	解	解	解	解	解	解	解	解	解	解	解	解	解	解	解		

※その後も継続中

○気象情報 ※9月28日発表分も含む

発表日時		情報名及び番号	
9月28日	17時18分	平成30年 台風第24号に関する和歌山県気象情報	第1号
9月29日	06時15分	平成30年 台風第24号に関する和歌山県気象情報	第2号
	17時31分	平成30年 台風第24号に関する和歌山県気象情報	第3号
9月30日	06時26分	平成30年 台風第24号に関する和歌山県気象情報	第4号
	11時27分	平成30年 台風第24号に関する和歌山県気象情報	第5号
	17時30分	平成30年 台風第24号に関する和歌山県気象情報	第6号
	19時00分	平成30年 台風第24号に関する和歌山県気象情報	第7号
	20時14分	平成30年 台風第24号に関する和歌山県気象情報	第8号
	23時57分	平成30年 台風第24号に関する和歌山県気象情報	第9号
10月1日	06時24分	平成30年 台風第24号に関する和歌山県気象情報	第10号

○竜巻注意情報

発表日時		情報名及び番号	対象地域
9月29日	11時51分	和歌山県竜巻注意情報 第1号	南部
	12時50分	和歌山県竜巻注意情報 第2号	南部
	13時47分	和歌山県竜巻注意情報 第3号	南部
9月30日	14時02分	和歌山県竜巻注意情報 第1号	南部
	16時08分	和歌山県竜巻注意情報 第2号	南部
	17時47分	和歌山県竜巻注意情報 第3号	南部
	19時09分	和歌山県竜巻注意情報 第4号	南部
	19時17分	和歌山県竜巻注意情報 第5号	北部、南部
	20時18分	和歌山県竜巻注意情報 第6号	北部、南部

○土砂災害警戒情報(和歌山県と共同発表)

発表日時		情報名及び番号	警戒対象地域(*は、新たに警戒対象となった市町村)
9月29日	13時25分	和歌山県土砂災害警戒情報 第1号	那智勝浦町*、太地町*、串本町*
	14時05分	和歌山県土砂災害警戒情報 第2号	新宮市*、那智勝浦町、太地町、串本町
	16時15分	和歌山県土砂災害警戒情報 第3号	(全解除)

○指定河川洪水予報

熊野川中流(日足区間)(和歌山県東牟婁振興局新宮建設部と共同発表)

発表日時		号数	種類
9月30日	20時00分	第1号	氾濫警戒情報
	21時00分	第2号	氾濫危険情報
10月1日	04時20分	第3号	氾濫警戒情報
	06時00分	第4号	氾濫注意情報(警戒情報解除)
	06時55分	第5号	氾濫注意情報解除

熊野川中流(本宮区間)(和歌山県西牟婁振興局と共同発表)

発表日時		号数	種類
9月30日	20時20分	第1号	氾濫警戒情報
10月1日	01時00分	第2号	氾濫注意情報(警戒情報解除)
	04時10分	第3号	氾濫注意情報解除

○記録の短時間大雨情報

発表日時		情報名及び番号	解析地点
9月29日	12時47分	和歌山県記録の短時間大雨情報 第1号	那智勝浦町付近

和歌山地方気象台が執った措置(9月28日～30日)

○ 災害対策本部等への職員派遣状況

実施日	派遣先
9月30日	JETT(気象庁防災対応支援チーム)を和歌山県庁に派遣

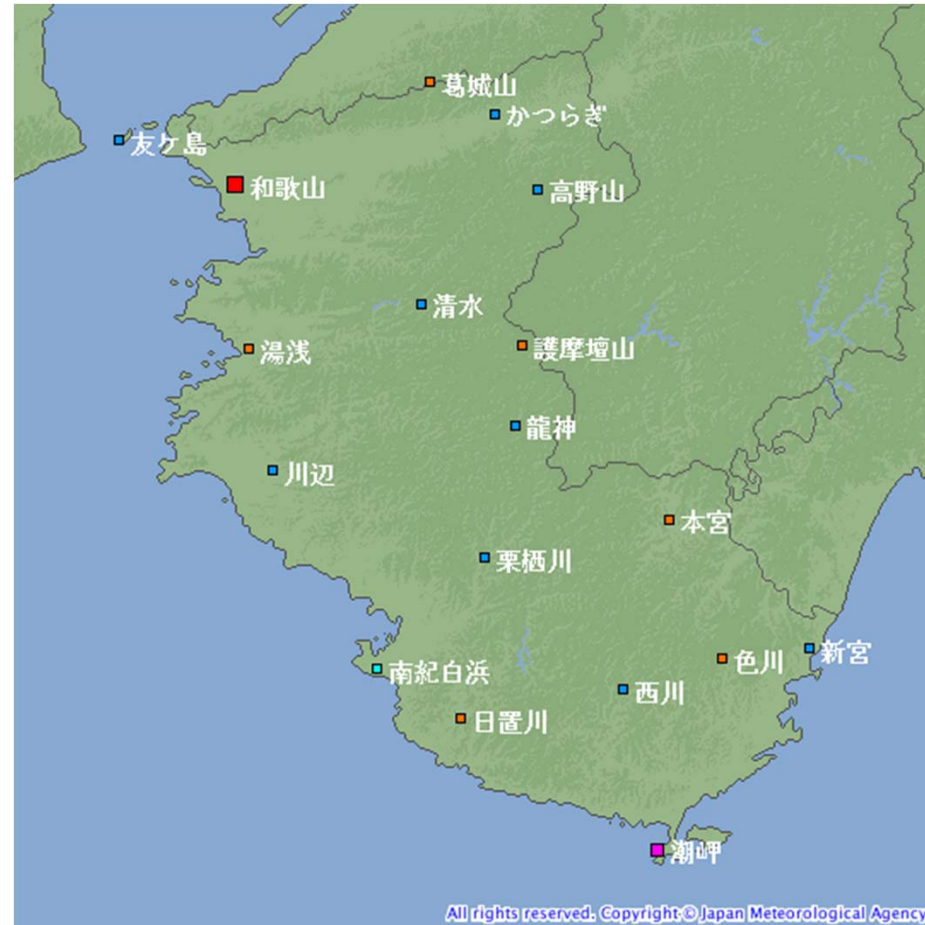
○ 説明会等実施状況

実施日時	対象機関	説明内容
9月28日14時00分	和歌山県、国の機関、市町村、報道機関、公共機関など	台風第24号の今後の見通し等を説明

○ 和歌山県・市町村への支援状況

実施日	支援状況
9月28日～30日	気象台から防災支援メールの送付、ホットラインによる支援(今後の見通しなどを解説): 県及び該当市町村へ実施

観測施設の配置図



アメダス配置図

シンボル	観測所の種類	観測要素
■	気象台	気温・降水量・風向風速・日照時間・積雪深・湿度・気圧
■	測候所・特別地域気象観測所	気温・降水量・風向風速・日照時間・湿度・気圧
■	地域気象観測所(アメダス)	降水量
■	地域気象観測所(アメダス)	気温・降水量・風向風速
■	地域気象観測所(アメダス)	気温・降水量・風向風速・日照時間