

# 平成30年台風第24号に関する 神奈川県気象速報

## 目次

- 1 台風の概況
- 2 降水の状況
- 3 風と気圧の状況
- 4 極値の更新
- 5 波の状況
- 6 潮位の状況
- 7 特別警報・警報・注意報、気象情報等の発表状況
- 8 土砂災害警戒情報の発表状況
- 9 指定河川洪水予報の発表状況
- 10 被害等の状況
- 11 関係機関への説明会等
- 12 参考資料

平成30年10月3日  
(平成30年10月24日訂正)  
横浜地方気象台

注：この資料は、10月3日09時現在の資料をもとにまとめたものです。資料は事後の調査で修正される場合があります。

問い合わせ先  
横浜地方気象台  
電話：045-621-1999

## 1 台風の概況

### (1) 資料作成の目的

神奈川県では、台風第24号の接近により、9月29日から10月1日にかけて強風・大雨となったところがあり、各地で強風による人的被害や建物被害が発生した。

また、横浜地方気象台は、県庁等において台風説明会を実施した。

本資料は、このときの気象資料をとりまとめる目的で作成したもので、10月3日09時現在のものである。

### (2) 気象概況

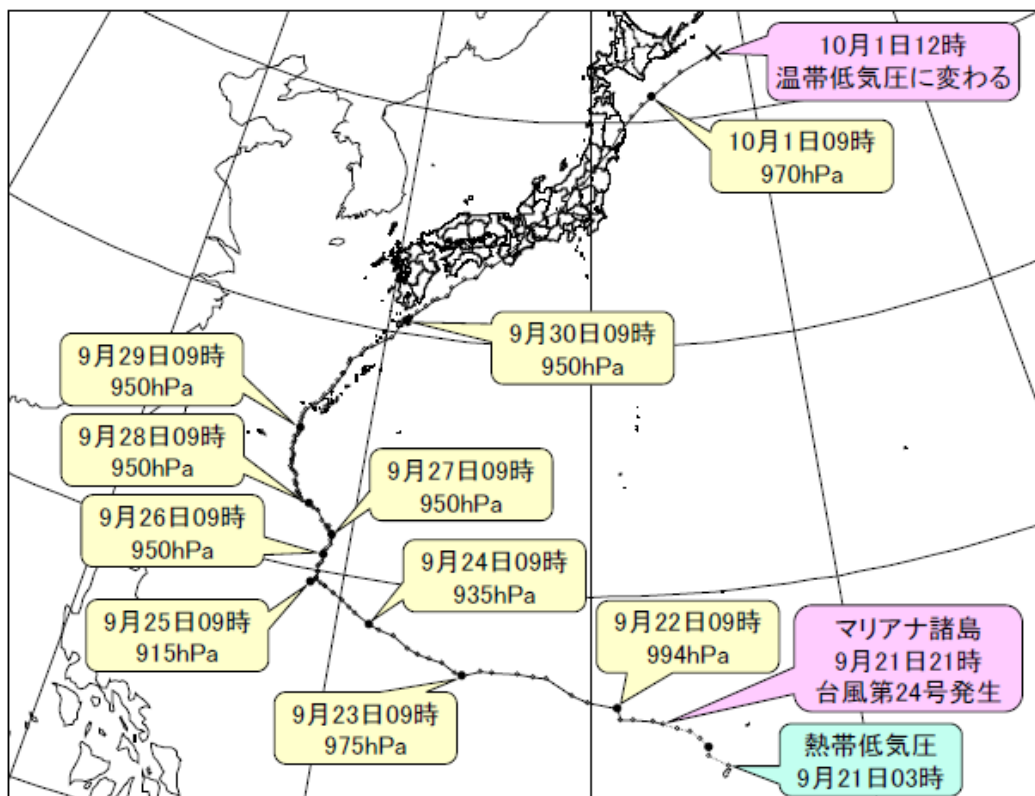
9月21日21時にマリアナ諸島で発生した台風第24号は、フィリピンの東海上を発達しながら西北西に進み、25日00時には猛烈な台風となった。その後、大型で非常に強い台風となり沖縄の南海上を北上し、29日は進路を東よりに変えて沖縄本島、奄美地方に接近し北東に進んだ。30日は、次第に速度を速めながら四国の南海上を北東に進み、暴風域を伴い非常に強い勢力を維持して30日20時頃に和歌山県田辺市付近に上陸した。その後も暴風域を伴ったまま更に速度を速めて東海、関東甲信、東北地方を北東に進み、10月1日12時に日本の東海上で温帯低気圧に変わった。

神奈川県内では、所々で1時間に30mmを超える激しい雨を観測し、9月29日07時から10月1日06時までの総降水量は、アメダス丹沢湖 218.5mm、アメダス箱根 218.0mmなどを観測した。

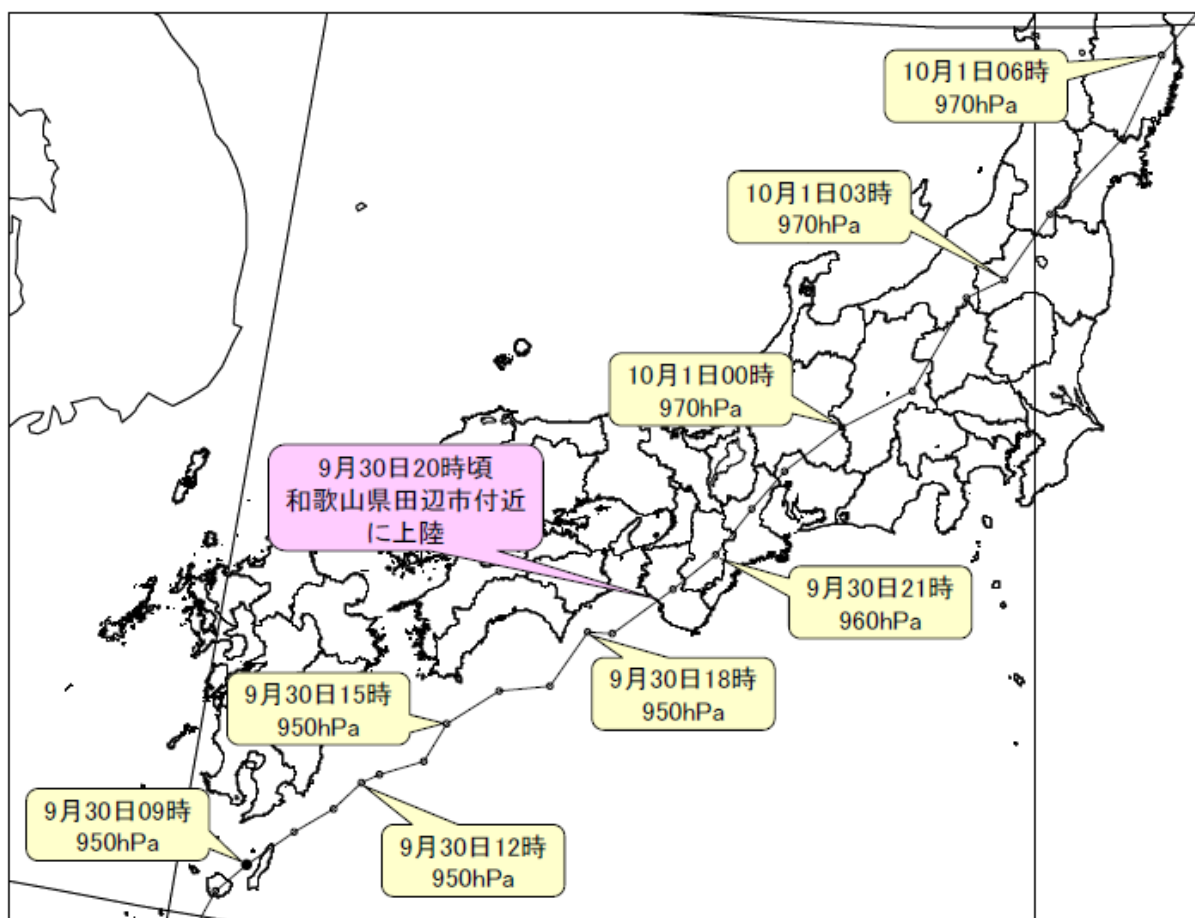
また、9月30日夜遅くから10月1日明け方にかけて強風となり、10月1日の日最大風速は、アメダス辻堂 25.5m/s、アメダス三浦 20.9m/sなどを観測した。日最大瞬間風速は、横浜 38.5m/s、アメダス辻堂 36.8m/sなどを観測した。

海上では大しけとなった。

○台風経路図



台風第24号 経路図（日時、中心気圧（hPa））速報解析



台風第24号 経路図（日時、中心気圧（hPa））速報解析 拡大

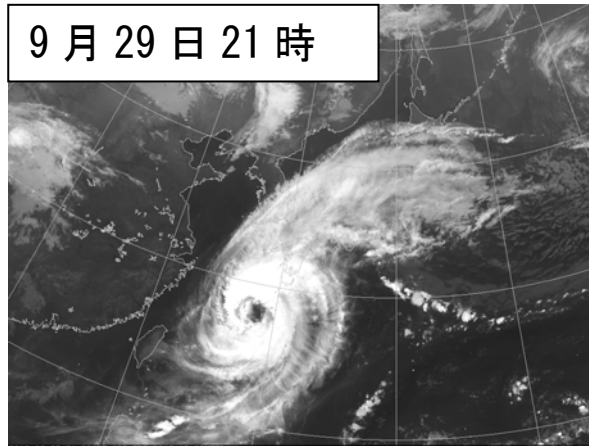
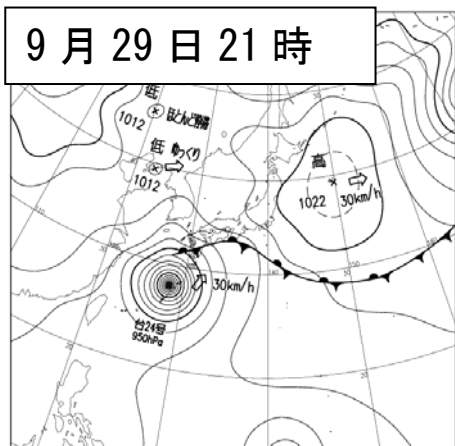
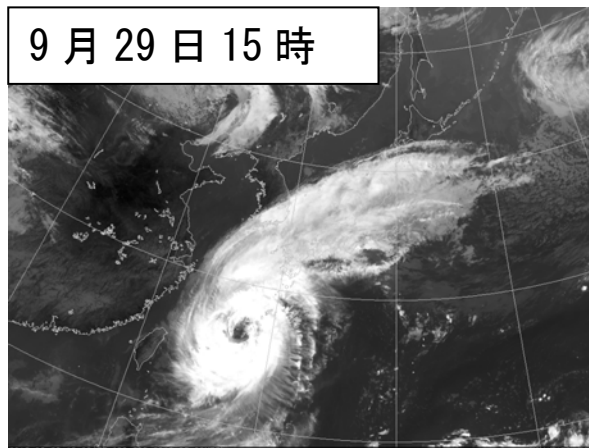
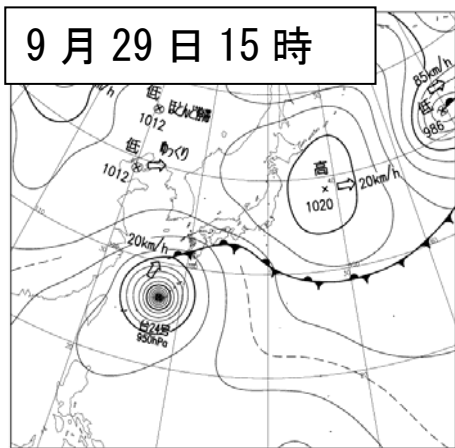
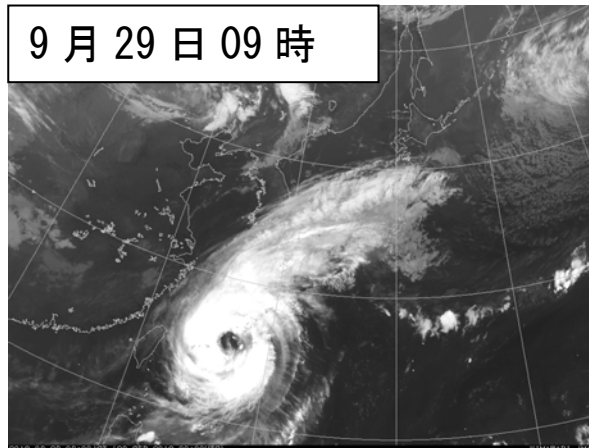
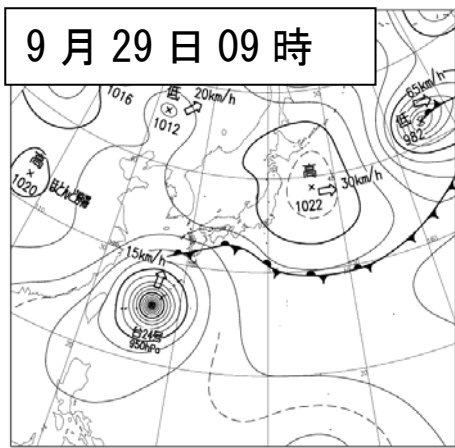
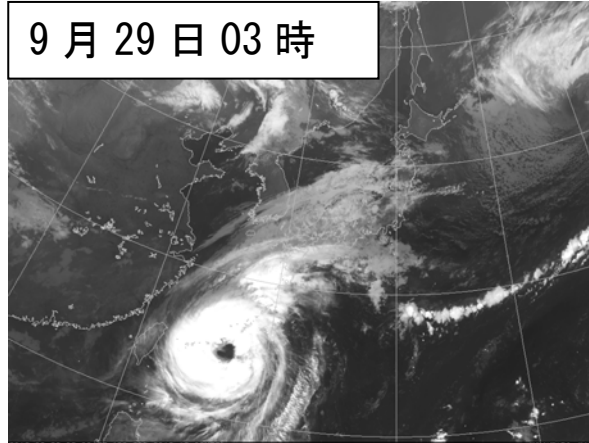
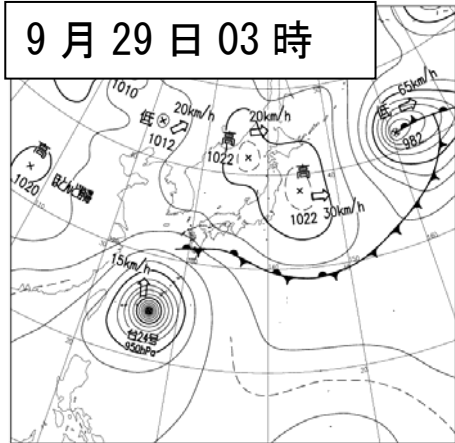
○台風第 24 号の位置表 (9 月 21 日 03 時~10 月 1 日 12 時)

月	日	時	中心位置		中心気圧 (hPa)	最大風速 (m/s)	進行方向・速度 (km/h)		暴風半径 (km)			強風半径 (km)			大きさ	強さ	
			北緯	東経													
9	21	3	13.7	145.0	1002	15	西	15								熱帯低気圧	
9	21	6	14.1	144.3	1002	15	西	15								熱帯低気圧	
9	21	9	14.4	144.3	1004	15	西	15								熱帯低気圧	
9	21	12	14.7	144.0	1004	15	北西	15								熱帯低気圧	
9	21	15	15.0	143.7	1002	15	北西	15								熱帯低気圧	
9	21	18	15.1	143.2	1004	15	西北西	15								熱帯低気圧	
9	21	21	15.3	142.7	1000	18	西北西	15				北東側	330	南西側	170		
9	22	0	15.4	142.3	998	20	西北西	15				北東側	330	南西側	170		
9	22	3	15.5	141.6	998	20	西北西	20				北東側	330	南西側	170		
9	22	6	15.5	141.1	994	23	西北西	20				北東側	330	南西側	170		
9	22	9	15.9	141.0	994	23	西北西	20				北東側	330	南西側	170		
9	22	12	16.1	139.9	994	23	西北西	20				北東側	330	南西側	170		
9	22	15	16.4	139.3	990	25	西北西	20				北東側	390	南西側	220		
9	22	18	17.0	138.3	990	25	西北西	30				北東側	390	南西側	220		
9	22	21	17.0	137.8	990	25	西北西	30				北東側	390	南西側	220		
9	23	0	17.1	137.2	990	25	西	20				北東側	390	南西側	220		
9	23	3	17.1	136.2	975	35	西	30	全域	80	80	北東側	390	南西側	220	強い	
9	23	6	17.1	135.8	975	35	西	25	全域	80	80	北東側	390	南西側	220	強い	
9	23	9	16.9	135.1	975	35	西	25	全域	80	80	北東側	390	南西側	220	強い	
9	23	12	17.0	134.8	975	35	西	20	全域	80	80	北東側	390	南西側	220	強い	
9	23	15	17.3	134.3	970	35	西	15	全域	90	90	北東側	390	南西側	220	強い	
9	23	18	17.4	133.8	965	40	西北西	20	全域	110	110	北東側	390	南西側	220	強い	
9	23	21	17.5	133.3	950	45	西北西	20	全域	150	150	北側	440	南側	280	非常に強い	
9	24	0	17.7	132.9	940	45	西北西	15	全域	170	170	北側	440	南側	280	非常に強い	
9	24	3	18.1	132.3	935	50	西北西	20	全域	170	170	北側	440	南側	280	非常に強い	
9	24	6	18.2	131.7	935	50	西北西	20	全域	170	170	北側	440	南側	280	非常に強い	
9	24	9	18.4	131.3	935	50	西北西	20	全域	170	170	北側	440	南側	280	非常に強い	
9	24	12	18.7	130.7	935	50	西北西	20	全域	170	170	北側	440	南側	280	非常に強い	
9	24	15	18.9	130.4	925	50	西北西	20	全域	170	170	北側	440	南側	280	非常に強い	
9	24	18	19.1	130.1	925	50	西北西	15	全域	170	170	北側	440	南側	330	非常に強い	
9	24	21	19.3	129.7	925	50	西北西	15	全域	170	170	北側	440	南側	330	非常に強い	
9	25	0	19.5	129.3	915	55	西北西	15	全域	190	190	北側	500	南側	370	猛烈な	
9	25	3	19.6	129.1	915	55	西北西	15	全域	190	190	北側	500	南側	370	猛烈な	
9	25	6	19.7	128.9	915	55	西北西	10	全域	190	190	北側	500	南側	370	猛烈な	
9	25	9	19.6	128.7	915	55	西北西	ゆっくり	全域	190	190	北側	500	南側	370	猛烈な	
9	25	12	19.6	128.8	915	55		ゆっくり	全域	190	190	北側	500	南側	410	猛烈な	
9	25	15	19.8	128.9	915	55		ゆっくり	全域	190	190	北側	500	南側	410	猛烈な	
9	25	18	20.0	128.9	915	55		ゆっくり	全域	190	190	北側	500	南側	410	猛烈な	
9	25	21	20.0	128.9	925	50		ゆっくり	全域	190	190	北側	500	南側	440	非常に強い	
9	26	0	20.2	128.9	925	50	北	ゆっくり	全域	190	190	北側	500	南側	440	非常に強い	
9	26	3	20.3	128.9	935	50	北	ゆっくり	全域	190	190	全域	500		大型	非常に強い	
9	26	6	20.4	129.0	935	50	北	ゆっくり	全域	190	190	全域	500		大型	非常に強い	
9	26	9	20.7	129.0	950	45	北	ゆっくり	全域	190	190	全域	500		大型	非常に強い	
9	26	12	20.8	129.0	950	45	北	ゆっくり	全域	190	190	全域	500		大型	非常に強い	
9	26	15	20.9	129.1	950	45	北	ゆっくり	全域	190	190	全域	500		大型	非常に強い	
9	26	18	21.1	129.2	950	45	北	ゆっくり	全域	190	190	全域	500		大型	非常に強い	
9	26	21	21.3	129.2	950	45	北	ゆっくり	全域	190	190	全域	500		大型	非常に強い	
9	27	0	21.4	129.2	950	45	北	ゆっくり	全域	190	190	全域	500		大型	非常に強い	
9	27	3	21.5	129.2	950	45	北	ゆっくり	全域	190	190	全域	500		大型	非常に強い	
9	27	6	21.5	129.2	950	45	北	ゆっくり	全域	190	190	全域	500		大型	非常に強い	
9	27	9	21.5	129.2	950	45		ゆっくり	全域	190	190	全域	500		大型	非常に強い	
9	27	12	21.6	129.1	950	45		ゆっくり	全域	220	220	全域	500		大型	非常に強い	
9	27	15	21.7	129.0	955	45	北西	ゆっくり	全域	220	220	全域	500		大型	非常に強い	
9	27	18	21.8	129.0	955	45	北北西	ゆっくり	全域	220	220	全域	500		大型	非常に強い	
9	27	21	21.8	128.9	955	45	北西	ゆっくり	全域	220	220	全域	500		大型	非常に強い	
9	28	0	22.0	128.7	955	45	北西	ゆっくり	全域	220	220	全域	500		大型	非常に強い	
9	28	3	22.3	128.4	955	45	北西	ゆっくり	全域	220	220	全域	500		大型	非常に強い	
9	28	6	22.4	128.2	955	45	北西	10	全域	220	220	全域	500		大型	非常に強い	
9	28	9	22.5	128.0	950	45	西北西	10	全域	220	220	全域	560		大型	非常に強い	
9	28	10	22.6	127.7	950	45	西北西	10	全域	220	220	全域	560		大型	非常に強い	
9	28	11	22.7	127.6	950	45	西北西	10	全域	220	220	全域	560		大型	非常に強い	
9	28	12	22.8	127.5	950	45	西北西	10	全域	220	220	全域	560		大型	非常に強い	
9	28	13	22.8	127.4	950	45	西北西	10	全域	220	220	全域	560		大型	非常に強い	
9	28	14	22.9	127.4	950	45	西北西	10	全域	220	220	全域	560		大型	非常に強い	
9	28	15	23.1	127.3	950	45	北西	15	全域	220	220	全域	560		大型	非常に強い	
9	28	16	23.2	127.3	950	45	北西	15	全域	220	220	全域	560		大型	非常に強い	
9	28	17	23.3	127.2	950	45	北西	15	全域	220	220	全域	560		大型	非常に強い	
9	28	18	23.5	127.2	950	45	北北西	15	全域	220	220	全域	560		大型	非常に強い	
9	28	19	23.6	127.1	950	45	北北西	15	全域	220	220	全域	560		大型	非常に強い	
9	28	20	23.7	127.0	950	45	北北西	15	全域	220	220	全域	560		大型	非常に強い	
9	28	21	23.8	126.9	950	45	北北西	15	全域	220	220	北東側	650	南西側	560	大型	非常に強い
9	28	22	23.9	126.9	950	45	北北西	15	全域	220	220	北東側	650	南西側	560	大型	非常に強い
9	28	23	24.0	126.9	950	45	北北西	15	全域	220	220	北東側	650	南西側	560	大型	非常に強い

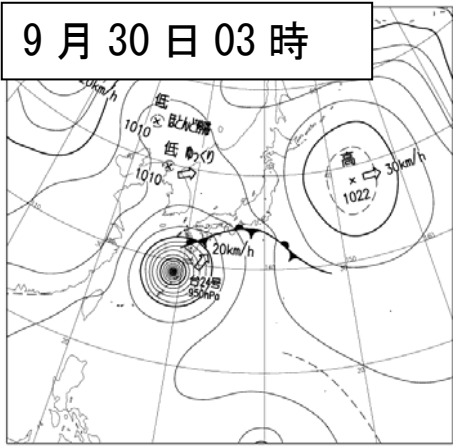
(次頁へ続く)

月日時			中心位置		中心気圧	最大風速	進行方向・速度		暴風半径			強風半径			大きさ	強さ		
月	日	時	北緯	東経	(hPa)	(m/s)	(km/h)		(km)			(km)						
9	29	0	24.1	126.9	950	45	北北西	15	東側	280	西側	220	北東側	650	南西側	560	大型	非常に強い
9	29	1	24.2	126.9	950	45	北北西	15	東側	280	西側	220	北東側	650	南西側	560	大型	非常に強い
9	29	2	24.3	126.9	950	45	北北西	15	東側	280	西側	220	北東側	650	南西側	560	大型	非常に強い
9	29	3	24.5	126.8	950	45	北	15	東側	280	西側	220	北東側	650	南西側	560	大型	非常に強い
9	29	4	24.7	126.8	950	45	北	15	東側	280	西側	220	北東側	650	南西側	560	大型	非常に強い
9	29	5	24.8	126.8	950	45	北	15	東側	280	西側	220	北東側	650	南西側	560	大型	非常に強い
9	29	6	25.0	126.8	950	45	北	15	東側	280	西側	220	北東側	650	南西側	560	大型	非常に強い
9	29	7	25.1	126.9	950	45	北	15	東側	280	西側	220	北東側	650	南西側	560	大型	非常に強い
9	29	8	25.2	126.9	950	45	北	15	東側	280	西側	220	北東側	650	南西側	560	大型	非常に強い
9	29	9	25.4	126.9	950	45	北	15	東側	280	西側	220	北東側	650	南西側	560	大型	非常に強い
9	29	10	25.6	126.9	950	45	北	15	東側	280	西側	220	北東側	650	南西側	560	大型	非常に強い
9	29	11	25.8	126.9	950	45	北	20	東側	280	西側	220	北東側	650	南西側	560	大型	非常に強い
9	29	12	26.0	126.9	950	45	北	20	東側	280	西側	220	東側	650	西側	560	大型	非常に強い
9	29	13	26.2	127.0	950	45	北	20	東側	280	西側	220	東側	650	西側	560	大型	非常に強い
9	29	14	26.4	127.2	950	45	北	20	東側	280	西側	220	東側	650	西側	560	大型	非常に強い
9	29	15	26.5	127.4	950	45	北北東	20	東側	280	西側	220	全域	560			大型	非常に強い
9	29	16	26.7	127.6	950	45	北北東	25	東側	280	西側	220	全域	560			大型	非常に強い
9	29	17	26.9	127.7	950	45	北北東	25	東側	280	西側	220	全域	560			大型	非常に強い
9	29	18	27.1	127.9	950	45	北東	25	東側	280	西側	220	南西側	650	北東側	560	大型	非常に強い
9	29	19	27.3	128.0	950	45	北東	25	東側	280	西側	220	南西側	650	北東側	560	大型	非常に強い
9	29	20	27.6	128.1	950	45	北北東	25	東側	280	西側	220	南西側	650	北東側	560	大型	非常に強い
9	29	21	27.9	128.3	950	45	北北東	30	東側	280	西側	220	南西側	650	北東側	560	大型	非常に強い
9	29	22	27.9	128.3	950	45	北北東	25	東側	280	西側	220	南西側	650	北東側	560	大型	非常に強い
9	29	23	27.9	128.3	950	45	北北東	20	東側	280	西側	220	南西側	650	北東側	560	大型	非常に強い
9	30	0	28.4	128.5	950	45	北北東	25	南東側	280	北西側	220	南西側	650	北東側	560	大型	非常に強い
9	30	1	28.5	128.5	950	45	北北東	25	南東側	280	北西側	220	南西側	650	北東側	560	大型	非常に強い
9	30	2	28.6	128.5	950	45	北北東	20	南東側	280	北西側	220	南西側	650	北東側	560	大型	非常に強い
9	30	3	28.9	129.0	950	45	北北東	20	全域	220		220	南西側	560	北東側	460	大型	非常に強い
9	30	4	29.1	129.1	950	45	北北東	25	全域	220		220	南西側	560	北東側	460	大型	非常に強い
9	30	5	29.3	129.4	950	45	北北東	25	全域	220		220	南西側	560	北東側	460	大型	非常に強い
9	30	6	29.7	130.0	950	45	北北東	30	南西側	190	北東側	150	南西側	650	北東側	370	大型	非常に強い
9	30	7	29.8	130.3	950	45	北東	35	南西側	190	北東側	150	南西側	650	北東側	370	大型	非常に強い
9	30	8	30.3	130.5	950	45	北東	45	南西側	190	北東側	150	南西側	650	北東側	370	大型	非常に強い
9	30	9	30.6	130.8	950	45	北東	45	南西側	190	北東側	150	南西側	460	北東側	370		非常に強い
9	30	10	31.0	131.3	950	45	北東	45	南西側	190	北東側	150	南西側	460	北東側	370		非常に強い
9	30	11	31.3	131.7	950	45	北東	45	南西側	190	北東側	150	南西側	460	北東側	370		非常に強い
9	30	12	31.6	132.0	950	45	北東	45	南側	190	北側	150	南側	560	北側	370		非常に強い
9	30	13	31.7	132.2	950	45	北東	45	南側	190	北側	150	南側	560	北側	370		非常に強い
9	30	14	31.9	132.7	950	45	北東	45	南側	190	北側	150	南側	560	北側	370		非常に強い
9	30	15	32.3	132.9	950	45	北東	45	南側	190	北側	150	南側	560	北側	370		非常に強い
9	30	16	32.7	133.5	950	45	北東	45	南側	190	北側	150	南側	560	北側	370		非常に強い
9	30	17	32.8	134.1	950	45	北東	45	南側	190	北側	150	南側	560	北側	370		非常に強い
9	30	18	33.4	134.5	950	45	北東	50	南側	190	北側	150	南側	560	北側	370		非常に強い
9	30	19	33.4	134.8	950	45	北東	50	南側	190	北側	150	南側	560	北側	370		非常に強い
9	30	20	33.9	135.5	950	45	北東	50	南側	190	北側	150	南側	560	北側	370		非常に強い
9	30	21	34.3	136.0	960	40	北東	60	南側	190	北側	150	南側	560	北側	370		強い
9	30	22	34.8	136.4	965	40	北東	60	南側	190	北側	150	南側	560	北側	370		強い
9	30	23	35.2	136.8	965	40	北東	60	南側	190	北側	150	南側	560	北側	370		強い
10	1	0	35.7	137.5	970	40	北東	65	南東側	280	北西側	150	南東側	650	北西側	440	大型	強い
10	1	1	36.1	138.4	970	40	北東	65	南東側	280	北西側	150	南東側	650	北西側	440	大型	強い
10	1	2	37.1	139.1	970	40	北東	70	南東側	280	北西側	150	南東側	650	北西側	440	大型	強い
10	1	3	37.3	139.6	970	35	北東	70	南東側	280	北西側	150	南東側	650	北西側	440	大型	強い
10	1	4	38.0	140.2	970	35	北東	80	南東側	280	北西側	150	南東側	650	北西側	440	大型	強い
10	1	5	38.8	141.2	970	35	北東	85	南東側	280	北西側	150	南東側	650	北西側	440	大型	強い
10	1	6	39.7	141.8	970	35	北東	95	南東側	280	北西側	150	南東側	650	北西側	440	大型	強い
10	1	7	40.3	142.5	970	35	北東	95	南東側	280	北西側	150	南東側	650	北西側	440	大型	強い
10	1	8	40.8	143.2	970	35	北東	95	南東側	280	北西側	150	南東側	650	北西側	440	大型	強い
10	1	9	41.2	143.8	970	35	北東	95	南東側	280	北西側	150	南東側	930	北西側	440	大型	強い
10	1	10	41.7	144.7	970	35	北東	95	南東側	280	北西側	130	南東側	930	北西側	440	大型	強い
10	1	11	42.2	145.7	970	35	北東	95	南東側	390	北西側	110	南東側	930	北西側	440	大型	強い
10	1	12	43.0	148.0	970	35	北東	95										温帯低気圧

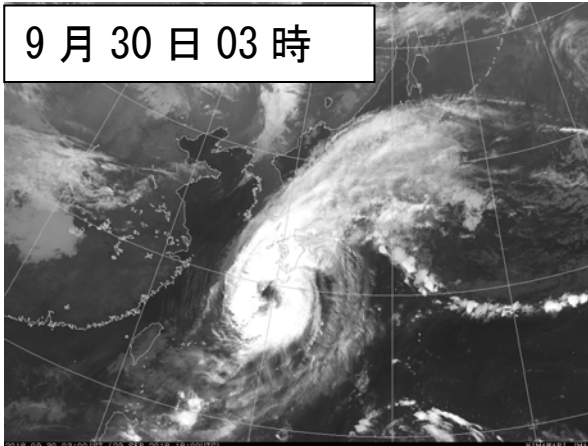
○地上天気図(左図)および気象衛星赤外画像(右図) (9月29日03時~10月1日03時)



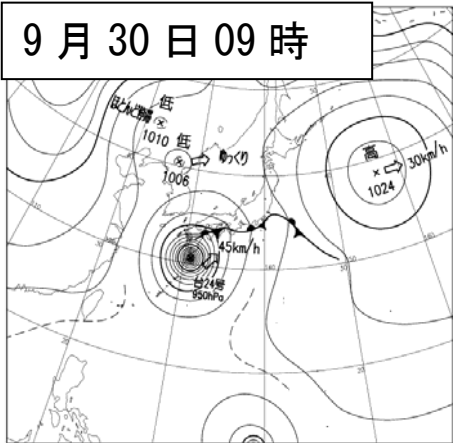
9月30日 03時



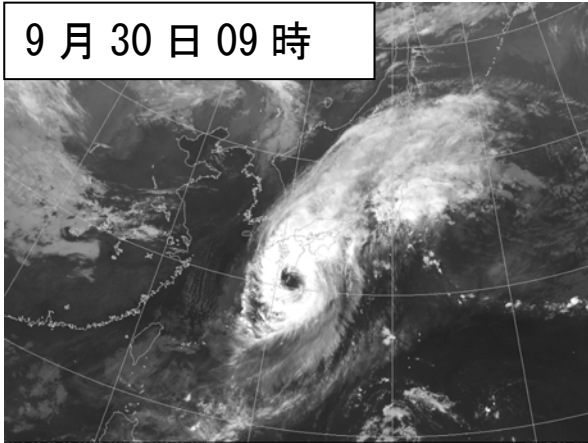
9月30日 03時



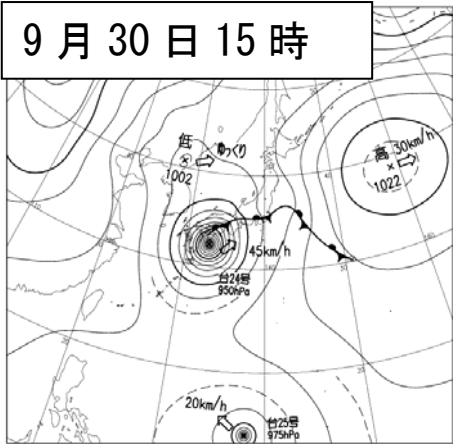
9月30日 09時



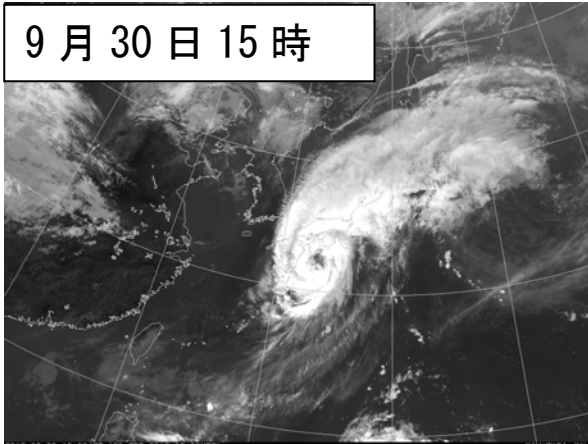
9月30日 09時



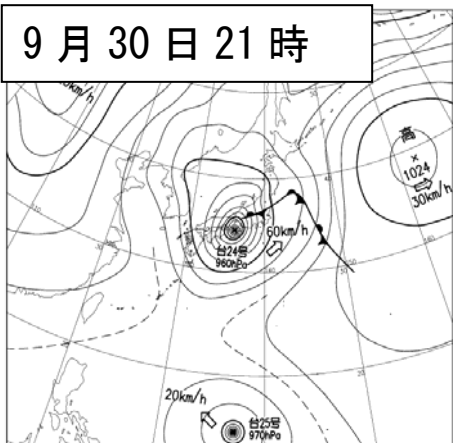
9月30日 15時



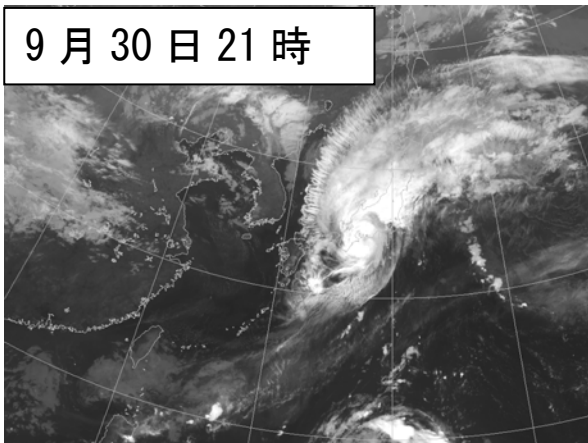
9月30日 15時

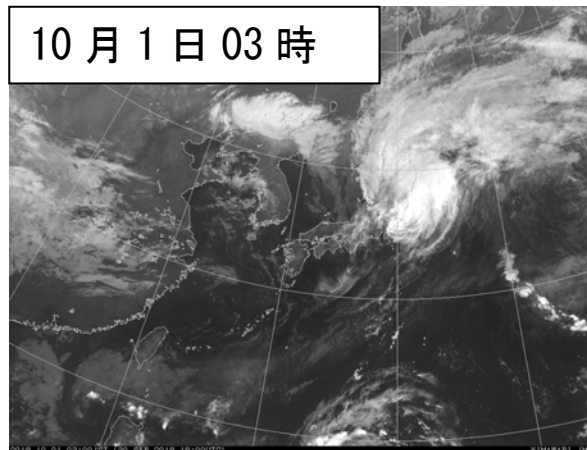
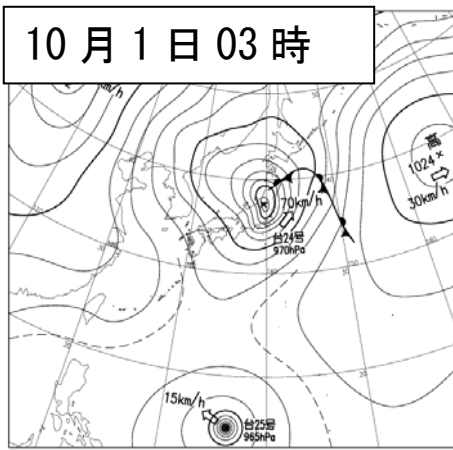


9月30日 21時

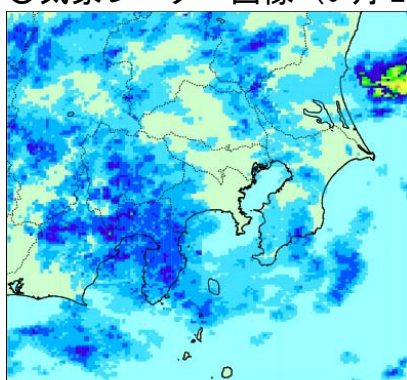


9月30日 21時

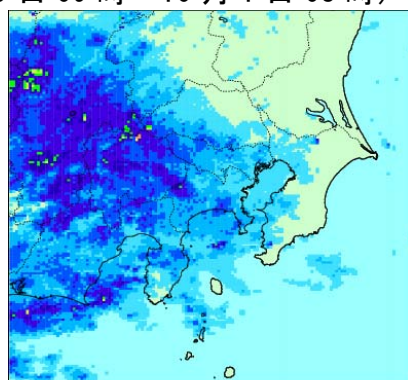




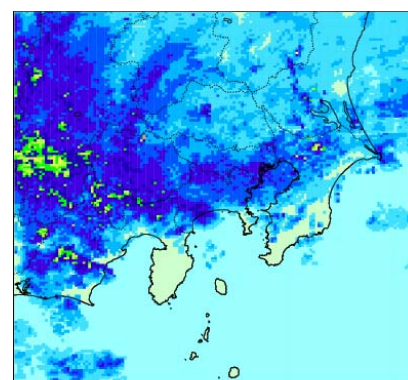
○気象レーダー画像 (9月29日09時～10月1日03時)



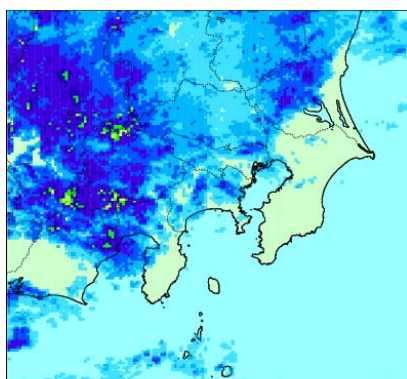
9月29日09時



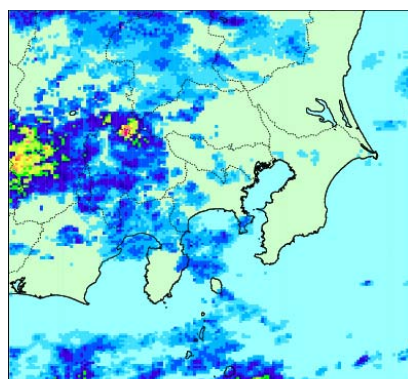
9月29日12時



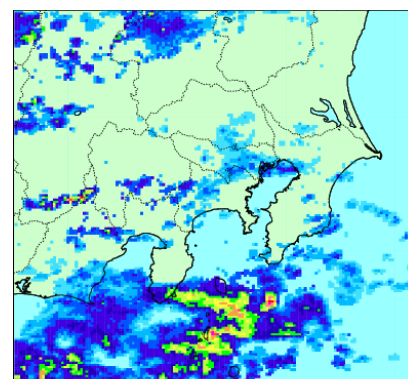
9月29日15時



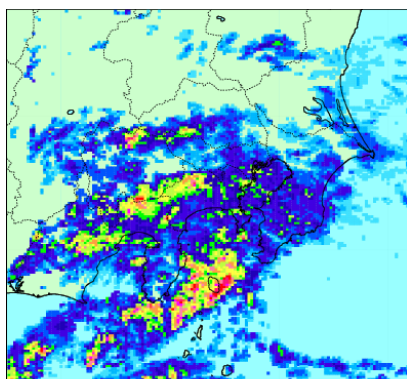
9月29日18時



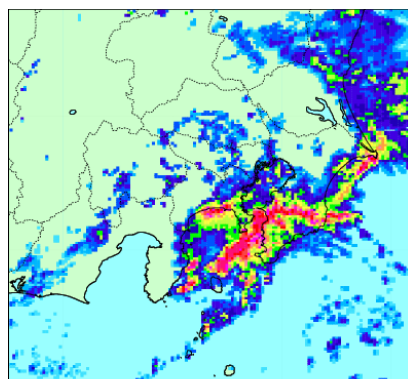
9月29日21時



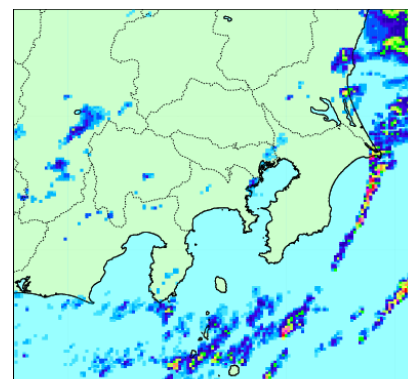
9月30日00時



9月30日03時

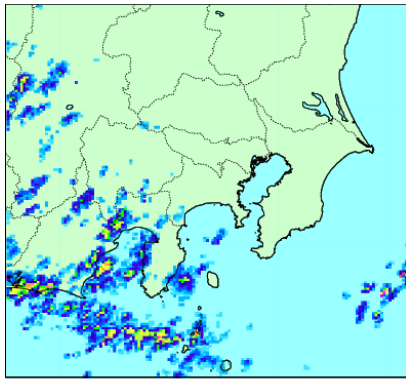


9月30日06時

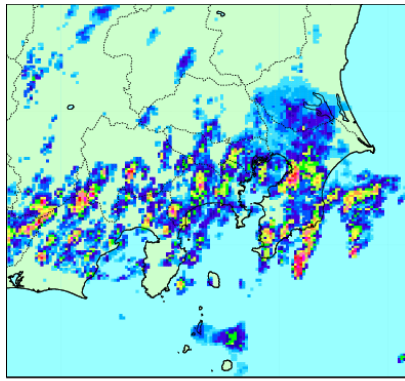


9月30日09時

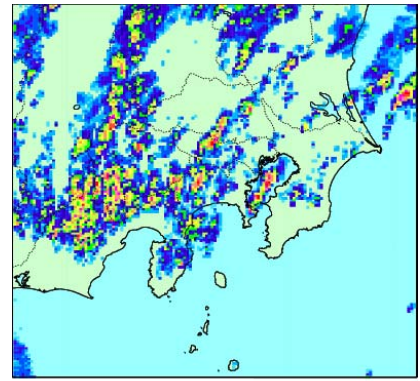




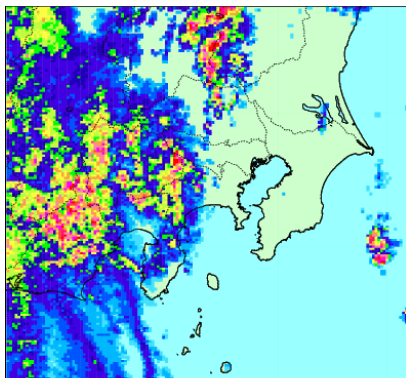
9月30日12時



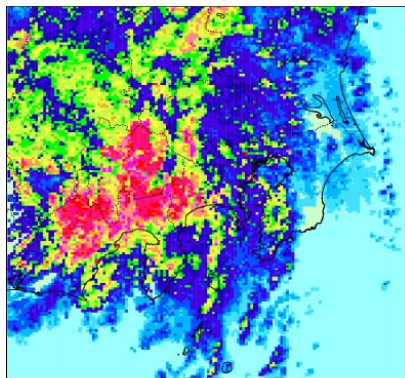
9月30日15時



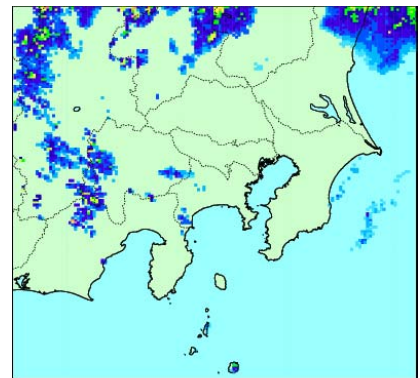
9月30日18時



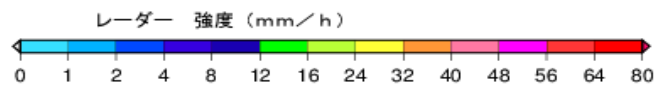
9月30日21時



10月1日00時



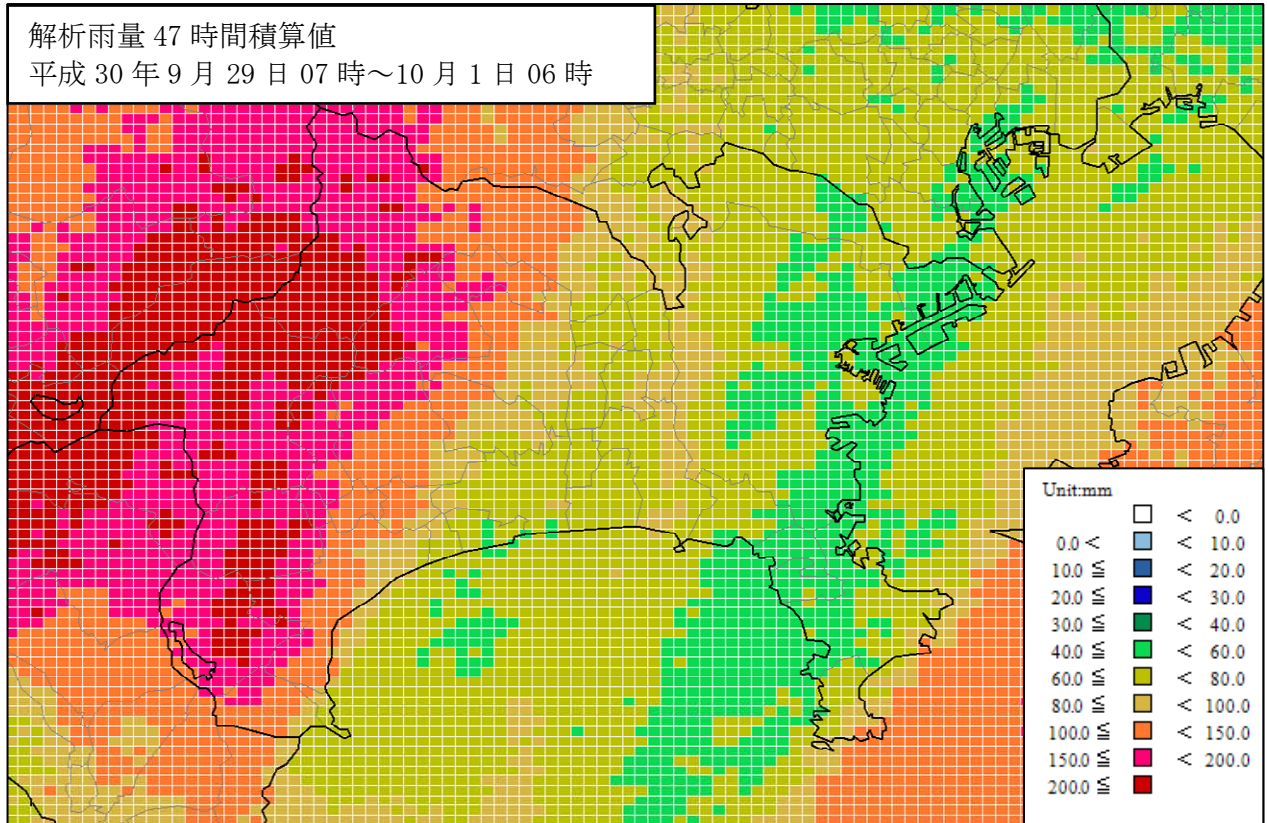
10月1日03時



## 2 降水の状況

神奈川県では台風の接近に伴い、所々で1時間に30mmを超える激しい雨を観測し、9月29日07時から10月1日06時までの総降水量は、アメダス丹沢湖218.5mm、アメダス箱根218.0mmなどを観測した。

### ○解析雨量※による降水量分布図

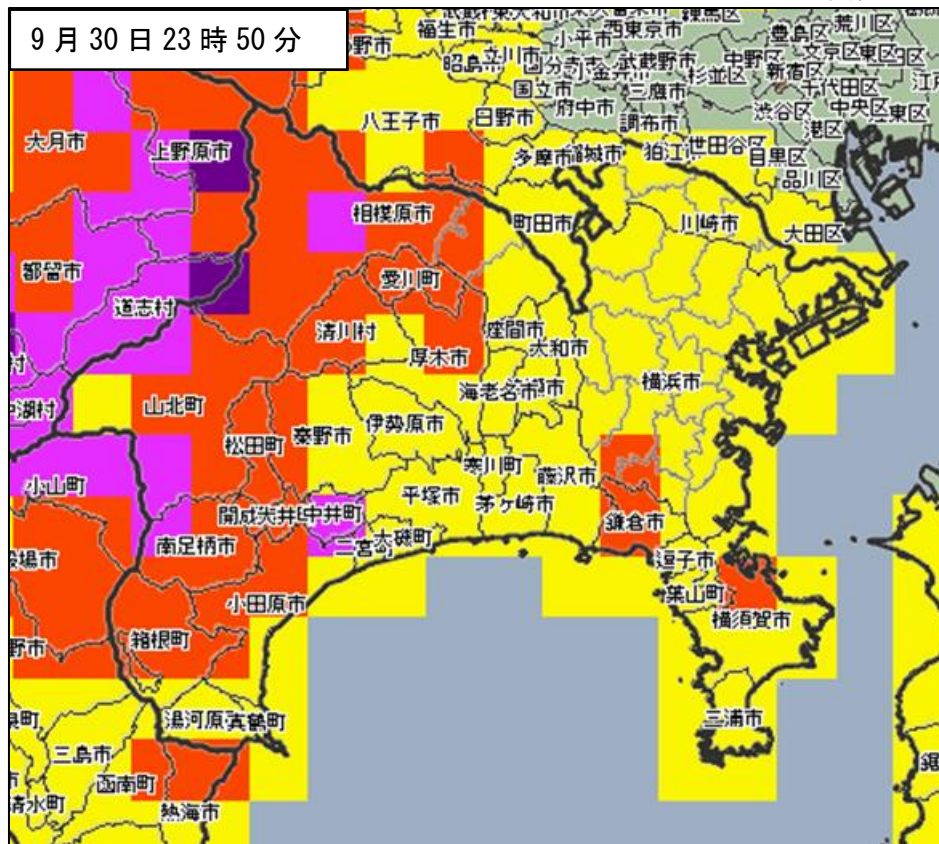


※解析雨量とは、気象レーダーとアメダス等の地上の雨量計により観測されたデータを組み合わせ、1km四方ごとに過去1時間雨量を解析したものです。

○土砂災害警戒判定メッシュ情報、大雨・洪水警報の危険度分布

土砂災害警戒判定メッシュ情報（土砂災害の危険度分布）

平成 30 年 9 月 30 日 23 時 50 分



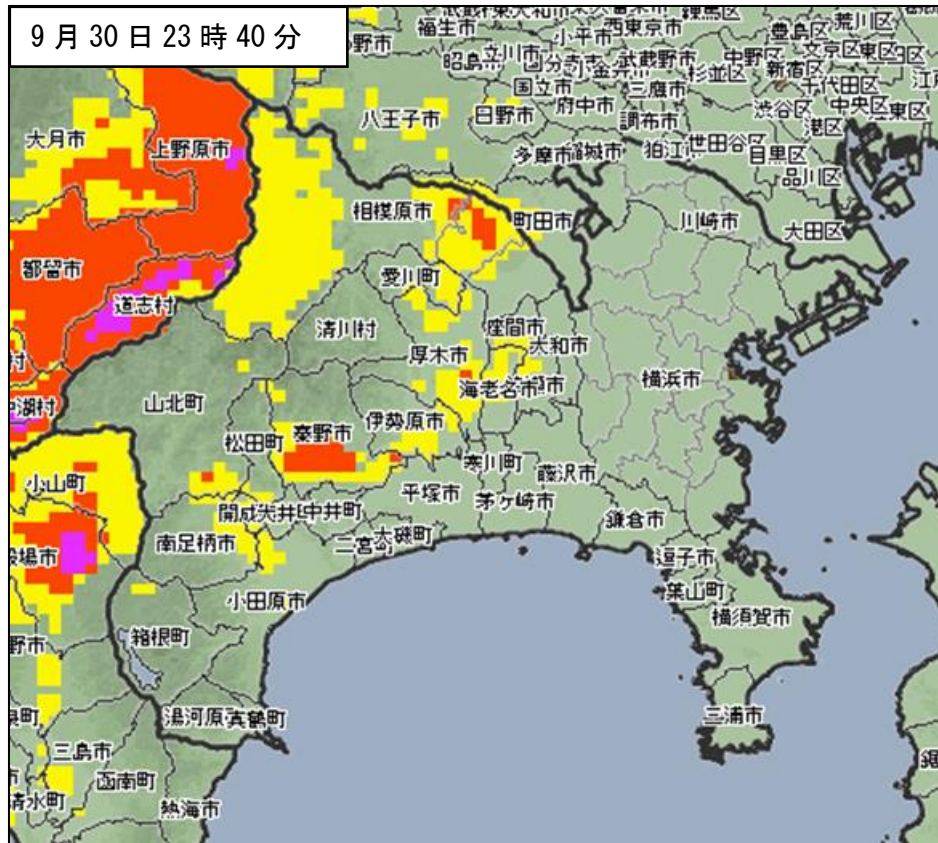
土砂災害の危険度分布の色に応じた住民等の行動の例

色が持つ意味	住民等の行動の例※	内閣府のガイドラインで土砂災害警戒区域等を対象に発令が必要とされている避難情報
<b>極めて危険</b> すでに土砂災害警戒情報の基準に到達	過去の重大な土砂災害発生時に匹敵する <b>極めて危険</b> な状況。命に危険が及ぶ土砂災害が <b>すでに発生</b> していてもおかしくない。 <b>この状況になる前に</b> 土砂災害危険箇所や土砂災害警戒区域の外の少しでも安全な場所への <b>避難を完了しておく必要がある</b> 。	<b>避難指示（緊急）</b>
<b>非常に危険</b> 2時間先までに土砂災害警戒情報の基準に到達すると予想	命に危険が及ぶ土砂災害がいつ発生してもおかしくない <b>非常に危険</b> な状況。 <b>速やかに</b> 土砂災害危険箇所や土砂災害警戒区域の外の少しでも安全な場所への <b>避難を開始する</b> 。	<b>避難勧告</b>
<b>警戒</b> (警報級) 2時間先までに警報基準に到達すると予想	土砂災害への <b>警戒</b> が必要。 <b>避難の準備が整い次第</b> 、土砂災害危険箇所や土砂災害警戒区域等の外の少しでも安全な場所への <b>避難を開始</b> 。 <b>高齢者等は速やかに避難を開始する</b> 。	<b>避難準備・高齢者等避難開始</b>
<b>注意</b> (注意報級) 2時間先までに注意報基準に到達すると予想	土砂災害への <b>注意</b> が必要。今後の情報や周囲の状況、雨の降り方に注意する。 特にメッシュ情報をこまめに確認する。	—
<b>今後の情報等に留意</b>	今後の情報や周囲の状況、雨の降り方に留意する。	—

※ 土砂災害警戒判定メッシュ情報に関わらず、自治体から避難勧告等が発令された場合には速やかに避難行動をとってください。

# 大雨警報（浸水害）の危険度分布

平成 30 年 9 月 30 日 23 時 40 分



## 大雨警報（浸水害）の危険度分布の色に応じた住民等の行動の例

色が持つ意味	住民等の行動の例※1	想定される周囲の状況例
<b>極めて危険</b> すでに 警報基準の一段上の 基準に到達	《表面雨量指数の実況値が過去の重大な浸水害発生時に匹敵する値にすでに到達。すでに重大な浸水害が発生しているおそれが高い極めて危険な状況。》	
<b>非常に危険</b> 1時間先までに 警報基準の一段上の 基準に到達すると予想	周囲の状況を確認し、各自の判断で、屋内の浸水が及ばない階に移動する。	道路が一面冠水し、側溝やマンホールの場所が分からなくなるおそれがある。道路冠水等のために鉄道やバスなどの交通機関の運行に影響が出るおそれがある。周囲より低い場所にある多くの家屋が床上まで水に浸かるおそれがある。
<b>警戒</b> ※2 (警報級) 1時間先までに 警報基準に 到達すると予想	安全確保行動をとる準備をして早めの行動を心がける。高齢者等(お速やかに安全確保行動をとる。	側溝や下水が溢れ、道路がいつ冠水してもおかしくない。周囲より低い場所にある家屋が床上まで水に浸かるおそれがある。
<b>注意</b> (注意報級) 1時間先までに 注意報基準に 到達すると予想	今後の情報や周囲の状況、雨の降り方に注意。ただし、道路のアンダーパスには各自の判断で近づかない。住宅の地下室からは各自の判断で地上に移動する。	周囲より低い場所で側溝や下水が溢れ、道路が冠水するおそれがある。住宅の地下室や道路のアンダーパスに水が流れ込むおそれがある。周囲より低い場所にある家屋が床下まで水に浸かるおそれがある。
今後の 情報等に留意	今後の情報や周囲の状況、雨の降り方に留意。	普段と同じ状況。雨のときは、雨水が周囲より低い場所に集まる。

※1 大雨警報（浸水害）の危険度分布に関わらず、自治体から避難勧告等が発令された場合や下水道管理者から氾濫危険情報等が発令された場合には速やかに避難行動をとってください。  
 ※2 自治体から避難準備・高齢者等避難開始が発令される状況です。

# 洪水警報の危険度分布

平成 30 年 9 月 30 日 23 時 50 分、10 月 1 日 05 時 00 分



## 洪水警報の危険度分布の色に応じた住民等の行動の例

色が持つ意味	避難情報や水位情報等に応じた住民等の行動の例※1・2	流域雨量指数の各基準への到達状況とそこから想定される周囲の状況例
<b>極めて危険</b> <small>すでに警報基準の一段上の基準に到達</small>	<p>《流域雨量指数の実況値が過去の重大な洪水発生時に匹敵する値にすでに到達。                      重大な洪水害（家屋の床上浸水等）がすでに発生しているおそれが高い極めて危険な状況。》</p>	
<b>非常に危険</b> <small>3時間先までに警報基準の一段上の基準に到達すると予想</small>	<p>重大な洪水害が発生するおそれが赤色（警報級）よりもさらに高まると予想されており、水位が氾濫注意水位等を越えていれば自治体から避難勧告が発令されうる非常に危険な状況となっているため、自治体の避難勧告を確認し、                      &lt;避難勧告等が発令されている場合&gt;  <b>速やかに避難を開始する。</b>                      &lt;避難勧告等が発令されていない場合&gt;                      河川の水位情報を確認し※3、<b>水位が氾濫注意水位等を越えている場合には、前述の状況を踏まえ、速やかに避難を開始することが重要。</b></p> <p>・山間部等の流れの速い河川沿いの家屋、堤防を越えた氾濫水によって流失のおそれがある家屋や最上階の床の高さまで浸水する家屋等、自宅にとどまることで命に危険が及ぶおそれがある住民等は速やかに立退き避難を行う。                      ・氾濫しても床下浸水にとどまる等、命に危険を及ぼさない河川沿いの住民等は、各自の判断で屋内安全確保（室内の高いところや場合によっては屋上への移動）も含めた避難行動をとる。</p>	<p>流域雨量指数の3時間先までの予測値が、過去の重大な洪水発生時に匹敵する値（警報基準の一段上の基準）に到達すると予想。</p> <p>水位周知河川・その他河川がさらに増水し、今後氾濫するおそれが高い。重大な洪水害（家屋の床上浸水等）が発生するおそれが高い。</p>
<b>警戒</b> <small>（警報級）</small> <small>3時間先までに警報基準に到達すると予想</small>	<p>重大な洪水害が発生するおそれがあり、水位が水防団待機水位等を越えていれば自治体から避難準備・高齢者等避難開始が発令されうる状況となっているため、自治体の避難勧告を確認し、                      &lt;避難準備・高齢者等避難開始が発令されている場合&gt;  <b>避難の準備をして早めの避難を心がける。</b>                      &lt;避難準備・高齢者等避難開始が発令されていない場合&gt;                      河川の水位情報を確認し※4、<b>水位が水防団待機水位等を越えている場合には、前述の状況を踏まえ、避難の準備をして早めの避難を心がける。</b></p> <p>・高齢者等は速やかに避難を開始する。</p>	<p>流域雨量指数の3時間先までの予測値が、重大な洪水害が発生しうる値（警報基準）に到達すると予想。</p> <p>水位周知河川・その他河川がさらに増水し、今後氾濫するおそれがある。重大な洪水害（家屋の床上浸水等）が発生するおそれがある。</p>
<b>注意</b> <small>（注意報級）</small> <small>3時間先までに注意報基準に到達すると予想</small>	<p>今後の情報や周囲の状況、雨の降り方に注意。</p>	<p>流域雨量指数の3時間先までの予測値が、軽微な洪水害が発生しうる値（注意報基準）に到達すると予想。</p> <p>水位周知河川・その他河川が増水し、軽微な洪水害（道沿り水や家屋の床下浸水等）が発生するおそれがある。</p>
<b>今後の情報等に留意</b>	<p>今後の情報や周囲の状況、雨の降り方に留意。</p>	<p>普段と同じ状況。雨のときは、雨水が河川に集まり流れ下る。</p>

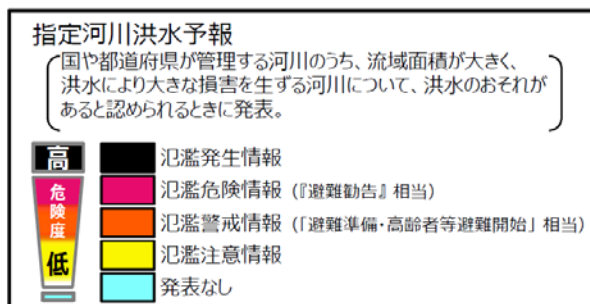
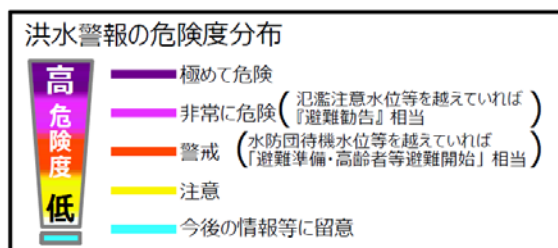
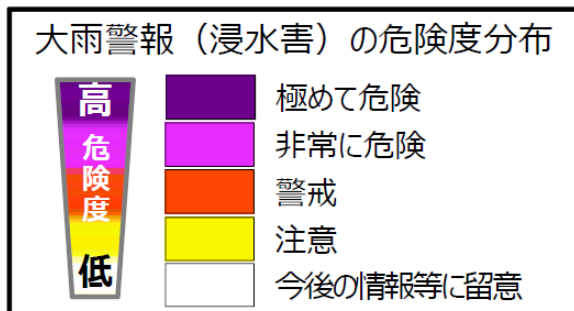
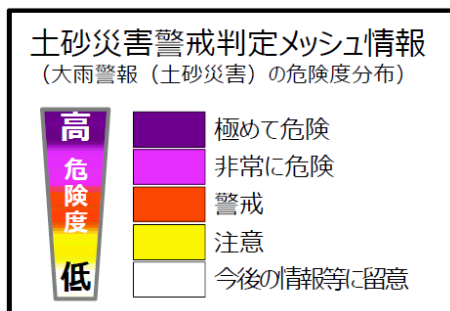
※1 洪水警報の危険度分布に関わらず、自治体から避難勧告等が発令された場合や河川管理者から氾濫危険情報等が発表された場合には速やかに避難行動をとってください。  
 ※2 洪水予報河川の外水氾濫については、洪水警報の危険度分布ではなく、河川管理者と気象台が共同で発表している指定河川洪水予報等を踏まえて避難勧告等が発令されますので、それらに留意し、適切な避難行動を心がけてください。  
 ※3 河川の水位情報は「川の防災情報」で確認してください。その他河川では水位を観測していない河川がありますので、その場合は、早めの避難の観点から、速やかに避難を開始することが重要です。  
 ※4 河川の水位情報は「川の防災情報」で確認してください。その他河川では水位を観測していない河川がありますので、その場合は、避難の準備をして早めの避難を心がけてください。

土砂災害警戒判定メッシュ情報、大雨・洪水警報の危険度分布は、土砂災害警戒情報や大雨警報（土砂災害）、大雨警報（浸水害）及び洪水警報を補足する情報です。

最新の土砂災害警戒判定メッシュ情報や大雨・洪水警報の危険度分布はこちらをご覧ください（気象庁ホームページ）

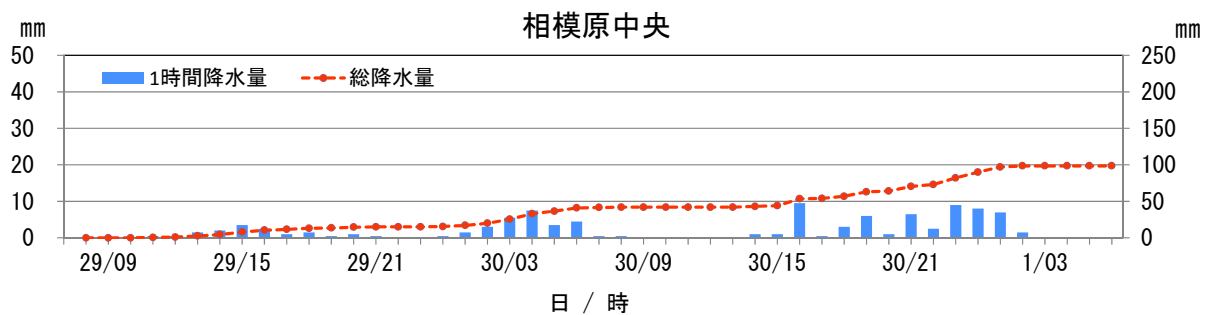
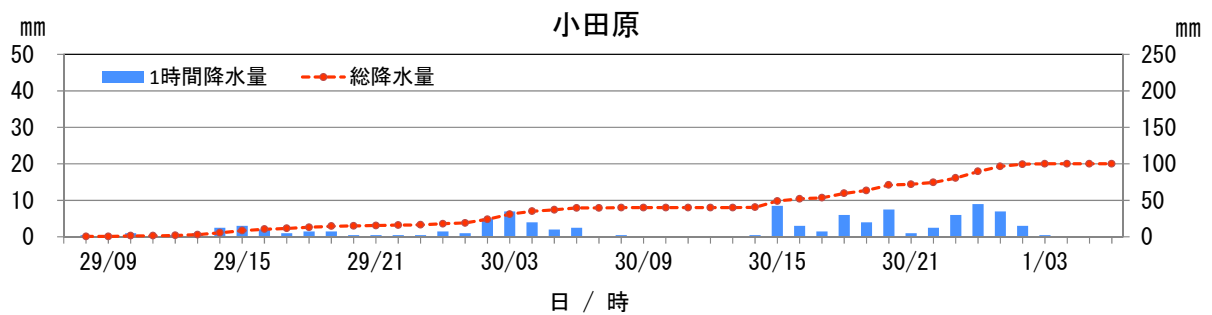
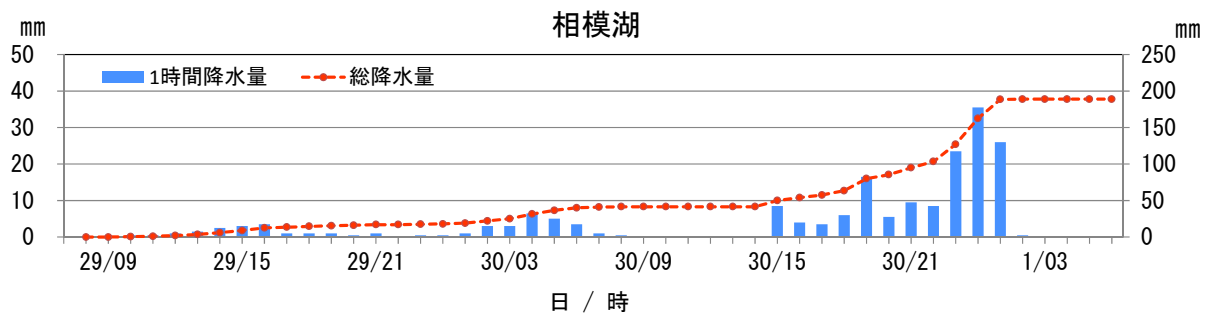
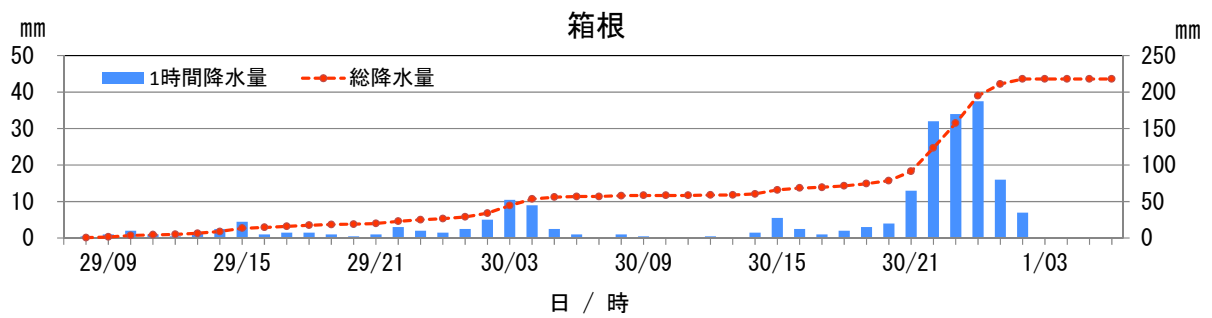
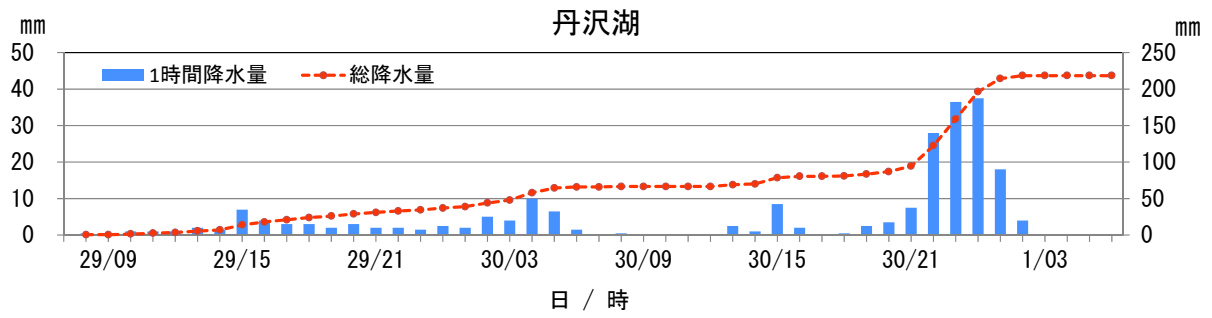
<https://www.jma.go.jp/jp/suigaimesh/inund.html>

土砂災害警戒判定メッシュ情報、大雨・洪水警報の危険度分布の凡例



○降水量の推移（9月29日07時～10月1日06時）

※縦軸の目盛：左は前1時間降水量、右は総降水量を示す。



○気象官署とアメダスの降水量表（9月29日07時～10月1日06時）

気象官署

官署名	9月29日 (07時～)	9月30日	10月1日 (～06時)	合計
	(mm)	(mm)	(mm)	(mm)
横浜	10.5	41.0	8.5	60.0

アメダス

市町村名	アメダス 地点名	9月29日 (07時～)	9月30日	10月1日 (～06時)	合計
		(mm)	(mm)	(mm)	(mm)
相模原市(緑区)	相模湖	18.0	144.5	26.5	189.0
相模原市(中央区)	相模原中央	15.5	74.5	8.5	98.5
横浜市(港北区)	日吉	10.0	33.5	13.0	56.5
山北町	丹沢湖	37.0	159.5	22.0	218.5
海老名市	海老名	16.5	49.5	9.0	75.0
平塚市	平塚	12.5	36.5	3.5	52.5
藤沢市	辻堂	9.0	57.5	5.0	71.5
箱根町	箱根	26.5	168.5	23.0	218.0
小田原市	小田原	18.0	71.5	10.5	100.0
三浦市	三浦	2.0	54.5	6.5	63.0

○気象官署とアメダスの最大1時間降水量表（9月29日07時～10月1日06時）

気象官署

官署名	降水量(mm)	月日	時分
横浜	12.5	10月1日	00時29分

アメダス

市町村名	アメダス 地点名	降水量(mm)	月日	時分
相模原市(緑区)	相模湖	43.0	10月1日	00時18分
相模原市(中央区)	相模原中央	12.0	9月30日	23時41分
横浜市(港北区)	日吉	16.5	10月1日	00時45分
山北町	丹沢湖	39.0	9月30日	22時53分
海老名市	海老名	14.5	9月30日	23時37分
平塚市	平塚	5.0	9月30日	20時19分
藤沢市	辻堂	10.5	9月30日	03時29分
箱根町	箱根	40.5	9月30日	22時43分
小田原市	小田原	11.5	9月30日	15時26分
三浦市	三浦	13.5	10月1日	00時30分



### 3 風と気圧の状況

9月29日00時～10月1日24時

#### ○横浜地方気象台における風と気圧の観測値

最大風速 19.1 m/s (1日01時29分 南南西)

最大瞬間風速 38.5 m/s (1日00時31分 南西)

最低海面気圧 978.1 hPa (1日02時03分)

#### ○アメダスにおける最大風速及び最大瞬間風速表

市町村名	アメダス地点名	最大風速		最大瞬間風速	
		風向・風速(m/s)	起時	風向・風速(m/s)	起時
海老名市	海老名	南 14.6	10月1日 00時32分	南南東 29.8	10月1日 00時01分
藤沢市	辻堂	南南西 25.5	10月1日 01時17分	南 36.8	10月1日 00時13分
小田原市	小田原	南南東 14.7	9月30日 23時45分	南 29.3	9月30日 23時51分
三浦市	三浦	南南西 20.9	10月1日 01時49分	南 36.5	10月1日 00時11分

### 4 極値の更新

#### ○9月の極値更新

気象官署

該当なし

#### アメダス

[日最大瞬間風向・風速]

市町村名	アメダス地点名	更新値		従来値		統計開始年
		日最大瞬間風向・風速	更新月日	日最大瞬間風向・風速	年月日	
三浦市	三浦	南 33.2m/s	9月30日	南南西 31.3m/s	2011/9/21	2009年

#### ○10月の極値更新

気象官署

該当なし

#### アメダス

[日最大10分間降水量]

市町村名	アメダス地点名	更新値		従来値		統計開始年
		日最大10分間降水量	更新月日	日最大10分間降水量	年月日	
相模原市(緑区)	相模湖	9.0mm	10月1日	8.5mm	2017/10/23	2009年

[日最大風向・風速]

市町村名	アメダス地点名	更新値		従来値		統計開始年
		日最大風向・風速	更新月日	日最大風向・風速	年月日	
藤沢市	辻堂	南南西 25.5m/s	10月1日	南南西 19.5m/s	2009/10/8	1992年
小田原市	小田原	西南西 14.0m/s	10月1日	南 14m/s	1979/10/19	1978年

[日最大瞬間風向・風速]

市町村名	アメダス地点名	更新値		従来値		統計開始年
		日最大瞬間風向・風速	更新月日	日最大瞬間風向・風速	年月日	
海老名市	海老名	南南東 29.8m/s	10月1日	北北西 19.6m/s	2013/10/16	2008年
藤沢市	辻堂	南 36.8m/s	10月1日	南南西 28.2m/s	2009/10/8	2009年
小田原市	小田原	南西 29.0m/s	10月1日	南西 25.9m/s	2015/10/2	2009年

○累年の極値更新

気象官署

該当なし

アメダス

該当なし

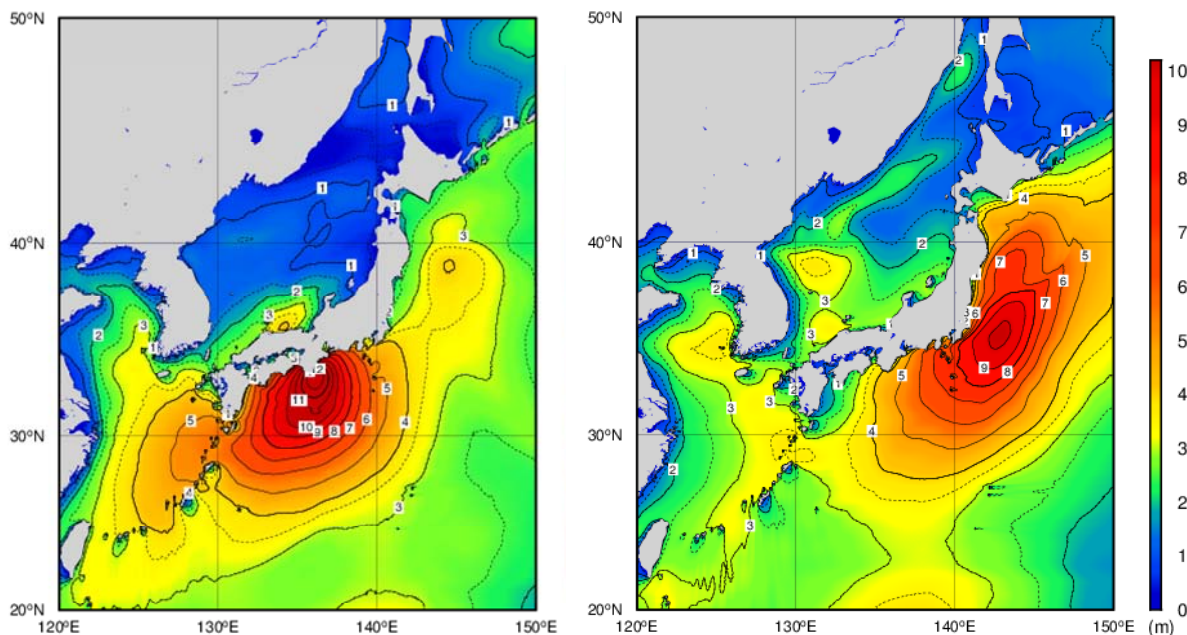
5 波の状況

海上では台風の接近に伴って大しけとなった。

○沿岸波浪図

9月30日21時

10月1日09時



[利用上の注意]

図は波の高さを有義波高で示しています。

[有義波高について]

実際の海面には高い波も低い波も含まれており、このような状態をよりよく代表するために、目視での観測に近いとされる「有義波高」が用いられています。波高（波の高さ）と言った場合は、一般に有義波高を指します。

ただしその利用に当たっては、有義波高よりも高い波を含み得ることに注意が必要です。例えば、1000個の波を観測した中には有義波高の約1.6倍の最大波が、同じく1000個の波の中には約2倍の高さの最大波が含まれるといわれています。

詳しいことは、気象庁ホームページ中の次のページをご覧ください。

<http://www.data.jma.go.jp/kaiyou/db/wave/comment/elmkw1.html>

## 6 潮位の状況

台風の接近に伴い、小田原では最高潮位（瞬間値（3分平均））が 66cm となり最大潮位偏差（瞬間値（3分平均））は 48cm となった。

### ○高潮観測表（速報値）

平成 30 年 9 月 28 日 00 時～10 月 1 日 06 時の台風第 24 号による最高潮位

観測点	都道府県	最高潮位				過去最高潮位(平滑)		
		瞬間値(3分平均)		平滑値		潮位 (cm)	年月日	原因
		標高 (cm)	起時	標高 (cm)	起時			
小田原	神奈川県	66	9月30日 19時10分	63	9月30日 19時30分	91	2017.10.23	台風第1721号

観測点	都道府県	最大潮位偏差			
		瞬間値(3分平均)		平滑値	
		偏差 (cm)	起時	偏差 (cm)	起時
小田原	神奈川県	48	10月1日 00時29分	37	10月1日 00時

#### 【利用上の注意】

値は平成 30 年 10 月 1 日 06 時時点の速報値である。

瞬間値(3分平均)は波浪等の短周期成分を除いた海面の高さである。

平滑値は日々の潮汐(満干潮)を決定するために、津波や副振動成分を平滑・除去した海面の高さである。

潮位偏差は推算潮位(計算上の潮位)からの偏差である。

7 特別警報・警報・注意報、気象情報等の発表状況

○特別警報・警報・注意報（9月28日04時～10月2日11時）

●：発表 ◇：特別警報から警報 ▽：特別警報から注意報 ▼：警報から注意報 ○：継続 解：解除  
 浸：浸水害 土：土砂災害 土浸：土砂災害、浸水害 斜体字：発表 下線：特別警報から警報

発表時刻	注警報名称	横濱市	川崎市	相模原市	横須賀市	平塚市	鎌倉市	藤沢市	茅ヶ崎市	逗子市	三浦市	秦野市	厚木市	大和市	伊勢原市	海老名市	座間市	南足柄市	綾瀬市	葉山町	寒川町	大磯町	二宮町	中井町	大井町	松田町	山北町	開成町	箱根町	真鶴町	湯河原町	愛川町	清川村			
2018/9/28 4:30	波浪注意報				●					●																										
2018/9/29 4:50	波浪注意報				○					○																										
2018/9/29 16:46	大雨注意報	●	●	●	●	●	●	●	●	●	●	●	●	●	●	●	●	●	●	●	●	●	●	●	●	●	●	●	●	●	●	●	●	●		
	雷注意報	●	●	●	●	●	●	●	●	●	●	●	●	●	●	●	●	●	●	●	●	●	●	●	●	●	●	●	●	●	●	●	●	●		
	強風注意報				●	●	●	●	●	●	●	●	●	●	●	●	●	●	●	●	●	●	●	●	●	●	●	●	●	●	●	●	●	●		
	波浪注意報				○	●	●	●	●	●	○										●	●	●	●	●	●	●	●	●	●	●	●	●	●		
2018/9/30 2:24	大雨注意報	○	○	○	○	○	○	○	○	○	●	●	○	●	○					●	○	○	○	○	○	○	○	○	○	○	○	○	○	○		
	雷注意報	○	○	○	○	○	○	○	○	○	○	○	○	○	○	○	○	○	○	○	○	○	○	○	○	○	○	○	○	○	○	○	○	○		
	強風注意報				○	○	○	○	○	○	○	○	○	○	○	○	○	○	○	○	○	○	○	○	○	○	○	○	○	○	○	○	○	○		
	波浪注意報				○	○	○	○	○	○	○	○	○	○	○	○	○	○	○	○	○	○	○	○	○	○	○	○	○	○	○	○	○	○	○	
2018/9/30 6:38	大雨警報				土	土														土																
	大雨注意報	○	○	○	○	○	○	○	○	○	○	○	○	○	○	○	○	○	○	○	○	○	○	○	○	○	○	○	○	○	○	○	○	○		
	雷注意報	○	○	○	○	○	○	○	○	○	○	○	○	○	○	○	○	○	○	○	○	○	○	○	○	○	○	○	○	○	○	○	○	○	○	
	強風注意報	●	●	●	○	○	○	○	○	○	○	○	○	○	○	○	○	○	○	○	○	○	○	○	○	○	○	○	○	○	○	○	○	○	○	
	波浪注意報	●	●																		○	○	○	○	○	○	○	○	○	○	○	○	○	○	○	
2018/9/30 9:49	波浪警報				●					●																										
	大雨注意報	○	○	○	▼	○	▼	○	○	○	○	○	○	○	○	○	○	○	○	○	○	○	○	○	○	○	○	○	○	○	○	○	○	○	○	
	雷注意報	○	○	○	○	○	○	○	○	○	○	○	○	○	○	○	○	○	○	○	○	○	○	○	○	○	○	○	○	○	○	○	○	○	○	
	強風注意報	○	○	○	○	○	○	○	○	○	○	○	○	○	○	○	○	○	○	○	○	○	○	○	○	○	○	○	○	○	○	○	○	○	○	
	波浪注意報	○	○	○	○	○	○	○	○	○	○	○	○	○	○	○	○	○	○	○	○	○	○	○	○	○	○	○	○	○	○	○	○	○	○	
2018/9/30 16:55	暴風警報	●	●	●	●	●	●	●	●	●	●	●	●	●	●	●	●	●	●	●	●	●	●	●	●	●	●	●	●	●	●	●	●	●	●	
	波浪警報	●	●	○	●	●	●	●	●	●	○									●	●	●	●	●	●	●	●	●	●	●	●	●	●	●	●	
	大雨注意報	○	○	○	○	○	○	○	○	○	○	○	○	○	○	○	○	○	○	○	○	○	○	○	○	○	○	○	○	○	○	○	○	○	○	
	雷注意報	○	○	○	○	○	○	○	○	○	○	○	○	○	○	○	○	○	○	○	○	○	○	○	○	○	○	○	○	○	○	○	○	○	○	○
	洪水注意報	●	●	●	○	○	○	○	○	○	○	○	○	○	○	○	○	○	○	○	○	○	○	○	○	○	○	○	○	○	○	○	○	○	○	○
	高潮注意報	●	●		●						●	●									●															●
2018/9/30 18:36	大雨警報	土浸	土浸	土浸	土浸	土浸	土浸	土浸	土浸	土浸	土浸	土浸	土浸	土浸	土浸	土浸	土浸	土浸	土浸	土浸	土浸	土浸	土浸	土浸	土浸	土浸	土浸	土浸	土浸	土浸	土浸	土浸	土浸	土浸		
	洪水警報	●																					●													
	暴風警報	○	○	○	○	○	○	○	○	○	○	○	○	○	○	○	○	○	○	○	○	○	○	○	○	○	○	○	○	○	○	○	○	○	○	
	波浪警報	○	○	○	○	○	○	○	○	○	○	○	○	○	○	○	○	○	○	○	○	○	○	○	○	○	○	○	○	○	○	○	○	○	○	
	大雨注意報																																			
	雷注意報	○	○	○	○	○	○	○	○	○	○	○	○	○	○	○	○	○	○	○	○	○	○	○	○	○	○	○	○	○	○	○	○	○	○	
	洪水注意報																																			
	高潮注意報	○	○	○	○	○	○	○	○	○	○	○	○	○	○	○	○	○	○	○	○	○	○	○	○	○	○	○	○	○	○	○	○	○	○	○
2018/9/30 22:55	大雨警報	土浸	土浸	土浸	土浸	土浸	土浸	土浸	土浸	土浸	土浸	土浸	土浸	土浸	土浸	土浸	土浸	土浸	土浸	土浸	土浸	土浸	土浸	土浸	土浸	土浸	土浸	土浸	土浸	土浸	土浸	土浸	土浸	土浸		
	洪水警報	○																					○													
	暴風警報	○	○	○	○	○	○	○	○	○	○	○	○	○	○	○	○	○	○	○	○	○	○	○	○	○	○	○	○	○	○	○	○	○	○	○
	波浪警報	○	○	○	○	○	○	○	○	○	○	○	○	○	○	○	○	○	○	○	○	○	○	○	○	○	○	○	○	○	○	○	○	○	○	○
	大雨注意報																																			
	雷注意報	○	○	○	○	○	○	○	○	○	○	○	○	○	○	○	○	○	○	○	○	○	○	○	○	○	○	○	○	○	○	○	○	○	○	○
	洪水注意報																																			
	高潮注意報	○	○	○	○	○	○	○	○	○	○	○	○	○	○	○	○	○	○	○	○	○	○	○	○	○	○	○	○	○	○	○	○	○	○	○
2018/9/30 23:30	大雨警報	土浸	土浸	土浸	土浸	土浸	土浸	土浸	土浸	土浸	土浸	土浸	土浸	土浸	土浸	土浸	土浸	土浸	土浸	土浸	土浸	土浸	土浸	土浸	土浸	土浸	土浸	土浸	土浸	土浸	土浸	土浸	土浸	土浸		
	洪水警報	○	●																				○													
	暴風警報	○	○	○	○	○	○	○	○	○	○	○	○	○	○	○	○	○	○	○	○	○	○	○	○	○	○	○	○	○	○	○	○	○	○	○
	波浪警報	○	○	○	○	○	○	○	○	○	○	○	○	○	○	○	○	○	○	○	○	○	○	○	○	○	○	○	○	○	○	○	○	○	○	○
	大雨注意報																																			
	雷注意報	○	○	○	○	○	○	○	○	○	○	○	○	○	○	○	○	○	○	○	○	○	○	○	○	○	○	○	○	○	○	○	○	○	○	○
	洪水注意報																																			
	高潮注意報	○	○	○	○	○	○	○	○	○	○	○	○	○	○	○	○	○	○	○	○	○	○	○	○	○	○	○	○	○	○	○	○	○	○	○

発表時刻	注警報名称	横浜市	川崎市	相模原市	横須賀市	平塚市	鎌倉市	藤沢市	小田原市	茅ヶ崎市	逗子市	三浦市	秦野市	厚木市	大和市	伊勢原市	海老名市	座間市	南足柄市	綾瀬市	葉山町	寒川町	大磯町	二宮町	中井町	大井町	松田町	山北町	開成町	箱根町	真鶴町	湯河原町	愛川町	清川村					
2018/10/1 0:20	大雨警報	土浸	土浸	土浸	土浸	土浸	土浸	土浸	土浸	土浸	土浸	土浸	土浸	土浸	土浸	土浸	土浸	土浸	土浸	土浸	土浸	土浸	土浸	土浸	土浸	土浸	土浸	土浸	土浸	土浸	土浸	土浸	土浸	土浸	土浸	土浸			
	洪水警報	○	○										●							●				○			●	○											
	暴風警報	○	○	○	○	○	○	○	○	○	○	○	○	○	○	○	○	○	○	○	○	○	○	○	○	○	○	○	○	○	○	○	○	○	○	○	○		
	波浪警報	○	○	○	○	○	○	○	○	○	○	○	○	○	○	○	○	○	○	○	○	○	○	○	○	○	○	○	○	○	○	○	○	○	○	○	○		
	大雨注意報																																						
	雷注意報	○	○	○	○	○	○	○	○	○	○	○	○	○	○	○	○	○	○	○	○	○	○	○	○	○	○	○	○	○	○	○	○	○	○	○	○	○	
	洪水注意報		○																																				
高潮注意報	○	○																																					
2018/10/1 3:34	大雨警報			土				土	解							解	解	土	解			解					土	土	土										
	洪水警報	解	○										解	●		●	●	解						解			解									●			
	暴風警報	○	○	○	○	○	○	○	○	○	○	○	○	○	○	○	○	○	○	○	○	○	○	○	○	○	○	○	○	○	○	○	○	○	○	○	○	○	
	波浪警報	○	○	○	○	○	○	○	○	○	○	○	○	○	○	○	○	○	○	○	○	○	○	○	○	○	○	○	○	○	○	○	○	○	○	○	○	○	
	大雨注意報	▼	▼		▼	▼	▼	▼	▼	▼	▼	▼	▼	▼	▼	▼	▼	▼	▼	▼	▼	▼	▼	▼	▼	▼	▼	▼	▼	▼	▼	▼	▼	▼	▼	▼	▼	▼	▼
	雷注意報	解	解	解	解	解	解	解	解	解	解	解	解	解	解	解	解	解	解	解	解	解	解	解	解	解	解	解	解	解	解	解	解	解	解	解	解	解	
	強風注意報		▼												▼	▼	▼	▼	▼	▼	▼	▼	▼	▼	▼	▼	▼	▼	▼	▼	▼	▼	▼	▼	▼	▼	▼	▼	
洪水注意報		解			○	解	解	●	解							解	解					○	解					▼	解	解							解		
高潮注意報	解	解	解					解	解													解															解		
2018/10/1 4:36	大雨警報			土				土											土								土	土	土										
	洪水警報			○													○	○																			○		
	波浪警報			○	○	○	○	○	○	○	○	○	○	○	○	○	○	○	○	○	○	○	○	○	○	○	○	○	○	○	○	○	○	○	○	○	○	○	
	大雨注意報	○	○																																				
	強風注意報	▼	▼	○	▼	▼	▼	▼	▼	▼	▼	▼	▼	▼	▼	▼	▼	▼	▼	▼	▼	▼	▼	▼	▼	▼	▼	▼	▼	▼	▼	▼	▼	▼	▼	▼	▼	▼	▼
	波浪注意報	▼	▼																																				
洪水注意報					○			○														○																	
2018/10/1 6:36	大雨警報							解											解								解	解											
	洪水警報			○											○		○	○																			○		
	波浪警報			○	○	○	○	○	○	○	○	○	○	○	○	○	○	○	○	○	○	○	○	○	○	○	○	○	○	○	○	○	○	○	○	○	○	○	
	大雨注意報	解	解	▼	解	解	解		解	解	解	解	解	解	解	解	解	解	解	解	解	解	解	解	解	解	解	解	解	解	解	解	解	解	解	解	解	解	
	強風注意報	○	○	○	○	○	○	○	○	○	○	○	○	○	○	○	○	○	○	○	○	○	○	○	○	○	○	○	○	○	○	○	○	○	○	○	○	○	○
	波浪注意報	○	○																																				
洪水注意報					○		●	○								●						○						解											
2018/10/1 9:37	洪水警報			解													解	解																			解		
	波浪警報			○	○	○	○	○	○	○	○	○	○	○	○	○	○	○	○	○	○	○	○	○	○	○	○	○	○	○	○	○	○	○	○	○	○	○	
	大雨注意報		○																																				
	強風注意報	○	○	○	○	○	○	○	○	○	○	○	○	○	○	○	○	○	○	○	○	○	○	○	○	○	○	○	○	○	○	○	○	○	○	○	○	○	○
	波浪注意報	○	○																																				
洪水注意報					解	解	解									解						解																	
2018/10/1 12:13	波浪警報			○							○																												
	大雨注意報			解																																			
	強風注意報	○	○	解	○	○	○	○	○	○	○	○	○	○	○	○	○	○	○	○	○	○	○	○	○	○	○	○	○	○	○	○	○	○	○	○	○	○	
波浪注意報	○	○			▼	▼	▼	▼	▼	▼	▼	▼	▼	▼	▼	▼	▼	▼	▼	▼	▼	▼	▼	▼	▼	▼	▼	▼	▼	▼	▼	▼	▼	▼	▼	▼	▼	▼	▼
2018/10/1 16:52	波浪警報			○							○																												
	強風注意報	○	○	○	○	○	○	○	○	○	○	○	○	○	○	○	○	○	○	○	○	○	○	○	○	○	○	○	○	○	○	○	○	○	○	○	○	○	○
	波浪注意報	○	○																																				
2018/10/1 21:08	強風注意報	○	○	○	○	○	○	○	○	○	○	○	○	○	○	○	○	○	○	○	○	○	○	○	○	○	○	○	○	○	○	○	○	○	○	○	○	○	
	波浪注意報	解	解	▼	○	○	○	○	○	○	○	○	○	○	○	○	○	○	○	○	○	○	○	○	○	○	○	○	○	○	○	○	○	○	○	○	○	○	
2018/10/2 4:23	強風注意報	解	解																																				
	波浪注意報			○	解	解	解	解	解	解	解	○																											
2018/10/2 10:20	波浪注意報			解																																			

○気象情報（9月28日17時～10月1日11時）

発表日時		情報の名称、番号	
平成30年9月28日	17時28分	平成30年 台風第24号に関する神奈川県気象情報 第1号	
平成30年9月29日	06時39分	平成30年 台風第24号に関する神奈川県気象情報 第2号	
	06時56分	平成30年 台風第24号に関する神奈川県気象情報 第3号(図)	
	16時49分	平成30年 台風第24号に関する神奈川県気象情報 第4号	
	17時26分	平成30年 台風第24号に関する神奈川県気象情報 第5号(図)	
平成30年9月30日	07時19分	平成30年 台風第24号に関する神奈川県気象情報 第6号	
	07時46分	平成30年 台風第24号に関する神奈川県気象情報 第7号(図)	
	11時38分	平成30年 台風第24号に関する神奈川県気象情報 第8号	
	11時56分	平成30年 台風第24号に関する神奈川県気象情報 第9号(図)	
	17時16分	平成30年 台風第24号に関する神奈川県気象情報 第10号	
	20時21分	平成30年 台風第24号に関する神奈川県気象情報 第11号	
	20時52分	平成30年 台風第24号に関する神奈川県気象情報 第12号	
	23時16分	平成30年 台風第24号に関する神奈川県気象情報 第13号	
平成30年10月1日	00時43分	平成30年 台風第24号に関する神奈川県気象情報 第14号(図)	
	06時39分	平成30年 台風第24号に関する神奈川県気象情報 第15号	
	10時59分	平成30年 台風第24号に関する神奈川県気象情報 第16号	

○竜巻注意情報（9月30日20時～10月1日01時）

発表日時		情報の名称、番号	対象地域
平成30年9月30日	20時27分	神奈川県竜巻注意情報第1号	西部
	21時26分	神奈川県竜巻注意情報第2号	西部
	22時27分	神奈川県竜巻注意情報第3号	西部
	23時32分	神奈川県竜巻注意情報第4号	西部
平成30年10月1日	00時31分	神奈川県竜巻注意情報第5号	東部、西部

8 土砂災害警戒情報の発表状況（9月30日23時～10月1日03時）

○土砂災害警戒情報（神奈川県と共同発表）

発表日時	情報の名称、番号	警戒対象地域	警戒解除地域
平成30年9月30日	23時32分	神奈川県土砂災害警戒情報 第1号	相模原市西部*
	23時58分	神奈川県土砂災害警戒情報 第2号	相模原市西部 中井町*
平成30年10月1日	03時00分	神奈川県土砂災害警戒情報 第3号	相模原市西部 中井町

\*印は、新たに警戒対象となった市町

## 9 指定河川洪水予報の発表状況（10月1日02時～10月1日10時）

○京浜河川事務所と横浜地方気象台が共同して発表する河川

<相模川>

発表日時		情報の名称、番号
平成30年10月1日	04時55分	相模川下流氾濫注意情報 相模川下流洪水予報第1号
	09時30分	相模川下流氾濫注意情報解除 相模川下流洪水予報第2号

○神奈川県と横浜地方気象台が共同して発表する河川

<相模川>

発表日時		情報の名称、番号
平成30年10月1日	02時50分	相模川中流氾濫注意情報 相模川中流洪水予報第1号
	04時20分	相模川中流氾濫警戒情報 相模川中流洪水予報第2号
	06時30分	相模川中流氾濫注意情報(警戒情報解除) 相模川中流洪水予報第3号
	07時50分	相模川中流氾濫注意情報解除 相模川中流洪水予報第4号

## 10 被害等の状況

### ●人的被害

重傷 2名（相模原市、葉山町）

軽傷 11名（横浜市、小田原市、海老名市2名、茅ヶ崎市、川崎市3名、平塚市2名、厚木市）

### ●建物被害

半壊 1棟（横浜市）

一部破損 60棟（愛川町2棟、横浜市40棟、大和市1棟、茅ヶ崎市14棟、逗子市1棟、藤沢市1棟、秦野市1棟）

### ●避難勧告等発令状況

#### 【避難勧告】

相模原市緑区

#### 【避難準備・高齢者等避難開始】

横浜市鶴見区、横浜市西区、横浜市中区、横浜市南区、横浜市保土ヶ谷区、横浜市磯子区、横浜市金沢区、横浜市港北区、横浜市戸塚区、横浜市港南区、横浜市緑区、横浜市栄区、横浜市青葉区、横浜市都筑区、川崎市幸区、川崎市中区、川崎市高津区、川崎市麻生区、川崎市多摩区、川崎市宮前区、厚木市、愛川町、清川村、藤沢市、秦野市、伊勢原市、山北町

（平成30年10月1日13時30分現在、神奈川県くらし安全防災局調べ）

## 11 関係機関への説明会等

台風説明会

- ・神奈川県庁にて開催（9月28日14時00分）
- ・横須賀港湾合同庁舎にて開催（9月28日15時00分）
- ・横浜海上防災基地にて開催（9月28日15時00分）

## 12 参考資料

### ○台風の定義と強さ・大きさ（気象庁ホームページより）

熱帯の海上で発生する低気圧を「熱帯低気圧」と呼び、このうち北西太平洋で発達して中心付近の最大風速が17.2m/sになったものを「台風」と呼びます。

台風のおおよその勢力を示す目安として、下表のように台風の「強さ」と「大きさ」を表現します。「強さ」は「最大風速」で区分し、「大きさ」は「強風域（平均風速15m/s以上の風が吹いている範囲）の半径」で区分しています。

なお、強風域の内側で平均風速25m/s以上の風が吹いている範囲を暴風域と呼びます。

#### 強さの階級

台風の強さの階級	
階級	最大風速
猛烈な	54 m/s以上
非常に強い	44 m/s以上 54 m/s未満
強い	33 m/s以上 44 m/s未満

#### 大きさの階級

台風の大きさの階級	
階級	風速15m/s 以上の半径
超大型 (非常に大きい)	800km以上
大型 (大きい)	500km以上800km未満

台風に関する情報の中では台風の大きさと強さを組み合わせて、「大型で強い台風」のように呼びます。ただし、強風域の半径が500km未満の場合には大きさを表現しません。例えば「強い台風」と発表している場合、その台風は、強風域の半径が500km未満、中心付近の最大風速は33～43m/sで、暴風域を伴っていることを表しています。

- 本気象速報の内容の全部または一部については、適宜の方法により出所を明示することにより、引用、転載、複製を行うことができます。
- ただし、「無断転載を禁じます」等の注記があるものについては、それに従ってください。
- 本気象速報の内容の全部または一部について、横浜地方気象台に無断で改変を行うことはできません。