

災害時気象資料

—令和元年8月26日から29日にかけての福岡県の大雨について—

概要	1
天気図および気象衛星画像	2
気象レーダー画像	4
アメダス総降水量の分布図	8
アメダス降水量の時系列図	9
アメダス降水量の時系列表	10
アメダス降水量の極値表	14
警報・注意報の発表状況	15
土砂災害警戒情報の発表状況	17
指定河川洪水予報の発表状況	18
気象情報の発表状況	19
竜巻注意情報の発表状況	20
記録的短時間大雨情報の発表状況	20
参考資料（雨の強さと降り方）	21

危険度分布図については、「災害時気象資料—令和元年8月26日から28日にかけての佐賀県・福岡県・長崎県の大雨について—」の別添資料を参照願います。

注)この資料に使用した値はすべて速報値であり、後日修正することがあります。

令和元年8月30日
福岡管区气象台

概要

【気象の状況】

8月26日朝には九州南部付近にあった前線が、27日には対馬海峡付近まで北上し、前線に向かって暖かく湿った空気が流れ込み、九州北部地方では大気の状態が非常に不安定となった。

このため、福岡県では27日から28日にかけて大雨となり、筑後地方を中心に記録的な大雨となったところがあった。

【大雨の状況】

27日夕方から夜のはじめ頃にかけて福岡地方、筑豊地方、筑後地方を中心に局地的に非常に激しい雨が降り大雨となった。さらに28日未明から朝にかけて福岡地方と筑後地方を中心に局地的に猛烈な雨や非常に激しい雨が降り、大雨となった。特に筑後地方では28日明け方から朝にかけて猛烈な雨が降り、28日05時50分に大雨特別警報(小郡市、東峰村、大刀洗町を除く市町に発表、その後、小郡市、東峰村を追加)を発表した。この大雨特別警報は28日14時55分にすべて解除となった。その後、29日にかけて局地的に激しい雨が降ったところがあった。

この一連の大雨で、耳納山(久留米市)では3時間降水量で151.5ミリ、6時間降水量で189.0ミリとなり観測史上1位を更新した。また、筑後地方を中心に8月の降水量1位を更新したところがあった(詳細は14ページ参照)。

【災害の状況】

(福岡県総務部防災危機管理局調べ 8月30日12時00分現在)

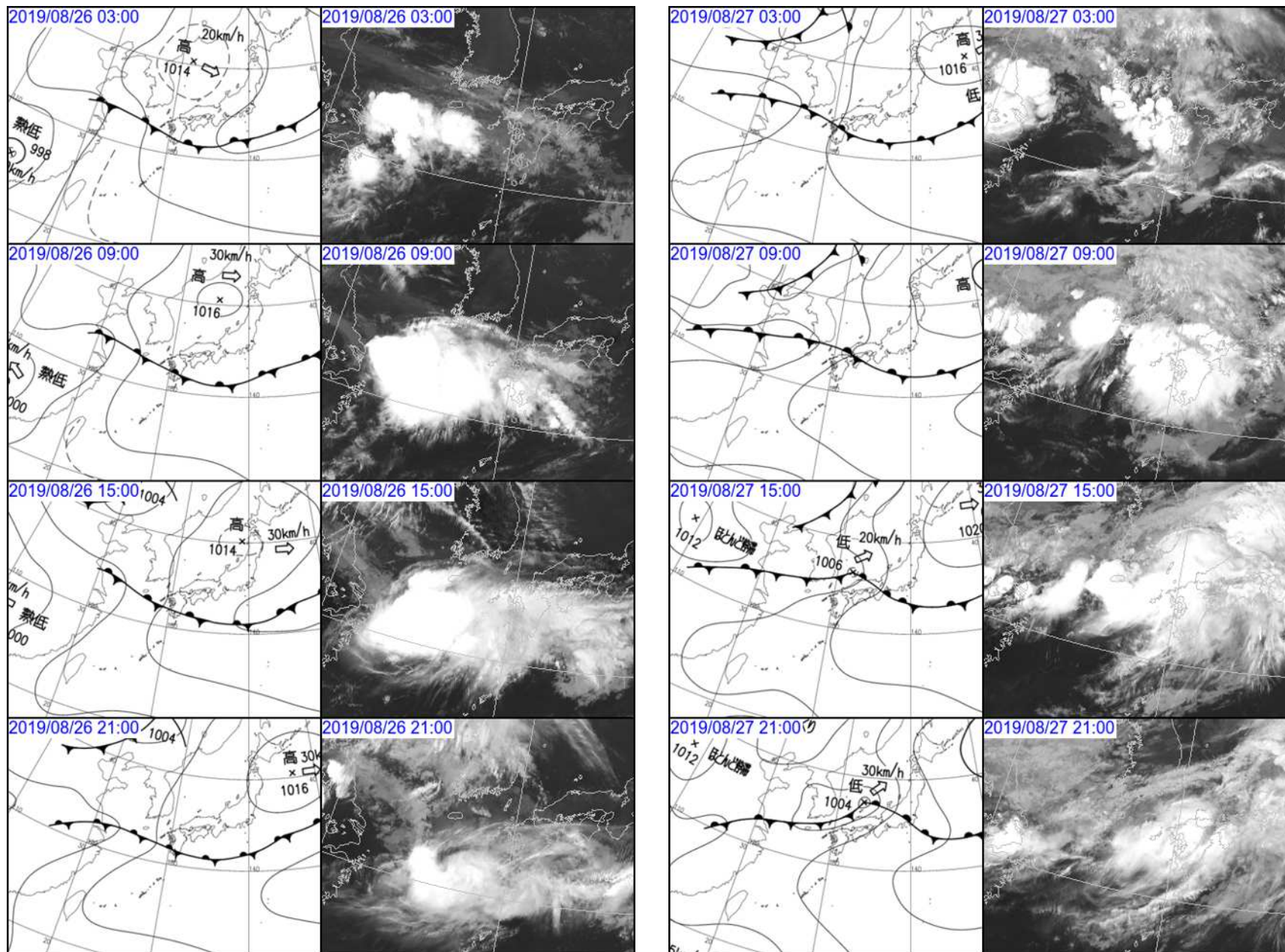
人的被害:死者1名(八女市)、軽傷1名(北九州市)

住家被害:一部損壊1件(八女市)

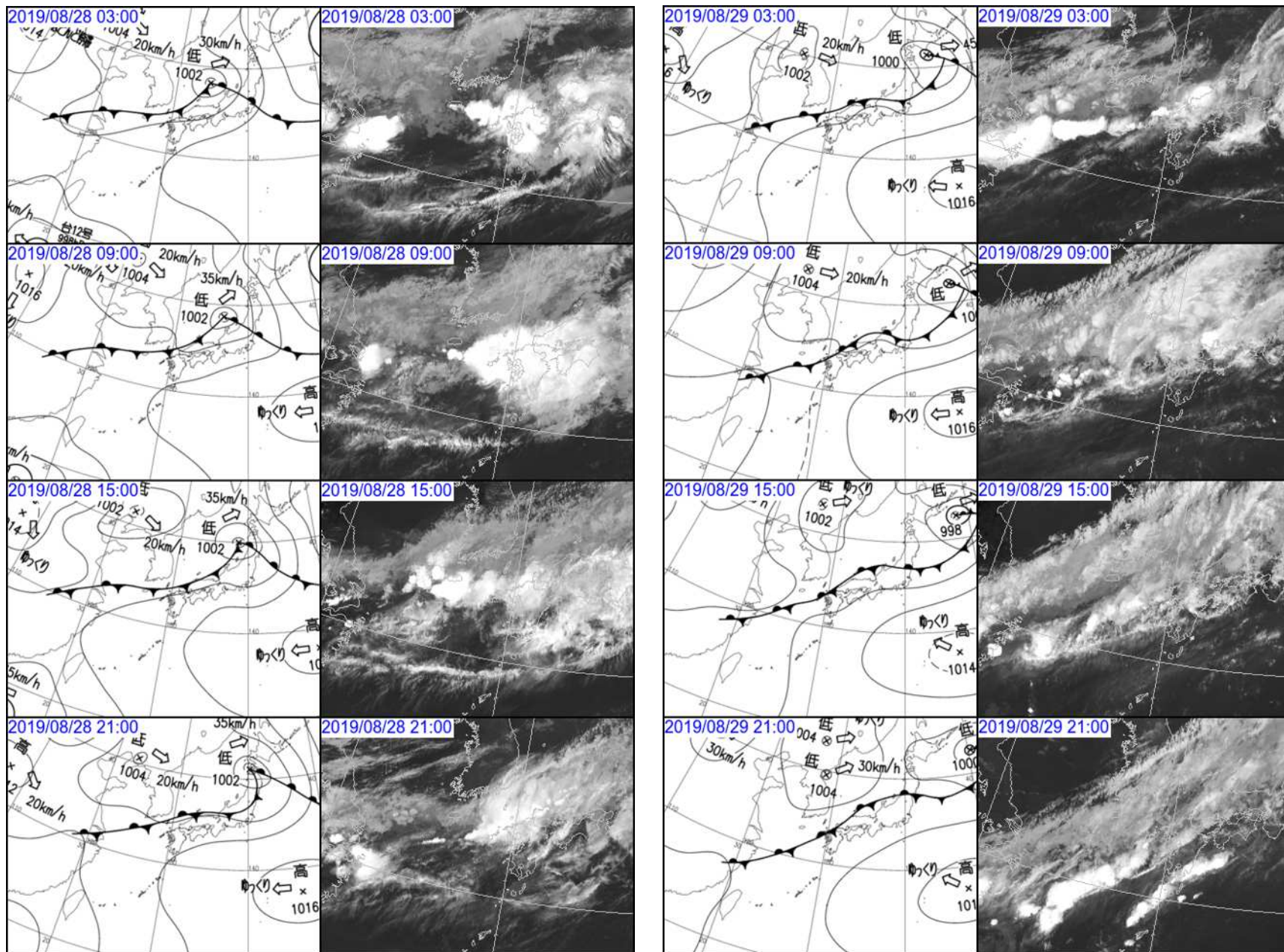
床上浸水126件(久留米市40、八女市55、筑後市22、うきは市4、広川町5)

床下浸水374件(久留米市93、柳川市5、八女市62、筑後市77、大川市53、うきは市11、みやま市1、東峰村3、大木町43、広川町26)

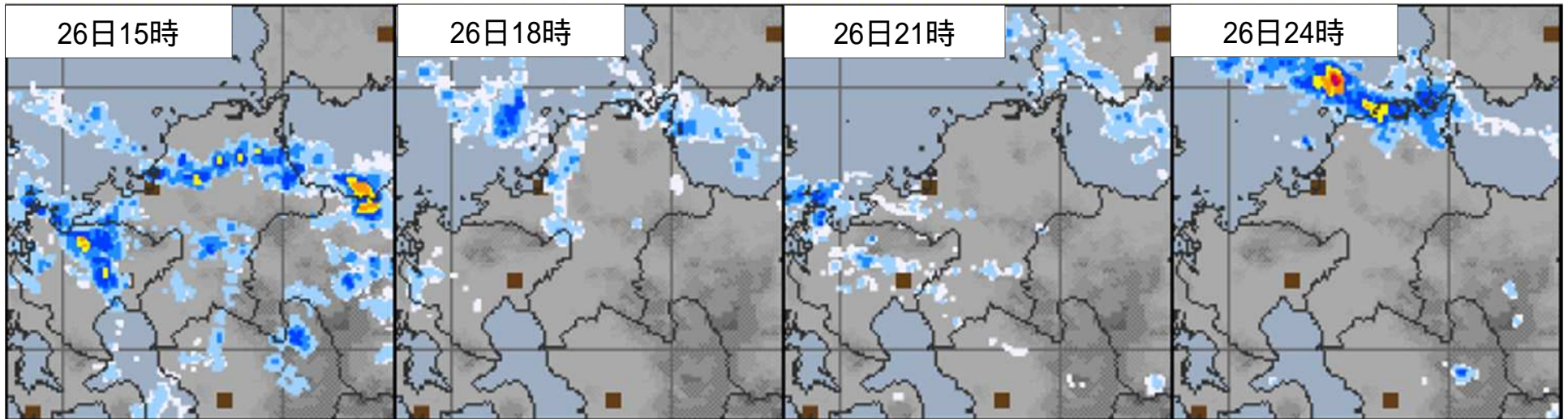
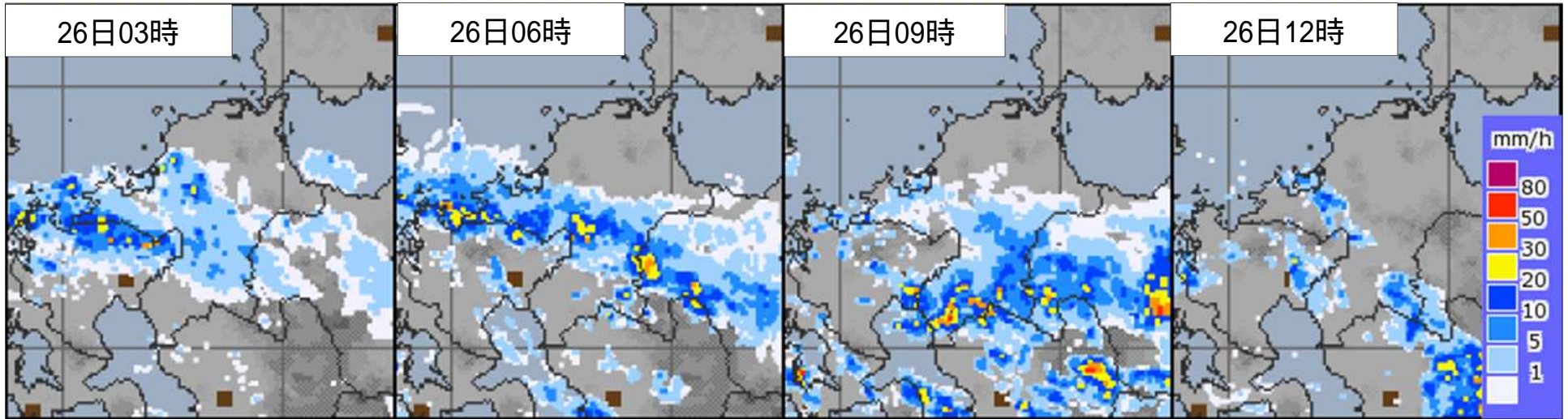
天気図および気象衛星画像(8月26日~27日 6時間毎)



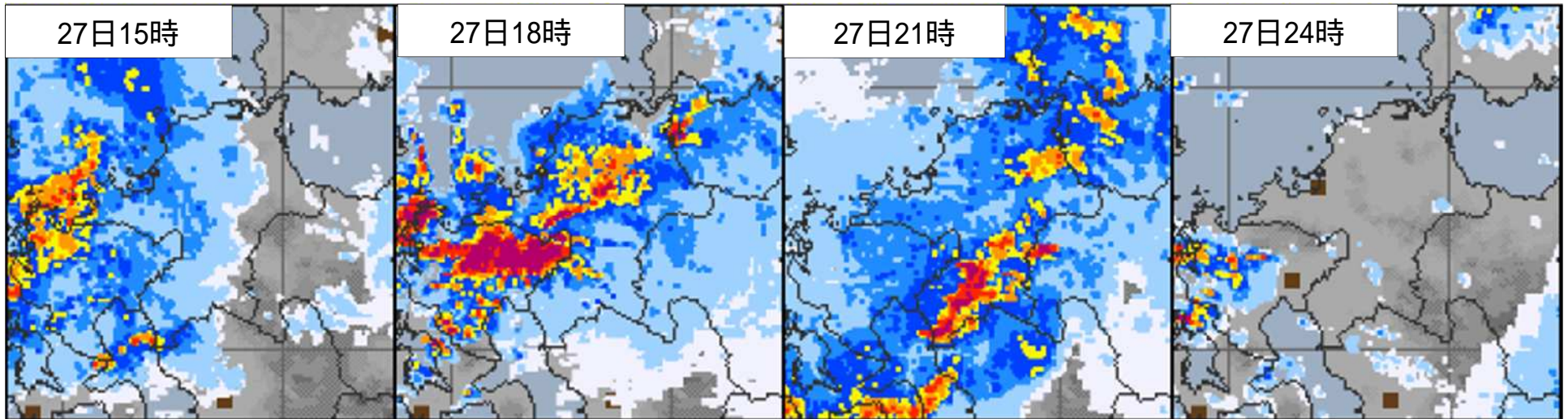
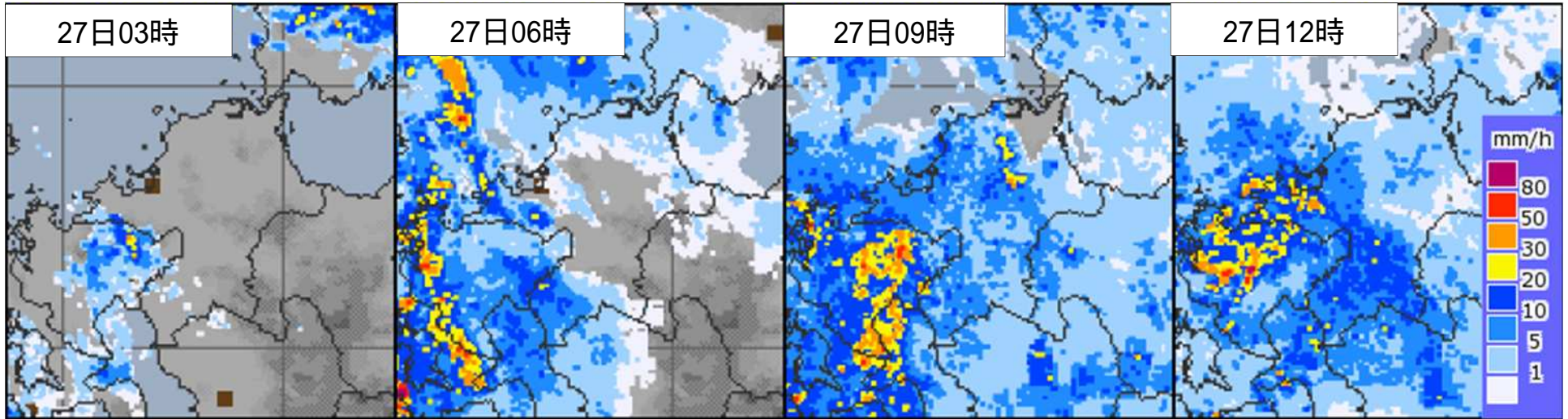
天気図および気象衛星画像(8月28日~29日 6時間毎)



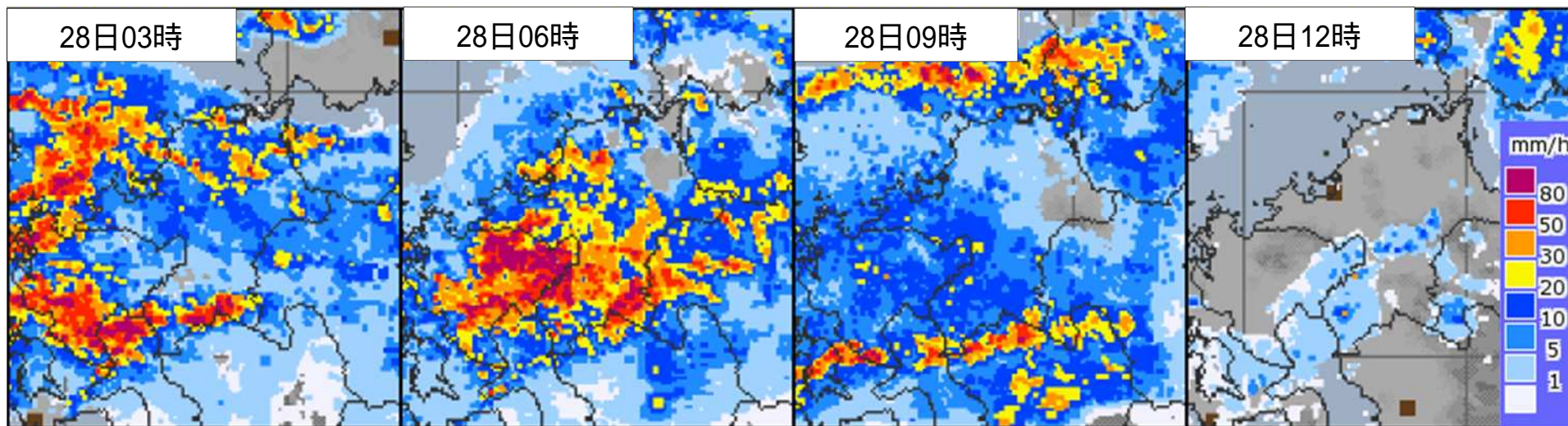
気象レーダー画像(8月26日 3時間毎)



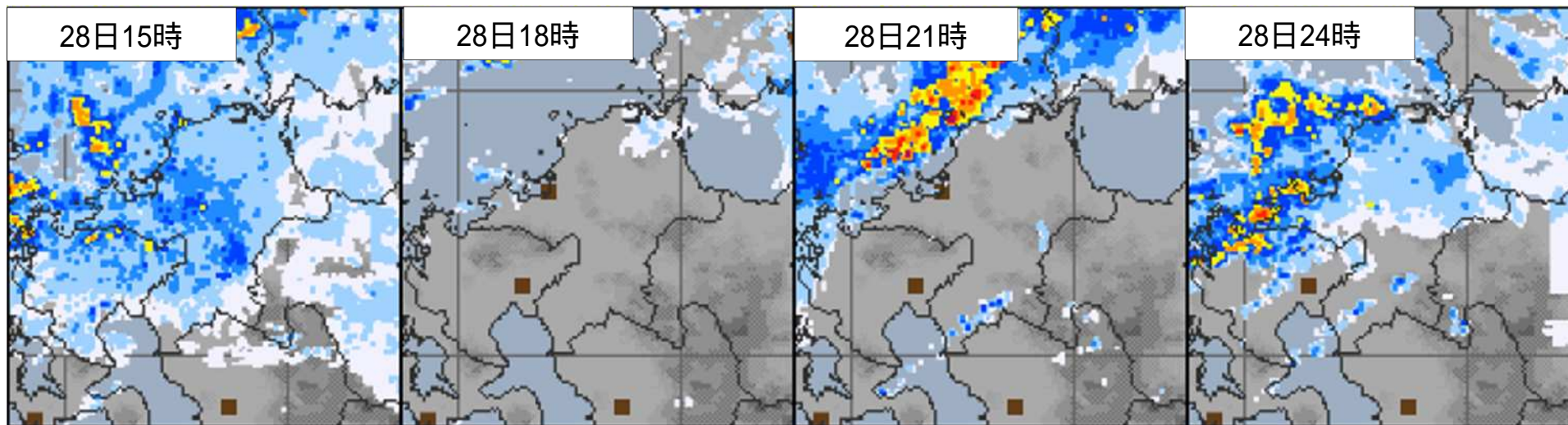
気象レーダー画像(8月27日 3時間毎)



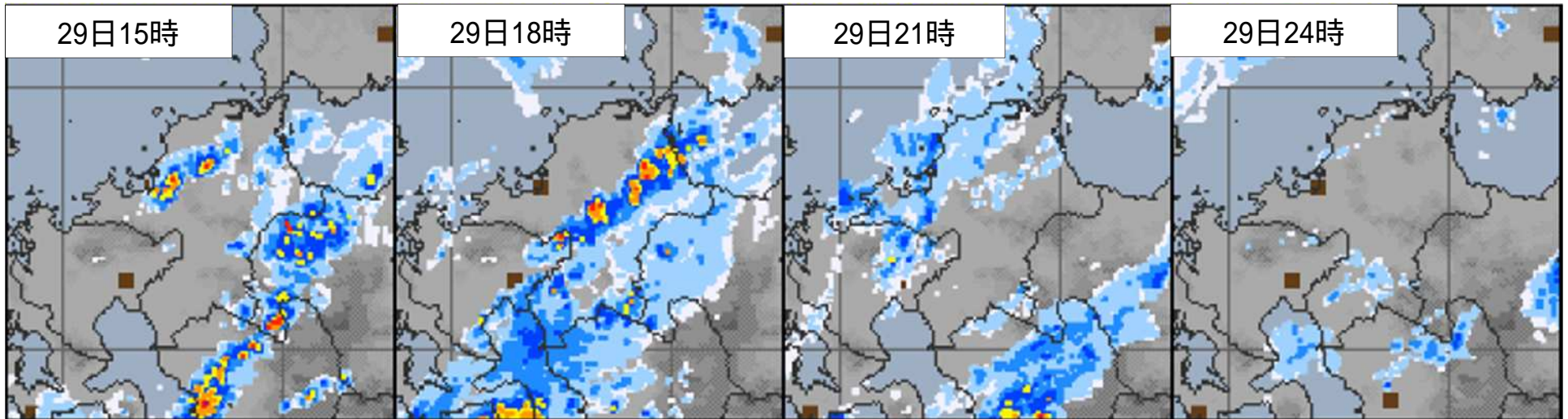
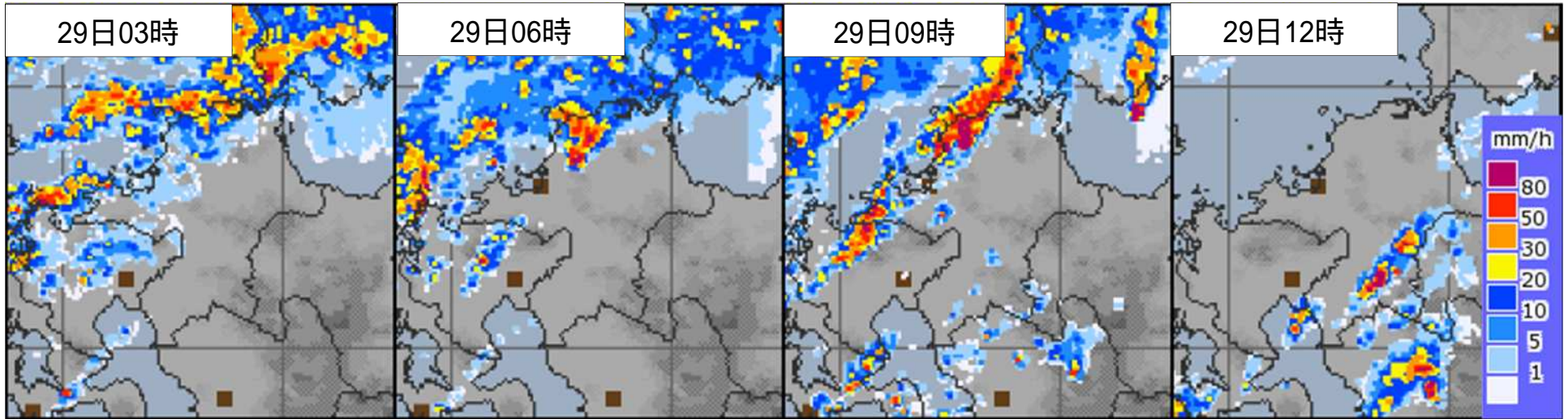
気象レーダー画像(8月28日 3時間毎)



1時間降水量 8月の1位を更新
28日04時51分までの1時間：耳納山(久留米市)で72.0ミリ(統計開始:1976年)

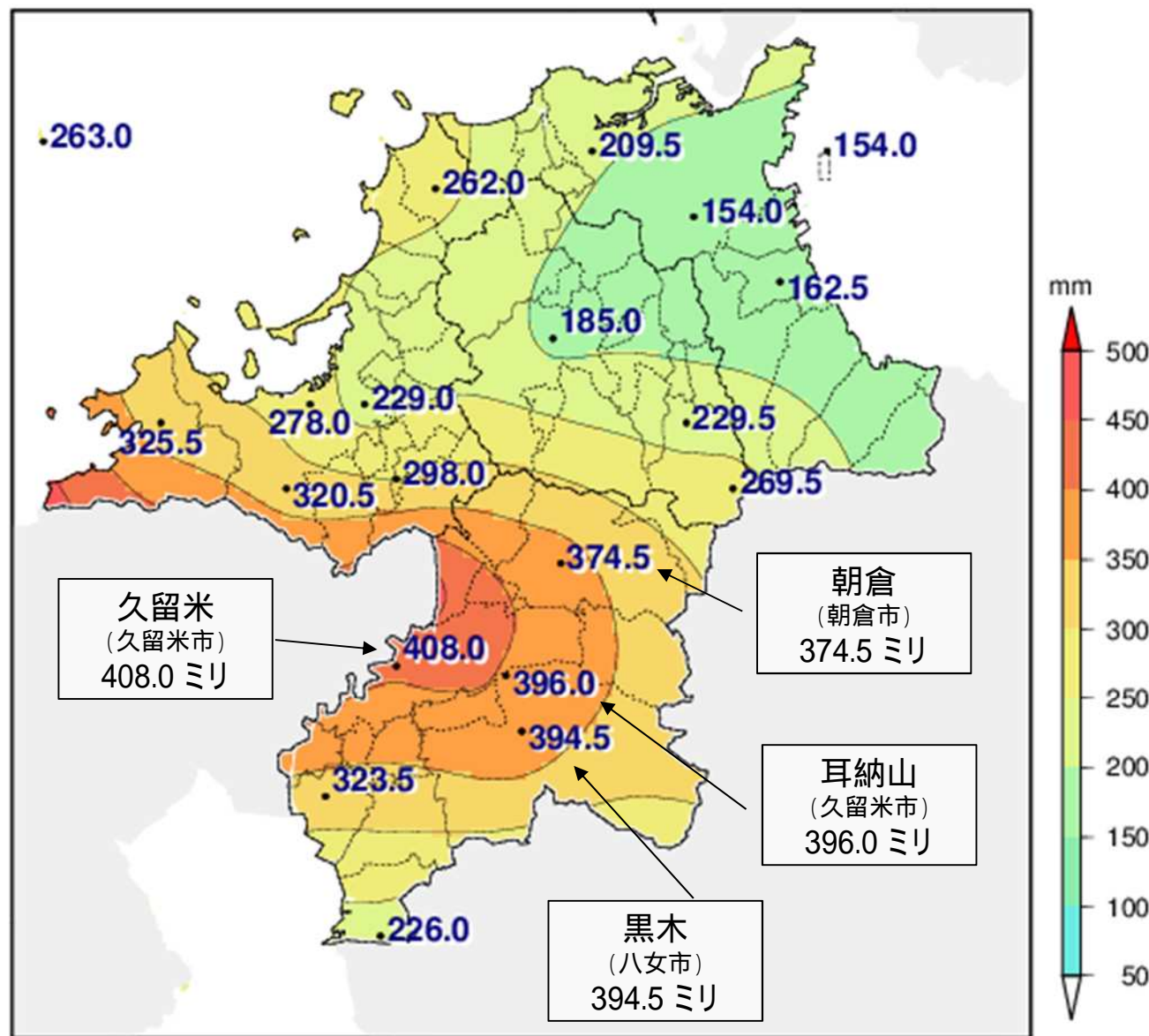


気象レーダー画像(8月29日 3時間毎)

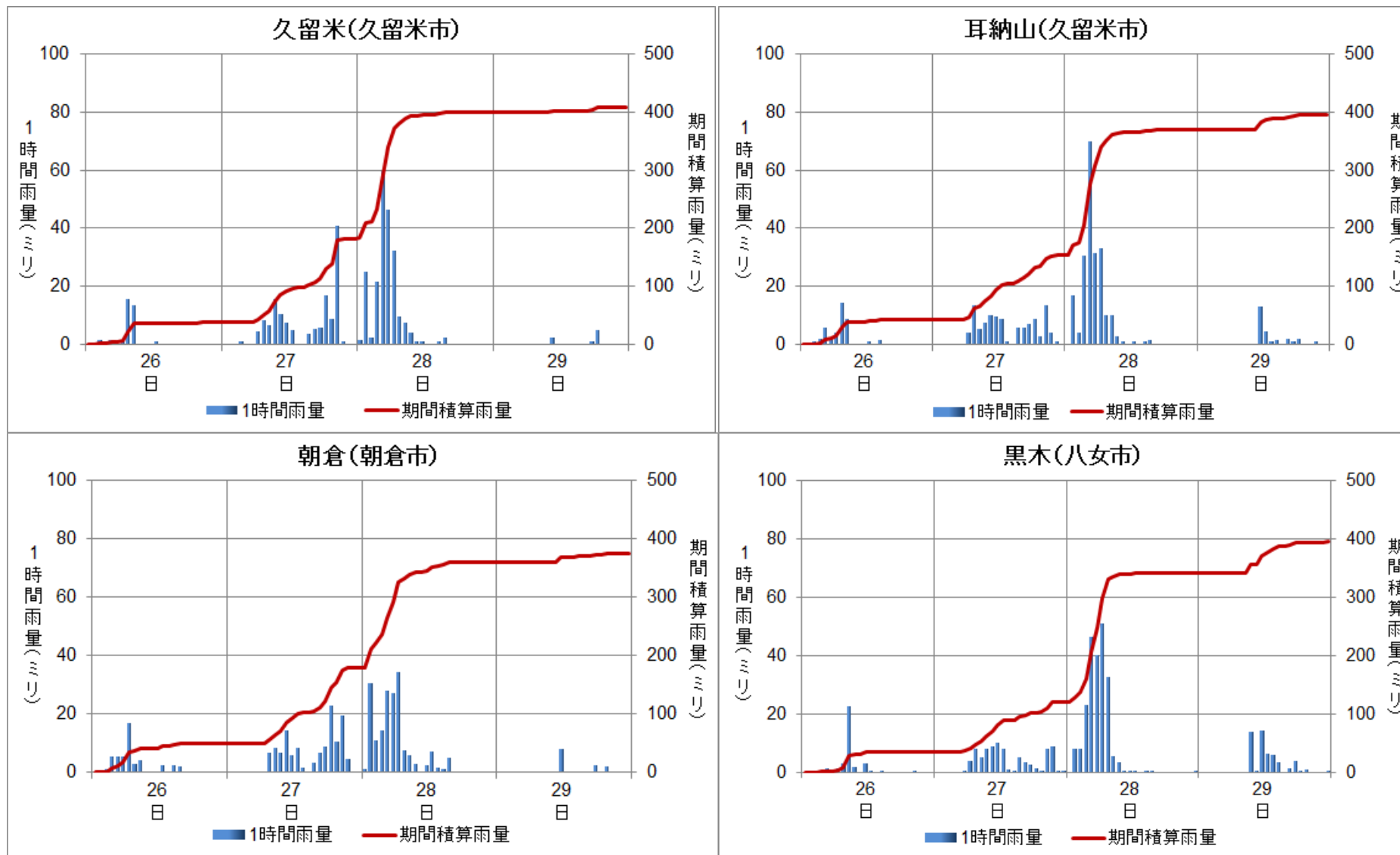


アメダス総降水量の分布図(8月26日～29日)

地点名	総雨量 (単位:ミリ)
久留米	408.0
耳納山	396.0
黒木	394.5
朝倉	374.5
前原	325.5
柳川	323.5
早良脇山	320.5
太宰府	298.0
福岡	278.0
英彦山	269.5
小呂島	263.0
宗像	262.0
添田	229.5
博多	229.0
大牟田	226.0
八幡	209.5
飯塚	185.0
行橋	162.5
空港北町	154.0
東谷	154.0



アメダス降水量の時系列図(8月26日～29日)



アメダス降水量の時系列表(8月26日)

福岡県 アメダス降水量データ (2019/08/26 01:00~2019/08/27 00:00)

	1時	2時	3時	4時	5時	6時	7時	8時	9時	10時	11時	12時	13時	14時	15時	16時	17時	18時	19時	20時	21時	22時	23時	24時	合計	
小呂島(西区)	0.0	0.0	0.0	0.0	0.0	0.0	0.0	0.0	0.0	0.0	0.0	0.0	0.0	0.0	0.0	0.5	0.0	1.0	0.0	0.0	0.0	0.0	0.0	2.5	0.5	4.5
宗像(宗像市)	0.0	0.0	0.0	0.0	0.0	0.0	0.0	0.0	0.0	0.0	0.0	0.0	0.0	0.0	0.0	0.0	2.0	0.0	0.5	0.0	0.0	0.0	0.0	3.0	4.5	10.0
八幡(八幡西区)	0.0	0.0	0.0	0.0	0.0	0.0	0.0	0.0	0.0	0.0	0.0	0.0	0.0	0.0	0.0	0.0	2.0	0.5	0.0	0.5	0.0	0.0	0.0	0.0	6.5	9.5
空港北町(小倉南区)	0.0	0.0	0.0	0.0	0.0	0.0	0.0	0.0	0.0	0.0	0.0	0.0	0.0	0.0	0.0	0.0	0.0	1.5	0.5	0.5	0.0	0.0	0.0	0.0	0.0	2.5
東谷(小倉南区)	0.0	0.0	0.0	0.0	0.0	0.0	0.0	0.0	0.0	0.0	0.0	0.0	0.0	0.0	0.5	1.0	0.5	0.5	0.0	1.0	0.0	0.0	0.0	0.0	0.5	4.0
行橋(行橋市)	0.0	0.0	0.0	0.0	0.0	0.0	0.0	0.0	0.0	0.0	0.0	0.0	0.0	0.5	0.5	6.0	1.0	0.0	0.0	1.0	0.0	0.0	0.0	1.5	0.0	10.5
飯塚(飯塚市)	0.0	0.0	0.0	0.5	0.0	0.0	0.0	0.5	0.0	0.0	0.0	0.0	1.0	4.5	4.0	4.0	0.0	0.0	1.0	0.0	0.0	0.0	0.0	0.5	0.0	16.0
前原(糸島市)	0.0	0.0	4.5	8.0	2.0	7.5	2.5	3.0	0.5	0.0	0.5	3.0	0.0	0.0	0.5	0.0	0.5	0.0	0.0	0.0	0.0	0.0	0.0	0.0	0.0	32.5
福岡(中央区)	0.0	0.5	1.5	4.5	2.5	2.0	1.0	2.0	1.0	0.0	0.0	2.5	0.5	0.5	0.0	0.0	0.0	0.0	0.0	0.0	0.0	0.0	0.0	0.0	0.0	18.5
博多(博多区)	0.0	0.0	1.5	4.5	1.5	1.5	0.5	1.5	1.0	0.5	0.0	0.5	1.5	0.0	0.0	0.0	0.0	0.0	0.0	0.0	0.0	0.0	0.0	0.0	0.0	14.5
太宰府(太宰府市)	0.0	0.0	1.0	2.5	3.0	14.0	2.5	2.0	3.0	0.0	0.0	0.0	0.0	0.0	0.0	0.0	1.0	0.0	0.0	0.0	0.0	0.0	0.0	0.0	0.0	29.0
添田(添田町)	0.0	0.0	0.0	1.0	3.5	0.5	0.5	0.5	0.5	0.5	0.0	0.0	0.0	2.0	0.0	0.5	0.0	0.0	0.0	0.0	0.0	0.0	0.0	0.0	0.0	9.5
早良脇山(早良区)	0.0	0.0	2.0	7.5	5.0	6.5	3.0	3.5	2.0	0.0	0.0	0.5	0.0	0.0	0.0	0.5	0.5	0.0	0.0	0.0	0.0	0.0	0.0	0.0	0.0	31.0
朝倉(朝倉市)	0.0	0.0	1.0	5.5	5.5	5.5	17.0	3.0	4.0	0.5	0.0	0.0	2.5	0.0	2.5	2.0	0.0	0.0	0.0	0.0	0.0	0.0	0.0	0.0	0.0	49.0
英彦山(添田町)	0.0	0.0	0.5	1.0	1.5	3.0	2.0	1.0	1.0	0.5	0.0	0.0	0.0	1.0	1.5	1.0	0.0	0.0	0.0	0.0	0.0	0.0	0.0	0.0	0.0	14.0
久留米(久留米市)	0.0	0.5	1.5	1.0	1.5	1.0	1.5	15.5	13.5	0.5	0.0	0.0	1.0	0.0	0.0	0.0	0.0	0.0	0.0	0.0	0.0	0.5	0.0	0.0	0.0	38.0
耳納山(久留米市)	0.0	0.0	1.0	2.0	6.0	2.5	4.0	14.5	9.0	0.0	0.5	0.0	1.0	0.5	1.5	0.0	0.0	0.0	0.0	0.0	0.0	0.5	0.5	0.0	0.0	43.5
黒木(八女市)	0.0	0.0	0.5	0.5	1.5	0.0	1.5	3.0	22.5	2.0	0.0	3.0	0.5	0.0	0.5	0.0	0.0	0.0	0.0	0.0	0.0	0.5	0.0	0.0	0.0	36.0
柳川(柳川市)	0.0	0.0	0.0	0.0	0.0	0.0	0.0	0.5	10.5	3.5	1.5	0.5	0.0	0.5	1.0	0.5	0.0	0.0	0.0	0.0	0.0	0.0	0.0	0.0	0.0	18.5
大牟田(大牟田市)	0.0	0.0	0.0	0.0	0.0	0.0	0.5	0.5	0.0	0.0	3.5	0.0	0.0	0.5	1.0	0.0	0.0	0.0	0.0	0.0	0.0	0.0	0.0	0.0	0.0	6.0

(単位:ミリ)

アメダス降水量の時系列表(8月27日)

福岡県 アメダス降水量データ (2019/08/27 01:00~2019/08/28 00:00)

	1時	2時	3時	4時	5時	6時	7時	8時	9時	10時	11時	12時	13時	14時	15時	16時	17時	18時	19時	20時	21時	22時	23時	24時	合計
小呂島(西区)	0.0	0.0	0.0	0.0	4.5	5.0	7.0	1.5	1.5	3.0	3.5	1.5	1.5	0.5	4.0	5.0	1.5	0.5	0.5	13.5	0.5	0.5	0.0	0.0	55.5
宗像(宗像市)	0.0	0.0	0.0	0.0	1.0	1.5	0.5	3.0	1.5	2.0	4.5	3.5	3.0	1.0	0.5	12.0	7.5	3.0	1.0	1.0	10.5	0.0	0.5	0.0	57.5
八幡(八幡西区)	1.0	0.0	0.0	0.0	0.0	1.5	1.0	4.5	1.0	1.5	4.0	4.0	1.5	0.5	0.0	6.0	5.5	3.5	1.5	0.0	15.5	1.0	0.0	0.0	53.5
空港北町(小倉南区)	1.5	0.0	0.0	0.0	0.0	0.0	1.0	2.5	2.0	1.0	5.5	5.0	1.5	0.5	0.0	1.0	7.0	6.5	3.5	1.0	10.0	1.5	0.0	0.5	51.5
東谷(小倉南区)	0.0	0.0	0.0	0.0	0.0	1.0	0.5	3.0	3.0	3.5	8.0	2.5	2.0	0.5	0.0	3.5	6.0	10.5	2.0	3.0	10.5	1.0	0.5	0.0	61.0
行橋(行橋市)	0.0	0.0	0.0	0.0	0.0	0.0	0.5	2.5	2.0	4.5	5.0	3.0	3.0	1.5	0.0	2.0	5.5	12.0	8.5	3.0	13.0	2.5	0.5	0.5	69.5
飯塚(飯塚市)	0.0	0.0	0.0	0.0	0.0	0.5	1.0	4.0	5.5	5.0	10.5	3.0	5.5	2.0	0.0	3.5	7.0	25.0	4.5	3.0	7.5	0.5	0.5	0.0	88.5
前原(糸島市)	0.0	0.0	0.0	0.0	1.0	2.0	4.0	5.5	6.0	7.0	5.5	9.0	9.0	1.5	5.5	24.0	19.0	11.5	13.0	24.5	1.5	0.5	0.0	0.0	150.0
福岡(中央区)	0.0	0.0	0.0	1.5	0.5	1.0	5.0	8.5	6.5	8.5	8.0	8.5	14.5	2.0	2.0	10.0	15.0	12.5	7.0	14.0	4.5	1.0	0.0	0.0	130.5
博多(博多区)	0.0	0.0	0.0	2.5	0.5	0.5	3.0	3.5	7.0	10.5	7.5	6.5	15.5	2.5	1.5	5.5	12.5	12.5	4.0	9.0	5.5	0.5	0.0	0.0	110.5
太宰府(太宰府市)	0.0	0.0	0.0	6.5	1.5	0.5	1.0	4.5	6.0	10.0	8.5	5.0	7.5	2.5	1.0	3.5	23.5	41.5	16.5	4.0	6.5	0.5	0.0	0.0	150.5
添田(添田町)	0.0	0.0	0.0	0.0	0.5	0.5	0.0	2.0	4.0	4.5	5.0	2.5	3.5	2.5	0.0	2.0	6.5	13.0	17.0	10.0	20.5	2.0	0.0	0.0	96.0
早良脇山(早良区)	0.0	0.0	0.0	2.0	0.0	1.0	2.0	5.5	4.5	15.0	9.0	8.0	12.5	1.0	0.5	7.5	42.0	27.0	6.5	11.0	2.5	1.0	0.0	0.0	158.5
朝倉(朝倉市)	0.0	0.0	0.0	0.0	0.0	0.5	0.5	6.5	8.5	6.5	14.5	6.0	8.5	1.5	0.0	3.5	6.5	9.0	23.0	10.5	19.5	4.5	0.5	0.0	130.0
英彦山(添田町)	0.0	0.0	0.0	0.0	0.5	0.0	0.5	2.0	5.0	4.5	6.5	4.5	4.5	4.5	0.0	2.0	5.5	8.0	21.0	8.5	14.5	8.0	0.5	0.0	100.5
久留米(久留米市)	0.0	0.0	0.0	1.0	0.0	0.5	4.5	8.5	6.5	15.5	10.5	7.5	5.0	0.5	0.5	3.5	5.5	6.0	17.0	9.0	41.0	1.0	0.5	0.5	144.5
耳納山(久留米市)	0.0	0.0	0.0	0.0	0.0	0.5	4.0	13.5	5.5	7.5	10.0	9.5	9.0	1.0	0.0	6.0	6.0	7.0	9.0	3.0	13.5	4.0	1.0	0.5	110.5
黒木(八女市)	0.0	0.0	0.0	0.0	0.0	0.5	4.0	8.0	5.0	8.0	9.0	10.0	8.0	1.0	0.5	5.0	3.5	2.5	1.5	0.5	8.0	9.0	0.5	0.5	85.0
柳川(柳川市)	0.0	0.0	0.0	0.5	0.0	1.5	4.5	7.0	5.5	11.5	17.5	5.0	3.5	0.0	1.5	6.5	8.5	1.5	2.5	0.5	21.0	1.5	0.5	0.5	101.0
大牟田(大牟田市)	0.0	0.0	0.0	0.5	0.0	0.5	5.5	7.5	4.0	14.0	11.0	6.0	3.0	0.5	1.5	1.5	1.0	0.5	0.0	1.5	13.5	2.5	1.0	0.5	76.0

(単位:ミリ)

アメダス降水量の時系列表(8月28日)

福岡県 アメダス降水量データ (2019/08/28 01:00~2019/08/29 00:00)

	1時	2時	3時	4時	5時	6時	7時	8時	9時	10時	11時	12時	13時	14時	15時	16時	17時	18時	19時	20時	21時	22時	23時	24時	合計	
小呂島(西区)	0.0	0.0	12.5	3.0	0.0	1.5	0.0	7.0	2.5	3.5	2.0	0.0	2.5	4.5	11.0	2.5	0.5	0.5	0.0	12.0	16.5	1.5	1.0	21.5	106.0	
宗像(宗像市)	0.0	0.0	11.5	9.5	1.5	3.5	3.5	21.5	9.0	2.0	1.5	1.0	0.0	0.5	4.5	8.0	2.0	0.0	0.5	0.0	0.0	0.5	8.5	2.5	91.5	
八幡(八幡西区)	0.0	0.0	5.0	8.5	3.5	5.5	4.0	7.0	8.0	1.0	3.0	1.0	0.0	0.0	2.0	5.5	1.5	0.0	0.0	0.0	0.0	0.0	0.0	4.0	1.0	60.5
空港北町(小倉南区)	0.0	0.0	6.0	10.5	7.5	4.0	11.5	4.0	4.0	1.0	2.5	1.0	0.0	0.0	0.0	3.0	4.0	0.5	0.0	0.0	0.0	0.0	0.0	5.5	1.0	66.0
東谷(小倉南区)	0.0	0.0	12.0	8.5	5.0	2.5	10.0	7.5	2.0	0.5	1.5	0.5	0.0	0.0	2.0	4.5	5.0	0.0	0.0	0.0	0.0	0.0	0.0	3.5	1.5	66.5
行橋(行橋市)	0.0	0.0	2.5	6.0	9.5	4.5	5.5	3.5	2.5	0.5	0.0	0.0	0.0	0.0	0.5	6.0	3.0	0.0	0.0	0.0	0.0	0.0	0.0	1.0	1.0	46.0
飯塚(飯塚市)	0.0	3.0	7.0	7.5	13.0	4.5	6.0	3.5	3.0	1.0	0.0	0.0	0.0	0.0	2.0	5.0	1.5	0.0	0.0	0.0	0.0	0.0	0.0	1.0	2.5	60.5
前原(糸島市)	0.0	17.0	6.5	18.5	10.5	7.5	4.0	3.0	6.0	3.5	0.5	0.0	0.0	1.0	5.5	2.0	0.5	0.0	0.0	0.0	0.0	0.0	0.0	4.0	11.5	101.5
福岡(中央区)	0.0	13.5	5.5	17.0	6.5	9.5	3.5	3.5	4.5	3.0	0.0	0.5	0.0	0.0	6.5	4.0	0.0	0.0	0.0	0.0	0.0	0.0	0.0	4.0	4.5	86.0
博多(博多区)	0.0	14.5	5.0	10.5	10.0	7.5	4.0	4.0	4.5	2.0	0.0	0.5	0.0	0.0	4.5	3.5	0.0	0.0	0.0	0.0	0.0	0.0	0.0	2.5	2.0	75.0
太宰府(太宰府市)	0.0	18.5	8.5	14.5	21.5	5.5	9.0	3.5	4.0	2.0	0.5	0.0	0.0	0.0	4.5	4.0	0.0	0.0	0.0	0.0	0.0	0.0	0.0	0.5	0.5	97.0
添田(添田町)	0.0	3.5	18.0	4.5	11.0	12.0	17.5	4.5	3.0	0.5	0.0	1.0	0.0	1.0	1.0	4.0	0.5	0.0	0.5	0.0	0.0	0.0	0.0	0.0	2.0	84.5
早良脇山(早良区)	0.5	11.5	2.5	28.0	14.0	9.5	10.5	4.0	5.5	2.0	0.0	0.0	0.0	0.5	5.0	3.0	0.0	0.0	0.0	0.0	0.0	0.0	0.0	1.5	0.5	98.5
朝倉(朝倉市)	1.0	30.5	11.0	14.5	28.0	27.0	34.5	7.5	6.0	3.0	0.5	2.5	7.0	1.5	1.0	5.0	0.5	0.0	0.0	0.0	0.0	0.0	0.0	0.0	0.0	181.0
英彦山(添田町)	0.0	6.0	18.0	4.0	30.5	15.0	25.5	5.0	5.0	1.5	0.5	1.0	1.0	3.5	1.5	5.5	1.5	0.0	0.0	0.0	0.0	0.0	0.0	0.5	0.0	125.5
久留米(久留米市)	1.5	25.0	2.5	21.5	59.5	46.5	32.5	9.5	7.5	4.0	1.0	1.0	0.5	0.5	1.0	2.5	0.0	0.0	0.0	0.0	0.0	0.0	0.0	0.0	0.0	216.5
耳納山(久留米市)	0.5	17.0	4.0	30.5	70.0	31.5	33.0	10.0	10.0	3.0	1.0	0.5	1.0	0.0	1.0	1.5	0.5	0.0	0.0	0.0	0.0	0.0	0.0	0.0	0.0	215.0
黒木(八女市)	0.0	8.0	8.0	23.0	46.5	40.0	51.0	32.5	5.5	3.5	0.5	0.5	0.5	0.0	0.5	0.5	0.0	0.0	0.0	0.0	0.0	0.0	0.0	0.0	0.5	221.0
柳川(柳川市)	0.5	8.5	8.5	36.0	49.0	18.0	31.5	24.5	6.0	4.0	1.0	1.5	0.5	0.0	0.0	0.5	0.0	0.0	0.0	0.0	0.0	0.0	0.0	0.0	0.0	190.0
大牟田(大牟田市)	0.5	4.0	8.0	4.0	4.5	10.0	10.5	10.0	28.0	11.0	1.0	0.0	0.0	0.0	0.5	0.0	0.0	0.0	0.0	0.0	0.0	0.0	0.0	0.0	0.0	92.0

(単位:ミリ)

アメダス降水量の時系列表(8月29日)

福岡県 アメダス降水量データ (2019/08/29 01:00~2019/08/30 00:00)

	1時	2時	3時	4時	5時	6時	7時	8時	9時	10時	11時	12時	13時	14時	15時	16時	17時	18時	19時	20時	21時	22時	23時	24時	合計		
小呂島(西区)	5.5	25.5	16.5	8.5	2.0	3.0	15.0	4.0	10.0	7.0	0.0	0.0	0.0	0.0	0.0	0.0	0.0	0.0	0.0	0.0	0.0	0.0	0.0	0.0	0.0	97.0	
宗像(宗像市)	10.0	6.0	7.0	5.5	12.0	17.5	0.5	23.5	8.0	11.5	0.5	0.0	0.0	0.0	0.0	0.0	0.0	0.0	0.0	0.0	0.0	0.0	0.0	0.5	0.0	0.5	103.0
八幡(八幡西区)	3.0	9.0	5.5	6.5	9.5	3.0	13.5	19.5	0.5	14.5	0.0	0.0	0.0	0.0	0.5	0.0	0.0	0.0	0.0	0.0	0.0	0.0	0.0	1.0	0.0	0.0	86.0
空港北町(小倉南区)	2.0	1.0	1.0	0.0	0.5	1.0	0.0	0.0	14.0	2.0	0.0	0.0	0.0	0.0	0.0	0.0	5.5	1.0	1.0	4.0	0.5	0.0	0.5	0.0	0.0	34.0	
東谷(小倉南区)	1.5	3.0	1.0	0.0	1.0	0.0	0.0	0.0	5.5	2.0	1.5	0.0	0.0	0.0	0.0	4.5	1.0	0.0	0.0	0.5	0.0	1.0	0.0	0.0	0.0	22.5	
行橋(行橋市)	2.5	1.0	0.0	0.5	0.0	0.0	0.0	0.0	0.0	0.0	3.0	2.0	0.0	0.0	0.5	0.5	0.5	8.0	12.0	4.5	0.5	0.5	0.5	0.5	0.0	36.5	
飯塚(飯塚市)	2.0	1.0	0.0	0.0	1.0	0.0	0.0	0.0	0.0	3.0	3.5	0.0	0.0	0.0	0.0	5.5	0.5	1.0	0.0	0.5	0.0	2.0	0.0	0.0	0.0	20.0	
前原(糸島市)	15.0	5.0	2.0	5.5	3.5	0.5	1.5	0.0	2.5	1.0	0.0	0.0	0.0	0.0	0.0	0.0	0.0	0.0	0.5	0.5	4.0	0.0	0.0	0.0	0.0	41.5	
福岡(中央区)	13.5	2.0	1.0	0.5	1.0	0.0	0.0	3.0	0.5	15.5	0.0	0.0	0.0	0.0	4.0	0.0	0.0	0.0	0.0	0.0	0.0	1.5	0.0	0.0	0.5	43.0	
博多(博多区)	5.0	1.0	1.0	1.0	0.0	0.0	0.0	0.5	0.0	16.5	1.5	0.0	0.0	0.0	1.5	0.5	0.0	0.0	0.0	0.0	0.0	0.5	0.0	0.0	0.0	29.0	
太宰府(太宰府市)	0.5	0.0	0.0	0.5	0.0	0.0	0.0	0.0	0.5	5.5	1.0	0.0	0.0	0.5	0.0	0.0	7.5	3.5	0.0	0.5	0.0	1.5	0.0	0.0	0.0	21.5	
添田(添田町)	0.5	0.0	0.0	0.0	0.0	0.0	0.0	0.0	0.0	0.0	5.0	5.5	0.0	0.5	0.0	0.5	0.0	3.0	20.5	3.5	0.5	0.0	0.0	0.0	0.0	39.5	
早良脇山(早良区)	3.5	1.0	1.0	2.5	0.5	0.5	1.0	1.5	0.0	15.0	0.0	0.0	0.0	0.0	0.0	0.0	4.5	0.0	0.0	0.0	0.5	0.5	0.0	0.5	0.0	32.5	
朝倉(朝倉市)	0.0	0.0	0.0	0.0	0.0	0.0	0.0	0.0	0.0	0.0	0.0	8.0	0.5	0.5	0.5	0.0	0.0	2.5	0.5	2.0	0.0	0.0	0.0	0.0	0.0	14.5	
英彦山(添田町)	0.0	0.0	0.0	0.0	0.0	0.0	0.0	0.0	0.0	0.0	0.0	12.5	9.0	3.0	1.5	1.0	0.0	1.0	1.0	0.5	0.0	0.0	0.0	0.0	0.0	29.5	
久留米(久留米市)	0.0	0.0	0.0	0.0	0.0	0.0	0.0	0.0	0.0	0.0	2.5	0.0	0.0	0.0	0.5	0.0	0.0	1.0	5.0	0.0	0.0	0.0	0.0	0.0	0.0	9.0	
耳納山(久留米市)	0.5	0.0	0.0	0.0	0.0	0.0	0.0	0.0	0.0	0.0	0.0	13.0	4.5	1.0	1.5	0.0	2.0	1.0	2.0	0.0	0.0	1.0	0.0	0.5	0.0	27.0	
黒木(八女市)	0.0	0.0	0.0	0.0	0.0	0.0	0.0	0.0	0.0	14.0	0.5	14.5	6.5	6.0	3.5	0.0	1.5	4.0	0.5	1.0	0.0	0.0	0.0	0.0	0.5	52.5	
柳川(柳川市)	0.0	0.0	0.0	0.0	0.0	0.0	0.0	0.0	0.0	0.0	0.0	0.5	5.0	1.5	1.0	0.0	0.5	4.0	1.0	0.0	0.0	0.0	0.0	0.0	0.5	14.0	
大牟田(大牟田市)	0.0	0.0	0.0	0.0	0.0	0.0	0.0	0.0	0.0	0.0	0.0	4.5	0.0	12.0	0.5	0.0	26.5	1.0	0.5	1.0	0.0	2.5	2.0	1.5	0.0	52.0	

(単位:ミリ)

アメダス降水量の極値表(8月26日～29日)

統計期間10年未満は掲載していません。

地点名	積算降水量	日降水量	1時間降水量	3時間降水量	6時間降水量	12時間降水量	24時間降水量	48時間降水量	72時間降水量
宗像(宗像市)	262.0mm	103.0mm 8月29日	23.5mm 8月29日08時15分	48.0mm 8月29日07時30分	78.0mm 8月29日09時30分	113.0mm 8月29日09時50分	135.5mm 8月29日07時30分	242.5mm 8月29日09時30分	261.0mm 8月29日16時00分
八幡(八幡西区)	209.5mm	86.0mm 8月29日	20.0mm 8月29日08時37分	36.5mm 8月29日07時50分	60.5mm 8月29日10時10分	89.5mm 8月29日10時20分	102.5mm 8月29日10時00分	188.0mm 8月29日10時00分	208.5mm 8月29日16時30分
空港北町(小倉南区)	154.0mm	66.0mm 8月28日	16.0mm 8月28日03時51分	26.5mm 8月28日05時50分	47.5mm 8月28日08時50分	57.5mm 8月28日08時10分	92.5mm 8月28日09時30分	131.0mm 8月29日10時00分	151.5mm 8月29日24時00分
行橋(行橋市)	162.5mm	69.5mm 8月27日	17.0mm 8月27日18時25分	27.0mm 8月27日18時40分	46.0mm 8月27日21時30分	62.0mm 8月27日21時20分	98.5mm 8月28日09時00分	119.5mm 8月29日06時00分	153.5mm 8月29日22時40分
飯塚(飯塚市)	185.0mm	88.5mm 8月27日	25.5mm 8月27日17時59分	37.0mm 8月27日18時10分	50.5mm 8月27日21時10分	78.0mm 8月27日20時40分	128.5mm 8月28日08時30分	153.0mm 8月29日05時10分	174.5mm 8月29日12時50分
前原(糸島市)	325.5mm	150.0mm 8月27日	28.0mm 8月27日19時52分	58.5mm 8月27日17時30分	98.5mm 8月27日20時20分	136.0mm 8月27日19時50分	207.0mm 8月28日07時10分	282.0mm 8月29日04時30分	304.0mm 8月29日02時10分
福岡(中央区)	278.0mm	130.5mm 8月27日	20.5mm 8月27日17時24分	38.0mm 8月27日17時50分	64.0mm 8月27日20時50分	109.5mm 8月27日20時20分	180.0mm 8月28日06時30分	233.0mm 8月29日04時40分	259.5mm 8月29日24時00分
博多(博多区)	229.0mm	110.5mm 8月27日	20.0mm 8月27日17時34分	33.0mm 8月28日04時20分	51.5mm 8月28日07時20分	95.0mm 8月27日20時10分	156.0mm 8月28日08時00分	192.5mm 8月29日03時30分	214.5mm 8月29日24時00分
太宰府(太宰府市)	298.0mm	150.5mm 8月27日	41.5mm 8月27日18時01分	81.5mm 8月27日19時00分	96.0mm 8月27日20時40分	141.0mm 8月28日04時10分	218.5mm 8月28日07時20分	248.0mm 8月29日03時10分	277.0mm 8月29日02時20分
添田(添田町)	229.5mm	96.0mm 8月27日	22.0mm 8月27日18時37分	49.5mm 8月27日20時50分	70.0mm 8月27日21時30分	101.5mm 8月28日05時10分	165.0mm 8月28日08時40分	181.0mm 8月29日04時20分	220.0mm 8月29日24時00分
朝倉(朝倉市)	374.5mm	181.0mm 8月28日	39.5mm 8月28日06時43分	94.5mm 8月28日06時50分	145.5mm 8月28日07時00分	181.5mm 8月28日07時10分	277.0mm 8月28日08時10分	311.0mm 8月29日05時40分	361.5mm 8月28日16時40分
英彦山(添田町)	269.5mm	125.5mm 8月28日	32.5mm 8月28日05時05分	71.0mm 8月28日07時00分	101.5mm 8月28日07時30分	130.5mm 8月28日07時00分	202.5mm 8月28日08時40分	226.0mm 8月28日24時00分	255.5mm 8月29日24時00分
久留米(久留米市)	408.0mm	216.5mm 8月28日	60.5mm 8月28日04時57分	147.0mm 8月28日06時40分	188.5mm 8月28日07時10分	245.0mm 8月28日06時20分	330.0mm 8月28日07時40分	366.5mm 8月28日07時20分	400.5mm 8月28日16時20分
耳納山(久留米市)	396.0mm	215.0mm 8月28日	72.0mm 8月28日04時51分	151.5mm 8月28日06時30分	189.0mm 8月28日07時20分	219.5mm 8月28日08時30分	293.5mm 8月28日09時20分	327.0mm 8月28日07時30分	370.0mm 8月28日17時50分
黒木(八女市)	394.5mm	221.0mm 8月28日	62.0mm 8月28日07時27分	153.0mm 8月28日07時20分	201.5mm 8月28日08時20分	229.0mm 8月28日08時30分	282.5mm 8月28日09時10分	324.0mm 8月28日08時10分	358.5mm 8月29日24時00分
柳川(柳川市)	323.5mm	190.0mm 8月28日	49.5mm 8月28日04時58分	104.5mm 8月28日05時50分	169.5mm 8月28日08時30分	201.0mm 8月28日08時30分	264.5mm 8月28日09時10分	298.0mm 8月28日08時30分	312.5mm 8月28日15時40分
大牟田(大牟田市)	226.0mm	92.0mm 8月28日	31.5mm 8月28日09時17分	54.0mm 8月28日09時20分	75.5mm 8月28日09時30分	92.5mm 8月28日10時50分	145.5mm 8月28日09時20分	171.5mm 8月28日10時00分	220.0mm 8月29日24時00分

統計値の月・年別の極値順位について

セルの背景色	背景色が表す順位
	年間の1位
	月別の1位

指定河川洪水予報の発表状況(8月28日)

筑後川下流部

発表日時		号数	種類
8月28日	09時50分	第1号	氾濫注意情報
	14時50分	第2号	氾濫注意情報解除

筑後川上中流部

発表日時		号数	種類
8月28日	07時50分	第1号	氾濫警戒情報
	08時45分	第2号	氾濫警戒情報
	09時10分	第3号	氾濫警戒情報
	12時00分	第4号	氾濫警戒情報
	13時30分	第5号	氾濫注意情報(警戒情報解除)
	15時40分	第6号	氾濫注意情報解除

(余白)

矢部川

発表日時		号数	種類
8月28日	06時35分	第1号	氾濫警戒情報
	07時35分	第2号	氾濫警戒情報
	08時20分	第3号	氾濫危険情報
	10時45分	第4号	氾濫注意情報(警戒情報解除)
	14時05分	第5号	氾濫注意情報解除

気象情報の発表状況 福岡県 (8月26日～29日)

発表日時	情報名及び番号	形式
8月26日	10時51分 大雨に関する九州北部地方(山口県を含む)気象情報 第1号	文章形式
	16時25分 大雨と突風に関する九州北部地方(山口県を含む)気象情報 第2号	文章形式
	16時37分 大雨と落雷及び突風に関する福岡県気象情報 第1号	文章形式
8月27日	05時15分 大雨と突風に関する九州北部地方(山口県を含む)気象情報 第3号	文章形式
	05時20分 大雨と落雷及び突風に関する福岡県気象情報 第2号	文章形式
	06時54分 大雨と突風に関する九州北部地方(山口県を含む)気象情報 第4号	文章形式
	11時02分 大雨と突風に関する九州北部地方(山口県を含む)気象情報 第5号	文章形式
	16時13分 大雨と突風に関する九州北部地方(山口県を含む)気象情報 第6号	文章形式
	16時39分 大雨と落雷及び突風に関する福岡県気象情報 第3号	文章形式
	16時39分 大雨と落雷及び突風に関する福岡県気象情報 第3号(訂正)	文章形式
	18時14分 大雨と落雷及び突風に関する福岡県気象情報 第4号	図形式
	20時55分 大雨と突風に関する九州北部地方(山口県を含む)気象情報 第7号	文章形式
8月28日	02時45分 福岡県竜巻注意情報 第1号	文章形式
	03時39分 福岡県竜巻注意情報 第2号	文章形式
	05時53分 記録的な大雨に関する九州北部地方(山口県を含む)気象情報 第8号	文章形式
	05時54分 記録的な大雨に関する福岡県気象情報 第5号	文章形式
	06時40分 大雨と突風に関する九州北部地方(山口県を含む)気象情報 第9号	文章形式
	06時47分 大雨と落雷及び突風に関する福岡県気象情報 第6号	文章形式
	07時50分 大雨と落雷及び突風に関する福岡県気象情報 第7号	図形式
	10時56分 大雨と突風に関する九州北部地方(山口県を含む)気象情報 第10号	文章形式
	10時57分 大雨と落雷及び突風に関する福岡県気象情報 第8号	文章形式
	15時05分 大雨と突風に関する九州北部地方(山口県を含む)気象情報 第11号	文章形式
	15時15分 大雨と落雷及び突風に関する福岡県気象情報 第9号	文章形式
	22時56分 大雨と突風に関する九州北部地方(山口県を含む)気象情報 第12号	文章形式
	23時21分 大雨と落雷及び突風に関する福岡県気象情報 第10号	文章形式
	8月29日	05時10分 大雨と突風に関する九州北部地方(山口県を含む)気象情報 第13号
05時10分 大雨と突風に関する九州北部地方(山口県を含む)気象情報 第13号(訂正)		文章形式
05時36分 大雨と落雷及び突風に関する福岡県気象情報 第11号		文章形式
05時36分 大雨と落雷及び突風に関する福岡県気象情報 第11号(訂正)		文章形式
05時47分 福岡県竜巻注意情報 第1号		文章形式
07時15分 福岡県竜巻注意情報 第2号		文章形式
08時21分 福岡県竜巻注意情報 第3号		文章形式
09時19分 福岡県竜巻注意情報 第4号		文章形式
11時05分 大雨と突風に関する九州北部地方(山口県を含む)気象情報 第14号		文章形式
11時18分 大雨と落雷及び突風に関する福岡県気象情報 第12号		文章形式
16時07分 大雨と突風に関する九州北部地方(山口県を含む)気象情報 第15号		文章形式
16時18分 大雨と落雷及び突風に関する福岡県気象情報 第13号		文章形式

竜巻注意情報の発表状況(8月28日～29日)


発表日時		情報名及び番号
8月28日	02時45分	福岡県竜巻注意情報 第1号
	03時39分	福岡県竜巻注意情報 第2号
8月29日	05時47分	福岡県竜巻注意情報 第1号
	07時15分	福岡県竜巻注意情報 第2号
	08時21分	福岡県竜巻注意情報 第3号
	09時19分	福岡県竜巻注意情報 第4号

記録的短時間大雨情報の発表状況(8月26日～29日)

福岡県 なし

参考資料

雨の強さと降り方

1時間雨量 (mm)	雨の強さ (予報用語)	人の受ける イメージ	人への影響	屋内 (木造住宅を想定)	屋外の様子	車に乗っていて
10 ~20	やや 強い雨	ザーザーと 降る。	地面からの跳ね返り で足元がぬれる。	雨の音で話し声 が良く聞き取れ ない。	地面一面に水たまり ができる。 	
20 ~30	強い雨	どしゃ降り。	傘をさしていても ぬれる。 	寝ている人の半数 くらいが雨に気が つく。 		ワイパーを速くして も見づらい。
30 ~50	激しい雨	バケツを ひっくり返した ように降る。	高速走行時、車輪と 路面の間に水膜が生 じブレーキが効かな くなる。 (ハイドロブレーニ ング現象)			
50 ~80	非常に 激しい雨	滝のように降る。 (ゴーゴーと降り 続く)	傘は全く役に立たな くなる。 	水しぶきであたり一 面が白っぽくなり、 視界が悪くなる。 	車の運転は危険。 	
80 ~	猛烈な雨	息苦しくなる ような圧迫感 がある。恐怖 を感じる。				