

# 災害時気象資料

—令和元年8月26日から30日にかけての長崎県の大雨について—

概要	1
天気図及び気象衛星画像	2～4
気象レーダー画像	5～14
アメダス総降水量の分布図	15
アメダス降水量の時系列図	16～18
アメダス降水量の時系列表	19～23
アメダス降水量の極値表	24
警報・注意報の発表状況	25～26
土砂災害警戒情報の発表状況	27
気象情報の発表状況	28
竜巻注意情報の発表状況	29
記録的短時間大雨情報の発表状況	29
参考資料（雨の強さと降り方）	30

注)この資料に使用した値はすべて速報値であり、後日修正することがあります。

令和元年9月2日  
長崎地方気象台

## 概要

### 【気象の状況】

8月26日朝には九州南部付近にあった前線が、27日には対馬海峡付近まで北上し、前線に向かって暖かく湿った空気が流れ込み、九州北部地方では大気の状態が非常に不安定となった。

このため、長崎県では26日から30日にかけて記録的な大雨となったところがあった。

### 【大雨の状況】

長崎県では27日から29日にかけて局地的に猛烈な雨や非常に激しい雨が降った。27日には北部、対馬、上五島を中心に猛烈な雨となり、対馬市美津島付近と対馬市豊玉付近では6時30分に約110ミリ、6時50分に120ミリ以上、平戸市付近では10時30分、佐世保市(宇久地域を除く)付近では11時20分、佐々町付近では11時30分に約110ミリの記録的短時間大雨を解析した。また、27日は対馬市で、29日は壱岐市で50年に一度の記録的な大雨となったところがあった。

28日5時50分に平戸市、松浦市、佐世保市、佐々町、川棚町、波佐見町、小値賀町に警戒レベル5相当の大雨特別警報を発表した。大雨特別警報は14時55分にすべて解除した。

26日0時の降り始めから30日までの総降水量は、平戸626.5ミリ、松浦526.5ミリ、石田400.5ミリ、小値賀396.5ミリ、佐世保370.5ミリ、長浦岳358.5ミリを観測した。

平戸では24時間降水量の観測史上1位を更新した。

### 【災害の状況】(長崎県危機管理課調べ 8月30日10時20分現在)

●人的被害：なし

●住家被害：一部損壊 2棟  
床上浸水 21棟  
床下浸水 66棟

●非住家被害：全壊 2棟  
軽微 1棟

●その他の被害：崖崩れ 11箇所  
道路 14箇所

河川 4箇所  
学校 1箇所  
その他 1箇所

松浦市：2棟

佐世保市：9棟、平戸市：8棟、対馬市：4棟

佐世保市：25棟、平戸市：11棟、対馬市：29棟、佐々町：1棟

松浦市：2棟

壱岐市：1棟

佐世保市：3箇所、松浦市：7箇所、東彼杵町：1箇所

小値賀町：1箇所、佐々町：2箇所、新上五島町：1箇所、平戸市：4箇所、

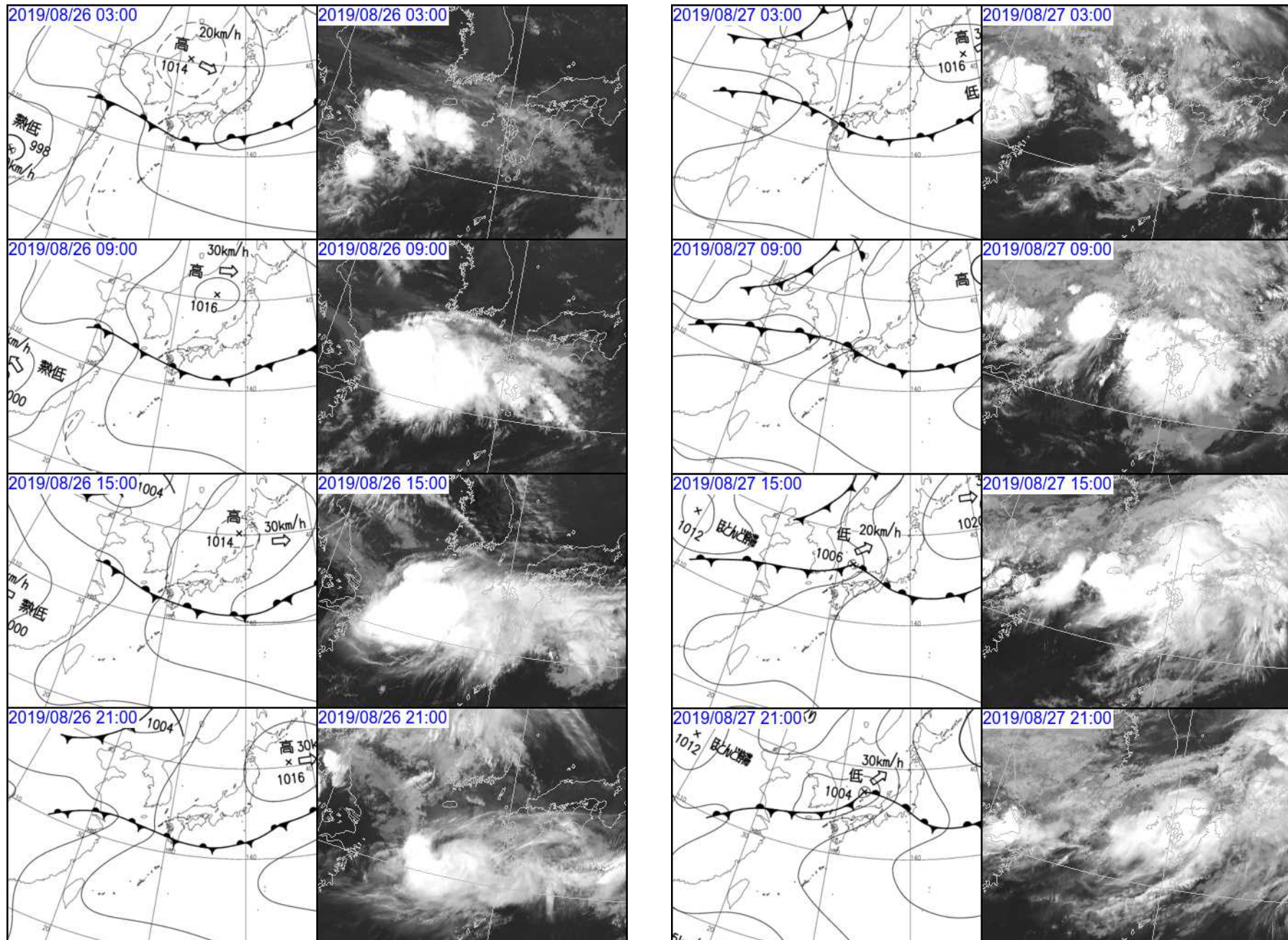
松浦市：4箇所、壱岐市：2箇所

佐世保市：1箇所、平戸市：3箇所

平戸市：1箇所

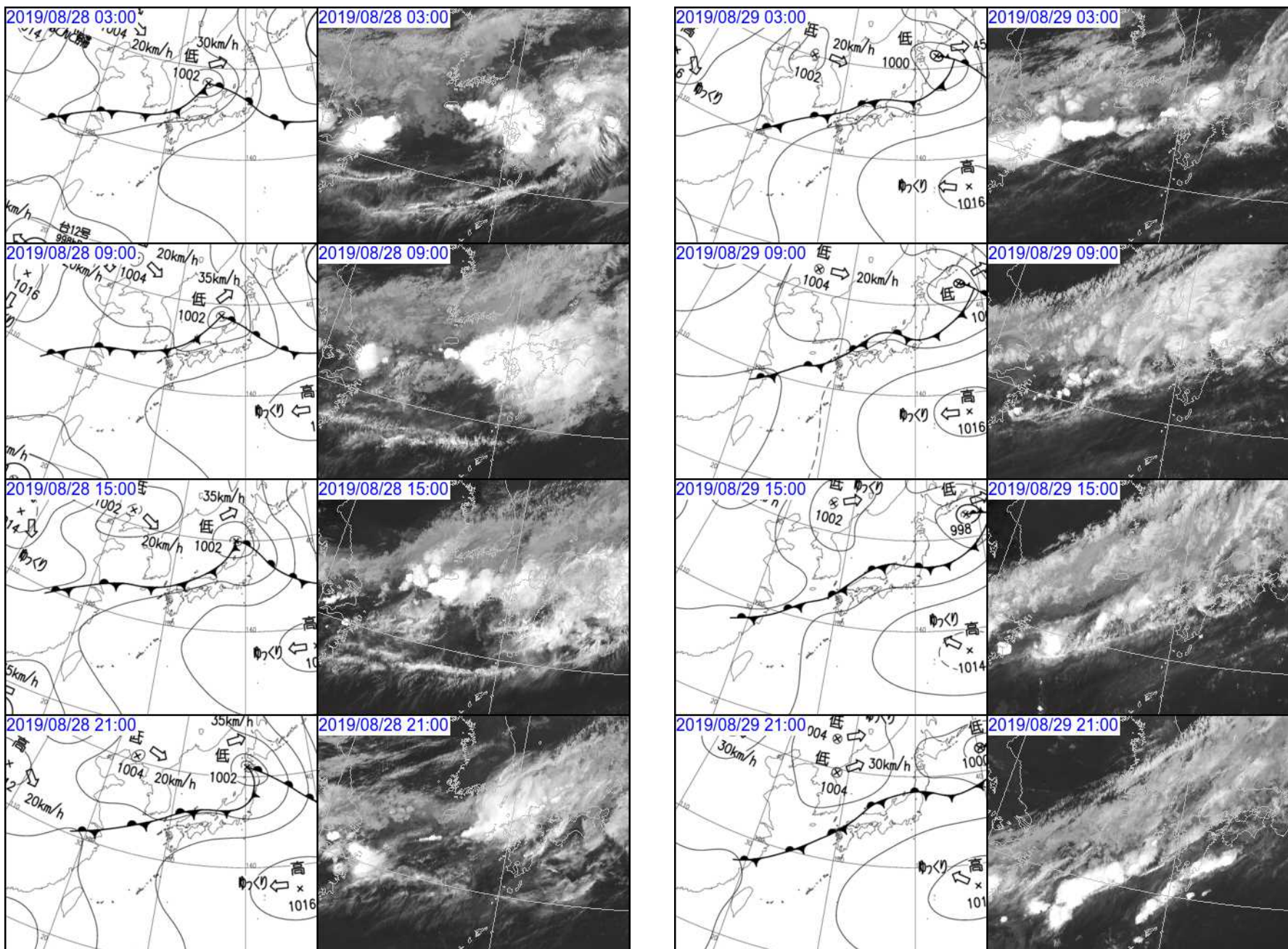
壱岐市：1箇所

# 天気図及び気象衛星画像(8月26日～27日6時間毎)

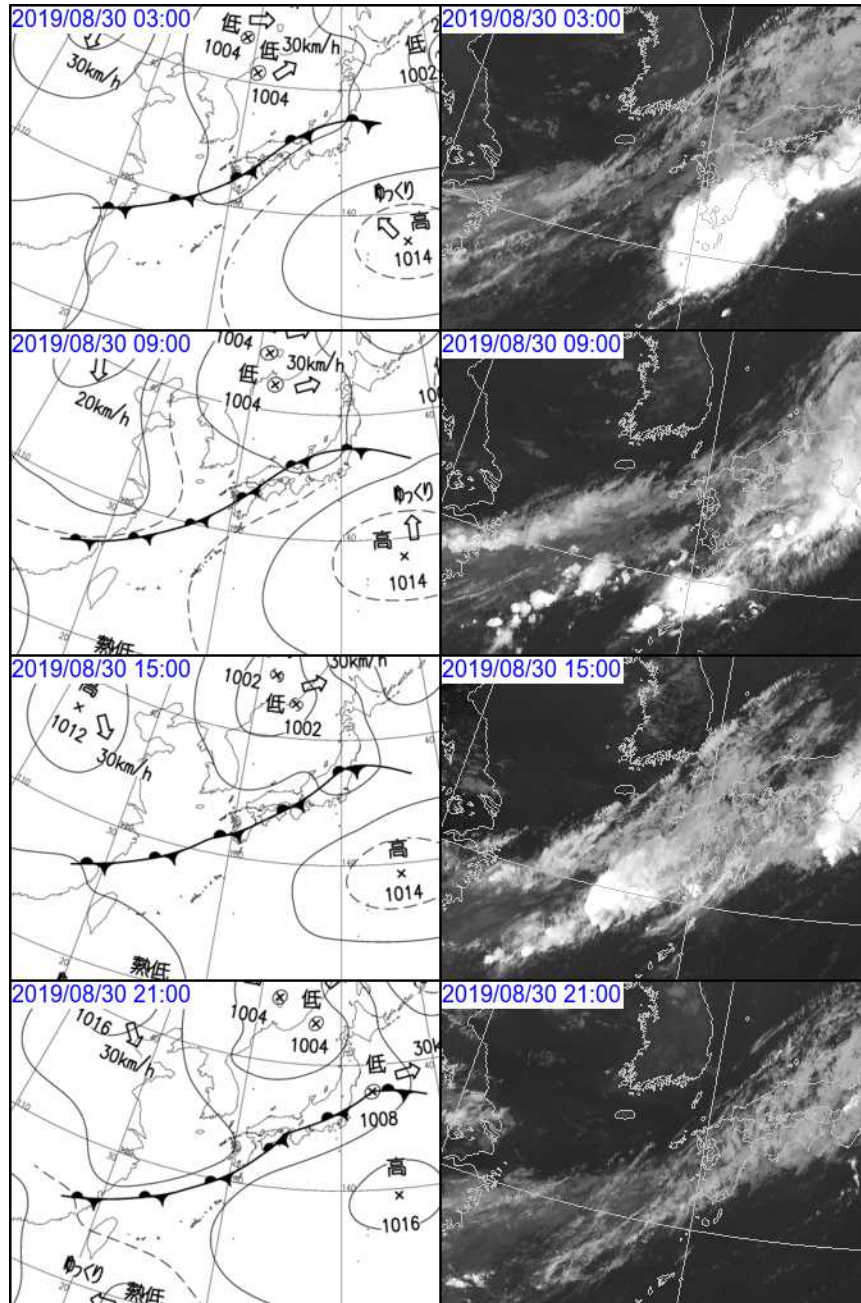




# 天気図及び気象衛星画像(8月28日～29日6時間毎)

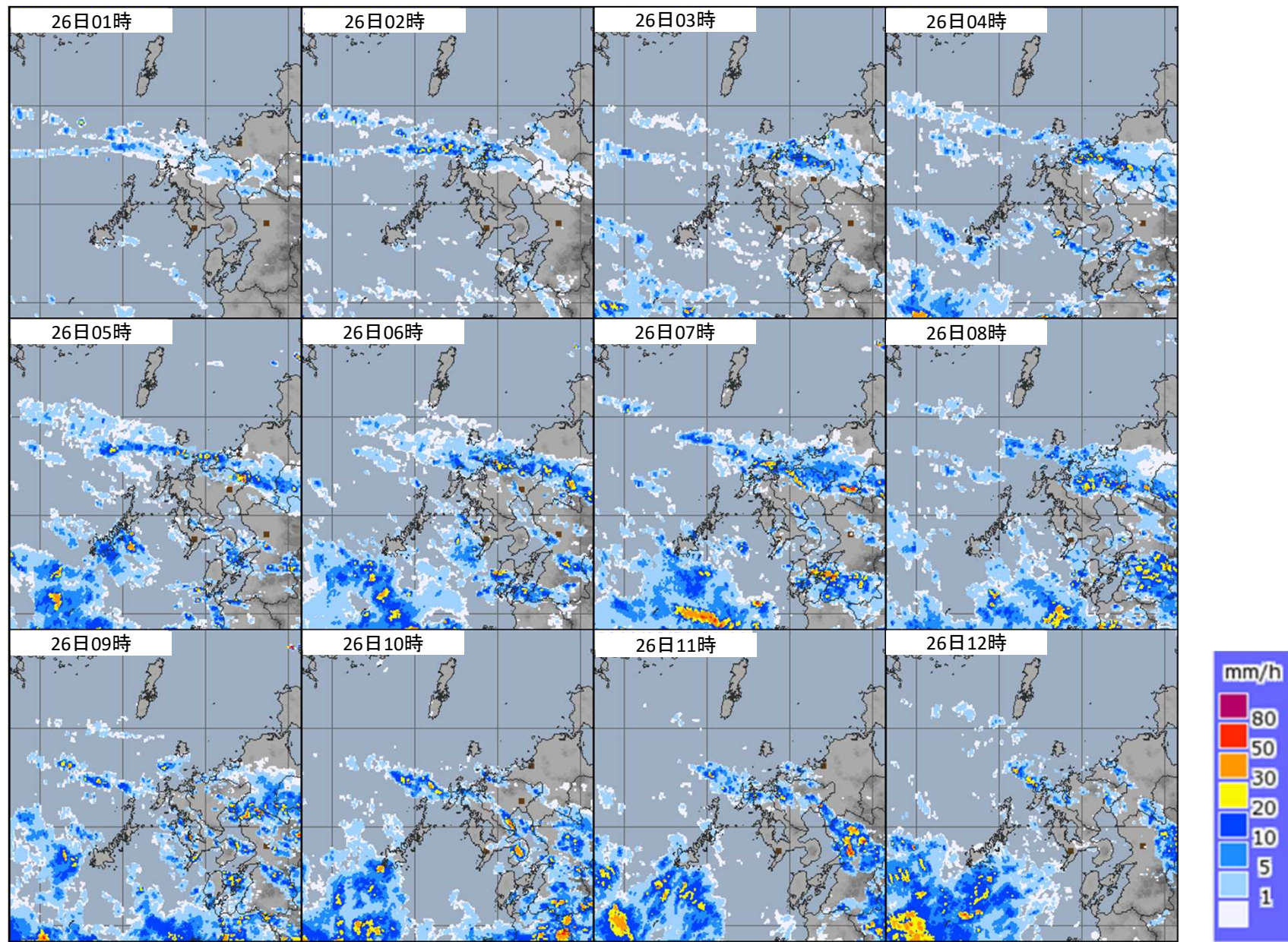


# 天気図及び気象衛星画像(8月30日6時間毎)



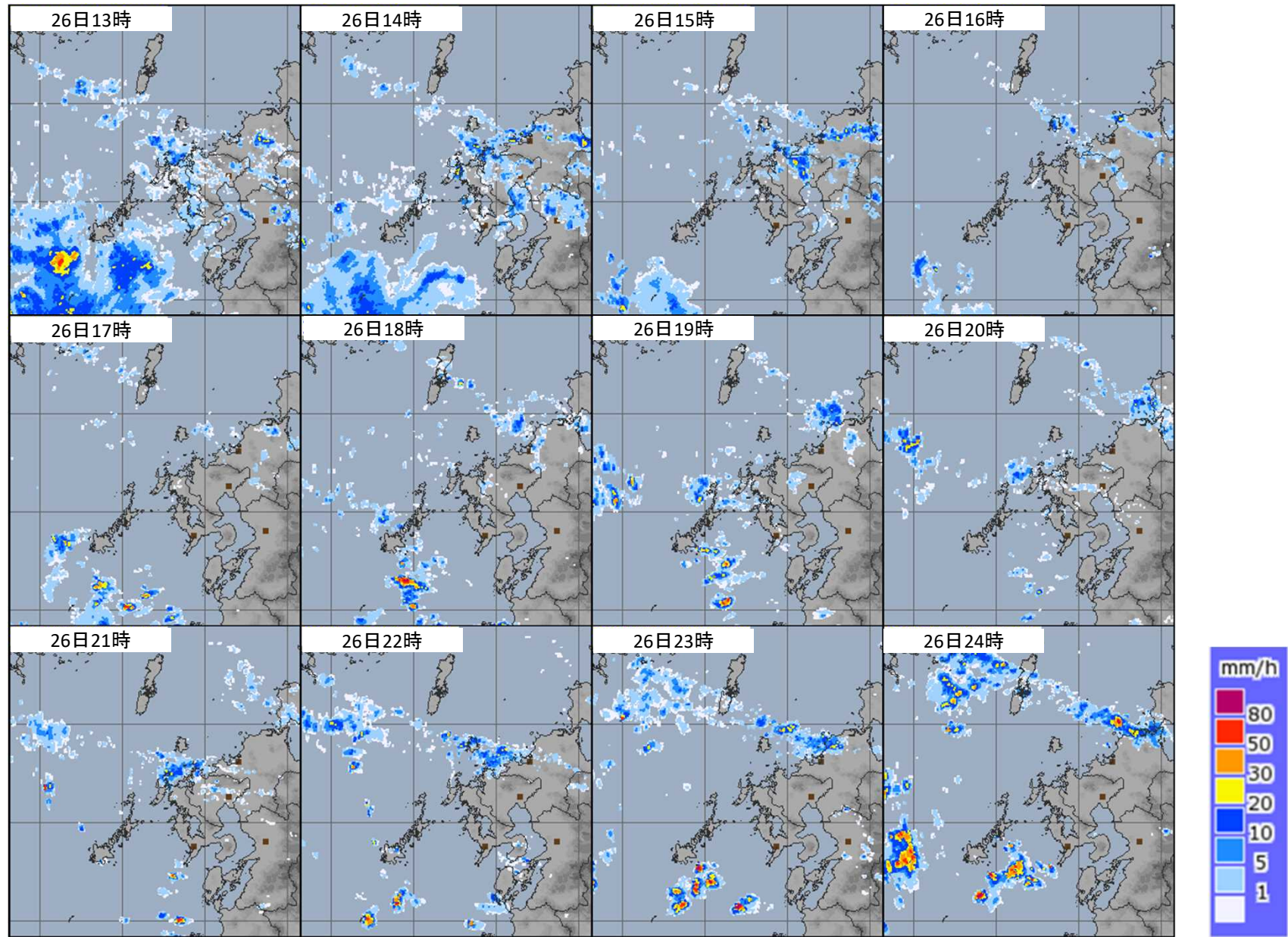


# 気象レーダー画像(8月26日 1時間毎)



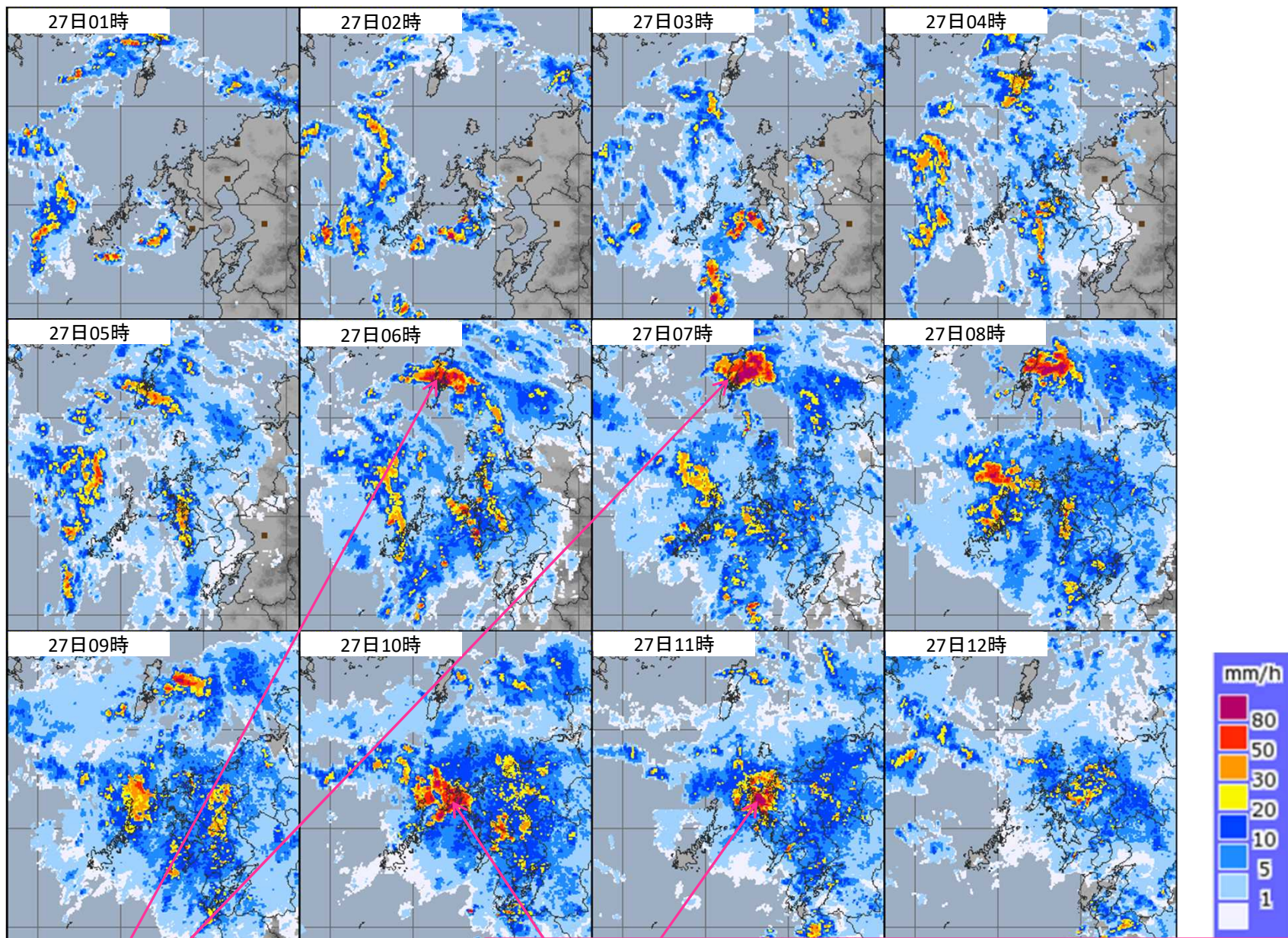


# 気象レーダー画像(8月26日 1時間毎)





# 気象レーダー画像(8月27日 1時間毎)

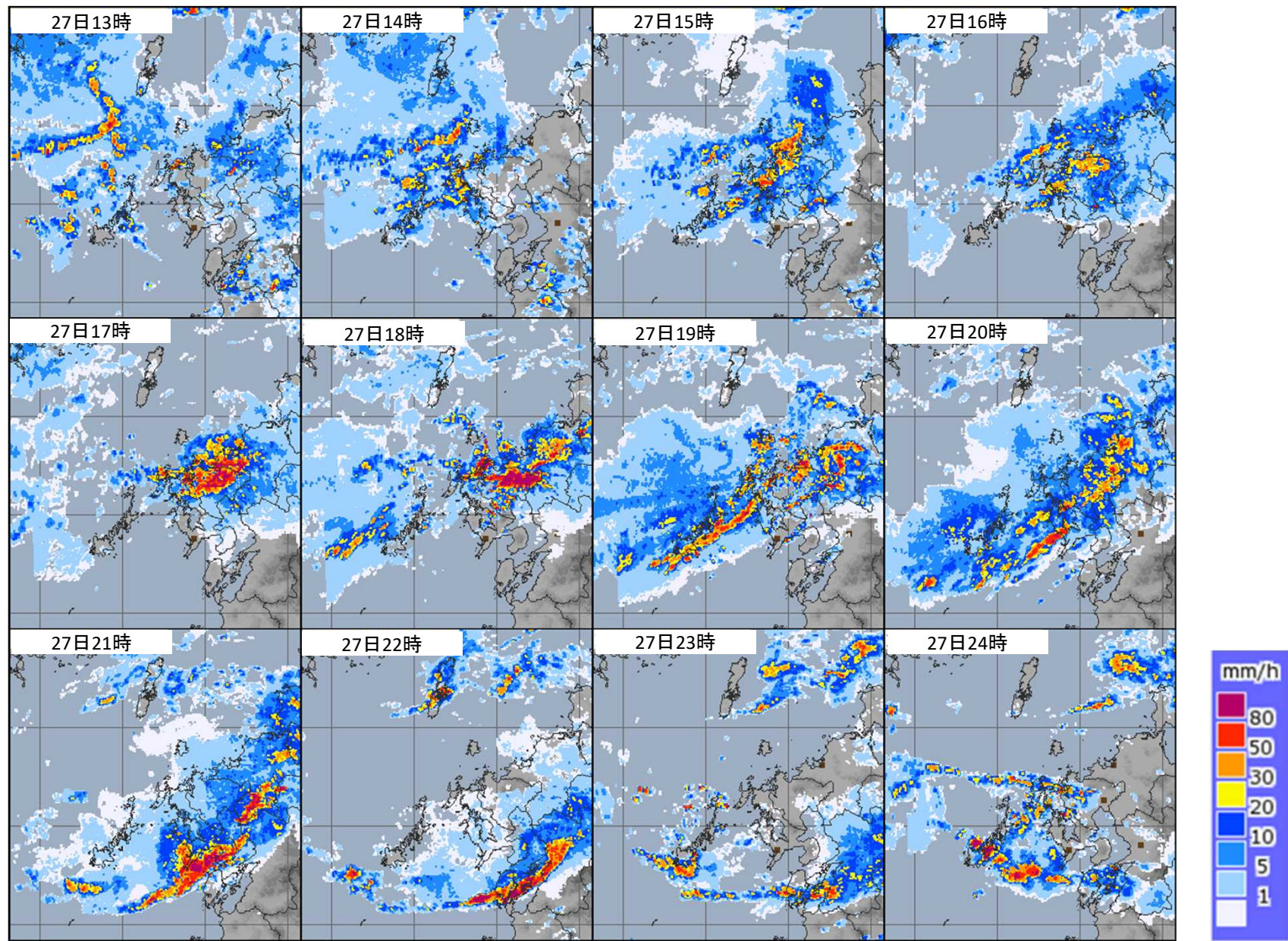


記録的短時間大雨(解析雨量) 1時間 120ミリ以上  
06時50分:美津島付近、豊玉付近

記録的短時間大雨(解析雨量) 1時間 約110ミリ  
10時30分:平戸市付近、11時20分:佐世保市付近、11時30分:佐々町付近

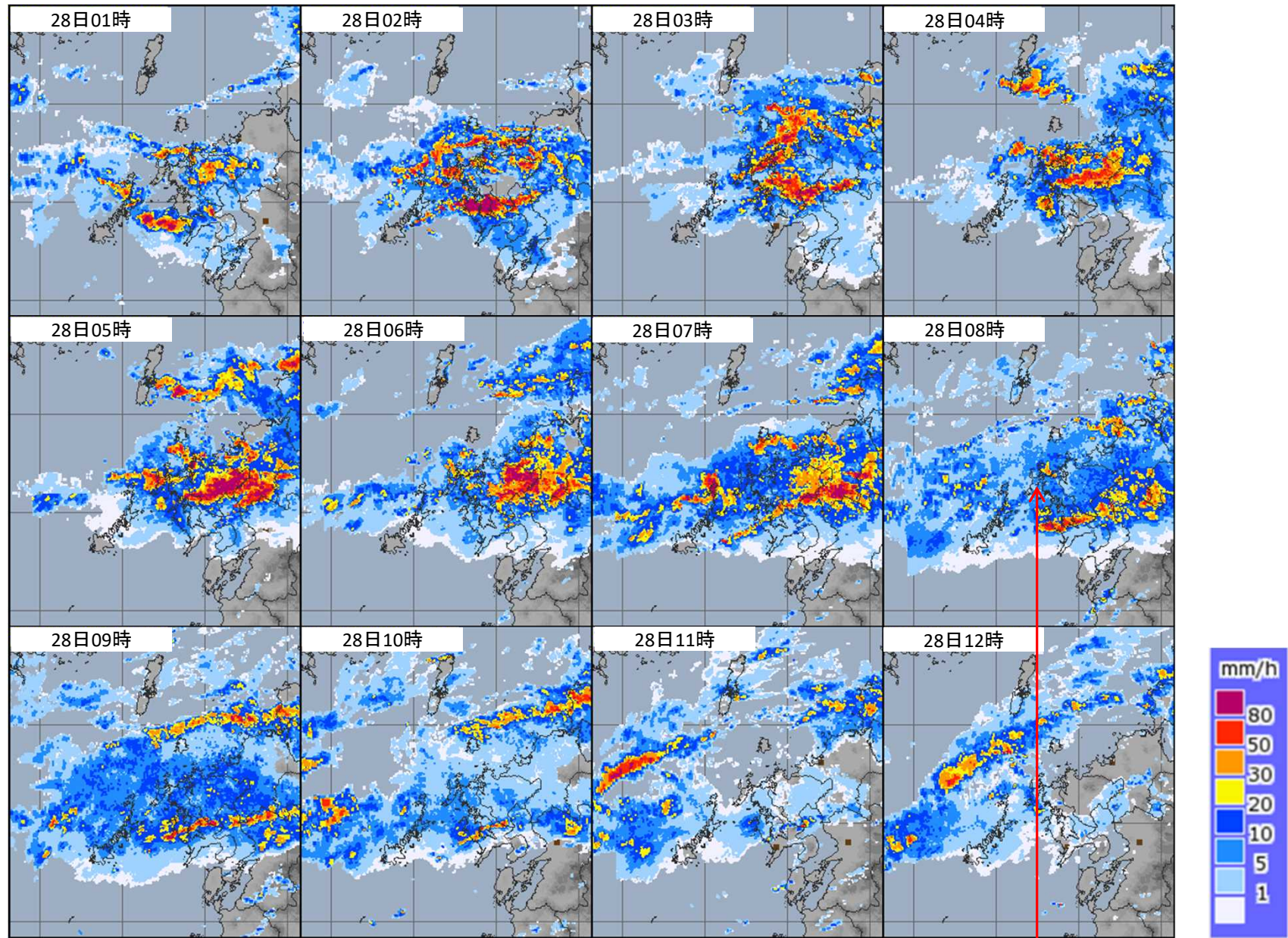


# 気象レーダー画像(8月27日 1時間毎)





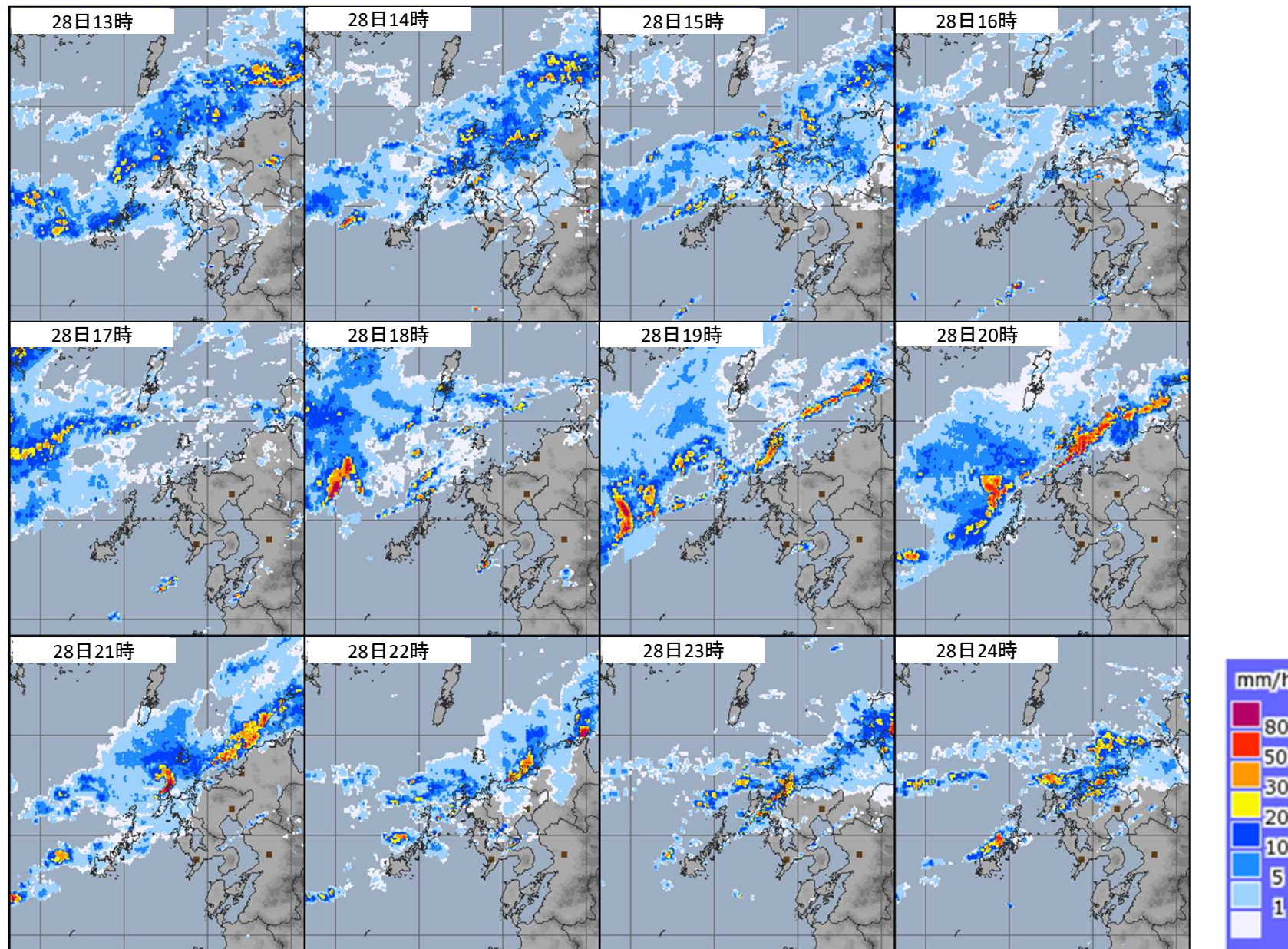
# 気象レーダー画像(8月28日 1時間毎)



観測史上最大の雨量を更新(24時間降水量)  
28日08時までの24時間：平戸で434.0ミリ

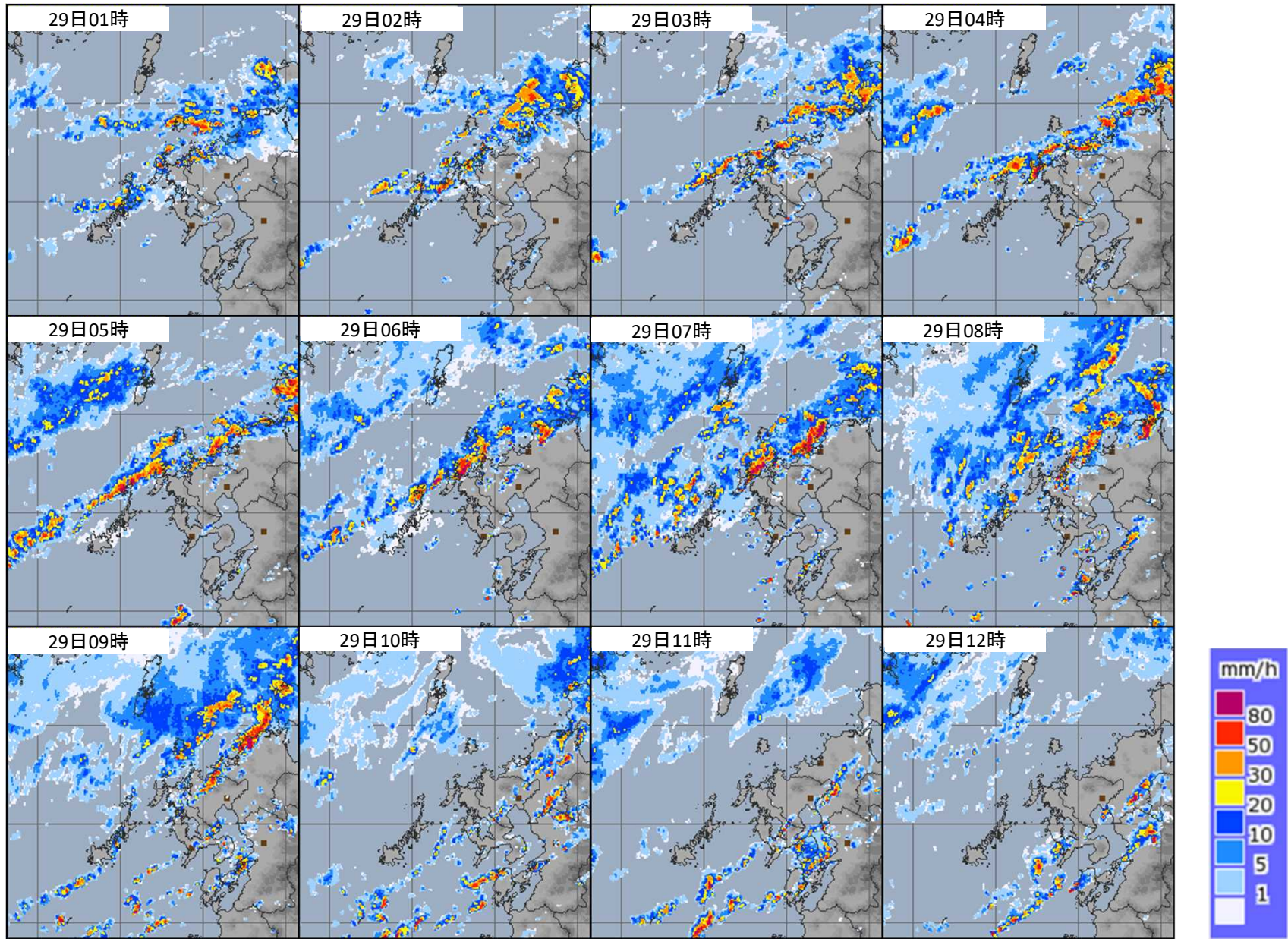


# 気象レーダー画像(8月28日 1時間毎)



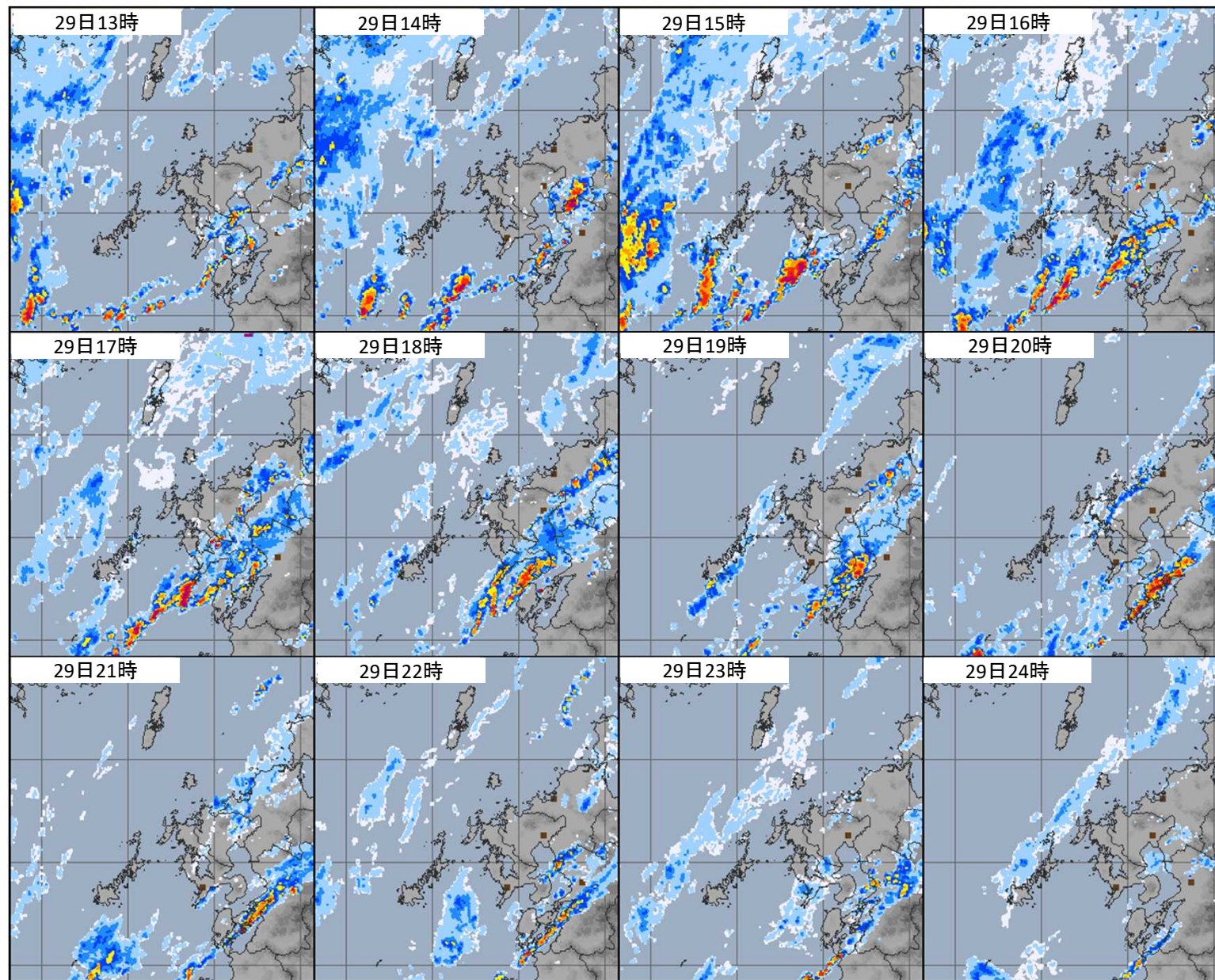


# 気象レーダー画像(8月29日 1時間毎)



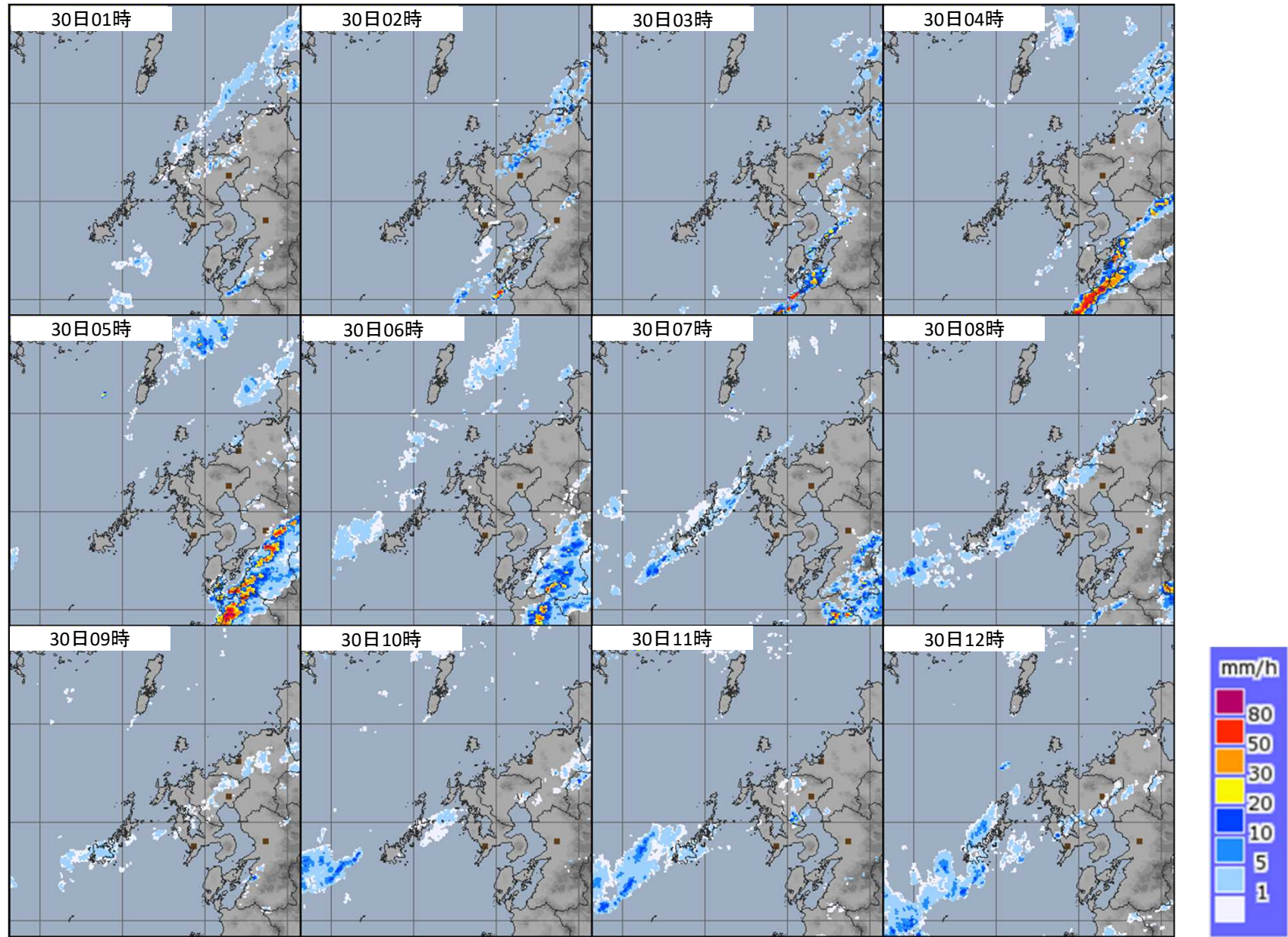


# 気象レーダー画像(8月29日 1時間毎)



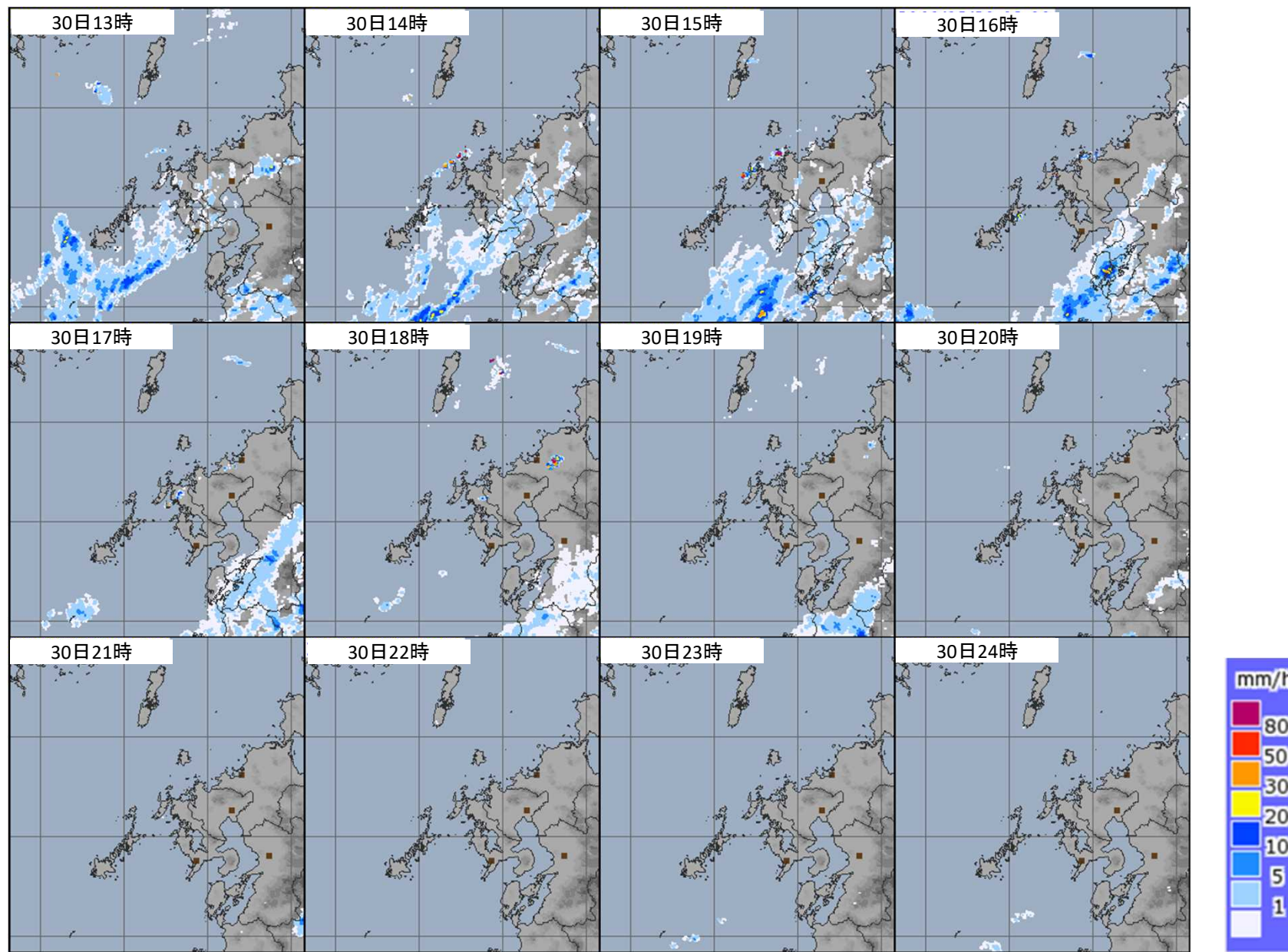


# 気象レーダー画像(8月30日 1時間毎)

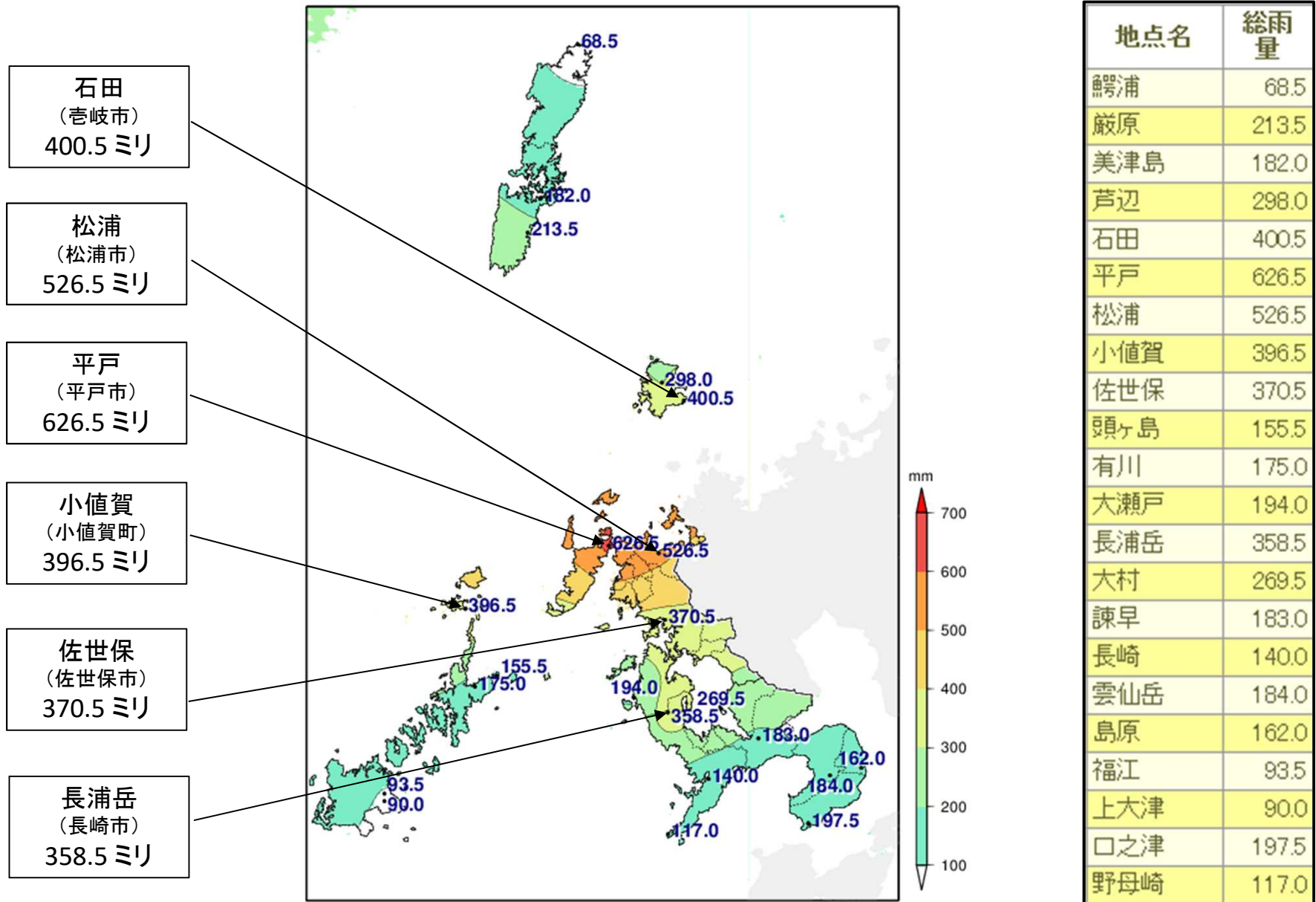




# 気象レーダー画像(8月30日 1時間毎)

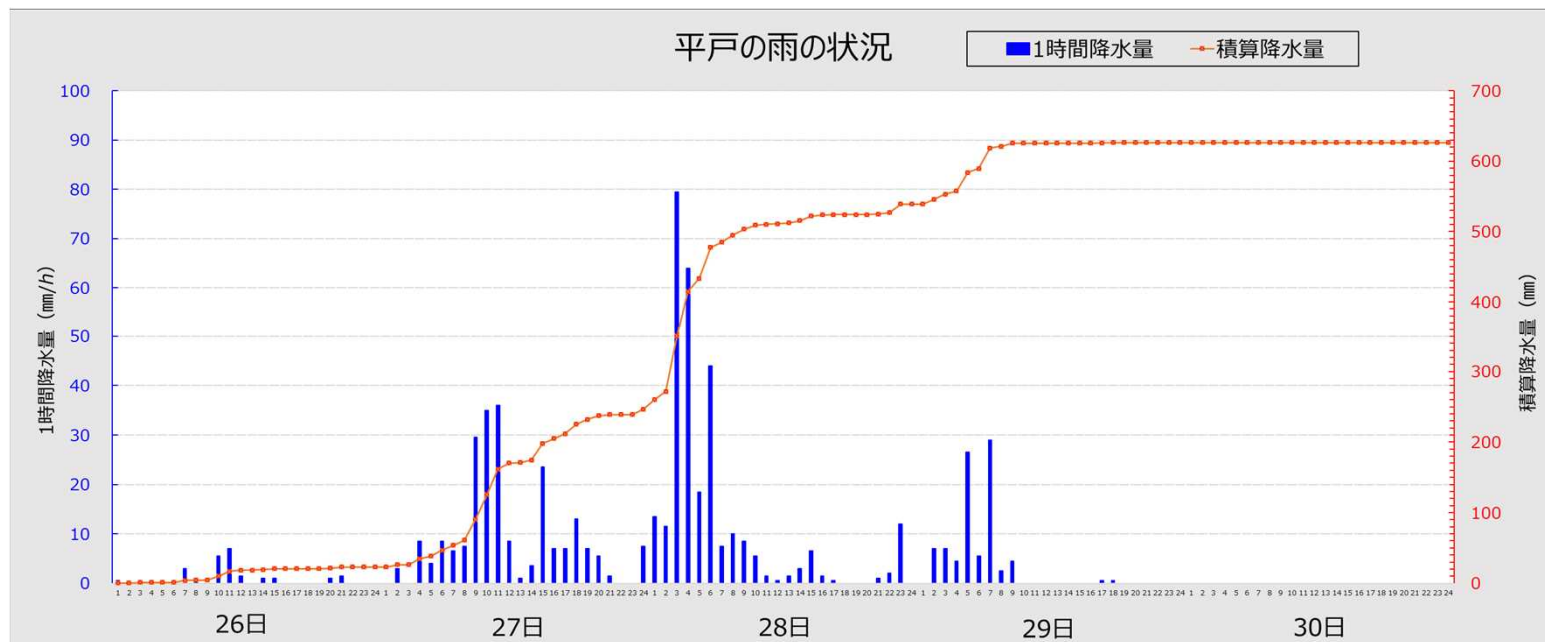
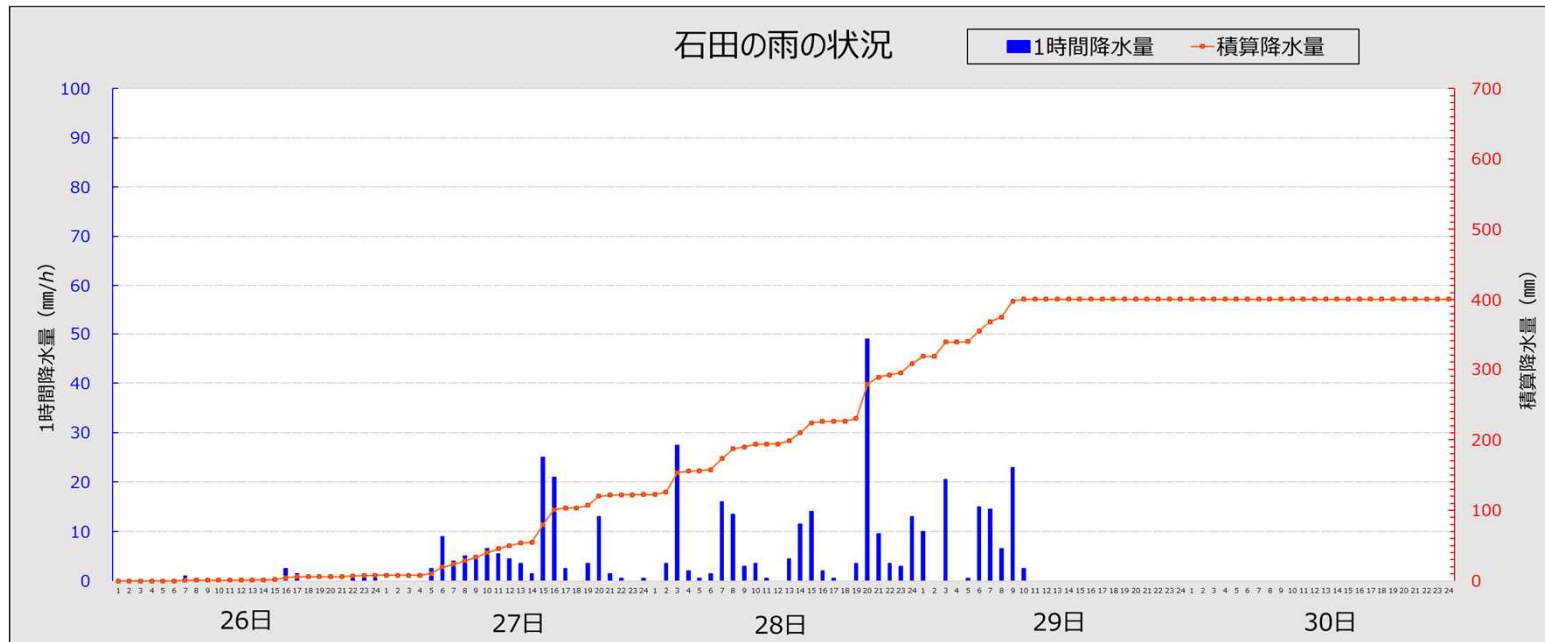


# アメダス総降水量の分布図(8月26日～30日)

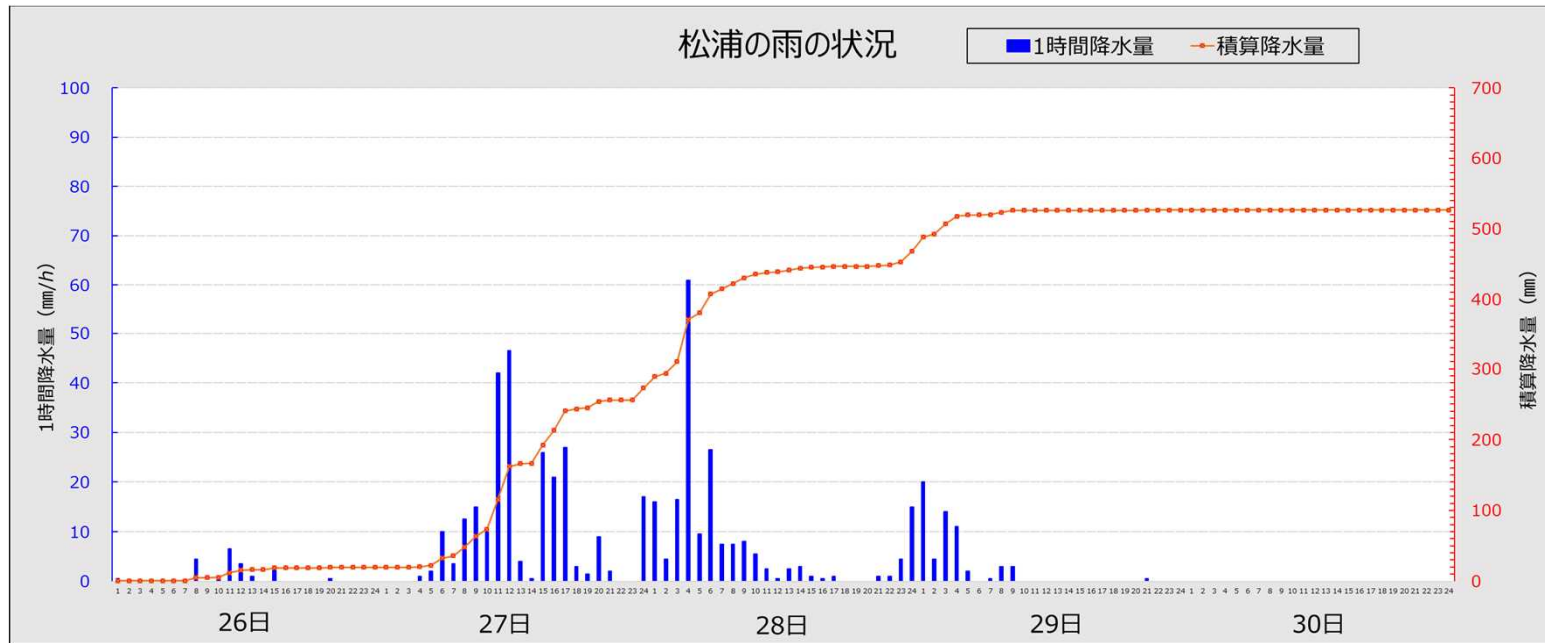




# アメダス降水量の時系列図(8月26日～30日)

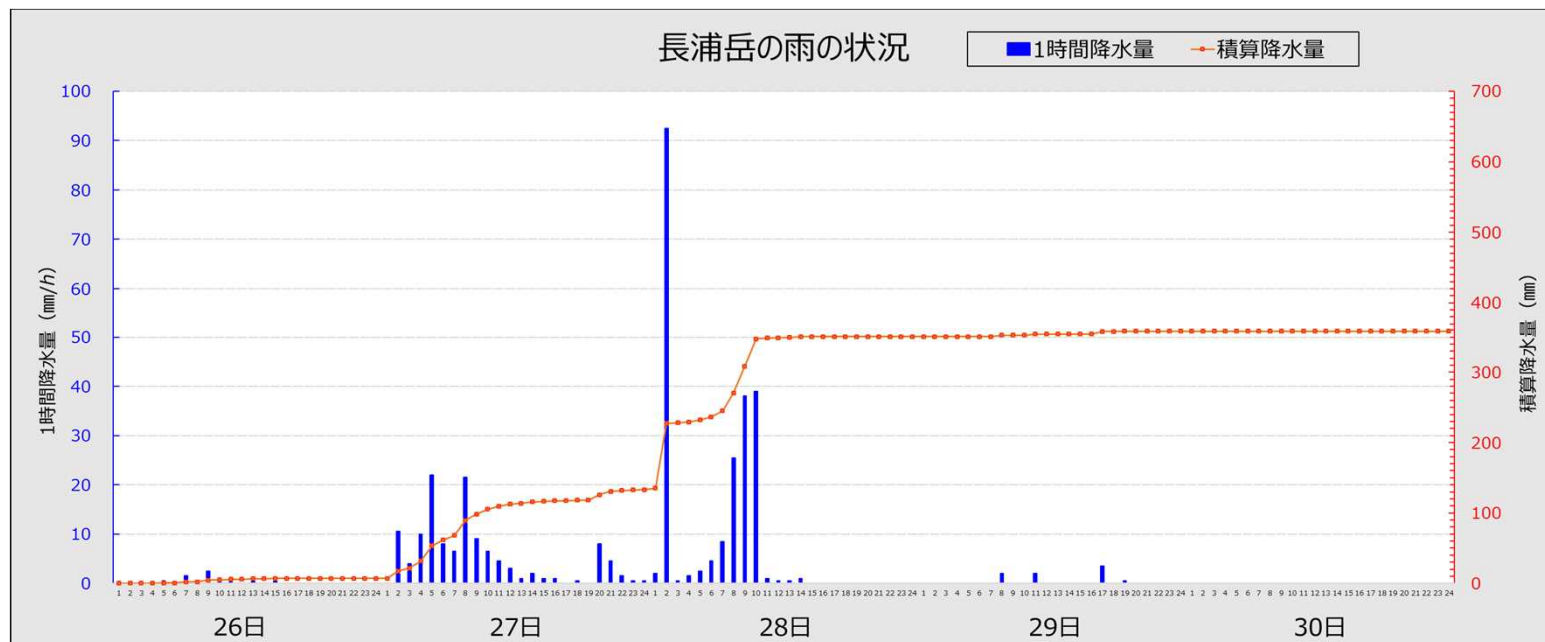
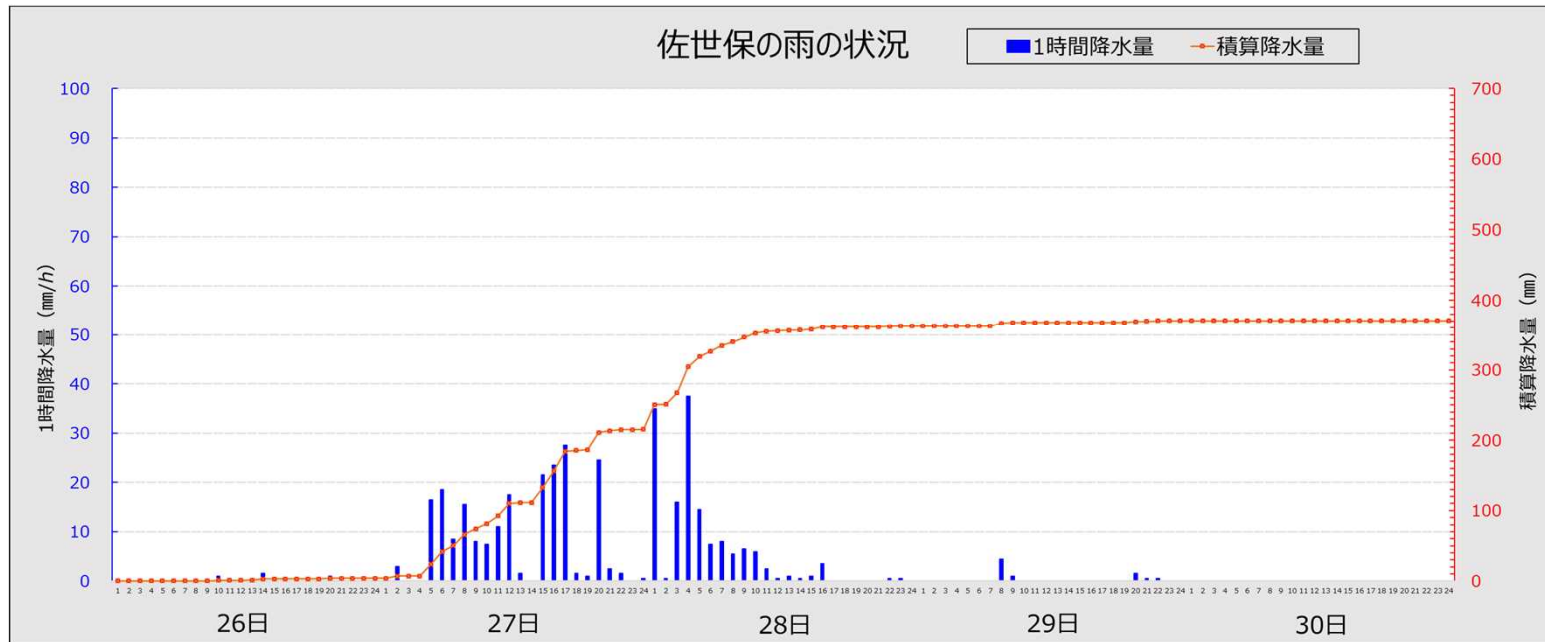


# アメダス降水量の時系列図(8月26日～30日)





# アメダス降水量の時系列図(8月26日～30日)



# アメダス降水量の時系列表(8月26日)

長崎県 アメダス降水量データ (2019/08/26 01:00~2019/08/27 00:00)

	1	2	3	4	5	6	7	8	9	10	11	12	13	14	15	16	17	18	19	20	21	22	23	24	合計
鵜浦(対馬市)	0.0	0.0	0.0	0.0	0.0	0.0	0.0	0.0	0.0	0.0	0.0	0.0	0.0	0.0	0.0	0.0	0.0	0.0	0.0	0.0	0.0	0.0	0.0	0.0	0.0
厳原(対馬市)	0.0	0.0	0.0	0.0	0.0	0.0	0.0	0.0	0.0	0.0	0.0	0.0	0.0	0.0	0.0	0.0	0.0	0.0	0.0	0.0	0.0	0.0	0.0	1.5	1.5
美津島(対馬市)	0.0	0.0	0.0	0.0	0.0	0.0	0.0	0.0	0.0	0.0	0.0	0.0	0.0	0.0	0.0	0.0	0.0	0.0	0.0	0.0	0.0	0.0	0.0	4.0	4.0
芦辺(壱岐市)	0.0	0.0	0.0	0.0	0.0	0.0	0.5	0.0	0.0	0.0	0.0	0.0	0.5	0.0	2.0	1.5	0.0	0.0	0.0	0.0	3.5	1.5	0.0	9.5	
石田(壱岐市)	0.0	0.0	0.0	0.0	0.0	0.0	1.0	0.0	0.0	0.0	0.0	0.5	0.0	0.5	2.5	1.5	0.0	0.0	0.0	0.0	1.0	0.5	0.5	8.0	
平戸(平戸市)	0.5	0.0	0.5	0.0	0.0	0.0	3.0	0.5	0.0	5.5	7.0	1.5	0.0	1.0	1.0	0.0	0.0	0.0	0.0	1.0	1.5	0.0	0.0	23.0	
松浦(松浦市)	0.5	0.0	0.0	0.0	0.0	0.0	0.0	4.5	0.0	0.5	6.5	3.5	1.0	0.0	2.5	0.0	0.0	0.0	0.0	0.5	0.0	0.0	0.0	19.5	
小値賀(小値賀町)	0.0	0.0	0.0	0.0	0.5	0.0	0.0	0.0	0.0	0.0	0.0	0.0	0.0	0.0	0.0	0.0	0.0	0.0	0.0	2.0	0.0	0.0	0.0	2.5	
佐世保(佐世保市)	0.0	0.0	0.0	0.0	0.0	0.0	0.0	0.0	0.0	1.0	0.0	0.5	1.5	0.0	0.0	0.0	0.0	0.0	0.0	1.0	0.0	0.0	0.0	4.0	
頭ヶ島(新上五島町)	0.0	0.0	0.0	0.0	0.0	0.5	0.0	0.0	0.5	0.0	0.0	0.0	0.0	0.0	0.0	0.0	0.0	0.5	0.0	0.0	0.0	0.0	0.0	1.5	
有川(新上五島町)	0.0	0.0	0.0	0.0	0.0	0.5	0.0	0.0	0.0	0.0	0.0	0.0	1.0	0.0	0.0	0.0	0.0	0.5	0.0	0.0	0.0	0.0	0.0	2.0	
大瀬戸(西海市)	0.0	0.0	0.0	0.5	0.0	0.5	2.0	0.0	0.5	0.0	0.0	1.0	0.0	0.0	0.0	0.0	0.0	0.0	0.0	0.0	0.0	0.0	0.0	4.5	
長浦岳(長崎市)	0.0	0.0	0.0	0.0	0.5	0.0	1.5	0.0	2.5	0.5	0.5	1.0	0.0	0.5	0.0	0.0	0.0	0.0	0.0	0.0	0.0	0.0	0.0	7.0	
大村(大村市)	0.0	0.0	0.0	0.0	0.0	2.0	1.0	0.5	0.0	1.0	0.0	0.0	1.0	0.0	0.0	0.0	0.0	0.0	0.0	0.0	0.0	0.0	0.0	5.5	
諫早(諫早市)	0.0	0.0	0.0	0.0	2.5	1.0	0.5	0.0	3.0	1.0	0.0	0.0	1.5	0.0	0.0	0.0	0.0	0.0	0.0	0.0	0.0	0.0	0.0	9.5	
長崎(長崎市)	0.0	0.0	0.0	0.5	1.5	0.5	0.5	0.5	0.0	0.0	0.0	0.0	0.5	0.0	0.0	0.0	0.0	0.0	0.0	0.0	0.0	0.0	0.0	4.0	
雲仙岳(雲仙市)	0.0	0.0	0.0	0.0	1.5	0.5	0.0	2.0	0.0	7.0	5.0	0.0	0.0	0.5	0.0	0.0	0.0	0.0	0.0	0.0	0.0	0.0	0.0	16.5	
島原(島原市)	0.0	0.0	0.0	0.5	0.0	0.5	0.0	0.5	1.5	0.0	10.0	0.0	0.0	0.0	0.0	0.0	0.0	0.0	0.5	0.0	0.0	0.0	0.0	13.5	
福江(五島市)	0.0	0.0	0.0	0.0	5.0	2.5	1.0	0.5	0.5	0.0	0.0	1.0	0.0	0.0	0.0	0.0	0.5	0.5	0.0	0.0	0.0	0.0	0.0	11.5	
上大津(五島市)	0.0	0.0	0.0	0.0	8.5	1.5	1.5	1.0	0.0	0.0	0.0	1.0	0.0	0.0	0.0	0.0	0.5	0.0	0.5	0.0	0.0	0.0	0.0	14.5	
口之津(南島原市)	0.0	0.0	0.0	0.5	2.0	0.0	0.0	0.5	0.0	0.5	0.0	0.0	0.0	0.0	0.0	0.0	0.0	0.0	0.0	0.0	0.0	0.0	0.5	4.0	
野母崎(長崎市)	0.0	0.0	0.0	1.0	0.0	0.5	1.5	0.5	0.5	0.5	0.0	0.5	0.0	0.0	0.0	0.0	0.0	0.0	0.0	0.0	0.5	0.0	0.0	5.5	
	1	2	3	4	5	6	7	8	9	10	11	12	13	14	15	16	17	18	19	20	21	22	23	24	合計

単位 : mm

	緑色 : 1~9.5mm
	黄色 : 10~29.5mm
	桃色 : 30mm~



## アメダス降水量の時系列表(8月27日)

長崎県 アメダス降水量データ (2019/08/27 01:00~2019/08/28 00:00)

	1	2	3	4	5	6	7	8	9	10	11	12	13	14	15	16	17	18	19	20	21	22	23	24	合計	
鵜浦(対馬市)	4.5	5.5	0.5	1.0	7.5	3.5	3.0	5.0	1.5	0.0	0.5	1.5	0.0	0.0	0.5	0.5	0.0	0.0	0.0	0.5	3.5	7.5	2.5	0.0	49.0	
厳原(対馬市)	0.0	0.5	0.0	17.5	34.5	17.0	8.0	5.0	1.5	4.0	3.0	1.0	1.0	7.0	2.5	0.0	0.0	0.0	0.5	0.0	0.0	0.5	19.5	0.0	123.0	
美津島(対馬市)	0.0	0.5	0.0	11.5	28.0	31.5	15.0	1.5	5.0	5.0	1.5	0.0	0.0	1.0	1.5	0.0	0.0	0.5	0.0	0.0	0.5	2.0	3.0	0.5	108.5	
芦辺(壱岐市)	0.0	0.0	0.0	1.0	3.5	2.5	3.0	4.0	6.0	8.0	5.0	9.0	5.0	3.0	19.0	5.0	1.0	0.5	1.5	7.0	2.0	0.0	0.0	0.0	86.0	
石田(壱岐市)	0.0	0.0	0.0	0.0	2.5	9.0	4.0	5.0	5.0	6.5	5.5	4.5	3.5	1.5	25.0	21.0	2.5	0.0	3.5	13.0	1.5	0.5	0.0	0.5	114.5	
平戸(平戸市)	0.0	3.0	0.0	8.5	4.0	8.5	6.5	7.5	29.5	35.0	36.0	8.5	1.0	3.5	23.5	7.0	7.0	13.0	7.0	5.5	1.5	0.0	0.0	7.5	223.5	
松浦(松浦市)	0.0	0.0	0.0	1.0	2.0	10.0	3.5	12.5	15.0	10.0	42.0	46.5	4.0	0.5	26.0	21.0	27.0	3.0	1.5	9.0	2.0	0.0	0.0	17.0	253.5	
小値賀(小値賀町)	0.0	0.0	1.5	2.0	0.5	1.0	24.5	31.0	40.0	35.0	17.5	0.0	1.0	6.5	9.5	28.5	1.0	0.5	8.0	2.5	2.5	0.5	0.0	3.0	216.5	
佐世保(佐世保市)	0.0	3.0	0.0	0.0	16.5	18.5	8.5	15.5	8.0	7.5	11.0	17.5	1.5	0.0	21.5	23.5	27.5	1.5	1.0	24.5	2.5	1.5	0.0	0.5	211.5	
頭ヶ島(新上五島町)	0.0	0.0	1.5	1.5	0.5	1.5	7.5	10.0	14.0	6.0	3.0	0.5	0.0	4.5	11.5	0.0	0.0	0.0	4.5	6.0	2.5	0.0	0.0	4.5	79.5	
有川(新上五島町)	2.0	0.0	2.5	1.0	0.5	2.0	10.5	10.0	20.0	5.0	2.5	0.0	0.0	5.5	3.5	0.0	0.0	0.0	9.0	3.0	3.0	0.0	0.0	7.0	87.0	
大瀬戸(西海市)	0.0	4.0	0.5	19.5	20.0	1.5	7.0	23.5	5.5	3.5	5.5	1.5	0.0	2.0	1.5	0.5	0.0	0.0	0.5	11.0	3.5	1.0	0.5	0.0	112.5	
長浦岳(長崎市)	0.0	10.5	4.0	10.0	22.0	8.0	6.5	21.5	9.0	6.5	4.5	3.0	1.0	2.0	1.0	1.0	0.0	0.5	0.0	8.0	4.5	1.5	0.5	0.5	126.0	
大村(大村市)	0.0	0.0	3.5	0.5	2.0	23.5	5.5	4.0	30.5	10.5	3.5	1.5	0.5	0.0	0.5	0.5	0.0	0.0	0.5	3.0	12.5	1.0	0.0	0.5	104.0	
諫早(諫早市)	0.0	0.0	1.0	0.5	1.5	24.5	8.5	5.0	20.0	13.0	17.0	1.0	0.5	0.0	0.0	3.0	0.5	0.0	0.0	1.0	14.5	2.5	0.0	1.0	115.0	
長崎(長崎市)	0.0	0.0	0.0	1.0	2.0	12.5	2.5	7.5	21.0	9.5	1.5	0.5	0.0	0.5	0.0	0.0	0.0	0.0	0.0	0.0	0.0	30.5	3.5	0.5	0.0	93.0
雲仙岳(雲仙市)	0.0	0.0	0.0	0.0	1.0	4.5	5.5	4.0	9.5	15.5	5.0	4.0	0.5	0.0	0.5	0.0	0.0	0.0	0.0	0.0	0.0	12.5	17.0	0.0	0.0	79.5
島原(島原市)	0.0	0.0	0.0	0.0	0.0	1.5	4.0	5.0	3.5	14.0	5.0	4.0	0.5	0.0	0.0	0.0	0.0	0.0	0.0	0.0	5.5	11.5	0.0	0.0	54.5	
福江(五島市)	0.0	0.5	1.0	1.0	0.0	13.5	3.0	5.5	1.5	0.5	0.0	0.0	0.5	1.0	1.0	0.0	0.0	3.0	6.5	5.0	1.5	0.0	5.0	22.5	72.5	
上大津(五島市)	0.0	0.5	1.0	1.0	0.5	9.0	1.5	4.0	1.5	0.5	0.0	0.0	0.5	0.5	1.5	0.0	0.0	1.0	12.0	11.5	1.5	0.0	4.5	13.0	65.5	
口之津(南島原市)	0.0	0.0	0.0	0.0	0.5	2.5	2.5	2.5	22.0	6.5	3.0	1.0	0.0	0.0	0.0	0.0	0.0	0.0	0.0	0.0	4.5	29.0	0.0	0.0	74.0	
野母崎(長崎市)	0.0	0.0	0.0	1.0	9.5	1.0	1.5	7.0	7.5	8.0	0.5	0.0	0.0	0.0	0.0	0.0	0.0	0.0	0.0	0.0	27.0	1.5	0.5	0.0	65.0	
	1	2	3	4	5	6	7	8	9	10	11	12	13	14	15	16	17	18	19	20	21	22	23	24	合計	

単位 : mm

	緑色 : 1~9.5mm
	黄色 : 10~29.5mm
	桃色 : 30mm~

# アメダス降水量の時系列表(8月28日)

長崎県 アメダス降水量データ (2019/08/28 01:00~2019/08/29 00:00)

	1	2	3	4	5	6	7	8	9	10	11	12	13	14	15	16	17	18	19	20	21	22	23	24	合計
鵜浦(対馬市)	0.0	0.0	0.0	0.0	0.5	0.0	0.0	0.0	0.0	2.5	3.0	0.0	0.5	0.0	0.0	0.5	0.0	0.0	0.0	1.0	0.0	0.0	0.0	0.0	8.0
厳原(対馬市)	0.0	0.0	0.5	30.5	23.0	0.5	0.0	1.0	0.5	1.0	0.0	2.0	2.0	0.0	0.0	0.0	0.5	4.0	0.5	2.0	1.0	0.0	0.0	0.0	69.0
美津島(対馬市)	0.0	0.0	0.0	17.5	19.5	2.0	0.5	0.5	1.5	0.5	1.5	1.0	1.0	0.0	0.0	0.0	0.0	1.5	2.0	0.5	0.5	0.0	0.0	0.0	50.0
芦辺(壱岐市)	0.0	1.0	26.5	1.0	0.5	1.0	1.0	3.0	3.0	3.5	0.5	0.5	5.0	12.0	22.0	6.5	0.0	0.5	7.5	16.5	8.5	3.0	2.0	11.5	136.5
石田(壱岐市)	0.0	3.5	27.5	2.0	0.5	1.5	16.0	13.5	3.0	3.5	0.5	0.0	4.5	11.5	14.0	2.0	0.5	0.0	3.5	49.0	9.5	3.5	3.0	13.0	185.5
平戸(平戸市)	13.5	11.5	79.5	64.0	18.5	44.0	7.5	10.0	8.5	5.5	1.5	0.5	1.5	3.0	6.5	1.5	0.5	0.0	0.0	0.0	1.0	2.0	12.0	0.0	292.5
松浦(松浦市)	16.0	4.5	16.5	61.0	9.5	26.5	7.5	7.5	8.0	5.5	2.5	0.5	2.5	3.0	1.0	0.5	1.0	0.0	0.0	0.0	1.0	1.0	4.5	15.0	195.0
小値賀(小値賀町)	1.0	12.5	4.0	3.0	4.0	17.0	15.0	19.5	6.0	6.0	7.0	3.5	0.5	1.5	5.5	2.0	0.0	0.0	0.0	0.0	4.5	2.0	0.5	0.0	115.0
佐世保(佐世保市)	35.0	0.5	16.0	37.5	14.5	7.5	8.0	5.5	6.5	6.0	2.5	0.5	1.0	0.5	1.0	3.5	0.0	0.0	0.0	0.0	0.0	0.5	0.5	0.0	147.0
頭ヶ島(新上五島町)	4.5	4.5	0.0	1.0	0.5	0.5	17.0	3.5	5.5	4.0	4.0	2.0	2.0	2.5	0.5	0.0	0.0	0.0	0.0	0.0	1.0	0.5	1.0	0.0	54.5
有川(新上五島町)	10.0	1.0	1.0	0.5	0.5	0.5	19.0	3.5	7.0	4.0	5.0	2.5	3.5	3.5	0.5	0.0	0.0	0.0	0.0	0.0	1.0	1.5	0.5	0.0	65.0
大瀬戸(西海市)	2.5	39.5	3.0	5.5	1.5	3.0	4.0	3.0	5.5	3.5	1.0	1.5	0.5	1.5	0.0	0.0	0.0	0.0	0.0	0.0	0.0	0.5	0.0	0.0	76.0
長浦岳(長崎市)	2.0	92.5	0.5	1.5	2.5	4.5	8.5	25.5	38.0	39.0	1.0	0.5	0.5	1.0	0.0	0.0	0.0	0.0	0.0	0.0	0.0	0.0	0.0	0.0	217.5
大村(大村市)	4.0	42.5	7.5	1.0	1.5	2.0	2.5	42.5	25.0	2.5	18.0	3.5	0.0	0.0	0.0	0.0	0.0	0.0	0.0	0.0	0.0	0.0	0.0	0.0	152.5
諫早(諫早市)	2.0	19.0	3.5	0.5	0.0	0.5	1.5	3.5	4.0	1.0	2.5	0.0	0.0	0.0	0.0	0.0	0.0	0.0	0.0	0.0	0.0	0.0	0.0	0.0	38.0
長崎(長崎市)	4.0	3.0	0.5	0.0	0.0	0.0	1.5	0.5	0.0	0.0	0.0	0.0	0.0	0.5	0.0	0.0	0.0	0.0	0.0	0.0	0.0	0.0	0.0	0.0	10.0
雲仙岳(雲仙市)	1.5	3.5	1.0	0.0	0.0	0.5	0.5	0.5	1.0	0.5	0.0	0.0	0.0	0.0	0.0	0.0	0.0	0.0	0.0	0.0	0.0	0.0	0.0	0.0	9.0
島原(島原市)	0.0	1.5	1.0	0.0	0.0	0.5	0.5	0.0	2.0	2.0	2.5	0.0	0.0	0.0	0.0	0.0	0.0	0.0	0.0	0.0	0.0	0.0	0.0	0.0	10.0
福江(五島市)	1.5	0.0	0.5	0.0	0.0	0.0	0.0	0.0	1.0	0.0	0.5	0.5	0.0	0.0	0.0	0.0	0.0	0.0	0.0	0.0	0.0	0.0	0.0	0.0	4.0
上大津(五島市)	1.5	0.0	0.0	0.0	0.0	0.0	0.0	0.5	0.5	0.0	0.5	0.5	0.0	0.0	0.0	0.0	0.0	0.0	0.0	0.0	0.0	0.0	0.0	0.0	3.5
口之津(南島原市)	5.0	2.0	0.5	0.0	0.0	0.0	0.0	0.0	0.0	0.0	0.0	0.0	0.0	0.0	0.0	0.0	0.0	0.0	0.0	0.0	0.0	0.0	0.0	0.0	7.5
野母崎(長崎市)	3.5	0.0	0.5	0.0	0.0	0.0	0.0	0.0	0.0	0.0	0.0	0.0	0.0	0.0	0.0	0.0	0.0	0.0	0.0	0.0	0.0	0.0	0.0	0.0	4.0
	1	2	3	4	5	6	7	8	9	10	11	12	13	14	15	16	17	18	19	20	21	22	23	24	合計

単位 : mm

	緑色 : 1~9.5mm
	黄色 : 10~29.5mm
	桃色 : 30mm~



# アメダス降水量の時系列表(8月29日)

長崎県 アメダス降水量データ (2019/08/29 01:00~2019/08/30 00:00)

	1	2	3	4	5	6	7	8	9	10	11	12	13	14	15	16	17	18	19	20	21	22	23	24	合計	
鰐浦(対馬市)	0.0	0.0	0.5	0.0	0.0	3.0	1.5	2.5	2.5	0.5	0.5	0.0	0.0	0.0	0.5	0.0	0.0	0.0	0.0	0.0	0.0	0.0	0.0	0.0	0.0	11.5
厳原(対馬市)	0.5	0.0	1.0	0.5	0.0	1.0	4.0	2.5	7.5	2.5	0.0	0.0	0.0	0.0	0.5	0.0	0.0	0.0	0.0	0.0	0.0	0.0	0.0	0.0	0.0	20.0
美津島(対馬市)	0.0	0.0	0.5	0.0	0.5	1.0	5.0	4.0	5.5	2.0	0.5	0.0	0.0	0.0	0.0	0.5	0.0	0.0	0.0	0.0	0.0	0.0	0.0	0.0	0.0	19.5
芦辺(壱岐市)	5.0	6.5	2.5	0.0	1.0	14.5	7.0	2.5	25.5	1.0	0.0	0.5	0.0	0.0	0.0	0.0	0.0	0.0	0.0	0.0	0.0	0.0	0.0	0.0	0.0	66.0
石田(壱岐市)	10.0	0.0	20.5	0.0	0.5	15.0	14.5	6.5	23.0	2.5	0.0	0.0	0.0	0.0	0.0	0.0	0.0	0.0	0.0	0.0	0.0	0.0	0.0	0.0	0.0	92.5
平戸(平戸市)	0.0	7.0	7.0	4.5	26.5	5.5	29.0	2.5	4.5	0.0	0.0	0.0	0.0	0.0	0.0	0.0	0.5	0.5	0.0	0.0	0.0	0.0	0.0	0.0	0.0	87.5
松浦(松浦市)	20.0	4.5	14.0	11.0	2.0	0.0	0.5	3.0	3.0	0.0	0.0	0.0	0.0	0.0	0.0	0.0	0.0	0.0	0.0	0.0	0.0	0.5	0.0	0.0	0.0	58.5
小値賀(小値賀町)	1.0	1.0	0.0	8.5	1.0	21.5	22.5	3.0	3.0	0.5	0.0	0.0	0.0	0.0	0.0	0.0	0.0	0.0	0.5	0.0	0.0	0.0	0.0	0.0	0.0	62.5
佐世保(佐世保市)	0.0	0.0	0.0	0.0	0.0	0.0	0.0	4.5	1.0	0.0	0.0	0.0	0.0	0.0	0.0	0.0	0.0	0.0	0.0	1.5	0.5	0.5	0.0	0.0	0.0	8.0
頭ヶ島(新上五島町)	5.0	3.5	1.5	1.5	0.0	0.0	0.0	0.0	3.0	2.0	0.0	0.0	0.0	0.0	0.0	1.0	1.0	0.0	0.0	1.0	0.0	0.0	0.0	0.0	0.0	19.5
有川(新上五島町)	10.5	2.0	1.5	0.0	0.0	0.0	0.0	0.5	2.5	0.5	0.0	0.0	0.0	0.0	0.0	1.5	0.5	0.0	0.0	0.5	0.0	0.0	0.0	0.0	0.0	20.0
大瀬戸(西海市)	0.0	0.0	0.0	0.0	0.0	0.0	0.0	0.0	0.0	0.5	0.0	0.0	0.0	0.0	0.0	0.0	0.5	0.0	0.0	0.0	0.0	0.0	0.0	0.0	0.0	1.0
長浦岳(長崎市)	0.0	0.0	0.0	0.0	0.0	0.0	0.0	2.0	0.0	0.0	2.0	0.0	0.0	0.0	0.0	0.0	3.5	0.0	0.5	0.0	0.0	0.0	0.0	0.0	0.0	8.0
大村(大村市)	0.0	0.0	0.0	0.0	0.0	0.0	0.0	0.0	0.0	0.0	2.5	0.0	2.5	0.0	0.0	0.0	1.0	1.0	0.0	0.0	0.0	0.0	0.0	0.0	0.5	7.5
諫早(諫早市)	0.0	0.0	1.0	0.5	0.0	1.0	0.5	0.0	3.0	0.5	0.0	0.0	2.0	0.5	0.0	1.5	7.0	1.0	0.5	0.5	0.0	0.0	0.0	1.0	0.0	20.5
長崎(長崎市)	0.0	0.0	0.0	0.0	0.0	0.0	0.0	0.0	4.0	0.0	3.0	0.0	5.5	0.0	0.0	1.5	14.0	1.5	1.5	1.0	0.0	0.0	0.0	0.5	0.0	32.5
雲仙岳(雲仙市)	0.0	0.0	0.0	0.0	0.0	0.0	0.0	0.0	1.5	0.0	3.5	3.0	0.0	7.0	0.0	4.5	14.5	19.0	24.5	0.5	0.0	0.5	0.0	0.0	0.0	78.5
島原(島原市)	0.0	0.0	0.0	0.0	0.0	0.0	0.0	0.0	1.5	4.5	8.0	1.0	0.0	9.5	1.0	7.0	2.0	17.0	27.5	4.5	0.0	0.0	0.0	0.0	0.0	83.5
福江(五島市)	0.0	0.0	0.0	0.0	0.0	0.0	0.0	0.0	0.5	0.0	0.0	0.0	0.0	0.0	0.0	2.0	0.0	0.0	2.0	0.5	0.0	0.0	0.0	0.0	0.0	5.0
上大津(五島市)	0.0	0.0	0.0	0.0	0.0	0.0	0.0	0.0	0.0	0.0	0.0	0.0	0.0	0.0	0.0	4.0	0.0	0.0	2.0	0.0	0.0	0.0	0.0	0.0	0.0	6.0
口之津(南島原市)	0.0	0.0	0.0	0.0	0.0	0.0	0.0	0.0	0.0	0.5	10.5	0.0	1.5	15.0	0.0	3.5	11.5	37.0	29.5	2.5	0.0	0.0	0.5	0.0	0.0	112.0
野母崎(長崎市)	0.0	0.0	0.0	0.0	0.0	0.0	0.0	0.0	0.0	0.0	0.0	0.0	1.5	0.0	0.5	7.5	4.5	19.0	7.0	0.0	1.0	0.5	0.0	0.5	0.0	42.0
	1	2	3	4	5	6	7	8	9	10	11	12	13	14	15	16	17	18	19	20	21	22	23	24	合計	

単位 : mm

	緑色 : 1~9.5mm
	黄色 : 10~29.5mm
	桃色 : 30mm~

# アメダス降水量の時系列表(8月30日)

長崎県 アメダス降水量データ (2019/08/30 01:00~2019/08/31 00:00)

	1	2	3	4	5	6	7	8	9	10	11	12	13	14	15	16	17	18	19	20	21	22	23	24	合計
鵜浦(対馬市)	0.0	0.0	0.0	0.0	0.0	0.0	0.0	0.0	0.0	0.0	0.0	0.0	0.0	0.0	0.0	0.0	0.0	0.0	0.0	0.0	0.0	0.0	0.0	0.0	0.0
厳原(対馬市)	0.0	0.0	0.0	0.0	0.0	0.0	0.0	0.0	0.0	0.0	0.0	0.0	0.0	0.0	0.0	0.0	0.0	0.0	0.0	0.0	0.0	0.0	0.0	0.0	0.0
美津島(対馬市)	0.0	0.0	0.0	0.0	0.0	0.0	0.0	0.0	0.0	0.0	0.0	0.0	0.0	0.0	0.0	0.0	0.0	0.0	0.0	0.0	0.0	0.0	0.0	0.0	0.0
芦辺(壱岐市)	0.0	0.0	0.0	0.0	0.0	0.0	0.0	0.0	0.0	0.0	0.0	0.0	0.0	0.0	0.0	0.0	0.0	0.0	0.0	0.0	0.0	0.0	0.0	0.0	0.0
石田(壱岐市)	0.0	0.0	0.0	0.0	0.0	0.0	0.0	0.0	0.0	0.0	0.0	0.0	0.0	0.0	0.0	0.0	0.0	0.0	0.0	0.0	0.0	0.0	0.0	0.0	0.0
平戸(平戸市)	0.0	0.0	0.0	0.0	0.0	0.0	0.0	0.0	0.0	0.0	0.0	0.0	0.0	0.0	0.0	0.0	0.0	0.0	0.0	0.0	0.0	0.0	0.0	0.0	0.0
松浦(松浦市)	0.0	0.0	0.0	0.0	0.0	0.0	0.0	0.0	0.0	0.0	0.0	0.0	0.0	0.0	0.0	0.0	0.0	0.0	0.0	0.0	0.0	0.0	0.0	0.0	0.0
小値賀(小値賀町)	0.0	0.0	0.0	0.0	0.0	0.0	0.0	0.0	0.0	0.0	0.0	0.0	0.0	0.0	0.0	0.0	0.0	0.0	0.0	0.0	0.0	0.0	0.0	0.0	0.0
佐世保(佐世保市)	0.0	0.0	0.0	0.0	0.0	0.0	0.0	0.0	0.0	0.0	0.0	0.0	0.0	0.0	0.0	0.0	0.0	0.0	0.0	0.0	0.0	0.0	0.0	0.0	0.0
頭ヶ島(新上五島町)	0.0	0.0	0.0	0.0	0.0	0.0	0.0	0.5	0.0	0.0	0.0	0.0	0.0	0.0	0.0	0.0	0.0	0.0	0.0	0.0	0.0	0.0	0.0	0.0	0.5
有川(新上五島町)	0.5	0.0	0.0	0.0	0.0	0.0	0.0	0.5	0.0	0.0	0.0	0.0	0.0	0.0	0.0	0.0	0.0	0.0	0.0	0.0	0.0	0.0	0.0	0.0	1.0
大瀬戸(西海市)	0.0	0.0	0.0	0.0	0.0	0.0	0.0	0.0	0.0	0.0	0.0	0.0	0.0	0.0	0.0	0.0	0.0	0.0	0.0	0.0	0.0	0.0	0.0	0.0	0.0
長浦岳(長崎市)	0.0	0.0	0.0	0.0	0.0	0.0	0.0	0.0	0.0	0.0	0.0	0.0	0.0	0.0	0.0	0.0	0.0	0.0	0.0	0.0	0.0	0.0	0.0	0.0	0.0
大村(大村市)	0.0	0.0	0.0	0.0	0.0	0.0	0.0	0.0	0.0	0.0	0.0	0.0	0.0	0.0	0.0	0.0	0.0	0.0	0.0	0.0	0.0	0.0	0.0	0.0	0.0
諫早(諫早市)	0.0	0.0	0.0	0.0	0.0	0.0	0.0	0.0	0.0	0.0	0.0	0.0	0.0	0.0	0.0	0.0	0.0	0.0	0.0	0.0	0.0	0.0	0.0	0.0	0.0
長崎(長崎市)	0.0	0.0	0.0	0.0	0.0	0.0	0.0	0.0	0.0	0.0	0.0	0.0	0.0	0.0	0.5	0.0	0.0	0.0	0.0	0.0	0.0	0.0	0.0	0.0	0.5
雲仙岳(雲仙市)	0.5	0.0	0.0	0.0	0.0	0.0	0.0	0.0	0.0	0.0	0.0	0.0	0.0	0.0	0.0	0.0	0.0	0.0	0.0	0.0	0.0	0.0	0.0	0.0	0.5
島原(島原市)	0.0	0.0	0.0	0.0	0.0	0.5	0.0	0.0	0.0	0.0	0.0	0.0	0.0	0.0	0.0	0.0	0.0	0.0	0.0	0.0	0.0	0.0	0.0	0.0	0.5
福江(五島市)	0.0	0.0	0.0	0.0	0.0	0.0	0.0	0.0	0.0	0.5	0.0	0.0	0.0	0.0	0.0	0.0	0.0	0.0	0.0	0.0	0.0	0.0	0.0	0.0	0.5
上大津(五島市)	0.0	0.0	0.0	0.0	0.0	0.0	0.0	0.5	0.0	0.0	0.0	0.0	0.0	0.0	0.0	0.0	0.0	0.0	0.0	0.0	0.0	0.0	0.0	0.0	0.5
口之津(南島原市)	0.0	0.0	0.0	0.0	0.0	0.0	0.0	0.0	0.0	0.0	0.0	0.0	0.0	0.0	0.0	0.0	0.0	0.0	0.0	0.0	0.0	0.0	0.0	0.0	0.0
野母崎(長崎市)	0.0	0.0	0.0	0.0	0.0	0.0	0.0	0.0	0.0	0.0	0.0	0.0	0.0	0.0	0.5	0.0	0.0	0.0	0.0	0.0	0.0	0.0	0.0	0.0	0.5
	1	2	3	4	5	6	7	8	9	10	11	12	13	14	15	16	17	18	19	20	21	22	23	24	合計

単位 : mm

	緑色 : 1~9.5mm
	黄色 : 10~29.5mm
	桃色 : 30mm~



## アメダス降水量の極値表(8月26日～30日)

地点名(市区町村名)	日降水量(mm)					期間合計 降水量 (mm)	最大日降水量 (mm)		最大1時間降水量 (mm)		最大24時間降水量 (mm)		最大48時間降水量 (mm)		最大72時間降水量 (mm)	
	26日	27日	28日	29日	30日		降水量	起日	降水量	起時	降水量	起時	降水量	起時	降水量	起時
鰐浦(対馬市)	0.0	49.0	8.0	11.5	0.0	68.5	49.0	8月27日	10.0	27日 01:49	49.0	28日 00:00	57.0	29日 00:40	68.5	30日 00:40
敵原(対馬市)	1.5	123.0	69.0	20.0	0.0	213.5	123.0	8月27日	50.5	28日 04:33	149.0	28日 04:20	193.5	28日 23:00	213.5	29日 23:00
美津島(対馬市)	4.0	108.5	50.0	19.5	0.0	182.0	108.5	8月27日	44.0	27日 05:29	120.0	28日 03:50	162.5	28日 23:00	182.0	29日 23:00
芦辺(杵岐市)	9.5	86.0	136.5	66.0	0.0	298.0	136.5	8月28日	27.0	28日 02:57	164.5	29日 09:20	267.0	29日 09:00	297.5	29日 13:40
石田(杵岐市)	8.0	114.5	185.5	92.5	0.0	400.5	185.5	8月28日	50.0	28日 20:03	209.5	29日 09:20	365.5	29日 09:10	399.5	29日 12:50
平戸(平戸市)	23.0	223.5	292.5	87.5	0.0	626.5	292.5	8月28日	86.0	28日 03:27	434.0	28日 08:00	565.0	29日 07:10	621.0	29日 09:20
松浦(松浦市)	19.5	253.5	195.0	58.5	0.0	526.5	253.5	8月27日	63.0	28日 03:58	379.5	28日 07:30	498.0	29日 03:40	521.0	29日 09:40
小値賀(小値賀町)	2.5	216.5	115.0	62.5	0.0	396.5	216.5	8月27日	58.5	27日 09:33	253.0	28日 06:20	376.0	29日 06:20	396.0	29日 19:10
佐世保(佐世保市)	4.0	211.5	147.0	8.0	0.0	370.5	211.5	8月27日	39.5	28日 04:20	306.0	28日 04:30	358.5	29日 01:30	368.0	29日 09:10
頭ヶ島(新上五島町)	1.5	79.5	54.5	19.5	0.5	155.5	79.5	8月27日	18.0	28日 07:15	96.0	28日 06:30	144.0	29日 02:40	153.5	30日 00:00
有川(新上五島町)	2.0	87.0	65.0	20.0	1.0	175.0	87.0	8月27日	22.0	27日 08:32	103.5	28日 06:30	164.0	29日 02:40	172.0	30日 00:20
大瀬戸(西海市)	4.5	112.5	76.0	1.0	0.0	194.0	112.5	8月27日	40.5	28日 02:11	153.0	28日 03:10	188.5	29日 00:00	193.0	29日 00:00
長浦岳(長崎市)	7.0	126.0	217.5	8.0	0.0	358.5	217.5	8月28日	92.5	28日 02:05	242.5	28日 10:10	344.0	28日 14:20	351.5	30日 01:00
大村(大村市)	5.5	104.0	152.5	7.5	0.0	269.5	152.5	8月28日	61.0	28日 08:24	176.5	28日 08:10	257.5	28日 13:10	264.0	30日 02:00
諫早(諫早市)	9.5	115.0	38.0	20.5	0.0	183.0	115.0	8月27日	28.0	27日 06:36	138.5	28日 04:10	154.5	28日 13:00	173.5	30日 02:20
長崎(長崎市)	4.0	93.0	10.0	32.5	0.5	140.0	93.0	8月27日	32.5	27日 21:14	100.5	28日 03:30	104.5	28日 03:50	135.5	30日 03:30
雲仙岳(雲仙市)	16.5	79.5	9.0	78.5	0.5	184.0	79.5	8月27日	34.5	29日 18:31	85.5	28日 04:10	116.5	29日 20:40	167.5	30日 04:10
島原(島原市)	13.5	54.5	10.0	83.5	0.5	162.0	83.5	8月29日	30.5	29日 18:50	84.0	30日 08:20	110.5	29日 20:50	148.5	29日 19:40
福江(五島市)	11.5	72.5	4.0	5.0	0.5	93.5	72.5	8月27日	24.5	27日 23:54	74.0	28日 02:30	86.0	28日 04:10	92.0	28日 09:20
上大津(五島市)	14.5	65.5	3.5	6.0	0.5	90.0	65.5	8月27日	21.0	27日 19:44	67.0	28日 01:30	81.5	28日 04:00	87.5	28日 09:20
口之津(南島原市)	4.0	74.0	7.5	112.0	0.0	197.5	112.0	8月29日	42.0	29日 18:11	112.0	30日 00:00	152.5	29日 20:30	193.5	30日 00:00
野母崎(長崎市)	5.5	65.0	4.0	42.0	0.5	117.0	65.0	8月27日	28.5	27日 21:23	69.0	28日 03:20	74.5	28日 03:40	111.0	30日 03:20

観測史上最大

8月の観測1位

極値の統計は統計期間10年以上の地点を対象

# 大雨警報・注意報の発表状況(8月26日～31日)

一次細分区域名		南部									北部						宍岐・対馬			五島					
市町村等をまとめた地域名		島原半島			長崎地区			諫早・大村地区		西彼杵半島	平戸・松浦地区		佐世保・東彼地区					宍岐	上対馬	下対馬	上五島				下五島
日時	市町村等	島原市	雲仙市	南島原市	長崎市	長与町	時津町	諫早市	大村市	西海市(江島・平島を除く)	平戸市	松浦市	佐世保市(宇久地域を除く)	東彼杵町	川棚町	波佐見町	佐々町	宍岐市	上対馬	下対馬	佐世保市(宇久地域)	西海市(江島・平島)	小値賀町	新上五島町	五島市
		8月26日	04時20分				△		△	△	△	△	△	△			△							△	
	10時20分				△		△	△	△	△	△	△			△							△		△	△
	16時28分				△		△	△	△	△	△	△			△							△		△	△
	04時16分	△	△	△	●	△	△	△	△	△	△	△						△	△	△		△		△	△
	05時56分	△	△	△	●	△	△	△	△	△	△	△	△	△	△	△	△	△	△	◎	△	△	△	△	△
	06時26分	△	△	△	●	△	△	△	△	△	△	△	△	△	△	△	△	△	○	◎	△	△	△	△	△
	06時38分	△	△	△	●	△	△	△	△	△	△	△	△	△	△	△	△	△	◎	◎	△	△	△	△	△
	07時56分	△	△	△	●	△	△	△	△	△	●	△	△	△	△	△	△	△	◎	◎	△	△	△	△	△
	08時24分	△	△	△	●	△	△	△	△	●	●	△	◎	△	△	●	△	△	◎	◎	●	△	△	△	△
	09時02分	△	△	△	●	●	●	●	●	●	●	◎	△	△	△	△	△	△	◎	◎	●	△	△	△	△
	09時09分	△	△	△	●	●	●	●	●	●	●	◎	△	△	△	△	△	△	◎	◎	●	△	△	△	△
	09時32分	△	△	△	●	●	●	●	●	●	●	◎	△	△	△	△	△	△	◎	◎	●	●	●	●	△
	10時04分	△	△	△	●	●	●	●	●	●	◎	◎	△	△	●	◎	◎	◎	◎	◎	●	●	●	●	△
	10時58分	△	△	△	●	●	●	●	●	●	◎	◎	△	△	◎	◎	◎	◎	◎	◎	●	●	●	●	△
	11時32分	△	△	△	●	●	●	●	●	●	◎	◎	△	△	◎	◎	◎	◎	◎	◎	●	●	●	●	△
	14時26分	△	△	△	●	●	●	●	●	●	●	◎	△	●	●	●	●	△	●	●	●	●	●	●	△
	15時54分	△	△	△	●	●	●	●	●	●	●	◎	△	●	●	◎	●	●	●	●	●	●	●	●	△
	17時20分	△	△	△	●	●	●	●	●	●	◎	◎	△	●	●	◎	●	●	●	●	●	●	●	●	△
	21時19分	△	△	△	●	●	●	●	●	●	●	◎	△	●	●	●	●	●	△	△	●	●	●	●	△
	22時14分	△	△	△	●	●	●	●	●	●	●	◎	△	●	●	●	●	●	△	△	●	●	●	●	△
	02時02分	△	△	△	●	●	●	●	◎	●	●	◎	◎	●	●	●	●	●	△	●	●	●	●	●	△
	03時09分	△	△	△	●	●	●	◎	◎	●	◎	◎	◎	●	●	●	●	●	△	●	●	●	●	●	△
	03時48分	△	△	△	●	●	●	◎	◎	●	◎	◎	◎	●	●	●	●	●	△	●	●	●	●	●	△
	05時50分	△	△	△	●	●	●	◎	◎	●	■	■	☆	◎	■	■	■	●	△	●	■	●	■	●	△
	07時27分	△	△	△	●	●	●	◎	◎	●	■	■	☆	◎	■	☆	■	●	△	●	■	●	■	●	△
	14時55分	△	△	△	●	●	●	◎	◎	●	●	◎	◎	●	●	●	●	●	△	●	◎	●	◎	◎	△
	06時28分	△	△	△	●	●	●	◎	◎	●	◎	◎	◎	●	●	●	●	●	△	●	◎	●	◎	◎	△
	09時02分	△	△	△	●	●	●	◎	◎	●	◎	◎	◎	●	●	●	●	●	△	●	◎	●	◎	◎	△
	15時40分	△	△	△	●	●	●	◎	◎	△	◎	◎	◎	△	△	◎	◎	◎	△	△	◎	◎	◎	◎	△
	17時35分	△	●	●	●	●	◎	◎	◎	△	◎	◎	◎	△	△	◎	◎	◎	△	△	◎	◎	◎	◎	△
	23時14分	△	●	●	●	△	△	◎	◎	△	◎	◎	◎	△	△	◎	◎	◎	△	△	◎	◎	◎	◎	△
	04時58分	△	△	△	△	△	△	△	△	解	◎	◎	◎	△	△	△	△	△	解	△	◎	△	△	△	解
	08時48分	△	△	△	△	△	△	△	△	解	◎	◎	◎	△	△	△	△	△	解	解	◎	△	△	△	解
	09時43分	解	解	解	解	解	解	解	解		△	解	解	解	解	解	解	解		△	解	解	解		
	16時49分										△										解				
8月31日	02時27分										解														

□:特別警報(浸水害) ■:特別警報(土砂災害) ☆:特別警報(浸水害、土砂災害)  
 ○:警報(浸水害) ●:警報(土砂災害) ◎:警報(浸水害、土砂災害) △:注意報 解:解除



# 洪水警報・注意報の発表状況(8月26日～30日)

一次細分区域名		南部									北部						宍岐・対馬			五島						
市町村等をまとめた地域名		島原半島			長崎地区			諫早・大村地区		西彼杵半島	平戸・松浦地区		佐世保・東彼地区					宍岐	上対馬	下対馬	上五島			下五島		
市町村等	日時	島原市	雲仙市	南島原市	長崎市	長与町	時津町	諫早市	大村市	西海市(江島・平島を除く)	平戸市	松浦市	佐世保市(宇久地域を除く)	東彼杵町	川棚町	波佐見町	佐々町	宍岐市	上対馬	下対馬	佐世保市(宇久地域)	西海市(江島・平島)	小値賀町	新上五島町	五島市	
8月27日	05時56分											△								△						
	06時26分									△			△							△		△				
	07時56分									△			△		△				●	●	△	△	△			
	08時24分									△			△		△				●	●	△	△	●			
	08時47分				△					△			△		△	△			●	●	△	△	●	△		
	09時02分				△	△	△			△	△		●	●	△	△			●	●	△	△	●	△		
	09時32分				△	△	△			△	△		●	△	●	△	△		●	●	△	△	●	△		
	10時04分				△	△	△	△	△	△	△		●	△	●	△	△		●	●	△	△	●	△		
	10時22分				△	△	△	●	△	△	●		●	△	●	△	△		●	●	●	△	●	△		
	10時58分				△	△	△	●	△	△	●		●	△	●	△	●		●	●	●	△	●	△		
	11時32分				△	△	△	●	△	△	●	●	●	△	●	△	●		●	●	●	△	●	△		
	14時26分				解	解	解	△	解	解	△	△	△	△	△	△	△		△	△	△	△	解	△	解	
	15時54分							△		△	△	●	●	△	△	△	△	△	△	△	△	●		●	△	
	17時20分							△		△	△	●	●	●	△	△	△	△	△	△	△	●		●	△	
	21時19分			△	△			△		△	△	△	△	△	△	△	△	△	△	△	△	△		△	△	
22時14分		△	△	△			△		△	△	△	△	△	△	△	△	△	△	△	△	△		△	△		
8月28日	00時05分		△	△	△			△		△	△	△	△	△	△	△	△	△	△	△	△		△	△	△	
	01時45分		△	△	●	△	△	△		△	△	△	●	△	△	△	△	△	△	△	△	△		△	△	△
	02時02分		△	△	●	△	△	△	△	△	△	△	●	△	△	△	△	△	△	△	△	△		△	△	△
	03時09分		△	△	●	△	●	△	●	●	△	△	●	△	△	△	△	△	△	△	△	△		△	△	△
	03時48分		△	△	●	△	●	●	●	●	●	●	●	●	●	●	△	△	△	△	△	△		△	△	△
	07時27分		△	△	●	△	●	●	●	●	●	●	●	●	●	●	△	△	△	△	△	●		△	△	△
8月29日	04時39分		△	△	△	△	△	△	△	△	△	△	△	△	△	△	△	△	△	△	△	●		△	△	△
	06時28分		△	△	△	△	△	△	△	△	●	△	△	△	△	△	△	△	△	△	△	●		●	△	△
	09時02分		△	△	△	△	△	△	△	△	△	△	△	△	△	△	△	△	△	△	△	△		△	△	△
	11時47分		解	解	解	解	解	解	解	解	△	解	△	解	解	解	解	△	解	解	△		△	解	解	
	15時40分										解		解					解			解		解			
8月30日	04時58分			解																						

●:警報 △:注意報 解:解除

## 土砂災害警戒情報の発表状況(8月26日～30日)

一次細分区域名			南部							北部						壱岐・対馬			五島							
市町村等をまとめた地域名			島原半島			長崎地区		諫早・大村地区		西彼杵半島		平戸・松浦地区		佐世保・東彼地区				壱岐	上対馬	下対馬	上五島		下五島			
市町村名 日時／番号			島原市	雲仙市	南島原市	長崎市	長与町	時津町	諫早市	大村市	西海市 (江島・平島を除く)	平戸市	松浦市	佐世保市 (宇久地域を除く)	東彼杵町	川棚町	波佐見町	佐々町	壱岐市	上対馬	下対馬	佐世保市 (宇久地域)	西海市 (江島・平島)	小値賀町	新上五島町	五島市
8月27日	06時49分	第1号																		●	●					
	09時49分	第2号																		●	●			●		
	09時58分	第3号										●								●	●			●		
	10時30分	第4号										●		●						●	●	●		●		
	10時59分	第5号										●	●	●						●	●	●		●		
	11時18分	第6号										●	●	●				●		●	●	●		●		
	14時57分	第7号										●	●	●				●		解	解	●		●		
8月28日	01時20分	第8号				●					●	●	●			●	●					●		●		
	01時39分	第9号				●			●	●	●	●	●			●	●					●		●		
	02時09分	第10号				●		●	●	●	●	●	●			●	●					●		●		
	02時17分	第11号				●		●	●	●	●	●	●			●	●					●		●		
	03時02分	第12号				●		●	●	●	●	●	●	●			●	●				●		●		
	05時23分	第13号				●		●	●	●	●	●	●	●			●	●				●		●		
	07時05分	第14号				●		●	●	●	●	●	●	●	●	●	●	●				●		●	●	
	08時59分	第15号				●	●	●	●	●	●	●	●	●	●	●	●	●				●		●	●	
20時21分	第16号				●	●	●	●	●	●	●	●	●	●	●	●	●	●				●		●	●	
8月29日	09時45分	第17号				解	解	解	解	解	解	●	●	●	解	解	●	解	●			●		●	●	
	13時50分	第18号									●	●	●			解	解	●				●		●	●	
	19時28分	第19号									●	解	解			解	解	●				解		解	解	
8月30日	04時20分	第20号									解															

●:発表及び継続 解:解除

## 指定河川洪水予報の発表状況(8月26日～30日)

発表なし



## 気象情報の発表状況(8月26日～30日)

発表日時		情報名及び番号	形式
8月26日	16時35分	大雨と落雷及び突風に関する長崎県気象情報 第1号	文章形式
8月27日	05時30分	大雨と落雷及び突風に関する長崎県気象情報 第2号	文章形式
	07時04分	大雨と落雷及び突風に関する長崎県気象情報 第3号	文章形式 (見出し文のみ)※
	07時38分	大雨と落雷及び突風に関する長崎県気象情報 第4号	文章形式
	11時20分	大雨と落雷及び突風に関する長崎県気象情報 第5号	文章形式
	16時25分	大雨と落雷及び突風に関する長崎県気象情報 第6号	文章形式
8月28日	05時54分	記録的な大雨に関する長崎県気象情報 第7号	文章形式 (見出し文のみ)※
	07時12分	大雨と落雷及び突風に関する長崎県気象情報 第8号	文章形式
	08時15分	大雨と落雷及び突風に関する長崎県気象情報 第9号	図形式
	11時52分	大雨と落雷及び突風に関する長崎県気象情報 第10号	文章形式
	15時15分	大雨と落雷及び突風に関する長崎県気象情報 第11号	文章形式
	15時15分	大雨と落雷及び突風に関する長崎県気象情報 第11号(訂正)	文章形式
8月29日	23時32分	大雨と落雷及び突風に関する長崎県気象情報 第12号	文章形式
	05時49分	大雨と落雷及び突風に関する長崎県気象情報 第13号	文章形式
	05時49分	大雨と落雷及び突風に関する長崎県気象情報 第13号(訂正)	文章形式
	08時36分	大雨と落雷及び突風に関する長崎県気象情報 第14号	図形式
	08時58分	大雨と落雷及び突風に関する長崎県気象情報 第15号	文章形式 (見出し文のみ)※
	11時20分	大雨と落雷及び突風に関する長崎県気象情報 第16号	文章形式
8月30日	16時30分	大雨と落雷及び突風に関する長崎県気象情報 第17号	文章形式
	06時07分	大雨と落雷及び突風に関する長崎県気象情報 第18号	文章形式
	10時10分	大雨と落雷及び突風に関する長崎県気象情報 第19号	文章形式

### 竜巻注意情報の発表状況(8月26日～30日)

発表日時		情報名及び番号
8月28日	02時06分	長崎県竜巻注意情報 第1号
	03時04分	長崎県竜巻注意情報 第2号
	04時00分	長崎県竜巻注意情報 第3号
8月29日	05時38分	長崎県竜巻注意情報 第1号
	05時47分	長崎県竜巻注意情報 第2号
	06時45分	長崎県竜巻注意情報 第3号







### 記録的短時間大雨情報の発表状況(8月26日～30日)

発表日時		情報名及び番号
8月27日	06時38分	長崎県記録的短時間大雨情報 第1号 (対馬市美津島付近、対馬市豊玉付近)
	06時58分	長崎県記録的短時間大雨情報 第2号 (対馬市美津島付近、対馬市豊玉付近)
	10時45分	長崎県記録的短時間大雨情報 第3号 (平戸市付近)
	11時28分	長崎県記録的短時間大雨情報 第4号 (佐世保市(宇久地域を除く)付近)
	11時37分	長崎県記録的短時間大雨情報 第5号 (佐々町付近)



# 参考資料

## 雨の強さと降り方

1時間雨量 (mm)	雨の強さ (予報用語)	人の受ける イメージ	人への影響	屋内 (木造住宅を想定)	屋外の様子	車に乗っていて
10 ~20	やや 強い雨	ザーザーと 降る。	地面からの跳ね返り で足元がぬれる。	雨の音で話し声 が良く聞き取れ ない。	地面一面に水たまり ができる。 	
20 ~30	強い雨	どしゃ降り。	傘をさしていても ぬれる。 	寝ている人の半数 くらいが雨に気が つく。 	道路が川のように なる。	ワイパーを速くして も見づらい。
30 ~50	激しい雨	バケツを ひっくり返した ように降る。	高速走行時、車輪と 路面の間に水膜が生 じブレーキが効かな くなる。 (ハイドロブレー ニング現象)			
50 ~80	非常に 激しい雨	滝のように降る。 (ゴーゴーと降り 続く)	傘は全く役に立たな くなる。 	水しぶきであたり一 面が白っぽくなり、 視界が悪くなる。 	車の運転は危険。 	
80 ~	猛烈な雨	息苦しくなる ような圧迫感 がある。恐怖 を感じる。				