

災害時気象資料

—令和元年8月26日から30日にかけての佐賀県の大雨について—

概要	1
天気図および気象衛星画像	2
気象レーダー画像	5
アメダス総降水量の分布図	10
アメダス降水量の時系列図	11
アメダス降水量の時系列表	12
アメダス降水量の極値表	15
警報・注意報の発表状況	16
土砂災害警戒情報の発表状況	18
指定河川洪水予報の発表状況	19
気象情報の発表状況	20
竜巻注意情報の発表状況	21
記録的短時間大雨情報の発表状況	21
参考資料（雨の強さと降り方）	22

注)この資料に使用した値はすべて速報値であり、後日修正することがあります。

令和元年9月2日
佐賀地方気象台

概要

【気象の状況】

8月26日朝には九州南部付近にあった前線が、27日には対馬海峡付近まで北上し、前線に向かって暖かく湿った空気が流れ込み、九州北部地方では大気の状態が非常に不安定となった。

このため、佐賀県では記録的な大雨となった。

【大雨の状況】

27日昼過ぎから夜のはじめ頃にかけて局地的に猛烈な雨や非常に激しい雨が降り、唐津市厳木町付近では、18時00分の解析雨量で1時間に約110ミリの猛烈な雨を解析し、記録的短時間大雨情報を発表した。さらに28日未明から朝にかけて局地的に猛烈な雨や非常に激しい雨が降り、多久市付近では04時00分の解析雨量で1時間に約110ミリの猛烈な雨を解析したほか、明け方にかけて南部(神崎市、吉野ヶ里町、佐賀市、小城市、武雄市、大町町、江北町、白石町付近)では1時間に約110ミリから120ミリ以上の猛烈な雨を解析し、記録的短時間大雨情報を発表した。また、28日05時50分に大雨特別警報を北部、南部(その後、基山町及び太良町を追加)に発表した。この大雨特別警報は28日14時55分にすべて解除となった。

この一連の大雨で1時間降水量では佐賀(佐賀市)の110.0ミリを含む2地点、3時間降水量では白石(杵島郡白石町)の245.0ミリを含む2地点、6時間降水量では白石の279.0ミリを含む2地点、12時間降水量では佐賀の294.5ミリ、24時間降水量では佐賀の390.0ミリを含む2地点、48時間降水量では佐賀の430.5ミリを含む2地点、72時間降水量では佐賀で461.0ミリとなり観測史上1位の値となった。

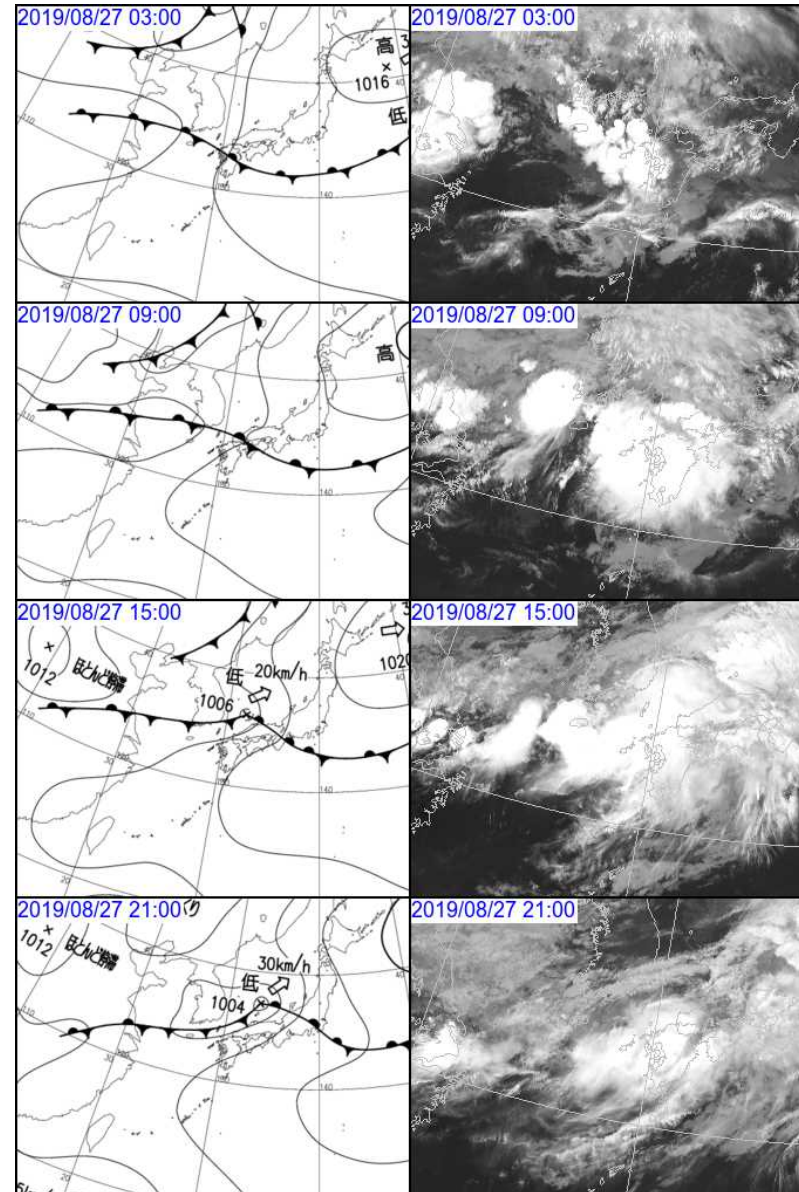
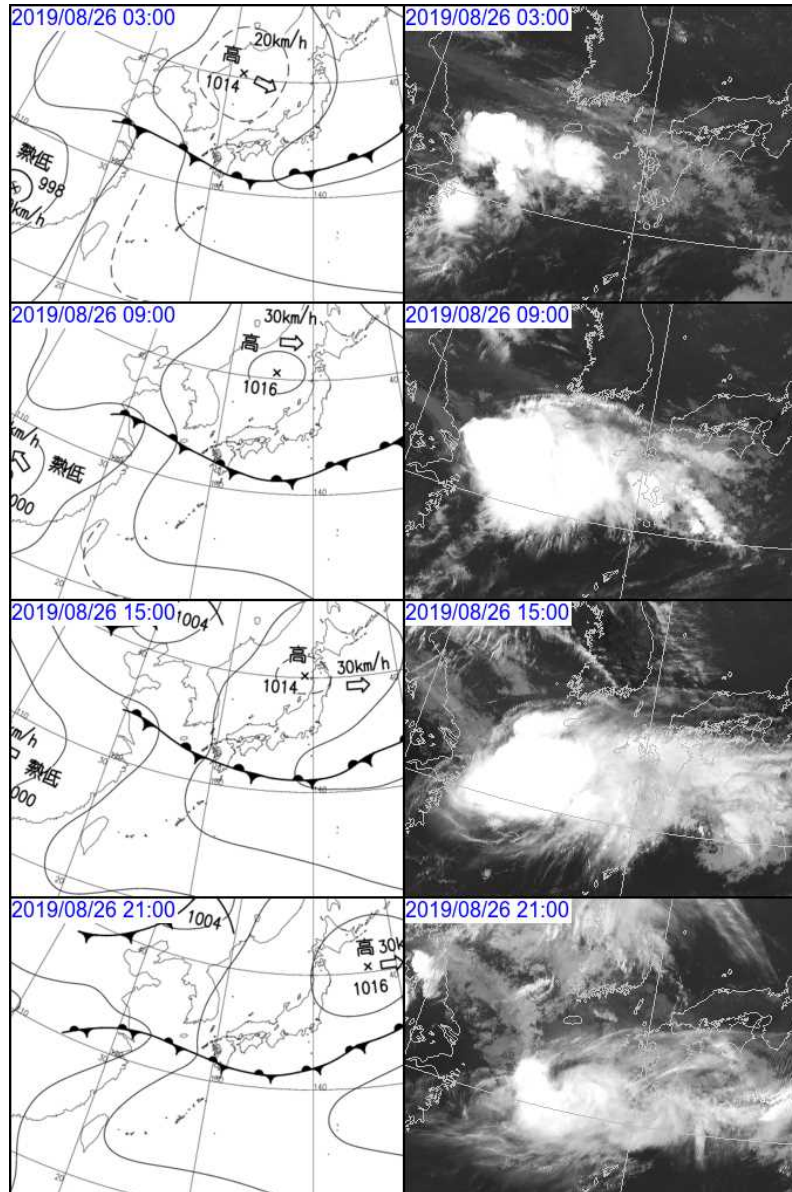
【災害の状況】

(佐賀県危機管理・報道課調べ9月2日09時00分現在)

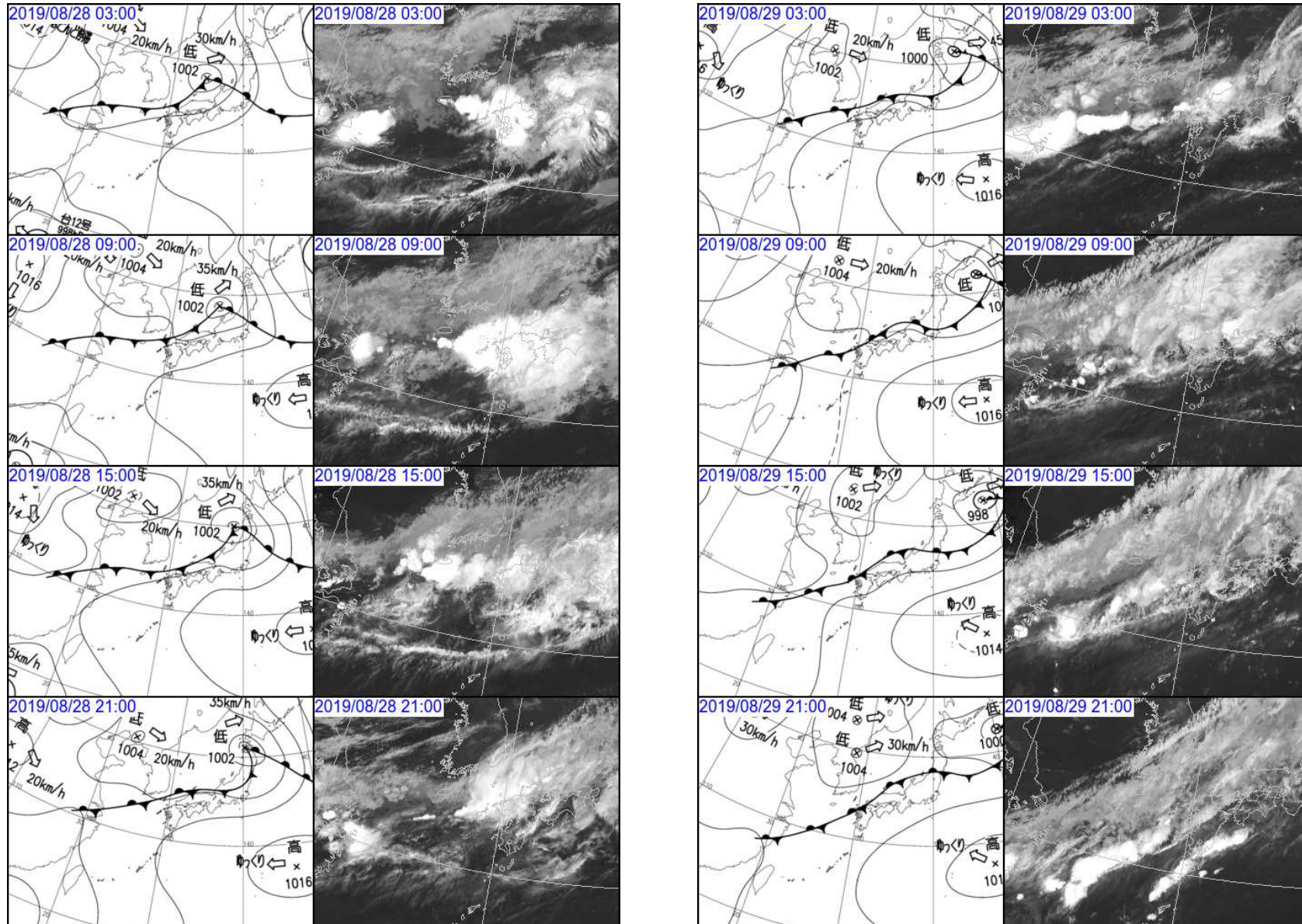
人的被害:死者2名、行方不明1名(武雄市)、意識不明1名(佐賀市)

住家被害:全壊1棟(小城市)、半壊2棟(小城市1、白石町1)、一部損壊2棟(小城市)、床上浸水775棟(武雄市522、大町町178、白石町3、江北町9、多久市55、唐津市3、伊万里市1、鳥栖市1、吉野ヶ里町1、有田町1、上峰町1)、床下浸水869棟(武雄市329、大町町203、白石町117、江北町149、多久市49、唐津市8、伊万里市9、神崎市1、嬉野市4)

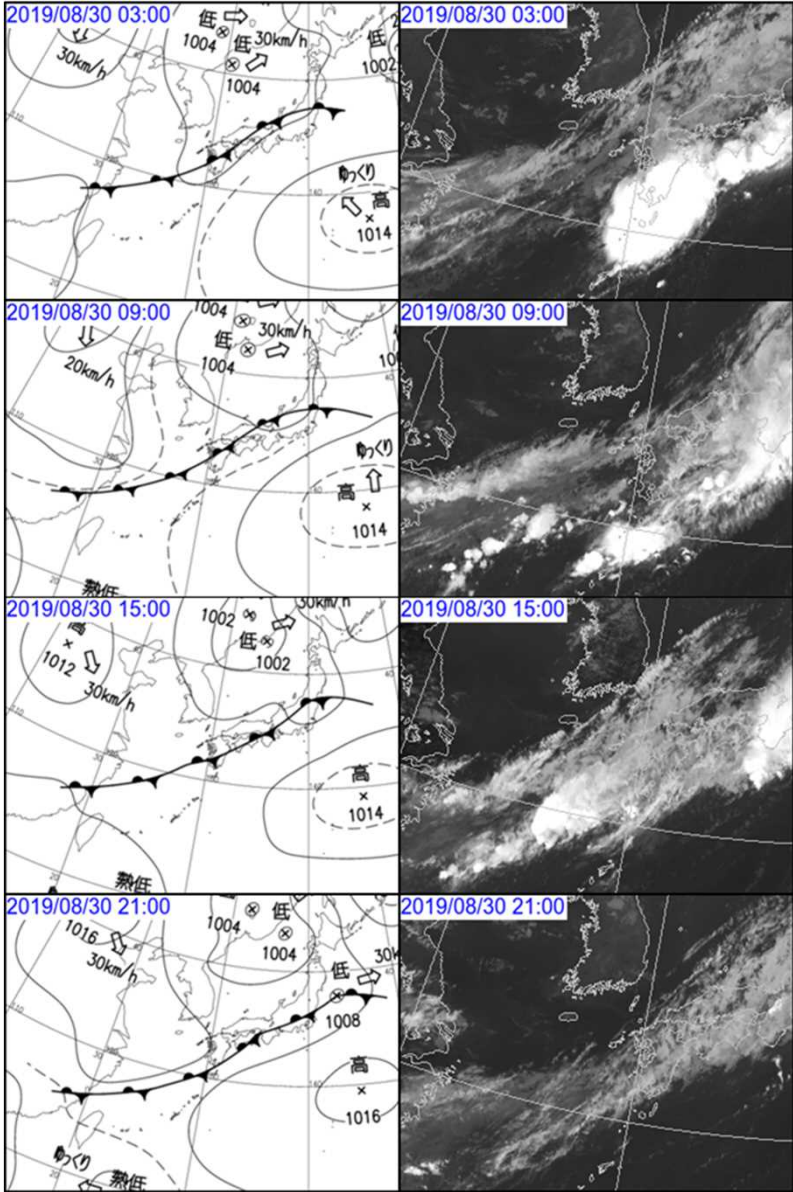
天気図および気象衛星画像（8月26日～27日 6時間毎）



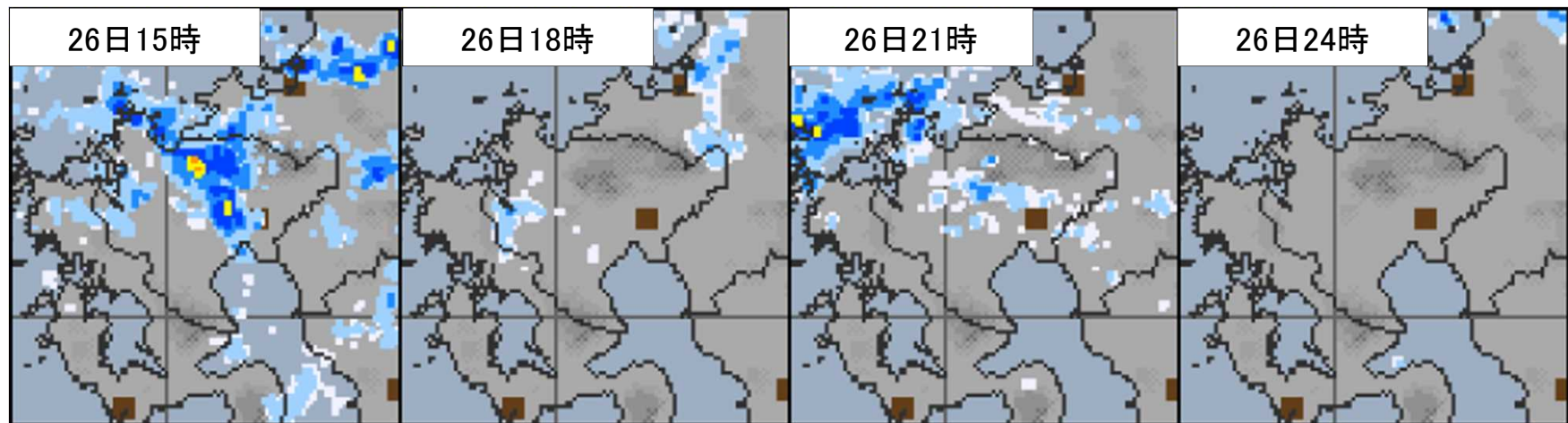
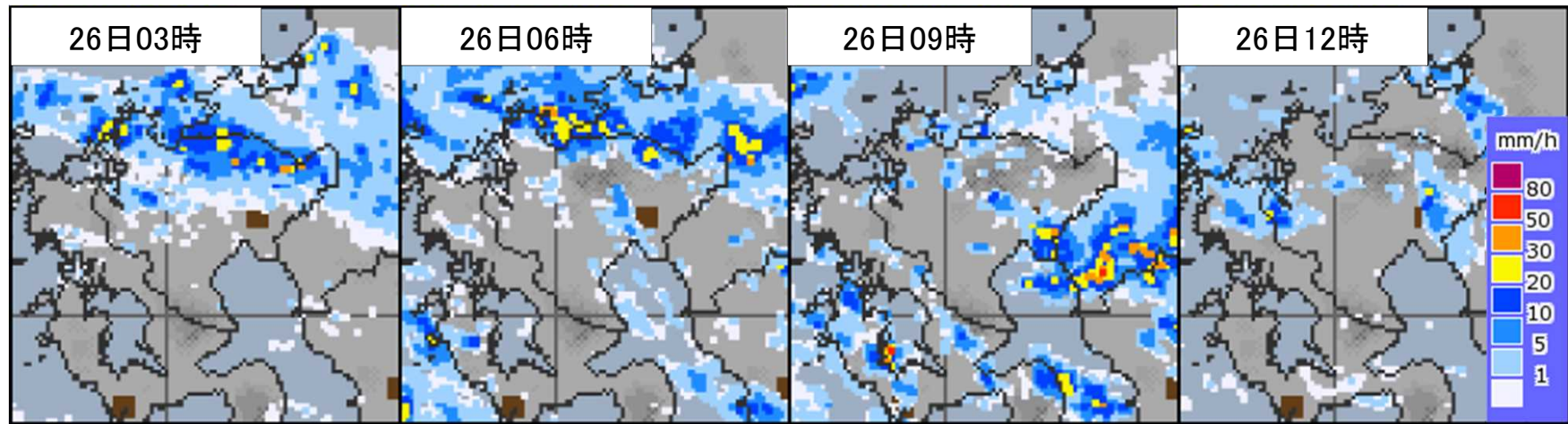
天気図および気象衛星画像（8月28日～29日 6時間毎）



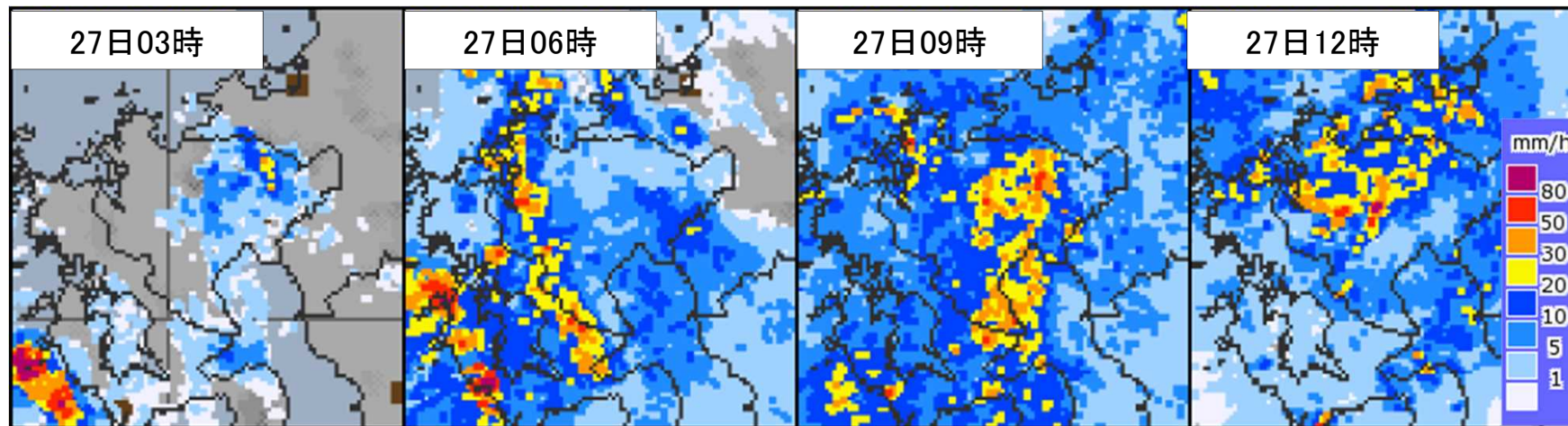
天気図および気象衛星画像（8月30日 6時間毎）



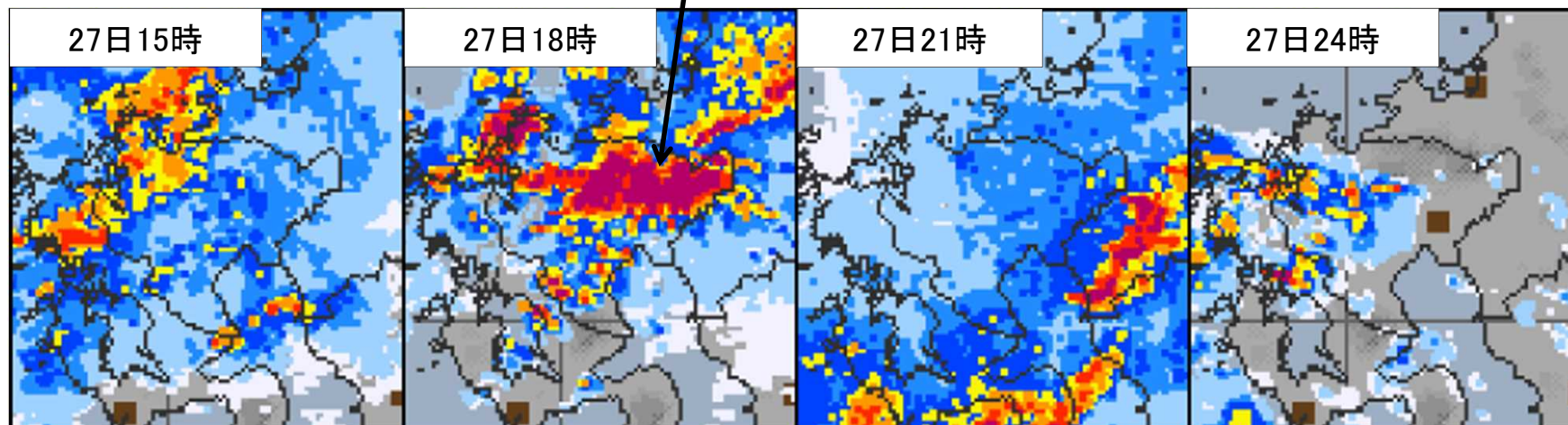
気象レーダー画像（8月26日 3時間毎）



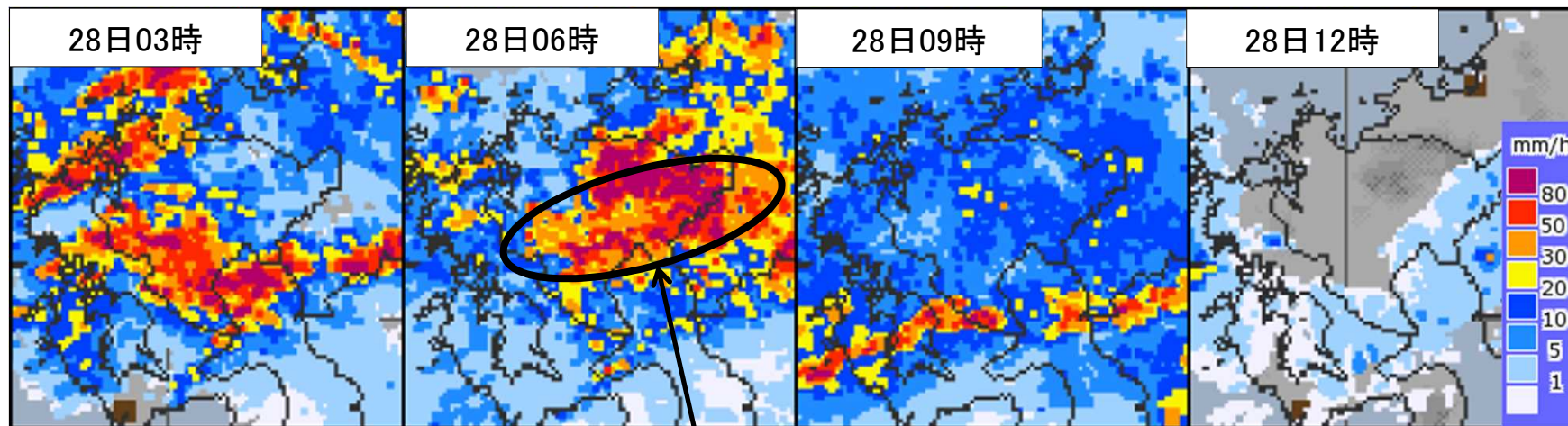
気象レーダー画像（8月27日 3時間毎）



記録的短時間大雨(解析雨量)
27日18時00分にかけて 唐津市厳木町付近で1時間に約110ミリ

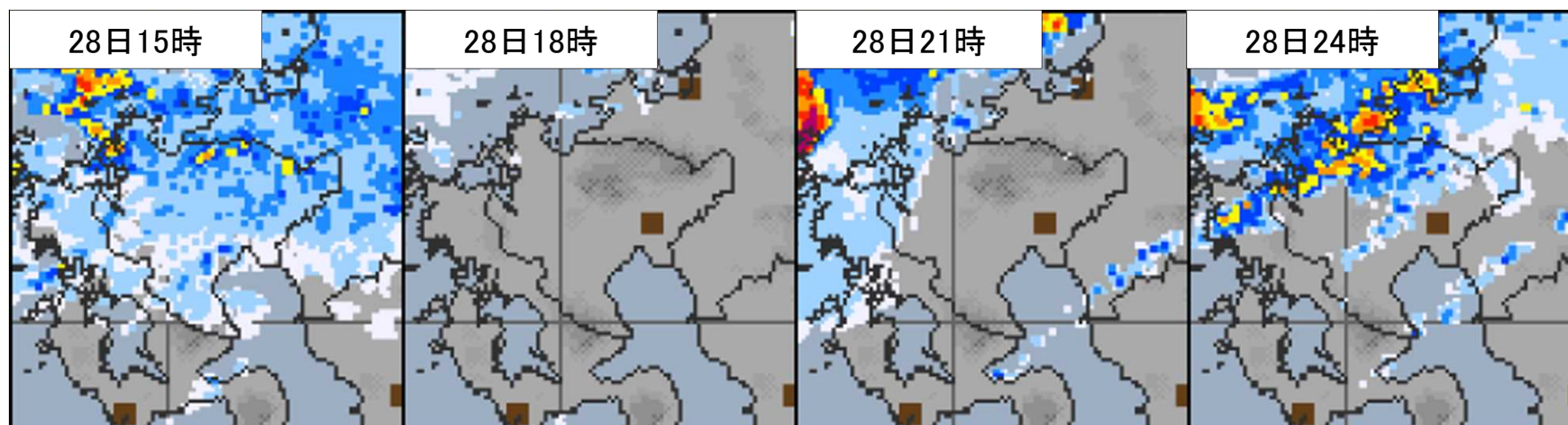


気象レーダー画像（8月28日 3時間毎）

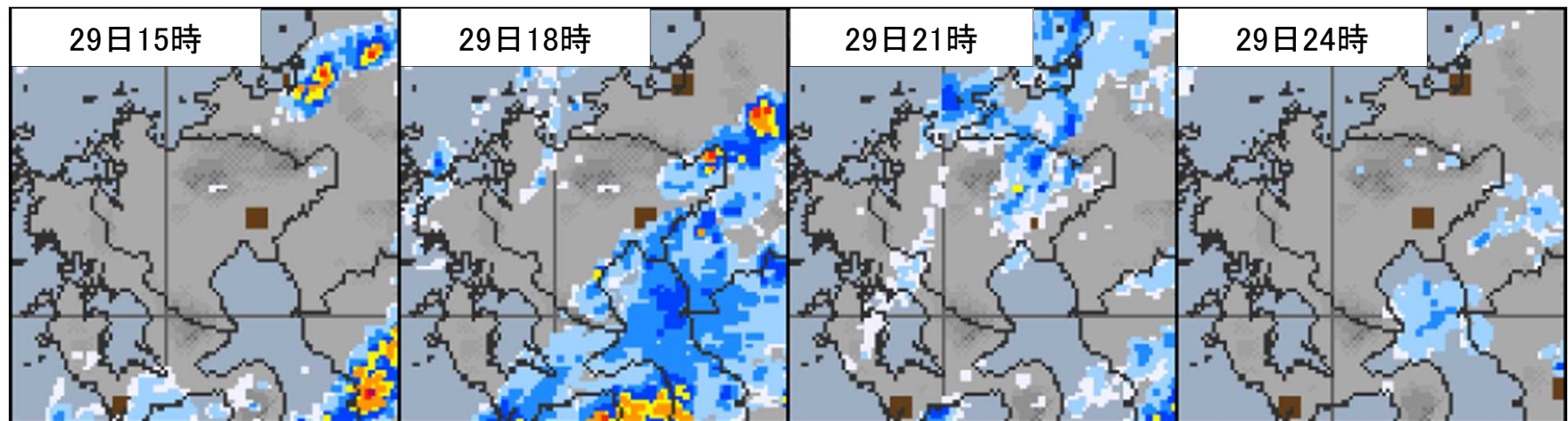
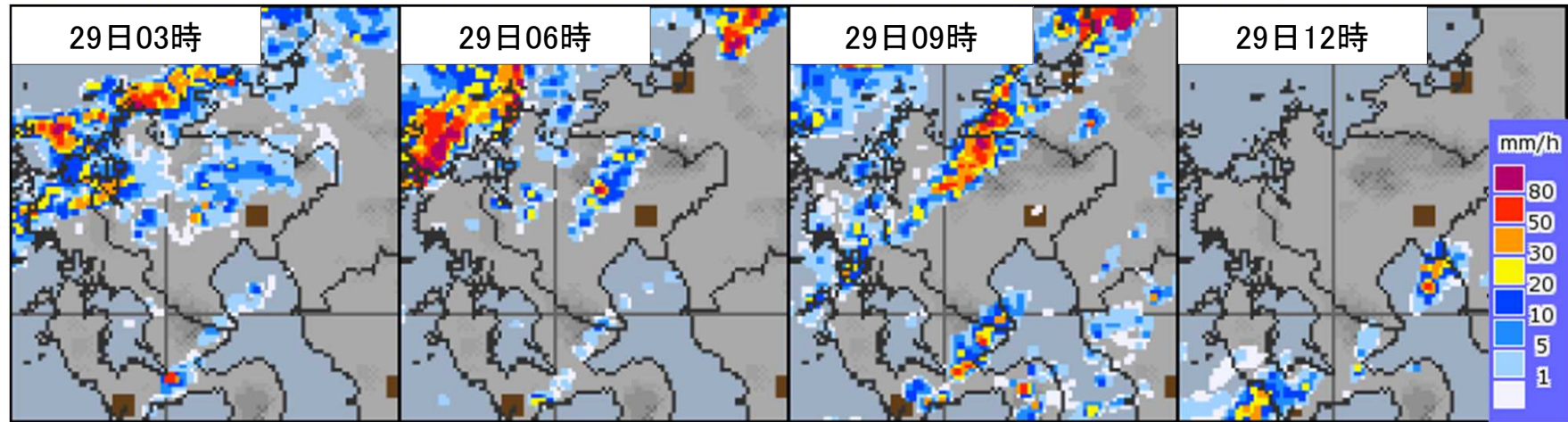


記録的短時間大雨(解析雨量)

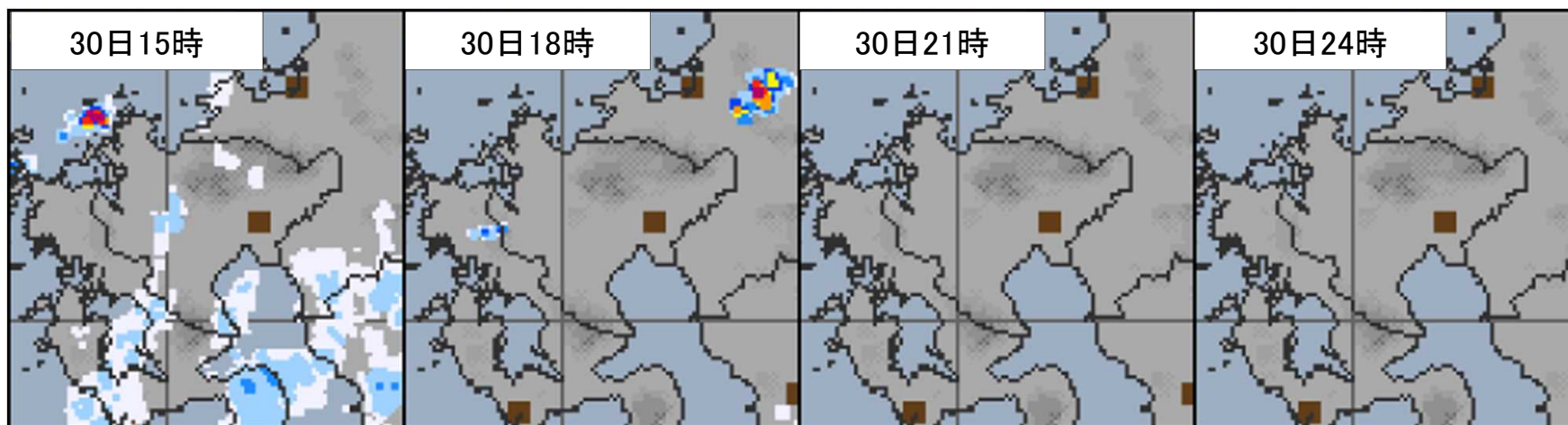
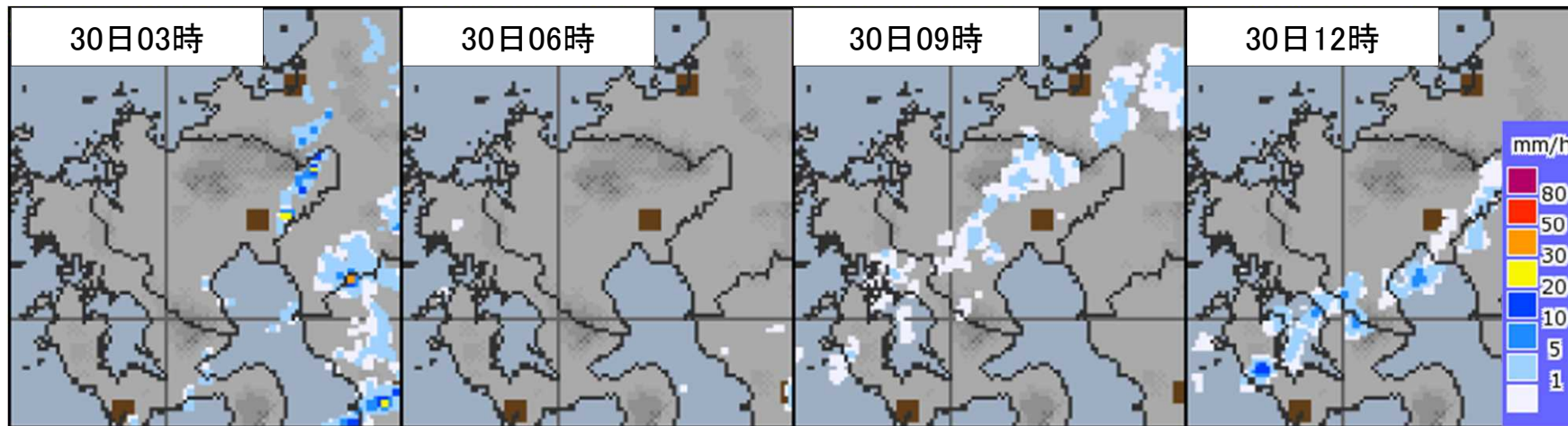
28日04時00分から04時50分にかけて多久市、武雄市、小城市、江北町、佐賀市、大町町、白石町、神崎市、吉野ヶ里町付近で1時間に約110ミリから120ミリ以上



気象レーダー画像（8月29日 3時間毎）

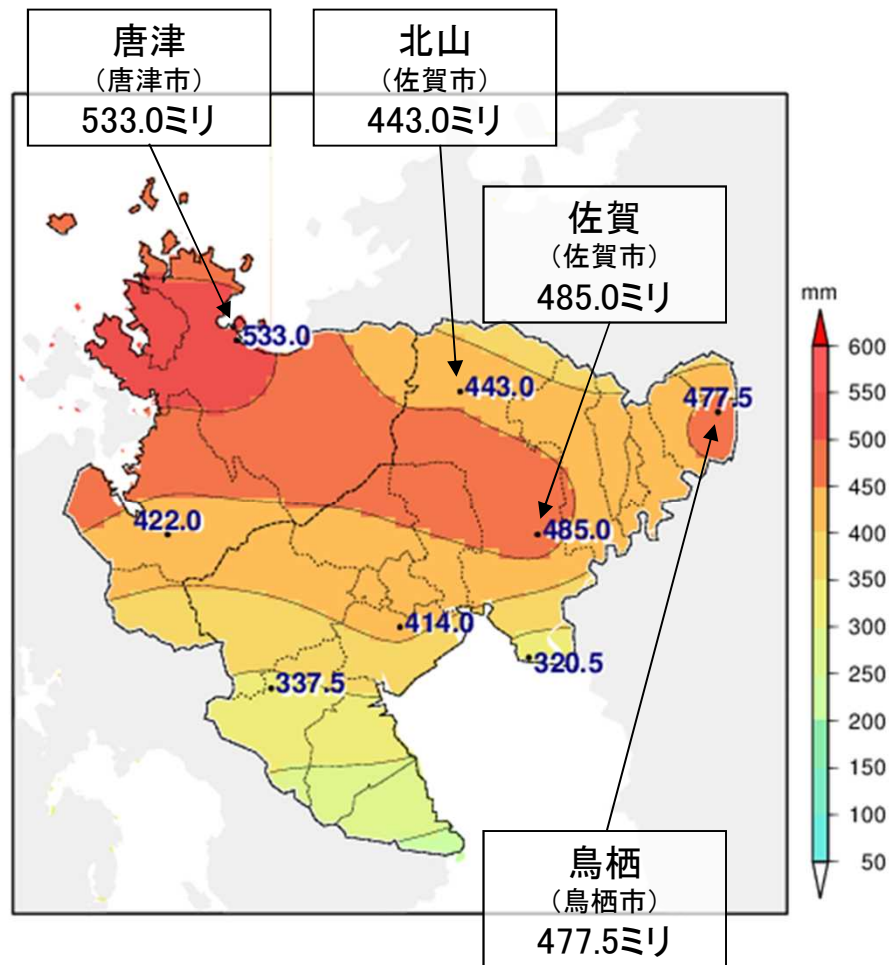


気象レーダー画像（8月30日 3時間毎）

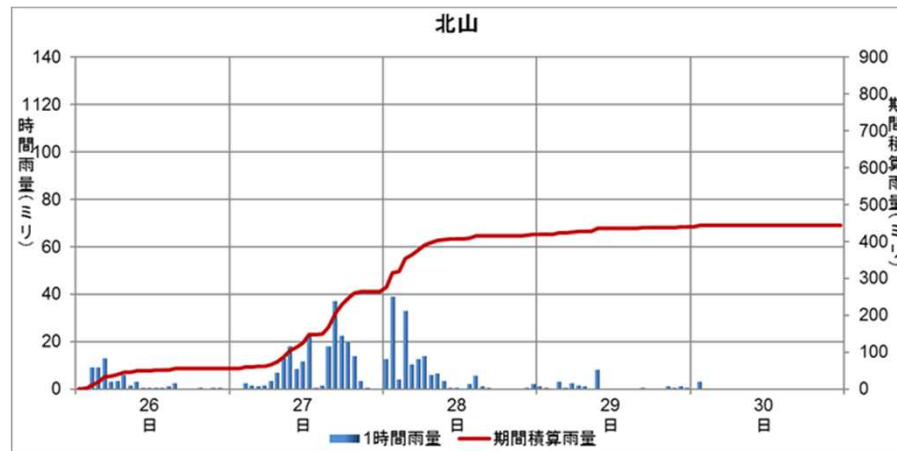
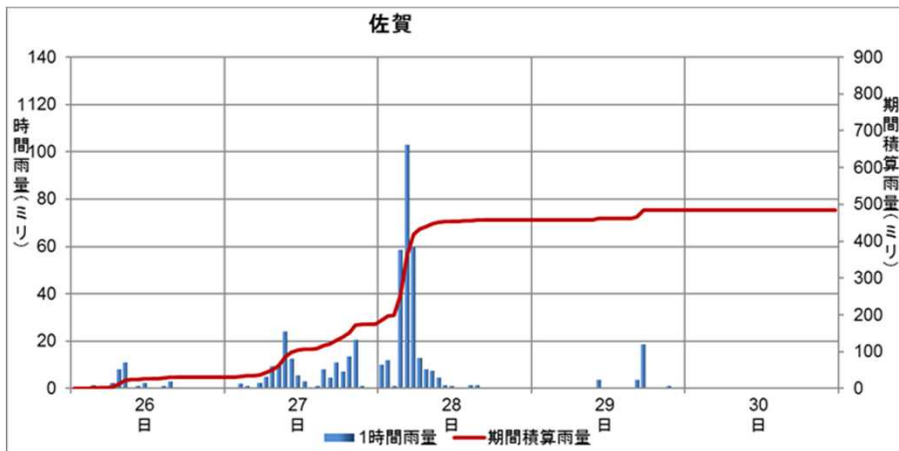
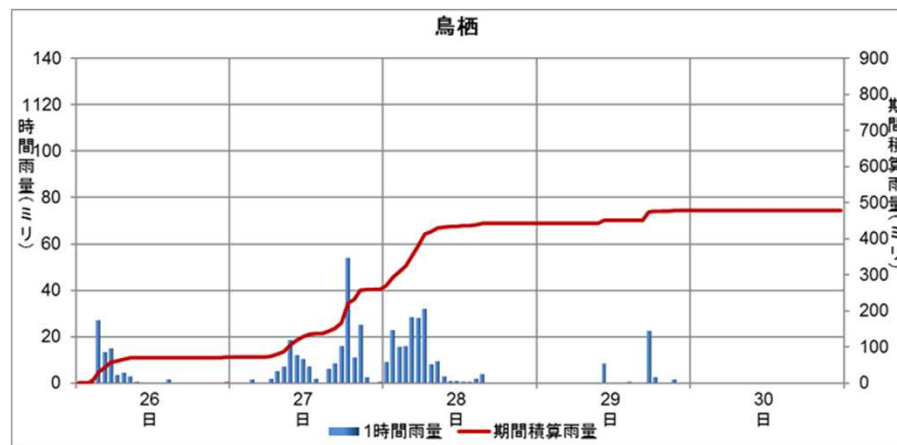
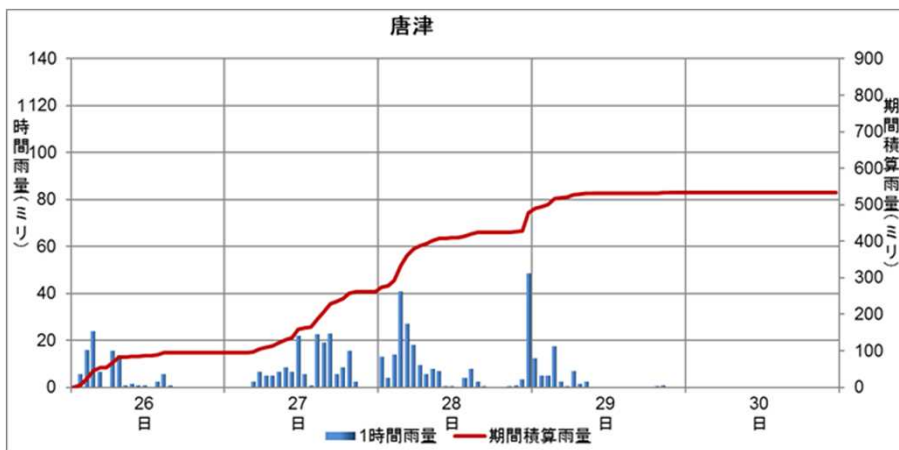


アメダス総降水量の分布図（8月26日～30日）

地点名	総雨量(ミリ)
唐津	533.0
佐賀	485.0
鳥栖	477.5
北山	443.0
伊万里	422.0
白石	414.0
嬉野	337.5
川副	320.5



アメダス降水量の時系列図（8月26日～30日）



アメダス降水量の時系列表（8月26日～27日）

佐賀県 アメダス降水量データ（2019/08/26 01:00～2019/08/27 00:00）

	1時	2時	3時	4時	5時	6時	7時	8時	9時	10時	11時	12時	13時	14時	15時	16時	17時	18時	19時	20時	21時	22時	23時	24時	合計
唐津（唐津市）	1.0	5.5	16.0	24.0	6.5	0.0	15.5	13.5	1.0	1.5	1.0	1.0	0.0	2.5	5.5	1.0	0.0	0.0	0.0	0.0	0.0	0.0	0.0	0.0	95.5
北山（佐賀市）	0.0	1.0	9.0	9.0	13.0	3.0	3.5	6.0	1.5	3.0	0.5	0.5	0.5	0.5	1.0	2.5	0.0	0.0	0.0	0.5	0.0	0.5	0.5	0.0	56.0
鳥栖（鳥栖市）	0.0	0.5	2.0	27.0	13.5	15.0	3.5	4.5	3.0	0.5	0.0	0.0	0.0	0.0	1.5	0.0	0.0	0.0	0.0	0.0	0.0	0.0	0.0	0.5	71.5
伊万里（伊万里市）	0.5	0.0	0.0	0.0	0.0	0.5	0.5	3.5	0.5	0.0	5.5	0.5	2.0	2.5	0.5	0.5	0.0	0.0	0.5	0.0	0.0	0.0	0.0	0.0	17.5
佐賀（佐賀市）	0.0	0.0	0.0	1.5	0.0	0.0	2.5	8.0	11.0	0.5	1.0	2.5	0.0	0.0	1.0	3.0	0.0	0.0	0.0	0.0	0.5	0.0	0.0	0.0	31.5
嬉野（嬉野市）	0.0	0.0	0.0	0.5	0.0	0.0	0.0	0.0	0.0	2.0	0.0	0.0	0.0	1.5	0.0	0.0	0.0	0.0	0.0	0.0	0.0	0.0	0.0	0.0	4.0
白石（白石町）	0.0	0.0	0.0	0.0	0.0	0.0	0.0	0.0	8.0	0.0	1.0	0.0	0.0	0.5	1.0	0.0	0.0	0.0	0.0	0.0	0.0	0.0	0.0	0.0	10.5
川副（佐賀市）	0.5	0.0	0.0	0.0	0.0	0.0	0.5	0.0	9.0	0.5	2.5	0.0	0.0	1.0	0.0	0.0	0.0	0.0	0.0	0.0	0.0	0.0	0.0	0.0	14.0

単位:mm
 緑色:1～9mm
 黄色:10～19mm
 桃色:30～49mm

佐賀県 アメダス降水量データ（2019/08/27 01:00～2019/08/28 00:00）

	1時	2時	3時	4時	5時	6時	7時	8時	9時	10時	11時	12時	13時	14時	15時	16時	17時	18時	19時	20時	21時	22時	23時	24時	合計
唐津（唐津市）	0.0	0.0	0.0	0.0	2.5	6.5	5.0	5.0	6.5	8.5	6.5	22.0	5.5	1.0	22.5	19.0	23.0	5.5	8.5	15.5	2.5	0.0	0.0	0.0	165.5
北山（佐賀市）	0.0	0.0	2.5	1.5	1.0	1.5	3.5	7.0	13.0	18.0	8.5	11.5	23.5	0.5	1.5	18.0	37.0	22.5	19.5	14.0	3.5	0.5	0.0	0.0	208.5
鳥栖（鳥栖市）	0.0	0.0	0.0	1.5	0.0	0.0	2.0	5.0	7.0	18.5	12.0	10.5	7.0	2.0	0.0	6.0	8.5	16.0	54.0	11.0	25.0	2.5	0.0	0.5	189.0
伊万里（伊万里市）	0.0	0.5	0.5	0.0	3.0	24.0	4.0	7.5	14.0	5.0	7.0	26.5	2.0	0.0	18.0	25.5	57.0	40.0	1.0	10.0	2.0	0.5	0.0	5.0	253.0
佐賀（佐賀市）	0.0	0.0	2.0	1.0	0.0	2.5	5.0	9.5	10.5	24.0	12.5	5.5	3.0	0.5	1.0	8.0	4.5	11.0	7.0	13.5	20.5	1.0	0.5	0.5	143.5
嬉野（嬉野市）	0.0	0.5	5.5	0.0	1.5	8.5	7.5	6.5	16.5	11.0	9.0	6.5	3.5	0.5	8.0	11.0	3.5	3.0	1.5	9.0	27.5	0.5	0.0	0.0	141.0
白石（白石町）	0.0	0.0	2.5	0.5	0.0	1.5	7.5	10.5	13.0	10.5	9.0	3.5	2.0	0.5	4.0	5.5	3.0	1.0	3.5	10.0	14.0	0.5	0.0	0.0	102.5
川副（佐賀市）	0.0	0.0	0.0	0.5	0.0	2.5	8.0	7.5	7.5	19.0	25.0	4.0	2.0	0.5	0.5	3.5	5.0	0.5	5.5	1.0	18.0	1.0	0.5	0.0	112.0

単位:mm
 緑色:1～9mm
 黄色:10～19mm
 桃色:30～49mm

アメダス降水量の時系列表（8月28日～29日）

佐賀県 アメダス降水量データ（2019/08/28 01:00～2019/08/29 00:00）

	1時	2時	3時	4時	5時	6時	7時	8時	9時	10時	11時	12時	13時	14時	15時	16時	17時	18時	19時	20時	21時	22時	23時	24時	合計
唐津（唐津市）	13.0	4.0	14.0	41.0	27.0	18.0	9.5	5.5	8.0	7.0	0.5	0.5	0.0	4.0	8.0	2.5	0.5	0.0	0.0	0.0	0.5	1.0	3.5	48.5	216.5
北山（佐賀市）	12.5	39.0	4.0	33.0	10.5	12.5	14.0	6.0	6.5	3.5	0.5	0.5	0.0	2.0	5.5	1.0	0.5	0.0	0.0	0.0	0.0	0.0	0.5	2.0	154.0
鳥栖（鳥栖市）	9.0	23.0	15.5	16.0	28.5	28.0	32.0	8.0	9.5	3.0	1.0	1.0	0.5	0.5	2.0	4.0	0.0	0.0	0.0	0.0	0.0	0.0	0.0	0.0	181.5
伊万里（伊万里市）	32.5	8.5	10.5	17.5	9.5	18.0	6.0	4.0	5.5	5.0	1.0	0.5	0.5	3.0	2.5	2.0	0.0	0.0	0.0	0.0	0.0	0.5	0.0	0.5	127.5
佐賀（佐賀市）	10.0	12.0	1.0	58.5	103.0	59.5	13.0	8.0	7.5	4.5	1.5	1.0	0.0	0.5	1.5	1.5	0.0	0.0	0.0	0.0	0.0	0.0	0.0	0.0	283.0
嬉野（嬉野市）	3.5	1.0	43.0	30.0	48.5	26.0	14.5	6.5	6.5	4.5	1.0	0.5	1.5	1.5	0.5	0.5	0.0	0.0	0.0	0.0	0.0	0.0	0.0	2.0	191.5
白石（白石町）	8.0	2.5	4.5	90.0	98.5	56.0	21.0	5.0	5.5	4.0	1.0	0.5	0.0	2.0	1.0	0.0	0.0	0.0	0.0	0.0	0.0	0.0	0.0	0.0	299.5
川副（佐賀市）	1.0	5.5	12.0	20.0	47.5	25.5	38.5	20.0	6.0	3.5	1.0	1.5	0.0	0.0	0.5	0.0	0.0	0.0	0.0	0.0	0.0	0.0	0.0	0.0	182.5

単位:mm
 緑色:1～9mm
 黄色:10～19mm
 桃色:30～49mm

佐賀県 アメダス降水量データ（2019/08/29 01:00～2019/08/30 00:00）

	1時	2時	3時	4時	5時	6時	7時	8時	9時	10時	11時	12時	13時	14時	15時	16時	17時	18時	19時	20時	21時	22時	23時	24時	合計
唐津（唐津市）	12.5	5.0	5.0	17.5	2.5	0.5	7.0	1.5	2.5	0.0	0.0	0.0	0.0	0.0	0.0	0.0	0.0	0.0	0.0	0.5	1.0	0.0	0.0	0.0	55.5
北山（佐賀市）	1.0	0.5	0.0	3.0	0.5	2.5	1.5	1.0	0.0	8.0	0.0	0.0	0.0	0.0	0.0	0.0	0.5	0.0	0.0	0.0	1.0	0.5	1.0	0.5	21.5
鳥栖（鳥栖市）	0.0	0.0	0.0	0.0	0.0	0.0	0.0	0.0	0.0	0.0	8.5	0.0	0.0	0.0	0.5	0.0	0.0	22.5	2.5	0.0	0.0	1.5	0.0	0.0	35.5
伊万里（伊万里市）	0.0	0.0	0.0	0.0	0.0	0.5	0.0	5.5	13.5	0.0	0.0	0.0	0.0	0.0	0.0	0.0	0.0	0.0	0.0	0.0	1.5	0.0	0.5	0.0	21.5
佐賀（佐賀市）	0.0	0.0	0.0	0.0	0.0	0.0	0.0	0.0	0.0	0.0	3.5	0.0	0.0	0.0	0.0	0.0	3.5	18.5	0.0	0.0	0.0	1.0	0.0	0.0	26.5
嬉野（嬉野市）	0.5	0.0	0.5	0.0	0.0	0.0	0.0	0.0	0.0	0.0	0.0	0.0	0.0	0.0	0.0	0.0	0.0	0.0	0.0	0.0	0.0	0.0	0.0	0.0	1.0
白石（白石町）	0.0	0.0	0.0	0.0	0.0	0.0	0.0	0.0	0.5	0.0	0.5	0.0	0.0	0.0	0.0	0.0	0.0	0.0	0.0	0.0	0.0	0.0	0.5	0.0	1.5
川副（佐賀市）	0.0	0.0	0.0	0.0	0.0	0.0	0.0	0.0	0.0	0.0	4.0	0.0	0.0	0.0	0.0	0.0	0.0	6.5	1.5	0.0	0.0	0.0	0.0	0.0	12.0

単位:mm
 緑色:1～9mm
 黄色:10～19mm
 桃色:30～49mm

アメダス降水量の時系列表（8月30日）

佐賀県 アメダス降水量データ（2019/08/30 01:00～2019/08/31 00:00）

	1時	2時	3時	4時	5時	6時	7時	8時	9時	10時	11時	12時	13時	14時	15時	16時	17時	18時	19時	20時	21時	22時	23時	24時	合計		
唐津（唐津市）	0.0	0.0	0.0	0.0	0.0	0.0	0.0	0.0	0.0	0.0	0.0	0.0	0.0	0.0	0.0	0.0	0.0	0.0	0.0	0.0	0.0	0.0	0.0	0.0	0.0	0.0	
北山（佐賀市）	0.0	3.0	0.0	0.0	0.0	0.0	0.0	0.0	0.0	0.0	0.0	0.0	0.0	0.0	0.0	0.0	0.0	0.0	0.0	0.0	0.0	0.0	0.0	0.0	0.0	3.0	
鳥栖（鳥栖市）	0.0	0.0	0.0	0.0	0.0	0.0	0.0	0.0	0.0	0.0	0.0	0.0	0.0	0.0	0.0	0.0	0.0	0.0	0.0	0.0	0.0	0.0	0.0	0.0	0.0	0.0	0.0
伊万里（伊万里市）	0.5	2.0	0.0	0.0	0.0	0.0	0.0	0.0	0.0	0.0	0.0	0.0	0.0	0.0	0.0	0.0	0.0	0.0	0.0	0.0	0.0	0.0	0.0	0.0	0.0	2.5	
佐賀（佐賀市）	0.0	0.0	0.5	0.0	0.0	0.0	0.0	0.0	0.0	0.0	0.0	0.0	0.0	0.0	0.0	0.0	0.0	0.0	0.0	0.0	0.0	0.0	0.0	0.0	0.0	0.5	
嬉野（嬉野市）	0.0	0.0	0.0	0.0	0.0	0.0	0.0	0.0	0.0	0.0	0.0	0.0	0.0	0.0	0.0	0.0	0.0	0.0	0.0	0.0	0.0	0.0	0.0	0.0	0.0	0.0	0.0
白石（白石町）	0.0	0.0	0.0	0.0	0.0	0.0	0.0	0.0	0.0	0.0	0.0	0.0	0.0	0.0	0.0	0.0	0.0	0.0	0.0	0.0	0.0	0.0	0.0	0.0	0.0	0.0	0.0
川副（佐賀市）	0.0	0.0	0.0	0.0	0.0	0.0	0.0	0.0	0.0	0.0	0.0	0.0	0.0	0.0	0.0	0.0	0.0	0.0	0.0	0.0	0.0	0.0	0.0	0.0	0.0	0.0	0.0

単位:mm

緑色:1~9mm

黄色:10~19mm

桃色:30~49mm

アメダス降水量の極値表（8月26日～30日）

地点名	積算降水量	日降水量	1時間降水量	3時間降水量	6時間降水量	12時間降水量	24時間降水量	48時間降水量	72時間降水量	統計開始年
唐津(唐津市)	533.0mm	216.5mm(8/28)	49.0mm (8/29 00:04)	93.5mm (8/28 05:40)	118.5mm (8/28 06:20)	148.0mm (8/28 12:00)	280.5mm (8/28 08:50)	422.0mm (8/29 05:00)	494.0mm (8/29 01:20)	2010
北山(佐賀市)	443.0mm	208.5mm(8/27)	42.5mm (8/28 01:43)	89.0mm (8/27 18:30)	120.5mm (8/28 06:20)	188.5mm (8/28 03:50)	324.0mm (8/28 08:40)	364.0mm (8/29 06:20)	419.5mm (8/29 01:50)	2010
鳥栖(鳥栖市)	477.5mm	189.0mm(8/27)	57.0mm (8/27 18:53)	98.5mm (8/28 06:30)	145.5mm (8/28 06:30)	215.5mm (8/28 05:50)	343.0mm (8/28 09:10)	371.0mm (8/28 23:20)	443.5mm (8/28 16:30)	2010
伊万里(伊万里市)	422.0mm	253.0mm(8/27)	59.0mm (8/27 17:17)	129.0mm (8/27 17:40)	152.0mm (8/27 20:20)	214.5mm (8/27 17:40)	327.5mm (8/28 05:00)	382.5mm (8/28 10:10)	412.0mm (8/29 10:10)	1976
佐賀(佐賀市)	485.0mm	283.0mm(8/28)	110.0mm (8/28 04:43)	223.5mm (8/28 06:10)	253.0mm (8/28 06:50)	294.5mm (8/28 07:30)	390.0mm (8/28 07:00)	430.5mm (8/28 07:40)	461.0mm (8/28 15:30)	1976
嬉野(嬉野市)	337.5mm	191.5mm(8/28)	56.5mm (8/28 03:33)	125.0mm (8/28 05:30)	168.5mm (8/28 08:10)	207.0mm (8/28 07:40)	285.5mm (8/28 07:20)	333.0mm (8/29 01:50)	338.5mm (8/28 14:50)	1977
白石(白石町)	414.0mm	299.5mm(8/28)	109.5mm (8/28 04:41)	245.0mm (8/28 05:50)	279.0mm (8/28 08:50)	306.0mm (8/28 07:30)	371.0mm (8/28 07:00)	402.5mm (8/28 14:40)	419.5mm (8/28 14:50)	1976
川副(佐賀市)	320.5mm	182.5mm(8/28)	48.0mm (8/28 05:01)	111.5mm (8/28 07:00)	166.0mm (8/28 08:30)	190.5mm (8/28 08:20)	264.5mm (8/28 08:40)	297.5mm (8/28 08:30)	313.0mm (8/28 15:10)	2003

※統計値の月・年別の極値順位について

セルの背景色	背景色が表す順位
	年間の1位
	月別の1位

大雨警報・注意報の発表状況（8月26日～30日）

一次細分区域名		南部												北部							
市町村等をまとめた地域名		佐賀多久地区			鳥栖地区				武雄地区			鹿島地区		唐津地区		伊万里地区					
市町村等	日時	佐賀市	多久市	小城市	鳥栖市	神埼市	吉野ヶ里町	基山町	上峰町	みやき町	武雄市	大町町	江北町	白石町	鹿島市	嬉野市	太良町	唐津市	玄海町	伊万里市	有田町
		8月26日	04時45分	△																△	
	06時43分	●			△			△	△									△	△		
	10時53分	●	△	△	△			△	△									△	△		
	15時56分	△	△	△	△			△	△	△	△	△						△	△	△	△
8月27日	06時24分	●	●	●	△	△	△	△	△	△	△	△	△	△	△	△	△	●	●	●	△
	09時43分	●	●	●	△	●	△	△	△	●	●	●	●	●	●	●	●	●	●	●	●
	10時31分	●	●	●	●	●	●	●	●	●	●	●	●	●	●	●	●	●	●	●	●
	16時38分	●	●	●	●	●	●	●	●	●	●	●	●	●	●	●	●	●	●	◎	●
	17時03分	●	●	●	●	●	●	●	●	●	●	●	●	●	●	●	●	◎	●	◎	●
	17時33分	◎	◎	◎	●	◎	●	◎	●	◎	◎	◎	◎	◎	◎	◎	◎	◎	◎	◎	◎
	17時55分	◎	◎	◎	●	◎	●	◎	●	◎	◎	◎	◎	◎	◎	◎	◎	◎	◎	◎	◎
18時15分	◎	◎	◎	◎	◎	◎	◎	◎	◎	◎	◎	◎	◎	◎	◎	◎	◎	◎	◎	◎	
18時35分	◎	◎	◎	◎	◎	◎	◎	◎	◎	◎	◎	◎	◎	◎	◎	◎	◎	◎	◎	◎	
8月28日	02時56分	◎	◎	◎	◎	◎	◎	◎	◎	◎	◎	◎	◎	◎	◎	◎	◎	◎	◎	◎	
	05時50分	☆	☆	☆	■	☆	☆	◎	☆	☆	☆	☆	☆	☆	☆	◎	■	■	☆	☆	
	07時08分	☆	☆	☆	☆	☆	☆	■	☆	☆	☆	☆	☆	☆	☆	◎	■	■	☆	☆	
	08時45分	☆	☆	☆	☆	☆	☆	■	☆	☆	☆	☆	☆	☆	☆	■	■	■	☆	☆	
14時55分	●	●	●	●	●	●	●	●	●	●	●	●	●	●	●	●	●	●	●	●	
8月29日	06時46分	●	●	●	●	●	●	●	●	●	●	●	●	●	●	●	●	◎	●	◎	●
	09時38分	●	●	●	●	●	●	●	●	●	●	●	●	●	●	●	●	●	●	●	●
8月30日	05時04分	●	●	●	△	△	△	△	△	△	●	●	●	●	●	●	●	●	●	●	●
	08時06分	●	●	●	△	△	△	△	△	△	●	△	△	△	△	△	△	●	●	△	△
	10時38分	●	●	●	△	△	△	△	△	△	△	△	△	△	解	解	解	●	●	△	△
	16時07分	△	△	△	△	△	△	△	△	△	解	解	解	解				●	●	△	△
	20時25分	△	△	解	解	解	解	解	解									△	△	解	解

□:特別警報(浸水害) ■:特別警報(土砂災害) ☆:特別警報(浸水害、土砂災害)
 ○:警報(浸水害) ●:警報(土砂災害) ◎:警報(浸水害、土砂災害) △:注意報 解:解除

洪水警報・注意報の発表状況（8月26日～30日）

一次細分区域名		南部												北部							
市町村等をまとめた地域名		佐賀多久地区			鳥栖地区				武雄地区			鹿島地区		唐津地区		伊万里地区					
市町村等		佐賀市	多久市	小城市	鳥栖市	神埼市	吉野ヶ里町	基山町	上峰町	みやき町	武雄市	大町町	江北町	白石町	鹿島市	嬉野市	太良町	唐津市	玄海町	伊万里市	有田町
日時																					
8月26日	06時43分				△																
	10時53分			△	△																
	15時56分			解	解																
8月27日	06時24分		△																		
	09時43分	△	△	△	△			△		●	△		△	△	△	△			△	△	
	10時31分	△	△	△	△			△		●	△	△	△	△	△	△	△			△	△
	12時21分	△	△	△	△			△		●	△	△	△	△	△	△	△			●	△
	16時38分	△	△	△	△	△	△	△		△	●	△	△	△	△	△	△	●	△	●	●
	17時03分	●	△	△	△	△	△	△		△	●	△	△	●	△	△	△	●	●	●	●
	17時33分	●	●	●	△	●	●	●		△	●	△	△	●	△	△	△	●	●	●	●
	17時55分	●	●	●	●	●	●	●	△	●	●	●	●	●	△	△	△	●	●	●	●
18時35分	●	●	●	●	●	●	●	●	●	●	●	●	●	△	△	△	●	●	●	●	
8月28日	02時56分	●	●	●	●	●	●	●	●	●	●	●	●	●	●	●	●	●	●	●	●
	14時55分	●	●	●	△	△	△	△	△	●	●	●	●	●	△	●	△	●	△	●	△
	19時18分	●	●	△	△	△	△	△	△	●	●	●	△	●	△	△	△	△	△	△	△
8月29日	04時30分	●	●	△	△	△	△	△	△	●	●	●	△	●	△	△	△	●	△	△	△
	11時30分	△	△	解	解	解	解	解	解	△	△	△	解	△	解	解	解	△	△	解	解
	17時08分	△	△							△	△	△		△				△	△		
8月30日	18時35分	△	△		△	△	△	△	△	△	△		△					△	△		
	02時57分	△	解		解	解	解	解	解	解	△	△		△				解	解		
	05時04分	解									解	解		解							

●:警報 △:注意報 解:解除

土砂災害警戒情報の発表状況（8月27日～30日）

一次細分区域名			南部													北部						
市町村等をまとめた地域名			佐賀多久地区			鳥栖地区					武雄地区			鹿島地区			唐津地区		伊万里地区			
市町村名 日時／番号			佐賀市	多久市	小城市	鳥栖市	神埼市	吉野ヶ里町	基山町	上峰町	みやき町	武雄市	大町町	江北町	白石町	鹿島市	嬉野市	太良町	唐津市	玄海町	伊万里市	有田町
			8月27日	10時15分	第1号									●								
8月27日	10時50分	第2号									●							●		●	●	
8月27日	15時15分	第3号									●							●	●	●	●	
8月27日	16時40分	第4号	●								●							●	●	●	●	
8月27日	17時15分	第5号	●	●			●				●							●	●	●	●	
8月27日	17時25分	第6号	●	●			●	●			●							●	●	●	●	
8月27日	17時55分	第7号	●	●	●	●	●	●	●	●	●							●	●	●	●	
8月27日	18時05分	第8号	●	●	●	●	●	●	●	●	●		●					●	●	●	●	
8月27日	20時55分	第9号	●	●	●	●	●	●	●	●	●		●	●	●	●		●	●	●	●	
8月28日	1時30分	第10号	●	●	●	●	●	●	●	●	●	●	●	●	●	●	●		●	●	●	●
8月28日	2時10分	第11号	●	●	●	●	●	●	●	●	●	●	●	●	●	●	●	●	●	●	●	●
8月29日	13時35分	第12号	●	●	●	解	解	解	解	解	●	●	●	●	●	●	●	●	●	●	●	●
8月30日	7時25分	第13号	解	解	解						解	解	解	解	解	解	解	解	解	解	解	解

●：発表及び継続 解：解除

指定河川洪水予報の発表状況（8月27日～28日）

松浦川

発表日時		号数	種類
8月27日	18時10分	第1号	氾濫注意情報
8月28日	05時30分	第2号	氾濫警戒情報
	07時00分	第3号	氾濫危険情報
	08時20分	第4号	氾濫発生情報
	14時40分	第5号	氾濫注意情報解除

徳須恵川

発表日時		号数	種類
8月27日	16時40分	第1号	氾濫注意情報
	17時00分	第2号	氾濫警戒情報
	18時00分	第3号	氾濫危険情報
8月28日	15時10分	第4号	氾濫注意情報解除

六角川

発表日時		号数	種類
8月28日	04時20分	第1号	氾濫警戒情報
	05時00分	第2号	氾濫危険情報
	16時00分	第3号	氾濫注意情報解除

嘉瀬川

発表日時		号数	種類
8月27日	18時20分	第1号	氾濫注意情報
	18時30分	第2号	氾濫警戒情報
8月28日	15時40分	第3号	氾濫注意情報解除

牛津川

発表日時		号数	種類
8月27日	17時50分	第1号	氾濫危険情報
8月28日	08時00分	第2号	氾濫発生情報
	13時40分	第3号	氾濫注意情報
	19時00分	第4号	氾濫注意情報解除

巖木川

発表日時		号数	種類
8月27日	17時40分	第1号	氾濫危険情報
8月28日	15時30分	第2号	氾濫注意情報解除

気象情報の発表状況（8月26日～30日）

発表日時	情報名及び番号	形式
8月26日	07時13分 大雨に関する佐賀県気象情報 第1号	文章形式
	16時44分 大雨と落雷及び突風に関する佐賀県気象情報 第2号	文章形式
8月27日	05時22分 大雨と落雷及び突風に関する佐賀県気象情報 第3号	文章形式
	11時14分 大雨と落雷及び突風に関する佐賀県気象情報 第4号	文章形式
	16時35分 大雨と落雷及び突風に関する佐賀県気象情報 第5号	文章形式
	18時04分 大雨と落雷及び突風に関する佐賀県気象情報 第6号	図形式
	18時16分 佐賀県記録的短時間大雨情報 第1号	文章形式
8月28日	02時40分 佐賀県竜巻注意情報 第1号	文章形式
	03時35分 佐賀県竜巻注意情報 第2号	文章形式
	04時07分 佐賀県記録的短時間大雨情報 第2号	文章形式
	04時19分 佐賀県記録的短時間大雨情報 第3号	文章形式
	04時27分 佐賀県記録的短時間大雨情報 第4号	文章形式
	04時27分 大雨と落雷及び突風に関する佐賀県気象情報 第7号	図形式
	04時41分 佐賀県記録的短時間大雨情報 第5号	文章形式
	04時48分 佐賀県記録的短時間大雨情報 第6号	文章形式
	04時57分 佐賀県記録的短時間大雨情報 第7号	文章形式
	05時51分 記録的な大雨に関する佐賀県気象情報 第8号	文章形式
	06時55分 大雨と落雷及び突風に関する佐賀県気象情報 第9号	文章形式
	11時25分 大雨と落雷及び突風に関する佐賀県気象情報 第10号	文章形式
	15時25分 大雨と落雷及び突風に関する佐賀県気象情報 第11号	文章形式
23時15分 大雨と落雷及び突風に関する佐賀県気象情報 第12号	文章形式	
8月29日	05時31分 大雨と落雷及び突風に関する佐賀県気象情報 第13号	文章形式
	05時31分 大雨と落雷及び突風に関する佐賀県気象情報 第13号(訂正)	文章形式
	05時38分 佐賀県竜巻注意情報 第1号	文章形式
	06時45分 佐賀県竜巻注意情報 第2号	文章形式
	11時33分 大雨と落雷及び突風に関する佐賀県気象情報 第14号	文章形式
	16時39分 大雨と落雷及び突風に関する佐賀県気象情報 第15号	文章形式
8月30日	05時29分 大雨に関する佐賀県気象情報 第16号	文章形式
	11時16分 大雨に関する佐賀県気象情報 第17号	文章形式
	16時26分 大雨に関する佐賀県気象情報 第18号	文章形式

竜巻注意情報の発表状況（8月28～29日）







発表日時		情報名及び番号
8月28日	02時40分	佐賀県竜巻注意情報 第1号
	03時35分	佐賀県竜巻注意情報 第2号
8月29日	05時38分	佐賀県竜巻注意情報 第1号
	06時45分	佐賀県竜巻注意情報 第2号

記録的短時間大雨情報の発表状況（8月27日～28日）

発表日時		情報名及び番号	形式
8月27日	18時16分	佐賀県記録的短時間大雨情報 第1号	文章形式
8月28日	04時07分	佐賀県記録的短時間大雨情報 第2号	文章形式
	04時19分	佐賀県記録的短時間大雨情報 第3号	文章形式
	04時27分	佐賀県記録的短時間大雨情報 第4号	文章形式
	04時41分	佐賀県記録的短時間大雨情報 第5号	文章形式
	04時48分	佐賀県記録的短時間大雨情報 第6号	文章形式
	04時57分	佐賀県記録的短時間大雨情報 第7号	文章形式

参考資料

雨の強さと降り方

1時間雨量 (mm)	雨の強さ (予報用語)	人の受ける イメージ	人への影響	屋内 (木造住宅を想定)	屋外の様子	車に乗っていて
10 ~20	やや 強い雨	ザーザーと 降る。	地面からの跳ね返り で足元がぬれる。	雨の音で話し声 が良く聞き取れ ない。	地面一面に水たまり ができる。 	
20 ~30	強い雨	どしゃ降り。	傘をさしていても ぬれる。 	寝ている人の半数 くらいが雨に気が つく。 	道路が川のように なる。	ワイパーを速くして も見づらい。
30 ~50	激しい雨	バケツを ひっくり返した ように降る。	高速走行時、車輪と 路面の間に水膜が生 じブレーキが効かな くなる。 (ハイドロブレーニ ング現象)			
50 ~80	非常に 激しい雨	滝のように降る。 (ゴーゴーと降り 続く)	傘は全く役に立たな くなる。 	水しぶきであたり一 面が白っぽくなり、 視界が悪くなる。 	車の運転は危険。 	
80 ~	猛烈な雨	息苦しくなる ような圧迫感 がある。恐怖 を感じる。				