

# 令和元年10月11日から12日にかけての 台風第19号による高波について (高知県の気象速報)

この資料は速報として取り急ぎまとめたものです。そのため、後日内容の一部訂正や追加をすることがあります。

## 概要

台風第19号は、10月6日03時に南鳥島近海で発生し、7日18時には大型で猛烈な勢力となり、日本の南海上を北西進した後、10日21時には大型で非常に強い勢力に変わりました。台風は北上を続け、12日昼前には八丈島の西南西約230キロに達し、高知県に最接近しました。その後、北東に進み12日19時前に伊豆半島に上陸しました。

この台風の影響で、高知県の海上では、うねりを伴って猛烈なしけとなりました。

風については、南国市後免で北の風25.4メートル(12日07時40分)の最大瞬間風速を観測しました。

高知県では、高波により堤防が損壊し、東洋町で住家が一部破損、四万十町では床下浸水が発生するなど被害が発生しました。

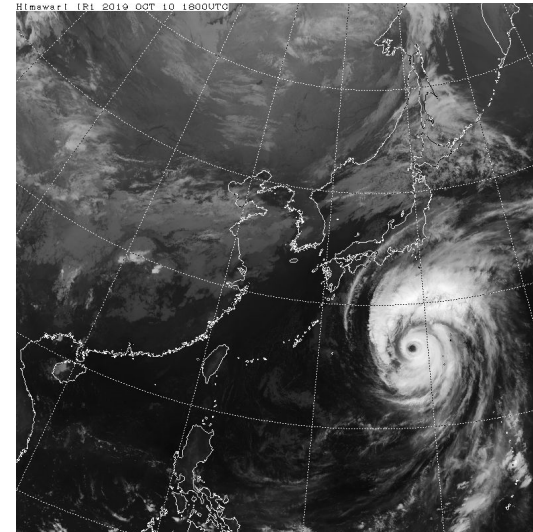
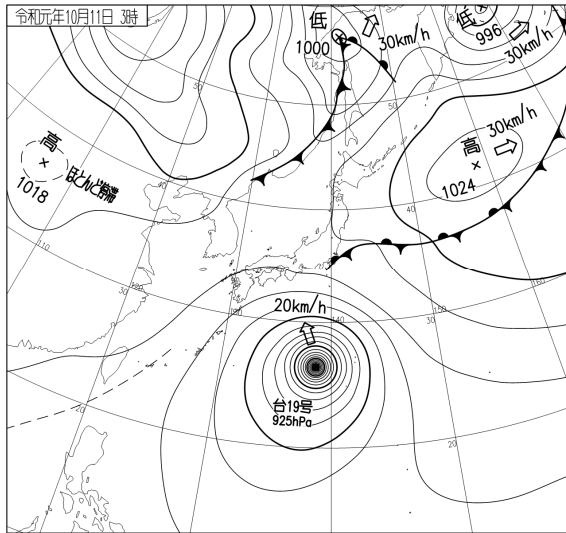
【被害状況:13日12時現在、高知県調べ】

# 地上天気図、気象衛星赤外画像

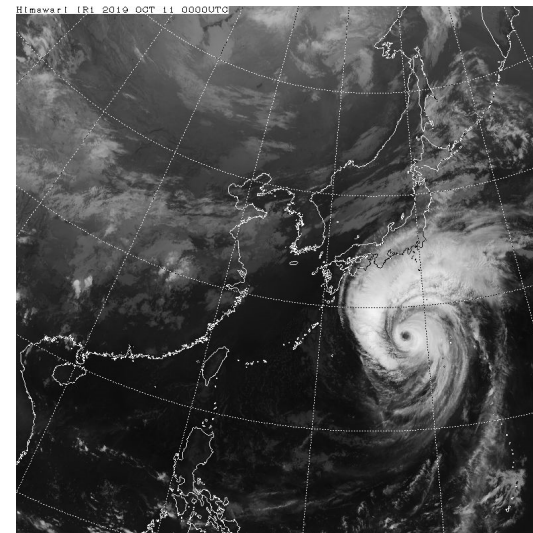
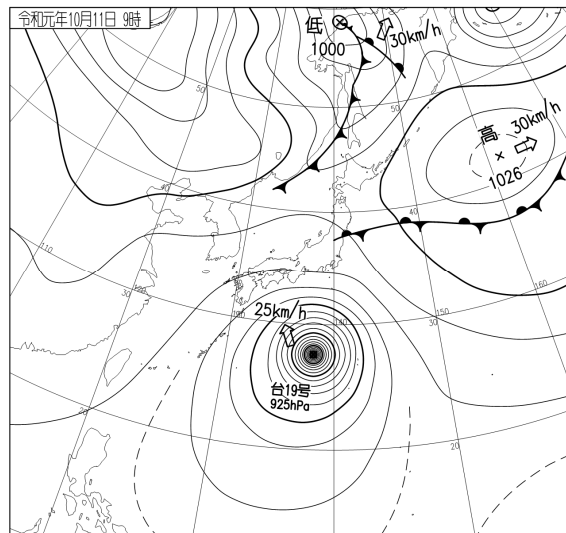
## 地上天気図

10月11日03時

## 気象衛星赤外画像



09時

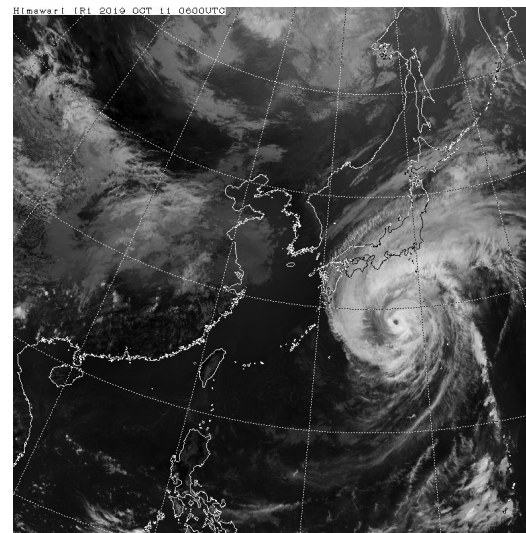
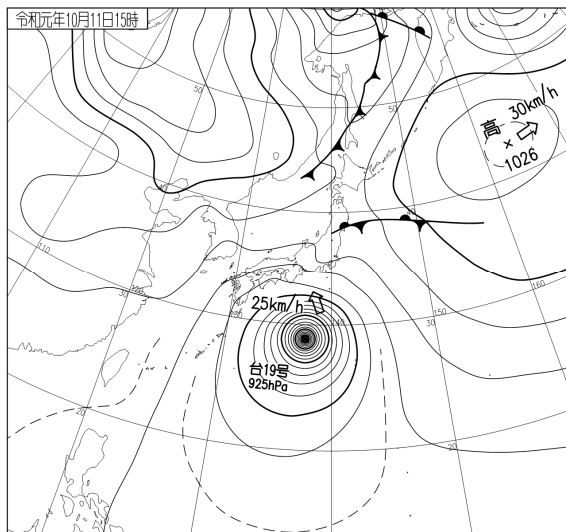


地上天気図、気象衛星赤外画像

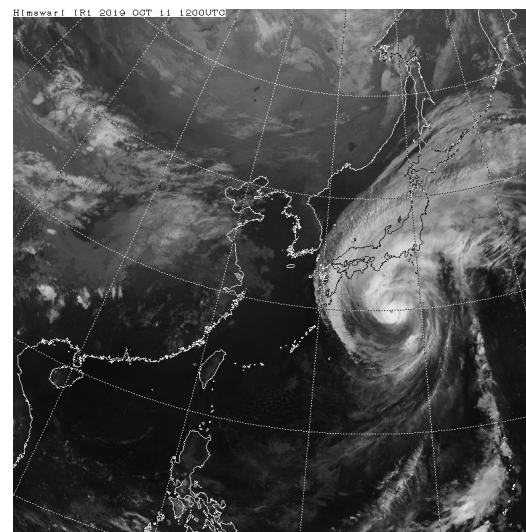
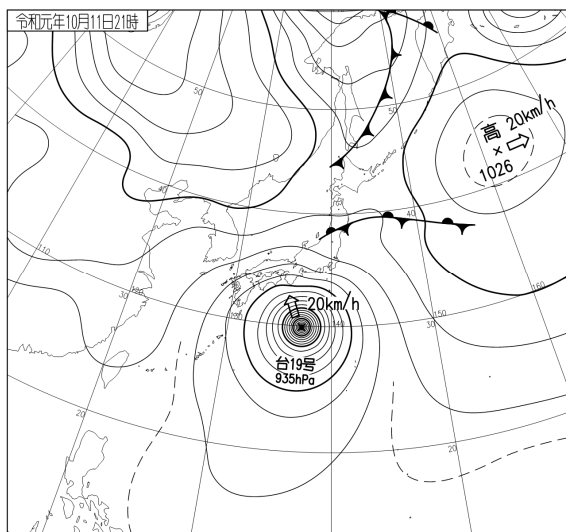
地上天気図

10月11日15時

気象衛星赤外画像



21時

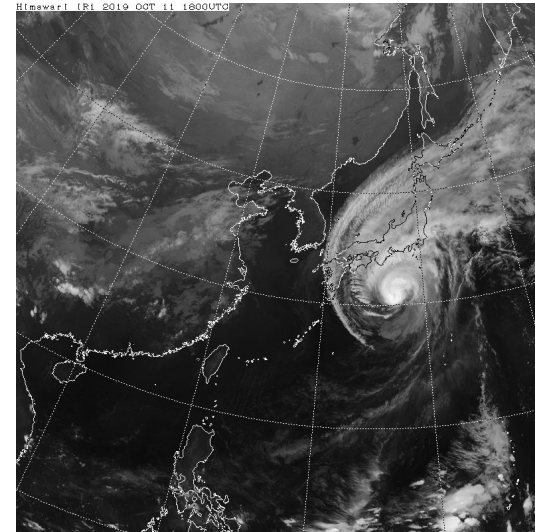
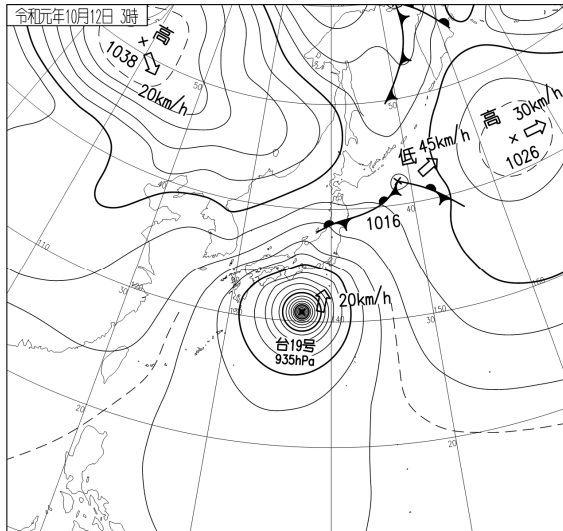


地上天気図、気象衛星赤外画像

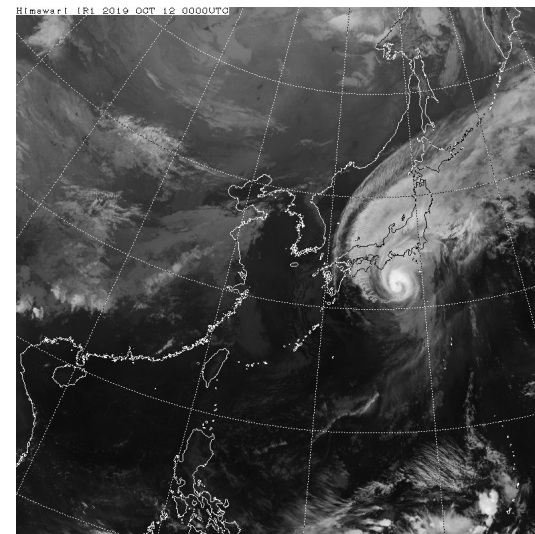
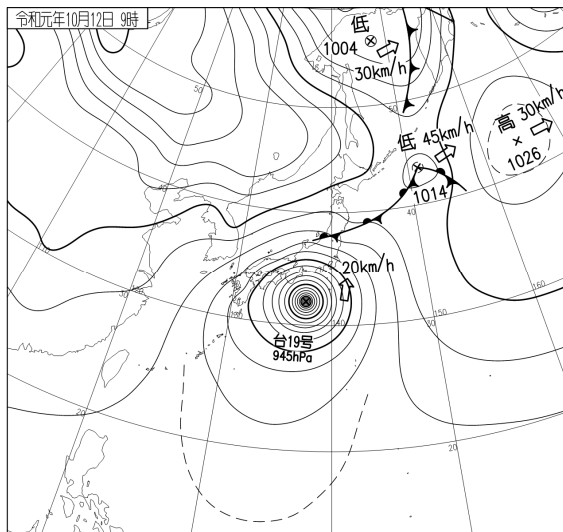
地上天気図

10月12日03時

気象衛星赤外画像



09時

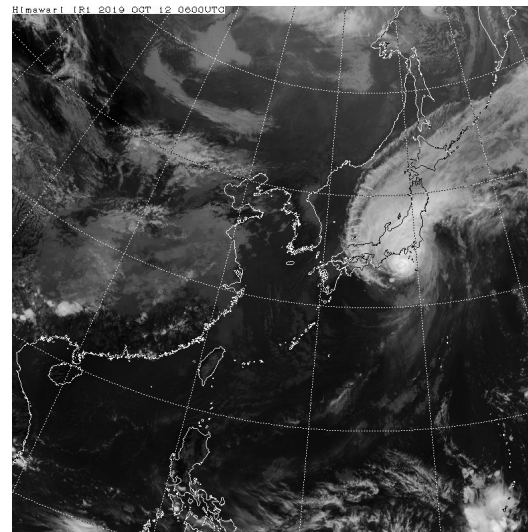
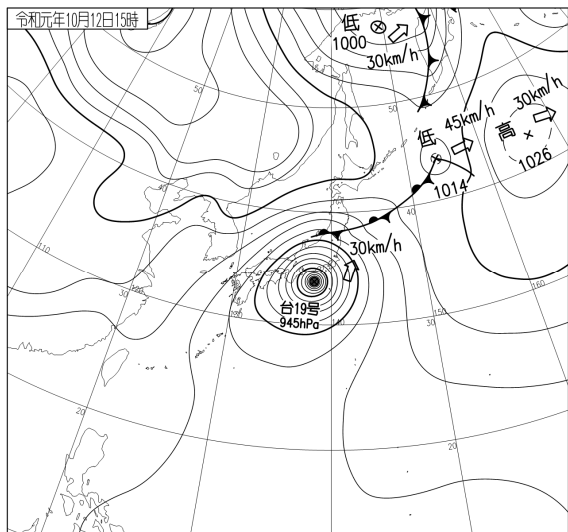


# 地上天気図、気象衛星赤外画像

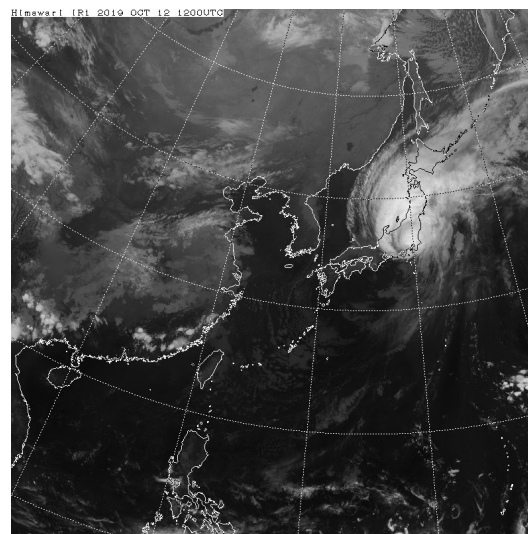
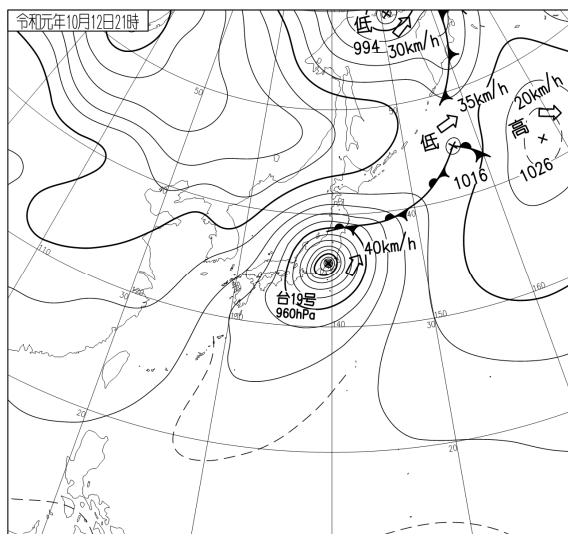
## 地上天気図

10月12日15時

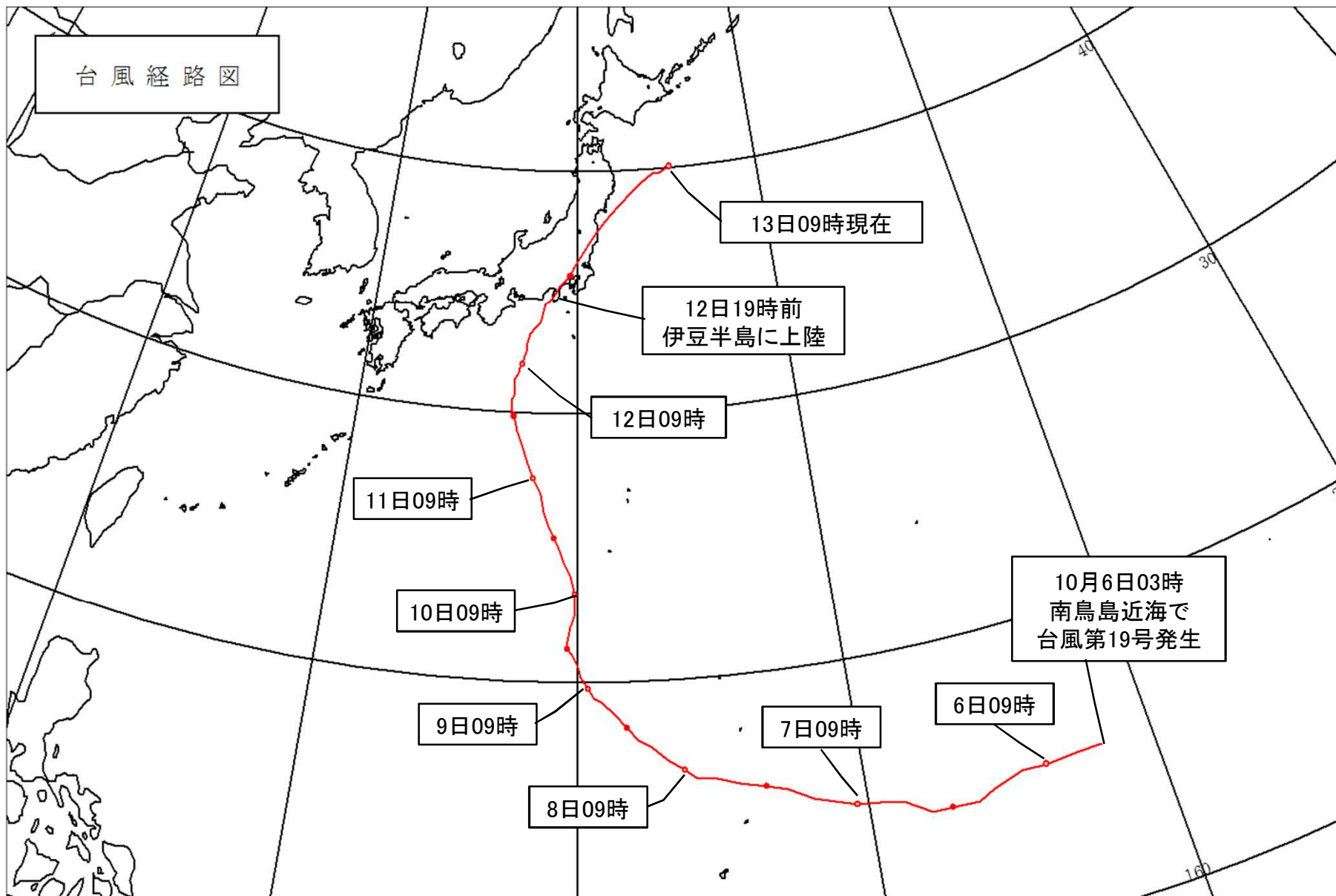
## 気象衛星赤外画像



21時

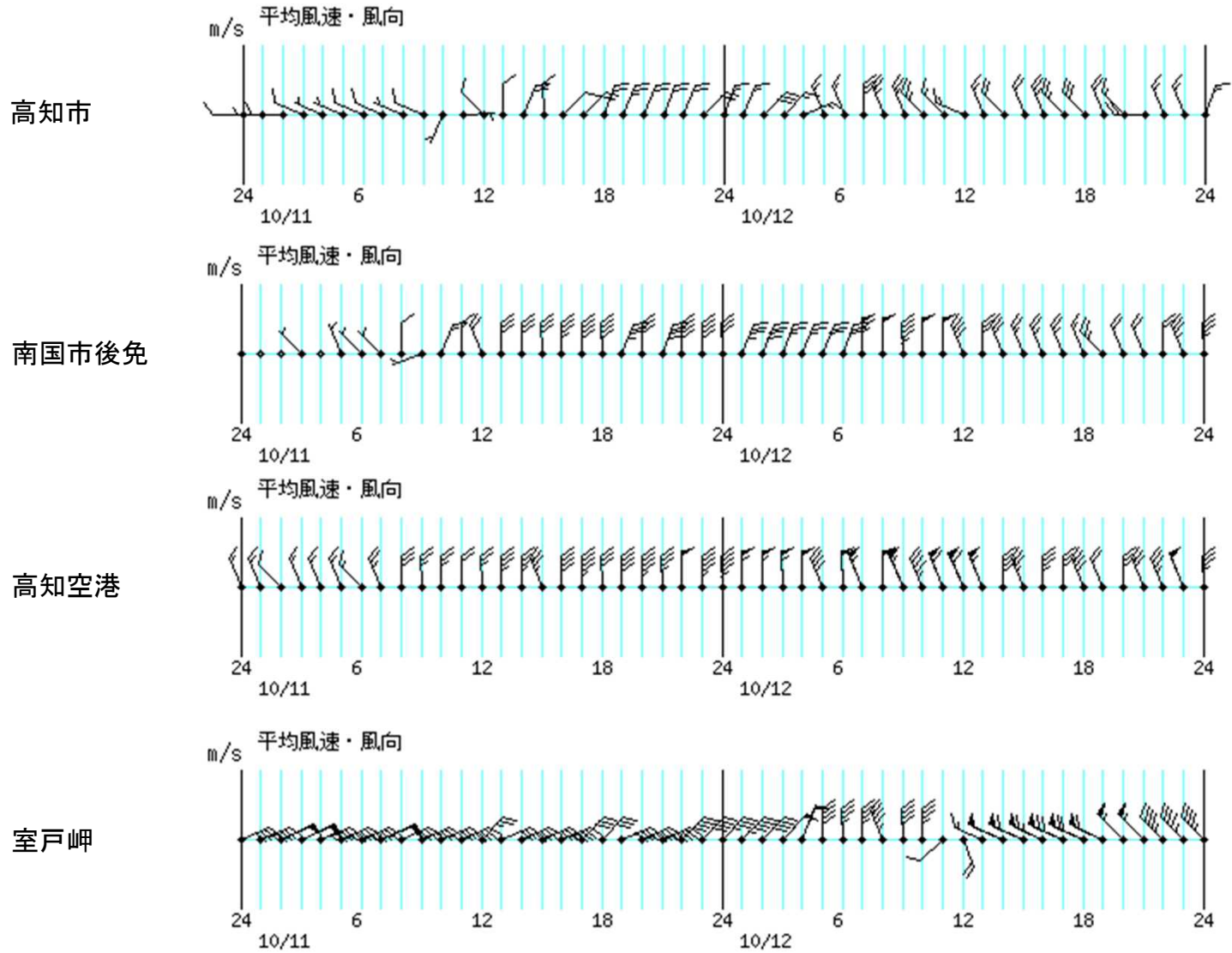


# 台風経路図

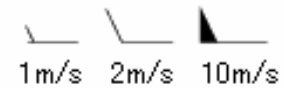


# アメダス時系列グラフ

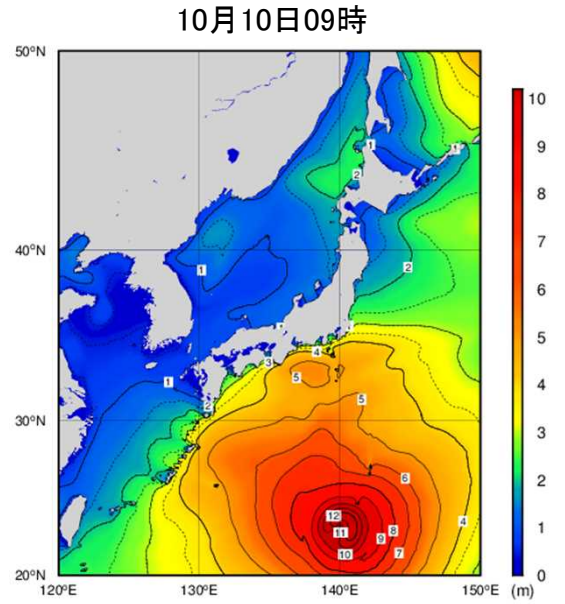
○風向・風速(10月11日00時～12日24時)



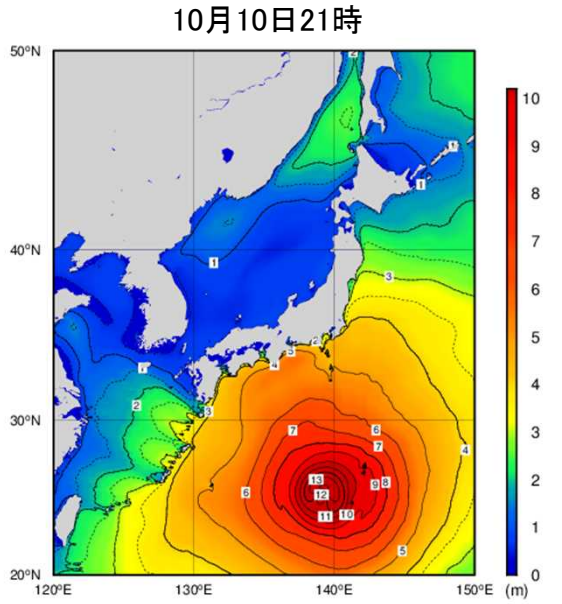
※横軸は時刻を示す。



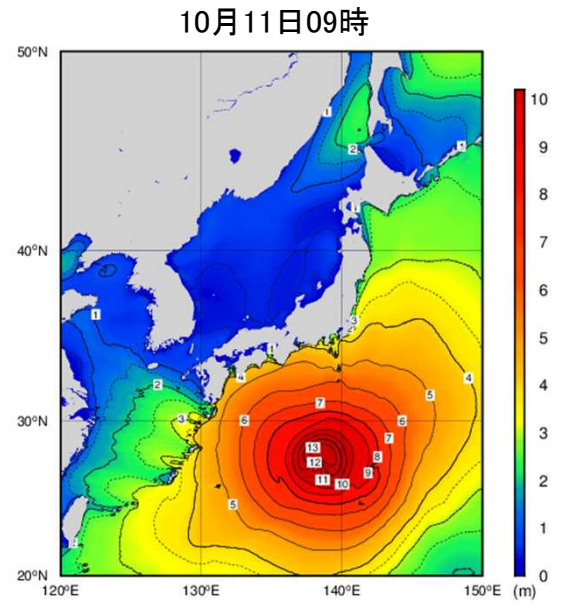
沿岸波浪実況図(10月10日09時～12日21時)



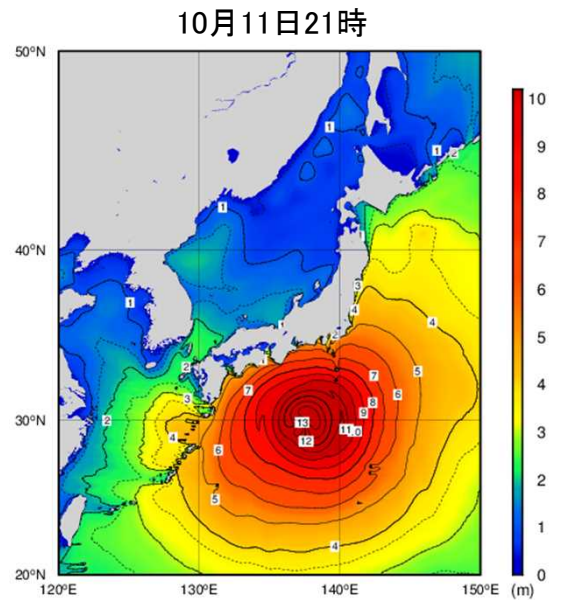
All rights reserved. Copyright © Japan Meteorological Agency



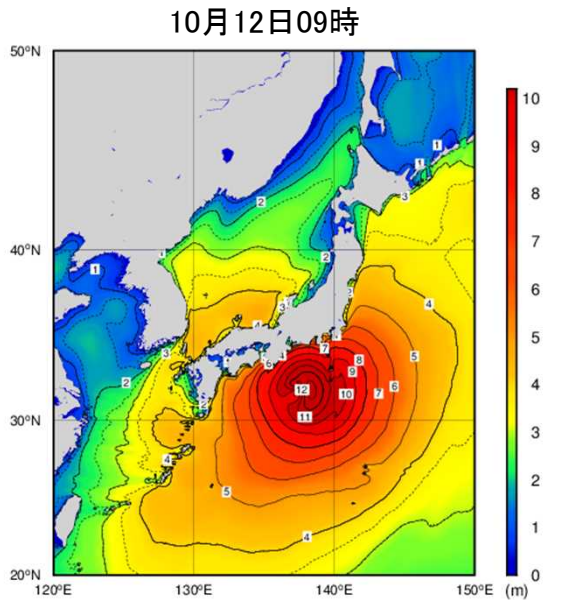
All rights reserved. Copyright © Japan Meteorological Agency



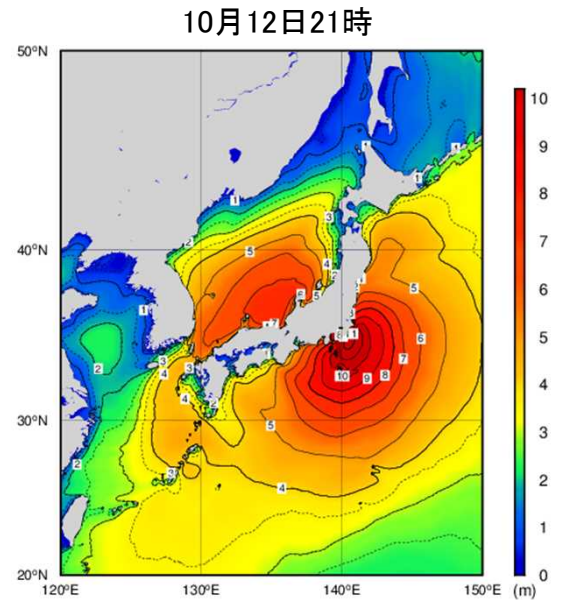
All rights reserved. Copyright © Japan Meteorological Agency



All rights reserved. Copyright © Japan Meteorological Agency



All rights reserved. Copyright © Japan Meteorological Agency



All rights reserved. Copyright © Japan Meteorological Agency



# 高知地方気象台が発表した情報(10月11日00時～12日24時)

## ○特別警報・警報・注意報発表状況

●:発表 ◇:特別警報から警報 ▽:特別警報から注意報 ▼:警報から注意報 ○:継続 解:解除  
 浸:浸水害 土:土砂災害 土浸:土砂災害、浸水害 斜体字:発表 下線:特別警報から警報

発表時刻	警報・注意報	高知市	南国市	土佐市	須崎市	香南市	香美市	いの町	日高村	本山町	大豊町	土佐町	大川村	仁淀川町	佐川町	越知町	室戸市	東洋町	安芸市	奈半利町	田野町	安田町	北川村	馬路村	芸西村	宿毛市	土佐清水市	四万十市	大月町	三原村	黒潮町	中土佐町	橋原町	津野町	四万十町		
10月11日 03時55分	強風注意報	●	●	●	●	●	●	●	●	●	●	●	●	●	●	●	●	●	●	●	●	●	●	●	●	●	●	●	●	●	●	●	●	●	●	●	
	波浪注意報	○	○	○	○	○											○	○	○	○	○	○			○	○	○	○	○								○
10月11日 06時20分	波浪警報																●	●	●	●	●	●			●	●	●	●									●
	強風注意報	○	○	○	○	○	○	○	○	○	○	○	○	○	○	○	○	○	○	○	○	○	○	○	○	○	○	○	○	○	○	○	○	○	○	○	○
10月11日 10時01分	波浪警報	●	●	●	●	●											○	○	○	○	○	○			○	○	○	○	○								○
	強風注意報	○	○	○	○	○	○	○	○	○	○	○	○	○	○	○	○	○	○	○	○	○	○	○	○	○	○	○	○	○	○	○	○	○	○	○	○
10月11日 15時11分	波浪警報	○	○	○	○	○											○	○	○	○	○	○			○	○	○	○	○								○
	強風注意報	○	○	○	○	○	○	○	○	○	○	○	○	○	○	○	○	○	○	○	○	○	○	○	○	○	○	○	○	○	○	○	○	○	○	○	○
10月11日 18時14分	高潮注意報	●	●	●	●	●											●	●	●	●	●	●			●												
	暴風警報																●	●	●	●	●	●	●	●	●												
10月11日 19時34分	波浪警報	○	○	○	○	○											○	○	○	○	○	○	○	○	○	○	○	○	○								○
	雷注意報	○	○	○	○	○	○	○	○	○	○	○	○	○	○	○	○	○	○	○	○	○	○	○	○	○	○	○	○	○	○	○	○	○	○	○	○
10月12日 00時18分	強風注意報	○	○	○	○	○	○	○	○	○	○	○	○	○	○	○	○	○	○	○	○	○	○	○	○	○	○	○	○	○	○	○	○	○	○	○	○
	高潮注意報	●	●	●	●	●											●	●	●	●	●	●	●			●											

# 高知地方気象台が発表した情報(10月11日00時～12日24時)

## ○特別警報・警報・注意報発表状況

●:発表 ◇:特別警報から警報 ▽:特別警報から注意報 ▼:警報から注意報 ○:継続 解:解除  
 浸:浸水害 土:土砂災害 土浸:土砂災害、浸水害 斜体字:発表 下線:特別警報から警報

発表時刻	警報・注意報	高知市	南国市	土佐市	須崎市	香南市	香美市	いの町	日高村	本山町	大豊町	土佐町	大川村	仁淀川町	佐川町	越知町	室戸市	東洋町	安芸市	奈半利町	田野町	安田町	北川村	馬路村	芸西村	宿毛市	土佐清水市	四万十市	大月町	三原村	黒潮町	中土佐町	橋原町	津野町	四万十町			
10月12日 03時21分	暴風警報	○	○	○	○	○	○	○	○	○	○	○	○				○	○	○	○	○	○	○	○	○													
	波浪警報	○	○	○	○	○											○	○	○	○	○	○	○	○	○	○	○	○	○								○	
	雷注意報	○	○	○	○	○	○	○	○	○	○	○	○	○	○	○	○	○	○	○	○	○	○	○	○	○	○	○	○	○	○	○	○	○	○	○	○	
	強風注意報														○	○	○										○	○	○	○	○	○	○	○	○	○	○	
	高潮注意報	○	○	○	○	○												○	○	○	○	○	○	○	○	○												
10月12日 08時07分	暴風警報	○	○	○	○	○	○	○	○	○	○	○	○				○	○	○	○	○	○	○	○	○	○	○	○	○									
	波浪警報	○	○	○	○	○											○	○	○	○	○	○	○	○	○	○	○	○	○	○							○	
	雷注意報	○	○	○	○	○	○	○	○	○	○	○	○	○	○	○	○	○	○	○	○	○	○	○	○	○	○	○	○	○	○	○	○	○	○	○	○	○
	強風注意報													○	○	○											○	○	○	○	○	○	○	○	○	○	○	○
	高潮注意報	解	解	解	解	解											解	解	解	解	解	解	解	解	解	解												
10月12日 13時18分	暴風警報	○	○	○	○	○	○	○	○	○	○	○	○				○	○	○	○	○	○	○	○	○	○	○	○	○									
	波浪警報	○	○	○	○	○											○	○	○	○	○	○	○	○	○	○	○	○	○	○								○
	雷注意報	○	○	○	○	○	○	○	○	○	○	○	○	○	○	○	○	○	○	○	○	○	○	○	○	○	○	○	○	○	○	○	○	○	○	○	○	○
	強風注意報														○	○	○										○	○	○	○	○	○	○	○	○	○	○	○
	高潮注意報	●	●	●	●	●											●	●	●	●	●	●	●	●	●	●	●											
10月12日 15時50分	波浪警報																○	○	○	○	○	○	○	○	○	○												
	雷注意報	解	解	解	解	解	解	解	解	解	解	解	解	解	解	解	解	解	解	解	解	解	解	解	解	解	解	解	解	解	解	解	解	解	解	解	解	
	強風注意報	▼	▼	▼	▼	▼	▼	▼	▼	▼	▼	▼	▼	○	○	○	▼	▼	▼	▼	▼	▼	▼	▼	▼	▼	○	○	○	○	○	○	○	○	○	○	○	
	波浪注意報	▼	▼	▼	▼	▼																				▼	▼	▼	▼									▼
	高潮注意報	○	○	○	○	○												○	○	○	○	○	○	○	○	○												
10月12日 17時30分	強風注意報	○	○	○	○	○	○	○	○	○	○	○	○	○	○	○	○	○	○	○	○	○	○	○	○	○	○	○	○	○	○	○	○	○	○	○	○	
	波浪注意報	○	○	○	○	○											▼	▼	▼	▼	▼	▼	▼	▼	▼	▼	○	○	○	○								○
	高潮注意報	○	○	○	○	○												○	○	○	○	○	○	○	○	○												
10月12日 19時36分	強風注意報	○	○	○	○	○	○	○	○	○	○	○	○	○	○	○	○	○	○	○	○	○	○	○	○	○	○	○	○	○	○	○	○	○	○	○	○	
	波浪注意報	○	○	○	○	○												○	○	○	○	○	○	○	○	○	○	○	○	○	○	○	○	○	○	○	○	
	高潮注意報	解	解	解	解	解											解	解	解	解	解	解	解	解	解	解												

※強風、波浪注意報は以後も継続

○気象情報

発表日時		情報名及び番号
10月11日	05時30分	令和元年 台風第19号に関する高知県気象情報 第3号
	11時03分	令和元年 台風第19号に関する高知県気象情報 第4号
	16時45分	令和元年 台風第19号に関する高知県気象情報 第5号
10月12日	03時32分	高波に関する高知県気象情報 第6号
	05時37分	令和元年 台風第19号に関する高知県気象情報 第7号
	11時18分	令和元年 台風第19号に関する高知県気象情報 第8号
	16時33分	令和元年 台風第19号に関する高知県気象情報 第9号
	17時58分	令和元年 台風第19号に関する高知県気象情報 第10号

○竜巻注意情報

発表はありません。

○土砂災害警戒情報

発表はありません。

○指定河川洪水予報

発表はありません。

○記録的短時間大雨情報

発表はありません。

## 高知地方気象台が執った措置

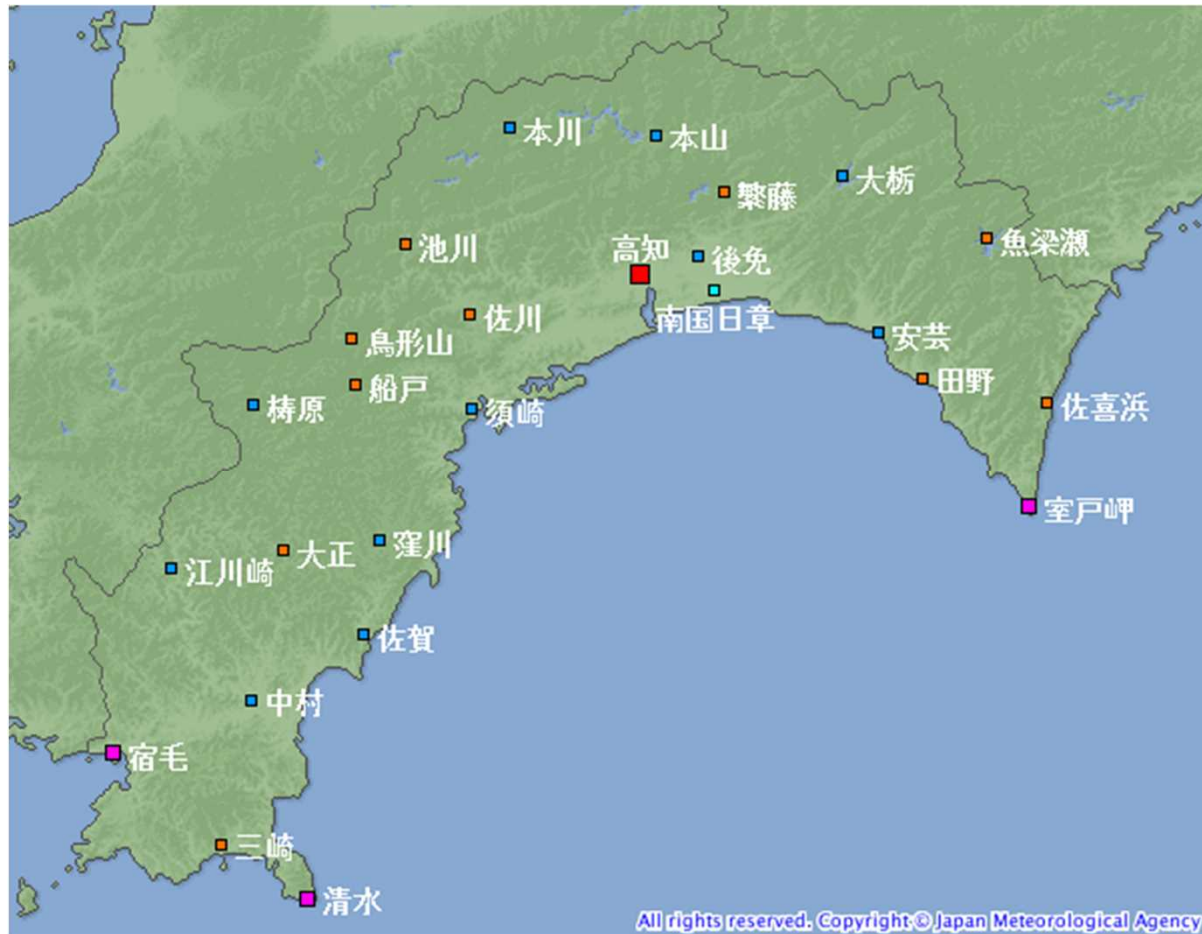
### ○説明会等実施状況

実施日時	対象機関	説明内容
10月10日14時00分	高知県、国の機関、市町村、報道機関、公共機関	台風第19号の今後の見通し等を説明。

### ○高知県・市町村への支援状況

実施日時	支援状況
10月7日～10月13日	ホットラインによる支援(今後の見通しなどを解説):高知県危機管理・防災課及び市町村へ実施
10月7日～10月12日	気象台から防災支援メール(防災シナリオ)の送付
10月12日～	気象台から災害時気象支援資料を送付(沿岸の堤防等の損壊による対応を支援するため)

## 観測施設の配置図



気象観測所配置図

シンボル	観測所の種類	観測要素
■	気象台	気温・降水量・風向風速・日照時間・積雪深・湿度・気圧
■	特別地域気象観測所	気温・降水量・風向風速・日照時間・湿度・気圧
■	地域気象観測所(アメダス)	降水量
■	地域気象観測所(アメダス)	気温・降水量・風向風速
■	地域気象観測所(アメダス)	気温・降水量・風向風速・日照時間