

# 令和元年 台風第19号に関する 群馬県気象速報

## 目 次

- 1．概要
  - (1) 資料作成の目的
  - (2) 気象概況
- 2．気象の状況
  - (1) 台風経路図・位置表
  - (2) 地上天気図及び気象衛星赤外画像
  - (3) 雨の状況
  - (4) 風の状況
  - (5) 極値更新
- 3．前橋地方気象台の執った措置
  - (1) 特別警報・警報・注意報発表状況
  - (2) 気象情報発表状況
  - (3) 指定河川洪水予報発表状況
  - (4) 土砂災害警戒情報発表状況
  - (5) 関係機関への説明会等
- 4．主な被害等の状況

令和元年10月17日

前 橋 地 方 気 象 台

# 1 . 概要

## ( 1 ) 資料作成の目的

台風第19号の影響で、群馬県では10月12日から10月13日にかけて、大雨による土砂崩れや河川の氾濫が発生し、県内では甚大な被害があった。

このときの気象状況等をまとめる目的で本資料を作成した。本資料は、10月17日09時現在のものである。

## ( 2 ) 気象概況

10月6日に南鳥島近海で発生した台風第19号は、マリアナ諸島を西に進みながら、7日には大型で猛烈な台風となった。小笠原近海を北北西に進み、12日には北よりに進路を変え日本の南を北上した。12日19時前に大型で強い勢力で伊豆半島に上陸した後、関東地方を通り、13日未明に東北地方の東海上に抜けた（以上、速報解析による）。

群馬県内では10月11日午後から台風からの湿った空気の影響で雨が降り始め、12日朝からは台風周辺の雨雲の影響で高崎・藤岡地域では激しい雨となった。12日昼前からは台風本体の雨雲の影響で県内に非常に激しい雨の降る範囲が広がった。

西野牧では降り始め（11日00時）から14日00時までの総降水量が496.5mmとなるなど、県内の雨量観測17地点の内10地点で日降水量が統計開始以来の極値を更新した。

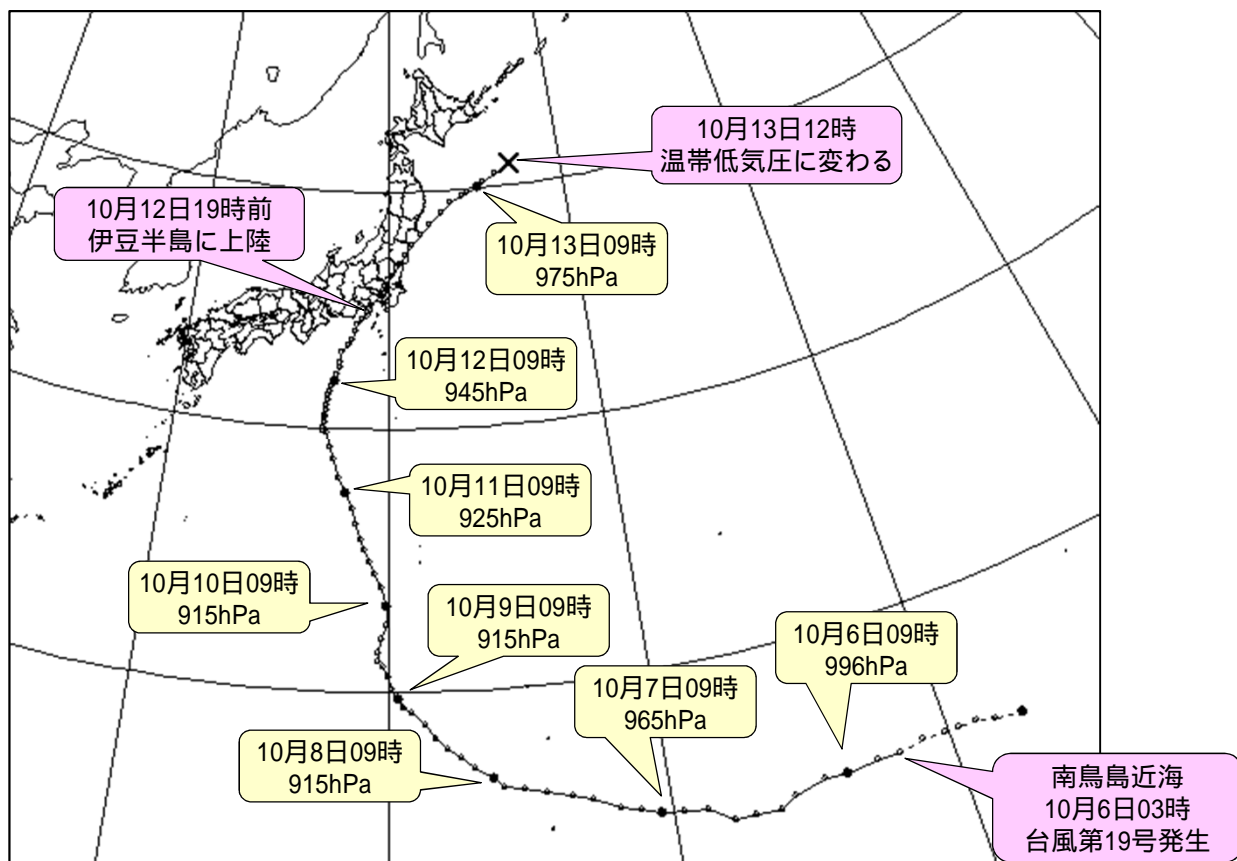
また、県内ではやや強い風が吹き、日最大風速は伊勢崎で14.9メートル（北西、12日21時53分）、日最大瞬間風速は草津で28.9メートル（北、12日23時30分）を観測した。なお、桐生では12日の日最大瞬間風速は22.2m/s（北西、22時18分）で統計開始以来の極値を更新した。

なお、前橋地方気象台では、群馬県の台風第19号に係る「災害警戒本部会議及び災害対策本部会議」へJETT（気象庁防災対応支援チーム）を派遣し、気象の解説を行った。

JETT：大規模な自然災害等の際に地方公共団体等へ支援を行う国土交通省の緊急災害対策派遣隊（TEC-FORCE）の気象・地象情報提供班

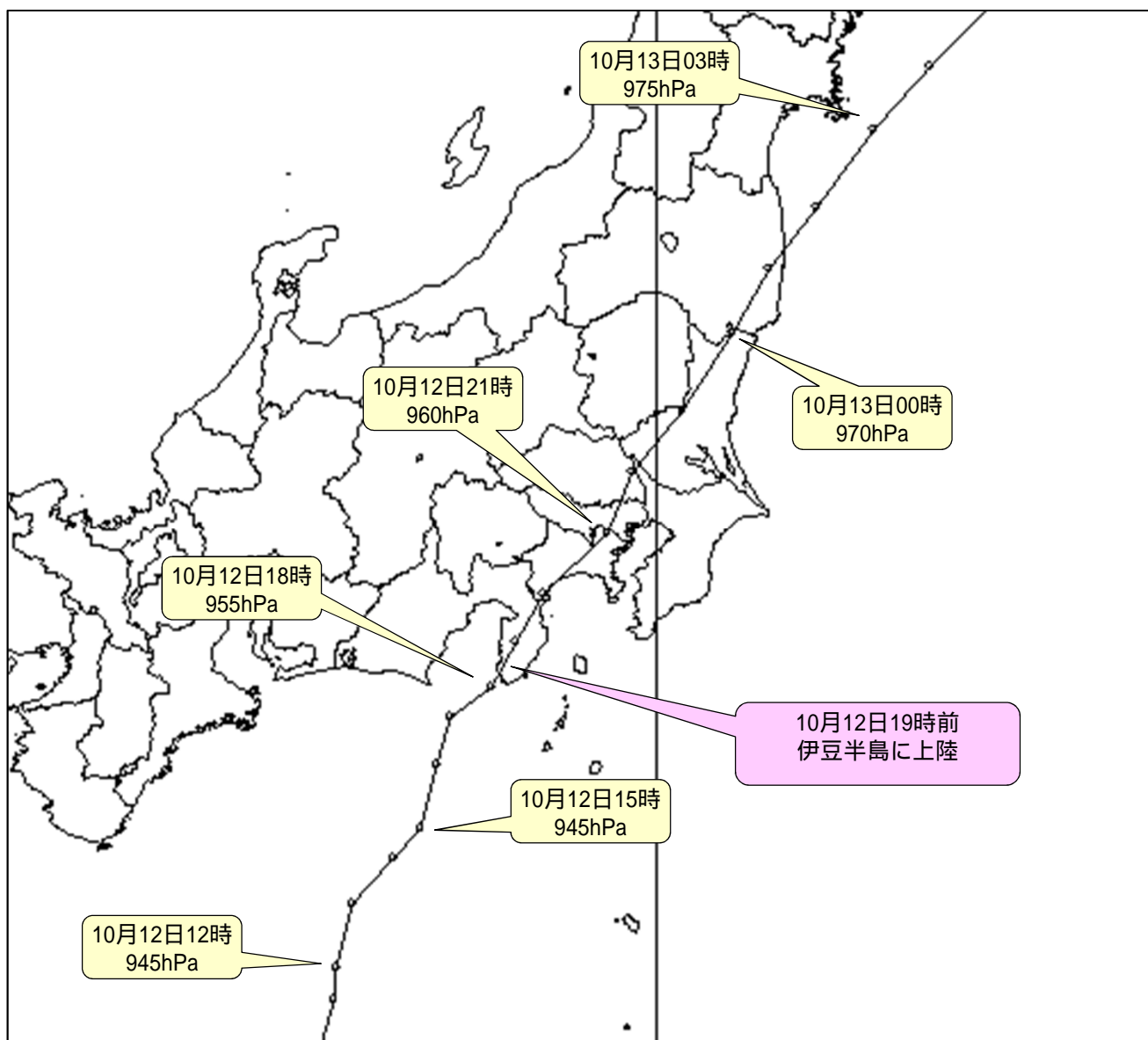
## 2 . 気象の状況

### ( 1 ) 台風経路図・位置表



台風第19号 経路図 ( 日時、中心気圧 ( hPa ) ) 速報解析

点線の経路は熱帯低気圧時の経路を示しています。



台風第19号 経路図（日時、中心気圧（hPa））速報解析 拡大

## 台風位置表 (台風第19号 速報解析)

月日時			中心位置		中心気圧	最大風速	進行方向・速度		暴風半径			強風半径			大きさ	強さ		
月	日	時	北緯	東経	(hPa)	(m/s)	(km/h)		(km)			(km)						
10	5	9	15.0	162.7	1006	15	西	20								熱帯低気圧		
10	5	12	15.1	161.7	1004	15	西	25								熱帯低気圧		
10	5	15	15.3	161.1	1004	15	西	25								熱帯低気圧		
10	5	18	15.3	160.4	1004	15	西	25								熱帯低気圧		
10	5	21	15.3	159.9	1004	15	西	20								熱帯低気圧		
10	6	0	15.3	159.1	1004	15	西	25								熱帯低気圧		
10	6	3	15.1	158.2	1000	18	西	25				全域	330					
10	6	6	15.1	157.4	1000	18	西	30				全域	330					
10	6	9	15.0	156.2	996	20	西	30				全域	390					
10	6	12	15.0	155.4	996	20	西	30				全域	390					
10	6	15	14.7	154.3	992	23	西	30				全域	390					
10	6	18	14.4	153.7	992	23	西	30				全域	390					
10	6	21	14.4	152.8	990	25	西	30				全域	390					
10	7	0	14.4	152.1	985	30	西	30	全域	70		全域	390					
10	7	3	14.9	151.2	975	35	西北西	30	全域	80		全域	440			強い		
10	7	6	15.0	150.4	970	35	西北西	30	全域	90		全域	440			強い		
10	7	9	15.1	149.6	965	40	西	30	全域	110		東側	650	西側	440	大型	強い	
10	7	12	15.3	148.9	950	45	西	30	全域	150		東側	650	西側	440	大型	非常に強い	
10	7	15	15.5	148.2	925	50	西北西	25	全域	190		東側	650	西側	440	大型	非常に強い	
10	7	18	15.9	147.3	915	55	西北西	30	全域	190		東側	650	西側	440	大型	猛烈な	
10	7	21	16.1	146.6	915	55	西北西	30	全域	190		東側	650	西側	440	大型	猛烈な	
10	8	0	16.3	145.7	915	55	西	30	全域	190		東側	650	西側	440	大型	猛烈な	
10	8	3	16.5	144.9	915	55	西北西	30	全域	190		東側	650	西側	440	大型	猛烈な	
10	8	6	16.6	144.2	915	55	西北西	30	全域	190		東側	650	西側	440	大型	猛烈な	
10	8	9	16.9	143.8	915	55	西北西	25	全域	190		東側	650	西側	440	大型	猛烈な	
10	8	12	17.3	143.2	915	55	北西	20	全域	220		東側	790	西側	440	大型	猛烈な	
10	8	15	17.7	142.7	915	55	北西	25	全域	220		東側	790	西側	440	大型	猛烈な	
10	8	18	18.0	142.2	915	55	北西	20	全域	220		東側	790	西側	440	大型	猛烈な	
10	8	21	18.4	141.8	915	55	北西	20	全域	220		全域	650			大型	猛烈な	
10	9	0	18.9	141.4	915	55	北西	20	全域	220		全域	650			大型	猛烈な	
10	9	3	19.3	140.9	915	55	北西	20	全域	240		全域	650			大型	猛烈な	
10	9	6	19.5	140.6	915	55	北西	20	全域	240		全域	650			大型	猛烈な	
10	9	9	19.8	140.4	915	55	北西	20	全域	240		全域	650			大型	猛烈な	
10	9	12	20.2	140.1	915	55	北西	15	全域	240		全域	650			大型	猛烈な	
10	9	15	20.6	140.0	915	55	北北西	15	全域	240		全域	650			大型	猛烈な	
10	9	18	21.0	139.8	915	55	北北西	15	全域	240		全域	650			大型	猛烈な	
10	9	21	21.2	139.6	915	55	北北西	15	全域	240		東側	740	西側	650	大型	猛烈な	
10	10	0	21.5	139.6	915	55	北北西	10	全域	240		東側	740	西側	650	大型	猛烈な	
10	10	3	22.0	139.7	915	55	北	10	全域	240		東側	740	西側	600	大型	猛烈な	
10	10	6	22.5	139.9	915	55	北	15	全域	240		東側	740	西側	600	大型	猛烈な	
10	10	9	23.2	139.9	915	55	北	20	全域	240		東側	740	西側	600	大型	猛烈な	
10	10	12	23.9	139.7	915	55	北	20	全域	240		東側	740	西側	650	大型	猛烈な	
10	10	15	24.4	139.4	915	55	北	20	全域	240		東側	740	西側	650	大型	猛烈な	
10	10	18	24.9	139.2	915	55	北北西	20	全域	240		東側	740	西側	650	大型	猛烈な	
10	10	21	25.3	139.0	920	50	北北西	20	東側	330	西側	240	東側	740	西側	650	大型	非常に強い

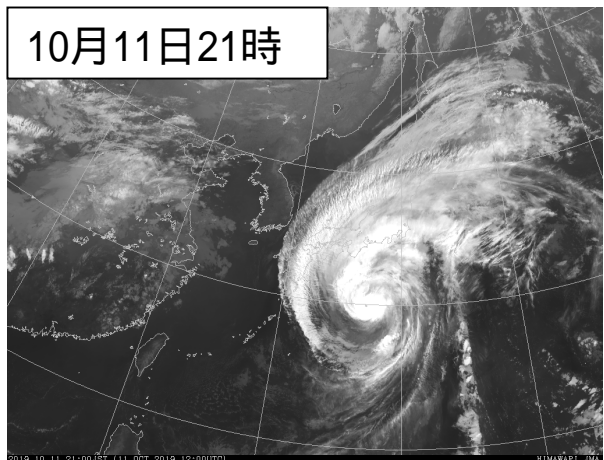
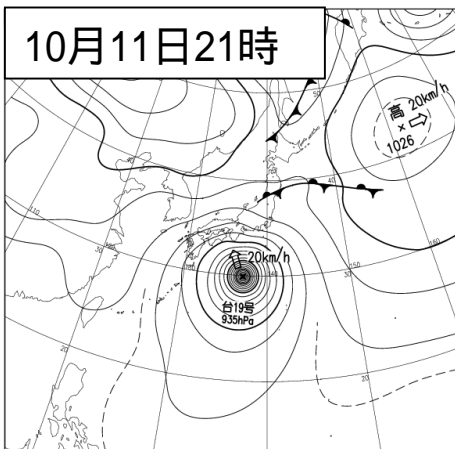
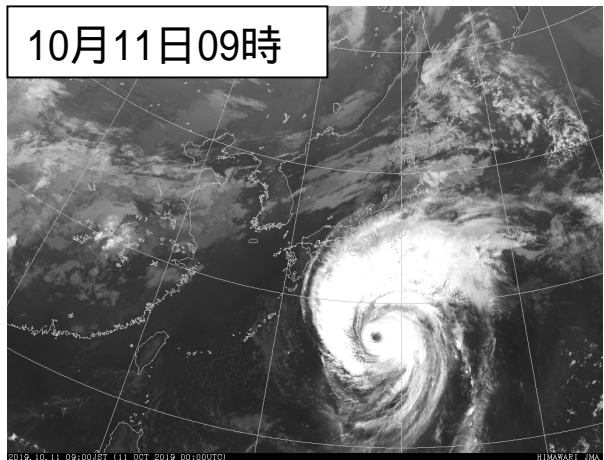
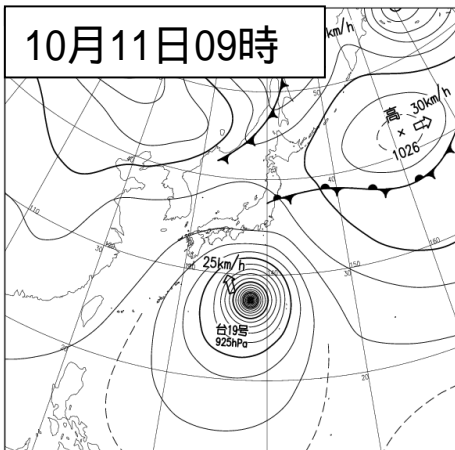
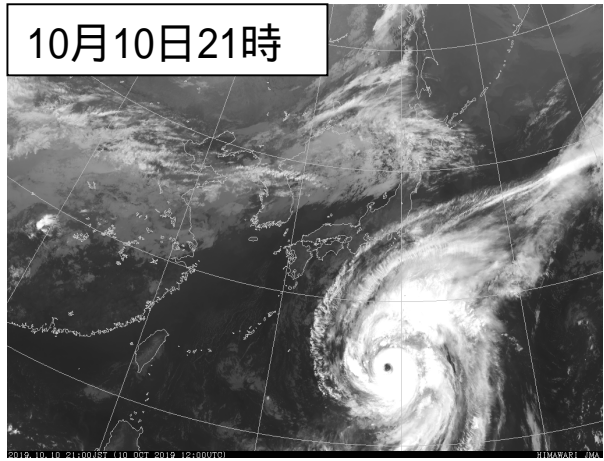
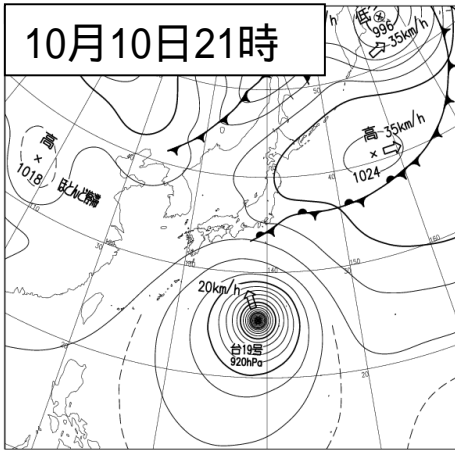
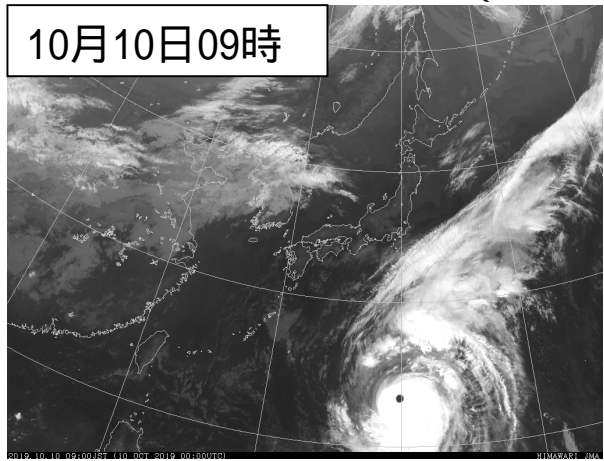
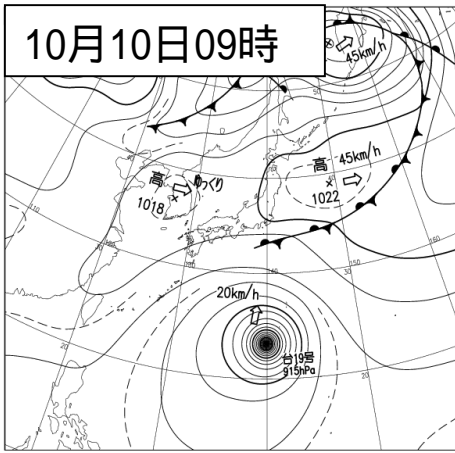
(次頁へ続く)

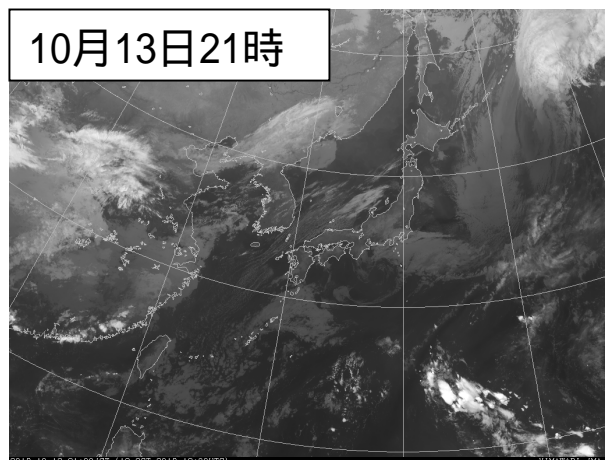
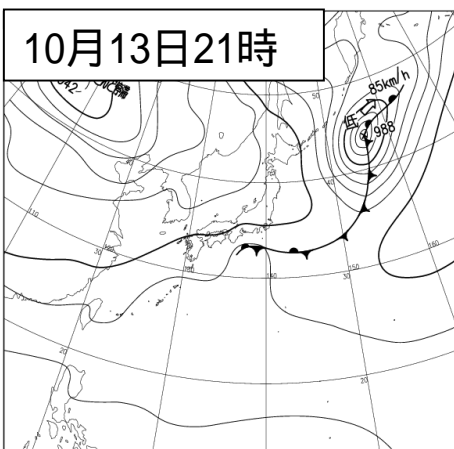
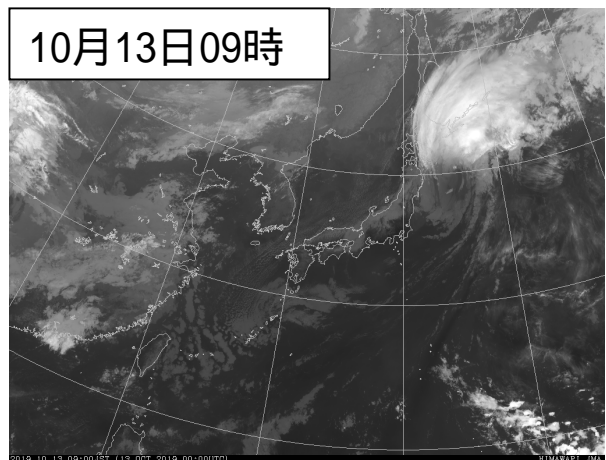
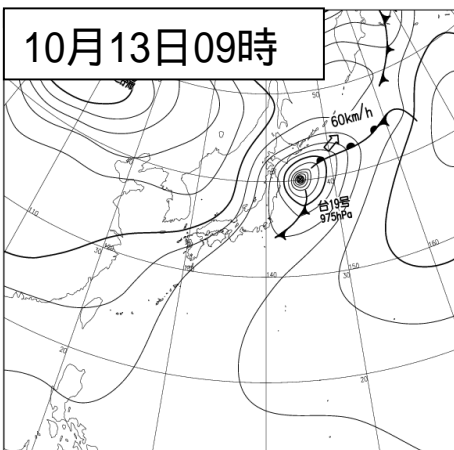
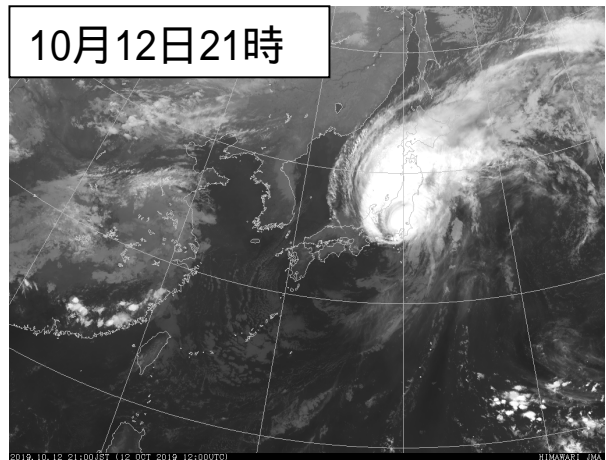
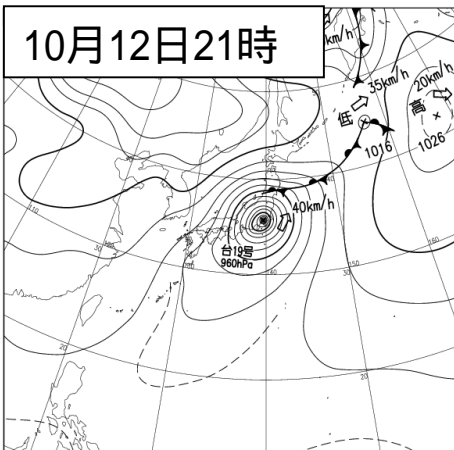
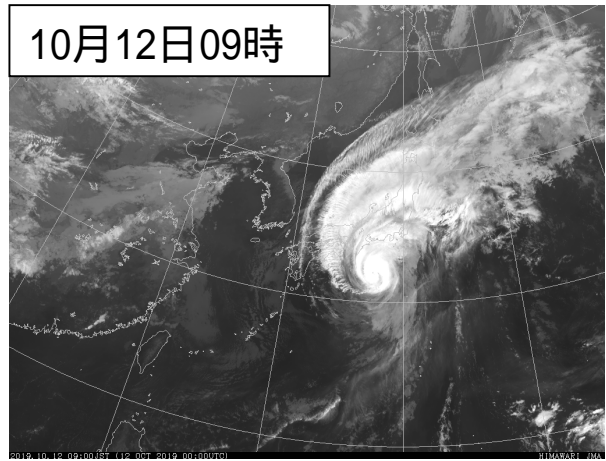
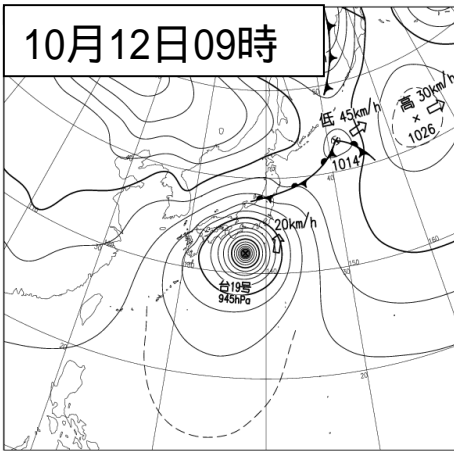
# 台風位置表 ( 続き )

月日時			中心位置		中心気圧 (hPa)	最大風速 (m/s)	進行方向・速度 (km/h)		暴風半径 (km)				強風半径 (km)			大きさ	強さ	
月	日	時	北緯	東経														
10	11	0	25.7	138.8	920	50	北北西	15	東側	330	西側	240	東側	740	西側	650	大型	非常に強い
10	11	3	26.3	138.6	925	50	北北西	20	東側	370	西側	280	東側	740	西側	650	大型	非常に強い
10	11	6	26.9	138.4	925	50	北北西	25	東側	370	西側	280	東側	740	西側	650	大型	非常に強い
10	11	9	27.5	138.1	925	50	北北西	25	東側	370	西側	280	東側	740	西側	650	大型	非常に強い
10	11	12	28.1	137.8	925	50	北北西	25	東側	370	西側	280	東側	740	西側	650	大型	非常に強い
10	11	15	28.8	137.5	925	50	北北西	25	東側	370	西側	280	東側	740	西側	650	大型	非常に強い
10	11	18	29.3	137.3	925	50	北北西	25	東側	370	西側	280	東側	740	西側	650	大型	非常に強い
10	11	21	29.9	137.1	935	45	北北西	20	東側	370	西側	280	東側	740	西側	650	大型	非常に強い
10	11	22	30.0	137.0	935	45	北北西	20	東側	370	西側	280	東側	740	西側	650	大型	非常に強い
10	11	23	30.1	137.0	935	45	北北西	20	東側	370	西側	280	東側	740	西側	650	大型	非常に強い
10	12	0	30.3	137.0	935	45	北	20	東側	370	西側	280	東側	740	西側	650	大型	非常に強い
10	12	1	30.5	137.0	935	45	北	20	東側	370	西側	280	東側	740	西側	650	大型	非常に強い
10	12	2	30.6	137.0	935	45	北	20	東側	370	西側	280	東側	740	西側	650	大型	非常に強い
10	12	3	30.8	137.1	935	45	北	20	東側	370	西側	280	全域	650			大型	非常に強い
10	12	4	31.0	137.1	935	45	北	20	東側	370	西側	280	全域	650			大型	非常に強い
10	12	5	31.2	137.1	935	45	北	20	東側	370	西側	280	全域	650			大型	非常に強い
10	12	6	31.4	137.1	935	45	北	20	東側	370	西側	280	全域	650			大型	非常に強い
10	12	7	31.6	137.2	935	45	北	20	東側	370	西側	280	全域	650			大型	非常に強い
10	12	8	31.8	137.3	935	45	北	20	東側	370	西側	280	全域	650			大型	非常に強い
10	12	9	32.0	137.4	945	45	北	20	東側	370	西側	280	全域	650			大型	非常に強い
10	12	10	32.3	137.5	945	45	北	25	東側	370	西側	280	全域	650			大型	非常に強い
10	12	11	32.6	137.6	945	45	北北東	30	東側	370	西側	280	全域	650			大型	非常に強い
10	12	12	32.8	137.6	945	45	北北東	30	南東側	370	北西側	280	東側	650	西側	560	大型	非常に強い
10	12	13	33.2	137.7	945	45	北北東	30	南東側	330	北西側	260	東側	650	西側	560	大型	非常に強い
10	12	14	33.5	138.0	945	45	北北東	30	南東側	330	北西側	260	東側	650	西側	560	大型	非常に強い
10	12	15	33.7	138.2	945	45	北北東	30	南東側	330	北西側	260	東側	650	西側	560	大型	非常に強い
10	12	16	34.1	138.3	945	45	北北東	35	南東側	330	北西側	260	東側	650	西側	560	大型	非常に強い
10	12	17	34.4	138.4	945	45	北北東	35	南東側	330	北西側	260	東側	650	西側	560	大型	非常に強い
10	12	18	34.6	138.7	955	40	北北東	35	南東側	330	北西側	260	東側	650	西側	560	大型	強い
10	12	19	34.9	138.9	955	40	北北東	35	南東側	330	北西側	260	東側	650	西側	560	大型	強い
10	12	20	35.2	139.1	960	40	北北東	35	南東側	330	北西側	260	東側	650	西側	560	大型	強い
10	12	21	35.6	139.6	960	40	北北東	40	南東側	330	北西側	260	東側	650	西側	560	大型	強い
10	12	22	36.0	139.8	965	35	北北東	45	南東側	330	北西側	260	東側	650	西側	560	大型	強い
10	12	23	36.4	140.2	965	35	北東	45	南東側	330	北西側	260	東側	650	西側	560	大型	強い
10	13	0	36.9	140.6	970	35	北東	50	全域	260			全域	600			大型	強い
10	13	1	37.3	140.9	970	35	北北東	55	全域	260			全域	600			大型	強い
10	13	2	37.7	141.3	970	35	北北東	55	全域	260			全域	600			大型	強い
10	13	3	38.2	141.8	975	30	北北東	55	全域	280			全域	600			大型	
10	13	4	38.6	142.3	975	30	北東	60	全域	280			全域	600			大型	
10	13	5	39.1	143.0	975	30	北東	65	全域	280			全域	600			大型	
10	13	6	39.5	143.5	975	30	北東	65	全域	280			全域	600			大型	
10	13	7	39.8	144.2	975	30	北東	65	全域	220			全域	600			大型	
10	13	8	39.9	144.5	975	30	北東	65	全域	220			全域	600			大型	
10	13	9	40.1	145.1	975	30	北東	60	北西側	220	南東側	190	全域	600			大型	
10	13	10	40.3	145.4	980	30	北東	60	北西側	220	南東側	190	全域	600			大型	
10	13	11	40.6	146.2	980	30	東北東	60	北西側	220	南東側	190	全域	600			大型	
10	13	12	41.0	147.0	980	30	東北東	65										温帯低気圧

( 2 ) 地上天気図及び気象衛星赤外画像

令和元年10月10日09時～13日21時(12時間毎)

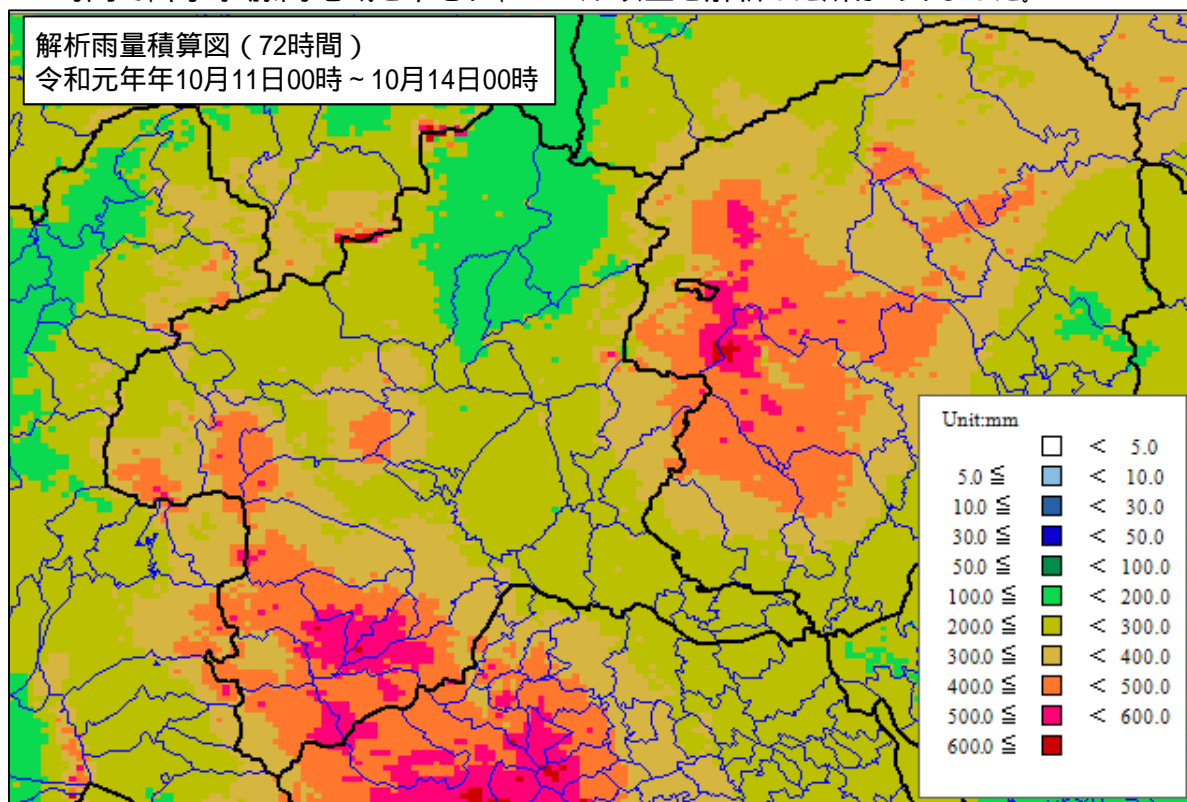




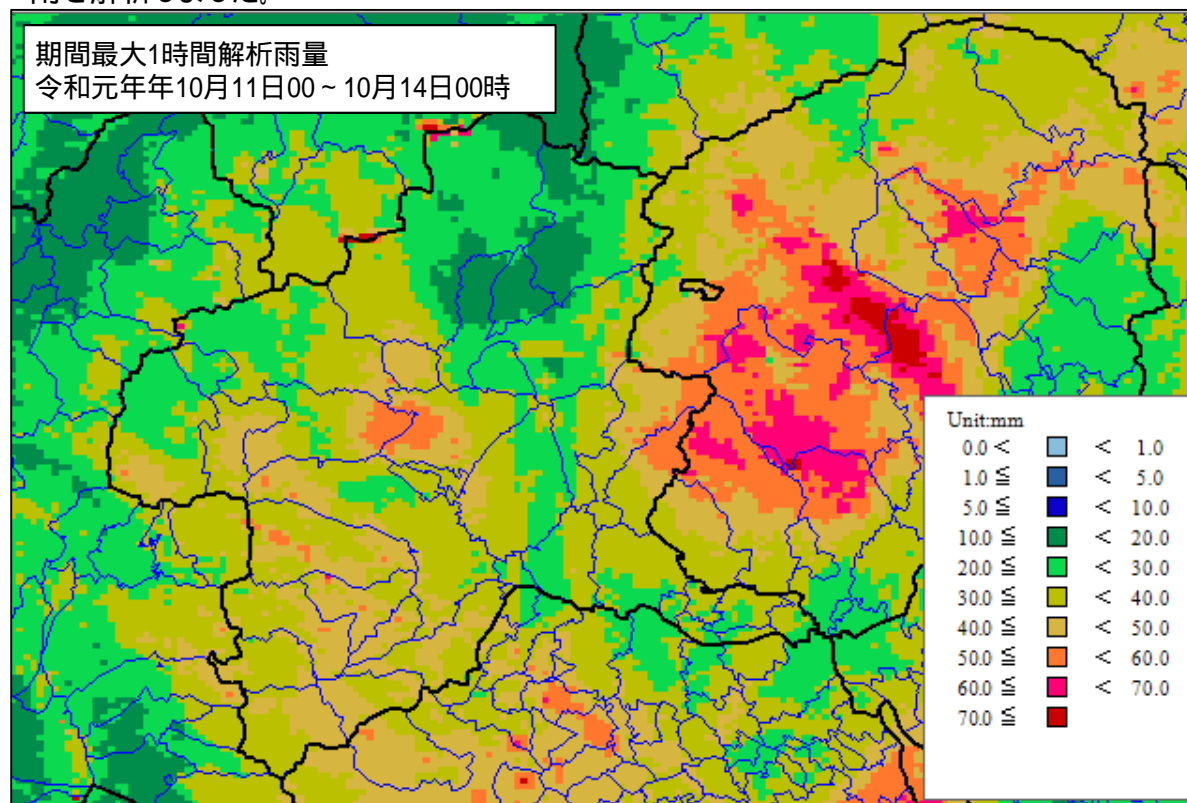


### (3) 雨の状況

解析雨量積算図 (10月11日00時～10月14日00時までの72時間積算雨量)  
72時間で、高崎・藤岡地域を中心に、600ミリ以上を解析した所がありました。

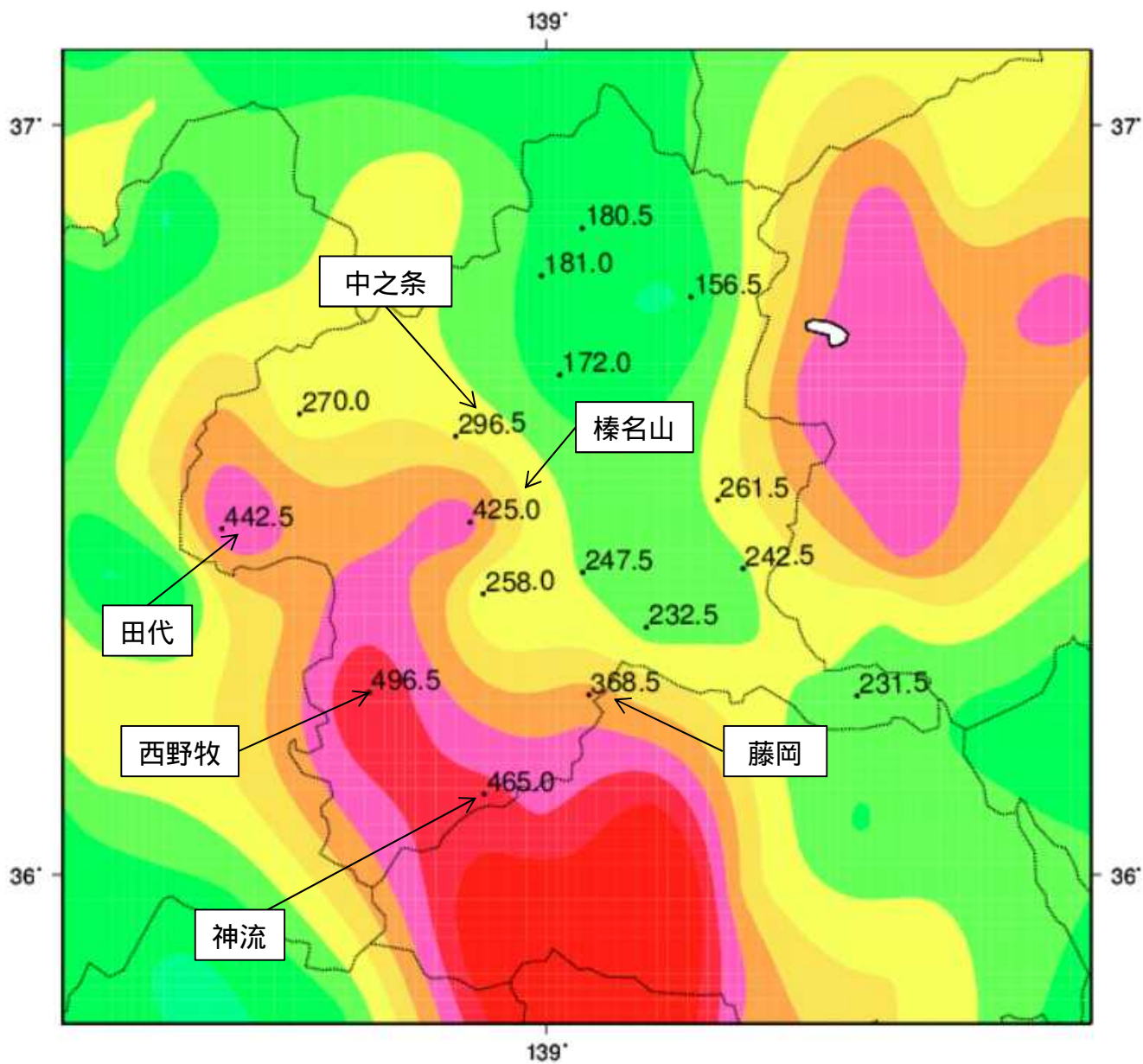


12日12時30分から13時30分までの1時間に富岡市付近で60ミリ以上の非常に激しい雨を解析しました。

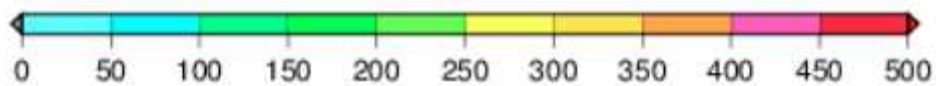


解析雨量とは、気象レーダーとアメダス等の地上の雨量計により観測されたデータを組み合わせて、1時間の降水量分布を1km四方の細かさで解析したものです。みなかみ町・中之条町の県境付近では過大に計算された格子があります。

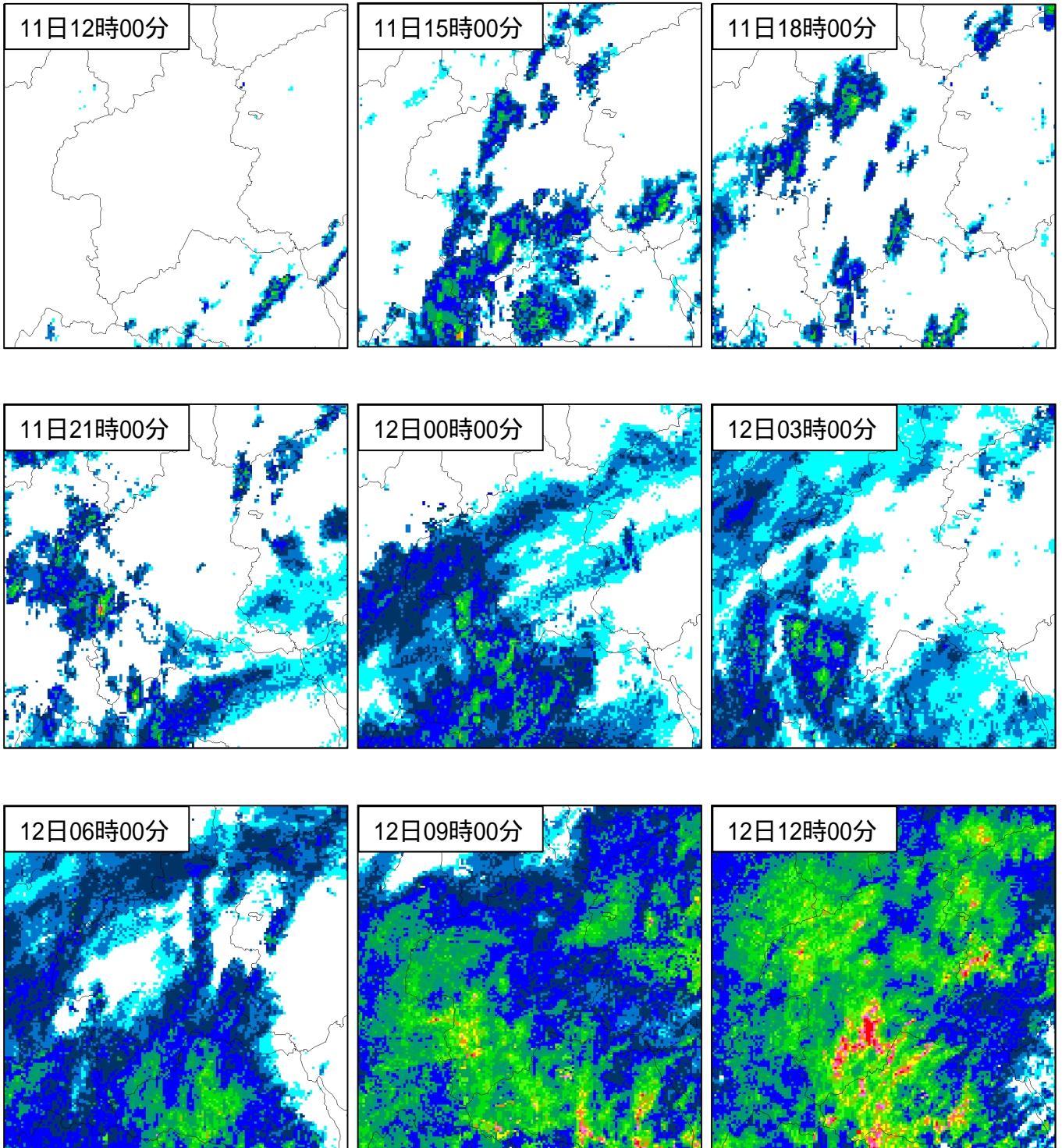
アメダス総降水量分布図（10月11日00時～10月14日00時）



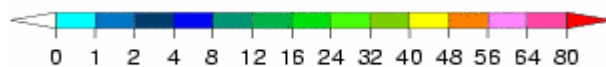
アメダス 降水量 (mm)



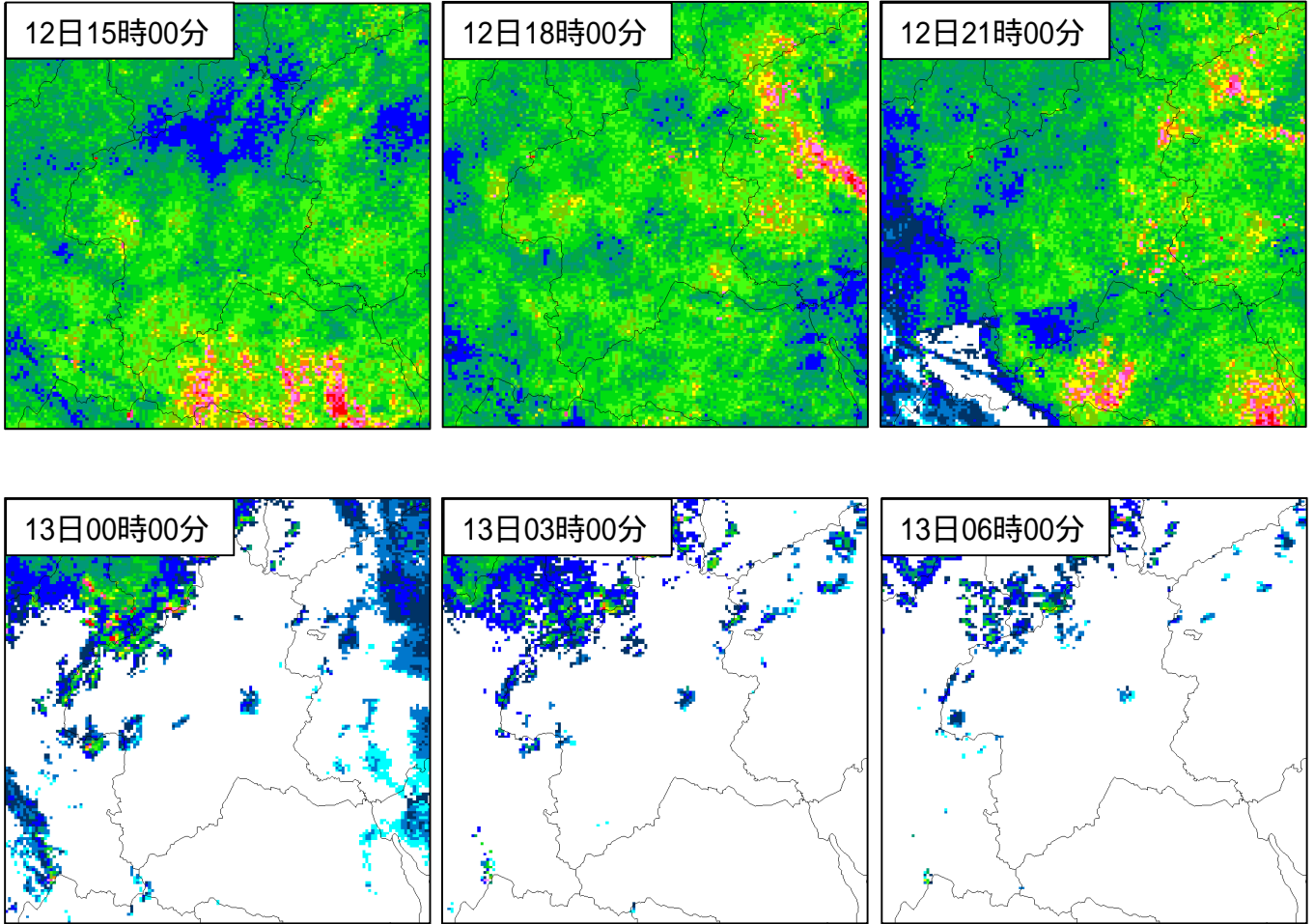
気象レーダー実況図 10月11日12時～10月13日06時（3時間ごと）



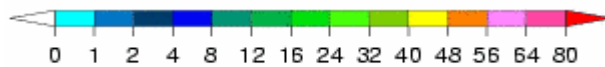
レーダーエコー強度 (mm/h)



気象レーダー実況図 ( 続き )



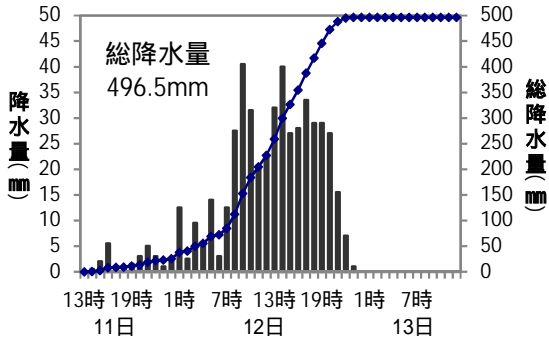
レーダーエコー強度 ( mm / h )



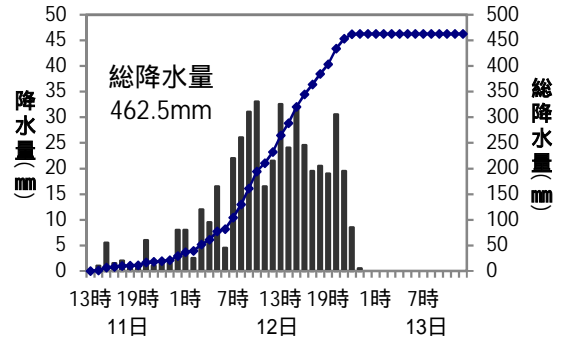
# 降水量の時系列 (10月11日12時 ~ 10月13日12時)

総降水量の多い方から6地点

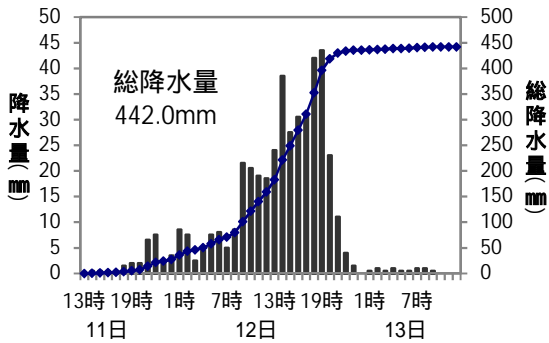
西野牧 (群馬県甘楽郡下仁田町)



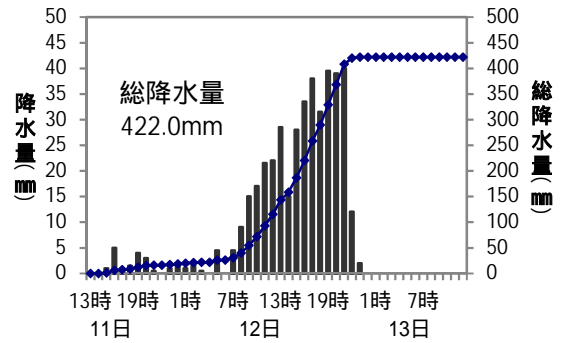
神流 (群馬県多野郡神流町)



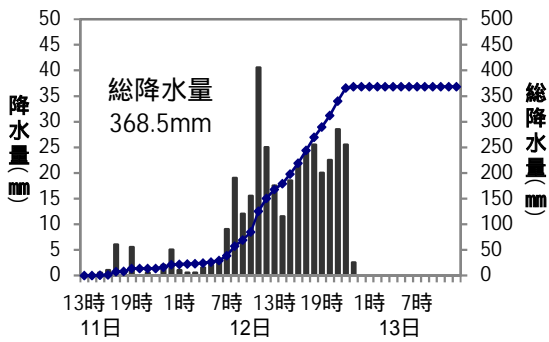
田代 (群馬県吾妻郡嬬恋村)



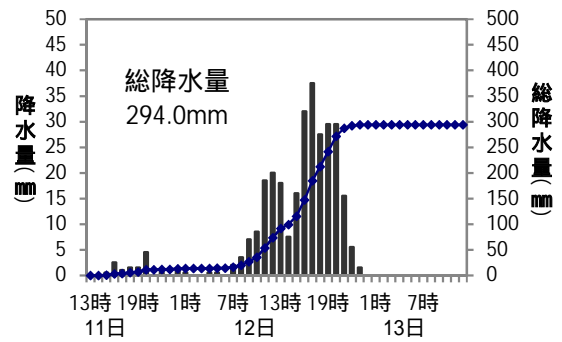
榛名山 (群馬県高崎市)



藤岡 (群馬県藤岡市)



中之条 (群馬県吾妻郡中之条町)



期間総降水量、最大1時間降水量（10月11日00時～10月14日00時）

観測所名	11日	12日	13日	合計	最大1時間降水量		
	(mm)	(mm)	(mm)	(mm)	(mm)	月日	時分
前橋	14.0	233.5	0.0	247.5	39.5	10/12	21 : 02
藤原	3.5	156.0	21.0	180.5	27.0	10/12	17 : 38
みなかみ	6.0	151.0	24.0	181.0	24.0	10/12	17 : 46
片品	4.5	152.0	0.0	156.5	19.0	10/12	17 : 51
草津	17.0	250.0	3.0	270.0	31.5	10/12	18 : 00
沼田	4.0	163.0	5.0	172.0	21.0	10/12	16 : 31
中之条	15.5	281.0	0.0	296.5	39.5	10/12	16 : 30
田代	28.0	408.0	6.5	442.5	45.0	10/12	18 : 16
榛名山	21.5	403.5	0.0	425.0	43.5	10/12	20 : 21
黒保根	15.0	246.5	0.0	261.5	33.0	10/12	18 : 00
桐生	10.5	232.0	0.0	242.5	32.5	10/12	17 : 47
上里見	16.5	241.5	0.0	258.0	34.5	10/12	11 : 19
伊勢崎	7.0	225.5	0.0	232.5	29.0	10/12	21 : 38
西野牧	25.5	471.0	0.0	496.5	43.0	10/12	08 : 52
藤岡	21.0	347.5	0.0	368.5	44.0	10/12	11 : 07
館林	3.5	228.0	0.0	231.5	30.5	10/12	21 : 34
神流	31.5	433.5	0.0	465.0	35.5	10/12	09 : 49

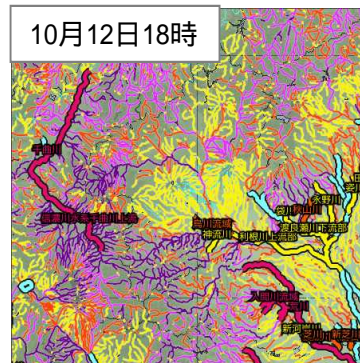
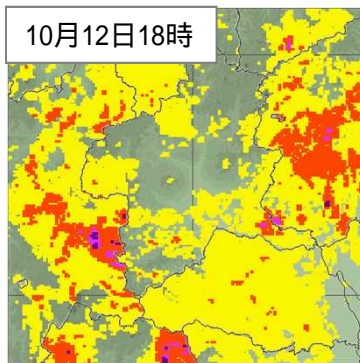
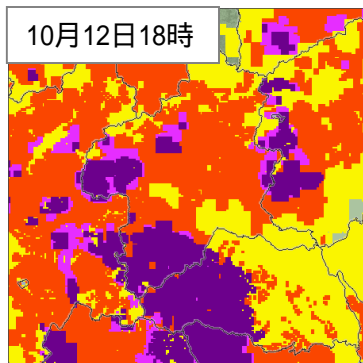
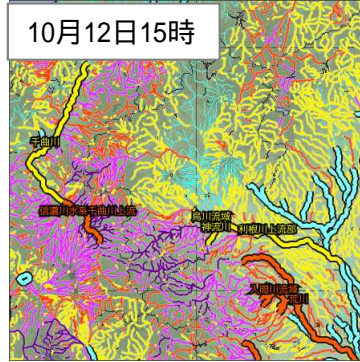
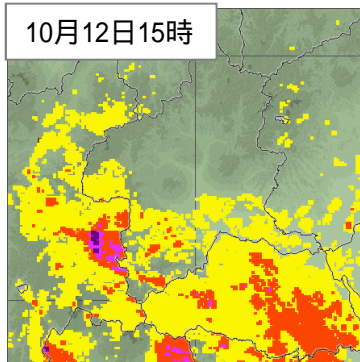
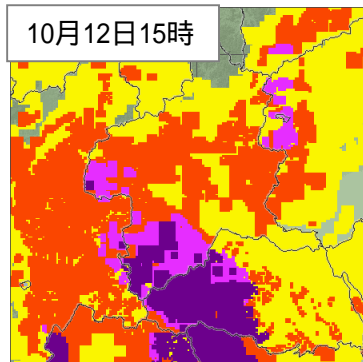
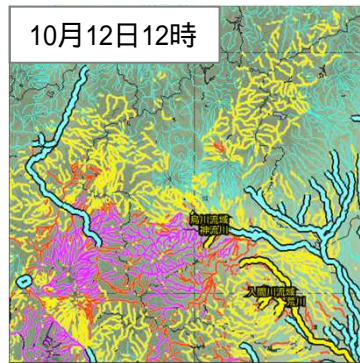
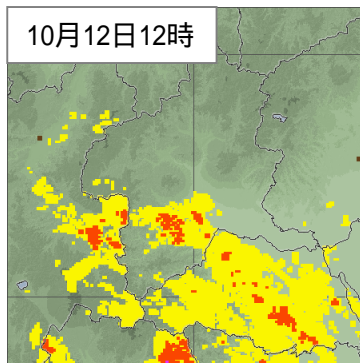
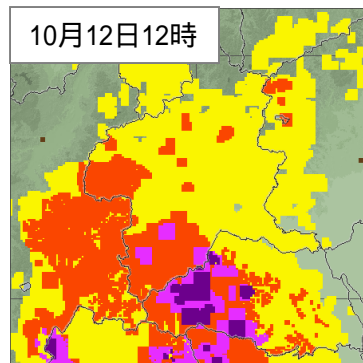
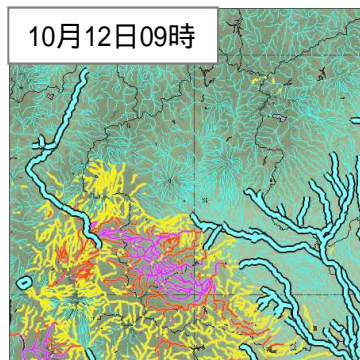
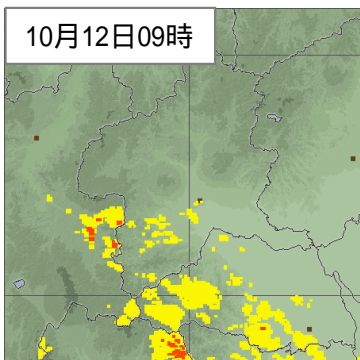
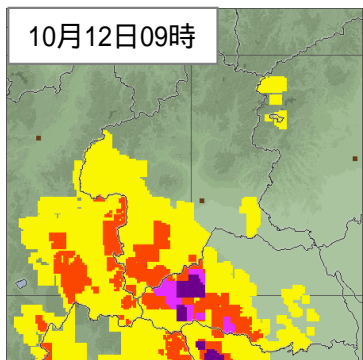
# 大雨・洪水警報の危険度分布

(10月12日09時～10月13日09時)

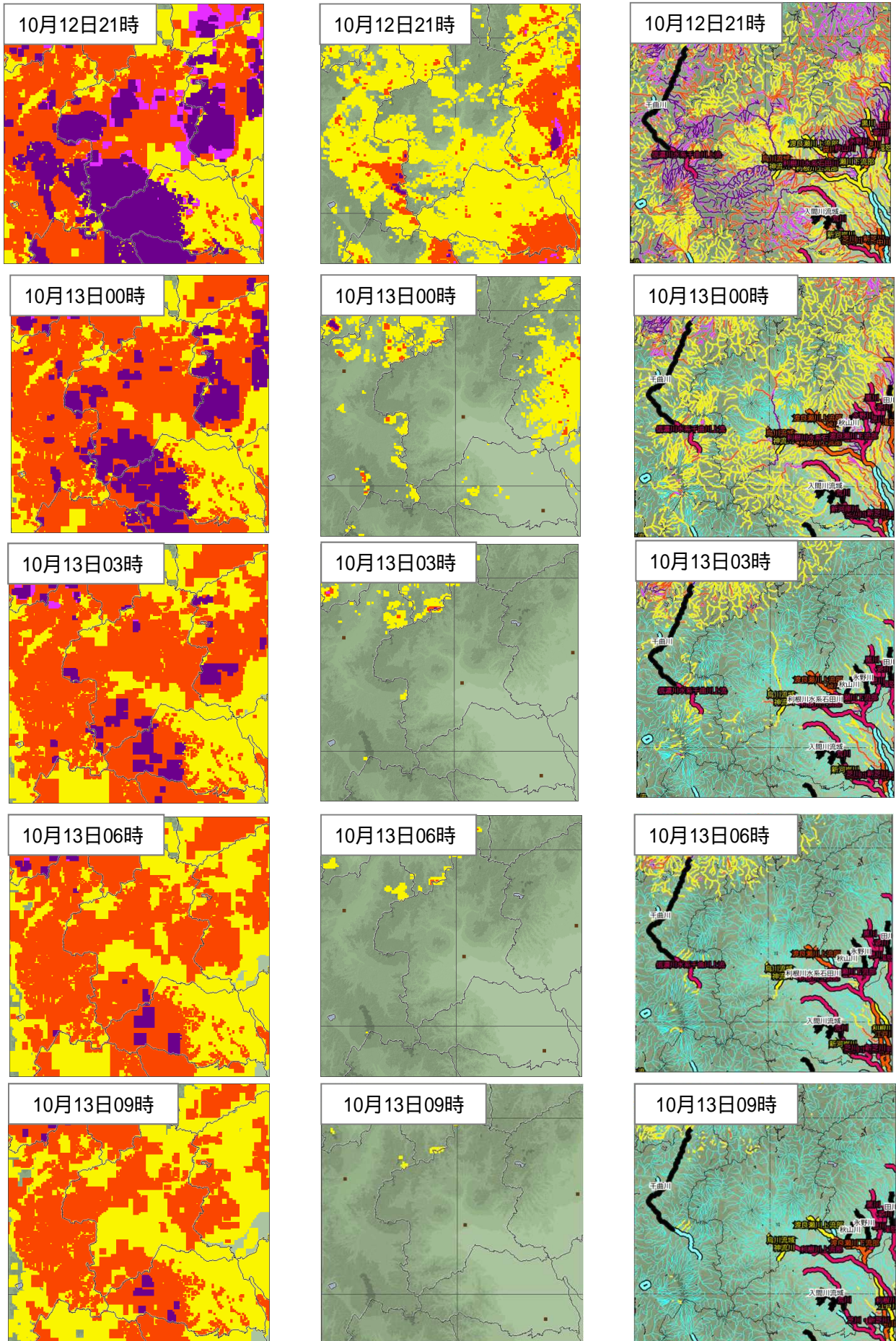
大雨警報(土砂災害)の危険度分布  
(土砂災害警戒判定メッシュ情報)

大雨警報(浸水害)の危険度分布

洪水警報の危険度分布



# 大雨・洪水警報の危険度分布 ( 続き )





大雨・洪水警報の危険度分布は、土砂災害警戒情報や大雨警報（土砂災害）、大雨警報（浸水害）及び、洪水警報を補足する情報です。

最新の大雨・洪水警報の危険度分布はこちらをご覧ください（気象庁ホームページ）。  
<https://www.jma.go.jp/jp/doshamesh/index.html>

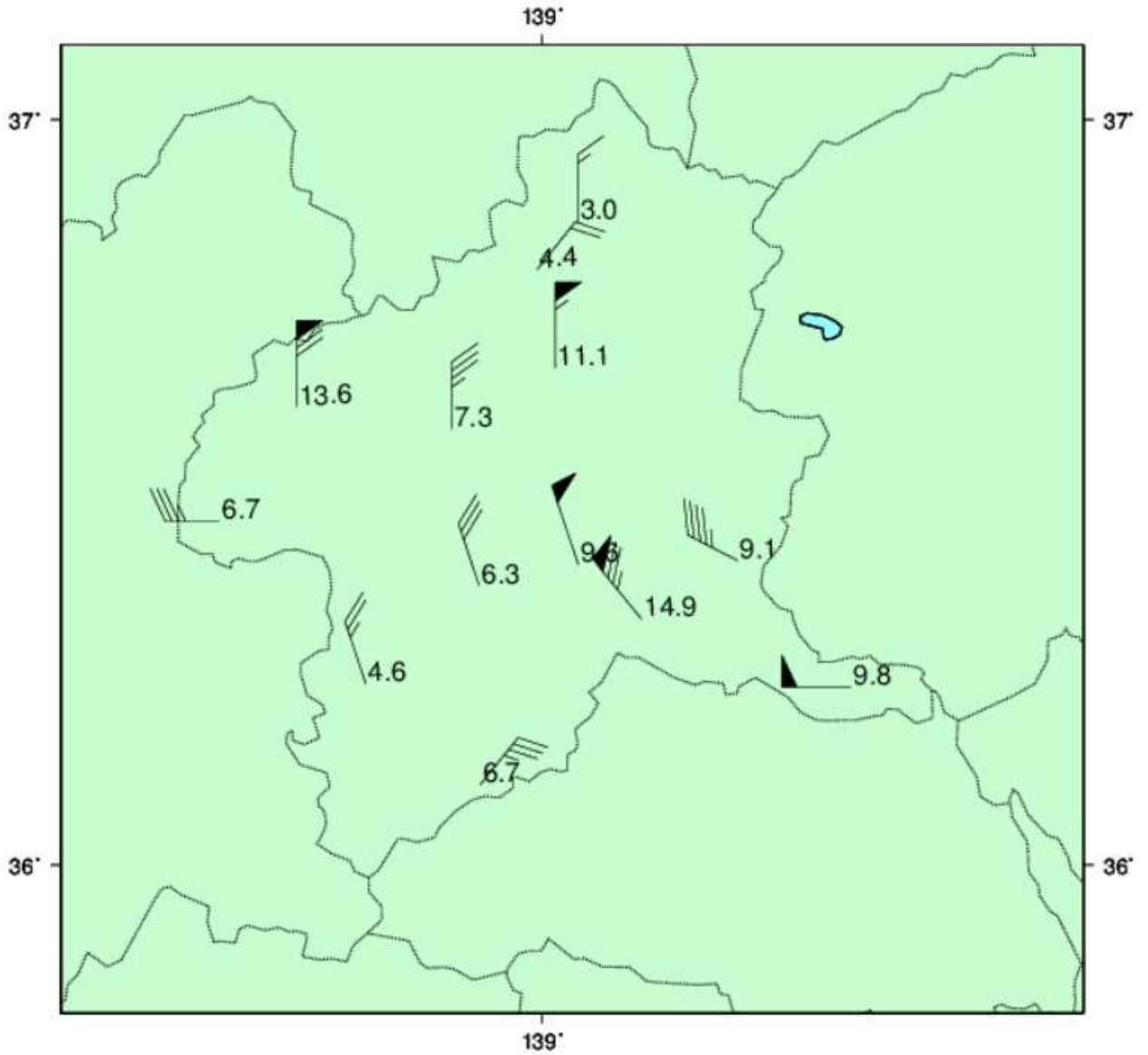
大雨警報（土砂災害）・大雨警報（浸水害）・洪水警報の危険度分布の凡例



#### (4) 風の状況

##### アメダス最大風速（10分間平均風速の最大）分布図

令和元年10月11日00時～10月14日00時



アメダス 風速



( 5 ) 極値更新

○統計開始以来の極値更新

○アメダス

要素	地点名	値	月日	これまでの第1位		統計開始
					年月日	年月
日降水量 (mm)	片品	152.0	10/12	143.0	1998/9/16	1977/7
	草津	250.0	10/12	222.0	1982/8/1	1976/4
	沼田	163.0	10/12	160.0	1982/9/12	1976/4
	田代	408.0	10/12	223.0	2007/9/6	1976/4
	黒保根	246.5	10/12	193.0	2002/7/10	1978/6
	桐生	232.0	10/12	201.0	2002/7/10	1976/1
	西野牧	471.0	10/12	252.0	1999/8/14	1976/3
	藤岡	347.5	10/12	241.0	1982/8/1	1976/1
	館林	228.0	10/12	219.0	2011/7/19	1976/3
	神流	433.5	10/12	364.0	2007/9/6	1977/11
日最大瞬間風速・風向 (m/s)	桐生	22.2 北西	10/12	22.0 西	2017/2/7	2008/12

○10月としての極値更新

○気象官署

要素	地点名	値	月日	これまでの第1位		統計開始
					年月日	年月
日降水量 (mm)	前橋	233.5	10/12	148.0	1944/10/7	1897/10
月最大24時間降水量 (mm)	前橋	234.0	10/12	157.8	1944/10/7	1912/10

○アメダス

要素	地点名	値	月日	これまでの第1位		統計開始
					年月日	年月
日最大10分間降水量 (mm)	草津	7.5	10/12	6.0	2010/10/15	2009/10
	中之条	8.5	10/12	5.5	2018/10/1	2008/10
	田代	9.0	10/12	6.5	2015/10/2	2009/10
	榛名山	10.0	10/12	10.0	2018/10/1	2009/10
	上里見	8.0	10/12	5.0	2010/10/13	2008/10
	伊勢崎	6.5	10/12	5.5	2017/10/23	2009/10
	西野牧	11.5	10/12	3.5	2019/10/11	2009/10
	藤岡	11.0	10/12	5.5	2017/10/23	2009/10

( 次頁へ続く )

# ○10月としての極値更新（続き）

## ○アメダス

要素	地点名	値	月日	これまでの第1位		統計開始
				年月日	年月	
日最大1時間降水量 (mm)	藤原	27.0	10/12	22.0	1998/10/16	1978/10
	みなかみ	24.0	10/12	20.0	1998/10/16	1976/10
	草津	31.5	10/12	23.0	2018/10/1	1976/10
	沼田	21.0	10/12	18.5	2010/10/5	1976/10
	中之条	39.5	10/12	22.0	2002/10/1	1976/10
	田代	45.0	10/12	22.0	2002/10/1	1976/10
	榛名山	43.5	10/12	30.0	2018/10/1	1976/10
	上里見	34.5	10/12	19.0	2002/10/1	1976/10
	伊勢崎	29.0	10/12	23.5	2018/10/1	1998/10
	西野牧	43.0	10/12	24.0	2002/10/1	1976/10
	藤岡	44.0	10/12	28.0	1994/10/1	1976/10
	神流	35.5	10/12	28.0	2007/10/27	1978/10
日降水量 (mm)	藤原	156.0	10/12	90.0	2004/10/20	1978/10
	みなかみ	151.0	10/12	101.0	2004/10/20	1976/10
	片品	152.0	10/12	92.0	2002/10/1	1977/10
	草津	250.0	10/12	141.0	2004/10/20	1976/10
	沼田	163.0	10/12	80.0	2002/10/1	1976/10
	中之条	281.0	10/12	114.0	2004/10/20	1976/10
	田代	408.0	10/12	118.0	2004/10/20	1976/10
	榛名山	403.5	10/12	126.0	2004/10/20	1976/10
	黒保根	246.5	10/12	89.0	2004/10/9	1978/10
	桐生	232.0	10/12	123.0	2006/10/6	1976/10
	上里見	241.5	10/12	113.0	2004/10/20	1976/10
	伊勢崎	225.5	10/12	126.0	2001/10/10	1998/10
	西野牧	471.0	10/12	123.0	2002/10/1	1976/10
	藤岡	347.5	10/12	164.0	2002/10/1	1976/10
	館林	228.0	10/12	144.0	2013/10/16	1976/10
神流	433.5	10/12	120.0	2004/10/20	1978/10	
日最大瞬間風速・風向 (m/s)	桐生	22.2 北西	10/12	21.3 北東	2009/10/8	2009/10
	神流	18.9 東北東	10/12	15.6 南西	2017/10/23	2008/10

降水量最小単位：アメダスでは2008年3月26日から1mm 0.5mm

### 3. 前橋地方気象台の執った措置

#### (1) 特別警報・警報・注意報発表状況

10月11日20時20分～10月13日21時03分まで

：発表                   ：特別警報から警報                   ：特別警報から注意報                   ：警報から注意報                   ：継続                   解：解除  
 浸：浸水害           土：土砂災害           土浸：土砂災害、浸水害                   **斜体字：発表**                   **下線：特別警報から警報**

発表時刻	警報・注意報	前橋市	高崎市	桐生市	伊勢崎市	太田市	沼田市	館林市	渋川市	藤岡市	富岡市	安中市	みどり市	榛東村	吉岡町	上野村	神流町	下仁田町	南牧村	甘楽町	中之条町	長野原町	嬭恋村	草津町	高山村	東吾妻町	片品村	川場村	昭和村	みなかみ町	玉村町	板倉町	明和町	千代田町	大泉町	邑楽町			
2019/10/11 20:20	雷注意報																																						
2019/10/12 2:14	大雨注意報																																						
	雷注意報																																						
	強風注意報																																						
	洪水注意報																																						
2019/10/12 4:21	大雨注意報																																						
	雷注意報																																						
	強風注意報																																						
	洪水注意報																																						
2019/10/12 7:12	大雨警報	浸	浸	浸	浸	浸	浸	浸	浸	土浸	浸	浸				土	土	土	土															浸	浸	浸	浸		
	洪水警報																																						
	大雨注意報																																						
	雷注意報																																						
	強風注意報																																						
	洪水注意報																																						
2019/10/12 9:10	大雨警報	浸	土浸	土浸	浸	土浸	浸	浸	浸	土浸	土浸	土浸	土			土浸	土浸	土浸	土浸	土浸	土浸	土浸	土浸	土浸	土浸	土浸							浸	浸	浸	浸			
	洪水警報																																						
	大雨注意報																																						
	雷注意報																																						
	強風注意報																																						
2019/10/12 13:15	大雨警報	土浸	土浸	土浸	浸	土浸	土浸	浸	土浸	土浸	土浸	土浸	土浸	土浸	土浸	土浸	土浸	土浸	土浸	土浸	土浸	土浸	土浸	土浸	土浸	土浸	土浸	土浸	土浸	土浸	土浸	土浸	土浸	土浸	土浸	土浸	土浸		
	洪水警報																																						
	雷注意報																																						
	強風注意報																																						
	洪水注意報																																						
2019/10/12 14:57	大雨警報	土浸	土浸	土浸	浸	土浸	土浸	浸	土浸	土浸	土浸	土浸	土浸	土浸	土浸	土浸	土浸	土浸	土浸	土浸	土浸	土浸	土浸	土浸	土浸	土浸	土浸	土浸	土浸	土浸	土浸	土浸	土浸	土浸	土浸	土浸	土浸		
	洪水警報																																						
	暴風警報																																						
	雷注意報																																						
	強風注意報																																						
2019/10/12 15:30	大雨特別警報	浸								土浸	土浸	土浸					土浸	土浸	土浸	土浸	土浸			土浸															
	大雨警報	土浸	土浸	浸	土浸	土浸	浸	土浸					土浸	土浸	土浸						土浸	土浸	土浸	土浸	土浸	土浸	土浸	土浸	土浸	土浸	土浸	土浸	土浸	土浸	土浸	土浸	土浸		
	洪水警報																																						
	暴風警報																																						
	雷注意報																																						
	強風注意報																																						
2019/10/12 16:21	大雨特別警報	浸								土浸	土浸	土浸					土浸	土浸	土浸	土浸	土浸			土浸															
	大雨警報	土浸	土浸	浸	土浸	土浸	浸	土浸					土浸	土浸	土浸					土浸	土浸	土浸	土浸	土浸	土浸	土浸	土浸	土浸	土浸	土浸	土浸	土浸	土浸	土浸	土浸	土浸	土浸		
	洪水警報																																						
	暴風警報																																						
	雷注意報																																						
	強風注意報																																						

# 警報・注意報発表状況(続き)

10月11日20時20分～10月13日21時03分まで

：発表                   ：特別警報から警報                   ：特別警報から注意報                   ：警報から注意報                   ：継続                   解：解除  
 浸：浸水害      土：土砂災害      土浸：土砂災害、浸水害      斜体字：発表      下線：特別警報から警報

発表時刻	警報・注意報	前橋市	高崎市	桐生市	伊勢崎市	太田市	沼田市	館林市	渋川市	藤岡市	富岡市	安中市	みどり市	榛東村	吉岡町	上野村	神流町	下仁田町	南牧村	甘楽町	中之条町	長野原町	嬭恋村	草津町	高山村	東吾妻町	片品村	川場村	昭和村	みなかみ町	玉村町	板倉町	明和町	千代田町	大泉町	邑楽町				
2019/10/12 18:05	大雨特別警報		土浸	土					浸	土浸	土浸	土浸	土			土浸	土浸	土浸	土浸	土浸	土浸	土浸	土浸	土浸	土浸	土浸														
	大雨警報	土浸			浸	土浸	土浸	浸						土浸	土浸												土浸	土浸	土浸	土浸	浸	浸	浸	浸	浸	浸	浸	浸		
	洪水警報																																							
	暴風警報																																							
	雷注意報																																							
	強風注意報																																							
2019/10/12 20:12	大雨特別警報	浸	土浸	土浸		浸	浸	浸	浸	土浸	土浸	土浸	土浸	土浸		浸	土浸	土浸	土浸	土浸	土浸	土浸	土浸	土浸	土浸	土浸				土浸						浸	浸	浸	浸	
	大雨警報				浸									土浸													土浸	土浸	土浸		浸	浸	浸	浸	浸	浸	浸	浸	浸	
	洪水警報																																							
	暴風警報																																							
	雷注意報																																							
	強風注意報																																							
2019/10/13 0:10	大雨警報	土浸	土浸	土浸	浸	土浸	土浸	浸	土浸	土浸	土浸	土浸	土浸	土浸	土浸	土浸	土浸	土浸	土浸	土浸	土浸	土浸	土浸	土浸	土浸	土浸	土浸	土浸	土浸	土浸	浸	浸	浸	浸	浸	浸	浸	浸	浸	
	洪水警報																																							
	暴風警報																																							
	雷注意報																																							
	強風注意報																																							
2019/10/13 2:03	大雨警報	土	土	土		土	土		土	土	土	土	土	土	土	土	土	土	土	土	土	土	土	土	土	土	土	土	土	土	土	土	土	土	土	土	土	土	土	
	洪水警報																																							
	大雨注意報																																							
	雷注意報	解	解	解	解	解	解	解	解	解	解	解	解	解	解	解	解	解	解	解	解	解	解	解	解	解	解	解	解	解	解	解	解	解	解	解	解	解	解	解
	強風注意報																																							
2019/10/13 5:15	大雨警報					土			土	土							土	土	土	土			土	土		土	土	土	土											
	洪水警報																																							
	大雨注意報																																							
	強風注意報	解	解	解	解	解	解	解	解	解	解	解	解	解	解	解	解	解	解	解	解	解	解	解	解	解	解	解	解	解	解	解	解	解	解	解	解	解	解	解
2019/10/13 11:25	洪水警報																																							
	大雨注意報			解	解			解						解	解																						解	解	解	解
	洪水注意報	解	解	解	解	解		解	解	解			解	解	解												解	解	解	解	解	解	解	解	解	解	解	解	解	解
2019/10/13 16:52	洪水警報																																							
	大雨注意報	解	解	解	解	解		解						解	解	解	解	解	解	解	解	解	解	解	解	解	解	解	解	解	解	解	解	解	解	解	解	解	解	解
	洪水注意報																																							
2019/10/13 21:03	洪水警報																																							
	大雨注意報											解	解													解	解													
	洪水注意報																																							

## 特別警報を発表した市町村(35市町村の内26市町村)

前橋市、桐生市、渋川市、みどり市、吉岡町、太田市、館林市、千代田町、邑楽町、高崎市、藤岡市、富岡市、安中市、上野村、神流町、下仁田町、南牧村、甘楽町、沼田市、みなかみ町、中之条町、長野原町、嬭恋村、草津町、高山村、東吾妻町

## (2) 気象情報発表状況

発表日時	標 題
10月10日 16時28分	令和元年 台風第19号に関する群馬県気象情報 第1号
10月11日 06時20分	令和元年 台風第19号に関する群馬県気象情報 第2号
10月11日 12時05分	令和元年 台風第19号に関する群馬県気象情報 第3号 ( 凶情報 )
10月11日 16時24分	令和元年 台風第19号に関する群馬県気象情報 第4号
10月12日 06時03分	令和元年 台風第19号に関する群馬県気象情報 第5号
10月12日 06時21分	令和元年 台風第19号に関する群馬県気象情報 第6号 ( 凶情報 )
10月12日 11時55分	令和元年 台風第19号に関する群馬県気象情報 第7号 ( 凶情報 )
10月12日 15時31分	記録的な大雨に関する群馬県気象情報 第8号
10月12日 17時25分	令和元年 台風第19号に関する群馬県気象情報 第9号
10月12日 19時05分	令和元年 台風第19号に関する群馬県気象情報 第10号
10月12日 23時32分	令和元年 台風第19号に関する群馬県気象情報 第11号
10月13日 00時46分	令和元年 台風第19号に関する群馬県気象情報 第12号
10月13日 05時38分	令和元年 台風第19号に関する群馬県気象情報 第13号
10月13日 11時37分	令和元年 台風第19号に関する群馬県気象情報 第14号

## (3) 指定河川洪水予報発表状況

高崎河川国道事務所・前橋地方気象台・熊谷地方気象台 共同発表

発表日時	標 題
10月12日 10時20分	神流川氾濫注意情報 第1号
10月12日 10時40分	烏川流域氾濫注意情報 第1号
10月12日 15時00分	烏川流域氾濫注意情報 第2号
10月12日 15時40分	烏川流域氾濫警戒情報 第3号
10月12日 16時40分	烏川流域氾濫警戒情報 第4号
10月12日 21時50分	烏川流域氾濫危険情報 第5号
10月12日 23時40分	烏川流域氾濫警戒情報 第6号
10月13日 00時40分	烏川流域氾濫注意情報 第7号
10月13日 09時40分	烏川流域氾濫注意情報解除 第8号
10月13日 10時00分	神流川氾濫注意情報解除 第2号

渡良瀬川河川事務所・前橋地方気象台・宇都宮地方気象台 共同発表

発表日時	標 題
10月12日 18時50分	渡良瀬川上流部氾濫注意情報 第1号
10月12日 21時30分	渡良瀬川上流部氾濫警戒情報 第2号
10月13日 08時30分	渡良瀬川上流部氾濫注意情報 ( 警戒情報解除 ) 第3号
10月13日 11時00分	渡良瀬川上流部氾濫注意情報解除 第4号

### (3) 指定河川洪水予報発表状況(続き)

群馬県・前橋地方气象台 共同発表

発表日時	標 題
10月12日 18時00分	利根川水系石田川氾濫警戒情報 第1号
10月12日 19時20分	利根川水系石田川氾濫危険情報 第2号
10月12日 22時30分	利根川水系石田川氾濫危険情報 第3号
10月13日 00時20分	利根川水系石田川氾濫発生情報 第4号
10月13日 06時50分	利根川水系石田川氾濫警戒情報 第5号
10月13日 08時10分	利根川水系石田川氾濫注意情報解除 第6号

### (4) 土砂災害警戒情報発表状況

群馬県・前橋地方气象台 共同発表

発表日時	標 題	警戒対象地域	警戒解除地域
10月12日 09時50分	群馬県土砂災害警戒情報 第1号	藤岡市* 富岡市* 上野村* 南牧村*	
10月12日 10時23分	群馬県土砂災害警戒情報 第2号	安中市* 神流町* 下仁田町* 甘楽町*	
10月12日 12時40分	群馬県土砂災害警戒情報 第3号	高崎市*	
10月12日 13時01分	群馬県土砂災害警戒情報 第4号	嬬恋村*	
10月12日 14時52分	群馬県土砂災害警戒情報 第5号	長野原町*	
10月12日 15時10分	群馬県土砂災害警戒情報 第6号	東吾妻町*	
10月12日 15時38分	群馬県土砂災害警戒情報 第7号	草津町*	
10月12日 16時12分	群馬県土砂災害警戒情報 第8号	桐生市* みどり市* 中之条町*	
10月12日 16時30分	群馬県土砂災害警戒情報 第9号	片品村*	
10月12日 17時10分	群馬県土砂災害警戒情報 第10号	高山村* みなかみ町*	
10月12日 18時21分	群馬県土砂災害警戒情報 第11号	沼田市*	
10月12日 18時33分	群馬県土砂災害警戒情報 第12号	渋川市*	
10月12日 20時21分	群馬県土砂災害警戒情報 第13号	太田市* 川場村* 昭和村*	
10月12日 21時27分	群馬県土砂災害警戒情報 第14号	前橋市*	
10月12日 23時38分	群馬県土砂災害警戒情報 第15号		前橋市 片品村 川場村
10月13日 00時11分	群馬県土砂災害警戒情報 第16号		太田市 渋川市
10月13日 00時52分	群馬県土砂災害警戒情報 第17号		沼田市 昭和村
10月13日 02時50分	群馬県土砂災害警戒情報 第18号		高崎市 桐生市 みどり市 神流町 高山村
10月13日 04時21分	群馬県土砂災害警戒情報 第19号		安中市 上野村 中之条町 長野原町 草津町 東吾妻
10月13日 05時43分	群馬県土砂災害警戒情報 第20号		下仁田町 南牧村 甘楽町
10月13日 06時33分	群馬県土砂災害警戒情報 第21号		富岡市
10月13日 08時05分	群馬県土砂災害警戒情報 第22号		藤岡市 嬬恋村 みなかみ町

\*印は、新たに警戒対象となった地域を示します。



## (5) 関係機関への説明会等

- ・台風第19号に係る群馬県災害警戒本部会議へJETTを派遣し解説  
11日11時15分（群馬県災害対策本部室）
- ・台風第19号に関する説明会 11日11時30分（気象台防災連絡室）
- ・台風第19号に係る群馬県災害対策本部会議第1回へJETTを派遣し解説  
12日16時30分（群馬県災害対策本部室）
- ・台風第19号に係る群馬県災害対策本部会議第2回へJETTを派遣し解説  
13日10時00分（群馬県災害対策本部室）
- ・担当者ホットライン 47回（受動的）  
29回（能動的）
- ・首長ホットライン 4回（受動的）  
33回（能動的）

## 4 . 主な被害等の状況

( 群馬県総務部危機管理室・消防保安課まとめ 10月17日09時現在 )

### 人的被害

- ・死者 4人 ( 富岡市、藤岡市での土砂崩れ )
- ・軽傷者 6人

### 住家被害

- ・全壊 5棟
- ・半壊 5棟
- ・一部損壊 15棟
- ・床上浸水 296棟
- ・床下浸水 313棟

### 非住家被害 ( 半壊以上 )

- ・13棟

### 孤立地域の発生

- ・嬭恋村鹿沢温泉付近で土砂崩れによる孤立 10/14解消
- ・神流町4地区6集落 10/14解消
- ・南牧村高原地区で、道路寸断により孤立が発生 10/14解消

### 避難情報

#### 全て解除

( 避難指示 ( 緊急 ) 7、避難勧告21、避難準備・高齢者等避難開始8、重複を含む )

### 自主避難所の開設状況

- ・35全市町村、444箇所

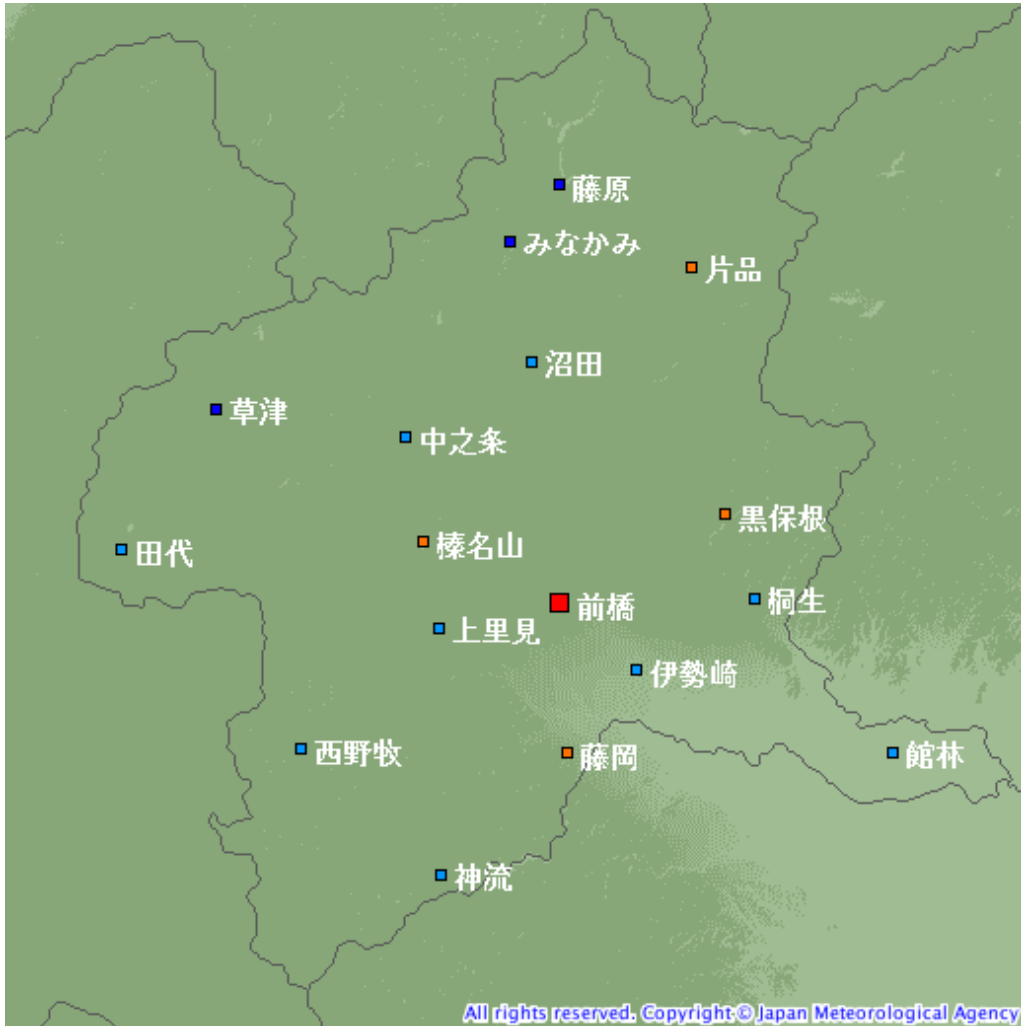
### 公共交通機関

- ・JR高崎線、両毛線等で遅れと運休あり

### ライフライン

- ・停電：嬭恋村、藤岡市 すべて復旧
- ・断水：高崎市、安中市、富岡市、甘楽町、神流町、上野村、長野原町、  
嬭恋村、南牧村、みなかみ町 復旧  
【継続】下仁田町 ( 約1,500世帯 )、藤岡市 ( 40世帯 )

## 気象観測所配置図（気象庁ホームページより）



All rights reserved. Copyright © Japan Meteorological Agency

シンボル	観測所の種類	観測要素
■	気象台	気温・降水量・風向風速・日照時間・積雪深・湿度・気圧
■	地域気象観測所(アメダス)	降水量
■	地域気象観測所(アメダス)	気温・降水量・風向風速・日照時間
■	地域気象観測所(アメダス)	気温・降水量・風向風速・日照時間・積雪深

問い合わせ先：前橋地方気象台

電話 027-896-1220

- ・本気象速報の内容の全部または一部については、適宜の方法により出所を明示することにより、引用、転載、複製を行うことができます。
- ・ただし、「無断転載を禁じます」等の注記があるものについては、それに従ってください。
- ・本気象速報の内容の全部または一部について、前橋地方気象台に無断で改変を行うことはできません。