

令和元年台風第19号に関する 長野県気象速報

1. 概要
 - (1) 資料作成の目的
 - (2) 気象概況
2. 気象の状況
 - (1) 台風経路図・位置表
 - (2) 地上天気図及び気象衛星赤外画像
 - (3) 雨の状況
 - (4) 風の状況
 - (5) 極値更新状況
3. 長野地方気象台の執った措置
 - (1) 特別警報・警報・注意報発表状況
 - (2) 気象情報発表状況
 - (3) 指定河川洪水予報発表状況
 - (4) 竜巻注意情報発表状況
 - (5) 土砂災害警戒情報発表状況
 - (6) 関係機関への説明会など
4. 主な被害等の状況

令和元年10月18日
長野地方気象台

1 概要

(1) 資料作成の目的

10月12日から13日にかけて、台風第19号の影響により、長野県では非常に激しい雨降り、強い風が吹いた所があった。

このため、長野市穂保地区での千曲川堤防の決壊などによる洪水や大雨で人的被害や建物などの被害、鉄道の運休や航空機の欠航、停電などの交通障害やライフラインへの影響があったほか、農業被害、土砂災害、浸水害、洪水害が発生した。

また、記録的な大雨により、平成25年8月の運用開始以来、県内43市町村に初めて大雨特別警報※を公表した。さらに千曲川氾濫発生情報も公表した。

長野地方気象台では、JETT※（気象庁防災対応支援チーム）を長野県庁や被災した市町村に派遣し気象の解説を行ったほか、気象台や県庁などにおいて台風説明会を実施した。また、気象台長から首長へ、能動的ホットラインにより特別警報の発表や気象の見通しを解説するなど、自治体の防災活動を支援した。

このときの気象状況をとりとめる目的で本資料を作成した。

本資料は、10月18日12時現在のものである。

※大雨特別警報を公表した43市町村

長野市、松本市、上田市、岡谷市、諏訪市、須坂市、小諸市、伊那市、中野市、飯山市、茅野市、塩尻市（櫛川）、佐久市、千曲市、東御市、安曇野市、小海町、川上村、南牧村、南相木村、北相木村、佐久穂町、軽井沢町、御代田町、立科町、青木村、長和町、富士見町、原村、辰野町、宮田村、木曾町、麻績村、生坂村、筑北村、坂城町、小布施町、高山村、山ノ内町、木島平村、野沢温泉村、飯綱町、栄村

※JETTは、大規模な自然災害等の際に地方公共団体等へ支援を行う国土交通省の緊急災害対策派遣隊（TEC-FORCE）の気象・地象情報提供班です。

(2) 気象概況

10月6日に南鳥島近海で発生した台風第19号は、マリアナ諸島を西に進みながら、7日には大型で猛烈な台風となった。その後、小笠原近海を北北西に進み、12日には北よりに進路を変え東海道沖を北北東に進んだ。12日19時前に大型で強い勢力で伊豆半島に上陸した後、関東地方を通過し、13日未明に東北地方の東海上に抜けた（以上、速報解析による）。

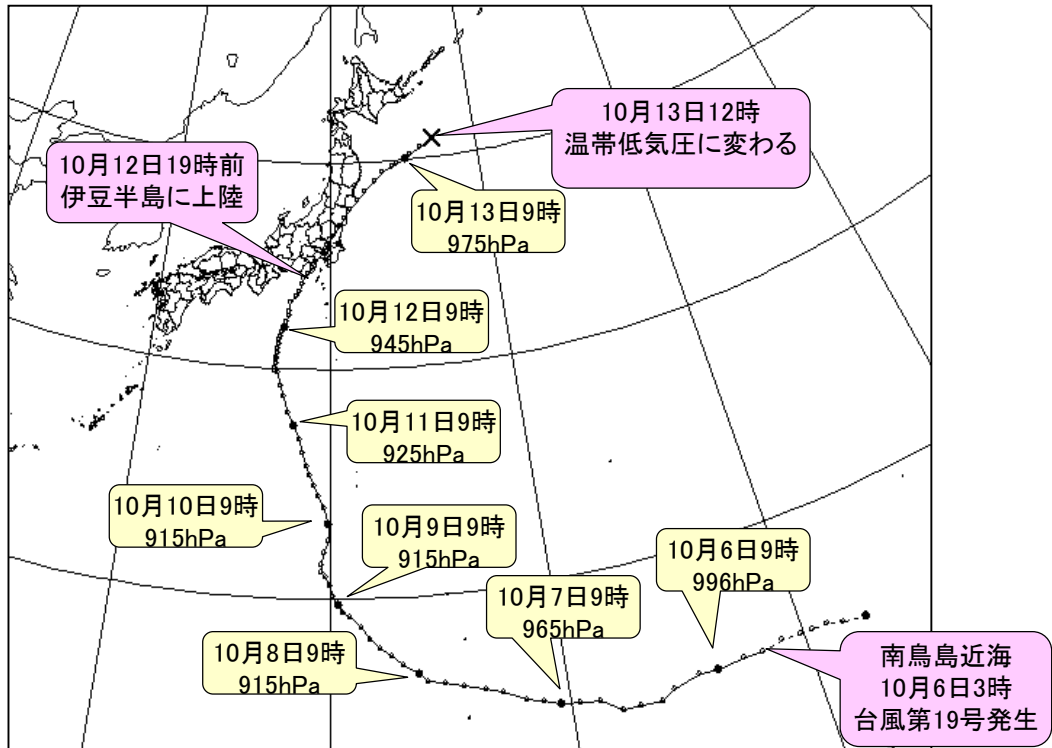
この台風の接近・通過に伴い、長野県では10月12日00時から13日24時までの総降水量は、笠岳で322.5mm、鹿教湯で322.5mm、軽井沢で315.0mm、佐久で303.5mm、北相木で395.5mm※を観測し、北部と中部を中心に大雨となった。県内の14の観測地点で、日降水量の統計開始以来の極値を更新した。

10月12日00時から13日24時までに、最大風速は東御で12日21時11分に北の風18.1m/s、最大瞬間風速は菅平で12日23時55分に西北西の風22.7m/s、辰野で12日17時44分に北の風23.3m/sを観測し、統計開始以来の極値を更新した。

※北相木は障害のため、10月13日は欠測。

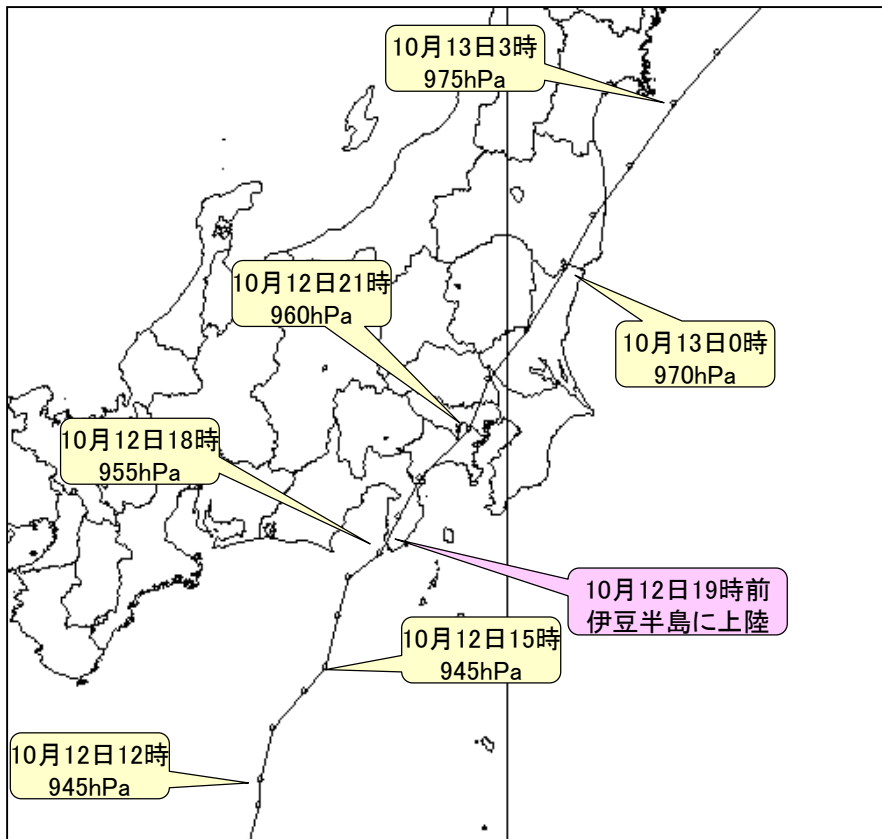
2 気象の状況

(1) 台風経路図※・位置表



台風第19号 経路図 (日時、中心気圧 (hPa)) 速報解析※

※点線の経路は熱帯低気圧時の経路を示しています。



台風位置表（台風第19号 速報解析）

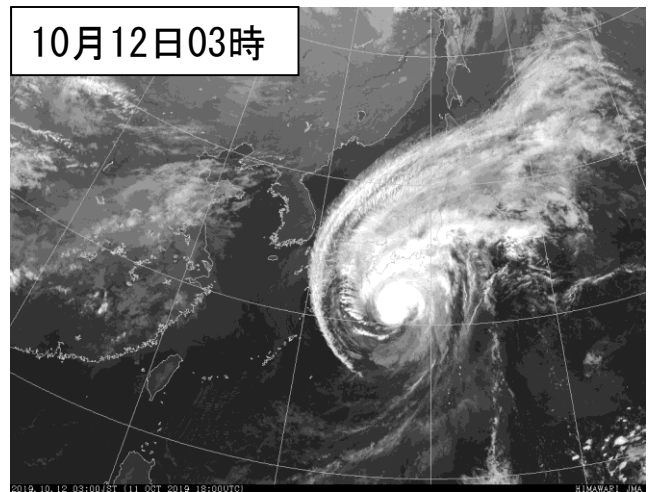
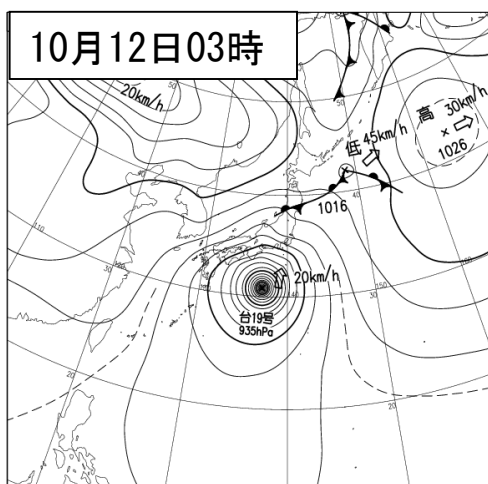
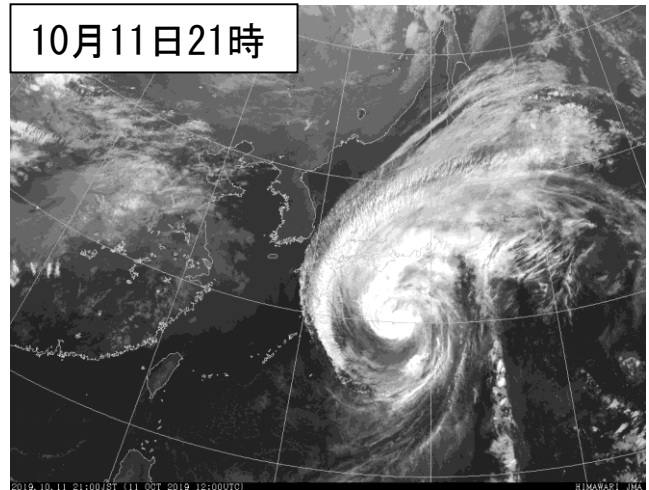
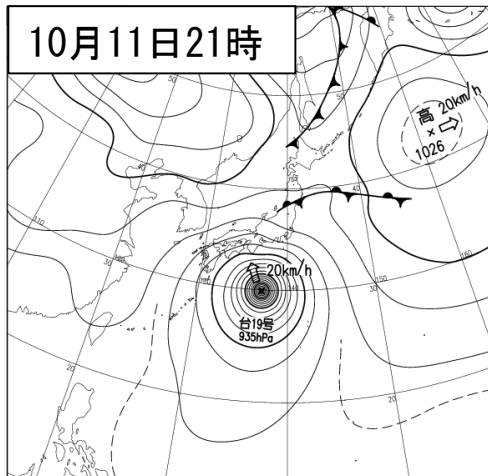
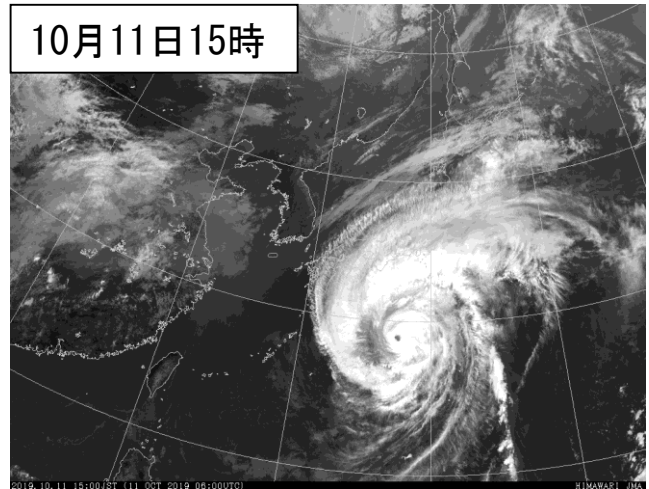
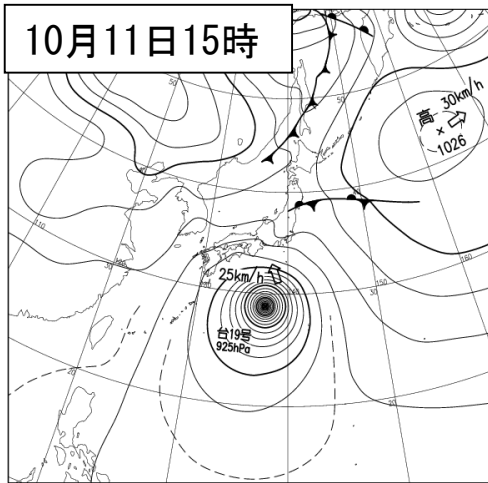
月日時			中心位置		中心気圧 (hPa)	最大風速 (m/s)	進行方向・速度 (km/h)		暴風半径 (km)			強風半径 (km)			大きさ	強さ		
月	日	時	北緯	東経														
10	5	9	15.0	162.7	1006	15	西	20								熱帯低気圧		
10	5	12	15.1	161.7	1004	15	西	25								熱帯低気圧		
10	5	15	15.3	161.1	1004	15	西	25								熱帯低気圧		
10	5	18	15.3	160.4	1004	15	西	25								熱帯低気圧		
10	5	21	15.3	159.9	1004	15	西	20								熱帯低気圧		
10	6	0	15.3	159.1	1004	15	西	25								熱帯低気圧		
10	6	3	15.1	158.2	1000	18	西	25				全域	330					
10	6	6	15.1	157.4	1000	18	西	30				全域	330					
10	6	9	15.0	156.2	996	20	西	30				全域	390					
10	6	12	15.0	155.4	996	20	西	30				全域	390					
10	6	15	14.7	154.3	992	23	西	30				全域	390					
10	6	18	14.4	153.7	992	23	西	30				全域	390					
10	6	21	14.4	152.8	990	25	西	30				全域	390					
10	7	0	14.4	152.1	985	30	西	30	全域	70		全域	390					
10	7	3	14.9	151.2	975	35	西北西	30	全域	80		全域	440			強い		
10	7	6	15.0	150.4	970	35	西北西	30	全域	90		全域	440			強い		
10	7	9	15.1	149.6	965	40	西	30	全域	110		東側	650	西側	440	大型	強い	
10	7	12	15.3	148.9	950	45	西	30	全域	150		東側	650	西側	440	大型	非常に強い	
10	7	15	15.5	148.2	925	50	西北西	25	全域	190		東側	650	西側	440	大型	非常に強い	
10	7	18	15.9	147.3	915	55	西北西	30	全域	190		東側	650	西側	440	大型	猛烈な	
10	7	21	16.1	146.6	915	55	西北西	30	全域	190		東側	650	西側	440	大型	猛烈な	
10	8	0	16.3	145.7	915	55	西	30	全域	190		東側	650	西側	440	大型	猛烈な	
10	8	3	16.5	144.9	915	55	西北西	30	全域	190		東側	650	西側	440	大型	猛烈な	
10	8	6	16.6	144.2	915	55	西北西	30	全域	190		東側	650	西側	440	大型	猛烈な	
10	8	9	16.9	143.8	915	55	西北西	25	全域	190		東側	650	西側	440	大型	猛烈な	
10	8	12	17.3	143.2	915	55	北西	20	全域	220		東側	790	西側	440	大型	猛烈な	
10	8	15	17.7	142.7	915	55	北西	25	全域	220		東側	790	西側	440	大型	猛烈な	
10	8	18	18.0	142.2	915	55	北西	20	全域	220		東側	790	西側	440	大型	猛烈な	
10	8	21	18.4	141.8	915	55	北西	20	全域	220		全域	650			大型	猛烈な	
10	9	0	18.9	141.4	915	55	北西	20	全域	220		全域	650			大型	猛烈な	
10	9	3	19.3	140.9	915	55	北西	20	全域	240		全域	650			大型	猛烈な	
10	9	6	19.5	140.6	915	55	北西	20	全域	240		全域	650			大型	猛烈な	
10	9	9	19.8	140.4	915	55	北西	20	全域	240		全域	650			大型	猛烈な	
10	9	12	20.2	140.1	915	55	北西	15	全域	240		全域	650			大型	猛烈な	
10	9	15	20.6	140.0	915	55	北北西	15	全域	240		全域	650			大型	猛烈な	
10	9	18	21.0	139.8	915	55	北北西	15	全域	240		全域	650			大型	猛烈な	
10	9	21	21.2	139.6	915	55	北北西	15	全域	240		東側	740	西側	650	大型	猛烈な	
10	10	0	21.5	139.6	915	55	北北西	10	全域	240		東側	740	西側	650	大型	猛烈な	
10	10	3	22.0	139.7	915	55	北	10	全域	240		東側	740	西側	600	大型	猛烈な	
10	10	6	22.5	139.9	915	55	北	15	全域	240		東側	740	西側	600	大型	猛烈な	
10	10	9	23.2	139.9	915	55	北	20	全域	240		東側	740	西側	600	大型	猛烈な	
10	10	12	23.9	139.7	915	55	北	20	全域	240		東側	740	西側	650	大型	猛烈な	
10	10	15	24.4	139.4	915	55	北	20	全域	240		東側	740	西側	650	大型	猛烈な	
10	10	18	24.9	139.2	915	55	北北西	20	全域	240		東側	740	西側	650	大型	猛烈な	
10	10	21	25.3	139.0	920	50	北北西	20	東側	330	西側	240	東側	740	西側	650	大型	非常に強い

（次頁へ続く）

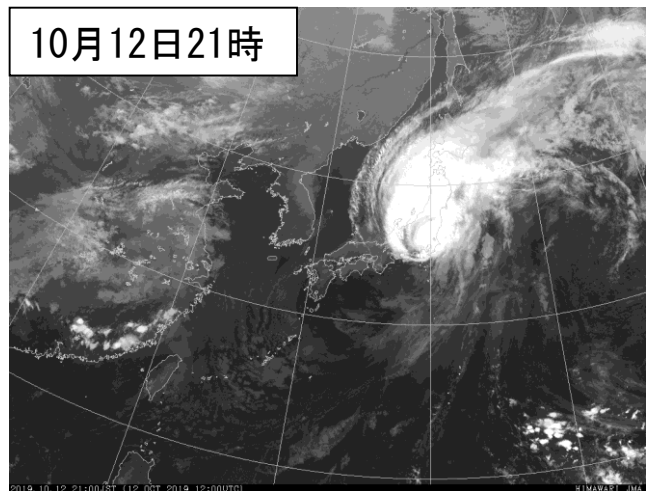
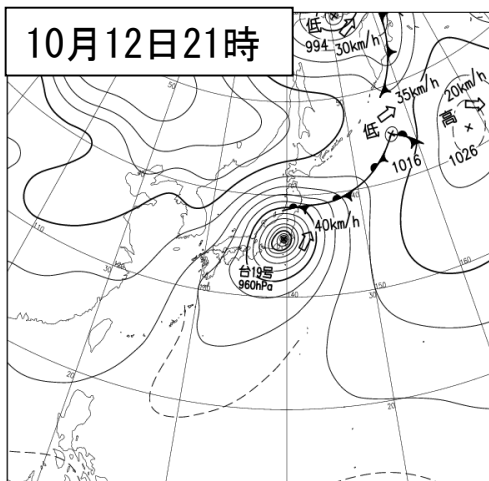
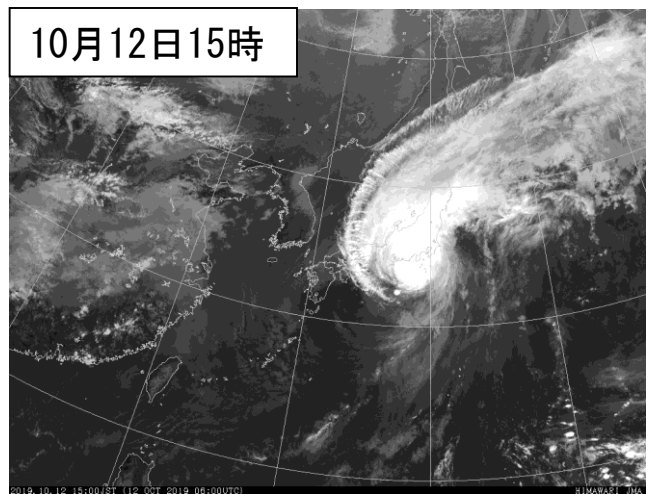
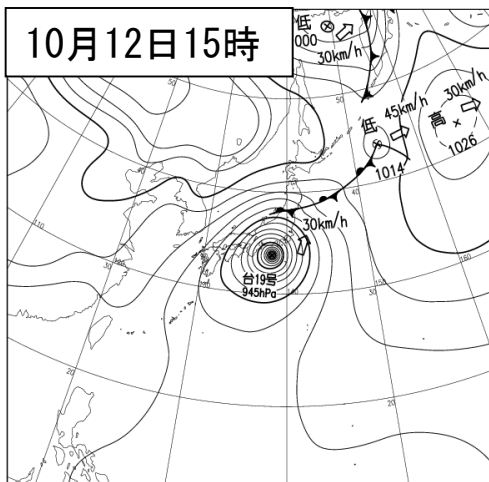
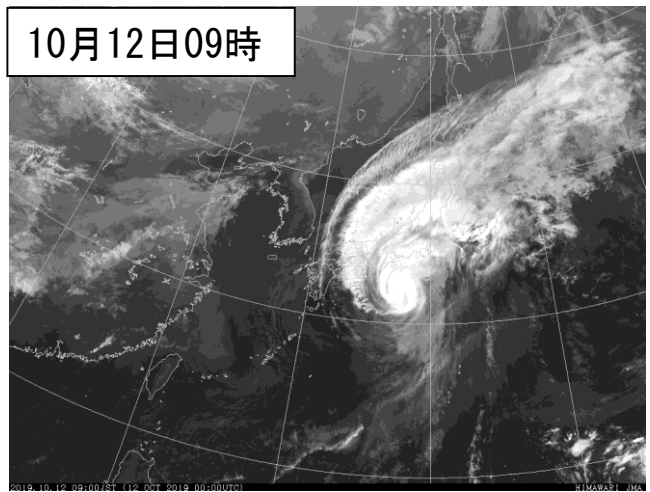
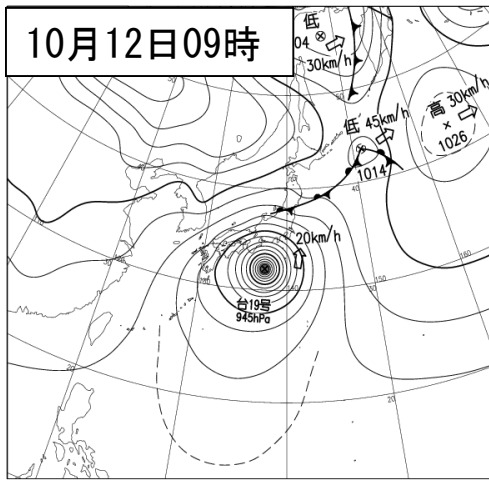
台風位置表 (続き)

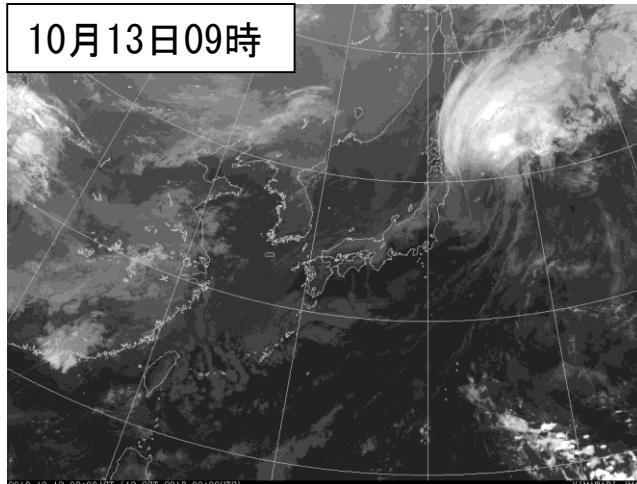
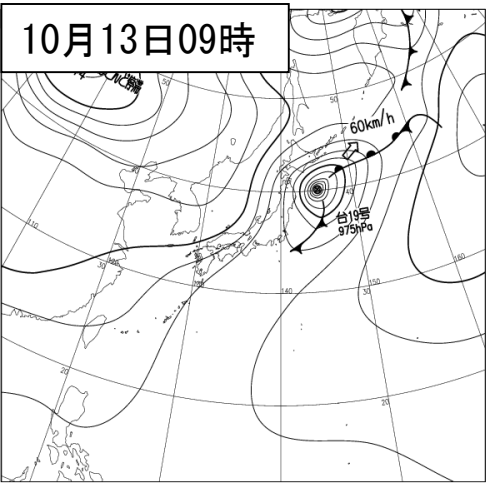
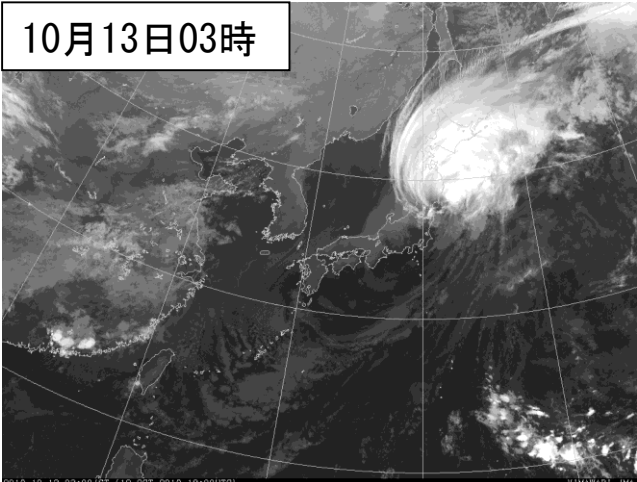
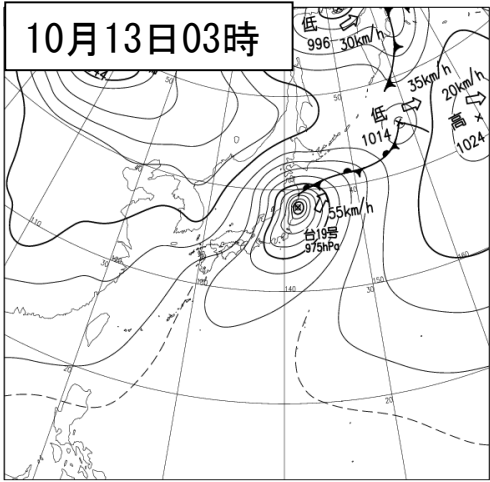
月日時			中心位置		中心気圧 (hPa)	最大風速 (m/s)	進行方向・速度 (km/h)		暴風半径 (km)			強風半径 (km)			大きさ	強さ		
月	日	時	北緯	東経														
10	11	0	25.7	138.8	920	50	北北西	15	東側	330	西側	240	東側	740	西側	650	大型	非常に強い
10	11	3	26.3	138.6	925	50	北北西	20	東側	370	西側	280	東側	740	西側	650	大型	非常に強い
10	11	6	26.9	138.4	925	50	北北西	25	東側	370	西側	280	東側	740	西側	650	大型	非常に強い
10	11	9	27.5	138.1	925	50	北北西	25	東側	370	西側	280	東側	740	西側	650	大型	非常に強い
10	11	12	28.1	137.8	925	50	北北西	25	東側	370	西側	280	東側	740	西側	650	大型	非常に強い
10	11	15	28.8	137.5	925	50	北北西	25	東側	370	西側	280	東側	740	西側	650	大型	非常に強い
10	11	18	29.3	137.3	925	50	北北西	25	東側	370	西側	280	東側	740	西側	650	大型	非常に強い
10	11	21	29.9	137.1	935	45	北北西	20	東側	370	西側	280	東側	740	西側	650	大型	非常に強い
10	11	22	30.0	137.0	935	45	北北西	20	東側	370	西側	280	東側	740	西側	650	大型	非常に強い
10	11	23	30.1	137.0	935	45	北北西	20	東側	370	西側	280	東側	740	西側	650	大型	非常に強い
10	12	0	30.3	137.0	935	45	北	20	東側	370	西側	280	東側	740	西側	650	大型	非常に強い
10	12	1	30.5	137.0	935	45	北	20	東側	370	西側	280	東側	740	西側	650	大型	非常に強い
10	12	2	30.6	137.0	935	45	北	20	東側	370	西側	280	東側	740	西側	650	大型	非常に強い
10	12	3	30.8	137.1	935	45	北	20	東側	370	西側	280	全域	650			大型	非常に強い
10	12	4	31.0	137.1	935	45	北	20	東側	370	西側	280	全域	650			大型	非常に強い
10	12	5	31.2	137.1	935	45	北	20	東側	370	西側	280	全域	650			大型	非常に強い
10	12	6	31.4	137.1	935	45	北	20	東側	370	西側	280	全域	650			大型	非常に強い
10	12	7	31.6	137.2	935	45	北	20	東側	370	西側	280	全域	650			大型	非常に強い
10	12	8	31.8	137.3	935	45	北	20	東側	370	西側	280	全域	650			大型	非常に強い
10	12	9	32.0	137.4	945	45	北	20	東側	370	西側	280	全域	650			大型	非常に強い
10	12	10	32.3	137.5	945	45	北	25	東側	370	西側	280	全域	650			大型	非常に強い
10	12	11	32.6	137.6	945	45	北北東	30	東側	370	西側	280	全域	650			大型	非常に強い
10	12	12	32.8	137.6	945	45	北北東	30	南東側	370	北西側	280	東側	650	西側	560	大型	非常に強い
10	12	13	33.2	137.7	945	45	北北東	30	南東側	330	北西側	260	東側	650	西側	560	大型	非常に強い
10	12	14	33.5	138.0	945	45	北北東	30	南東側	330	北西側	260	東側	650	西側	560	大型	非常に強い
10	12	15	33.7	138.2	945	45	北北東	30	南東側	330	北西側	260	東側	650	西側	560	大型	非常に強い
10	12	16	34.1	138.3	945	45	北北東	35	南東側	330	北西側	260	東側	650	西側	560	大型	非常に強い
10	12	17	34.4	138.4	945	45	北北東	35	南東側	330	北西側	260	東側	650	西側	560	大型	非常に強い
10	12	18	34.6	138.7	955	40	北北東	35	南東側	330	北西側	260	東側	650	西側	560	大型	強い
10	12	19	34.9	138.9	955	40	北北東	35	南東側	330	北西側	260	東側	650	西側	560	大型	強い
10	12	20	35.2	139.1	960	40	北北東	35	南東側	330	北西側	260	東側	650	西側	560	大型	強い
10	12	21	35.6	139.6	960	40	北北東	40	南東側	330	北西側	260	東側	650	西側	560	大型	強い
10	12	22	36.0	139.8	965	35	北北東	45	南東側	330	北西側	260	東側	650	西側	560	大型	強い
10	12	23	36.4	140.2	965	35	北東	45	南東側	330	北西側	260	東側	650	西側	560	大型	強い
10	13	0	36.9	140.6	970	35	北東	50	全域	260			全域	600			大型	強い
10	13	1	37.3	140.9	970	35	北北東	55	全域	260			全域	600			大型	強い
10	13	2	37.7	141.3	970	35	北北東	55	全域	260			全域	600			大型	強い
10	13	3	38.2	141.8	975	30	北北東	55	全域	280			全域	600			大型	
10	13	4	38.6	142.3	975	30	北東	60	全域	280			全域	600			大型	
10	13	5	39.1	143.0	975	30	北東	65	全域	280			全域	600			大型	
10	13	6	39.5	143.5	975	30	北東	65	全域	280			全域	600			大型	
10	13	7	39.8	144.2	975	30	北東	65	全域	220			全域	600			大型	
10	13	8	39.9	144.5	975	30	北東	65	全域	220			全域	600			大型	
10	13	9	40.1	145.1	975	30	北東	60	北西側	220	南東側	190	全域	600			大型	
10	13	10	40.3	145.4	980	30	北東	60	北西側	220	南東側	190	全域	600			大型	
10	13	11	40.6	146.2	980	30	東北東	60	北西側	220	南東側	190	全域	600			大型	
10	13	12	41.0	147.0	980	30	東北東	65										温帯低気圧

(2) 地上天気図及び気象衛星赤外面像 (10月11日15時から10月13日09時まで)



(次頁へ続く)





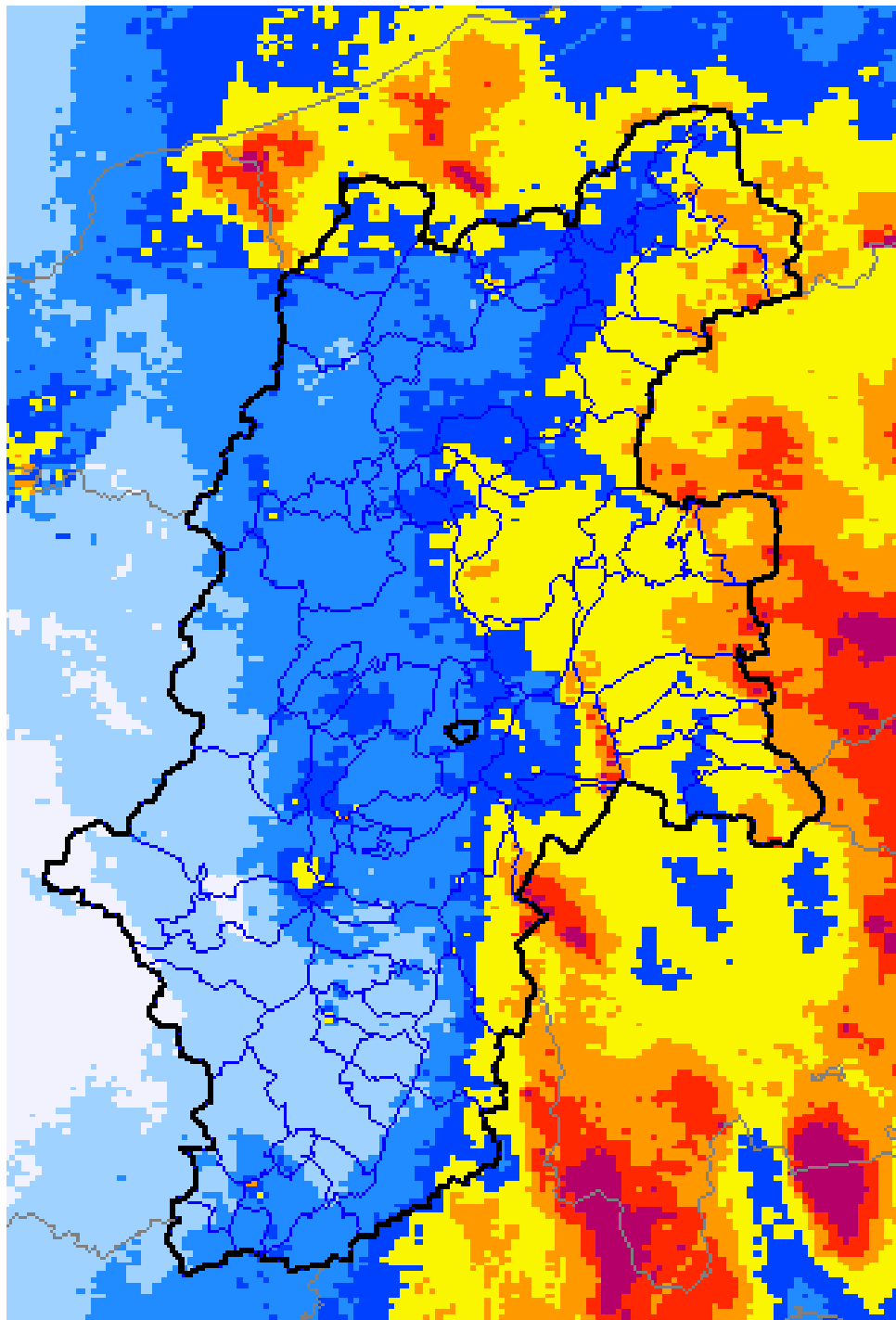
(3) 雨の状況

10月12日00時から10月13日24時までの積算雨量（解析雨量）は、伊那市付近と佐久穂町付近で約600mmの雨を解析した。

また、アメダス地点の10月12日00時から10月13日24時までの総降水量は、笠岳と鹿教湯で、322.5mm、軽井沢で315.0mm、佐久で303.5mmを観測した。

○解析雨量積算図（令和元年10月12日00時～10月13日24時までの48時間積算雨量）

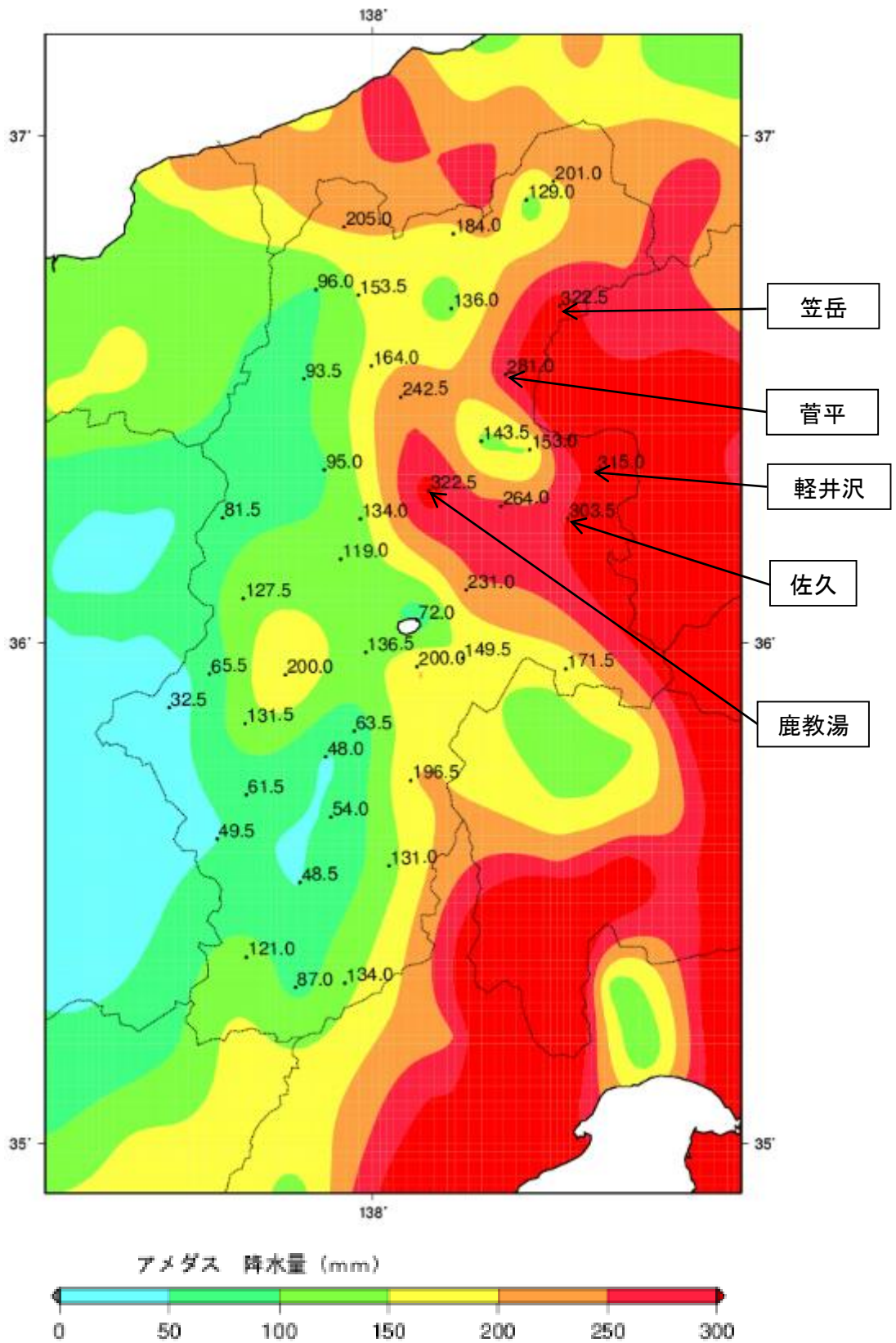
※ 解析雨量とは、気象レーダーとアメダス等の地上の雨量計により観測されたデータを組み合わせ、1km四方ごとに過去1時間雨量分布を解析したものです。



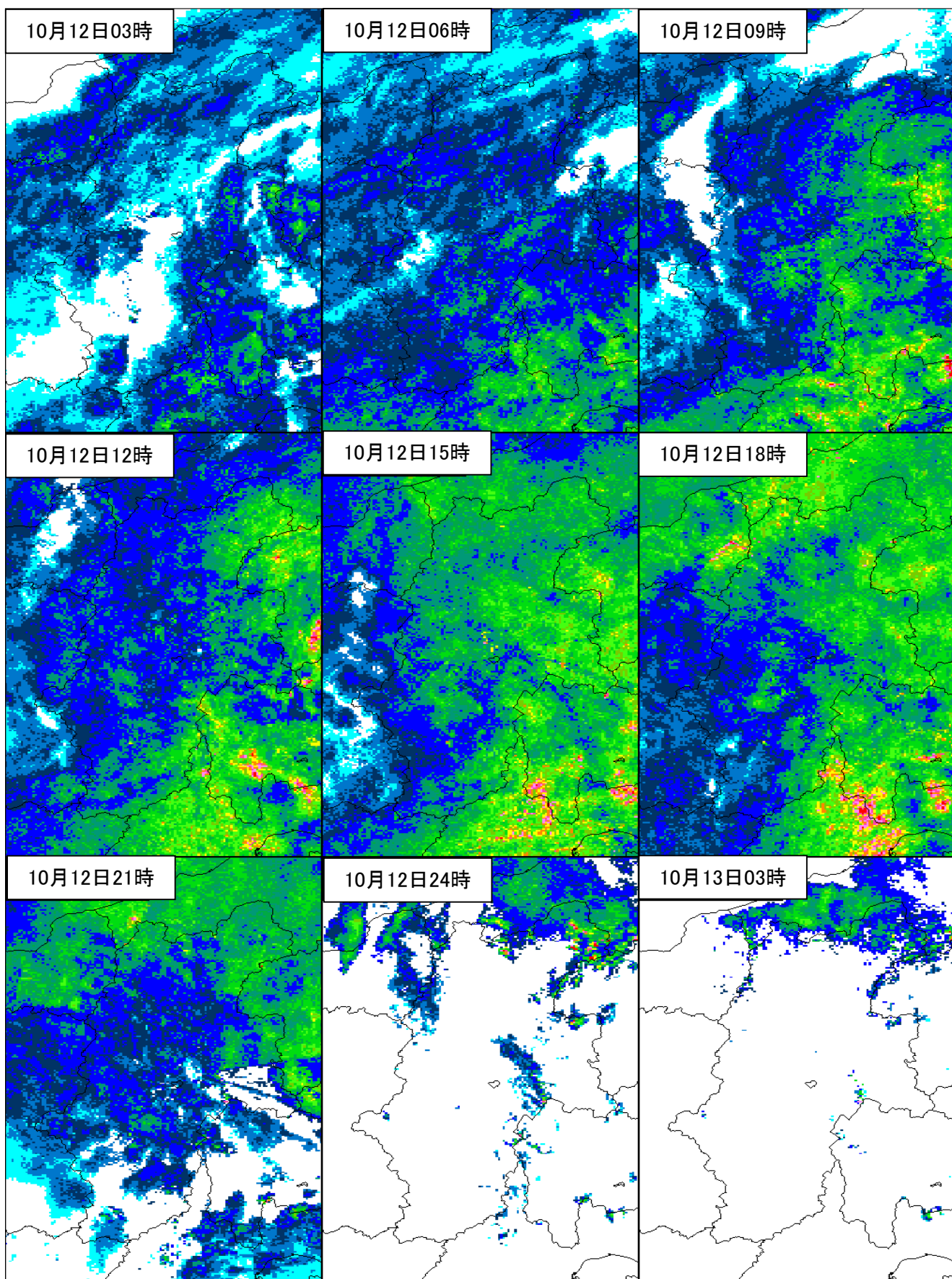
48時間積算雨量（ミリ）

0.0 <	□	< 50.0
50.0 ≦	□	< 100.0
100.0 ≦	□	< 150.0
150.0 ≦	□	< 200.0
200.0 ≦	□	< 300.0
300.0 ≦	□	< 400.0
400.0 ≦	□	< 500.0
500.0 ≦	□	

○アメダス総降水量分布図（令和元年10月12日00時～10月13日24時）



○ 気象レーダー実況図 令和元年10月12日03時～10月13日03時（3時間ごと）



レーダー強度(mm/h)



○期間降水量（令和元年10月12日00時～10月13日24時）

※「0.0mm」は「降水量 0.5mm未満」を示します。

※ 北相木は、停電により13日は観測データが未入電となる。

観測所名	12日					13日					期間合計 10月12日～ 10月13日
	日合計 (mm)	日最大		日最大		日合計 (mm)	日最大		日最大		
		1時間降水量 (mm)	時分	10分間降水量 (mm)	時分		1時間降水量 (mm)	時分	10分間降水量 (mm)	時分	(mm)
長野(気)	132.0	15.0	1649	3.0	1617	4.0	3.5	0104	1.0	0050	136.0
松本(特)	134.0	16.0	1544	3.0	1805	0.0	0.0	0038	-	-	134.0
諏訪(特)	72.0	7.0	0914	1.5	1602	0.0	0.0	1228	0.0	1138	72.0
軽井沢(特)	314.5	41.5	1351	9.5	1305	0.5	0.5	0205	0.5	0115	315.0
飯田(特)	48.5	5.0	1138	1.5	1915	0.0	0.0	0206	0.0	0116	48.5
野沢温泉	173.5	19.0	1638	4.0	1624	27.5	10.5	0007	2.0	0112	201.0
信濃町	164.5	19.0	2242	4.5	2235	19.5	12.0	0117	2.5	0051	184.0
飯山	98.0	10.5	1526	2.0	1927	31.0	7.5	0326	2.0	0123	129.0
小谷	136.0	14.0	2245	3.5	2238	69.0	15.0	0307	3.5	0052	205.0
白馬	92.5	9.5	1614	2.0	1610	3.5	2.5	0107	1.0	0037	96.0
鬼無里	113.5	14.0	1809	3.0	1721	40.0	9.0	0128	2.0	0134	153.5
笠岳	285.0	30.5	1616	6.0	1545	37.5	7.5	0324	2.0	0241	322.5
大町	93.5	11.0	1621	2.0	1758	0.0	0.5	0004	0.0	2400	93.5
信州新町	163.5	21.0	1654	4.5	1806	0.5	0.5	0137	0.5	0047	164.0
菅平	270.0	31.5	1414	6.5	1359	11.0	8.0	0001	1.5	0119	281.0
聖高原	242.0	28.5	1522	5.5	1505	0.5	0.5	0139	0.5	0049	242.5
上田	143.0	15.5	1415	4.0	1702	0.5	0.5	0201	0.5	0111	143.5
穂高	95.0	13.0	1602	2.5	1723	0.0	0.0	2400	0.0	2400	95.0
東御	148.5	22.0	1338	6.0	1315	4.5	3.0	0101	1.5	0046	153.0
上高地	80.5	9.0	1605	2.0	1546	1.0	0.5	0507	0.5	0417	81.5
松本今井	119.0	13.5	1546	3.0	1504	0.0	0.0	2400	0.0	2400	119.0
鹿教湯	320.0	37.5	1647	8.0	1611	2.5	2.5	0105	1.5	0030	322.5
立科	264.0	34.5	1631	7.0	1602	0.0	0.0	2400	0.0	2400	264.0
佐久	303.5	35.0	1506	6.5	1602	0.0	0.0	2400	0.0	2400	303.5
白樺湖	228.5	21.5	1605	4.0	1958	2.5	4.0	0039	1.0	0032	231.0
奈川	127.5	15.0	1553	3.0	1543	0.0	0.0	2400	0.0	2400	127.5
北相木	395.5	37.5	1539	7.5	1537	×	×	×	×	×	×
開田高原	65.0	7.5	1554	1.5	1724	0.5	0.5	0249	0.5	0159	65.5
木祖藪原	200.0	24.0	1225	4.5	1221	0.0	0.0	2400	0.0	2400	200.0
辰野	136.5	14.5	1604	3.0	1522	0.0	0.0	2400	0.0	2400	136.5
高遠	200.0	18.0	1838	4.0	1507	0.0	0.0	2400	0.0	2400	200.0
原村	149.5	16.0	1855	3.5	1828	0.0	0.0	2400	0.0	2400	149.5
野辺山	171.0	17.5	1808	3.5	1808	0.5	0.5	0148	0.5	0058	171.5
御嶽山	32.5	4.0	0008	1.5	0207	0.0	0.0	2400	0.0	2400	32.5
木曾福島	131.5	14.0	1515	3.0	1436	0.0	0.0	2400	0.0	2400	131.5
伊那	63.5	7.5	1228	2.0	1251	0.0	0.0	2400	0.0	2400	63.5
宮田高原	48.0	6.0	2025	1.5	2001	0.0	0.5	0049	0.0	2400	48.0
杉島	196.5	18.5	1202	5.0	1120	0.0	0.0	2400	0.0	2400	196.5
須原	61.5	6.0	1513	1.5	1800	0.0	0.0	2400	0.0	2400	61.5
南木曾	49.5	5.5	1129	1.5	1122	0.0	0.0	2400	0.0	2400	49.5
飯島	54.0	6.0	1520	1.5	1620	0.0	0.0	2400	0.0	2400	54.0
大鹿	131.0	12.5	1418	3.0	1136	0.0	0.5	0033	0.0	2400	131.0
浪合	121.0	12.0	1423	3.5	1112	0.0	0.0	2400	0.0	2400	121.0
阿南	86.5	10.0	1157	2.5	1108	0.5	0.5	0954	0.5	0904	87.0
南信濃	134.0	14.5	1055	3.5	1150	0.0	0.0	2400	0.0	2400	134.0

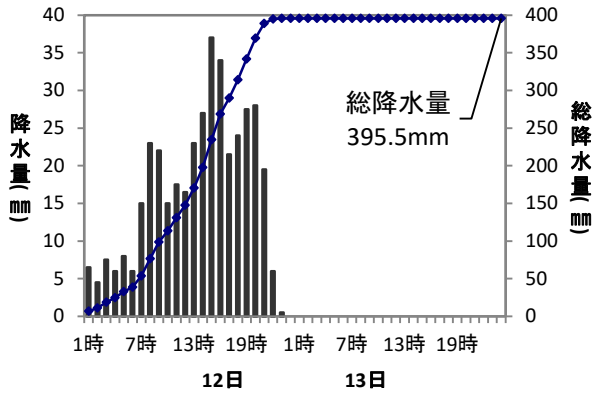
※（気）は気象官署、（特）は特別地域気象観測所、その他はアメダス観測所

○降水量の推移（令和元年10月12日00時～10月13日24時）

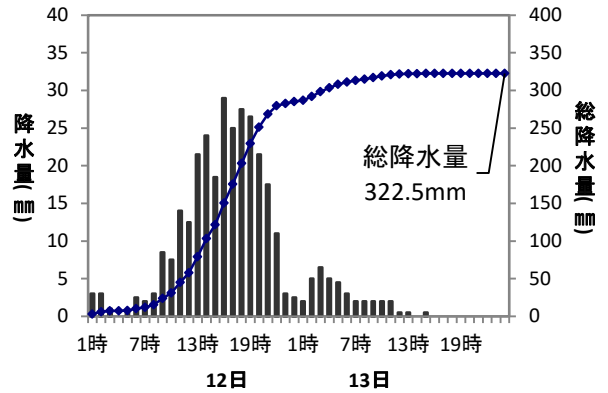
※ 期間合計 上位の6地点

※ 北相木は、停電により13日は観測データが未入電となる。

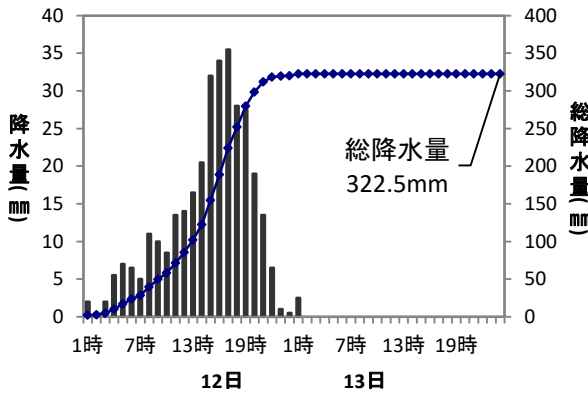
北相木(長野県南佐久郡北相木村)



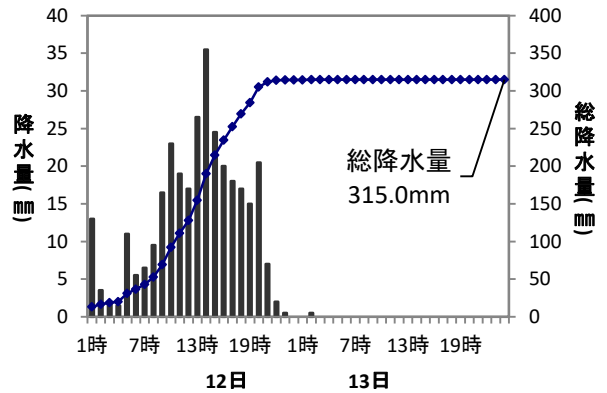
笠岳(長野県上高井郡高山村)



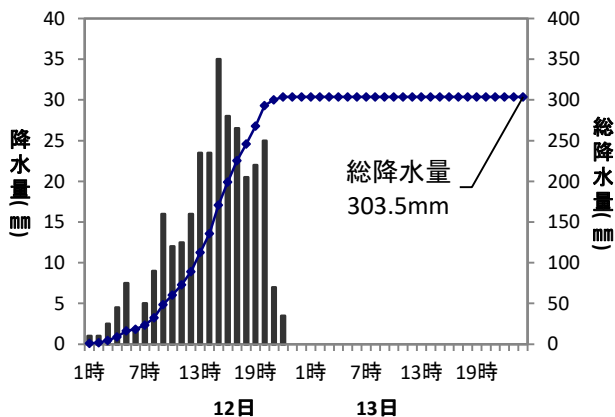
鹿教湯(長野県上田市)



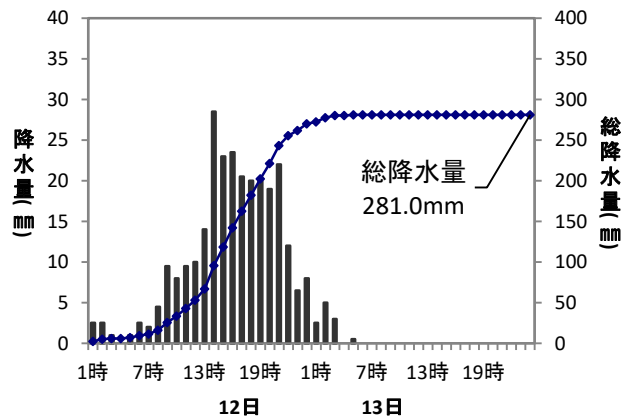
軽井沢(長野県北佐久郡軽井沢町)



佐久(長野県佐久市)



菅平(長野県上田市)

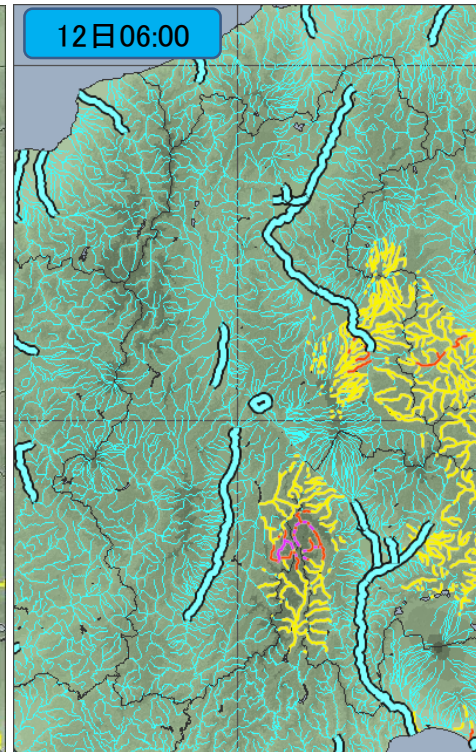
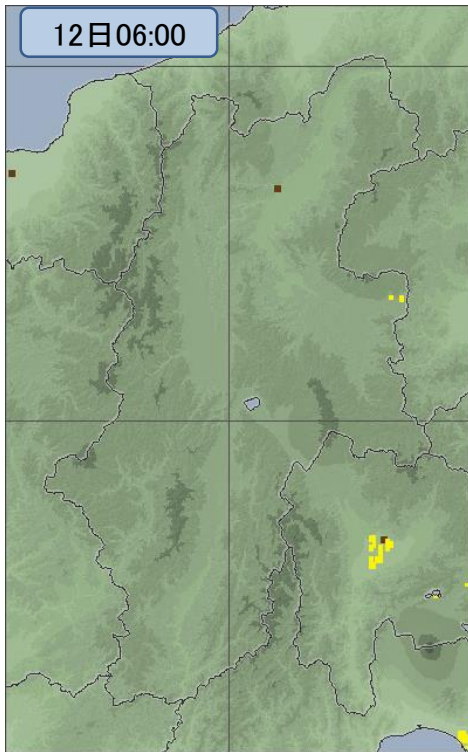
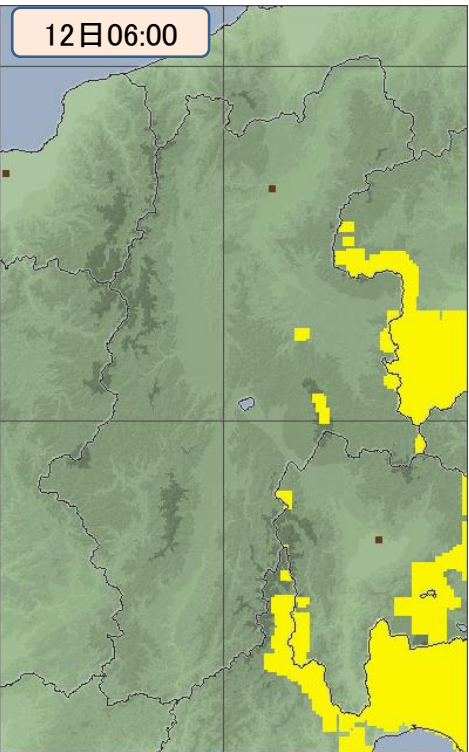
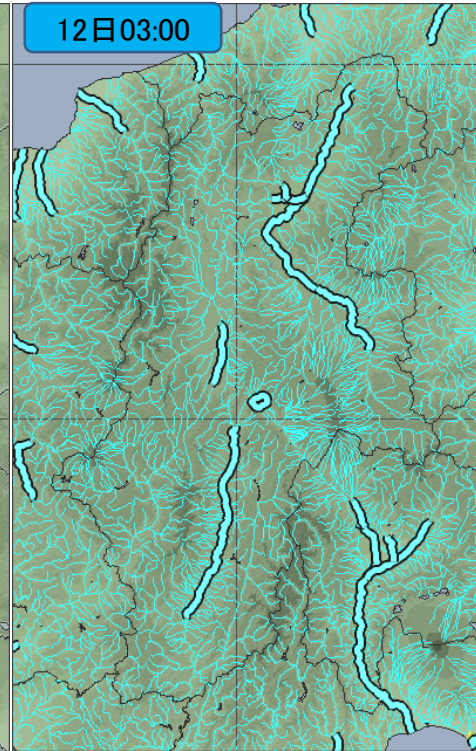
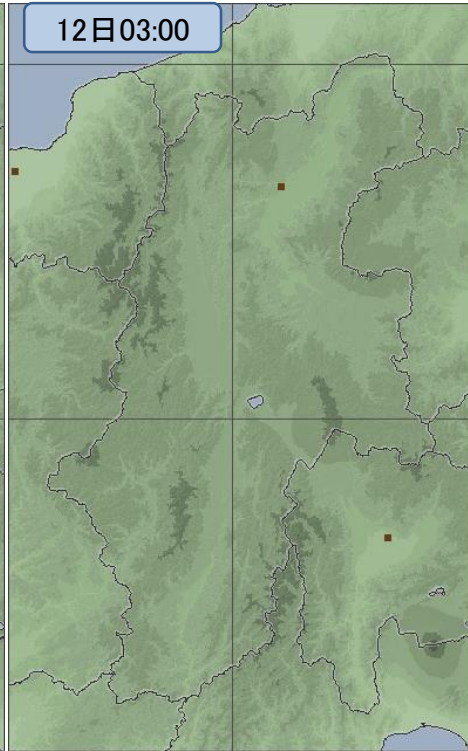
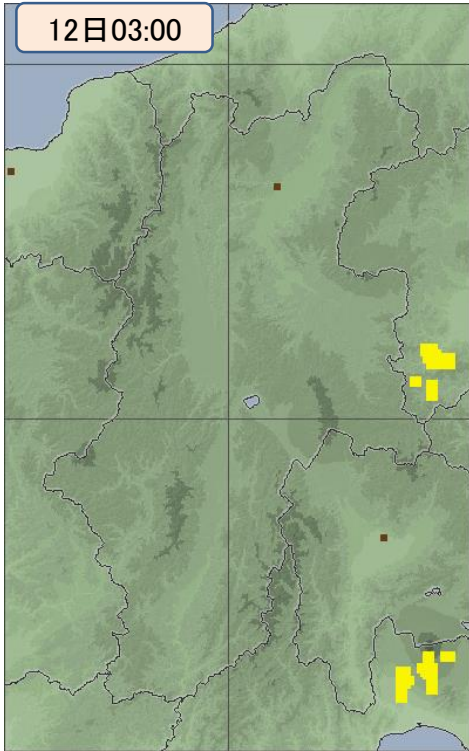


○ 大雨警報（土砂災害）・大雨警報（浸水害）・洪水警報の危険度分布
(10月12日03時～10月13日24時)

大雨警報(土砂災害)の
危険度分布

大雨警報(浸水害)の
危険度分布

洪水警報の
危険度分布



大雨警報(土砂災害)の
危険度分布

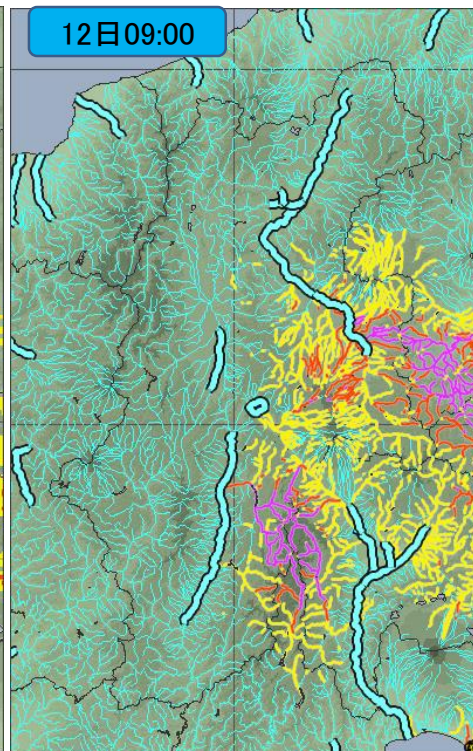
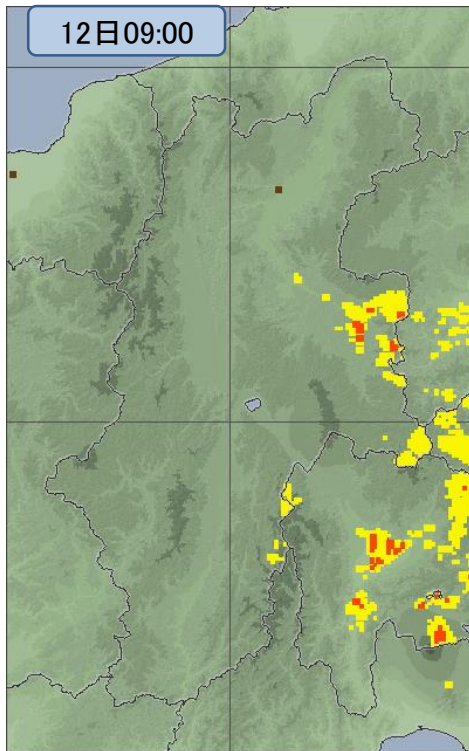
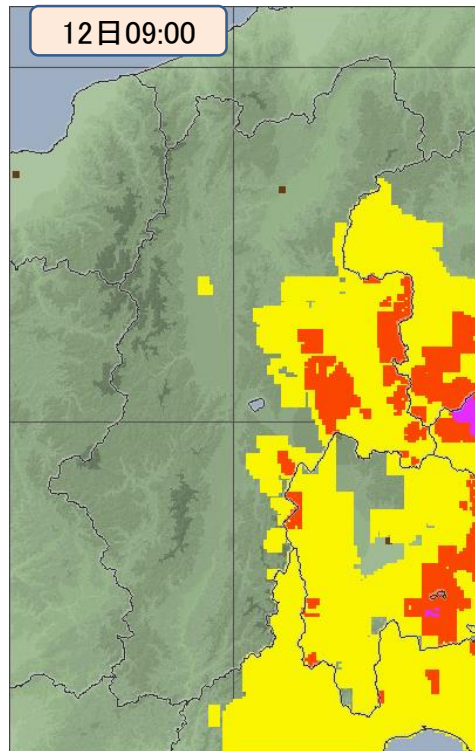
大雨警報(浸水害)の
危険度分布

洪水警報の
危険度分布

12日09:00

12日09:00

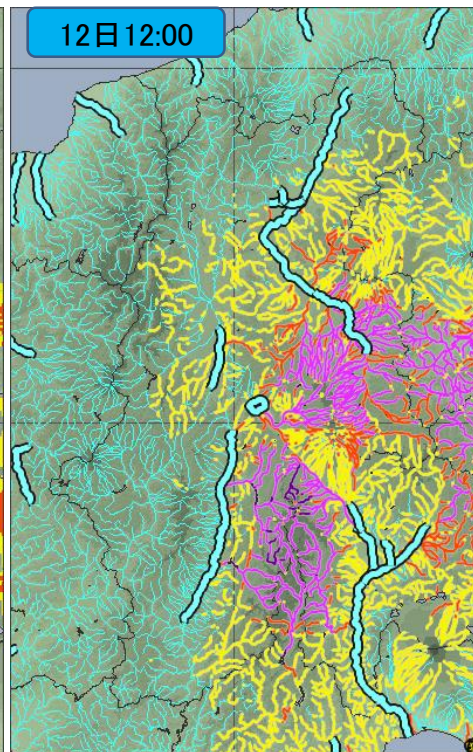
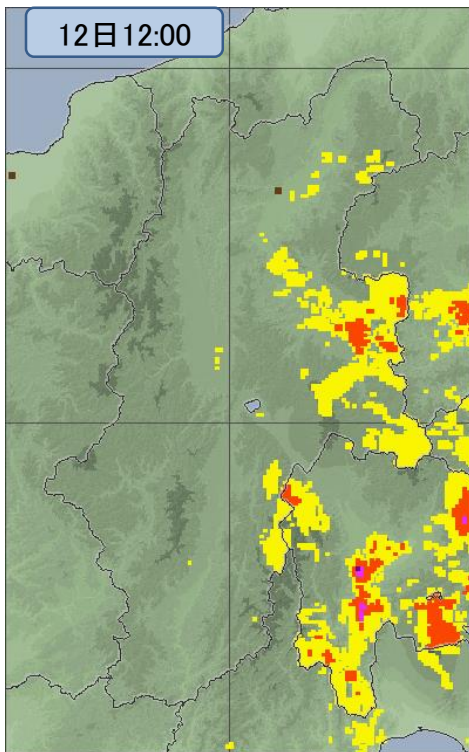
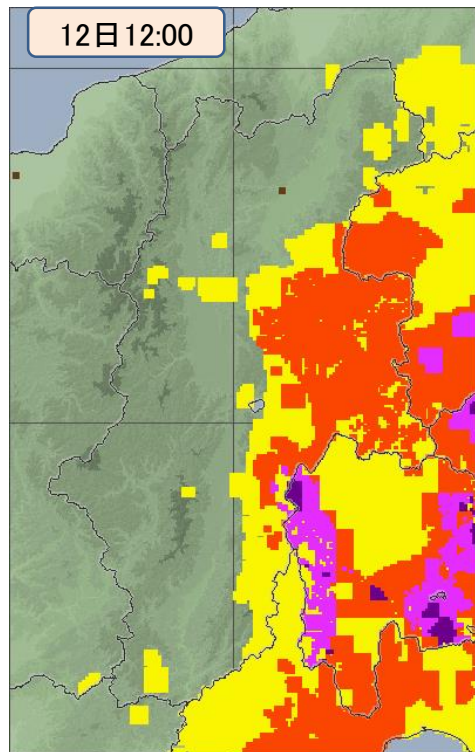
12日09:00



12日12:00

12日12:00

12日12:00



大雨警報(土砂災害)の危険度分布

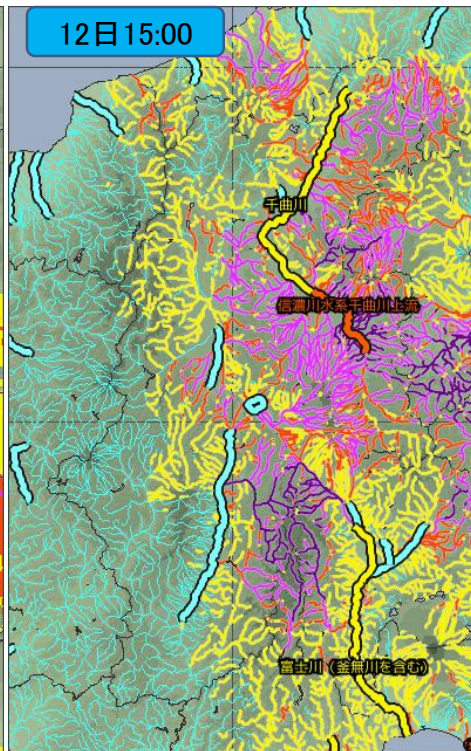
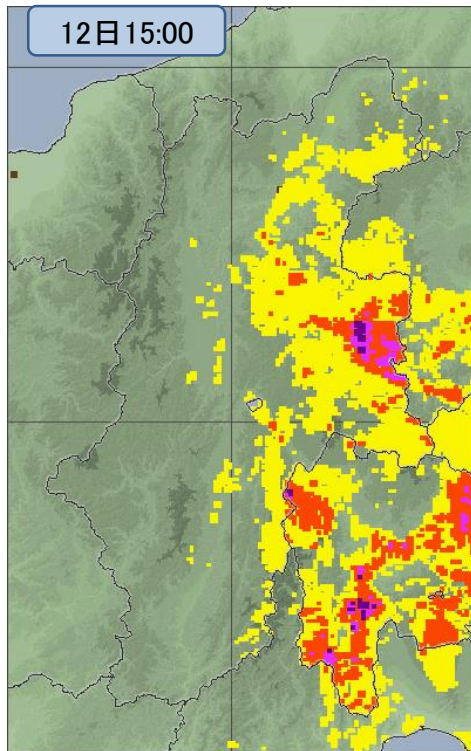
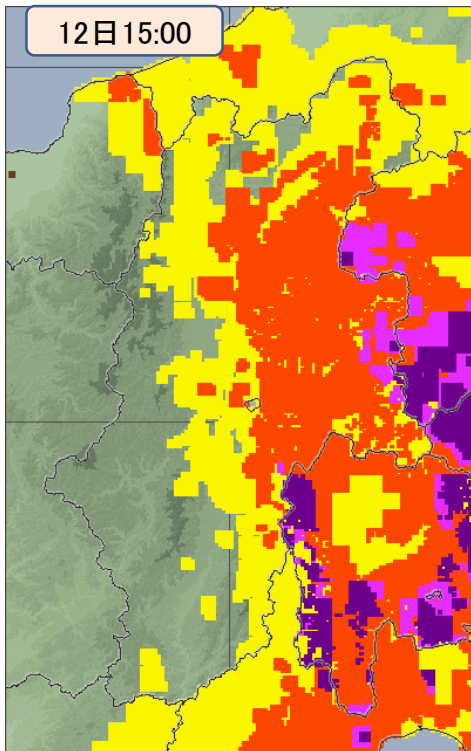
大雨警報(浸水害)の危険度分布

洪水警報の危険度分布

12日15:00

12日15:00

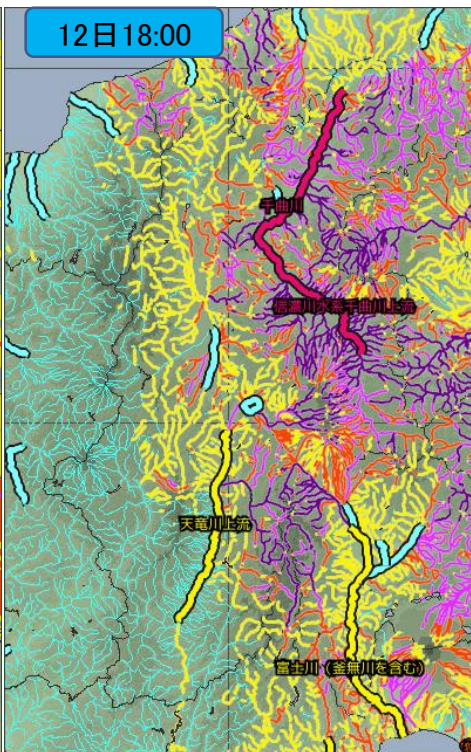
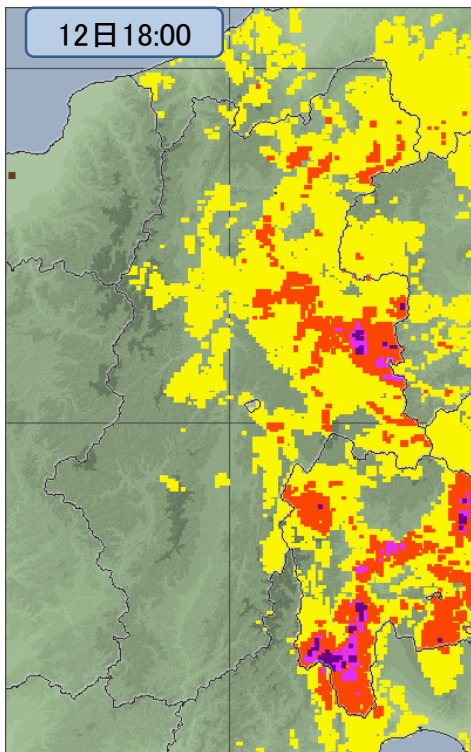
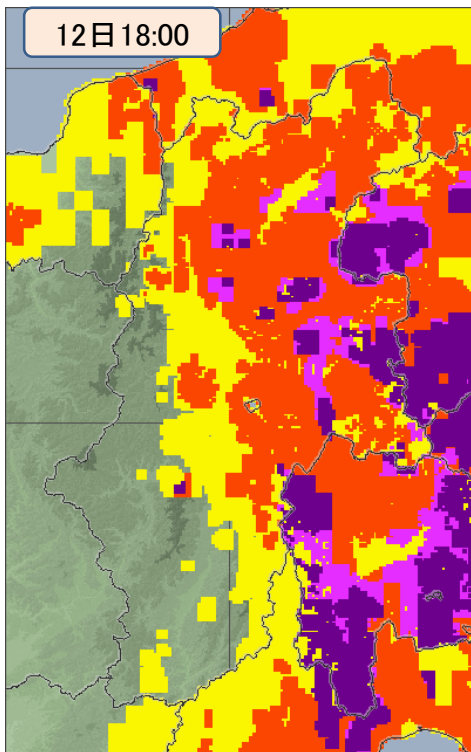
12日15:00



12日18:00

12日18:00

12日18:00



大雨警報(土砂災害)の
危険度分布

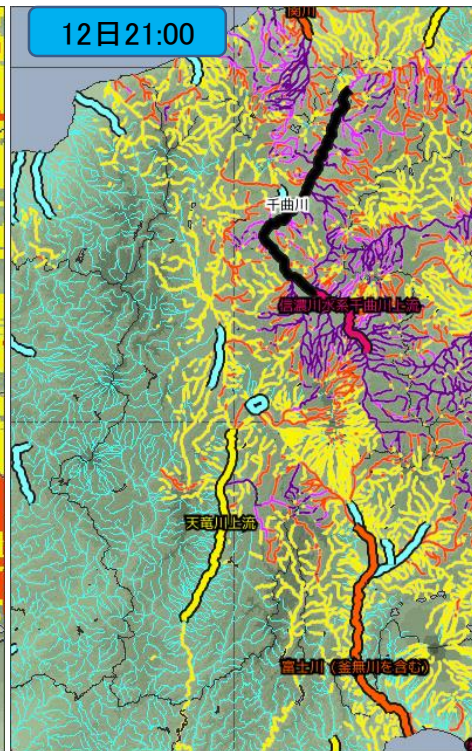
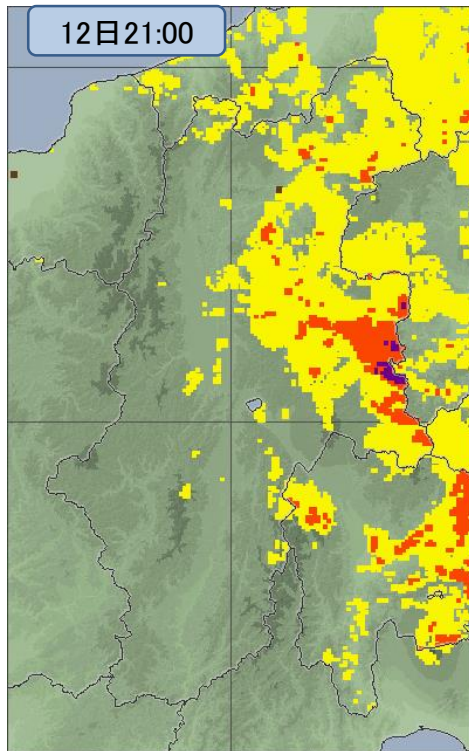
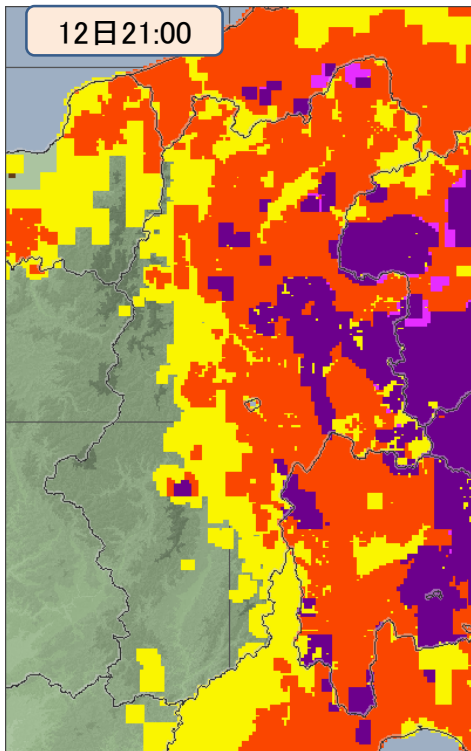
大雨警報(浸水害)の
危険度分布

洪水警報の
危険度分布

12日21:00

12日21:00

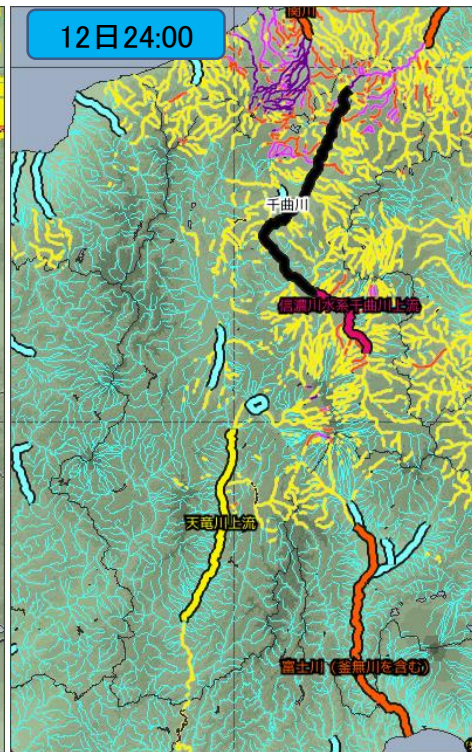
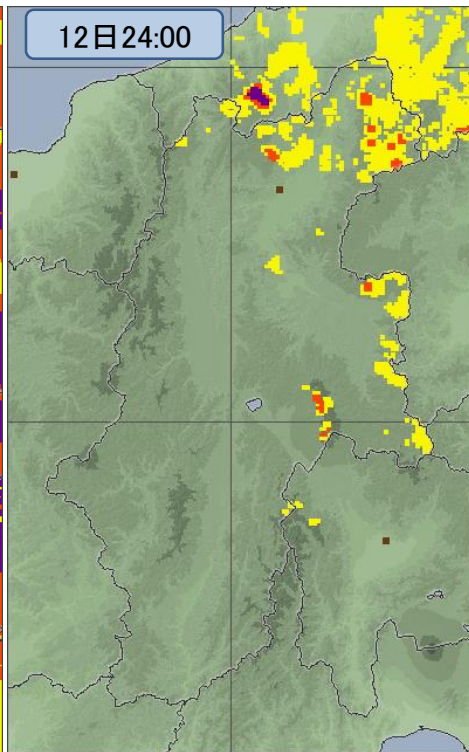
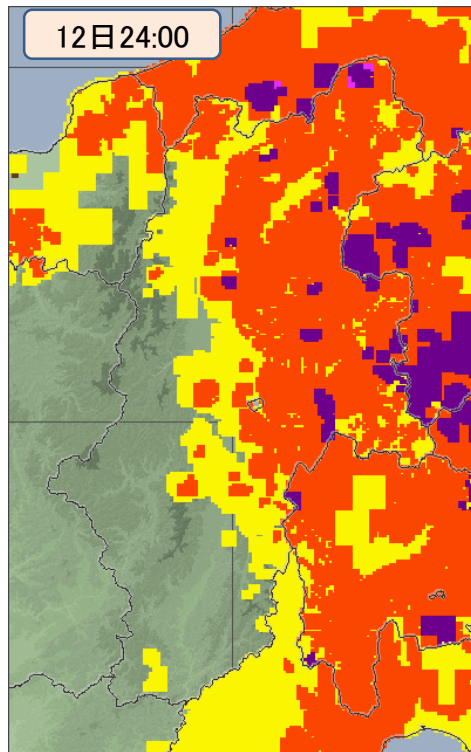
12日21:00



12日24:00

12日24:00

12日24:00



大雨警報(土砂災害)の危険度分布

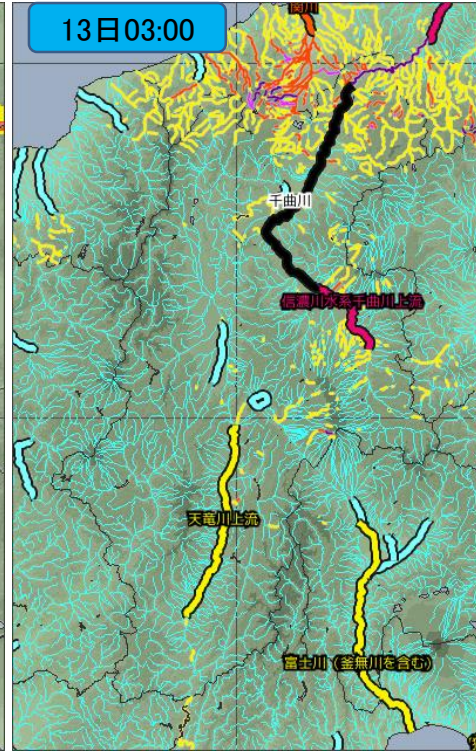
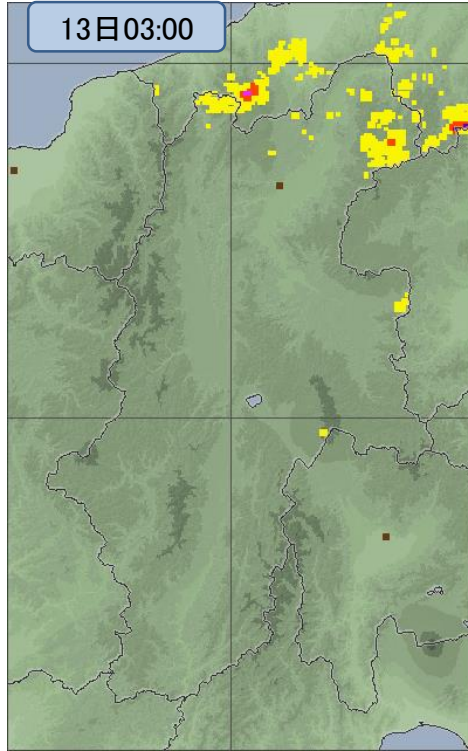
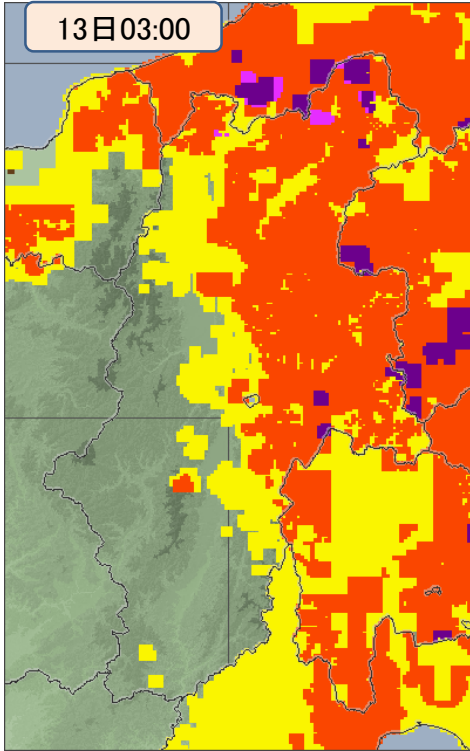
大雨警報(浸水害)の危険度分布

洪水警報の危険度分布

13日03:00

13日03:00

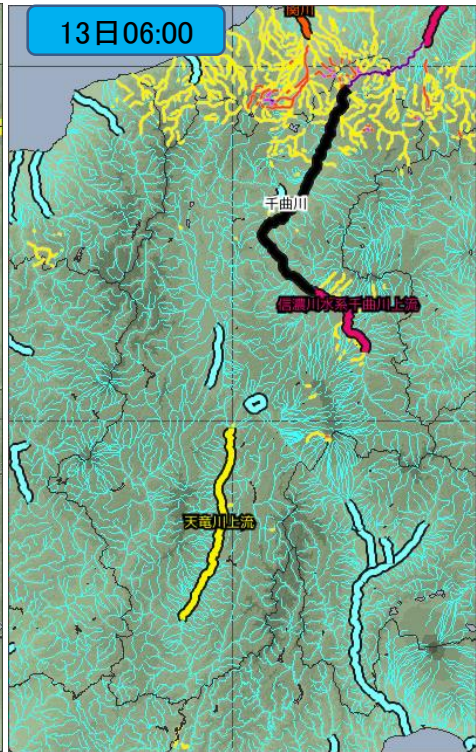
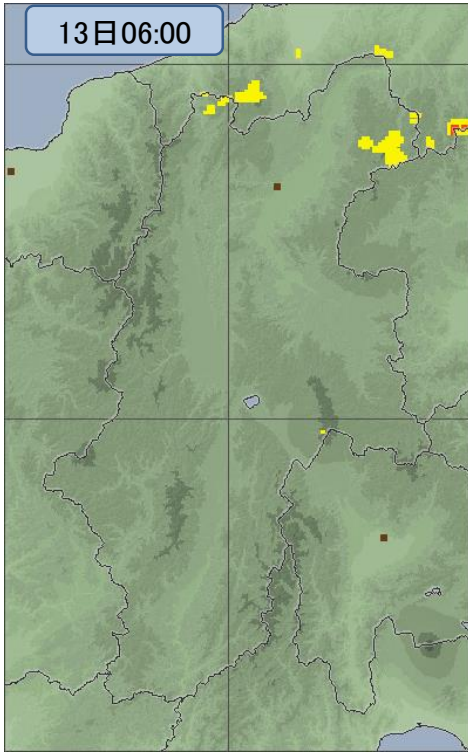
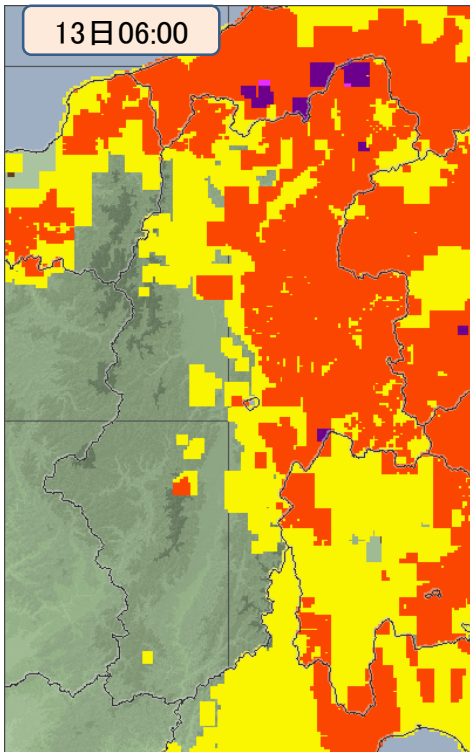
13日03:00



13日06:00

13日06:00

13日06:00

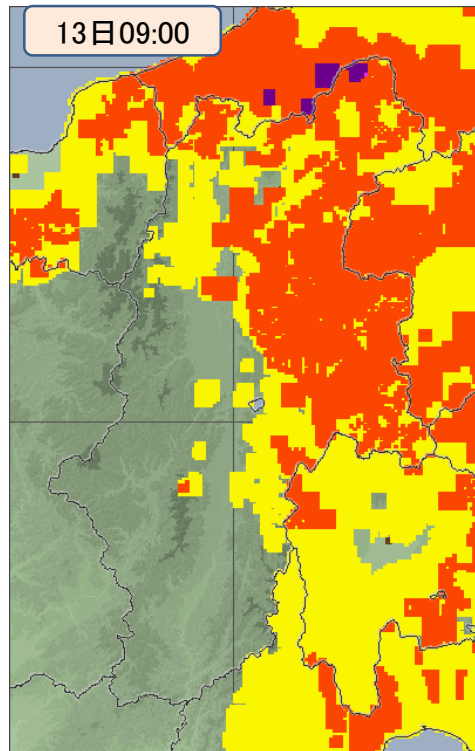


大雨警報(土砂災害)の
危険度分布

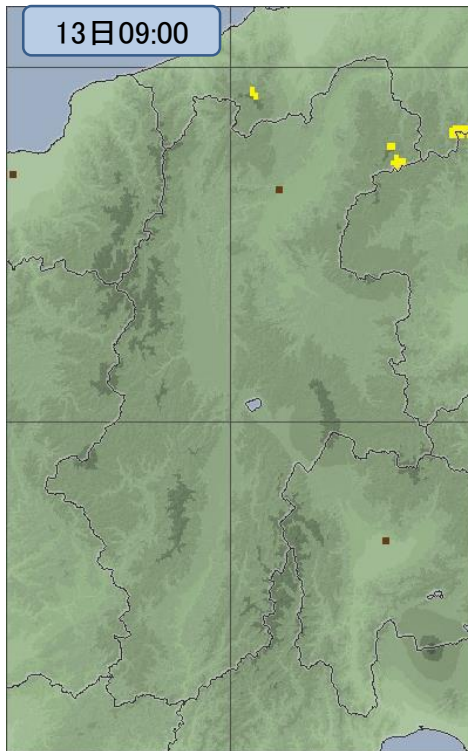
大雨警報(浸水害)の
危険度分布

洪水警報の
危険度分布

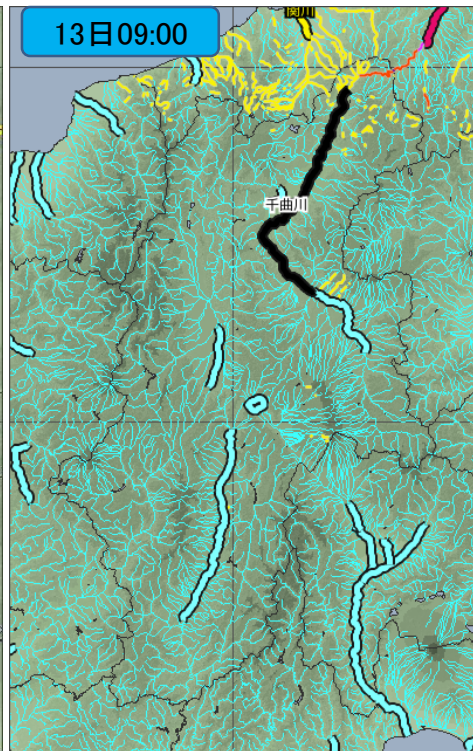
13日09:00



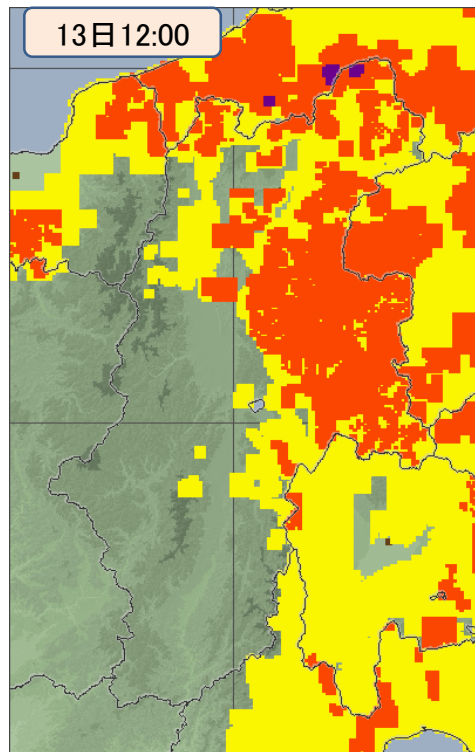
13日09:00



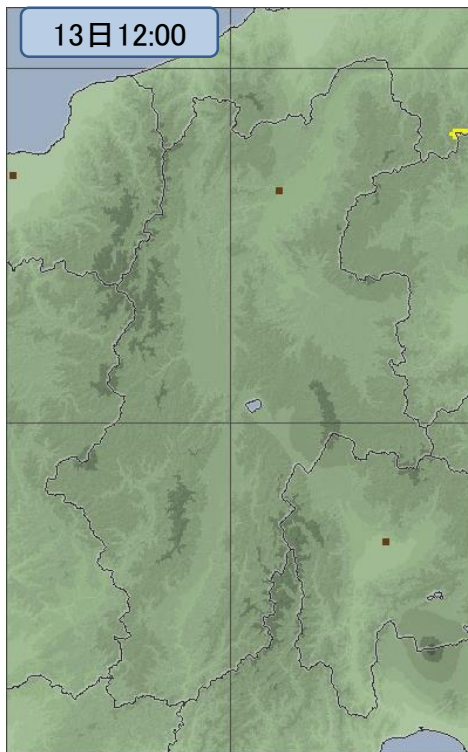
13日09:00



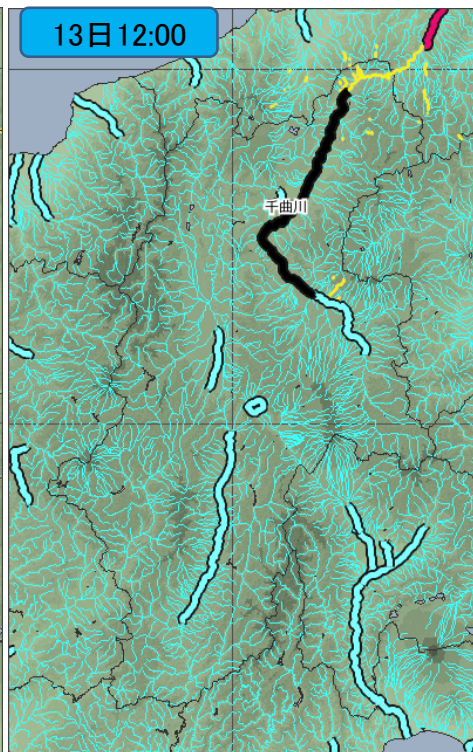
13日12:00



13日12:00



13日12:00

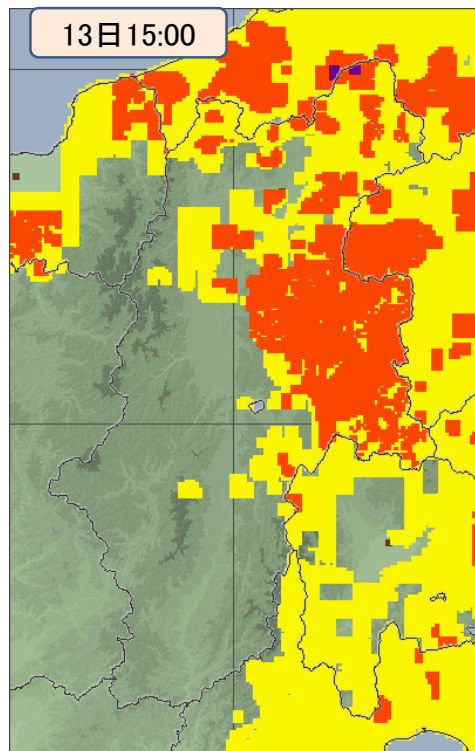


大雨警報(土砂災害)の
危険度分布

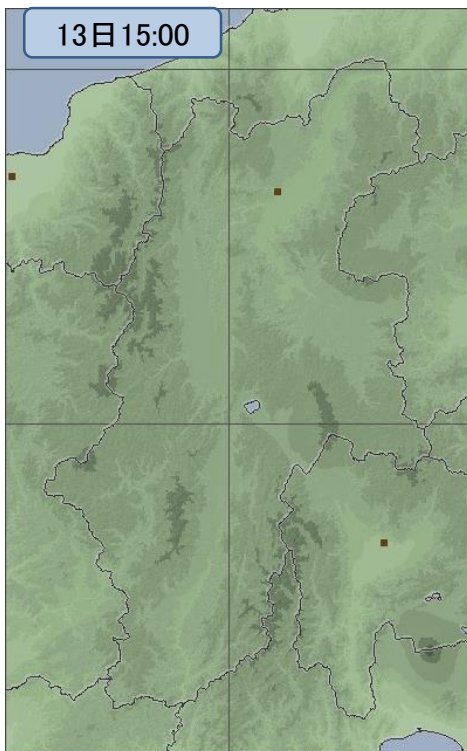
大雨警報(浸水害)の
危険度分布

洪水警報の
危険度分布

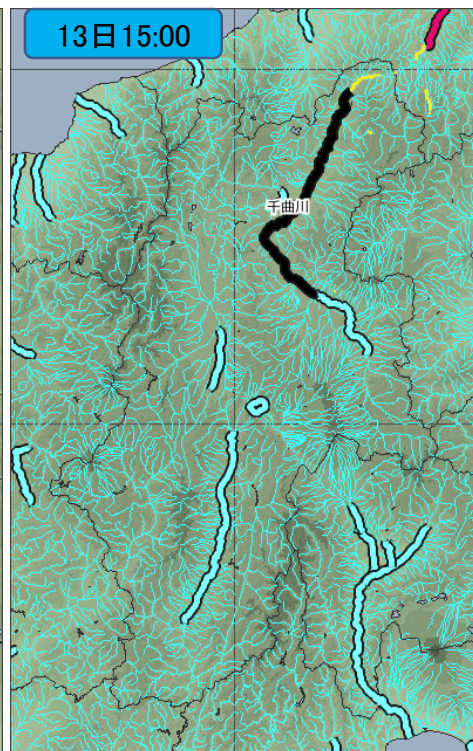
13日15:00



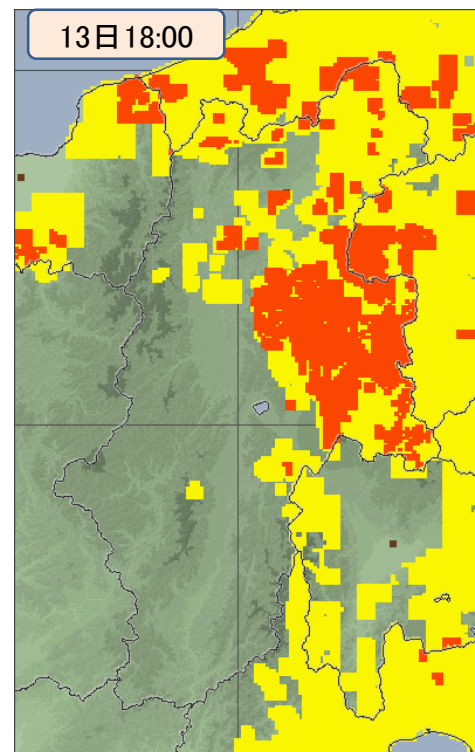
13日15:00



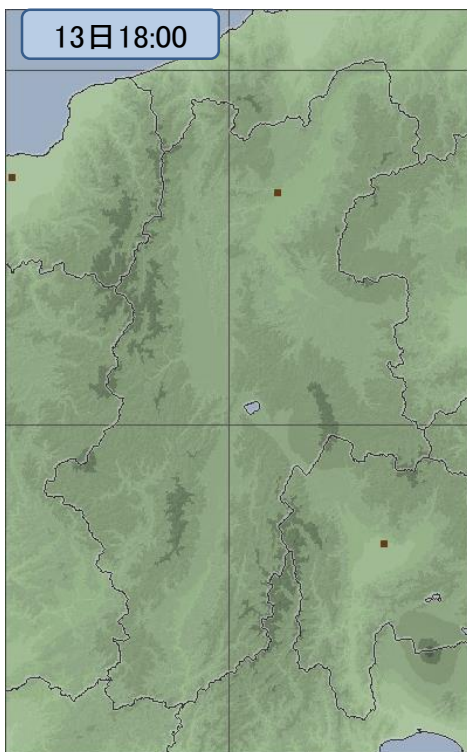
13日15:00



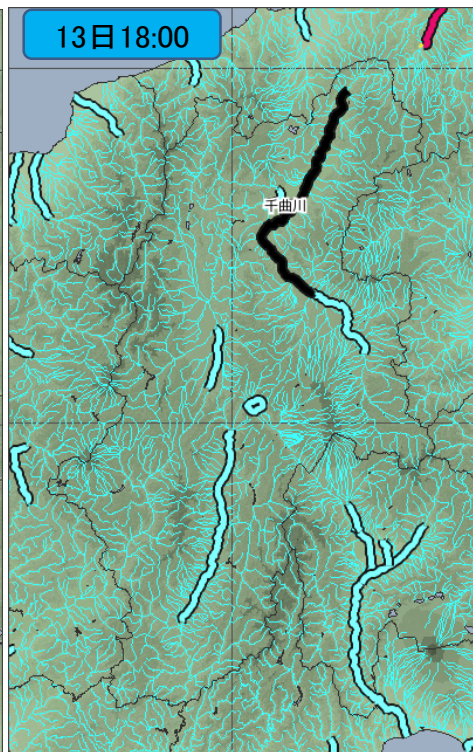
13日18:00



13日18:00



13日18:00

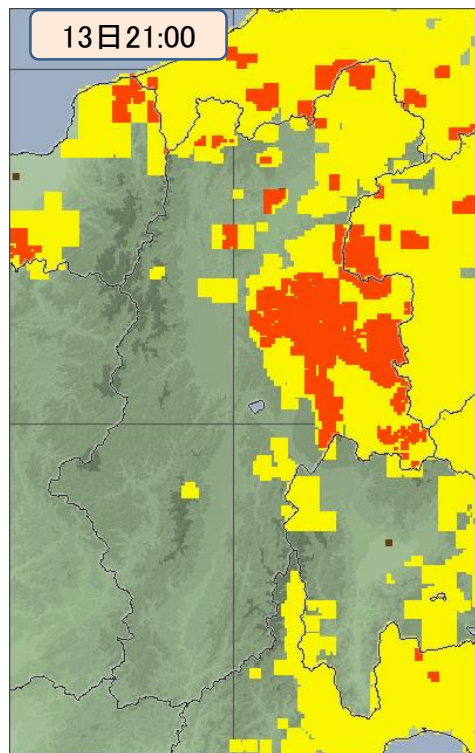


大雨警報(土砂災害)の
危険度分布

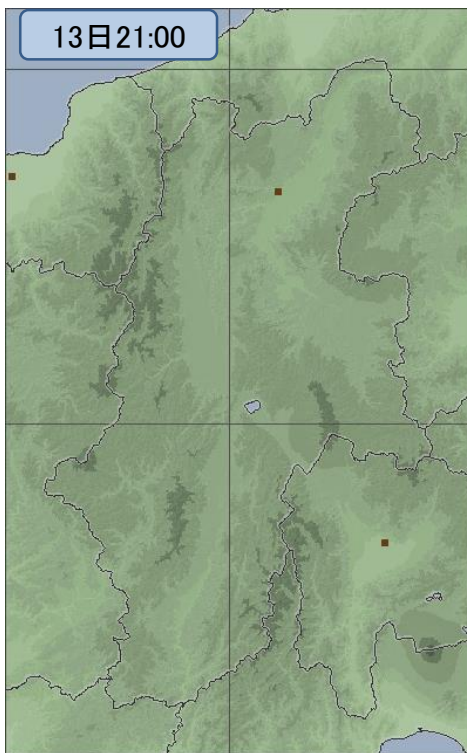
大雨警報(浸水害)の
危険度分布

洪水警報の
危険度分布

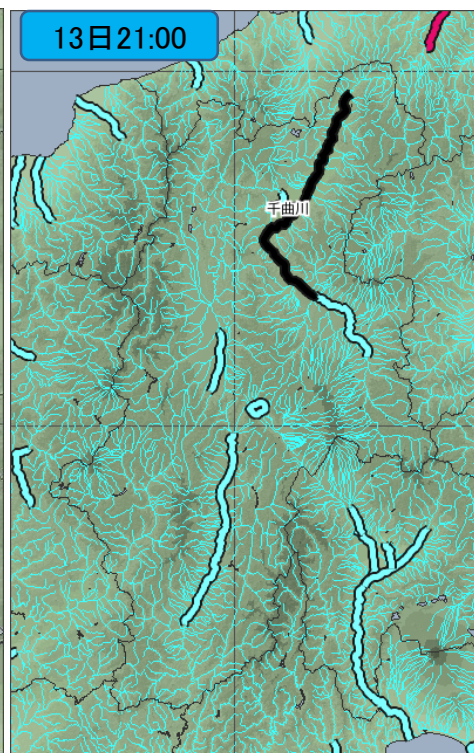
13日21:00



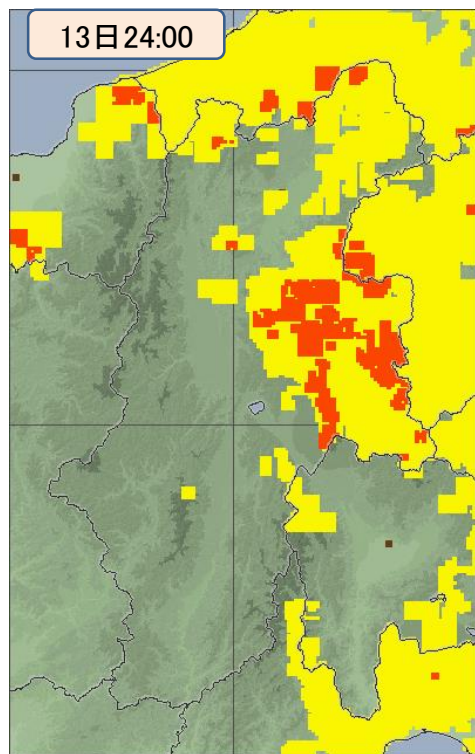
13日21:00



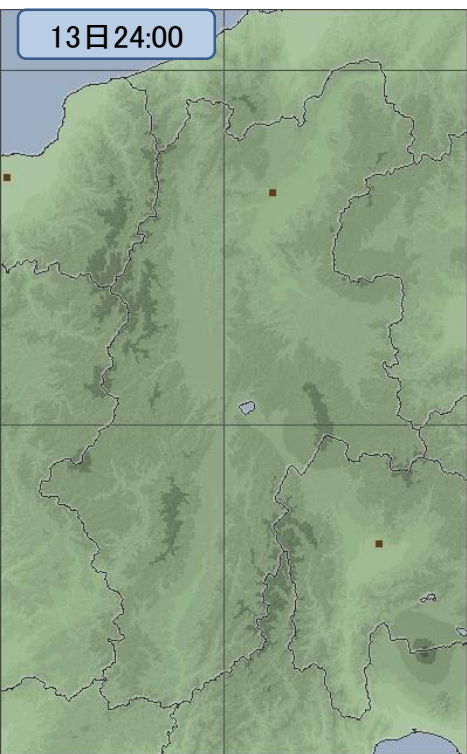
13日21:00



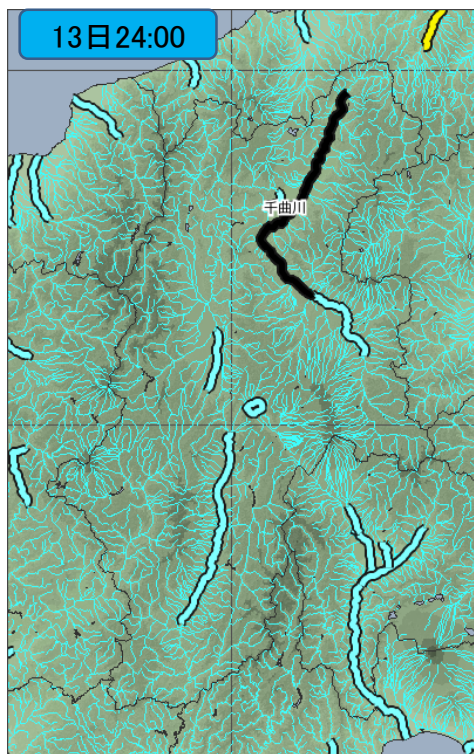
13日24:00



13日24:00



13日24:00



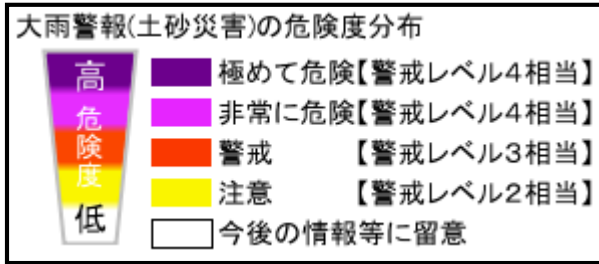
土砂災害警戒判定メッシュ情報、大雨・洪水警報の危険度分布は、土砂災害警戒情報や大雨警報（土砂災害）、大雨警報（浸水害）及び、洪水警報を補足する情報です。

最新の大雨・洪水警報の危険度分布はこちらをご覧ください（気象庁ホームページ）

<https://www.jma.go.jp/jp/suigaimesh/flood.html>

○土砂災害警戒判定メッシュ情報、大雨・洪水警報の危険度分布の凡例

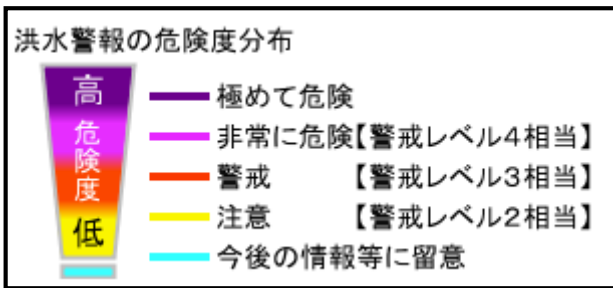
大雨警報（土砂災害）の危険度分布



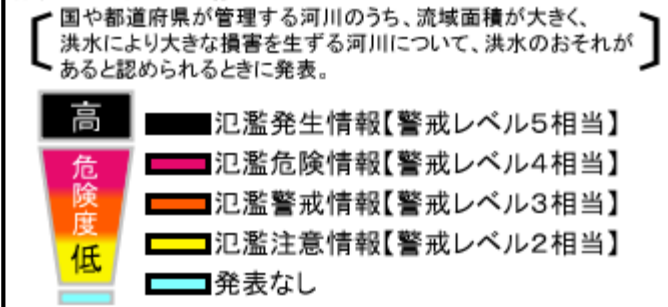
大雨警報（浸水害）の危険度分布



洪水警報の危険度分布



指定河川洪水予報

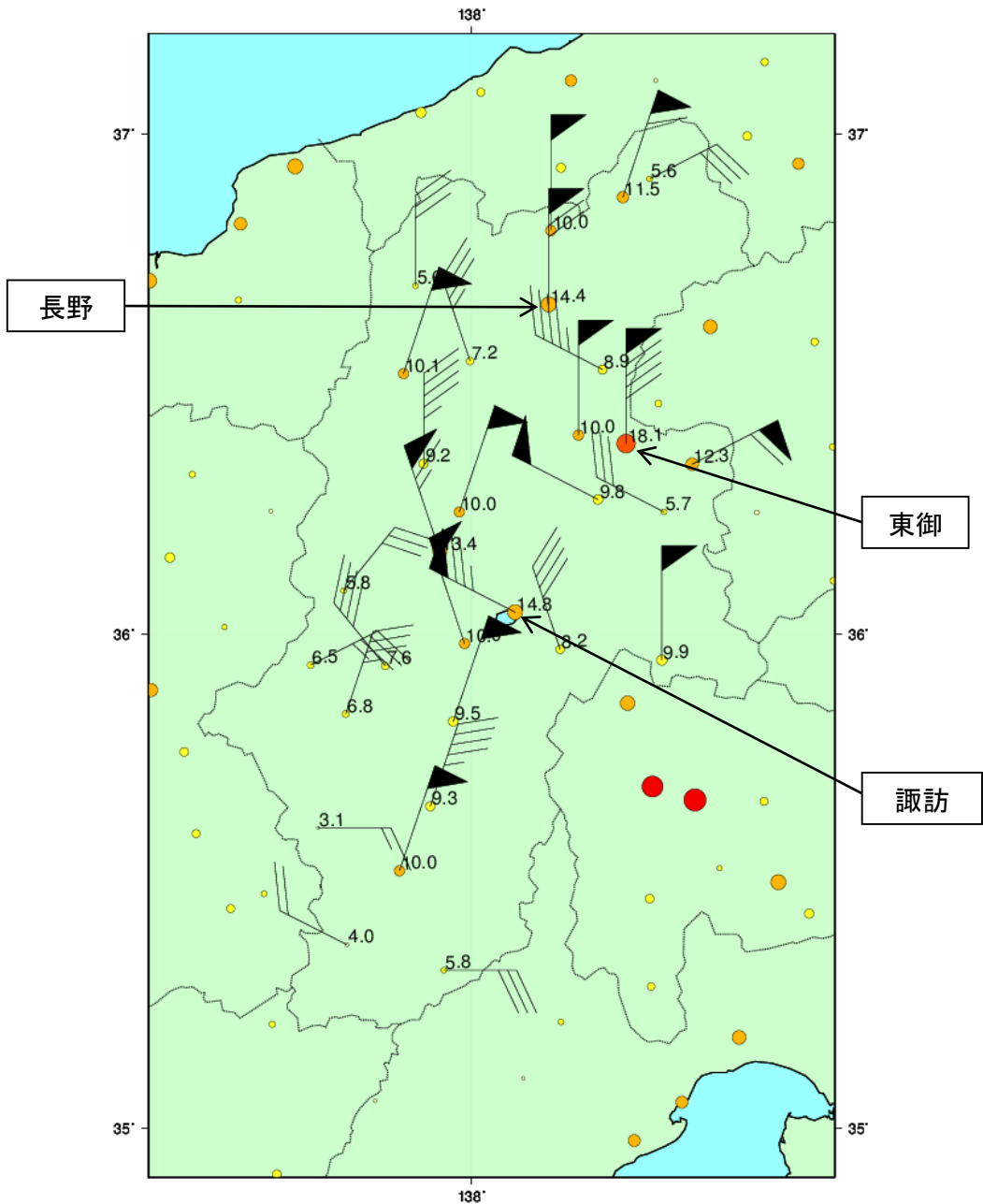


(4) 風の状況

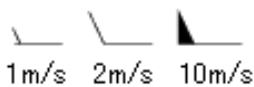
台風第19号の接近に伴う日最大風速は、東御で北の風18.1m/s (12日21時11分)、諏訪で西北西の風14.8m/s (12日23時57分)、長野で北の風14.4m/s (12日21時11分)を観測した。

○アメダス最大風速 (10分間平均風速の最大値) 分布図

(令和元年10月12日00時～10月13日24時)



アメダス 風速



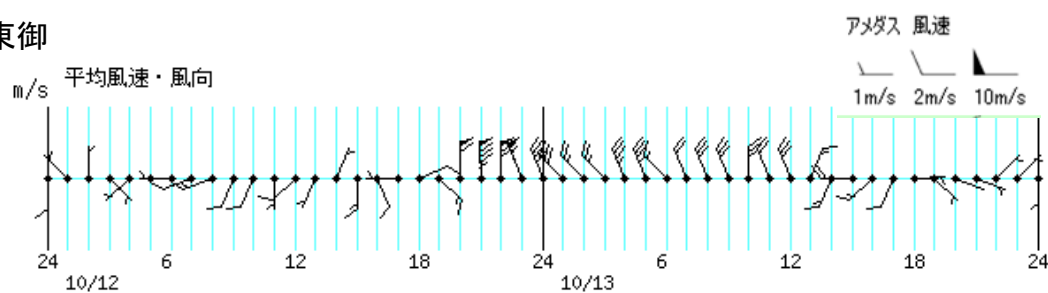
アメダス 風速 (m/s)



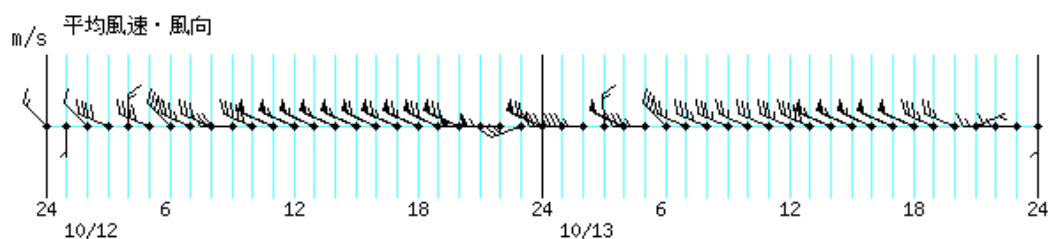
○風向・風速の推移（令和元年10月12日00時～10月13日24時）

※ 期間最大風速 上位の6地点

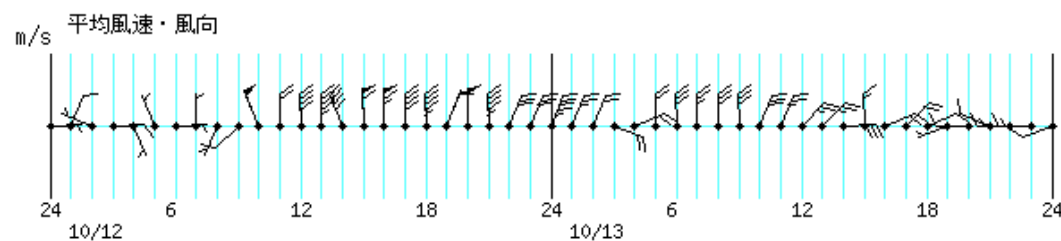
東御



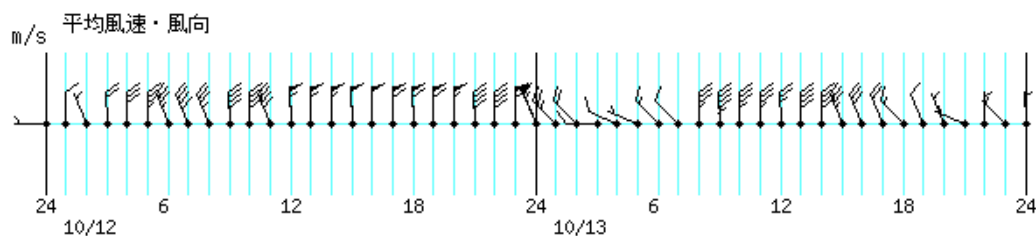
諏訪



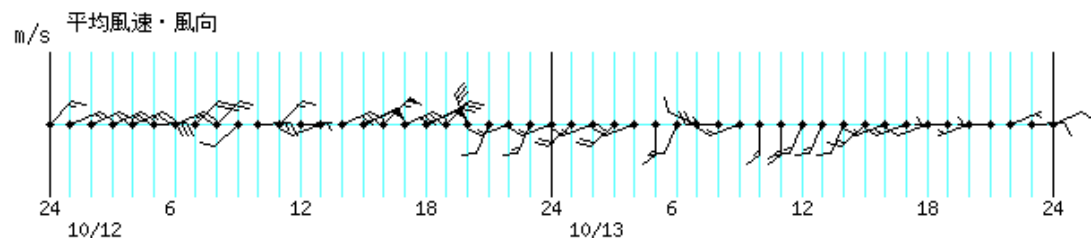
長野



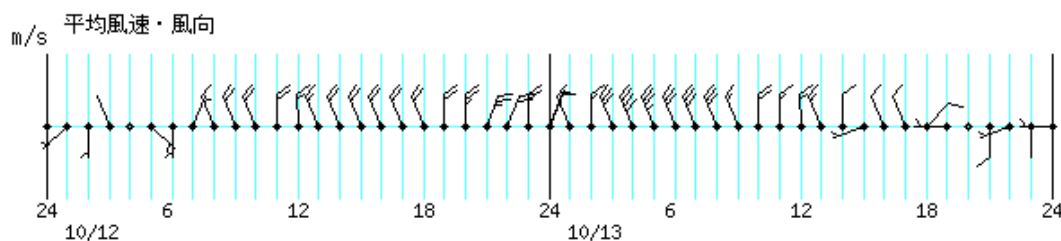
松本今井



軽井沢



飯山



○風向・風速表（令和元年10月12日00時～10月13日24時）

単位：風速(m/s) 風向(16方位)

観測所名	12日					13日				
	日最多 風向	日最大 風速/風向		日最大 瞬間風速/風向		日最多 風向	日最大 風速/風向		日最大 瞬間風速/風向	
	日平均 風速		時分		時分	日平均 風速		時分		時分
長野(気)	N	N		N		N	N		N	
	5.7	14.4	1513	25.7	2051	4.1	8.4	0912	14.5	0129
松本(特)	NNW	NNE		NNE		N	NNE		NNE	
	5.2	10.0	2301	18.2	2254	3.8	9.1	0057	15.7	0055
諏訪(特)	WNW	WNW		WNW		WNW	WNW		WNW	
	8.5	14.8	2357	19.2	2349	6.7	14.4	0004	16.9	0004
軽井沢(特)	ENE	ENE		E		WSW	WSW		SW	
	4.7	12.3	1509	27.1	1540	2.6	7.5	0014	15.5	0014
飯田(特)	W	NE		NE		NE	NNE		NNE	
	3.0	7.9	2134	17.9	2133	4.0	10.0	0902	16.6	1109
野沢温泉	N	NE		NE		SE	ENE		NNE	
	2.0	5.3	2350	15.2	2357	2.6	5.6	0002	17.1	0002
信濃町	N	N		N		NNE	N		NNW	
	4.7	10.0	1921	22.9	1937	3.9	8.3	0002	16.5	0001
飯山	NNW	NNE		NE		NNW	NNE		N	
	3.2	10.4	2400	17.6	2400	3.5	11.5	0005	21.5	0404
白馬	NNE	N		N		NNE	NNE		N	
	1.6	5.6	2026	18.7	2328	1.5	4.1	1219	10.4	1214
大町	N	NNE		NNE		N	NNE		NNE	
	3.4	8.8	2329	14.7	2321	4.6	10.1	1026	16.1	1026
信州新町	NNW	SE		N		N	NNW		N	
	0.5	1.9	1629	5.0	2312	2.1	7.2	0035	14.2	0343
菅平	NNW	WNW		WNW		WNW	WNW		W	
	2.5	7.9	2351	22.7	2355	2.8	8.9	0023	21.1	0007
上田	W	N		ENE		NNW	NE		N	
	2.0	10.0	2000	24.7	2110	2.1	5.8	1121	14.4	0044
穂高	N	N		NW		N	NNW		N	
	3.8	9.2	2320	19.0	2344	2.3	5.4	0026	11.0	0905
東御	N	N		NNE		NNW	NNW		NNW	
	3.7	18.1	2111	30.6	2335	3.7	9.4	0509	21.4	0502
松本今井	N	NNW		N		N	NNW		NNW	
	8.3	13.4	2346	20.1	1850	4.1	10.8	0002	14.4	0011
立科	WNW	WNW		N		WNW	WNW		WNW	
	3.3	9.8	2358	19.6	2320	2.6	9.8	0004	18.1	0028
佐久	WNW	WNW		W		WNW	WNW		W	
	1.8	5.7	2353	15.9	2200	2.3	5.6	0005	14.9	0005
奈川	NE	NE		NNE		N	NNE		N	
	2.8	5.8	0724	12.7	0723	1.8	4.6	1229	10.6	1256
開田高原	ENE	ENE		ENE		NW	ENE		ENE	
	1.5	6.5	2100	13.6	2040	1.5	4.7	0008	12.1	0001
木祖藪原	NNW	NW		NNW		N	NNE		NNW	
	5.0	7.6	1414	16.6	1407	2.6	5.9	1902	12.6	1431
辰野	NNW	NNW		N		NNW	NW		NW	
	6.1	10.0	1709	23.3	1744	3.3	5.6	1614	10.6	1557
原村	NW	NNW		NNW		WNW	WNW		NW	
	3.5	8.2	1330	16.7	1328	2.7	5.9	1438	10.2	1429
野辺山	N	N		NNW		NE	N		NNE	
	4.2	9.9	2133	25.2	2042	3.3	8.1	0029	18.7	0018
木曾福島	NNE	NNE		NNE		NNE	NNE		NNE	
	2.9	6.1	0449	11.3	0805	2.1	6.8	1033	11.7	1253
伊那	NNE	NNE		N		NNE	N		N	
	5.5	9.5	1756	17.1	1846	3.9	7.8	0016	14.3	0008
南木曾	E	E		N		ENE	NNE		N	
	1.4	3.1	2133	13.7	1505	0.8	1.7	1546	5.3	1636
飯島	N	NNE		NNW		N	NNE		NE	
	5.4	9.3	2048	17.8	0745	3.9	6.5	1354	13.5	1023
浪合	SSE	WNW		W		S	S		NW	
	0.9	4.0	1831	14.3	1808	0.9	2.8	1052	6.2	1533
南信濃	ENE	E		E		SW	SW		SW	
	1.3	5.8	2139	13.9	2139	1.6	4.2	1106	7.5	1040

※（気）は気象官署、（特）は特別地域気象観測所、その他はアメダス観測所

(5) 極値更新状況

○気象官署(長野地方气象台、松本・諏訪・軽井沢・飯田特別地域気象観測所)

統計開始以来の極値更新

要素	地点名	値	起日	これまでの観測史上1位	統計開始	
					年月日	年月
日降水量 (mm)	長野	132.0	12日	124.5	2004/10/20	1889/1
月最大24時間降水量 (mm)	長野	134.0	12日	125.5	2004/10/20	1946/1

10月としての極値更新

要素	地点名	値	起日	これまでの観測史上1位	統計開始	
					年月日	年月
日降水量 (mm)	軽井沢	314.5	12日	149.2	1961/10/27	1925/10
日最大1時間降水量 (mm)	軽井沢	41.5	12日	23.5	2004/10/20	1931/10
月最大24時間降水量 (mm)	軽井沢	318.5	12日	135.0	2004/10/20	1971/10
日最大瞬間風速・風向 (m/s)	長野	25.7 北	12日	22.4 西	2001/10/10	1937/10
	軽井沢	27.1 東	12日	24.7 西	2017/10/23	1925/10

○アメダス(統計期間10年以上の観測所)

<統計開始以来の極値更新>

要素	地点名	値	起日	これまでの観測史上1位	統計開始	
					年月日	年月
日降水量 (mm)	野沢温泉	173.5	12日	140.0	2017/7/1	1976/1
	信濃町	164.5	12日	148	1982/9/12	1976/4
	笠岳	285.0	12日	232	1986/9/3	1979/7
	信州新町	163.5	12日	153	2004/10/20	1976/3
	菅平	270.0	12日	146	1983/9/28	1976/1
	聖高原	242.0	12日	169	2004/10/20	1979/7
	東御	148.5	12日	135	1983/9/28	1976/3
	鹿教湯	320.0	12日	195	1982/9/12	1976/1
	立科	264.0	12日	137	1999/8/14	1978/11
	佐久	303.5	12日	205	1999/8/14	1976/4
	白樺湖	228.5	12日	152	2006/7/18	2004/9
	北相木	395.5	12日	258	2007/9/6	2004/9
高遠	200.0	12日	133	2006/7/18	2004/9	
日最大1時間降水量 (mm)	北相木	37.5	12日	37.5	2010/8/24	2004/9
日最大風速・風向 (m/s)	東御	18.1 北	12日	17.7 北	2017/10/23	1978/11
日最大瞬間風速・風向 (m/s)	菅平	22.7 西北西	12日	20.6 西	2012/4/3	2008/3
	辰野	23.3 北	12日	23.3 北	2013/10/16	2009/3

降水量最小単位: 2008年3月26日から1mm→0.5mm

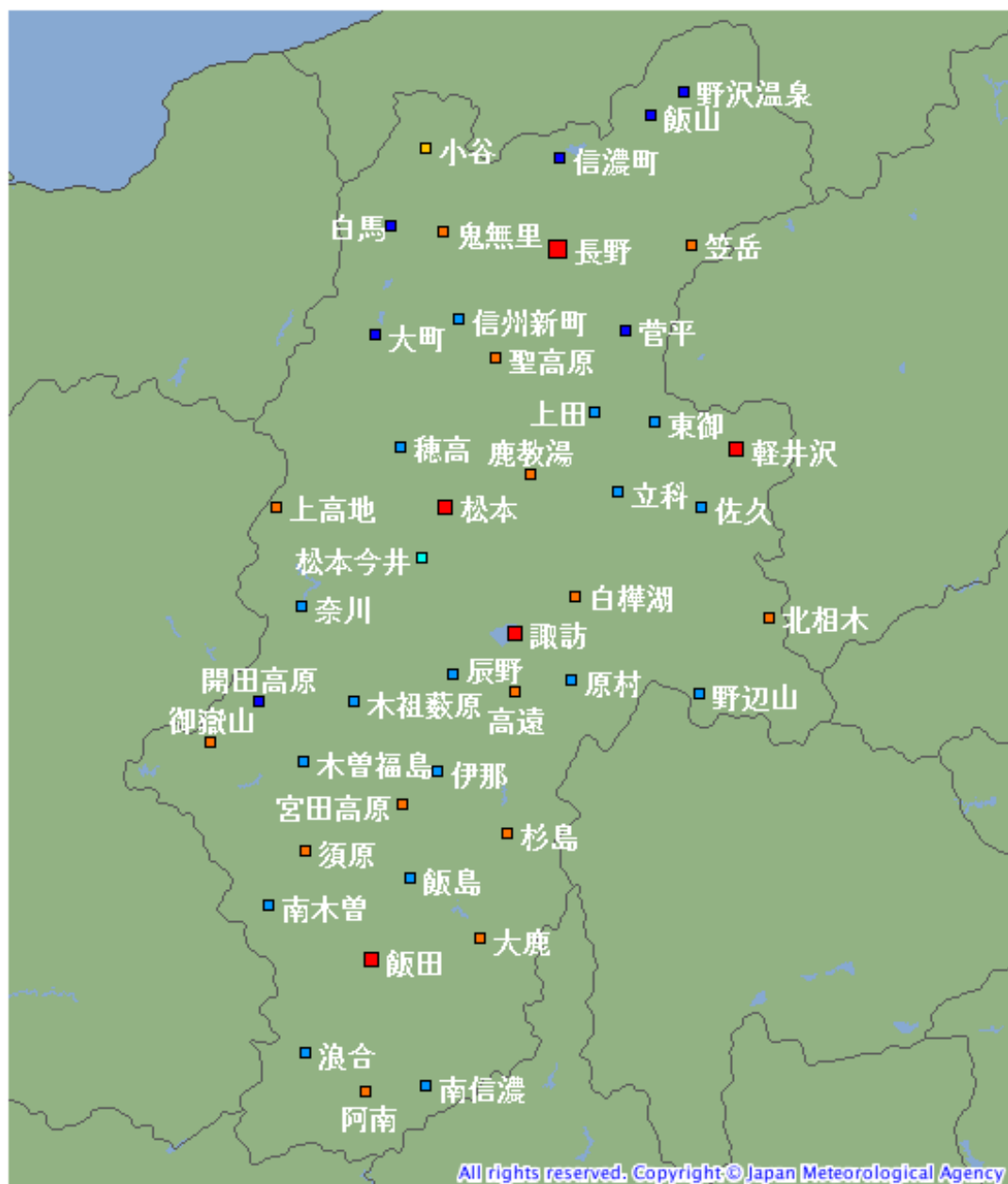
風速最小単位: 2008年3月から1m/s→0.1m/s(地点により変更日異なる)

<10月としての極値更新>

要素	地点名	値	起日	これまでの観測史上1位		統計開始年月
				年月日	年月	
日降水量 (mm)	小谷	136.0	12日	132.0	2017/10/23	1983/10
	上田	143.0	12日	135	2004/10/20	1976/10
	原村	149.5	12日	88	2002/10/1	1976/10
	野辺山	171.0	12日	149	2004/10/20	1976/10
	杉島	196.5	12日	93	1991/10/1	1983/10
	大鹿	131.0	12日	97.5	2014/10/5	1983/10
日最大1時間降水量 (mm)	野沢温泉	19.0	12日	19	2002/10/1	1976/10
	信濃町	19.0	12日	19.0	2017/10/23	1976/10
	笠岳	30.5	12日	30	2002/10/1	1979/10
	菅平	31.5	12日	25	2002/10/1	1976/10
	聖高原	28.5	12日	22	2004/10/20	1979/10
	東御	22.0	12日	17	2007/10/27	1976/10
	鹿教湯	37.5	12日	24.0	2018/10/1	1976/10
	立科	34.5	12日	15	2002/10/1	1979/10
	佐久	35.0	12日	21	2004/10/20	1976/10
日最大10分間降水量 (mm)	笠岳	6.0	12日	5.0	2015/10/2	2009/10
	菅平	6.5	12日	6.5	2015/10/2	2008/10
	聖高原	5.5	12日	5.0	2015/10/2	2009/10
	上田	4.0	12日	3.5	2015/10/2	2008/10
	鹿教湯	8.0	12日	6.0	2015/10/2	2009/10
	立科	7.0	12日	4.5	2010/10/4	2009/10
	佐久	6.5	12日	3.5	2017/10/23	2009/10
日最大風速・風向 (m/s)	菅平	8.9 西北西	13日	7.8 西北西	2017/10/23	1979/10
	上田	10.0 北	12日	9 南南東	2006/10/23	1976/10
日最大瞬間風速・風向 (m/s)	信濃町	22.9 北	12日	19.8 北北西	2017/10/30	2009/10

降水量最小単位: 2008年3月26日から1mm→0.5mm

風速最小単位: 2008年3月から1m/s→0.1m/s(地点により変更日異なる)



3 長野地方気象台の執った措置

(1) 特別警報・警報・注意報発表状況（令和元年10月11日20時～10月13日23時）

長野地方気象台発表

●:発表 ◇:特別警報から警報 ▽:特別警報から注意報 ▼:警報から注意報 ○:継続 解:解除
 浸:浸水害 土:土砂災害 土浸:土砂災害、浸水害 斜体字:発表 下線:特別警報から警報

長野市から東御市まで

発表時刻	警報・注意報	長野市	松本	乗鞍上高地	上田市	岡谷市	飯田市	諏訪市	須坂市	小諸市	伊那市	駒ヶ根市	中野市	大町市	飯山市	茅野市	塩尻	檜川	佐久市	千曲市	東御市	
2019/10/11 20:05	強風注意報	●	●	●	●	●	●	●	●	●	●	●	●	●	●	●	●	●	●	●	●	●
2019/10/12 04:28	大雨注意報		●		●	●		●		●	●	●				●	●		●		●	●
	雷注意報	●	●	●	●	●	●	●	●	●	●	●	●	●	●	●	●	●	●	●	●	●
	強風注意報	○	○	○	○	○	○	○	○	○	○	○	○	○	○	○	○	○	○	○	○	○
2019/10/12 07:40	洪水注意報		●		●		●	●		●	●	●				●			●		●	●
	大雨警報									土										土		
	洪水警報										●											
	暴風警報	●	●	●	●	●	●	●	●	●	●	●	●	●	●	●	●	●	●	●	●	●
	大雨注意報	●	○	●	○	○	●	○	●		○	○	○	●	●	●	○	○	●		●	○
2019/10/12 08:17	雷注意報	○	○	○	○	○	○	○	○	○	○	○	○	○	○	○	○	○	○	○	○	○
	洪水注意報	●	○	●	○	●	○	○	○	○		○	○	○	○	○	○	○	○	○	○	○
	大雨警報				土					土	土					土				土		土
	洪水警報										●	○				●				●		●
	暴風警報	○	○	○	○	○	○	○	○	○	○	○	○	○	○	○	○	○	○	○	○	○
2019/10/12 09:03	大雨注意報	○	○	○	○	○	○	○	○	○	○	○	○	○	○	○	○	○	○	○	○	○
	雷注意報	○	○	○	○	○	○	○	○	○	○	○	○	○	○	○	○	○	○	○	○	○
	洪水注意報	○	○	○	○	○	○	○	○	○	○	○	○	○	○	○	○	○	○	○	○	○
	大雨警報	土	土浸		土浸	土浸	浸	土浸	土	土浸	土浸	土浸	土	土	土	土浸	土浸	土	土浸	土	土浸	土浸
	洪水警報	●	●		●	●	●	●	●	○	○	●				○	●			○	●	○
2019/10/12 10:56	暴風警報	○	○	○	○	○	○	○	○	○	○	○	○	○	○	○	○	○	○	○	○	○
	大雨注意報			○																		
	雷注意報	○	○	○	○	○	○	○	○	○	○	○	○	○	○	○	○	○	○	○	○	○
	洪水注意報			○																		
	大雨警報	土	土浸		土浸	土浸	浸	土浸	土	土浸	土浸	土浸	土	土	土	土浸	土浸	土	土浸	土	土浸	土浸
2019/10/12 12:18	洪水警報	○	○		○	○	○	○	○	○	○	○	●	●	●	○	○			○	○	○
	暴風警報	○	○	○	○	○	○	○	○	○	○	○	○	○	○	○	○	○	○	○	○	○
	大雨注意報			○																		
	雷注意報	○	○	○	○	○	○	○	○	○	○	○	○	○	○	○	○	○	○	○	○	○
	洪水注意報			○																		
2019/10/12 14:39	大雨警報	土浸	土浸		土浸	土浸	浸	土浸	土浸	土浸	土浸	土浸	土浸	土	土浸	土浸	土浸	土	土浸	土浸	土浸	土浸
	洪水警報	○	○		○	○	○	○	○	○	○	○	○	○	○	○	○	○	●	○	○	○
	暴風警報	○	○	○	○	○	○	○	○	○	○	○	○	○	○	○	○	○	○	○	○	○
	大雨注意報			○																		
	雷注意報	○	○	○	○	○	○	○	○	○	○	○	○	○	○	○	○	○	○	○	○	○
洪水注意報			○																			

特別警報・警報・注意報発表状況（続き）

●:発表 ◇:特別警報から警報 ▽:特別警報から注意報 ▼:警報から注意報 ○:継続 解:解除
 浸:浸水害 土:土砂災害 土浸:土砂災害、浸水害 斜体字:発表 下線:特別警報から警報

長野市から東御市まで

発表時刻	警報・注意報	長野市	松本	乗鞍上高地	上田市	岡谷市	飯田市	諏訪市	須坂市	小諸市	伊那市	駒ヶ根市	中野市	大町市	飯山市	茅野市	塩尻	檜川	佐久市	千曲市	東御市		
2019/10/12 15:30	大雨特別警報	浸			浸					浸	浸					浸				土浸		浸	
	大雨警報		土浸			土浸	浸	土浸	土浸			土浸	土浸	土	土浸		土浸	土			土浸		
	洪水警報	○	○		○	○	○	○	○	○	○	○	○	○	○	○	○	○	○	○	○	○	○
	暴風警報	○	○	○	○	○	○	○	○	○	○	○	○	○	○	○	○	○	○	○	○	○	○
	大雨注意報			○																			
	雷注意報	○	○	○	○	○	○	○	○	○	○	○	○	○	○	○	○	○	○	○	○	○	○
	洪水注意報			○																			
2019/10/12 18:10	大雨特別警報	浸	浸		土浸			浸	浸	土浸	浸		浸			土浸				土浸	浸	浸	
	大雨警報				土浸	浸					土浸			土	土浸		土浸	土					
	洪水警報	○	○		○	○	○	○	○	○	○	○	○	○	○	○	○	○	○	○	○	○	○
	暴風警報	○	○	○	○	○	○	○	○	○	○	○	○	○	○	○	○	○	○	○	○	○	○
	大雨注意報			○																			
	雷注意報	○	○	○	○	○	○	○	○	○	○	○	○	○	○	○	○	○	○	○	○	○	○
	洪水注意報			○																			
2019/10/12 19:16	大雨特別警報	浸	浸		土浸			浸	浸	土浸	浸		浸			土浸				土浸	浸	浸	
	大雨警報				土浸	浸					土浸			土	土浸		土浸	土					
	洪水警報	○	○		○	○	○	○	○	○	○	○	○	○	○	○	○	○	○	○	○	○	○
	暴風警報	○	○	○	○	○	○	○	○	○	○	○	○	○	○	○	○	○	○	○	○	○	○
	大雨注意報			○																			
	雷注意報	○	○	○	○	○	○	○	○	○	○	○	○	○	○	○	○	○	○	○	○	○	○
	洪水注意報			○																			
2019/10/12 19:52	大雨特別警報	浸	浸		土浸			浸	浸	土浸	浸		浸			土浸				土浸	浸	浸	
	大雨警報				土浸	浸					土浸			土	土浸		土浸	土					
	洪水警報	○	○		○	○	○	○	○	○	○	○	○	○	○	○	○	○	○	○	○	○	○
	暴風警報	○	○	○	○	○	○	○	○	○	○	○	○	○	○	○	○	○	○	○	○	○	○
	大雨注意報			○																			
	雷注意報	○	○	○	○	○	○	○	○	○	○	○	○	○	○	○	○	○	○	○	○	○	○
	洪水注意報			○																			
2019/10/12 20:45	大雨特別警報	土浸	土浸		土浸	浸		浸	土浸	土浸	土浸		浸		浸	土浸		土	土浸	土浸	土浸	土浸	
	大雨警報										土浸			土			土浸						
	洪水警報	○	○		○	○	○	○	○	○	○	○	○	○	○	○	○	○	○	○	○	○	○
	暴風警報	○	○	○	○	○	○	○	○	○	○	○	○	○	○	○	○	○	○	○	○	○	○
	大雨注意報			○			▼																
	雷注意報	○	○	○	○	○	○	○	○	○	○	○	○	○	○	○	○	○	○	○	○	○	○
	洪水注意報			○																			
2019/10/12 23:11	大雨特別警報	土浸	土浸		土浸	浸		浸	土浸	土浸	土浸		浸		浸	土浸	土浸		土	土浸	土浸	土浸	
	大雨警報										土浸			土			土浸						
	洪水警報	○	○		○	○	○	○	○	○	○	○	○	○	○	○	○	○	○	○	○	○	○
	暴風警報	○	○	○	○	○	○	○	○	○	○	○	○	○	○	○	○	○	○	○	○	○	○
	大雨注意報			○			○																
	雷注意報	○	○	○	○	○	○	○	○	○	○	○	○	○	○	○	○	○	○	○	○	○	○
	洪水注意報			○																			

特別警報・警報・注意報発表状況（続き）

●:発表 ◇:特別警報から警報 ▼:特別警報から注意報 ▼:警報から注意報 ○:継続 解:解除
 浸:浸水害 土:土砂災害 土浸:土砂災害、浸水害 斜体字:発表 下線:特別警報から警報

長野市から東御市まで

発表時刻	警報・注意報	長野市	松本	乗鞍上高地	上田市	岡谷市	飯田市	諏訪市	須坂市	小諸市	伊那市	駒ヶ根市	中野市	大町市	飯山市	茅野市	塩尻	檜川	佐久市	千曲市	東御市		
2019/10/13 00:57	大雨特別警報	土							土						土						土		
	大雨警報		土		土	土		土		土	土	土	土	土		土	土	土	土	土		土	
	洪水警報	○			○	○	○	○	○	○	○	○	○	○	○	○				○	○	○	
	大雨注意報			○			○												解	○	○	○	
	雷注意報	○	○	○	○	○	解				○	解							解	○	○	○	
	強風注意報	▼	▼	▼	▼	▼	▼	▼	▼	▼	▼	▼	▼	▼	▼	▼	▼	▼	▼	▼	▼	▼	▼
洪水注意報		▼	○														▼						
2019/10/13 03:20	大雨警報	土	土		土	土		土	土	土	土		土	土	土	土	土	土	土	土	土	土	
	洪水警報	○			○	○		○	○	○		○	○	○	○	○				○	○	○	
	大雨注意報			○			解					▼											
	雷注意報	○	○	○	○	○		○	○	○			○	○	○	○	○	○		○	○	○	
	強風注意報	○	○	○	○	○	○	○	○	○	○	○	○	○	○	○	○	○	○	○	○	○	
	洪水注意報		○	○			▼				▼							○	○				
2019/10/13 04:27	大雨警報	土	土		土	土		土	土	土	土		土	土	土	土	土	土	土	土	土	土	
	洪水警報	○			○	○		○	○	○		○	○	○	○	○				○	○	○	
	大雨注意報			○								○											
	雷注意報	解	解	解	解	解		解	解	解		解	解	解	解	解	解	解	解	解	解	解	
	強風注意報	解	解	解	解	○	解	○	解	解	解	解	解	解	解	○	解	解	解	解	解	解	
	洪水注意報		○	○			○				○							○	○				
2019/10/13 06:12	大雨警報	土	土		土	土		土	土	土	土		土	土	土	土			土	土	土	土	
	洪水警報	○			○			○	○	○		○		○	○				○	○	○	○	
	大雨注意報			解								解						▼					
	強風注意報					○		○								○							
	洪水注意報		○	解		▼	○	▼			○	▼		▼		▼	○	解					
	2019/10/13 08:29	大雨警報	土			解								土		土							
洪水警報		○			○			○	○				○		○					○	○	○	
大雨注意報			▼		▼			▼	▼	▼	▼			▼		▼		○	▼	▼	▼	▼	
強風注意報					○		○									○							
洪水注意報			○		○	解	○			○	○		解		○	○							
2019/10/13 11:06		大雨警報	土											土		土							
	洪水警報	○			○			○	○				○		○						○		
	大雨注意報		○		○			○	○				○		○			解	解	○	○	○	
	強風注意報				○		○									○							
	洪水注意報		解		解		解		▼	○	○				解	解			▼		▼		
	2019/10/13 12:31	大雨警報	土											土		土							
洪水警報		○			○			○	○				○		○						○		
大雨注意報			○		○			○	○				○		○					○	○	○	
強風注意報					○		○									○							
洪水注意報										○	解	解								○		○	
2019/10/13 16:46		洪水警報	○			○			○	○				○		○						○	
	大雨注意報	▼	○		○			解	○	○		▼	○	▼	○					○	○	○	
	強風注意報				解		解								解								
	洪水注意報									解										解		○	
	2019/10/13 22:14	洪水警報	○			○			○	○				○		○						○	
		大雨注意報	○	解		○			○	○	解		解	解	○	○					○	解	○
洪水注意報																						解	

特別警報・警報・注意報発表状況（続き）

●:発表 ◇:特別警報から警報 ▽:特別警報から注意報 ▼:警報から注意報 ○:継続 解:解除
 浸:浸水害 土:土砂災害 土浸:土砂災害、浸水害 斜体字:発表 下線:特別警報から警報

安曇野市から南箕輪村まで

発表時刻	警報・注意報	安曇野市	小海町	川上村	南牧村	南相木村	北相木村	佐久穂町	軽井沢町	御代田町	立科町	青木村	長和町	下諏訪町	富士見町	原村	辰野町	箕輪町	飯島町	南箕輪村	
2019/10/11 20:05	強風注意報	●	●	●	●	●	●	●	●	●	●	●	●	●	●	●	●	●	●	●	●
2019/10/12 04:28	大雨注意報	●	●	●	●	●	●	●	●	●	●	●	●	●	●	●	●	●	●	●	●
	雷注意報	○	○	○	○	○	○	○	○	○	○	○	○	○	○	○	○	○	○	○	○
	強風注意報	○	○	○	○	○	○	○	○	○	○	○	○	○	○	○	○	○	○	○	○
	洪水注意報	○	●	●	●	●	●	●	●	●	●	○	○	○	○	○	○	○	○	○	○
2019/10/12 07:40	大雨警報		土	土	土	土	土	土	土	土	土		土								
	洪水警報														●						
	暴風警報	●	●	●	●	●	●	●	●	●	●	●	●	●	●	●	●	●	●	●	●
	大雨注意報	○										●		●	○	○	●	●	●	●	●
	雷注意報	○	○	○	○	○	○	○	○	○	○	○	○	○	○	○	○	○	○	○	○
	洪水注意報	●	○	○	○	○	○	○	○	○	○	○	●	○	●		○	●	○		●
2019/10/12 08:17	大雨警報		土	土	土	土	土	土	土	土	土		土		土	土					
	洪水警報				●		●								○						
	暴風警報	○	○	○	○	○	○	○	○	○	○	○	○	○	○	○	○	○	○	○	○
	大雨注意報	○										○		○				○	○	○	○
	雷注意報	○	○	○	○	○	○	○	○	○	○	○	○	○	○	○	○	○	○	○	○
	洪水注意報	○	○	○		○	○					○	○	○				○	○		○
2019/10/12 09:03	大雨警報		土	土	土	土	土	土浸	土浸	土浸	土		土		土	土					
	洪水警報		●	●	○	●	●	○	●	●	○				○						
	暴風警報	○	○	○	○	○	○	○	○	○	○	○	○	○	○	○	○	○	○	○	○
	大雨注意報	○										○		○				○	○	○	○
	雷注意報	○	○	○	○	○	○	○	○	○	○	○	○	○	○	○	○	○	○	○	○
	洪水注意報	○										○	○	○				○	○		○
2019/10/12 10:56	大雨警報	土浸	土浸	土浸	土浸	土浸	土浸	土浸	土浸	土浸	土浸	土浸	土浸	土浸	土浸	土浸	土浸	浸	浸		浸
	洪水警報	○	○	○	○	○	○	○	○	○	○	○	●	●	○	●	●	●			
	暴風警報	○	○	○	○	○	○	○	○	○	○	○	○	○	○	○	○	○	○	○	○
	大雨注意報																			○	
	雷注意報	○	○	○	○	○	○	○	○	○	○	○	○	○	○	○	○	○	○	○	○
	洪水注意報	○										○								●	○
2019/10/12 12:18	大雨警報	土浸	土浸	土浸	土浸	土浸	土浸	土浸	土浸	土浸	土浸	土浸	土浸	土浸	土浸	土浸	土浸	土浸			浸
	洪水警報	●	○	○	○	○	○	○	○	○	○	○	●	○	○	○	○	○	○	○	○
	暴風警報	○	○	○	○	○	○	○	○	○	○	○	○	○	○	○	○	○	○	○	○
	大雨注意報																			○	
	雷注意報	○	○	○	○	○	○	○	○	○	○	○	○	○	○	○	○	○	○	○	○
	洪水注意報																				
2019/10/12 14:39	大雨警報	土浸	土浸	土浸	土浸	土浸	土浸	土浸	土浸	土浸	土浸	土浸	土浸	土浸	土浸	土浸	土浸	土浸			浸
	洪水警報	○	○	○	○	○	○	○	○	○	○	○	○	○	○	○	○	○	○	○	○
	暴風警報	○	○	○	○	○	○	○	○	○	○	○	○	○	○	○	○	○	○	○	○
	大雨注意報																			○	
	雷注意報	○	○	○	○	○	○	○	○	○	○	○	○	○	○	○	○	○	○	○	○
	洪水注意報																				

特別警報・警報・注意報発表状況（続き）

●:発表 ◇:特別警報から警報 ▽:特別警報から注意報 ▼:警報から注意報 ○:継続 解:解除
 浸:浸水害 土:土砂災害 土浸:土砂災害、浸水害 斜体字:発表 下線:特別警報から警報

安曇野市から南箕輪村まで

発表時刻	警報・注意報	安曇野市	小海町	川上村	南牧村	南相木村	北相木村	佐久穂町	軽井沢町	御代田町	立科町	青木村	長和町	下諏訪町	富士見町	原村	辰野町	箕輪町	飯島町	南箕輪村
2019/10/12 15:30	大雨特別警報							土浸	浸	浸					浸					
	大雨警報	土浸	土浸	土浸	土浸	土浸	土浸				土浸	土浸	土浸	土浸		土浸	土浸	土浸		浸
	洪水警報	○	○	○	○	○	○	○	○	○	○	○	○	○	○	○	○	○	○	○
	暴風警報	○	○	○	○	○	○	○	○	○	○	○	○	○	○	○	○	○	○	○
	大雨注意報																			○
	雷注意報	○	○	○	○	○	○	○	○	○	○	○	○	○	○	○	○	○	○	○
洪水注意報																				
2019/10/12 18:10	大雨特別警報		土浸	浸	土浸	浸	土浸	土浸	土浸	土浸	土浸		土浸		浸					
	大雨警報	土浸										土浸		土浸		土浸	土浸	土浸		浸
	洪水警報	○	○	○	○	○	○	○	○	○	○	○	○	○	○	○	○	○	○	○
	暴風警報	○	○	○	○	○	○	○	○	○	○	○	○	○	○	○	○	○	○	○
	大雨注意報																			○
	雷注意報	○	○	○	○	○	○	○	○	○	○	○	○	○	○	○	○	○	○	○
洪水注意報																				
2019/10/12 19:16	大雨特別警報		土浸	浸	土浸	浸	土浸	土浸	土浸	土浸	土浸		土浸		浸					
	大雨警報	土浸										土浸		土浸		土浸	土浸	土浸		土浸
	洪水警報	○	○	○	○	○	○	○	○	○	○	○	○	○	○	○	○	○	○	○
	暴風警報	○	○	○	○	○	○	○	○	○	○	○	○	○	○	○	○	○	○	○
	大雨注意報																			○
	雷注意報	○	○	○	○	○	○	○	○	○	○	○	○	○	○	○	○	○	○	○
洪水注意報																				
2019/10/12 19:52	大雨特別警報		土浸	浸	土浸	浸	土浸	土浸	土浸	土浸	土浸		土浸		浸					
	大雨警報	土浸										土浸		土浸		土浸	土浸	土浸		土浸
	洪水警報	○	○	○	○	○	○	○	○	○	○	○	○	○	○	○	○	○	○	○
	暴風警報	○	○	○	○	○	○	○	○	○	○	○	○	○	○	○	○	○	○	○
	大雨注意報																			○
	雷注意報	○	○	○	○	○	○	○	○	○	○	○	○	○	○	○	○	○	○	○
洪水注意報																				
2019/10/12 20:45	大雨特別警報	土浸	土浸	土浸	土浸	土浸	土浸	土浸	土浸	土浸	土浸	土浸		土浸		土浸	土浸			
	大雨警報													土浸				土浸		土浸
	洪水警報	○	○	○	○	○	○	○	○	○	○	○	○	○	○	○	○	○	○	○
	暴風警報	○	○	○	○	○	○	○	○	○	○	○	○	○	○	○	○	○	○	○
	大雨注意報																			○
	雷注意報	○	○	○	○	○	○	○	○	○	○	○	○	○	○	○	○	○	○	○
洪水注意報																				
2019/10/12 23:11	大雨特別警報	土浸	土浸	土浸	土浸	土浸	土浸	土浸	土浸	土浸	土浸	土浸		土浸		土浸	浸			
	大雨警報													土浸				土浸		土浸
	洪水警報	○	○	○	○	○	○	○	○	○	○	○	○	○	○	○	○	○	○	○
	暴風警報	○	○	○	○	○	○	○	○	○	○	○	○	○	○	○	○	○	○	○
	大雨注意報																			○
	雷注意報	○	○	○	○	○	○	○	○	○	○	○	○	○	○	○	○	○	○	○
洪水注意報																				

特別警報・警報・注意報発表状況（続き）

●:発表 ◇:特別警報から警報 ▼:特別警報から注意報 ▼:警報から注意報 ○:継続 解:解除
 浸:浸水害 土:土砂災害 土浸:土砂災害、浸水害 斜体字:発表 下線:特別警報から警報

安曇野市から南箕輪村まで

発表時刻	警報・注意報	安曇野市	小海町	川上村	南牧村	南相木村	北相木村	佐久穂町	軽井沢町	御代田町	立科町	青木村	長和町	下諏訪町	富士見町	原村	辰野町	箕輪町	飯島町	南箕輪村	
2019/10/13 00:57	大雨特別警報																				
	大雨警報	土	土	土	土	土	土	土	土	土	土	土	土	土	土	土	土	土		土	
	洪水警報		○	○	○	○	○	○	○	○	○	○	○	○	○	○	○	○		○	
	大雨注意報																			○	
	雷注意報	○	○	○	○	○	○	○	○	○	○	○	○	○	○	○	○	解	解	解	解
	強風注意報	▼	▼	▼	▼	▼	▼	▼	▼	▼	▼	▼	▼	▼	▼	▼	▼	▼	▼	▼	▼
	洪水注意報	▼																		▼	
2019/10/13 03:20	大雨警報	土	土	土	土	土	土	土	土	土	土	土	土	土	土	土					
	洪水警報		○	○	○	○	○	○	○	○	○	○	○	○	○	○					
	大雨注意報																	▼	▼	解	▼
	雷注意報	○	○	○	○	○	○	○	○	○	○	○	○	○	○	○	○				
	強風注意報	○	○	○	○	○	○	○	○	○	○	○	○	○	○	○	○	○	○	○	○
	洪水注意報	○																▼	▼	○	▼
2019/10/13 04:27	大雨警報	土	土	土	土	土	土	土	土	土	土	土	土	土	土	土					
	洪水警報		○	○	○	○	○	○	○	○	○	○	○	○	○	○					
	大雨注意報																	○	○		○
	雷注意報	解	解	解	解	解	解	解	解	解	解	解	解	解	解	解	解				
	強風注意報	解	解	解	解	解	解	解	解	解	解	解	解	○	○	○	○	解	解	解	解
	洪水注意報	○																○	○	○	○
2019/10/13 06:12	大雨警報	土	土	土	土	土	土	土	土	土	土	土	土	土	土	土					
	洪水警報		○	○	○	○	○	○	○	○	○	○	○								
	大雨注意報																	解	解		解
	強風注意報													○	○	○					
2019/10/13 08:29	洪水注意報	○												○	○	○	解	解	解	解	
	大雨警報																				
	洪水警報		○	○	○	○	○	○	○	○	○	○	○								
	大雨注意報	▼	▼	▼	▼	▼	▼	▼	▼	▼	▼	▼	▼	▼	▼	▼					
2019/10/13 11:06	強風注意報													○	○	○					
	洪水注意報	解	▼	▼	▼	▼	▼	▼	▼	▼	▼	▼	▼	解	解	解					
	大雨警報																				
	洪水警報																				
2019/10/13 12:31	大雨注意報	○	○	○	○	○	○	○	○	○	○	○	○	○	○	○					
	強風注意報													○	○	○					
	洪水注意報		○	○	○	○	○	○	○	○	○	○	○								
	洪水警報																				
2019/10/13 16:46	大雨注意報	解	○	○	○	○	○	○	○	○	○	○	○	解	○	○					
	強風注意報													解	解	解					
	洪水注意報		解	解	解	解	解	解	解	解	解	解	解								
2019/10/13 22:14	洪水警報																				
	大雨注意報		○	○	○	○	○	○	○	○	○	○	○			○	○				
	洪水注意報																				

特別警報・警報・注意報発表状況（続き）

●:発表 ◇:特別警報から警報 ▽:特別警報から注意報 ▼:警報から注意報 ○:継続 解:解除
 浸:浸水害 土:土砂災害 土浸:土砂災害、浸水害 斜体字:発表 下線:特別警報から警報

中川村から木曾町まで

発表時刻	警報・注意報	中川村	宮田村	松川町	高森町	阿南町	阿智村	平谷村	根羽村	下條村	売木村	天龍村	泰阜村	喬木村	豊丘村	大鹿村	上松町	南木曾町	木祖村	王滝村	大桑村	木曾町	
2019/10/11 20:05	強風注意報	●	●	●	●	●	●	●	●	●	●	●	●	●	●	●	●	●	●	●	●	●	●
2019/10/12 04:28	大雨注意報																						
	雷注意報	●	●	●	●	●	●	●	●	●	●	●	●	●	●	●	●	●	●	●	●	●	●
	強風注意報	○	○	○	○	○	○	○	○	○	○	○	○	○	○	○	○	○	○	○	○	○	○
	洪水注意報	●		●											●	●			●				
2019/10/12 07:40	大雨警報																						
	洪水警報																						
	暴風警報	●	●	●	●	●	●	●	●	●	●	●	●	●	●	●	●	●	●	●	●	●	●
	大雨注意報	●	●	●	●	●	●	●	●	●	●			●	●	●	●			●		●	●
	雷注意報	○	○	○	○	○	○	○	○	○	○	○	○	○	○	○	○	○	○	○	○	○	○
	洪水注意報	○	●	○		●	●			●		●	●	●	○	○	●			○			●
2019/10/12 08:17	大雨警報																						
	洪水警報																						
	暴風警報	○	○	○	○	○	○	○	○	○	○	○	○	○	○	○	○	○	○	○	○	○	○
	大雨注意報	○	○	○	○	○	○	○	○	○	○			○	○	○	○	○			○		○
	雷注意報	○	○	○	○	○	○	○	○	○	○	○	○	○	○	○	○	○	○	○	○	○	○
	洪水注意報	○	○	○		○	○			○		○	○	○	○	○	○	○			○		○
2019/10/12 09:03	大雨警報																						
	洪水警報																						
	暴風警報	○	○	○	○	○	○	○	○	○	○	○	○	○	○	○	○	○	○	○	○	○	○
	大雨注意報	○	○	○	○	○	○	○	○	○	○		●	○	○	○	○	○			○		○
	雷注意報	○	○	○	○	○	○	○	○	○	○	○	○	○	○	○	○	○	○	○	○	○	○
	洪水注意報	○	○	○		○	○			○		○	○	○	○	○	○	○			○		○
2019/10/12 10:56	大雨警報		土浸	浸	浸									浸	浸	土浸			土			土	
	洪水警報	●		●		●										●							
	暴風警報	○	○	○	○	○	○	○	○	○	○	○	○	○	○	○	○	○	○	○	○	○	○
	大雨注意報	○				○	○	○	○	○	○	○	○	○	○	○	○	○			○		○
	雷注意報	○	○	○	○	○	○	○	○	○	○	○	○	○	○	○	○	○	○	○	○	○	○
	洪水注意報		○		●		○	●	●	○	●	○	○	○	○	○	○	○	●		○	●	○
2019/10/12 12:18	大雨警報		土浸	浸	浸									浸	浸	土浸			土			土	
	洪水警報	○	●	○	●	○	●	●	●	●	●	●	●	●	●	○							
	暴風警報	○	○	○	○	○	○	○	○	○	○	○	○	○	○	○	○	○	○	○	○	○	○
	大雨注意報	○				○	○	○	○	○	○	○	○	○	○	○	○	○			○		○
	雷注意報	○	○	○	○	○	○	○	○	○	○	○	○	○	○	○	○	○	○	○	○	○	○
	洪水注意報																○	○			○		○
2019/10/12 14:39	大雨警報		土浸	浸	浸									浸	浸	土浸			土			土	
	洪水警報	○	○	○	○	○	○	○	○	○	○	○	○	○	○	○			●				●
	暴風警報	○	○	○	○	○	○	○	○	○	○	○	○	○	○	○	○	○	○	○	○	○	○
	大雨注意報	○				○	○	○	○	○	○	○	○	○	○	○	○	○			○		○
	雷注意報	○	○	○	○	○	○	○	○	○	○	○	○	○	○	○	○	○	○	○	○	○	○
	洪水注意報																○	○			○		○

特別警報・警報・注意報発表状況（続き）

●:発表 ◇:特別警報から警報 ▽:特別警報から注意報 ▼:警報から注意報 ○:継続 解:解除
 浸:浸水害 土:土砂災害 土浸:土砂災害、浸水害 斜体字:発表 下線:特別警報から警報

中川村から木曾町まで

発表時刻	警報・注意報	中川村	宮田村	松川町	高森町	阿南町	阿智村	平谷村	根羽村	下條村	売木村	天龍村	泰阜村	喬木村	豊丘村	大鹿村	上松町	南木曾町	木祖村	王滝村	大桑村	木曾町		
2019/10/12 15:30	大雨特別警報																							
	大雨警報		土浸	浸	浸									浸	浸	土浸				土			土	
	洪水警報	○	○	○	○	○	○	○	○	○	○	○	○	○	○	○	○			○			○	
	暴風警報	○	○	○	○	○	○	○	○	○	○	○	○	○	○	○	○	○	○	○	○	○	○	○
	大雨注意報	○				○	○	○	○	○	○	○	○					○				○		
	雷注意報	○	○	○	○	○	○	○	○	○	○	○	○	○	○	○	○	○	○	○	○	○	○	○
	洪水注意報																	○	○		○	○		
2019/10/12 18:10	大雨特別警報																							
	大雨警報		土浸	浸	浸									浸	浸	土浸				土			土	
	洪水警報	○	○	○	○	○	○	○	○	○	○	○	○	○	○	○	○			○			○	
	暴風警報	○	○	○	○	○	○	○	○	○	○	○	○	○	○	○	○	○	○	○	○	○	○	○
	大雨注意報	○				○	○	○	○	○	○	○	○					○				○		
	雷注意報	○	○	○	○	○	○	○	○	○	○	○	○	○	○	○	○	○	○	○	○	○	○	○
	洪水注意報																	○	○		○	○		
2019/10/12 19:16	大雨特別警報																							
	大雨警報		土浸	浸	浸									浸	浸	土浸				土			土	
	洪水警報	○	○	○	○	○	○	○	○	○	○	○	○	○	○	○	○			○			○	
	暴風警報	○	○	○	○	○	○	○	○	○	○	○	○	○	○	○	○	○	○	○	○	○	○	○
	大雨注意報	○				○	○	○	○	○	○	○	○					○				○		
	雷注意報	○	○	○	○	○	○	○	○	○	○	○	○	○	○	○	○	○	○	○	○	○	○	○
	洪水注意報																	○	○		○	○		
2019/10/12 19:52	大雨特別警報																							
	大雨警報		土浸	浸	浸									浸	浸	土浸	土			土			土	
	洪水警報	○	○	○	○	○	○	○	○	○	○	○	○	○	○	○	○			○			○	
	暴風警報	○	○	○	○	○	○	○	○	○	○	○	○	○	○	○	○	○	○	○	○	○	○	○
	大雨注意報	○				○	○	○	○	○	○	○	○					○				○		
	雷注意報	○	○	○	○	○	○	○	○	○	○	○	○	○	○	○	○	○	○	○	○	○	○	○
	洪水注意報																	○	○		○	○		
2019/10/12 20:45	大雨特別警報		土																				土	
	大雨警報															土	土			土				
	洪水警報	○	○	○	○	○	○	○	○	○	○	○	○	○	○	○	○			○			○	
	暴風警報	○	○	○	○	○	○	○	○	○	○	○	○	○	○	○	○	○	○	○	○	○	○	○
	大雨注意報	○		▼	▼	○	○	○	○	○	○	○	○	▼	▼							○		
	雷注意報	○	○	○	○	○	○	○	○	○	○	○	○	○	○	○	○	○	○	○	○	○	○	○
	洪水注意報																	○	○		○	○		
2019/10/12 23:11	大雨特別警報		土																				土	
	大雨警報																土			土				
	洪水警報	○	○			○				○	○												○	
	暴風警報	○	○	○	○	○	○	○	○	○	○	○	○	○	○	○	○	○	○	○	○	○	○	○
	大雨注意報	○		○	○	○	○	○	解	○	○	○	解	○	○	○	▼					○		
	雷注意報	○	○	○	○	○	○	○	○	○	○	○	○	○	○	○	○	○	○	○	○	○	○	○
	洪水注意報			▼	▼		▼	▼	▼		▼			▼	▼	▼	○	○		▼	○	○		▼

特別警報・警報・注意報発表状況（続き）

●:発表 ◇:特別警報から警報 ▽:特別警報から注意報 ▼:警報から注意報 ○:継続 解:解除
 浸:浸水害 土:土砂災害 土浸:土砂災害、浸水害 斜体字:発表 下線:特別警報から警報

中川村から木曾町まで

発表時刻	警報・注意報	中川村	宮田村	松川町	高森町	阿南町	阿智村	平谷村	根羽村	下條村	売木村	天龍村	泰阜村	喬木村	豊丘村	大鹿村	上松町	南木曾町	木祖村	王滝村	大桑村	木曾町	
2019/10/13 00:57	大雨特別警報																						
	大雨警報		土																				土
	洪水警報					○				○		○	○										
	大雨注意報	○		○	○	○	○	○		○	○	○	○	○	○	○	○	▼		▼		○	
	雷注意報	解	解	解	解	解	解	解	解	解	解	解	解	解	解	解	解	解	解	解	解	解	解
	強風注意報	▼	▼	▼	▼	▼	▼	▼	▼	▼	▼	▼	▼	▼	▼	▼	▼	▼	▼	▼	▼	▼	▼
	洪水注意報	▼	▼	○	○		○	○	○		○			○	○	○	○	○	○	○	○	○	○
2019/10/13 03:20	大雨警報		土																				土
	洪水警報																						
	大雨注意報	解		解	解	解	解	解		解	解	解		解	解	解	解		解		解		
	雷注意報																						
	強風注意報	○	○	○	○	○	○	○	○	○	○	○	○	○	○	○	○	○	○	○	○	○	○
2019/10/13 04:27	洪水注意報	○	○	○	○	▼	○	○	○	▼	○	▼	▼	○	○	○	○	解	解	○	解	解	○
	大雨警報		土																				土
	洪水警報																						
	大雨注意報																						
	雷注意報																						
2019/10/13 06:12	強風注意報	解	解	解	解	解	解	解	解	解	解	解	解	解	解	解	解	解	解	解	解	解	
	洪水注意報	○	○	○	○	○	○	○	○	○	○	○	○	○	○	○	○	○	○	○	○	○	○
	大雨警報		土																				土
	洪水警報																						
	大雨注意報																						
2019/10/13 08:29	強風注意報																						
	洪水注意報	○	○	○	○	○	○	○	○	○	○	○	○	○	○	○	○	○	○	○	○	○	○
	大雨注意報		▼																				▼
	強風注意報	解	解	解																			
2019/10/13 11:06	洪水注意報	解	解	解																			
	大雨警報																						
	洪水警報																						
	大雨注意報		解																				解
2019/10/13 12:31	強風注意報																						
	洪水注意報																						
	大雨警報																						
	洪水警報																						
2019/10/13 16:46	大雨注意報																						
	強風注意報																						
	洪水注意報																						
2019/10/13 22:14	大雨警報																						
	洪水警報																						

特別警報・警報・注意報発表状況（続き）

●:発表 ◇:特別警報から警報 ▼:特別警報から注意報 ▼:警報から注意報 ○:継続 解:解除
 浸:浸水害 土:土砂災害 土浸:土砂災害、浸水害 斜体字:発表 下線:特別警報から警報

麻績村から栄村まで

発表時刻	警報・注意報	麻績村	生坂村	山形村	朝日村	筑北村	池田町	松川村	白馬村	小谷村	坂城町	小布施町	高山村	山ノ内町	木島平村	野沢温泉村	信濃町	小川村	飯綱町	栄村	
2019/10/11 20:05	強風注意報	●	●	●	●	●	●	●	●	●	●	●	●	●	●	●	●	●	●	●	●
2019/10/12 04:28	大雨注意報																				
	雷注意報	●	●	●	●	●	●	●	●	●	●	●	●	●	●	●	●	●	●	●	●
	強風注意報	○	○	○	○	○	○	○	○	○	○	○	○	○	○	○	○	○	○	○	○
	洪水注意報				●																
2019/10/12 07:40	大雨警報																				
	洪水警報																				
	暴風警報	●	●	●	●	●	●	●	●	●	●	●	●	●	●	●	●	●	●	●	●
	大雨注意報	●	●	●	●	●	●	●	●	●	●	●	●	●	●	●	●	●	●	●	●
	雷注意報	○	○	○	○	○	○	○	○	○	○	○	○	○	○	○	○	○	○	○	○
	洪水注意報	●	●	●	○	●	●	●	●	●	●	●	●	●	●	●	●	●	●	●	●
2019/10/12 08:17	大雨警報																				
	洪水警報																				
	暴風警報	○	○	○	○	○	○	○	○	○	○	○	○	○	○	○	○	○	○	○	○
	大雨注意報	○	○	○	○	○	○	○	○	○	○	○	○	○	○	○	○	○	○	○	○
	雷注意報	○	○	○	○	○	○	○	○	○	○	○	○	○	○	○	○	○	○	○	○
	洪水注意報	○	○	○	○	○	○	○	○	○	○	○	○	○	○	○	○	○	○	○	○
2019/10/12 09:03	大雨警報																				
	洪水警報																				
	暴風警報	○	○	○	○	○	○	○	○	○	○	○	○	○	○	○	○	○	○	○	○
	大雨注意報	○	○	○	○	○	○	○	○	○	○	○	○	○	○	○	○	○	○	○	○
	雷注意報	○	○	○	○	○	○	○	○	○	○	○	○	○	○	○	○	○	○	○	○
	洪水注意報	○	○	○	○	○	○	○	○	○	○	○	○	○	○	○	○	○	○	○	○
2019/10/12 10:56	大雨警報	浸	土浸	浸	浸	土浸	土	土		土	土	土	土	土	土	土	土	土	土	土	土
	洪水警報	●				●															
	暴風警報	○	○	○	○	○	○	○	○	○	○	○	○	○	○	○	○	○	○	○	○
	大雨注意報								○												
	雷注意報	○	○	○	○	○	○	○	○	○	○	○	○	○	○	○	○	○	○	○	○
	洪水注意報	○	○	○	○	○	○	○	○	○	○	○	○	○	○	○	○	○	○	○	○
2019/10/12 12:18	大雨警報	土浸	土浸	土浸	土浸	土浸	土	土		土	土	土	土	土	土	土	土	土	土	土	土
	洪水警報	○	●	●	●	○	●	●	●	●	●	●	●	●	●	●	●	●	●	●	●
	暴風警報	○	○	○	○	○	○	○	○	○	○	○	○	○	○	○	○	○	○	○	○
	大雨注意報								○												
	雷注意報	○	○	○	○	○	○	○	○	○	○	○	○	○	○	○	○	○	○	○	○
	洪水注意報																				
2019/10/12 14:39	大雨警報	土浸	土浸	土浸	土浸	土浸	土	土		土	土浸	土浸	土	土浸	土	土	土	土	土	土浸	土
	洪水警報	○	○	○	○	○	○	○	○	○	○	○	○	○	○	○	○	○	○	○	○
	暴風警報	○	○	○	○	○	○	○	○	○	○	○	○	○	○	○	○	○	○	○	○
	大雨注意報								○												
	雷注意報	○	○	○	○	○	○	○	○	○	○	○	○	○	○	○	○	○	○	○	○
	洪水注意報																				

特別警報・警報・注意報発表状況（続き）

●:発表 ◇:特別警報から警報 ▼:特別警報から注意報 ▼:警報から注意報 ○:継続 解:解除
 浸:浸水害 土:土砂災害 土浸:土砂災害、浸水害 斜体字:発表 下線:特別警報から警報

麻績村から栄村まで

発表時刻	警報・注意報	麻績村	生坂村	山形村	朝日村	筑北村	池田町	松川村	白馬村	小谷村	坂城町	小布施町	高山村	山ノ内町	木島平村	野沢温泉村	信濃町	小川村	飯綱町	栄村	
2019/10/12 15:30	大雨特別警報																				
	大雨警報	土浸	土浸	土浸	土浸	土浸	土	土	土	土	土浸	土浸	土	土浸	土	土	土	土	土	土浸	土
	洪水警報	○	○	○	○	○	○	○	○	○	○	○	○	○	○	○	○	○	○	○	○
	暴風警報	○	○	○	○	○	○	○	○	○	○	○	○	○	○	○	○	○	○	○	○
	大雨注意報																				
	雷注意報	○	○	○	○	○	○	○	○	○	○	○	○	○	○	○	○	○	○	○	○
洪水注意報																					
2019/10/12 18:10	大雨特別警報	浸				浸					浸	浸		浸	浸						浸
	大雨警報		土浸	土浸	土浸		土	土	土	土			土			土	土	土	土	土浸	
	洪水警報	○	○	○	○	○	○	○	○	○	○	○	○	○	○	○	○	○	○	○	○
	暴風警報	○	○	○	○	○	○	○	○	○	○	○	○	○	○	○	○	○	○	○	○
	大雨注意報																				
	雷注意報	○	○	○	○	○	○	○	○	○	○	○	○	○	○	○	○	○	○	○	○
洪水注意報																					
2019/10/12 19:16	大雨特別警報	浸				浸					浸	浸		浸	浸						浸
	大雨警報		土浸	土浸	土浸		土	土	土	土			土			土	土	土	土	土浸	
	洪水警報	○	○	○	○	○	○	○	○	○	○	○	○	○	○	○	○	○	○	○	○
	暴風警報	○	○	○	○	○	○	○	○	○	○	○	○	○	○	○	○	○	○	○	○
	大雨注意報																				
	雷注意報	○	○	○	○	○	○	○	○	○	○	○	○	○	○	○	○	○	○	○	○
洪水注意報																					
2019/10/12 19:52	大雨特別警報	浸				浸					浸	浸		浸	浸						浸
	大雨警報		土浸	土浸	土浸		土	土	土	土			土			土	土	土	土	土浸	
	洪水警報	○	○	○	○	○	○	○	○	○	○	○	○	○	○	○	○	○	○	○	○
	暴風警報	○	○	○	○	○	○	○	○	○	○	○	○	○	○	○	○	○	○	○	○
	大雨注意報																				
	雷注意報	○	○	○	○	○	○	○	○	○	○	○	○	○	○	○	○	○	○	○	○
洪水注意報																					
2019/10/12 20:45	大雨特別警報	浸	土			土浸					土浸	浸	土	浸	浸					浸	浸
	大雨警報			土浸	土浸		土	土	土	土						土	土	土			
	洪水警報	○	○	○	○	○	○	○	○	○	○	○	○	○	○	○	○	○	○	○	○
	暴風警報	○	○	○	○	○	○	○	○	○	○	○	○	○	○	○	○	○	○	○	○
	大雨注意報																				
	雷注意報	○	○	○	○	○	○	○	○	○	○	○	○	○	○	○	○	○	○	○	○
洪水注意報																					
2019/10/12 23:11	大雨特別警報	浸	土			土浸					土浸	浸	土	浸	浸	土				浸	土浸
	大雨警報			土浸	土浸		土	土	土	土								土	土		
	洪水警報	○	○	○	○	○	○	○	○	○	○	○	○	○	○	○	○	○	○	○	○
	暴風警報	○	○	○	○	○	○	○	○	○	○	○	○	○	○	○	○	○	○	○	○
	大雨注意報																				
	雷注意報	○	○	○	○	○	○	○	○	○	○	○	○	○	○	○	○	○	○	○	○
洪水注意報																					

特別警報・警報・注意報発表状況（続き）

●:発表 ◇:特別警報から警報 ▼:特別警報から注意報 ▼:警報から注意報 ○:継続 解:解除
 浸:浸水害 土:土砂災害 土浸:土砂災害、浸水害 斜体字:発表 下線:特別警報から警報

麻績村から栄村まで

発表時刻	警報・注意報	麻績村	生坂村	山形村	朝日村	筑北村	池田町	松川村	白馬村	小谷村	坂城町	小布施町	高山村	山ノ内町	木島平村	野沢温泉村	信濃町	小川村	飯綱町	栄村
2019/10/13 00:57	大雨特別警報										土		土			土				土
	大雨警報	土	土		土	土	土	土	土	土		土		土	土		土	土	土	
	洪水警報						○	○	○	○	○	○	○	○	○	○	○	○	○	○
	大雨注意報			▼																
	雷注意報	○	○	○	○	○	○	○	○	○	○	○	○	○	○	○	○	○	○	○
	強風注意報	▼	▼	▼	▼	▼	▼	▼	▼	▼	▼	▼	▼	▼	▼	▼	▼	▼	▼	▼
洪水注意報	▼	▼	▼	▼	▼															
2019/10/13 03:20	大雨警報	土	土			土	土	土	土	土	土	土	土	土	土	土	土	土	土	土
	洪水警報						○	○	○	○	○	○	○	○	○	○	○	○	○	○
	大雨注意報			○	▼															
	雷注意報	○	○	○	○	○	○	○	○	○	○	○	○	○	○	○	○	○	○	○
	強風注意報	○	○	○	○	○	○	○	○	○	○	○	○	○	○	○	○	○	○	○
	洪水注意報	○	○	○	○	○														
2019/10/13 04:27	大雨警報	土	土			土	土	土	土	土	土	土	土	土	土	土	土	土	土	土
	洪水警報						○	○	○	○	○	○	○	○	○	○	○	○	○	○
	大雨注意報			○	○															
	雷注意報	解	解	解	解	解	解	解	解	解	解	解	解	解	解	解	解	解	解	解
	強風注意報	解	解	解	解	解	解	解	解	解	解	解	解	解	解	解	解	解	解	解
	洪水注意報	○	○	○	○	○														
2019/10/13 06:12	大雨警報	土	土			土	土			土	土	土	土	土	土	土	土	土	土	土
	洪水警報										○	○	○	○	○	○	○	解	○	○
	大雨注意報			解	解			▼	▼											
	強風注意報																			
	洪水注意報	解	解	○	解	解	▼	▼	▼	▼										
	2019/10/13 08:29	大雨警報									土			土	土	土	土	土		土
洪水警報											○	○	○	○	○	○	○		○	○
大雨注意報		▼	▼			▼	▼	解	○		▼	▼						▼		
強風注意報																				
洪水注意報				解		解	解	解	○											
2019/10/13 11:06		大雨警報									土			土	土	土	土	土		土
	洪水警報										○	○			○	○				○
	大雨注意報	○	○			○	○		○		○	○						○		
	強風注意報																			
	洪水注意報									○			▼	▼			▼		▼	
	2019/10/13 12:31	大雨警報									土			土	土	土	土	土		土
洪水警報											○	○			○	○				○
大雨注意報		○	○			○	○		○		○	○						○		
強風注意報																				
洪水注意報											○		○	○			○		○	
2019/10/13 16:46		洪水警報										○	○			○	○			
	大雨注意報	解	解			○	解		解	▼	○	○	▼	▼	▼	▼	▼	解	▼	▼
	強風注意報																			
	洪水注意報									解			解	○			解		解	▼
	洪水警報											○	○			○	○			
	大雨注意報					解				○	解	解	解	解	解	○	○		解	解
洪水注意報													解						解	

(2) 気象情報発表状況 (10月10日17時～10月15日18時)

長野地方気象台発表

情報番号	発表日時	情報の名称
第1号	10月10日 17時42分	令和元年 台風第19号に関する長野県気象情報 第1号
第2号	10月11日 05時59分	令和元年 台風第19号に関する長野県気象情報 第2号
第3号	10月11日 11時37分	令和元年 台風第19号に関する長野県気象情報 第3号(図形式)
第4号	10月11日 16時52分	令和元年 台風第19号に関する長野県気象情報 第4号
第5号	10月12日 06時06分	令和元年 台風第19号に関する長野県気象情報 第5号
第6号	10月12日 11時25分	令和元年 台風第19号に関する長野県気象情報 第6号
第7号	10月12日 13時20分	令和元年 台風第19号に関する長野県気象情報 第7号(図形式)
第8号	10月12日 15時31分	記録的な大雨に関する長野県気象情報 第8号
第9号	10月12日 18時03分	令和元年 台風第19号に関する長野県気象情報 第9号
第10号	10月12日 19時03分	令和元年 台風第19号に関する長野県気象情報 第10号
第11号	10月12日 23時52分	令和元年 台風第19号に関する長野県気象情報 第11号
第12号	10月13日 04時50分	令和元年 台風第19号に関する長野県気象情報 第12号
第13号	10月13日 07時02分	令和元年 台風第19号に関する長野県気象情報 第13号
第14号	10月13日 11時31分	令和元年 台風第19号に関する長野県気象情報 第14号
第1号	10月13日 16時50分	大雨と洪水に関する長野県気象情報 第1号
第2号	10月14日 05時35分	大雨と洪水に関する長野県気象情報 第2号
第3号	10月14日 17時05分	大雨と洪水に関する長野県気象情報 第3号
第4号	10月15日 04時50分	洪水に関する長野県気象情報 第4号
第5号	10月15日 17時15分	洪水に関する長野県気象情報 第5号

(3) 指定河川洪水予報発表状況 (10月12日13時～10月18日02時)

千曲川河川事務所・長野地方気象台 共同発表

発表日時	情報名	
令和元年10月12日13時40分	千曲川氾濫注意情報	千曲川洪水予報第1号
令和元年10月12日14時55分	千曲川氾濫注意情報	千曲川洪水予報第2号
令和元年10月12日17時30分	千曲川氾濫警戒情報	千曲川洪水予報第3号
令和元年10月12日18時00分	千曲川氾濫危険情報	千曲川洪水予報第4号
令和元年10月12日18時40分	千曲川氾濫危険情報	千曲川洪水予報第5号
令和元年10月12日20時35分	千曲川氾濫発生情報	千曲川洪水予報第6号
令和元年10月12日20時50分	千曲川氾濫発生情報	千曲川洪水予報第7号
令和元年10月12日22時10分	千曲川氾濫発生情報	千曲川洪水予報第8号
令和元年10月12日22時40分	千曲川氾濫発生情報	千曲川洪水予報第9号
令和元年10月12日23時40分	千曲川氾濫発生情報	千曲川洪水予報第10号
令和元年10月12日23時55分	千曲川氾濫発生情報	千曲川洪水予報第11号
令和元年10月13日01時15分	千曲川氾濫発生情報	千曲川洪水予報第12号
令和元年10月13日02時03分	千曲川氾濫発生情報	千曲川洪水予報第13号
令和元年10月13日02時58分	千曲川氾濫発生情報	千曲川洪水予報第14号
令和元年10月13日03時25分	千曲川氾濫発生情報	千曲川洪水予報第15号
令和元年10月18日01時05分	千曲川氾濫注意情報解除	千曲川洪水予報第16号

天竜川上流河川事務所・長野地方気象台 共同発表

発表日時	情報名	
令和元年10月12日16時50分	天竜川上流氾濫注意情報	天竜川上流洪水予報第1号
令和元年10月13日06時50分	天竜川上流氾濫注意情報	天竜川上流洪水予報第2号
令和元年10月13日07時30分	天竜川上流氾濫注意情報解除	天竜川上流洪水予報第3号

長野県建設部河川課・長野地方気象台 共同発表

発表日時	情報名	
令和元年10月12日14時10分	信濃川水系千曲川上流氾濫警戒情報	信濃川水系千曲川上流洪水予報第1号
令和元年10月12日15時25分	信濃川水系千曲川上流氾濫危険情報	信濃川水系千曲川上流洪水予報第2号
令和元年10月13日09時05分	信濃川水系千曲川上流氾濫注意情報解除	信濃川水系千曲川上流洪水予報第3号

(4) 竜巻注意情報発表状況 (10月12日23時～10月12日24時)

気象庁発表

発表日時	発表情報	発表対象地域
令和元年10月12日 23時56分	長野県竜巻注意情報 第1号	中部

(5) 土砂災害警戒情報発表状況 (10月12日12時～10月13日17時)

長野県・長野地方気象台 共同発表

番号	発表日時	警戒対象地域	警戒解除地域
第1号	10月12日 12時30分	長谷* 富士見町*	
第2号	10月12日 13時05分	長谷 佐久穂町* 富士見町	
第3号	10月12日 14時40分	小諸市* 長谷 佐久穂町 御代田町* 富士見町	
第4号	10月12日 15時05分	小諸市 長谷 茅野市* 佐久市* 北 相木村* 佐久穂町 御代田町 富士 見町	
第5号	10月12日 15時30分	小諸市 長谷 茅野市 佐久市 北相 木村 佐久穂町 軽井沢町* 御代田 町 富士見町	
第6号	10月12日 16時20分	長野* 小諸市 長谷 茅野市 佐久 市 北相木村 佐久穂町 軽井沢町 御代田町 立科町* 富士見町 筑北 村*	
第7号	10月12日 16時45分	長野 松本* 上田市* 須坂市* 小 諸市 長谷 茅野市 佐久市 千曲市 * 東御市* 安曇野市* 小海町* 北 相木村 佐久穂町 軽井沢町 御代田 町 立科町 富士見町 生坂村* 筑 北村 坂城町*	
第8号	10月12日 17時00分	長野 松本 上田市 須坂市 小諸市 長谷 茅野市 佐久市 千曲市 東御 市 安曇野市 小海町 南牧村* 北 相木村 佐久穂町 軽井沢町 御代田 町 立科町 長和町* 富士見町 生 坂村 筑北村 坂城町	
第9号	10月12日 17時40分	長野 松本 上田市 須坂市 小諸市 伊那* 長谷 茅野市 佐久市 千曲 市 東御市 安曇野市 小海町 川上 村* 南牧村 北相木村 佐久穂町 軽井沢町 御代田町 立科町 長和町 富士見町 原村* 生坂村 筑北村 坂城町	
第10号	10月12日 17時55分	長野 松本 上田市 須坂市 小諸市 伊那 長谷 茅野市 檜川* 佐久市 千曲市 東御市 安曇野市 小海町 川上村 南牧村 北相木村 佐久穂町 軽井沢町 御代田町 立科町 長和町 富士見町 原村 木曾町* 生坂村 筑北村 坂城町 高山村*	
第11号	10月12日 18時30分	長野 松本 上田市 須坂市 小諸市 伊那 長谷 中野市* 大町市* 茅野 市 檜川 佐久市 千曲市 東御市 安曇野市 小海町 川上村 南牧村 南相木村* 北相木村 佐久穂町 軽 井沢町 御代田町 立科町 長和町 富士見町 原村 宮田村* 木曾町 生坂村 筑北村 坂城町 小布施町* 高山村	

*印は、新たに警戒対象となった地域を示します。

番号	発表日時	警戒対象地域	警戒解除地域
第12号	10月12日 19時50分	長野 松本 上田市 須崎市 小諸市 伊那 長谷 中野市 大町市 飯山市 * 茅野市 檜川 佐久市 千曲市 東 御市 安曇野市 小海町 川上村 南 牧村 南相木村 北相木村 佐久穂町 軽井沢町 御代田町 立科町 長和町 富士見町 原村 宮田村 木曾町 生 坂村 筑北村 坂城町 小布施町 高 山村 山ノ内町* 野沢温泉村* 栄村 *	
第13号	10月12日 20時05分	長野 松本 上田市 須崎市 小諸市 伊那 長谷 中野市 大町市 飯山市 茅野市 檜川 佐久市 千曲市 東御 市 安曇野市 小海町 川上村 南牧 村 南相木村 北相木村 佐久穂町 軽井沢町 御代田町 立科町 青木村 * 長和町 富士見町 原村 宮田村 木曾町 生坂村 筑北村 坂城町 小 布施町 高山村 山ノ内町 野沢温泉 村 栄村	
第14号	10月12日 20時35分	長野 鬼無里戸隠* 松本 上田市 須崎市 小諸市 伊那 長谷 中野市 大町市 飯山市 茅野市 檜川 佐久 市 千曲市 東御市 安曇野市 小海 町 川上村 南牧村 南相木村 北相 木村 佐久穂町 軽井沢町 御代田町 立科町 青木村 長和町 富士見町 原村 宮田村 木曾町 生坂村 筑北 村 小谷村* 坂城町 小布施町 高 山村 山ノ内町 野沢温泉村 栄村	
第15号	10月13日 03時25分	長野 鬼無里戸隠 松本 上田市 須 崎市 小諸市 伊那 長谷 中野市 大町市 飯山市 茅野市 檜川 佐久 市 千曲市 東御市 安曇野市 小海 町 川上村 南牧村 南相木村 北相 木村 佐久穂町 軽井沢町 御代田町 立科町 青木村 長和町 富士見町 原村 宮田村 木曾町 生坂村 筑北 村 小谷村 坂城町 小布施町 高山 村 山ノ内町 木島平村* 野沢温泉 村 栄村	
第16号	10月13日 07時50分	飯山市 野沢温泉村 栄村	長野 鬼無里戸隠 松本 上田市 須崎市 小諸市 伊那 長谷 中野 市 大町市 茅野市 檜川 佐久市 千曲市 東御市 安曇野市 小海町 川上村 南牧村 南相木村 北相木 村 佐久穂町 軽井沢町 御代田町 立科町 青木村 長和町 富士見町 原村 宮田村 木曾町 生坂村 筑 北村 小谷村 坂城町 小布施町 高山村 山ノ内町 木島平村
第17号	10月13日 11時50分	飯山市	野沢温泉村 栄村
第18号	10月13日 16時40分		飯山市

*印は、新たに警戒対象となった地域を示します。

(6) 関係機関への説明会など

○台風説明会など

- ・ 防災関係機関及び報道機関を対象に、「台風第19号に関する説明会」を長野地方気象台で実施した。(10月10日14時00分)
説明会で使った資料は、長野地方気象台ホームページに掲載した。
- ・ 次長が、長野県災害対策会議で大雨特別警報の状況説明を実施した。(10月12日16時00分)
- ・ 長野地方気象台長が、大雨特別警報の発表に関する説明会を長野地方気象台で実施した。(10月12日17時00分)
- ・ 自治体に随時、気象支援資料の提供を続けている。(10月13日～)

○JETT対応

- ・ 長野県、長野市、上田市、佐久市、佐久穂町、北相木村、南相木村、小諸市、茅野市、飯山市、中野市、須坂市

○ホットライン対応

- ・ 担当者ホットライン49回(その内、能動的ホットライン4回)
- ・ 首長ホットライン14回(その内、能動的ホットライン1回)

4 主な被害等の状況

(長野県危機管理部まとめ 10月16日15:00現在)

○人的被害

- ・ 死者3名（長野市2名、佐久市1名）
- ・ 重傷3名（長野市2名、坂城町1名）
- ・ 軽傷85名（長野市53名、佐久市18名、飯山市7名など）

※ 行方不明者：東御市で車両が流されたもので少なくとも1名
他に安否が分からない者が2名
重傷・軽傷の数は消防機関が救急搬送した件数（速報値）

○住家被害

- ・ 全壊3棟（軽井沢町2棟、上田市1棟）
- ・ 半壊1棟（北相木村1棟）
- ・ 一部損壊44棟（信濃町29棟、辰野町5棟、箕輪町4棟など）
- ・ 床上浸水2,246棟（千曲市1,271棟、飯山市407棟、須坂市218棟、
中野市142棟など）
- ・ 床下浸水1,490棟（千曲市722棟、佐久市233棟、飯山市206棟、
須坂市100棟など）

※ 調査中の市町村あり

○停電（10月15日15時現在）

- ・ 最大約10,990戸停電

○避難所開設（10月16日10時現在）

- ・ 長野県内29箇所・避難者数938名
（長野市15箇所・避難者数664名、須坂市2箇所・避難者数138名、
小布施町2箇所・避難者数44名など）

○土砂崩れなどによる道路の通行止めや鉄道の運転見合わせも続いている。

問い合わせ先
長野地方気象台
電話：026－232－3773

- 本気象速報の内容の全部または一部については、適宜の方法により出所を明示することにより、引用、転載、複製を行うことができます。
- ただし、「無断転載を禁じます」等の注記があるものについては、それに従ってください。
- 本気象速報の内容の全部または一部について、長野地方気象台に無断で改変を行うことはできません。