

令和元年10月10日から13日にかけての 台風第19号による大雨と強風について (奈良県の気象速報)

この資料は速報として取り急ぎまとめたものです。そのため、後日内容の一部訂正や追加をすることがあります。

概要

10月6日03時に南鳥島近海で発生した台風第19号は、12日には大型で非常に強い勢力で近畿地方に接近し、19時前に静岡県伊豆半島に大型で強い勢力で上陸しました。その後、関東地方を縦断し三陸沖へ抜け、12時に北海道の南東海上で温帯低気圧に変わりました。この台風の影響で、奈良県内は強風を伴った大雨となりました。10月10日14時から13日15時までの総降水量は、曽爾で336.5ミリ、天川で319.5ミリ、上北山村小椽で238.5ミリ、吉野で204.0ミリ、奈良市針で183.5ミリ、宇陀市大宇陀で176.0ミリを観測しました。また、同期間中の最大1時間降水量は、天川で32.0ミリ、曽爾で30.5ミリを観測しました。12日には奈良市針で北の風23.4メートル、五條市三在町で北西の風20.2メートルの最大瞬間風速を観測し、奈良市針の最大瞬間風速は観測史上第1位となりました。

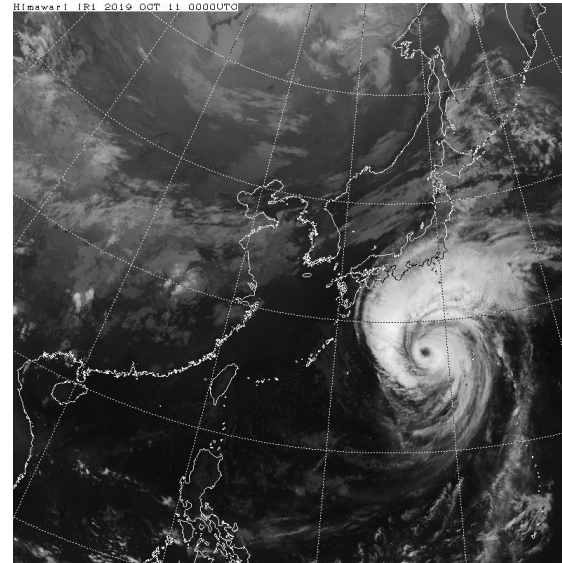
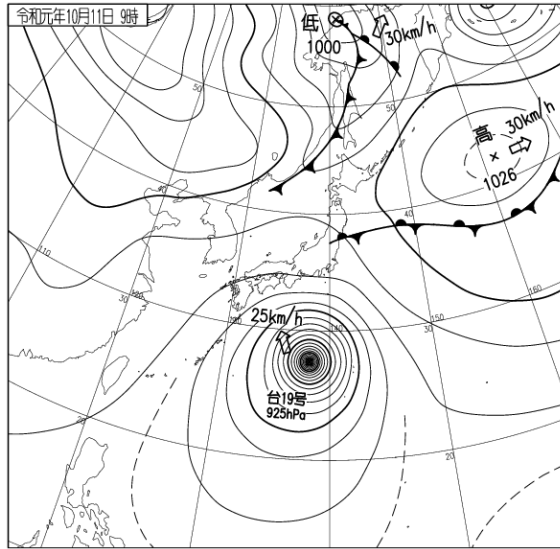
この台風の影響で、桜井市で床下浸水3棟、奈良県内で道路が一部通行止めになりました。【被害状況：13日10時00分現在：奈良県調べ】

地上天気図、気象衛星赤外画像

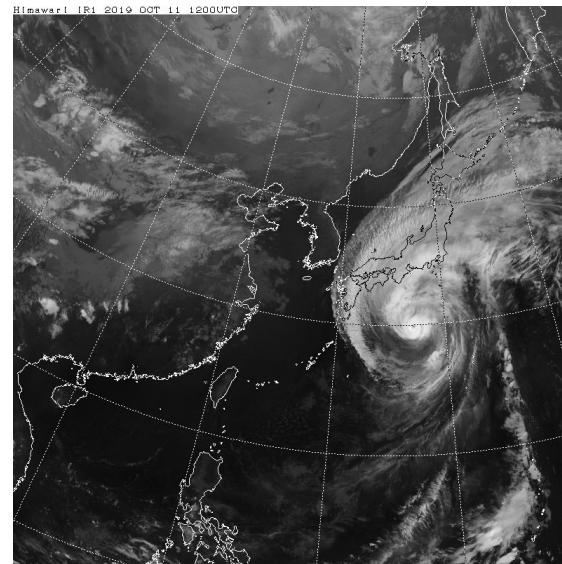
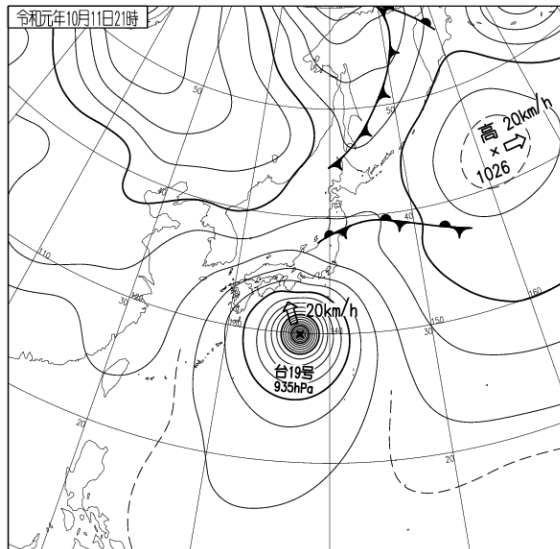
地上天気図

10月11日09時

気象衛星赤外画像



21時

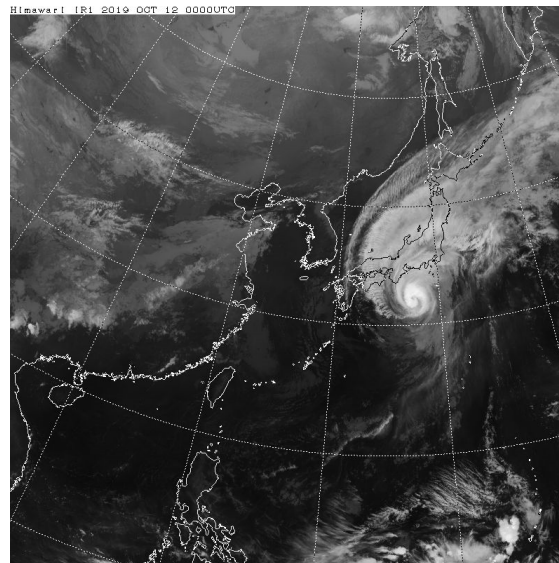
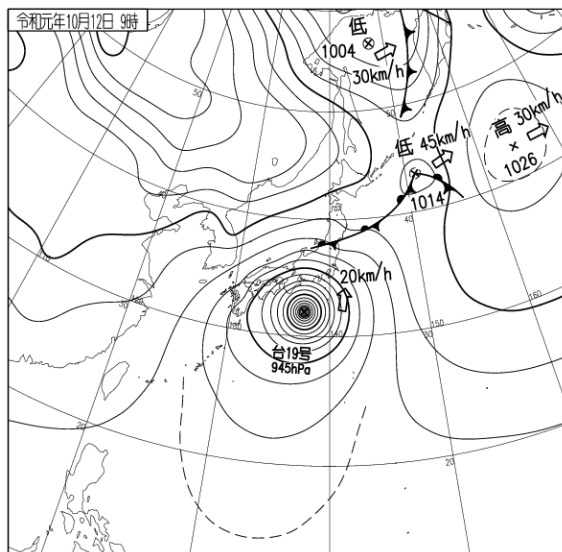


地上天気図、気象衛星赤外画像

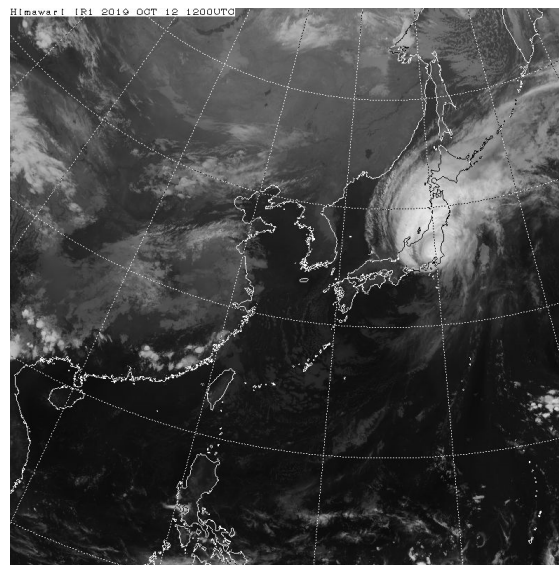
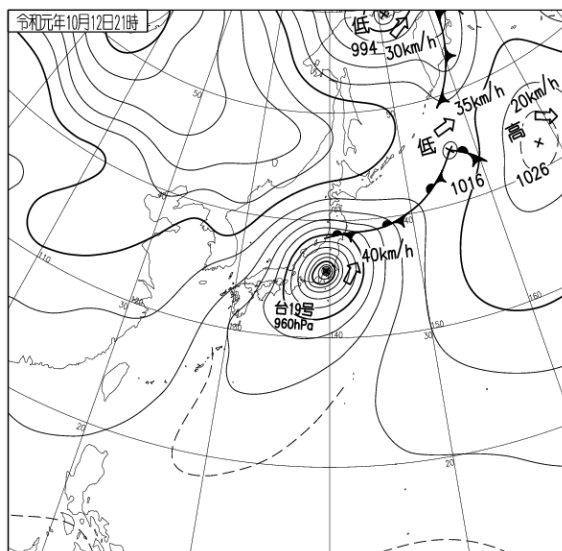
地上天気図

10月12日09時

気象衛星赤外画像

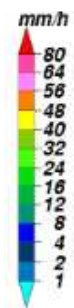
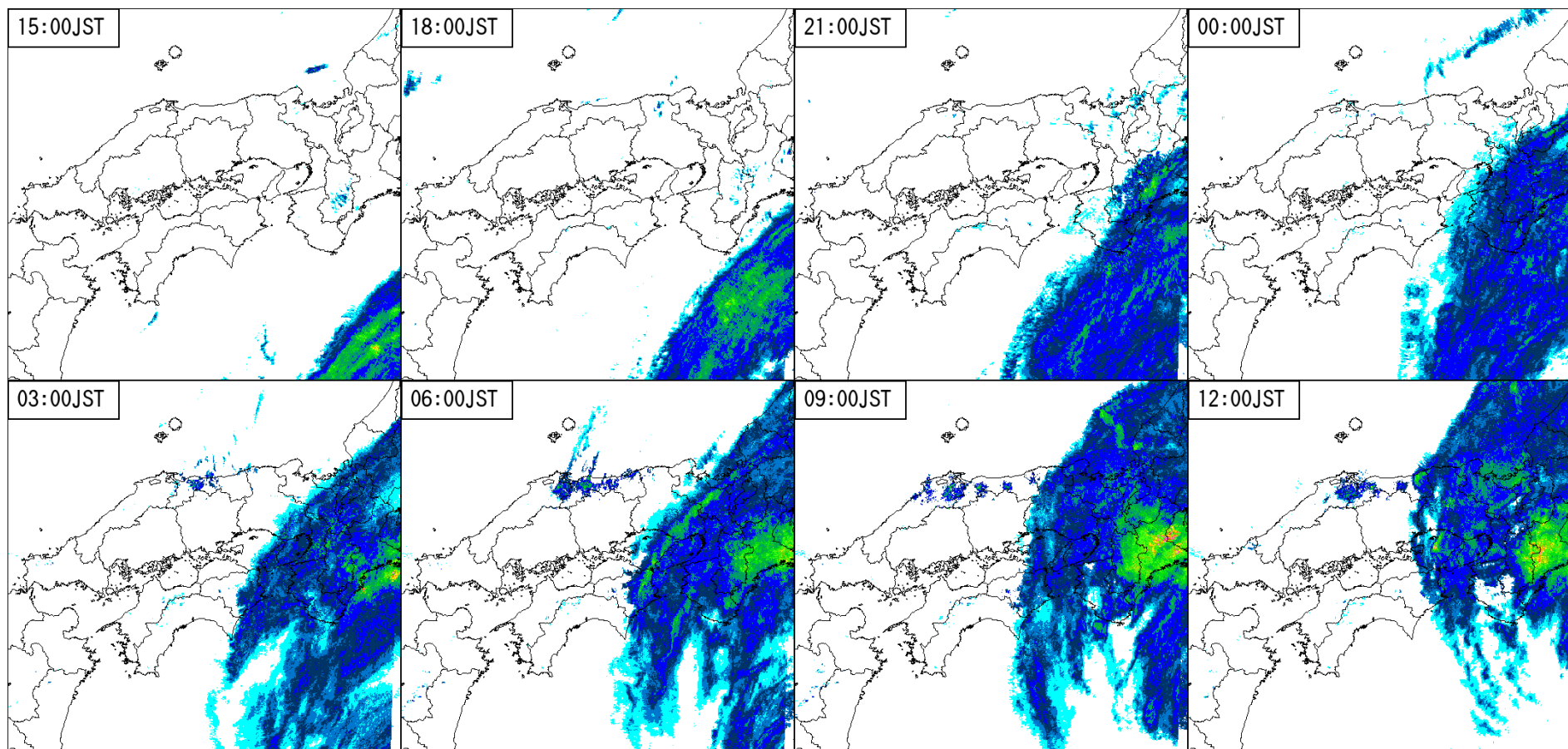


21時

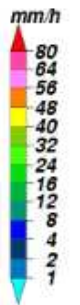
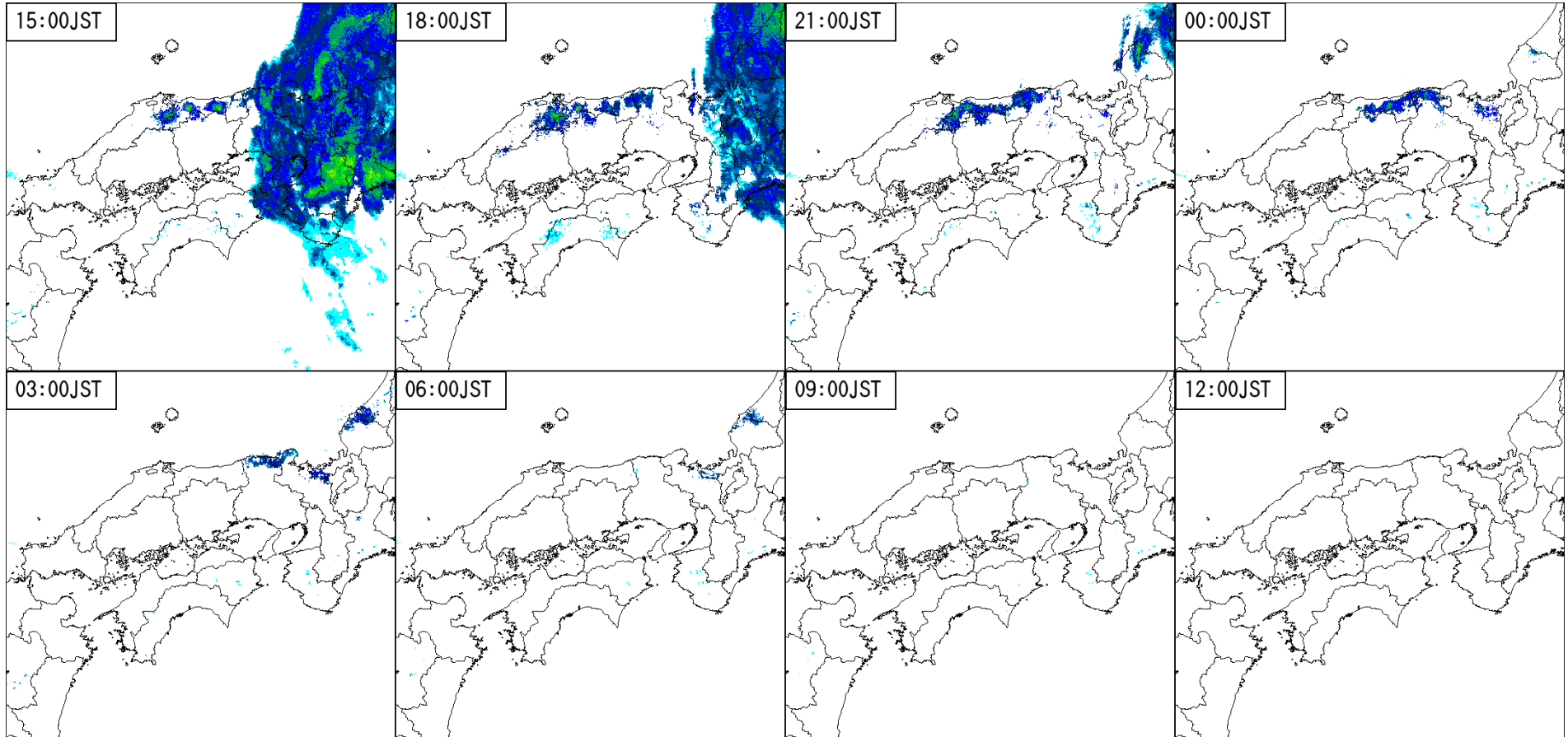


レーダー画像

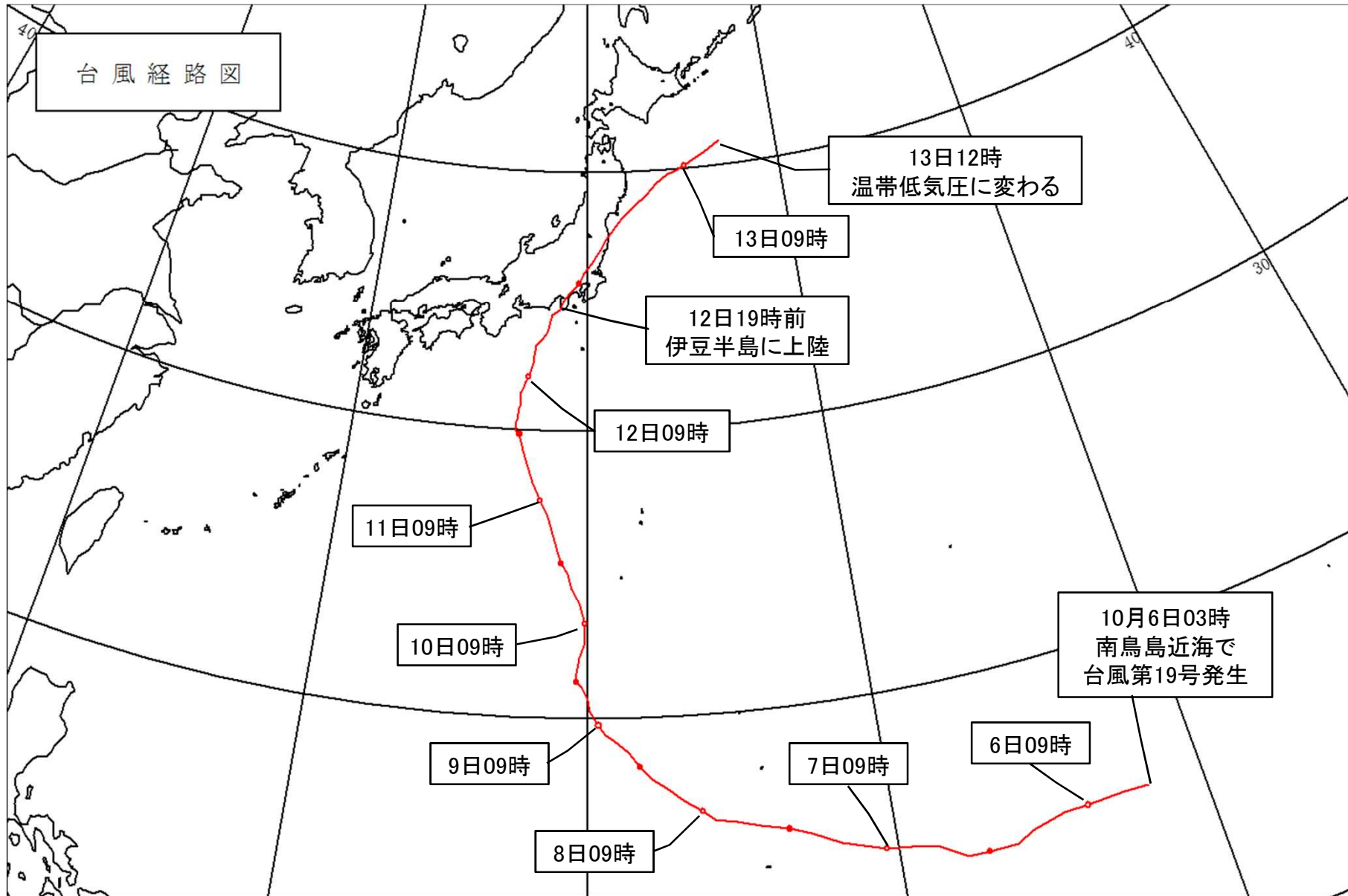
10月11日15時～12日12時



10月12日15時～13日12時

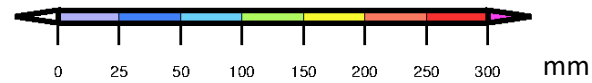
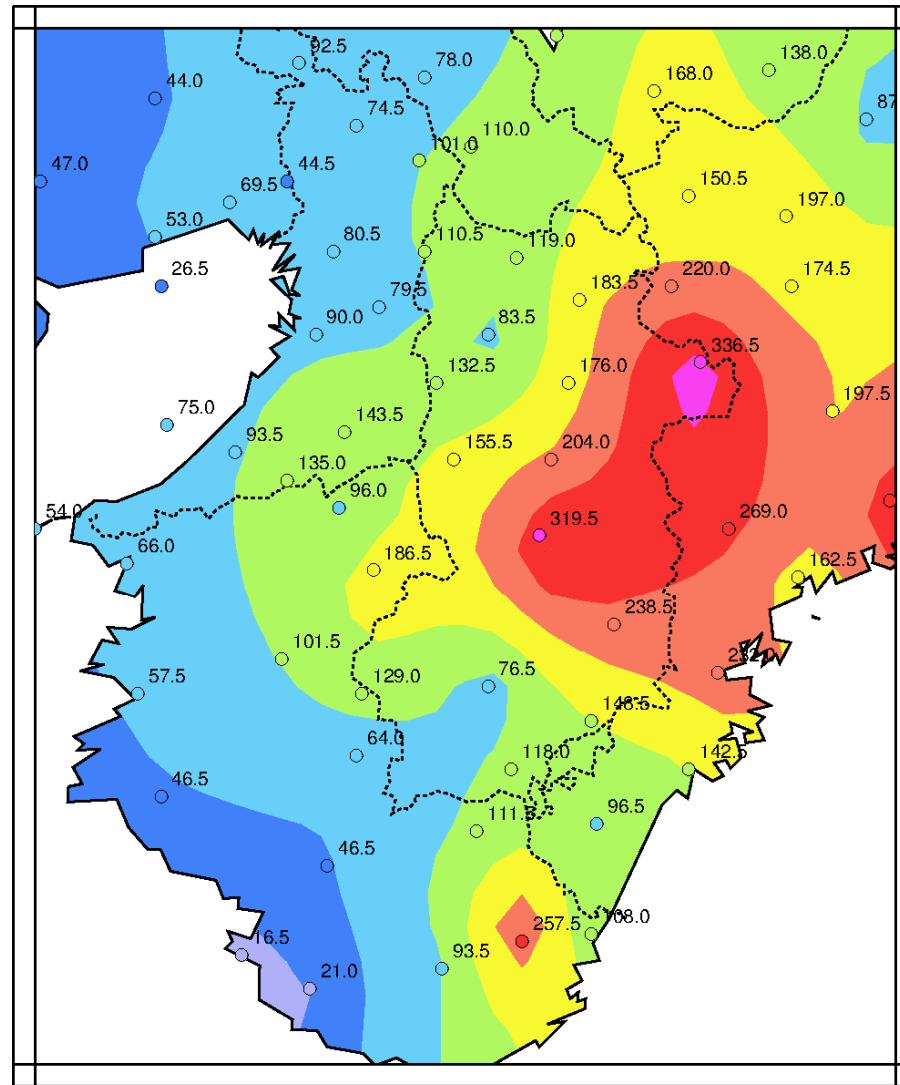


台風経路図



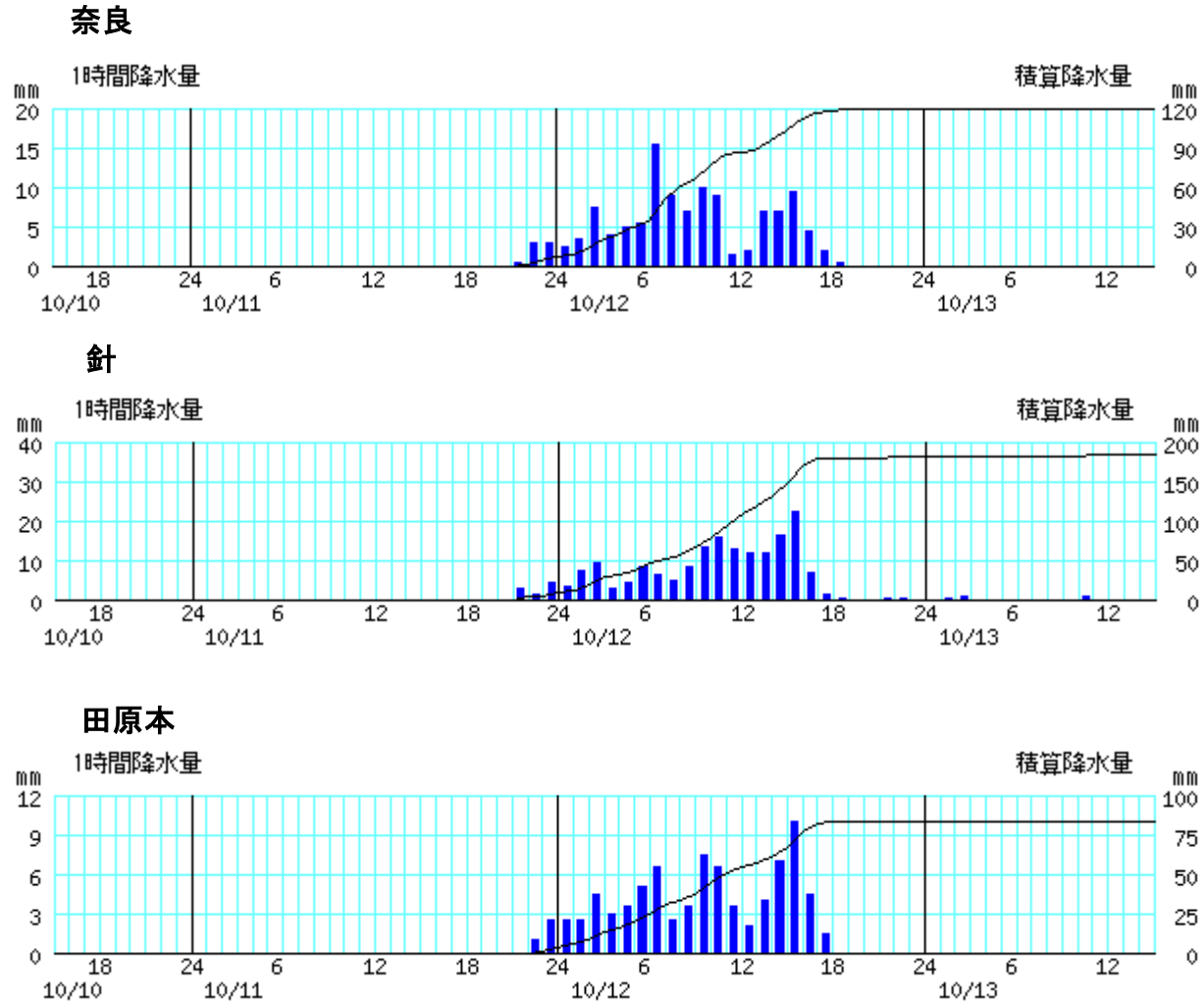
雨の状況

○アメダス期間降水量(10月10日14時～13日15時)



アメダス時系列グラフ

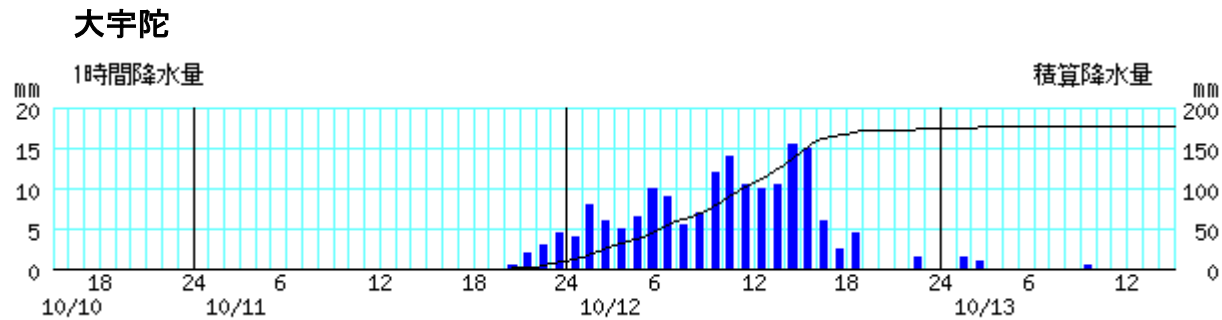
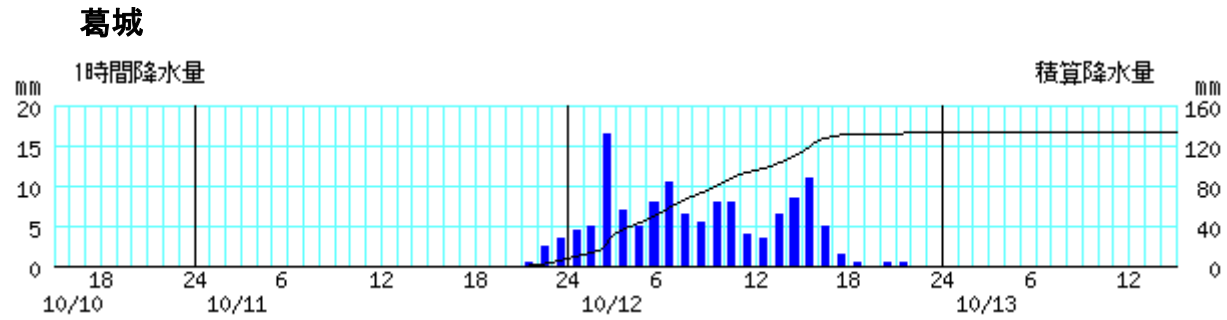
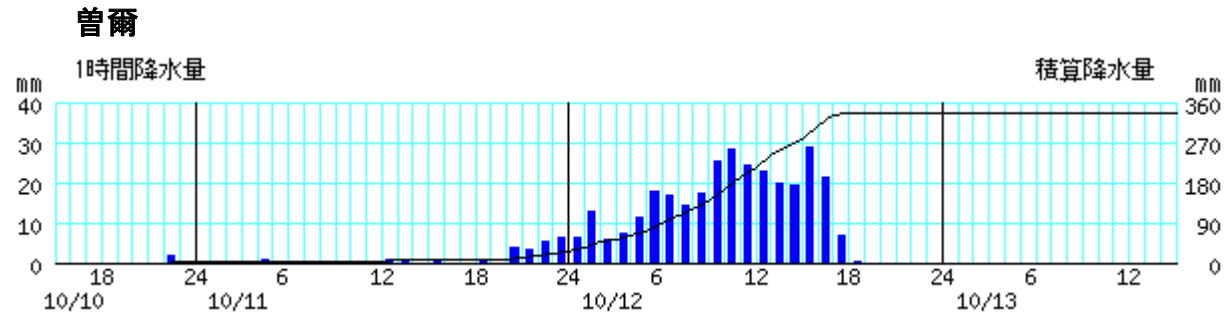
○降水量(10月10日15時～13日15時)



※棒グラフは1時間降水量(左軸)、折れ線グラフは積算降水量(右軸)を示す。横軸は時刻を示す。

アメダス時系列グラフ

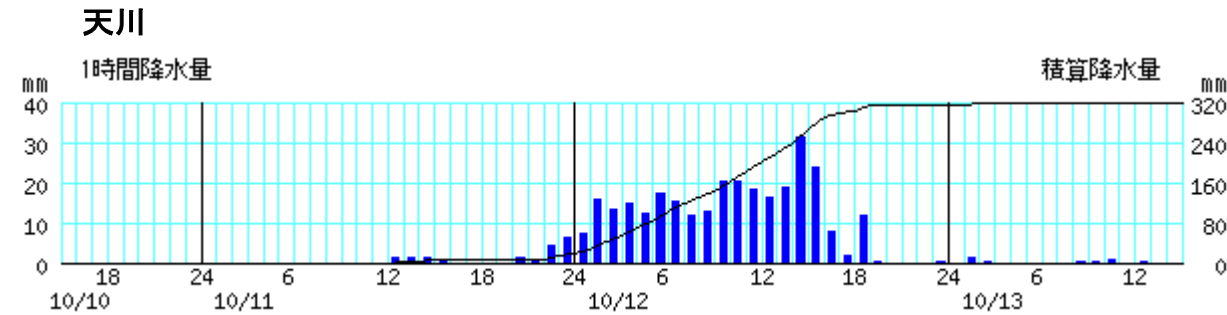
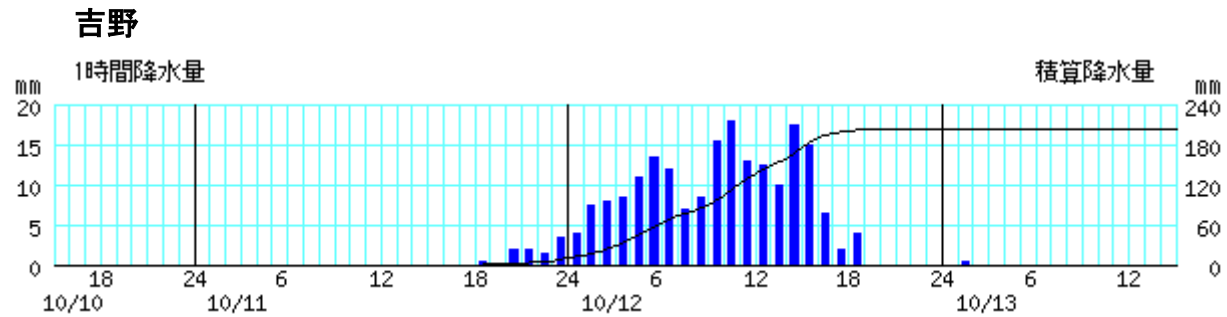
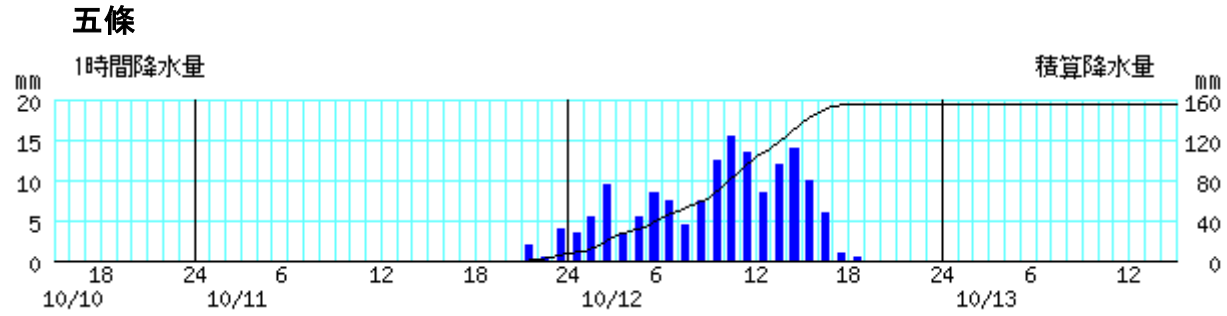
○降水量(10月10日15時～13日15時)



※棒グラフは1時間降水量(左軸)、折れ線グラフは積算降水量(右軸)を示す。横軸は時刻を示す。

アメダス時系列グラフ

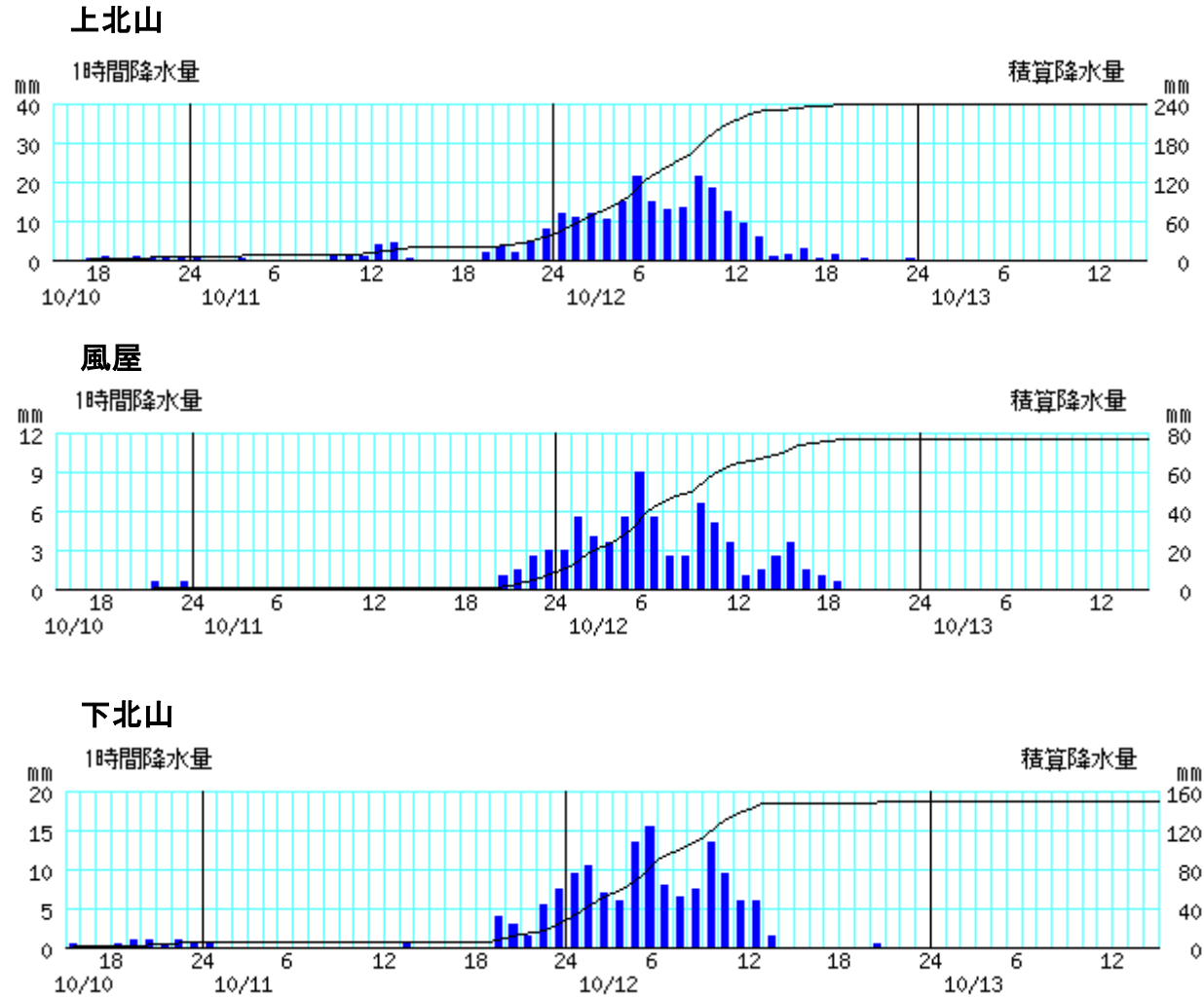
○降水量(10月10日15時～13日15時)



※棒グラフは1時間降水量(左軸)、折れ線グラフは積算降水量(右軸)を示す。横軸は時刻を示す。

アメダス時系列グラフ

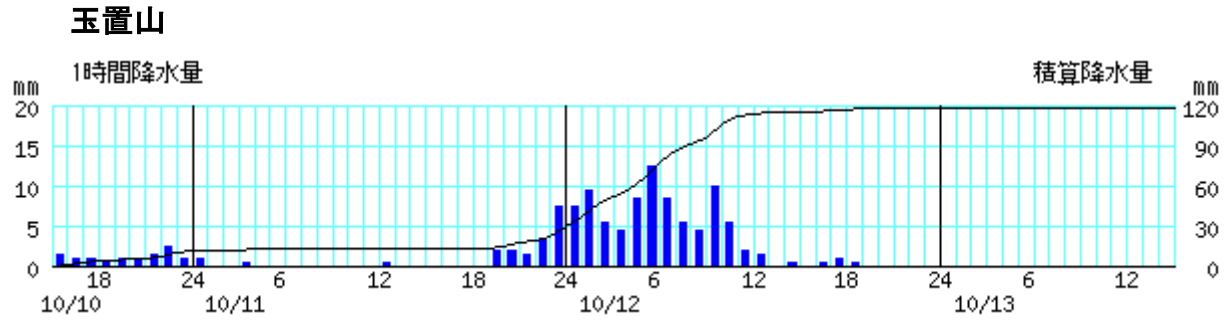
○降水量(10月10日15時～13日15時)



※棒グラフは1時間降水量(左軸)、折れ線グラフは積算降水量(右軸)を示す。横軸は時刻を示す。

アメダス時系列グラフ

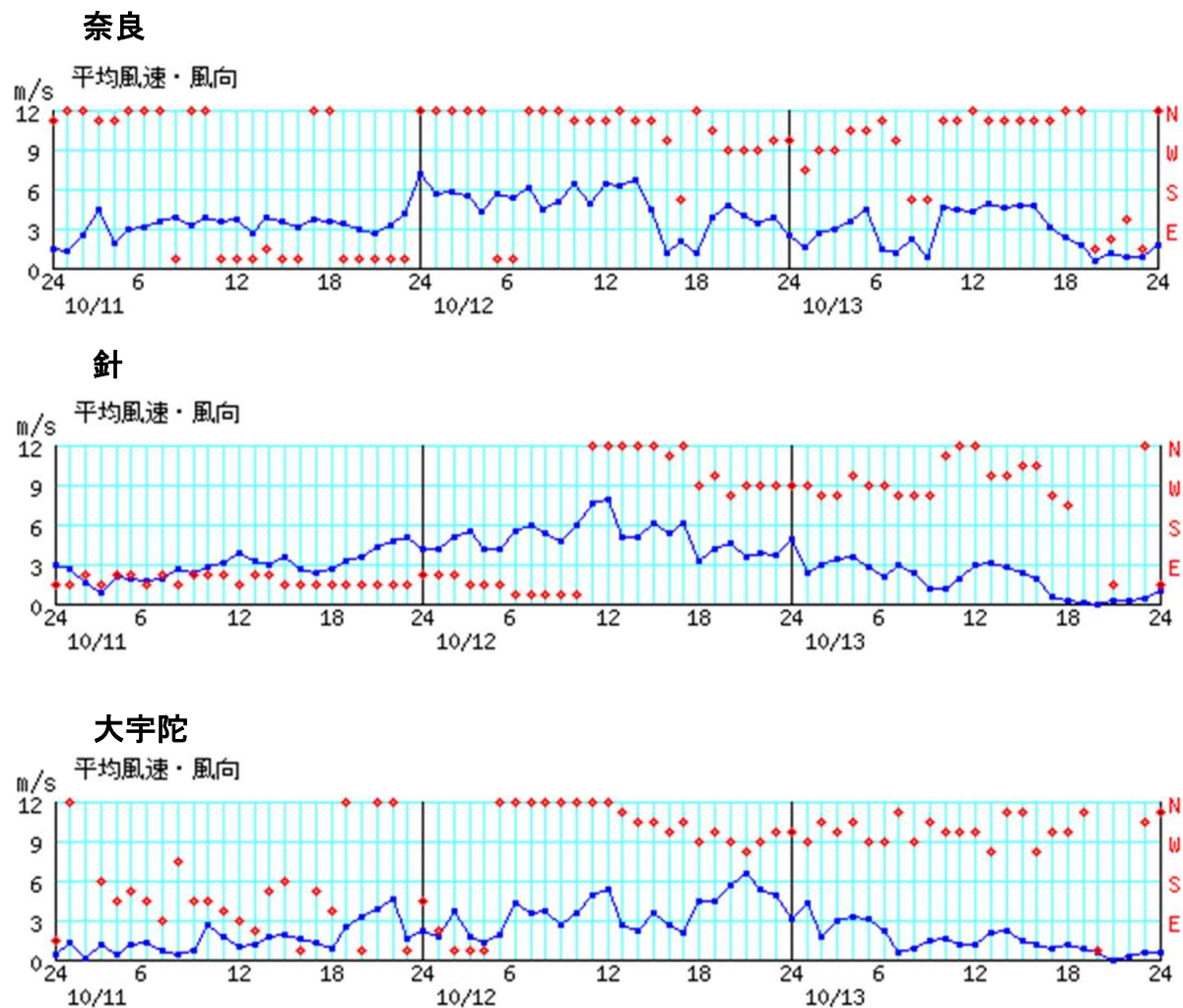
○降水量(10月10日15時～13日15時)



※棒グラフは1時間降水量(左軸)、折れ線グラフは積算降水量(右軸)を示す。横軸は時刻を示す。

アメダス時系列グラフ

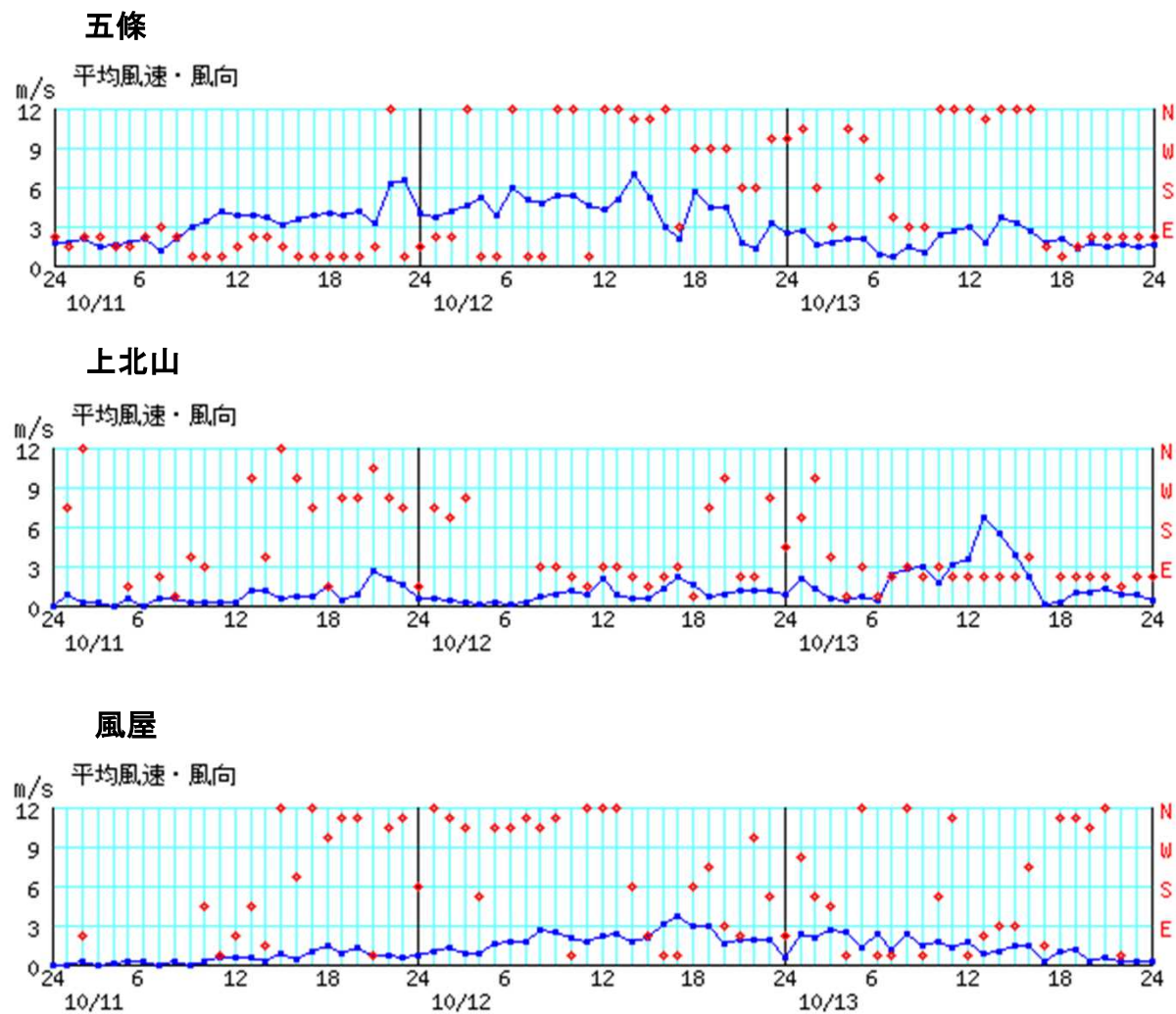
○風向・風速(10月11日00時～13日24時)



※青線は風速(左軸)、赤丸は風向(右軸)を示す。
横軸は時刻を示す。

アメダス時系列グラフ

○風向・風速(10月11日00時～13日24時)



※青線は風速(左軸)、赤丸は風向(右軸)を示す。
横軸は時刻を示す。

奈良地方气象台が発表した情報

○特別警報・警報・注意報発表状況

●:発表 ◇:特別警報から警報 ▼:特別警報から注意報 ▼:警報から注意報 ○:継続 解:解除
 浸:浸水害 土:土砂災害 土浸:土砂災害、浸水害 斜体字:発表 下線:特別警報から警報

発表時刻	警報・注意報	奈良市	大和高田市	大和郡山市	天理市	橿原市	桜井市	御所市	生駒市	香芝市	葛城市	平群町	三郷町	斑鳩町	安堵町	川西町	三宅町	田原本町	高取町	明日香村	上牧町	王寺町	広陵町	河合町	宇陀市	山添村	五條市北部	吉野町	大淀町	下市町	曽爾村	御杖村	黒滝村	天川村	下北山村	上北山村	川上村	東吉野村	五條市南部	野迫川村	十津川村											
10月11日 07時36分	強風注意報	●	●	●	●	●	●	●	●	●	●	●	●	●	●	●	●	●	●	●	●	●	●	●	●	●	●	●	●	●	●	●	●	●	●	●	●	●	●	●	●	●	●	●	●	●	●					
10月11日 16時15分	雷注意報	●	●	●	●	●	●	●	●	●	●	●	●	●	●	●	●	●	●	●	●	●	●	●	●	●	●	●	●	●	●	●	●	●	●	●	●	●	●	●	●	●	●	●	●	●	●	●	●			
10月11日 22時19分	強風注意報	○	○	○	○	○	○	○	○	○	○	○	○	○	○	○	○	○	○	○	○	○	○	○	○	○	○	○	○	○	○	○	○	○	○	○	○	○	○	○	○	○	○	○	○	○	○	○				
	大雨注意報	●	●	●	●	●	●	●	●	●	●	●	●	●	●	●	●	●	●	●	●	●	●	●	●	●	●	●	●	●	●	●	●	●	●	●	●	●	●	●	●	●	●	●	●	●	●	●				
	雷注意報	○	○	○	○	○	○	○	○	○	○	○	○	○	○	○	○	○	○	○	○	○	○	○	○	○	○	○	○	○	○	○	○	○	○	○	○	○	○	○	○	○	○	○	○	○	○	○	○			
10月12日 04時01分	強風注意報	○	○	○	○	○	○	○	○	○	○	○	○	○	○	○	○	○	○	○	○	○	○	○	○	○	○	○	○	○	○	○	○	○	○	○	○	○	○	○	○	○	○	○	○	○	○	○	○			
	暴風警報	●	●	●	●	●	●	●	●	●	●	●	●	●	●	●	●	●	●	●	●	●	●	●	●	●	●	●	●	●	●	●	●	●	●	●	●	●	●	●	●	●	●	●	●	●	●	●	●			
	大雨注意報	○	○	○	○	○	○	○	○	○	○	○	○	○	○	○	○	○	○	○	○	○	○	○	○	○	○	○	○	○	○	○	○	○	○	○	○	○	○	○	○	○	○	○	○	○	○	○	○	○		
	雷注意報	○	○	○	○	○	○	○	○	○	○	○	○	○	○	○	○	○	○	○	○	○	○	○	○	○	○	○	○	○	○	○	○	○	○	○	○	○	○	○	○	○	○	○	○	○	○	○	○	○		
洪水注意報	●	●	●	●	●	●	●	●	●	●	●	●	●	●	●	●	●	●	●	●	●	●	●	●	●	●	●	●	●	●	●	●	●	●	●	●	●	●	●	●	●	●	●	●	●	●	●	●	●	●		
10月12日 06時41分	大雨警報	土	土	土	土	土	土	土	土	土	土	土	土	土	土	土	土	土	土	土	土	土	土	土	土	土	土	土	土	土	土	土	土	土	土	土	土	土	土	土	土	土	土	土	土	土	土	土	土			
	洪水警報																																																			
	暴風警報	○	○	○	○	○	○	○	○	○	○	○	○	○	○	○	○	○	○	○	○	○	○	○	○	○	○	○	○	○	○	○	○	○	○	○	○	○	○	○	○	○	○	○	○	○	○	○	○	○	○	
	大雨注意報	○	○	○	○	○	○	○	○	○	○	○	○	○	○	○	○	○	○	○	○	○	○	○	○	○	○	○	○	○	○	○	○	○	○	○	○	○	○	○	○	○	○	○	○	○	○	○	○	○	○	○
	雷注意報	○	○	○	○	○	○	○	○	○	○	○	○	○	○	○	○	○	○	○	○	○	○	○	○	○	○	○	○	○	○	○	○	○	○	○	○	○	○	○	○	○	○	○	○	○	○	○	○	○	○	
洪水注意報	●	●	●	●	●	●	●	●	●	●	●	●	●	●	●	●	●	●	●	●	●	●	●	●	●	●	●	●	●	●	●	●	●	●	●	●	●	●	●	●	●	●	●	●	●	●	●	●	●	●	●	
10月12日 09時11分	大雨警報	土	土	土	土	土	土	土	土	土	土	土	土	土	土	土	土	土	土	土	土	土	土	土	土	土	土	土	土	土	土	土	土	土	土	土	土	土	土	土	土	土	土	土	土	土	土	土	土	土		
	洪水警報																																																			
	暴風警報	○	○	○	○	○	○	○	○	○	○	○	○	○	○	○	○	○	○	○	○	○	○	○	○	○	○	○	○	○	○	○	○	○	○	○	○	○	○	○	○	○	○	○	○	○	○	○	○	○	○	○
	大雨注意報																																																			
	雷注意報	○	○	○	○	○	○	○	○	○	○	○	○	○	○	○	○	○	○	○	○	○	○	○	○	○	○	○	○	○	○	○	○	○	○	○	○	○	○	○	○	○	○	○	○	○	○	○	○	○	○	○
	洪水注意報	○	○	○	○	○	○	○	○	○	○	○	○	○	○	○	○	○	○	○	○	○	○	○	○	○	○	○	○	○	○	○	○	○	○	○	○	○	○	○	○	○	○	○	○	○	○	○	○	○	○	○
10月12日 10時33分	大雨警報	土	土浸	土	土	土	土	土	土	土	土	土	土	土	土	土	土	土	土	土	土	土	土	土	土	土	土	土	土	土	土	土	土	土	土	土	土	土	土	土	土	土	土	土	土	土	土	土	土	土		
	洪水警報		●			●				●																																										
	暴風警報	○	○	○	○	○	○	○	○	○	○	○	○	○	○	○	○	○	○	○	○	○	○	○	○	○	○	○	○	○	○	○	○	○	○	○	○	○	○	○	○	○	○	○	○	○	○	○	○	○	○	○
	大雨注意報																																																			
	雷注意報	○	○	○	○	○	○	○	○	○	○	○	○	○	○	○	○	○	○	○	○	○	○	○	○	○	○	○	○	○	○	○	○	○	○	○	○	○	○	○	○	○	○	○	○	○	○	○	○	○	○	○
洪水注意報	○		○	○		○													●	●	●	●	○																													

奈良地方気象台が発表した情報

○特別警報・警報・注意報発表状況

●:発表 ◇:特別警報から警報 ▽:特別警報から注意報 ▼:警報から注意報 ○:継続 解:解除
 浸:浸水害 土:土砂災害 土浸:土砂災害、浸水害 斜体字:発表 下線:特別警報から警報

発表時刻	警報・注意報	奈良市	大和高田市	大和郡山市	天理市	橿原市	桜井市	御所市	生駒市	香芝市	葛城市	平群町	三郷町	斑鳩町	安堵町	川西町	三宅町	田原本町	高取町	明日香村	上牧町	王寺町	広陵町	河合町	宇陀市	山添村	五條市北部	吉野町	大淀町	下市町	曾爾村	御杖村	黒滝村	天川村	下北山村	上北山村	川上村	東吉野村	五條市南部	野迫川村	十津川村								
10月12日 11時37分	大雨警報	土	土浸	土	土	土	土浸	土	土	土	土	土	土	土	土	土	土	土	土	土	土	土	土	土	土浸	土	土	土	土	土	土	土	土	土	土	土	土	土	土	土	土	土	土	土					
	洪水警報		○			○			○																	○		○																					
	暴風警報	○	○	○	○	○	○	○	○	○	○	○	○	○	○	○	○	○	○	○	○	○	○	○	○	○	○	○	○	○	○	○	○	○	○	○	○	○	○	○	○	○	○	○	○	○	○		
	大雨注意報								○			○																																			○		
	雷注意報	○	○	○	○	○	○	○	○	○	○	○	○	○	○	○	○	○	○	○	○	○	○	○	○	○	○	○	○	○	○	○	○	○	○	○	○	○	○	○	○	○	○	○	○	○	○	○	
	洪水注意報	○		○																																													
10月12日 13時42分	大雨警報	土	土浸	土	土	土	土浸	土	土	土	土	土	土	土	土	土	土	土	土	土	土	土	土	土	土浸	土	土	土	土	土	土	土	土	土	土	土	土	土	土	土	土	土	土	土	土	土	土	土	
	洪水警報		○			○			○	●															○	●	○			○																			
	暴風警報	○	○	○	○	○	○	○	○	○	○	○	○	○	○	○	○	○	○	○	○	○	○	○	○	○	○	○	○	○	○	○	○	○	○	○	○	○	○	○	○	○	○	○	○	○	○	○	○
	大雨注意報								○			○																																				○	
	雷注意報	○	○	○	○	○	○	○	○	○	○	○	○	○	○	○	○	○	○	○	○	○	○	○	○	○	○	○	○	○	○	○	○	○	○	○	○	○	○	○	○	○	○	○	○	○	○	○	○
	洪水注意報	○		○																																													
10月12日 15時23分	大雨警報	土	土浸	土	土	土	土浸	土	土	土	土	土	土	土	土	土	土	土	土	土	土	土	土	土	土浸	土	土	土	土	土	土	土	土	土	土	土	土	土	土	土	土	土	土	土	土	土	土	土	
	洪水警報		○			○			○	○										●			●		○	○	○	○	○	○																			
	暴風警報	○	○	○	○	○	○	○	○	○	○	○	○	○	○	○	○	○	○	○	○	○	○	○	○	○	○	○	○	○	○	○	○	○	○	○	○	○	○	○	○	○	○	○	○	○	○	○	○
	大雨注意報								○			○																																					○
	雷注意報	○	○	○	○	○	○	○	○	○	○	○	○	○	○	○	○	○	○	○	○	○	○	○	○	○	○	○	○	○	○	○	○	○	○	○	○	○	○	○	○	○	○	○	○	○	○	○	○
	洪水注意報	○		○																																													
10月12日 15時59分	大雨警報	土	土浸	土	土	土	土浸	土	土	土	土	土	土	土	土	土	土	土	土	土	土	土	土	土	土浸	土	土	土	土	土	土	土	土	土	土	土	土	土	土	土	土	土	土	土	土	土	土	土	
	洪水警報	●	○			○			○	○										○	●		○		○	○	○	○	○																				
	暴風警報	○	○	○	○	○	○	○	○	○	○	○	○	○	○	○	○	○	○	○	○	○	○	○	○	○	○	○	○	○	○	○	○	○	○	○	○	○	○	○	○	○	○	○	○	○	○	○	○
	大雨注意報								○			○																																					
	雷注意報	○	○	○	○	○	○	○	○	○	○	○	○	○	○	○	○	○	○	○	○	○	○	○	○	○	○	○	○	○	○	○	○	○	○	○	○	○	○	○	○	○	○	○	○	○	○	○	○
	洪水注意報			○																																													

奈良地方気象台が発表した情報

○特別警報・警報・注意報発表状況

●:発表 ◇:特別警報から警報 ▽:特別警報から注意報 ▼:警報から注意報 ○:継続 解:解除
 浸:浸水害 土:土砂災害 土浸:土砂災害、浸水害 斜体字:発表 下線:特別警報から警報

発表時刻	警報・注意報	奈良市	大和高田市	大和郡山市	天理市	橿原市	桜井市	御所市	生駒市	香芝市	葛城市	平群町	三郷町	斑鳩町	安堵町	川西町	三宅町	田原本町	高取町	明日香村	上牧町	王寺町	広陵町	河合町	宇陀市	山添村	五條市北部	吉野町	大淀町	下市町	曾爾村	御杖村	黒滝村	天川村	下北山村	上北山村	川上村	東吉野村	五條市南部	野迫川村	十津川村						
10月12日 18時18分	大雨警報	土	土	土	土	土	土			土									土	土					土	土	土	土	土	土	土	土	土	土	土	土	土	土	土	土	土	土					
	洪水警報																									○	○																				
	暴風警報	○	○	○	○	○	○	○	○	○	○	○	○	○	○	○	○	○	○	○	○	○	○	○	○	○	○	○	○	○	○	○	○	○	○	○	○	○	○	○	○	○	○	○	○		
	大雨注意報			▼					○	▼	解	▼	▼	▼	▼	▼	▼	▼	▼		▼	▼	▼	▼	▼																				▼	解	
	雷注意報	○	○	○	○	○	○	○	○	○	○	○	○	○	○	○	○	○	○	○	○	○	○	○	○	○	○	○	○	○	○	○	○	○	○	○	○	○	○	○	○	○	○	○	○	○	
洪水注意報	▼	▼	○	○	○	○	○	○	○	○	○	○	○	○	○	○	○	○	○	○	○	○	○	○	○	○	○	○	○	○	○	○	○	○	○	○	○	○	○	○	○	○	○	○	○	○	
10月12日 19時34分	大雨警報	土	土	土	土	土	土			土									土	土					土	土	土	土	土	土	土	土	土	土	土	土	土	土	土	土	土	土	土	土	土		
	大雨注意報			○				解	○		解	解	解	解	解	解	解	解	○		○	解	○	解		土	土	土	土	土	土	土	土	土	土	土	土	土	土	土	土	土	土	土	土	○	
	雷注意報	解	解	解	解	解	解	解	解	解	解	解	解	解	解	解	解	解	解	解	解	解	解	解	解	解	解	解	解	解	解	解	解	解	解	解	解	解	解	解	解	解	解	解	解	解	
	強風注意報	▼	▼	▼	▼	▼	▼	▼	▼	▼	▼	▼	▼	▼	▼	▼	▼	▼	▼	▼	▼	▼	▼	▼	▼	▼	▼	▼	▼	▼	▼	▼	▼	▼	▼	▼	▼	▼	▼	▼	▼	▼	▼	▼	▼	▼	
洪水注意報	○	解	解	解	解	○	解			○	解	解	解	○	解	解	解	○	解			○	解	▼	土	土	○	○	○	○	○	○	○	○	○	○	○	○	○	○	○	○	○	○	○	○	
10月12日 20時59分	大雨警報	土					土												土						土	土	土																土				
	大雨注意報		▼	解	▼	▼	▼	○	解	▼									○	▼	解		○			土	土	土	土	土	土	土	土	土	土	土	土	土	土	土	土	土	土	土	土	土	
	強風注意報	○	○	○	○	○	○	○	○	○	○	○	○	○	○	○	○	○	○	○	○	○	○	○	○	○	○	○	○	○	○	○	○	○	○	○	○	○	○	○	○	○	○	○	○	○	○
洪水注意報	○					解				解								解				○	解		○	解	○	○	○	○	○	○	○	○	○	○	○	○	○	○	○	○	○	○	○	○	○
10月13日 00時03分	大雨警報	土					土													土					土	土	土	土																			
	大雨注意報		○		○	○	○	○											解	○				○			○	○	○	○	○	○	○	○	○	○	○	○	○	○	○	○	○	○	○	○	○
	強風注意報	○	○	○	○	○	○	○	○	○	○	○	○	○	○	○	○	○	○	○	○	○	○	○	○	○	○	○	○	○	○	○	○	○	○	○	○	○	○	○	○	○	○	○	○	○	○
洪水注意報	解																								解																						
10月13日 00時38分	大雨警報																								土																						
	大雨注意報	▼	○		○	○	▼	○											○	▼				○			▼	○	▼	○	○	○	○	○	○	○	○	○	○	○	○	○	○	○	○	○	○
	強風注意報	○	○	○	○	○	○	○	○	○	○	○	○	○	○	○	○	○	○	○	○	○	○	○	○	○	○	○	○	○	○	○	○	○	○	○	○	○	○	○	○	○	○	○	○	○	○
10月13日 02時51分	大雨注意報	○	○		○	○	○	○											○	○				○		▼	○	○	○	○	○	○	○	○	○	○	○	○	○	○	○	○	○	○	○	○	
	強風注意報	解	解	解	解	解	解	解	解	解	解	解	解	解	解	解	解	解	解	解	解	解	解	解	解	解	解	解	解	解	解	解	解	解	解	解	解	解	解	解	解	解	解	解	解	解	
10月13日 04時12分	大雨注意報	○	解		解	解	○	解											解	○				○	○	○	○	○	○	○	○	○	○	○	○	○	○	○	○	○	○	○	○	○	○	○	
10月13日 11時43分	大雨注意報	解					解												解						解	解	解	解	解	解	解	解	解	解	解	解	解	解	解	解	解	解	解	解	解	解	

○気象情報

発表日時		情報名及び番号			
10月10日	17時11分	令和元年	台風第19号に関する奈良県気象情報	第1号	
10月11日	06時10分	令和元年	台風第19号に関する奈良県気象情報	第2号	
	11時53分	令和元年	台風第19号に関する奈良県気象情報	第3号	
	16時58分	令和元年	台風第19号に関する奈良県気象情報	第4号	
	23時16分	令和元年	台風第19号に関する奈良県気象情報	第5号	
10月12日	05時42分	令和元年	台風第19号に関する奈良県気象情報	第6号	
	11時28分	令和元年	台風第19号に関する奈良県気象情報	第7号	
	17時31分	令和元年	台風第19号に関する奈良県気象情報	第8号	
	19時15分	令和元年	台風第19号に関する奈良県気象情報	第9号	
	23時18分	令和元年	台風第19号に関する奈良県気象情報	第10号	
10月13日	03時35分	令和元年	台風第19号に関する奈良県気象情報	第11号	

○竜巻注意情報

発表はありません。

○土砂災害警戒情報(奈良県と共同発表)

発表日時	情報名及び番号	警戒対象地域(*は、新たに警戒対象となった市町村)
10月12日	09時12分	奈良県土砂災害警戒情報 第1号 奈良市* 天理市* 五條市北部* 五條市南部* 宇陀市* 山添村* 曾爾村* 吉野町* 天川村* 川上村* 東吉野村*
	11時14分	奈良県土砂災害警戒情報 第2号 奈良市 天理市 桜井市* 五條市北部 五條市南部 宇陀市 山添村 曾爾村 明日香村* 吉野町 天川村 川上村 東吉野村
	12時35分	奈良県土砂災害警戒情報 第3号 奈良市 天理市 桜井市 五條市北部 五條市南部 御所市* 宇陀市 山添村 曾爾村 明日香村 吉野町 天川村 川上村 東吉野村
	14時03分	奈良県土砂災害警戒情報 第4号 奈良市 天理市 桜井市 五條市北部 五條市南部 御所市 宇陀市 山添村 曾爾村 明日香村 吉野町 大淀町* 天川村 川上村 東吉野村
	14時22分	奈良市 天理市 橿原市* 桜井市 五條市北部 五條市南部 御所市 宇陀市 山添村 曾爾村 高取町* 明日香村 吉野町 大淀町 天川村 川上村 東吉野村
	15時11分	奈良市 大和高田市* 天理市 橿原市 桜井市 五條市北部 五條市南部 御所市 葛城市* 宇陀市 山添村 曾爾村 高取町 明日香村 吉野町 大淀町 下市町* 天川村 川上村 東吉野村
	18時00分	奈良市 天理市 橿原市 桜井市 五條市北部 御所市 宇陀市 山添村 曾爾村 高取町 明日香村 吉野町 大淀町 下市町 川上村 東吉野村
	19時20分	奈良市 橿原市 桜井市 五條市北部 宇陀市 山添村 曾爾村 高取町 明日香村 吉野町 川上村 東吉野村
	20時45分	奈良県土砂災害警戒情報 第9号 奈良市 桜井市 宇陀市 山添村 明日香村 吉野町 東吉野村
10月13日	00時00分	奈良県土砂災害警戒情報 第10号 奈良市 桜井市 宇陀市 山添村 明日香村 吉野町
	00時30分	奈良県土砂災害警戒情報 第11号 宇陀市
	02時30分	奈良県土砂災害警戒情報 第12号 (全解除)

○指定河川洪水予報
発表はありません。

○記録的短時間大雨情報
発表はありません。

奈良地方気象台が執った措置

○災害対策本部等への職員派遣状況

実施日時	派遣先
10月12日	JETT(気象庁防災対応支援チーム)を奈良県庁に派遣

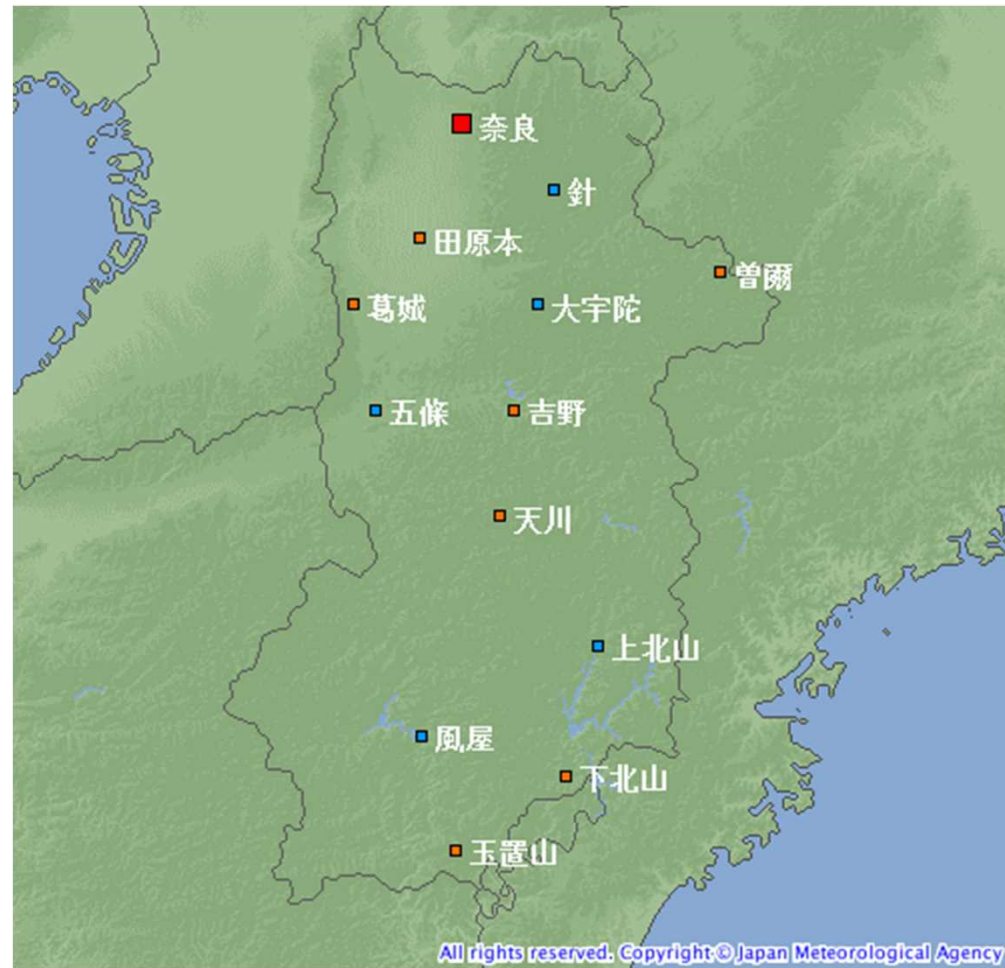
○説明会等実施状況

実施日時	対象機関	説明内容
10月10日14時30分	奈良県、市町村、報道機関、公共機関	台風第19号の今後の見通し等を説明

○奈良県・市町村への支援状況

実施日時	支援状況
10月10日～13日	<ul style="list-style-type: none">・気象台からホットラインによる支援(今後の見通し等を解説):奈良県防災統括室、砂防・災害対策課、県内35市町村・県内全市町村へ「11日から13日にかけての天候の見通し(バーチャート)」を提供

観測施設の配置図



シンボル	観測所の種類	観測要素
■	気象台	気温・降水量・風向風速・日照時間・積雪深・湿度・気圧
■	地域気象観測所(アメダス)	降水量
■	地域気象観測所(アメダス)	気温・降水量・風向風速・日照時間