

令和元年台風第19号に関する 新潟県気象速報

目次

- 1 概要
- 2 気象の状況
 - (1) 気象概況
 - (2) 台風経路図・位置表
 - (3) 地上天気図及び気象衛星赤外画像
 - (4) 風の状況
 - (5) 気圧の状況
 - (6) 雨の状況
 - (7) 気象官署とアメダスの極値更新状況
 - (8) 波の状況
- 3 特別警報・警報・注意報、気象情報等の発表状況
 - (1) 特別警報・警報・注意報
 - (2) 地方・府県気象情報
 - (3) 土砂災害警戒情報
 - (4) 指定河川洪水予報
 - (5) 竜巻注意情報
 - (6) 記録的短時間大雨情報
- 4 新潟地方気象台の対応状況
 - (1) 警戒体制等状況
 - (2) 市町村等への支援・協力状況
- 5 主な被害の状況および自治体の体制

参考資料

新潟地方気象台
令和元年10月17日

注)この資料は、最新の情報により内容の一部訂正や追加をすることがあります。

1 概要

10月11日から13日にかけて、関東地方を通過した台風第19号の影響により新潟県では、非常に強い風の吹いたところがあった。また、記録的な大雨となったため、県内ではじめてとなる特別警報を発表した。また海上では、うねりを伴った大しけとなった。このため、大雨等による建物等の被害、鉄道の運休や船舶の欠航、停電などの交通障害やライフラインへの影響があったほか、土砂災害、浸水害、洪水害があった。新潟地方気象台では、気象庁防災対応支援チーム(JETT※)を新潟県庁へ派遣して気象の解説を行ったほか、首長へ直接ホットラインによる気象の見通しを解説するなど、自治体の防災活動を支援した。このときの気象状況を取りまとめる目的で本資料を作成した。

本資料は、令和元年10月17日16時30分現在のものである。

※JETTは、大規模な自然災害等の際に地方公共団体等へ支援を行う国土交通省の緊急災害対策派遣隊(TEC-FORCE)の気象・地象情報提供班です。

2 気象の状況

(1) 気象概況

10月6日に南鳥島近海で発生した台風第19号は、マリアナ諸島を西に進みながら、7日には大型で猛烈な台風となった。小笠原近海を北北西に進み、12日には北よりに進路を変え伊豆諸島北部を北北東に進んだ。12日19時前に大型で強い勢力で伊豆半島に上陸した後、関東地方を通過し、13日未明に東北地方の東海上に抜けた(以上、速報解析による)。

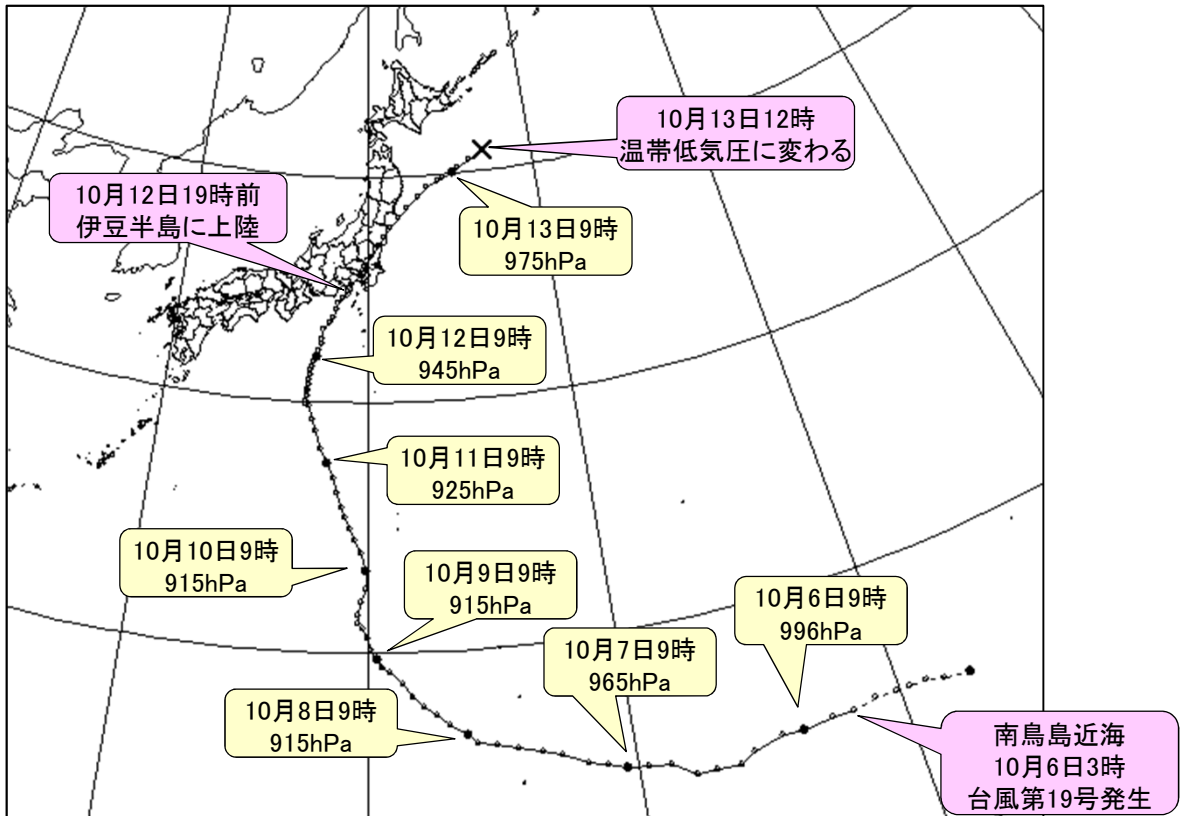
この台風の接近により、新潟県内では10月11日から13日にかけて暴風や大雨となった。最大瞬間風速は新潟市巻で31.9m/s、佐渡市両津で30.8 m/sを観測した。11日00時から13日24時までの総降水量は、解析雨量※(72時間積算)では、上越や中越地方の山沿いを中心に広い範囲で400ミリ超えとなった。アメダスでは、妙高市樽本で282.5ミリ、糸魚川市能生で277.0ミリ、湯沢で271.0ミリを観測した。

また、10月12日のアメダス日降水量では、糸魚川市能生で252.5ミリ、妙高市関山で231.0ミリ、上越市筒方で177.5ミリなど統計開始以来の極値を更新する地点が複数あった。

一方、新潟県の海では、うねりを伴った大しけとなったところがあった。

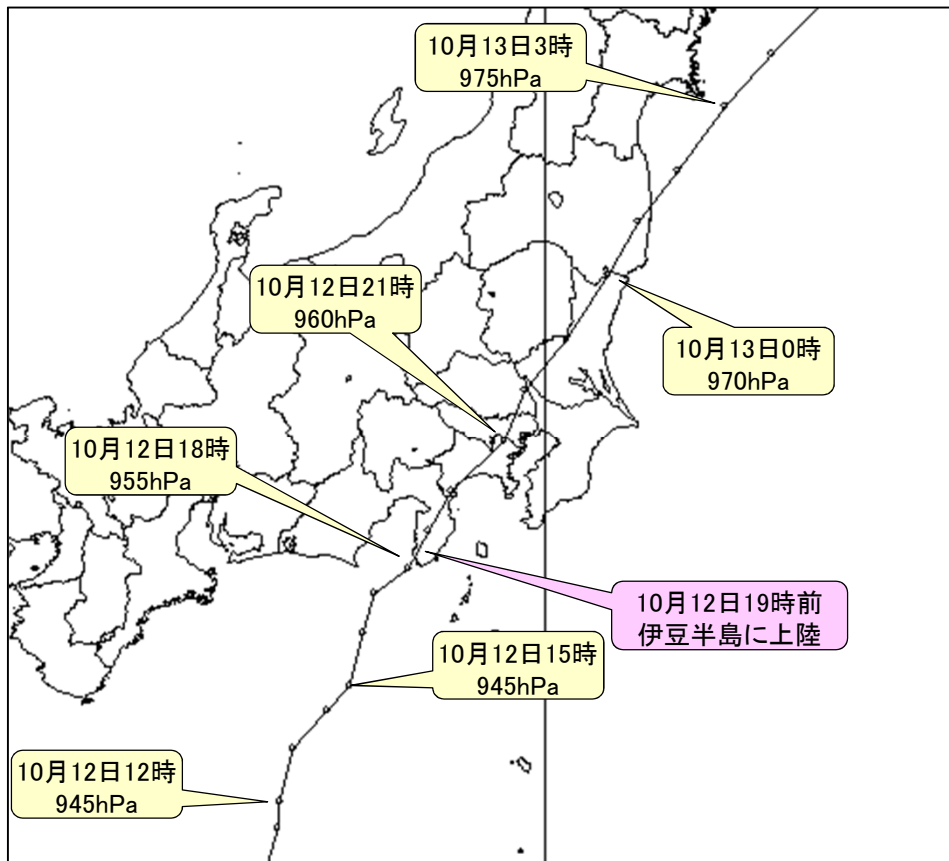
※解析雨量とは、気象レーダーとアメダス等の地上の雨量計により観測されたデータを組み合わせ、1km四方ごとに過去1時間雨量を解析したものです。実際の雨量と異なる場合がありますので留意願います。

(2) 台風経路図及び台風位置表



台風第19号 経路図(日時、中心気圧(hPa))速報解析※

※点線の経路は熱帯低気圧時の経路を示しています。



台風第19号 経路図(日時、中心気圧(hPa))速報解析 拡大

台風位置表(台風第19号 速報解析)

月日時			中心位置		中心気圧	最大風速	進行方向・速度		暴風半径			強風半径			大きさ	強さ		
月	日	時	北緯	東経	(hPa)	(m/s)	(km/h)		(km)			(km)						
10	5	9	15.0	162.7	1006	15	西	20								熱帯低気圧		
10	5	12	15.1	161.7	1004	15	西	25								熱帯低気圧		
10	5	15	15.3	161.1	1004	15	西	25								熱帯低気圧		
10	5	18	15.3	160.4	1004	15	西	25								熱帯低気圧		
10	5	21	15.3	159.9	1004	15	西	20								熱帯低気圧		
10	6	0	15.3	159.1	1004	15	西	25								熱帯低気圧		
10	6	3	15.1	158.2	1000	18	西	25				全域	330					
10	6	6	15.1	157.4	1000	18	西	30				全域	330					
10	6	9	15.0	156.2	996	20	西	30				全域	390					
10	6	12	15.0	155.4	996	20	西	30				全域	390					
10	6	15	14.7	154.3	992	23	西	30				全域	390					
10	6	18	14.4	153.7	992	23	西	30				全域	390					
10	6	21	14.4	152.8	990	25	西	30				全域	390					
10	7	0	14.4	152.1	985	30	西	30	全域	70		全域	390					
10	7	3	14.9	151.2	975	35	西北西	30	全域	80		全域	440			強い		
10	7	6	15.0	150.4	970	35	西北西	30	全域	90		全域	440			強い		
10	7	9	15.1	149.6	965	40	西	30	全域	110		東側	650	西側	440	大型	強い	
10	7	12	15.3	148.9	950	45	西	30	全域	150		東側	650	西側	440	大型	非常に強い	
10	7	15	15.5	148.2	925	50	西北西	25	全域	190		東側	650	西側	440	大型	非常に強い	
10	7	18	15.9	147.3	915	55	西北西	30	全域	190		東側	650	西側	440	大型	猛烈な	
10	7	21	16.1	146.6	915	55	西北西	30	全域	190		東側	650	西側	440	大型	猛烈な	
10	8	0	16.3	145.7	915	55	西	30	全域	190		東側	650	西側	440	大型	猛烈な	
10	8	3	16.5	144.9	915	55	西北西	30	全域	190		東側	650	西側	440	大型	猛烈な	
10	8	6	16.6	144.2	915	55	西北西	30	全域	190		東側	650	西側	440	大型	猛烈な	
10	8	9	16.9	143.8	915	55	西北西	25	全域	190		東側	650	西側	440	大型	猛烈な	
10	8	12	17.3	143.2	915	55	北西	20	全域	220		東側	790	西側	440	大型	猛烈な	
10	8	15	17.7	142.7	915	55	北西	25	全域	220		東側	790	西側	440	大型	猛烈な	
10	8	18	18.0	142.2	915	55	北西	20	全域	220		東側	790	西側	440	大型	猛烈な	
10	8	21	18.4	141.8	915	55	北西	20	全域	220		全域	650			大型	猛烈な	
10	9	0	18.9	141.4	915	55	北西	20	全域	220		全域	650			大型	猛烈な	
10	9	3	19.3	140.9	915	55	北西	20	全域	240		全域	650			大型	猛烈な	
10	9	6	19.5	140.6	915	55	北西	20	全域	240		全域	650			大型	猛烈な	
10	9	9	19.8	140.4	915	55	北西	20	全域	240		全域	650			大型	猛烈な	
10	9	12	20.2	140.1	915	55	北西	15	全域	240		全域	650			大型	猛烈な	
10	9	15	20.6	140.0	915	55	北北西	15	全域	240		全域	650			大型	猛烈な	
10	9	18	21.0	139.8	915	55	北北西	15	全域	240		全域	650			大型	猛烈な	
10	9	21	21.2	139.6	915	55	北北西	15	全域	240		東側	740	西側	650	大型	猛烈な	
10	10	0	21.5	139.6	915	55	北北西	10	全域	240		東側	740	西側	650	大型	猛烈な	
10	10	3	22.0	139.7	915	55	北	10	全域	240		東側	740	西側	600	大型	猛烈な	
10	10	6	22.5	139.9	915	55	北	15	全域	240		東側	740	西側	600	大型	猛烈な	
10	10	9	23.2	139.9	915	55	北	20	全域	240		東側	740	西側	600	大型	猛烈な	
10	10	12	23.9	139.7	915	55	北	20	全域	240		東側	740	西側	650	大型	猛烈な	
10	10	15	24.4	139.4	915	55	北	20	全域	240		東側	740	西側	650	大型	猛烈な	
10	10	18	24.9	139.2	915	55	北北西	20	全域	240		東側	740	西側	650	大型	猛烈な	
10	10	21	25.3	139.0	920	50	北北西	20	東側	330	西側	240	東側	740	西側	650	大型	非常に強い

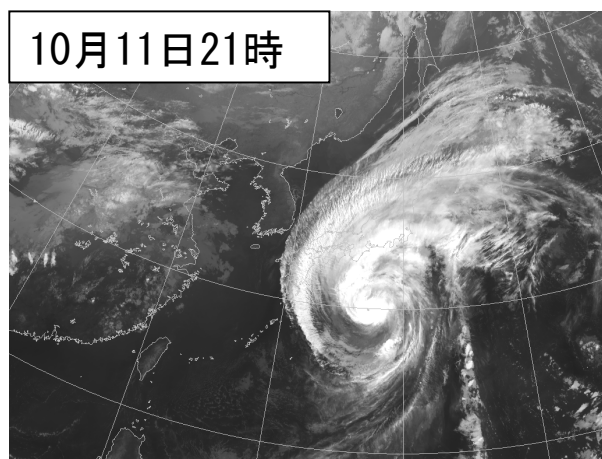
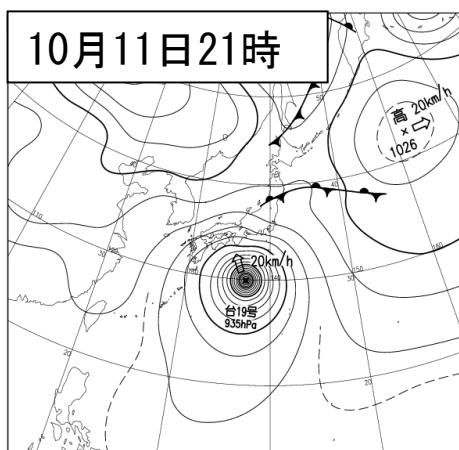
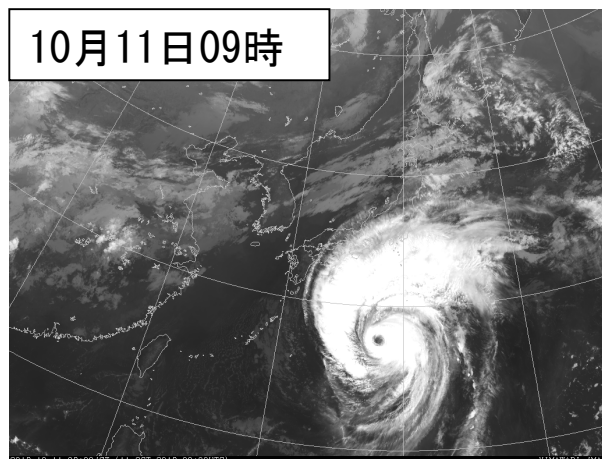
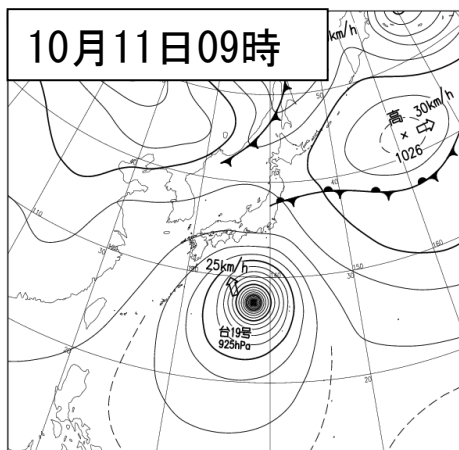
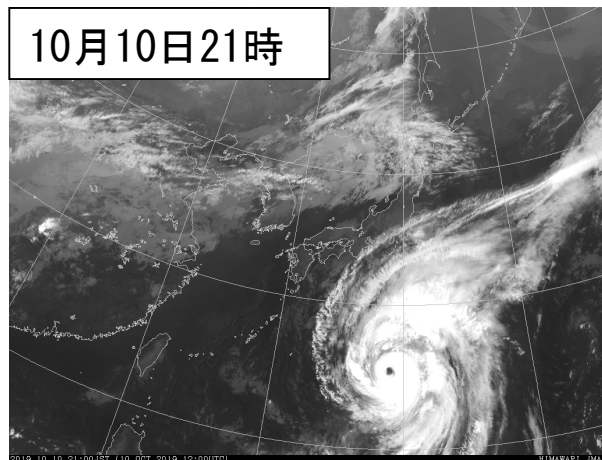
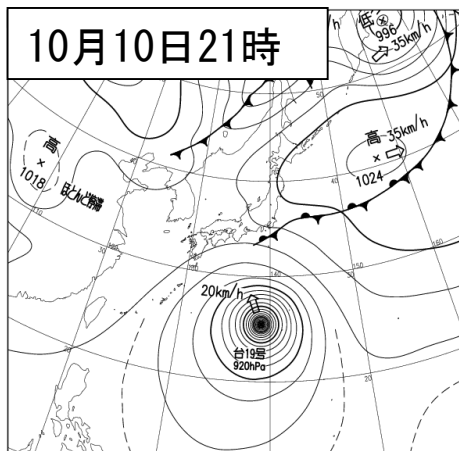
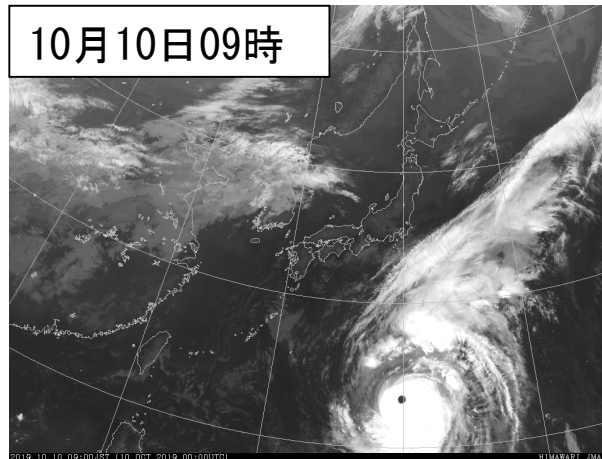
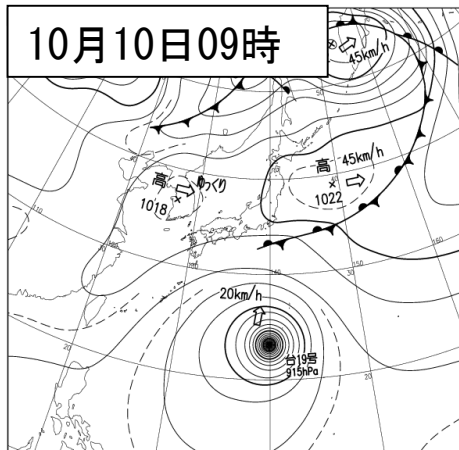
(次頁へ続く)

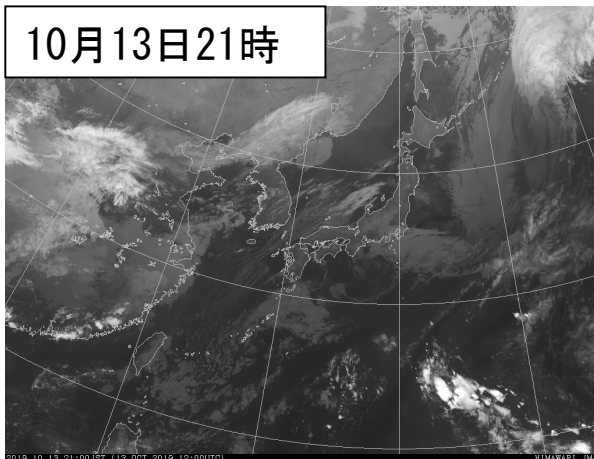
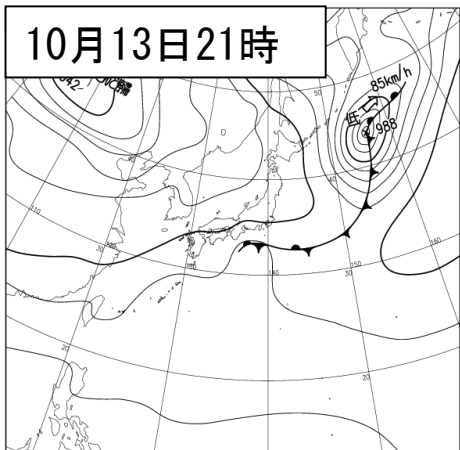
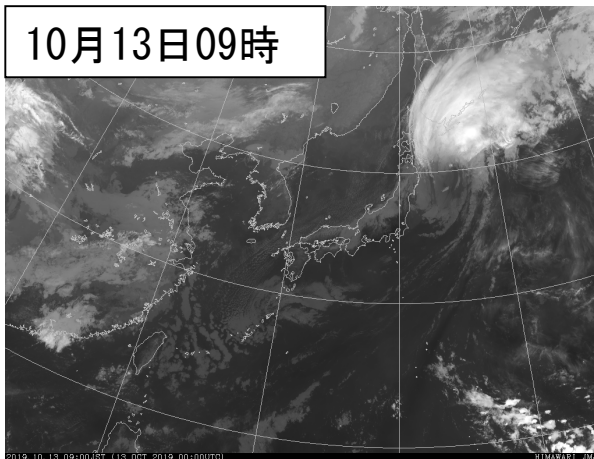
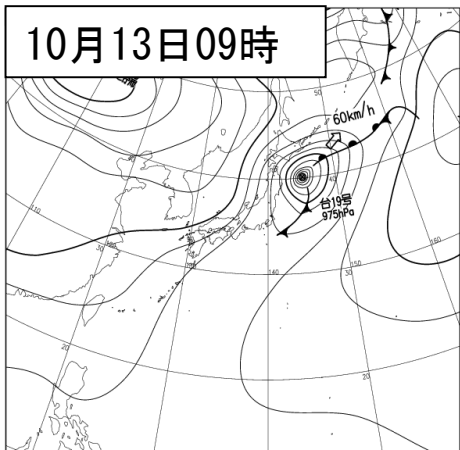
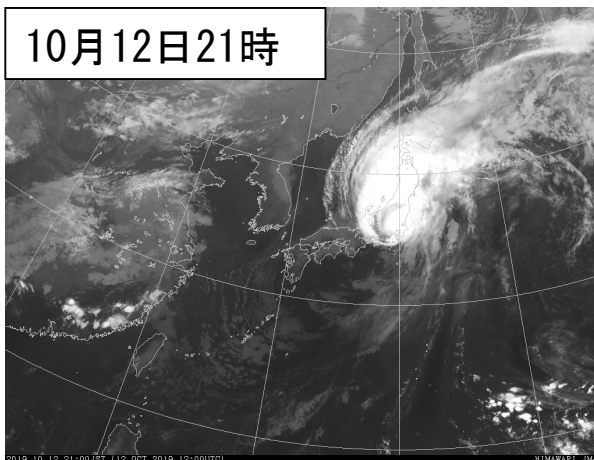
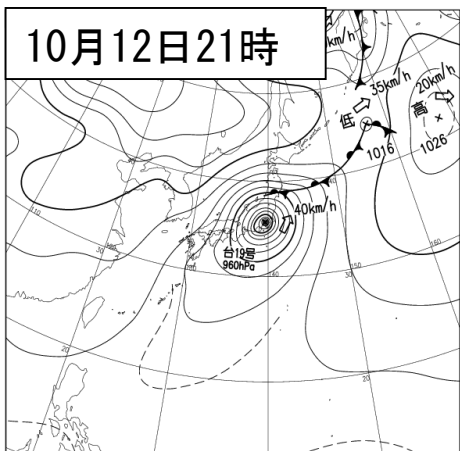
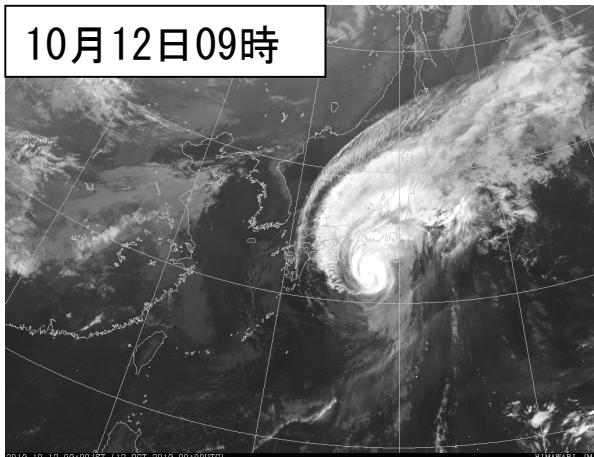
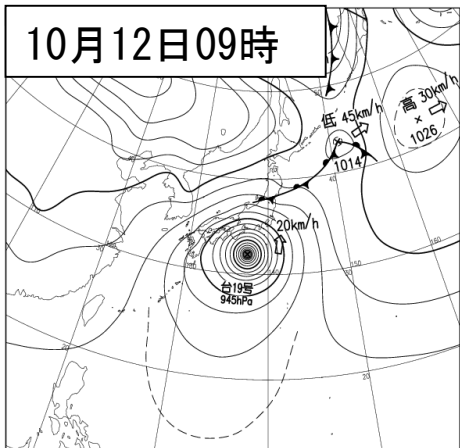
台風位置表（続き）

月日時			中心位置		中心気圧	最大風速	進行方向・速度		暴風半径				強風半径			大きさ	強さ	
月	日	時	北緯	東経	(hPa)	(m/s)	(km/h)	(km)				(km)						
10	11	0	25.7	138.8	920	50	北北西	15	東側	330	西側	240	東側	740	西側	650	大型	非常に強い
10	11	3	26.3	138.6	925	50	北北西	20	東側	370	西側	280	東側	740	西側	650	大型	非常に強い
10	11	6	26.9	138.4	925	50	北北西	25	東側	370	西側	280	東側	740	西側	650	大型	非常に強い
10	11	9	27.5	138.1	925	50	北北西	25	東側	370	西側	280	東側	740	西側	650	大型	非常に強い
10	11	12	28.1	137.8	925	50	北北西	25	東側	370	西側	280	東側	740	西側	650	大型	非常に強い
10	11	15	28.8	137.5	925	50	北北西	25	東側	370	西側	280	東側	740	西側	650	大型	非常に強い
10	11	18	29.3	137.3	925	50	北北西	25	東側	370	西側	280	東側	740	西側	650	大型	非常に強い
10	11	21	29.9	137.1	935	45	北北西	20	東側	370	西側	280	東側	740	西側	650	大型	非常に強い
10	11	22	30.0	137.0	935	45	北北西	20	東側	370	西側	280	東側	740	西側	650	大型	非常に強い
10	11	23	30.1	137.0	935	45	北北西	20	東側	370	西側	280	東側	740	西側	650	大型	非常に強い
10	12	0	30.3	137.0	935	45	北	20	東側	370	西側	280	東側	740	西側	650	大型	非常に強い
10	12	1	30.5	137.0	935	45	北	20	東側	370	西側	280	東側	740	西側	650	大型	非常に強い
10	12	2	30.6	137.0	935	45	北	20	東側	370	西側	280	東側	740	西側	650	大型	非常に強い
10	12	3	30.8	137.1	935	45	北	20	東側	370	西側	280	全域	650			大型	非常に強い
10	12	4	31.0	137.1	935	45	北	20	東側	370	西側	280	全域	650			大型	非常に強い
10	12	5	31.2	137.1	935	45	北	20	東側	370	西側	280	全域	650			大型	非常に強い
10	12	6	31.4	137.1	935	45	北	20	東側	370	西側	280	全域	650			大型	非常に強い
10	12	7	31.6	137.2	935	45	北	20	東側	370	西側	280	全域	650			大型	非常に強い
10	12	8	31.8	137.3	935	45	北	20	東側	370	西側	280	全域	650			大型	非常に強い
10	12	9	32.0	137.4	945	45	北	20	東側	370	西側	280	全域	650			大型	非常に強い
10	12	10	32.3	137.5	945	45	北	25	東側	370	西側	280	全域	650			大型	非常に強い
10	12	11	32.6	137.6	945	45	北北東	30	東側	370	西側	280	全域	650			大型	非常に強い
10	12	12	32.8	137.6	945	45	北北東	30	南東側	370	北西側	280	東側	650	西側	560	大型	非常に強い
10	12	13	33.2	137.7	945	45	北北東	30	南東側	330	北西側	260	東側	650	西側	560	大型	非常に強い
10	12	14	33.5	138.0	945	45	北北東	30	南東側	330	北西側	260	東側	650	西側	560	大型	非常に強い
10	12	15	33.7	138.2	945	45	北北東	30	南東側	330	北西側	260	東側	650	西側	560	大型	非常に強い
10	12	16	34.1	138.3	945	45	北北東	35	南東側	330	北西側	260	東側	650	西側	560	大型	非常に強い
10	12	17	34.4	138.4	945	45	北北東	35	南東側	330	北西側	260	東側	650	西側	560	大型	非常に強い
10	12	18	34.6	138.7	955	40	北北東	35	南東側	330	北西側	260	東側	650	西側	560	大型	強い
10	12	19	34.9	138.9	955	40	北北東	35	南東側	330	北西側	260	東側	650	西側	560	大型	強い
10	12	20	35.2	139.1	960	40	北北東	35	南東側	330	北西側	260	東側	650	西側	560	大型	強い
10	12	21	35.6	139.6	960	40	北北東	40	南東側	330	北西側	260	東側	650	西側	560	大型	強い
10	12	22	36.0	139.8	965	35	北北東	45	南東側	330	北西側	260	東側	650	西側	560	大型	強い
10	12	23	36.4	140.2	965	35	北東	45	南東側	330	北西側	260	東側	650	西側	560	大型	強い
10	13	0	36.9	140.6	970	35	北東	50	全域	260			全域	600			大型	強い
10	13	1	37.3	140.9	970	35	北北東	55	全域	260			全域	600			大型	強い
10	13	2	37.7	141.3	970	35	北北東	55	全域	260			全域	600			大型	強い
10	13	3	38.2	141.8	975	30	北北東	55	全域	280			全域	600			大型	
10	13	4	38.6	142.3	975	30	北東	60	全域	280			全域	600			大型	
10	13	5	39.1	143.0	975	30	北東	65	全域	280			全域	600			大型	
10	13	6	39.5	143.5	975	30	北東	65	全域	280			全域	600			大型	
10	13	7	39.8	144.2	975	30	北東	65	全域	220			全域	600			大型	
10	13	8	39.9	144.5	975	30	北東	65	全域	220			全域	600			大型	
10	13	9	40.1	145.1	975	30	北東	60	北西側	220	南東側	190	全域	600			大型	
10	13	10	40.3	145.4	980	30	北東	60	北西側	220	南東側	190	全域	600			大型	
10	13	11	40.6	146.2	980	30	東北東	60	北西側	220	南東側	190	全域	600			大型	
10	13	12	41.0	147.0	980	30	東北東	65										温帯低気圧

(3) 地上天気図及び気象衛星赤外画像

令和元年10月10日09時～13日21時(12時間毎)

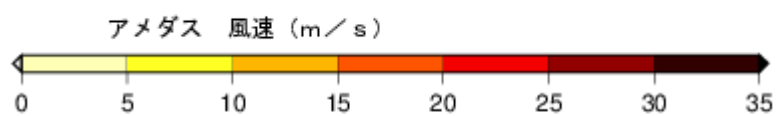
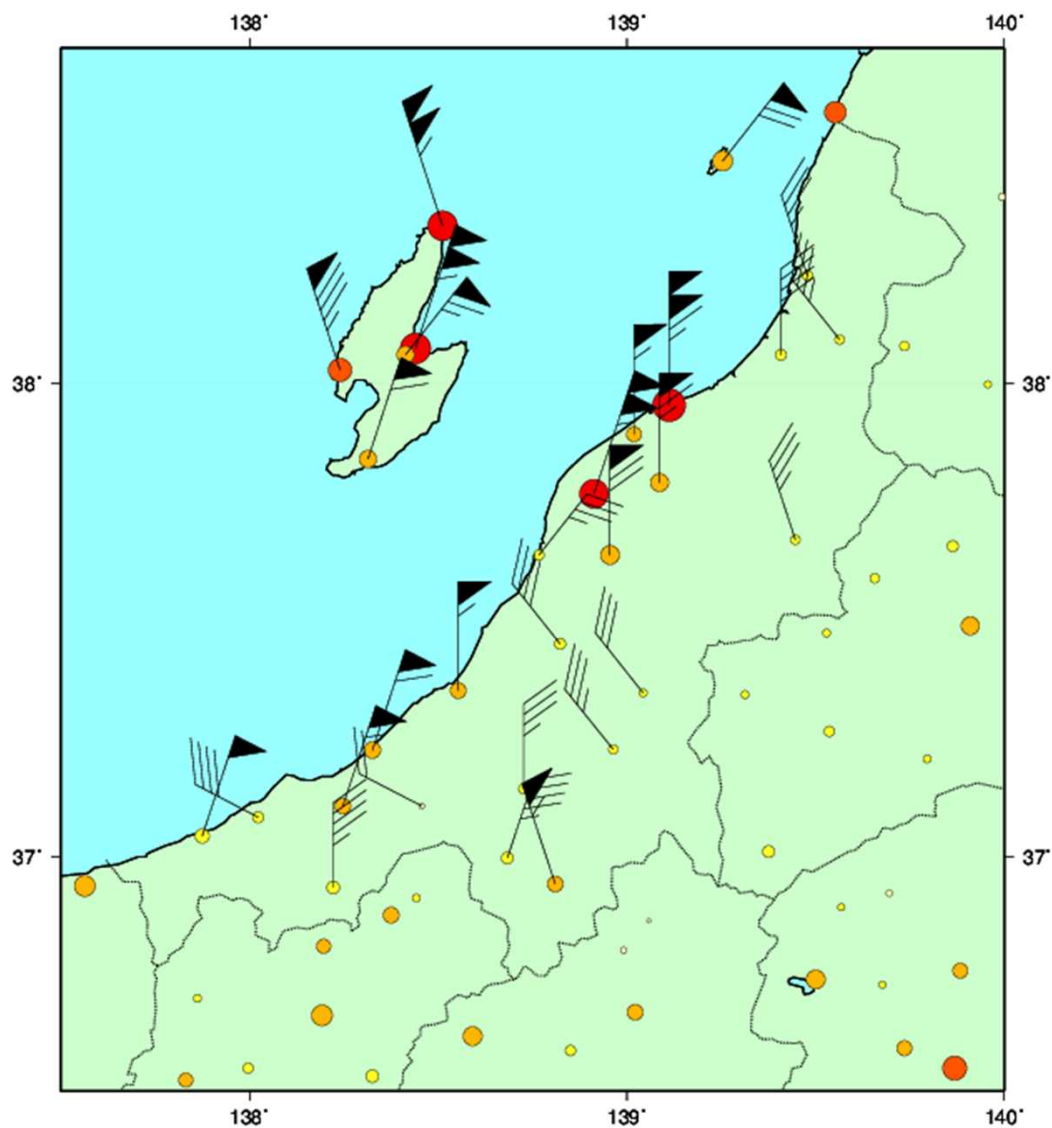




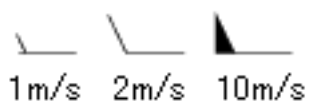
(4) 風の状況

○最大風速(10分間平均風速の最大値)分布図(単位:m/s)

令和元年10月12日00時~14日00時



アメダス 風速



○風向・風速表 地域気象観測(アメダス)の毎時の風向・風速表(単位:m/s)

令和元年10月13日

Table with columns for time (時刻), observation name (観測所名), wind direction (風向), wind speed (風速), and daily average wind speed/direction (日最多風速, 日最大風速, 日最大瞬間風速, 日平均風速). Rows list various observation stations across the region.

■: 10.0m/s以上、■: 20.0m/s以上、■: 30.0m/s以上を示す。

○気象官署(新潟地方気象台、高田・相川特別地域気象観測所)と
アメダスの最大風速および最大瞬間風速表

令和元年10月11日～10月14日

市町村名	観測所名	期間内最大風速				期間内最大瞬間風速			
		風向 (16方位)	風速 (m/s)	月日	時分	風向 (16方位)	風速 (m/s)	月日	時分
粟島浦村	粟島	北東	14	10月12日	20:26	北東	27.1	10月13日	01:14
佐渡市	弾崎	北北西	20.7	10月13日	02:13	北北西	27.4	10月13日	03:59
村上市	村上	北北西	7.2	10月13日	04:26	北西	14.5	10月13日	07:33
佐渡市	相川	北北西	16.6	10月13日	04:22	北北西	25.1	10月13日	02:02
佐渡市	両津	北北東	21.4	10月12日	21:22	北北東	30.8	10月12日	21:13
佐渡市	秋津	北東	12.6	10月12日	20:13	北東	24.2	10月12日	21:04
胎内市	中条	北	7.8	10月12日	23:56	北	17.2	10月12日	23:31
関川村	下関	北西	6.5	10月12日	05:33	北西	14.8	10月13日	05:03
新潟市	新潟	北	10.9	10月12日	22:53	北	26.9	10月13日	00:24
新潟市	松浜	北	22.9	10月12日	23:04	北	29.3	10月12日	22:56
佐渡市	羽茂	北北東	12.4	10月12日	22:14	北北東	25.7	10月12日	22:31
新潟市	新津	北	13.1	10月12日	22:30	北	24.4	10月12日	22:34
新潟市	巻	北北東	20.5	10月12日	22:13	北北東	31.9	10月12日	22:18
長岡市	寺泊	北東	7.2	10月12日	16:56	北北東	19.5	10月12日	17:12
三条市	三条	北	13.7	10月12日	22:48	北	23.9	10月12日	22:25
阿賀町	津川	北北西	6.8	10月13日	00:50	北	18.1	10月13日	00:45
長岡市	長岡	北西	8.1	10月13日	03:27	北	18.5	10月12日	23:29
柏崎市	柏崎	北	11.1	10月12日	21:30	北	21.8	10月12日	22:00
魚沼市	守門	北西	5.5	10月13日	04:13	北西	14.7	10月12日	23:40
上越市	大潟	北北東	11.8	10月12日	16:17	北北東	22.7	10月12日	17:57
魚沼市	小出	北西	7	10月13日	04:11	北北西	12.9	10月13日	00:05
上越市	高田	北北東	11.2	10月12日	16:13	北	22.2	10月12日	19:19
上越市	安塚	西北西	4.2	10月13日	02:58	北北西	11.9	10月13日	03:24
十日町市	十日町	北	7.1	10月12日	17:04	北	16.9	10月12日	23:29
糸魚川市	糸魚川	北北東	9.9	10月12日	20:51	北東	21.6	10月12日	18:51
糸魚川市	能生	西北西	7.8	10月13日	02:03	西北西	14.6	10月13日	02:44
妙高市	関山	北	8.8	10月12日	19:23	北	19.6	10月12日	22:04
津南町	津南	北北東	8.6	10月12日	19:23	北北東	16.7	10月12日	19:02
湯沢町	湯沢	北北西	11.3	10月13日	04:53	北	23	10月13日	03:32

(5) 気圧の状況

○最低海面気圧(気象官署・特別地域気象観測所)

令和元年10月13日

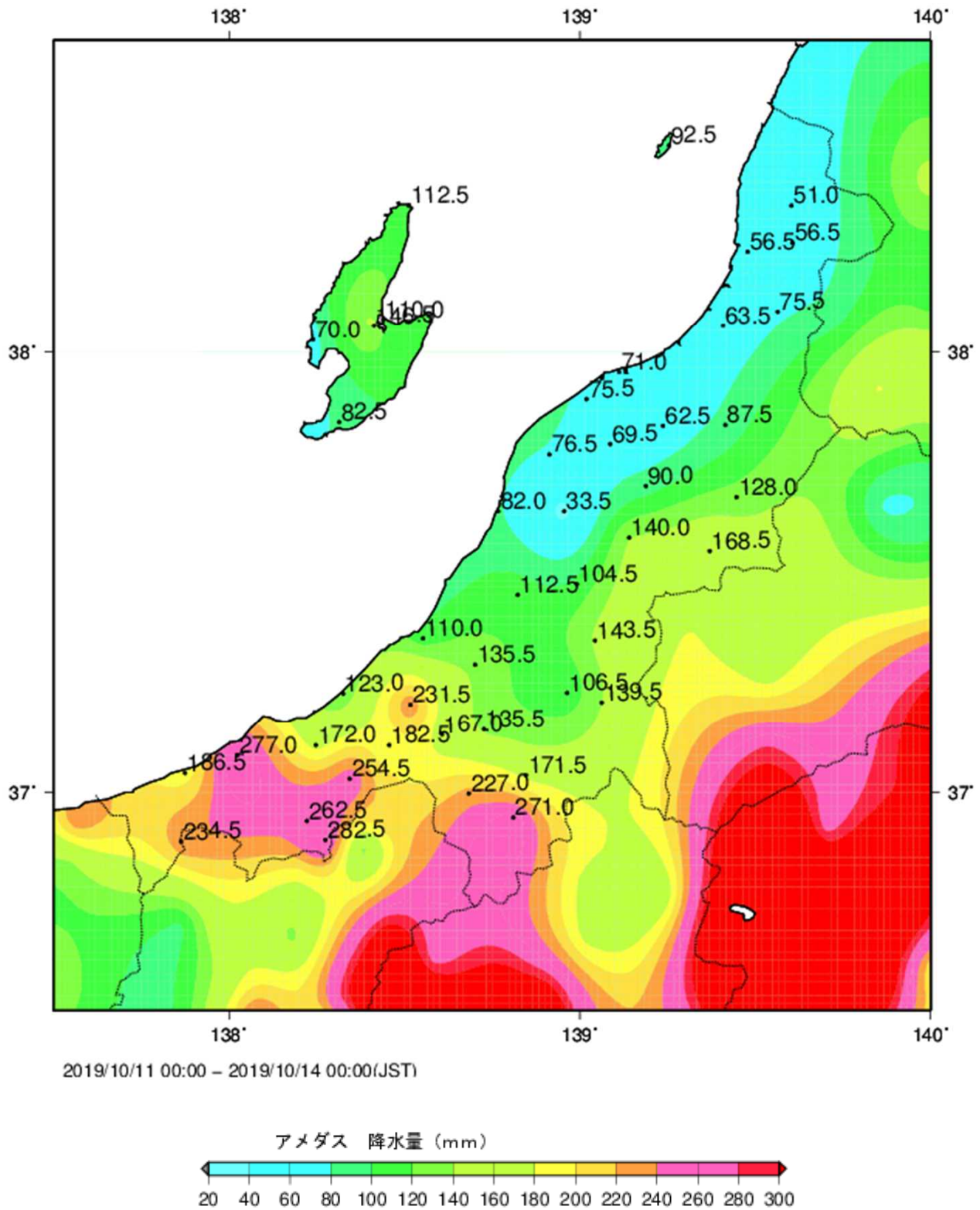
市町村名	観測所名	期間内最低海面気圧 (hPa)	月日	時分
新潟市	新潟	992.0	10月13日	01:01
上越市	高田 (特)	994.7	10月12日	21:43
佐渡市	相川 (特)	993.4	10月13日	00:15

(特)は特別地域気象観測所

(6) 雨の状況

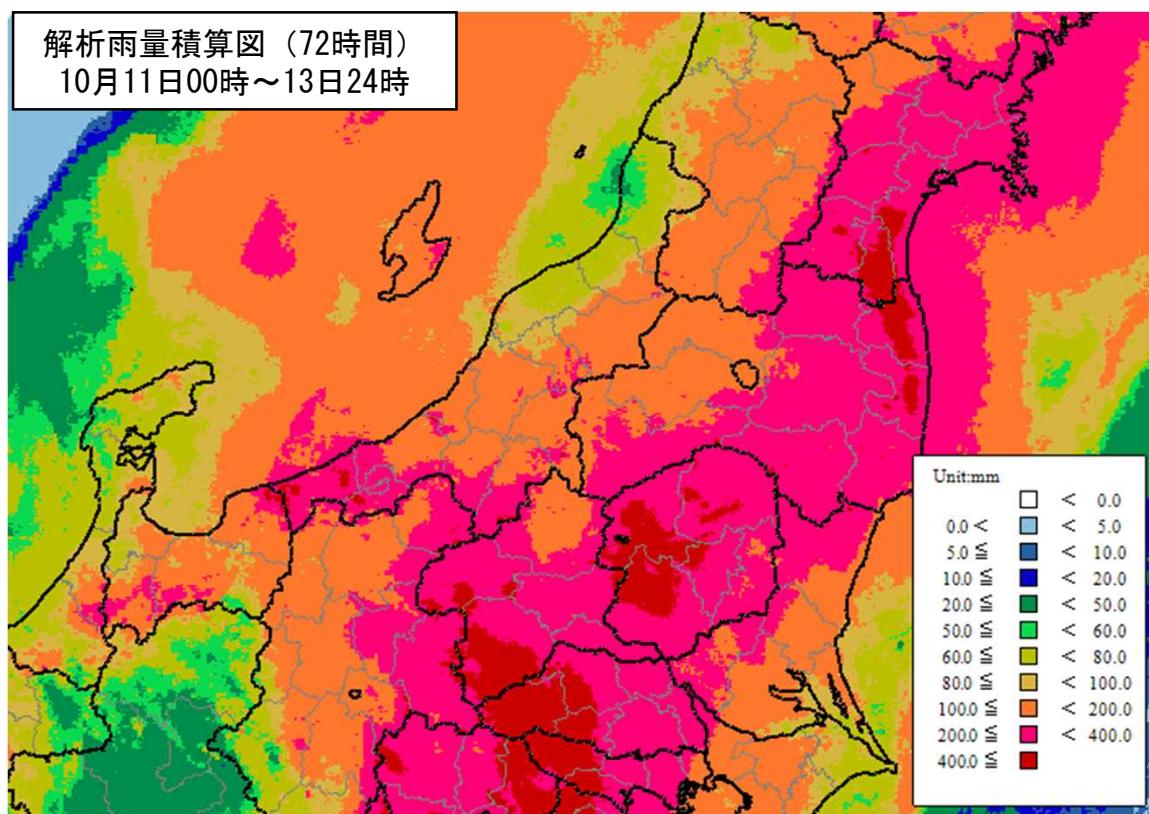
○アメダス積算降水量分布図

令和元年10月11日00時～10月13日24時



○解析雨量※

令和元年10月11日00時～13日24時の72時間積算



※解析雨量とは、気象レーダーとアメダス等の地上の雨量計により観測されたデータを組み合わせ、1km四方ごとに過去1時間雨量を解析したものです。実際の雨量と異なる場合がありますので留意願います。

○降水量表

地域気象観測(アメダス)毎時降水量表(単位:mm)風速表(単位:m/s)

令和元年10月11日

時刻 観測所名	01	02	03	04	05	06	07	08	09	10	11	12	13	14	15	16	17	18	19	20	21	22	23	24	日合計	日最大 1時間降水量		日最大 10分間降水量		
																										最大	時分	最大	時分	
																														最大
栗島	0.0	0.0	0.0	0.0	0.0	0.0	0.0	0.0	0.0	0.0	0.0	0.0	0.0	0.0	0.0	0.0	0.0	0.0	0.0	0.0	0.0	0.0	0.0	0.5	0.5	0.5	2400	0.5	2331	
彈崎	0.0	0.0	0.0	0.0	0.0	0.0	0.0	0.0	0.0	0.0	0.0	0.0	0.0	0.0	0.0	0.0	0.0	0.0	0.0	0.0	0.0	0.0	0.0	0.5	0.5	0.5	2400	0.5	2344	
高根	0.0	0.0	0.0	0.0	0.0	0.0	0.0	0.0	0.0	0.0	0.0	0.0	0.0	0.0	0.0	0.0	0.0	0.0	0.0	0.0	0.5	0.0	1.5	0.0	2.0	1.5	2342	1.0	2258	
村上	0.0	0.0	0.0	0.0	0.0	0.0	0.0	0.0	0.0	0.0	0.0	0.0	0.0	0.0	0.0	0.0	0.0	0.0	0.0	0.0	0.0	0.5	1.5	0.5	2.5	2.0	2311	1.0	2253	
三面	0.0	0.0	0.0	0.0	0.0	0.0	0.0	0.0	0.0	0.0	0.0	0.0	0.0	0.0	0.0	0.0	0.0	0.0	0.0	0.0	0.5	0.5	1.0	0.0	2.0	1.0	2338	1.0	2248	
相川	0.0	0.0	0.0	0.0	0.0	0.0	0.0	0.0	0.0	0.0	0.0	0.0	0.0	0.0	0.0	0.0	0.0	0.0	0.0	0.0	0.0	0.0	0.0	0.0	0.0	0.0	2400	0.0	2400	
両津	0.0	0.0	0.0	0.0	0.0	0.0	0.0	0.0	0.0	0.0	0.0	0.0	0.0	0.0	0.0	0.0	0.0	0.0	0.0	0.0	0.0	0.0	0.0	0.0	0.0	0.0	2400	0.0	2400	
秋津	0.0	0.0	0.0	0.0	0.0	0.0	0.0	0.0	0.0	0.0	0.0	0.0	0.0	0.0	0.0	0.0	0.0	0.0	0.0	0.0	0.0	0.0	0.5	0.5	1.0	1.0	2343	0.5	2321	
中条	0.0	0.0	0.0	0.0	0.0	0.0	0.0	0.0	0.0	0.0	0.0	0.0	0.0	0.0	0.0	0.0	0.0	0.0	0.0	0.0	0.5	0.0	1.5	0.0	2.0	1.5	2300	1.0	2218	
下関	0.0	0.0	0.0	0.0	0.0	0.0	0.0	0.0	0.0	0.0	0.0	0.0	0.0	0.0	0.0	0.0	0.0	0.0	0.0	0.0	0.5	0.5	0.0	1.0	0.5	1.0	1.5	2248	0.5	2158
新潟	0.0	0.0	0.0	0.0	0.0	0.0	0.0	0.0	0.0	0.0	0.0	0.0	0.0	0.0	0.0	0.0	0.0	0.0	0.0	0.0	0.0	0.0	0.5	0.0	0.5	0.5	2304	0.5	2214	
松浜	0.0	0.0	0.0	0.0	0.0	0.0	0.0	0.0	0.0	0.0	0.0	0.0	0.0	0.0	0.0	0.0	0.0	0.0	0.0	0.0	0.0	0.5	1.5	0.0	2.0	1.5	2311	1.0	2221	
羽茂	0.0	0.0	0.0	0.0	0.0	0.0	0.0	0.0	0.0	0.0	0.0	0.0	0.0	0.0	0.0	0.0	0.0	0.0	0.0	0.0	0.0	0.0	0.5	0.0	0.5	0.5	2316	0.5	2226	
新津	0.0	0.0	0.0	0.0	0.0	0.0	0.0	0.0	0.0	0.0	0.0	0.0	0.0	0.0	0.0	0.0	0.0	0.0	0.0	0.0	0.0	0.5	0.5	0.0	1.0	1.0	2238	0.5	2231	
瓢湖	0.0	0.0	0.0	0.0	0.0	0.0	0.0	0.0	0.0	0.0	0.0	0.0	0.0	0.0	0.0	0.0	0.0	0.0	0.0	0.0	0.0	1.0	1.0	0.5	0.0	2.5	1.5	2232	0.5	2229
赤谷	0.0	0.0	0.0	0.0	0.0	0.0	0.0	0.5	0.0	0.0	0.0	0.0	0.0	0.0	0.0	0.0	0.0	0.0	0.5	0.5	1.0	1.0	0.5	0.0	4.0	1.5	2224	0.5	2232	
巻	0.0	0.0	0.0	0.0	0.0	0.0	0.0	0.0	0.0	0.0	0.0	0.0	0.0	0.0	0.0	0.0	0.0	0.0	0.0	0.0	0.0	0.0	0.0	0.5	0.5	0.5	2400	0.5	2343	
寺泊	0.0	0.0	0.0	0.0	0.0	0.0	0.0	0.0	0.0	0.0	0.0	0.0	0.0	0.0	0.0	0.0	0.0	0.0	0.0	0.0	0.0	0.5	0.0	0.0	0.5	0.5	2244	0.5	2154	
三条	0.0	0.0	0.0	0.0	0.0	0.0	0.0	0.0	0.0	0.0	0.0	0.0	0.0	0.0	0.0	0.0	0.0	0.0	0.0	0.0	0.5	0.0	0.5	0.0	1.0	0.5	2244	0.5	2154	
村松	0.0	0.0	0.0	0.0	0.0	0.0	0.0	0.0	0.0	0.0	0.0	0.0	0.0	0.0	0.0	0.0	0.0	0.0	0.0	0.0	0.5	0.5	0.0	0.0	1.0	0.5	2234	0.5	2144	
津川	0.0	0.0	0.0	1.0	1.5	4.0	4.5	1.0	0.5	0.0	0.0	0.0	0.0	0.0	0.0	0.0	0.0	0.0	0.5	1.0	0.0	0.5	0.5	0.0	15.0	5.5	0636	2.0	0611	
宮寄上	0.0	0.0	0.0	0.0	0.0	0.0	0.0	0.0	0.0	0.0	0.0	0.0	0.0	0.0	0.0	0.0	0.0	0.0	0.5	0.0	0.5	0.5	0.0	0.0	1.5	0.5	2152	0.5	2102	
室谷	0.0	0.0	0.0	1.0	2.5	4.5	4.0	1.5	0.0	0.0	0.0	0.0	0.0	0.0	0.0	0.0	0.5	0.0	0.0	7.0	0.0	0.0	0.0	21.0	7.0	2007	5.0	1926		
長岡	0.0	0.0	0.0	0.0	0.0	0.0	0.0	0.0	0.0	0.0	0.0	0.0	0.0	0.0	0.0	0.0	0.0	0.0	0.0	0.0	1.5	0.0	0.0	0.0	1.5	1.5	2007	0.5	1952	
栃尾	0.0	0.0	0.0	0.0	0.0	0.0	0.0	0.0	0.0	0.0	0.0	0.0	0.0	0.0	0.0	0.0	0.0	0.0	0.0	1.5	0.5	0.0	0.0	2.0	1.5	2011	1.0	1936		
柏崎	0.0	0.0	0.0	0.0	0.0	0.0	0.0	0.0	0.0	0.0	0.0	0.0	0.0	0.0	0.0	0.0	0.0	0.5	0.0	0.5	1.0	0.0	0.0	2.0	1.0	2106	0.5	2107		
守門	0.0	0.0	0.0	0.0	0.0	1.5	0.0	0.0	0.0	0.0	0.0	0.0	0.0	0.0	0.0	0.0	0.0	0.5	1.0	3.0	0.0	0.0	0.0	6.0	4.0	1951	2.5	1915		
大潟	0.0	0.0	0.0	0.0	0.0	0.0	0.0	0.0	0.0	0.0	0.0	0.0	0.0	0.0	0.0	0.0	0.0	0.0	0.5	0.0	0.5	0.0	0.0	0.5	0.5	2044	0.5	1954		
小国	0.0	0.0	0.0	0.0	0.0	0.0	0.0	0.0	0.0	0.0	0.0	0.0	0.0	0.0	0.0	0.0	0.0	0.5	0.5	1.5	0.5	0.0	0.0	3.0	2.0	1959	1.0	1917		
小出	0.0	0.0	0.0	0.0	0.0	0.0	0.0	0.0	0.0	0.0	0.0	0.0	0.0	0.0	0.0	0.0	0.0	0.5	0.0	1.0	0.0	0.0	0.0	1.5	1.0	2012	0.5	1952		
大潟	0.0	0.0	0.0	0.0	0.5	0.5	0.0	0.0	0.0	0.0	0.0	0.0	0.0	0.0	0.0	0.0	0.5	0.0	0.5	0.5	0.0	0.0	0.0	2.5	1.0	1943	0.5	1920		
高田	0.0	0.0	0.0	0.0	0.0	0.0	0.0	0.0	0.0	0.0	0.0	0.0	0.0	0.0	0.0	0.0	0.0	0.0	0.0	0.0	0.0	1.5	0.0	1.5	1.5	2200	1.0	2110		
安塚	0.0	0.0	0.0	0.0	0.0	0.0	0.0	0.0	0.0	0.0	0.0	0.0	0.0	0.0	0.0	0.0	0.0	0.0	0.5	0.5	2.5	0.5	0.0	3.5	3.0	1950	1.5	1912		
川谷	0.0	0.0	0.0	0.0	0.0	0.0	0.0	0.0	0.0	0.0	0.0	0.0	0.0	0.0	0.0	0.0	0.0	0.5	0.0	1.0	0.5	0.0	0.0	2.0	1.0	2006	0.5	2059		
松代	0.0	0.0	0.0	0.0	0.0	0.0	0.0	0.0	0.0	0.0	0.0	0.0	0.0	0.0	0.0	0.0	0.0	0.5	0.0	1.0	0.5	0.0	0.0	2.0	1.0	2006	0.5	2059		
十日町	0.0	0.0	0.0	0.0	0.0	0.0	0.0	0.0	0.0	0.0	0.0	0.0	0.0	0.0	0.0	2.0	0.0	1.5	2.5	0.0	0.0	0.0	6.0	3.0	1949	1.0	1912			
糸魚川	0.0	0.0	0.0	0.0	0.0	0.0	0.0	0.0	0.0	0.0	0.0	0.0	0.0	0.0	0.0	0.0	0.0	0.0	0.0	0.0	0.0	0.5	0.0	0.5	0.5	2253	0.5	2203		
能生	0.0	0.0	0.0	0.0	0.0	0.0	0.0	0.0	0.0	0.0	0.0	0.0	0.0	0.0	0.0	0.0	0.0	0.0	0.0	0.0	0.0	0.5	0.0	0.5	0.5	2251	0.5	2201		
筒方	0.0	0.0	0.0	0.0	0.0	0.0	0.0	0.0	0.0	0.0	0.0	0.0	0.0	0.0	0.0	0.0	0.0	0.0	0.0	1.0	1.0	0.5	0.0	2.5	1.5	2147	1.0	2057		
塩沢	0.0	0.0	0.0	0.0	0.0	0.0	0.0	0.0	0.0	0.0	0.0	0.0	0.0	0.0	0.0	0.0	0.0	0.5	2.0	0.5	0.0	0.0	3.0	2.5	1925	1.5	1844			
関山	0.0	0.0	0.0	0.0	0.0	0.0	0.0	0.0	0.0	0.0	0.0	0.0	0.0	0.0	0.0	0.0	0.0	0.0	0.0	0.0	0.5	0.5	0.0	1.0	1.0	2150	0.5	2112		
津南	0.0	0.0	0.0	0.5	0.0	0.0	0.0	0.0	0.0	0.0	0.0	0.0	0.0	0.0	0.0	3.0	0.0	0.5	0.0	0.5	0.0	0.0	0.0	4.5	3.0	1716	1.0	1647		
湯沢	0.0	0.0	0.0	0.5	0.0	0.0	0.0	0.0	0.0	0.0	0.0	0.0	0.0	0.0	0.5	0.0	0.0	4.0	0.0	0.5	0.0	0.0	5.5	4.0	1914	2.5	1833			
平岩	0.0	0.0	0.0	0.0	0.0	0.0	0.0	0.0	0.0	0.0	0.0	0.0	0.0	0.0	0.0	0.0	0.0	0.0	0.0	0.0	0.5	0.0	0.5	0.5	2230	0.5	2140			
樽本	0.0	0.0	0.0	0.0	0.0	0.0	0.0	0.0	0.0	0.0	0.0	0.0	0.0	0.0	0.0	0.5	0.0	0.0	1.0	1.0	0.5	0.0	3.0	1.5	2138	1.0	1941			

※各時の降水量は、前1時間の降水量を示します。
 (例)01時 → 00時から01時までの1時間降水量
 ※「0.0」は、「降水なし」又は「降水量0.5mm未満」を示します。
 ※黄色の塗りつぶしは10.0mm/h以上を示します。
 ※赤色の塗りつぶしは20.0mm/h以上を示します。

○降水量表

地域気象観測(アメダス)毎時降水量表(単位:mm)風速表(単位:m/s)

令和元年10月13日

時刻 観測所名	時刻																								日合計	日最大		日最大		
	01	02	03	04	05	06	07	08	09	10	11	12	13	14	15	16	17	18	19	20	21	22	23	24		1時間降水量		10分間降水量		
																										最大	時分	最大	時分	
粟島	10.0	2.0	0.5	1.0	0.5	0.5	0.0	0.0	0.0	0.0	0.0	0.0	0.0	0.0	0.0	0.0	0.0	0.0	0.0	0.0	0.0	0.0	0.0	0.0	0.0	14.5	17.0	0021	3.0	0014
禰崎	2.0	1.5	2.0	0.0	0.5	0.0	0.0	0.0	0.0	0.0	0.0	0.0	0.0	0.0	0.0	0.0	0.0	0.0	0.0	0.0	0.0	0.0	0.0	0.0	0.0	6.0	4.5	0005	1.0	0255
高根	4.0	2.5	1.0	0.0	0.5	1.0	1.5	2.0	1.5	0.5	0.0	0.0	0.0	0.0	0.0	0.0	0.0	0.0	0.0	0.0	0.0	0.0	0.0	0.0	14.5	5.5	0119	1.0	0119	
村上	3.0	1.5	0.0	0.0	0.0	1.5	2.5	2.5	1.0	0.0	0.0	0.0	0.0	0.0	0.0	0.0	0.0	0.0	0.0	0.0	0.0	0.0	0.0	0.0	12.0	3.5	0647	1.5	0615	
三面	3.5	2.5	0.0	0.5	0.0	0.5	0.5	1.0	0.5	0.0	0.0	0.0	0.0	0.0	0.0	0.0	0.0	0.0	0.0	0.0	0.0	0.0	0.0	0.0	9.0	4.5	0128	1.0	0123	
相川	0.5	3.0	2.5	3.5	2.5	0.0	0.0	0.0	0.0	0.0	0.0	0.0	0.0	0.0	0.0	0.0	0.0	0.0	0.0	0.0	0.0	0.0	0.0	0.0	12.0	4.5	0232	2.0	0321	
両津	1.0	0.5	0.5	0.5	0.0	0.5	0.0	0.0	0.0	0.0	0.0	0.0	0.0	0.0	0.0	0.0	0.0	0.0	0.0	0.0	0.0	0.0	0.0	0.0	3.0	3.0	0007	0.5	0511	
秋津	1.0	0.5	1.0	1.0	0.5	0.5	0.0	0.0	0.0	0.0	0.0	0.0	0.0	0.0	0.0	0.0	0.0	0.0	0.0	0.0	0.0	0.0	0.0	0.0	4.5	4.0	0002	1.0	0220	
中条	5.5	2.0	0.5	0.0	0.0	0.0	1.0	0.5	0.5	0.0	0.0	0.0	0.0	0.0	0.0	0.0	0.0	0.0	0.0	0.0	0.0	0.0	0.0	10.0	5.5	0118	1.5	0100		
下関	3.5	1.5	0.5	0.0	0.0	0.0	1.0	0.0	0.0	0.0	0.0	0.0	0.0	0.0	0.0	0.0	0.0	0.0	0.0	0.0	0.0	0.0	0.0	6.5	4.5	0117	1.5	0045		
新潟	3.0	0.0	0.0	2.0	0.0	0.5	0.0	0.0	0.0	0.0	0.0	0.0	0.0	0.0	0.0	0.0	0.0	0.0	0.0	0.0	0.0	0.0	0.0	5.5	11.5	0002	1.5	0007		
浜浜	3.5	0.5	0.0	2.5	0.0	0.0	0.0	0.0	0.0	0.0	0.0	0.0	0.0	0.0	0.0	0.0	0.0	0.0	0.0	0.0	0.0	0.0	0.0	6.5	9.0	0013	1.5	0344		
羽茂	1.0	1.5	0.5	0.5	0.0	0.0	0.0	0.0	0.0	0.0	0.0	0.0	0.0	0.0	0.0	0.0	0.0	0.0	0.0	0.0	0.0	0.0	0.0	3.5	2.0	0231	1.0	0141		
新津	3.0	0.5	0.0	2.0	0.5	0.0	0.0	0.5	0.0	0.0	0.0	0.0	0.0	0.0	0.0	0.0	0.0	0.0	0.0	0.0	0.0	0.0	0.0	6.5	8.0	0014	1.5	0013		
瓢湖	2.5	1.0	0.0	0.5	0.5	0.5	0.0	0.5	0.0	0.0	0.0	0.0	0.0	0.0	0.0	0.0	0.0	0.0	0.0	0.0	0.0	0.0	0.0	5.5	5.5	0021	1.0	0023		
赤谷	3.5	1.0	1.0	0.5	0.5	2.5	3.5	5.0	4.5	0.5	0.0	0.0	0.0	0.0	0.0	0.0	0.0	0.0	0.0	0.0	0.0	0.0	0.0	22.5	6.5	0818	2.0	0737		
巻	2.0	0.0	4.0	2.0	0.5	0.5	0.5	0.0	0.0	0.0	0.0	0.0	0.0	0.0	0.0	0.0	0.0	0.0	0.0	0.0	0.0	0.0	0.0	9.5	12.0	0003	1.5	0305		
寺泊	1.0	0.5	6.5	0.5	0.0	0.5	0.0	0.0	0.0	0.0	0.0	0.0	0.0	0.0	0.0	0.0	0.0	0.0	0.0	0.0	0.0	0.0	0.0	9.0	9.0	0006	2.5	0238		
三条	0.5	0.0	4.5	1.0	0.5	0.5	0.0	0.0	0.0	0.0	0.0	0.0	0.0	0.0	0.0	0.0	0.0	0.0	0.0	0.0	0.0	0.0	0.0	7.0	5.5	0327	2.0	0246		
村松	2.5	0.5	0.0	1.0	1.0	0.5	0.5	1.0	0.0	0.0	0.0	0.0	0.0	0.0	0.0	0.0	0.0	0.0	0.0	0.0	0.0	0.0	0.0	7.0	7.5	0004	1.0	0025		
津川	3.0	0.0	0.5	2.0	1.5	1.5	2.0	1.0	0.5	0.5	0.0	0.0	0.0	0.0	0.0	0.0	0.0	0.0	0.0	0.0	0.0	0.0	0.0	12.5	5.5	0030	2.0	0001		
宮寄上	7.0	1.5	2.5	7.0	1.5	2.0	3.5	1.5	1.5	0.0	0.0	0.0	0.0	0.0	0.0	0.0	0.0	0.0	0.0	0.0	0.0	0.0	0.0	28.0	15.0	0003	2.5	0336		
室谷	2.0	1.0	6.5	2.5	5.5	4.0	3.5	4.5	2.0	1.0	0.5	0.0	0.0	0.0	0.0	0.0	0.0	0.0	0.0	0.0	0.0	0.0	0.0	33.0	7.5	0326	2.0	0254		
長岡	1.0	2.5	6.0	1.5	1.0	0.5	0.5	0.0	0.0	0.0	0.0	0.0	0.0	0.0	0.0	0.0	0.0	0.0	0.0	0.0	0.0	0.0	0.0	13.0	12.0	0001	2.0	0234		
栃尾	2.5	1.5	7.0	4.0	1.5	4.0	1.5	0.0	1.0	0.0	0.0	0.0	0.0	0.0	0.0	0.0	0.0	0.0	0.0	0.0	0.0	0.0	0.0	23.0	10.0	0005	2.5	0309		
柏崎	0.5	3.0	1.0	0.5	0.0	0.0	0.0	0.0	0.0	0.0	0.0	0.0	0.0	0.0	0.0	0.0	0.0	0.0	0.0	0.0	0.0	0.0	0.0	5.0	4.0	0020	1.5	0144		
守門	5.5	4.5	6.0	6.0	9.5	6.5	6.5	5.0	2.5	1.5	0.0	0.0	0.0	0.0	0.0	0.0	0.0	0.0	0.0	0.0	0.0	0.0	0.0	53.5	10.0	0514	2.0	0706		
大潟	1.0	4.0	2.0	0.5	1.5	0.0	0.0	0.0	0.0	0.0	0.0	0.0	0.0	0.0	0.0	0.0	0.0	0.0	0.0	0.0	0.0	0.0	0.0	9.0	4.0	0205	1.5	0133		
小国	1.0	3.5	6.0	2.5	6.0	0.5	1.0	0.0	0.5	0.5	0.0	0.0	0.0	0.0	0.0	0.0	0.0	0.0	0.0	0.0	0.0	0.0	0.0	21.5	7.5	0244	2.5	0434		
小出	1.5	3.5	4.5	3.5	2.0	2.0	1.0	0.5	0.0	0.0	0.5	0.0	0.0	0.0	0.0	0.0	0.0	0.0	0.0	0.0	0.0	0.0	0.0	19.0	5.5	0005	1.5	0231		
大湯	3.5	4.0	6.0	4.5	4.0	4.5	3.5	1.5	1.0	1.5	1.5	0.0	0.0	0.0	0.0	0.0	0.0	0.0	0.0	0.0	0.0	0.0	0.0	35.5	7.0	0324	2.0	0234		
高田	3.5	5.0	4.5	1.0	3.0	2.5	0.5	1.5	1.5	1.5	0.5	0.0	0.0	0.0	0.0	0.0	0.0	0.0	0.0	0.0	0.0	0.0	0.0	25.0	7.0	0140	2.5	0132		
安塚	3.0	8.0	4.0	6.5	5.5	4.0	2.5	3.5	1.0	2.5	0.5	0.0	0.0	0.0	0.0	0.0	0.0	0.0	0.0	0.0	0.0	0.0	0.0	41.0	8.5	0158	2.5	0129		
川谷	5.0	10.5	4.0	7.5	6.5	3.0	2.0	0.5	0.5	0.5	0.0	0.0	0.0	0.5	0.0	0.0	0.0	0.0	0.0	0.0	0.0	0.0	0.0	40.5	18.0	0001	3.0	0143		
松代	5.0	10.0	3.5	5.0	2.5	1.5	0.5	0.0	0.0	0.5	0.0	0.0	0.0	0.5	0.0	0.0	0.0	0.0	0.0	0.0	0.0	0.0	0.0	29.0	10.5	0210	3.0	0135		
十日町	1.5	7.0	5.0	2.5	1.5	1.5	0.5	2.5	2.5	1.0	0.5	0.0	0.0	0.0	0.0	0.0	0.0	0.0	0.0	0.0	0.0	0.0	0.0	26.0	9.0	0221	2.0	0156		
糸魚川	5.5	1.5	0.0	0.5	0.5	1.0	0.5	0.5	0.0	0.5	0.0	0.0	0.0	0.0	0.0	0.0	0.0	0.0	0.0	0.0	0.0	0.0	0.0	10.5	5.5	0115	2.5	0025		
能生	10.0	3.5	1.0	0.5	1.5	1.5	0.0	0.5	3.5	1.5	0.5	0.0	0.0	0.0	0.0	0.0	0.0	0.0	0.0	0.0	0.0	0.0	0.0	24.0	11.5	0125	3.0	0105		
筒方	4.0	10.5	13.0	15.0	9.0	6.5	5.5	2.5	3.5	4.5	0.5	0.0	0.0	0.0	0.0	0.0	0.0	0.0	0.0	0.0	0.0	0.0	0.0	74.5	18.0	0342	4.0	0328		
塩沢	2.5	5.0	5.5	5.5	6.0	3.0	1.5	1.0	0.0	0.5	1.0	0.0	0.0	0.0	0.0	0.0	0.0	0.0	0.0	0.0	0.0	0.0	0.0	31.5	8.0	0239	2.0	0423		
関山	10.0	7.5	4.0	4.0	1.5	1.5	1.5	0.5	0.0	0.0	0.0	0.0	0.0	0.0	0.0	0.0	0.0	0.0	0.0	0.0	0.0	0.0	0.0	30.5	14.5	0001	3.5	0049		
津南	9.5	5.5	3.5	3.5	3.5	0.5	0.5	0.0	0.5	0.5	0.0	0.0	1.0	1.5	0.0	0.0	0.0	0.0	0.0	0.0	0.0	0.0	0.0	30.0	14.5	0016	4.5	0005		
湯沢	9.5	6.0	4.5	7.0	6.5	2.5	0.5	2.0	2.5	2.0	0.5	0.0	1.0	0.0	0.0	0.0	0.0	0.0	0.0	0.0	0.0	0.0	0.0	44.5	10.0	0106	2.5	0056		
平岩	11.0	13.5	18.5	10.5	6.5	5.5	4.5	3.5	2.0	1.0	1.5	0.5	0.0	0.0	0.0	0.0	0.0	0.0	0.0	0.0	0.0	0.0	0.0	78.5	18.5	0303	4.5	0247		
樽本	9.0	11.5	12.5	11.5	8.5	6.0	3.0	2.5	1.5	3.0	0.5	0.0	0.0	0.0	0.0	0.0	0.0	0.0	0.0	0.0	0.0	0.0	0.0	69.5	18.0	0001	3.0	0327		

※各時の降水量は、前1時間の降水量を示します。

(例)01時 → 00時から01時までの1時間降水量

※「0.0」は、「降水なし」又は「降水量0.5mm未満」を示します。

※黄色の塗りつぶしは10.0mm/h以上を示します。

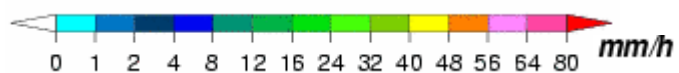
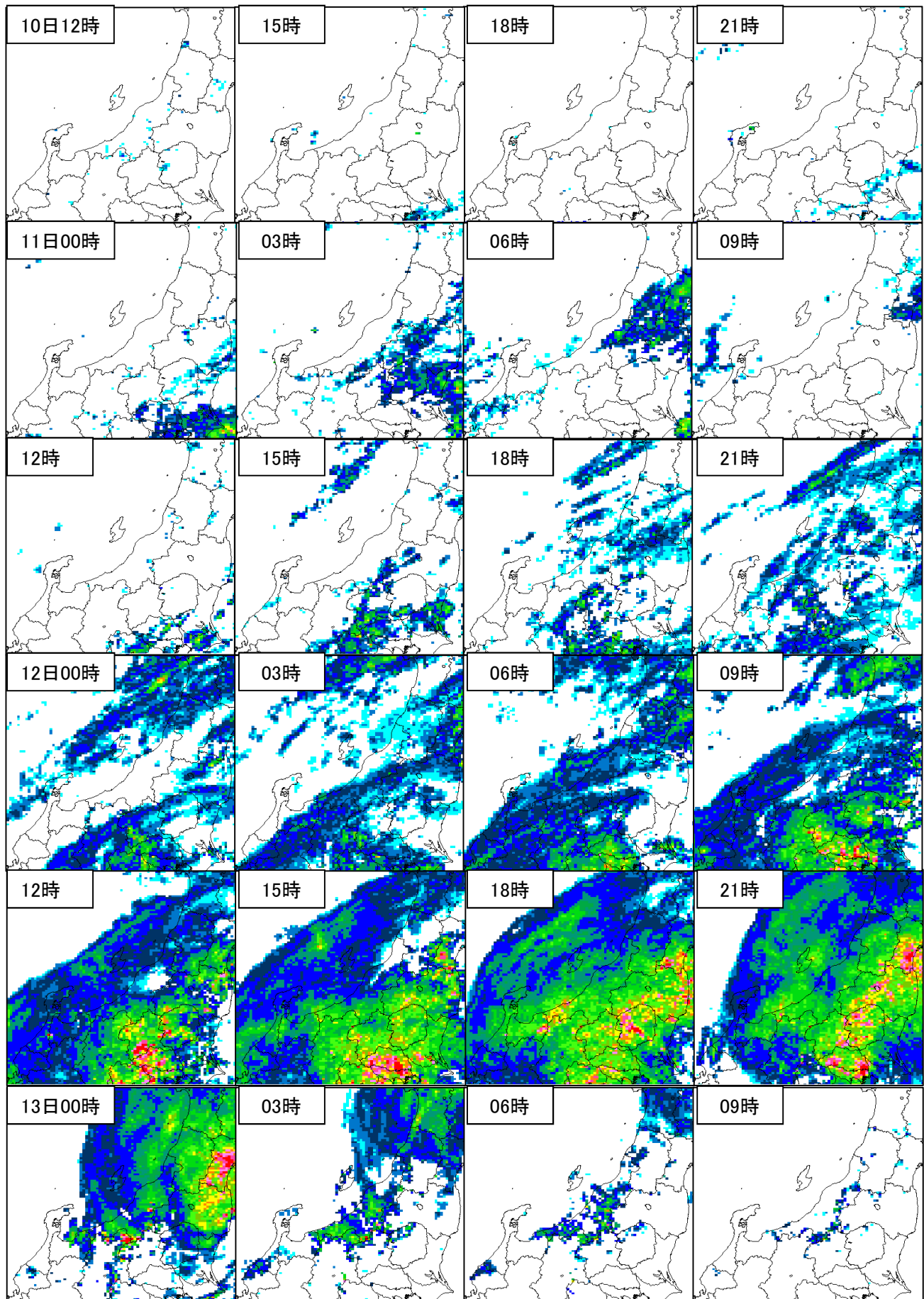
※赤色の塗りつぶしは20.0mm/h以上を示します。

○気象官署とアメダスの期間降水量表

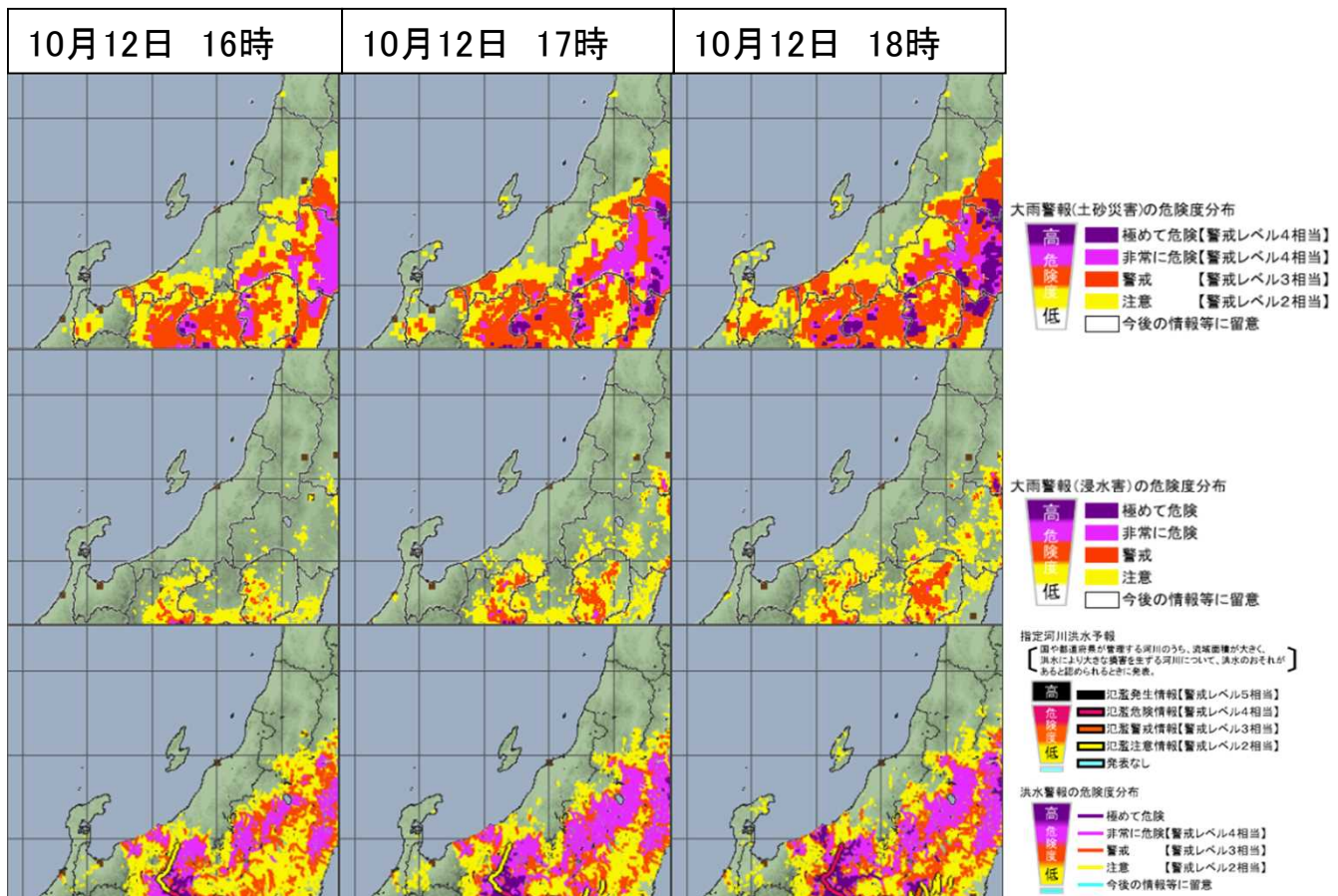
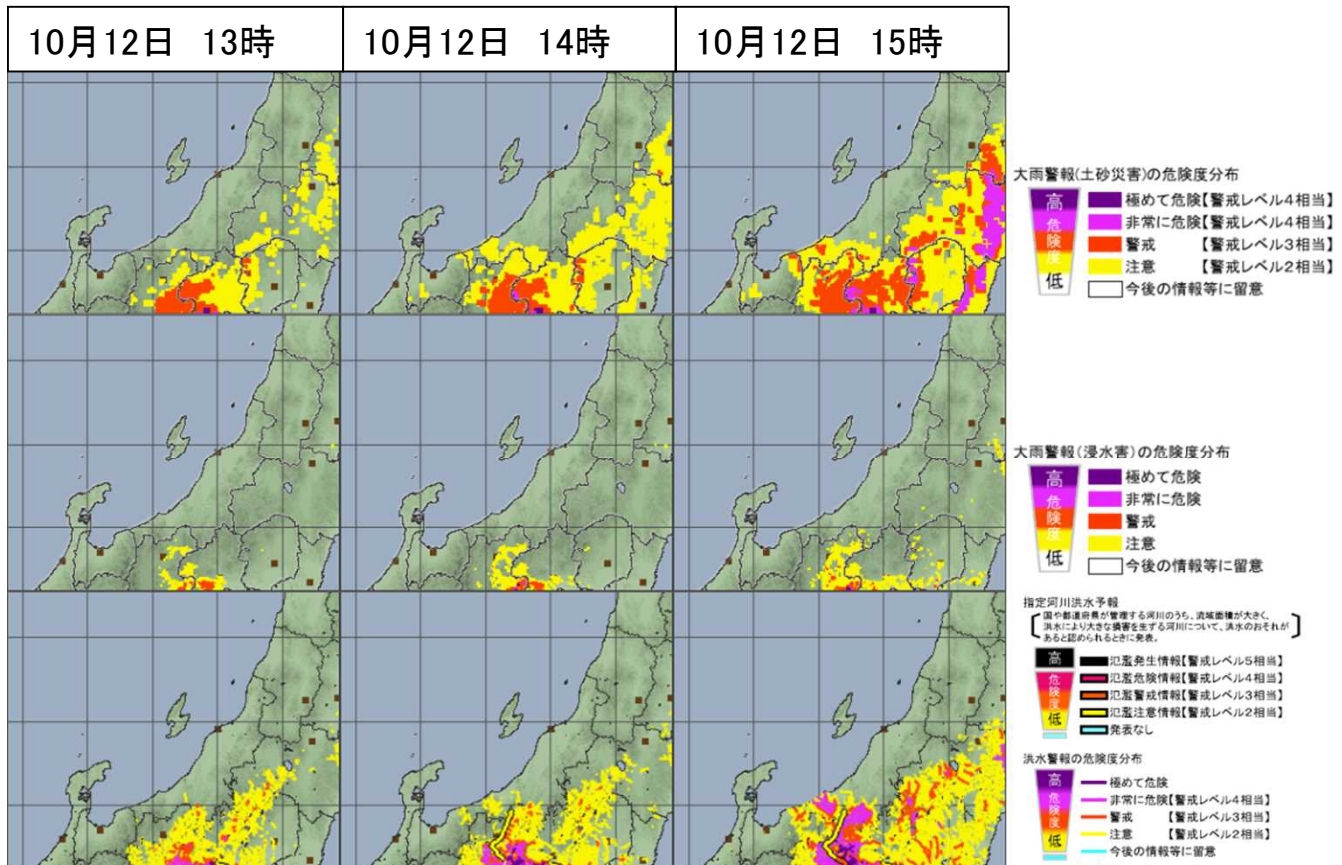
令和元年10月11日～10月13日

観測地点名	10月11日	10月12日	10月13日	合計	最大1時間降水量		最大10分間降水量	
					最大	日時分	最大	日時分
粟島	0.5	77.5	14.5	92.5	17.0	13日 00時21分	4.5	12日 19時55分
弾崎	0.5	106.0	6.0	112.5	17.0	12日 22時18分	3.5	12日 20時12分
高根	2.0	34.5	14.5	51.0	5.5	13日 01時19分	1.5	12日 22時27分
村上	2.5	42.0	12.0	56.5	7.0	12日 18時34分	1.5	13日 06時15分
三面	2.0	45.5	9.0	56.5	7.5	12日 21時56分	1.5	12日 22時29分
相川	0.0	58.0	12.0	70.0	11.0	12日 20時14分	2.5	12日 19時56分
両津	0.0	107.0	3.0	110.0	19.5	12日 19時53分	4.0	12日 19時11分
秋津	1.0	141.0	4.5	146.5	29.0	12日 19時46分	6.5	12日 19時29分
中条	2.0	51.5	10.0	63.5	9.0	12日 18時17分	2.5	12日 17時53分
下関	1.0	68.0	6.5	75.5	11.5	12日 21時51分	2.5	12日 21時37分
新潟	0.5	69.5	5.5	75.5	12.0	12日 23時58分	2.5	12日 23時16分
松浜	2.0	62.5	6.5	71.0	10.0	12日 19時43分	2.5	12日 23時49分
羽茂	0.5	78.5	3.5	82.5	16.0	12日 19時17分	3.5	12日 21時55分
新津	1.0	62.0	6.5	69.5	8.5	12日 23時56分	2.0	12日 23時56分
瓢湖	2.5	54.5	5.5	62.5	8.5	12日 23時16分	2.0	12日 22時57分
赤谷	4.0	61.0	22.5	87.5	9.0	12日 20時01分	2.0	13日 07時37分
巻	0.5	66.5	9.5	76.5	14.0	12日 23時47分	3.0	12日 23時27分
寺泊	0.5	72.5	9.0	82.0	13.0	12日 19時31分	2.5	13日 02時38分
三条	1.0	25.5	7.0	33.5	5.5	13日 03時27分	2.0	13日 02時46分
村松	1.0	82.0	7.0	90.0	11.5	12日 20時05分	2.5	12日 22時59分
津川	15.0	100.5	12.5	128.0	14.5	12日 21時32分	3.0	12日 21時13分
宮寄上	1.5	110.5	28.0	140.0	16.0	12日 23時48分	3.0	12日 23時42分
室谷	21.0	114.5	33.0	168.5	16.0	12日 21時20分	3.5	12日 21時13分
長岡	1.5	98.0	13.0	112.5	14.5	12日 23時21分	3.5	12日 23時11分
栃尾	2.0	79.5	23.0	104.5	11.5	12日 23時50分	2.5	13日 03時09分
柏崎	2.0	103.0	5.0	110.0	15.0	12日 18時42分	3.5	12日 17時52分
守門	6.0	84.0	53.5	143.5	11.5	12日 19時20分	2.5	12日 23時14分
大潟	0.5	113.5	9.0	123.0	18.0	12日 21時18分	3.5	12日 22時23分
小国	3.0	111.0	21.5	135.5	15.0	12日 22時04分	3.5	12日 21時16分
小出	1.5	86.0	19.0	106.5	10.5	12日 18時33分	2.5	12日 21時46分
大湯	2.5	101.5	35.5	139.5	11.5	12日 19時02分	2.5	12日 21時35分
高田	1.5	145.5	25.0	172.0	18.0	12日 18時59分	3.5	12日 18時43分
安塚	3.5	138.0	41.0	182.5	16.0	12日 21時41分	3.5	12日 21時01分
川谷	2.0	189.0	40.5	231.5	22.5	12日 17時27分	5.0	12日 23時06分
松代	2.0	136.0	29.0	167.0	16.5	12日 20時58分	3.0	13日 01時35分
十日町	6.0	103.5	26.0	135.5	11.5	12日 18時23分	2.5	12日 18時20分
糸魚川	0.5	175.5	10.5	186.5	22.5	12日 17時20分	4.5	12日 21時55分
能生	0.5	252.5	24.0	277.0	31.5	12日 17時16分	6.0	12日 17時34分
筒方	2.5	177.5	74.5	254.5	18.5	12日 17時05分	4.0	13日 03時28分
塩沢	3.0	137.0	31.5	171.5	18.0	12日 17時38分	3.5	12日 17時38分
関山	1.0	231.0	30.5	262.5	25.0	12日 19時44分	5.0	12日 19時25分
津南	4.5	192.5	30.0	227.0	24.5	12日 17時07分	4.5	13日 00時05分
湯沢	5.5	221.0	44.5	271.0	31.5	12日 17時14分	6.0	12日 17時10分
平岩	0.5	155.5	78.5	234.5	28.5	12日 22時28分	6.5	12日 22時08分
樽本	3.0	210.0	69.5	282.5	25.0	12日 23時30分	5.5	12日 23時11分

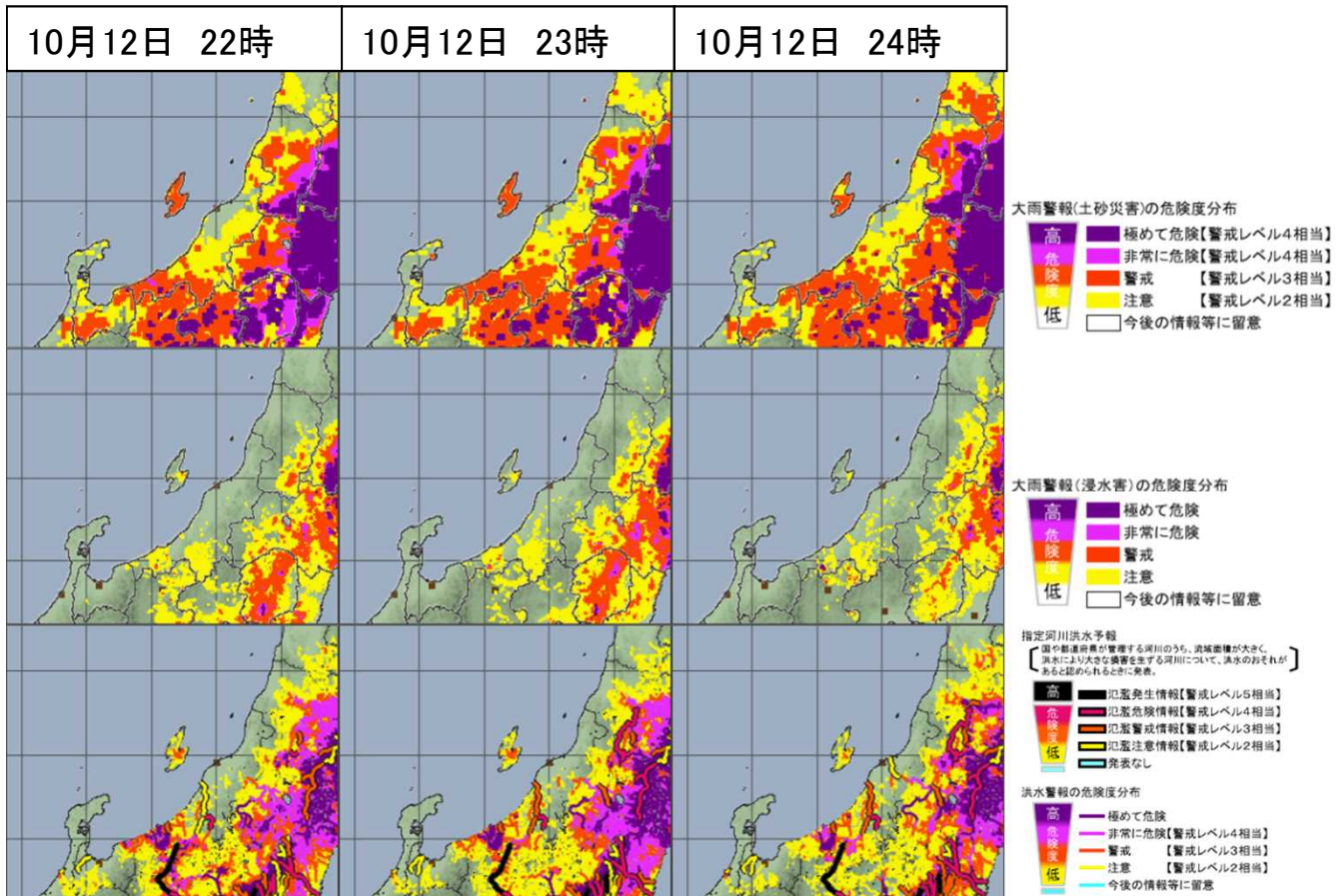
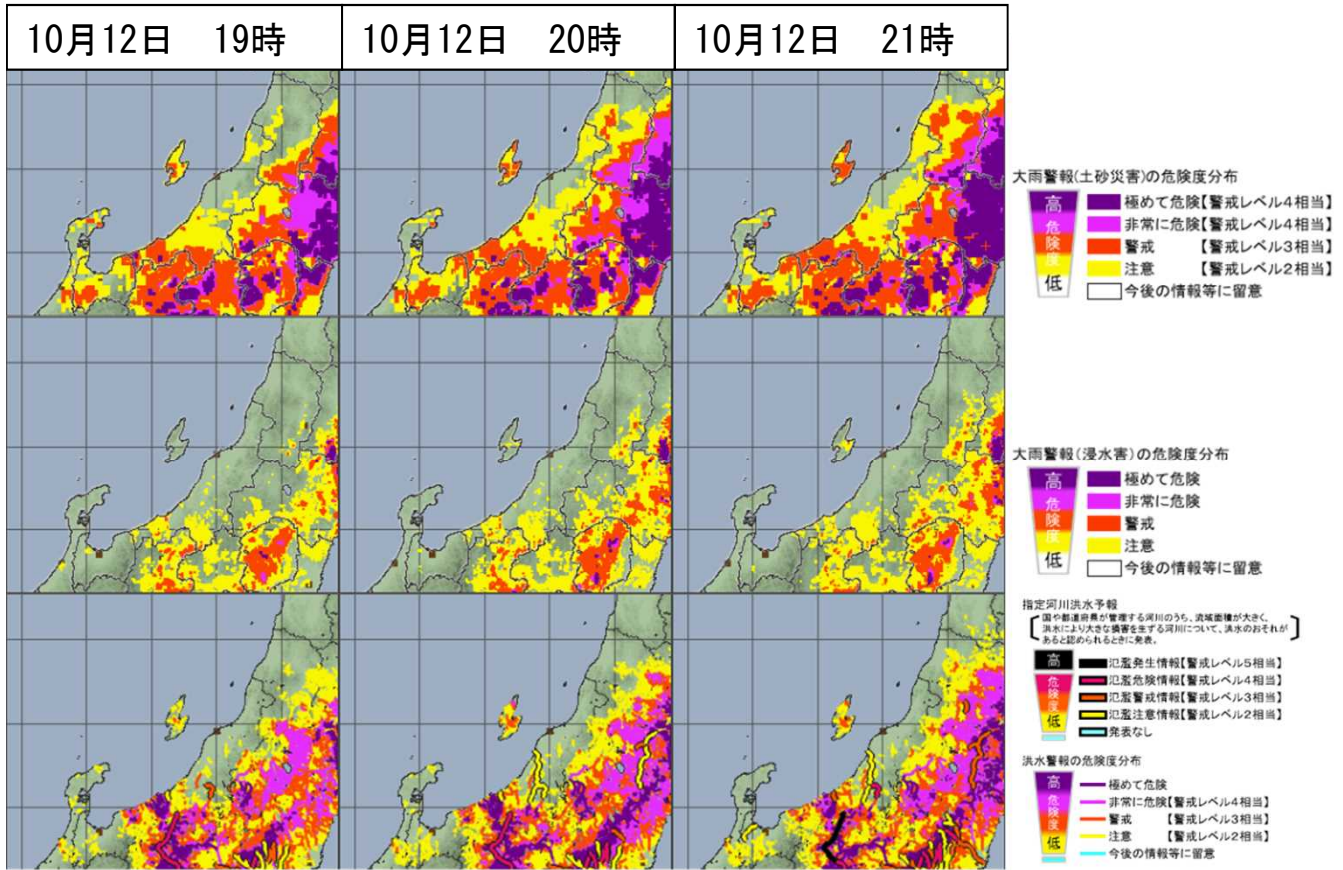
○レーダー画像(10月10日12時～13日09時:間隔3時間)



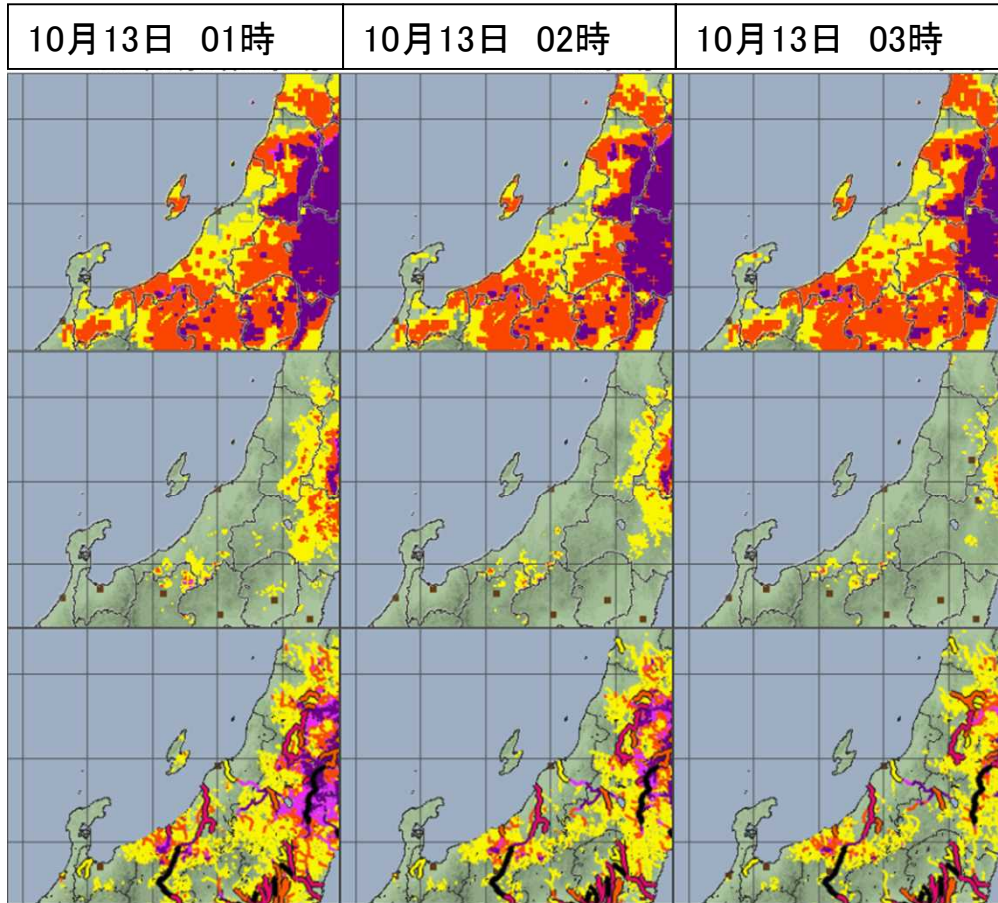
○危険度分布(10月12日13時～13日12時:間隔1時間)



(危険度分布 続き (10月12日13時~13日12時 : 間隔1時間))



(危険度分布 続き(10月12日13時~13日12時:間隔1時間))



大雨警報(土砂災害)の危険度分布

- 極めて危険【警戒レベル4相当】
- 非常に危険【警戒レベル4相当】
- 警戒【警戒レベル3相当】
- 注意【警戒レベル2相当】
- 今後の情報等に留意

大雨警報(浸水害)の危険度分布

- 極めて危険
- 非常に危険
- 警戒
- 注意
- 今後の情報等に留意

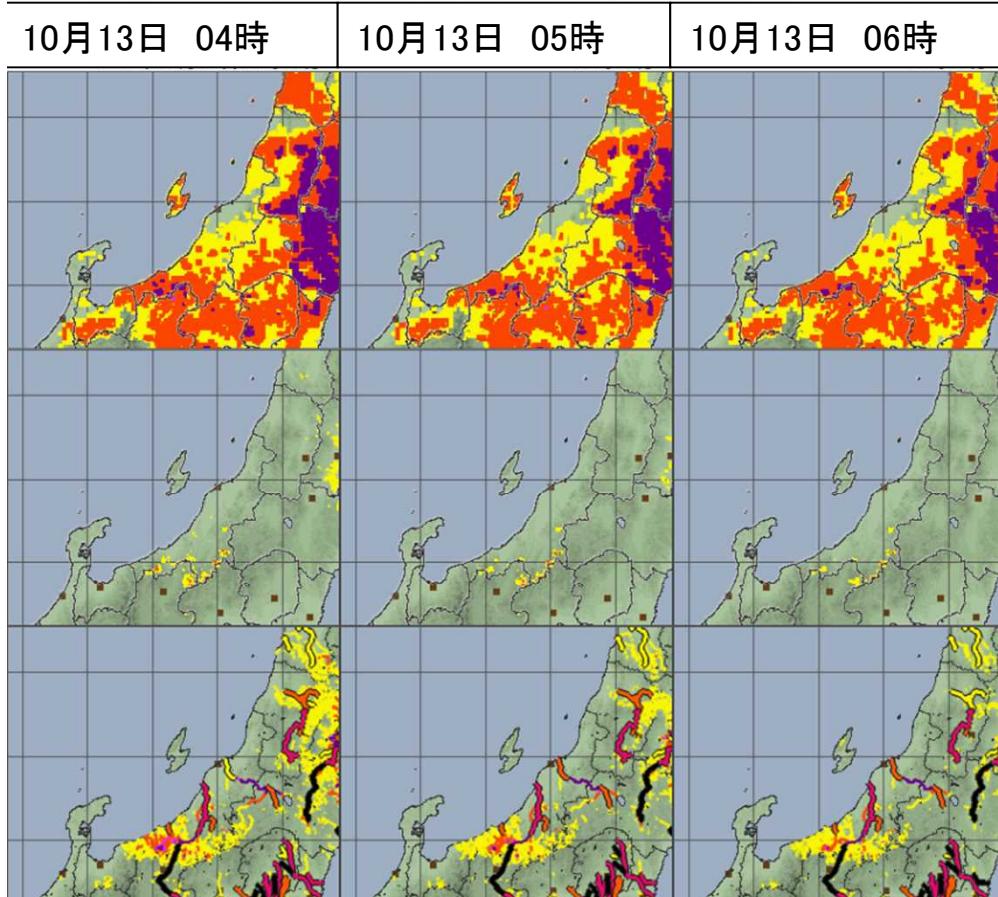
指定河川洪水予報

【 河川や湖沼が管理する河川のうち、流域面積が大きく、洪水により大きな被害を生ずる河川について、洪水のおそれがあると思われる河川に発表。】

- 氾濫発生情報【警戒レベル5相当】
- 氾濫危険情報【警戒レベル4相当】
- 氾濫警戒情報【警戒レベル3相当】
- 氾濫注意情報【警戒レベル2相当】
- 発表なし

洪水警報の危険度分布

- 極めて危険
- 非常に危険【警戒レベル4相当】
- 警戒【警戒レベル3相当】
- 注意【警戒レベル2相当】
- 今後の情報等に留意



大雨警報(土砂災害)の危険度分布

- 極めて危険【警戒レベル4相当】
- 非常に危険【警戒レベル4相当】
- 警戒【警戒レベル3相当】
- 注意【警戒レベル2相当】
- 今後の情報等に留意

大雨警報(浸水害)の危険度分布

- 極めて危険
- 非常に危険
- 警戒
- 注意
- 今後の情報等に留意

指定河川洪水予報

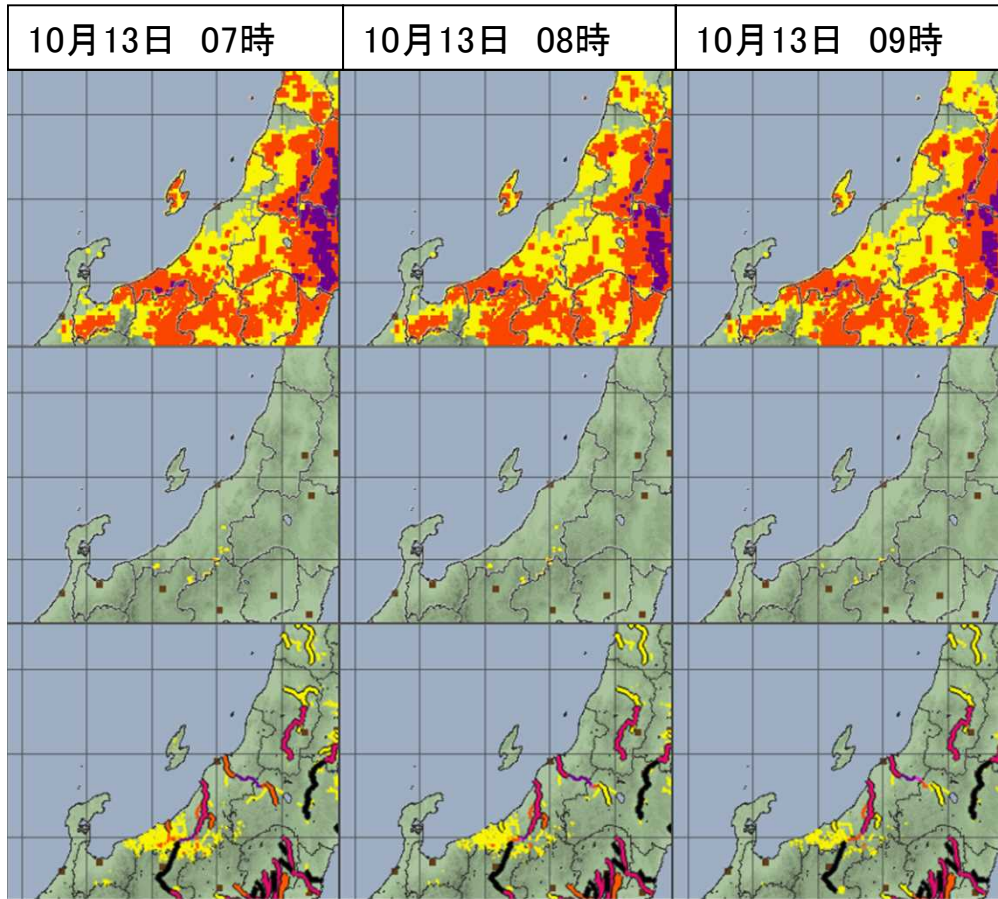
【 河川や湖沼が管理する河川のうち、流域面積が大きく、洪水により大きな被害を生ずる河川について、洪水のおそれがあると思われる河川に発表。】

- 氾濫発生情報【警戒レベル5相当】
- 氾濫危険情報【警戒レベル4相当】
- 氾濫警戒情報【警戒レベル3相当】
- 氾濫注意情報【警戒レベル2相当】
- 発表なし

洪水警報の危険度分布

- 極めて危険
- 非常に危険【警戒レベル4相当】
- 警戒【警戒レベル3相当】
- 注意【警戒レベル2相当】
- 今後の情報等に留意

(危険度分布 続き(10月12日13時~13日12時:間隔1時間))



大雨警報(土砂災害)の危険度分布

- 高 極めて危険【警戒レベル4相当】
- 非常に危険【警戒レベル4相当】
- 警戒 【警戒レベル3相当】
- 注意 【警戒レベル2相当】
- 低 今後の情報等に留意

大雨警報(浸水害)の危険度分布

- 高 極めて危険
- 非常に危険
- 警戒
- 注意
- 低 今後の情報等に留意

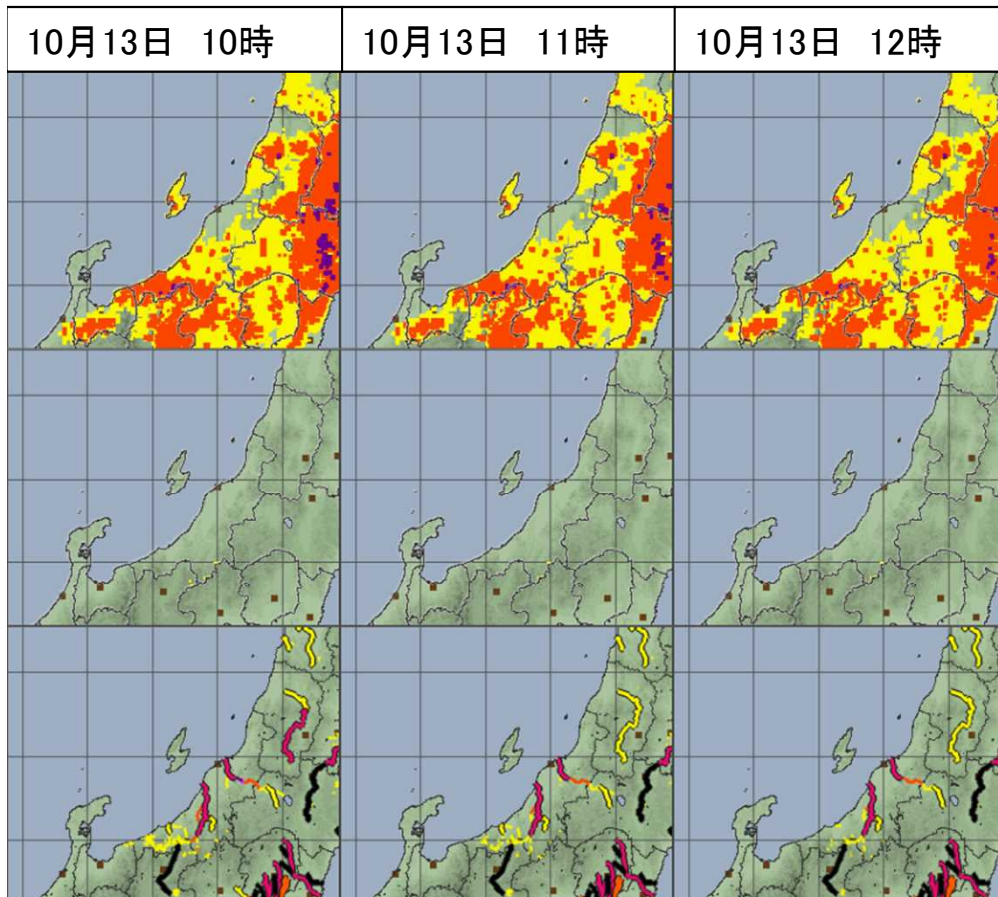
指定河川洪水予報

【河や都道府県が管理する河川のうち、流域面積が大きく、洪水により大きな被害を生ずる河川について、洪水のおそれがあると思われるときに発表。】

- 高 氾濫発生情報【警戒レベル5相当】
- 非常に危険 氾濫危険情報【警戒レベル4相当】
- 警戒 氾濫警戒情報【警戒レベル3相当】
- 注意 氾濫注意情報【警戒レベル2相当】
- 低 発表なし

洪水警報の危険度分布

- 高 極めて危険
- 非常に危険【警戒レベル4相当】
- 警戒 【警戒レベル3相当】
- 注意 【警戒レベル2相当】
- 低 今後の情報等に留意



大雨警報(土砂災害)の危険度分布

- 高 極めて危険【警戒レベル4相当】
- 非常に危険【警戒レベル4相当】
- 警戒 【警戒レベル3相当】
- 注意 【警戒レベル2相当】
- 低 今後の情報等に留意

大雨警報(浸水害)の危険度分布

- 高 極めて危険
- 非常に危険
- 警戒
- 注意
- 低 今後の情報等に留意

指定河川洪水予報

【河や都道府県が管理する河川のうち、流域面積が大きく、洪水により大きな被害を生ずる河川について、洪水のおそれがあると思われるときに発表。】

- 高 氾濫発生情報【警戒レベル5相当】
- 非常に危険 氾濫危険情報【警戒レベル4相当】
- 警戒 氾濫警戒情報【警戒レベル3相当】
- 注意 氾濫注意情報【警戒レベル2相当】
- 低 発表なし

洪水警報の危険度分布

- 高 極めて危険
- 非常に危険【警戒レベル4相当】
- 警戒 【警戒レベル3相当】
- 注意 【警戒レベル2相当】
- 低 今後の情報等に留意

(7) 気象官署とアメダスの極値更新状況

○気象官署・特別地域気象観測所

■統計開始以来の極値 極値更新はありませんでした。

■10月としての極値更新

○日降水量

単位：mm

市町村	地点名	更新した値		これまでの観測史上1位の値		統計
		降水量	月 日	降水量	年月日	開始年
上越市	高田	145.5	10月12日	145.5	2017年10月23日	1922年

○アメダス(統計期間10年以上の観測所)

■統計開始以来の極値

○日最大瞬間風速

市町村	地点名	更新した値			これまでの観測史上1位の値			統計 開始年
		風速 (m/s)	風向 (16方位)	月日時分	風速 (m/s)	風向 (16方位)	年月日	
三条市	三条	23.9	北	10月12日 22時25分	22.8	南西	2012年 4月3日	2008年

○日降水量

単位：mm

市町村	地点名	更新した値		これまでの観測史上1位の値		統計
		降水量	月 日	降水量	年月日	開始年
糸魚川市	能生	252.5	10月12日	217.5	2017年7月1日	1976年
上越市	筒方	177.5	10月12日	172.0	2017年10月23日	1985年
妙高市	関山	231.0	10月12日	186	1982年9月12日	1976年
津南町	津南	192.5	10月12日	174.5	2013年9月16日	1976年
湯沢町	湯沢	221.0	10月12日	179	1981年8月23日	1976年
妙高市	樽本	210.0	10月12日	143.5	2017年10月23日	1985年

気象官署とアメダスの極値更新状況(続き)

○アメダス(統計期間10年以上の観測所)

■10月としての極値更新

○日最大風速

市町村	地点名	更新した値			これまでの観測史上1位の値			統計開始年
		風速 (m/s)	風向 (16方位)	月日時分	風速 (m/s)	風向 (16方位)	年月日	
新潟市	松浜	22.9	北	10月12日 23時04分	22.2	北	2017年 10月23日	2003年

○日最大瞬間風速

市町村	地点名	更新した値			これまでの観測史上1位の値			統計開始年
		風速 (m/s)	風向 (16方位)	月日時分	風速 (m/s)	風向 (16方位)	年月日	
新潟市	松浜	29.3	北	10月12日 22時56分	28.8	南西	2019年 10月4日	2009年
佐渡市	羽茂	25.7	北北東	10月12日 22時31分	25	北北東	2017年 10月23日	2008年
新潟市	巻	31.9	北北東	10月12日 22時18分	31.1	北北東	2017年 10月23日	2009年
三条市	三条	23.9	北	10月12日 22時25分	21.4	北	2017年 10月23日	2008年
湯沢町	湯沢	23	北	10月13日 3時32分	22.4	北北西	2017年 10月23日	2009年

気象官署とアメダスの極値更新状況(続き)

○アメダス(統計期間10年以上の観測所)

■10月としての極値更新

○日降水量

単位:mm

市町村	地点名	更新した値		これまでの観測史上1位の値		統計
		降水量	月 日	降水量	年月日	開始年
粟島浦村	粟島	77.5	10月12日	72.0	1989年10月15日	1976年
佐渡市	弾崎	106.0	10月12日	67.5	2009年10月8日	1979年
佐渡市	両津	107.0	10月12日	93.0	1985年10月6日	1976年
佐渡市	秋津	141.0	10月12日	83.0	2009年10月8日	2003年
新潟市	松浜	62.5	10月12日	60.0	2012年10月23日	2003年
佐渡市	羽茂	78.5	10月12日	63	1998年10月15日	1976年
新潟市	巻	66.5	10月12日	64	1980年10月27日	1976年
加茂市	宮寄上	110.5	10月12日	104.5	2017年10月23日	1983年
長岡市	小国	111.0	10月12日	109	2001年10月20日	1977年
魚沼市	大湯	101.5	10月12日	95	2002年10月29日	1981年
上越市	安塚	138.0	10月12日	136.0	2017年10月23日	1976年
上越市	川谷	189.0	10月12日	155.5	2017年10月23日	1985年
十日町市	松代	136.0	10月12日	108.5	2017年10月23日	1977年
十日町市	十日町	103.5	10月12日	90.0	2017年10月23日	1976年
糸魚川市	糸魚川	175.5	10月12日	100	2004年10月20日	1976年
糸魚川市	能生	252.5	10月12日	167.5	2017年10月23日	1976年
上越市	筒方	177.5	10月12日	172.0	2017年10月23日	1985年
南魚沼市	塩沢	137.0	10月12日	116.5	2017年10月23日	1983年
妙高市	関山	231.0	10月12日	138.0	2017年10月23日	1976年
津南町	津南	192.5	10月12日	156.5	2017年10月23日	1976年
湯沢町	湯沢	221.0	10月12日	143.5	2013年10月16日	1976年
妙高市	樽本	210.0	10月12日	143.5	2017年10月23日	1985年

○日最大1時間降水量

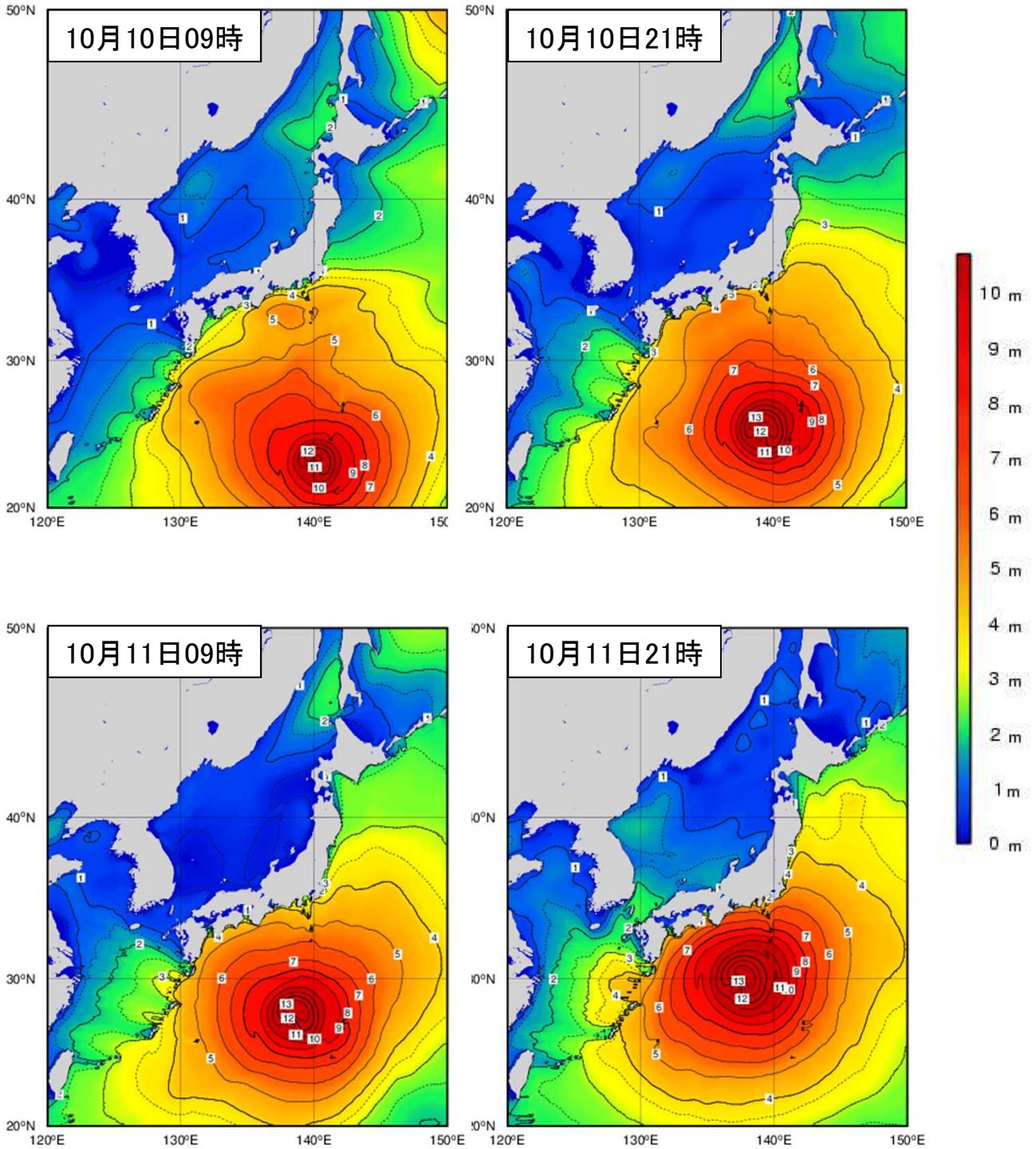
単位:mm

市町村	地点名	更新した値		これまでの観測史上1位の値		統計
		降水量	月日 時分	降水量	年月日	開始年
佐渡市	秋津	29.0	10月12日19時46分	27	2003年10月13日	2003年
津南町	津南	24.5	10月12日17時07分	22	2002年10月1日	1976年
湯沢町	湯沢	31.5	10月12日17時14分	23	2002年10月1日	1976年

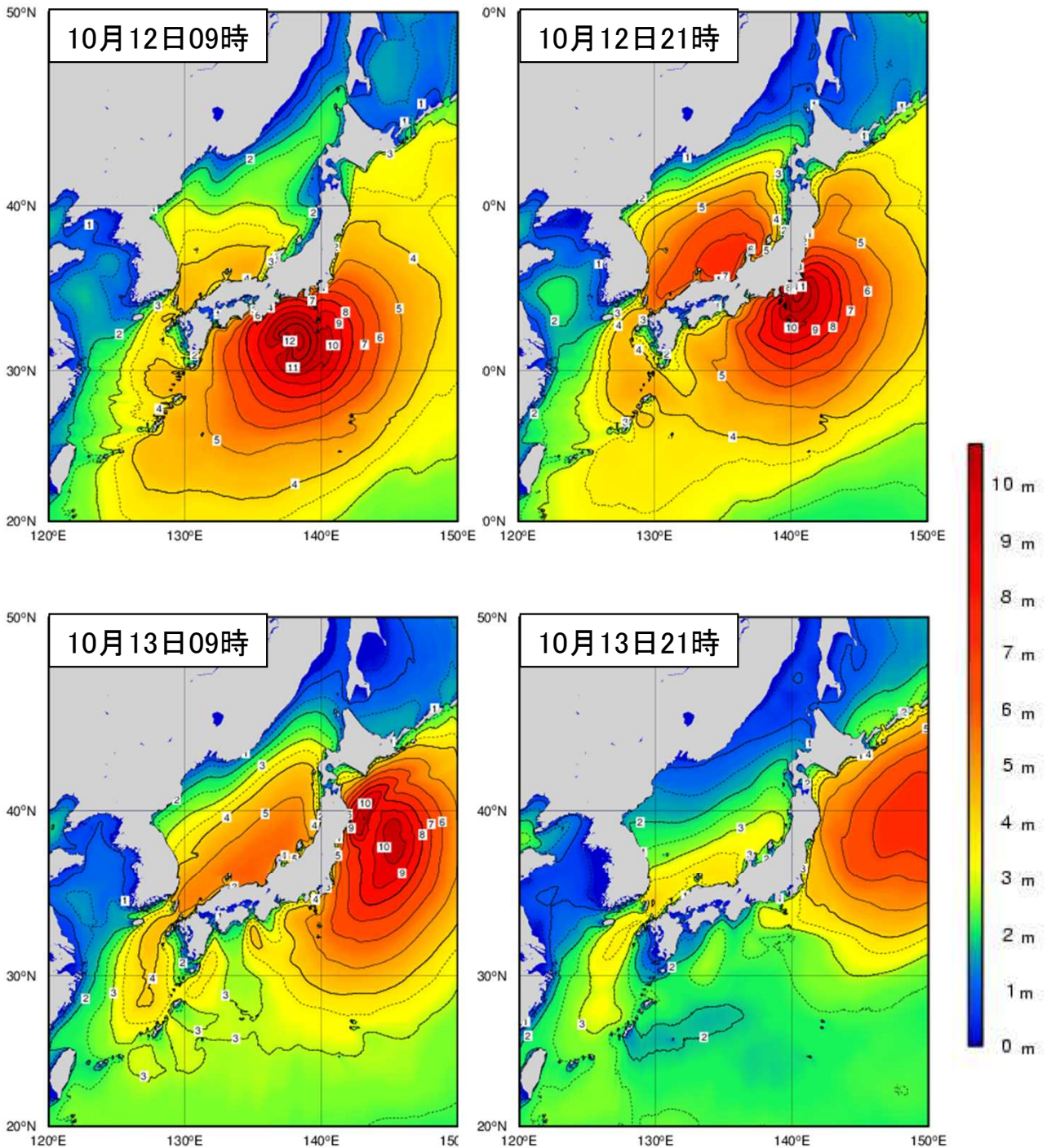
(8) 波の状況

○沿岸波浪図

令和元年10月10日～13日(12時間毎)



(次頁へ続く)



[利用上の注意]

図は波の高さを有義波高で示しています。

[有義波高について]

実際の海面には高い波も低い波も含まれており、このような状態をよりよく代表するために、目視での観測に近いとされる「有義波高」が用いられています。波高(波の高さ)と言った場合は、一般に有義波高を指します。

ただしその利用に当たっては、有義波高よりも高い波を含み得ることに注意が必要です。例えば、1000個の波を観測した中には有義波高の約1.5倍の最大波が、同じく1000個の波の中には約2倍の高さの最大波が含まれるといわれています。

詳しいことは、気象庁ホームページ中の次のページをご覧ください。

<https://www.data.jma.go.jp/gmd/kaiyou/db/wave/comment/elmknwl.html>

特別警報・警報・注意報 新潟地方気象台発表（続き）

発表時刻	警報・注意報	新潟市	長岡市	三条市	柏崎市	新発田市	小千谷市	加茂市	十日町市	見附市	村上市	燕市	糸魚川市	妙高市	五泉市	上越市	阿賀野市	佐渡市	魚沼市	南魚沼市	胎内市	聖籠町	弥彦村	田上町	阿賀町	出雲崎町	湯沢町	津南町	刈羽村	関川村	粟島浦村			
2019年10月13日 00時19分	大雨特別警報												土	土	土																			
	大雨警報		土	土	土	土	土	土	土	土	土		土	土	土	土			土	土	土					土	土	土	土	土				
	洪水警報																																	
	暴風警報																																	
	波浪警報																																	
	大雨注意報																									▼								
	雷注意報																																	
	強風注意報																																	
	洪水注意報	●																																
	2019年10月13日 01時38分	大雨特別警報												土	土	土																		
大雨警報			土	土	土	土	土	土	土	土	土		土	土	土	土				土	土	土				土	土	土	土	土	土			
洪水警報																																		
暴風警報																																		
波浪警報																																		
大雨注意報																																		
雷注意報																																		
強風注意報																																		
洪水注意報													●																					
2019年10月13日 03時20分		大雨警報		土	土	土	土	土	土	土	土	●	土	土	土	土	土	土	土	土	土	土					土	土	土	土	土	土		
	洪水警報																																	
	暴風警報																																	
	波浪警報																																	
	大雨注意報			▼	▼	▼	▼	▼	▼	▼	▼	▼	▼	▼	▼	▼	▼	▼	▼	▼	▼	▼	▼	▼	▼	▼	▼	▼	▼	▼	▼	▼		
	雷注意報		解	解	解	解	解	解	解	解	解	解	解	解	解	解	解	解	解	解	解	解	解	解	解	解	解	解	解	解	解	解		
	強風注意報		解	解	解	解	解	解	解	解	解	解	解	解	解	解	解	解	解	解	解	解	解	解	解	解	解	解	解	解	解	解		
	洪水注意報															▼										解								
	2019年10月13日 04時34分	大雨警報		土	土	土	土	土	土	土	土	土	土	土	土	土	土	土	土	土	土	土					土	土	土	土	土	土		
		洪水警報																																
暴風警報																																		
波浪警報																																		
大雨注意報																																		
雷注意報																																		
強風注意報			▼	▼	▼	▼	▼	▼	▼	▼	▼	▼	▼	▼	▼	▼	▼	▼	▼	▼	▼	▼	▼	▼	▼	▼	▼	▼	▼	▼	▼	▼		
波浪注意報			▼	▼	▼	▼	▼	▼	▼	▼	▼	▼	▼	▼	▼	▼	▼	▼	▼	▼	▼	▼	▼	▼	▼	▼	▼	▼	▼	▼	▼	▼		
洪水注意報																																		
2019年10月13日 05時15分		大雨警報		●	土	土	土	土	土	土	土	土	土	土	土	土	土	土	土	土	土	土					土	土	土	土	土	土		
	洪水警報																																	
	暴風警報																																	
	波浪警報																																	
	大雨注意報																																	
	雷注意報																																	
	強風注意報																																	
	波浪注意報																																	
	洪水注意報																																	
	2019年10月13日 06時36分	大雨警報		土	土	土	土	土	土	土	土	●	土	土	土	土	土	土	土	土	土	土												
洪水警報																																		
暴風警報																																		
波浪警報																																		
大雨注意報																																		
雷注意報																																		
強風注意報																																		
波浪注意報																																		
洪水注意報																												解						
2019年10月13日 08時12分		大雨警報		土	土	土	土	土	土	土	土	土	土	土	土	土	土	土	土	土	土	土					土	土	土	土	土	土		
	洪水警報																																	
	暴風警報																																	
	波浪警報																																	
	大雨注意報																																	
	雷注意報																																	
	強風注意報																																	
	波浪注意報																																	
	洪水注意報																																	
	2019年10月13日 11時56分	大雨警報		土	土	土	土	土	土	土	土	土	土	土	土	土	土	土	土	土	土	土												
洪水警報																																		
暴風警報																																		
波浪警報																																		
大雨注意報																																		
雷注意報																																		
強風注意報																																		
波浪注意報																																		
洪水注意報																																		
2019年10月13日 15時33分		大雨警報		土	土	土	土	土	土	土	土	土	土	土	土	土	土	土	土	土	土	土												
	洪水警報																																	
	暴風警報																																	
	波浪警報																																	
	大雨注意報				</																													

(2) 地方・府県気象情報等

○北陸地方気象情報(新潟地方気象台発表)

発表日時	情報名
令和元年10月8日16時18分	令和元年 台風第19号に関する北陸地方気象情報 第1号
令和元年10月9日16時01分	令和元年 台風第19号に関する北陸地方気象情報 第2号
令和元年10月10日16時25分	令和元年 台風第19号に関する北陸地方気象情報 第3号
令和元年10月11日05時56分	令和元年 台風第19号に関する北陸地方気象情報 第4号
令和元年10月11日16時19分	令和元年 台風第19号に関する北陸地方気象情報 第5号
令和元年10月12日04時53分	令和元年 台風第19号に関する北陸地方気象情報 第6号
令和元年10月12日11時15分	令和元年 台風第19号に関する北陸地方気象情報 第7号
令和元年10月12日16時04分	令和元年 台風第19号に関する北陸地方気象情報 第8号
令和元年10月12日19時50分	記録的な大雨に関する北陸地方気象情報 第9号
令和元年10月12日20時54分	令和元年 台風第19号に関する北陸地方気象情報 第10号
令和元年10月12日22時58分	令和元年 台風第19号に関する北陸地方気象情報 第11号
令和元年10月13日05時14分	令和元年 台風第19号に関する北陸地方気象情報 第12号
令和元年10月13日11時22分	令和元年 台風第19号に関する北陸地方気象情報 第13号
令和元年10月13日16時21分	令和元年 台風第19号に関する北陸地方気象情報 第14号

○新潟県気象情報(新潟地方気象台発表)

発表日時	情報名
令和元年10月10日17時18分	令和元年 台風第19号に関する新潟県気象情報 第1号
令和元年10月11日06時03分	令和元年 台風第19号に関する新潟県気象情報 第2号
令和元年10月11日11時57分	令和元年 台風第19号に関する新潟県気象情報 第3号
令和元年10月11日12時02分	令和元年 台風第19号に関する新潟県気象情報 第4号(図情報)
令和元年10月11日16時41分	令和元年 台風第19号に関する新潟県気象情報 第5号
令和元年10月11日16時47分	令和元年 台風第19号に関する新潟県気象情報 第6号(図情報)
令和元年10月12日05時59分	令和元年 台風第19号に関する新潟県気象情報 第7号
令和元年10月12日06時12分	令和元年 台風第19号に関する新潟県気象情報 第8号(図情報)
令和元年10月12日11時17分	令和元年 台風第19号に関する新潟県気象情報 第9号
令和元年10月12日16時22分	令和元年 台風第19号に関する新潟県気象情報 第10号
令和元年10月12日19時50分	記録的な大雨に関する新潟県気象情報 第11号
令和元年10月12日21時05分	令和元年 台風第19号に関する新潟県気象情報 第12号
令和元年10月12日23時22分	令和元年 台風第19号に関する新潟県気象情報 第13号
令和元年10月13日03時24分	令和元年 台風第19号に関する新潟県気象情報 第14号
令和元年10月13日05時25分	令和元年 台風第19号に関する新潟県気象情報 第15号
令和元年10月13日12時03分	令和元年 台風第19号に関する新潟県気象情報 第16号
令和元年10月13日16時49分	令和元年 台風第19号に関する新潟県気象情報 第17号

(3) 土砂災害警戒情報:新潟県・新潟地方気象台共同発表

情報名	発表時刻	警戒対象地域	解除対象地域 or 警戒解除地域
新潟県土砂災害警戒情報 第1号	令和元年10月12日 16時45分	湯沢町*	
新潟県土砂災害警戒情報 第2号	令和元年10月12日 17時40分	妙高市* 湯沢町	
新潟県土砂災害警戒情報 第3号	令和元年10月12日 17時50分	糸魚川市* 妙高市 湯沢町	
新潟県土砂災害警戒情報 第4号	令和元年10月12日 18時05分	柏崎市* 糸魚川市 妙高市 上越市* 湯沢町	
新潟県土砂災害警戒情報 第5号	令和元年10月13日 8時10分	糸魚川市 妙高市 上越市	柏崎市 湯沢町
新潟県土砂災害警戒情報 第6号	令和元年10月13日 15時50分	妙高市 上越市	糸魚川市
新潟県土砂災害警戒情報 第7号	令和元年10月13日 16時45分		妙高市 上越市

*印は、新たに警戒対象となった市町村を示します。

(4) 指定河川洪水予報

(高田河川国道事務所・新潟地方気象台共同発表)

番号	発表時刻	情報名
第1号	令和元年10月12日18時50分	関川氾濫注意情報
第2号	令和元年10月12日20時40分	関川氾濫警戒情報
第3号	令和元年10月13日0時55分	関川氾濫危険情報
第4号	令和元年10月13日2時00分	関川氾濫警戒情報
第5号	令和元年10月13日7時40分	関川氾濫注意情報(警戒情報解除)
第6号	令和元年10月13日11時35分	関川氾濫注意情報解除

(信濃川河川事務所・新潟地方気象台共同発表)

番号	発表時刻	情報名
第1号	令和元年10月12日18時30分	魚野川氾濫警戒情報
第2号	令和元年10月12日19時20分	魚野川氾濫注意情報
第3号	令和元年10月12日20時10分	魚野川氾濫警戒情報
第4号	令和元年10月12日20時50分	魚野川氾濫危険情報
第5号	令和元年10月12日21時10分	魚野川氾濫危険情報
第6号	令和元年10月13日2時20分	魚野川氾濫警戒情報
第7号	令和元年10月13日2時50分	魚野川氾濫警戒情報
第8号	令和元年10月13日8時50分	魚野川氾濫注意情報(警戒情報解除)
第9号	令和元年10月13日15時15分	魚野川氾濫注意情報解除

(信濃川河川事務所・新潟地方気象台共同発表)

番号	発表時刻	情報名
第1号	令和元年10月12日19時40分	信濃川中流氾濫注意情報
第2号	令和元年10月12日20時40分	信濃川中流氾濫注意情報
第3号	令和元年10月12日22時30分	信濃川中流氾濫警戒情報
第4号	令和元年10月13日0時30分	信濃川中流氾濫危険情報
第5号	令和元年10月13日1時20分	信濃川中流氾濫危険情報
第6号	令和元年10月13日2時30分	信濃川中流氾濫危険情報
第7号	令和元年10月13日6時20分	信濃川中流氾濫危険情報
第8号	令和元年10月13日10時00分	信濃川中流氾濫危険情報
第9号	令和元年10月13日11時10分	信濃川中流氾濫危険情報
第10号	令和元年10月13日14時10分	信濃川中流氾濫危険情報
第11号	令和元年10月13日16時35分	信濃川中流氾濫危険情報
第12号	令和元年10月13日18時30分	信濃川中流氾濫危険情報
第13号	令和元年10月13日19時40分	信濃川中流氾濫危険情報
第14号	令和元年10月13日21時40分	信濃川中流氾濫警戒情報
第15号	令和元年10月13日23時40分	信濃川中流氾濫注意情報(警戒情報解除)
第16号	令和元年10月14日6時20分	信濃川中流氾濫注意情報
第17号	令和元年10月14日7時30分	信濃川中流氾濫注意情報解除

(阿賀野川河川事務所・新潟地方気象台共同発表)

番号	発表時刻	情報名
第1号	令和元年10月13日0時00分	阿賀野川氾濫注意情報
第2号	令和元年10月13日0時50分	阿賀野川氾濫注意情報
第3号	令和元年10月13日4時30分	阿賀野川氾濫警戒情報
第4号	令和元年10月13日5時00分	阿賀野川氾濫警戒情報
第5号	令和元年10月13日5時20分	阿賀野川氾濫警戒情報
第6号	令和元年10月13日7時20分	阿賀野川氾濫危険情報
第7号	令和元年10月13日8時10分	阿賀野川氾濫危険情報
第8号	令和元年10月13日12時20分	阿賀野川氾濫危険情報
第9号	令和元年10月13日13時30分	阿賀野川氾濫危険情報
第10号	令和元年10月13日15時00分	阿賀野川氾濫警戒情報
第11号	令和元年10月13日16時00分	阿賀野川氾濫警戒情報
第12号	令和元年10月13日16時30分	阿賀野川氾濫注意情報(警戒情報解除)
第13号	令和元年10月13日17時20分	阿賀野川氾濫注意情報
第14号	令和元年10月13日21時10分	阿賀野川氾濫注意情報解除

(5) 竜巻注意情報

発表なし

(6) 記録的短時間大雨情報

発表なし

4 新潟地方気象台の対応状況

(1) 警戒体制等状況

日時	体制
10月11日16時20分	注意体制
10月12日16時45分	警戒体制
10月13日19時50分	非常体制
10月13日03時20分	警戒体制 移行
10月15日23時41分	注意体制 移行

(2) 市町村等への支援・協力状況

○気象庁防災対応支援チーム(JETT※)の派遣状況

日時	実施内容
10月10日11時00分	新潟県情報連絡室会議へ2名派遣
10月13日12時00分	新潟県災害対策本部へ2名派遣

※JETTは、大規模な自然災害等の際に地方公共団体等へ支援を行う国土交通省の緊急災害対策派遣隊(TEC-FORCE)の気象・地象情報提供班です。

○関係機関への説明会の状況

日時	実施内容
10月10日11時00分	台風説明会実施
10月10日14時00分	新潟港津波・台風等対策委員会実施
10月10日14時00分	北陸地方整備局と共同会見実施
10月12日21時30分	特別警報発表について記者会見実施

○ホットラインの実施状況

日時	実施内容
10月12日	首長ホットライン 上越市、妙高市、糸魚川市 担当者ホットライン 上越市、妙高市、糸魚川市、湯沢町、魚沼市
10月13日	担当者ホットライン 上越市、妙高市、糸魚川市
10月14日	担当者ホットライン 上越市、妙高市、糸魚川市、阿賀町、津南町

5 主な被害の状況および自治体の体制

新潟県防災局危機対策課調べ（令和元年10月16日17時00分報道資料より）

（令和元年10月16日15時現在）

○人的被害の状況

- ・上越市 80代 男性 転倒による顔面擦傷(軽傷)
- 60代 女性 転倒による頭部負傷(軽傷)
- 70代 男性 屋根から転落(右大腿部骨折)(重傷)
- 40代 男性 風で割れたガラスを補修中に指を負傷(軽傷)
- ・柏崎市 50代 男性 風で煽られ転倒し負傷(左膝蓋骨骨折)(重傷)

○住家被害の状況

	住家被害(棟)					
	計	全壊	半壊	一部破損	床上浸水	床下浸水
県全体	306	1		16	46	243
長岡市	141			4	12	125
小千谷市	3					3
妙高市	9			3		6
上越市	101	1		9	4	87
阿賀町	38				27	11
津南町	14				3	11

○非住家被害の状況

- ・半壊以上 4棟
- ・床上浸水 64棟
- ・床下浸水 10棟

○電力被害の状況(10月13日18時現在・東北電力)

- ・10月13日17時02分復旧済
- ・延べ停電戸数 25,455戸

○公共土木施設の状況

- ・河川管理施設被害 堤防損壊・決壊、護岸損壊等 合計176箇所
- ・海岸管理施設被害 護岸損壊等 1箇所
- ・土砂災害発生状況 地すべり 16箇所 がけ崩れ 2箇所 土砂流等 4箇所
- ・砂防関係施設被害 地すべり防止施設 1箇所 砂防施設 3箇所

○農地関係の状況

- ・地すべり 6箇所 農業集落排水施設 2箇所 農地・農業用施設 642箇所

主な被害の状況および自治体の体制（続き）

○農林水産関係の状況

- ・農業施設被害 育苗・栽培施設(パイプハウス)のビニールの損傷等 合計167棟
- ・農作物被害 一部損傷、落果、冠水、土砂流入、倒伏 合計563.6ha
- ・家畜・養殖被害 廃鶏 645件
- ・共同利用施設被害 7件
- ・林地被害 地すべり、山腹崩壊、土砂流 合計16箇所
- ・林道被害 斜面崩壊、路肩決壊・崩壊、法面崩壊 合計67路線
- ・林業施設被害 1棟
- ・水産業関係共同利用施設被害 1棟
- ・漁船被害 一部損傷、水没 合計14隻
- ・漁具被害 4件
- ・養殖施設被害 2箇所
- ・養殖物被害 4件
- ・その他の水産物被害 1棟
- ・漁港被害 1箇所
- ・県施設被害 17件
- ・その他被害 4件

○県の体制

日時	体制
10月11日15時00分	警戒体制 設置
10月13日10時00分	注意体制 移行

参考資料

○台風について

<https://www.jma.go.jp/jma/kishou/known/typhoon/index.html>

○雨の強さと吹き方

https://www.jma.go.jp/jma/kishou/known/yougo_hp/amehyo.html

○風の強さと吹き方

https://www.jma.go.jp/jma/kishou/known/yougo_hp/kazehyo.html

○警報の危険度分布

<https://www.jma.go.jp/jma/kishou/known/bosai/riskmap.html>

○県内気象観測所一覧表

https://www.jma-net.go.jp/niigata/gaikyo/geppo/kishou_ichiran.pdf

問い合わせ先

新潟地方気象台

電話 025-281-5872

<https://www.jma-net.go.jp/niigata/>

※ 本資料は、複製、公衆送信、翻訳・変形等の翻案等、自由に利用できます。利用を行う際は適宜の方法により、必ず出所(新潟地方気象台)を明示してください。

その他、利用にあたっての詳細は、新潟地方気象台ホームページの利用規約(<https://www.jma-net.go.jp/niigata/menu/policy.shtml#d>)をご確認ください。